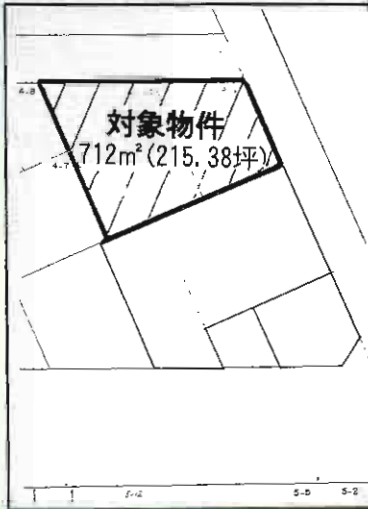


売土地

八幡西区

割子川2丁目



事業用売地

マンション・流通店舗

J R黒崎駅

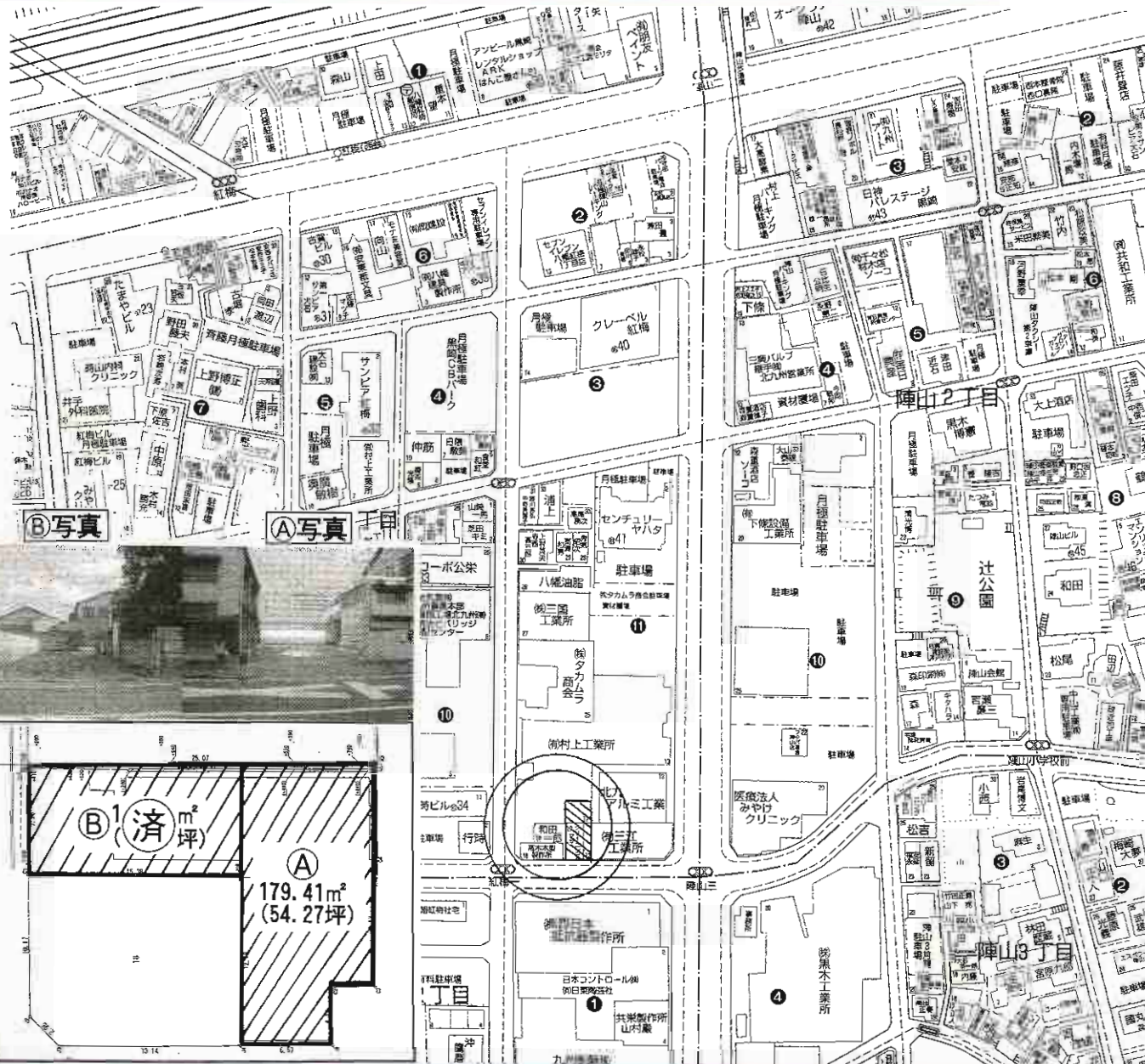
土地面積	712m ² (215.38坪)	ほかに私道面積	
価格	5,384万円	3.3m ² 単価	25万円

物件所在地	北九州市八幡西区割子川二丁目4番-1, -10		
交通	国道200号沿線 西鉄バス割子川停 徒歩1分		

土地権利	所有権	地目	田
都市計画	市街化区域	用途地域	近隣商業地域
建ぺい率	90%	容積率	200%
他の法令上の制限			
地勢			
引渡条件	現状渡し		
現況	居住中	引渡日	契約後3ヶ月
接連状況(角地・間口)	200号線に面する角地		

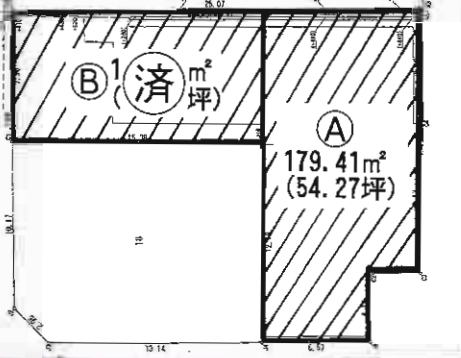
設備 上下水道・都市ガス・九州電力

備考 **※解体相談可**



⑧写真

⑨写真



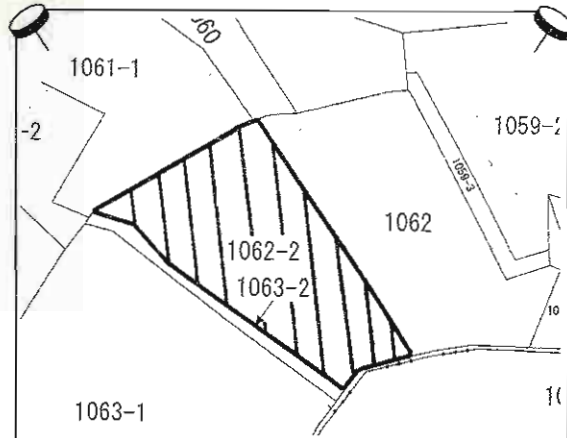
売地

住宅、店舗等

JR黒崎駅

物件種目	住宅、店舗等		
最適用途	住宅、店舗等		
最寄駅	JR黒崎駅		
土地面積	①号地179.40m ² (54.27坪)	ほかに私道面積	
価格	1,140万円	3.3m ² 単価	21万円
物件所在地	北九州市八幡西区紅梅1丁目11-17		
交通	西鉄バス紅梅停 徒歩3分		
土地権利	所有権	地目	宅地
都市計画	市街化区域	用途地域	準工業地域
建ぺい率	60%	容積率	200%
他の法令上の制限	準防火地域		
地勢			
引渡条件	現況渡し		
現況	更地	引渡日	相談
接道状況(角地・角口)	西側公道幅員7.5m		
設備	九州電力・プロパンガス・公共上下水道		
備考			

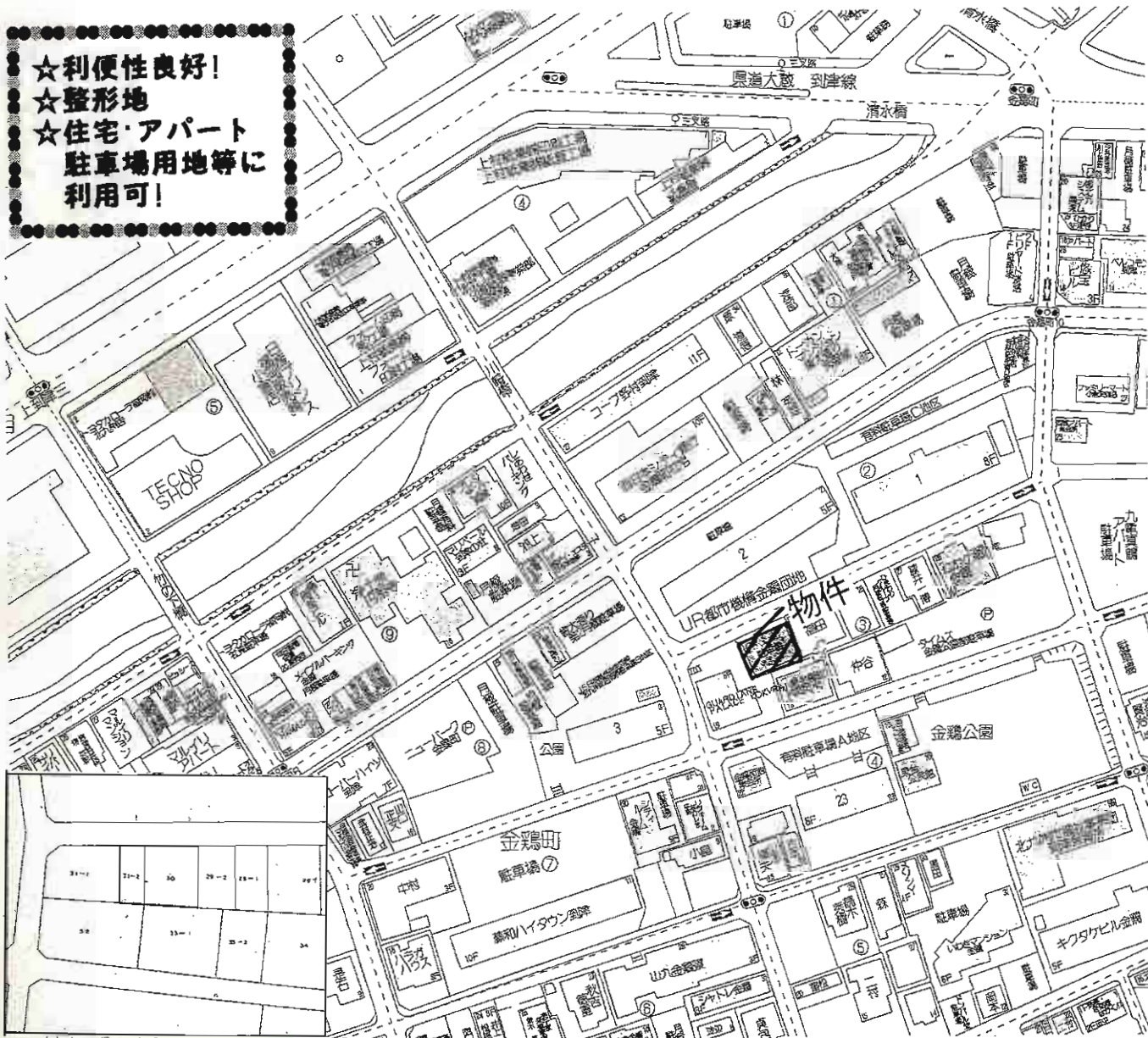
生活環境・利便性に優れる



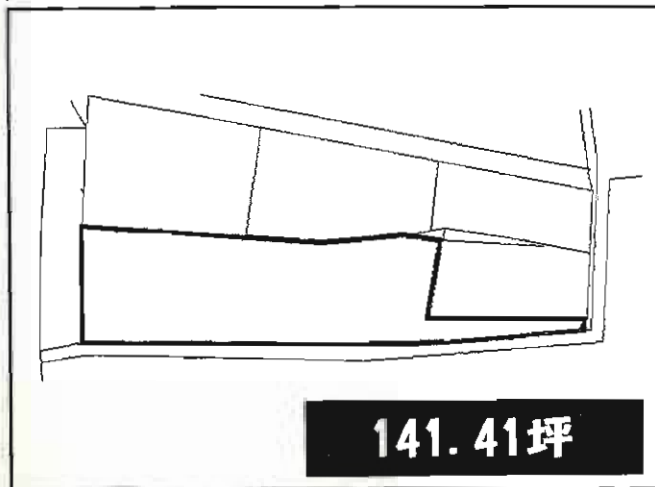
値下げしました

物件種目	売地	
最適用途	住宅・アパート	
最寄駅	下津バス停	
土地面積	289.32㎡(87.51坪)	ほかに私道面積
価格	800万円	3.3㎡ 単価
物件所在地	北九州市小倉北区上津1丁目3-1(地番1062-2)	
交通	下津バス停 徒歩6分	
土地権利	所有権	地目 宅地
都市計画	市街化区域	用途地域 第1種住居地域
建ぺい率	60%	容積率 200%
他の法令上の制限		
地勢	平坦	
引渡条件	現況渡し	
現況	建物有	引渡日 即時
接道状況(角地・間口)	東南側幅員2.6m~2.8mの公道(2項道路)に接す	
設備	プロパン、都市ガス(前面道路)、上下水道	
備考	古いアパート2棟有り(合計10戸) 現在の月収 117,000円 年収 1,404,000円	

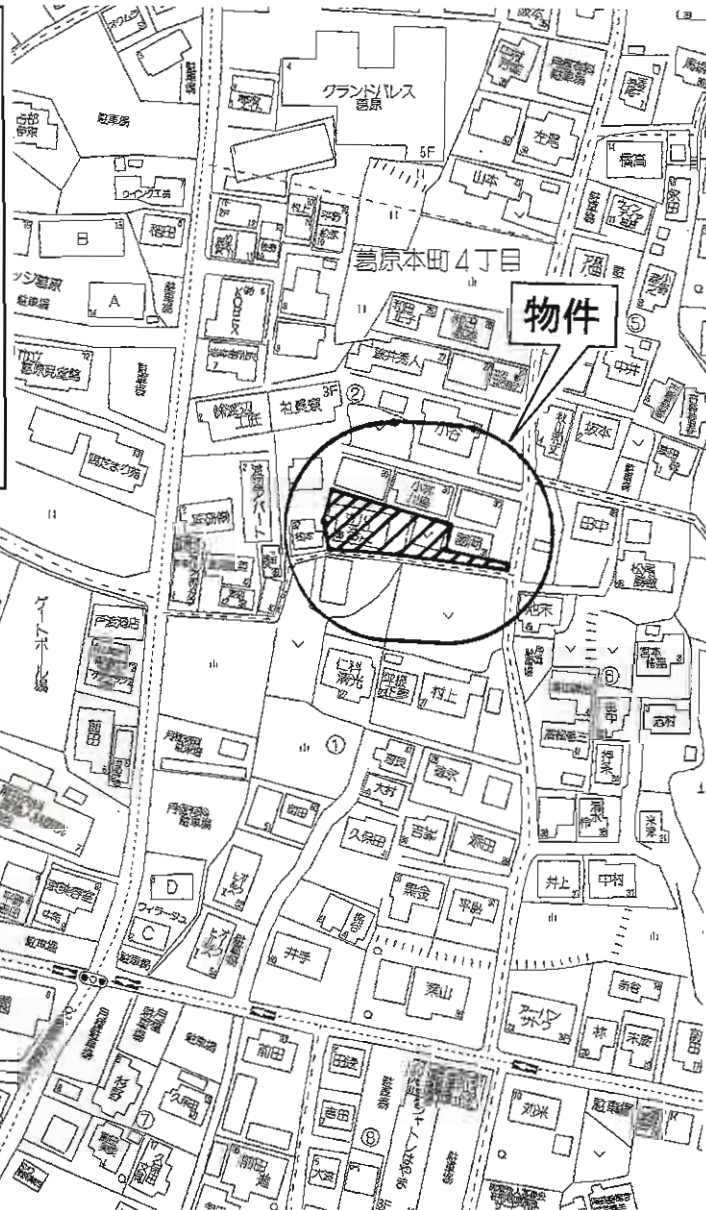
☆利便性良好!
 ☆整形地
 ☆住宅・アパート
 駐車場用地等に
 利用可!



物件種目	売地		
最適用途	住宅用地、アパート用地、駐車場		
最寄駅	三叉路バス停		
土地面積	264.71㎡(80.07坪)	ほかに私道面積	
価格	2,400万円	3.3㎡単価	29.97万円
物件所在地	北九州市小倉北区金鶏町3-16		
交通	三叉路バス停 徒歩4分		
土地権利	所有権	地目	宅地
都市計画	市街化区域	用途地域	第1種住居地域
建ぺい率	60%	容積率	200%
他の法令上の制限			
地勢			
引渡条件	更地渡し		
現況	建物有	引渡日	相談
接道状況(角地・間口)	北西6m(幅員)公道		
設備			
備考	・解体引渡し ・分筆相談可		



141.41坪



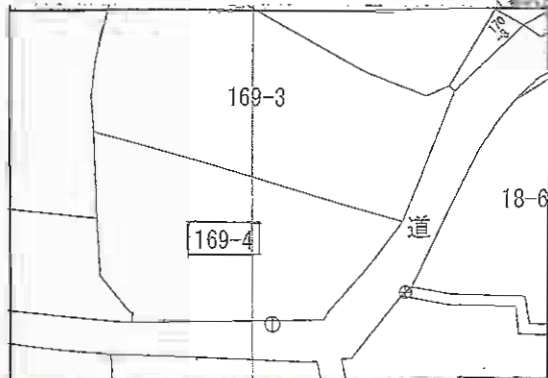
物件種目	売土地		
最適用途	住宅		
最寄駅	JR安部山公園駅		
土地面積	467.49㎡(141.41坪)	ほかに私道面積	
価格	1,414万円	3.3㎡単価	約10万円
物件所在地	北九州市小倉南区葛原本町四丁目2-36		
交通	西鉄バス葛原労災病院前停 徒歩3分		
土地権利	所有権	地目	宅地・田
都市計画	市街化区域	用途地域	第1種中高層住居専用地域
建ぺい率	60%	容積率	200%
他の法令上の制限			
地勢			
引渡条件	現況渡し		
現況	古家付	引渡日	相談
接道状況(角地・間口)	東側4m公道に4m接す 南側1.5m市道に33m接す		
設備	九電・上下水道・ガス		
備考	南側道路は市道。道路判定相談中		

C-144

住宅用地 小倉南区田原

**JR下曾根駅徒歩8分
田原小・中学校区**

大型ショッピング施設、コンビニ
ドラッグストアなど周辺に
商業施設多数あり



売地

住宅

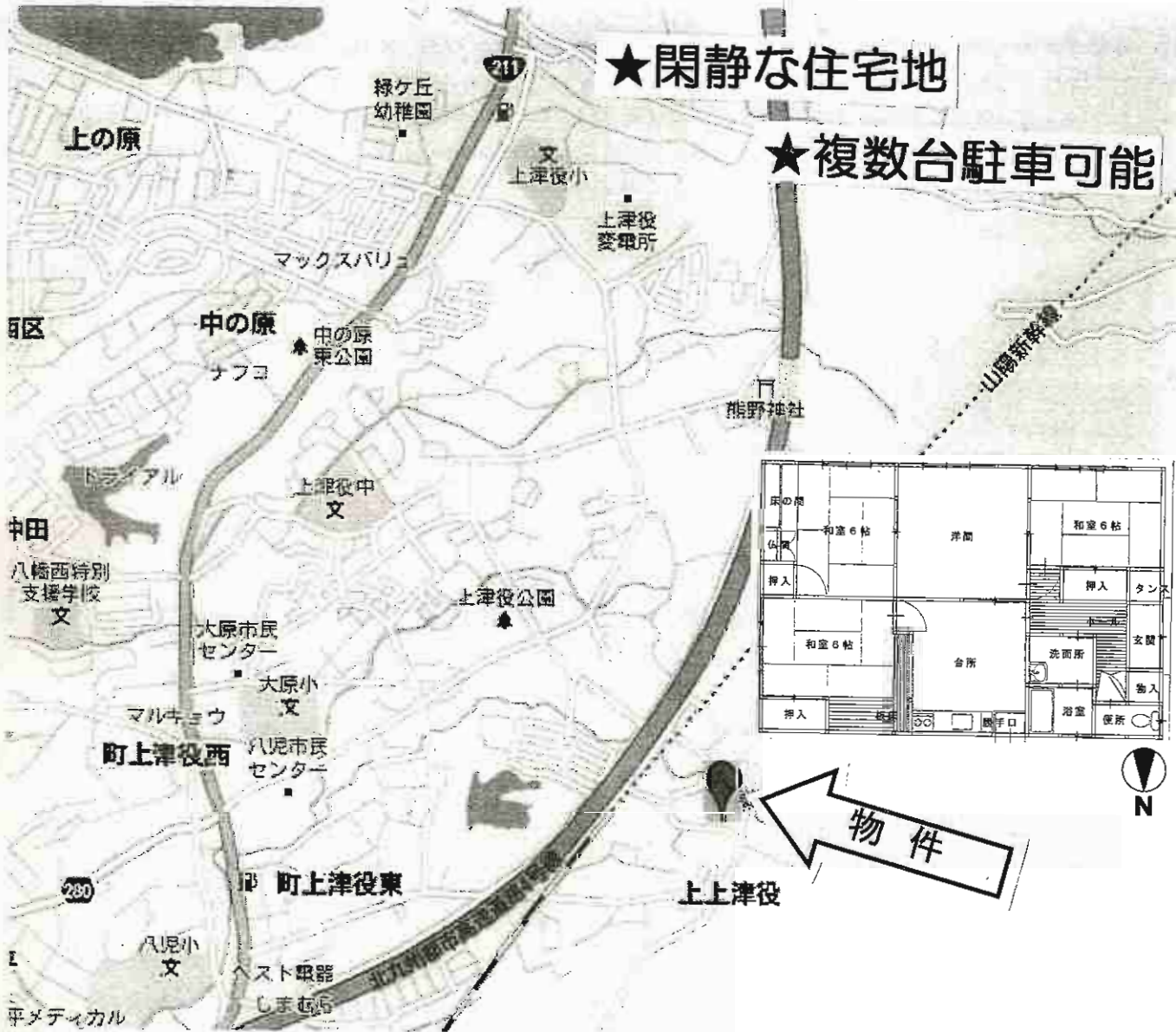
JR日豊本線下曾根駅

土地面積	267.79m ² (81坪)	ほかに私道面積	無し
価格	1,400万円	3.3m ² 単価	17.28万円

物件所在地
北九州市小倉南区田原二丁目169番4

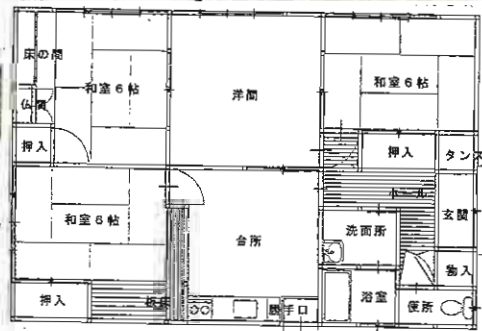
交通
JR日豊本線下曾根駅 徒歩8分

土地権利	所有権	地目	宅地
都市計画	市街化区域	用途地域	第1種中高層住居専用地域
建ぺい率	60%	容積率	200%
他の法令上の制限	埋蔵文化財保護法		
地勢			
引渡条件	現況渡し		
現況	更地	引渡日	即可能
接道状況(角地・間口)	南側 公道(2項道路)に巾3.8mに接道		
設備	九州電力 上下水道 前面道路都市ガス埋設		
備考	田原小学校、田原中学校校区		



★閑静な住宅地

★複数台駐車可能



売 家

J R 黒崎駅

4DK

1,500万円

物件種目	売 家		
最寄駅	J R 黒崎駅		
間取タイプ	4DK		
価格	1,500万円		
物件所在地	北九州市八幡西区上上津役六丁目12-16		
交通	西鉄バス「向原」停 徒歩10分		
土地面積	380.00㎡ (114.95坪)	ほかに私道面積	
建 物	構造・規模	木造瓦葺平屋建	
	面積	延べ86.64㎡ (26.20坪)	
	間取内訳	和6畳×3・洋8畳・DK8畳	
土地権利	所有権	地 目	宅地
都市計画	市街化区域	用途地域	第1種住居地域
建ぺい率	60%	容積率	200%
他の法令上の制限			
築年月	S 50.4	駐車場	有
現 況	空	引渡日	即
建築確認番号			
接道状況(角地・間口)	南側が幅員約4.6mの公道に約29m接道		
設 備	上下水道、電気、プロパンガス		
備 考	現況渡し(確定測量実施)		

八幡東区 売マンション
グランドハイツ山王



・バルコニー南向き
日当り良好

設備・給湯
・広々収納スペース
・室内洗濯機置場



物件種目 **売マンション**
マンション名 **グランドハイツ山王**
最寄駅 **JRスペースワールド駅**
間取タイプ **4LDK**
価格 **680万円**

物件所在地 **福岡県北九州市八幡東区山王2丁目1-16
202号室**

交 **JRスペースワールド駅 徒歩15分**

構造・規模 **RC造5階建2階部分**
専有面積 (使用部分和取) **内法78.46m²**
バルコニー 南向き
間取内訳

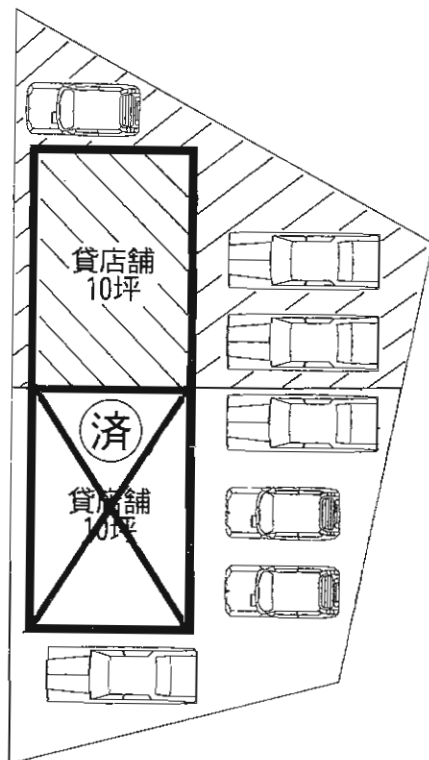
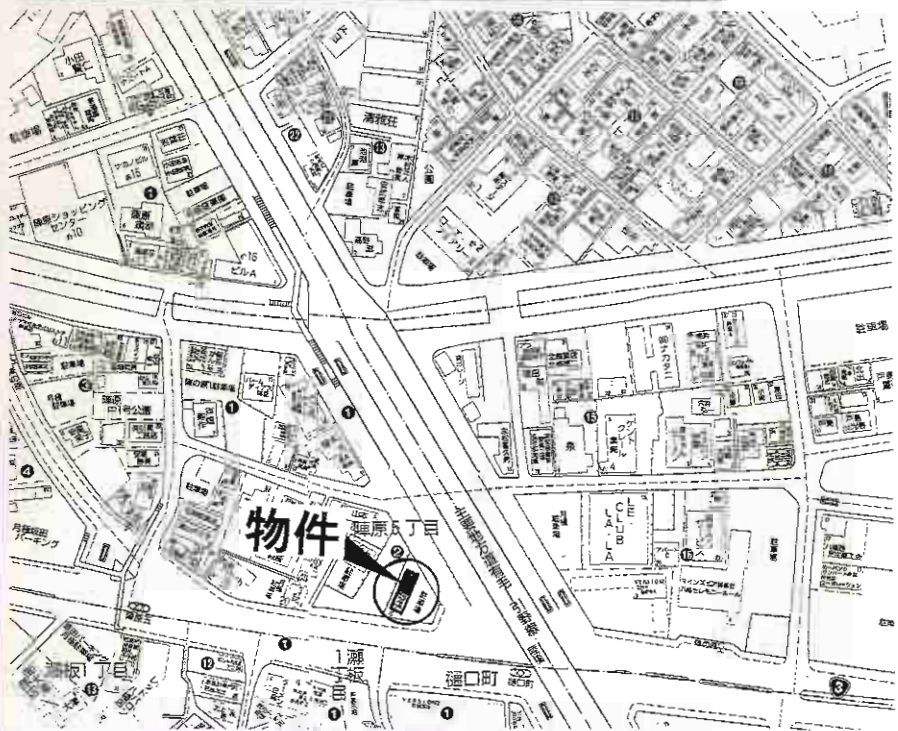


・イオン八幡東ショッピングセンター
・コンビニ 近隣
・ベスト電気 近隣
諸事 便利!!

土地権利	所有権	用途地域	
築年月	1986年4月	総戸数	15戸
管理形態	自主管理	管理方式	自主管理
管理費	8,000円/月	修積金	なし
現況	空家	引渡日	相談
駐車場	近有 8,000円/月	施工会社	
本体設備			
各戸設備	収納スペース・給湯・室内洗濯機置場		
備考			



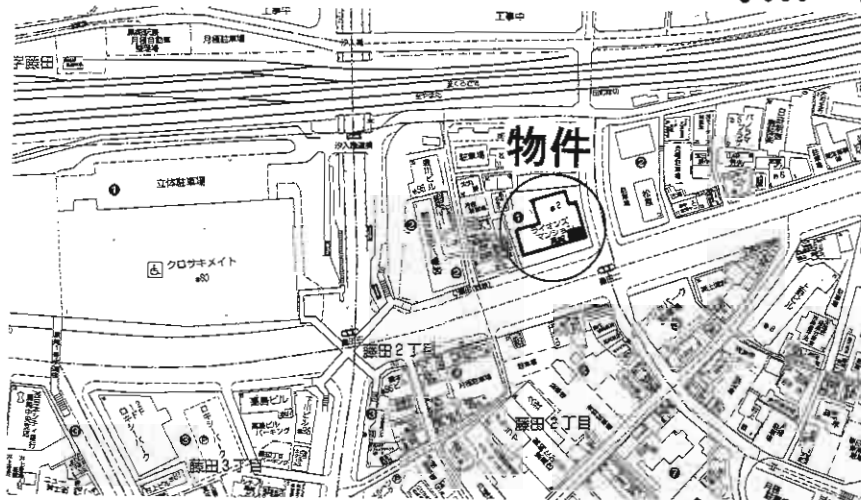
**前面駐車場
3台付です!**



物件種目	貸店舗		
最寄駅	JR黒崎駅		
賃貸条件	賃料	84,000円 (税込)	
	敷金	5ヶ月 (敷引 4ヶ月)	
物件所在地	北九州市八幡西区陣原5丁目1番1号		
交通	西鉄バス陣原停 徒歩1分		
建物	建物名		
	構造・規模	鉄骨造1階建102号室	
	使用部分積	33.30m ² (10.00坪)	
築年月	平成10年11月	契約期間	5年
管理費等	無		
土地面積		用途地域	準工業地域
駐車場	3台付(無料)		
現況	空	引渡日	相談
接道状況 (角地・側口)			
本体設備			
各戸設備	プロパンガス・九電・公共下水道		
備考	全保連加入要		



ライオンズマンション黒崎



貸店舗

JR黒崎駅

賃料 **157,500円**(税込)

敷金**5**ヶ月(敷引**4**ヶ月)

物件所在地 北九州市八幡西区藤田2丁目1番1-104号

交 JR黒崎駅 徒歩6分

通 西鉄バス藤田バス停 徒歩1分

建 建物名 ライオンズマンション黒崎

構造・規模 鉄筋コンクリート造13階建1階部分

物 使用部分 1F 店舗面積56.91㎡(17.21坪)

面積 店舗前専用駐車場83.55㎡(25.27坪)

築年月 平成4年5月 契約期間 5年

管理費等 無し

土地面積 用途地域

駐車場 店舗前有り 52,500円/月

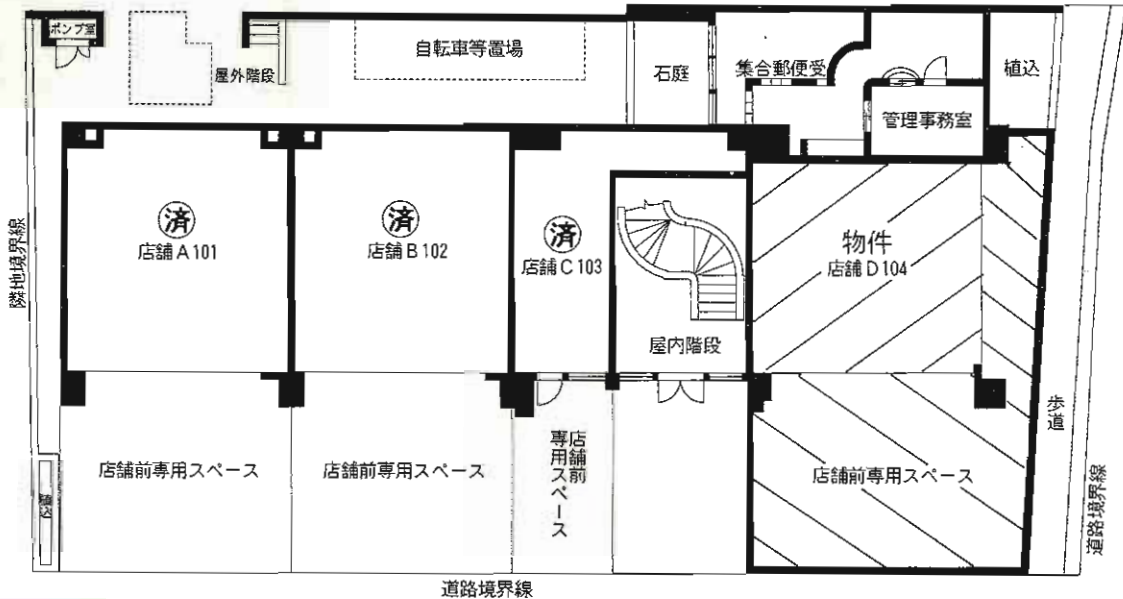
現況 空 引渡日 即

接道状況
(高地・高口)

本体設備

各戸設備 都市ガス・九州電力・公共上下水道

備考 全保連加入要



八幡西区陣原 貸事務所・倉庫

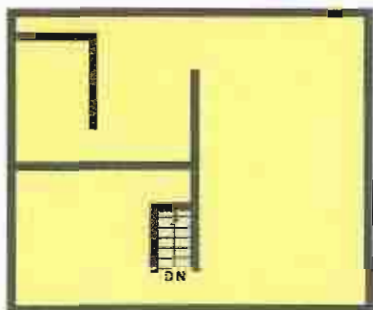


建物面積 186坪

・駐車スペース5台可
・JR陣原駅徒歩3分
請事便利な好立地!!



1F



2F



物件種目	貸(事務所・倉庫)		
最寄駅	JR陣原駅		
賃貸条件	賃料	30万円(税込)	
	敷金	2ヶ月(敷引1ヶ月)	
物件所在地	北九州市八幡西区陣原2丁目8		
交通	JR鹿児島本線陣原駅 徒歩3分		
建物	建物名	(仮)伊藤陣原ビル	
	構造・規模	鉄骨造2階建	
使用部分面積	615.24m ² (186坪)		
築年月	昭和47年11月	契約期間	3年
管理費等	無し		
土地面積	495.87m ² (150坪)	用途地域	準工業地域
駐車場	5台可 無料		
現況	営業中	引渡日	平成23年4月
接道状況(角地・開口)	北側幅員6m公道に20m、東側幅員9m公道に30m接道		
本体設備			
各戸設備			
備考			

八幡西区千代ヶ崎

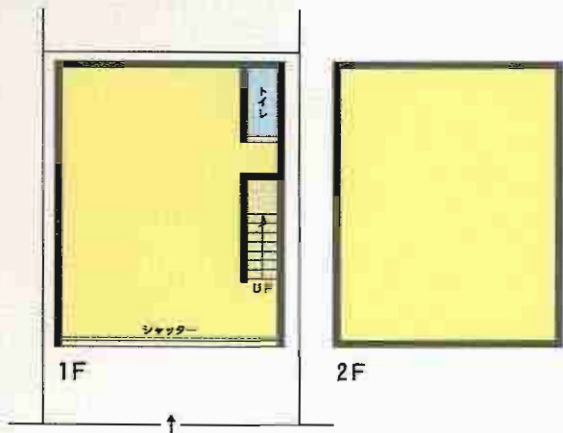
◆◆◆貸店舗・倉庫◆◆◆



大通に17m接道



倉庫広々180坪!!



・折尾産医大バス停
・本城西団地バス停

徒歩
1分



貸店舗(倉庫)

最寄駅	J R折尾駅		
賃料	370,000円(税込)		
敷金条件	敷金2ヶ月(敷引1ヶ月)		
物件所在地	北九州市八幡西区千代ヶ崎1-7		
交通	折尾産医大バス停・本城西団地バス停 徒歩1分		
建物名	(仮)伊藤千代ヶ崎店舗		
	構造・規模	鉄骨造2階建	
使用部分積	610.5m ² (184.7坪)		
築年月	昭和52年4月	契約期間	3年
管理費等	無し		
土地面積	470.10m ²	用途地域	近隣商業地域
駐車場	7台可 無料		
現況	空	引渡日	即
接道状況(角地・間口)	西側幅員20m公道に17m接道		
本体設備			
各戸設備			
備考			



西鉄バス 堺町公園前停 徒歩4分



北九州第一ホテル

☆厨房設備を流用可能!!
☆店舗内広々121.37坪!!



満席時
50~60席!



小倉の賑やかな地域
立地が良く集見込めます



ホテルロビー

貸店舗

物件種目	貸店舗		
最寄駅	JR小倉駅		
賃賃条件	賃料	377,520円	
		敷金3ヶ月・礼金なし	
物件所在地	北九州市小倉北区紺屋町11-20		
交通	JR小倉駅 徒歩12分		
	西鉄バス堺町公園前停 徒歩4分		
建物	建物名	北九州第一ホテル	
	構造・規模	RC造地下1階付8階建1階部分	
物	使用部分面積	156m ² (47.19坪)	
築年月	昭和49年8月	契約期間	2年
管理費等	無		
土地面積	401.25m ² (121.37坪)	用途地域	商業地域
駐車場	無		
現況	賃貸中(平成23年4月18日まで)	引渡日	相談
接道状況(前・側・奥)	西側市道約25m/南側市道約15m		
本体設備			
各戸設備			
備考	<ul style="list-style-type: none"> ・厨房設備等流用可能 ・宿泊客の朝食を提供できる事が条件 		

清水3丁目店舗・事務所



西鉄バス「清水町」停徒歩2分



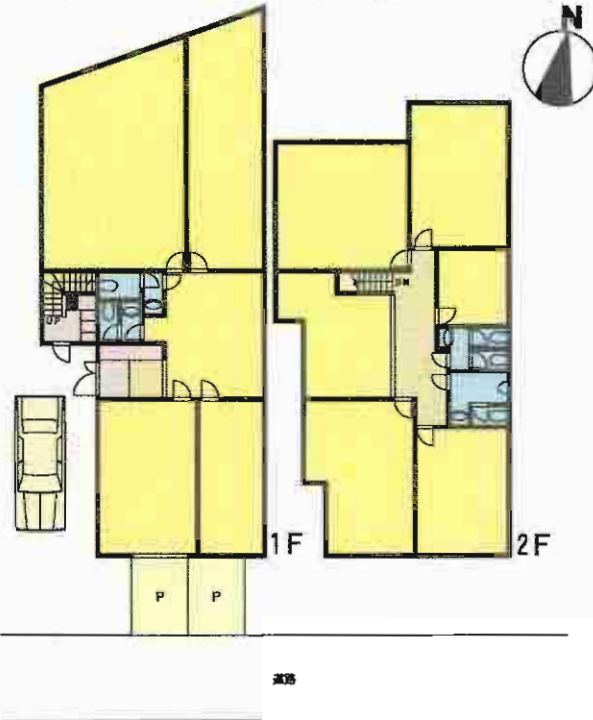
無償貸与します♪
エアコンは？!



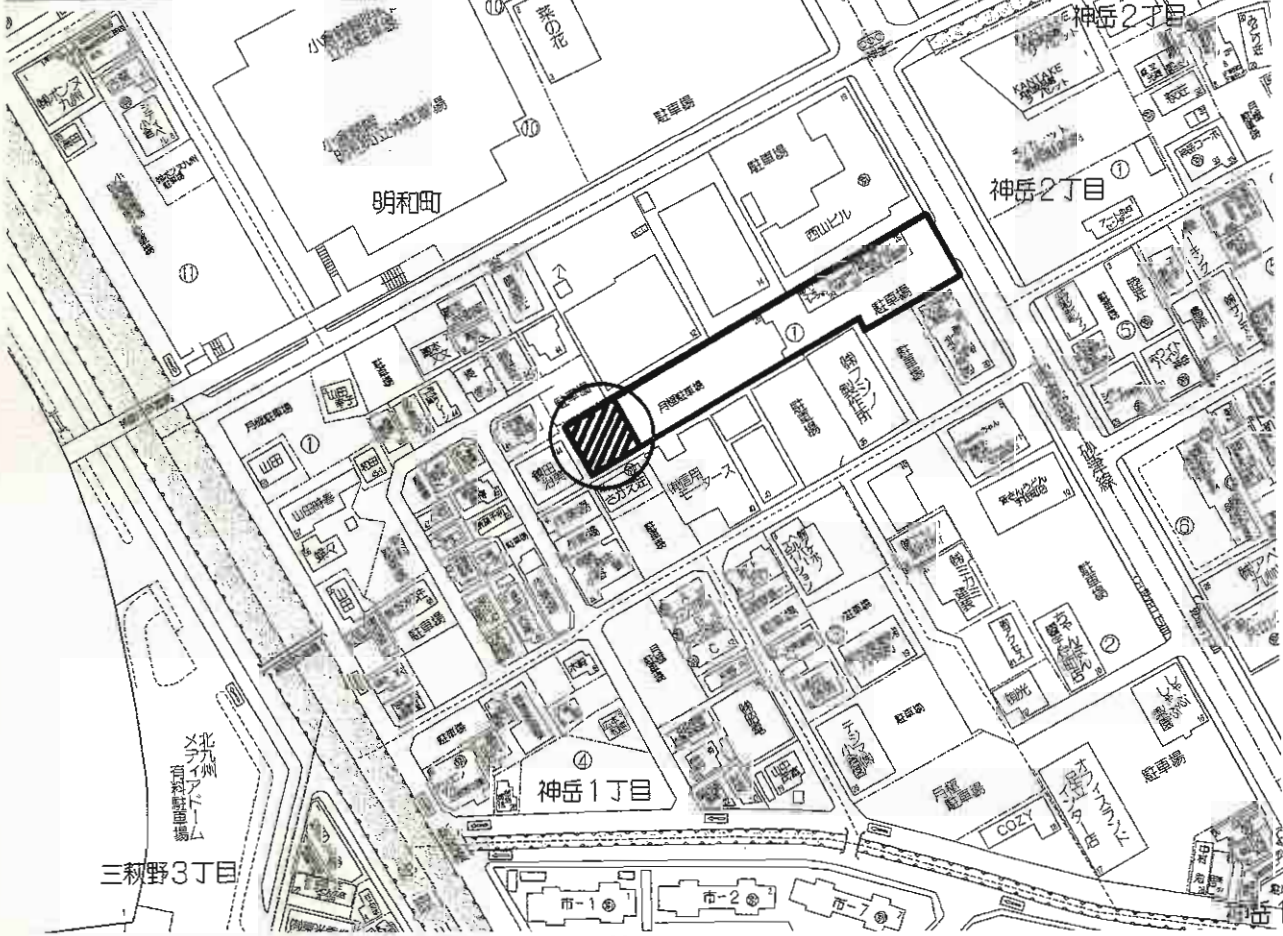
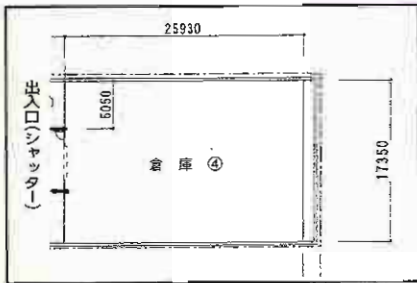
事務所、学習塾に最適!!
諸事便利な好立地!!



①スペース3台可能!



物件種別	貸店舗・事務所		
最寄駅	JR南小倉駅		
賃料	35.00万円		
貸賃条件	敷金3ヶ月(敷引2ヶ月)・礼金なし		
物件所在地	北九州市小倉北区清水3丁目13-19		
交通	JR日豊本線南小倉駅 徒歩6分 西鉄バス「清水町」停 徒歩2分		
建物	建物名	清水3丁目店舗・事務所	
	構造・規模	軽量鉄骨造2階建1・2階部分	
使用部分面積	331.69m ² (1F:136.68m ² 2F195.01m ²)		
築年月	2002年3月	契約期間	2年
管理費等	なし		
土地面積		用途地域	商業地域
駐車場	有 無料 3台付(普通車1台、軽2台)、近隣有 10,000円		
現況	空	引渡日	即時
接道状況(角地・間口)			
本体設備	公共上下水道・電気・都市ガス		
各戸設備	トイレ2ヶ所・男女別トイレ		
備考	<ul style="list-style-type: none"> ・間仕切り撤去・移設可!! ・近隣駐車場ご案内できます!! 		



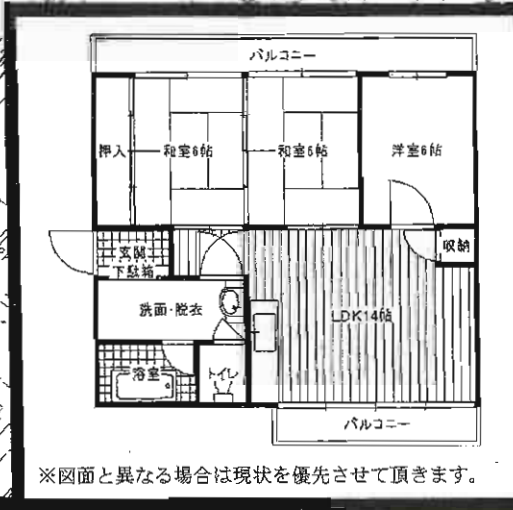
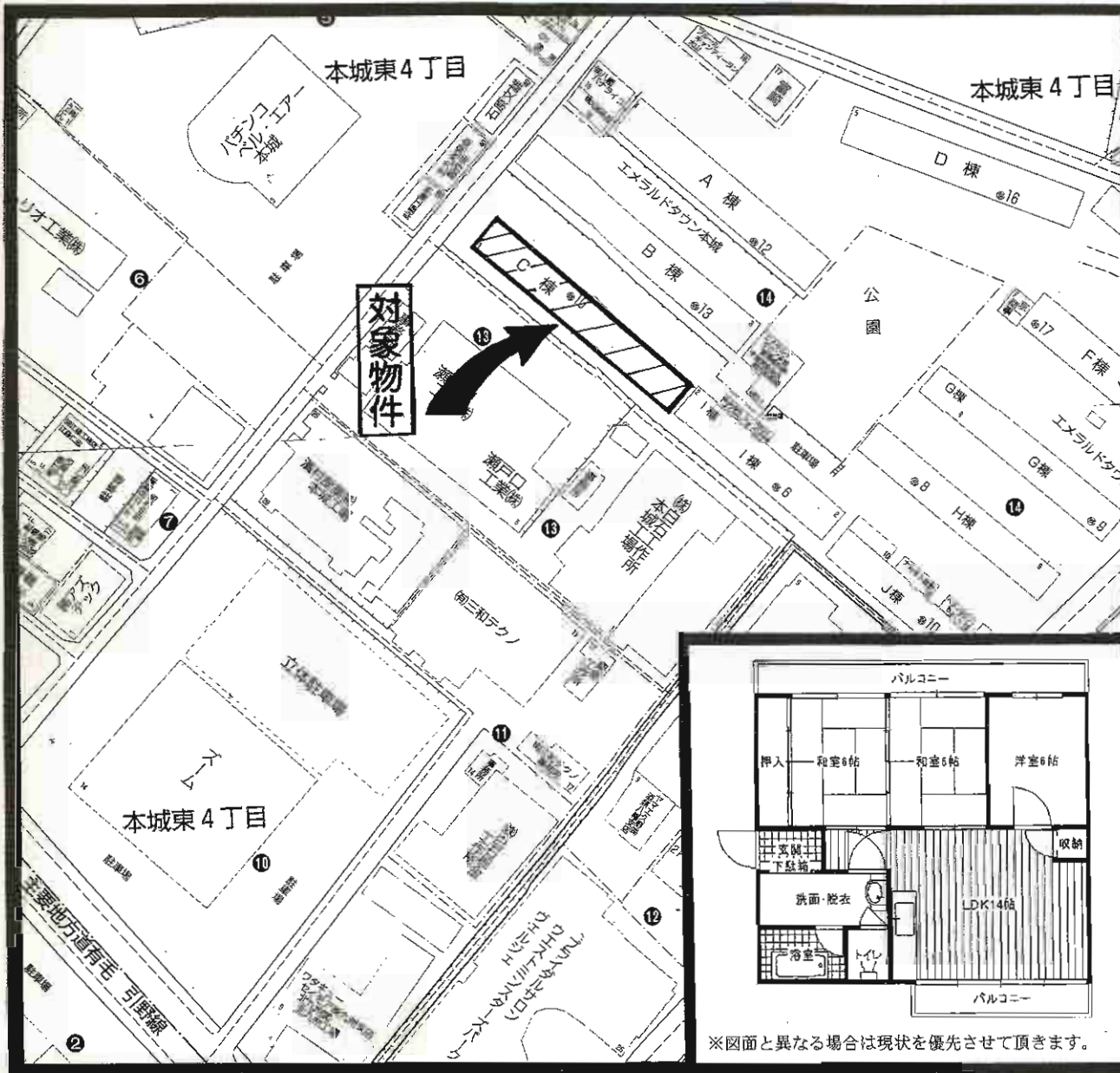
貸倉庫

JR小倉駅

賃料 **300,000**円(税込)

敷金**4ヶ月(3)**

物件所在地	北九州市小倉北区神岳1丁目1-26	
交通	西鉄バス神岳1丁目停から徒歩2分 北九州都市高速足立ICから400m	
建物	建物名	ケイ・コーポレーション神岳倉庫
	構造・規模	鉄骨造平屋建
物	使用部分面積	437.88㎡(132.45坪)
築年月	昭和63年6月	契約期間 3年
管理費等	なし(貸借部分の電気代のみ負担)	
土地面積	2289.53㎡	用途地域 近隣商業地域
駐車場	あり(有料) 10,500円~	
現況	H23.5.31退去	引渡日 6月初旬
道路状況(地・間口)	県道城野砂津線 北東側20m接道	
本棟設備	都市ガス・上下水道	
各戸設備		
備考	※簡単な事務所併設も可	



※図面と異なる場合は現状を優先させていただきます。

物件種目	賃貸マンション	
最寄駅	JR陣原駅	
間取りタイプ	3LDK	
賃貸条件	賃料	49,000円
	敷金	0ヶ月 礼金2ヶ月
物件所在地	北九州市八幡西区本城東4丁目14-1	
交通	北九州市営バス本城橋停 徒歩4分	
建物	建物名	エメラルドタウン本城C棟505号
	構造・規模	鉄筋コンクリート造5階建て
	使用部分面積	63.4㎡
間取内訳	LDK14帖 和6帖×2 洋6帖	
築年月	昭和58年12月	契約期間 2年
管理費等	月々2,000円	
駐車場	有り 月々4,000円	
現況	空き	入居日 即
本体設備	上下水道・都市ガス	
各戸設備	給湯・室内洗濯機置場・バルコニー・エアコン	
保険等	加入義務あり	
備考	保証会社要加入 赤坂小学校・本城中学校区	

リヴィエール三ヶ森ガーデン
八幡西区三ヶ森4丁目



20帖の広々4LDK

便利な立地条件♪
 ・筑豊三ヶ森電停 徒歩4分
 ・サンリブ三ヶ森店 徒歩8分
 ・中尾小・沖田中近く
 ・周辺商業施設多数

設備充実
諸事便利!!



- オール電化 ○収納豊富 ○東南角部屋
- 駐車場屋根付き ○ゴミ回収サービス
- 24時間換気システム ○ユニットバスに窓あり
- 明るい広々玄関(一度ご覧下さい)



物件種別	分譲賃貸マンション	
最寄駅	筑豊電鉄三ヶ森電停	
間取タイプ	4LDK	
賃料	130,000円	
貸賃条件	敷金0ヶ月・礼金2ヶ月	
物件所在地	北九州市八幡西区三ヶ森4丁目8-11	
交通	筑豊電鉄線三ヶ森停 徒歩4分	
建物	建物名	リヴィエール三ヶ森ガーデン
	構造・規模	RC造8階建3階部分
	使用部分面積	89.90㎡
	間取内訳	左図参照
築年月	H. 20. 10月	契約期間 2年
管理費等	無	
駐車場	1台無料(屋根付き)	
現況	居住中	入居日 4/1以降
本体設備	オートロック・エレベーター	
各戸設備		
保険等	加入義務要 21,000円/2年間	
備考	○カギ交換代 20,000円 ○全保連の場合、家賃の80% ○ペット不可 ○法人契約希望 ○室内禁煙	

鷹ノ巣ハイツA棟・B棟～八幡西区星和町～

↓ A棟 ↓



↓ B棟 ↓



CATVが
無料で見れます!

閑静で落ち着いた
住環境でありながら、
利便性を兼ね備えた
立地♪



A棟:102, 202号
37,000円 30.00㎡



B棟:101号
45,000円 45.50㎡



賃貸コーポ

バス本城停

2DK・3DK

賃料 左記参照

敷金0ヶ月・礼金0ヶ月

物件所在地 北九州市八幡西区星和町20-1・20-3

交通 本城バス停 徒歩5分

建物名 鷹ノ巣ハイツA棟・B棟

建築・規模 軽量鉄骨造2階建1・2階部分

使用部分 左記参照

間取内訳 間取図参照

築年月 A棟:54年11月 B棟:52年11月 契約期間 2年

管理費等 無

駐車場 3,000円(2台目3,000円)

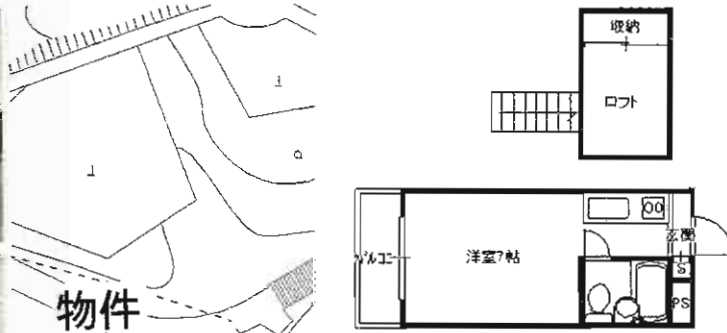
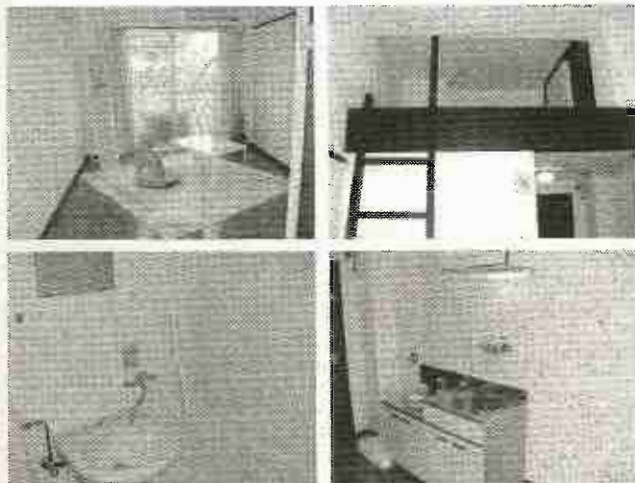
現況 空家 入居日 即時

本体設備 上下水道・九州電力・都市ガス・CATV(J:COMインマイルーム)

各戸設備 給湯・シャワー・バルコニー

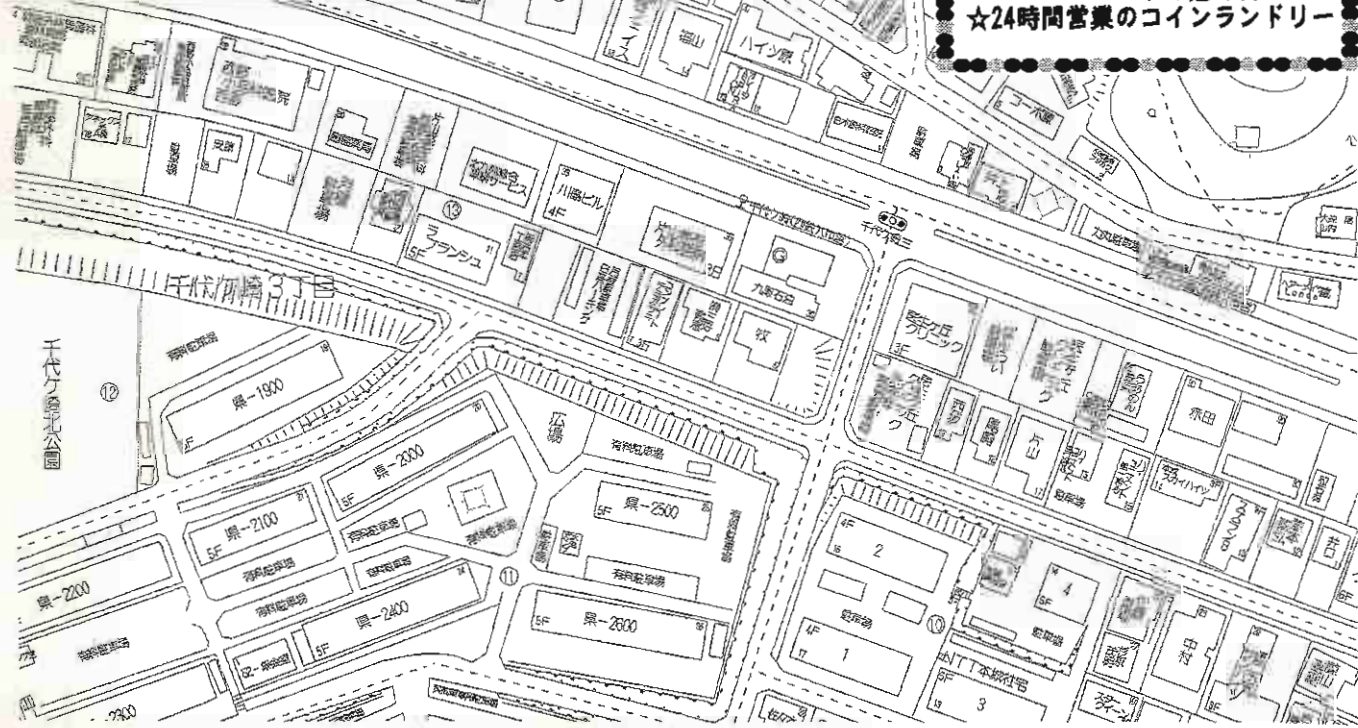
保険等 要

備考



物件

☆ペット(犬・猫)OK!!
(礼金2ヶ月)
☆スーパーSUNNY
すぐ近く!!
☆24時間営業のコインランドリー



賃貸マンション

JR本城駅

1ルーム+ロフト

賃料 **20,000~23,000円**

礼金**1ヶ月**(実費) 敷金なし

物件種目	賃貸マンション		
最寄駅	JR本城駅		
間取タイプ	1ルーム+ロフト		
賃料	20,000~23,000円		
礼金	1ヶ月(実費) 敷金なし		
物件所在地	北九州市八幡西区千代ヶ崎3丁目15-8		
交通	千代ヶ崎バス停 徒歩2分		
建物名	シャルム千代ヶ崎		
構造・規模	RC造4階建1~3階部分		
使用部分面積	20m ²		
間取内訳	間取図参照		
築年月	平成元年6月	契約期間	2年
管理費等	共益費2,000円		
駐車場	近隣有 普通車6,300円 軽5,250円		
現況	空家	入居日	即時
本体設備	上下水道・プロパンガス・電気		
各戸設備	給湯・エアコン・シャワー・バルコニー		
保険等	要		
備考	CATV、インターネット対応 202号室モデルルーム 103号 20,000円 202号 21,000円 303、305号 22,000円 301号(角部屋) 23,000円		

八幡西区若葉
貸家



駐車場
1台 OK



広々5DK!!
平成23年2月全面リフォーム済

住環境良好
周辺閑静な
住宅街



西鉄バス若葉1丁目徒歩3分



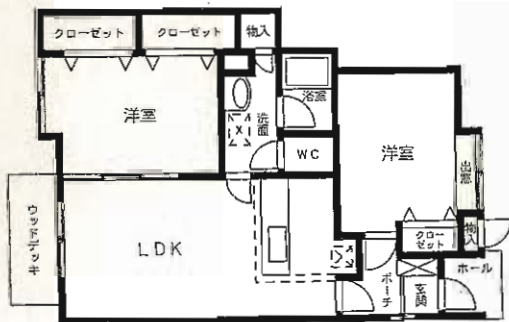
物件種目	貸家	
最寄駅	西鉄バス若葉1丁目停	
間取タイプ	5DK	
賃料 賃金条件	賃料 70,000円	
	敷金2ヶ月・礼金1ヶ月	
物件所在地	北九州市八幡西区若葉1-3-29	
交通	西鉄バス若葉1丁目停 徒歩3分	
建物名 建備	構造・規模	木造平屋建
	使用部分面積	115m ²
	間取内訳	左図参照
築年月	S55年5月	契約期間 2年
管理費等	なし	
駐車場	1台無料	
現況	空	入居日 即
本体設備		
各戸設備		
保険	加入義務要	
備考		

プレミールⅡ (2LDK)

西鉄バス 海老津台入口停 徒歩2分

- 賃料: 60,000円
- 所在地: 遠賀郡岡垣町野間3丁目5-2
- 共益費: 無 ■敷金: 1ヶ月(1)
- 構造: 木造2階建1階 ■種目: 賃貸アパート
- 駐車場: 2台付 無料 ■面積: 66.00㎡
- 築年月: 2000年6月 ■保険: 2年15,000円
- 現況: 空室 ■入居日: 即時
- 契約期間: 2年間(自動更新)
- 設備: 給湯・シャワー・バルコニー・フローリング・
シャンプードレッサー・インターホン・照明付
ペアガラス・24時間換気システム・1Fウッドデッキ

☆ケーブルテレビ対応!! ☆コンビニ迄徒歩3分!!
☆要審査全保連



空室A-1、B-1



ハイビスⅠ

賃貸コーポ

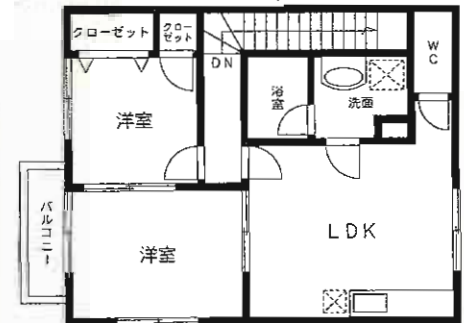
JR鹿児島本線海老津駅徒歩5分

- 賃料: 58,000円
- 敷金: 1ヶ月(1) ■共益費: 無
- 駐車場: 2台付 無料
- 間取り: 2LDK ■面積: 53.70㎡
- 所在地: 遠賀郡岡垣町海老津1丁目12-12
- 構造: 木造2階建2階
- 築年数: 2002年9月
- 設備: 給湯・シャワー・バルコニー・庭・パラボラ、
エアコン・フローリング・シャンプードレッサー
- 現況: 空(C-2) 居住中(A-2)
- 入居日: 即入居可(C-2)、3月下旬退去予定 3月末入居可(A-2)
- 契約期間: 2年間(自動更新)
- 保険等: 2年15,000円
- 備考: TVインターホン・ペアガラス

☆要審査全保連



照明付・システムキッチン
24時間換気システム・1Fウッドデッキ



C-2号
A-2号

ヴィラージュ

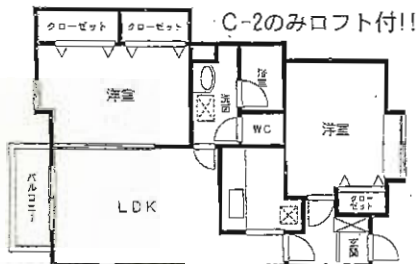
全面
リフォーム済
H20年12月

西鉄バス海老津台入口停徒歩5分

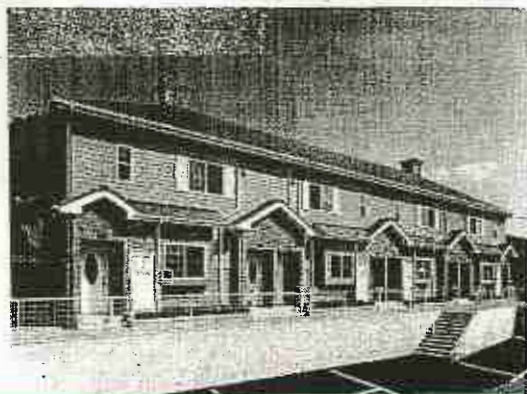
- 賃料: A-2 C-2 D-1 **60,000円**
- 敷金: 1ヶ月(1)
- 駐車場: 2台付無料
- 間取り: 2LDK
- 所在地: 遠賀郡岡垣町野間3丁目10-7.
- 構造: 木造2階建1階部分
- 築年月: 2001年3月
- 設備: 給湯・シャワー・バルコニー・パラボラ、
フローリング、シャンプードレッサー、冷暖房
- 現況: 空室
- 入居日: 即入居可
- 契約期間: 2年間(自動更新)
- 保険等: 2年15,000円
- 備考: TVインターホン・ペアガラス・駐車場有り

照明付・システムキッチン ☆ケーブルテレビ対応!!
24時間換気システム・1Fウッドデッキ

要審査全保連



空室 A-2
C-2
D-1



プレミールI

賃貸
アパート

西鉄バス海老津台入口停徒歩2分

- 賃料 / **60,000円**
- 敷金 / 1ヶ月(1)
- 駐車場 / 1台付無料
- 間取り / 3LDK
- 所在地 / 遠賀郡岡垣町野間2丁目7-17
- 構造 / 木造2階建2階
- 築年月 / 1998年7月
- 設備 / 給湯・シャワー・フローリング・CATV
- 現況 / 空室
- 入居日 / 即
- 契約期間 / 2年(自動更新)
- 保険等 / 2年15,000円
- 共益費 / 無
- 面積 / 61.4m²

要審査全保連

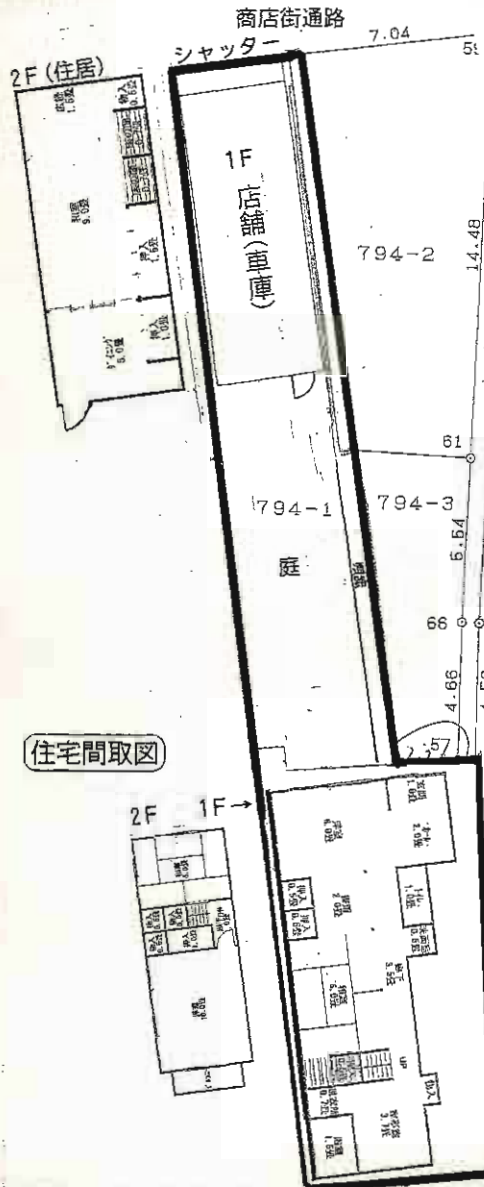
コンビニ300m!!
和室通し間!!



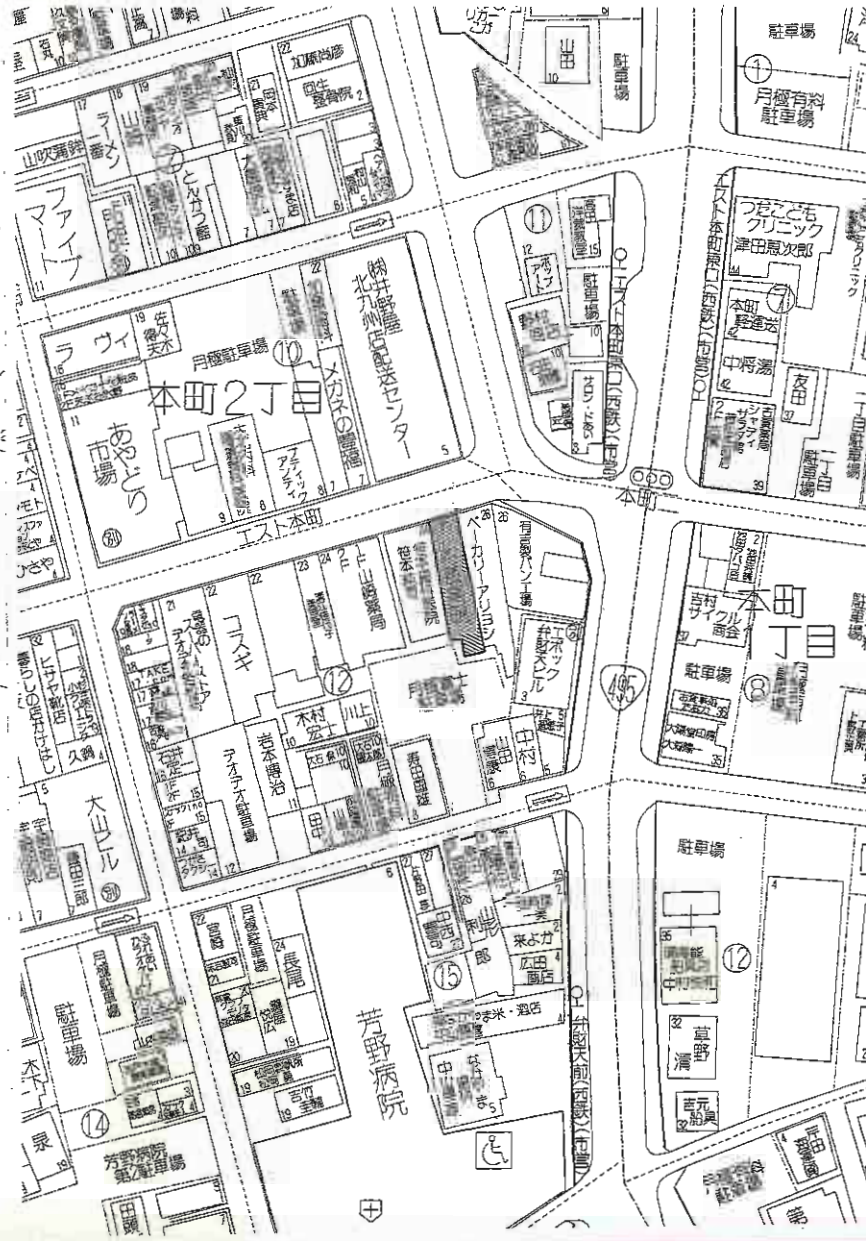
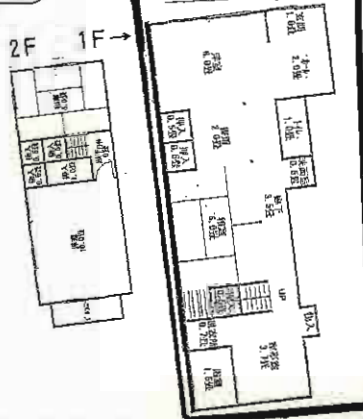
空室 201
202



店舗(車庫)間取図



住宅間取図



貸店舗(車庫)付住宅

J R若松駅

6DK+店舗(車庫)

賃料 **7.8万円**

敷金**4ヶ月(3)**

物件種目	貸店舗(車庫)付住宅		
最寄駅	JR若松駅		
間取タイプ	6DK+店舗(車庫)		
賃料	7.8万円		
貸賃条件	敷金 4ヶ月(3)		
物件所在地	北九州市若松区本町2丁目12-25		
交通	西鉄バス東本町東口停 徒歩1分		
建物名			
構造・規模	木造2階建1・2階部分		
使用部分面積	337.8㎡		
間取内訳	左図参照		
築年月	S28年4月	契約期間	2年
管理費等	なし		
駐車場			
現況	空	入居日	即
本体設備			
各戸設備			
保険等	加入義務要		
備考			

エコライフ中川

新築

家賃表(共益費)

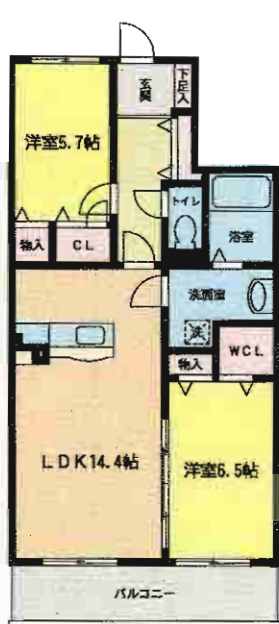
501 A	502 B	503 D
済	済	済
401 A	402 B	403 D
済	66,000 (5,000)	済
301 A	302 B	303 D
済	65,000 (5,000)	済
201 A	202 B	203 D
済	64,000 (5,000)	済
101 A	102 B	103 D
済	64,000 (5,000)	64,000 (5,000)



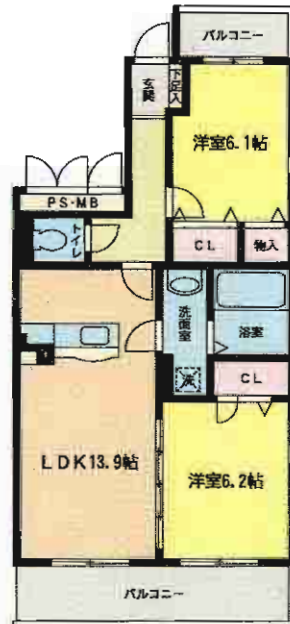
J R筑豊本線
若松駅
徒歩11分



- ☆サンリブ ⇒ 520m
- ☆若松病院 ⇒ 530m
- ☆デイリー ⇒ 420m



2号 Bタイプ(64.04㎡)



3号 Dタイプ(61.96㎡)

新築賃貸マンション

J R若松駅

2LDK

賃料 64,000~66,000円

敷金1ヶ月・礼金2ヶ月

北九州市若松区中川町2-10

J R筑豊本線若松駅 徒歩11分

建物名 エコライフ中川

構造・規模 RC造5階建

使用部分積 61.96~64.04㎡

間取内訳 間取図参照

築年月 2011年3月

契約期間 2年

管理費等 5,000円

駐車場 7,350円(普通車)・6,300円(小型車)・5,250円(軽専用)

現況 未完成

入居日 3月24日~

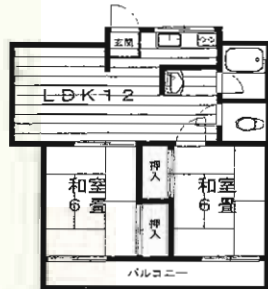
本体設備 オートロック・エレベーター・BS/CS・防犯カメラ

各戸設備 鍵交換・シャワー・ドレッサー・ウォシュレット・ガスコンロ・冷蔵庫・エコフォース・TVモニター

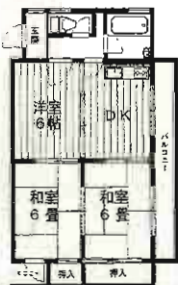
保険等 要

備考

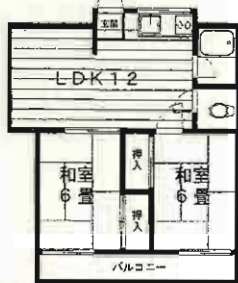
賃貸マンション 第6マンション



302号(2LDK) **46,000円**



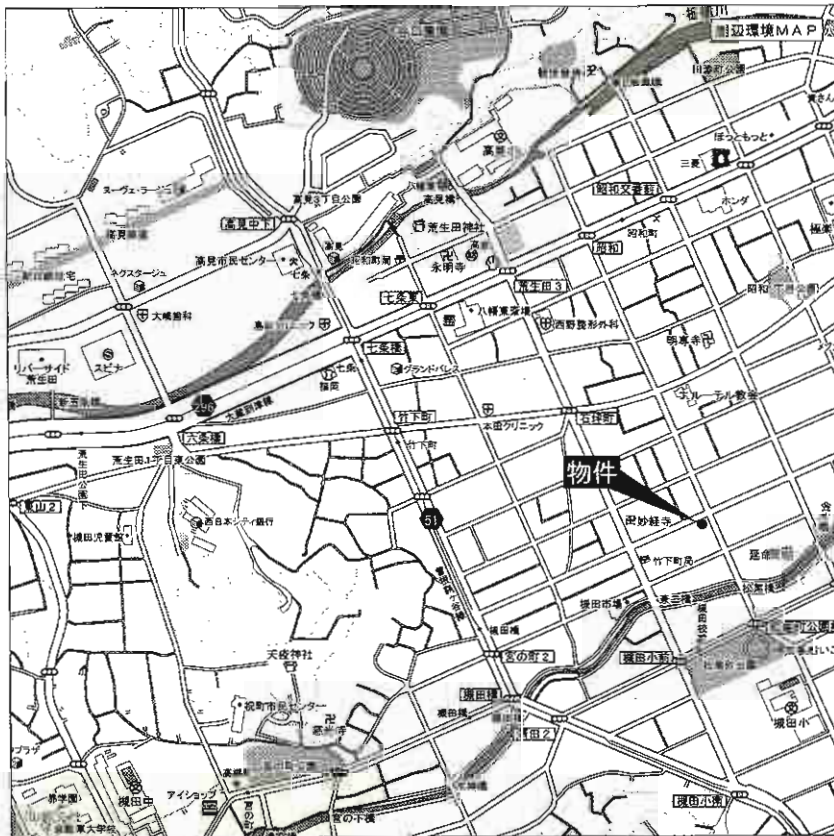
301号(3DK) **46,000円**



202号(2LDK) **43,000円**

- ◎諸事便利!!
- ◎槻田小学校まで徒歩3分!!
- ◎平成22年10月内装リフォーム済(202号)
平成23年 2月内装リフォーム済(302号)

- ◎TVモニター付
インターフォン
追い炊き機能付!!
- ◎南東の角部屋で
日当たり良好!!(301号)



物件種目	賃貸マンション	
最寄駅	JRスペースワールド駅	
間取タイプ	2LDK・3DK	
賃金条件	賃料 43,000円 ~ 46,000円 敷金 0 ヶ月・礼金 2 ヶ月	
物件所在地	北九州市八幡東区石坪町14-10	
交通	西鉄バス槻田校前停 徒歩3分	
建物	建物名	第6マンション
	構造・規模	RC造陸屋根4階建2・3階部分
	使用部分面積	43m ²
間取内訳	左図参照	
築年月	昭和53年3月	契約期間 2年
管理費等	2,000円/月額	
駐車場	1台有 8,400円/月額	
現況	空	入居日 即
本体設備	公共上下水道・九州電力・都市ガス	
各戸設備	シャワー・給湯器・バルコニー	
保険等	加入義務要	
備考	◎槻田小学校/槻田中学校区 ◎火災保険加入義務有/全保連加入要 ◎ペット不可	

新築

シャトルnana
戸畑区沢見2丁目



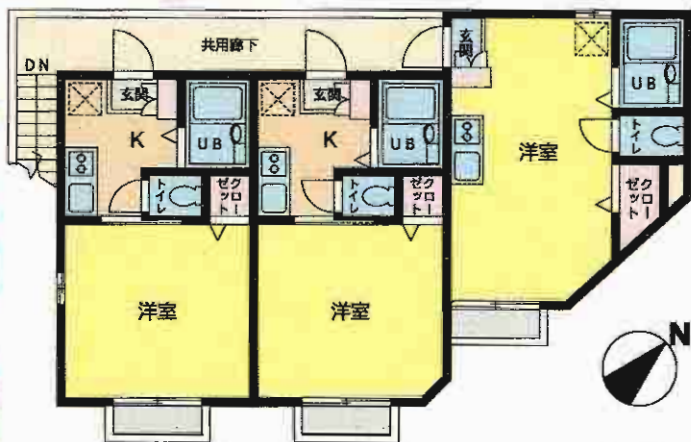
J R鹿児島本線
「九州工大前」駅徒歩7分



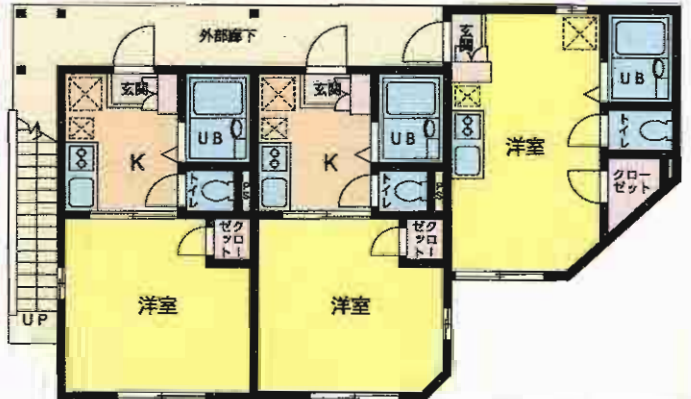
スーパー・コンビニ
など
生活便利な環境です!!



九州工業大学至近です!!



201号(21.6m²)4.3万円・202号(21.48m²)4.3万円・203号(19.82m²)4.2万円



101号(21.6m²)4.2万円・102号(21.48m²)4.2万円・103号(19.82m²)4.1万円

物件種目	新築賃貸アパート	
最寄駅	J R九州工大前駅	
間取タイプ	1K・1R	
賃貸条件	賃料 41,000円~43,000円 敷金 1ヶ月 (敷引 0ヶ月)・礼金 1ヶ月	
物件所在地	北九州市戸畑区沢見2丁目6	
交通	J R九州工大前駅 徒歩7分 西鉄バス工大前停 徒歩2分	
建物	建物名	シャトルnana
	構造・規模	木造2階建1・2階部分
	使用部分面積	19.82m ² ~21.6m ²
間取内訳	間取図参照	
築年月	2011年3月	契約期間 2年
管理費等	2,000円	
駐車場	無	
現況	空家	入居日 即時
本体設備	インターネット対応	
各戸設備	給・シャワー・風呂コナー(FFあり)(FFシャッター)・IHヒーター・室内洗濯機・フローリング・収納棚	
保険等	要	
備考	カギ交換代無料 学生は親権者の保証人1名 社会人は保証会社加入	

☆☆☆新入学応援おすすめ物件☆☆☆

貸マンション フレアイビル



使いやすいワンルームタイプ!!

ドンキホーテ・コンビニ
飲食店等近く
諸事便利!!



◎◎
礼金
敷金
20



物件種目	貸マンション		
最寄駅	西鉄バス宇佐町停		
間取タイプ	1 R		
賃貸条件	賃料	32,000円	
		敷金0 礼金2ヶ月	
物件所在地	北九州市小倉北区宇佐町1-8-13		
交通	西鉄バス宇佐町停 徒歩5分		
建物	建物名	フレアイビル305号・203号	
	構造・規模	鉄筋コンクリート造4階建2・3階部分	
	使用部分面積	約20㎡	
	間取内訳	洋8帖	
築年月	平成2年8月	契約期間	2年
管理費等	無		
駐車場	近隣有8,000円(要確認)		
現況	空	入居日	即
本体設備	プロパンガス		
各戸設備	給湯・シャワー・エアコン		
保険等	要		
備考			

ハイツ清水

お部屋広々で、収納も
十分です!!3号線に面し、
諸事便利な好立地!!



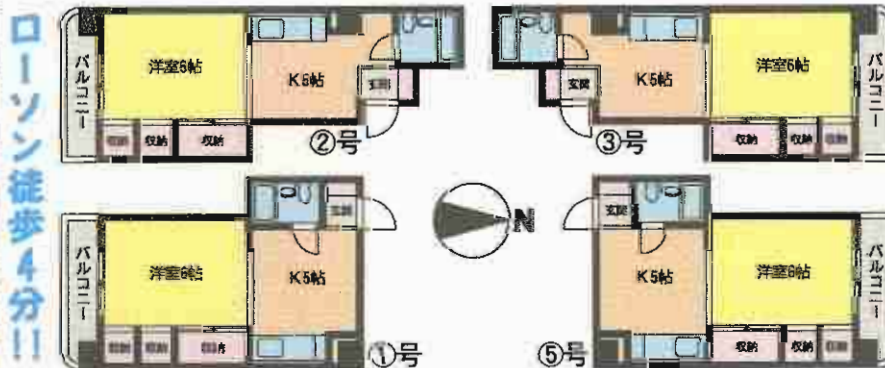
号室	家賃	現況	入居日
303号	27,000円	空	即
305号	27,000円	空	即
501号	26,000円	空	即
502号	26,000円	入居中	4月初旬
505号	26,000円	入居中	3月下旬

●インターネット契約			
	通常料金	入居者価格	差額
160M	6,300	3,465	2,835
40M	5,775	3,045	2,730

●多チャンネル放送			
	通常料金	入居者価格	差額
スタンダード	5,229	4,179	1,050
コンパクト	4,389	3,507	882

この価格は4月から適用
デジタルチューナー無料貸出し

 * 面科大まで自転車、徒歩圏内!
 * 東京築まで自転車、徒歩圏内!



ロケーション徒歩4分!!

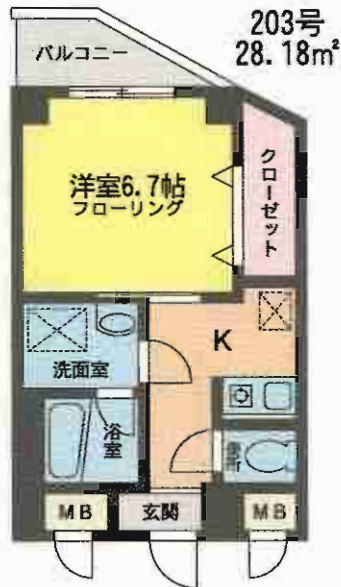
賃貸マンション

最寄駅	J R南小倉駅
間取タイプ	1 K
賃料	左記参照
敷金	敷金なし・礼金1ヶ月

物件所在地	北九州市小倉北区清水2丁目14-8		
交通	清水交差点バス停 徒歩1分 J R日豊本線南小倉駅 徒歩5分		
建物	建物名	ハイツ清水	
	構造・規模	RC造5階建3・5階建	
	使用部分面積	26.29m ²	
間取内訳	間取図参照		
築年月	1986年3月	契約期間	2年
管理費等	共益費 3,000円		
駐車場	近隣有 8,000円		
現況	左記参照	入居日	左記参照
本体設備			
各戸設備	給湯・シャワー・バルコニー・エアコン・バストイレ一体タイプ		
保険等	要 2年 9,000円		
備考	鍵交換代 5,250円 保証会社加入(学生は要相談) 水道検針2ヶ月に1度あり		

☆☆☆新入学応援おすすめ物件☆☆☆

矢鳥ビル



格調高い外観

**★モノレール
香春口三萩野
徒歩5分**

**★ローソン等
徒歩圏内で
周辺施設充実!!**

物件種目	賃貸マンション		
最寄駅	JR小倉駅		
間取タイプ	1 K		
賃料	203号:40,000円/305号:42,000円/401号:42,000円		
賃貸条件	敷金なし・礼金1ヶ月		
物件所在地	北九州市小倉北区香春口1丁目1-1 203、305、401号		
交通	モノレール香春口三萩野駅 徒歩5分		
建物	建物名	矢鳥ビル	
	構造・規模	RC造6階建2~4階部分	
	使用部分面積	左記参照	
間取内訳	間取図参照		
築年月	平成14年10月	契約期間	2年
管理費等	3,000円		
駐車場	無し		
現況	空家	入居日	即時
本体設備	九州電力・上下水道・プロパンガス・エレベーター		
各戸設備	給湯・シャワー・バルコニー・フローリング・シャンプードレッサー ウォシュレット・口電気コンロ付キッチン・室内洗濯機置場		
保険等	要 2年 12,000円		
備考			

メゾンプリエール

小倉北区上到津



☀️ 日当たり良好



104、107号
206、305号

収納十分!!
荷物の多い
方に特に
オススメです



**スーパーまで
490m!!**
買物便利!!



107、305は角部屋
間取り反転タイプ



※間取りは現況優先

物件種目	賃貸マンション		
最寄駅	到津三叉路バス停		
間取りタイプ	2 K		
賃貸条件	賃料 104号 48,000円 / 206号 50,000円 107号 / 305号		
	敷金なし・礼金0ヶ月		
物件所在地	北九州市小倉北区上到津3丁目10-3 104、107、206、305号		
交通	到津三叉路バス停 徒歩3分		
建物	建物名	メゾンプリエール	
	構造・階数	RC造3階建1~3階部分	
	使用部分面積	35.26㎡	
	間取内訳	左記参照	
築年月	平成7年7月	契約期間	2年
管理費等	無		
駐車場	有 10,500円		
現況	空家	入居日	即日
本体設備	上下水道・九州電力・都市ガス・CATV(J:COMインマイルーム)		
各戸設備	給湯・シャワー・バルコニー・エアコン・洗面台・フローリング		
保険等	要 12,000円 2年		
備考	町費250円		



新風のシステム
キッチンに
変更しました!!



☆玄関☆



サンビレッジ清水II
貸アパート

シャッター付堀車庫(高さ2m)!

物件種目	貸アパート		
最寄駅	JR南小倉駅		
間取タイプ	3LDK		
賃料	85,000円		
貸賃条件	敷金3ヶ月 敷引3ヶ月		
物件所在地	北九州市小倉北区清水5丁目8-5(住居表示)		
交通	西鉄バス清水町停 徒歩3分		
建物	建物名	サンビレッジ清水II 103号	
	構造・規模	軽量鉄骨造2階建1階部分	
	使用部分面積	65.4㎡	
間取内訳	LDK10・洋7・洋4.5・和6		
築年月	平成7年3月	契約期間	2年
管理費等	無し		
駐車場	1台付無料(堀車庫、シャッター付) 2台目近隣5,250円/月		
現況	空家	入居日	即
本体設備	都市ガス・ケーブルTV・堀車庫		
各戸設備	給湯・エアコン・ウォシュレット		
保険等	要加入		
備考	鍵交換代 泉台小・篠崎中		

小倉北区清水5丁目
サンビレッジ清水II



日当り良好!!



ヤマハ
システムキッチン
新品です!!



~新婚さん~
オススメです!!
ぜひ一度
ご覧下さい♪



シャッター付掘車庫(高さ2m)



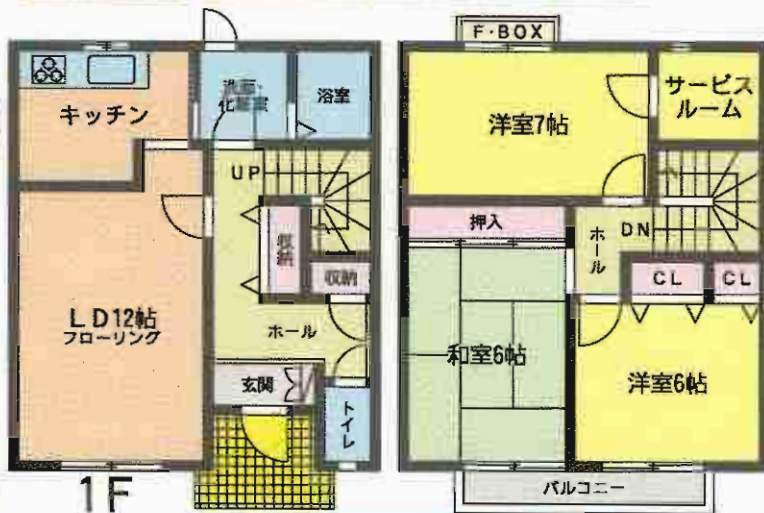
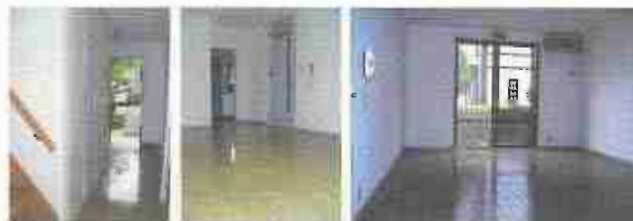
物件種目	貸アパート		
最寄駅	J R南小倉駅		
間取タイプ	2LDK		
賃料	80,000円		
賃貸条件	敷金2ヶ月 敷引2ヶ月		
物件所在地	北九州市小倉北区清水5丁目8-5(住居表示) 201号		
交通	西鉄バス清水停 徒歩3分		
建物	建物名	サンビレッジ清水II	
	構造・階数	軽量鉄骨造2階建2階部分	
	使用部分面積	61.8㎡	
間取内訳	LDK12.5・洋6・和8		
築年月	平成7年3月	契約期間	2年
管理費等	無		
駐車場	1台付無料(掘車庫、シャッター付)		
現況	空家	入居日	即
本体設備	都市ガス・ケーブルTV・掘車庫		
各戸設備	給湯・エアコン・ウォシュレット・システムキッチン		
保険等	要加入		
備考	鍵交換代 家賃保証委託契約要 シャッター付掘車庫		

サンビレッジ清水 I

貸アパート



日当り
良好!



新品ヤマハシステムキッチン
サイクロンフード付!!

3LDK+S
★戸建て感覚!
人気のメゾネット♪



西鉄バス「清水町」停 徒歩3分

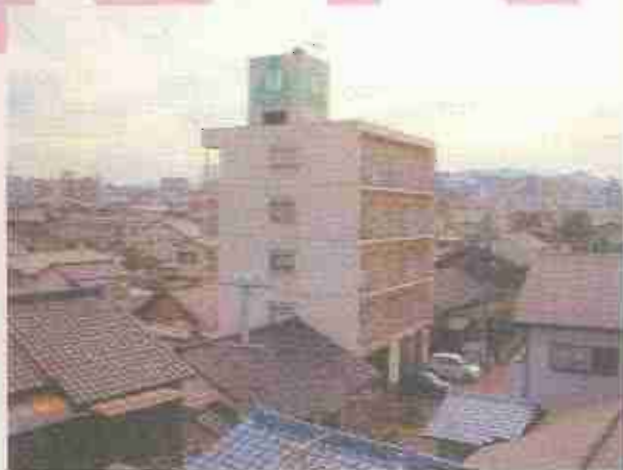
貸アパート

最寄駅	J R南小倉駅
間取タイプ	3LDK+S
賃料	110,000円
敷金	2ヶ月 敷引2ヶ月
物件所在地	北九州市小倉北区清水5丁目8-4(住居表示)
交通	清水町バス停 徒歩3分
建物名	サンビレッジ清水 I A-3・B-2
構造・規模	軽量鉄骨造2階建1・2階部分
使用部分面積	93.35㎡
間取内訳	1階:LD12・K 2階:洋7・洋6・和6・S2
築年月	平成4年7月
契約期間	2年
管理費等	無し
駐車場	1台物件付無料 2台目近隣可5,250円/月
現況	空
入居日	即時
本体設備	都市ガス・ケーブルTV
各戸設備	エアコン・システムキッチン・ウォシュレット・ユニットバス
保険等	要加入
備考	鍵交換代 泉台小・豊崎中 家賃・駐車場別契約可



ドマーニ

小倉北区原町1丁目



入居費用キャンペーン

- ◎当月分家賃フリーレント!!
 - ◎入居費用は保険料+保証料のみ!!
- 「平成23年3月末申込分まで」

買物便利!生活至便!

角部屋 ロフト付



賃貸マンション

バス金田一丁目停

1ルーム+ロフト

賃料 **31,000円**

礼金なし・敷金なし

物件所在地 北九州市小倉北区原町1丁目3-30 501号

交通 西鉄バス金田一丁目停 徒歩4分

建物名	ドマーニ
構造・規模	RC造5階建5階部分
使用部分面積	21.82m ²
間取内訳	間取図参照

築年月	平成1年8月	契約期間	2年
管理費等	2,000円		
駐車場	7,350円		
現況	居住中	入居日	3月中旬
本体設備	宅配BOX・オール電化		
各戸設備	エアコン(新品)・IHコンロ・ロフト		
保険等	要		
備考			

ハイツカメリア 小倉北区板櫃町



閑静な
住宅街



募集号室♪
102号・105号
106号・107号
202号・208号
(未補修)

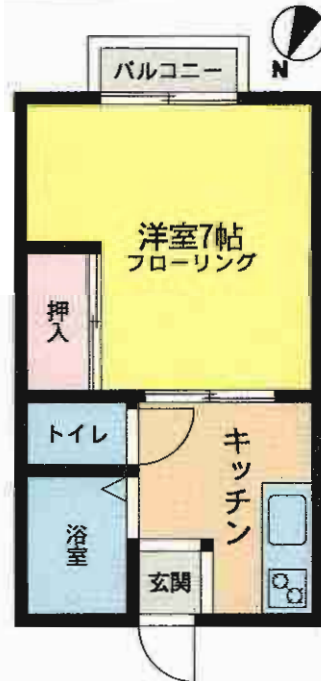


ぜひ一度
ご覧下さい!!

1K

学生さん歓迎!!

お部屋紹介



初期費用も
抑えてます!!



物件種目	貸アパート	
最寄駅	J R西小倉駅	
間取タイプ	1 K	
賃料	29,000円	
賃金条件	敷金1ヶ月・礼金1ヶ月	
物件所在地	北九州市小倉北区板櫃町13-2(住居表示)	
交通	西鉄バス小倉工業高校下停 徒歩7分	
建物	建物名	ハイツカメリア
	構造・規模	軽量鉄骨造2階建1・2階部分
	使用部分面積	23.7m ²
	間取内訳	間取図参照
築年月	昭和59年4月	契約期間 2年
管理費等	1,000円	
駐車場	有 8,400円/月	
現況	空	入居日 即時
本体設備		
各戸設備	電気・プロパンガス・ケーブルTV対応・エアコン・給湯・ユニットバス・トイレ別	
保険等	要加入15,000円/2年	
備考	空室102・107・202・208 賃貸保証システム(JID s-torio)要加入 4年間12,000円 鍵交換代12,600円 ※学生さん以外のお申込みも大歓迎	

広告有効期限: H23年3月末までのお申し込み

図面コード: L T 0372301 物件番号: 76630175-3

ハイツローレル

ハイツロータス



101号・103号

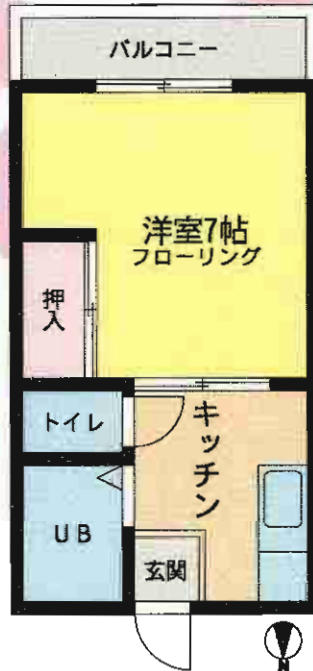
103号



- 西南女学院大学
- 九州栄養福祉大学
- 東筑紫女子短期大学
- 九州工業大学

☆ 至 近 ☆

学生さん歓迎



貸アパート

J R西小倉駅

1 K

賃料 **30,000円**

敷金**1ヶ月** 礼金**1ヶ月**

物件種目	貸アパート		
最寄駅	J R西小倉駅		
間取タイプ	1 K		
賃貸条件	賃料 30,000円 敷金 1ヶ月 礼金 1ヶ月		
物件所在地	北九州市小倉北区板櫃町15-15・14		
交通	西鉄バス小倉工業高校下停 徒歩5分		
建物	建物名	ハイツローレル・ハイツロータス	
	構造・規模	軽量鉄骨造2階建	
	使用部分積	23.7m ²	
間取内訳	洋7・K3.5		
築年月	昭和16年3月	契約期間	2年
管理費等	1,000円		
駐車場	空有(1台のみ)8,400円/月 近隣⑧8,400円		
現況	空	入居日	即時
本体設備	ケーブルTV・プロパンガス		
各戸設備	エアコン・洋室フローリング・ユニットバス		
保険等	要加入 2年間15,750円		
備考	鍵交換代12,600円 学生さん平成23年4月1日家賃発生OK! 賃貸保証システム(JIDS-torio)要加入 4年間12,000円 ※学生さん以外のお申込みも大歓迎		

広告有効期限: H23年3月末までのお申し込み

ハイツアイリス

《小倉北区白萩町》

★募集号室★
201号・203号
205号・206号



西南女学院大・短大近く!



学生さん歓迎!



閑静な住宅街で、
落ち着いた住環境♪



西鉄バス小倉工業
高校下停徒歩6分



貸アパート

J R西小倉駅

1 K

賃料 **29,000円**

敷金**1ヶ月**・礼金**1ヶ月**

物件所在地 北九州市小倉北区白萩町7-12(地番)

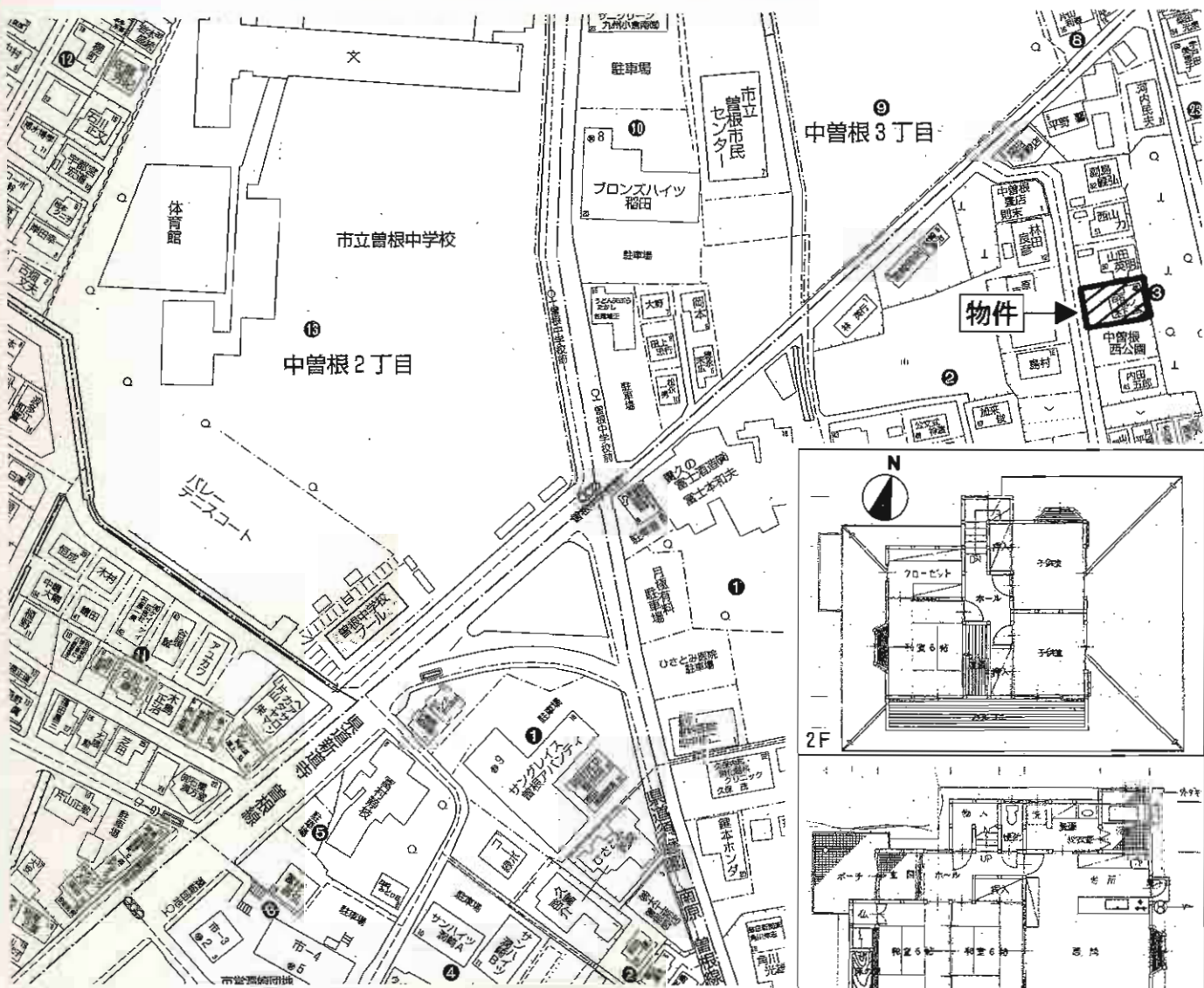
交通 西鉄バス小倉工業高校下停 徒歩6分

建物名	ハイツアイリス
構造・規模	軽量鉄骨造2階建2階部分
使用部分面積	23.77㎡
間取内訳	間取図参照

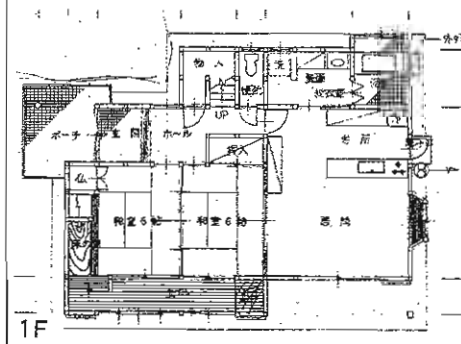
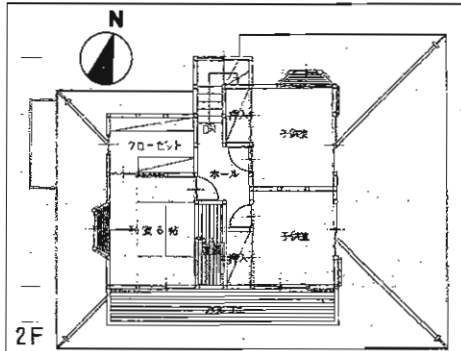
築年月	昭和59年7月	契約期間	2年
管理費等	1,000円		
駐車場	有 8,400円/月		
現況	空	入居日	即時
本体設備			
各戸設備	電気・プロパンガス・ケーブルTV対応・エアコン・給湯・ユニットバス・トイレ別		
保険等	要加入 15,000円/2年		
備考	空室201・202・203・205・206 貸借保証システム(JID s-torio)要加入 4年間12,000円 ※学生さん以外のお申込みも大歓迎		

広告有効期限: H23年3月末までのお申し込み

新入学応援おすすめ物件



広々5LDK、開放的な間取り!



一戸建貸家

JR下曾根駅

5LDK

賃料 **80,000円**

敷金**4ヶ月**(敷引き**3ヶ月**)

物件所在地 北九州市小倉南区中曽根5丁目3-48

交通 西鉄バス曾根中学校停 徒歩2分

建物名	原邸
構造・規模	木造2階建
使用部分面積	136.6㎡
間取り	和6×3、洋6×2、LDK12

築年月 平成5年3月 契約期間 2年

管理費等 無し

駐車場 有

現況 入居中 入居日 3月下旬

本体設備

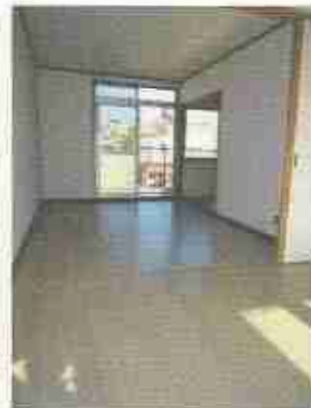
各戸設備

保険等 2年間 料金20,000円

備考

コーポ小林
小倉南区守恒2丁目

H23年1月外装リフォーム



可動式で
1LDKとしても
☆ 利用可 ☆



物件付
1台無料



◎ 守恒小学校
◎ 守恒中学校

人気校区



日当り良好

賃アパート

モノレール守恒駅

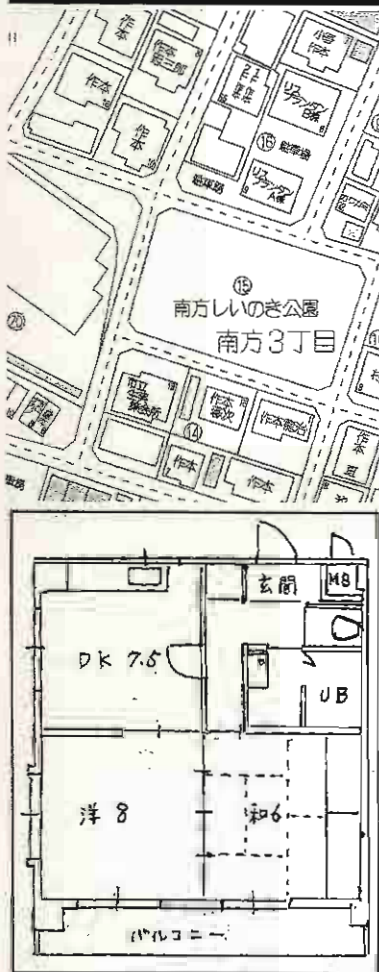
2DK

賃料 39,000円

敷金1ヶ月・敷引1ヶ月

物件種目	賃アパート		
最寄駅	モノレール守恒駅		
間取タイプ	2DK		
賃貸条件	賃料 39,000円 敷金1ヶ月・敷引1ヶ月		
物件所在地	福岡県北九州市小倉南区守恒2丁目6-8		
交通	北九州高速鉄道守恒駅 徒歩7分		
建物	建物名	コーポ小林201	
	構造・規模	鉄骨造2階建2階部分	
	使用部分面積	37.00m ²	
	間取内訳	和6 洋6	
築年月	1978年4月	契約期間	2年
管理費	3,000円/月		
駐車場	有1台無料		
現況	空家	入居日	即時
本棟設備	B、T別室・トイレ・シャワー・バルコニー		
各戸設備			
保険等	要		
備考			

南礁ビル 小倉南区南方



**モノレール
徳力公団前徒歩8分**

諸事便利!!
 ○ハローデイ・ドラッグストア至近
 ○広徳小・中学校近く

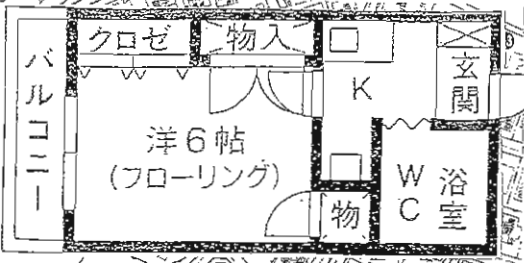
賃貸マンション

物件種目	モノレール徳力公団前駅
最寄駅	2DK
間取タイプ	2DK
賃貸条件	賃料 58,000円 敷金 1ヶ月(1)

物件所在地	北九州市小倉南区南方3丁目5
交通	モノレール徳力公団前駅 徒歩8分
建物名	南礁ビル
構造・規模	RC造3階建2階部分
使用部分面積	52m ²
間取内訳	左図参照

築年月	1993年2月	契約期間	2年
管理費等	無		
駐車場	1台有(6,000円)		
現況	空家	入居日	3/10~
本体設備			
各戸設備	給湯・シャワー・バルコニー		
保険等	加入義務要 2年間 15,000円		
備考	全保連要		

賃料値下げしました!!
25,000円(駐車場付)



賃貸アパート

J R 安部山公園前駅

1 K

賃料 **25,000円**

礼金**2ヶ月**・敷金**0**

物件所在地 北九州市小倉南区湯川新町2丁目34

交通 西鉄バス蛭田若園3丁目停 徒歩5分

建物名	センチュリーハウスA棟・B棟
構造・規模	木造2階建1・2階部分
使用部分面積	23.18m ²
間取内訳	間取図面参照

築年月 H3.12 契約期間 2年

管理費等 なし

駐車場 物件付無料

現況 空 入居日 即

本体設備

各戸設備 給湯・シャワー・エアコン・バルコニー

保険等 要

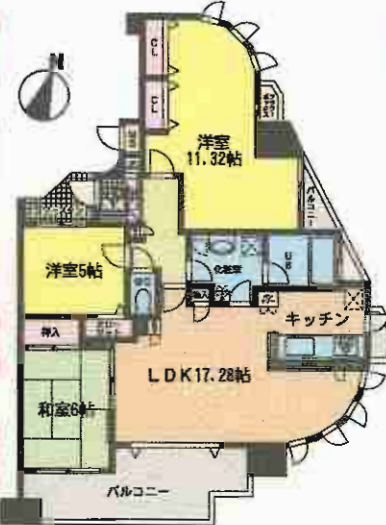
備考
 ・全室駐車場1台無料
 ・全保連加入要
 ・鍵交換代12,600円

リヴィエール大里西 門司区上馬寄1丁目

セミオートバス・ワイドシンク・
浴室換気乾燥機・洗面化粧台・
シューズボックス・
オートロックモニターシステム
ユニットバスに窓

JR門司駅から約1.8km。
南に緑豊かな美しい山並み、
北に瀬戸海峡を望むロケーションで、
住宅市街地総合整備事業によって、
都市型の実生活機能と緑あふれる住環境

東南角部屋



バルコニーとの一体感
4枚の折戸式となつて
いるため、窓の前面
開放が可能

諸事便利な立地条件♪
○ハローデイ 徒歩2分
○グッデイ 徒歩3分
○西門司小 徒歩4分
○西鉄バス社ノ木2丁目 徒歩4分



分譲賃貸マンション

JR門司駅

3LDK

賃料

110,000円

敷金0ヶ月・礼金2ヶ月

物件所在地
北九州市門司区上馬寄1丁目2-1

交通
西鉄バス社ノ木2丁目停 徒歩4分

建物名	リヴィエール大里西
構造・規模	SRC造14階建10階部分
使用部分面積	86.16㎡
間取内訳	左図参照

築年月 H.14.4月 契約期間 2年

管理費等 無

駐車場 1台無料

現況 居住中(3/25退去) 入居日 3月下旬予定

本体設備

各戸設備

保険等 加入義務要 21,000円/2年間

備考
○全保連の場合、家賃の80%
○法人契約希望