

新築分譲住宅  
**菊田町神田町第1**  
 4棟現場

JR日豊本線  
 「菊田」停徒歩15分

住宅 **エコポイント**  
 (300,000ポイント)  
**【フラット35】S**  
 (優良住宅取得支援制度)  
**対象住宅!!**

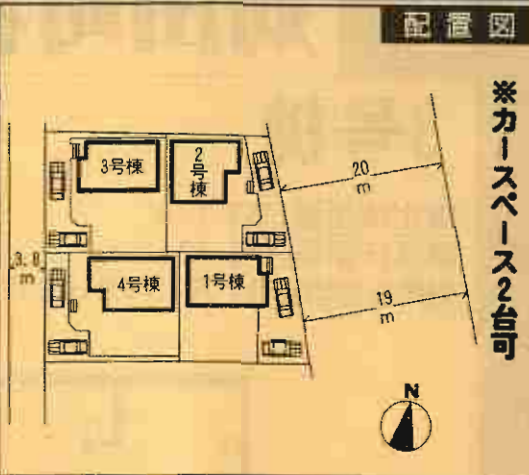
耐力外壁面材  
**ダイライト**  
 ◎高強度 ◎防耐火  
 ◎高耐久 ◎住人の健康  
 自然界の無機質材料を  
 有効活用した、新素材です。

クレイドルガーデン 菊田町神田町第1



- 設備・仕様
- ノンホルム(F☆☆☆☆)
  - 1Hクッキングヒーター
  - 1坪タイプの自動湯はり浴室(追い焚き、保温可能)
  - シャワー付き洗面化粧台
  - TVモニター付インターホン
  - 断熱性・遮音性ペアサッシ使用(居室部分)
  - 階段部分、トイレには手摺りを設置、段差を最小限に抑えたバリアフリータイプ
  - 沈下に強いベタ基礎
  - フットライト
  - システムキッチン
  - フラット35対応
  - 浴室乾燥機付
  - トイレウォッシュレット(1F・2F)
  - 人感センサー付玄関灯
  - 防湿性能・耐震基礎パッキン工法
  - 白アリ防虫施工(保証書付)
  - カウンターキッチン

- 物件概要
- 所在地 / 京都府菊田町神田町2丁目24番地以下未定(住居表示)
  - 土地権利 / 所有権
  - 都市計画 / 市街化区域
  - 高度地区 / 無
  - 容積率 / 200%
  - 引渡し / 2011年5月下旬
  - 接道状況 / 1号棟→東側19m公道 / 2号棟→東側20m公道 / 3・4号棟→西側3.8m公道
  - 構造 / 木造ガラスファイバーシングル葺2階建
  - 設備 / 九州電力・公営水道・本下水・オール電化
- ※納戸(80,000円)はオプションとなります。  
 ※電波障害による共線アンテナ等の引込みは買主様負担となります。  
 ※記載事項と実況が異なる場合は現況優先とします。  
 (敷地面積については軽微な変更が生じる場合があります。)



※工事現場では、ヘルメットの着用をお願いします。  
 ※建築中の建物内についても土足厳禁にてお願いします。  
 ※完成物件の駐車場には極力車を止めないで下さい。  
 (コンクリート部分駐車厳禁!!)

※カースペース2台可

**1号棟** ●土地面積 / 196.12㎡  
 ●延床面積 / 98.82㎡  
 ●建築確認番号 / 第H23SHC101383号

価格 **2,100**万円 (税込)

**2号棟** ●土地面積 / 199.31㎡  
 ●延床面積 / 98.01㎡  
 ●建築確認番号 / 第H23SHC101389号

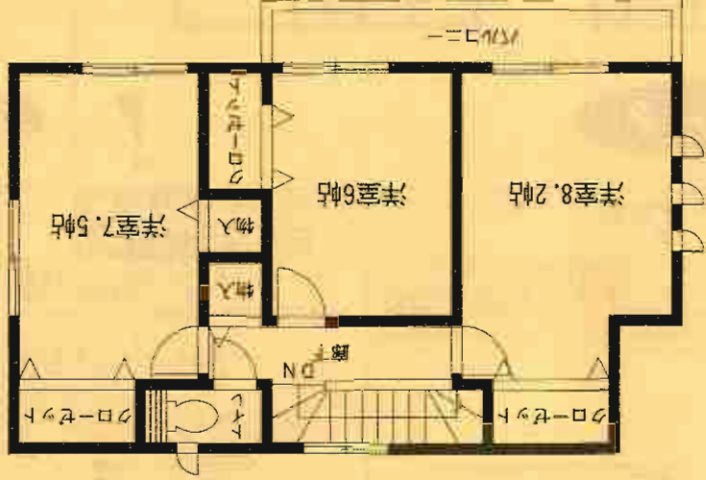
価格 **2,100**万円 (税込)



# 3号棟

価格: **2,200**万円  
(税込)

- 土地面積: 199.29㎡
- 延床面積: 98.82㎡
- 建築確認番号/第H23SCH101390号



2F: 49.41㎡



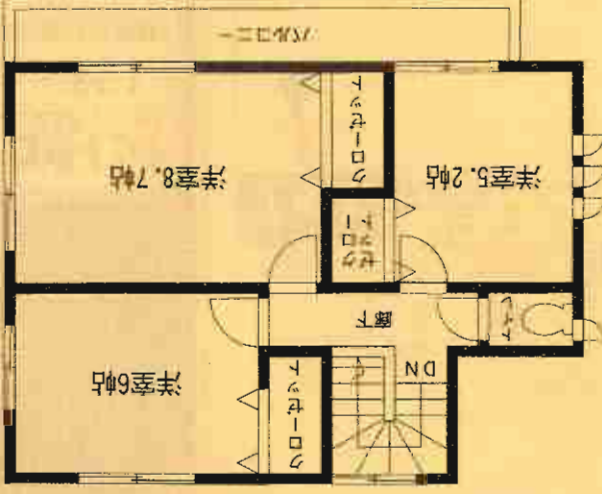
1F: 49.41㎡

4LDK

# 4号棟

価格: **2,200**万円  
(税込)

- 土地面積: 196.10㎡
- 延床面積: 98.00㎡
- 建築確認番号/第H23SCH101391号



2F: 44.14㎡



1F: 53.86㎡

4LDK