

南側道路に面する  
戸建用地!!  
交通・買物至便!!



# 売地

## 住宅・事務所

J R 黒崎駅 (1.5K m)

土地面積	158.42㎡ (47.92坪)	ほかに私道面積	無し
価格	<b>990万円</b>	3.3㎡ 単価	206,595円

物件所在地	北九州市八幡西区幸神1丁目12-30
交通	西鉄バス幸神停 徒歩1分

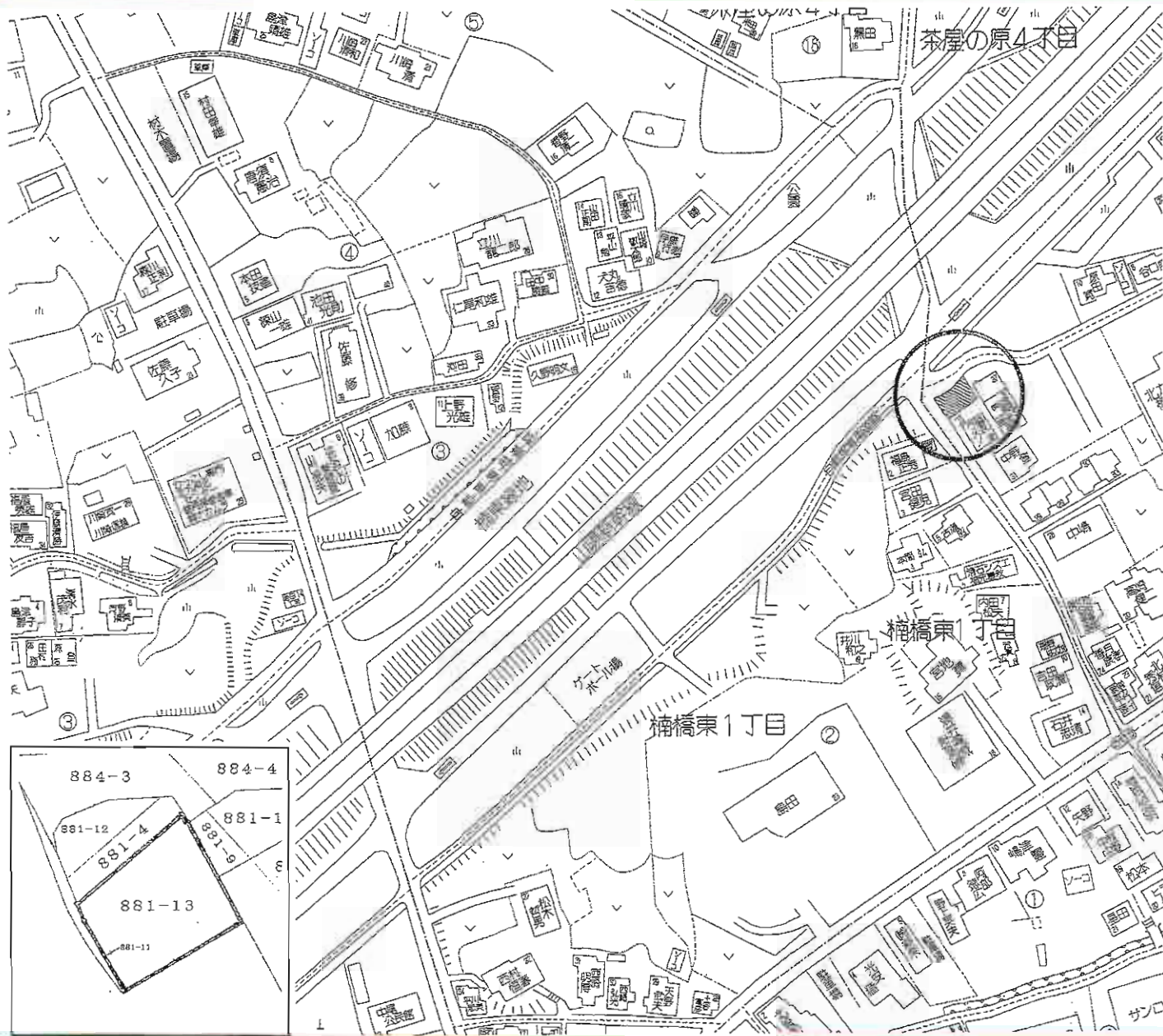
土地権利	所有権	地目	宅地
都市計画	市街化区域	用途地域	第1種中高層住居専用地域
建ぺい率	60%	容積率	200%
他の法令上の制限			
地勢	平坦		
引渡条件	現況渡し		
現況	更地	引渡日	即時
接道状況 (角地・間口)	南側約7.8m公道間口約9.23m奥行約17m		
設備	前面道路まで上下水道配管あり		
備考	熊西小学校・熊西中学校 公簿取引(地積・更正済み)		



**黒崎商店街の好立地!**  
**商業用地に適す!**

物件種目	<b>売地</b>		
最適用途	店舗・事務所・アパート		
最寄駅	JR黒崎駅(400m)		
土地面積	107.16㎡(32.41坪)	ほかに私道面積	
価格	<b>1,680万円</b>	3.3㎡単価	51.8万円
物件所在地	(住居表示)北九州市八幡西区熊手2丁目1-24 (登記地番)北九州市八幡西区熊手2丁目108番		
交通	JR黒崎駅 徒歩5分 西鉄バス熊手通停 徒歩3分		
土地権利	所有権	地目	宅地
都市計画	市街化区域	用途地域	商業地域
建ぺい率	80%	容積率	400%
他の法令上の制限	防火地域		
地勢	平坦		
引渡条件	現況渡し		
現況	更地	引渡日	即
接道状況(角地・間口)	間口約8.5m、奥行約13mの北西側で幅員約8mの公道		
設備	電気・上下水道(前面道路)		
備考			





物件種目	<b>売土地</b>		
最適用途	住宅用地		
最寄駅	筑豊電鉄楠橋電停		
土地面積	公簿150.65㎡(45.57坪)	ほかに私道面積	
価格	<b>300万円</b>	3.3㎡単価	6.6万円
物件所在地	北九州市八幡西区楠橋東1丁目881番13 (隣馬場山緑7-33)		
交通	茶屋の原2丁目バス停 徒歩8分		
土地権利	所有権	地目	宅地
都市計画	市街化区域	用途地域	第1種住居地域
建ぺい率	60%	容積率	200%
他の法令上の制限			
地勢			
引渡条件	現状渡し		
現況	更地	引渡日	即時
接道状況(角地・角口)	南西側約5m公道 北西側約4m公道		
設備	上下水道(引込可)・電気		
備考	楠橋小学校・香月中学校 建築条件無		

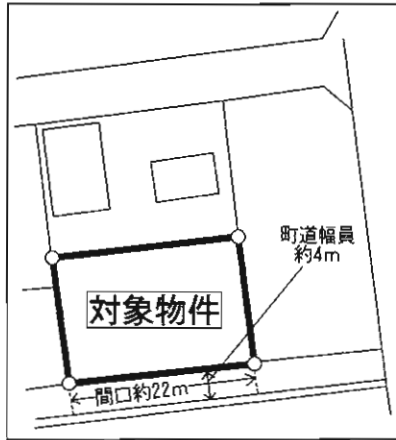




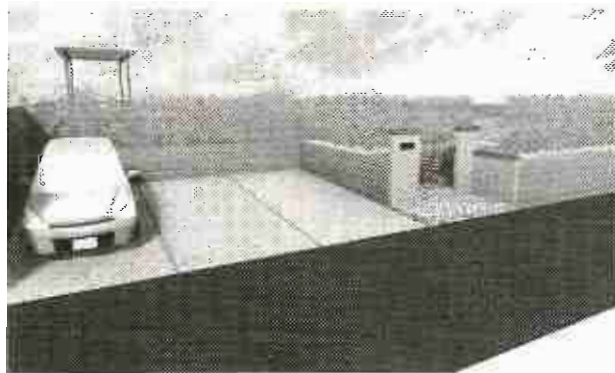
# 水巻町猪熊

売

地



★国道3号線も近く  
アクセス良好!

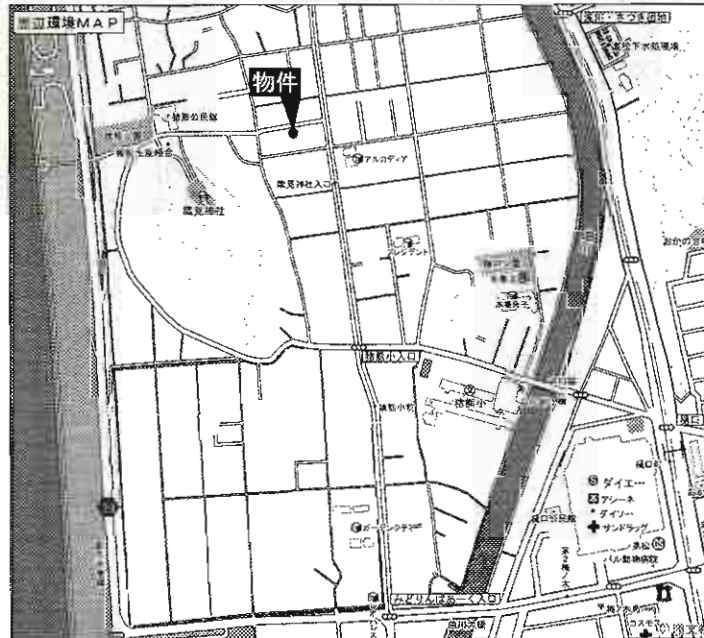


(イメージパースです。)

★水巻ダイエー至近!  
トライアルも近く  
買物便利です!!

★公簿: 350.15㎡ (105.92坪)

落ち着いた住環境  
閑静な住宅街



## 売地

### 住宅

JR水巻駅

物件種目	売地	
最適用途	住宅	
最寄駅	JR水巻駅	
土地面積	350.15㎡(105.92坪) (公簿)	ほかに私道面積
価格	830万円	3.3㎡単価

物件所在地	遠賀郡水巻町猪熊4丁目941番3
交通	市営バス鷹見神社入り口停 徒歩2分

土地権利	所有権	地目	宅地
都市計画	非線引区域	用途地域	第1種低層住居専用地域
建ぺい率	40%	容積率	60%
他の法令上の制限	建物高10m以上、外壁後退距離1m以上、敷地200㎡以上		

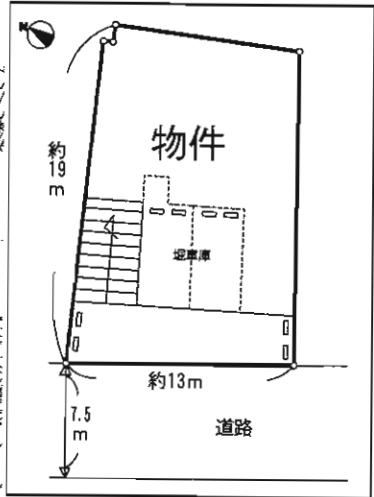
地勢		
引渡条件	現況渡し	
現況	更地	引渡日 即
接道状況(角地・間口)	南側町道幅員約4mに約22m接道	
設備	水道	

※前面道路との高低差約1.2m有  
(駐車場スペース約3台分は前面道路との高低差なし)  
下水道分担金: 175,075円 (土地1㎡@500円)  
**※建築条件なし**  
公簿売買

# 建築条件なし!!



★閑静な住宅街!  
★子育てに適した環境!



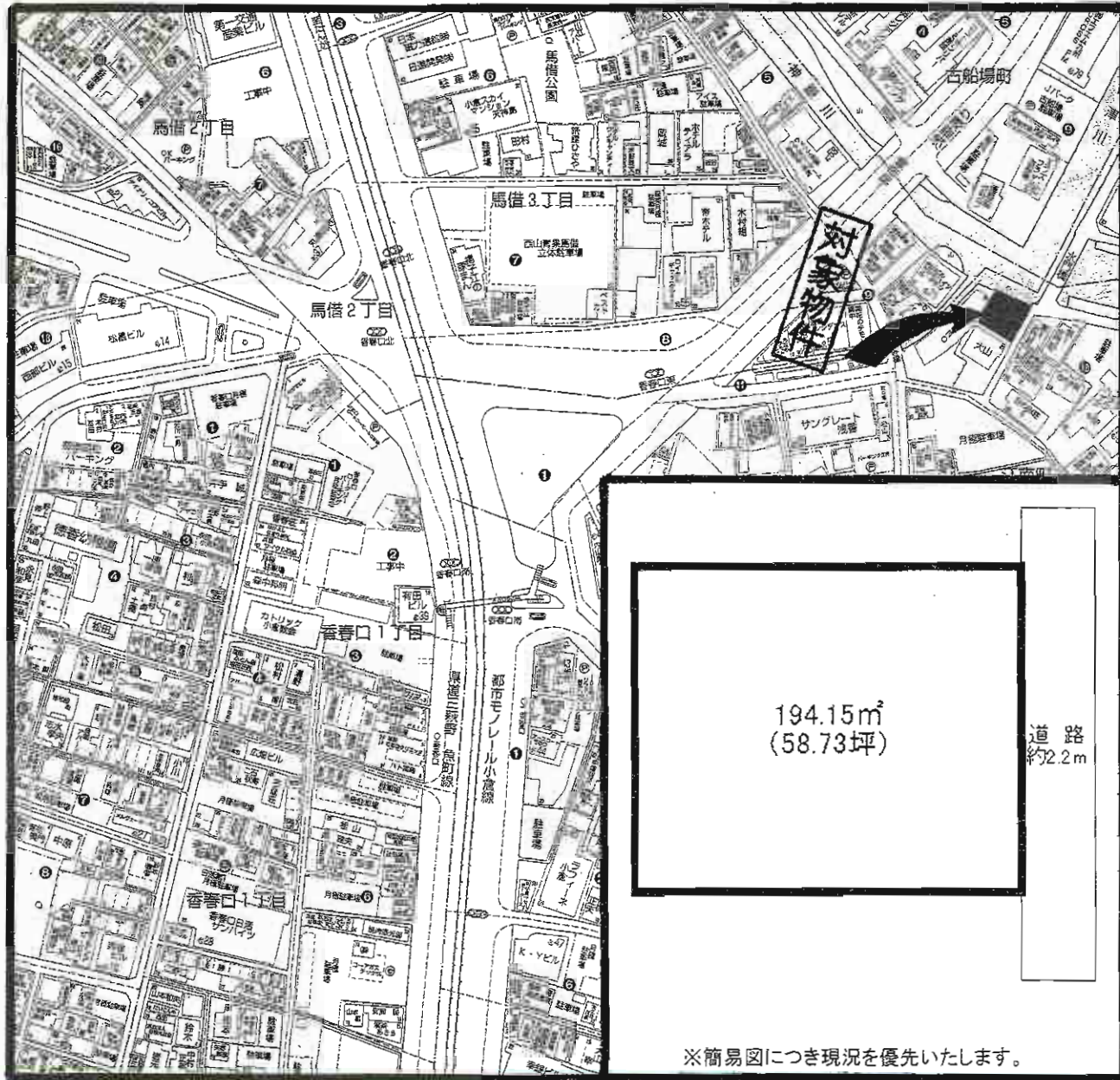
## 売地

### 住宅

### JR小倉駅

物件種目	住宅		
最適用途	JR小倉駅		
土地面積	235.22m <sup>2</sup> (71.15坪)	ほかに私道面積	
価格	1,850万円	3.3m <sup>2</sup> 単価	26万円
物件所在地	北九州市小倉北区妙見町312番3		
交通	西鉄バス妙見橋停 徒歩6分		
土地権利	所有権	地目	宅地
都市計画	市街化区域	用途地域	第1種低層住居専用地域
速べい率	50%	容積率	80%
他の法令上の制限	宅地造成工事規制区域		
地勢	平坦		
引渡条件	現況渡し		
現況	更地	引渡日	即時
接道状況(角地・間口)	間口約13m・南西側幅員約7.5m市道に接する		
設備	上・下水道・プロパンガス		
備考	駐車場掘車庫2台平面2台		





※簡易図につき現況を優先いたします。

# 売土地

## 住宅用地

## JR小倉駅

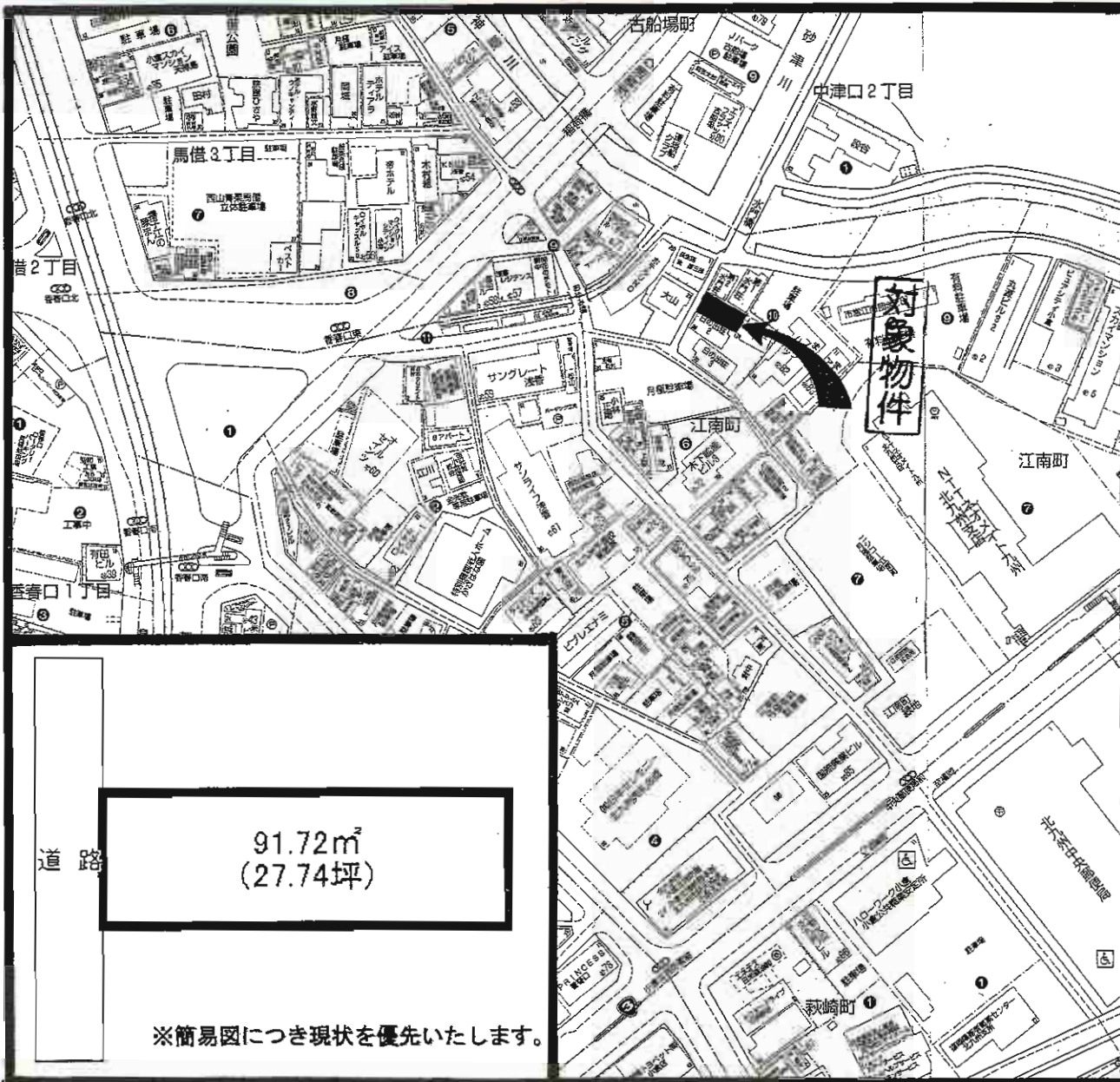
土地面積	公簿194.15m <sup>2</sup> (58.73坪)	ほかに私道面積	
価格	<b>350万円</b>	3.3m <sup>2</sup> 単価	6.0万円

物件所在地  
北九州市小倉北区江南町10-1(住居表示)

交通  
JR小倉駅 車で5分  
西鉄バス萩崎停 徒歩5分

土地権利	所有権	地目	宅地
都市計画	市街化区域	用途地域	商業地域
建ぺい率	80%	容積率	400%
他の法令上の制限	準防火地域、駐車場整備地区		
地勢			
引渡条件	現況渡し		
現況	更地	引渡日	即時
接道状況(角地・間口)	東側約2.2m公道		
設備	上下水道・都市ガス・電気		
備考	利便性良好! 小倉中央小 菊陵中校区		





道路

91.72m<sup>2</sup>  
(27.74坪)

※簡易図につき現状を優先いたします。

# 売土地

## 住宅用地

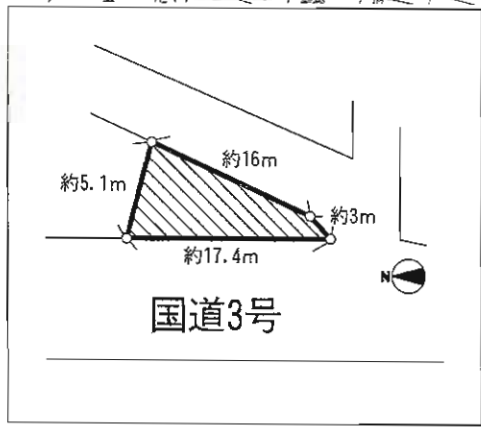
### JR小倉駅

物件種目	住宅用地		
最適用途	JR小倉駅		
最高駅	JR小倉駅		
土地面積	公簿91.72m <sup>2</sup> (27.74坪)	ほかに私道面積	
価格	200万円	3.3m <sup>2</sup> 単価	7.2万円
物件所在地	北九州市小倉北区江南町10-21(住居表示)		
交通	JR小倉駅 車で5分 西鉄バス萩崎停 徒歩5分		
土地権利	所有権	地目	宅地
都市計画	市街化区域	用途地域	商業地域
建ぺい率	80%	容積率	400%
他の法令上の制限	準防火地域、駐車場整備地区		
地勢			
引渡条件	現況渡し		
現況	更地	引渡日	即時
接道状況(角地・間口)	西側約2.2m公道		
設備	上下水道・都市ガス・電気		
備考	利便性良好! 小倉中央小 菊陵中校区		

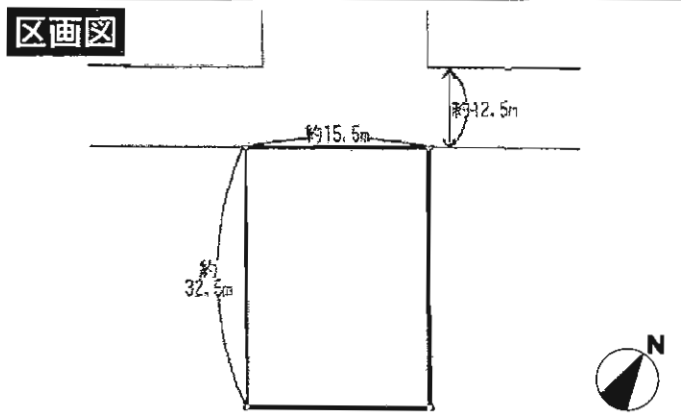
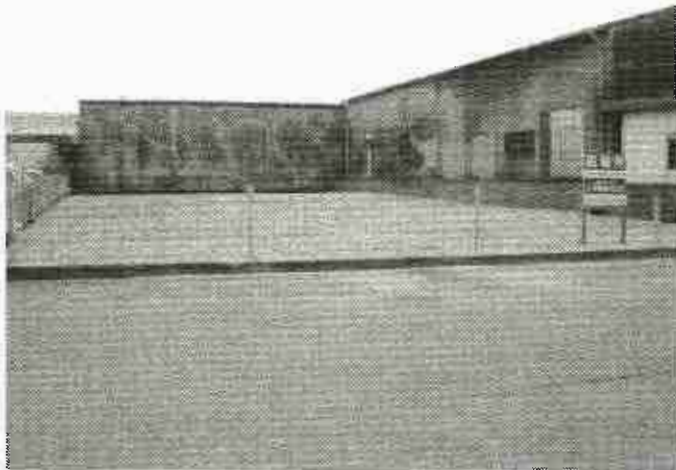


# 国道3号線沿いで広告効果見込めます!!

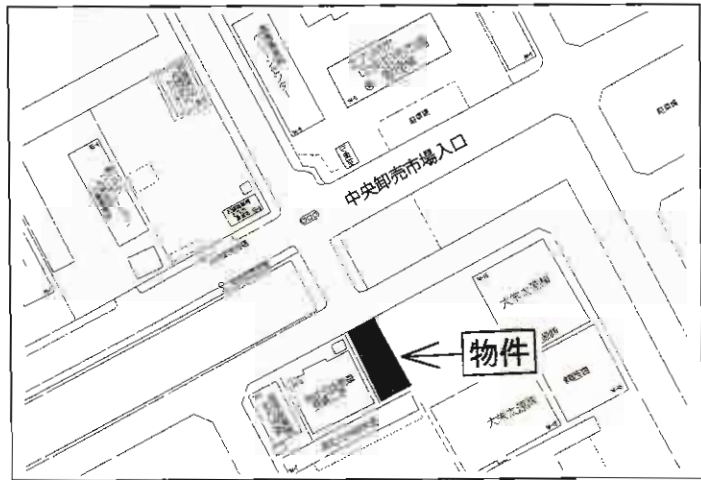
## 国道沿い間口が17.4mあり店舗や事務所の新築にオススメです!!



物件種目	<b>売地</b>		
最適用途	店舗用地		
最寄駅	JR小倉駅		
土地面積	公簿59.00㎡(17.84坪)	ほかに私道面積	
価格	<b>980万円</b>	3.3㎡単価	54.93万円/坪
物件所在地	北九州市小倉北区砂津2丁目4-15		
交通	JR鹿児島本線小倉駅 徒歩15分 砂津1丁目バス停 徒歩2分		
土地権利	所有権	地目	宅地
都市計画	市街化区域	用途地域	商業地域
建ぺい率	80%	容積率	400%
他の法令上の制限	防火地域		
地勢	平坦		
引渡条件	現況渡し		
現況	更地(月極駐車場)	引渡日	相談
接道状況(角地・間口)	角地:2方道路 北西25.0m 公道接面17.4m 南東6.0m 公道 接面3.0m		
設備	電気・都市ガス・上水道・下水道		
備考			



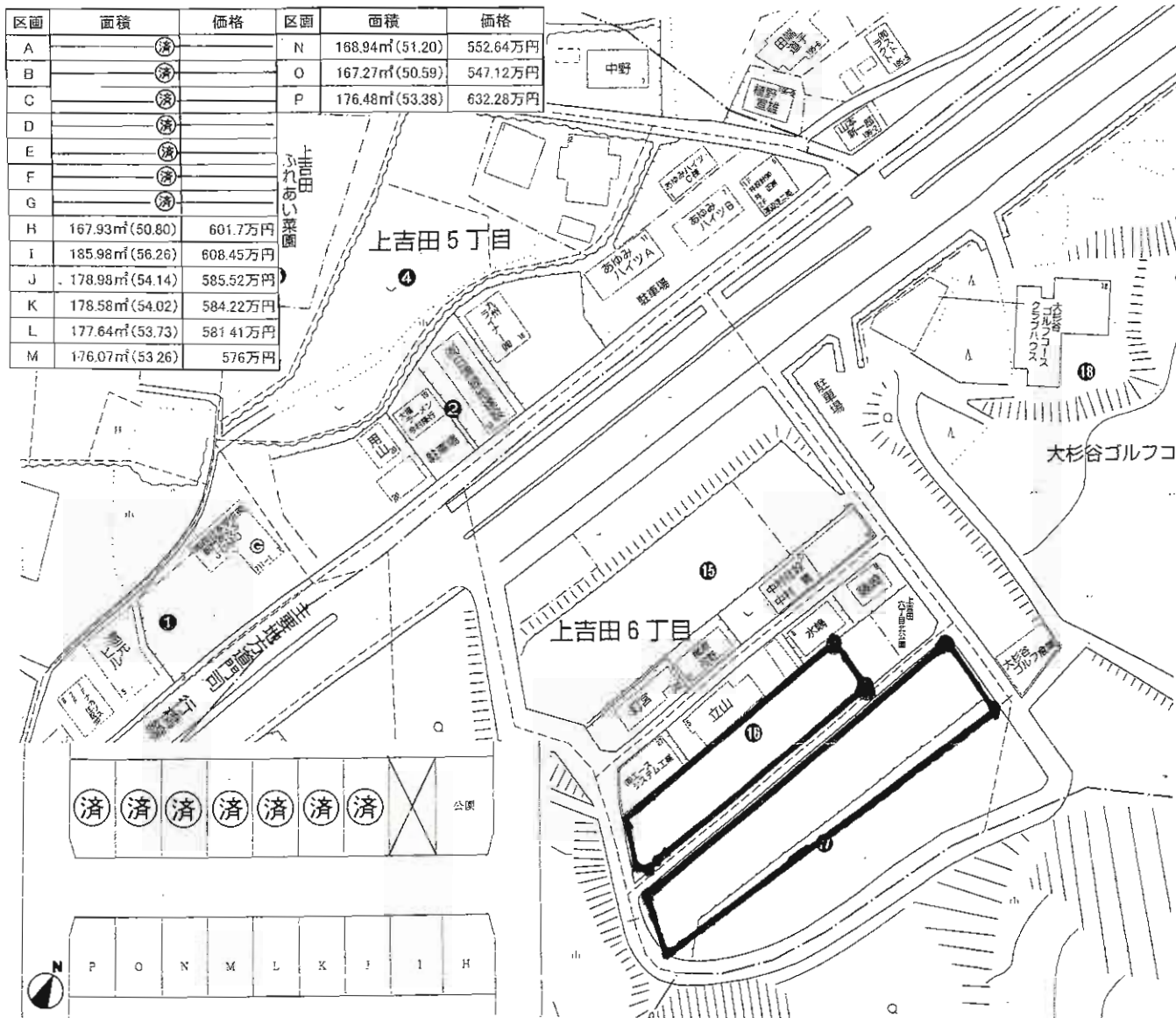
**中央卸売市場  
目の前!!**



物件種目	<b>売地</b>		
最適用途	工場・事務所・倉庫		
最寄駅	JR西小倉駅		
土地面積	504.05㎡(152.47坪)	ほかに私道面積	
価格	<b>2,820万円</b>	3.3㎡単価	18.5万円
物件所在地	北九州市小倉北区西港町94-12		
交通	西鉄バス中央卸売場前停 徒歩1分		
土地権利	所有権	地目	宅地
都市計画	市街化区域	用途地域	工業地域
建ぺい率	60%	容積率	200%
他の法令上の制限	建築基準法第22条区域		
地勢	平坦		
引渡条件	現況渡し		
現況	更地	引渡日	即時
接道状況(角地・間口)	前面約12.5m公道・間口約15.5m 奥行約32.5m		
設備	上下水道		
備考	公簿売買		



区画	面積	価格	区画	面積	価格
A	済		N	168.94㎡(51.20)	552.64万円
B	済		O	167.27㎡(50.59)	547.12万円
C	済		P	176.48㎡(53.38)	632.28万円
D	済				
E	済				
F	済				
G	済				
H	167.93㎡(50.80)	601.7万円			
I	185.98㎡(56.26)	608.45万円			
J	178.99㎡(54.14)	585.52万円			
K	178.58㎡(54.02)	584.22万円			
L	177.64㎡(53.73)	581.41万円			
M	176.07㎡(53.26)	576万円			



# 売地

住宅用地

上吉田バス停

左記参照

ほかに  
私道面積

左記参照

3.3㎡  
単価

北九州市小倉南区上吉田6丁目660-38他

西鉄バス上吉田停 徒歩3分

土地権利	所有権	地目	宅地
都市計画	市街化区域	用途地域	第1種住居地域
建ぺい率	60%	容積率	200%

他の法令上の制限  
地勢

引渡条件 相談  
現況 更地 引渡日 相談

接道状況(隣地間口) 幅員6m(市道)

設備 九州電力・北九州上下水道

備考

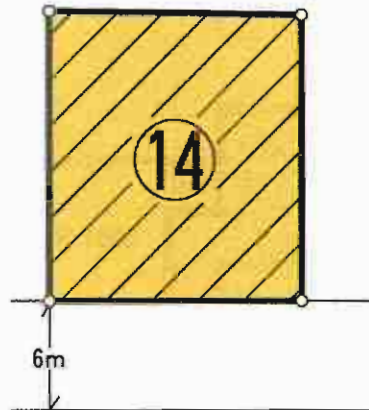
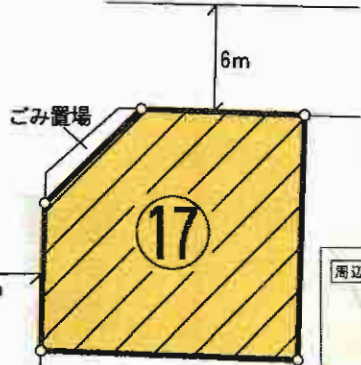
# 分譲住宅地

小倉南区朽網東6丁目

## 残り2区画

掲載しています。  
裏面に  
セットプラン

# スワロータウン朽網



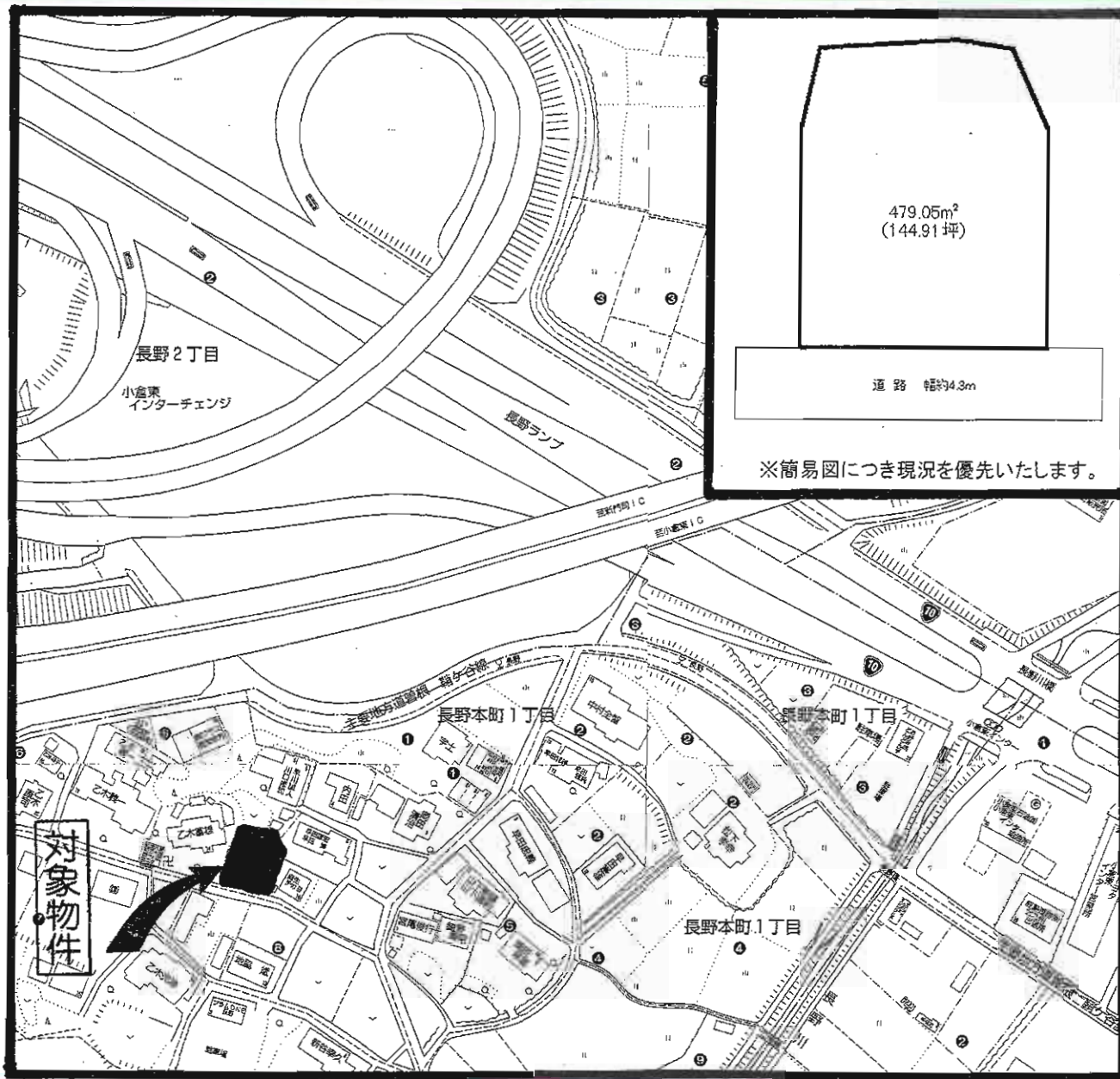
お気軽に  
ご相談下さい!!



# 物件概要

- 価格 14号地:746万円  
17号地:724万円
- 最適用途:住宅用地
- 所在地:北九州市小倉南区  
朽網東6丁目3番
- 交通:西鉄バス「スワロータウン入口」  
停徒歩4分
- 土地面積:14号地:170.28㎡  
17号地:170.98㎡
- 土地面積:所有権 ○地目:宅地
- 都市計画:市街化区域
- 用途地域:第1種住居地域
- 建ぺい率:60% ○容積率:200%
- 引渡条件:現況渡し
- 現況:空 ○引渡日:即
- 接道状況:14号地:南東側6m公道  
17号地:北西側6m公道・  
南西側6m





※簡易図につき現況を優先いたします。

# 売土地

## 住宅用地

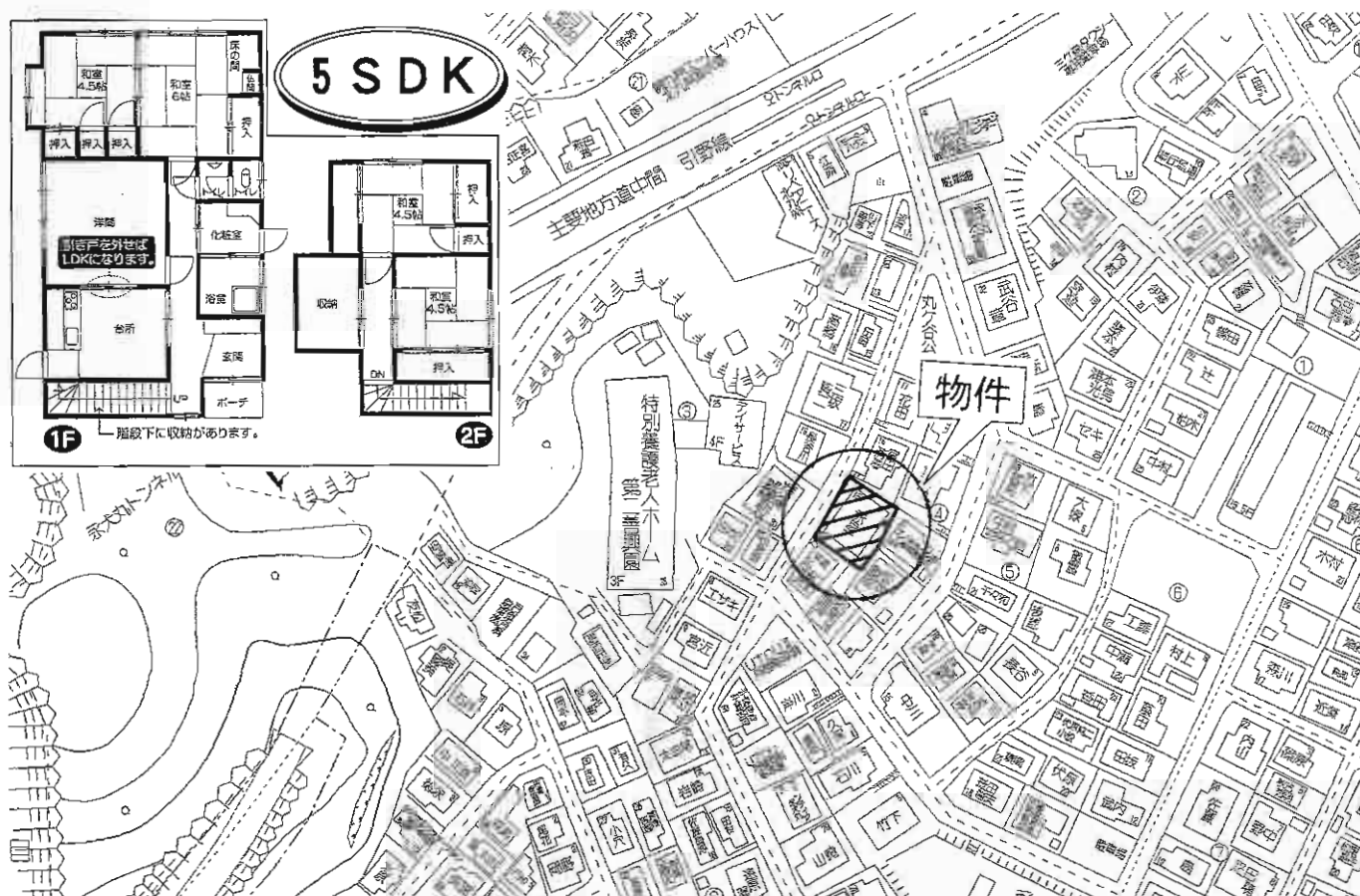
### J R安部山公園駅

土地面積	公簿479.05m <sup>2</sup> (144.91坪)	ほかに私道面積	
価格	<b>1,160万円</b>	3.3m <sup>2</sup> 単価	8.0万円

物件所在地 北九州市小倉南区長野本町一丁目6-12  
(住居表示)

交通 J R安部山公園駅 車で8分  
西鉄バス長野停 徒歩2分

土地権利	所有権	地目	宅地
都市計画	市街化調整区域	用途地域	第1種低層住居専用地域
建ぺい率	40%	容積率	60%
他の法令上の制限	高さ制限10m 外壁後退1m 埋蔵文化財包蔵地		
地勢			
引渡条件	相談		
現況	建物有り	引渡日	要相談
接道状況(角地・間口)	南側約4.3m公道間口約8m		
設備	上下水道、電気		
備考	既存宅地の取得については相談可能です。 【実際の間口は約20mあります。】 貫小 田原中校区		



# 売 家

最寄駅 「トンネル口」バス停

間取タイプ 5DK

価格 590万円

物件所在地 北九州市八幡西区永犬丸南町2丁目4番15号

交通 トンネル口バス停 徒歩2分

土地面積 公簿177m<sup>2</sup> ほか私道面積

建物 構造・規模 木造2階建  
面積 88.44m<sup>2</sup>  
間取内訳 間取図参照

土地権利 所有権 地目 山林

都市計画 市街化区域 用途地域 第2種低層住居専用地域

建ぺい率 60% 容積率 100%

他の法令上の制限

築年月 1970(S45)年6月 駐車場 有

現況 所有者居住中 引渡日 相談

建築確認番号

接道状況(角地・間口) 一方

設備 都市ガス 電気 上水道 下水道 側溝

備考 地勢 高台  
小学校区 永犬丸西 中学校区 永犬丸  
瓦交換済み。お手入れ良好。

駐車場有  
閑静な住宅街





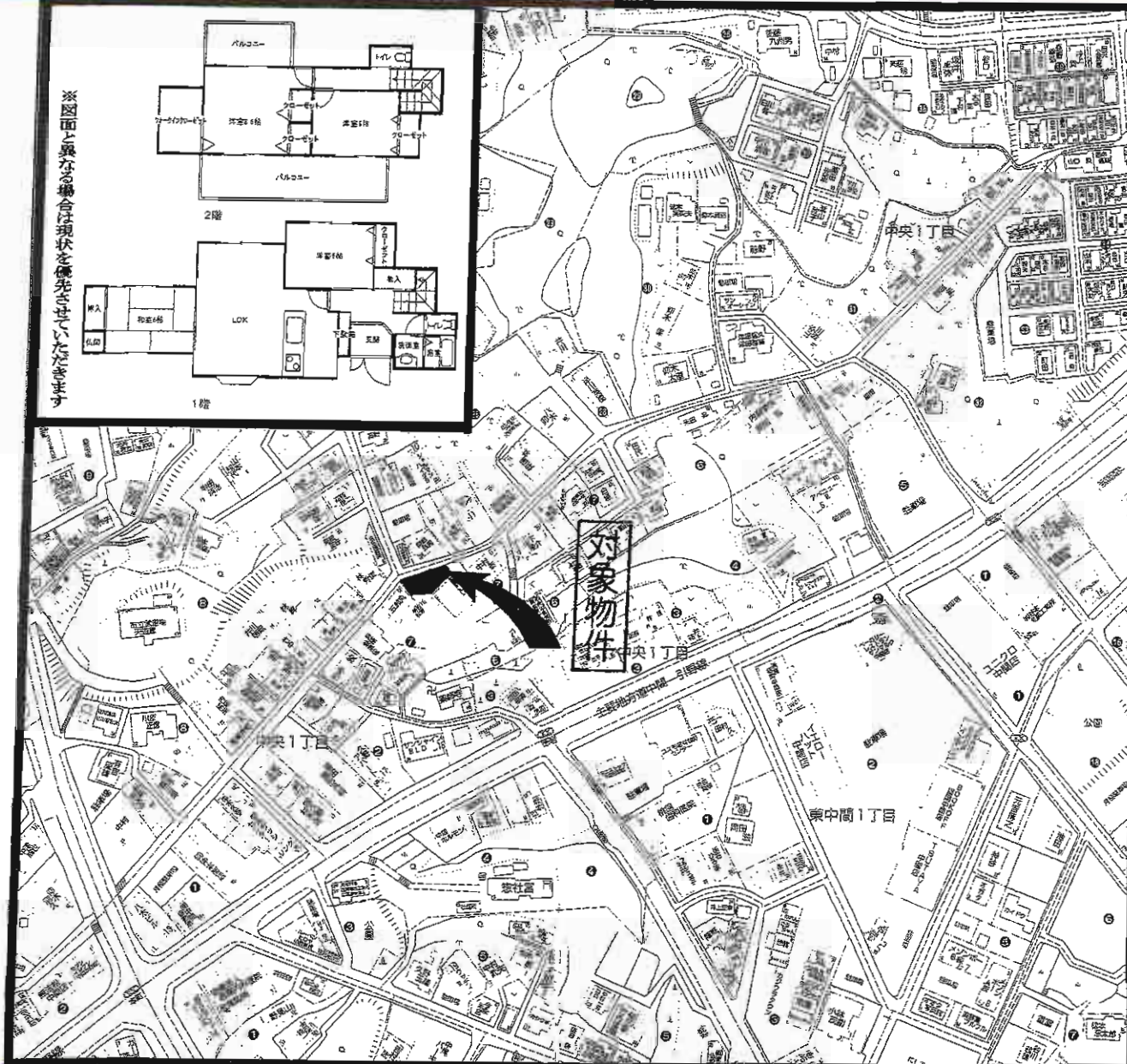
# 売一戸建

JR中間駅

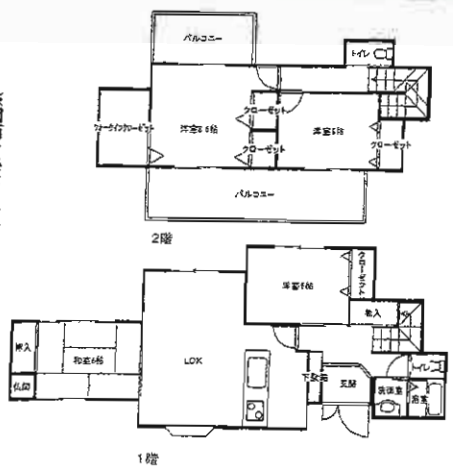
4LDK

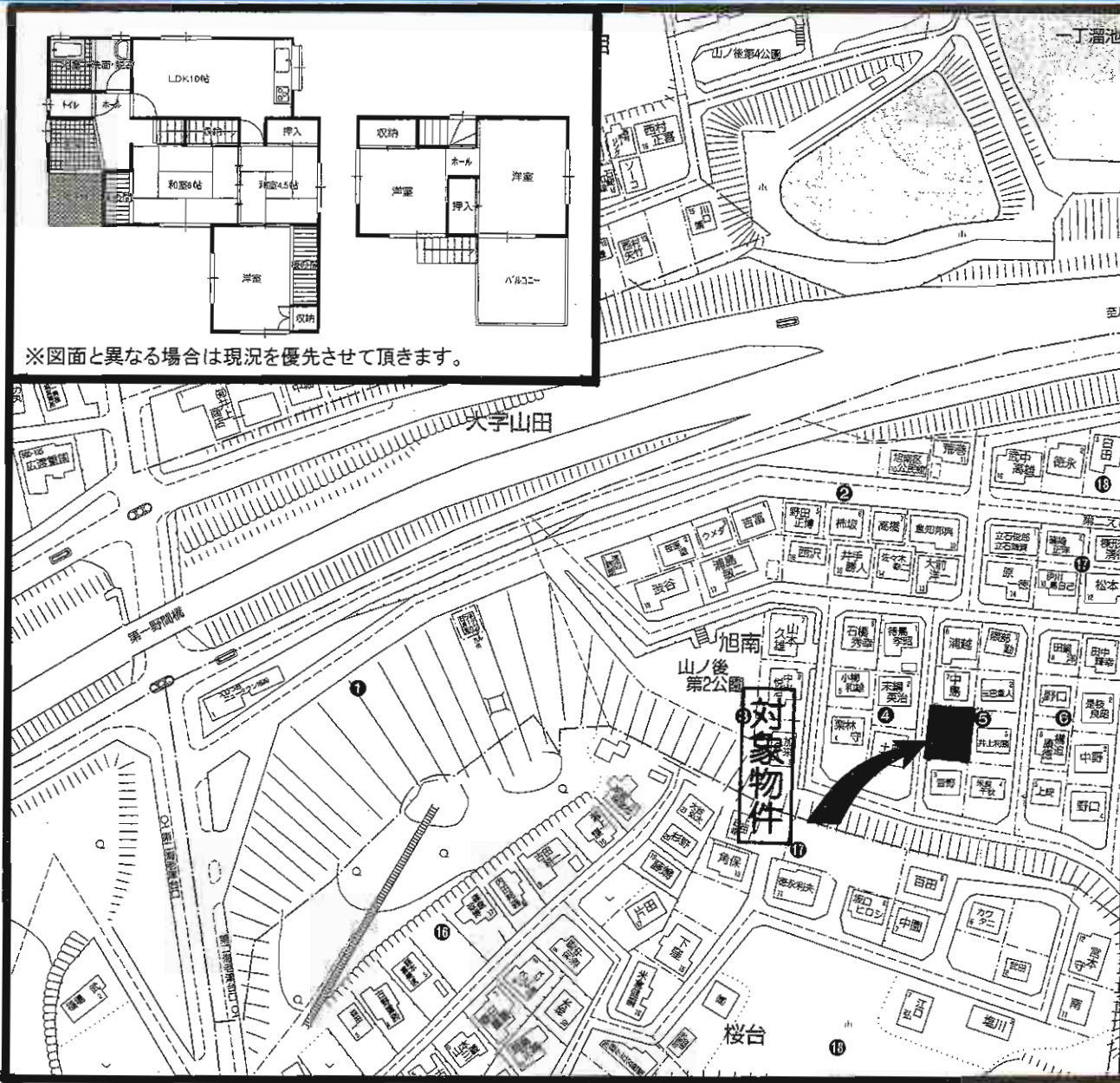
1,380万円

物件種目	売一戸建		
最寄駅	JR中間駅		
間取タイプ	4LDK		
価格	1,380万円		
物件所在地	中間市中央一丁目7番15号		
交通	筑豊電鉄筑豊中間駅 徒歩8分		
	西鉄バス徳若停 徒歩3分		
土地面積	131.12m <sup>2</sup> (39.66坪)	ほかに私道面積	
建物	構造・規模	木造2階建	
	面積	113.03m <sup>2</sup> (34.19坪)	
	間取内訳	間取り図参照	
土地権利	所有権	地目	宅地
都市計画	市街化区域	用途地域	第1種住居地域
建ぺい率	60%	容積率	200%
他の法令上の制限			
築年月	平成10年11月	駐車場	有
現況	空	引渡日	即時
建築確認番号			
接道状況(為地・高口)	北西側約8m公道間口約28m		
設備	上水道・浄化槽・プロパンガス・電気		
備考	交通・買物・好立地。日23年1月内装リフォーム済 学区区:中間東小学校・中間東中学校		



※図面と異なる場合は現状を優先させていただきます





# 売一戸建

## J R海老津駅

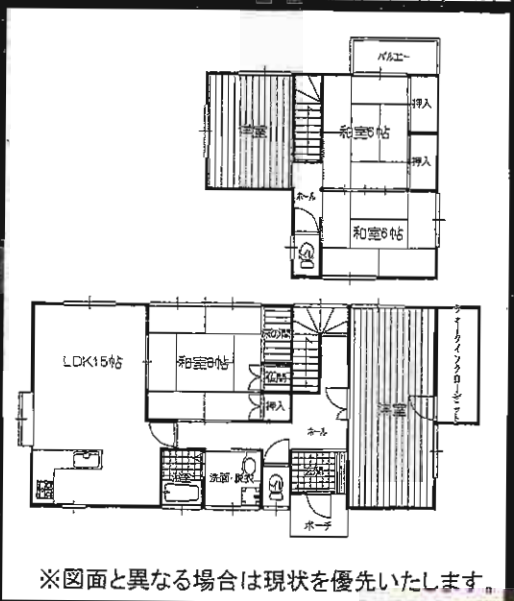
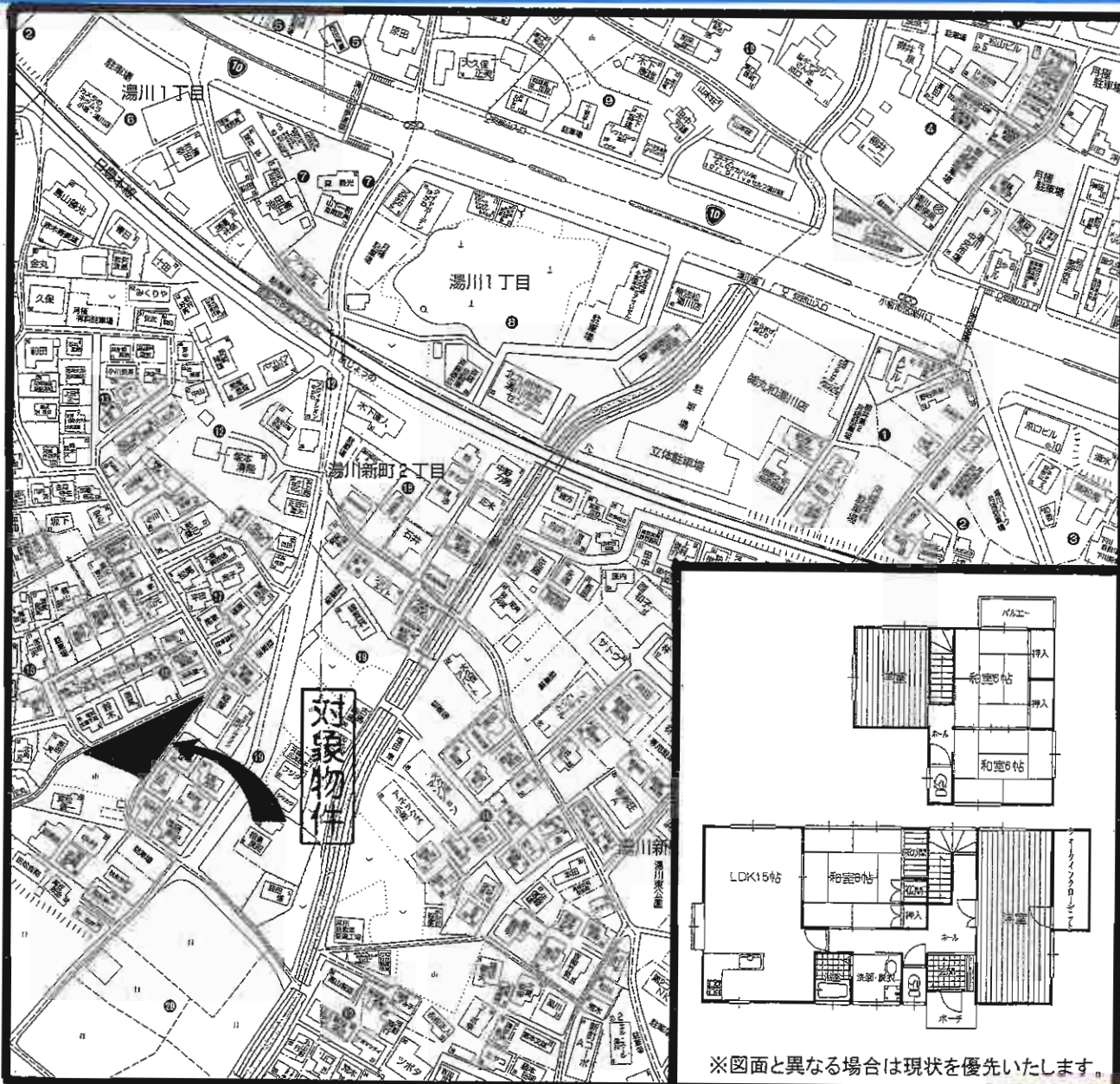
### 5LDK

### 1,230万円

※図面と異なる場合は現況を優先させていただきます。

物件種目	遠賀郡岡垣町旭南5-6	
最寄駅	JR海老津駅 車で5分	
間取タイプ	西鉄バス第二海老津台口停 徒歩3分	
価格	1,230万円	
物件所在地	遠賀郡岡垣町旭南5-6	
交通	JR海老津駅 車で5分 西鉄バス第二海老津台口停 徒歩3分	
土地面積	公簿197.37㎡ (59.70坪)	ほかに私道面積
建物	構造・規模	軽量鉄骨造セメント瓦葺2階建
	面積	107.00㎡ (32.36坪)
	間取内訳	LDK10 和6 和4.5 洋6×2 洋4.5
土地権利	所有権	地目宅地
都市計画	非線引区域	用途地域 第1種低層住居専用地域
建ぺい率	50%	容積率 80%
他の法令上の制限	高さ制限10m 外壁後退1m	
築年月	昭和57年5月	駐車場 有 2台
現況	空室	引渡日 即時
建築確認番号		
接道状況(角地・間口)	西側約5m公道間口約15m	
設備	上下水道、集中プロパン	
備考	H22年10月内装・外装大規模リフォーム済! 山田小・岡垣東中校区	

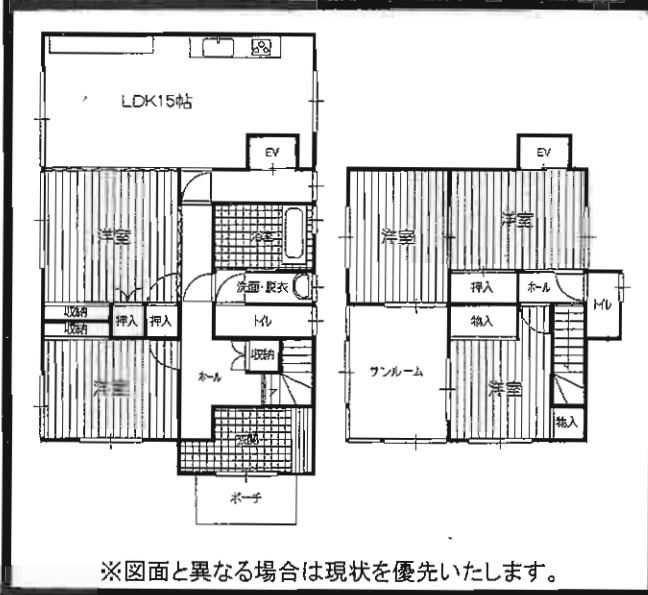
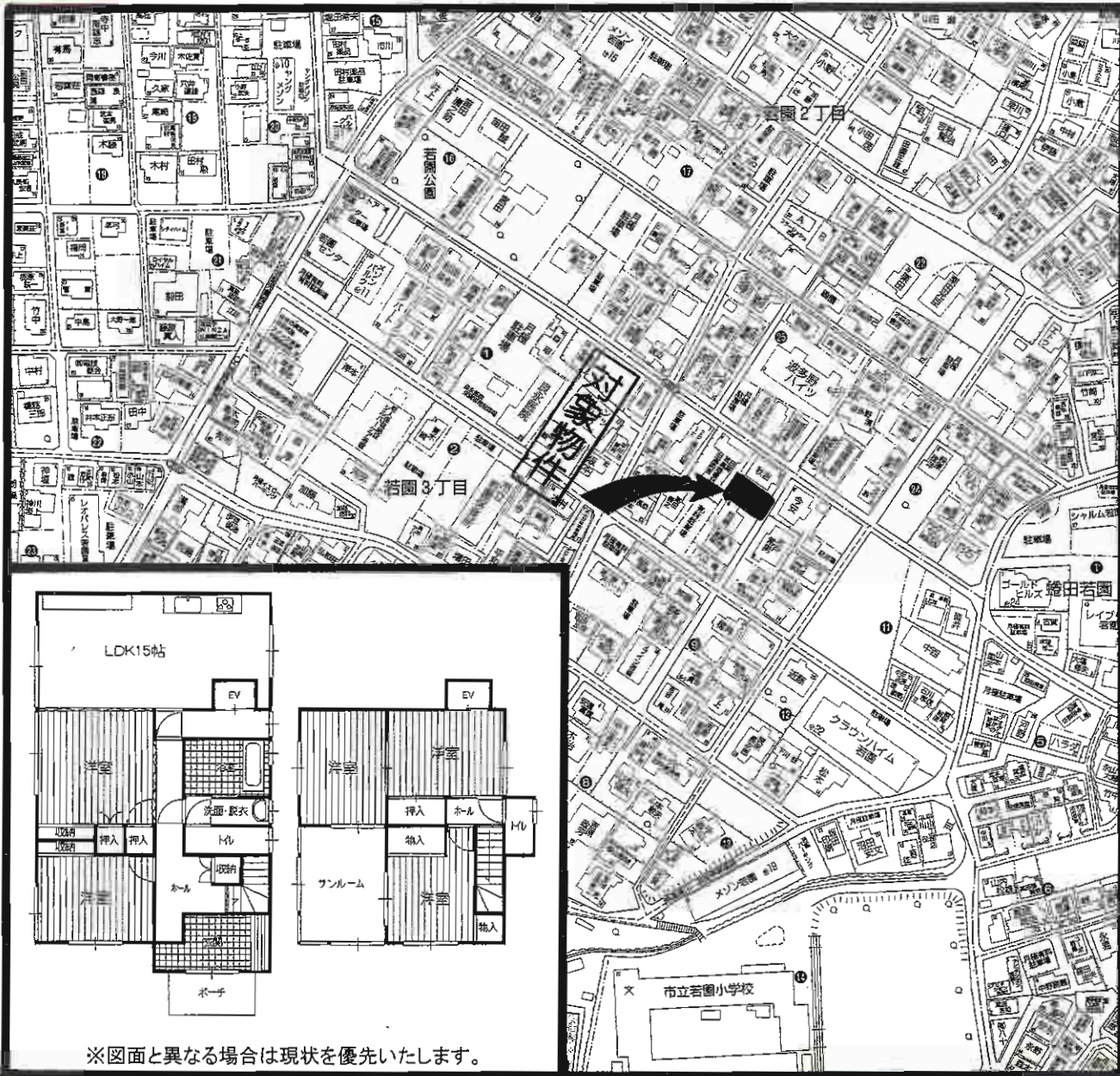




※図面と異なる場合は現状を優先いたします。

物件種目	<b>売一戸建</b>	
最寄駅	<b>J R安部山公園駅</b>	
間取タイプ	<b>5LDK</b>	
価格	<b>2,580万円</b>	
物件所在地	北九州市小倉南区湯川新町二丁目23-14	
交通	J R安部山公園駅 徒歩10分 西鉄バス安部山入口停 徒歩7分	
土地面積	公簿483.37㎡(146.21坪)	ほかに私道面積
建物	構造・規模	木造瓦葺2階建
	面積	119.89㎡(36.26坪)
	間取内訳	LDK15 和8 和6×2 洋12 洋6
土地権利	所有権	地目 宅地、山林
都市計画	市街化区域	用途地域 第1種低層住居専用地域
建ぺい率	50%	容積率 80%
他の法令上の制限	外壁後退1m 絶対高さ制限10m	
築年月	昭和63年6月	駐車場 有2台
現況	居住中	引渡日 契約後2ヶ月
建築確認番号		
接道状況(角地・間口)	北西側約4m公道	
設備	上下水道・都市ガス	
備考	平成22年9月外壁塗装済! 程度良好!湯川小・湯川中	





※図面と異なる場合は現状を優先いたします。

# 売一戸建

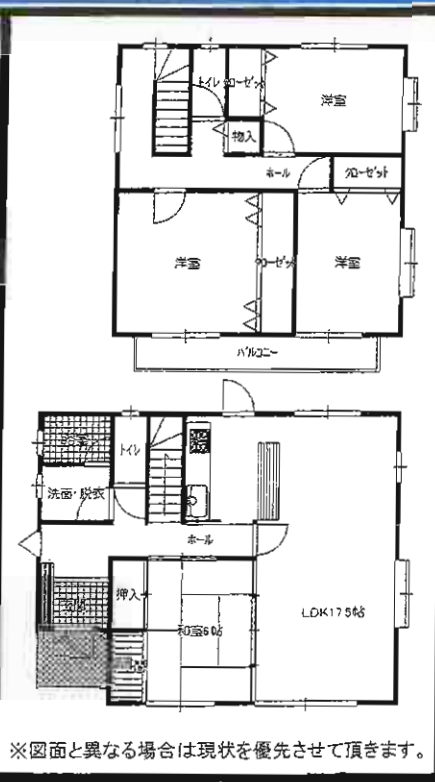
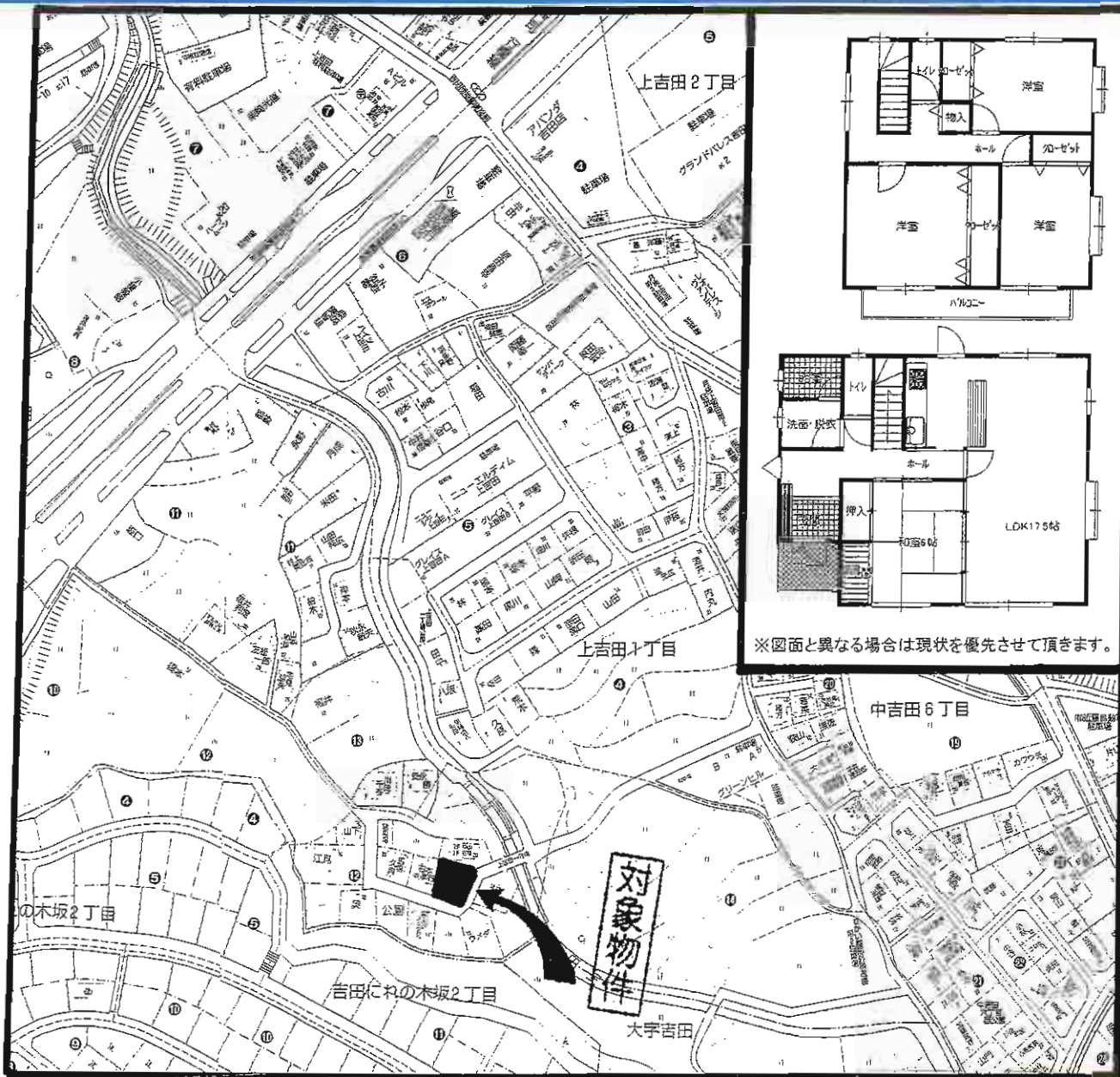
J R城野駅

5LDK

1,680万円

物件種目	売一戸建		
最寄駅	J R城野駅		
間取タイプ	5LDK		
価格	1,680万円		
物件所在地	北九州市小倉南区若園三丁目10-6		
交通	J R城野駅 車で10分 西鉄バス若園児童館前停 徒歩4分		
土地面積	公簿159.33㎡(48.19坪)	ほかに私道面積	
建物	構造・規模	軽量鉄骨造垂鉛メッキ鋼板葺2階建	
	面積	116.63㎡(35.28坪)	
	間取内訳	LDK15 洋8 洋6×3 洋5	
土地権利	所有権	地目	宅地
都市計画	市街化区域	用途地域	第1種中高層住居専用地域
建ぺい率	60%	容積率	200%
他の法令上の制限			
築年月	昭和46年11月	駐車場	無(増設2台可)
現況	空室	引渡日	即時
建築確認番号			
接道状況(角地・間口)	東側約4m公道		
設備	上下水道、オール電化、ジェットバス ホームエレベーター		
備考	内装程度良好!105インチの大型液晶TV付! バリアフリー住宅!若園小 企救中		





※図面と異なる場合は現状を優先させていただきます。

# 売一戸建

## JR下曾根駅

### 4LDK

# 1,890万円

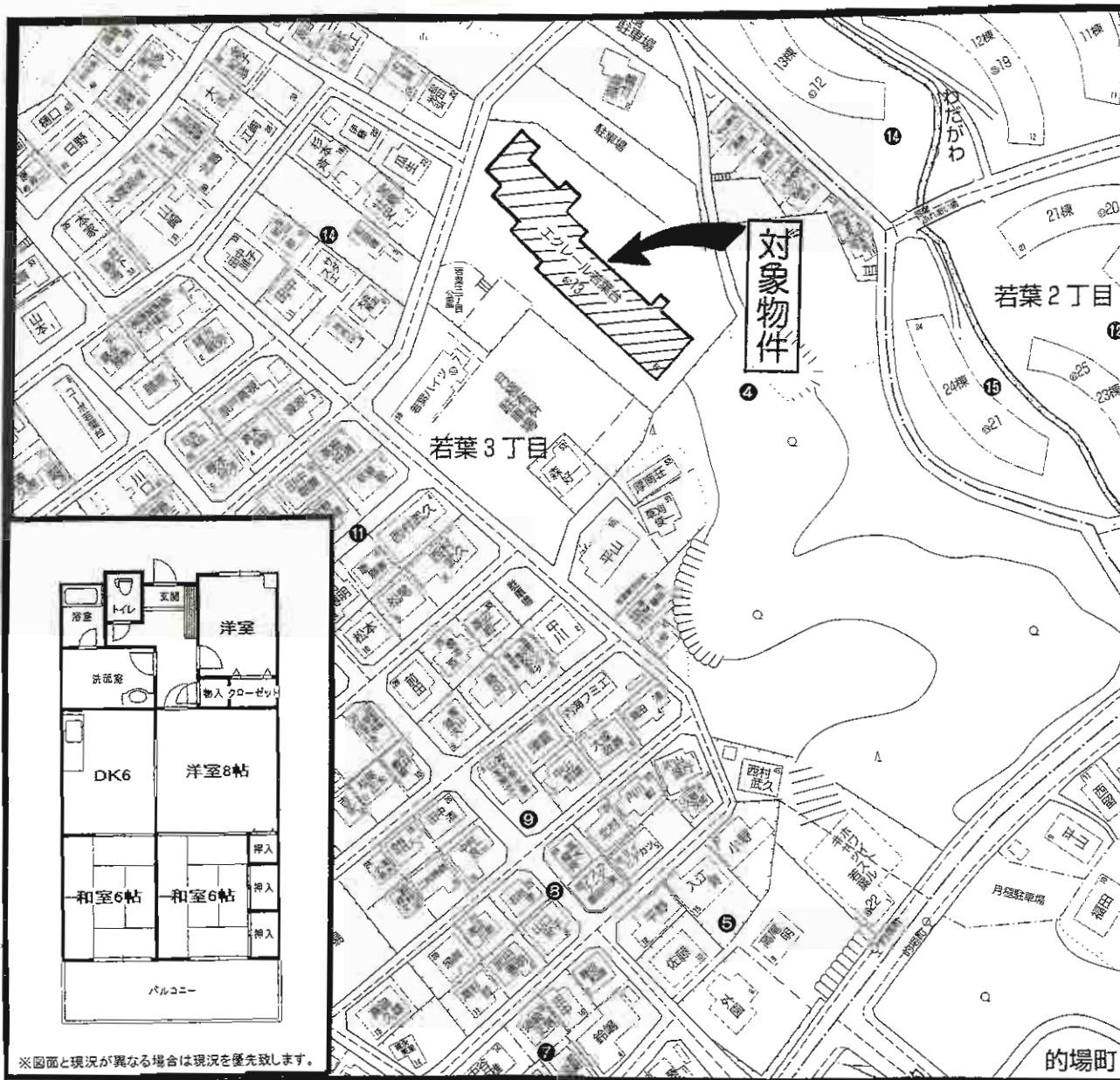
物件種目	売一戸建		
最寄駅	JR下曾根駅		
間取タイプ	4LDK		
価格	1,890万円		
物件所在地	北九州市小倉南区上吉田一丁目12-22		
交通	JR下曾根駅 車で15分 西鉄バス吉田団地郵便局前停 徒歩3分		
土地面積	公簿165m <sup>2</sup> (49.91坪)	ほかに私道面積	
建物	構造・規模	木造スレート葺2階建	
	面積	115.92m <sup>2</sup> (35.06坪)	
	間取内訳	LDK17.5 和6 洋8 洋6×2	
土地権利	所有権	地目	宅地
都市計画	市街化区域	用途地域	第1種住居地域
建ぺい率	60%	容積率	200%
他の法令上の制限			
築年月	平成9年2月	駐車場	有2台
現況	空室	引渡日	即時
建築確認番号			
接道状況(角地・高口)	南東側約6m公道間口約14m 南西側約6m公道間口約13m		
設備	上下水道・プロパンガス		
備考	H22年10月内・外装リフォーム済! 東南角地で住環境も良好です!吉田小・吉田中		



**土地約171坪!ハウスメーカー施工!**

物件種目	<b>売戸建</b>		
最寄駅	「新入本村」バス停		
間取タイプ	5DK		
価格	<b>1,480万円</b>		
物件所在地	直方市大字下新入1669		
交通	新入本村バス停 徒歩2分		
土地面積	公簿567m <sup>2</sup>	ほかに私道面積	
建物	構造・規模	木造 地上1階	
	面積	133.55m <sup>2</sup>	
	間取内訳	間取図参照	
土地権利	所有権	地目	宅地
都市計画	市街化区域	用途地域	無指定
建ぺい率	70%	容積率	200%
他の法令上の制限			
築年月	1996〔H8〕年4月	駐車場	有 駐車場無料2台分
現況	所有者居住中	引渡日	2011年3月下旬
建築確認番号			
接道状況(角地・間口)			
設備			
備考	土地約171坪!ハウスメーカー施工!閑静住宅街		





# 売マンション

エクレール若葉台

筑豊電鉄今池駅

4DK

680万円

北九州市八幡西区若葉3-4-66-109号

筑豊電鉄今池駅 徒歩8分

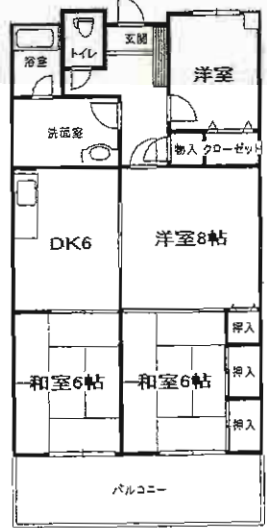
西鉄バス市民福祉センター停 徒歩4分

構造・規模 鉄筋コンクリート造11階建1階部分

専有面積 (使用部分面積) 64.69m<sup>2</sup> (19.56坪) バルコニー面積

間取内訳 間取り参照

土地権利	所有権	用途地域	第1種中高層住居専用地域
築年月	平成2年5月	総戸数	127
管理形態	委託管理(全部)	管理方式	巡回
管理費	2,270円/月	修積立金	6,570円/月
現況	空	引渡日	即時
駐車場	近隣駐車場 7,000円/月	施工会社	松尾建設㈱
本体設備	エレベーター		
各戸設備	システムキッチン・給湯器・バルコニー		
備考	永犬丸小・永犬丸中学校区 H23年1月内装リフォーム済		



※図面と現況が異なる場合は現況を優先致します。



# サンパーク折尾

H22年9月内装リフォーム済



値下げしました!!



☆LDK広々26帖!!  
☆1階以上ある階定も新築です!!  
☆生活環境充実の立地!!



JR折尾駅徒歩5分

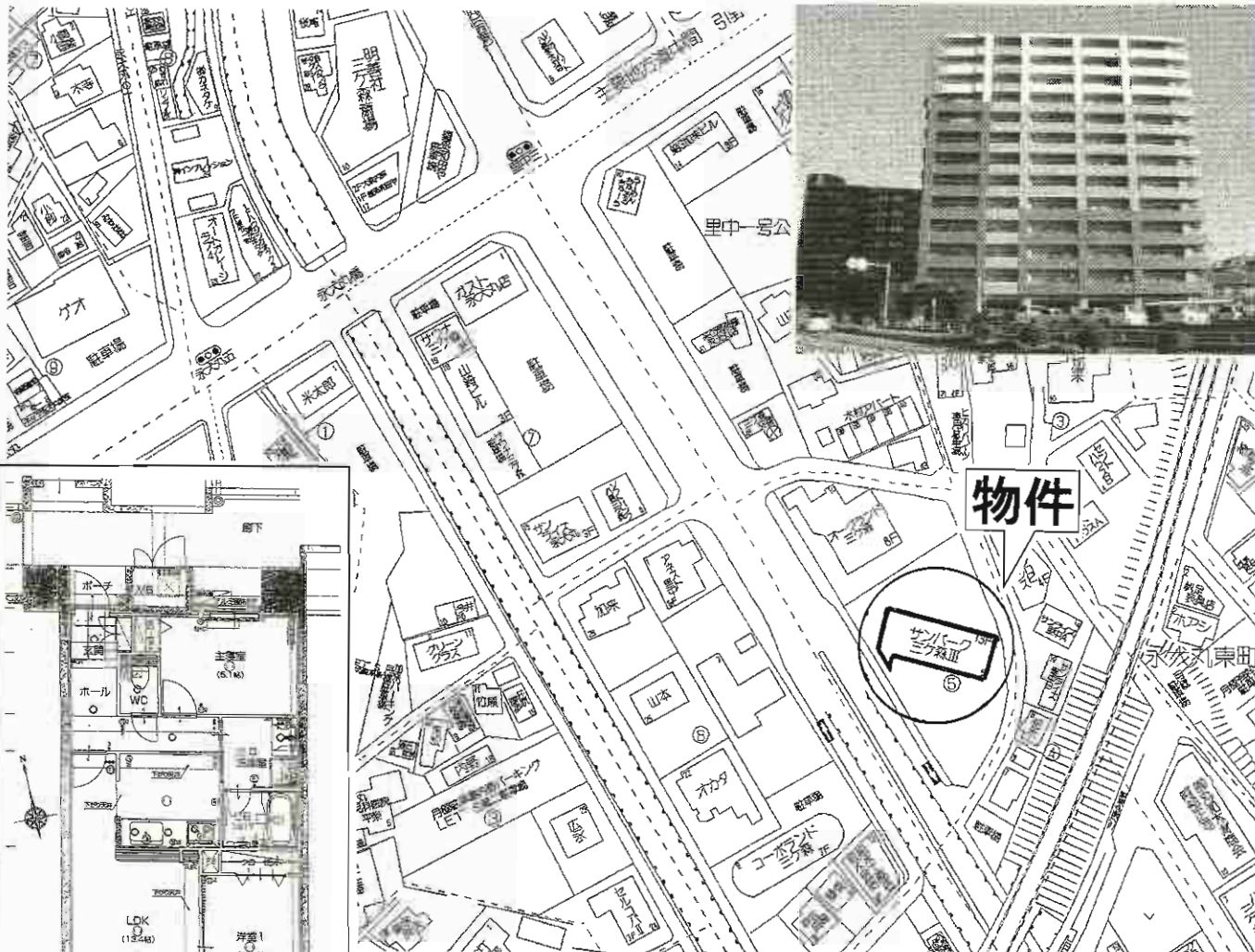


広々 152.22㎡

2階を1部に変更!!

物件種目	売マンション		
マンション名	サンパーク折尾		
最寄駅	JR折尾駅		
間取タイプ	5LDK		
価格	2,250万円		
物件所在地	北九州市八幡西区南鷹見町6番-56 304号・305号		
交通	JR折尾駅 徒歩5分		
建物	構造・規模	鉄骨鉄筋コンクリート造地下1階付10階建3階部分	
	専有面積 (使用部分面積)	152.22㎡	バルコニー 面積 32.71㎡
	間取内訳	左図参照	
土地権利	所有権	用途地域	第1種住居地域
築年月	平成7年9月	総戸数	39戸
管理形態	自主管理	管理方式	自主管理
管理費	9,140円	修積立金	15,200円
現況	空	引渡日	即
駐車場	有(2台)15,000円	施工会社	
本体設備	EV・オートロック		
各戸設備			
備考	304号(69.56㎡) 305号(82.66㎡)		



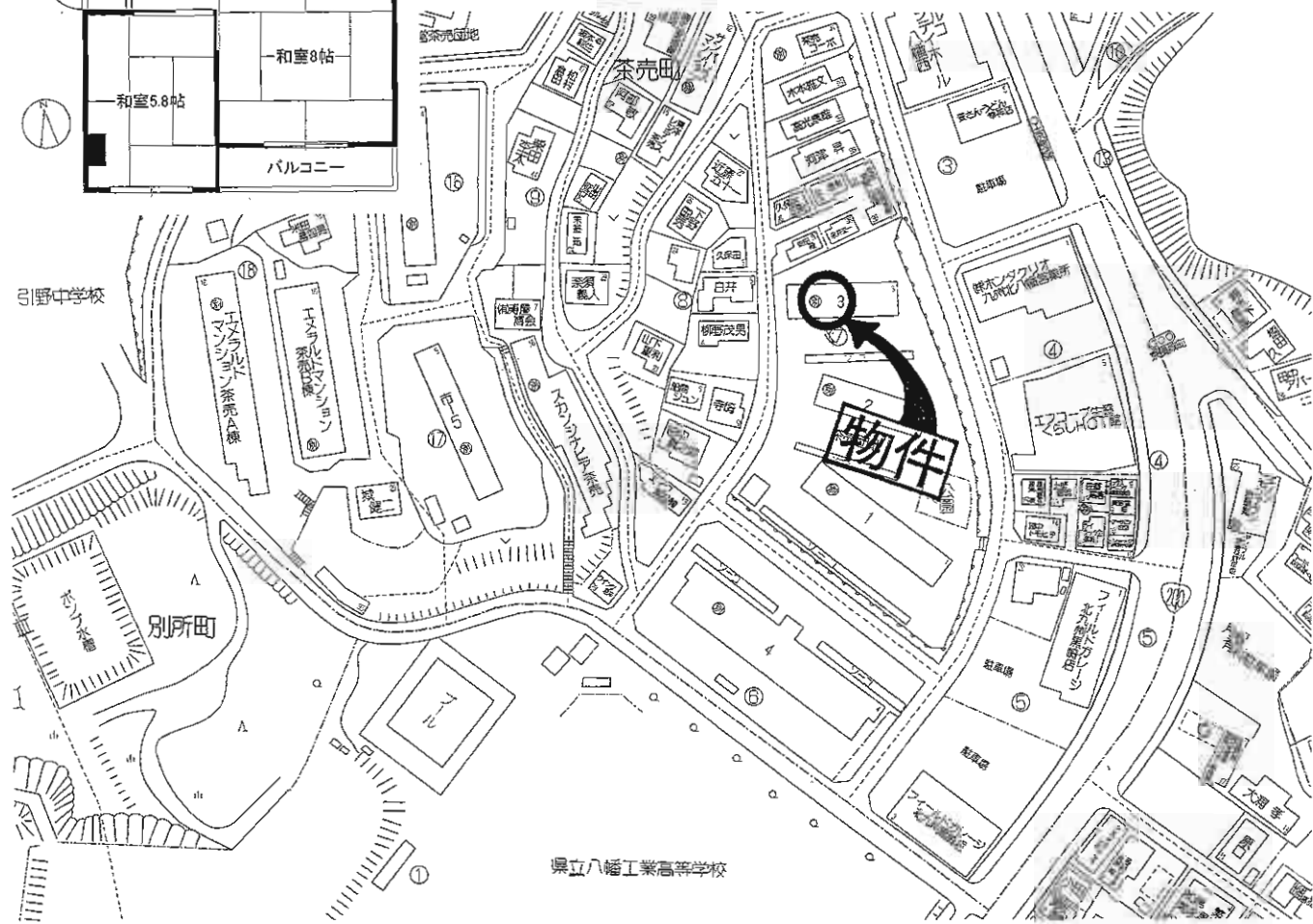


**ペット相談OK♪オール電化♪  
日当り良好!築2年のきれいなお住まい!**

物件種目	<b>売マンション</b>		
マンション名	サンパーク三ヶ森Ⅲ		
最寄駅	「三ヶ森」電停		
間取タイプ	2LDK		
価格	<b>1,398万円</b>		
物件所在地	北九州市八幡西区里中1丁目5-5 602号		
交通	筑豊電気鉄道三ヶ森駅 徒歩3分		
建物	構造・規模	RC造13階建6階部分	
	専有面積 (使用部分面積)	壁芯55.65m <sup>2</sup>	バルコニー 面積 南東11.3m <sup>2</sup>
	間取内訳	間取図参照	
土地権利	所有権	用途地域	
築年月	2008年10月	総戸数	60戸
管理形態	全部委託	管理方式	巡回管理
管理費	4,100円/月	修繕積立金	3,400円/月
現況	所有者居住中	引渡日	相談
駐車場	空有6,000円	施工会社	
本体設備	都市ガス・ディンプルキー・エレベーター・宅配ボックス		
各戸設備	☆7コン稼働システムキッチン・カウンターキッチン・1日1回クリーニングサービス・フローリング・壁紙		
備考	ペット相談 日当り良好 24時間換気システム 24時間セキュリティ オール電化♪築2年のきれいなお住まいです		



★エフコープ生協 くらし HOT 館まで徒歩2分!! (160m)  
 ★西鉄バス「京良城」停まで徒歩3分!! (240m)  
 ★専用のトランクルーム有り!!  
 ★約5.8畳の和室は洋室に変更可能!!  
 ※本物件は現況でのお引渡しとなります。



■図面と現況が相違する場合は現況優先とさせていただきます。

# 売マンション

## 茶売団地3号棟

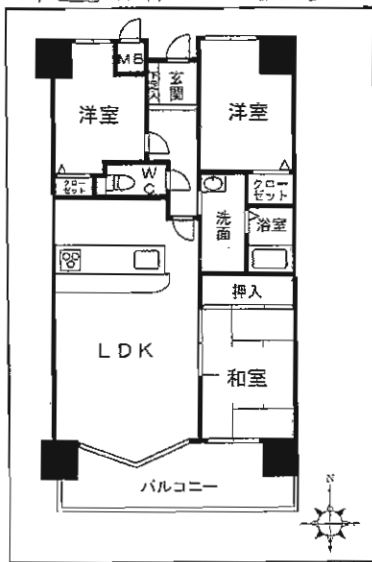
### JR「黒崎」駅

### 3DK

## 200万円

物件種目	マンション		
マンション名	茶売団地3号棟		
最寄駅	JR「黒崎」駅		
間取タイプ	3DK		
価格	200万円		
物件所在地	北九州市八幡西区茶売町7番3-402号(住居表示)		
交通	西鉄バス「京良城」停 徒歩3分		
建物	構造・規模	鉄筋コンクリート造5階建4階部分	
	専有面積(使用部分面積)	公簿60.04m <sup>2</sup>	バルコニー面積 約6.5m <sup>2</sup>
	間取内訳	和室8畳・和室6畳・和室約5.8畳・DK約5.7帖	
土地権利	所有権	用途地域	第1種住居地域
築年月	昭和48年12月	総戸数	20戸
管理形態	自主管理	管理方式	自主管理
管理費	1,000円/月	修繕立金	12,000円/月
現況	空家	引渡日	即時
駐車場	有(1台)1,500円/月	施工会社	
本体設備	電気・上下水道・都市ガス		
各戸設備	トランクルーム		
備考	◆町内会費...500円/月 ◆熊西小学校・引野中学校 校区		

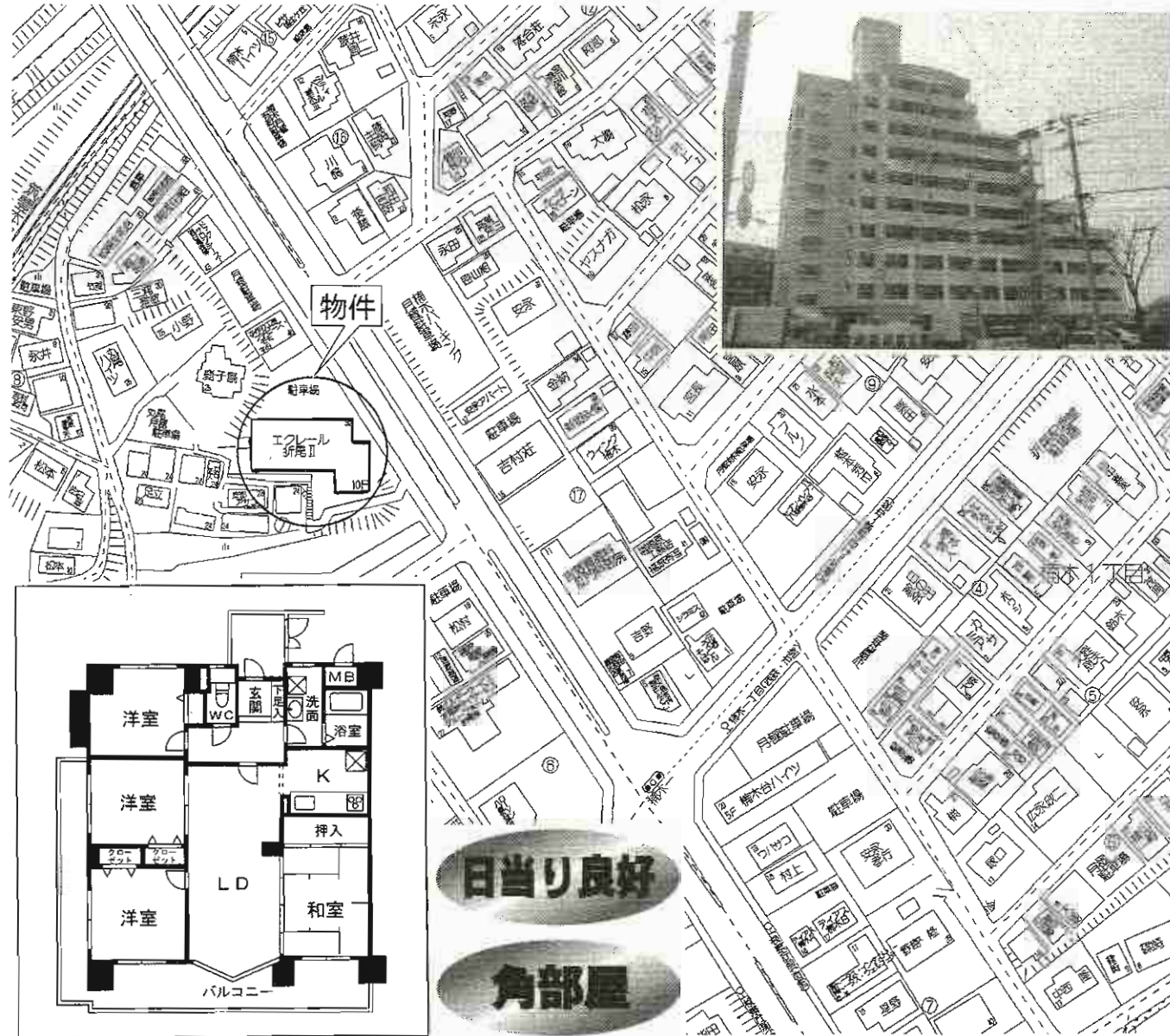




**日当り良好♪オープンキッチン♪**

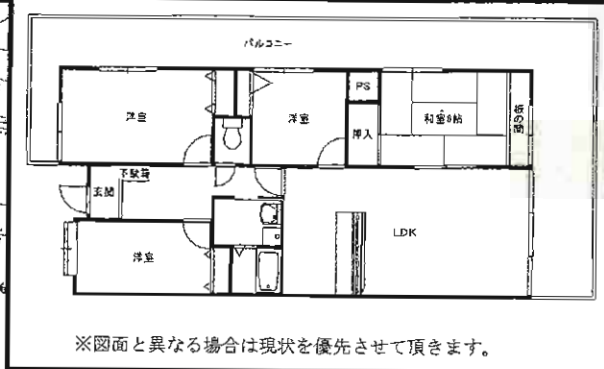
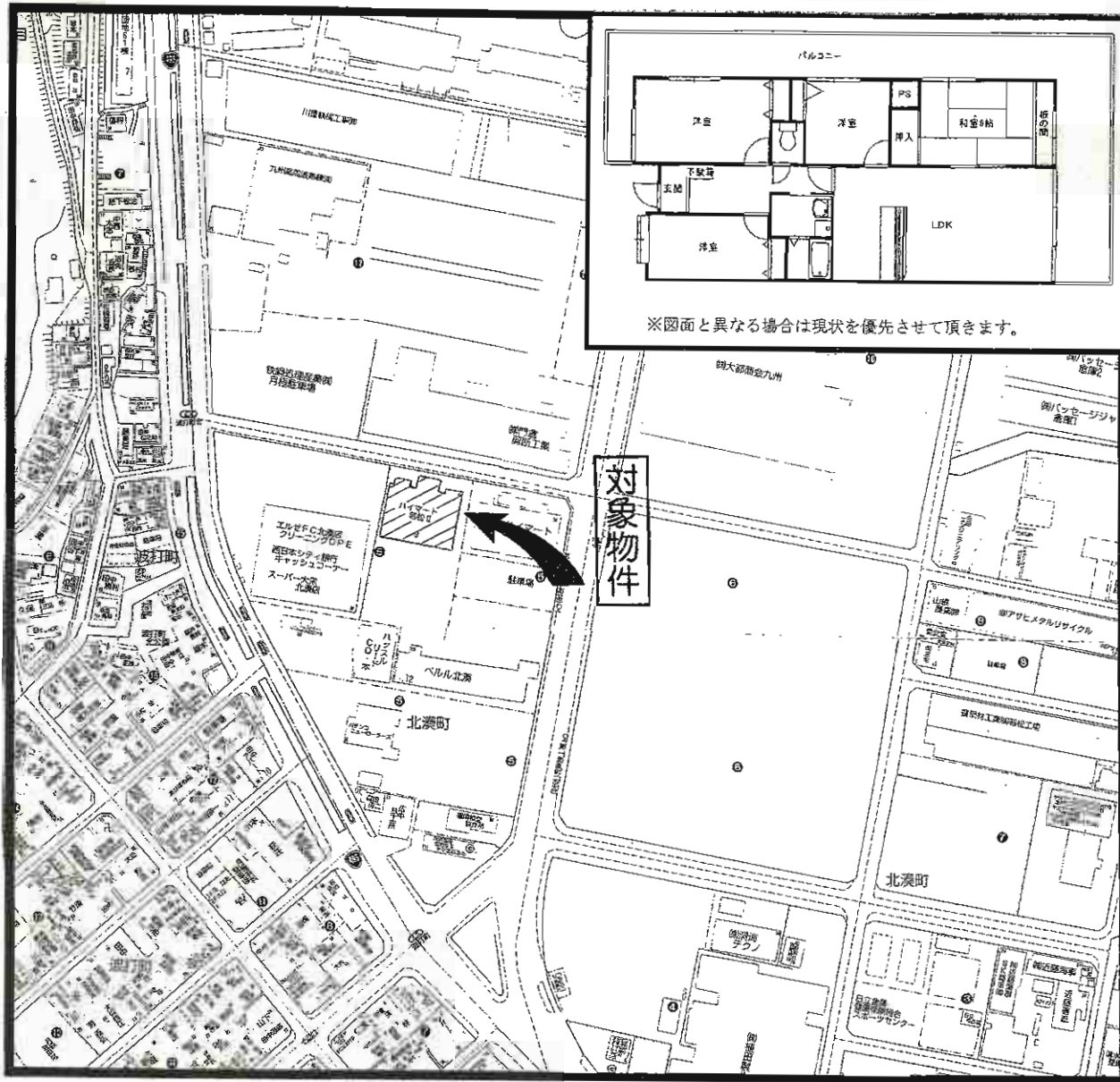
物件種目	<b>売マンション</b>		
マンション名	エクレール折尾II		
最寄駅	JR本城駅		
間取タイプ	3LDK		
価格	<b>980万円</b>		
物件所在地	北九州市八幡西区丸尾町7-50 403号		
交通	筑豊本線本城駅 徒歩9分		
	楠木一丁目バス停 徒歩2分		
建物	構造・規模 R C造地上10階建4階部分		
	専有面積 (使用部分面積)	内法63.03m <sup>2</sup>	バルコニー 面積
間取内訳	間取図参照		
土地権利	所有権	用途地域	
築年月	1996年11月	総戸数	
管理形態	全部委託	管理方式	巡回
管理費	3,350円	修繕積立金	4,490円
現況	所有者居住中	引渡日	相談
駐車場	空有8,000円	施工会社	
本体設備	エレベーター		
各戸設備			
備考	オープンキッチン♪ 日当り良好♪		





物件種目	<b>売マンション</b>	
マンション名	エクレール折尾II	
最寄駅	JR本城駅	
間取タイプ	4LDK	
価格	<b>1,060万円</b>	
物件所在地	北九州市八幡西区丸尾町7-50 501号	
交通	筑豊本線本城駅 徒歩9分	
	楠木一丁目バス停 徒歩2分	
建物	構造・規模	RC造地上10階建5階部分
	専有面積 (使用部分面積)	内法75.44m <sup>2</sup>
	バルコニー 面積	
間取内訳	間取図参照	
土地権利	所有権	用途地域
築年月	1996年11月	総戸数
管理形態	全部委託	管理方式
管理費	4,010円	修積立金
現況	空家	引渡日
駐車場	空有8,000円	施工会社
本体設備	エレベーター	
各戸設備		
備考	日当り良好 角部屋	





# 売マンション

## ハイマート若松Ⅱ

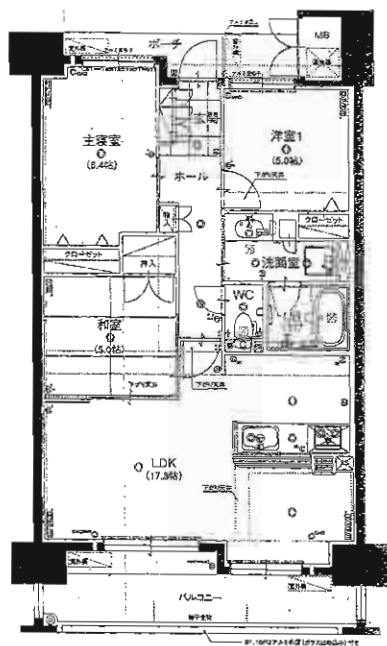
### J R若松駅

### 4LDK

## 1,290万円

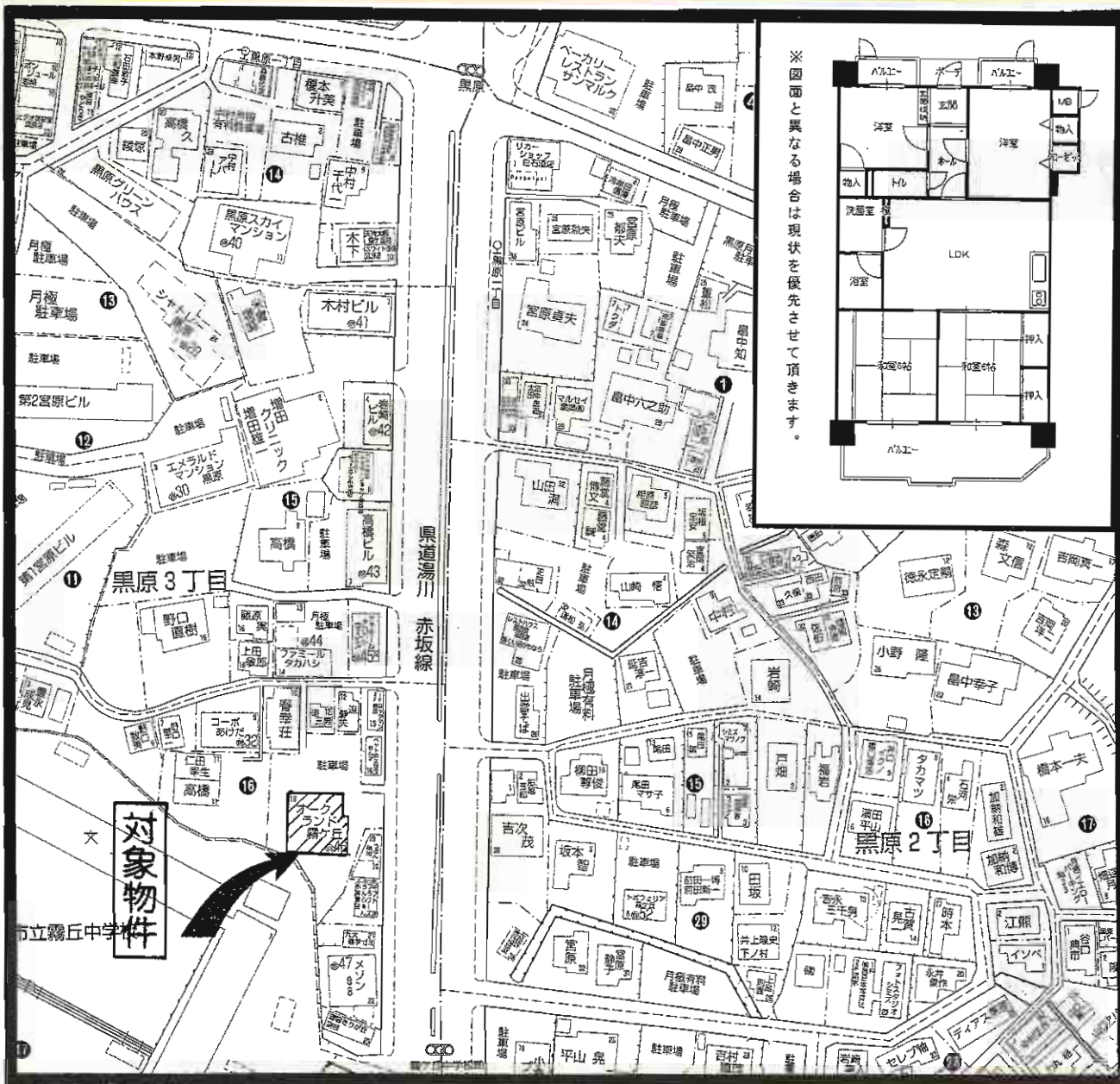
物件種目	売マンション		
マンション名	ハイマート若松Ⅱ		
最寄駅	J R若松駅		
間取タイプ	4LDK		
価格	1,290万円		
物件所在地	北九州市若松区北湊町5-45-806号		
交通	J R若松駅 徒歩20分 北九州市営バス第一北湊町停 徒歩2分		
建物	構造・規模	鉄骨鉄筋コンクリート造14階建8階部分	
	専有面積 (使用部分面積)	75.81㎡(22.93坪)	バルコニー 面積
	間取内訳	間取り参照	
土地権利	所有権	用途地域	工業地域
築年月	平成10年3月	総戸数	64戸
管理形態	全部委託管理	管理方式	巡回管理
管理費	3,700円/月	修積立金	5,180円/月
現況	空	引渡日	即時
駐車場	有1台 5,000円/月	施工会社	
本体設備	エレベーター・オートロック		
各戸設備	カウンターキッチン・三面バルコニー		
備考	ペット可 学区区:深町小学校・若松中学校 H22年10月内装リフォーム済		

# 築浅のオール電化マンション!!



物件種目	<b>売マンション</b>		
マンション名	サンパークひびきの		
最寄駅	「ひびきの南」バス停		
間取タイプ	3LDK		
価格	<b>1,730万円</b>		
物件所在地	北九州市若松区ひびきの南1丁目4-12 602号		
交通	ひびきの南バス停 徒歩4分		
建物	構造・規模	RC造地上10階6階部分	
	専有面積 (使用部分面積)	73.12㎡	バルコニー 面積
	間取内訳	間取図参照	
土地権利	所有権	用途地域	第1種住居地域
築年月	2008 [H20]年5月	総戸数	69戸
管理形態	全部委託	管理方式	巡回
管理費	5,560円	修繕立 金	4,020円
現況	所有者居住中	引渡日	相談
駐車場	空有 6,000円	施工会社	
本体設備			
各戸設備	約ナベキッチン IHクッキングヒーター シャワードレッサー 収納棚 TVモニター カーペット 壁紙		
備考	ペット相談 日当たり良好 バリアフリー 24時間セキュリティ 築浅のオール電化マンション!! 人気の光貞小・浅川中校区!!		





# 売マンション

## オークランド霧ヶ丘

### JR城野駅

### 4LDK

### 990万円

北九州市小倉北区黒原三丁目16-16-302号

西鉄バス黒原二丁目停 徒歩2分

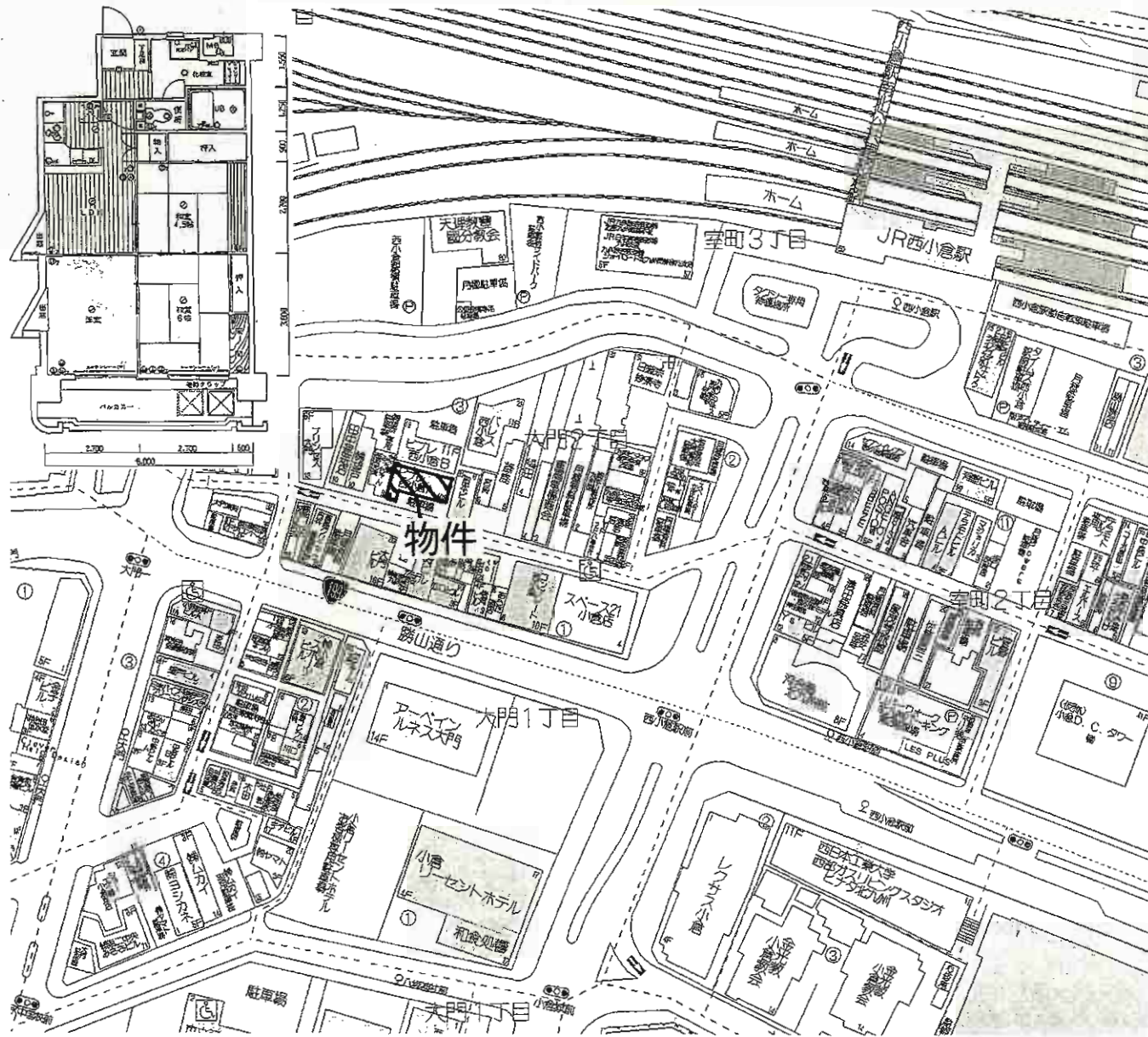
構造・規模 鉄骨鉄筋コンクリート造9階建3階部分

専有面積 (使用部分面積) 71.04㎡(21.48坪) バルコニー面積

間取内訳 LDK10帖 洋5.5帖 洋4.5帖 和6帖×2

土地権利	所有権	用途地域	第2種住居地域
築年月	昭和62年5月	総戸数	31戸
管理形態	委託管理(巡回)	管理方式	巡回
管理費	8,550円/月	修繕立金	9,010円/月
現況	空室	引渡日	即時
駐車場	近隣駐車場 6,000円/月	施工会社	
本体設備	上下水道、都市ガス、エレベーター、バルコニー		
各戸設備	給湯、システムキッチン、ウォシュレット、TVインターホン、シャワー		
備考	H23.2月内装大規模リフォーム済! 日当たり良好!利便性良好! 足原小 霧ヶ丘中学校区		





物件種目	<b>売マンション</b>		
マンション名	ビブレ西小倉A館		
最寄駅	JR西小倉駅		
間取タイプ	3DK		
価格	<b>620万円</b>		
物件所在地	北九州市小倉北区大門2丁目3-8 301号		
交通	JR西小倉駅 徒歩3分		
建物	構造・規模	鉄骨鉄筋コンクリート造11階建3階部分	
	専有面積 (使用部分面積)	56.76㎡	バルコニー 面積 9.39㎡
	間取内訳	左図参照	
土地権利	敷地権所有権	用途地域	商業地域
築年月	平成2年1月	総戸数	
管理形態	全部委託	管理方式	巡回管理
管理費	6,810円/月	修繕立金	3,970円/月
現況	賃貸中	引渡日	相談
駐車場		施工会社	
本体設備	エレベーター、オートロック		
各戸設備	給湯・シャワー		
備考	月額6万円にて賃貸中		





# 中古売マンション

ビブレ西小倉B館

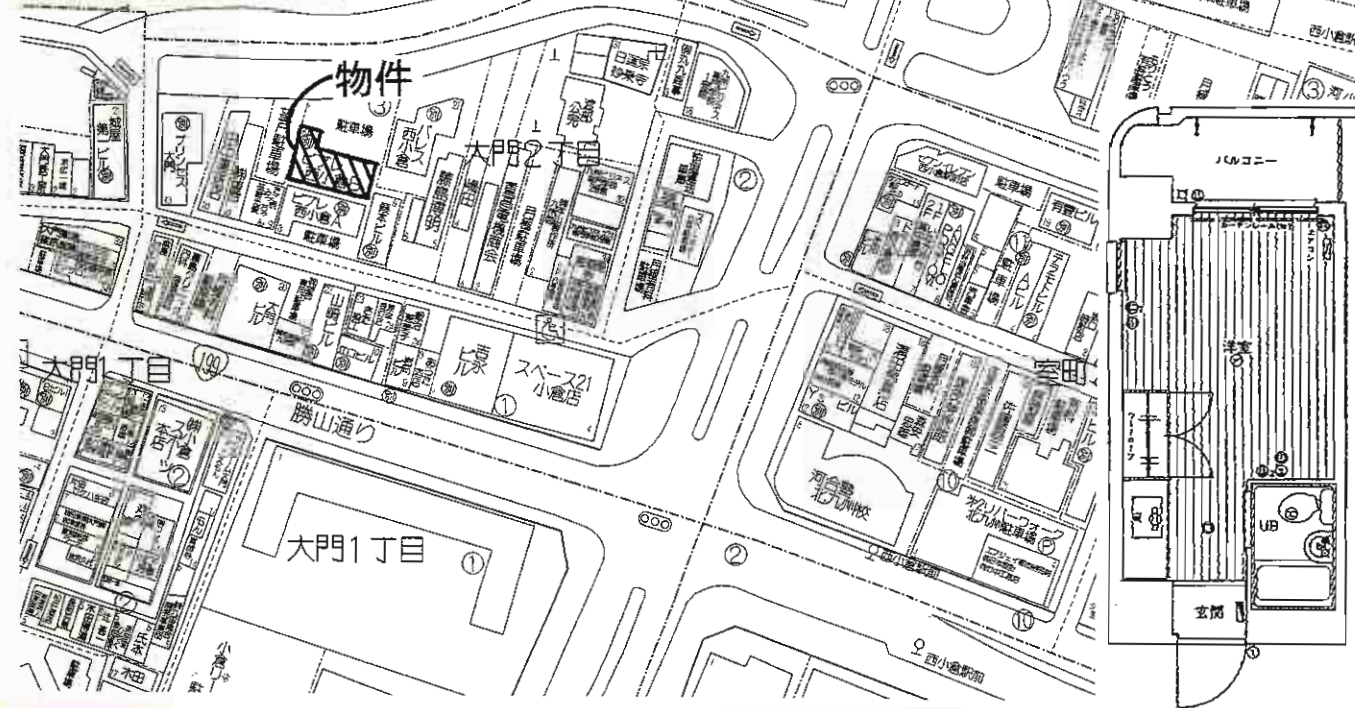
J R西小倉駅

1ルーム

200万円

物件種目	中古売マンション		
マンション名	ビブレ西小倉B館		
最寄駅	J R西小倉駅		
間取タイプ	1ルーム		
価格	200万円		
物件所在地	北九州市小倉北区大門2丁目3番19 1004号室		
交通	J R鹿児島本線西小倉駅 徒歩2分		
建物	構造・規模	SRC造11階建10階部分	
	専有面積 (使用部分面積)	18.20㎡	バルコニー 面積 3.28㎡
間取内訳	左図参照		
土地権利	敷地権 所有権	用途地域	商業地域
築年月	H2年1月	総戸数	65戸
管理形態	全部委託	管理方式	巡回管理
管理費	3,280円	修繕積立金	2,510円
現況	賃貸中	引渡日	相談
駐車場	有12,000円	施工会社	
本体設備	エレベーター		
各戸設備	給湯、シャワー		
備考	月額35,000円にて賃貸中		





# 中古売マンション

ビブレ西小倉B館

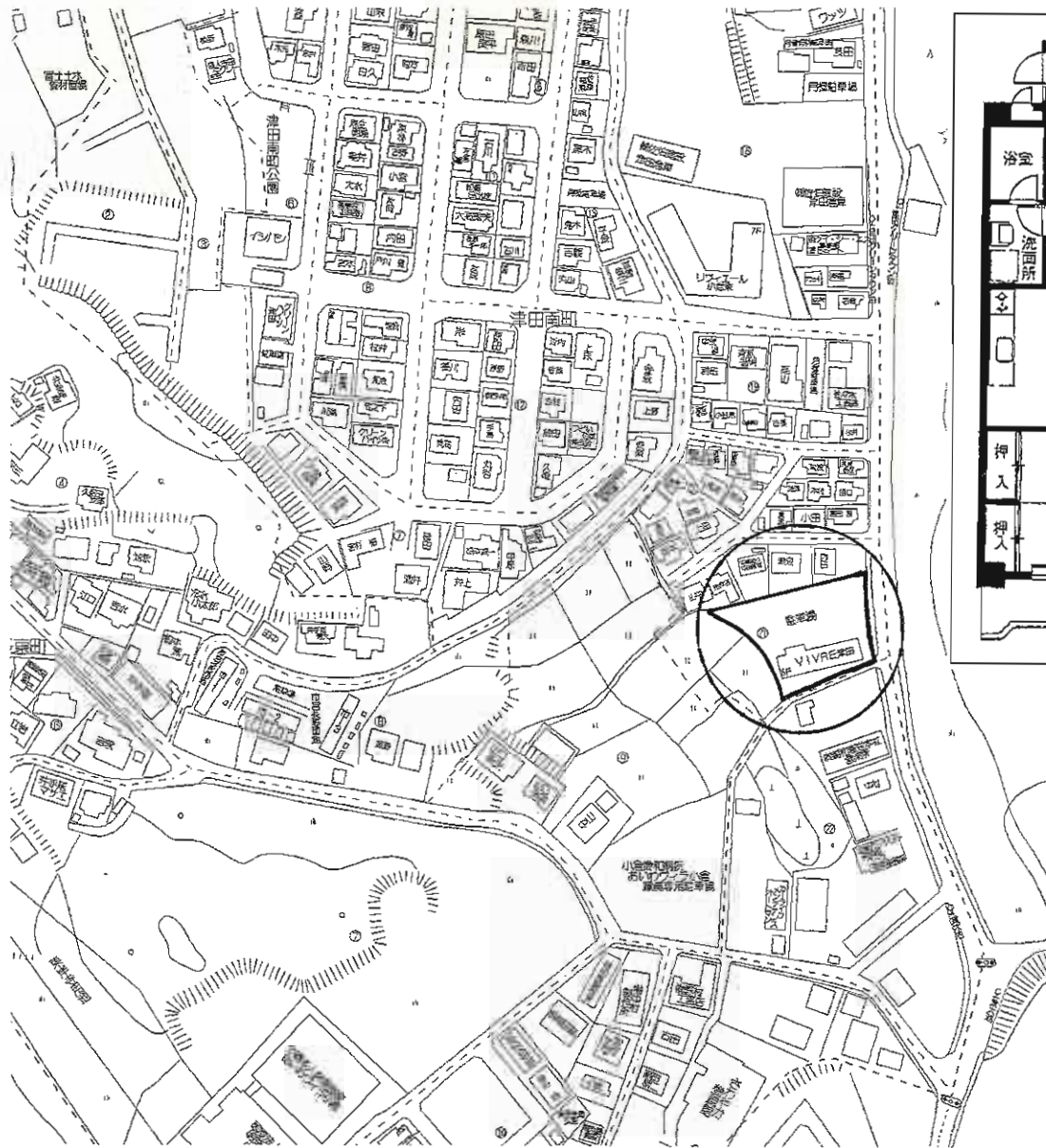
J R西小倉駅

1ルーム

200万円

物件種目	中古売マンション		
最寄駅	JR西小倉駅		
間取タイプ	1ルーム		
価格	200万円		
物件所在地	北九州市小倉北区大門2丁目3番19 1006号室		
交通	JR鹿児島本線西小倉駅 徒歩2分		
建物	構造・規模	SRC造11階建10階部分	
	専有面積 (使用部分面積)	15.95㎡	バルコニー 面積 3.28㎡
	間取内訳	左図参照	
土地権利	敷地権 所有権	用途地域	商業地域
築年月	H2年1月	総戸数	65戸
管理形態	全部委託	管理方式	巡回管理
管理費	2,880円	修繕積立金	2,200円
現況	賃貸中	引渡日	相談
駐車場	有12,000円	施工会社	
本体設備	エレベーター		
各戸設備	給湯、シャワー		
備考	月額35,000円にて賃貸中		





**①**  
**2台目無料!**  
**(有料)**

物件種目	<b>売マンション</b>		
マンション名	<b>ビブレマンション津田</b>		
最寄駅	<b>JR下曾根駅</b>		
間取タイプ	<b>4LDK</b>		
価格	<b>550万円</b>		
物件所在地	北九州市小倉南区津田南町21番11-506		
交通	西鉄バス「貫大池前」停 徒歩1分		
建物	構造・規模	鉄筋コンクリート造6階建5階部分	
	専有面積 (使用部分面積)	80.26㎡	バルコニー 面積
間取内訳			
土地権利	所有権	用途地域	第1種中高層住居専用地域
築年月	平成1年3月	総戸数	35戸
管理形態	委託管理	管理方式	巡回管理
管理費	7,570円/月	修積立金	8,410円/月
現況	空き	引渡日	即
駐車場	有1台無料 2台目5,000円	施工会社	
本体設備	EV		
各戸設備			
備考	角部屋		

B-019

# 値下げしました!

- ・対面キッチン & 広々リビング!
- ・日当り良好!
- ・駐車場無料!

## ★内装リフォーム済



# 売マンション

志井サンハイツ17棟

北九州高速鉄道企救丘駅

3LDK

690万円

北九州市小倉南区志徳二丁目4番17-504号

モノレール企救丘駅 徒歩4分

構造・規模 鉄筋コンクリート造陸屋根5階建5階部分

専有面積 (使用部分面積) 74.77m<sup>2</sup> バルコニー面積

間取内訳 LDK12帖、和室6帖×2、洋室5.5帖

土地権利 所有権 用途地域 第1種中高層住居専用地域

築年月 1984年9月 総戸数 30戸

管理形態 一部委託 管理方式 巡回管理

管理費 3,600円/月 修繕立金 10,400円/月

現況 空 引渡日 相談

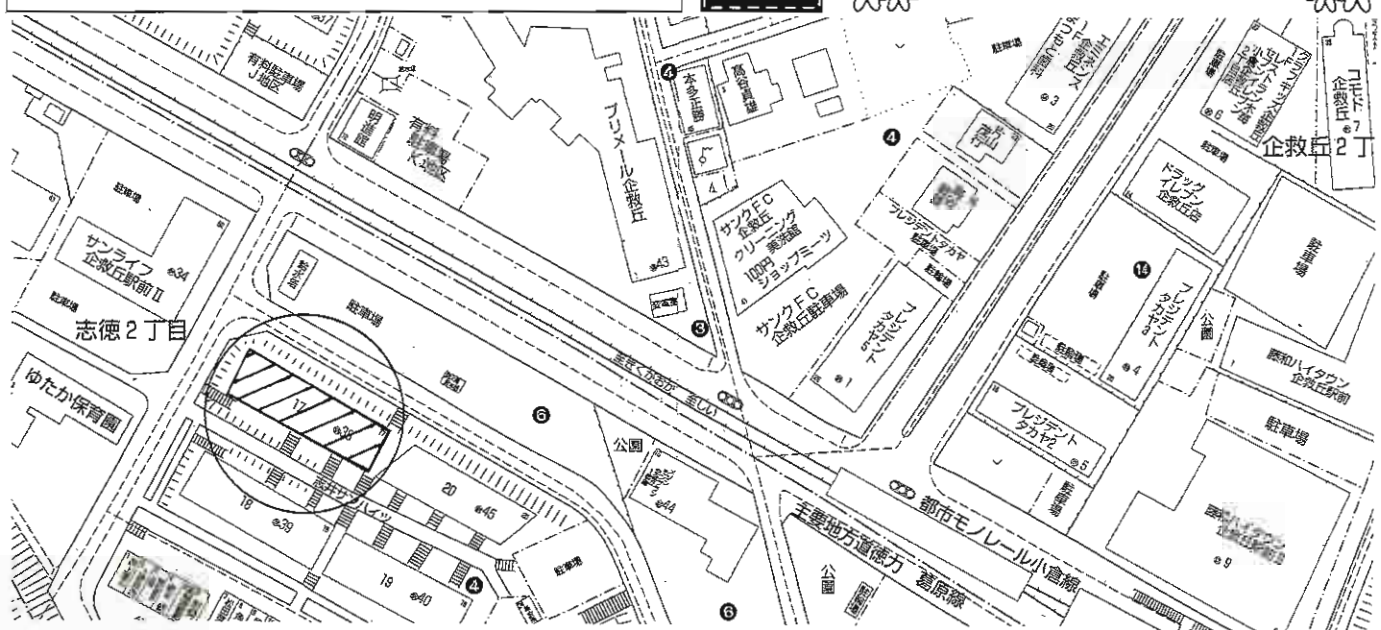
駐車場 有り1台付(無料) 施工会社

本体設備 都市ガス

各戸設備 3箇所給湯

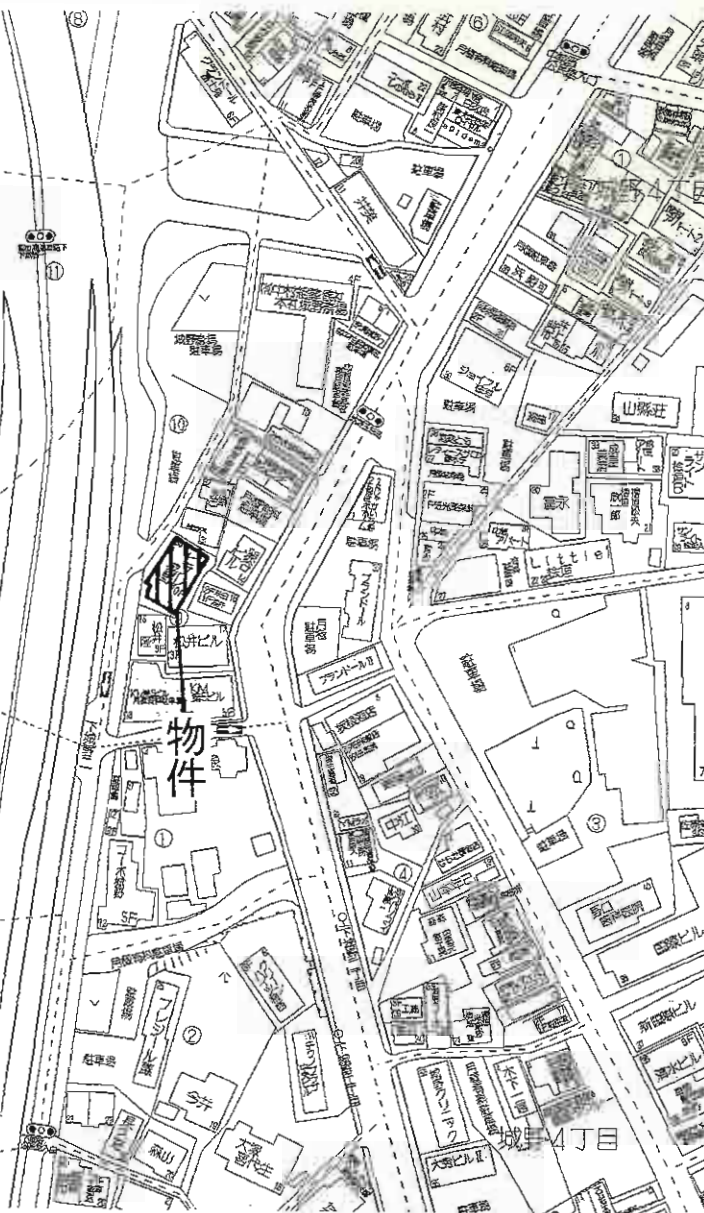
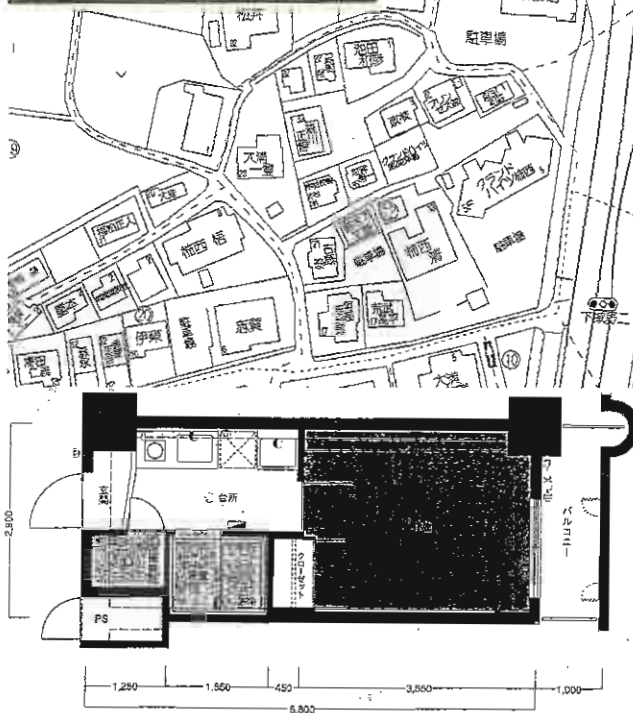
備考 志井小学校・志徳中学校  
H22年10月内装リフォーム済

B-056



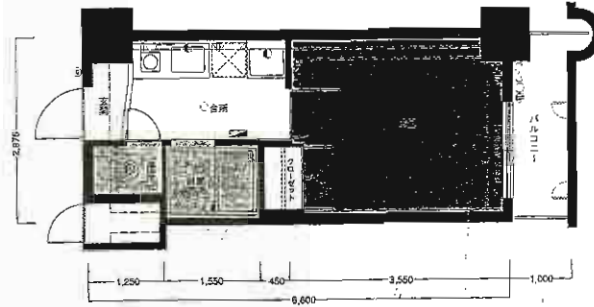
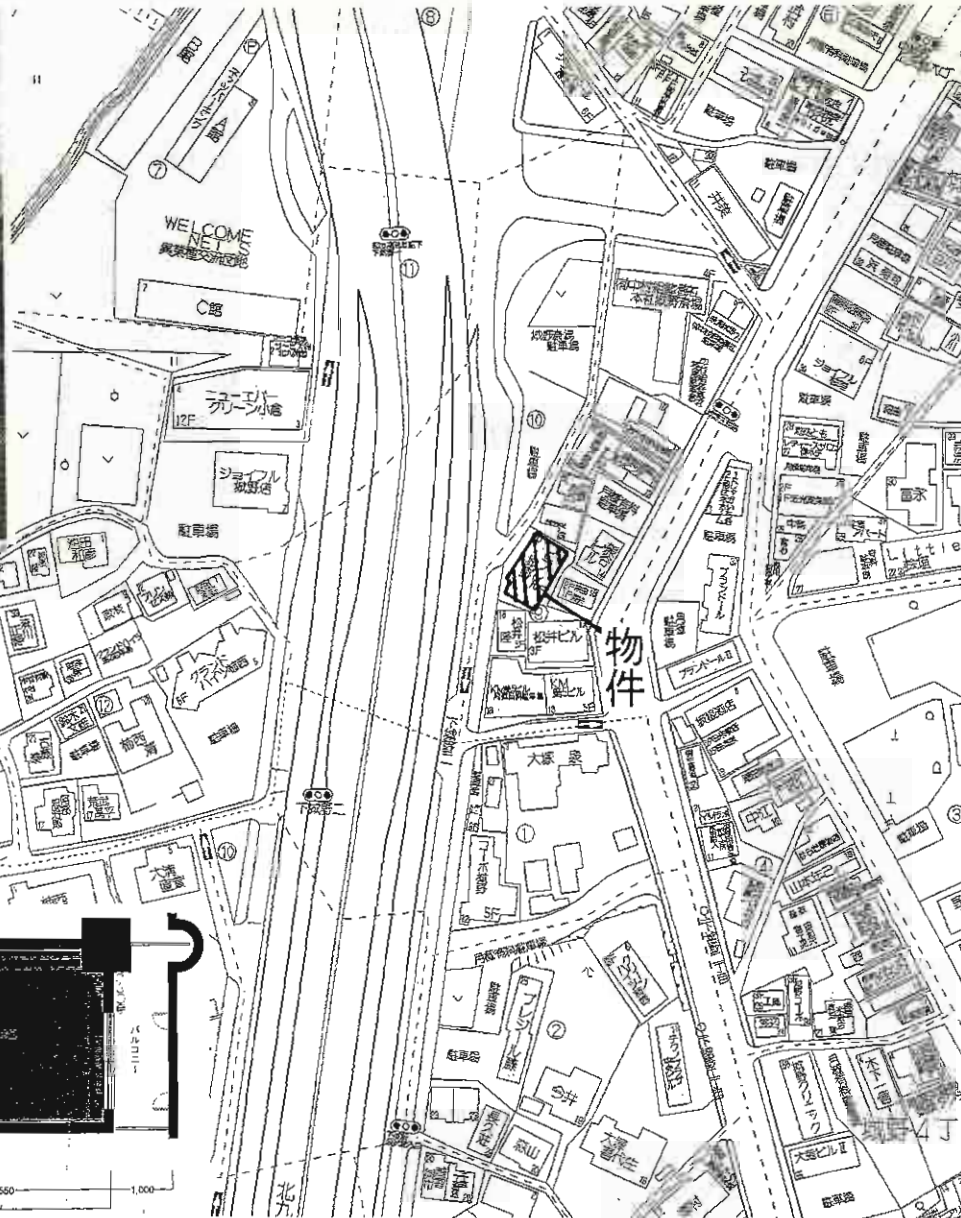
## ★現在のお家賃と比べてみて下さい!





物件種目	<b>売マンション</b>		
マンション名	<b>ビブレマンション城野</b>		
最高駅	<b>モノレール城野駅</b>		
間取タイプ	<b>1K</b>		
価格	<b>200万円</b>		
物件所在地	北九州市小倉南区下城野1丁目9-30-303		
交通	モノレール城野駅 徒歩6分		
建物	構造・規模	鉄骨鉄筋コンクリート造10階建3階部分	
	専有面積 (使用部分面積)	19.72㎡	バルコニー 面積 3.02㎡
	間取内訳	左図参照	
土地権利	敷地権所有権	用途地域	商業地域
築年月	平成3年9月	総戸数	56戸
管理形態	全部委託	管理方式	巡回管理
管理費	4,930円/月	修繕立 積立金	980円/月
現況	空	引渡日	即
駐車場	無	施工会社	
本体設備	オートロック・エレベーター		
各戸設備	エアコン・シャンプードレッサー		
備考	302号室(200万)もあり		





# 売マンション

ビブレマンション城野

モノレール城野駅

1K

200万円

物件所在地 北九州市小倉南区下城野1丁目9-30-302

交通 モノレール城野駅 徒歩6分

建物 構造・規模 鉄骨鉄筋コンクリート造10階建3階部分

専有面積 (使用部分面積) 20.23m<sup>2</sup>

バルコニー面積 3.1m<sup>2</sup>

間取内訳 左図参照

土地権利	敷地権所有権	用途地域	商業地域
築年月	平成3年9月	総戸数	56戸
管理形態	全部委託	管理方式	巡回管理
管理費	5,050円/月	維持立金	1,010円/月
現況	空	引渡日	即
駐車場	無	施工会社	

本体設備 オートロック・エレベーター

各戸設備 エアコン、シャブドレッサー

備考 303号室(200万)もあり



# サンライフ小倉南

## 津田新町1丁目

4DK



JR下曾根駅徒歩4分

優れた利便性・理想の住環境

- ★ザ・モール小倉まで徒歩3分!!
- ★スーパー・コンビニ・ドラッグストア  
公園・銀行・郵便局・病院……至近!!



707号



2面バルコニー・日当たり良好

物件種目	<b>売マンション</b>		
マンション名	サンライフ小倉南		
最寄駅	JR下曾根駅		
間取タイプ	4DK		
価格	890万円		
物件所在地	北九州市小倉南区津田新町一丁目2-28-707号		
交通	JR下曾根駅 徒歩4分		
建物	構造・規模	鉄筋コンクリート造8階建7階部分	
	専有面積 (使用部分面積)	74.06m <sup>2</sup>	バルコニー 面積 15.95m <sup>2</sup>
	間取内訳	DK8帖、和6帖、洋8帖・6帖・6帖	
土地権利	所有権	用途地域	準工業地域
築年月	平成6年6月	総戸数	77戸
管理形態	全部委託	管理方式	巡回管理
管理費	3,710円/月	修積立金	15,850円/月
現況	空	引渡日	即
駐車場	現在空き無し	施工会社	麟泰平建設
本体設備	エレベーター		
各戸設備			
備考	<ul style="list-style-type: none"> <li>・田原小・中校区</li> <li>・資産整理の為売却</li> <li>・平成22年度公課金年間81,200円</li> <li>・司法書士指定あり</li> </ul>		

B-17



売マンション  
エクレール梅ノ木  
門司区梅ノ木

3LDK  
角部屋



★JR「門司」駅徒歩6分！  
諸事便利な立地！  
★駐車場敷地内！台数保！（No.36）  
★国道3号線至近でアクセス良好！！



既に済んだ！引取り物！



1005号



物件種目	売マンション		
マンション名	エクレール梅ノ木		
最寄駅	JR門司駅		
間取タイプ	3LDK		
価格	950万円		
物件所在地	北九州市門司区梅ノ木町6番21-1005号		
交通	JR鹿兒島本線門司駅 徒歩6分		
建	構造・規模	鉄筋コンクリート造11階建10階部分	
	専有面積 (使用部分面積)	73.52m <sup>2</sup>	バルコニー 面積 9.42m <sup>2</sup>
	間取内訳	洋5・洋6・和16・LDK14	
土地権利	所有権	用途地域	準工業地域
築年月	平成7年10月	総戸数	85戸
管理形態	株式会社エースサービス	管理方式	管理人巡回
管理費	3,310円/月	修繕立金	6,620円/月
現況	空	引渡日	即
駐車場	敷地内1台有り 7,000円/月 No.36	工務会社	松尾建設㈱
本体設備	エレベーター・オートロック		
各戸設備	給湯・洗面化粧台・バルコニー		
備考	<ul style="list-style-type: none"> <li>・新築購入の為、売却</li> <li>・大里東小、戸ノ上中学校区</li> <li>・平成22年度公課金88,300円</li> </ul>		

B-32



# グランロジェ門司東 門司区田野浦

## 角部屋



H22年11月内装リフォーム済

学校区 ◎田野浦小学校 ◎早鞆中学校



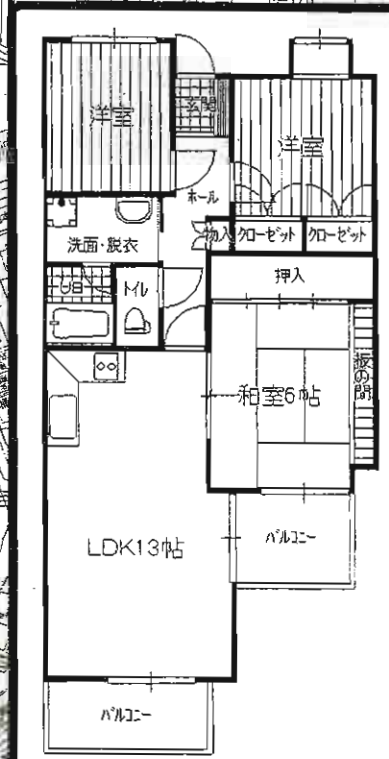
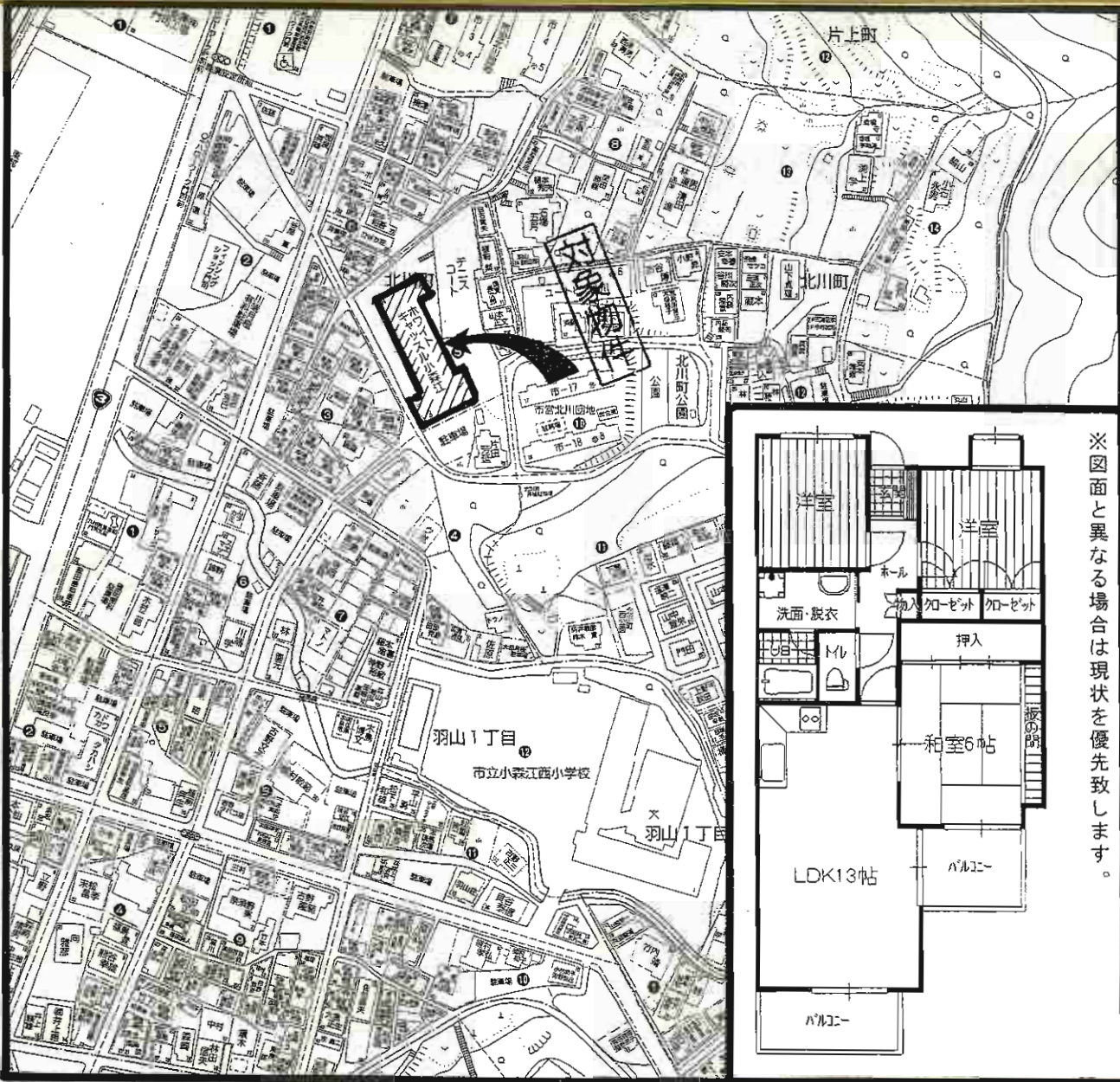
ペット相談!!  
日当り良好



物件種目	中古売マンション
最寄駅	JR門司港駅
間取タイプ	4DK
価格	788万円

物件所在地	北九州市門司区田野浦1丁目8-33 501号		
交通	西鉄バス田野浦停 徒歩3分		
建物	構造・規模	RC造コンクリート屋根6階建5階部分	
	専有面積 (使用部分面積)	75.60㎡(22.86坪)	バルコニー 面積
	間取内訳	間取図参照	
土地権利	所有権	用途地域	第1種中高層住居専用地域
築年月	平成8年3月	総戸数	49戸
管理形態	全部委託	管理方式	巡回管理
管理費	4,672円	修繕積立金	6,777円
現況	空家	引渡日	即時
駐車場	近隣7,000円	施工会社	
本体設備	EV・都市ガス		
各戸設備			
備考	管理会社: 日立ビルシステム 敷地権の割合: 229/10,000		





※図面と異なる場合は現状を優先致します。

# 売マンション

ホワイトキャッスル小森江

J R小森江駅

3LDK

780万円

物件種目	売マンション		
マンション名	ホワイトキャッスル小森江		
最寄駅	J R小森江駅		
間取タイプ	3LDK		
価格	780万円		
物件所在地	北九州市門司区北川町5-24-505号		
交通	J R小森江駅 車で3分 西鉄バスハローワーク門司前停 徒歩1分		
建物	構造・規模	鉄筋コンクリート造陸屋根7階建5階部分	
	専有面積 (使用部分面積)	65.28㎡(19.74坪)	バルコニー 面積
	間取内訳	LDK13 和6 洋4.6 洋4.3	
土地権利	所有権	用途地域	第1種住居地域
築年月	昭和63年2月	総戸数	55戸
管理形態	委託管理(全部)	管理方式	巡回
管理費	2,000円/月	償還金	8,300円/月
現況	空室	引渡日	即時
駐車場	近隣駐車場 8,000円/月	施工会社	
本体設備	エレベーター		
各戸設備	給湯、シャワー、バルコニー		
備考	H23年1月内装大規模リフォーム済! 眺望良好!日当たり良好! 小森江西小 門司中校区		



# ★オーナーチェンジ★遠賀郡水巻町

**満室!!**

環境収入

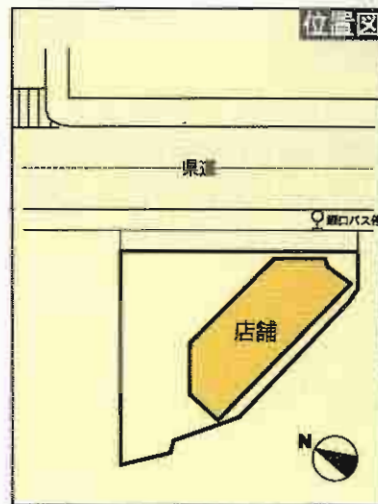
月額・・・240,000円  
年額・・・2,880,000円

環境利回り

13.09%



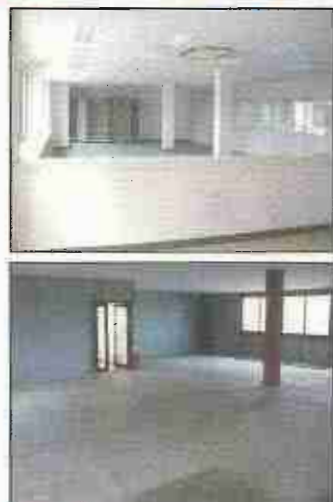
★国道3号! JR水巻駅至近!!  
★近隣商業施設多数あり好立地!!



物件種目	売店舗(オーナーチェンジ)	
最高駅	JR水巻駅	
価格	2,200万円	
物件所在地	(住居表示) 遠賀郡水巻町吉田西1丁目3-3 (登記地番) 同所2568-1	
交通	JR鹿兒島本線水巻駅 徒歩12分 西鉄バス鯉口停 徒歩1分	
土地面積	377.51㎡ (114.19坪)	ほかに 私道面積
構造・規模	木造亜鉛メッキ鋼板葺平屋建	
面積	132.49㎡(40.07坪)	
建物名	水巻店舗	
土地権利	所有権	施工会社
総戸数	2戸	築年月 平成9年5月
都市計画	非線引区域	用途地域 第1種住居地域
建ぺい率	60%	容積率 200%
他の法令上の制限		
現況	賃貸中	引渡日 相談
駐車場	有(9台分)	
接道状況(角地・間口)	前面幅員13m県道に約25mに面す	
設備	プロパンガス・上水道	
備考		

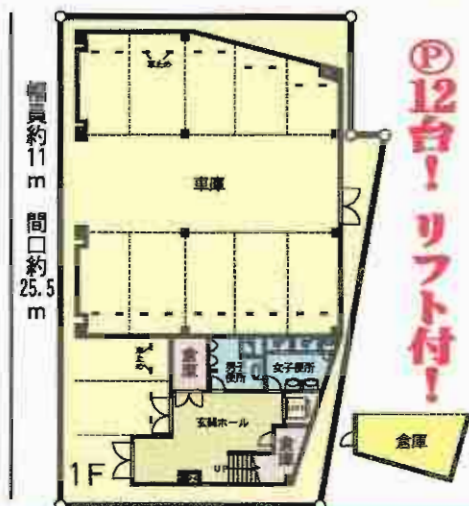


# 売事務所・売倉庫 ~若松区 浜町~



**◆駐車場12台あり!!**  
 (現在、8台賃貸中!)  
**56,000円の月額収入有!**  
 中途解約可能

(H21.3月外装リフォーム済・3F住居部分内装リフォーム済)



物件種目		売事務所・売倉庫	
最寄駅	J R 若松駅		
価格	4,180万円		
物件所在地	北九州市若松区浜町1丁目4-15		
交通	J R 若松駅 徒歩10分		
土地面積	351.93m <sup>2</sup> (106.45坪)	ほかに私道面積	
建物	構造・規模	鉄骨造陸屋根3階建	
	面積	1F 235.47m <sup>2</sup> 2F 263.31m <sup>2</sup> 3F 261.19m <sup>2</sup> (計759.97m <sup>2</sup> )	
	建物名	浜町売事務所・倉庫	
土地権利	所有権	施工会社	
総戸数		築年月	平成9年12月
都市計画	市街化区域	用途地域	商業地域
建ぺい率	80%	容積率	400%
他の法令上の制限	準防火地域		
現況	空	引渡日	即
駐車場	有 12台 (うち8台賃貸中)		
接道状況 (角地・間口)	市道幅員約11m、間口約25.5m		
設備			
備考	確定測量・地積更正済み H22年度固定資産税評価額 土地: 16,770,872円 建物: 37,388,863円 合計: 54,159,735円		

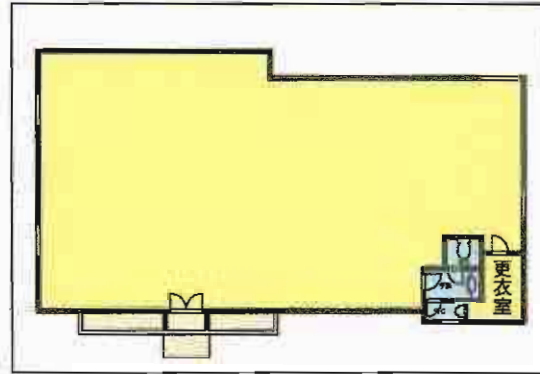
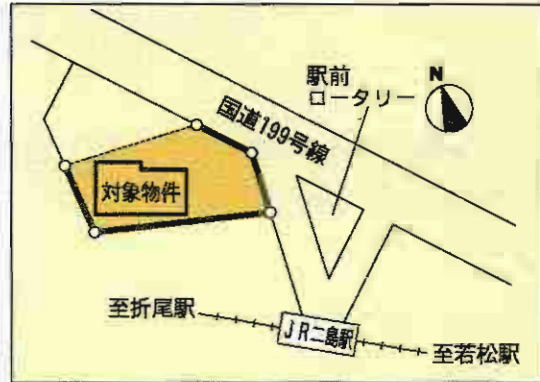


# 売店舗

## 若松区二島



国道199号沿い!!



☆駐車スペース広いです!!  
 ☆JR「二島」駅目の前!!  
 ☆集客見込める好立地です!  
 ☆イオンショッピングセンター至近!  
 ☆医院・物販・飲食店に最適!

# 売店舗

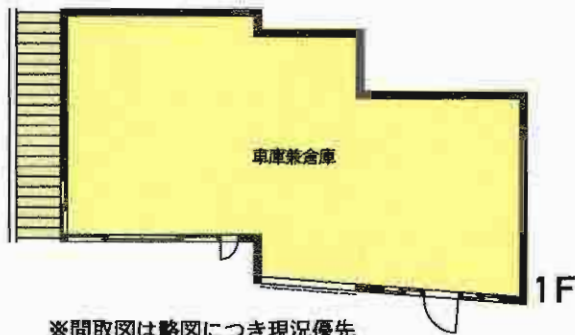
JR二島駅  
 4,800万円

物件所在地	北九州市若松区二島1丁目1番48号(住居表示) 1585-9(登記地番)		
交通	JR筑豊本線二島駅 徒歩1分 北九州市営バス二島駅停 徒歩1分		
土地面積	718.77㎡(217.42坪)	ほかに私道面積	なし
構造・規模	鉄骨造亜鉛メッキ鋼板葺平屋建		
	面積	204.78㎡(61.94坪)	
建物名	二島売店舗		
土地権利	所有権	施工会社	
総戸数		築年月	平成17年4月
都市計画	市街化区域	用途地域	第1種中高層住居専用地域
建ぺい率	60%	容積率	200%
他の法令上の制限	都市計画道路有		
現況	空	引渡日	相談
駐車場	有		
接道状況(角地・間口)	下記参照		
設備	上下水道・プロパン		
備考	<b>接道状況</b> ◎北東側幅員約21.0m舗装国道(199号線)にはほぼ等高に間口約14.2m接面する。 ◎東側幅員約9.5m舗装私道(駅前広場)に等高~約1.5m高く間口約12.7m接面する。		



八幡東区大蔵  
70.89坪

Ⓟ2台可能  
です!!



※間取図は略図につき現況優先

倉庫・作業場としての利用に最適です!

車庫としても可能!



環境良好です!!



スーパー至近

売倉庫・作業場

最寄駅 JR八幡駅(2.5km)

価格 298万円

物件所在地 北九州市八幡東区大蔵2丁目22-2

交通 西鉄バス大蔵小学校前停 徒歩2分

土地面積 234.38㎡(70.89坪)公簿地積

ほかに  
私道面積

建 築 構造・規模 木・軽量鉄骨亜鉛メッキ鋼板葺・陸屋根2階建

面積 1階:53.43㎡ 2階:38.64㎡ 合計92.07㎡

建物名

土地権利 所有権

施工会社

総戸数

築年月 昭和42年1月

都市計画 市街化区域

用途地域 第1種低層住居専用地域

建ぺい率 50%

容積率 80%

他の法令上の制限 宅地造成規制区域

現況 空

引渡日 即

駐車場 2台可能

接道状況(角地・偏西) 南東側幅員約7m市道間口15m・南西側幅員約2m私道間口20m

設備 上下水道・プロパンガス

備考 地目:宅地



# 収益アパート

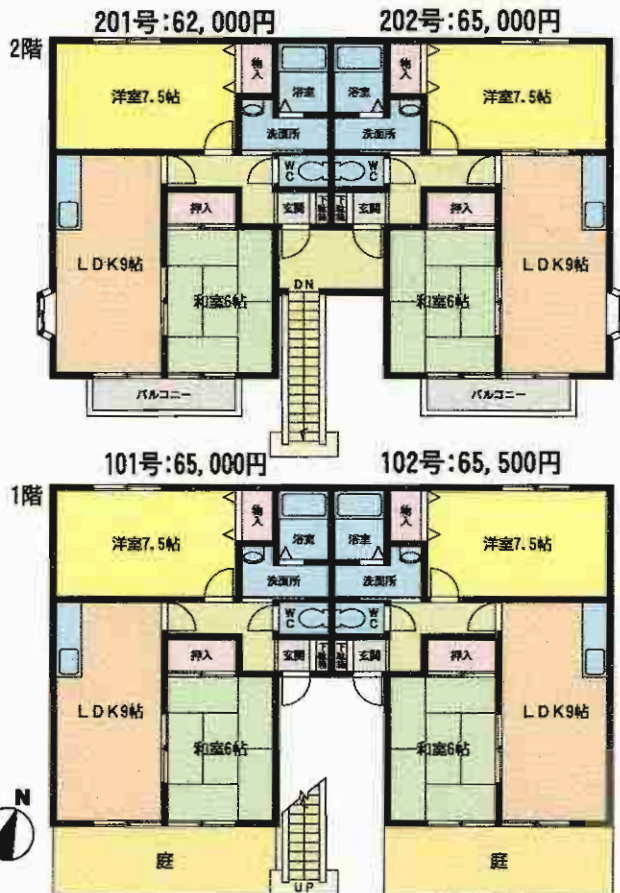
安定性のあるファミリータイプ



現況利回り...11.23%

年間収入...3,090,000円  
月間収入...257,500円

現在満室です!!



# 一括売アパート

最寄駅 **スペースワールド駅**  
価格 **2,750万円**

物件所在地	北九州市八幡東区日の出2丁目18-16		
交通	西鉄バス日の出3丁目停 徒歩5分		
土地面積	514.76㎡(155.71坪)	ほかに私道面積	なし
建物	構造・規模	軽量鉄骨造2階建	
	面積	延べ211.38㎡(63.94坪)	
	建物名	ウィンディア日の出	
土地権利	所有権	施工会社	(株)バナホーム
総戸数	4戸	築年月	平成8年8月
都市計画	市街化区域	用途地域	第1種中高層住居専用地域
建ぺい率	60%	容積率	144%
他の法令上の制限			
現況	賃貸中	引渡日	即
駐車場	有5台		
接道状況(角地・間口)	南西側約3.6m 市道に間口25m接す。奥行22m		
設備	給湯・シャワー・シャンプードレッサー LPG		
備考	月間収入内訳 ・賃料:23.8万円 ・共益費:0.4万円 ・駐車場:1.55万円		
	◎整形地		



八幡東区枝光4丁目  
エメラルドタウンA棟



オーナーチェンジ物件!!



～現在～  
賃料54,000円/月で賃貸中!!  
年間想定収入  
648,000円  
想定利回り **15%**

資産活用にも  
適しています

売マンション

エメラルドタウン枝光A棟

J R 枝光駅

3LDK

430万円

物件所在地 北九州市八幡東区枝光4丁目16-1

交通 J R 鹿児島本線枝光駅徒歩9分

建物 構造・規模 鉄筋コンクリート造5階建3階部分

専有面積 (使用部分面積) 48.94m<sup>2</sup>

バルコニー 面積

間取内訳

土地権利	所有権	用途地域	
築年月	S59年5月	総戸数	
管理形態		管理方式	自主管理
管理費	2,200円/月	修繕積立金	7,500円/月
現況	賃貸中	引渡日	即可能
駐車場	有 空き無	施工会社	
本体設備			
各戸設備			

備考



# オーナーチェンジ



**想定利回り:15% 現在満室**

〔月額収入〕家賃:250,000円(税込) 組合費:30,000円(税込)  
年間予定収入:合計3,360,000円



## 売店舗

JRスペースワールド駅

**2,240万円**

北九州市八幡東区中央2丁目19-5

(地番:14-11)

西鉄バス中央三丁目停 徒歩1分

土地面積 44.48坪(147.06㎡) ほか私道面積 なし

構造・規模 鉄骨造2階建  
面積 延べ255.58㎡(約77.31坪)  
建物名 中央二丁目店舗

土地権利	所有権	施工会社	
総戸数		築年月	平成15年6月
都市計画	市街化区域	用途地域	商業地域
建ぺい率	80%	容積率	500%
他の法令上の制限	防火地域		
現況	賃貸中	引渡日	相談

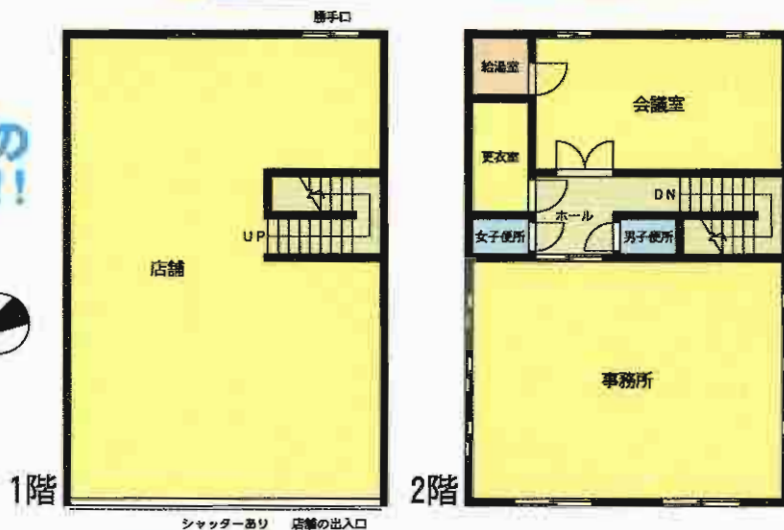
駐車場 なし  
接道状況(角地・間口) 間口約10m・奥行約15m

設備 上下水道・都市ガス

備考  
アーケード  
・北西幅員約7.6m市道に接面(中央6号線)  
◆H22年度評価額  
土地:10,874,204円  
建物:16,300,289円  
合計:27,174,493円

※小売店舗&専門店が  
建ち並ぶアーケード付きの  
商店街内!!

〈商店街入口〉



シャッターあり 店舗の出入口



# 売マンション アーティックス千防

## F TYPE 4LDK

専有面積……………80.51㎡(24.35坪)  
バルコニー面積……………14.03㎡(4.24坪)  
アルコーブ面積……………1.88㎡(0.56坪)  
合計面積……………91.65㎡(27.72坪)

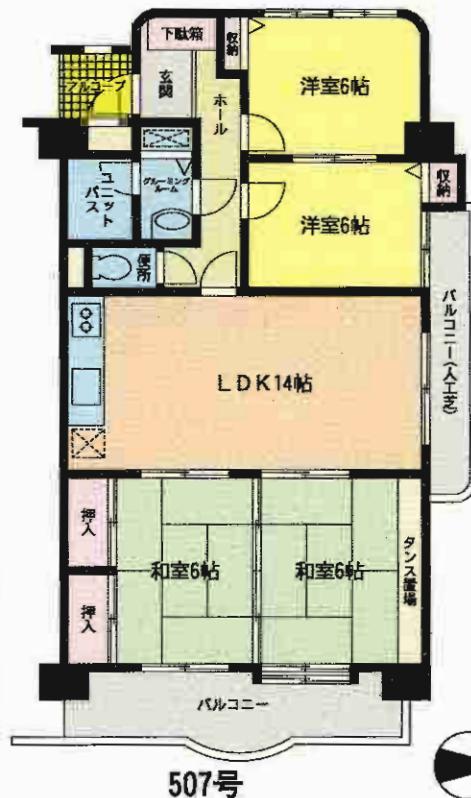


# 諸事便利!!

西鉄バス 戸畑中学校前停徒歩2分



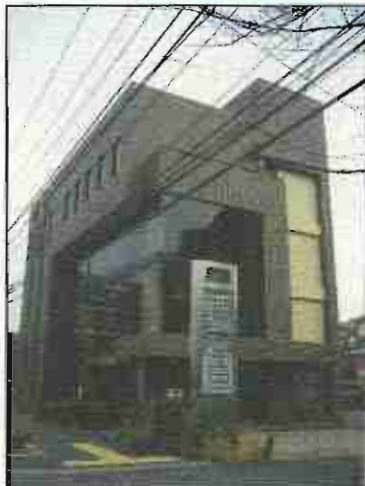
二面バルコニー・日当良好!!



角部屋・4LDK!!

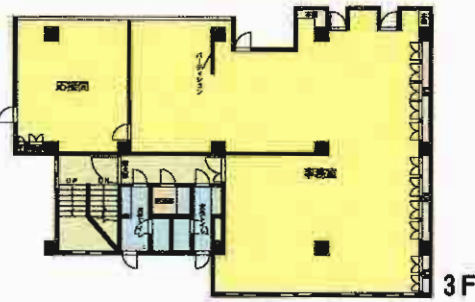
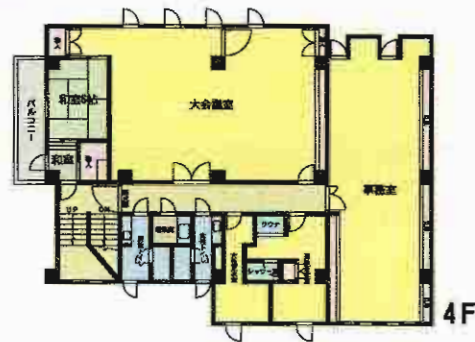
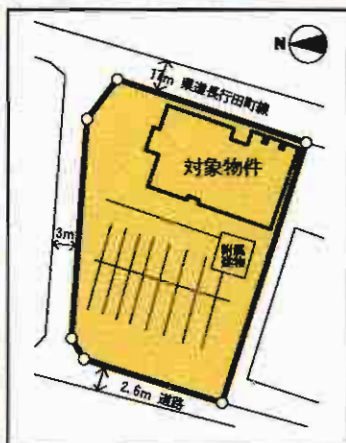
物件種別	売マンション(オーナーチェンジ)		
マンション名	アーティックス千防		
最寄駅	JR戸畑駅		
間取タイプ	4LDK		
価格	1,150万円		
物件所在地	北九州市戸畑区千防二丁目12番3-507号		
交通	西鉄バス戸畑中学校前停 徒歩2分		
建物	構造・規模	鉄筋コンクリート造6階建5階部分	
	専有面積(使用部分面積)	80.51㎡	バルコニー面積 14.03㎡
	間取内訳	和16帖×2・洋6帖×2・LDK14帖	
土地権利	所有権	用途地域	近隣商業地域
築年月	平成2年8月	総戸数	35戸
管理形態	株式会社エーステートサービス	管理方式	管理人巡回
管理費	6,440円/月	修積立金	13,210円/月
現況	賃貸中	引渡日	相談
駐車場	1台有 6,500円/月(No.5)	施工会社	松尾建設㈱
本体設備	オートロック・EV		
各戸設備	給湯・シャワー		
備考	資産整理の為売却 戸畑中央小・飛幡中学校区 オーナーチェンジ ・現在家賃90,000円/月で法人契約中 ・年純利回り5.7%(前年家賃収入実績663,200円) ・H22年度公課金 年間103,000円		





**H21年8月内外装  
リフォーム済!!**

**◎P20台以上可能**



**高級磁器質タイルを贅沢に使った  
重厚感ある外観!!**

案件種目	<b>売店舗事務所</b>		
最寄駅	<b>J R南小倉駅</b>		
価格	<b>9,980万円</b>		
物件所在地	北九州市小倉北区南丘1丁目22番2		
交通	西鉄バス南丘団地停 徒歩1分		
土地面積	740.63m <sup>2</sup> (224.04坪)	ほかに私道面積	
建物	構造・規模	RC造陸屋根4階建	
	面積	1F206.46m <sup>2</sup> 2F126.92m <sup>2</sup> 3F233.54m <sup>2</sup> 4F239.65m <sup>2</sup> 計806.57m <sup>2</sup>	
	建物名	南丘ビル	
土地権利	所有権	施工会社	
総戸数		築年月	平成5年9月
都市計画	市街化区域	用途地域	第1種住居地域
建ぺい率	60%	容積率	200%
他の法令上の制限			
現況	空	引渡日	相談
駐車場	有 (20台以上可能)		
接道状況 (角地・間口)	東側幅員約17m、間口約25m 西側幅員2.6m、間口20m		
設備	上下水道・LPガス		
備考	附属建物:コンクリートブロック造平家建・物置・約5m <sup>2</sup> 1階:ショールーム・事務室・倉庫・給湯室 他 2階:事務室・倉庫 他 3階:事務室・応接室・給湯室 他 4階:事務室・更衣室・休憩室・給湯室 他 屋上:変電設備・空調の室外機が設置		

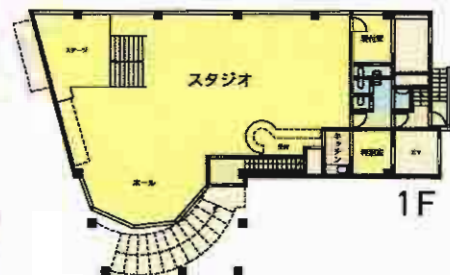


売ビル~小倉北区片野~

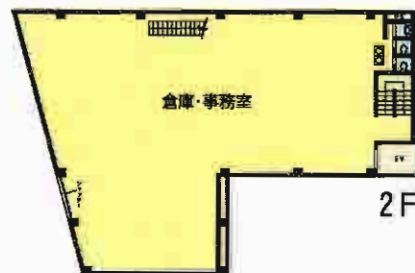
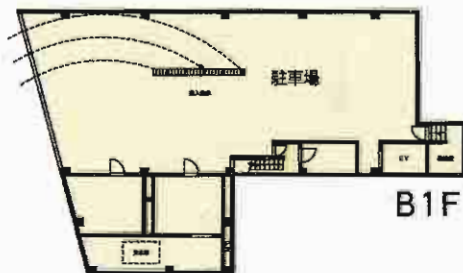
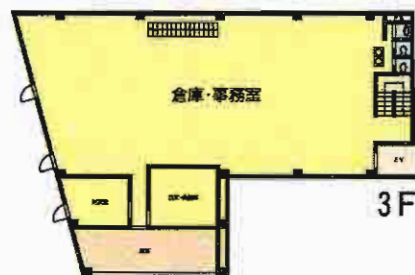
快適な交通アクセス

H22年10月外装改装済!!

\*\*\*\*\*  
 ☆地下に駐車場有! ☆EV付!!  
 ☆モノレール「片野駅」徒歩3分!!  
 ☆東側・西側に6m市道に面す!!  
 \*\*\*\*\*



小倉の希少物件!



物件種目	売ビル		
最寄駅	モノレール片野駅		
価格	1億1,000万円		
物件所在地	北九州市小倉北区片野3丁目5-16		
交通	モノレール片野駅 徒歩3分		
	西鉄バス片野停 徒歩2分		
土地面積	547.63㎡ (165.65坪)	ほかに私道面積	
	構造・規模 鉄骨造亜鉛メッキ鋼板葺地下1階付地上4階建		
建物	面積 延べ2,000.06㎡ (605.01坪)		
	建物名 片野ビル		
土地権利	所有権	施工会社	
総戸数		築年月	平成8年12月
都市計画	市街化区域	用途地域	商業地域
建ぺい率	80%	容積率	400%
他の法令上の制限	準防火地域		
現況	空	引渡日	相談
駐車場	有 10台以上可		
接道状況(角地)	東側幅員約6mに間口約13.5m・西側幅員約6mに間口約22m接道		
設備	EV・上下水道・都市ガス		
備考	床面積:1階 380.87㎡		
	2階 433.52㎡		
	3階 433.52㎡		
	4階 304.19㎡		
	地下1階 447.96㎡		



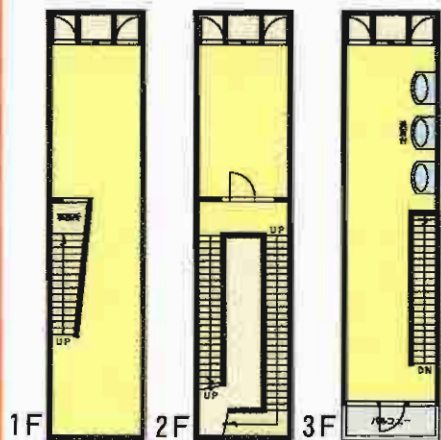
# 京町銀天街アーケード内★ちゅうぎん通りから50m!!

小倉商店街の中心地で即営業可能です。



ブティック・美容室等に最適!!

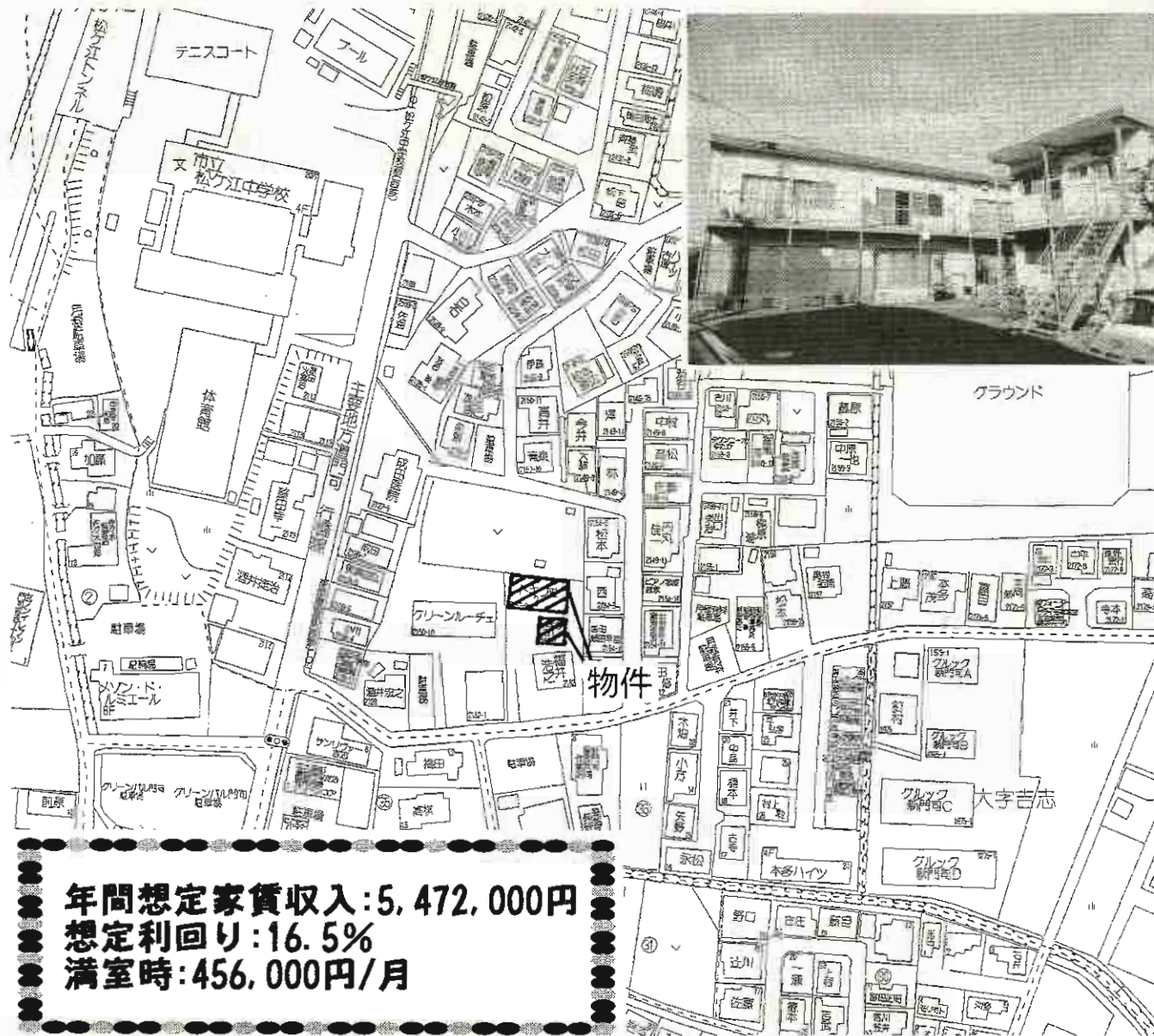
見ればきつと  
気に入ります



## 売ビル

最寄駅	JR小倉駅		
価格	3,980万円		
物件所在地	北九州市小倉北区京町1丁目5番9号		
交通	JR鹿児島本線小倉駅 徒歩4分		
	西鉄バス魚町停 徒歩2分		
土地面積	106.21㎡ (32.12坪)	ほかに私道面積	
建物	構造・規模	S造3階建	
	面積	延べ208.55㎡ (1F 83.42㎡・2F 41.71㎡・3F 83.42㎡)	
	建物名	京町店舗	
土地権利	所有権	施工会社	
総戸数		築年月	平成7年1月
都市計画	市街化区域	用途地域	商業地域
建ぺい率	80%	容積率	400%
他の法令上の制限	防火地域		
現況	空	引渡日	即
駐車場	なし		
接道状況 (角地・間口)	北側アーケード (幅員約5.2m道路に) 間口約5m奥行22m		
設備	上下水道・都市ガス		
備考	内装等かなりキレイで、即営業可能です!!		





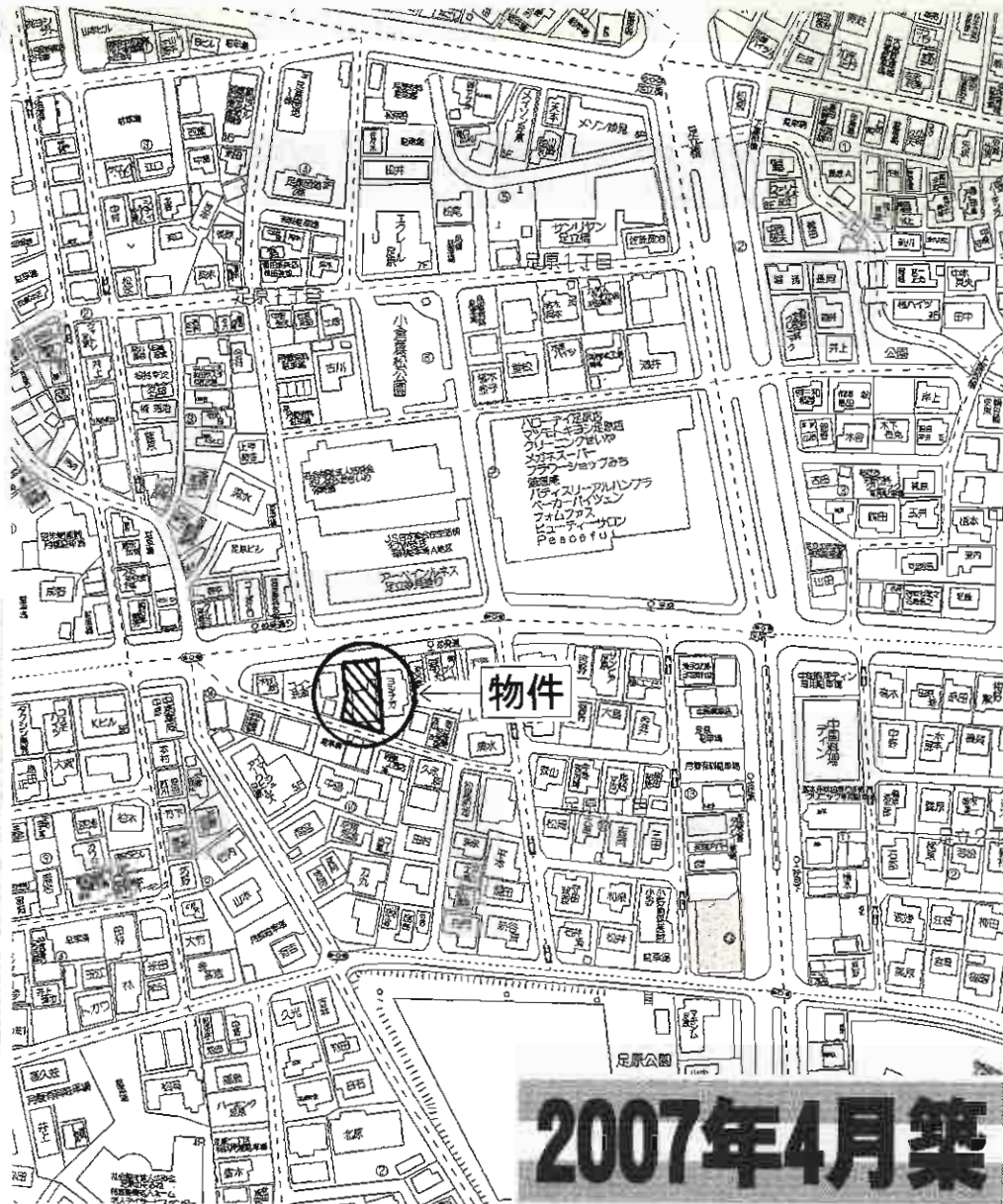
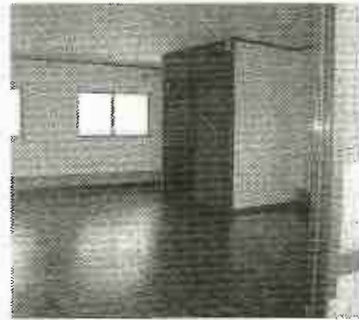
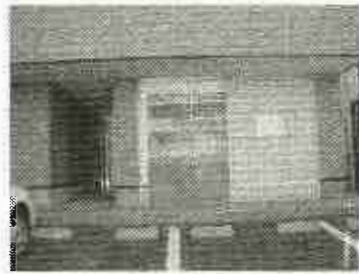
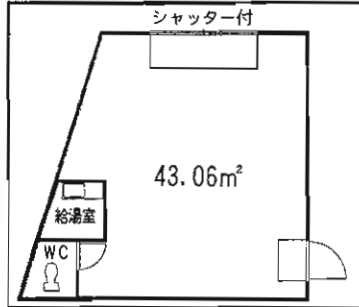
**年間想定家賃収入: 5,472,000円**  
**想定利回り: 16.5%**  
**満室時: 456,000円/月**

物件種目	<b>売アパート</b>		
最寄駅	<b>東部農協前バス停</b>		
価格	<b>3,300万円</b>		
物件所在地	北九州市門司区大字畑2152-2		
交通	東部農協前バス停 徒歩2分		
土地面積	870㎡	ほかに私道面積	
建物	構造・規模	木造亜鉛メッキ鋼板葺2階建1・2階部分	
	面積	延べ535.8㎡	
	建物名		
土地権利	所有権	施工会社	
総戸数	10戸	築年月	昭和60年6月
都市計画	市街化区域	用途地域	第1種中高層住居専用地域
建ぺい率	60%	容積率	200%
他の法令上の制限			
現況	賃貸中	引渡日	相談
駐車場	12台(現在満車)		
接道状況(角地・間口)			
設備			
備考			



◎事務所仕上

◎前面駐車場  
3台無料!



**2007年4月築**

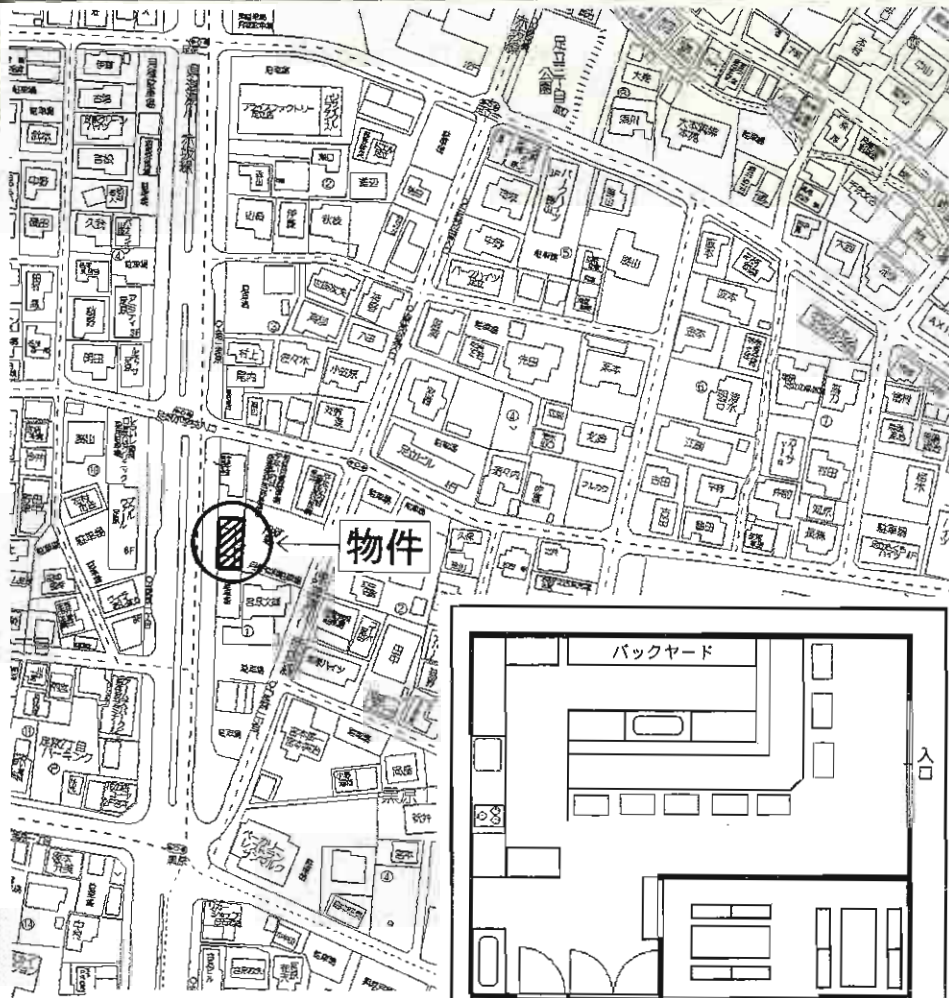
物件種目	<b>貸店舗・事務所</b>		
最寄駅	西鉄バス 妙見下停		
賃貸条件	賃料	<b>128,000円</b>	
		敷金3ヶ月 (敷引2ヶ月)	
物件所在地	北九州市小倉北区足原1丁目11		
交通	西鉄バス 妙見下停 徒歩1分		
建物	建物名	コーポラスさいとう	
	構造・規模	鉄骨造3階建1階部分	
物	使用部分面積	43.06m <sup>2</sup>	
築年月	2007年4月	契約期間	2年
管理費等	なし		
土地面積		用途地域	第2種住居地域
駐車場	前面3台付無料		
現況	空	引渡日	相談
接道状況 (土地・開口)			
本体設備	都市ガス		
各戸設備			
備考	飲食店不可		



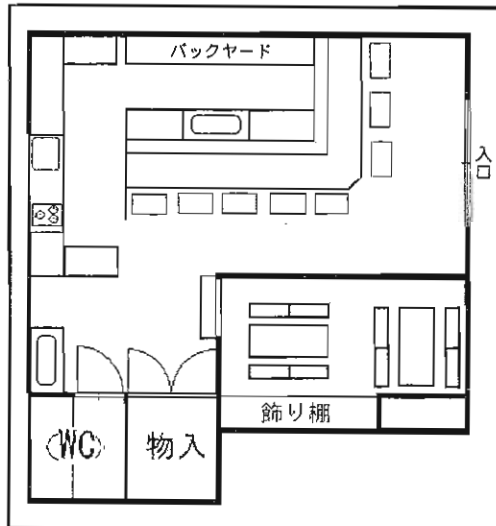
現在、小料理店盛業中!! 厨房設備一式整ってます!! (設備譲渡金100万円)



居抜き店舗



◎カウンター 8席  
◎ テーブル 8席



# 貸店舗

西鉄バス 黒原一丁目停

賃料 **80,000円**

敷金4ヶ月 (敷引3ヶ月)

物件所在地 北九州市小倉北区黒原1丁目1-26-101号

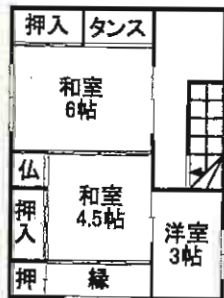
交通 西鉄バス 黒原一丁目停 徒歩1分

建物名	
運 構造・規模	鉄筋コンクリート造2階建1階部分
物 使用部分面積	39.67㎡ (12坪)

築年月	1986年6月	契約期間	2年
管理費等	なし		
土地面積		用途地域	第2種住居地域
駐車場	7,000円/台 (2台分有)		
現 況	使用中	引渡日	相談
接道状況 (角地・開口)			
本体設備	都市ガス		
各戸設備			

備 考 設備譲渡金100万円





(2F)



(1F)

物件種目	<b>貸 家</b>	
最寄駅	JR小倉駅	
間取タイプ	3LDK	
賃貸条件	賃料	<b>65,000円</b>
		<b>敷金3ヶ月(2)</b>
物件所在地	北九州市小倉北区宇佐町1丁目7-42	
交通	西鉄中津口バス停 徒歩3分	
建物	建物名	
	構造・規模	鉄骨コンクリートブロック造陸屋根2階建1・2階部分
	使用部分面積	1F:43.32㎡ 2F:43.32㎡ 計86.64㎡
	間取内訳	和室6帖・4.5帖・洋室3帖・LDK12帖
築年月	昭47年10月13日新築	契約期間 2年
管理費等	無し	
駐車場	近隣7,000円	
現況	入居中	入居日 4月初旬予定
本体設備		
各戸設備		
保険等	要	
備考	西6m 道路 平成21年7月内装改装済み (500万円の改装費を掛けました)	

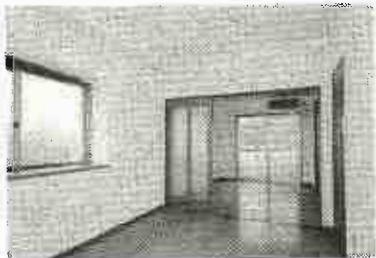
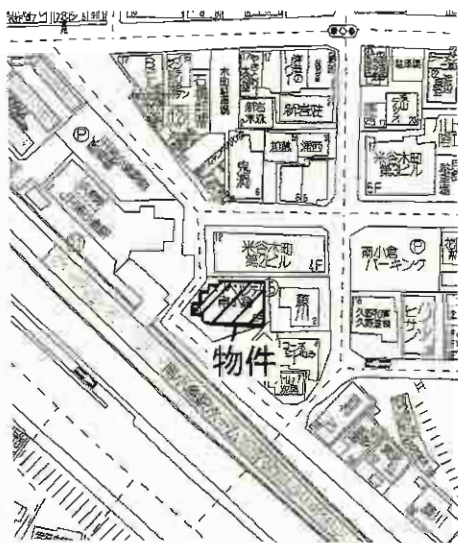


貸マンション リベルテ南小倉 2DK

- 所在地 / 北九州市小倉北区木町三丁目15-10
- 賃料 / 58,000円(203号)、60,000円(303号) 契約期間 / 2年
- 共益費 / 5,000円 ●敷金 / 2ヶ月(1)、駐車場敷金1ヶ月
- 駐車料 / 10,000円(屋根無)、11,000円(屋根付)
- 築年月 / 2003年5月 ●構造 / 鉄筋コンクリート造5階建
- 面積 / 43.74㎡ ●保険 / 15,000円(2年)
- 現況 / 空 ●入居日 / 即
- 交通 / JR南小倉駅 徒歩 1分、西鉄バス 南小倉駅前 徒歩7分



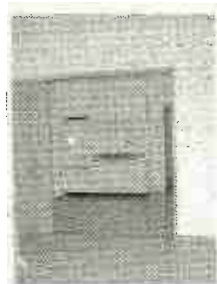
☆南向きバルコニー  
☆入居月フリーレント!!



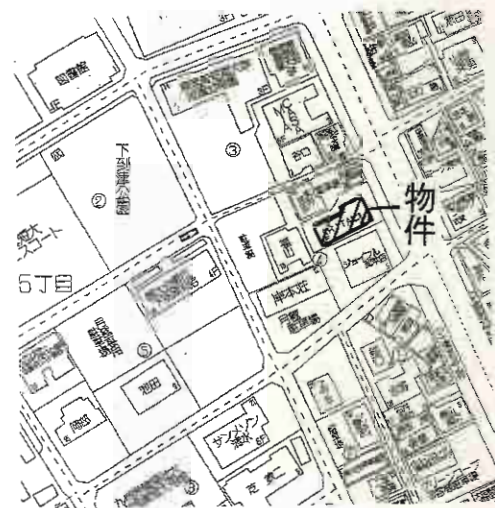
※間取図と現況が異なる場合は、現況を優先とします。  
※1年未満の解約の場合、違約金家賃1ヶ月

貸マンション ARITAビル 1DK

- 所在地 / 北九州市小倉北区下道津五丁目4-2
- 賃料 / 47,000円(301号)、50,000円(402号) 契約期間 / 2年
- 共益費 / 4,000円 ●駐車料 / 10,000円(1台空き有)
- 敷金 / 2ヶ月(1)、駐車場敷金1ヶ月 ●構造 / 鉄筋コンクリート造4階建
- 築年月 / 2004年3月 ●保険 / 12,000円(2年)
- 面積 / 32.12㎡ ●入居日 / 301号3月上旬、402号即
- 現況 / 301号2月末退去、402号空 ●交通 / 西鉄バス 清水三丁目 徒歩1分



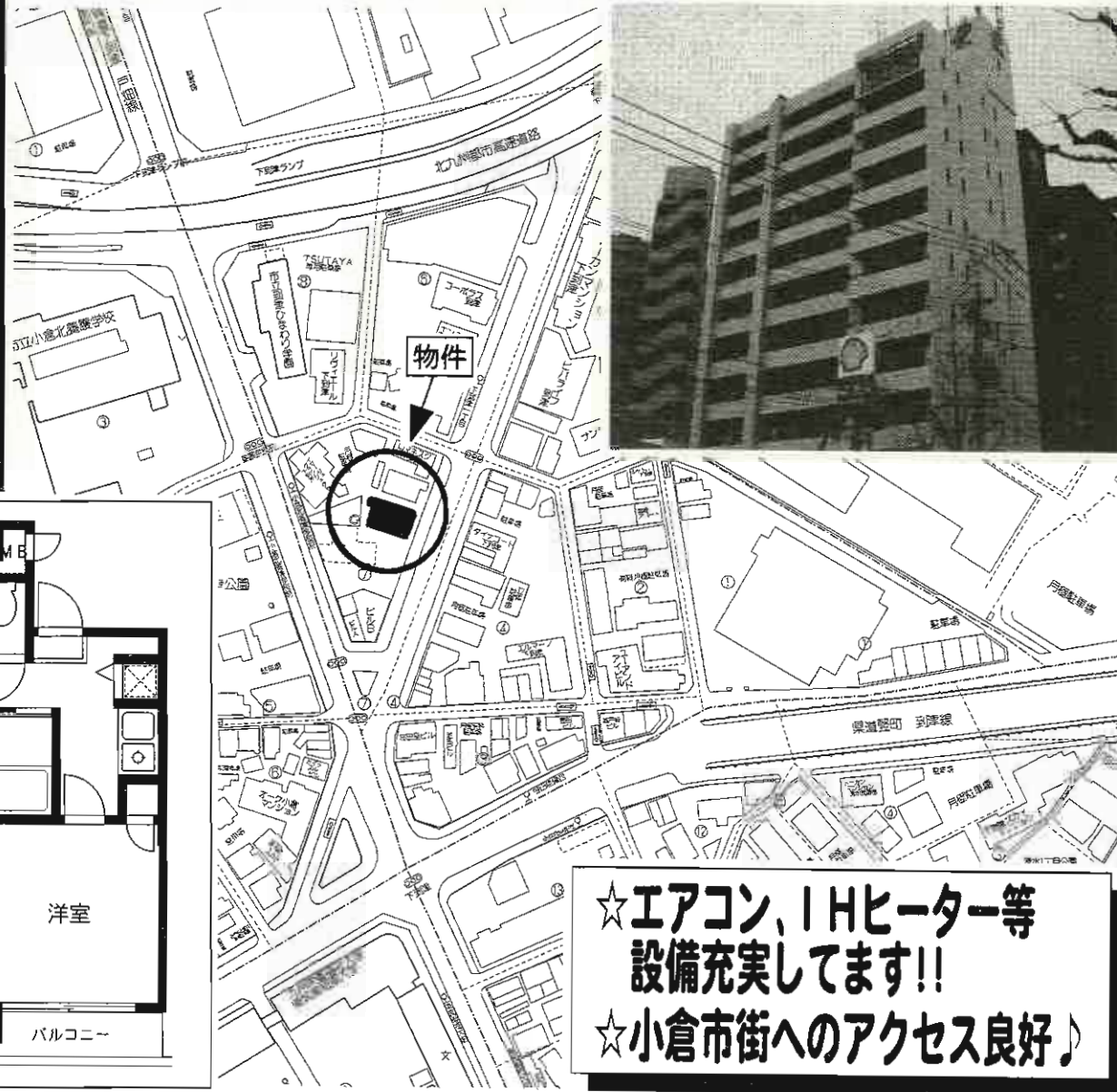
☆コンビニ、バス停近く



※間取図と現況が異なる場合は、現況を優先とします。  
※1年未満の解約の場合、違約金家賃1ヶ月



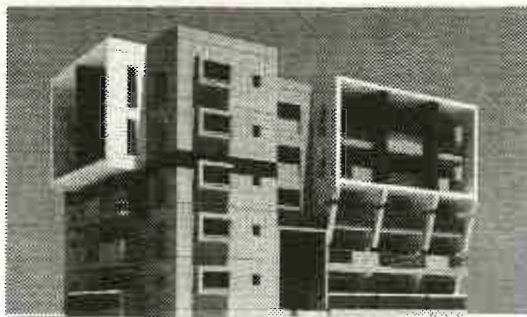
◆分譲賃貸マンション◆



☆エアコン、IHヒーター等  
設備充実してます!!  
☆小倉市街へのアクセス良好♪

物件種目	<b>分譲賃貸マンション</b>		
最寄駅	JR南小倉駅		
間取り	1 K		
賃貸条件	賃料	<b>33,000円</b>	
		敷金 <b>0</b> ヶ月・礼金 <b>0</b> ヶ月	
物件所在地	北九州市小倉北区下到津一丁目7番21号		
交通	JR南小倉駅 徒歩14分		
建物	建物名	ダイナコート小倉下到津II	
	構造・規模	SRC造11階建4階部分	
	使用部分面積	19.77m <sup>2</sup>	
	間取内訳	間取図参照	
築年月	1993年6月	契約期間	2年
管理費等	無し		
駐車場	無し		
現況	空	入居日	即
本体設備	オートロック、EV、カードキー		
各戸設備	ガス給湯、エアコン、IHヒーター(新品)、フローリング		
保険等	要		
備考	406号		





※イメージパースとなり、実際とは若干異なります

# AQUA～アクア～小倉北区清水1丁目

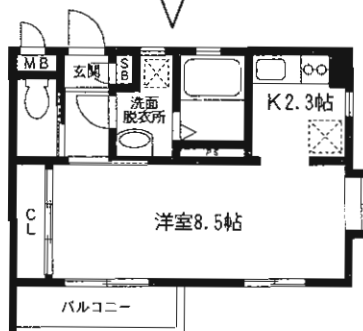
インターネット 無料	シャワー ドレッサー	オートロック	エレベーター
防犯カメラ	UB1014 (3～6号タイプ) UB1218 (1・2号タイプ)	ウォークインクローゼット (3～6号タイプのみ)	
TVモニター付 インターホン	防犯シャッター 1Fのみ	セキュリティシステム (鍵にしかけい)	シューズBOX
システムキッチン 2口グリル付(ガス)	エアコン1基	ウォシュレット	J:COM

## デザイナーズマンション・キッチンカラー2タイプ

号室	タイプ	部屋m <sup>2</sup>	部屋方位	敷金	礼金	家賃
101	1K	29.68	北西	48,000	48,000	48,000
102	1K	29.69	北西	48,000	48,000	48,000
103	1K	29.68	南西	47,000	47,000	47,000
105	1K	29.68	南西	47,000	47,000	47,000
106	1K	29.68	南西	48,000	48,000	48,000
202	1K	29.69	北西	50,000	50,000	50,000
203	1K	29.68	南西	49,000	49,000	49,000
205	1K	29.68	南西	49,000	49,000	49,000
302	1K	29.69	北西	51,000	51,000	51,000
303	1K	29.68	南西	50,000	50,000	50,000
402	1K	29.69	北西	52,000	52,000	52,000
403	1K	29.68	南西	51,000	51,000	51,000
405	1K	29.68	南西	51,000	51,000	51,000

↓1号室タイプ  
(2号タイプ反転【出窓無し】)  
1K (29.69m<sup>2</sup>)  
(K2.3帖、洋室8.5帖)

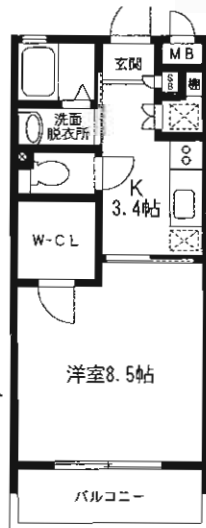
キッチンカラー ホワイト(1・2号)



ぜひ一度  
ご覧ください

→3・5号室タイプ  
(6号タイプ反転【角部屋】)  
1K (29.68m<sup>2</sup>)  
(K3.4帖、洋室8.5帖)

キッチンカラー レッド(3・5・6号)



■募集資料と現況に相違がある場合は、現況優先とします。

# 新築賃貸マンション

JR日豊本線「南小倉」駅

1 K

賃料 左記

敷金1ヶ月・礼金1ヶ月

物件所在地 北九州市小倉北区清水1丁目10-20

交通 JR日豊本線「南小倉」駅 徒歩12分

建物名	AQUA
構造・規模	鉄筋コンクリート造5階建
使用部分積	29.68m <sup>2</sup> ～29.69m <sup>2</sup>
間取内訳	間取図参照

築年月	平成23年2月	契約期間	2年
管理費等	管理費無・共益費3,000円/月・水道料実費		
駐車場	有 8,000～10,000円(計7台)		
現況	建築中	入居日	平成23年3月上旬予定
本体設備	電気・公営水道・LPG・EV		
各戸設備	水洗便所・風呂・バルコニー・シャワー・給湯・暖房・冷房		
保険等	要		
備考	なんと!!インターネット使い放題(月額無料) ※初期接続費用10,000円(初回のみ) NTT光回線利用		

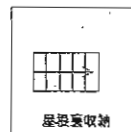
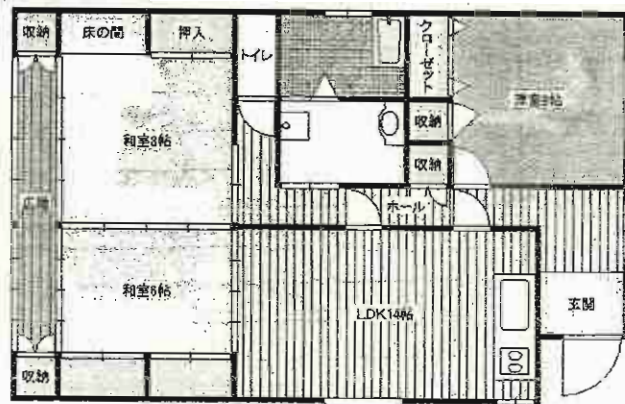


# 金田戸建

西鉄バス  
金田二丁目停 徒歩4分



西小倉小学校・思永中学校区  
人気のエリアです!



## 貸家

J R 西小倉駅

3 S L D K

賃料 **106,000円**

敷金**3**ヶ月(敷引**3**ヶ月)

物件種目	貸家		
最高駅	J R 西小倉駅		
間取タイプ	3 S L D K		
賃賃条件	賃料	<b>106,000円</b>	
		敷金 <b>3</b> ヶ月(敷引 <b>3</b> ヶ月)	
物件所在地	北九州市小倉北区金田2-11-3		
交通	西鉄バス金田二丁目停 徒歩4分		
建物	建物名	金田戸建	
	構造・規模	木造1階建	
	使用部分面積	110.10m <sup>2</sup>	
	間取内訳	左図参照	
築年月	平成4年10月	契約期間	2年
管理費等	無		
駐車場	近隣有り 11,000/月		
現況	空	入居日	即時
本体設備			
各戸設備	バス・トイレ別 収納スペース 給湯 シャワー		
保険等	要		
備考	法人契約希望 幼児不可		



# エクセレンス三萩野



犬・猫飼育  
OK!!



ペット可。(犬・猫 OK)  
ペット飼育の場合、家賃65,000円

スーパー丸和まで徒歩1分  
セブイレブまで徒歩2分  
メディアドームまで徒歩1分  
交通・買い物便利♪

★平成22年10月内装リフォーム済!!★

## 分譲賃貸マンション

モノレール香春口三萩野駅

3LDK

賃料 **62,000円**

敷金**0**ヶ月・礼金**2**ヶ月

物件所在地 北九州市小倉北区三萩野2丁目1-26-807号

交通 モノレール香春口三萩野駅 徒歩5分

西鉄バス片野保育園停 徒歩1分

建物名	エクセレンス三萩野
構造・規模	鉄骨鉄筋コンクリート造10階建8階部分
使用部分面積	71.50m <sup>2</sup>
間取内訳	和6・和6・洋5.6・LDK16

築年月 昭和56年7月完成済 契約期間 2年

管理費等 無

駐車場 無

現況 空 入居日 即

本体設備 都市ガス・バルコニー・EV

各戸設備 給湯・シャワー・TVドアホン

保険等 20,000円/2年

備考



# プレステージ霧ヶ丘

小倉北区霧ヶ丘2丁目

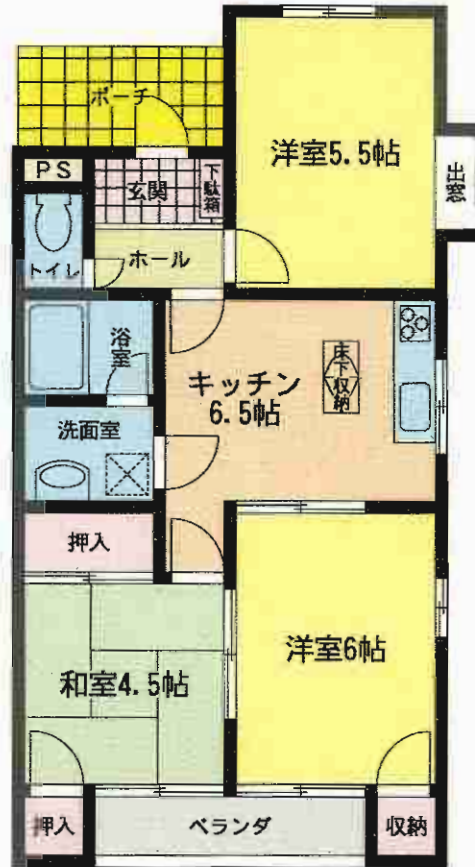


南向き  
日当  
良好

## 閑静な住宅街



平成23年2月内装大幅リフォーム済



# 賃貸アパート

物件種目	最寄駅	J R城野駅
間取タイプ	3DK	
賃料	49,000円	
賃貸条件	敷金3ヶ月(敷引3ヶ月)	

物件所在地	北九州市小倉北区霧ヶ丘2丁目9-18 101号	
交通	霧丘停2丁目 徒歩3分	
建物	建物名	プレステージ霧ヶ丘
	構造・規模	木造2階建1階部分
	使用部分面積	53m <sup>2</sup>
	間取内訳	5.5・6洋・4.5和・DK6
築年月	平成元年1月	契約期間
管理費等	2,000円	
駐車場	物件付無料(軽) 7,000円	
現況	空家	入居日 即時
本体設備	CATV	
各戸設備	TVインターホン・南向・床下収納	
保険等	要	
備考	平成23年2月大規模リフォーム済	



# グランドハイツ三萩野

室内広々82.7㎡  
3LDKでファミリーの方オススメ!



☆バス停目の前です!  
三萩野病院、丸和等徒歩圏内  
周辺施設も充実の好立地!

## 賃貸マンション

物件種目	賃貸マンション	
最寄駅	JR小倉駅	
間取タイプ	3LDK	
賃貸条件	賃料	80,000円
	敷金	3ヶ月(敷引3ヶ月)
物件所在地	北九州市小倉北区三萩野2丁目4-31 501号	
交通	西鉄バス片野保育園前停 徒歩1分	
建物	建物名	グランドハイツ三萩野
	構造・規模	鉄骨鉄筋コンクリート造10階建5階部分
	使用部分面積	82.7㎡
	間取内訳	左図参照
築年月	S56年6月	契約期間 2年
管理費等	無	
駐車場	無	
現況	空	入居日 即
本体設備	エレベーター・防犯カメラ	
各戸設備	給湯・シャワー	
保険等	2年間 料金20,000円	
備考	全保連加入要	



# 小倉南区下貫3丁目貸家

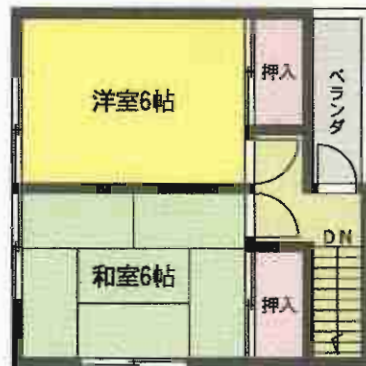


**1台無料**

**生活  
至便**



**学校区**  
 ◎ 曾根小学校  
 ◎ 曾根中学校



2階



1階

物件種目	<b>貸 家</b>		
最寄駅	JR下曾根駅		
間取タイプ	3DK		
賃料	53,000円		
賃金条件	敷金 <b>3</b> ヶ月 敷引 <b>2</b> ヶ月		
物件所在地	北九州市小倉南区下貫3丁目6-21		
交通	西鉄バス横沼入口停 徒歩4分		
建 物	建物名	下貫3丁目戸建	
	構造・規模	木造2階建	
	使用部分面積	64.46㎡	
	間取内訳	左図参照	
築年月	S48年10月	契約期間	2年
管理費等	無		
駐車場	物件付無料		
現況	空家	入居日	即時
本体設備			
各戸設備	シャワー・給湯		
保険等	加入義務要 2年 20,200円		
備考			