

新築分譲住宅
鞍手町中山第1
3棟現場

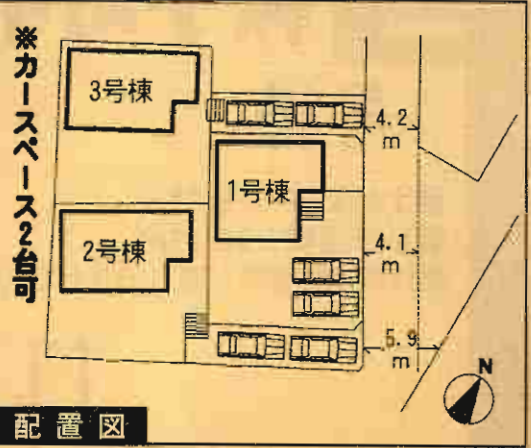
筑豊本線
「鞍手」駅徒歩21分



- ### 設備・仕様
- ノンホルム(F☆☆☆☆) ■24時間換気 ■システムキッチン
 - IHクッキングヒーター ■1坪タイプの自動湯はり浴室(追い焚き、保温可能)
 - シャワー付き洗面化粧台 ■トイレウォシュレット(1F・2F)
 - TVモニター付インターホン ■人感センサー付玄関灯
 - 断熱性・遮音性ベアサッシ使用(居室部分) ■防湿性能・耐震基礎パッキン工法
 - 階段部分、トイレには手摺りを設置、段差を最小限に抑えたバリアフリータイプ
 - 沈下に強いベタ基礎 ■白アリ防虫施工済(保証書付)
 - フットライト ■1F床下収納
 - 浴室乾燥機付 ■カウンターキッチン ■フラット35対応

- ### 物件概要
- 所在地/鞍手郡鞍手町中山2355番地以下未定(住居表示)
 - 土地権利/所有権 ●地目/雑種地→宅地
 - 都市計画/非線引き区域
 - 用途地域/北門商業地域 ●高度地区/無
 - 建ぺい率/建築中 ●容積率/200%
 - 引渡し/2011年5月上旬 ●完成/2011年4月下旬
 - 接道状況/1号棟→北東側4.1m(市道) 2号棟→北東側5.9m(市道)

- 構造/木造2階建て(1Fはシングル黄2階建て)
- 設備/エレベーター・公営水道・合弁浄化槽・オール電化
- その他/完成工事費:53,177円/年
- ※総戸数(約1,000戸)はオプションとなります。
- ※電波障害による無線アンテナ等の取り付けは買主様負担となります。
- ※記載事項と現況が異なる場合は現況優先とします。
- (敷地面積については軽微な変更が生じる場合があります。)



配置図

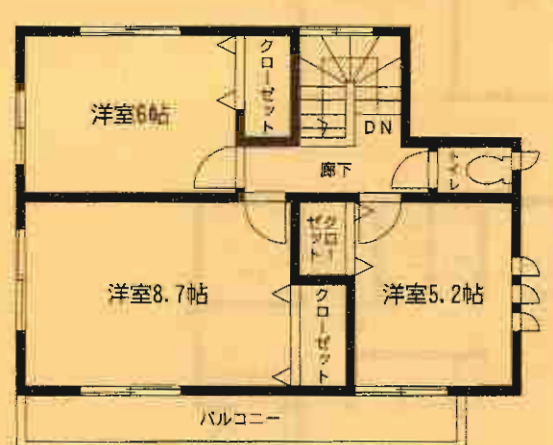
※工事現場では、ヘルメットの着用をお願いします。
 ※建築中の建物内についても土足厳禁にてお願いします。
 ※完成物件の駐車場には極力車を止めないで下さい。
 (コンクリート部分駐車厳禁!!)

住宅 **エコポイント**
(300,000ポイント)
【フラット35】S
(優良住宅取得支援制度)
対象住宅!!

耐力外壁面材
ダイライト
◎高強度 ◎防耐火
◎高耐久 ◎住人の健康
自然界の無機質材料を
有効活用した、新素材です。

2号棟 ●土地面積/180.02㎡ ●延床面積/98.00㎡
●建築確認番号/第H23SHC101212号

価格 **1,730**万円 (税込)



オール電化

4LDK

1号棟

価格: **1,780**万円
(税込)

- 土地面積: 176.01㎡
- 延床面積: 98.01㎡
- 建築確認番号/第H23SCH101211号

オール電化



2F: 46.17㎡



1F: 51.84㎡

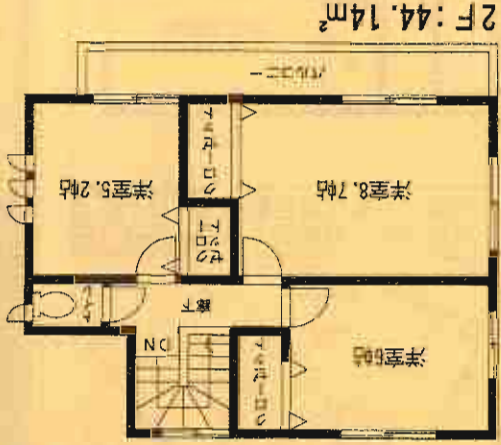
4LDK+納戸

3号棟

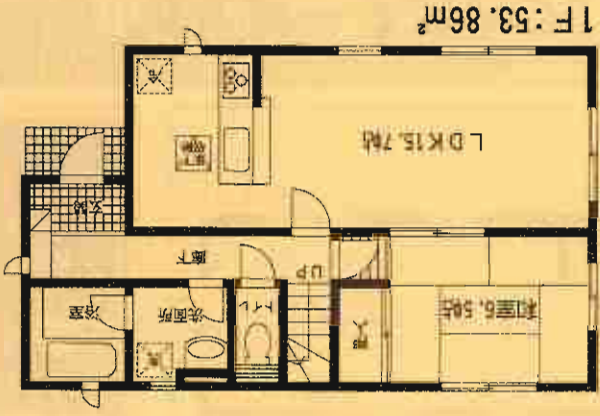
価格: **1,730**万円
(税込)

- 土地面積: 180.57㎡
- 延床面積: 98.00㎡
- 建築確認番号/第H23SCH101213号

オール電化



2F: 44.14㎡



1F: 53.86㎡

4LDK