

閑静な住宅街! 広々81坪!



売地

住宅地

紅梅三丁目バス停

269.79㎡(81.61坪)

ほかに私道面積

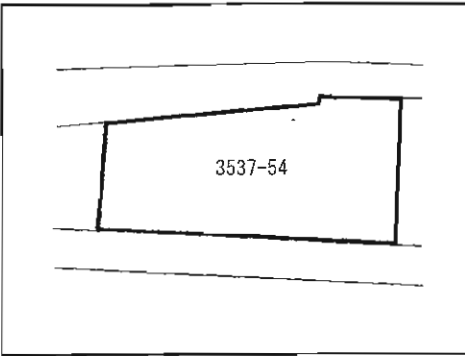
1,500万円

3.3㎡
単価

北九州市八幡西区紅梅4丁目9-33

紅梅三丁目バス停 徒歩5分

土地権利	所有権	地目	宅地
都市計画	市街化区域	用途地域	第1種中高層住居専用地域
建ぺい率	60%	容積率	200%
他の法令上の制限			
地勢	平坦		
引渡条件	現況渡し		
現況	更地	引渡日	相談
接道状況(角地・間口)	北側舗装道路幅員約6mに面す。		
設備			
備考			



854.56坪!!
2分割可能!!

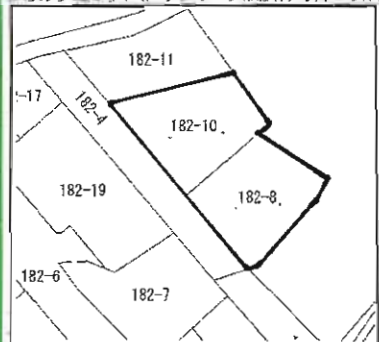
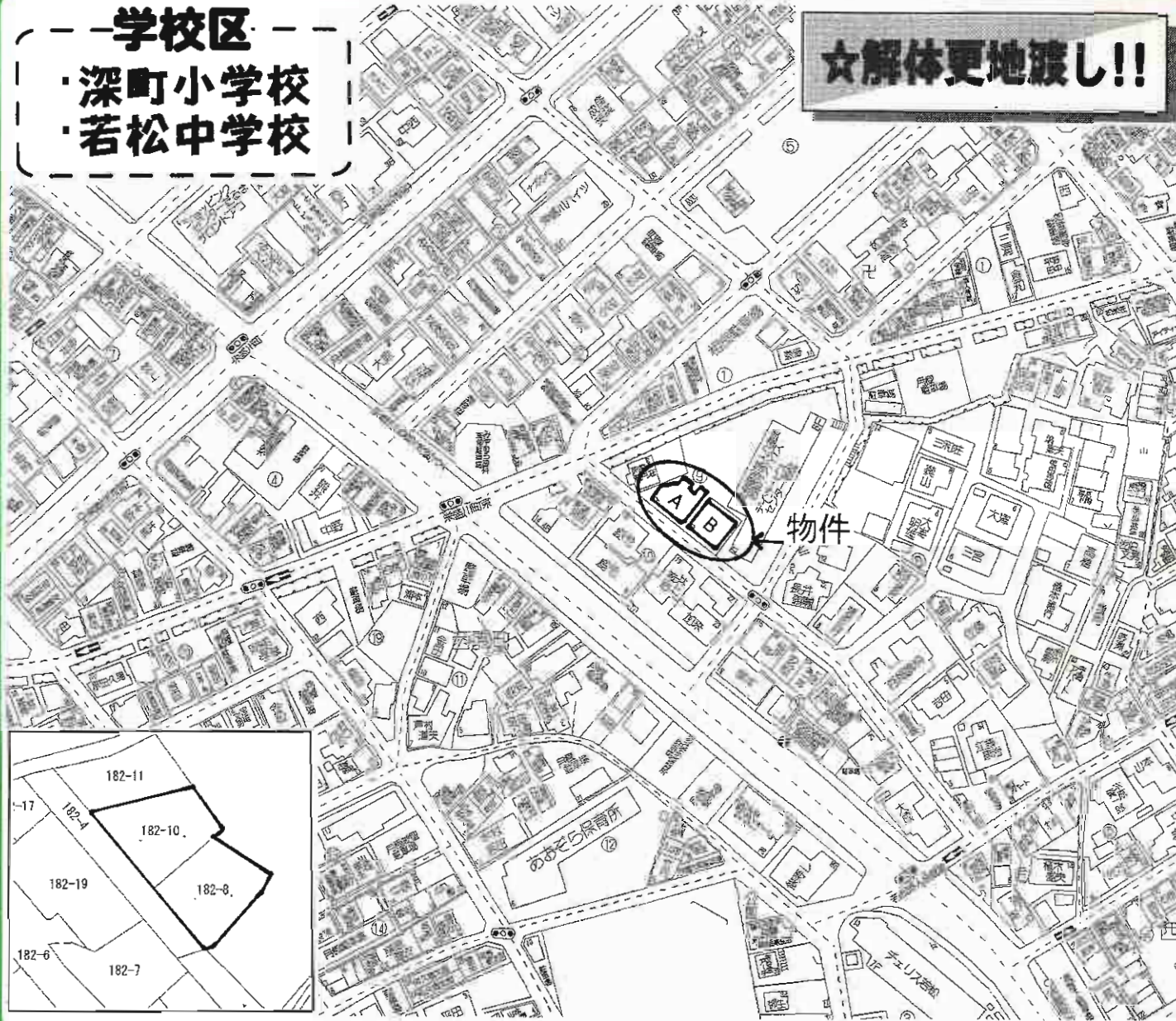
物件種目	売土地		
最適用途	住宅・店舗・病院等		
最高駅	JR二島駅		
土地面積	2,825m ² (854.56坪)	ほかに私道面積	
価格	19,654.88万円	3.3m ² 単価	23万円
物件所在地	北九州市八幡西区御開3丁目10		
交通	東中島バス停 徒歩3分		
土地権利	所有権	地目	宅地
都市計画	市街化区域	用途地域	第1種住居地域
建ぺい率	60%	容積率	200%
他の法令上の制限			
地勢			
引渡条件	現況渡し		
現況	更地	引渡日	相談
接道状況(角地・間口)	南側約12m公道に約66m接す		
設備	電気、ガス、上下水道		
備考	2分割可能		

C-132

学校区

深町小学校
若松中学校

☆解体更地渡し!!



売地

住宅用地

市営バス栄盛川停

土地面積	① 244.29㎡ (73.89坪) ② 226.11㎡ (68.39坪)	ほかに私道面積	
価格	① 1,110万円 ② 1,025万円	3.3㎡ 単価	15万円

物件所在地 北九州市若松区西園町9-3.4

交通 市営バス栄盛川停 徒歩1分

土地権利	所有権	地目	宅地
都市計画	市街化区域	用途地域	第1種住居地域
建ぺい率	60%	容積率	200%
他の法令上の制限			
地勢			
引渡条件	解体更地渡し		
現況	古家有	引渡日	相談
接道状況(角地・間口)			
設備	上下水道・都市ガス		
備考			

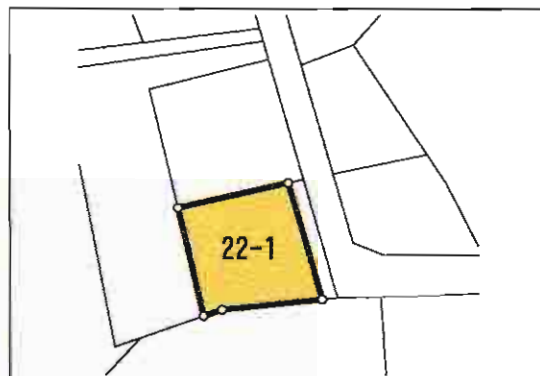
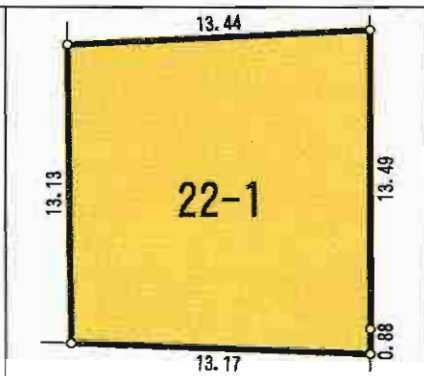
売地 戸畑区

値下げ!!

- ☆住宅用地 駐車場2台!!
- ☆JR戸畑駅 徒歩18分!!
- ☆緑がいっぱい!!



地積測量図



物件種別	売地		
最適用途	住宅用地		
最寄駅	JR戸畑駅		
土地面積	182.89m ² (55.32坪)	ほかに私道面積	なし
価格	1,100万円	3.3m ² 単価	
物件所在地	北九州市戸畑区牧山四丁目(地番22-1)		
	" 11番52の隣		
交通	鹿兒島本線戸畑駅 徒歩18分		
土地権利	所有権	地目	宅地
都市計画	市街化区域	用途地域	第1種住居地域
建ぺい率	60%	容積率	200%
他の法令上の制限	宅地造成工事規制区域		
地勢	ひな段		
引渡条件	現況有姿・即建可		
現況	更地	引渡日	即
接道状況(角地・間口)	東側4.39mの公道に間口13.44m接す		
設備	水道・都市ガス・排水管 敷地内引込済		
備考	駐車場2台 井戸は埋めて有ります。 ※住所:牧山四丁目11-52の隣です。 値下げしました!!		



**236.78m²
(71.6坪)**

**小倉南区
湯川新町
1丁目**

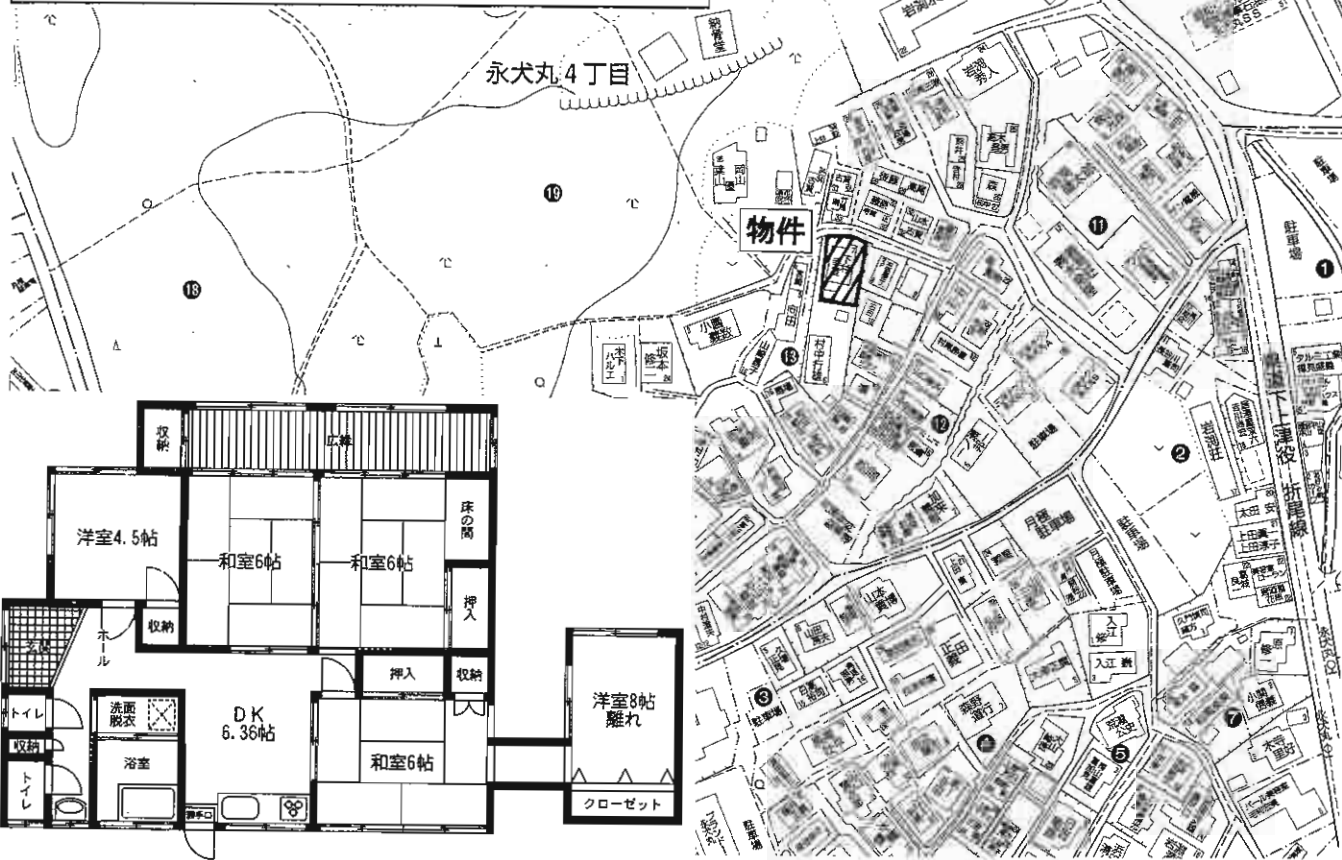


物件種目	売地		
最適用途	戸建・アパート		
最寄駅	JR安部山公園駅		
土地面積	236.78m ² (71.6坪)	ほかに私道面積	132m ²
価格	960万円	3.3m ² 単価	13.4万円
物件所在地	北九州市小倉南区湯川新町1丁目2		
交通	西鉄バス湯川停 徒歩4分		
土地権利	所有権	地目	畑
都市計画	市街化区域	用途地域	第1種住居地域
建ぺい率	60%	容積率	200%
他の法令上の制限	農地法		
地勢			
引渡条件	農転後		
現況	畑	引渡日	応談
接道状況(角地・間口)	4m道路位置指定 北側4.5m共有道		
設備	上下水道・前面道		
備考	地積更正済 私道持分：1/3(無償にて) ◎値下げしました!!		

八幡西区永犬丸4丁目戸建て

学校区

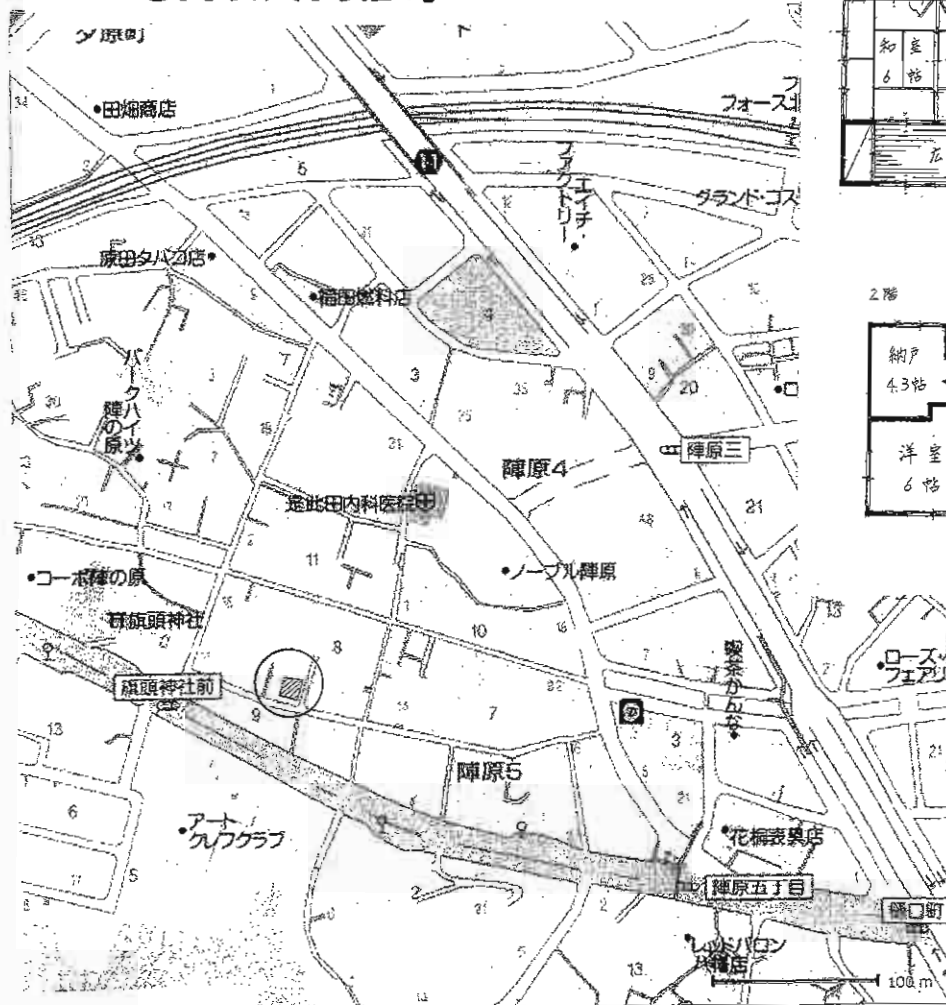
八枝小学校・永犬丸中学校



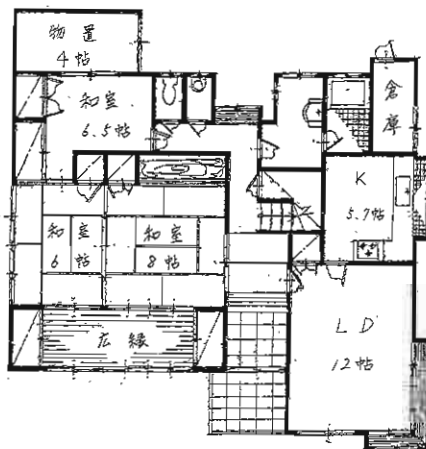
物件種目	売 家		
最寄駅	JR折尾駅		
間取タイプ	4DK+離れ8畳洋間		
価格	640万円		
物件所在地	北九州市八幡西区永犬丸4丁目13-7		
交 通	西鉄バス岩渕停 徒歩3分		
土地面積	230.00m ² (69.57坪)	ほか	に私道面積
建 物	構造・規模	木造瓦葺平家建	
	面積	72.40m ²	
	間取内訳		
土地権利	所有権	地 目	宅地
都市計画	市街化区域	用途地域	第1種住居地域
建ぺい率	60%	容 積 率	200%
他の法令上の制限			
築年月	昭和41年2月	駐 車 場	有(敷地内)
現 況	空	引 渡 日	即
建築確認番号			
接道状況(角地・間口)	東側2.5m間口約10m(2項道路)		
設 備	上下水道		
備 考	学区:八枝小学校・永犬丸中学校 測量済み		

17フォーム渡し(御要望承ります!)

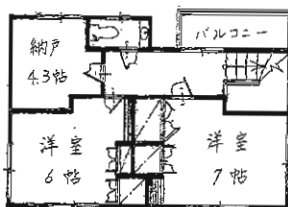
- ① 駐車場工事
- ② 内装、外装工事



1階



2階



**和風注文住宅
お手入れの良い
美庭付!!
東南の角地**

売家

JR 陣原駅

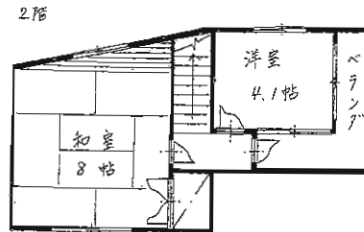
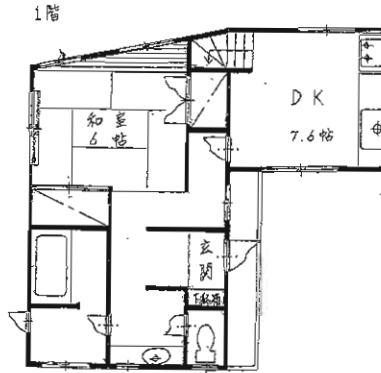
5LDK+広縁・納戸

2,480万円

物件種目	売家		
最寄駅	JR 陣原駅		
間取りタイプ	5LDK+広縁・納戸		
価格	2,480万円		
所在地	北九州市八幡西区陣原五丁目8番6号		
交通	JR鹿児島本線 陣原駅 徒歩11分 西鉄 神社下バス停 徒歩2分		
土地面積	329.39㎡ 99.64坪	ほかに 私道面積	
建物	構造・規模	木造2階建	
	面積	163.38㎡ (49.42坪)	
	間取内訳		
土地権利	所有権	地目	宅地
都市計画	市街化区域	用途地域	準工業地域
建築率	60%	容積率	200%
他の法令制限			
築年月	昭和58年1月	駐車場	駐車2台可
現況	空	引渡日	相談
接道状況(角地・間口)	南西側約5m 市道に面す 間口 南東側約4.7m市道に面す		
設備	上下水道・電気・LPG		
備考			

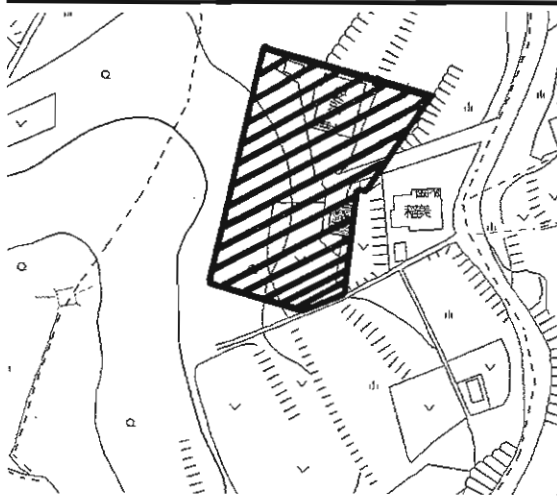
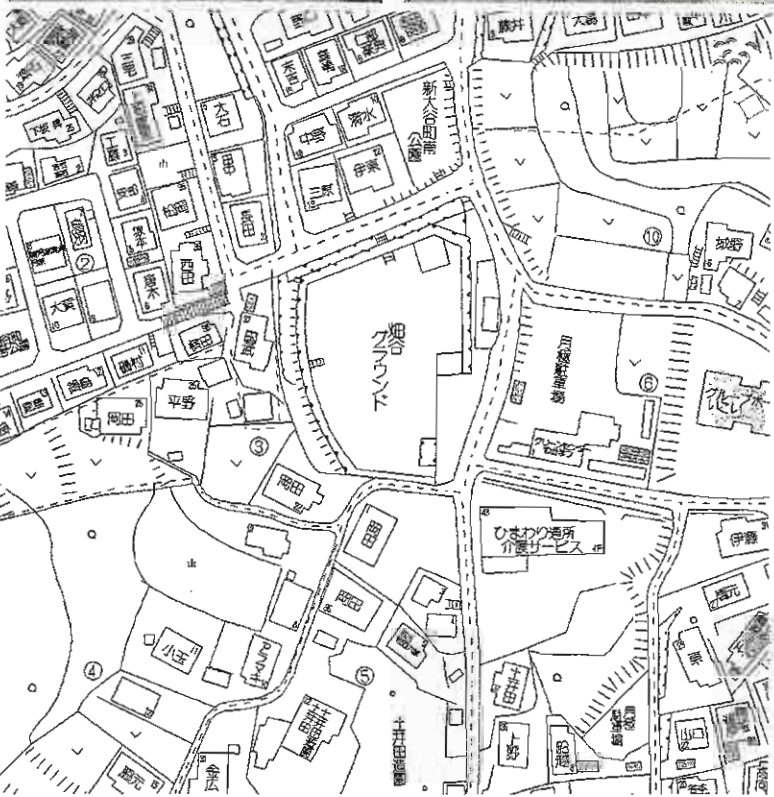
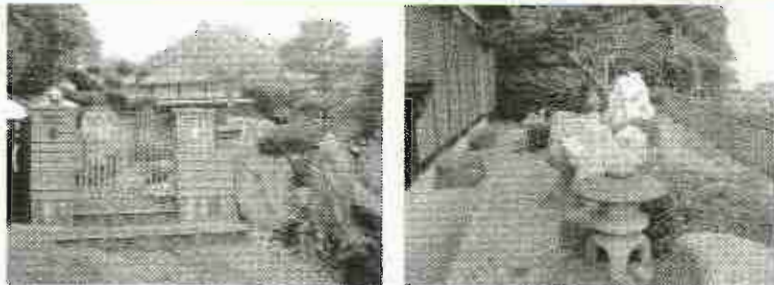
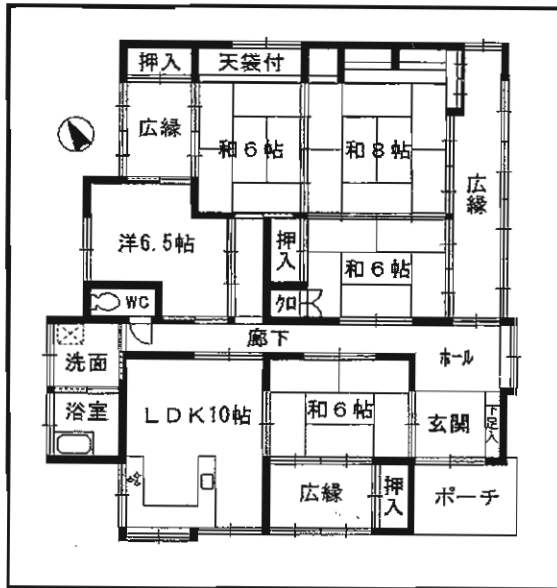
H.23年 2月17ホーム工事中

- ① 駐車場増設工事
- ② 外壁、屋根塗装工事
- ③ 内装(クロス、タタミ、ふすま張替え)
- ④ システムキッチン、ウォシュレット、ガスボイラー新調



物件種目	売家		
最寄駅	JR 陣原駅		
間取タイプ	3DK		
価格	1,380万円		

所在地	北九州市八幡西区陣原五丁目8番6号		
交通	JR鹿児島本線 陣原駅 徒歩11分		
通	西鉄 神社下バス停 徒歩2分		
土地面積	168.83㎡	ほかに	
地積	51.07坪	私道面積	
建物	構造・規模	木造2階建	
面積	76.70㎡	(23.20坪)	
間取内訳			
土地権利	所有権	地目	宅地
都市計画	市街化区域	用途地域	準工業地域
建蔽率	60%	容積率	200%
他の法令制限			
築年月	平成元年3月	駐車場	駐車3台可
現況	空	引渡日	相談
接道状況(角地・間口)	南東側約4.7m	市道に面す	間口
設 備	上下水道・電気・都市ガス		
備 考			



別途山林240.48坪!家庭菜園用地91.35坪を無償譲渡

売 家

J R若松駅

5LDK

1,380万円

物件種目	J R若松駅 5LDK 1,380万円		
最寄駅	J R若松駅		
間取タイプ	5LDK		
価格	1,380万円		
物件所在地	北九州市若松区大字修多羅1356-15		
交通	市営バス西畑町停 徒歩11分		
土地面積	360.55m ² (109.06坪)	ほかに私道面積	188m ² (持分2分の1)
建物	構造・規模	木造平家建	
	面積	計149.24m ²	
	間取内訳	LDK10、洋6.5、和6-6-6-8	
土地権利	所有権	地目	宅地
都市計画	市街化調整区域	用途地域	第1種低層住居専用地域
建ぺい率	40%	容積率	60%
他の法令上の制限			
築年月	昭和57年3月	駐車場	2台(別途数台分のスペースあり)
現況	空	引渡日	即
建築確認番号			
接道状況(角地)	東側約6m公道に約4m接す		
設備	電気・ガス・上水道		
備考	別途山林240.48坪、家庭菜園用地91.35坪を無償譲渡		

A-003

売家 門司区二夕松町

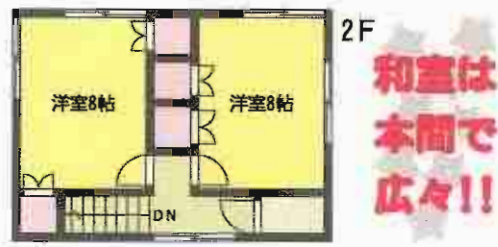




現況との相違は現況を優先とします

114
16坪
土地広々

西鉄バス
片上停まで
徒歩5分!!



物件種目	売家		
最寄駅	JR小森江駅		
間取タイプ	6DK		
価格	1,400万円(消費税込)		
物件所在地	北九州市門司区二夕松町11番30号		
交通	西鉄バス片上停 徒歩5分		
土地面積	公簿377.42m ² (114.16坪)	ほかに	私道面積
建物	構造・規模	軽量鉄骨造スレート葺2階建	
	面積	124.92m ² (37.78坪)	
	間取内訳	左図参照	
土地権利	所有権	地目	宅地
都市計画	市街化区域	用途地域	第1種住居地域
建ぺい率	60%	容積率	200%
他の法令上の制限	宅地造成工事規制地区		
案年月	昭和47年11月15日	駐車場	有
現況	居住中	引渡日	相談
建築確認番号			
接道状況(角地・間口)	南東側5m(公道)間口16.52m・南西側4.7m(公道)		
設備	電気・上下水道・都市ガス・給湯(電気温水器)		
備考	未登記建物有 現況有姿とする。		

和室は
本間で
広々!!

自由ヶ丘PLATINUM

教育×医療×環境に恵まれた
成熟の街で、福岡へ小倉へ
スピーディなアクセス!!



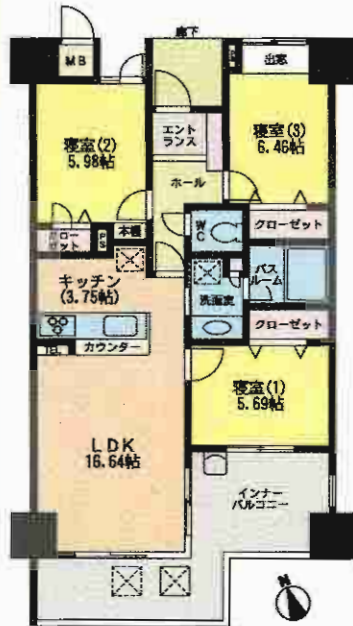
JR折尾駅まで徒歩15分!!



★洗滌されたエントランス!
★カラーTVモニター付
オートロック!
★快適性を重視した
設計!



管理体制良好!
マンション内の要所に
24時間監視の防犯カメラ!
優れた利便性・理想の住環境!



物件種目	中古売マンション		
マンション名	自由ヶ丘PLATINUM		
最寄駅	JR折尾駅		
間取タイプ	3LDK		
価格	2,160万円		
物件所在地	北九州市八幡西区藤原1丁目8-24 自由ヶ丘プラチナム702号		
交通	北九州市営バス「九州共立大学前」停 徒歩2分 JR折尾駅 徒歩15分(1,180m)		
建物	構造・規模	RC造14階建7階部分	
	専有面積 (使用部分面積)	77.32m ²	バルコニー 面積 16.59m ²
間取内訳	左図参照		
土地権利	所有権	用途地域	第1種低層住居専用地域 第2種住居地域
築年月	20年7月	総戸数	37戸
管理形態	全部委託	管理方式	日勤管理
管理費	4,250円	修繕 積立金	3,090円
現況	空	引渡日	即
駐車場	有 5,000円	施工会社	
本体設備			
各戸設備	床暖房・アिसポーター・ビルトインエアコン・食洗機・タンクレストイレ		
備考			

ホワイトキャッスル上の原



4DK

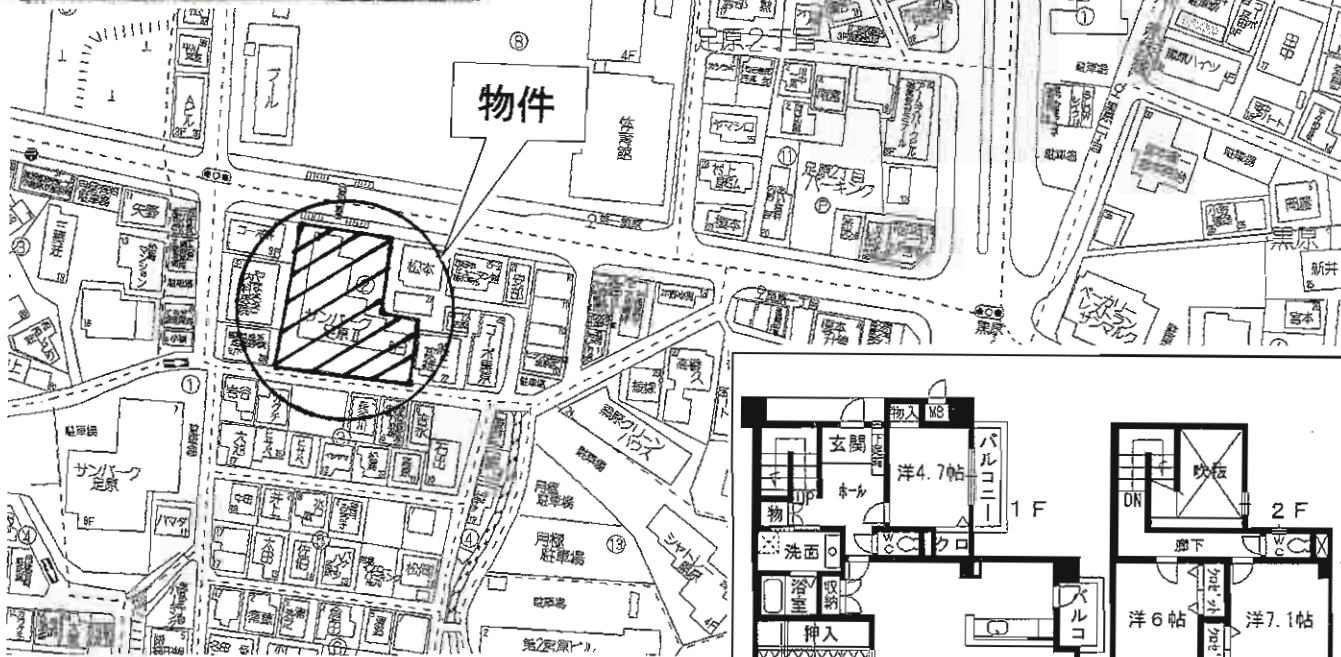


H23年1月内装リフォーム済!!
(流台・フード取替済)
★2面バルコニー★

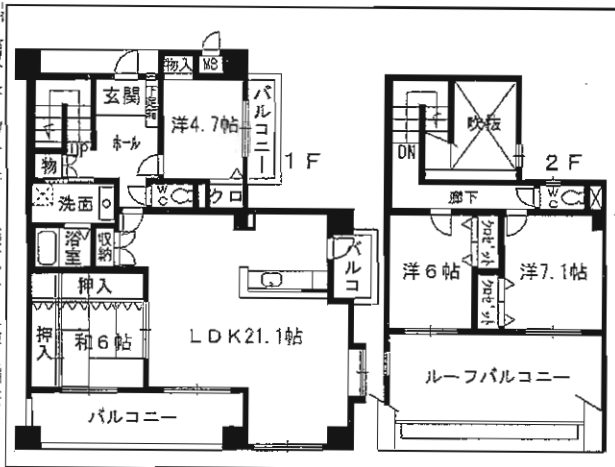
マックスパリュートリアル
マルシヨク・ナフコ至近!
★買物便利★



物件種目	売マンション		
マンション名	ホワイトキャッスル上の原		
最寄駅	JR黒崎駅		
間取タイプ	4DK		
価格	500万円		
物件所在地	北九州市八幡西区上津役三丁目6番3号 B棟106号		
交通	西鉄「上の原」バス停 徒歩7分		
建物	構造・規模	RC造5階建1階部分	
	専有面積 (使用部分面積)	77.24m ²	バルコニー 面積
	間取内訳		
土地権利	所有権	用途地域	第2種住居地域
築年月	昭和58年6月	総戸数	60戸
管理形態	自主管理	管理方式	自主管理
管理費	9,400円/月	修繕積立金	0円/月
現況	空	引渡日	即入居可
駐車場	近隣月極め駐車場有(5,000円/月)	施工会社	東宝住宅㈱
本体設備	流台・フード取替済		
各戸設備	二面バルコニー・給湯器		
備考	駐輪場有 上津役小・上津役中 室内改装済(H23年1月) 修繕積立金は管理費の余剰分とする。		



メゾネットタイプ: 4LDK



物件種目	売マンション		
マンション名	サンパーク足原II		
最寄駅	西鉄バス「第一黒原」停		
間取タイプ	4LDK		
価格	1,990万円		
物件所在地	北九州市小倉北区黒原三丁目2-5 804号		
交通	西鉄バス「第一黒原」停 徒歩1分		
建物	構造・規模	RC造9階建8、9階部分	
	専有面積 (使用部分面積)	116.37m ²	バルコニー 面積
	間取内訳	洋4.7-6-7.1、和6、LDK21.1	
土地権利	所有権	用途地域	第1種住居地域
築年月	平成9年6月	総戸数	30戸
管理形態	全部委託	管理方式	巡回
管理費	6,370円/月	修積立金	14,020円/月
現況	空き	引渡日	即
駐車場	有り 8,000円	施工会社	
本体設備	電気・ガス・上下水道		
各戸設備			
備考	メゾネットタイプ 方位 南東		

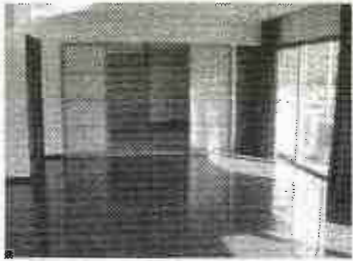
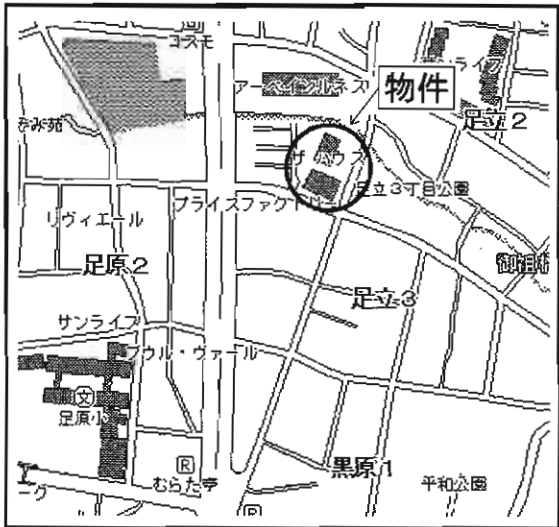
B-002

THE HOUSE 足立三丁目

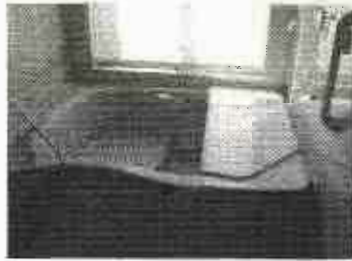
小倉北区足立3丁目



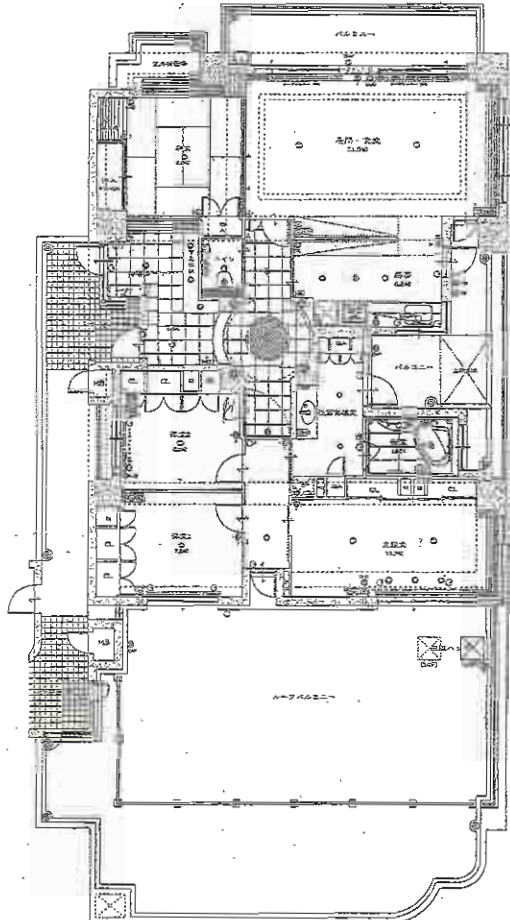
分譲駐車場1台車庫
★電動シャッター付★



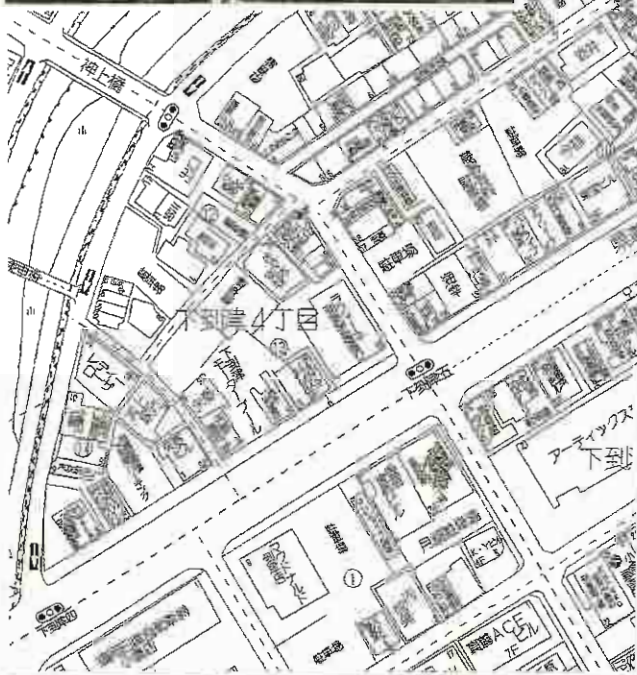
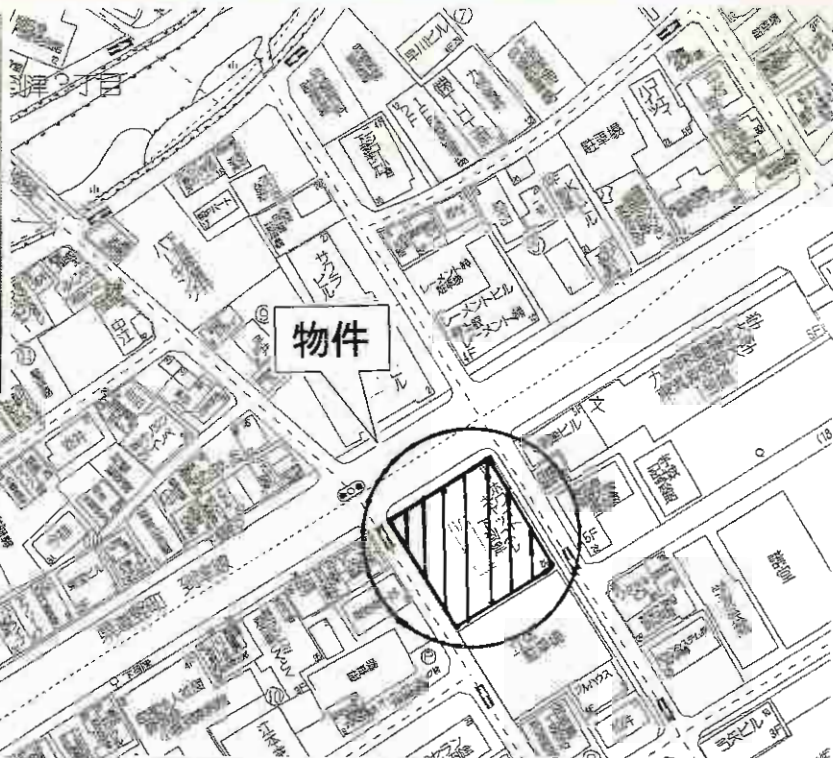
1フロア1世帯



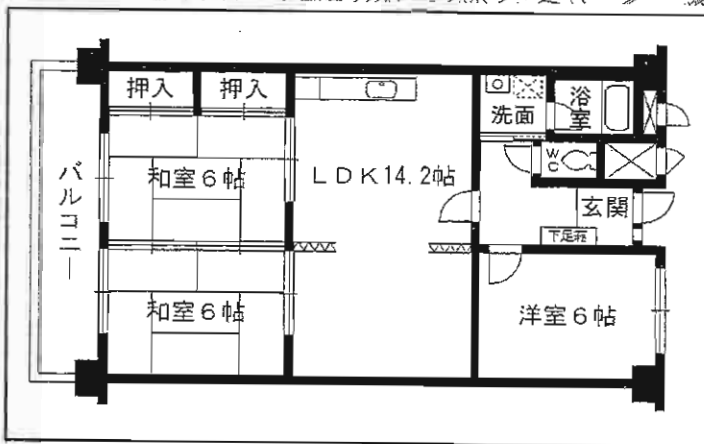
- ハイグレードな設備
- バス1坪以上(追焚機能)
- ジャグジー・サウナ付
- 広々バルコニー
- 食器洗浄乾燥機
- 接客コーナー
- システムキッチン



物件種目	売マンション		
マンション名	THE HOUSE 足立三丁目		
最寄駅	JR小倉駅		
間取タイプ	4LDK		
価格	4,960万円		
物件所在地	北九州市小倉北区足立3丁目1番45号		
交通	妙見橋バス停 徒歩1分 妙見下バス停 徒歩3分		
建物	構造・規模	鉄骨鉄筋コンクリート造14階建11階部分	
	専有面積 (使用部分面積)	155.14㎡(46.92坪)	バルコニー 面積 88.86㎡
	間取内訳	和8帖・洋6.2帖・洋7帖・洋10.7帖・LDK27.8帖	
土地権利	所有権	用途地域	第1種中高層住居専用地域
築年月	平成17年3月4日	総戸数	67戸
管理形態	全部委託管理	管理方式	日勤管理
管理費	21,640円/月	修繕立積金	7,650円/月
現況	空家	引渡日	即
駐車場	分譲階下車庫1台あり	施工会社	東宝住宅㈱
本体設備	駐車場・EV・オートロック・管理人室・エントランス		
各戸設備	給湯シャワー・バルコニー・システムキッチン		
備考	ジャグジー・サウナ・各室エアコン・ダウンライト 食器洗い乾燥機・ガスオーブンレンジ ナショナル冷暖房付便器・マッサージシャワー アクアマッサージ・アクアライト・アクアソニックR 天井ビルトインエアコン		

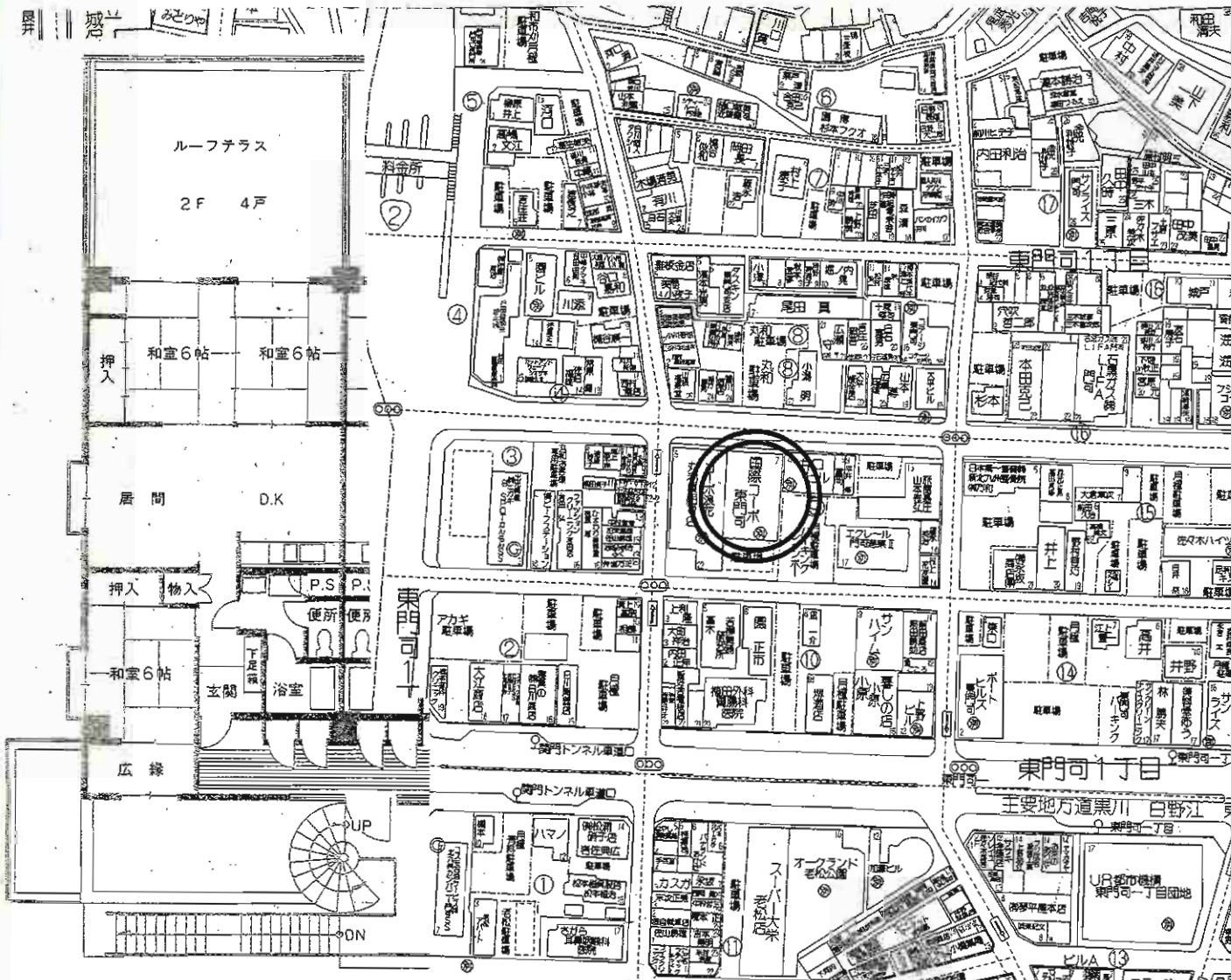


★リフォーム渡し!!



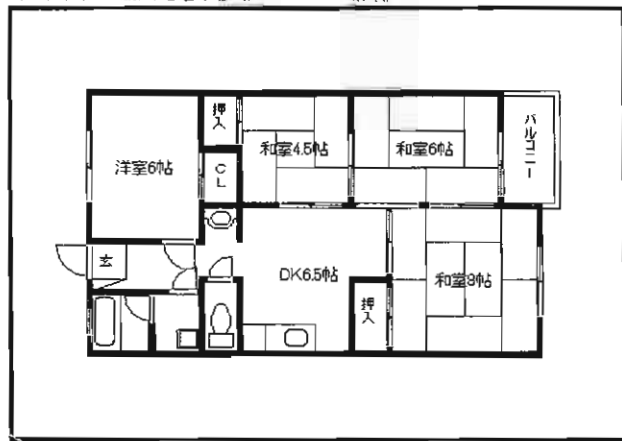
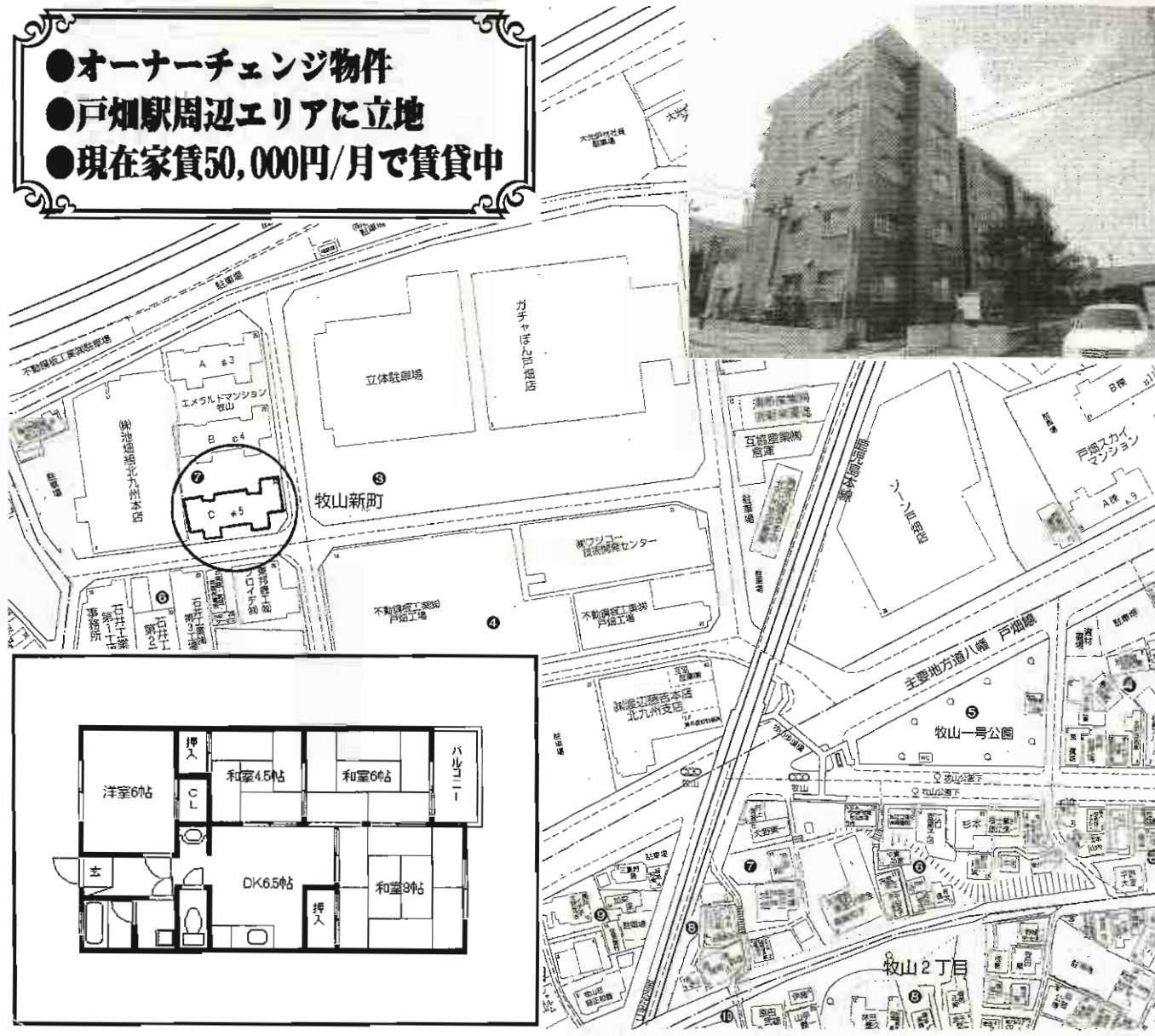
物件種目	売マンション		
マンション名	ホワイトキャッスル下道津		
最寄駅	JR南小倉駅		
間取タイプ	3LDK		
価格	680万円		
物件所在地	北九州市小倉北区下道津五丁目8-24 603号		
交通	西鉄バス「下道津」停 徒歩2分		
建物	構造・規模	SRC造11階建6階部分	
	専有面積 (使用部分面積)	67.18m ²	バルコニー 面積
	間取内訳	洋6.1、和6-6、LDK14.2	
土地権利	所有権	用途地域	商業地域
築年月	昭和57年7月	総戸数	84戸
管理形態	全部委託	管理方式	巡回
管理費	6,620円/月	修繕積立金	9,760円/月
現況	空き	引渡日	即
駐車場	有り 近隣 8,000円、10,000円	施工会社	
本体設備	電気・ガス・上下水道		
各戸設備			
備考	駐車場隣接(立体駐車場)、リフォーム渡し 方位 東		

B-015



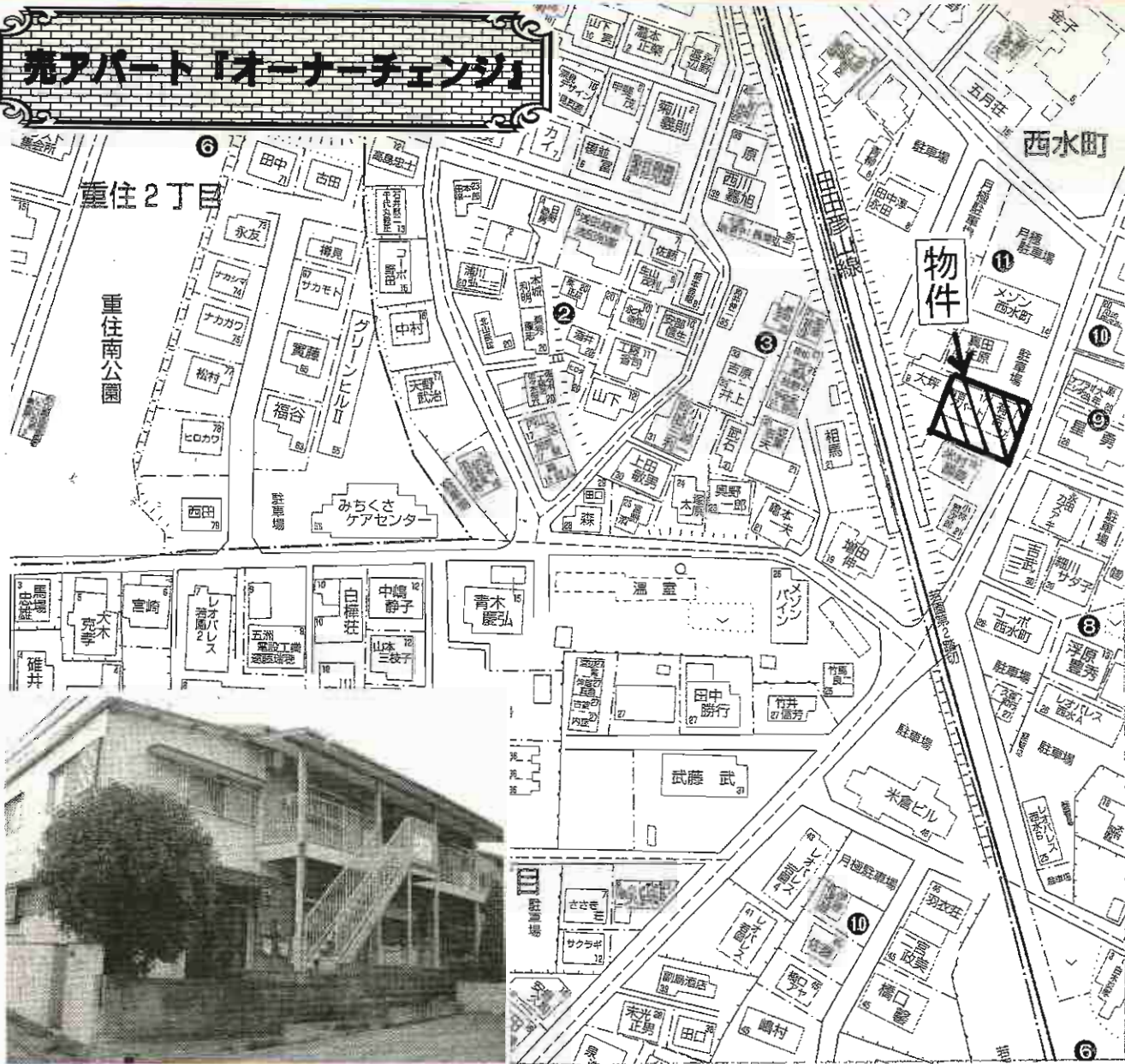
物件種目	売マンション		
マンション名	国際コーポ東門司		
最寄駅	JR門司港駅		
間取タイプ	3LDK		
価格	680万円		
物件所在地	北九州市門司区東門司一丁目 9番7-204号		
交通	関門トンネル車道口バス停 徒歩1分		
建物	構造・規模	鉄筋コンクリート造9階建て2階部分	
	専有面積 (使用部分面積)	72.65m ²	バルコニー 面積 36.40m ²
	間取内訳		
土地権利	所有権	用途地域	近隣商業地域
築年月	昭和57年4月	総戸数	24戸
管理形態	自主管理	管理方式	自主管理
管理費	17,240円	修繕積立金	なし
現況	空き	引渡日	相談
駐車場	近隣あり	施工会社	
本体設備	エレベーター・オートロック		
各戸設備			
備考			

- オーナーチェンジ物件
- 戸畑駅周辺エリアに立地
- 現在家賃50,000円/月で賃貸中



物件種目	売マンション		
建物名	エメラルドマンション牧山 C棟		
最寄駅	J R 戸畑駅		
価格	310万円		
物件所在地	北九州市戸畑区牧山新町7-32		
交通	J R 戸畑駅 徒歩12分		
建物	構造・規模	鉄筋コンクリート造5階建5階部分(502号)	
	専有面積 (使用部分面積)	63.91㎡(19.33坪) バルコニー面積:約2.5㎡	
土地権利	所有権	用途地域	工業地域
築年月	昭和54年7月	総戸数	30戸
管理形態	自主管理	施工会社	
管理費	12,000円	修繕積立金	0円
現況	賃貸中	引渡日	相談
駐車場	無し		
本体設備			
各戸設備	シャワー、洗面台、キッチン台、給湯		
備考	間取りタイプ:4DK 管理方式:自主管理 オーナーチェンジ物件 修繕積立金は管理費の余剰分とする。		

売アパート「オーナーチェンジ」



売アパート(オーナーチェンジ)

J R 城野駅

1,800万円

物件種目	売アパート(オーナーチェンジ)		
最寄駅	J R 城野駅		
価格	1,800万円		
物件所在地	北九州市小倉南区西水町11番17号		
交通	J R 城野駅 徒歩12分		
	高坊バス停 徒歩6分		
土地面積	公簿297.52㎡(89.99坪)	ほかに私道面積	
建物	構造・規模	木造瓦葺き2階建	
	面積	延べ267.19㎡(80.82坪)	
	建物名	有吉AP	
土地権利	所有権	施工会社	
総戸数	5戸	築年月	昭和48年4月
都市計画	市街化区域	用途地域	第1種住居地域
建ぺい率	60%	容積率	165.6%
他の法令上の制限	埋蔵文化財包蔵地区		
現況	賃貸中	引渡日	即
駐車場	有		
接道状況(角地・間口)	東側4.14m公道		
設備	九州電力・公営上下水道・都市ガス		
備考	2DK×4戸・4DK×1戸・現空2DK1戸 現毎月入金14万円・満室時月額17万円		




JR黒崎駅 徒歩3分

物件種目	貸テナント		
最寄駅	J R黒崎駅		
賃貸条件	賃料	25万円	
		敷金3ヶ月(敷引3ヶ月)	
物件所在地	北九州市八幡西区黒崎3丁目24番5(2番13号)		
交通	J R黒崎駅 徒歩3分		
建物	建物名	吉田ビル	
	構造・規模	RC造陸屋根4階建1階部分	
	使用部分面積	約133m ² (約40坪)	
築年月	昭和45年11月	契約期間	2年
管理費等	無し		
土地面積	208.89m ²	用途地域	商業地域
駐車場	無し		
現況	空	引渡日	相談
接達状況(高地・高口)	南側8m道路に約18m、西側8m道路に約10m		
本体設備	電気・ガス・水道		
各戸設備			
備考			

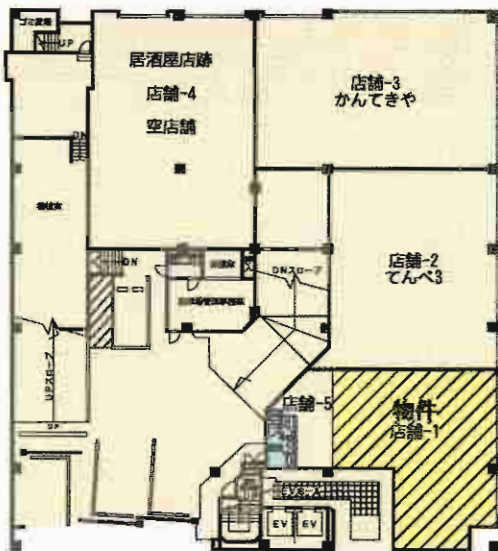
何商可!!



パークサイドビル 1FのNo.1



商業街・歓楽街の中心!
ローソン跡地!同1階飲食店繁盛中!相乗効果あり!



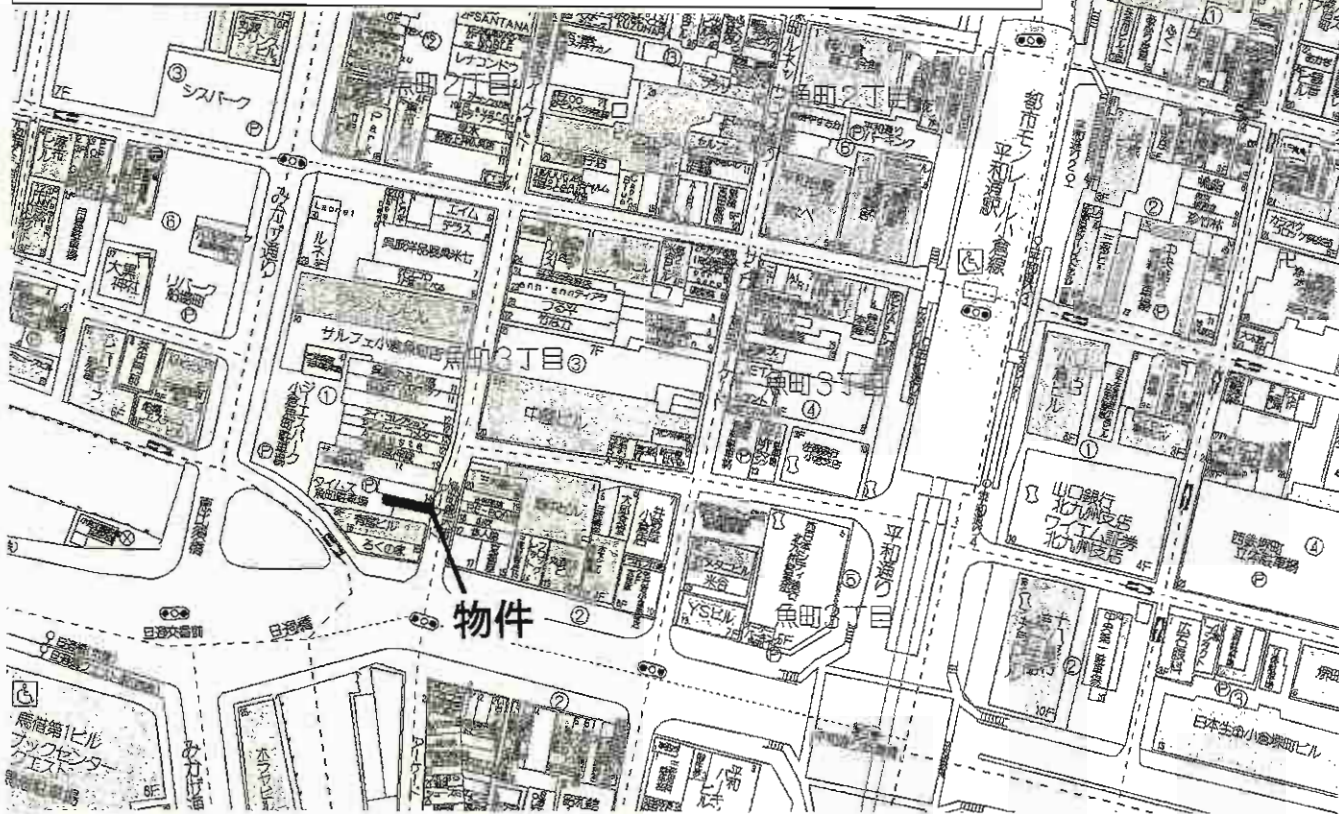
店舗-1
148.4m²


J R小倉駅
徒歩10分



物件種別	貸テナント		
最寄駅	J R小倉駅		
賃貸条件	賃料	1,000,000円(税込)	
	敷金	10ヶ月(実費)	
物件所在地	北九州市小倉北区堺町1丁目6-13		
交通	J R小倉駅 徒歩10分		
建物	建物名	パークサイドビル	
	構造・規模	鉄筋コンクリート造9階建1階部分(No.1)	
	使用部分面積	店舗1 148.40m ²	
築年月	2000年3月	契約期間	5年間
管理費等	共益費 20,000円(店舗1)		
土地面積		用途地域	
駐車場	2~8F時間貸パーキング		
現況	空	引渡日	相談
接道状況(角地・開口)			
本体設備			
各戸設備			
備考	*有料駐車場2F~8F有 店舗4 賠償責任特約付店舗総合保険加入必須。		

小倉の中心地!!集客見込めます!!



- 入居条件
1. 魚町商店街振興組合及び魚町3丁目町内会に加盟すること。
 2. 魚町商店街振興組合及び魚町3丁目町内会の事業及び行事に積極的に参加すること。
 3. 魚町ICポイントカード(UOCA)の加盟店になること。

物件種目	貸店舗		
最寄駅	JR小倉駅		
賃貸条件	賃料	101,360円	
		敷金3ヶ月(敷引1ヶ月)	
物件所在地	北九州市小倉北区魚町三丁目1番15号		
交通	鹿児島本線小倉駅 徒歩7分		
建物名	建物名	魚町会館	
	構造・規模	鉄筋コンクリート造3階建1階部分	
使用部分面積	使用部分面積	41.90㎡(12.67坪)	
築年月	平成22年3月	契約期間	3年
管理費等	共益費10,000円、賦課金36,850円、町内費3,000円		
土地面積		用途地域	商業地域
駐車場	無		
現況	使用中	引渡日	平成23年4月1日
接道状況(角地・間口)			
本体設備			
各戸設備			
備考	出資金 10,000円 入町費 10,000円		

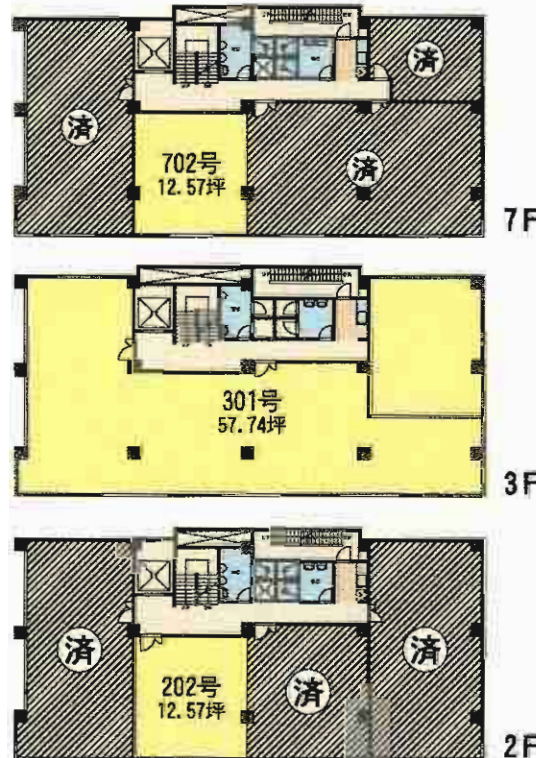
カーニープレイス小倉ビル(旧第百生命ビル)

- * 好立地で希少な3階57.74坪(分割可)出ました!各種スクール・士業に最適!
- * リバーウォークが目印! とにかく人が集まります!

- 市役所・公証役場・その他公的機関が徒歩圏内
- バス停目前、JR小倉駅10分、西小倉駅1分の交通アクセス
- 巨大商業施設リバーウォークでランチ・アフター5も充実
- 敷金1ヶ月・礼金1ヶ月でOK(入居審査あり)
入居時のコストが抑えられます
- 旧生命保険ビルならではの堅固な作り、平成7年大幅改装済
- 立体駐車場空5台あり
- 契約期間:3年(自動更新)



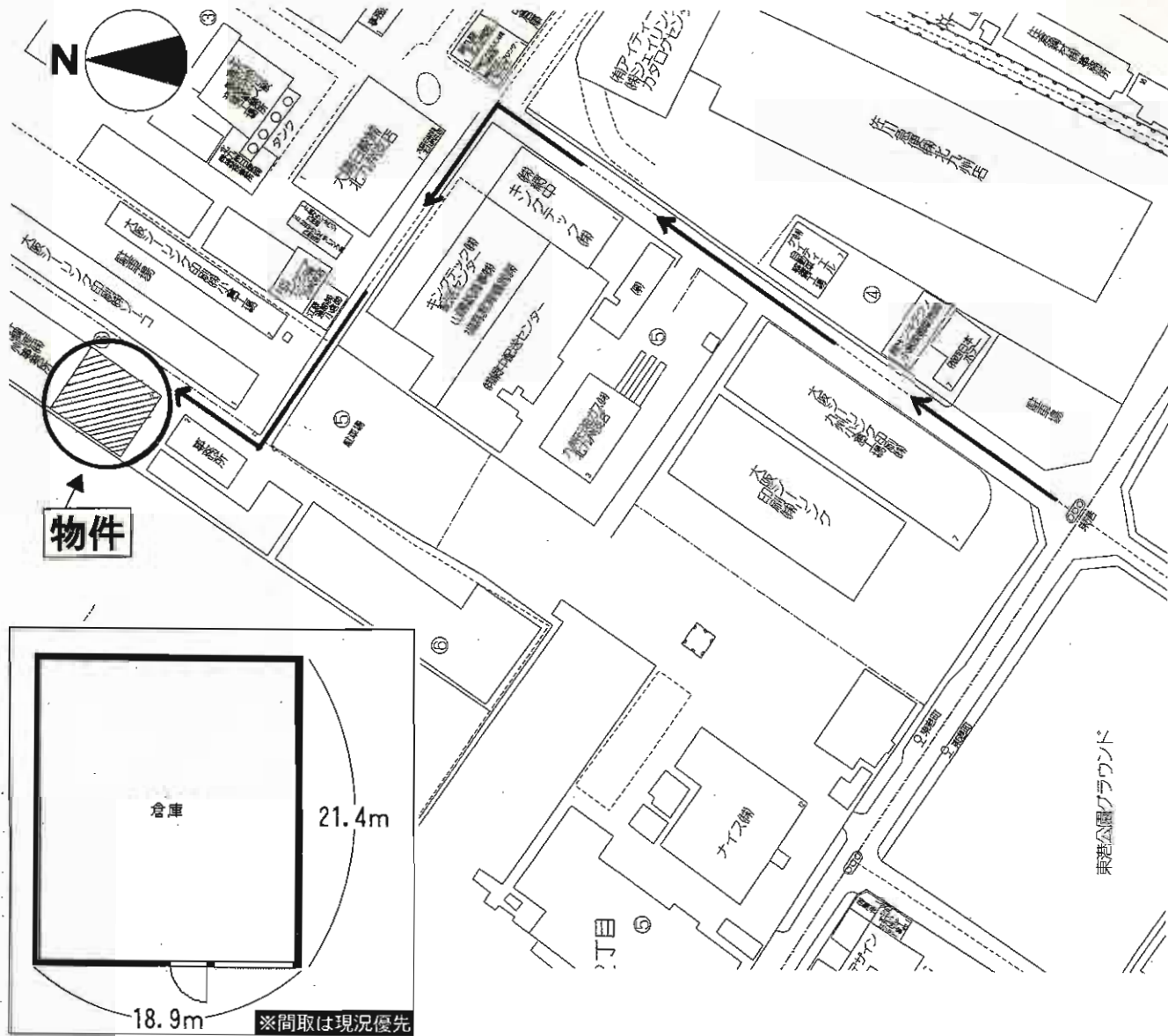
空室	面積	月額賃料
2F 202号	12.57坪(41.55㎡)	118,787円
3F 301号	57.74坪(190.87㎡)	485,016円
7F 702号	12.57坪(41.55㎡)	105,588円



人気の3F道路側空きます!!



所在地/北九州市小倉北区室町2丁目5-1
 構造/鉄筋コンクリート造7階建
 土地面積/330.58㎡ 共益費/無
 築年月/昭和46年4月(平成7年改装済)
 現況/空 入居/相談
 備考/SECOMによる警備無料
 個別空調・立体駐車場5台
 (15,750円/1台)
 種目/貸テナント



物件種目	貸倉庫		
最寄駅	JR西小倉駅		
賃貸条件	賃料	322,875円(税込)	
	敷金なし・礼金	1ヶ月・保証金 2ヶ月	
物件所在地	北九州市小倉北区東港2丁目6番2号(住居表示)		
交通	西鉄バス「東港町」停 徒歩7分		
建物	建物名	浅井興産貸倉庫	
	構造・規模	鉄骨造スレート葺平家建	
	使用部分面積	405m ² (123坪)	
築年月	昭和62年12月	契約期間	2年間
管理費等	9,840円		
土地面積		用途地域	工業専用地域
駐車場	1台月額6,300円(数台可)		
現況	空	引渡日	即
接道状況(角地・間口)	約5m		
本体設備	上下水道・トイレは共同		
各戸設備			
備考	上下水道料、トイレ清掃代等は人数割負担。(別途)倉庫内の保管物等の保険は借主で加入して下さい。保証金2ヶ月は退去時に返却します		

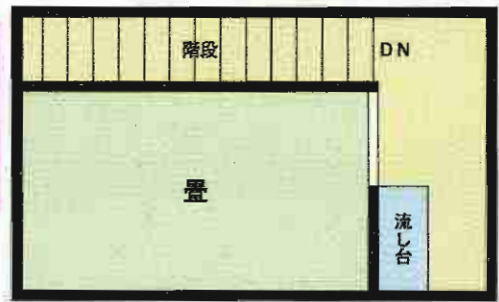
梶原店舗



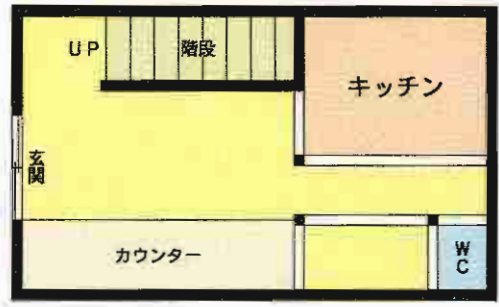
~門司港
 レトロ口地区~
 海沿いの好立地な
 テナントです!!
 門司港駅まで
 徒歩5分で、多くの
 集客見込めます♪



1・2F部分!!
 72.72㎡



2F




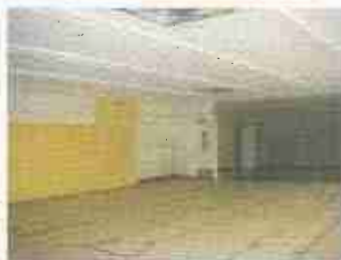
1F

物件種別	貸店舗		
最寄駅	JR門司港駅		
賃賃条件	賃料	8万円	
	敷金	4ヶ月(敷引3ヶ月)	
物件所在地	北九州市門司区港町3		
交通	JR門司港駅 徒歩5分		
建物	建物名	梶原店舗	
	構造・規模	木造2階建1・2階部分	
	使用部分面積	1F 36㎡ 2F 36㎡ 1-2F 72.72㎡	
築年月	昭和44年7月	契約期間	1年
管理費等	無		
土地面積		用途地域	
駐車場	無		
現況	空家	引渡日	即時
接道状況 (角地・間口)			
本体設備			
各戸設備			
備考	※間取りは現況優先		

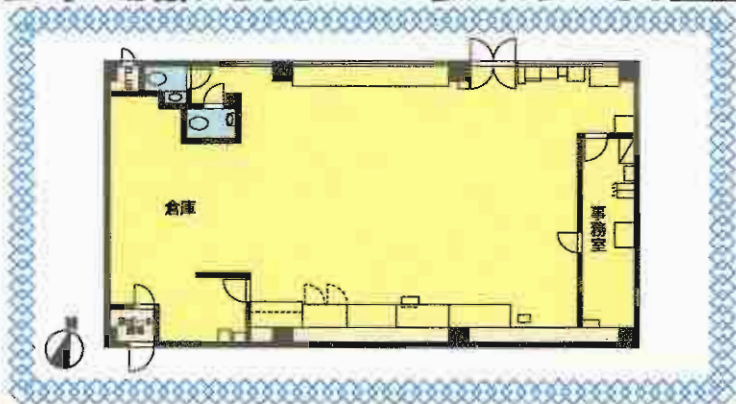
Happiness 田野浦



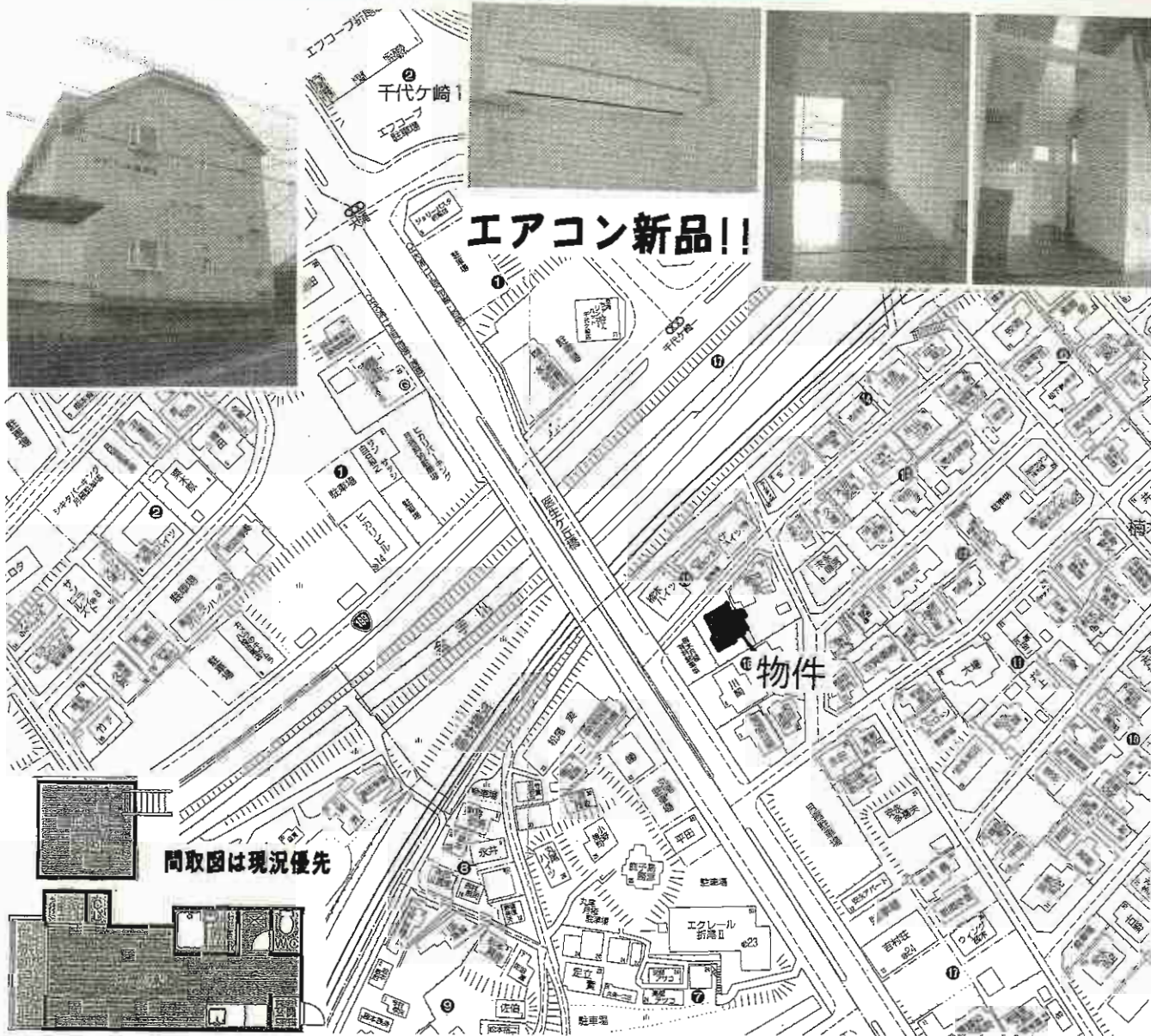
大通りに面した好立地
アパートの1階部分で
集客見込めます 



 西鉄バス「田野浦漁協前」徒歩1分
駐車場敷地内に10台以上可!



物件種別	賃貸テナント		
最寄駅	西鉄バス田野浦漁協前停		
賃貸条件	賃料	30万円	
		敷金5ヶ月(4)	
物件所在地	北九州市門司区大字田野浦957-1		
交通	西鉄バス田野浦漁協前停 徒歩1分		
建物	建物名	Happiness 田野浦	
	構造・規模	鉄筋コンクリート造3階建1階部分	
	使用部分面積	190.42㎡	
築年月	2003年5月	契約期間	2年
管理費等	なし		
土地面積		用途地域	
駐車場	物件付無料		
現況	空	引渡日	即
接道状況 (角地・開口)			
本体設備			
各戸設備			
備考			



賃貸アパート

JR本城駅

1ルーム

賃料 **30,000円**

礼金なし 敷金なし(実費)

物件所在地
北九州市八幡西区楠木2丁目16-12
205号

交通 JR本城駅 徒歩6分

建物名	シティーベール楠木Ⅲ
建 構造・規模	木造2階建2階部分
物 使用部分面積	21.10m ²
間取内訳	間取図参照

築年月 平成3年3月 契約期間 2年

管理費等 無

駐車場 近隣有7,000~8,000円

現 況 空室 入居日 即時

本体設備 上下水道、プロパンガス、電気

各戸設備 給湯、シャワー、エアコン

保険等 要2年16,000円

備 考

若松区高須東 高須東貸家



日当り良好・閑静住宅街



グランドピアノの現状維持と
庭の草むしりをしていただければ、
家賃105,000円!!



物件種目	貸家		
最寄駅	JR折尾駅		
間取タイプ	5LDK		
賃貸条件	賃料	120,000円	
		敷金なし 礼金4ヶ月	
所在地	北九州市若松区高須東4丁目6-4		
交通	JR鹿児島本線折尾駅 バス乗車16分高須公営住宅前 徒歩4分		
建物	建物名	高須東貸家	
	構造・規模	木造 2階建	
	使用部分面積	168.86㎡	
	間取内訳	和 4.5・8・6 洋 6・6 LDK 16	
築年月	1996年6月築	契約期間	2年
管理費等	管理費なし		
駐車場	有 無料		
現況	居住中	入居日	指定 2011年3月下旬
本体設備			
各戸設備	給湯 バストイレ別 シャワー 室内洗濯機置場 フローリング 床暖房		
保険	加入義務有		
備考	タバコ不可・ペット不可・デイクア不可 全保連加入要:月額賃料の80%		

若松区青葉台南
エクセル青葉台



TVモニター付インターホン
和室は琉球畳!!

壁紙はルビーP-を使用!!
♪お部屋のにおいを吸着し
快適な空間を創ります♪



立体駐車場...34-35-37-41-43-46
1区画5,250円/2区画10,500円
車両高さ制限 1F 1m55cmまで



402号・405号・505号 66.95㎡



2号717 64,000円
5号717 65,000円



物件種目	貸マンション		
最寄駅	JR折尾駅		
間取タイプ	3LDK		
賃貸条件	賃料 64,000~65,000円 敷金なし 礼金2ヶ月		
所在地	北九州市若松区青葉台南1丁目11-3		
交通	JR鹿児島本線折尾駅 バス乗車21分青葉小学校 徒歩1分		
建物	建物名	エクセル青葉台	
	構造・規模	鉄筋コンクリート造(RC) 5階建	
	使用部分面積	66.95㎡	
間取内訳	和 6	洋 6・6	LDK 9.5
築年月	1994年3月築	契約期間	2年
管理費等	共益費5,000円		
駐車場	有 5,250円		
現況	空	入居日	即時
本体設備	エレベーター、駐輪場		
各戸設備	都市ガス、CATV、カウンターキッチン、収納スペース		
保険	加入要		
備考	CATV 721円/月 町内会費加入要(自己負担) 鍵交換料 15,000円(任意) ※全保連加入 月額賃料の80%		

若松区青葉台南
エクセル青葉台



IPC



壁紙はルビーを使用!!
♪お部屋のにおいを吸着し
快適な空間を創ります♪

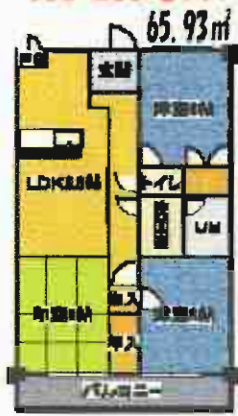
H22.11月
カウンターキッチンにリフォーム♪
TVEモニター付インターホン
和室は琉球畳!!



立体駐車場...34-35-37-41-43-46
1区画5,250円/2区画10,500円
車両高さ制限 1F 1m55cmまで

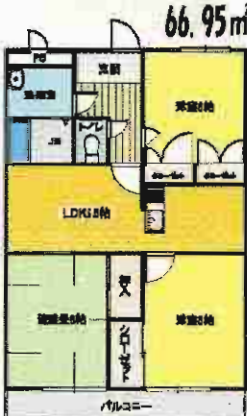


106・206号717



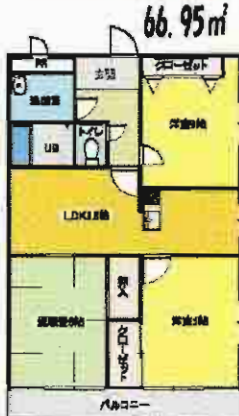
106号 67,000円
206号 68,000円

202号717



69,000円

207号717



70,000円

物件種目	貸マンション		
最寄駅	JR折尾駅		
間取	3LDK		
賃貸条件	賃料	67,000~70,000円	
		敷金なし 礼金2ヶ月	
所在地	北九州市若松区青葉台南1丁目11-3		
交通	JR鹿児島本線折尾駅 バス乗車21分青葉小学校 徒歩1分		
建物	建物名	エクセル青葉台	
	構造・規模	鉄筋コンクリート造(RC) 5階建	
	使用部分面積	65.93~66.95㎡	
	間取内訳	和6 洋6・6 LDK 9.5	
築年月	1994年3月築	契約期間	2年
管理費等	共益費5,000円		
駐車場	有 5,250円		
現況	空	入居日	即時
本体設備	エレベーター、駐輪場		
各戸設備	都市ガス、CATV、カウンターキッチン、収納スペース		
保険	加入要		
備考	CATV 721円/月 町内会費加入要(自己負担)		
	鍵交換料 15,000円(任意) ※全保連加入 月額賃料の80%		

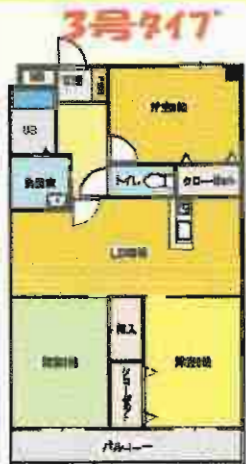
若松区青葉台南 エクセル青葉台2



壁紙はルームエアーを使用!!
♪お部屋のおいを吸着し
快適な空間を創ります♪



空立体駐車場...25
1区画5,250円/2区画10,500円
車両高さ制限1F2m05cmまで



201号・301号 68,000円
401号 70,000円(和室:琉球畳) 103号 68,000円



物件種目	貸マンション		
最寄駅	JR折尾駅		
間取りタイプ	3LDK		
賃貸条件	賃料 68,000~70,000円		
	敷金なし 礼金2ヶ月		
所在地	北九州市若松区青葉台南1丁目11-1		
交通	JR鹿児島本線折尾駅 バス乗車21分青葉小学校前 徒歩1分		
建物	建物名	エクセル青葉台2	
	構造・規模	鉄筋コンクリート造(RC) 5階建	
	使用部分面積	65.62㎡	
	間取内訳	和6 洋6・6 LDK9	
築年月	1998年2月築	契約期間	2年
管理費等	共益費5,000円		
駐車場	有 5,250円		
現況	空	入居日	即時
本体設備	オートロック、エレベーター、駐輪場		
各戸設備	都市ガス、CATV、収納スペース		
保険	加入要		
備考	CATV 721円/月 町内会費加入要(自己負担)		
	鍵交換料 15,000円(カドキ-3枚)追加3,500円/1枚 ※全保連加入 月額賃料の80%		

八幡西区貴船台 マンション菊栄2



条件適用(*)により最大
1ヶ月フリーレント!

IPC

NTT光・Jcom光
インターネット対応

ル・ビエ-を使用!!
お部屋のにおいを
吸着し快適な
空間を創ります



302号
(85.99㎡)



物件種目	貸マンション		
最寄駅	JR本城駅		
間取タイプ	4LDK		
賃貸条件	賃料	70,000円	
		敷金なし 礼金2ヶ月	
所在地	北九州市八幡西区貴船台7-5		
交通	JR筑豊本線本城駅 徒歩7分		
建物	建物名	マンション菊栄2	
	構造・規模	鉄筋コンクリート造 3階建	
	使用部分面積	85.99㎡	
	間取内訳	間取り図参照	
築年月	1989年3月築	契約期間	2年
管理費等	共益費3,000円		
駐車場	有 4,000円		
現況	居住中	入居日	指定 2011年4月中旬
本体設備			
各戸設備	給湯、シャワー、CATV、インターネット		
保険	加入要		
備考	※全保連加入要 月額賃料80%		
	ペット不可		

八幡西区貴船台 メゾン菊栄2



NTT光・Jcom光インターネット対応



3号タイプのお部屋は
壁紙にルーフを使用!!
♪お部屋のおいを吸着し
快適な空間を創ります♪



203号・303号

105号



物件種目	貸マンション		
最寄駅	JR本城駅		
間取りタイプ	2LDK		
賃貸条件	賃料	50,000円	
	敷金	なし 礼金2ヶ月	
所在地	北九州市八幡西区貴船台7-5		
交通	JR筑豊本線本城駅 徒歩7分		
建物	建物名	メゾン菊栄2	
	構造・規模	鉄筋コンクリート造 3階建	
	使用部分面積	59.55㎡	
	間取内訳	間取り図参照	
築年月	1989年3月築	契約期間	2年
管理費等	共益費3,000円		
駐車場	有 4,000円		
現況	空	入居日	即時
本体設備			
各戸設備	給湯、シャワー、CATV、インターネット		
保険	加入要		
備考	※全保連加入要 月額80% ペット不可		

WAVE高見 -賃貸マンション-

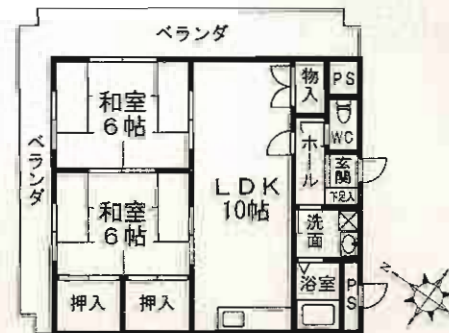
- 所在地/北九州市八幡東区荒生田三丁目5-1 302号
- 交通/西鉄バス「七条」停徒歩1分
- 家賃/3F **57,000**円 7F **65,000**円 10F **64,000**円
- 敷金/2ヶ月(敷引2ヶ月)
- 構造/鉄骨鉄筋コンクリート造10階建3階部分
- 専有面積/56㎡ バルコニー:6.72㎡(向き:南)
- 現況/空
- 入居日/即
- 駐車場/近隣有:6,500円/月
- 間取り/2LDK
- 管理費/5,000円
- 築年月/1991年3月
- 保険/要
- 契約期間/2年
- 設備/風呂(付き) 給湯(ガス) ガス:都市(13A) トイレ(水洗) シャワー(給湯)
ベランダ CATV エレベーター BSアンテナ シャンプードレッサー
インターネット TVドアホン
- 備考/車庫証明発行手数料は5,250円(税込)です。
1年未満の解約の場合、短期解約の違約金として賃料の1ヵ月分をお支払いいただきます。
人気の高見地区。1Fコンビニ。
駐輪場設置(自転車のみ)バイクは要相談(有料、毎月1,050円)
J:COM導入済み。NETも利用可(有料)。
鍵交換料:15,750円 室内消毒料:14,700円 町費:200円
高見小学校・高見中学校
セレクトプラン①...3F5.7万円 7F6.5万円 10F6.4万円 共:5,000円 駐車場別途 敷金2(2) フリーレント1ヶ月
セレクトプラン②...3F6.5万円 7F7.5万円 10F7.4万円(P付) 敷金2(2)
間取内訳:和6 洋5 LDK12



☆人気の高見地区

コーポ宮の町1 -賃貸マンション-

- 所在地/北九州市八幡東区宮の町二丁目10番28号 201号
- 交通/西鉄バス「槻田橋」停徒歩2分
- 家賃/**47,000**円
- 敷金/2ヶ月(敷引2ヶ月)
- 構造/鉄筋コンクリート造5階建2階部分
- 専有面積/47.27㎡
- 現況/空
- 入居日/即
- 駐車場/近隣駐車場:7,000円 保証金2ヶ月
- 間取り/2LDK
- 管理費/無し
- 築年月/1991年1月
- 保険/要
- 契約期間/2年
- 設備/風呂(付き) 給湯(ガス) ガス(LPG) トイレ(水洗) シャワー(給湯)
コンロ(ガス) ベランダ エレベーター BSアンテナ フローリング
シャンプードレッサー TVドアホン
- 備考/鍵交換料:12,600円 室内消毒料:12,600円 浄水器リース
槻田小学校・槻田中学校
間取内訳:和6/6 LDK10



★2面バルコニー! 日当たり良好★

ニューコーポ高見

—八幡東区—

閑静な住宅街♪高見小校区です!



 駐車場
 1台付無料!



2LDK

3LDK

4LDK



201号 **75,000円**
66.33㎡



103号 **75,000円**
62.35㎡



302号 **80,000円**
75㎡

物件種目	賃貸マンション	
最寄駅	西鉄バス「美術館入口」停	
間取りタイプ	2LDK・3LDK・4LDK	
賃料	左記参照	
貸賃条件	敷金 3 ヶ月(敷引 3 ヶ月)	
物件所在地	北九州市八幡東区高見三丁目6-20	
交通	西鉄バス「美術館入口」停 徒歩1分	
建物	建物名	ニューコーポ高見
	構造・規模	鉄筋コンクリート造3階建1~3階部分
	使用部分積	左記参照
	間取内訳	間取図参照
築年月	1996年2月	契約期間 2年
管理費等	2LDK・3LDK:5,000円 4LDK:3,000円	
駐車場	1台付無料	
現況	空	入居日 即
本体設備	都市ガス(13A)・CATV・BSアンテナ	
各戸設備	風呂(付き)・給湯(ガス)・トイレ(水洗)・シャワー(給湯)・ベランダ・フローリング	
保険等	加入義務要	
備考	閑静な住宅街、高見小校区です。 J:COM導入済み。NETも利用可(有料) 町内会に加入すること。 校区:高見小学校・高見中学校 鍵交換料:15,750円 室内消毒料:15,750円	



新生活応援キャンペーン

初期費用0円

※入居翌月より賃料発生
※保証会社要(更新料必要型)

or

※無償貸与
※故障等があった場合は借主様のご負担となります。
※冷蔵庫:90L相当・2ドア 洗濯機:4kg

「新品」冷蔵庫・洗濯機を設置

※無償貸与
※故障等があった場合は借主様のご負担となります。
※冷蔵庫:90L相当・2ドア 洗濯機:4kg

◎キャンペーン期間H23.3月末まで!(詳細欄がなくなり次第終了となります)



敷金0!! 管理費0!!

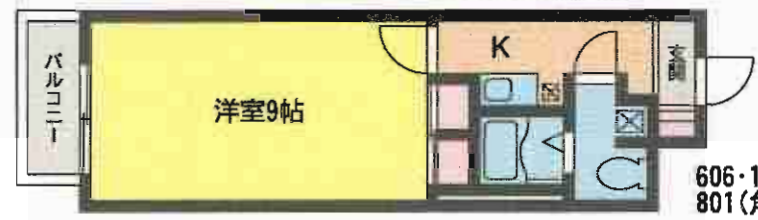
- ・中央町商店街.....350m
- ・イオンSC.....500m
- ・スペースワールド駅...500m
- ・ベスト電器.....300m
- ・新日鉄記念病院.....50m

設備

※全室標準装備

- エアコン ●照明器具 ●暖房便座付トイレ ●電話
- 電子レンジ ■冷蔵庫 ■洗濯機

◆白ヌキの設備は+2,000円で使用出来ます。



606・1004
801(角)

- エントランス・EV防犯カメラ設置済!!
- 管理大駐在でセキュリティーも安心!!

※特約あり:1年未満の解約につきましては、賃料1ヶ月分相当額の違約金を頂く事となります。
※連帯保証人1名と全保連をつけての契約になります。



物件種目	賃貸マンション		
最寄駅	JR 八幡駅		
間取りタイプ	1 K		
賃貸条件	賃料	36,000円	38,000円(角部屋)
		敷金0ヶ月	
物件所在地	北九州市八幡東区春の町5丁目1番5号		
交通	西鉄バス新日鉄記念病院東口停 徒歩1分		
建物	建物名	第13エルザビル	
	構造・規模	SRC造11階建	
	使用部分面積	約25㎡	
	間取内訳	左図参照	
築年月	1999年4月築	契約期間	2年
管理費等	無		
駐車場	11,550円(1F)・近隣8,400円~9,450円		
現況	空	入居日	即
本体設備	EV・CATV・BS・オートロック・防犯カメラ		
各戸設備	給湯・シャワー・バルコニー・エアコン		
保険等	火災保険9,000円(2年間)		
備考	鍵交換代 12,600円 水道使用料 2,100円(税込) 電話基本料 945円(税込) 給湯使用料 2,625円(税込) 使用料1㎡につき1,207円(税込) ☆ガス代はかかりません。		

新入学応援おすすめ物件

新入学応援おすすめ物件

全182戸の高層賃貸マンション(八幡最大級)



新生活応援キャンペーン

初期費用0円

※入居翌月より賃料発生
※保証会社要(更新料必要型)

「新品」冷蔵庫・洗濯機を設置

※無償貸与
※故障等があった場合は借主様のご負担となります。
※冷蔵庫:90ℓ相当・2ドア 洗濯機:4kg

◎キャンペーン期間H23.3月末まで!(空部屋が無くなり次第終了となります)

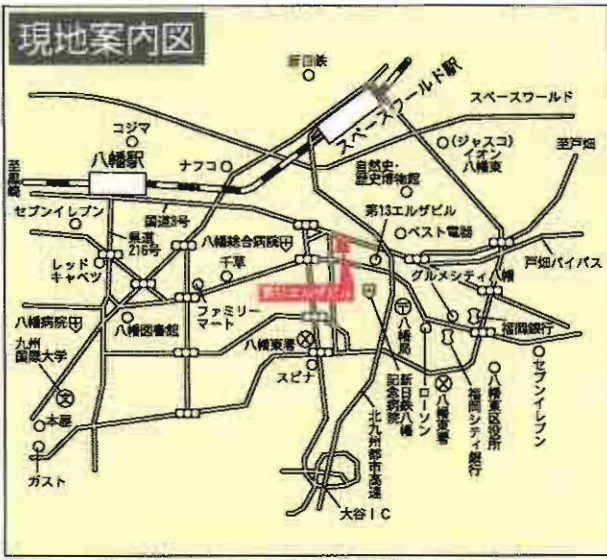
- ☆エアコン・照明器具付
- ☆光インターネット(有線ブロードネットワークス)
- ☆防犯カメラ設置・エントランス・オートロック
- ☆イオン八幡東SC・済生会病院徒歩圏内!!

洋室10帖の広々スペース!!



ペット可
(4・5F)
※ペット飼育の場合敷金1(1)

号室	家賃	共益費(管理費)	備考
407	3.7万円	0円	ペット可
501	3.9万円	0円	ペット可
803	3.2万円	0円	
1514	3.3万円	0円	角部屋
1605	3.4万円	0円	最上階



圖連帯保証人1名と全保連をつけての契約になります。
圖特約あり:1年未満の解約につきましては、賃料1ヶ月分相当額の違約金を頂く事となります。

物件種目	賃貸マンション		
最寄駅	JR 八幡駅		
間取り	1 K		
賃料	32,000円~39,000円		
条件	敷金0ヶ月		
物件所在地	北九州市八幡東区春の町5丁目1番34号		
交通	西鉄バス新日鉄記念病院西口停 徒歩1分		
建物	建物名	第11エルザビル	
	構造・規模	SRC造16階建	
	使用部分面積	25.2㎡	
	間取内訳	洋室10帖	
築年月	1992年2月築	契約期間	2年
管理費等	無		
駐車場	9,975円~11,550円		
現況	空	入居日	即
本体設備	オートロック・エレベーター・コインランドリー・防犯カメラ・人口自動ドア		
各戸設備	エアコン・給湯・CATV・BS・シャワー		
保険等	火災保険9,000円(2年間)		
備考	水道使用料 2,100円(税込) 電話基本料 945円(税込) 給湯基本料 2,625円(税込) 使用料1㎡につき1,207円(税込) ☆ガス代はかかりません。		

新入学応援おすすめ物件

マルティコーポ

室内
広々!!



- ☆キッチン
- ☆シャンプードレッサー
- ☆浴槽新品です!



↑↑ 301号室 ↑↑

↑↑ 305号室 ↓↓

日当り
良好♪



内装リフォーム(水廻り全面取替)済み!! (2010年10月)

旧電車通り近く、小倉八幡への
アクセス良好!!



レッドキャベツで緑豊な街



301号室 **63,000**円 63.48㎡



305号室 **60,000**円 52.60㎡

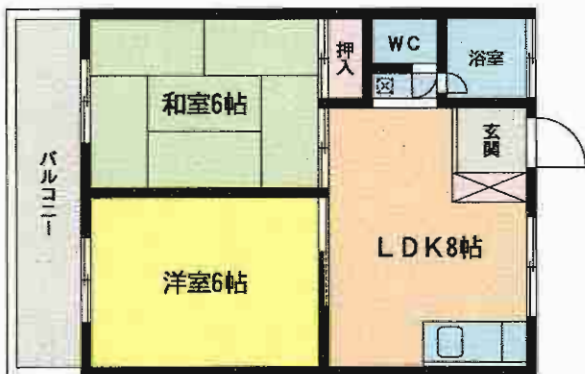
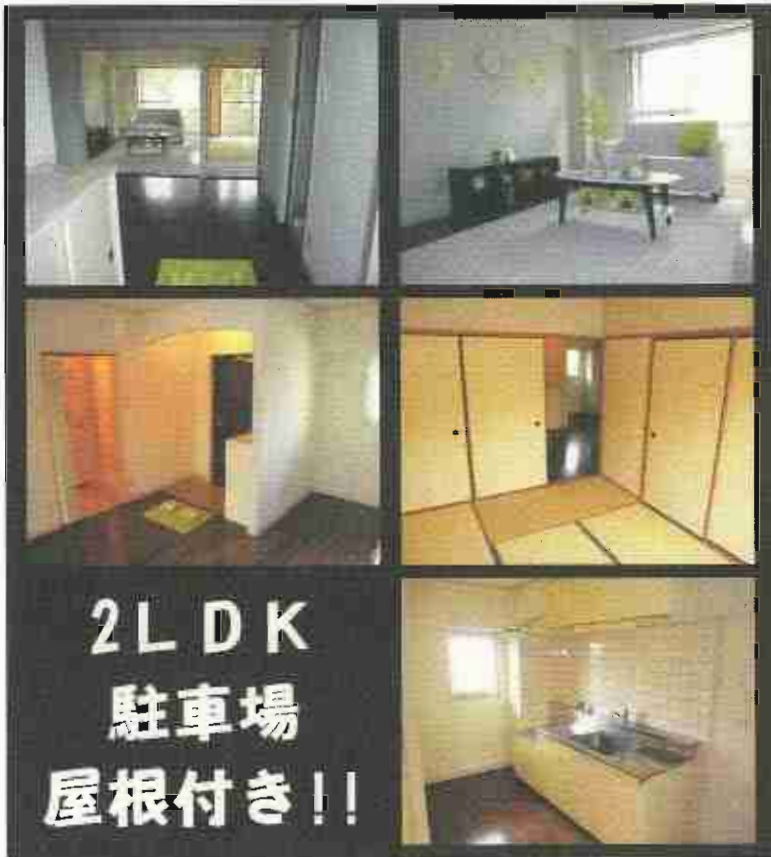
貸マンション

物件種目	貸マンション	
最寄駅	バス停「槻田2丁目」	
間取タイプ	2LDK・3LDK	
賃貸条件	賃料	左記参照
	礼金1ヶ月・敷金なし	
物件所在地	福岡県北九州市八幡東区槻田2丁目9-7 301・305号	
交通	槻田2丁目バス停 徒歩1分	
建物	建物名	マルティコーポ
	構造・規模	RC造3階建3階部分
	使用部分面積	左記参照
	間取内訳	間取図参照
築年月	1988年3月	契約期間 2年
管理費等	共益費3,000円/月	
駐車場	近有 7,500円/月	
現況	空家	入居日 即時
本体設備		
各戸設備	B・T別室・トイレ・洗濯機能・シャワー・ガスコンロ可・収納スペース・ウォークインクローゼット・給湯・室内洗濯機置場・フローリング	
保険等	要 2年/12,000円	
備考	☆新品キッチン・シャンプードレッサー・浴槽 ☆フローリング張替え済 ☆クローゼット新設 贈交換代: 10,500円	



和光第二ビル -八幡東区茶屋町-

 **駐車場**  **公園目の前!**
1台付無料!!  **スーパーまで100m!**



物件種目	賃貸マンション		
最高駅	西鉄バス「槻田」停		
間取タイプ	2LDK		
賃料	55,000円		
貸賃条件	敷金 2ヶ月 (敷引 2ヶ月)		
物件所在地	北九州市八幡東区茶屋町11-10 203号		
交通	西鉄バス槻田停 徒歩2分		
建物名	和光第二ビル		
構造・規模	鉄筋コンクリート造4階建2階部分		
使用部分面積	42.12㎡ バルコニー:5.4㎡(向き:東北東)		
間取内訳	和16・洋6・LDK8		
築年月	1988年10月	契約期間	2年
管理費等	なし		
駐車場	1台無料		
現況	空	入居日	即
本体設備	都市ガス(13A)・CATV		
各戸設備	風呂(付き)・給湯(ガス)・トイレ(水洗)・シャワー(給湯)・ベランダ・インターネット		
保険等	加入義務要		
備考	公園目の前、スーパーまで100m 校区:槻田小学校・高見中学校 鍵交換料:15,750円 室内消毒料:12,600円 2年未満の解約は違約金として賃料の1ヶ月分 1年未満の解約は違約金として賃料の2ヶ月分を頂く。		

賃貸マンション



物件



J R 鹿児島本線

九州工大前駅徒歩7分

★交通/買物!
諸事便利!!

☆九州工大徒歩圏内!! ☆駅近辺、諸事便利!!



3DK

303号

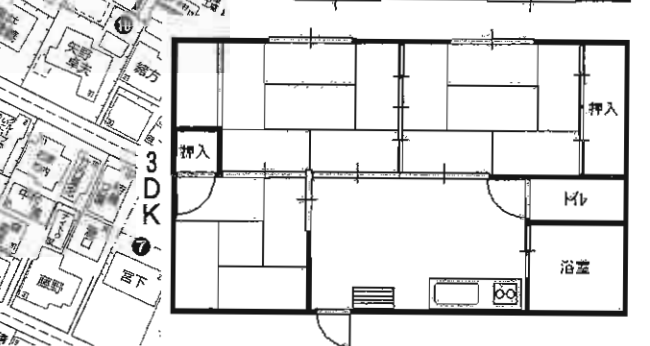
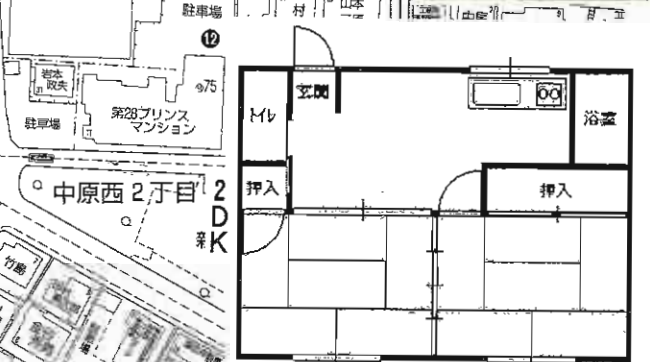
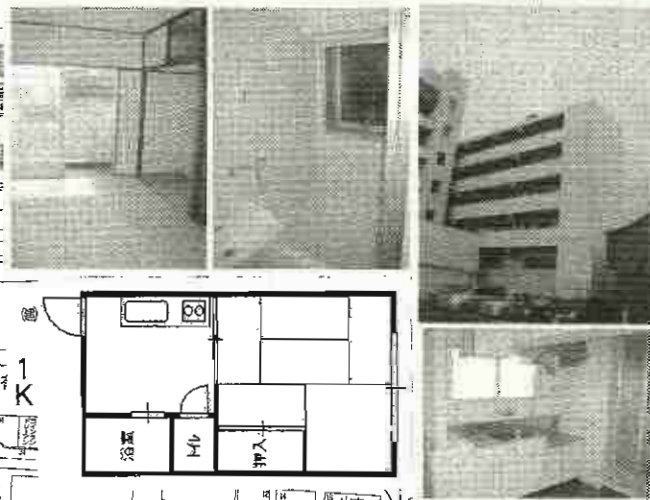
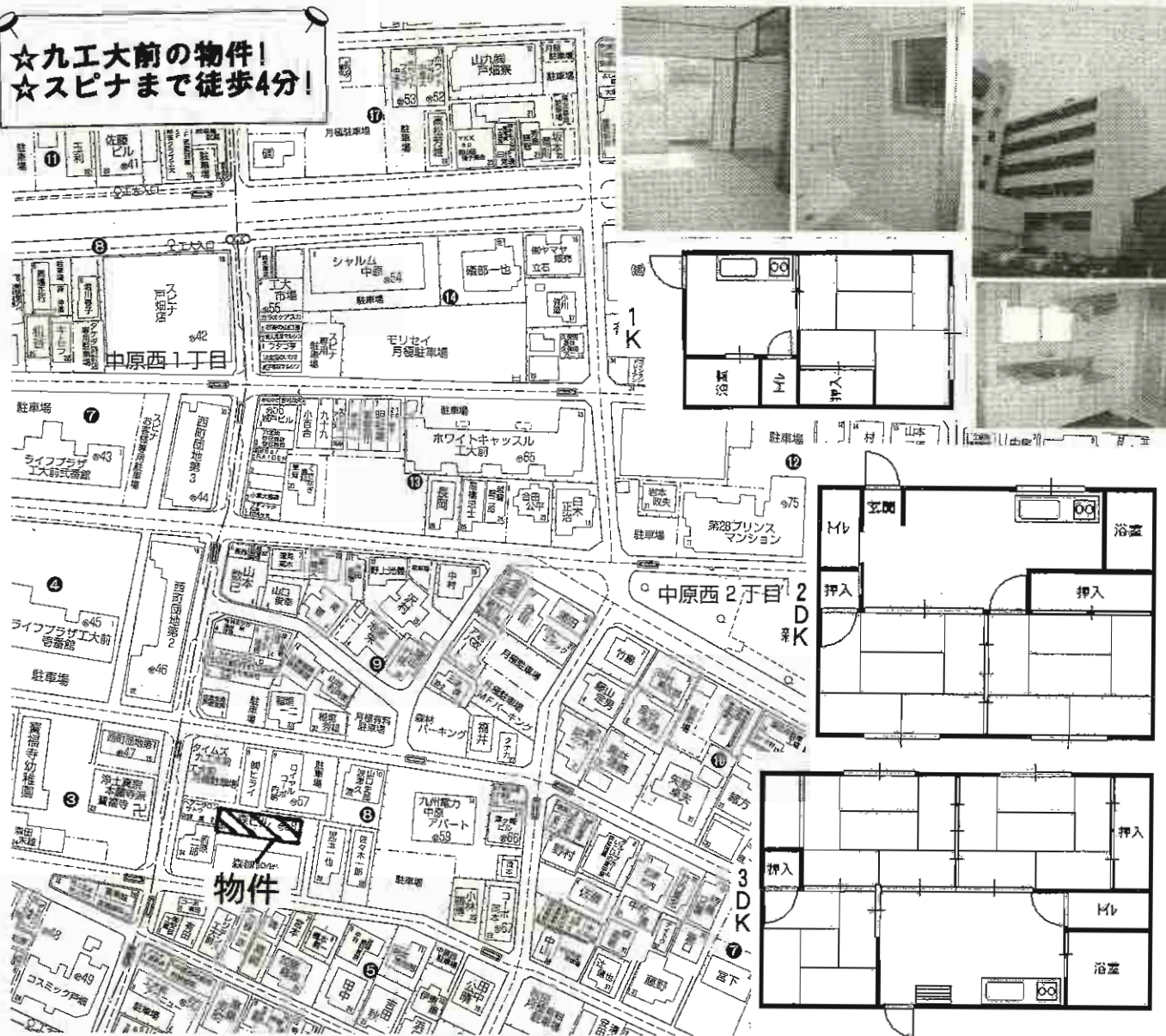
60,000円

※間取図と現況が異なる場合、現況優先とします

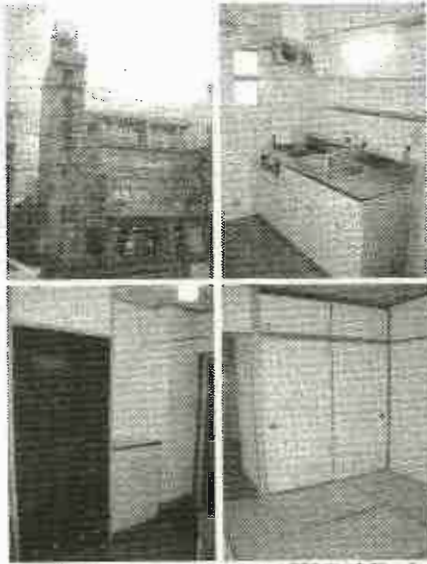
◆中原小学校
◆中原中学校校区

物件種目	賃貸マンション		
最高駅	J R九州工大前駅		
間取タイプ	3DK		
賃貸条件	賃料	303号	60,000円
		敷金	3ヶ月(補3)
物件所在地	北九州市戸畑区中原西3丁目6-29		
交通	J R鹿児島本線九州工大前駅 徒歩7分		
建物	建物名	カーム・ナカノ	303号
	構造・規模	RC造3階建3階部分	
	使用部分面積	65m ²	
	間取内訳	左図参照	
築年月	1985年11月	契約期間	2年
管理費等	3,000円		
駐車場	有(8,000円)		
現況	空	入居日	即
本体設備			
各戸設備	シャワー・3ヶ所給湯・バルコニー		
保険等	加入要		
備考	鍵交換15,750円		

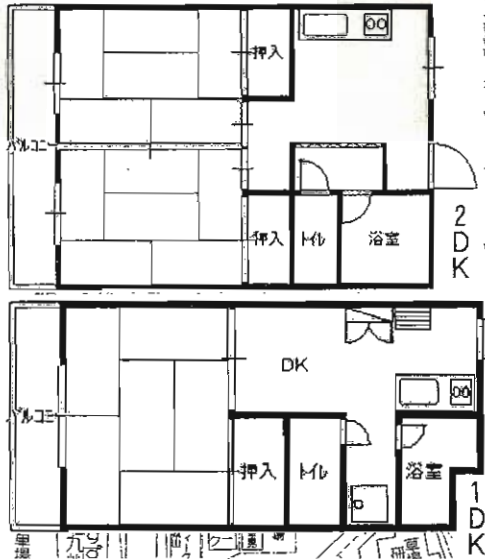
☆九工大前の物件!
☆スピナまで徒歩4分!



物件種目	賃貸マンション	
最寄駅	九工大前バス停	
間取タイプ	1K、2DK、3DK	
賃貸条件	賃料1K:3.1万/2DK:4万/3DK:4.3万 敷金・礼金なし(実費)	
物件所在地	北九州市戸畑区中原西2丁目8-31 202、301、404、503号	
交通	九工大前バス停 徒歩2分	
建物名	森ビル	
構造・規模	RC造5階建2・3・4・5階部分	
使用部分面積	1K:約25㎡/2DK約45㎡/3DK約55㎡	
間取内訳	間取図参照	
築年月	昭和45年3月	契約期間 2年
管理費等	共益費2,000円	
駐車場	有(8,400円)	
現況	空室	入居日 1K・3DK:即 2DK:相談
本体設備	上下水道、都市ガス、電気、	
各戸設備	給湯、シャワー	
保険等	要	
備考	空室 1K:202号 2DK:404号 3DK:301、503号	



間取図は現況優先



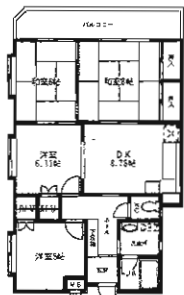
大通りに面す好立地

物件種目	賃貸マンション	
最高駅	井堀バス停	
間取タイプ	1DK・2DK	
賃貸条件	賃料	1DK:32,000円 2DK:40,000円
	敷金・礼金なし(実費)	
物件所在地	北九州市小倉北区井堀1丁目26-16	
交通	井堀バス停 徒歩10分	
建物	建物名	シャトーMori3
	構造・規模	RC造4階建2・4階部分
	使用部分面積	1DK約30㎡ 2DK約40㎡
間取内訳		
築年月	昭和57年9月	契約期間 2年
管理費等	共益費2,000円	
駐車場	有8,400円	
現況	空室	入居日 相談
本体設備	上下水道、都市ガス、電気、EV	
各戸設備	給湯、シャワー	
保険等	要	
備考	空室 1DK:201、204、402、403、404号 2DK:203号 ※402号…2/28退去予定	

サンシティ三萩野

◆Aタイプ(4LDK)◆

◆Bタイプ(4DK)◆

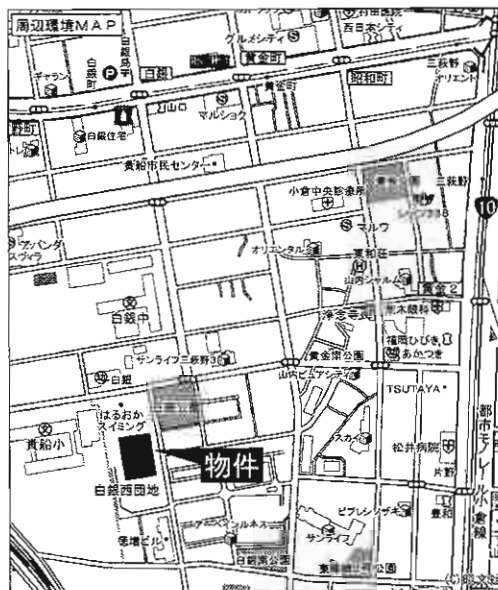


角部屋

77.60[㎡]

角部屋

74.72[㎡]



◆C1タイプ(4DK)◆



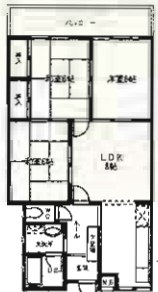
66.22[㎡]

◆C2タイプ(3LDK)◆



66.22[㎡]

◆C3タイプ(3LDK)◆



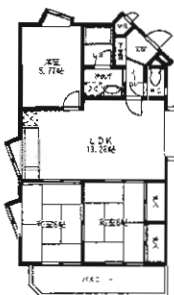
66.22[㎡]

◆Dタイプ(4DK)◆



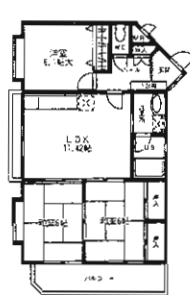
角部屋 74.40[㎡]

◆E1タイプ(3LDK)◆



66.97[㎡]

◆E2タイプ(3LDK)◆



角部屋 67.49[㎡]

号室	タイプ	家賃	号室	タイプ	家賃	号室	タイプ	家賃
203	C2	58,000円	311	E1	58,000円	502	C3	56,000円
208(角)	E2	59,000円	402	C3	57,000円	508(角)	E1	57,000円
306	C1	58,000円	403	C2	57,000円	509	E1	56,000円
307(角)	B	60,000円	404	C1	57,000円	208号 307号 508号 角部屋!!		
310	E1	58,000円	406	C1	57,000円			

★黄金市場&24時間スーパー至近!
★分譲感覚のオススメ物件!
★モノレール「片野」駅徒歩7分!



賃貸マンション

小倉駅

3LDK・4DK・4LDK

賃料 56,000円~60,000円

敷金2ヶ月(敷引2ヶ月)

物件所在地 北九州市小倉北区白銀2丁目7-5

交通 モノレール片野駅

西鉄バス「白銀町」停より 徒歩7分

建物名 サンシティ三萩野

構造・規模 鉄筋コンクリート造5階建各階部分

使用部分

面積

築年月 昭和160年1月

契約期間 2年

管理費等 3,000円

駐車場 9,450円

現況 空

入居日 即

本体設備 駐輪場

各戸設備 給湯・シャワー・ケーブルTV対応・光ファイバー対応・追焚付

保険等 3LDK・4DK:15,000円、4LDK:20,000円/2年

鍵交換代 18,000円

備考

賃貸アパート

JR小倉駅

1R

賃料 **35,000円**

敷金なし・礼金なし

物件所在地 北九州市小倉北区長浜町10-19

交通 JR小倉駅 徒歩12分

西鉄バス末広一丁目停 徒歩2分

建物名 ソフィ21長浜 305

構造・規模 軽量鉄骨造3階建3階部分

使用部分 20.33m²

間取内訳 洋室8帖

築年月 1988年11月

契約期間 2年

管理費等 なし

駐車場 近隣あり 8,000円

現況 空き

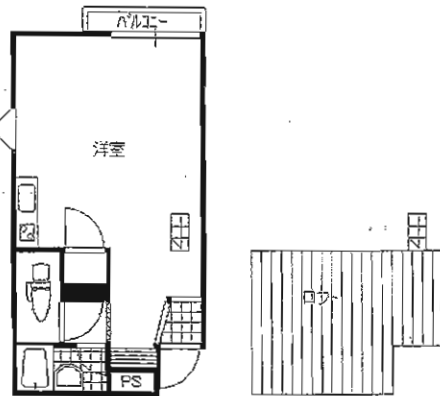
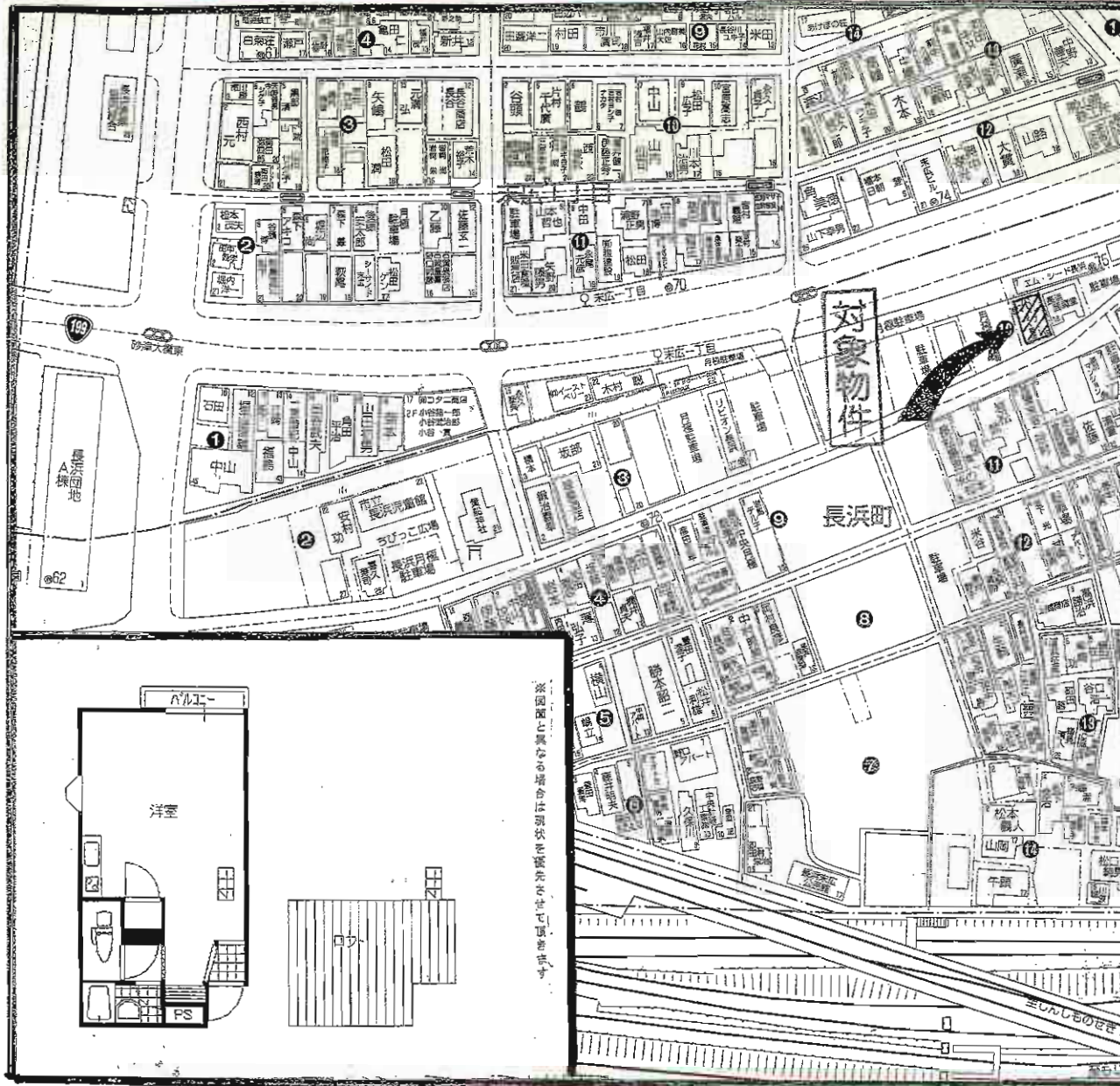
入居日 即

本体設備 プロバングス

各戸設備 給湯、シャワー、ロフト、エアコン(サービス品)

保険等 契約期間 加入義務あり

備考 日当たり良好、閑静住宅地、出窓、角部屋
ウォッシュレット新品です。
空き予定 301号(2/24)、205号(3/8)、201号(3/21)



※図面に異なる場合は別次を優先させていただきます。

第12エルザビル

駅近し

- ◎光インターネット対応
- ◎オートロック・防犯カメラ
- ◎水道代定額!使い放題



初期費用0円

※入居翌月より賃料発生
※保証会社要(更新料必要型)

0円

どちらか
選択できます

「新品」冷蔵庫・洗濯機を設置

※無償貸与
※故障等があった場合は借主様のご負担となります。
※冷蔵庫:90L相当・2ドア 洗濯機:4kg



◎キャンペーン期間H23.3月末まで! (空部屋が無くなり次第終了となります)

バス・トイレ別



★角部屋★

広々洋室10帖



★モノレール駅...歩2分!
★オートロックマンション!
★防犯カメラ3台設置!
★スーパートライアル...歩5分!

703号:3.2万円 405号:3.4万円

物件種目	賃貸マンション		
最寄駅	JR小倉駅		
間取タイプ	1 K		
賃料	32,000円・34,000円		
賃貸条件	敷金0ヶ月		
物件所在地	北九州市小倉北区東篠崎1丁目12番10号		
交通	モノレール片野駅 徒歩2分		
建物	建物名	第12エルザビル	
	構造・規模	RC造9階建	
	使用部分面積	25.2m ²	
	間取内訳	間取図参照	
築年月	1991年11月築	契約期間	2年
管理費等	無		
駐車場	11,550円(近隣)		
現況	空	入居日	即
本体設備	オートロック・エレベーター・IPコインランドリー・エントランス自動扉・防犯カメラ4台		
各戸設備	エアコン・給湯・CATV・BS・シャワー・インターホン		
保険等	加入義務2年間 料金9,000円		
備考	水道使用料 2,100円(税込) 電話基本料945円(税込) 給湯基本料 2,625円(税込) 使用料1mにつき1,207円(税込) ☆ガス代はかかりません。☆バス・トイレ別☆ ※特約あり:1年未満の解約につきましては、賃料の1か月分相当額の違約金を頂く事となります。 ※解約予告:解約届を提出して頂いた、翌月末での解約となります。 ※連帯保証人1名と、全保連をつけての契約となります。		

新入学生応援おすすめ物件

パルメゾン清水

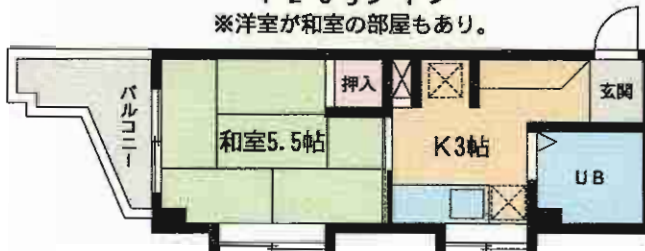


九州南科大達650M

★敷金・礼金ゼロ!!



1・2・3号タイプ
※洋室が和室の部屋もあり。



4号(角部屋)タイプ

	1号室	2号室	3号室	4号室
5F		25,000円 (和室)	26,000円 (洋室)	
4F	26,000円 (洋室)	25,000円 (和室)	26,000円 (洋室)	25,000円 (和室)
3F	27,000円 (和室)	27,000円 (和室)	27,000円 ※(和室)	
2F		27,000円 (和室)	28,000円 (洋室)	済
1F		25,000円 (和室)		



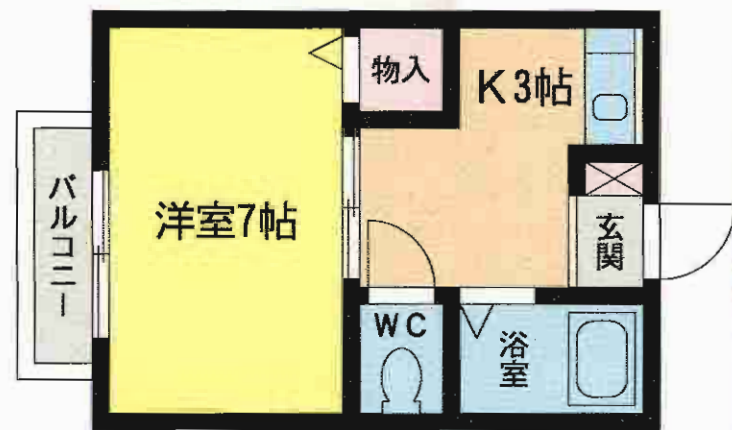
物件種目	賃貸マンション		
最寄駅	JR南小倉駅		
間取タイプ	1 K		
賃料	左図参照		
貸賃条件	敷金0ヶ月 敷引0ヶ月		
物件所在地	北九州市小倉北区弁天町7-9		
交通	JR南小倉駅 徒歩3分		
建物	建物名	パルメゾン清水	
	構造・規模	RC造5階建1~5階部分	
	使用部分積	19m ²	
	間取内訳	左図参照	
築年月	昭和58年6月	契約期間	2年
管理費等	1,000円		
駐車場	近隣有 8,000円		
現況	空	入居日	即時
本体設備			
各戸設備	エアコン・バルコニー・室内洗濯機置場・給湯・シャワー		
保険等	加入義務要 2年 12,000円		
備考	<ul style="list-style-type: none"> ・1年未満解約時違約金有・退去時清掃代15,750円 ・洋室はフローリング ・社会人は保証会社加入(全保連)相談可 		

クライスマルミネ -金田2丁目-

諸事便利な好立地!

1 K

日当り良好 ● 明るい室内
即入居OK



物件種目	賃貸コーポ		
最寄駅	西鉄バス「金田二丁目」停		
間取タイプ	1 K		
賃貸条件	賃料 (1F) 34,000 円~(2F) 36,000 円 敷金 1 ヶ月(敷引 1 ヶ月)		
物件所在地	北九州市小倉北区金田二丁目11-1 202号		
交通	西鉄バス「金田二丁目」停 徒歩3分		
建物	建物名	クライスマルミネ	
	構造・規模	軽量鉄骨造2階建1・2階部分	
	使用部分面積	22.35㎡ (向き:南西)	
	間取内訳	洋7 K3	
築年月	1998年2月	契約期間	2年
管理費等	2,000円		
駐車場	無し		
現況	空	入居日	即
本体設備	ガス(LPG)・BSアンテナ		
各戸設備	風呂(付き)・給湯(ガス)・トイレ(水洗)・シャワー(給湯)・エアコン(冷暖房)・コンロ(ガス)・ベランダ・フローリング		
保険等	加入義務要		
備考	鍵交換料:15,750円 室内消毒料:10,500円 水道料:2,500円 浄水器リース		

オリエンタル香春口

◆◆小倉北区香春口1丁目◆◆



※ 利便性に優れた理想的な環境 ※

☆モノレール駅☆

香春口三萩野駅150m(徒歩3分)
(エスカレーター・エレベーター付、クリニックモール直結)



☆コンビニ☆

セブンイレブン 約120m(徒歩2分)
ファミリーマート 約100m(徒歩2分)



☆スーパー等☆

ダイエーグルメシティ 約150m(徒歩3分)
マルショク 約250m(徒歩4分)
黄金市場 約250m(徒歩4分)



☆100円ショップ☆

CanDo 約150m(徒歩3分)
ダイソー 約280m(徒歩4分)



☆その他☆

「病院」クリニックモール 約120m(徒歩2分)
「総合バス停」福岡空港 約250m(徒歩4分)
「銀行」西日本シティ・福岡銀行・もみじ銀行まで徒歩圏内



306号(24.49㎡) 31,000円

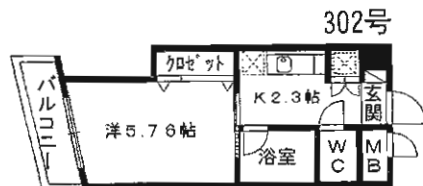
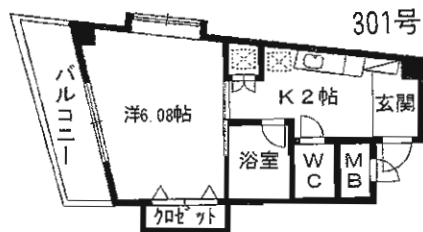
物件種目	賃貸マンション	
最寄駅	モノレール香春口三萩野駅	
間取タイプ	1DK	
賃貸条件	賃料	31,000円
	敷金なし 礼金なし	
物件所在地	北九州市小倉北区香春口1丁目11-20 306号	
交通	モノレール香春口三萩野駅 徒歩3分	
建物	建物名	オリエンタル香春口
	構造・規模	RC造4階建3階部分
	使用部分	左図参照
	間取内訳	左図参照
築年月	昭和62年3月	契約期間 2年
管理費等	3,000円	
駐車場	無	
現況	空家	入居日 即時
本体設備	電気・都市ガス・集合郵便受け	
各戸設備	ガスコンロ設置可・給湯・シャワー・ベランダ	
保険等	要	
備考	☆NTTフレッツ光マンションタイプ導入済 (使用料は入居者負担です) ☆1年未満の解約の場合は違約金として 賃料の1ヶ月分を申し受けます。	

Bell Femme 高峰 -賃貸マンション-

- 所在地/北九州市小倉北区高峰町17-13
- 交通/西鉄バス「西南女学院下」停徒歩6分
- 家賃/39,000円
- 敷金/なし 礼金2ヶ月
- 構造/鉄筋コンクリート造3階建3階部分
- 専有面積/21㎡(向き:西)
- 現況/空
- 入居日/即
- 駐車場/無し
- 間取り/1K
- 管理費/3,000円
- 築年月/2007年7月
- 契約期間/2年
- 保険/要
- 設備/風呂(付き) 給湯(ガス) ガス:都市(13A) トイレ(水洗) シャワー(給湯) エアコン(冷暖房) コンロ(ガス) ベランダ 洗浄便座 フローリング オートロック インターネット TVドアホン
- 備考/1年未満の解約は違約金として賃料の1ヶ月分を頂く
契約条件:女性限定 設備充実、浴室乾燥機付。
J:COM導入済み。NETも利用可(有料)。
鍵交換料:15,750円 室内消毒料:10,500円

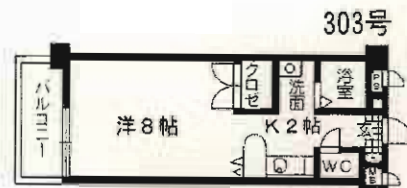


1 K
☆女性限定☆



ロワールイン井堀 -賃貸マンション-

- 所在地/北九州市小倉北区井堀一丁目2-22
- 交通/西鉄バス「西南女学院下」停徒歩3分
- 家賃/39,000円~
- 敷金/3ヶ月(敷引3ヶ月)
- 構造/鉄筋コンクリート造4階建3階部分
- 専有面積/26.4㎡(向き:南東)
- 現況/空
- 入居日/即
- 駐車場/無し
- 間取り/1R
- 管理費/3,000円
- 築年月/1991年3月
- 契約期間/2年
- 保険/要
- 設備/風呂(付き) 給湯(ガス) ガス(LPG) トイレ(水洗) シャワー(給湯) エアコン(冷暖房) ベランダ CATV BSアンテナ インターネット 地デジ視聴可 シャンプードレッサー オートロック
- 備考/西南女学院大学まで300m!
水道代一律1,500円、町費300円。BBQ導入済み
洗濯機ベランダで使用可。ガスコンロ準備必要。
J:COM導入済み。NETも利用可(有料)。
鍵交換料:15,750円 室内消毒料:10,500円



1 R
☆女性限定☆

第8エルザビル

広々1Kタイプ!!
照明・エアコン付!!

おすすめポイント

バス・トイレ別
光インターネット対応
オートロック・防犯カメラ
水道代定額!使い放題!

新生活応援キャンペーン

初期費用0円

※入居翌月より賃料発生
※保証会社要(更新料必要型)

or
どちらか
選択できます

「新品」冷蔵庫・洗濯機を設置

※無償貸与
※故障等があった場合は借主様のご負担となります。
※冷蔵庫:90L相当・2ドア 洗濯機:4kg

◎キャンペーン期間H23.3月末まで!(空部屋が無くなり次第終了となります)



601号:4.5万円



中部屋 304・305号:3.4万円
角部屋 207・507号:3.6万円



★モノレール駅...歩4分!
★スーパー&貴金市場...歩2分!
★小倉中央診療所...歩1分!
※他にも病院多数あり。

物件種目	賃貸マンション	
最寄駅	モノレール香春口三萩野駅	
間取りタイプ	1 K	
賃料	左図参照	
賃貸条件	敷金0ヶ月	
物件所在地	北九州市小倉北区黄金1丁目9番1号	
交通	北九州モノレール香春口三萩野駅 徒歩4分	
建物	建物名	第8エルザビル
	構造・規模	RC造9階建
	使用部分積	601(35.1㎡) 207・304・305・507(23.5㎡)
	間取内訳	左図参照
築年月	1990年8月築	契約期間 2年
管理費等	無	
駐車場	(軽)10,500円 (普通)11,500円	
現況	空	入居日 即
本体設備	オートロック・EV・コインランドリー・エントランス自動扉・防犯カメラ4台	
各戸設備	CATV・BS・給湯・シャワー・エアコン・インターホン	
保険等	加入義務2年間 料金9,000円	
備考	水道使用料:2,100円(税込) 電気基本料:945円(税込) 新築基本料:2,625円(税込) 使用料1㎡につき1,207円(税込) ※ガス代はかかりません。 ※バス・トイレ別 ※契約あり:1年未満の解約につきましては、賃料の1か月分相当額の違約金を頂く事となります。 ※解約方法:解約届を出して頂いた翌月末での解約となります。 ※常駐保潔人1名と、全保連を付ける契約となります。	

新入学生応援おすすめ物件

ロワール・イン・下到津



1R

**敷金
礼金
なし**



オール電化物件です
冷蔵庫
洗濯機
電子レンジ
新品設置!!

物件種目	賃貸マンション	
最寄駅	西鉄バス「小倉工業高校前」停	
間取タイプ	1 R	
賃料	29,500円	
賃貸条件	敷金なし	
物件所在地	北九州市小倉北区下到津二丁目7-11 316号	
交通	西鉄バス「小倉工業高校前」停 徒歩1分	
建物名	ロワール・イン・下到津	
構造・規模	鉄筋コンクリート造5階建3階部分	
使用部分積	16.5㎡バルコニー-2.7㎡(向き・北東)	
間取内訳	洋6 K2	
築年月	1984年3月	契約期間 2年
管理費等	2,000円	
駐車場	近隣借上げ駐車場有(2台分)8,000円/月 空要確認	
現況	空	入居日 即
本体設備	CATV	
各戸設備	バストイレ洗面乾燥機トイレ洗面シャワー乾燥エアコン防犯カメラ冷蔵庫電子レンジ	
保険等	加入義務要	
備考	敷金・礼金0ヶ月!! オール電化物件です。 各種インターネット導入あり。※別途契約要 鍵交換料:12,600円 室内清掃料:10,500円 1年未満の解約は違約金として賃料の1ヶ月分を頂く。 冷蔵庫、洗濯機、電子レンジ設置!	

新生活応援キャンペーン

0 初期費用**0**円
 ※入居翌月より賃料発生
 ※保証会社要(更新料必要型)
 ◎キャンペーン期間H23.3月末まで(空部屋がなくなり次第終了となります)



新婚さん
 オススメ

★賃料:48,000円
 ★共益費:ナシ (管理費300円より4,000円)
 ★駐車場:5,250円

- ◆スーパー目の前! 買物便利!
- ◆銀行・郵便局・病院・etc... 徒歩圏内!
- ◆学校区:沼小・沼中学校

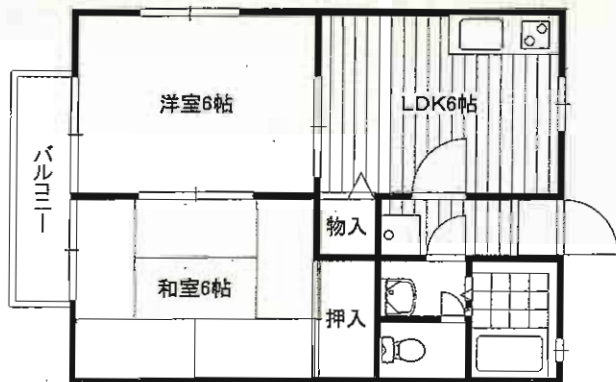
全戸南向き!!



物件種目	賃貸マンション		
最寄駅	西鉄バス沼停		
間取タイプ	3DK		
賃貸条件	賃料	48,000円	
	敷金	0ヶ月・礼金:0ヶ月	
物件所在地	北九州市小倉南区沼南町2丁目2-19		
交通	西鉄バス沼停 徒歩1分		
建物	建物名	サンライフコーポ	
	構造・階数	鉄筋コンクリート造6階建5階部分	
	使用部分面積	52.00m ²	
	間取内訳	左図参照	
築年月	昭和55年1月	契約期間	2年
管理費等	4,000円(但し、契約後2年間はなし)		
駐車場	5,250円		
現況	空	入居日	即
本体設備	エレベーター・駐輪場・集合郵便受け		
各戸設備	ガスコンロ設置可・シャワー・給湯器・湯沸し器		
保険等	要		
備考	・環境重視の方、新婚さんにおすすめ ※特約あり:1年未満の解約につきましては、賃料の1か月分相当額の解約金を頂く事となります。 ※解約予告:解約届を提出して頂いた、翌月末での解約となります。		

ペット相談可! ㊄ 物件付無料 (2台目3,000円)!

**ビ
ー
ラ
イ
ン
上
吉
田**



賃貸コーポ

物件種目	賃貸コーポ
最寄駅	JR下曾根駅
間取タイプ	2DK
賃料	50,000円
貸賃条件	敷金2ヶ月(敷引2ヶ月)

物件所在地	北九州市小倉南区上吉田3丁目15 A101・A202・B101
-------	------------------------------------

交通	西鉄バス吉田団地第2停 徒歩2分
----	------------------

建物名	ビーライン上吉田A・B棟
構造・規模	軽量鉄骨造2階建1・2階部分
使用部分面積	46m ²
間取内訳	DK6帖・洋6帖・和6帖

築年月	平成12年3月	契約期間	2年
-----	---------	------	----

管理費等	無
------	---

駐車場	物件付無料(2台目:3,000円)
-----	-------------------

現況	空	入居日	即
----	---	-----	---

本体設備	
------	--

各戸設備	LPG・給湯・シャブードレッサー・BSアンテナ・バルコニー・倉庫
------	----------------------------------

保険等	加入義務要
-----	-------

備考	ペット飼育時:敷金3ヶ月(3)
----	-----------------

KSK門司港コアプレイス

新築

スーパー、郵便局等
周辺施設も充実♪

1002号 2LDK 8.7万	1001号 3LDK 13.2万		
903号 2LDK 8.2万	902号 2LDK 8万	901号 1K 6.2万	
803号 2LDK 8万	802号 2LDK 7.8万	801号 1K 6.2万	
703号 2LDK 7.8万	702号 2LDK 7.6万	701号 1K 6万	
603号 2LDK 7.6万	602号 2LDK 7.4万	601号 1K 6万	
503号 2LDK 7.6万	502号 2LDK 7.4万	501号 1K 5.8万	
403号 2LDK 7.6万	402号 2LDK 7.4万	401号 1K 5.8万	
306号 1K 5.7万	305号 1K 5.7万	303号 1K 5.7万	302号 1K 5.7万
205号 1K 5.6万	203号 1K 5.6万	202号 1K 5.6万	201号 1K 5.6万

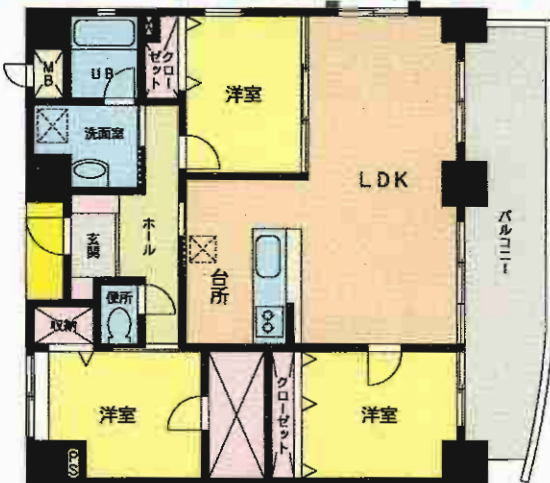


屋上庭園で岡門花火大会鑑賞できます

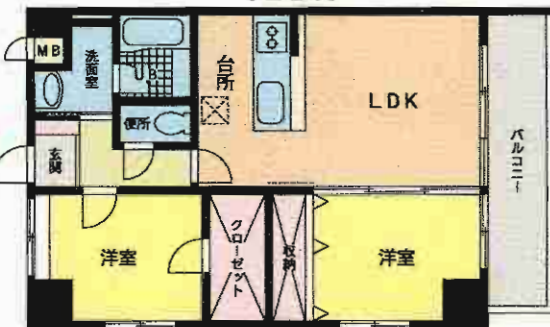
門司港レトロ地区!



JR門司港駅
徒歩8分!!



3LDK



2LDK



1K

物件種目	新築賃貸マンション	
最寄駅	JR門司港駅	
間取タイプ	1K・2LDK・3LDK	
賃料	左記参照	
賃貸条件	敷金 4 ヶ月・敷引 3 ヶ月	
物件所在地	北九州市門司区浜町2丁目-7	
交通	レトロ鎮西橋バス停 徒歩2分	
建物名	KSK門司港コアプレイス	
構造・規模	RC造10階建2~10階部分	
使用部分面積	1K:30.08㎡/2LDK:60.16㎡/3LDK:85.20㎡	
間取内訳	左記参照	
築年月	平成23年4月(予定)	契約期間 2年
管理費等	4,000円	
駐車場	有 中11,000円 外9,000円	
現況	未完成	入居日 4月15日(予定)
本体設備	オートロック・エレベーター・都市ガス	
各戸設備	ウォシュレット・モニター付インターホン・エアコン1台 追焚き機能・インターネット(フレッツ光・BBQ)・BS・CS	
保険等	要 2年 20,000円	
備考	校区:港ヶ丘小学校 早瀬中学校	

リヴィエールソフィア清滝

新築

マンションへの入口も
高級感が溢れています♪



白く高くそびえ立つシャープな外観

- ・ハローデイ 徒歩5分
- ・栄町銀天街 徒歩2分
- ・サンキュードラッグ 徒歩4分
- ・小原市場 徒歩6分



金融機関(銀行・郵便局)も
近く、諸事便利な好立地
自然を全身で感じれる
清滝公園も近隣有です♪

J R 門司港駅
徒歩 6分!!!



物件種目	新築賃貸マンション		
最寄駅	J R 門司港駅		
間取タイプ	1LDK		
賃貸条件	賃料	150,000円	
		敷金4ヶ月・敷引3ヶ月	
物件所在地	北九州市門司区清滝4丁目1番		
交通	J R 門司港駅 徒歩6分		
建物	建物名	リヴィエールソフィア清滝	
	構造・規模	RC造14階建14階部分	
	使用部分面積	151.09㎡	
	間取内訳	間取図参照	
築年月	平成22年10月	契約期間	2年
管理費等	無		
駐車場	物件付1台無料		
現況	完成済	入居日	即時
本体設備			
各戸設備			
保険等	要		
備考			

Happiness 田野浦

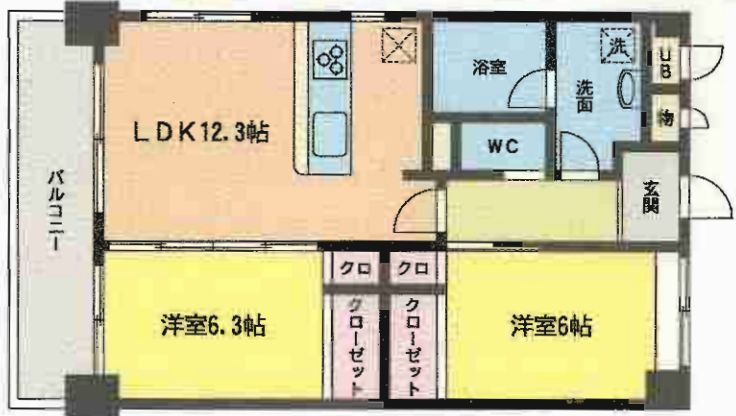


**駐車場
敷地内有**

**安心の
オートロック付**

**人気の
カウンターキッチン**

広々2LDK63m²!!
使い勝手の良いお部屋です♪



日当良好

物件種目	賃貸マンション	
最寄駅	西鉄バス田野浦漁協前停	
間取タイプ	2LDK	
賃料	59,000円	
賃貸条件	敷金 3ヶ月 (敷引 2ヶ月)	
物件所在地	北九州市門司区大字田野浦957-1 202、203号	
交通	西鉄バス田野浦漁協前停 徒歩1分	
建物名	Happiness 田野浦	
構造・規模	鉄筋コンクリート造3階建2階	
使用部分面積	63m ² (向き:南南東)	
間取内訳	洋6/6.3 LDK12.3	
築年月	2003年5月	契約期間 2年
管理費等	2,000円	
駐車場	3,000円~5,000円	
現況	空	入居日 即
本体設備	都市ガス・オートロック・駐輪場(無料)・駐車場	
各戸設備	風呂・水洗トイレ・ガスコンロ・ガス給湯・シャワー・バルコニー フローリング・シャンプードシステムキッチン・インターホン	
保険等	加入義務2年間 料金18,900円	
備考	田野浦小学校・早鞆中学校区	

小森江ハイツ

門司区南本町



セブンイレブン、市立門司病院
徒歩圏内♪♪

西鉄バス「市立病院前」徒歩1分



優れた利便性・理想の住環境



諸事便利な立地です



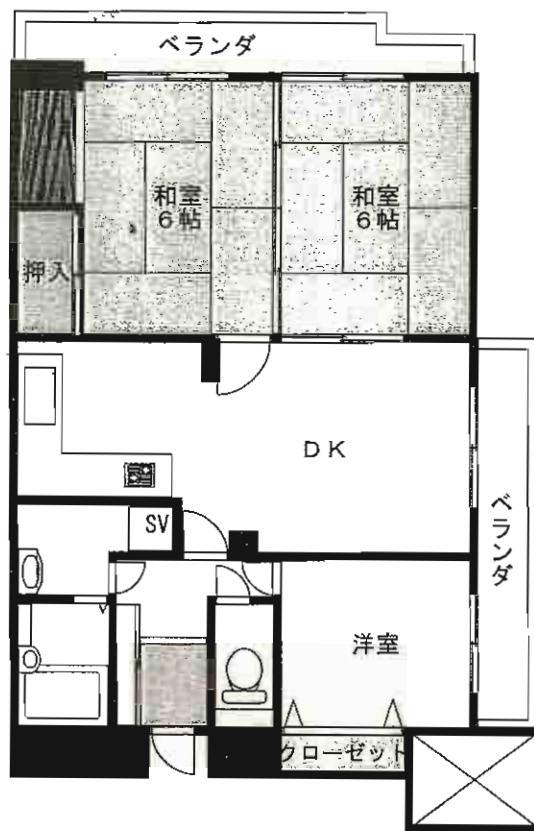
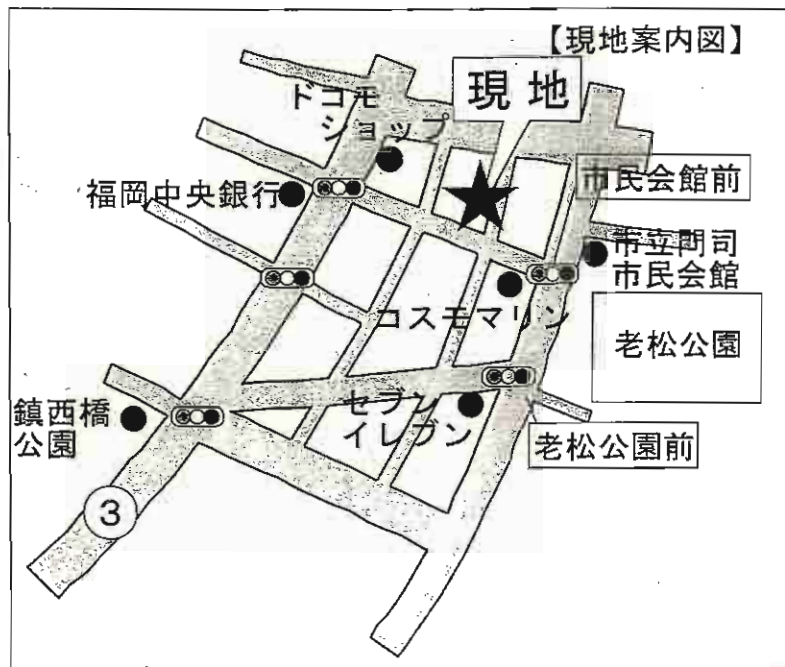
物件種目	賃貸マンション		
最寄駅	JR小森江駅		
間取タイプ	3LDK		
賃貸条件	賃料	53,000円	
		敷金4ヶ月・敷引3ヶ月	
物件所在地	北九州市門司区南本町1-5		
交通	バス市立病院前停 徒歩1分		
建物	建物名	小森江ハイツ	
	構造・規模	RC造4階建3階部分	
	使用部分面積	60m ²	
	間取内訳	間取図参照	
築年月	1980年2月	契約期間	2年
管理費等	2,000円		
駐車場	有5,000円		
現況	空	入居日	相談
本体設備			
各戸設備			
保険等	要		
備考			

サンモリッツ門司港Ⅱ

北九州市門司区東本町1丁目4番29

門司港花火大会の
花火が見える!!

- ・門司港郵便局まで徒歩7分!!
- ・セブンイレブン
門司港松本店まで徒歩2分!!
- ・スーパー大栄老松店まで徒歩3分!!
- ・福岡中央銀行まで徒歩2分!!



物件種目	分譲賃貸マンション		
最寄駅	JR門司港駅		
間取タイプ	3DK		
賃貸条件	賃料	6.3万円	
		敷金なし・礼金2ヶ月	
物件所在地	北九州市門司区東本町1-4-20 301号室		
交通	JR門司港駅まで徒歩11分		
建物	建物名	サンモリッツ門司港Ⅱ	
	構造・規模	RC造9階建3階部分	
	使用部分積	58.92m ² (17.82坪)	
	間取内訳	左記参照	
築年月	1989年3月	契約期間	2年
管理費等	なし		
駐車場	なし		
現況	空室	入居日	相談
本体設備	都市ガス・エレベータ		
各戸設備			
保険等	家財保険/2年/20,000円		
備考	全保連加入 ※鍵交換はお客様負担となります。		