

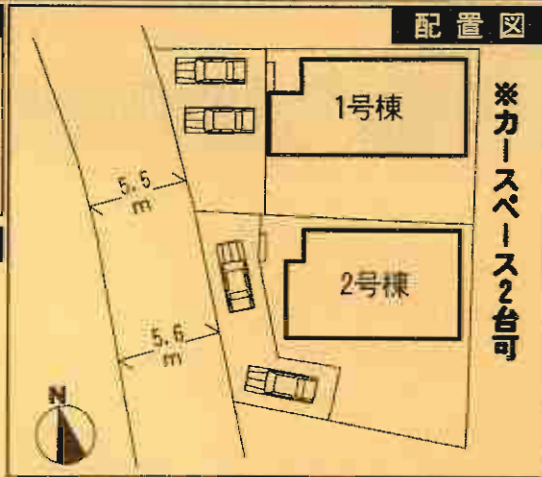
新築分譲住宅  
八幡西区則松第1  
2棟現場

鹿児島本線  
「折尾」駅徒歩16分



- 設備・仕様
- ノンホルム(F☆☆☆☆)
  - ガスコンロ
  - 1坪タイプの自動湯沸り浴室(湯い抜き、保温可能)
  - シャワー付き洗面化粧台
  - TVモニター付インターホン
  - 断熱性・遮音性ベアクッション使用(居室部分)
  - 階段部分、トイレには手摺りを設置、段差を最小限に抑えたバリアフリータイプ
  - 沈下に強いベタ基礎
  - フットライト
  - システムキッチン
  - フラット35対応
  - 浴室乾燥機付
  - トイレウォシュレット(F/F)
  - 人感センサー付玄関灯
  - 防湿性能・耐震基礎パッキング工法
  - 白アリ防虫施工済(保証書付)
  - カウンターキッチン

- 物件概要
- 所在地/北九州市八幡西区則松4丁目8番地以下未定(住居表示)
  - 土地権利/所有権
  - 都市計画/市街化区域
  - 高度地区/無
  - 容積率/200%
  - 現況/建築中
  - 接道状況/1号棟→西側5.5m公道・2号棟→西側5.5m公道
  - 構造/本造ガラスファイバーシングル葺2階建
  - 設備/九州電力・公営水道・本下水・都市ガス
  - ※納戸(50,000円)はオプションとなります。
  - ※電波障害による共聴アンテナ等の引込みは買主様負担となります。
  - ※記載事項と現況が異なる場合は現況優先とします。
  - (敷地面積については軽微な変更が生じる場合があります。)



※工事現場では、ヘルメットの着用をお願いします。  
※建築中の建物内についても土足厳禁にてお願いします。  
※完成物件の駐車場には軽トラックを止めないで下さい。  
(コンクリート部分軽トラック止)

※カースペース2台可

住宅 **エコポイント**  
(300,000ポイント)  
【フラット35】S  
(優良住宅取得支援制度)  
**対象住宅!!**

強力外壁素材  
**ダイライト**  
◎高強度 ◎防耐火  
◎高耐久 ◎住人の健康  
自然界の無機質材料を  
有効活用した、新素材です。

**1号棟** ●土地面積/154.17㎡ ●延床面積/97.20㎡ ●建築確認番号/第H22SHC112022号 価格 **2,200**万円 (税込)



**2号棟** ●土地面積/154.18㎡ ●延床面積/98.82㎡ ●建築確認番号/第H22SHC112023号 価格 **2,200**万円 (税込)



4LDK

4LDK



THE UNIVERSITY OF HONG KONG  
SCHOOL OF BUSINESS AND MANAGEMENT  
100.5  
SEMESTER I  
2012-13



THE UNIVERSITY OF HONG KONG  
SCHOOL OF BUSINESS AND MANAGEMENT  
100.5  
SEMESTER I  
2012-13



新築分譲住宅  
遠賀町今古賀第2  
5棟現場

JR鹿兒島本線  
遠賀川 駅徒歩12分

住宅 **エコポイント**  
(300,000ポイント)

【フラット35】S  
(優良住宅取得支援制度)

**対象住宅!!**

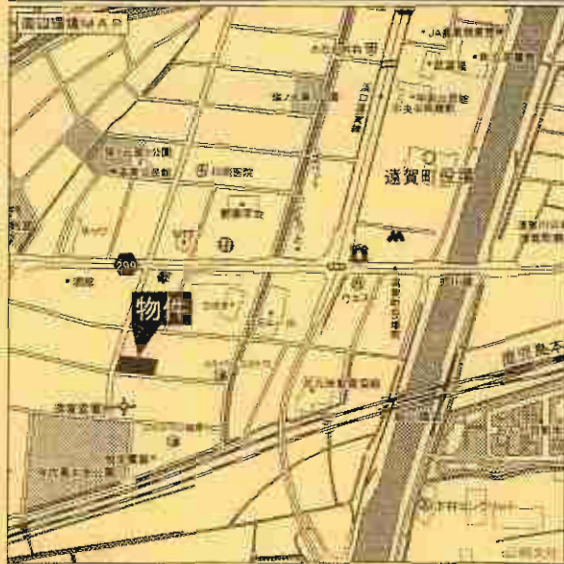
耐力外壁面材  
**ダイライト**

◎高強度◎ 地震・台風にも強い  
◎耐火火◎ 燃えにくい無機質系材を使用

◎長耐久◎ 耐力面材で力を分散  
◎住人の健康◎ 20アミノ酸・3%ムラサキとミネラルを配合

2010年10月1日より施行  
国土交通省の認定を受けた  
認定耐力外壁面材の採用が義務付けられています。

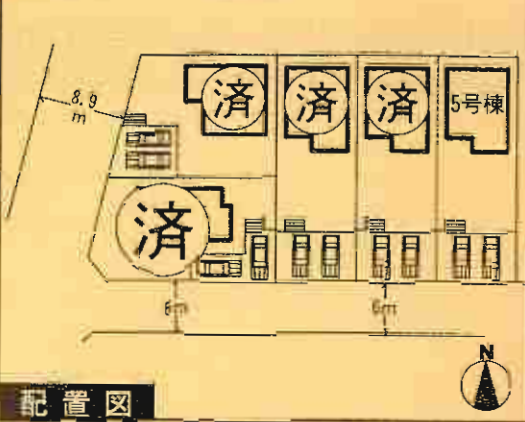
クレイドルガーデン 遠賀町今古賀第2



- 設備・仕様
- ノンホルム(F☆☆☆☆)
  - 1坪タイプの自動湯はり浴室(追い焚き、保温可能)
  - シャワー付き洗面化粧台
  - TVモニター付インターホン
  - 断熱性・遮音性ペアサッシ使用(居室部分)
  - 階段部分、トイレには手摺りを設置、段差を最小限に抑えたバリアフリータイプ
  - 沈下に強いベタ基礎
  - フラット
  - システムキッチン
  - IHクッキングヒーター
  - トイレウォッシュレット
  - 人感センサー付玄関灯
  - 防湿性能・耐震基礎パッキン工法
  - 白アリ防虫工法(保証書付)
  - 24時間換気
  - 1F床下収納
  - カウチキッチン

- 物件概要
- 所在地 鹿児島県遠賀町大字今古賀213番地以下未定(住居表示)
  - 土地権利 所有権
  - 都市計画 非誘引都市計画区域
  - 建ぺい率 50%
  - 現況 完成済
  - 引渡し 即日
  - 接道状況 1号棟→西側5m、西側8.9m公道  
2号棟→西側8.9m公道  
3-4-5号棟→南側5m公道
  - 構造 木造ガラスファイバーシングル高2階建
  - 設備 九州電力・公営水道・下水道・オール電化
  - ※網戸(80,000円)はオプションとなります。
  - ※種別障害による共設アンテナ等の引込みは買主様負担となります。
  - ※記載事項と現況が異なる場合は現況優先とします。
  - (敷地面積については軽微な変更が生じる場合があります。)

※カースペース2台可



配置図

※工事現場では、ヘルメットの着用をお願いします。  
※建築中の建物内については土足厳禁にてお願いします。  
※完成物件の引渡し時には専有権を止めないで下さい。  
(コンクリート部分駐車禁止!!)

**5号棟** ●土地面積 / 203.28㎡ ●延床面積 / 98.01㎡  
●建築確認番号 / 第H22SHC109724号

価格 **1,700**万円 (税込)



**残り1棟!!**

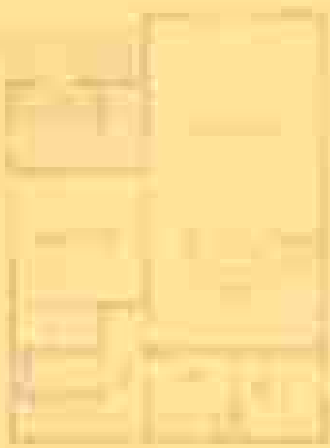
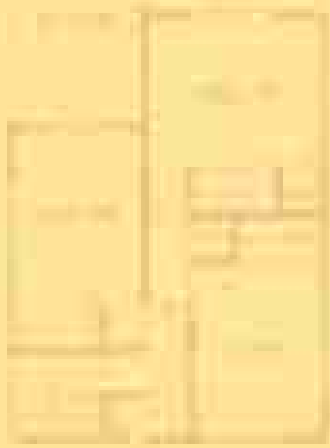
**オール電化**

4LDK



二樓樓面

1:500



 建築師事務所  
 建築師  
 建築師  
 建築師

 建築師事務所  
 建築師  
 建築師  
 建築師



新築分譲住宅  
岡垣町旭台第2  
2棟現場

JR鹿児島本線  
「海老津」駅バス10分  
西鉄バス  
「旭 中」停徒歩5分

住宅 **エコポイント**  
(300,000ポイント)

【フラット35】S  
(優良住宅取得支援制度)  
**対象住宅!!**

対外壁面!  
**ダイライト**

◎高強度 ◎防耐火  
◎高耐久 ◎住人の健康

自然界の無機質材料を  
有効活用した、新素材です。

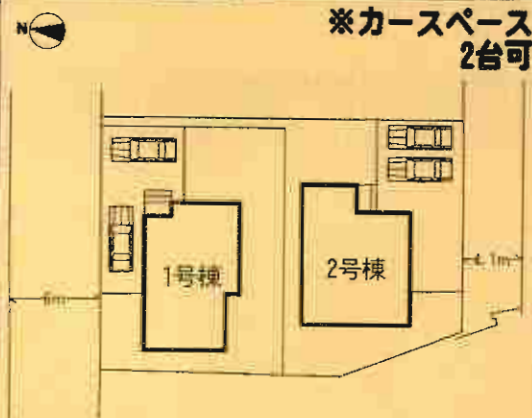
クレイドルガーデン 岡垣町旭台第2



現地案内図

- 設備・仕様
- ノンホルム(F☆☆☆☆)
  - 1坪タイプの自動湯はり浴室(追い焚き、保温可能)
  - シャワー付き洗面化粧台
  - TVモニター付インターホン
  - 断熱性・遮音性ベアサッシ使用(居室部分)
  - 階段部分、トイレには手摺りを設置、段差を最小限に抑えたバリアフリータイプ
  - 沈下に強いベタ基礎
  - フットライト
  - 24時間換気
  - 1F床下収納
  - システムキッチン
  - 1日ドッキングヒーター
  - トイレウォシュレット
  - 人感センサー付玄関灯
  - 防湿性能・耐震基礎・パッキン工法
  - 白アリ防虫施工済(保証書付)
  - カウンターキッチン

- 物件概要
- 所在地/岡垣町旭台5丁目9番地以下未定(住居表示)
  - 土地権利/所有権
  - 都市計画/非線引き
  - 高層地区/無
  - 容積率/80%
  - 完成/2011年2月下旬予定
  - 経費状況/1号棟→北側5m公道 2号棟→南側4.7m公道
  - 構造/木造グラスファイバーシングル妻2階建
  - 設備/九州電力・公営水道・下水道・オール電化
- ※電波障害による携帯電話等の引込みは買主様負担となります。  
※記載事項と現況が異なる場合は現況優先とします。  
(敷地面積については軽微な変更が生じる場合があります。)



配置図

※工務現場では、ヘルメットの着用をお願いします。  
※建築中の建物内についても土足厳禁にてお願いたします。  
※完成物件の駐車場には強力車を止めないで下さい。  
(コンクリート部分駐車厳禁!!)

**1号棟** ●土地面積/200.37㎡ ●延床面積/98.82㎡ ●建築確認番号/第H22SHC111862号  
価格 **1,800**万円 (税込)

**オール電化**

1F:49.41㎡ 2F:49.41㎡ 4LDK

**2号棟** ●土地面積/200.55㎡ ●延床面積/98.82㎡ ●建築確認番号/第H22SHC111985号  
価格 **1,800**万円 (税込)

**オール電化**

1F:51.84㎡ 2F:46.98㎡ 4LDK



# 建築設計圖

建築設計圖  
建築設計圖

建築設計圖  
建築設計圖  
建築設計圖  
建築設計圖  
建築設計圖  
建築設計圖  
建築設計圖  
建築設計圖  
建築設計圖  
建築設計圖



建築設計圖  
建築設計圖  
建築設計圖  
建築設計圖  
建築設計圖  
建築設計圖  
建築設計圖  
建築設計圖  
建築設計圖  
建築設計圖





新築分譲住宅  
若松区東二島第1  
2棟現場

JR筑豊本線  
「奥洞海」駅徒歩8分

耐震等級最高位取得(等級3)



住宅 **エコポイント**  
(300,000ポイント)

【フラット35】S  
(優良住宅取得支援制度)

対象住宅!!

耐力外壁面材  
**ダイライト**

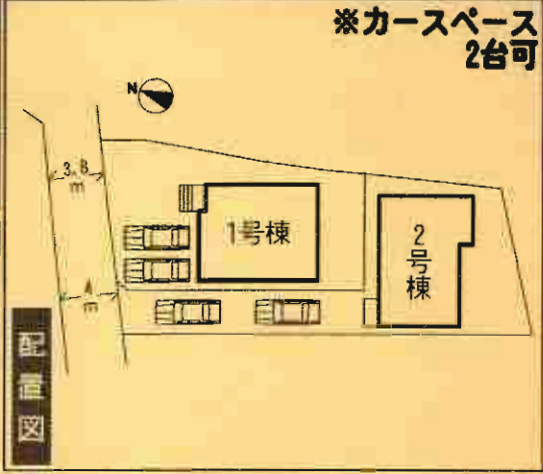
◎高強度 ◎耐火  
◎高耐久 ◎住人の健康

自然界の無機質材料を  
有効活用した、新素材です。



- 設備・仕様
- ノンホルム(F☆☆☆☆)
  - 1坪タイプの自動湯はり浴室(追い焚き、保温可能)
  - シャワー付き洗面化粧台
  - TVモニター付インターホン
  - 断熱性・遮音性ベアサッシ使用(居室部分)
  - 階段部分、トイレには手摺りを設置、段差を最小限に抑えたバリアフリータイプ
  - 沈下に強いベタ基礎
  - フットライト
  - システムキッチン
  - ガスコンロ3口
  - トイレウォシュレット
  - 人感センサー付玄関灯
  - 防湿性能、耐震基礎パッキン工法
  - 防湿性能、耐震基礎パッキン工法
  - 白アリ防虫施工(保証書付)
  - カウンターキッチン
  - 24時間換気
  - 1F床下収納

- 物件概要
- 所在地/北九州市若松区東二島1丁目5番地以下未定(住居表示)
  - 土地権利/所有権
  - 都市計画/市街化区域
  - 高度地区/無
  - 容積率/150%
  - 完成/2011年3月下旬予定
  - 接道状況/1号棟→北側3.8m公道  
2号棟→北側4m公道
  - 構造/木造ガラスファイバーシングル葺2階建
  - 設備/九州電力・公営水道・下水道・都市ガス
  - 車庫戸(80,000円)はオプションとなります。
  - ※電線障害による共感アンテナ等の引込みは買主様負担となります。
  - ※記載事項と現況が異なる場合は現況優先とします。
  - (敷地面積については軽微な変更が生じる場合があります。)



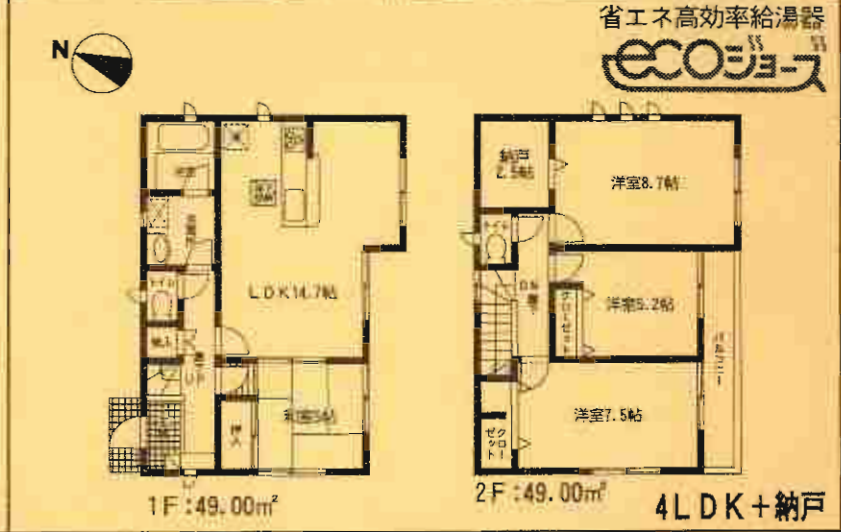
竣工現場では、ヘルメットの着用をお願いします。  
※建築中の建物内についても土足厳禁にてお願いします。  
※完成物件の駐車場には軽自動車止めないで下さい。  
(コンクリート部分駐車厳禁!!)

1号棟  
●土地面積/158.66㎡  
●延床面積/96.39㎡  
●建築確認番号/第H22SHC113221号

価格 **1,980** 万円 (税込)

2号棟  
●土地面積/158.15㎡  
●延床面積/98.00㎡  
●建築確認番号/第H22SHC113222号

価格 **1,950** 万円 (税込)







# 新築分譲住宅 小倉北区熊谷第1 4棟現場

西鉄バス  
「第一熊谷町」停徒歩4分

**住宅** **エコポイント**  
(300,000ポイント)

**【フラット35】S**

(優良住宅取得支援制度)

**対象住宅!!**

電力外給電材  
**ダイライト**

◎高強度 ◎防耐火  
◎高耐久 ◎住人の健康

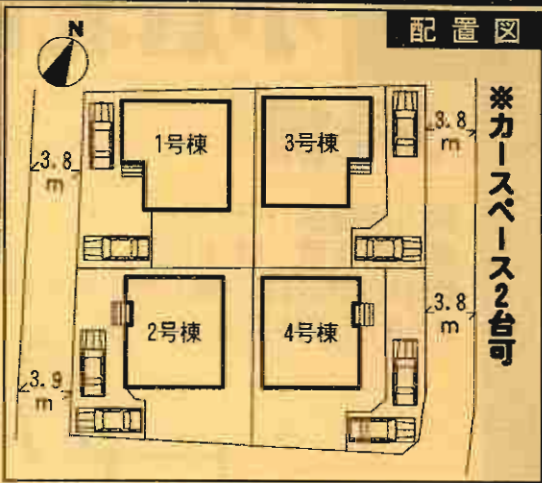
自然界の無機質材料を  
有効活用した、新素材です。

## クレイドルガーデン 小倉北区熊谷第1



- ### 設備・仕様
- ノンホムム(F☆☆☆☆)
  - ガスコンロ(3口)
  - 1坪タイプの自動湯沸り浴室(追い焚き、保温可能)
  - シャワー付き洗面化粧台
  - TVモニター付インターホン
  - 断熱性・遮音性ベアサッシ使用(居室部分)
  - 階段部分、トイレに手摺りを設置、段差を最小限に抑えたバリアフリータイプ
  - 沈下に強いベタ基礎
  - フットライト
  - システムキッチン
  - フラット35対応
  - 浴室乾燥機付
  - トイレウォッシュレット(1F・2F)
  - 人感センサー付玄関灯
  - 防湿性能・耐震基礎パッキン工法
  - 防錆性能・耐震基礎パッキン工法
  - 白アリ防虫施工済(保証書付)
  - カウンタークitchen

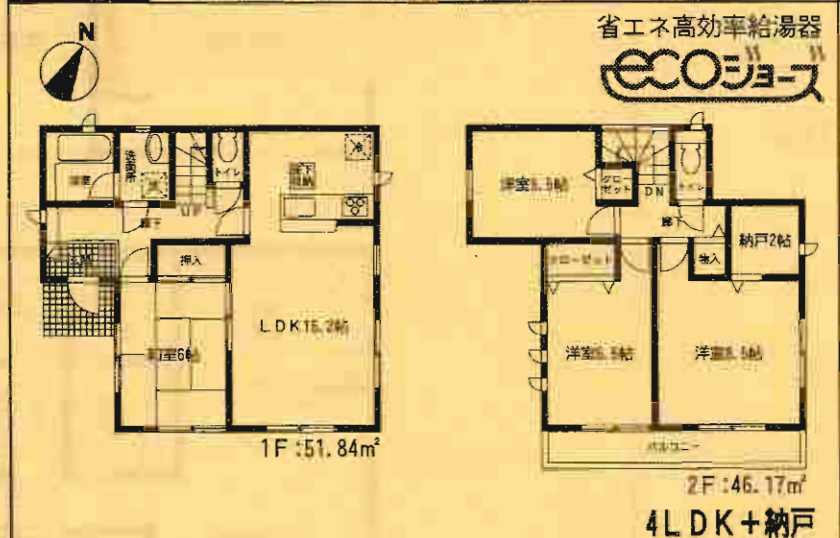
- ### 物件概要
- 所在地/北九州市小倉北区熊谷4丁目7番地以下未定(住居表示)
  - 土地権利/所有権
  - 都市計画/市街化区域
  - 高度地区/無
  - 容積率/160%
  - 引渡し/即日
  - 接道状況/1号棟→東西1.8m位置指定道路 2号棟→東西1.9m位置指定道路 3・4号棟→南東側3.8m位置指定道路
  - 構造/木造グラスファイバーシングル管2階建
  - 設備/九州電力・公営水道・本下水・都市ガス
  - ※網戸(80,000円)はオプションとなります。
  - ※電波障害による共聴アンテナ等の引込みは買主様負担となります。
  - ※記載事項と現況が異なる場合は現況優先とします。
  - (敷地面積については軽微な変更が生じる場合があります。)



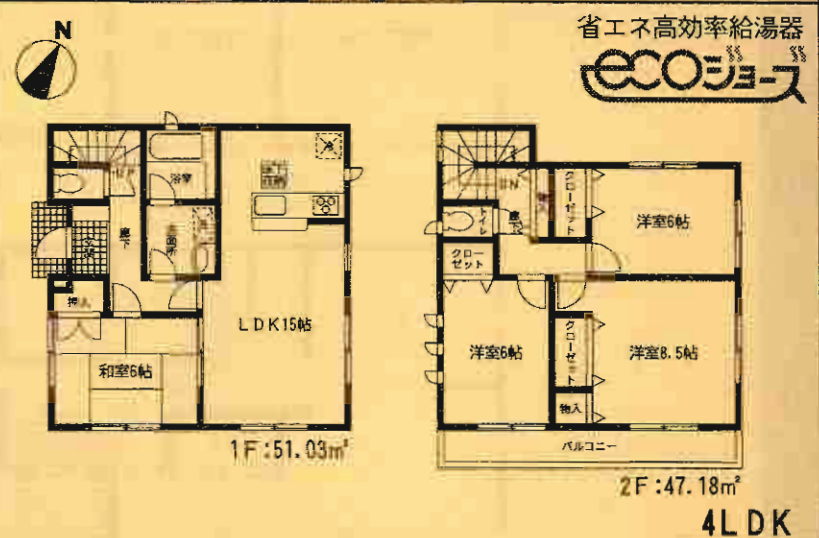
※カースペース2台可

※工事現場では、ヘルメットの着用をお願いいたします。  
 ※建築中の建物内についても土足厳禁にてお願いいたします。  
 ※完成物件の駐車場には極力車を止めないで下さい。  
 (コンクリート部分駐車厳禁!!)

**1号棟** ●土地面積/179.51㎡ ●延床面積/89.01㎡  
 ●位置指定道路(私道)/0.24㎡  
 ●建築確認番号/第H22SHC111205号 **価格2,150万円** (税込)



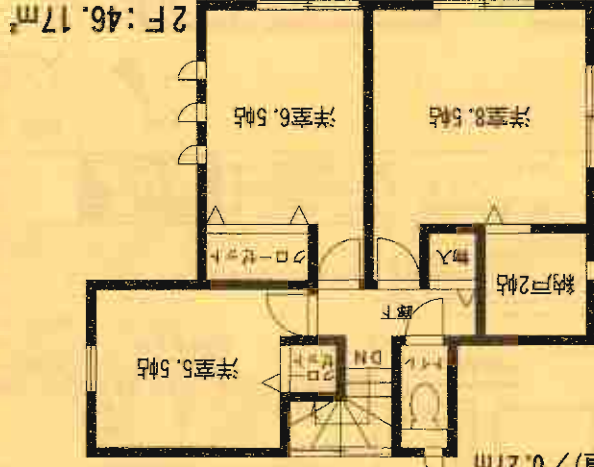
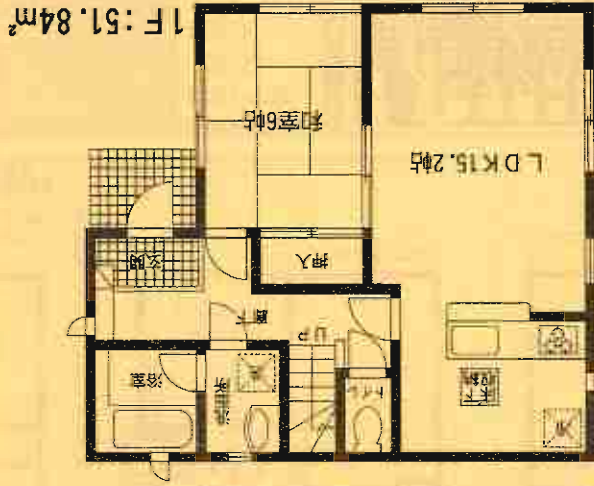
**2号棟** ●土地面積/177.01㎡ ●延床面積/98.21㎡  
 ●位置指定道路(私道)/0.24㎡  
 ●建築確認番号/第H22SHC111205号 **価格2,150万円** (税込)



# 3号棟

価格: 2,150万円  
(税込)

4LDK+納戸



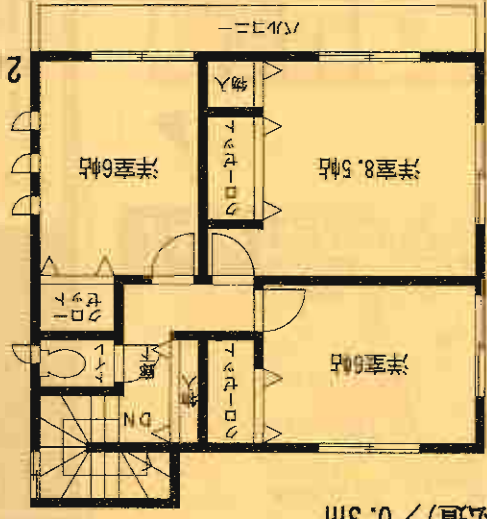
- 土地面積: 176.57㎡
- 延床面積: 98.01㎡
- 建築確認番号/第H22SCH11207号
- 位置指定道路(私道)/0.27㎡



# 4号棟

価格: 2,150万円  
(税込)

4LDK



- 土地面積: 175.30㎡
- 延床面積: 98.21㎡
- 建築確認番号/第H22SCH11208号
- 位置指定道路(私道)/0.3㎡





新築分譲住宅  
門司区吉志第1  
3棟現場

JR鹿児島本線 門司 駅バス25分  
西鉄バス 東部農協前 徒歩1分

耐震等級最高位取得(等級3)



住宅 **エコポイント**  
(300,000ポイント)  
【フラット35】S  
(優良住宅取得支援制度)  
**対象住宅!!**

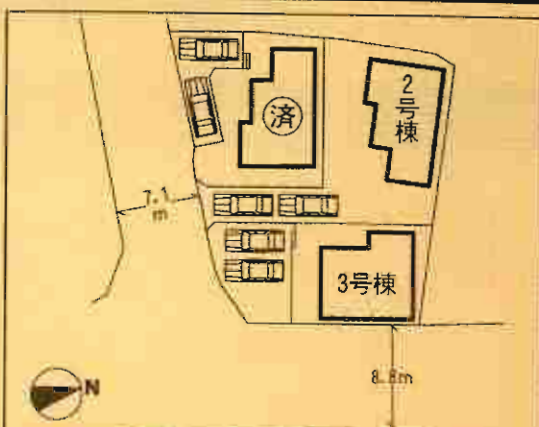
耐外装面材  
**ダイライト**  
◎高強度 ◎耐火  
◎高耐久 ◎住人の健康  
自然界の無機質材料を  
有効活用した、新素材です。

クレイドルガーデン 門司区吉志第1



- 設備・仕様
- ノンホルム(F☆☆☆☆)
  - IHクッキングヒーター
  - 1坪タイプの自動湯はり浴室(追い焚き、保温可能)
  - シャワー付き洗面化粧台
  - TVモニター付インターホン
  - 断熱性・遮音性ペアサッシ使用(居室部分)
  - 断熱部分、トイレには手摺りを設置、段差を最小
  - 床下に強いベタ基礎
  - フットライト
  - 24時間換気
  - 1F床下収納
  - システムキッチン
  - フラット35対応
  - 浴室乾燥機付
  - トイレウォッシュレット(F・RF)
  - 人感センサー付玄関灯
  - 防湿性能・耐震基礎パッキン工法
  - 新築に備えたバリアフリータイプ
  - 高アリ防虫施工(保証書付)
  - カウンターキッチン

- 物件概要
- 所在地 / 北九州市門司区吉志1丁目2番地以下未定(住居表示)
  - 土地権利 / 所有権
  - 都市計画 / 市街化区域
  - 延べ率 / 60%
  - 完成 / 2011年3月中旬
  - 引渡し / 2011年3月下旬
  - 経路状況 / 1・2号棟 → 開削7.1m公道  
3号棟 → 南側7.1m公道・東側8.8m公道
  - 構造 / 木造ガラスフェイバーシングル層2階建
  - 設備 / 九州電力・公営水道・本下水・オール電化
  - ※延戸(80,000円)はオプションとなります。
  - ※電線改修による共済アンテナ等の引込みは買主様負担となります。
  - ※記載事項と現況が異なる場合は現況優先とします。
  - (敷地面積については軽微な変更が生じる場合があります。)



配置図 ※カースペース2台可

※工事現場ではヘルメットの着用をお願いします。  
※建築中の建物内についても土足厳禁にてお願いします。  
※完成物件の駐車場には極力車を止めないで下さい。  
(コンクリート部分駐車厳禁!!)

**2号棟** ●土地面積 / 184.32㎡  
●延床面積 / 97.20㎡  
●建築確認番号 / 第H22SHC112434号

価格 **1,950**万円 (税込)



**3号棟** ●土地面積 / 146.78㎡  
●延床面積 / 99.22㎡  
●建築確認番号 / 第H22SHC112435号

価格 **1,980**万円 (税込)



THE UNIVERSITY OF CHINA PRESS

UNIVERSITY OF CHINA PRESS

中国科学院图书馆藏  
中国科学院图书馆藏



中国科学院图书馆藏  
中国科学院图书馆藏  
中国科学院图书馆藏  
中国科学院图书馆藏

中国科学院图书馆藏  
中国科学院图书馆藏  
中国科学院图书馆藏  
中国科学院图书馆藏



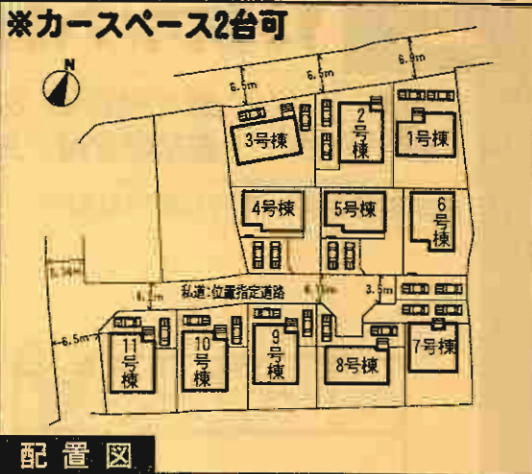
新築分譲住宅  
行橋市大野井第1  
11棟現場  
(内1号棟～6号棟)

JR日豊本線  
「行橋」駅徒歩19分



- ### 設備・仕様
- ノンホルム(F☆☆☆☆) ■システムキッチン ■カウンターキッチン(2~11号棟)
  - 1坪タイプの自動湯はり浴室(追い焚き、保温可能) ■IHクッキングヒーター
  - シャワー付き洗面化粧台 ■浴室乾燥機付 ■トイレウォシュレット
  - TVモニター付インターホン ■人感センサー付玄関灯
  - 断熱性・遮音性ペアサッシ使用(居室部分) ■防湿性能・耐震基礎パッキン工法
  - 階段部分・トイレには手摺りを設置、段差を最小限に抑えたバリアフリータイプ
  - 沈下に強いベタ基礎 ■白アリ防虫施工済(保証書付)
  - フットライト ■24時間換気 ■1F床下収納

- ### 物件概要
- 所在地/行橋市大野井857番地以下未定(住居表示)
  - 土地権利/所有権
  - 都市計画/非線引き
  - 区域地区/無
  - 引渡し/1~3号棟:即日
  - 完成/1~3号棟:2011年3月上旬予定
  - 完成/4~11号棟:2011年1月上旬
  - 完成/1~11号棟:2011年2月下旬予定
  - 接道状況/1号棟→北側6.9m公道/2-3号棟→北側6.5m公道
  - 接道状況/4号棟→南側4.15m位置指定道路/5号棟→西側1.5m位置指定道路
  - 接道状況/7号棟→西側4.15m位置指定道路/8-10号棟→北側4.15m位置指定道路
  - 接道状況/11号棟→北側4.2m位置指定道路・西側4.5m公道
  - 構造/木造ガラスファイバーシングル書斎付
  - 設備/九州電力・公営水道・合流浄化槽・オール電化
  - 耐震/耐震戸(30,000円)はオプションとなります。
  - ※完成物件による共聴アンテナ等の申込みは買主様負担となります。
  - ※記載事項と現況が異なる場合は現況優先とします。
  - (敷地面積については軽微な変更が生じる場合があります。)



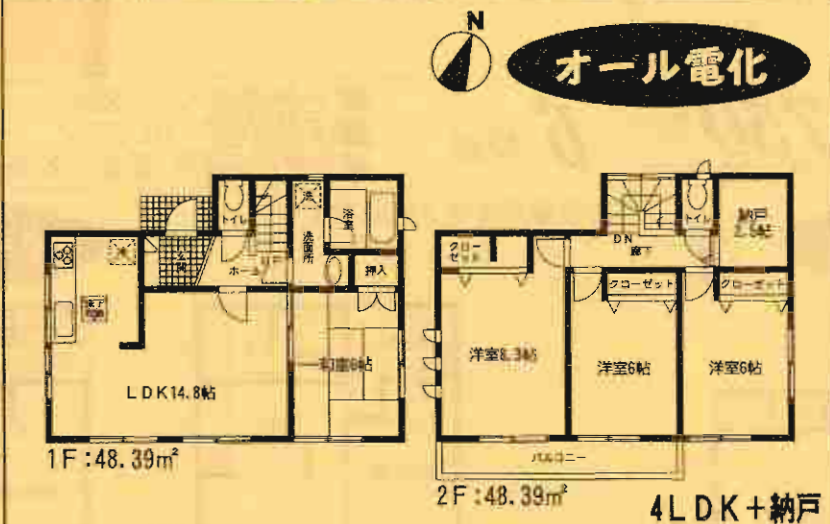
### 配置図

※工事現場では、ヘルメットの着用をお願いします。  
※建築中の建物内についても土足厳禁にてお願いします。  
※完成物件の駐車場には軽力車を止めないで下さい。  
(コンクリート部分駐車厳禁!!)

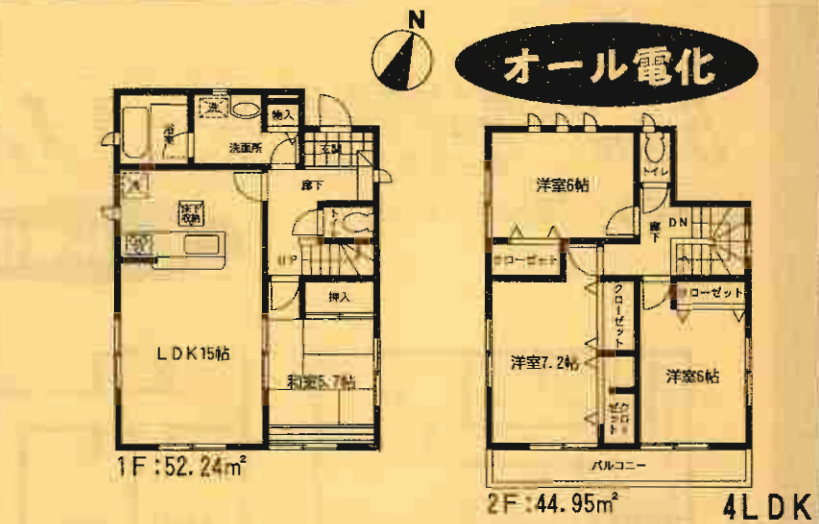
住宅 **エコポイント**  
(300,000ポイント)  
【フラット35】S  
(優良住宅取得支援制度)  
**対象住宅!!**

断力外装素材  
**ダイライト**  
◎高強度 ◎耐火  
◎高耐久 ◎住人の健康  
自然界の無機質材料を  
有効活用した、新素材です。

**1号棟** ●土地面積/172.45㎡  
●延床面積/96.78㎡  
●建築確認番号/第H22SHC110152号  
価格 **1,500**万円 (税込)



**2号棟** ●土地面積/171.95㎡  
●延床面積/97.16㎡  
●建築確認番号/第H22SHC110153号  
価格 **1,500**万円 (税込)









新築分譲住宅  
行橋市大野井第1  
11棟現場  
(内7号棟~11号棟)

JR日豊本線  
「行橋」駅徒歩19分



- 設備・仕様
- ノンホルム(F☆☆☆☆) ■システムキッチン ■カウンターキッチン(2~11号棟)
  - 坪タイプの自動湯はり浴室(追い焚き、保温可能) ■IHクッキングヒーター
  - シャワー付き洗面化粧台 ■浴室乾燥機付 ■トイレウォシュレット
  - TVモニター付インターホン ■人感センサー付玄関灯
  - 断熱性・透音性ペアサッシ使用(居室部分) ■防湿性能・耐震基礎パッキン工法
  - 階段部分、トイレには手摺りを設置、段差を最小限に抑えたバリアフリータイプ
  - 沈下に強いベタ基礎 ■白アリ防虫施工(保証書付)
  - フットライト ■24時間換気 ■1F床下収納

- 物件概要
- 所在地 行橋市大野井857番地以下未定(住居表示)
  - 土地権利 所有権
  - 都市計画 非線引き
  - 高度地区 無
  - 引渡し 11号棟:2011年3月上旬予定  
10号棟:2011年7月上旬  
9号棟:2011年2月下旬予定
  - 完成 11号棟:2011年3月上旬予定  
10号棟:2011年7月上旬  
9号棟:2011年2月下旬予定
  - 積算状況 号棟→北→南  
11号棟→北→南 11m×6.5m  
10号棟→北→南 11m×6.5m  
9号棟→北→南 11m×6.5m
  - 構造 木造ガラスファサードシングル2階建
  - 設備 九州電力・公道水道・合併浄化槽・オール電化
  - ※納戸(約1,000円)はオプションになります。
  - ※電波障害による携帯電話等の引き金は買主様負担となります。
  - ※記載事項と現況が異なる場合は現況優先とします。
  - (敷地面積については軽微な変更が生じる場合があります。)



配置図 ※カースペース2台可

※工事現場では、ヘルメットの着用をお願いします。  
※建築中の建物内についても土足厳禁にてお願いします。  
※完成物件の駐車場には極力車を止めないで下さい。  
(コンクリート部分駐車厳禁!!)

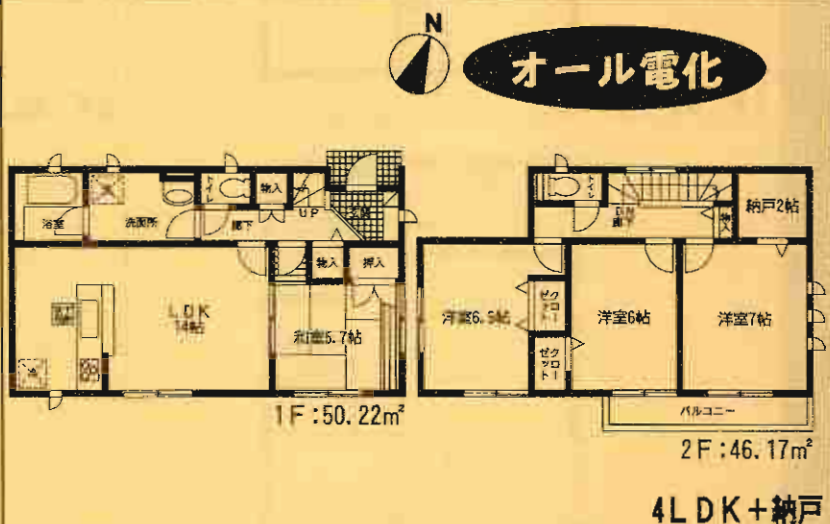
住宅 **エコポイント**  
(300,000ポイント)  
【フラット35】S  
(優良住宅取得支援制度)  
**対象住宅!!**

耐力外壁素材  
**ダイライト**  
◎高強度 ◎防耐火  
◎高耐久 ◎住人の健康  
自然界の無機質材料を  
有効活用した、新素材です。

**7号棟** ●土地面積/174.74㎡ ●延床面積/96.39㎡  
●位置指定道路(私道)/26.6㎡  
●建築確認番号/第H22SHC111652号  
価格 **1,590**万円(税込)



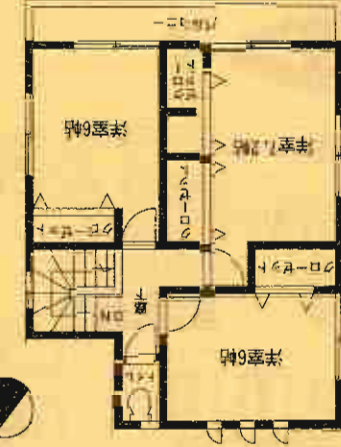
**8号棟** ●土地面積/165.27㎡ ●延床面積/96.39㎡  
●位置指定道路(私道)/26.6㎡  
●建築確認番号/第H22SHC111653号  
価格 **1,700**万円(税込)





9号棟 価格: 1,700万円  
10号棟 価格: 1,700万円  
11号棟 価格: 1,720万円

■土地面積:165.53㎡ ■延床面積: 97.19㎡  
■建築確認番号/第H22S H C 111654号  
●位置指定道路(私道)/26.6㎡



2F: 44.95㎡

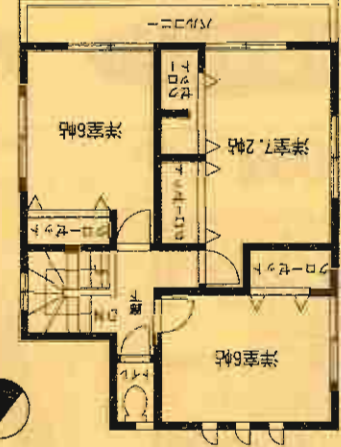


1F: 52.24㎡

オール電化

4LDK

■土地面積:165.73㎡ ■延床面積: 97.19㎡  
■建築確認番号/第H22S H C 111655号  
●位置指定道路(私道)/26.6㎡



2F: 44.95㎡

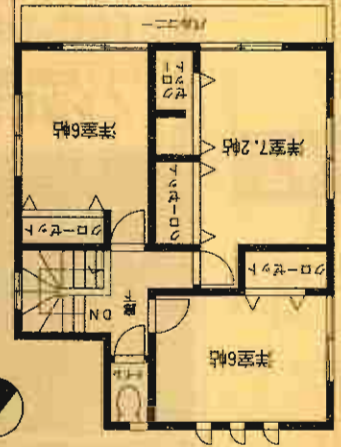


1F: 52.24㎡

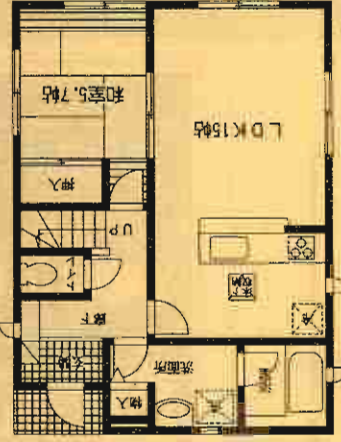
オール電化

4LDK

■土地面積:165.93㎡ ■延床面積: 97.19㎡  
■建築確認番号/第H22S H C 111656号  
●位置指定道路(私道)/26.6㎡



2F: 44.95㎡



1F: 52.24㎡

オール電化

4LDK



新築分譲住宅  
宗像市日の里第2  
3棟現場

JR鹿児島本線  
「東郷」駅徒歩11分

住宅 **エコポイント**  
(300,000ポイント)

【フラット35】S

(優良住宅取得支援制度)

**対象住宅!!**

新築分譲住宅  
**ダイライト**

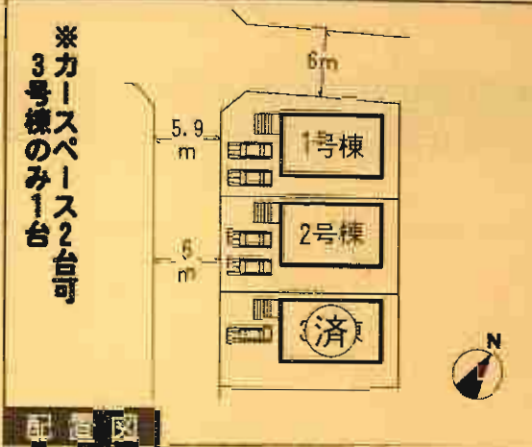
◎高強度 ◎耐火  
◎高耐久 ◎住人の健康

自然界の無機質材料を  
有効活用した、新築材です。



- 設備・仕様**
- ノンホルム(☆☆☆☆) ■24時間換気 ■システムキッチン
  - IHクッキングヒーター ■1坪タイプの自動湯はり浴室(追い焚き、保温可能)
  - シャワー付き洗面化粧台 ■トイレウォッシュレット(1F・2F)
  - TVモニター付インターホン ■人感センサー付玄関灯
  - 断熱性・透音性ペアサッシ使用(居室部分) ■防湿性能 耐腐基礎パッキン工法
  - 階段部分、トイレには手摺りを設置、段差を最小限に抑えたバリアフリータイプ
  - 沈下し強いベタ基礎 ■白アリ防虫施工済(保証書付)
  - フロアライト ■1F床下収納 ■フラット35対応
  - 浴室乾燥機付 ■カウンターキッチン ■フラット35対応

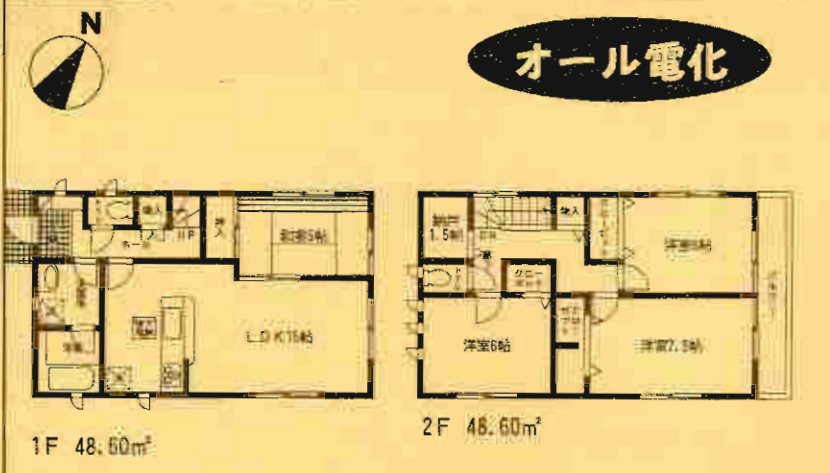
- 物件概要**
- 所在地/宗像市日の里5丁目3番地以下未定(住居表示)
  - 土地権利/所有権 ●地目/雑草地→宅地
  - 都市計画/市街化区域 ●高度地区/無
  - 用途地域/第1種中高層住居専用地域 ●容積率/20.4%
  - 建ぺい率/60% ●完成/2011年4月上旬
  - 現況/建築中 ●引渡し/2011年4月中旬
  - 交通状況/1号線→北西約5m公道・南西約6m公道  
2号線→南西約6m公道
  - 構造/木造グラスファイバーシングル妻2階建
  - 設備/九州電力・公営水道・下水道・オール電化
  - ※納戸(80,000円)はオプションとなります。
  - ※電設検査による共通アンテナ等の引込みは買主様負担となります。
  - ※記載事項と現況が異なる場合は現況優先とします。
  - (敷地面積については総量の変更が生じる場合があります。)



**配置図**

※工事現場では、ヘルメットの着用をお願いします。  
※建築中の建物内についても土足厳禁にてお願いいたします。  
※完成物件の駐車場には、軽力車を止めないで下さい。  
(コンクリート部分駐車厳禁!!)

**1号棟** ■土地面積/145.99㎡ ■延床面積/97.20㎡ ■建築確認番号/第H22SHC112935号  
価格 **2,030** 万円 (税込)



4LDK+納戸

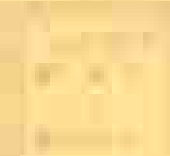
**2号棟** ■土地面積/144.90㎡ ■延床面積/97.20㎡ ■建築確認番号/第H22SHC112935号  
価格 **1,980** 万円 (税込)



4LDK+納戸



THE UNIVERSITY OF CHICAGO  
DEPARTMENT OF CHEMISTRY



RESEARCH REPORT  
NO. 1000



RESEARCH REPORT  
NO. 1000

THE UNIVERSITY OF CHICAGO  
DEPARTMENT OF CHEMISTRY

RESEARCH REPORT  
NO. 1000

THE UNIVERSITY OF CHICAGO  
DEPARTMENT OF CHEMISTRY



新築分譲住宅  
宗像市赤間第2  
2棟現場

JR鹿児島本線  
「教育大前」駅徒歩10分

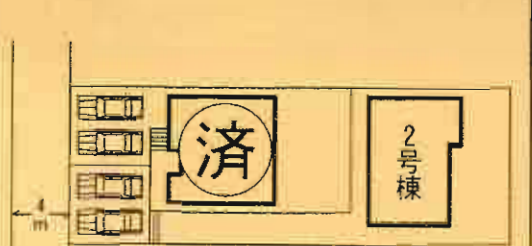


クレイドルガーデン 宗像市赤間第2

- 設備・仕様
- ノンホルム(F☆☆☆☆)
  - 1扉タイプの自動湯はり浴室(追い焚き、保温可能)
  - シャワー付き洗面化粧台
  - TVモニター付インターホン
  - 断熱性・遮音性ペアサッシ使用(居室部分)
  - 階段部分、トイレには手摺りを設置、段差を最小限に抑えたバリアフリータイプ
  - 沈下に強いベタ基礎
  - フラットライト
  - 24時間換気
  - 1F床下収納
  - システムキッチン
  - IHクッキングヒーター
  - トイレウォシュレット
  - 人感センサー付玄関灯
  - 防湿性能 耐震基礎パッキン工法
  - 白アリ防虫施工済(保証書付)
  - カウンターキッチン

- 物件概要
- 所在地/宗像市赤間3丁目8番地以下未定(住居表示)
  - 土地権利/所有権
  - 都市計画/市街化区域
  - 高度地区/無
  - 容積率/160%
  - 現況/建築中
  - 接道状況/1-2号線→北西側4m公道
  - 構造/木造ガラスファイバーシングル質2階建
  - 設備/九州電力・公営水道・上下水・オール電化
- 地目/宅地  
●用途地域/第1種住居地域  
●建ぺい率/60%  
●完成/2011年3月上旬予定  
●引渡し/2011年3月中旬予定
- 納戸(80,000円)はオプションとなります。  
●地震災害による共設アンテナ等の引込みは買主様負担となります。  
●※記載事項と現況が異なる場合は現況優先とします。  
●(敷地面積については軽微な変更が生じる場合があります。)

※カースペース  
2台可



配置図

※工事現場では、ヘルメットの着用をお願いします。  
※建築中の建物内についても土足厳禁にてお願いします。  
※未完成地の駐車場には車両を止めないで下さい。  
(コンクリート部分駐車禁止!!)

住宅 **エコポイント**  
(300,000ポイント)  
【フラット35】S  
(優良住宅取得支援制度)  
**対象住宅!!**

耐火性能建材  
**ダイライト**  
◎高強度 ◎耐火火  
◎高耐久 ◎住人の健康  
自然界の無機質材料を  
有効活用した、新素材です。

2号棟  
●土地面積/178.22㎡  
●延床面積/98.00㎡  
●建設確認番号/第H22SHC112447号

価格 **1,900**万円 (税込)



**残り1棟!!**

**オール電化**

4LDK+納戸



# THE NEW YORK STATE EXAMINERS OF SURVEYORS

1915

NEW YORK STATE EXAMINERS OF SURVEYORS  
1915

THE NEW YORK STATE EXAMINERS OF SURVEYORS  
1915



11501 16511

1:000



THE NEW YORK STATE EXAMINERS OF SURVEYORS  
1915



新築分譲住宅  
**荻田町若久町第1**  
 2棟現場

JR日豊本線  
**「荻田」**駅バス6分  
 西鉄バス  
**「兩津」**停徒歩3分



クレイドルガーデン 荻田町若久町第1

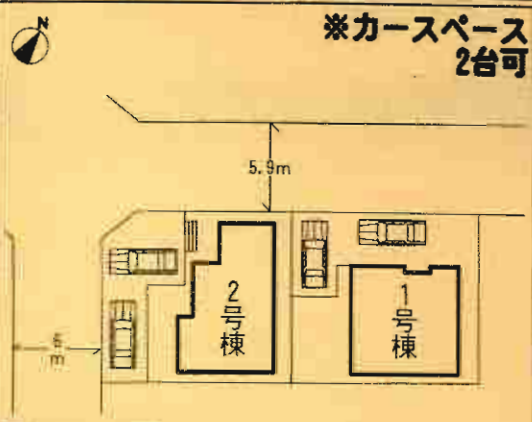
設備・仕様

- ノンホルム(F☆☆☆☆)
- 1坪タイプの自動湯はり浴室(追い焚き、保温可能)
- シャワー付き洗面化粧台
- TVモニター付インターホン
- 断熱性・遮音性ペアサッシ使用(居室部分)
- 階段部分、トイレには手摺りを設置。段差を最小限に抑えたバリアフリータイプ
- 沈下に強いベタ基礎
- フットライト
- 24時間換気
- 1F床下収納
- システムキッチン
- 1Hクッキングヒーター
- トイレウォシュレット
- 人感センサー付玄関灯
- 防湿性能・耐震基礎パッキン工法
- 白アリ駆除施工済(保証書付)
- カウチンキッチン

物件概要

- 所在地 / 荻田町若久町1丁目5番地以下未定(住居表示)
  - 土地権利 / 所有権
  - 都市計画 / 市街化区域
  - 高度地区 / 無
  - 容積率 / 200%
  - 現況 / 建築中
  - 建築状況 / 1号棟→北西側5.9m公道
  - 構造 / 木造ガラスファイバーシングル葺2階建
  - 設備 / 九州電力・公営水道・浄化槽・オール電化
  - 経銷戸 / (80,000円)はオプションとなります。
  - 引渡し / 2011年4月上旬予定
  - 負担金 / 浄化槽
  - 引渡し / 2011年4月中旬予定
  - 負担金 / 浄化槽
  - 引渡し / 2011年4月中旬予定
  - 負担金 / 浄化槽
- ※電線障害による共振アンテナ等の引込みは買主様負担となります。  
 ※記載事項と現況が異なる場合は現況優先とします。  
 (敷地面積については軽微な変更が生じる場合があります。)

※カースペース  
 2台可



配置図

施工現場では、ヘルメットの着用をお願いします。  
 ※建築中の建物内についても土足厳禁にてお願いします。  
 ※完成物件の駐車場には極力車を止めないで下さい。  
 (コンクリート部分駐車厳禁!)

**住宅** **エコポイント**  
 (300,000ポイント)  
**【フラット35】S**  
 (優良住宅取得支援制度)  
**対象住宅!!**

耐火外断材  
**ダイライト**  
 ◎高強度 ◎防耐火  
 ◎高耐久 ◎住人の健康  
 自然界の無機質材料を  
 有効活用した、新素材です。

**1号棟** ●土地面積 / 145.83㎡  
 ●延床面積 / 98.41㎡  
 ●建築確認番号 / 第H23SHC100278号  
 価格 **2,050**万円 (税込)



**2号棟** ●土地面積 / 144.01㎡  
 ●延床面積 / 97.20㎡  
 ●建築確認番号 / 第H23SHC100279号  
 価格 **2,100**万円 (税込)



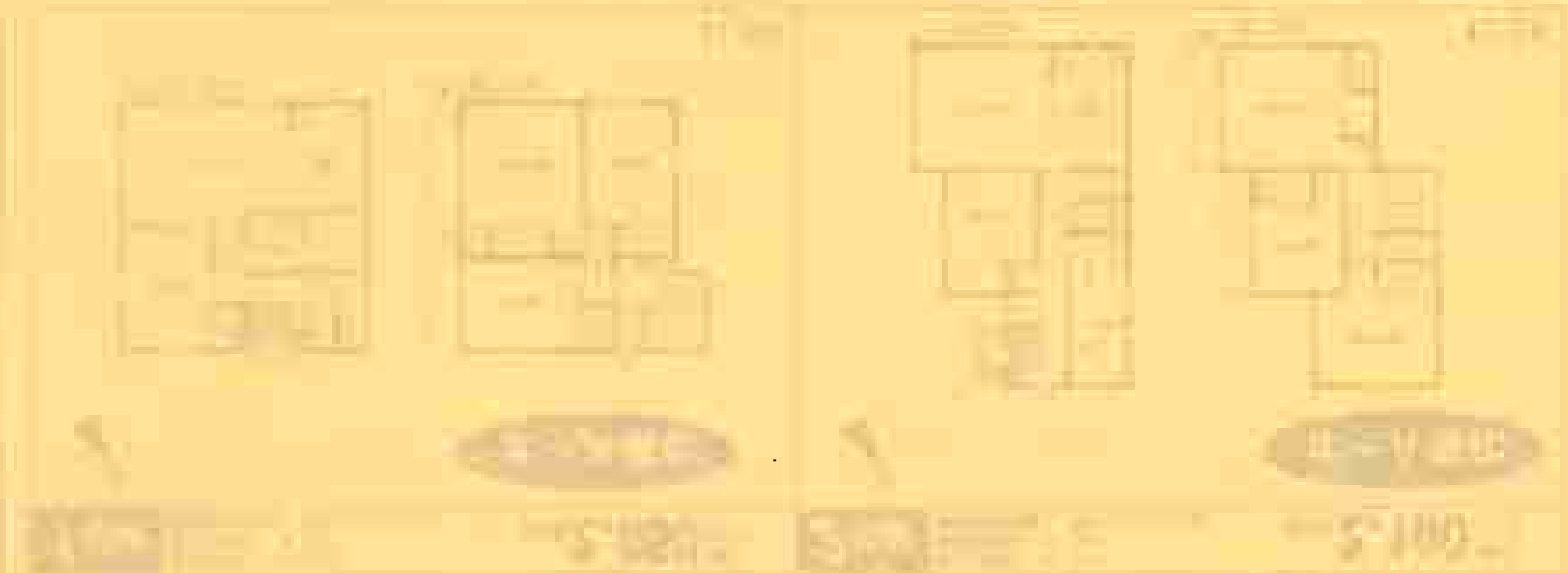
4LDK

4LDK

廣東省地產經紀公會  
廣東省地產經紀公會  
廣東省地產經紀公會  
廣東省地產經紀公會

0000

廣東省地產經紀公會  
廣東省地產經紀公會  
廣東省地產經紀公會  
廣東省地產經紀公會



1111111111  
1111111111  
1111111111  
1111111111



1111111111  
1111111111  
1111111111  
1111111111



新築分譲住宅  
宗像市須恵第2  
2棟現場

JR鹿児島本線  
「赤間」駅バス10分  
「ふれあいバス須恵」停歩3分

住宅 **エコポイント**  
(300,000ポイント)

【フラット35】S  
(優良住宅取得支援制度)

**対象住宅!!**

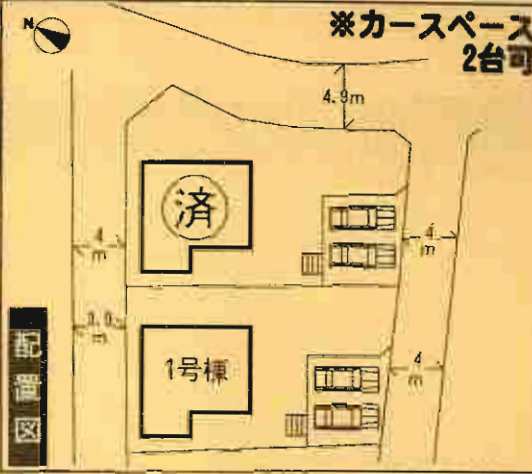
耐力外装素材  
**ダイライト**

◎高強度 ◎防耐火  
◎高耐久 ◎住人の健康  
自然界の無機質材料を  
有効活用した、新素材です。



- 設備・仕様
- ノンホルム(F☆☆☆☆)
  - 1坪タイプの自動湯はり浴室(追い焚き、保温可能)
  - シャワー付き洗面化粧台
  - TVモニター付インターホン
  - 断熱性・遮音性ペアガラス使用(居室部分)
  - 階段部分、トイレには手摺りを設置、段差を最小限に抑えたバリアフリータイプ
  - 沈下に強いベタ基礎
  - フットライト
  - システムキッチン
  - IHクッキングヒーター
  - トイレウォシュレット
  - 人感センサー付玄関灯
  - 防湿性能・耐震基礎パッキン工法
  - 白アリ防虫施工(保証書付)
  - カウンターキッチン
  - 24時間換気
  - 1F床下収納

- 物件概要
- 所在地/宗像市須恵4丁目13番地以下未定(住居表示)
  - 土地権利/所有権
  - 都市計画/市街化区域
  - 高度地区/無
  - 容積率/80%
  - 完成/2011年2月下旬予定
  - 接道状況/1号棟→北西側3.9m公道  
2号棟→北西側4m公道・北東側4.9m公道
  - 橋/橋/木造ガラスファイバーシングル梁2階建
  - 設備/九州電力・公営水道・下水道・オール電化  
車納戸(80,000円)はオプションとなります。  
※電設障害による共設アンテナ等の引込みは買主様負担となります。  
※記載事項と現況が異なる場合は現況優先とします。  
(敷地面積については軽微な変更が生じる場合があります。)



※工事現場では、ヘルメットの着用をお願いします。  
※建設中の建物内についても土足履穿にてお願います。  
※完成物件の駐車場には軽力車止めがないで下さい。  
(コンクリート部分駐車厳禁!!)

**1号棟**  
●土地面積 / 238.56㎡  
●延床面積 / 88.01㎡  
●建築確認番号 / 第R22SHC111392号

価格 **2,050**万円 (税込)



**残り1棟!!**

**オール電化**

4LDK+納戸





新築分譲住宅  
直方市植木第1  
3棟現場

筑豊線  
筑前植木 駅徒歩10分

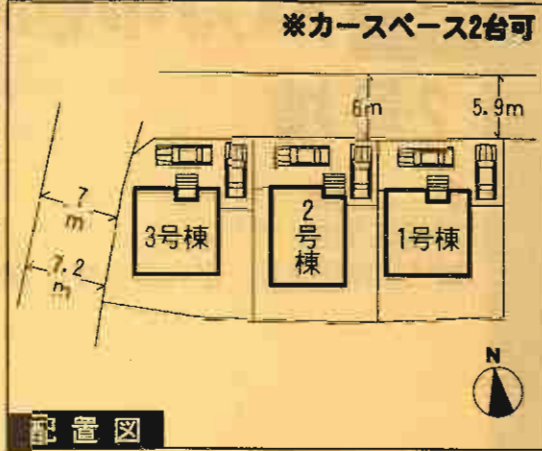
住宅 **エコポイント**  
(300,000ポイント)  
【フラット35】S  
(優良住宅取得支援制度)  
**対象住宅!!**

耐力外壁面材  
**ダイライト**  
◎高強度 ◎耐火  
◎高耐久 ◎住人の健康  
自然界の無機質材料を  
有効活用した、新素材です。



- 設備・仕様**
- ノンホルム(F☆☆☆☆) ■24時間換気 ■システムキッチン
  - IHクッキングヒーター ■1坪タイプの自動湯はり浴室(追い焚き、保温可能)
  - シャワー付き洗面化粧台 ■トイレウォシュレット(1F・2F)
  - TVモニター付インターホン ■人感センサー付玄関灯
  - 断熱性・遮音性ペアサッシ使用(居室部分) ■防湿性能・耐震基礎パッキン工法
  - 降段部分、トイレには手摺りを設置、段差を最小限に抑えたバリアフリータイプ
  - 沈下に強いベタ基礎 ■白アリ防虫施工法(保証書付)
  - フットライト ■1F床下収納
  - 浴室乾燥機付 ■カウンターキッチン ■フラット35対応

- 物件概要**
- 所在地 直方市植木435番地以下未定(住居表示)
  - 土地権利 所有権 ●地目 宅地
  - 都市計画 非指定区域
  - 用途地域 1号棟:第1種住居地域・近隣商業地域  
2・3号棟:近隣商業地域
  - 建ぺい率 1号棟:74.05% 他号棟:80% ●容積率 200%
  - 引渡 2011年4月上旬 ●完成 2011年3月下旬
  - 現況 建築中
  - 接道状況 1号棟→北側5.9m公道 2号棟→北側6m公道  
3号棟→北側6m公道 西側7m公道
  - 構造 未造ガラスファイバーシングル壁2階建
  - 設備 九州電力・公営水道・下水道・オール電化
  - ※納戸(30,000円)はオプションとなります。
  - ※建設費による共同メンテナンス等の引込みは買主様負担となります。
  - ※記載事項と状況が異なる場合は現況優先とします。
  - (敷地面積については軽微な変更が生じる場合があります。)



**配置図**

工事現場では、ヘルメットの着用をお願いします。  
 建築中の建物内についても土足厳禁にてお願いします。  
 完成物件の駐車場には、軽自動車を止めないで下さい。  
 (コンクリート部分に土足厳禁!)

**1号棟** ●土地面積/170.11㎡ ●延床面積/96.39㎡  
●建築確認番号/第H23SHC100161号

価格 **1,780**万円 (税込)



**オール電化**

4LDK

# 2号棟

価格: **1,780**万円  
(税込)

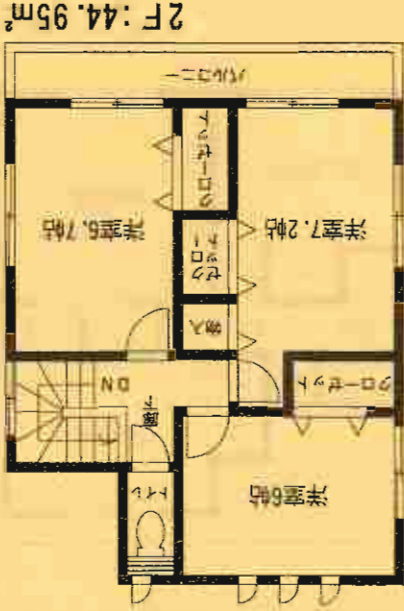
- 土地面積: 170.11㎡
- 延床面積: 97.19㎡
- 建築確認番号/第H23SCH100162号



1F: 52.24㎡



# オール電化



2F: 44.95㎡

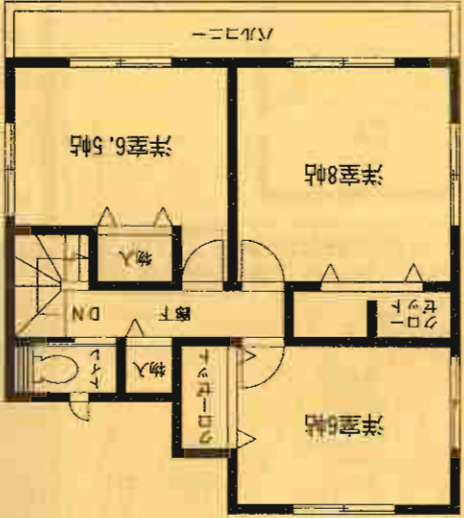
4LDK

4LDK

# 3号棟

価格: **1,800**万円  
(税込)

- 土地面積: 170.09㎡
- 延床面積: 96.39㎡
- 建築確認番号/第H23SCH100163号



2F: 46.17㎡



1F: 50.22㎡



# オール電化