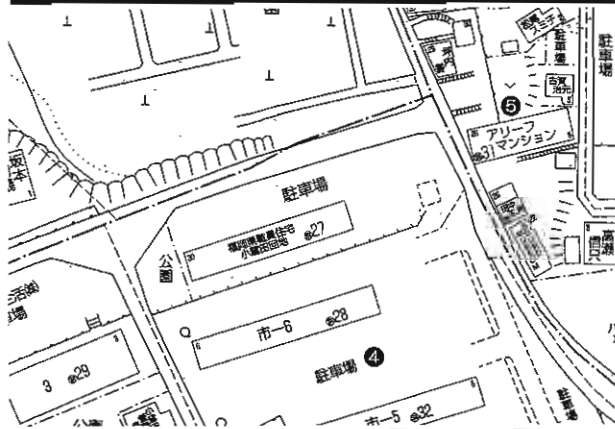
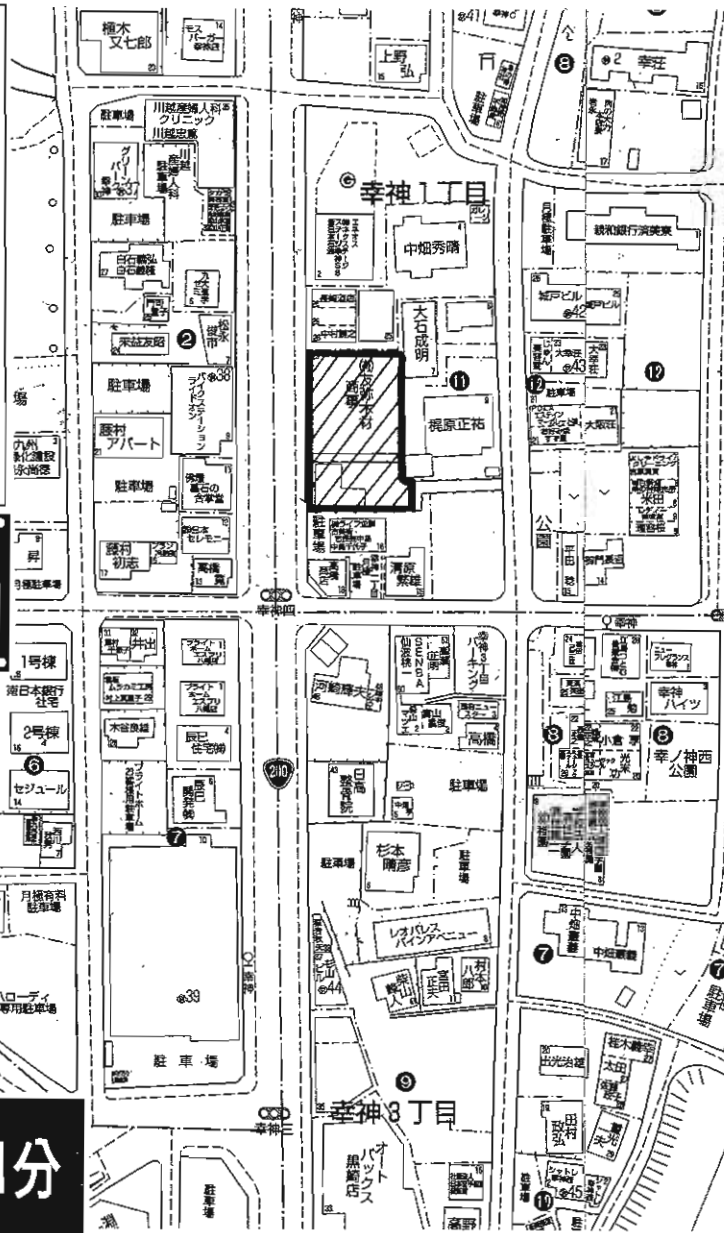


★国道200号線沿い



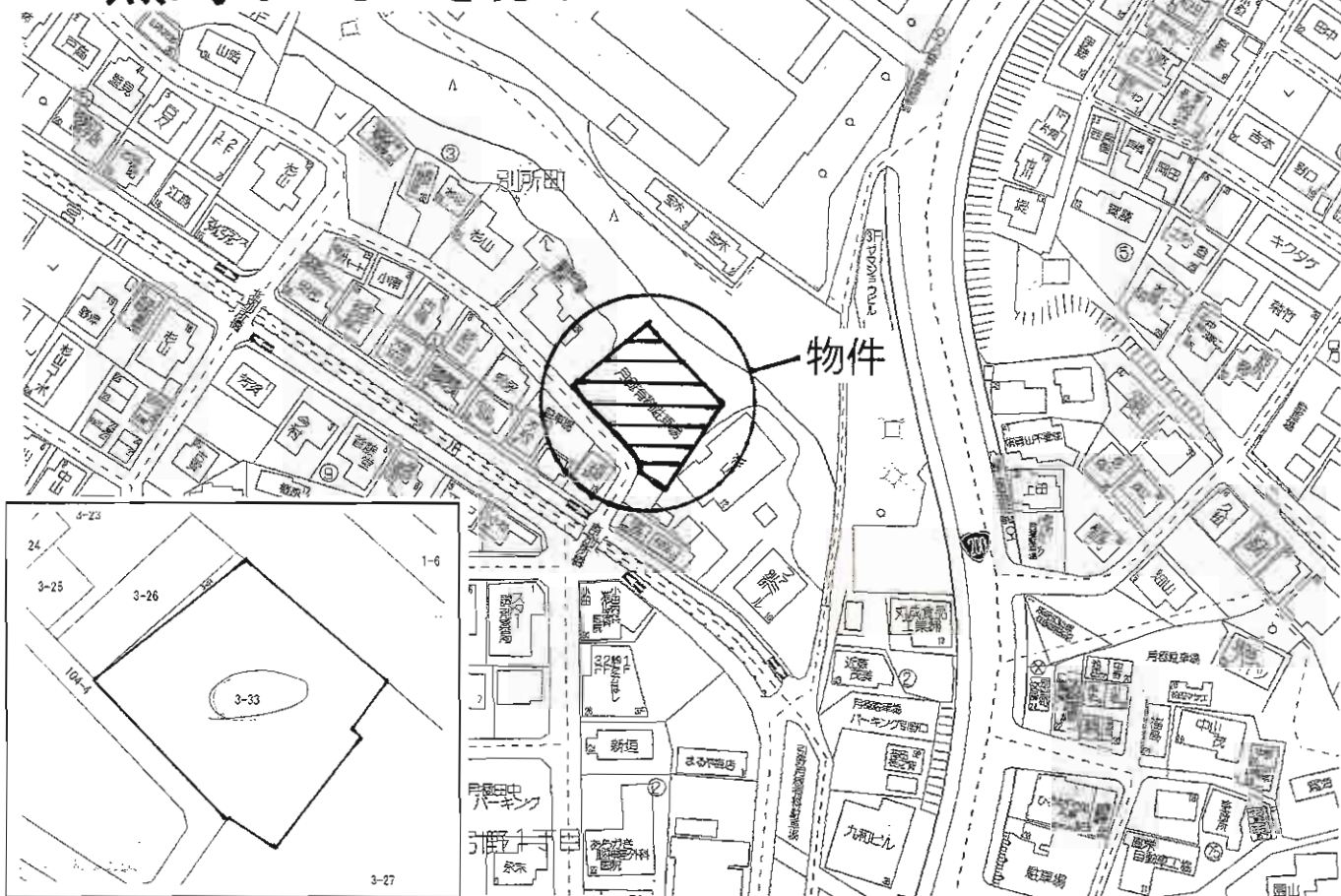
西鉄バス「幸神」停徒歩1分



物件種目	売地		
最適用途	マンション・店舗用地		
最寄駅	JR黒崎駅		
土地面積	1,127.89㎡(341.18坪)	ほか 私道面積	
価格	1億円	3.3㎡ 単価	29万円
物件所在地	北九州市八幡西区幸神1丁目11		
交通	西鉄バス幸神停 徒歩1分		
土地権利	所有権	地目	宅地
都市計画	市街化区域	用途地域	第2種住居地域
建ぺい率	60%	容積率	200%
他の法令上の制限			
地勢			
引渡条件	現況渡し(実測渡し)		
現況	更地	引渡日	相談
接道状況(海地・筒口)	西側20mの国道200号線に約43m接す		
設備			
備考			

☆広々334坪の敷地
 ☆閑静な住宅街
 ☆住宅・アパート用地最適

黒崎 I.C. そば!



物件種目	売地		
最適用途	住宅・アパート		
最寄駅	JR黒崎駅		
土地面積	1,105.11㎡ (334.29坪)	ほかに私道面積	
価格	5,350万円	3.3㎡単価	16.0万円
物件所在地	北九州市八幡西区别所町3番33 (住居表示:八幡西区别所町3番)		
交通	西鉄バス引野口停 徒歩3分		
土地権利	所有権	地目	宅地
都市計画	市街化区域	用途地域	第1種住居地域
建ぺい率	60%	容積率	200%
他の法令上の制限			
地勢			
引渡条件	現況渡し		
現況	駐車場(アスファルト)	引渡日	相談
接道状況(角地・間口)	西南側4m公道に30m接道		
設備			
備考	建築条件なし		

売土地(八幡西区小嶺1丁目)敷地82.6坪!!



閑静な住宅街

☆掘車庫2台分有!!
 <幅約2.9m×奥行約6.1m×高さ約2.3m>

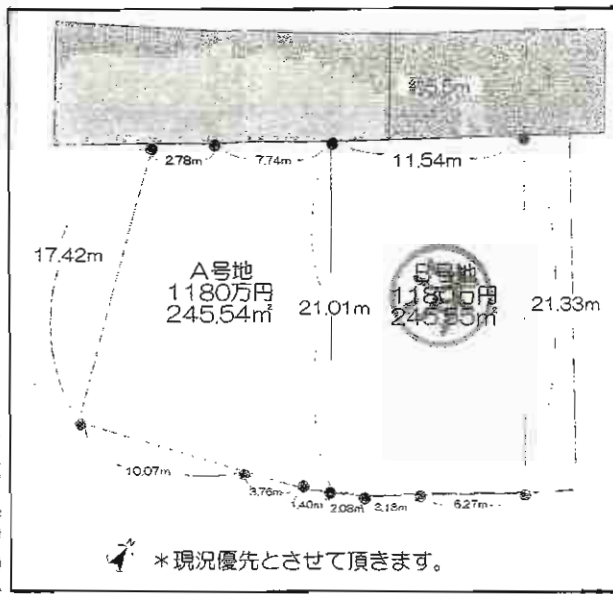
建築条件
無し

南側道路につき
陽当たり良好!



物件種目	売地		
最適用途	住宅		
最寄駅	筑豊電鉄西山電停		
土地面積	272.81m ² (82.60坪)	ほかに私道面積	
価格	580万円	3.3m ² 単価	7.02万円
物件所在地	北九州市八幡西区小嶺1丁目5-10		
交通	筑豊電鉄西山電停 西鉄バス『小嶺』停 徒歩4分		
土地権利	所有権	地目	宅地・山林
都市計画	市街化区域	用途地域	準工業地域
建ぺい率	60%	容積率	200%
他の法令上の制限			
地勢			
引渡条件	現況渡し		
現況	更地	引渡日	即時
接道状況(角地・間口)	幅員約3.85mの道路に約11.6m接道		
設備	上・下水道		
備考	国土法/不要 傾斜地/約85.94m ² 含む		

八幡西区本城東:74.27坪



売地

住宅など

JR本城駅

土地面積	公簿245.54㎡(約74.27坪)	ほかに私道面積	無し
価格	1,180万円	3.3㎡単価	約15.89万円

物件所在地
北九州市八幡西区本城東二丁目669番1

交通
筑豊本線本城駅 徒歩12分
西鉄バス古開停 徒歩5分

土地権利	所有権	地目	宅地
都市計画	市街化区域	用途地域	第1種住居地域
建ぺい率	60%	容積率	200%
他の法令上の制限	建基法第22条指定、道路斜線制限、隣地斜線制限、日影制限、外壁後退無		
地勢	平坦		
引渡条件	現況渡し		
現況	更地	引渡日	即日
接道状況(角地・開口)	北側幅員約5.50m公道 接面約10.5m		
設備	上下水道・都市ガス		
備考	小学校:本城小学校 中学校:本城中学校		

売

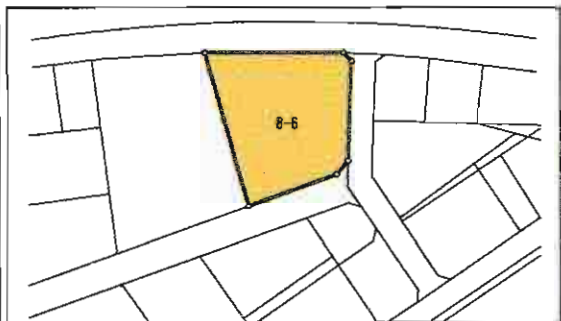
地



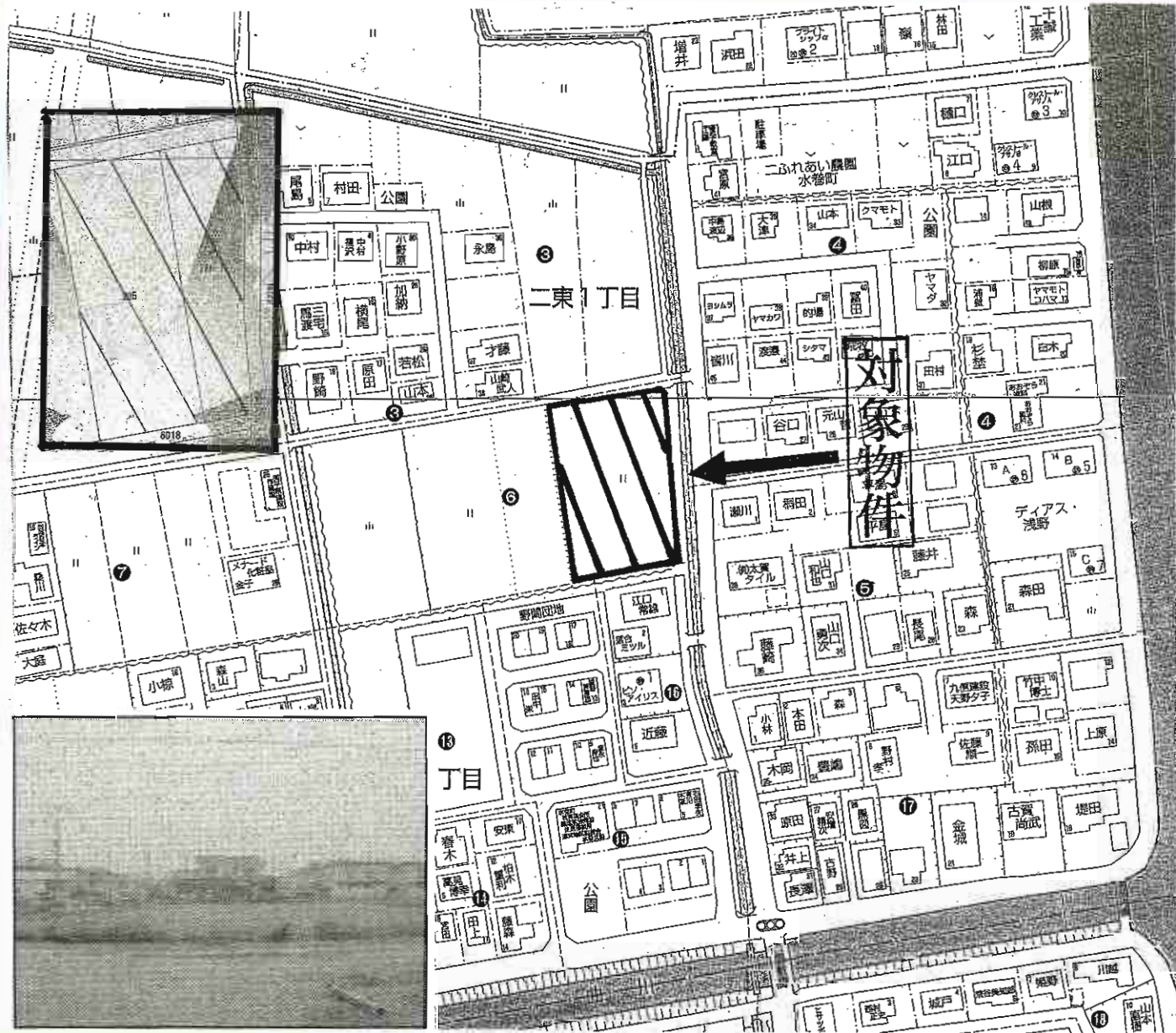
広々敷地 321.25坪!!

事業用地として使用用途多数!! 3号線至近!!アクセス良好!

事業用地



物件種目	売 地		
最適用途	事業用		
最寄駅	JR陣原駅		
土地面積	公簿1,062㎡(321.25坪)	ほかに私道面積	
価格	4,900万円	3.3㎡単価	15.25万円
物件所在地	北九州市八幡西区陣原一丁目8番6		
交通	JR陣原駅 徒歩8分		
土地権利	所有権	地目	雑種地
都市計画	市街化区域	用途地域	商業地域
建ぺい率	80%	容積率	400%
他の法令上の制限	準防火地域		
地勢			
引渡条件	現状有姿		
現況	更地	引渡日	即
接道状況(角地間口)	北側約7.5m(公道)間口約36.5m 東側約6m(公道)間口約30m 南側約8m(公道)間口約26.5m		
設			
備考			



売地

住宅・アパート

JR水巻駅

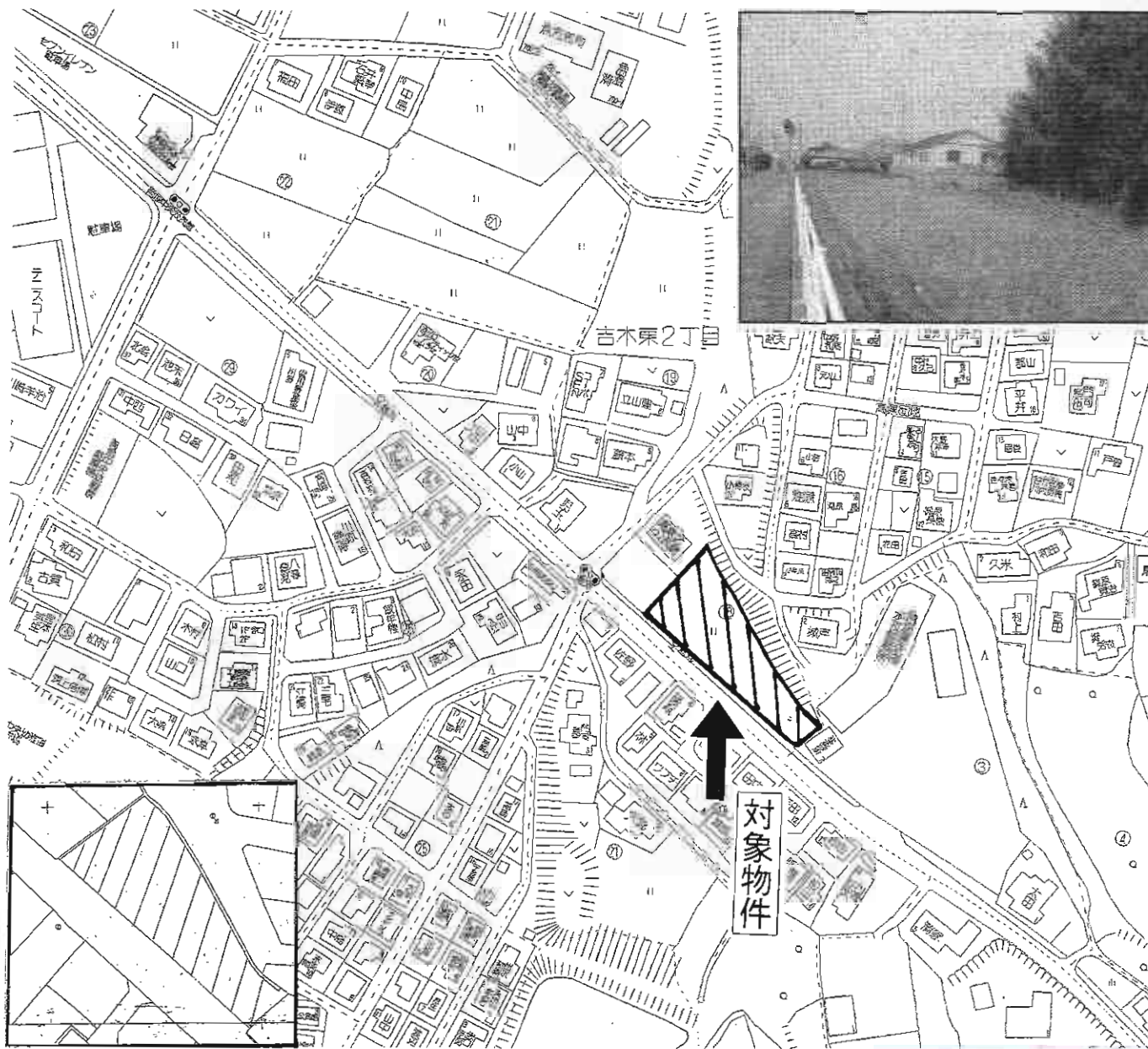
土地面積	1,801㎡(544.80坪)	ほかに私道面積	なし
価格	1,906万円	3.3㎡単価	3.5万円

物件所在地	遠賀郡水巻町二東一丁目285番、286番1
交通	伊左座小学校入口バス停 徒歩7分(市営バス)

土地権利	所有権	地目	田
都市計画	非線引区域	用途地域	第1種低層住居専用地域
建ぺい率	40%	容積率	60%
他の法令上の制限	農地法		
地勢			
引渡条件	現況渡し		
現況	田	引渡日	農地法許可後(相談)
接道状況(角地・間口)	北側公道(野間線) 建基法第42条第2項(セットバック要)		
設備	北側公道に上水道		

備考

- ※1,000㎡以上水巻町宅地開発指導要綱(使用用途により、事前協議)
- ・高さ制限10m・壁面後退1m・最低敷地面積200㎡
- ・建築基準法第22条指定区域
- ・下水道(平成24年度供用開始予定)



物件種目	売 地		
最適用途	アパートなど		
最寄駅	JR海老津駅		
土地面積	996m ² (301.29坪)	ほかに私道面積	なし
価格	903万円	3.3m ² 単価	3万円
物件所在地	遠賀郡岡垣町吉木東二丁目689番3		
交通	倉丸バス停 徒歩2分		
土地権利	所有権	地 目	田
都市計画	非線引区域	用途地域	第1種低層住居専用地域
建ぺい率	40%	容積率	60%
他の法令上の制限	農地法		
地 勢			
引渡条件	現況渡し		
現 況	田	引 渡 日	農地法許可後(相談)
接道状況(角地・間口)	公道(吉木・海老津線)		
設 備	公道に上下水道		
備 考	<ul style="list-style-type: none"> ・高さの最高限度10m・外壁の後退距離1m ・建築基準法第22条指定区域 ・公共下水道の受益者負担金あり (m²当り500円) 		

八幡東区売地



日当たり良好!

売地

住宅用地

JR枝光駅

土地面積	公簿167.31㎡(50.61坪)	ほかに私道面積	
価格	500万円	3.3㎡単価	10万円

物件所在地 北九州市八幡東区宮田町21番25号(住居表示)

交通 JR枝光駅 徒歩7分
大宮町バス停 徒歩1分

土地権利	所有権	地目	宅地
都市計画	市街化区域	用途地域	第1種住居地域
建ぺい率	60%	容積率	200%

他の法令上の制限

地勢

引渡条件 現況渡し

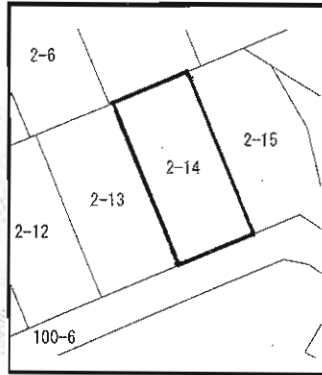
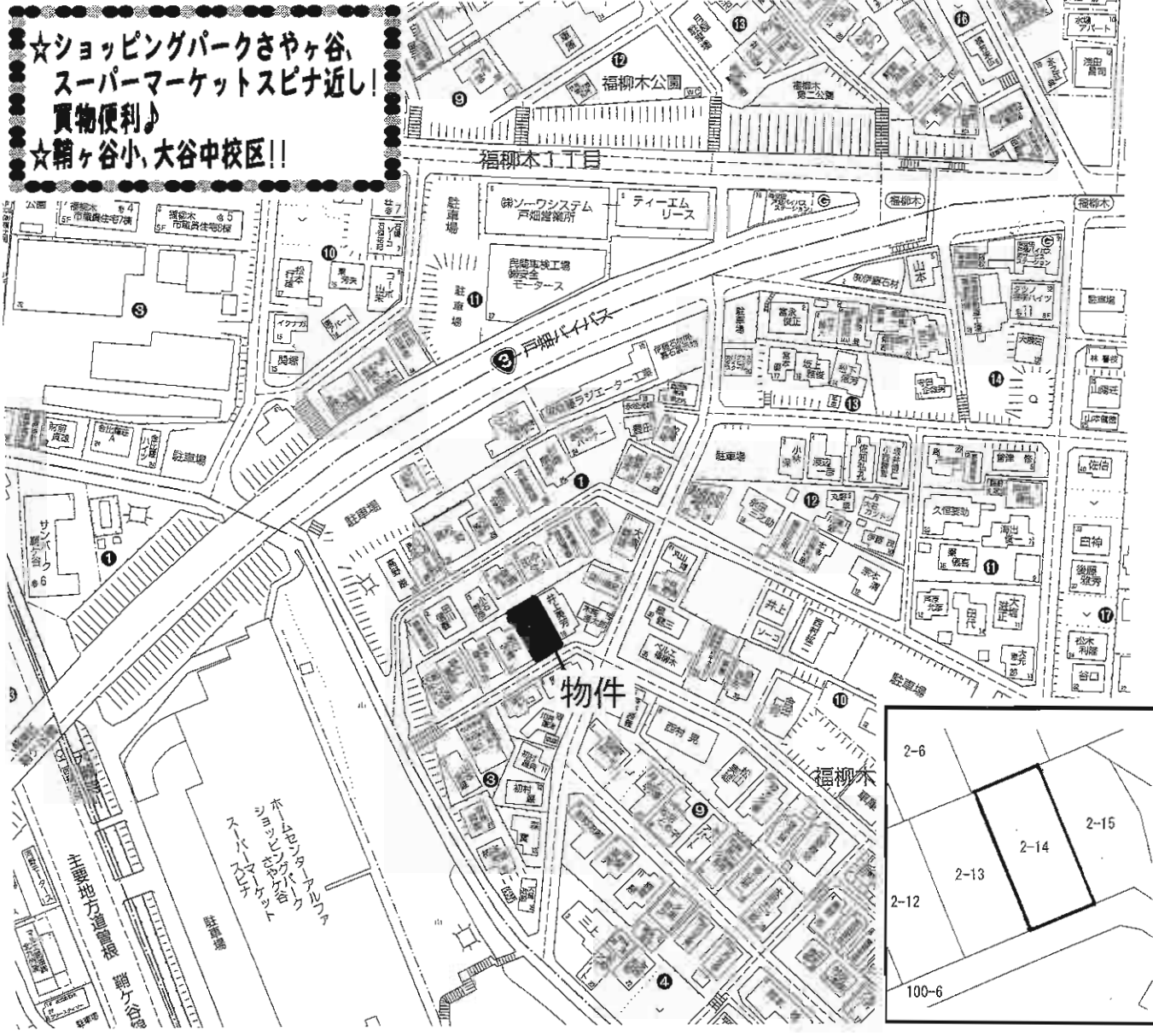
現況 更地 引渡日 即時

接道状況(角地・閉口) 南側公道4m道路14.5m接道

設備 電気 上下水道 都市ガス

備考 ◎枝光小学校区 ◎枝光台中学校区

☆ショッピングパークさやヶ谷、
 スーパーマーケットスピナ近し！
 買物便利♪
 ☆鞘ヶ谷小、大谷中校区！！



売地

住宅用地
 JR枝光駅

185.72m²

ほかに
私道面積

980万円

3.3㎡
単価

北九州市戸畑区福柳木2丁目2-16

西鞘ヶ谷バス停 徒歩4分

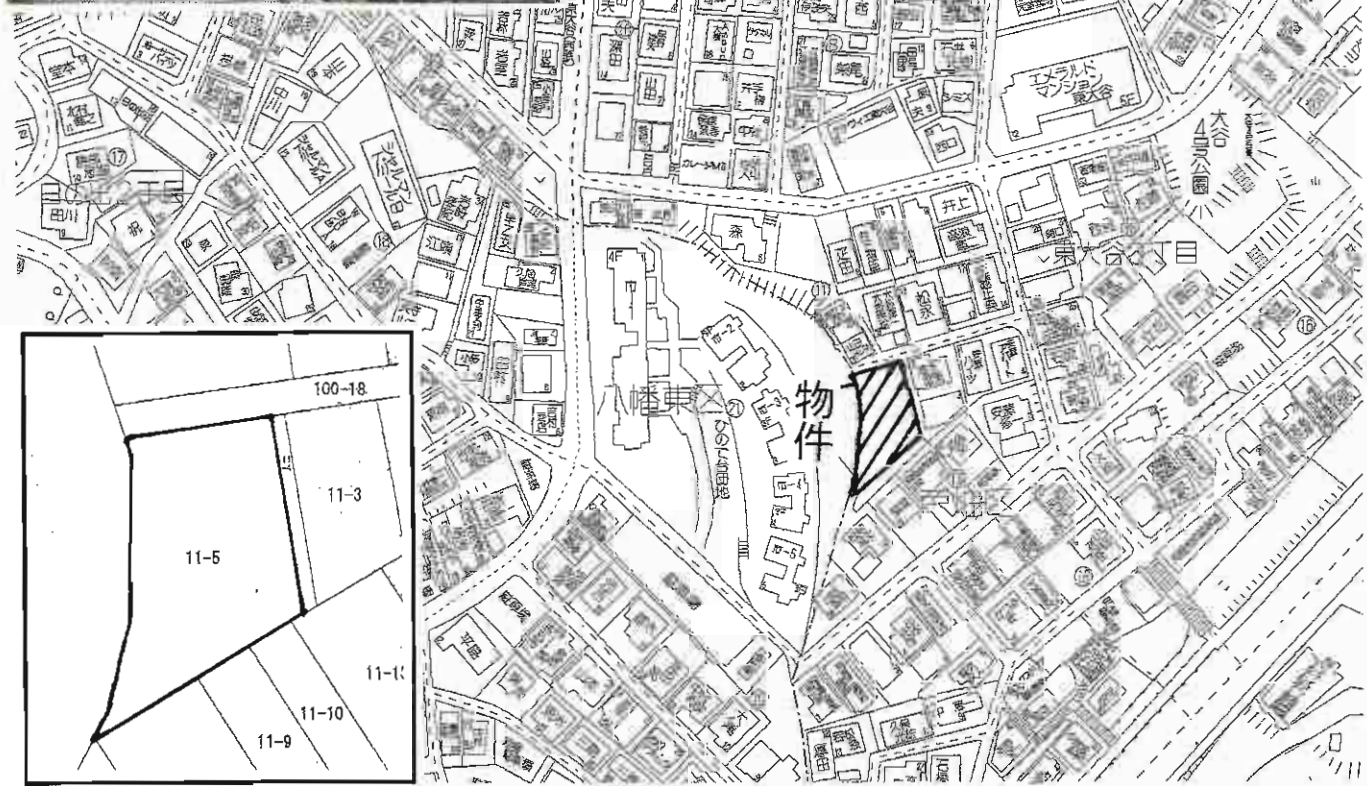
土地権利	所有権	地目	宅地
都市計画	市街化区域	用途地域	第1種低層住居専用地域
建ぺい率	50%	容積率	80%
他の法令上の制限	高さ制限10m、外壁後退1m		
地勢	傾斜地		
引渡条件	相談		
現況	建物有(居住中)	引渡日	相談
接道状況(角地・間口)			
設備	九州電力、上・下水道		
備考			



☆戸建、駐車場、集合住宅用地として
利用可!

☆広々165.12坪!

☆国道3号線戸畑バイパスへの
アクセス良!



売土地

住宅、駐車場、集合住宅

JR鹿児島本線戸畑駅

土地面積	545.88m ² (165.12坪)	ほかに私道面積	無し
価格	1,680万円	3.3m ² 単価	10.17万円

物件所在地	北九州市戸畑区東大谷3丁目11番5
交通	西鉄バス東大谷停 徒歩4分

土地権利	所有権	地目	宅地
都市計画	市街化区域	用途地域	第1種中高層住居専用地域
建ぺい率	60%	容積率	200%
他の法令上の制限	がけ条例適用区域、造成宅地規制区域		
地勢	雑壇		
引渡条件	現状渡し		
現況	更地	引渡日	即
接道状況(高地・間口)	北西側幅員約5mの道路に約10m接道		
設備	上水道引込み可(前面道路に配管有) 都市ガス引き込み可(前面道路に配管有)		
備考	一筆土地 地耐力調査は買主負担 現状有姿渡し		

くらみなみ
新道寺

宅地分譲

坪 / 98,000円

開発負担金なし、道路負担なし

物件概要

種別 / 売土地
 用途 / 一般住宅・併用住宅 用途地域 / 第1種住居地域
 所在 / 北九州市小倉南区新道寺1326番1他
 地積 / 362.28㎡ (109.58坪) 地目 / 宅地
 交通 / 新道寺小学校バス停より 徒歩5分
 JR石原町駅より 徒歩13分
 九州自動車道南インター 車で5分
 環境 / 新道寺小学校・東谷中学校・石原町郵便局
 区役所東谷出張所・田原医院・東谷外科
 スーパーけんちゃんのむら・コンビニヤマザキ
 制限 / 市街化調整区域
 建ぺい率: 40% 容積率: 60%
 価格 / 1,074万円
 設備 / 上下水道: 公営 ガス: プロパンガス
 土地権利 / 所有権 引渡条件 / 現況渡し
 現況 / 更地 引渡日 / 即

稀少物件! (山の神)

☆住宅用地に最適☆



残り1区画!

号地	敷地面積
A	551.76㎡
B	909.48㎡
C	306.63㎡
ⓓ	362.28㎡
E	339.95㎡
F	830.70㎡
合計	2,199.99㎡
宅地	2,199.99㎡
道路	691.89㎡

※自然とふれあいのんびり生活
 国定公園平尾台のすそ野

こくらみなみ

新道寺

15万円／坪



分割相談

売地

住宅

J R石原町駅

物件種目	住宅		
最適用途	J R石原町駅		
最寄駅	J R石原町駅		
土地面積	472.00㎡(142.78坪)(公簿)	ほかに私道面積	
価格	2,141.7万円	3.3㎡単価	150,000円

物件所在地	北九州市小倉南区 大字新道寺368番8他		
-------	-------------------------	--	--

交通	J R石原町駅 徒歩4分		
----	--------------	--	--

土地権利	所有権	地目	雑種地
都市計画	市街化調整区域	用途地域	
建ぺい率	40%	容積率	60%

他の法令上の制限			
地勢			

引渡条件	現況渡し		
現況	更地	引渡日	相談

接道状況(角地・間口)			
-------------	--	--	--

設備			
----	--	--	--

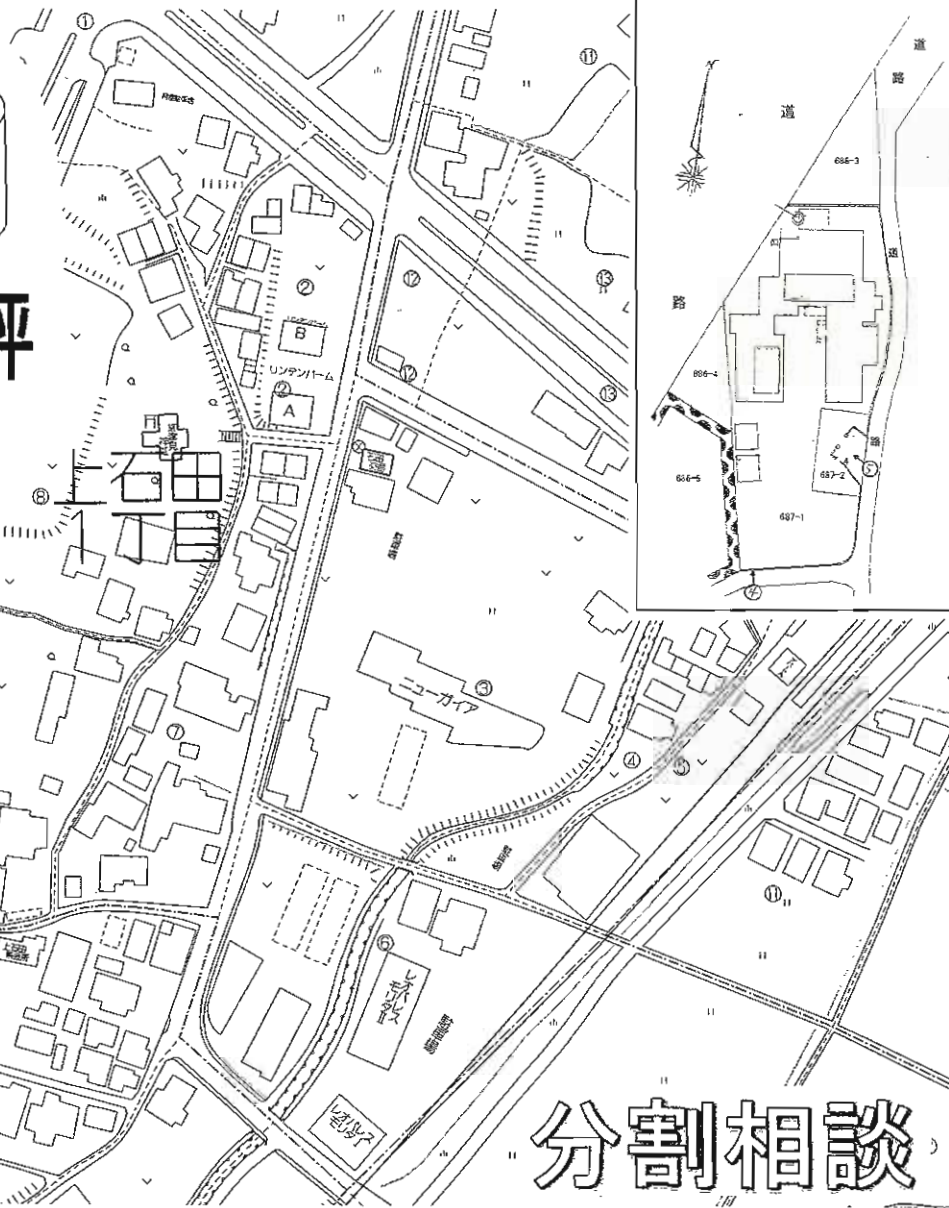
備考			
----	--	--	--

こくらみなみ

上石田

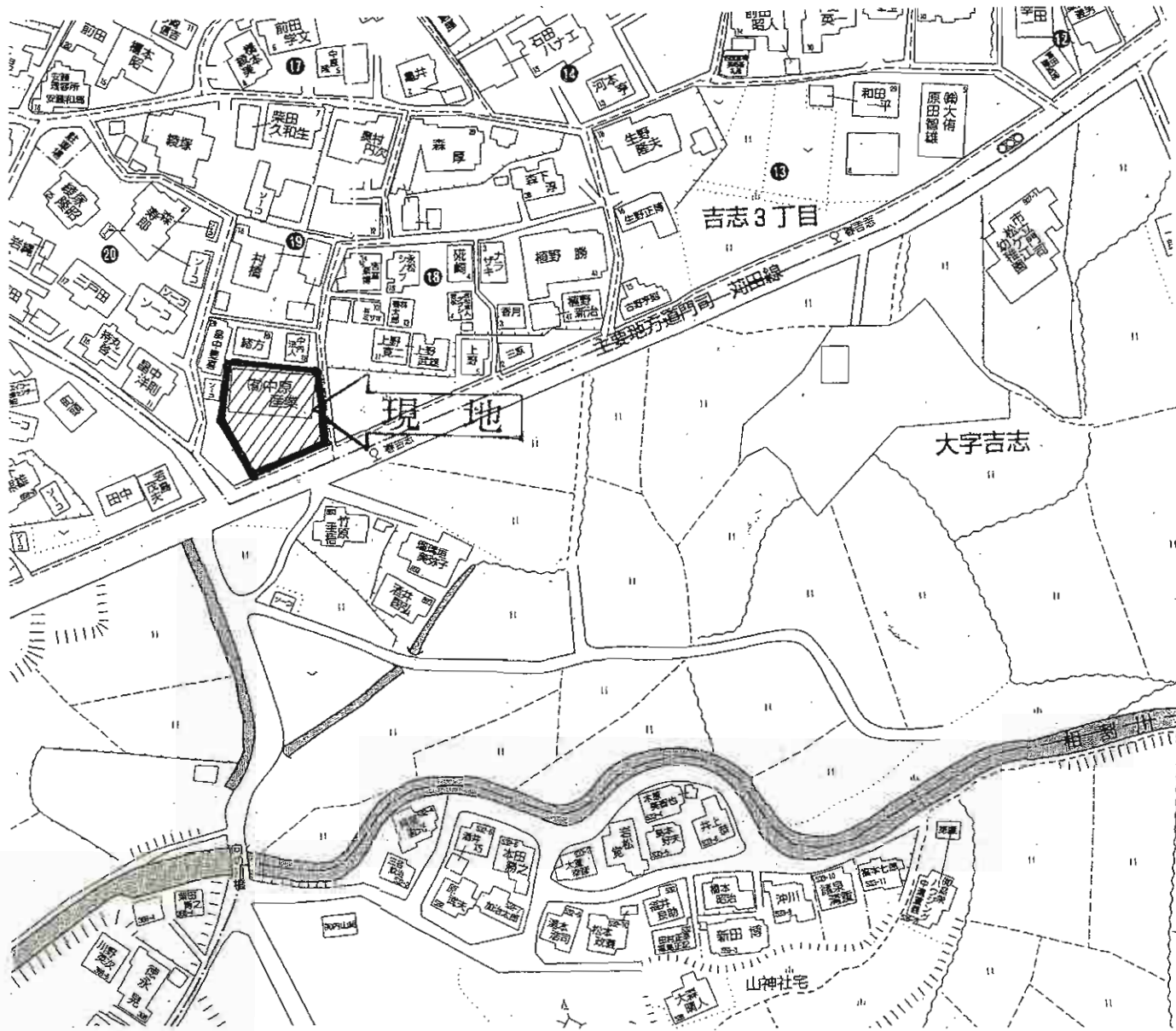
17.7万円/坪

対象物件



分割相談

物件種目	売地		
最適用途	住宅・事務所		
最寄駅	JR石田駅		
土地面積	560.79㎡(169.63坪(公簿))	ほかに私道面積	
価格	3,000万円	3.3㎡/坪 単価	177,000円
物件所在地	北九州市小倉南区 上石田二丁目686番4他		
交通	JR石田駅 徒歩8分		
土地権利	所有権	地目	宅地
都市計画	市街化区域	用途地域	第1種住居地域
建ぺい率	60%	容積率	200%
他の法令上の制限			
地勢			
引渡条件	相談		
現況	建物有(解体相談)	引渡日	相談
接道状況(角地・間口)	前面37m道路幅16m		
設備	上下水道:公営 ガス:都市ガス		
備考			



売地

事務所・倉庫

西鉄バス春吉志停

土地面積	648.10㎡(196坪)	ほかに私道面積
価格	2,500万円	3.3㎡単価

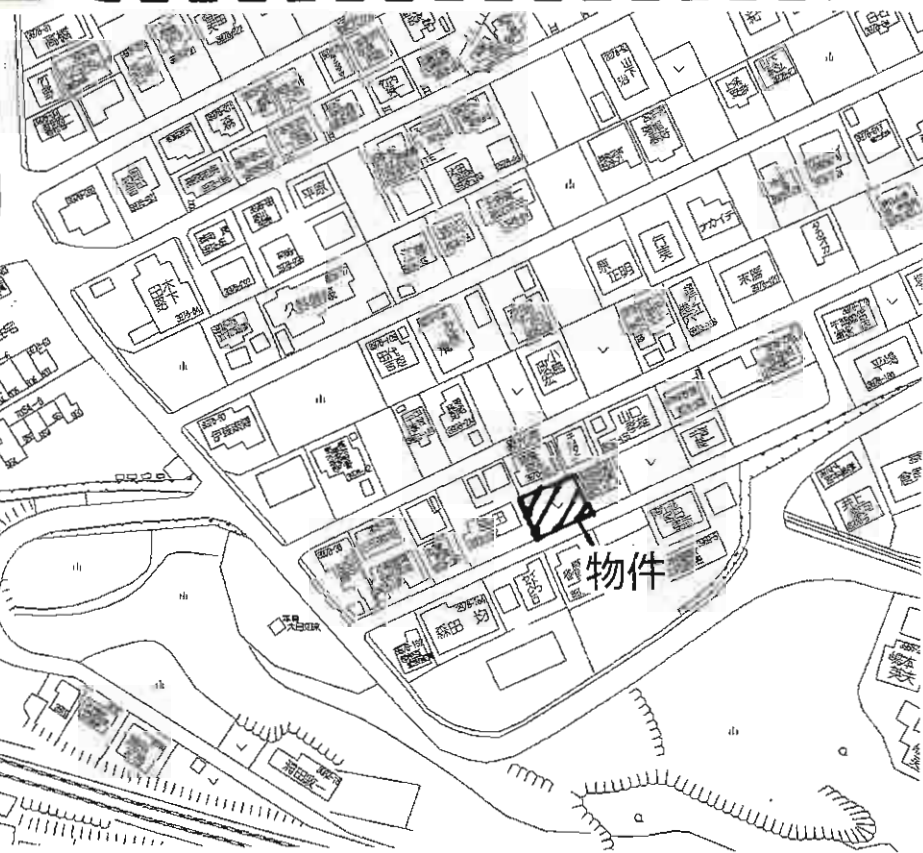
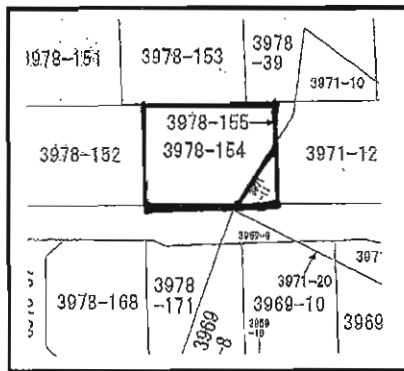
物件所在地
北九州市門司区吉志3丁目19番

交通
西鉄バス春吉志停 徒歩1分

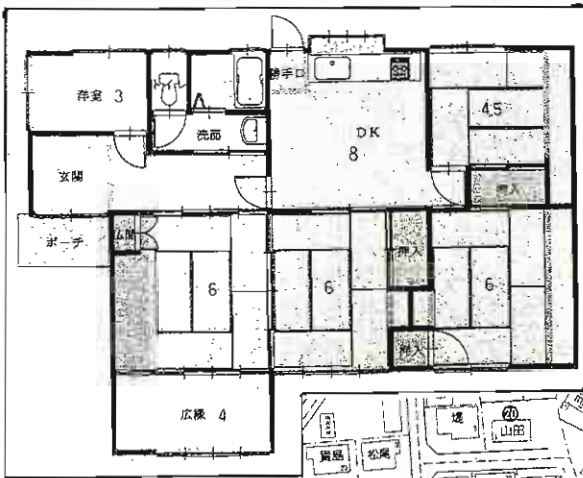
土地権利	所有権	地目	宅地
都市計画	市街化区域	用途地域	第1種住居地域
建ぺい率	60%	容積率	200%
他の法令上の制限			
地勢			
引渡条件	現況渡し		
現況	建物有	引渡日	相談
接道状況(角地・間口)	10m公道に約28m接道		
設備	上下水道 PG		
備考	<ul style="list-style-type: none"> ・事務所、倉庫(クレーン付)有り ・建物現在使用中 		



☆戸建用地として最適!
 ☆整形地です!!
 ☆平成筑豊電鉄藤棚駅まで
 徒歩7分の立地!



物件種目	売土地		
最通用途	戸建用地		
最寄駅	平成筑豊電鉄藤棚駅		
土地面積	182㎡(55.05坪)	ほかに私道面積	
価格	300万円	3.3㎡単価	5.45万円
物件所在地	直方市大字下境字吉田坂3971-11、3978-154		
交通	平成筑豊電鉄藤棚駅 徒歩7分		
土地権利	所有権	地目	宅地
都市計画	市街化区域	用途地域	無指定地域
建ぺい率	70%	容積率	200%
他の法令上の制限			
地勢	雑壇		
引渡条件	現状渡し		
現況	更地	引渡日	即
接道状況(角地・間口)	南側幅員約4.5メートルの道路に約14.5m接道		
設備			
備考	2筆の土地、整形地です。 地耐力調査は買主負担 現状有姿渡し		



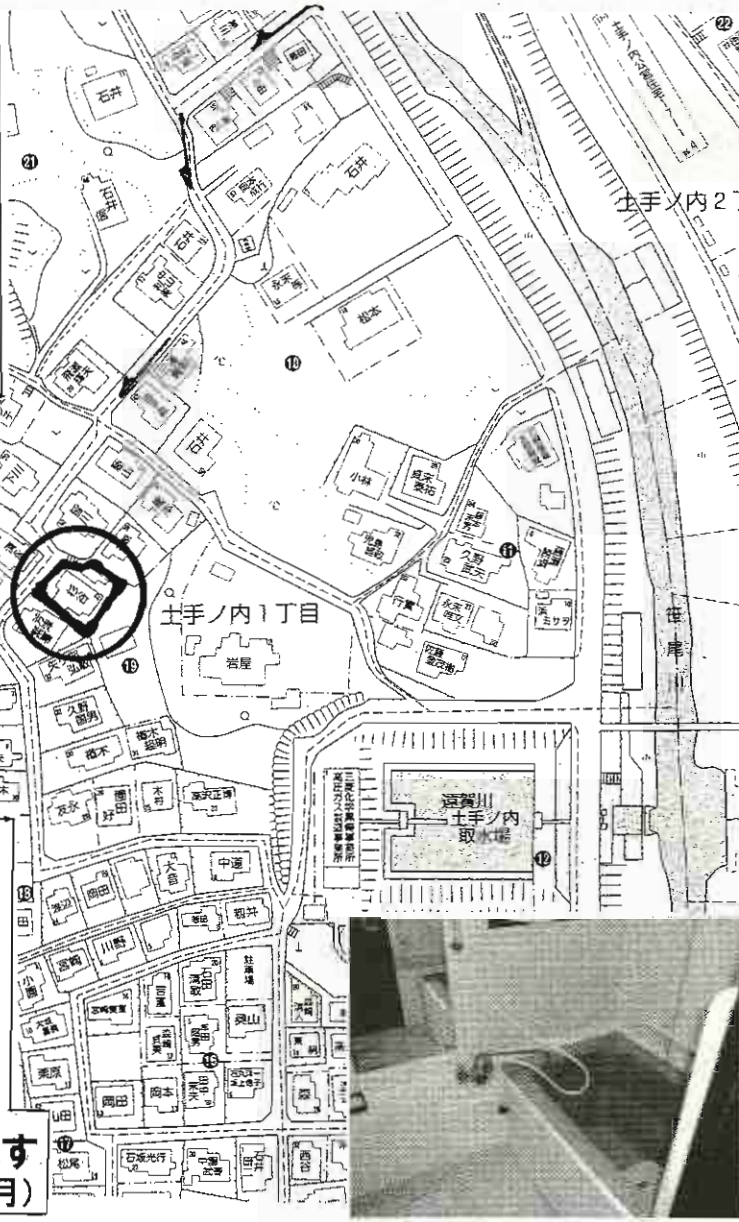
**値下げ
再配布**

☆土地広い144坪 畑できます

☆車3台可

☆屋根瓦葺き替え

☆内部程度良好リフォームしてます
(H17年1月)

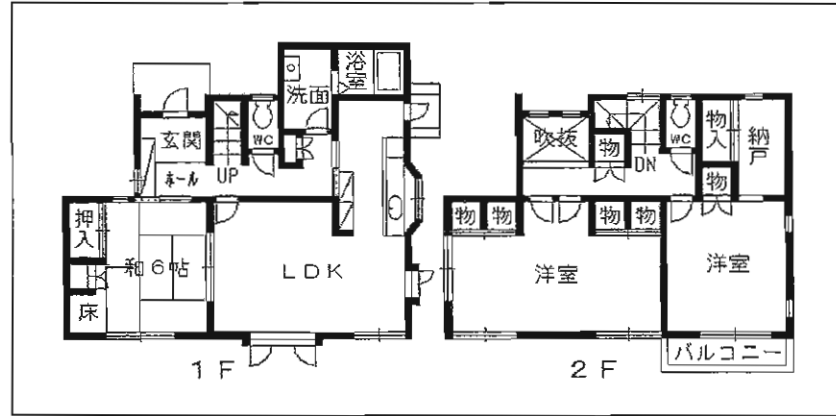


物件種目	中古一戸建住宅		
最寄駅	筑豊電鉄希望が丘高校前駅		
尚取タイプ	4DK		
価格	650万円		
物件所在地	中間市土手ノ内1丁目19番37号(住居表示)		
交通	筑豊電鉄希望が丘高校前駅(旧土手ノ内) 徒歩6分		
通土地面積	公簿476.82m ² (144.23坪)	ほかに私道面積	
建物	構造・規模	木造瓦葺平屋建	
	面積	延べ98.42m ² (29.77坪)	
間取内訳			
土地権利	所有権	地目	宅地
都市計画	市街化区域	用途地域	第2種低層住居専用地域
建ぺい率	50%	容積率	80%
他の法令上の制限	高さ10m以内 最低敷地165m ²		
築年月	昭和47年11月	駐車場	3台可
現況	空家	引渡日	相談
建築確認番号			
接道状況(角地・間口)	西側公道4m		
設備	電気 上水道 汲取 プロパンガス		
備考	◎浴室、洗面、DK、トイレ等リフォーム済み		

■図面と現況が相違する場合は現況優先とさせていただきます。



駐車場 2 台付



セキスイハウスの注文住宅

物件種目	売 家		
最高駅	JR折尾駅		
間取タイプ	3LDK(4LDKに変更可)+S		
価格	1,880万円		
物件所在地	北九州市若松区青葉台西五丁目4-9		
交	市営バス青葉台西五丁目停 徒歩2分		
通土地面積	251.76㎡ (76.16坪)	ほかに私道面積	
建	構造・規模	軽量鉄骨造スレート葺2階建	
	面積	計123.32㎡	
物	間取内訳	間取図参照	
土地権利	所有権	地目	宅地
都市計画	市街化区域	用途地域	第1種低層住居専用地域
建ぺい率	40%	容積率	60%
他の法令上の制限	高さの最高限度:10m、外壁の後退距離:1m		
築年月	平成5年10月	駐車場	2台
現況	居住中	引渡日	相談
建築確認番号			
接道状況(角地・間口)	北西側約6.7m公道に14.0m接す		
設	シャブードレッサー、システムキッチン、カップボード		
備	青葉小学校、高須中学校校区 セキスイハウスの注文住宅		

A-032

売家 青葉台西1丁目

ミサワホームのセラミック住宅

☆ 閑静な住宅街!
☆ 日当り良好

H22年8月内装リフォーム済!!



市営バス
青葉台東より徒歩2分



システムキッチン



ウォークインクローゼット



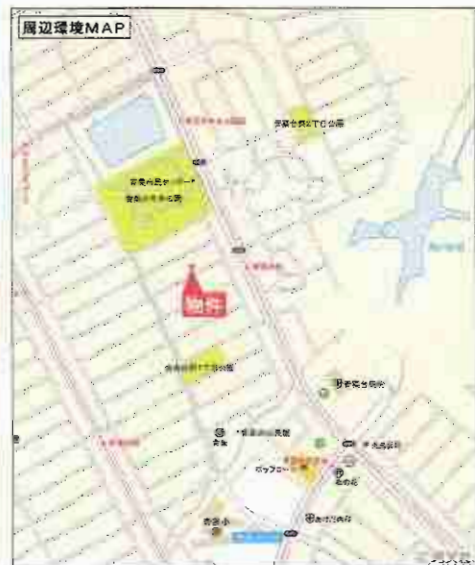
シャブドレジャー



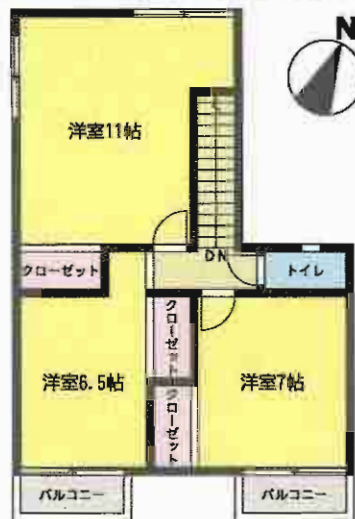
ウォシュレット



駐車場2台分



1階平面図



2階平面図

物件種目	売 家		
最寄駅	市営バス「青葉台東」停		
間取タイプ	4LDK		
価 格	1,990万円		
物件所在地	福岡県北九州市若松区青葉台西1丁目12		
交 通	市営バス青葉台東停 徒歩2分		
土地面積	公簿236.18㎡	ほかに 私道面積	
建 物	構造・規模	軽量鉄骨造2階建	
	面積	115.72㎡	
	間取内訳	和16 洋11・6.5・7 LDK16	
土地権利	所有権	地 目	宅地
都市計画	市街化区域	用途地域	第1種低層住居専用地域
建ぺい率	40%	容積率	60%
他の法令上の制限			
築年月	1992年10月	駐車場	有(2台分)
現 況	空家	引渡日	即時
建築確認番号			
接道状況(角地・開口)	北西6.0m		
設 備	電気・都市ガス・上水道・下水道・庭 トイレ2ヶ所・システムキッチン・ウォークインクローゼット・洗髪洗面化粧台		
備 考	ミサワホームのセラミック住宅です。 ◆収納多し!! ◆1・2Fウォシュレット付トイレあり!!		



**日当り良好!!
閑静な住宅街!!**

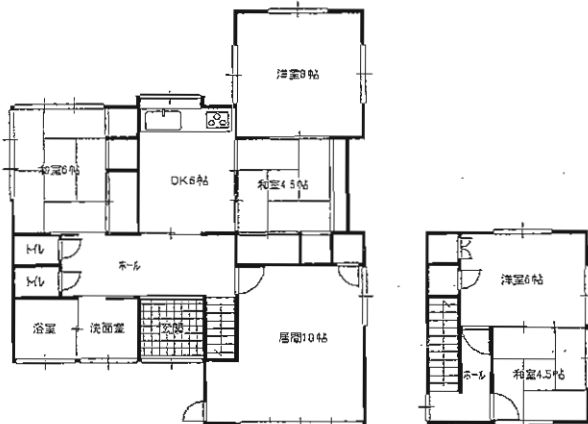
売 家

J R九州工大前駅

3DK

1,580万円

物件種目	売 家		
最寄駅	J R九州工大前駅		
間取タイプ	3DK		
価格	1,580万円		
物件所在地	北九州市戸畑区中原東3丁目5-15		
交通	花園町バス停 徒歩4分		
土地面積	114.28m ²	ほかに私道面積	
建物	構造・規模	木造2階建	
	面積	延べ101.97m ²	
間取内訳			
土地権利	所有権	地目	宅地
都市計画	市街化区域	用途地域	第1種住居地域
建ぺい率	60%	容積率	200%
他の法令上の制限			
築年月	1993年11月	駐車場	有
現況	居住中	引渡日	相談
建築確認番号			
接道状況(角地・間口)	南4m道路 接面8.5m		
設備			
備考			



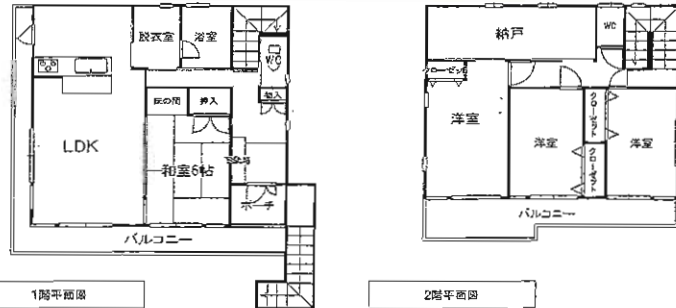
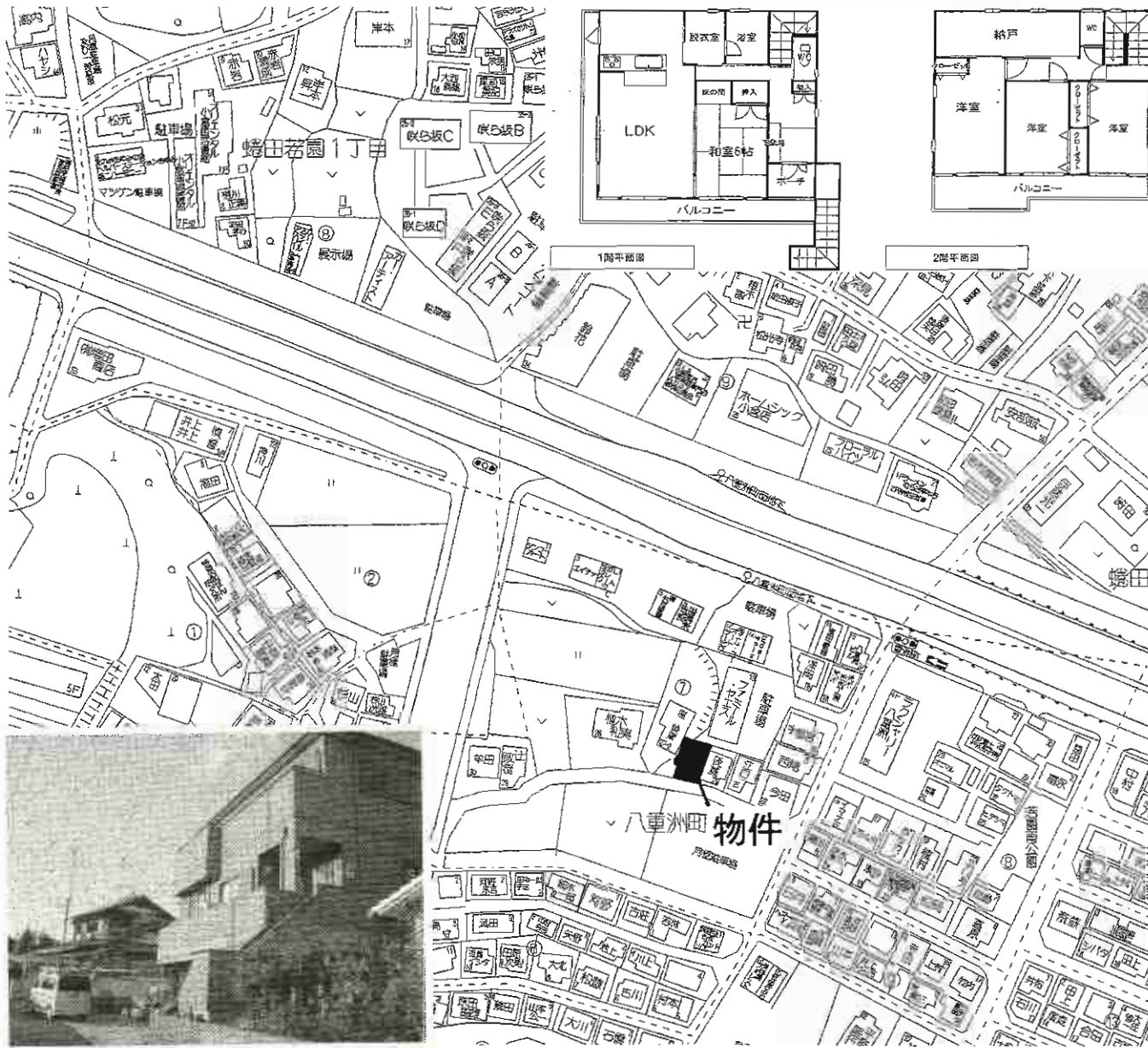
中古一戸建住宅

JR呼野駅

6DK

770万円

物件種目	中古一戸建住宅		
最寄駅	JR呼野駅		
間取タイプ	6DK		
価格	770万円		
物件所在地	北九州市小倉南区大字呼野366(地番)		
交通	JR呼野駅 徒歩12分		
	上呼野バス停 徒歩3分		
土地面積	公簿257m ² (77.74坪)	ほかに	私道面積
	構造・規模 木造2階建1・2階部分		
建物	面積 延べ125m ² (37.81坪)		
	間取内訳		
土地権利	所有権	地目	宅地
都市計画	市街化調整区域	用途地域	第1種低層住居専用地域
建ぺい率	40%	容積率	60%
他の法令上の制限			
築年月	昭和38年9月	駐車場	有
現況	居住中	引渡日	相談
建築確認番号			
接道状況(角地・間口)	北西側公道3.5m		
設備			
備考	再建築については許可不要で建築可 隣地家庭菜園可		



中古戸建住宅

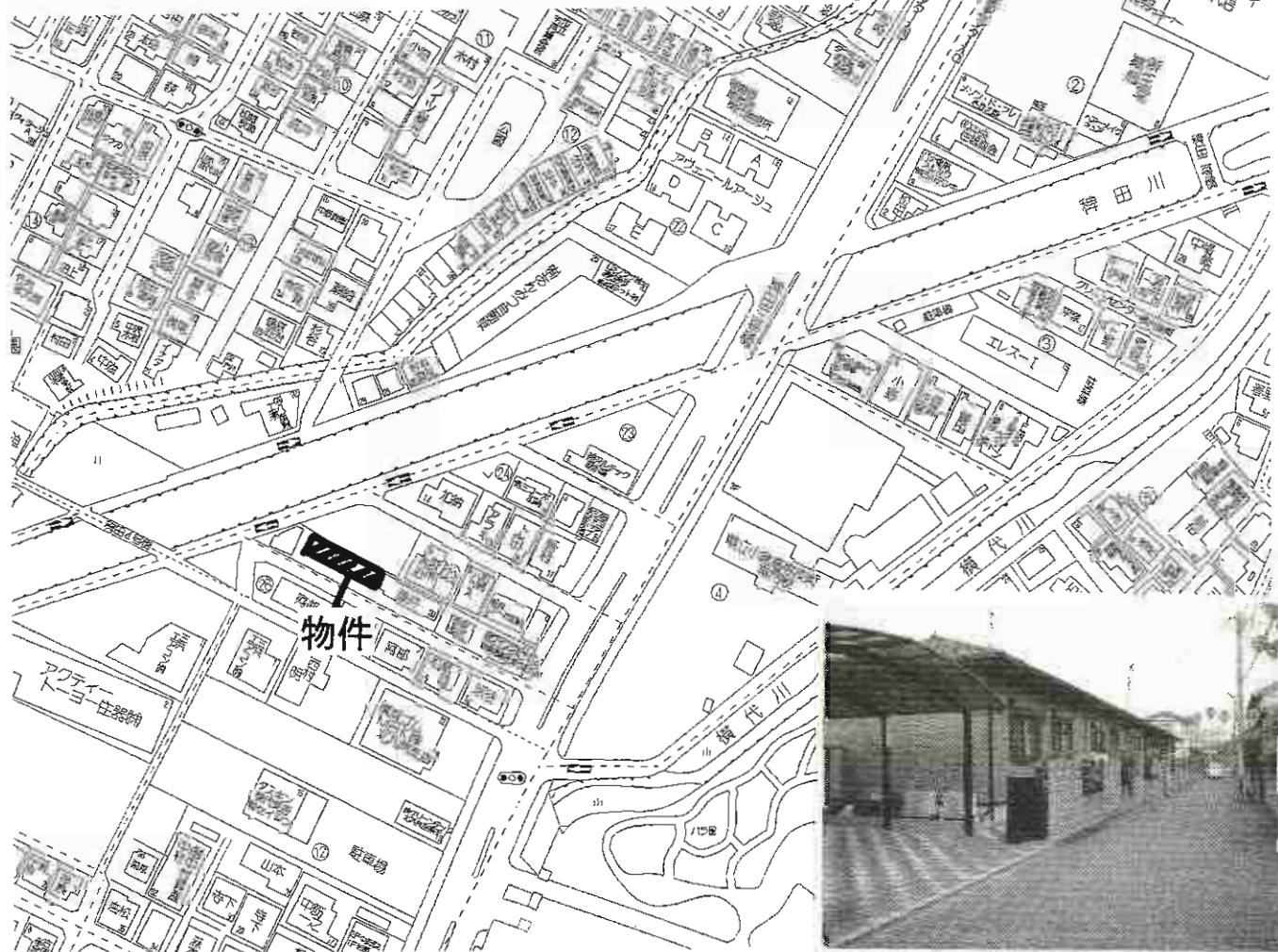
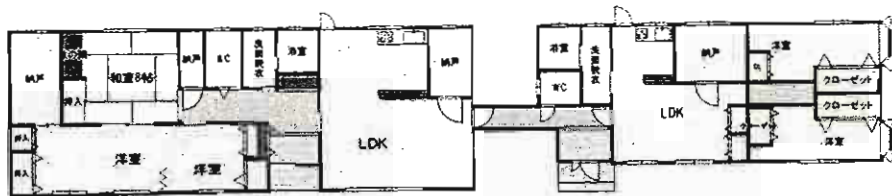
J R 石田駅

4LDK+S

1,640万円(税込)

物件種目	中古戸建住宅		
最寄駅	J R 石田駅		
間取りタイプ	4LDK+S		
価格	1,640万円(税込)		
物件所在地	北九州市小倉南区八重洲町7-27		
交通	西鉄バス石田停 徒歩5分		
土地面積	公簿152.82㎡	ほかに私道面積	
建物	構造・規模	木造2階建1・2階部分	
	面積	延床132㎡	
	間取り図	左図参照	
土地権利	所有権	地目	宅地
都市計画	市街化区域	用途地域	第1種住居地域
建ぺい率	60%	容積率	200%
他の法令上の制限			
築年月	平成11年4月	駐車場	5台分
現況	居住中	引渡日	相談
建築確認番号			
接道状況(角地・間口)	南側4m		
設備	上下水道・電気・プロパン(都市ガスも以前使用している) 給湯		
備考	※高床式住居のため、居住部下のカーポートあり。 学校校区:若園小学校・企教中学校		





中古一戸建住宅

J R 安部山公園駅

3LDK+2LDK

3,600万円

北九州市小倉南区横代北町2丁目25-20(住居表示)

冬野バス停 徒歩1分

J R 安部山公園駅 徒歩14分

533m²(161.23坪) ほか私道面積

構造・規模 木造瓦葺平家建
面積 延べ233.67m²(70.68坪)
間取内訳 左図参照

土地権利	所有権	地目	宅地
都市計画	市街化区域	用途地域	第1種住居地域
建ぺい率	60%	容積率	200%

他の法令上の制限		築年月	平成13年12月	駐車場	4台可
----------	--	-----	----------	-----	-----

現況	居住中	引渡日	相談
----	-----	-----	----

建築確認番号	
接道状況(角地・間口)	南側公道4m

設備	電気 上水道 下水道 オール電化
----	---------------------

備考	・床暖房 ・二世帯住宅 ・バリアフリー ・ハローアイ徒歩5分 秀材使用
----	--

売家—小倉南区下貫—

森森森森森森森森森森森森

☆閑静な住宅街!

☆日当り良好☀️

森森森森森森森森森森森森

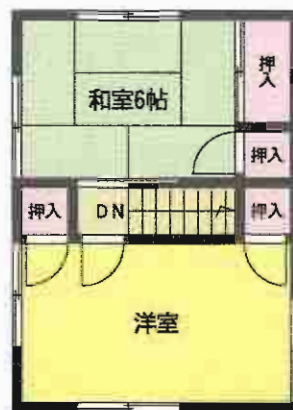


下貫大橋停より徒歩5分

内外装リフォーム済



1階



2階

売戸建住宅

「下貫大橋」バス停

4DK

1,380万円

福岡県北九州市小倉南区下貫4丁目12

下貫大橋バス停 徒歩5分

公簿156.56㎡

ほかに
私道面積

構造・規模 木造2階建

面積 84.82㎡

間取内訳 和6・6・6・洋7.5・DK6

土地権利	所有権	地目	宅地
都市計画	市街化区域	用途地域	
建ぺい率	50%	容積率	80%
他の法令上の制限			
築年月	1987年3月	駐車場	有
現況	空家	引渡日	即時
建築確認番号			
接道状況(角地・開口)	西側公道に11.0m接面		
設備	洗髪洗面化粧台・出窓・電気 都市ガス・上水道・下水道・庭		
備考	H22年12月内外装リフォーム済		

売 家

門司区南本町



カーポート付!
P2台以上可能!!

室内
程度
良好

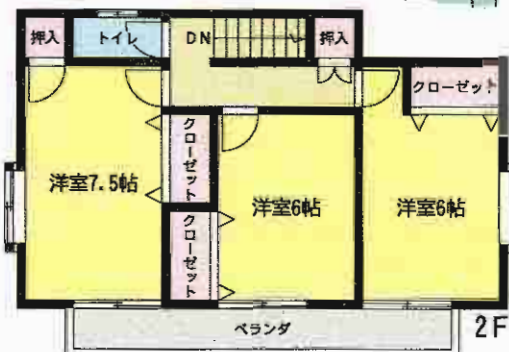


人気の
カウンターキッチン



☆オール電化!!☆

* 学区 *
* 小森江西小学校・戸ノ上中学校 *



物件種目	売 家		
最寄駅	JR小森江駅		
間取タイプ	4LDK		
価格	1,850万円		
物件所在地	北九州市門司区南本町4-21		
交通	西鉄バス市立門司病院停 徒歩5分		
土地面積	359.94㎡(約108.88坪)	ほかに私道面積	43.67㎡特分 1/2
建 物	構造・規模	木造スレート瓦葺2階建	
	面積	1F 63.17㎡ 2F 51.44㎡	
	間取内訳	間取図参照	
土地権利	所有権	地 目	宅地
都市計画	市街化区域	用途地域	第1種住居地域
建ぺい率	60%	容積率	200%
他の法令上の制限			
築年月	平成8年3月	駐車場	有 2台以上可
現 況	所有者居住中	引渡日	相談
建築確認番号			
接道状況(角地・間口)	東南側公道		
設 備	※カーポート付 ※オール電化 ※2階トイレ		
備 考	眺望良好!! 小森江西小学校・戸ノ上中学校校区		

八幡東区 中古マンション
オークラ中央ハイツ401号



 西鉄バス「二丁目」停徒歩1分

ファミリア
タイプ
4DK

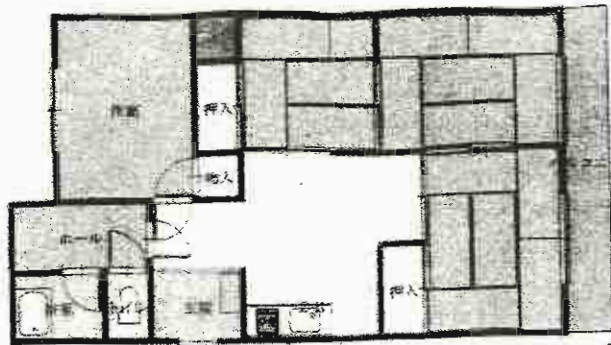


物件種目	売マンション		
マンション名	オークラ中央ハイツ401号		
最寄駅	JRスペースワールド駅		
間取タイプ	4DK		
価格	690万円		
物件所在地	北九州市八幡東区中央二丁目8番17号		
交通	西鉄バス中央二丁目停 徒歩1分		
建物	構造・規模	鉄骨鉄筋コンクリート造10階建4階部分	
	専有面積 (使用部分面積)	78.37㎡ 23.70坪	バルコニー 面積 6.35㎡
間取内訳			
土地権利	所有権	用途地域	商業地域
築年月	昭和53年10月	総戸数	36戸
管理形態	自主管理	管理方式	自主管理
管理費	9,060円/月	修繕立金	6,710円/月
現況	空	引渡日	相談
駐車場	有 12,600円/月~16,800円/月	施工会社	岡崎工業㈱
本体設備	エレベーター		
各戸設備			
備考			



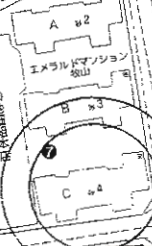
住環境良好

周辺施設
 ・イオン八幡東ショッピングセンター
 ・八幡記念病院
 ・コンビニ
 ・郵便局
 ・スーパー
 ・銀行
 ・商店街
諸事便利!!



牧山海岸

物件



売マンション

エメラルドマンション牧山C

J R戸畑駅

4DK

100万円

物件種目	マンション		
物件所在地	北九州市戸畑区牧山新町7-32-504		
最寄駅	J R戸畑駅 徒歩13分		
間取タイプ	西鉄バス牧山公園下停 徒歩5分		
価格	100万円		
物件	構造・規模	鉄筋コンクリート造陸屋根5階建5階部分	
	専有面積 (使用部分面積)	63.10m ²	バルコニー 面積
	間取内訳	間取り図参照	
	土地権利	所有権	用途地域
築年月	昭和54年7月	総戸数	
管理形態	自主管理	管理方式	自主管理
管理費	12,000円/月	修繕積立金	無し
現況	空家	引渡日	即時
駐車場	空無	施工会社	
本体設備	九州電力・都市ガス・上下水道		
各戸設備			
備考			

コープ野村浅生公園戸畑 2号棟

広々5DK!!
☆84.16m²☆



戸畑中央小学校
高生中学校
校区内



エフコープ、ナフコ、大分銀行、
西日本シティ銀行等の周辺施設
充実♪ 諸事便利です!!



売マンション

コープ野村浅生公園戸畑 2号棟

JR戸畑駅

5DK

890万円

北九州市戸畑区浅生三丁目7-2-306号

(地番:浅生三丁目88番1-2-306)

西鉄バス沖台通停 徒歩4分

構造・規模 鉄筋コンクリート造4階建3階部分

専有面積 (使用部分面積) 84.16m² バルコニー 面積

間取内訳 和16×2・洋6・洋5・L8・DK7.5

土地権利	所有権	用途地域	第1種住居地域
築年月	昭和59年9月	総戸数	24戸
管理形態	自主管理	管理方式	自主管理
管理費	15,200円/月	修積立金	なし
現況	空	引渡目	相談
駐車場	なし	施工会社	大成プレハブ(株)
本体設備	都市ガス・上下水道		
各戸設備	給湯・システムキッチン・洗髪洗面化粧台・バルコニー		
備考	BS・NTT(Bフレツ)		

コープ野村浅生公園戸畑

3DK

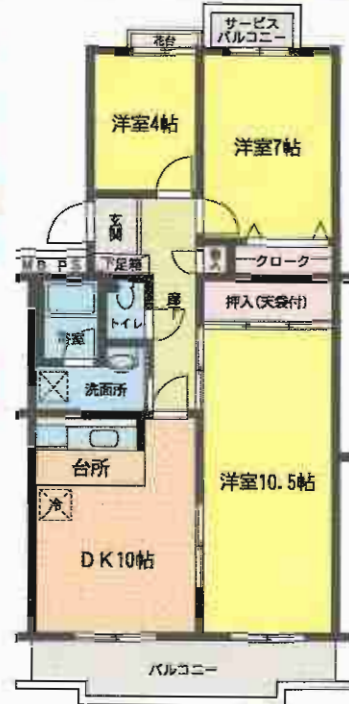
- 専有面積/70.96㎡(21.46坪)
- バルコニー面積/ 9.78㎡(2.95坪)
- 合計面積/80.74㎡(24.42坪)

○JR戸畑駅・戸畑イオン徒歩圏内!
請事便利な好立地!!

○西鉄バス「沖台2丁目」停 徒歩3分!!



★H20年8月
内装一部リフォーム済!!

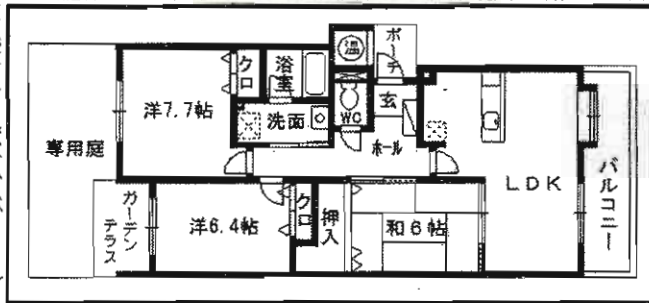


★管理人常駐!!
★日当り良好!!

物件種目	売マンション		
マンション名	コープ野村浅生公園戸畑一号棟		
最寄駅	JR戸畑駅		
間取タイプ	3DK		
価格	650万円		
物件所在地	北九州市戸畑区浅生3丁目7番1号-403号		
交通	西鉄バス沖台2丁目停 徒歩3分		
建物	構造・規模	RC造4階建4階部分	
	専有面積 (使用部分面積)	70.96㎡	バルコニー 面積 9.78㎡
	間取内訳	洋10.5・7・4・DK10帖	
土地権利	所有権	用途地域	第1種住居地域
築年月	昭和59年8月	総戸数	20戸
管理形態	野村リビングサポート	管理方式	管理人常駐
管理費	4,200円/月	修繕金	8,000円/月
現況	空	引渡日	即
駐車場	近隣8,000円~10,000円	施工会社	大成プレハブ協
本体設備	管理人室		
各戸設備	給湯・バルコニー		
備考	<ul style="list-style-type: none"> ・新築買い換えの為売却 ・戸畑中央小・高生中学校区 ・平成22年度公課金 年間83,100円 		



☆南向き!!
☆専用庭付!!



売マンション

メゾンモンブラン富野台式番館

J R小倉駅

3LDK

700万円

北九州市小倉北区須賀町21-2 107号

西鉄バス「大谷池」停 徒歩1分

構造・規模 鉄筋コンクリート造5階建1階部分

専有面積 (使用部分面積) 71.64m²

バルコニー 面積

間取内訳 間取図参照

土地権利 所有権 用途地域 第1種低層住居専用地域

築年月 平成10年6月 総戸数 160戸

管理形態 全部委託 管理方式 常駐管理

管理費 4,600円/月 修繕積立金 7,600円/月

現況 入居中 引渡日 4月上旬

駐車場 有 6,000円 施工会社

本体設備 オール電化 温水器

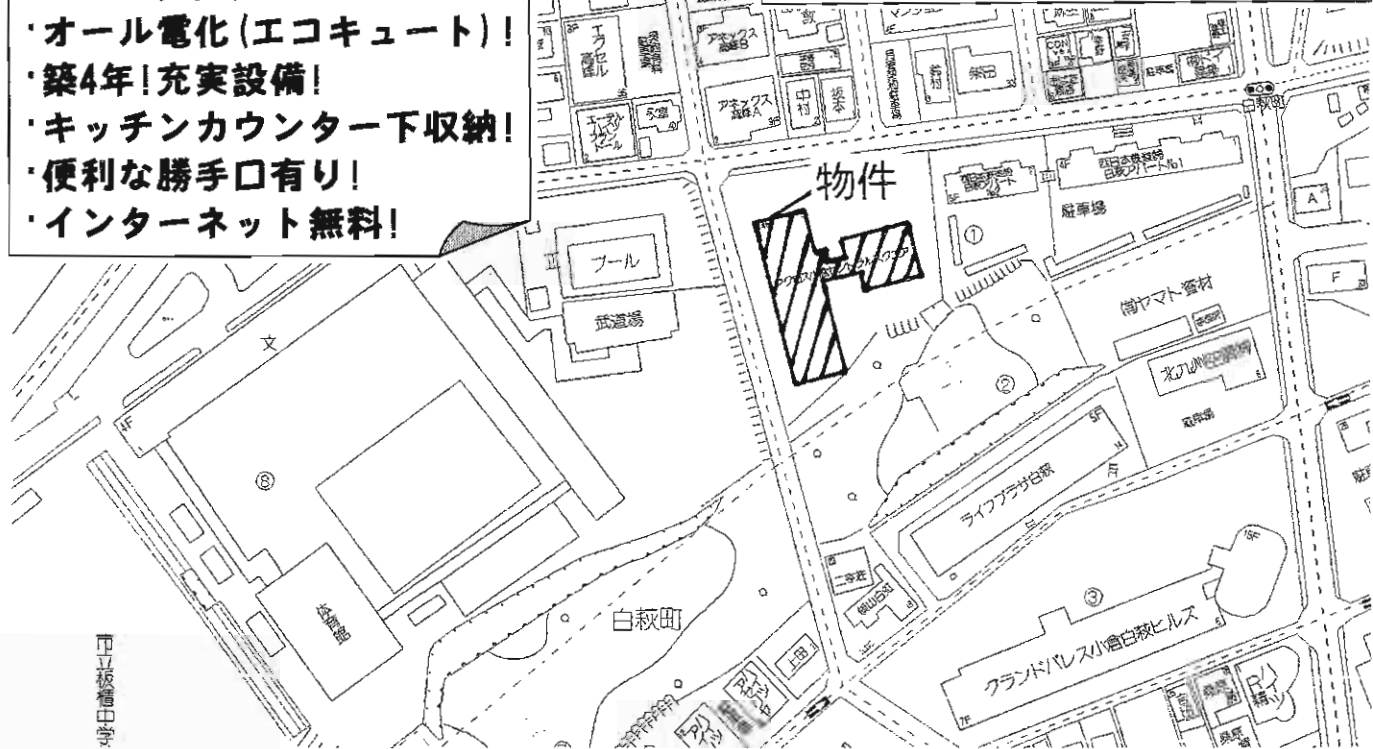
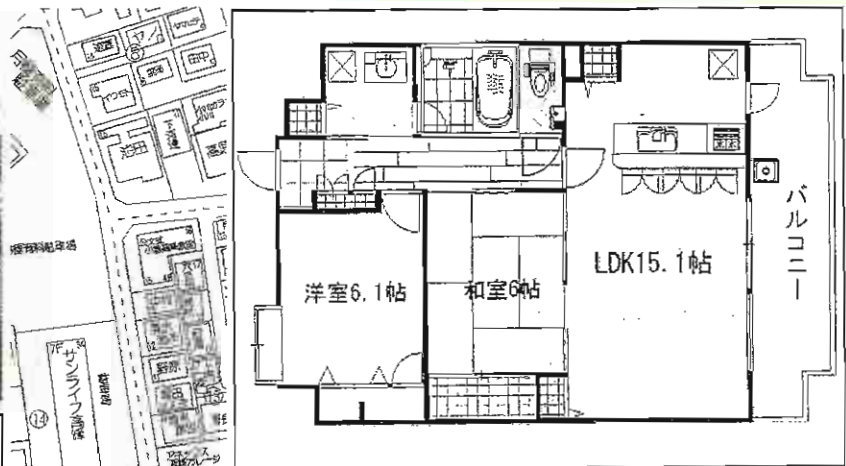
各戸設備

備考
○専用庭200円/月
○南向き!!
○3月末賃貸退去予定

B-043



- ・ペット共生型マンション!
- ・オール電化(エコキュート)!
- ・築4年!充実設備!
- ・キッチンカウンター下収納!
- ・便利な勝手口有り!
- ・インターネット無料!



売マンション

アクロス小倉セントラルスクエア

J R 鹿児島本線西小倉駅

2LDK

1,450万円

物件種目	マンション		
マンション名	アクロス小倉セントラルスクエア		
最寄駅	J R 鹿児島本線西小倉駅		
間取タイプ	2LDK		
価格	1,450万円		
物件所在地	北九州市小倉北区白萩町1番3-502号		
交通	西鉄バス西南女学院下 徒歩6分		
建物	構造・規模	鉄筋コンクリート造陸屋根14階建て5階部分	
	専有面積 (使用部分面積)	65.1㎡(壁芯面積)	バルコニー 面積 14㎡
間取内訳	LDK15.1帖 和室6帖 洋室6.1帖		
土地権利	敷地権(所有権)	用途地域	商業地域
築年月	平成19年7月	総戸数	80戸
管理形態	全部委託管理	管理方式	日勤
管理費	6,400円	修繕立金	3,900円
現況	居住中	引渡日	相談
駐車場	有 敷地内6,000円	施工会社	
本体設備	エレベーター、オートロック、バリアフリー		
各戸設備	オール電化、システムキッチン、浴室暖房乾燥機、人感センサー		
備考	ペット共生型マンション インターネット無料 岩盤浴施設あり(1回300円) スカイビューデッキ有り!		

小倉北区
サンシティ金田B棟

2LDK

広々17.5帖LDK



西鉄バス「金田」停徒歩1分



スーパー・コンビニ近隣
諸事便利な好立地

安心の
管理人常駐マンション

物件種目	売マンション		
マンション名	サンシティ金田B棟402号		
最寄駅	JR西小倉駅		
間取タイプ	2LDK		
価格	720万円		
物件所在地	北九州市小倉北区金田一丁目3番32号		
交通	西鉄バス金田停 徒歩1分		
建物	構造・規模	鉄骨鉄筋コンクリート造陸屋根地下1階付13階建4階部分	
	専有面積 (使用部分面積)	65.59㎡(19.84坪)	バルコニー 面積
間取内訳			
土地権利	所有権	用途地域	商業地域
築年月	昭和57年2月	総戸数	
管理形態	一部委託管理	管理方式	管理人常駐
管理費	12,430円/月	修積立金	なし
現況	空	引渡日	即
駐車場	空無し	施工会社	
本体設備	EV		
各戸設備			
備考			

メゾンモンブラン 富野台2番館

 専用庭(42m²)付 

 西鉄バス 大谷池停 徒歩3分

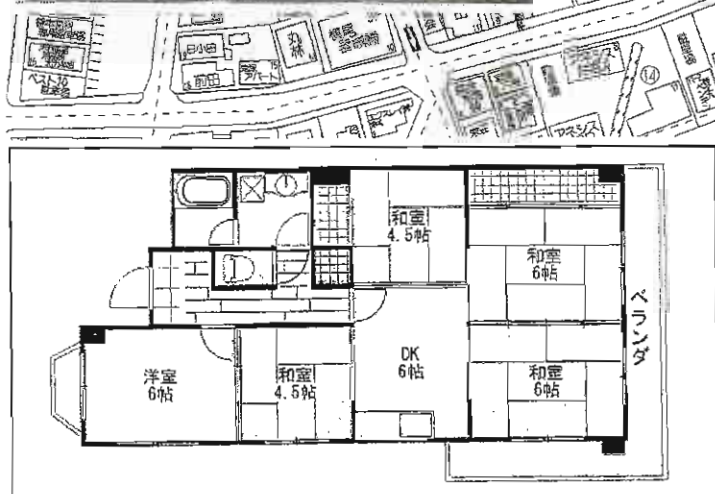
 敷地内駐車場有
スーパー・コンビニ近隣 

諸事便利な好立地 



物件種目	売マンション		
マンション名	メゾンモンブラン富野台2番館		
最寄駅	JR小倉駅		
間取タイプ	4LDK		
価格	990万円		
物件所在地	北九州市小倉北区須賀町21番2号		
交通	西鉄バス大谷池停 徒歩3分		
建物	構造・規模	鉄筋コンクリート造5階建1階部分	
	専有面積 (使用部分面積)	94.65m ² (28.63坪)	バルコニー 面積 11.78m ²
	間取内訳		
土地権利	所有権	用途地域	第1種低層住居専用地域
築年月	平成10年6月	総戸数	
管理形態	全部委託	管理方式	管理人日勤
管理費	5,700円/月	修繕立金	9,500円/月
現況	居住中	引渡日	相談
駐車場	有 9,000円/月	施工会社	
本体設備	管理人/EV/集会室/敷地内公園		
各戸設備	専用庭(42m ²)		
	専用庭使用料 400円/月		
備考			

☆角住戸! 2面ベランダ! 3面採光!
 ☆平成23年2月室内リフォーム済み!
 ☆マルショク一枝店. スピナ中井店徒歩圏内!
 ☆閑静な住宅街に立地!



売マンション

サンリバーハウス井堀

JR鹿児島本線九州工大前駅

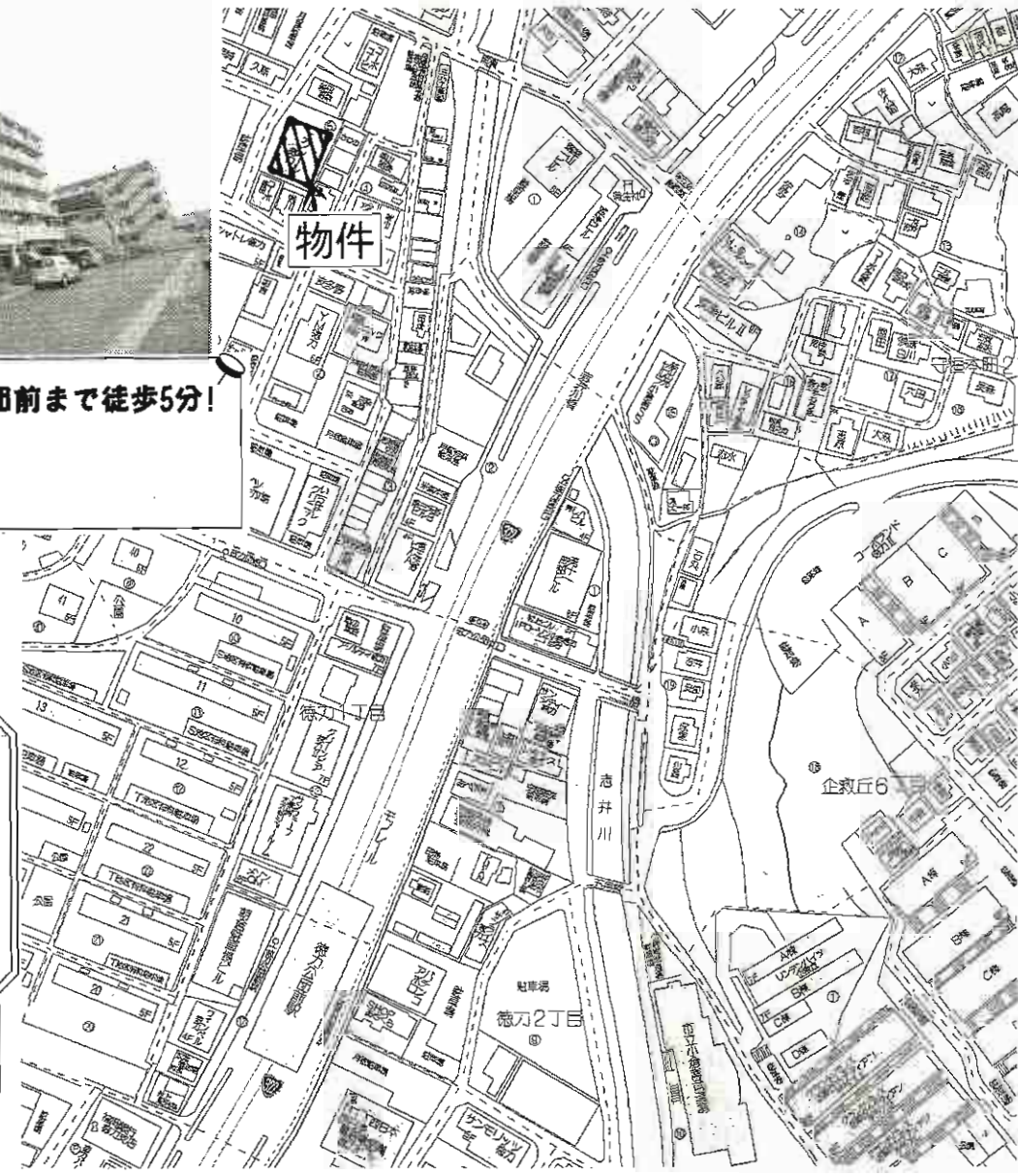
5DK

498万円

物件所在地	北九州市小倉北区井堀3-14-15-502号	
交通	西鉄バス井堀停 徒歩3分	
建物	構造・規模	鉄筋コンクリート造5階建て5階部分
	専有面積 (使用部分面積)	69.56㎡(21.04坪) <small>バルコニー面積</small>
間取内訳	DK6帖 洋室6帖 和室6帖×2 和室4.5帖×2	
土地権利	所有権	用途地域 第1種住居地域
築年月	昭和55年7月	総戸数 14戸
管理形態	自主管理	管理方式 自主管理
管理費	3,000円	修繕積立金 9,000円
現況	空家	引渡日 即
駐車場	近隣有 8,000円	施工会社
本体設備		
各戸設備	シャワー、洗面台、キッチン台、電気温水器	
備考	井堀小、板櫃中校区 毎月第1日曜日は共用部分の清掃あり 火災保険加入必須 建築基準法第22条適用区域	



- ☆モノレール徳力公団前まで徒歩5分!
- ☆角部屋です!!
- ☆3面バルコニー!!
- ☆日当り良好!!



売マンション

エクレール徳力

モノレール徳力公団前駅

3LDK

1,280万円

物件種目	売マンション		
マンション名	エクレール徳力		
最寄駅	モノレール徳力公団前駅		
間取タイプ	3LDK		
価格	1,280万円		
物件所在地	北九州市小倉南区徳力1丁目-5		
交通	モノレール徳力公団前駅 徒歩5分		
建物	構造・規模	鉄骨造6階建4階部分	
	専有面積 (使用部分面積)	内法62.33m ²	バルコニー 面積
	間取内訳	和6 洋5.5 LDK11	
土地権利	所有権	用途地域	近隣商業地域
築年月	1995年03月	総戸数	20戸
管理形態	全部委託	管理方式	巡回管理
管理費	7,790円/月	修積金	13,320円/月
現況	居住中	引渡日	相談
駐車場	有 7,000円/月	施工会社	
本体設備	エレベーター		
各戸設備	温水洗浄便座 収納スペース 給湯 室内洗濯機置場 洗髪洗面化粧台 オートロック 三面バルコニー		
備考			

アーティックス柳原町 門司区

2LDK+S

専有面積：98.23㎡(29.71坪)
バルコニー：21.55㎡(6.51坪)
ルーフバルコニー：26.61㎡(8.04坪)
ポーチ面積：4.77㎡(1.44坪)
合計面積：151.16㎡(45.72坪)

- 2面バルコニーのLDと勝手口付きの便利さを備えたキッチンはいずれも使いやすい一体空間。
- 浴室に大きな窓、洗面室から出られるバルコニーは小物類の洗濯物干しにも便利です。

駐車場敷地内2台可能(11,000円/月)!



506号

室内手入れ良好!!ペット可!!

ルーフバルコニー(26.61㎡)付

物件種目	売マンション
マンション名	アーティックス柳原町
最寄駅	JR門司駅
間取タイプ	2LDK+S
価格	1,830万円

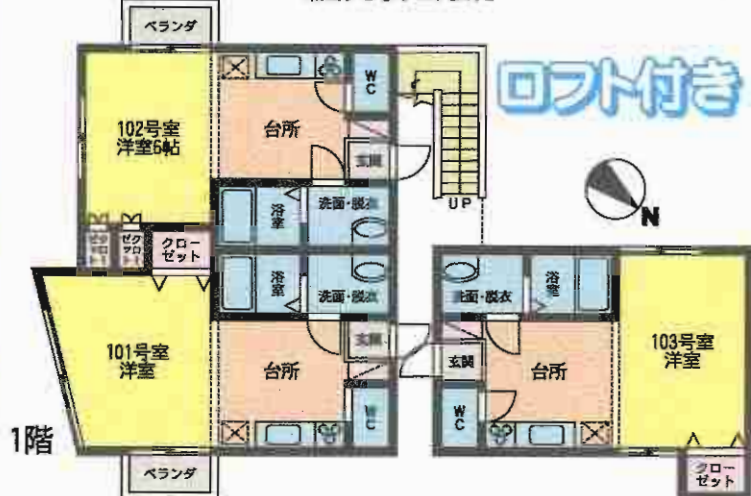
物件所在地	北九州市門司区柳原町8番31-506号		
交通	JR鹿児島本線門司駅 徒歩15分 西鉄バス柳西中学校前停 徒歩6分		
建物	構造・規模	鉄筋コンクリート造5階建5階部分	
	専有面積 (使用部分面積)	98.23㎡(29.71坪)	バルコニー 面積 21.55㎡
	間取内訳	LDK20・和6・洋7・ウォークインクローゼット6帖	
土地権利	所有権	用途地域	第1種中高層住居専用地域
築年月	平成15年9月	総戸数	24戸
管理形態	なかやしきエーストサービス	管理方式	巡回管理
管理費	7,860円/月	修繕立金	4,920円/月
現況	空	引渡日	即
駐車場	敷地内2台有(11,000円/月)	施工会社	福屋建設㈱
本体設備	EV・オートロック		
各戸設備	給湯・シャワー・バルコニー		
備考	<ul style="list-style-type: none"> ・大里南小・柳西中学校校区 ・新築買換の為売却 ・ペット可 ・ルーフバルコニー代 月額800円 		

オーナーチェンジ

八幡西区折尾

現在満室!!

想定利回り...11.27%
 月額収入:満室時・233,000円
 年額収入:満室時・2,796,000円



売コーポ

JR折尾駅

2,480万円

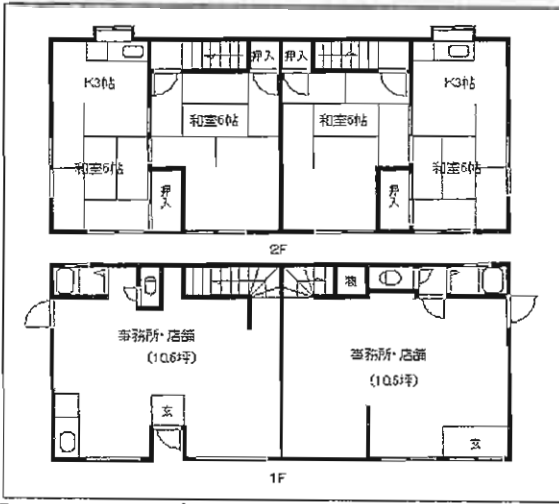
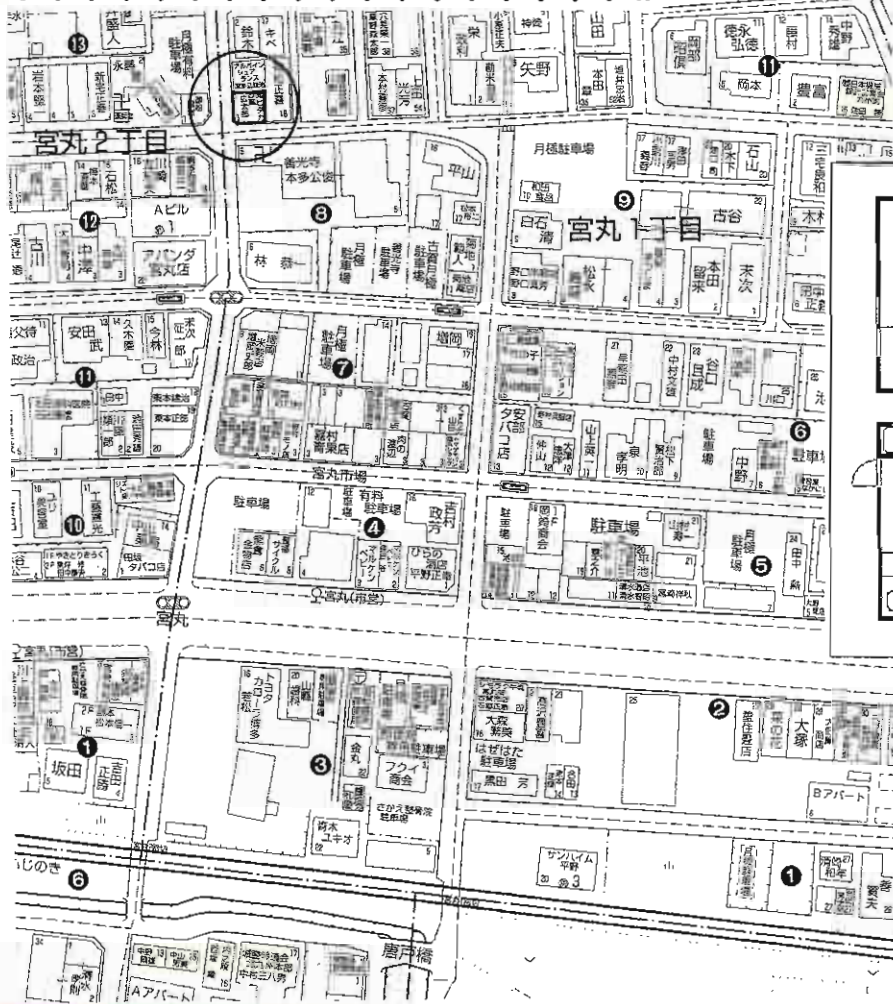
物件所在地	北九州市八幡西区折尾2丁目4-9		
交通	JR折尾駅 徒歩7分		
土地面積	158.00㎡	ほか	に私道面積
構造・規模	木造スレート葺3階建		
面積	1階92.33㎡ 2階90.67㎡ 3階19.87㎡ (2F居室の屋根裏部屋)		
建物名	グッドライフ折尾		
土地権利	所有権	施工会社	
総戸数	6戸	築年月	平成15年1月
都市計画	市街化区域	用途地域	第1種住居地域
建ぺい率	60%	容積率	200%
他の法令上の制限			
現況	賃貸中	引渡日	即
駐車場	有(2台)		
接道状況(角地・間口)	北西幅員約4m 間口約9.5m		
設備	上下水道・プロパンガス		
備考	現在満室!!		



対象物件

物件種目	売工場		
最寄駅	筑豊本線若松駅		
価格	2,180万円		
物件所在地	北九州市若松区安瀬42番1		
交通	市営安瀬バス停 徒歩5分		
土地面積	802.00m ² (242.60坪)	ほかに私道面積	なし
建物	構造・規模	鉄骨・木造スレート葺2階建	
	面積	559.72m ² (169.31坪)	
	建物名		
土地権利	所有権	施工会社	
総戸数		築年月	昭和45年6月
都市計画	市街化区域	用途地域	工業専用地域
建ぺい率	60%	容積率	200%
他の法令上の制限			
現況	空	引渡日 即	
駐車場	敷地内入口4台		
接道状況(角地・間口)	北側公道8.3mに16.6m接道		
設備	九州電力・上下水道 ホイストクレーン2トン1基		
備考	昭和53年8月増築		

 * ○国道199号線至近! *
 * ○宮丸バス停徒歩2分! *



売店舗付住居

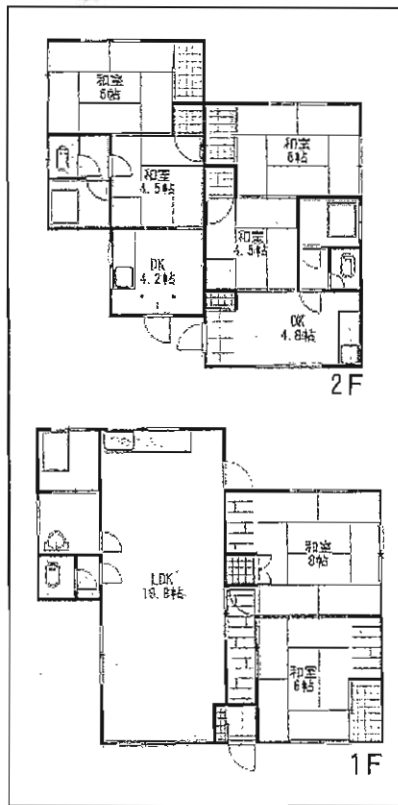
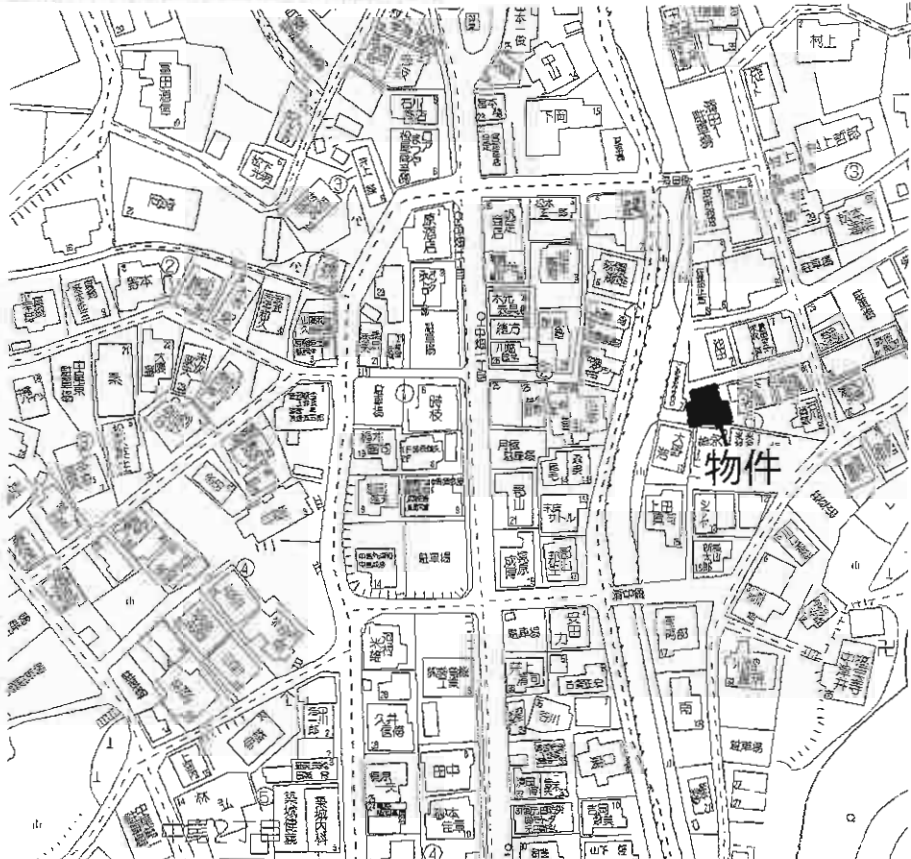
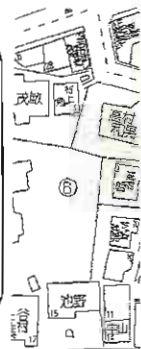
筑豊本線藤ノ木駅

350万円

物件種目	売店舗付住居		
最寄駅	筑豊本線藤ノ木駅		
価格	350万円		
物件所在地	北九州市若松区宮丸1丁目16-1		
交通	市営バス宮丸停 徒歩2分		
土地面積	98.66m ² (29.84坪)	ほか 私道面積	無し
建物	構造・規模	木・軽量鉄骨造スレート葺2階建	
	面積	1F:70.70m ² 2F:70.70m ² 延床(141.4m ²)	
	建物名	宮丸1丁目店舗付住居	
土地権利	所有権	施工会社	
総戸数		築年月	昭和55年7月
都市計画	市街化区域	用途地域	第1種中高層住居専用地域
建ぺい率	60%	容積率	200%
他の法令上の制限			
現況	空家	引渡日	即
駐車場	敷地内無し		
接道状況(角地・側口)	西側4.5mの公道に約14.3m接道		
設備			
備考	事務所であれば即使用可。 2DK+2DK+店舗×2		



- ・2階部分現在賃貸中! (2戸/6.4万円)
- ・自住用としても即入居可!
- ・平成22年12月に屋根、外壁工事済み!
- ・平成22年9月1階室内リフォーム済み!
- ・シロアリ防除施工済み!



売アパート

JR鹿児島本線スペースワールド駅

800万円

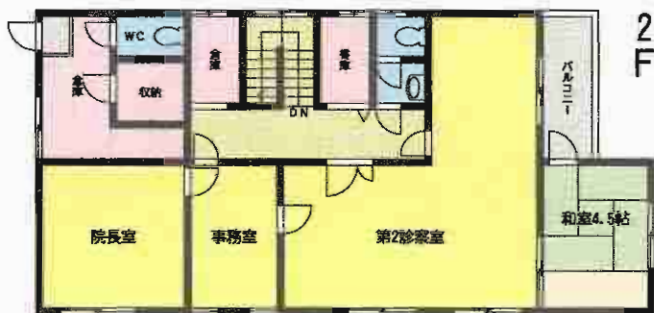
物件種目	売アパート		
最寄駅	JR鹿児島本線スペースワールド駅		
価格	800万円		
物件所在地	北九州市八幡東区清田一丁目1-8		
交通	西鉄バス中畑1停 徒歩4分		
土地面積	129.47㎡ (39.16坪)	ほかに私道面積	有り (110.55㎡)
建物	構造・規模	鉄骨造鋼板葺2階建て1・2階部分	
	面積	1F 66.24㎡ 2F 67.90㎡ 延床 (134.14㎡)	
	建物名	清田アパート	
土地権利	所有権	施工会社	
総戸数		築年月	昭和48年11月
都市計画	市街化区域	用途地域	第1種中高層住居専用地域
建ぺい率	60%	容積率	132%
他の法令上の制限			
現況	1階空家、2階賃貸中	引渡日	即
駐車場			
接道状況 (角地・角間)	北側幅員約3.4m (2項道路) に約10.4m接道		
設備	キッチン台、トイレ、浴槽		
備考	自住用としても利用可! 間取りタイプ 2LDK (1階) 2DK (2階) 2DK (2階)		

売 医 院

☆三郎丸3丁目!立地良!!
 ☆バス停まで徒歩2分
 ☆20m幅公道に接道
 ☆建物面積210.19㎡



現在、内科・小児科医



売 医 院

J R小倉駅

2,300万円

物件種目	売 医 院		
最寄駅	J R小倉駅		
価格	2,300万円		
物件所在地	北九州市小倉北区三郎丸三丁目15番22 (住居表示:三郎丸三丁目12番15号)		
交通	西鉄バス三郎丸三丁目停 徒歩2分		
土地面積	公簿 195.43㎡(59.11坪)	ほかに私道面積	
建物	構造・形態	軽量鉄骨造2階建	
	面積	210.19㎡(1F:107.71㎡ 2F:102.48㎡)	
	建物名		
土地権利	所有権	施工会社	
総戸数		築年月	昭和54年10月
都市計画	市街化区域	用途地域	近隣商業地域
建ぺい率	80%	容積率	200%
他の法令上の制限			
現況	居住中	引渡日	相談
駐車場	有(敷地内)		
接道状況(角地・間口)	南側公道20mに、間口8m接道		
設備	九州電力・都市ガス・上下水道		
備考	現在、診療所(内科小児科)		

皇后崎ビジネスハイム

バス停留目の前



物件



事業用店舗

J R 陣原駅

賃料 1・2号室 150,000円
3号室 182,000円

敷金5ヶ月

北九州市八幡西区皇后崎町16-5

J R 陣原駅 徒歩8分

西鉄バス皇后崎停 徒歩1分

建物名 皇后崎ビジネスハイム

構造・規模 木造2階建1・2階部分

使用部分 面積 (1F) 39.98㎡

(2F) 43.91㎡

築年月 平成22年5月 契約期間 2年

管理費等 無

土地面積 用途地域 商業地域

駐車場 1・2号室6台付無料 3号室2台付無料(小型車4台)

現況 空家 引渡日 即時

接道状況 (角地・間口)

本体設備

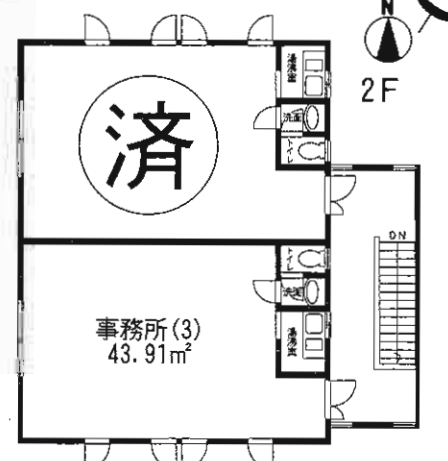
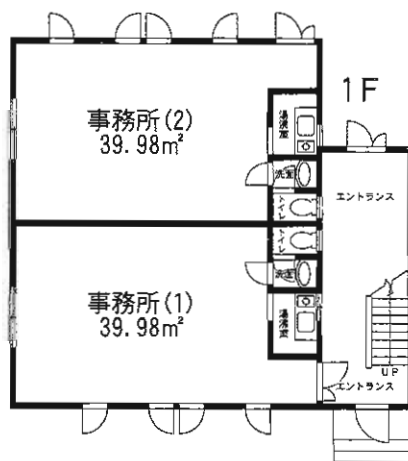
各戸設備 流し台・洗面台・トイレ・エアコン

備考 近隣駐車場(7,350円/台)

駐車が隣地にもあり多数確保できます!!

(7,350円/台)

一括貸可!! (1F)



小倉かじまちビル

小倉北区鍛冶町1丁目

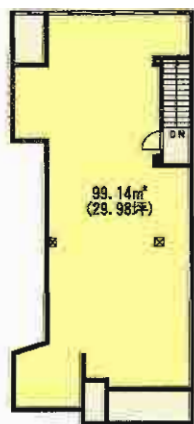


たくさんのお店が
★盛業中★



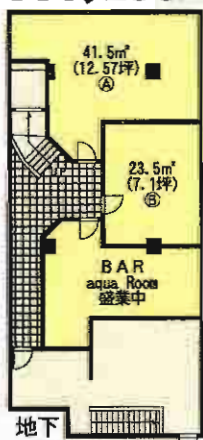
1F 空き出ました!!

(売) 3F
99.14㎡
280,000円



(空) 引渡日(即)

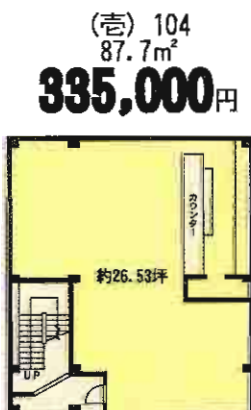
(売) ④41.5㎡
196,875円
(売) ⑤23.5㎡
110,250円



(空) 引渡日(即)

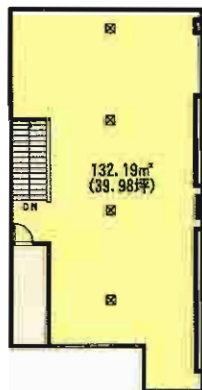
人気の
鍛冶町

(参) 3F
132.19㎡
350,000円



(売) 104
87.7㎡
335,000円

(空) 引渡日(即)



(空) 引渡日(即)

(参) 1F
142.14㎡
678,000円



(空) 引渡日(即)

貸店舗

J R小倉駅

賃料 左記

敷金**5ヶ月**(補修費**4ヶ月**)

北九州市小倉北区鍛冶町1丁目3

J R鹿児島本線小倉駅 徒歩5分

モノレール平和通駅 徒歩2分

建物名 小倉かじまちビル
構造・規模 RC造地下1階地上3階建
使用部分面積 左記参照

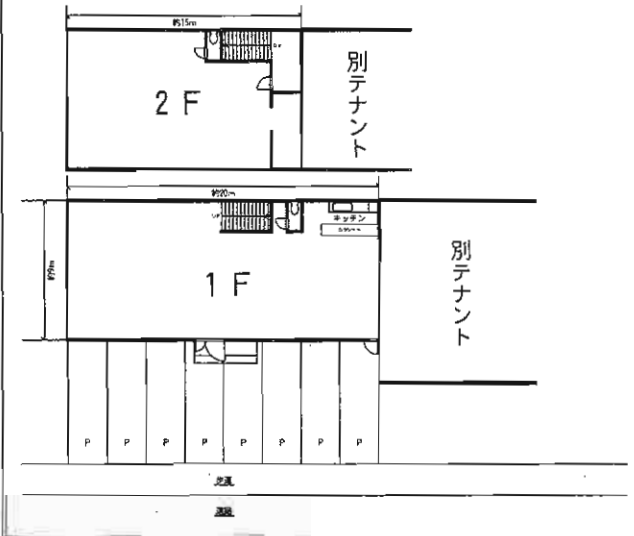
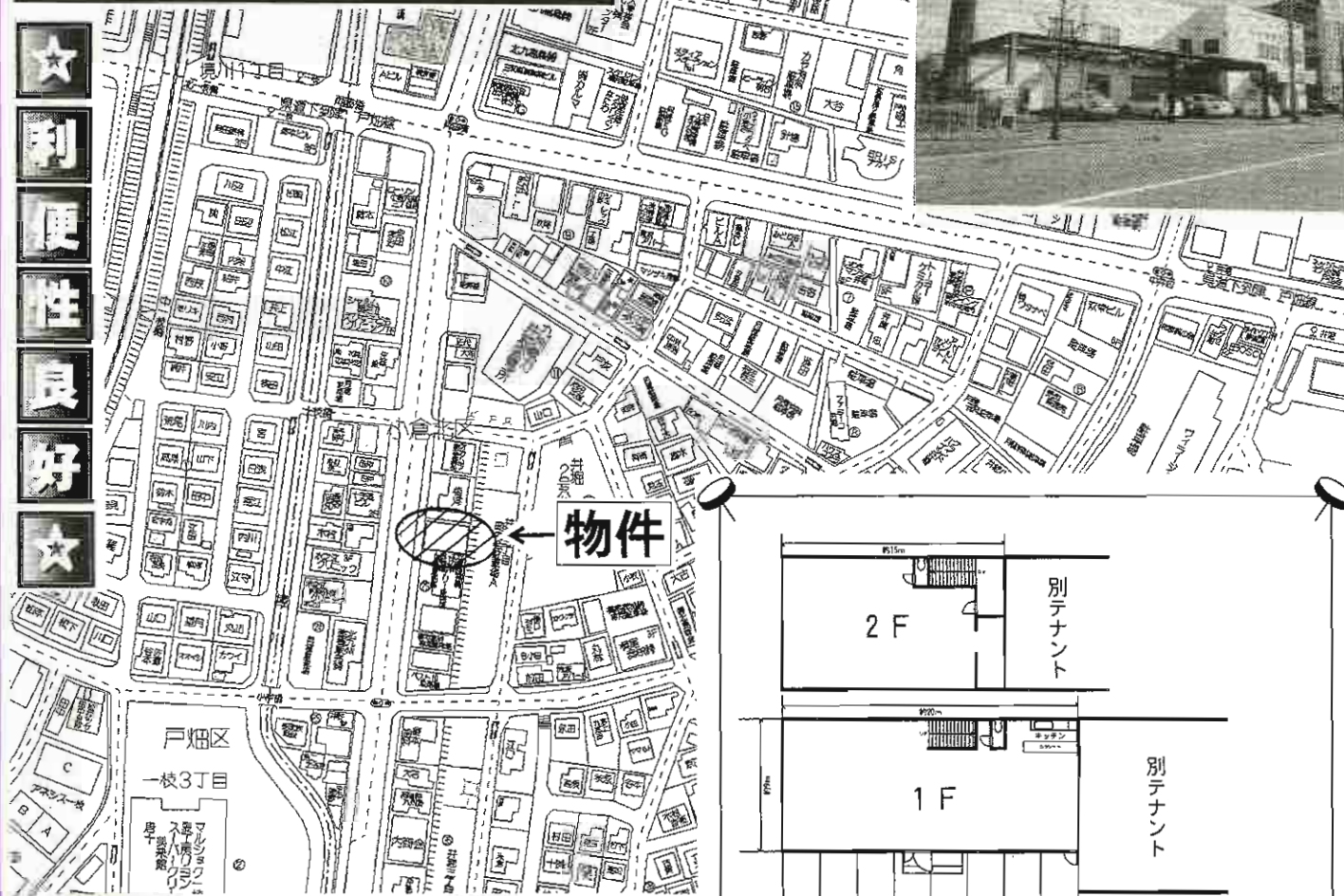
築年月	昭和37年12月	契約期間	3年
管理費等	(売)3F 20,000円(売)④⑤ 10,000円(売)104なし(参)3F 20,000円(参)1Fなし		
土地面積		用途地域	商業地域
駐車場	無		
現況	空	引渡日	即
接道状況 (角地・開口)			
本体設備			
各戸設備			

第参 4F有(3Fとの一括貸しのみ可)
賃料400,000円(一括)

備考

井堀貸倉庫・事務所

★
利
便
性
良
好
★



貸倉庫・事務所

西鉄バス「一枝」停

賃料 **252,000**円(税込)

敷金**3**ヶ月(3)

物件所在地 北九州市小倉北区井堀3丁目23-18

交通 西鉄バス「一枝」停 徒歩3分

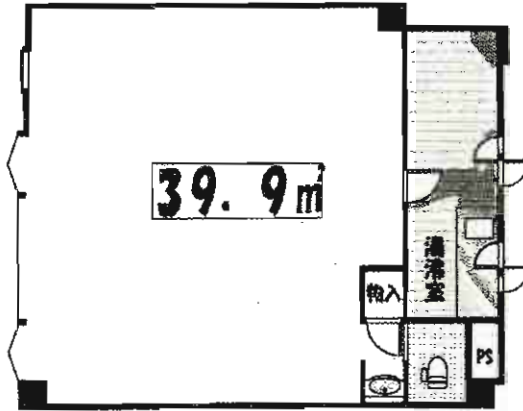
建物名	井堀貸倉庫・事務所
建 構造・規模	鉄骨ブロック造スレート葺2階建1・2階部分
物 使用部分面積	1階169.73m ² 2階135.12m ² 延べ304.85m ²

築年月	昭和45年7月	契約期間	3年
管理費等	無し		
土地面積	用途地域		
駐 車 場	物件付8台可(建物前面)		
現 況	空	引 渡 日	即
接道状況(角地・間口)			
本体設備			
各戸設備			

備 考

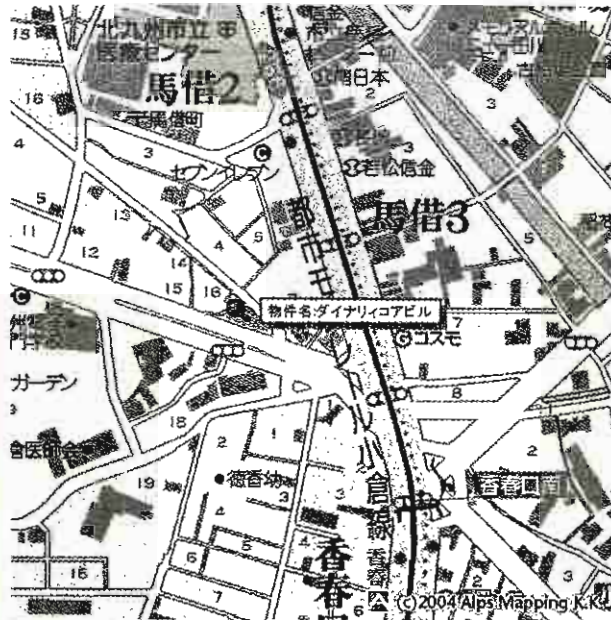
前面P8台可能!!!

104号



ダイナリコアビル

- 大通りに面した店舗!
- 交通アクセス良好!
- 床はカーペット仕上げ



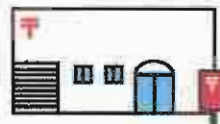
物件種目	貸店舗・事務所		
最寄駅	モノレール香春口三萩野駅		
賃料条件	賃料	115,500円	
		礼金 2ヶ月 敷金 1ヶ月	
物件所在地	北九州市小倉北区中島1丁目17-13 104号		
交通	モノレール香春口三萩野駅 徒歩5分		
建物名	ダイナリコアビル		
	構造・規模	RC造7階建1階部分	
使用部分面積	39.9㎡		
	築年月	平成3年3月	契約期間
管理費等	無		
土地面積		用途地域	商業地域
駐車場	物件付1台無料(軽)		
現況	空	引渡日	即時
接道状況(角地・間口)			
本体設備			
各戸設備	給湯・トイレ・洗面台・ガスコンロ使用可		
備考			

シティルーム東鳴水 八幡西区東鳴水



○鳴水市場
すぐそば!!

○八幡鳴水郵便局、
市立鳴水小学校
近し!!



東鳴水三丁目停
徒歩3分



物件種目	賃貸マンション		
最寄駅	東鳴水三丁目バス停		
間取タイプ	1LDK		
賃料	54,000円		
賃貸条件	礼金2ヶ月・敷金なし		
物件所在地	北九州市八幡西区東鳴水1-10-18 202号		
交通	東鳴水三丁目バス停 徒歩3分		
建物	建物名	シティルーム東鳴水	
	構造・規模	RC造3階建2階部分	
	使用部分面積	42.17㎡	
	間取内訳	左記参照	
築年月	2005年4月	契約期間	2年
管理費等	共益費2,000円		
駐車場	軽:5,250円(空1台)		
現況	空家	入居日	即時
本体設備	都市ガス・CATV・BS		
各戸設備	給湯・シャワー・エアコン・フローリング・シャンプードレッサー・ウォシュレット・1日ヒーター2口・照明器具		
保険等	要 2年		
備考			

オリエンタル青山

閑静な住宅街

入居費用キャンペーン

☆当月分家賃フリーレント!

☆入居費用は保険料+保証料のみ!

(平成23年4月末申込分まで)



103-203号 (20.00㎡) **31,500円**
現況: 空 入居日: 即



306号 (20.00㎡) **31,500円**
現況: 入居中 (3/15退去予定) 入居日: 3/下旬入居可



物件種目	賃貸マンション		
最寄駅	西鉄バス南王子停		
間取タイプ	1 R		
賃貸条件	賃料	31,500円	
		敷金 0 ・礼金 0	
物件所在地	北九州市八幡西区青山3丁目14-31		
交通	西鉄バス南王子停 徒歩4分		
建物	建物名	オリエンタル青山	
	構造・規模	鉄筋コンクリート造4階建	
	使用部分面積	20.00㎡	
	間取内訳	左図参照	
築年月	平成2年4月	契約期間	2年
管理費等	1,000円		
駐車場	有(空無)		
現況	左記参照	入居日	左記参照
本体設備	LPガス		
各戸設備	ガスコンロ付・バストイレ別・シャワー・給湯・ベランダ・冷暖エアコン		
保険等	加入義務2年間 料金15,750円(1R)		
備考	※1年未満の解約は2ヶ月、2年未満の解約は1ヶ月の違約金を申し受けます。		

αNEXT北九州第2

JR本城駅 徒歩7分



◆◆八幡西区力丸町◆◆



☆対面キッチン☆

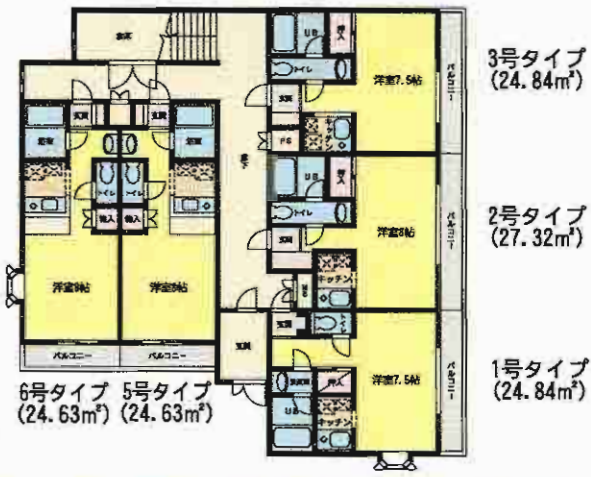


恵まれた生活圈

- ☆30,000円
7.5帖タイプ
(103号)
- ☆32,000円
7.5帖タイプ
(203号)
- ☆33,000円
8帖タイプ
(205・206号)

賃貸アパート

物件種目	賃貸アパート	
最寄駅	JR本城駅	
間取タイプ	ワンルーム	
賃貸条件	賃料	30,000円~33,000円
	敷金・礼金0ヶ月(実費)	
物件所在地	北九州市八幡西区力丸町4-6	
交通	JR本城駅 徒歩7分	
	北九州市営バス力丸停 徒歩4分	
建物	建物名	αNEXT北九州第2
	構造・規模	木造2階建
	使用部分面積	24.63m ² ~27.32m ²
	間取内訳	左記参照
築年月	H3年3月	契約期間 2年
管理費等	共益費:無し	
駐車場		
現況	空	入居日 即
本体設備	オートロック・BSアンテナ	
各戸設備	ガス給湯・シャワー・エアコン・一口ガスコンロ・室内洗濯機置場	
保険等	加入義務要1年間 料金8,000円	
備考	鍵交換代 12,600円 保証会社加入 消毒料 12,600円 ※1年未満の解約は、違約金として賃料1ヶ月分支払。 ※更新事務手数料 新賃料の0.2ヶ月分支払。	



新入学応援おすすめ物件

新入学応援おすすめ物件

αNEXT北九州第3 八幡西区光貞台



!恵まれた生活圏!
!諸事便利!

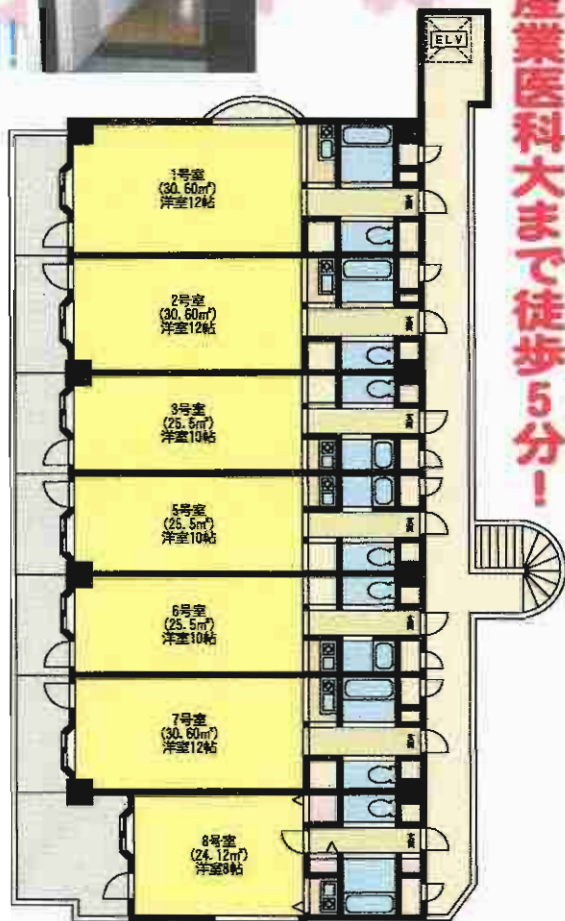


☆ぜひ一度
ご覧下さい☆

・**32,000円**
10帖タイプ
(103号・105号・203号)

・**34,000円**
12帖タイプ
(101号)

・**36,000円**
12帖タイプ
(307号)



図面と相違する場合は現況を優先致します。

産業医科大まで徒歩5分!

賃貸マンション

J R 本城駅

1 R・1 K

賃料 **32,000~36,000円**

敷金・礼金**0**ヶ月(実費)

物件種目	賃貸マンション		
最寄駅	J R 本城駅		
間取タイプ	1 R・1 K		
賃貸条件	賃料 32,000~36,000円 敷金・礼金 0 ヶ月(実費)		
物件所在地	北九州市八幡西区光貞台1丁目7-1		
交通	光貞台バス停 徒歩1分		
建物	建物名	αNEXT北九州第3	
	構造・規模	鉄筋コンクリート造4階建	
	使用部分面積	24.12m ² ~30.60m ²	
	間取内訳	左記参照	
築年月	平成3年3月	契約期間	2年
管理費等	なし		
駐車場	近隣 5,500円/月		
現況	空	入居日	即
本体設備	オートロック・EV・自転車置場・バイク置場		
各戸設備	オール電化・シャワー・エアコン・室内洗濯機置場		
保険等	加入義務要 火災保険1年間 8,000円		
備考	鍵交換代 12,600円 保証会社加入 消毒料 12,600円 ※1年未満の解約は、違約金として賃料1ヶ月分支払。 ※更新事務手数料 新賃料の0.2ヶ月分支払。		



第2丸栄ビル 一戸建て

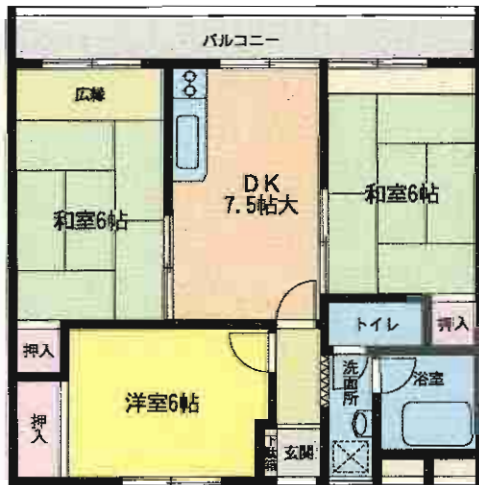


諸事
便利な
好立地



503号

H23年2月内装リフォーム済!!



502号



賃貸マンション

JR戸畑駅

3DK・4LDK

賃料 502号(3DK) : 65,000円
503号(4LDK) : 72,000円

敷金3ヶ月(3)

物件所在地 北九州市戸畑区初音町8-20-502、503号

交通 JR鹿児島本線戸畑駅 徒歩4分

建物名 第2丸栄ビル

構造・規模 RC造7階建4階部分

使用部分面積 502号 65.35㎡/503号 92㎡

間取内訳 左図参照

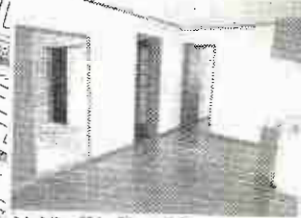
築年月	昭和56年7月	契約期間	2年
管理費等	無		
駐車場	空無		
現況	空室	入居日	即
本体設備	電気・都ガス・水道・水洗・エレベーター有り		
各戸設備			
保険等	加入義務有		
備考	環境:商住地 鍵交換代:3,000円 ・バルコニー東向き ・イオン戸畑店近し(旧戸畑サティ) ・外装全面リフォーム済(H23年1月)		



☆バス停沢見1丁目徒歩2分!
 ☆夜宮公園目の前です♪
 ☆閑静で緑豊かな住環境!!



☆広々3LDK!!庭付!
 ☆天籟寺小・飛幡中校区!!



賃貸アパート

西鉄バス沢見1丁目停

3LDK

賃料 **7.6万円**

敷金**4ヶ月(3)**

物件所在地 北九州市戸畑区天籟寺1丁目8-6

交通 西鉄バス沢見1丁目停 徒歩2分

建物名	パセオビュー四季
建 構造・規模	木造2階建1階部分
物 使用部分面積	62.1m ²
間取内訳	和6・洋6・洋4.5・LDK10帖

築年月	1994年8月	契約期間	2年
管理費等	共益費 2,000円		
駐車場	5,000円/月		
現況	空	入居日	即
本体設備			
各戸設備	給湯・シャワー		
保険等	要		
備考			

グランベール小倉駅前

敷金1ヶ月!!

★一新リニューアル!!
H20年3月外装&H21年6月内装
リフォーム済!!



「チャチャタウン」徒歩3分

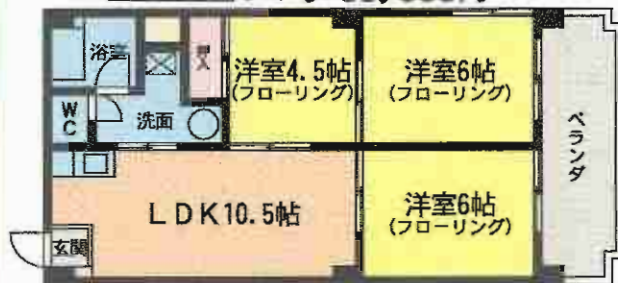
ペット相談可
(敷金2ヶ月)

「コレット井筒屋」徒歩4分

「小倉駅」徒歩4分



1LDK 803号:55,000円



3LDK 403号:62,000円

学校区:小倉中央小学校 徒歩4分
菊陵中学校 徒歩8分



賃貸マンション

JR小倉駅

3LDK・1LDK

賃料 1LDK:5.5万円 3LDK:6.2万円

敷金1ヶ月(1)

物件所在地 北九州市小倉北区京町4丁目4-38

交通 JR小倉駅 徒歩4分

建物名	グランベール小倉駅前
構造・規模	鉄筋コンクリート造8階建4・8階部分
使用部分面積	45.7㎡(803号) 53.1㎡(403号)
間取内訳	左図参照

築年月	1976年5月	契約期間	(定借)H27.3/31迄
管理費等	4,000円		
駐車場	普/19,950円(税込)・軽/17,850円(税込)		
現況	空	入居日	即
本体設備	EV・都市ガス		
各戸設備	シャワー・エアコン(1台)・電気温水器・USEN光インターネット		
保険等	要		
備考	旧ブルーメンション京町 ★バス・トイレ別★ ※ペット飼育時は敷金2ヶ月		

プリンス篠崎



↑外観イメージ↑



使い勝手の良い
間取りです！

2月11日現在空室状況

	1DK	1LDK	1LDK	1DK
7F	701号 予	702号 予	703号 予	705号 予
6F	601号 49,000円	602号 予	603号 予	605号 49,000円
5F	501号 49,000円	502号 59,000円	503号 予	505号 49,000円
4F	401号 48,000円	402号 予	403号 予	405号 予
3F	301号 予	302号 予	303号 予	305号 予
2F	201号 予	202号 57,000円	203号 予	205号 予

平成23年3月末日完成予定!!

新築 1DKタイプ全室角部屋!!
1LDKタイプ独立キッチン!!



J R南小倉駅徒歩3分



ファミリーマート
徒歩圏内♪
生活便利な好立地

新築賃貸マンション

物件種目	新築賃貸マンション
最寄駅	J R南小倉駅
間取タイプ	1DK・1LDK
賃料	家賃表参照
貸賃条件	敷金無・礼金2ヶ月

物件所在地	北九州市小倉北区篠崎1丁目2-		
交通	J R南小倉駅 徒歩3分		
建物	建物名	プリンス篠崎	
	構造・規模	RC造7階建2~6階部分	
	使用部分面積	1DK (33.3㎡)・1LDK (40.5㎡)	
	間取内訳	1DK (6/6.2K)・1LDK (4/11K)	
築年月	平成23年3月末日完成予定	契約期間	2年
管理費等	4,000円/月		
駐車場	近隣月極有 (6,000~7,000円)		
現況	建設中	入居日	平成23年3月26日入居開始予定
本体設備	EV・AL・CATV(インターネット対応)・光ケーブル(フレッツ・ビビック)・プロパンガス		
各戸設備	エアコン・追い炊き・SD・モニター付インターホン		
保険等	要加入		
備考	保証人+保証会社(全保連)要加入 保証料:初回のみ月額賃料の80% 町内会費200円/月		

レジデンス豎林

◆◆◆小倉北区豎林町◆◆◆

J R日豊本線

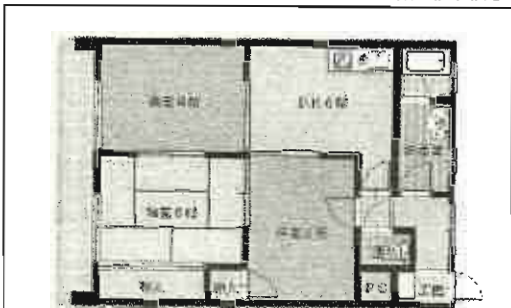
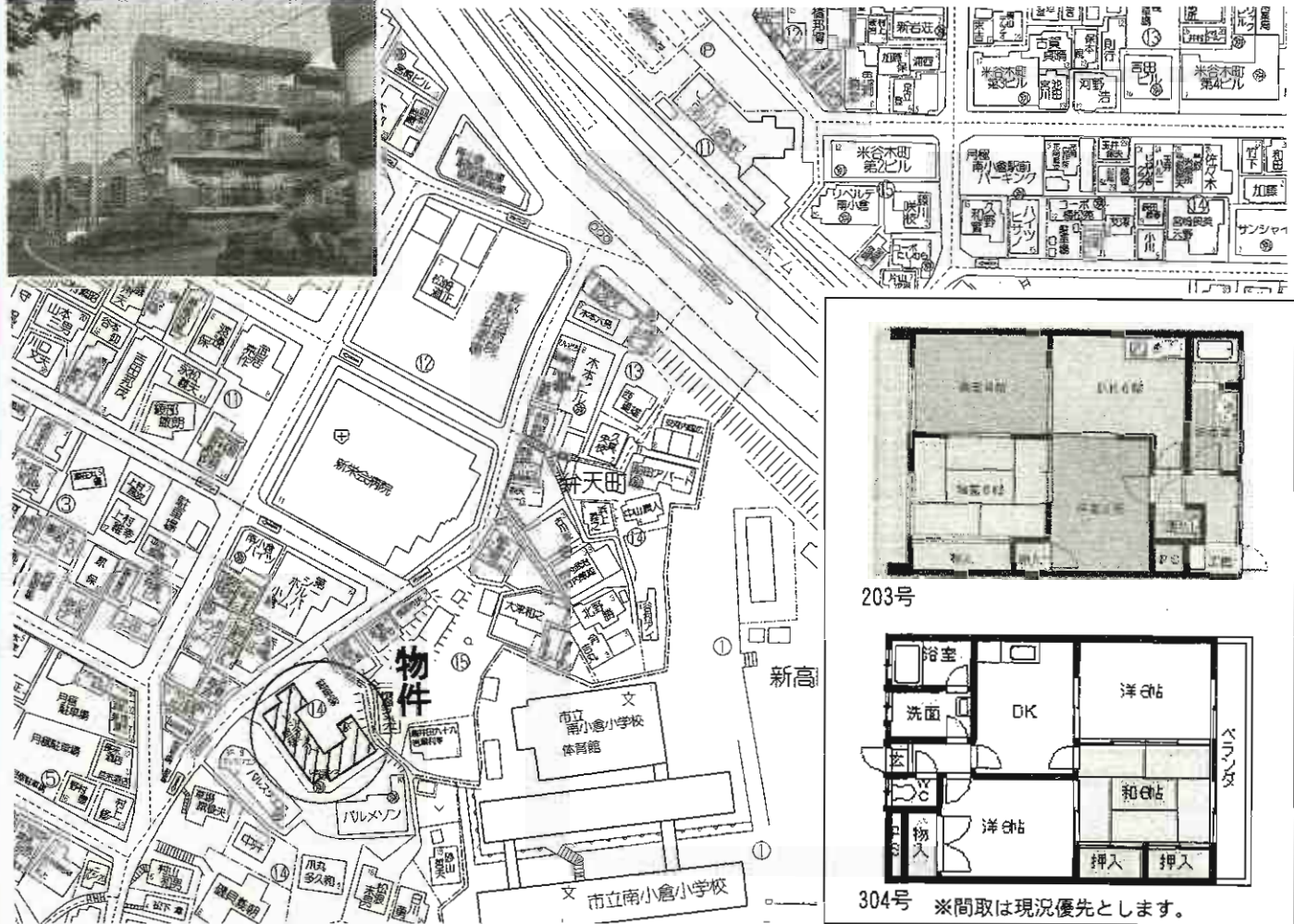
「南小倉」駅徒歩5分



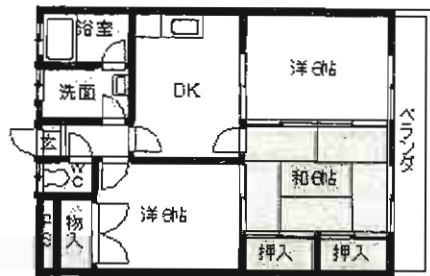
ペットを飼う場合

敷金3ヶ月(3)

家賃 203号「54,000円」
304号「55,000円」



203号



304号 ※間取は現況優先とします。

賃貸マンション

J R南小倉駅

3DK

賃料 203号:52,000円
304号:53,000円

敷金2ヶ月(敷引2ヶ月)

北九州市小倉北区豎林町14-11

J R南小倉駅 徒歩5分

西鉄バス清水交差点停 徒歩7分

建物名	レジデンス豎林
構造・規模	RC造3階建2・3階部分
使用部分面積	58m ²
間取内訳	間取図参照

築年月	1988年3月	契約期間	2年
管理費等	2,000円		
駐車場	有5,000円		
現況	空	入居日	即
本体設備	駐輪場		
各戸設備	給湯・シャワー・洗面・洗濯機置場・CATV		
保険等	要16,000円~/2年		
備考			

CELEB 三萩野

セレブ
(第25エルザビル)

築浅
物件!!



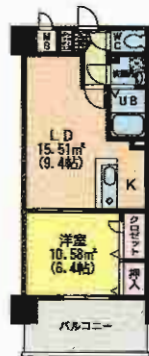
- オートロック
- 防犯カメラ
(駐車場・EV内・エントランスホール)
- プッシュプルタイプ
2ロックキー

タイプ	号室	家賃	共益費	敷金
A2 (1R)	302	4.2 万円	3,000円	0
B (1LDK)	705	5.55 万円	4,000円	1ヶ月(1)
C (1LDK)	406	5.4 万円	4,000円	1ヶ月(1)

◆J-COM (TV・ネット・電話) 導入!!



A2 1R



B 1LDK



C 1LDK

賃貸マンション

物件種目	賃貸マンション
最寄駅	JR小倉駅
間取りタイプ	1R・1LDK
賃料	左図参照
賃貸条件	左図参照

物件所在地	北九州市小倉北区三郎丸3丁目9-1	
交通	西鉄バス三郎丸小学校前停 徒歩1分	
建物	建物名	第25エルザビル
	構造・規模	RC造8階建
	使用部分面積	(A)26.76㎡(B)41.71㎡(C)41.71㎡
	間取内訳	左図参照

築年月	H18年7月	契約期間	2年
管理費等	左記参照		
駐車場	普)・・・12,600円 軽)・・・9,450円		
現況	空	入居日	即
本体設備	TVモニター付インターホン・オートロック・宅配BOX・監視カメラ、モニター		
各戸設備	全室フローリング・24時間換気システム・ウォシュレット・シャワー・ドレッサー・室内洗濯機置場・エアコン(1台)・全タイプ2口ガスコンロ設置可		
保険等	1R：9,000円・1LDK：15,000円(2年)		
備考	<ul style="list-style-type: none"> ●セブンイレブン・ポプラ・・・徒歩5分 ●スーパー「マルワ」……………徒歩5分 <small>※特約あり!1年未満の解約につきましては、賃料の1ヶ月分相当額の違約金を頂く事となります。 ※解約予告:解約届を提出して頂いた、翌月末での解約となります。 ※常連保証人1名と、全保連をつけての契約となります。</small>		

第1三共ビル 空室情報



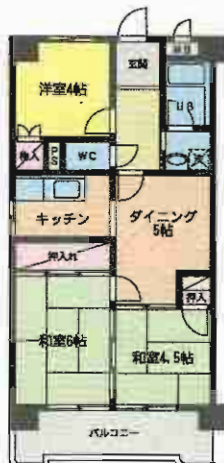
※神岳交差点(三叉路)を足立山方面に150m
行ったところの左側の白いビルです。(1Fはラーメン屋様)

地上デジタル放送視聴可能
NTTフレッツ光プレミアム(マンションタイプ)対応

★入居前のカギ交換は無料にていたします!

角部屋 301号 55,000円

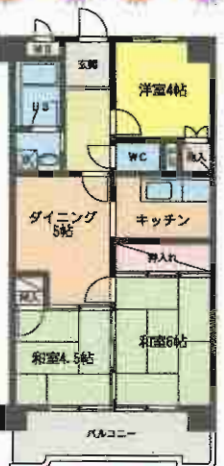
★3点給湯 (浴室・洗面所・台所)
★ウォシュレット付
★ユニットバス



内装一部リフォーム済!
(H23年2月)
南向きバルコニー!

402号 55,000円

★3点給湯 (浴室・洗面所・台所)
★ウォシュレット付
★ユニットバス



内装一部リフォーム済!
(H23年2月)
南向きバルコニー!

賃貸マンション

西鉄バス「神岳1丁目」停

3DK

賃料 **55,000円**

敷金0・礼金2ヶ月(実費精算なし 入居者の故意・過失を除く)

北九州市小倉北区神岳2丁目10-23

西鉄バス「神岳1丁目」停 徒歩3分

建物名	第1三共ビル
構造・規模	鉄筋コンクリート造6階建
使用部分面積	56.00m ²
間取内訳	間取図参照

築年月	昭和60年10月	契約期間	2年
管理費等	無		
駐車場	屋外10,000円/月(残り1台・空確認要)		
現況	空	入居日	即
本体設備	EV・バルコニー・J-COM・NTTフレッツ光プレミアム(マンションタイプ)		
各戸設備	給湯・シャワー・ウォシュレット		
保険等	加入義務2年間 料金13,500円		
備考	入居条件:全保連に加入していただきます 寿山小学校・足立中学校校区 ※動物・ペットの飼育不可		

分譲賃貸マンション
ヴィセント到津

B-3LDK
B-TYPE

- 専有面積………57.83㎡(20.51坪)
- バルコニー面積………7.78㎡(2.35坪)
- 合計面積………75.61㎡(22.87坪)

- ★洋室1は出窓感覚のロングカウンターを配置したお洒落な空間。
- ★L型タイプのおしゃれなロングキッチンがフロアキャビネットなど収納スペースが豊富です。
- ★玄関ホールを軸とした動線プランで廊下スペースの無駄を省きました。
- ★風が通り、明るさもひとときわのLDK。



駐車場あり! 10,000円/月(No.37)



築後6年!!

H23年3/18内装リフォーム完了
予定!!



物件種目	分譲賃貸マンション		
最寄駅	JR南小倉駅		
間取タイプ	3LDK		
賃貸条件	賃料	90,000円	
		礼金3ヶ月・敷金1ヶ月	
物件所在地	北九州市小倉北区下到津5-9-10-502号		
交通	西鉄バス下到津停 徒歩3分		
建物	建物名	ヴィセント到津	
	構造・規模	SRC造14階建5階部分	
	使用部分面積	67.83㎡(バルコニー7.78㎡)	
	間取内訳	LDK13帖・洋6・5・4.5	
築年月	H17年8月	契約期間	2年
管理費等	無		
駐車場	物件付1台10,000円/月額(No.37)		
現況	入居中	入居日	H23年3/18~
本体設備	EV・オートロック・BS・CS		
各戸設備	ガス給湯(4ヶ所)・システムキッチン・フローリング・TV付モニターホン		
保険等	加入義務2年間 料金12,000円		
備考	到津小・板櫃中学校区 鍵交換 12,600円 車庫証明 3,150円 駐車場は機械式です。(No.37) 敷金は退去時に返金します。		

ホワイトキャッスル第2下到津

小倉北区清水

☆駐車場1台付 (No.38)

☆九州歯科大まで徒歩5分



南向き
即入居可能!!
バルコニー



405号

H23年2/18

内装リフォーム完了!!

物件種目	分譲賃貸マンション		
最寄駅	JR南小倉駅		
間取タイプ	2LDK		
賃貸条件	賃料	60,000円	
		敷金3ヶ月(敷引2ヶ月)	
物件所在地	北九州市小倉北区清水3丁目13-39-405号		
交通	西鉄バス清水町停 徒歩2分		
建物	建物名	ホワイトキャッスル第2下到津B棟	
	構造・規模	鉄骨鉄筋コンクリート造11階建4階部分	
	使用部分積	55.63m ²	
	間取内訳	LDK14・和6×2	
築年月	昭和59年6月	契約期間	2年
管理費等	無		
駐車場	敷地内1台付 (No.38) 10,000円/月		
現況	空	入居日	即
本体設備	EV		
各戸設備			
保険等	加入義務2年間 料金12,000円		
備考	清水小学校・篠崎中学校区 鍵交換代10,500円 ペット不可		



高齢者向け優良賃貸住宅



サンシャイン石田



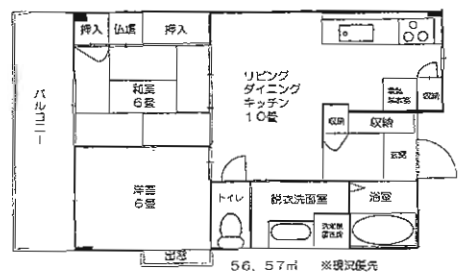
入居対象者は？

- 60歳以上の方
- 入居時に自立した日常生活を営むことができる方
- お一人でもご夫婦でもご入居可能

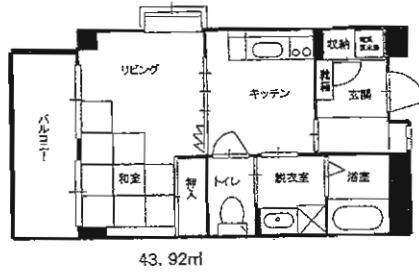
お申し込みは簡単♪

- ① 申込書
 - ② 前年分所得額証明書
 - ③ 現在の住民票
- ①～③を揃えるだけ！**

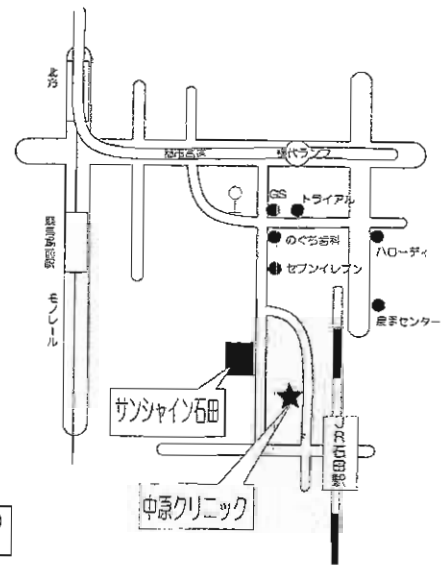
市より家賃補助あり！



- 2LDK** (補助後最大)
- 203号: 6.9万円 → **4.8万円**
 - 208号: 7.2万円 → **4.95万円**
 - 308号: 7.2万円 → **4.95万円**
 - 403号: 6.9万円 → **4.8万円**
 - 406号: 6.9万円 → **4.8万円**



- 1DK** (補助後最大)
- 401号: 5.9万円 → **4.0万円**
 - 202号: 5.7万円 → **3.9万円**
- ※一般の方への賃貸もOKです。(1DK・2LDK共)
(但し5年定借)



物件種目	高齢者向け優良賃貸マンション		
最寄駅	JR石田駅 徒歩7分		
間取りタイプ	1DK 2LDK		
賃貸条件	賃料	5.7万円～7.2万円	
		敷金 3ヶ月 (実費精算)	
物件所在地	北九州市小倉南区下石田3丁目4-33		
交通	西鉄バス石田停	徒歩7分	
	JR石田駅	徒歩7分	
建物	建物名	サンシャイン石田	
	構造・規模	鉄筋コンクリート造4階建	
	使用部分面積	左図参照	
	間取内訳	左図参照	
築年月	平成14年3月完成	契約期間	2年
管理費等	4,000円		
駐車場	5,000円		
現況	空	入居日	即時
本体設備	エレベーター・緊急通報システム・ケーブルTV・トランクルーム・炊爨使用可能		
各戸設備	温水洗浄便座・トイレ・追い焚き機能付浴室・高圧洗浄付洗面台・手すり・エアコン・オール電化		
保険等	加入義務有 20,000円/2年		
備考	トライアルまで徒歩6分・セブンイレブン徒歩5分 警備料金2,000円(セコム)		

地球環境を考えて、ECO 賃貸住宅。



みんなで止めよう温暖化

チームマイナス6%

～サンメゾネット・フェニックス館～ 光熱費0住宅をめざして

月額家賃：110,000円(B号)

(駐車場2台・管理費無料)

敷金：1ヶ月

(退去時全額返金後、実費精算いたします)

所在地：北九州市小倉南区若園

1丁目18-29

交通：若園児童館前徒歩2分

建物名：サンメゾネット・

フェニックス館

構造規模：木造2x4構造3階建

占有面積：100㎡

間取り：4DK+ロフト

築年月：平成18年3月

契約期間：定期借家2年(再契約可能)

駐車場：2台付無料

保険等：2万円/2年

各戸設備：

TOTO製ユニットバス

システムキッチン

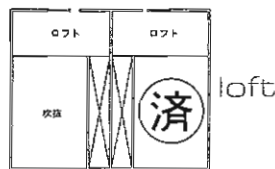
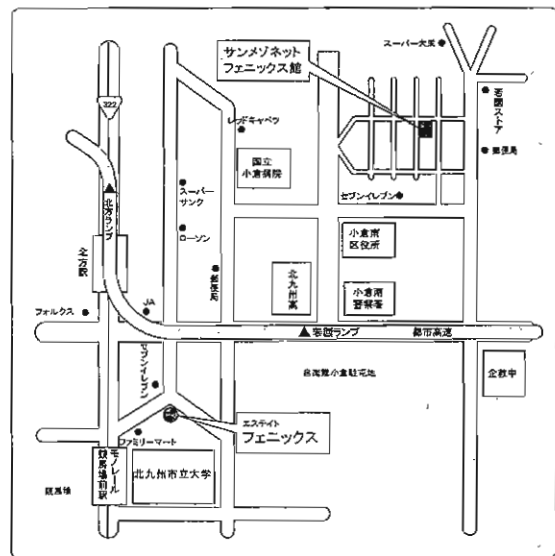
日立製IHヒーター

ダイキン製エコキュート

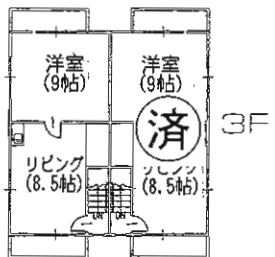
シャープ製太陽光発電システム

ナショナル製ワイヤレスドアホン

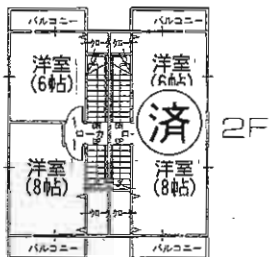
雨水再利用タンク他



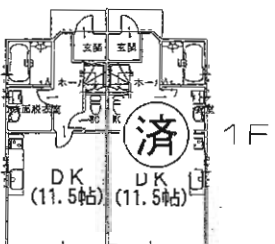
loft



3F



2F



1F

B号

A号

賃貸アパート〔メゾネットタイプ〕

新しい形の賃貸住宅経営を提案いたします。

地球にやさしいECOでLOHASな賃貸住宅を
エステイトフェニックスがプロデュースいたします
住む人に安らぎと社会的貢献を御実感いただける
新しいタイプの賃貸経営です。5年先、10年先を
見越した私共の提案を是非ご検討ください。

サンメゾネットのメリット

構造：2x4工法で耐震性、耐久性に優れている
エコ：光熱費0住宅を目指します。

- 3.3kWシステムのソーラー発電を搭載
- エコキュート・IHヒーターでオール電化
- 雨水再利用タンク、ホームダム設置
- 風通しの良い開口十分な設計

余裕：使い勝手重視の付帯設備

- 3階ロフトは男の隠れ家、こだわってください
- 駐車場は2台分、専用庭は室外犬もOK
- 戸建用1坪タイプのユニットバスはTOTO製ゆったりお風呂タイム、窓付換気も十分

サンメゾネット基本コンセプト

- みんなで止めよう温暖化、CO2削減住宅
- 弊社は国家プロジェクト「チームマイナス6%」に参加中
- 普段の生活が省エネ活動になっています。
- LOHASでECOな人が選ぶ賃貸住宅
- 「我が家が発電所」って良いじゃない!
- エコロジーは21世紀の常識です。
- 5年、10年いえ20年後を見越した住宅です。
- Think ECO

ペット可(室内小型犬・猫)



B号室 **110,000**円
現況:空 入居日:即入居可

高齢者向け優良賃貸住宅

最大約30%の家賃補助が受けられます。



残り2部屋

サンヒルズ高野

1階に病院が開院しました♪
井原クリニックOPEN!

敷地内に調剤薬局もあります♪

住まいの下が病院なんて安心♪安心♪
やさしい先生がお待ちしてます

入居申し込み受付中

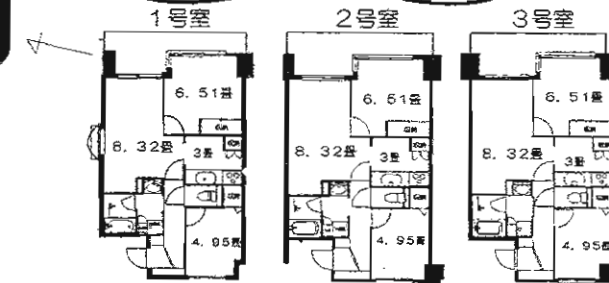
申込書と前年分所得額証明書・現在の住民票を
管理会社へご提出下さい。詳細は下記管理会社
へお尋ねください。即入居可能!

号室	設定家賃	補助後最大
402	7.0万円	4.85万円
303	7.0万円	4.85万円

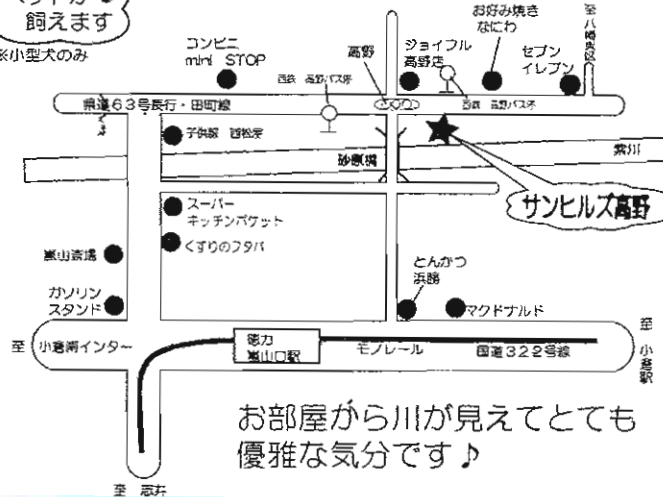


ペットが飼えます

※小型犬のみ



現況優先とします※必ず実物をご確認ください。



お部屋から川が見えてとても
優雅な気分です♪

物件種目	貸マンション		
最寄駅	モノレール徳力嵐山駅		
間取り	2LDK		
賃貸条件	賃料	70,000円	
	敷金	3ヶ月(実費) ※設定家賃の3ヵ月分	
所在地	北九州市小倉南区高野1丁目12番		
交通	モノレール徳力嵐山駅より徒歩13分		
	西鉄バス高野バス停より徒歩1分		
建物	建物名	サンヒルズ高野	
	構造・規模	鉄筋コンクリート造5階建 全12戸	
	使用部分面積	56.45㎡	
間取り図			
築年月	平成19年2月	契約期間	2年
管理費等	5,000円		
駐車場	8,400円		空きがない場合があります ご確認ください。
現況	空	入居日	即時
保険等	要 20,000円/2年		
本体設備	オートロック・エレベーター・緊急通報システム		
各戸設備	靴箱・各所にすりを設置・バリアフリー・フローリング クローゼット・ガスコンロ設置可		
備考	警備料金1,575円※税込 (総合警備保障) 高齢者向け優良賃貸住宅のため60歳以上の方 のみ入居対象となります。		

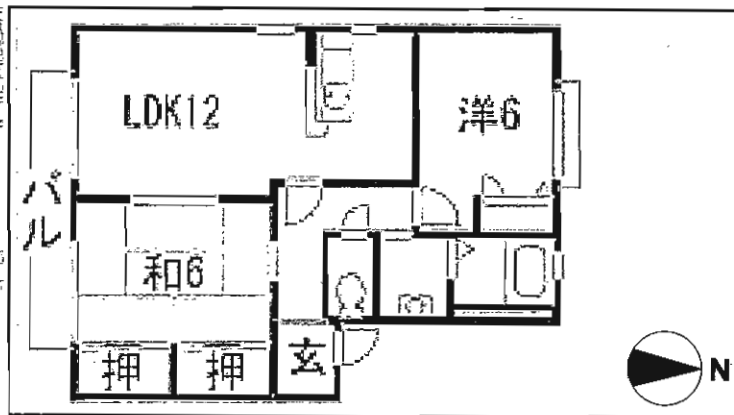
★一般入居ご相談下さい!
(但し、家賃補助はありません。)



コーポリバーサイドA棟



駐車場2台付(無料)!!



物件種目	貸コーポ	
最寄駅	JR下曾根駅	
間取タイプ	2LDK	
賃貸条件	賃料	59,000円
	礼金 2 ヶ月・敷金なし	
物件所在地	北九州市小倉南区沼南町2丁目12番9番	
交通	西鉄バス沼停 徒歩3分	
建物	建物名	コーポリバーサイドA棟102号
	構造・規模	LGS造2階建
	使用部分面積	54.5㎡
	間取内訳	和6・洋6・LDK12
築年月	2001年2月築	契約期間 2年間
管理費等	無し	
駐車場	無料駐車場2台	
現況	空	入居日 即
本体設備		
各戸設備	給湯・シャワー・シャンプードレッサー・バルコニー	
保険等	2年間20,000円	
備考	セキスイハウスのコーポです。	