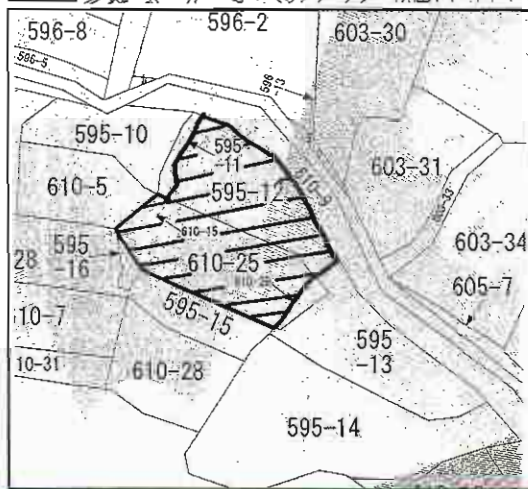


住宅用地

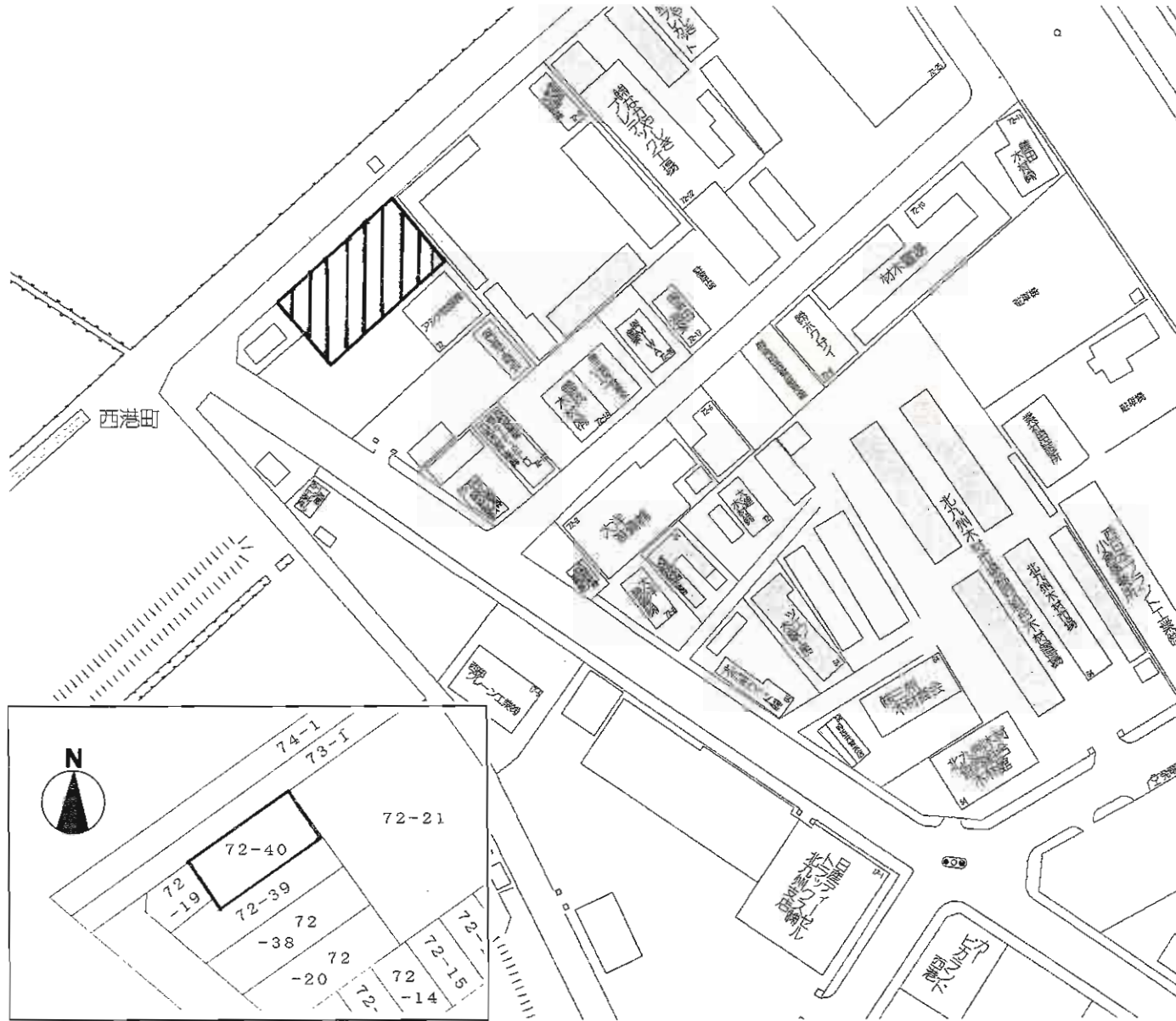
八幡東区祝町



- 西鉄バス二条停 徒歩5分
- 周辺商業施設多数あり
- 生活環境の整った町



物件種目	売地		
最適用途	住宅用地		
最寄駅	JR八幡駅		
土地面積	197.28m ²	ほかに私道面積	
価格	230万円	3.3m ² 単価	3.8万円
物件所在地	北九州市八幡東区祝町1-5-3		
交通	西鉄バス二条停 徒歩5分		
土地権利	所有権	地目 宅地	
都市計画	市街化区域	用途地域 第1種中高層住居専用地域	
建ぺい率	60%	容積率 200%	
他の法令上の制限			
地勢			
引渡条件	現況渡し		
現況	古家付	引渡日 即	
接道状況(角地・間口)			
設備			
備考	建物構造:木造平屋 面積:82.13m ²		



売土地

工場・倉庫

西鉄バス「発電所前」停

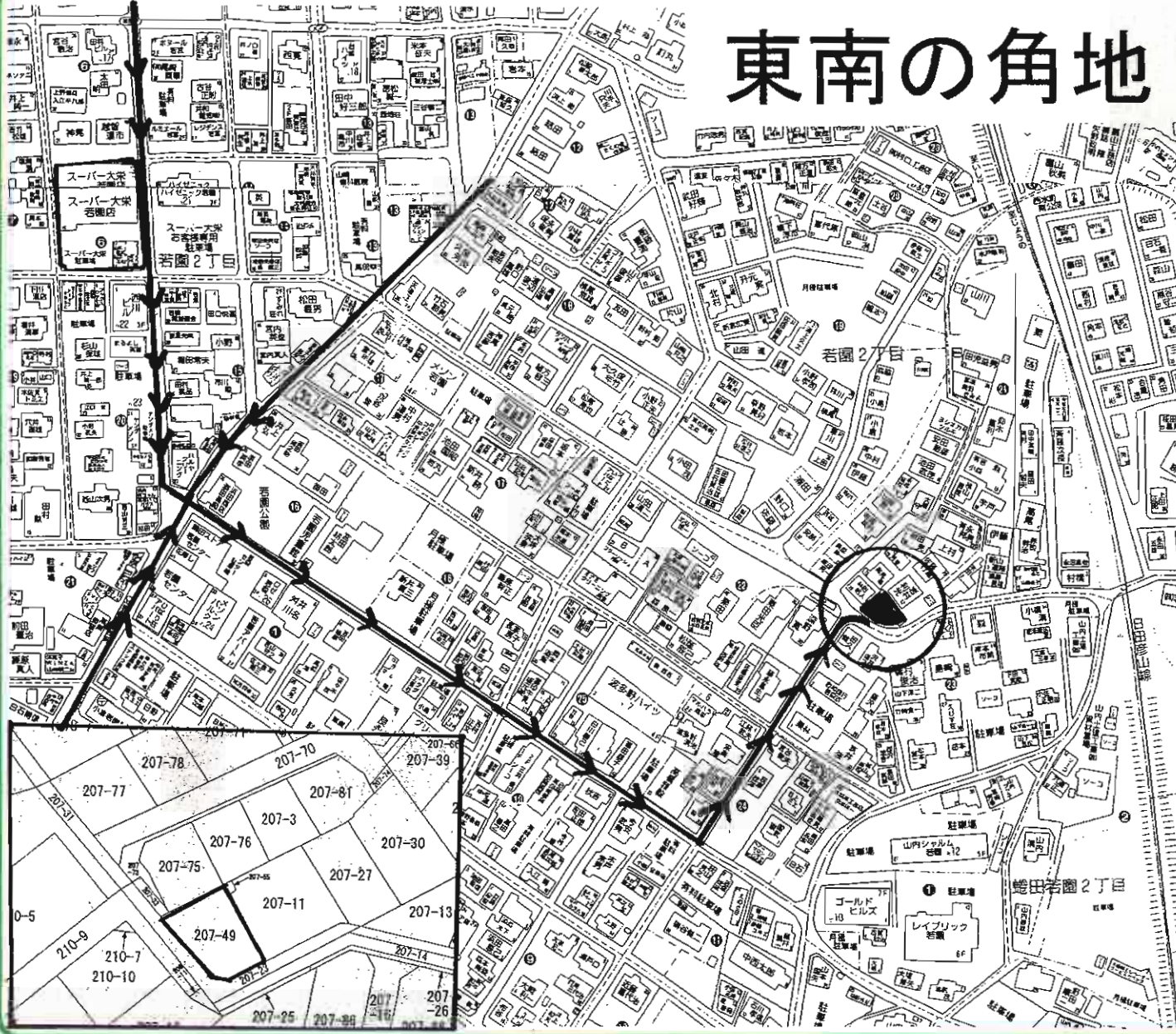
土地面積	1,033.07m ² (312.50坪)	ほかに私道面積	
価格	4,800万円	3.3m ² 単価	153,600円

物件所在地 北九州市小倉北区西港町72-40

交通 西鉄バス「発電所前」停 徒歩5分

土地権利	所有権	地目	宅地
都市計画	市街化区域	用途地域	工業専用地域
建ぺい率	60%	容積率	200%
他の法令上の制限	臨港地区(工業港区)		
地勢			
引渡条件	現況渡し		
現況	更地	引渡日	相談
接道状況(角地・間口)	北西10m道路に約47m接す		
設備	前面道路に上下水道管敷設 九州電力、プロパンガス		
備考			

東南の角地



売土地(古家付)

住宅

JR「城野」駅

土地面積	実測185.22㎡(56.02坪)	ほかに私道面積	無し
価格	1,100万円	3.3㎡単価	19.63万円

物件所在地 北九州市小倉南区若園2丁目207番49

交通 西鉄バス「若園児童館前」停 徒歩5分

土地権利	所有権	地目	宅地
都市計画	市街化区域	用途地域	第2種住居地域
建ぺい率	60%	容積率	200%

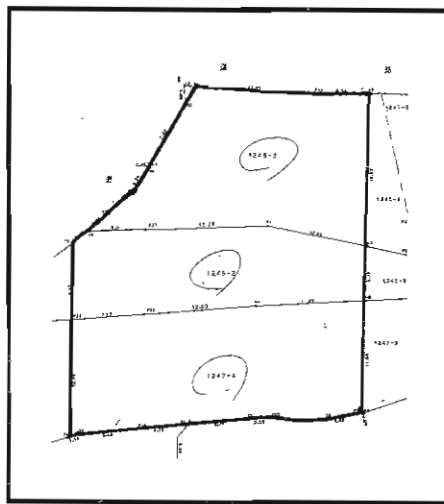
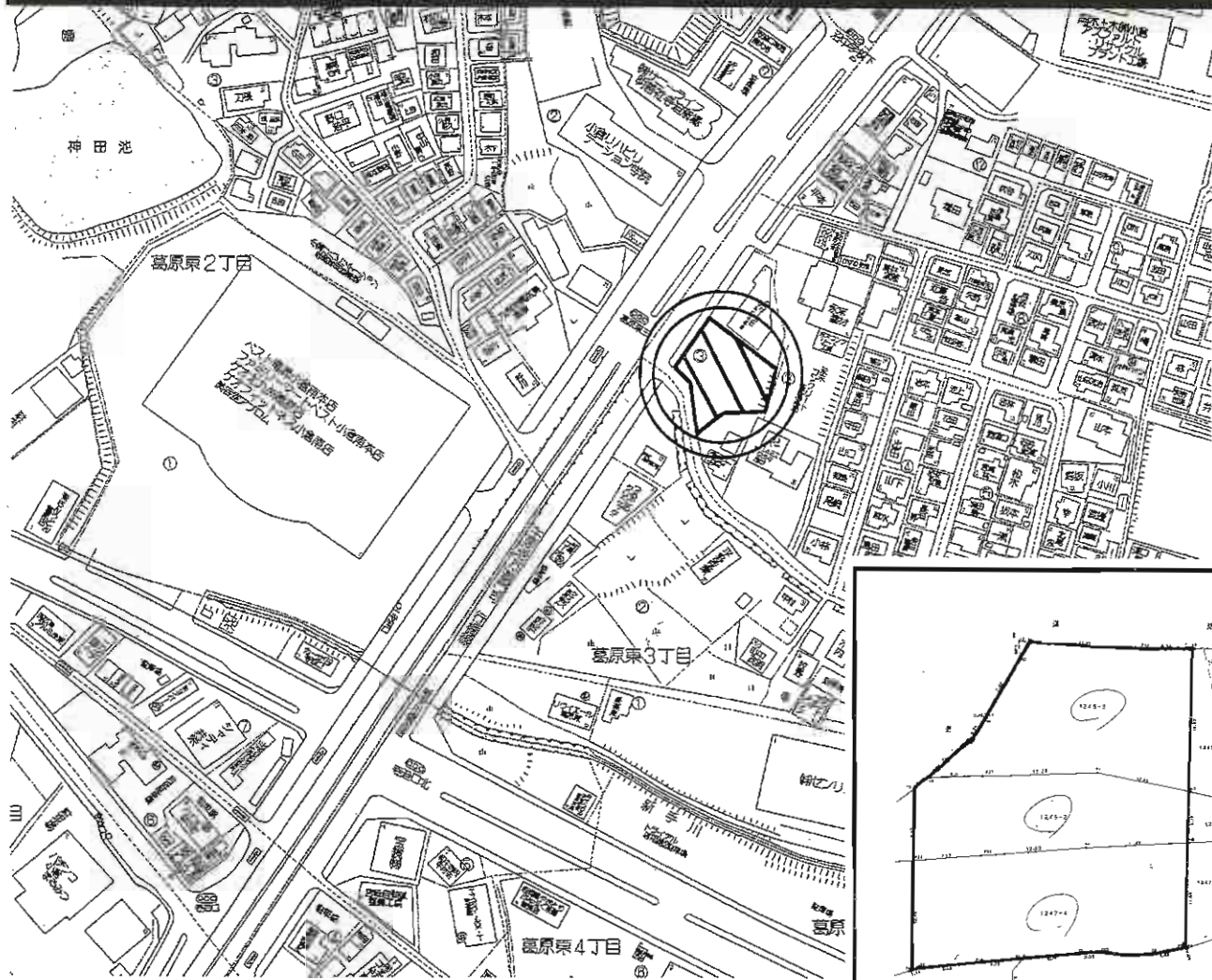
引渡条件 現況渡し(解体更地渡し相談可)

現況 古家付 引渡日 即

接道状況(角地・間口) 南側6m道路 東側5m道路

設備
建物 木造セメント瓦葺2階建
事務所・居宅 1階24.84㎡
2階24.84㎡
備考 築年月 S41年3月

大通りに面し目立ちますよ！



売地

事業用地・マンション用地

JR日豊本線下曾根駅

1,005.6㎡(304.19坪)

ほかに
私道面積

97,340,800円

3.3㎡
単価

32万円

北九州市小倉南区葛原東3丁目1246-2 他2筆

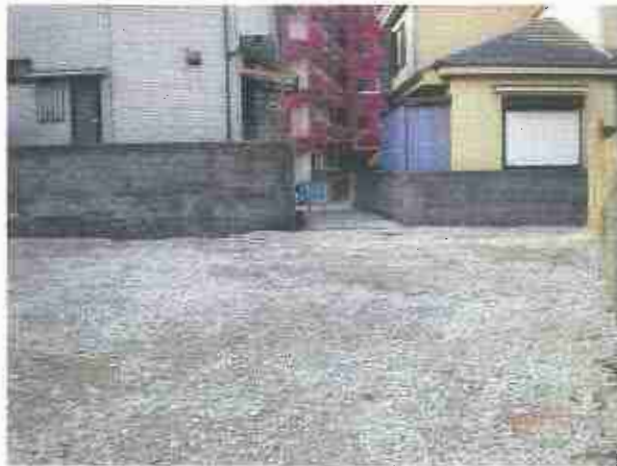
西鉄バス寺迫口停 徒歩3分

土地権利	所有権	地目	雑種地
都市計画	市街化区域	用途地域	準工業地域
建ぺい率	60%	容積率	200%
他の法令上の制限			
地勢			
引渡条件	現況渡し		
現況	更地	引渡日	即
接道状況(角地・高口)	西側幅員約38m 南西側幅員約6m		
設備	都市ガス、上下水道		
備考			

住宅用地～門司区大里原町



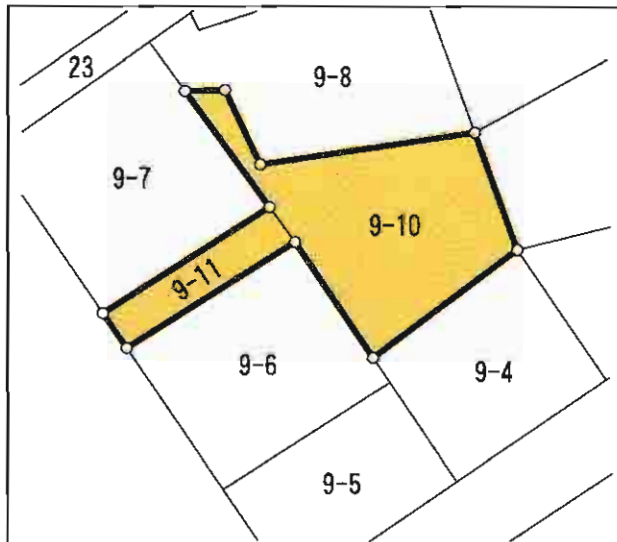
閑静な住宅街



銀行・郵便局・病院等周辺
施設も充実しています♪♪



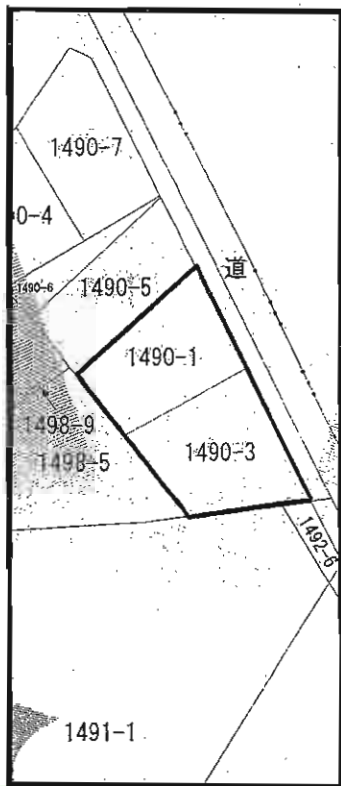
柳西中前停 徒歩3分



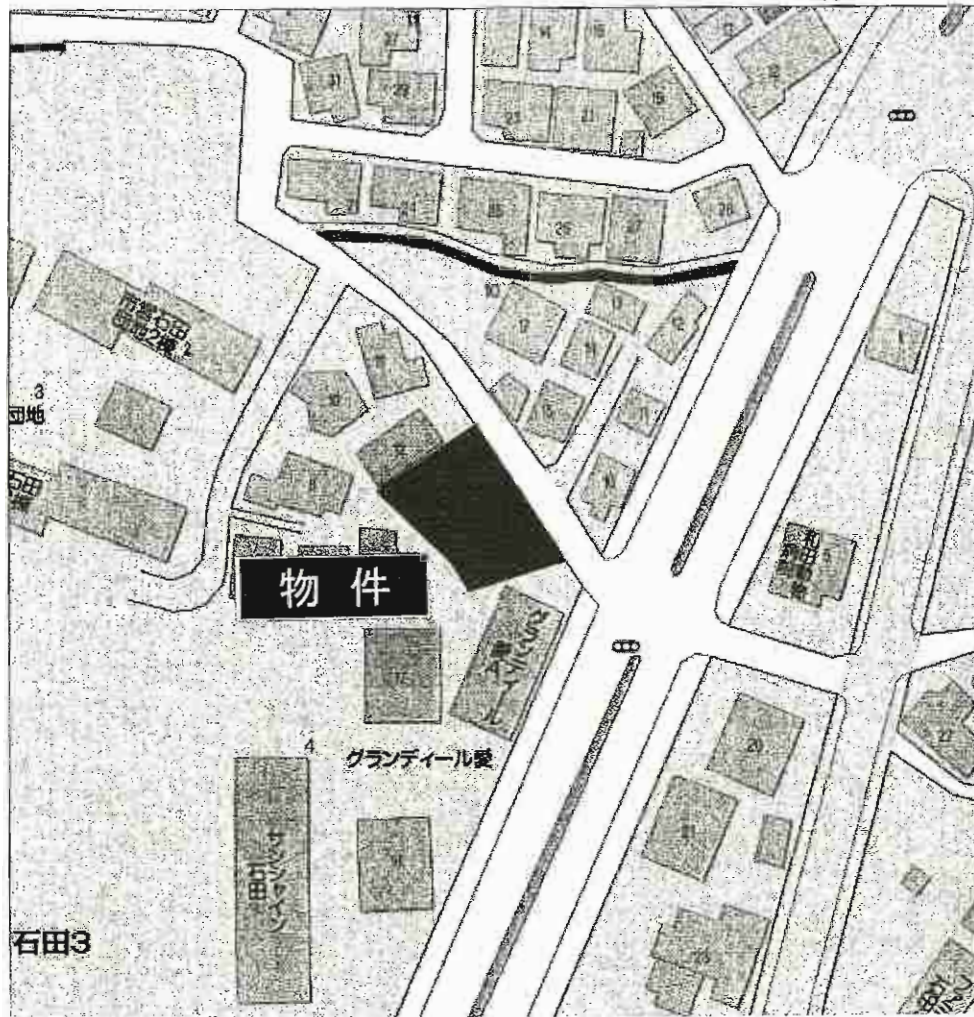
物件種別	売地		
最適用途	住宅用地		
最寄駅	JR門司駅		
土地面積	239.79m ² (72.53坪)	ほかに私道面積	
価格	780万円	3.3m ² 単価	10.75万円
物件所在地	北九州市門司区大里原町9番10・11		
交通	JR門司駅 徒歩9分 西鉄バス柳西中前停 徒歩3分		
土地権利	所有権	地目	宅地
都市計画	市街化区域	用途地域	第1種住居地域
建ぺい率	60%	容積率	200%
他の法令上の制限			
地勢	平坦		
引渡条件	現況渡し		
現況	更地	引渡日	即
接道状況(角地・間口)	南西側公道約8m 間口約2.3m		
設備			
備考	※引渡しまでに確定測量を実施します。		

小倉南区下石田
売地

建築条件
なし!!



諸事便利な好立地♪♪



売地

住宅

J R 石田駅

物件種目	売地		
最適用途	住宅		
最寄駅	J R 石田駅		
土地面積	公簿324.21㎡(98.07坪)	ほかに私道面積	
価格	1,480万円	3.3㎡/単価	15.09万円

物件所在地
北九州市小倉南区下石田三丁目
1490番3・1490番1

交 通
J R 「石田」 駅 徒歩9分
西鉄バス「石田」 停 徒歩6分

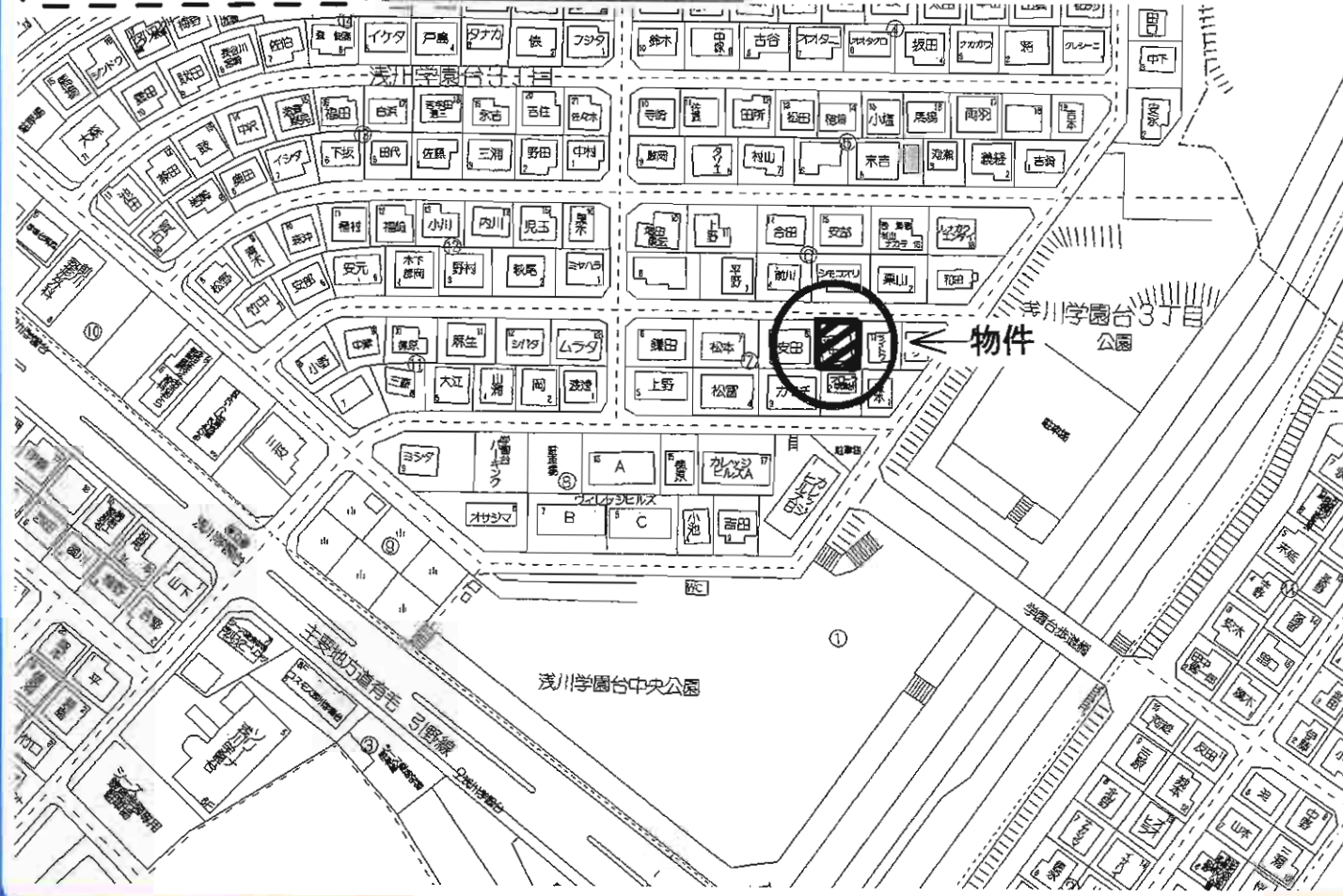
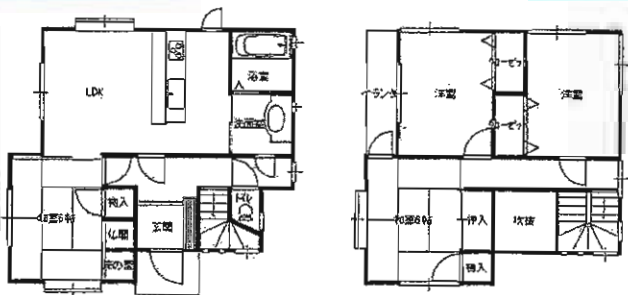
土地権利	所有権	地目	宅地
都市計画	市街化区域	用途地域	第1種住居地域
建ぺい率	60%	容積率	200%
他の法令上の制限	埋蔵文化財(下石田遺跡)		

地勢			
引渡条件	現況渡し		
現況	古家付	引渡日	相談
接道状況(角地・間口)	北東側4.4m(公道) 間口25m		

設備
上下水道・都市ガス・九州電力

備考
・校区 横代小学校(徒歩13分)
横代中学校(徒歩15分)
・建築条件なし
・二分割等諸条件相談可

☆閑静な住宅街
 ☆駐車場2台分
 ☆人気の学校区!!
 (光貞小・浅川中)



中古売戸建住宅

J R 本城駅

4LDK

1,980万円

物件種目	中古売戸建住宅		
最寄駅	J R 本城駅		
間取タイプ	4LDK		
価格	1,980万円		
物件所在地	福岡県北九州市八幡西区浅川学園台3丁目7-10		
交通	JR筑豊本線 本城駅 徒歩28分 「浅川学園台前」停 徒歩2分		
土地面積	169㎡	ほかに私道面積	
建物	構造・規模	木造 2階建	
	面積	延べ93.57㎡	
	間取内訳	和 6・6 洋 6・6	
土地権利	所有権	地目	宅地
都市計画	市街化区域	用途地域	1種低層
建ぺい率	50%	容積率	80%
他の法令上の制限			
築年月	1994年11月	駐車場	有
現況	空家	引渡日	即時
建築確認番号			
接道状況(角地・間口)	北側接道		
設備	上水道 下水道 カウンターキッチン 床下収納		
	出窓 エアコン ウッドデッキ 庭 駐車場2台		
備考			

売家

一環ヶ浦3丁目



Ⓟ2台(電動シャッター付)



西鉄バス
泉ヶ浦3丁目停 徒歩3分!

閑静な住宅街

角地★広々100坪!



4LDK



(1F)



(2F)

値下げしました!!



売家

物件種目	売家		
最寄駅	JR黒崎駅		
間取タイプ	4LDK		
価格	1,600万円		
物件所在地	北九州市八幡西区泉ヶ浦1丁目13-27		
交通	西鉄バス泉ヶ浦3丁目停 徒歩3分		
土地面積	330.89㎡	ほかに私道面積	
建物	構造・規模	木造2階建	
	面積	延べ 108.86㎡	
	間取内訳	左記参照	
土地権利	所有権	地目	宅地
都市計画	市街化区域	用途地域	第2種低層住居専用地域
建ぺい率	60%	容積率	100%
他の法令上の制限			
築年月	昭和52年1月	駐車場	2台(電動シャッター付)
現況	賃貸中	引渡日	相談
建築確認番号			
接道状況(角地・間口)			
設備	給湯・シャワー・シャンプードレッサー		
備考	賃料80,000円で賃貸中		

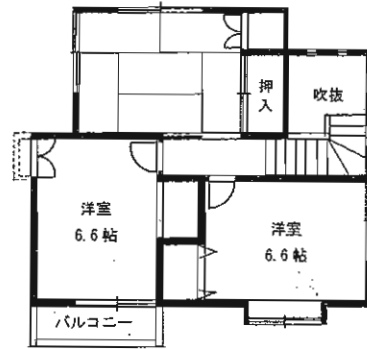
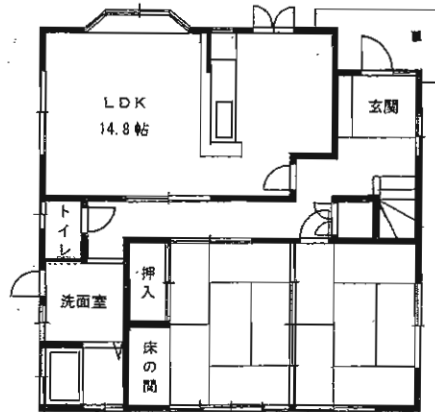
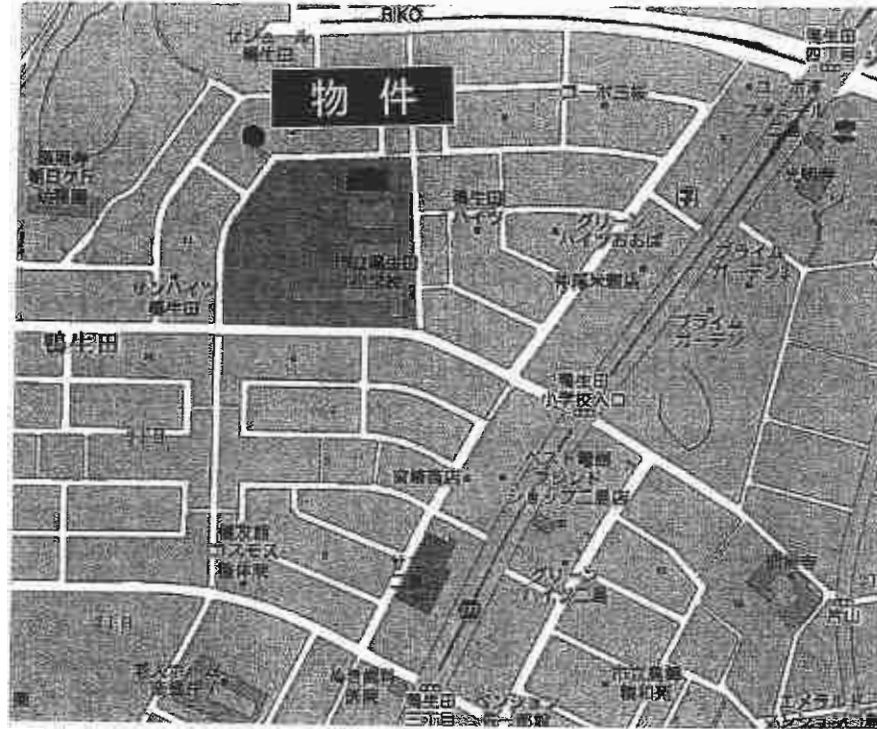
鴨生田小学校そば

鴨生田4丁目

平成15年6月 内外大規模リフォーム済み

集辺閑静な 住宅地

住環境 良好



2階

間取図が実際と異なる場合は、
現況を優先させていただきます

スーパー サニー二島店
徒歩8分

売 家

JR本城駅

5LDK

1,250万円

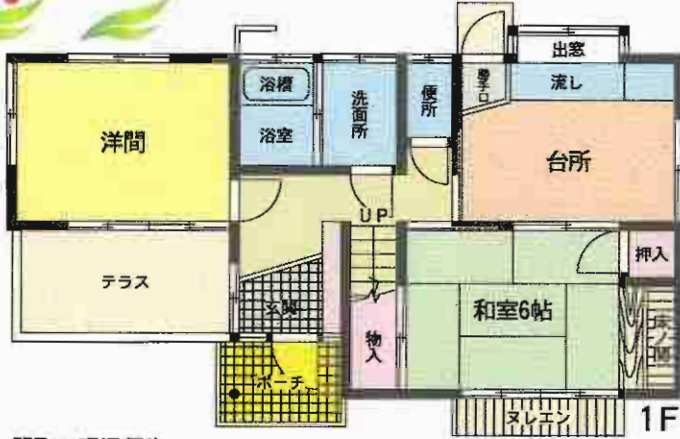
物件種目	売 家		
最寄駅	JR本城駅		
間取タイプ	5LDK		
価格	1,250万円		
物件所在地	(住居表示)北九州市若松区 鴨生田四丁目12番9号		
交通	市営バス「鴨生田小学校前」停 徒歩7分		
土地面積	公簿215.36㎡(65.14坪)	ほかに 私道面積	
建物	構造・規模	木造スレート葺2階建	
	面積	114.90㎡(34.75坪)	
	間取内訳	LDK14.8帖・洋室6.6帖×2・和室6帖×3	
土地権利	所有権	地目	宅地
都市計画	市街化区域	用途地域	第2種低層住居専用地域
建ぺい率	60%	容積率	100%
他の法令上の制限	絶対高さ制限10m		
築年月	昭和62年11月	駐車場	有
現況	居住中	引渡日	相談
建築確認番号			
接道状況(角地・間口)	東南側5.5m(公道) 間口2m		
設備	上下水道・都市ガス・九州電力		
備考	<ul style="list-style-type: none"> ・引渡し：平成23年3月下旬引渡し可能 ・校区：鴨生田小学校・二島中学校 ・敷地内駐車場：小型車2~3台可能 		

**中古売家
八幡東区荒手**



落ち着いた住環境
大通り(50号線)近く 諸事便利♪♪

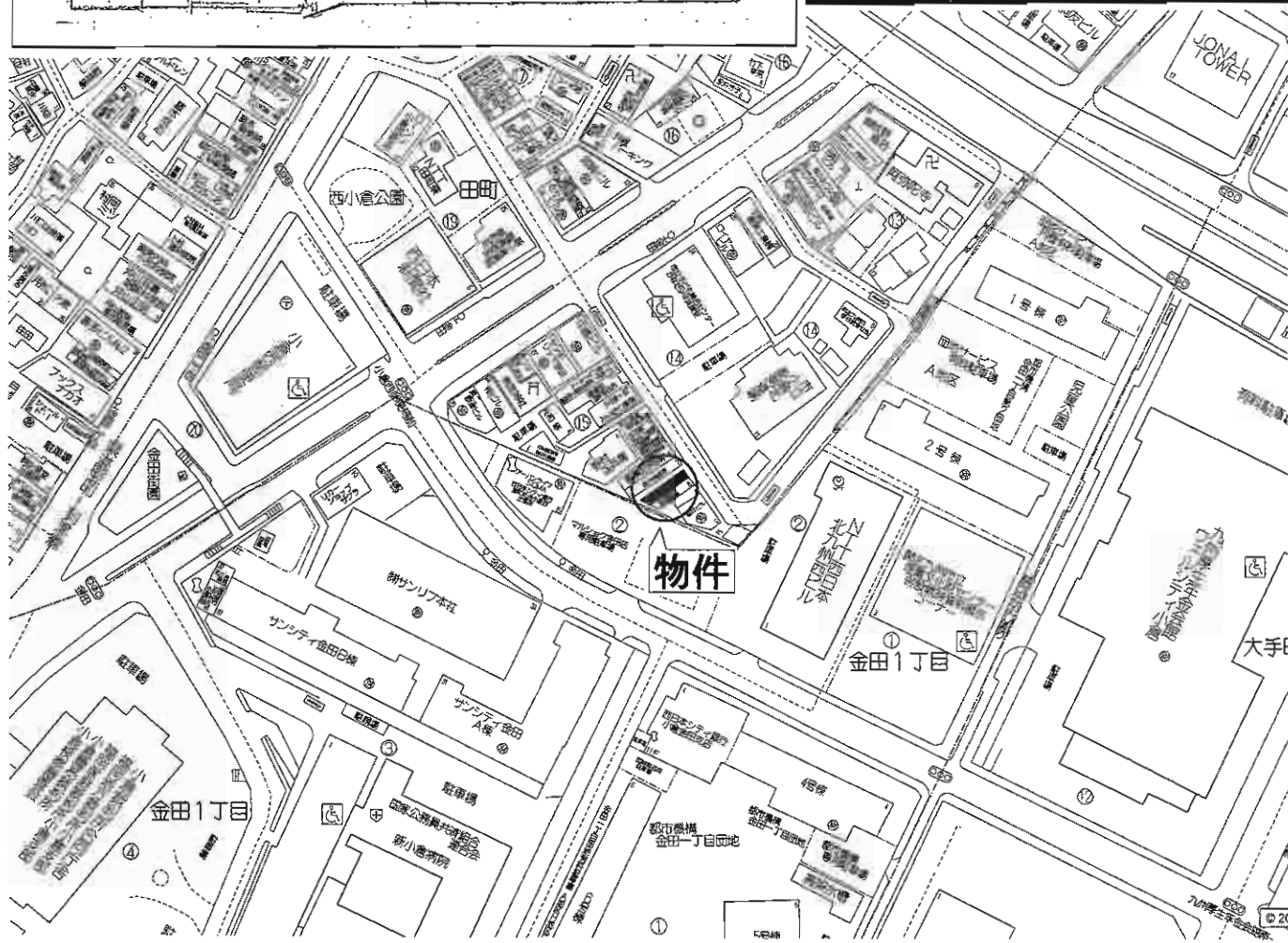
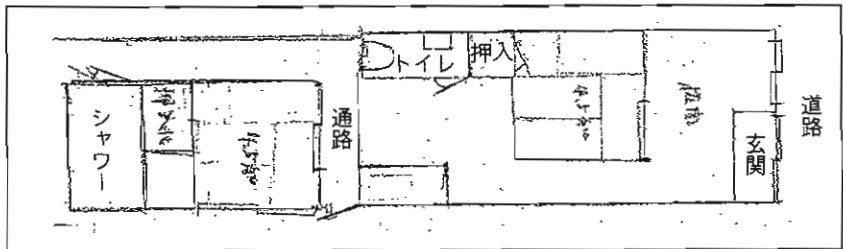
**広々
72.86㎡です!!**
2階建てで



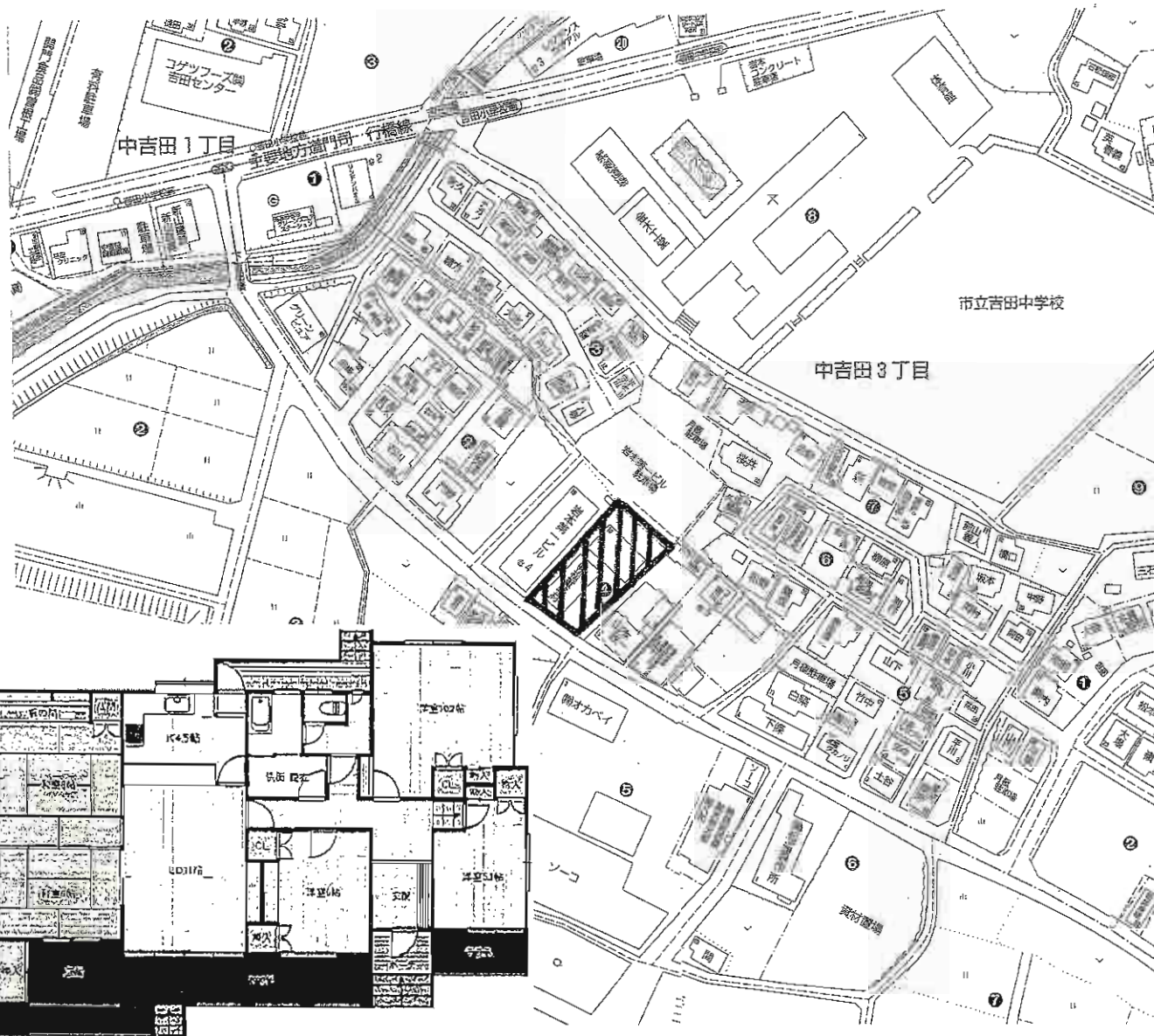
間取り現況優先

物件種別	売 家		
最寄駅	JR枝光駅		
間取タイプ	4DK		
価格	1,000万円		
物件所在地	北九州市八幡東区荒手一丁目23-23		
交通	鹿児島本線枝光駅 徒歩12分		
土地面積	69.25坪 228.92㎡	ほかに 私道面積	
建 物	構造・規模	木造2階建1、2階部分	
	面積	延べ72.86㎡	
間取内訳			
土地権利	所有権	地目	宅地
都市計画	市街化区域	用途地域	第1種中高層住居専用地域
建ぺい率	60%	容積率	200%
他の法令上の制限	宅地造成規制区域		
築年月	昭和54年3月	駐車場	掘り庫一台
現況	居住中	引渡日	相談
建築確認番号	第414号		
接道状況(角地・開口)	南6m公道に12.5m接す		
設 備	集中プロパンガス・水道		
備 考	現況渡し		

小倉北区田町 希少物件!!



物件種目	中古売家		
最寄駅	JR小倉駅		
間取タイプ	2K+店舗		
価格	400万円		
物件所在地	北九州市小倉北区田町15-7		
交通	西鉄バス金田停 徒歩2分		
土地面積	56.59m ² (17.11坪)	ほかに私道面積	無
建物	構造・規模	木造平屋建	
	面積	39.63m ²	
	間取内訳	間取図参照	
土地権利	所有権	地目	宅地
都市計画	市街化区域	用途地域	商業地域
建ぺい率	80%	容積率	400%
他の法令上の制限			
築年月	1961年6月	駐車場	無
現況	空	引渡日	即
建築確認番号			
接道状況(角地・間口)	6m公道に3.6m接道		
設備	都市ガス・上下水道		
備考			



売家(事務所・倉庫付)

JR下曾根駅

5LDK

3,680万円

物件種目	売家(事務所・倉庫付)		
最寄駅	JR下曾根駅		
間取タイプ	5LDK		
価格	3,680万円		
物件所在地	北九州市小倉南区中吉田3丁目-4		
交通	中吉田バス停 徒歩5分		
土地面積	公簿863.71m ² (261.27坪)	ほかに私道面積	
建物	構造・規模	木造スレート葺2階建1・2階部分	
	面積	159.19m ² (48.15坪)	
	間取内訳	平面図参照	
土地権利	所有権	地目	宅地
都市計画	市街化区域	用途地域	第1種中高層住居専用地域
建ぺい率	60%	容積率	200%
他の法令上の制限			
築年月	昭和48年6月	駐車場	有 6台以上可
現況	居住中	引渡日	要相談
建築確認番号			
接道状況(角地・角口)	南西側約6m公道間口約12m		
設備	電気・上下水道		
備考	事務所、倉庫部分286m ² 、H8/4築		

朝日プラザ小倉片野II



クロセット付1.4帖押入れ



おしゃれなエントランス

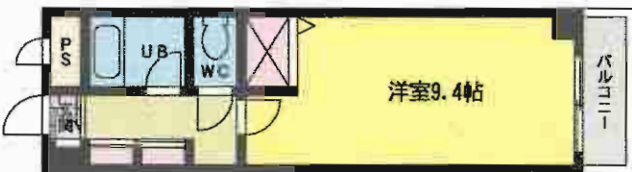


モノレール片野徒歩3分

近隣に商業施設多数
諸事便利な好立地



**安心の
オートロック!!**



**1
K**

物件種目	売マンション		
マンション名	朝日プラザ小倉片野II		
最寄駅	モノレール片野駅		
間取タイプ	1 K		
価格	250万円		
物件所在地	北九州市小倉北区東篠崎1丁目7-15 304号		
交通	北九州高速鉄道片野駅 徒歩3分		
建物	構造・規模	SRC造11階建3階部分	
	専有面積 (使用部分面積)	内法23.48m ²	バルコニー 面積 南向き
	間取内訳	洋9.4 K2	
土地権利	所有権	用途地域	
築年月	1991年11月	総戸数	79戸
管理形態	委託管理	管理方式	日勤管理
管理費	3,200円/月	修繕立金	1,090円/月
現況	空家	引渡日	相談
駐車場		施工会社	
本体設備	エレベーター・都市ガス・電気・水道・オートロック・防犯カメラ		
各戸設備	収納スペース・給湯・室内洗濯機置場・エアコン・BS端子・CATV・シャワー・フローリング		
備考	他の階にも物件あり		



★最上階★
マックスバリュまで徒歩8分

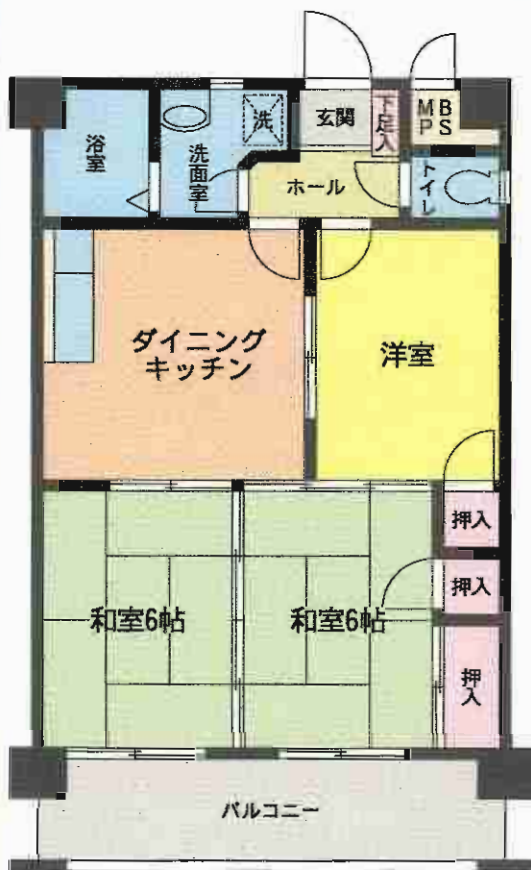


物件種目	売マンション		
マンション名	グランドゥール小倉		
最寄駅	JR西小倉駅		
間取タイプ	3LDK		
価格	880万円		
物件所在地	北九州市小倉北区青葉二丁目7-10-502号		
交通	西鉄バス「青葉」停 徒歩3分		
建物	構造・規模	RC造5階建5階部分	
	専有面積 (使用部分面積)	67.17㎡	バルコニー 面積
	間取内訳	和6×2・洋5.5・LDK12	
土地権利	所有権	用途地域	第1種住居地域
築年月	平成6年5月	総戸数	25戸
管理形態	自主管理	管理方式	自主管理
管理費	0円/月	修繕立金	11,500円/月
現況	空き	引渡日	即
駐車場	有り5,000円/月	施工会社	
本体設備			
各戸設備	公共上下水道・都市G・九電		
備考	西小倉小・思永中校区/マックスバリュまで徒歩8分 最上階! ※管理費は修繕積立金の余剰分とする		

B-030

オリエンタル小倉北

足原小・霧ヶ丘中校区



H22年11月内装リフォーム済。ピカピカ住まい
システムキッチン・洗面化粧台・ガス給湯機新品



物件種目	売マンション		
マンション名	オリエンタル小倉北		
最寄駅	JR城野駅		
間取タイプ	3DK		
価格	650万円		
物件所在地	北九州市小倉北区熊本3-13-33-405		
交通	西鉄バス黒住町停 徒歩3分		
建物	構造・規模	RC造5階建4階部分	
	専有面積 (使用部分面積)	壁芯55.80m ²	バルコニー 面積 9.30m ²
間取内訳			
土地権利	所有権	用途地域	第1種住居地域
築年月	平成3年5月	総戸数	26戸
管理形態	全部委託	管理方式	管理人巡回
管理費	6,000円/月	修積金	6,400円/月
現況	空	引渡日	即
駐車場	10,500円/月 要確認	施工会社	
本体設備	EV・オートロック・集合郵便受		
各戸設備	給湯・シャワー		
備考			

サンライフ浅香

小倉北区江南町



♪ 充実した設備 ♪

広々4LDK★角部屋★2面バルコニー



平成23年1月内装リフォーム済!



物件種目	売マンション	
マンション名	サンライフ浅香	
最寄駅	「香春口」バス停	
間取タイプ	4LDK	
価格	1,450万円	
物件所在地	福岡県北九州市小倉北区江南町5-10	
交通	モノレール香春口三萩野徒歩5分 「香春口」バス停 徒歩4分	
建物	構造・規模	SRC造14階建7階部分
	専有面積 (使用部分面積)	壁芯78.76㎡ バルコニー 南向き 23.36㎡
間取内訳	和1・洋6・5.2・5.5・LDK13	
土地権利	所有権	用途地域 商業地域
築年月	1995年8月	総戸数 89戸
管理形態	全部委託	管理方式 日勤管理
管理費	2,360円/月	修繕立金 7,090円/月
現況	空家	引渡日 即時
駐車場	有 8,000円/月	施工会社
本体設備	エレベーター・都市ガス・オートロック	
各戸設備	温水洗浄便座・システムキッチン・収納スペース・給湯・室内洗濯機置場・洗濯洗面化粧台・出窓・BS端子	
備考	<ul style="list-style-type: none"> ○角部屋 ○平成23年1月内装リフォーム済 ○生活利便良好! 	

サンローレル上富野

上富野1丁目



平成23年1月
内装リフォーム済み!!

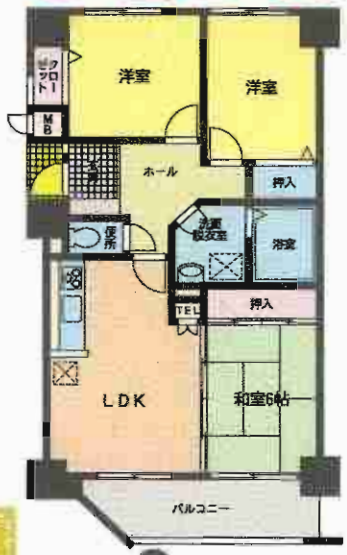


閑静な住宅街
日当たり良好

「砂津二丁目」停 徒歩5分

ペット
可!!

3LDK



趣のある琉球畳仕上げの和室



ゆったり使える深型シンク



新品スクエアタイプのシャンドレ



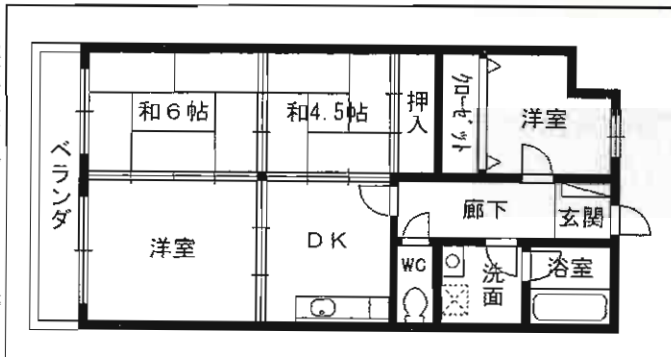
お風呂は1坪サイズ♪



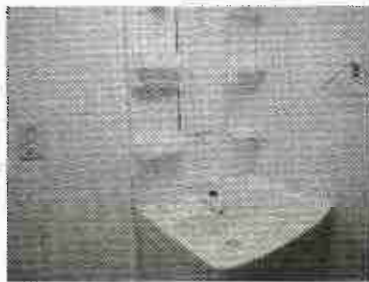
おしゃれなトイレでごゆっくり



物件種目	売マンション		
マンション名	サンローレル上富野		
最寄駅	バス停「砂津二丁目停」		
間取タイプ	3LDK		
価格	1,200万円		
物件所在地	福岡県北九州市小倉北区上富野2丁目1-22 503号		
交通	砂津二丁目停 徒歩5分		
建物	構造・規模	RC造8階建5階部分	
	専有面積 (使用部分面積)	内法 68.77㎡	バルコニー 面積 南東向き 10.08㎡
	間取内訳	和16・洋5.5・5.5・LDK11	
土地権利	所有権	用途地域	第1種住居地域
築年月	1995年7月	総戸数	40戸
管理形態	一部委託	管理方式	自主管理
管理費	7,000円/月	修繕積立金	なし
現況	空家	引渡日	即時
駐車場	有 6,000円/月	施工会社	㈱大島組
本体設備	都市ガス		
各戸設備	温水洗浄便座・追焚機能・バス1坪以上・システムキッチン・収納スペース・給湯・エレベーター・洗濯洗面化粧台・オートロック		
備考			



H23年1月内装リフォーム済!



売マンション

曾根スカイマンションII番館

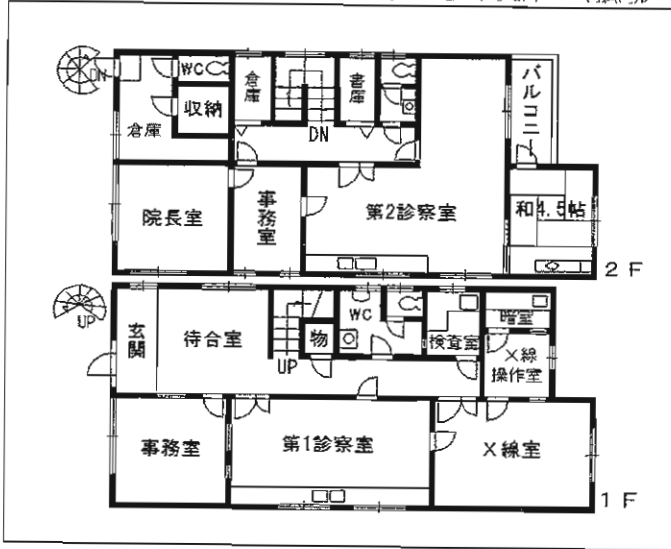
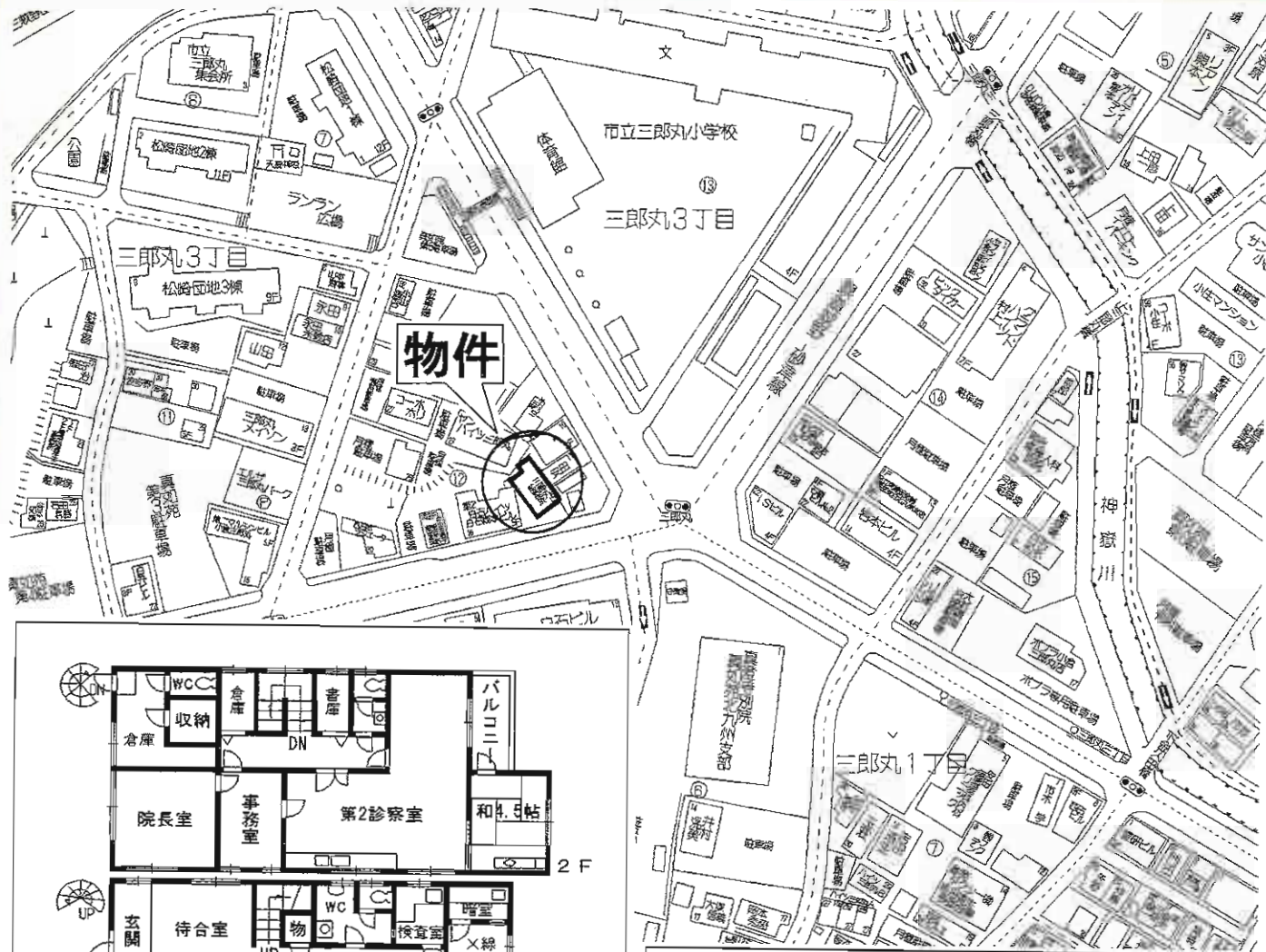
「曾根新田」バス停

4DK

550万円

物件種目	マンション		
マンション名	曾根スカイマンションII番館		
最寄駅	「曾根新田」バス停		
間取り	4DK		
価格	550万円		
物件所在地	北九州市小倉南区上曾根新町13番18 410号		
交通	西鉄バス「曾根新田」停 徒歩6分		
建物	構造・規模	RC造8階建4階部分	
	専有面積 (使用部分面積)	63.34m ²	バルコニー 面積
	間取内訳		
土地権利	所有権	用途地域	準工業地域
築年月	平成3年12月	総戸数	76戸
管理形態	全部委託	管理方式	巡回
管理費	3,350円/月	修繕立金	5,470円/月
現況	空き	引渡日	即
駐車場	近隣5,000円/月	施工会社	
本体設備	公共上下水道・九電・都市G		
各戸設備			
備考	<ul style="list-style-type: none"> ・H23年1月20日内装リフォーム完了 ・洋フローリング貼替、ウォシュレット・洗面化粧台新品 ・朽網小、南曾根中 		

B-040



**事務室・第1診療室・第2診療室
X線室・休憩室・院長室**

売診療所(内科)

JR小倉駅

2,300万円

物件所在地	北九州市小倉北区三郎丸三丁目12番15		
交通	西鉄バス「三郎丸三丁目」停 徒歩2分		
土地面積	195.43m ² (59.11坪)	ほかに私道面積	
建物	構造・規模	軽量鉄骨造亜鉛メッキ鋼板葺き2階建	
	面積	210.19m ²	
建物名			
土地権利	所有権	施工会社	
総戸数		築年月	昭和54年10月
都市計画	市街化区域	用途地域	近隣商業地域
建ぺい率	80%	容積率	200%
他の法令上の制限	準防火地域		
現況	営業中	引渡日	相談
駐車場	1台		
接道状況(角地・角口)	南側20m公道に8m接す		
設備	九電、公共上下水道、都市ガス		
備考	事務室・第1診療室・第2診療室・X線室・休憩室・院長室		

D-077

売ビル〜第2K Lビル

1Fテナント (P付き)

国道3号線に面す好立地!!

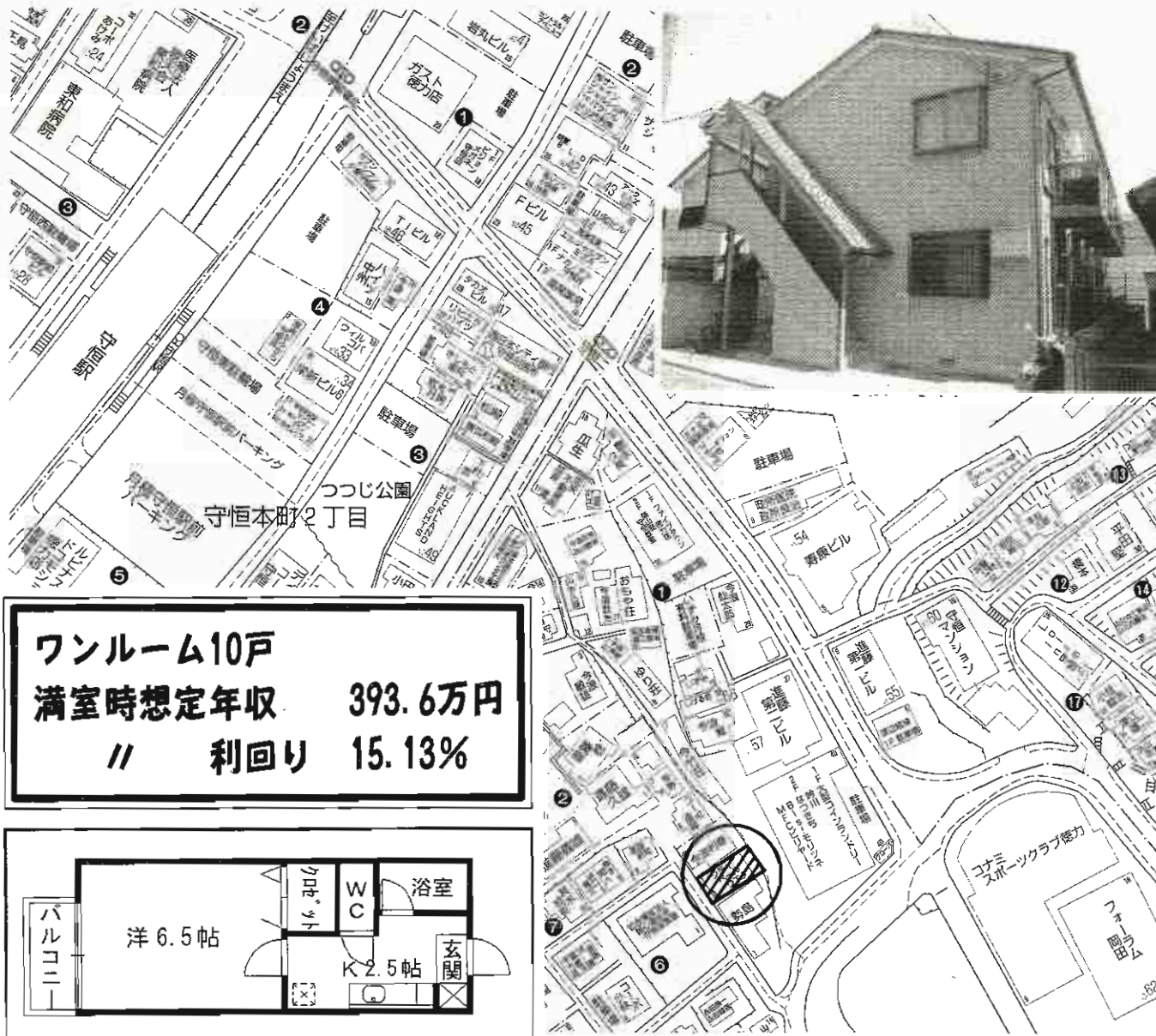


☆現在家賃収入
282,000円!!

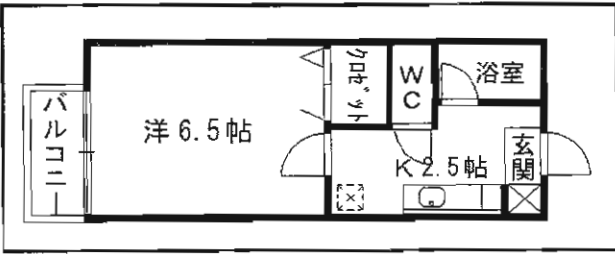
☆想定利回り11%!!

☆想定年間収入3,384,000円!!

物件種目	売ビル		
最寄駅	バス真鶴町停		
価格	3,000万円		
物件所在地	北九州市小倉北区真鶴一丁目7-3		
交通	バス真鶴町停 徒歩2分		
土地面積	221.81m ²	ほかに私道面積	
建物	構造・規模	RC造5階建1~5階部分	
	面積	延べ418.31m ²	
	建物名	第2K Lビル	
土地権利	所有権	施工会社	
総戸数		築年月	昭和54年11月
都市計画	市街化区域	用途地域	商業地域
建ぺい率	80%	容積率	400%
他の法令上の制限			
現況	賃貸中	引渡日	相談
駐車場	有		
接道状況(角地・間口)			
設備			
備考	1F:貸テナント 2F~5F:住居		



ワンルーム10戸
満室時想定年収 393.6万円
// 利回り 15.13%



物件種目 **売アパート**
 最寄駅 **モノレール守恒駅**
 価格 **2,600万円**

物件所在地 北九州市小倉南区守恒2丁目7番3号

交通 モノレール守恒駅 徒歩6分

土地面積 187.43㎡ (56.69坪) ほかに私道面積

建物 構造・規模 木造2階建
 面積 1F 98.07㎡、2F 98.07㎡ 計196.14㎡
 建物名

土地権利	所有権	施工会社	
総戸数		築年月	平成10年1月
都市計画	市街化区域	用途地域	第1種住居地域
建ぺい率	60%	容積率	160%
他の法令上の制限			
現況	賃貸中	引渡日	相談
駐車場	無		
接道状況(角地・隣地)	南西側約4m公道に約12m接す		
設備	電気・ガス・上水道		
備考	ワンルーム10戸 満室時想定年収 393.6万円 " 利回り 15.13%		

D-058

北九州第一ホテル



居酒屋
居抜物件!!

☆大通りに面す
角地です!!

☆ビジネスホテルの1F
ホテルとの相乗効果
有り!!集客見込め
ます!

貸店舗

最寄駅	J R小倉駅		
賃貸条件	賃料	384,000円	
		敷金2ヶ月・礼金2ヶ月	
物件所在地	北九州市小倉北区紺屋町11番22号		
交通	J R小倉駅 徒歩10分		
建物	建物名	北九州第一ホテル	
	構造・規模	RC造陸屋根地下1階付8階建1階部分	
	使用部分積	158.6m ²	
築年月	昭和49年8月	契約期間	2年
管理費等	無		
土地面積		用途地域	
駐車場	空無		
現況	賃貸中	引渡日	4月下旬
接道状況(角地・間口)			
本体設備	電気・水道・ガス・トイレ		
各戸設備	エアコン		
備考			

小倉スカリーノ 小倉北区大島

- ・敷地内ガスト盛業中
- ・敷地内共用駐車場76台有



ぜひ一度ご覧下さい



貸店舗

物件種目	貸店舗	
最寄駅	JR小倉駅	
賃料	2,940,000円	
賃貸条件	敷金6ヶ月	

物件所在地	北九州市小倉北区大島3丁目7-65	
交通	JR小倉駅 西鉄バス「山門町」停 徒歩4分	
建物	建物名	小倉スカリーノ
	構造・規模	鉄骨造2階建1・2階部分
使用部分面積	1F	1,186.70m ²
	2F	576.02m ²
築年月	平成9年11月	契約期間 2年
管理費等	無	
土地面積	用途地域	
駐車場	物件付無料(共用76台)	
現況	空	引渡日 即時
接道状況(角地・開口)		
本体設備	自動ドア	
各戸設備	トイレ・エアコン	
備考	分割貸相談可	

小倉の中心!!

東邦ビル~小倉北区魚町~



オシャレな外観

↓↓内観写真↓↓



みかげ通りそばの店舗
ビル4F!!担当者オススメ♪



貸店舗・事務所

物件種目	貸店舗・事務所		
最寄駅	JR小倉駅		
賃貸条件	賃料	232,450円	
		敷金2ヶ月・礼金2ヶ月	
物件所在地	北九州市小倉北区魚町2-2-15		
交通	JR小倉駅 徒歩7分		
建物	建物名	東邦ビル	
	構造・規模	鉄骨造4階建4階部分	
	使用部分面積	112.2m ²	
築年月	1985年6月	契約期間	2年
管理費等	共益費10,500円		
土地面積		用途地域	
駐車場	空無		
現況	空家	引渡日	即時
接道状況(角地・間口)			
本体設備	電気・共用給湯室・共用トイレ・エレベーター		
各戸設備	セキュリティー・エアコン		
備考			

新築

繁華街の1等地

カフェ・レストラン・居酒屋
Bar・クラブ・ラウンジ等

堺 町

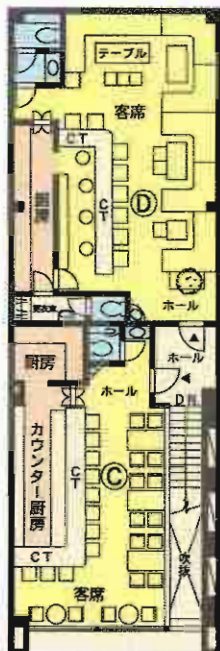
お酒落なお店を大募集
内装のリースも御相談下さい



1F (一括貸しの場合)



1F (2店舗の場合)



2F (2店舗)

※上記内装平面図は例です。実際は借主の御負担にて内装工事を施行して下さい。(コンクリート荒仕上げ)

・内装デザイン、施行等は
有名店舗を施行した業者を
御紹介致します!!
御相談下さい!!

	賃料	共益費	敷金・礼金
1F (全フロア) 40.02坪	756,378円 (18,900円/坪)	29,415円 (735円/坪)	敷金6ヶ月 礼金4ヶ月
1F A 11.97坪	226,233円 (18,900円/坪)	8,798円 (735円/坪)	敷金6ヶ月 礼金4ヶ月
1F B 28.05坪	500,693円 (17,850円/坪)	20,617円 (735円/坪)	敷金6ヶ月 礼金4ヶ月
2F C 16.29坪	239,463円 (14,700円/坪)	11,974円 (735円/坪)	敷金6ヶ月 礼金4ヶ月
2F D 22.03坪	323,841円 (14,700円/坪)	16,193円 (735円/坪)	敷金6ヶ月 礼金4ヶ月

新築貸店舗

JR小倉駅

賃料 家賃表参照

家賃表参照

物件所在地 北九州市小倉北区堺町1丁目4番
(地番)1丁目49-1

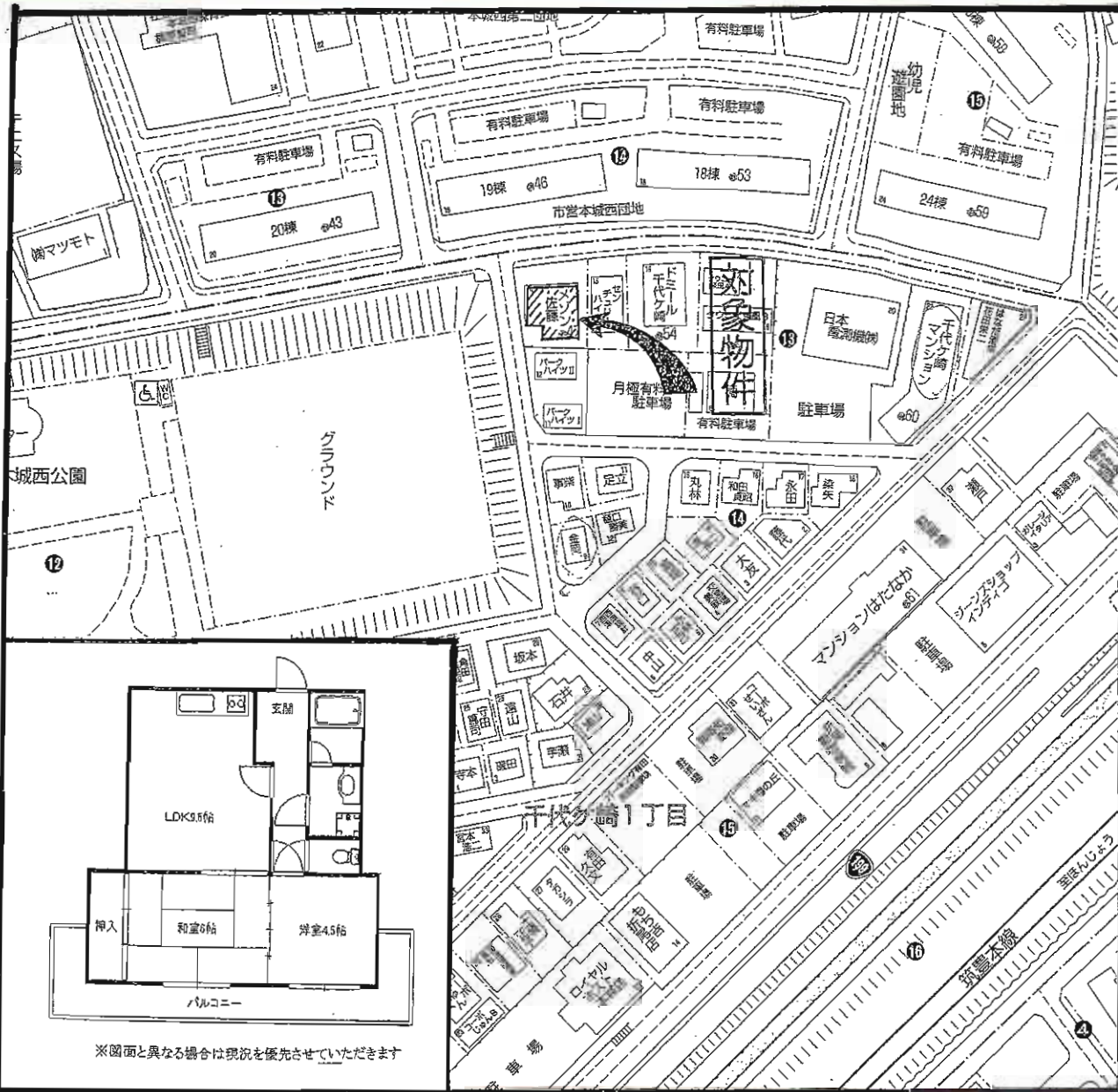
交通 鹿兒島本線小倉駅 徒歩7分
モノレール平和通停留所 徒歩1分

建物名 堺町店舗
構造・規模 鉄骨造2階建1・2階部分
使用部分積 1F(全フロア)132.3㎡(40.02坪)・1F(A)39.59㎡(11.97坪)
1F(B)92.75㎡(28.05坪)・2F(C)53.78㎡(16.29坪)・2F(D)72.83㎡(22.03坪)

築年月	平成23年8月完成予定	契約期間	5年
管理費等	735円/坪		
土地面積	181.99㎡	用途地域	商業地域
駐車場	なし		
現況	未完成	引渡日	平成23年8月上旬
接道状況 (角地・開口)	北側公道幅員約5.5mに約7.6m接面		
本体設備	上下水道・都市ガス		
各戸設備			

各フロア、一括・分割貸可能!!
(坪数相談に応ず)

※引渡状態はコンクリート荒仕上げになります。



賃貸マンション

物件種目	賃貸マンション
最寄駅	JR本城駅
間取タイプ	2LDK
賃料	45,000円
賃金条件	敷金・礼金なし

物件所在地 北九州市八幡西区千代ヶ崎一丁目13-14

交通 JR筑豊本線本城駅 徒歩3分

建物名	メゾン佐藤 302号
構造・規模	鉄筋コンクリート造5階建3階部分
使用部分面積	50.63m ²
間取内訳	LDK9.5、洋4.5、和6

築年月	昭和59年4月	契約期間	2年
管理費等	2,000円		
駐車場	5,000円		
現況	空き	入居日	即
本体設備	上下水道、プロパンガス		
各戸設備	給湯・シャワー・バルコニー・J-COM全室導入済		
保険等	要加入		

備考 JR本城駅、コンビニ近くあり、利便性抜群です。

※図面と異なる場合は現況を優先させていただきます

賃貸アパート

JR折尾駅

2LDK

賃料 **60,000円**

敷金**0**ヶ月 礼金**2**ヶ月

物件所在地 北九州市八幡西区大膳2丁目1-13-201号

交通 JR鹿児島本線折尾駅 徒歩10分

建物名 アーチコート折尾

構造・規模 木造2階建2階部分

使用部分積 約51.00㎡

間取内訳 LDK12.5 洋6 和4.5

築年月 平成15年12月 契約期間 2年

管理費等 ナシ

駐車場 1台付き無料

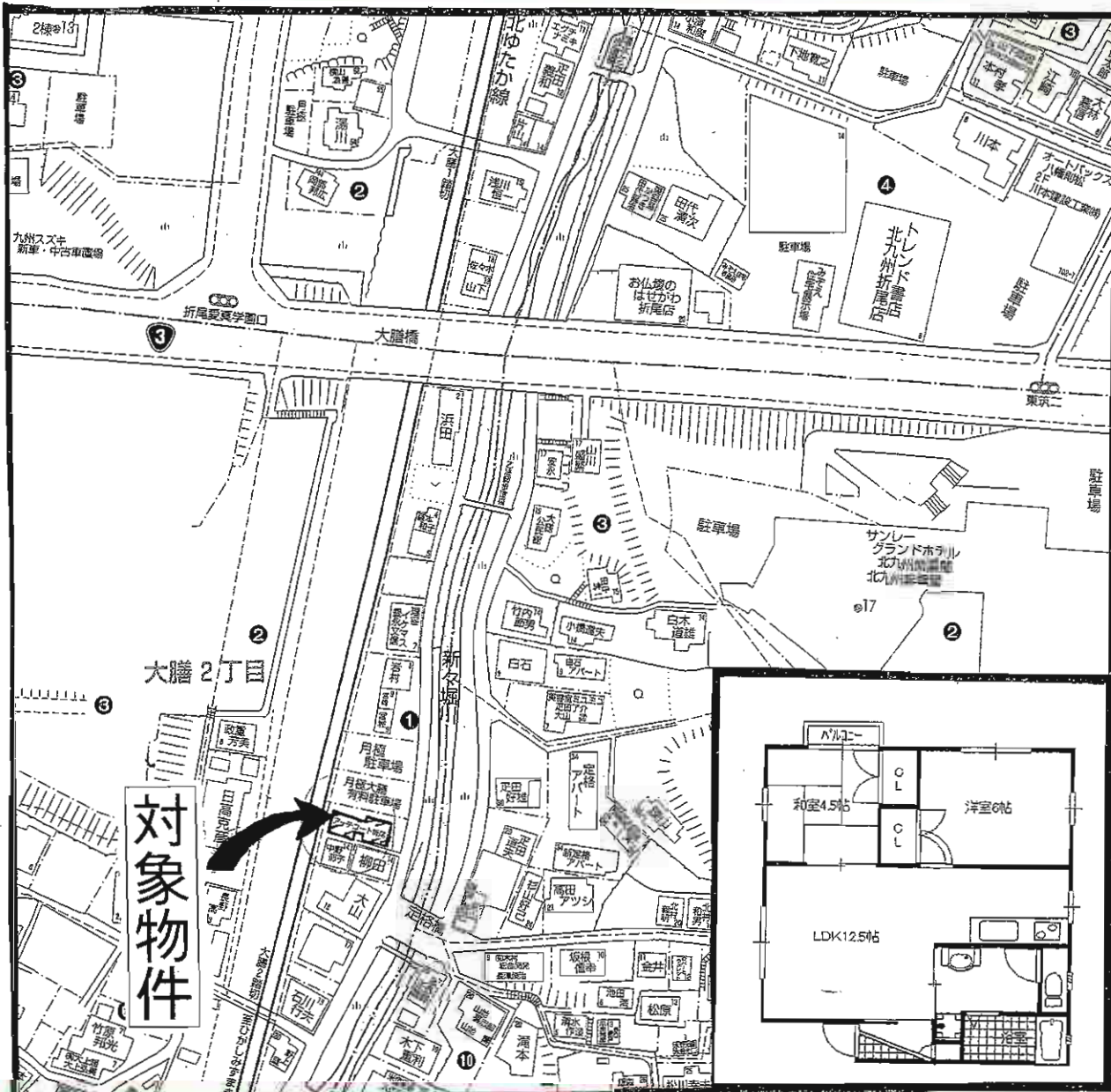
現況 空き 入居日 即

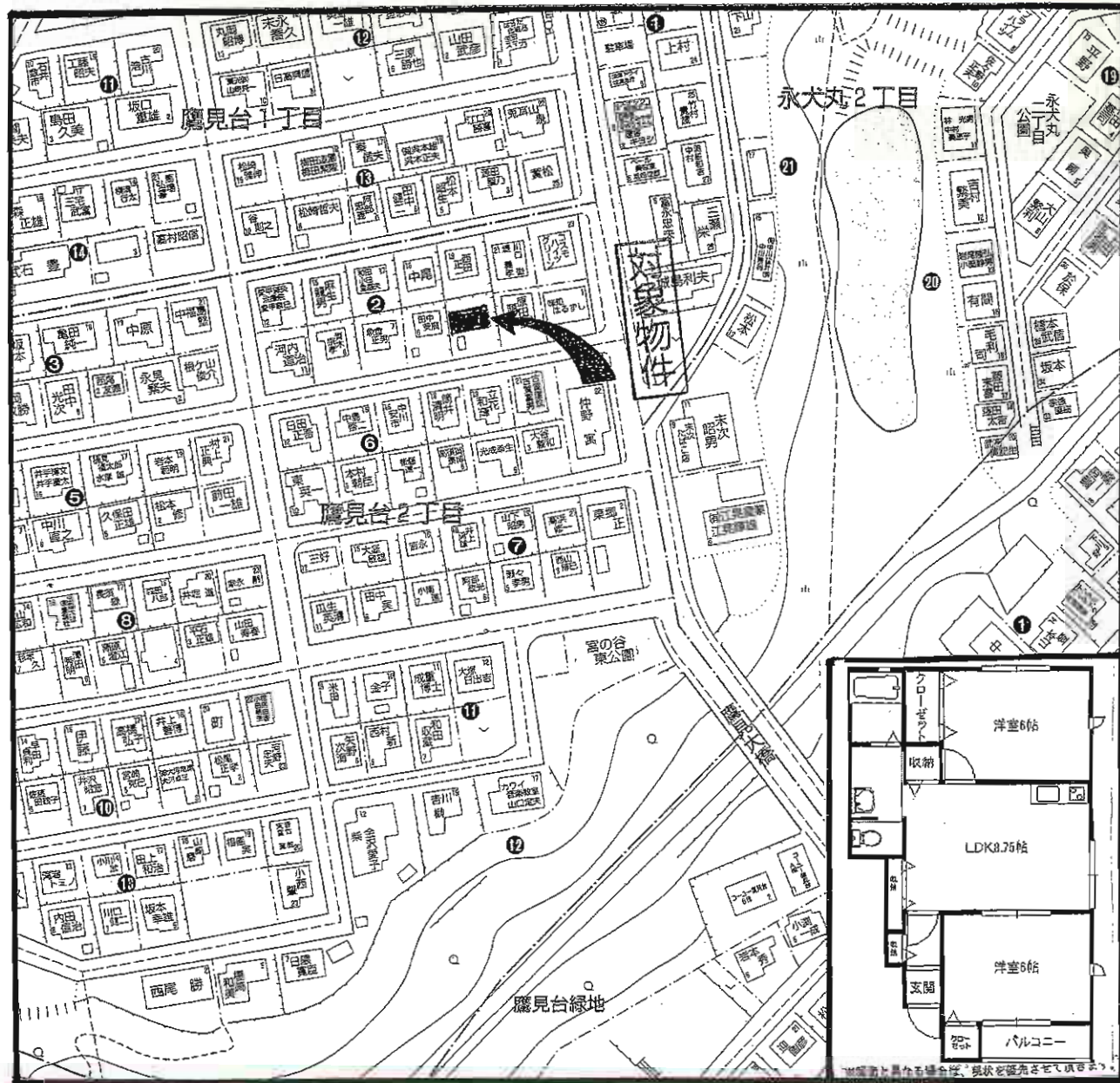
本体設備 上下水道・LPG

各戸設備 シャンプードレッサー・IHクッキングヒーター・給湯

保険等 保険加入義務有り

備考 折尾西小学校 則松中学校区





賃貸アパート

JR折尾駅

2LDK

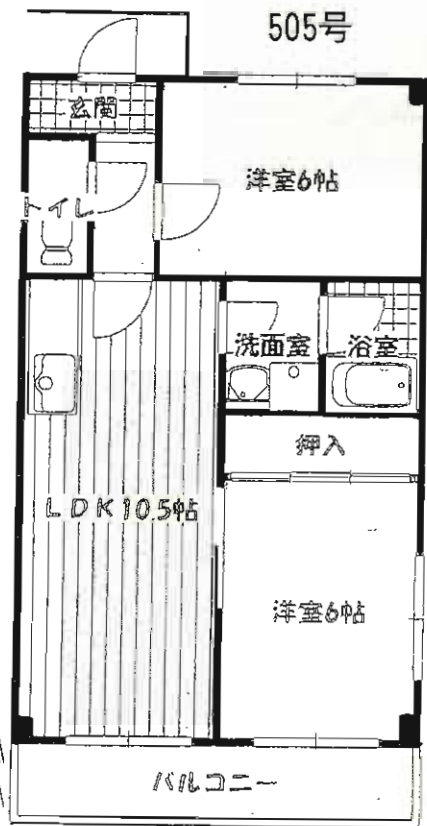
賃料 **70,000円**

敷金・礼金なし

物件種目	賃貸アパート	
最寄駅	JR折尾駅	
間取タイプ	2LDK	
賃料	70,000円	
貸賃条件	敷金・礼金なし	
物件所在地	北九州市八幡西区鷹見台2丁目2-5	
交通	西鉄バス鷹見台一丁目停 徒歩2分	
建物	建物名	J-メゾン・ガイア102
	構造・規模	木造スレート葺き2階建1階部分
	使用部分面積	47.2㎡
	間取内訳	LDK8.75、洋6 洋6
築年月	平成20年9月	契約期間 2年
管理費等	無	
駐車場	1台付き無料	
現況	空き	入居日 即
本体設備		
各戸設備	オール電化、ペアガラス、ウォシュレット、TVモニターホン、追焚機能	
保険等	要加入	
備考	IHクッキングヒーター2口、24時間換気システム	

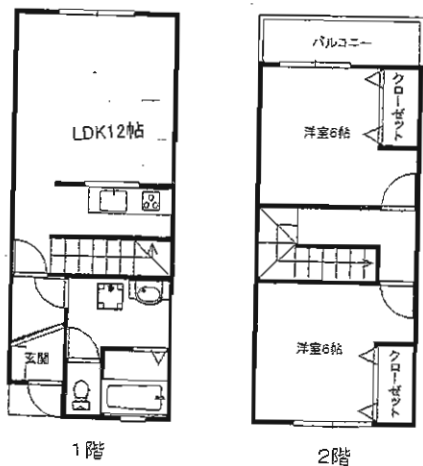
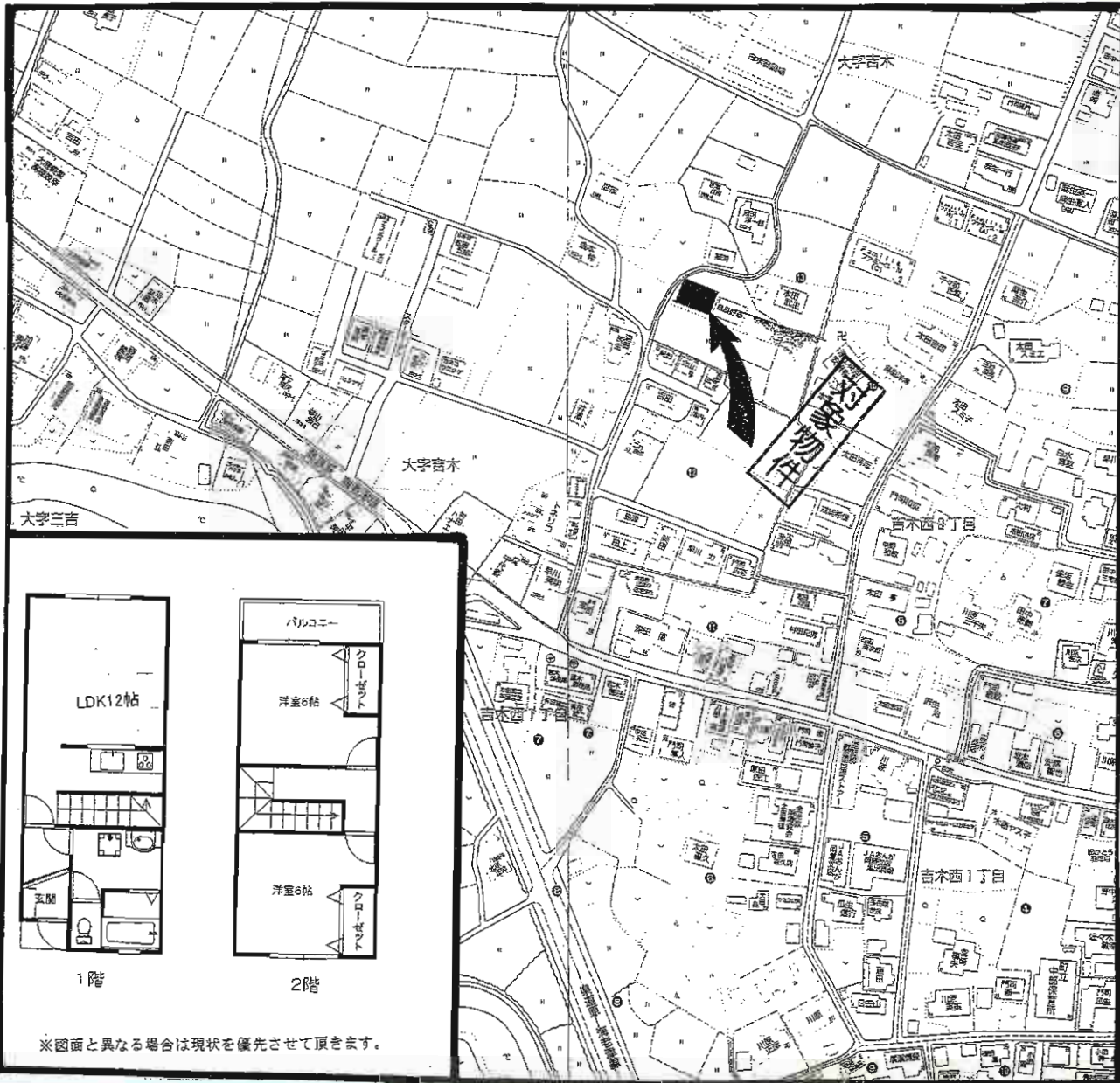


陣山2丁目



**全室
フローリング**

物件種目	貸マンション		
最寄駅	JR黒崎駅		
間取タイプ	2LDK		
賃料	42,000円		
賃料条件	礼金2ヶ月(敷金0ヶ月)		
物件所在地	北九州市八幡西区陣山2丁目8-27(505号)		
交通	陣山バス停 徒歩10分		
建物名	陣山ビル		
構造・規模	RC造5階建て5階部分		
使用部分面積	48.6㎡		
間取内訳	洋6・洋6・LDK10.5		
築年月	昭和60年2月	契約期間	2年
管理費等	無		
駐車場	有 1台(8,000円/月)		
現況	空室	入居日	即時
本体設備			
各戸設備	上下水道・都市ガス・シャワー・給湯(台所・風呂)		
保険等	要		
備考	・近隣に、丸和・コスモス薬局あり		



※図面と異なる場合は現状を優先させていただきます。

物件種目	賃貸アパート		
最寄駅	JR海老津駅		
間取タイプ	2LDK		
賃貸条件	賃料	57,000円	
		敷金・礼金なし	
物件所在地	遠賀郡岡垣町吉木西二丁目13-3		
交通	西鉄バス吉木停 徒歩5分		
建物	建物名	J-メゾンI 104号	
	構造・規模	木造2階建1・2階部分	
	使用部分面積	59.62m ²	
	間取内訳	LDK12 洋6、洋6	
築年月	平成19年8月	契約期間	2年
管理費等	2,000円		
駐車場	5,000円(縦列2台分)		
現況	空き	入居日	即
本体設備	上下水		
各戸設備	給湯・シャワー・ウォシュレット・TVインターホン		
保険等	要加入		
備考	オール電化です。 人気のメゾネットタイプです!!		

新築

賃貸アパート

ボンシャス壱番館



広々LDK15帖・ペアガラス・
床板は杉板張り

抗酸化バイオ施工済み
オール電化住宅!!

※抗酸化バイオ施工とは室内の空気環境を良くすることで、アトピーや喘息の方に良い影響が出ております

アトピー・喘息の家族を
お持ちの方に朗報♪♪



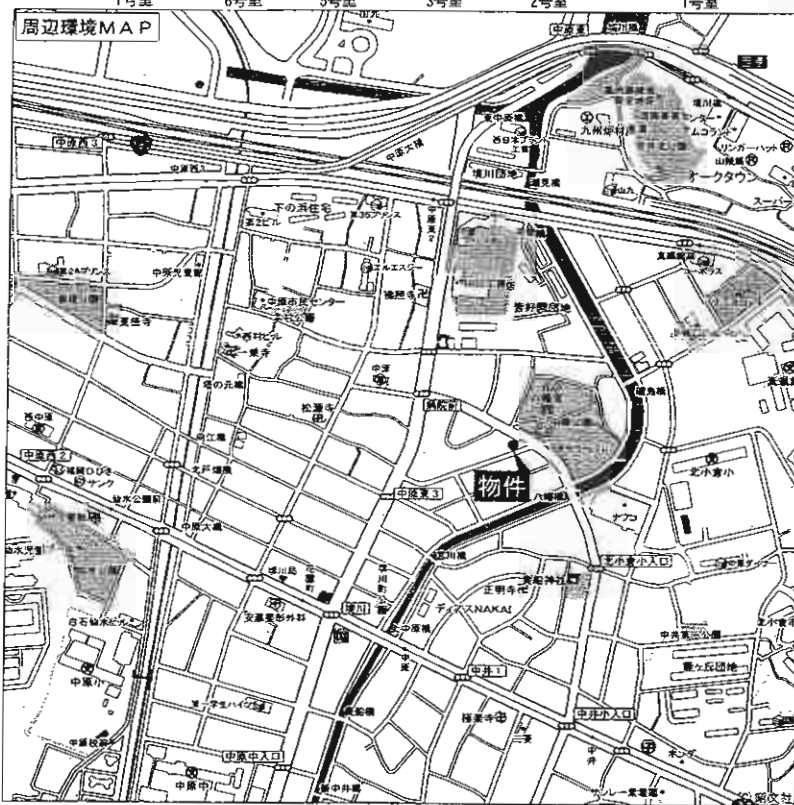
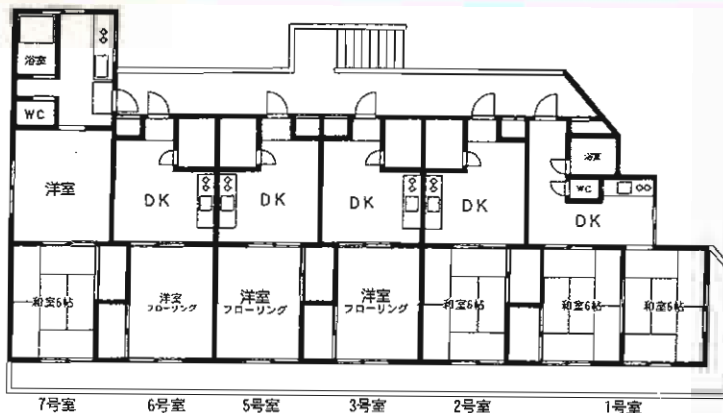
反転タイプ有



人気の
メゾネットタイプ

物件種目	賃貸アパート		
最寄駅	西鉄バス金山橋停		
間取タイプ	2LDK		
賃貸条件	賃料	75,000円	
		敷金2ヶ月・礼金1ヶ月	
物件所在地	北九州市八幡東区山路2丁目3-28		
交通	西鉄バス金山橋停 徒歩5分		
建物	建物名	ボンシャス壱番館	
	構造・規模	木造2階建メゾネットタイプ	
	使用部分面積	80㎡	
	間取内訳	左図参照	
築年月	H23年2月下旬	契約期間	2年
管理費等	なし		
駐車場	2台分有 無料		
現況	建築中	入居日	3月上旬
本体設備			
各戸設備			
保険等	加入義務要		
備考			

賃貸マンション シャトレ中原東



★ナフコまで

徒歩2分!!

★エアコン付!!

西鉄バス

中原停

徒歩6分

賃貸マンション

J R九工大前

1DK・2DK

賃料 **3.2万円~4.2万円**

敷金**1ヶ月(1)**

物件所在地 北九州市戸畑区中原東3丁目9-23

交通 西鉄バス中原停 徒歩6分

建物名	シャトレ中原東
構造・規模	鉄筋コンクリート造3階建
使用部分面積	1DK:24m ² 2DK:34m ²
間取内訳	間取図参照

築年月 平成2年3月築 契約期間 2年

管理費等 共益費2,000円

駐車場 無

現況 空 入居日 即

本体設備 給湯・シャワー・エアコン・都市ガス

保険等 契約期間2年間 保険料金 12,000円

備考 空室 207・307 (42,000円)
103・205 (32,000円)

賃貸マンション

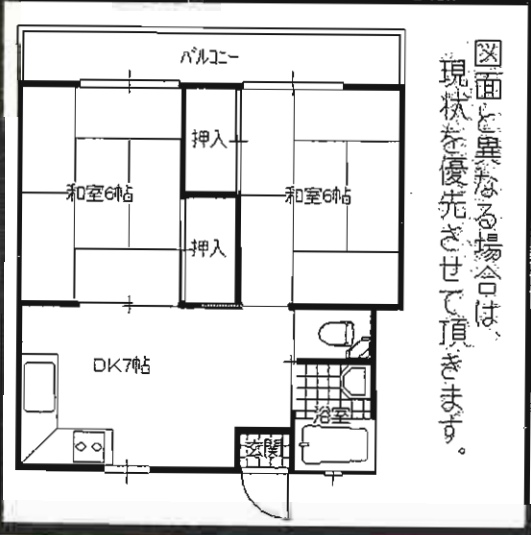
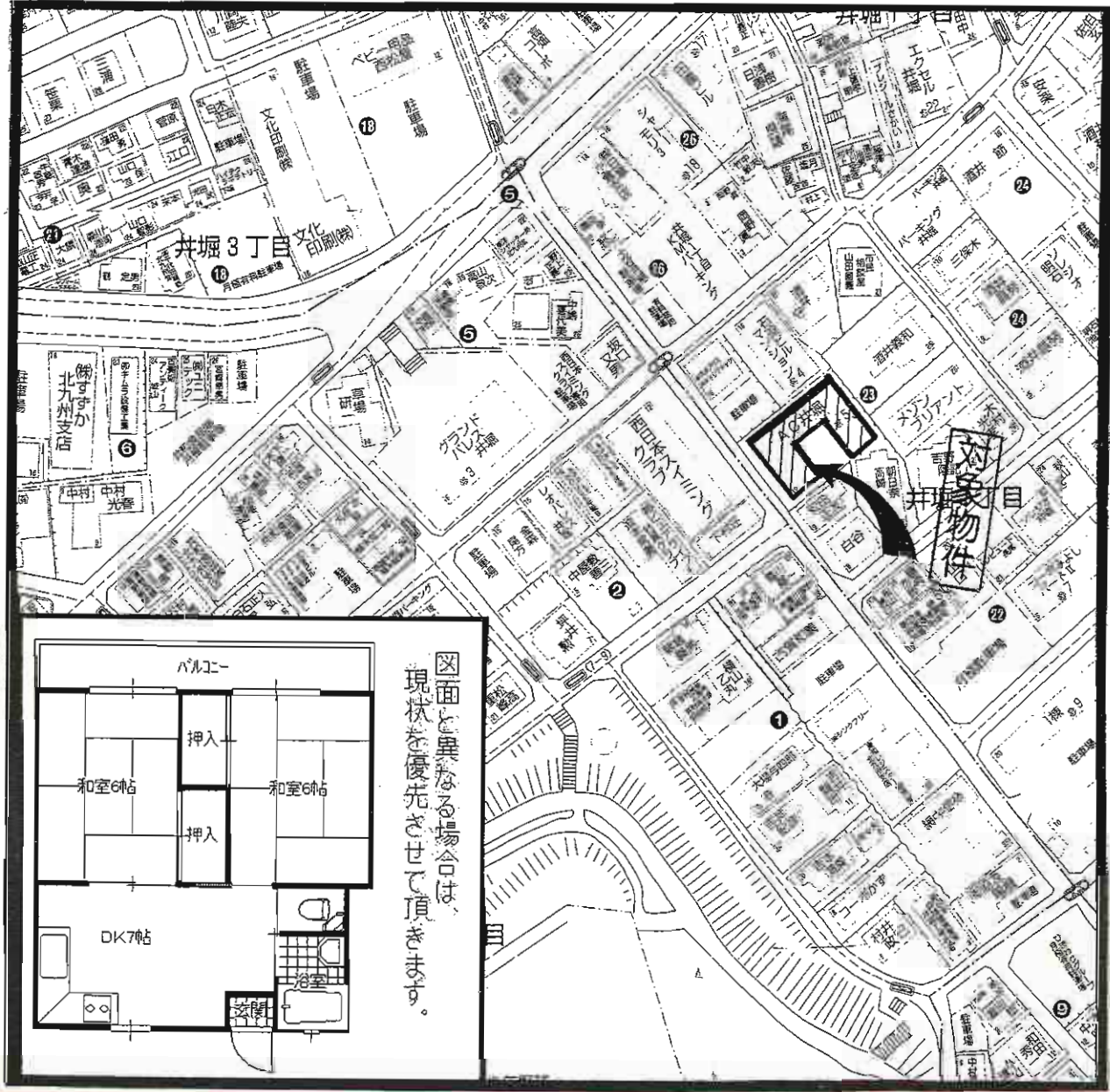
JR西小倉駅

2DK

賃料 **43,000円**

敷金・礼金なし

物件所在地	北九州市小倉北区井堀1丁目23-12		
交通	西鉄バス井堀四つ角停 徒歩9分		
建物	建物名	AC井堀 302号	
	構造・規模	鉄筋コンクリート造陸屋根5階建3階部分	
	使用部分面積	39.7m ²	
間取内訳	DK7帖、和6帖、和6帖		
築年月	昭和47年2月	契約期間	2年
管理費等	無		
駐車場	7,350円		
現況	空き	入居日	即
本体設備	エレベーター、都市ガス		
各戸設備	給湯、シャワー		
保険等	契約期間2年間 要加入		
備考	井堀小学校、板櫃中学校区		





中津口センタービル

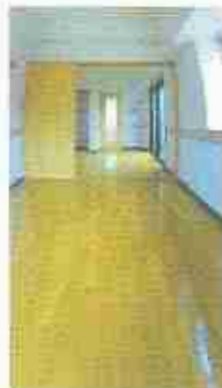
CATV対応

1Kでは物足りない方オススメ



3月末迄敷金0ヶ月キャンペーン!!

★小倉エリア通勤・通学ラクラク★



★周辺に飲食店
★コンビニ充実★
★きれいで
おしゃやかな室内★



物件種目	賃貸マンション	
最寄駅	JR小倉駅	
間取タイプ	2K	
賃貸条件	賃料 ^(2F) 46,000円~ ^(11F) 52,000円 敷金無・礼金1ヶ月	
物件所在地	北九州市小倉北区中津口一丁目11-13	
交通	西鉄バス中津口停 徒歩1分	
建物	建物名	中津口センタービル
	構造・規模	鉄骨鉄筋コンクリート造11階建2~11階部分
	使用部分面積	33.0m ²
	間取内訳	左図参照
築年月	H13年12月	契約期間 2年間
管理費等	共益費4,000円	
駐車場	有15,750円(敷地内)・13,650円(敷地外)	
現況	空室	入居日 即
本体設備	上下水道・ガス(LPG)・電気・EV・オートロック・防犯カメラ・インターネット引込(光)	
各戸設備	シャワー・給湯・エアコン・シャンプードレッサー・フローリング・下駄箱	
保険等	要加入義務 15,000円(2年間)	
備考	※敷金3ヶ月(2)(法人契約) 水道代2,500円/月・給湯料1,500円/m ³ 鍵交換代15,000円 ※保証会社加入要	

ライフプラザ白萩～小倉北区白萩町～

閑静な住宅街

★オートロック付!4LDKタイプ★

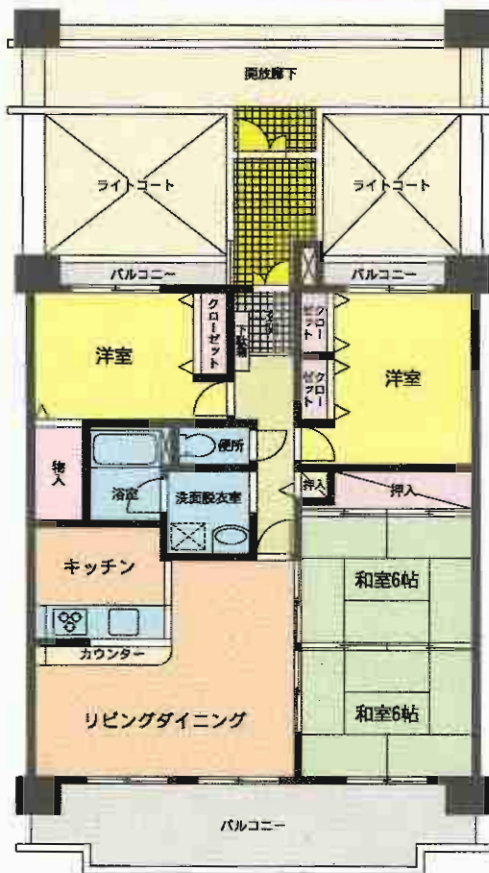


大通りまですくの諸事便利な
好立地!!

日
当
り
良
好

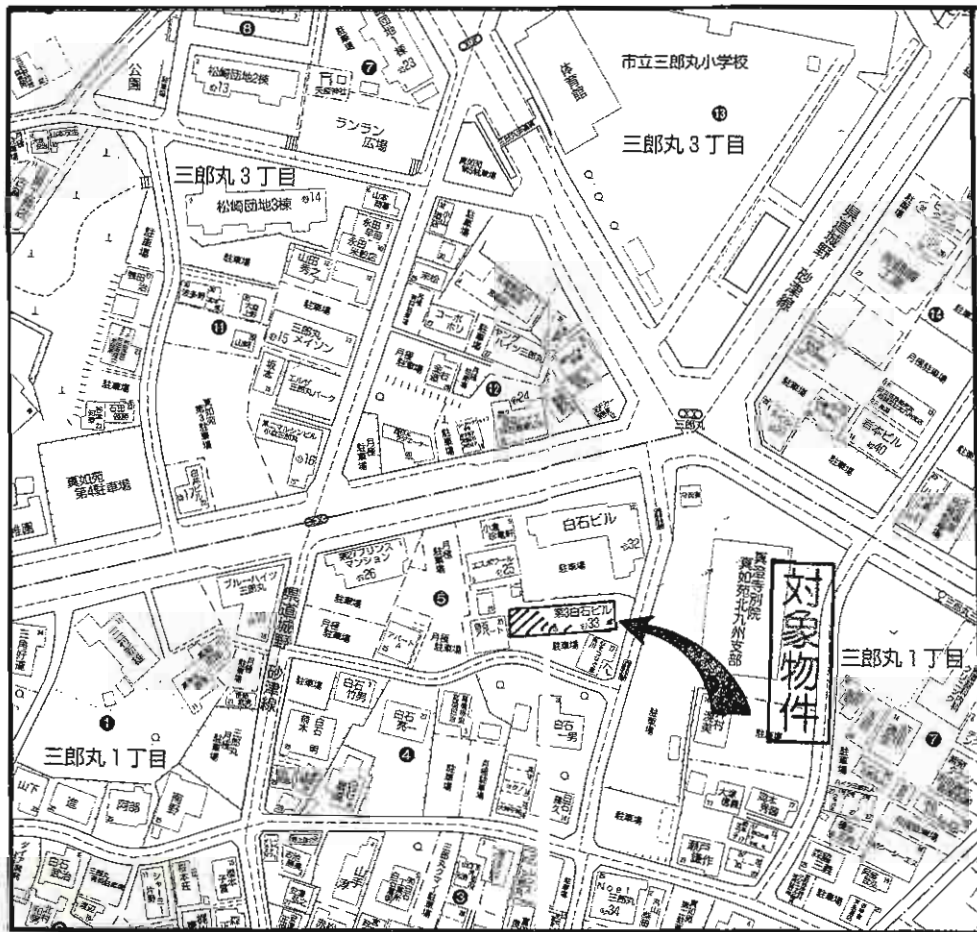


バス停小倉工業高校前
徒歩6分!!



物件種目	分譲賃貸マンション	
最寄駅	JR西小倉駅	
間取タイプ	4LDK	
賃貸条件	賃料	95,000円
	敷金	4ヶ月(敷引3ヶ月)
物件所在地	北九州市小倉北区白萩町2-14	
交通	西鉄バス小倉工業高校前停 徒歩6分	
建物	建物名	ライフプラザ白萩
	構造・規模	RC造5階建4階部分
	使用部分積	90.65㎡
	間取内訳	左図参照
築年月	1991年3月	契約期間 2年
管理費等	無	
駐車場	1台有(無料)	
現況	空	入居日 相談
本体設備	オートロック・エレベーター	
各戸設備	給湯・シャワー	
保険等	加入要	
備考		

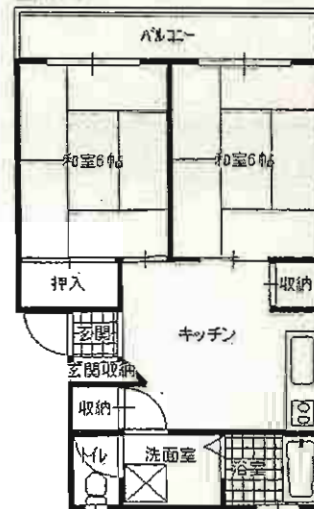
物件 種目 最寄 駅	賃貸マンション
	JR城野駅



①第3白石ビル206

- 所在地 / 北九州市小倉北区三郎丸一丁目5-15
- 交通 / 西鉄バス 三郎丸三丁目停 徒歩2分
- 家賃 / 38,000円
- 敷金・礼金 / 敷金・礼金なし
- 建築構造 / 鉄筋コンクリート造陸屋根5階建2階部分
- 面積 / 35.27㎡
- 築年月 / 昭和55年4月
- 管理費 / なし
- 契約期間 / 2年
- 保険 / 要
- 駐車場 / 近隣有(9,450円)
- 現状 / 空
- 引渡日 / 即
- 本体設備 / 上下水道・都市ガス
- 各戸設備 / 給湯・インターホン・バルコニー・シャワー
- 備考 / 三郎丸小学校・足立中校区
小型犬飼育可・エアコン(サービス品)

2DK

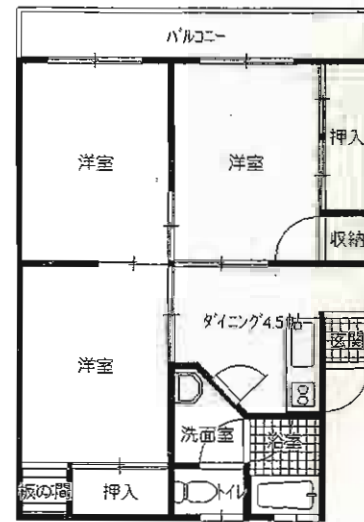


※図面と現況が異なる場合は、
現況を優先させていただきます。

②第3白石ビル401

- 所在地 / 北九州市小倉北区三郎丸一丁目5-15
- 交通 / 西鉄バス 三郎丸三丁目停 徒歩2分
- 家賃 / 46,000円
- 敷金・礼金 / 敷金・礼金なし
- 建築構造 / 鉄筋コンクリート造陸屋根5階建4階部分
- 面積 / 32.0㎡
- 築年月 / 昭和55年4月
- 管理費 / なし
- 契約期間 / 2年
- 保険 / 要
- 駐車場 / 近隣有(9,450円)
- 現状 / 空
- 引渡日 / 即
- 本体設備 / 上下水道・都市ガス
- 各戸設備 / 給湯・インターホン・バルコニー・シャワー
- 備考 / 三郎丸小学校・足立中校区
小型犬飼育可

3DK



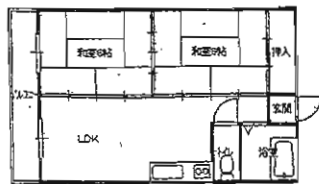
※図面と現況が異なる場合は、
現況を優先させていただきます。

賃貸マンション

① 緑ヶ丘第4マンション

2LDK

- 所在地 / 北九州市小倉北区緑ヶ丘二丁目12-36-306号
- 交通 / 西鉄バス 日明病院前停 徒歩5分
- 家賃 / 50,000円
- 敷金・礼金 / 敷金なし礼金なし
- 建築構造 / 鉄筋コンクリート造7階建3階部分
- 面積 / 42.13㎡
- 築年月 / 昭和48年6月
- 管理費 / なし
- 契約期間 / 2年
- 保険 / 要
- 駐車場 / 近隣有8,000円
- 現状 / 空
- 引渡日 / 即



図面と現状が異なる場合は現状を優先いたします。

賃貸マンション

③ パレスピア三萩野703

3LDK

- 所在地 / 北九州市小倉北区片野一丁目12-15-703号
- 交通 / モノレール 片野駅 徒歩3分
- 家賃 / 62,000円
- 敷金・礼金 / 礼金2ヶ月
- 建築構造 / 鉄骨鉄筋コンクリート造9階建7階部分
- 面積 / 50.11㎡
- 築年月 / 昭和60年4月
- 管理費 / なし
- 契約期間 / 2年
- 保険 / 要
- 駐車場 / 近隣有(10,500円)
- 現状 / 空
- 引渡日 / 即

※図面と異なる場合は、現状を優先させていただきます。

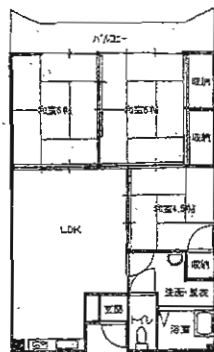


賃貸マンション

② 三萩野第10マンション

3LDK

- 所在地 / 北九州市小倉北区三萩野二丁目9-5-1002号
- 交通 / 西鉄バス 北九州市民球場前停 徒歩1分
- 家賃 / 60,000円
- 敷金・礼金 / 敷金なし礼金なし
- 建築構造 / 鉄骨鉄筋コンクリート造11階建10階部分
- 面積 / 59.80㎡
- 築年月 / 昭和54年12月
- 管理費 / なし
- 契約期間 / 2年
- 保険 / 要
- 駐車場 / 近隣有8,000円
- 現状 / 空
- 引渡日 / 即



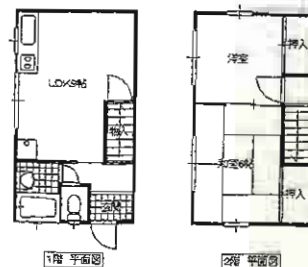
※図面と異なる場合は現状を優先させていただきます。

賃貸アパート

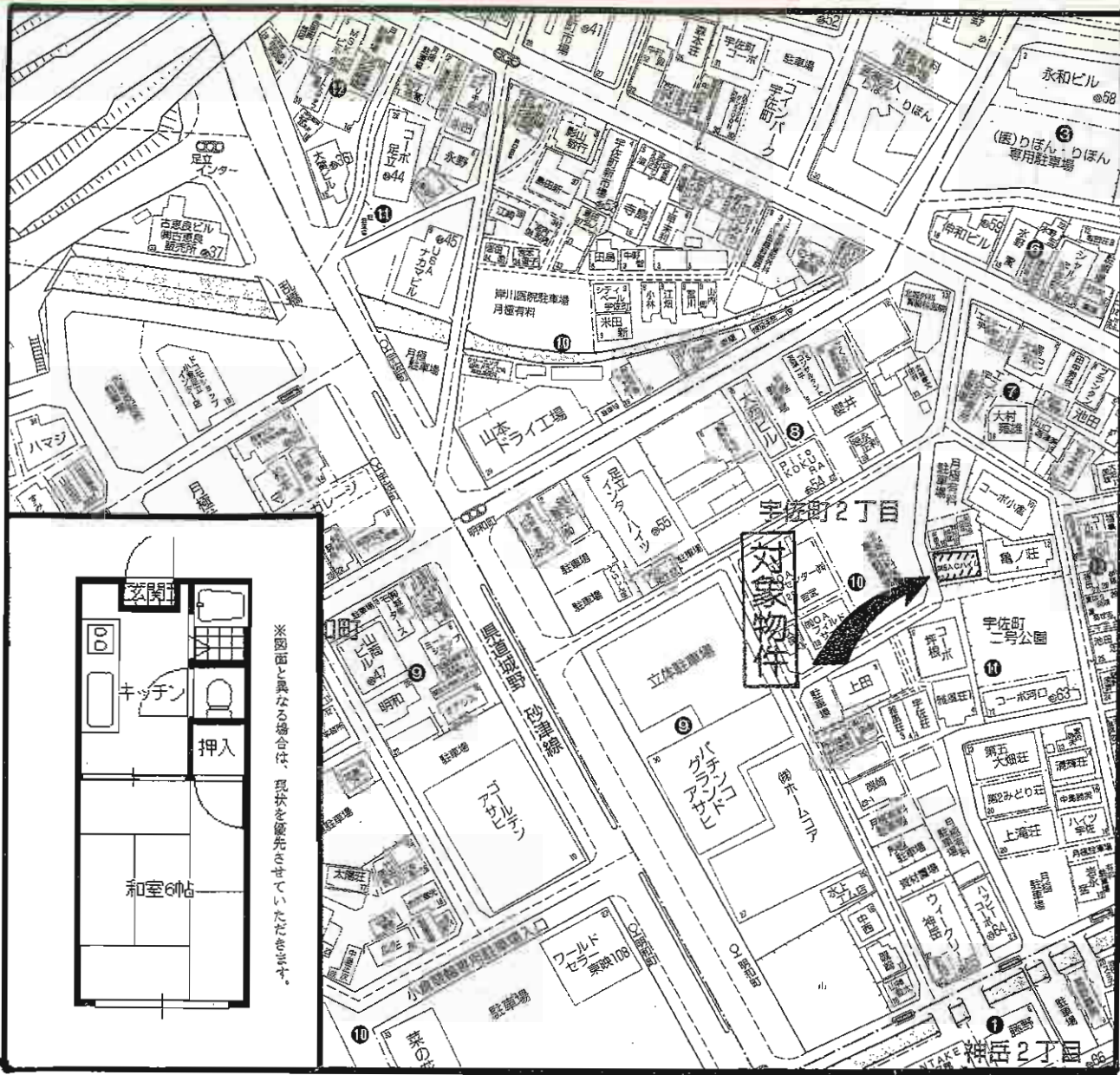
④ 田中アパート

2LDK

- 所在地 / 北九州市小倉北区霧ヶ丘二丁目11-2
- 交通 / 西鉄バス 霧ヶ丘二丁目停 徒歩3分
- 家賃 / 35,000円
- 敷金・礼金 / 礼金2ヶ月
- 建築構造 / 木造2階建1,2階部分
- 面積 / 44.6㎡
- 築年月 / 不明
- 管理費 / なし
- 契約期間 / 2年
- 保険 / 要
- 駐車場 / 近隣有(7,000円)
- 現状 / 空
- 引渡日 / 即

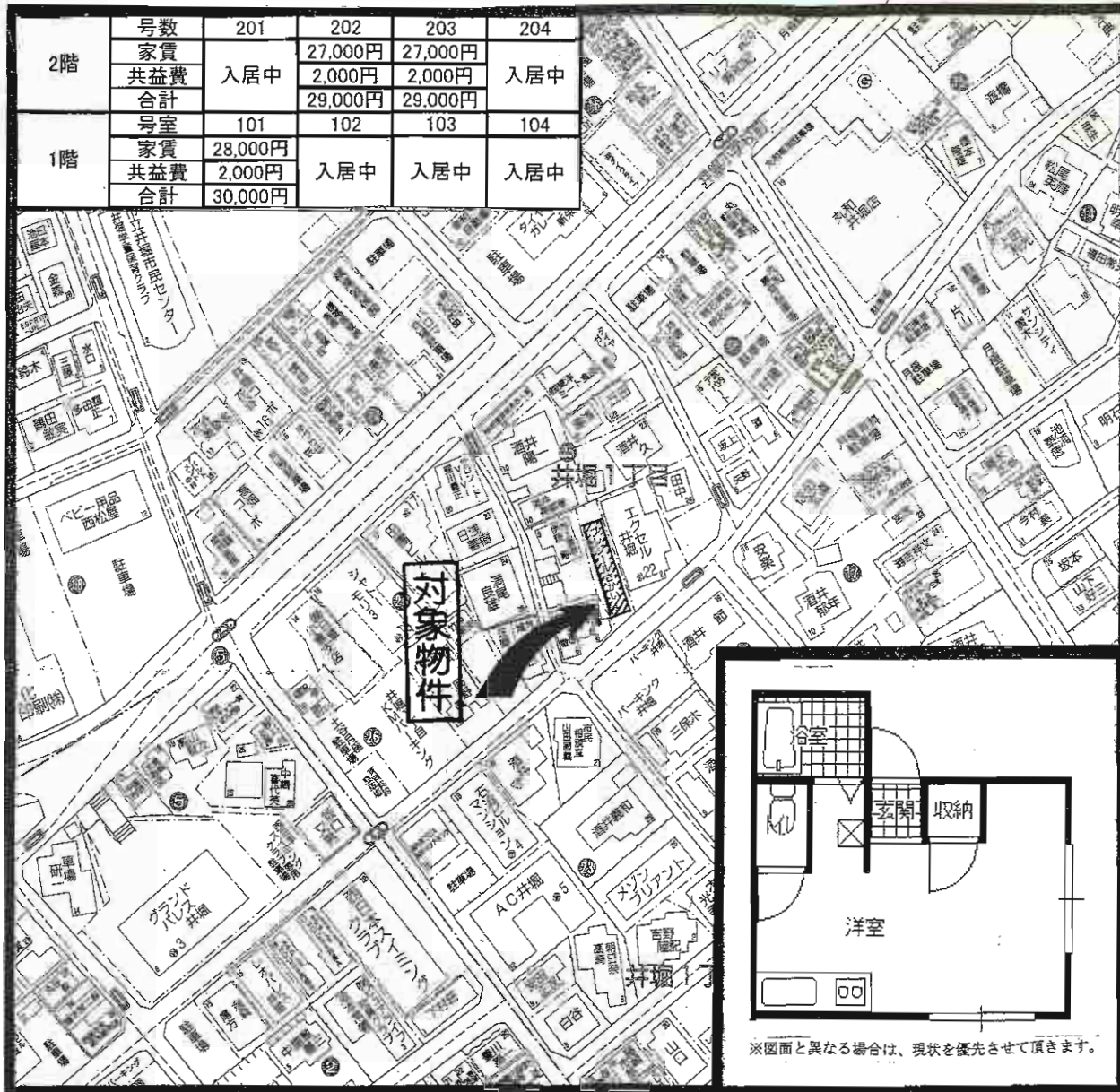


図面と異なる場合は現状を優先させていただきます。



※図面と異なる場合は、現状を優先させていただきます。

物件種目	賃貸アパート	
最寄駅	JR小倉駅	
間取タイプ	1K	
賃貸条件	賃料	28,000円
	敷金・礼金なし	
物件所在地	北九州市小倉北区宇佐町2丁目10-16-203	
交通	西鉄バス明和停 徒歩3分	
建物	建物名	第5ACハイム203
	構造・規模	木造スレート葺2階建2階部分
	使用部分面積	17.12㎡
	間取内訳	K3、和6
築年月	昭和56年9月	契約期間 2年
管理費等	1,000円	
駐車場	近隣(7,000円)	
現況	空き	入居日 即
本体設備	上下水道、プロパンガス	
各戸設備	シャワー、給湯 エアコン(サービス品)	
保険等	要加入	
備考	交通便利、コンビニ近く 大型ディスカウント店徒歩圏内です。 公園に面して静かな環境です。	



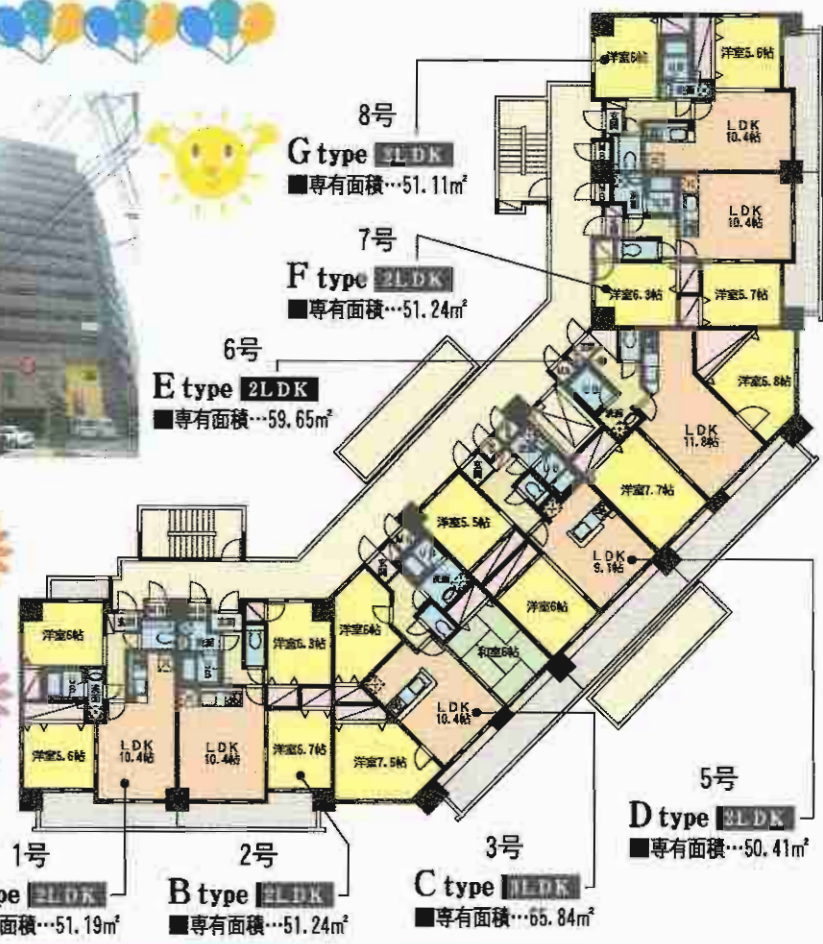
2階	号数	201	202	203	204
	家賃	入居中	27,000円	27,000円	入居中
	共益費		2,000円	2,000円	
	合計		29,000円	29,000円	
1階	号室	101	102	103	104
	家賃	28,000円	入居中	入居中	入居中
	共益費	2,000円			
	合計	30,000円			

物件種目	賃貸アパート		
最寄駅	JR小倉駅		
間取タイプ	1 R		
賃貸条件	賃料 (202号)	27,000円	
	(203号)	敷金・礼金なし	
物件所在地	北九州市小倉北区井堀1丁目25番3号		
交通	西鉄バス井堀四ツ角停 徒歩8分		
建物	建物名	プレジールさかい	
	構造・規模	軽量鉄骨造2階建2階部分	
	使用部分面積	20.96㎡	
	間取内訳	洋室7帖	
築年月	平成元年11月	契約期間	2年
管理費等	2,000円		
駐車場	近隣駐車場8,000円		
現況	空き	入居日	即
本体設備	上下水道・電気・LPG		
各戸設備	室内洗濯機置き場・エアコン・トイレ/バス別・給湯・シャワー		
保険等	保険加入義務あり		
備考	近隣商業施設多し!!利便性良好!! J-COM無料 101号室 空室あり・賃料28,000円/共益費2,000円		

※図面と異なる場合は、現状を優先させていただきます。

フィレンティーナ —新築されたハイクオリティマンション—

周辺施設も充実!! 諸事便利な好立地!!



北九州市 特定優良賃貸住宅

号室	家賃	補助後
607	63,000円	56,700円
702	(済)	
705	70,000円	56,000円
708	64,000円	57,600円
806	72,000円	64,800円
902	64,000円	57,600円
905	64,000円	57,600円
1106	73,000円	65,700円
1305	(済)	
1402	(済)	



物件種目	賃貸マンション		
最寄駅	モノレール片野駅		
間取タイプ	2LDK・3LDK		
賃料	左記参照		
貸賃条件	敷金0ヵ月 礼金0ヵ月		
物件所在地	北九州市小倉北区片野4丁目1-8		
交通	モノレール片野駅 徒歩2分		
建物名	フィレンティーナ		
構造・規模	RC造14階建3~14階部分		
使用部分面積	左記参照		
間取内訳			
築年月	2003年4月	契約期間	2年
管理費等	無		
駐車場	10,500円		
現況	空	入居日	即
本体設備	高速エレベーター・オートロック		
各戸設備	給湯・シャワー・ペラダシステムキッチン・ユニットバス・BS・光ケーブル		
保険等	加入義務要		
備考			

賃貸アパート



エアコン
付きです!!



お部屋広々4LDK! キッチン新品!!
生活環境の整った町
募集号室A-101号・202号



子育てに優しい
落ち着いた住環境



物件種目	賃貸アパート	
最寄駅	JR西小倉駅	
間取タイプ	4LDK	
賃貸条件	賃料	90,000円
	敷金2ヶ月 礼金なし 敷引2ヶ月	
物件所在地	北九州市小倉北区緑ヶ丘3丁目8-21 101号	
交通	小倉工業高校下バス停 徒歩7分	
	都市高速下到津ランプ 650m	
建物	建物名	ニューセジュール緑ヶ丘
	構造・規模	軽量鉄骨造2階建1・2階部分
	使用部分面積	77㎡
	間取内訳	LDK12・洋6・洋6・洋6・和6
築年月	平成5年9月	契約期間 2年
管理費等	無	
駐車場	物件付無料1台	
現況	空家	入居日 即時
本体設備	ケーブルTV 都市ガス 自転車置場	
各戸設備	給湯 ユニットバス シャンプードレッサー	
保険等	要 2年	
備考	鍵交換代 12,600円 設備LDKエアコン付けます!! 日明小学校・思永中学校	

ニューセジュール緑ヶ丘



B棟



D棟



近隣駐車場
(白萩駐車場)
当社管理



諸事便利

日当り
良好!



※図面と間取りが相違する場合は現況優先とさせていただきます。

D-202号室
D-203号室
B-102号室



物件種目	貸アパート	
最寄駅	JR西小倉駅	
間取タイプ	3LDK	
賃貸条件	賃料	80,000円
		敷金2ヶ月(2)
物件所在地	北九州市小倉北区緑ヶ丘3丁目8-22(D棟)	
交通	小倉工業高校前バス停 徒歩7分	
	都市高速下道津ランプ650m	
建物	建物名	ニューセジュール緑ヶ丘
	構造・規模	軽量鉄骨造2階建
	使用部分面積	68m ²
	間取内訳	間取図参照
築年月	平成5年9月	契約期間 2年
管理費等	無し	
駐車場	敷地内1台、物件付無料 2台目近隣 普:7,350円 軽:6,300円	
現況	空	入居日 即時
本体設備	都市ガス・自転車置場	
各戸設備	ケーブルTV・給湯・ユニットバス・シャンプードレッサー	
保険等	加入義務有2年間	
備考	鍵交換 12,600円	
	J-COM建物一括契約済	
	日明小・思永中校区	
	※LDKエアコン付きます!!	

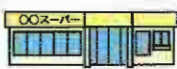
ブルーハイツ三郎丸 小倉北区三郎丸1丁目



モノレール
片野駅 徒歩10分



西鉄バス 徒歩
三郎丸小学校前停3分



☆スーパー☆



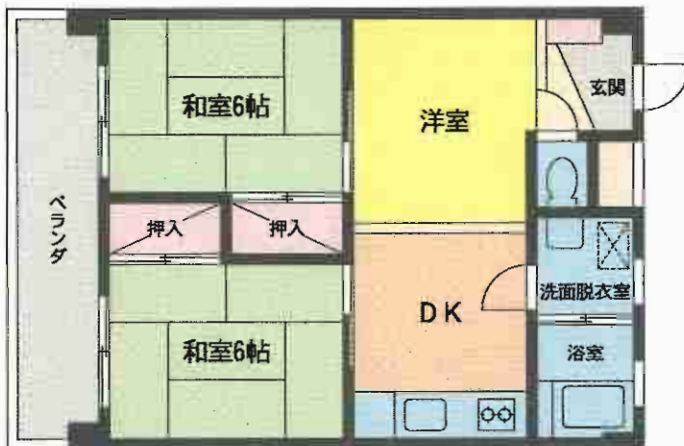
☆コンビニ☆



☆病院☆



恵まれた生活圏

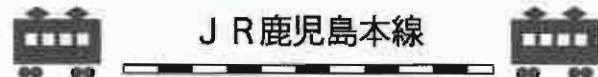


分譲賃貸マンション

物件種目	分譲賃貸マンション
最寄駅	モノレール片野駅
間取タイプ	2LDK
賃料	50,000円
賃貸条件	敷金3ヶ月(2)

物件所在地	北九州市小倉北区三郎丸1丁目1-15-1104	
交通	三郎丸小学校前バス停 徒歩3分 モノレール片野駅 徒歩10分	
建物	建物名	ブルーハイツ三郎丸
	構造・規模	SRC造11階建11階部分
	使用部分面積	47.24m ²
	間取内訳	左記参照
築年月	昭和48年7月	契約期間 2年
管理費等	無し	
駐車場	無し	
現況	空	入居日 即
本体設備	エレベーター	
各戸設備	給湯 シャワー	
保険等	加入義務要	
備考		

RC賃貸マンション コーポ堅町



西小倉駅 徒歩7分

生活
至便



小倉の中心地まで
自転車でも楽々です。

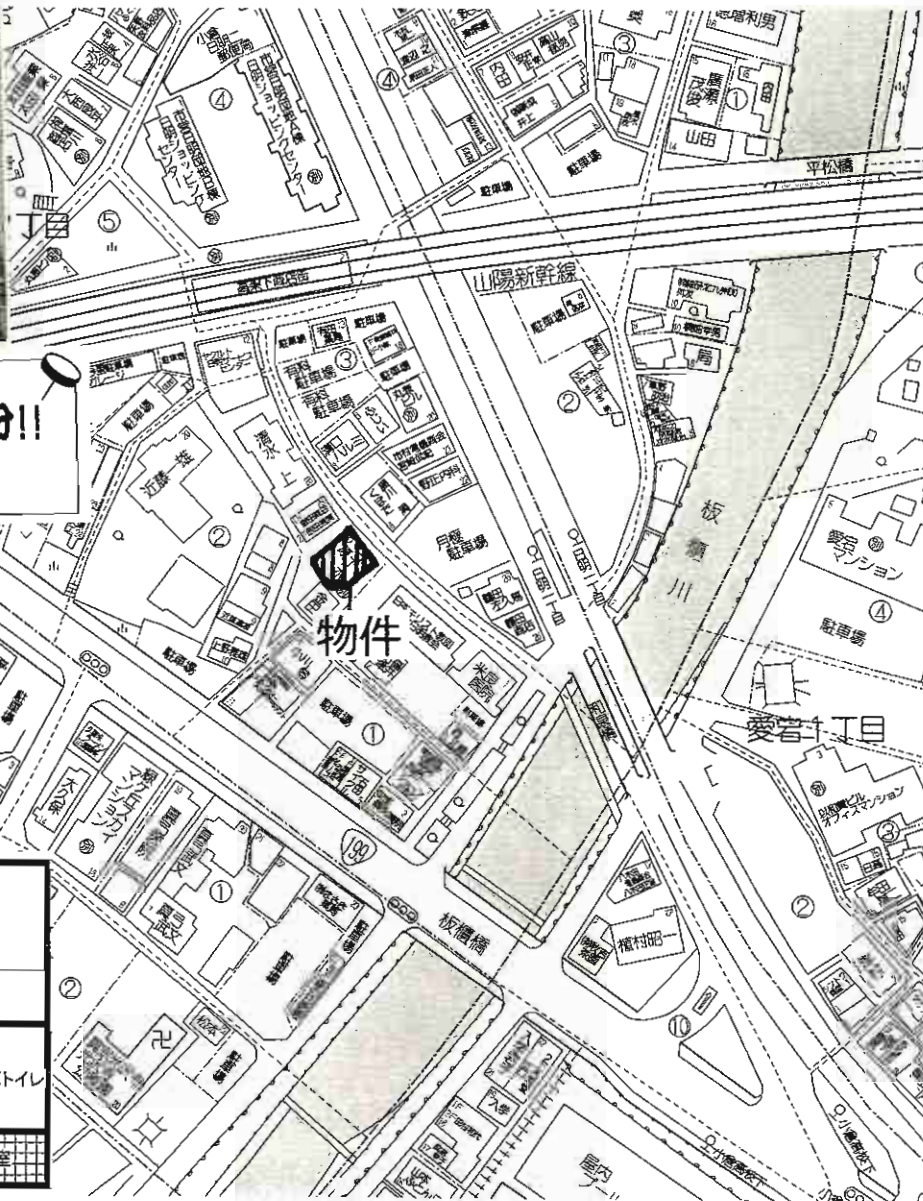


1DK
405号
32,000円

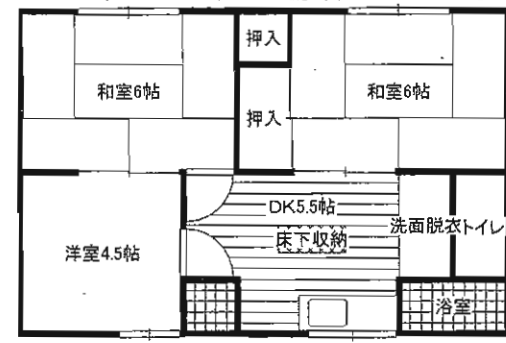


2LDK
401号 402号
45,000円

物件種目	賃貸マンション		
最寄駅	JR西小倉駅		
間取タイプ	2LDK・1DK		
賃貸条件	賃料	32,000円・45,000円	
		敷金1ヶ月 礼金2ヶ月	
物件所在地	北九州市小倉北区堅町2丁目1-3		
交通	JR西小倉駅	徒歩7分	
	西鉄バス大門停	徒歩3分	
建物	建物名	コーポ堅町	
	構造・規模	RC造4階建4階部分	
	使用部分面積	2LDK 46.30㎡ 1DK 26.45㎡	
	間取内訳	間取図参照	
築年月	昭和60年11月	契約期間	2年
管理費等	3,000円		
駐車場	無		
現況	空家	入居日	即時
本体設備	電気・水道・都市ガス		
各戸設備			
保険等	要		
備考			



・マックスバリュまで徒歩8分!!
 ・駐車場1台有!! (5,000円)



貸アパート

JR西小倉駅

3DK

賃料 **45,000円**

敷金**2ヶ月** 敷引**2ヶ月**

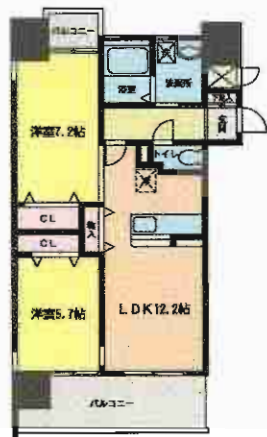
物件種目	貸アパート		
最寄駅	JR西小倉駅		
間取り	3DK		
賃料	45,000円		
敷金	2ヶ月		
敷引	2ヶ月		
物件所在地	北九州市小倉北区日明2-2-30 102号		
交通	西鉄バス日明一丁目 徒歩3分		
建物名	コーポ原		
構造・規模	鉄骨造2階建1階部分		
使用部分面積	58m ²		
間取内訳	和6×2 洋4.5		
築年月	1986年6月	契約期間	2年
管理費等	無		
駐車場	有 5,000円		
現況	空	入居日	即時
本体設備			
各戸設備	バス・トイレ別 室内洗濯機置場		
保険等	有 20,000円/2年		
備考			

フェルト0404



新築
 駐車場
 (替)
 11,025円
 (軽)
 8,925円

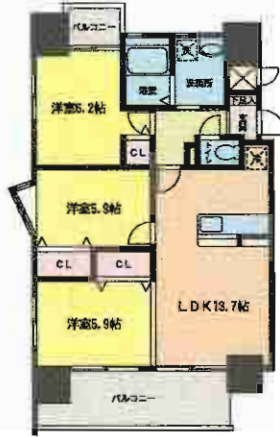
階	15F	14F	13F	12F	11F	10F	9F	8F	7F	6F	5F	4F	3F	2F
タイプ	Eタイプ 4LDK	Cタイプ 3LDK	Cタイプ 3LDK	Cタイプ 3LDK	Cタイプ 3LDK	Aタイプ 2LDK	Bタイプ 2LDK	Aタイプ 2LDK	Aタイプ 2LDK	Aタイプ 2LDK	Aタイプ 2LDK	Aタイプ 2LDK	Aタイプ 2LDK	Aタイプ 2LDK
面積	111,000円	121,000円	111,000円	111,000円	84,000円	84,000円	84,000円	84,000円	84,000円	84,000円	84,000円	84,000円	84,000円	84,000円



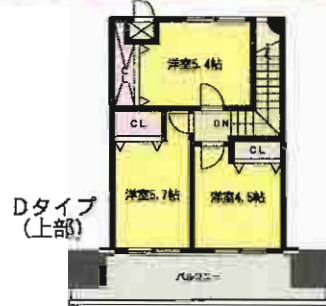
Aタイプ
 201~1001
 ※203~1003(反転)



Bタイプ
 202~1002



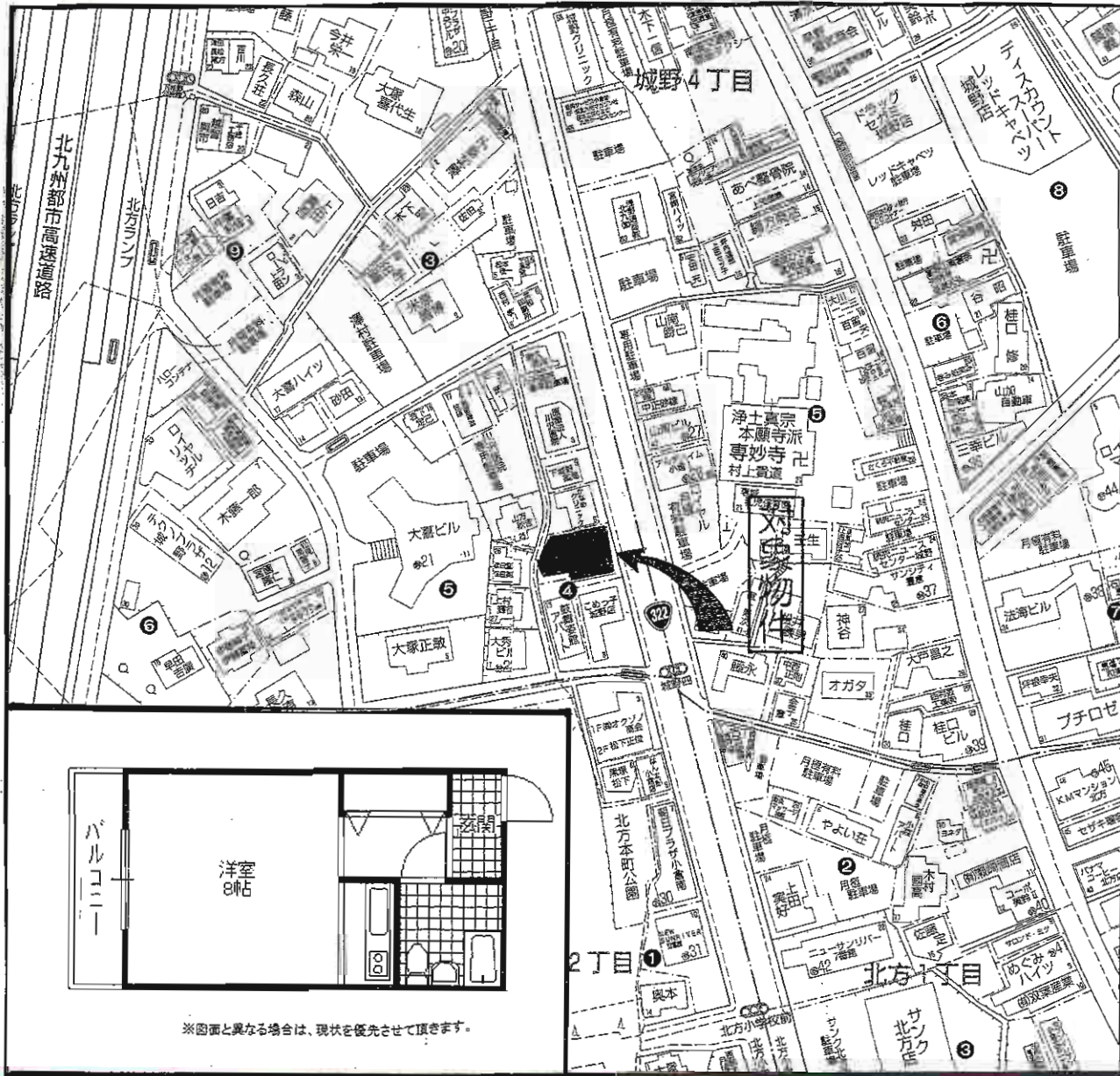
Cタイプ
 1301
 1303(反転)



Dタイプ
 (下部)
 1302



物件種目	新築賃貸マンション	
最寄駅	JR鹿児島本線「小倉」駅	
間取タイプ	2LDK・3LDK	
賃料	2LDK:80,000~85,000円 3LDK:111,000円~121,000円	
敷金条件	敷金1ヶ月・礼金2ヶ月	
物件所在地	北九州市小倉北区砂津2丁目12-10	
交通	鹿児島本線「小倉」駅 徒歩15分	
建物	建物名	フェルト0404
	構造・規模	鉄筋コンクリート造15階建 39世帯
	使用部分面積	55.03㎡~86.09㎡
	間取内訳	間取図参照
築年月	2011年1月	契約期間 2年
管理費等	共益費5,000円	
駐車場	軽8,925円 普11,025円	
現況	空	入居日 即
本体設備	エレベーター・LPG	
各戸設備	給湯・シャワー・オートロック・TVモニターホン・防犯カメラ・ウォシュレット・シャンプードレジャー・追い焚き機能・BS・CS110	
保険等	指定家財保険加入要	
備考	更新料12,000円/2年毎 プレート代2,100円	

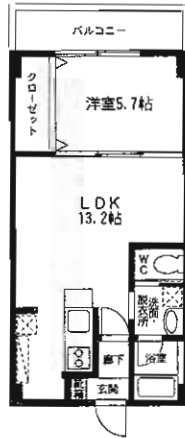


※図面と異なる場合は、現状を優先させていただきます。

物件種目	賃貸マンション	
最寄駅	モノレール北方駅	
間取タイプ	ワンルーム	
賃貸条件	賃料	27,000円
	敷金・礼金なし	
物件所在地	北九州市小倉南区下城野二丁目4-7-302	
交通	西鉄バス北方小学校前	徒歩3分
	北九州モノレール北方停留所	徒歩7分
建物	建物名	ピュアシティ城野302
	構造・規模	鉄筋コンクリート造7階建3階部分
	使用部分面積	20.80㎡
	間取内訳	洋8帖
築年月	1985年3月	契約期間 2年
管理費等	無	
駐車場	近隣駐車場あり(6,000円)	
現況	空き	入居日 即
本体設備	エレベーター	
各戸設備	給湯・シャワー・バルコニー・エアコン(サービス品)	
保険等	要加入	
備考	フローリングが人気のマンションです。近くにスーパー、コンビニあります。	

①サンカープタチバナ 303号 1LDK

- 所在地 / 北九州市小倉南区下貫2丁目9-1
- 交通 / 西鉄バス 横沼入口停 徒歩1分
- 家賃 / 42,000円
- 敷金 / 無・礼金2ヶ月
- 建物構造 / RC造3階建3階部分
- 面積 / 約41.4㎡
- 築年月 / 1991年7月
- 管理費 / 2,000円 ●契約期間 / 2年
- 保険 / 要
- 駐車場 / 1台有(5,000円)
- 現況 / 空 ●引渡日 / 即



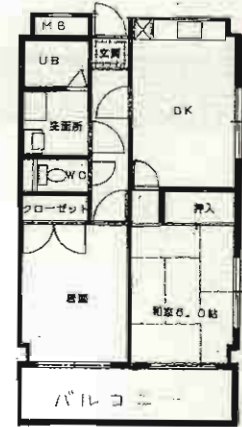
賃貸アパート

手数料	0%	保証	100%
仲介料	0%	管理	100%
手数料	0%	保証	100%
仲介料	0%	管理	100%

取引態様/媒介

②サンカープ花立花 301号 2DK

- 所在地 / 北九州市小倉南区下貫1丁目7-18
- 交通 / 西鉄バス 横沼入口停 徒歩4分
- 家賃 / 45,000円
- 敷金 / 無・礼金2ヶ月
- 建物構造 / RC造3階建3階部分
- 面積 / 約48㎡
- 築年月 / 2000年12月
- 共益費 / 3,000円 ●契約期間 / 2年
- 保険 / 要
- 駐車場 / 1台有(5,000円)
- 現況 / 空 ●引渡日 / 即



※間取り反転タイプです。

賃貸マンション

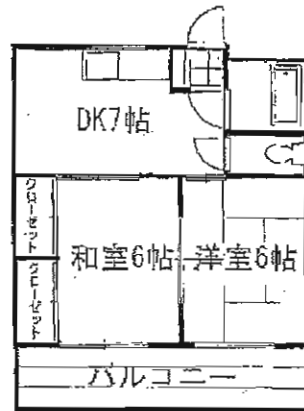
スーパー・コンビニ・郵便局・バス停 徒歩5分!!

取引態様/媒介

手数料	0%	保証	100%
仲介料	0%	管理	100%
手数料	0%	保証	100%
仲介料	0%	管理	100%

③サンカープII 303号 2DK

- 所在地 / 北九州市小倉南区中貫1丁目21-39
- 交通 / 西鉄バス 貫入口停 徒歩1分
- 家賃 / 39,000円
- 敷金 / 無・礼金2ヶ月
- 建物構造 / 鉄骨造3階建3階部分
- 面積 / 約32㎡(2DK)
- 築年月 / 1979年4月
- 管理費 / 無 ●契約期間 / 2年
- 保険 / 要
- 駐車場 / 近隣6,000円
- 現況 / 空 ●引渡日 / 即



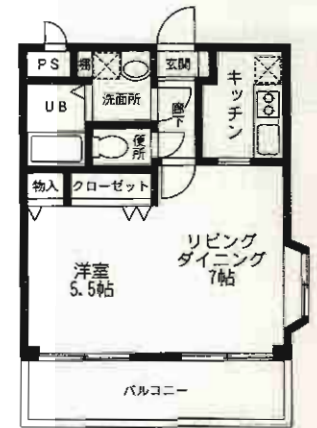
賃貸アパート

手数料	0%	保証	100%
仲介料	0%	管理	100%
手数料	0%	保証	100%
仲介料	0%	管理	100%

取引態様/媒介

④サンフラワー貫 101・102号 1LDK

- 所在地 / 北九州市小倉南区上貫1丁目2-25
- 交通 / 西鉄バス 小倉東高校入口停 徒歩2分
- 家賃 / 40,000円
- 敷金 / 無・礼金1ヶ月
- 建物構造 / 軽量鉄骨造3階建1・2階部分
- 面積 / 約35.6㎡
- 築年月 / 2005年1月
- 共益費 / 3,000円 ●契約期間 / 2年
- 保険 / 要
- 駐車場 / 1台有(6,000円)
- 現況 / 空 ●引渡日 / 即

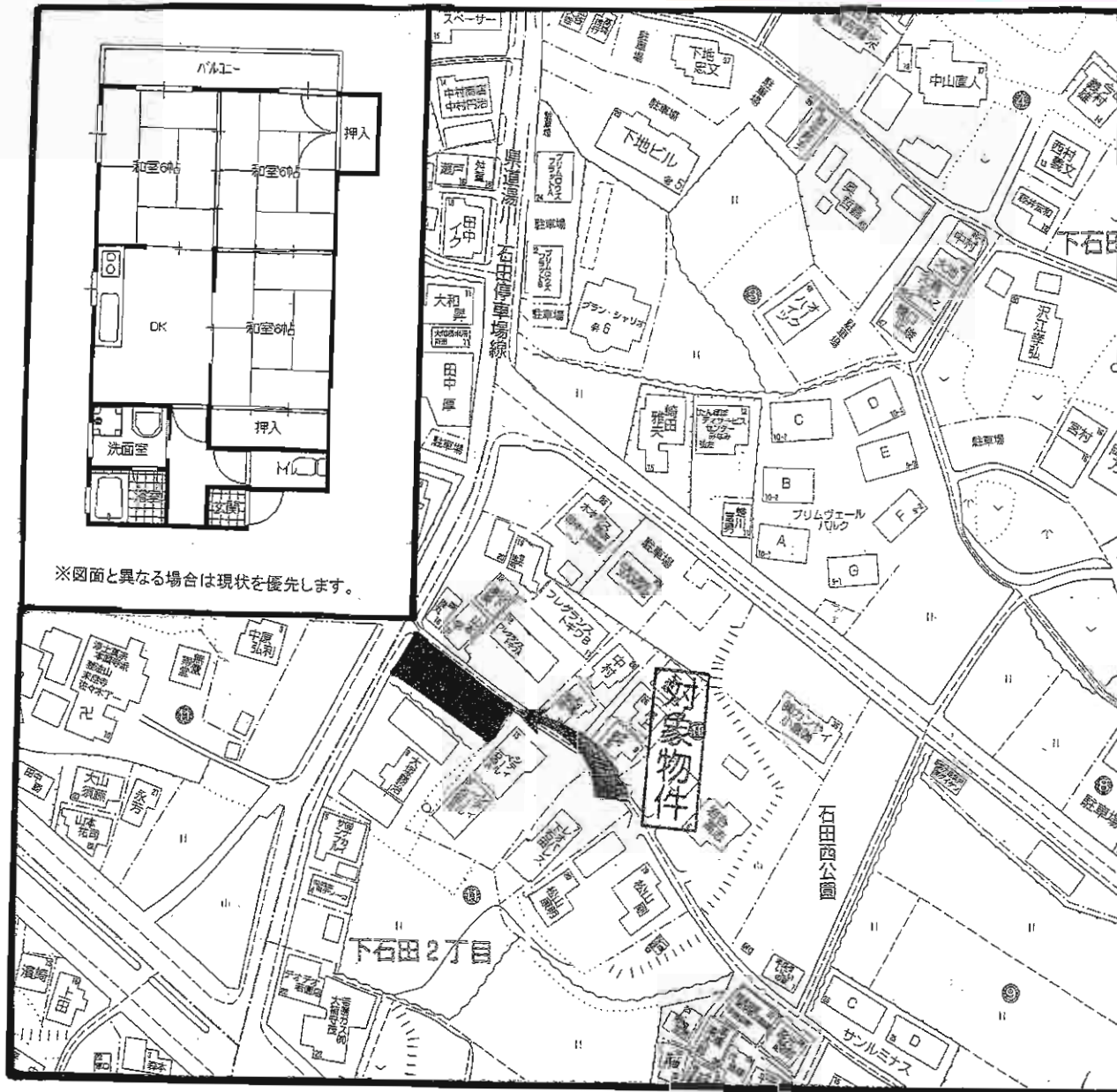


間取りは現況を優先します。

賃貸アパート

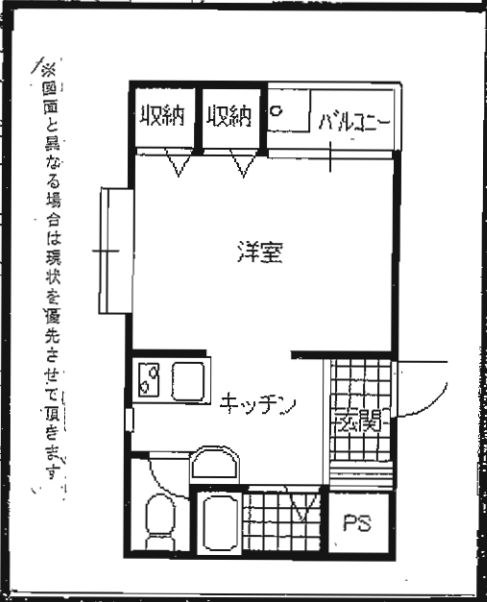
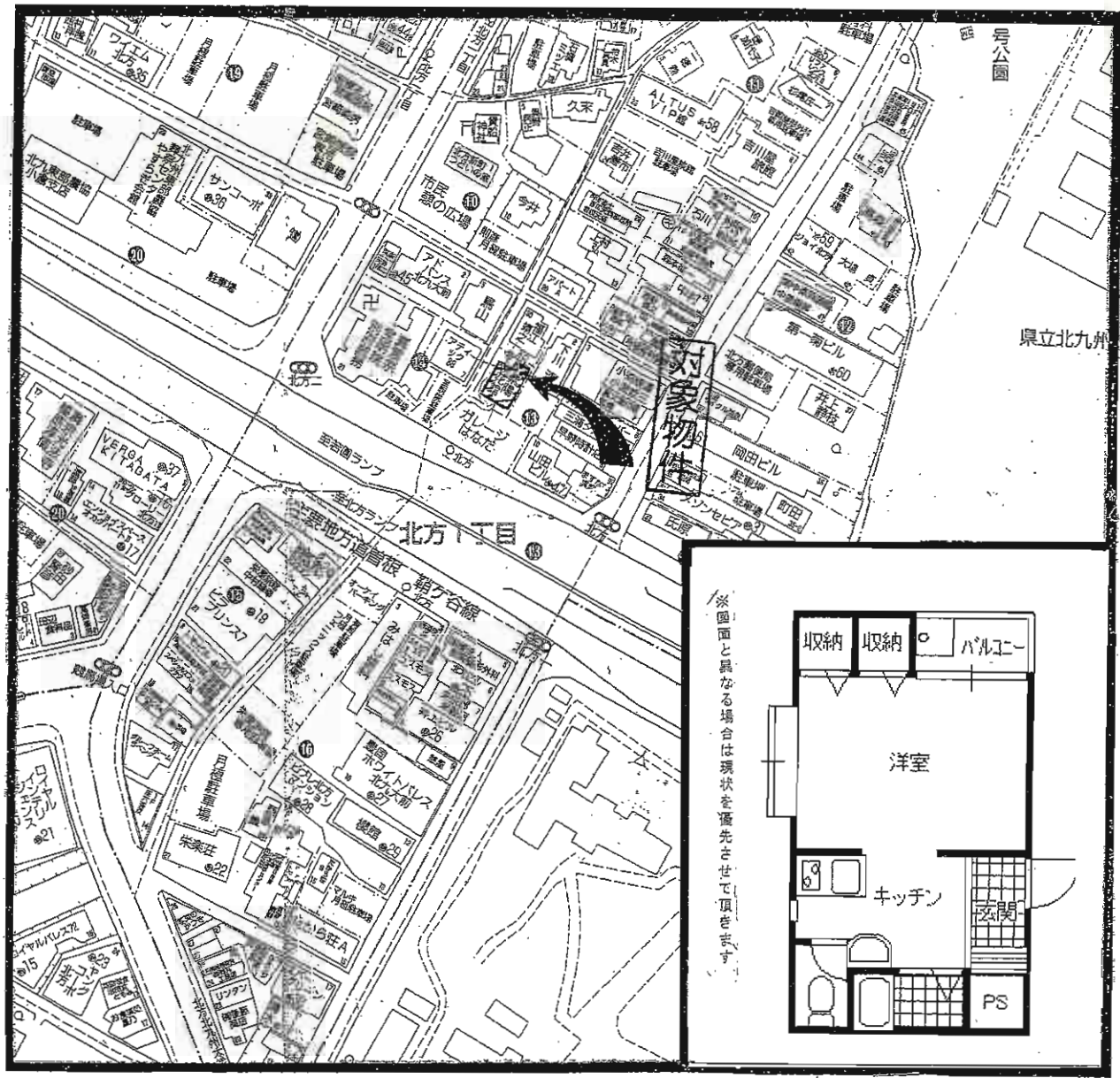
手数料	0%	保証	100%
仲介料	50%	管理	50%
手数料	0%	保証	100%
仲介料	50%	管理	50%

取引態様/媒介



※図面と異なる場合は現状を優先します。

物件種目	賃貸マンション		
最寄駅	JR石田駅		
間取タイプ	3DK		
賃貸条件	賃料	48,000円	
	敷金なし・礼金なし		
物件所在地	北九州市小倉南区下石田2丁目11-13 203号		
交通	西鉄バス石田停 徒歩7分		
建物	建物名	第7ACビル	
	構造・規模	鉄筋コンクリート造3階建2階部分	
	使用部分面積	56.2m ²	
	間取内訳	DK6、和6×3	
築年月	平成元年3月	契約期間	2年
管理費等	なし		
駐車場	あり(3,000円/月)		
現況	空室	入居日	即
本体設備	LPガス		
各戸設備	シャワー、バルコニー		
保険等	要加入		
備考	閑静な住宅地 横代小学校 横代中学校		



物件種目	賃貸マンション		
最寄駅	モノレール北方駅		
間取タイプ	1K		
賃貸条件	賃料	29,000円	
		敷金・礼金なし	
物件所在地	北九州市小倉南区北方一丁目13番27号		
交通	モノレール北方駅	徒歩6分	
	西鉄バス北方一丁目停	徒歩2分	
建物	建物名	紫陽花館202	
	構造・規模	鉄筋コンクリート造5階建2階部分	
	使用部分面積	24m ²	
	間取り	K2、洋6	
築年月	平成元年1月	契約期間	2年
管理費等	無		
駐車場	近隣駐車場7,000円		
現況	空	入居日	即
本体設備	電気・上下水道		
各戸設備	フローリング・シャブードレッサー・バルコニー・トイレ/バス別		
保険等	保険加入義務あり		
備考	近隣商業施設多し！ 利便性良好！北九州市立大近く！ エアコン付(サービス品)		

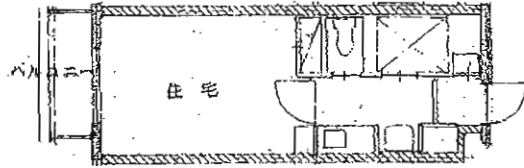
『珪州館』

1K

●賃料/ **36,000 円**

608号他

- 所在地/ 北九州市小倉南区北方一丁目9番31号
- 交通/ 西鉄バス 北方一丁目バス停 徒歩1分
- 敷金/ なし ●礼金/ 1ヶ月 ●種目/ 賃貸マンション
- 構造/ 鉄筋コンクリート造陸屋根8階建
- 面積/ 24.30㎡
- 築年月/ 1996年3月
- 共益費/ 3,000円
- 駐車場/ 10,000円
- 現況/ 空 ※他退去予定有
- 引渡日/ 即
- 設備/ オートロック・エレベーター・J・COM・インターネット対応
エアコン・給湯・冷蔵庫・シャンプードレッサー



その他空部屋 有 問合わせ下さい

●全保連加入要 ●火災保険/有…学生の場合、共済でOK

『ネクサス湯川新町』

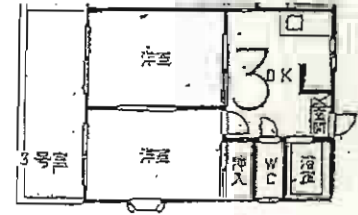
2DK (ロフト付)

●賃料/ **48,000 円**

203号・205号

- 所在地/ 北九州市小倉南区湯川新町一丁目1番60号
- 交通/ 西鉄バス 湯川バス停 徒歩4分
- 敷金/ 2ヶ月 (敷引2ヶ月)
- 構造/ 木造スレート葺2階建
- 面積/ 36.72㎡ ●種目/ 賃貸アパート
- 築年月/ 1990年12月
- 共益費/ 3,000円
- 駐車場/ 4,000円
- 現況/ 空
- 引渡日/ 即
- 設備/ エアコン・給湯

ペット (犬・猫) OK



●全保連加入要 ●火災保険/有…学生の場合、共済でOK

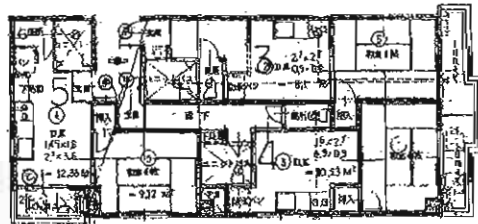
『英成レジデンス』

1DK

●賃料/ **33,000 円**

204号・305号他
(30.78㎡) (25.11㎡)

- 所在地/ 北九州市八幡東区春の町二丁目12番13号
- 交通/ 西鉄バス 天神町バス停 徒歩1分
- 敷金/ なし ●種目/ 賃貸マンション
- 構造/ 鉄筋コンクリート造陸屋根3階建
- 面積/ 25.11~30.78㎡
- 築年月/ 1987年11月
- 共益費/ なし
- 駐車場/ 無
- 現況/ 空
- 引渡日/ 即
- 設備/ エアコン・給湯



●全保連加入要
●火災保険/有…学生の場合、共済でOK

『メゾンドノブル』

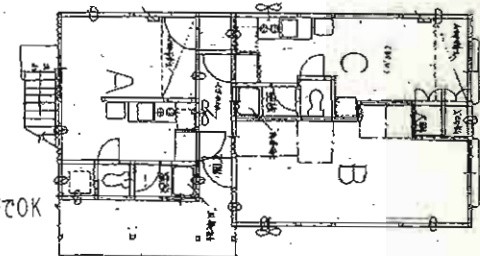
ワンルーム

●賃料/ **28,000 円**

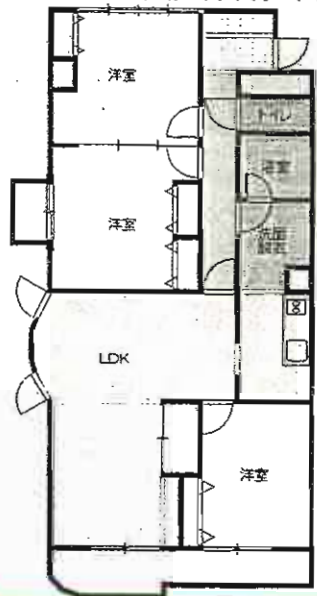
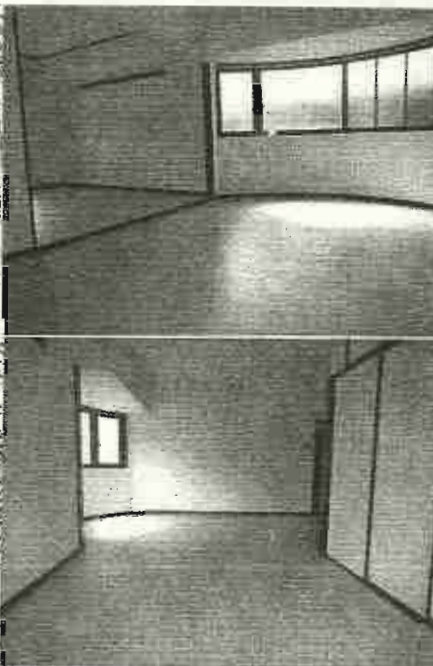
2C号 (18.20㎡)
※2A号 …3/末空予定
(19.57㎡)

- 所在地/ 北九州市八幡西区折尾四丁目22番5号
- 交通/ 西鉄バス 九州女子大前バス停 徒歩3分
- 敷金/ なし ●種目/ 賃貸アパート
- 構造/ 木造スレート葺2階建
- 面積/ 18.20~19.57㎡
- 築年月/ 1987年7月
- 共益費/ なし
- 駐車場/ 無
- 現況/ 空
- 引渡日/ 即
- 設備/ エアコン・給湯

ペット (犬・猫) OK



●全保連加入要
●火災保険/有…学生の場合、共済でOK



対象物件

☆角部屋・ベランダ南向き！
H22年10月内装リフォーム済

分譲賃貸マンション

西鉄バス「権現堂」停

3LDK

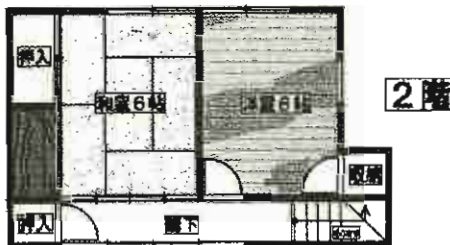
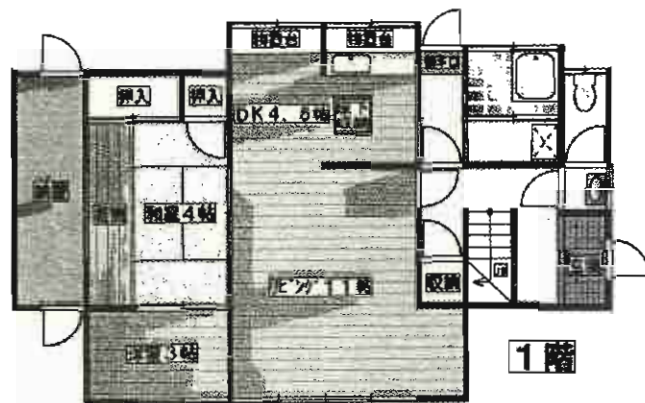
賃料 **110,000円**

敷金**1**ヶ月分(敷引実費)礼金**3**ヶ月分

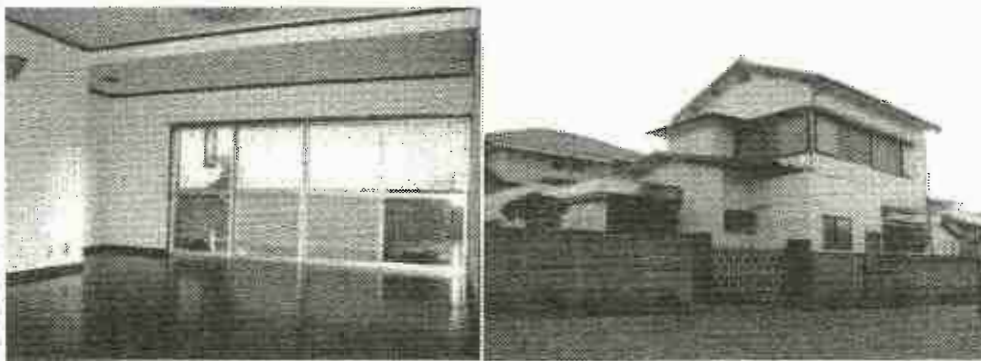
物件種目	分譲賃貸マンション	
最寄駅	西鉄バス「権現堂」停	
間取タイプ	3LDK	
賃貸条件	賃料 110,000円 敷金 1 ヶ月分(敷引実費)礼金 3 ヶ月分	
物件所在地	北九州市小倉南区守恒4丁目1-3	
交通	モノレール「守恒」駅 徒歩8分 西鉄バス「権現堂」停 徒歩1分	
建物	建物名	アドリーム守恒
	構造・規模	鉄筋コンクリート造7階建2階部分
	使用部分面積	81.38m ²
間取内訳	洋室6.5帖/6.5帖/6帖・LDK18.5帖	
築年月	H元年2月	契約期間 2年
管理費等	無	
駐車場	敷地内空無 近隣月極駐車場有/徒歩3分(7,000円)	
現況	空	入居日 即
本体設備	エレベーター	
専戸設備	給湯・都市ガス・シャワー・ベランダ・床フロアタイル・ウォシュレット・ガスコンロ	
保険等	要20,000円/2年間	
備考	空室 201号室(角部屋/西側) 小学校区 守恒小学校 中学校区 守恒中学校 保証料 家賃総額の80% ■連帯保証人1名選定/全連帯加入必須(個人契約の場合) ■免許証コピー必要・入居審査有・本人確認有 ■指定申込書有 ■ペット飼育、楽器類の演奏不可	

若園貸家

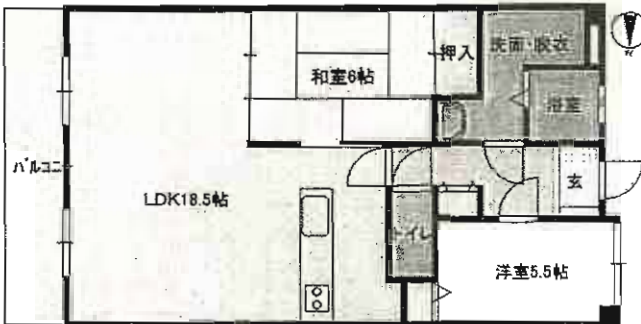
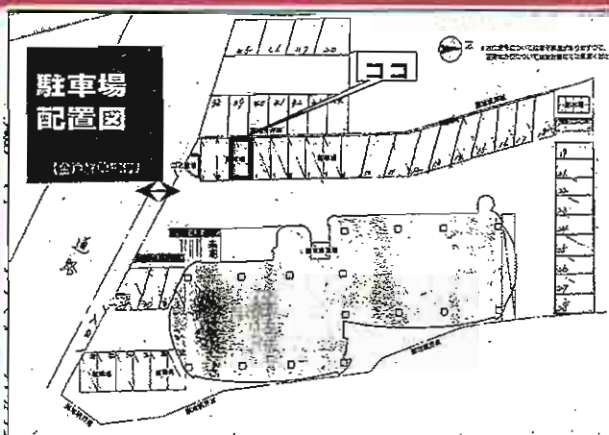
- 庭には池が有り
和風な造りになってます。
- スーパー徒歩圏内♪
- 外犬可



**室内
程度良好!!**



物件種目	貸 家		
最寄駅	若宮神社前バス停		
間取タイプ	4LDK		
賃貸条件	賃料	80,000円	
	敷金	1ヶ月敷引(実費)礼金(3ヶ月)	
物件所在地	福岡県北九州市小倉南区若園2丁目13-9		
交通	若宮神社前バス停 徒歩4分		
建物	建物名	若園貸家	
	構造・規模	木造2階建	
	使用部分面積	104.64㎡	
	間取内訳		
築年月	S38年7月(S46年7月2F部分増築)	契約期間	2年
管理費等	無		
駐車場	2台(小型車)無料		
現況	空	入居日	即入居
本体設備			
各戸設備	バストイレ別、洋室、ガスキッチン、室内洗濯機置場、乾燥、シャワー、ガスコンロ使用可、インターホン、鉄筋		
保険等	要加入		
備考			



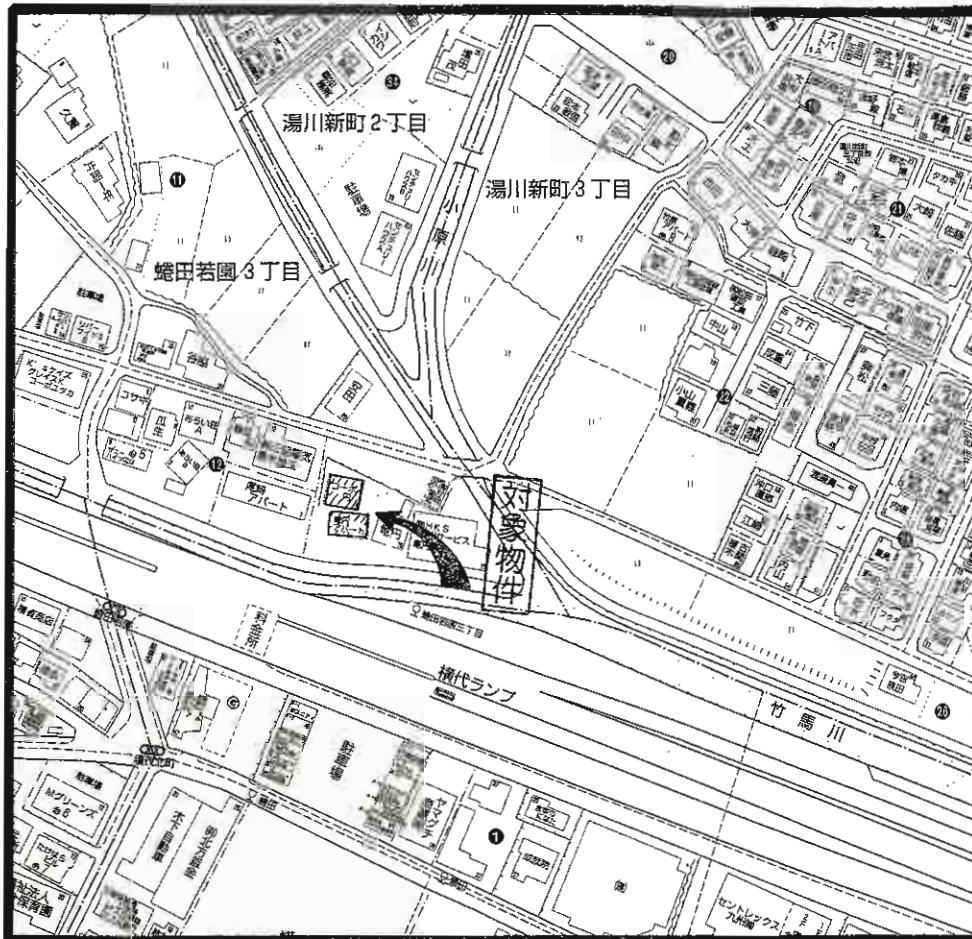
※現況と異なる場合は現況優先

物件種目	分譲賃貸マンション		
最寄駅	モノレール「企救丘」駅		
間取タイプ	2LDK		
賃貸条件	賃料	75,000円	
	敷金 1 ヶ月分(敷引実費)礼金 3 ヶ月分		
物件所在地	北九州市小倉南区石田南1丁目5-23		
交通	モノレール「企救丘」駅 徒歩6分		
建物	建物名	ロワイヤル企救丘 I	
	構造・規模	鉄筋コンクリート造7階建4階部分	
	使用部分面積	69.73m ²	
	間取内訳	和室6帖・洋室5.5帖・LDK18.5帖 バルコニー12.6m ²	
築年月	H6年11月	契約期間	2年
管理費等	無		
駐車場	1台付無料 駐車No.3(入口より3番目)		
現況	空	入居日	相談
本体設備	エレベーター		
各戸設備	給排水シャワーバストイレ洗面・洗濯機・乾燥機・冷蔵庫・電子レンジ・エアコン・ガス・ガス・ガス		
保険等	要20,000円/2年間		
備考	空室 402号室 保証料 家賃総額の80% 小学校区 企救丘小学校 中学校区 守恒中学校 ■連帯保証人1名選定/全保連帯加入必須(個人契約の場合) ■免許証コピー必要・入居審査有・本人確認有 ■指定申込書有 ■ペット飼育、楽器類の演奏不可		

物件
種類
目
最寄
駅

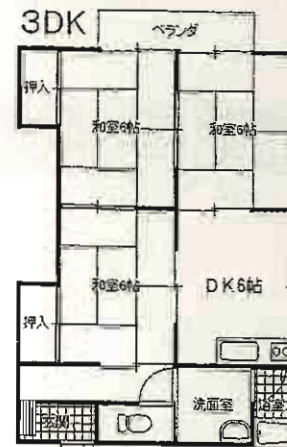
賃貸アパート

JR安部山公園駅



①コーポ円102

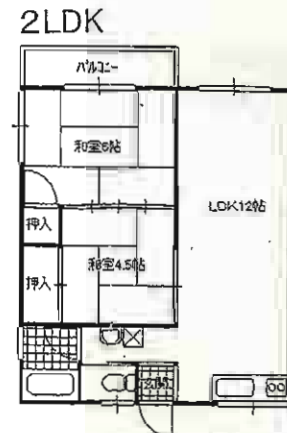
- 所在地 / 北九州市小倉南区蟻田若園三丁目12-16
- 交通 / 西鉄バス 蟻田若園三丁目停 徒歩3分
- 家賃 / 43,000円
- 敷金・礼金 / 礼金1ヶ月 敷金0ヶ月
- 建築構造 / 木造セメント瓦葺2階建1階部分
- 面積 / 48.0㎡
- 築年月 / 昭和60年11月
- 管理費 / なし
- 契約期間 / 2年
- 保険 / 要
- 駐車場 / 近隣有(4,000円)
- 現状 / 空
- 引渡日 / 即
- 本体設備 / LPガス
- 各戸設備 / 給湯・洗面台・室内洗濯機置場・バルコニー・シャワー
- 備考 / 若園小学校・企教中校区



※図面と現況が異なる場合は、
現況を優先させていただきます。

②竜元アパート201

- 所在地 / 北九州市小倉南区蟻田若園三丁目12-15
- 交通 / 西鉄バス 蟻田若園三丁目停 徒歩3分
- 家賃 / 43,000円
- 敷金・礼金 / 礼金1ヶ月 敷金0ヶ月
- 建築構造 / 軽量鉄骨セメント瓦葺2階建2階部分
- 面積 / 43.0㎡
- 築年月 / 昭和57年8月
- 管理費 / なし
- 契約期間 / 2年
- 保険 / 要
- 駐車場 / 近隣有(4,000円)
- 現状 / 空
- 引渡日 / 即
- 本体設備 / LPガス
- 各戸設備 / 給湯・洗面台・室内洗濯機置場・バルコニー・シャワー
- 備考 / 若園小学校・企教中校区

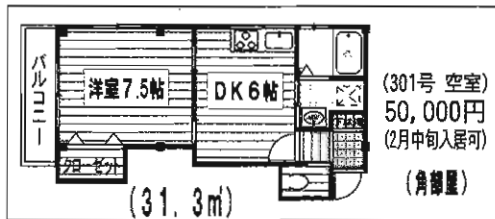
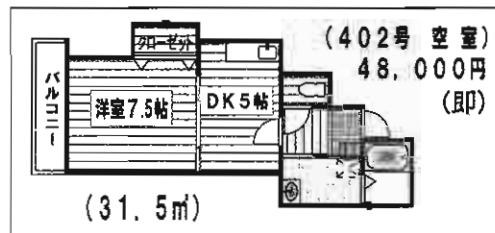


※図面と現況が異なる場合は、
現況を優先させていただきます。



- オール電化物件!
- 2口IHコンロ付き。

アルファK



キッチンが広めの1DK!
洗面脱衣所有り。

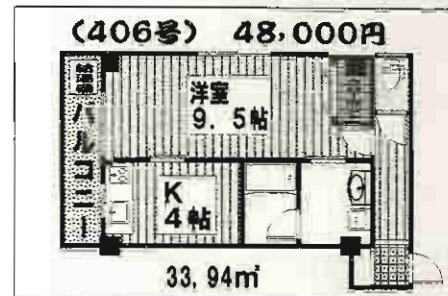
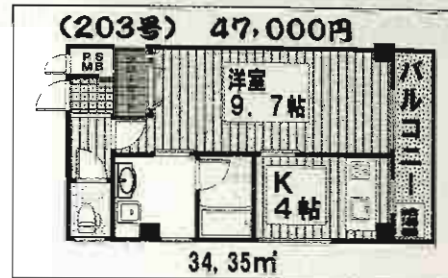


貸コーポ	
モノレール	守恒駅
1DK	
賃料	301号 50,000円 402号 48,000円
敷金	1ヶ月(礼金1ヶ月)
北九州市小倉南区徳力新町1丁目7-17	
モノレール	守恒駅 徒歩4分
築年	2003年3月 築年数 2年
管理費等	5,250円
居室	空
設備	電費・上下水道・電気温水浴
その他	防音・シャワー・エアコン・シャワーブレード・ウォシュレット
備考	・CATV (別途契約要) ・保険/要



- フローリング鏡面仕上げ。
- カラーモニターホン。
- 2口IHコンロ付き。

アルファK II



角部屋です。

広めの1K・洗面脱衣所有り

貸コーポ	
モノレール	守恒駅
1K	
賃料	203号 47,000円 406号 48,000円
敷金	1ヶ月(礼金2ヶ月)
北九州市小倉南区徳力新町1丁目9-1	
モノレール	守恒駅 徒歩5分
西鉄バス	徳力新町停 徒歩2分
築年	2008年3月 築年数 2年
管理費等	3,000円
居室	空
設備	電費・上下水道・電気温水浴
その他	防音・シャワー・エアコン・シャワーブレード・ウォシュレット
備考	・インターネットNTT 光 (別途契約要) ・セブイレブ 徒歩2分・保険/要



プレステージ葛原東



☆安心・安全・快適☆
24時間管理サービス



 近隣施設 学区
 ◎トライアル ◎葛原小学校
 ◎ナフコ ◎沼中学校



102号 賃料**55,000**円 共益費**2,500**円 (空)即

物件種目	賃貸マンション		
最寄駅	JR下曾根駅		
間取タイプ	2DK		
賃貸条件	賃料	55,000 円	
		敷金無し 礼金 2 ヶ月	
物件所在地	北九州市小倉南区葛原東5丁目7-23		
交通	日豊本線「下曾根」駅 徒歩10分		
建物	建物名	プレステージ葛原東	
	構造・規模	鉄筋コンクリート造3階建1階部分	
	使用部分面積	53m ²	
	間取内訳	間取図参照	
築年月	2003年9月6日	契約期間	2年
管理費等	共益費 2,500円		
駐車場	1台付無料		
現況	左図参照	入居日	左図参照
本体設備	BSアンテナ LPガス		
各戸設備	給湯 シャワー バルコニー 洗濯機置場 フローリング		
保険等	指定家財保険加入要		
備考	町費:300円/月		

グリーンハイム



閑静で緑豊かな環境
落ち着いた住環境



室内程度良好!!



賃貸マンション

大久保越バス停

3DK

賃料 **48,000円**

礼金なし・敷金なし

物件所在地 北九州市門司区清見1丁目18-33 403号

交通 清見1丁目バス停 徒歩3分

建物名	グリーンハイム
構造・規模	RC造4階建4階部分
使用部分面積	50m ²
間取内訳	間取図参照

築年月 1985年3月 契約期間 2年

管理費等 3,000円

駐車場 近隣有 7,000円

現況 空家 入居日 相談

本体設備

各戸設備

保険等 要1年

備考 フリーレント(2月上旬から4月末までお申込み)
入居日から1ヶ月半
他タイプ空あり(201、302、303、401号)

西鉄バス清見二丁目停
まで徒歩3分!!



初期費用
抑えられます!!