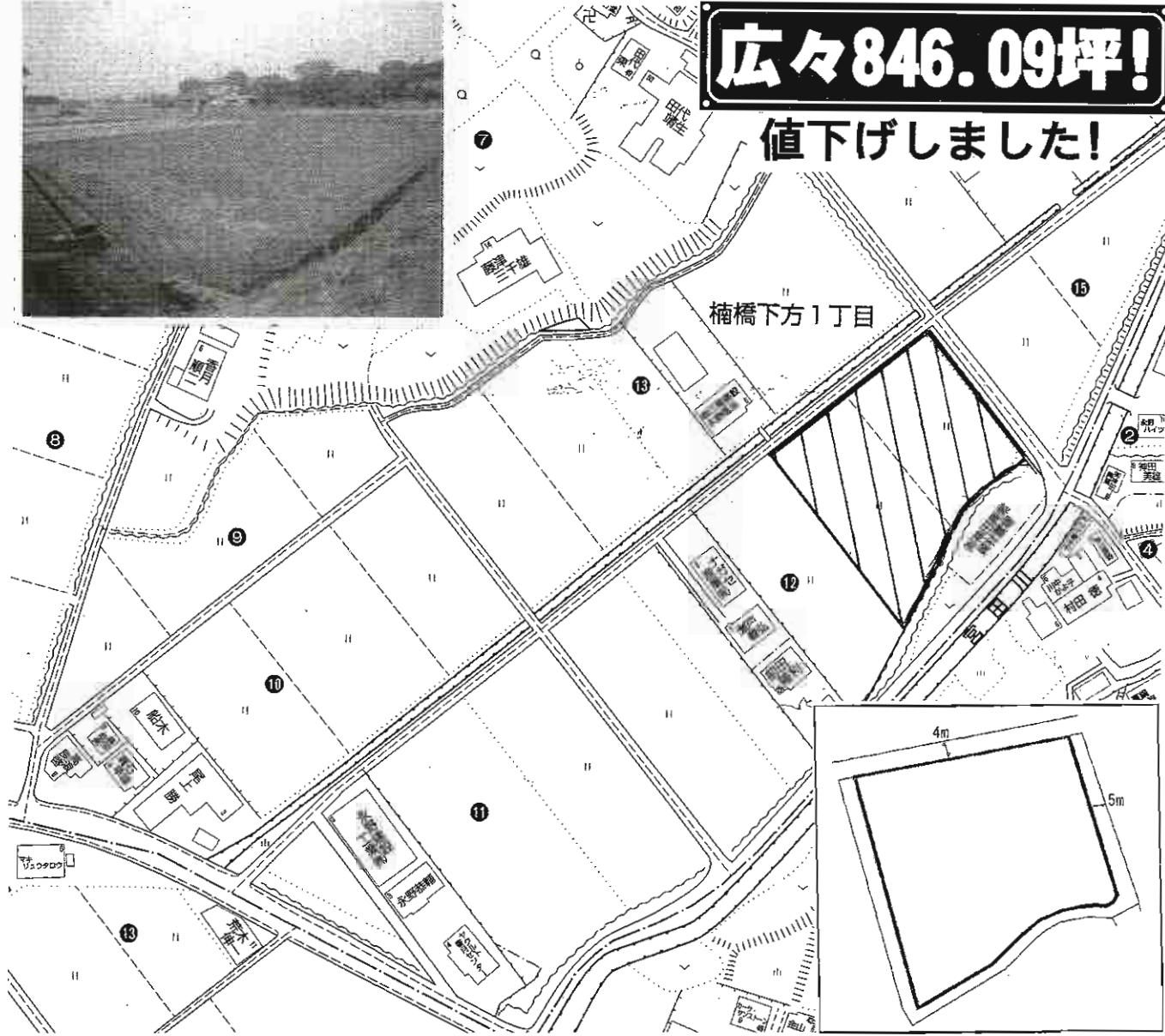


広々846.09坪!

値下げしました!



売土地

住宅・事務所など

筑豊電鉄 楠橋駅

土地面積	2,797m ² (846.09坪)	ほかに私道面積	
価格	1,946万円	3.3m ² 単価	2.3万円

物件所在地 北九州市八幡西区楠橋下方一丁目12

交通 筑豊電鉄楠橋駅 徒歩8分

土地権利	所有権	地目	田
都市計画	市街化区域	用途地域	第1種低層住居専用地域
建ぺい率	50%	容積率	80%
他の法令上の制限	農地法		

引渡条件 相談(農地転用の許可要す)

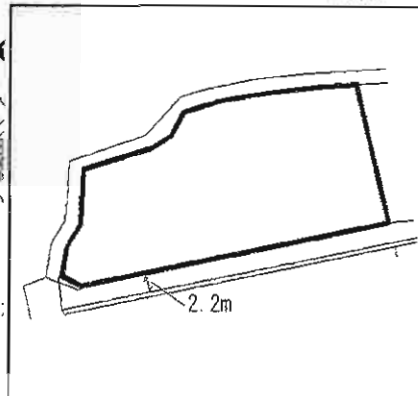
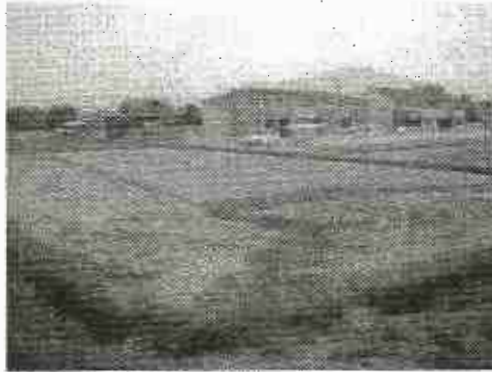
現況 田 引渡日 相談

接道状況(角地・角口) 北東側約5m公道に約42m接す
北西側約4m公道に約54m接す

設備 電気、水道

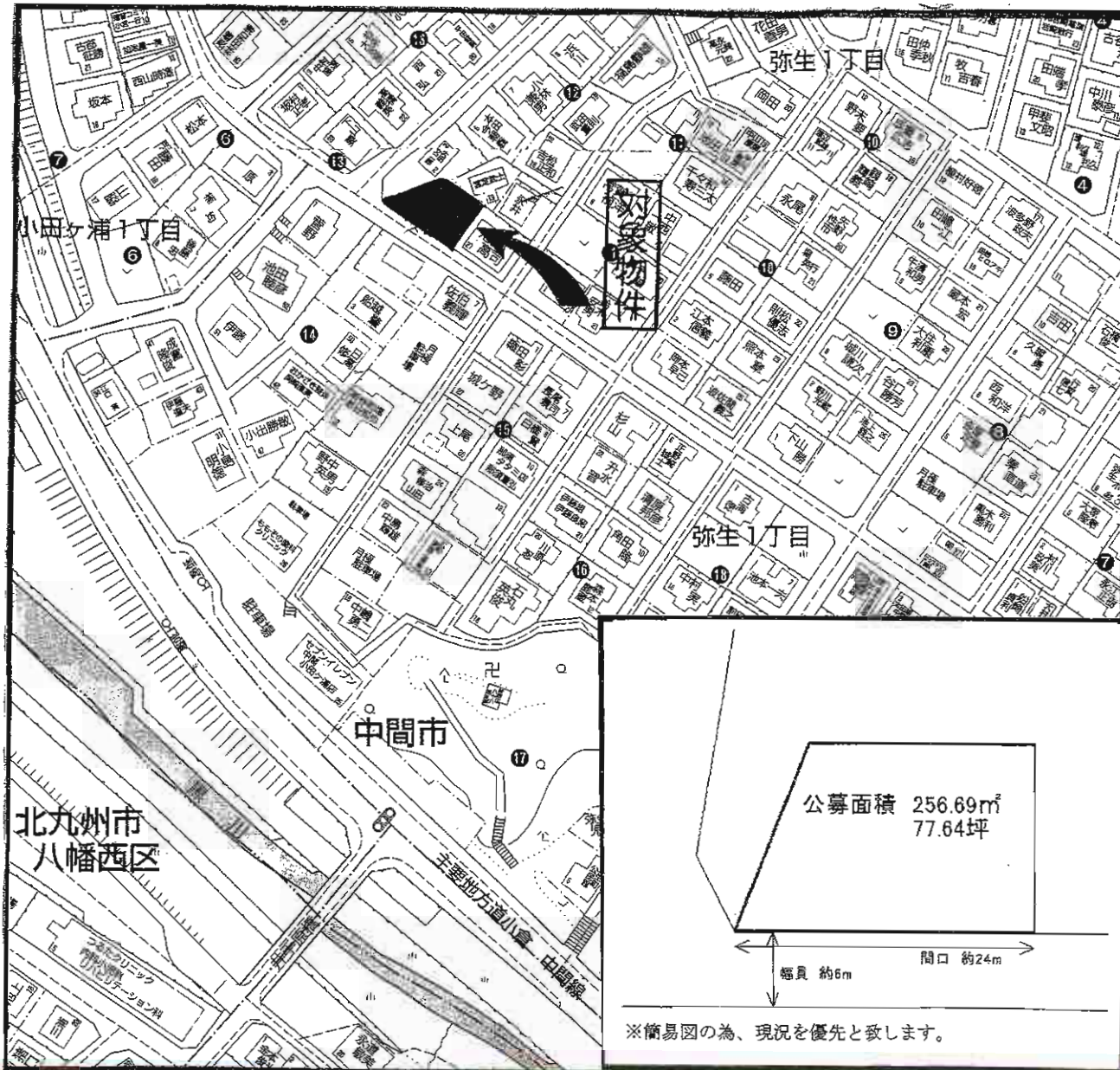
備考 ※分筆可

C-129



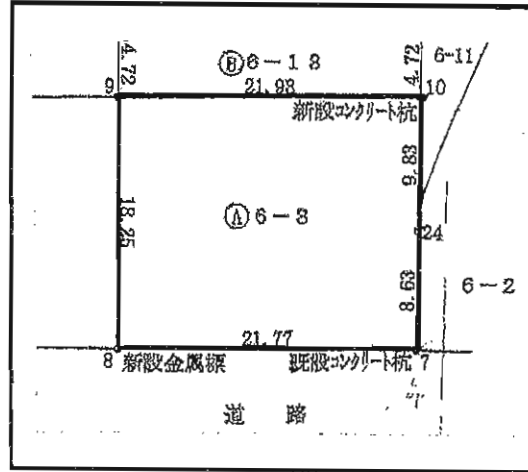
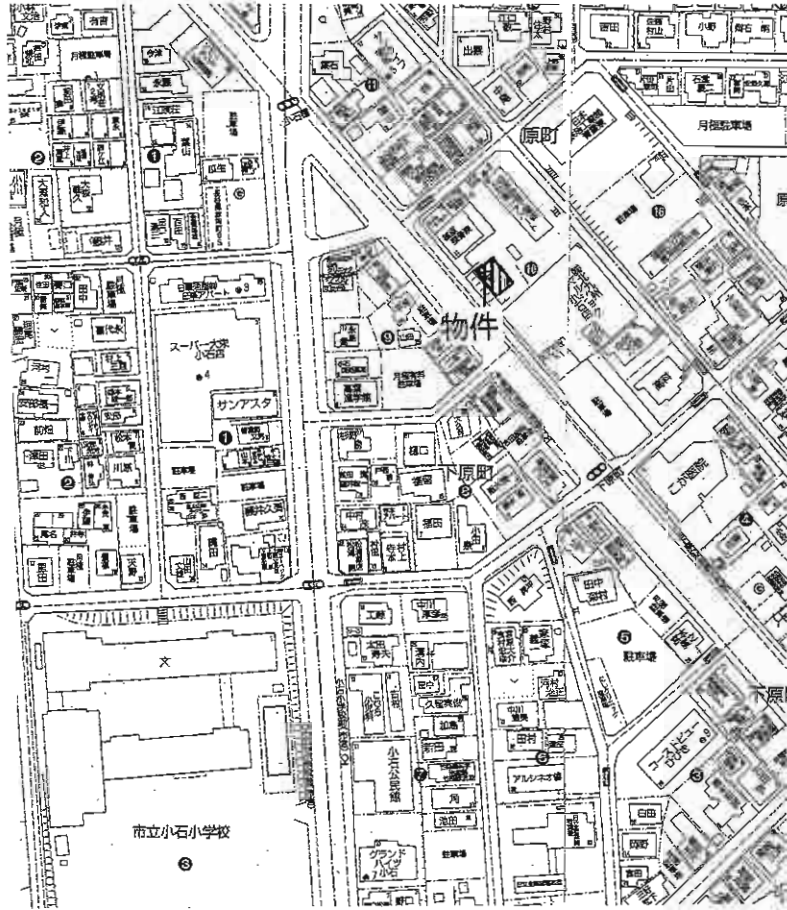
物件種目	売土地		
最適用途	住宅・事務所など		
最寄駅	筑豊電鉄 楠橋駅		
土地面積	1,354㎡(409.58坪)	ほかに私道面積	
価格	982.99万円	3.3㎡単価	2.4万円
物件所在地	北九州市八幡西区楠橋下方1丁目5		
交通	筑豊電鉄楠橋駅 徒歩8分		
土地権利	所有権	地目	田
都市計画	市街化区域	用途地域	第1種低層住居専用地域
建ぺい率	50%	容積率	80%
他の法令上の制限	農地法		
地勢			
引渡条件	相談(農地転用の許可要す)		
現況	田	引渡日	相談
接道状況(角地・間口)	南側約2.2m公道に約52m接す		
設備	電気・上下水道		
備考	※分筆可		

C-130



物件種目	売土地		
最適用途	住宅用地		
最寄駅	筑豊電鉄筑豊中間駅		
土地面積	公簿256.69m ² (77.64坪)	ほかに私道面積	
価格	580万円	3.3m ² 単価	6.4万円
物件所在地	中間市弥生一丁目2108番216、2114番13		
交通	筑豊電鉄筑豊中間駅 徒歩13分 西鉄バス岩崎停 徒歩2分		
土地権利	所有権	地目	宅地
都市計画	市街化区域	用途地域	第2種低層住居専用地域
建ぺい率	50%	容積率	80%
他の法令上の制限			
地勢			
引渡条件	現況渡し 建築条件無し		
現況	更地	引渡日	即時
接道状況(角地・間口)	南西側6m公道間口約24m		
設備	前面道路に上下水道配管有り。 九州電力		
備考	閑静な住宅街 学校区:中間西小学校・中間東中学校		

※簡易図の為、現況を優先と致します。



売地

住宅用地

市営バス「下原町」停

土地面積	401.44㎡ (121.43坪)	ほかに私道面積	
価格	1,680万円	3.3㎡単価	13.8万円

物件所在地 北九州市若松区下原町10番8号 (住居表示)

交通 市営バス「下原町」停 徒歩2分

土地権利	所有権	地目	宅地
都市計画	市街化区域	用途地域	近隣商業地域
建ぺい率	80%	容積率	200%
他の法令上の制限	準防火地域		

地勢

引渡条件 現況渡し

現況 古家付 引渡日 相談

接道状況 (角地・間口) 約16m市道に間口約21.7m・奥行約18.2m

設備 上水道有・下水道有・都市ガス可

備考

若松区西園町 売地



学区
 ☆深町小学校
 ☆若松中学校

売地

住宅用地

市営バス栄盛川町停

土地面積 142.37㎡(43.06坪) 底かに私道面積

価格 **980万円** 3.3㎡単価

物件所在地 北九州市若松区西園町17-6

交通 市営バス栄盛川町停 徒歩3分

土地権利 所有権 地目 宅地

都市計画 市街化区域 用途地域 第1種住居地域

建ぺい率 60% 容積率 200%

他の法令上の制限 宅地造成等規制区域

地勢

引渡条件 相談

現況 古家有 引渡日 相談

接道状況(角地・間口) 南8m公道に10m接道

設備 都市ガス・上下水道

備考 深町小・若松中校区

若松区本町 売地



学区
 ☆中央小学校
 ☆若松中学校

売地

住宅用地

市営バスエスト本町東口停

124.56㎡(37.67坪) ほかに
私道面積

1,130万円 3.3㎡
単価

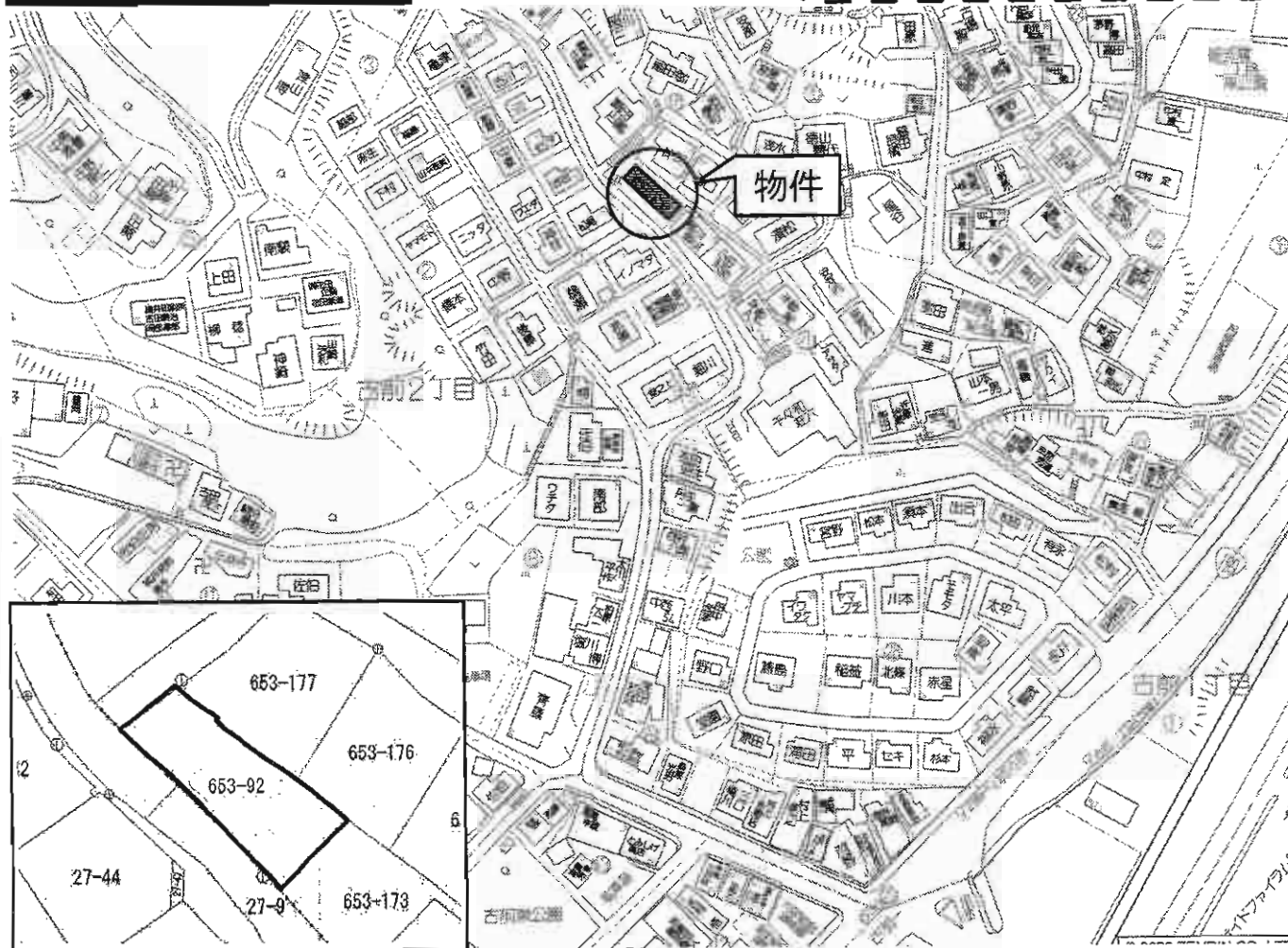
北九州市若松区本町2丁目756-1(地番)

市営バスエスト本町東口停 徒歩1分

土地権利	所有権	地目	宅地
都市計画	市街化区域	用途地域	商業地域
建ぺい率	80%	容積率	400%
他の法令上の制限	準防火区域		
地勢	平坦		
引渡条件	相談		
現況	更地	引渡日	即
接道状況(為地・間口)	前面5m公道に約7m		
設備	都市ガス・上下水道		
備考	中央小・若松中校区		

若松区修多羅 売地

学区
★修多羅小学校
★若松中学校



売土地

住宅用地

市営バス古前一丁目停

194.74㎡(58.90坪) ほかに私道面積

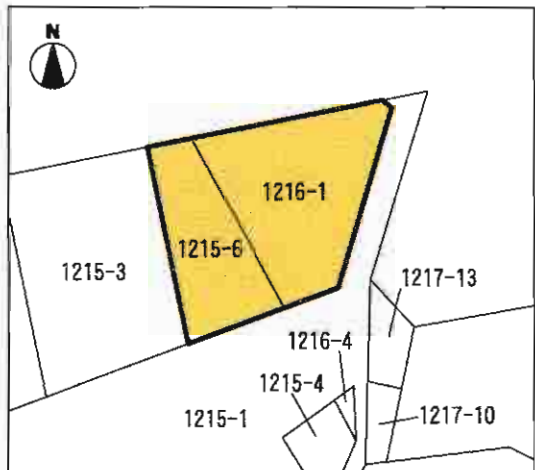
580万円 3.3㎡ 単価

物件種目	住宅用地		
最適用途	市営バス古前一丁目停		
最寄駅	市営バス古前一丁目停		
土地面積	194.74㎡(58.90坪)		ほかに私道面積
価格	580万円		3.3㎡ 単価
物件所在地	北九州市若松区修多羅2丁目18-5		
交通	市営バス古前一丁目停 徒歩4分		
土地権利	所有権	地目	宅地
都市計画	市街化区域	用途地域	第1種住居地域
建ぺい率	60%	容積率	200%
他の法令上の制限	宅地造成等規制区域		
地勢	ひなだん		
引渡条件	相談		
現況	古屋有	引渡日	相談
接道状況(角地・間口)	南4m公道に23m接道		
設備	都市ガス・上下水道		
備考	修多羅小・若松中校区		

売地

小倉北区日明3丁目

 * 接道状況 *
 * 北西側約14.0m 間口約44.5m *



広々321.93坪の事業用地です!!

国道199号線至近!!
 都市高日明インターチェンジも近く
 諸事便利な好立地♪



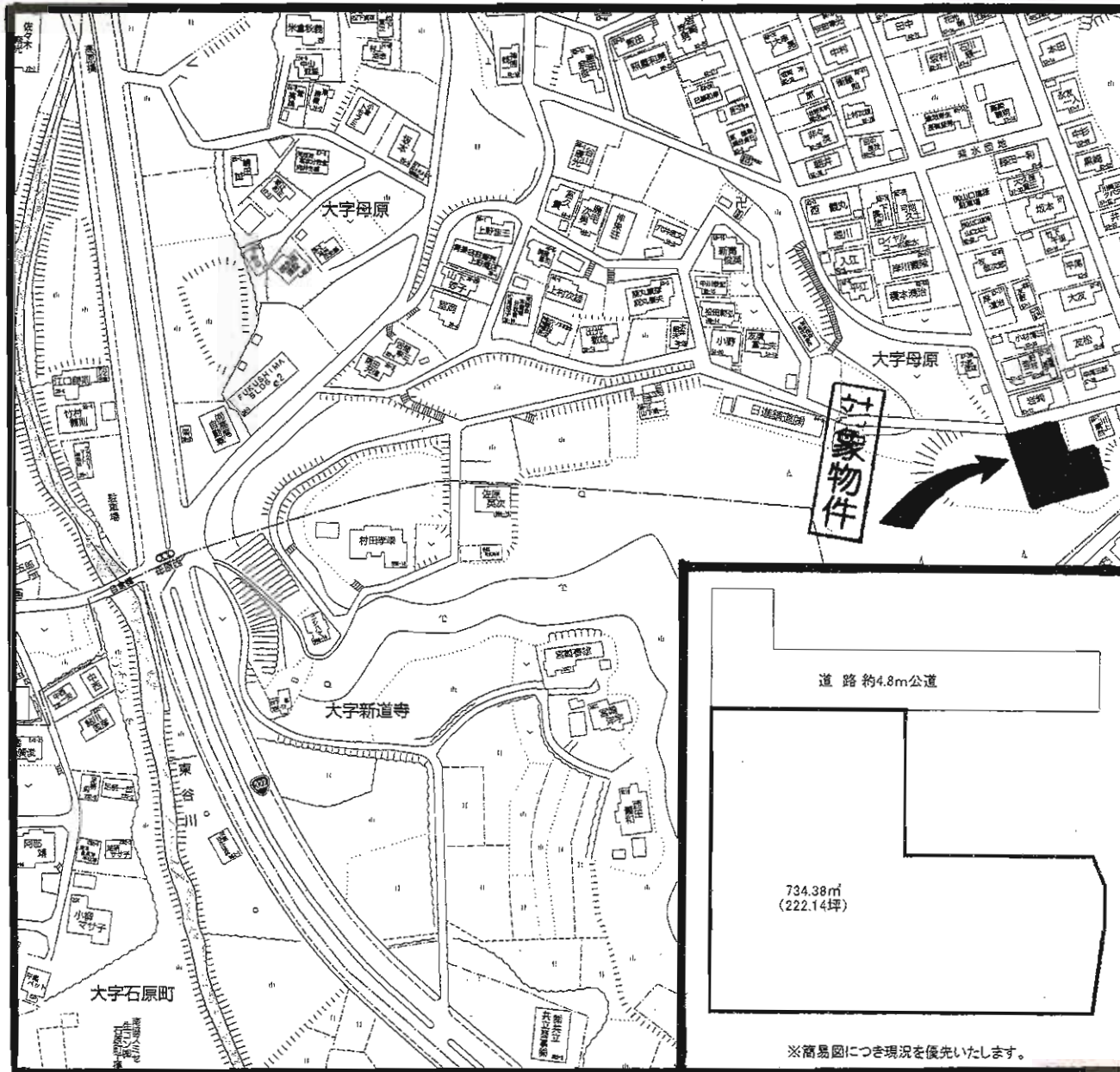
売地

事業用地

J R 西小倉駅

土地面積	1,064.24㎡(321.93坪)	ほかに私道面積	
価格	8,000万円	3.3㎡単価	24.85万円

物件所在地	北九州市小倉北区日明3丁目1215番6・1216番1		
交通	西鉄バス日明病院前停 徒歩3分		
土地権利	所有権	地目	宅地
都市計画	市街化区域	用途地域	第1種住居地域
建ぺい率	60%	容積率	200%
他の法令上の制限			
地勢			
引渡条件	現状有姿		
現況	更地	引渡日	即
接道状況(角地・間口)	北西側約14.0m 間口約44.5m		
設備			
備考			



売土地

住宅用地

J R石原町駅

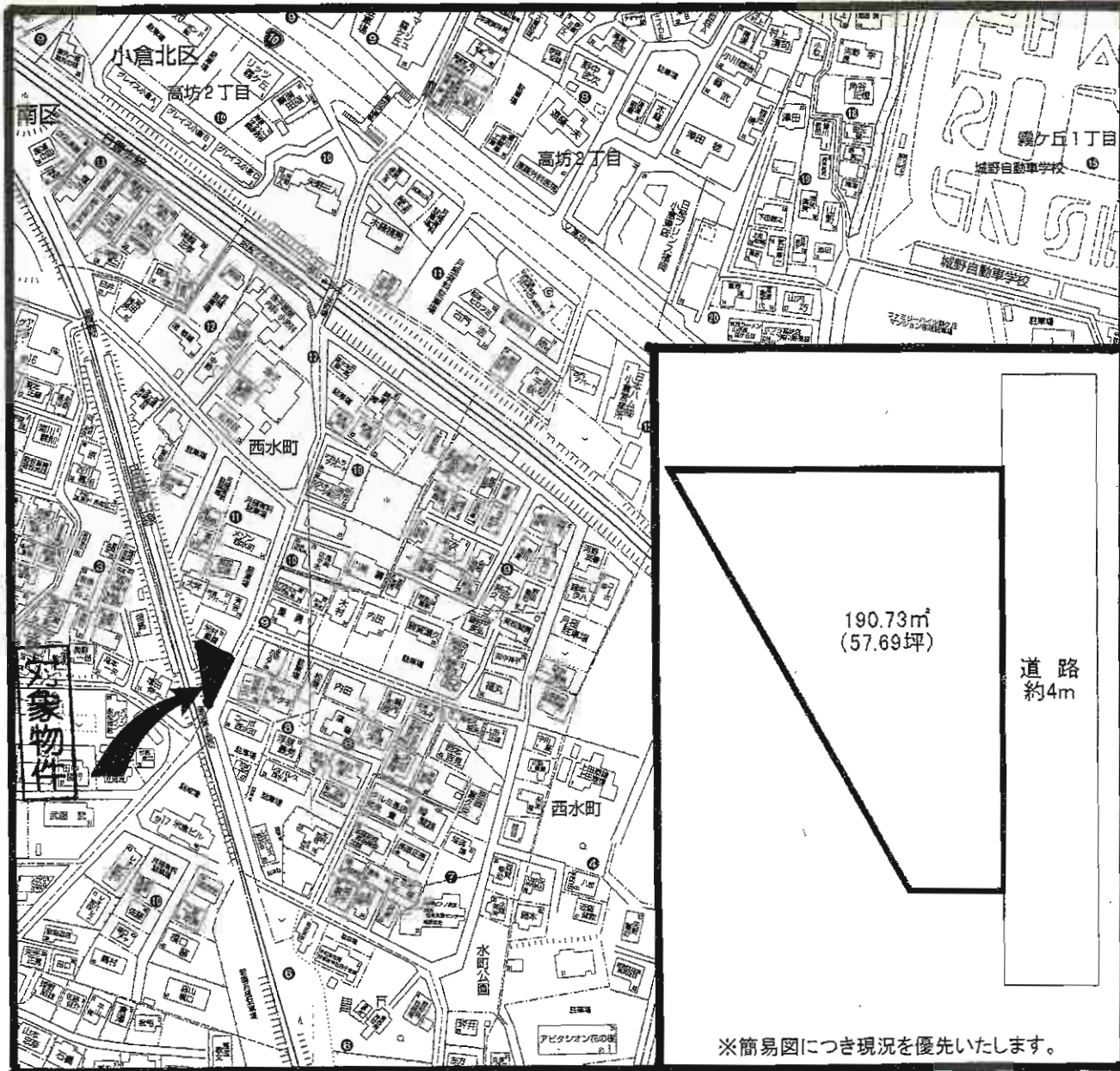
土地面積	実測 734.38㎡ 222.14坪	ほかに私道面積	0㎡
価格	1,888万円	3.3㎡ 単価	8.5万円

物件所在地
北九州市小倉南区大字母原56-1、-4、-6
(地番)紫水団地内

交通
J R石原町駅 車で5分
西鉄バス郷原停 徒歩15分

土地権利	所有権	地目	宅地・山林
都市計画	市街化調整区域	用途地域	第1種低層住居専用地域
建ぺい率	40%	容積率	60%
他の法令上の制限			
地勢			
引渡条件	現況渡し		
現況	更地	引渡日	即時
接道状況(角地・間口)	北側約4.8m 公道間口約18m		
設備	上下水道		
備考	広々とした敷地に緑豊かな環境！ 分筆相談可！新道寺小 東谷中校区		

※簡易図につき現況を優先いたします。



※簡易図につき現況を優先いたします。

売土地

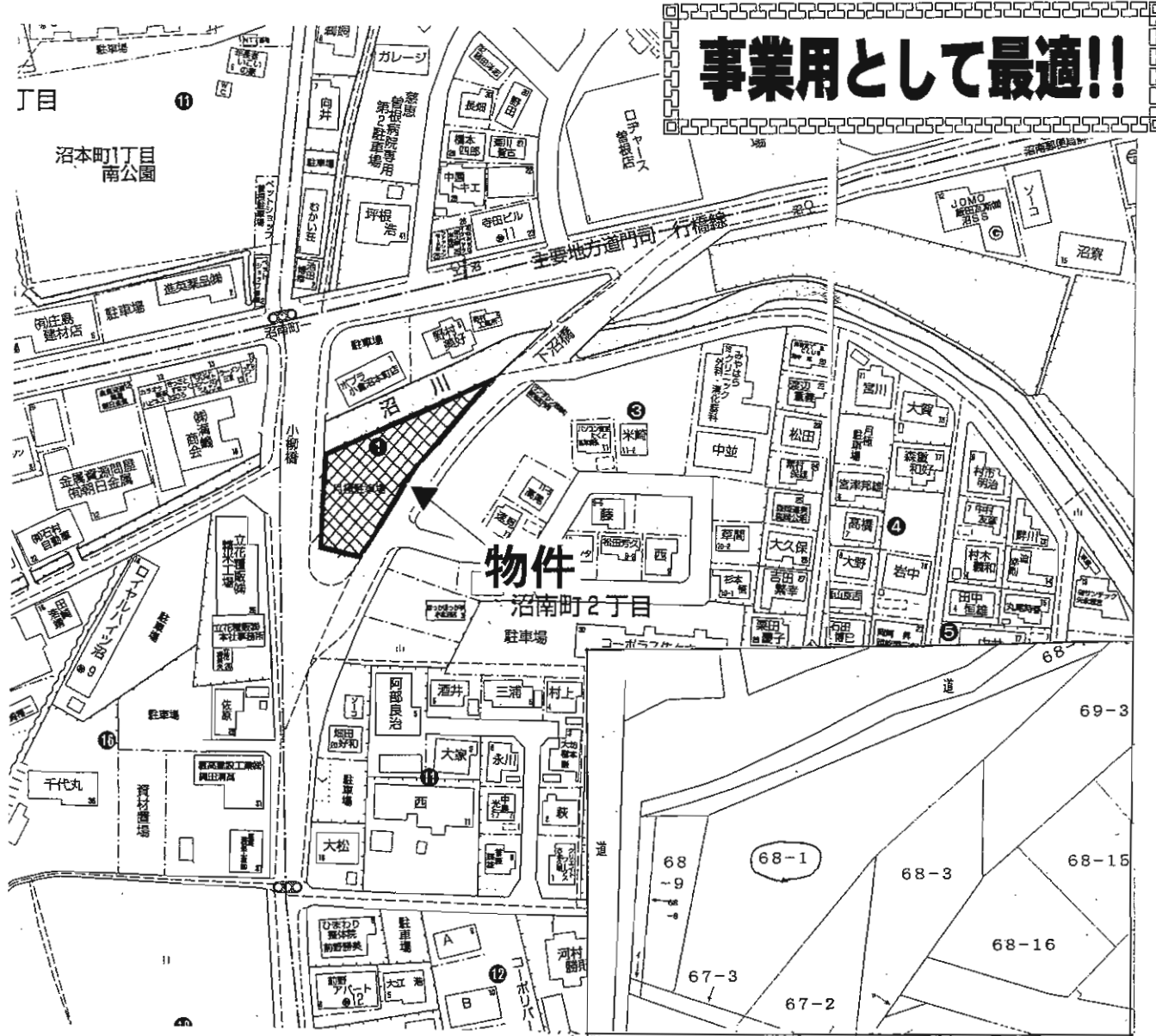
住宅用地

JR城野駅

土地面積	公簿 190.73m ² 57.69坪	ほかに私道面積	0m ²
価格	1,080万円	3.3m ² 単価	18.7万円

物件所在地	北九州市小倉南区西水町11番(住居表示)		
交通	JR城野駅 車で5分 西鉄バス若宮神社前停 徒歩5分		
土地権利	所有権	地目	宅地
都市計画	市街化区域	用途地域	第1種住居地域
建ぺい率	60%	容積率	200%
他の法令上の制限			
地勢			
引渡条件	現況渡し		
現況	更地	引渡日	即時
接道状況(角地・間口)	東側約4m 公道間口約17m		
設備	上下水道・都市ガス		
備考	生活に便利な立地で日当たりも良好! 湯川小 湯川中校区		

事業用として最適!!



売地

病院、店舗、事務所等

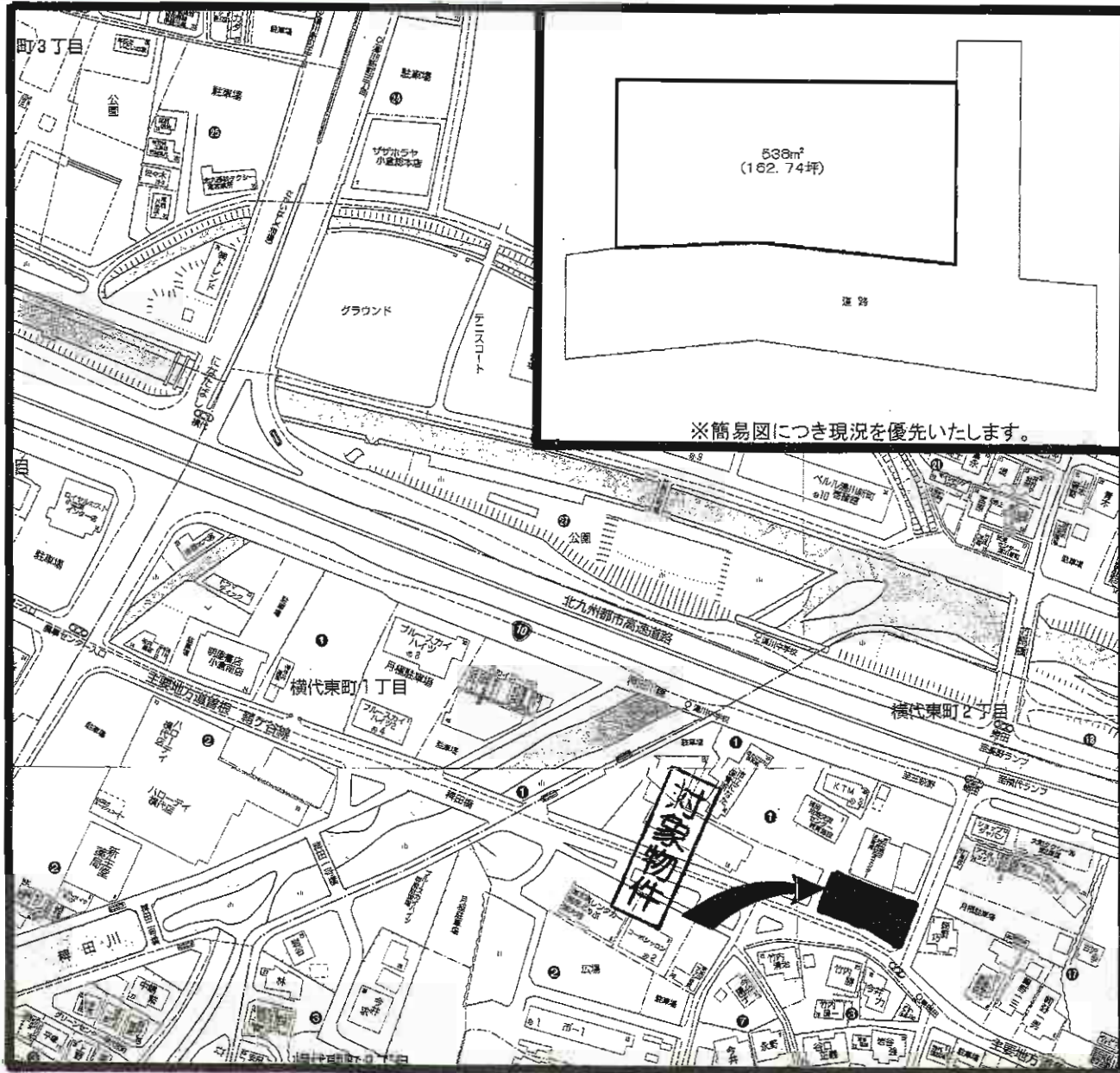
JR日豊本線 下曾根駅

土地面積	812㎡ (245.63坪)	ほかに 私道面積	無し
価格	3,200万円	3.3㎡ 単価	13万円

物件所在地 北九州市小倉南区沼南町2丁目68-1

交通 西鉄バス沼停 徒歩1分

土地権利	所有権	地目	雑種地
都市計画	市街化区域	用途地域	準工業地域
建ぺい率	60%	容積率	200%
他の法令上の制限			
地勢			
引渡条件	有料駐車場解約後引渡し		
現況	有料駐車場	引渡日	相談
接道状況 (角地・間口)	二方向公道に面す		
設備	九州電力 上下水道引込み可		
備考	二方向公道に面す為、事業用として最適です。 近隣にて労災病院建築中。		



※簡易図につき現況を優先いたします。

売土地

店舗・事務所用地

J R 安部山公園駅

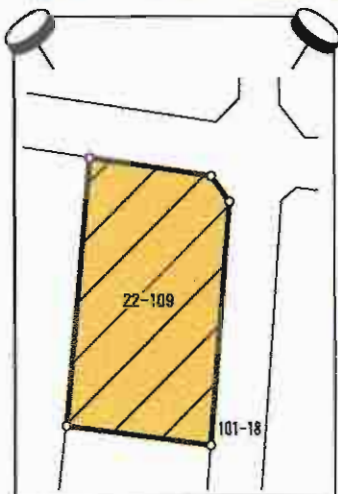
土地面積	公簿 538m ² 162.74坪	ほかに 私道面積	
価格	3,280万円	3.3m ² 単価	20.2万円

物件所在地	北九州市小倉南区横代東町二丁目1-1 (住居表示)		
交通	J R 安部山公園駅 徒歩13分 西鉄バス東鱈田停 徒歩1分		
土地権利	所有権	地目	田
都市計画	市街化区域	用途地域	第2種住居地域
建ぺい率	60%	容積率	200%
他の法令上の制限			
地勢			
引渡条件	相談		
現況	建物あり	引渡日	要相談
接道状況 (角地・開口)	東側約6.6m 公道間口約10m 南側約8.9m 公道間口約20m		
設備	上下水道・都市ガス・電気		
備考	角地で交通・買い物等も利便性良好！ 横代小・横代中校区		

売地

小倉南区上葛原2丁目

JR 安部山公園駅 徒歩17分
西鉄バス横代東町2丁目停 徒歩8分



☆サンリブシティ・サンコ等
販売店が8000坪の敷地！
各種流通業進出中！！
☆九州道小倉東1C・
都市高速横代ランプが近接！
交通アクセス良好な宝地です。

売地

事業(店舗・工場)用地

JR 安部山公園駅

土地面積	1,264㎡(382.36坪)	ほかに私道面積	
価格	1億1,000万円	3.3㎡単価	28.76万円

物件所在地
北九州市小倉南区上葛原2丁目21番

交通
JR日豊本線安部山公園駅 徒歩17分
西鉄バス横代東町2丁目停 徒歩8分

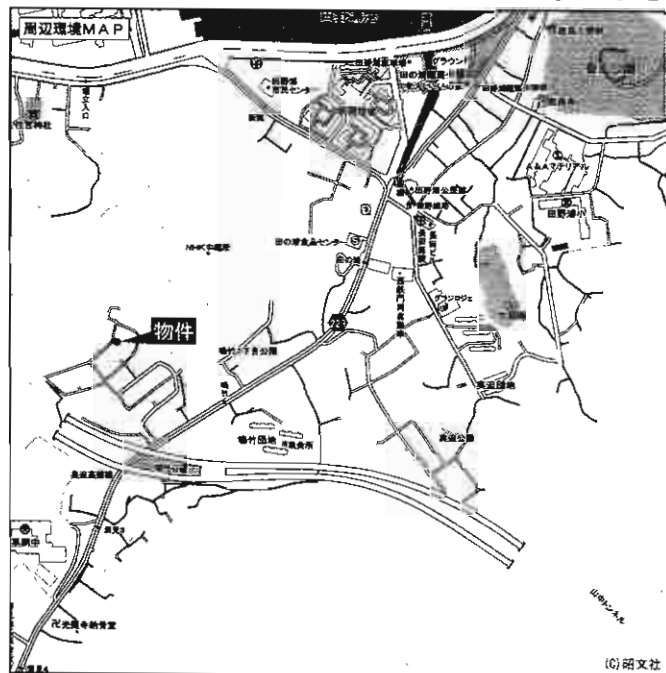
土地権利	所有権	地目	田
都市計画	市街化区域	用途地域	準工業地域
建ぺい率	60%	容積率	200%
他の法令上の制限	上葛原東地区地区計画(流通業務B地区)		
地勢	平坦		
引渡条件	相談		
現況	空地	引渡日	相談
接道状況(角地含む)	東側 幅員10mの公道に接する 北側 幅員8mの公道に接する		
設備	電気・上水道(前面道路)・下水道(前面道路)・都市ガス(前面道路)		
備考	北九州都市計画・上葛原東地区地区計画あり ※住宅・共同住宅の建設不可・その他制限あり ※壁面の高さ制限・建築物の形態等の制限あり ※土地利用の際は市へ届出が必要		

売地

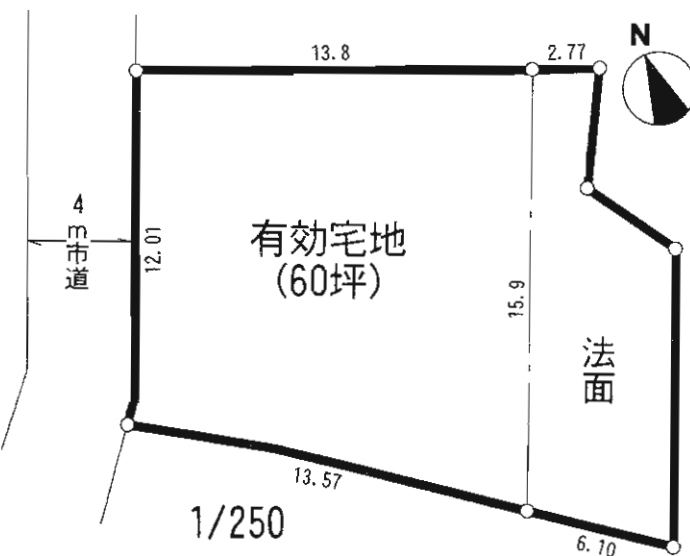
☆閑静で緑豊かな住宅地

宅地 81坪

3.3m²(坪)当たり3.6万円



西鉄バス「鳴竹」停徒歩6分

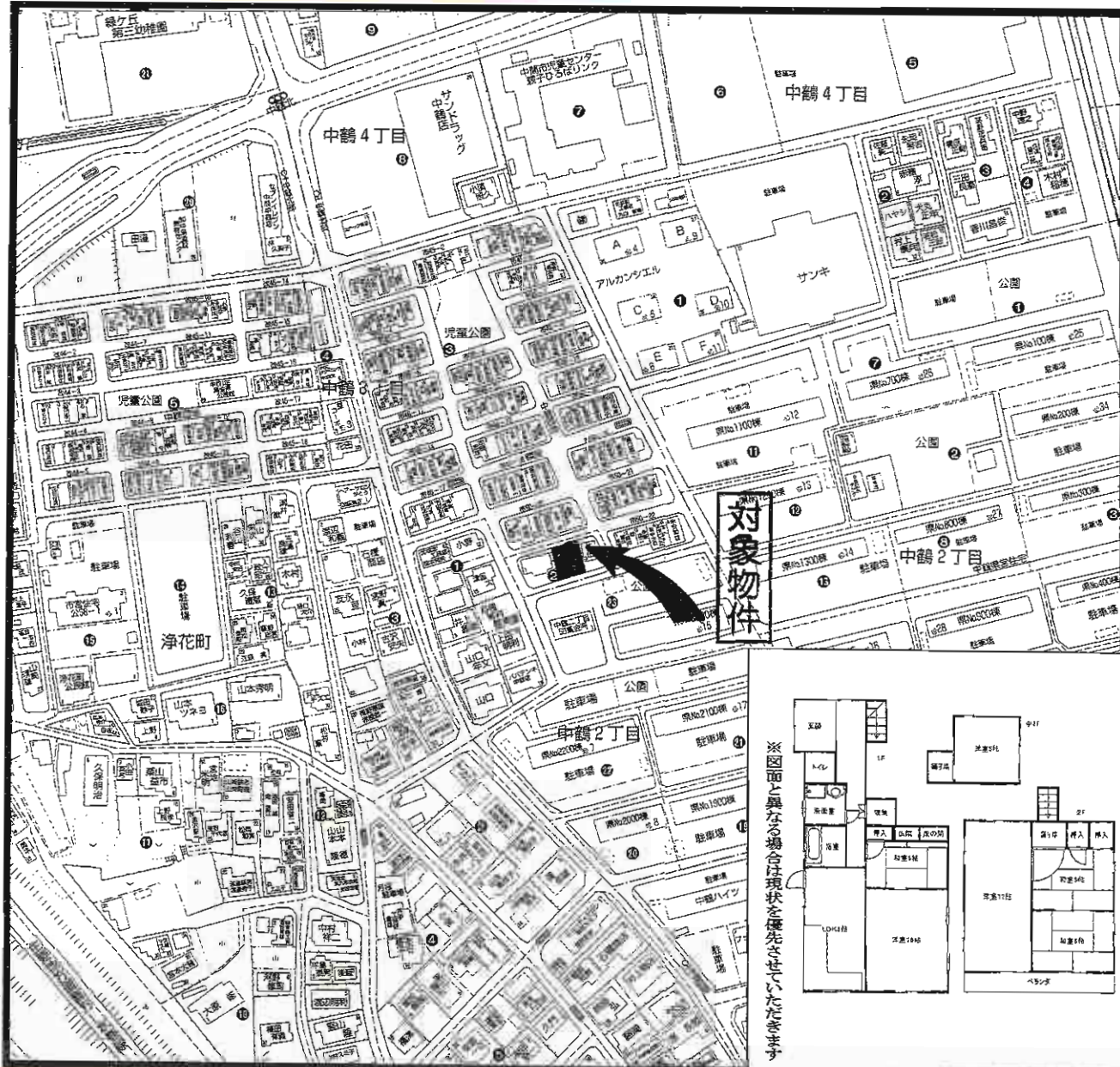


売土地

住宅

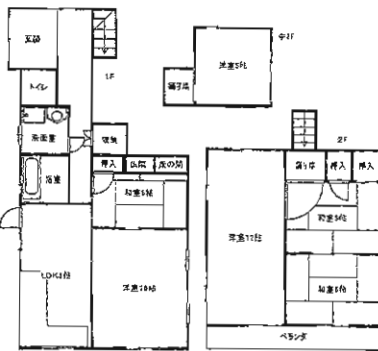
JR門司港駅

物件種目	住宅		
最通用途	JR門司港駅		
最寄駅	JR門司港駅		
土地面積	267.95m ² (81.05坪)	ほかに私道面積	無
価格	290万円	3.3m ² 単価	3.6万円
物件所在地	北九州市門司区鳴竹1丁目4-3		
交通	西鉄バス鳴竹停 徒歩6分		
土地権利	所有権	地目	宅地
都市計画	市街化区域	用途地域	第1種低層住居専用地域
建ぺい率	50%	容積率	80%
他の法令上の制限			
地勢			
引渡条件	現況渡し		
現況	更地	引渡日	即
接道状況(両地・筒口)	西側4m公道に接する		
設備	上下水道・都市ガス		
備考	清見小学校・早鞆中学校区		



対象物件

※図面と異なる場合は現状を優先させていただきます



売一戸建

J R 中間駅

6 L D K

780万円

物件種目	売一戸建		
最寄駅	J R 中間駅		
間取タイプ	6 L D K		
価格	780万円		
物件所在地	中間市中鶴三丁目2番2号		
交通	西鉄バス中鶴北部停 徒歩3分		
	J R 中間駅 車5分		
土地面積	公簿127.15m ² (38.46坪)	ほかに私道面積	
	構造・規模 木造瓦葺2階建		
建物	面積 128.59m ² (38.89坪)		
	間取内訳 L D K 9帖/洋12帖/10帖/5帖/和6帖/6帖/6帖		
土地権利	所有権	地目 宅地	
都市計画	市街化区域	用途地域 第1種中高層住居専用地域	
建ぺい率	60%	容積率 200%	
他の法令上の制限			
築年月	昭和56年4月	駐車場 有1台	
現況	空	引渡日 即	
建築確認番号			
接道状況(角地・両口)	北側約3.4m公道間口約10.8m 南西側約3.6m公道間口約8m		
設備	上下水道・プロパンガス・九州電力		
備考	H23年1月内装リフォーム済。 閑静な住宅街!!多数の商業施設あり。 学区区:中間小学校・中間中学校		

中古売家

～戸畑区牧山2丁目～



**バス停・コンビニまで
徒歩4分!!**



閑静な住宅街

- ・緑豊かな落ち着いた住環境!
- ・牧山小学校・戸畑工業高校近し!
- ・広々4LDK76.18㎡!!



※間取りと現況は違う場合がありますが、現況を優先して下さい。

売 家

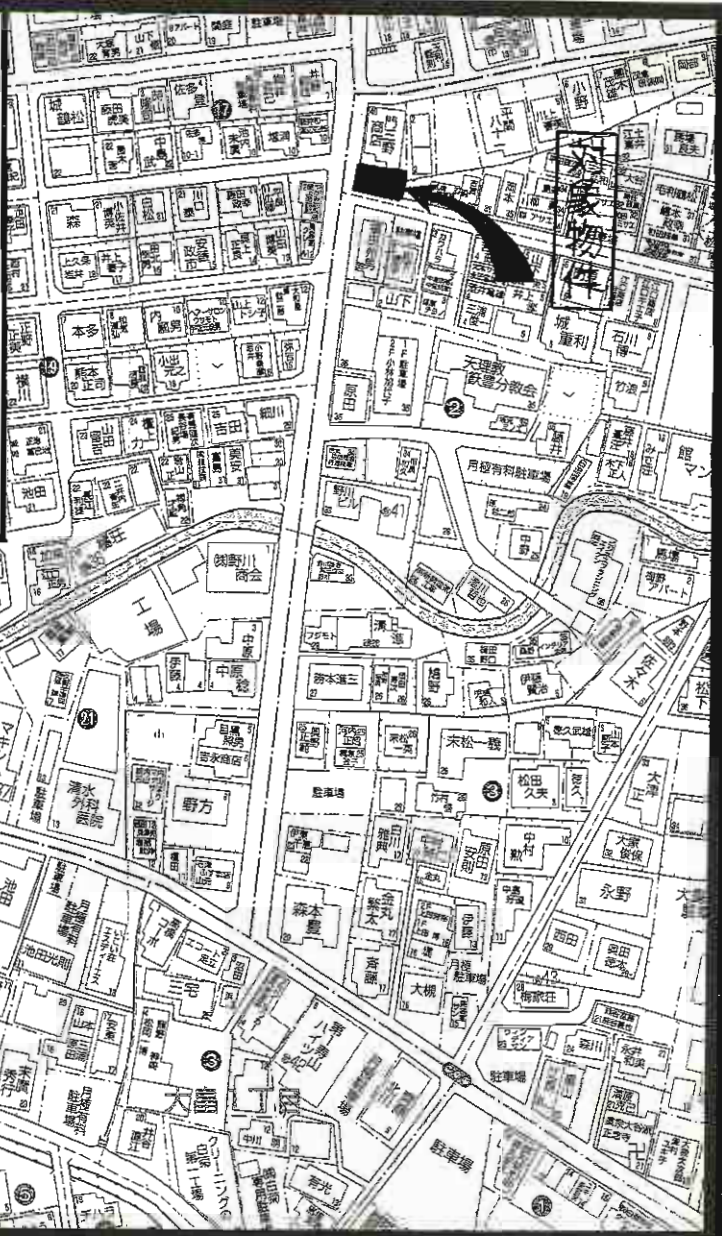
J R 戸畑駅

4 L D K

427万円

物件種目	売 家		
最寄駅	J R 戸畑駅		
間取タイプ	4 L D K		
価格	427万円		
物件所在地	北九州市戸畑区牧山2丁目3番		
交 通	西鉄牧山公園下バス停 徒歩4分		
土地面積	210.37㎡ (8.76㎡共有持分含む)	ほかに私道面積	
建 物	構造・規模	木造平屋建	
	面積	延べ76.18㎡	
	間取内訳	間取図参照	
土地権利	所有権	地 目	宅地
都市計画	市街化区域	用途地域	第1種住居地域
建ぺい率	60%	容 積 率	200%
他の法令上の制限	宅地造成工事規制区域		
築年月	昭和51年11月	駐 車 場	近隣7,000円
現 況	居住中	引 渡 日	相談
建築確認番号			
接道状況(角地・間口)			
設 備			
備 考			

家図面と異なる場合は現状を優先させていただきます。



売店舗付住居

J R小倉駅

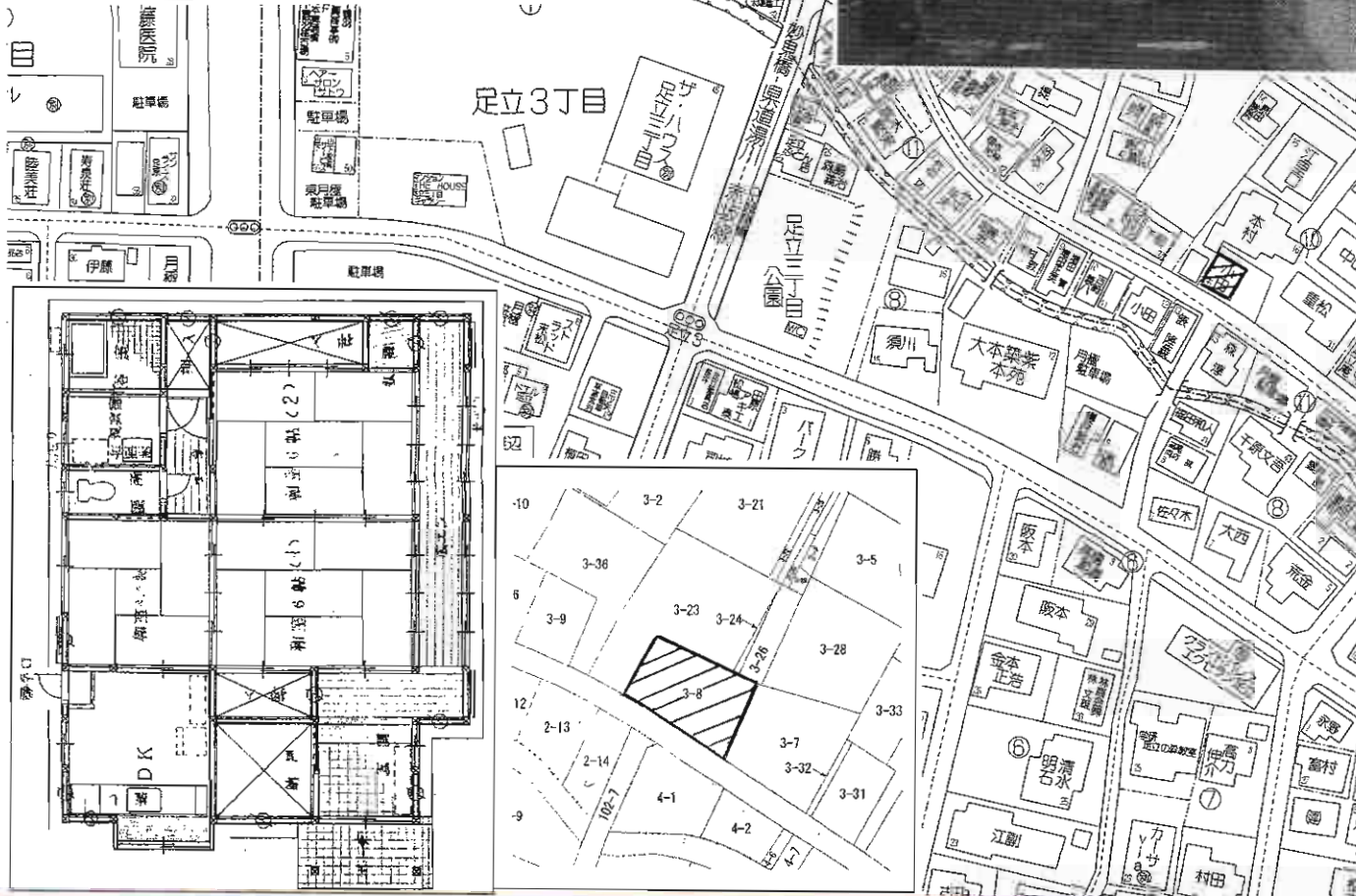
5DK+店舗

750万円

物件所在地	北九州市小倉北区大倉二丁目1番39号		
交通	西鉄バス営団入口停 徒歩7分		
土地面積	公簿 93.81㎡ 28.37坪	ほかに	私道面積
建物	構造・規模	鉄骨造 2階建	
	面積	113.87㎡ (34.44坪)	
間取内訳	左図参照		
土地権利	所有権	地目	宅地
都市計画	市街化区域	用途地域	第1種住居地域
建ぺい率	60%	容積率	200%
他の法令上の制限	無し		
築年月	平成2年8月	駐車場	有
現況	空家	引渡日	即時
建築確認番号			
接道状況(角地・間口)	西側約7.5m 公道間口約5m 南側約4.3m 公道間口約9m		
設備	上下水道・都市ガス・電気・給湯		
備考	平坦地！利便性良好！ 寿山小・足立中学校区		

売戸建住宅 小倉北区足立2丁目

 西鉄バス妙見橋停 徒歩3分



売戸建住宅

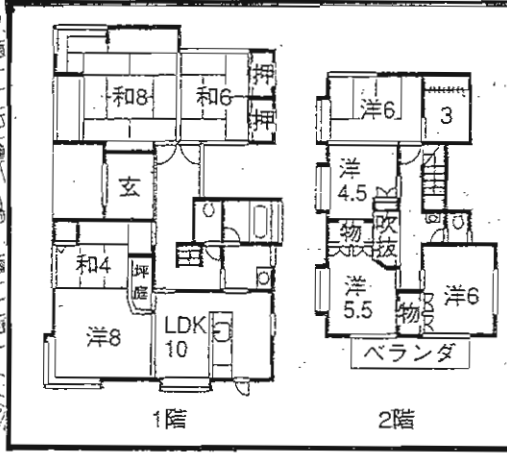
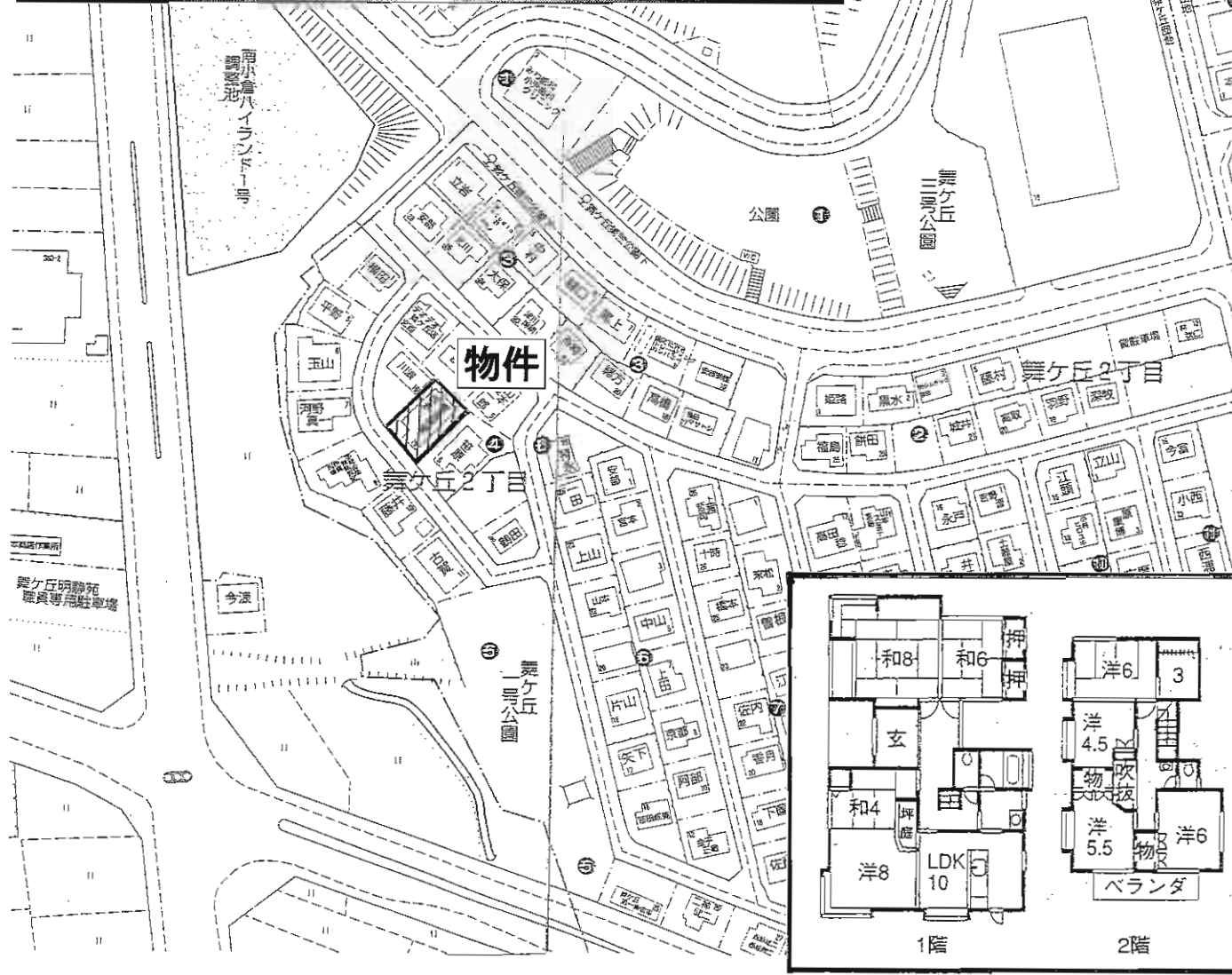
J R西小倉駅

3DK

2,800万円

物件種目	売戸建住宅		
最寄駅	J R西小倉駅		
間取タイプ	3DK		
価格	2,800万円		
物件所在地	北九州市小倉北区足立二丁目3-8		
交通	西鉄バス妙見橋停 徒歩3分		
土地面積	284.62m ²	ほかに私道面積	
建物	構造・規模	木造1階建	
	面積	延べ70.39m ²	
	間取内訳	和6帖、和6帖、和4.5帖DK	
土地権利	所有権	地目	宅地
都市計画	市街化区域	用途地域	第1種中高層住居専用地域
建ぺい率	60%	容積率	200%
他の法令上の制限	なし		
築年月	平2年9月14日新築	駐車場	有
現況	空	引渡日	即
建築確認番号	H.2.5.21 第91号		
接道状況(角地・間口)	南幅員4m道路に21.7m接す		
設備	電気、ガス、水道、システムキッチン、バス、トイレ		
備考	実測売買		

◎純和風の家・広々7LDK!!◎

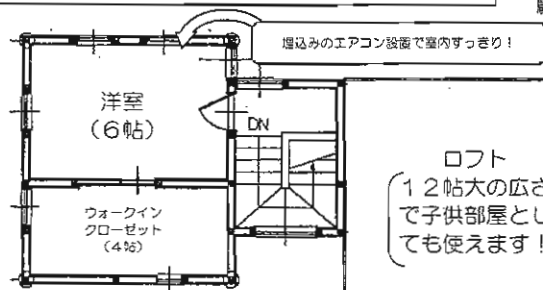


物件種目	売一戸建		
最寄駅	J R安部山公園駅		
間取タイプ	7LDK+S		
価格	2,280万円		
物件所在地	北九州市小倉南区舞ヶ丘2丁目4-15		
交通	西鉄バス舞ヶ丘第三公園下停 徒歩1分		
土地面積	264.89m ² (80.12坪)	ほか私道面積	
建物	構造・規模	木造2階建	
	面積	延べ154.77m ² (46.81坪)	
間取内訳	間取図参照		
土地権利	所有権	地目	宅地
都市計画	市街化区域	用途地域	第1種低層住居専用地域
建ぺい率	40%	容積率	60%
他の法令上の制限			
築年月	平成3年5月	駐車場	2台可能
現況	居住中	引渡日	相談
建築確認番号			
接道状況(角地・間口)	南側約6m公道		
設備			
備考	電動シャッター付 堀車庫 2台分		

小倉南区中曽根東戸建



駐車場3台可！さらに広い庭もあります！

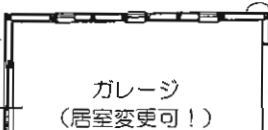


埋込みのエアコン設置で室内すっきり！

ロフト
(12帖大の広さ)
で子供部屋とし
ても使えます！

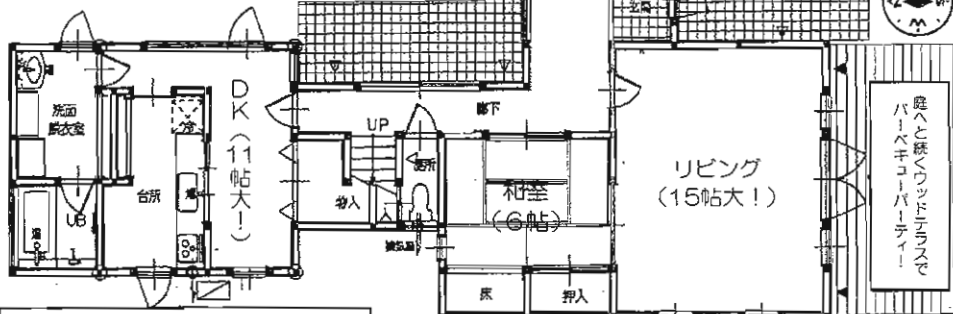
2F 1F

中庭も有！



専用シャワー・トイレ・洗面
室付の1人暮らし専用ユニットバス

- ☆オール電化！
- ☆ウッドテラス有！
- ☆カウンターキッチン！
- ☆IHクッキングヒーター！
- ☆食器洗淨乾燥機！
- ☆ダイニングに床暖房完備



※図面と異なる場合は現況を優先させて頂きます

売戸建

JR下曽根駅

2SLDK+ロフト

3,180万円

物件種目	売戸建		
最寄駅	JR下曽根駅		
間取タイプ	2SLDK+ロフト		
価格	3,180万円		
物件所在地	北九州市小倉南区中曽根東1丁目5-24		
交通	JR日豊本線「下曽根」駅 徒歩13分		
土地面積	357.11m ² (108.03坪)	ほかに私道面積	
建物	構造・規模	木造スレート葺2階建・2階部分	
	面積	127.14m ² (38.46坪)	
	間取内訳	左記参照	
土地権利	所有権	地目	宅地
都市計画	市街化区域	用途地域	第1種住居地域
建ぺい率	60%	容積率	200%
他の法令上の制限			
築年月	平成8年1月	駐車場	有(3台可)
現況	入居中	引渡日	要相談
建築確認番号			
接道状況(角地・開口)	公道・西側		
設備	電気・上下水道		
備考	・曾根東小学校・曾根中学校区		



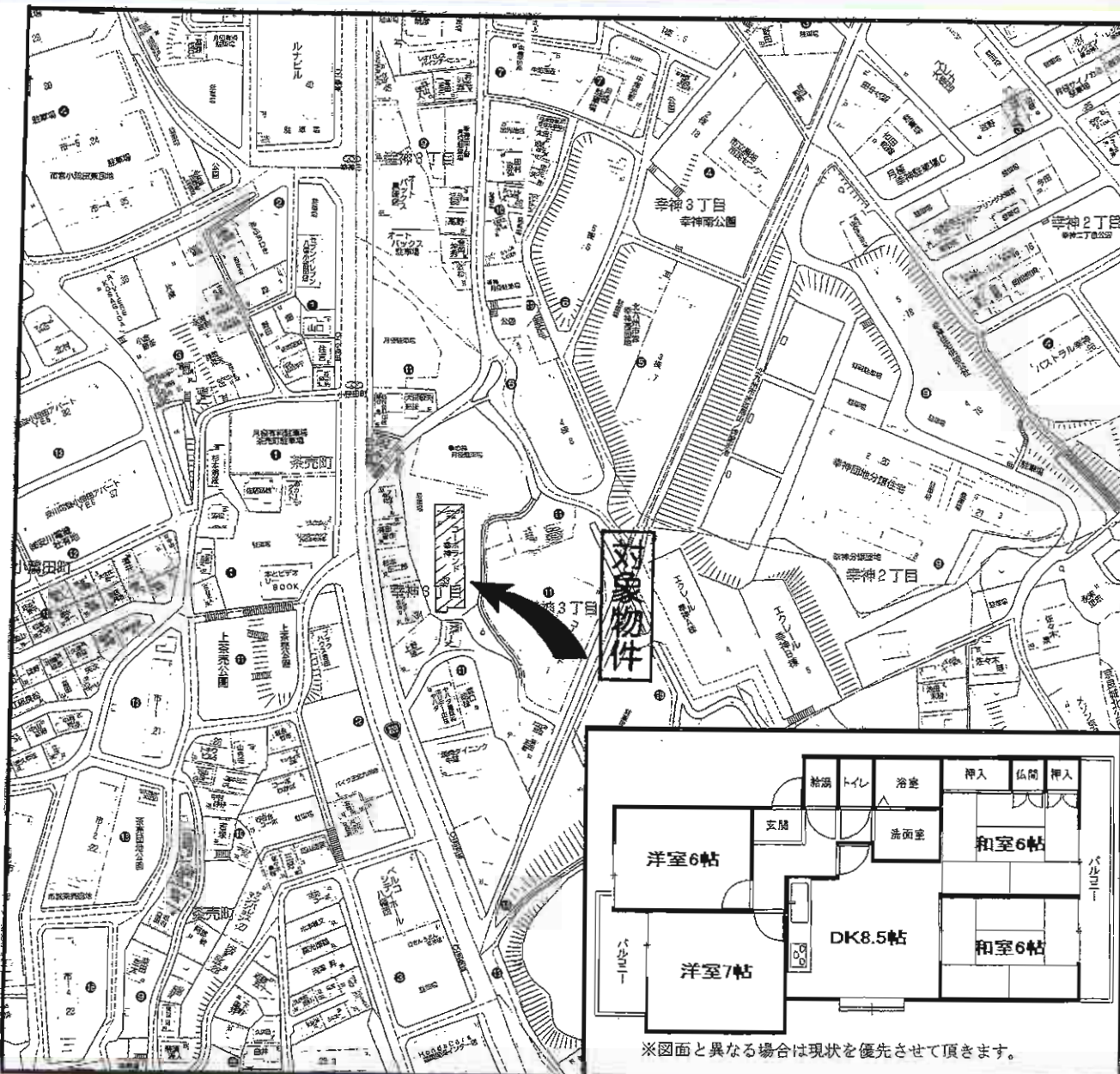
中古住宅

J R門司駅

3DK

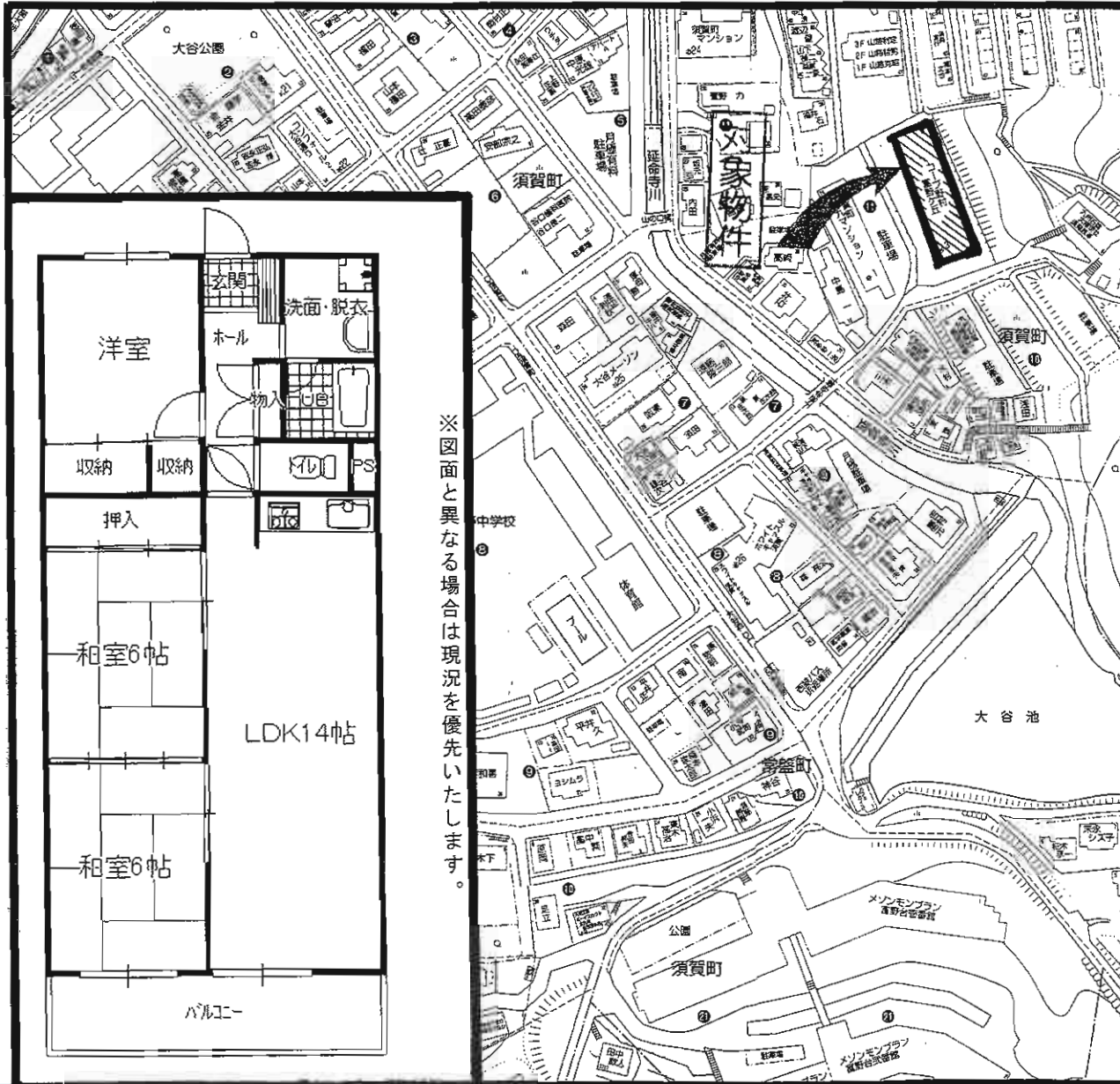
390万円

物件種目	中古住宅		
最寄駅	J R門司駅		
間取タイプ	3DK		
価格	390万円		
物件所在地	北九州市門司区原町別院12		
交通	原町バス停 徒歩3分		
土地面積	55.96m ² (16.92坪)	ほかに私道面積	118m ² (35.69坪) 持分1/15
建物	構造・規模	RC造3階建	
	面積	延べ 111.66m ² (33.77坪)	
間取内訳			
土地権利	所有権	地目	宅地
都市計画	市街化区域	用途地域	第1種住居地域
建ぺい率	60%	容積率	200%
他の法令上の制限			
築年月	S54年10月築	駐車場	近隣有り8,000円
現況	空	引渡日	即
建築確認番号			
接道状況(角地・間口)	北側4m私道に2m接す		
設備	上下水道・都ガス		
備考	学校区:大里南小学校・柳西中学校 ☆駐車場…近隣8,000円		



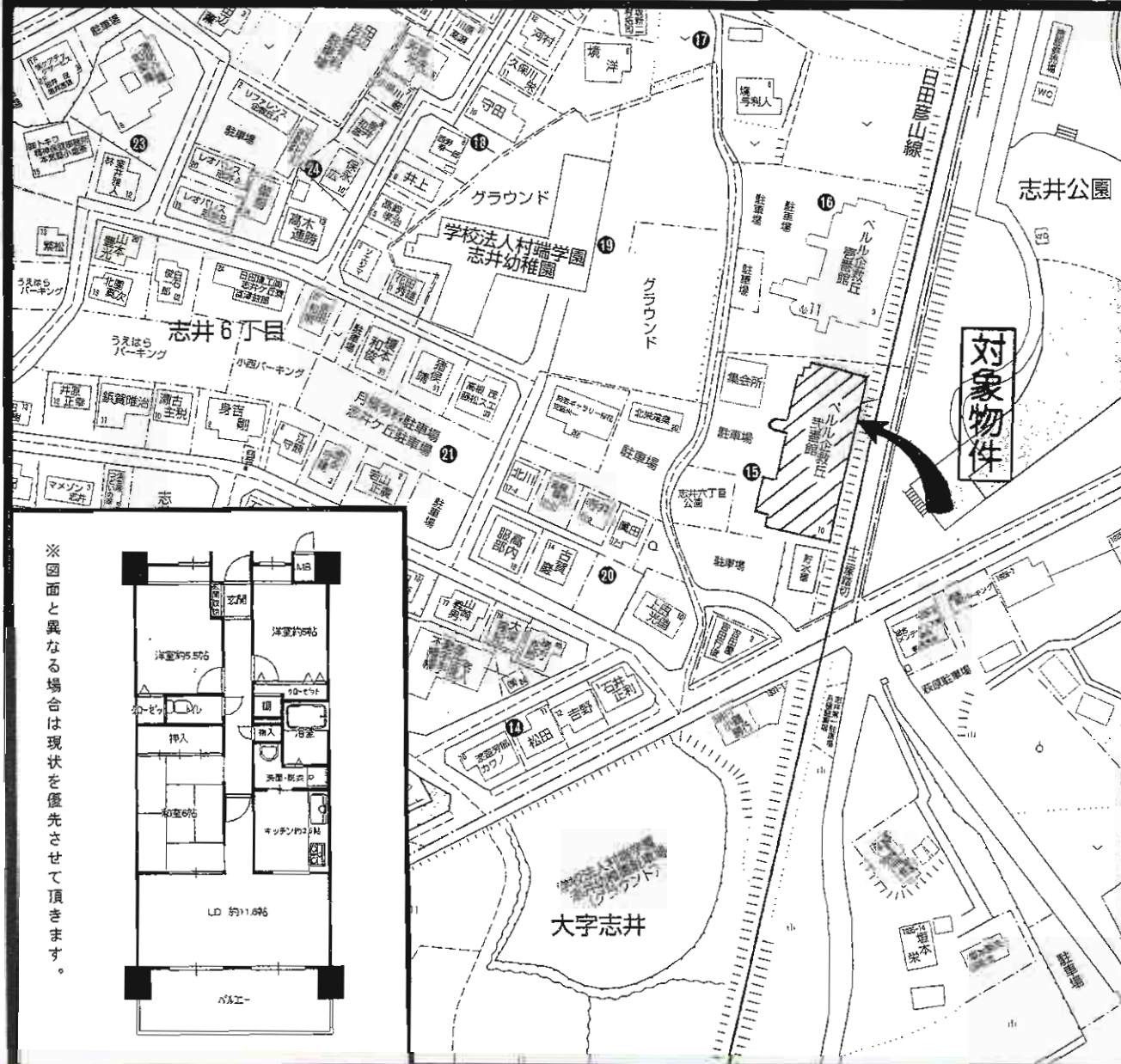
※図面と異なる場合は現状を優先させていただきます。

物件種目	売マンション		
マンション名	コーポランド幸神		
最寄駅	JR黒崎駅		
間取タイプ	4DK		
価格	590万円		
物件所在地	北九州市八幡西区幸神三丁目11番61-308号		
交通	JR黒崎駅 車9分 西鉄バス小鷺田停 徒歩2分		
建物	構造・規模	鉄筋コンクリート造3階部分	
	専有面積 (使用部分面積)	69.43㎡(21.00坪)	バルコニー 面積 11㎡
	間取内訳	DK8.5帖・和6帖・和6帖・洋7帖・洋6帖	
土地権利	所有権	用途地域	第1種中高層住居専用地域
築年月	昭和62年1月	総戸数	40戸
管理形態	委託管理(全部)	管理方式	巡回
管理費	3,366円/月	修繕積立金	2,374円/月
現況	空	引渡日	即時
駐車場	近隣駐車場7,350円/月	施工会社	
本体設備	上下水道・電気・エレベーター・駐輪場		
各戸設備	バルコニー・給湯		
備考	平成22年12月、内装リフォーム済み。 国道200号線にアクセス良好。 近隣駐車場、多数有り。 学校区:黒畑小学校・熊西中学校。		

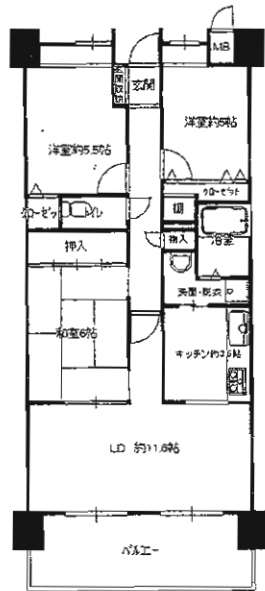


※図面と異なる場合は現況を優先いたします。

物件種目	売マンション		
マンション名	コープ野村富野ヶ丘		
最寄駅	JR小倉駅		
間取タイプ	3LDK		
価格	430万円		
物件所在地	北九州市小倉北区須賀町11-13-202号		
交通	JR小倉駅 車で10分 西鉄バス須賀町停 徒歩2分		
建物	構造・規模	鉄筋コンクリート造陸屋根 6階建3階部分	
	専有面積 (使用部分面積)	72.77㎡ 22.01坪	バルコニー 面積
	間取内訳	LDK14 和6×2 洋5.8	
土地権利	所有権	用途地域	第1種中高層住居専用地域
築年月	昭和57年2月	総戸数	43
管理形態	委託管理(全部)	管理方式	日勤
管理費	8,300円/月	修繕積立金	12,850円/月
現況	空室	引渡日	即時
駐車場	近隣駐車場 7,350円/月	施工会社	
本体設備	エレベーター、管理人		
各戸設備	給湯、シャワー、バルコニー		
備考	平成23年1月内装リフォーム済! 眺望良好!日当たり良好!駐車場徒歩2分にあります! 富野小・富野中学校区		



※図面と異なる場合は現状を優先させていただきます。



売マンション

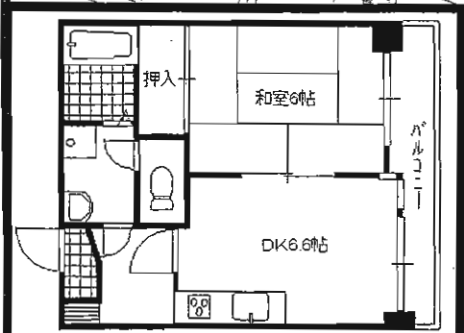
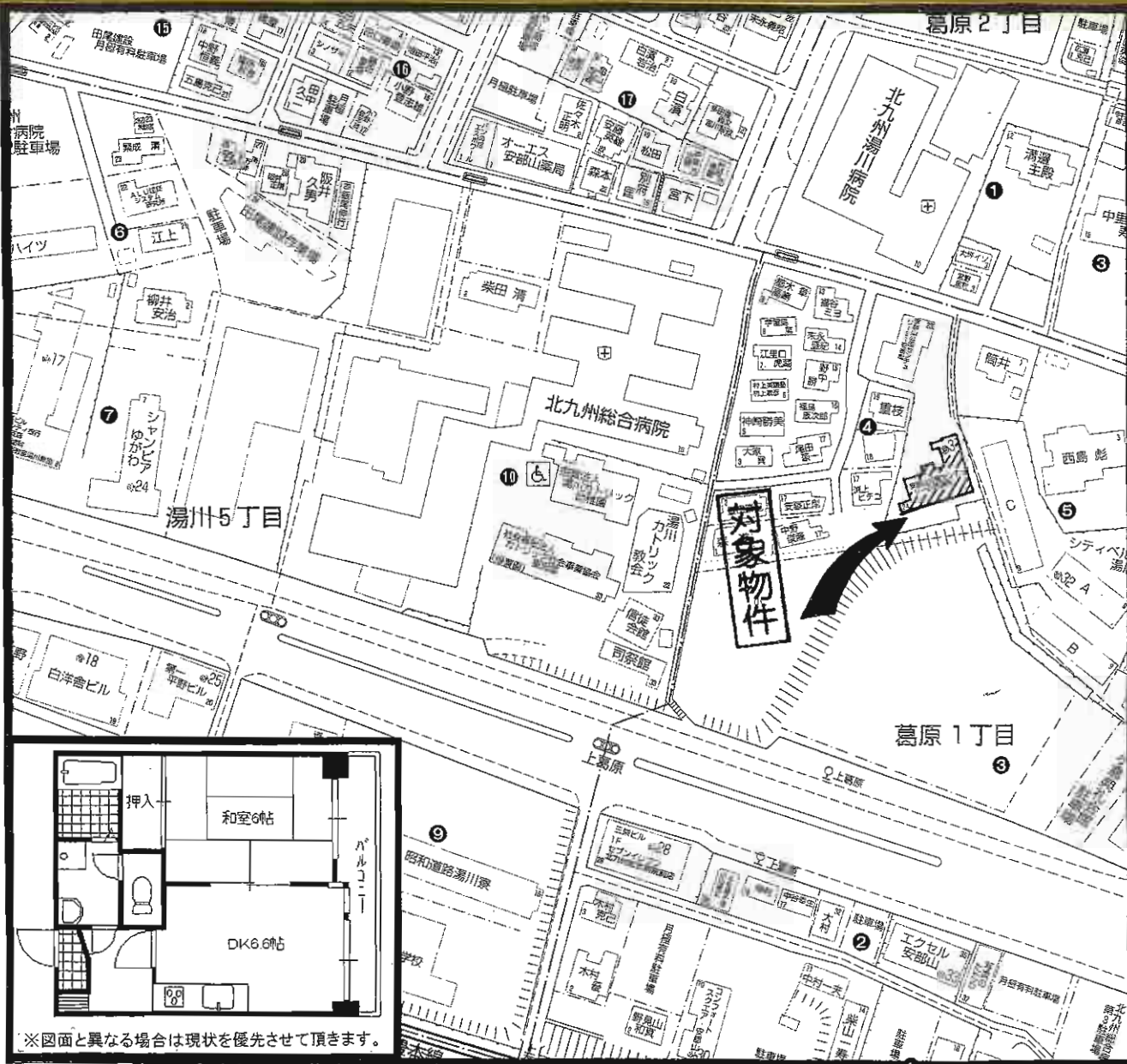
パール企救丘式番館

J R志井駅

3LDK

1,250万円

物件種目	マンション	
最寄駅	JR志井駅	
間取タイプ	3LDK	
価格	1,250万円	
物件所在地	北九州市小倉南区志井六丁目15番10-705号室	
交通	モノレール企救丘駅 徒歩5分 西鉄バス志井六丁目停 徒歩6分	
建物	構造・規模	鉄筋コンクリート造8階建7階部分
	専有面積 (使用部分面積)	67.57㎡(20.43坪) <small>バルコニー面積</small>
	間取内訳	LDK15.2帖 洋5.5帖 和6帖
土地権利	所有権	用途地域 第1種住居地域
築年月	平成9年10月	総戸数 56戸
管理形態	委託管理(全部)	管理方式 巡回
管理費	3,700円/月	修積立金 3,400円/月
現況	居住中	引渡日 相談
駐車場	近隣駐車場5,000円/月	施工会社
本体設備	電気・上下水道・都市ガス	
各戸設備	システムキッチン・ウォシュレット・バルコニー	
備考	独立キッチン！利便性良好！ 広々LDK15.2帖！ 志井小・志徳中学校区	



※図面と異なる場合は現状を優先させていただきます。

物件種目	売マンション		
マンション名	安部山公園センチュリー21式番館		
最寄駅	J R 安部山公園駅		
間取タイプ	1DK		
価格	260万円		
物件所在地	北九州市小倉南区葛原一丁目4-24-101		
交通	J R 日豊本線安部山公園駅 徒歩6分		
建物	構造・規模	鉄筋コンクリート造7階建1階部分	
	専有面積 (使用部分面積)	29.87㎡ 9.03坪	バルコニー 面積
	間取内訳	DK6.6帖・和室6帖	
土地権利	所有権	用途地域	第1種住居地域
築年月	平成4年1月	総戸数	36戸
管理形態	委託管理(全部)	管理方式	自主管理
管理費	8,100円/月	修繕積立金	3,200円/月
現況	空室	引渡日	要相談
駐車場	有 空有 10,500円/月	施工会社	
本体設備	エレベーター		
各戸設備	給湯・シャワー・エアコン・2口コンロ		
備考	スーパー・コンビニ・銀行・病院徒歩圏内 設備充実!日当たり良好! 葛原小・湯川中学校区		

ハイツみなと 門司東本町

J R 鹿児島本線
門司港駅徒歩10分

門司港レトロ
エリア



全面改装済み!!



※現況と異なる場合は現況優先と致します

売マンション

ハイツみなと

J R 門司港駅

3LDK

870万円

物件種目	売マンション		
マンション名	ハイツみなと		
最寄駅	J R 門司港駅		
間取タイプ	3LDK		
価格	870万円		
物件所在地	北九州市門司区東本町一丁目7-28		
交通	J R 「門司港」駅 徒歩10分 西鉄「東本町1丁目」バス停 徒歩2分		
建物	構造・規模	鉄筋コンクリート造陸屋根6階建3階部分	
	専有面積 (使用部分面積)	70.01m ²	バルコニー 面積 7.16m ²
間取内訳	和16・和6・洋5.5・LDK14		
土地権利	所有権	用途地域	商業地域
築年月	昭和59年12月7日	総戸数	14戸
管理形態	自主管理	管理方式	自主管理
管理費	14,300円/月	修繕積立金	無し
現況	入居中	引渡日	相談
駐車場	近隣9,000円~	施工会社	福屋建設㈱
本体設備	上下水道・都市G・エレベーター		
各戸設備	システムキッチン・シャブドレサラー・ウォシュレット・2面バルコニー		
備考	<ul style="list-style-type: none"> ・全面改装済(H.19年2月) ・港が丘小、早瀬中学校区 ・301号 ・駐車場空確保要 		

角部屋! 日当り良好!
病院・郵便局・小学校近し

H23年1月内装リフォーム済!!



値下げしました!!



物件種目	中古売マンション		
マンション名	グランロジェ門司東		
最寄駅	JR門司港駅		
間取タイプ	3LDK		
価格	500万円		
物件所在地	北九州市門司区田野浦1丁目8-33		
交通	西鉄バス田野浦停 徒歩2分		
建物	構造・規模	RC造6階建6階部分	
	専有面積 (使用部分面積)	70.35㎡(登記66.56㎡)	バルコニー 面積 9.44㎡
	間取内訳	LDK、和6、和4.5、洋室	
土地権利	所有権	用途地域	第1種中高層住居専用地域
築年月	1996年3月	総戸数	49戸
管理形態	委託管理	管理方式	巡回管理
管理費	4,347円/月	修積金	6,316円/月
現況	空	引渡日	即
駐車場	有 5,250円/月	施工会社	
本体設備	九州電力・都市ガス・北九州上下水道・エレベーター		
各戸設備			
備考	角部屋 エレベーター有 駐車場有		

売倉庫・事務所(一括)

八幡西区陣原4丁目

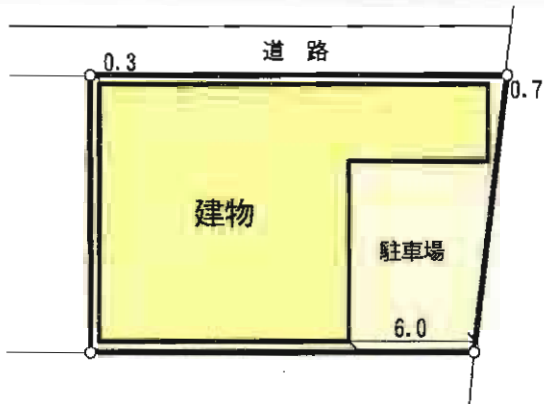
土地：253.44㎡(76.66坪)

建物：171.69㎡(51.93坪)

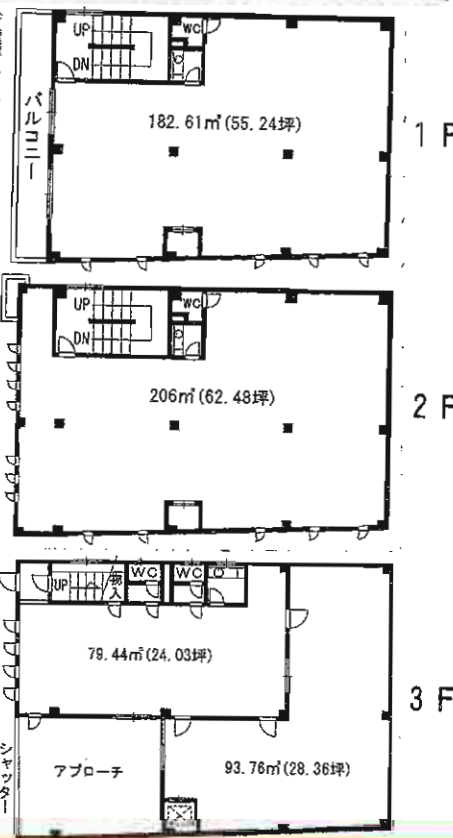
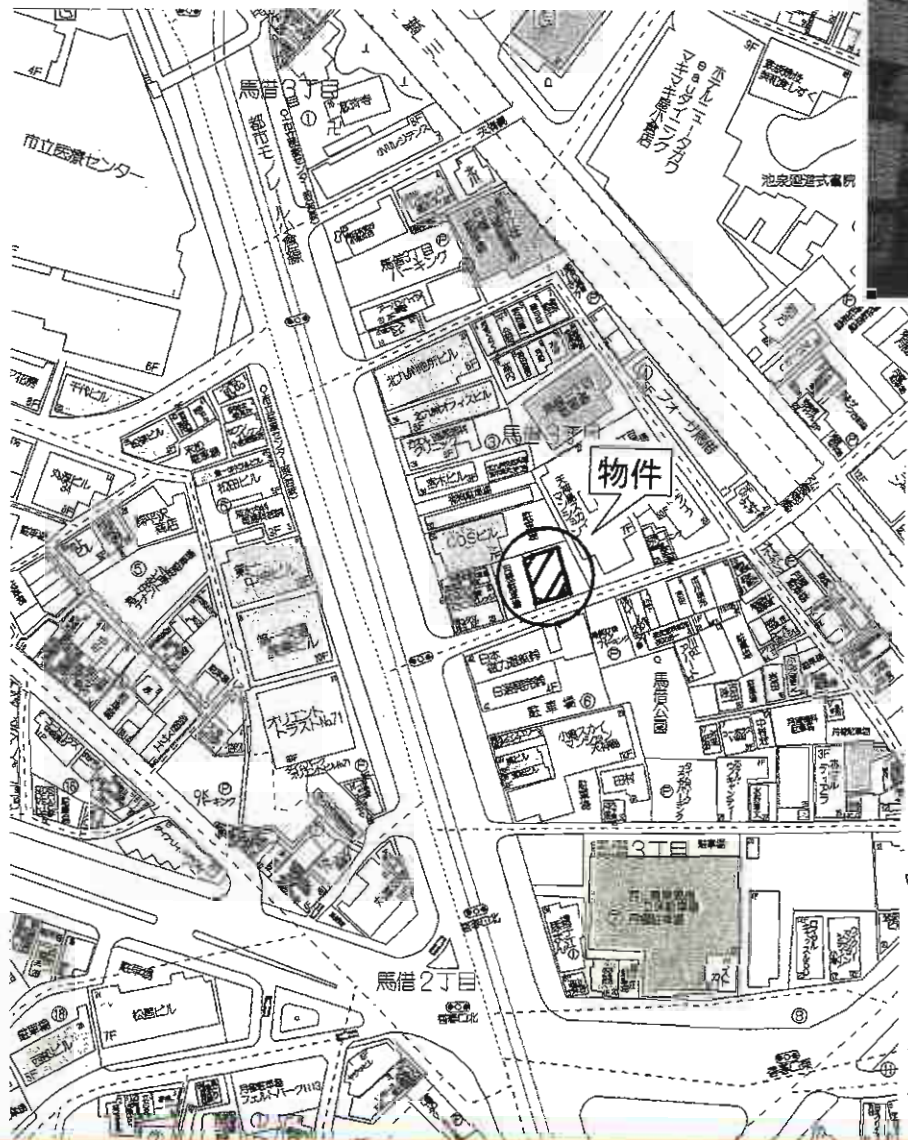


国道11号線
国道3号線
至近!

駐車場4台可!



物件種目	売倉庫・事務所(一括)		
最寄駅	JR陣原駅		
価格	1,700万円		
物件所在地	福岡県北九州市八幡西区陣原4丁目6-12 (住居表示6番5号)		
交通	JR鹿児島本線陣原 徒歩11分		
土地面積	公簿253.44㎡(76.66坪)	ほかに私道面積	
建物	構造・規模	木造1階建	
	面積	171.69㎡	
建物名			
土地権利	所有権	施工会社	
総戸数		築年月	1996年11月
都市計画	市街化区域	用途地域	準工業地域
建ぺい率	60%	容積率	200%
他の法令上の制限			
現況	空	引渡日	相談
駐車場	有 4台可		
接道状況(角地・間口)	北東6.1m公道 北1.3m私道		
設備			
備考	現況倉庫資材置き場		



売事務所・倉庫

最寄駅 JR小倉駅

価格 7,500万円

物件所在地 北九州市小倉北区馬借三丁目3-24

交通 モノレール「巨過」駅 徒歩2分

土地面積 277.90m² (84.06坪) ほかに私道面積

構造・規模 鉄骨・鉄筋コンクリート造陸屋根3階建
面積 計672.64m²
建物名

土地権利 所有権 施工会社
総戸数 築年月 昭和59年12月

都市計画 市街化区域 用途地域 商業地域
建ぺい率 80% 容積率 500%

他の法令上の制限
現況 空き 引渡日 相談

駐車場
接道状況 (高地・間口) 南東側4.2m公道に接す

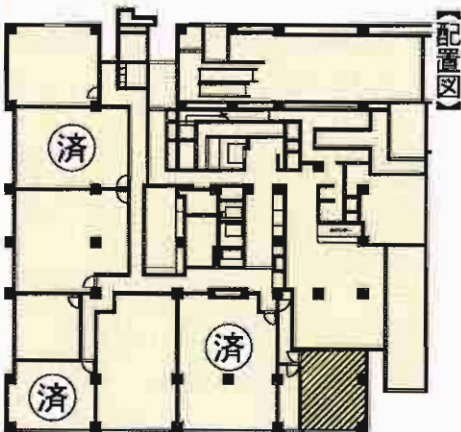
設備 九電、公共上下水道、都市ガス

備考

D-046

ジュエリー・小物雑貨・
ブティックなど最適

小倉D.C.タワー



人口増加の街
西小倉の中心です!!

完成間近
2月28日竣工

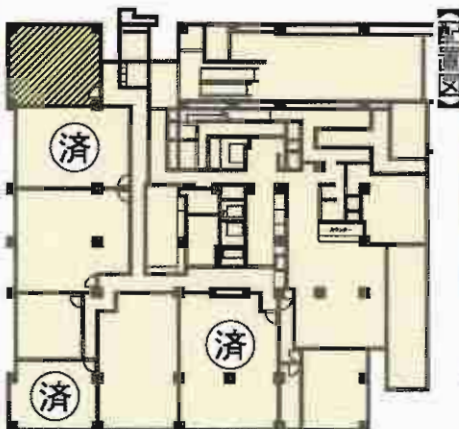
貨店舗101-a
49.74㎡
15.05坪

リバーウォークの
向かい側!!
小倉の一等地!!

物件種目	貸店舗		
最寄駅	JR西小倉駅		
賃賃条件	賃料	285,000円(税込)	
	敷金	10ヶ月(実費精算)	
物件所在地	北九州市小倉北区室町2丁目9番101-a		
交通	JR西小倉駅下車 徒歩5分		
建物	建物名	小倉D.C.タワー	
	構造・規模	鉄筋コンクリート造41階建1階部分	
	使用部分面積	15.05坪(49.74㎡)	
築年月	H23年2月28日完成予定	契約期間	2年
管理費等	31,605円(税込)セキュリティ料込み		
土地面積		用途地域	商業・防火
駐車場	無し 近隣有(14,000円~16,000円)		
現況	施工中	引渡日	H23年3月上旬
接道状況(角地・間口)	南側国道199に間口6m接道す		
本体設備	セキュリティ完備・ネット外線引込済み		
各戸設備			
備考	金融業・ハード飲食不可 営業時間帯制限、7:00~23:00迄		

和菓子・ケーキ・軽飲食・
ブティックなど最速

小倉D.C.タワー



リバーウォークの向かい側!!

西小倉の中心

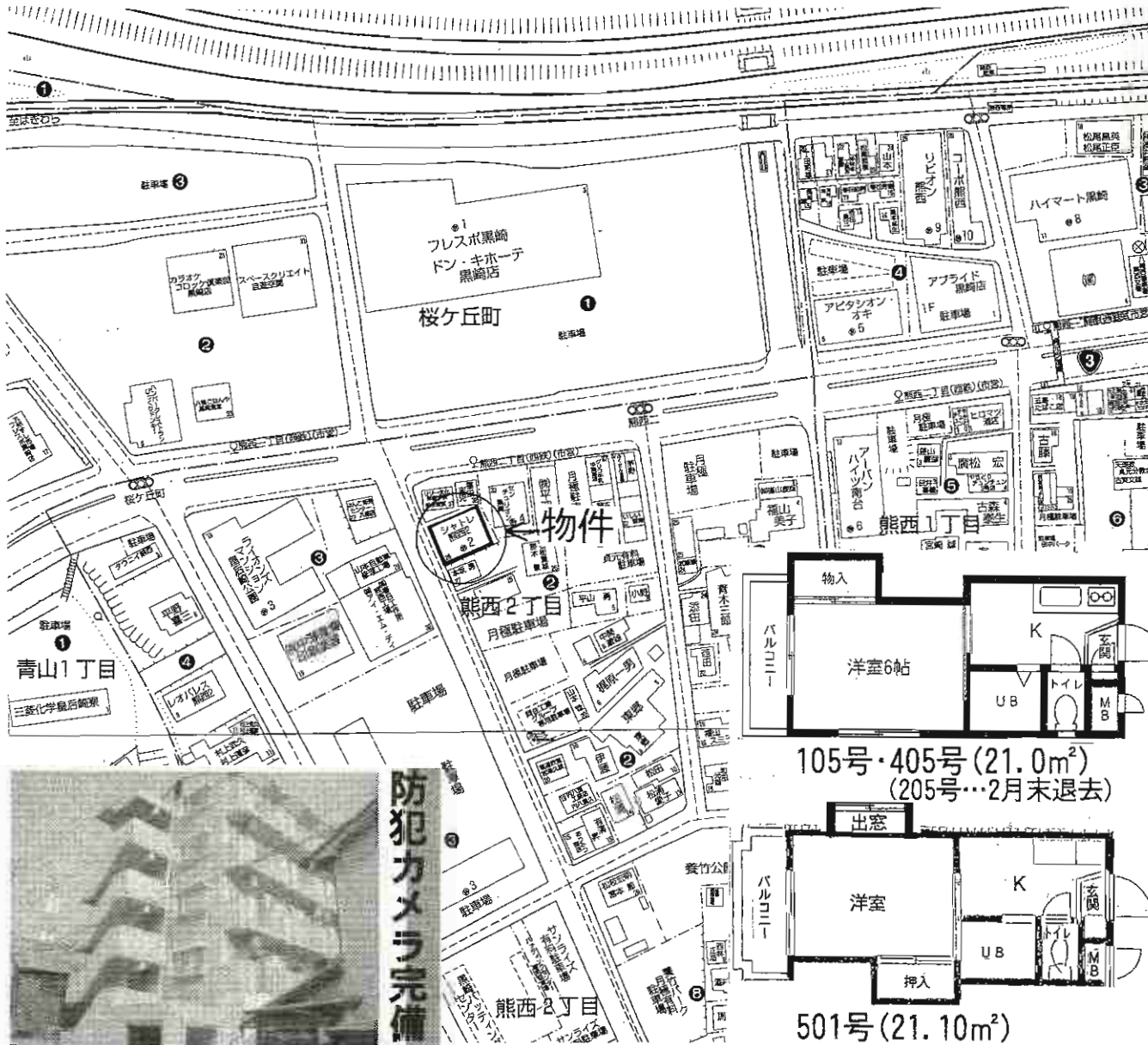


貸店舗108
71.07㎡
21.50坪



完成間近
2月28日竣工

物件種別	貸店舗		
最寄駅	JR西小倉駅		
賃賃条件	賃料	317,000円(税込)	
	敷金	10ヶ月(実費清算)	
物件所在地	北九州市小倉北区室町2丁目9番108		
交通	JR西小倉駅下車 徒歩5分		
建物	建物名	小倉D.C.タワー	
	構造・規模	鉄筋コンクリート41階建1階部分	
使用部分面積	使用部分面積	21.50坪(71.07㎡)	
	面積		
築年月	H23年2月28日完成予定	契約期間	2年
管理費等	45,150円(税込)セキュリティー料込み		
土地面積		用途地域	商業・防火
駐車場	無し 近隣有(14,000円~16,000円)		
現況	施工中	引渡日	H23年3月上旬
接道状況(角地・間口)	北西側、長崎街道に面す角地		
本体設備	セキュリティ完備・ネット外線引込済		
各戸設備			
備考	金融業、ハード飲食業不可 営業時間帯制限、7:00~23:00迄		

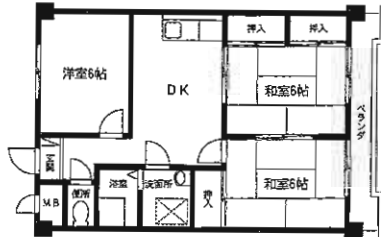


防犯カメラ完備

物件種目	賃貸マンション	
最寄駅	JR黒崎駅	
間取タイプ	1 K	
賃貸条件	賃料	29,000円
	敷金 0 ヶ月(実費精算)	
物件所在地	北九州市八幡西区熊西2丁目2-28	
交通	JR黒崎駅 徒歩10分 西鉄バス「熊西2丁目」停 徒歩1分	
建物	建物名	シャトレ熊西Ⅱ
	構造・規模	RC造5階建1・2・4・5階部分
	使用部分面積	21.0m ² ~21.1m ²
	間取内訳	間取図参照
築年月	1989年12月	契約期間 2年
管理費等	3,000円	
駐車場	8,400円/月	
現況	空	入居日即
本体設備		
各戸設備	都市ガス・エアコン・給湯・トイレ・シャワー・CATV・BS・ガスコンロ設置可・洗濯機置場	
保険等	加入義務要	
備考	保証会社加入要 105号のみ駐車場同時契約の場合 賃料+管理費+駐車場代...37,000円 ※2年未満の解約の場合 賃料1ヶ月分の違約金要	

①賃貸マンション/グリーンハイツ5棟

- 所在地/北九州市八幡西区楠橋東2丁目8-26 205号
- 交通/西鉄バス 緑停 徒歩1分
- 家賃/45,000円
- 敷金/3ヶ月(敷引3ヶ月)
- 建物構造/R C造5階建2階部分
- 面積/約60㎡
- 築年月/昭和60年4月
- 管理費等/3,500円/月
- 駐車場/3,000円/月
- 保険/加入要 ●契約期間/2年
- 現況/空 ●入居日/即
- 設備/給湯・シャワー・バルコニー・
シャンプードレッサー・温水洗浄便座
- 備考/間取内訳:和6×2・洋6・DK8

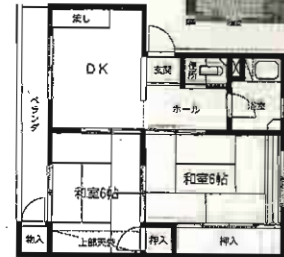


3DK

②賃貸マンション/グリーンハイツ6棟

- 所在地/北九州市八幡西区楠橋東2丁目8-25 103号
- 交通/西鉄バス 緑停 徒歩1分
- 家賃/34,000円
- 敷金/3ヶ月(敷引3ヶ月)
- 建物構造/R C造4階建1階部分
- 面積/48㎡
- 築年月/昭和40年4月
- 管理費等/3,000円/月
- 駐車場/3,000円/月
- 保険/加入要 ●契約期間/2年
- 現況/空 ●入居日/即
- 設備/給湯・シャワー・バルコニー
- 備考/間取内訳:和6×2・DK6

2DK



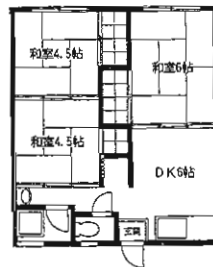
③賃貸アパート/波多野コーポ

- 所在地/北九州市八幡西区引野三丁目5-23 202号
- 交通/西鉄バス引野公民館前停 徒歩5分
- 家賃/35,000円
- 敷金/3ヶ月(敷引3ヶ月)
- 建物構造/軽量鉄骨造2階建2階部分
- 面積/約42㎡
- 築年月/昭和55年3月 ●契約期間/2年
- 管理費/無し
- 保険/加入要
- 駐車場/有(無料・1台分)
- 現況/空 ●引渡日/即
- 備考/最寄駅:JR黒崎駅
間取内訳:和6和4.5×2 DK約6帖



3DK

南側が庭の為
日当たり良好!

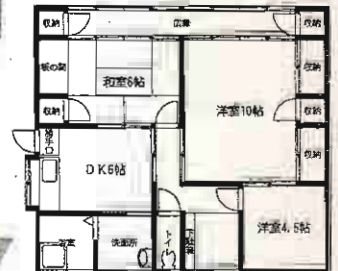


④貸家

- 所在地/北九州市八幡西区養福寺町5-6
- 交通/西鉄バス養福寺停 徒歩3分
- 家賃/65,000円
- 敷金/3ヶ月(敷引3ヶ月)
- 建物構造/木造平屋建て
- 面積/74.38㎡
- 築年月/1971年1月 ●契約期間/2年
- 管理費/なし
- 保険/加入要
- 駐車場/空有 2台付無料
- 現況/空家 ●入居日/即時
- 設備/公共上下水道・九州電力・プロパンガス
- 備考/最寄駅:JR黒崎駅
間取内訳:和6・洋10・洋4.5・DK6



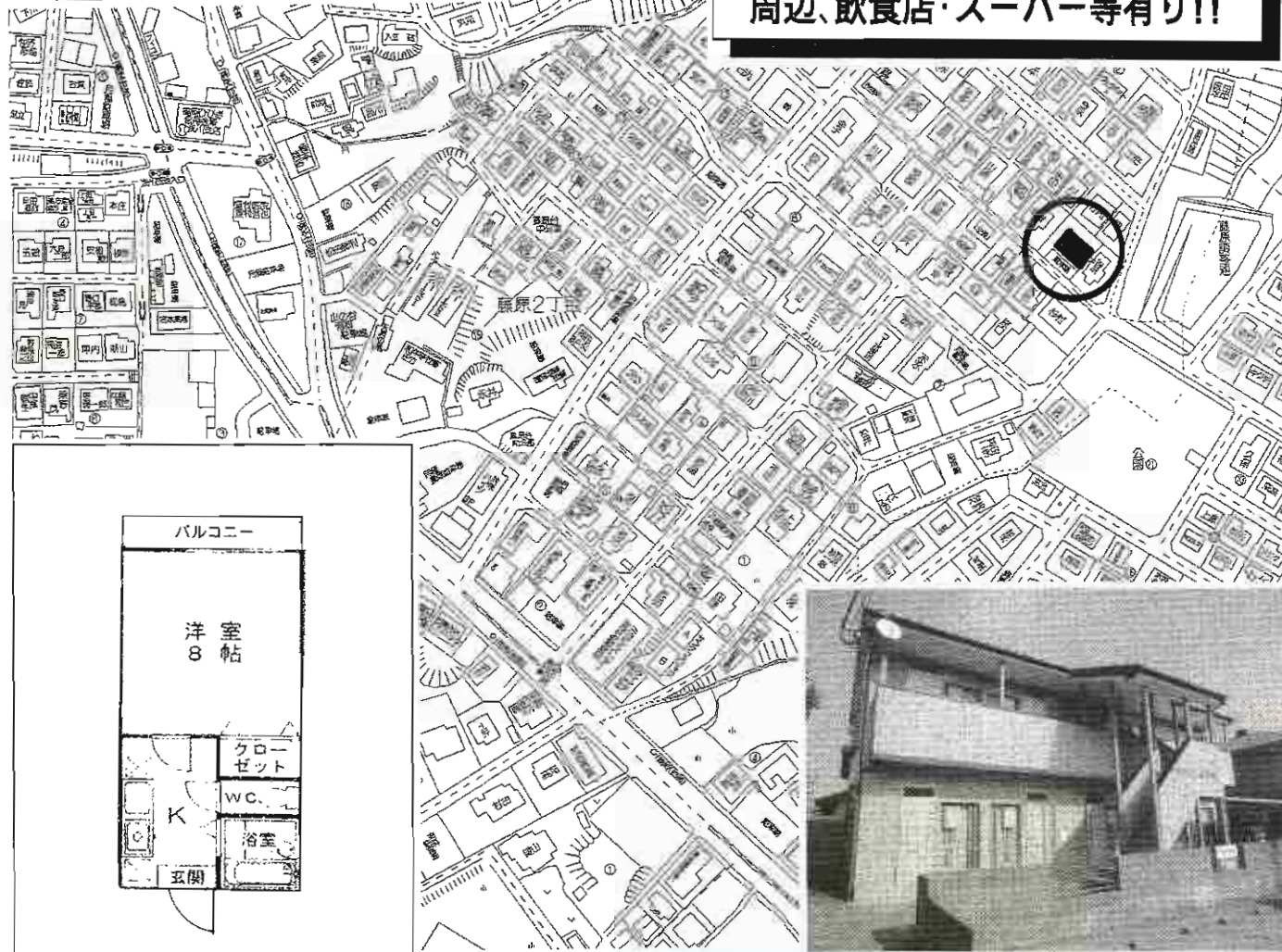
駐車場2台付無料!



3DK

グリンピアM

八幡西区藤原2丁目



・通学便利♪
九州共立大学まで徒歩8分
九州女子大学まで徒歩15分
周辺、飲食店・スーパー等有り!!

貸アパート

J R折尾駅

ワンルーム

賃料 **3.20**万円

敷金**2ヶ月(2)**

物件種目	貸アパート		
最寄駅	J R折尾駅		
間取タイプ	ワンルーム		
賃貸条件	賃料	3.20万円	
		敷金 2ヶ月(2)	
物件所在地	福岡県北九州市八幡西区藤原2丁目10-3		
交通	J R折尾駅	徒歩25分	
	市営バス藤原停	徒歩6分	
建物	建物名	グリンピアM	
	構造・規模	木造2階建1・2階部分	
	使用部分面積	22.08m ²	
間取内訳			
築年月	1999年02月	契約期間	2年
管理費等	なし		
駐車場	5,000円		
現況	空	入居日	相談
本体設備			
各戸設備	B・T別室 収納スペース 給湯 フローリング エアコン コンロ付システムキッチン		
保険等	要		
備考	他にも空室あり		



八幡西区貴船台 メゾン菊栄2



条件適用(※)により最大
1ヶ月フリーレント!

物件

BBIQ・Jcom光インターネット対応

3号717のお部屋は
壁紙にルビアーを使用!!
お部屋のにおいを吸着し
快適な空間を創ります♪



物件種目	貸マンション		
最寄駅	JR本城駅		
間取タイプ	2LDK		
賃貸条件	賃料	50,000円	
	敷金なし	礼金2ヶ月	
所在地	北九州市八幡西区貴船台7-5		
交通	JR筑豊本線本城駅 徒歩7分		
建物	建物名	メゾン菊栄2	
	構造・規模	鉄筋コンクリート造 3階建	
	使用部分面積	59.55㎡	
	間取内訳	間取り図参照	
築年月	1989年3月築	契約期間	2年
管理費等	共益費3,000円		
駐車場	有 4,000円		
現況	空	入居日	即時
本体設備			
各戸設備	給湯、シャワー、CATV、インターネット		
保険	加入要		
備考	※全保連加入要 月額賃料の80%		

若松区青葉台南
エクセル青葉台



条件適用(*)により
1ヶ月フリーレント!

物件

壁紙はル・ロワールを使用!!
♪お部屋のにおいを吸着し
快適な空間を創ります♪

HZZ. 11月
カウンターキッチンにリフォーム♪
TVモニター付インターホン
和室は琉球畳!!

106・206号417' 65.93㎡

202号417' 66.95㎡

207号417' 66.95㎡

106号 67,000円
206号 68,000円

69,000円

70,000円

立体駐車場...34・35・37・41・43・46
1区画5,250円/2区画自10,500円
車両高さ制限 1F 1m55cmまで



物件種目	貸マンション		
最寄駅	JR折尾駅		
間取タイプ	3LDK		
賃貸条件	賃料	67,000~70,000円	
		敷金なし 礼金2ヶ月	
所在地	北九州市若松区青葉台南1丁目11-3		
交通	JR鹿児島本線折尾駅 バス乗車21分青葉小学校 徒歩1分		
建物	建物名	エクセル青葉台	
	構造・規模	鉄筋コンクリート造(RC) 5階建	
	使用部分面積	65.93~66.95㎡	
	間取内訳	和6 洋6・6 LDK9.5	
築年月	1994年3月築	契約期間	2年
管理費等	共益費5,000円		
駐車場	有 5,250円		
現況	空	入居日	即時
本体設備	エレベーター、駐輪場		
各戸設備	都市ガス、CATV、カウンターキッチン、収納スペース		
保険	加入要		
備考	CATV 721円/月 町内会費加入要(自己負担)		
	鍵交換料 15,000円(任意) ※全保連加入 月額賃料の80%		

若松区青葉台南 エクセル青葉台2



条件適用(※)により
1ヶ月フリーレント!

物件

壁紙はルームエアーを使用!!
♪お部屋のおいを吸着し
快適な空間を創ります♪

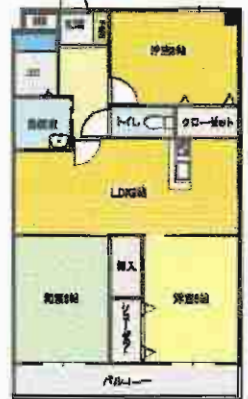


空立体駐車場...25
1区画5,250円/2区画10,500円
車両高さ制限1F2m05cmまで



1号タイプ

3号タイプ



201号・301号 68,000円
401号 70,000円(和室:琉球畳) 103号 68,000円

物件種目	貸マンション		
最寄駅	JR折尾駅		
間取タイプ	3LDK		
賃貸条件	賃料 68,000~70,000円 敷金なし 礼金2ヶ月		
所在地	北九州市若松区青葉台南1丁目11-1		
交通	JR鹿児島本線折尾駅 バス乗車21分青葉小学校前 徒歩1分		
建物	建物名	エクセル青葉台2	
	構造・規模	鉄筋コンクリート造(RC) 5階建	
	使用部分面積	65.62㎡	
間取内訳	和6 洋6.6 LDK9		
築年月	1998年2月築	契約期間	2年
管理費等	共益費5,000円		
駐車場	有 5,250円		
現況	空	入居日	即時
本体設備	オートロック、エレベーター、駐輪場		
各戸設備	都市ガス、CATV、収納スペース		
保険	加入要		
備考	CATV 721円/月 町内会費加入要(自己負担) 鍵交換料 15,000円(カードキー3枚)追加3,500円/1枚 ※全保連加入 月額賃料の80%		

3K☆☆

貸アパート

2DK☆☆

所在地:北九州市若松区高須南1丁目2-15 コーポラス高須南第2-202

交通:北九州市営バス 第二浅川橋停 徒歩3分

家賃:45,000円 敷金:1ヶ月(実費)礼金:2ヶ月 管理費:無

構造:軽量鉄骨造2階建2階部分

築年:昭和57年7月

面積:45.81㎡ 契約期間:2年

駐車場:1台付(無料)

現況:空 入居日:即

保険:要 2年 12,000円~

所在地:北九州市若松区高須東3丁目3-7コーポいずみ202

交通:北九州市営バス 第二浅川橋停 徒歩3分

家賃:37,000円 敷金:1ヶ月(実費)礼金:2ヶ月 管理費:無

構造:軽量鉄骨造2階建2階部分

築年:昭和60年10月

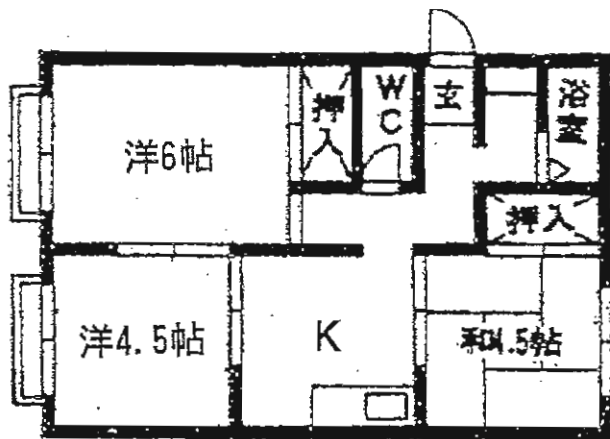
面積:38㎡ 契約期間:2年

駐車場:3,000円/月

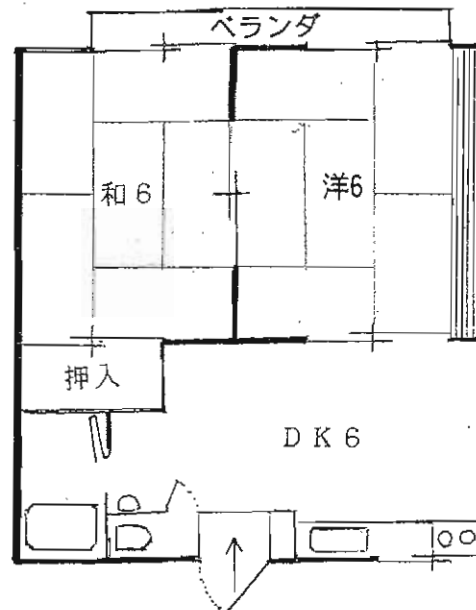
現況:空 入居日:リフォーム後即

保険:要 2年 12,000円~

平成20年8月
内装全面リフォーム済!!



○サンリフ800㎡、日当り良好♪



壁紙・リフォームします
タタミ・フスマ

敷金0ヵ月!賃貸アパート!!

クレール大蔵1 101号

- 所在地 / 北九州市八幡東区大蔵2丁目6-18
- 交通 / 西鉄バス 神田橋停 徒歩2分
- 家賃 / 35,000円
- 敷金 / 0ヶ月
- 建物構造 / 軽量鉄骨造2階建1階部分
- 面積 / 25m²
- 築年月 / 1992年4月
- 管理費 / 無 ●契約期間 / 2年
- 保険 / 要
- 駐車場 / 近隣 7,000円/月(確保済)
- 現況 / 空 ●引渡日 / 即
- 設備 / 給湯・シャワー・洗濯機置場
エアコン・バルコニー

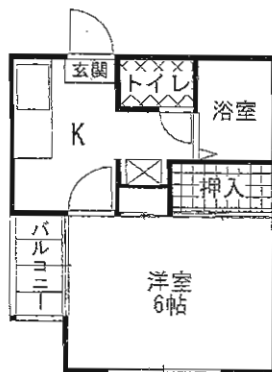


全保連要加入



クレール大蔵1 102号

- 所在地 / 北九州市八幡東区大蔵2丁目6-18
- 交通 / 西鉄バス 神田橋停 徒歩2分
- 家賃 / 33,000円
- 敷金 / 0ヶ月
- 建物構造 / 軽量鉄骨造2階建1階部分
- 面積 / 23m²
- 築年月 / 1992年4月
- 管理費 / 無 ●契約期間 / 2年
- 保険 / 要
- 駐車場 / 近隣 7,000円/月(確保済)
- 現況 / 空 ●引渡日 / 即
- 設備 / 給湯・シャワー・洗濯機置場
エアコン・バルコニー

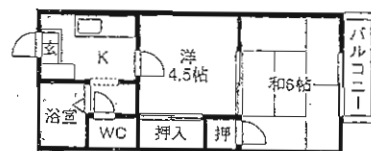


全保連要加入



クレール大蔵2 103号 203号

- 所在地 / 北九州市八幡東区大蔵2丁目6-17
- 交通 / 西鉄バス 神田橋停 徒歩2分
- 家賃 / 42,000円
- 敷金 / 0ヵ月
- 建物構造 / 軽量鉄骨造2階建1・2階部分
- 築年月 / 1992年8月 ●面積 / 30m²
- 管理費 / 2,000円 ●契約期間 / 2年
- 保険 / 要
- 駐車場 / 近隣 7,000円/月(確保済)
- 現況 / 空 ●引渡日 / 即
- 設備 / 給湯・シャワー・エアコン
バルコニー・洗濯機置場



全保連要加入



戸畑区浅生
サンパーク浅生公園



諸事便利♪
ローソンまで180m
戸畑区役所まで350m
イオン戸畑店まで840m
JR戸畑駅まで800m
夜宮公園まで1.2Km



戸畑中央小学校 校区
高生中学校 校区

駐車場(屋根付)
1台無料

分譲賃貸
マンション

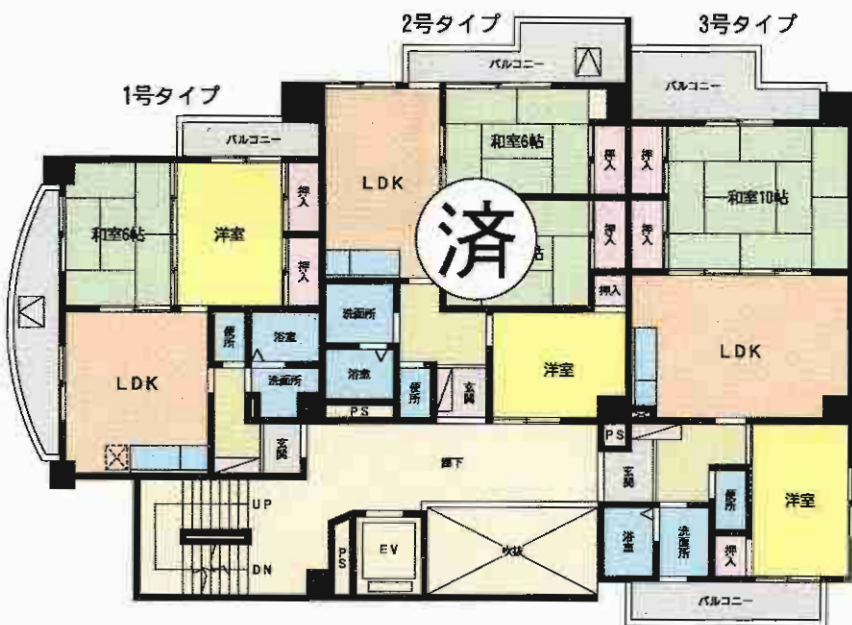


物件種目	貸マンション		
最寄駅	JR戸畑駅		
間取タイプ	4LDK		
賃貸条件	賃料	130,000円	
		敷金なし 礼金3ヶ月	
所在地	北九州市戸畑区浅生2丁目4-20		
交通	JR鹿児島本線戸畑駅 徒歩10分		
建物	建物名	サンパーク浅生公園	
	構造・規模	鉄筋コンクリート造(RC) 13階建11階部分	
	使用部分面積	85.93㎡	
	間取内訳	和6 洋4.5 洋5.3 洋6 LDK15	
築年月	2001年5月築	契約期間	2年
管理費等	なし		
駐車場	有 1台無料(屋根付き)		
現況	居住中	入居日	指定 2011年3月下旬
本体設備	エレベーター、オートロック		
各戸設備	カウンターキッチン、追焚き、シャンプードレッサー		
保険	加入義務要		
備考			

ニシキグレイス浅野



★生活至便★



※図面と現況が異なる場合は現況を優先いたします。

401号 賃料**65,000**円

603号 賃料**70,000**円



JR鹿児島本線
小倉
駅徒歩3分



賃貸マンション

JR小倉駅

2LDK

賃料 **65,000**円~**70,000**円

礼金**2**ヶ月・敷金なし

物件所在地	北九州市小倉北区浅野2丁目7-20 401号・603号	
交通	JR小倉駅 徒歩3分	
建物	建物名	ニシキグレイス浅野
	構造・規模	RC造7階建4・6階部分
	使用部分面積	1号・50.5㎡・3号 58.32㎡
間取内訳	間取図参照	
築年月	平成7年4月	契約期間 2年
管理費等	5,000円	
駐車場	有20,000円	
現況	空家	入居日 即時
本体設備		
各戸設備		
保険等	要	
備考	・鍵交換要 ・保証会社要	

貸家

エアコン付



◆西小倉駅まで徒歩6分!

◆マックスバリュまで徒歩4分!



貸家

J R西小倉

3DK

賃料 **50,000円**

敷金**3ヶ月(2)**

物件所在地 北九州市小倉北区鋳物師町5-28 201

交通 J R西小倉駅 徒歩6分

建物名 永松邸2階部分
 構造・規模 木造2階建2階部分
 使用部分面積 49.5㎡
 間取内訳 和6・和6・洋4.5・DK6

築年月 S56年9月 契約期間 2年

管理費等 無し

駐車場 近隣 8,000円有り

現況 空 入居日 即

本体設備

各戸設備 エアコン1台

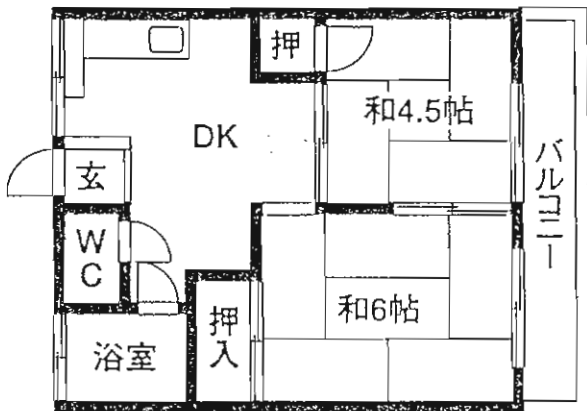
保険等 要

備考 ベット不可

中村ビル

家賃/4.0万円

- 所在地 / 北九州市小倉北区片野新町2丁目11-25
- 交通 / 西鉄バス 城野四ツ角停 徒歩2分
- 敷金 / 2ヶ月(2)
- 管理費 / 3,000円
- 建物構造 / RC造5階建3階部分
- 面積 / 40㎡
- 築年月 / 1978年4月
- 駐車場 / 6,300円/月 ●契約期間 / 2年
- 保険 / 無
- 現況 / 空 ●入居日 / 即
- 設備 / EV・シャワー・バルコニー



2DK

第2中村ビル

家賃/5.0万円

- 所在地 / 北九州市小倉北区片野新町2丁目11-14
- 交通 / 西鉄バス 城野四ツ角停 徒歩1分
- 敷金 / 2ヶ月(2)
- 管理費 / 3,000円
- 建物構造 / RC造4階建3階部分
- 面積 / 52㎡
- 築年月 / 1980年6月
- 駐車場 / 6,300円/月 ●契約期間 / 2年
- 保険 / 有
- 現況 / 空 ●入居日 / 即
- 設備 / シャワー・洗濯機置場・バルコニー
CATV



3DK

第3中村ビル

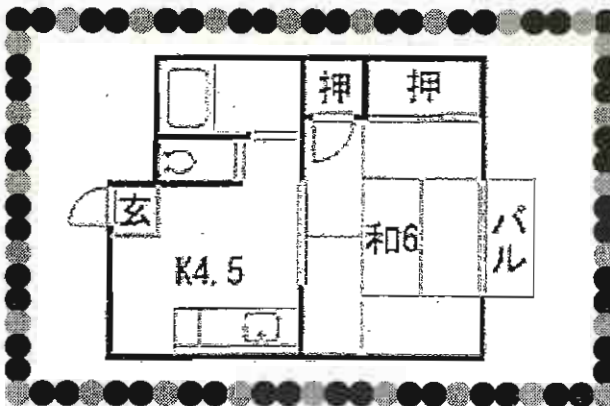
家賃/4.5万円

- 所在地 / 北九州市小倉北区片野新町3丁目1-17
- 交通 / JR城野駅 徒歩3分
- 敷金 / 2ヶ月(2)
- 管理費 / 無
- 建物構造 / 鉄骨造3階建2階部分
- 面積 / 46㎡
- 築年月 / 1978年1月
- 駐車場 / 8,000円/月 ●契約期間 / 2年
- 保険 / 要
- 現況 / 空 ●入居日 / 即
- 設備 / 給湯・シャワー・洗濯機置場・エアコン
バルコニー・フローリング・
シャンプードレッサー



2DK

☆スピナガーデン大手町至近☆



貸アパート

西鉄バス原町1丁目停

1DK

賃料 **30,000円**

敷金**1ヶ月**(敷引**1ヶ月**)

物件所在地	北九州市小倉北区原町1丁目18-14 202号	
交通	西鉄バス原町1丁目停 徒歩4分	
建物	建物名	コーポ原町
	構造・規模	木造2階建2階部分
	使用部分面積	25.0m ²
間取内訳	和6・DK4.5	
築年月	1977年8月	契約期間 2年
管理費等	無	
駐車場	無	
現況	空	入居日 即
本体設備		
各戸設備	給湯・シャワー	
保険等	要	
備考		

エスポワール城野

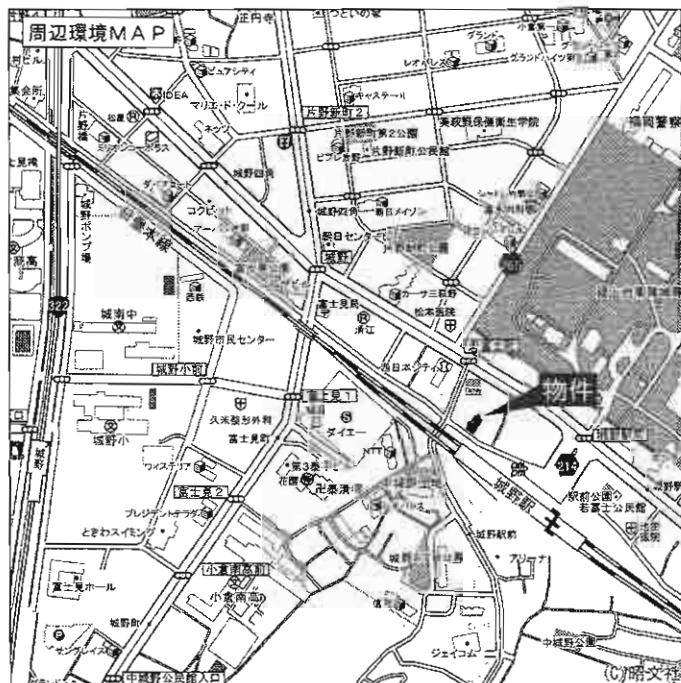
若富士町



J R 日豊本線



城野駅徒歩1分

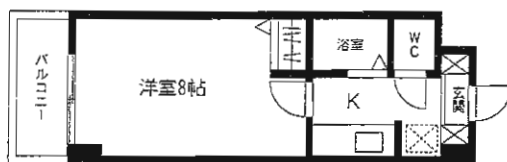


敷金0ヶ月
キャンペーン中!!
(4月末申込分まで)



27m²

601号 **40,000円**



25m²

304号 **35,000円**

ぜひ一度
ご覧ください



賃貸マンション

J R 城野駅

1 K

賃料 **35,000円~40,000円**

敷金**0**ヶ月

物件所在地 北九州市小倉北区若富士町5-12

交通 J R 日豊本線城野駅 徒歩1分

建物名 エスポワール城野
構造・規模 R C 造6階建3・6階部分
使用部分 左記参照
面積
間取内訳 間取図参照

築年月 平成5年2月 契約期間 2年

管理費等 無

駐車場 有10,500円(軽8,400円)

現況 空 入居日 即

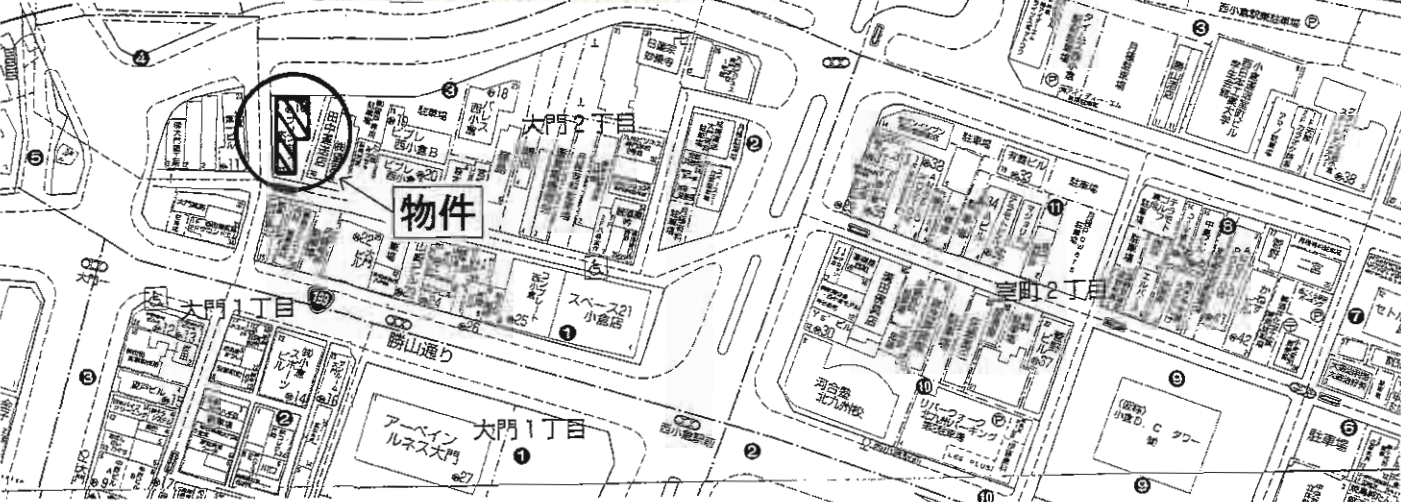
本体設備 エレベーター

各戸設備 CATV(無料)

保険等 契約期間 2年間 12,000円

備考 全保連要加入

ペット飼育相談可!!

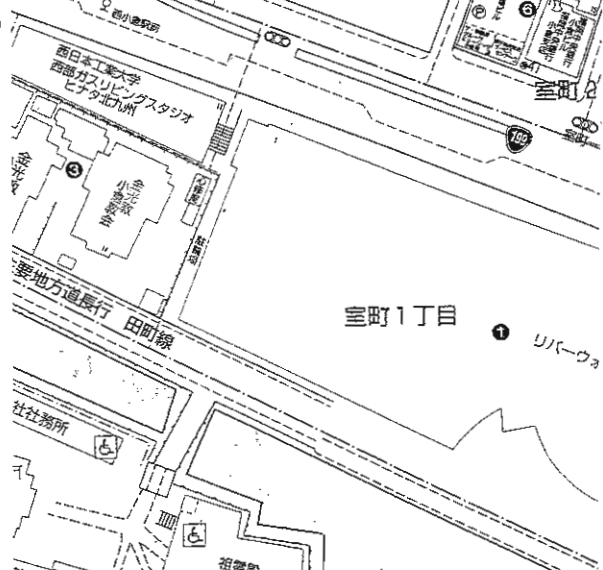


物件種目	賃貸マンション	
最寄駅	JR西小倉駅	
間取タイプ	302号 3DK 403号 2DK	
賃貸条件	賃料 302号 63,000 円 403号 55,000 円 敷金 1 ヶ月(敷引き 1 ヶ月)	
物件所在地	北九州市小倉北区大門2丁目3-13	
交通	JR西小倉駅 徒歩1分	
建物	建物名	プリンセス大門
	構造・規模	RC造6階建3・4階部分
	使用部分面積	3DK (53㎡)・2DK (45㎡)
	間取り図	間取り図参照
築年月	昭和55年12月	契約期間 2年
管理費等	無	
駐車場	(普)13,650円・(軽)10,500円	
現況	空	入居日 即
本体設備	エレベータ	
各戸設備		
保険等	要加入	
備考	401号 3DK+S 65,000円空有	

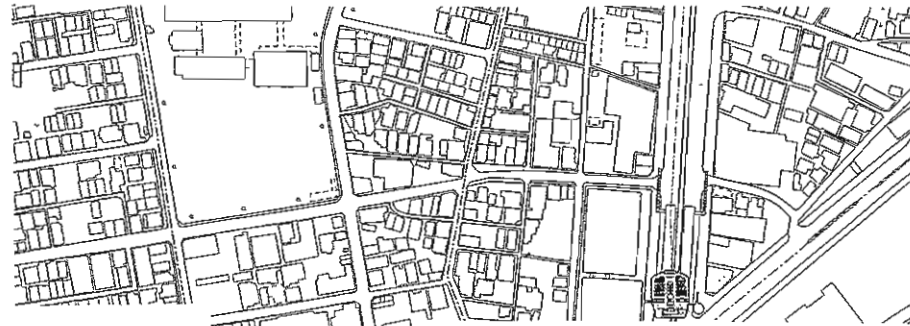
302号
63,000円

403号
55,000円

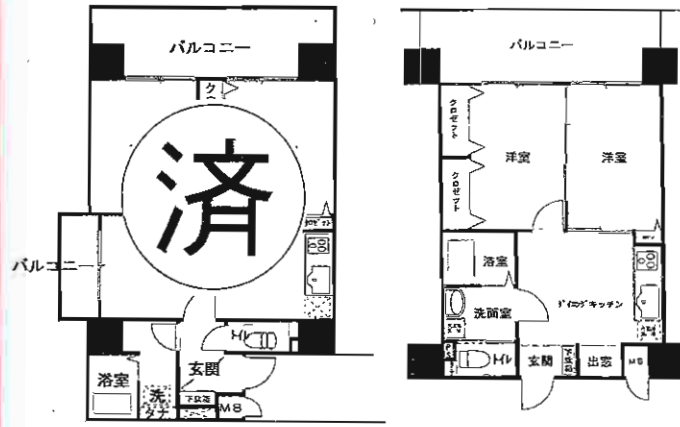
302号内装リフォーム済!! (H22年10月)



こくら北区 片野

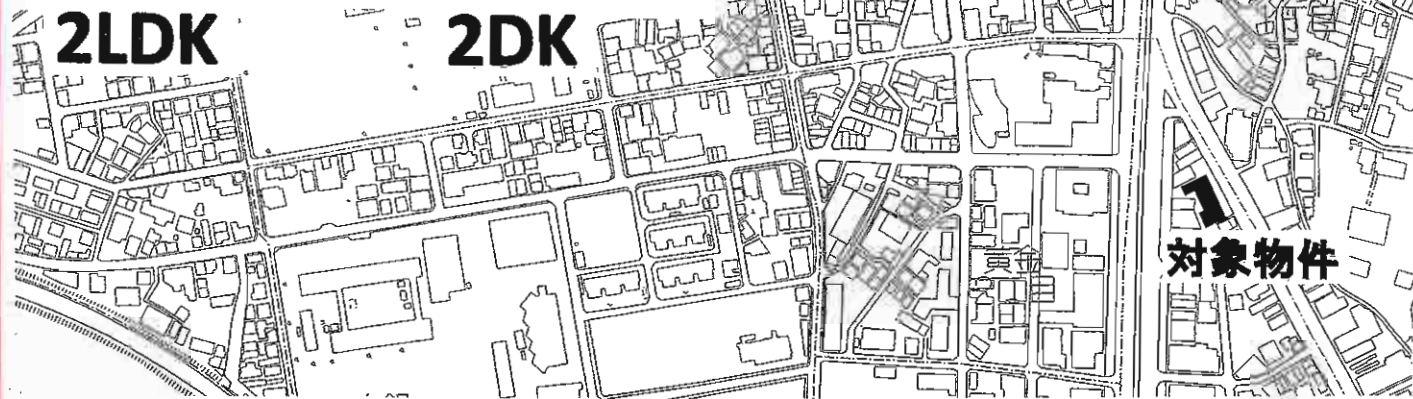


モノレール香春口三萩野



2LDK

2DK



対象物件

賃貸マンション

物件種目	賃貸マンション
最寄駅	J R小倉駅
間取タイプ	2DK
賃貸条件	賃料 2DK 65,000円 敷金なし・礼金 2ヶ月

物件所在地	北九州市小倉北区片野3丁目1番22号	
交通	モノレール香春口三萩野駅 徒歩5分	
建物	建物名	八峯閣ビル
	構造・規模	鉄筋コンクリート造10階建2~7階部分
	使用部分面積	2DK 38.34㎡
間取内訳	2DK…洋・洋・DK	
築年月	平成19年6月	契約期間 2年
管理費等	管理費5,000円 鍵交換費5,000円	
駐車場	敷地内14,700円 近隣10,500円	
現況	空	入居日 即
本体設備	エレベーター・オートロック・管理人常駐	
各戸設備	JCOM・給湯・シャワー	
保険等	要	
備考	駐輪場・バイク置場無料	

値下げしました!!



★外装リフォーム済!
システムキッチン 付き!
シャンプードレッサー
★縦列駐車2台可能!

西鉄バス
 沼中学校下停
 徒歩
 3分



**ペット
 相談**

貸戸建

JR下曾根駅

3LDK

賃料 **80,000円**

敷金**3ヶ月(3)**

物件所在地 北九州市小倉南区沼緑町1丁目8-59

交通 西鉄バス「沼中学校下」停 徒歩3分

建物名 古川邸
 構造・規模 木造スレート葺2階建
 使用部分面積 延べ81.14m²
 間取内訳 左図参照

築年月 昭和60年7月 契約期間 2年間

管理費等 無し

駐車場 2台可(無料)

現況 空き 入居日 即

本体設備 都市ガス・九州電力・公共上下水道

各戸設備 システムキッチン・シャンプードレッサー

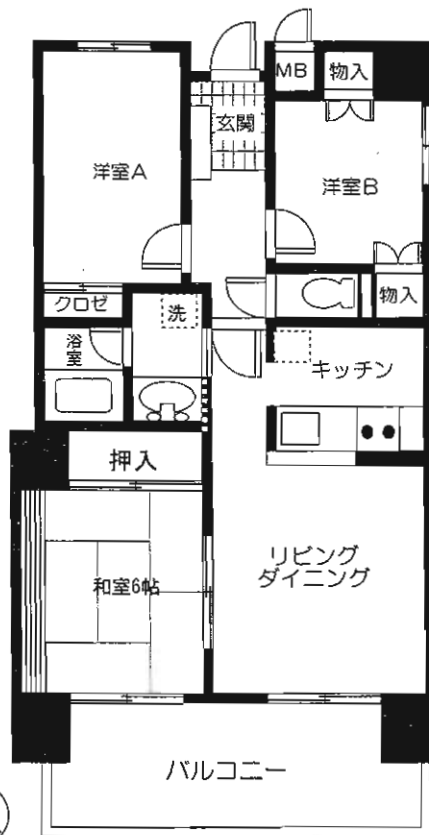
保険等 20,000円/2年間

備考 H18年2月・外装リフォーム済
 閑静な住宅地

モノレール企救丘駅徒歩2分

★駐車場1台付★

分譲賃貸
3LDK



- スーパーサンク徒歩1分
- 環境良し!
- 南向きのバルコニーで日当たり良好!
- モノレール駅がすぐです♪

物件種目	分譲賃貸マンション		
最寄駅	モノレール企救丘駅		
間取タイプ	3LDK		
賃貸条件	賃料	89,000円	
		敷金 4ヶ月(敷引3)	
物件所在地	北九州市小倉南区志徳2丁目6-15		
交通	モノレール企救丘駅 徒歩2分		
建物	建物名	メゾンモンブラン企救丘壺番館	
	構造・規模	鉄骨鉄筋コンクリート造9階建3階部分	
	使用部分面積	67.34m ²	
	間取内訳	間取図参照	
築年月	平成2年8月	契約期間	2年
管理費等	無し		
駐車場	1台無料		
現況	空	入居日	即
本体設備	エレベーター		
各戸設備	給湯、シャワー、バルコニー、シャンプードレッサー		
保険等	要		
備考	ペット不可 法人契約希望 志井小・志徳中校区		

小倉南区若園3丁目貸家



 **ペット可!!**

生活便利な環境



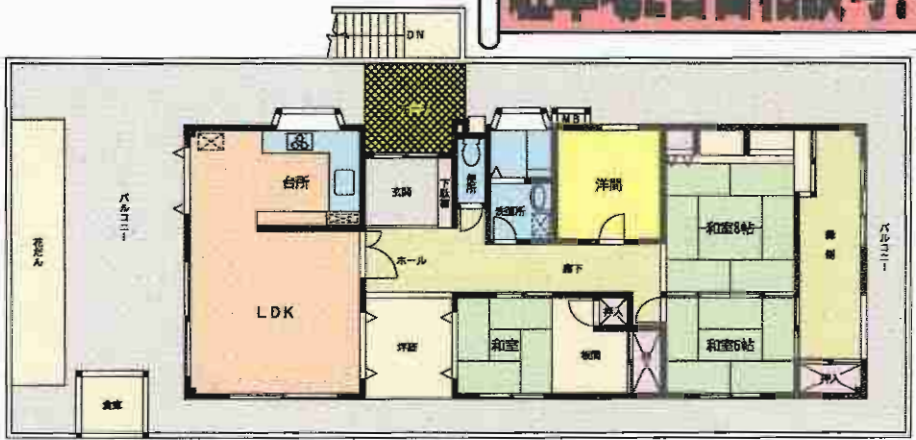
駐車場2台目相談可!!

室内写真



 **坪庭があります**

蘭などでお洒落に演出



貸家

物件種目	JR城野駅	
最寄駅	4LDK	
間取タイプ	賃料 95,000円	
賃貸条件	敷金 4ヶ月 (敷引 3ヶ月)	
物件所在地	北九州市小倉南区若園3丁目1-33	
交通	JR城野駅 徒歩15分 西鉄バス若園児童館前停 徒歩1分	
建物	建物名	若園貸家
	構造・規模	鉄骨造3階建3階部分
	使用部分積	124.41㎡
	間取内訳	間取図参照
築年月	昭和60年3月	契約期間 2年
管理費等	5,000円(水道料含む)	
駐車場	有 1台付無料 2台目相談可	
現況	空家	入居日 相談
本体設備		
各戸設備		
保険等	要	
備考	町費400円 ※猫不可 ☆水道料無料	

貸家
小倉南区長行東1丁目
3K

モノレール
「徳力嵐山口」駅徒歩11分

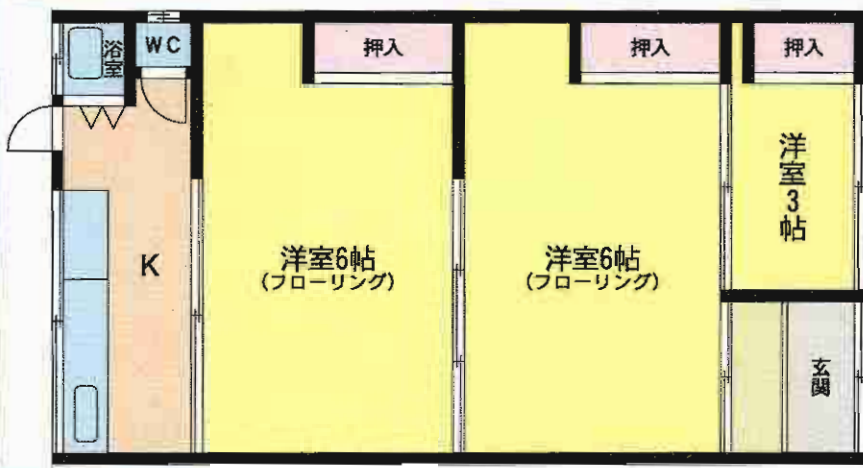
学校区
長行小学校・菅生中学校

Ⓟ1台付無料!!

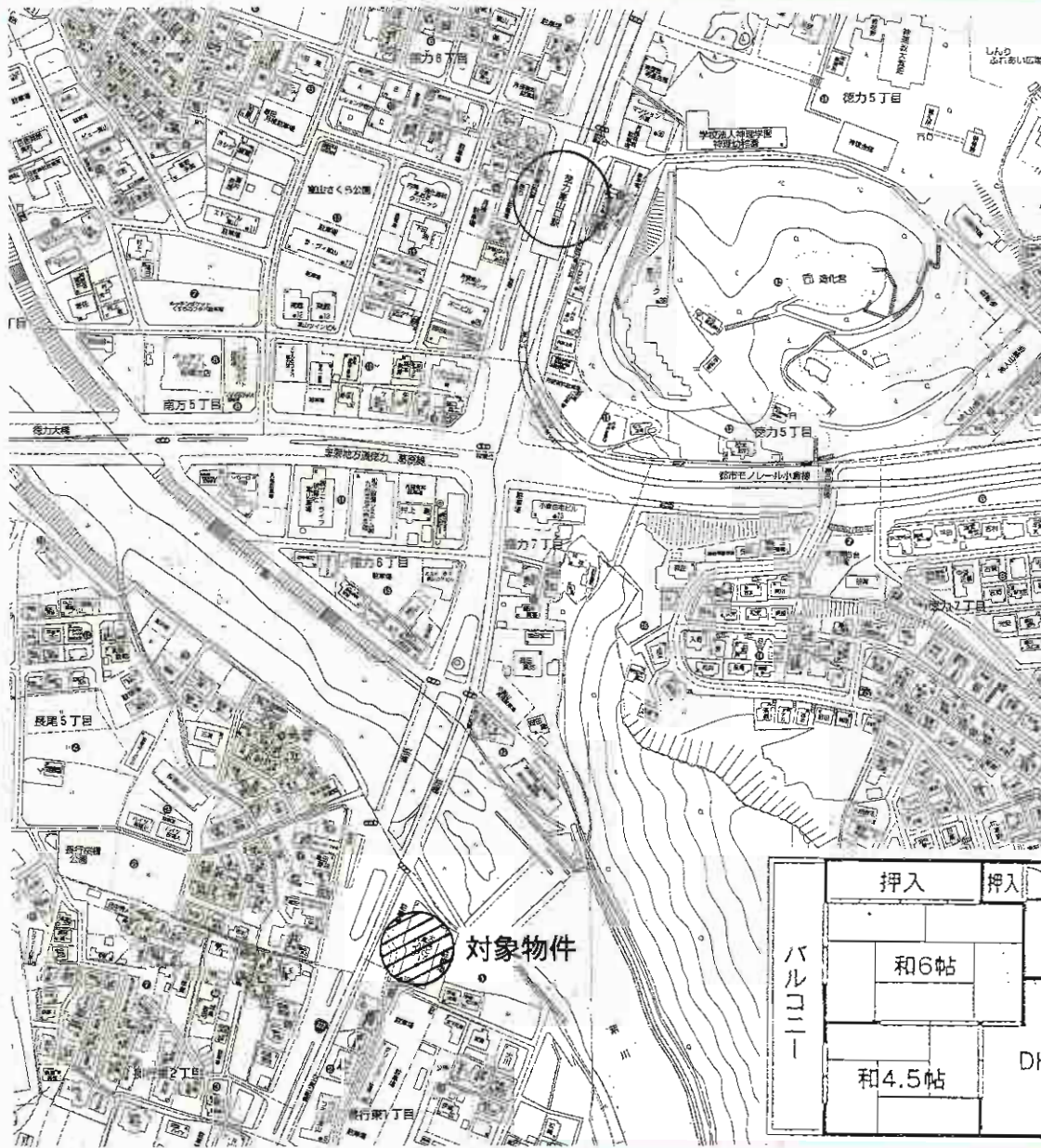
★買物便利な好立地★

スーパー・コンビニ
至近!

H22年11月
室内全面リフォーム済!!

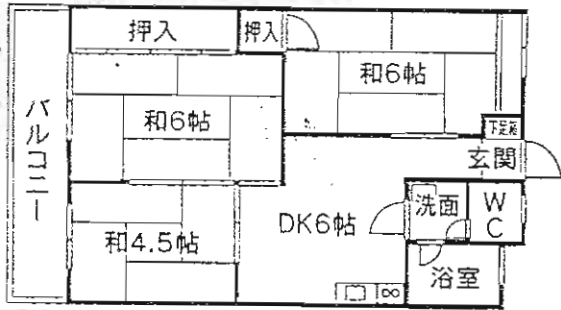


物件種目	貸 家	
最寄駅	モノレール「徳力嵐山口」駅	
間取タイプ	3 K	
賃料	35,000円	
賃貸条件	敷金2ヶ月(2)	
物件所在地	北九州市小倉南区長行東1丁目12-2	
交通	モノレール「徳力嵐山口」駅 徒歩11分	
建 物	建物名	伊崎邸
	構造・規模	木造(三戸一)平家建て
	使用部分面積	37.4㎡
間取内訳	K、洋6×2、洋3	
築年月	1981年1月	契約期間 2年
管理費等	無	
駐車場	1台付(無料)	
現 況	空	入居日 即
本体設備	給湯ガス・シャワー	
各戸設備		
保 険 等	加入義務要	
備 考	室内全面改装済(H22年11月)	



空室
206号

敷金0ヶ月!



物件種目	貸マンション	
最高駅	モノレール徳力嵐山口駅	
間取タイプ	3DK	
賃貸条件	賃料	45,000円
		敷金 0 ヶ月
物件所在地	北九州市小倉南区長行東一丁目1-10	
交通	モノレール徳力嵐山口駅 徒歩5分	
建物	建物名	嵐山パークハイツ
	構造・規模	鉄筋造6階建2階部分
	使用部分面積	52m ²
間取内訳	和6、和6、和4.5、DK6	
築年月	1980年1月	契約期間 2年
管理費等	無し	
駐車場	有(屋外6,300円 屋内7,350円)	
現況	空	入居日 即日
本体設備	EV	
各戸設備	シャワー・バルコニー・ケーブルテレビ	
保険等	要	
備考	保証会社JID要加入	

コーポノゾエ102号

3LDK

家賃/6.0万円

- 所在地 / 北九州市小倉南区徳吉西1丁目12-10
- 交通 / 西鉄バス徳光橋停 徒歩5分
- 敷金 / 1ヶ月(敷引1ヶ月)
- 管理費 / 無
- 建物構造 / 鉄骨造2階建1階部分
- 面積 / 60㎡ ●種目 / 賃貸アパート
- 築年月 / 1997年11月
- 駐車場 / 物件付無料 ●契約期間 / 2年
- 保険 / 要
- 現況 / 空 ●入居日 / 即
- 設備 / 給湯・シャワー・パラボラアンテナ

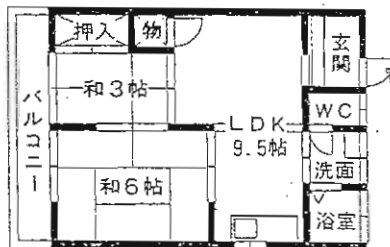


野添荘7号

2LDK

家賃/4.0万円

- 所在地 / 北九州市小倉南区徳吉西1丁目12-11
- 交通 / 西鉄バス 徳光橋停 徒歩5分
- 敷金 / 1ヶ月(うち償却費1ヶ月)
- 建物構造 / LGS2階建2階部分
- 面積 / 45㎡ ●種目 / 賃貸アパート
- 築年月 / 1977年10月
- 管理費 / 無 ●契約期間 / 2年
- 保険 / 要
- 駐車場 / 物件付1台無料
- 現況 / 空 ●引渡日 / 即
- H13年4月内装リフォーム済み!

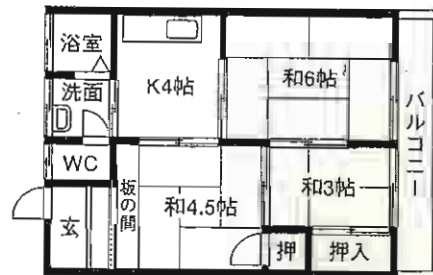


上村荘6号 B棟

3K

家賃/3.5万円

- 所在地 / 北九州市小倉南区徳吉南1丁目8-13
- 交通 / 西鉄バス 菅生中学校停 徒歩5分
- 敷金 / 2ヶ月(2)
- 建物構造 / 軽量鉄骨造2階建2階部分
- 面積 / 45㎡ ●種目 / 賃貸アパート
- 築年月 / 1978年5月
- 管理費 / 無 ●契約期間 / 2年
- 保険 / 要
- 駐車場 / 物件付1台無料
- 現況 / 空 ●引渡日 / 即





設備充実!!



賃貸マンション

最寄駅 **徳光橋バス停**

間取タイプ **3LDK**

賃貸条件 賃料 **65,000円**

敷金**1ヶ月**

物件所在地 北九州市小倉南区徳吉西1丁目9-17

交通 西鉄バス徳光橋停 徒歩2分

建物名 アウスレーゼ竹中

構造・規模 RC造2階建2階部分

使用部分面積 65m²

間取内訳 左図参照

築年月 2001年2月 契約期間 2年

管理費等 無

駐車場 物件付無料(1台)

現況 空家 入居日 即時

本体設備

各戸設備 給湯・シャワー・バルコニー・SD・ウォシュレット・フローリング・追い焚き

保険等 要

備考 ☆全保連要



**徳光橋停
徒歩2分!!**

第一平野ビル

JR日豊本線
安部山公園駅徒歩3分



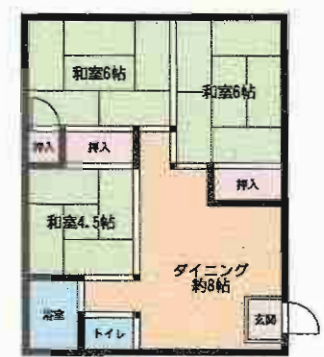
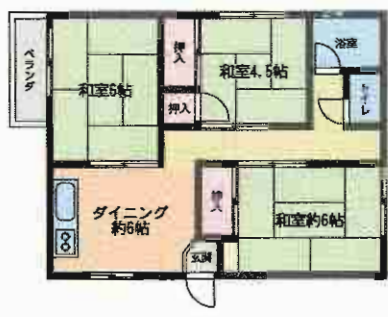
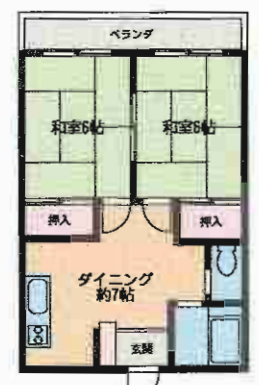
※写真は401号室です



☆J-COM利用の場合☆

入居者様に限り… ~~5,229円~~ → **2,604円**

🚗 駐車場1台無料!!



401号 38㎡ **40,000円**

303号 38㎡ **40,000円**

302号 52㎡ **47,000円**

305号 52㎡ **52,000円**

賃貸アパート

J R 安部山公園駅

2DK・3DK・3LDK

賃料 **40,000~52,000円**

敷金**1ヶ月**(敷引**1ヶ月**)

物件種目	賃貸アパート		
最寄駅	J R 安部山公園駅		
間取タイプ	2DK・3DK・3LDK		
賃料	40,000~52,000円		
賃料条件	敷金1ヶ月(敷引1ヶ月)		
物件所在地	北九州市小倉南区湯川5丁目8-20 302号 303号 401号 305号		
交通	J R 安部山公園駅 徒歩3分		
建物名	第一平野ビル		
構造・規模	RC造5階建3・4階部分		
使用部分面積	38㎡~52㎡		
間取内訳	左図参照		
築年月	1972年7月	契約期間	2年
管理費等	3,000円		
駐車場	1台付無料		
現況	空家	入居日	即時
本体設備			
各戸設備			
保険等	要		
備考	要保証会社 家賃の80% ☆地アジ対応☆		

貸家
小倉南区北方1丁目
3K

小倉南区役所 徒歩5分



★買物便利★
サンク・コンビニ
至近!!

学校区
・北方小学校
・企救中学校



モノレール「北方」駅 徒歩6分



「北方1丁目」バス停 徒歩1分



物件種目	貸家	
最寄駅	モノレール北方駅	
間取タイプ	3 K	
賃料	35,000円	
賃貸条件	敷金 1ヶ月(1)	
物件所在地	北九州市小倉南区北方1丁目9-15	
交通	モノレール「北方」駅 徒歩6分 西鉄バス「北方1丁目」停 徒歩1分	
建物名	一徳邸	
構造・規模	木造(二戸一)平屋建て	
使用部分面積	40m ²	
間取内訳	K3、和4.5、6、洋3	
築年月	1981年1月	契約期間 2年
管理費等	無	
駐車場	5,000円/月	
現況	空	入居日 即
本体設備	シャワー・追い焚き	
各戸設備	ガス台・ゲタ箱	
保険等	加入義務要	
備考		

新町コーポ I

JR安部山公園駅徒歩4分



☆ J-COM利用の場合☆
 入居者様に限り... ~~5,220円~~ → 4,179円

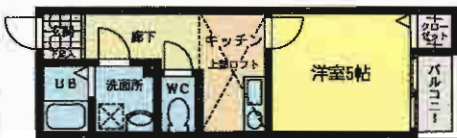
駐車場2台可! 2台目3,000円



新婚さん
おすすめ

物件種目	賃貸アパート		
最寄駅	JR安部山公園駅		
間取タイプ	3DK		
賃貸条件	賃料	43,000円	
	敷金	1ヶ月 敷引1ヶ月	
物件所在地	北九州市小倉南区湯川新町3丁目9-24 201号		
交通	JR安部山公園駅 徒歩4分		
建物	建物名	新町コーポ I	
	構造・規模	木造2階建2階部分	
	使用部分面積	48.85m ²	
	間取内訳	DK6・洋6・和6・和4.5	
築年月	昭和60年3月	契約期間	2年
管理費等	無		
駐車場	有5,000円(2台目3,000円)		
現況	空家	入居日	即時
本体設備			
各戸設備	給湯設備あり(2ヶ所給湯)、シャワー		
保険等	加入義務要 2年15,000円		
備考	<ul style="list-style-type: none"> ・要保証会社 家賃80% ・室内犬、猫不可 		

賃貸アパート ケイ・エスパシオ曾根

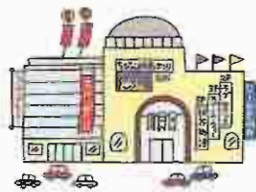


2F・1K+ロフト
204・207号

※間取図と現況が異なる場合は現況優先と致します。



エアコン付5帖の洋室



近隣大型ショッピングモール有り!!



広々ロフト



シャブードレッサー付!!

あると便利なロフト付!!



ユニットバス



綺麗な廊下



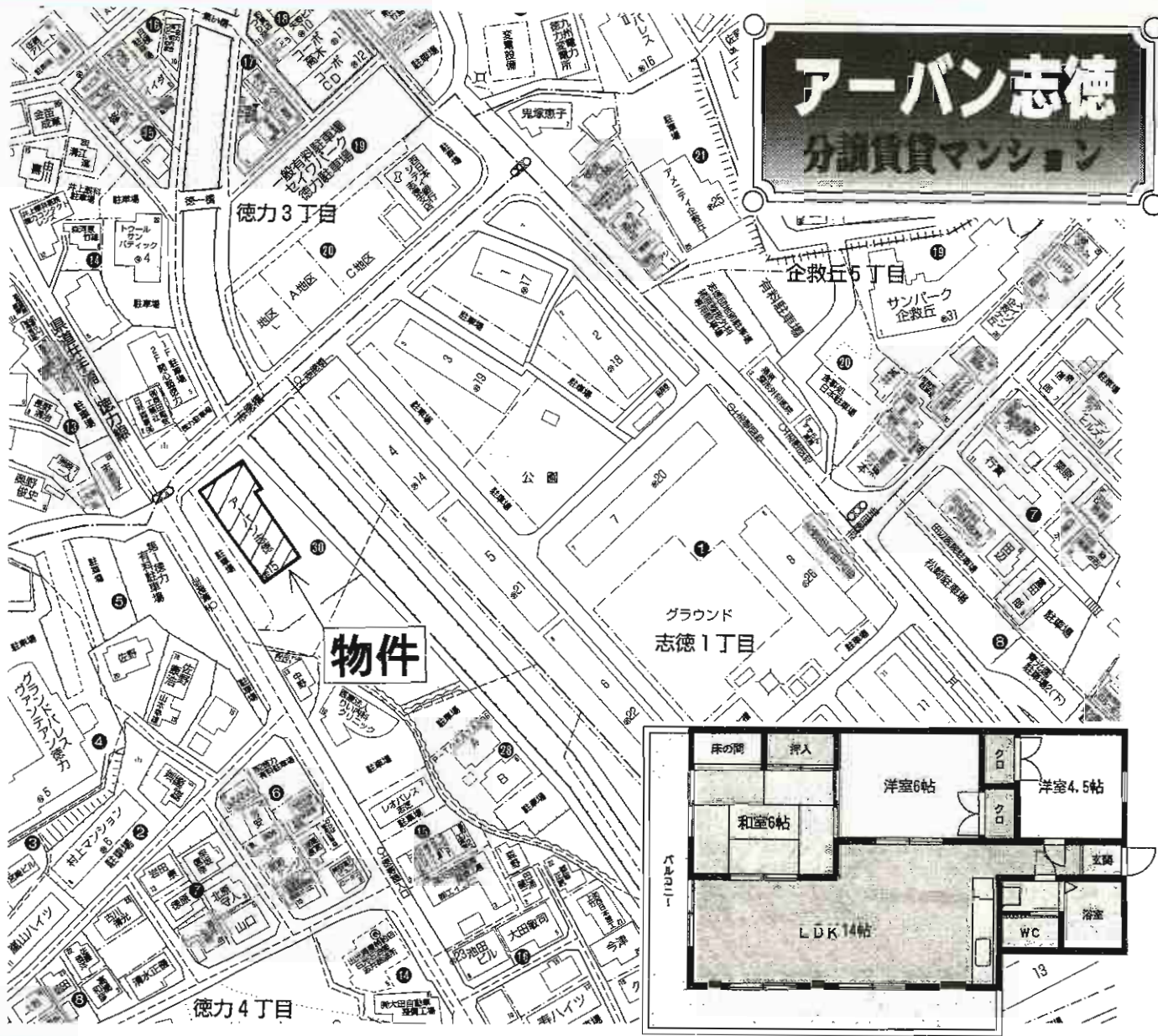
☆モダンな外観&オシャレな
居住空間で新生活の
スタートにもぴったり♪

☆JR下曾根駅、ザ・モール小倉、
銀行、コンビニetc 全てが
徒歩圏内で諸事便利です!!

設備

TVモニター付インターホン・ユニットバス
シャブードレッサー・エアコン(1台)
キッチン(2口コンロ)・シューズボックス
ランドリーパー(収納式)

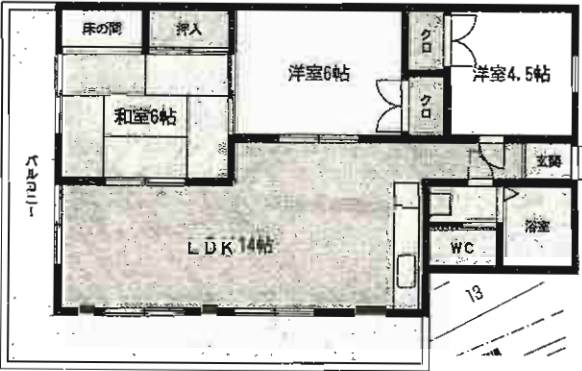
物件種目	賃貸アパート	
最寄駅	JR下曾根駅	
間取タイプ	1K+ロフト	
賃貸条件	賃料	43,000円
	敷金	0ヶ月・(実費精算)
物件所在地	北九州市小倉南区田原2丁目5番10号	
交通	日豊本線下曾根駅 徒歩4分	
建物	建物名	ケイ・エスパシオ曾根
	構造・規模	木造2階建2階部分
	使用部分面積	204号・207号 27.22㎡
	間取内訳	間取図参照
築年月	2008年1月	契約期間 2年
管理費等	共益費 2,000円	
駐車場	無	
現況	空	入居日 即
本体設備		
各戸設備		
保険等	加入義務要	
備考	TVモニター付インターホン・ユニットバス シャブードレッサー・エアコン(1台)・キッチン (2口コンロ)・シューズボックス・ランドリーパー(収納式) 町内会費:500円/月 2年未満違約金1ヶ月 1年未満違約金2ヶ月 退去時清掃代21,000円かかります。	



アーバン志徳

分譲賃貸マンション

物件種目	分譲賃貸マンション		
最寄駅	モノレール徳力公団前駅		
間取タイプ	3LDK		
賃貸条件	賃料	78,000円	
		敷金4ヶ月・敷引3ヶ月	
物件所在地	北九州市小倉南区徳力四丁目30-8 608号		
交通	西鉄バス志徳橋停 徒歩1分		
建物	建物名	アーバン志徳	
	構造・規模	RC造6階建6階部分	
	使用部分面積	63.61㎡	
	間取内訳	間取り図参照	
築年月	昭和60年4月	契約期間	2年
管理費等	無		
駐車場	物件付き無料		
現況	空家	入居日	相談
本体設備	オートロック・EV・電気・都市ガス・上下水道		
各戸設備			
保険等	要		
備考			



エミネンス企救丘

収納スペース大!!
広々キッチンです!!



優れた利便性・理想の住環境

☆企救丘小学校 徒歩5分 ●サンク企救丘 徒歩3分
☆志徳中学校 徒歩14分 ●セブンイレブン 徒歩1分



H22年2月内装リフォーム完了

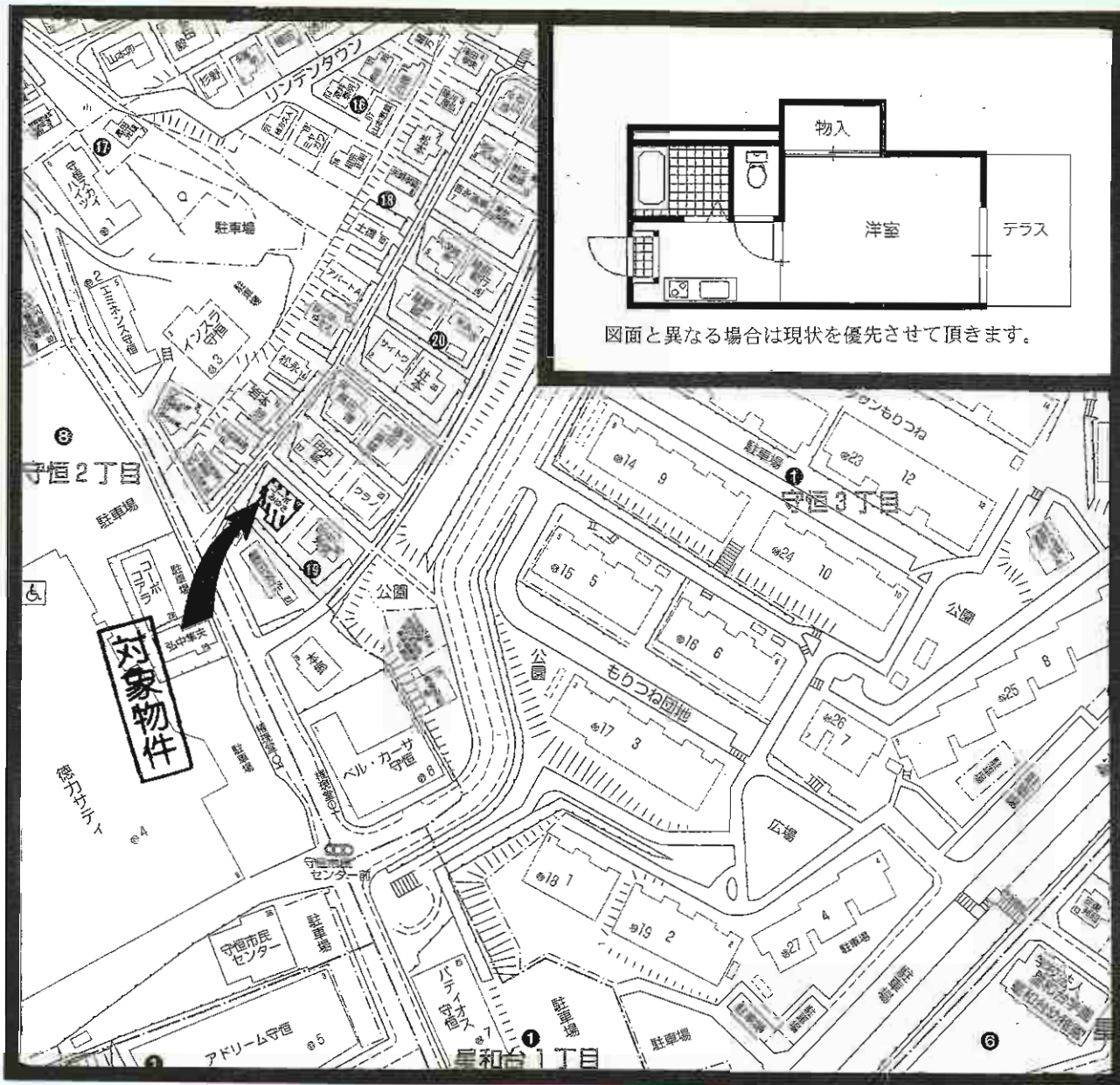
P1台付無料(屋根付)



眺望&日当り良好!!



物件種目	分譲賃貸マンション	
最寄駅	モノレール企救丘駅	
間取タイプ	2LDK+納戸	
賃料	180,000円	
礼金	3ヶ月 敷金なし(実費)	
物件所在地	北九州市小倉南区企救丘2丁目4-20 702号	
交通	モノレール企救丘駅 徒歩4分 JR志井公園駅 徒歩7分	
建物名	エミネンス企救丘	
構造・規模	RC造8階建7階部分	
使用部分面積	103.6m ²	
間取内訳	間取図参照	
築年月	平成8年2月	契約期間 2年
管理費等	無	
駐車場	物件付無料 1台(屋根付)	
現況	空家	入居日 即時
本体設備	EV・都市ガス・オートロック	
各戸設備	システムキッチン・シャブードレッサー・ウォシュレット	
保険等	要	
備考	◎2台目シャッター付 18,000円 管理人日勤	



図面と異なる場合は現状を優先させていただきます。

物件種目	賃貸アパート	
最寄駅	モノレール守恒駅	
間取タイプ	1K	
賃貸条件	賃料	30,000円
	敷金	0ヶ月 礼金1ヶ月
物件所在地	北九州市小倉南区守恒一丁目19番15-101号・202号	
交通	モノレール守恒駅	徒歩5分
	西鉄バス権現堂停	徒歩1分
建物	建物名	コーポみゆき
	構造・規模	軽量鉄骨造2階建1・2階部分
	使用部分積	19.39m ²
間取内訳	K2.5帖 洋室6帖	
築年月	昭和61年1月	契約期間 2年
管理費等	2,000円	
駐車場	近隣駐車場(7,000円/月)	
現況	空き	入居日 即
本体設備	水道・電気・LPガス・CATV	
各戸設備	給湯・シャワー・バス/トイレ別・エアコン	
保険等	要加入	
備考	徳力サティ至近!交通の便良し!日当たり良好! 201号3月末空き予定 北九州市立大学北方キャンパス近く!	

①ベルエポック大里本町A棟

1ルーム

- 家賃/A101号…30,000円
- 所在地/北九州市門司区大里本町2丁目5-20
- 交通/JR門司駅 徒歩7分
- 敷金/1ヶ月(1) ■種目/賃貸アパート
- 建物構造/木造2階建1階部分
- 築年/2003年9月
- 管理費等/無 ■契約期間/2年
- 駐車場/無
- 設備/給湯・シャワー・冷暖房・パラボラ
- 現況/空
- 入居日/即
- 保険/要 ■保証会社利用/要

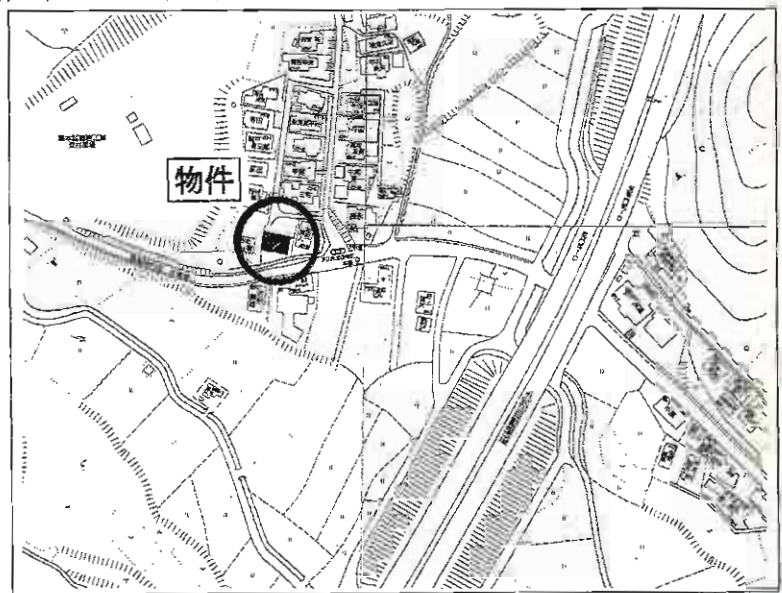


JR門司港駅、セブンイレブン近し!!

②ベルエポック伊川

2DK

- 家賃/201号…53,000円
- 所在地/北九州市門司区大字伊川477-17 ■種目/賃貸アパート
- 交通/西鉄バス 平原停 徒歩1分
- 敷金/4ヶ月(3)
- 建物構造/木造2階建2階部分
- 築年/2005年6月
- 管理費/無し ■契約期間/2年
- 駐車場/1台付無料(2台目近隣2,000円)
- 設備/給湯・シャワー・バルコニー
- 現況/空
- 入居日/即 ■保険/要



第三泉ヶ丘ビル

賃貸マンション

3DK

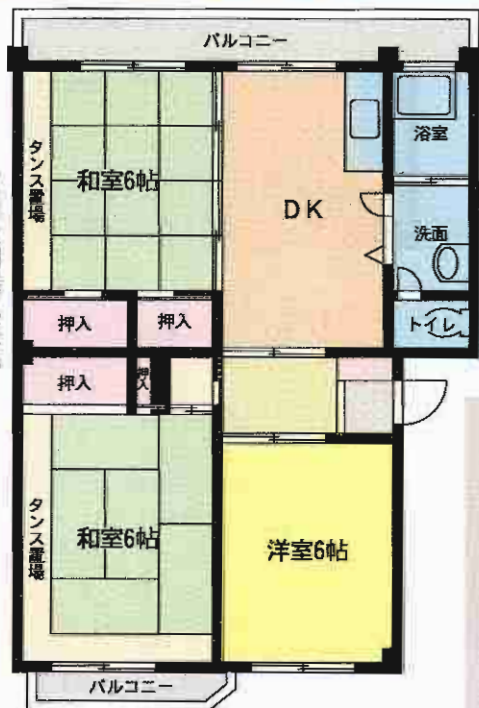


西鉄バス「大里桃山町」停 徒歩1分

コンビニ11月開業決定!!

内装リフォーム済!!

※間取図現況優先



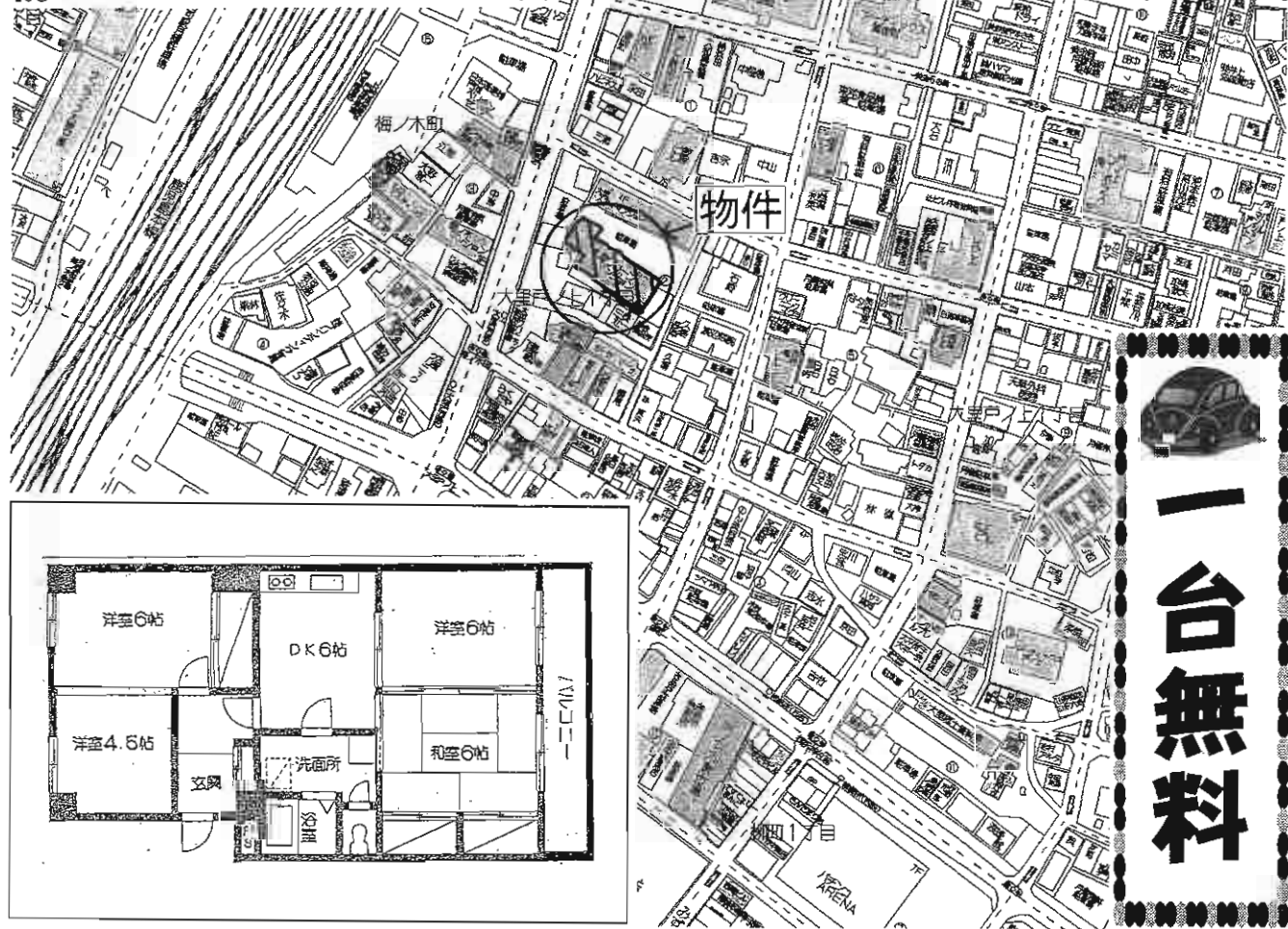
3DK

住環境良好、買物便利!



物件種目	賃貸マンション		
最寄駅	JR門司駅		
間取タイプ	3DK		
賃貸条件	賃料	6.5万円	
	敷金	1ヶ月 礼金1ヶ月	
物件所在地	北九州市門司区泉ヶ丘1-36 204号、401号		
交通	西鉄バス「大里桃山町」停 徒歩1分		
建物	建物名	第三泉ヶ丘ビル	
	構造・規模	RC造5階建2・4階部分	
	使用部分面積	61.60m ²	
	間取内訳	和7.2・8.3 洋6 DK6	
築年月	1983年10月	契約期間	2年
管理費等	なし		
駐車場	有 8,000円/月(税込)		
現況	空家	入居日	即時
本体設備	トイレ システムキッチン ガスコンロ付 給湯 室内洗濯機置場 洗面所		
各戸設備	洗面台 バルコニー テラス		
保険等	加入義務要		
備考	H22年5月、内装リフォーム済 H22年11月、徒歩1分にコンビニオープン		

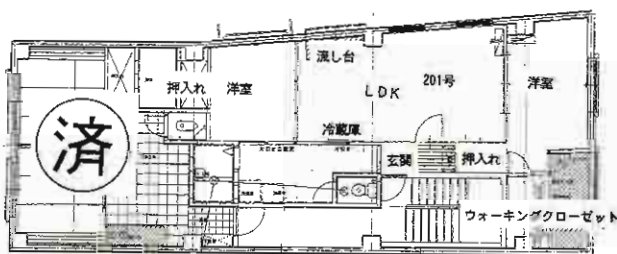
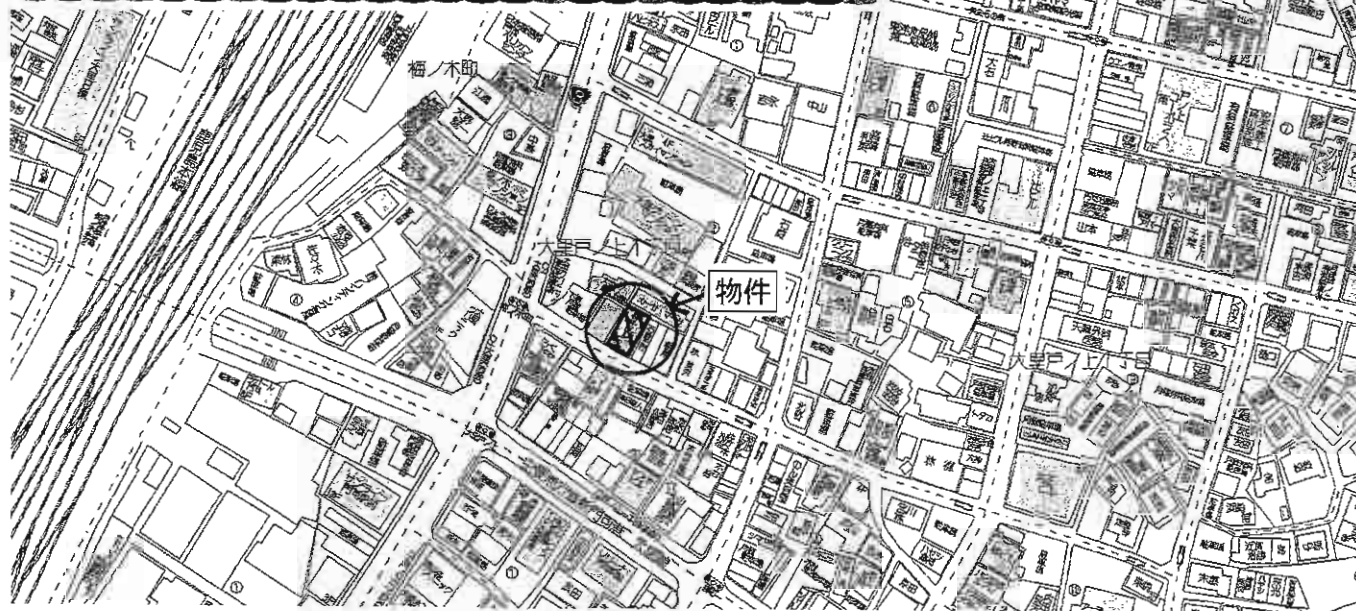
分譲賃貸マンション 大里グリーンマンション



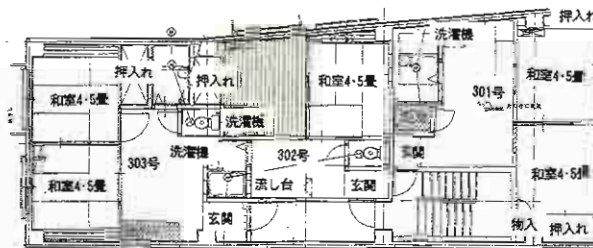
一台無料

物件種目	分譲賃貸マンション		
最高駅	JR門司駅		
間取タイプ	4DK		
賃貸条件	賃料	63,000円	
		敷金 2ヶ月 (敷引 2ヶ月)	
物件所在地	北九州市門司区大里戸の上1丁目2-33 405号		
交通	西鉄バス大里停 徒歩1分		
建物	建物名	大里グリーンマンション	
	構造・規模	RC造4階建4階部分	
	使用部分面積	59.71m ²	
	間取内訳	間取図参照	
築年月	昭和52年2月	契約期間	2年
管理費等	無		
駐車場	一台分無料		
現況	空	入居日	即
本体設備			
各戸設備	給湯・シャワー・バルコニー		
保険等	要		
備考			

H23年2月末内装リフォーム完了予定!!
 ☆キッチン・お風呂・トイレ新品☆



201号 2LDK+S (57m²)
 55,000円



303号 2DK (34m²) 32,000円
 302号 1DK (21m²) 30,000円
 301号 2DK (34m²) 34,000円

物件種目	賃貸マンション		
最寄駅	JR門司駅		
間取タイプ	1DK・2DK・2LDK+S		
賃貸条件	賃料 30,000円~55,000円 1DK・2DK 敷金1ヶ月(引1ヶ月) 2LDK 敷金2ヶ月(引2ヶ月)		
物件所在地	北九州市門司区大里戸の上1丁目2-24		
交通	西鉄バス大里停 徒歩1分		
建物名	柳井ビル		
建構造・規模	RC造4階建2~3階部分		
物使用部分面積	21m ² ~57m ²		
間取内訳			
築年月	昭和44年5月	契約期間	2年
管理費等	無		
駐車場	1台有10,000円(屋根付)		
現況	空	入居日	即
本体設備			
各戸設備	給湯・シャワー		
保険等	要		
備考	全保連要		

物件種目：貸テラスハウス

最寄駅：JR門司港駅

間取タイプ：3K

賃料：**5.9**万円

礼金：1ヶ月 敷金：1ヶ月

所在地：北九州市門司区清滝3丁目5-22

交通：JR鹿兒島本線門司港駅 徒歩8分
清滝一丁目バス停 徒歩2分

構造：木造2階建1・2階部分

面積：45.80㎡

間取内訳：和4.5・洋6.6・K3

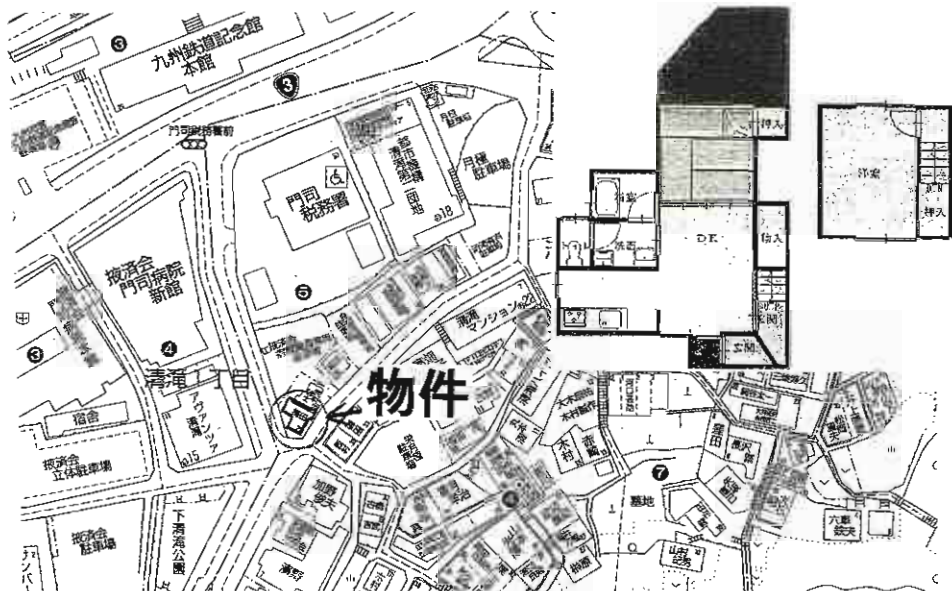
築年月：1965年1月 契約期間：2年

管理費等：なし 駐車場：近有8,000円/月

現況：空家 入居日：即時

保険：要

備考：賃貸保証：加入要 **内外リフォーム(2010年11月)**



物件種目：貸マンション

最寄駅：JR門司港駅

間取タイプ：3LDK

賃料：**5.9**万円

礼金：2ヶ月 敷金：1ヶ月

所在地：北九州市門司区大久保3丁目4-3

交通：JR鹿兒島本線門司港駅 徒歩30分
折戸口団地バス停 徒歩1分

構造：RC造5階建4階部分

面積：64.47㎡

間取内訳：和6.6・6・LDK10

築年月：1980年4月 契約期間：2年

管理費等：なし 駐車場：物件付無料

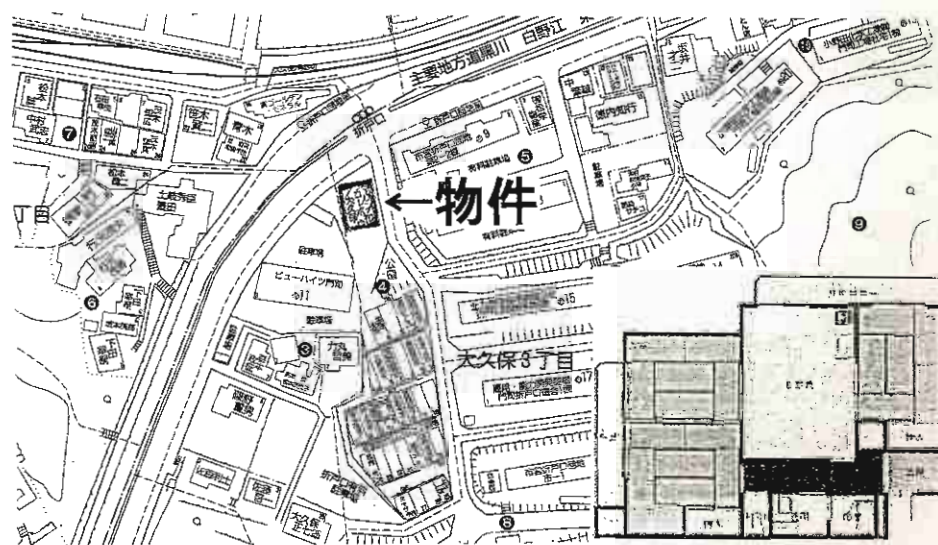
現況：空 入居日：相談

保険：要

備考：駐車場は専用シャッター付き

温水器給湯

賃貸保証：加入要

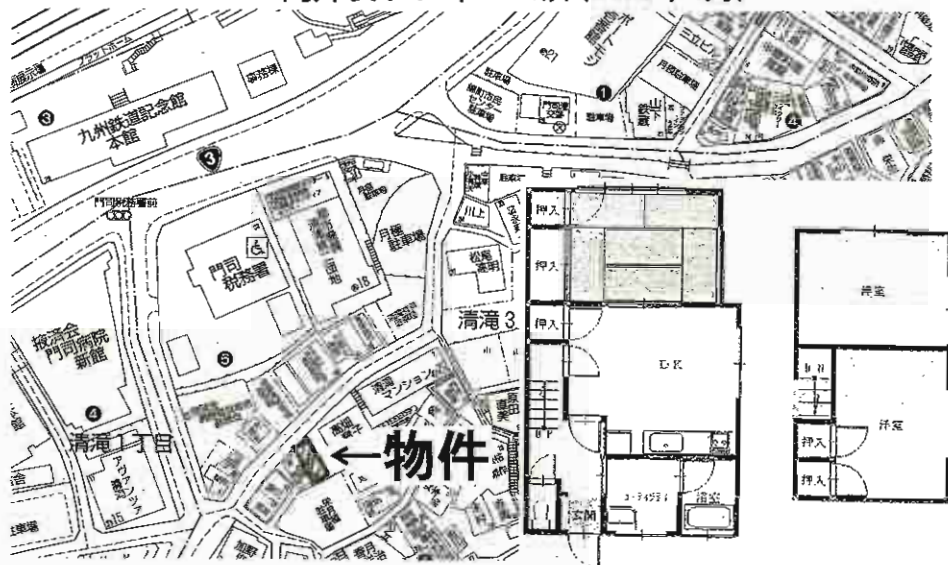


物件種目：貸戸建住宅
最寄駅：JR門司港駅
間取タイプ：3DK

賃料：**6.5**万円
礼金：1ヶ月 敷金：1ヶ月
所在地：北九州市門司区清滝3丁目4-33
交通：JR鹿兒島本線門司港駅 徒歩9分
西鉄バス棧橋通停 徒歩3分

構造：木造2階建1・2階部分
面積：59.00m²

間取内訳：和6・洋6・6・DK9
築年月：1968年4月 契約期間：2年
管理費等：なし 駐車場：8,000円
現況：空家 入居日：即時
保険：要
備考：賃貸保証加入要
内外装リフォーム済(2008年4月)



物件種目：貸戸建住宅
最寄駅：JR門司港駅
間取タイプ：3DK

賃料：**6.5**万円
礼金：1ヶ月 敷金：1ヶ月
所在地：北九州市門司区高砂町19-28
交通：JR鹿兒島本線門司港駅 徒歩40分
西鉄バス黒川停 徒歩3分

構造：木造2階建1・2階部分
面積：69.00m²

間取内訳：和6・洋6・6・DK8.7
築年月：1979年4月 契約期間：2年
管理費等：なし 駐車場：有5,000円/月(税込)
現況：空 入居日：即時
保険：要
設備：B・T別室・シャワー・システムキッチン・収納スペース
給湯・洗面所・洗面台・プロパンガス・庭・テラス
内外装リフォーム済(2008年10月)

