

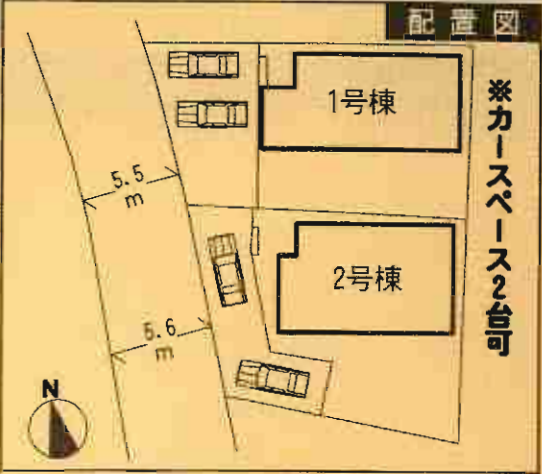
新築分譲住宅
八幡西区則松第1
2棟現場

鹿児島本線
「折尾」駅徒歩16分



- 設備・仕様
- ノンホルム(F☆☆☆☆)
 - ガスコンロ
 - 1階タイプの自動湯はり浴室(追い焚き、保温可能)
 - シャワー付き洗面化粧台
 - TVモニター付インターホン
 - 断熱性・遮音性ペアサッシ使用(居室部分)
 - 断熱部分、トイレには手摺りを設置、段差を最小限に抑えたバリアフリータイプ
 - 沈下に強いベタ基礎
 - フットライト
 - システムキッチン
 - フラット35対応
 - 浴室乾燥機付
 - トイレウォシュレット(1F・2F)
 - 人感センサー付玄関灯
 - 防湿性能:耐震基礎パッキング工法
 - 防虫・防蟻工法(保証書付)
 - 白アリ防虫施工済(保証書付)
 - カウンターキッチン

- 物件概要
- 所在地/北九州市八幡西区則松4丁目8番地以下未定(住居表示)
 - 土地権利/所有権
 - 都市計画/市街化区域
 - 高度地区/無
 - 容積率/200%
 - 完成/2011年2月下旬
 - 接道状況/1号棟→西側5.5m公道・2号棟→西側5.6m公道
 - 構造/木造グラスファイバーシングル葺2階建
 - 設備/九州電力・公営水道・本下水・都市ガス
 - 積戸(30,000円)はオプションとなります。
 - ※電波障害による共聴アンテナ等の引込みは買主様負担となります。
 - ※記載事項と現況が異なる場合は現況優先とします。
 - (敷地面積については軽微な変更が生じる場合があります。)



※工事現場ではヘルメットの着用をお願いします。
※建築中の建物内についても土足敷禁にてお願いします。
※完成物件の駐車場には軽自動車止めないで下さい。
(コンクリート部分駐車厳禁!)

住宅 **エコポイント**
(300,000ポイント)
【フラット35】S
(優良住宅取得支援制度)
対象住宅!!

耐力壁壁面材
ダイライト
◎高強度 ◎防耐火
◎高耐久 ◎住人の健康
自然界の無機質材料を
有効活用した、新素材です。

1号棟
●土地面積/154.17㎡
●延床面積/87.20㎡
●建築確認番号/第H22SHC112022号
価格 **2,200**万円(税込)



2号棟
●土地面積/154.18㎡
●延床面積/98.82㎡
●建築確認番号/第H22SHC112023号
価格 **2,200**万円(税込)



4LDK

4LDK

新築分譲住宅
遠賀町今古賀第2
5棟現場

JR鹿兒島本線
「遠賀川」駅徒歩12分

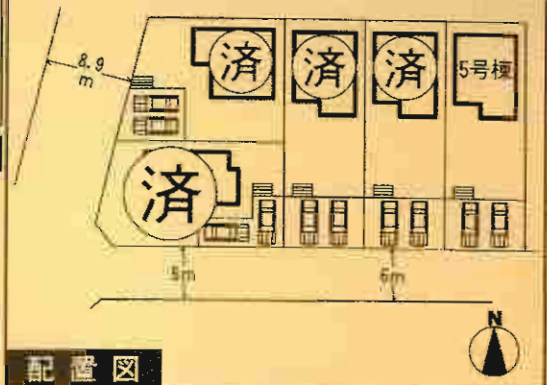


- 設備・仕様
- ノンホルム(F☆☆☆☆)
 - 1坪タイプの自動湯はり浴室(追い焚き、保温可能)
 - シャワー付き洗面化粧台
 - TVモニター付インターホン
 - 断熱性・遮音性ペアサッシ使用(居室部分)
 - 階段部分、トイレには手摺りを設置、段差を最小限に抑えたバリアフリータイプ
 - 沈下に強いベタ基礎
 - フットライト
 - システムキッチン
 - IHクッキングヒーター
 - トイレウォシュレット
 - 人感センサー付玄関灯
 - 防湿性能・耐震基礎パッキン工法
 - 白アリ防虫施工済(保証書付)
 - カウンターキッチン
 - 24時間換気
 - 1F床下収納

- 物件概要
- 所在地/遠賀郡遠賀町大字今古賀213番地以下未定(住居表示)
 - 土地権利/所有権
 - 都市計画/非引都市計画区域
 - 建ぺい率/60%
 - 現況/完成済
 - 引渡し/即日
 - 接道状況/1号棟→市道6m、西側8.9m公道
2号棟→市道8.0m公道
3・4・5号棟→市道16m公道
 - 橋/造/木造ガラスファイバーシリング架設
 - 設備/九州電力・公道水道・本下水・オール電化
- ※納戸(丸、000円)はオプションとなります。
※電波障害による共聴アンテナ等の引込みは買主様負担となります。
※記載事項と現況が異なる場合は現況優先とします。
(敷地面積については軽微な変更が生じる場合があります。)

クレイドルガーデン 遠賀町今古賀第2

※カースペース2台可



配置図

※工事現場では、ヘルメットの着用をお願いします。
※建築中の建物内についても土足敷止にてお断りします。
※完成物件の駐車場には極力車を止めないで下さい。
(コンクリート部分駐車厳禁!)

5号棟 ●土地面積/203.28㎡ ●延床面積/98.01㎡
●建築確認番号/第H22SHC109724号

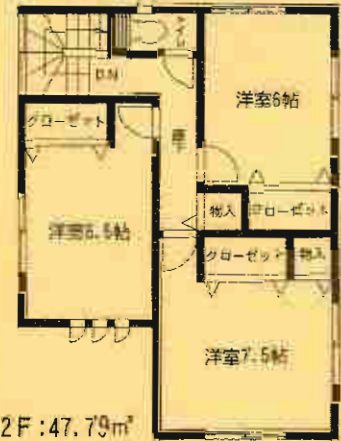
価格1,700万円(税込)

住宅エコポイント
(300,000ポイント)
【フラット35】S
(優良住宅取得支援制度)
対象住宅!!

断熱外断材
ダイライト
省エネ
省スペース
省コスト
省労力
省工期
省リスク



1F:50.22㎡



2F:47.79㎡

残り1棟!!

値下げしました!!

オール電化

4LDK

1000

斗一个设计
建筑事务所

设计/建筑

1000



斗一个设计
建筑事务所
1000

斗一个设计
建筑事务所
1000

新築分譲住宅
遠賀町上別府第1
3棟現場

コミュニティバス
「千代丸」徒歩11分

住宅 **エコポイント**
(300,000ポイント)
【フラット35】S
(優良住宅取得支援制度)
対象住宅!!

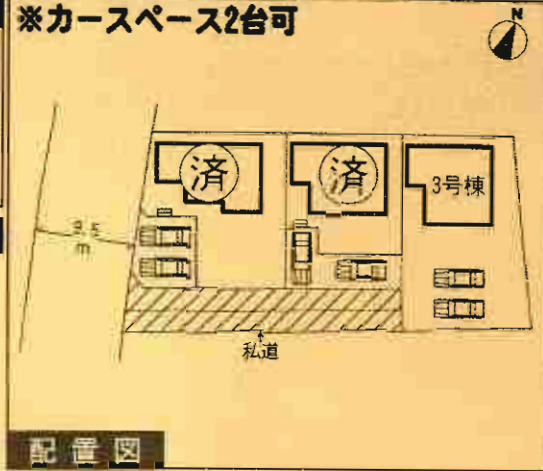
耐力外壁面材
ダイライト
◎高強度 ◎防耐火
◎高耐久 ◎住人の健康
自然界の無機質材料を
有効活用した、新素材です。

クレイドルガーデン 遠賀町上別府第1



- 設備・仕様**
- ノンホルム(F☆☆☆☆)
 - 1坪タイプの自動湯はり浴室(追い焚き、保温可能)
 - シャワー付き洗面化粧台
 - 浴室乾燥機付
 - TVモニター付インターホン
 - 断熱性・透気性ベアサッシ使用(居室部分)
 - 階段部分、トイレには手摺りを設置、段差を最小限に抑えたバリアフリータイプ
 - 沈下に強いベタ基礎
 - フットライト
 - システムキッチン
 - IHクッキングヒーター
 - トイレウォシュレット
 - 人感センサー付玄関灯
 - 防湿性能・耐震基礎パッキン工法
 - 白アリ防虫施工(保証書付)
 - カウチンキッチン
 - 24時間換気
 - 1F床下収納

- 物件概要**
- 所在地/遠賀町上別府1064番地以下未定(住居表示)
 - 土地権利/所有権
 - 都市計画/非線引都市計画区域
 - 用途地域/無指定
 - 坪単価/5024
 - 容積率/205%
 - 完成/2010年12月上旬
 - 現況/完成済
 - 引渡し/即日
 - 接道状況/1・2・3号棟→南西側約3m公道
 - 構造/木造グラスファイバーレンブル葺2階建
 - 設備/九州電力・公営水道・下水道・オール電化
- ※納戸(50,000円)はオプションとなります。
※電線確保による共用アンテナ等の引込みは買主様負担となります。
※巨額事項と現況が異なる場合は現況優先とします。
(敷地面積については軽微な変更が生じる場合があります。)



現況現場では、ヘルメットの着用をお願いします。
新築中の建物内についても土足厳禁にてお願いいたします。
※完成物件の駐車場には極力車を止めないで下さい。
(コンクリート部分駐車厳禁!!)

3号棟 ●土地面積/267.35㎡ ●延床面積/96.99㎡
●建築確認番号/第H22SCHC108737号

価格 **1,500**万円(税込)



残り1棟!!

オール電化

4LDK+納戸

新築分譲住宅 芦屋町山鹿第1 6棟現場

市営バス
「芦屋総合体育館前」徒歩3分

住宅 **エコポイント**
(300,000ポイント)
【フラット35】S
(優良住宅取得支援制度)
対象住宅!!

新力外壁建材
ダイライト
◎高強度 ◎防耐火
◎高耐久 ◎住人の健康
自然界の無機質材料を
有効活用した、新素材です。

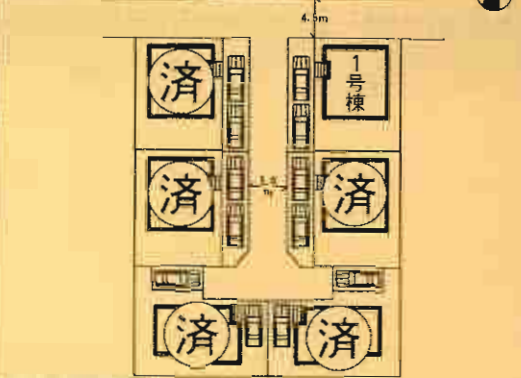
クレイドルガーデン 芦屋町山鹿第1



- ### 設備・仕様
- ノンホルム(F☆☆☆☆) ■システムキッチン ■カウンターキッチン
 - 1坪タイプの自動湯はり浴室(追い焚き、保温可能) ■IHクッキングヒーター
 - シャワー付き洗面化粧台 ■浴室乾燥機付 ■トイレウォシュレット
 - TVモニター付インターホン ■人感センサー付玄関灯
 - 断熱性・遮音性ペアサッシ使用(居室部分) ■防湿性能・耐震基礎パッキン工法
 - 階段部分、トイレには手摺りを設置、段差を最小限に抑えたバリアフリータイプ
 - 土下に強いベタ基礎 ■白アリ防虫施工費(保証書付)
 - フットライト ■24時間換気 ■1F床下収納

- ### 物件概要
- 所在地/遠賀郡芦屋町山鹿116番地以下未定(住居表示)
 - 土地権利/所有権 ●地目/宅地
 - 都市計画/非特定区域 ●用途地域/第1種住居地域
 - 高度地区/無 ●建ぺい率/50% ●容積率/100%
 - 引渡し/即日 ●現況/完成済
 - 完成/2010年10月中旬
 - 給湯状況/1号棟→北側4.5m/西側5m公道・2号棟→北側4.5m/東側5m公道
3号棟→西側5m公道・4号棟→東側5m公道
5号棟→北側3.9m公道・6号棟→北側3.9m公道
 - 構造/木造ガラスファイバーシングル葺2階建
 - 設備/九州電力・公営水道・本下水・オール電化
- ※網戸(80,000円)はオプションとなります。
※電波障害による共聴アンテナ等の引込みは買主様負担となります。
※記載事項と現況が異なる場合は現況優先とします。
(敷地面積については軽微な変更が生じる場合があります。)

※カースペース2台可



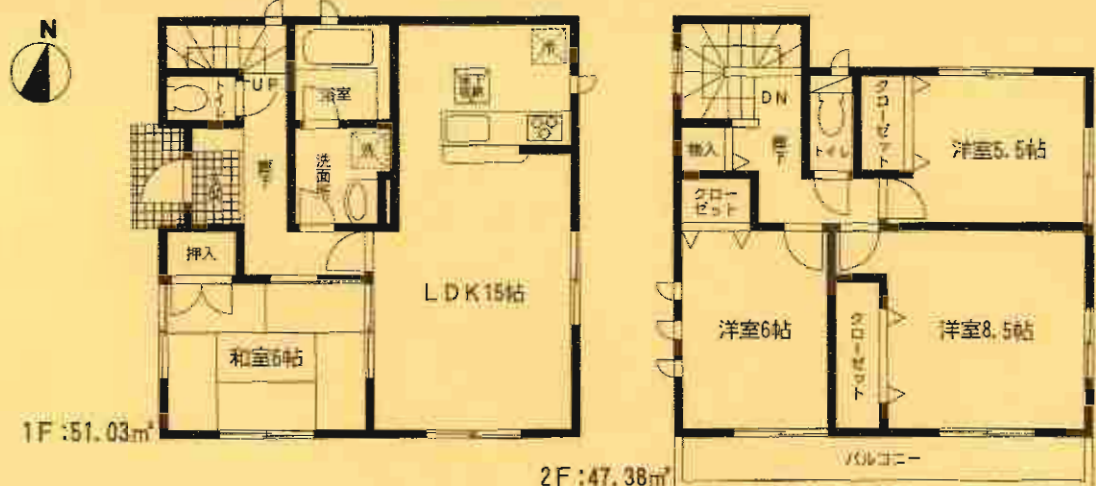
配置図

※工事現場ではヘルメットの着用をお願いします。
※建築中の建物内についても土足厳禁にてお願いします。
※完成物件の駐車場には軽力車を止めないで下さい。
(コンクリート部分駐車厳禁!!)

1号棟 ●土地面積/164.19㎡ ●延床面積/98.41㎡
●建築確認番号/第H22SHC106632号

価格 **1,500**万円 (税込)

残り1棟!!



オール電化

4LDK

二、禁烟告示

日期

禁烟告示

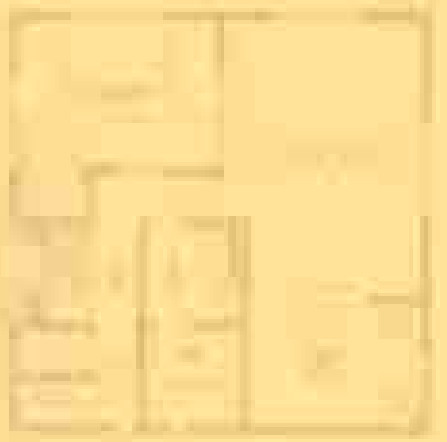
日期

第一号告示

11月1日

0001

禁烟告示



禁烟告示
本局为维持公共场所之清洁及健康起见，特在下列各场所禁止吸烟。凡违反规定者，将依法究办。此布。

禁烟告示
本局为维持公共场所之清洁及健康起见，特在下列各场所禁止吸烟。凡违反规定者，将依法究办。此布。

新築分譲住宅
岡垣町旭台第2
2棟現場

JR鹿児島本線
「海老津」駅バス10分
西鉄バス
「旭中」停徒歩5分



現地案内図

設備・仕様

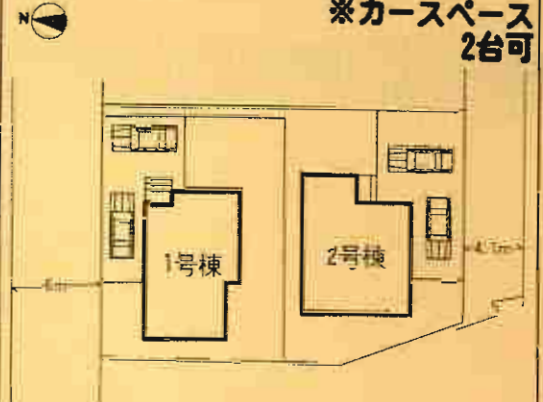
- | | |
|---------------------------------------|-----------------|
| ■ノンホルム(F☆☆☆☆) | ■システムキッチン |
| ■1坪タイプの自動湯はり浴室(追い焚き、保温可能) | ■IHキッチンヒーター |
| ■シャワー付き洗面化粧台 | ■浴室乾燥機付 |
| ■TVモニター付インターホン | ■トイレウォッシュレット |
| ■断熱性・遮音性ベアサッシ使用(居室部分) | ■防湿性能・耐腐食パッキン工法 |
| ■階段部分、トイレには手摺りを設置、段差を最小限に抑えたバリアフリータイプ | ■白アリ防湿施工済(保証付) |
| ■沈下に強いベタ基礎 | ■白アリ防湿施工済(保証付) |
| ■フットライト | ■24時間換気 |
| ■1F床下収納 | ■電力コンダクターキッチン |

物件概要

- 所在地/岡垣町旭台5丁目9番地以下未定(住居表示)
 - 土地権利/所有権
 - 都市計画/特種住居
 - 高度地区/無
 - 容積率/80%
 - 完成/2011年2月下旬予定
 - 接道状況/1号棟→北側6m公道 2号棟→南側4.1m公道
 - 構造/木造ガラスファイバーシングル表2階建
 - 設備/九州電力・公営水道・本下水・オール電化
- ※網戸(80,000円)はオプションとなります。
※電波障害による共用アンテナ等の引込みは買主様負担となります。
※記載事項と現況が異なる場合は現況優先とします。
(敷地面積については別冊的な変更が生じる場合があります。)

クレイドルガーデン 岡垣町旭台第2

※カースペース
2台可



配置図

※本写真では、ヘルメットの着用を推奨いたします。
※建築中の建物内については写真撮影を禁止いたします。
※完成物件の駐車場には動力車を止めないでください。
(コンクリート部分駐車禁止)

住宅 **エコポイント**
(300,000ポイント)

【フラット35】S
(優良住宅取得支援制度)
対象住宅!!

耐力樹脂素材
ダイライト

- ◎高強度 ◎耐火
- ◎高耐久 ◎住人の健康

自然界の無機質材料を
有効活用した、新素材です。

1号棟

- 土地面積/200.37㎡
- 延床面積/98.82㎡
- 建築確認番号/第H2254C111982号

価格 **1,800** 万円 (税込)

2号棟

- 土地面積/200.65㎡
- 延床面積/98.82㎡
- 建築確認番号/第H2254C111983号

価格 **1,800** 万円 (税込)



オール電化



1F:49.41㎡



2F:49.41㎡

4LDK



オール電化



1F:51.84㎡



2F:46.98㎡

4LDK

THE JOURNAL OF THE ROYAL ANTHROPOLOGICAL INSTITUTE
 VOLUME 86
 PART I
 1916
 LONDON
 H. K. LEYBOLD, LTD.
 15, BEDFORD SQUARE, W.



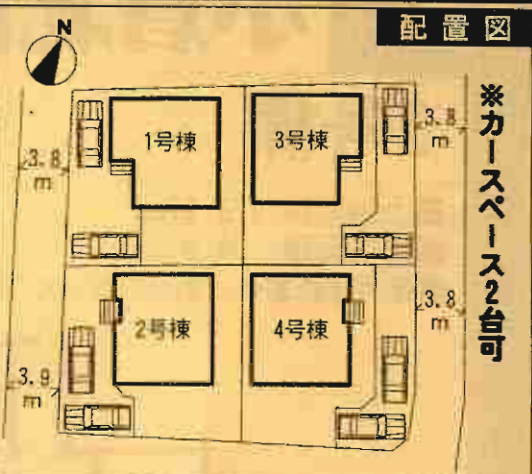
新築分譲住宅 小倉北区熊谷第1 4棟現場

西鉄バス
「第一熊谷町」停徒歩4分



- ### 設備・仕様
- ノンホルム(F☆☆☆☆)
 - ガスコンロ(3口)
 - 時計タイプの自動湯はり浴室(追い焚き、保温可能)
 - シャワー付き洗面化粧台
 - T.Vモニター付インターホン
 - 断熱性・遮音性ペアサッシ使用(居室部分)
 - 断熱部分、トイレには手摺りを設置、段差を最小限に抑えたバリアフリータイプ
 - 堅固下地強いベタ基礎
 - フットライト
 - 24時間換気
 - 1F床下収納
 - システムキッチン
 - フラット35対応
 - 浴室乾燥機付
 - トイレウォッシュレット(1F・2F)
 - 人感センサー付LED照明
 - 防湿性能・耐震等級バッキング工法
 - 白アリ防虫施工(保証書付)
 - カウンターキッチン

- ### 物件概要
- 所在地 / 北九州市小倉北区熊谷4丁目7番地以下未定(住居表示)
 - 土地権利 / 所有権
 - 都市計画 / 市街化区域
 - 高度地区 / 無
 - 容積率 / 160%
 - 引渡し / 2011年2月中旬
 - 接道状況 / 1号棟→南西側3.8m公道、7号棟→南西側3.9m公道、3・4号棟→南東側3.8m公道
 - 構造 / 木造グラスファイバーシングル骨2階建
 - 設備 / 九州電力・公営水道・本下水・都市ガス
 - ※調戸(80,000円)はオプションとなります。
 - ※電波障害による共設アンテナ等の引込みは買主様負担となります。
 - ※記載事項と現況が異なる場合は現況優先とします。
 - (敷地面積については軽微な変更が生じる場合があります。)



※工事現場では、ヘルメットの着用をお願いします。
 ※建設中の建物内についても土足厳禁にてお願いします。
 ※完成物件の駐車場には後方を止めないで下さい。
 (コンクリート部分駐車禁止!)

エコポイント
(300,000ポイント)

【フラット35】S
(優良住宅取得支援制度)

対象住宅!!

断り外装面材

ダイライト

◎高強度 ◎防耐火
◎高耐久 ◎住人の健康

自然界の無機質材料を有効活用した、新素材です。

1号棟

- 土地面積 / 175.61㎡
- 延床面積 / 98.01㎡
- 建築確認番号 / 第H22SHC111205号

価格 **2,150**万円 (税込)

省エネ高効率給湯器
ecoジョーズ

1F : 51.84㎡

2F : 46.17㎡

4LDK+納戸

2号棟

- 土地面積 / 177.01㎡
- 延床面積 / 95.21㎡
- 建築確認番号 / 第H22SHC111205号

価格 **2,150**万円 (税込)

省エネ高効率給湯器
ecoジョーズ

1F : 51.03㎡

2F : 47.18㎡

4LDK

3号棟

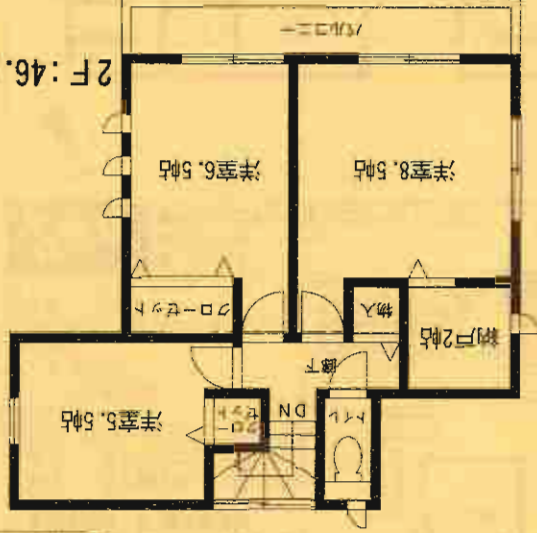
価格: **2,150**万円
(税込)

■土地面積: 176.57㎡
■延床面積: 98.01㎡

■建築確認番号/第H22S H C 111207号



省エネ高効率給湯器



2F: 46.17㎡

1F: 51.84㎡

4号棟

価格: **2,150**万円
(税込)

■土地面積: 175.30㎡
■延床面積: 98.21㎡

■建築確認番号/第H22S H C 111208号



省エネ高効率給湯器



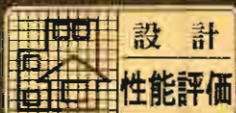
2F: 47.18㎡

1F: 51.03㎡

新築分譲住宅 門司区吉志第1 3棟現場

JR鹿児島本線「門司」駅バス25分
西鉄バス「東部農協前」徒歩1分

耐震等級最高位取得(等級3)



住宅エコポイント
(300,000ポイント)

【フラット35】S
(優良住宅取得支援制度)

対象住宅!!

計画的壁面材
ダイライト

◎高強度 ◎防耐火
◎高耐久 ◎住人の健康

自然界の無機質材料を
有効活用した、新素材です



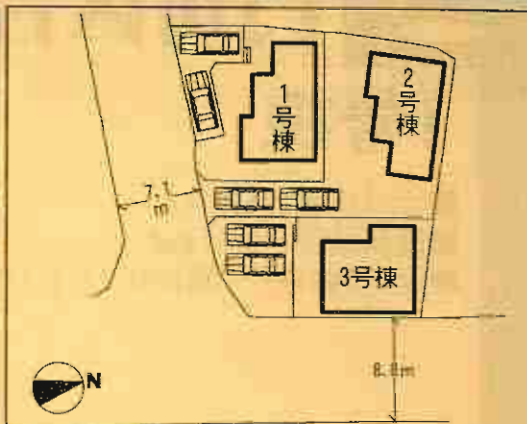
クレイドルガーデン 門司区吉志第1

設備・仕様

- ノンホルム(F☆☆☆☆)
- IHクッキングヒーター
- 1坪タイプの自動湯はり浴室(追い焚き、保温可能)
- シャワー付き洗面化粧台
- TVモニター付インターホン
- 断熱性・遮音性ペアサッシ使用(居室部分)
- 階段部分、トイレには手摺りを設置、段差を最小限に抑えたバリアフリータイプ
- 沈下工強いベタ基礎
- フラットライト
- システムキッチン
- フラット35対応
- 浴室乾燥機付
- トイレウォシュレット(F・2F)
- 人感センサー付玄関灯
- 防湿性能・耐震基礎パッキン工法
- 白アリ防虫施工法(保証書付)
- 白アリ防虫施工法(保証書付)
- カウンターキッチン

物件概要

- 所在地/北九州市門司区吉志1丁目2番地以下未定(住居表示)
- 土地権利/所有権
- 都市計画/市街化区域
- 建比率/60%
- 完成/2011年3月中旬
- 引渡し/2011年3月下旬
- 供排水状況/1・2号棟→南側7.1m公道
3号棟→南側7.1m公道・東側8.8m公道
- 構造/木造ガラスファイバーシングル葺2階建
- 設備/九州電力・公営水道・下水道・オール電化
- 総戸数/100戸(計)はオプションとなります。
- 車庫等標準による共同アタッチメントの引込みは買主様負担となります。
- 車庫敷事項と相違がある場合は現況優先とします。
- (敷地面積については動産の変更が生じる場合があります。)



配置図 ※カースペース2台可

車庫等現場では、ヘルメットの着用をお願いいたします。
 建築中の建物内についても土足厳禁にてお願いいたします。
 ※完成物件の駐車場には軽力車を止めないで下さい。
 (コンクリート部分駐車厳禁!)

住宅性能表示制度取得によるメリット

- 耐震等級最高位(等級3)を取得!**
極めて稀に(数百年に一度程度)発生する地震の力(建築基準法施工令第80条第3項に定めるもの)の1.5倍の力に対して倒壊、崩壊等しない程度
- 地震保険が30%割引になります!**
耐震等級3を取得しているため、建物および建物内に収蔵されている家財について30%割引が適応されます。
- 第三者機関による検査で安心!**
設計住宅性能評価:設計段階から建築図面等の書類に第三者機関のチェックが入り、性能が評価されます。
建設住宅性能評価:建築工事に着手した後、基礎配筋工事の完了後・構造躯体工事の完了後・内装下張り工事の直前・内装下張り工事の完了後の計4回の第三者機関による検査が行われます。

- 円滑・迅速な紛争処理!**
国土交通大臣が指定する【指定住宅紛争処理機関】により裁判によらずに住宅の紛争を円滑・迅速に解決する事ができます。※紛争処理の1件あたりの手数料1万円。

2号棟

●土地面積/184.32㎡ ●延床面積/97.20㎡
●建築確認番号/第H22SHC112434号

価格 **1,950**万円 (税込)



1F:51.84㎡



2F:45.36㎡

オール電化

4LDK

1号棟

1,980万円
(税込)

- 土地面積: 149.71㎡
- 延床面積: 97.20㎡
- 建築確認番号/第H22SCH112433号

オール電化

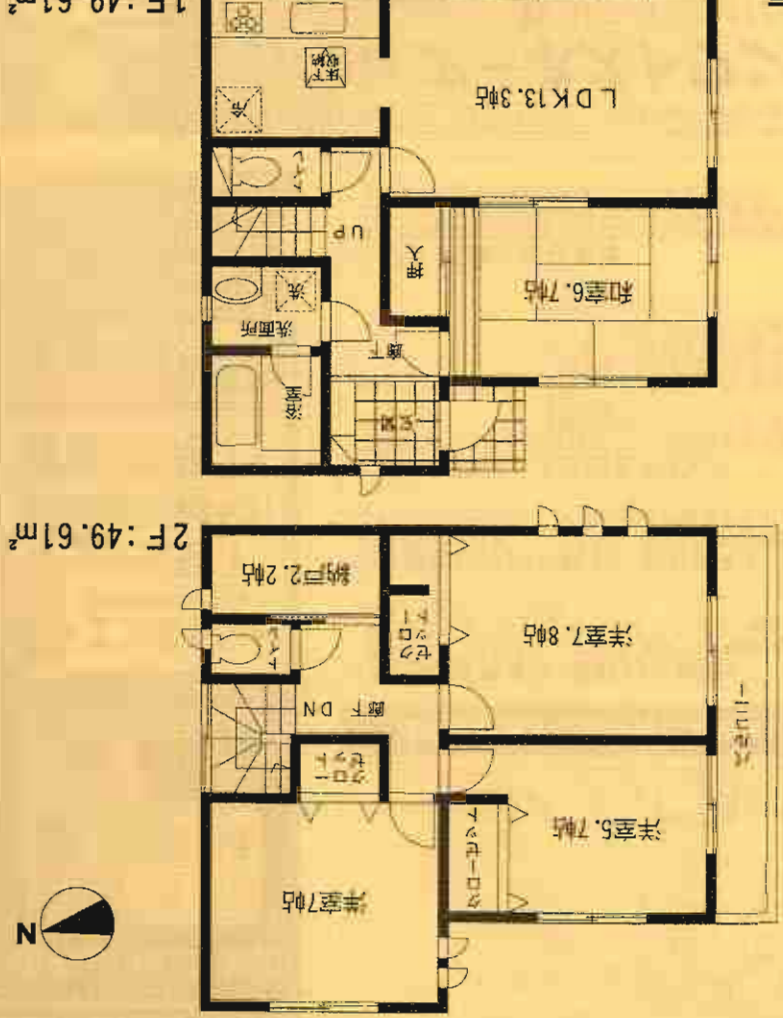


3号棟

1,980万円
(税込)

- 土地面積: 146.78㎡
- 延床面積: 99.22㎡
- 建築確認番号/第H22SCH112435号

オール電化



新築分譲住宅
行橋市大野井第1
11棟現場
(内1号棟~6号棟)

JR日豊本線
「行橋」駅徒歩19分



- 設備・仕様
- ノンホルム(F☆☆☆☆) ■システムキッチン ■カウンターキッチン(2~11号棟)
 - 1坪タイプの自動湯はり浴室(追い焚き、保温可能) ■IHクッキングヒーター
 - シャワー付き洗面化粧台 ■浴室乾燥機付 ■トイレウォシュレット
 - TVモニター付インターホン ■人感センサー付玄関灯
 - 断熱性・遮音性ペアガラス使用(居室部分) ■防湿性能 耐震基礎パッキン工法
 - 階段部分、トイレには手摺りを設置、段差を最小限に抑えたバリアフリータイプ
 - 沈下に強いベタ基礎 ■白アリ防虫施工済(保証書付)
 - フットライト ■24時間換気 ■1F床下収納

物件概要

- 所在地 行橋市大野井857番地以下未定(住居表示)
- 土地面積 約170㎡
- 延床面積 約95㎡
- 建築確認番号 第H22SHC110152号
- 引渡し 2021年2月上旬予定
- 完成 2021年2月上旬予定
- 用途 住宅
- 容積率 200%
- 完成済 完成済 建築中
- 負担金 大野井市に納付する
地代金 8,190円/年
- 交通状況 行橋→北郷4.1km公道 / 行橋→西郷4.1km公道 / 行橋→西郷4.1km公道 / 行橋→西郷4.1km公道
- 特長 高気密・高断熱・オール電化・オール電化
新築戸建(約800万円)はオプションとなります。
※完成後の修繕費はご自身の責任で負担となります。
※完成後の修繕費と現状が異なる場合修理の発生します。
※面積については経年変化等が生じる場合があります。



配置図

※工事現場ではヘルメットの着用をお願いします。
※建築中の建物内についても土足厳禁にてお願いします。
※完成後の修繕費と現状が異なる場合修理の発生します。
(コンクリート部分 駐車厳禁!!)

住宅 **エコポイント**
(300,000ポイント)
【フラット35】S
(優良住宅取得支援制度)
対象住宅!!

前方外壁面材
ダイライト
◎高強度 ◎防耐火
◎高耐久 ◎住人の健康
自然界の無機質材料を
有効活用した、新素材です。

1号棟 ●土地面積/172.45㎡ ●延床面積/95.78㎡ ●建築確認番号/第H22SHC110152号 **価格1,500万円** (税込)

値下げしました!!

オール電化

1F: 48.39㎡

2F: 48.39㎡

4LDK+納戸

2号棟 ●土地面積/171.95㎡ ●延床面積/97.19㎡ ●建築確認番号/第H22SHC110153号 **価格1,500万円** (税込)

値下げしました!!

オール電化

1F: 52.24㎡

2F: 44.95㎡

4LDK

3号棟

■土地面積:167.29㎡
■建物面積:96.39㎡

価格 1,450万円

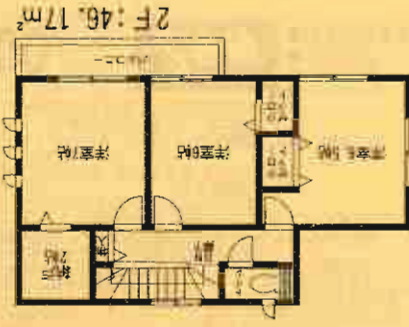
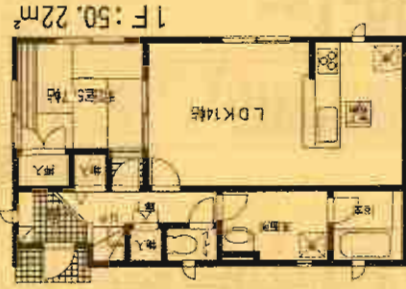
4号棟

■土地面積:165.80㎡
■建物面積:98.01㎡
■位置指定道路(私道)/26.6㎡

価格 1,750万円

建築確認番号/第H22SHC110154号

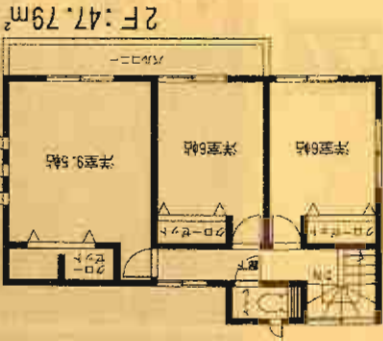
値下げしました!!



オール電化



建築確認番号/第H22SHC111649号



オール電化



4LDK+納戸

■土地面積:165.54㎡
■建物面積:98.01㎡
■位置指定道路(私道)/26.6㎡

価格 1,750万円

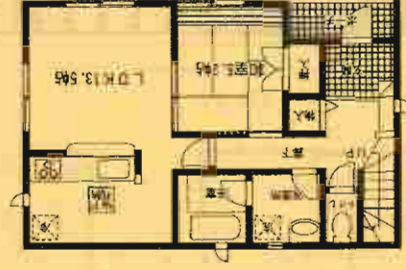
5号棟

■土地面積:167.90㎡
■建物面積:98.01㎡
■位置指定道路(私道)/26.6㎡

6号棟

価格 1,700万円

建築確認番号/第H22SHC111650号



オール電化



建築確認番号/第H22SHC111651号



オール電化



新築分譲住宅
行橋市大野井第1
11棟現場
(内7号棟~11号棟)

JR日豊本線
「行橋」駅徒歩19分

住宅 **エコポイント**
(300,000ポイント)
【フラット35】S
(優良住宅取得支援制度)
対象住宅!!

耐火外壁面材
ダイライト
◎高強度 ◎防耐火
◎高耐久 ◎住人の健康
自然界の無機質材料を
有効活用した新素材です。

クレイドルガーデン 行橋市大野井第1 7号棟~11号棟



- 設備・仕様**
- ノンホルム(F☆☆☆☆) ■システムキッチン ■カウンターキッチン(2~11号棟)
 - 1坪タイプの自動湯はり浴室(追い焚き・保温可能) ■IHクッキングヒーター
 - シャワー付き洗面化粧台 ■浴室乾燥機付 ■トイレウォシュレット
 - TVモニター付インターホン ■人感センサー付玄関灯
 - 断熱性・遮音性ベアサッシ(居室部分) ■防湿性能・耐震基礎パッキン工
 - 隙段部分、トイレには手すりを設置、段差を最小限に抑えたバリアフリータイプ
 - 沈下に強いベタ基礎 ■白アリ防虫施工(保証費用)
 - フットライト ■24時間換気 ■1F床下収納

- 物件概要**
- 所在地 行橋市大野井857番地以下未定(住居表示)
 - 土地権利 所有権
 - 都市計画 準農地
 - 高度地区 無
 - 引渡し 1~3号棟:即日
4~11号棟:2011年3月上旬予定
 - 完成 4~11号棟:2011年1月上旬
4~11号棟:2011年2月下旬予定
 - 接道状況 1号棟~2号棟:幅6m公道/2号棟~5号棟:幅5.5m公道
6号棟~7号棟:幅4.1m公道/8号棟~11号棟:幅4.1m公道
11号棟:幅4.1m公道/9号棟:幅4.1m公道
 - 構造 木造2階建て(2F:1/2階) 全戸全戸電化
 - 設備 全戸全戸電化(オール電化)
 - 新築戸建(90,000円)はオゾン系漂白剤の使用が禁止されています。
 - 電気設備による火災・感電・アンペア不足等のリスクは買主様負担となります。
 - 記載事項と現況が異なる場合は現況優先とします。
 - (敷地面積については軽微な変更が生じる場合があります。)

※カースペース2台可



配置図

※工事現場ではヘルメットの着用をお願いします。
※建築中の建物内についても土足厳禁にてお願いたします。
※完成物件の駐車場には極力車を止めないで下さい。
(コンクリート部分は駐車厳禁!)

7号棟 ●土地面積/174.74㎡ ●延床面積/95.39㎡
●位置指定道路(私道)/25.6㎡
●建築確認番号/第H225HC111652号

価格 **1,590**万円(税込)

8号棟 ●土地面積/155.27㎡ ●延床面積/96.39㎡
●位置指定道路(私道)/25.6㎡
●建築確認番号/第H225HC111653号

価格 **1,700**万円(税込)



オール電化



1F: 50.22㎡



2F: 46.17㎡ 4LDK



オール電化



1F: 50.22㎡



2F: 46.17㎡

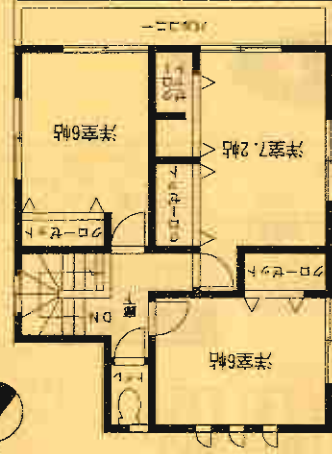
4LDK+納戸

9号棟 価格: 1,700万円 (税込)

■土地面積: 165.53㎡ ■延床面積: 97.19㎡

■建築確認番号/第H22SCH111654号

●位置指定道路(私道)/26.6㎡



2F: 44.95㎡



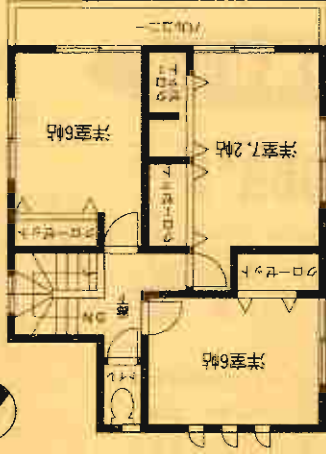
1F: 52.24㎡

10号棟 価格: 1,700万円 (税込)

■土地面積: 165.73㎡ ■延床面積: 97.19㎡

■建築確認番号/第H22SCH111655号

●位置指定道路(私道)/26.6㎡



2F: 44.95㎡



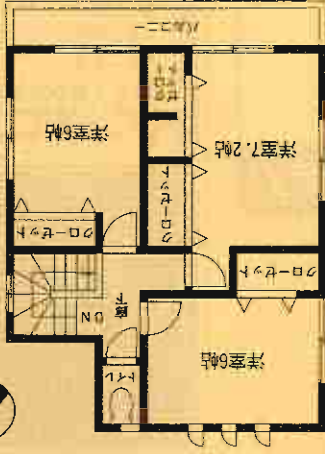
1F: 52.24㎡

11号棟 価格: 1,720万円 (税込)

■土地面積: 165.93㎡ ■延床面積: 97.19㎡

■建築確認番号/第H22SCH111656号

●位置指定道路(私道)/26.6㎡



2F: 44.95㎡



1F: 52.24㎡

オール電化

オール電化

オール電化

新築分譲住宅
宗像市須恵第2
2棟現場

JR鹿児島本線
「赤間」駅バス10分
「ふれあいバス須恵」停歩3分

住宅 **エコポイント**
(300,000ポイント)
【フラット35】S
(優良住宅取得支援制度)
対象住宅!!

耐火外壁素材
ダイライト
◎高強度 ◎防耐火
◎高耐久 ◎住人の健康
自然界の無機質材料を
有効活用した、新素材です。

クレイドルガーデン 宗像市須恵第2

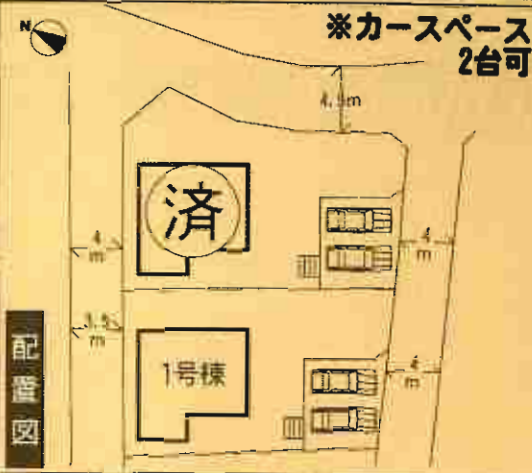


設備・仕様

- ノンホルム(F☆☆☆☆)
- 押入タイプの自動湯はり浴室(追い焚き、保温可能)
- シャワー付き洗面化粧台
- TVモニター付インターホン
- 断熱性・遮音性ペアガラス使用(居室部分)
- 断熱部分、トイレには手摺りを設置、段差を最小限に抑えたバリアフリータイプ
- 廊下に強いペアガラス
- フットライト
- システムキッチン
- IHクッキングヒーター
- トイレウォシュレット
- 人感センサー付玄関灯
- 防湿性能・耐腐蝕パッキン工法
- 防湿性能・耐腐蝕パッキン工法
- 白アクリル塗装工法(保証書付)
- 24時間換気
- 1F床下収納
- カウonderキッチン

物件概要

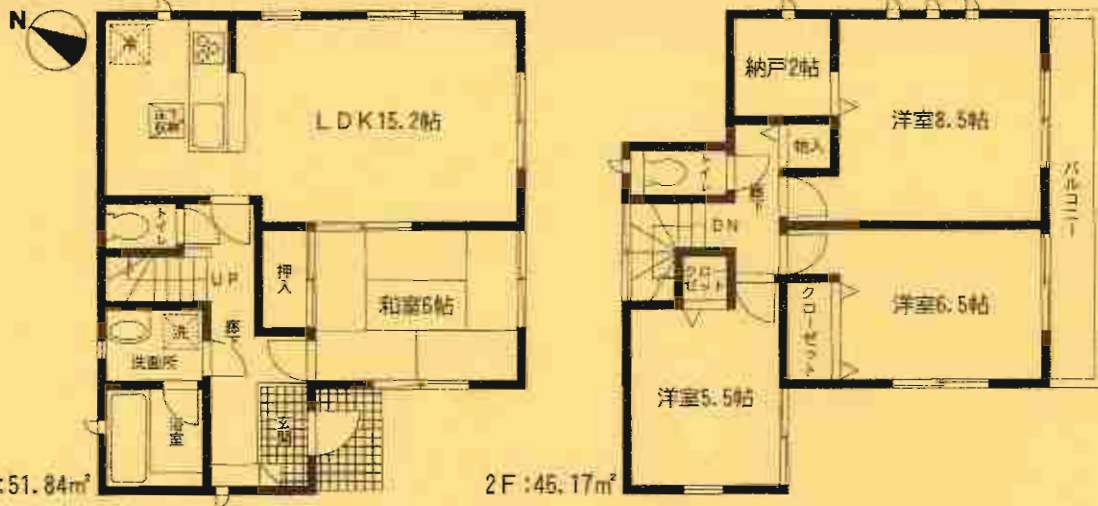
- 所在地/宗像市須恵4丁目13番地以下未定(住居表示)
- 土地権利/所有権
- 都市計画/市街化区域
- 高度地区/無
- 容積率/60%
- 完成/2011年2月中旬予定
- 接道状況/1号棟→北西側3.9m公道
2号棟→北西側4m公道・北東側4.3m公道
- 構造/木造ガラスファイバーシングル葺2階建
- 設備/九州電力・公営水道・下水道・オール電化
※網戸(80,000円)はオプションとなります。
※電線障害による共用アンテナ等の引込みは買主様負担となります。
※記載事項と現況が異なる場合は現況優先とします。
(敷地面積については軽微な変更が生じる場合があります。)
- 地目/雑種地一宅地
- 用途地域/第1種低層住居専用地域
- 建ぺい率/40%
- 現況/建築中
- 引渡し/2011年2月下旬予定



※工事現場では、ヘルメットの着用をお願いします。
※建築中の建物内についても土足厳禁にてお願いいたします。
※完成物件の駐車場には極力車を止めないで下さい。
(コンクリート部分駐留厳禁!!)

1号棟 ●土地面積/238.58㎡ ●延床面積/98.01㎡
●建築確認番号/第H22SHC111392号

価格**2,050**万円(税込)



残り1棟!!

オール電化

4LDK+納戸

1. INTRODUCTION
2. MATERIALS
3. METHODS
4. RESULTS
5. CONCLUSION

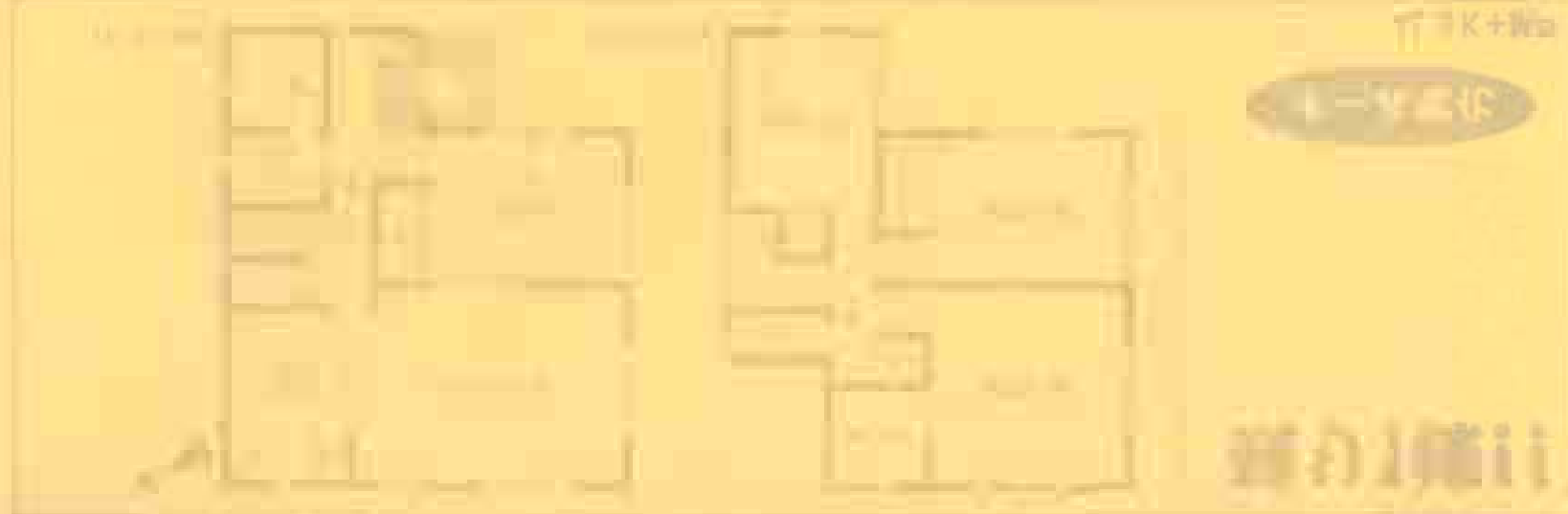


Fig. 1. Schematic diagram of the experimental room.

Table 1. Physical characteristics of the experimental room.

Item	Value
Room area	120 m ²
Volume	2400 m ³
Temperature	20°C
Relative humidity	50%
Air velocity	0.1 m/s
Number of people	10
Lighting	100 lux
Sound level	45 dB(A)
CO ₂ concentration	500 ppm
O ₃ concentration	10 ppb
PM ₁₀ concentration	0.1 mg/m ³
PM _{2.5} concentration	0.05 mg/m ³

4. REFERENCES
5. ACKNOWLEDGMENTS
6. CONTACT INFORMATION

新築分譲住宅
宗像市赤間第2
2棟現場

JR鹿児島本線
「教育大前」駅徒歩10分



クレイドルガーデン 宗像市赤間第2

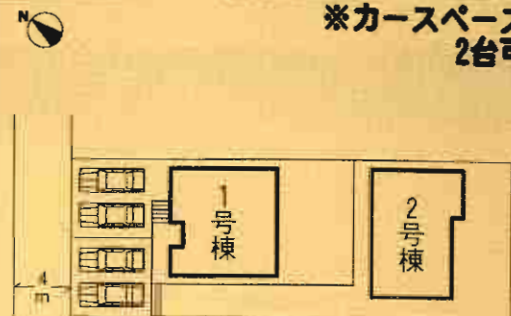
設備・仕様

- ノンホルム(F☆☆☆☆)
- 1坪タイプの自動湯はり浴室(追い焚き、保温可能)
- シャワー付き洗面化粧台
- TVモニター付インターホン
- 断熱性・遮音性ペアサッシ使用(居室部分)
- 階段部分、トイレには手摺りを設置、段差を最小限に抑えたバリアフリータイプ
- 沈下に強いベタ基礎
- フットライト
- システムキッチン
- IHクッキングヒーター
- 浴室乾燥機付
- トイレウォッシュレット
- 人感センサー付玄関灯
- 防湿性・耐震基礎パッキン工法
- 白アリ防虫施工済(保証書付)
- カウンターキッチン

物件概要

- 所在地/宗像市赤間3丁目8番地以下未定(住居表示)
- 土地権利/所有権
- 都市計画/市街化区域
- 用途地区/第1種住居地域
- 構造/木造
- 築年/2011年3月上旬予定
- 現況/建築中
- 引渡し/2011年3月中旬予定
- 接道状況/1号棟→北西側4m公道
- 構造/木造グラスファイバーシングル葺2階建
- 設備/九州電力・公営水道・下水道・オール電化
- ※納戸(80,000円)はオプションとなります。
- ※電波障害による共聴アンテナ等の引込みは買主様負担となります。
- ※記載事項と現況が異なる場合は現況優先とします。
- (敷地面積については軽微な変更が生じる場合があります。)

※カースペース
2台可



配置図

※工事現場ではヘルメットの着用をお願いします。
※建築中の建物内については土足踏禁にてお願いいたします。
※完成物件の駐車場には荷方車を止めないで下さい。
(コンクリート部分駐車厳禁!)

住宅 **エコポイント**
(300,000ポイント)

【フラット35】S

(優良住宅取得支援制度)

対象住宅!!

取外し可能な

ダイライト

- ◎高強度 ◎防耐火
- ◎高耐久 ◎住人の健康

自然界の無機質材料を
有効活用した、新素材です。

1号棟

- 土地面積/147.99㎡
- 延床面積/96.39㎡
- 建築確認番号/第H22SHC112446号

価格 **1,900**万円 (税込)

2号棟

- 土地面積/178.22㎡
- 延床面積/98.00㎡
- 建築確認番号/第H22SHC112447号

価格 **1,900**万円 (税込)

オール電化



1F: 50.22㎡



2F: 146.17㎡

4LDK

オール電化



1F: 49㎡



2F: 49㎡

4LDK+納戸



THE UNIVERSITY OF MICHIGAN LIBRARY

UNIVERSITY MICROFILMS
SERIALS ACQUISITION
300 N ZEEB RD
ANN ARBOR MI 48106-1500

UNIVERSITY MICROFILMS
SERIALS ACQUISITION
300 N ZEEB RD
ANN ARBOR MI 48106-1500



UNIVERSITY MICROFILMS
SERIALS ACQUISITION
300 N ZEEB RD
ANN ARBOR MI 48106-1500



UNIVERSITY MICROFILMS
SERIALS ACQUISITION
300 N ZEEB RD
ANN ARBOR MI 48106-1500

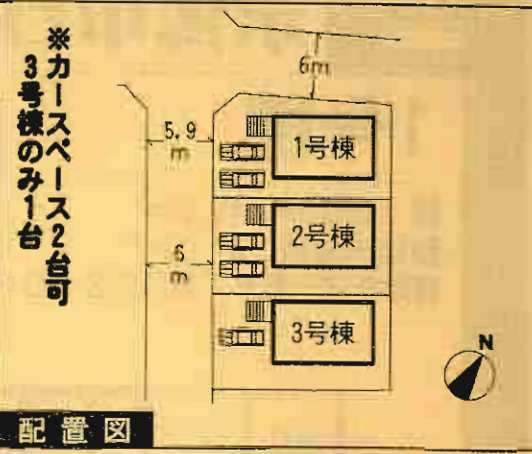
新築分譲住宅
宗像市日の里第2
3棟現場

JR鹿児島本線
「東郷」駅徒歩11分



- ### 設備・仕様
- ノンホルム(F☆☆☆☆) ■24時間換気 ■システムキッチン
 - IHクッキングヒーター ■1坪タイプの自動湯はり浴室(追い焚き、保温可能)
 - シャワー付き洗面化粧台 ■トイレウォシュレット(1F・2F)
 - TVモニター付インターホン ■人感センサー付玄関灯
 - 断熱性・遮音性ペアサッシ使用(居室部分) ■防湿性能・耐腐食パッキン工法
 - 階段部分、トイレには手摺りを設置、段差を最小限に抑えたバリアフリータイプ
 - 沈下に強いベタ基礎 ■白アリ防虫施工(保証書付)
 - フットライト ■1F床下収納
 - 浴室乾燥機付 ■カウンターキッチン ■フラット35対応

- ### 物件概要
- 所在地/宗像市日の里5丁目8番地以下未定(住居表示)
 - 土地種別/所有権 ●地目/雑種地→宅地
 - 都市計画/市街化区域
 - 用途地域/第1種中高層住居専用地域 ●高度地区/無
 - 建ぺい率/60% ●容積率/200%
 - 現況/建築中 ●完成/2011年3月中旬
 - 引渡し/2011年3月下旬
 - 道路状況/1号棟→北西側5m公道・南西側6m公道
2・3号棟→南西側6m公道
 - 構造/木造ガラスファイバーシングル骨組階建
 - 設備/九州電力・公営水道・下水道・オール電化
- 新築戸建(約1,000円)はオプションとなります。
※電気設備による非対応アンテナ等の引込みは買主様負担となります。
※戸数事項と状況が異なる場合は現況優先とします。
(敷地面積については軽微な変更が生じる場合があります。)



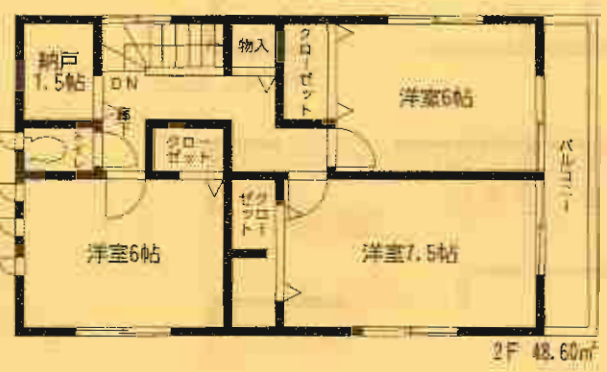
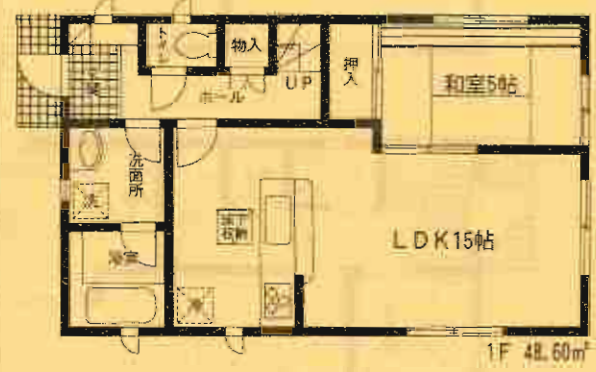
施工現場では、ヘルメットの着用をお願いします。
※建築中の建物内についても土足厳禁にてお願いします。
※完成物件の駐車場には極力車を止めないで下さい。
(コンクリート部が駐車厳禁!)

2号棟 ●土地面積/140.90㎡ ●延床面積/97.20㎡
●建築確認番号/第H22SHC112936号

価格 **1,980**万円 (税込)

住宅 **エコポイント**
(300,000ポイント)
【フラット35】S
(優良住宅取得支援制度)
対象住宅!!

耐火外壁付
ダイライト
◎高強度 ◎防耐火
◎高耐久 ◎住人の健康
自然界の無機質材料を
有効活用した、新素材です。



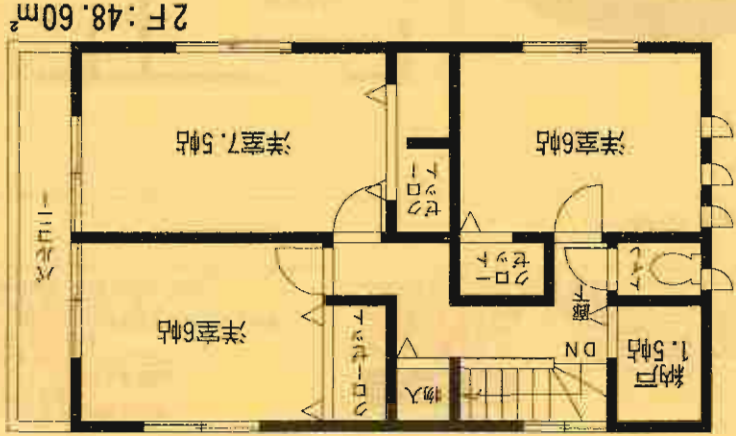
オール電化

4LDK+納戸

1号棟

価格: **2,030**万円
(税込)

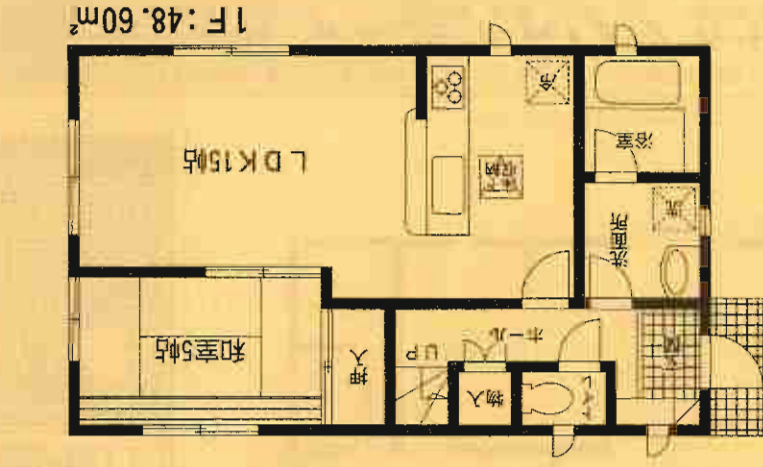
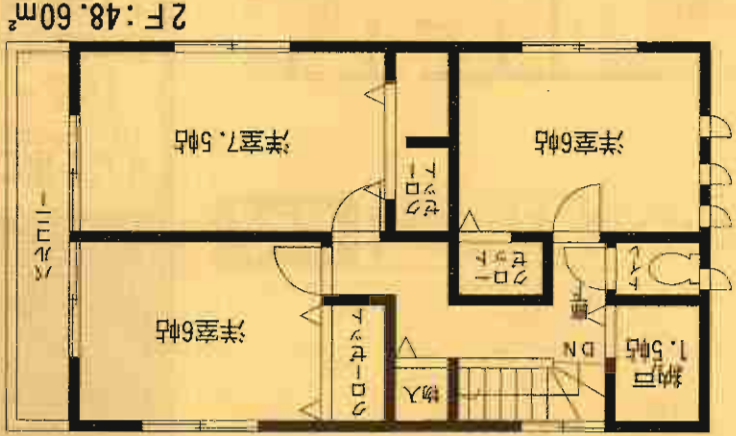
- 土地面積: 145.99㎡
- 延床面積: 97.20㎡
- 建築確認番号/第H22SCH112935号



3号棟

価格: **1,980**万円
(税込)

- 土地面積: 140.92㎡
- 延床面積: 97.20㎡
- 建築確認番号/第H22SCH112937号



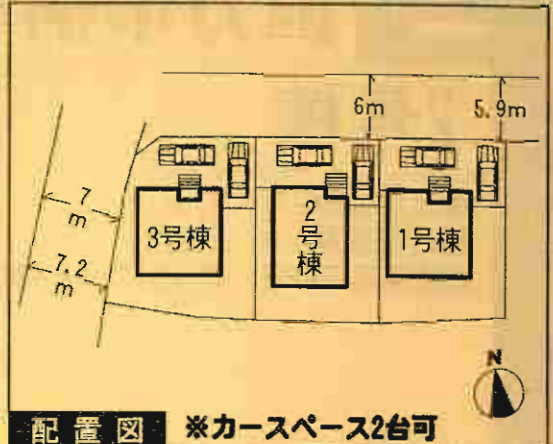
新築分譲住宅 直方市植木第1 3棟現場

筑豊線
「筑前植木」駅徒歩10分



- ### 設備・仕様
- ノンホルム(F☆☆☆☆) ■24時間換気 ■システムキッチン
 - IHクッキングヒーター ■1坪タイプの自動湯はり浴室(追い焚き、保温可能)
 - シャワー付き洗面化粧台 ■トイレウォッシュレット(1F・2F)
 - TVモニター付インターホン ■人感センサー付玄関灯
 - 断熱性・遮音性ベアサッシ使用(居室部分) ■防湿性能・耐震基礎パッキン工法
 - 階段部分、トイレには手摺りを設置、段差を最小限に抑えたバリアフリータイプ
 - 沈下に強いベタ基礎 ■白アリ防虫施工済(保証書付)
 - フットライト ■1F床下収納
 - 浴室乾燥機付 ■カウンターキッチン ■フラット35対応

- ### 物件概要
- 所在地/直方市植木435番地以下未定(住居表示)
 - 土地権利/所有権 ●地目/宅地
 - 都市計画/非特定区域
 - 用途地域/1号棟:第1種住居地域・近隣商業地域
2・3号棟:近隣商業地域 ●高度地区/無
 - 建ぺい率/1号棟:74.05% 他号棟:80% ●容積率/200%
 - 引渡/2011年4月上旬 ●完成/2011年3月下旬
 - 現況/建築中
 - 接道状況/1号棟→北側5.9m公道 2号棟→北側6m公道
3号棟→北側6m公道 西側7m公道
 - 構造/木造グラスファイバーシングル骨組
 - 設備/九州電力・公営水道・下水道・オール電化
- ※新築(既.000円)はオプションとなります。
※完成図面による再販アンテナ等の引込みは買主様負担となります。
※記載事項と地況が異なる場合は現況優先とします。
※敷地面積については軽微な変更が生じる場合があります。



※工事現場ではヘルメットの着用をお願いします。
※建築中の建物内についても土足厳禁にてお願いします。
※完成物件の駐車場には極力車を止めないで下さい。
(コンクリート部分駐車厳禁!!)

1号棟 ●土地面積/170.11㎡ ●延床面積/96.39㎡
●建築確認番号/第H23SHC100161号

価格 **1,780**万円(税込)



オール電化

4LDK

住宅エコポイント
(300,000ポイント)
【フラット35】S
(優良住宅取得支援制度)
対象住宅!!

釘力外壁材
ダイライト
◎高強度 ◎防耐火
◎高耐久 ◎住人の健康
自然界の無機質材料を
有効活用した、新素材です。

2号棟

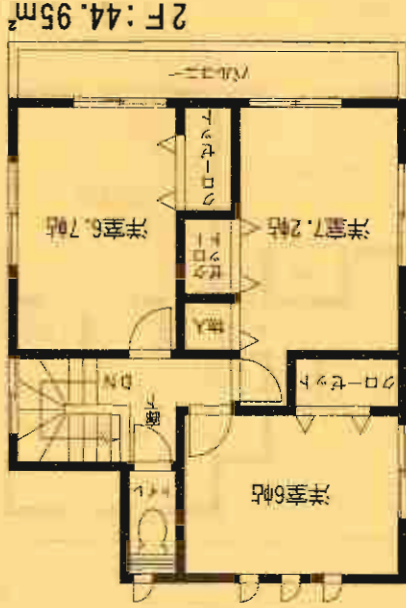
価格: **1,780**万円
(税込)



- 土地面積: 170.11㎡
- 延床面積: 97.19㎡
- 建築確認番号/第H23SCH100162号



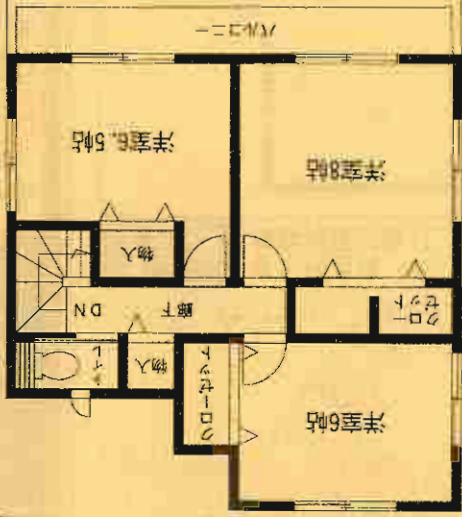
オール電化



2F: 44.95㎡

3号棟

価格: **1,800**万円
(税込)



2F: 46.17㎡



1F: 50.22㎡

- 土地面積: 170.09㎡
- 延床面積: 96.39㎡
- 建築確認番号/第H23SCH100163号

オール電化

