

1018 -44	-131	1018	
	1018	-26	
	-130	1018	
	1018	-27	
1018	-137	1018	
	1018	-37	1018
		-28	-2
18	1018	-46	
38		1018	-36
	1018	-47	1018
			-29

売地

住宅

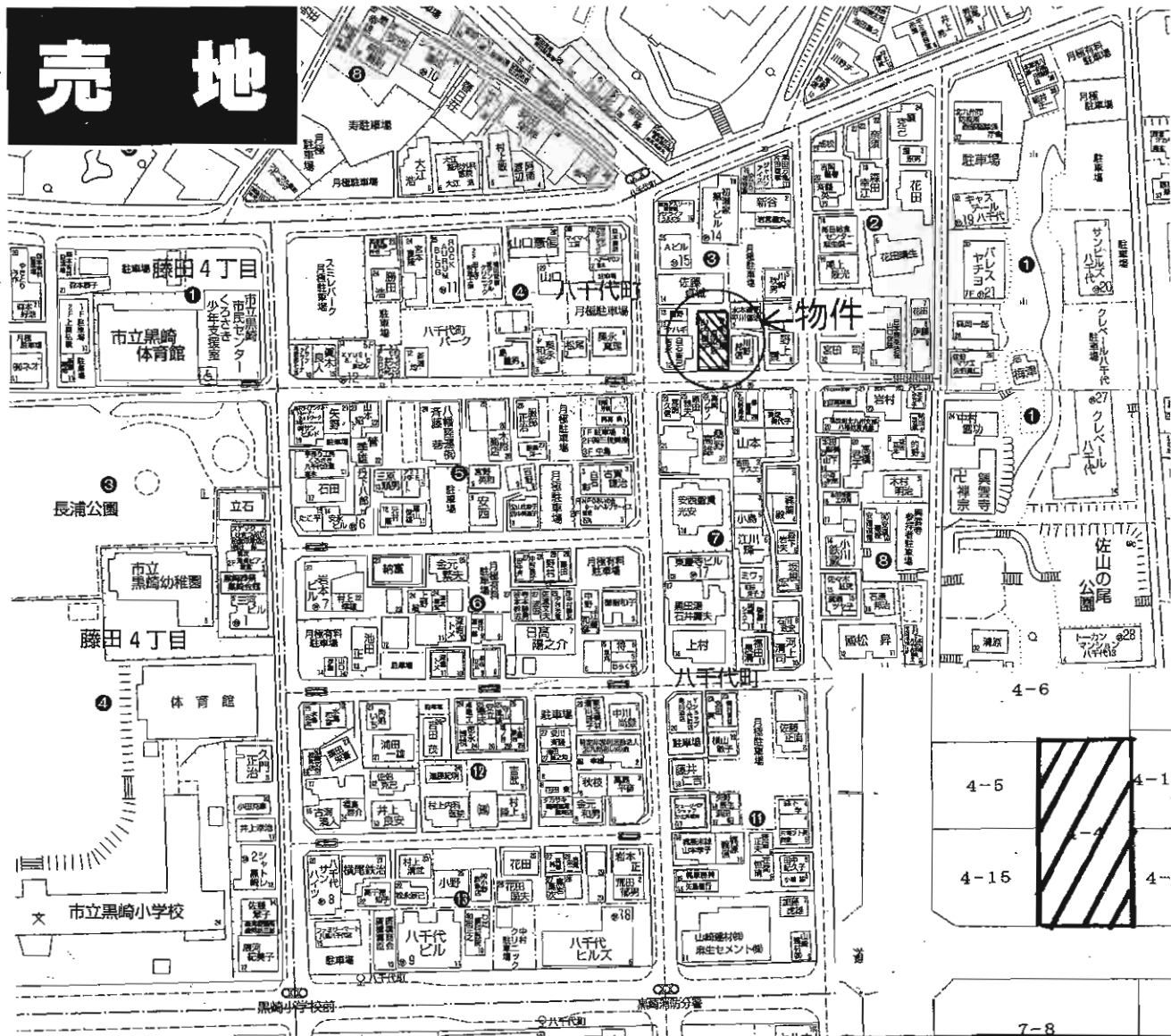
JR黒崎駅

土地面積	公簿295.36㎡(89.35坪)	ほか 私道面積	
価格	1,000万円	3.3㎡ 単価	11.19万円

物件所在地	北九州市八幡西区小嶺台2丁目3番
交通	西鉄バス小嶺台停 徒歩4分

土地権利	所有権	地目	宅地
都市計画	市街化区域	用途地域	第1種低層住居専用地域
建ぺい率	50%	容積率	80%
他の法令上の制限	高さ制限10m、壁面後退1m		
地勢			
引渡条件	現状渡し		
現況	更地	引渡日	相談
接道状況 (角地・間口)	南側約5m(公道)間口18m		
設備	上下水道・都市ガス・電気		
備考			

売地



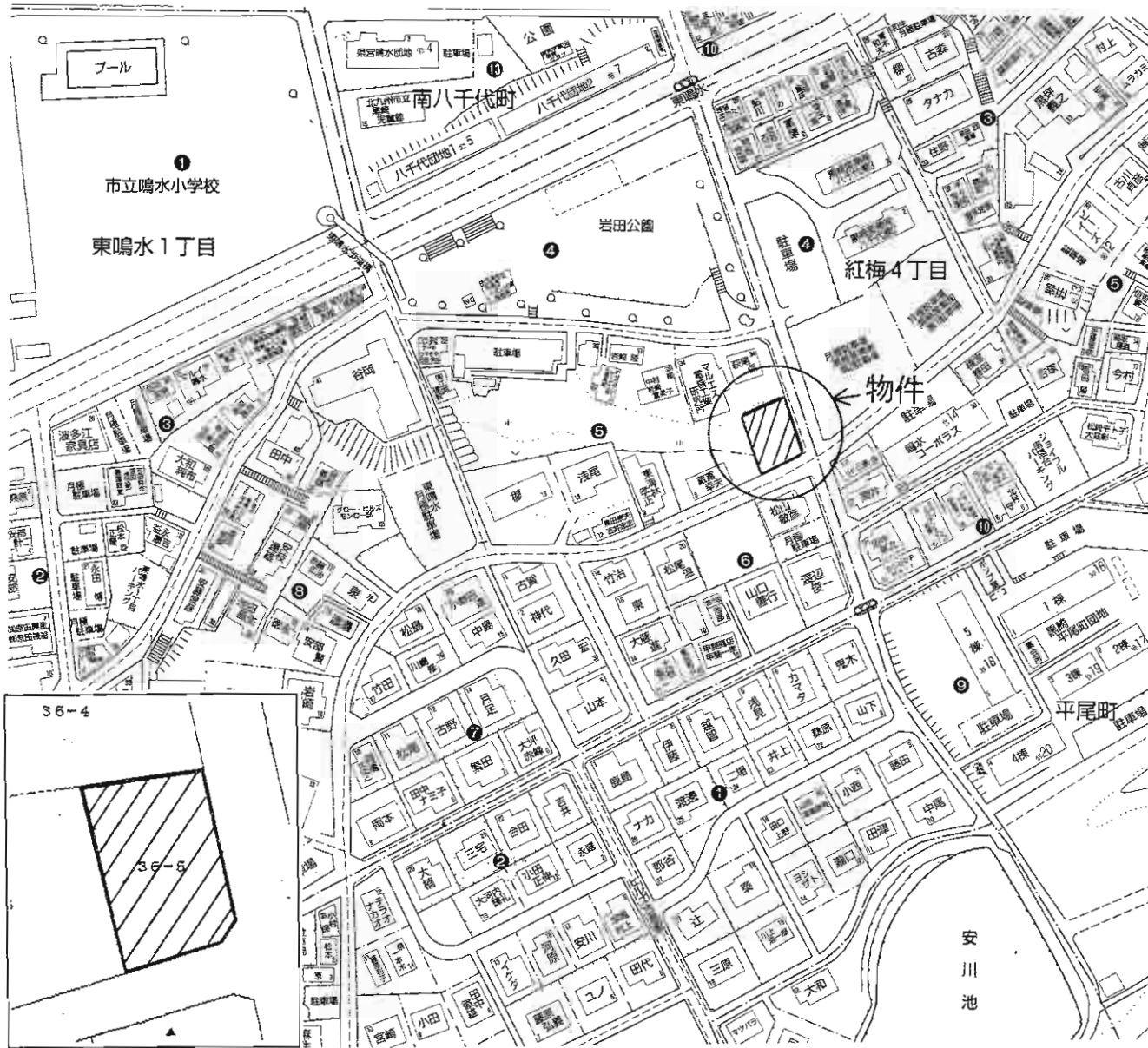
売地

住宅

JR黒崎駅

土地面積	公簿202.34㎡(61.21坪)	ほかに私道面積	
価格	1,700万円	3.3㎡ 単価	27.7万円

物件所在地	北九州市八幡西区八千代町3-10		
交通	JR黒崎駅 徒歩5分		
土地権利	所有権	地目	宅地
都市計画	市街化区域	用途地域	近隣商業地域
建ぺい率	80%	容積率	200%
他の法令上の制限			
地勢			
引渡条件	現況渡し		
現況	建物有	引渡日	相談
接道状況(角地・樋口)	南側		
設備			
備考			



売地

住宅地

JR黒崎駅

土地面積	公簿324.16㎡(98.05坪)	ほかに私道面積	
価格	2,400万円	3.3㎡ 単価	24.47万円

物件所在地	北九州市八幡西区東鳴水一丁目36番5
-------	--------------------

交通	西鉄バス四ツ角停 徒歩7分
----	---------------

土地権利	所有権	地目	宅地
都市計画	市街化区域	用途地域	第1種住居地域
建ぺい率	60%	容積率	200%

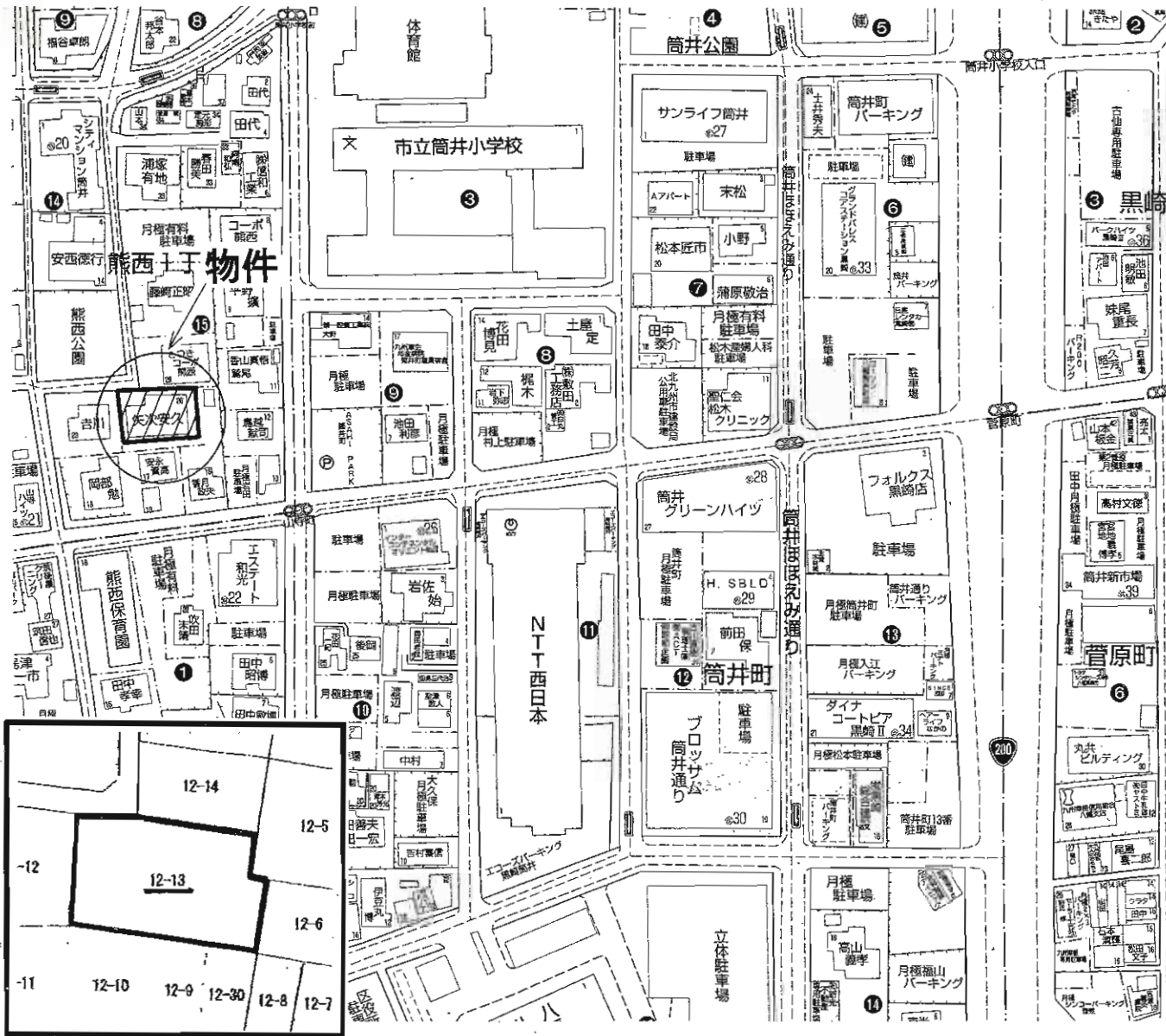
他の法令上の制限	
地勢	

引渡条件	相談		
現況	更地	引渡日	相談

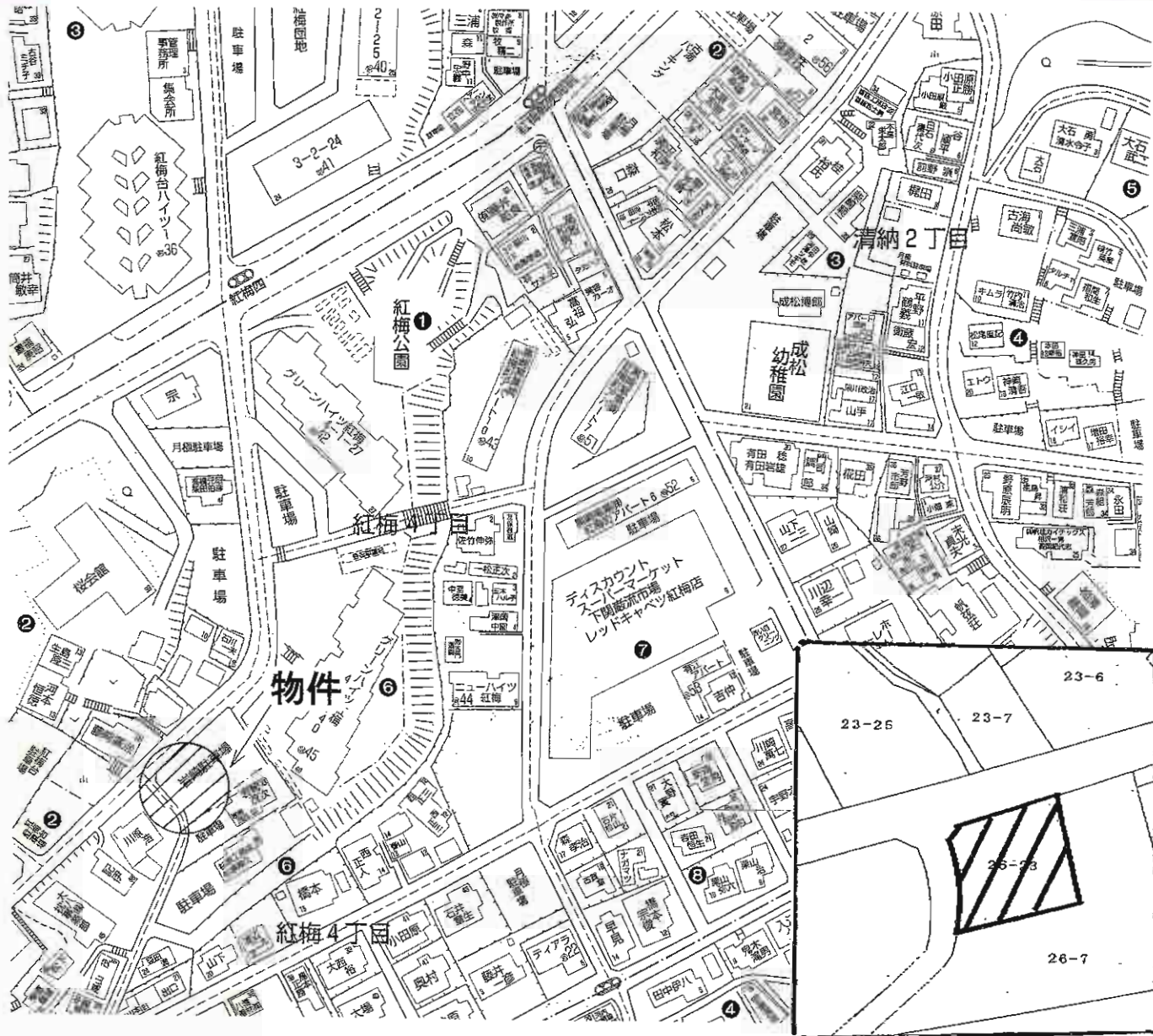
接道状況(角地・間口)	東側7m(公道)間口14m 南側6m(公道)間口10m
-------------	--------------------------------

設備	
----	--

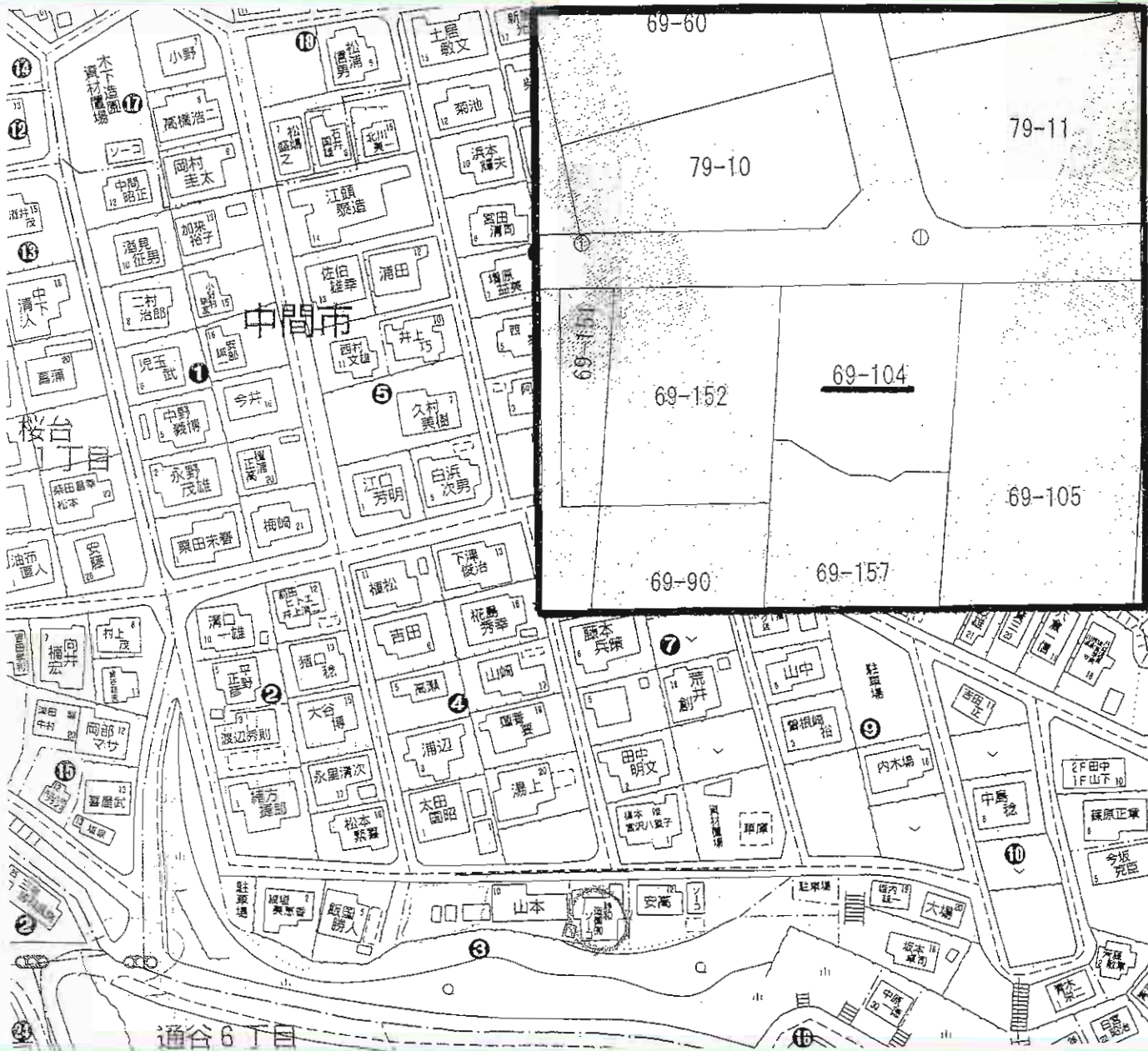
備考	東鳴水1-5-34(住居表示)
----	-----------------



物件種目	売地		
最適用途	住宅用地		
最寄駅	JR 黒崎駅		
土地面積	625.58㎡(189.24坪)	ほかに 私道面積	
価格	4,700万円	3.3㎡ 単価	24.84万円
物件所在地	北九州市八幡西区熊西1丁目15-26		
交通	熊西1丁目バス停 徒歩4分		
土地権利	所有権	地目	宅地
都市計画	市街化区域	用途地域	近隣商業地域
建ぺい率	80%	容積率	300%
他の法令上の制限			
地勢			
引渡条件	現況渡し		
現況	更地	引渡日	相談
接道状況 (角地・間口)	北側 約4.5m 間口約9m		
設備			
備考			



物件種目	売地		
最適用途	住宅用地		
最寄駅	JR 黒崎駅		
土地面積	公簿 231.40㎡(70坪)	ほかに私道面積	
価格	1,528万円	3.3㎡単価	21.82万円
物件所在地	北九州市八幡西区紅梅4丁目26-23		
交通	西鉄バス 四つ角停 徒歩10分		
土地権利	所有権	地目	宅地
都市計画	市街化区域	用途地域	第1種中高層住居専用地域
建ぺい率	60%	容積率	200%
他の法令上の制限	調査中		
地勢			
引渡条件	現況渡し		
現況	駐車場	引渡日	即時
接道状況(角地・角口)	北西側 南西側		
設備	調査中		
備考			



売土地

住宅

JR中間駅

土地面積	公簿 203m ² 61.40坪	ほかに 私道面積	
価格	555万円	3.3m ² 単価	9.0万円

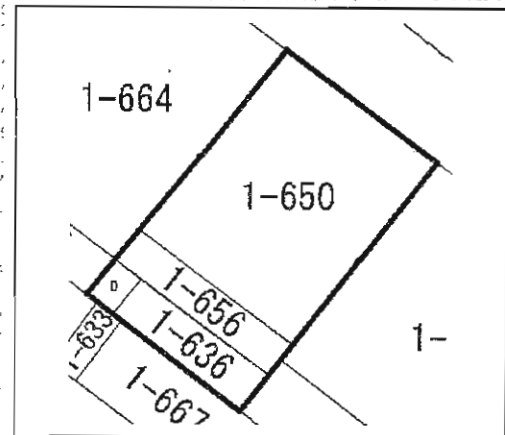
物件所在地 中間市桜台二丁目69番104

交通 塔野口バス停 徒歩2分

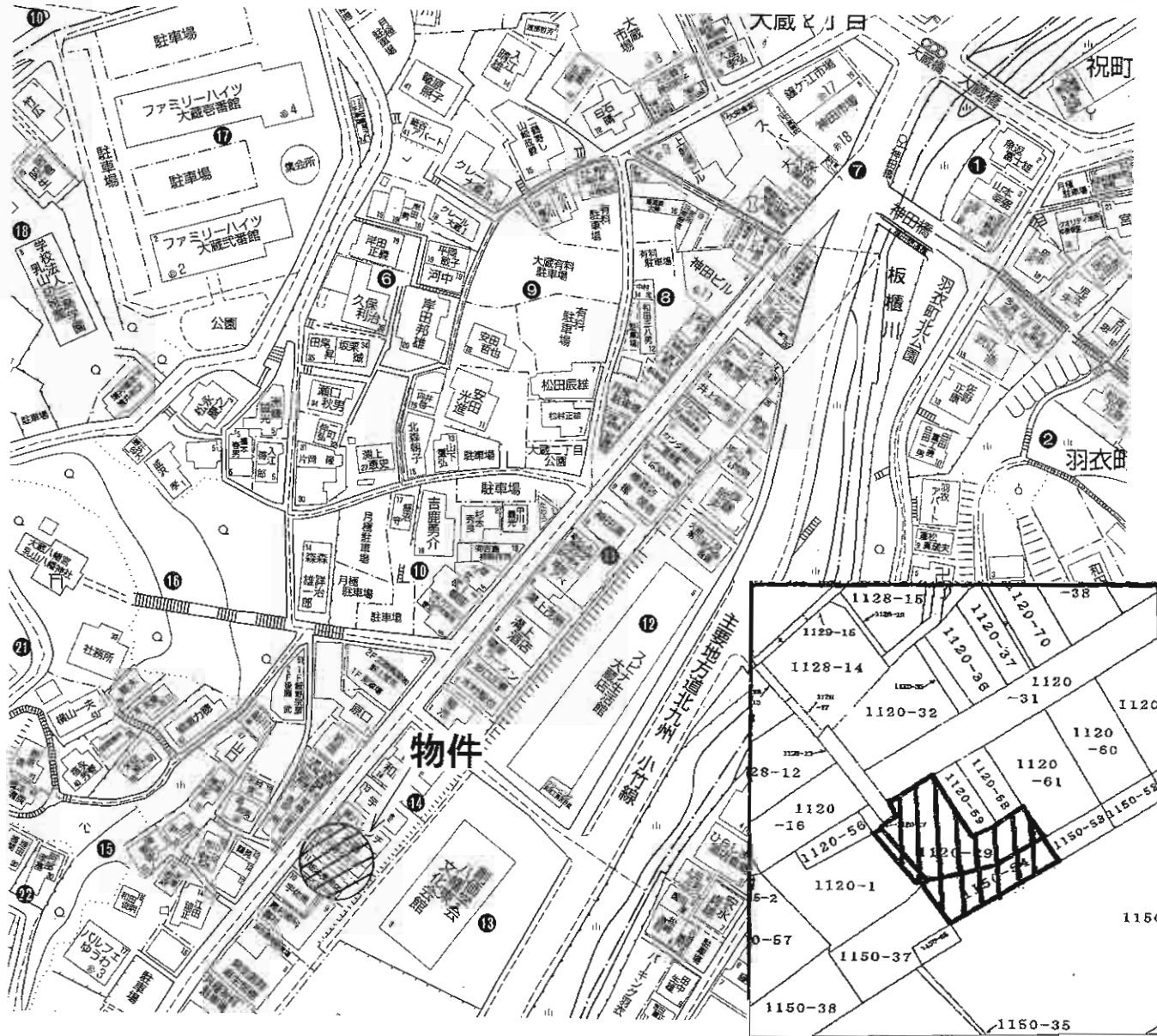
土地権利	所有権	地目	雑種地
都市計画	市街化区域	用途地域	第1種低層住居専用地域
建ぺい率	40%	容積率	60%
他の法令上の制限	法第22条		
地勢			
引渡条件	現況渡し		
現況	更地	引渡日	相談の上
接道状況(角地・角口)	北側約4.5m公道		
設備	上下水道		
備考	最低敷地面積165m ² 高さ制限10m、壁面後退1m		

住宅用地 岡垣町高陽台

JR
海老津駅 徒歩9分



物件種目	売地	
最適用途	住宅用地	
最寄駅	JR海老津駅	
土地面積	171.5㎡(51.87坪)	ほかに私道面積
価格	580万円	3.3㎡ 単価
物件所在地	遠賀郡岡垣町高陽台2丁目7-3	
交通	JR海老津駅 徒歩9分	
土地権利	所有権	地目 宅地
都市計画	非線引区域	用途地域 第1種住居地域
建ぺい率	60%	容積率 200%
他の法令上の制限		
地勢	平坦	
引渡条件	相談	
現況	更地	引渡日 相談
接道状況(角地・間口)	北東側公道約5m道路に約10m接す	
設備		
備考		



売地

住宅・店舗

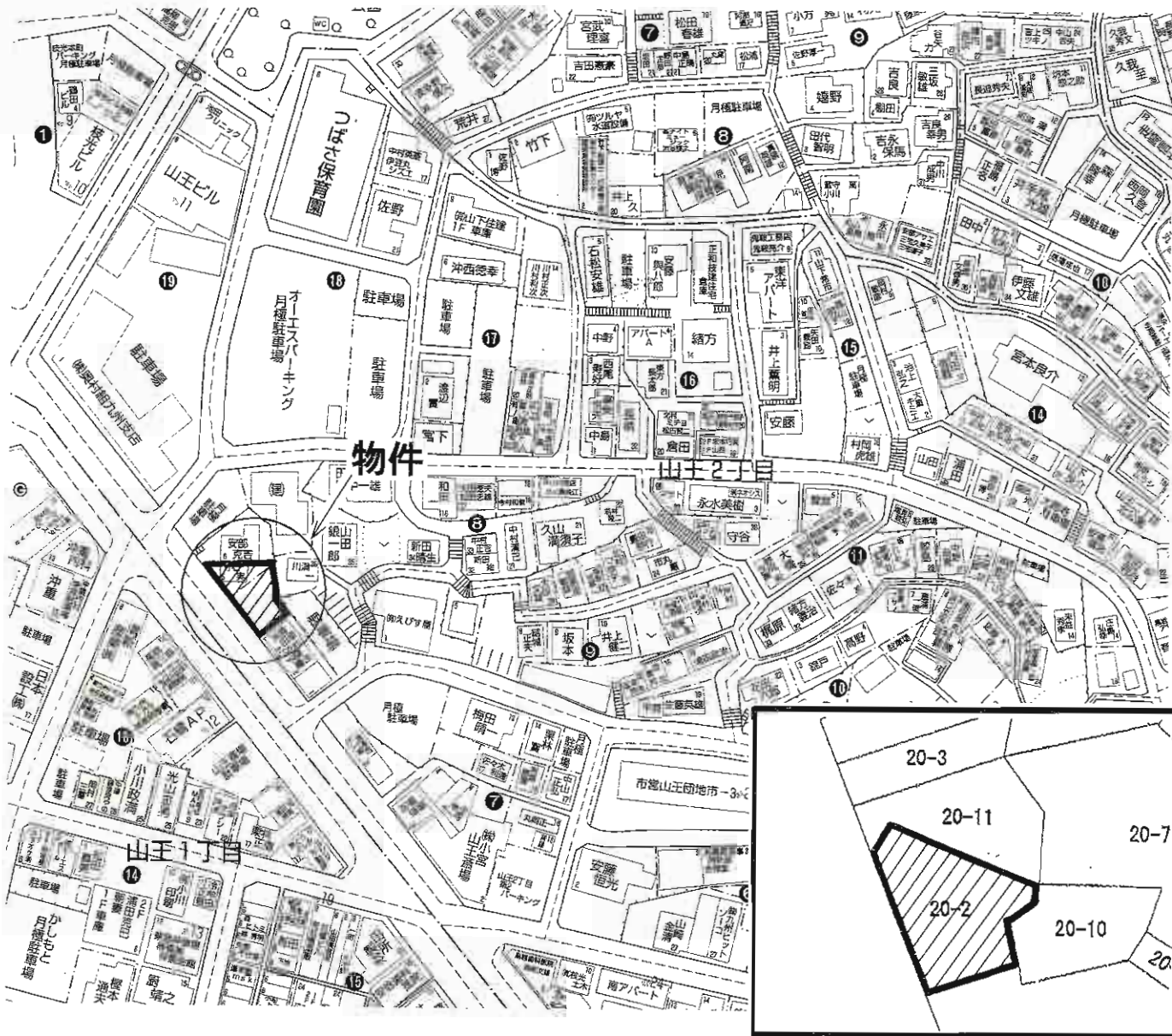
大蔵小学校前 バス停

土地面積	公簿 205.86㎡(62.27坪)	ほかに私道面積	
価格	1,500万円	3.3㎡ 単価	24.08万円

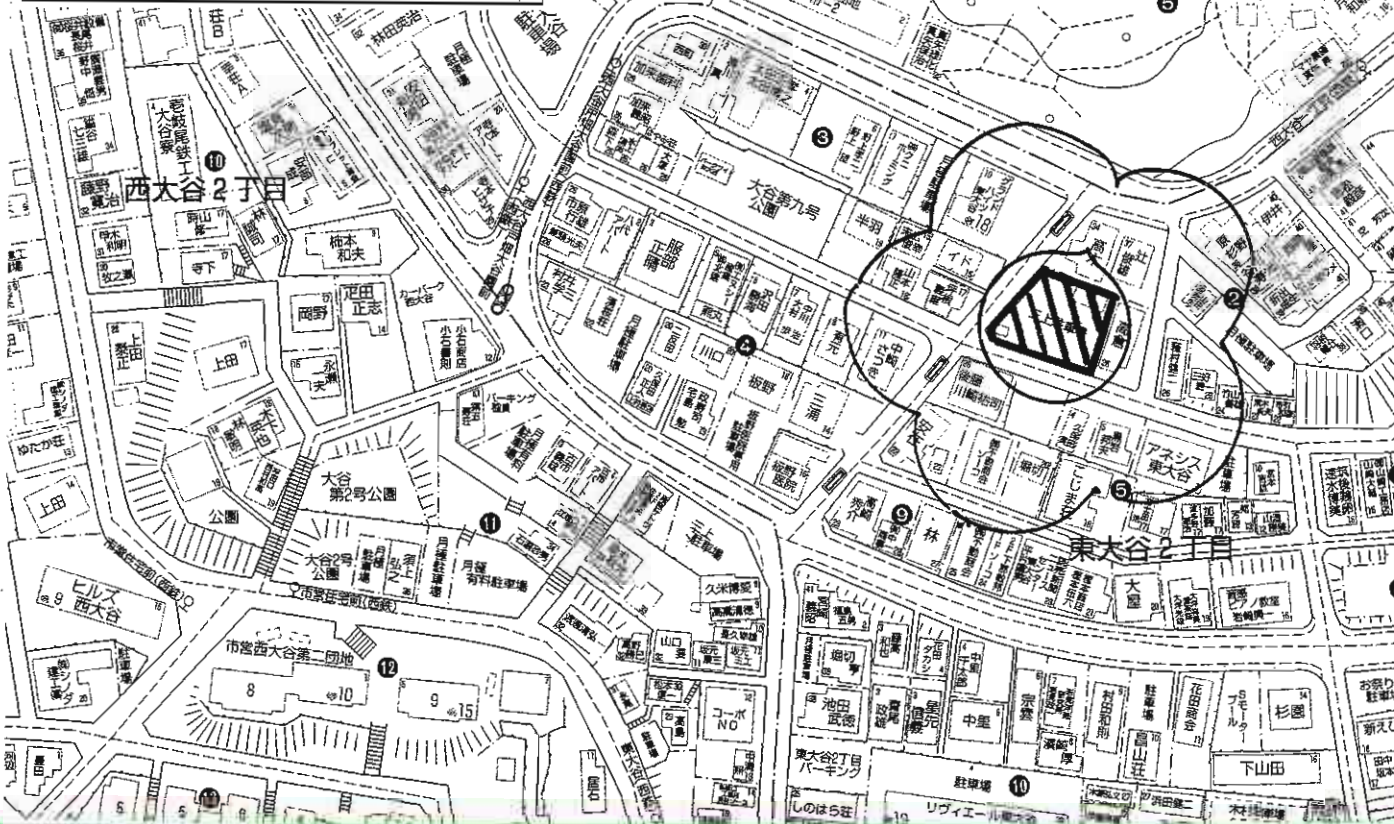
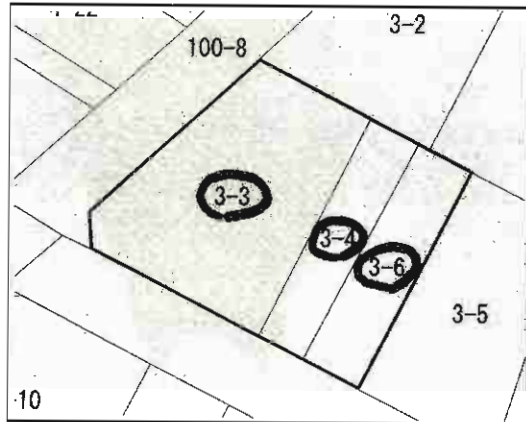
物件所在地 北九州市八幡東区大蔵2丁目1120-29・1150-54

交通 大蔵小学校前バス停 徒歩2分

土地権利	所有権	地目	宅地
都市計画	市街化区域	用途地域	近隣商業地域
建ぺい率	80%	容積率	200%
他の法令上の制限	調査中		
地勢			
引渡条件	更地渡し		
現況	建物有	引渡日	相談
接道状況(角地・間口)	北西側		
設備			
備考			



物件種目	売地		
最適用途	住宅用地		
最寄駅	JR 枝光駅		
土地面積	252.30㎡(76.32坪)	ほかに 私道面積	
価格	1,900万円	3.3㎡ 単価	25.00万円
物件所在地	北九州市八幡東区山王2丁目8-5		
交通	西鉄バス 山王停 徒歩3分		
土地権利	所有権	地目	宅地
都市計画	市街化区域	用途地域	商業地域
建ぺい率	80%	容積率	400%
他の法令上の制限	宅地造成等規制法		
地勢			
引渡条件	現況渡し		
現況	更地	引渡日	相談
接道状況 (角地・間口)			
設備			
備考			



売地

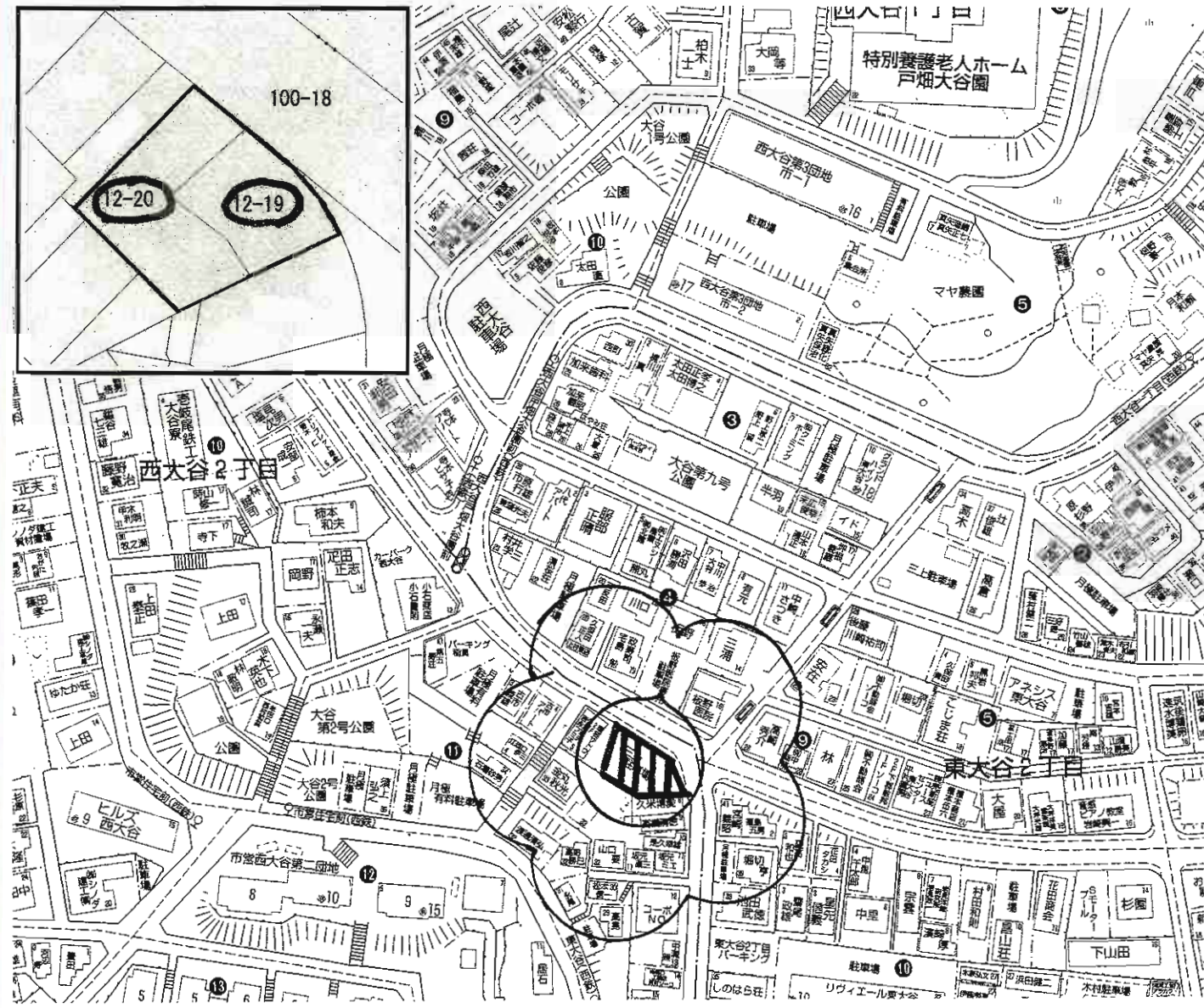
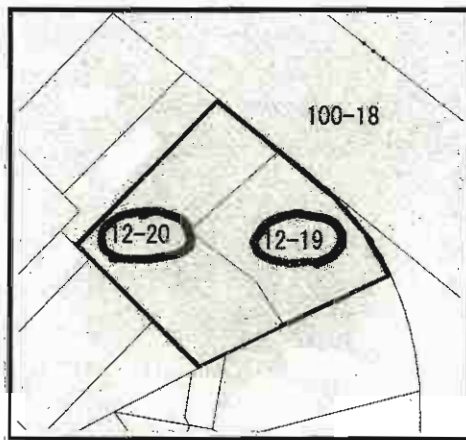
住宅

JR戸畑駅

土地面積	469m ² (141.87坪)	ほかに私道面積	
価格	3,121万円	3.3m ² 単価	22万円

物件所在地	北九州市戸畑区東大谷2丁目 (地番3-3、3-4、3-6)		
交通	JR鹿児島本線戸畑駅 徒歩32分		

土地権利	所有権	地目	宅地
都市計画	市街化区域	用途地域	第1種中高層住居専用地域
建ぺい率	60%	容積率	200%
他の法令上の制限			
地勢	ひな壇		
引渡条件	現況渡し		
現況	駐車場	引渡日	相談
接道状況(角地・開口)	南側6m公道に約25m接す		
設備	水洗・都市ガス		
備考	※戸畑区東大谷2丁目2-26の隣		



売地

住宅

JR戸畑駅

物件種目	住宅		
最適用途	JR戸畑駅		
最寄駅	JR戸畑駅		
土地面積	298.65㎡(90.34坪)	ほかに私道面積	
価格	2,258万円	3.3㎡単価	25万円
物件所在地	北九州市戸畑区西大谷2丁目11-7		
交通	JR鹿児島本線戸畑駅 徒歩33分		
土地権利	所有権	地目	宅地
都市計画	市街化区域	用途地域	第1種中高層住居専用地域
建ぺい率	60%	容積率	200%
他の法令上の制限			
地勢	道路と同じレベルでのりは有りません		
引渡条件	現況渡し		
現況	駐車場	引渡日	相談
接道状況(角地・筒口)	東側約8m公道に間口約14m接す		
設備	水洗・都市ガス		
備考			



**西鉄バス宇佐町徒歩5分
 周辺商業施設あり!
 ドン・キホーテ
 グルメシティ
 飲食店など近く!!**

売地

住宅用地

JR小倉駅

土地面積	公簿153.60㎡(46.46坪)	ほかに私道面積	
価格	500万円	3.3㎡単価	10.76万円

物件所在地
 北九州市小倉北区宇佐町1丁目201番1、199番10

交通
 西鉄バス宇佐町停 徒歩5分

土地権利	所有権	地目	宅地
都市計画	市街化区域	用途地域	近隣商業地域
建ぺい率	80%	容積率	200%
他の法令上の制限	準防火地域		
地勢			
引渡条件	相談		
現況	駐車場	引渡日	相談
接道状況(高地・間口)	東側2.3m(公道)間口17m		
設備	上下水道・都市ガス(前面道路埋設) 電気		
備考	セットバック有 引渡し時期相談		

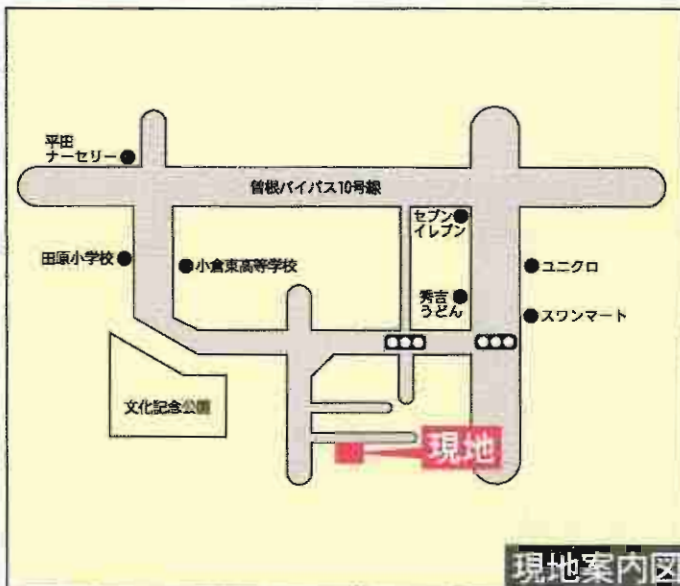
売地(値下げしました!!)

小倉南区上貫2丁目



閑静な
住宅街!!

無理なく家が
建てられる
価格帯



スーパー・コンビニ等…生活至便

売地

戸建住宅

J R 下曾根駅

土地面積	149.09m ² (45.09坪)	ほかに 私道面積	
価格	730万円	3.3m ² 単価	16.18万円

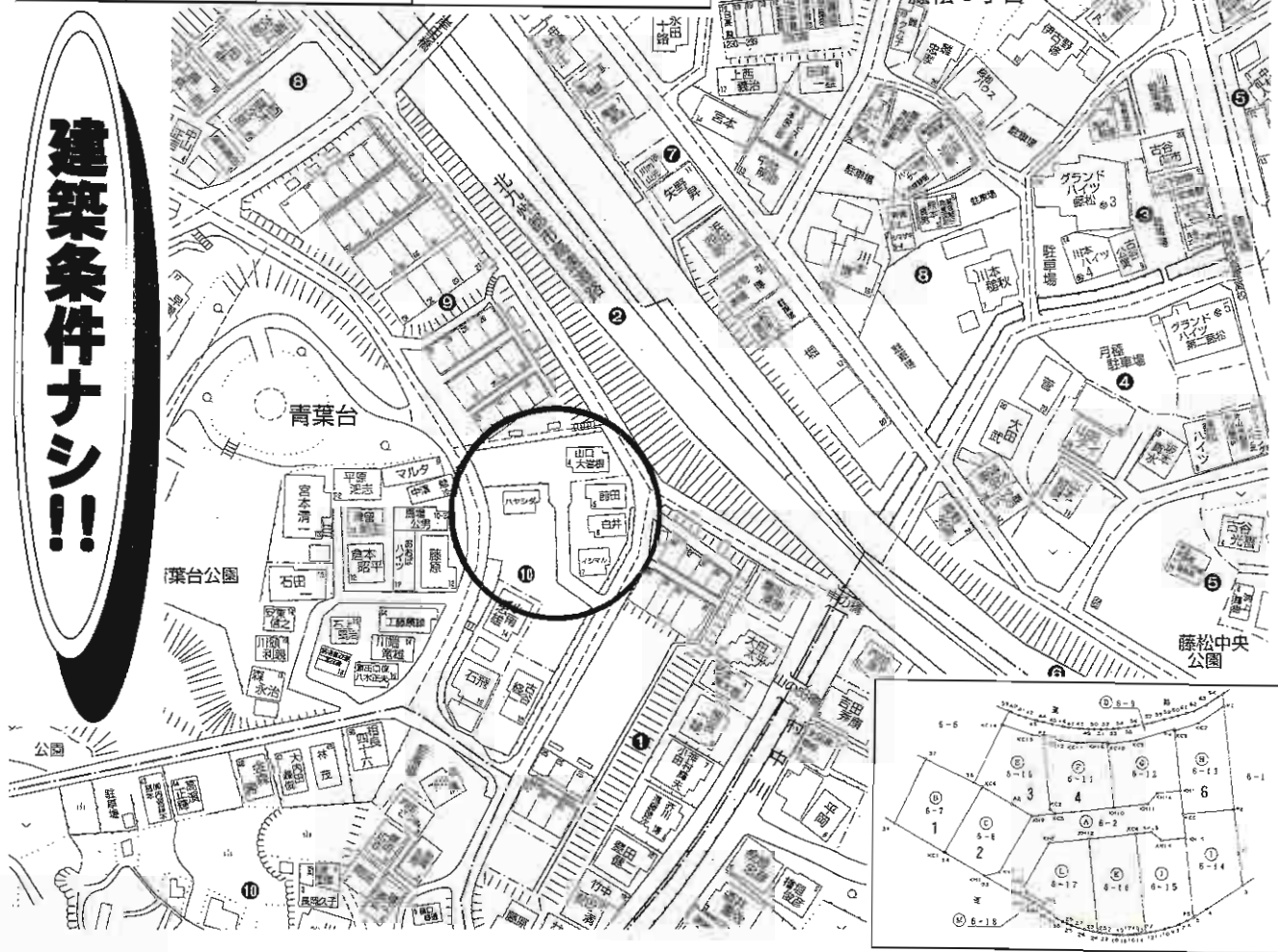
物件所在地
北九州市小倉南区上貫二丁目14-2
(地番)1347番24

交 通
西鉄バス横沼入口停 徒歩8分

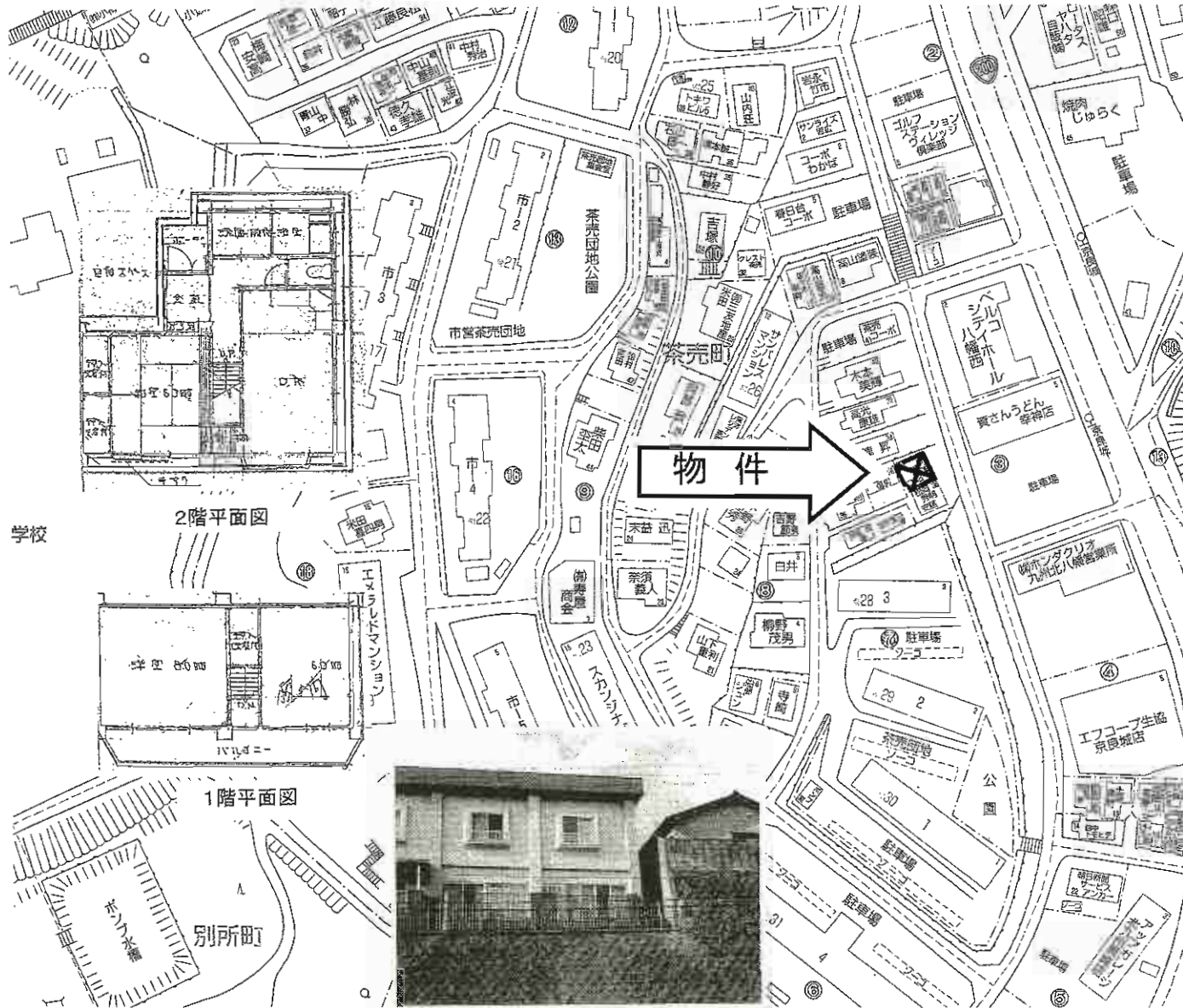
土地権利	所有権	地 目	宅地
都市計画	市街化区域	用途地域	第1種低層住居専用地域
建ぺい率	50%	容 積 率	80%
他の法令 上の制限	高さ制限10m、外壁後退距離1m		
地 勢	平坦		
引渡条件	現況渡し		
現 況	更地	引 渡 日	即
接道状況 (角地・開口)	北東側公道に接道		
設 備	プロパンガス・九州電力・上下水道		
備 考			

号地	面積	価格
1号地	199.43㎡(60.32坪)	1,360万円
4号地	201.89㎡(61.07坪)	1,370万円
6号地	213.30㎡(64.52坪)	1,300万円

建築条件ナシ!!



物件種目	売地	
最適用途	住宅	
最寄駅	西鉄バス大里高校前停	
土地面積	1号地199.43㎡	ほかに私道面積
価格	1,360万円	3.3㎡単価
物件所在地	北九州市門司区青葉台6-7他	
交通	西鉄バス大里高校前 徒歩4分	
土地権利	所有権	地目 宅地
都市計画	市街化区域	用途地域 第1種住居地域
建ぺい率	60%	容積率 200%
他の法令上の制限		
地勢		
引渡条件	相談	
現況	更地	引渡日 相談
接道状況(角地・間口)		
設備	上下水道・都市ガス	
備考	<ul style="list-style-type: none"> 開発番号 北九州指令建都指定(市)第11-30号 建築条件なし 	



売 家

J R 黒崎駅

3DK

600万円

物件種目	JR黒崎駅		
最寄駅	3DK		
間取タイプ	600万円		
価格	北九州市八幡西区茶売町7-36		
物件所在地	西鉄バス「京良城」停 徒歩3分		
交通	実測152.02㎡		
土地面積	ほかに私道面積	なし	
建 物	構造・規模	鉄筋コンクリート造2階建	
	面積	81.98㎡	
	間取内訳	和6畳、洋8畳、6畳、DK8畳	
土地権利	所有権	地 目	宅地
都市計画	市街化区域	用途地域	第1種住居地域
建ぺい率	60%	容積率	200%
他の法令上の制限	なし		
築年月	昭和54年3月	駐車場	1台
現 況	空	引渡日	即時
建築確認番号			
接道状況(角地・間口)	東側の6m公道に約10m接道		
設 備	電気・都市ガス・上水道・下水道		
備 考	熊西小学校、引野中学校		

3DK
芦屋町山鹿



市営バス洞山入口停 徒歩3分



- ローソン至近!!
- 駐車場3台可!!
- 菜園スペースあり!!



中古一戸建住宅

J R折尾駅

3DK

900万円

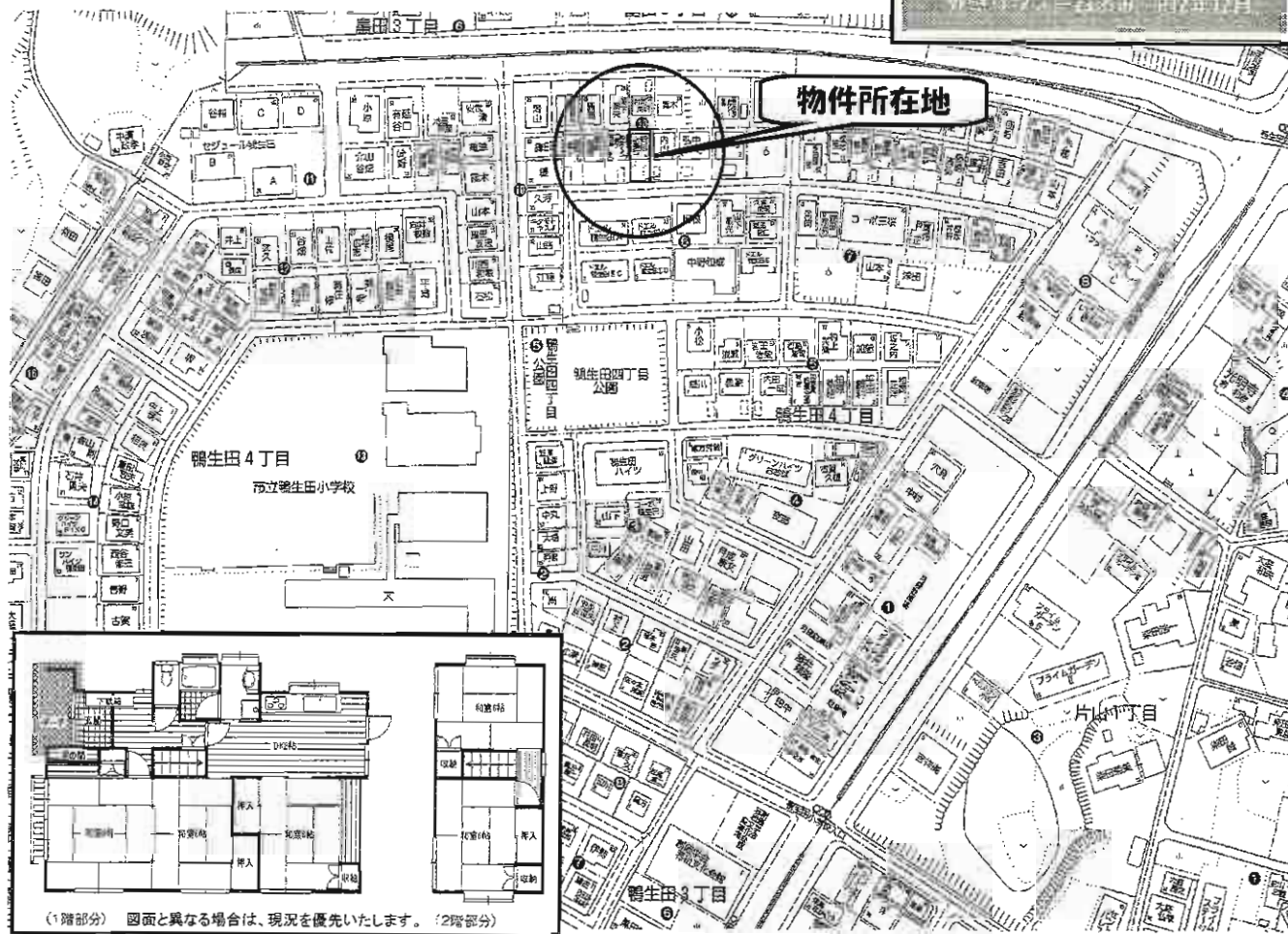
物件種目	中古一戸建住宅		
最寄駅	J R折尾駅		
間取タイプ	3DK		
価格	900万円		
物件所在地	遠賀郡芦屋町山鹿1193-1(地番)		
交通	洞山入口バス停 徒歩3分		
土地面積	公簿638.2m ²	ほかに私道面積	
建物	構造・規模	木造平家建	
	面積	延べ73.46m ² 22.2坪	
	間取内訳		
土地権利	所有権	地目	宅地
都市計画	非線引区域	用途地域	第1種住居地域
建ぺい率	60%	容積率	200%
他の法令上の制限	引渡条件：現況渡し		
築年月	昭和63年	駐車場	有(3台)
現況	空家	引渡日	相談
建築確認番号			
接道状況(角地・間口)	北側公道6.5m		
設備	電気 上水道 下水道		
	プロパンガス		
備考	土地1筆134.0m ² 農転後渡し		

売家

5DK



★鴨生田小学校まで徒歩2分♪



(1階部分) 図面と異なる場合は、現況を優先いたします。(2階部分)

売一戸建

鴨生田4丁目バス停

5DK

1,250万円

物件種目	売一戸建		
最寄駅	鴨生田4丁目バス停		
間取タイプ	5DK		
価格	1,250万円		
物件所在地	北九州市若松区鴨生田4丁目10番6号		
交通	市営バス鴨生田4丁目停 徒歩5分		
土地面積	公簿198.07m ² (59.91坪)	ほかに私道面積	
建物	構造・規模	木造瓦葺2階建	
	面積	96.57m ² (29.21坪)	
	間取内訳	(1階)和室8帖、6帖、6帖、DK8帖 (2階)和室6帖、6帖	
土地権利	所有権	地目	宅地
都市計画	市街化区域	用途地域	第2種低層住居専用地域
建ぺい率	60%	容積率	100%
他の法令上の制限	高さ制限10m		
築年月	昭和60年3月	駐車場	有1台
現況	居住中	引渡日	要相談
建築確認番号			
接道状況(角地・間口)	南側6m 間口10m		
設備	給湯、都市ガス		
備考	校区:鴨生田小学校・二島中学校 ◎駐車場2台目増設可		

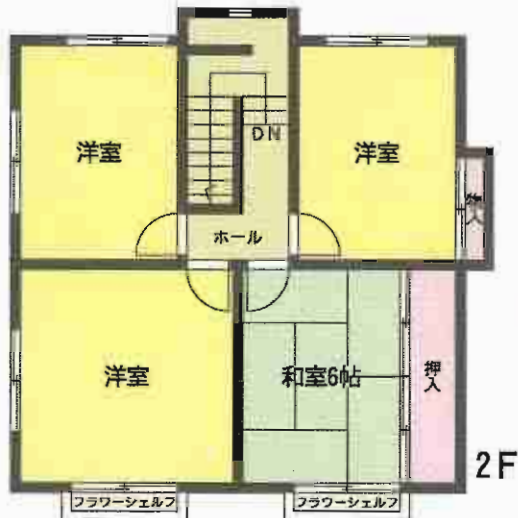
売 家

—小倉北区小文字—

H21年11月内・外装全面リフォーム済

角地

駐
車
場
1
台
（
庫
付
）



2F



1F

★値下げしました！

売 家

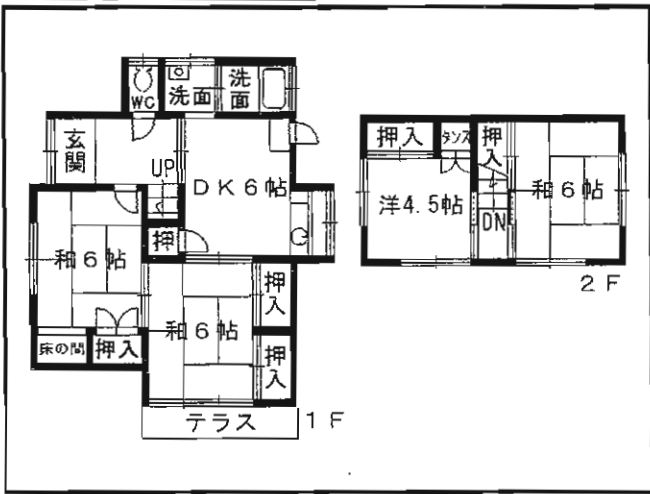
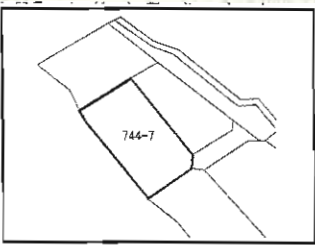
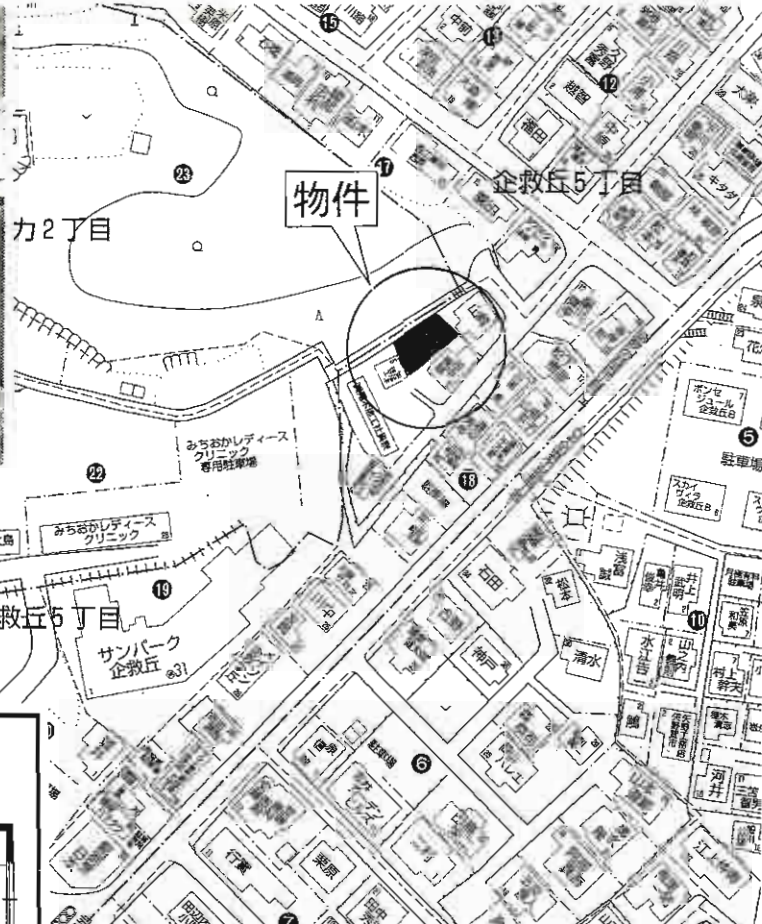
J R小倉駅

5LDK

1,650万円

物件所在地	北九州市小倉北区小文字一丁目14-24		
交通	小文字一丁目バス停 徒歩7分		
土地面積	203.84m ²	ほかに私道面積	
建 造・規模	木造2階建		
面 積	延べ109.61m ²		
間取内訳	左記参照		
土地権利	所有権	地 目	宅地
都市計画	市街化区域	用途地域	第1種低層住居専用地域
建ぺい率	40%	容 積 率	60%
他の法令上の制限	宅地造成規制区域 風致地区		
築 年 月	昭和59年7月	駐 車 場	1台(庫車庫付)
現 況	空	引 渡 日	即
建築確認番号			
接道状況(角地・開口)	角地		
設 備			
備 考	内装・外装全面リフォーム済 H21年11月		





値下げしました!!

**西鉄バス
「企救丘五丁目」停 徒歩1分!**

売 家

モノレール徳力公団前駅

4DK

1,200万円

北九州市小倉南区企救丘五丁目18番3号

西鉄バス企救丘五丁目停 徒歩1分

183.03㎡(55.36坪) ほかに私道面積

構造・規模 木造セメント葺2階建

面積 1F 49.73㎡ 2F 23.18㎡ 計72.91㎡

土地権利 所有権 地目 宅地

都市計画 市街化区域 用途地域 第1種低層住居専用地域

建ぺい率 50% 容積率 80%

他の法令上の制限 外壁後退1m、高さ制限10m

築年月 昭和52年3月 駐車場 2台可(1台軽)

現況 空き 引渡日 即

建築確認番号 南側4.00m(公道)に6m接す

接道状況(海地幅) 九電・公共上下水道・プロパンガス

設備

備考

A-012

中古売家



値下げしました!!



中古売家

JR直方駅

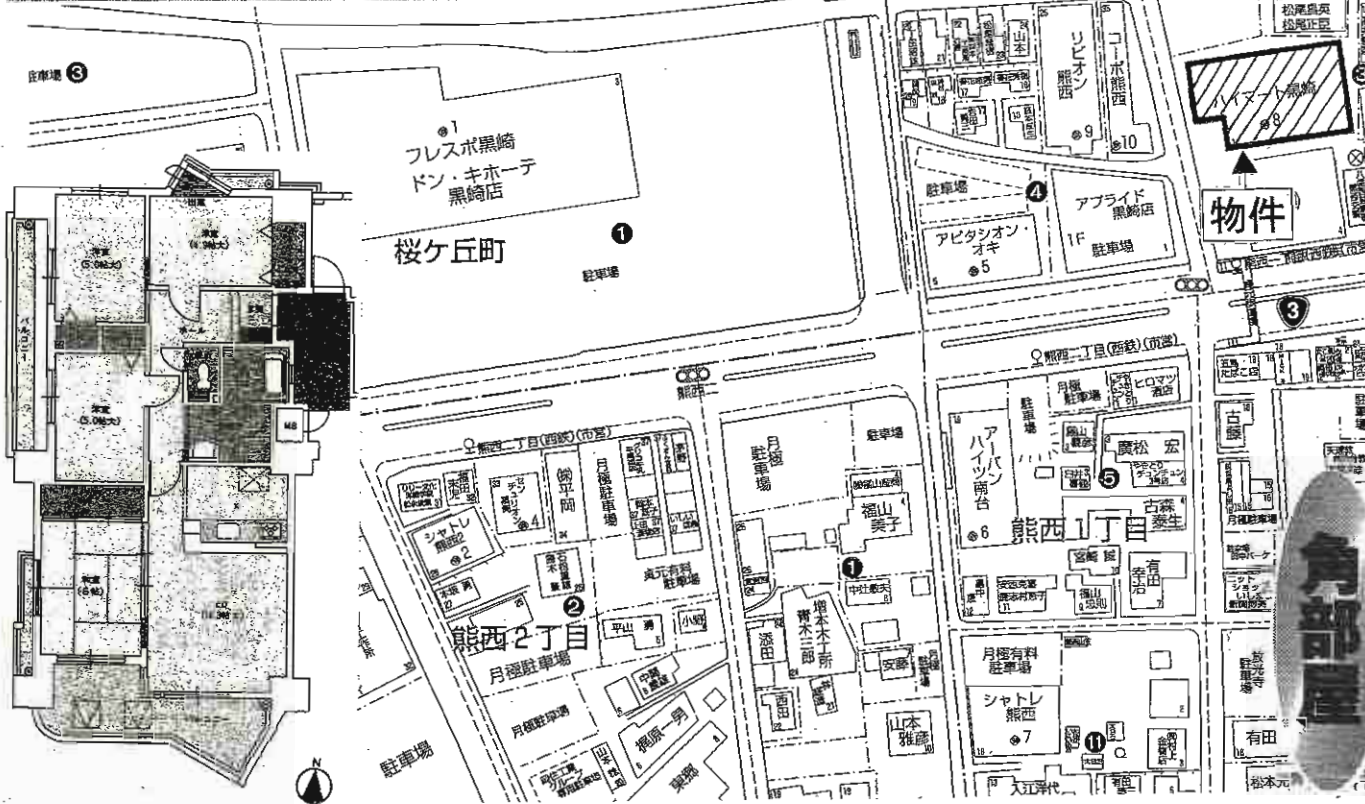
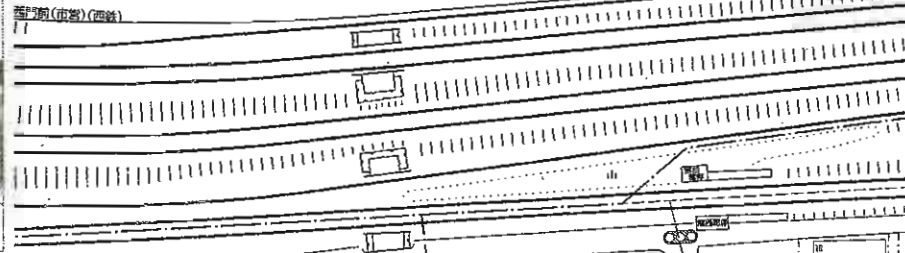
4LDK

380万円

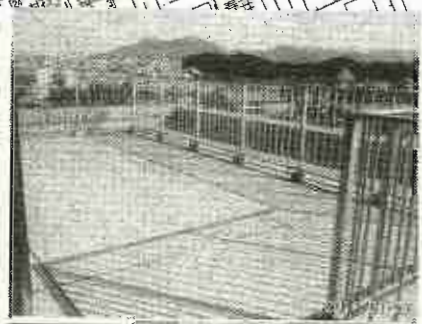
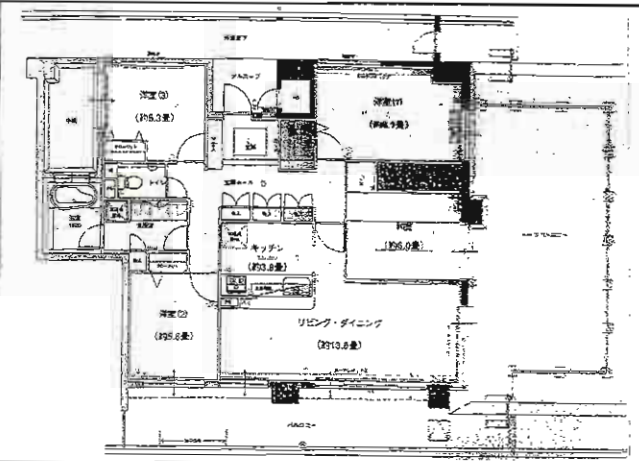
物件種目	中古売家		
最寄駅	JR直方駅		
間取タイプ	4LDK		
価格	380万円		
物件所在地	直方市大字上新入字乙井通2243-246 通称鴨生田団地		
交通	直方市営コミュニティバス鴨生田停 徒歩5分		
土地面積	236.02m ² (71.39坪)	ほかに私道面積	
建物	構造・規模	軽量鉄骨造セメント瓦葺平家建	
	面積	93.66m ²	
	間取内訳	左図参照	
土地権利	所有権	地目	宅地
都市計画	市街化区域	用途地域	第1種低層住居専用地域
建ぺい率	40%	容積率	60%
他の法令上の制限			
築年月	昭和55年6月	駐車場	有1台
現況	居住中	引渡日	相談
建築確認番号			
接道状況(角地・角間口)	東側16m 南側15m		
設備	LPガス、公営水道		
備考	・下水道の負担金が必要です ・現況渡し		

最寄駅

南向き・角部屋・ペット相談可!



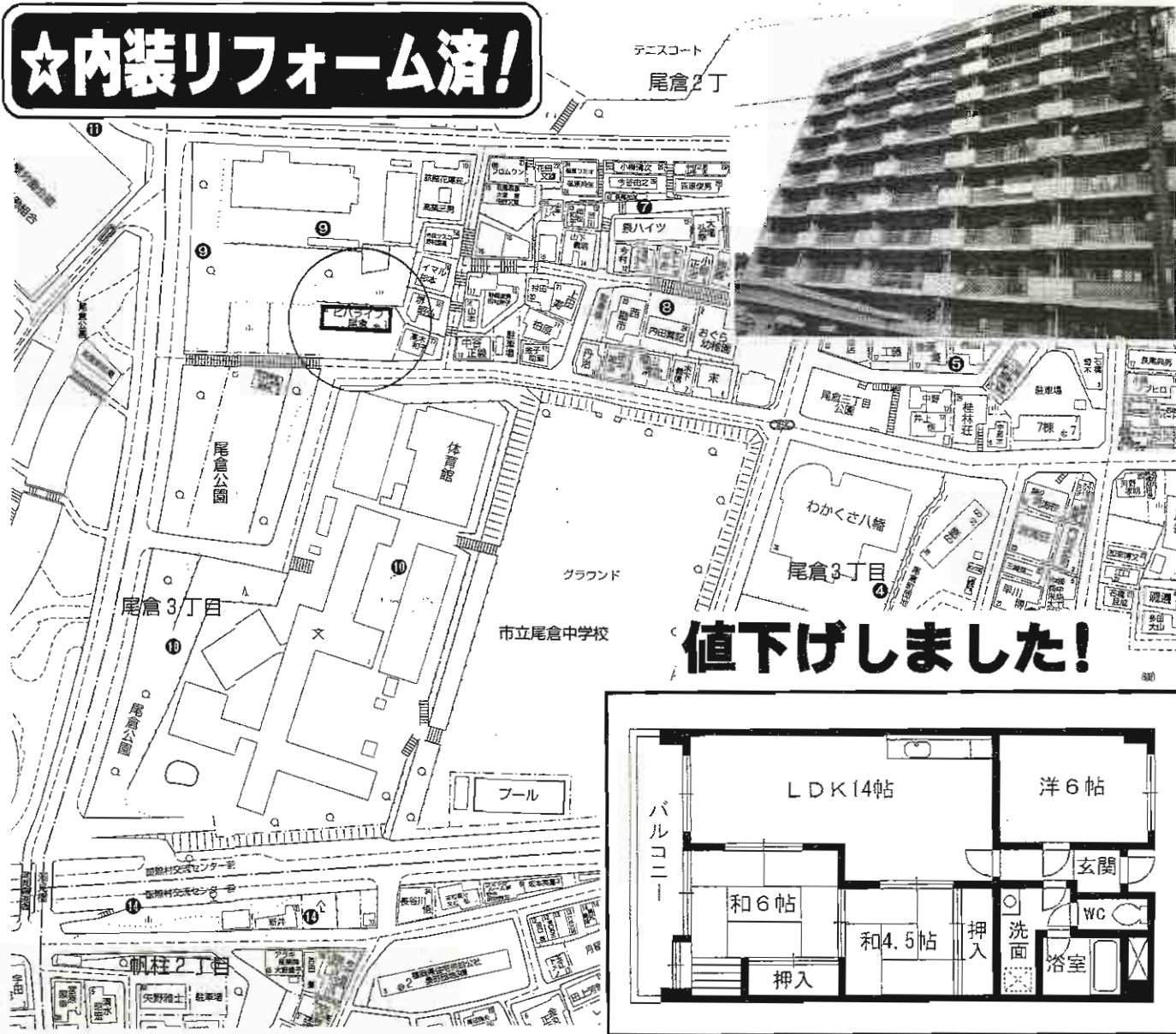
物件種目	売マンション		
マンション名	ハイマート黒崎		
最寄駅	JR黒崎駅		
間取タイプ	4LDK		
価格	1,250万円		
物件所在地	北九州市八幡西区熊西1丁目3-11		
交通	JR鹿児島本線黒崎駅 徒歩10分 西鉄バス「熊西1丁目」停 徒歩1分		
建物	構造・規模	SRC造13階建3階部分	
	専有面積 (使用部分面積)	79.64m ²	バルコニー 面積 17.10m ²
	間取内訳	間取図参照	
土地権利	所有権	用途地域	商業地域
築年月	平成10年9月	総戸数	60戸
管理形態	委託管理	管理方式	管理人巡回
管理費	4,000円	修積立 積立金	5,330円
現況	空	引渡日	相談
駐車場	7,000円/月	施工会社	
本体設備	オートロック・都市ガス		
各戸設備			
備考			



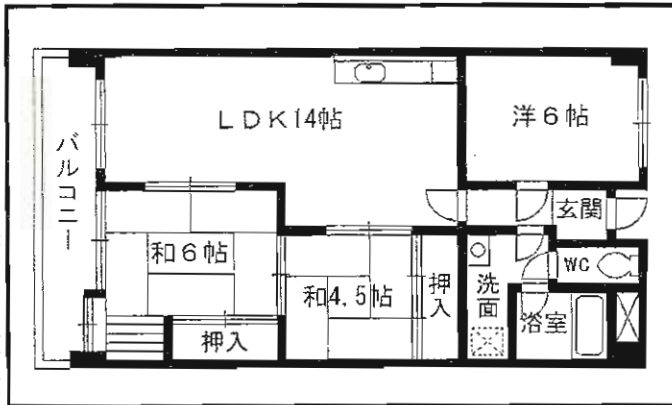
☆最上階☆日当り良好
☆広々フルバルコニー

物件種目	売マンション		
マンション名	アイランドコートリスタ水巻駅前Ⅱ		
最寄駅	JR水巻駅		
間取タイプ	4LDK		
価格	1,870万円		
物件所在地	遠賀郡水巻町頃末南一丁目7番26号		
交通	JR水巻駅 徒歩2分		
構造・規模	鉄筋コンクリート造陸屋根10階建10階部分		
建物	専有面積 (使用部分面積)	98.34㎡ 29.74坪	バルコニー 面積
			64.63㎡
間取内訳	間取図参照		
土地権利	所有権	用途地域	第1種住居地域
築年月	平成18年7月	総戸数	35戸
管理形態	委託管理(全部)	管理方式	巡回
管理費	8,200円/月	修繕積立金	8,200円/月
現況	空	引渡日	即時
駐車場	有1台 7,000円/月	施工会社	旭工務店
本体設備	オートロック・エレベータ		
各戸設備	給湯・シャワー・シャンプードレッサー		
備考	ルーフバルコニー-28.63㎡使用料300円/月 バルコニー-36㎡ 中庭6.12㎡ 自治会費400円		

☆内装リフォーム済!



値下げしました!



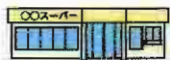
物件種目	売マンション		
マンション名	ビバライフ尾倉		
最寄駅	JR八幡駅		
間取タイプ	3LDK		
価格	660万円		
物件所在地	北九州市八幡東区尾倉三丁目9-20-1102号		
交通	JR八幡駅 徒歩9分		
建物	構造・規模	SRC造12階建12階部分	
	専有面積 (使用部分面積)	63.21㎡(19.12坪)	バルコニー 面積
	間取内訳	LDK14帖、和6、4.5、洋6	
土地権利	所有権	用途地域	商業地域
築年月	昭和61年2月	総戸数	52戸
管理形態	自主管理	管理方式	自主管理
管理費	5,600円/月	修繕積立金	5,200円/月
現況	空	引渡日	即
駐車場	無し	施工会社	
本体設備	EV		
各戸設備	給湯、シャワー		
備考	平成18年4月室内リフォーム済 (畳・襖・障子・壁クロス張替 (LDK床・トイレ床・洗面所床フロア張替) 皿倉小・尾倉中校区		

B-009

ライオンズマンション城野南



専用庭付き!!
駐車場から直接LDKに入れます!!



スーパー
 コンビニ
 病院 etc...
充実した環境!!



南向き角部屋



中古売マンション

ライオンズマンション城野南

北方小学校バス停

3LDK

1,050万円

北九州市小倉南区春ヶ丘1-17 101号

北方小学校バス停 徒歩4分

構造・規模 SRC造5階建1階部分

専有面積 74.62㎡(22.57坪)

バルコニー
面 積

間取内訳 間取図参照

土地権利 所有権 用途地域 第1種住居地域

築年月 平成3年3月 総戸数 35戸

管理形態 全部委託 管理方式 巡回管理

管理費 12,000円 修繕金 11,230円

現況 空家 引渡日 即時

駐車場 有 9,000円 施工会社

本体設備 オートロック・エレベーター

各戸設備 システムキッチン

※専用庭使用料 280円/月

備考

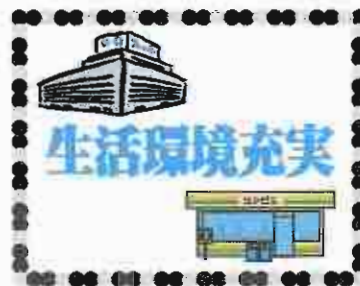
イメージ小倉若園 小倉南区重住1丁目



H21年7月内装リフォーム済



広々
4LDK



南向き

中古売マンション

イメージ小倉若園

JR日豊本線城野駅

4LDK

950万円

北九州市小倉南区重住1丁目5番33号 603号

JR日豊本線城野駅 徒歩12分

構造・規模 R C造7階建6階部分

専有面積 (使用部分面積) 壁芯 76.80m² バルコニー 面積

間取内訳 間取図参照

土地権利 所有権 用途地域 第1種住居地域

築年月 平成4年11月 総戸数 28戸

管理形態 全部委託 管理方式 巡回管理

管理費 6,000円 修繕積立金 4,000円

現況 空家 引渡日 即時

駐車場 有 10,500円 施工会社

本体設備

各戸設備

H21年7月 内装リフォーム済

備考

サンライフ曾根Ⅱ

小倉南区下曾根二丁目

見ればきっと
気に入ります



JR日豊本線
下曾根駅徒歩7分



☆個人のプライベートと家族のコミュニケーションを
考えた理想的な4LDK!!
☆2面バルコニー・出窓で日当たり・風通し良好!!

物件種目	売マンション		
マンション名	サンライフ曾根Ⅱ		
最寄駅	JR下曾根駅		
間取タイプ	4LDK		
価格	1,110万円		
物件所在地	北九州市小倉南区下曾根二丁目10-37		
交通	JR下曾根駅 徒歩7分		
建物	構造・規模	鉄筋コンクリート造陸屋根6階建5階部分	
	専有面積 (使用部分面積)	73.75㎡(22.30坪)	バルコニー 面積 10.37㎡
間取内訳	洋4、洋6、洋6、和6、LDK9		
土地権利	所有権	用途地域	第1種住居地域
築年月	平成7年3月	総戸数	14戸
管理形態	委託管理	管理方式	巡回管理
管理費	7,080円/月	修繕 積立金	7,870円/月
現況	入居中	引渡日	要相談
駐車場	有1台 11,000円/月	施工会社	
本体設備			
各戸設備			
備考			

売アパート店舗付住宅

収益アパート・店舗付



P3
4台可
店舗部分に



売アパート店舗付住宅

JR黒崎駅

8,680万円

北九州市八幡西区紅梅4丁目10-11

西鉄バス八千代町停 徒歩7分

土地面積 公簿641.58m² ほか私道面積

構造・規模 木造2階建
面積 延べ207.29m²
建物名

土地権利	所有権	施工会社
総戸数		築年月 1989年5月
都市計画	市街化区域	用途地域
建ぺい率	60%	容積率 200%
他の法令上の制限		
現況	空	引渡日 相談
駐車場		
接道状況(角地・開口)		
設備		
備考	アパート 鉄骨造2階建 295.80m ² P10台分有 住宅部分にP2~3台可	



アパート
店舗部分
賃貸時
満室時
年間総定賃料収入
676
万円

1DK×10戸収益アパート付!!
(平成9年1月築)

住宅部分の間取

売店舗・住居付



★アンティークなこだわりの店です
 ★備置。一軒1階だけ！
 ★店舗……居抜き。

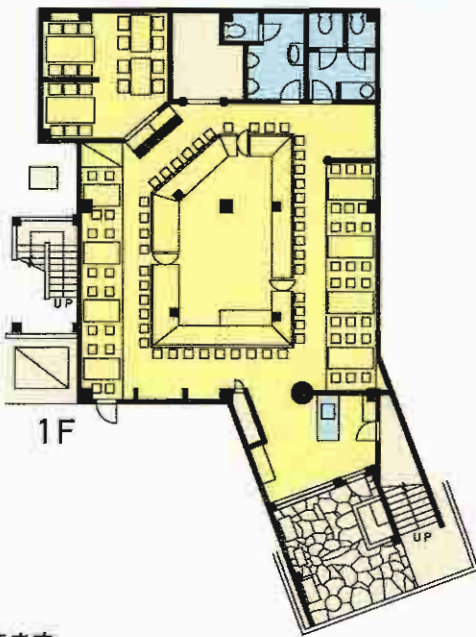
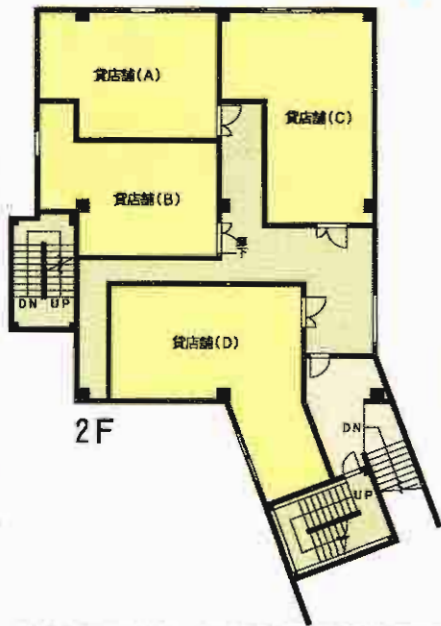
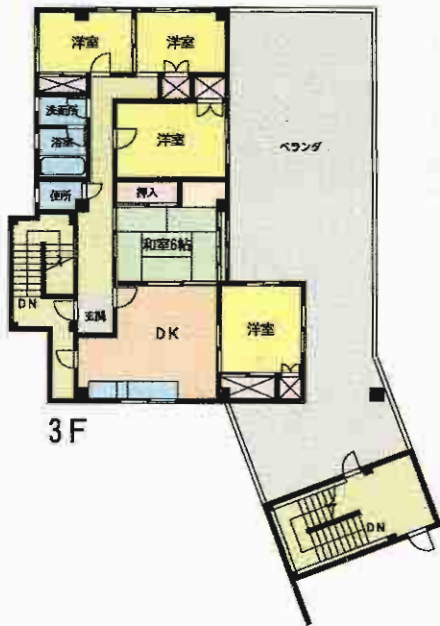


売店舗・住居付

JR若松駅

2,800万円

物件所在地	北九州市若松区本町2丁目6番16号(住居表示)		
交通	西鉄バスエスト本町東口停 徒歩2分		
土地面積	231.81m ² (70.12坪)	ほか	に私道面積
構造・規模	鉄骨造陸屋根3階建		
面積	延べ456.69m ² (138.14坪)		
建物名			
土地権利	所有権	施工会社	
総戸数		築年月	S60年12月
都市計画	市街化区域	用途地域	商業地域
建ぺい率	80%	容積率	400%
他の法令上の制限			
現況	営業中、自住	引渡日	相談
駐車場			
接道状況(角地・開口)			
設備	上下水道・プロパンガス		
備考	1F:アンティークな居居屋(175.56m ²) 2F:貸店舗(178.44m ²)…現在空 3F:住居(102.69m ²)		



※間取図は略図につき現況優先とさせていただきます

テナント募集

八幡ビルディング

- 八幡東イオンまで徒歩5分!
- スペースワールド目の前!

内装
事務所仕上げ!

- (共用部分のガス・上下水道料) オナーにて毎月検針して面積割請求。
- (室内電気代) オナーにて各戸別検針請求。

205号・206号一括貸出し可能! 通し使用できます。(ご相談下さい。)



敷金1ヶ月・礼金3ヶ月
2011年2月末までの
通常は敷金3ヶ月
(キャンセル)

〈共益費に含まれるもの〉

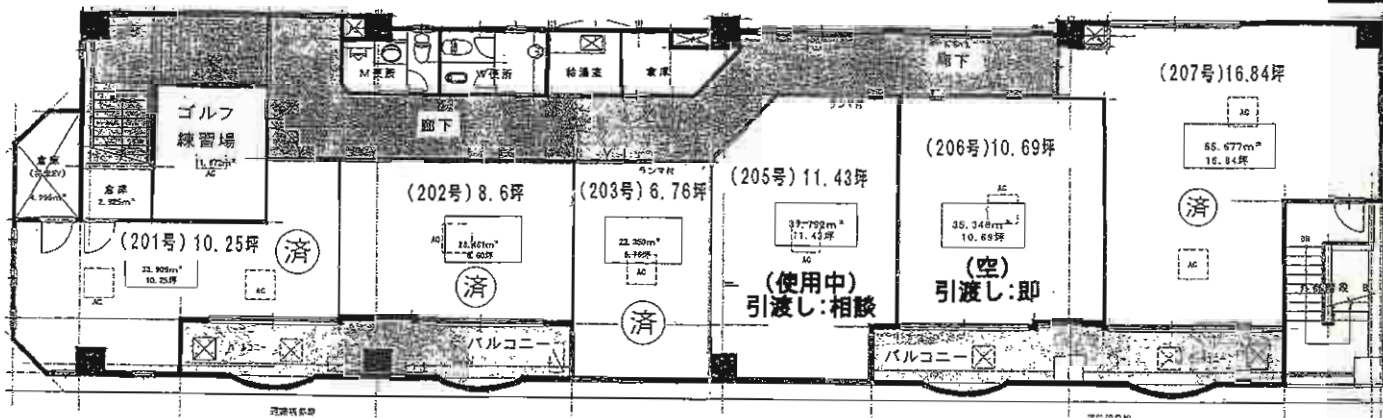
- ★共用トイレ日常清掃。
- ★トイレトペーパー代
- ★共用部分電気代
- ★室内エアコンフィルター定期清掃

(3F~11F 北九州市特定優良賃貸住宅)

物件概要

所在地/ 八幡東区枝光本町7番7
交通/ 西鉄バス 枝光本町停 (徒歩1分)
構造規模/ 鉄骨鉄筋コンクリート造 11階建 2F部分
建築年月/ 2007年3月 契約期間/2年
設備/ 各室エアコン・バルコニー・(トイレ・給湯室は2Fテナント共用)
〈セキュリティ〉 1Fテナント入口オートロック開始 18時以降翌朝迄

家賃表	坪数	家賃	共益費
201号	10.25坪	済み	済み
202号	8.6坪	済み	済み
203号	6.76坪	済み	済み
205号	11.43坪	108,150円(税込)	13,230円(税込)
206号	10.69坪	101,850円(税込)	12,390円(税込)
207号	16.84坪	済み	済み



道路側

(駐車場:立体駐車場相談可,4,400円~)



現地案内図

貸店舗・事務所
エクレール大里
 門司区大里東

西鉄バス東四丁目停徒歩1分



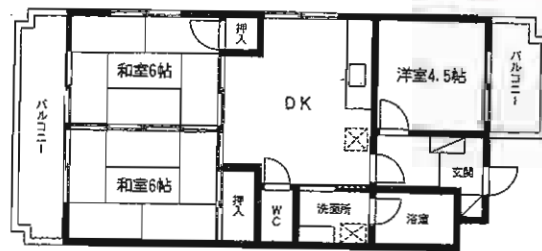
☆内装工事等は相談下さい
 ☆駐車場2〜3台可能です



物件種目	貸店舗・事務所 (エクレール大里)		
最寄駅	JR門司駅		
賃貸条件	賃料	130,000円	
	敷金	5ヶ月(3)	
物件所在地	北九州市門司区大里東2丁目15番17号		
交通	西鉄バス東四丁目停 徒歩1分		
建物	建物名	エクレール大里 108号	
	構造・規模	RC造7階建1階部分	
	使用部分面積	65.00m ² (19.66坪)	
築年月	S61年2月	契約期間	2年
管理費等	無		
土地面積	971.87m ² (294坪)	用途地域	第1種住居地域
駐車場	2〜3台可能(物件付無料)		
現況	空	引渡日	即
接道状況(角地・角口)	南側公道16m		
本体設備			
各戸設備			
備考	・間取りは現況優先して下さい ・居酒屋不可です		

号室	家賃	備考
206	50,000	角部屋
301	50,000	角部屋
302	50,000	
401	48,000	角部屋
502	48,000	

3DK



シャトレ穴生V



スーパー至近
買物便利です!!

物件種目	賃貸マンション		
最寄駅	JR陣の原駅		
間取タイプ	3DK		
賃貸条件	賃料	48,000円~50,000円	
	敷金	1ヶ月(敷引1ヶ月)	
物件所在地	北九州市八幡西区穴生4-15-1		
交通	西鉄バス穴生停 徒歩2分		
建物	建物名	シャトレ穴生V	
	構造・規模	RC造5階建2・3・4・5階部分	
	使用部分面積	53.40㎡	
	間取内訳	左図参照	
築年月	平成元年8月	契約期間	2年
管理費等	2,000円		
駐車場	有 6,000円		
現況	空家	入居日	即時
本体設備	電気・上下水道・都市ガス		
各戸設備	エアコン・給湯・シャワー・ウォシュレット		
保険等	要10,000円		
備考	鍵交換料 10,000円 全保連加入要		

貸家 2K

所在地：北九州市八幡西区陣原5丁目2-5

交通：JR鹿兒島本線陣原駅 徒歩8分

賃料：33,000円

敷金：1ヶ月(実費)・礼金2ヶ月

共益費：無

構造：軽量鉄骨造2階建

築年：昭和50年10月

駐車場：近隣有4,500円～

設備：

現況：空 入居日：即

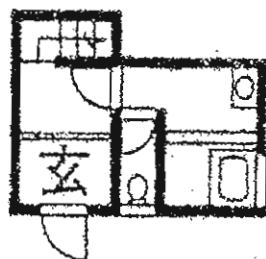
面積：46.35㎡ 契約期間：2年

保険：要 2年12,000円～

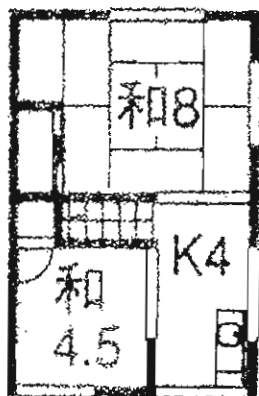
☆内装リフォーム済!!(平成21年8月)

☆コンビニ・スーパー徒歩圏内♪

陽当り良好

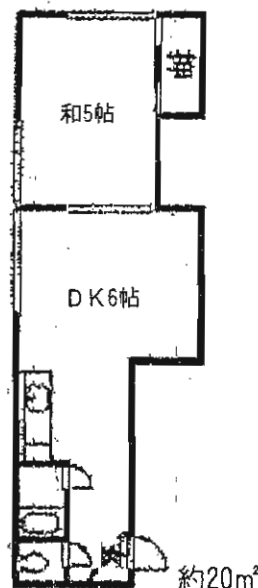


1階



2階

※大型エアコン付き!



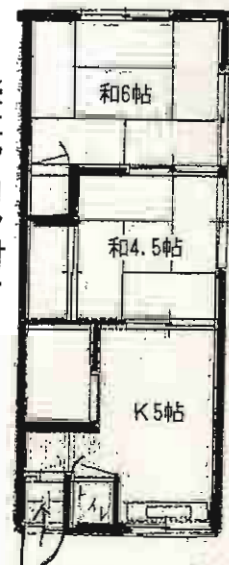
約20㎡

※H22年7月室内改装済(フローリング仕様)



31.61㎡

※エアコン付き!



31.61㎡

貸アパート 2DK・2K・1DK

所在地：北九州市八幡西区引野3丁目17-1 ハイムワタナベ201号・203号・205号

交通：西鉄バス若葉町入口停 徒歩1分

賃料：25,000円～33,000円

敷金：1ヶ月(実費)・礼金2ヶ月 共益費：無し

構造：木造2階建2階部分

築年：昭和50年11月

駐車場：近隣4,000円/月

現況：空 入居日：即 保険：要 2年 12,000円～

面積：下記 契約期間：2年

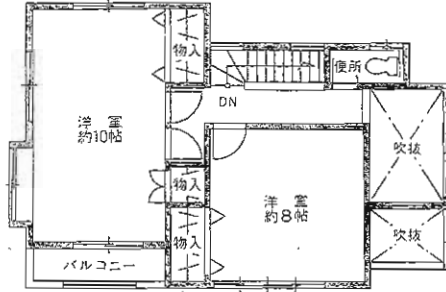
205号:2.5万円

203号:3.3万円

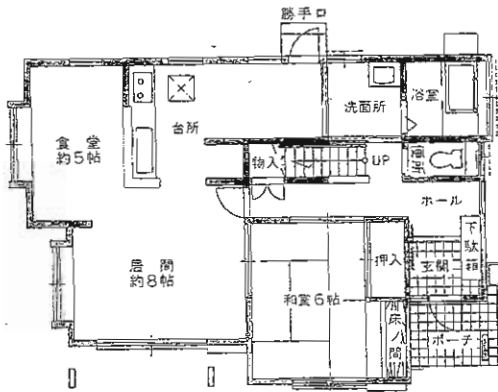
201号:2.8万円



★閑静な住宅地



2階平面図



1階平面図



物件種目	貸家	
最寄駅	JR黒崎駅	
間取タイプ	4LDK	
賃料	80,000円	
貸賃条件	敷金なし 礼金3ヶ月	
物件所在地	北九州市八幡西区千代2丁目22-11	
交通	西鉄バス千代ニュータウン入口停 徒歩8分	
建物名		
建構造・規模	木造スレート葺2階建	
物使用部分面積	119.57m ² (36.16坪)	
間取内訳	1F:和6帖、洋8帖、LDK11帖 2F:洋10帖、洋8帖	
築年月	平成6年4月	契約期間 定期10年
管理費等	無	
駐車場	物件付無料 2台	
現況	空家	入居日 即時
本体設備	電気・上下水道・都市ガス	
各戸設備		
保険等	要	
備考	10年定期借家契約 室内ペット飼育不可	

東建コーポレーション レジデンス相板

2
LDK

オートロック カメラ付
インターフォン
クローゼット **設備充実!!**

●市営バス相坂停
徒歩1分
●駐車場2台目OK!!



303号...56,000円 305号...57,000円
(角)



スーパ-等近隣に有
諸事便利な好立地

貸マンション

JR本城駅

2LDK

賃料 **56,000円**

保証金2ヶ月・礼金無・償却無

北九州市八幡西区本城3453-20

市営バス相坂停 徒歩1分

建物名 レジデンス相坂
構造・規模 重量鉄骨造3階建3階部分
使用部分面積 51.48㎡(15.60坪)
間取内訳 和6、洋6、LDK10.9

築年月 H11.1月 契約期間 2年

管理費等 共益費:2,000円

駐車場 5,250円/台(2台目5,000円)

現況 空 入居日 即

本体設備 24時間緊急対応・BSアンテナ・CATV・カードキー・ベランダ・駐輪場(バイク可)

各戸設備 シャンプードレッサー・室内洗濯機置場・ガスコンロ設置可・給湯・シャワー

保険等 要
その他費用:火災保険料

備考



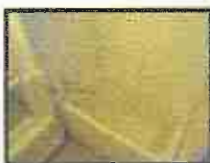
10帖リビング



シャワー付
トイレ



システム
キッチン



ユニットバス

分譲賃貸マンション

フローラルホクザイ

★サンリブ至近!買物便利!!
★到津の森公園まで徒歩圏内!



生活環境の
整った町♪



日当り良好

H23年2/1内装リフォーム完了!!

即入居可能!!



物件種目	分譲賃貸マンション	
最寄駅	西鉄バス到津三叉路バス停	
間取タイプ	3DK	
賃貸条件	賃料	58,000円
	敷金	4ヶ月(3)
物件所在地	北九州市小倉北区上到津2丁目3番9-507号	
交通	西鉄バス到津三叉路バス停 徒歩2分	
建物	建物名	フローラルホクザイ
	構造・規模	SRC造10階建5階部分
	使用部分面積	58.32㎡ バルコニー9.36㎡
	間取内訳	和6・洋6×2・DK6帖
築年月	S62年2月	契約期間 2年
管理費等	無	
駐車場	敷地内1台確保10,500円(No.18)	
現況	空	入居日 即
本体設備	EV	
各戸設備	給湯・シャワー・バルコニー	
保険等	加入義務2年間 料金12,000円	
備考	到津小学校 板櫃中学校区 ペット不可 鍵交換10,500円	

ディアヒルズ小倉井堀四番館

**A1
TYPE**

- 4LDK**
- 専有面積/ 88.26㎡(26.69坪)
 - バルコニー面積/ 15.39㎡(4.65坪)
 - アルコーブ面積/ 1.19㎡(0.35坪)
 - 合計面積/104.84㎡(31.69坪)

- 心地よい陽光が全室にあふれる3面採光の角住戸。
- バルコニーが2ヵ所に、洋室1にはコーナーウィンドウ。
- キッチン、洗面所に連続して家事動線がスムーズ。
- 廊下の窓、物入など隅々にまで暮らしやすさに配慮。
- 2枚の扉が引込み戸に納まり、LDの扉を間として様々な活用できる和室。

駐車場物件付1台無料(No.164)



307号

平成23年2月中旬
内装リフォーム完了予定!!



物件種目	分譲賃貸マンション		
最寄駅	西南女学院下バス停		
間取タイプ	4LDK		
賃貸条件	賃料	95,000円	
		敷金4ヶ月(3)	
物件所在地	北九州市小倉北区井堀二丁目1番14-307号		
交通	西鉄西南女学院下バス停 徒歩3分		
建当	建物名	ディアヒルズ小倉井堀四番館	
	構造・規模	SRC造10階建3階部分	
	使用部分面積	88.26㎡ バルコニー:15.39㎡	
	間取内訳	和4.5/洋8・6・5.5/LDK14帖	
築年月	平成9年7月	契約期間	2年
管理費等	無		
駐車場	物件付1台無料(No.164)		
現況	空	入居日	H23年2月中旬
本体設備	オートロック・EV		
各戸設備	給湯・シャワー・フローリング		
保険等	加入義務2年間 料金12,000円		
備考	<ul style="list-style-type: none"> ・管理人駐在 ・中井小、板橋中校区 ・鍵交換代:12,600円 ・ペット不可 		

第2三共ビル空室情報



※霧ヶ丘3丁目バス停(しまむら前)手前から左折して、まっすぐ行くと真正面に見えます。

地上デジタル放送視聴可能
NTTフレッツ光プレミアム(マンションタイプ)対応

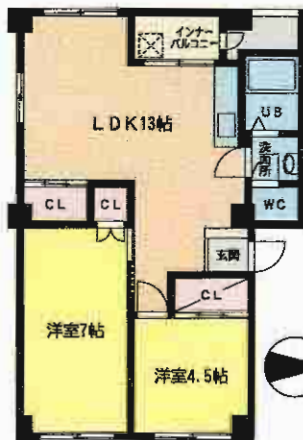
入居前のカギ交換は無料にていたします!

人気の霧ヶ丘校区

「霧ヶ丘3丁目バス停」まで徒歩1分

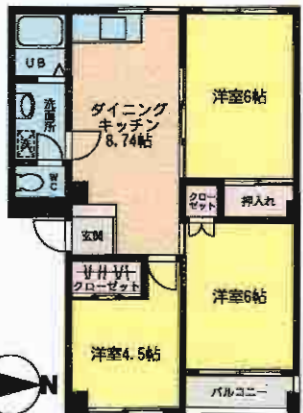
角部屋 201号 2LDK 53,000円

- ★3点給湯 (台所・浴室・洗面台)
- ★ウォシュレット
- ★ユニットバス
- ★インナーバルコニー



304号 3DK 55,000円

- ★3点給湯 (台所・浴室・洗面台)
- ★ウォシュレット
- ★ユニットバス



賃貸マンション

最寄駅	西鉄バス「霧ヶ丘3丁目」停		
間取タイプ	2LDK・3DK		
賃料	5.3万円・5.5万円		
敷金・礼金	敷金0・礼金2ヶ月(実費精算なし) <small>入居者の故意・過失を除く</small>		
物件所在地	北九州市小倉北区霧ヶ丘3丁目4-29		
交通	西鉄バス「霧ヶ丘3丁目」停 徒歩1分		
建物名	第2三共ビル		
構造・規模	鉄筋コンクリート造5階建		
使用部分積	201号 54.11㎡・304号 55.68㎡		
間取内訳	間取図参照		
築年月	昭和51年10月	契約期間	2年
管理費等	無		
駐車場	有り 5,000円/月		
現況	空	入居日	即
本体設備	J-COM・NTTフレッツ光プレミアム(マンションタイプ)		
各戸設備	バルコニー・バス、トイレ別・シャワー・給湯・ウォシュレット		
保険等	加入義務2年間 料金13,500円		
備考	入居条件:全保連に加入していただきます 霧ヶ丘小学校・霧ヶ丘中学校校区 201号: H22年5月初旬内装一部リフォーム済 304号: H22年12月中旬内装リフォーム済 ※動物・ペットの飼育不可		

HILLS 鍛冶町

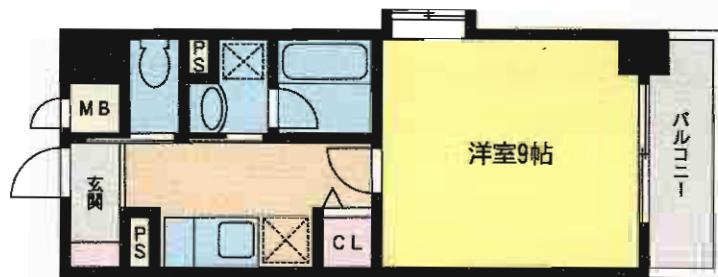


JR小倉駅まで
徒歩7分!

好立地条件!アクセス良好



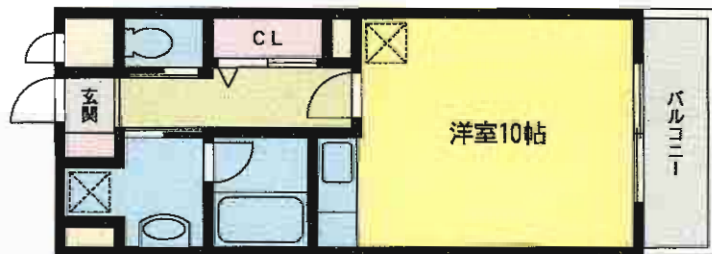
〈間取りタイプ1〉 25.86㎡ ※反転タイプあり!



賃料 303号**54,000**円/1003号**55,000**円



〈間取りタイプ2〉 27.38㎡



賃料 402号**52,000**円
602号**53,000**円
※飼育の場合
賃料5,000円UP

敷金0ヵ月礼金0ヵ月

賃貸マンション

JR小倉駅

1K・1R

賃料 **52,000~55,000**円

敷金**0**ヵ月・礼金**0**ヵ月

北九州市小倉北区鍛冶町1丁目8-6

JR小倉駅 徒歩7分

建物名	HILLS 鍛冶町
構造・規模	RC造12階建3・4・6・10階部分
使用部分面積	左記参照
間取内訳	左記参照

築年月	2007年10月	契約期間	2年
管理費等	共益費 3,300円		
駐車場	有(21,000円)		
現況	空	入居日	即
本体設備	オートロック(非接触キー)・エレベーター・公営水道・九州電力・インターネット対応		
各戸設備	給湯・シャワー・エアコン・フローリング・シャープドレサラー・バルコニー・室内洗濯機置場・クローゼット・TVインターホン		
保険等	加入義務要		
備考	給湯・水道定額プラン6,300円 +インターネット使い放題は10,500円 ※実費でもOK		

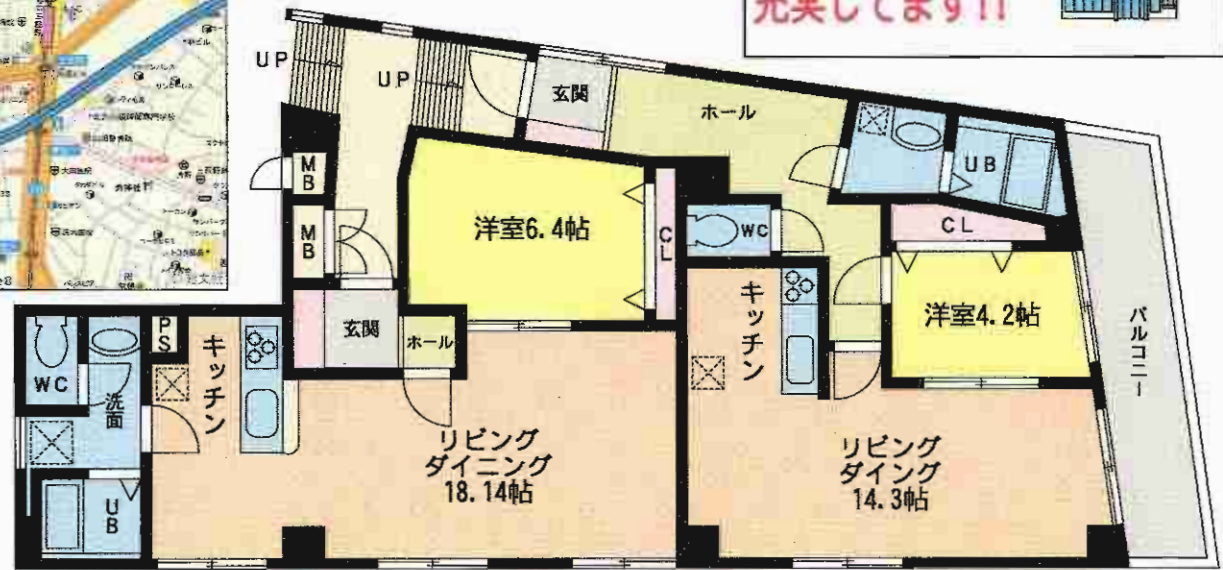
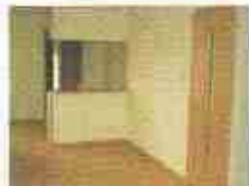
パラスト三萩野

駅まで徒歩
1分の好立地!!

ペット可!

室内程度
良好です!!

福岡銀行、西日本シティ銀行
グルメシティ等の周辺施設
充実してます!!



502号(Aタイプ)

501号(Bタイプ)

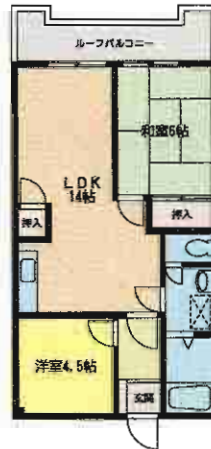
賃貸マンション

物件種目	JR小倉駅		
最寄駅	1LDK		
間取タイプ	賃料 501号 68,000 円 502号 72,000 円		
賃料	敷金 2ヶ月(2)		
賃貸条件	北九州市小倉北区香春口1丁目15番8号		
物件所在地	モノレール香春口三萩野駅 徒歩1分		
交通	建物名 パラスト三萩野		
建物名	構造・規模 鉄筋コンクリート造6階建5階部分		
構造・規模	使用部分面積 501号(Bタイプ)52.22㎡ 502号(Aタイプ)55.94㎡		
使用部分面積	間取内訳 左図参照		
間取内訳	築年月	平成5年9月	契約期間
築年月	管理費等	3,000円	2年
管理費等	駐車場	無	
駐車場	現況	空	入居日
現況	本体設備	九州電力・上下水道・都市ガス・エレベーター・バルコニー(501のみ)・メールBOX	
入居日	各戸設備	システムキッチン(IHコンロ)・モニター付インターホン・給湯・シャワー・フローリング・エアコン・室内洗濯機置場・暖房使用・シャブードレッサー・浴室乾燥暖房付	
本体設備	保険等	要	
各戸設備	備考	※5F店舗1フロアをH23年1月に住居2部屋にリフォーム! ※電気・水道は当社検針 ※設備外エアコンは指定業者有	
保険等			

シャトレ白銀



スーパー・コンビニ・病院
など多数有り、周辺環境充実



2LDK 601号 59,000円



1LDK 202号 59,000円

モノレール
香春口三萩野駅徒歩7分

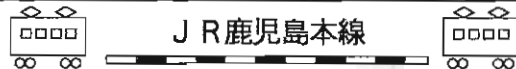


3DK 201号 54,000円

賃貸マンション

物件種目	モノレール香春口三萩野駅		
最寄駅	モノレール香春口三萩野駅		
間取りタイプ	1LDK・2LDK・3DK		
賃貸条件	賃料	54,000円～59,000円	
		201:敷0・礼1/202・601敷0礼2	
物件所在地	北九州市小倉北区白銀1丁目2-7		
交通	モノレール香春口三萩野駅 徒歩7分		
建物	建物名	シャトレ白銀	
	構造・規模	SRC造8階建2・6階部分	
	使用部分面積	53.46m ²	
	間取り図	間取図参照	
築年月	1990年10月	契約期間	2年
管理費等	5,000円		
駐車場	10,500円(近隣80m)		
現況	空家	入居日	即時
本体設備	エレベーター・ケーブルTV・公営水道・九州電力		
各戸設備	給湯・シャワー・エアコン・フローリング・和室あり・インターホン 台所ガス使用可・バルコニー・室内洗濯機置場・クローゼット		
保険等	要		
備考			

ラフィナーレ



J R 鹿児島本線

小倉駅 徒歩5分

※モノレール平和通り駅 目の前

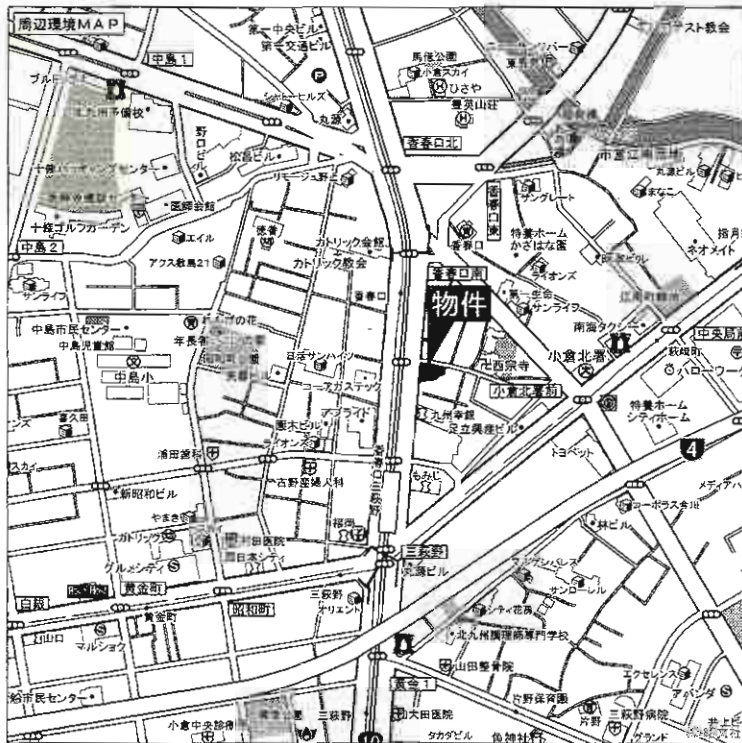


◎1F セブンイレブン
◎小倉街中心の物件
☆買い物、交通に便利な立地☆



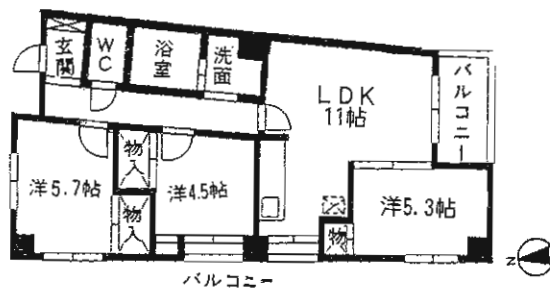
5F・7F 2LDK (60.54m²) 110,000円

物件種目	賃貸マンション		
最寄駅	J R 小倉駅		
間取りタイプ	2LDK		
賃貸条件	賃料	110,000円	
	敷金	1ヶ月 敷引1ヶ月 礼金1ヶ月	
物件所在地	北九州市小倉北区魚町2丁目5-8		
交通	J R 小倉駅 徒歩5分		
建物	建物名	ラフィナーレ	
	構造・規模	SRC造13階建5~7階部分	
	使用部分積	60.54m ²	
	間取内訳	洋9・6・LDK15帖	
築年月	2004年3月	契約期間	2年
管理費等	5,000円		
駐車場	近隣有 25,000円		
現況	空	入居日	即
本体設備	オートロック・エレベーター・公営水道・九州電力・インターネット対応		
各戸設備	給湯・シャワー・エアコン・フローリング・インターホン・シャンプードレッサー・バルコニー・室内洗濯機置場・クローゼット・ウォシュレット		
保険等	要		
備考	・インターネットご利用の場合1,050円		

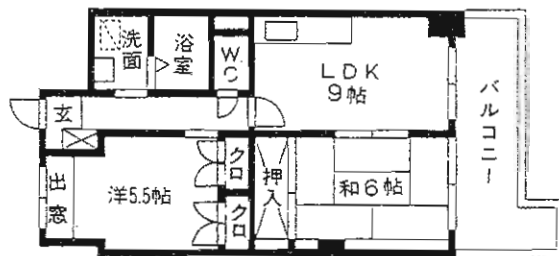


モノレール
香春口三萩野駅徒歩1分

新婚さんおすすめ!!



3LDK (59.43m²) 404号室
賃料:61,000円



2LDK (50.67m²) 703号室
賃料:59,000円

☆交通便利!!
 ☆諸事便利!!



西鉄バス
香春口停徒歩1分

物件種目	賃貸マンション	
最寄駅	モノレール香春口三萩野駅	
間取タイプ	3LDK・2LDK	
賃貸条件	賃料	図面参照
		敷金2ヶ月(2)
物件所在地	北九州市小倉北区香春口2丁目6-1	
交通	モノレール香春口三萩野駅 徒歩1分	
	西鉄バス香春口停 徒歩1分	
建物	建物名	KYビル
	構造・規模	RC造8階建
	使用部分面積	左記
	間取内訳	左記
築年月	平成7年2月	契約期間 2年
管理費等	5,250円/月	
駐車場	立体P 13,440円/月	
現況	404(空)703号(入居中)	入居日 404号(即)703号(2月中旬竣工予定)
本体設備	エレベーター・オートロック(夜間のみ)	
各戸設備	給湯・インターホン・システムキッチン・バルコニー	
保険等	2年間 15,000円	
備考	保証会社加入要(保証人1名) 鍵交換代13,650円 P2台可 別契約 徒歩5分駐車場7,350円有	

小倉北区砂津 メゾン・ド・エール

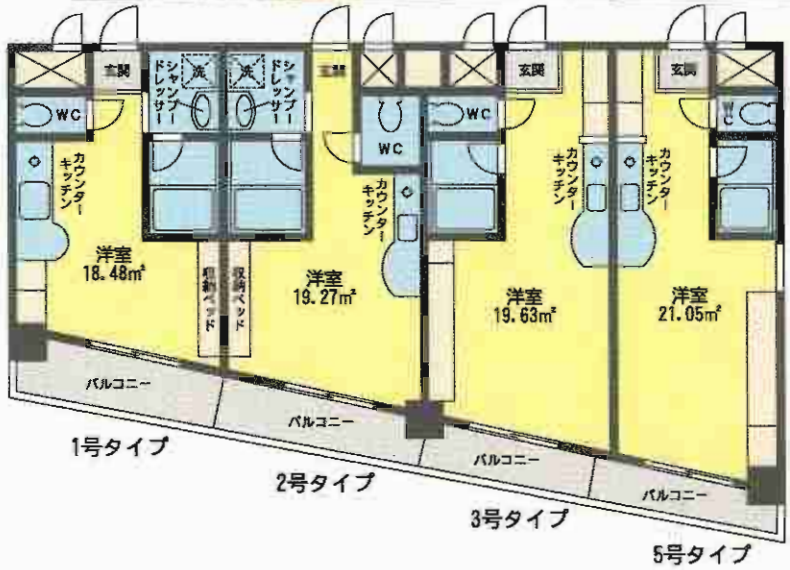


西鉄バス **チャチャタウン停徒歩2分**

交通利便性良好!!



- ・大通り(3号線)沿い!!
- ・隣にファミリーマート、
近隣にチャチャタウン
有り。買物便利♪

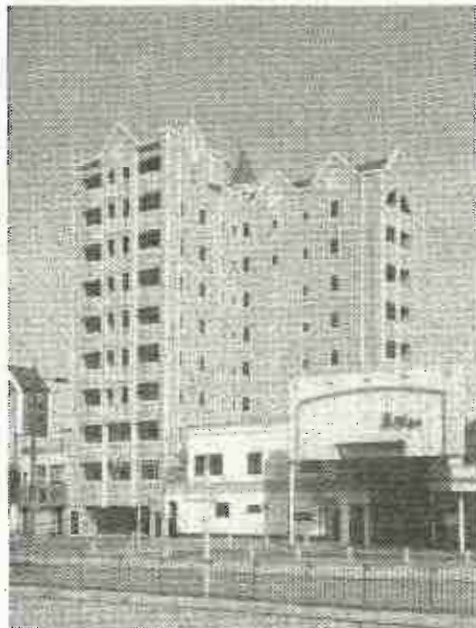


物件種目	賃貸マンション	
最寄駅	西鉄バスチャチャタウン停	
間取タイプ	1ルーム	
賃貸条件	賃料301号 93,000円/303号 94,000円/503号 95,000円 敷金なし・礼金なし	
物件所在地	北九州市小倉北区砂津2丁目4-18	
交通	西鉄バスチャチャタウン停 徒歩2分	
建物	建物名	メゾン・ド・エール
	構造・規模	RC造7階建3・5階部分
	使用部分面積	左記参照
	間取内訳	左記参照
築年月	1991年1月	契約期間 2年
管理費等	共益費4,000円	
駐車場	近隣有 12,600円	
現況	空家	入居日 即時
本体設備	パラボラアンテナ・有線放送・デジタルロック・集合インターホン・エレベーター	
各戸設備	洗濯機・エアコン・レンジ・収納・電子レンジ・コンロ・シャワー・トイレ	
保険等	要	
備考	1年未満の解約は違約金1ヶ月	

フルール・ド パリス

所在地/小倉北区京町1丁目6番2号
 構造/RC造9階建
 築年日/2006年3月
 契約期間/2年
 共益費/2K4,000円・2LDK4,500円
 水道基本料(月)/3,150円(10+迄)
 浄水器リース料(月)/1,365円
 駐輪場(月)/1,050円
 駐車場(月)/敷地内37,800円縦列2台

☆賃貸マンション☆



冠
設備充実の都会派マンション

敷金0・礼金2ヶ月

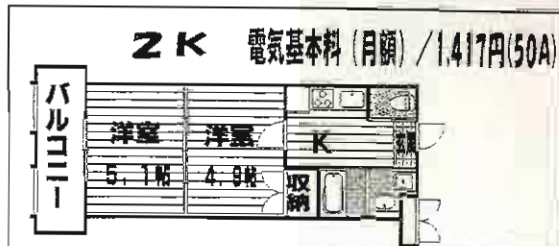
★リバーウォーク・井筒屋徒歩圏内! (3分)

大人気物件♪

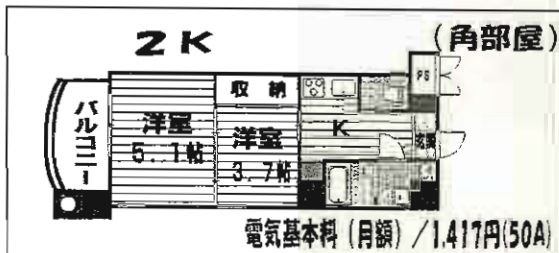
< 空室情報 >



701号
29.86㎡



702号
28.28㎡



403号
27.92㎡

【初期費用】

※カードキーID設定費用/15,750円
 ※賃貸入居者保険(ミレア)/要(2年)
 ※連帯保証人1名。全保連要。

※入居時に光熱費保証金20,000円と
 退去時清掃費26,250円をお預かり致します。

※インターネットUSEN光ケーブル対応につき、
 他社の光ケーブルは出来ません。

(空室状況及び家賃)

403号 55,000円 (空室)即
 701号 55,000円 (空室)即
 702号 52,000円 (空室)即

*西鉄バス 勝山橋まで徒歩1分!



現地案内図

【設備】
 冷暖エアコン・給湯・シャワー・カート式EV・バルコニー
 シャンプートレッサー・ウォシュレット・カート式オートロック
 監視カメラモニター設備・クロゼット

★インターネット USEN光ケーブル!
 ★監視カメラ設置。
 ★カードキー採用。
 ★中廊下です。

ディアスNAKAI

102号



201号



2
台目
OK
駐
車
ス
ペ
ー
ス

駐
車
場
1
台
無
料
!!



物件種目	賃貸アパート		
最寄駅	西鉄バス中原停		
間取タイプ	2LDK		
賃貸条件	賃料 102号 63,000 円・201号 69,000 円 敷金 2 ヵ月 (2 ヵ月)		
物件所在地	北九州市小倉北区中井1丁目37-10(A棟) 102号室・201号室		
交通	西鉄バス中原停 徒歩1分		
建物	建物名	ディアスNAKAI A棟	
	構造・規模	軽量鉄骨造2階建1・2階部分	
	使用部分面積	63.4㎡	
	間取内訳	間取図参照	
築年月	1994年3月	契約期間	2年
管理費等	無		
駐車場	有(1台付無料)		
現況	空	入居日	即
本体設備	LPG		
各戸設備	給湯・シャワー・洗面・収納・バルコニー・専用庭		
保険等	加入義務有り2年間 料金15,000円		
備考	鍵交換代:12,600円 町内会に加入の事 全保連加入 2台目駐車場7,000円		

リバーサイドグリーン

小倉北区下到尾4丁目

1 K

2.9万円

値下げしました!!



★諸事便利な好立地★

コンビニ・モスバーガー・TSUTAYA 至近!



西鉄「下到尾」バス停徒歩2分



貸マンション

JR西小倉駅

1 K

賃料 29,000円

敷金0ヵ月 礼金2ヵ月

北九州市小倉北区下到尾4丁目4-3

西鉄バス下到尾停 徒歩2分

建物名	リバーサイドグリーン
構造・規模	鉄筋コンクリート造5階建 全8戸
使用部分面積	約19m ²
間取内訳	

築年月	1992年3月建築	契約期間	2年
管理費等	無		
駐車場	近隣8,000円		
現況	空	入居日	相談
本体設備			
各戸設備	給湯 シャワー エアコン シャンプードレッサー IH		
保険等	加入義務要 2年15,000円		
備考	平成24年3月迄は女性のみ 303, 401, 402 302, 403, 502 空 402号 モデルルーム		

エクレール下曾根駅前

4LDK

専用面積/78.40㎡(23.71坪)
 アルコニー面積/0.80㎡(0.24坪)
 バルコニー面積/16.40㎡(4.96坪)
 合計面積/95.60㎡(28.91坪)

小倉南区下曾根新町

- *****
- JR下曾根駅徒歩6分
 - ザ・モール小倉、コンビニ、スーパー、銀行、家電量販店、病院…至近!!
 - ☆諸事便利な好立地☆
 - 駐車場1台付無料!!(No11)
- *****



H23年3/1〜入居可能!!



分譲賃貸マンション!!

物件種目	分譲賃貸マンション		
最寄駅	JR下曾根駅		
間取タイプ	4LDK		
賃貸条件	賃料	90,000円	
		敷金4ヶ月(3)	
物件所在地	北九州市小倉南区下曾根新町17-1-509号		
交通	JR下曾根駅 徒歩6分		
建物	建物名	エクレール下曾根駅前	
	構造・規模	鉄筋コンクリート造6階建5階部分	
	使用部分積	78.40㎡ バルコニー:16.40㎡	
	間取内訳	LDK14・和6・洋6×3	
築年月	平成9年3月	契約期間	2年
管理費等	3,000円		
駐車場	1台付無料(No11)		
現況	空(内装工事中)	入居日	H23年3/1〜
本館設備	オートロック・エレベーター		
各戸設備			
保険等	加入義務要 12,000円/2年間		
備考	鍵交換:12,600円 ペット不可 田原小・中学校区 法人に準ずる		

509号

①ロイヤルコート松乃木 C棟 201号

- 所在地 / 北九州市小倉南区下曾根4丁目7-11
- 交通 / JR日豊本線 下曾根駅 徒歩12分
- 家賃 / **62,000円**
- 敷金 / 敷金2ヶ月(敷引2ヶ月) ● 契約期間 / 2年
- 築年数 / 平成11年9月 ● 種目 / 賃貸アパート
- 建物構造 / 鉄骨造2階建て 2階部分
- 面積 / 53.72㎡ ● 間取内訳 / 洋6帖・和6帖・LDK13帖
- 管理費 / 無
- 保険料 / 要 13,000円
- 駐車場 / 有 1台目無料
- 現況 / 空 ● 引渡日 / 即
- 設備 / 洗髪洗面化粧台・BSアンテナ・CATV・室内洗濯機置場
- 備考 / J-COM導入済み・他に空室あり

2 L D K



201号

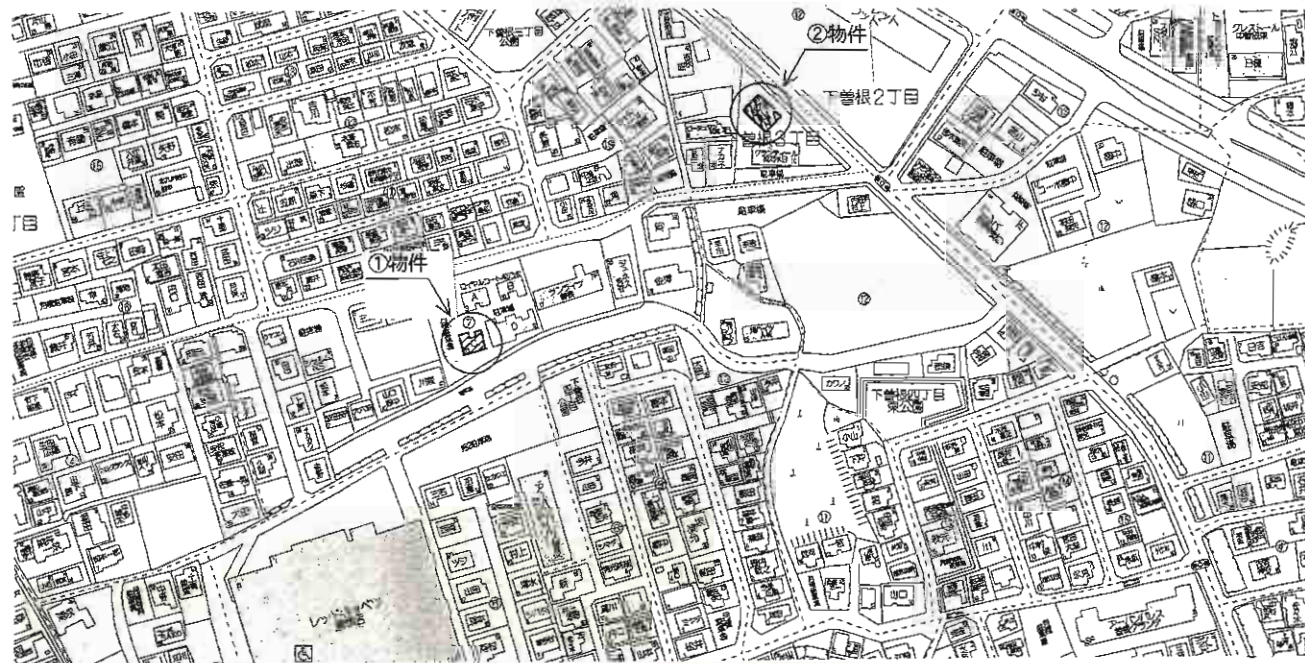
②グランディール松乃木 A棟 101号

- 所在地 : 北九州市小倉南区下曾根3丁目19-8
- 交通 / JR日豊本線 下曾根駅 徒歩12分
- 家賃 / **54,000円**
- 敷金 / 2ヶ月 (敷引2ヶ月) ● 契約期間 / 2年
- 築年数 / 平成2年7月 ● 種目 / 賃貸アパート
- 建物構造 / 軽量鉄骨2階建て1階部分
- 面積 / 53.68㎡ ● 間取内訳 / 洋6帖・和6帖・和6帖・DK6帖
- 管理費 / 無
- 保険料 / 要 13,000円
- 駐車場 / 駐車場1台無料・2台目相談可
- 現況 / 空 ● 入居日 / 即
- 設備 / CATV・室内洗濯置場・床下収納・バス、トイレ別室
- 備考 / J-COM導入済み・他に空室あり

3 D K



101号



エスポワールM・T式番館



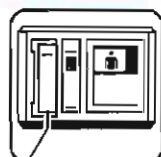
タイル張りの外壁



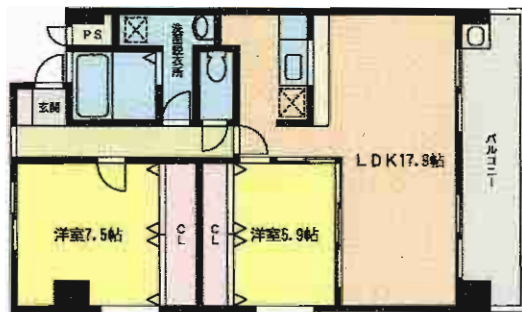
シャブードレesser



オートロックシステム



インターホン



305号 (73㎡) 81,000円

☆ペット共生型賃貸マンション☆

 ドッグランスペース完備

 JR日豊本線 
下曾根駅 徒歩10分



賃貸マンション

J R 下曾根駅

2LDK

賃料 305号 **81,000円**

敷金**4ヶ月** 敷引**4ヶ月**

北九州市小倉南区葛原東4丁目5-3

J R 下曾根駅 徒歩10分

建物名 エスポワールM・T式番館

構造・規模 RC造6階建3階部分

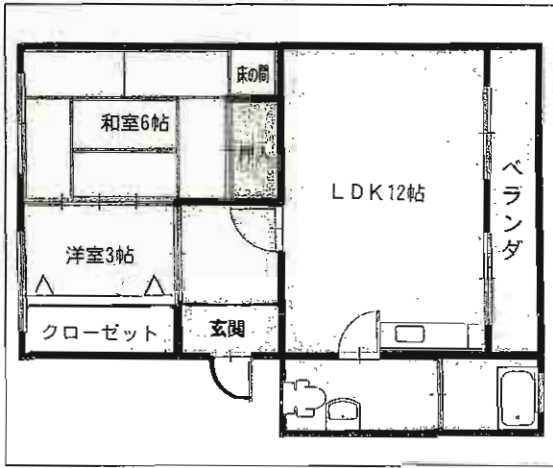
使用部分 305号 73㎡

間取内訳 左図参照

築年月	2006年9月	契約期間	2年
管理費等	5,000円		
駐車場	有 5,250円(屋根付は6,300円)		
現況	空家	入居日	即時
本体設備	オートロック エレベーター ケーブルTV 公営水道 九州電力 LPガス ペット可 インターネット対応		
各戸設備	給湯 シャワー CPシート インターホン 台所ガス使用可 シャブードレesser パルコニー 室内洗濯機乾燥 専用駐車場有 クロゼット ウォシュレット 追焚機能付		
保険等	要		
備考			

和才ビル

門司区大里原町



**交通や買い物など
生活環境良好!!**

物件種目	賃貸マンション		
最寄駅	門司体育館前バス停		
間取タイプ	2LDK		
賃貸条件	賃料	57,000円	
		敷金 3ヶ月 敷引 3ヶ月	
物件所在地	北九州市門司区大里原町12-5 205号		
交通	門司体育館前バス停 徒歩1分		
建物	建物名	和才ビル	
	構造・規模	RC造4階建2階部分	
	使用部分面積	55.89㎡	
	間取内訳	間取図参照	
築年月	昭和54年7月	契約期間	2年
管理費等	3,000円		
駐車場	有 7,000円		
現況	空家	入居日	相談
本体設備			
各戸設備	エアコン・給湯		
保険等	要		
備考			

分譲賃貸マンション

ガーデンハウス赤坂C棟

西鉄バス
手向山トンネル口停 徒歩5分

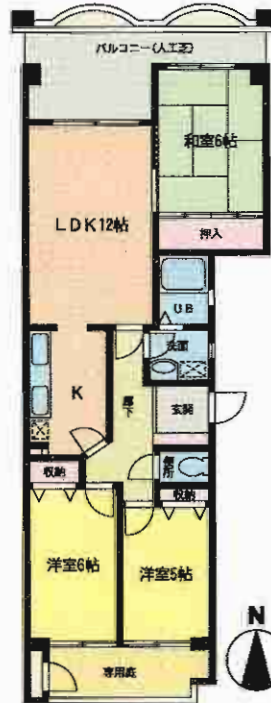
駐車場物件付無料!!



3LDK

CITYTYPE

- 専有面積/82.53㎡
(24.96坪)
- バルコニー面積/14.67㎡
(4.43坪)
- 合計面積/97.20㎡
(29.39坪)
- 専用庭面積/5.79㎡
(1.75坪)



C棟-103号

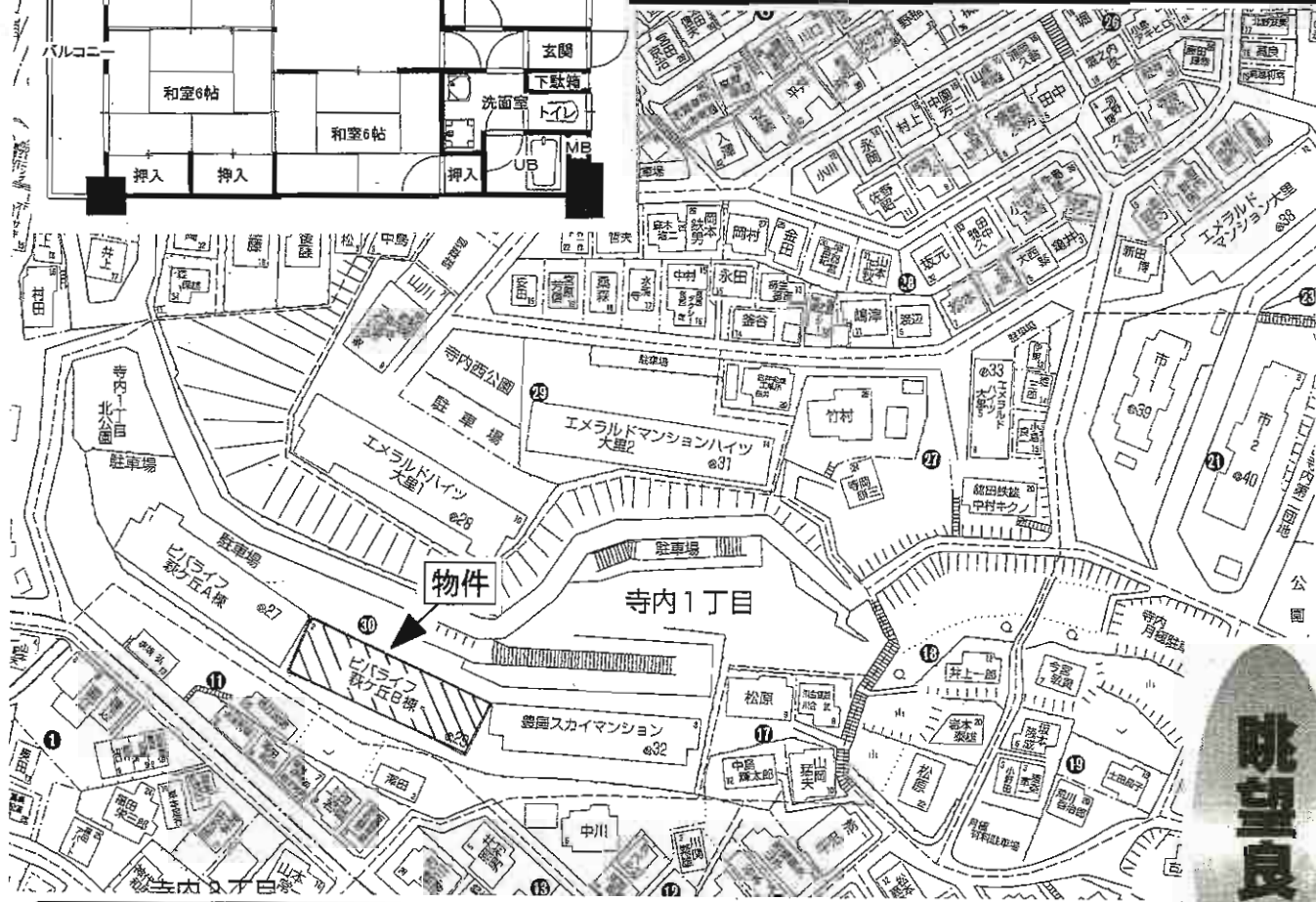
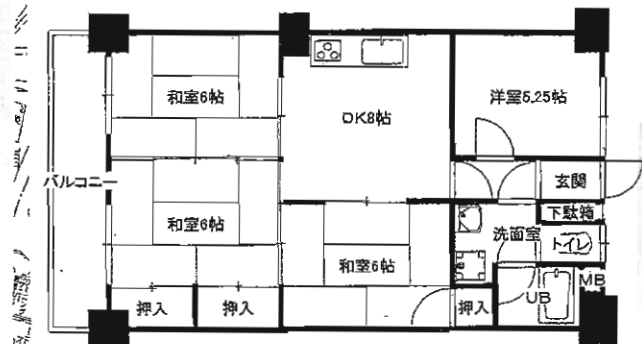
★**広々**
82.53
m²★



★平成23年3月中旬
内装リフォーム完了予定!!

物件種目	分譲賃貸マンション		
最寄駅	西鉄バス手向山トンネル口停		
間取タイプ	3LDK		
賃料	75,000円		
賃貸条件	敷金 4ヶ月(3)		
物件所在地	北九州市門司区西新町2丁目5番34-103号		
交通	西鉄バス手向山トンネル口停 徒歩5分		
建物	建物名	ガーデンハウス赤坂C棟	
	構造・規模	RC造3階建1階部分	
	使用部分面積	82.53㎡ バルコニー14.67㎡	
間取内訳	洋6帖・洋5帖・和6帖・LDK12帖		
築年月	昭和63年10月	契約期間	2年
管理費等	無		
駐車場	物件付1台無料(No.6)		
現況	入居中	入居日	H23年2月末退去
本体設備	(オートロックなし)		
各戸設備			
保険等	加入義務2年間 料金12,000円		
備考	鍵交換 10,500円 車庫証明 3,150円・専用庭付 西門司小・緑ヶ丘中学校区		

閑静な立地で住環境良好!



物件種目	分譲賃貸マンション		
最寄駅	JR小森江駅		
間取タイプ	4DK		
賃貸条件	賃料	50,000円	
	敷金	3ヶ月(敷引3ヶ月)	
物件所在地	北九州市門司区寺内1丁目30番2号 402号		
交通	西鉄バス「萩ヶ丘公園入口」停 徒歩9分		
建物	建物名	ビバライフ萩ヶ丘B棟	
	構造・規模	鉄筋コンクリート造7階建4階部分	
	使用部分面積	64.00㎡	
	間取内訳		
築年月	昭和60年4月	契約期間	2年
管理費等	無し		
駐車場	空無し(順番待ち)・近隣6,000円/月		
現況	空室	入居日	即日
本体設備	エレベーター		
各戸設備			
保険等	加入要		
備考	☆内装全面リフォーム済!!(平成22年5月)		

平成22年5月、内装全面リフォーム済!!

眺望良好