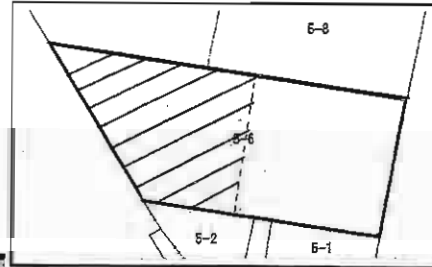


★平坦地!
★分筆可!

全体1,500坪からの分筆につき
ご希望の広さに増減可能!!



○国道495沿いー○バス停目の前ー
○駐車場も確保でき稼働率UP!!



物件種目	売土地		
最適用途	事業用倉庫・店舗・展示場		
最寄駅	JR若松駅		
土地面積	2,315㎡(約700坪)	ほかに私道面積	
価格	8,400万円	3.3㎡単価	
物件所在地	北九州市若松区北湊町5-6		
交通	市営バス 第一北湊町停 徒歩1分		
土地権利	所有権	地目	宅地
都市計画	市街化区域	用途地域	工業地域
建ぺい率	60	容積率	200%
他の法令上の制限			
地勢			
引渡条件	現況渡し		
現況	一部建物有	引渡日	即時
接道状況(角地・開口)	南西:25m道路(国道) 東:20m道路(市道)		
設備	プロパンガス・上下水道		
備考	店舗有 1F:523.59㎡(158.38坪) 2F:314.01㎡(94.98坪)		

アットホーム・ファクトシート (不動産情報流通システム専用物件資料)



図面コード: MF1272325 物件番号76620001-5

福岡県知事(9)第6728号 (社)福岡県宅地建物取引業協会会員

株式会社 **竹村建設**

北九州市小倉北区赤坂5丁目5-62
8093(521)0107
FAX093(522)4133

客付会社様へ

- 手数料:3%
- 取引態様:売主
- 情報公開日:23.1.25

事業用地・アパート用地
戸畑区千防三丁目



物件種目	売 地		
最適用途	事業用地・アパート用地		
最寄駅	J R九州工大前駅		
土地面積	313.28㎡(94.76坪)	ほかに私道面積	
価格	1,700万円	3.3㎡単価	約18万円
物件所在地	北九州市戸畑区千防三丁目21番		
交通	J R九州工大前駅 徒歩11分		
土地権利	所有権	地 目	宅地
都市計画	市街化区域	用途地域	準工業地域
建ぺい率	60%	容積率	200%
他の法令上の制限	建築基準法第22条指定区域		
地 勢			
引渡条件	現況渡し		
現 況	更地(月極駐車場)	引 渡 日	相談
接道状況(角地・間口)	公道北側約15m		
設 備	上・下水道		
備 考	現況有姿		

アットホーム・ファクトシート (不動産情報流通システム専用物件資料)



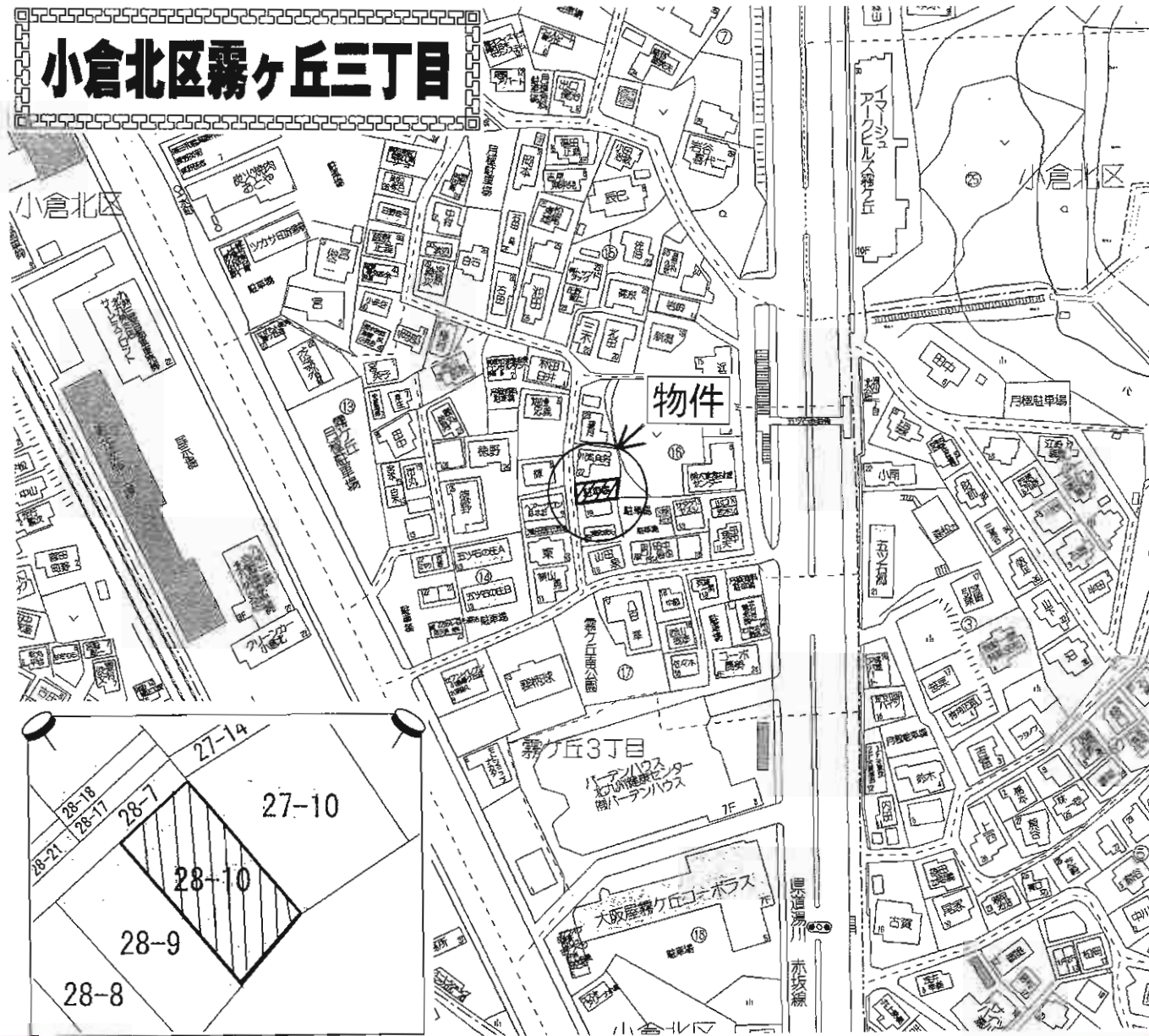
図面コード：MF0129312 物件番号 76610196-8

福岡県知事免許(14)第29号 福岡県宅地建物取引業協会会員
西日本シティ銀行業務提携会社
西日本不動産開発株式会社 北九州支店

北九州市小倉北区魚町一丁目1番1号 西日本小倉ビル
☎093(531)4271
担当：兼田康人

客付会社様へ
■手数料:分かれ
■取引態様:媒介
■情報公開日:23.1.24
広告転載不可

小倉北区霧ヶ丘三丁目



売地

住宅用地
水町バス停

土地面積	102.51㎡(約31坪)	ほかに私道面積	
価格	400万円	3.3㎡単価	約12.9万円

物件所在地	北九州市小倉北区霧ヶ丘三丁目28-10		
交通	水町バス停 徒歩4分		
土地権利	所有権	地目	宅地
都市計画	市街化区域	用途地域	第1種住居地域
建ぺい率	60%	容積率	200%
他の法令上の制限			
地勢	平坦		
引渡条件	現況渡し		
現況	更地(駐車場)	引渡日	即時
接道状況(角地・間口)	2項道路西側3.08m(幅員)に接する。		
設備	上下水道		
備考	※都市計画道路内		

アットホーム・ファクトシート (不動産情報流通システム専用物件資料)



図面コード: MF0172322 物件番号 76620015-8

福岡県知事免許(4)第12554号 (社)福岡県宅地建物取引業協会会員

株式会社タウン情報センター

北九州市小倉北区中津口1丁目6-4 エクセレントハウス大興1F

☎093(541)1818

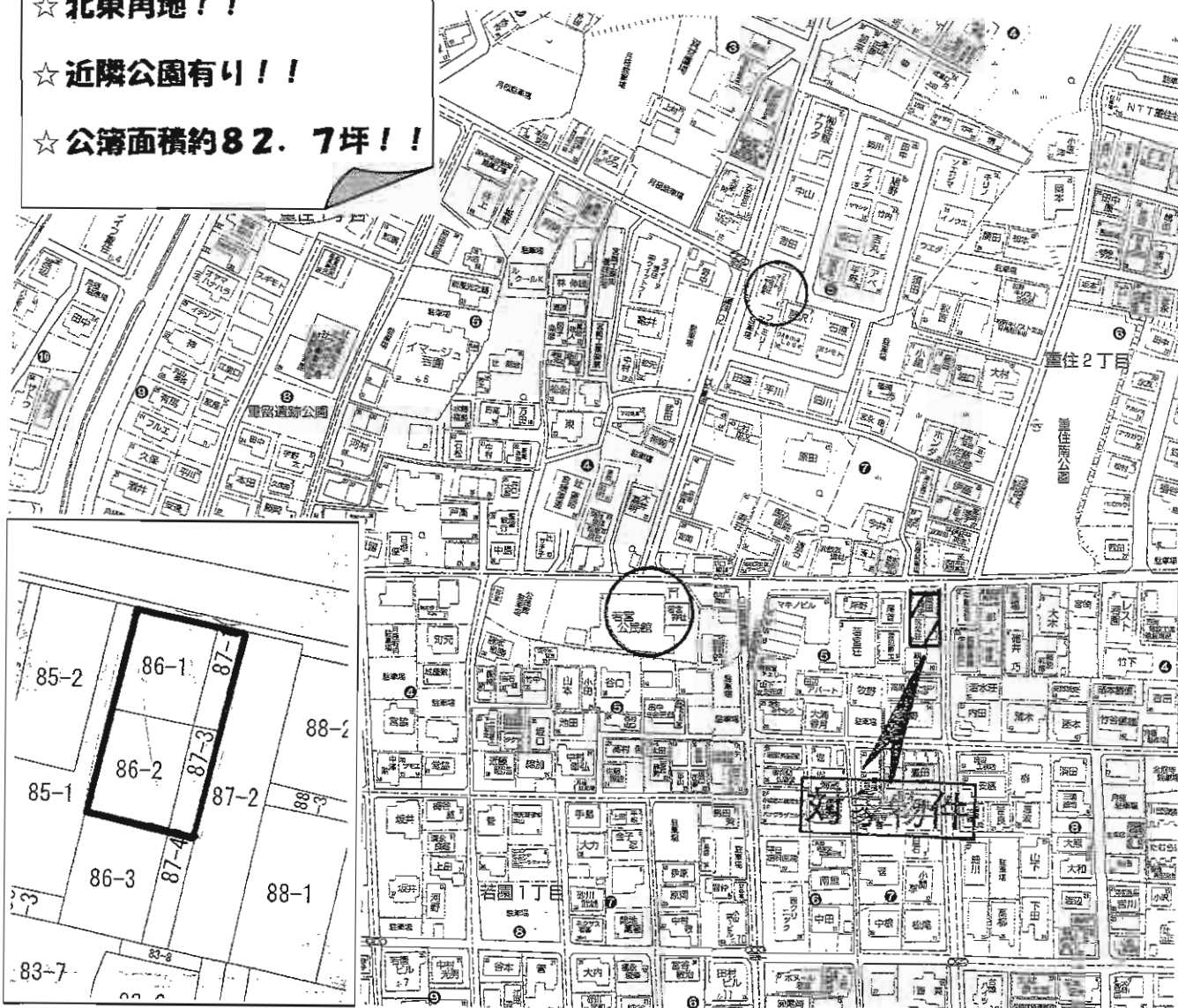
FAX093(541)2086

客付会社様へ

広告転載要確認

- 手数料:分かれ
- 取引態様:媒介
- 情報公開日:23.1.25

- ☆ 北東角地！！
- ☆ 近隣公園有り！！
- ☆ 公簿面積約82.7坪！！



売地

住宅

日豊本線城野駅

物件種目	住宅		
最適用途	日豊本線城野駅		
最寄駅	日豊本線城野駅		
土地面積	公簿273.40㎡(約82.70坪)	ほかに私道面積	無し
価格	1,722万円	3.3㎡単価	約20.83万円
物件所在地	北九州市小倉南区若園2丁目86番1、86番2 87番1、87番3		
交通	日豊本線城野駅 徒歩10分		
土地権利	所有権	地目	宅地
都市計画	市街化区域	用途地域	第1種中高層住居専用地域
建ぺい率	60%	容積率	200%
他の法令上の制限	建基法第22条指定		
地勢			
引渡条件	更地渡し		
現況	古家有	引渡日	相談
接道状況(角地・間口)	北側幅員約5m(公道) 東側幅員約5m(公道)		
設備	都市ガス・公共下水・公営水道・公共下水		
備考	若園小学校徒歩約10分 約780m 企救中学校徒歩約15分 約1,200m 現在建物解体中。 確定測量渡し。 重住遺跡内		

アットホーム・ファクトシート (不動産情報流通システム専用物件資料)



図面コード：MF0132820 物件番号76610449-8



国土交通大臣免許(9)第2880号 福岡県宅地建物取引業協会
(社)不動産流通経営協会会員 (一社)九州不動産公正取引協議会加盟

積和不動産九州(株) 北九州営業所

〒802-0004 北九州市小倉北区鍛冶町1丁目1番1号 北九州東洋ビル6F

☎093(521)6131

FAX093(521)6134 担当:畑島

客付会社様へ

広告転載不可

- 手数料:分かれ
- 取引態様:媒介
- 情報公開日:23.1.25

門司区栄町売土地



物件種目	売地		
最適用途	住宅・店舗・事務所		
最寄駅	JR門司港駅		
土地面積	99.174m ² (約30坪)	ほかに私道面積	
価格	900万円	3.3m ² 単価	30万円
物件所在地	北九州市門司区栄町65		
交通	JR門司港駅 徒歩11分 西鉄バス鎮西橋停 徒歩3分		
土地権利	所有権	地目	宅地
都市計画	市街化区域	用途地域	商業地域
建ぺい率	80%	容積率	400%
他の法令上の制限	防火地域		
地勢			
引渡条件	解体渡し		
現況	上物有り	引渡日	相談
接道状況(角地・間口)	南東側市道(幅員7.5m)に10m接道		
設備	上下水道・都市ガス		
備考	65番30坪		

アットホーム・ファクトシート (不動産情報流通システム専用物件資料)



図面コード: MF0172321 物件番号 76610472-5

福岡県知事免許(11)第3286号 (社)福岡県宅地建物取引業協会会員

鍋島不動産株式会社

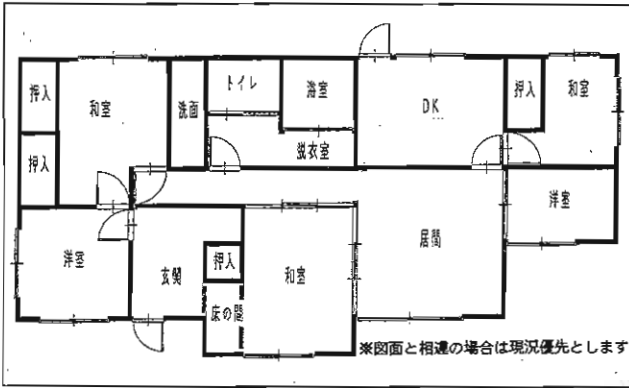
北九州市門司区港町2番23号

☎093(321)8306
FAX093(321)4370

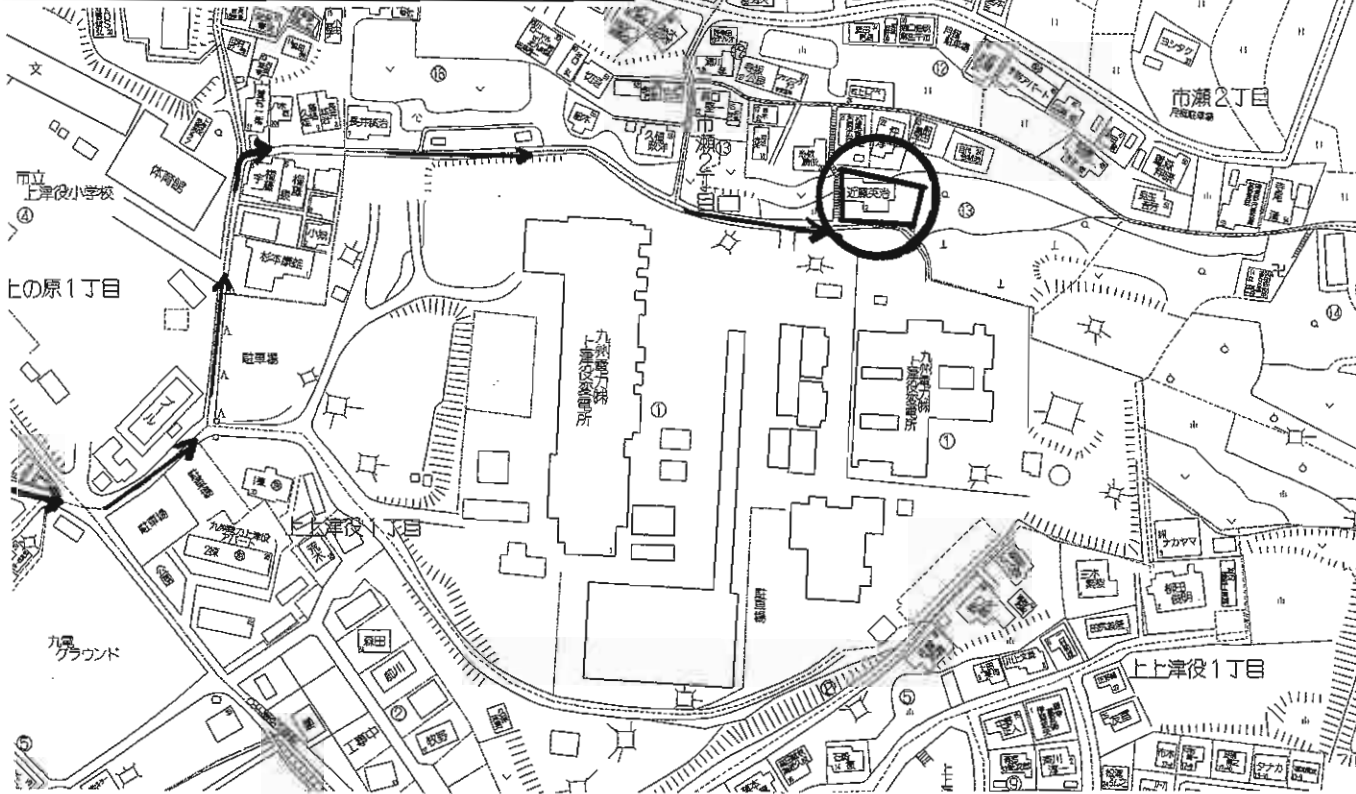
客付会社様へ

広告転載要確認

- 手数料:分かれ
- 取引態様:媒介
- 情報公開日:23.1.25



★日当り良好
★家庭菜園が楽しめます。



売 家

J R 黒崎駅

5 L D K

680万円

物件種目	売 家		
最寄駅	J R 黒崎駅		
間取タイプ	5 L D K		
価格	680万円		
物件所在地	北九州市八幡西区市瀬2丁目13番2号		
交通	上津役小学校バス停 徒歩6分		
土地面積	合計511.62㎡(154.76坪)	ほかに私道面積	
建物	構造・規模	木造平家建	
	面積	延べ115.41㎡(34.91坪)	
	間取内訳	平面図参照	
土地権利	所有権	地 目	宅地・山林(畑部)
都市計画	市街化区域	用途地域	第1種中高層住居専用地域
建ぺい率	60%	容 積 率	200%
他の法令上の制限			
築年月	昭和44年7月	駐 車 場	普1台、軽2台可
現 況	空	引 渡 日	即
建築確認番号			
接道状況(角地・間口)	南側3.4m(42条2項道路)に15.5m接す		
設 備	上下水道・九電・プロパンガス		
備 考	☆建替の場合はセットバックを要す ☆上津役小中学校区 宅地部分418.62㎡(126.63坪) 家庭菜園部分93㎡(28.13坪)		

アットホーム・ファクトシート (不動産情報流通システム専用物件資料)



図面コード：MF0132818 物件番号76610350-8

福岡県知事免許(4)第12603号 (社)福岡県宅地建物取引業協会会員

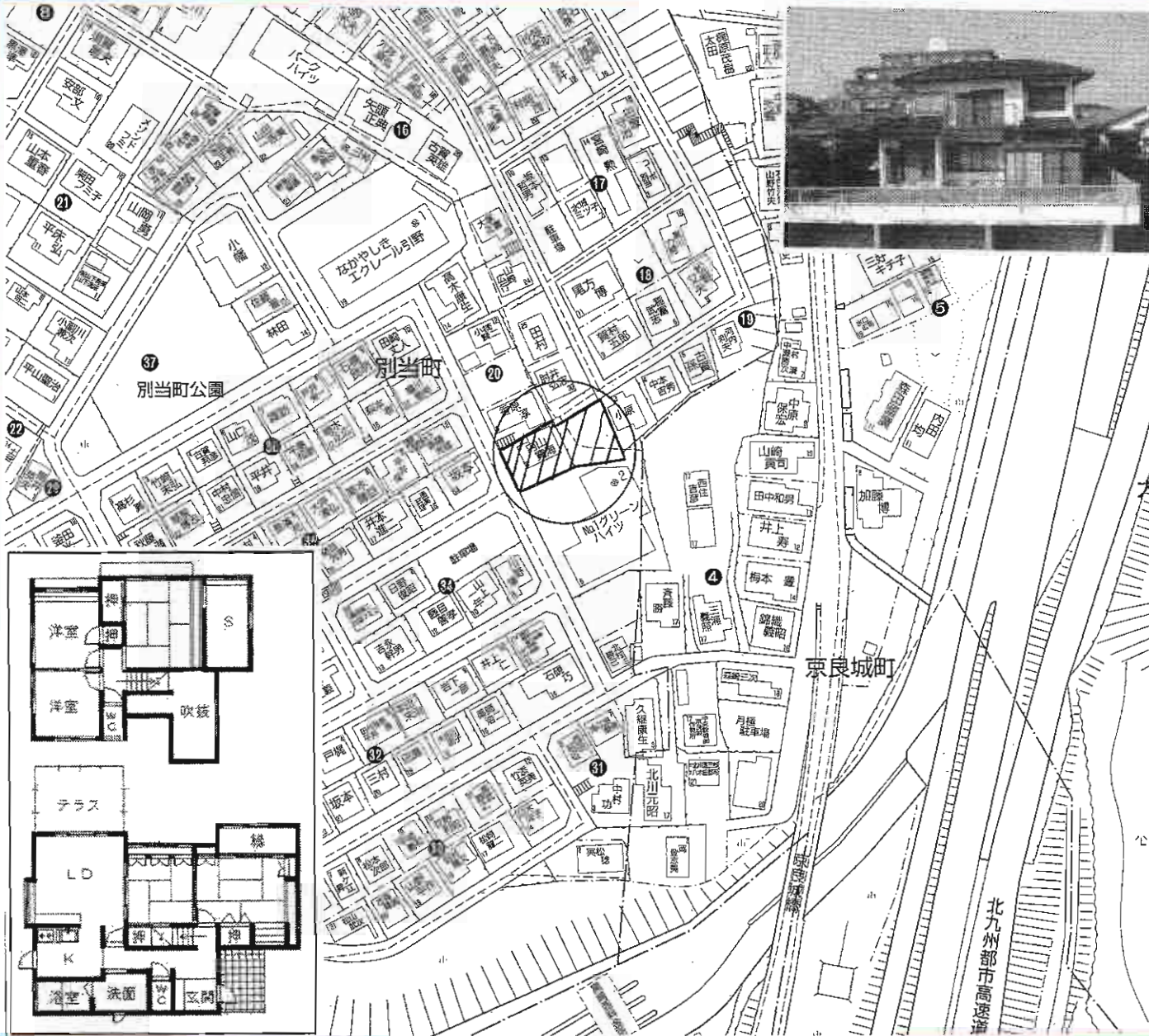
こもり
古森不動産

北九州市小倉南区山手2丁目1-41
TEL(093)963-7123
FAX(093)963-7161

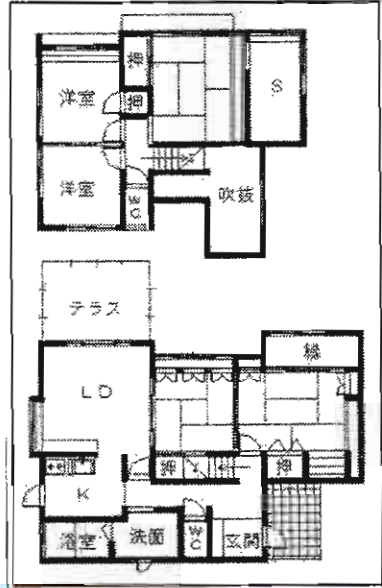
客付会社様へ

広告転載要確認

- 手数料:分かれ
- 取引態様:媒介
- 情報公開日:23.1.22



物件種目	売戸建住宅		
最寄駅	JR黒崎駅		
間取タイプ	5LDK		
価格	1,200万円		
物件所在地	北九州市八幡西区别当町20-8		
交通	西鉄バス 八幡工業高校前 徒歩5分		
土地面積	公簿 526.6㎡(159.29坪)	ほかに私道面積	
建物	構造・規模	木造2階建	
	面積	108.05㎡	
	間取内訳	間取図参照	
土地権利	所有権	地目	宅地
都市計画	市街化区域	用途地域	第1種住居地域
建ぺい率	60%	容積率	200%
他の法令上の制限			
築年月	昭和60年9年	駐車場	有
現況	空家	引渡日	即時
建築確認番号			
接道状況(角地・開口)	二方(除角地)		
設備	都市ガス・上水道・下水道		
備考	隣地:262㎡(79.25坪)含む		



アットホーム・ファクトシート (不動産情報流通システム専用物件資料)



図面コード:MF0172321A 物件番号76610460-5

福岡県知事免許(6)第10198号 (社)福岡県宅地建物取引業協会会員
有限会社 若松宅建

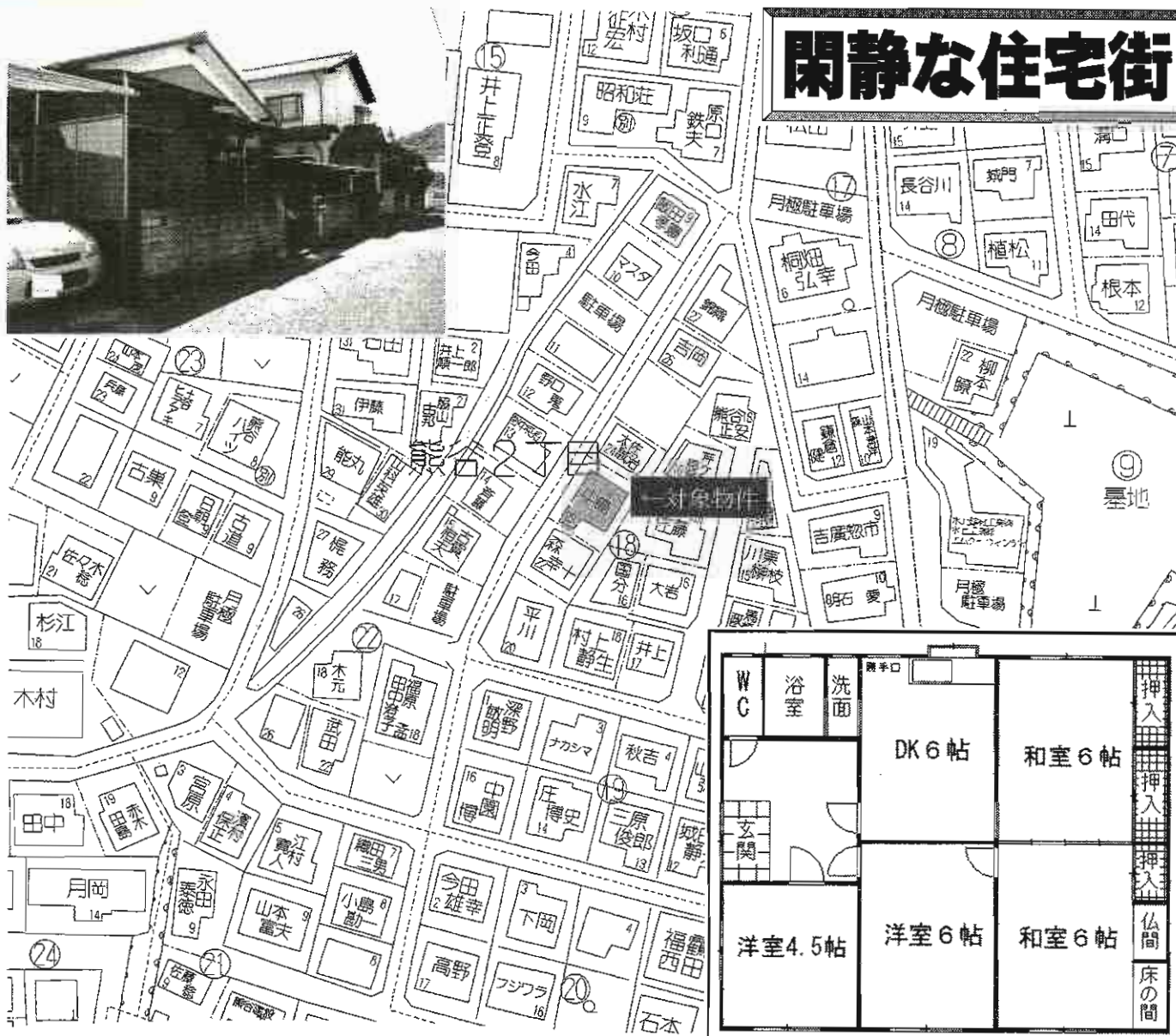
北九州市若松区二島5丁目4-13
8093(791)0039
 FAX093(701)2121

客付会社様へ

- 手数料:分かれ
- 取引態様:専任媒介
- 情報公開日:23.1.24



閑静な住宅街



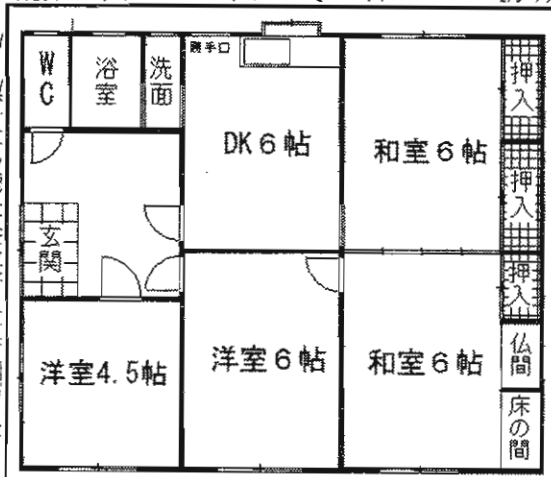
中古売家

南丘団地バス停

4DK

500万円

物件種目	中古売家		
最寄駅	南丘団地バス停		
間取タイプ	4DK		
価格	500万円		
物件所在地	北九州市小倉北区熊谷2丁目18-23		
交通	西鉄バス南丘団地停 徒歩9分		
土地面積	153.99m ² (46.58坪)	ほかに私道面積	
建物	構造・規模	木造平家建	
	面積	延べ 68.73m ² (20.79坪)	
	間取内訳	和室6帖・6帖 洋室4.5帖・6帖	
土地権利	所有権	地目	宅地
都市計画	市街化区域	用途地域	第1種住居地域
建ぺい率	60%	容積率	200%
他の法令上の制限	建築基準法第22条指定区域・宅地造成工事規制区域		
築年月	昭和41年11月	駐車場	有
現況	空家	引渡日	相談
建築確認番号			
接道状況(角地・間口)	公道北西側約4m		
設備	上・下水道		
	現状有姿		
備考			



アットホーム・ファクトシート (不動産情報流通システム専用物件資料)



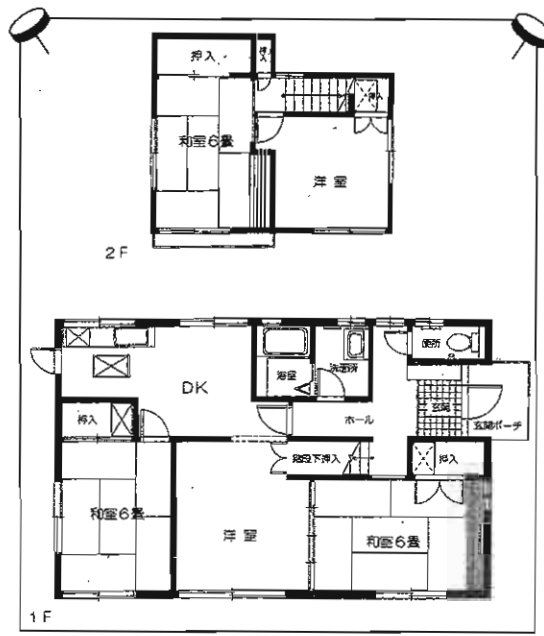
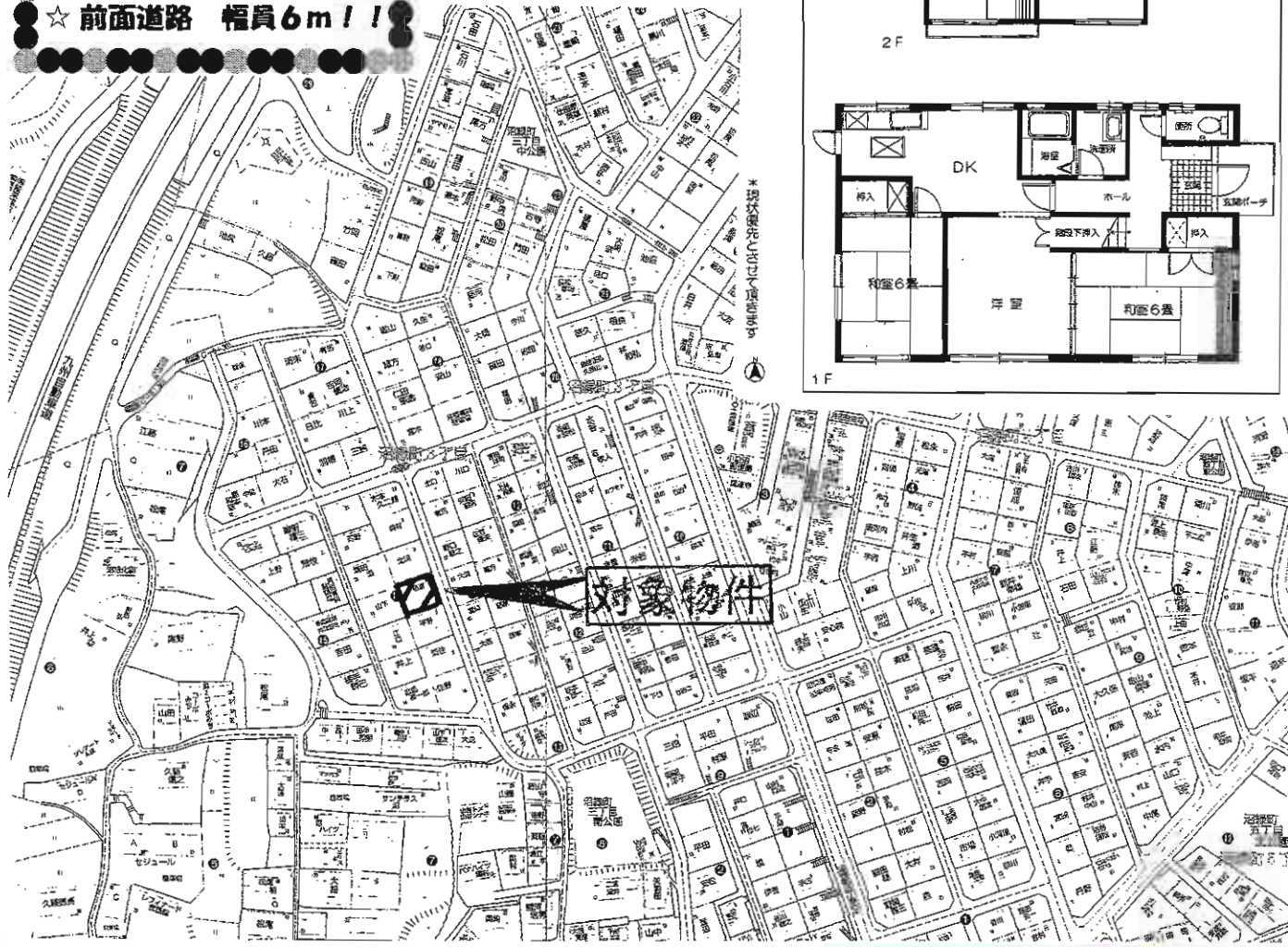
図面コード: MF0101215 物件番号 76610281-8

福岡県知事免許(14)第29号 福岡県宅地建物取引業協会会員
西日本シティ銀行業務提携会社
西日本不動産開発株式会社 北九州支店

北九州市小倉北区魚町一丁目1番1号 西日本小倉ビル
093(531)4271
担当: 兼田 康人

客付会社様へ
■手数料: 分かれ
■取引態様: 媒介
■情報公開日: 23.1.24
広告転載不可

- ☆ 積水ハウスの建物!!
- ☆ オール電化使用!!
- ☆ 前面道路 幅員6m!!



一戸建住宅

西鉄バス沼緑3丁目停

4LDK

1,480万円

物件種目	西鉄バス沼緑3丁目停		
最高駅間取タイプ	4LDK		
価格	1,480万円		
物件所在地	北九州市小倉南区沼緑町3丁目14番5号		
交通	西鉄バス沼緑3丁目停 徒歩4分		
土地面積	公簿265.59㎡(約80.34坪)	ほかに私道面積	無し
	構造・規模 軽量鉄骨造スレート葺2階建		
建物	面積 延べ104.77㎡(約31.69坪)		
	間取内訳		
土地権利	所有権	地目	宅地
都市計画	市街化区域	用途地域	第1種低層住居専用地域
建ぺい率	50%	容積率	80%
他の法令上の制限	建基法第22条指定・建物高さ制限最高10m以下・外壁後退有		
築年月	昭和60年7月	駐車場	有
現況	空	引渡日	即日
建築確認番号			
接道状況(角地・間口)	東側幅員約6m(公道)接面約15m		
設備	都市ガス・公営水道・公共下水		
備考	沼小学校徒歩約10分(約770m) 沼中学校徒歩約9分(約700m)		

アットホーム・ファクトシート (不動産情報流通システム専用物件資料)



図面コード: MF0132822 物件番号 76620008-8



国土交通大臣免許(9)第2880号 福岡県宅地建物取引業協会
(社)不動産流通経営協会会員 (一社)九州不動産公正取引協議会加盟
積和不動産九州(株) 北九州営業所

〒802-0004 北九州市小倉北区鍛冶町1丁目1番1号 北九州東洋ビル6F
8093(521)6131
FAX093(521)6134 担当:畑島

客付会社様へ

広告転載不可

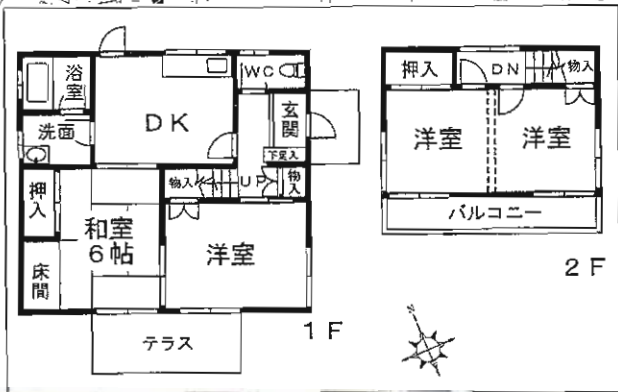
- 手数料:分かれ
- 取引態様:媒介
- 情報公開日:23.1.25

- ☆積水ハウスの建物！！
- ☆オール電化仕様！！
- ☆葛原小学校 約徒歩6分 約450m！！
- ☆3DK⇒4DK変更可



対象物件

物件種目	一戸建住宅	
最寄駅 最寄タイプ	西鉄バス葛原小学校前停 3DK	
価格	1,250万円	
物件所在地	北九州市小倉南区葛原4丁目13番19号	
交通	西鉄バス葛原小学校前停 徒歩9分	
土地面積	公簿208.47㎡ (約63.06坪)	ほかに 私道面積
建物	構造・規模	軽量鉄骨造スレート葺2階建
	面積	延べ 81.50㎡(約24.65坪)
間取内訳		
土地権利	所有権	地目 宅地
都市計画	市街化区域	用途地域 第1種低層住居専用地域
建ぺい率	50%	容積率 80%
他の法令上の制限	建築法第22条指定、建物高さ制限最高10m以下、道路斜線制限、北側斜線制限、日影制限、外壁後退有	
築年月	昭和51年3月	駐車場 有
現況	所有者居住中	引渡日 平成23年3月上旬
建築確認番号		
接道状況(角地・間口)	東側幅員約4.8m(公道) 接面約14.0m	
設備	都市ガス・上下水道	
備考	オール電化・IH・給湯器 平成18年1月リフォーム済 お風呂・キッチン・リビングフローリング 平成14年1月リフォーム済	



アットホーム・ファクトシート (不動産情報流通システム専用物件資料)



図面コード：MF0129322 物件番号76620010-5



国土交通大臣免許(第9)第2880号 福岡県宅地建物取引業協会
(社)不動産流通経営協会会員 (一社)九州不動産公正取引協議会加盟

積和不動産九州(株) 北九州営業所

〒802-0004 北九州市小倉北区鍛冶町1丁目1番1号 北九州東洋ビル6F

☎093(521)6131

FAX093(521)6134 担当: 畑島

客付会社様へ

広告転載不可

- 手数料: 分かれ
- 取引態様: 媒介
- 情報公開日: 23.1.25

大蔵三丁目団地

3LDK



安心の
オートロック



物件種目	売マンション
マンション名	大蔵三丁目団地301号
最寄駅	JR枝光駅
間取タイプ	3LDK
価格	680万円

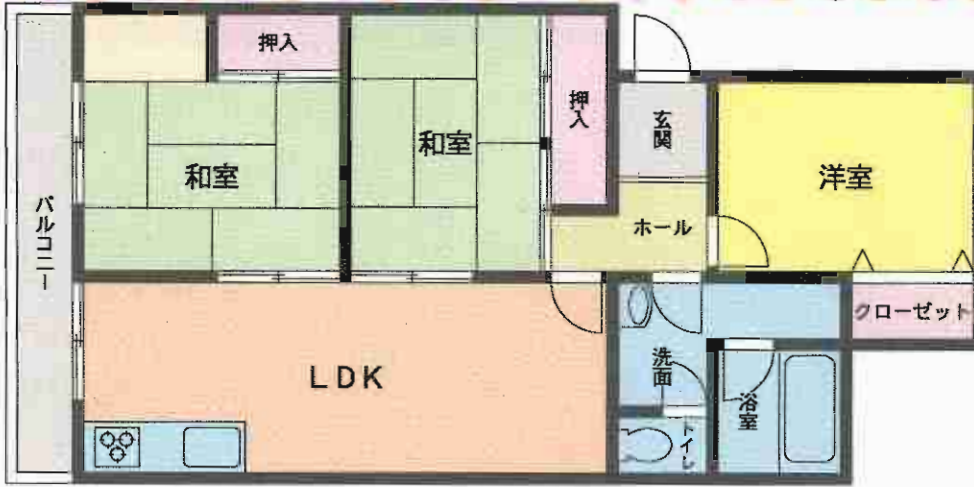
物件所在地	北九州市八幡東区大蔵3丁目1-2
交通	西鉄バス大蔵小学校停 徒歩1分

構造・規模	RC造5階建3階部分	
専有面積 (使用部分面積)	70.59m ²	バルコニー 面積
間取内訳		
土地権利	所有権	用途地域 第1種住居地域
築年月	1980年10月	総戸数
管理形態		管理方式 管理人日勤
管理費	3,050円/月	修繕立金 9,000円/月
現況	入居中	引渡日 相談
駐車場	有(5,000円~)	施工会社
本体設備	電気・水道・都市ガス	
各戸設備	給湯・シャワー・下駄箱・室内洗濯機置場・バルコニー	
備考	東南向きで日当たり良好	

H22年8月全面リフォーム済!!

西鉄バス
大蔵小学校停
徒歩1分

★スーパー近隣
★南向き日当たり良し
住環境良好



アットホーム・ファクトシート (不動産情報流通システム専用物件資料)



図面コード: LF0179321 物件番号: 76610470-1

福岡県知事免許(6)第10182号 建設業 福岡県股-16第66533号

三ツ矢の家 (株)三ツ矢不動産

北九州市八幡東区枝光1-4-11(日・祝日営業)
お問合せは
093(663)1551
FAX093(662)7437



★携帯サイトはこちらから!!
寄付会社様へ
広告転載要確認

■手数料:分かれ
■取引態様:媒介
■情報公開日:23.1.24

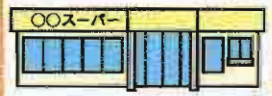
大蔵三丁目団地



西鉄バス 大蔵小学校停 徒歩1分

主要幹線道路も近く
小倉への交通アクセス良好♪

スーパー近隣



広々14畳LDK

3LDK



売マンション

大蔵三丁目団地

J R 枝光駅

3LDK

450万円

物件種目	売マンション	
マンション名	大蔵三丁目団地	
最寄駅	J R 枝光駅	
間取タイプ	3LDK	
価格	450万円	
物件所在地	北九州市八幡東区大蔵3丁目1番	
交通	西鉄バス大蔵小学校停 徒歩1分	
建物	構造・規模	SRC造9階建3階部分
	専有面積 (使用部分面積)	74.63m ²
	間取内訳	左図参照
土地権利	所有権	用途地域
築年月	1991年11月	総戸数
管理形態	自主管理	管理方式
管理費	2,800円/月	修繕積立金
現況	空	引渡日
駐車場	屋外 3,500円/月	施工会社
本体設備		
各戸設備	自治会費 250円/月	
備考		

アットホーム・ファクトシート (不動産情報流通システム専用物件資料)



図面コード: LF0179322 物件番号: 76620023-1

福岡県知事免許(5)第11179号 福岡県宅地建物取引業協会 北九州支部

(株)サンシャイン
北九州市八幡東区西本町3丁目1-1

☎093(681)6533
FAX093(681)6556

客付会社様へ

広告転載要確認

- 手数料:分かれ
- 取引態様:媒介
- 情報公開日:23.1.25

メゾンモンブラン企救丘
式番館

平成14年
建築文化賞受賞マンション

値下げしました!!



優れた利便性・
理想の住環境

★モノレール・JR駅至近
交通便利

★スーパー・コンビニ
徒歩圏内で買物便利



物件種目	売マンション		
マンション名	メゾンモンブラン企救丘・式番館		
最寄駅	モノレール企救丘駅		
間取タイプ	4LDK		
価格	1,050万円		
物件所在地	北九州市小倉南区志徳2丁目6-22 503号		
交通	モノレール企救丘駅 徒歩2分		
建物	構造・規模	SRC造10階建5階部分	
	専有面積 (使用部分面積)	79.15m ²	バルコニー 面積
土地権利	所有権	用途地域	第2種住居地域
築年月	平成3年7月	総戸数	68戸
管理形態	自主管理	管理方式	自主管理
管理費	4,300円	修積立金	15,600円
現況	居住中	引渡日	相談
駐車場	6,000円	施工会社	明和工業
本体設備	九州電力・上下水道・都市ガス・エレベーター		
各戸設備	給湯・シャワー・バルコニー・フローリング・システムキッチン・シャブドレッサー		
備考	志井小学校・志徳中学校 マンション積立保険/4,700円		

アットホーム・ファクトシート (不動産情報流通システム専用物件資料)



※前回公開しました物件No.76520256
H22年11月現在の価格1,157万円を値下げしました

図面コード: LF0172322 物件番号: 76620002-3

福岡県知事免許(3)第14147号 福岡県宅地建物取引業協会会員

V (株) ブイハウス

〒804-0024 北九州市戸畑区西鞘ヶ谷町5番38号

☎093(863)8844
FAX093(863)8899

客付会社様へ

広告転載可

- 手数料:分かれ
- 取引態様:専任媒介
- 情報公開日:23.1.25

売マンション
エクレール門司港東
門司区東本町

B2 TYPE

- 専有面積.....68.60㎡(20.75坪)
- バルコニー面積.....5.85㎡(1.76坪)
- アルコーブ面積.....2.25㎡(0.68坪)
- 合計面積.....76.70㎡(23.19坪)
- サービスバルコニー面積...1.44㎡(0.43坪)



門司港レトロエリア

西鉄バス
東本町1丁目停 徒歩2分



★近隣(20m)駐車場
★最上階角部屋!!
あります



物件種目	売マンション
マンション名	エクレール門司港東
最寄駅	西鉄バス東本町一丁目停
間取タイプ	3LDK
価格	800万円

物件所在地	北九州市門司区東本町2丁目5-3-1102号		
交通	西鉄バス東本町1丁目停 徒歩2分		
建物	構造・規模	鉄筋コンクリート造11階建11階部分	
	専有面積(使用部分面積)	68.60㎡	バルコニー面積 5.85㎡
間取内訳	和6・洋6/5.5・LDK12		
土地権利	所有権	用途地域	商業地域
築年月	平成6年8月	総戸数	27戸
管理形態	(株)なかやしきエステートサービス	管理方式	自主管理
管理費	5,490円	修繕積立金	8,240円
現況	空	引渡日	即
駐車場	敷地内無	施工会社	福屋建設(株)
本体設備	EV		
各戸設備	給湯・シャワー・バルコニー		
備考	<ul style="list-style-type: none"> ・港が丘小・早朝中学校区 ・新築購入の為売却 ・近隣駐車場(20m)11,000円/月 ・平成22年度公課金91,500円 		

アットホーム・ファクトシート(不動産情報流通システム専用物件資料)



図面コード: LT0132822 物件番号: 76620021-3

福岡県知事免許(1)第15684号 (社)福岡県宅地建物取引業協会会員
株式会社 なかやしき 不動産事業部
北九州市小倉北区上到津2-3-9

☎093(581)5565
FAX093(581)7502
http://www.nakayashiki-g.co.jp 担当:川原

客付会社様へ
チラシ・オープンハウス可
■手数料:分かれ
■取引態様:専任媒介
■情報公開日:23.1.25



*現況優先とさせていただきます。



売マンション
以和貴司マンション
J R門司港駅
3LDK
610万円

物件種目	マンション		
マンション名	以和貴司マンション		
最寄駅	JR門司港駅		
間取タイプ	3LDK		
価格	610万円		
物件所在地	北九州市門司区浜町5-17		
交通	西鉄バス東本町二丁目停 徒歩1分		
建物	構造・規模	鉄筋コンクリート造陸屋根8階建7階部分	
	専有面積 (使用部分面積)	公簿 58.34㎡(17.64坪)	バルコニー 面積 8.10㎡
	間取内訳	左図参照	
土地権利	所有権	用途地域	
築年月	昭和59年6月新築	総戸数	26戸
管理形態	自主管理	管理方式	自主管理
管理費	9,237円/月	修積立金	0円
現況	空	引渡日	相談
駐車場	空無(近隣)	施工会社	株式会社奥村組
本体設備	都市ガス・上下水道		
各戸設備			
備考	港が丘小学校 早朝中学校		

アットホーム・ファクトシート (不動産情報流通システム専用物件資料)



図面コード: M0132822

物件番号 76620011-5



国土交通大臣免許(9)第2880号 福岡県宅地建物取引業協会
 (社)不動産流通経営協会会員 (一社)九州不動産公正取引協議会加盟
積和不動産九州(株) 北九州営業所

〒802-0004 北九州市小倉北区鍛冶町1丁目1番1号 北九州東洋ビル6F
☎093(521)6131
 FAX093(521)6134 担当:畑島

客付会社様へ

広告転載不可

- 手数料:分かれ
- 取引態様:媒介
- 情報公開日:23.1.25

売ビル(2棟一括) ①:大蔵ビル ②:第3KLビル

介護施設等に最適!ロケーション良好!



↑ ② ↑ ①

賃料収入

・ ① 136,000円/月
 ・ ② 167,000円/月
 (H23.1.19時点)



物件種目	売ビル(2棟一括)	
最寄駅	モノレール片野停留所	
価格	7,800万円	
物件所在地	北九州市小倉北区片野三丁目1-24・25	
交通	モノレール片野駅 徒歩6分	
土地面積	①181.93㎡ ②143.24㎡	ほかに私道面積
構造・規模	鉄骨造6階建1~6階部分 鉄筋コンクリート造5階建1~5階部分	
面積	①838.84㎡ ②459.42㎡	
建物名	①大蔵ビル ②第3KLビル	
土地権利	所有権	施工会社
総戸数		築年月 ①昭和58年10月 ②昭和52年8月
都市計画	市街化区域	用途地域 商業地域
建ぺい率	80%	容積率 400%
他の法令上の制限	防火地域	
現況	一部賃貸中	引渡日 相談
駐車場	①3台 ②3台	
接道状況(角地・間口)		
設備	上下水道 都市ガス ①エレベーター	
備考		

アットホーム・ファクトシート (不動産情報流通システム専用物件資料)



図面コード: LF0129322 物件番号: 76620017-1

福岡県知事免許(5)12250号 (社)福岡県宅地建物取引業協会会員

有限会社 アイエスマシタ

Information Service Yamashita

H・P <http://members.joom.home.ne.jp/is-y/>

●不動産 ●生命保険 ●損害保険 ●増改築
 ☎ 093-582-6402
 FAX 093-582-6407
 〒803-0844 北九州市小倉北区真鶴1-7-20

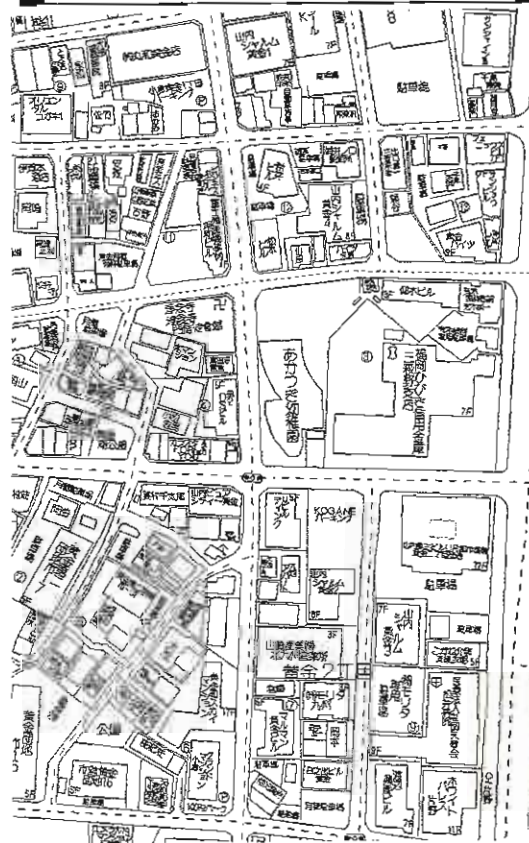
客付会社様へ

広告転載不可

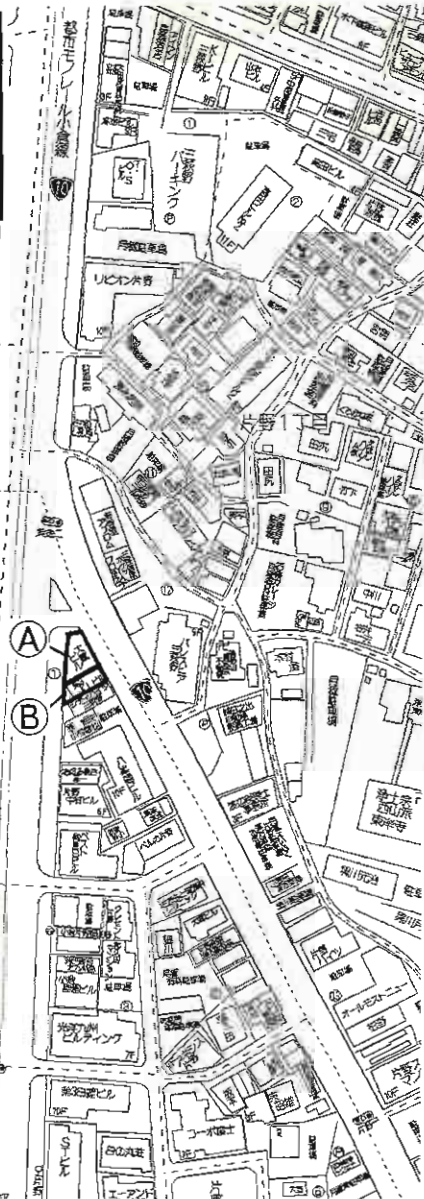
- 手数料:分かれ
- 取引態様:媒介
- 情報公開日:23.1.25

売ビル

小倉北区片野3丁目



大通りに面する好立地



↑ ㊤大蔵ビル



↑ ㊦第3KLビル

分割も相談可!!

売ビル

モノレール片野駅

7,800万円

物件種目	モノレール片野駅		
最高駅	モノレール片野駅		
価格	7,800万円		
物件所在地	北九州市小倉北区片野3丁目1-25(A)24(B)		
交通	モノレール片野駅 徒歩6分		
土地面積	325.17㎡ (㊤)181.93㎡ (55.03坪) (98.36坪) ㊦)143.24㎡ (43.33坪)	ほかに私道面積	
建物	構造・規模	㊤鉄骨造6階建 ㊦鉄筋コンクリート造5階建	
	面積	㊤838.84㎡ (253.74坪) ㊦459.42㎡ (138.97坪)	
	建物名	㊤大蔵ビル ㊦第3KLビル	
土地権利	所有権	施工会社	
総戸数		築年月	㊤昭和58年10月 ㊦昭和52年8月
都市計画	市街化地域	用途地域	商業地域
建ぺい率	80%	容積率	400%
他の法令上の制限	防火地域		
現況	一部賃貸中	引渡日	相談
駐車場	㊤3台可(共同利用) ㊦6台可(共同利用)		
接道状況(角地・間口)			
設備	上下水道・都市ガス		
備考	㊤大蔵ビル 収入136,500円/月 ㊦第3KLビル 収入167,000円/月		

アットホーム・ファクトシート (不動産情報システム専用物件資料)



図面コード: MF0172312 物件番号 76610197-8

福岡県知事免許(14)第29号 福岡県宅地建物取引業協会会員
西日本シティ銀行業務提携会社

西日本不動産開発株式会社 北九州支店

北九州市小倉北区魚町一丁目1番1号 西日本小倉ビル

☎093(531)4271

担当: 兼田 康人

客付会社様へ

広告転載不可

■手数料: 分かれ

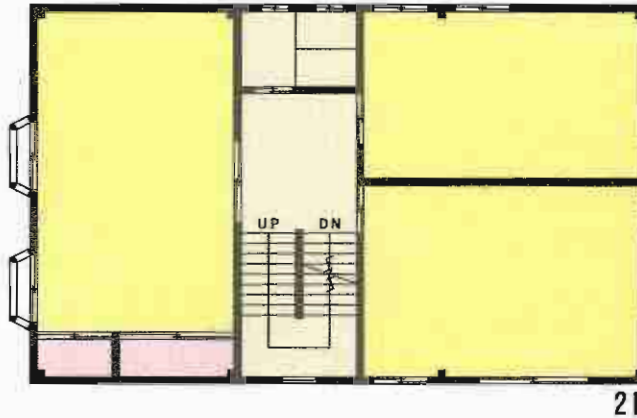
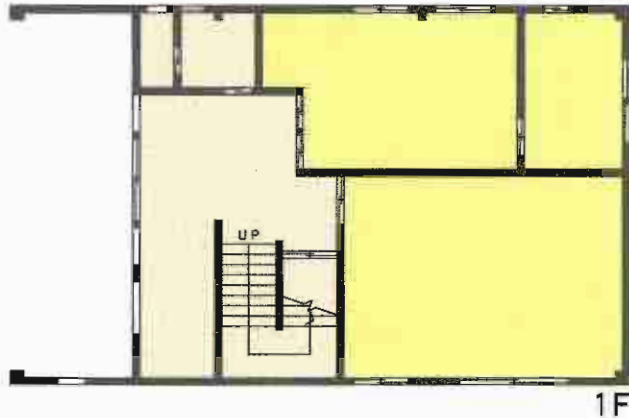
■取引態様: 媒介

■情報公開日: 23.1.24

祇園事務所



- ★現在学習塾盛業中!!
- ★花尾小・花尾中校区!!
- ★快適な交通アクセス!!



閑静で緑豊かな住宅地



貸事務所

J R 八幡駅

賃料 **157,500円**(税込)

敷金**2ヶ月**・礼金なし

物件所在地	北九州市八幡東区祇園2丁目4-14		
交通	西鉄バス平野市民センター停 徒歩6分		
建物	建物名	祇園事務所	
	構造・規模	SRC造3階建1・2階部分	
使用部分面積	1F	90.63m ²	2F 113.29m ²
	2F		
築年月	昭和59年3月	契約期間	2年
管理費等	無		
土地面積		用途地域	近隣商業地域
駐車場	無		
現況	使用中	引渡日	4月中旬以降
接道状況(角地・開口)			
本体設備			
各戸設備			
備考	○敷金相談可。 ○現状渡し。		

アットホーム・ファクトシート (不動産情報流通システム専用物件資料)



図面コード: LF0129321 物件番号: 76610474-3

福岡県知事免許(13)第803号 (社)福岡県宅地建物取引業協会

株芳賀 エステート芳賀 黒崎支店

北九州市八幡西区黒崎2丁目10-1
☎093 (631) 1555
 FAX093 (631) 1556



★
 携帯サイトは
 こちらから!!

※付会社様へ

広告転載要確認

手数料	0%	100%
手数料	0%	100%

■取引態様: 媒介
 ■情報公開日: 23.1.24

コートハウス中島通り 1F

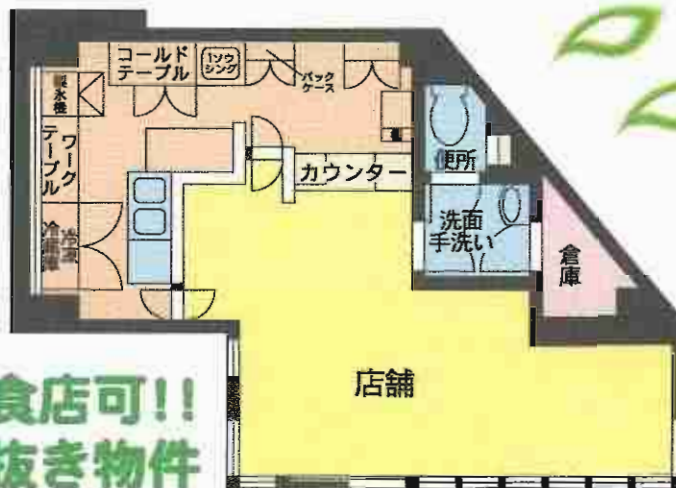


旧イタリア料理・イタリア料理店

給湯・業務用シンク・冷蔵庫・エアコン・照明器具・テーブル等無償貸出します!



モノレール旦過駅 徒歩5分



飲食店可!!
居抜き物件

貸店舗

最寄駅	モノレール旦過駅		
賃料	13万円		
敷金条件	敷金3ヶ月・礼金1ヶ月		
物件所在地	北九州市小倉北区中島1丁目16-2		
交通	モノレール旦過駅 徒歩5分		
建物	建物名	コートハウス中島通り 1F	
	構造・規模	鉄骨造2階建1階部分	
	使用部分面積	35.96㎡ (10.87坪)	
築年月	2007年9月	契約期間	3年
管理費等	なし		
土地面積		用途地域	
駐車場	無		
現況	空	引渡日	相談
築造状況(角地・間口)	トイレ・給湯・プロパンガス・エアコン		
本体設備			
各戸設備			
備考			

アットホーム・ファクトシート (不動産情報流通システム専用物件資料)



図面コード: LF0179320 物件番号: 76610435-1

福岡県知事免許(1)第16370号 (社)福岡県宅地建物取引業協会会員

ローカルトーン

北九州市小倉南区瀬川2丁目9-20

8093 (932) 8400
FAX093 (932) 8401

客付会社様へ

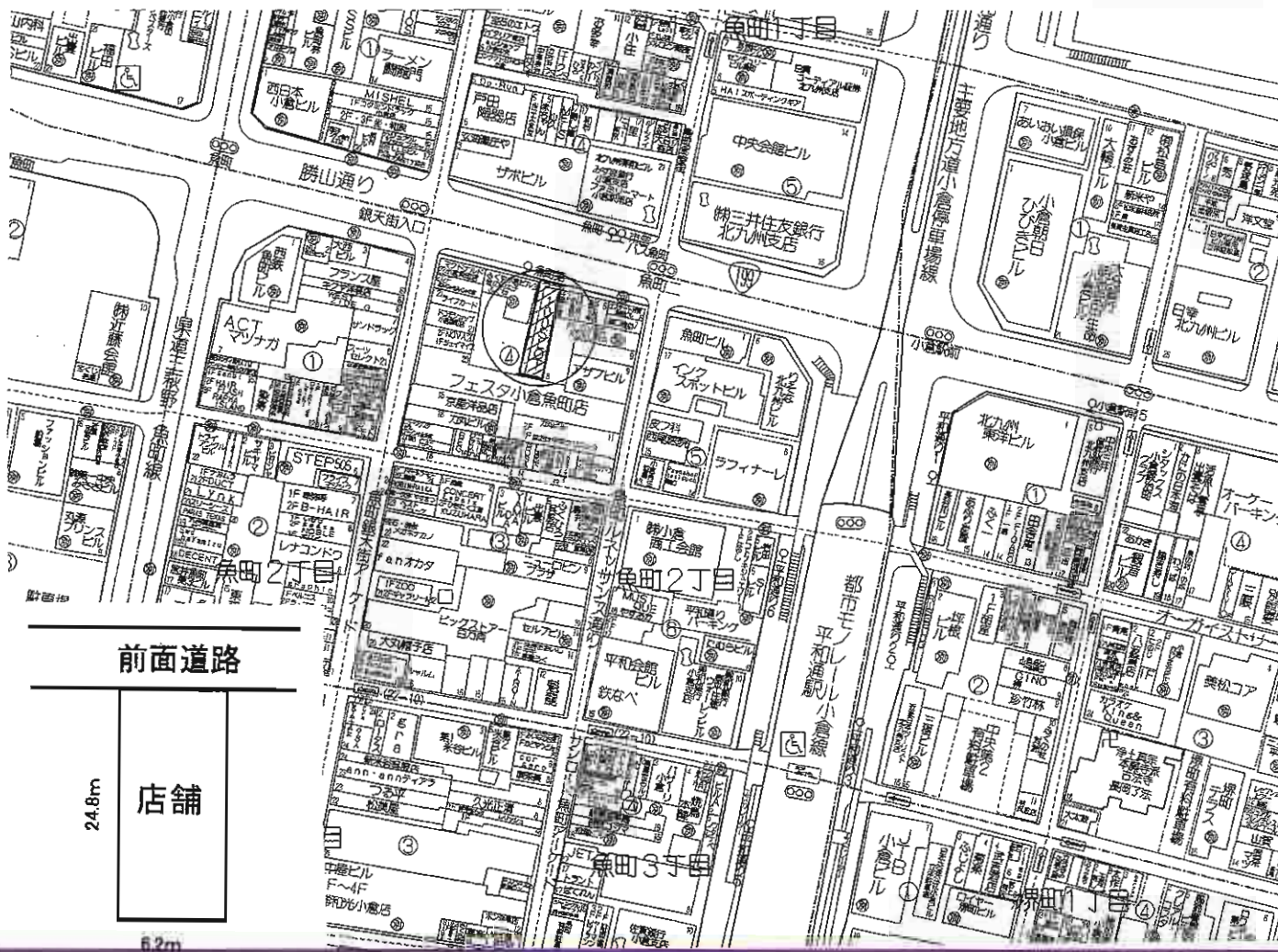
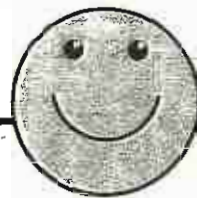
広告転載可
諸条件交渉可

手数料	100%
仲介料	100%

■取引態様: 代理

■情報公開日: 23. 1. 22

バス通り沿い店舗



貸店舗

JR小倉駅

賃料 **120万円**

敷金**6(1)**ヶ月

物件種目	貸店舗	
最寄駅	JR小倉駅	
賃料	120万円	
敷金	6(1)ヶ月	
物件所在地	北九州市小倉北区魚町2丁目4-14	
交通	西鉄バス魚町停 徒歩1分	
建物名	リファビル	
構造・規模	鉄骨鉄筋コンクリート造6階建1・2階部分	
使用部分面積	1階:167.74㎡ 2階:174.55㎡ 計342.29㎡	
築年月	昭和34年11月	契約期間 3年
管理費等	無	
土地面積	用途地域	
駐車場	無	
現況	空き	引渡日 即
接道状況(角地・間口)		
本体設備		
各戸設備		
備考	空調・照明等はそのままで利用可 北側15m公道 H9年4月内装改築	

前面道路

24.8m

店舗

6.2m

アットホーム・ファクトシート (不動産情報流通システム専用物件資料)



図面コード: MF0172319 物件番号 76610388-8

福岡県知事免許(7)第8528号(社)福岡県宅地建物取引業協会会員

(株)丸山商会

〒803-0833 北九州市小倉北区朝日ヶ丘4-1

TEL 093(591)1711

FAX 093(591)2266

担当: 榎本

客付会社様へ

広告転載要確認

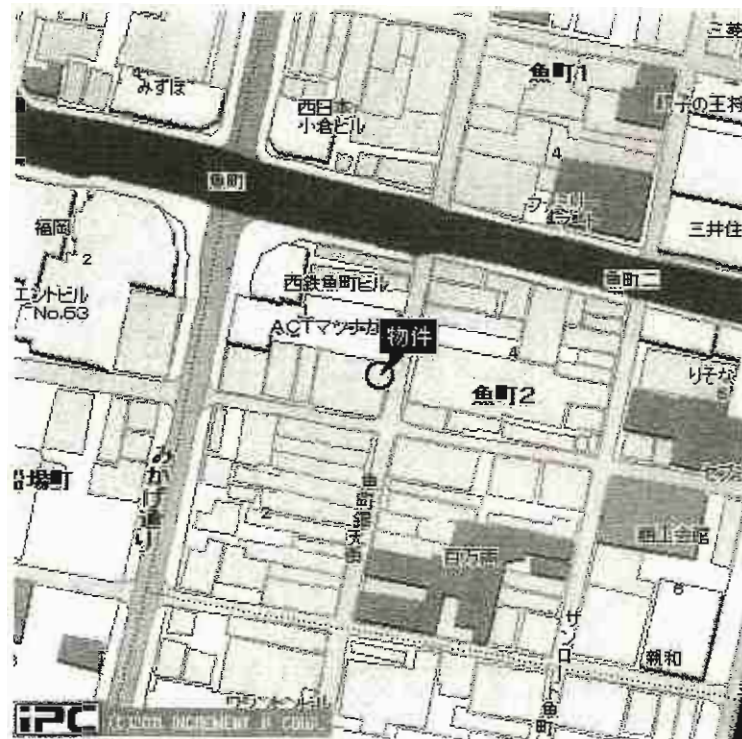
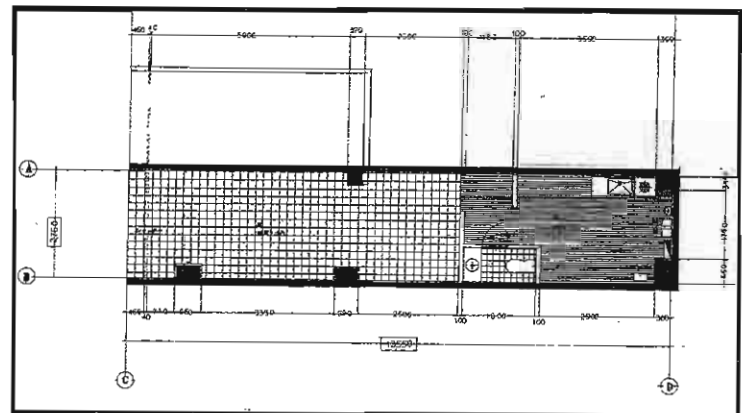
手数料	平敷料	0%	100%
	手配料	0%	100%

■取引態様: 媒介

■情報公開日: 23.1.22

貸店舗
魚町2丁目

JR小倉駅から徒歩3分
西鉄バス 魚町第一停
から徒歩2分
魚町銀座街の中心で
人通り多数
飲食店も相談可



物件種目	貸店舗	
最寄駅	JR小倉駅	
賃賃条件	賃料	262,500円(税込)
	敷金	4ヶ月(敷引3ヶ月)
物件所在地	北九州市小倉北区魚町2-1-9	
交通	JR小倉駅 徒歩3分	
建物名	建物名	谷口店舗
	構造・規模	木造2階建1階部分
	使用部分面積	40.6㎡(12.29坪)
築年月	平成2年3月	契約期間 3年
管理費等	なし	
土地面積		用途地域
駐車場	無し	
現況	使用中	引渡日 2011年3月下旬
接道状況(角地・借口)		
本体設備	水洗トイレ	
各戸設備		
備考	入町費20,000円(退去時返金) 出資金10,000円(返金無し) 割賦金30,020円 清掃費1,110円 町会費3,000円	

アットホーム・ファクトシート (不動産情報流通システム専用物件資料)



図面コード：MF0132818 物件番号 76610381-8

福岡県知事免許(13)第803号 (社)福岡県宅建建物取引業協会会員
〒803-0816 北九州市小倉北区金田1丁目3-31
エステート芳賀 (株)芳賀
☎093(571)8777
FAX093(571)1699



★当社
ご挨拶
サイト
から
は
★
客付会社様へ
広告転載可
手数料
手取料
0% 100%
手取料
50% 50%
■取引態様: 媒介
■情報公開日: 23.1.22

エントピア引野

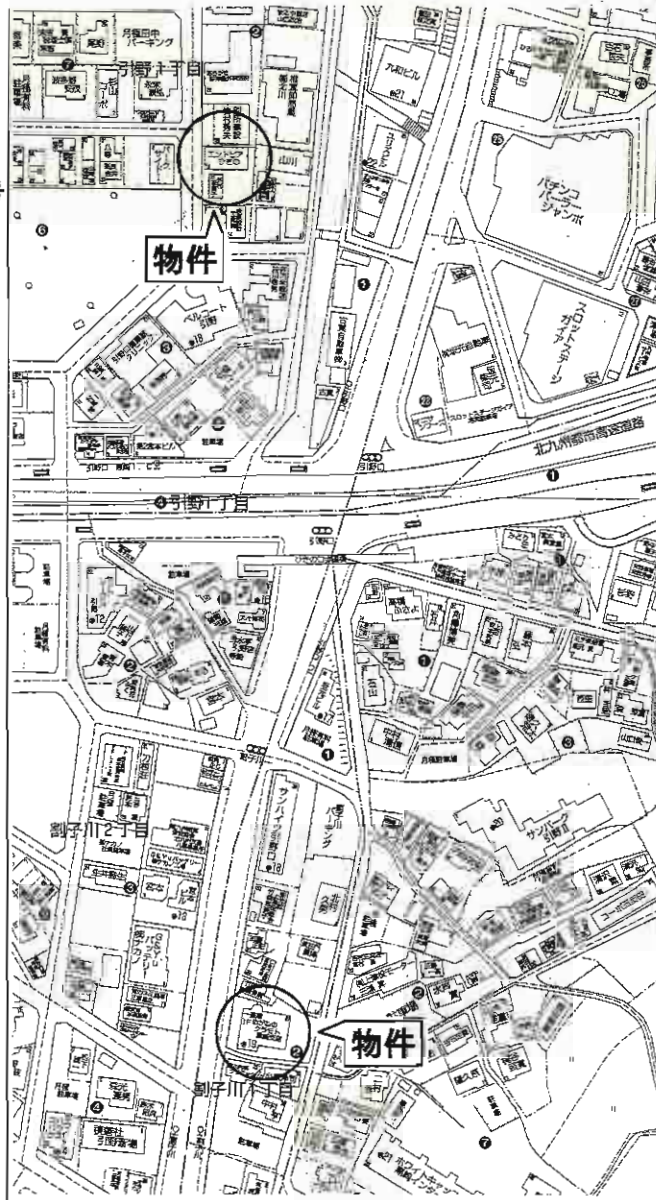
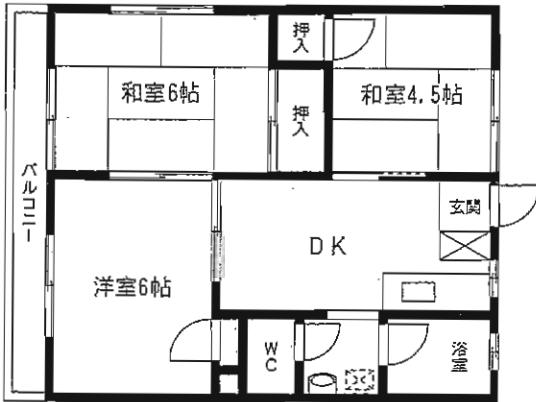
3DK

家賃/4.6万円

- 所在地 / 北九州市八幡西区引野1丁目2-18 101号・102号
- 交通 / 西鉄バス 引野口停 徒歩2分 (中部屋)
- 敷金 / 2ヶ月(敷引2ヶ月)
- 管理費等 / 無 ●種目 / 賃貸アパート
- 建物構造 / RC造2階建1階部分
- 面積 / 48.29㎡
- 築年月 / 昭和62年4月
- 駐車場 / 4,000円/月 ●契約期間 / 2年
- 保険 / 加入要
- 現況 / 空 ●入居日 / 即
- 設備 / シャワー・都市ガス (102号のみクーラー・ウォシュレット)

☆交通アクセスも便利です!

101号 H22年11月内装リフォーム済



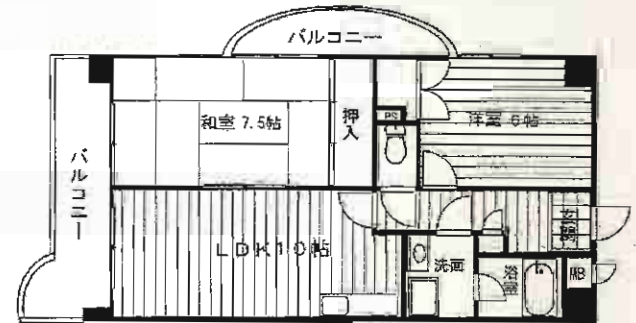
一鼓館

2LDK

家賃/5.4万円

- 所在地 / 北九州市八幡西区割子川1丁目2-27
- 交通 / 西鉄バス 割子川停 徒歩1分
- 敷金 / 2ヶ月(敷引2ヶ月)
- 管理費等 / 3,000円 ●種目 / 賃貸マンション
- 建物構造 / RC造8階建5階部分
- 面積 / 54㎡
- 築年月 / 平成9年3月
- 駐車場 / 6,000円/月 ●契約期間 / 2年
- 保険 / 加入要
- 現況 / 空 ●入居日 / 即
- 設備 / オートロック・EV・給湯・シャワー・バルコニー・BS・SD・フローリング・CATV・駐輪場・モニター付インターホン

都市高黒崎インター至近で
交通アクセスも良好です!!



2LDK (54㎡) 501号

アットホーム・ファクトシート (不動産情報流通システム専用物件資料)



図面コード: MF0172320

物件番号 76610428-5

福岡県知事免許(4)12519号
(社)全日本不動産協会会員
不動産のウエスト

WEST

福岡県北九州市八幡西区相生町3番24号
TEL (093) 631-2342 FAX (093) 631-2348

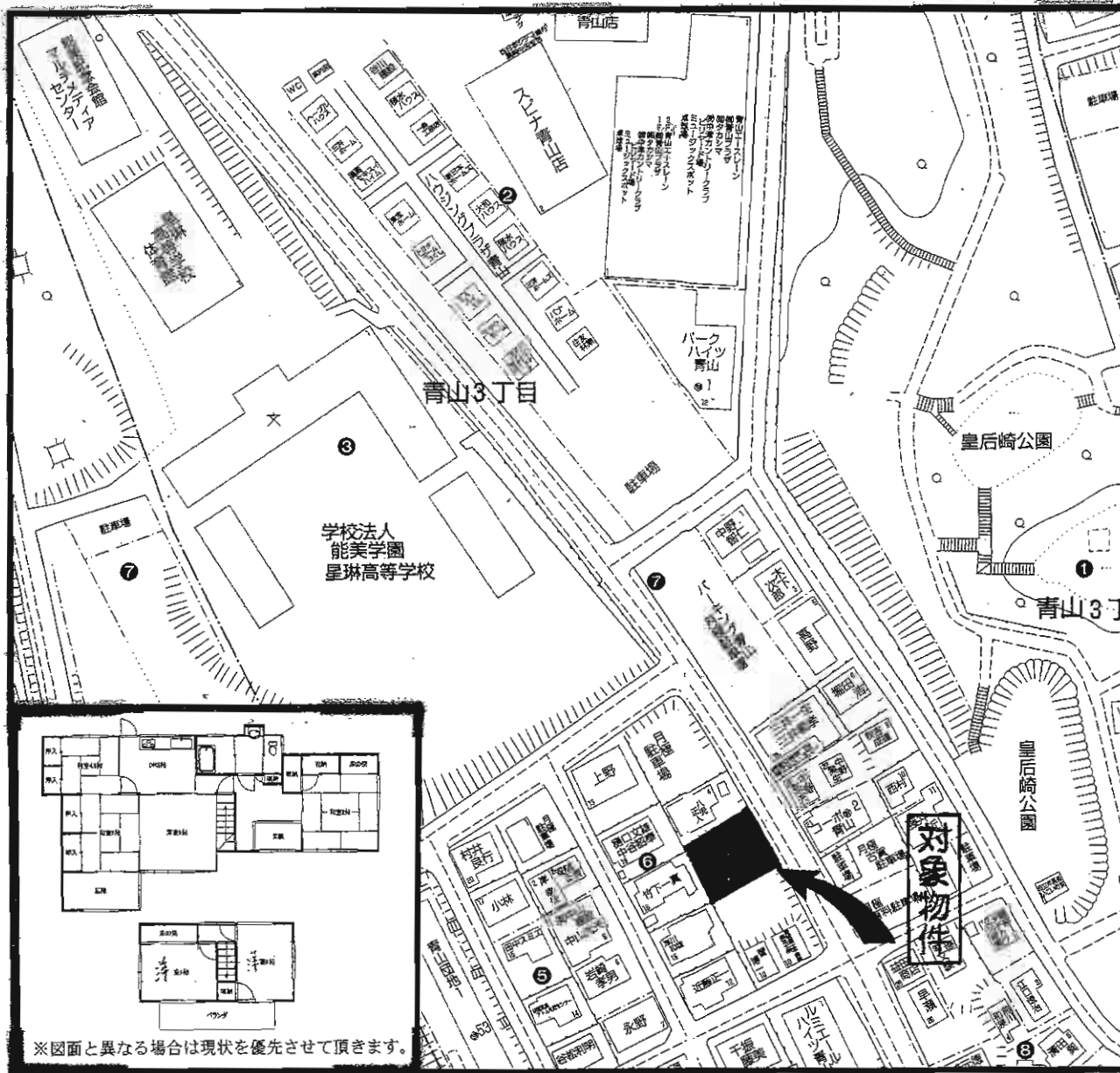
客付会社様へ

広告費100%
広告転載可
現地キー有

手数料	手取金の割合	実利率	0%	100%
	手数料の割合	実利率	0%	100%

■取引態様: 媒介

■情報公開日: 23.1.22



※図面と異なる場合は現状を優先させていただきます。

物件種目	貸 家	
最寄駅	JR黒崎駅	
間取タイプ	6DK	
賃料	120,000円	
貸賃条件	礼金3ヶ月・敷金なし	
物件所在地	北九州市八幡西区青山3丁目6-5	
交通	西鉄バス皇ヶ崎公園前停 徒歩4分	
建物	建物名	青山3丁目貸家
	構造・規模	木造2階建
	使用部分積	(建物) 119.58㎡ (土地) 342.01㎡
	間取内訳	DK6・洋8・和8・洋6・6・和6・和4.5
築年月	1973年9月	契約期間 2年
管理費等	なし	
駐車場	1台付き無料(シャッター付き車庫)	
現況	空き	入居日 即
本体設備	上下水道・専用庭	
各戸設備	システムK・シャンプードレッサー・室内洗濯機置場	
保険等	加入義務あり	
備考	保証会社要加入 ペット飼育可(外犬、室内小型犬1匹) 熊西小学校・熊西中学校区	

アットホーム・ファクトシート (不動産情報流通システム専用物件資料)



図面コード: MF0132820 物件番号 76610452-8



福岡県宅地建物取引業協会会員

株式会社 **アンサー倶楽部**
八幡支店

福岡県知事(3)第14279号【仲介】

北九州市八幡西区三ヶ森4丁目12-21

(093) 614-5127

FAX
(093) 614-5128

担当 森田



★当
社サ
イト
は
こ
ち
ら
か
ら
は

客付会社様へ

A D 50%
広告可

手数料	手取料	0%	100%
	仲介料	0%	100%

■取引態様: 媒介
■情報公開日: 23.1.22

アンサー倶楽部 検索 ネットで検索!!

東建コーポレーション ソレイユⅡ(八幡西区)

**都市高速・九州自動車道アクセス良好!
ディスカウントスーパーでお買い物!**

☆シャルTPタイプ・システムキッチン・浴室乾燥機が人気です!



フローリング



シャワートイレ



システムキッチン



シャンプードレサラー

☆ペット可犬・猫二匹までOK!!
☆2人入居OK!! ☆専用庭付!!



浴室乾燥機

※間取図が現状と異なる場合、現状を優先とします。



設備充実!!



物件種目	賃貸コーポ	
最寄駅	西鉄バス緑ヶ丘停	
間取タイプ	1 K	
賃貸条件	賃料 102号	43,000円
	保証金	50,250円 礼金なし(実費精算)
物件所在地	北九州市八幡西区楠橋南1-7-30	
交通	西鉄バス緑ヶ丘停	徒歩5分
	筑豊電鉄楠橋駅	徒歩10分
建物名	ソレイユⅡ	
構造・規模	重軽量鉄骨造2階建(12戸)	
使用部分積	34.00m ² (10.28坪)	
間取内訳	左図参照	
築年月	平成18年5月	契約期間 2年
管理費等	共益費 2,000円	
駐車場	有(5,250円) 2台目(4,200円)/月	
現況	空	入居日 即
本体設備	駐輪場	
各戸設備	BS・カードキーシステムキッチン・浴室乾燥機・インターホン・エアコン・照明器具・シャワー・ドレッサー・シャワー付トイレ・ミラー・タンス付収納・センサーライト・室内パン	
保険等	加入義務要	
備考	・要保証会社加入	

アットホーム・ファクトシート (不動産情報流通システム専用物件資料)



図面コード: LF0179315 物件番号: 76610309-7

国土交通大臣(8)第3058号 東建コーポレーション株式会社
Home Mate 八幡支店
〒807-0802 福岡県北九州市八幡西区力丸町15-1 フェルデンマイスター・力丸1F

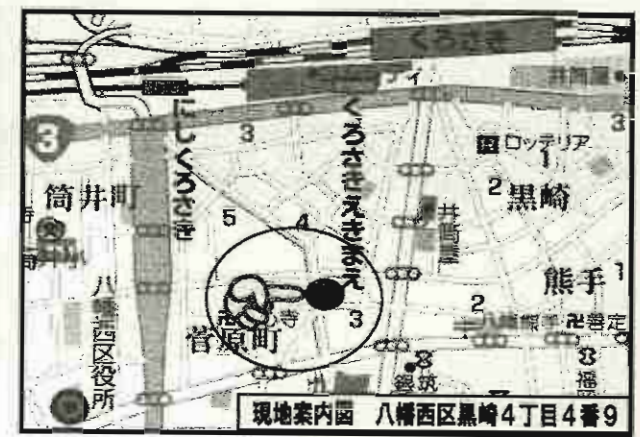
093-602-3200
E-Mail 092@token.co.jp FAX 093-602-3231
ホームページ http://www.token.co.jp/siten/092/

客付会社様へ
A D 2ヶ月
広告転載可
カギは現地

資料	見学の回数	0%	100%
	契約の割合	0%	100%

■取引態様: 専任媒介
■情報公開日: 23.1.24

*JR黒崎駅まで徒歩4分!



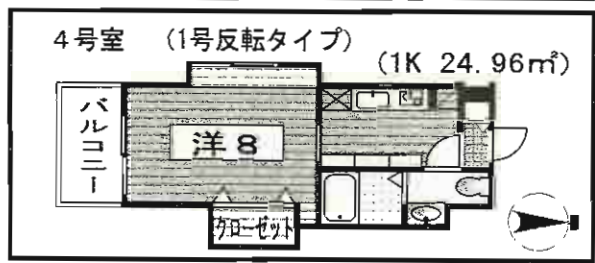
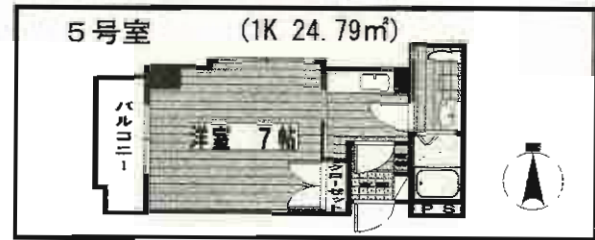
敷金0・礼金1ヶ月!(2月末迄)

【設 備】
 冷暖エアコン・給湯・シャワー・オートロック
 EV・シャワー・トイレ(大型)・ウォシュレット
 バルコニー・クローゼット・タイルロフトア
 (1Kのみ)
 ★台所収納棚
 ★別途室内収納棚(1号~4号のみ)
 (OA台として利用可)

(空室情報)

203号	47,000円	(空室)
401号	51,000円	(空室)
402号	48,000円	(空室)
601号	52,000円	(空室)
905号	53,000円	(空室)

●駐車場2台空(No.4・5) 13,650円/月



所在地/北九州市八幡西区黒崎4丁目4番9
 構造/RC造10階建
 家賃/1K/47,000円~53,000円
 敷金/0ヶ月分
 礼金/1ヶ月分 入居/即
 共益費/1K/3,000円 契約期間/2年
 町費/500円
 水道基本料/3,150円(定額 税込)
 ●駐車場 12,600円~13,650円

★鍵交換料 21,000円
 ★退去時清掃代(入居時支払い) 18,900円
 ★賃貸入居者保険(ミレア 2年毎) 12,000円~

フレステージ
 テル・クラシック



2006年2月末完成!

豪華充実設備で快適ライフ

陽当り良好!

- ★監視カメラ設置。
- ★TVモニター付インターホン。
- ★2フロアコンロ付き!
- ★インターネット(別添契約)
- ★UCOMNローコスト
- ★J-COM
- ★NTT(光)
- ★角部屋広めの出窓付き!

アットホーム・ファクトシート (不動産情報流通システム専用物件資料)



図面コード: MF0172322 物件番号 76620005-5



福岡県知事免許(3)第13944号
 (社)福岡県宅地建物取引業協会々員
 株式会社 不動産フレステージ 北九大前店

〒802-0842 北九州市小倉南区北方4丁目1-15-101
 (ロイヤルパレスビル-101)
 TEL 093-941-7002 FAX 093-941-7012

客付会社様へ
 広告転載可
 広告料2ヶ月
 (2月末契約分まで)

手数料	0%	100%
手数料	0%	100%

■取引態様: 貸主
 ■情報公開日: 23. 1. 25

東洋レジデンス青山



西鉄バス「荻原団地下」停徒歩1分



☆国道3号線沿で陸事便利!
☆コンビニ150m
☆青山小学校600m

物件種目	賃貸マンション		
最寄駅	JR黒崎駅		
間取タイプ	5LDK		
賃料	93,000円		
賃貸条件	敷金 3ヶ月		
物件所在地	北九州市八幡西区荻原一丁目1-55 802号		
交通	西鉄バス「荻原団地下」停 徒歩1分		
建物	建物名	東洋レジデンス青山	
	構造・規模	RC造9階建8階部分	
	使用部分面積	105.78㎡	
	間取内訳	間取図参照	
築年月	昭和61年10月	契約期間	2年
管理費等	7,000円		
駐車場	1台付無料		
現況	空	入居日	即
本体設備	エレベーター		
各戸設備	フローリング・エアコン・シューズボックス・CATV		
保険等	加入義務要		
備考	☆コンビニ150m! 青山小学校まで600m J-COM無料(地上波のみ)		

アットホーム・ファクトシート (不動産情報流通システム専用物件資料)



図面コード: LF0101321D 物件番号: 76610463-7



社団法人福岡県宅地建物取引業協会会員
福岡県知事免許(11)第3506号

株式会社 **東洋不動産**

〒806-0059

北九州市八幡西区荻原1丁目1-55

TEL093 621-0211 FAX093 631-8630

客付会社様へ

ペット相談可
広告転載要確認

手数料	仲介料	100%	受取	0%
	手数料	0%	受取	100%

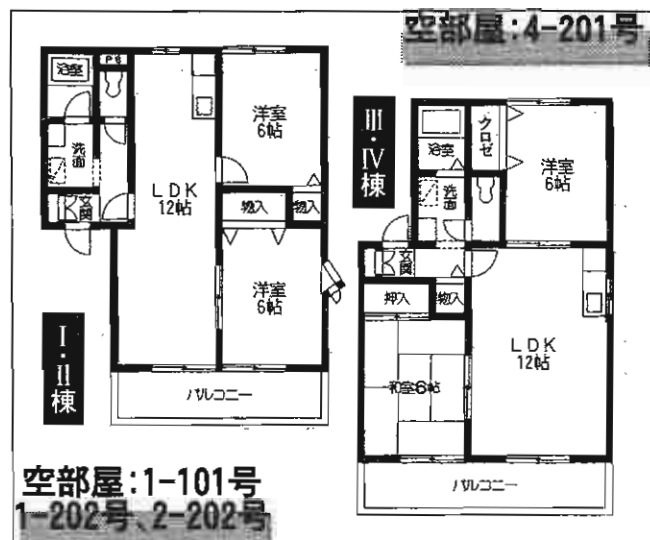
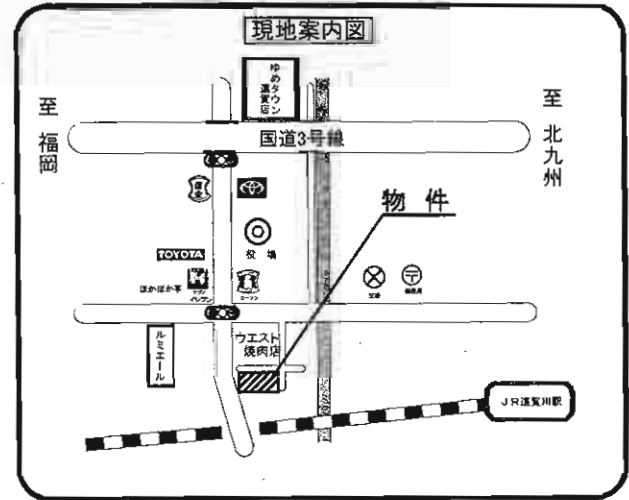
■取引態様: 貸主
■情報公開日: 23. 1. 25

賃貸コーポ/カミーリアハウス



J R 鹿児島本線
「遠賀川」駅 徒歩8分

☆ルミエール・コンビニまで **徒歩1分!**
 ☆ゆめタウンまで **徒歩5分!**
 ◎ショッピング施設 **充実してます♪◎**



物件種目	賃貸コーポ	
最寄駅	J R 遠賀川駅	
間取タイプ	2LDK	
賃賃条件	賃料	1F 50,000円 2F 52,000円
	敷金	1ヶ月・礼金2ヶ月
物件所在地	遠賀郡遠賀町大字今古賀182-1	
交通	J R 鹿児島本線遠賀川駅 徒歩8分	
建物	建物名	カミーリアハウス
	構造・規模	軽量鉄骨造2階建1・2階部分
	使用部分面積	53.00㎡
	間取内訳	間取図参照
築年月	平成10年11月	契約期間 2年
管理費等	区費: 500円/月	
駐車場	1台付無料(2台目: 3,000円/月)	
現況	空室	入居日 即
本体設備		
各戸設備	給湯・シャワー	
保険等	加入義務要 2年間 12,000円	
備考	◎保証会社加入(連帯保証人1名要)(全保連) ◎鍵交換料12,600円	

アットホーム・ファクトシート (不動産情報流通システム専用物件資料)



図面コード: MF0172321 物件番号 76610473-5

福岡県知事免許(5)第11319号 社団法人宅地建物取引業協会会員
株式会社 エステート徳王
 TOKUO

〒807-0825 北九州市八幡西区折尾3丁目8-21(サンリブ折尾前)
☎093(601)1811
 FAX093(601)1522
<http://www6.ocn.ne.jp/~tokuoh/>



客付会社様へ	手数料	手数料の割合	0%	100%
広告費1ヶ月 広告転載可	手数料	手数料の割合	0%	100%
	取引態様	媒介		
	情報公開日	23.1.24		

パラシオ高塔

★閑静な住宅街!!

FOOT WORK 交通
 ●市営大井戸バス停...350m
 ●若松駅.....800m
 ●小倉駅.....9,200m

SCHOOL 学校
 ●若松中央小学校.....150m
 ●若松中学校.....10m



210号 **66,000**円 65.67m²
 503号 **70,000**円



102号 **65,000**円 65.67m²



311号室 **75,000**円 64.89m²



601号室 **60,000**円 60.48m²
 901号室 **63,000**円



409号室 **68,000**円 64.89m²



物件種目	貸マンション	
乗客駅	JR若松駅	
間取タイプ	2LDK・3LDK・4DK	
賃料	60,000 円~ 75,000 円	
敷金	1 ヶ月・礼金 2 ヶ月	
物件所在地	北九州市若松区白山2丁目11-10	
交通	JR若松駅 徒歩10分 市営バス大井戸停 徒歩5分	
建物名	パラシオ高塔 全84戸	
構造・規模	SRC造10階建	
使用部分面積	左記参照	
間取内訳	間取図参照	
築年月	平成4年3月	契約期間 2年
管理費等	5,000円 ベット・ピアノ不可	
駐車場	有(1台5,250円~8,400円/月)	
現況	空	入居日 即
本体設備	都市ガス・防犯カメラ・エレベーター・駐輪場	
各戸設備		
保険等	加入必要	
備考	入居条件 保証会社 ・入居申込書・入居者全員の住民票・収入証明 ・保証人1名印鑑証明書・家財保険加入・シリンダー交換10,500円 ・町内会費400円/月 ・管理人日勤	

アットホーム・ファクトシート (不動産情報流通システム専用物件資料)



図面コード: LF0179321D 物件番号: 76610461-7

福岡県知事免許(6)第10198号 (社)福岡県宅地建物取引業協会会員
有限会社 若松宅建

北九州市若松区二島5丁目4-13
8093(791)0039
 FAX093(701)2121

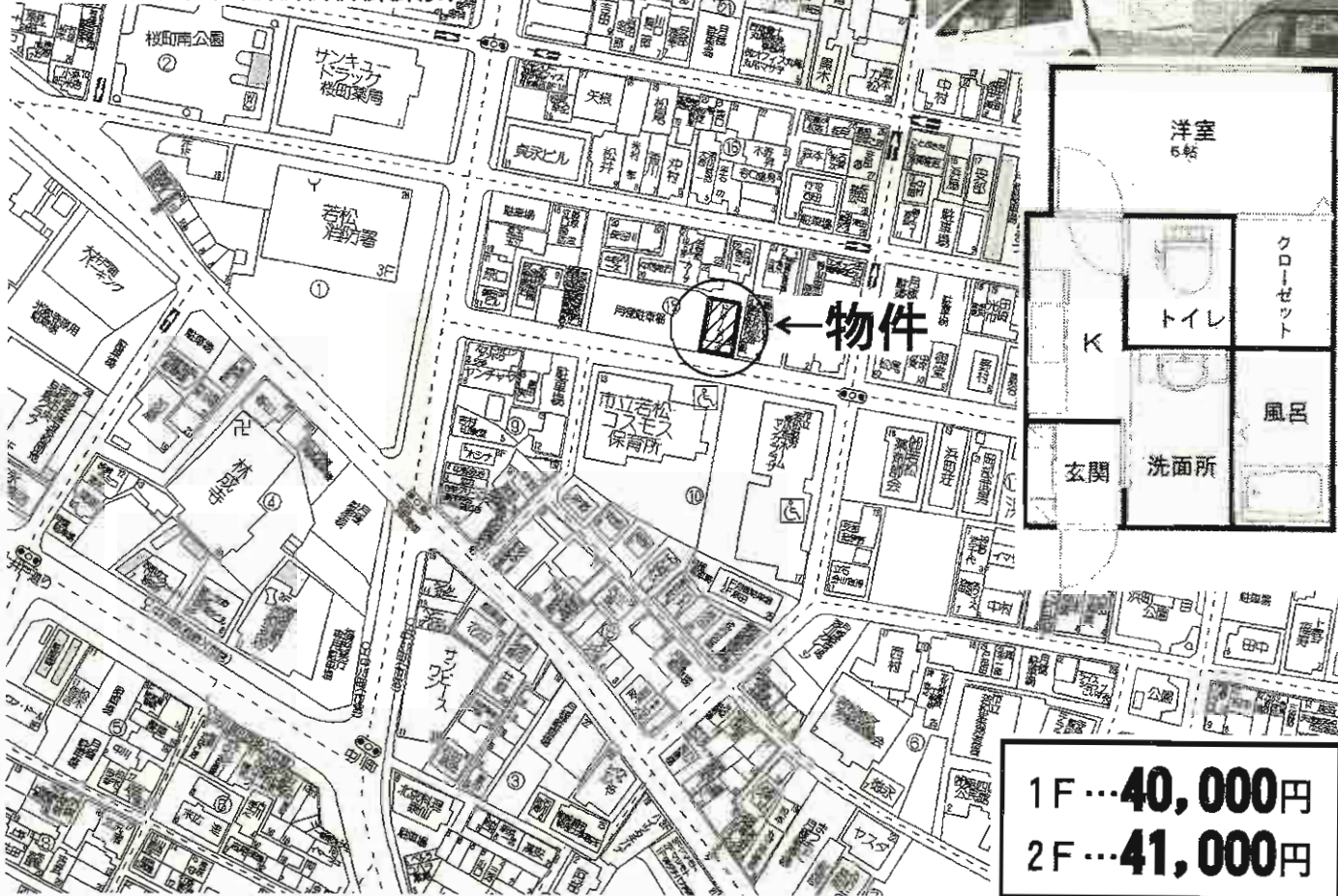
客付会社様へ

広告掲載要確認
 条件相談可

手数料	0%	100%
手数料	0%	100%

■取引態様: 媒介
 ■情報公開日: 23.1.24

貸アパート ドリームハイツ



1F...40,000円
2F...41,000円

物件種目	貸アパート	
最寄駅	市営バス中川町停	
間取タイプ	1 K	
賃貸条件	賃料	4.0万円~4.1万円
	礼金	2ヶ月・敷金なし
物件所在地	北九州市若松区浜町2丁目15	
交通	市営バス中川町停 徒歩2分	
建物	建物名	ドリームハイツ
	構造・規模	軽量鉄骨造2階建1・2階部分
	使用部分面積	24.75㎡
	間取内訳	洋6・K3
築年月	2008年9月	契約期間 2年
管理費等	なし 共益費なし 雑費なし	
駐車場	有 5,000円/月	
現況	空家	入居日 即時
本体設備	追焚機能・浴室乾燥機	
各戸設備	B,T設置 温水洗浄便座 トイレシャワーシステムキッチン収納スペースウオークインクローゼット給湯	
保険等	要	
備考	日当たり良好、角部屋! ペット相談可!室内綺麗です。 家具家電付き部屋も有り!	

アットホーム・ファクトシート (不動産情報流通システム専用物件資料)



図面コード: MP0132822 物件番号 76620026-8

福岡県知事免許(2)15275号 所属団体 全日本不動産協会 〒808-0034 北九州市若松区本町2丁目16-16 エポック南海岸通りビル1F

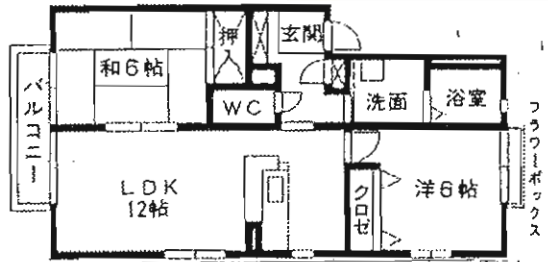
エポック不動産

☎(093) 751-7234
FAX (093) 761-4113

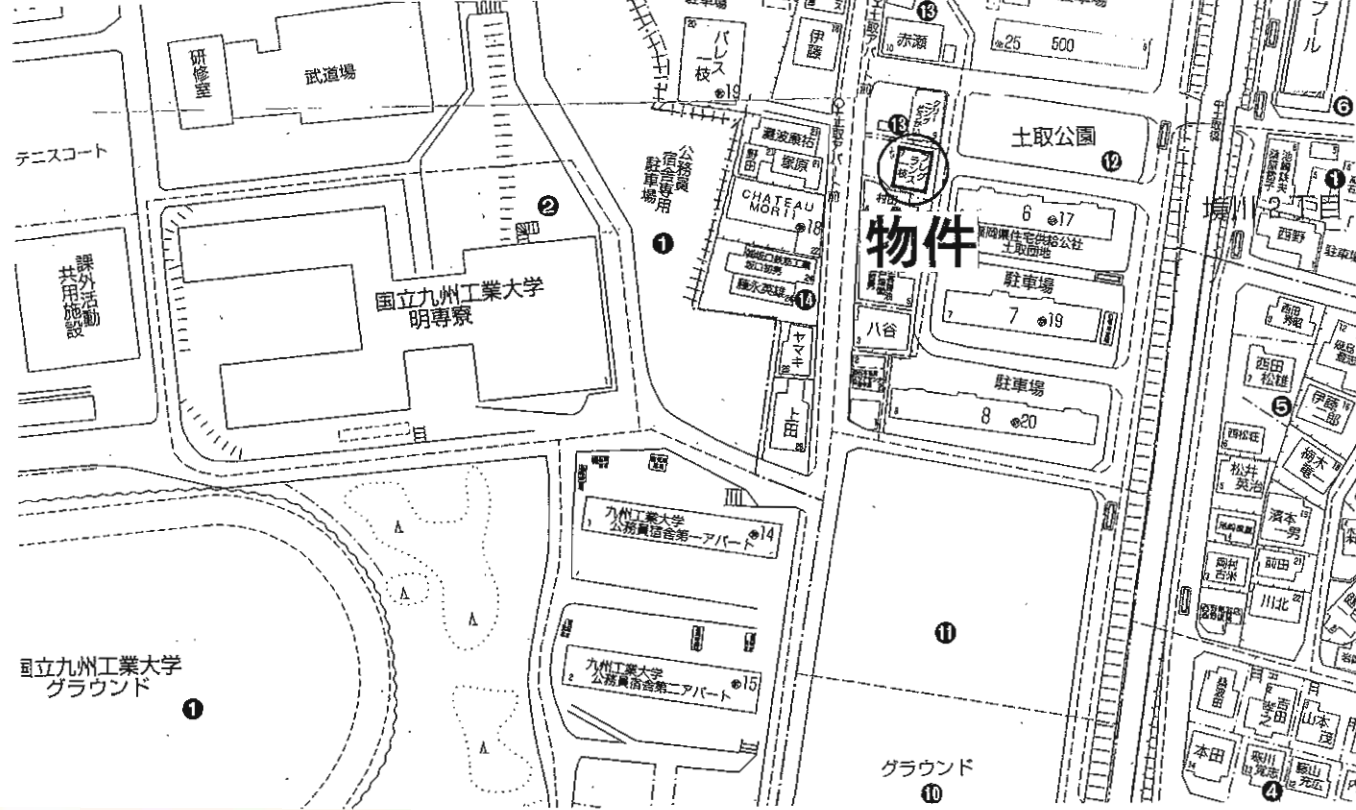
客付会社様へ

手数料	手取割合	0%	償還割合	100%
	手数料割合	0%	償還割合	100%

■取引態様: 専任媒介
■情報公開日: 23.1.25



★**明治学園横!!**
★**バス停徒歩1分!!**



物件種目	貸コーポ	
最寄駅	九州工大前駅	
間取タイプ	2LDK	
賃貸条件	賃料	68,000円
	敷金	3ヶ月(補修費3ヶ月)
物件所在地	北九州市戸畑区土取町13-7 202号	
交通	西鉄バス土取アパート前停 徒歩1分	
建物	建物名	フレグランス一枝
	構造・規模	LGS造2階建2階部分
	使用部分積	56㎡
	間取内訳	間取図参照
築年月	1997年3月	契約期間 2年
管理費等	2,000円	
駐車場	8,000円	
現況	空	入居日 即
本体設備		
各戸設備	給湯・シャワー・バルコニー	
保険等	要	
備考	明治学園横!	

アットホーム・ファクトシート (不動産情報流通システム専用物件資料)



図面コード: MF0132620 物件番号 76610426-5



Real estate *For You*
株式会社**不動産のフォーユー**

福岡県知事免許(2)第15194号
北九州市小倉北区日明2丁目4番2号
☎093(562)6666
FAX093(562)6667

客付会社様へ

広告転載可

手数料	実額の割合	0%	100%
	実額の割合	0%	100%

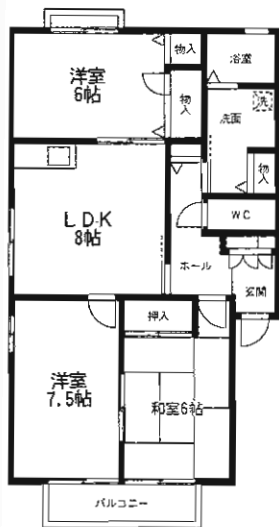
■取引態様: 媒介
■情報公開日: 23.1.22

貸アパート

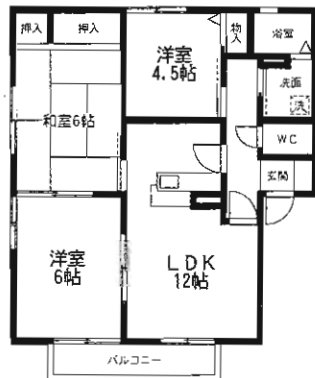
西鉄バス「赤坂」停徒歩5分



103号 105号 205号
Aタイプ



201号
Bタイプ

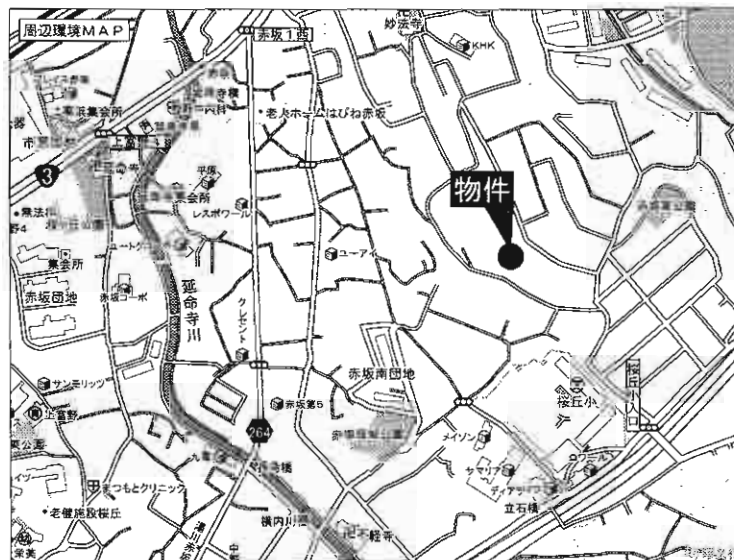


202号
Cタイプ



3LDK

全室
駐車場
2台付



貸アパート

赤坂バス停

3LDK

賃料 Aタイプ 75,000円 Bタイプ 75,000円 Cタイプ 73,000円

礼金2ヶ月・敷金なし

物件所在地	北九州市小倉北区赤坂2丁目 11番41・42・43号	
交通	西鉄バス赤坂停 徒歩5分	
建物	建物名	パラシオ赤坂
	構造・規模	LGS造2階建(Aタイプ8戸・Bタイプ8戸・Cタイプ4戸・全20戸)
	使用部分積	Aタイプ65.22㎡ Bタイプ60.99㎡ Cタイプ61.40㎡
間取内訳		
築年月	平成12年5月	契約期間 2年
管理費等	無し ベット・ピアノ不可	
駐車場	全室2台付 無料	
現況	空	入居日 即
本体設備	都市ガス・ケーブルテレビ	
各戸設備		
保険等	要	
備考	入居条件 ・保証会社加入・保証人1名 ・家財保険加入・シリンダー交換10,500円・町内会費400円/月	

アットホーム・ファクトシート (不動産情報流通システム専用物件資料)



図面コード: MF0172321 物件番号 76610459-5

福岡県知事免許(6)第10198号 (社)福岡県宅地建物取引業協会会員
有限会社 若松宅建

北九州市若松区二島5丁目4-13
8093(791)0039
 FAX093(701)2121

客付会社様へ

広告料50%
 諸条件相談可
 広告可・現地キーBOX有

手数料	0%	100%
手数料	0%	100%

■取引態様: 媒介
 ■情報公開日: 23.1.24

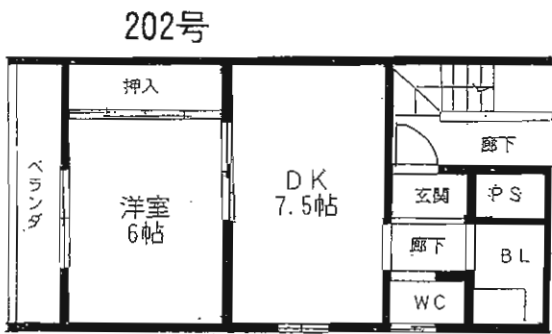
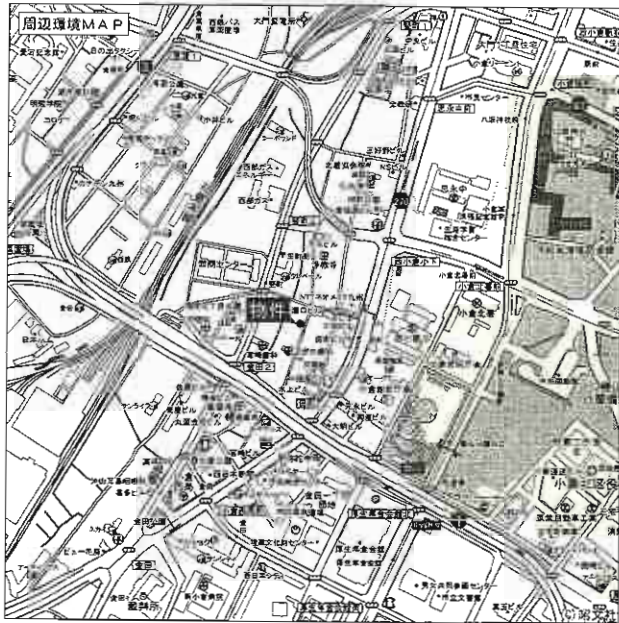
賃貸マンション

相原ビル

★日当り良好!!
★エアコン付!!

小倉の中心地まで
徒歩圏内です!!

西鉄バス 田町停1分



物件種目	賃貸マンション		
最寄駅	JR西小倉駅		
間取タイプ	1DK		
賃賃条件	賃料	38,000円	
		敷金 1ヵ月(1)	
物件所在地	北九州市小倉北区田町7-2 相原ビル202号		
交通	西鉄バス田町停 徒歩1分		
建物	建物名	相原ビル	
	構造・規模	鉄骨造4階建2階部分	
	使用部分面積	30.0m ²	
間取内訳	6洋・7.5DK ベランダ付		
築年月	昭和62年11月築	契約期間	2年
管理費等	無		
駐車場	無		
現況	空	入居日	即
本体設備	電気・上下水道・天然ガス		
各戸設備	ベランダ・シャワー・クーラー(冷暖房)		
保険等	有		
備考	環境:良好 水道費2,000円		

アットホーム・ファクトシート (不動産情報流通システム専用物件資料)



図面コード: MF0129322 物件番号 76620012-5

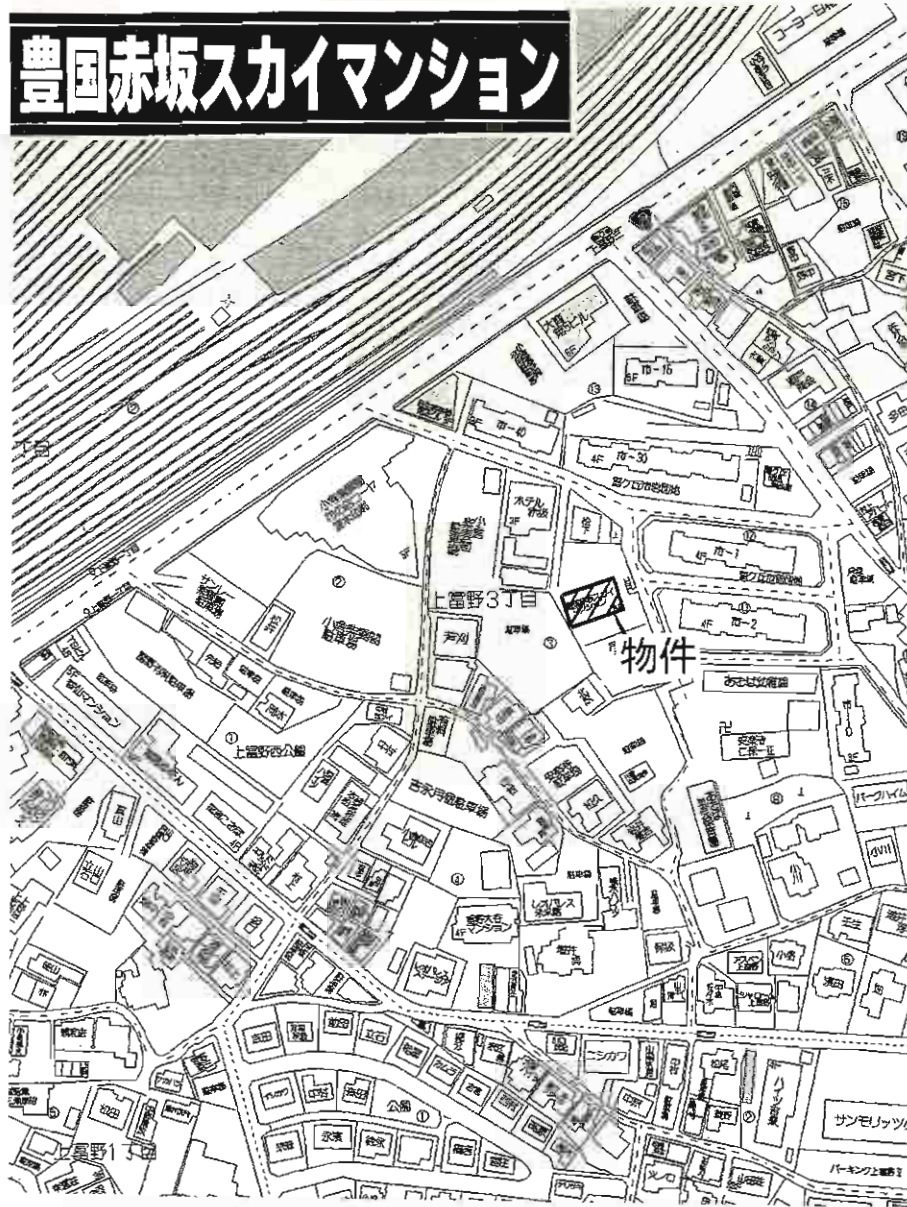
住まいの **セイコー**
セイコー産業株式会社

福岡県知事免許(7)第9265号
〒802-0064 北九州市小倉北区片野3丁目8番7
☎093(941)8151 FAX093(931)8145
E-mail:seikosangyo@kaw.bbq.jp

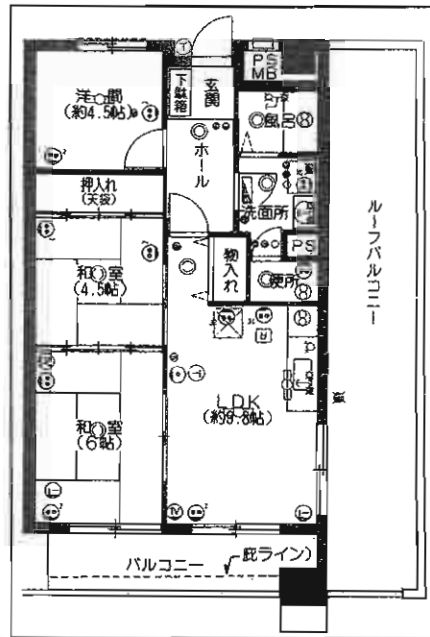
客付会社様へ			
手数料	家主の割合	0%	100%
手数料	家主の割合	0%	100%
■取引態様: 媒介			
■情報公開日: 23.1.25			

広告料1ヶ月

豊国赤坂スカイマンション



眺望良好!!
広々ルーフバルコニー!!



物件種目	分譲賃貸マンション		
最寄駅	上富野一丁目停		
間取タイプ	3LDK		
賃料	66,000円		
賃貸条件	礼金 2ヶ月 敷金なし		
物件所在地	北九州市小倉北区上富野3丁目3-5 803号		
交通	西鉄バス上富野一丁目停 徒歩3分		
建物	建物名	豊国赤坂スカイマンション	
	構造・規模	RC造8階建8階部分	
	使用部分面積	57.82㎡	
	間取内訳	間取図参照	
築年月	平成1年6月	契約期間	2年
管理費等	無		
駐車場	近隣有 8,000円		
現況	空家	入居日	即時
本体設備	エレベーター・CATV		
各戸設備	ルーフバルコニー		
保険等	要		
備考			

アットホーム・ファクトシート (不動産情報流通システム専用物件資料)



図面コード: MF0172322 物件番号 76620004-8

福岡県知事免許(4)第12554号 (社)福岡県宅地建物取引業協会会員

株式会社タウン情報センター

北九州市小倉北区中津口1丁目6-4 エクセレントハウス大興1F

☎093(541)1818

FAX093(541)2086

客付会社様へ

広告転載要確認

手数料	手数料割合	0%	100%
手数料	手数料割合	0%	100%

■取引態様: 専任媒介

■情報公開日: 23.1.25

☆SOHO使用可!室内広々☆

号室	面積	家賃(共益費)	現況
503号	約16.83坪(55.65m ²)	49,000円(5,000円)	空
1102号	約18.30坪(60.52m ²)	53,000円(5,000円)	空



賃貸マンション

JR南小倉駅

1 K

賃料 **49,000円**~**53,000円**

敷金**0**ヶ月 礼金**0**ヶ月(退去時実費)

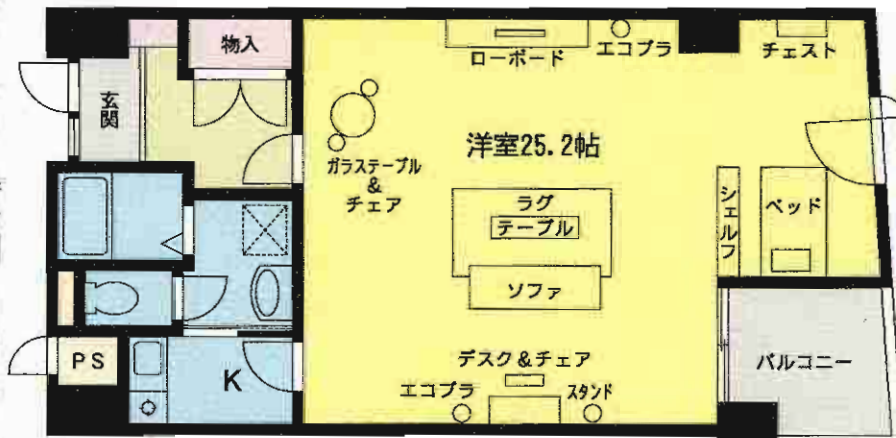
物件種目	賃貸マンション	
最寄駅	JR南小倉駅	
間取タイプ	1 K	
賃貸条件	賃料 49,000円 ~ 53,000円 敷金 0 ヶ月 礼金 0 ヶ月(退去時実費)	
物件所在地	北九州市小倉北区弁天町5-2	
交通	JR日豊本線南小倉駅 徒歩1分	
建物	建物名	内山南小倉駅前ビル
	構造・規模	SRC造13階建5・11階部分
	使用部分面積	左記参照
	間取内訳	間取図参照
築年月	平成4年11月	契約期間 2年
管理費等	5,000円	
駐車場	1台6,300円(税込)(立体P)	
現況	表参照	入居日 即
本体設備	EV	
各戸設備	エアコン(業務用)・インターホン・給湯・シャワー・ガスコンロ	
保険等	加入義務要	
備考	SOHO使用可。 事務所使用不可	

駅近
JR南小倉駅
徒歩1分



ラグ・テーブル チェスト TVボード液晶TVモニター シングルベッド 3Pソファ
ダイニングテーブル 植物 デスク・照明 チェア シェルフ

※レイアウト参考例 ※写真はイメージです!



3号タイプ

※間取図と現況が異なる場合は現況優先と致します。

室内広々

アットホーム・ファクトシート (不動産情報流通システム専用物件資料)



図面コード: LF0172322 物件番号: 76620014-3

福岡県知事免許(2)第15497号

ウチヤマグループ (株)ボナー

〒802-0044 福岡県北九州市小倉北区熊本2-10-10

☎093(551)0008

FAX093(531)7577

客付会社様へ

広告料200%
広告可

手数料 0% 100%

手数料 0% 100%

■取引態様: 媒介

■情報公開日: 23.1.25

オリエンタル香春口

◆◆◆ 小倉北区香春口1丁目 ◆◆◆



アットホーム・ファクトシート (不動産情報流通システム専用物件資料)



モノレール
香春口三萩野駅徒歩3分



利便性に優れた
理想的な環境



快適な交通アクセス



306号 (24.49㎡) 31,500円



205号 (26.67㎡) 31,500円

物件種目	賃貸マンション	
最寄駅	モノレール香春口三萩野駅	
間取タイプ	1DK	
賃貸条件	賃料	31,500円
	敷金なし 礼金なし	
物件所在地	北九州市小倉北区香春口1丁目11-20 205・306号	
交通	モノレール香春口三萩野駅 徒歩3分	
建物名	オリエンタル香春口	
構造・規模	RC造4階建2・3階部分	
使用部分面積	左図参照	
間取内訳	左図参照	
築年月	昭和62年3月	契約期間 2年
管理費等	3,500円	
駐車場	無	
現況	空家	入居日 即時
本体設備	電気・都市ガス・集合郵便受け	
各戸設備	ガスコンロ設置可・給湯・シャワー・ベランダ	
保険等	要	
備考	☆NTTフレッツ光マンションタイプ導入済 (使用料は入居者負担です)	

図面コード: LF0101322 物件番号: 76620013-1

福岡県知事免許(2)第15497号

ウチャマグループ (株)ボナー

〒802-0044 福岡県北九州市小倉北区熊本2-10-10
 ☎093(551)0008
 FAX093(531)7577

客付会社様へ

広告転載可
 広告料150%

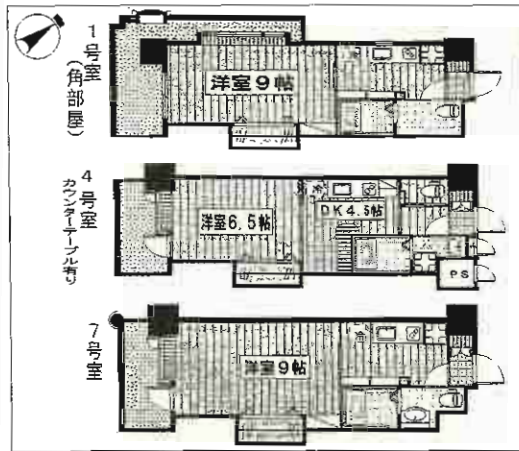
手数料
 手数料の割合 0% 100%
 手数料の割合 0% 100%

■取引態様: 媒介
 ■情報公開日: 23.1.25

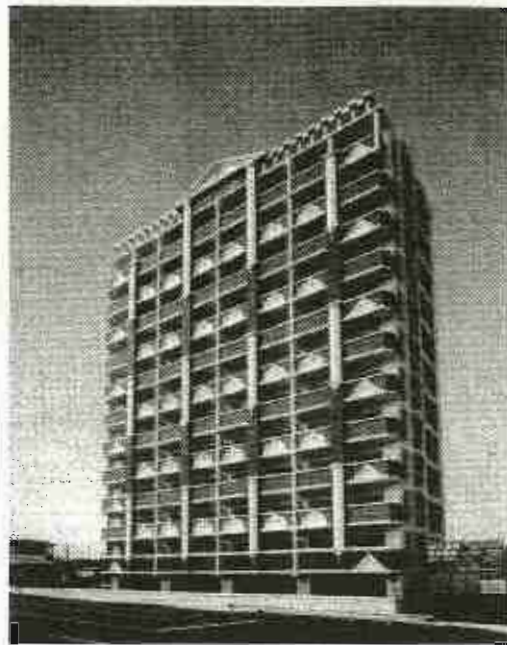
★敷金0・礼金1ヵ月!
(2月末まで申込みキャンペーン)

★空室情報★

601号 53,000円 (空室)
807号 51,000円 (空室)
401号 48,000円 (1月27日空予定)
804号 51,000円 (3月11日空予定)



クラシック調のお洒落な外観



- ★指紋認証オートロック・ドアロック
- ★監視カメラ設置
- ★TVモニター付インターホン
- ★照明器具付き
- ★2口ガスコンロ付き
- ★インターネット光対応
- ★全室出窓付き (角部屋広め)

フレステージ
テル・エアポート

物件概要

2008年
8月完成!

所在地/北九州市小倉南区朽網東6丁目35番10号
構造/RC造12階建
共益費/3,500円
駐車場/4,200円(軽区画1台有り)
5,250円(普通区画)
水道料/3,150円(定額、税込)
●駐輪料 自転車 630円 入居日:即(804号相談)
バイク(50cc) 840円 (125cc) 2,100円
(250cc) 3,150円 それ以上 4,200円

駐車場空き
第1立駐No.27
第3No.9(3/11空予定)
第4No.7, 8, 9, 12

★インターネット:NTT/USEN/KDDI

【賃貸条件】

※鍵交換費用 18,900円
※保険(東京海上ミレア) 12,000円
※退去時清掃代(入居時支払い) 18,900円
※要保証会社(全保連):月額賃料の50%(年間更新料有り)
もしくは月額賃料の80%
※連帯保証人 要1名
※書類代 840円
※契約期間 2年

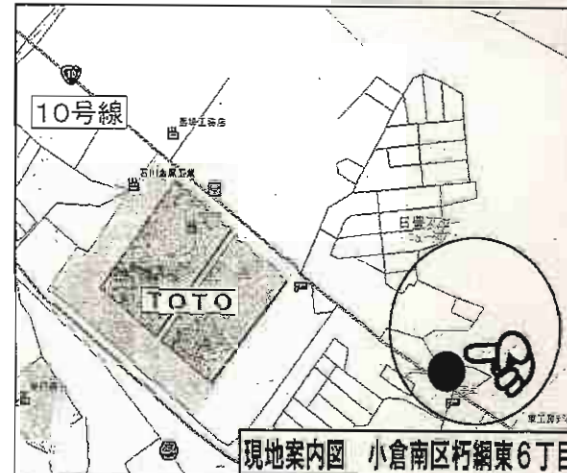
各室充実の収納スペース

【設備】

冷暖エアコン・給湯・シャワー・EV
オートロック・ウォシュレット
シャンプードレッサー(大型)
バルコニー・クローゼット・2口ガスコンロ
カラーモニターホン・システムキッチン
台所収納棚・コインランドリー

★(1・2・7・8号のみ)別途室内収納棚
(OA台有り)

●TOTO自動車九州まで
●日産自動車九州工場まで
車で3分(約6.01.5Km Km)
車で7分(約6.01.5Km Km)



アットホーム・ファクトシート (不動産情報流通システム専用物件資料)



図面コード: MF0172320 物件番号 76610436-8



福岡県知事免許(3)第13944号
(社)福岡県宅地建物取引業協会
株式会社 不動産フレステージ 北九大前店

〒802-0842 北九州市小倉南区北方4丁目1-15-101
(ロイヤルパレスビル-101)
TEL 093-941-7002 FAX 093-941-7012

客付会社様へ

広告料2ヶ月
(2月末契約分まで)
広告転載可

手数料	手取料	0%	100%
	手数料	0%	100%

■取引態様:貸主
■情報公開日:23.1.25