

新築分譲住宅
宗像市日の里第2
3棟現場

JR鹿児島本線
「東郷」駅徒歩11分

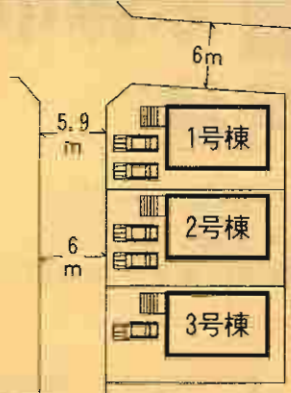


クレイドルガーデン 宗像市日の里第2

- 設備・仕様**
- ノンホルム(F☆☆☆☆) ■24時間換気 ■システムキッチン
 - IHクッキングヒーター ■1坪タイプの自動湯はり浴室(追い焚き、保温可能)
 - シャワー付き洗面化粧台 ■トイレウォッシュレット(1F・2F)
 - TVモニター付インターホン ■人感センサー付玄関灯
 - 断熱性・遮音性ペアサッシ使用(居室部分) ■防湿性能・耐震基礎パッキン工法
 - 階段部分、トイレには手摺りを設置、段差を最小限に抑えたバリアフリータイプ
 - 沈下に強いベタ基礎 ■白アリ防虫施工済(保証書付)
 - フットライト ■1F床下収納
 - 浴室乾燥機付 ■カウンターキッチン ■フラット35対応

- 物件概要**
- 所在地/宗像市日の里5丁目8番地以下未定(住居表示)
 - 土地権利/所有権 ●地目/雑種地→宅地
 - 都市計画/市街化区域
 - 用途地域/第1種中高層住居専用地域 ●高度地区/無
 - 建ぺい率/60% ●容積率/200%
 - 引度/2011年3月下旬 ●完成/2011年3月中旬
 - 現況/建築中
 - 接道状況/1号棟→北西部5m公道・南西側6m公道
2・3号棟→南西側5m公道
 - 構造/木造グラスファイバーシングル蓋2階建
 - 設備/九州電力・公営水道・下水道・オール電化
 - ※納戸(80,000円)はオプションとなります。
 - ※電線業者による共聴アンテナ等の引込みは買主様負担となります。
 - ※記載事項と現況が異なる場合は現況優先とします。
 - (敷地面積については軽微な変更が生じる場合があります。)

※カースペース2台可
3号棟のみ1台



配置図

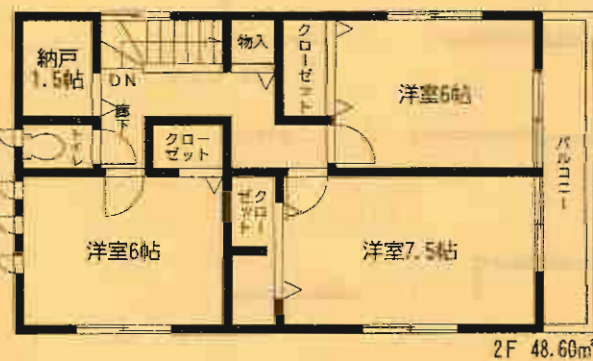
※工事現場では、ヘルメットの着用をお願いします。
※建築中の建物内についても土足厳禁にてお願いします。
※重機物件の駐車場には極力車を止めないで下さい。
(コンクリート部分駐車厳禁!)

2号棟 ●土地面積/140.90㎡ ●延床面積/97.20㎡
●建築確認番号/第H22SHC112936号

価格 **1,980**万円 (税込)

住宅 **エコポイント**
(300,000ポイント)
【フラット35】S
(優良住宅取得支援制度)
対象住宅!!

耐水外壁素材
ダイライト
◎高強度 ◎耐火
◎高耐久 ◎住人の健康
自然界の無機質材料を
有効活用した、新素材です。



オール電化

4LDK+納戸

1号棟

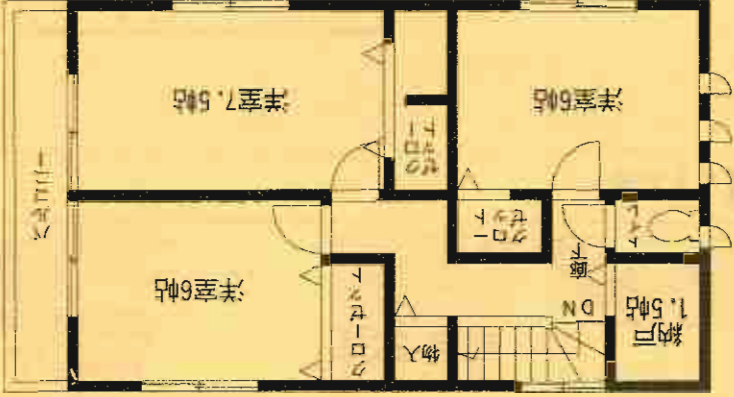
価格: 2,030万円

3号棟

価格: 1,980万円

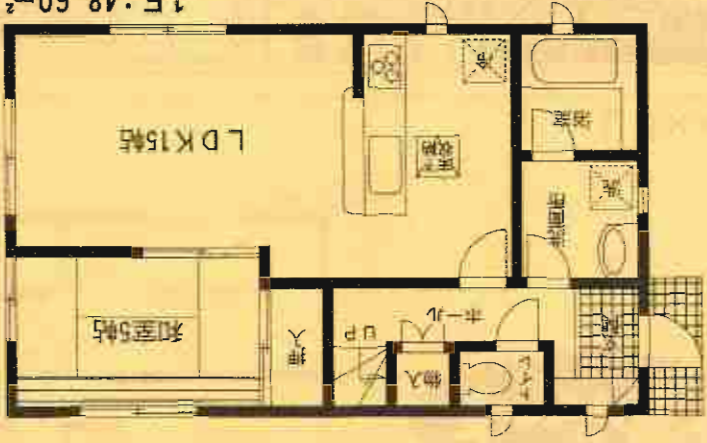
- 土地面積: 145.99㎡
- 延床面積: 97.20㎡
- 建築確認番号/第H22SCH112935号

オール電化



2F: 48.60㎡

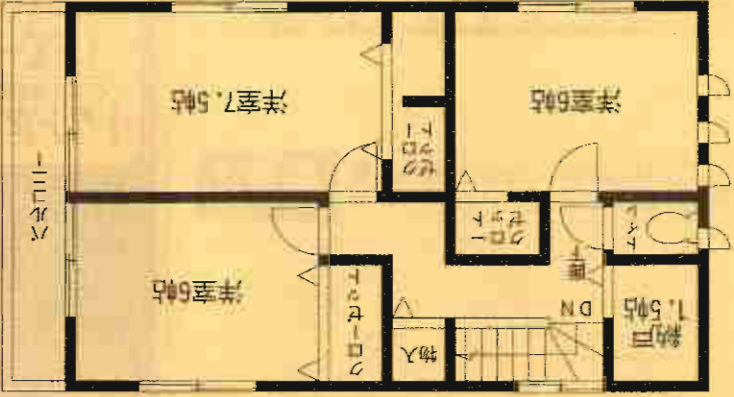
1F: 48.60㎡



4LDK+納戸

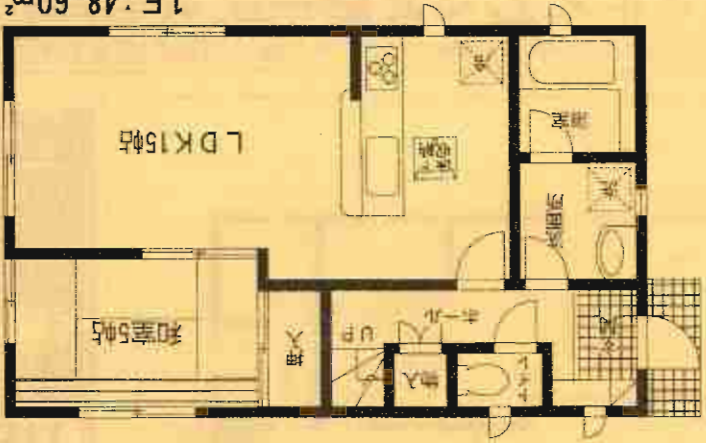
- 土地面積: 140.92㎡
- 延床面積: 97.20㎡
- 建築確認番号/第H22SCH112937号

オール電化



2F: 48.60㎡

1F: 48.60㎡



4LDK+納戸