

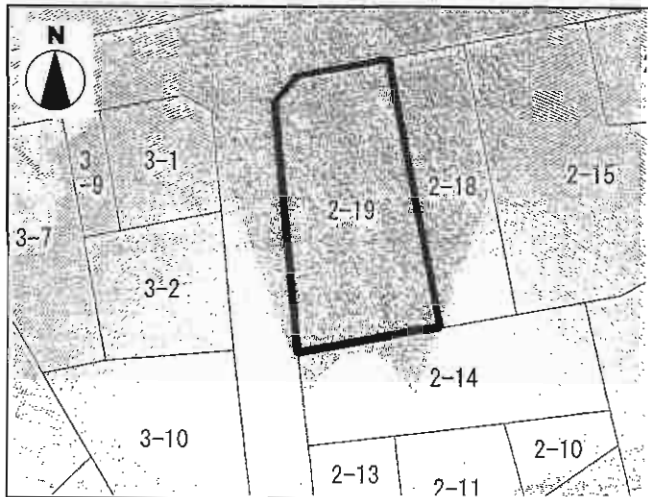
# 売土地

## 八幡西区山寺町



住宅や事務所に最適!!

106.95坪!!  
★角地★



# 売土地

住宅・事務所

JR黒崎駅

公簿353.58㎡

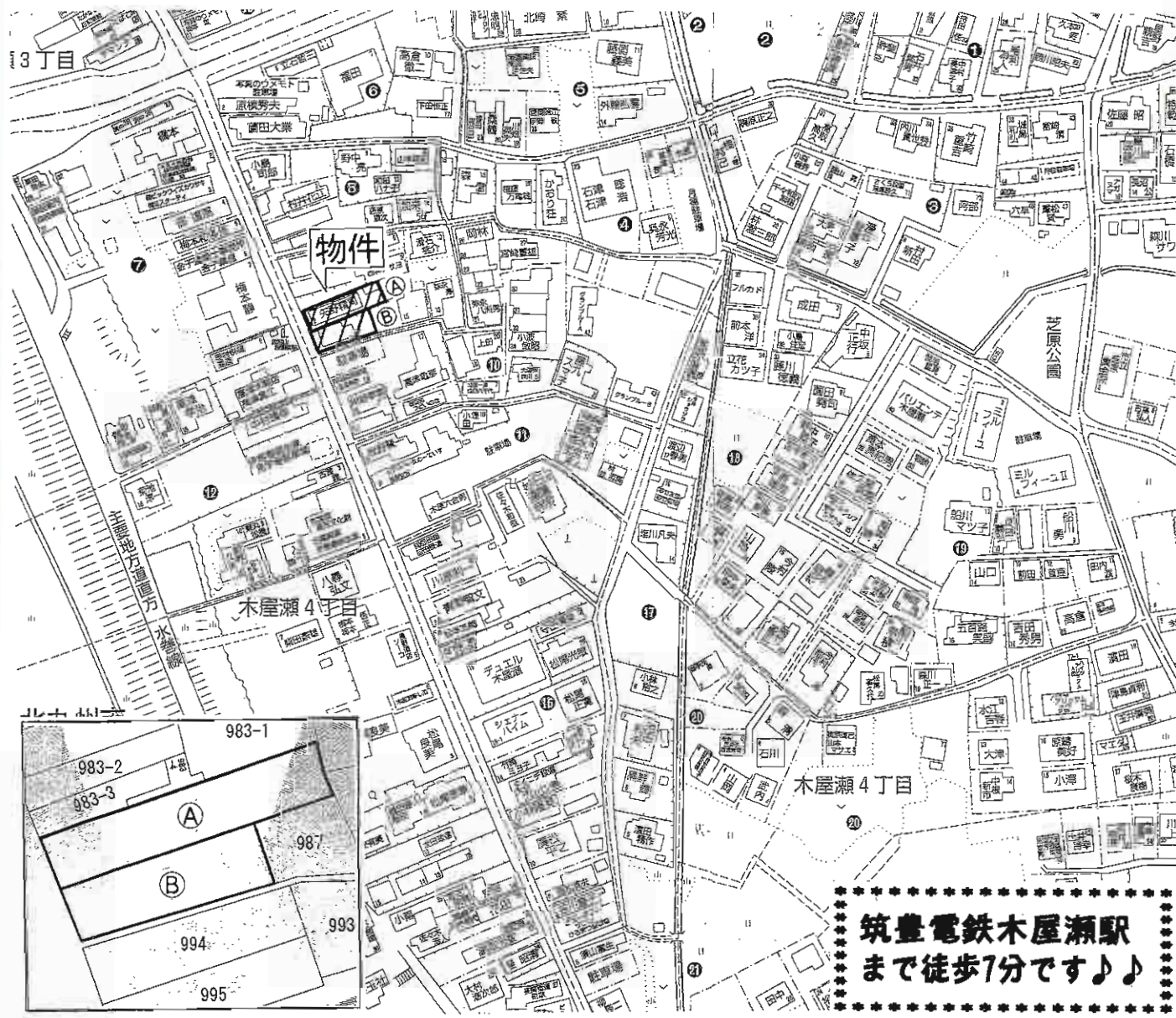
坪かに  
私道面積

2,460万円

3.3㎡  
単価

23.0万円

物件種目	住宅・事務所		
最適用途	JR黒崎駅		
最寄駅	JR黒崎駅		
土地面積	公簿353.58㎡	坪かに 私道面積	
価格	2,460万円	3.3㎡ 単価	23.0万円
物件所在地	北九州市八幡西区山寺町2番19		
交通	西鉄バス八幡郵便局停 徒歩3分		
土地権利	所有権	地目	宅地
都市計画	市街化区域	用途地域	近隣商業地域
建ぺい率	90%	容積率	300%
他の法令上の制限	準防火地域		
地勢			
引渡条件	現況有姿		
現況	駐車場	引渡日	相談
接道状況 (角地・間口)	北側8m公道 間口約11m 西側6m公道 間口26m		
設備			
備考			



# 売地

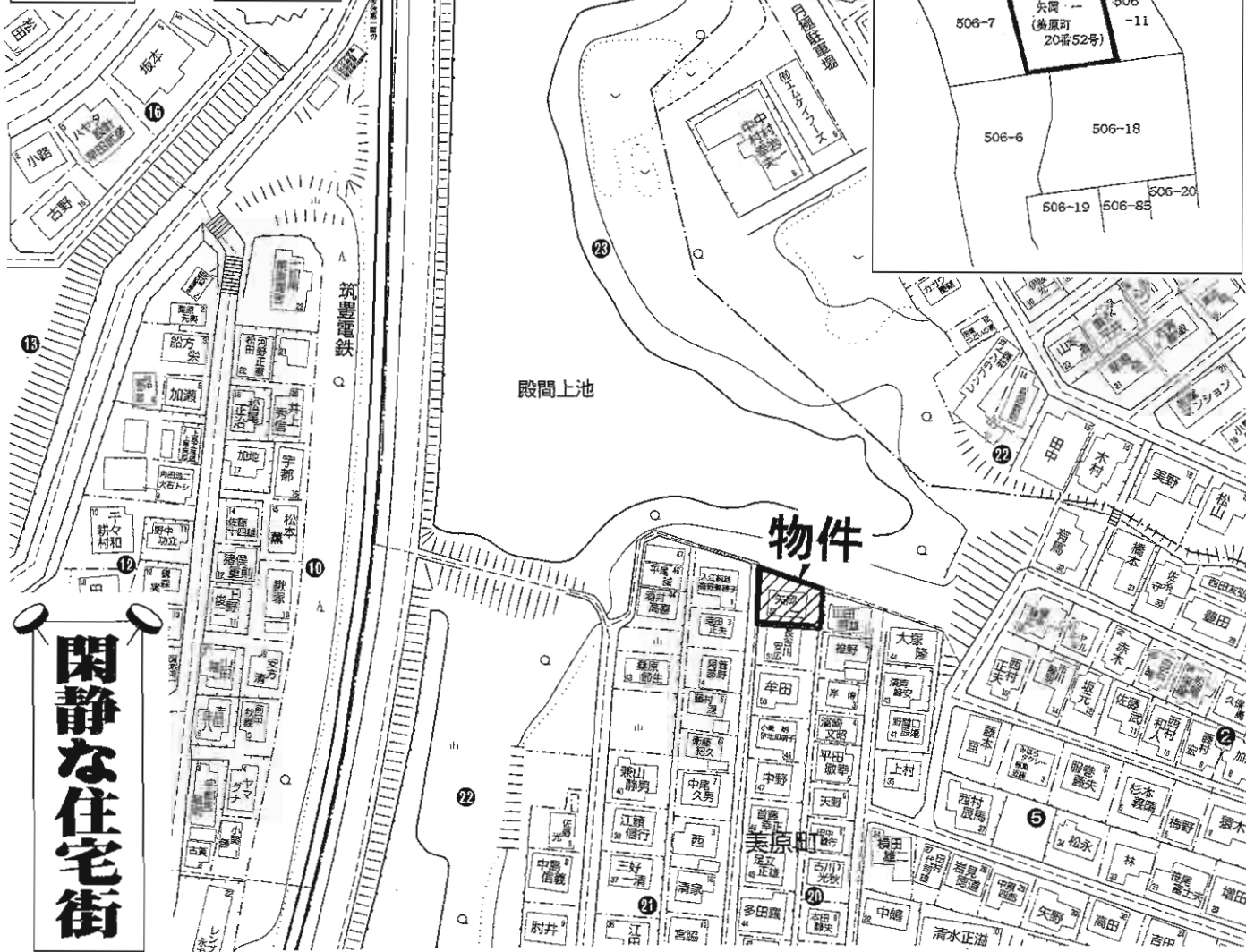
## 住宅

### 筑豊電鉄木屋瀬駅

物件種目	住宅		
最適用途	筑豊電鉄木屋瀬駅		
最寄駅	筑豊電鉄木屋瀬駅		
土地面積	A・350.42㎡ B・238.01㎡	ほかに 私道面積	
価格	A <b>1,050</b> 万円 B <b>750</b> 万円	3.3㎡ 単価	
物件所在地	北九州市八幡西区木屋瀬4丁目9-2		
交通	筑豊電鉄木屋瀬駅 徒歩7分		
土地権利	所有権	地目	宅地
都市計画	市街化区域	用途地域	第1種住居地域
建ぺい率	60%	容積率	200%
他の法令上の制限			
地勢			
引渡条件	現況渡し		
現況	建物有	引渡日	即
接道状況 (角地・間口)	南西6m		
設備			
備考	A建物127.83㎡ B " 54.98㎡		

\*\*\*\*\*  
**筑豊電鉄木屋瀬駅**  
**まで徒歩7分です♪♪**  
 \*\*\*\*\*

# 売地



閑静な住宅街

# 売地

## 住宅

筑豊電鉄永犬丸電停

土地面積	268.42m <sup>2</sup>	ほかに私道面積	
価格	<b>550万円</b>	3.3m <sup>2</sup> 単価	

物件所在地	北九州市八幡西区美原町20番52号
交通	筑豊電鉄永犬丸電停 徒歩10分

土地権利	所有権	地目	宅地
都市計画	市街化区域	用途地域	第1種低層住居専用地域
建ぺい率	50%	容積率	80%
他の法令上の制限			
地勢			
引渡条件	現況渡し		
現況	建物有	引渡日	即
接道状況(角地・間口)	西側道路4m		
設備			
備考	古家付。		



物件種目	<b>売 地</b>		
最適用途	住宅用地		
最寄駅	筑豊中間駅		
土地面積	公簿399.28㎡	ほかに私道面積	
価格	<b>1,000万円</b>	3.3㎡単価	8.27万円
物件所在地	中間市中尾2丁目3160番4 3156番3		
交通	筑豊電鉄筑豊中間駅 徒歩8分		
土地権利	所有権	地目	宅地
都市計画	市街化区域	用途地域	第1種住居地域
建ぺい率	60%	容積率	200%
他の法令上の制限	建築基準法第22条区域		
地勢			
引渡条件	現況渡し		
現況	更地	引渡日	相談
接道状況(角地・間口)	西側公道に接する		
設備	上水道・LPG・九州電力		
備考	<ul style="list-style-type: none"> <li>・建築条件無し</li> <li>・下水道(2011年2月上旬頃共用開始予定)</li> <li>・受益者負担金㎡×500円</li> </ul>		

# 売地

## 海老津

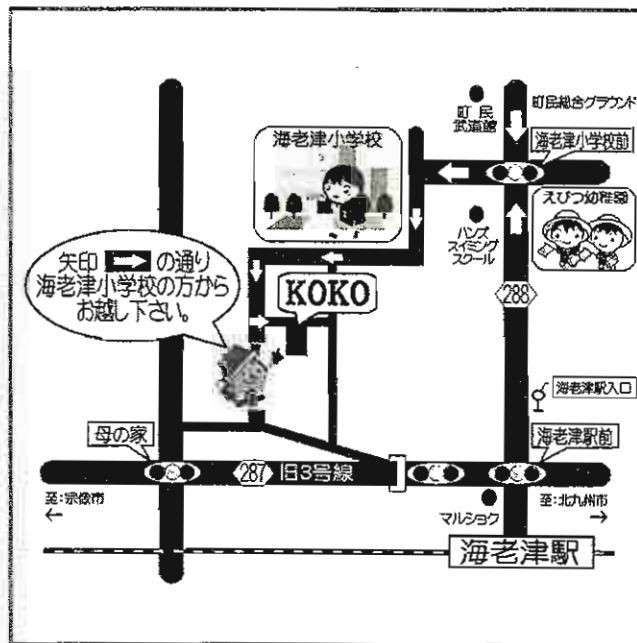
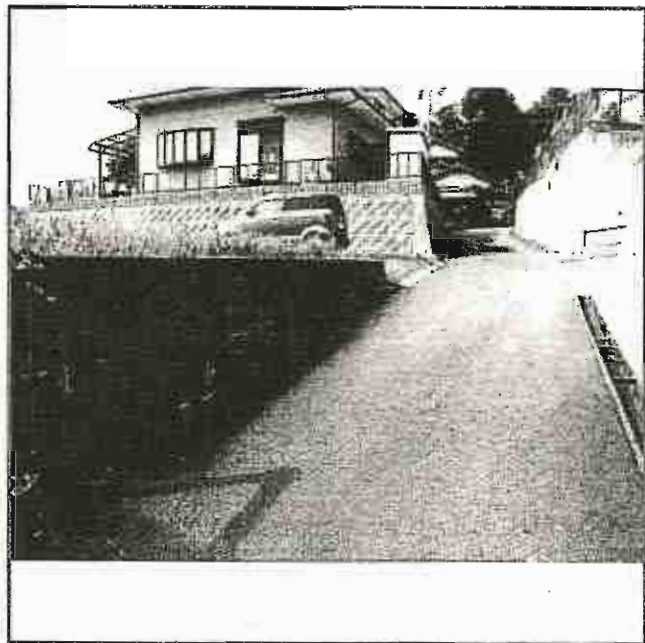


J R 鹿児島本線海老津駅徒歩9分

広々敷地74.8坪!!

☆現況渡し☆

スーパー近隣に有!! 諸事便利♪



# 売地

住宅用地

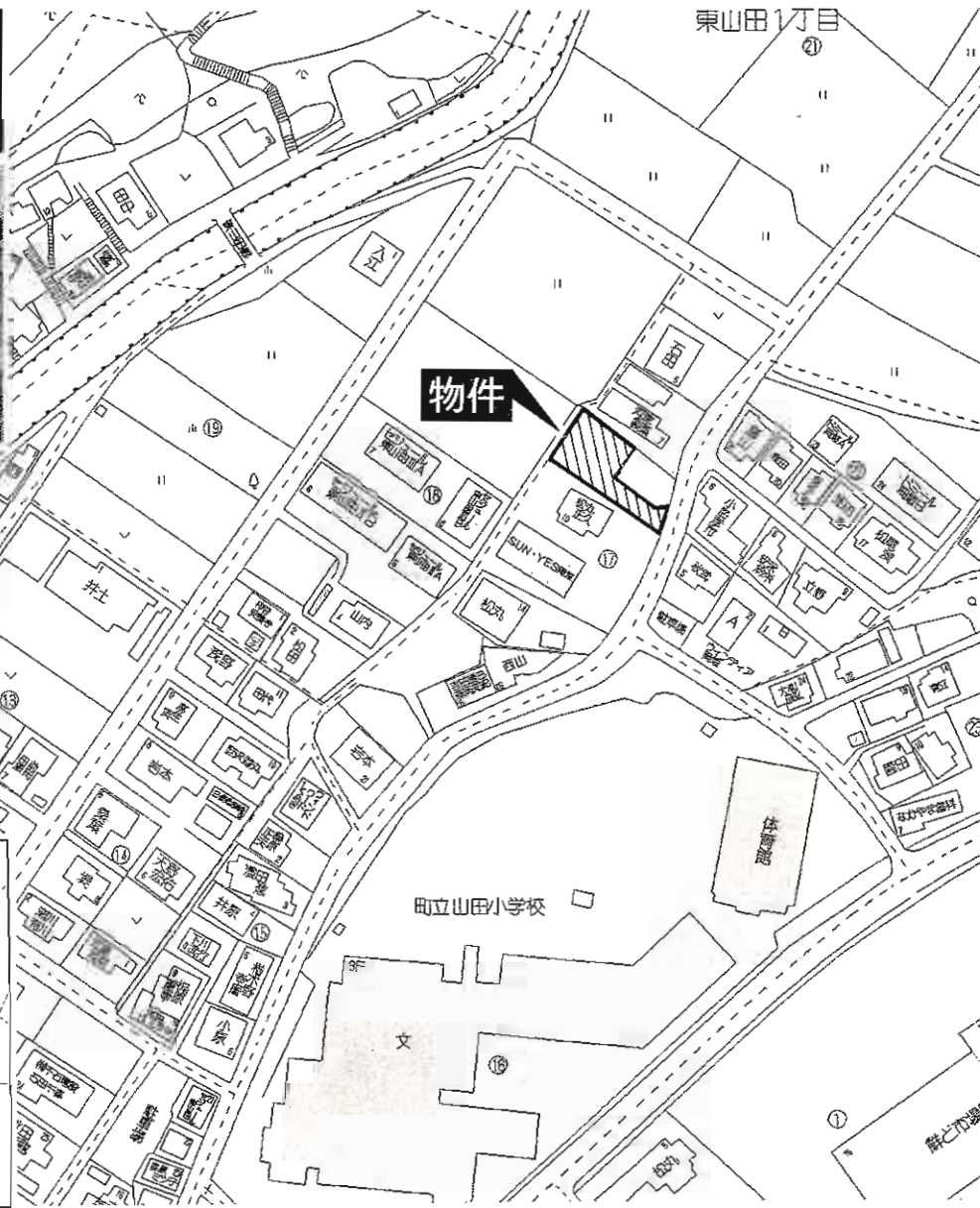
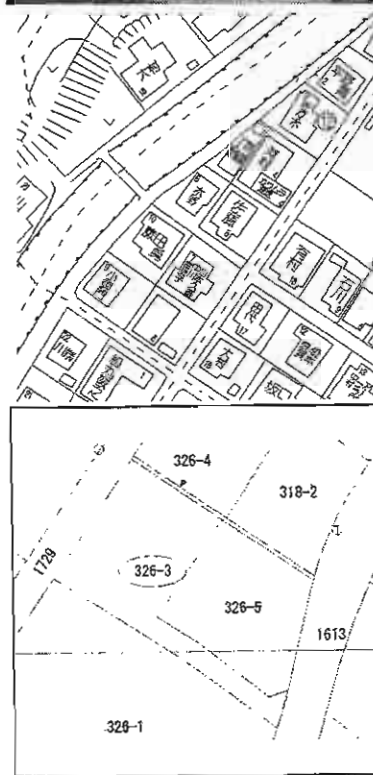
J R 海老津駅

土地面積	公簿241.56m <sup>2</sup>	ほかに私道面積	
価格	520万円	3.3m <sup>2</sup> 単価	@7.12万円

物件所在地	福岡県遠賀郡岡垣町海老津1丁目1359-8
交通	J R 鹿児島本線海老津駅 徒歩9分

土地権利	所有権	地目	宅地
都市計画	非線引区域	用途地域	第1種低層住居専用地域
建ぺい率	40%	容積率	60%
他の法令上の制限	最低敷地面積の制限: 200m <sup>2</sup>		
地勢	難段		
引渡条件	現況渡し		
現況	更地	引渡日	即時
接道状況(角地・間口)	北3.6m公道		
設備	電気 プロパンガス 上水道 下水道		
備考	高さ制限: 10m 壁面後退: 1m		

# 売地



# 売地

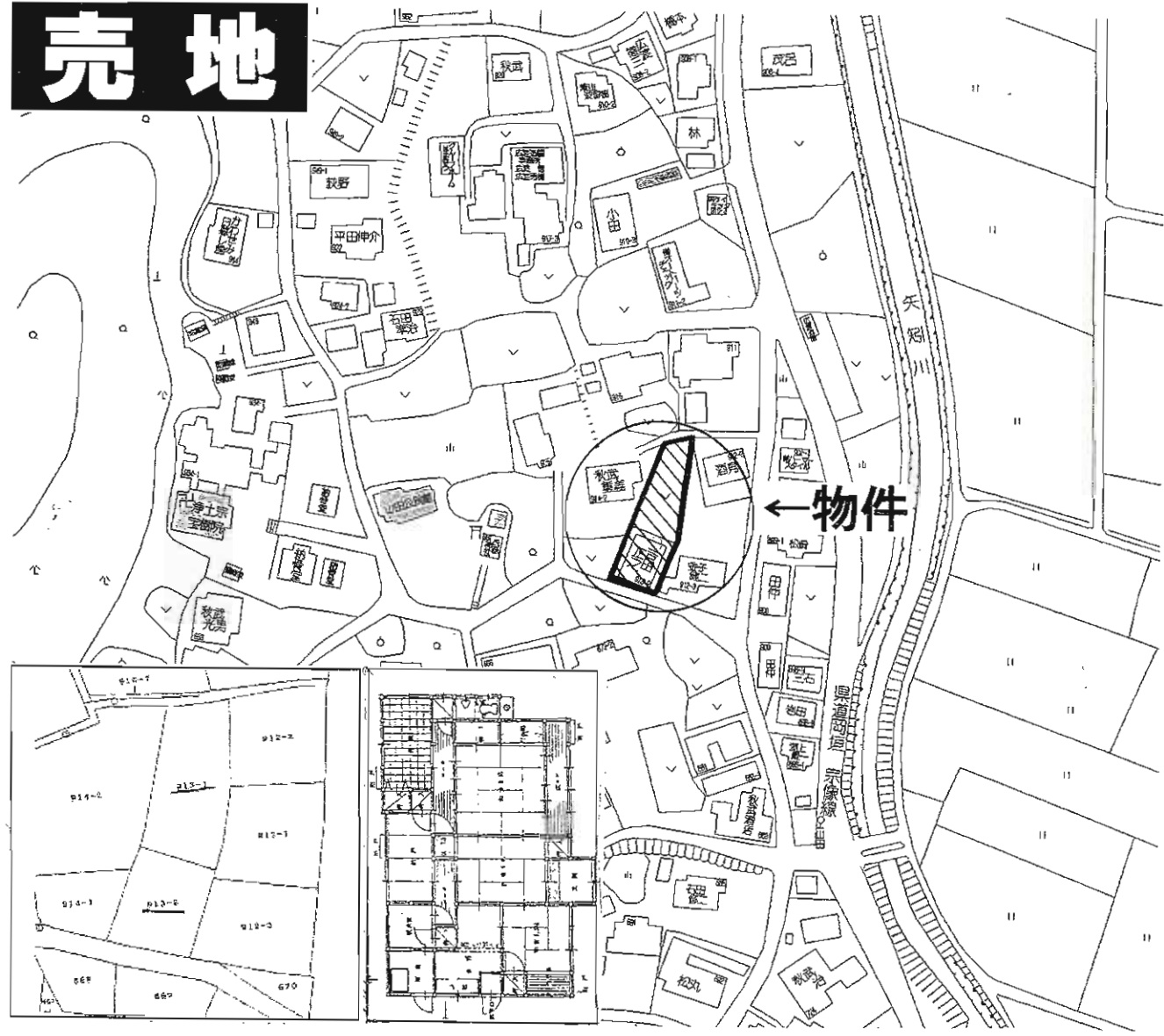
住宅用地

J R海老津駅

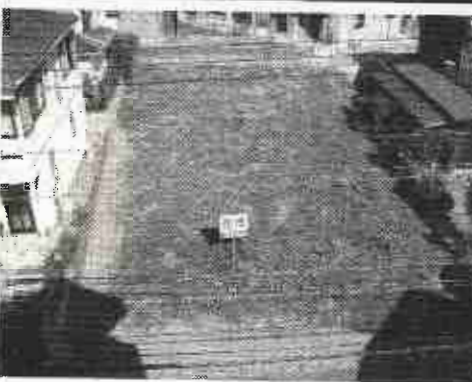
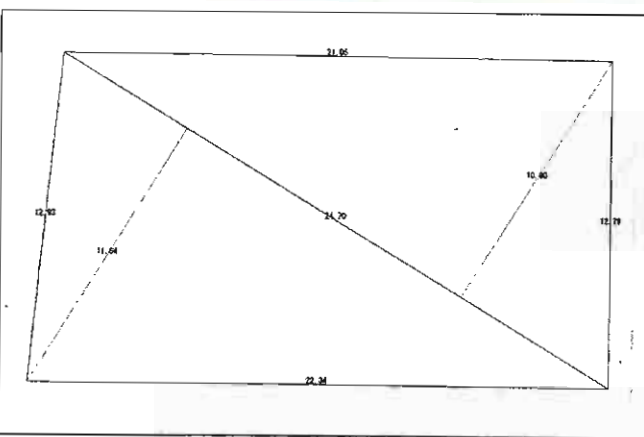
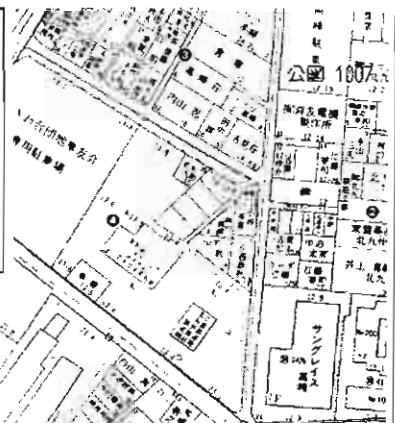
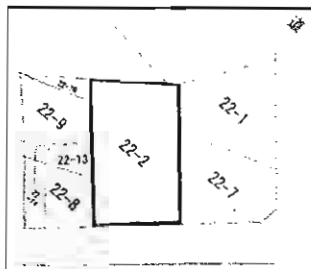
土地面積	公簿340.47m <sup>2</sup>	ほかに私道面積	なし
価格	<b>800万円</b>	3.3m <sup>2</sup> 単価	@7.77万円

物件所在地	福岡県遠賀郡岡垣町東山田1丁目326-3		
交通	J R鹿児島本線海老津駅 徒歩19分 鍋田バス停 徒歩4分		
土地権利	所有権	地目	宅地
都市計画	非線引区域	用途地域	第1種住居地域
建ぺい率	60%	容積率	200%
他の法令上の制限			
地勢	平坦		
引渡条件	現況渡し		
現況	更地	引渡日	即時
接道状況(角地・間口)	東5.0m公道 接面5.0m		
設備	電気、プロパンガス、上水道、下水道		
備考	旗地ですが、引込部分の幅員3m 敷地面積：100坪以上の平坦地です。 敷地内に古井戸あり。		

# 売地



物件種目	<b>売地(古家付き)</b>		
最適用途	住宅用地		
最寄駅	「山田」バス停		
土地面積	公簿714.86m <sup>2</sup>	ほかに私道面積	
価格	<b>850万円</b>	3.3m <sup>2</sup> 単価	@3.93万円
物件所在地	福岡県遠賀郡岡垣町大字山田913-2,913-1		
交通	山田バス停 徒歩1分		
土地権利	所有権	地目	宅地
都市計画	非線引区域	用途地域	無指定
建ぺい率	70%	容積率	200%
他の法令上の制限			
地勢			
引渡条件	現況渡し		
現況	建物有	引渡日	相談
接道状況(角地/角口)	南4m公道接面17m		
設備	電気・プロパンガス・上水道・下水道		
備考	地目:宅地・雑種地		



**敷地広々275㎡!!**  
**西鉄バス緑ヶ丘1丁目停**  
**徒歩7分**

物件種目	<b>売 地</b>		
最適用途	住宅用地		
最寄駅	JR西小倉駅		
土地面積	公簿275㎡	ほかに私道面積	
価格	<b>2,650万円</b>	3.3㎡単価	31.86万円
物件所在地	北九州市小倉北区高峰町22-2		
交通	西鉄バス緑ヶ丘一丁目停 徒歩7分		
土地権利	所有権	地目	宅地
都市計画	市街化区域	用途地域	第1種住居地域
建ぺい率	60%	容積率	200%
他の法令上の制限			
地勢	平坦		
引渡条件	現況渡し		
現況	更地	引渡日	即時
接道状況(角地・間口)	一方(南幅6m)		
設備			
備考	地上権有り		



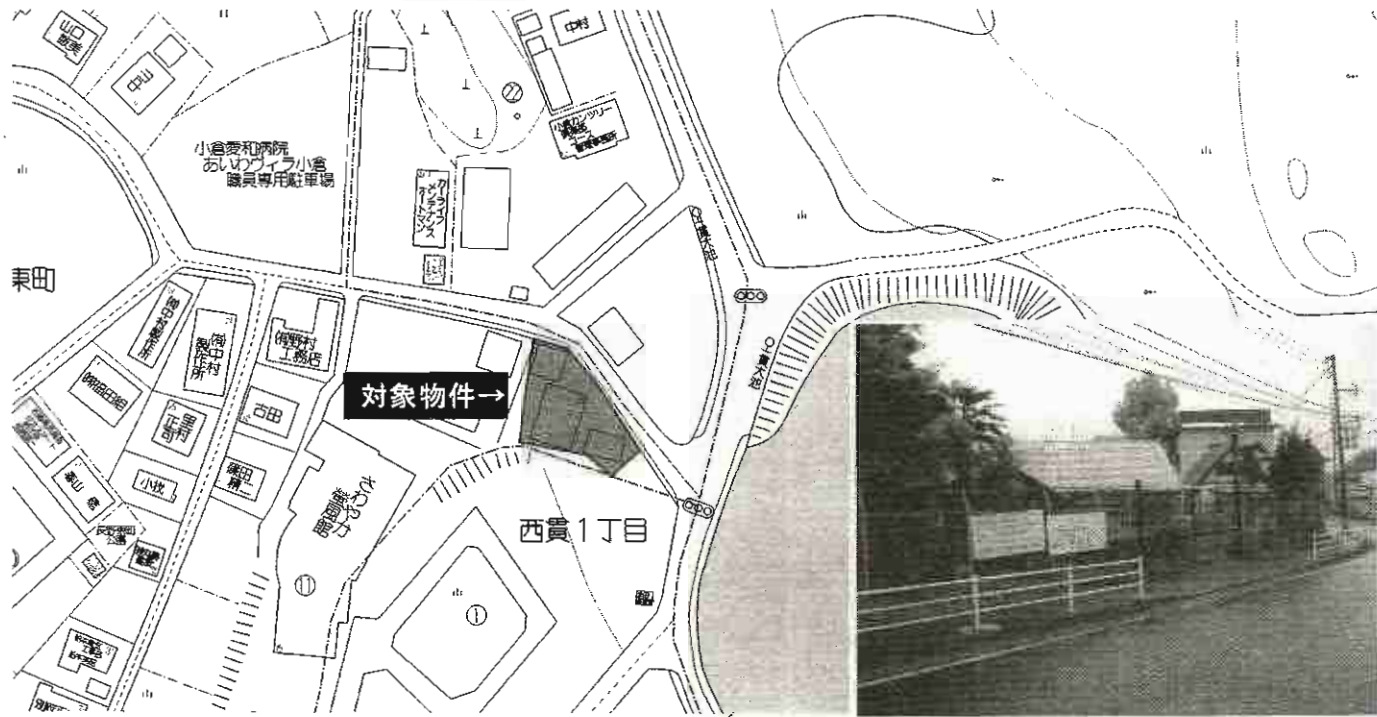
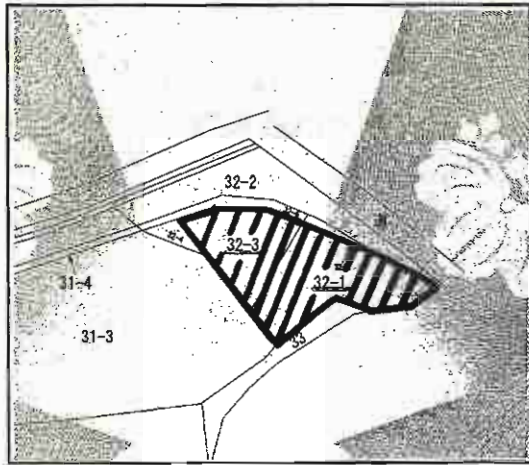


人気の志徳中まで徒歩3分です  
角地で日当たり良好!  
中古住宅としても居住可能です



物件種目	<b>売土地</b>		
最適用途	住宅用地		
最寄駅	西鉄バス「企救丘五丁目」停		
土地面積	202.36㎡(61.21坪)	ほかに私道面積	
価格	<b>1,700万円</b>	3.3㎡単価	27.78万円
物件所在地	北九州市小倉南区企救丘4丁目896番7 住居表示(企救丘4丁目5-1)		
交通	西鉄バス「企救丘5丁目」停 徒歩2分		
土地権利	所有権	地目	宅地
都市計画	市街化区域	用途地域	第1種低層住居専用地域
建ぺい率	50%	容積率	80%
他の法令上の制限	高さ制限10m・外壁後退1m		
地勢			
引渡条件	現況渡し		
現況	建物有り	引渡日	4月末日予定
接道状況(角地・間口)	東側約5m公道に約18m接す 北西側約8m公道に約27m接す		
設備			
備考	昭和46年築の建物あり 1階64.36㎡、2階52.71㎡(117.07㎡/35.41坪) 6LDK+S+店舗 増築部分は未登記 約47㎡		

C-033

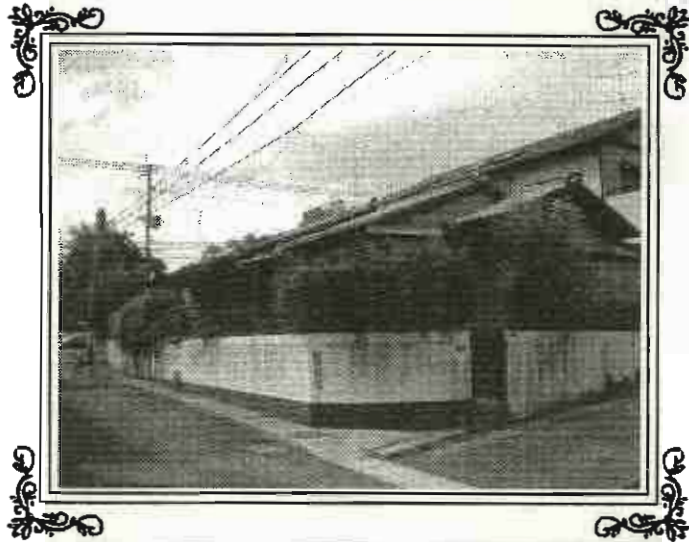
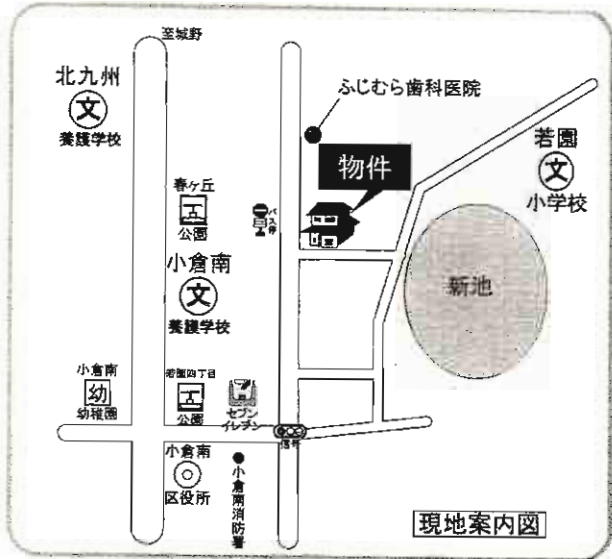


物件種目	<b>売地</b>		
最適用途	住宅用地		
最寄駅	西鉄バス貫大池停		
土地面積	403.44m <sup>2</sup> (122.04坪)	ほかに私道面積	
価格	<b>1,220万円</b>	3.3m <sup>2</sup> 単価	約10万円
物件所在地	北九州市小倉南区長野東町32-1、32-3		
交通	西鉄バス貫大池停 徒歩1分		
土地権利	所有権	地目	宅地
都市計画	市街化区域	用途地域	第1種中高層住居専用地域
建ぺい率	60%	容積率	200%
他の法令上の制限			
地勢	平坦		
引渡条件	更地		
現況	建物有	引渡日	相談
接道状況(角地・角口)	公道北側約8m		
設備	上水可、下水可		
備考	・建物解体後更地渡し		

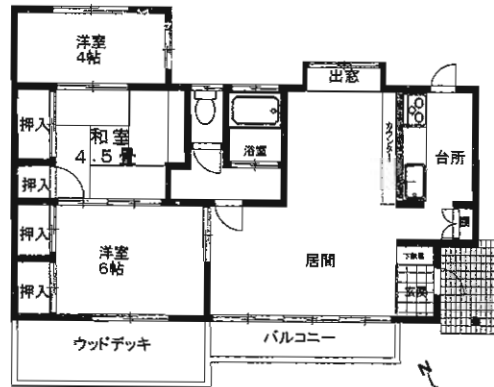
# 住宅用地

## 小倉南区若園3丁目

- 日当り良好!南東側角地!!
- 若園小学校・企救中学校至近
- お手入良好!諸事便利!!



**J R 城野駅 徒歩13分**  
**西鉄バス若園三丁目停 徒歩1分**



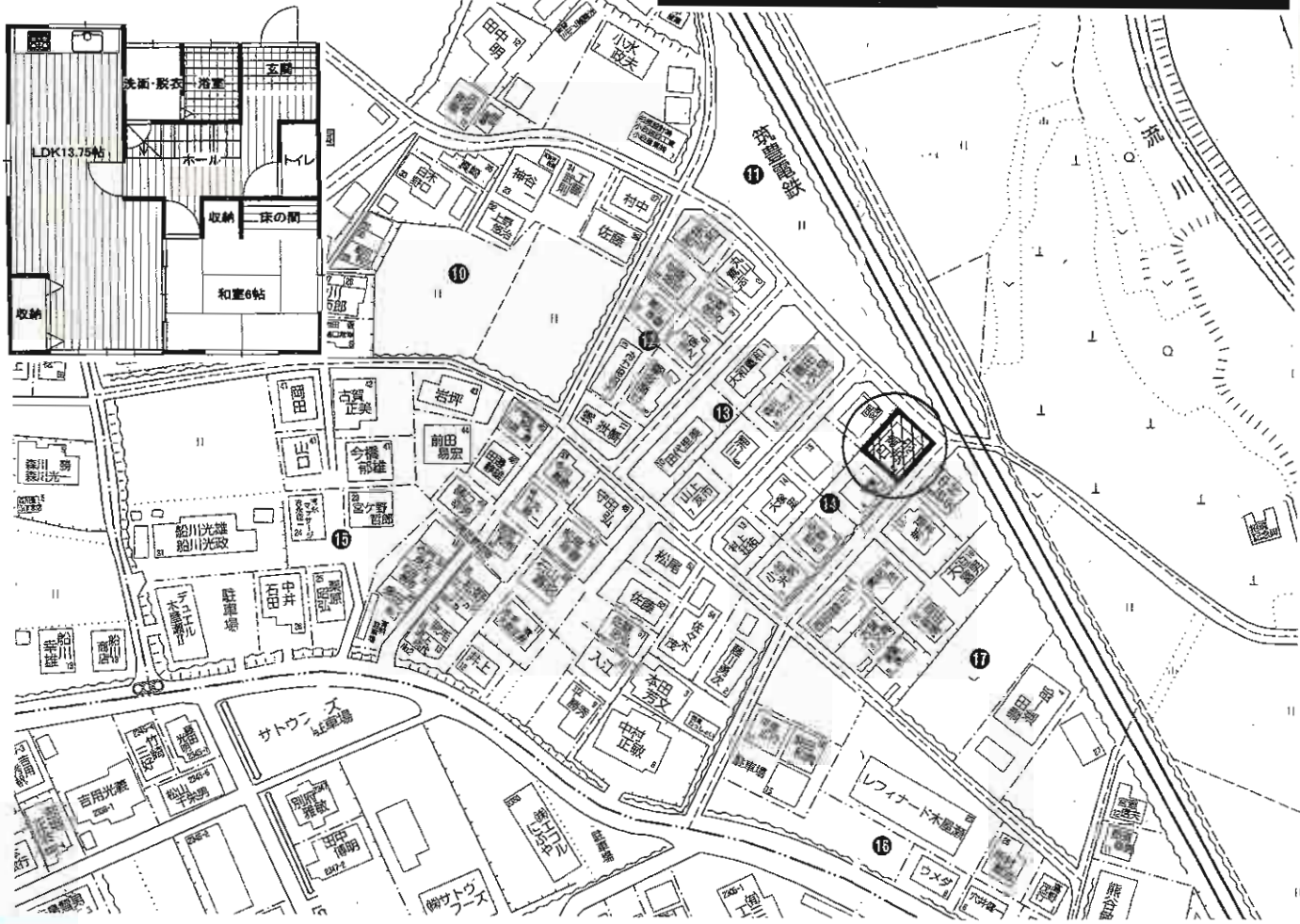
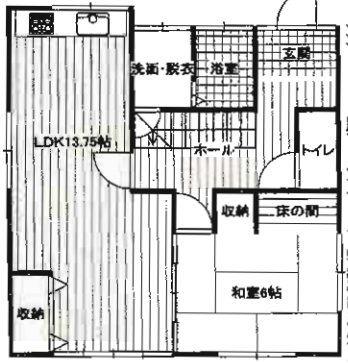
図面と現況に相違がある場合には現況優先とします。

物件種目	<b>売土地(古家付)</b>		
最適用途	住宅用地		
最寄駅	J R 城野駅		
土地面積	158.73m <sup>2</sup> (48.01坪)	ほかに私道面積	なし
価格	<b>1,250万円</b>	3.3m <sup>2</sup> 単価	約26万円
物件所在地	北九州市小倉南区若園3丁目3番18号		
交通	J R 日豊本線城野駅 徒歩13分 西鉄バス若園三丁目停 徒歩1分		
土地権利	所有権	地目	宅地
都市計画	市街化区域	用途地域	第1種中高層住居専用地域
建ぺい率	60%	容積率	200%
他の法令上の制限			
地勢			
引渡条件	解体渡し		
現況	古家付	引渡日	相談
接道状況(角地・間口)	南東と南西側に幅員約4.25m公道 南東側約10m、南西側約12m 間口の角地		
設備	上下水道・都市ガス		
備考			



木屋瀬5丁目

**☆平成22年10月内外装リフォーム済**  
**☆駐車2~3台可** (車種組み合わせによる)  
**☆IHオール電化!**



# 売 家

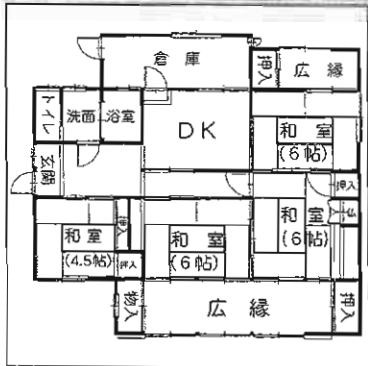
筑豊電鉄 木屋瀬駅

3LDK

1,380万円

物件種目	売 家		
最寄駅	筑豊電鉄 木屋瀬駅		
間取タイプ	3LDK		
価格	1,380万円		
物件所在地	北九州市八幡西区木屋瀬5丁目14番2号		
交通	筑豊電鉄 木屋瀬駅 徒歩5分		
土地面積	184.03㎡ (55.66坪)	ほかに私道面積	
建 物	構造・規模	木造2階建	
	面積	85.26㎡ (1F:54.63㎡ 2F:30.63㎡)	
	間取内訳	間取図参照	
土地権利	所有権	地 目	宅地
都市計画	市街化区域	用途地域	第1種住居地域
建ぺい率	60%	容積率	200%
他の法令上の制限			
築年月	昭和56年12月	駐車場	有
現 況	空家	引渡日	即時
建築確認番号			
接道状況 (角地・間口)			
設 備	電気・上下水道・側溝 IHオール電化		
備 考	学区:木屋瀬小学校・木屋瀬中学校		

# 売戸建住宅



# 売戸建住宅

J R 海老津駅

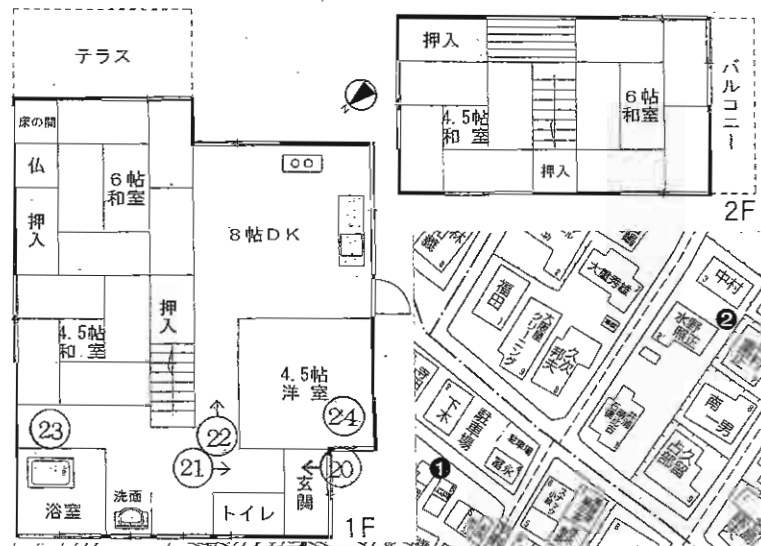
4DK

980万円

物件種目	売戸建住宅		
最寄駅	J R 海老津駅		
間取りタイプ	4DK		
価格	980万円		
物件所在地	福岡県遠賀郡岡垣町高陽台3丁目8-2		
交通	J R 鹿児島本線海老津駅 徒歩20分		
土地面積	公簿344.47m <sup>2</sup>	ほかに私道面積	
建物	構造・規模	軽量鉄骨造1階建	
	面積	84.00m <sup>2</sup>	
	間取内訳	和6・6・6・4.5	
土地権利	所有権	地目	宅地
都市計画		用途地域	第1種低層住居専用地域
建ぺい率	40%	容積率	60%
他の法令上の制限			
築年月	1971年3月	駐車場	有 無料
現況	空家	引渡日	相談
建築確認番号			
接道状況(海地・陸口)	北西5.1m公道接面19m		
設備	プロバングス・上水道・下水道・庭		
備考	駐車場1台(2台目増設可)		

☆閑静な住宅街!!  
☆JR海老津駅 徒歩圏内!!

5DK:280万円



# 売 家

JR海老津駅

5DK

280万円

物件種目	売 家		
最寄駅	JR海老津駅		
間取タイプ	5DK		
価格	280万円		
物件所在地	遠賀郡岡垣町高陽台1丁目6-5		
交	JR海老津駅 徒歩8分		
通			
土地面積	158㎡	ほかに私道面積	
建	構造・規模	木造2階建	
物	面積	延べ 92.05㎡	
	間取内訳	左図参照	
土地権利	所有権	地 目	宅地
都市計画	非線引区域	用途地域	第1種住居地域
建ぺい率	60%	容積率	200%
他の法令上の制限			
築年月	S48年9月	駐車場	無(近隣)
現 況	空	引渡日	即
建築確認番号			
接道状況(角地・間口)			
設 備	給湯・シャワー 上下水道		
備 考			

売家 青葉台西1丁目

ミサワホームのセラミック住宅

☆ 閑静な住宅街!  
☆ 日当り良好

H22年8月内装リフォーム済!!



市営バス  
青葉台東より徒歩2分



システムキッチン



ウォークインクローゼット



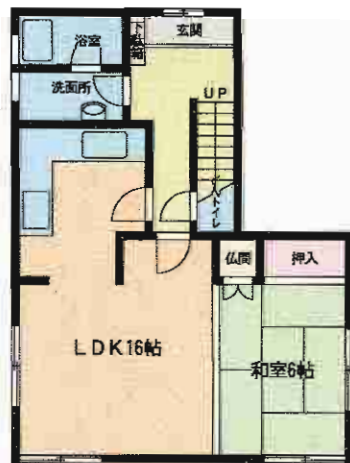
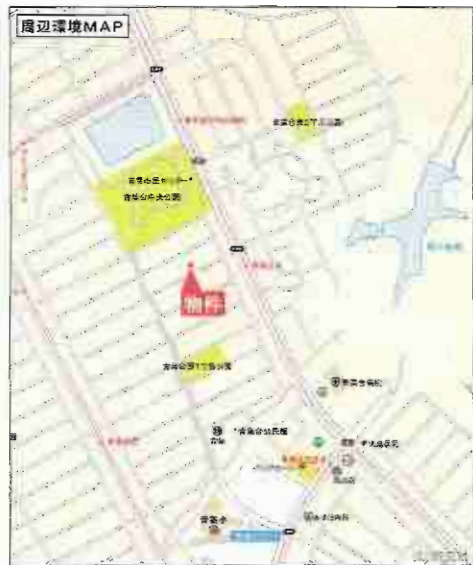
シャワーブレッサー



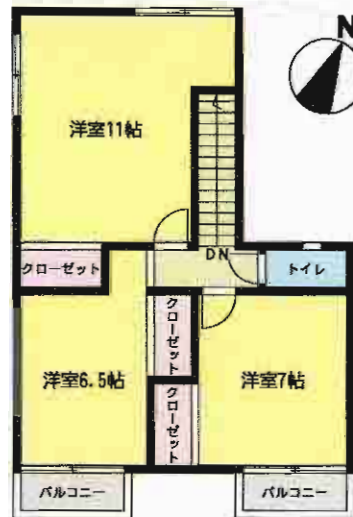
ウォシュレット



駐車場2台分



1階平面図



2階平面図

物件種目	売家		
最寄駅	市営バス「青葉台東」停		
間取タイプ	4LDK		
価格	1,990万円		
物件所在地	福岡県北九州市若松区青葉台西1丁目12		
交通	市営バス青葉台東停 徒歩2分		
土地面積	公簿236.18㎡	ほかに私道面積	
建物	構造・規模	軽量鉄骨造2階建	
	面積	115.72㎡	
	間取内訳	和6 洋11・6.5・7 LDK16	
土地権利	所有権	地目	宅地
都市計画	市街化区域	用途地域	第1種低層住居専用地域
建ぺい率	40%	容積率	60%
他の法令上の制限			
築年月	1992年10月	駐車場	有(2台分)
現況	空家	引渡日	即時
建築確認番号			
接道状況(角地・間口)	北西6.0m		
設備	電気・都市ガス・上水道・下水道・庭 トイレ2ヶ所・システムキッチン・ウォークインクローゼット・洗濯洗面化粧台		
備考	ミサワホームのセラミック住宅です。 ◆収納多し!! ◆1・2Fウォシュレット付トイレあり!!		

売 家

# 小倉南区

津田

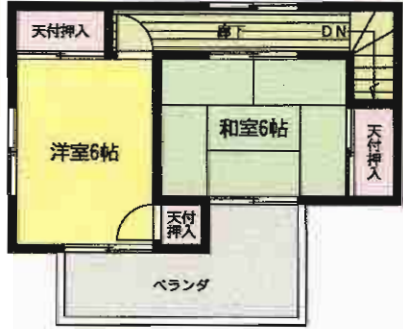
5DK



収納豊富



優れた利便性・理想の住環境  
H20年6月内・外装リフォーム済!!



1F

交通 西鉄バス「津田」停 徒歩5分



物件種目	売 家		
最寄駅	JR下曾根駅		
間取タイプ	5DK		
価格	1,150万円		
物件所在地	北九州市小倉南区津田4丁目9-24		
交通	JR日豊本線下曾根駅 徒歩15分 西鉄バス津田停 徒歩5分		
土地面積	209.39㎡ (63.4坪)	ほかに私道面積	公衆用道路271㎡
建物	構造・規模	木造瓦2階建	
	面積	延べ113.7㎡ (34.5坪)	
	間取内訳		
土地権利	所有権	地目	宅地
都市計画	市街化区域	用途地域	第1種低層住居専用地域
建ぺい率	50%	容積率	80%
他の法令上の制限			
築年月	昭和58年9月	駐車場	1台可(掘り庫)
現況	空	引渡日	即
建築確認番号			
接道状況(角地・間口)			
設備	九州電力・プロパン・上下水道・給湯・掘り庫		
備考	※H20.6月内、外リフォーム済につき即入居可(一見の価値有)		

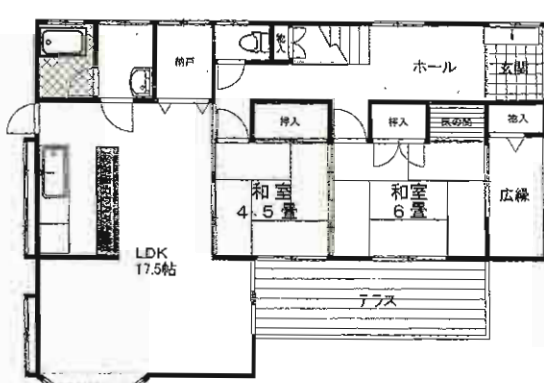
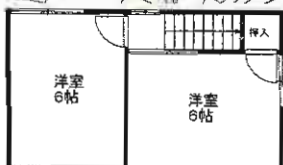
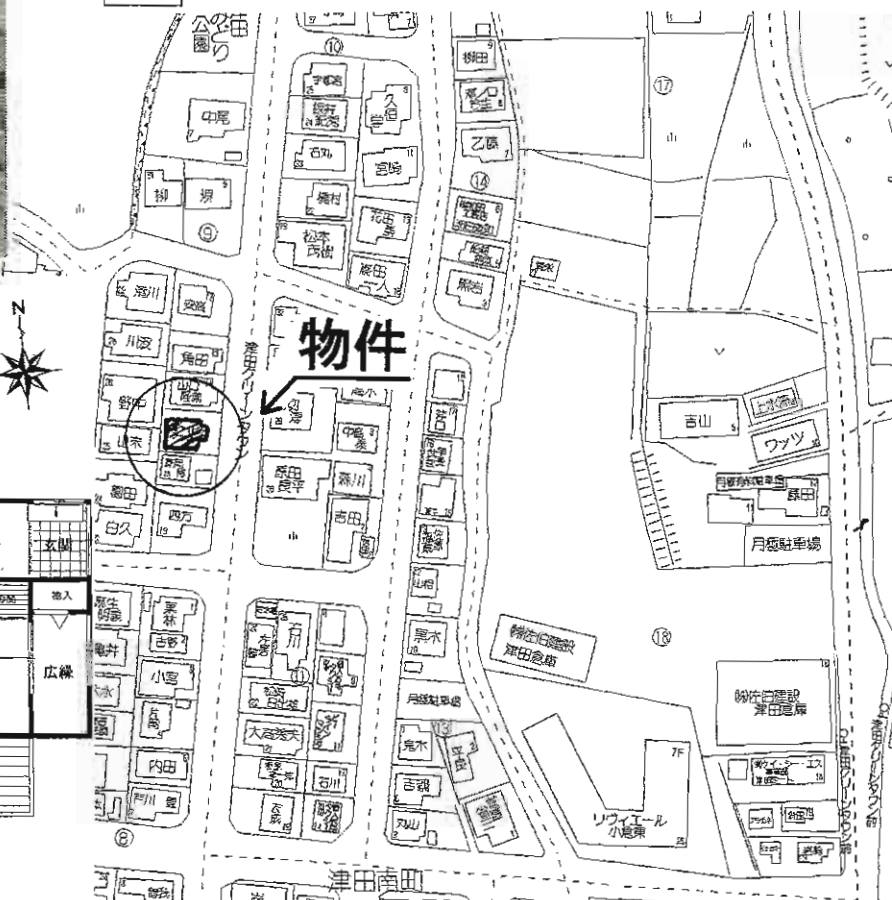


# 売 家

## 小倉南区津田南町



平成22年10月内装リフォーム済み  
西鉄バス津田グリーンタウン停徒歩4分



図面と現況に相違がある場合には現況優先とします。

# 売 家

J R 下曾根駅

4 L D K

1,200万円

物件種目	売 家		
最寄駅	J R 下曾根駅		
間取タイプ	4 L D K		
価格	1,200万円		
物件所在地	北九州市小倉南区津田南町9番15号		
交通	西鉄バス津田グリーンタウン停 徒歩4分		
通土地面積	J R 下曾根駅まで2,560m (徒歩32分)	ほかに私道面積	なし
建物	構造・規模	木造瓦葺2階建	
	面積	延べ101.98㎡ (30.84坪)	
間取内訳	左図参照		
土地権利	所有権	地目	宅地
都市計画	市街化区域	用途地域	第2種低層住居専用地域
建ぺい率	60%	容積率	100%
他の法令上の制限	高さ制限10m		
築年月	昭和53年11月築	駐車場	3台分有
現況	空	引渡日	相談
建築確認番号	東側幅員約8m公道 約10.5m接道		
設備	上下水道・個別LPG エアコン2台・倉庫付		
備考	◎未登記部分:建物29.12㎡と附属建物倉庫あり ◎未登記は登記後引渡し		

売家—小倉南区下貫—

☆閑静な住宅街!

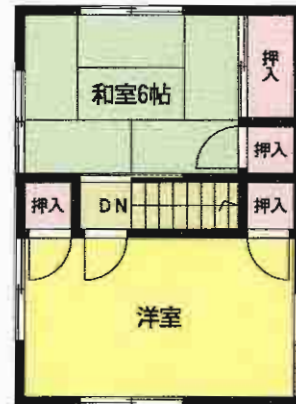
☆日当り良好☀️

下貫大橋停より徒歩5分

内外装リフォーム済



1階



2階

売戸建住宅

「下貫大橋」バス停

4DK

1,380万円

物件種別	福岡県北九州市小倉南区下貫4丁目12		
最寄駅	下貫大橋バス停 徒歩5分		
間取タイプ	公簿156.56m <sup>2</sup> ほか私道面積		
価格	構造・規模 木造2階建		
土地面積	面積 84.82m <sup>2</sup>		
建物	間取内訳 和6・6・6・洋7.5・DK6		
土地権利	所有権	地目	宅地
都市計画	市街化区域	用途地域	
建ぺい率	50%	容積率	80%
他の法令上の制限			
築年月	1987年3月	駐車場	有
現況	空家	引渡日	即時
建築確認番号			
接道状況(角地・間口)	西側公道に11.0m接面		
設備	洗髪洗面化粧台・出窓・電気 都市ガス・上水道・下水道・庭		
備考	H22年12月内外装リフォーム済		

# 門司区上藤松 売家



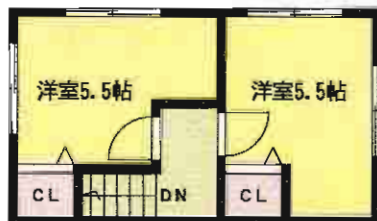
**2階室内リフォーム済!!**  
フローリング・クロス・クローゼット



関門を一望できる  
眺めがよく静かな住宅地



西鉄バス  
上藤松二丁目  
徒歩6分



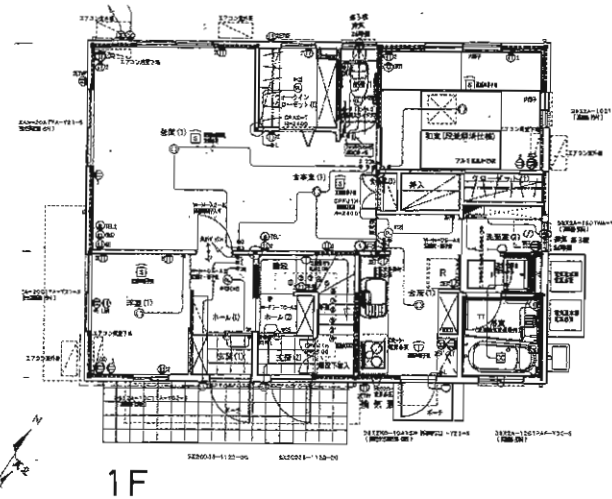
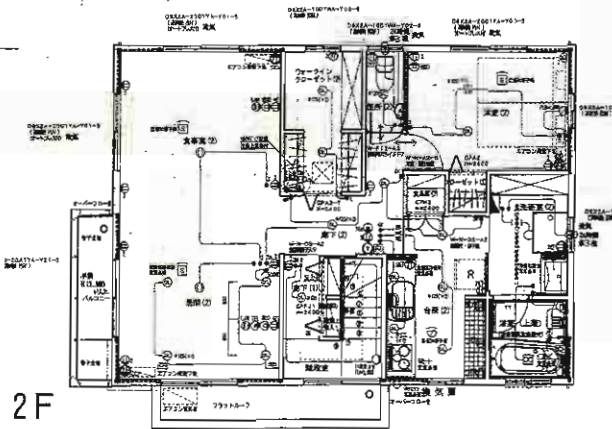
**住環境良好**

# 売 家

物件種目	J R小倉駅		
最寄駅	5LDK		
間取タイプ	330万円		
価格	北九州市門司区上藤松2丁目14番24号		
物件所在地	西鉄バス上藤松1丁目停 徒歩6分		
交通	206.60m <sup>2</sup> (62.49坪) ほかに私道面積		
土地面積	構造・規模 木造2階建		
建物	面積 1階79.49m <sup>2</sup> 2階23.18m <sup>2</sup> 合計102.67m <sup>2</sup>		
間取内訳	土地権利 所有権 地目 宅地		
都市計画	市街化区域	用途地域	第1種低層住居専用地域
建ぺい率	50%	容積率	80%
他の法令上の制限	風致地区 都市計画道路 宅地造成工事規制区域		
築年月	昭和49年3月	駐車場	1台
現況	空	引渡日	即
建築確認番号			
接道状況(角地・間口)	西側4m道路に約10m接道		
設備			
備考	昭和63年3月増築 引渡条件:現況渡し 2階室内リフォーム済!!(H21年8月)		



**値下げ再配布**



**大和ハウスの家**

物件種目	<b>売 家</b>		
最寄駅	J R門司港駅		
間取タイプ	2世帯住宅 1F 2LDK 2F 1LDK		
価格	<b>2,980万円</b>		
物件所在地	北九州市門司区清見3丁目10-23		
交通	西鉄バス清見4丁目停 徒歩2分		
土地面積	236.23m <sup>2</sup> (71.45坪)	ほかに私道面積	
建 物	構造・規模	軽量鉄骨造2階建	
	面積	延べ147.82m <sup>2</sup> (44.71坪)	
	間取内訳	左図参照	
土地権利	所有権	地 目	宅地
都市計画	市街化区域	用途地域	第1種住居地域
建ぺい率	60%	容積率	200%
他の法令上の制限			
築年月	H19年3月	駐車場	2台可
現 況	居住中	引 渡 日	相談
建築確認番号			
接道状況(角地・間口)			
設 備			
備 考			

☆平成22年11月  
内装リフォーム済!  
☆JR折尾駅徒歩5分



物件種目	<b>売マンション</b>		
マンション名	グランドパレス折尾駅南		
最寄駅	JR 折尾駅		
間取タイプ	3LDK		
価格	<b>1,280万円</b>		
物件所在地	北九州市八幡西区南鷹見町8番14-403号		
交通	JR 折尾駅 徒歩5分		
建物	構造・規模	RC造8階地下1階建4階部分	
	専有面積 (使用部分面積)	69.71㎡ (21.09坪)	バルコニー 面積
	間取内訳	間取図参照	
土地権利	所有権	用途地域	第1種住居地域
築年月	平成11年6月	総戸数	
管理形態	全部委託	管理方式	巡回管理
管理費	5,400円	修繕積立金	8,800円
現況	空家	引渡日	即時
駐車場	6,000円	施工会社	
本体設備			
各戸設備			
備考	学区区: 則松小学校・則松中学校		

**アメニス桜山寺B棟  
八幡西区山寺町**



- オートロック・管理人常駐で  
安心セキュリティ!!
- 室内程度良好!
- 熊西中学校至近
- 西鉄バス八幡西郵便局徒歩6分

**売中古マンション**

**アメニス桜山寺B棟  
筑豊電鉄熊西駅**

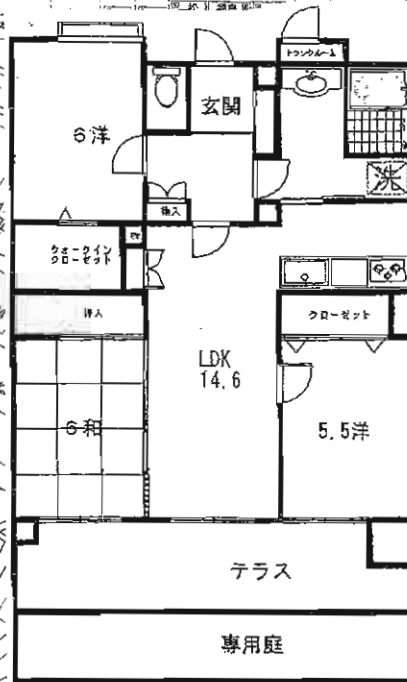
**3LDK  
830万円**

物件種目	売中古マンション		
最寄駅	筑豊電鉄熊西駅		
間取タイプ	3LDK		
価格	830万円		
物件所在地	北九州市八幡西区山寺町12-2 305号		
交通	西鉄バス八幡西郵便局停 徒歩6分		
建物	構造・規模	SRC造14階建3階部分	
	専有面積 (使用部分面積)	63.62m <sup>2</sup>	バルコニー 面積
	間取内訳		
土地権利	所有権	用途地域	第1種中高層住居専用地域
築年月	平成7年11月	総戸数	72戸
管理形態	全部委託	管理方式	常駐
管理費	6,000円	修繕立金	8,878円
現況	所有者居住中	引渡日	相談
駐車場	有 8,000円	施工会社	
本体設備	オートロック・EV・システムキッチン・温水洗浄便座・バルコニー		
各戸設備			
備考	ペット相談		

平成22年10月  
内装リフォーム済!  
広々テラス・専用庭付!

日本自動車学園北方自動車学校

物件



図面と現況が異なる際は現況を優先とします。

# 売マンション

サンパーク守恒

モノレール守恒駅

3LDK

1,580万円

北九州市小倉南区守恒三丁目2番7-202号

モノレール守恒駅 徒歩9分

西鉄バス権現堂停 徒歩5分

構造・規模 鉄骨鉄筋コンクリート造14階建2階部分

専有面積 (使用部分面積) 74.20㎡ (22.44坪) バルコニー面積 15.17㎡

間取内訳 間取図参照

土地権利 所有権 用途地域 第1種中高層住居専用地域

築年月 平成13年10月 総戸数 36戸

管理形態 全部委託管理 管理方式 巡回管理

管理費 3,650円/月 修積立金 3,880円/月

現況 空家 引渡日 即

駐車場 有 月額6,000円 施工会社

本体設備

各戸設備

平成22年10月内装リフォーム済。  
広々テラス・専用庭付

備考

角部屋! 日当り良好!  
病院・郵便局・小学校近し

H23年1月内装リフォーム済!!



# 中古売マンション

グランロジェ門司東

J R 門司港駅

3LDK

590万円

物件所在地	北九州市門司区田野浦1丁目8-33		
交通	西鉄バス田野浦停 徒歩2分		
建物	構造・規模	RC造6階建6階部分	
	専有面積 (使用部分面積)	70.35㎡(登記66.56㎡)	バルコニー 面積 9.44㎡
間取内訳	LDK、和6、和4.5、洋室		
土地権利	所有権	用途地域	第1種中高層住居専用地域
築年月	1996年3月	総戸数	49戸
管理形態	委託管理	管理方式	巡回管理
管理費	4,347円/月	修積立金	6,316円/月
現況	空	引渡日	即
駐車場	有 5,250円/月	施工会社	
本体設備	九州電力・都市ガス・北九州上下水道・エレベーター		
各戸設備			
備考	角部屋 エレベーター有 駐車場有		



# ～現地内覧会開催～

住所：若松区浜町1丁目4-15

開催期間 □ 1月25(火)・26(水)日 □ 時間 □ AM10:00～PM5:00

※当日は物件担当が現地にてお待ちしております！お客様へのご紹介お願い致します！

**最適業種**  
 ・スクール、塾、専門学校  
 ・建築業関連  
 ・宗教関連

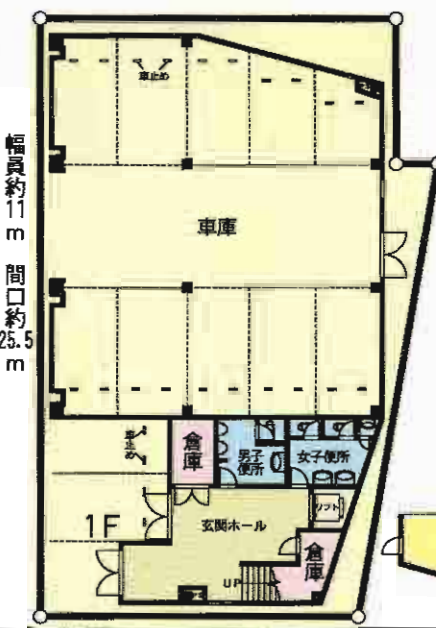
## 浜町売事務所・倉庫

【物件概要】  
 ■物件種目/売事務所・売倉庫  
 ■所在地/北九州市若松区浜町1丁目4-15  
 ■交通/JR(若松)駅徒歩10分  
 ■構造規模/鉄骨造陸屋根3階建  
 ■専有面積/1F 235.47㎡ 2F 263.31㎡  
 3F 261.19㎡ (計759.97㎡)  
 ■築年月/平成9年12月■土地面積/351.93㎡(106.45坪)  
 ■土地権利/所有権■都市計画/市街化区域  
 ■用途地域/商業地域■建ぺい率/80%■容積率/400%  
 ■他の法令/準防火地域■現況/空■引渡日/即  
 ■接道状況/市道幅員約11m、間口約25.5m  
 ■駐車場/有 12台(うち7台賃貸中)  
 ■備考/確定測量・地積更正済み  
 H22年度固定資産税評価額  
 土地:16,770,872円  
 建物:37,388,863円  
 合計:54,159,735円

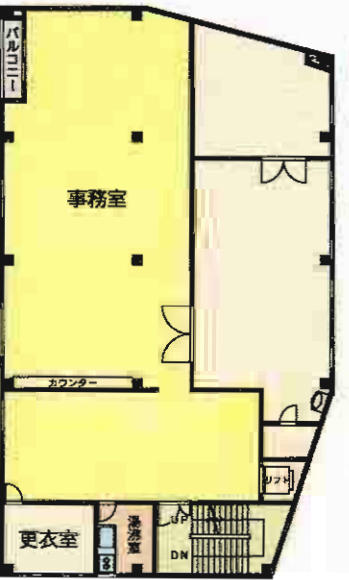
価格 **4,180**万円

駐車場12台あり!!  
 (現在7台賃貸中! 46,000円/月収入あり! 申込要)

外装リフォーム済・3F住居部分  
 内装リフォーム済



①12台！リフト付！  
 事務室+他2室あり



居住スペース+倉庫



☆内部 a t h o m e w e b  
 にてパノラマ動画公開中!!

# ～現地内覧会開催～

住所:小倉北区南丘1丁目22-2

開催期間 □ 当日は物件担当が現地にてお待ちしております!おまき様へのご紹介も承ります!

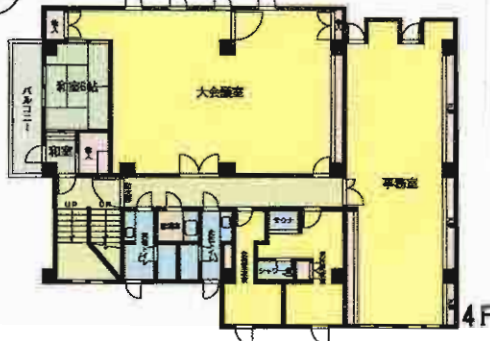
1月25(火)・26(水)日 □時間□ AM10:00～PM5:00

## 南丘ビル

- 【物件概要】
- 物件種目/売店舗事務所
- 所在地/北九州市小倉北区南丘1丁目22番2
- 交通/西鉄バス「南丘団地」駅徒歩1分
- 構造規模/R.C造陸屋根4階建
- 専有面積/1F 206.46㎡ 2F 126.92㎡ 3F 233.54㎡ 4F 239.65㎡ 計806.57㎡
- 築年月/平成5年9月■土地面積/740.63㎡(224.04坪)
- 土地権利/所有権■都市計画/市街化区域
- 用途地域/第1種住居地域■建ぺい率/60%■容積率/200%
- 現況/空■引渡日/相談
- 接道状況/東側幅員約17m、間口約25m 西側幅員2.6m、間口20m
- 駐車場/有(20台以上可能)■設備/上下水道・L.Pガス
- 備前者/豊橋駅/JR南小倉駅
- 附属建物/コンクリートブロック造平家建・物置・約5㎡
- 1階:ショールーム・事務室・倉庫・給湯室 他
- 2階:事務室・倉庫 他
- 3階:事務室・応接室・給湯室 他
- 4階:事務室・更衣室・休憩室・給湯室 他
- 屋上:変電設備・空調の室外機が設置

**最適業種**  
 ・スクール ・宗教関連  
 ・ショールームとして活用出来る  
 各メーカー  
 ・設備・内装間屋等

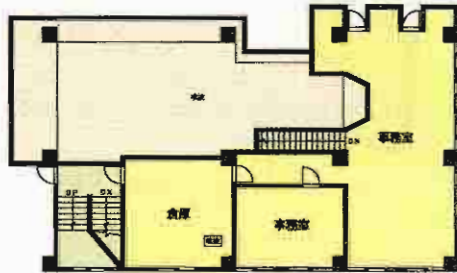
価格 **9,980** 万円



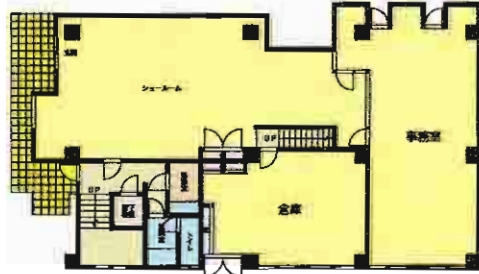
  
**駐車場**  
**20台**  
 以上可能

高級磁器質タイルを贅沢に  
 使った重厚感ある外観!!

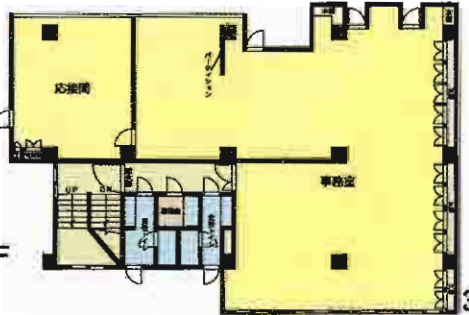
H21年8月内外装  
 リフォーム済!!



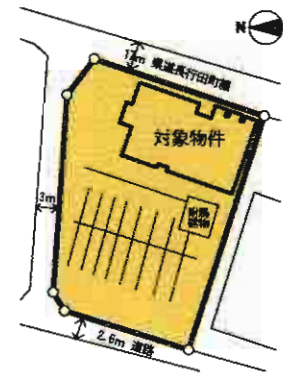
2F



1F



3F



2階部分にはリフト用開口部があります。

☆ 女内部 a t h o m e w e b にてパノラマ動画公開中!!

# ～現地内覧会開催～

住所:小倉北区片野3丁目5-16

開催期間 □ 当日は物件担当が現地にてお待ちしております!お客様へのご紹介お願い致します!

1月25(火)・26(水)日 □時間□ AM10:00～PM5:00

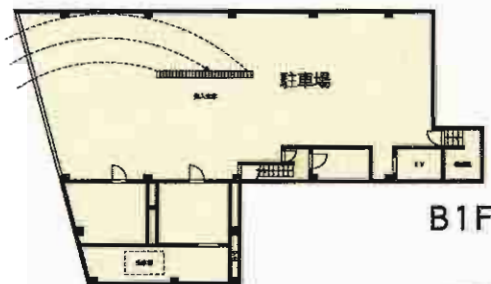
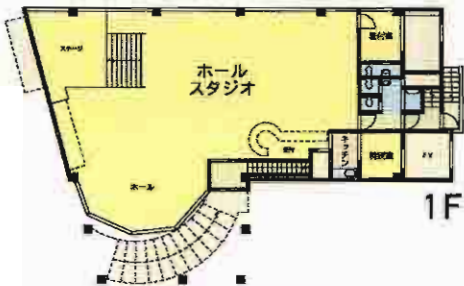
## 最適業種

- ・スクール、塾、専門学校
- ・大型レストラン(ウェディングレストラン)
- ・斎場・結婚式場
- ・貸衣装・宗教関連

賃料 **147**万円(税込)

**H22年10月外装 改装済!!**

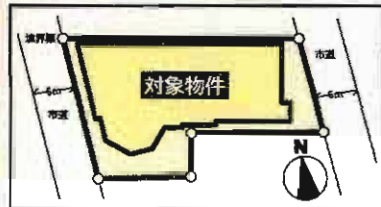
1F天井高3.9m!無柱空間



★地下に★モノレール★  
★駐車場有!★片野駅徒歩3分



☆内部athomewebにて  
パノラマ動画公開中!!



## 片野ビル

- 【物件概要】
- 物件種目/貸ビル
  - 礼金/2ヶ月■敷金/4ヶ月(返金4ヶ月)
  - 管理費/105,000円■契約期間/5年
  - 所在地/北九州市小倉北区片野3丁目5-16
  - 交通/モノレール[片野]駅徒歩3分・西鉄バス[片野]駅徒歩2分
  - 構造規模/鉄骨造並鉛メッキ鋼板葺地下1階付地上4階建
  - 専有面積/延べ2,000.06㎡(605.01坪)
  - 築年月/平成8年12月■土地面積/547.63㎡(165.65坪)
  - 現況/空■引渡し/相談
  - 接道状況/東側幅員約6mに間口約13.5m・西側幅員約6mに間口約22m接道
  - 駐車場/有 10台以上可■設備/E・V・上下水道・都市ガス
  - 備考/床面積:1階 380.87㎡ 2階 433.52㎡ 3階 433.52㎡ 4階 304.19㎡ 地下1階 447.96㎡
  - 売買可...■価格/1億1,000万円
  - 所有権 市街化区域 商業地域 準防火地域
  - 建ぺい率/80% 容積率/400% 手数料/分かれ



# 楽生庵ビル

店舗内広々  
59.81㎡



小倉の中心地  
なかなか空が出ない場所です♪



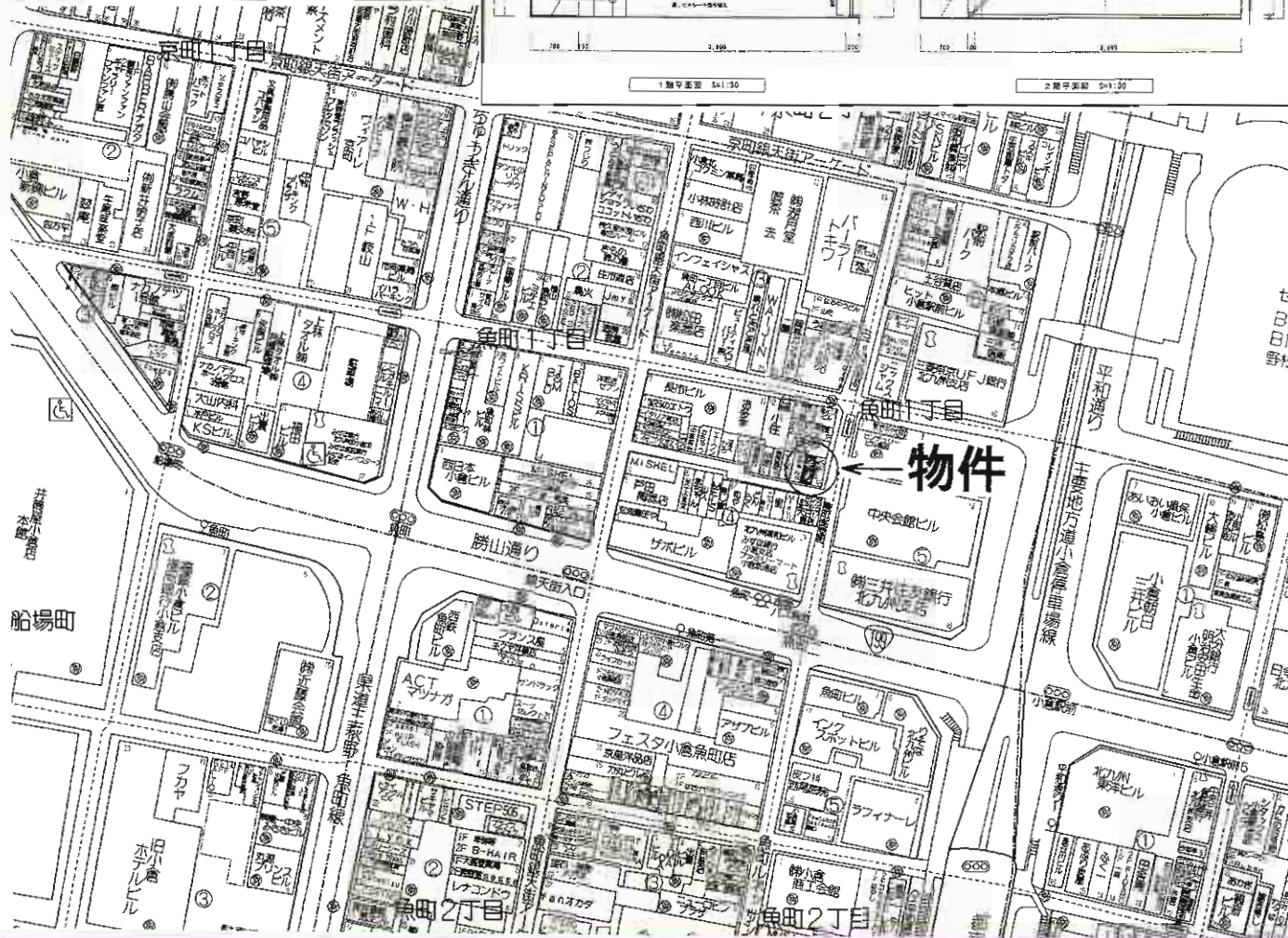
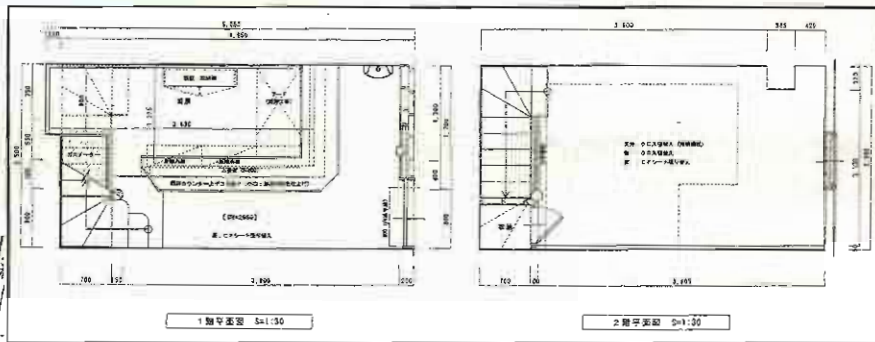
モノレール平和通駅まで1分!!  
交通の利便性良好!!人通り多く集客見込めます!!

## 貸店舗

物件種目	貸店舗		
最寄駅	JR小倉駅		
賃貸条件	賃料	325,000円	
		敷金6ヶ月・敷引4ヶ月	
物件所在地	北九州市小倉北区鍛冶町一丁目4-17		
交通	JR小倉駅 徒歩3分		
	モノレール平和通駅 徒歩1分		
建物	建物名	楽生庵ビル	
	構造・規模	鉄骨造2階建1階部分	
	使用部分面積	59.81㎡(18坪)	
築年月	平成19年7月	契約期間	2年
管理費等	16,250円/月		
土地面積		用途地域	
駐車場	無		
現況	空	引渡日	即
接道状況(角地・間口)			
本体設備			
各戸設備			
備考	スケルトン		

# 貸店舗

☆現在盛業中!!



# 貸店舗

JR小倉駅

賃料 **13.65万円**

敷金**6ヶ月**

物件所在地 北九州市小倉北区魚町一丁目4-16

交通 JR小倉駅 徒歩4分

建物名 鳥街食堂街  
 構造・規模 鉄骨造2階建1、2階部分  
 使用部分面積 24.78㎡(7.49坪)

築年月 昭和33年3月 契約期間 3年

管理費等 なし

土地面積 用途地域

駐車場 無

現況 入居中 引渡日 相談

接道状況 (角地・間口)

本体設備

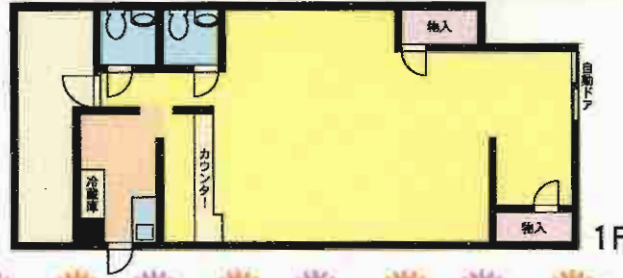
各戸設備

備考 組合費12,300円/月  
 平成21年2月内装改装済み  
 飲食仕様  
 現在盛業中!! オーナーチェンジOK  
 厨房設備・空調設備一式有り!! (別途リース料要)

# 星野店舗



## 商店街の中心地



モノレール旦過駅まで徒歩8分  
**広々30坪店舗!!**

# 貸店舗

物件種目	モノレール旦過駅		
最寄駅	モノレール旦過駅		
賃貸条件	賃料	250,000円	
	敷金	3ヶ月・敷引3ヶ月	
物件所在地	北九州市小倉北区紺屋町7-6		
交通	モノレール旦過駅 徒歩8分		
	JR小倉駅 徒歩15分		
建物	建物名	紺屋町星野店舗	
	構造・規模	鉄筋コンクリート造2階建1階部分	
	使用部分積	1F 99.174m <sup>2</sup>	
築年月	1980年4月	契約期間	2年
管理費等	無		
土地面積		用途地域	
駐車場	無		
現況	空	引渡日	即
接道状況 (角地・開口)			
本体設備	電気・上下水道		
名戸設備			
備考	トイレ・洗面台・シンク		

# 永和ビル・小倉北区宇佐町2



☺ 小倉の中心まで徒歩圏内



- ① 53,000円
- ② 40,000円
- ③ 80,000円
- ④ 80,000円
- ⑤ 80,000円
- ⑥ 80,000円



西鉄バス 宇佐町停徒歩3分

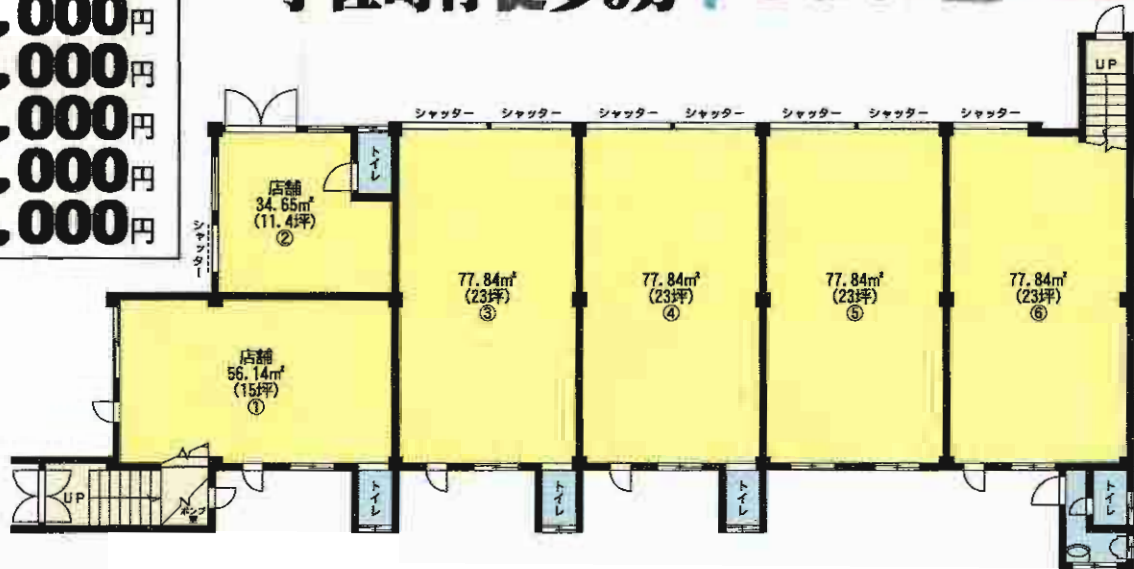
①②

1台無料



③④⑤⑥

2台無料



物件種目	貸店舗・事務所・倉庫		
最寄駅	宇佐町バス停		
賃料	左図参照(税込)		
貸賃条件	礼金2ヶ月・敷金なし		
物件所在地	北九州市小倉北区宇佐町2-3-3		
交通	宇佐町バス停 徒歩3分		
建物	建物名	永和ビル	
	構造・規模	RC造4階建1階部分	
	使用部分面積	①56.14㎡②34.65㎡③④⑤⑥77.84㎡	
築年月	1972年1月	契約期間	2年
管理費等	無		
土地面積	718.35㎡	用途地域	近隣商業地域
駐車場	物件付無料		
現況	空家	引渡日	即時
接道状況(角地・間口)	巾5m道路		
本体設備	上下水道		
各戸設備	トイレ		
備考	駐車場①②1台付 ③④⑤⑥2台付		

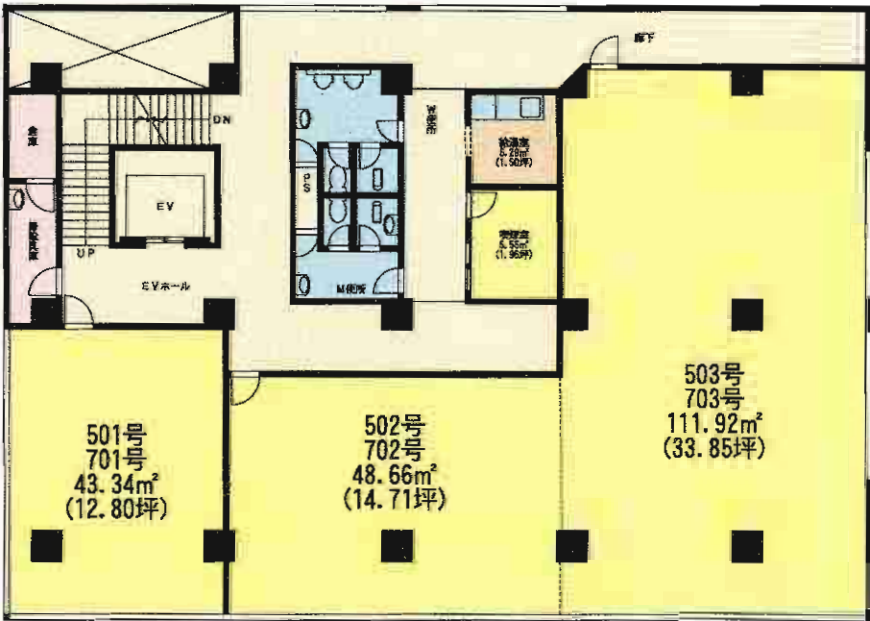
# 小倉北区京町三丁目



## 5・7Fフロア全面リニューアル リノベーション

503号・701号モデルルーム (平成23年1月末日)

号室	契約面積	家賃	共益費
501号 701号	43.34㎡ (12.80坪)	<b>60,480円</b>	13,440円
502号 702号	48.66㎡ (14.71坪)	<b>69,504円</b>	15,445円
503号 703号	111.92㎡ (33.85坪)	<b>159,941円</b>	35,542円



物件種目		<b>貸事務所</b>	
最寄駅	JR小倉駅		
賃料 賃料 条件	左記参照		
	敷金 <b>4ヶ月(実)</b>		
物件所在地	北九州市小倉北区京町三丁目14-17		
交通	JR小倉駅 徒歩3分		
建物名	五十鈴ビル新館		
	構造・規模	鉄筋コンクリート造陸屋根地下1階付11階建5・7階部分	
使用部分 面積	左記参照		
築年月	S34年10月	契約期間	2年間
管理費等	左記参照		
土地面積		用途地域	商業地域
駐車場	隣地タワーパーキング有 21,000円		
現況	空	引渡日	即
接道状況 (角地・隣地)			
本体設備	EV・流し・トイレ共用・喫煙室・監視カメラ		
各戸設備	個別空調		
備考	保険:要火災保険加入 普通車 21,000円/月(高さ制限有) ワンボックス 26,250円/月 ☆賃料:4,725円/坪 ☆共益費:1,050円/坪 ※2号・3号タイプ一括貸し可(現状間仕切無)		



# 貸事務所・倉庫

一小倉北区井堀5丁目-



倉庫:363m<sup>2</sup>

事務所:190.98m<sup>2</sup>



平成22年3月

外装リフォーム済!

平成23年1月

事務所空調機

入替え済!

○国道3号線至近!!  
○角地! 2面道路



# 貸事務所・倉庫

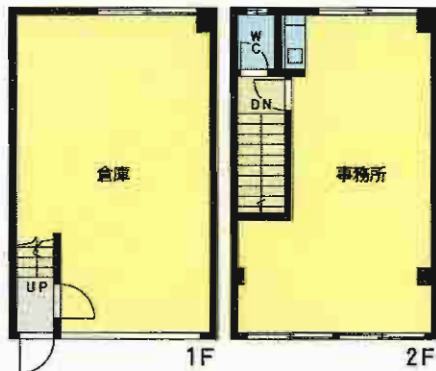
最寄駅	JR南小倉駅		
賃料	63万円(税込)		
貸賃条件	敷金6ヶ月		
物件所在地	北九州市小倉北区井堀5丁目2番2号		
交通	西鉄バス「井堀3丁目」停 徒歩5分		
建物名	構造・規模	鉄骨造平屋建て	
	使用部分面積	553.98m <sup>2</sup> (事務所190.98m <sup>2</sup> 倉庫363m <sup>2</sup> )	
築年月	昭和16年6月	契約期間	3年
管理費等	無し		
土地面積	874.66m <sup>2</sup>	用途地域	商業地域
駐車場	物件付無料 9台可(縦列3台×3列)		
現況	使用中	引渡日	平成23年6月中旬
接道状況(角地・間口)	幅員22m 間口約36m		
本体設備	上下水道		
各戸設備			
備考	角地・2面道路 平成22年3月外装リフォーム済 平成23年1月事務所空調機入替え済		

**ウェルカムネッツ**  
 ②2台付無料

1年間

賃料96,600円(税込)

2年目～賃料120,750円(税込)



# 貸事務所

モノレール城野駅

賃料 **120,750**円(税込)

敷金**3**ヶ月・敷引**2**ヶ月

物件所在地 北九州市小倉南区下城野1-7-7(C棟)

交通 モノレール城野駅 徒歩5分

建物名	ウェルカムネッツ
構造・規模	鉄骨造2階建1・2階部分
使用部分面積	74.76㎡

築年月	1991年3月	契約期間	2年
管理費等	8,820円(税込)		
土地面積		用途地域	
駐車場	前面2台付無料		
現況	空	引渡日	H23年2月中旬
接道状況(角地・開口)			
本体設備			
各戸設備			

備考 別途敷地裏にも予備駐車場あります(1台:6,300円)  
 その他1Fのみタイプ・2Fのみタイプもございます。  
 (この場合、リフォーム仕様となっております)  
 ※1年間賃料96,600円(税込)!!

## ★平成23年2月中旬内装リフォーム完了予定!!

モノレール城野駅から徒歩5分、都市高速北方ランプへも車で1分。  
 小スペースながらも洗練された空間であなただけのオフィスを実現してみませんか?  
 独立、開業、オフィスのモデルチェンジなどきっとあなたにピッタリな仕上がりとなっています。



# サンカープII

西鉄バス貫入口停留の前!



◎22m道路接する!!

駐車場  
1台付無料!!



## 貸店舗

西鉄バス貫入口停

賃料 **38,000円**

敷金無・礼金**2ヶ月**

物件所在地	北九州市小倉南区中貫1丁目21-39		
交通	西鉄バス貫入口停 徒歩1分(目の前)		
建物名	サンカープII	築年月	1979年4月
	構造・規模		鉄骨造3階建1階部分
物	使用部分面積	約32.01m <sup>2</sup> (9.7坪)	
管理費等	無	土地面積	用途地域
駐車場	1台付無料	現況	空家
引渡日	即時	本体設備	
各戸設備		各戸設備	
備考	保険:要		

値下げしました!!

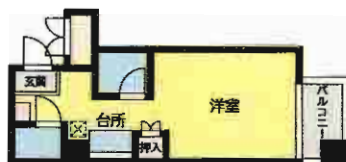


# 貸倉庫

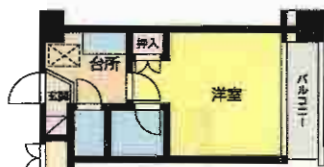
物件種目	JR城野駅		
最寄駅	JR城野駅		
賃貸条件	賃料	210,000円(税込)	
		敷金6ヶ月(4)	
物件所在地	北九州市小倉南区城野1丁目11-49		
交通	JR日豊本線城野駅 徒歩4分		
建物	建物名		
	構造・規模	鉄骨造亜鉛メッキ鋼板葺平屋建	
	使用部分面積	1F:204.63㎡(61.9坪) 2F69.9㎡(21.1坪) 計:274.53㎡(83.0坪)	
築年月	平成5年6月	契約期間	5年
管理費等	なし		
土地面積	367.37㎡(111.1坪)	用途地域	
駐車場	4台付無料		
現況	平成21年11月15日空	引渡日	相談
接道状況 (角地・間口)			
本体設備			
各戸設備	エアコン3台設置有		
備考	※①平成20年1月外装塗り替え済 ②使用面積は、中2階含め約83坪		



B・C TYPE <約24㎡>



E TYPE <約22.0㎡>



G TYPE <約19.8㎡>



I TYPE <約33.05㎡>

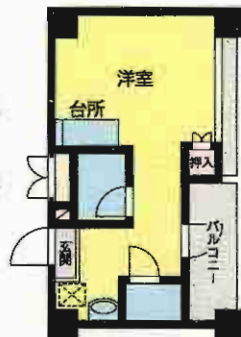
# オリエンタル黒崎



H TYPE <約25㎡>



J TYPE <約26.3㎡>



K TYPE <約23㎡>



J・Kタイプ9階のみ  
ロフト付(10㎡)



アクセス良好!!  
コンビニ至近!!

## 《空室家賃表》

号室	タイプ	家賃
307	B	3.4万円
505	C	3.4万円
606	G	2.9万円
608	E	3.4万円
702	I	3.9万円
704	H	3.9万円
902	K	3.9万円
904	J	3.9万円



JR「黒崎」駅徒歩7分

物件種目	賃貸マンション		
最寄駅	JR黒崎駅		
間取タイプ	ワンルーム・1R		
賃料 賃料 条件	賃料 (空室表の通り)		
	敷金0ヶ月(0)		
物件所在地	北九州市八幡西区菅原町3-23		
交通	JR黒崎駅 徒歩7分		
建物	建物名	オリエンタル黒崎	
	構造・規模	SRC造9階建地下1階	
	使用部分面積	左図参照	
	間取内訳	左図参照	
築年月	平成4年7月	契約期間	2年
管理費等	3,000円		
駐車場	敷地内 12,600円(1台あり)		
現況	空	入居日	新明ビル前・黒崎駅前・そのほか
本体設備	オートロック・エレベーター		
各戸設備	給湯・シャワー・エアコン・ガスコンロ・都市ガス		
保険等	2年/12,000円		
備考	鍵交換代/15,000円 USEN・J-COM 特約)退去時クリーニング代 15,750円 ★H20年4月外装リフォーム済		

# エクレール折尾Ⅲ

## 八幡西区中須

**C (4LDK) type**

専有面積/ 80.75㎡(24.42坪)  
 アルコーブ面積/ 0.87㎡(0.26坪)  
 バルコニー面積/ 19.84㎡(6.00坪)  
 合計面積/101.46㎡(30.68坪)



家族の笑顔がうれしい対面キッチンや独立性の高い居室。  
 浴室の採光や換気にも工夫が光るハイクオリティな暮らし。

J R鹿児島本線 「折尾」駅 徒歩8分



小さいお子様も安心!  
 1階部分はエントランスです!



203号

H23年1月20日内装リフォーム完了!!  
 南向きバルコニー!!即入居可能

物件種目	<b>分譲賃貸マンション</b>		
最寄駅	J R折尾駅		
間取タイプ	4LDK		
賃貸条件	賃料	75,000円	
		敷金4ヶ月(3)	
物件所在地	北九州市八幡西区中須二丁目10-24-203号		
交通	文	J R鹿児島本線折尾駅 徒歩8分	
	通	西鉄バス光明停 徒歩3分	
建物	建物名	エクレール折尾Ⅲ	
	構造・規模	鉄筋コンクリート造9階建2階部分	
	使用部分面積	80.75㎡(バルコニー:19.84㎡)	
	間取内訳	LDK14帖・和6・洋6×2・洋5	
築年月	平成10年5月	契約期間	2年
管理費等	5,000円		
駐車場	近隣20m6, 500円/月		
現況	空	入居日	即
本体設備	エレベーター・オートロック		
各戸設備			
保険等	加入義務要 2年間 料金12,000円		
備考	・折尾東小・折尾中学校区 ・ペット不可 ・鍵交換12,600円		

B-21

## 賃貸アパート ① コーポ山鹿C棟

☆賃料: 42,000円  
 ☆所在地: 遠賀郡芦屋町大字山鹿125-12 101号・102号  
 ☆敷金3ヶ月(3) ☆築年月: H11年5月 ☆駐車場: 1台無料 2台目3,000円  
 ☆交通: 市営バス 芦屋総合体育館前停 徒歩10分  
 ☆構造・規模: 軽量鉄骨2階建 1階部分 ☆契約期間: 2年  
 ☆管理費: 無 ☆現況: 空 ☆入居日: 即  
 ☆使用部分面積: 39.74㎡  
 ☆保険: 要加入

**2DK**  
**39.74㎡**  
**駐車場**  
**1台無料!**



## 賃貸アパート ② コーポカンセイ

☆賃料: 50,000円  
 ☆所在地: 遠賀郡芦屋町大字山鹿33-21 202号・203号  
 ☆敷金: 3ヶ月(2) ☆築年月: H14年3月 ☆駐車場: 1台無料 2台目3,000円  
 ☆交通: 市営バス 芦屋総合体育館前停 徒歩10分  
 ☆構造・規模: 軽量鉄骨2階建 2階部分 ☆契約期間: 2年  
 ☆管理費: 無し ☆現況: 空 ☆入居日: 即  
 ☆使用部分面積: 54.98㎡  
 ☆保険: 要加入

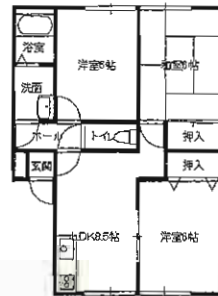
**3DK**  
**54.98㎡**  
**駐車場**  
**1台無料!**



## 賃貸アパート ③ 山鹿ハイツ

☆賃料: 55,000円  
 ☆所在地: 遠賀郡芦屋町大字山鹿129-13 202号  
 ☆敷金: 3ヶ月(2) ☆築年月: H14年6月 ☆駐車場: 1台無料 2台目3,000円  
 ☆交通: 市営バス 芦屋総合体育館前停 徒歩10分  
 ☆構造・規模: 軽量鉄骨2階建 2階部分 ☆契約期間: 2年  
 ☆管理費: 無 ☆現況: 空き ☆入居日: 即  
 ☆使用部分面積: 57.84㎡  
 ☆保険: 要加入

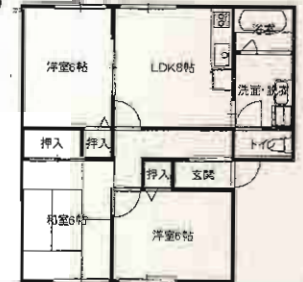
**3DK**  
**57.84㎡**  
**駐車場**  
**1台無料!**



## 賃貸アパート ④ コーポ山鹿B棟

☆賃料: 53,000円  
 ☆所在地: 遠賀郡芦屋町大字山鹿125-12 101号  
 ☆敷金: 0ヶ月 ☆礼金: 2ヶ月 ☆築年月: H11年5月 ☆駐車場: 1台無料 2台目3,000円  
 ☆交通: 市営バス 芦屋総合体育館前停 徒歩10分  
 ☆構造・規模: 軽量鉄骨2階建 1階部分 ☆契約期間: 2年  
 ☆管理費: 無 ☆現況: 空き ☆入居日: 即  
 ☆築年月: S50年8月 ☆保険: 要加入 20,000円(2年)  
 ☆使用部分面積: 59.32㎡  
 ☆保険: 要加入

**3DK**  
**59.32㎡**  
**駐車場**  
**1台無料!**



# 賃貸マンション



物件



JR 鹿児島本線

九州工大前駅徒歩7分

☆交通!買物!  
諸事便利!!

☆九州工大徒歩圏内!! ☆駅近辺、諸事便利!!

3DK



303号

63,000円

※間取図と現況が異なる場合、現況優先とします

◆ 中原小学校  
◆ 中原中学校校区

# 賃貸マンション

JR九州工大前駅

3DK

賃料 303号 **63,000円**

敷金 **3ヶ月(補3)**

物件種目	賃貸マンション		
最寄駅	JR九州工大前駅		
間取タイプ	3DK		
賃料	303号 <b>63,000円</b>		
敷金	<b>3ヶ月(補3)</b>		
物件所在地	北九州市戸畑区中原西3丁目6-29		
交通	JR鹿児島本線九州工大前駅 徒歩7分		
建物	建物名	カーム・ナカノ 303号	
	構造・規模	RC造3階建3階部分	
	使用部分面積	65m <sup>2</sup>	
	間取内訳	左図参照	
築年月	1985年11月	契約期間	2年
管理費等	3,000円		
駐車場	有(8,000円)		
現況	空	入居日	即
本体設備			
各戸設備	シャワー・3ヶ所給湯・バルコニー		
保険等	加入要		
備考	鍵交換15,750円		



# メゾンモンブラン富野台壺番館



公園  
隣接



☆眺望良好！  
ベランダから海が見えます！

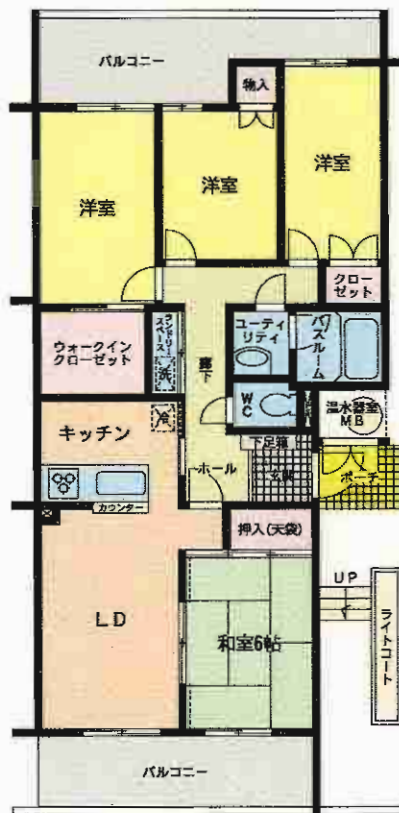


## ◆分譲賃貸マンション◆



D2  
type

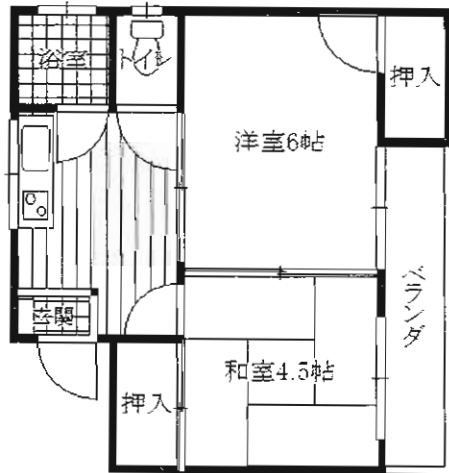
4LDK



物件種目	<b>分譲賃貸マンション</b>		
最寄駅	J R小倉駅		
間取タイプ	4LDK		
賃貸条件	賃料	<b>85,000円</b>	
		敷金 <b>0</b> ヶ月、礼金 <b>1</b> ヶ月	
物件所在地	北九州市小倉北区須賀町21-1		
交通	西鉄バス大谷池停 徒歩1分		
建物	建物名	メゾンモンブラン富野台壺番館	
	構造・規模	鉄筋コンクリート造(RC)5階建3階部分	
	使用部分面積	82.84㎡	
	間取内訳	左図参照	
築年月	平成4年9月	契約期間	2年
管理費等	無		
駐車場	有り(1台No.70)9,000円		
現況	空	入居日	即時
本体設備	エレベーター		
各戸設備	TVモニターインターホン・シャンプードレッサー・全室照明器具付・ウォシュレット・IHヒーター・フローリング・電気温水器・玄関2重ロック		
保険等	要		
備考	ベランダから海が見えます。 D2type ・住戸番号/305 ・バルコニー面積/19.74㎡(5.97坪)		

## 賃貸マンション【古門ビル 405号室】2DK

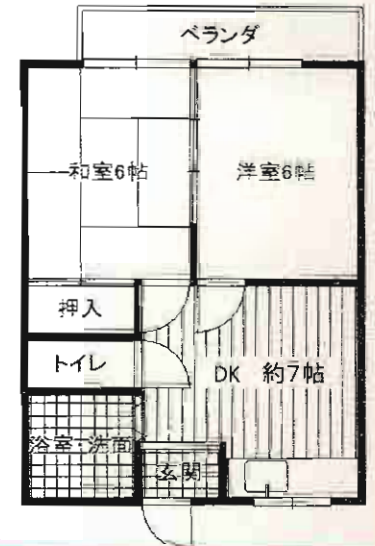
- 所在地・北九州市小倉北区片野新町3丁目1-20
- 賃料・35,000円
- 交通・西鉄バス「城野駅前」バス停 徒歩2分
- 敷金・2カ月分(補修費 2)
- 構造・鉄骨鉄筋コンクリート造6階建4階部分
- 築年月・昭和48年1月
- 面積・約35㎡
- 管理費・無
- 駐車場・無
- 保険・火災保険加入要
- 契約期間・2年自動更新
- 現況・空
- 入居日・即日
- 設備・電気、都市ガス、上下水道、エレベータ付き、冷房
- 備考・



■図面と現況が相違する場合は現況優先とさせていただきます。

## 賃貸ビル【山縣ビル 202号室】2DK

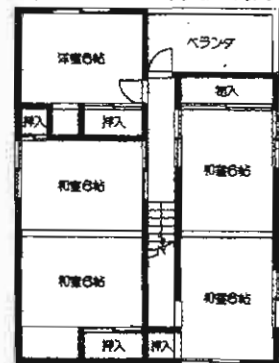
- 所在地・北九州市小倉北区若富士町7-4
- 賃料・48,000円
- 交通・西鉄バス「城野駅前」バス停 徒歩1分
- 敷金・2カ月分(補修費 2)
- 構造・鉄筋コンクリート造3階建 2階部分
- 築年月・昭和49年5月
- 面積・約42.92㎡
- 管理費・無
- 駐車場・無
- 保険・火災保険加入要
- 契約期間・2年自動更新
- 現況・空
- 入居日・即日
- 設備・電気、ガス、上下水道
- 備考・



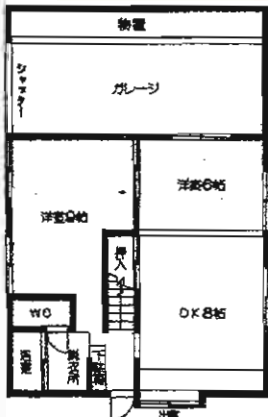
☆交通・買物に便利な好立地  
「マルシヨクサンリブ重住店 徒歩4分」

☆室内全面リフォーム済  
(平成22年12月)  
流し台新品、フローリング・畳 交換

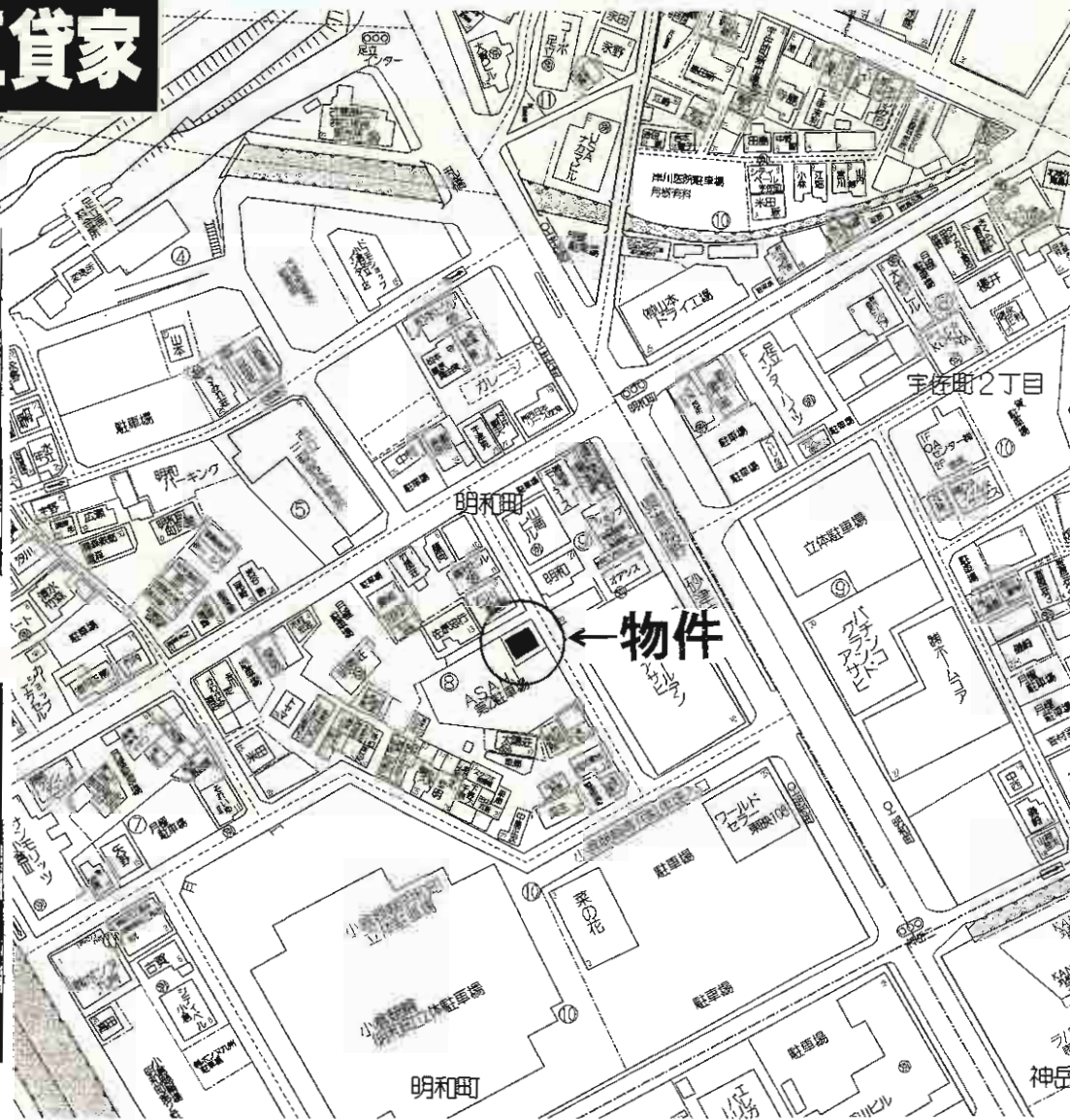
# 小倉北区貸家



2階平面図



1階平面図



←物件

物件種目	<b>貸 家</b>	
最寄駅	西鉄宇佐町バス停	
間取タイプ	7DK	
賃料	<b>85,000円</b>	
敷金条件	敷金 <b>3ヶ月(補3)</b>	
物件所在地	北九州市小倉北区明和町8-13	
交通	西鉄宇佐町バス停 徒歩2分	
建物名		
建 構造・規模	木造2階建	
物 使用部分面積	151.62m <sup>2</sup>	
間取内訳	1F 洋6・DK8・洋9 2F 和6×4・洋6	
築年月	昭和56年7月	契約期間 2年
管理費等	なし	
駐車場	軽・普通車2台分駐車スペース有(無料)	
現 況	空	入居日 相談
本体設備	電気・上下水道・都市ガス・給湯・シャワー	
各戸設備		
保険等	加入要	
備 考	保証会社加入要 鍵交換15,750円	

# 小倉北区江南町 国際興業ビル

1DK  
2LDK  
2タイプ有



物件からメディア  
ドームまで**300m**  
の距離です!



北九州中央郵便局  
ローソン目の前!!



1DK



2LDK



諸事便利な好立地

# 賃貸マンション

最寄駅 モノレール香春口三萩野駅

間取タイプ 2LDK・1DK

賃料 2LDK (605号) **50,400円**  
1DK (501、901号) **36,750円**

敷金**2ヶ月**(敷引**2ヶ月**)

物件所在地 北九州市小倉北区江南町5-25  
2LDK (605) 1DK (901)

交通 モノレール香春口三萩野駅 徒歩5分

建物名 国際興業ビル  
構造・規模 RC造9階建5・6・9階部分  
使用部分面積 2LDK/54㎡ 1DK/34.40㎡  
間取内訳 間取図参照

築年月 1980年5月 契約期間 2年

管理費等 3,750円

駐車場 有 11,000円

現況 空家 入居日 相談

本体設備

各戸設備

保険等 要

備考

# カーサ三萩野



★諸事便利な好立地★

コンビニ・ダイエー  
至近!買物便利  
公園目の前!(片野新町公園)

~交通の利便性良好!~  
西鉄バス「城野四ツ角」停 徒歩2分  
JR城野駅 徒歩4分



物件種目	<b>分譲賃貸マンション</b>		
最寄駅	JR城野駅		
間取タイプ	3LDK		
賃料	75,000円		
賃貸条件	礼金2ヶ月・敷金なし		
物件所在地	北九州市小倉北区片野新町二丁目13-5 702号		
交通	西鉄バス城野四ツ角停 徒歩2分 JR城野駅 徒歩4分		
建物名	カーサ三萩野		
構造・規模	鉄筋コンクリート造11階建7階部分		
使用部分面積	76m <sup>2</sup>		
間取内訳	LDK12帖・洋8帖・洋5.5帖・和6帖		
築年月	昭和50年4月	契約期間	2年
管理費等	無		
駐車場	無		
現況	空き	入居日	即
本体設備	エレベーター		
各戸設備	シャワー、バス・トイレ別		
保険等	契約期間 2年間 保険料金 15,000円		
備考	鍵交換代 10,500円		

# 築浅グッドシティ・下富野

閑静な住宅地!! オール電化豪華仕様!

残り3室です!!



広々シャワー付  
ユニットバス(3段棚付)



システムキッチン



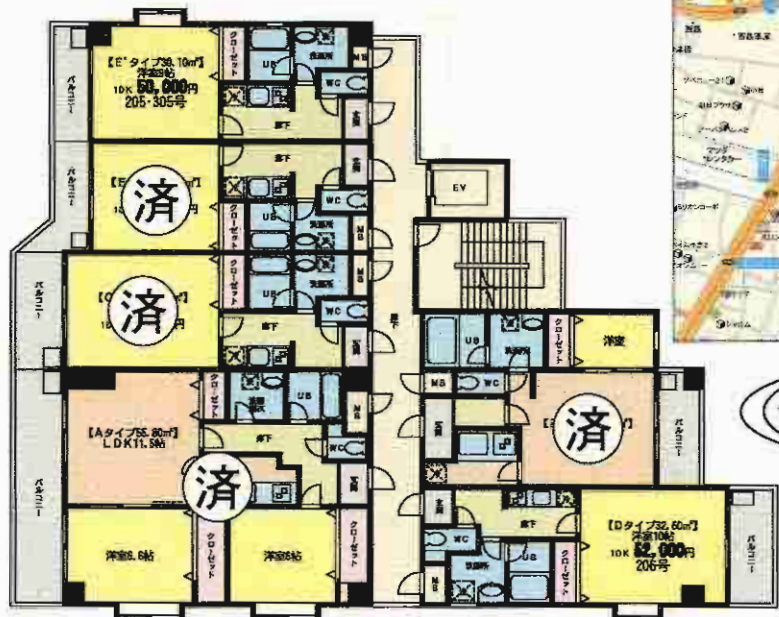
IHコンロ付!!



シャワーブレッサー



シャワートイレ



☆広々バルコニー

☆オートロック付!!  
セキュリティ万全です

## 賃貸マンション

最寄駅	J R小倉駅
間取タイプ	1DK
賃貸条件	賃料 <b>50,000円・52,000円</b> 敷金 <b>2ヶ月(2)</b>

物件所在地 北九州市小倉北区下富野3丁目

交通 西鉄バス営団入口停 徒歩2分

建物名	グッドシティ・下富野
構造・規模	鉄筋コンクリート造5階建2・3階部分
使用部分面積	左記参照
間取内訳	左記参照

築年月	2008年1月	契約期間	2年
管理費等	無		
駐車場	普:9,000円 軽:7,500円		
現況	空	入居日	即
本体設備	EV・オートロック		
各戸設備	バルコニー・TVモニターシステムキッチン・IHクッキングヒーター・電気温水器・給湯・シャワーブレッサー・BS・CS・光ファイバーケーブルテレビ		
保険等	加入義務要		

備考



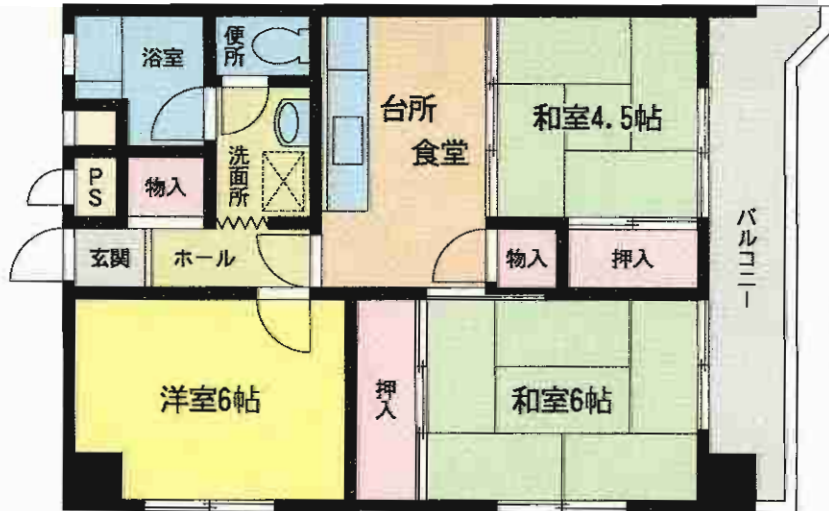
小倉北区三萩野2丁目

第2  
熊谷ビル

☆買物便利☆  
スーパー・コンビニ  
至近!

- モノレール  
香春口三萩野駅  
徒歩5分
- 西鉄バス  
北九州市民球場停  
徒歩1分

501・701号 **58,000円** 51.03m<sup>2</sup>



3DK



物件種目	<b>賃貸マンション</b>		
最寄駅	モノレール 香春口三萩野駅		
間取タイプ	3DK		
賃貸条件	賃料	<b>58,000円</b>	
		敷金 <b>2ヶ月</b> 敷引 <b>2ヶ月</b>	
物件所在地	北九州市小倉北区三萩野2丁目3-23 501・701号		
交通	モノレール香春口三萩野駅 徒歩5分		
	西鉄バス北九州市民球場停 徒歩1分		
建物	建物名	第2熊谷ビル	
	構造・規模	RC造9階建7階部分	
	使用部分面積	左記参照	
	間取内訳	左記参照	
築年月	1980年10月	契約期間	2年
管理費等	無し		
駐車場	無し		
現況	空家	入居日	即時
本体設備			
各戸設備			
保険等	10,000/2年		
備考	賃貸保証システム加入要		

# シャルム宇佐町

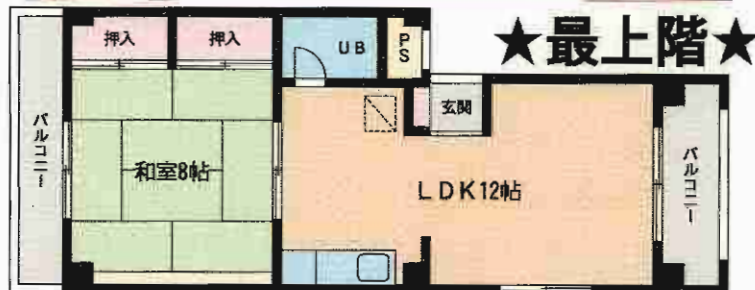


ドン・キホーテ・グルメシティ  
マルシヨク至近! 買物便利!  
小倉の中心地へもアクセス良好!



2面バルコニー! 3面採光!!  
明るい室内!!

H22年5月内装リフォーム済み!



# 賃貸マンション

最寄駅	J R小倉駅
間取タイプ	1LDK
賃料	45,000円
賃貸条件	敷金2ヶ月(2)

物件所在地	北九州市小倉北区宇佐町2丁目6-13 401号		
交通	宇佐町バス停 徒歩4分		
建物	建物名	シャルム宇佐町	
	構造・規模	鉄筋コンクリート造4階建4階部分	
	使用部分面積	41.00m <sup>2</sup>	
	間取内訳		
築年月	昭和57年7月	契約期間	2年
管理費等	無し		
駐車場	無し		
現況	空	入居日	相談
本体設備			
各戸設備			
保険等	加入義務要		
備考	保証会社要加入		

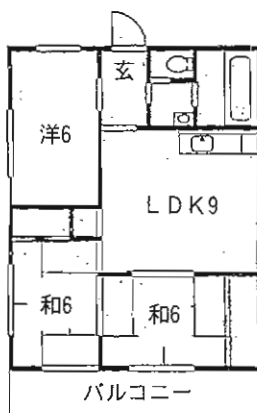


# 賃貸マンション ★南国産業ビル

## 角部屋 301号

- 所在地 / 北九州市小倉北区三萩野2丁目3-3
- 交通 / 西鉄バス 北九州市民球場停 徒歩1分
- 家賃 / **60,000円**
- 敷金 / 2ヶ月(2)
- 建物構造 / 鉄筋コンクリート造10階建3階部分
- 面積 / 57.9㎡
- 築年月 / 1987年5月
- 管理費 / 3,000円 ●契約期間 / 2年
- 保険 / 10,000円/2年
- 駐車場 / 有 12,000円
- 現況 / 入居中 ●引渡日 / 相談
- 設備 / B T別・都市ガス・E V・給湯  
シャワー・洗面台・洗濯機置場
- 備考 / 賃貸保証システム加入要

## 3LDK



## 和室タイプ 402号

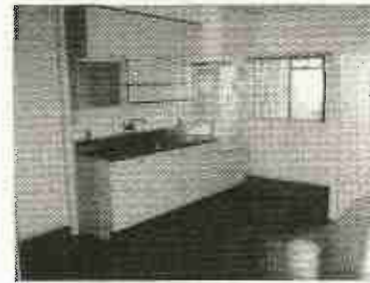
- 所在地 / 北九州市小倉北区三萩野2丁目3-3
- 交通 / 西鉄バス 北九州市民球場停 徒歩1分
- 家賃 / **52,600円**
- 敷金 / 2ヶ月(2)
- 建物構造 / 鉄筋コンクリート造10階建9階部分
- 面積 / 約48.00㎡
- 築年月 / 1987年5月
- 管理費 / 3,000円 ●契約期間 / 2年
- 保険 / 10,000円/2年
- 駐車場 / 有 12,000円
- 現況 / 空 ●引渡日 / 即
- 設備 / B T別・都市ガス・E V・給湯  
シャワー・洗面台・洗濯機置場
- 備考 / 賃貸保証システム加入要

## 2LDK

(仮転タイプ)



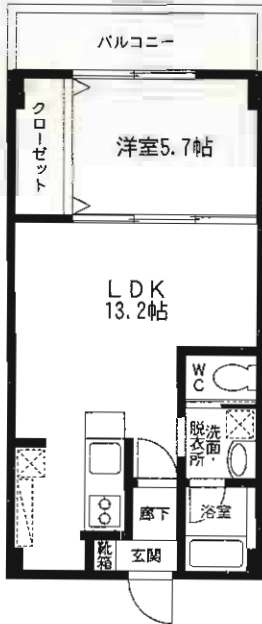
★日当り良好!



# ①サンカーブタチバナ

303号 1LDK

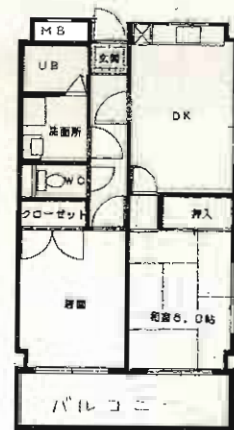
- 所在地 / 北九州市小倉南区下貫2丁目9-1
- 交通 / 西鉄バス 横沼入口停 徒歩1分
- 家賃 / 46,000円
- 敷金 / 無・礼金1ヶ月
- 建物構造 / RC造3階建3階部分
- 面積 / 約41.4m<sup>2</sup>
- 築年月 / 1991年7月
- 管理費 / 2,000円 ●契約期間 / 2年
- 保険 / 要
- 駐車場 / 1台有(5,000円)
- 現況 / 空 ●引渡日 / 即  
賃貸アパート



# ②サンカーブ花立花

301号 2DK

- 所在地 / 北九州市小倉南区下貫1丁目7-18
- 交通 / 西鉄バス 横沼入口停 徒歩4分
- 家賃 / 45,000円
- 敷金 / 無・礼金2ヶ月
- 建物構造 / RC造3階建3階部分
- 面積 / 約48m<sup>2</sup>
- 築年月 / 2000年12月
- 共益費 / 3,000円 ●契約期間 / 2年
- 保険 / 要
- 駐車場 / 1台有(5,000円)
- 現況 / 空 ●引渡日 / 即



※間取り反転タイプです。

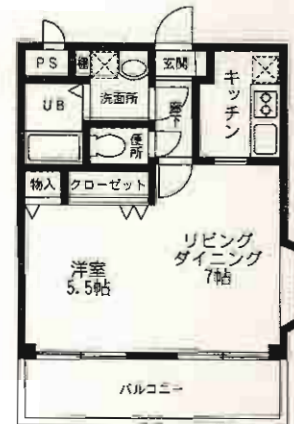
賃貸マンション スーパー・コンビニ・郵便局・バス停 徒歩5分!!

取引態様/媒介

手数料の割合	0%	仲介料	100%
手数料の割合	0%	仲介料	100%

# ③サンフラワー貫 101・102号 1LDK

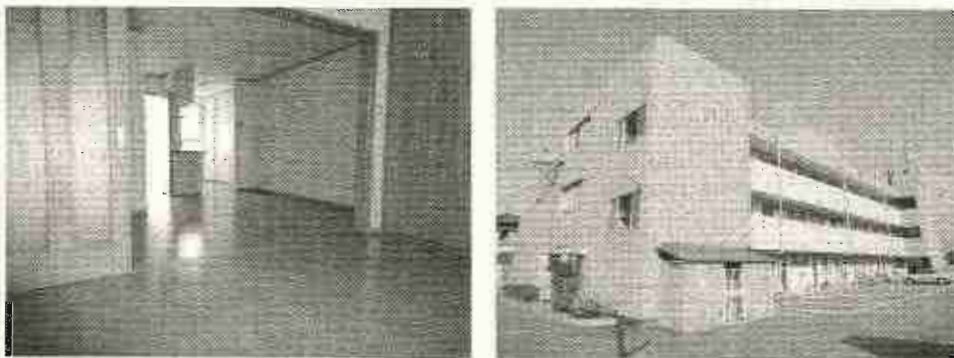
- 所在地 / 北九州市小倉南区上貫1丁目2-25
- 交通 / 西鉄バス 小倉東高校入口停 徒歩2分
- 家賃 / 46,000円
- 敷金 / 無・礼金1ヶ月
- 建物構造 / 軽量鉄骨造3階建1・2階部分
- 面積 / 約35.6m<sup>2</sup>
- 築年月 / 2005年1月
- 共益費 / 3,000円 ●契約期間 / 2年
- 保険 / 要
- 駐車場 / 1台有(6,000円)
- 現況 / 空 ●引渡日 / 即



間取は現況を優先します。

取引態様/媒介

手数料の割合	0%	仲介料	100%
手数料の割合	50%	仲介料	50%

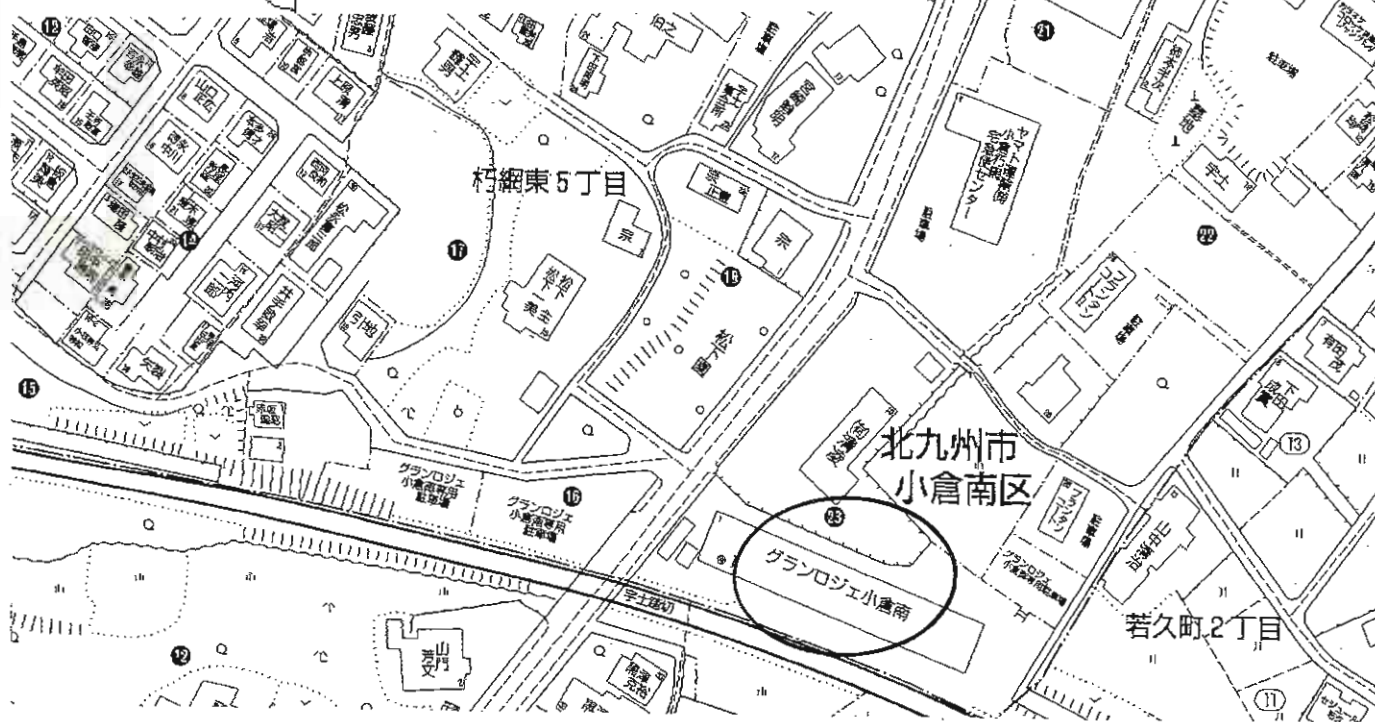
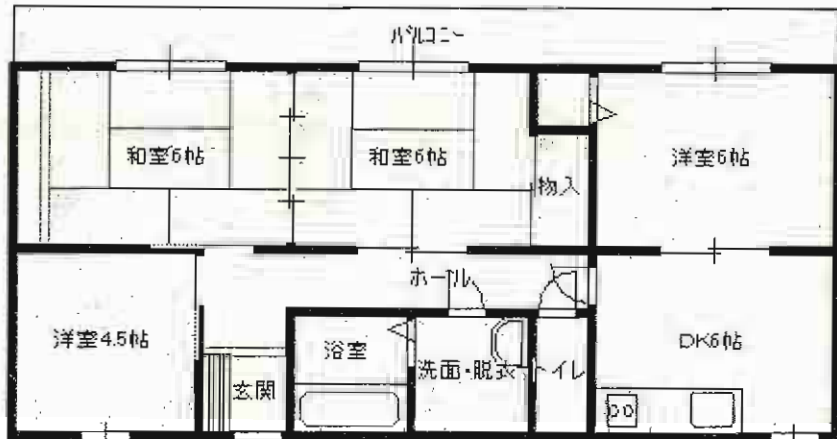


フルリノベーション物件(H22年10月)  
内装大型リフォーム済で新築同様  
(フローリング・クロス・水回り・建具新品)

取引態様/媒介

手数料の割合	0%	仲介料	100%
手数料の割合	0%	仲介料	100%

賃貸アパート



物件種目	<b>賃貸マンション</b>	
最寄駅	JR日豊本線 朽網駅	
間取タイプ	4DK	
賃料	<b>60,000円</b>	
貸賃条件	敷金 <b>0</b> ヶ月・礼金 <b>4</b> ヶ月	
物件所在地	北九州市小倉南区朽網東五丁目23番1号	
交通	西鉄バス字土停 徒歩3分	
建物名	グランロジェ小倉南	
構造・規模	RC造5階建5階部分(506号)	
使用部分面積	64.37㎡	
間取内訳	左図参照	
築年月	1991年7月	契約期間 2年
管理費等	無	
駐車場	近隣(50m)有 5,000円/月(別契約)	
現況	空	入居日即
本体設備	給湯、シャワー、バルコニー、EV	
各戸設備	バス・トイレ別、エアコン、シャンプードレッサー	
保険等	住宅総合保険2年：20,000円	
備考	全保連加入要(初回保証料48,000円) 鍵交換12,600円、事務手数料3,150円 ※ベット不可	

# パラッツオ・イノウエ



★セブンイレブン  
向いにあります!!

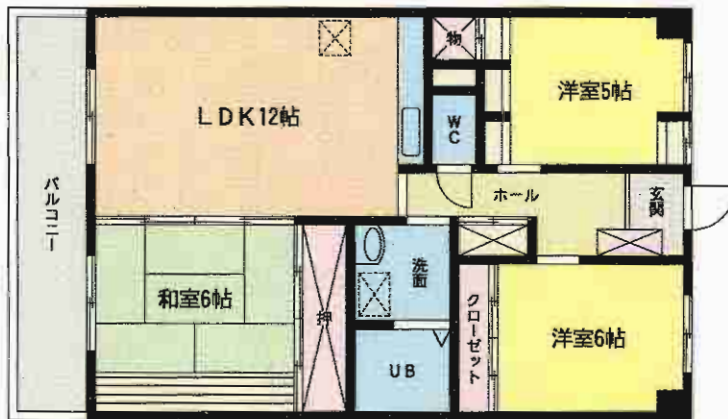


☀️ 日当り良好 ☀️

西鉄バス  
「沼小学校前」停徒歩1分

## 空部屋・空駐車場状況

階号室	家賃	共益費	駐車料	月額
202	65,000	4,000	5,250	74,250
301-302 303-304	65,000	4,000	5,250	74,250
402	65,000	4,000	5,250	74,250
501-502-503	65,000	4,000	5,250	74,250
601	66,000	4,000	5,250	75,250
703	66,000	4,000	5,250	75,250
駐車場・空区画番号	月極額	税込月額		
A料金	5,000	5,250		
B料金	4,000	4,200		
C料金	3,000	3,150		



3LDK

# 賃貸マンション

JR下曾根駅

3LDK

賃料 65,000~66,000円/月

敷金3ヶ月(敷引3ヶ月)

物件種目	賃貸マンション		
最寄駅	JR下曾根駅		
間取タイプ	3LDK		
賃貸条件	賃料 65,000~66,000円/月 敷金3ヶ月(敷引3ヶ月)		
物件所在地	北九州市小倉南区沼本町1丁目4番11号		
交通	JR下曾根駅(2.4km 車8分) 西鉄バス(沼小学校前)停 徒歩1分		
建物	建物名	パラッツオ・イノウエ	
	構造・規模	鉄筋コンクリート造8階建32世帯	
	使用部分面積	69.52m <sup>2</sup> (21.02坪)	
	間取内訳	洋6・洋5・和6・LDK12	
築年月	1995年(平成7年3月)	契約期間	2年(自動更新)
管理費等	共益費:4,000円/月		
駐車場	5,250円(税込)		
現況	空(11戸)	入居日	即・現況引渡・改修済
本体設備	EV・オートロック・パラポラアンテナ		
各戸設備	給湯・シャワー・システムキッチン		
保険等	共済会(住居共済保障契約12,000円/2年毎)		
備考	鍵交換代:11,000円 学区:沼小学校(200m)歩3分・沼中学校(1,100m)歩15分 ※703号のみ改修済(H22年6月) 案内可		

# パティオ小倉東式番館



三面採光・角部屋



駐車場1台付無料!

(2台目OK! 3,000円/月)

○ハローデイ……………徒歩5分

○ファミリーマート……徒歩2分

**閑静な住宅街**  
～校区～  
曾根小学校・曾根中学校



## 賃貸コーポ

物件種目	賃貸コーポ		
最寄駅	西鉄バス下貫大橋停		
間取タイプ	2LDK		
賃貸条件	賃料	49,000円	
	敷金	2ヶ月(敷引2ヶ月)	
物件所在地	北九州市小倉南区下貫四丁目13-3		
交通	西鉄バス下貫大橋停 徒歩4分		
建物	建物名	パティオ小倉東式番館	
	構造・規模	軽量鉄骨造2階建	
	使用部分面積	54m <sup>2</sup>	
	間取内訳	和6・洋6・LDK12	
築年月	1995年6月	契約期間	2年
管理費等	無し		
駐車場	1台付無料 2台目3,000円有		
現況	空	入居日	即
本体設備	LPG		
各戸設備	風呂・水洗トイレ・ガス給湯・シャワー・フローリング・シャンプード		
保険等	加入義務要		
備考	号室:102 向き:東南東 曾根小学校・曾根中学校 鍵交換15,750円 駐車場は1台付無料。2台目は3,000円 尚、留めにくい位置があるので確認必要。 三面採光の角部屋です		

# ピアス康和 中曽根東2丁目

平成23年3月中旬完成予定



- オール電化
- エコキュート
- IHクッキングヒーター

**省エネ!  
効率◎**

- ・光ファイバー
- ・オートロック
- ・モニター付インターホン
- ・駐車場1台無料
- ・システムキッチン
- ・温水洗浄便座
- ・エアコン

	1号	2号	3号	5号
3F	予	空	空	空
2F	空	空	予	予
1F	空	空	空	予



物件種目	<b>新築賃貸マンション</b>	
最寄駅	JR下曽根駅	
間取タイプ	1LDK	
賃貸条件	賃料	<b>57,000円</b>
		<b>敷金3ヶ月(3)</b>
物件所在地	北九州市小倉南区中曽根東2丁目5-33	
交通	JR日豊本線下曽根駅 徒歩13分	
建物	建物名	ピアス康和
	構造・規模	RC造3階建
	使用部分面積	41.8㎡
	間取内訳	LDK10.7・洋5.9
築年月	2011年3月中旬予定	契約期間 2年
管理費等	無 共益費:3,000円	
駐車場	有 1台無料	
現況	未完成	入居日 2011年3月中旬予定
本体設備		
各戸設備	B・T別・温水洗浄便座・シャワー・システムキッチン・IHクッキングヒーター・収納スペース・給湯・室内洗濯機置場・フローリング...	
保険等	要 2年	
備考	1階のみ2月上旬より内覧可能予定	

賃貸マンション  
《ヒロビルディング》



J R 鹿児島本線門司駅 徒歩4分



～募集号室～  
202号  
203号  
205号  
207号  
303号  
405号



☆郵便局・銀行・病院  
スーパー・コンビニ  
徒歩圏内!!

☆敷地内駐車場有り♪  
国道3号線・199号線至近!!

諸事便利な好立地♪

賃貸マンション

物件種目	賃貸マンション
最寄駅	J R 門司駅
間取タイプ	1 K
賃料	37,000円
賃貸条件	敷金0・礼金1ヶ月

物件所在地	福岡県北九州市門司区梅ノ木町3-15
-------	--------------------

交通	鹿児島本線門司駅 徒歩4分
----	---------------

建物	建物名	ヒロビルディング
	構造・規模	鉄筋コンクリート造6階建ての2・3・4階部分
	使用部分面積	24m <sup>2</sup>
間取内訳	洋7.5・K3.5	

築年月	1990年1月	契約期間	2年間
管理費等	なし		
駐車場	敷地内10,500円		
現況	空	入居日	即
本体設備	エレベータ・オートロック・J-COM・NTTフレッツ光対応		
各戸設備	シャワードレッサ・バストイレ別・シャワー・エアコン		
保険等	要 1年10,000円		

備考	他タイプ空あり。 1DK:601号(40,000円)、603号(ロフト付40,000円)
----	---