

新築分譲住宅
遠賀町今古賀第2
5棟現場

JR鹿児島本線
「遠賀川」駅徒歩12分

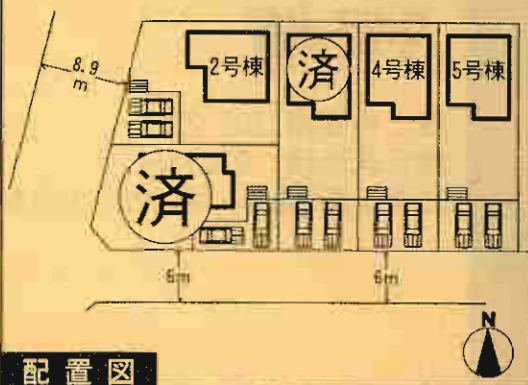


- 設備・仕様
- ノンホルム(F☆☆☆☆)
 - 1坪タイプの自動湯はり浴室(遠い焚き、保温可能)
 - シャワー付き洗面化粧台
 - TVモニター付インターホン
 - 断熱性・遮音性ペアサッシ使用(居室部分)
 - 階段部分、トイレには手摺りを設置、段差を最小限に抑えたバリアフリータイプ
 - 沈下に強いベタ基礎
 - フットライト
 - 24時間換気
 - 1F床下収納
 - システムキッチン
 - IHクッキングヒーター
 - トイレウォシュレット
 - 人感センサー付玄関灯
 - 防湿性能・耐震基礎パッキン工法
 - 白アリ防虫施工済(保証書付)
 - カウンターキッチン

- 物件概要
- 所在地/遠賀郡遠賀町大字今古賀213番地以下未定(住居表示)
 - 土地権利/所有権
 - 都市計画/非線引都市計画区域
 - 建ぺい率/60%
 - 現況/建築中
 - 引渡し/2011年1月下旬予定
 - 接道状況/1号線→南面8m・西側8.9m公道
2号棟→西側8.9m公道
3・4・5号棟→南面6m公道
 - 構造/木造ガラスファイバーシングル葺2階建
 - 設備/九州電力・公営水道・地下水・オール電化
 - ※納戸(80,000円)はオプションとなります。
 - ※電波障害による共聴アンテナ等の引込みは買主様負担となります。
 - ※記載事項と現況が異なる場合は現況優先とします。
 - (敷地面積については軽微な変更が生じる場合があります。)

クレイドルガーデン 遠賀町今古賀第2

※カースペース2台可



配置図

※工事現場では、ヘルメットの着用をお願いします。
※建築中の建物内についても土足厳禁にてお願いします。
※完成物件の駐車場には軽力車を止めないで下さい。
(コンクリート部分駐車厳禁!)

住宅 **エコポイント**
(300,000ポイント)
【フラット35】S
(優良住宅取得支援制度)
対象住宅!!

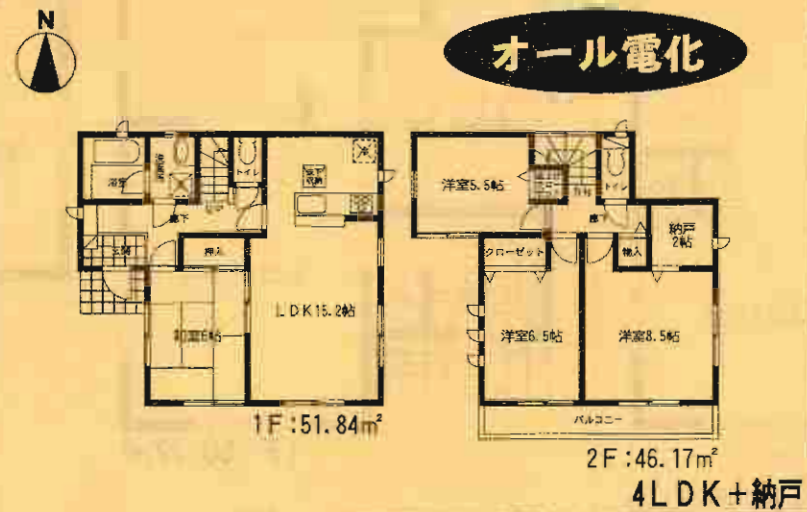
耐カビ塗面材
ダイライト
●防カビ・防臭・防霉
●カビ・臭・霉の発生を抑制
●カビ・臭・霉の発生を抑制
●カビ・臭・霉の発生を抑制

2号棟
●土地面積/202.70㎡
●延床面積/88.01㎡
●建築確認番号/第H22SHC109721号

価格 **1,980** (税込) 万円

4号棟
●土地面積/202.44㎡
●延床面積/98.01㎡
●建築確認番号/第H22SHC109723号

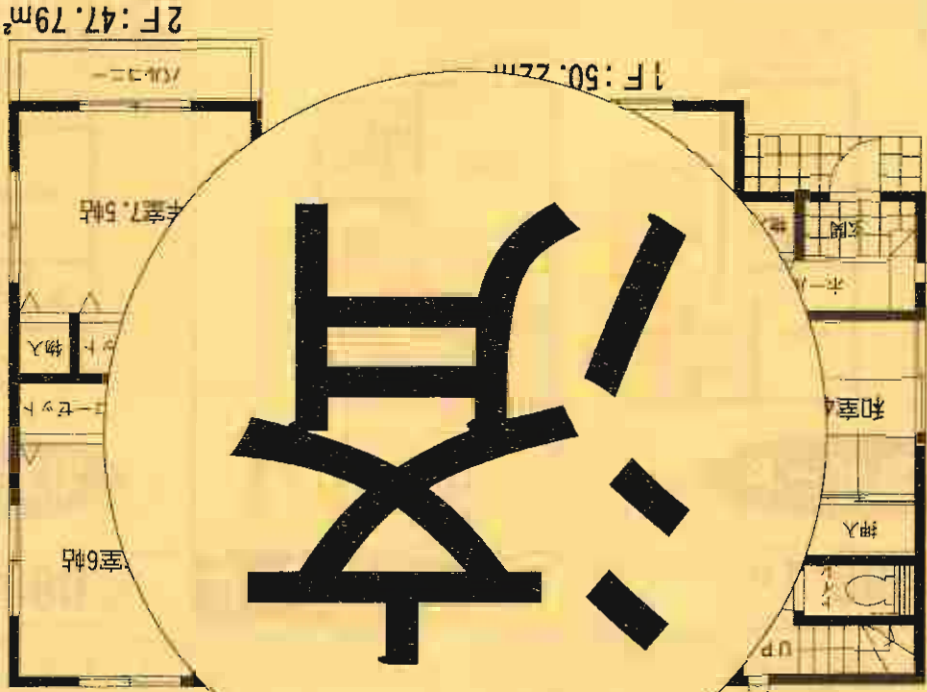
価格 **1,980** (税込) 万円



3号棟

■土地面積:202.29㎡
■延床面積: 98.01㎡
■建築確認番号/第H22S H C 109722号

オール電化



4LDK

5号棟

■土地面積:203.28㎡
■延床面積: 98.01㎡
■建築確認番号/第H22S H C 109724号

オール電化



4LDK

価格: 1,980万円

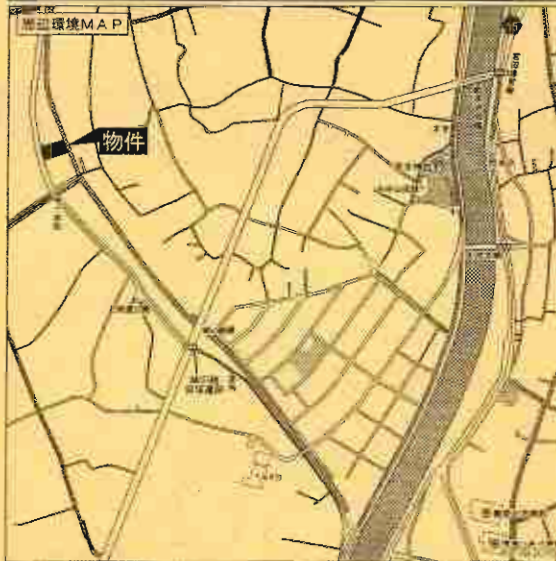
新築分譲住宅
遠賀町上別府第1
3棟現場

コミュニティバス
「千代丸」停徒歩11分

住宅 **エコポイント**
(300,000ポイント)
【フラット35】S
(優良住宅取得支援制度)
対象住宅!!

断熱性能
ダイライト
◎高強度 ◎耐火
◎高耐久 ◎住人の健康
自然界の無機質材料を
有効活用した、新素材です。

クレイドルガーデン 遠賀町上別府第1



- 設備・仕様
- ノンホルム(F☆☆☆☆)
 - 1坪タイプの自動湯はり浴室(追い焚き、保温可能)
 - シャワー付き洗面化粧台
 - TVモニター付インターホン
 - 断熱性・透音性ベアサッシ使用(居室部分)
 - 断熱部分、トイレには手摺りを設置、段差を最小限に抑えたバリアフリータイプ
 - 床下基礎
 - 24時間換気
 - 1F床下収納
 - システムキッチン
 - 1坪タイプのウォキングヒーター
 - トイレウォシュレット
 - 人感センサー付玄関灯
 - 防湿性能・耐震基礎パッキン工法
 - 白アリ防虫施工済(保証書付)
 - カウンターキッチン

物件概要

- 所在地/遠賀町上別府1064番地以下未定(住居表示)
- 土地権利/所有権
- 都市計画/非誘引都市計画区域
- 建ぺい率/60%
- 完成/2010年12月上旬
- 引渡し/即日
- 経過状況/1・2・3号棟→東西側0.5m公道
- 構造/木造グラスファイバーシングル蓋2階建
- 設備/九州電力・公営水道・本下水・オール電化

※電線高による汎用アンテナ等の引込みは買主様負担となります。
※記載事項と現況が異なる場合は現況優先とします。
(※地積面積については軽微な変更が生じる場合があります。)

※カースペース2台可



配置図

※工事現場では、ヘルメットの着用をお願いします。
※建築中の建物内についても土足厳禁にてお願いします。
※完成物件の駐車には極力車を止めないで下さい。
(コンクリート部分駐車厳禁!!)

2号棟 ●土地面積/212.59㎡ ●延床面積/98.82㎡ ●建築確認番号/第H22SHC108736号
価格 **1,450**万円 (税込)

値下げしました!! **オール電化**

1F: 51.84㎡
2F: 46.98㎡

4LDK

3号棟 ●土地面積/267.35㎡ ●延床面積/98.99㎡ ●建築確認番号/第H22SHC108737号
価格 **1,500**万円 (税込)

値下げしました!! **オール電化**

1F: 51.84㎡
2F: 45.15㎡

4LDK+納戸



DEVELOPMENT
AND
CONSTRUCTION

THE UNIVERSITY OF SOUTH ALABAMA

UNIVERSITY
OF
SOUTH
ALABAMA

PLANNING DEPARTMENT



UNIVERSITY OF SOUTH ALABAMA
PLANNING DEPARTMENT
100' x 100'
100' x 100'
100' x 100'
100' x 100'

UNIVERSITY OF SOUTH ALABAMA
PLANNING DEPARTMENT
100' x 100'
100' x 100'
100' x 100'
100' x 100'

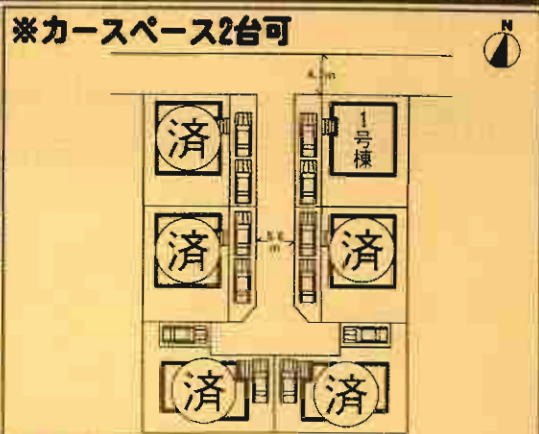
新築分譲住宅 芦屋町山鹿第1 6棟現場

市営バス
「芦屋総合体育館前」徒歩3分



- ### 設備・仕様
- ノンホルム(F☆☆☆☆) ■システムキッチン ■カウンターキッチン
 - 1坪タイプの自動湯はり浴室(追い焚き、保温可能) ■IHクッキングヒーター
 - シャワー付き洗面化粧台 ■浴室乾燥機付 ■トイレウォッシュレット
 - TVモニター付インターホン ■人感センサー付玄関灯
 - 断熱性・遮音性ペアサッシ使用(居室部分) ■防湿性能・耐震基礎パッキン工法
 - 階段部分、トイレには手摺りを設置、段差を最小限に抑えたバリアフリータイプ
 - 沈下に強いベタ基礎 ■白アリ防虫施工済(保証書付)
 - フットライト ■24時間換気 ■1F床下収納

- ### 物件概要
- 所在地/遠賀郡芦屋町山鹿116番地以下未定(住居表示)
 - 土地権利/所有権 ●地目/宅地
 - 都市計画/非線引区域 ●用途地種/第1種住居地域
 - 高度地区/無 ●建ぺい率/60%
 - 引渡し/即日 ●容積率/200%
 - 完成/2010年10月中旬 ●現況/完成済
 - 接道状況/1号棟→北側4.5m/西側5m公道、2号棟→北側4.5m/東側5m公道
3号棟→西側3m公道、4号棟→東側6m公道
5号棟→北側3.9m公道、6号棟→北側3.9m公道
 - 構造/木造グラスファイバーシングル葺2階建
 - 設備/九州電力・公営水道・本下水・オール電化
- ※納戸(80,000円)はオプションとなります。
※電波障害による共通アンテナ等の引込みは買主様負担となります。
※記載事項と現況が異なる場合は現況優先とします。
(敷地面積については軽微な変更が生じる場合があります。)



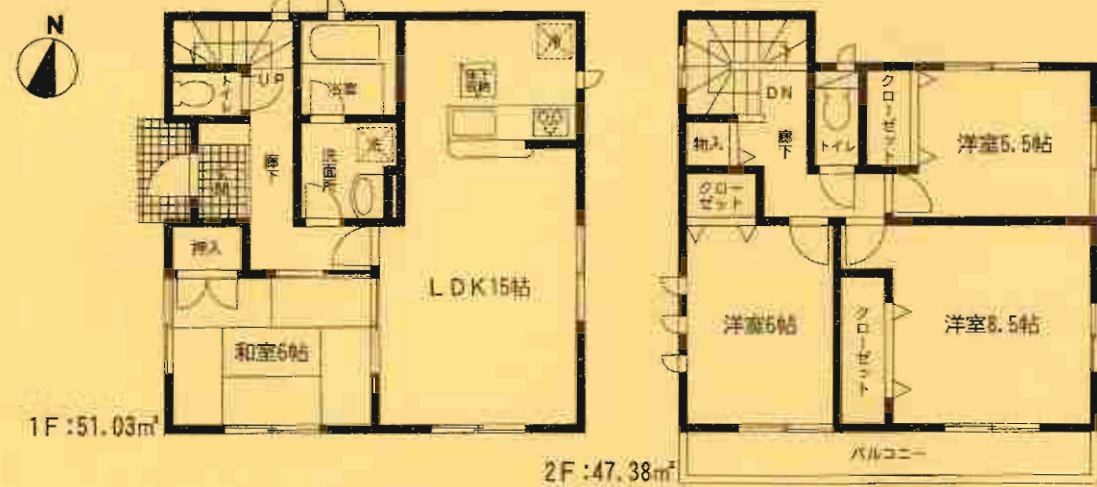
配置図

※工事現場では、ヘルメットの着用をお願いします。
※建築中の建物内についても土足厳禁にてお願いします。
※完成物件の駐車場には極力車を止めないで下さい。
(コンクリート部分駐車厳禁!!)

1号棟 ●土地面積/164.19㎡ ●延床面積/98.41㎡
●建築確認番号/第H22SHC106632号

価格 **1,500**万円 (税込)

残り1棟!!



値下げしました!!

オール電化

4LDK

住宅 **エコポイント**
(300,000ポイント)

【フラット35】S
(優良住宅取得支援制度)
対象住宅!!

耐カサ断材
ダイライト 断材

◎高強度 ◎防耐火
◎高耐久 ◎住人の健康
自然界の無機質材料を
有効活用した、新素材です。

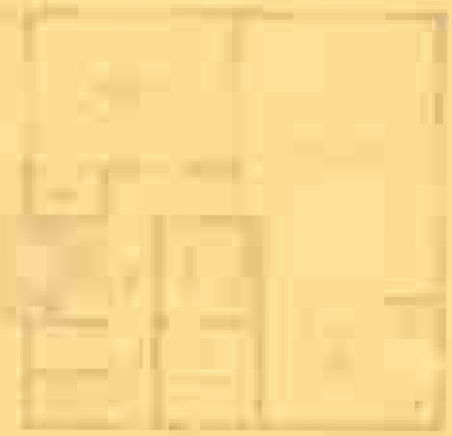
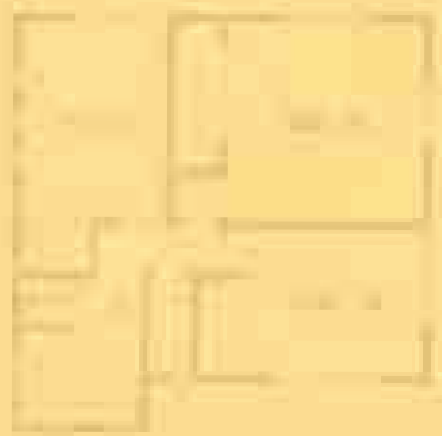
二、案例背景

案例

某公司组织架构



组织架构图



组织架构图



组织架构图

新築分譲住宅
岡垣町旭台第2
2棟現場

JR鹿児島本線
「海老津」駅バス10分
西鉄バス
「旭中」停徒歩5分

住宅 **エコポイント**
(300,000ポイント)

【フラット35】S

(優良住宅取得支援制度)

対象住宅!!

耐火外壁断熱

ダイライト

◎高強度 ◎耐火
◎高耐久 ◎住人の健康

自然界の無機質材料を
有効活用した、新素材です。

クレイドルガーデン 岡垣町旭台第2

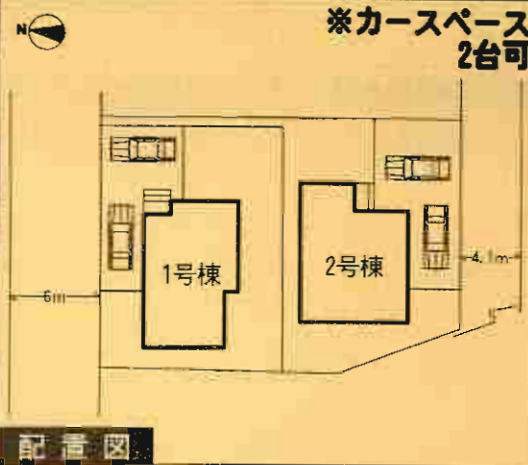


設備・仕様

■ノンホルム(F☆☆☆☆)	■システムキッチン
■1坪タイプの自動湯はり浴室(追い焚き、保温可能)	■1坪クッキングヒーター
■シャワー付き洗面化粧台	■浴室乾燥機付
■TVモニター付インターホン	■トイレウォシュレット
■断熱性・遮音性ペアガラス使用(居室部分)	■人感センサー付玄関灯
■階段部分、トイレには手摺りを設置、段差を最小限に抑え丸バリアフリータイプ	■防湿性能・耐震基礎バッキング工法
■沈下に強いベタ基礎	■白アリ防虫施工法(保証書付)
■フットライト	■24時間換気
■1F床下収納	■カウチターキッチン

物件概要

- 所在地/岡垣町旭台5丁目9番地以下未定(住居表示)
 - 土地権利/所有権
 - 都市計画/非農引き
 - 高度地区/無
 - 容積率/10%
 - 現況/建築中
 - 接道状況/1号棟→北面4.1m公道 2号棟→南側4.1m公道
 - 構造/木造ガラスファイバーシングル層2階建
 - 設備/九州電力・公営水道・下水道・オール電化
- ※調音(80,000円)はオプションとなります。
※電波障害による共通アンテナ等の引込みは買主様負担となります。
※記載事項と状況が異なる場合は優先いたします。
(敷地面積については軽微な変更が生じる場合があります。)



配置図

※工事現場では、ヘルメットの着用をお願いします。
※建築中の建地内についても土足厳禁にてお願いします。
※完成物件の駐車場には物入れを止めないで下さい。
(コンクリート部分駐車厳禁!!)

1号棟

- 土地面積/200.37㎡
- 延床面積/98.82㎡
- 建築確認番号/第H22SHCT11982号

価格 **1,800**万円 (税込)

2号棟

- 土地面積/200.55㎡
- 延床面積/98.82㎡
- 建築確認番号/第H22SHCT11983号

価格 **1,800**万円 (税込)



1F:49.41㎡



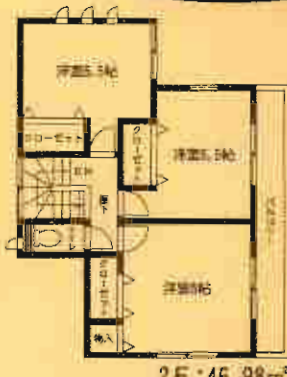
2F:49.41㎡

オール電化

4LDK



1F:51.84㎡



2F:46.98㎡

オール電化

4LDK

新築分譲住宅 小倉北区熊谷第1 4棟現場

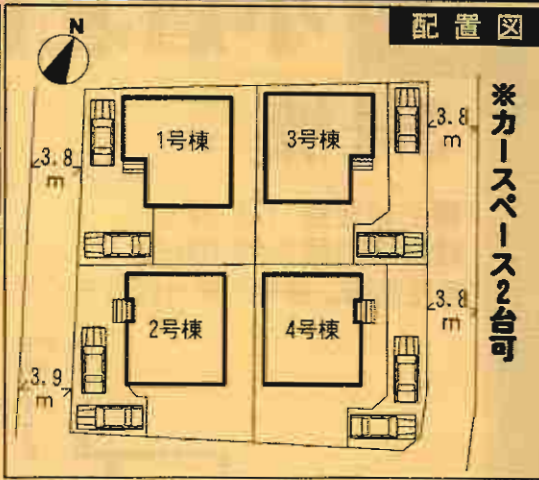
西鉄バス
「第一熊谷町」停徒歩4分

クレイドルガーデン 小倉北区熊谷第1



- ### 設備・仕様
- ノンホルム(F☆☆☆☆)
 - ガスコンロ(3口)
 - 1坪タイプの自動湯はり浴室(追い焚き、保温可能)
 - シャワー付き洗面化粧台
 - TVモニター付インターホン
 - 断熱性・遮音性ペアガラス使用(居室部分)
 - 階段部分、トイレには手摺りを設置、段差を最小限に抑えたバリアフリータイプ
 - 沈下に強いベタ基礎
 - フットライト
 - システムキッチン
 - フラット35対応
 - 浴室乾燥機付
 - トイレウォシュレット(1F・2F)
 - 人感センサー付玄関灯
 - 防湿性能・耐震基礎パッキン工法
 - 白アリ防虫施工済(保証書付)
 - カウンターキッチン

- ### 物件概要
- 所在地/北九州市小倉北区熊谷4丁目7番地以下未定(住居表示)
 - 土地権利/所有権
 - 都市計画/市街化区域
 - 高度地区/無
 - 容積率/160%
 - 現況/建築中
 - 接道状況/1号棟→南西側3.8m公道 2号棟→南西側3.9m公道 3-4号棟→南東側3.8m公道
 - 構造/本造グラスファイバーシングル葺2階建
 - 設備/九州電力・公営水道・本下水・都市ガス
 - ※納戸(80,000円)はオプションとなります。
 - ※電波障害による共聴アンテナ等の引込みは買主様負担となります。
 - ※記載事項と現況が異なる場合は現況優先とします。
 - (敷地面積については軽微な変更が生じる場合があります。)

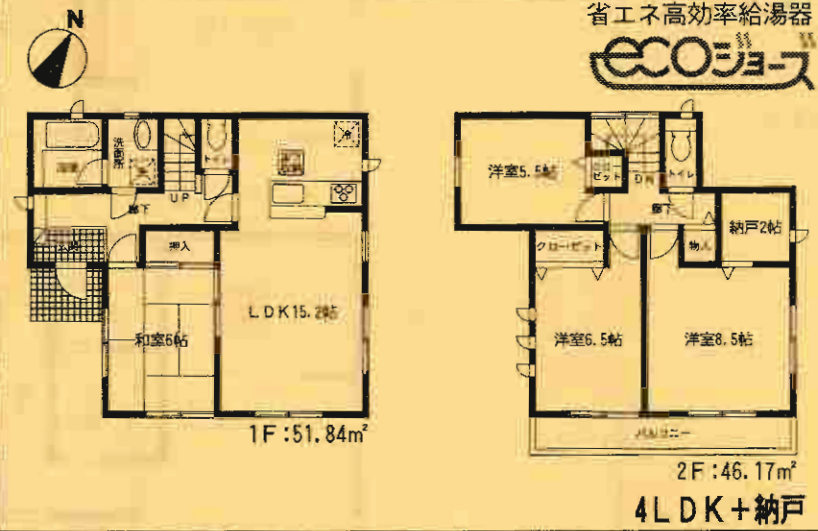


※工事現場では、ヘルメットの着用をお願いします。
 ※建築中の建物内についても土足厳禁にてお願いします。
 ※完成物件の駐車場には極力車を止めないで下さい。
 (コンクリート部分駐車厳禁!)

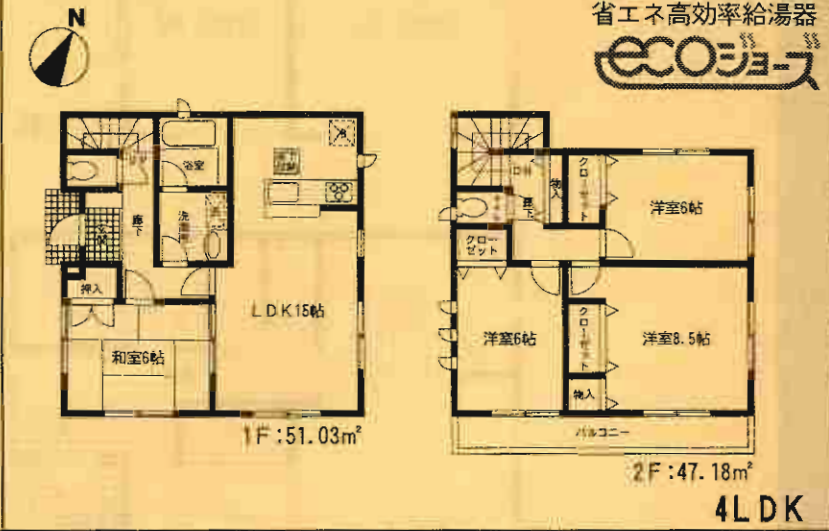
住宅 **エコポイント**
(300,000ポイント)
【フラット35】S
(優良住宅取得支援制度)
対象住宅!!

社外製断熱材
ダイライト
◎高強度 ◎防耐火
◎高耐久 ◎住人の健康
自然界の無機質材料を
有効活用した、新素材です。

1号棟 ●土地面積/175.61㎡ ●延床面積/98.01㎡ ●建築確認番号/第H22SHC111205号 **価格2,150万円** (税込)



2号棟 ●土地面積/177.01㎡ ●延床面積/98.21㎡ ●建築確認番号/第H22SHC111206号 **価格2,150万円** (税込)



3号棟

価格: 2,150万円

- 土地面積: 176.57㎡
- 延床面積: 98.01㎡
- 建築確認番号/第H22S H C 111207号



2F: 46.17㎡

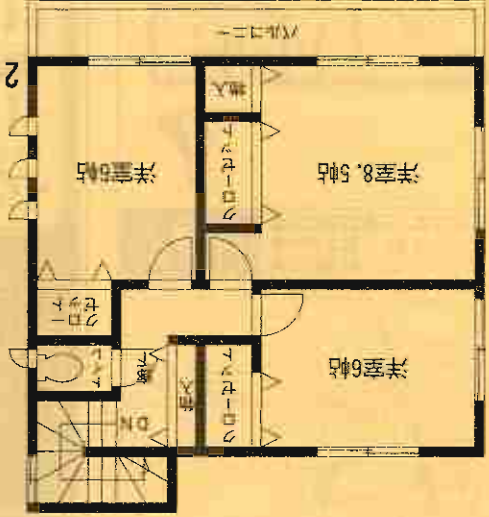
1F: 51.84㎡

4LDK+納戸

4号棟

価格: 2,150万円

- 土地面積: 175.30㎡
- 延床面積: 98.21㎡
- 建築確認番号/第H22S H C 111208号



2F: 47.18㎡

1F: 51.03㎡

4LDK

新築分譲住宅
小倉南区蟻田若園第1
4棟現場

西鉄バス
「湯川」停徒歩8分

クレイドルガーデン 小倉南区蟻田若園第1

物件

設備・仕様

- ノンホルム(F☆☆☆☆)
- ガスコンロ
- 1坪タイプの自動湯はり浴室(追い焚き、保温可能)
- シャワー付き洗面化粧台
- T.Vモニター付インターホン
- 断熱性・遮音性ベアサッシ使用(居室部分)
- 階段部分、トイレには手摺りを設置、段差を最小限に抑えたバリアフリータイプ
- 沈下に強いベタ基礎
- フットライト
- 24時間換気
- 1F床下収納
- システムキッチン
- フラット35対応
- 浴室乾燥機付
- トイレウォッシュレット(1F・2F)
- 人感センサー付玄関灯
- 防湿性能、耐震基礎パッキン工法
- 白アリ防虫施工(保証書付)
- カウンターキッチン(1・2・3号棟)

物件概要

- 所在地 / 北九州市小倉南区蟻田若園3丁目3番地以下未定(住居表示)
- 土地権利 / 所有権
- 都市計画 / 市街化区域
- 高度地区 / 無
- 容積率 / 200%
- 現況 / 完成済
- 築造状況 / 1・2・3・4号棟→北東側5.5m公道
- 構造 / 木造グラスファイバースタイル2階建
- 設備 / 九州電力・公営水道・下水道・都市ガス

※電気障害による共用アンテナ等の引込みは買主様負担となります。
※記載事項と現況が異なる場合は現況優先とします。
(敷地面積については軽微な変更が生じる場合があります。)

配置図

※カースペース2台可

住宅 **エコポイント**
(300,000ポイント)

【フラット35】S
(優良住宅取得支援制度)

対象住宅!!

耐外装面材 **ダイライト**

- ◎高強度 ◎防防火
 - ◎高耐久 ◎住人の健康
- 自然界の無機質材料を有効活用した、新素材です。

2号棟 ●土地面積 / 161.10㎡ ●延床面積 / 96.39㎡ ●建築確認番号 / 第H22SHC108975号

価格 **1,850**万円 (税込)

4号棟 ●土地面積 / 218.94㎡ ●延床面積 / 99.22㎡ ●建築確認番号 / 第H22SHC108977号

省エネ高効率給湯器 **ECOジョーズ**

値下げしました!!

1F: 50.22㎡

2F: 46.17㎡

4LDK

省エネ高効率給湯器 **ECOジョーズ**

済

1F: 49.61㎡

2F: 49.61㎡

4LDK+納戸

何種職業二

1. 職業分類
2. 職業選擇
3. 職業發展

職業分類
職業選擇
職業發展

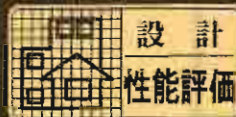


職業分類
職業選擇
職業發展

新築分譲住宅 門司区吉志第1 3棟現場

JR鹿児島本線「門司」駅バス25分
西鉄バス「東部農協前」徒歩1分

耐震等級最高位取得(等級3)



住宅 **エコポイント**
(300,000ポイント)

【フラット35】S
(優良住宅取得支援制度)

対象住宅!!

耐火力耐湿材
ダイト

◎高強度 ◎防耐火
◎高耐久 ◎住人の健康

自然界の無機質材料を
有効活用した、新素材です。



- ### 設備・仕様
- ノンホルム(F☆☆☆☆)
 - IHクッキングヒーター
 - 1坪タイプの自動湯沸り浴室(追い焚き、保温可能)
 - シャワー付き洗面化粧台
 - TVモニター付インターホン
 - 断熱性・遮音性ペアサッシ使用(居室部分)
 - 階段部分、トイレには手摺りを設置、段差を最小限に抑えたバリアフリータイプ
 - 沈下に強いベタ基礎
 - フットライト
 - システムキッチン
 - フラット35対応
 - 浴室乾燥機付
 - トイレウォッシュレット(1F・2F)
 - 人感センサー付玄関灯
 - 防湿性能 耐震基礎パッキン工法
 - 防湿性能 耐震基礎パッキン工法
 - 白アリ防虫施工済(保証書付)
 - カウンターキッチン

- ### 物件概要
- 所在地 / 北九州市門司区吉志1丁目2番地以下未定(住居表示)
 - 土地権利 / 所有権
 - 都市計画 / 市街化区域
 - 建ぺい率 / 60%
 - 引渡し / 2011年3月下旬
 - 完成 / 2011年3月中旬
 - 接道状況 / 1・2号棟→南側7.1m公道
3号棟→南側7.1m公道・東側8.6m公道
 - 構造 / 木造ガラスファイバーシングル葺2階建
 - 設備 / 九州電力・公営水道 本下水・オール電化
※網戸(約,000円)はオプションとなります。
※電気料金による非標準アンテナ等の引込みは買主御負担となります。
※記載事項と現況が異なる場合は現況優先とします。
※敷地面積については軽微な変更が生じる場合があります。



配置図

※カースペース2台可

※工事現場では、ヘルメットの着用をお願いします。
※建築中の建物内についても土足厳禁にてお願いします。
※完成物件の駐車場には極力車を止めないで下さい。
(コンクリート部分駐車厳禁!)

- ### 住宅性能表示制度取得によるメリット
- 耐震等級最高位(等級3)を取得!**
極めて稀に(数百年に一度程度)発生する地震の力(建築基準法施工令第88条第3項に定めるもの)の1.5倍の力に対して倒壊、崩壊等しない程度
 - 地震保険が30%割引になります!**
耐震等級3を取得しているため、建物および建物内に収容されている家財について30%割引が適用されます。
 - 第三者機関による検査で安心!**
設計住宅性能評価: 設計段階から建築図面等の書類に第三者機関のチェックが入り、性能が評価されます。
建設住宅性能評価: 建築工事に着手した後、基礎配筋工事の完了後・構造躯体工事の完了後・内装下張り工事の直前・内装下張り工事の完了後の計4回の第三者機関による検査が行われます。
 - 円滑・迅速な紛争処理!**
国土交通大臣が指定する【指定住宅紛争処理機関】により裁判によらずに住宅の紛争を円滑・迅速に解決する事ができます。*紛争処理の1件あたりの手数料1万円。

2号棟

- 土地面積 / 184.32㎡
- 延床面積 / 97.20㎡
- 建築確認番号 / 第H22SHC112434号

価格 **1,950**万円 (税込)

オール電化

1F: 51.84㎡
2F: 45.36㎡
4LDK

1号棟

価格: 1,980万円

- 土地面積: 149.71m²
- 延床面積: 97.20m²
- 建築確認番号 / 第H22SCH112433号



4LDK

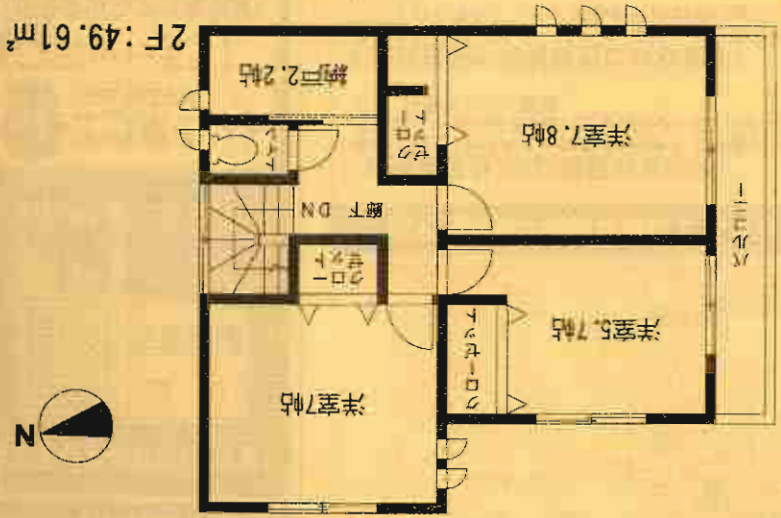
1F: 51.84m²

2F: 45.36m²

3号棟

価格: 1,980万円

- 土地面積: 146.78m²
- 延床面積: 99.22m²
- 建築確認番号 / 第H22SCH112435号



4LDK+納戸

2F: 49.61m²

1F: 49.61m²



新築分譲住宅
行橋市大野井第1
11棟現場
(内1号棟~6号棟)

JR日豊本線
「行橋」駅徒歩19分

クレイドルガーデン 行橋市大野井第1 1号棟~6号棟



- ### 設備・仕様
- ノンホルム(F☆☆☆☆) ■システムキッチン ■カウンターキッチン(2~11号棟)
 - 1坪タイプの自動湯はり浴室(追い焚き・保温可能) ■IHクッキングヒーター
 - シャワー付き洗面化粧台 ■浴室乾燥機付 ■トイレウォッシュレット
 - TVモニター付インターホン ■人感センサー付玄関灯
 - 断熱性・遮音性ペアサッシ使用(居室部分) ■防湿性能 耐震基礎/クッキング土
 - 階段部分、トイレには手摺りを設置、段差を最小限に抑えたバリアフリータイプ
 - 沈下に応じたベタ基礎 ■白アリ防虫施工(保証書付)
 - フットライト ■24時間換気 ■1F床下収納

- ### 物件概要
- 所在地 行橋市大野井857番地以下未定(住居表示)
 - 土地権利 所有権
 - 都市計画 非線引き
 - 高層地区 無
 - 引渡し 2号棟 即日
1号棟 2011年2月中旬予定
3号棟 2011年1月予定
7号棟 2011年2月上旬予定
 - 完成 1号棟 2011年1月予定
2号棟 2011年2月上旬予定
 - 換気状況 1号棟→北側1.5m公道、3号棟→北側5.5m公道
4号棟→西側4.15m位置指定道路、6号棟→西側3.5m位置指定道路/
5号棟→西側4.15m位置指定道路、8-9-11号棟→北側4.15m位置指定道路/
7号棟→東側4.15m位置指定道路、西側5.5m公道
 - 構造 木造2階RC構造(1FはRC造)
 - 設備 1F電化(ガス水道 合併浄化槽・オール電化)
 - 総戸数 (80,000円)はオプションとなります。
 - 諸費用(仲介手数料)は別途見積りとなります。
 - 完成後、現場状況が異なる場合は完成後優先となります。
 - (断地面積については軽微な変更が生じる場合があります。)



配置図

※工事現場では、ヘルメットの着用をお願いします。
※建設中の建物内についても土足厳禁にてお願いします。
※完成物件の駐車場には機力車を止めないで下さい。
(コンクリート部分に車載禁止!)

住宅 **エコポイント**
(300,000ポイント)
【フラット35】S
(優良住宅取得支援制度)
対象住宅!!

耐外力外壁材
ダイライト
◎高強度 ◎耐火
◎高耐久 ◎住人の健康
自然界の無機質材料を
有効活用した、新素材です。

1号棟 ●土地面積/172.45㎡
●延床面積/96.78㎡
●建築確認番号/第H22SHC110152号
価格 **1,550**万円 (税込)

値下げしました!! **オール電化**

1F: 48.39㎡
2F: 48.39㎡
4LDK+納戸

2号棟 ●土地面積/171.99㎡
●延床面積/97.19㎡
●建築確認番号/第H22SHC110153号
価格 **1,550**万円 (税込)

値下げしました!! **オール電化**

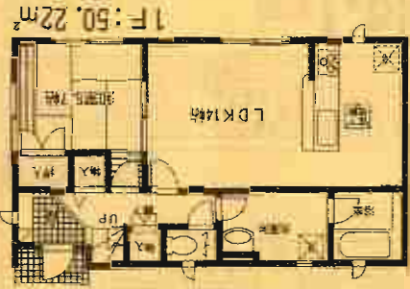
1F: 52.24㎡
2F: 44.95㎡
4LDK

3号棟

■土地面積: 101.20m²
■建物面積: 96.39m²

建築確認番号/第H22SHC110154号

値下げしました!!



1F: 50.22m²



2F: 46.17m²

オール電化



4号棟

■土地面積: 98.01m²
■建物面積: 98.01m²

建築確認番号/第H22SHC111649号

オール電化



■土地面積: 98.01m²
■建物面積: 98.01m²
位置指定道路(私道)/26.6m
価格 1,130万円

4LDK+納戸

5号棟

■土地面積: 165.54m²
■建物面積: 98.01m²

建築確認番号/第H22SHC111650号

オール電化



■土地面積: 165.54m²
■建物面積: 98.01m²
位置指定道路(私道)/26.6m
価格 1,750万円



1F: 50.22m²



2F: 47.79m²

4号棟

■土地面積: 167.90m²
■建物面積: 98.01m²

建築確認番号/第H22SHC111651号

オール電化



■土地面積: 167.90m²
■建物面積: 98.01m²
位置指定道路(私道)/26.6m
価格 1,700万円

4LDK

6号棟

■土地面積: 167.90m²
■建物面積: 98.01m²

建築確認番号/第H22SHC111651号

オール電化



■土地面積: 167.90m²
■建物面積: 98.01m²
位置指定道路(私道)/26.6m
価格 1,700万円



1F: 50.22m²



2F: 47.79m²

4LDK

オール電化



■土地面積: 167.90m²
■建物面積: 98.01m²
位置指定道路(私道)/26.6m
価格 1,700万円

1F: 50.22m²



2F: 47.79m²

2F: 47.79m²



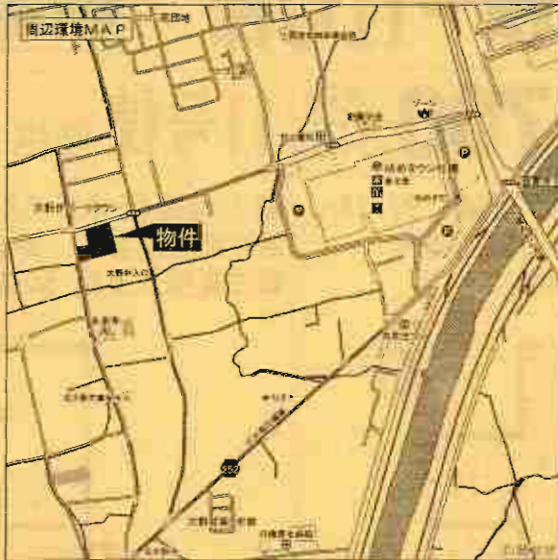
1F: 50.22m²



2F: 47.79m²

新築分譲住宅
行橋市大野井第1
11棟現場
(内7号棟~11号棟)

JR日豊本線
「行橋」駅徒歩19分



- 設備・仕様
- ノンホルム(F☆☆☆☆) ■システムキッチン ■カウンターキッチン(2~11号棟)
 - 1坪タイプの自動湯はり浴室(追い焚き、保温可能) ■IHクッキングヒーター
 - シャワー付き洗面化粧台 ■浴室乾燥機付 ■トイレウォッシュレット
 - TVモニター付インターホン ■人感センサー付玄関灯
 - 断熱性・遮音性ペアサッシ使用(居室部分) ■防湿性能、耐震基礎パッキン工法
 - 階段部分、トイレには手摺りを設置、段差を最小限に抑えたバリアフリータイプ
 - 沈下に強いベタ基礎 ■白アリ防虫施工(保証書付)
 - フットライト ■24時間換気 ■1F床下収納

- 物件概要
- 所在地 行橋市大野井857番地以下未定(住居表示)
 - 土地権利 所有権
 - 都市計画 芽吹引き
 - 用途地域 指定地域
 - 容積率 200%
 - 引渡 無 ●建ぺい率/70%
 - 完成 1~3号棟:2011年1月中旬予定 ●現況 建築中
 - 4~11号棟:2011年2月中旬予定 ●大野井用水線
 - 接道状況 北側:15m位置指定道路/西側:5m位置指定道路/東側:15m位置指定道路/南側:10m位置指定道路/西側:10m位置指定道路/東側:4.2m位置指定道路/西側:6.0m位置指定道路
 - 構造 木造2階建て(一部2階建て)
 - 設備 2階:トイレ、洗面化粧台、浴室乾燥機、オール電化
 - 価格 80,000円(税別) ※消費税別
 - ※電気設備による共済アンペアの引き上げは買主様負担となります。
 - ※記載事項と実況が異なる場合は別当表示とします。
 - (敷地面積については軽微な変更が生じる場合があります。)

※カースペース2台可



配置図

※工事現場では、ヘルメットの着用をお願いします。
※建築中の建物内についても土足敷居にてお願いいたします。
※完成物件の駐車場には極力車を止めないで下さい。
(コンクリート部分駐車厳禁!!)

住宅 **エコポイント**
(300,000ポイント)
【フラット35】S
(優良住宅取得支援制度)
対象住宅!!

取外し可能な
ダイライト
◎高強度 ◎耐火
◎高耐久 ◎住人の健康
自然界の無機質材料を
有効活用した、新素材です。

7号棟 ●土地面積/174.74㎡ ●延床面積/46.35㎡
●位置指定道路(私道)/26.6㎡
●建築確認番号/第H22SHC111652号
価格 **1,590**万円(税込)

8号棟 ●土地面積/165.27㎡ ●延床面積/96.35㎡
●位置指定道路(私道)/26.6㎡
●建築確認番号/第H22SHC111653号
価格 **1,700**万円(税込)

オール電化

1F:50.22㎡
2F:46.17㎡
4LDK

オール電化

1F:50.22㎡
2F:46.17㎡
4LDK+納戸

9号棟 価格: 1,700万円

■土地面積: 165.53㎡ ■延床面積: 97.19㎡
■建築確認番号/第H22SCH11654号
●位置指定道路(私道)/26.6㎡



2F: 44.95㎡



1F: 52.24㎡

4LDK

オール電化

10号棟 価格: 1,700万円

■土地面積: 165.73㎡ ■延床面積: 97.19㎡
■建築確認番号/第H22SCH11655号
●位置指定道路(私道)/26.6㎡



2F: 44.95㎡



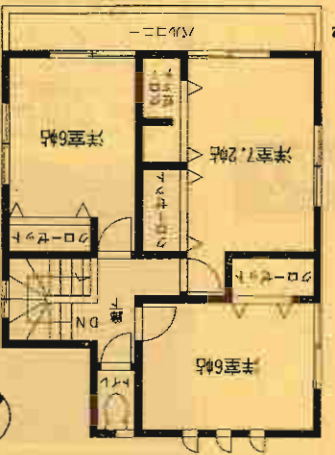
1F: 52.24㎡

4LDK

オール電化

11号棟 価格: 1,720万円

■土地面積: 165.93㎡ ■延床面積: 97.19㎡
■建築確認番号/第H22SCH11656号
●位置指定道路(私道)/26.6㎡



2F: 44.95㎡



1F: 52.24㎡

4LDK

オール電化

新築分譲住宅
宗像市赤間第2
2棟現場

JR鹿児島本線
「教育大前」駅徒歩10分



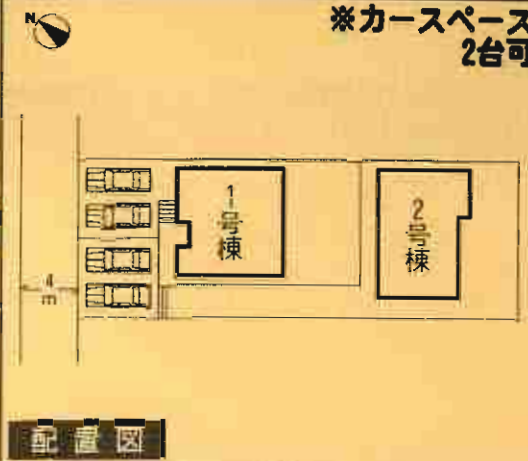
- 設備・仕様
- ノンホルム(F☆☆☆☆)
 - 1坪タイプの自動湯はり浴室(追い焚き;保温可能)
 - シャワー付き洗面化粧台
 - TVモニターインターホン
 - 断熱性・遮音性ベアリッシュ使用(居室部分)
 - 階段部分、トイレには手摺りを設置、段差を最小限に抑えたバリアフリータイプ
 - 沈下に強いベタ基礎
 - フットライト
 - 24時間換気
 - 1F床下収納
 - システムキッチン
 - IHクッキングヒーター
 - トイレウォッシュレット
 - 人感センサー付玄関灯
 - 防湿性能・耐震基礎パッキン工法
 - 白アリ防虫施工済(保証書付)
 - カウンターキッチン

物件概要

- 所在地/宗像市赤間3丁目8番地以下未定(住居表示)
- 土地権利/所有権
- 都市計画/市街化区域
- 高度地区/無
- 容積率/140%
- 完成/2011年3月上旬予定
- 構造状況/1,2号棟→北西傾4m公道
- 構造/本造グラスファイバーシングル葺2階建
- 設備/九州電力・公道水道・下水道・オール電化
- ※納戸(80,000円)はオプションとなります。
- ※電線容量による共聴アンテナ等の引込みは買主様負担となります。
- ※記載事項と現況が異なる場合は現況優先とします。
- (敷地面積については軽微な変更が生じる場合があります。)

クレイドルガーデン 宗像市赤間第2

※カースペース
2台可



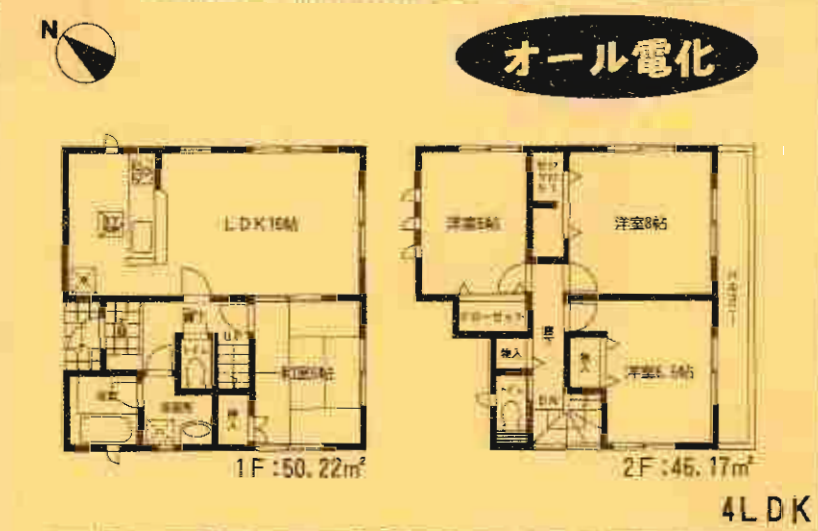
配置図

※丁場現場では、ヘルメットの着用をお願いします。
※建築中の現場内については土足厳禁にてお願いいたします。
※完成物件の駐車場には極力車を止めないで下さい。
(コンクリート部分駐車厳禁!)

住宅 **エコポイント**
(300,000ポイント)
【フラット35】S
(優良住宅取得支援制度)
対象住宅!!

耐火・耐火素材
ダイライト
◎高強度 ◎防耐火
◎高耐久 ◎住人の健康
自然界の無機質材料を
有効活用した、新素材です。

1号棟 ●土地面積/147.99㎡ ●延床面積/96.99㎡ ●建築確認番号/第M22SHC112445号
価格 **1,900**万円 (税込)



2号棟 ●土地面積/178.22㎡ ●延床面積/98.00㎡ ●建築確認番号/第M22SHC112447号
価格 **1,900**万円 (税込)



新築分譲住宅 宗像市須恵第2 2棟現場

JR鹿児島本線
「赤間」駅バス10分
「ふれあいバス須恵」徒歩3分

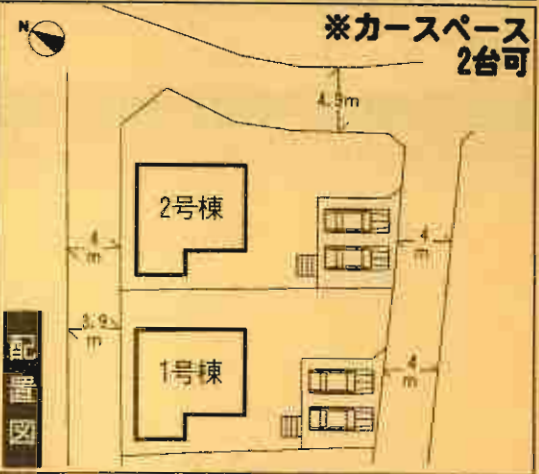
住宅 **エコポイント**
(300,000ポイント)
【フラット35】S
(優良住宅取得支援制度)
対象住宅!!

ダイライト
◎高強度 ◎防耐火
◎高耐久 ◎住人の健康
自然界の無機質材料を
有効活用した、新素材です。



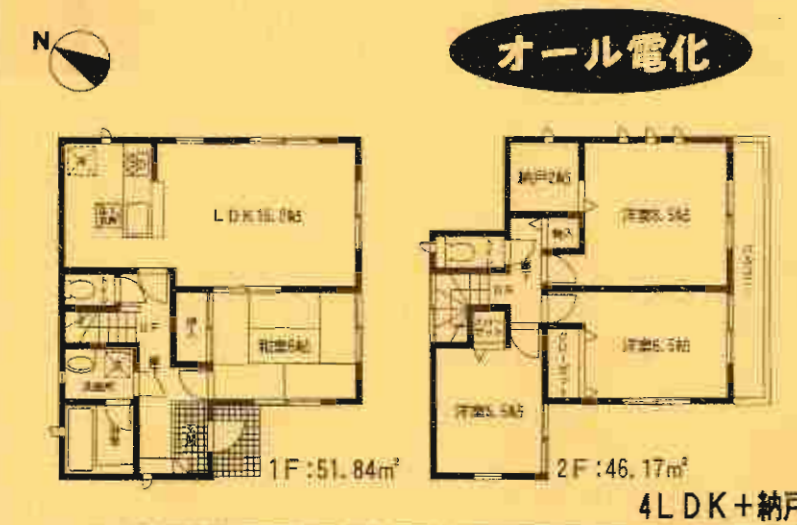
- ### 設備・仕様
- ノンホルム(F☆☆☆☆)
 - 1坪タイプの自動湯はり浴室(追い焚き、保温可能)
 - シャワー付き洗面化粧台
 - TVモニター付インターホン
 - 断熱性: 透気性エアサッシ使用(居室部分)
 - 電器部分: トイレには手摺りを設置、段差を最小限に抑えたバリアフリータイプ
 - 流石に強いベタ基礎
 - フットライト
 - 24時間換気
 - 1F床下収納
 - システムキッチン
 - 1Hキングヒーター
 - トイレウォシュレット
 - 人感センサー付玄関灯
 - 防湿性能・耐震基礎パッキン工法
 - 白アリ防虫施工済(保証書付)
 - 洗面カウンターキッチン

- ### 物件概要
- 所在地/宗像市須恵4丁目13番地以下未定(住居表示)
 - 土地権利/所有権
 - 都市計画/市街化区域
 - 高層地区/無
 - 容積率/60%
 - 完成/2011年2月中旬予定
 - 建築状況/1号棟→北西側3.9m公道
2号棟→北西側4m公道・北東側4.9m公道
 - 構造/木造ガラスファイバーシングル葺2階建
 - 設備/九州電力・公営水道・下水道・オール電化
 - ※網戸(80,000円)はオプションとなります。
 - ※電波障害による共聴アンテナ等の引込みは買主御負担となります。
 - ※記載事項と現況が異なる場合は現況優先とします。
 - (敷地面積については軽微な変更が生じる場合があります。)



※工事現場では、ヘルメットの着用をお願いします。
※建築中の建物内についても土足厳禁にてお願いします。
※完成物件の駐車場には極力車を止めないで下さい。
(コンクリート部分駐車厳禁!!)

1号棟 ●土地面積/238.58㎡ ●延床面積/98.01㎡ ●建築確認番号/第H22SHC111382号
価格2,050万円 (税込)



2号棟 ●土地面積/206.33㎡ ●延床面積/98.01㎡ ●建築確認番号/第H22SHC111393号
価格2,080万円 (税込)



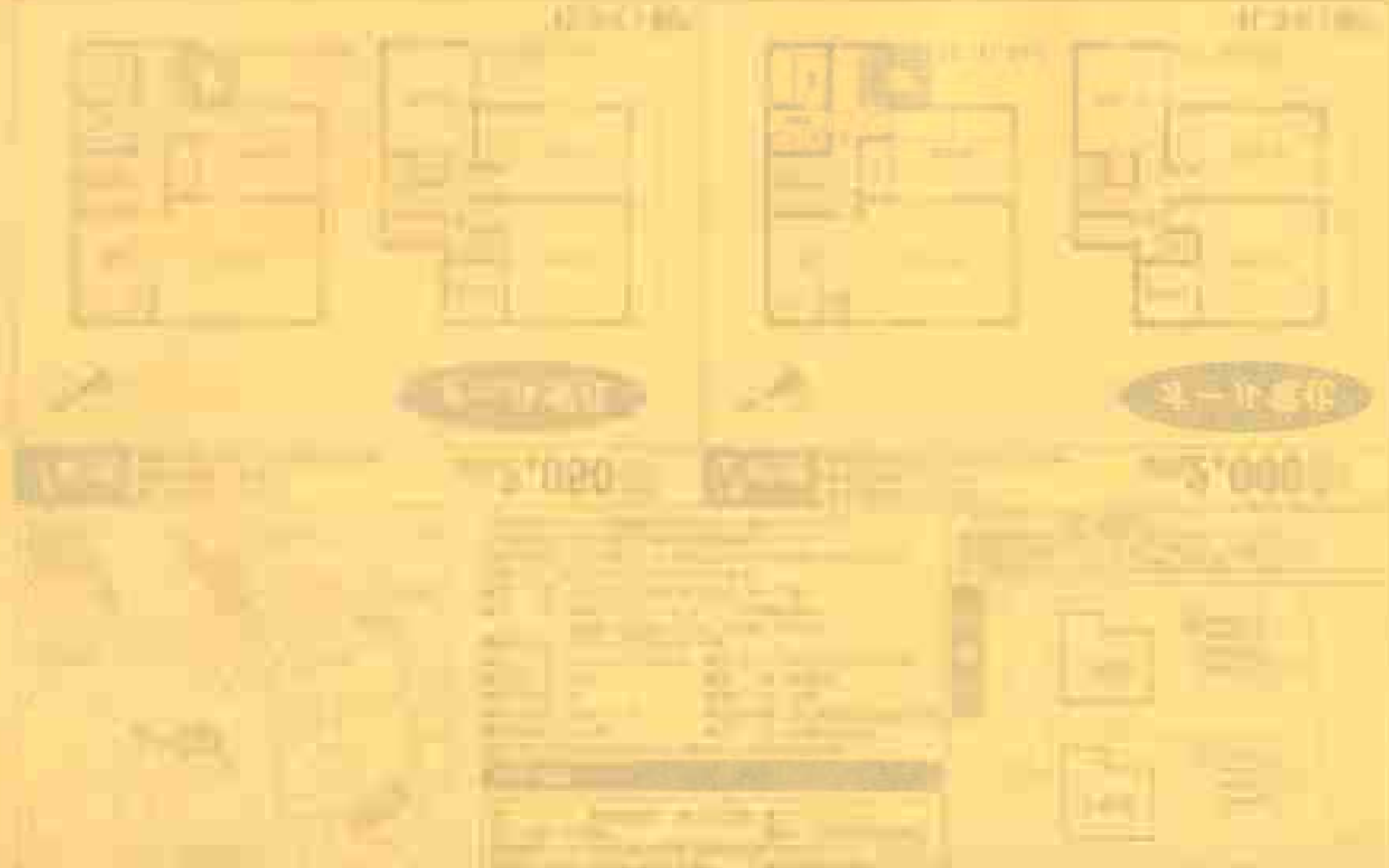
INDUSTRIAL CRACK-1

DATE: 11/11/00
BY: [illegible]
REV: 1.0

NO.	DESCRIPTION	DATE
1	ISSUED FOR CONSTRUCTION	11/11/00
2	REVISED PER COMMENTS	11/11/00
3	REVISED PER COMMENTS	11/11/00
4	REVISED PER COMMENTS	11/11/00
5	REVISED PER COMMENTS	11/11/00
6	REVISED PER COMMENTS	11/11/00
7	REVISED PER COMMENTS	11/11/00
8	REVISED PER COMMENTS	11/11/00
9	REVISED PER COMMENTS	11/11/00
10	REVISED PER COMMENTS	11/11/00
11	REVISED PER COMMENTS	11/11/00
12	REVISED PER COMMENTS	11/11/00
13	REVISED PER COMMENTS	11/11/00
14	REVISED PER COMMENTS	11/11/00
15	REVISED PER COMMENTS	11/11/00
16	REVISED PER COMMENTS	11/11/00
17	REVISED PER COMMENTS	11/11/00
18	REVISED PER COMMENTS	11/11/00
19	REVISED PER COMMENTS	11/11/00
20	REVISED PER COMMENTS	11/11/00
21	REVISED PER COMMENTS	11/11/00
22	REVISED PER COMMENTS	11/11/00
23	REVISED PER COMMENTS	11/11/00
24	REVISED PER COMMENTS	11/11/00
25	REVISED PER COMMENTS	11/11/00
26	REVISED PER COMMENTS	11/11/00
27	REVISED PER COMMENTS	11/11/00
28	REVISED PER COMMENTS	11/11/00
29	REVISED PER COMMENTS	11/11/00
30	REVISED PER COMMENTS	11/11/00
31	REVISED PER COMMENTS	11/11/00
32	REVISED PER COMMENTS	11/11/00
33	REVISED PER COMMENTS	11/11/00
34	REVISED PER COMMENTS	11/11/00
35	REVISED PER COMMENTS	11/11/00
36	REVISED PER COMMENTS	11/11/00
37	REVISED PER COMMENTS	11/11/00
38	REVISED PER COMMENTS	11/11/00
39	REVISED PER COMMENTS	11/11/00
40	REVISED PER COMMENTS	11/11/00
41	REVISED PER COMMENTS	11/11/00
42	REVISED PER COMMENTS	11/11/00
43	REVISED PER COMMENTS	11/11/00
44	REVISED PER COMMENTS	11/11/00
45	REVISED PER COMMENTS	11/11/00
46	REVISED PER COMMENTS	11/11/00
47	REVISED PER COMMENTS	11/11/00
48	REVISED PER COMMENTS	11/11/00
49	REVISED PER COMMENTS	11/11/00
50	REVISED PER COMMENTS	11/11/00
51	REVISED PER COMMENTS	11/11/00
52	REVISED PER COMMENTS	11/11/00
53	REVISED PER COMMENTS	11/11/00
54	REVISED PER COMMENTS	11/11/00
55	REVISED PER COMMENTS	11/11/00
56	REVISED PER COMMENTS	11/11/00
57	REVISED PER COMMENTS	11/11/00
58	REVISED PER COMMENTS	11/11/00
59	REVISED PER COMMENTS	11/11/00
60	REVISED PER COMMENTS	11/11/00
61	REVISED PER COMMENTS	11/11/00
62	REVISED PER COMMENTS	11/11/00
63	REVISED PER COMMENTS	11/11/00
64	REVISED PER COMMENTS	11/11/00
65	REVISED PER COMMENTS	11/11/00
66	REVISED PER COMMENTS	11/11/00
67	REVISED PER COMMENTS	11/11/00
68	REVISED PER COMMENTS	11/11/00
69	REVISED PER COMMENTS	11/11/00
70	REVISED PER COMMENTS	11/11/00
71	REVISED PER COMMENTS	11/11/00
72	REVISED PER COMMENTS	11/11/00
73	REVISED PER COMMENTS	11/11/00
74	REVISED PER COMMENTS	11/11/00
75	REVISED PER COMMENTS	11/11/00
76	REVISED PER COMMENTS	11/11/00
77	REVISED PER COMMENTS	11/11/00
78	REVISED PER COMMENTS	11/11/00
79	REVISED PER COMMENTS	11/11/00
80	REVISED PER COMMENTS	11/11/00
81	REVISED PER COMMENTS	11/11/00
82	REVISED PER COMMENTS	11/11/00
83	REVISED PER COMMENTS	11/11/00
84	REVISED PER COMMENTS	11/11/00
85	REVISED PER COMMENTS	11/11/00
86	REVISED PER COMMENTS	11/11/00
87	REVISED PER COMMENTS	11/11/00
88	REVISED PER COMMENTS	11/11/00
89	REVISED PER COMMENTS	11/11/00
90	REVISED PER COMMENTS	11/11/00
91	REVISED PER COMMENTS	11/11/00
92	REVISED PER COMMENTS	11/11/00
93	REVISED PER COMMENTS	11/11/00
94	REVISED PER COMMENTS	11/11/00
95	REVISED PER COMMENTS	11/11/00
96	REVISED PER COMMENTS	11/11/00
97	REVISED PER COMMENTS	11/11/00
98	REVISED PER COMMENTS	11/11/00
99	REVISED PER COMMENTS	11/11/00
100	REVISED PER COMMENTS	11/11/00



 SOCIETY OF PROFESSIONAL ENGINEERS AND ARCHITECTS
 REGISTERED PROFESSIONAL ENGINEERS
 REGISTERED ARCHITECTS
 REGISTERED CIVIL ENGINEERS
 REGISTERED ELECTRICAL ENGINEERS
 REGISTERED MECHANICAL ENGINEERS
 REGISTERED CHEMICAL ENGINEERS
 REGISTERED AERONAUTICAL ENGINEERS
 REGISTERED AGRICULTURAL ENGINEERS
 REGISTERED CIVIL ENGINEERS
 REGISTERED ELECTRICAL ENGINEERS
 REGISTERED MECHANICAL ENGINEERS
 REGISTERED CHEMICAL ENGINEERS
 REGISTERED AERONAUTICAL ENGINEERS
 REGISTERED AGRICULTURAL ENGINEERS



新築分譲住宅
宗像市徳重第1
2棟現場

JR鹿児島本線
「教育大前」駅徒歩19分

住宅 **エコポイント**
(300,000ポイント)
【フラット35】S
(優良住宅取得支援制度)
対象住宅!!

新外壁材料
ダイライト
◎高強度 ◎防耐火
◎高耐久 ◎住人の健康
自然界の無機質材料を
有効活用した、新素材です。

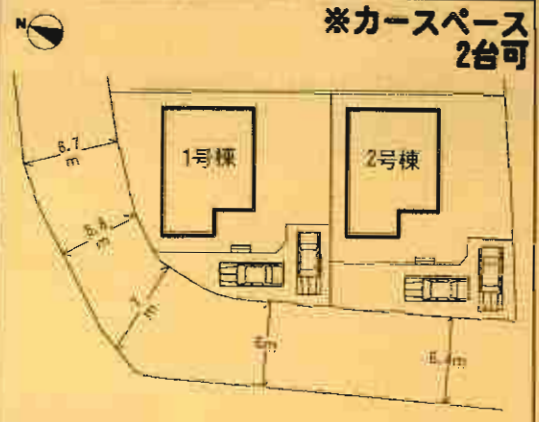


- 設備・仕様
- ノンホルム(F☆☆☆☆)
 - 1坪タイプの自動湯はり浴室(湯い抜き、保温可能)
 - シャワー付き洗面化粧台
 - TVモニター付インターホン
 - 断熱性・透気性ペアガラス使用(居室部分)
 - 階段部分、トイレには手摺りを設置、段差を最小限に抑えたバリアフリータイプ
 - 沈下に強いベタ基礎
 - フットライト
 - 24時間換気
 - 1F床下収納
 - システムキッチン
 - 1付クッキングヒーター
 - トイレウォシュレット
 - 人感センサー付玄関灯
 - 防湿性能・耐震基礎パッキン工法
 - 白アツ自由施工工法(保証書付)
 - カウンターキッチン

物件概要

- 所在地/宗像市徳重1丁目543番地以下未定(住居表示)
- 土地権利/所有権
- 都市計画/非編引都市計画区域
- 高度地区/無
- 容積率/90%
- 現況/完成済
- 道路状況/1号棟→北側6.7m公道・西側6m公道 2号棟→西側6m公道
- 構造/木造ガラスファイバーシングル貫2階建
- 設備/九州電力・公営水道・地下水・オール電化

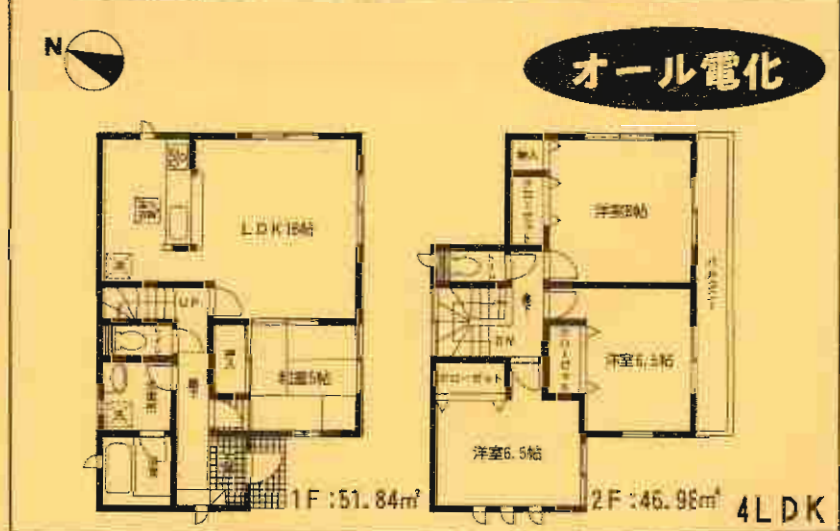
※網戸(80,000円)はオプションとなります。
※電線業者による共用アンテナ等の引込みは買主様負担となります。
※前載事項と実況が異なる場合は現況優先とします。
(敷地面積については軽微な変更が生じる場合があります。)



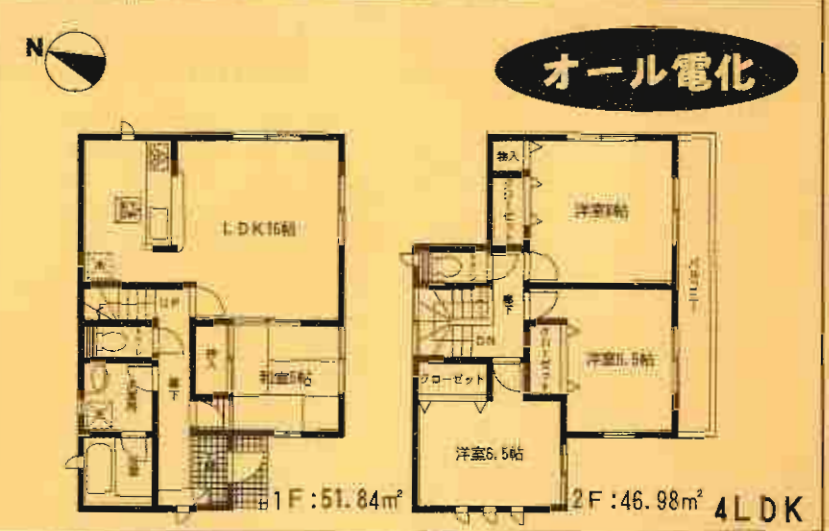
配置図

※工事現場では、ヘルメットの着用をお願いします。
※建築中の建物内についても土足敷禁にてお願いします。
※完成物件の駐車場には軽力車を止めないで下さい。
(コンクリート部分駐車厳禁!!)

1号棟
●土地面積/201.32㎡
●延床面積/98.82㎡
●建築確認番号/第H22SHC110158号
価格 **1,880**万円 (税込)



2号棟
●土地面積/201.32㎡
●延床面積/98.82㎡
●建築確認番号/第H22SHC110159号
価格 **1,850**万円 (税込)

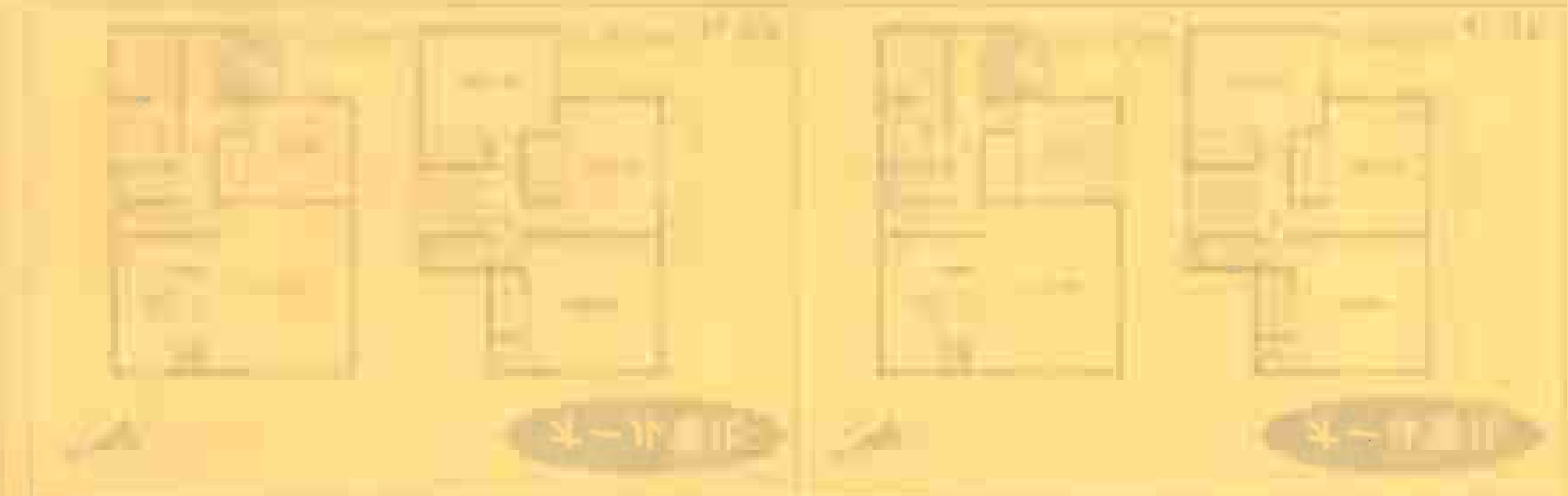




建築設計の基礎

建築設計の基礎
建築設計の基礎
建築設計の基礎

建築設計の基礎
建築設計の基礎
建築設計の基礎



新築分譲住宅 宗像市池田第5 1棟現場

西鉄バス
「上大王寺」停徒歩1分

住宅 **エコポイント**
(300,000ポイント)
【フラット35】S
(優良住宅取得支援制度)
対象住宅!!

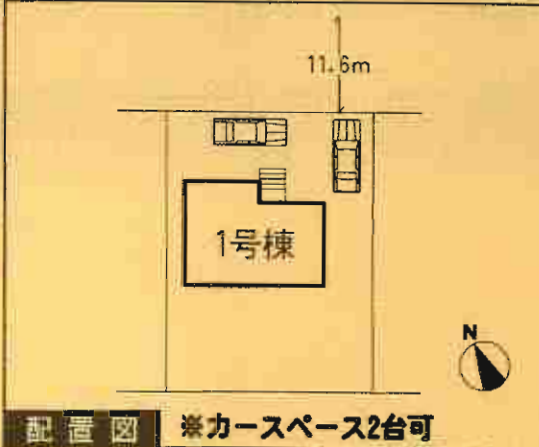
新築分譲住宅
ダイライト
◎高強度 ◎防耐火
◎高耐久 ◎住人の健康
自然野の無機質材料を
有効活用した、新素材です。

クレイドルガーデン 宗像市池田第5



- ### 設備・仕様
- ノンホルム(F☆☆☆☆)
 - 1Hクッキングヒーター
 - シャワー付き洗面化粧台
 - TVモニター付インターホン
 - 断熱性・遮音性ペアサッシ使用(居室部分)
 - 階段部分、トイレには手摺りを設置、段差を最小限に抑えたバリアフリータイプ
 - 沈下に強いベタ基礎
 - フットライト
 - 浴室乾燥機付
 - 24時間換気
 - 1坪タイプの自動湯はり浴室(追い焚き、保温可能)
 - システムキッチン
 - トイレウォシュレット(1F・2F)
 - 人感センサー付玄関灯
 - 防湿性能・耐震基礎パッキン工法
 - 防湿性能・耐震基礎パッキン工法
 - 白アリ防虫施工済(保証書付)
 - 1F床下収納

- ### 物件概要
- 所在地/宗像市池田3256番地以下未定(住棟表示)
 - 土地権利/所有権
 - 都市計画/準都市計画区域内
 - 用途地域/準低層住居専用品地域
 - 建ぺい率/50%
 - 引渡/即日
 - 現況/完成済
 - 換気状況/北側11.5m公道
 - 構造/木造グラスファイバーシングル骨組壁
 - 設備/九州電力・公営水道・下水道・オール電化
 - 車納戸(80,000円)はオプションとなります。
 - 地震被害による昇降アンテナ等の引込みは買主様負担となります。
 - 記載事項と現況が異なる場合は現況優先とします。
 - 敷地面積については軽微な変更が生じる場合があります。



配置図 車スペース2台可

本工事現場では、ヘルメットの着用をお願いします。
 取壊中の建物内については、土足厳禁にてお願いします。
 ※完成物件の駐車場には、軽力車を止めないで下さい。
 (コンクリート部分駐車厳禁!!)

1号棟 ●土地面積/220.97㎡ ●延床面積/96.78㎡
●建築確認番号/第H22SHC108416号

価格 **1,200**万円 (税込)



オール電化

4LDK+納戸

THE UNIVERSITY OF CHINA PRESS



UNIVERSITY OF CHINA PRESS
100007 Beijing, P.R. China
TEL: 64011000 FAX: 64011001
WWW.UCP.CN

UNIVERSITY OF CHINA PRESS
100007 Beijing, P.R. China
TEL: 64011000 FAX: 64011001
WWW.UCP.CN



Figure 1-1-1: Floor plan of the building.



Figure 1-1-2: Site plan of the building.

