

建築条件無!



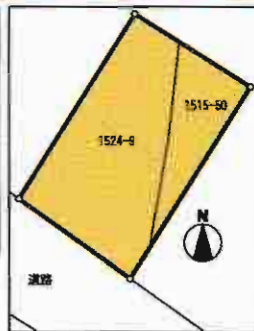
(H22年5月撮影)

諸事便利な好立地!
日当り良好!
閑静な住宅街!



前面道路

(南西公道約4.5m)



お買物に歩いて行けます♪

- ◆マルショク エル上津役店まで約480m(徒歩6分)!!
- ◆トライアル上津役店まで約700m(徒歩9分)!!
- ◆ホームプラザナフコ上津役店まで約800m(徒歩10分)!!
- ◆ハローデイ下上津役店まで約960m(徒歩12分)!!



西鉄バス「上津役出張所」停徒歩5分

売地

最適用途 **住宅用地**

最寄駅 **筑豊電鉄『三ヶ森』駅**

土地面積	200.66㎡ (60.69坪)	ほかに私道面積	
価格	1,090万円	3.3㎡ 単価	17.96万円

物件所在地 北九州市八幡西区町上津役西一丁目1524番9
同所1515番50 (地番)

交通 西鉄バス「上津役出張所」停 徒歩5分

土地権利	所有権	地目	宅地
都市計画	市街化区域	用途地域	第1種中高層住居専用地域
建ぺい率	60%	容積率	200%
他の法令上の制限			
地勢	平坦		
引渡条件	現況渡し		
現況	更地	引渡日	即時
接道状況(角地・間口)	南西側 公道 約4.5mに約11m接面		
設備	電気 上下水道 都市ガス		
備考	◆建築条件付き宅地ではありません。 八見小学校・八見中学校校区		

売地

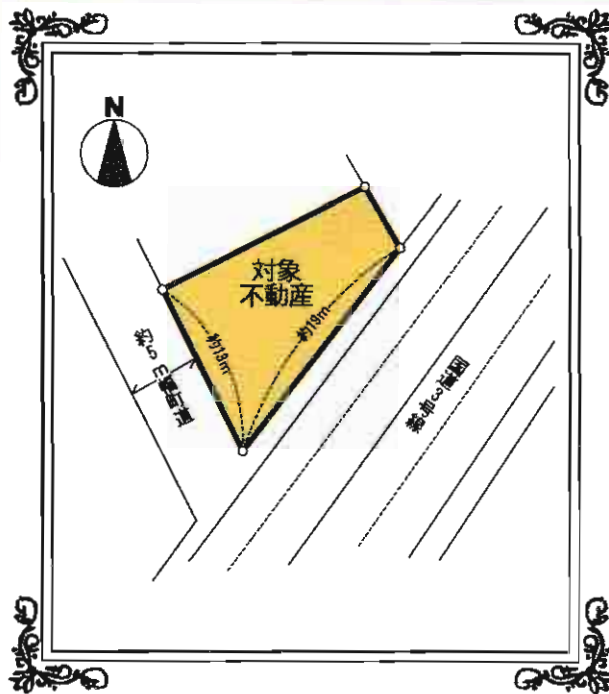
事業用・駐車場
水巻町頃末北一丁目

☆ JR水巻駅徒歩3分 

☆ 水巻駅前停徒歩1分 

☆ 国道3号線に約19m接する!

☆ 水巻町役場約200m



物件種目	売地		
最適用途	事業用・駐車場		
最寄駅	JR水巻駅		
土地面積	167.66m ² (50.71坪)	ほかに私道面積	
価格	850万円	3.3m ² 単価	17万円
物件所在地	遠賀郡水巻町頃末北一丁目14番8号		
交通	JR鹿児島本線水巻駅 徒歩3分 水巻駅前停 徒歩1分		
土地権利	所有権	地目	宅地
都市計画	非線引区域	用途地域	商業区域
建ぺい率	80%	容積率	300%
他の法令上の制限	準防火区域		
地勢			
引渡条件	現況有姿		
現況	更地	引渡日	即
接道状況(角地・間口)	東南側約28m幅国道に約19m接す。		
設備	上水道・LPG・九州電力 平成26年度下水道完備		
備考	受益者負担金有(㎡/500円)		

小倉北区黒原3丁目



学校区

- 足原小学校.....300m
- 霧ヶ丘中学校...300m



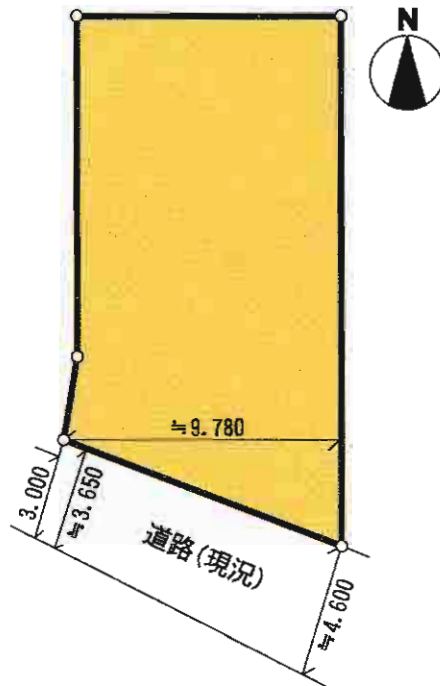
西鉄バス

「黒原1丁目」停徒歩3分

平坦地
更地



★閑静な住宅街★



売地

住宅用地

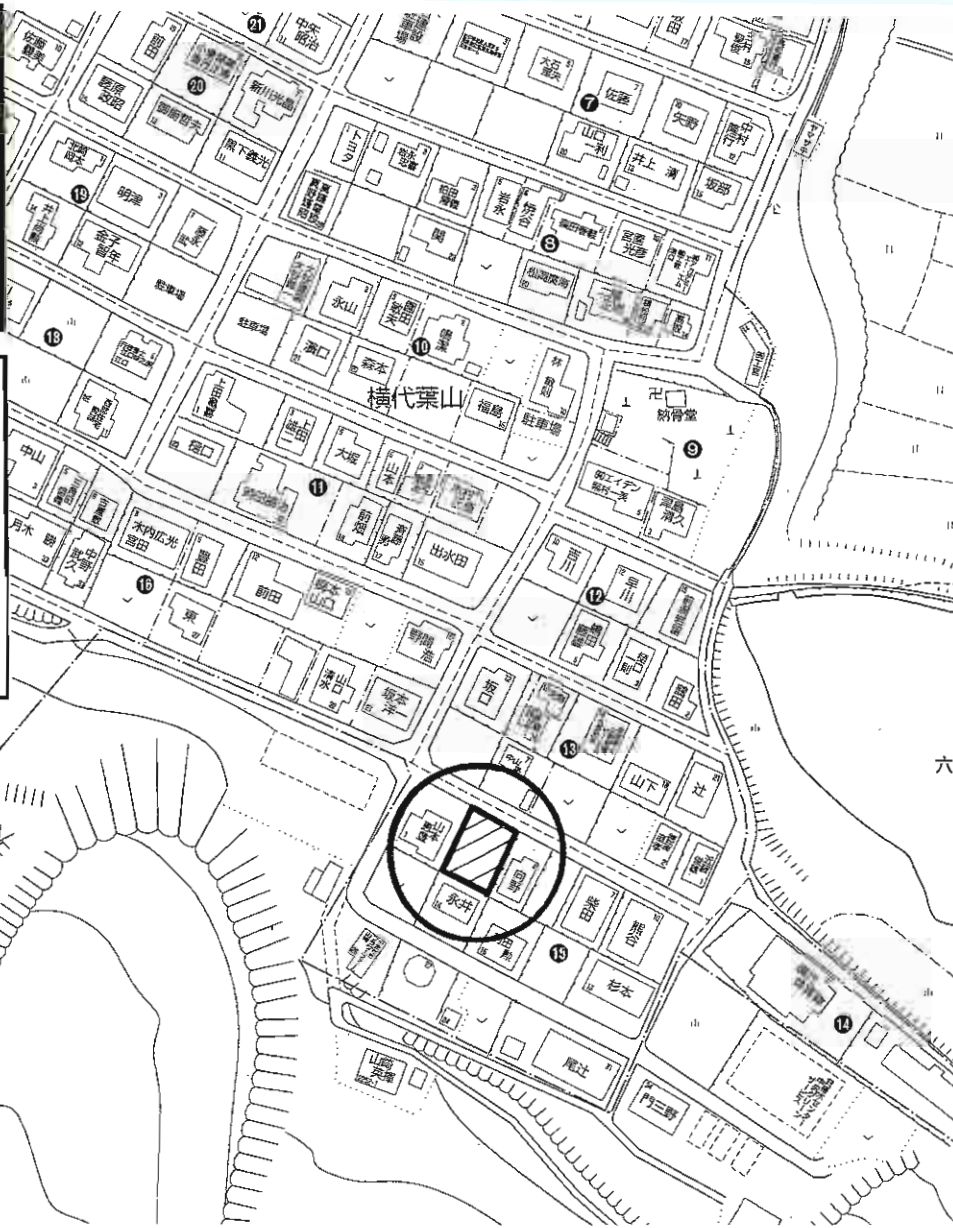
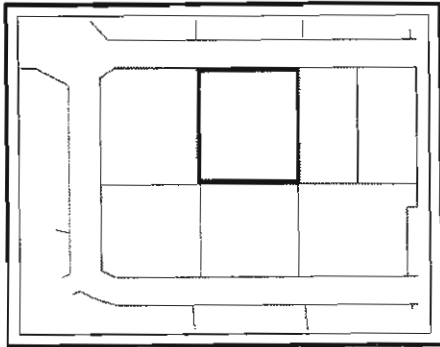
「黒原1丁目」バス停

土地面積	公簿147.43㎡	ほかに私道面積	なし
価格	850万円	3.3㎡単価	@19.06万円

物件所在地 北九州市小倉北区黒原3丁目6番12号

交通 西鉄バス「黒原1丁目」停 徒歩3分

土地権利	所有権	地目	宅地
都市計画	市街化区域	用途地域	第1種中高層住居専用地域
建ぺい率	60%	容積率	160%
他の法令上の制限			
地勢	平坦		
引渡条件	現況渡し		
現況	更地	引渡日	即時
接道状況(角地・間口)	南3.6m公道接道10.0m		
設備	電気・都市ガス・上水道・下水道		
備考	公簿売買 セットバック調整中 校区 足原小学校(300m) 霧ヶ丘中学校(300m)		



物件種目	売土地		
最適用途	住宅地		
最寄駅	JR石田駅		
土地面積	297m ² (89.84坪)	ほかに私道面積	
価格	980万円	3.3m ² 単価	
物件所在地	北九州市小倉南区横代葉山2252番7		
交通	JR「石田」駅 徒歩19分		
土地権利	所有権	地目	原野
都市計画	市街化調整区域	用途地域	指定なし
建ぺい率	40%	容積率	60%
六 其他の法令上の制限	高さ制限10m、外壁後退1m		
地勢			
引渡条件	現況渡し		
現況	更地	引渡日	即
接道状況(角地・間口)	北東側約6.3m公道に約17m接す		
設備	公共上下水道 ガス管なし		
備考			

大字隠豪

C-047

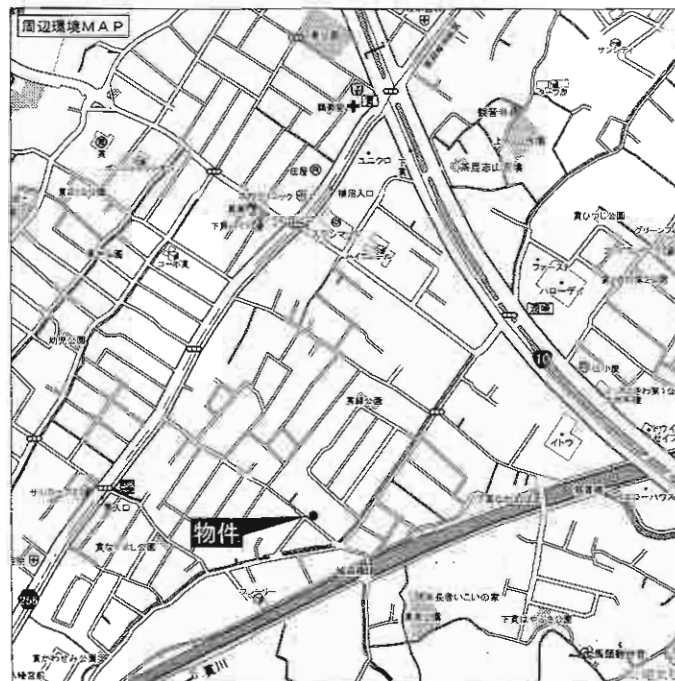
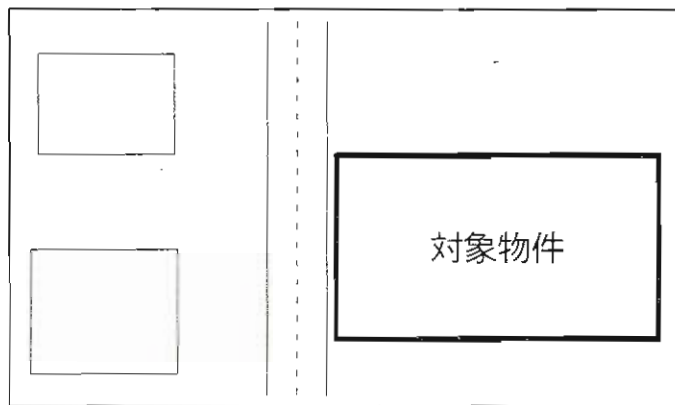
売地 小倉南区下貫

94.74坪

☆閑静な住宅街で
住環境良好です♪
☆国道10号線近く、アクセス便利!



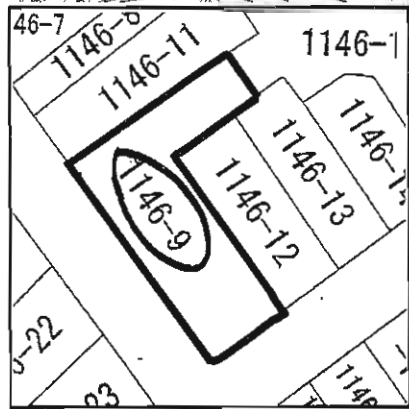
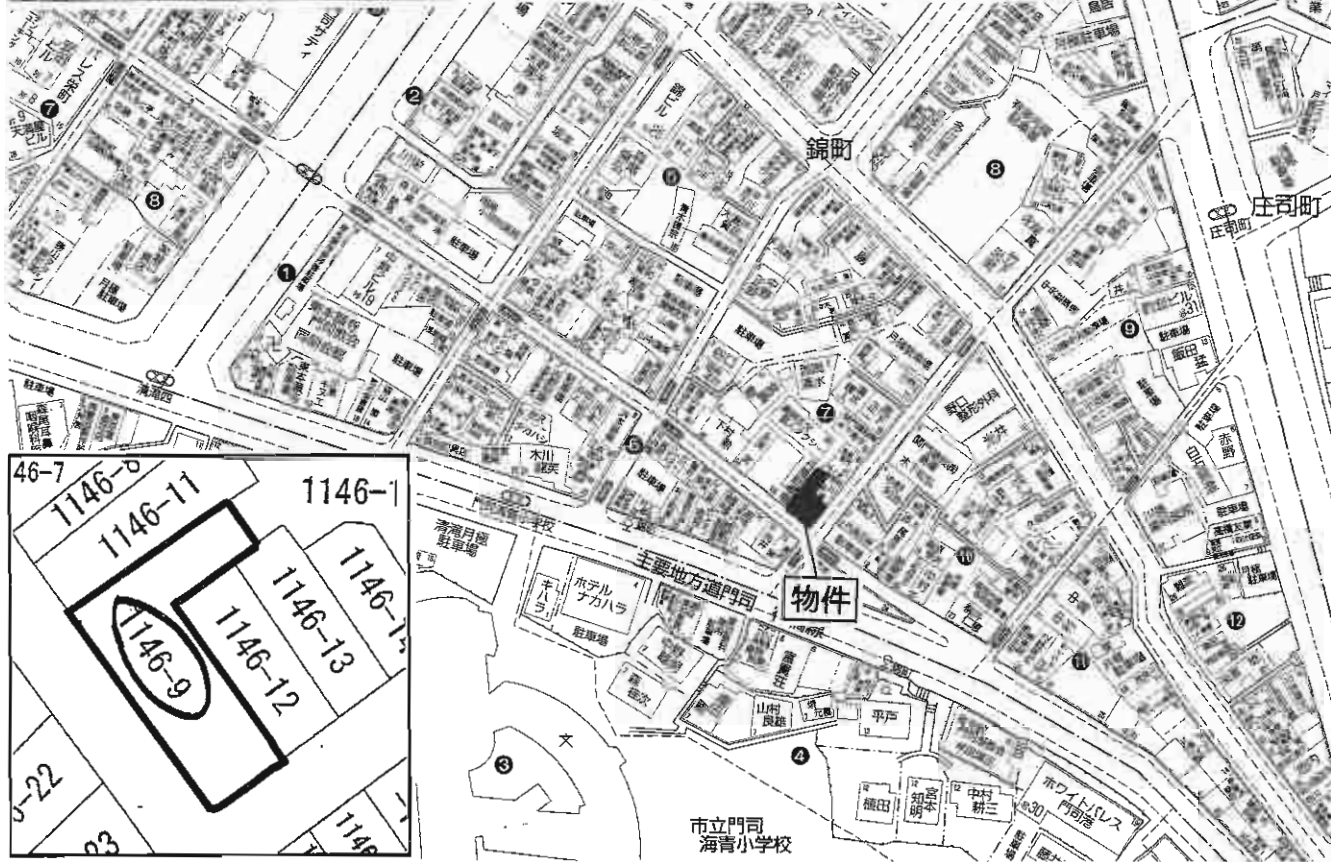
西鉄バス「貫入口」停徒歩5分



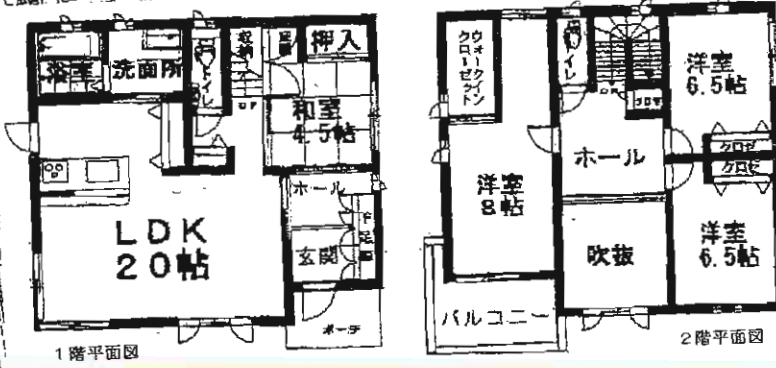
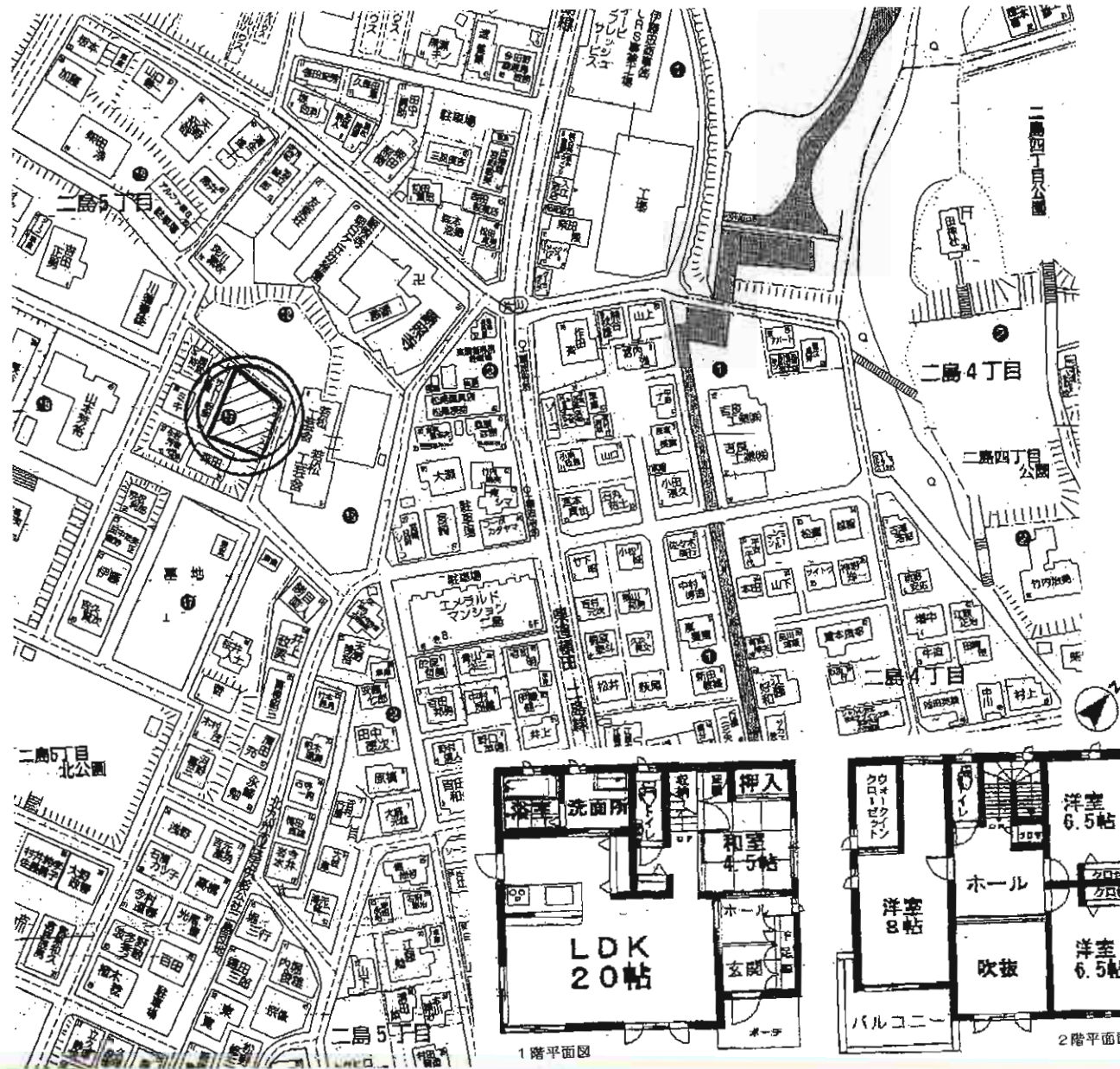
物件種目	売地		
最適用途	住宅用地		
最寄駅	JR下曾根駅		
土地面積	公簿313.22㎡(94.74坪)	ほかに私道面積	
価格	1,480万円	3.3㎡単価	15.62万円
物件所在地	北九州市小倉南区下貫3丁目14番		
交通	西鉄バス「貫入口」停 徒歩5分		
土地権利	所有権	地目	宅地
都市計画	市街化区域	用途地域	第1種低層住居専用地域
建ぺい率	50%	容積率	80%
他の法令上の制限			
地勢			
引渡条件	現況渡し		
現況	更地	引渡日	即
接道状況(角地・間口)	南西側:4.8m(公道) 間口約10.5m		
設備	上下水道・九州電力		
備考	曾根小学校・曾根中学校 値下げしました		



- ・ JR門司港駅 徒歩5分!
- ・ 海青小学校・門司中学校区で
小学校は徒歩1分!
生活環境良好♪



物件種目	売 地		
最適用途	住 宅		
最寄駅	J R門司港駅		
土地面積	127.86㎡	ほかに私道面積	
価格	830万円	3.3㎡ 単価	
物件所在地	北九州市門司区錦町7-23 (地番: 1146番9)		
交通	錦町バス停 徒歩1分		
土地権利	所有権	地 目	宅地
都市計画	市街化区域	用途地域	近隣商業地域
建ぺい率	80%	容 積 率	400%
他の法令上の制限			
地 勢			
引渡条件	現況渡し		
現 況	建物有	引 渡 日	相 談
接道状況 (角地・間口)			
設 備			
備 考	<ul style="list-style-type: none"> ・ 古家付き ・ 東南角地 ・ 井戸有り 		



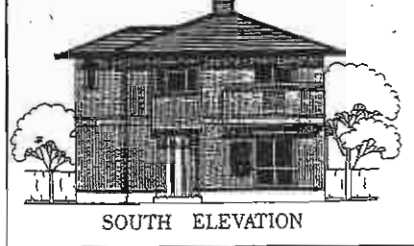
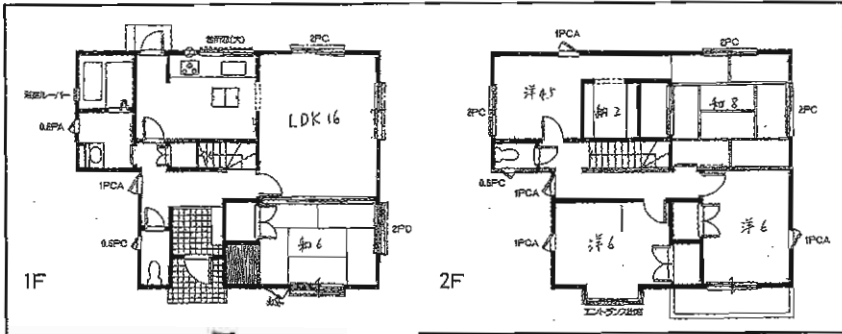
売 家(新築未入居)

J R二島駅

4LDK

3,950万円

物件所在地	北九州市若松区二島5丁目17-45		
交通	市営バス 顕照寺前停 徒歩3分		
土地面積	270.76㎡ (81.9坪)	ほかに	私道面積
	建 構造・規模 軽量鉄骨造瓦葺2階建		
建物	面積 131.36㎡ (39.73坪)		
	間取内訳 LDK20・和4.5・洋8・洋6.5・洋6.5		
土地権利	所有権	地目	宅地
都市計画	市街化区域	用途地域	第1種住居地域
建ぺい率	60%	容積率	200%
他の法令上の制限			
築年月	平成22年3月28日	駐車場	有 3台可
現況	空	引渡日	即
建築確認番号			
接道状況(角地・間口)	接道5m		
設備	オール電化 上下水道		
備考	<ul style="list-style-type: none"> ・電動シャッター・浴室は乾燥機付・吹抜リビング ・食洗機付システムキッチン・トイレは各階に設置 ※ オール電化 ※セキスイハウスの家 		



売 家

J R 折尾駅

5 L D K S

2,000万円

物件種目	売 家		
最寄駅	J R 折尾駅		
間取タイプ	5 L D K S		
価格	2,000万円		
物件所在地	北九州市若松区青葉台西3丁目10番3		
交通	市営バス青葉台5丁目停 徒歩4分		
土地面積	225.31m ² (68.15坪)	ほかに私道面積	なし
建物	構造・規模	軽量鉄骨造スレート葺2階建	
	面積	121.11m ² (36.63坪)	
	間取内訳	間取り図参照	
土地権利	所有権	地目	宅地
都市計画	市街化区域	用途地域	第1種低層住居専用地域
建ぺい率	40%	容積率	60%
他の法令上の制限	地区計画区域		
築年月	平成4年2月	駐車場	有(縦列2台)
現況	空	引渡日	即
建築確認番号	第533号		
接道状況(角地)	南側公道6mに間口14m接道		
設備	九州電力・都市ガス・上下水道		
備考	青葉小学校、高須中学校校区 オール電化住宅(パナホーム)		

売家 - 青葉台西1丁目 -

ミサワホームのセラミック住宅

☆ 閑静な住宅街!
☆ 日当り良好

H22年8月内装リフォーム済!!



市営バス
青葉台東より徒歩2分



システムキッチン



ウォークインクローゼット



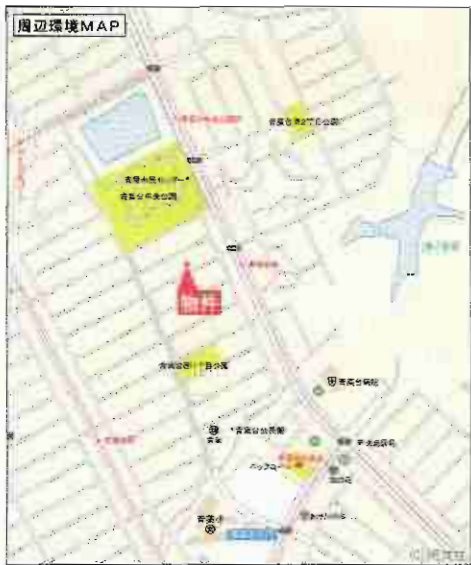
シャムブドレッサー



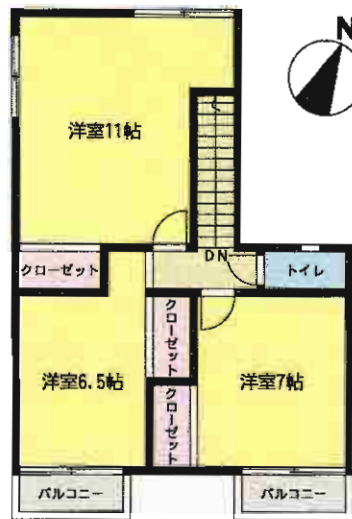
ウォシュレット



駐車場2台分



1階平面図



2階平面図

物件種別	売 家	
最寄駅	市営バス「青葉台東」停	
間取タイプ	4LDK	
価格	1,990万円	
物件所在地	福岡県北九州市若松区青葉台西1丁目12	
交通	市営バス青葉台東停 徒歩2分	
土地面積	公簿236.18m ²	ほか 私道面積
建 物	構造・規模	軽量鉄骨造2階建
	面積	115.72m ²
	間取内訳	和16 洋11・6.5・7 LDK16
土地権利	所有権	地 目 宅地
都市計画	市街化区域	用途地域 第1種低層住居専用地域
建ぺい率	40%	容積率 60%
他の法令上の制限		
築年月	1992年10月	駐車場 有(2台分)
現 況	空家	引渡日 即時
建築確認番号		
接道状況(角地・間口)	北西6.0m	
設 備	電気・都市ガス・上水道・下水道・庭 トイレ2ヶ所・システムキッチン・ウォークインクローゼット・洗髪洗面化粧台	
備 考	◆収納多し!! ◆1・2Fウォシュレット付トイレあり!!	

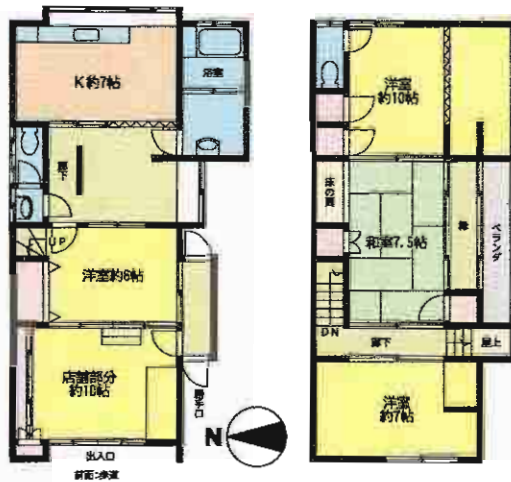
八幡東区売家

**4DK
+
店舗**

☆八幡東区役所すぐ下☆
☆1階店舗部分あり(元代書屋)☆



事務所兼住居に
おすすめ!!



※図面と現況が異なる場合は現況を優先させていただきます。



西鉄バス
八幡東区役所前停 徒歩1分

近隣に銀行・
商業施設多数!!
諸事便利♪♪

売 家

JRスペースワールド駅
4DK+店舗
900万円

物件所在地	北九州市八幡東区中央1丁目1-6		
交通	西鉄バス八幡東区役所前停 徒歩1分		
土地面積	81.72m ² (24.7坪)	ほかに私道面積	
建物	構造・規模	木造瓦葺・ブロック造陸屋根2階建	
	面積	延べ116.52m ² (35.24坪)	
間取内訳			
土地権利	所有権	地目	宅地
都市計画	市街化区域	用途地域	商業地域
建ぺい率	80%	容積率	500%
他の法令上の制限			
築年月	昭和24年11月	駐車場	なし
現況	空	引渡日	即
建築確認番号			
接道状況(角地・間口)	西側公道に接道 幅員15m		
設備	九州電力・公共上下水道・都市ガス		
備考			

売家—小倉南区下貫—

鳥森 森 森 森 森 森 森 森

☆閑静な住宅街!

☆日当り良好☀

空 空 空 空 空 空 空 空

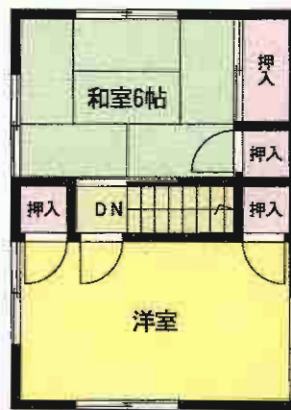
下貫大橋停より徒歩5分



内外装リフォーム済



1階



2階

売戸建住宅

「下貫大橋」バス停

4DK

1,380万円

福岡県北九州市小倉南区下貫4丁目12

下貫大橋バス停 徒歩5分

公簿156.56m² ほか私道面積

構造・規模 木造2階建

面積 84.82m²

間取内訳 和6・6・6・洋7.5・DK6

土地権利 所有権 地目 宅地

都市計画 市街化区域 用途地域

建ぺい率 50% 容積率 80%

他の法令上の制限

築年月 1987年3月 駐車場 有

現況 空家 引渡日 即時

建築確認番号

接道状況(角地・間口) 西側公道に11.0m接面

設備 洗髪洗面化粧台・出窓・電気

都市ガス・上水道・下水道・庭

H22年12月内外装リフォーム済

備考

ヴィセント到津

小倉北区下到津

C-4LDK
-TYPE

- 専有面積……88.08㎡(26.64坪)
- バルコニー面積……11.10㎡(3.35坪)
- 合計面積……99.18㎡(30.00坪)

- 主寝室と洋室1はお洒落なコーナーサッシで広がり感が生まれます。
- リビングに続く和室はLDのフロアより10cm高い、落ち着きのある本格的な和室。
- お風呂とキッチンに窓を配した充実の水廻り。
- 南側バルコニーは、広々としたワイドスパン設計。



駐車場確保!11,000円/月額(No4)



ペット飼育可能!!

～生活環境の整った街～



H23年1月下旬内装リフォーム完了予定!!

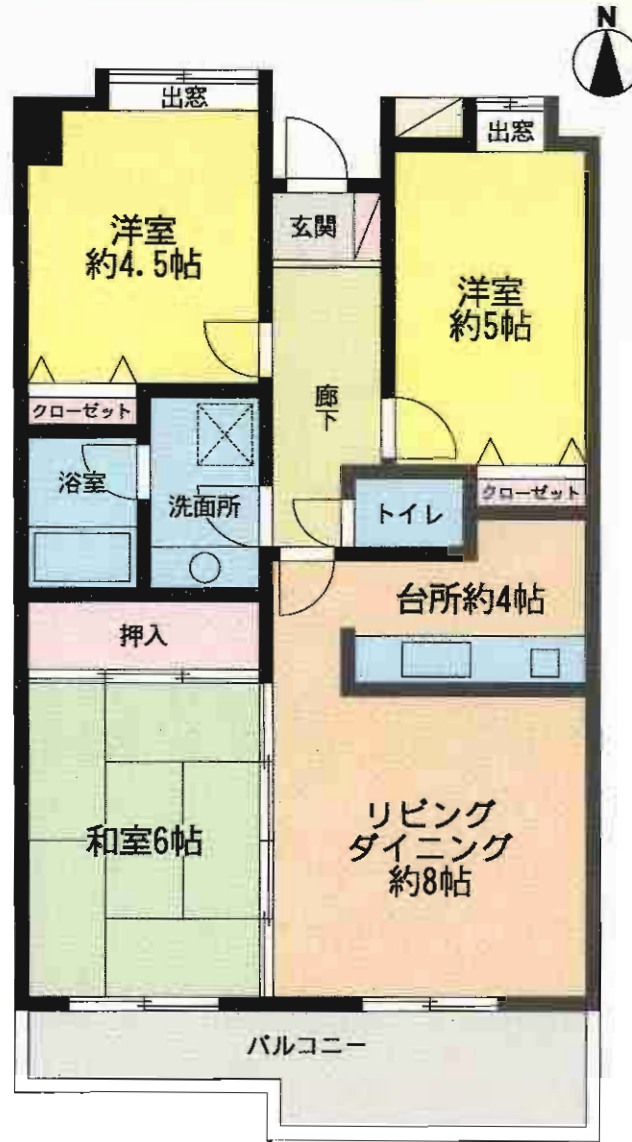
物件種目	売マンション		
マンション名	ヴィセント到津		
最寄駅	JR南小倉駅		
間取タイプ	4LDK		
価格	2,100万円		
物件所在地	北九州市小倉北区下到津五丁目9-10-1103号		
交通	西鉄バス下到津停 徒歩3分		
建物	構造・規模	鉄骨鉄筋コンクリート造14階建11階部分	
	専有面積(使用部分面積)	88.08㎡	バルコニー面積 11.10㎡
間取内訳	洋6・洋5.5・洋5・和4.5・LDK16		
土地権利	所有権敷地権	用途地域	商業地域
築年月	平成17年8月	総戸数	52戸
管理形態	協なかやしきエステートサービス	管理方式	巡回
管理費	3,530円/月	修積立金	6,170円/月
現況	空	引渡日	H23年1月下旬～
駐車場	11,000円/月(No4)	施工会社	松尾建設株式会社
本体設備	EV・オートロック		
各戸設備			
備考	到津小・板櫃中学校校区 平成22年度公課金 82,500円(平成22年まで)		

小倉北区・売マンション

ホワイトキャッスル砂津

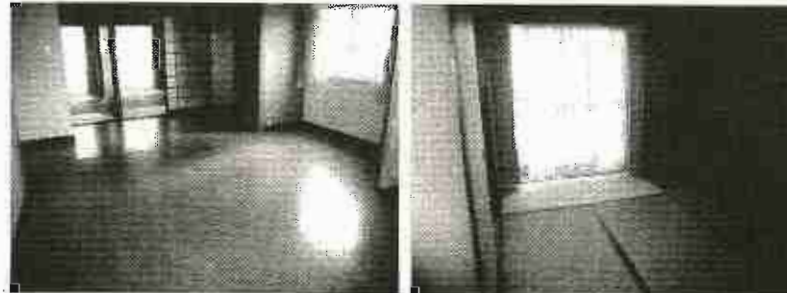
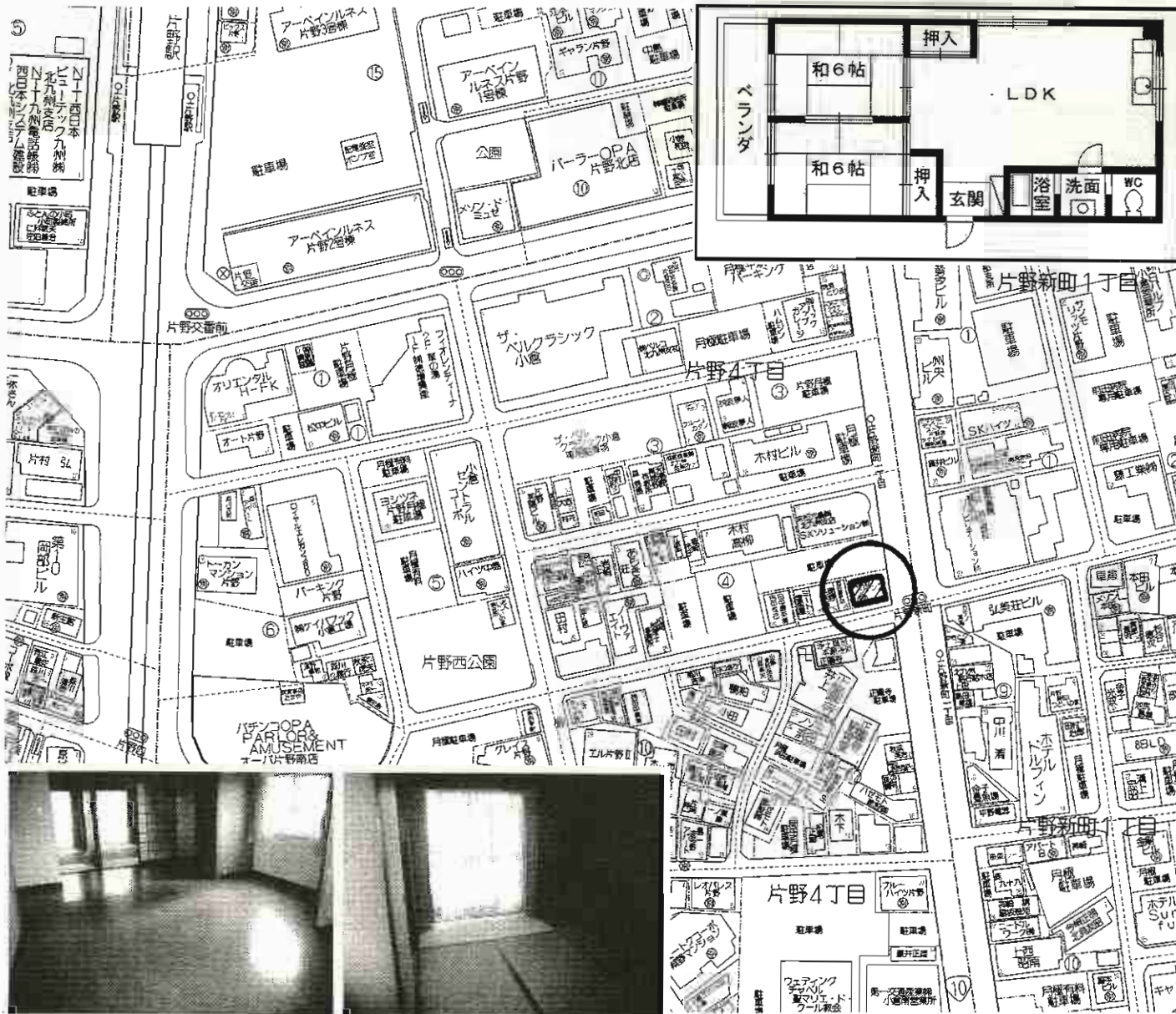
 バス停砂津1丁目 徒歩2分

近隣商業施設多数有!!
諸事便利な好立地♪



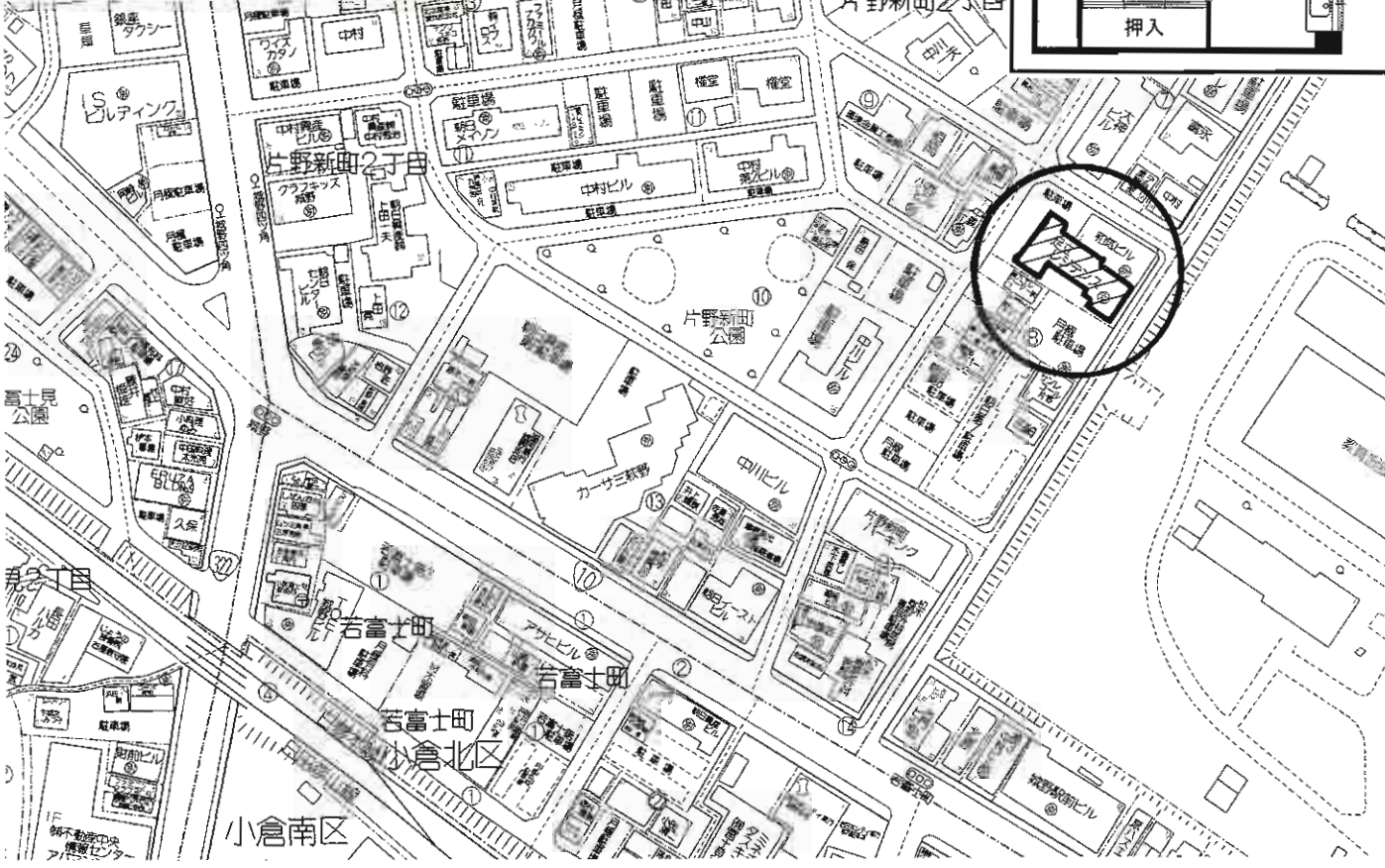
※方位及び間取図につきましては、略図につき現況優先となります。

物件種目	売マンション		
マンション名	ホワイトキャッスル砂津		
最寄駅	JR小倉駅		
間取タイプ	3LDK		
価格	930万円		
物件所在地	北九州市小倉北区砂津二丁目11番20号		
交通	JR鹿児島本線小倉駅 徒歩25分		
建物	構造・規模	鉄骨鉄筋コンクリート造14階建4階部分	
	専有面積 (使用部分面積)	62.54㎡	バルコニー 面積 約10㎡
	間取内訳	和室・洋間1・洋間2・LDK	
土地権利	所有権	用途地域	商業地域
築年月	平成8年6月	総戸数	129戸
管理形態	一部委託	管理方式	巡回管理
管理費	3,350円/月	修積立金	5,350円/月
現況	居住中	引渡日	相談
駐車場	無	施工会社	東宝住宅㈱
本体設備	上下水道・電気・都市ガス		
各戸設備	3ヶ所給湯・バルコニー		
備考	足立小学校・菊陵中学校		



物件種目	売マンション		
マンション名	美萩野レジデンス		
最寄駅	JR小倉駅		
間取タイプ	2LDK		
価格	330万円		
物件所在地	北九州市小倉北区片野4丁目4-17-601号		
交通	モノレール「片野」駅 徒歩5分		
建物	構造・規模	RC造9階建6階部分	
	専有面積 (使用部分面積)	52.69㎡	バルコニー 面積
	間取内訳	間取図参照	
土地権利	所有権	用途地域	商業地域
築年月	昭和48年3月	総戸数	19戸
管理形態	全部委託管理	管理方式	巡回管理
管理費	9,035円/月	修繕 積立金	6,000円/月
現況	空	引渡日	即
駐車場	無	施工会社	
本体設備	エレベーター		
各戸設備	上下水道、ガス		
備考			

B-025



売マンション

足立レジデンス

JR城野駅

2DK

110万円

物件種目	マンション		
最寄駅	JR城野駅		
間取タイプ	2DK		
価格	110万円		
物件所在地	北九州市小倉北区片野新町二丁目8-2-404号		
交通	西鉄バス「城野四つ角」停 徒歩4分		
建物	構造・規模	RC造6階建4階部分	
	専有面積 (使用部分面積)	36.4m ²	バルコニー 面積
間取内訳			
土地権利	所有権	用途地域	第1種住居地域
築年月	1972年12月	総戸数	35戸
管理形態	自主管理	管理方式	自主管理
管理費	8,200円/月	修繕 積立金	0円/月
現況	空き	引渡日	相談
駐車場	無し	施工会社	
本体設備	エレベーター		
各戸設備	ガス給湯		
備考			

B-057

サンパーク上吉田



★オートロック
モニター付インターホン
防犯カメラ

★24時間
セキュリティー!

閑静な住宅街

将来を考えたオール電化・バリアフリー住宅



角部屋

日当たり良好



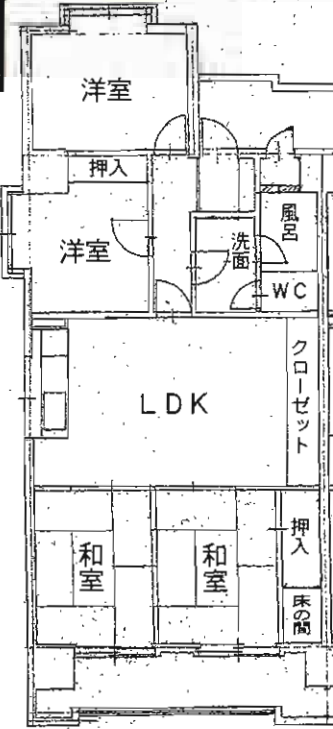
★2面バルコニー

物件種目	売マンション		
マンション名	サンパーク上吉田		
最寄駅	西鉄バス上吉田停		
間取タイプ	4LDK		
価格	1,780万円		
物件所在地	北九州市小倉南区上吉田2丁目17-21 405号		
交通	西鉄バス上吉田停 徒歩5分 J R日豊本線下曾根駅 3km		
建物	構造・規模	RC造8階建4階部分	
	専有面積 (使用部分面積)	壁芯87.46㎡	バルコニー 南東向き20.48㎡
	間取内訳	和6・洋6・5.5・3・LDK17.7	
土地権利	所有権	用途地域	第1種住居地域
築年月	2007年3月	総戸数	53戸
管理形態	自主管理	管理方式	自主管理
管理費	5,680円	修繕 積立金	4,370円
現況	居住中	引渡日	相談
駐車場	5,000円	施工会社	
本体設備	エレベーター・オートロック		
各戸設備	温水洗浄便座・オートバス・浴室乾燥機・システムキッチン・カウンターキッチン		
備考	<ul style="list-style-type: none"> ○他設備 1日クッキングヒーター・浄水器・収納スペース・ウォークインクローゼット・室内洗濯機置場・洗髪洗面化粧台 照明器具・BS端子・CS・火災警報器 地上デジタル放送 ○ペット相談 ○駐車場2台目可 		

広々4LDK、角部屋です!
海側がバルコニーです!!

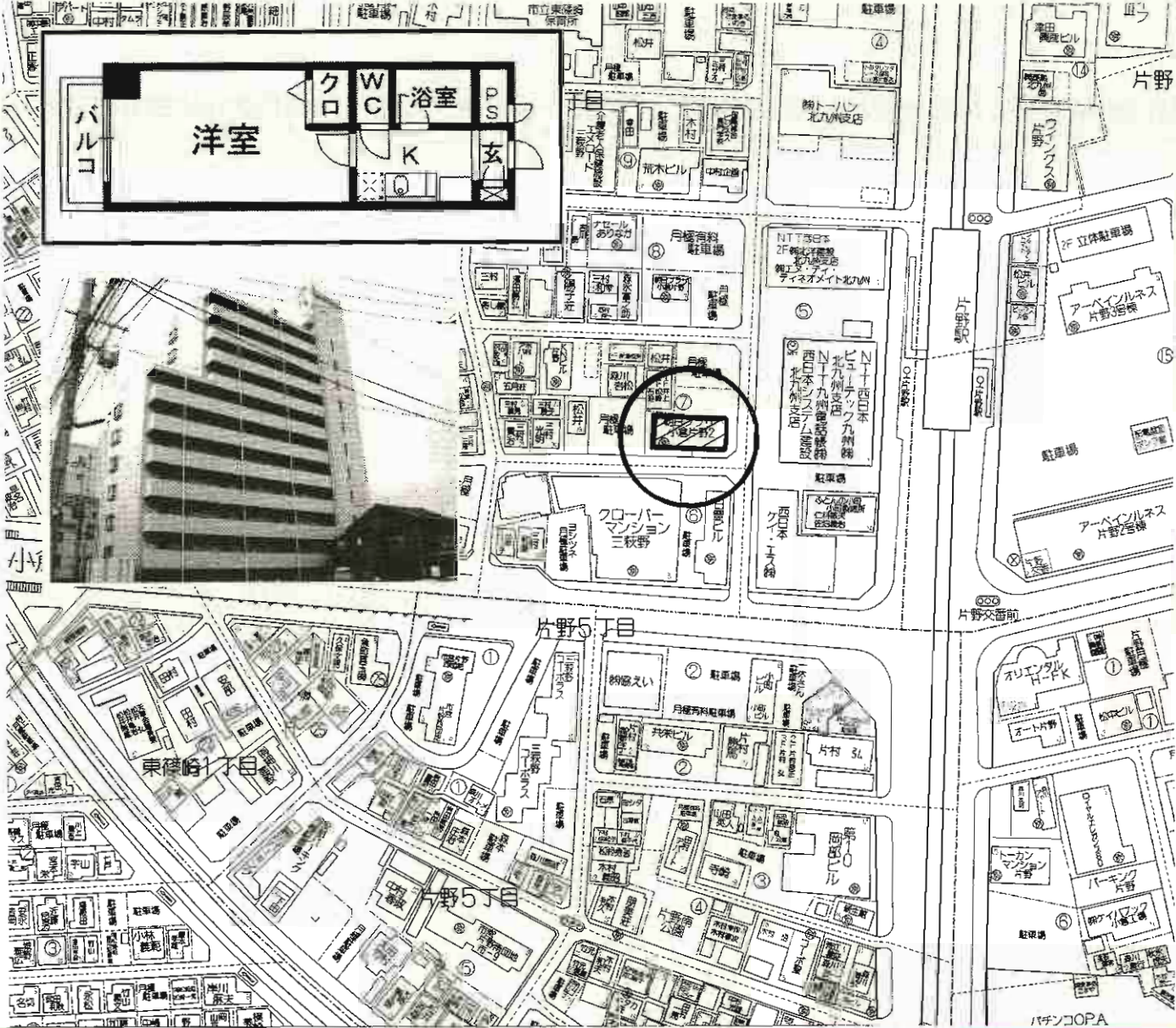


値下げしました!



※現況優先と致します

物件種目	売マンション		
マンション名	コーポランド和布刈A棟		
最寄駅	JR門司港駅		
間取タイプ	4LDK		
価格	900万円		
物件所在地	北九州市門司区旧門司1丁目5番28号 (801号室)		
交通	西鉄バス「甲宗八幡宮前」停 徒歩1分		
建物	構造・規模	SRC・RC造陸屋根10階建8階部分	
	専有面積 (使用部分面積)	74.49㎡	バルコニー 面積
	間取内訳	間取図参照	
土地権利	所有権	用途地域	商業地域
築年月	昭和63年12月	総戸数	77戸
管理形態	委託管理	管理方式	常駐管理
管理費	6,030円/月	修積金	7,070円/月
現況	居住中	引渡日	相談
駐車場	抽選による(器数:800席)	施工会社	九鉄工業㈱
本体設備	上下水道、都市ガス、エレベーター		
各戸設備	バルコニー		
備考	駐輪場:1台 400円/月 ※港が丘小、早鞆中 LDK床防音材施工済み 管理会社:岡部産業 近隣有料駐車場有り		



売マンション (収益)

朝日プラザ小倉片野II
モノレール片野駅

1 K
230万円

北九州市小倉北区東篠崎1丁目7番15-306号

モノレール「片野」駅 徒歩2分

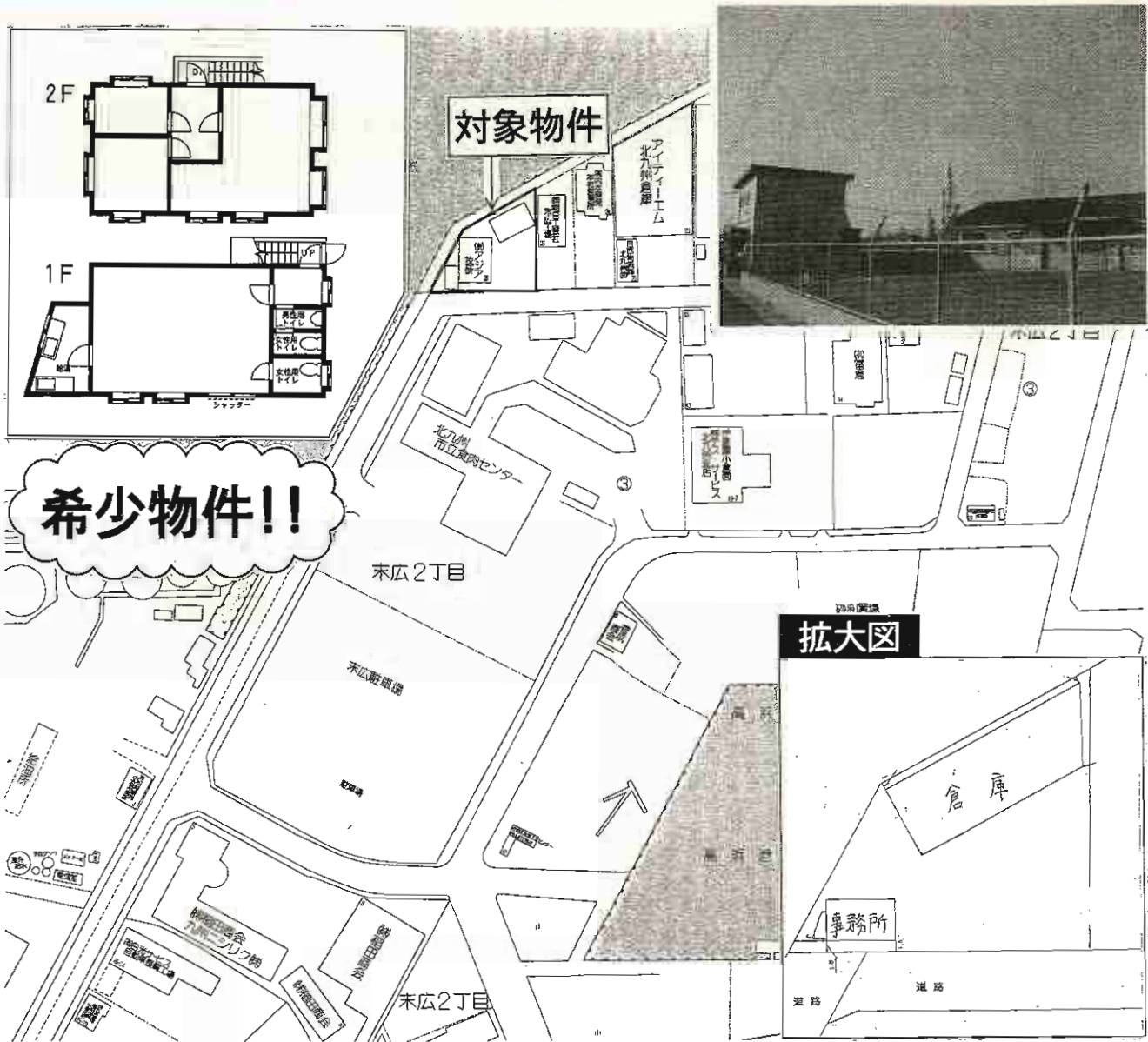
構造・規模 鉄骨鉄筋コンクリート造11階建3階部分
専有面積 (使用部分面積) 25.96㎡ (壁芯) バルコニー 面積
間取内訳 間取図参照

土地権利	所有権	用途地域	商業地域
築年月	平成3年11月	総戸数	79戸
管理形態	全部委託	管理方式	常駐管理
管理費	3,200円/月	修繕立金	1,090円/月
現況	賃貸中	引渡日	即時
駐車場	無し	施工会社	

本体設備 オートロック
各戸設備 エアコン

備考 エアコン・給湯器新品
★オーナーチェンジ★
家賃3.1万円/月 敷金1ヶ月(敷引1ヶ月)

E-021



売 倉 庫

J R小倉駅

6,000万円(税込)

物件種目	売 倉 庫		
最寄駅	J R小倉駅		
価格	6,000万円(税込)		
物件所在地	北九州市小倉北区末広2丁目3-26		
交通	西鉄バス末広二丁目停 徒歩8分		
土地面積	991.01m ²	ほかに私道面積	
建 物	構造・規模	事務所:軽量鉄骨造亜鉛メッキ鋼板葺2階建・倉庫:鉄骨造スレート葺平家建	
	面積	事務所:1F 49.66m ² 2F:49.66m ² 倉庫:271.26m ²	
	建物名	末広二丁目事務所・倉庫	
土地権利	所有権	施工会社	
総戸数		築年月	事務所:5年12月築・倉庫:10年3月築
都市計画	市街化区域	用途地域	工業地域
建ぺい率	60%	容積率	200%
他の法令上の制限			
現況	空	引渡日	即時
駐車場	有		
接道状況(角地・旗本)	公道に面する		
設 備	公共上下水道・九州電力・プロパンガス トイレ・流し台		
備 考	※賃貸も可!! 賃料367,500円・敷金5ヶ月(3) 契約期間3年・駐車場有無料・手数料借主100客付100		

駅前「ふれあい通り」に面した好立地でビジネスチャンスを!!

お洒落な外観のオフィス!!

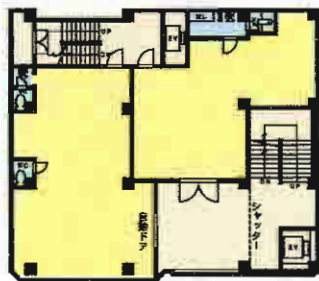
◆駅から徒歩圏内◆
集客が見込めます! 働きやすい環境です!



2F: 賃料 **457,380**円(税込)
⑥6,300円/坪

商店街近し

金融機関駅前に充実



4F: 賃料 **419,265**円(税込)
⑥5,775円/坪



5F: 賃料 **419,265**円(税込)
⑥5,775円/坪



EV☆2基付



6F: 賃料 **419,265**円(税込)
⑥5,775円/坪

値下げしました!

貸店舗・事務所

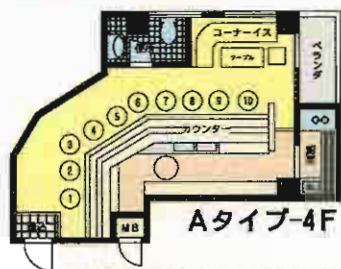
物件種目	貸店舗・事務所		
最寄駅	JR「黒崎」駅		
賃料	左図参照		
賃料条件	敷金 4ヶ月(2)		
物件所在地	北九州市八幡西区黒崎4丁目1番3号		
交通	JR鹿兒島本線黒崎駅 徒歩4分		
建物名	第23エルザビル		
	構造・規模	RC造6階建	
使用部分面積	各 240.08㎡ (72.6坪)		
	築年月	昭和54年7月	契約期間 5年
管理費等	45,738円(⑥630円/坪)		
土地面積		用途地域	商業地域
駐車場	近隣 12,600円(税込)		
現況	空	引渡日	相談
接道状況(角地・間口)			
本体設備	EV(2基)		
各戸設備			
備考	平成18年6月外装リニューアル!! ・間取は現況優先		

リーススナック店舗入居募集

第3エルザビル

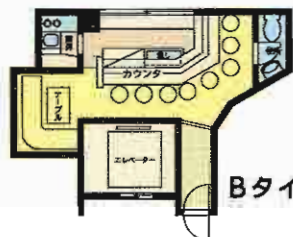
～スナック・バーに
適した店舗あります～

わずかな資金で即営業
内装設備・備品設置済



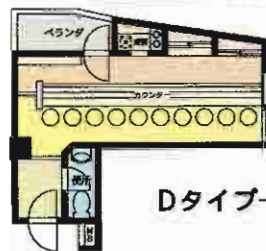
Aタイプ-4F

〈賃料〉102,795円 〈共益費〉16,065円
〈敷金〉2ヶ月(2)
〈面積〉10.2坪(33.72㎡) **リース**



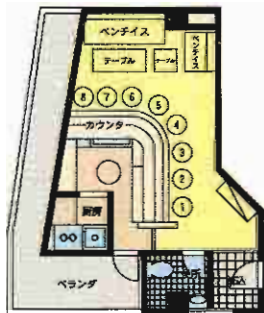
Bタイプ-3F

〈賃料〉91,350円 〈共益費〉13,860円
〈敷金〉2ヶ月(2)
〈面積〉8.8坪(29.1㎡) **リース**



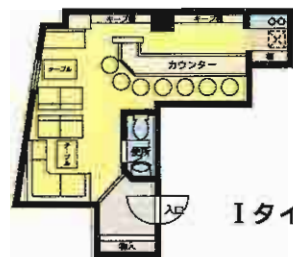
Dタイプ-3F

〈賃料〉95,190円 〈共益費〉15,120円
〈敷金〉2ヶ月(2)
〈面積〉9.6坪(31.74㎡) **リース**



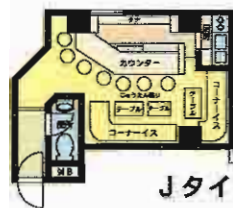
Fタイプ-5F

〈賃料〉95,340円 〈共益費〉14,805円
〈敷金〉2ヶ月(2)
〈面積〉9.4坪(31.08㎡) **リース**



Iタイプ-7F

〈賃料〉117,915円 〈共益費〉18,480円
〈敷金〉2ヶ月(2)
〈面積〉11.7坪(38.68㎡) **リース**



Jタイプ-8F

〈賃料〉100,590円 〈共益費〉16,065円
〈敷金〉2ヶ月(2)
〈面積〉10.2坪(33.72㎡) **リース**

テナント

J R 黒崎駅

賃料 左記参照(税込)

敷金 **2ヶ月(2)**

物件所在地 北九州市八幡西区熊手2丁目1番5号

交 J R 黒崎駅 徒歩4分

建物名 第3エルザビル

構造・規模 鉄骨造8階建

使用部分 左記参照

築年月 昭和60年8月 契約期間 5年(更新有)

管理費等 左記参照(税込)

土地面積 用途地域 商業地域

駐車場 なし

現況 空 引渡日 即

接道状況 (角地・開口)

本体設備 エレベーター

各戸設備

スナック店舗

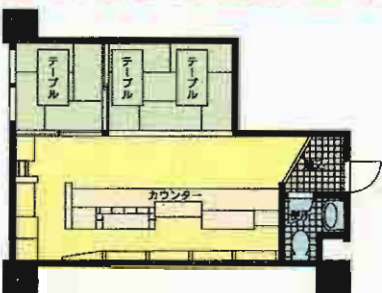
備考

飲食店舗入居募集

第6エルザビル

～道力ある4mの
ライオンの顔が目印!!～

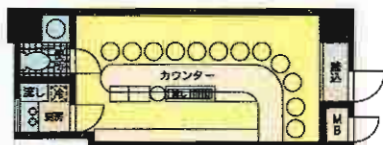
わずかな資金で即営業
内装設備・備品設置済



☆居酒屋向き☆ Dタイプ-1F

〈賃料〉164,640円 〈共益費〉22,050円
〈面積〉14.0坪(46.29㎡)

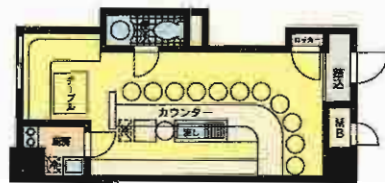
居抜き



スナック店舗 Fタイプ-1F

〈賃料〉127,470円 〈共益費〉14,805円
〈面積〉9.4坪(31.08㎡)

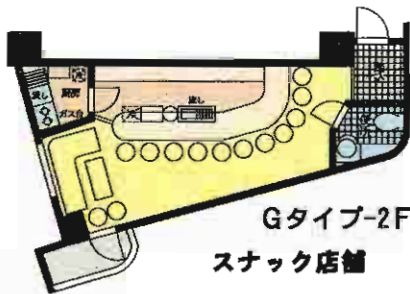
リース



スナック店舗 Bタイプ-2F

〈賃料〉117,600円 〈共益費〉17,325円
〈面積〉11.0坪(36.37㎡)

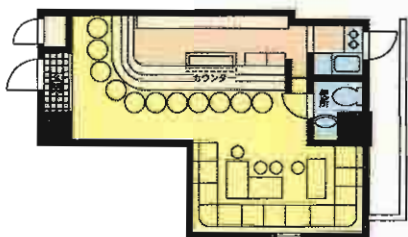
リース



Gタイプ-2F
スナック店舗

〈賃料〉117,915円 〈共益費〉18,428円
〈面積〉11.7坪(38.68㎡)

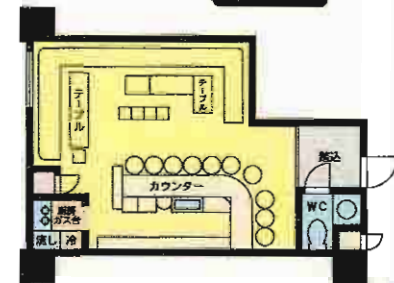
リース



スナック・ミニクラブ店舗 Hタイプ-6F

〈賃料〉140,175円 〈共益費〉21,105円
〈面積〉13.4坪(44.3㎡)

リース



スナック・ミニクラブ店舗 Dタイプ-4F

〈賃料〉144,060円 〈共益費〉22,050円
〈面積〉14.0坪(46.29㎡)

リース

テナント

JR黒崎駅

賃料 左記参照(税込)

敷金**3ヶ月(3)**

北九州市八幡西区熊手1丁目3番23号

JR黒崎駅 徒歩5分

建物名 第6エルザビル
構造・規模 鉄筋コンクリート造8階建
使用部分面積 左記参照

築年月 昭和63年9月 契約期間 5年(更新有)

管理費等 左記参照(税込)

土地面積 用途地域 商業地域

駐車場 なし

現況 空 引渡日 即

接道状況
(角地・間口)

本体設備 エレベーター

各戸設備

備考

貸事務所

西鉄バス「向原」停

賃料 **63,000**円(税込)

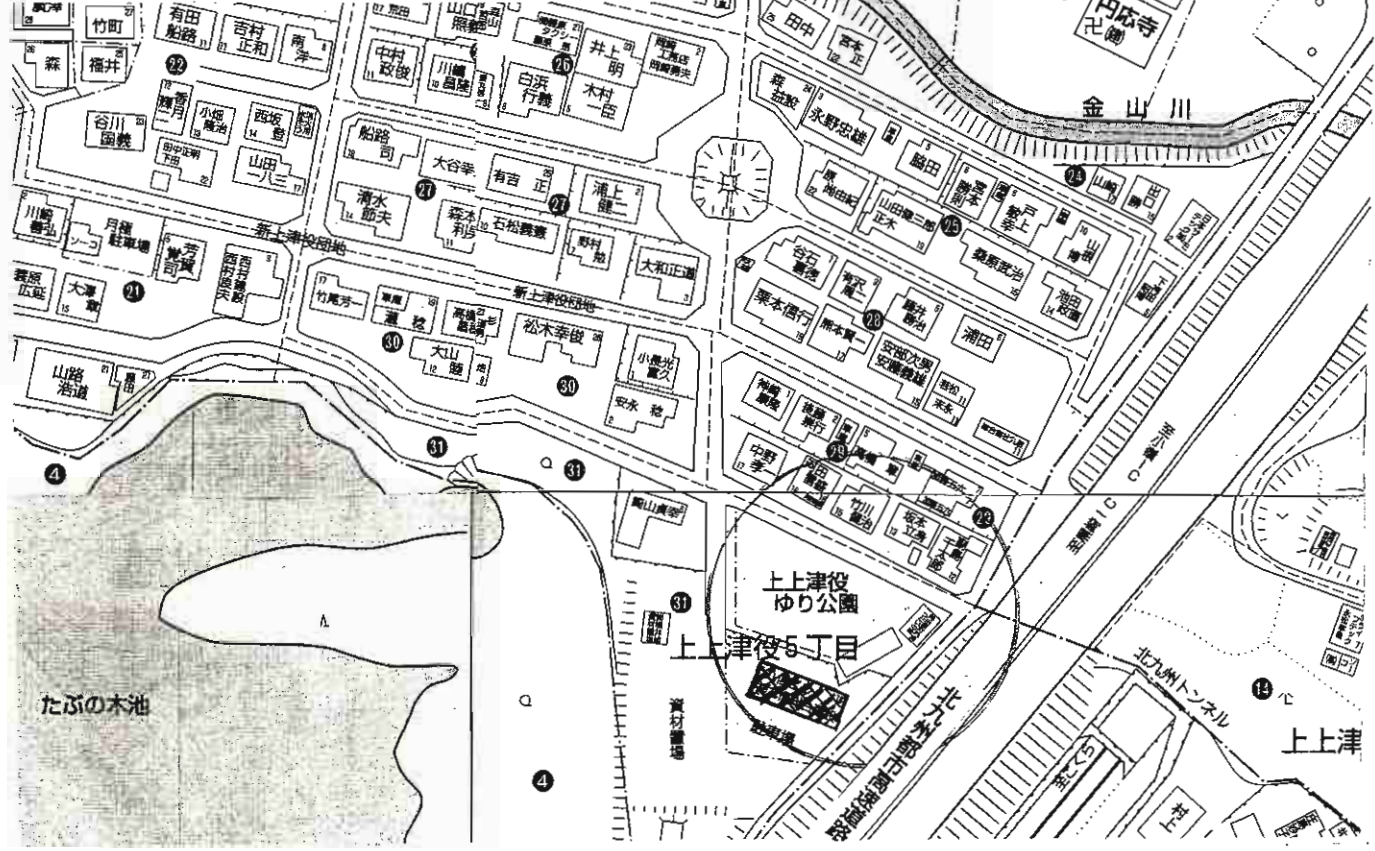
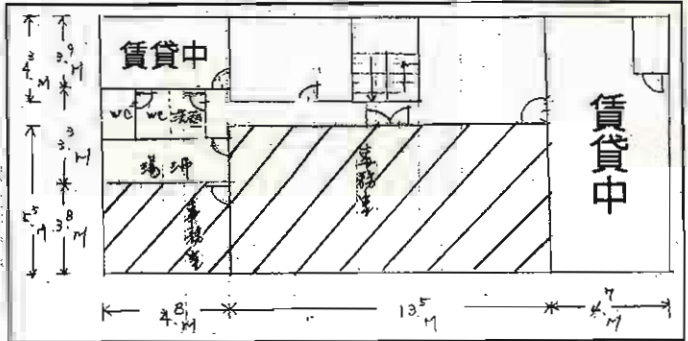
敷金**1**ヶ月、礼金**1**ヶ月

物件所在地 北九州市八幡西区上上津役5丁目31番16号

交通 西鉄バス「向原」停 徒歩8分

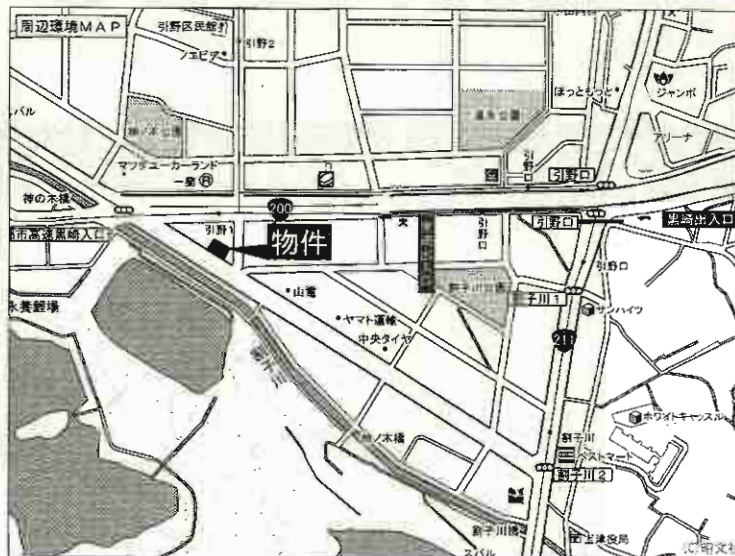
建物名 九信ビル
 構造・規模 鉄骨鉄筋コンクリート造3階建2階部分
 使用部分面積 92.49㎡

築年月	昭和57年5月	契約期間	3年
管理費等	無		
土地面積	用途地域		
駐車場	物件付2台(無料)		
現況	空	引渡日	即
接道状況 (向地・間口)			
本体設備	上下水道・電気・都市ガス		
各戸設備	トイレ・洗面は共同使用		
備考			





広々とした敷地



100坪超!!



◎前面道路も広く、
出入りもしやすいです◎



最適用途



- ・資材置場
 - ・駐車場(一括使用)
 - ・建て貸し(要相談)
- ※一時利用可(要相談)

都市高 黒崎インター至近!!
交通アクセス良好です♪



貸土地

事業用地

最寄駅 西鉄バス高速引野口バス停

土地面積 358㎡(108坪)

ほかに
私道面積

賃料 **100,000円**

敷金**2ヶ月**

物件所在地 北九州市八幡西区割子川二丁目20-2(地番)

交 西鉄バス引野一丁目停 徒歩1分

通 西鉄バス高速引野口停 徒歩6分

借地種の類		
契約期間	2年	地目 雑種地
都市計画	市街化区域	用途地域 第2種住居地域
建ぺい率	60%	容積率 200%
他の法令上の制限		
現況	更地	引渡日 即可
接道状況(角地・間口)	前面公道20mに約18m接す	
設備		
備考	※現況出入口幅約6.3m	

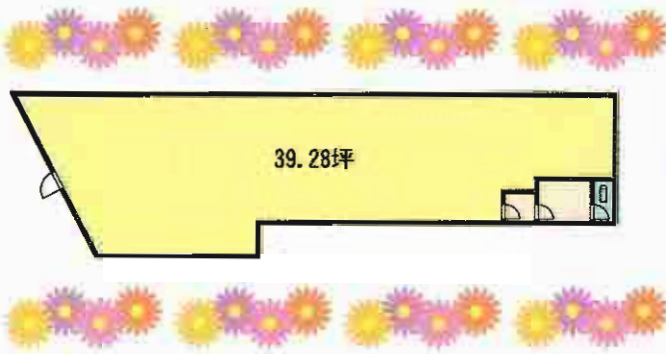
テナント募集!!



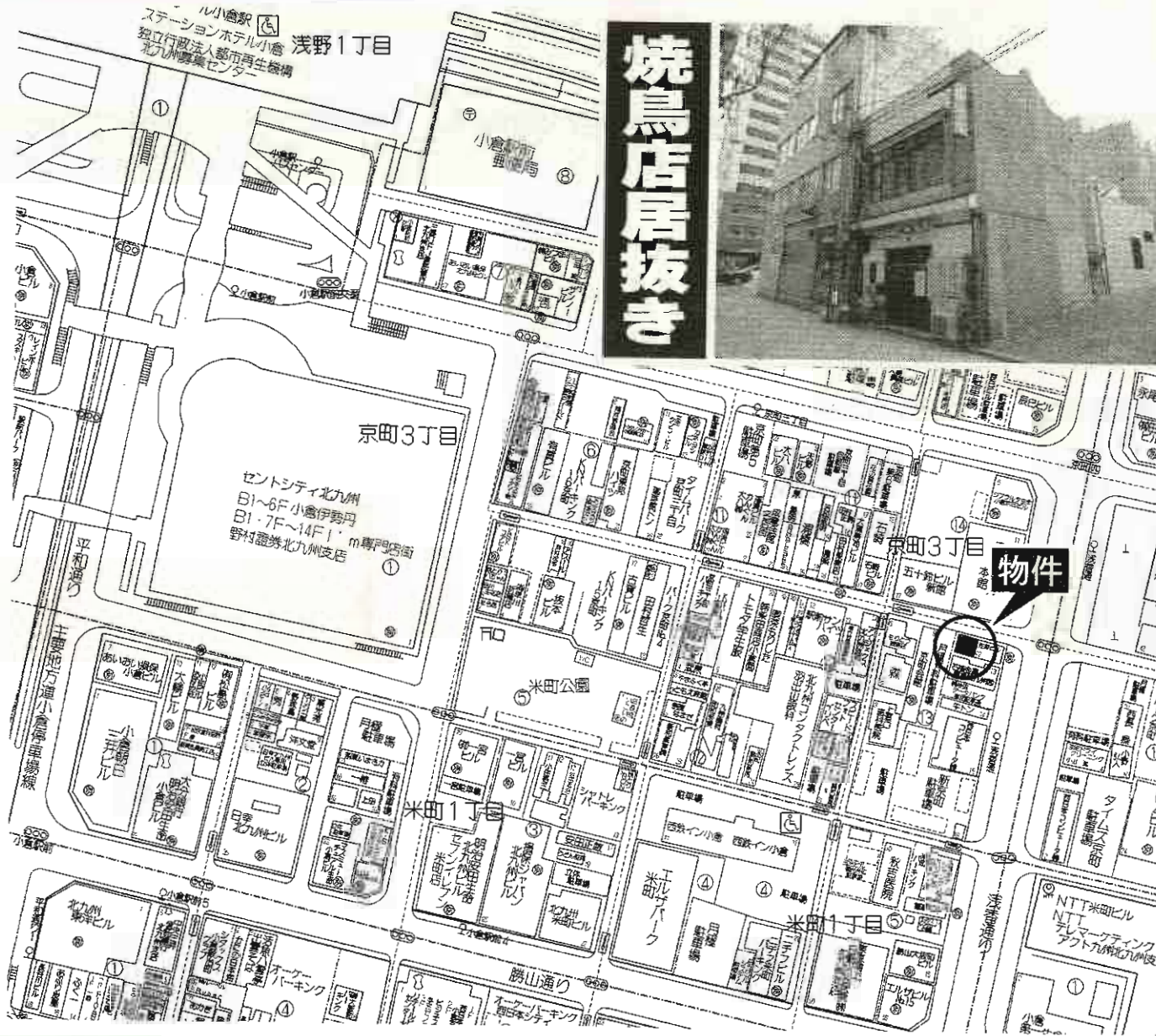
筑豊電鉄「通谷」駅隣接!!

- 諸事情便利な好立地!!
- 交通量・人通り多く
宣伝効果あり!!
- 周辺商業施設多数あり!!

ショッピングモール至近
乗降客が多い通谷電停前



物件種別	貸店舗・事務所		
最寄駅	筑豊電鉄通谷電停		
賃料	231,000円(税込)		
貸賃条件	敷金 5ヶ月		
物件所在地	中間市太賀1-2-1		
交通	筑豊電鉄通谷電停 徒歩1分		
建物	建物名		
	構造・規模	鉄骨造平屋建1階部分	
	使用部分面積	129.86㎡(39.28坪)	
築年月	H7年7月	契約期間	2年
管理費等	無		
土地面積		用途地域	商業地域
駐車場	無		
現況	賃貸中	引渡日	平成23年3月中旬予定
接道状況(角地・間口)			
本体設備	上下水道・九州電力		
各戸設備			
備考	保証会社加入要 保険等要		



焼鳥店居抜き



貸店舗

JR小倉駅

賃料 **126,000円**

敷金**3ヶ月(3)**・礼金**1ヶ月**

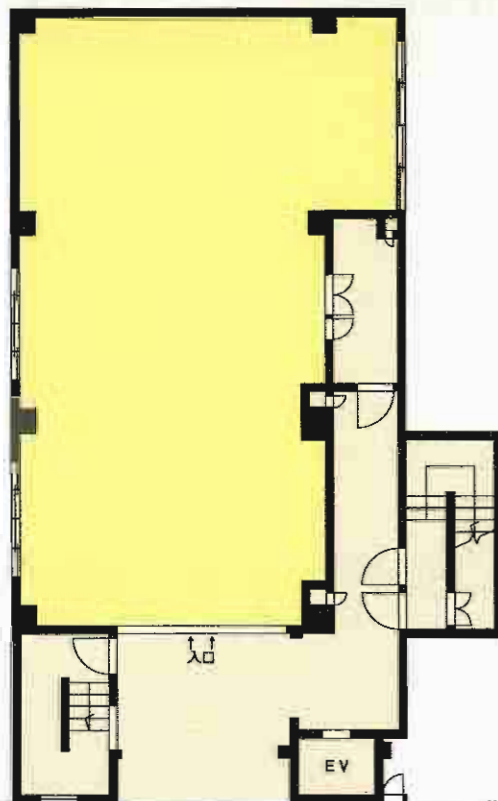
物件種目	貸店舗		
最寄駅	JR小倉駅		
賃料	126,000円		
敷金	3ヶ月(3)		
礼金	1ヶ月		
物件所在地	北九州市小倉北区京町3丁目13-10		
交通	西鉄バス「浅香通り」停 徒歩1分		
建物名	京町貸店舗		
構造・規模	木造2階建1・2階部分		
使用部分面積	1F:29.61㎡ 2F:29.61㎡ 59.22㎡		
築年月	不詳	契約期間	3年
管理費等	無		
土地面積	40.26㎡	用途地域	商業地域
駐車場	無		
現況	空	引渡日	相談
接道状況(角地・間口)	5m公道に5.5m接する		
本体設備			
各戸設備			
備考	※焼鳥店居抜き		

鍛冶町の1F貸店舗!!店舗前面道路!

JR小倉駅徒歩圏内!
街中の好立地物件!

大型居酒屋
飲食店等に
最適です!!

◆希少物件空きました!!



前面道路

48坪!



物件種別	テナント		
最寄駅	JR小倉駅		
賃貸条件	賃料	556,363円	
	敷金	350万円(100万円償却)	
物件所在地	北九州市小倉北区鍛冶町1丁目5-1		
交通	モノレール平和通駅 徒歩2分		
建物	建物名	第18エルザビル	
	構造・規模	RC造4階建1階部分	
	使用部分面積	159.23m ² (48.17坪)	
築年月	昭和53年11月	契約期間	5年
管理費等	35,404円		
土地面積		用途地域	商業地域
駐車場	なし		
現況	空	引渡日	即
接道状況(角地・開口)			
本体設備	エレベーター		
各戸設備			
備考	現況、ラウンジ調の内装あり 居抜きの為、現況渡し ※間取図と現況が異なる場合、現況優先とします 坪:11,550円		



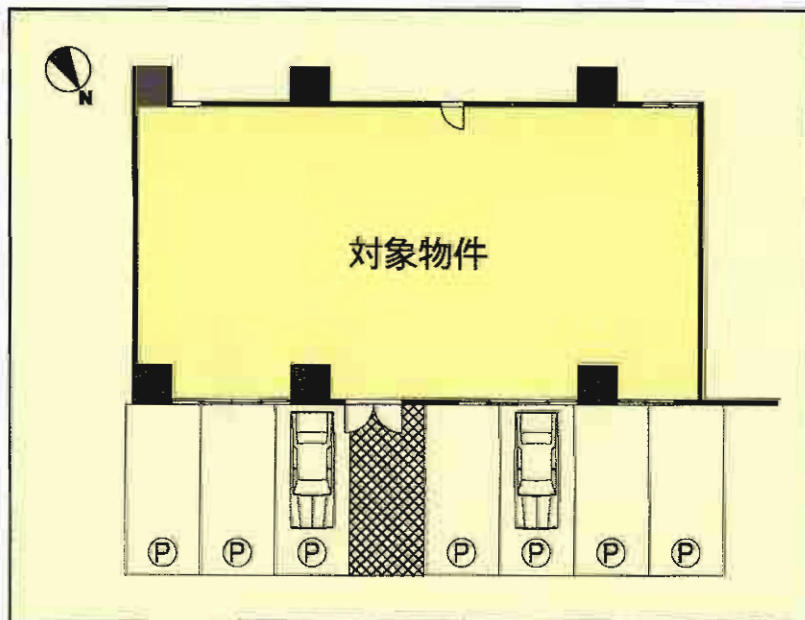
北九州市民球場真横!!
メディアドーム600m!!

51.46坪



三萩野エリア!

前面道路!!好立地!!



物件種目	貸事務所		
最寄駅	JR小倉駅		
賃貸条件	賃料	546,000円(税込)	
		敷金6ヵ月(3)	
物件所在地	北九州市小倉北区三郎丸3丁目9-1		
交通	西鉄バス三郎丸小学校前停 徒歩1分		
建物	建物名	第25エルザビル	
	構造・規模	RC造8階建1階部分	
	使用部分面積	170.14m ² (51.46坪)	
築年月	平成18年7月	契約期間	5年
管理費等	無		
土地面積		用途地域	近隣商業地域
駐車場	前面8台無料		
現況	空	引渡日	即
接道状況 (角地・間口)			
本体設備			
各戸設備			
備考	<ul style="list-style-type: none"> ・事務所として最適です。 ・現況スケルトン状態の為、事務所仕上げて引渡し致します。 		

第7エルザビル



住居付の店舗・事務所
使い道は
あなた次第です!!



3F・4F 住居付

5F

★★★募集条件★★★



階数	賃料	共益費	敷金
5F	B 63,000 円 (47.6㎡:14.4坪)	6,300円	3(2)
4F	94,500 円 (107.1㎡:32.4坪)	10,500円	
3F	94,500 円 (107.1㎡:32.4坪)	10,500円	
2F	136,500 円 (107.1㎡:32.4坪)	10,500円	4(3)
1F	157,500 円 (100.5㎡:30.4坪)	15,750円	

貸店舗・事務所

最寄駅	J R 城野駅
賃料	63,000 円~ 157,500 円
賃貸条件	左図参照

物件所在地	北九州市小倉北区重住3丁目7番12号		
交通	J R城野駅 徒歩5分		
建物	建物名	第7エルザビル	
	構造・規模	R C造6階建	
	使用部分面積	左図参照	

築年月	昭和63年10月	契約期間	2年
管理費等	左図参照		
土地面積		用途地域	
駐車場	無(近隣有り)12,000円		
現況	空	引渡日	即時
接連状況 (内地・間口)			
本体設備	電気・上下水道・都市ガス・エレベーター		
各戸設備			

備考 ※1・2F 内装荒仕上
3・4F 住居付
■図面と現況が相違する場合は現況優先とさせていただきます。

第4エルザビル

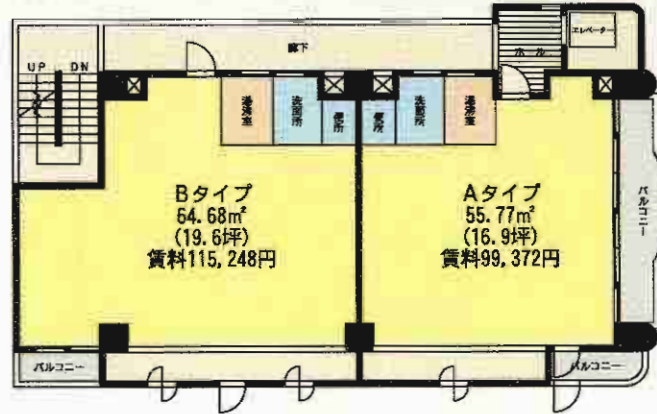
チャチャタウン徒歩3分!!

値下げしました!

- ★オフィス街の3Fテナント!!
- ★バス通り沿いの好立地!!
- ★チャチャタウン&コンビニ至近!
- ★小倉駅からも徒歩圏内です!

坪:5,880円
(共益費なし!)

小倉の中心部



貸事務所

J R小倉駅

賃料 ①: 99,372円(税込)
②: 115,248円(税込)

敷金4ヶ月(3)

物件所在地 北九州市小倉北区鍛冶町2丁目1番7号

交通 西鉄バス米町停 徒歩1分

建物名 第4エルザビル

構造・規模 SRC造10階建3階部分

使用部分積 ①: 55.77㎡(16.9坪)
②: 64.68㎡(19.6坪)

築年月 昭和61年11月 契約期間 2年

管理費等 無

土地面積 用途地域 商業地域

駐車場 有(30,000円)

現況 空 引渡日 即

接道状況 (海地・開口)

本体設備 エレベーター・エアコン

各戸設備

備考 ※通常のオフィスビルとちがいフリーで使用できます。(24時間、時間制限なし)
※周辺コインパーキング有

小倉歓楽街の一等地!!

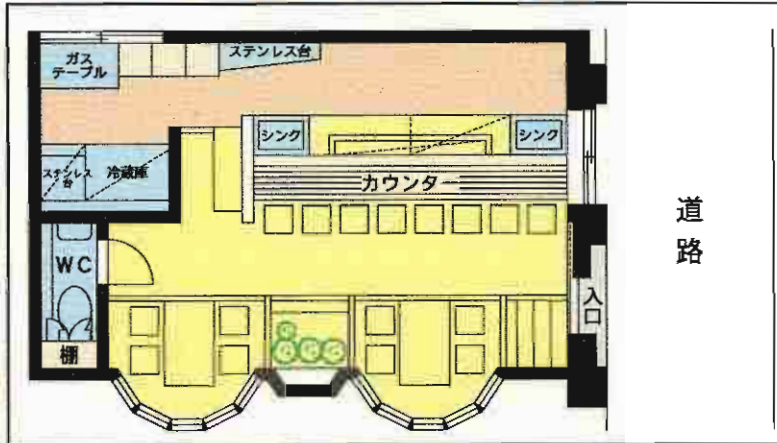
飲食店舗入居募集

道路に面し人通りが多く
集客見込めます!!

~身長5mゴリラが
注目を集めます~



鍛冶町の1階貸店舗



☆元寿司店☆ S2タイプ-1F
居抜き

テナント

物件種別	テナント		
最寄駅	JR小倉駅		
賃貸条件	賃料	271,950円	
	敷金	280万円(償却費98万円)	
物件所在地	北九州市小倉北区鍛冶町1丁目8-14		
交通	モノレール平和通駅 徒歩5分 西鉄バス米町停 徒歩1分		
建物	建物名	第2エルザビル(S2タイプ)	
	構造・規模	鉄骨造6階建1階部分	
物	使用部分面積	57.75m ² (17.46坪)	
築年月	昭和59年12月	契約期間	5年(更新有)
管理費等	27,563円		
土地面積		用途地域	商業地域
駐車場	なし		
現況	空	引渡日	即
接道状況(角地・間口)			
本体設備	エレベーター		
各戸設備			
備考	内装設備譲渡ご相談下さい!!		

貸店舗

小倉市街の中心!!人通りが多く、
お洒落な外観が目を引きます!!



魚町銀天街アーケード内の1F!



貸店舗

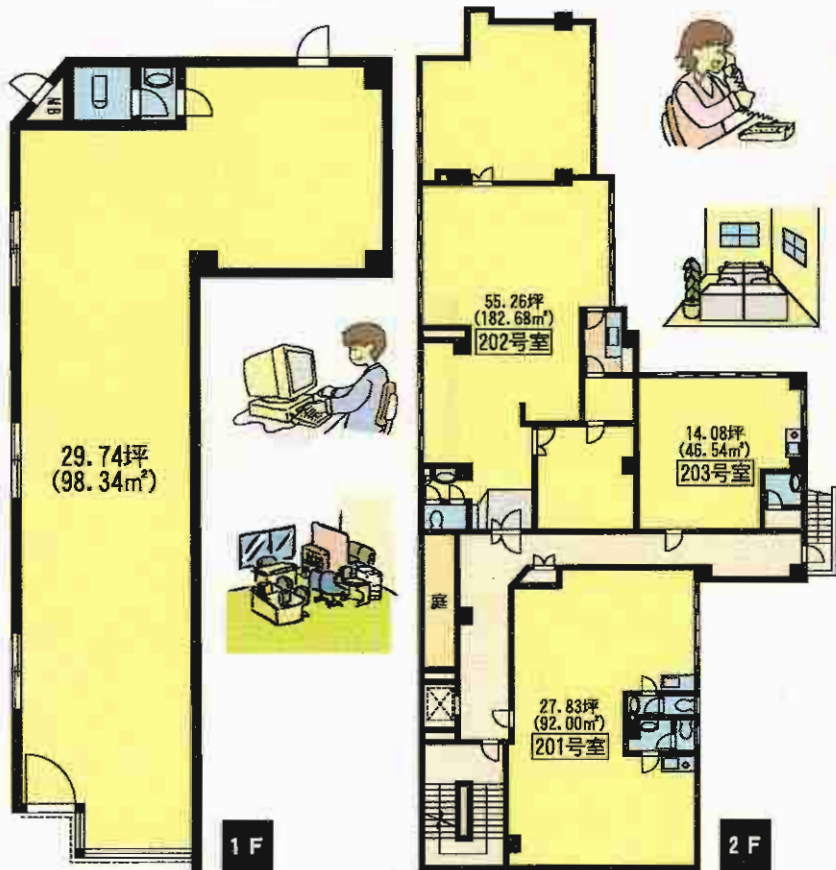
最寄駅	J R小倉駅
賃料	420,000円(税込)
貸賃条件	敷金6ヶ月(3ヶ月)

物件所在地	北九州市小倉北区魚町3丁目1-11		
交通	J R小倉駅 徒歩8分 西鉄バス魚町停 徒歩4分		
建物	建物名	土井ビル	
	構造・規模	鉄骨造2階建1階部分	
使用部分面積	使用部分面積	98.92m ² (29.9坪)	
	築年月	平成22年1月	契約期間 3年
管理費等	無		
土地面積		用途地域	商業地域(防火地域)
駐車場	提携駐車場有(近隣21,000円/月)		
現況	空	引渡日	即
接道状況(角地・間口)	5.4m幅道に3m接道		
本体設備			
各戸設備	スケルトン、トイレ、洗面、避難階段		
備考	飲食店不可 魚町振興組合費(アーケード使用料含む) 34,000円 町内会費4,000円		

店舗・事務所をお探しの方は…是非!!

1階 5,250円/坪

2階 3,990円/坪



〈道路側〉



◆2階部分一括貸しも可能です!!

部屋	面積	敷金	賃料	共益費
1F	29.74坪 (98.34m ²)	6(3)	156,135円	15,613円
201	27.83坪 (92.00m ²)	4(2)	111,041円	11,104円
202	55.26坪 (182.68m ²)	4(2)	220,487円	22,048円
203	14.08坪 (46.54m ²)	4(2)	56,179円	5,617円

◆入居決定後内装事務所仕上げ可能です!!

貸テナント

J R城野駅

賃料 左図参照

敷金 左図参照

物件所在地 北九州市小倉南区北方1丁目12番34号

交通 西鉄バス北方停 徒歩1分

建物名	メゾンセピア
構造・規模	RC造5階建1・2階部分
使用部分面積	左図参照

築年月 昭和54年9月 契約期間 5年

管理費等 左図参照

土地面積 用途地域 商業地域

駐車場 物件付1台5,250円

現況 空 引渡日 即

接道状況 (角地・開口)

本体設備 EV・エントランス自動扉

各戸設備

備考
 ・1F 飲食(焼鳥屋等)可
 ・2F 病院・学習塾・各種事務所etc...
 ※H17.8月外装改装済

貸住層付店舗～小倉南区沼新町～

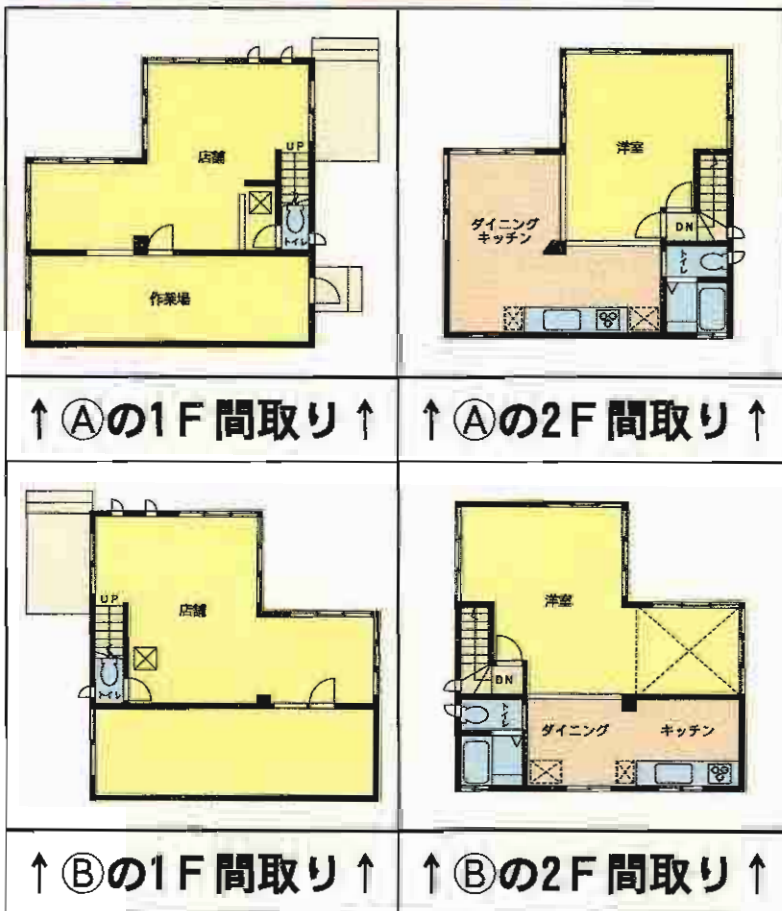


1Fは店舗
2Fは住まい
として使用
出来ます!!

駐車場 **①5台** 有ります
②4台



バス停留目の前で交通便利



↑ ①の1F間取り ↑

↑ ①の2F間取り ↑

↑ ②の1F間取り ↑

↑ ②の2F間取り ↑

貸住層付店舗

四季彩の丘第二停

賃料 **① 10万円**
② 10万円

敷金**1**ヶ月・礼金**2**ヶ月

北九州市小倉南区沼新町3丁目5-9

バス四季彩の丘第二停 徒歩1分

建物名 沼新町 店舗+住居
構造・規模 鉄骨造2階建1・2階部分

使用部分面積 **①95.80m²** **②95.80m²**

築年月 H16年12月 契約期間 2年

管理費等 無

土地面積 用途地域

駐車場 **①5台** **②4台** 物件付無料

現況 空家 引渡日 即時

接道状況 (角地・間口)

本体設備

各戸設備

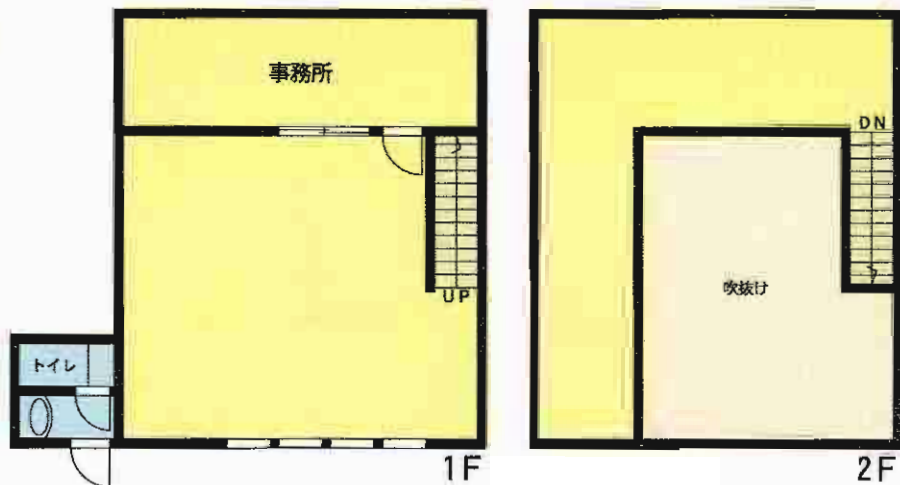
※一括貸の場合 賃料20万円

備考

新門司1丁目 貸倉庫 駐車場付

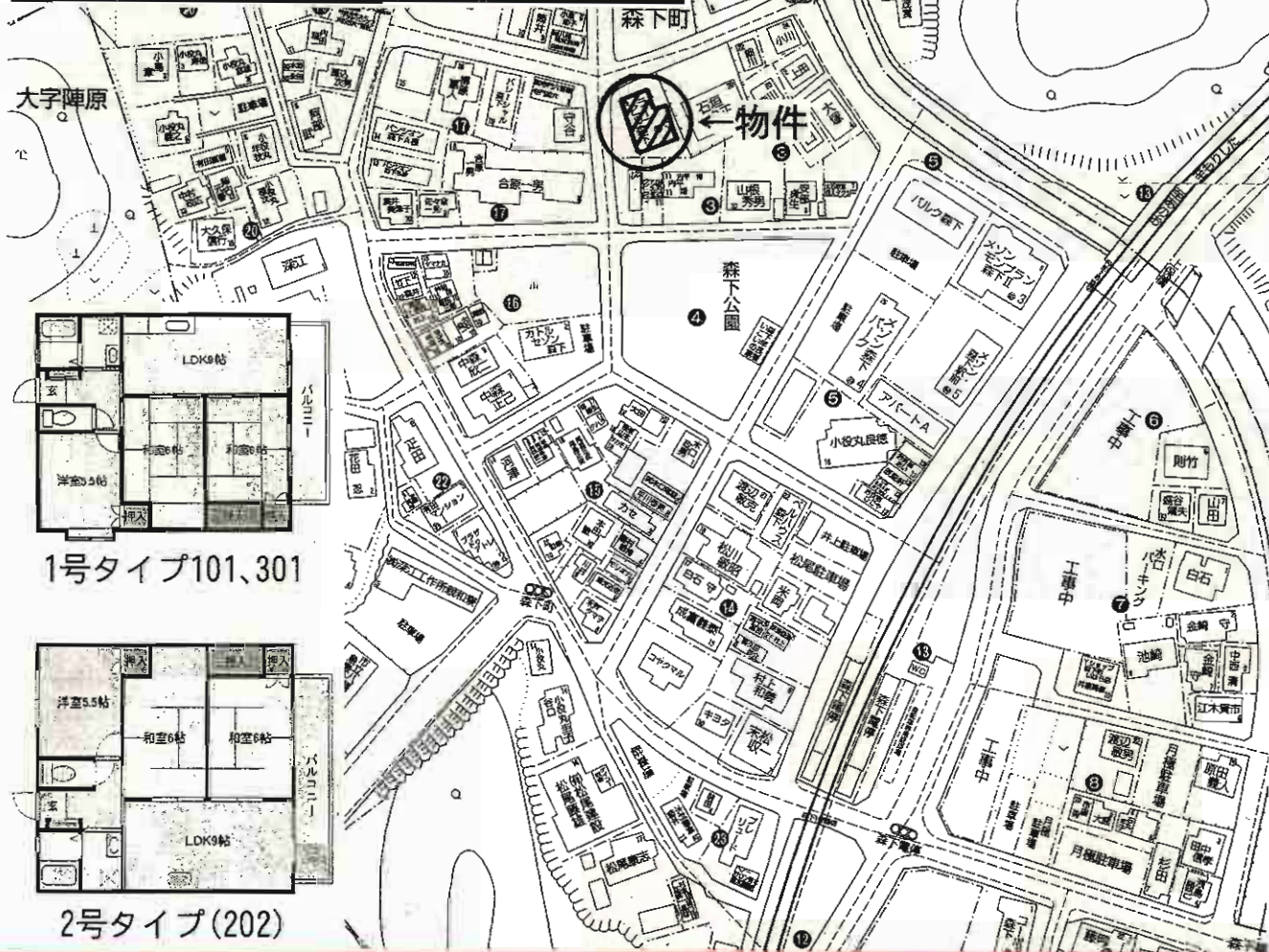


☆角地☆
2方道路



物件種目	貸倉庫		
最寄駅	JR門司駅		
賃料	8万円		
賃料条件	敷金1ヶ月(敷引1ヶ月)・礼金1ヶ月		
物件所在地	北九州市門司区新門司1丁目19		
交通	西鉄バス「新門司臨海工業団地入口」停 徒歩10分		
建物	建物名	入江倉庫	
	構造・規模	鉄骨造2階建	
使用部分積	82.00m ²		
築年月	1991年4月	契約期間	3年
管理費等	なし		
土地面積		用途地域	工業地域
駐車場	有 無料		
現況	使用中	引渡日	相談
接道状況(角地・間口)	角地:2方道路 東公道 西公道		
本体設備	トイレ・ロフト・エアコン・シャッター雨戸		
各戸設備			
備考			

住み替えキャンペーン!!
 (3月末迄申込の方)
3月末までフリーレント!!



1号タイプ101、301



2号タイプ(202)

貸マンション

筑豊電鉄森下駅

3LDK

賃料 **6.00**万円

敷金**0**・礼金**0**

物件種目	貸マンション	
最寄駅	筑豊電鉄森下駅	
間取タイプ	3LDK	
賃料	6.00万円	
賃金条件	敷金0・礼金0	
物件所在地	福岡県北九州市八幡西区森下町3-19	
交通	筑豊電鉄森下駅 徒歩3分	
建物	建物名	ライフビル森下
	構造・規模	RC造3階建1~3階部分
	使用部分面積	65.00㎡
間取内訳	和16・6 洋5.5	
築年月	1989年3月	契約期間 2年
管理費等	なし 共益費なし 雑費なし	
駐車場	有 無料	
現況	空家	入居日 即時
本体設備	都市ガス	
各戸設備	B・T別室トイレ シャワー ガスコンロ可 収納スペース 給湯 室内洗濯機置場 洗面所独立 洗面所 洗面台 バルコニー...	
保険等	要 2年20,000円	
備考	備考1:閑静な住宅街、交通も便利です 貸貸保証:加入要 鍵交換代等:有 15,750円~	

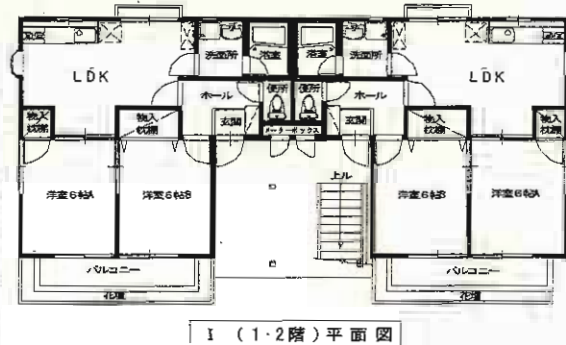
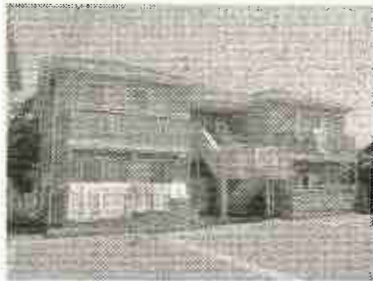
ウィンズヒル明里 I

(賃貸アパート)

■賃料: 54,000円

- 敷金: 1ヶ月
- 礼金: 2ヶ月
- 管理費: 無
- 駐車場: 6,000円(敷金1ヶ月)
- タイプ: 2LDK
- 所在地: 北九州市八幡西区永犬丸東町二丁目19番18号
- 交通: 筑豊電鉄永犬丸電停徒歩6分

- 構造: 木造2階建2階部分
- 面積: 約48㎡
- 契約期間: 2年
- 築年月: 平成17年3月
- 現況: 空室(I-201)
- 入居日: 即
- 保険: 有
- 設備: 九州電力・公共上下水道・都市ガス・給湯・エアコン・シャンプードレッサー・ウォシュレット・浴室乾燥機
- 備考: 全保連加入義務



※略図につき現況と異なる場合は現況優先とします。

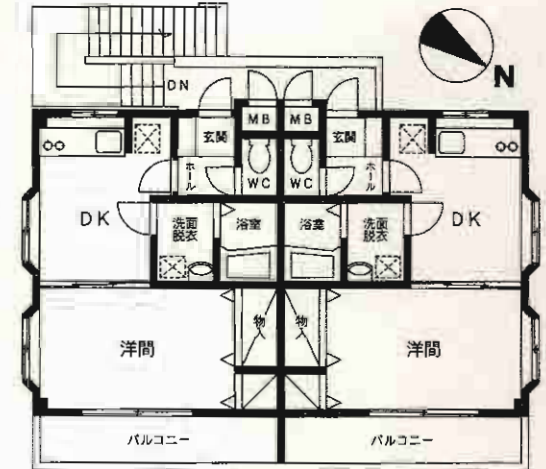
ウィンズヒル三ヶ森

(賃貸アパート)

■賃料: 48,000円

- 敷金: 1ヶ月
- 礼金: 2ヶ月
- 管理費: 無
- 駐車場: 近隣6,000円～
- タイプ: 1DK
- 所在地: 北九州市八幡西区三ヶ森3丁目2番1号
- 交通: 筑豊電鉄三ヶ森電停 徒歩1分

- 構造: 鉄骨造2階建2階部分
- 面積: 約34.78㎡
- 契約期間: 2年
- 築年月: 平成18年1月
- 現況: 空室(201)
- 入居日: 即
- 保険: 有
- 設備: 電気・水道・都市ガス・給湯・エアコン・シャンプードレッサー・室内洗濯機置場・カラーモニターインターホン
- 備考: 全保連加入義務



H23年1月
内装リフォーム済!!

※略図につき現況と異なる場合は現況優先とします。

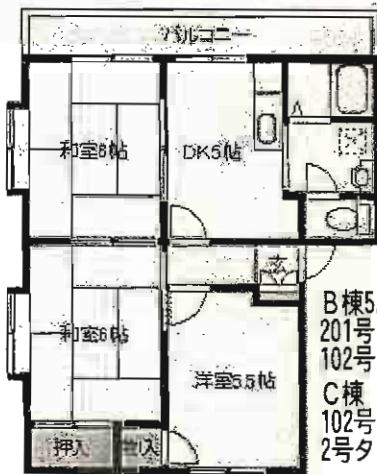
パークコート槻田A・B・C棟

物件種目	貸マンション
最寄駅	南小倉駅
間取タイプ	3DK・3LDK
賃料	(3DK)5.2万円・(3LDK)5.9~6.2万円
敷金・礼金	敷金0・礼金0

物件所在地	福岡県北九州市八幡東区松尾町13-28
交通	JR日豊本線南小倉駅 バス15分 バス停 山路ランプ入口 徒歩1分
建物名	パークコート槻田A・B・C棟
構造・規模	RC造4階建(A棟)軽量鉄骨造2階建(B・C棟)
使用部分面積	3DK:51.0㎡ 3LDK:63.0㎡
間取内訳	間取図参照
築年月	1994年08月
契約期間	2年
管理費等	なし 共益費なし 雑費なし
駐車場	有 無料
状況	空家 入居日 即時
設備	B・T別室 トイレ シャワー ガスコンロ可 収納スペース 給湯 室内洗濯機置場 洗濯機置場 洗面所独立 洗面所 都市ガス バルコニー 駐輪場...
保険等	要 2年20,000円
備考	備考1: 閑静な住宅街、山路ICすぐ近く 賃貸保証: 加入要 雑交代等: 有 15,750円~



A棟:101号(5.9万円)・301号(6.1万円)・304号(6.2万円)



B棟5.2万円
201号
102号
C棟
102号
2号タイプ反転

物件種目	貸マンション
最寄駅	JRスペースワールド駅
間取タイプ	2LDK・3LDK
賃料	(2LDK)6.80万円・(3LDK)7.4万円
敷金・礼金	敷金2(実費)

物件所在地	福岡県北九州市八幡東区中央3丁目3-30
交通	JR鹿児島本線スペースワールド 徒歩15分 バス10分 バス停 八幡東区役所下 徒歩2分
建物名	パークコート中央
構造・規模	SRC造 9階建
使用部分面積	2LDK:58.17㎡ 3LDK:65.70㎡
間取内訳	
築年月	1998年03月
契約期間	2年
管理費等	なし 共益費3,000円/月 雑費なし
駐車場	有 5,000円/月 税込
状況	空家 入居日 即時
設備	B・T別室 トイレ シャワー カウンターキッチン ガスコンロ可 収納スペース 給湯 室内洗濯機置場 フローリング エレベーター 洗面所独立...
保険等	要 2年20,000円
備考	備考1: 北九州市特定優良賃貸住宅(補助終了) 備考2: バス徒歩近! 交通利便! 人気! 八幡東区物件 賃貸保証: 加入要 初月賃料合計の8.0%(要連帯保証人) 雑交代等: 有 15,750円~

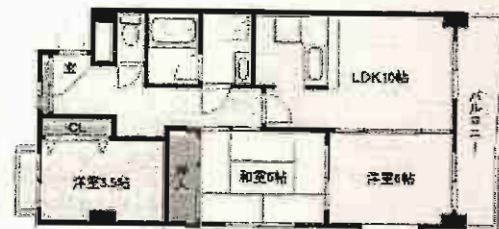
パークコート中央

間取り 2LDK 3LDK	専有面積 58.17㎡ 65.70㎡	築年月 1998年03月
---------------------	--------------------------	-----------------

チェックポイント!
高齢者相談 日当たり良好 角部屋 B・T別室 トイレ シャワー
カウンターキッチン ガスコンロ可 収納スペース 給湯 室内洗濯
機置場 フローリング エレベーター 洗面所独立 洗濯洗面化
粧台 洗面所 出窓 都市ガス CATV バルコニー 駐輪場 火
災警報器(報知機) 地上デジタル放送



2LDK (801号)



3LDK (203号)

全182戸の高層賃貸マンション(八幡最大級)

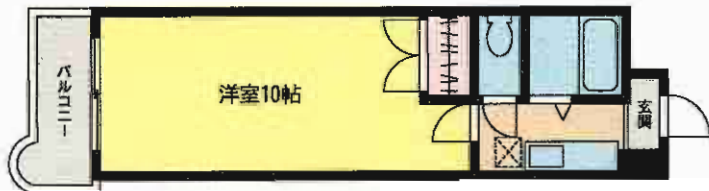
敷金0ヶ月

1

K

◆管理費0円!!

洋室10帖の広々スペース!!



- ☆エアコン・照明器具付
- ☆光インターネット(有線ブロードネットワークス)
- ☆防犯カメラ設置・エントランス・オートロック
- ☆イオン八幡東SC・済生会病院徒歩圏内!!

号室	家賃	共益費(管理費)	備考
404	3.7万円	0円	ペット可
508	3.7万円	0円	ペット可
910	3.2万円	0円	
1301	3.4万円	0円	角部屋
1605	3.4万円	0円	

ペット可(4・5F!)
0ペット飼育の場合敷金1(1)



現地案内図



■連帯保証人1名と全保連をつけての契約になります。
■特約あり:1年未満の解約につきましては、賃料1ヶ月分相当額の違約金を頂く事となります。

賃貸マンション

物件種別	JR 八幡駅
最寄駅	1 K
間取り	1 K
賃料	32,000円~37,000円
賃貸条件	敷金0ヶ月

物件所在地	北九州市八幡東区春の町5丁目1番34号
交通	西鉄バス新日鉄記念病院西口停 徒歩1分

建物名	第11エルザビル
構造・規模	SRC造16階建
使用部分面積	25.2m ²
間取り	洋室10帖

築年月	1992年2月築	契約期間	2年
管理費等	無		
駐車場	9,975円~11,550円		
現況	空	入居日	即
本体設備	オートロック・エレベーター・コインランドリー・防犯カメラ・入口自動ドア		
各戸設備	エアコン・給湯・CATV・BS・シャワー		
保険等	火災保険9,000円(2年間)		

備考	水道使用料 2,100円(税込) 電話基本料 945円(税込) 給湯基本料 2,625円(税込) 使用料1m ² につき1,207円(税込) ☆ガス代はかかりません。
----	--

敷金0!! 管理費0!!

日当り良好高層マンション!

賃料:36,000円(角部屋+2,000円)



- ・中央町商店街.....350m
- ・イオンSC.....500m
- ・スペースワールド駅.....500m
- ・ベスト電器.....300m
- ・新日鉄記念病院.....50m

設備

※全室標準装備

●エアコン ●照明器具 ●暖房便座付トイレ ●電話

■電子レンジ ■冷蔵庫 ■TV ■洗濯機

◆白ヌキの設備は+2,000円で使用出来ます。(TVは地デジ未対応)



現地案内図



- エントランス・EV防犯カメラ設置済!!
- 管理人駐在でセキュリティーも安心!!

※特約あり:1年未満の解約につきましては、賃料1ヶ月分相当額の違約金を頂く事となります。
※運送保証人1名と全保連をつけての契約になります。

賃貸マンション

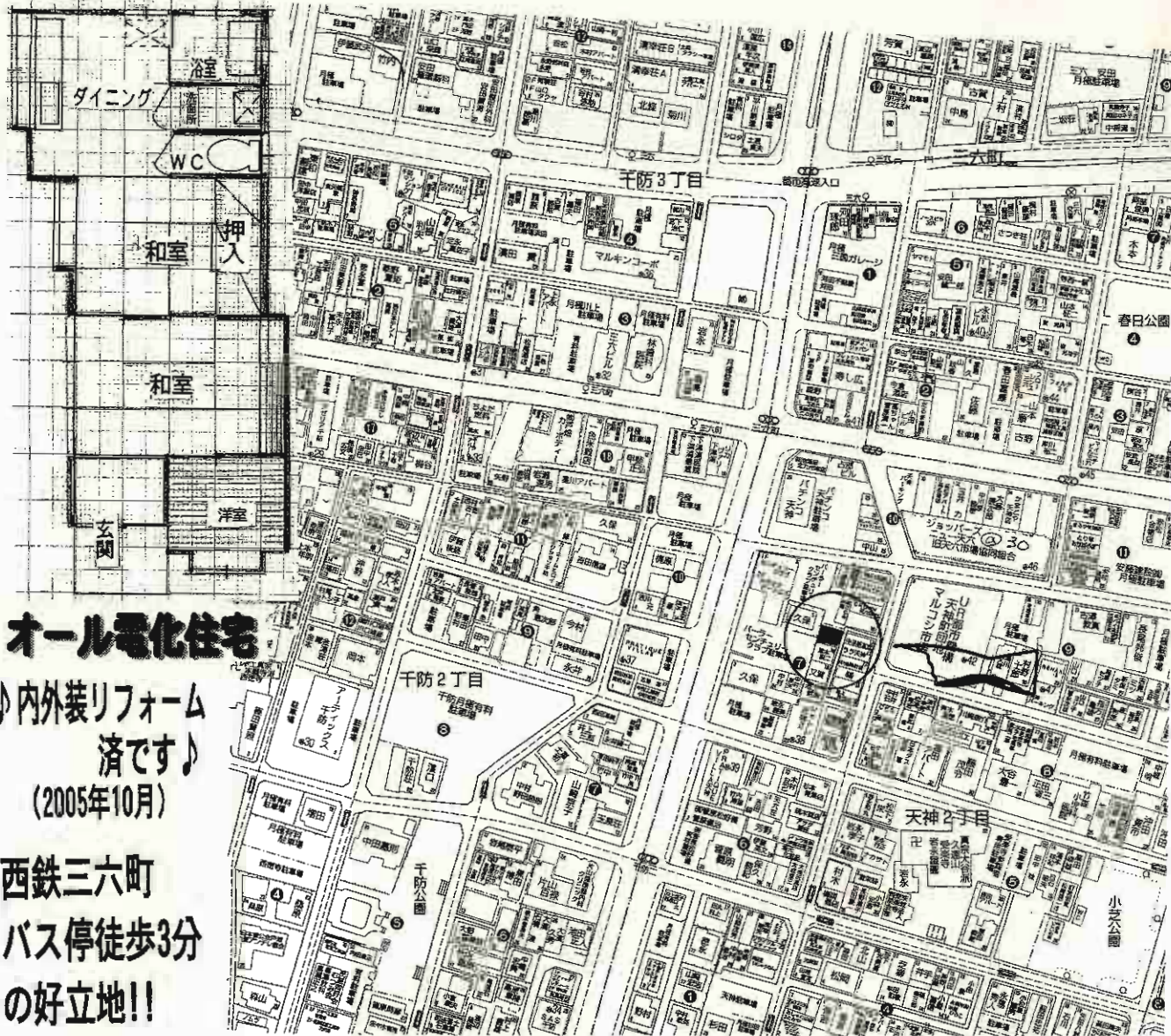
物件種目	JR 八幡駅
最寄駅	1 K
間取タイプ	
賃料	36,000円 38,000円(角部屋)
賃貸条件	敷金0ヶ月

物件所在地 北九州市八幡東区春の町5丁目1番5号

交通 西鉄バス新日鉄記念病院東口停 徒歩1分

建物名	第13エルザビル
構造・規模	SRC造11階建
使用部分面積	約25m ²
間取内訳	左図参照

築年月	1999年4月築	契約期間	2年
管理費等	無		
駐車場	11,550円(1F)・近隣8,400円~9,450円		
現況	空	入居日	即
本体設備	E・CATV・BS・オートロック・防犯カメラ		
各戸設備	給湯・シャワー・バルコニー・エアコン		
保険等	火災保険9,000円(2年間)		
備考	鍵交換代 12,600円 水道使用料 2,100円(税込) 電話基本料 945円(税込) 給湯使用料 2,625円(税込) 使用料1m ³ につき1,207円(税込) ☆ガス代はかかりません。		



オール電化住宅

♪内外装リフォーム
済です♪
(2005年10月)

西鉄三六町
バス停徒歩3分
の好立地!!

物件種目	貸 家		
最寄駅	J R九州工大前駅		
間取タイプ	3DK		
賃貸条件	賃料	60,000円	
		敷金1ヶ月・礼金2ヶ月	
物件所在地	北九州市戸畑区天神2丁目7-16		
交通	三六町バス停 徒歩3分		
	建物名		
建物	構造・規模	木造平屋建	
	使用部分面積	48m ²	
	間取内訳	間取図参照	
築年月	不詳	契約期間	2年
管理費等	無		
駐車場	近隣7,350円~8,000円		
現況	空家	入居日	即時
本体設備			
各戸設備			
保険等	要		
備考	あやめが丘小・飛幡中学校区		

貸 マン シ ョ ン

- ◆ JR鹿兒島本線小倉駅より西鉄バス10分
第1熊谷町徒歩7分
- ◆ 分譲マンション南向き4階部分
- ◆ 南丘小学校・南小倉中学校 学区

【フジエホワイトローザ熊谷】

賃料 **5万円**

管理費2,000円

《 物件概要 》

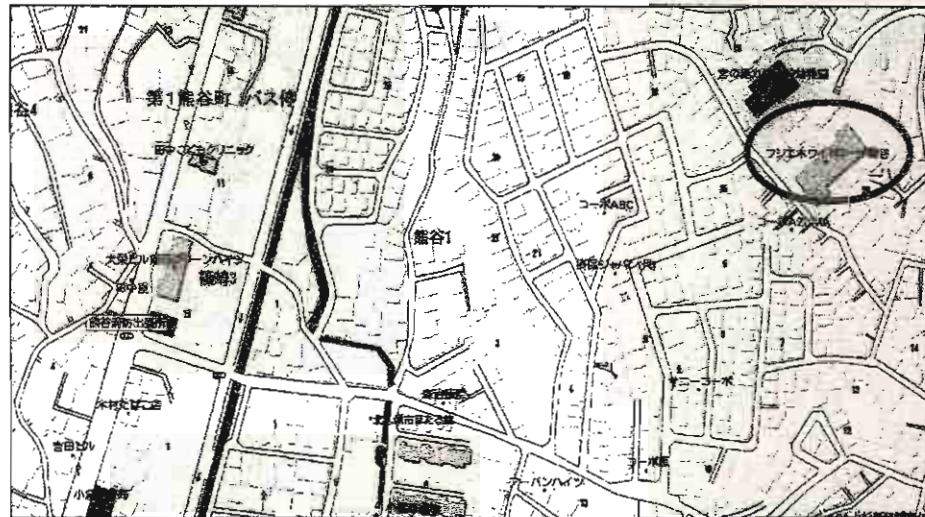
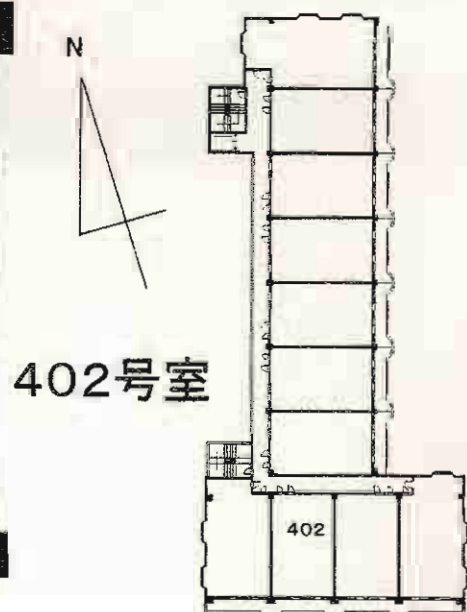
所在地／福岡県北九州市小倉北区熊谷1丁目29-22-402(住居表示)
 敷地面積／2,299.34㎡
 建物構造／鉄筋コンクリート造6階建 全58戸
 専有面積／50.96㎡
 用途地域／第1種中高層住居専用地域
 遮蔽率／60% 容積率200%
 設備／九州電力・プロパンガス・公共水道・公共下水・エレベーター
 新築年月／平成2年1月新築
 管理費／2000円
 現況／空室(即入居可)
 礼金1ヵ月 敷金2ヵ月

※現況と図面が異なる場合は現況優先と致します。

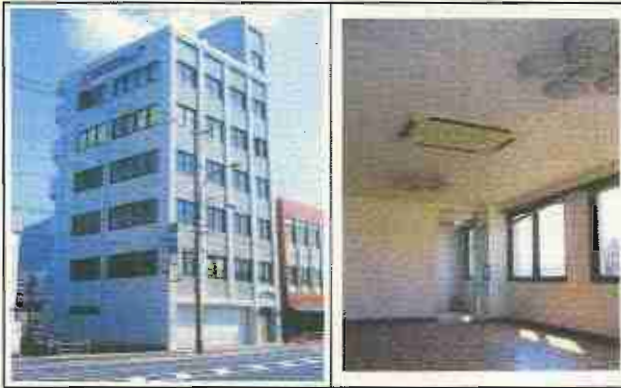
《 平面図 》



《 配置図 》



第7エルザビル 小倉北区重住3丁目

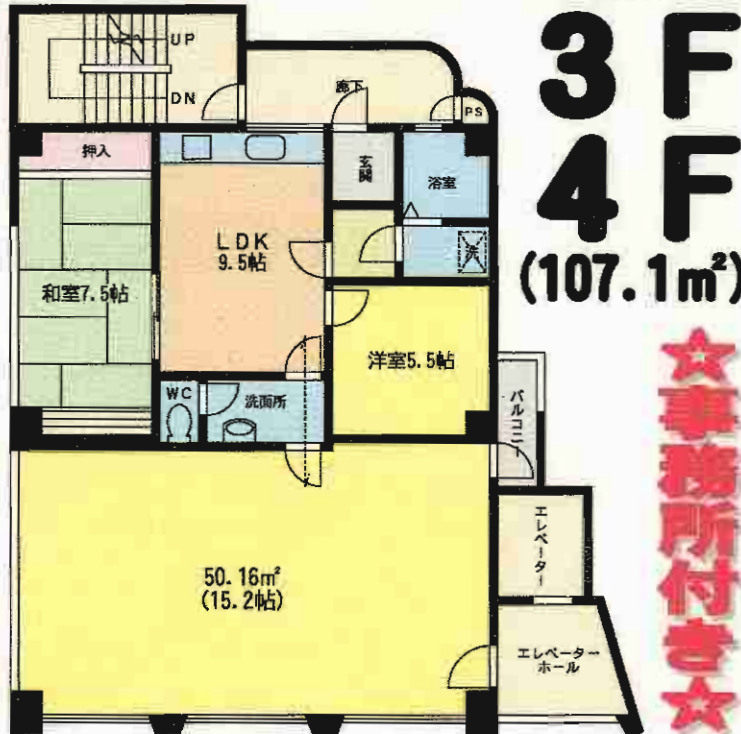


☆事務所付きの住居です☆

使い道はあなた次第です



JR日豊本線
城野駅
徒歩5分



3F
4F
(107.1m²)

☆事務所付き☆

賃貸マンション

物件種目	賃貸マンション
最寄駅	JR城野駅
間取タイプ	2LDK+事務所
賃貸条件	賃料 94,500円 敷金 3ヶ月 ・敷引 2ヶ月

物件所在地	北九州市小倉北区重住3丁目7番12号	
交通	JR日豊本線城野駅 徒歩5分	
建物	建物名	第7エルザビル
	構造・規模	RC造6階建3・4階部分
	使用部分面積	107.1m ² (32.4坪)
	間取内訳	間取図参照
築年月	昭63年10月	契約期間 2年
管理費等	10,500円	
駐車場	近隣有 12,000円	
現況	空家	入居日 即時
本体設備	電気・上下水道・都市ガス・エレベーター	
各戸設備		
保険等	要	
備考	■図面と現況が相違する場合は現況優先とさせていただきます	

第8エルザビル

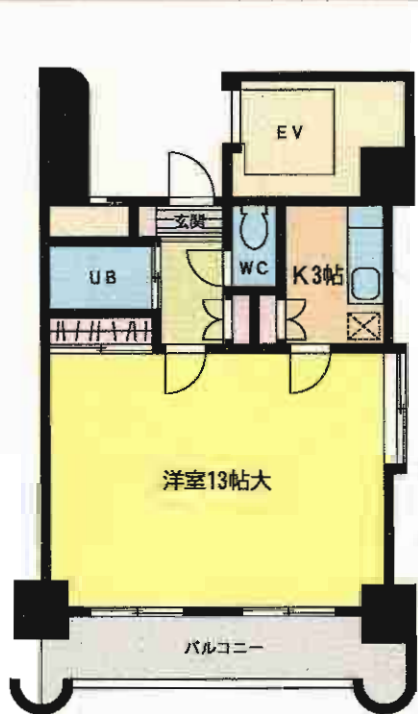
敷金0!! 管理費0!!

希少!! 広~い1Kタイプ!

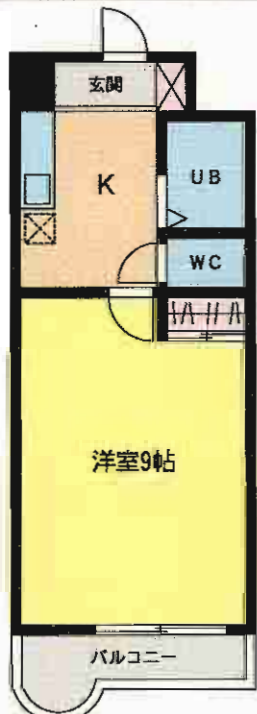
さらに...照明・エアコン付♪♪

おすすめポイント♪

バス・トイレ別
光インターネット対応
オートロック・防犯カメラ
水道代定額! 使い放題!



601号: 4.5万円



203・304・604号: 3.4万円



★モノレール駅...歩4分!
★スーパー&黄金市場...歩2分!
★小倉中央診療所...歩1分!
※他にも病院多数あり。

賃貸マンション

物件種目	賃貸マンション
最寄駅	モノレール香春口三萩野駅
間取タイプ	1 K
賃料	左図参照
賃貸条件	敷金0ヶ月

物件所在地	北九州市小倉北区黄金1丁目9番1号	
交通	北九州モノレール香春口三萩野駅 徒歩4分	
建物	建物名	第8エルザビル
	構造・規模	RC造9階建
	使用部分面積	601 (35.1m ²) 203・304・604 (23.5m ²)
間取内訳	左図参照	
築年月	1990年8月築	契約期間 2年
管理費等	無	
駐車場	(軽) 10,500円 (普通) 11,500円	
現況	空	入居日 即
本体設備	オートロック・EV・コインランドリー・エントランス自動扉・防犯カメラ付	
各戸設備	CATV・BS・給湯・シャワー・エアコン・インターホン	
保険等	加入義務2年間 料金9,000円	
備考	<small>水道使用料 2,100円(税込) 電気基本料945円(税込) 約款基本料 2,025円(税込) 使用料1㎡につき1,207円(税込) ※ガス代はかかりません。 ※バス・トイレ別 ※特約あり: 1年未満の解約につきましては、賃料の1か月分相当額の違約金を頂く事となります。 ※解約予告: 解約届を提出して頂いた翌月末までの解約となります。 ※滞り保証人1名と、全保連をつけての契約になります。</small>	

第9エルザビル

1Fにコインランドリー!照明・エアコン付♪♪

広々1LDK 『56.4㎡』

- ・バス・トイレ別
- ・光インターネット対応
- ・オートロック・防犯カメラ
- ・水道代定額!使い放題♪



- ★JR城野駅 ……歩7分!
- ★モノレール城野駅……歩10分!
- ★スーパーダイエー……歩3分!
- ★郵便局 ……歩1分!

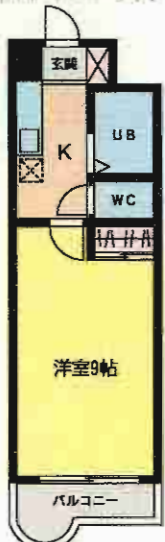
敷金0!!管理費0!!

★1Kタイプの写真です→

★1LDKタイプの写真です→



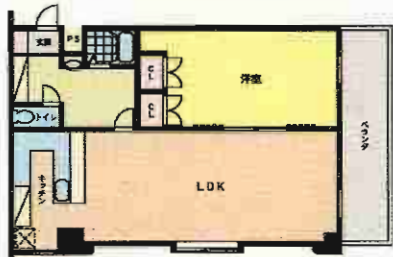
404・801・903



バス・トイレ別

広々洋室9帖

家賃3.4万円



707号:家賃5.5万円

賃貸マンション

物件種別	JR 城野駅	
最寄駅	1K・1LDK	
間取タイプ	1K	1LDK
賃料	34,000円	55,000円
賃貸条件	敷金0ヶ月	

物件所在地	北九州市小倉北区片野4丁目17番8号	
交通	JR城野駅 徒歩7分 西鉄バス城野四ッ角停 徒歩1分	
建物名	第9エルザビル	
建構造・規模	RC造9階建	
使用部分積	1K23.5㎡・1LDK56.4㎡	
間取内訳	間取図参照	
築年月	1999年8月築	契約期間 2年
管理費等	無	
駐車場	物件付12,600円	
現況	空	入居日 即
本体設備	オートロック・エレベーター・コインランドリー・防犯カメラ3台	
各戸設備	CATV・BS・給湯・シャワー・インターホン	
保険等	加入義務 2年間 料金9,000円	
備考	水道使用料 2,100円(税込) 電話基本料 945円(税込) 給湯基本料 2,625円(税込) 使用料1㎡につき1,207円(税込) ★ガス代はかかりません。★バス・トイレ別★ ※特約あり:1年未満の解約につきましては、賃料の1か月分相当額の違約金を頂く事となります。 ※解約予告:解約届けを提出して頂いた、翌月末での解約となります。 ※運送保証人1名と、全保連をつけての契約になります。	

第12エルザビル

駅近し

敷金0!!管理費0!!

1Fにコインランドリー!照明・エアコン付♪

おすすめポイント♪

- ・バス・トイレ別
- ・光インターネット対応
- ・オートロック・防犯カメラ
- ・水道代定額!使い放題♪

物件種目	賃貸マンション	
最寄駅	JR小倉駅	
間取タイプ	1 K	
賃料	34,000円	
賃貸条件	敷金 0 ヶ月	

物件所在地	北九州市小倉北区東篠崎1丁目12番10号	
交通	モノレール片野駅 徒歩2分	
建物名	第12エルザビル	
構造・規模	RC造9階建	
使用部分面積	25.2m ²	
間取内訳	間取図参照	
築年月	1991年11月築	契約期間 2年
管理費等	無	
駐車場	11,550円(近隣)	
現況	空	入居日 即
本体設備	オートロック・エレベーター・コインランドリー・エントランス自動扉・防犯カメラ3台	
各戸設備	エアコン・給湯・CATV・BS・シャワー・インターホン	
保険等	加入義務2年間 料金9,000円	
備考	水道使用料 2,100円(税込) 電話基本料945円(税込) 給湯基本料 2,625円(税込) 使用料1m ² につき1,207円(税込) ☆ガス代はかかりません。☆バス・トイレ別☆ ※特約あり:1年未満の解約につきましては、賃料の1か月分相当額の違約金を頂く事となります。 ※解約予告:解約届を提出して頂いた、翌月末での解約となります。 ※連帯保証人1名と、全保連をつけての契約となります。	



★モノレール駅…歩2分!
 ★オートロックマンション!
 ★防犯カメラ3台設置!
 ★スーパートライアル…歩5分!

501-701-705



★角部屋★
 広々洋室10帖

バス・トイレ別



家賃**3.4万円**

CELEB 三萩野

セレブ
(第25エルザビル)

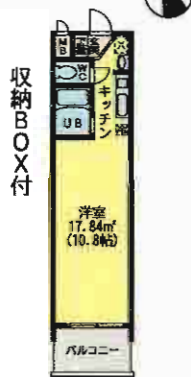
築浅
物件!!



- オートロック
- 防犯カメラ
(駐車場・EV内・エントランスホール)
- プッシュプルタイプ
2ロックキー



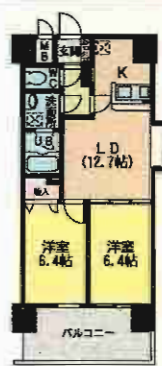
タイプ	号室	家賃	共益費	敷金
A2 (1R)	302	4.2万円	3,000円	0
C (1LDK)	406	5.8万円	4,000円	1ヶ月(1)
D (2LDK)	701	7.4万円	5,000円	1ヶ月(1)



A2 1R



C 1LDK



D 2LDK

物件種目		賃貸マンション	
最寄駅	JR小倉駅		
間取タイプ	2LDK・1R・1LDK		
賃料	左図参照		
	左図参照		
物件所在地	北九州市小倉北区三郎丸3丁目9-1		
交通	西鉄バス三郎丸小学校前停 徒歩1分		
建物	建物名	第25エルザビル	
	構造・規模	RC造8階建	
	使用部分面積	(A2)26.76㎡(C)41.71㎡(D)51.57㎡	
	間取内訳	左図参照	
築年月	H18年7月	契約期間	2年
管理費等	左記参照		
駐車場	普)・・・12,600円 軽)・・・9,450円		
現況	空	入居日	即
本体設備	TVモニター付インターホン・オートロック・宅配BOX・監視カメラ、モニター		
各戸設備	全室フローリング・24時間換気システム・ウォシュレット・シャワーボードレッサー・室内洗濯機乾燥機・エアコン(1台)・全タイプ2口ガスコンロ設置可		
保険等	1R：9,000円・1LDK・2LDK：15,000円(2年)		
備考	<ul style="list-style-type: none"> ●セブンイレブン・ポプラ・・・徒歩5分 ●スーパー「マルワ」・・・・・・・徒歩5分 <small>※特約あり：1年未満の解約につきましては、賃料の1ヶ月分相当額の違約金を頂く事となります。 ※解約予告：解約届を提出して頂いた、翌月末での解約となります。 ※差押保証人1名と、全保連をつけての契約となります。</small>		

◆J-COM (TV・ネット・電話) 導入!!

第2三共ビル空室情報



※霧ヶ丘3丁目バス停(しまむら前)手前から左折して、まっすぐ行くと真正面に見えます。

地上デジタル放送視聴可能
NTTフレッツ光プレミアム(マンションタイプ)対応

入居前のカギ交換は無料にていたします!

人気の霧ヶ丘校区

「霧ヶ丘3丁目バス停」まで徒歩1分

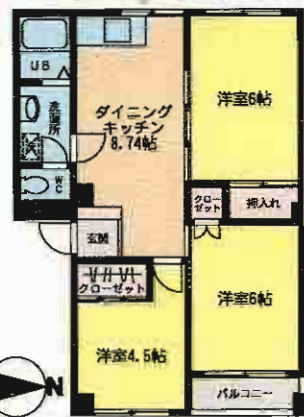
角部屋 201号 2LDK 53,000円

- ★3点給湯 (台所・浴室・洗面台)
- ★ウォシュレット
- ★ユニットバス
- ★インナーバルコニー



304号 3DK 55,000円

- ★3点給湯 (台所・浴室・洗面台)
- ★ウォシュレット
- ★ユニットバス



H22年12月中旬内装リフォーム済!

賃貸マンション

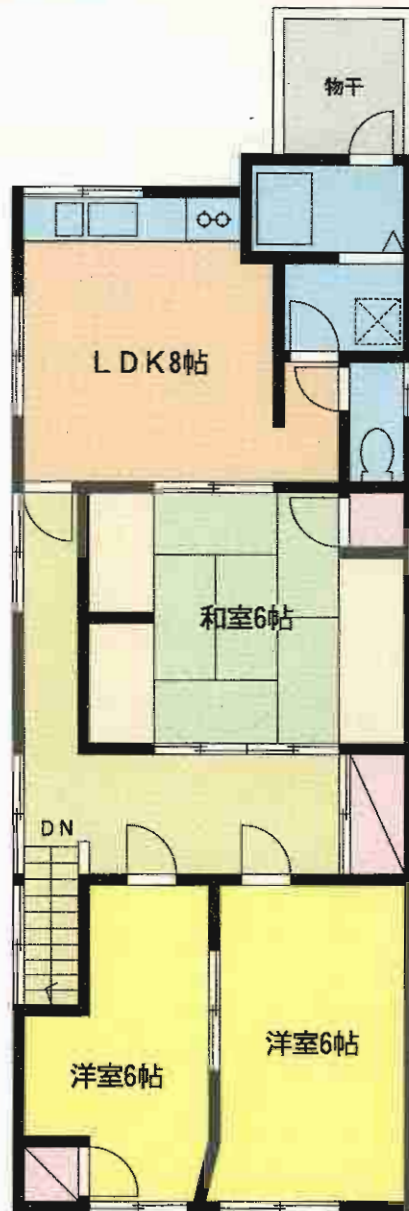
物件種目	西鉄バス「霧ヶ丘3丁目」停	
最寄駅	2LDK・3DK	
間取タイプ	賃料 5.3万円・5.5万円	
賃貸条件	敷金0・礼金2ヶ月(実費精算なし) <small>入居者の故意 過失を除く</small>	
物件所在地	北九州市小倉北区霧ヶ丘3丁目4-29	
交通	西鉄バス「霧ヶ丘3丁目」停 徒歩1分	
建物	建物名	第2三共ビル
	構造・規模	鉄筋コンクリート造5階建
	使用部分面積	201号 54.11㎡・304号 55.68㎡
間取内訳	間取図参照	
築年月	昭和51年10月	契約期間 2年
管理費等	無	
駐車場	有り 5,000円/月	
現況	空	入居日 即
本体設備	J-COM・NTTフレッツ光プレミアム(マンションタイプ)	
各戸設備	バルコニー・バス、トイレ別・シャワー・給湯・ウォシュレット	
保険等	加入義務2年間 料金13,500円	
備考	入居条件:全保連に加入していただきます 霧ヶ丘小学校・霧ヶ丘中学校校区 201号: H22年5月初旬内装一部リフォーム済 ※動物・ペットの飼育不可	

貸家

3LDK

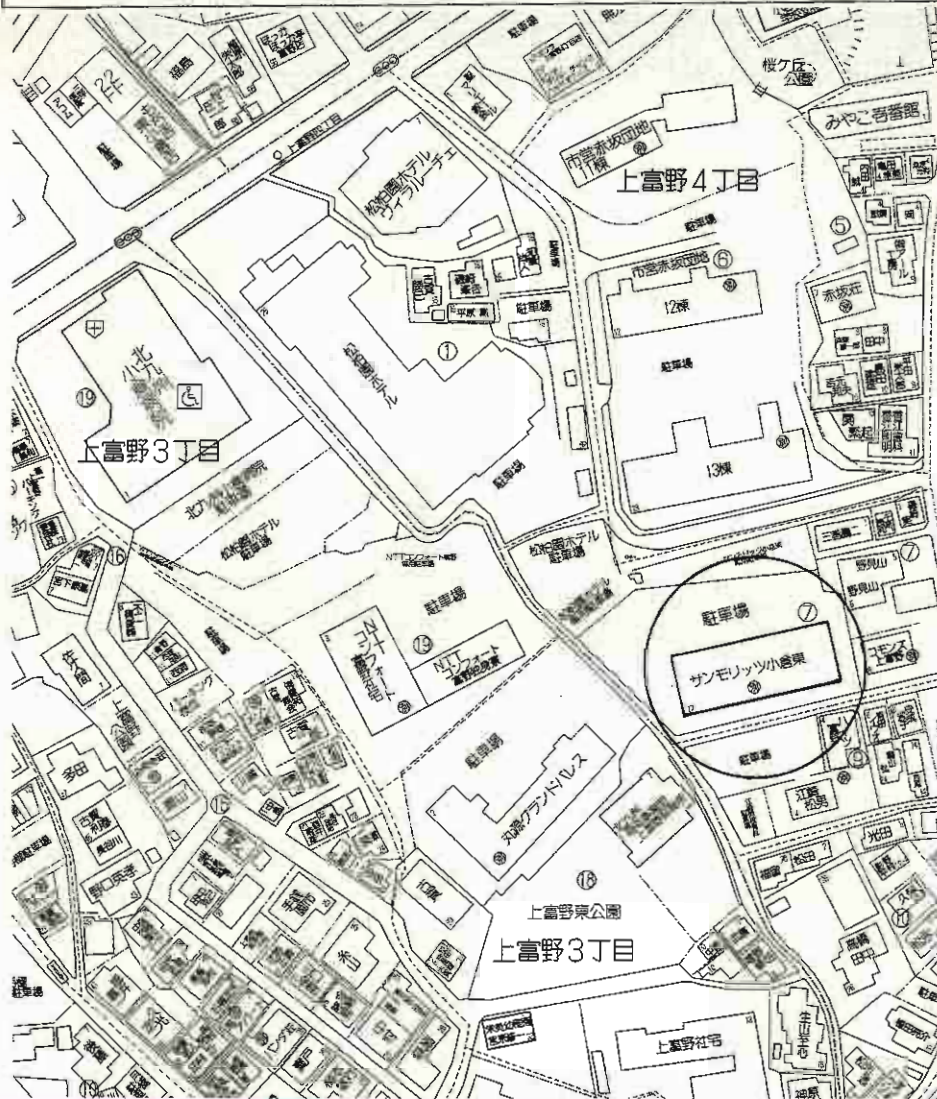
金融機関駅前に充実!

商店街の中心地!! リバーウォークまで100mで
買物便利♪ 西小倉駅まで徒歩5分の好立地!!

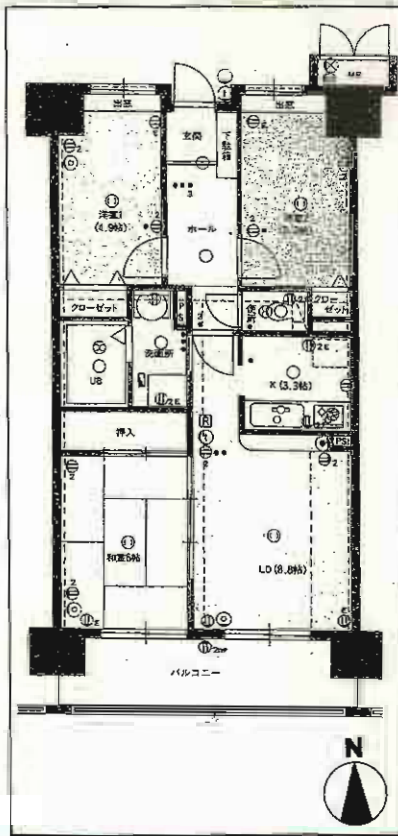


物件種目	貸家		
最寄駅	JR西小倉駅		
間取タイプ	3LDK		
賃貸条件	賃料	55,000円	
		敷金 3ヶ月 敷引 2ヶ月	
物件所在地	北九州市小倉北区室町2丁目3-6		
交通	JR西小倉駅 徒歩5分		
建物	建物名	泉貸家	
	構造・規模	木造2階建2階部分	
	使用部分面積	66.8㎡	
間取内訳	間取図参照		
築年月	不詳	契約期間	2年
管理費等	無		
駐車場	無		
現況	居住中(1月中旬退去)	入居日	2月上旬
本体設備			
各戸設備			
保険等	要		
備考	23年1月下旬リフォーム予定!!		

上富野4丁目バス停まで徒歩3分の好立地



オートロック!
駐車場
1台付(無料)



分譲賃貸マンション

J R小倉駅

3LDK

賃料 89,000円

敷金1ヶ月・礼金2ヶ月

北九州市小倉北区上富野4丁目7-14-306号

上富野4丁目バス停 徒歩3分

建物名 サンモリッツ小倉東

構造・規模 RC造10階建3階部分

使用部分面積 64.27m²

間取内訳 間取図参照

築年月 平成9年4月 契約期間 2年

管理費等 無し

駐車場 1台付(無料)

現況 空 入居日 即

本体設備 オートロック

各戸設備

保険等 加入義務要

備考

分譲賃貸マンション

J R 西小倉駅

3LDK

賃料 **70,000円**

敷金**1**ヶ月・礼金**2**ヶ月

物件所在地 北九州市小倉北区緑ヶ丘1丁目13-7-407号

交通 緑ヶ丘バス停 徒歩5分

建物名 トーカンマンション緑ヶ丘

構造・規模 RC造7階建4階部分

使用部分面積 59.64㎡

間取内訳 間取図参照

築年月 平成4年10月 契約期間 2年

管理費等 無

駐車場 近隣有 8,000円~8,400円

現況 空家 入居日 2月上旬予定

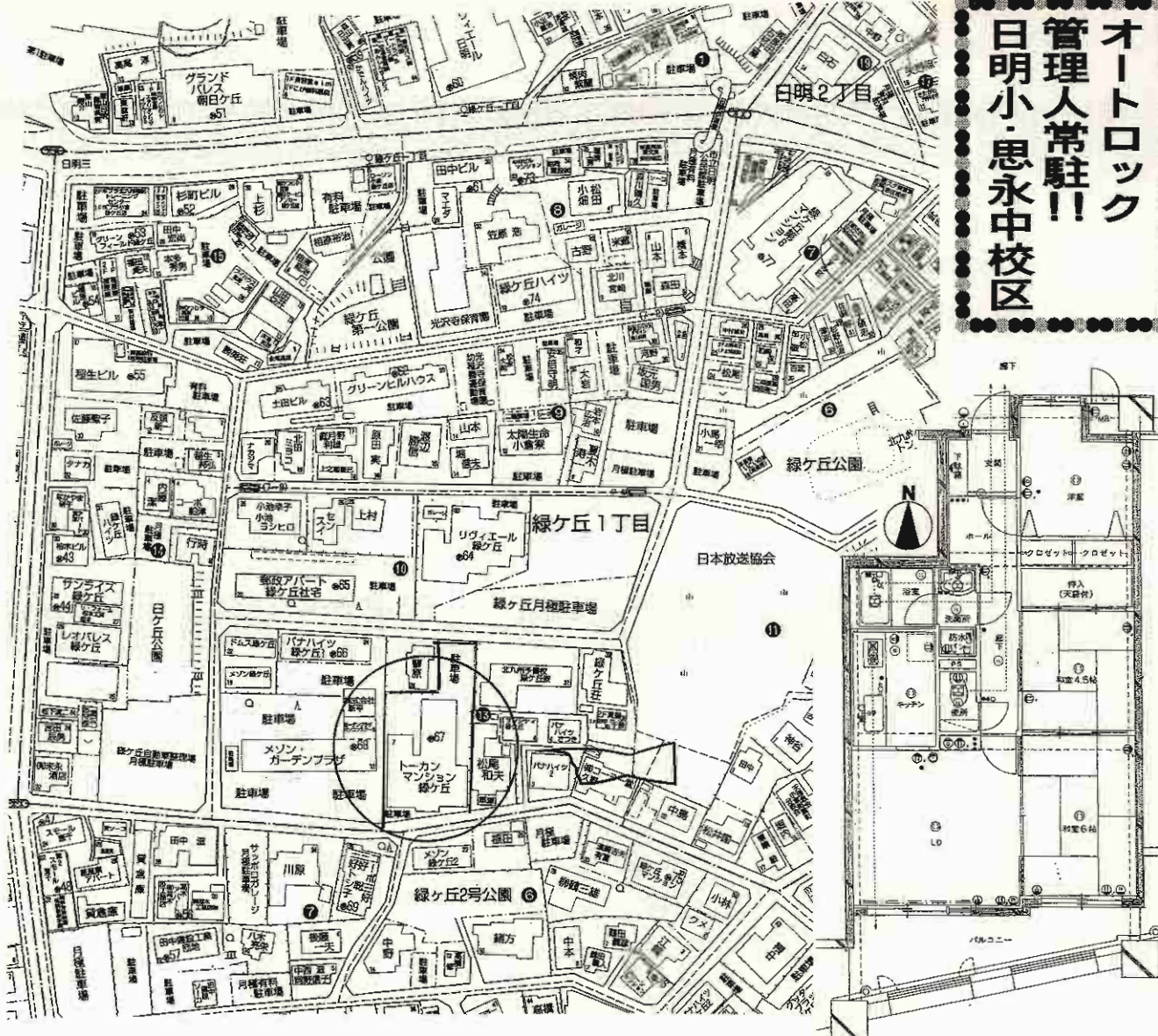
本体設備

各戸設備

保険等 要 2年

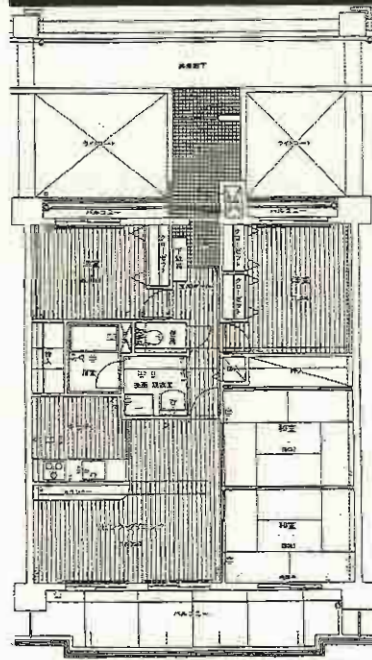
備考 バルコニー南向きです!!

オートロック
管理人常駐!!
日明小・思永中校区





★オートロック★



日当り良好!!

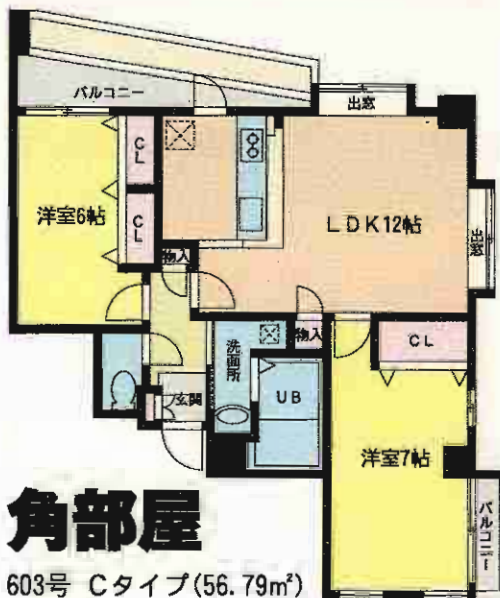
分譲賃貸マンション

物件種目	分譲賃貸マンション		
最寄駅	JR西小倉駅		
間取タイプ	4LDK		
賃貸条件	賃料	95,000円	
		敷金4ヶ月(敷引3ヶ月)	
物件所在地	北九州市小倉北区白萩町2-14		
交通	西鉄バス小倉工業高校前停 徒歩6分		
建物	建物名	ライフプラザ白萩	
	構造・規模	RC造5階建4階部分	
	使用部分面積	90.65m ²	
	間取内訳	左図参照	
築年月	1991年3月	契約期間	2年
管理費等	無		
駐車場	1台有(無料)		
現況	空	入居日	相談
本体設備	オートロック・エレベーター		
各戸設備	給湯・シャワー		
保険等	加入要		
備考			

ウイング真鶴マンション 2LDK

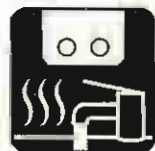


ペットOK! (小型犬1匹のみ)



角部屋

603号 Cタイプ(56.79㎡)



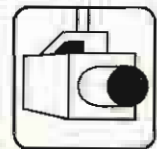
給湯



シャンプードレッサー



オートロック



防犯カメラ

**設備充実です!!
女性も安心♪**



601号 Aタイプ(57.15㎡)

賃貸マンション

J R南小倉駅

2LDK

賃料

73,000円

条件

敷金**3ヶ月**(実費)

物件所在地 北九州市小倉北区真鶴2丁目4-1 601号
603号

交通 西鉄バス真鶴町停 徒歩2分

建物名	ウイング真鶴マンション
構造・規模	RC造7階建6階部分
使用部分面積	57.15㎡(601号) 56.79㎡(603号)
間取内訳	LDK13 洋6 洋5

築年月	平成15年2月	契約期間	2年
管理費等	3,000円		
駐車場	有 6,300円~(縦列2台分 18,900円)		
現況	空家	入居日	即
本体設備	オートロック・エレベーター・防犯カメラ		
各戸設備	給湯・シャワー・シャンプードレッサー・バルコニー		
保険等	要 2年		
備考	北九州市特定優良賃貸住宅 (家賃補助制度有り)		

サンライズ緑ヶ丘 1K:23.1m²

★諸事便利な好立地★
サンリブ・コンビニ・ドラックストア
TSUTAYA・銀行・郵便局
至近!!



西鉄バス
「日明病院前」停 徒歩3分



日当り良好!!
バルコニー南向き!



物件種目	賃貸マンション		
最寄駅	JR西小倉駅		
間取り	1K		
賃貸条件	賃料	206号 31,000円	204号 33,000円
		敷金無し	
物件所在地	北九州市小倉北区緑ヶ丘1丁目14-29		
交通	西鉄バス「日明病院前」停 徒歩3分		
建物	建物名	サンライズ緑ヶ丘	
	構造・規模	鉄筋コンクリート造3階建1階部分	
	使用部分面積	23.1m ²	
	間取内訳		
築年月	1988年10月	契約期間	2年
管理費等	2,000円		
駐車場	近隣有8,000円(空状況は要確認)		
現況	空家	入居日	即時
本体設備	電気・水道		
各戸設備	シャワー・給湯・エアコン		
保険等	加入義務有 2年間		
備考	204号室 33,000円 空有(タイプ洋室9帖)		

ニューサンリバー14番館 1LDK (72戸)



西鉄バス 田原新町停 徒歩2分



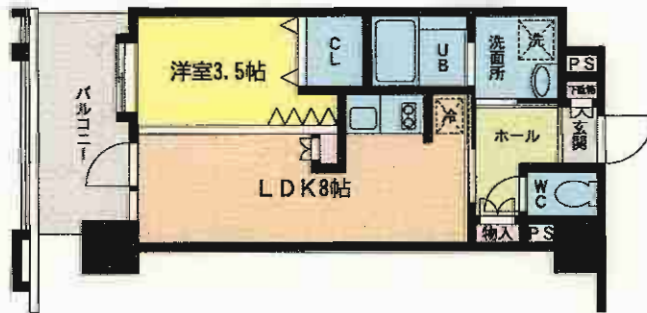
JR 下曾根駅 徒歩3分

大型ショッピングモール
が目の前!!



★1Fにコンビニ有!!

オートロック★TVモニター★防犯カメラ
充実したセキュリティで安心!!



物件種目	賃貸マンション		
最寄駅	JR下曾根駅		
間取りタイプ	1LDK		
賃貸条件	賃料	57,000円	
	敷金	1ヶ月・礼金2ヶ月	
物件所在地	北九州市小倉南区下曾根新町12-1		
交通	西鉄バス田原新町停 徒歩2分 日豊本線下曾根駅 徒歩3分		
建物	建物名	ニューサンリバー14番館 1004号	
	構造・規模	RC造10階建10階部分	
	使用部分面積	31.17㎡	
	間取内訳	左記参照	
築年月	平成20年2月	契約期間	2年
管理費等	5,700円		
駐車場	近隣有10,500円		
現況	空	入居日	即
本体設備	オートロック(ノンタッチ)・TVモニター確認システム・防犯カメラ		
各戸設備	ウォシュレット・浴室暖房乾燥機・可動間仕切扉・エアコン他		
保険等	加入義務要		
備考	24時間総合警備保障対応 ・個別契約でFTT光ファイバーインターネットが使用可能(LAN配線設置) ・個別契約でスカパー・WOWOWが視聴可能(110°BS-CSアンテナ設置) ・1Fはコンビニエンスストア 他タイプ空有		

ニューエバーグリーン小倉



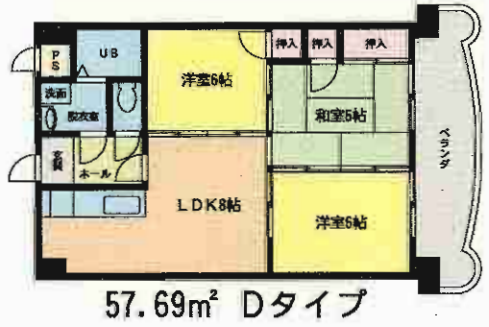
モノレール城野駅徒歩5分



★日当り良好! 明るい室内! 収納充実★



★水回りも白を基調とした明るい内装★



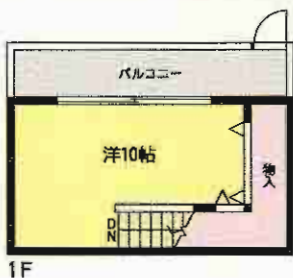
大通りに面しており、隣に
ジョイフル、近隣にトライアル
レッドキャベツ等あり、諸事便利!!

コインランドリー
宅配BOX
有り!


ペットOK!
 (小型犬1匹のみ)

物件種目	賃貸マンション		
最寄駅	JR城野駅		
間取タイプ	3LDK		
賃貸条件	賃料3LDK 58,000 円(1002)		
	敷金 2 ヶ月(敷引 2 ヶ月)		
物件所在地	北九州市小倉南区下城野1丁目11-3		
交通	モノレール城野駅 徒歩5分		
建物	建物名	ニューエバーグリーン小倉	
	構造・規模	鉄骨鉄筋コンクリート造12階建3~10階部分	
	使用部分面積	左記参照	
	間取内訳	左記参照	
築年月	平成10年3月	契約期間	2年
管理費等	2,000円		
駐車場	3LDK 5,250円		
現況	空	入居日	即
本体設備	ランドリー、宅配BOX、給湯、バルコニー		
各戸設備			
保険等	加入義務要 2年間		
備考	ペット飼育可。小型犬1匹のみ(敷金4ヶ月(4)) インターネット、NTT光、KDDI、USEN、J-COM ※別タイプ空室あり。 室内消毒費{・ペット有の場合…26,250円 ・ペット無の場合…21,000円		

メゾン若園



2F
106号



302号

各室倉庫付
別タイプ有!!

賃貸マンション

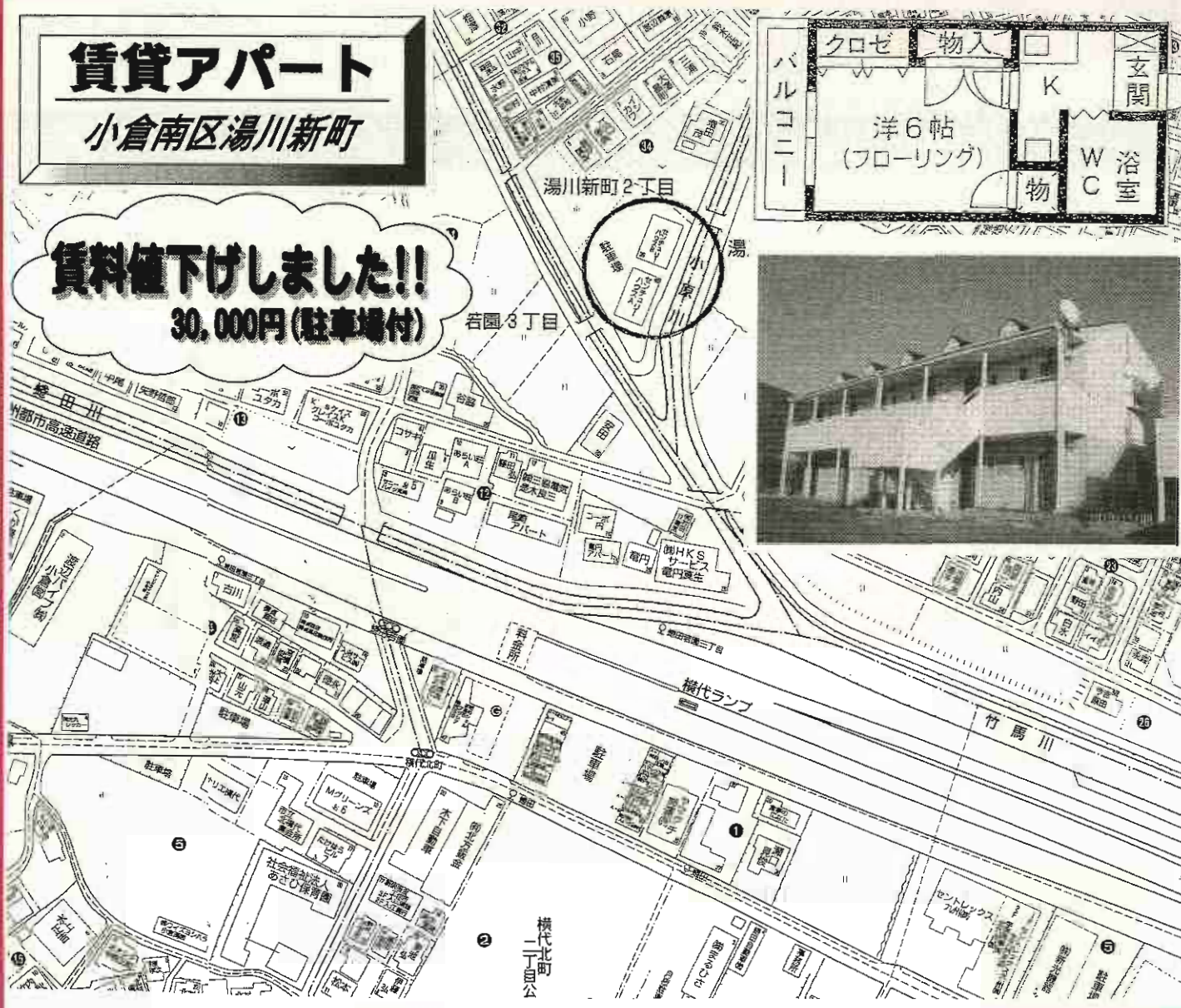
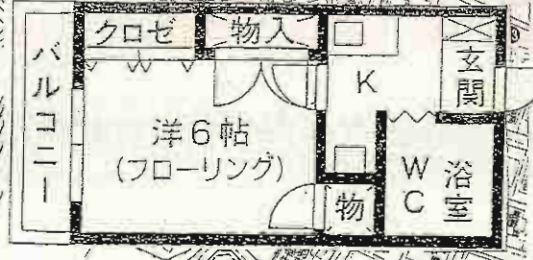
物件種目	J R 城野駅
最寄駅	1DK・2DK
間取タイプ	賃料 1DK 40,000円 2DK 50,000円
賃貸条件	敷金 2ヶ月(2)

物件所在地	北九州市小倉南区若園3丁目14-8		
交通	西鉄バス若園3丁目停 徒歩5分		
建物名	メゾン若園		
	構造・規模	鉄筋コンクリート造3階建1・3階部分	
使用部分面積	1DK:32.14㎡ 2DK:69.96㎡(メゾネット)		
	間取内訳		
築年月	1998年2月	契約期間	2年
管理費等	無し		
駐車場	6,300円		
現況	空	入居日	即
本体設備	全戸倉庫付		
各戸設備	給湯・シャワー		
保険等	加入義務 要 2年間		
備考	間取りは現状を優先		

賃貸アパート

小倉南区湯川新町

賃料値下げしました!!
30,000円(駐車場付)



賃貸アパート

J R 安部山公園前駅

1 K

賃料 **30,000円**
敷金**2ヶ月(2)**

物件種目	J R 安部山公園前駅	
間取タイプ	1 K	
賃料	30,000円	
敷金	2ヶ月(2)	
物件所在地	北九州市小倉南区湯川新町2丁目34	
交通	西鉄バス蛭田若園3丁目停 徒歩5分	
建物名	センチュリーハウスA棟・B棟	
構造・規模	木造2階建1・2階部分	
使用部分面積	23.18m ²	
間取内訳	間取図面参照	
築年月	H3.12	契約期間 2年
管理費等	なし	
駐車場	物件付無料	
現況	空	入居日 即
本体設備		
各戸設備	給湯・シャワー・エアコン・バルコニー	
保険等	要	
備考	全室駐車場1台無料	

コーポ入江



★即入居可★



ペット
相談OK!

日当り良好



物件種目	貸アパート	
最寄駅	JR門司駅	
間取タイプ	3DK	
賃貸条件	賃料	5万円
	敷金	2ヶ月(敷引2ヶ月)・礼金1ヶ月
物件所在地	北九州市門司区恒見町22-57(201)	
交通	西鉄バス「恒見発着場」停 徒歩10分	
建物	建物名	コーポ入江
	構造・規模	木造2階建2階部分
	使用部分面積	62.00㎡
	間取内訳	和16・6・洋6・DK7.5
築年月	1996年4月	契約期間 2年
管理費等	なし	
駐車場	近有 5,000円/月(税込)	
現況	空家	入居日 即時
本体設備	バルコニー・地上デジタル放送	
各戸設備	B、T別室・温水洗浄便座・収納スペース・フローリング・洗濯洗面化粧台・照明器具	
保険等	要	
備考		