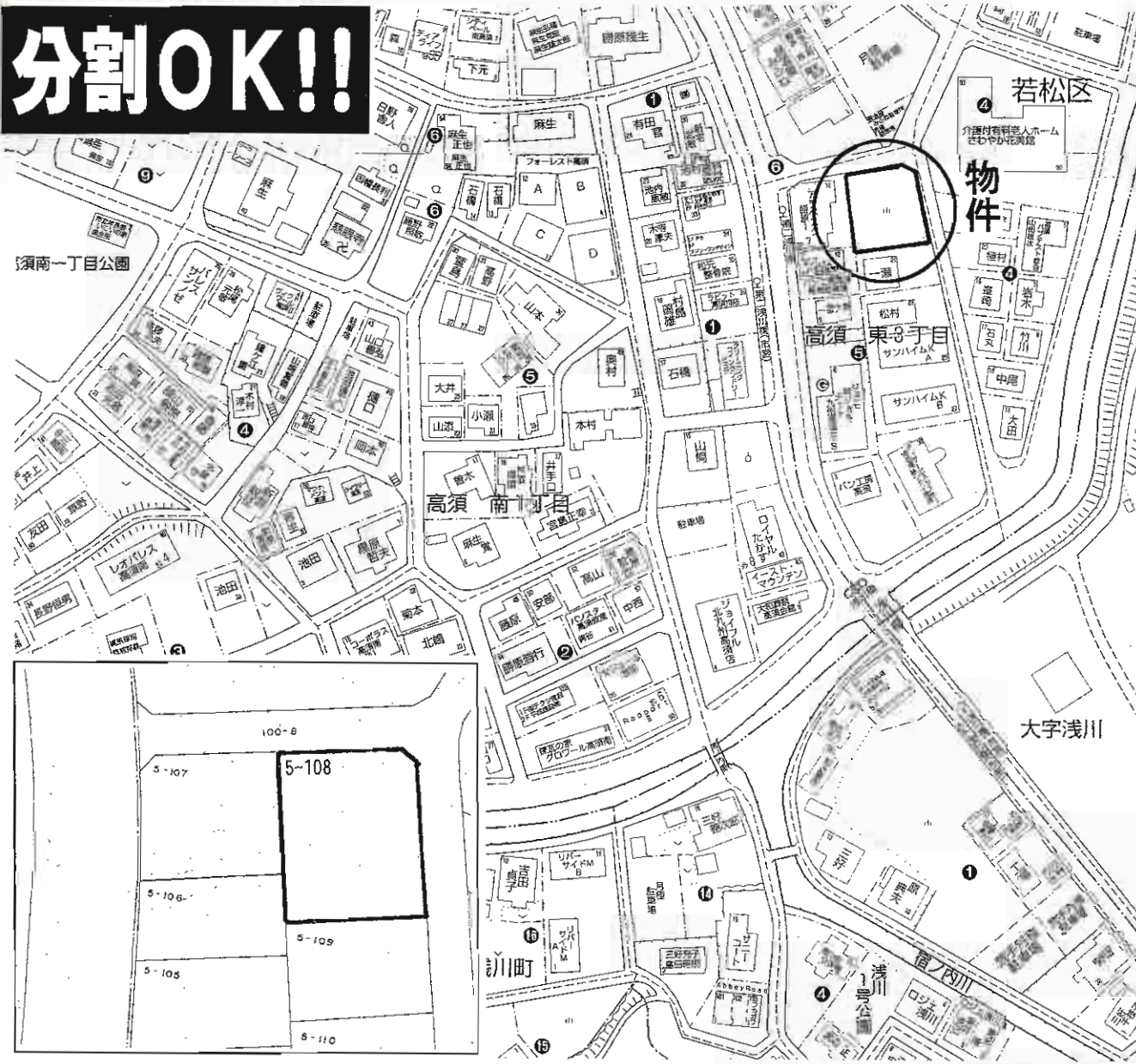


分割OK!!



売地

建売用・マンション他
JR折尾駅

土地面積 495.88㎡(150坪) ほかに私道面積 なし
価格 **3,300万円** 3.3㎡単価 22万円

物件種目	建売用・マンション他		
最寄駅	JR折尾駅		
土地面積	495.88㎡(150坪)	ほかに私道面積	なし
価格	3,300万円	3.3㎡単価	22万円
物件所在地	北九州市若松区高須東3丁目5-108		
交通	鹿兒島本線折尾駅 市営バス第2浅川橋停 徒歩1分		
土地権利	所有権	地目	宅地
都市計画	市街化区域	用途地域	第1種住居地域
建ぺい率	60%	容積率	200%
他の法令上の制限			
地勢			
引渡条件	現況渡し		
現況	更地	引渡日	即時
接道状況(角地・間口)	北側6m公道に20m接面 東側6m公道に24.8m接面		
設備	上下水道・都市ガス		
備考	角地 分割OK!!		



黒崎商店街の好立地!
商業用地に適す!

売地

店舗・事務所・アパート

J R 黒崎駅(400m)

107.16㎡(32.41坪) ほか私道面積

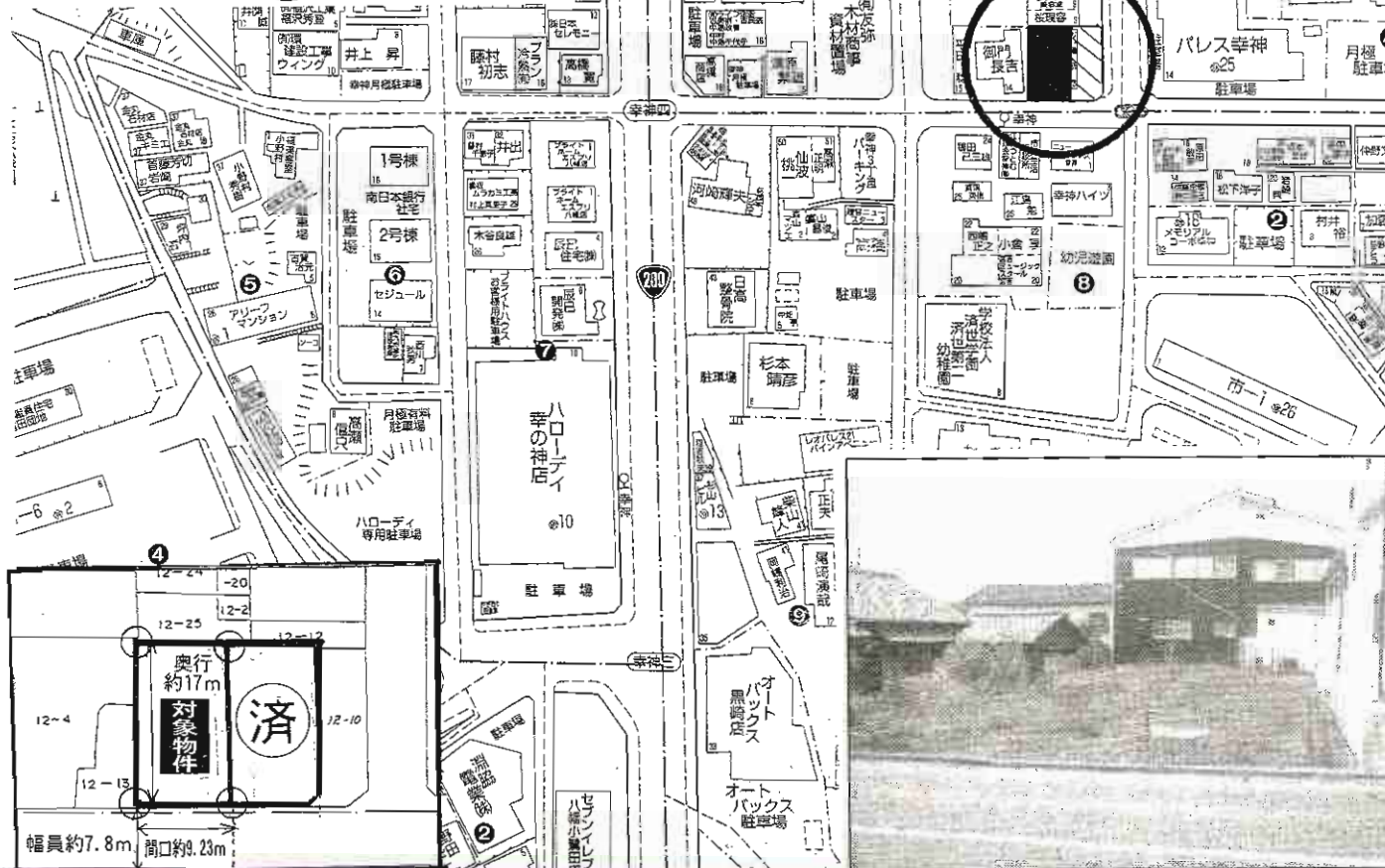
1,680万円 3.3㎡ 単価 51.8万円

物件所在地 (住居表示) 北九州市八幡西区熊手2丁目1-24
 (登記地番) 北九州市八幡西区熊手2丁目108番

交 通 J R 黒崎駅 徒歩5分
 西鉄バス熊手通停 徒歩3分

土地権利	所有権	地目	宅地
都市計画	市街化区域	用途地域	商業地域
建ぺい率	80%	容積率	400%
他の法令上の制限	防火地域		
地勢	平坦		
引渡条件	現況渡し		
現況	更地	引渡日	即
接道状況(角地・角口)	間口約8.5m、奥行約13mの北西側で幅員約8mの公道		
設備	電気・上下水道(前面道路)		
備考			

南側道路に面する
戸建用地!!
交通・買物至便!!



売地

住宅・事務所

J R黒崎駅(1.5Km)

158.42㎡
(47.92坪) ほか私道面積 無し

990万円 3.3㎡ 単価 206,595円

北九州市八幡西区幸神1丁目12-30

西鉄バス幸神停 徒歩1分

土地権利	所有権	地目	宅地
都市計画	市街化区域	用途地域	第1種中高層住居専用地域
建ぺい率	60%	容積率	200%
他の法令上の制限			
地勢	平坦		
引渡条件	現況渡し		
現況	更地	引渡日	即時
接道状況(高地・間口)	南側約7.8m公道間口約9.23m奥行約17m		
設備	前面道路まで上下水道配管あり		
備考	熊西小学校・熊西中学校 公簿取引(地積・更正済み)		

現在前面に3台分
駐車場有!!



売 地

住宅用地

筑豊中間駅

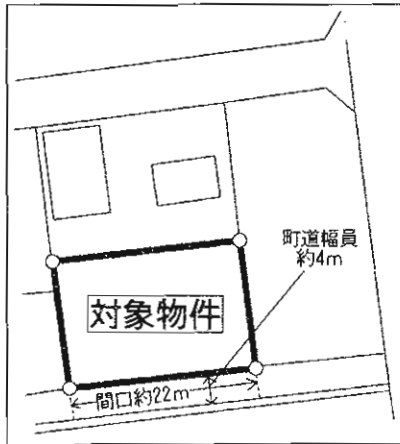
土地面積	公簿261.15㎡	ほかに私道面積	なし
価格	1,750万円	3.3㎡単価	22.15万円

物件所在地	中間市東中間2丁目2-3		
交通	筑豊電鉄筑豊中間駅 徒歩5分 徳若バス停 徒歩4分		
土地権利	所有権	地目	宅地
都市計画	市街化区域	用途地域	準住居地域
建ぺい率	60%	容積率	200%
他の法令上の制限			
地勢	平坦		
引渡条件	更地渡し		
現況	建物有	引渡日	相談
接道状況(角地・間口)	北西18.0m公道接面8.0m		
設備	電気 プロパンガス 上水道 下水道		
備考	<ul style="list-style-type: none"> ・以前までうどん屋を経営していました。 ・22年度公課金 85,400円 		

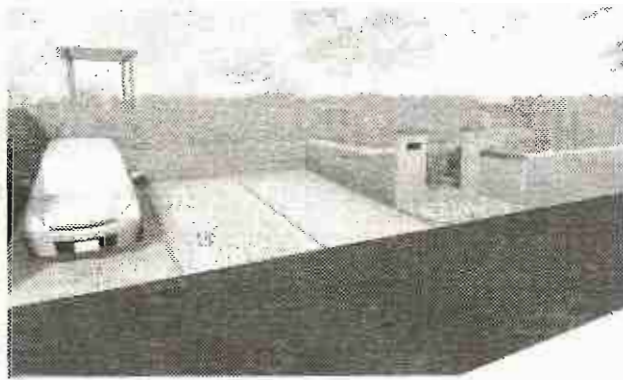
水巻町猪熊

売

地



★国道3号線も近く
アクセス良好!



(イメージパースです。)

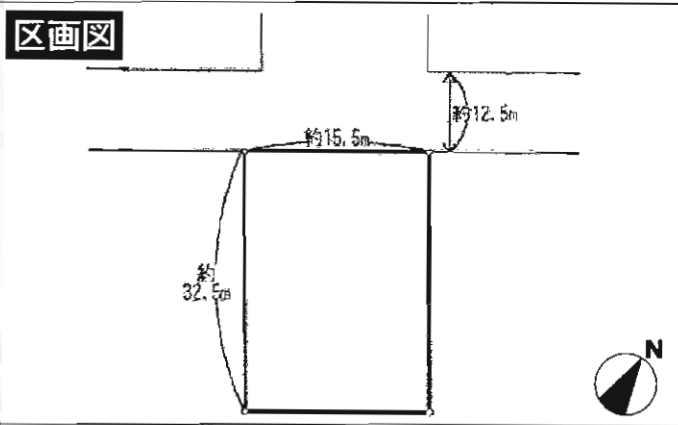
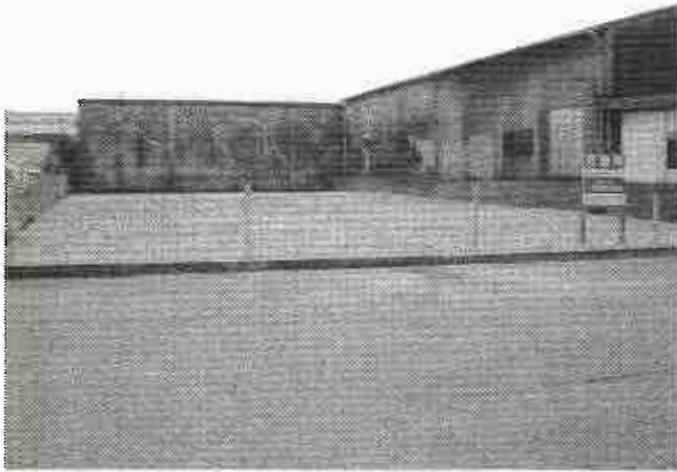
★水巻ダイエー至近!
トライアルも近く
買物便利です!!

★公簿:350.15㎡ (105.92坪)

落ち着いた住環境
閑静な住宅街

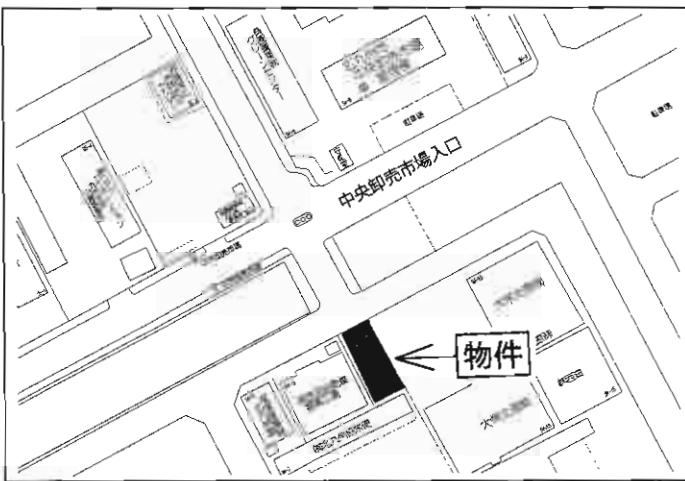


物件種目	売 地		
最適用途	住 宅		
最寄駅	J R水巻駅		
土地面積	350.15㎡(105.92坪)(公簿)	ほかに私道面積	
価格	830万円	3.3㎡単価	
物件所在地	遠賀郡水巻町猪熊4丁目941番3		
交通	市営バス鷹見神社入り口停 徒歩2分		
土地権利	所有権	地 目	宅地
都市計画	非線引区域	用途地域	第1種低層住居専用地域
建ぺい率	40%	容積率	60%
他の法令上の制限	建物高10m以上、外壁後退距離1m以上、敷地200㎡以上		
地 勢			
引渡条件	現況渡し		
現 況	更地	引 渡 日	即
接道状況(角地・間口)	南側町道幅員約4mに約22m接道		
設 備	水道		
備 考	※前面道路との高低差約1.2m有 (駐車場スペース約3台分は前面道路との高低差なし) 下水道分担金:175,075円(土地1㎡@500円) ※建築条件なし 公簿売買		



値下げしました!!

中央卸売市場目の前!!



物件種目	売地		
最適用途	工場・事務所・倉庫		
最寄駅	JR西小倉駅		
土地面積	504.05㎡ (152.47坪)	ほかに私道面積	
価格	2,820万円	3.3㎡ 単価	18.5万円
物件所在地	北九州市小倉北区西港町94-12		
交通	西鉄バス中央卸売場前停 徒歩1分		
土地権利	所有権	地目	宅地
都市計画	市街化区域	用途地域	工業地域
建ぺい率	60%	容積率	200%
他の法令上の制限	建築基準法第22条区域		
地勢	平坦		
引渡条件	現況渡し		
現況	更地	引渡日	即時
接道状況(角地・間口)	前面約12.5m公道・間口約15.5m 奥行約32.5m		
設備	上下水道		
備考	公簿売買		

国道3号線沿いで広告効果見込めます!!

国道沿い間口が17.4mあり店舗や事務所の新築にオススメです!!



売地

店舗用地

JR小倉駅

土地面積	公簿59.00㎡(17.84坪)	ほかに私道面積	
価格	980万円	3.3㎡ 単価	54.93万円/坪

物件所在地	北九州市小倉北区砂津2丁目4-15		
交通	JR鹿児島本線小倉駅 徒歩15分 砂津1丁目バス停 徒歩2分		
土地権利	所有権	地目	宅地
都市計画	市街化区域	用途地域	商業地域
建ぺい率	80%	容積率	400%
他の法令上の制限	防火地域		
地勢	平坦		
引渡条件	現況渡し		
現況	更地(月極駐車場)	引渡日	相談
接道状況(角地・間口)	角地:2方道路 北西25.0m 公道接面17.4m 南東6.0m 公道接面3.0m		
設備	電気・都市ガス・上水道・下水道		
備考			

建築条件なし!!



★閑静な住宅街!
★子育てに適した環境!

売地

住宅

JR小倉駅

土地面積	235.22㎡(71.15坪)	ほかに私道面積	
価格	1,850万円	3.3㎡単価	26万円

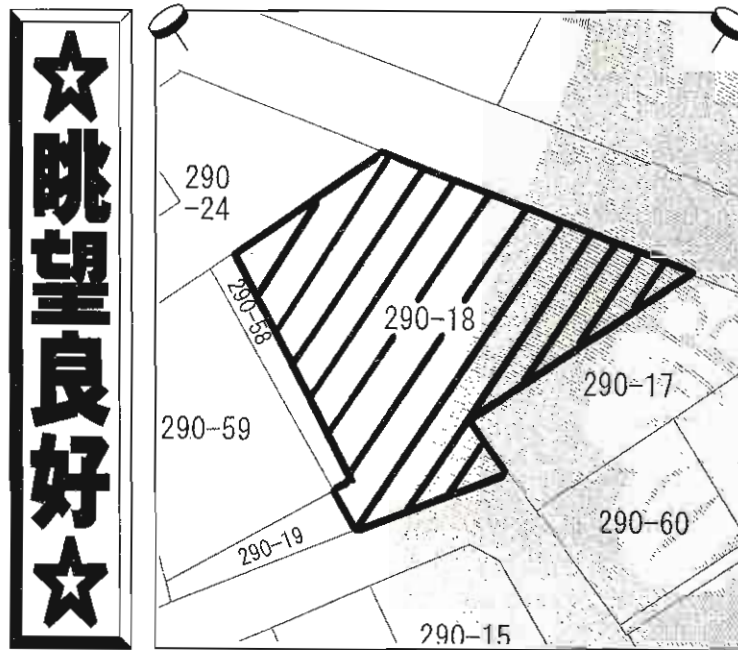
物件所在地
北九州市小倉北区妙見町312番3

交通
西鉄バス妙見橋停 徒歩6分

土地権利	所有権	地目	宅地
都市計画	市街化区域	用途地域	第1種低層住居専用地域
建ぺい率	50%	容積率	80%
他の法令上の制限	宅地造成工事規制区域		
地勢	平坦		
引渡条件	現況渡し		
現況	更地	引渡日	即時
接道状況(海地・開口)	間口約13m・南西側幅員約7.5m市道に接する		
設備	上・下水道・プロパンガス		
備考	駐車場掘車庫2台平面2台		

売地

小倉南区守恒1丁目



★眺望良好★

物件種目	売地		
最適用途	住宅用地		
最寄駅	モノレール守恒駅		
土地面積	353.71m ²	ほかに私道面積	
価格	780万円	3.3m ² 単価	
物件所在地	北九州市小倉南区守恒1丁目14-13		
交通	モノレール守恒駅 徒歩7分		
土地権利	所有権	地目	宅地
都市計画	市街化区域	用途地域	第1種中高層住居専用地域
建ぺい率	60%	容積率	200%
他の法令上の制限			
地勢			
引渡条件	相談		
現況	建物有	引渡日	相談
接道状況(角地・開口)	南東側幅員約4m市道に約10m接する		
設備			
備考	☆建物☆構造:木造セメント瓦葺2階建 床面積:1階44.32m ² 2階52.86m ² 築年月:昭和41年11月		

モノレール
守恒駅
徒歩7分!!



徳力サティまで
徒歩3分!!

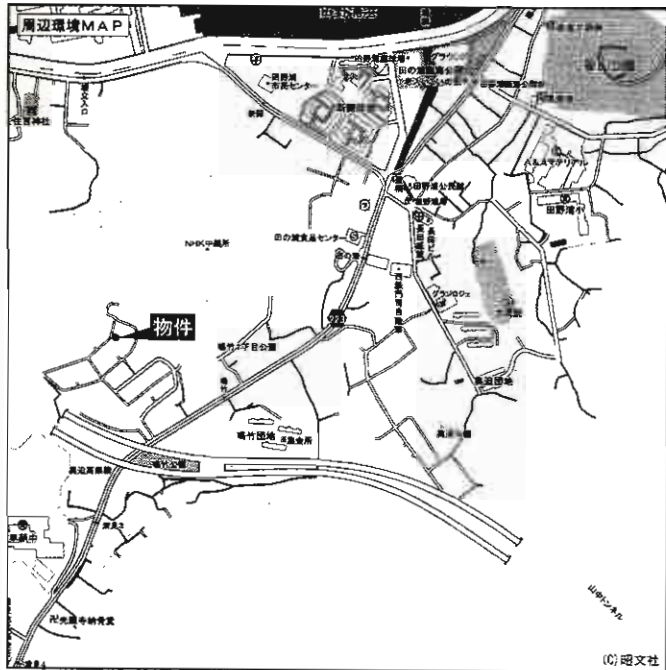


売地

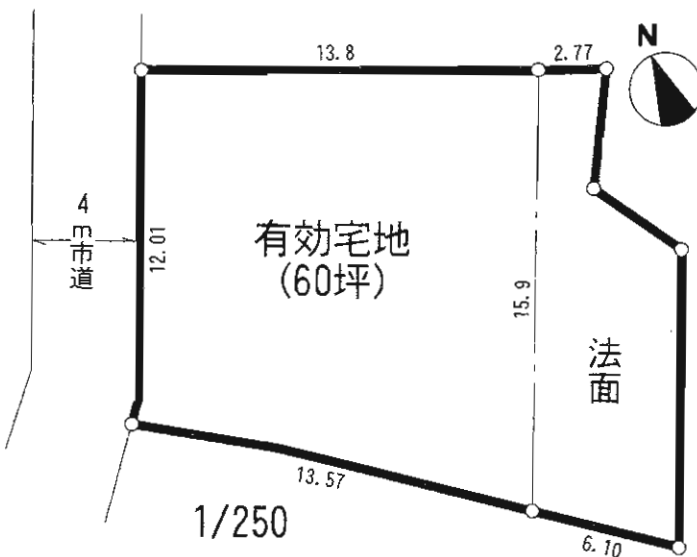
☆閑静で緑豊かな住宅地

宅地 81坪

3.3m²(坪)当たり3.6万円



西鉄バス「鳴竹」停徒歩6分



売土地

住宅

JR門司港駅

物件種目	住宅		
最適用途	JR門司港駅		
最寄駅	JR門司港駅		
土地面積	267.95m ² (81.05坪)	ほかに私道面積	無
価格	290万円	3.3m ² 単価	3.6万円
物件所在地	北九州市門司区鳴竹1丁目4-3		
交通	西鉄バス鳴竹停 徒歩6分		
土地権利	所有権	地目	宅地
都市計画	市街化区域	用途地域	第1種低層住居専用地域
建ぺい率	50%	容積率	80%
他の法令上の制限			
地勢			
引渡条件	現況渡し		
現況	更地	引渡日	即
接道状況(角地・間口)	西側4m公道に接する		
設備	上下水道・都市ガス		
備考	清見小学校・早朝中学校区		

八幡東区大蔵
70.89坪

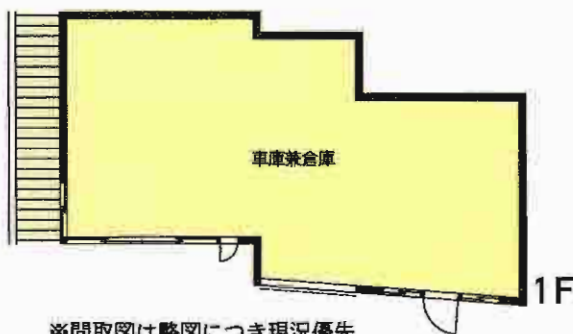
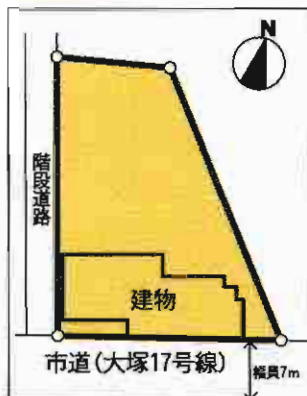
Ⓟ2台可能
です!!

倉庫としての利用に最適です!

車庫としても可能!



環境良好です!!

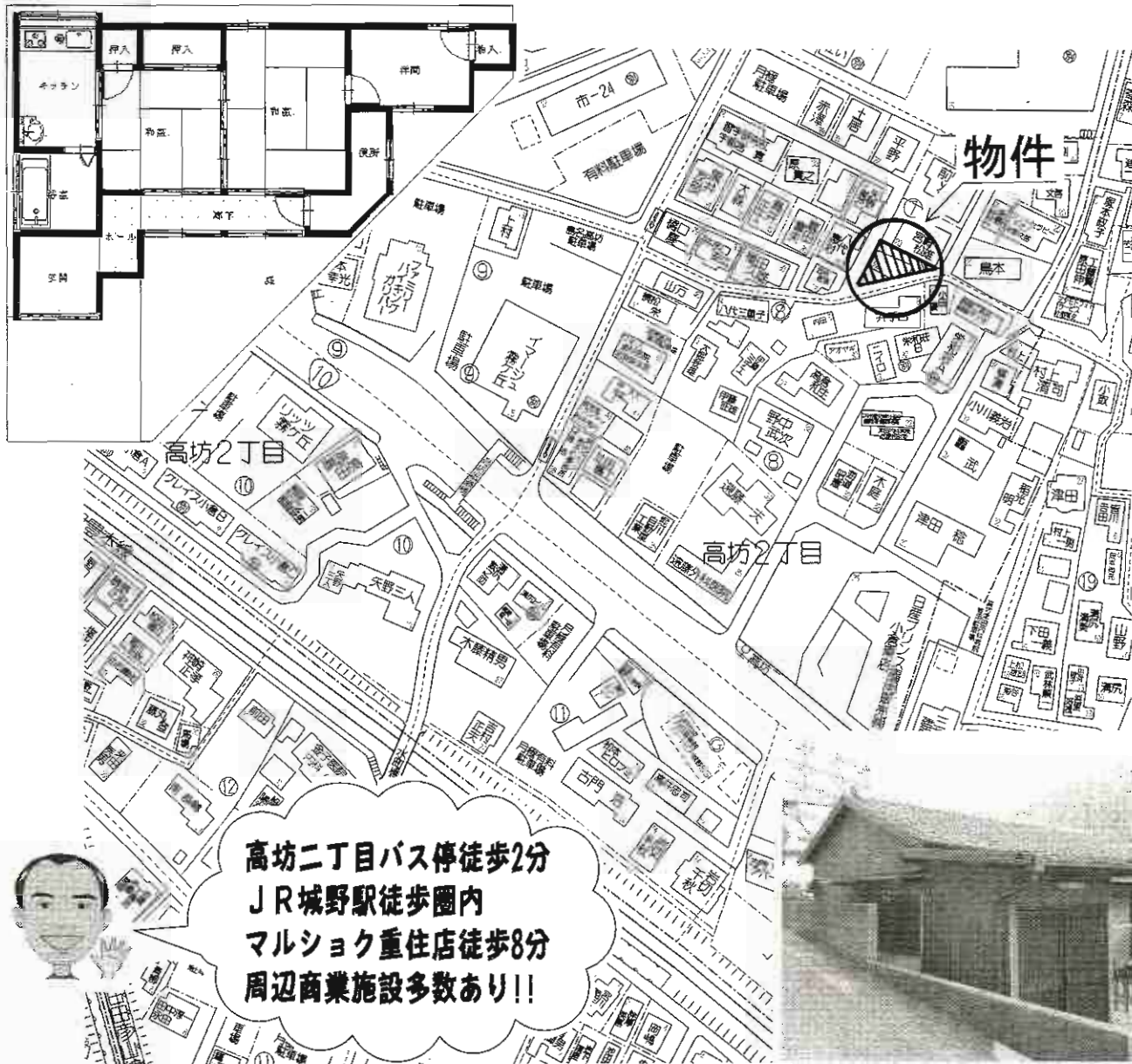


スーパー至近

※間取図は略図につき現況優先



物件種別	売 家		
最寄駅	J R八幡駅(2.5km)		
間取タイプ	1DK		
価格	298万円		
物件所在地	北九州市八幡東区大蔵2丁目22-2		
交通	西鉄バス大蔵小学校前停 徒歩2分		
土地面積	234.38㎡(70.89坪)公簿地積	ほかに私道面積	
建物	構造・規模	木・軽量鉄骨亜鉛メッキ鋼板葺・陸屋根2階建	
	面積	1階:53.43㎡ 2階:38.64㎡ 合計92.07㎡	
間取内訳			
土地権利	所有権	地目	宅地
都市計画	市街化区域	用途地域	第1種低層住居専用地域
建ぺい率	50%	容積率	80%
他の法令上の制限	宅地造成規制区域		
築年月	昭和42年1月	駐車場	2台可能
現況	空	引渡日	即
建築確認番号			
接道状況(角地・間口)	南東側幅員約7m市道間口15m・南西側幅員約2m私道間口20m		
設備	上下水道・プロパンガス		
備考	最適用途:倉庫		



高坊二丁目バス停徒歩2分
 JR城野駅徒歩圏内
 マルショク重住店徒歩8分
 周辺商業施設多数あり!!



中古一戸建住宅

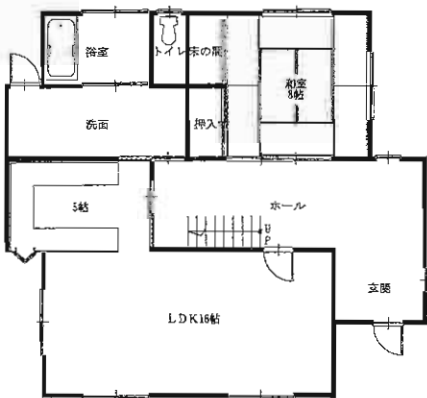
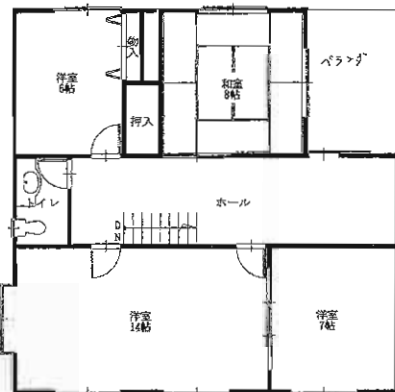
J R城野駅

3 K

530万円

物件種目	中古一戸建住宅		
最寄駅	JR城野駅		
間取タイプ	3 K		
価格	530万円		
物件所在地	北九州市小倉北区高坊2-7-22 (住居表示)		
交通	高坊二丁目バス停 徒歩2分		
土地面積	公簿84.29㎡(約25.5坪)	ほかに私道面積	
建物	構造・規模	木造平家建	
	面積	36.09㎡	
	間取内訳	和6帖、和4.5帖、洋3帖、K3帖	
土地権利	所有権	地目	宅地
都市計画	市街化区域	用途地域	第1種住居地域
建ぺい率	60%	容積率	200%
他の法令上の制限			
築年月	昭和39年3月	駐車場	近隣 1万円
現況	空家	引渡日	即時
建築確認番号			
接道状況(角地・間口)	北西側公道3.7m庭		
設備	上下水道 プロパンガス 井戸水 ウォシュレット		
	給湯 シャワー		
備考			

★日当り良好!
★間取りも
ゆったり!



物件種目	中古売家		
最寄駅	J R 朽網駅		
間取タイプ	5LDK		
価格	2,300万円		
物件所在地	北九州市小倉南区朽網西四丁目15番23号(住居表示)		
交通	朽網小学校前バス停 徒歩3分		
土地面積	234.01㎡(70.78坪)	ほかに私道面積	なし
建物	構造・規模	木造瓦葺2階建	
	面積	延べ143.13㎡(43.29坪)	
	間取内訳	5LDK(間取図参照)	
土地権利	所有権	地目	宅地
都市計画	市街化区域	用途地域	第1種低層住居専用地域
建ぺい率	50%	容積率	80%
他の法令上の制限	高さ制限10m以下、外壁後退距離1m以上		
築年月	昭和55年10月	駐車場	1台(増設は相談)
現況	居住中	引渡日	相談
建築確認番号			
接道状況(角地・間口)	南西側約5m(公道)間口約11m		
設備			
備考	公簿面積143.13㎡より平成元年と平成10年に2回に亘り25.78㎡増築す。(未登記の為引渡し時には変更登記します)		



中古住宅

J R門司駅

3DK

390万円

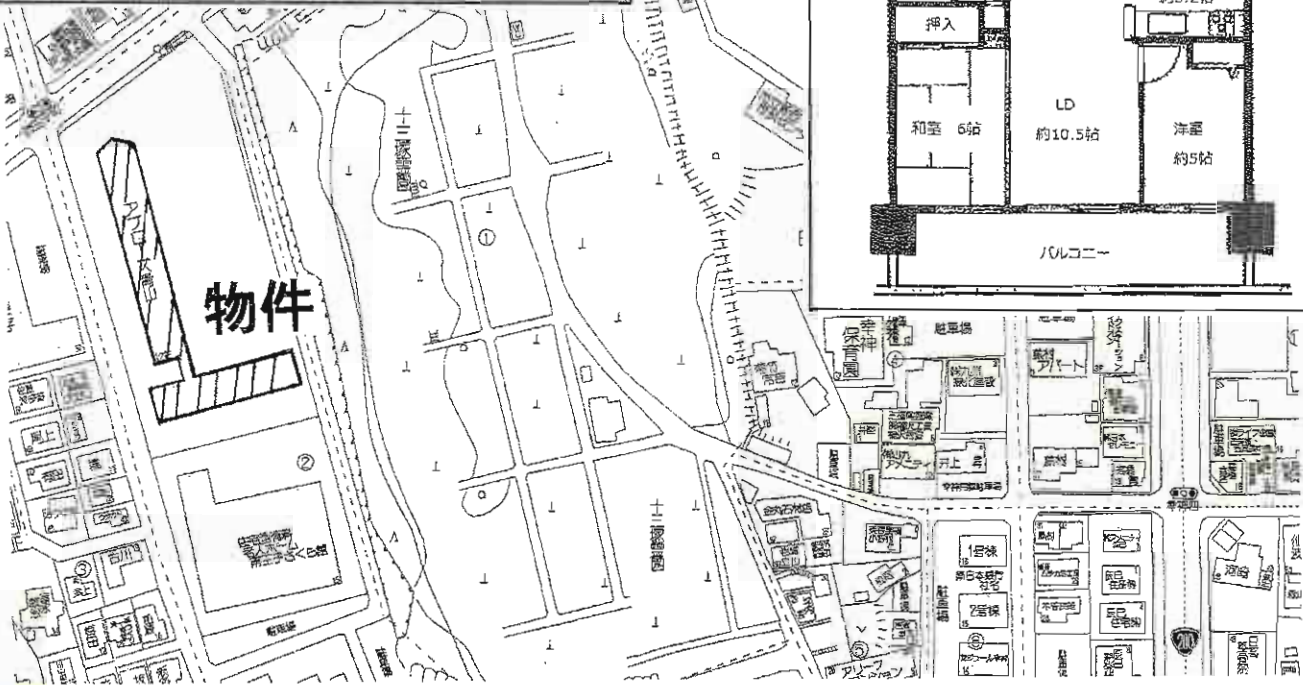
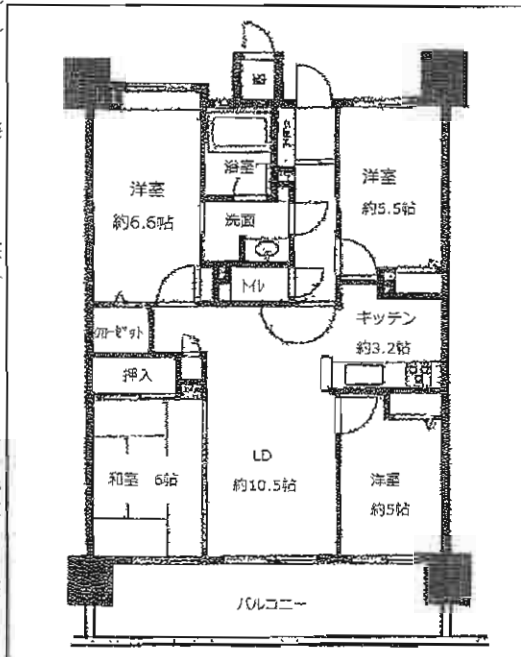
物件種目	中古住宅		
最寄駅	JR門司駅		
間取タイプ	3DK		
価格	390万円		
物件所在地	北九州市門司区原町別院12		
交通	原町バス停 徒歩3分		
土地面積	55.96㎡ (16.92坪)	ほかに私道面積	118㎡ (35.69坪) 持分1/15
建物	構造・規模	RC造3階建	
	面積	延べ 111.66㎡ (33.77坪)	
間取内訳			
土地権利	所有権	地目	宅地
都市計画	市街化区域	用途地域	第1種住居地域
建ぺい率	60%	容積率	200%
他の法令上の制限			
築年月	S54年10月築	駐車場	近隣有り8,000円
現況	空	引渡日	即
建築確認番号			
接道状況(角地・間口)	北側4m私道に2m接す		
設備	上下水道・都ガス		
備考	学区区:大里南小学校・柳西中学校 ☆駐車場…近隣8,000円		

売マンション アローズ青山

スピナマーケット穴生店約630m
熊西小・引野中校区
周辺商業施設多数あり!
H22年11月内装リフォーム済み



西鉄バス
南王子停徒歩1分



売中古マンション

アローズ青山
筑豊電鉄萩原駅

4LDK

1,680万円

物件種目	マンション		
最寄駅	筑豊電鉄萩原駅		
間取タイプ	4LDK		
価格	1,680万円		
物件所在地	北九州市八幡西区南王子町2-33		
交通	筑豊電鉄萩原駅 徒歩13分 西鉄バス南王子停 徒歩1分		
建物	構造・規模	RC造12階建2階	
	専有面積 (使用部分面積)	78m ²	バルコニー面積 14.04m ²
	間取内訳	LDK10.5 洋6.6・5.5・5 和6	
土地権利	所有権	用途地域	第1種中高層住居専用地域
築年月	2007年11月	総戸数	156戸
管理形態	全部委託	管理方式	巡回管理
管理費	9,000円	修積金	4,900円
現況	空家	引渡日	即時
駐車場	有無料	施工会社	
本体設備	都市ガス EV		
各戸設備	バルコニー		
備考	築3年維持管理良好		

サンパーク折尾



H22年9月内装リフォーム済



☆LDK広々26帖!!
☆1階以上ある浴室も新品です!!
☆生活環境充実の立地!!



JR折尾駅徒歩5分



広々 152.22㎡

2部屋を1部屋に変更!!



物件種目	売マンション		
マンション名	サンパーク折尾		
最寄駅	JR折尾駅		
間取タイプ	5LDK		
価格	2,480万円		
物件所在地	北九州市八幡西区南鷹見町6番-56 304号・305号		
交通	JR折尾駅 徒歩5分		
建物	構造・規模	鉄骨鉄筋コンクリート造地下1階付10階建3階部分	
	専有面積 (使用部分面積)	152.22㎡	バルコニー面積 32.71㎡
	間取内訳	左図参照	
土地権利	所有権	用途地域	第1種住居地域
築年月	平成7年9月	総戸数	39戸
管理形態	自主管理	管理方式	自主管理
管理費	9,140円	修積立金	15,200円
現況	空	引渡日	即
駐車場	有(2台)15,000円 施工会社		
本体設備	EV・オートロック		
各戸設備			
備考	304号(69.56㎡) 305号(82.66㎡)		

売マンション
エクレール穴生
八幡西区穴生

C type

3LDK

- 専有面積/69.01㎡(20.87坪)
- バルコニー面積/ 9.71㎡(2.93坪)
- 合計面積/78.72㎡(23.80坪)

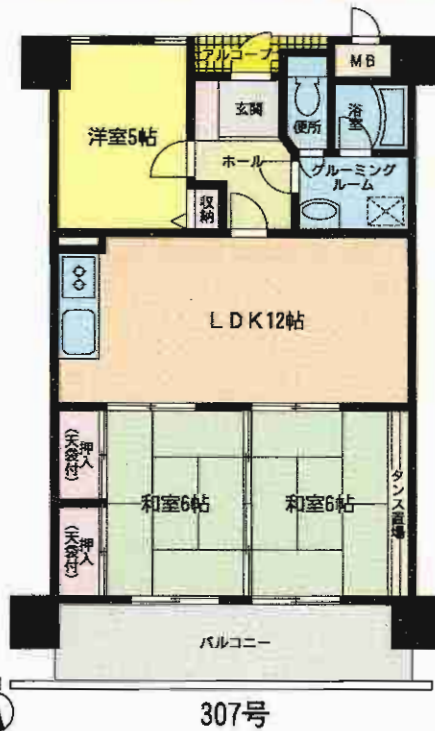


筑豊電鉄
穴生駅徒歩8分

スーパー等
徒歩圏内に有

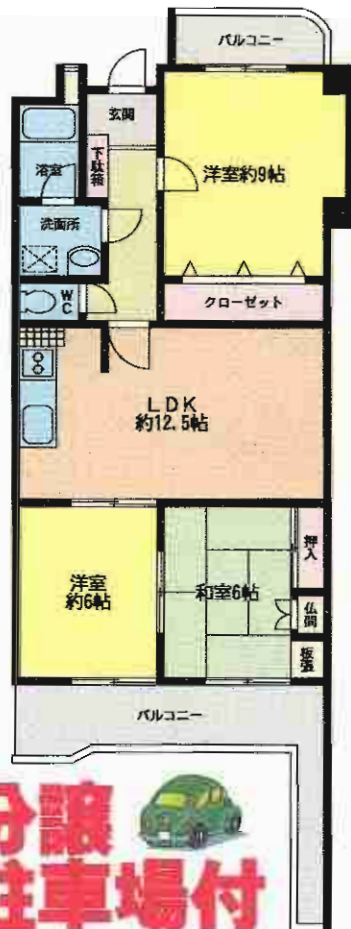


平成23年1月中旬内装リフォーム完了予定
駐車場近隣有・20m
8,925円



物件種目	売マンション		
マンション名	エクレール穴生		
最寄駅	筑豊電鉄穴生駅		
間取タイプ	3LDK		
価格	550万円		
物件所在地	北九州市八幡西区穴生4丁目17-22-307号		
交通	筑豊電鉄穴生駅 徒歩8分 西鉄バス穴生停 徒歩2分		
建物	構造・規模	SRC造12階建3階部分	
	専有面積 (使用部分面積)	69.01㎡	バルコニー 面積 9.71㎡
	間取内訳	和6帖×2・洋5帖・LDK12帖	
土地権利	所有権	用途地域	商業地域
築年月	平成元年10月	総戸数	84戸
管理形態	おなかやしきエステートサービス	管理方式	管理人巡回
管理費	4,365円/月	修積立金	6,910円/月
現況	空	引渡日	即
駐車場	近隣20m・8,925円	施工会社	松尾建設㈱
本体設備	EV		
各戸設備			
備考	資産整理の為売却 穴生小・穴生中学校 平成22年度固定資産税(年額)76,200円		

グランドハイツ中原東 戸畑区中原東



★全室照明付
★二面バルコニー

H22年7月内装リフォーム済

日当良好

- ・全室クロス・ふすま・障子貼替
- ・全室フロア貼替
- ・ウォシュレット・洗面台新品取替
- ・キッチン全面リフォーム
- ・浴室全面リフォーム
- ・沖縄市松畳貼替
- ・TVカラーインターホン



分譲
駐車場付

物件種目	売マンション		
マンション名	グランドハイツ中原東		
最寄駅	JR九州工大前駅		
間取タイプ	3LDK		
価格	980万円		
物件所在地	北九州市戸畑区中原東1丁目4番9-403号		
交通	JR九州工大前駅 徒歩6分		
建物	構造・規模	RC造5階建4階部分	
	専有面積 (使用部分面積)	79.34m ²	バルコニー 面積 14.54m ²
	間取内訳	左図参照	
土地権利	所有権	用途地域	第1種住居地域
築年月	昭和62年8月	総戸数	23戸
管理形態	全部委託	管理方式	巡回管理
管理費	6,000円	修積金	4,000円
現況	空家	引渡日	即
駐車場	有 無料	施工会社	
本体設備			
各戸設備			
備考	敷地権の割合:323/10,000		

グランロジエ門司東 門司区田野浦

角部屋



H22年11月内装リフォーム済

学校区 ◎田野浦小学校 ◎早鞆中学校



ペット相談!!
日当り良好



物件種目	中古売マンション
マンション名	グランロジエ門司東
最寄駅	J R門司港駅
間取タイプ	4DK
価格	788万円

物件所在地	北九州市門司区田野浦1丁目8-33 501号		
交通	西鉄バス田野浦停 徒歩3分		
建物	構造・規模	RC造コンクリート屋根6階建5階部分	
	専有面積 (使用部分面積)	75.60㎡ (22.86坪)	バルコニー 面積
	間取内訳	間取図参照	
土地権利	所有権	用途地域	第1種中高層住居専用地域
築年月	平成8年3月	総戸数	49戸
管理形態	全部委託	管理方式	巡回管理
管理費	4,672円	修繕積立金	6,777円
現況	空家	引渡日	即時
駐車場	近隣7,000円	施工会社	
本体設備	E・V・都市ガス		
各戸設備			
備考	管理会社: 自立ビルシステム 敷地権の割合: 229/10,000		

オーナーチェンジ

八幡西区折尾

現在
満室!!

想定利回り...11.27%

月額収入:満室時・233,000円
年額収入:満室時・2,796,000円



売コーポ

JR折尾駅

2,480万円

物件種目	売コーポ	
最寄駅	JR折尾駅	
価格	2,480万円	
物件所在地	北九州市八幡西区折尾2丁目4-9	
交通	JR折尾駅 徒歩7分	
土地面積	158.00㎡	ほかに私道面積
構造・規模	木造スレート葺3階建	
面積	1階92.33㎡ 2階90.67㎡ 3階19.87㎡(2F居室の屋根裏部屋)	
建物名	グッドライフ折尾	
土地権利	所有権	施工会社
総戸数	6戸	築年月
都市計画	市街化区域	用途地域
建ぺい率	60%	容積率
他の法令上の制限		
現況	賃貸中	引渡日
駐車場	有(2台)	
接道状況(角地・間口)	北西幅員約4m 間口約9.5m	
設備	上下水道・プロパンガス	
備考	現在満室	

★オーナーチェンジ★遠賀郡水巻町

満室!!

現況収入

月額.....240,000円

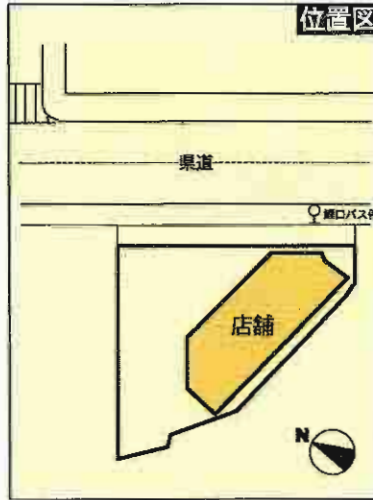
年額...2,880,000円

現況利率

13.09%



★国道3号! JR水巻駅至近!!
★近隣商業施設多数あり好立地!!



物件種目	売店舗(オーナーチェンジ)		
最寄駅	JR水巻駅		
価格	2,200万円		
物件所在地	(住居表示)遠賀郡水巻町吉田西1丁目3-3 (登記地番)同所2568-1		
交通	JR鹿児島本線水巻駅 徒歩12分		
	西鉄バス鯉口停 徒歩1分		
土地面積	377.51㎡ (114.19坪)	ほかに 私道面積	
	構造・規模 木造亜鉛メッキ鋼板葺平屋建		
建物	面積 132.49㎡(40.07坪)		
	建物名 水巻店舗		
土地権利	所有権	施工会社	
総戸数	2戸	築年月	平成9年5月
都市計画	非線引区域	用途地域	第1種住居地域
建ぺい率	60%	容積率	200%
他の法令 上の制限			
現況	賃貸中	引渡日	相談
駐車場	有(9台分)		
接道状況 (角地・間口)	前面幅員13m県道に約25mに面す		
設備	プロパンガス・上水道		
備考	・都市計画区域内 前面道路は『地域活力基礎街路整備事業』にて 13mから28mに拡幅される予定です。 (対象土地は取用済)		

オーナーチェンジ



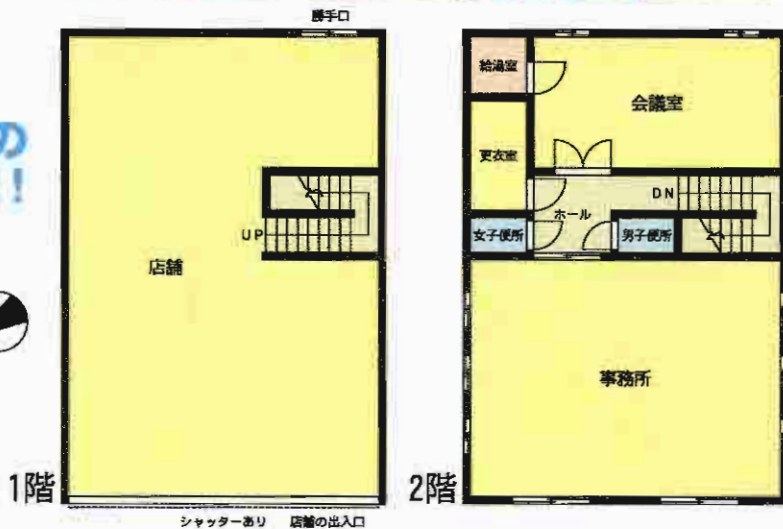
想定利回り:15% 現在満室

〔月額収入〕家賃:250,000円(税込) 組合費:30,000円(税込)
年間予定収入:合計3,360,000円



※小売店舗&専門店が
建ち並ぶアーケードつきの
商店街内!!

〈商店街入口〉



物件種目	売店舗		
最寄駅	JRスペースワールド駅		
価格	2,240万円		
物件所在地	北九州市八幡東区中央2丁目19-5 (地番:14-11)		
交通	西鉄バス中央三丁目停 徒歩1分		
土地面積	44.48坪(147.06㎡)	ほかに私道面積	なし
建物	構造・規模	鉄骨造2階建	
	面積	延べ255.58㎡(約77.31坪)	
	建物名	中央二丁目店舗	
土地権利	所有権	施工会社	
総戸数		築年月	平成15年6月
都市計画	市街化区域	用途地域	商業地域
建ぺい率	80%	容積率	500%
他の法令上の制限	防火地域		
現況	賃貸中	引渡日	相談
駐車場	なし		
接道状況(角地・間口)	間口約10m・奥行約15m		
設備	上下水道・都市ガス		
備考	アーケード ・北西幅員約7.6m市道に接面(中央6号線) ◆H22年度評価額 土地:10,874,204円 建物:16,300,289円 合計:27,174,493円		

収益アパート

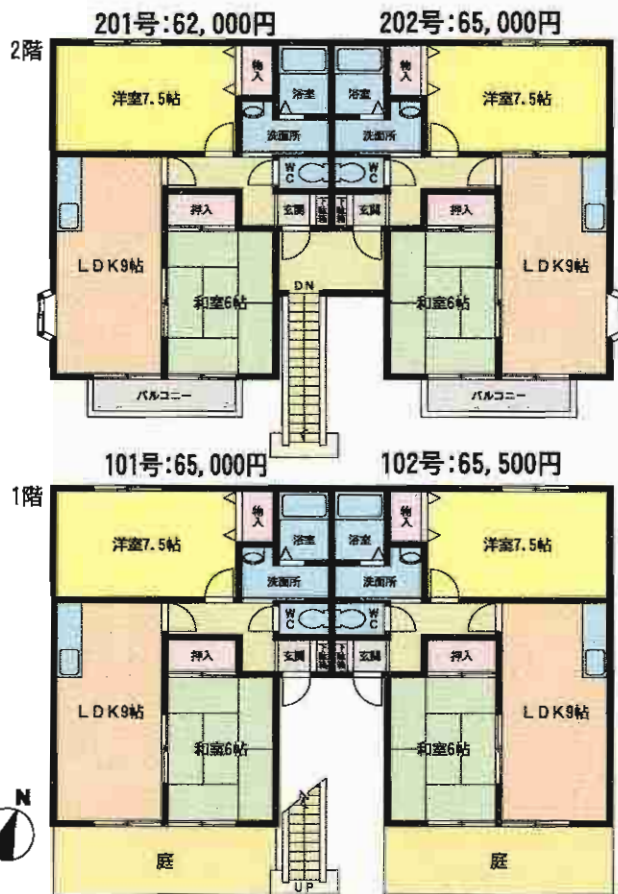
安定性のあるファミリータイプ



現況利回り...11.23%

年間収入...3,090,000円
月間収入...257,500円

現在満室です!!



物件種目	一括売アパート		
最寄駅	スペースワールド駅		
価格	2,750万円		
物件所在地	北九州市八幡東区日の出2丁目18-16		
交通	西鉄バス日の出3丁目停 徒歩5分		
土地面積	514.76㎡ (155.71坪)	ほかに私道面積	なし
建物	構造・規模	軽量鉄骨造2階建	
	面積	延べ211.38㎡ (63.94坪)	
	建物名	ウィンディア日の出	
土地権利	所有権	施工会社	㈱パナホーム
総戸数	4戸	築年月	平成8年8月
都市計画	市街化区域	用途地域	第1種中高層住居専用地域
建ぺい率	60%	容積率	144%
他の法令上の制限			
現況	賃貸中	引渡日	即
駐車場	有5台		
接道状況(角地・開口)	南西側約3.6m 市道に間口25m接す。奥行22m		
設備	給湯・シャワー・シャンプードレッサー LPG		
備考	月間収入内訳 ・ 賃料: 23.8万円 ・ 共益費: 0.4万円 ・ 駐車場: 1.55万円		
	◎整形地		

京町銀天街アーケード内★ちゅうぎん通りから50m!!

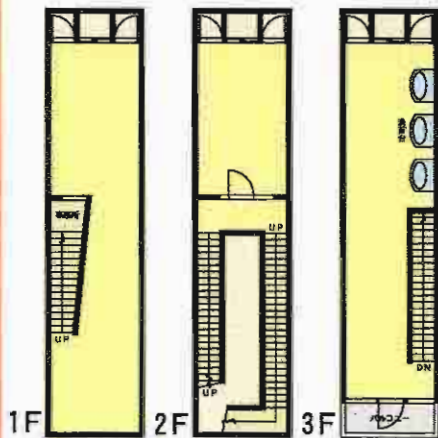
小倉商店街の中心地で即営業可能です。



ブティック・美容室等に最適!!



見ればきつと
気に入ります



売ビル

物件項目	JR小倉駅		
最寄駅	JR小倉駅		
価格	3,980万円		
物件所在地	北九州市小倉北区京町1丁目5番9号		
交通	JR鹿児島本線小倉駅 徒歩4分		
	西鉄バス魚町停 徒歩2分		
土地面積	106.21m ² (32.12坪)	ほかに私道面積	
建物	構造・規模	S造3階建	
	面積	延べ208.55m ² (1F 83.42m ² ・2F 41.71m ² ・3F 83.42m ²)	
	建物名	京町店舗	
土地権利	所有権	施工会社	
総戸数		築年月	平成7年1月
都市計画	市街化区域	用途地域	商業地域
建ぺい率	80%	容積率	400%
他の法令上の制限	防火地域		
現況	空	引渡日	即
駐車場	なし		
接道状況(角地・開口)	北側アーケード(幅員約5.2m道路に)開口約5m奥行22m		
設備	上下水道・都市ガス		
備考	内装等かなりキレイで、即営業可能です!!		

テイクファイブ 朽網西五丁目



4Fをお住まいの1戸
2F・3Fも住むの1戸

JR日豊本線「朽網」駅徒歩3分

★眺望良好！
海が望めます！



物件種目	売ビル		
最寄駅	JR 朽網駅		
価格	5,500万円		
物件所在地	北九州市小倉南区朽網西五丁目19-18		
交通	JR日豊本線朽網駅 徒歩3分		
土地面積	231.44m ² (70坪)	ほかに私道面積	
建物	構造・規模	鉄筋コンクリート造ルーフィング4階建	
	面積	延べ425.23m ²	
	建物名	テイクファイブ	
土地権利	所有権	施工会社	
総戸数	5戸	築年月	平成3年7月
都市計画	市街化区域	用途地域	第1種住居地域
建ぺい率	60%	容積率	200%
他の法令上の制限			
現況	賃貸中	引渡日	相談
駐車場	4台		
接道状況(角地・開口)	北東側公道約7.5m 北西側公道約5mの角地		
設備			
備考	●2階・3階(2LDK・3LDK) 2LDK20.18坪(65,000円) 3LDK22.56坪(70,000円) ●4階(3LDK+多目的ホール) 38.94坪(120,000円) 1戸空室		

さわらびガーデンモール



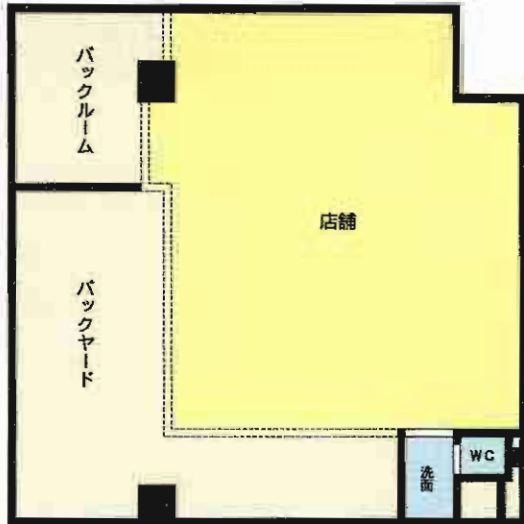
分割相談可



JR八幡駅 徒歩1分

人通りの多い駅前商店街

集客見込めます!!



貸テナント

JR八幡駅

賃料 **399,000**円(税込)

敷金**6**ヶ月 礼金なし

物件所在地	北九州市八幡東区西本町3丁目1-1		
交通	JR鹿児島本線八幡駅 徒歩1分		
建物名	建物名	さわらびガーデンモール八幡2街区105号	
	構造・規模	SRC造19階建1階部分	
使用部分面積	使用部分面積	149.54㎡(45.31坪)	
	築年月	平成16年1月	契約期間 2年
管理費等	共益費 68,000円		
土地面積		用途地域	商業地域
駐車場	無		
現況	空家	引渡日	即時
接道状況(角地・間口)			
本体設備	都市ガス・上下水道・九電		
各戸設備			
備考	<ul style="list-style-type: none"> ○内装工事の場合、工事業者の指定有。 ○飲食可、只し不可の業種がある為、事前に要連絡。 		

天神ビル～戸畑区天神～

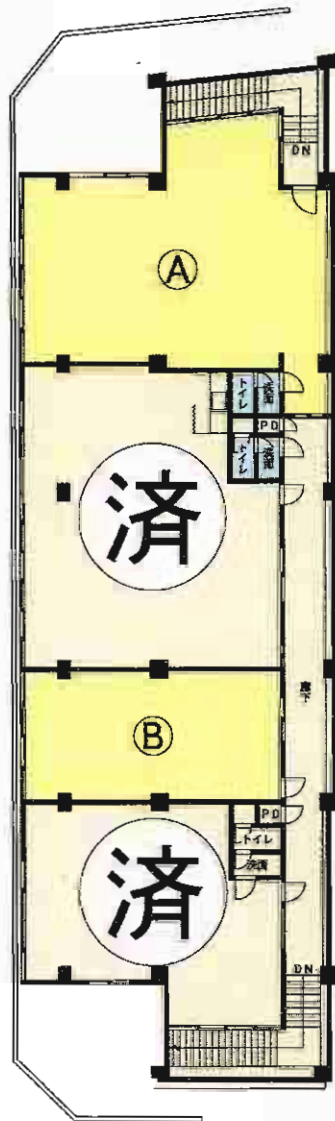


Ⓐ 80㎡
Ⓑ 37㎡



バス停近く交通も便利

1階部分も空あり!!



西鉄バス三六町停徒歩2分



徒歩圏内に
ローソン有り♪
大通り近く好立地



物件種目	貸店舗・事務所		
最寄駅	三六町バス停		
賃料	賃料 Ⓐ 7.2万円 Ⓑ 3.3万円		
貸賃条件	敷金なし・礼金なし・保証金1ヶ月		
物件所在地	北九州市戸畑区天神2丁目9-8		
交通	三六町バス停 徒歩2分		
建物	建物名	天神ビル	
	構造・規模	RC造6階建2階部分	
使用部分面積	Ⓐ80㎡・Ⓑ37㎡		
築年月	1960年4月	契約期間	1年
管理費等	無		
土地面積		用途地域	
駐車場	無		
現況	空家	引渡日	即時
接道状況 (角地・間口)			
本体設備			
各戸設備			
備考	1階部分も空あります。(要相談) 1階部分はスーパー希望。360㎡(要相談)		

ホテル・カラオケボックス・学習塾・本社ビル等最適!!

※元1F:コンビニ・2F3F:割烹料理店・4F~:ビジネスホテル(客室数53室)
コンビニ・料亭の内装設備・備品等の使用出来ます。

★オフィスが立ち並ぶ
ビジネス街!

★商業エリアの
中心部!

★JR「小倉」駅
徒歩5分!

★建物引渡条件 相談可★

- ・エレベーター1基
新設追加工事可能
- ・ホテル室内、店舗部分
解体渡し等

家賃表	床面積	賃料	共益費 (税別1,050円/坪)	現況
1階	348.09㎡(105.29坪)	1,326,654 円(12,600円/坪)	110,555円	(元)コンビニ・スーパー
2階	408.19㎡(123.47坪)	1,296,435 円(10,500円/坪)	129,644円	(元)料亭
3階	408.19㎡(123.47坪)	1,166,792 円(9,450円/坪)	129,644円	一部2階の料亭と内装で繋がる料亭の座敷 一部(元)BAR
4階	408.19㎡(123.47坪)	1,087,148 円(8,400円/坪)	129,644円	ビジネスホテル フロント、客室
5階	293.05㎡(88.64坪)	744,576 円(8,400円/坪)	93,072円	客室
6階	293.05㎡(88.64坪)	744,576 円(8,400円/坪)	93,072円	客室
7階	293.05㎡(88.64坪)	744,576 円(8,400円/坪)	93,072円	客室
延べ面積	2,451.81㎡(741.67坪)	賃料+共益費 合計 7,839,460 円		

☆1棟貸の場合 **賃料7,000,000円(税込・共益費無)**

隣接立体駐車場有
別途契約可能

賃料:**142.8**万円(税込)
敷金:2ヶ月 68台OK



貸店舗・事務所

最寄駅 **JR小倉駅**
賃貸条件 **家賃表参照**
敷金12ヶ月

物件所在地 **北九州市小倉北区鍛冶町1丁目8-3**
交通 **JR小倉駅 徒歩5分**

建物名 **鍛冶町エルザビル**
構造・規模 **鉄骨造陸屋根7階建1~7階部分**
使用部分面積 **左図参照**

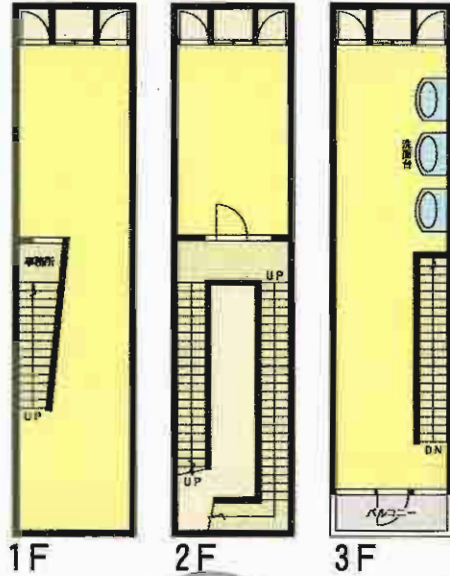
築年月 **平成18年11月** 契約期間 **5年**
管理費等 **無**
土地面積 用途地域 **商業地域**
駐車場 **別途契約であり**
現況 **空** 引渡日 **即時**
接道状況(角地・間口) **北東側国道199号線幅員19m 間口約18.47m**
本体設備 **E V・都市ガス**
各戸設備 **空調**

備考 **ビル隣の立体駐車場を同時賃貸可能!
賃料:1,428,000円(税込)68台可
敷金2ヶ月
※敷金の償却は引渡し条件の内容により
別途相談
☆設備譲渡金2F(2,000万円)3F(1,500万円)**

☆小倉の中心☆京町銀天街アーケード内☆

ちゅうぎん通りから50m!!

★1棟貸ビル
★3F建
★208.55m²



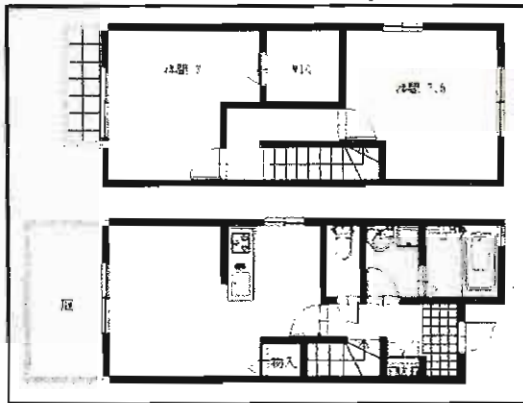
賃料
367,500円

ブティック・美容室等
に最適!!

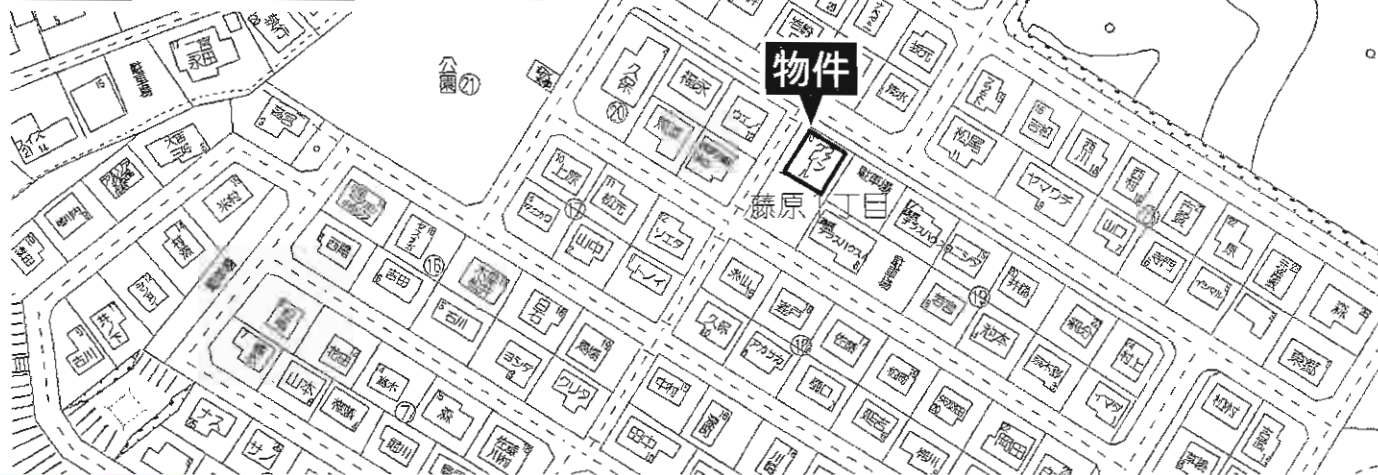


貸店舗

物件種目	貸店舗		
最寄駅	JR小倉駅		
賃貸条件	賃料	367,500円(税込)	
	敷金	3ヶ月・礼金3ヶ月	
物件所在地	北九州市小倉北区京町1丁目5番9号		
交通	JR鹿兒島本線小倉駅	徒歩4分(300m)	
	西鉄バス魚町停	徒歩2分(100m)	
建物	建物名		
	構造・規模	S造3階建	
	使用部分面積	延べ208.55m ² 1F 83.42m ² 2F 41.71m ² 3F 83.42m ²	
築年月	平成7年1月	契約期間	5年
管理費等	なし		
土地面積	106.21m ² (32.12坪)	用途地域	商業地域
駐車場	なし		
現況	空	引渡日	即
接道状況(角地・開口)	北側アーケード		
本体設備	上下水道・都市ガス		
各戸設備			
備考	即営業可能です!!		

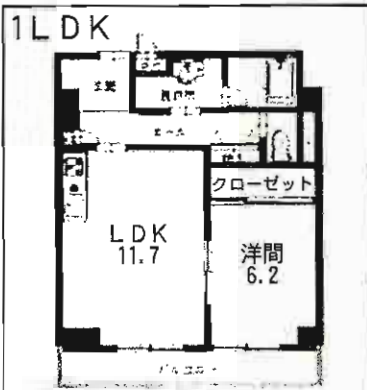


②P2台付無料!お風呂1坪!!



物件種目	賃貸アパート(メゾネット)	
最寄駅	JR折尾駅	
間取タイプ	2LDK	
賃貸条件	賃料	73,000円
	敷金	1ヶ月(1ヶ月)
物件所在地	北九州市八幡西区藤原1丁目19-10	
交通	市営バス「九州共立大学前」停 徒歩4分	
建物	建物名	ヴァンクレール
	構造・規模	軽量鉄骨造2階建
	使用部分面積	66m ²
	間取内訳	LDK11、洋7.5、洋7
築年月	2006年11月	契約期間 2年
管理費等	共益費:2,000円	
駐車場	2台無料	
現況	空	入居日 即
本体設備		
各戸設備	追焚き・シャンプードレッサー・室内洗濯機置場・ウォシュレット	
保険等	加入義務要 18,000円(2年間)	
備考	広々お風呂1坪あります!! 医生ヶ丘小学校・浅川中学校区	

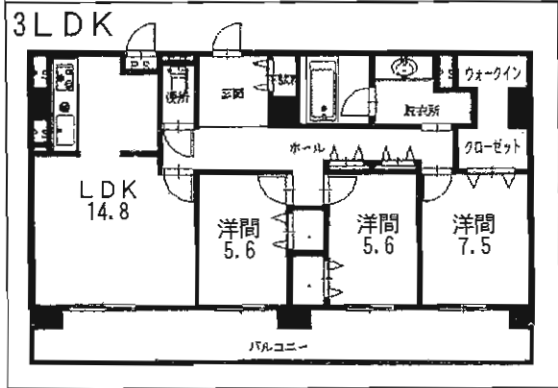
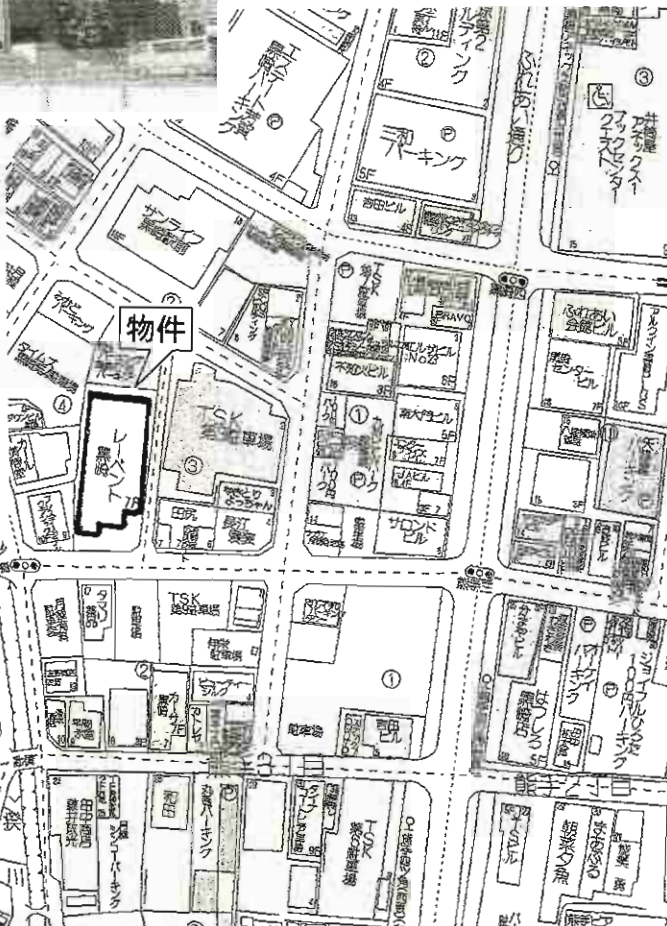
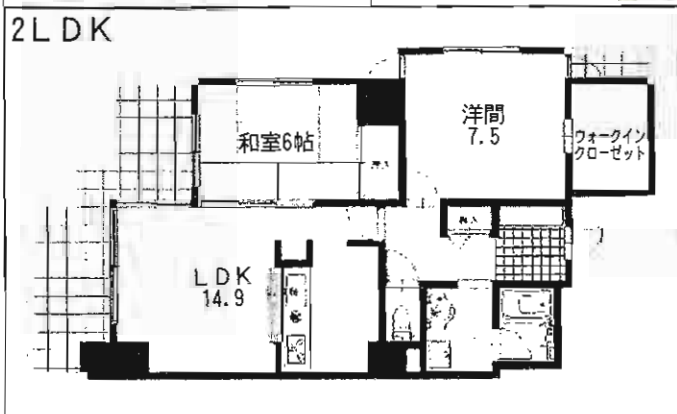
広告有効期限H23年3月末まで



1LDK
304号 **59,000円**

2LDK
501号 **75,000円**

3LDK
703号 **100,000円**



賃貸マンション

最寄駅 **JR黒崎駅**

間取タイプ **1LDK・2LDK・3LDK**

賃貸条件 賃料 **59,000円~100,000円**

敷金**3ヶ月**(実費精算)

物件所在地 **北九州市八幡西区黒崎4丁目4-8**

交通 **JR黒崎駅 徒歩5分**

西鉄バス「熊手四ツ角」停 徒歩2分

建物名 **レーベント黒崎**

構造・規模 **鉄筋コンクリート造7階建3・5・7階部分**

使用部分面積 **1LDK:49.00㎡ 2LDK:69.58㎡ 3LDK:91.00㎡**

間取内訳

築年月 **2004年10月** 契約期間 **2年**

管理費等 **共益費:無し・CATV料1,000円**

駐車場 **屋内駐車場5,250円/月(高さ制限有) 2台目契約可能**

現況 **空** 入居日 **即**

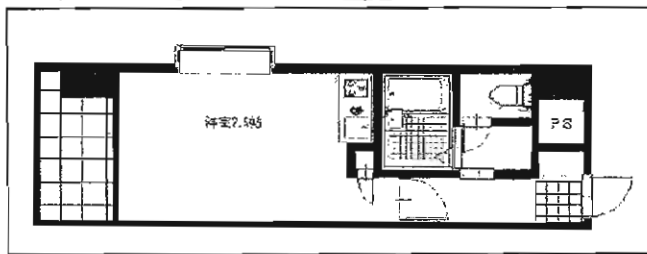
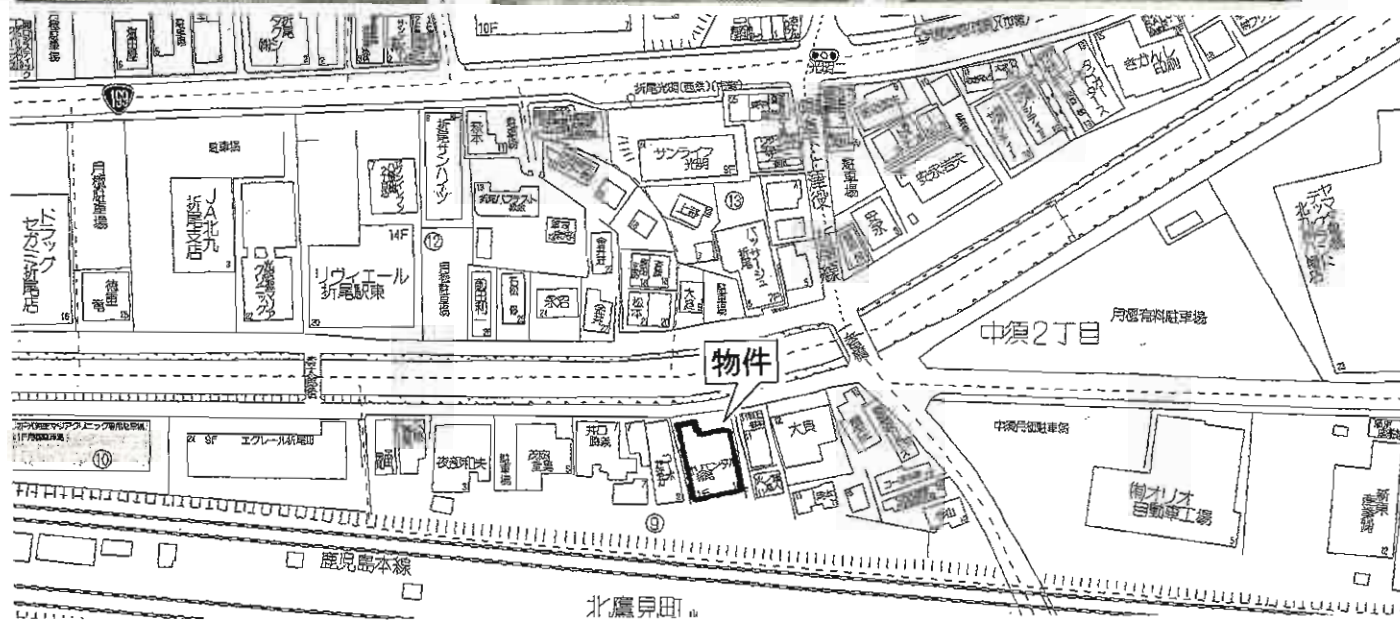
本体設備 **オートロック・エレベーター**

各戸設備 **シャブドレッサー・ウォシュレット・室内洗濯機置場**

保険等 **加入義務要 15,000円・18,000円・20,000円(2年間)**

備考 **304号・501号ペット可!!(小型犬)
ペット飼育時…共益費5,000円
304号…北九州市高齢者向け優良賃貸住宅
501号・703号…北九州市特定優良賃貸住宅**

広告有効期限H23年3月末まで



～募集号室～

903号(中)・701号(角)・705号(角)

205号(角)・・・賃料28,000円 敷金2ヶ月(2)

物件種目	賃貸マンション		
最高駅	JR折尾駅		
間取タイプ	1 R		
賃貸条件	賃料	30,000円	
		敷金1ヶ月(1ヶ月)	
物件所在地	北九州市八幡西区中須2丁目9-10		
交通	JR折尾駅 徒歩10分		
	西鉄バス「光明」停 徒歩2分		
建物	建物名	オリエンタル折尾	
	構造・規模	鉄筋コンクリート造陸屋根11階建	
	使用部分面積	20.70m ²	
	間取内訳	洋8	
築年月	1991年11月	契約期間	2年
管理費等	共益費：無し		
駐車場	普通車10,500円 軽8,400円 近隣(歩1分)6,500円		
現況	空	入居日	即
本体設備	エレベーター・オートロック		
各戸設備	エアコン・室内洗濯機置場		
保険等	加入義務要 15,000円(2年間)		
備考	鍵交換12,600円 消毒料12,600円 IHクッキングヒーター設置交渉可能!!		

H22年12月内外装リフォーム済!!

工事中



貸家

JR黒崎駅

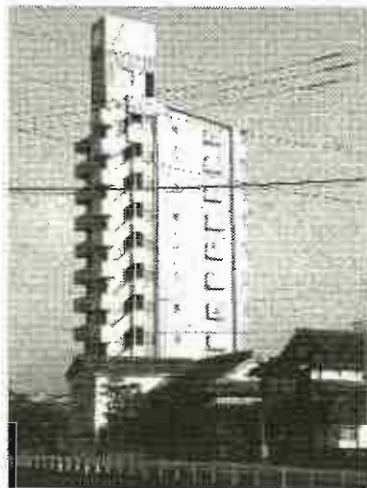
4DK

賃料 **70,000円**

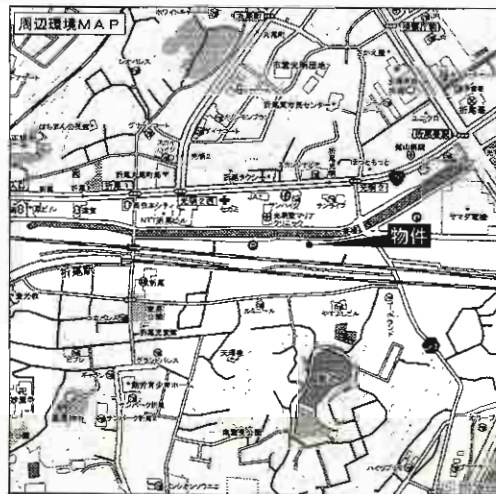
敷金**2ヶ月**(敷引**2ヶ月**)

物件種目		
最寄駅	JR黒崎駅	
間取タイプ	4DK	
賃貸条件	賃料	70,000円
		敷金 2ヶ月 (敷引 2ヶ月)
物件所在地	北九州市八幡西区東鳴水2丁目7-21	
交通	西鉄バス鳴水四つ角停	徒歩2分
	JR黒崎駅	徒歩12分
建物	建物名	
	構造・規模	木造2階建
	使用部分面積	延べ79.3m ² (24坪)
	間取内訳	洋6、和6×2、4.5、DK
築年月	昭55年3月	契約期間 2年
管理費等	なし	
駐車場	中型用1台分有(無料)	
現況	空家	入居日 即日
本体設備	上下水道、給湯付	
各戸設備		
保険等	加入義務要	
備考	平成22年12月 内外装リフォーム済	

オリエンタル折尾



**JR
折尾駅
徒歩10分!**

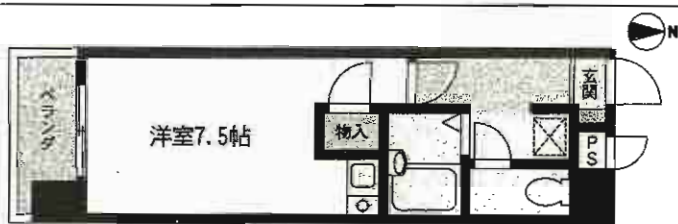


敷金無・礼金無

**駐車場も有!!
交通・買物便利!!**



1号・5号(角部屋)



2号~4号(中部屋)

号室	家賃	共益費	入居日
504号	31,500 円	無	即入居
602号	35,000 円	無	即入居
701号	35,000 円	無	即入居
803号	33,000 円	無	即入居
1002号	34,000 円	無	即入居

物件種目	貸マンション	
最寄駅	JR折尾駅	
間取タイプ	1 R	
賃貸条件	賃料	31,500円~35,000円
	敷金	0ヶ月(実費)
物件所在地	北九州市八幡西区中須2丁目9-10	
交通	西鉄バス光明停	徒歩2分
	JR鹿児島本線折尾駅	徒歩10分
建物	建物名	オリエンタル折尾
	構造・規模	SRC造11階建
	使用部分積	23.49m ²
	間取内訳	間取図参照
築年月	平成4年11月	契約期間 2年
管理費等	無	
駐車場	有 8,400円~10,500円	
現況	空	入居日 即
本体設備	EV・オートロック・駐輪場	
各戸設備	給湯・シャワー・エアコン・ベランダ	
保険等	加入義務要2年間 料金15,750円	
備考	外装大規模修繕済 (H22年11月)	

エクレール若葉台 八幡西区若葉

G 3LDK
TYPE

- 専有面積...69.06㎡
- バルコニー面積...8.83㎡
- アルコーブ面積...0.87㎡

合計 78.76㎡

★日当り&眺望良好!!
★今池電停&黒崎IC至近!!
アクセス良好!
★駐車場:近隣40m 7,000/月額



H23年1/中旬内装リフォーム完了予定



11階建8階部分です!!
南向きバルコニー

物件種目	分譲賃貸マンション		
最寄駅	西鉄バスの場停		
間取タイプ	3LDK		
賃貸条件	賃料	55,000円	
		敷金 3ヶ月(2)	
物件所在地	北九州市八幡西区若葉3丁目4-66-812号		
交通	西鉄バスの場停 徒歩5分		
建物	建物名	エクレール若葉台	
	構造・規模	SRC造11階建8階部分	
	使用部分面積	69.06㎡ バルコニー面積8.83㎡	
	間取内訳	和6×2・洋6・LDK12帖	
築年月	H25年5月	契約期間	2年
管理費等	無		
駐車場	近隣40m 7,000円		
現況	空	入居日	H23年1月中旬
本体設備	EV		
各戸設備	給湯・シャワー・バルコニー		
保険等	要 2年 12,000円		
備考	ペット不可 鍵交換代:10,500円 永犬丸小・中学校区		

エクレール折尾Ⅱ

八幡西区丸尾町

C 3LDK TYPE

- 専有面積……66.95㎡(20.25坪)
- バルコニー面積……0.77㎡(0.23坪)
- バルコニー面積……8.52㎡(2.57坪)
- 合計面積……76.24㎡(23.05坪)

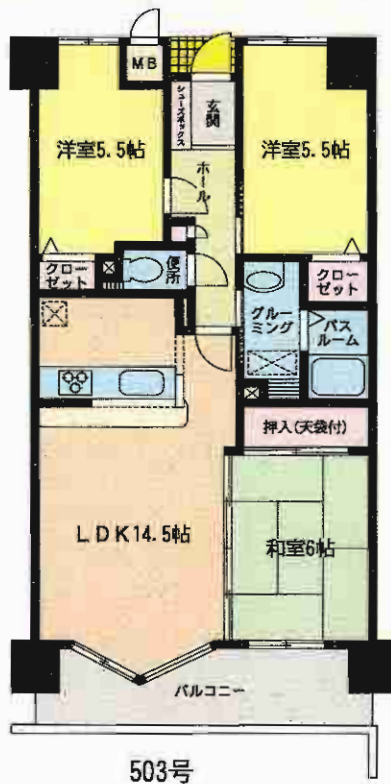


西鉄バス
 楠木一丁目停徒歩2分

安心の分譲賃貸マンション!!
 管理面充実してます!!



H23年1/11内装リフォーム完了/即入居可能!



敷地P有!無料!!(No.7)



物件種目	分譲賃貸マンション	
最寄駅	西鉄バス楠木一丁目停	
間取タイプ	3LDK	
賃貸条件	賃料	75,000円
	敷金	4ヶ月(敷引3ヶ月)
物件所在地	北九州市八幡西区丸尾町7-50-503号	
交通	西鉄バス楠木一丁目停 徒歩2分	
建物	建物名	エクレール折尾Ⅱ
	構造・規模	鉄筋コンクリート造10階建5階部分
	使用部分面積	66.95㎡ バルコニー8.52㎡
	間取内訳	LDK14.5/洋5.5×2/和6帖
築年月	平成8年11月	契約期間 2年
管理費等	3,000円	
駐車場	敷地内1台有り 無料(No.7)	
現況	空	入居日 即
本体設備	EV・オートロック	
各戸設備	システムキッチン	
保険等	加入義務2年間 料金12,000円	
備考	鍵交換代12,600円 ベット不可 折尾東小・折尾中校区	

ホワイトキャッスル第2下到津

小倉北区清水

☆駐車場1台付無料 (No.38)

☆清水バス停徒歩2分



南向き
即入居可能!!
バルコニー



H23年1/11
内装リフォーム完了!!

物件種目	分譲賃貸マンション		
最寄駅	JR南小倉駅		
間取タイプ	2LDK		
賃貸条件	賃料	73,000円	
		敷金3ヶ月(敷引2ヶ月)	
物件所在地	北九州市小倉北区清水3丁目13-39-405号		
交通	西鉄バス清水町停 徒歩2分		
建物	建物名	ホワイトキャッスル第2下到津B棟	
	構造・規模	鉄骨鉄筋コンクリート造11階建4階部分	
	使用部分面積	55.63m ²	
	間取内訳	LDK14・和6×2	
築年月	昭和59年6月	契約期間	2年
管理費等	無		
駐車場	敷地内1台付無料 (No.38)		
現況	空	入居日	即
本体設備	EV		
各戸設備			
保険等	加入義務2年間 料金12,000円		
備考	清水小学校・篠崎中学校区 鍵交代代10,500円 ペット不可		

フローラルホクザイ
小倉北区上到津

3DK

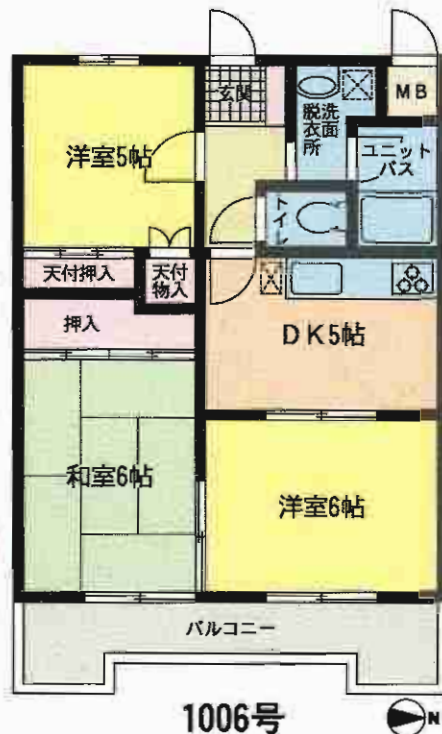
★スーパー至近で買物便利!!
★到津の森公園まで徒歩圏内!!
★小倉駅迄車で10分!
アクセス良好!!



生活環境の整った町



H23年1/11室内リフォーム完了!!



最上階★日当たり・眺望良好!!即入居可!!

分譲賃貸マンション

J R南小倉駅

3DK

賃料 55,000円

敷金4ヶ月(3)

物件種目	分譲賃貸マンション	
最高駅	J R南小倉駅	
間取タイプ	3DK	
賃貸条件	賃料 55,000円 敷金4ヶ月(3)	
物件所在地	北九州市小倉北区上到津2丁目3-9-1006号	
交通	西鉄バス到津三叉路停 徒歩2分	
建物	建物名	フローラルホクザイ
	構造・規模	SRC造10階建10階部分
	使用部分面積	52.65m ² バルコニー8.52m ²
	間取内訳	和6・洋5・6・DK5
築年月	昭和62年2月	契約期間 2年
管理費等	3,000円	
駐車場	敷地内10,500円/月	
現況	空	入居日 即
本体設備	EV	
各戸設備	給湯・シャワー・バルコニー・フローリング	
保険等	加入義務2年間 料金12,000円	
備考	到津小学校 板橋中学校区 ペット不可 鍵交換10,500円	

分譲賃貸マンション
小倉北区
弁天町

(3LDK)
A TYPE



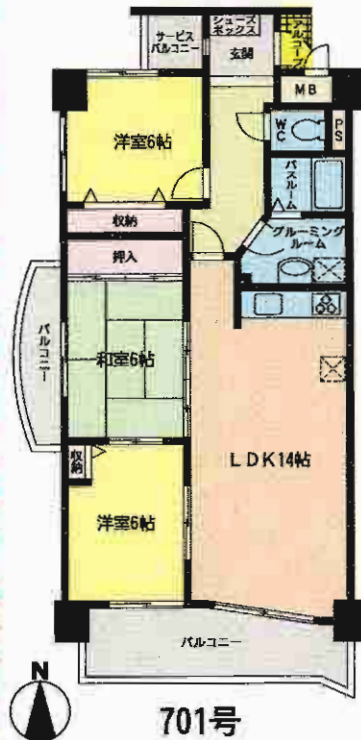
JR
南小倉駅徒歩4分!!

- 専有面積……75.58㎡(22.86坪)
- バルコニー面積……12.18㎡(3.68坪)
- アルコーブ面積……0.87㎡(0.26坪)
- 合計面積……88.63㎡(26.80坪)

エクレール清水



☆H23年1/11内装リフォーム完了!!
☆南向き・角部屋!! ☆即入居可!!
☆日照・眺望良好!!
☆駐車場1台付(屋根付) No.7
月額10,000円



☆H23年1/11内装リフォーム完了!!

物件種目	分譲賃貸マンション	
最寄駅	JR南小倉駅	
間取タイプ	3LDK	
賃貸条件	賃料	80,000円
		敷金4ヶ月(3)
物件所在地	北九州市小倉北区弁天町1番10-701号	
交通	JR南小倉駅 徒歩4分	
建物	建物名	エクレール清水
	構造・規模	鉄筋コンクリート造11階建7階部分
	使用部分面積	75.58㎡・バルコニー12.18㎡
	間取内訳	和16・洋6×2・LDK14帖
築年月	平成6年7月	契約期間 2年
管理費等	無	
駐車場	物件付(屋根付)No.7 10,000円/月	
現況	空	入居日 即
本体設備	EV・オートロック	
各戸設備	給湯・シャワー・バルコニー	
保険等	加入義務2年間 料金12,000円	
備考	清水小・篠崎中学校区 鍵交換12,600円 ベット不可	

プリンス篠崎

新築 1DKタイプ全室角部屋!!
1LDKタイプ独立キッチン!!



1号・1DKタイプ(5号タイプ反転)



2号・1LDKタイプ(3号タイプ反転)

J R南小倉駅徒歩3分



ファミリーマート
徒歩圏内♪
生活便利な好立地

平成23年3月末日完成予定!!

	1DK	1LDK	1LDK	1DK
7F	701号	702号	703号	705号 予
	50,000円	60,000円	60,000円	
6F	601号	602号	603号	605号
	49,000円	59,000円	59,000円	49,000円
5F	501号	502号	503号	505号
	49,000円	59,000円	59,000円	49,000円
4F	401号	402号	403号	405号
	48,000円	58,000円	58,000円	48,000円
3F	301号	302号	303号	305号
	48,000円	58,000円	58,000円	48,000円
2F	201号	202号	203号	205号
	47,000円	57,000円	57,000円	47,000円

新築賃貸マンション

J R南小倉駅

1DK・1LDK

賃料 家賃表参照

敷金無・礼金2ヶ月

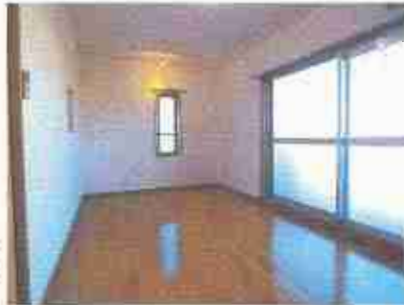
物件所在地 北九州市小倉北区篠崎1丁目2-

交通 J R南小倉駅 徒歩3分

建物名	プリンス篠崎
築	構造・規模 R C造7階建2~7階部分
物	使用部分積 1DK (33.3m ²)・1LDK (40.5m ²)
	間取内訳 1DK (6/6.2K)・1LDK (4/11K)

築年月	平成23年3月末日完成予定	契約期間	2年
管理費等	4,000円/月		
駐車場	7,000円~10,000円 有		
現況	建設中	入居日	平成23年3月26日入居開始予定
本体設備	BV・AL・CATV(インターネット対応)・光ケーブル(フレッツ・ビビック)・プロパンガス		
各戸設備	エアコン・追い炊き・SD・モニター付インターホン		
保険等	要加入		
備考	保証人+保証会社(全保連)要加入 保証料:初回のみ月額賃料の80% 町内会費200円/月		

プリンスビル 女性専用マンション



☆大きな窓のフローリング洋室☆
☆明るく清潔感のある水回り☆

★エアコン!!
★角部屋!!
★EV付!!



**JR
南小倉駅徒歩4分**



物件種目	賃貸マンション	
最寄駅	JR南小倉駅	
間取タイプ	1 K	
賃貸条件	賃料	301号 45,000 円
	敷金無し・礼金無し	
物件所在地	福岡県北九州市小倉北区新高田1丁目6-20	
交通	JR日豊本線南小倉駅まで 徒歩4分	
建物	建物名	プリンスビル
	構造・規模	鉄筋コンクリート造4階建3階部分
	使用部分面積	29.25m ²
	間取内訳	洋室8.6 K3
築年月	平成18年3月	契約期間 2年
管理費等	共益費等:4,000円	
駐車場	有り 6,000円	
現況	空	入居日 即
本体設備	エレベーター・インターネット対応・ケーブルTV・オートロック・バルコニー	
各戸設備	冷暖房・ウォシュレット・シャワー・シャンプードレッサー・給湯・フローリング	
保険等	火災保険等 要加入	
備考	保証人1人+保証会社(全保連) 保証料:初回のみ月額賃料の80% 鍵交換代:12,600円 町費:400円 女性限定	

分譲賃貸マンション

アーティックス小倉金田

西鉄バス金田一丁目停徒歩2分

- ★管理人常駐の安心マンション!
- ★駐車場1台付月額10,000円!(No.92)
- ★角部屋!!★日当り良好



広々
100m²

4LDKタイプ



H23年1月末退去予定!!
管理人常駐の安心マンション!!

物件種目	分譲賃貸マンション	
最寄駅	西鉄バス金田1丁目停	
間取タイプ	4LDK	
賃貸条件	賃料	100,000円
		敷金4ヶ月(3)
物件所在地	北九州市小倉北区金田2-12-18-605号	
交通	西鉄バス金田1丁目停 徒歩2分	
建物	建物名	アーティックス小倉金田
	構造・規模	RC造14階建6階部分
	使用部分面積	99.69m ² :バルコニー23.23m ²
間取内訳	和6・洋5・6・8・LDK18帖	
築年月	平成3年11月	契約期間 2年
管理費等	無	
駐車場	1台有・物件付 月額10,000円 No.92	
現況	入居中	入居日 H23年2月上旬
本体設備	EV・オートロック・管理人常駐	
各戸設備	給湯・シャワー・シャンプードレッサー	
保険等	加入義務2年間 料金12,000円	
備考	西小倉小・思永中学校校区 鍵交換12,600円 ペット不可 車庫証明 3,150円	

グランベール小倉駅前

敷金1ヶ月!!

★新リニューアル!!
H20年3月外装&H21年6月内装
リフォーム済!!



「チャチャタウン」徒歩3分

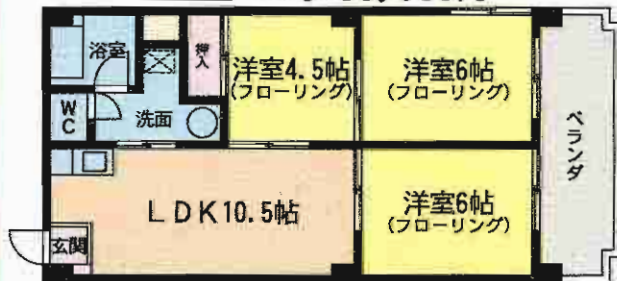
ペット相談可
(敷金2ヶ月)

「コレット井筒屋」徒歩4分

「小倉駅」徒歩4分



1LDK 803号: **55,000円**



3LDK 403号: **62,000円**

学校区: 小倉中央小学校 徒歩4分
菊陵中学校 徒歩8分



賃貸マンション

物件種目	J R小倉駅
最寄駅	J R小倉駅
間取タイプ	3LDK・1LDK
賃料	1LDK: 5.5 万円 3LDK: 6.2 万円
賃貸条件	敷金 1ヶ月(1)

物件所在地	北九州市小倉北区京町4丁目4-38
交通	J R小倉駅 徒歩4分
建物名	グランベール小倉駅前
構造・規模	鉄筋コンクリート造8階建4・8階部分
使用部分面積	45.7m ² (803号) 53.1m ² (403号)
間取内訳	左図参照

築年月	1976年5月	契約期間	(定借) H27.3/31迄
管理費等	4,000円		
駐車場	普/19,950円(税込)・軽/17,850円(税込)		
現況	空	入居日	即
本体設備	E V・都市ガス		
各戸設備	シャワー・エアコン(1台)・電気温水器・USEN光インターネット		
保険等	要		
備考	旧ブルーマンション京町 ★バス・トイレ別★ ※ペット飼育時は敷金2ヶ月		

オブリックビル



◆南小倉駅歩2分!
◆内外装リニューアル済!
◆広々LDK13帖!



401号 2LDK

502号 1LDK



物件種目	賃貸マンション	
最寄駅	JR南小倉駅	
間取タイプ	1LDK・2LDK	
賃貸条件	賃料	58,000円
	敷金	0ヶ月:礼金1ヶ月
物件所在地	北九州市小倉北区木町3丁目13-27 401号・502号	
交通	JR日豊本線南小倉駅 徒歩2分	
建物名	オブリックビル	
構造・規模	SRC造6階建4・5階部分	
使用部分面積	55.35m ²	
間取内訳	左図参照	
築年月	平成2年6月	契約期間 2年
管理費等	3,500円	
駐車場	近隣 8,400円	
現況	空	入居日 即
本体設備	EV・上下水道・都市ガス	
各戸設備	給湯・シャワー・洗面化粧台・照明	
保険等	加入義務要	
備考	H21年11月内装リフォーム済!! 11月外装リフォーム済!!	

間取は現況優先です。

敷金0! 礼金0!

ファミリータイプ(全戸南向き)
小倉南区で新生活をお考えの方!!



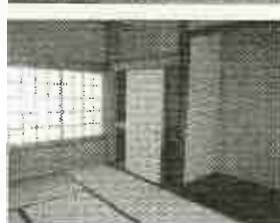
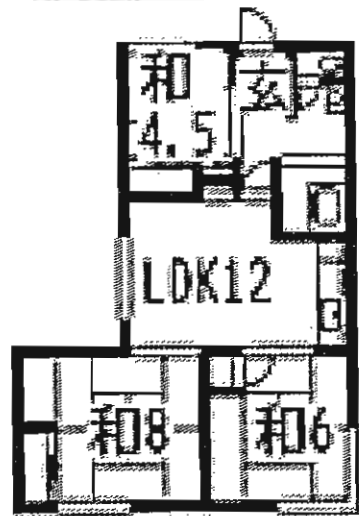
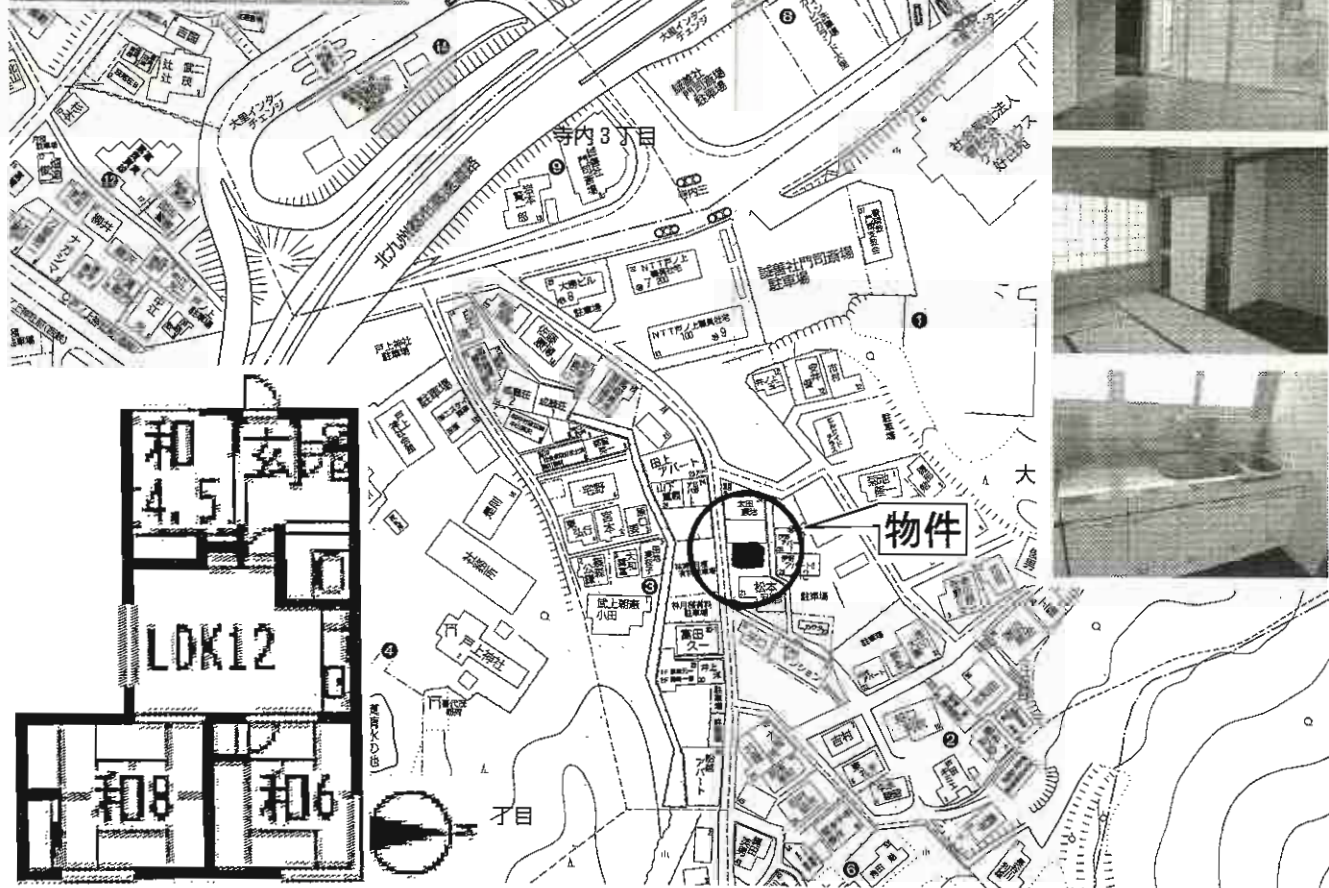
新婚さん
オススメ

★賃料:48,000円
★共益費:ナシ (別添資料より4,000円)
★駐車場:5,250円

- ◆スーパー目の前! 買物便利!
- ◆銀行・郵便局・病院・etc... 徒歩圏内!
- ◆学区:沼小・沼中学校



物件種目	賃貸マンション		
最寄駅	西鉄バス沼停		
間取タイプ	3DK		
賃料	48,000円		
賃料条件	敷金:0ヶ月・礼金:0ヶ月		
物件所在地	北九州市小倉南区沼南町2丁目2-19		
交通	西鉄バス沼停 徒歩1分		
建物	建物名	サンライフコーポ	
	構造・規模	鉄筋コンクリート造6階建5階部分	
	使用部分面積	52.00m ²	
	間取内訳	左図参照	
築年月	昭和55年1月	契約期間	2年
管理費等	4,000円(但し、契約後2年間はなし)		
駐車場	5,250円		
現況	空	入居日	即
本体設備	エレベーター・駐輪場・集合郵便受け		
各戸設備	ガスコンロ設置可・シャワー・給湯器・湯沸し器		
保険等	要		
備考	・環境重視の方、新婚さんにおすすめ ※特約あり:1年未満の解約につきましては、賃料の1か月分相当額の違約金を頂く事となります。 ※解約予告:解約届を提出して頂いた、翌月末での解約となります。		



物件種目	貸 家	
最寄駅	JR門司駅	
間取タイプ	3LDK	
賃貸条件	賃料	55,000円
	敷金なし 礼金 3ヶ月	
物件所在地	北九州市門司区大里戸ノ上4丁目2-22	
交通	戸ノ上神社バス停 徒歩5分	
建物	建物名	大塚邸
	構造・規模	木造平屋建
	使用部分面積	74.13m ²
間取内訳	間取図参照	
築年月	昭和53年5月	契約期間 2年
管理費等	無	
駐車場	物件付無料 1台	
現況	空家	入居日 即時
本体設備	フローリング、ガスキッチン、シャワー、バス・トイレ別、給湯、シャンプードレッサー	
各戸設備		
保険等	要	
備考	倉庫有	