

新築分譲住宅

八幡西区引野1丁目4棟現場

西鉄バス「引野口」停徒歩3分

1号棟 ■建築確認番号:第H22確認建築福住セ北01533号

3号棟 ■建築確認番号:第H22確認建築福住セ北01535号

4号棟 ■建築確認番号:第H22確認建築福住セ北01536号

価格 **2,380** (税込) 万円
[3LDK]

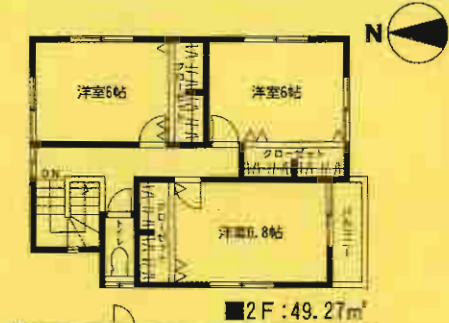
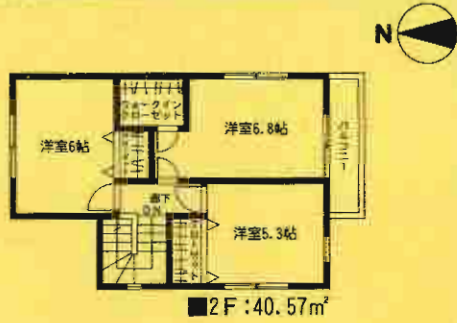
■土地面積:104.63㎡
■建物面積:82.80㎡

価格 **2,850** (税込) 万円
[4LDK]

■土地面積:134.84㎡
■建物面積:101.85㎡

価格 **2,800** (税込) 万円
[4LDK]

■土地面積:134.31㎡
■建物面積:98.54㎡



《物件概要》

所在地/福岡県北九州市八幡西区
引野1丁目12番地以下未定

建物構造/木造2階建

築年月/2011年2月下旬予定

土地権利/所有権 地目/宅地

都市計画/市街化区域

用途地域/第1種低層住居専用地域

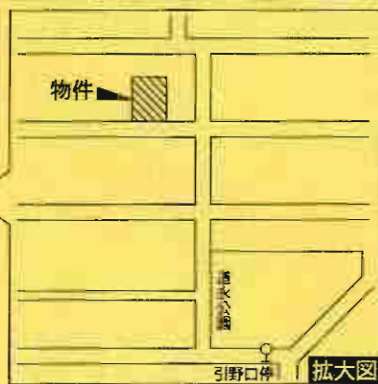
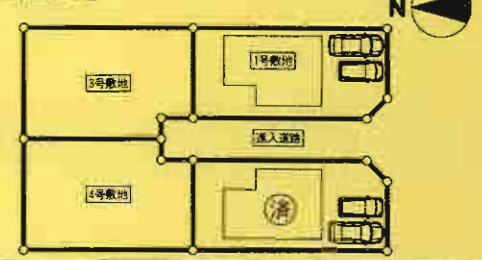
建ぺい率/50% 容積率/80%

駐車場/有

現況/建築中

引渡日/2011年3月上旬予定

【区画図】



周辺環境 引野小学校・引野中学校 校区

- 北九州都市高速「引野口」…徒歩5分・車で2分(400m)
- コンビニ(ポプラ)…徒歩5分
- スーパー(エフコープ)…徒歩13分
- 周辺に病院多数あり!!

■フラット35S対応

■オール電化

■火災保険・地震保険は売主にてご利用して頂きます

■施工上の都合により、設計・設備・仕様などやむを得ず一部変更となる場合がございますのであらかじめご了承下さい。

■宅地内に電柱及び支線が入る場合があります。

新築分譲住宅
横代北町2丁目5棟現場

J R「安部山公園」駅徒歩15分
西鉄バス「農事センター入口」停徒歩1分

2号棟 ■建築確認番号:第H22確認建築福住セ北01450号

3号棟 ■建築確認番号:第H22確認建築福住セ北01448号

4号棟 ■建築確認番号:第H22確認建築福住セ北01449号

価格**2,180**(税込)万円 ■土地面積:105.09㎡ ■建物面積:77.83㎡

価格**2,180**(税込)万円 ■土地面積:104.35㎡ ■建物面積:77.83㎡

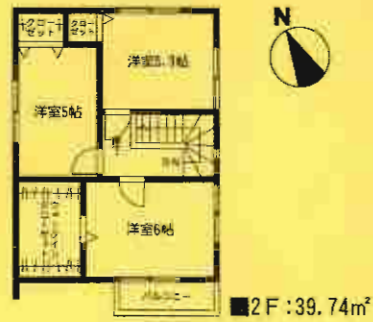
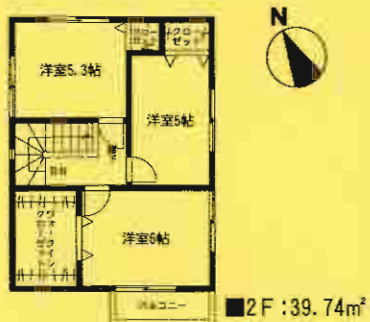
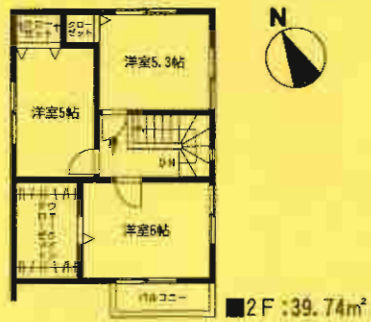
価格**2,180**(税込)万円 ■土地面積:105.08㎡ ■建物面積:77.83㎡

《物件概要》

所在地/北九州市小倉南区
横代北2丁目4以下未定

間取タイプ/3LDK
建物構造/木造軸組在来工法2階建
築年月/2011年2月中旬予定
土地権利/所有権 地目/宅地
都市計画/市街化区域
用途地域/第1種低層住居専用地域
建ぺい率/50% 容積率/80%
駐車場/有
現況/建築中
引渡日/2011年2月下旬予定

【区画図】



周辺環境 横代小学校・横代中学校 校区

- スーパー(ハローデイ)…徒歩4分
- 郵便局…徒歩2分
- コンビニ(セブンイレブン)…徒歩3分
- ドラッグコスモス…徒歩8分
- ダイレックス…徒歩5分
- あさひ保育園…徒歩3分
- サンリブシティ小倉…徒歩16分

- フラット35S対応
- オール電化
- 火災保険・地震保険は売主にてご利用して頂きます
- 施工上の都合により、設計・設備・仕様などやむを得ず一部変更となる場合がございますのであらかじめご了承下さい。
- 宅地内に電柱及び支線が入る場合があります。

BIASE

BIASE is a leading provider of...
 We offer a wide range of...
 Contact us today for more information.

BIASE 建築有限公司
 15 年來 專業服務
 建築設計 室內設計

15 年來 專業服務
 建築設計 室內設計

BIASE
 建築有限公司



BIASE 建築有限公司
 15 年來 專業服務
 建築設計 室內設計

BIASE 建築有限公司
 15 年來 專業服務
 建築設計 室內設計



081-234-5678

081-234-5678

081-234-5678

081-234-5678

新築分譲住宅
八幡西区則松第1
2棟現場

鹿児島本線
「折尾」駅徒歩16分

住宅 **エコポイント**
(300,000ポイント)
【フラット35】S
(優良住宅取得支援制度)
対象住宅!!

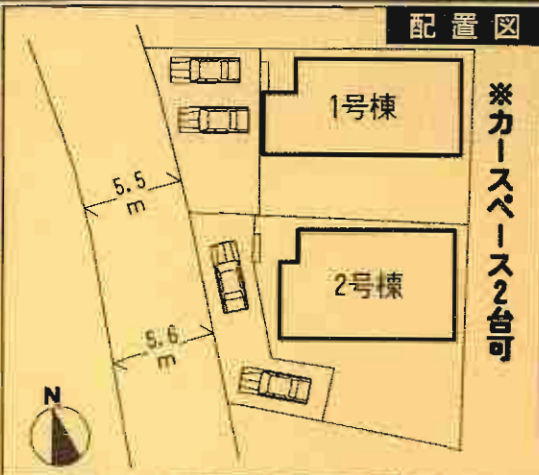
前方非遮断
ダイライト
◎高強度 ◎防耐火
◎高耐久 ◎住人の健康
自然界の無機質材料を
有効活用した、新素材です。

クレイドルガーデン 八幡西区則松第1



- 設備・仕様**
- ノンホルム(F☆☆☆☆)
 - ガスコンロ
 - 1坪タイプの自動湯はり浴室(追い焚き、保温可能)
 - シャワー付き洗面化粧台
 - TVモニター付インターホン
 - 断熱性・遮音性ペアサッシ使用(居室部分)
 - 階段部分、トイレには手摺りを設置、段差を最小限に抑えたバリアフリータイプ
 - 沈下に強いベタ基礎
 - フットライト
 - システムキッチン
 - フラット35対応
 - 浴室乾燥機付
 - トイレウォッシュレット(1F・2F)
 - 人感センサー付玄関灯
 - 防湿性能・耐震基礎パッキン工法
 - 白アリ防湿工法(保証書付)
 - カウンターキッチン

- 物件概要**
- 所在地/北九州市八幡西区則松4丁目8番地以下未定(住居表示)
 - 土地権利/所有権
 - 都市計画/市街化区域
 - 京度地区/無
 - 容積率/200%
 - 現況/建築中
 - 接道状況/1号棟→西側5.5m公道・2号棟→西側5.6m公道
 - 構造/木造ガラスファイバーシングル葺2階建
 - 設備/九州電力・公営水道・本下水・都市ガス
- ※竣工現場では、ヘルメットの着用をお願いします。
※建築中の建物内についても土足厳禁にてお願いします。
※完成物件の駐車場には軽力車を止めないで下さい。
(コンクリート部分駐車厳禁!!)



1号棟
●土地面積/154.17㎡
●延床面積/97.20㎡
●建築確認番号/第H22SHC112022号

価格 **2,200**万円 (税込)



4LDK

2号棟
●土地面積/154.18㎡
●延床面積/98.02㎡
●建築確認番号/第H22SHC112023号

価格 **2,200**万円 (税込)



4LDK



Faculty of Health Sciences

1973

Faculty of Health Sciences

Faculty of Health Sciences
 (Department of Health Sciences)
 1973-2021
 Faculty of Health Sciences



新築分譲住宅
遠賀町上別府第1
3棟現場

コミュニティバス
「千代丸」徒歩11分

住宅 **エコポイント**
(300,000ポイント)

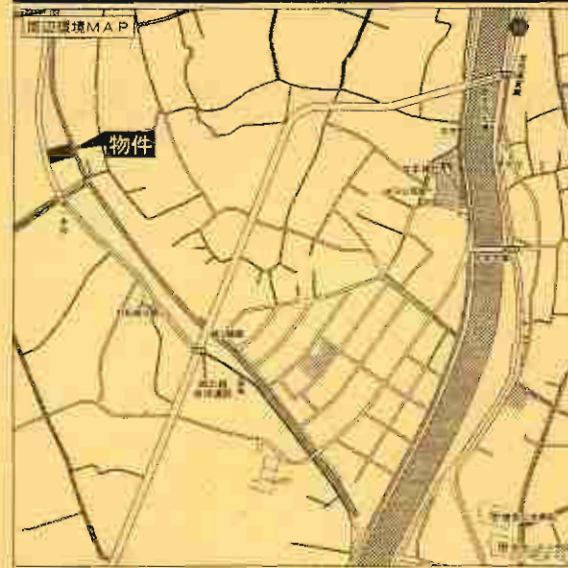
【フラット35】S
(優良住宅取得支援制度)

対象住宅!!

耐力外壁面材
ダイライト

◎高強度 ◎耐火火
◎高耐久 ◎住人の健康
自然界の無機質材料を
有効活用した、新素材です。

クレイドルガーデン 遠賀町上別府第1



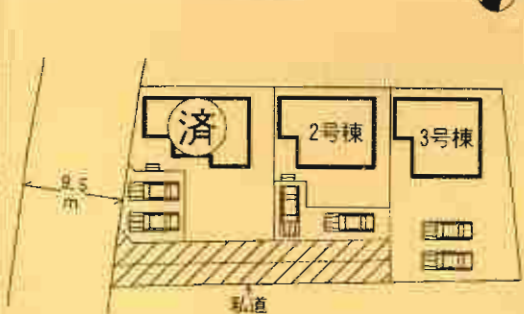
- 設備・仕様
- インホルム(F☆☆☆☆)
 - 1坪タイプの自動湯はり浴室(追い焚き、保温可能)
 - シャワー付き洗面化粧台
 - TVモニター付インターホン
 - 断熱性・音響性ペアサッシ使用(居室部分)
 - 階段部分、トイレには手摺りを設置、段差を最小限に抑えたバリアフリータイプ
 - 階下に強いベタ基礎
 - ブラットライト
 - システムキッチン
 - IHタッキングヒーター
 - トイレウォシュレット
 - 人感センサー付玄関灯
 - 防湿性能・耐震基礎パッキン工法
 - 防湿性能・耐震基礎パッキン工法
 - 白アリ駆除施工(保証費付)
 - カウンスターキッチン

物件概要

- 所在地/遠賀町上別府1064番地以下未定(住所表示)
- 土地権利/所有権
- 都市計画/非線形都市計画区域
- 建ぺい率/60%
- 完成/2010年12月上旬
- 引渡し/即日
- 接道状況/1-2-3号棟→南西側4.5m公道
- 構造/木造ガラスファイバーシングル葺2階建
- 設備/九州電力・公営水道・下水道・オール電化

※納戸(30,000円)はオプションとなります。
※地震被害による共同アンテナ等の引込みは費主様負担となります。
※お取寄品と現況が異なる場合は現況優先とします。
(敷地面積については軽微な変更が生じる場合があります。)

※カースペース2台可



配置図

※工事現場では、ヘルメットの着用をお願いします。
※建築中の建物内についても土足厳禁にてお願いします。
※完成物件の駐車場には能力車止めがないで下さい。
(コンクリート部分駐車厳禁!)

2号棟 ●土地面積/212.59㎡ ●延床面積/98.82㎡ ●建築確認番号/第H22SHC108736号
価格 **1,550** 万円 (税込)

値下げしました!! **オール電化**



3号棟 ●土地面積/267.35㎡ ●延床面積/95.99㎡ ●建築確認番号/第H22SHC108737号
価格 **1,600** 万円 (税込)

値下げしました!! **オール電化**



4LDK

4SLDK

新築分譲住宅
遠賀町今古賀第2
5棟現場

JR鹿児島本線
「遠賀川」駅徒歩12分

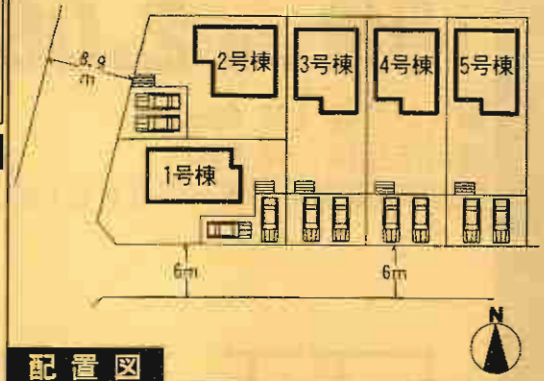


- 設備・仕様
- ノンホルム(F☆☆☆☆)
 - 1階タイプの自動湯はり浴室(追い焚き、保温可能)
 - シャワー付き洗面化粧台
 - TVモニター付インターホン
 - 断熱性・遮音性ペアガラス使用(居室部分)
 - 階段部分・トイレには手摺りを設置、段差を最小限に抑えたバリアフリータイプ
 - 沈下に強いベタ基礎
 - フットライト
 - システムキッチン
 - 1Hクッキングヒーター
 - トイレウォシュレット
 - 人感センサー付玄関灯
 - 防湿性能・耐震基礎パッキン工法
 - 白アリ防虫施工済(保証書付)
 - カウンターキッチン

物件概要

- 所在地 / 遠賀郡遠賀町大字今古賀213番地以下未定(住居表示)
 - 土地権利 / 所有権
 - 都市計画 / 非線引都市計画区域
 - 建ぺい率 / 60%
 - 現況 / 建築中
 - 引渡し / 2011年1月下旬予定
 - 接道状況 / 1号棟→東側9m・西側8.8m公道
2号棟→西側8.3m公道
3-4-5号棟→南側6m公道
 - 構造 / 木造ガラスファイバーシングル葺2階建
 - 設備 / 九州電力・公営水道・下水道・オール電化
- ※銅戸(80,000円)はオプションとなります。
※電線増設による井筒・アンテナ等の引込等は買主様負担となります。
※記載事項と現況が異なる場合は現況優先とします。
(敷地面積については軽微な変更が生じる場合があります。)

※カースペース2台可



配置図

※工事現場では、ヘルメットの着用をお願いします。
※建築中の建物内についても土足禁足にてお願いします。
※完成物件の駐車場には協力車を止めないでください。
(コンクリート部分駐車厳禁!!)

住宅 **エコポイント**
(300,000ポイント)

【フラット35】S
(優良住宅取得支援制度)
対象住宅!!

耐力付壁面材
ダイライト Ⅱ Ⅲ Ⅳ Ⅴ Ⅵ Ⅶ Ⅷ Ⅷa Ⅷb Ⅷc Ⅷd Ⅷe Ⅷf Ⅷg Ⅷh Ⅷi Ⅷj Ⅷk Ⅷl Ⅷm Ⅷn Ⅷo Ⅷp Ⅷq Ⅷr Ⅷs Ⅷt Ⅷu Ⅷv Ⅷw Ⅷx Ⅷy Ⅷz Ⅷaa Ⅷab Ⅷac Ⅷad Ⅷae Ⅷaf Ⅷag Ⅷah Ⅷai Ⅷaj Ⅷak Ⅷal Ⅷam Ⅷan Ⅷao Ⅷap Ⅷaq Ⅷar Ⅷas Ⅷat Ⅷau Ⅷav Ⅷaw Ⅷax Ⅷay Ⅷaz Ⅷba Ⅷbb Ⅷbc Ⅷbd Ⅷbe Ⅷbf Ⅷbg Ⅷbh Ⅷbi Ⅷbj Ⅷbk Ⅷbl Ⅷbm Ⅷbn Ⅷbo Ⅷbp Ⅷbq Ⅷbr Ⅷbs Ⅷbt Ⅷbu Ⅷbv Ⅷbw Ⅷbx Ⅷby Ⅷbz Ⅷca Ⅷcb Ⅷcc Ⅷcd Ⅷce Ⅷcf Ⅷcg Ⅷch Ⅷci Ⅷcj Ⅷck Ⅷcl Ⅷcm Ⅷcn Ⅷco Ⅷcp Ⅷcq Ⅷcr Ⅷcs Ⅷct Ⅷcu Ⅷcv Ⅷcw Ⅷcx Ⅷcy Ⅷcz Ⅷda Ⅷdb Ⅷdc Ⅷdd Ⅷde Ⅷdf Ⅷdg Ⅷdh Ⅷdi Ⅷdj Ⅷdk Ⅷdl Ⅷdm Ⅷdn Ⅷdo Ⅷdp Ⅷdq Ⅷdr Ⅷds Ⅷdt Ⅷdu Ⅷdv Ⅷdw Ⅷdx Ⅷdy Ⅷdz Ⅷea Ⅷeb Ⅷec Ⅷed Ⅷee Ⅷef Ⅷeg Ⅷeh Ⅷei Ⅷej Ⅷek Ⅷel Ⅷem Ⅷen Ⅷeo Ⅷep Ⅷeq Ⅷer Ⅷes Ⅷet Ⅷeu Ⅷev Ⅷew Ⅷex Ⅷey Ⅷez Ⅷfa Ⅷfb Ⅷfc Ⅷfd Ⅷfe Ⅷff Ⅷfg Ⅷfh Ⅷfi Ⅷfj Ⅷfk Ⅷfl Ⅷfm Ⅷfn Ⅷfo Ⅷfp Ⅷfq Ⅷfr Ⅷfs Ⅷft Ⅷfu Ⅷfv Ⅷfw Ⅷfx Ⅷfy Ⅷfz Ⅷga Ⅷgb Ⅷgc Ⅷgd Ⅷge Ⅷgf Ⅷgg Ⅷgh Ⅷgi Ⅷgj Ⅷgk Ⅷgl Ⅷgm Ⅷgn Ⅷgo Ⅷgp Ⅷgq Ⅷgr Ⅷgs Ⅷgt Ⅷgu Ⅷgv Ⅷgw Ⅷgx Ⅷgy Ⅷgz Ⅷha Ⅷhb Ⅷhc Ⅷhd Ⅷhe Ⅷhf Ⅷhg Ⅷhi Ⅷhj Ⅷhk Ⅷhl Ⅷhm Ⅷhn Ⅷho Ⅷhp Ⅷhq Ⅷhr Ⅷhs Ⅷht Ⅷhu Ⅷhv Ⅷhw Ⅷhx Ⅷhy Ⅷhz Ⅷia Ⅷib Ⅷic Ⅷid Ⅷie Ⅷif Ⅷig Ⅷih Ⅷii Ⅷij Ⅷik Ⅷil Ⅷim Ⅷin Ⅷio Ⅷip Ⅷiq Ⅷir Ⅷis Ⅷit Ⅷiu Ⅷiv Ⅷiw Ⅷix Ⅷiy Ⅷiz Ⅷja Ⅷjb Ⅷjc Ⅷjd Ⅷje Ⅷjf Ⅷjg Ⅷjh Ⅷji Ⅷjj Ⅷjk Ⅷjl Ⅷjm Ⅷjn Ⅷjo Ⅷjp Ⅷjq Ⅷjr Ⅷjs Ⅷjt Ⅷju Ⅷjv Ⅷjw Ⅷjx Ⅷjy Ⅷjz Ⅷka Ⅷkb Ⅷkc Ⅷkd Ⅷke Ⅷkf Ⅷkg Ⅷkh Ⅷki Ⅷkj Ⅷkk Ⅷkl Ⅷkm Ⅷkn Ⅷko Ⅷkp Ⅷkq Ⅷkr Ⅷks Ⅷkt Ⅷku Ⅷkv Ⅷkw Ⅷkx Ⅷky Ⅷkz Ⅷla Ⅷlb Ⅷlc Ⅷld Ⅷle Ⅷlf Ⅷlg Ⅷlh Ⅷli Ⅷlj Ⅷlk Ⅷll Ⅷlm Ⅷln Ⅷlo Ⅷlp Ⅷlq Ⅷlr Ⅷls Ⅷlt Ⅷlu Ⅷlv Ⅷlw Ⅷlx Ⅷly Ⅷlz Ⅷma Ⅷmb Ⅷmc Ⅷmd Ⅷme Ⅷmf Ⅷmg Ⅷmh Ⅷmi Ⅷmj Ⅷmk Ⅷml Ⅷmm Ⅷmn Ⅷmo Ⅷmp Ⅷmq Ⅷmr Ⅷms Ⅷmt Ⅷmu Ⅷmv Ⅷmw Ⅷmx Ⅷmy Ⅷmz Ⅷna Ⅷnb Ⅷnc Ⅷnd Ⅷne Ⅷnf Ⅷng Ⅷnh Ⅷni Ⅷnj Ⅷnk Ⅷnl Ⅷnm Ⅷnn Ⅷno Ⅷnp Ⅷnq Ⅷnr Ⅷns Ⅷnt Ⅷnu Ⅷnv Ⅷnw Ⅷnx Ⅷny Ⅷnz Ⅷoa Ⅷob Ⅷoc Ⅷod Ⅷoe Ⅷof Ⅷog Ⅷoh Ⅷoi Ⅷoj Ⅷok Ⅷol Ⅷom Ⅷon Ⅷoo Ⅷop Ⅷoq Ⅷor Ⅷos Ⅷot Ⅷou Ⅷov Ⅷow Ⅷox Ⅷoy Ⅷoz Ⅷpa Ⅷpb Ⅷpc Ⅷpd Ⅷpe Ⅷpf Ⅷpg Ⅷph Ⅷpi Ⅷpj Ⅷpk Ⅷpl Ⅷpm Ⅷpn Ⅷpo Ⅷpp Ⅷpq Ⅷpr Ⅷps Ⅷpt Ⅷpu Ⅷpv Ⅷpw Ⅷpx Ⅷpy Ⅷpz Ⅷqa Ⅷqb Ⅷqc Ⅷqd Ⅷqe Ⅷqf Ⅷqg Ⅷqh Ⅷqi Ⅷqj Ⅷqk Ⅷql Ⅷqm Ⅷqn Ⅷqo Ⅷqp Ⅷqq Ⅷqr Ⅷqs Ⅷqt Ⅷqu Ⅷqv Ⅷqw Ⅷqx Ⅷqy Ⅷqz Ⅷra Ⅷrb Ⅷrc Ⅷrd Ⅷre Ⅷrf Ⅷrg Ⅷrh Ⅷri Ⅷrj Ⅷrk Ⅷrl Ⅷrm Ⅷrn Ⅷro Ⅷrp Ⅷrq Ⅷrr Ⅷrs Ⅷrt Ⅷru Ⅷrv Ⅷrw Ⅷrx Ⅷry Ⅷrz Ⅷsa Ⅷsb Ⅷsc Ⅷsd Ⅷse Ⅷsf Ⅷsg Ⅷsh Ⅷsi Ⅷsj Ⅷsk Ⅷsl Ⅷsm Ⅷsn Ⅷso Ⅷsp Ⅷsq Ⅷsr Ⅷss Ⅷst Ⅷsu Ⅷsv Ⅷsw Ⅷsx Ⅷsy Ⅷsz Ⅷta Ⅷtb Ⅷtc Ⅷtd Ⅷte Ⅷtf Ⅷtg Ⅷth Ⅷti Ⅷtj Ⅷtk Ⅷtl Ⅷtm Ⅷtn Ⅷto Ⅷtp Ⅷtq Ⅷtr Ⅷts Ⅷtt Ⅷtu Ⅷtv Ⅷtw Ⅷtx Ⅷty Ⅷtz Ⅷua Ⅷub Ⅷuc Ⅷud Ⅷue Ⅷuf Ⅷug Ⅷuh Ⅷui Ⅷuj Ⅷuk Ⅷul Ⅷum Ⅷun Ⅷuo Ⅷup Ⅷuq Ⅷur Ⅷus Ⅷut Ⅷuu Ⅷuv Ⅷuw Ⅷux Ⅷuy Ⅷuz Ⅷva Ⅷvb Ⅷvc Ⅷvd Ⅷve Ⅷvf Ⅷvg Ⅷvh Ⅷvi Ⅷvj Ⅷvk Ⅷvl Ⅷvm Ⅷvn Ⅷvo Ⅷvp Ⅷvq Ⅷvr Ⅷvs Ⅷvt Ⅷvu Ⅷvv Ⅷvw Ⅷvx Ⅷvy Ⅷvz Ⅷwa Ⅷwb Ⅷwc Ⅷwd Ⅷwe Ⅷwf Ⅷwg Ⅷwh Ⅷwi Ⅷwj Ⅷwk Ⅷwl Ⅷwm Ⅷwn Ⅷwo Ⅷwp Ⅷwq Ⅷwr Ⅷws Ⅷwt Ⅷwu Ⅷwv Ⅷww Ⅷwx Ⅷwy Ⅷwz Ⅷxa Ⅷxb Ⅷxc Ⅷxd Ⅷxe Ⅷxf Ⅷxg Ⅷxh Ⅷxi Ⅷxj Ⅷxk Ⅷxl Ⅷxm Ⅷxn Ⅷxo Ⅷxp Ⅷxq Ⅷxr Ⅷxs Ⅷxt Ⅷxu Ⅷxv Ⅷxw Ⅷxx Ⅷxy Ⅷxz Ⅷya Ⅷyb Ⅷyc Ⅷyd Ⅷye Ⅷyf Ⅷyg Ⅷyh Ⅷyi Ⅷyj Ⅷyk Ⅷyl Ⅷym Ⅷyn Ⅷyo Ⅷyp Ⅷyq Ⅷyr Ⅷys Ⅷyt Ⅷyu Ⅷyv Ⅷyw Ⅷyx Ⅷyy Ⅷyz Ⅷza Ⅷzb Ⅷzc Ⅷzd Ⅷze Ⅷzf Ⅷzg Ⅷzh Ⅷzi Ⅷzj Ⅷzk Ⅷzl Ⅷzm Ⅷzn Ⅷzo Ⅷzp Ⅷzq Ⅷzr Ⅷzs Ⅷzt Ⅷzu Ⅷzv Ⅷzw Ⅷzx Ⅷzy Ⅷzz

2号棟 ●土地面積 / 202.70㎡
●延床面積 / 98.01㎡
●建築確認番号 / 第H225HC109721号

価格 **1,980** 万円 (税込)

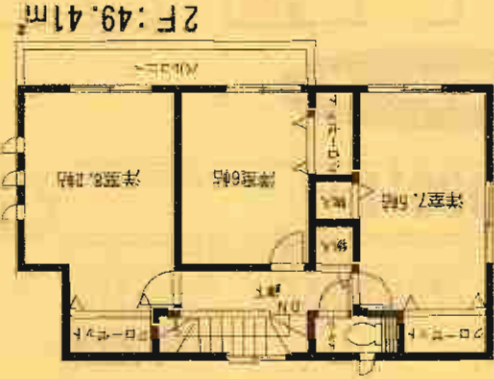
3号棟 ●土地面積 / 202.29㎡
●延床面積 / 98.01㎡
●建築確認番号 / 第H225HC109722号

価格 **1,980** 万円 (税込)



1号棟 価格: **2,080** 万円

■土地面積: 202.06㎡
 ■延床面積: 98.82㎡
 ■建築確認番号 / 第H22S H C 109720号



2F: 49.41㎡



1F: 49.41㎡

4LDK

オール電化

4号棟 価格: **1,980** 万円

■土地面積: 202.44㎡
 ■延床面積: 98.01㎡
 ■建築確認番号 / 第H22S H C 109723号



2F: 47.79㎡



1F: 50.22㎡

4LDK

オール電化

5号棟 価格: **1,980** 万円

■土地面積: 203.28㎡
 ■延床面積: 98.01㎡
 ■建築確認番号 / 第H22S H C 109724号



2F: 47.79㎡



1F: 50.22㎡

4LDK

オール電化

新築分譲住宅 芦屋町山鹿第1 6棟現場

市営バス
「芦屋総合体育館前」停徒歩3分



- ### 設備・仕様
- ノンホルム(F☆☆☆☆) ■システムキッチン ■カウチンキッチン
 - 1坪タイプの自動湯はり浴室(追い焚き、保温可能) ■1坪クッキングヒーター
 - シャワー付き洗面化粧台 ■浴室乾燥機付 ■トイレウォシュレット
 - T.Vモニター付インターホン ■人感センサー付玄関灯
 - 断熱性・遮音性ペアガラス使用(居室部分) ■断熱性能・耐震基礎パッキン工法
 - 階段部分、トイレには手摺りを設置、段差を最小限に抑えたバリアフリータイプ
 - 沈下に強いベタ基礎 ■白アリ防虫施工(保証書付)
 - フットライト ■24時間換気 ■1床下収納

- ### 物件概要
- 所在地/遠賀郡芦屋町山鹿116番地以下未定(住居表示)
 - 土地権利/所有権 ●地目/宅地
 - 都市計画/非線引区域 ●用途地域/第1種住居地域
 - 高度地区/無 ●建ぺい率/60% ●容積率/200%
 - 引渡し/即日 ●現況/完成済
 - 完成/2010年10月中旬
 - 道路状況/1号棟→北側4.5m/西側5m公道・2号棟→北側4.5m/東側5m公道
3号棟→西側6m公道・4号棟→東側5m公道
5号棟→北側3.9m公道・6号棟→北側3.9m公道
 - 構造/未造ガラスファイバーシングル集積2階建
 - 設備/九州電力・公営水道・下水道・オール電化
※戸用(RD,000P)はオプションとなります。
※電波障害による共聴アンテナ等の引込みは買主様負担となります。
※記載事項と現況が異なる場合は現況優先とします。
(敷地面積については軽微な変更が生じる場合があります。)

クレイドルガーデン 芦屋町山鹿第1

※カースペース2台可



配置図

※工事現場では、ヘルメットの着用をお願いします。
※建築中の建物内についても土足禁止をお願いします。
※完成物件の駐車場には極力車を止めないで下さい。
(コンクリート部分駐車厳禁!)

1号棟 ●土地面積/164.19㎡ ●延床面積/98.41㎡
●建築確認番号/第H22SHC106632号

価格 **1,600**万円 (税込)

残り1棟!!



オール電化

4LDK

住宅 **エコポイント**
(300,000ポイント)

【フラット35】S
(優良住宅取得支援制度)

対象住宅!!

耐力外壁面材
ダイライト

◎高強度 ◎防耐火
◎高耐久 ◎住人の健康
自然界の無機質材料を
有効活用した、新素材です。

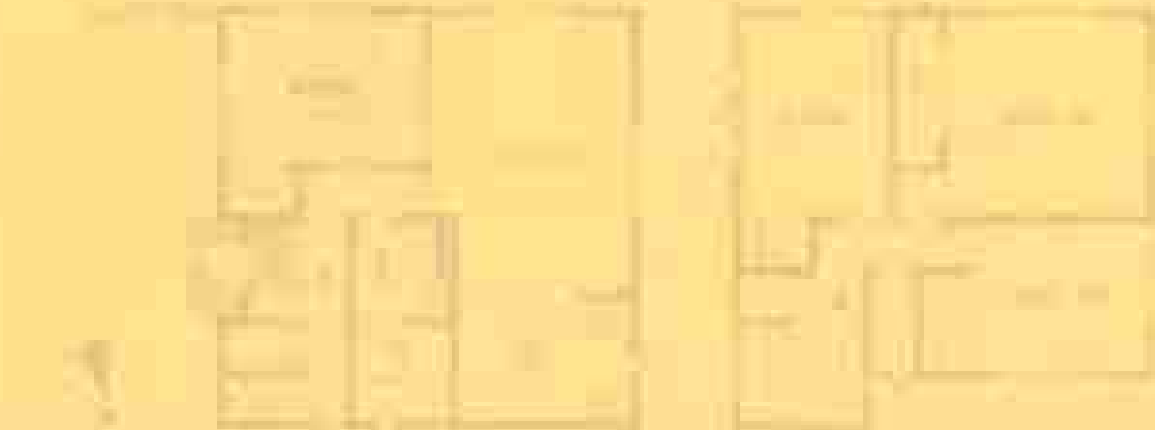


国家自然科学基金项目
资助

项目编号: 40271000

中国科学院
植物研究所

2002



中国科学院
植物研究所

中国科学院
植物研究所



中国科学院
植物研究所

中国科学院
植物研究所

中国科学院
植物研究所

中国科学院
植物研究所

新築分譲住宅
岡垣町旭台第2
2棟現場

JR鹿児島本線
「海老津」駅バス10分
西鉄バス
「旭中」停徒歩5分

住宅 **エコポイント**
(300,000ポイント)

【フラット35】S

(優良住宅取得支援制度)

対象住宅!!

耐力外壁庫村
ダイライト

◎高強度 ◎防耐火
◎高耐久 ◎住人の健康

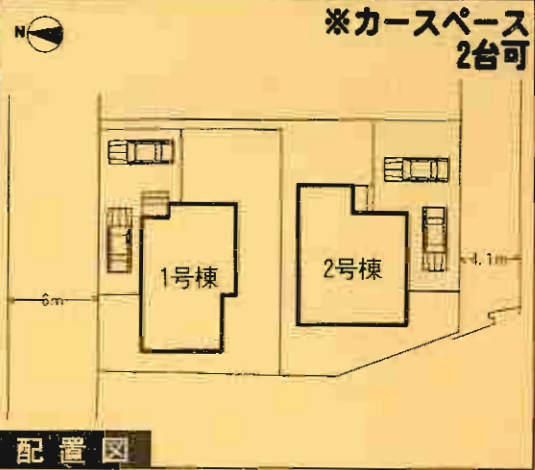
自然界の無機質材料を
有効活用した、新素材です。

クレイドルガーデン 岡垣町旭台第2



- 設備・仕様
- ノンホルム(F☆☆☆☆)
 - 1坪タイプの自動湯はり浴室(追い焚き、保温可能)
 - シャワー付き洗面化粧台
 - TVMモニター付インターホン
 - 断熱性・遮音性ペアサッシ使用(居室部分)
 - 階設部分、トイレには手摺りを設置、段差を最小限に抑えたバリアフリータイプ
 - 沈下に強いベタ基礎
 - フットライト
 - システムキッチン
 - IHクッキングヒーター
 - トイレウォシュレット
 - 人感センサー付玄関灯
 - 防湿性能、耐震基礎バッキング工法
 - 白アリ防虫施工済(保証書付)
 - カウンターキッチン
 - 浴室乾燥機付
 - トイレウォシュレット
 - 人感センサー付玄関灯
 - 防湿性能、耐震基礎バッキング工法
 - 白アリ防虫施工済(保証書付)
 - 24時間換気
 - 1F床下収納

- 物件概要
- 所在地/岡垣町旭台5丁目9番地以下未定(住居表示)
 - 土地権利/所有権
 - 都市計画/非線引き
 - 高度地区/無
 - 容積率/80%
 - 現況/建家中
 - 接道状況/1号棟→北面5m公道 2号棟→南側4.1m公道
 - 構造/木造ガラスファイバーシングル第2階建
 - 設備/九州電力・公営水道・下水道・オール電化
 - 納戸(85,000円)はオプションとなります。
 - 家電設置による共聴アンテナ等の引込みは買主様負担となります。
 - ※記載事項と現況が異なる場合は現況優先とします。
 - (敷地面積については軽微な変更が生じる場合があります。)
 - 地目/雑種地→宅地
 - 用途地域/第1種低層住居専用地域
 - 建ぺい率/50%
 - 引渡し/2011年3月上旬予定
 - 完成/2011年2月下旬予定



配置図

※工事現場では、ヘルメットの着用をお願いします。
※建築中の建物内についても足場等にてお断りします。
※完成物件の駐車場には軽自動車止めないで下さい。
(コンクリート部分駐車禁止!!)

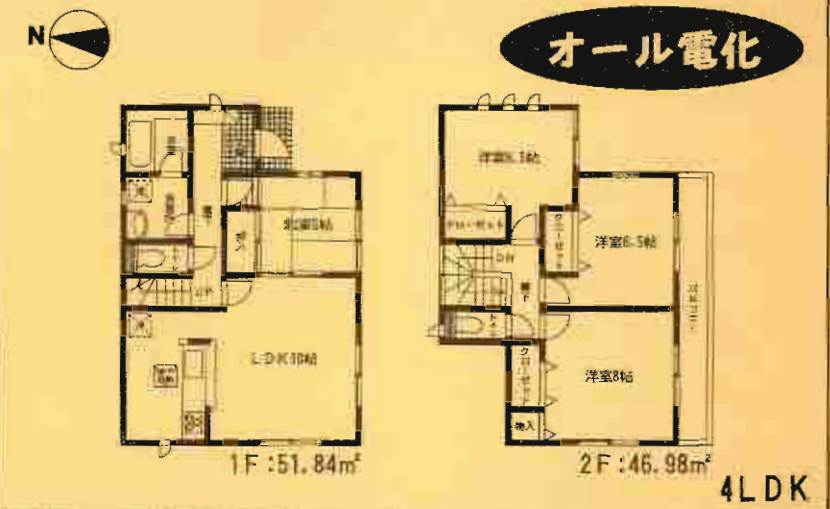
1号棟
●土地面積/200.37㎡
●延床面積/98.82㎡
●建築確認番号/第H22SHC111982号

価格 **1,800**万円 (税込)



2号棟
●土地面積/200.85㎡
●延床面積/98.82㎡
●建築確認番号/第H22SHC111983号

価格 **1,800**万円 (税込)



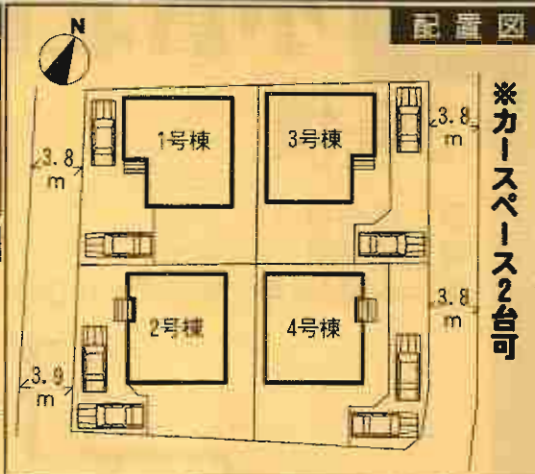
新築分譲住宅 小倉北区熊谷第1 4棟現場

西鉄バス
「第一熊谷町」停徒歩1分



- ### 設備・仕様
- ノンホルム(F☆☆☆☆)
 - ガスコンロ(3口)
 - 1坪タイプの自動湯はり浴室(追い焚き、保温可能)
 - シャワー付き洗面化粧台
 - TVモニター付インターホン
 - 断熱性・遮音性ベアツッパ使用(居室部分)
 - 階段部分、トイレには手摺りを設置、段差を最小限に抑えたバリアフリータイプ
 - 沈下に強いベタ基礎
 - フットライト
 - システムキッチン
 - フラット35対応
 - 浴室乾燥機付
 - トイレウォシュレット(1F・2F)
 - 人感センサー付玄関灯
 - 防湿性能・耐震基礎パッキン工法
 - 防湿性能・耐震基礎パッキン工法
 - 白アリ防虫施工済(保証書付)
 - カウンターキッチン

- ### 物件概要
- 所在地 / 北九州小倉北区熊谷4丁目7番地以下未定(住居表示)
 - 土地権利 / 所有権
 - 都市計画 / 市街化区域
 - 高度地区 / 無
 - 容積率 / 100%
 - 環境 / 建築中
 - 接道状況 / 1号棟→南西側3.8m公道 2号棟→南西側3.9m公道 3・4号棟→南東側3.8m公道
 - 構造 / 木造グラスファイバーシングル妻2階建
 - 設備 / 九州電力・公営水道・本下水・都市ガス
 - ※納戸(80,000円)はオプションとなります。
 - ※電波障害による共聴アンテナ等の引込は買主様負担となります。
 - 記載事項と現況が異なる場合は現況優先とします。
 - (敷地面積については軽微な変更が生じる場合があります。)



※カースペース2台可

※工事現場では、ヘルメットの着用をお願いします。
 ※建築中の建物内についても土足厳禁にてお願いします。
 ※完成物件の駐車場には極力車を止めないで下さい。
 (コンクリート部分駐車厳禁!!)

住宅 **エコポイント**
 (300,000ポイント)
【フラット35】S
 (優良住宅取得支援制度)
対象住宅!!

耐力外壁面材
ダイライト
 ◎高強度 ◎防耐火
 ◎高耐久 ◎住人の健康
 自然界の無機質材料を
 有効活用した、新素材です。

1号棟 ●土地面積 / 175.61㎡
 ●延床面積 / 98.01㎡
 ●建築確認番号 / 第H22SHC111205号
価格2,150万円 (税込)

省エネ高効率給湯器
ECOエコース

1F: 51.84㎡
 2F: 46.17㎡
4SLDK

2号棟 ●土地面積 / 177.01㎡
 ●延床面積 / 98.21㎡
 ●建築確認番号 / 第H22SHC111205号
価格2,150万円 (税込)

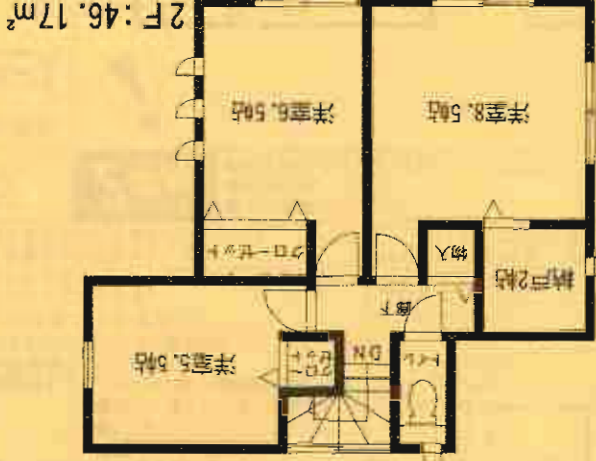
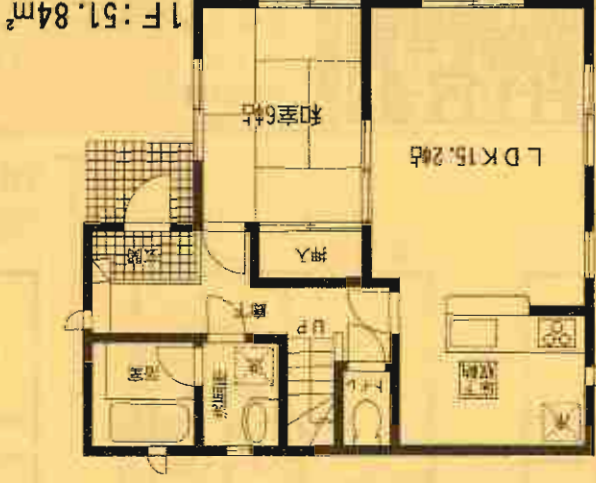
省エネ高効率給湯器
ECOエコース

1F: 51.03㎡
 2F: 47.18㎡
4LDK

3号棟

価格: 2,150万円

4SLDK



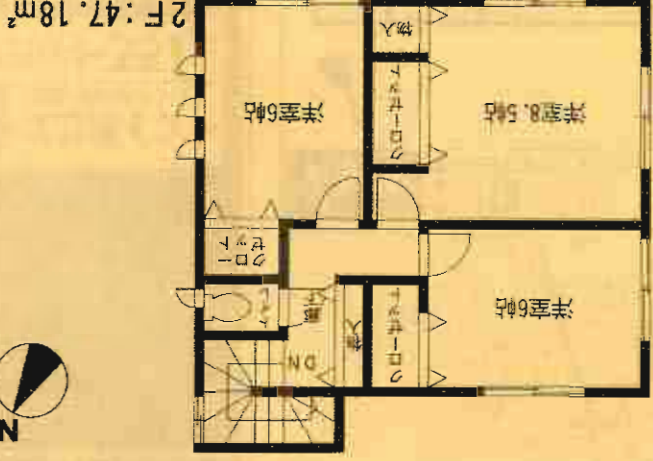
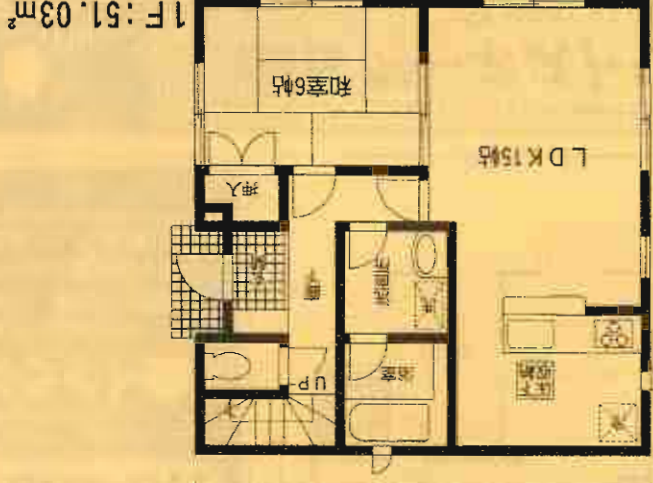
■土地面積: 176.57㎡
■延床面積: 98.01㎡
■建築確認番号/第H22SCH11207号



4号棟

価格: 2,150万円

4LDK



■土地面積: 175.30㎡
■延床面積: 98.21㎡
■建築確認番号/第H22SCH11208号



1F: 51.03㎡

2F: 47.18㎡

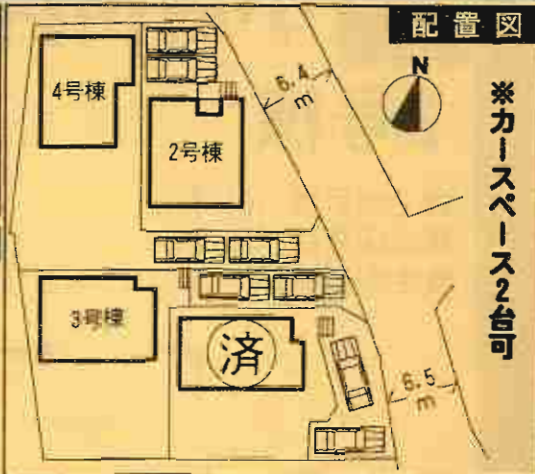
新築分譲住宅
小倉南区蛸田若園第1
4棟現場

西鉄バス
「湯川」停徒歩8分



- 設備・仕様
- ノンホルム(F☆☆☆☆)
 - ガスコンロ
 - 1坪タイプの自動湯はり浴室(追い焚き、保温可能)
 - シャワー付き洗面化粧台
 - TVモニター付インターホン
 - 断熱性・遮音性ペアサッシ使用(居室部分)
 - 階段部分、トイレには手摺りを設置、段差を最小限に抑えたバリアフリータイプ
 - 沈下に強いベタ基礎
 - フットライト
 - 24時間換気
 - 1F床下収納
 - システムキッチン
 - フラット35対応
 - 浴室乾燥機付
 - トイレウォッシュレット(1F・2F)
 - トイレウォッシュレット(1F・2F)
 - 人感センサー付玄関灯
 - 防湿性能・耐腐食基礎パッキン工法
 - 白アリ防虫施工済(保証書付)
 - カウンターキッチン(1・2・3号棟)

- 物件概要
- 所在地/北九州市小倉南区蛸田若園3丁目3番地以下未定(住居表示)
 - 土地権利/所有権
 - 都市計画/市街化区域
 - 高度地区/無
 - 容積率/200%
 - 現況/完成済
 - 接道状況/1・2・3・4号棟→北東側5.5m公道
 - 構造/木造グラスファイバーシングル葺2階建
 - 設 備/九州電力・公営水道・本下水・都市ガス
 - ※総戸(80,000円)はオプションとなります。
 - ※電波障害による共振アンテナ等の引込みは買主様負担となります。
 - ※記載事項と現況が異なる場合は現況優先とします。
 - (敷地面積については軽微な変更が生じる場合があります。)



※カースペース2台可

※工事現場ではヘルメットの着用を推奨いたします。
※建築中の建物内についても土足禁止にてお願いいたします。
※完成物件の駐車場には軽自動車止め下さい。
(コンクリート部分駐車禁止)

3号棟 ●土地面積/200.39㎡
●延床面積/100.44㎡
●建築確認番号/第H22SHC108976号

価格 1,950万円 (税込)

住宅 **エコポイント**
(300,000ポイント)
【フラット35】S
(優良住宅取得支援制度)
対象住宅!!

別カテゴリー
ダイライト
◎高強度 ◎防耐火
◎高耐久 ◎住人の健康
自然界の無機質材料を
有効活用した、新素材です。



1F:55.08㎡



2F:45.36㎡

省エネ高効率給湯器
ECOジョーズ

値下げしました!!

4LDK

2号棟

価格: 1,970万円

4号棟

価格: 1,950万円

- 土地面積: 161.10㎡
- 延床面積: 96.39㎡
- 建築確認番号/第H22S H C 108975号



- 土地面積: 218.94㎡
- 延床面積: 99.22㎡
- 建築確認番号/第H22S H C 108977号



二たて味てび才棟



2F: 46.17㎡

1F: 50.22㎡



二たて味てび才棟



2F: 49.61㎡

1F: 49.61㎡



4LDK

4SLDK

新築分譲住宅 門司区吉志第1 3棟現場

JR鹿児島本線 門司駅バス25分
西鉄バス「東部農協前」徒歩1分

耐震等級最高位取得(等級3)



住宅 **エコポイント**
(300,000ポイント)

【フラット35】S
(優良住宅取得支援制度)

対象住宅!!

耐外力強化材
ダイライト

◎高強度 ◎防耐火
◎高耐久 ◎住人の健康

自然派の無機質材料を
有効活用した、新素材です。

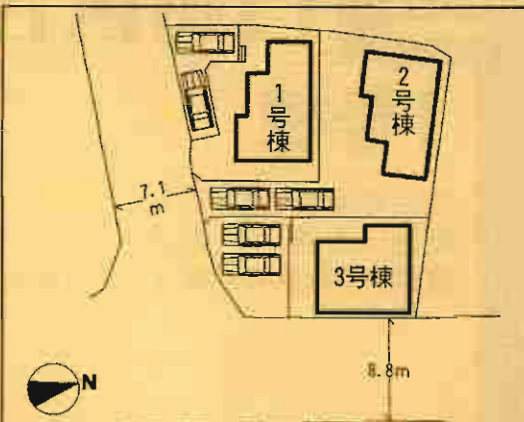


設備・仕様

■ノンホルム(F☆☆☆☆)	■システムキッチン
■IHクッキングヒーター	■フラット35対応
■1坪タイプの自動湯はり浴室(追い焚き、保温可能)	■浴室乾燥機付
■シャワー付き洗面化粧台	■トイレウォシュレット(1F・2F)
■TVモニター付インターホン	■人感センサー付玄関灯
■断熱性・遮音性ペアガラス使用(居室部分)	■防湿性能・耐震基礎バッキング工法
■階段部分、トイレには手摺りを設置、段差を最小	■雨に抑えたバリアフリータイプ
■上下に強いベタ基礎	■白アリ防虫施工済(保証書付)
■フットライト	■24時間換気
	■1F床下収納
	■カウンターキッチン

物件概要

- 所在地/北九州市門司区吉志1丁目2番地以下未定(住居表示)
- 土地権利/所有権
- 都市計画/市街化区域
- 建ぺい率/60%
- 引渡し/2011年3月下旬
- 完成/2011年3月中旬
- 接道状況/1・2号棟→西側7.1m公道
3号棟→南側7.1m公道・東側8.8m公道
- 構造/本造グラスファイバーストリング構造2階建
- 設備/九州電力・公営水道・本下水・オール電化
※納戸(40,000円)はオプションとなります。
※電線障害による共用アンテナ等の引込みは買主様負担となります。
※記載事項と現況が異なる場合は現況優先とします。
(敷地面積については概算的な変更が生じる場合があります。)
- 地目/宅地
- 用途地域/第1種住居地域
- 容積率/200%
- 現況/建築中



配置図 ※カースペース2台可

※工事現場では、ヘルメットの着用をお願いします。
※建築中の建物内については立ち入り厳禁にてお願いします。
※完成物件の駐車場には強力車を止めないで下さい。
(コンクリート部分駐車厳禁!!)

住宅性能表示制度取得によるメリット

- ①耐震等級最高位(等級3)を取得!**
極めて稀に(数百年に一度程度)発生する地震の力(建築基準法施工令第88条第3項に定めるもの)の1.5倍の力に対して倒壊・崩壊等しない程度
- ②地震保険が30%割引になります!**
耐震等級3を取得しているため、建物および建物内に収容されている家財について30%割引が適応されます。
- ③第三者機関による検査で安心!**
設計住宅性能評価: 設計段階から建築図面等の書類に第三者機関のチェックが入り、性能が評価されます。
建設住宅性能評価: 建築工事に着手した後、基礎配筋工事の完了後・構造躯体工事の完了後・内装下張り工事の直前・内装下張り工事の完了後の計4回の第三者機関による検査が行われます。
- ④円滑・迅速な紛争処理!**
国土交通大臣が指定する【指定住宅紛争処理機関】により裁判によらずに住宅の紛争を円滑・迅速に解決する事ができます。※紛争処理の1件あたりの手数料1万円。

2号棟 ●土地面積/184.32㎡ ●延床面積/97.20㎡
●建築確認番号/第H22SHC112434号 価格 **1,950** (税込) 万円



1号棟

価格: 1,980万円

3号棟

価格: 1,980万円

■土地面積: 149.71㎡
■延床面積: 97.20㎡

■建築確認番号/第H22SCH112433号

オール電化

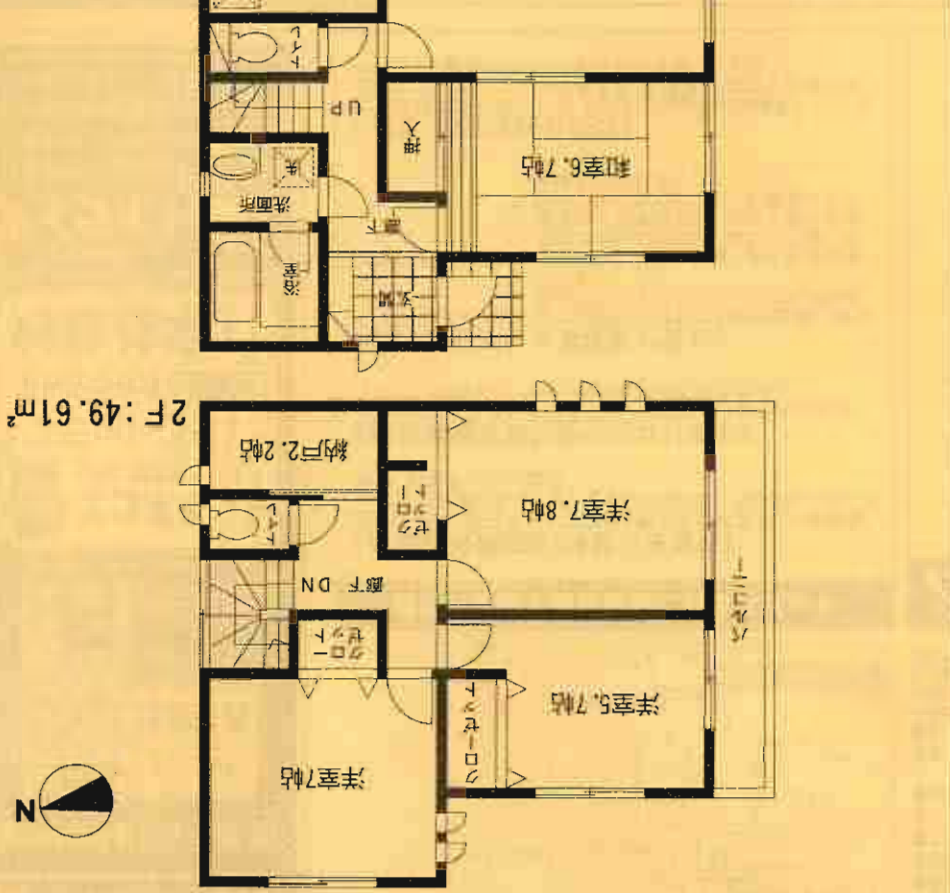


4LDK

■土地面積: 146.78㎡
■延床面積: 99.22㎡

■建築確認番号/第H22SCH112435号

オール電化



4SLDK

■土地面積: 149.71㎡
■延床面積: 97.20㎡

■建築確認番号/第H22SCH112433号

オール電化

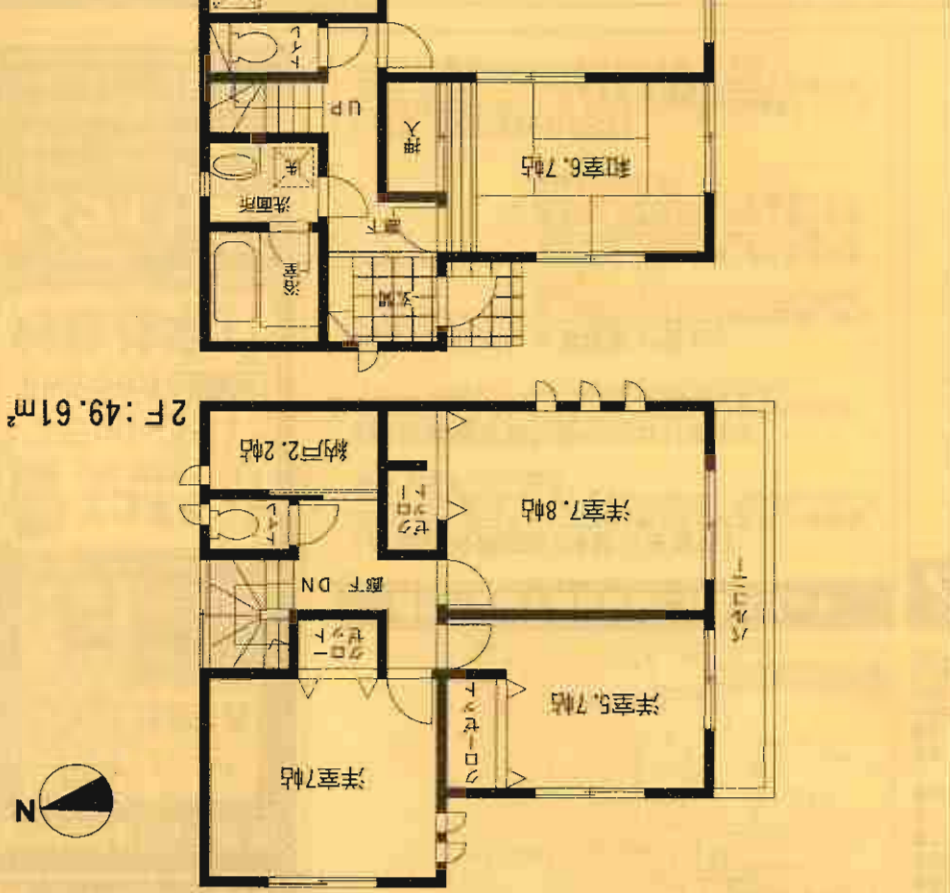


4SLDK

■土地面積: 146.78㎡
■延床面積: 99.22㎡

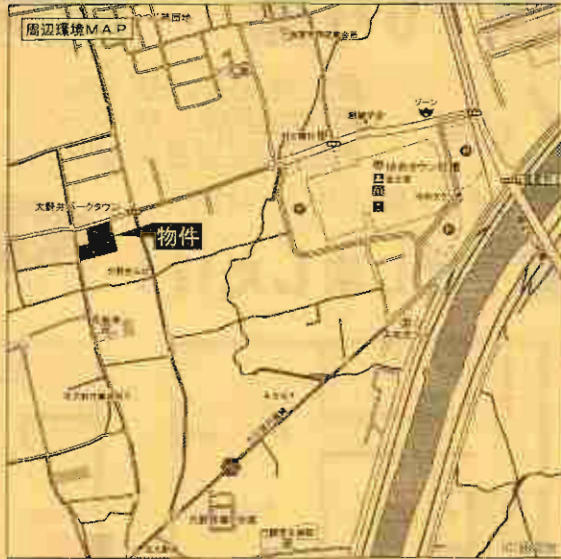
■建築確認番号/第H22SCH112435号

オール電化



新築分譲住宅
行橋市大野井第1
11棟現場
(内1号棟~6号棟)

JR日豊本線
「行橋」駅徒歩19分

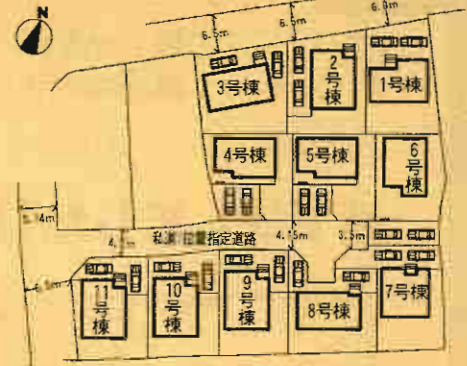


- 設備・仕様
- ノンホルム(F☆☆☆☆) ■システムキッチン ■カウンターキッチン(2~11号棟)
 - 1坪タイプの自動湯はり浴室(追い焚き、保温可能) ■IHクッキングヒーター
 - シャワー付き洗面化粧台 ■浴室乾燥機付 ■トイレウォシュレット
 - TVモニター付インターホン ■人感センサー付玄関灯
 - 断熱性・遮音性ペアガラス使用(居室部分) ■防湿性能・耐震基礎パッキン工法
 - 階段部分、トイレには手摺りを設置、段差を最小限に抑えたバリアフリータイプ
 - 沈下に強いベタ基礎 ■白アリ防虫施工済(保証書付)
 - フラット ■24時間換気 ■1F床下収納

- 物件概要
- 所在地 行橋市大野井857番地以下未定(住居表示)
 - 土地権利 所有権
 - 都市計画 非線引き
 - 高さ地区 無
 - 引渡し 1号棟:2011年1月中旬予定
4~11号棟:2011年2月中旬予定
●完成 1号棟:2011年1月上旬予定
4~11号棟:2011年2月上旬予定
 - 販売状況 1号棟→北側6.11m公道/1号棟→北側3.1m公道
4号棟→東側4.11m位置指定道路/5号棟→西側3.5m位置指定道路/
6号棟→西側4.15m位置指定道路/7号棟→北側4.15m位置指定道路/
8号棟→北側4.1m位置指定道路/西側4.5m公道
 - 交通 大野井駅(徒歩約10分)
 - 設備 大野井電力公営水道・合併浄化槽・オール電化
 - 価格 戸別(300,000円)はオプションとなります。
※完成後の建築費による共済・アフター等のサービスは買主様負担となります。
※完成前と完成後の状況は相違する場合があります。
(敷地面積については詳細な変更が生じる場合があります。)
 - 地目 宅地
 - 用途地域 無指定地域
 - 容積率 200%
 - 現況 建築中
 - 食料 大野井用水路
使用料5,000円/年

クレイドルガーデン 行橋市大野井第1 1号棟~6号棟

※カースペース2台可



配置図

※工事現場ではヘルメットの着用をお願いします。
※建築中の現場内についても土足厳禁にてお願いします。
※完成物件の駐車場には軽トラックを止めないで下さい。
(コンクリート部分に軽トラックは!!)

住宅 **エコポイント**
(300,000ポイント)
【フラット35】S
(優良住宅取得支援制度)
対象住宅!!

耐力外壁面材
ダイライト
◎高強度 ◎防耐火
◎高耐久 ◎住人の健康
自然界の無機質材料を
有効活用した、新素材です。

1号棟 ●土地面積/172.45㎡
●延床面積/96.78㎡
●建築確認番号/第1122SHC110152号

価格 **1,700**万円 (税込)

値下げしました!!



オール電化



1F:48.39㎡



2F:48.39㎡

4SLDK

2号棟 ●土地面積/171.95㎡
●延床面積/97.19㎡
●建築確認番号/第1122SHC110153号

価格 **1,700**万円 (税込)

値下げしました!!



オール電化



1F:52.24㎡



2F:44.95㎡

4LDK

4LDK



1F: 50.22㎡



2F: 47.79㎡

値下げしました!!

建築確認番号/第H22SHC111650号

オール電化



5号棟

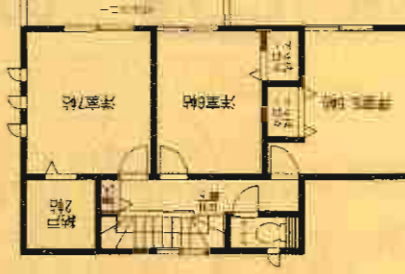
■土地面積: 165.54㎡
■建物面積: 98.01㎡
●位置指定道路(私道)/26.6m

価格 1,750万円

4SLDK



1F: 50.22㎡



2F: 46.17㎡

値下げしました!!

建築確認番号/第H22SHC110154号

オール電化



3号棟

■土地面積: 167.29㎡
■建物面積: 96.39㎡

価格 1,700万円

4LDK



1F: 50.22㎡



2F: 47.79㎡

二たておてふり

建築確認番号/第H22SHC111651号

オール電化



6号棟

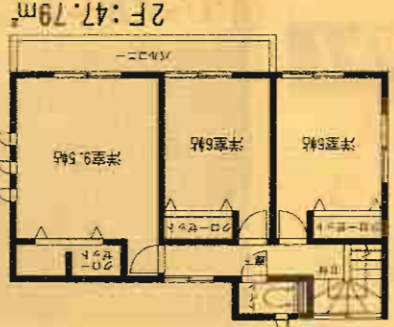
■土地面積: 167.90㎡
■建物面積: 98.01㎡
●位置指定道路(私道)/26.6m

価格 1,700万円

4LDK



1F: 50.22㎡



2F: 47.79㎡

値下げしました!!

建築確認番号/第H22SHC111649号

オール電化



4号棟

■土地面積: 103.00㎡
■建物面積: 98.01㎡
●位置指定道路(私道)/26.6m

価格 1,750万円

新築分譲住宅
行橋市大野井第1
11棟現場
(内7号棟~11号棟)

JR日豊本線
「行橋」駅徒歩19分

住宅 **エコポイント**
(300,000ポイント)
【フラット35】S
(優良住宅取得支援制度)
対象住宅!!

耐力外壁面材
ダイライト
◎高強度 ◎防耐火
◎高耐久 ◎住人の健康
自然界の無機質材料を
有効活用した、新素材です。

クレイドルガーデン 行橋市大野井第1 7号棟~11号棟



設備・仕様

- ノンホルム(F☆☆☆☆) ■システムキッチン ■カウンターキッチン(7~11号棟)
- 1坪タイプの自動湯はり浴室(追い焚き、保温可能) ■IHクッキングヒーター
- シャワー付き洗面化粧台 ■浴室乾燥機付 ■トイレウォシュレット
- TVモニター付インターホン ■人感センサー付玄関灯
- 断熱性・遮音性ペアサッシ使用(居室部分) ■防湿性能・耐震基礎(ベタコン工法)
- 階段部分、トイレには手摺りを設置、段差を最小限に抑えたバリアフリータイプ
- 沈下に強いベタ基礎 ■白アリ防虫施工済(保証書付)
- フットライト ■24時間換気 ■1F床下収納

物件概要

- 所在地/行橋市大野井857番地以下未定(住居表示)
- 土地所有権 所有権
- 建物所有権 非課引
- 用途 住宅
- 引渡 3号棟:2011年1月中旬予定
11号棟:2011年2月中旬予定
2号棟:2011年1月上旬予定
7号棟:2011年1月上旬予定
- 完成 11号棟:2011年1月上旬予定
- 接道状況 号棟-北側:5m公道、3号棟-北側:5m公道
5号棟-西側:1.5m位置指定道路/6号棟-西側:1.5m位置指定道路
7号棟-西側:1.5m位置指定道路/8号棟-北側:1.5m位置指定道路/
9号棟-北側:2m位置指定道路/10号棟-北側:2m位置指定道路
- 構造 木造2階建て(一部2階建て)
- 設備 九州電力・公共水道・合併浄化槽・オール電化
- 総戸数(約20戸)はオプションとなります。
- 敷地状況による共用アンテナ等の引込みは買主様負担となります。
- 登記標準と現況が異なる場合は現況準拠とします。
- (敷地面積については軽微な変更が生じる場合があります。)

※カースペース2台可



配置図

※工事現場ではヘルメットの着用をお願いします。
※建築中の建物内について土足敷禁にてお通いします。
※完成物件の駐車場には軽力車を止めないで下さい。
(コンクリート部分駐車厳禁!!)

7号棟

●土地面積/174.74㎡ ●延床面積/95.39㎡
●位置指定道路(私道)/26.6㎡
●建築確認番号/第H225HC111552号

価格 **1,590**万円(税込)

値下げしました!!



オール電化



1F:50.22㎡



2F:46.17㎡

4LDK

8号棟

●土地面積/165.27㎡ ●延床面積/95.39㎡
●位置指定道路(私道)/26.6㎡
●建築確認番号/第H225HC111653号

価格 **1,700**万円(税込)

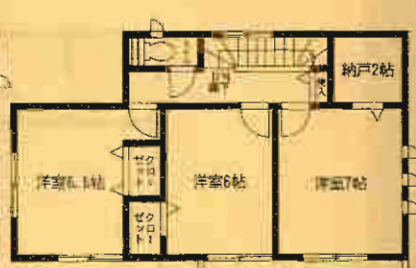
値下げしました!!



オール電化



1F:50.22㎡

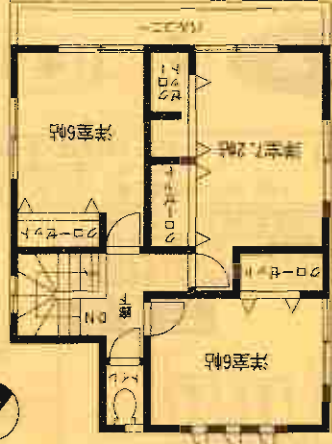


2F:46.17㎡

4SLDK

9号棟 価格: 1,700万円
 10号棟 価格: 1,700万円
 11号棟 価格: 1,720万円

■土地面積: 165.53㎡ ■延床面積: 97.19㎡ ■建築確認番号/第H22S H C 111654号
 ●位置指定道路(私道)/26.6㎡



2F: 44.95㎡

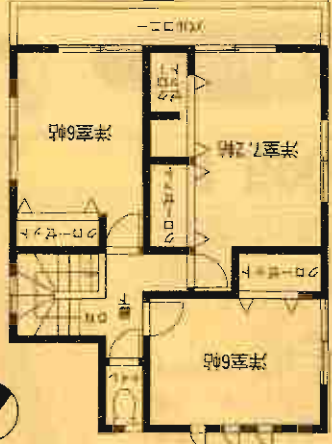


1F: 52.24㎡

オール電化

4LDK

■土地面積: 165.73㎡ ■延床面積: 97.19㎡ ■建築確認番号/第H22S H C 111655号
 ●位置指定道路(私道)/26.6㎡



2F: 44.95㎡

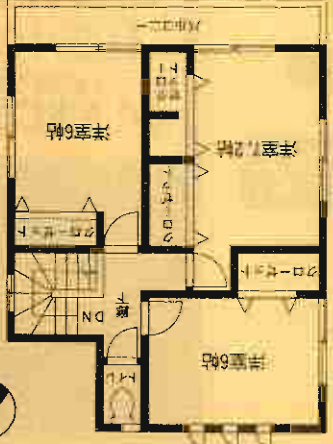


1F: 52.24㎡

オール電化

4LDK

■土地面積: 165.93㎡ ■延床面積: 97.19㎡ ■建築確認番号/第H22S H C 111656号
 ●位置指定道路(私道)/26.6㎡



2F: 44.95㎡



1F: 52.24㎡

オール電化

4LDK

■土地面積: 165.93㎡ ■延床面積: 97.19㎡ ■建築確認番号/第H22S H C 111656号
 ●位置指定道路(私道)/26.6㎡

二かて外て付可高

76520474-3

※前回22.12.15公開 物件№76520282 (価格1,800万円(9号棟)・価格1,820万円(10号棟)を変更しました。

新築分譲住宅
宗像市池田第5
1棟現場

西鉄バス
「上大王寺」停徒歩1分

住宅 **エコポイント**
(300,000ポイント)

【フラット35】S
(優良住宅取得支援制度)

対象住宅!!

耐カ外壁素材
ダイライト

◎高強度 ◎耐火火
◎高耐久 ◎住人の健康

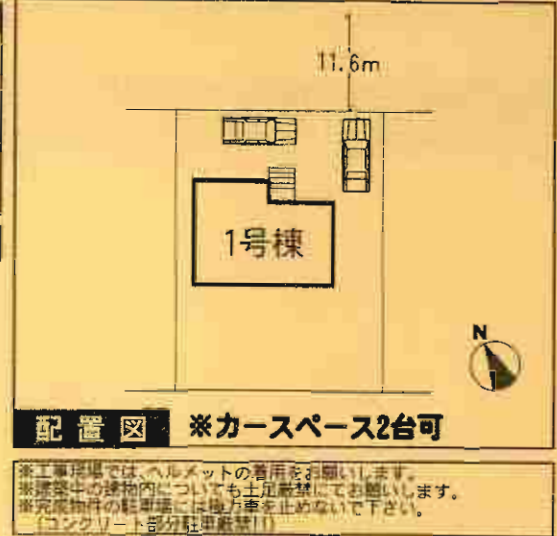
自然界の無機質材料を
有効活用した、新素材です。

クレイドルガーデン 宗像市池田第5



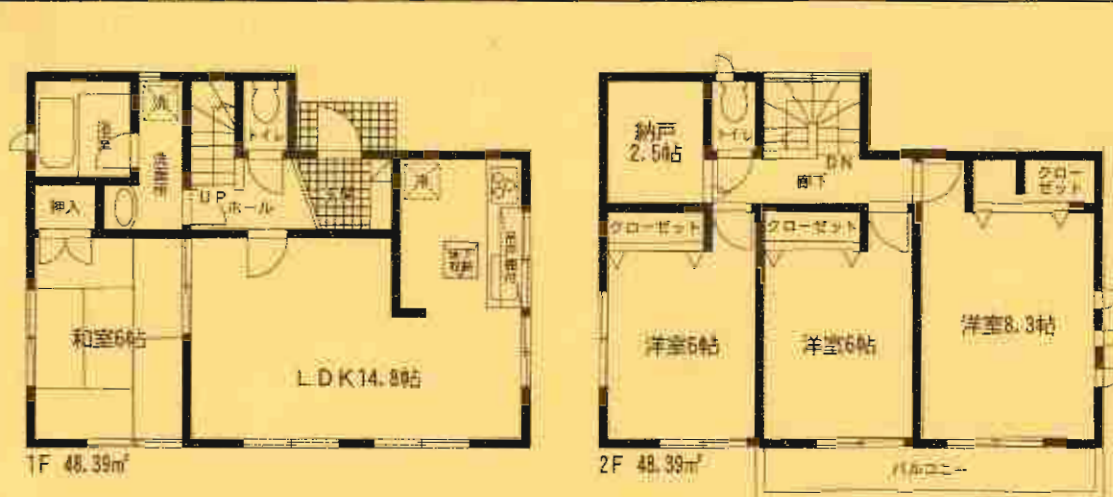
- 設備・仕様**
- ノンホルム(F☆☆☆☆) ■24時間換気 ■システムキッチン
 - 1月クーキングヒーター ■1坪タイプの自動湯はり浴室(連日焼き、保温可能)
 - シャワー付き洗面化粧台 ■トイレウォシュレット(1F・2F)
 - TVモニター付インターホン ■人感センサー付玄関灯
 - 断熱性・遮音性ペアサッシ使用(居室部分) ■防湿性能・新築基礎パッキン工法
 - 階段部分・トイレには手摺りを設置、段差を最小限に抑えたバリアフリータイプ
 - 沈下に強いベタ基礎 ■白アリ防虫施工(保証書付)
 - フットライト ■1F床下収納
 - 浴室乾燥機付

- 物件概要**
- 所在地 / 宗像市池田3266番地以下未定(住居表示)
 - 土地権利 / 所有権
 - 都市計画 / 準都市計画区域内
 - 用途地域 / 第一種低層住居専用地域
 - 建ぺい率 / 50%
 - 引 道 / 即日
 - 現 況 / 完成済
 - 接道状況 / 北側11.6m公道
 - 構 造 / 木造グロスファイバーシングル2階建
 - 設 備 / 九州電力・公営水道・下水道・オール電化
- ※納戸(80,000円)はオプションとなります。
※常設障害による共済アンテナ等の取込みは地主様負担となります。
※記載事項と状況が異なる場合は状況優先とします。
(敷地面積については軽微な変更が生じる場合があります。)



1号棟 ●土地面積 / 220.97㎡ ●延床面積 / 96.78㎡
●建築確認番号 / 第H22SHC108416号

価格 **1,200**万円 (税込)



オール電化

値下げしました!!

4SLDK



UNIVERSITY OF CALIFORNIA
 BERKELEY
 LIBRARY

UNIVERSITY OF CALIFORNIA
 BERKELEY
 LIBRARY

UNIVERSITY OF CALIFORNIA
 BERKELEY

UNIVERSITY OF CALIFORNIA
 BERKELEY



UNIVERSITY OF CALIFORNIA
 BERKELEY



UNIVERSITY OF CALIFORNIA
 BERKELEY



新築分譲住宅
宗像市赤間第2
2棟現場

JR鹿兒島本線
「教育大前」駅徒歩10分



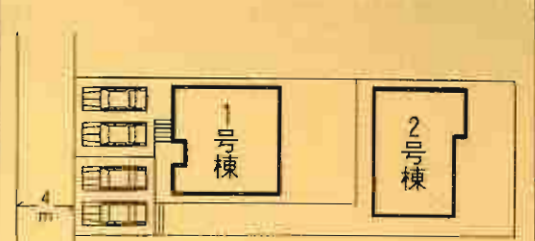
- ### 設備・仕様
- ノンホルム(F☆☆☆☆)
 - 押入タイプの自動湯はり浴室(追い焼き・保温可能)
 - シャワー付き洗面化粧台
 - TVモニター付インターホン
 - 断熱性・遮音性ペアサッシ使用(居室部分)
 - 階段部分、トイレには手摺りを設置、段差を最小限に抑えたバリアフリータイプ
 - 沈下に強いベタ基礎
 - フットライト
 - システムキッチン
 - IHクッキングヒーター
 - トイレウォシュレット
 - 人感センサー付玄関灯
 - 防湿性能・耐震基準パッキン工法
 - 白アリ防虫施工(保証書付)
 - カウンターキッチン

物件概要

- 所在地/宗像市赤間3丁目8番地以下未定(住居表示)
- 土地権利/所有権
- 都市計画/市街化区域
- 高度地区/無
- 容積率/160%
- 現況/建築中
- 接道状況/1・2号棟→北西側4m公道
- 構造/木造ガラスファイバーシングル裏2階建
- 設備/九州電力・公営水道・本下水・オール電化

※納戸(30,000円)はオプションとなります。
※電気増設による共線アンテナ等引込みは買主様負担となります。
※記載事項と現況が異なる場合は現況優先とします。
(敷地面積については軽微な変更が生じる場合があります。)

クレイドルガーデン 宗像市赤間第2
※カースペース
2台可



配置図

※工事現場ではヘルメットの着用をお願いします。
※建築中の建物内についても土足厳禁にてお願います。
※完成物件の駐車場には後力車を止めないで下さい。
(コンクリート部分駐車厳禁!!)

住宅 **エコポイント**
(300,000ポイント)
【フラット35】S
(優良住宅取得支援制度)
対象住宅!!

耐外力壁面材
ダイライト
◎高強度 ◎防耐火
◎高耐久 ◎住人の健康
自然界の無機質材料を
有効活用した、新素材です。

1号棟 ●土地面積/147.99㎡
●延床面積/96.39㎡
●建築確認番号/第H22SHC112446号
価格 **1,900**万円 (税込)



オール電化



1F: 50.22㎡



2F: 46.17㎡

4LDK

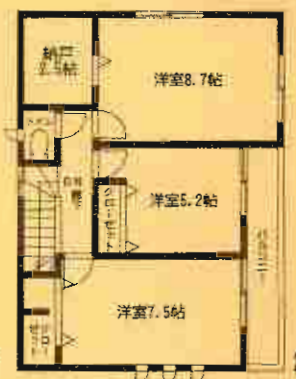
2号棟 ●土地面積/178.22㎡
●延床面積/98.00㎡
●建築確認番号/第H22SHC112447号
価格 **1,900**万円 (税込)



オール電化



1F: 49㎡



2F: 49㎡

4SLDK

新築分譲住宅 宗像市徳重第1 2棟現場

JR鹿児島本線
「教育大前」駅徒歩19分



クレイドルガーデン 宗像市徳重第1

設備・仕様

- インホルム(F☆☆☆☆)
- 扉タイプの自動湯はり浴室(追い焚き、保温可能)
- シャワー付き洗面化粧台
- TVモニター付インターホン
- 断熱性・遮音性ペアガラス使用(居室部分)
- 階段部分、トイレには手摺りを設置、段差を最小限に抑えたバリアフリータイプ
- 沈下に強いベタ基礎
- フットライト
- システムキッチン
- IHクッキングヒーター
- トイレウォッシュレット
- 人感センサー付玄関灯
- 防湿性能・耐震基礎パッキン工法
- 防湿性能・耐震基礎パッキン工法
- 白アリ防虫施工済(保証書付)
- 24時間換気
- 1F床下収納
- カウチャーキッチン

物件概要

- 所在地/宗像市徳重1丁目54番地以下未定(住居表示)
- 土地権利/所有権
- 都市計画/非誘引都市計画区域
- 高度地区/無
- 容積率/10%
- 現況/建築中
- 用途状況/1号棟→北面5.7m公道・西側6m公道 2号棟→西側6m公道
- 構造/木造グラスファイバーシングル2階建
- 設備/九州電力・公営水道・下水道・オール電化
- ※納戸(80,000円)はオプションとなります。
- ※電線保護による共設アンテナ等の引込みは買主様負担となります。
- ※記載事項と現況が異なる場合は現況優先とします。
- (敷地面積については軽微な変更が生じる場合があります。)

※カースペース
2台可



配置図

※工事現場では、ヘルメットの着用をお願いします。
※建築中の建物内についても土足厳禁にてお願いします。
※完成物件の駐車場には極力車を止めないで下さい。
(コンクリート部分の駐車厳禁!)

住宅エコポイント
(300,000ポイント)
【フラット35】S
(優良住宅取得支援制度)
対象住宅!!

電力外断材
ダイライト
◎高強度 ◎防耐火
◎高耐久 ◎住人の健康
自然界の無機質材料を
有効活用した、新素材です。

1号棟 ●土地面積/201.32㎡ ●延床面積/99.82㎡ ●建築確認番号/第H22SHC110168号
価格 **1,880**万円 (税込)

値下げしました!! **オール電化**

1F: 51.84㎡ 2F: 46.98㎡ **4LDK**

2号棟 ●土地面積/201.32㎡ ●延床面積/99.82㎡ ●建築確認番号/第H22SHC110169号
価格 **1,850**万円 (税込)

値下げしました!! **オール電化**

1F: 51.84㎡ 2F: 46.98㎡ **4LDK**

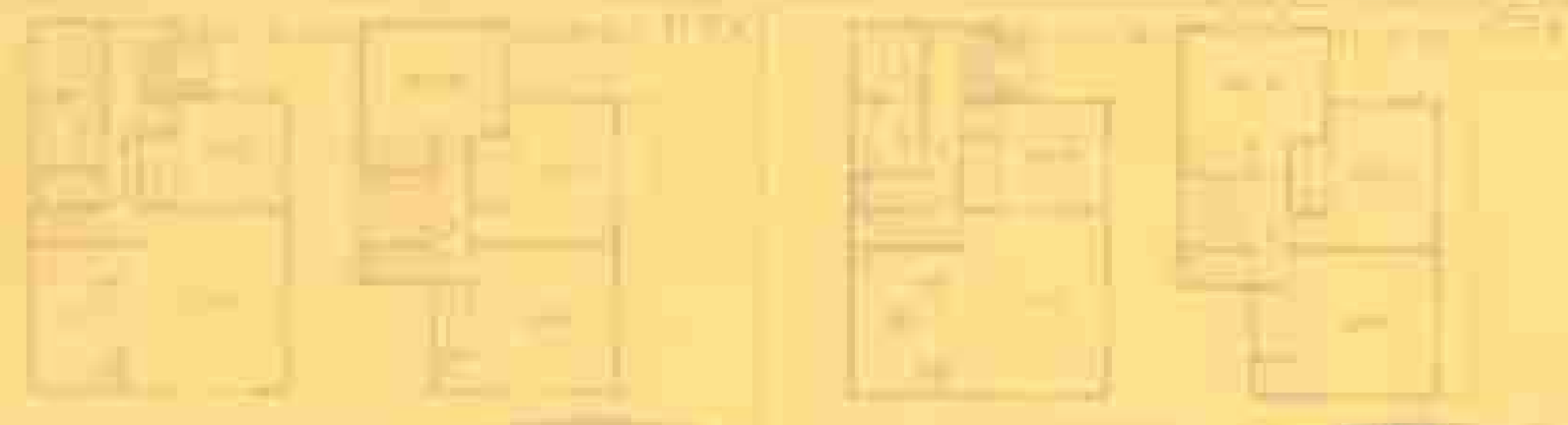


Diagram 1-1
Diagram 1-2



UNIVERSITY OF CHICAGO
1115 EAST 58TH STREET
CHICAGO, ILLINOIS 60637
TEL: 773-707-1234

UNIVERSITY OF CHICAGO
1115 EAST 58TH STREET
CHICAGO, ILLINOIS 60637
TEL: 773-707-1234

新築分譲住宅
宗像市須恵第2
2棟現場

JR鹿児島本線
「赤間」駅バス10分
ふれあいバス須恵 徒歩9分

住宅 **エコポイント**
(300,000ポイント)

【フラット35】S
(優良住宅取得支援制度)

対象住宅!!

新力外壁建材
ダイライト

◎高強度 ◎防耐火
◎高耐久 ◎住人の健康

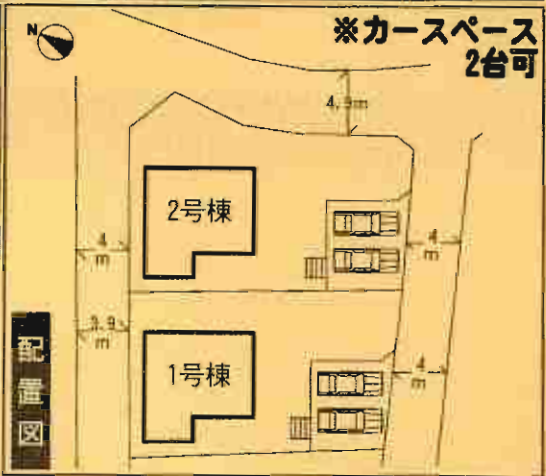
自然界の無機質材料を
有効活用した、新素材です。

クレイドルガーデン 宗像市須恵第2



- 設備・仕様
- ノンホルム(F☆☆☆☆)
 - 1坪タイプの自動湯はり浴室(追い焚き・保温可能)
 - シャワー付き洗面化粧台
 - TVモニター付インターホン
 - 断熱性: 遮音性ペアサッシ使用(居室部分)
 - 階段部分、トイレには手摺りを設置、段差を最小限に抑えたバリアフリータイプ
 - 沈下に強いベタ基礎
 - フットライト
 - 24時間換気
 - 1F床下収納
 - システムキッチン
 - 1トクッキングヒーター
 - トイレウォッシュレット
 - 人感センサー付玄関灯
 - 防湿性能: 耐震基礎パッキン工法
 - 白アリ防虫施工済(保証書付)
 - カウンターキッチン

- 物件概要
- 所在地/宗像市須恵4丁目13番地以下未定(住居表示)
 - 土地権利/所有権
 - 都市計画/市街化区域
 - 高度地区/無
 - 容積率/60%
 - 現況/建築中
 - 接道状況/1号棟→北西側4.9m公道
2号棟→北西側4m公道・北東側4.9m公道
 - 構造/木造グラスファイバーステッド2階建
 - 設備/九州電力・公営水道・下水道・オール電化
- ※網戸(80,000円)はオプションとなります。
※電波障害による共聴アンテナ等の引込みは買主様負担となります。
※記載事項と現況が異なる場合は現況優先とします。
(敷地面積については経緯な変更が生じる場合があります。)



※工事現場では、ヘルメットの着用をお願いいたします。
※建築中の建物内についてはお立ち入りはご遠慮ください。
※完成物件の駐車場には軽力車止めを止めないで下さい。
(コンクリート部分駐車厳禁!!)

1号棟
●土地面積/238.58㎡
●延床面積/98.01㎡
●建築確認番号/第1225HC111392号

価格 **2,050**万円 (税込)

オール電化



4SLDK

2号棟
●土地面積/266.33㎡
●延床面積/98.01㎡
●建築確認番号/第1225HC111393号

価格 **2,080**万円 (税込)

オール電化



4SLDK

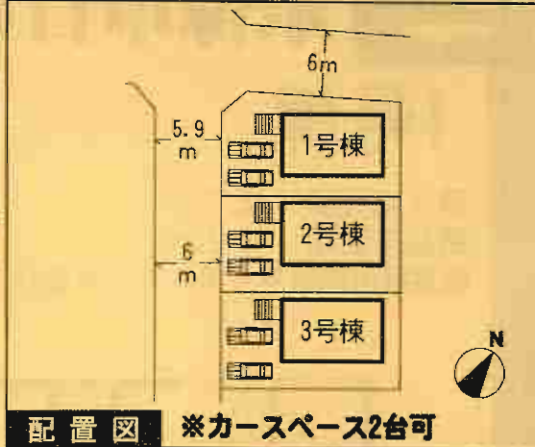
新築分譲住宅
宗像市日の里第2
3棟現場

JR鹿兒島本線
「東郷」駅徒歩11分



- ### 設備・仕様
- ノンホカム(F☆☆☆☆) ■24時間換気 ■システムキッチン
 - IHクッキングヒーター ■1坪タイプの自動湯はり浴室(追い焚き、保温可能)
 - シャワー付き洗面化粧台 ■トイレウォッシュレット(1F・2F)
 - T.Vモニター付インターホン ■人感センサー付玄関灯
 - 断熱性・遮音性ペアサッシ使用(居室部分) ■防湿性能 耐腐食基礎パッキン工法
 - 階段部分・トイレには手摺りを設置、段差を最小限に抑えたバリアフリータイプ
 - 沈下に強いベタ基礎 ■白アリ防虫施工(保証書付)
 - フットライト ■1F床下収納
 - 浴室乾燥機付 ■カウンターキッチン ■フラット35対応

- ### 物件概要
- 所在地/宗像市日の里5丁目8番地以下未定(住居表示)
- 土地権利/所有権 ●地目/雑種地→宅地
 - 都市計画/市街化区域 ●高層地区/無
 - 用途地域/第3種中高層住居専用地域 ●容積率/200%
 - 建ぺい率/50%
 - 引渡/2011年3月下旬 ●完成/2011年3月中旬
 - 現況/建築中
 - 交通状況/1号棟→北西側市公道、東西側市公道
2号棟→南西側市公道
 - 構造/木造グランドファイバーシングル骨組構造
 - 設備/九州電力・公営水道・下水道・オール電化
- ※閉戸(80,000円)はオプションとなります。
※電気障害による共済アンテナ等の前払いは買主様負担となります。
※記載事項と現況が異なる場合は現況優先とします。
(敷地面積については経緯な変更が生じる場合があります。)



※工事現場ではヘルメットの着用をお願いします。
※建築中の建物内については土足厳禁にてお願いします。
※完成物件の駐車場には極力車を止めないで下さい。
(コンクリート部分駐車厳禁!)

2号棟 ●土地面積/140.90㎡ ●延床面積/97.20㎡
●建築確認番号/第H22SHC112936号

価格 **1,980**万円 (税込)

住宅 **エコポイント**
(300,000ポイント)
【フラット35】S
(優良住宅取得支援制度)
対象住宅!!

耐久外壁面材
ダイライト
◎高強度 ◎防耐火
◎高耐久 ◎住人の健康
自然界の無機質材料を
有効活用した、新素材です。



オール電化

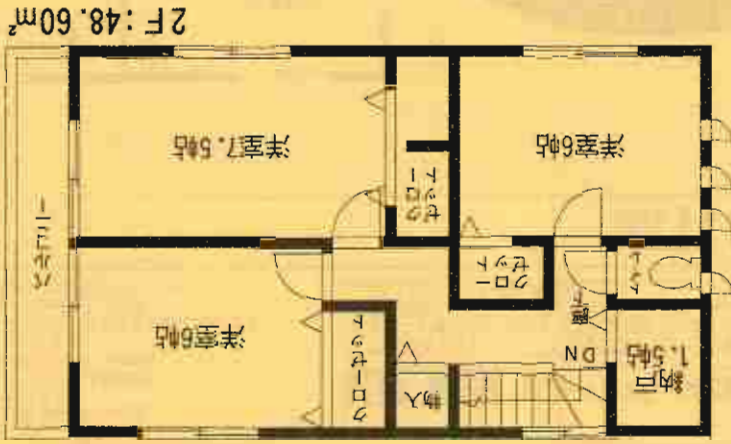
4SLDK

1号棟

価格: **2,030**万円
(税込)

- 土地面積: 145.99㎡
- 延床面積: 97.20㎡
- 建築確認番号/第H22SCH112935号

オール電化



2F: 48.60㎡

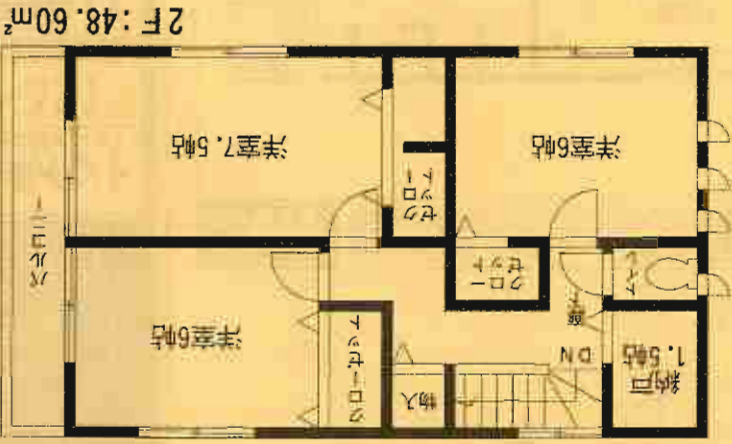


1F: 48.60㎡

4SLDK

- 土地面積: 140.92㎡
- 延床面積: 97.20㎡
- 建築確認番号/第H22SCH112937号

オール電化



2F: 48.60㎡



1F: 48.60㎡

4SLDK

価格: **1,980**万円
(税込)

3号棟