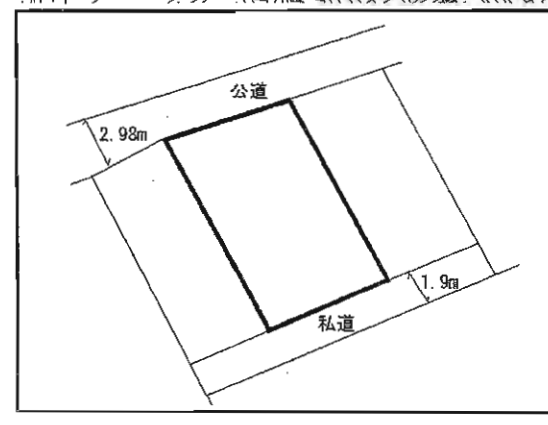
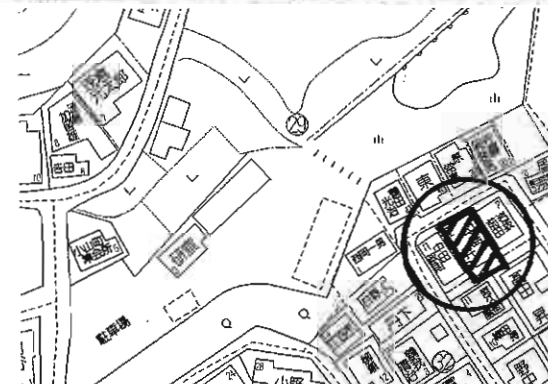
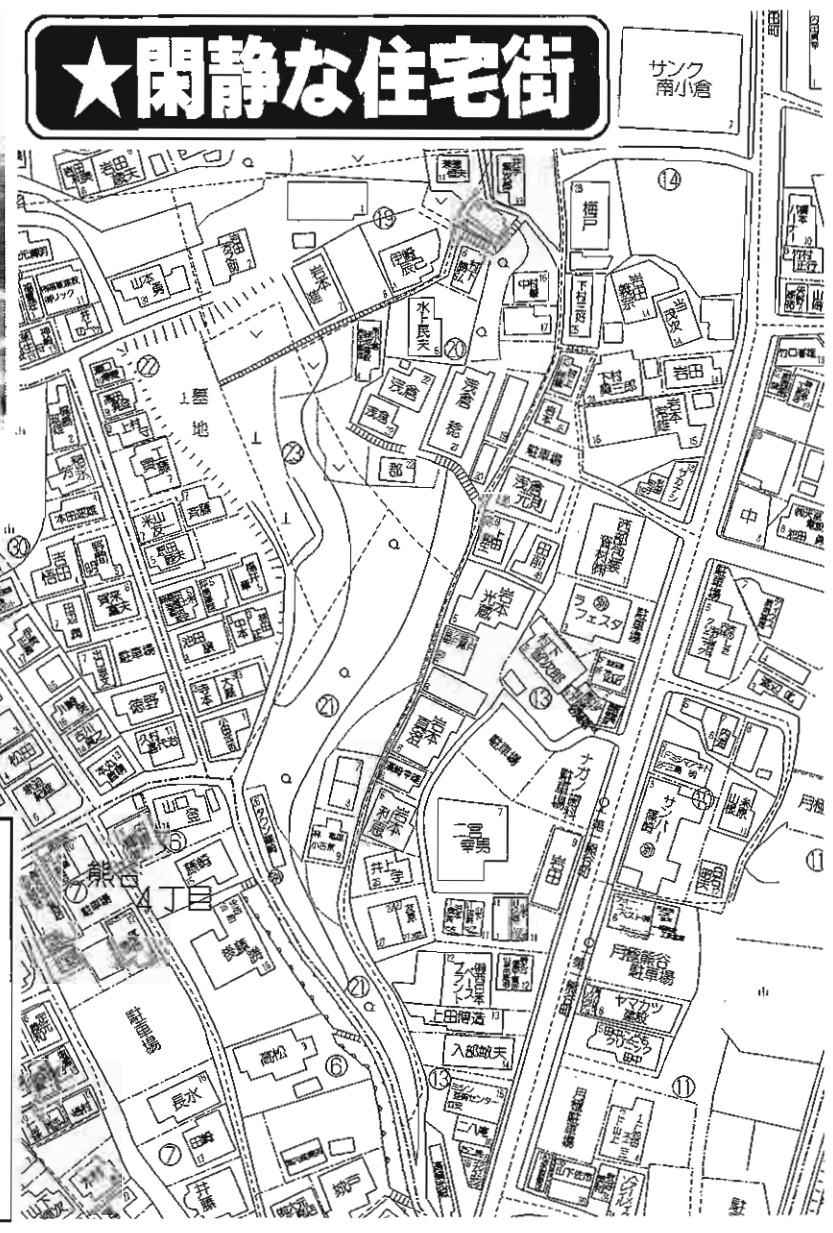




# ★閑静な住宅街



# 売土地

## 住宅

## JR南小倉駅

土地面積	127.97㎡(38.71坪)	ほかに私道面積	47㎡(1564番90・持分3分の1)
価格	<b>350万円</b>	3.3㎡単価	90,416円

物件所在地	北九州市小倉北区篠崎五丁目1564番88
交通	西鉄バス「第一熊谷町」停 徒歩5分

土地権利	所有権	地目	宅地
都市計画	市街化区域	用途地域	第1種住居地域
建ぺい率	60%	容積率	200%
他の法令上の制限	宅地造成工事規制区域		

地勢			
引渡条件	現況渡し		
現況	古家付き	引渡日	相談
接道状況(角地・高口)	北西側2.98m公道に約8.4m接す		
	南東側1.9m私道に約8.4m接す		

設備			
----	--	--	--

備考	学区：南小倉小・南小倉中 セットバック要		
----	-------------------------	--	--

C-109

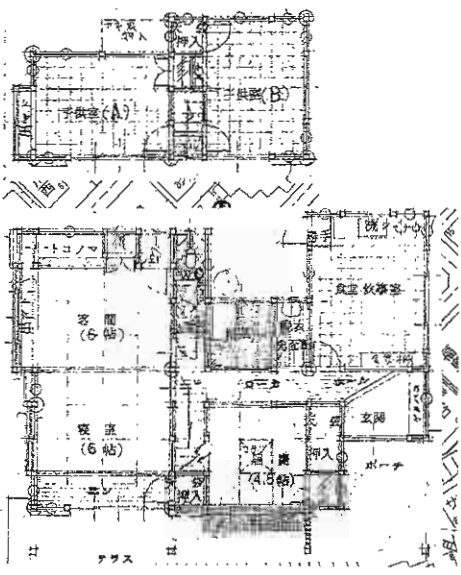
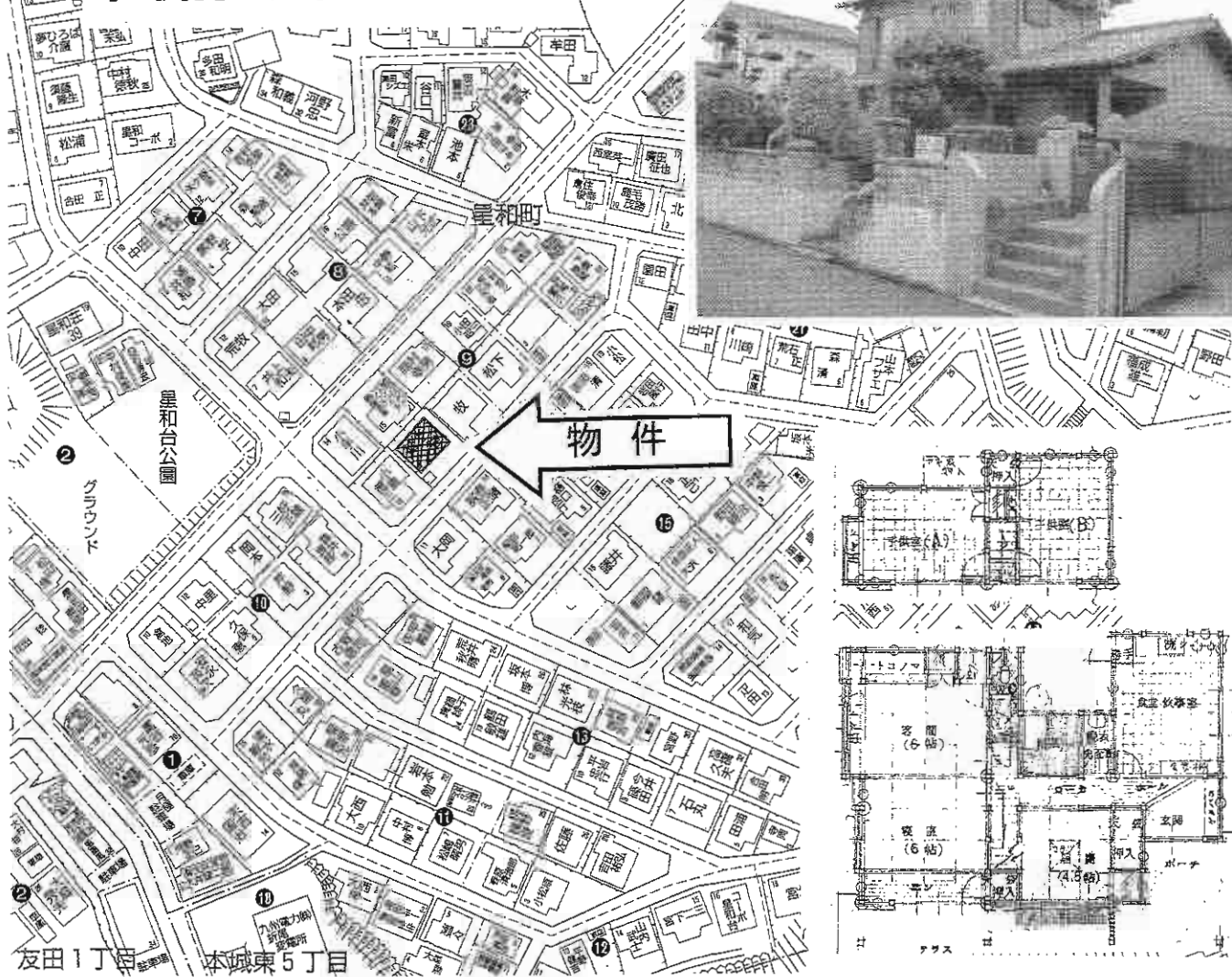
売地  
売戸建住宅  
売マンション  
住宅以外の売建物  
手集り賃貸物件  
見生用建築物件

**お手入良好!一見の価値あり!**



物件種目	<b>中古売家</b>		
最寄駅	JR鹿児島線「黒崎駅」		
間取タイプ	4DK		
価格	<b>2,500万円</b>		
物件所在地	北九州市八幡西区紅梅4丁目6-28		
交通	西鉄バス「紅梅3丁目」停 徒歩10分		
通土地面積	995.96m <sup>2</sup> (301.27坪)	ほかに私道面積	
建物	構造・規模	木造瓦葺・平屋建	
	面積	134.02m <sup>2</sup> (40.54坪)	
	間取内訳 8帖(和)×2・6帖(和)・10帖(洋)・DK8帖		
土地権利	所有権	地目	宅地
都市計画	市街化区域	用途地域	第1種中高層住居専用地域
建ぺい率	60%	容積率	200%
他の法令上の制限	宅地造成規制区域		
築年月	昭和58年11月	駐車場	有、数10台
現況	居住中	引渡日	要相談
建築確認番号			
接道状況(高地・低地)	東側約3.2m公道		
設備	下水道完備、立体駐車場、大型倉庫及び地下資材倉庫有り。 都市ガス		
備考	道路幅員3.2~3.5m(42条2項道路)でセットバック要す		

# 閑静な住宅街



# 売 家

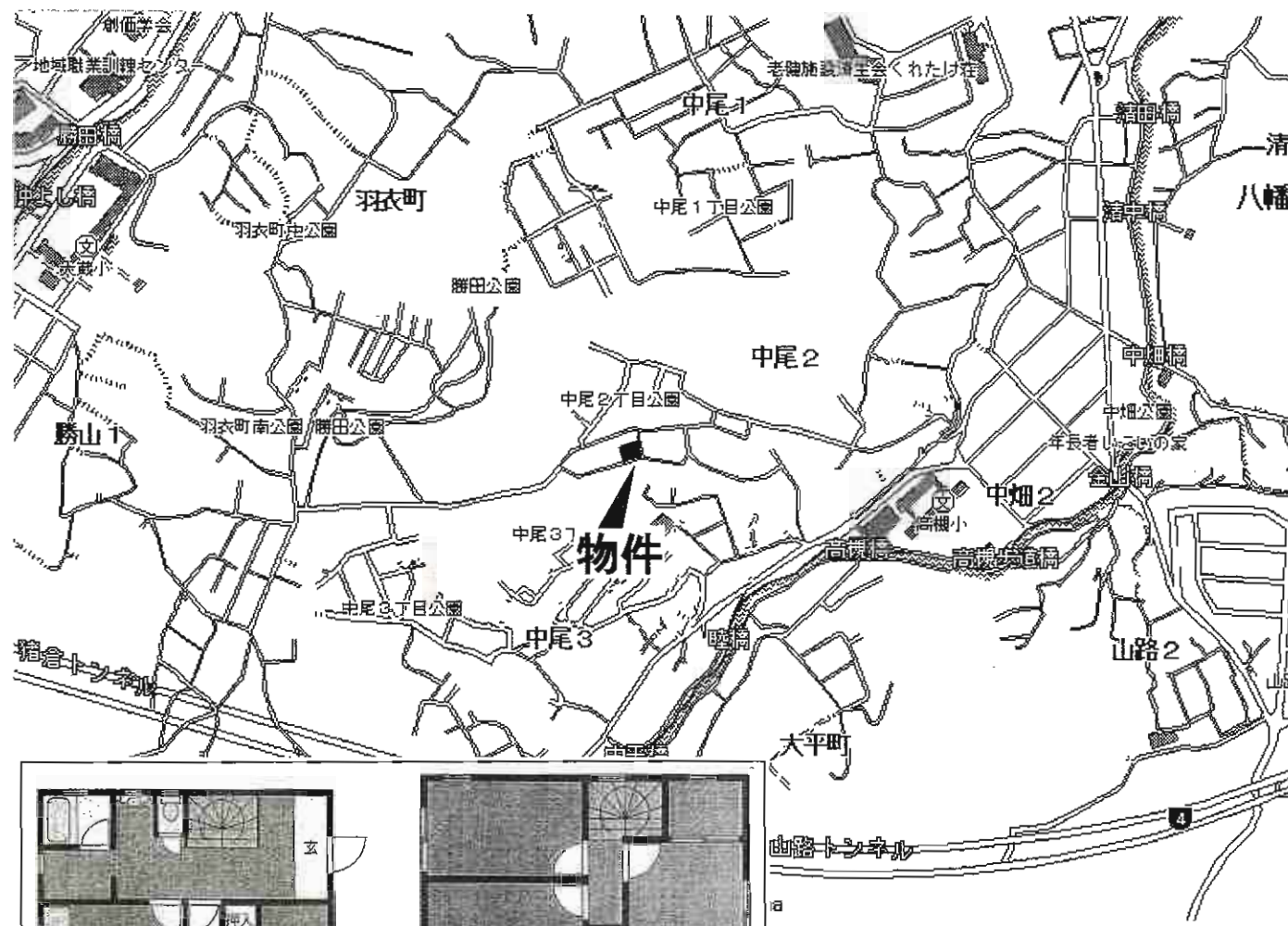
J R「折尾」駅

5DK

1,690万円(税込)

物件種目	売 家		
最寄駅	J R「折尾」駅		
間取タイプ	5DK		
価格	1,690万円(税込)		
物件所在地	北九州市八幡西区星和町9番8号		
交通	西鉄バス「折尾中学校前」停 徒歩3分		
土地面積	公簿240.90㎡	ほかに私道面積	なし
建物	構造・規模	木造瓦葺2階建	
	面積	99.71㎡	
	間取内訳	6帖和×2、4.5帖和、6帖洋×2、8帖DK	
土地権利	所有権	地 目	宅地
都市計画	市街化区域	用途地域	第2種低層住居専用地域
建ぺい率	60%	容積率	100%
他の法令上の制限			
築年月	昭和49年12月	駐車場	1台付無料
現 況	空	引渡日	即時
建築確認番号			
接道状況(角地・間口)	南東側が幅員6.0mの公道に15m接道		
設 備	電気・ガス・上下水道		
備 考			

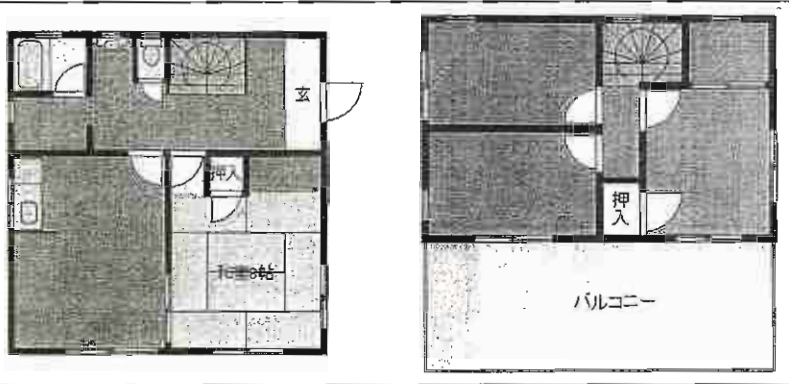
売 地  
売戸建住宅  
売マンション  
住宅以外の売建物  
事業用賃貸物件  
居住用賃貸物件



# 中古売家

物件種目	<b>中古売家</b>
最寄駅 間取タイプ	<b>JRスペースワールド駅 4LDK</b>
価格	<b>350万円</b>

物件所在地	北九州市八幡東区中尾3丁目4-3		
交通	西鉄高槻小学校前バス停 徒歩4分		
土地面積	183㎡	ほかに私道面積	
建物	構造・規模	軽量鉄骨造2階建	
	面積	延べ55.48㎡	
	間取内訳	左図参照	
土地権利	所有権	地目	宅地
都市計画	市街化区域	用途地域	第1種低層住居専用地域
建ぺい率	50%	容積率	80%
他の法令上の制限			
築年月	1977年1月	駐車場	無
現況	居住中	引渡日	相談
建築確認番号			
接道状況(角地・間口)			
設備	電気・上下水道		
備考	・高槻小学校)校区 ・機田中学校)校区		



# 八幡東スカイマンション

◆◆◆ 春の町5丁目 ◆◆◆

JR八幡駅・スーパー・コンビニ  
徒歩圏内!!  
**諸事便利な好立地**



平成17年1月  
室内一部  
リフォーム済



物件種目	<b>売マンション</b>		
マンション名	八幡東スカイマンション		
最寄駅	JR八幡駅		
間取タイプ	4LDK		
価格	<b>940万円</b>		
物件所在地	北九州市八幡東区春の町5丁目13番20-1102号		
交通	JR八幡駅 徒歩16分 春の町バス停 徒歩4分		
建物	構造・規模	鉄筋コンクリート造11階建11階部分	
	専有面積 (使用部分面積)	65.08㎡	バルコニー 面積
	間取内訳	左図参照	
土地権利	所有権	用途地域	商業地域
築年月	平成元年7月10日	総戸数	39戸
管理形態	自主管理	管理方式	自主管理
管理費	6,200円/月	修繕積立金	7,200円/月
現況	空	引渡日	相談
駐車場	有 1,000円/月	施工会社	
本体設備	エレベーター・都市ガス		
各戸設備	給湯・シャワー		
備考			

売地 / 売マンション / 住宅以外の売却 / 売買用契約書 / 居住用貸借契約書



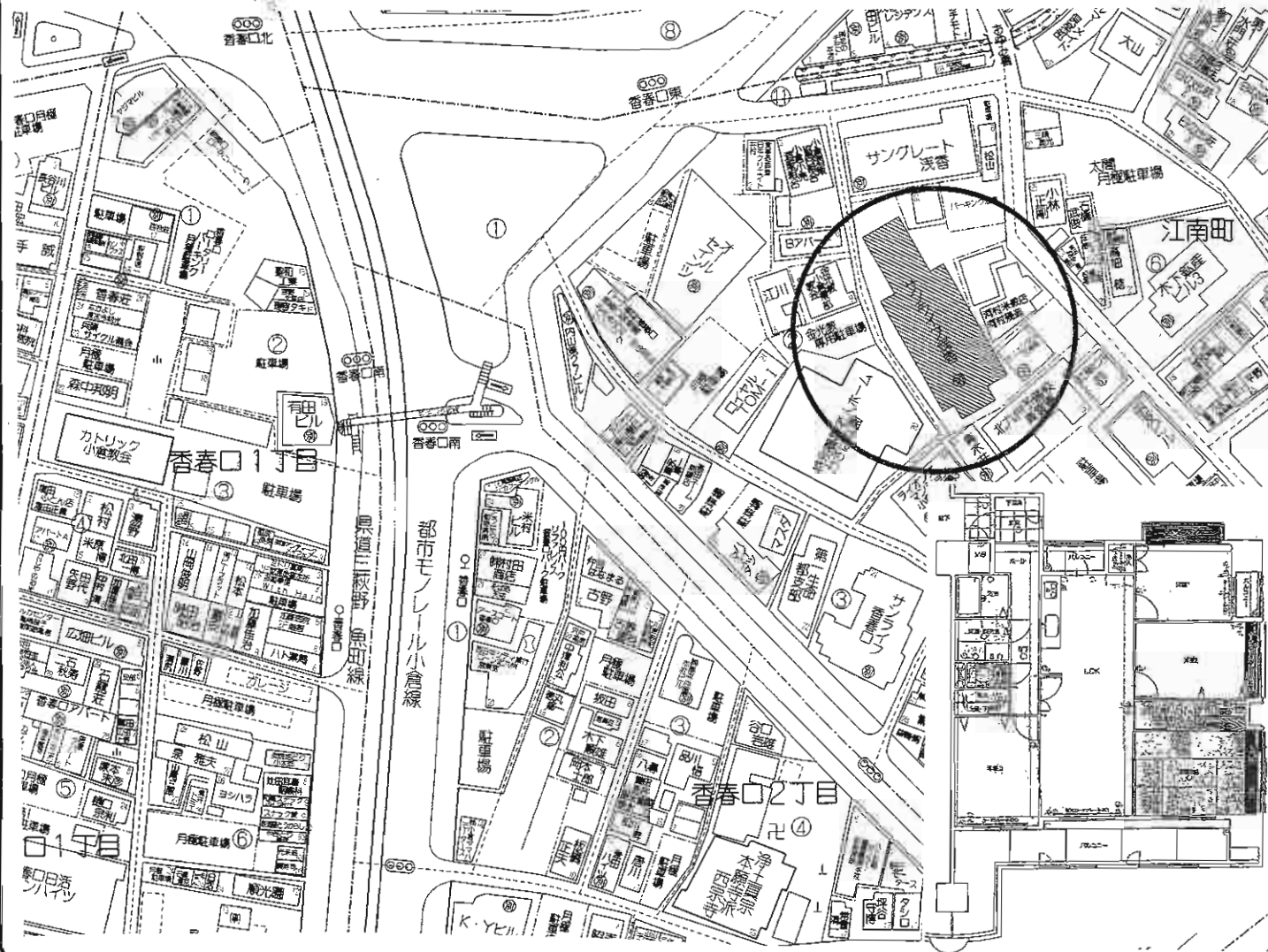
ペット可!

改装済美室

3面バルコニー

諸事便利

東南西角部屋



# 売マンション

## サンライフ浅香

モノレール 香春口三萩野駅

4LDK

1,480万円

北九州市小倉北区江南町5-10 908号

モノレール 香春口三萩野駅 徒歩6分

構造・規模 鉄骨鉄筋コンクリート造14階建9階部分

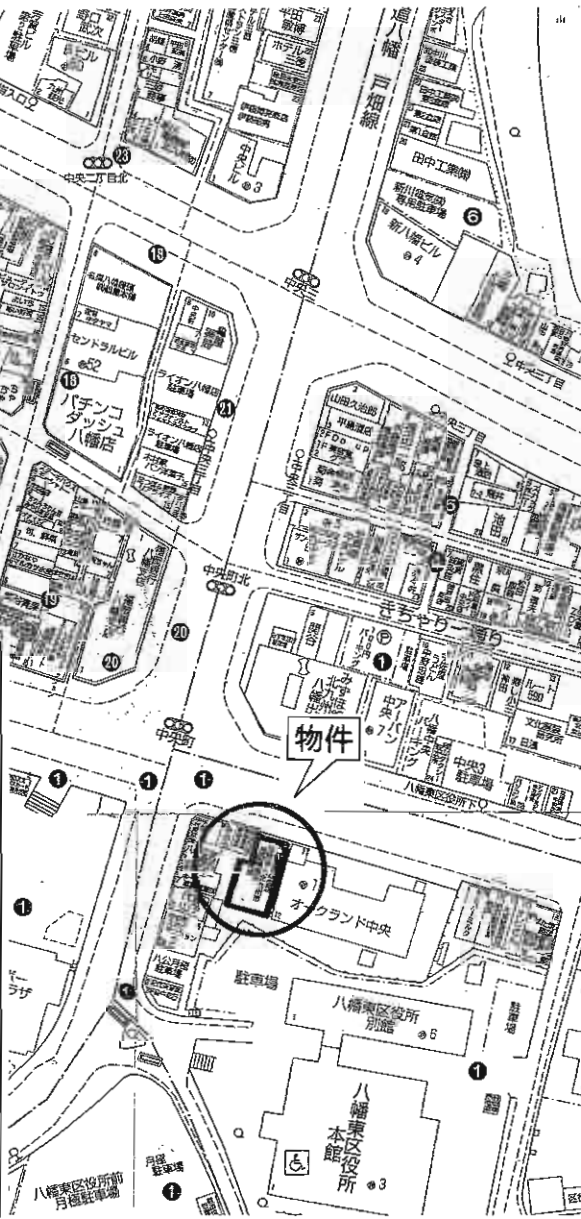
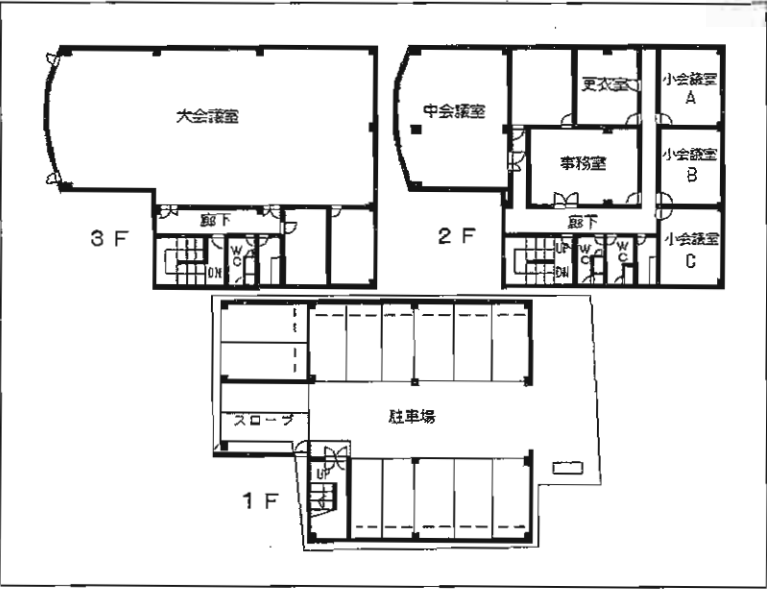
専有面積 75.73㎡

バルコニー面積

間取り図参照

土地権利	所有権	用途地域	
築年月	平成8年10月	総戸数	
管理形態	全部委託	管理方式	常駐管理
管理費	2,440円	修繕立金	7,310円
現況	空家	引渡日	即時
駐車場	9,000円	施工会社	
本体設備			
各戸設備			
備考	平成22年8月内装改装済 平成21年9月外装改装済		

売地 売戸建住宅 売マンション 住宅以外の売建物 車庫用固定物件 居住用賃貸物件



# 売ビル

## JR八幡駅

### 6,230万円

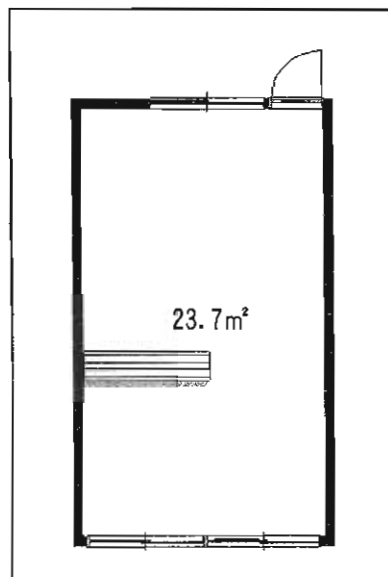
物件種目	売ビル		
最寄駅	JR八幡駅		
価格	6,230万円		
物件所在地	北九州市八幡東区中央一丁目1番10号		
交通	八幡東区役所下バス停 徒歩2分		
土地面積	361.1m <sup>2</sup> (109.23坪)	ほかにも 私道面積	
建物	構造・規模	鉄骨造3階建	
	面積	1F 245.45m <sup>2</sup> ・2F・3F 274.89m <sup>2</sup> 計795.23m <sup>2</sup>	
建物名			
土地権利	所有権	施工会社	
総戸数		築年月	平成7年1月
都市計画	市街化区域	用途地域	商業地域
建ぺい率	80%	容積率	500%
他の法令上の制限	宅造規制区域、防火地域		
現況	使用中	引渡日	相談
駐車場	13台以上可		
接道状況(角地・間口)	北側約27m公道に約10m接す		
設備	電気・ガス・上水道		
備考			

D-002

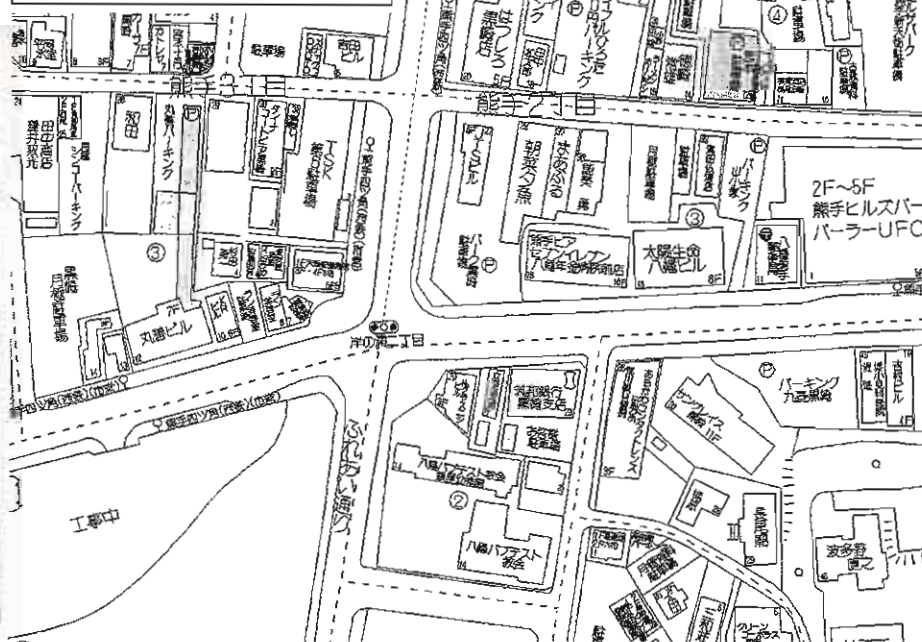
売地 売戸建住宅 売マンション 住宅以外の売建物 事業用貸家物件 居住用貸家物件

# 貸店舗

1F:23.70m<sup>2</sup>



☆JR黒崎駅まで徒歩5分  
☆メイン通りまで徒歩1分



# 貸店舗

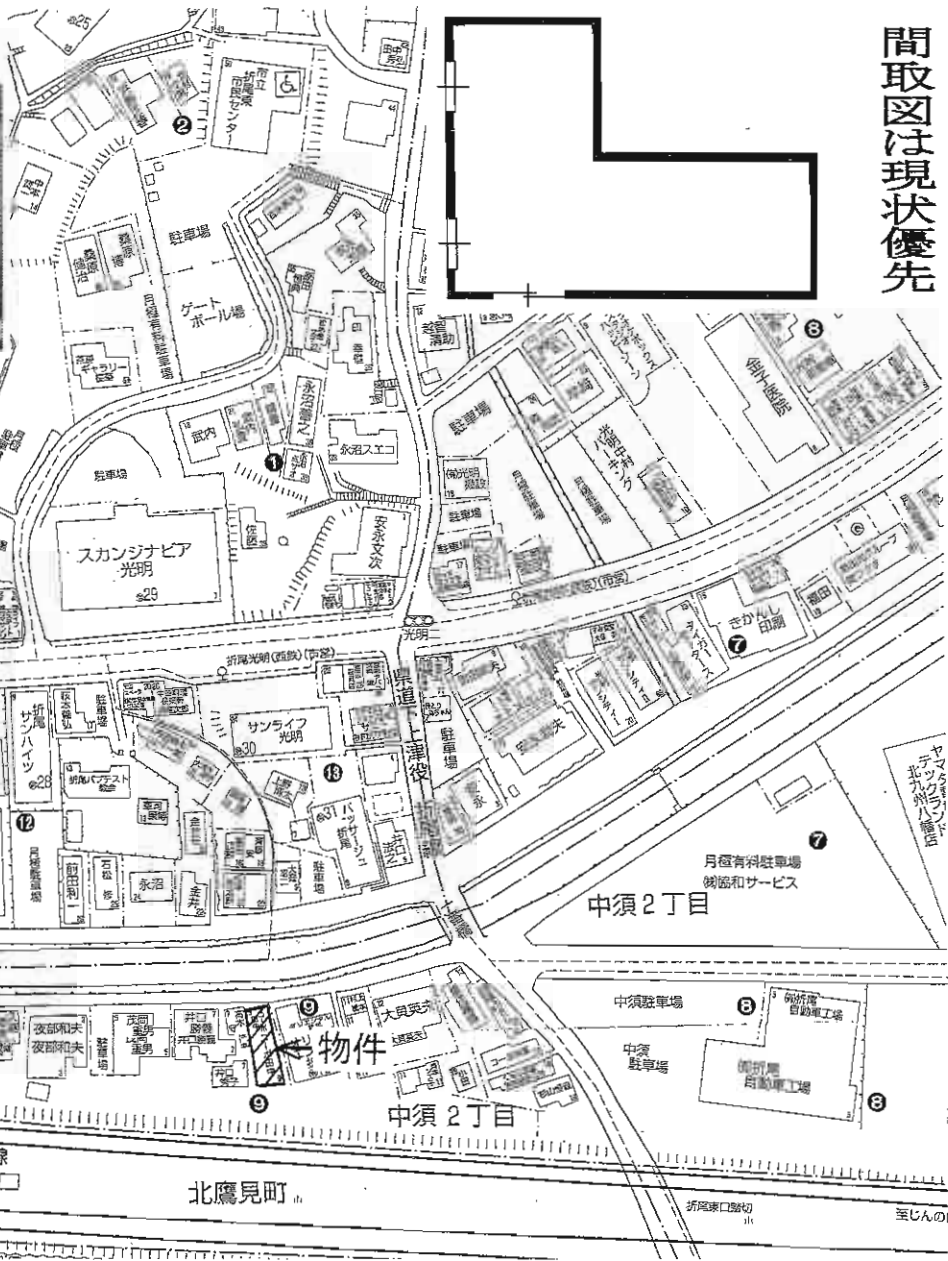
J R 黒崎駅

賃料 **126,000**円(税込)

敷金**5**ヶ月(5)

物件種目	貸店舗		
最寄駅	J R 黒崎駅		
賃貸条件	賃料 <b>126,000</b> 円(税込) 敷金 <b>5</b> ヶ月(5)		
物件所在地	北九州市八幡西区熊手2丁目4-30		
交通	J R 黒崎駅 徒歩5分 西鉄バス「熊手四つ角」停 徒歩1分		
建物名	ジョイフル黒崎 I		
	構造・規模	木造2階建1階部分	
使用部分面積	23.70m <sup>2</sup>		
築年月	2000年3月	契約期間	2年
管理費等	無し		
土地面積		用途地域	商業地域
駐車場	無し		
現況	空	引渡日	即
接道状況(角地・角口)			
本体設備	電気・水道(※水道は子メーター)		
各戸設備			
備考	サービス品 ・シャッター ・流し台 ・ショーケース ・ステンレス台 ・冷蔵庫 ・エアコン ・照明		





間取図は現状優先

# 貸倉庫

J R折尾駅

賃料 **21,000**円(税込)

敷金なし 礼金**2**ヶ月(実費)

物件所在地	北九州市八幡西区中須2丁目9-9		
交通	光明バス停 徒歩4分 J R折尾駅 徒歩7分		
建物名	オアシス中須(旧コーポ田中)		
建構造・規模	木造2階建1階部分		
物使用部分積	24.80m <sup>2</sup>		
築年月	1987年8月	契約期間	2年
管理費等	無		
土地面積		用途地域	商業地域
駐車場	無(近隣有り)		
現況	空	引渡日	即時
接道状況(角地・間口)			
本体設備			
各戸設備			
備考			

売主連任者 売主マンション 住宅以外の売建物 事業用賃貸物件 居住用賃貸物件

御開店舗 ~八幡西区御開3丁目~



西鉄バス御開停徒歩2分

バス停近く  
 利便性良好!!  
 駐車場も30台  
 以上可で、多くの  
 集客見込めます!!



国道  
199号線  
近し

店舗内広々  
412.76㎡  
飲食店に最適!  
ぜひ一度  
ご覧下さい!



○シャッター有  
 ○旧モデルルーム  
 ○周辺大型店舗多数有

※設備は見学時にご確認頂けます。



貸店舗+事務所+倉庫

御開バス停

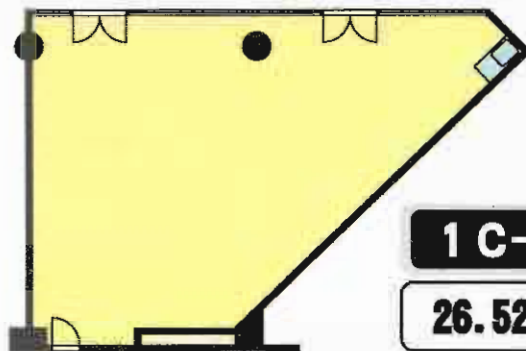
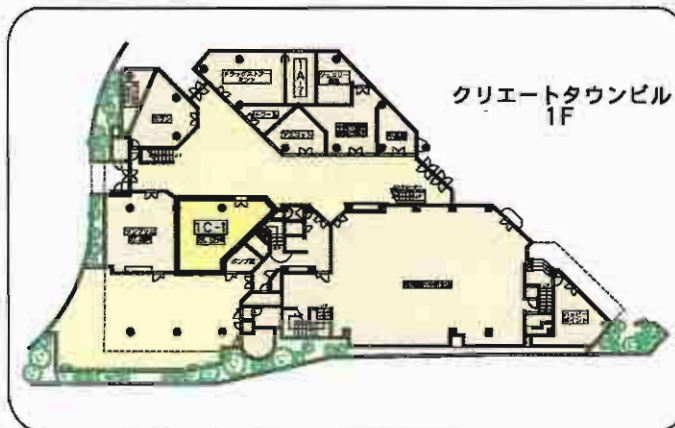
賃料 525,000円(税込)

敷金2ヶ月・礼金なし

物件所在地	北九州市八幡西区御開3丁目32-1		
交通	御開バス停 徒歩2分		
建物名	御開店舗		
	構造・規模	鉄骨造平家建	
使用部分積	412.76㎡		
築年月	1993年4月	契約期間	3年
管理費等	無		
土地面積		用途地域	第1種住居地域
駐車場	物件付無料 30台以上		
現況	使用中	引渡日	相談
接道状況 (角地・開口)			
本体設備			
各戸設備			
備考	諸条件ご相談下さい		

# クリエートタウンビル

**通谷駅より徒歩1分!!**



**1C-1**  
**26.52坪**



**クリエート  
お客様駐車場  
約100台可!!**  
平成22年7月備蓄工事完了

## 貸店舗

筑豊電鉄通谷駅

賃料 **425,000円**

敷金**4ヶ月分**

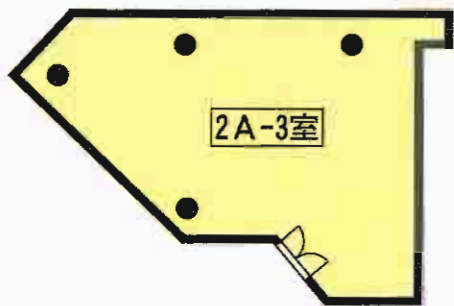
物件所在地	中間市上蓮花寺一丁目2番1号		
交通	筑豊電鉄通谷駅 徒歩1分		
建物	建物名	クリエートタウンビル	
	構造・規模	鉄骨鉄筋コンクリート造6階建1階部分	
使用部分	使用部分	1C-1室 87.68㎡ (26.52坪)	
	面積		
案年月	1985年11月	契約期間	3年
管理費等	共用お客様駐車場 使用1台につき50円		
土地面積		用途地域	商業地域
駐車場	共用お客様駐車場約100台		
現況	空	引渡日	即
接道状況 (角地・開口)			
本体設備	空調機		
各戸設備	照明器具・流し台		
備考	【クリエートタウンビル入居テナント】 1F 郵便局中間支店、中間市役所東部出張所、パンの木ボロ、ドラッグストアアーミント、千鳥屋、エラント、ワールド、アスコット、サンプリエ、ハッピーポイント(衣料品)、ジュエリー麻生(宝飾店)、select shop COPA、バックショップ 2F マクドナルド(飯沼)、バグジー(美容室)、エステティックS.K.Y.(エステ)、アンフィニー(宝飾店)、河合音楽教室(教室)、ザイマックスビルマネジメント(事務所) 3F カルチャーセンター(教室) 4F C&Aシステムズ(事務所) 5F 英進館(学習塾) 6F グリーンプラザ開発(事務所)		

# クリエートタウンビル

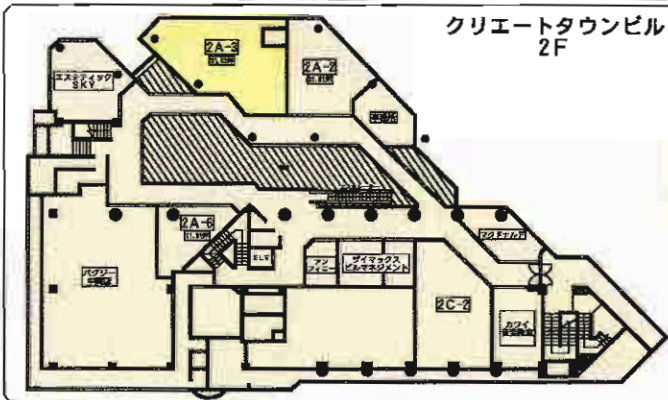


☆開放的な間取りです♪  
☆筑鉄通谷駅至近で交通便利!

31.51坪



 通谷駅より徒歩1分!!



クリエート  
お客様駐車場  
約100台可!!

H22年7月舗装工事完了

## 貸店舗

筑豊電鉄通谷駅

賃料 **315,100円**(税込)

敷金**4ヶ月分**

物件種目	貸店舗		
最寄駅	筑豊電鉄通谷駅		
賃賃条件	賃料 <b>315,100円</b> (税込) 敷金 <b>4ヶ月分</b>		
物件所在地	中間市上蓮花寺一丁目2番1号		
交通	筑豊電鉄通谷駅 徒歩1分		
建物名	クリエートタウンビル		
	構造・規模	鉄骨鉄筋コンクリート造6階建2階部分	
使用部分面積	2A-3室 104.17m <sup>2</sup> (31.51坪)		
築年月	1985年11月	契約期間	3年
管理費等	共用お客様駐車場 使用1台につき50円		
土地面積		用途地域	商業地域
駐車場	共用お客様駐車場約100台		
現況	空	引渡日	即
接道状況(角地・間口)			
本体設備	空調機		
各戸設備	照明器具		
備考	【クリエートタウンビル入店テナント】 1F 福岡銀行中間支店、中間市役所東部出張所、パンの木ポポロ、ドラッグストアーメント、千鳥屋、エラント、ワール、アスコット、サンプリエ、ハッピーポイント(衣料品)、ジュエリー麻生(宝飾店)、select shop COPA、バック店 2F マクドナルド(事務所)、バグジー(美容室)、エステティックS.K.Y.(エステ)、アンフィニー(宝飾店)、河合音楽教室(教室)、ザイマックスビルメンテナンス(事務所) 3F カルチャーセンター(教室) 4F C&Aシステムズ(事務所) 5F 英進館(学習塾) 6F グリーンプラザ開発(事務所)		

# グリーンパーク

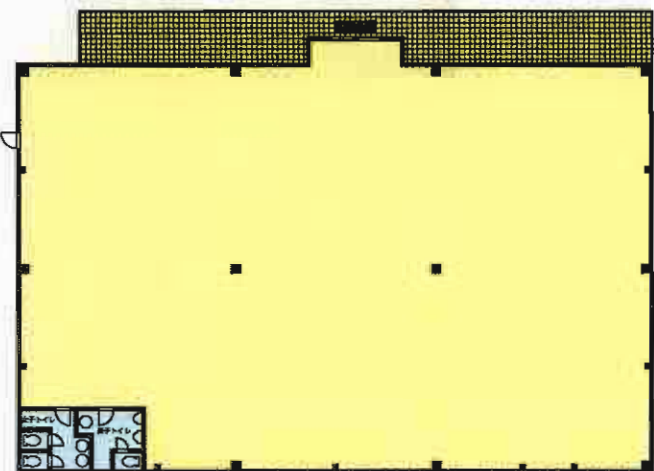
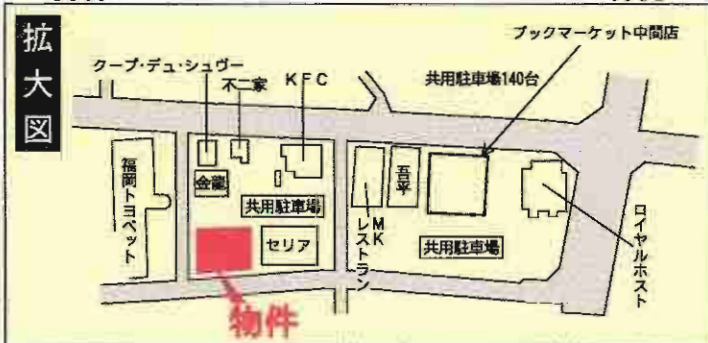
筑豊電鉄  
「通谷」駅徒歩10分



新規出店者募集キャンペーン!!  
3月までのご契約に限り賃料 **50万円!!**

☆**中間市の中心街!!**  
☆**共用駐車場全面改修済**(H22年7月迄)

- グリーンパークテナント■
- ロイヤル中間店
  - 不二家中間店
  - とりあえず吾平中間店
  - クープ・デュ・シュヴー【美容室】
  - MKレストラン中間店
  - セリア【100円ショップ】
  - ケンタッキーフライドチキン
  - 福岡トヨペット中間店
  - 博多金龍ラーメン
  - ブックマーケット中間店



## 貸店舗

筑豊電鉄通谷駅

賃料 **500,000円**(税込)

敷金**4ヶ月分**

物件所在地	中間市蓮花寺2丁目2番16号		
交通	犬王バス停 徒歩2分 筑豊電鉄通谷駅 徒歩10分		
建物名	建物名	旧カラオケバンバン中間店	
	構造・規模	鉄骨造スレート・亜鉛メッキ鋼板葺平家建	
使用部分面積	使用部分面積	403.24m <sup>2</sup> (121.98坪)	
	築年月	1987年3月	契約期間 定期建物賃貸借契約(5年)
管理費等	共用駐車場日常清掃費 13,000円/月		
土地面積		用途地域	商業地域
駐車場	共用お客様駐車場 151台		
現況	空	引渡日	即
接道状況(角地・間口)			
本体設備	WC・基本照明		
各戸設備			
備考	自社物件の為、条件相談可		

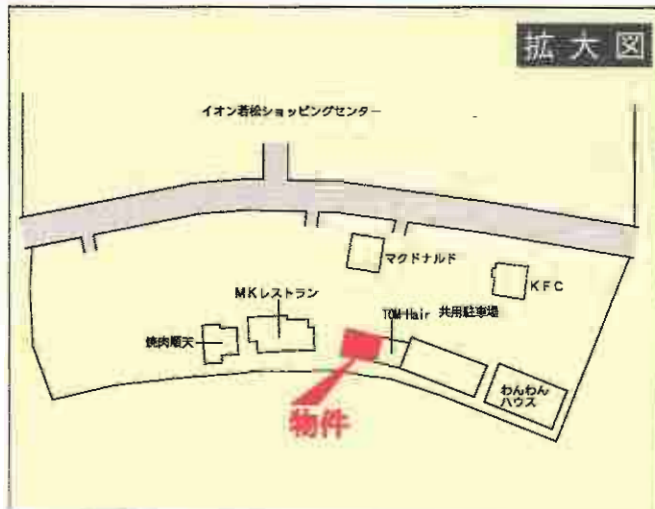
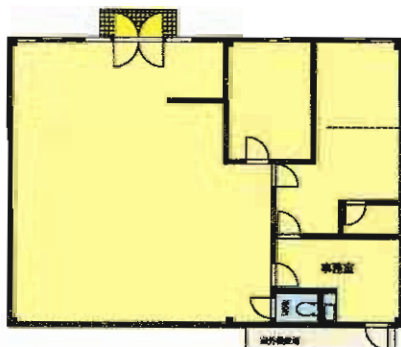
売地/売戸建住宅/マンション/住宅以外の売建物/事業用賃貸物件/住宅用賃貸物件

# イオン若松ショッピングセンター前!!



## 〔リバーウォーク専門店ゾーンテナント一覧〕

- ・ケンタッキー若松二島店
- ・マクドナルド二島リバーウォーク店
- ・MKレストラン二島店・焼肉順天
- ・TOM-Hair・わんわんハウス若松店



# 貸店舗

筑豊本線二島駅

賃料 **420,000円**(税込)

敷金**4ヶ月分**

物件所在地 福岡県北九州市若松区二島一丁目4番16号

交通 筑豊本線二島駅 徒歩10分

建物名	美・メーク若松店
構造・規模	鉄骨造合金メッキ鋼板平家建
使用部分面積	133.65m <sup>2</sup> (40.42坪)

築年月	平成14年10月	契約期間	3年
管理費等	45,000円		
土地面積		用途地域	第2種住居地域
駐車場	共用お客様駐車場 約256台		
現況	空	引渡日	即
接道状況(角地・間口)			
本体設備	空調・WC・基本照明・流し台		
各戸設備			

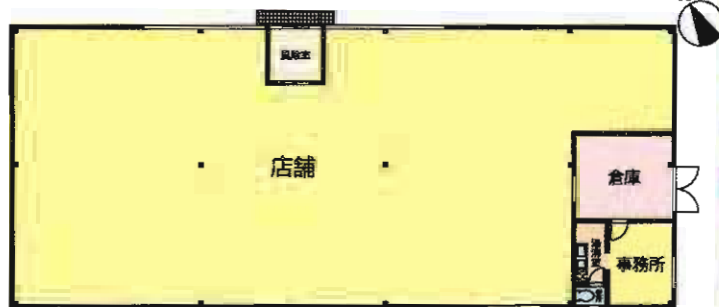
備考	管理費内訳	
	<input type="checkbox"/> 日常清掃費	<input type="checkbox"/> 日常警備費
	<input type="checkbox"/> 環境整備費	<input type="checkbox"/> 水光熱費
	<input type="checkbox"/> 修繕積立金	<input type="checkbox"/> テナント会費

※管理費は月毎に変動する場合があります。  
※自社物件の為、条件相談可

# イオン若松ショッピングセンター前!!



- (リバーウォーク専門店ゾーンテナント一覧)
- ・ケンタッキー若松二島店
  - ・マクドナルド二島リバーウォーク店
  - ・MKレストラン二島店・焼肉順天
  - ・TOM-Hair・わんわんハウス若松店



## 新規出店者募集

🌳 **キャンペーン!!**

3月までのご契約者に限り  
賃料**60万円!!**

**周辺に人気テナント多数!!**  
**集客見込めます♪**



# 貸店舗

筑豊本線二島駅

賃料 **600,000円**

敷金**4ヶ月分**

物件所在地	福岡県北九州市若松区二島一丁目4番15号		
交通	筑豊本線二島駅 徒歩10分		
建物	建物名	セリア二島店	
	構造・規模	鉄骨造平家建	
使用部分面積	394.24㎡ (119.25坪)		
	築年月	平成14年10月	契約期間
管理費等	45,000円	契約期間	定期建物賃貸借契約(5年)
土地面積		用途地域	第2種住居地域
駐車場	共用お客様駐車場 約256台		
現況	空	引渡日	即
接道状況	角地・開口		
本体設備	空調・基本照明		
各戸設備	WC		
備考	管理費内訳 ( <input type="checkbox"/> 日常清掃費 <input type="checkbox"/> 日常警備費 <input type="checkbox"/> 環境整備費 <input type="checkbox"/> 水光熱費 <input type="checkbox"/> 修繕積立金 <input type="checkbox"/> テナント会費 ) ※管理費は月毎に変動する場合があります。		

# アンビエンス小倉駅前



～高級感のある外観♪～



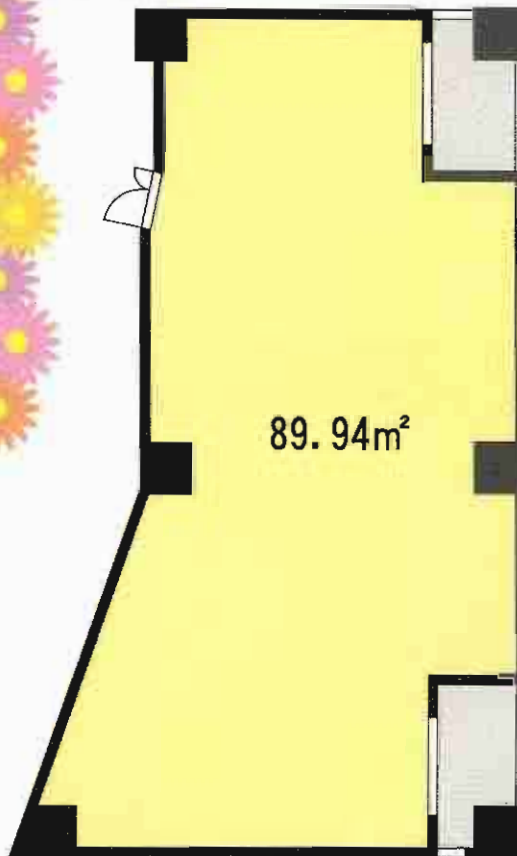
諸事便利な好立地♪

小倉駅すぐそばの



JR  
小倉駅まで徒歩3分

美容室に最適!!  
空調、トイレ有り!旧エステサロン



89.94m<sup>2</sup>

## 貸店舗

物件種目	貸店舗		
最寄駅	JR小倉駅		
賃貸条件	賃料	210,000円(税込)	
	敷金なし・礼金なし		
物件所在地	北九州市小倉北区京町3丁目10-20		
交通	JR小倉駅 徒歩3分		
建物	建物名	アンビエンス小倉駅前	
	構造・規模	RC造9階建2階部分	
	使用部分面積	89.94m <sup>2</sup>	
築年月	平成19年7月	契約期間	2年
管理費等	共益費:10,500円		
土地面積		用途地域	
駐車場	無		
現況	空	引渡日	即時
接道状況 (角地・間口)			
本体設備			
各戸設備			
備考	H23年3月末まで 敷金0・礼金0キャンペーン中		



# 小倉パークビル

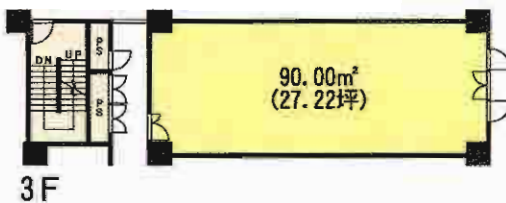
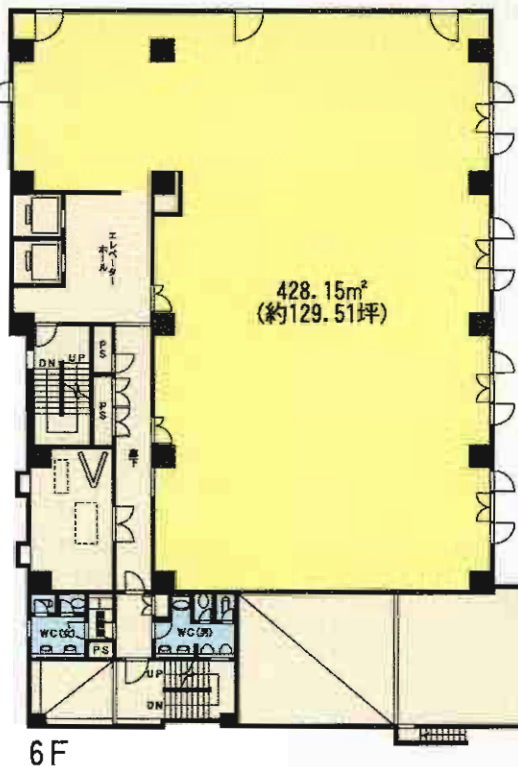
小倉市街の中心地!!大通り近く  
人通りも多いオススメテナントです♪



**☆3F☆**  
区画限定  
キャンペーン!!  
フリーレント6ヶ月!  
(87,400円/坪)

**☆6F☆**  
区画限定  
キャンペーン!!  
フリーレント12ヶ月!!  
(88,600円/坪)

(どちらのキャンペーンも  
23年3月までの申込  
限定となります。)

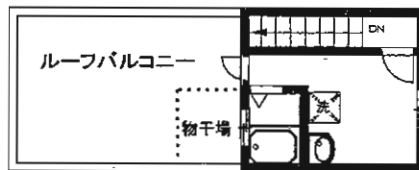


物件種別	<b>貸事務所</b>		
最寄駅	<b>J R小倉駅</b>		
賃賃条件	賃料	3F: <b>201,428円</b> 6F: <b>1,114,902円</b>	
		<b>敷金12ヶ月</b>	
物件所在地	北九州市小倉北区紺屋町5-5		
交通	モノレール平和通駅 徒歩3分		
建物	建物名	小倉パークビル	
	構造・規模	S R C造9階建3・6階部分	
	使用部分面積	3F : 90.00m² / 6F : 428.15m²	
築年月	1983年10月	契約期間	3年
管理費等	3F無/6F共益費421,684円		
土地面積		用途地域	
駐車場	機械式駐車場有 26,250円		
現況	空家	引渡し日	即時
接道状況 (角地・間口)			
本体設備			
各戸設備			
備考	他の階も空あり!! 1階:約29坪の内飲食店居抜き物件有り! 諸条件相談可		

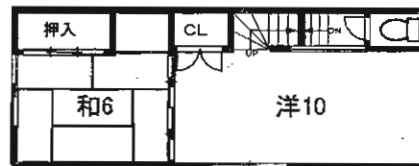
# 貸住居付店舗



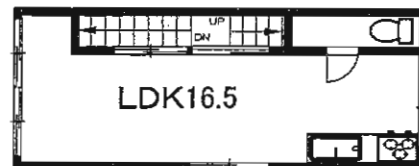
4 F



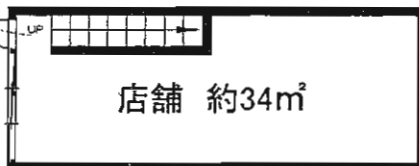
3 F



2 F



1 F



図面と相違する場合は現況を優先致します。

## 貸住居付店舗

物件種目	貸住居付店舗		
最寄駅	西鉄バス下津停		
賃貸条件	賃料	110,000円	
		敷金2ヶ月 敷引2ヶ月	
物件所在地	福岡県北九州市小倉北区下津4-10-2		
交通	西鉄バス下津停 徒歩1分		
建物	建物名	下津住店舗	
	構造・規模	鉄筋コンクリート造地上4階建	
	使用部分面積	約136㎡	
築年月	昭和47年7月	契約期間	3年
管理費等	無		
土地面積		用途地域	
駐車場	無		
現況	空	引渡日	即
接道状況(角地・間口)			
本体設備			
各戸設備	給湯・シャワー・ウォシュレット・シャンプードレッサー		
備考	◎店舗、住居分割相談可 ◎諸条件相談可 ◎住居部分内装完全リフォーム済(21年3月)		

# 貸テナント



# 貸テナント

最寄駅 JR小倉駅

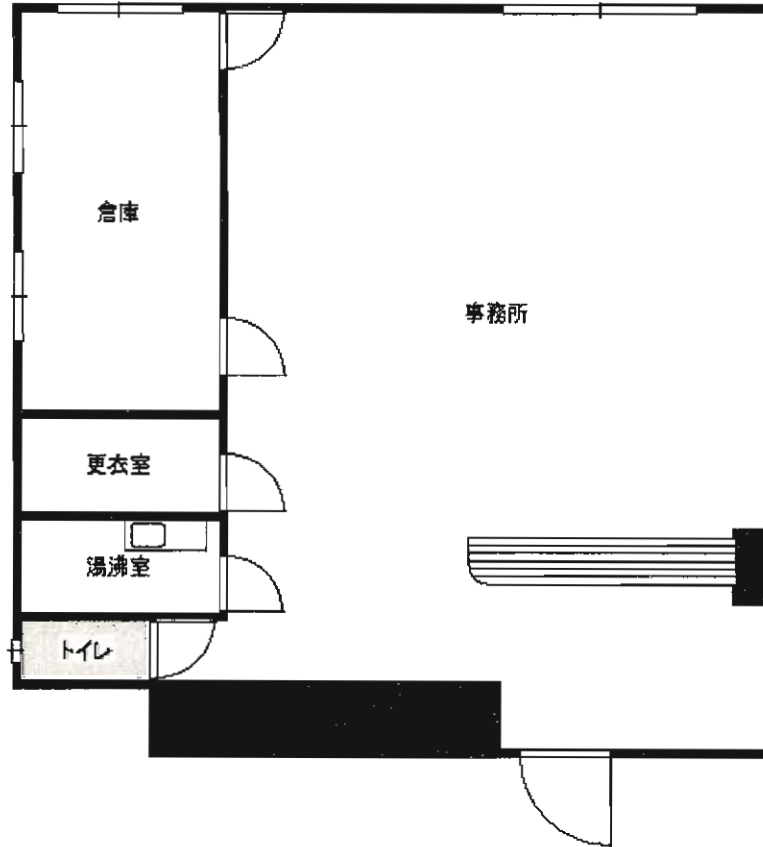
賃料 **131,480円**

敷金**0**ヶ月・礼金**2**ヶ月

物件種目	最寄駅		賃料		敷金		
物件所在地	北九州市小倉北区砂津1丁目6-25						
交通	西鉄バス大田町停 徒歩2分						
建物名	小文字幹線ビル						
	構造・規模	RC造12階建1階部分					
使用部分面積	62.08㎡(18.78坪)						
築年月	H10年2月	契約期間	3年				
管理費等	20,000円/月						
土地面積						用途地域	
駐車場	有 1台15,000円/月						
現況	空					引渡日	即
接道状況(角地・間口)							
本体設備	トイレ・エレベーター						
各戸設備							
備考							

売地 売戸建住宅 売マンション 住宅以外の売建物 事業用賃貸物件 居住用賃貸物件

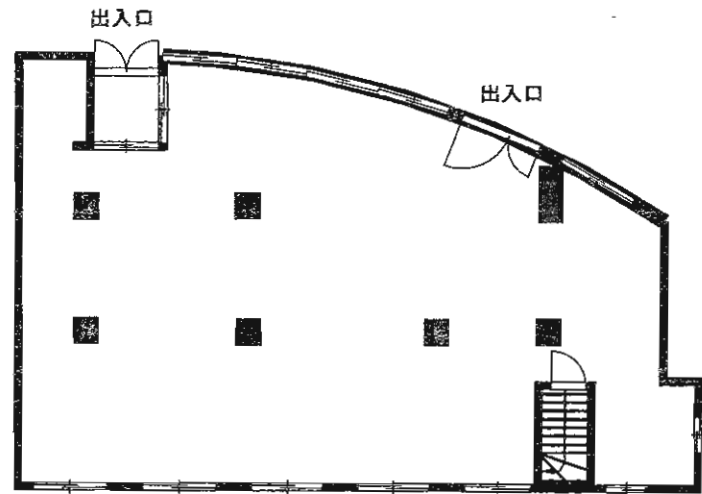
# 貸事務所



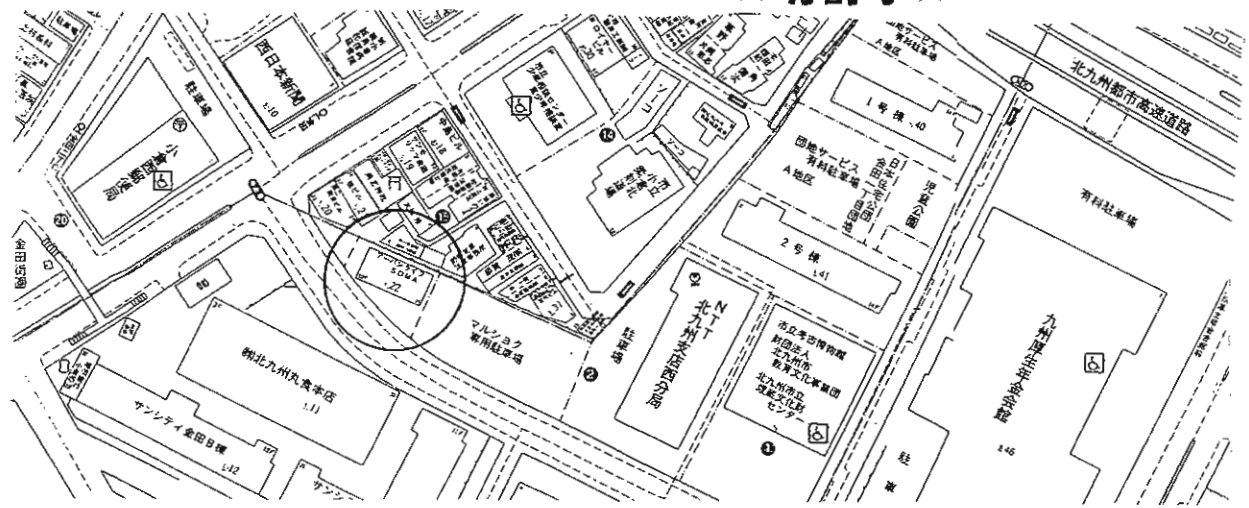
物件種目	<b>貸事務所</b>		
最寄駅	JR西小倉駅		
賃貸条件	賃料	<b>95,000円</b>	
		礼金 <b>2</b> ヶ月・敷金なし	
物件所在地	北九州市小倉北区田町15-27		
交通	西鉄バス金田停 徒歩1分		
建物	建物名	サンモリッツ金田	
	構造・規模	鉄筋コンクリート造7階建1階部分	
	使用部分面積	65.03m <sup>2</sup>	
築年月	昭和60年12月	契約期間	2年
管理費等	8,000円		
土地面積		用途地域	
駐車場	無し		
現況	空	引渡日	即時
接道状況 (角地・間口)			
本体設備	エレベーター		
各戸設備	トイレ		
備考			

売地 売戸建住宅 売マンション 住宅以外の売建物 事業用賃貸物件 居住用賃貸物件

# 貸事務所



☆ 135坪 ☆  
 ☆ 分割可 ☆  
 地下へ  
 図面と相違する場合は現況を優先致します。



物件種目	<b>貸事務所</b>	
最寄駅	JR西小倉駅	
賃貸条件	賃料	<b>1,080,000円</b>
		敷金 <b>3ヶ月</b>
物件所在地	福岡県北九州市小倉北区金田1-2-15	
交通	JR鹿児島本線西小倉駅	
	西鉄バス金田停 徒歩1分	
建物	建物名	アーバンライフSOMA
	構造・規模	鉄骨鉄筋コンクリート造10階建1階部分
	使用部分面積	446.00㎡(135坪)
築年月	昭和62年2月	契約期間 3年
管理費等	無し	
土地面積		用途地域
駐車場	有(敷地内地下)15,000円 7台有り。	
現況	空	引渡日 即
接道状況(角地・間口)		
本体設備		
各戸設備		
備考	◎8,000円/坪	

# 元永ビル

西鉄バス  
田町停 徒歩3分



幹線道路沿い!!  
諸事便利♪

物件種目	貸事務所		
最寄駅	JR西小倉駅		
賃貸条件	賃料	73,500円	
		敷金0ヶ月 礼金2ヶ月	
物件所在地	北九州市小倉北区田町12-19		
交通	西鉄バス田町停 徒歩3分		
建物	建物名	元永ビル	
	構造・規模	鉄筋コンクリート造3階建 201	
	使用部分面積	28.66㎡ (8.67坪)	
築年月	平成2年2月	契約期間	2年
管理費等	無		
土地面積		用途地域	
駐車場	無し		
現況	空	引渡日	即時
接道状況 (角地・間口)			
本体設備			
各戸設備			
備考			

# 貸事務所

## MOビル

4F共同トイレ、  
リニューアル工事完了!



⬆️ 女子トイレ  
⬆️ 男子トイレ

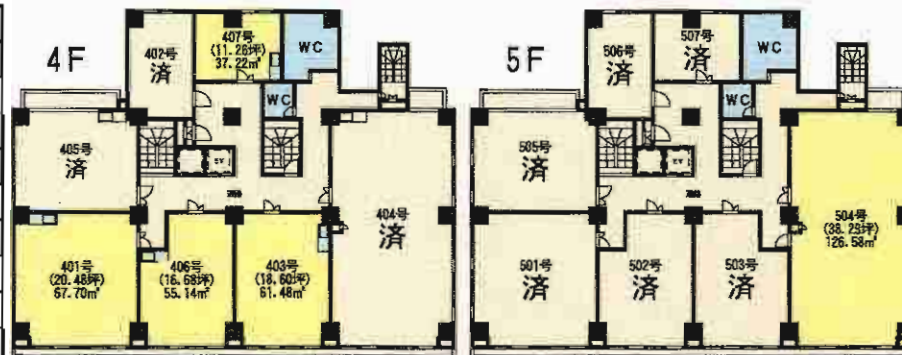
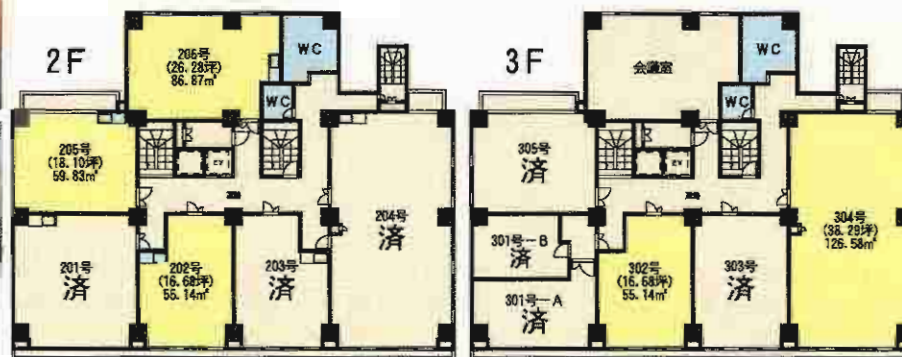
家賃@7,875円/坪 共益費@2,100円/坪

号室	家賃(税込)	共益費(税込)
202	<b>131,355</b> 円	35,028円
205	<b>142,587</b> 円	38,010円
206	<b>206,955</b> 円	55,188円
302	<b>131,355</b> 円	35,028円
304	<b>301,533</b> 円	80,409円
401	<b>161,280</b> 円	43,008円
403	<b>146,475</b> 円	39,060円
406	<b>131,355</b> 円	35,028円
407	<b>88,672</b> 円	23,646円
504	<b>301,533</b> 円	80,409円



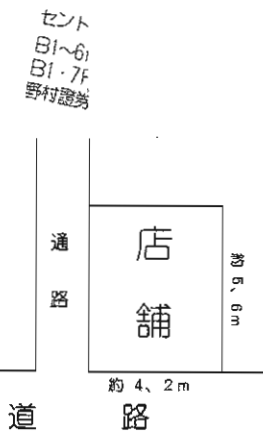
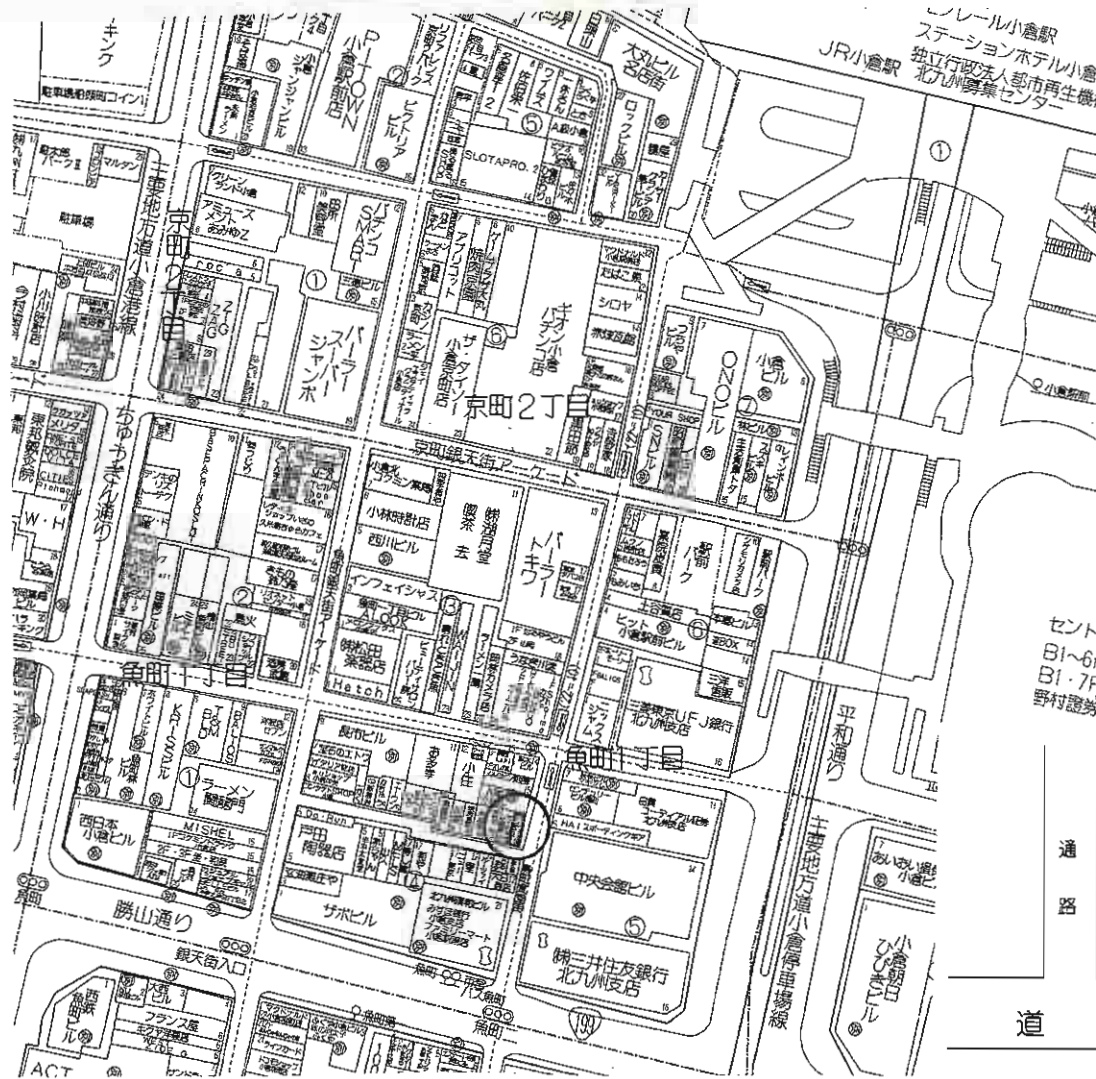
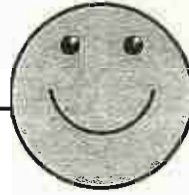
駐車場完備 近隣にも  
平置: 15,750円 専用駐車場確保  
機械: 29,400円(2台)

全室、セコムの  
警備システムを導入済!



物件種目	貸事務所		
最寄駅	JR小倉駅		
賃料	左記(税込)		
賃料条件	敷金 <b>6</b> ヶ月(敷引 <b>3</b> ヶ月)		
物件所在地	北九州市小倉北区浅野2丁目18-15		
交通	JR小倉駅 徒歩4分		
建物名	MOビル		
	構造・規模	鉄骨鉄筋コンクリート造8階建	
使用部分面積	左記		
築年月	平成元年9月	契約期間	2年間
管理費等	左記		
土地面積	用途地域		
駐車場	有 15,750円/月		
現況	空室	引渡日	即時
接道状況(角地・間口)			
本体設備	EV、トイレ、光ケーブル		
各戸設備	個別空調、流し台		
備考	※4F共同トイレ、リニューアル完了(H22年5月)		

# 通りに面す・好立地



## 貸店舗

JR小倉駅

賃料

**180,000円**

賃貸条件

**敷金4(2)ヶ月**

物件所在地 北九州市小倉北区魚町1丁目4-16

鳥町食堂街

交通 西鉄バス魚町停 徒歩1分

建物名	
構造・規模	木造2階建1・2階部分
使用部分面積	1F 23m <sup>2</sup> ・2F 23m <sup>2</sup>

築年月	不詳	契約期間	3年
管理費等	無		
土地面積		用途地域	
駐車場	無		
現況	営業中	引渡日	1月上旬予定
接道状況 (角地・間口)			
本体設備			
各戸設備			

備考 町内会入会金 2万円  
組合費 13,000円/月

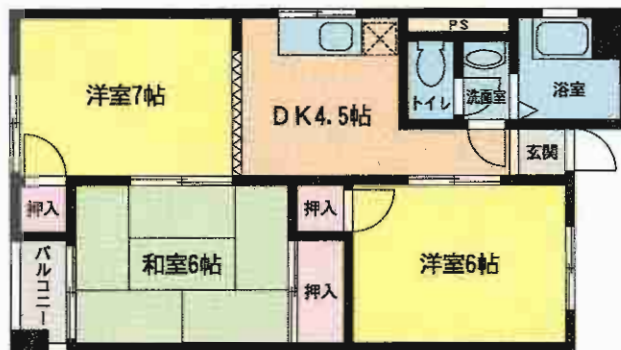
売地 売戸建住宅 売マンション 住宅以外の売建物 事業用賃貸物件 居住用賃貸物件





# 吉田ビル 207

◆◆◆小倉北区片野新町◆◆◆



西鉄バス片野新町1丁目停 徒歩5分



近隣に駐車場有

幹線道路近隣で交通便利



諸事便利な好立地



スーパー・コンビニ徒歩圏内

買物にも便利な立地です

物件種目	<b>貸マンション</b>		
最寄駅	モノレール片野駅		
間取タイプ	3DK		
賃貸条件	賃料	<b>45,000円</b>	
		敷金 <b>3ヶ月(2)</b>	
物件所在地	北九州市小倉北区片野新町1丁目6-14		
交通	西鉄バス片野新町1丁目停 徒歩5分		
建物	建物名	吉田ビル	
	構造・規模	鉄筋コンクリート造4階建2階部分	
	使用部分面積	51.65㎡	
	間取内訳	左記参照	
築年月	昭和50年9月	契約期間	2年
管理費等	2,000円/月		
駐車場	近隣駐車場1m 10,500円/月		
現況	空	入居日	即時
本体設備	駐輪場・セラミック活水器		
各戸設備	洗髪洗面化粧台・エアコン・ウォシュレット・シャワー・フローリング		
保険等	加入義務要		
備考	鍵交換代 13,650円 モニター付インターホン有!!		

# グランドハイツ湯川



**諸事便利な好立地**

ウォシュレット



洗面台

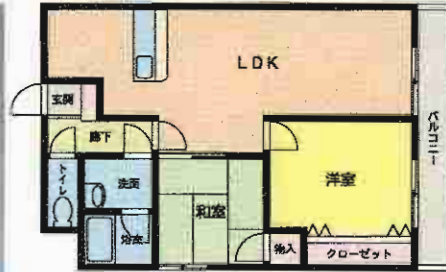


**内装全面  
リフォーム済** H22年10月



**カウンターキッチン♪**

101号 **54,000円**



**JR安部山公園駅  
徒歩1分!!  
サンリブシティ近隣!!**

# 賃貸マンション

物件種目	賃貸マンション		
最寄駅	JR安部山公園駅		
間取タイプ	2LDK		
賃料	54,000円		
賃貸条件	礼金2ヶ月・敷金0ヶ月		
物件所在地	北九州市小倉南区湯川新町4丁目1-19		
交通	JR日豊本線安部山公園駅 徒歩1分		
建物	建物名	グランドハイツ湯川	
	構造・規模	RC造7階建1階部分	
	使用部分面積	56.55㎡	
間取内訳	左図参照		
築年月	S60年1月	契約期間	2年
管理費等	なし		
駐車場	物件付	7,350円	
現況	空	入居日	即
本体設備	電気・ガス・上下水道・エレベーター		
各戸設備	ユニットバス・ウォシュレット・給湯		
保険等	加入義務要		
備考			