

新築分譲住宅  
八幡西区則松第1  
2棟現場

鹿児島本線  
「折尾」駅徒歩16分

住宅 **エコポイント**  
(300,000ポイント)

【フラット35】S  
(優良住宅取得支援制度)

**対象住宅!!**

新方式断熱材  
**ダイライト**

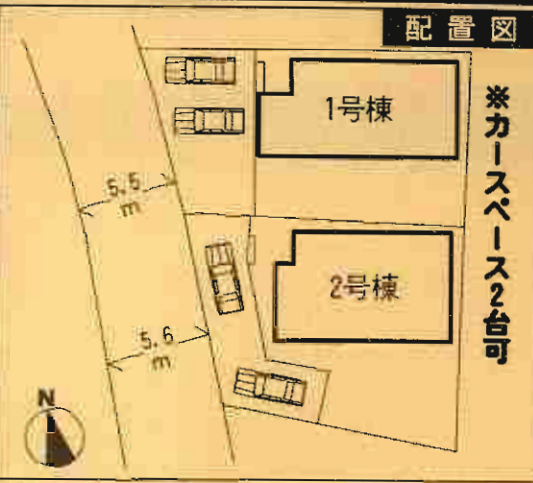
◎高強度 ◎防耐火  
◎高耐久 ◎住人の健康  
自然界の無機質材料を  
有効活用した、新素材です。

クレイドルガーデン 八幡西区則松第1



- 設備・仕様
- ノンホルム(F☆☆☆☆)
  - ガスコンロ
  - 1坪タイプの自動湯はり浴室(追い焚き、保温可能)
  - シャワー付き洗面化粧台
  - TVモニター付インターホン
  - 断熱性・遮音性ベアッシュ使用(居室部分)
  - 階段部分、トイレには手摺りを設置、段差を最小限に抑えたバリアフリータイプ
  - 沈下に強いベタ基礎
  - フットライト
  - 24時間換気
  - 1F床下収納
  - システムキッチン
  - フラット35対応
  - 浴室乾燥機付
  - トイレウォシュレット(1F・2F)
  - 人感センサー付玄関灯
  - 防湿性能・耐震基礎バッキング工法
  - 白アリ防虫施工(保証書付)
  - カウンターキッチン

- 物件概要
- 所在地/北九州市八幡西区則松4丁目8番地以下未定(在居表示)
  - 土地権利/所有権
  - 都市計画/市街化区域
  - 高度地区/無
  - 容積率/200%
  - 現況/建築中
  - 接道状況/1号棟→西側5.5m公道・2号棟→西側5.6m公道
  - 構造/木造グラスファイバーシングル葺2階建
  - 設備/九州電力・公営水道・下水道・都市ガス
  - 総戸数(80,000円)はオプションとなります。
  - ※電波障害による共聴アンテナ等の引込みは買主様負担となります。
  - ※記載事項と現況が異なる場合は現況優先とします。
  - (敷地面積については軽微な変更が生じる場合があります。)



※工事現場では、ヘルメットの着用をお願いします。  
※建築中の建物内についても土屋敷禁にてお願いします。  
※完成物件の駐車場には極力車を止めないで下さい。  
(コンクリート部分駐車厳禁!!)

**1号棟** ●土地面積/154.17㎡ ●延床面積/87.20㎡ ●建築確認番号/第H22SHC112022号  
価格 **2,200**万円 (税込)



**2号棟** ●土地面積/154.18㎡ ●延床面積/88.82㎡ ●建築確認番号/第H22SHC112023号  
価格 **2,200**万円 (税込)



4LDK

4LDK





# 新築分譲住宅 遠賀町今古賀第2 5棟現場

JR鹿兒島本線  
「遠賀川」駅徒歩12分

住宅 **エコポイント**  
(300,000ポイント)

【フラット35】S  
(優良住宅取得支援制度)

**対象住宅!!**

耐久外壁面材  
**ダイライト**

- ◎高強度◎ 地震・台風にも強い
  - ◎耐火◎ 燃えにくい無機質素材を使用
  - ◎省エネ◎ 断熱材でエネルギーを無駄にしない
  - ◎住人の健康◎ ビタミンE・ビタミンC・カルシウムと配合された珪藻土の気持よく住める
- ※断熱材は断熱性能が優れているため、省エネ効果が高いです。

## クレイドルガーデン 遠賀町今古賀第2



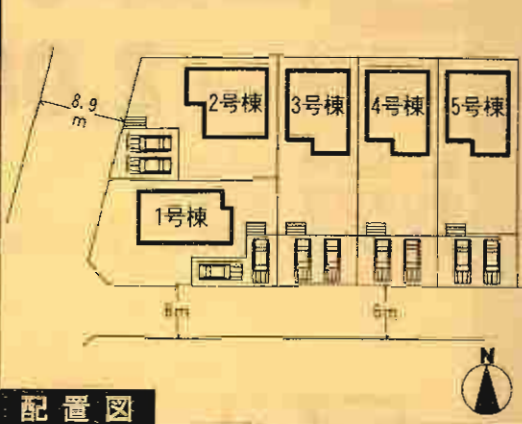
- ### 設備・仕様
- ノンホルム(F☆☆☆☆)
  - 1坪タイプの自動湯はり浴室(追い焚き、保温可能)
  - シャワー付き洗面化粧台
  - TVモニター付インターホン
  - 断熱性・遮音性ペアサッシ使用(居室部分)
  - 階段部分、トイレには手摺りを設置、段差を最小限に抑えたバリアフリータイプ
  - 沈下に強いベタ基礎
  - フットライト
  - システムキッチン
  - IHクッキングヒーター
  - 浴室乾燥機付
  - トイレウォシュレット
  - 人感センサー付玄関灯
  - 防湿性能 耐震基礎パッキン工法
  - 防湿性能 耐震基礎パッキン工法
  - 白アリ防虫施工済(保証書付)
  - カウンターキッチン
  - 24時間換気
  - 1F床下収納

### 物件概要

- 所在地/遠賀郡遠賀町大字今古賀213番地以下未定(住居表示)
- 土地権利/所有権
- 都市計画/非都市計画市計画区域
- 建ぺい率/60%
- 現況/建築中
- 引渡し/2011年1月下旬予定
- 環境状況/1号棟→東側6m・西側8.9m公道  
2号棟→西側8.9m公道  
3・4・5号棟→南側8m公道
- 構造/木造グラスファイバーシングル壁2階建
- 設備/九州電力 公営水道 地下水・オール電化
- 納戸(約.000円)はオプションとなります。

※電波障害による共用アンテナ等の引込みは買主様負担となります。  
※記載事項と実況が異なる場合は実況優先とします。  
(敷地面積については軽微な変更が生じる場合があります。)

### ※カースペース2台可



### 配置図

※工事現場では、ヘルメットの着用をお願いします。  
※建築中の建物内についても土足厳禁にてお願いします。  
※戸数物件の駐車場には極力車を止めないで下さい。  
(コンクリート部分駐車厳禁!)

**2号棟**

- 土地面積 / 202.70㎡
- 延床面積 / 98.01㎡
- 建築確認番号 / 第H22SHC109721号

価格 **1,980**万円 (税込)

**3号棟**

- 土地面積 / 202.29㎡
- 延床面積 / 98.01㎡
- 建築確認番号 / 第H22SHC109722号

価格 **1,980**万円 (税込)

### オール電化

1F : 51.84㎡

2F : 46.17㎡

4SLDK

### オール電化

1F : 50.22㎡

2F : 47.79㎡

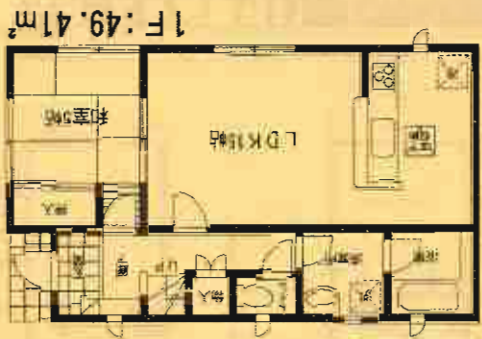
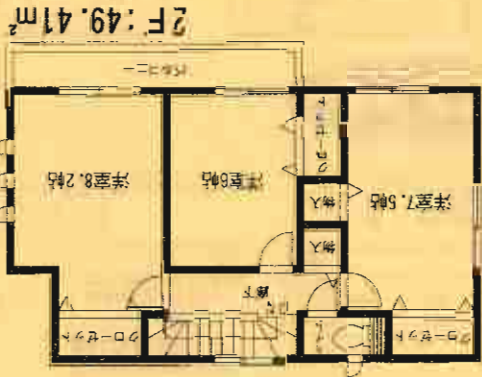
4LDK

1号棟 価格: **2,080** 万円 (税込)

4号棟 価格: **1,980** 万円 (税込)

5号棟 価格: **1,980** 万円 (税込)

■土地面積: 202.06㎡  
 ■延床面積: 98.82㎡  
 ■建築確認番号 / 第H22S H C 109720号



4LDK

オール電化

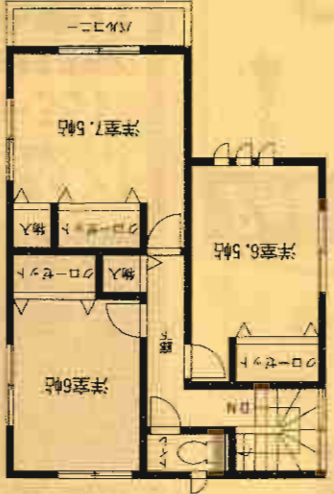
■土地面積: 202.44㎡  
 ■延床面積: 98.01㎡  
 ■建築確認番号 / 第H22S H C 109723号



4LDK

オール電化

■土地面積: 203.28㎡  
 ■延床面積: 98.01㎡  
 ■建築確認番号 / 第H22S H C 109724号



4LDK

オール電化



新築分譲住宅  
遠賀町上別府第1  
3棟現場

コミュニティバス  
「千代丸」徒歩11分

住宅 **エコポイント**  
(300,000ポイント)

【フラット35】S

(優良住宅取得支援制度)

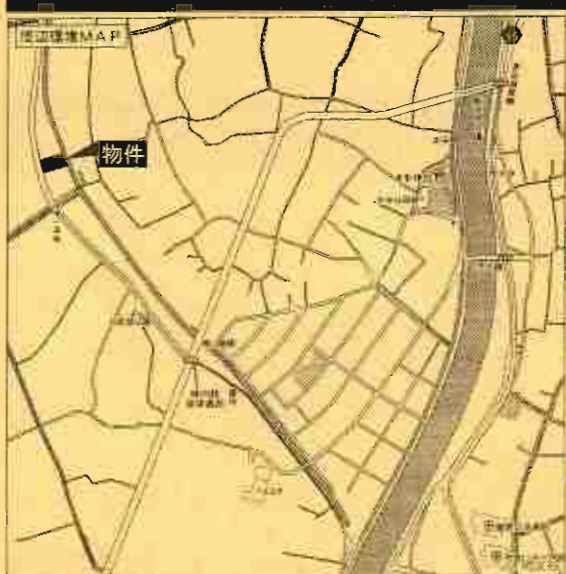
**対象住宅!!**

新万坪級面積  
**ダイライト** 木造

◎高強度 ◎耐火  
◎高耐久 ◎住人の健康

自然界の無機質材料を  
有効活用した、新素材です。

クレイドルガーデン 遠賀町上別府第1

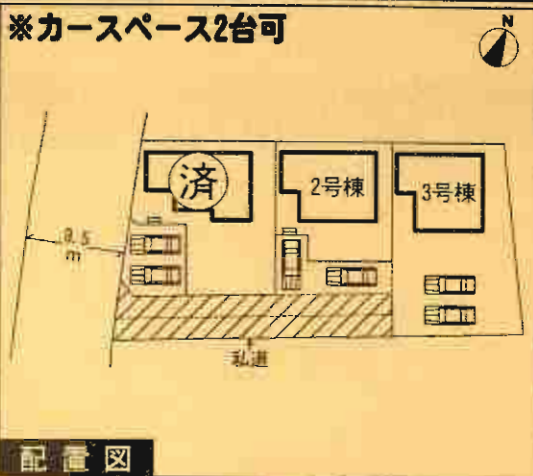


- 設備・仕様**
- ノンホルム(F☆☆☆☆)
  - 1坪タイプの自動湯はり浴室(追い焚き、保温可能)
  - シャワー付き洗面化粧台
  - TVモニター付インターホン
  - 断熱性・遮音性ペアサッシ使用(居室部分)
  - 階段部分、トイレには手摺りを設置、段差を最小限に抑えたバリアフリータイプ
  - 床下に強いベタ基礎
  - フロアライト
  - 24時間換気
  - 1F床下収納
  - システムキッチン
  - 1Hクッキングヒーター
  - トイレウォシュレット
  - 人感センサー付玄関灯
  - 防湿性能・耐震基礎パッキン工法
  - 白アリ発生機工済(保証書付)
  - カウンターキッチン

**物件概要**

- 所在地/遠賀町上別府1064番地以下未定(住居表示)
- 土地権利/所有権
- 都市計画/非線引都市計画区域
- 建ぺい率/60%
- 売 却/2010年12月上旬
- 引 越/2010年12月中旬
- 道路状況/1・2・3号棟→東西側9.5m公道
- 構 造/木造ガラスファイバーシングル葺2階建
- 設 備/九州電力・公営水道・本下水・オール電化

※諸戸(80,000円)はオプションとなります。  
※築設増築による具除アンテナ等の引込みは買主様負担となります。  
※記載事項と現況が異なる場合は現況優先とします。  
(敷地面積については軽微な変更が生じる場合があります。)



新工築現場では、ヘルメットの着用をお願いします。  
※建築中の建物内については土足厳禁にてお願いたします。  
※完成物件の駐車場には軽力車を止めないで下さい。  
(コンクリート部分駐車厳禁!!)

**2号棟** ●土地面積/212.59㎡ ●延床面積/98.82㎡ ●建築確認番号/第H225HC100736号

価格 **1,690**万円 (税込)



**3号棟** ●土地面積/267.35㎡ ●延床面積/95.99㎡ ●建築確認番号/第H225HC100737号

価格 **1,790**万円 (税込)





THE UNIVERSITY OF CHICAGO PRESS  
 5 EAST LEXINGTON AVENUE  
 NEW YORK, N. Y. 10017

OXFORD UNIVERSITY PRESS  
 100 BROOK HAVEN DRIVE  
 NEW YORK, N. Y. 10019

OXFORD UNIVERSITY PRESS  
 100 BROOK HAVEN DRIVE  
 NEW YORK, N. Y. 10019



OXFORD UNIVERSITY PRESS  
 100 BROOK HAVEN DRIVE  
 NEW YORK, N. Y. 10019



新築分譲住宅  
芦屋町山鹿第1  
6棟現場

市営バス  
芦屋総合体育館前 徒歩3分

住宅 **エコポイント**  
(300,000ポイント)

【フラット35】S

(優良住宅取得支援制度)

**対象住宅!!**

耐外壁面材  
**ダイライト**

◎高強度 ◎防耐火  
◎高耐久 ◎住人の健康

自然界の無機質材料を  
有効活用した、新素材です。

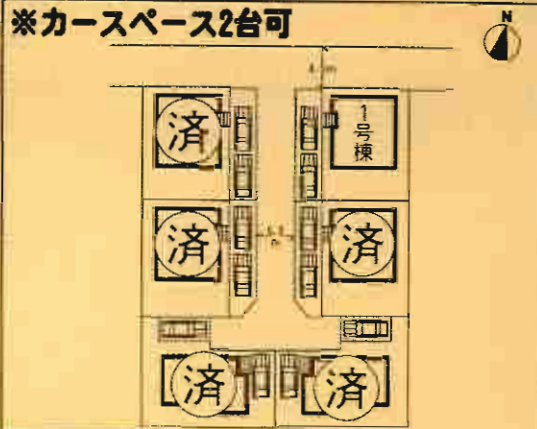
クレイドルガーデン 芦屋町山鹿第1



- 設備・仕様**
- インホルム(F☆☆☆☆) ■システムキッチン ■カウンターキッチン
  - 昇タイプの自動湯はり浴室(追い焚き、保温可能) ■IHクッキングヒーター
  - シャワー付き洗面化粧台 ■浴室乾燥機付 ■トイレウォシュレット
  - TVモニター付インターホン ■人感センサー付玄関灯
  - 断熱性・遮音性ペアサッシ使用(居室部分) ■防湿性能・耐震基礎パッキン工法
  - 階段部分、トイレには手摺りを設置、段差を最小限に抑えたバリアフリータイプ
  - 沈下し強いベタ基礎 ■白アリ防虫施工済(保証書付)
  - フロットライト ■24時間換気 ■1F床下収納

**物件概要**

- 所在地/遠賀郡芦屋町山鹿118番地以下未定(住居表示)
- 土地権利/所有権 ●地目/宅地
- 都市計画/準線引区域 ●用途地域/第1種住居地域
- 高度地区/無 ●建ぺい率/60% ●容積率/200%
- 引渡し/即日 ●築 況/完成済
- 完 成/2010年10月中旬
- 構造状況/1号棟→北側4.5m/西側5m公道・2号棟→北側4.5m/東側5m公道  
3号棟→西側5m公道・4号棟→東側5m公道  
5号棟→北側3.9m公道・6号棟→北側3.9m公道
- 備 考/木造ガラスファイバーシングル壁2階建
- 設 備/九州電力・公営水道・下水道・オール電化  
※給湯(50,000円)はオプションとなります。  
※電線故障による共用アンテナ等の引込みは買主様負担となります。  
※記載事項と現況が異なる場合は現況優先とします。  
※敷地面積については軽微な変更が生じる場合があります。



**配管図**

※工事現場では、ヘルメットの着用をお願いします。  
※建築中の建物内についても土足厳禁にてお願いします。  
※完成物件の駐車場には極力車を止めないで下さい。  
(コンクリート部分駐車厳禁!)

**1号棟** ●土地面積/164.19㎡ ●延床面積/ 98.41㎡  
●建築確認番号/第H22SHC106632号

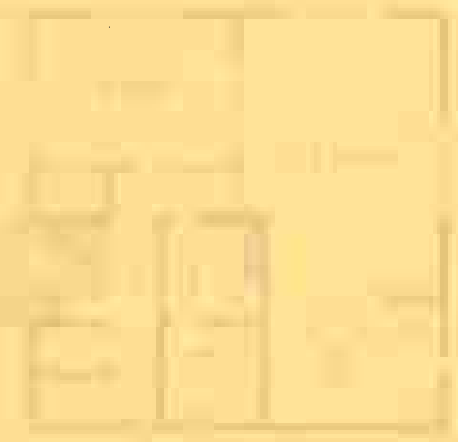
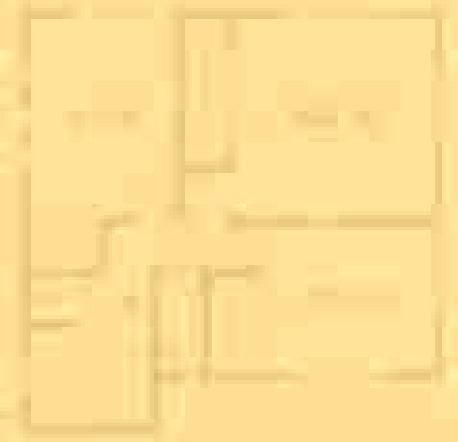
価格 **1,600**万円 (税込)



**残り1棟!!**

**オール電化**

4LDK



11 建築設計

11 建築設計

11 建築設計



11 建築設計



# 新築分譲住宅 岡垣町旭台第2 2棟現場

JR鹿児島本線  
「海老津」駅バス10分  
西鉄バス  
「旭中」停徒歩5分

**住宅** エコポイント  
(300,000ポイント)

【フラット35】  
(優良住宅取得支援制度)

**対象住宅!!**

社外特価  
**ダイライト**

◎高強度 ◎耐火  
◎高耐久 ◎住人の健康

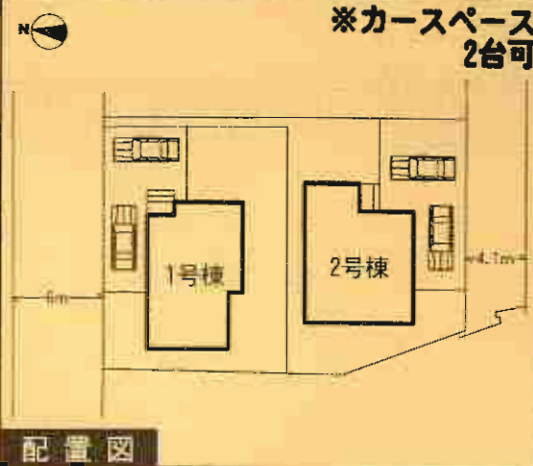
自然界の無機質材料を  
有効活用した、新築材です。

## クレイドルガーデン 岡垣町旭台第2



- ### 設備・仕様
- ノンホルム (F☆☆☆☆)
  - 1坪タイプの自動湯はり浴室 (追い焚き、保温可能)
  - シャワー付き洗面化粧台
  - TVモニター付インターホン
  - 断熱性・遮音性ヘアサック使用 (居室部分)
  - 階段部分、トイレには手摺りを設置、段差を最小限に抑えたバリアフリータイプ
  - 床下に強いベタ基礎
  - フットライト
  - 24時間換気
  - 1F床下収納
  - システムキッチン
  - IHクッキングヒーター
  - トイレウォシュレット
  - 人感センサー付玄関灯
  - 防湿性能 耐震基礎パッキン工法
  - 白アリ防虫施工 (保証書付)
  - カウonderモーター

- ### 物件概要
- 所在地/岡垣町旭台5丁目9番地以下未定 (住居表示)
  - 土地権利/所有権
  - 都市計画/非線引き
  - 高層地区/無
  - 容積率/80%
  - 現況/建築中
  - 道路状況/1号棟→北面6m公道 2号棟→南側4.1m公道
  - 構造/木造ガラスファイバーシングル葺2階建
  - 設備/九州電力・公営水道・下水道・オール電化
- ※納戸 (80,000円) はオプションとなります。  
※建築中の建物内についても土足敷きにてお預けします。  
※完成物件の駐車場には軽自動車止めないで下さい。  
(ロングシート部分駐車厳禁!)



※カースペース2台可

**1号棟**  
●土地面積 / 200.37㎡  
●延床面積 / 98.92㎡  
●建築確認番号 / 第H225HG111982号

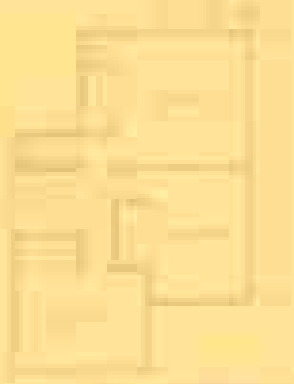
価格 **1,800**万円 (税込)



**2号棟**  
●土地面積 / 200.55㎡  
●延床面積 / 99.92㎡  
●建築確認番号 / 第H225HG111983号

価格 **1,800**万円 (税込)

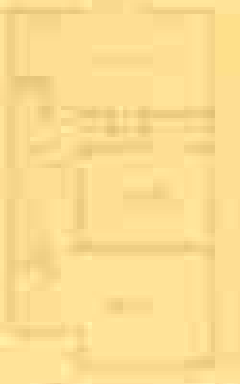




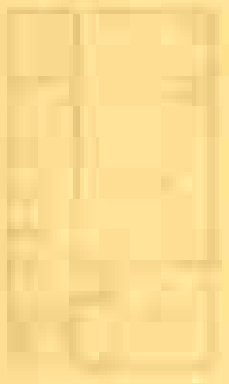
100B-1



100B-2



100B-3



100B-4



# 新築分譲住宅 小倉北区熊谷第1 4棟現場

西鉄バス  
「第一熊谷町」停徒歩4分

**住宅** **エコポイント**  
(300,000ポイント)

【フラット35】S

(優良住宅取得支援制度)

**対象住宅!!**

前外壁仕様  
**ダイライト** 付

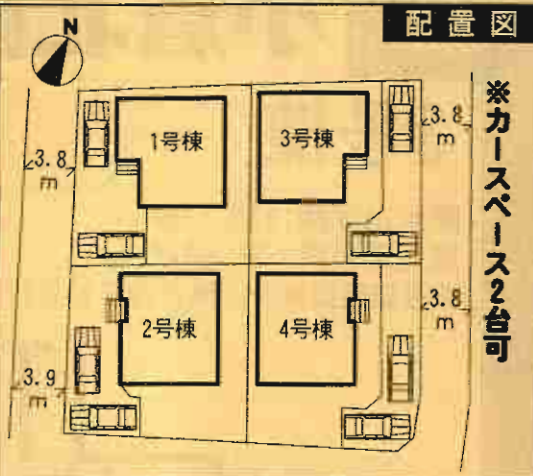
◎高強度 ◎防耐火  
◎高耐久 ◎住人の健康  
自然界の無機質材料を  
有効活用した、新素材です。

## クレイドルガーデン 小倉北区熊谷第1



- ### 設備・仕様
- ノンホルム(F☆☆☆☆)
  - ガスコンロ(三口)
  - 1坪タイプの自動湯はり浴室(追い焚き、保温可能)
  - シャワー付き洗面化粧台
  - TVモニター付インターホン
  - 断熱性・遮音性ペアサッシ使用(居室部分)
  - 階段部分 トイレには手摺りを設置、段差を最小
  - フットライト
  - システムキッチン
  - フラット35対応
  - 浴室乾燥機付
  - トイレウォッシュレット(1F・2F)
  - 人感センサー付玄関灯
  - 防湿性能・耐震基礎パッキン工法
  - 防湿・抑えたバリアフリータイプ
  - 白アリ防虫施工(保証書付)
  - カウンターキッチン
  - 24時間換気
  - 1F床下収納

- ### 物件概要
- 所在地 / 北九州市小倉北区熊谷4丁目7番地以下未定(住居表示)
  - 土地権利 / 所有権
  - 都市計画 / 市街化区域
  - 高度地区 / 無
  - 容積率 / 160%
  - 現況 / 建築中
  - 経路状況 / 1号棟→南西側3.8m公道 2号棟→南西側3.9m公道 3・4号棟→南東側3.8m公道
  - 構造 / 木造グラスファイバーインダストリアル2階建
  - 設備 / 九州電力・公営水道・本下水・都市ガス
  - ※納戸(30,000円)はオプションとなります。
  - ※電波障害による共聴アンテナ等の引込みは買主様負担となります。
  - ※記載事項と現況が異なる場合は現況優先とします。
  - (敷地面積については軽微な変更が生じる場合があります。)



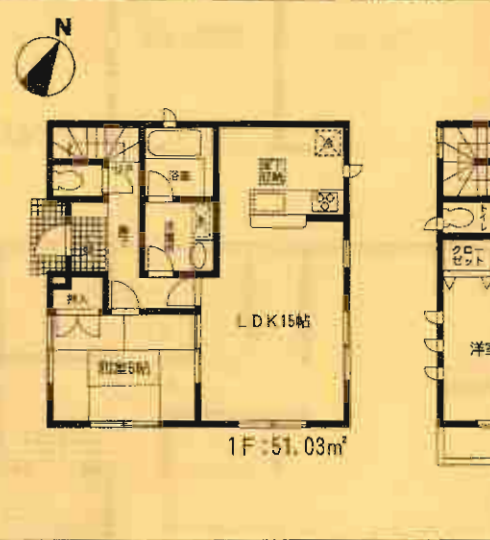
※工事現場では、ヘルメットの着用をお願いします。  
※建築中の建物内についても土足厳禁にてお願いします。  
※完成物件の駐車場には極力車を止めないで下さい。  
(コンクリート部分駐車厳禁!!)

**1号棟**  
●土地面積 / 175.61㎡  
●延床面積 / 98.01㎡  
●建築確認番号 / 第H22SHC111205号

価格 **2,150** 万円 (税込)

**2号棟**  
●土地面積 / 177.01㎡  
●延床面積 / 88.21㎡  
●建築確認番号 / 第H22SHC111205号

価格 **2,150** 万円 (税込)



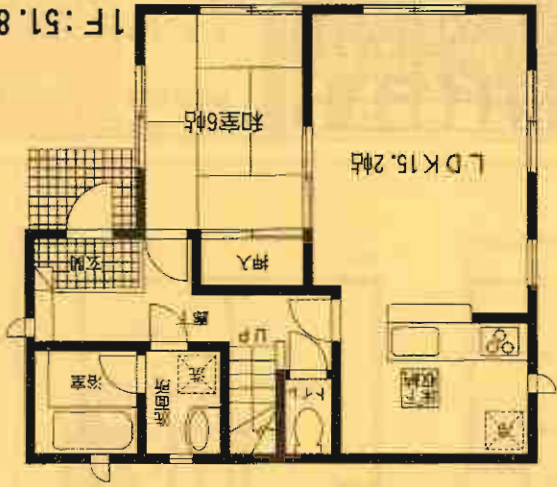


# 3号棟

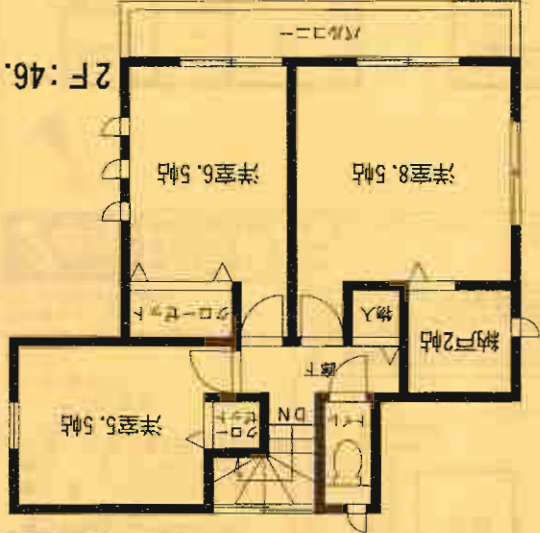
価格: 2,150万円 (税込)

4SLDK

1F: 51.84㎡



2F: 46.17㎡



- 土地面積: 176.57㎡
- 延床面積: 98.01㎡
- 建築確認番号/第H22SCH11207号



# 4号棟

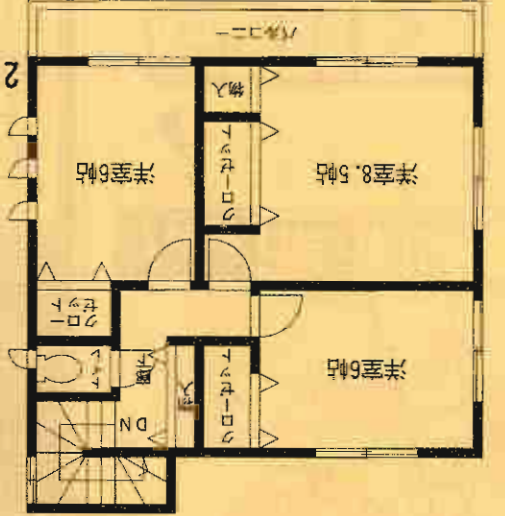
価格: 2,150万円 (税込)

4LDK

1F: 51.03㎡



2F: 47.18㎡



- 土地面積: 175.30㎡
- 延床面積: 98.21㎡
- 建築確認番号/第H22SCH11208号





新築分譲住宅  
小倉南区蟻田若園第1  
4棟現場

西鉄バス  
「湯川」停徒歩8分

住宅 **エコポイント**  
(300,000ポイント)

【フラット35】S  
(優良住宅取得支援制度)  
**対象住宅!!**

断熱外壁断熱材 **ダイライト**

◎高強度 ◎防耐火  
◎高耐久 ◎住人の健康

自然界の無機質材料を  
有効活用した、新素材です。

クレイドルガーデン 小倉南区蟻田若園第1

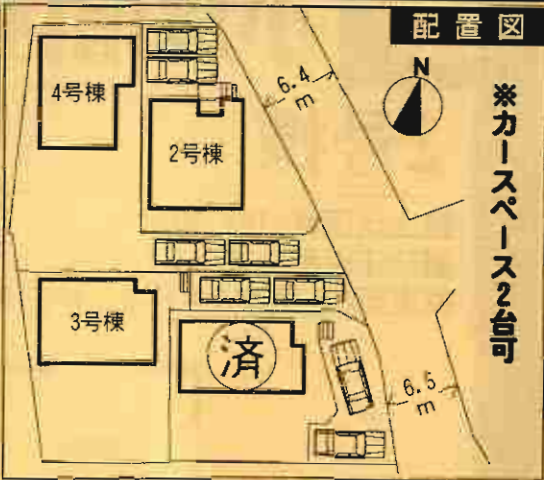


設備・仕様

●ノンホルム(F☆☆☆☆)	●システムキッチン
●ガスコンロ	●フラット35対応
●1坪タイプの自動湯はり浴室(追い焚き、保温可能)	●浴室乾燥機付
●シャワー付き洗面化粧台	●トイレウォッシュレット(1F・2F)
●TVモニター付インターホン	●人感センサー付玄関灯
●断熱性・遮音性ペアサッシ使用(居室部分)	●防湿性能・耐震基礎パッキン工法
●階段部分、トイレには手摺りを設置、段差を最小限に抑えたバリアフリータイプ	●白アリ防虫施工済(保証書付)
●沈下に強いベタ基礎	●白アリ防虫施工済(保証書付)
●フットライト	●24時間換気
●1F床下収納	●カウンターキッチン(1・2・3号棟)

物件概要

- 所在地/北九州市小倉南区蟻田若園3丁目3番地以下未定(住居表示)
- 土地権利/所有権
- 都市計画/市街化区域
- 用途地域/第1種住居地域
- 構造/木造
- 築年/2020年12月上旬
- 容積率/200%
- 完成/2020年12月上旬
- 現況/完成済
- 引渡し/即日
- 接道状況/1・2・3・4号棟→北東側6.5m公道
- 構造/木造ガラスファイバーシングル葺2階建
- 設備/九州電力・公営水道・本下水・都市ガス
- 新築戸(80,000円)はオプションとなります。
- ※電波障害による共用アンテナ等の引込みは買主様負担となります。
- ※記載事項と現況が異なる場合は現況優先とします。
- (敷地面積については軽微な変更が生じる場合があります。)



※工事現場では、ヘルメットの着用をお願いたします。  
※建築中の建物内については土足厳禁にてお願いいたします。  
※完成物件の駐車場には極力車を止めないで下さい。  
(コンクリート部分駐車厳禁!!)

3号棟  
●土地面積/200.39㎡  
●延床面積/100.44㎡  
●建築確認番号/第H22SHC108976号

価格 **2,050**万円 (税込)



1F:55.08㎡



2F:45.36㎡

4LDK

省エネ高効率給湯器  
**ECOジョーズ**





新築分譲住宅  
宗像市須恵第2  
2棟現場

JR鹿児島本線  
「赤間」駅バス10分  
「ふれあいバス須恵」停歩3分

住宅 **エコポイント**  
(300,000ポイント)  
【フラット35】S  
(優良住宅取得支援制度)  
**対象住宅!!**

耐カサ壁面材  
**ダイライト**  
◎高強度 ◎防耐火  
◎高耐久 ◎住人の健康  
自然界の無機質材料を  
有効活用した、新素材です。

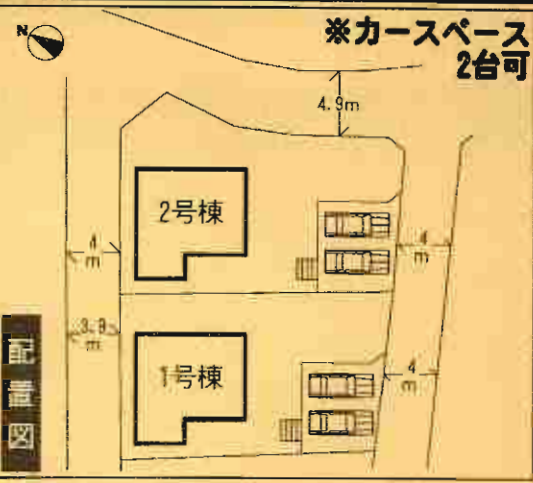


- 設備・仕様
- ノンホルム(F☆☆☆☆)
  - 1坪タイプの自動湯はり浴室(追い焚き、保温可能)
  - シャワー付き洗面化粧台
  - TVモニター付インターホン
  - 断熱性・遮音性ペアサッシ使用(居室部分)
  - 障害部分、トイレには手摺りを設置、段差を最小限に抑えたバリアフリータイプ
  - 沈下に強いベタ基礎
  - フロアライト
  - 24時間換気
  - 1F床下収納
  - システムキッチン
  - IHクッキングヒーター
  - トイレウォシュレット
  - 人感センサー付玄関灯
  - 防湿性能・耐震基礎パッキン工法
  - 白アリ防虫施工済(保証書付)
  - カウンターキッチン

物件概要

- 所在地 / 宗像市須恵4丁目13番地以下未定(住居表示)
- 土地権利 / 所有権
- 都市計画 / 市街化区域
- 高度地区 / 無
- 容積率 / 60%
- 現況 / 建築中
- 接道状況 / 西側→北西側3.3m公道、南側→北西側4m公道、北東側4.5m公道
- 構造 / 木造ガラスファイバーシングル骨2階建
- 設備 / 九州電力・公営水道・下水道・オール電化

※標準戸(0.000円)はオプションとなります。  
※電波障害による共聴アンテナ等の引込みは買主様負担となります。  
※記載事項と状況が異なる場合は現況優先とします。  
(敷地面積については軽微な変更が生じる場合があります。)



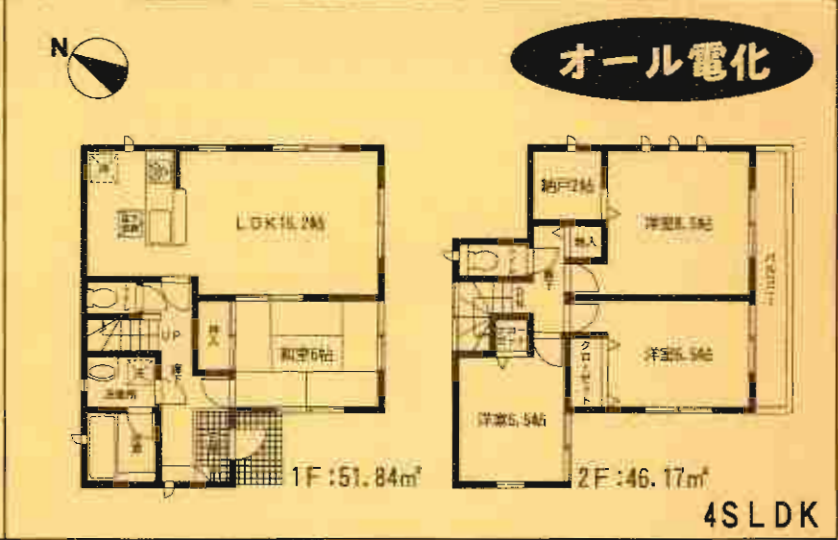
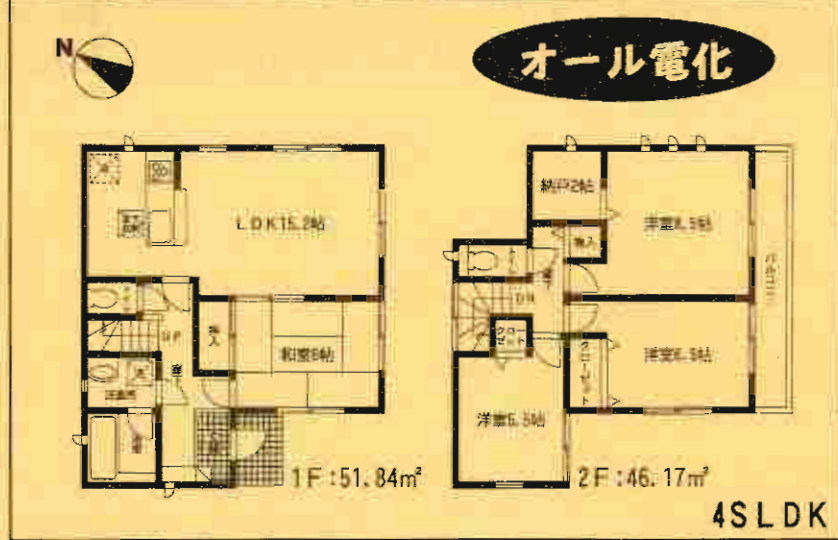
※工事現場では、ヘルメットの着用をお願いします。  
※建築中の建物内についても土戸閉鎖にてお願いします。  
※完成物件の駐車場には極力車を止めないで下さい。  
(コンクリート部分は車厳禁!!)

**1号棟**  
●土地面積 / 238.56㎡  
●延床面積 / 98.01㎡  
●建築確認番号 / 第H22SHC111392号

価格 **2,050** 万円 (税込)

**2号棟**  
●土地面積 / 256.33㎡  
●延床面積 / 98.01㎡  
●建築確認番号 / 第H22SHC111393号

価格 **2,080** 万円 (税込)



THE UNIVERSITY OF CHICAGO  
LIBRARY

1950

UNIVERSITY OF CHICAGO  
LIBRARY

1950



S. 500



S. 500



S. 500



S. 500



S. 500

UNIVERSITY OF CHICAGO  
LIBRARY

UNIVERSITY OF CHICAGO  
LIBRARY



# 新築分譲住宅 宗像市池田第5 1棟現場

西鉄バス  
「上大王寺」停徒歩1分

住宅 **エコポイント**  
(300,000ポイント)

【フラット35】S

(優良住宅取得支援制度)

**対象住宅!!**

巨力外壁建材  
**ダイライト**

◎高強度 ◎耐火  
◎高耐久 ◎住人の健康

自然界の無機質材料を  
有効活用した、新素材です。

## クレイドルガーデン 宗像市池田第5

### 現地案内図

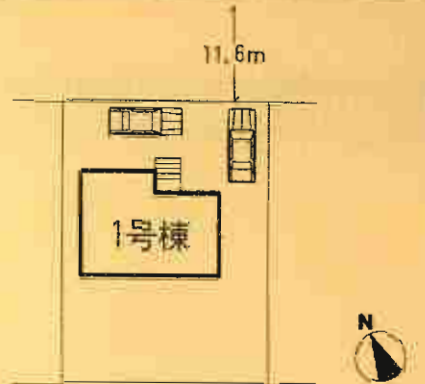


### 設備・仕様

- ノンホルム(F☆☆☆☆)
- 110ワッキングヒーター
- シャワー付き洗面化粧台
- T.Vモニター付インターホン
- 断熱性・遮音性ペアサッシ使用(居室部分)
- 階段部分、トイレには手摺りを設置、段差を最小限に抑えたバリアフリータイプ
- 沈下に強いベタ基礎
- フットライト
- 浴室乾燥機付
- 24時間換気
- 1坪タイプの自動湯はり浴室(追い焚き、保温可能)
- トイレウォシュレット(1F・2F)
- システムキッチン
- トイレットペーパー付玄関灯
- 人間センサー付玄関灯
- 防湿性能・耐震基礎パッキン工法
- 白アリ防虫施工(保証書付)
- 1F床下収納

### 物件概要

- 所在地/宗像市池田326番地以下未定(住居表示)
- 土地権利/所有権
- 都市計画/準都市計画区域内
- 用途地域/第2種低層住居専用地区
- 建ぺい率/50%
- 引渡し/即日
- 現況/完成済
- 接道状況/北側11.6m公道
- 構造/新築/木造ガラスファイバーシングル葺き階建
- 仕備/九州電力/公営水道・下水道・オール電化
- ※納付(80,000円)はオプションとなります。
- ※豪雨被害による共設アンテナ等の引込みは買主様負担となります。
- ※計画事項と現況が異なる場合は現況優先とします。
- ※敷地面積についてはお断りさせていただきます。



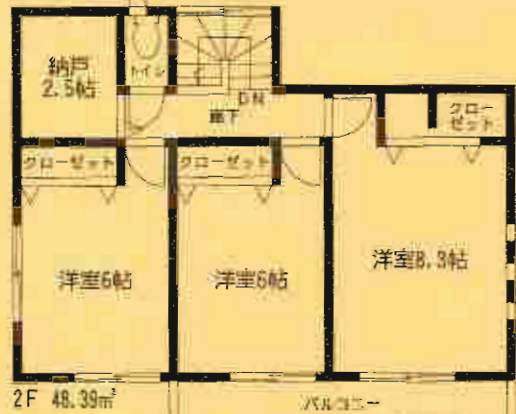
配置図 ※カースペース2台可

※工事現場では、ヘルメットの着用をお願いいたします。  
※建築中の建物内についても、足音等に配慮してお願いいたします。  
※完成物件の駐車場には、軽トラックを止めないで下さい。  
(コンクリート部分駐車厳禁!!)

1号棟

●土地面積/220.97㎡ ●延床面積/96.78㎡  
●建築確認番号/第H22SHC108416号

価格 **1,380**万円 (税込)



**オール電化**

4SLDK









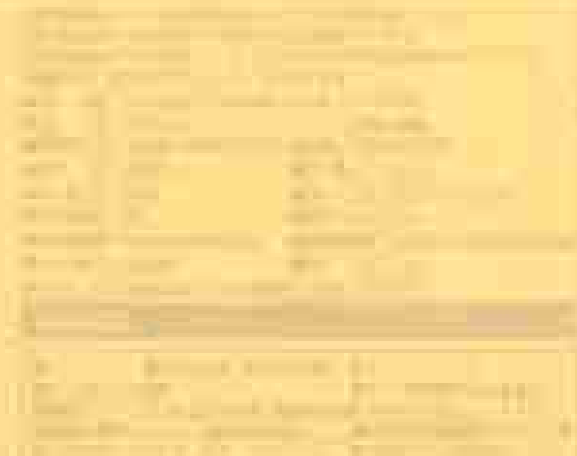
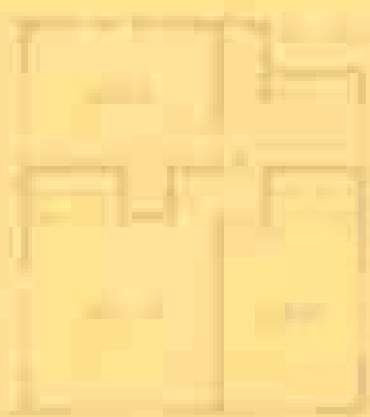
第1000号  
10月15日

10月15日

# 第1000号

10月15日

10月15日



10月15日  
10月15日  
10月15日



# 新築分譲住宅 宗像市曲第1 2棟現場

西鉄バス  
自由ヶ丘7丁目入口 徒歩3分

住宅 **エコポイント**  
(300,000ポイント)

【フラット35】S

(優良住宅取得支援制度)

**対象住宅!!**

前カサ建前  
**ダイライト**

◎高強度 ◎防耐火  
◎高耐久 ◎住人の健康

自然界の無機質材料を  
有効活用した、新素材です。

## クレイドルガーデン 宗像市曲第1



### 設備・仕様

- ノンホルム(F☆☆☆☆)
- 1坪タイプの自動湯はり浴室(追い焚き・保温可能)
- シャワー付き洗面化粧台
- TVモニター付インターホン
- 断熱性・遮音性ペアガラス使用(居室部分)
- 階段部分、トイレには手摺りを設置、段差を最小限に抑えたバリアフリータイプ
- 沈下に強いベタ基礎
- フットライト
- システムキッチン
- IHクッキングヒーター
- トイレウォシュレット
- 人感センサー付玄関灯
- 防湿性能・耐震基礎パッキン工法
- 白アリ防虫施工済(保証書付)
- カウンスターキッチン
- 浴室乾燥機付
- トイレウォシュレット
- 人感センサー付玄関灯
- 防湿性能・耐震基礎パッキン工法
- 白アリ防虫施工済(保証書付)
- カウンスターキッチン

### 物件概要

- 所在地/宗像市曲878番地以下未定(住居表示)
  - 土地権利/所有権
  - 都市計画/市街化区域
  - 高度地区/無
  - 容積率/60%
  - 現況/完成済
  - 接道状況/1-2号線→南側5.9m公道
  - 構造/木造プラスファイバーシングル葺2階建
  - 設備/九州電力・公営水道・下水道・オール電化
- 地目/宅地  
●用途地域/第1種低層住居専用地域  
●建ぺい率/40%  
●引渡し/即日  
●完成/2010年8月
- ※納戸(80,000円)はオプションとなります。  
※騒音障害による共用アンテナ等の引込みは買主様負担となります。  
※記載事項と現況が異なる場合は現況優先とします。  
(敷地面積については軽微な変更が生じる場合があります。)



※カースペース  
2台可

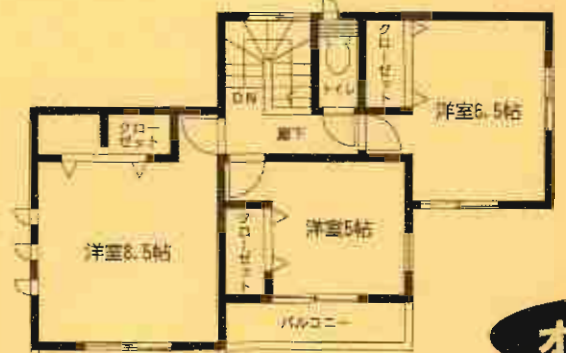
### 配置図

施工現場では、ヘルメットの着用をお願いします。  
※建築中の建物内についても土足厳禁にてお願いします。  
※完成物件の駐車場には軽トラックを止めないで下さい。  
(コンクリート部分駐車厳禁!)

**1号棟** ●土地面積/202.05㎡ ●延床面積/ 97.20㎡  
●建築確認番号/第KJH-10-01156-1号

価格 **1,700**万円 (税込)

**残り1棟!!**



**オール電化**

4LDK





新築分譲住宅  
宗像市徳重第1  
2棟現場

JR鹿児島本線  
「教育大前」駅徒歩19分

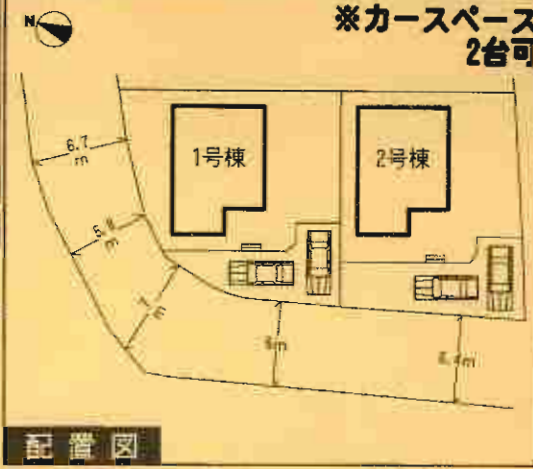
住宅 **エコポイント**  
(300,000ポイント)  
【フラット35】S  
(優良住宅取得支援制度)  
**対象住宅!!**

耐火外壁建材  
**ダイライト**  
◎高強度 ◎防耐火  
◎高耐久 ◎住人の健康  
自然界の無機質材料を  
有効活用した、新素材です。



- ### 設備・仕様
- ノンホム(F☆☆☆☆)
  - 1坪タイプの自動湯はり浴室(追い焚き、保温可能)
  - シャワー付き洗面化粧台
  - TVモニター付インターホン
  - 断熱性・遮音性ペアサッシ使用(居室部分)
  - 階段部分、トイレには手摺りを設置、段差を最小限に抑えたバリアフリータイプ
  - 沈下に強いベタ基礎
  - アットライト
  - 24時間換気
  - 1F床下収納
  - システムキッチン
  - IHワッキングヒーター
  - トイレウォシュレット
  - 無人感センサー付玄関灯
  - 防湿性能・耐震基礎パッキン工法
  - 白アリ防虫施工済(保証書付)
  - カウンターキッチン

- ### 物件概要
- 所在地/宗像市徳重1丁目543番地以下未定(住居表示)
  - 土地権利/所有権
  - 都市計画/非線引都市計画区域
  - 高度地区/無
  - 容積率/80%
  - 現況/建築中
  - 接道状況/1号棟→北側6.7m公道、西側6m公道 2号棟→西側6m公道
  - 構造/木造ガラスファイバーシングル葺2階建
  - 設備/九州電力・公営水道・下水道・オール電化
- ※納戸(80,000円)はオプションとなります。  
※電波障害による共設アンテナ等の引込みは買主様負担となります。  
※記載事項と現況が異なる場合は現実優先とします。  
(敷地面積については経緯的な変更が生じる場合があります。)



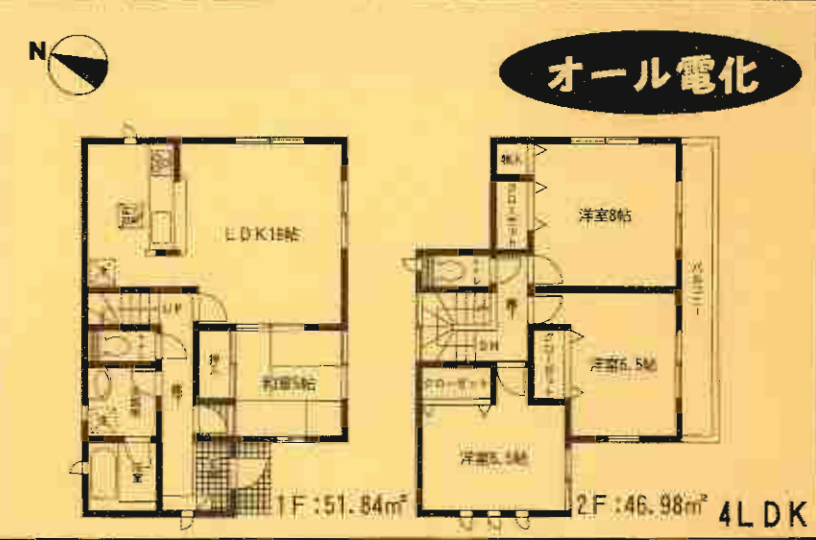
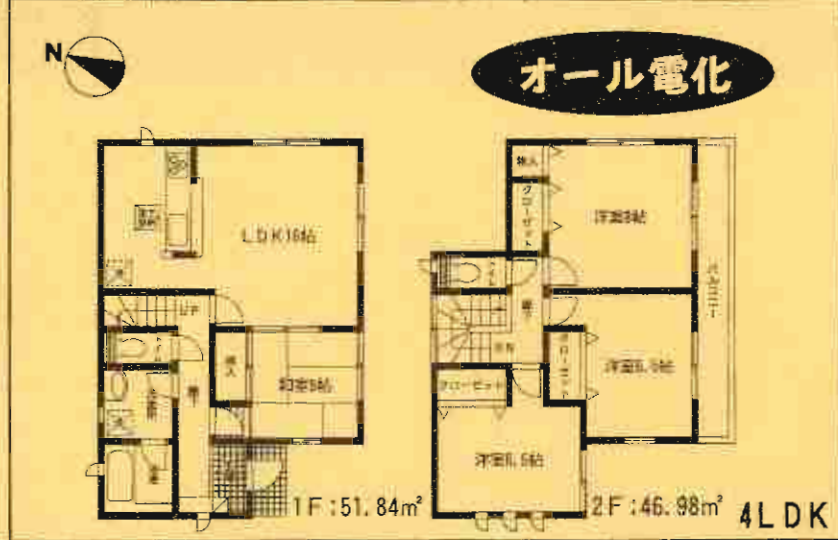
本工事現場では、ヘルメットの着用をお願いします。  
※建築中の棟物内についても土足厳禁にてお願いします。  
※完成物件の駐車場には動力車を止めないで下さい。  
(コンクリート部分駐車厳禁!)

**1号棟**  
●土地面積/201.32㎡  
●延床面積/98.82㎡  
●建築確認番号/第H22SHC110168号

価格 **1,980**万円 (税込)

**2号棟**  
●土地面積/201.32㎡  
●延床面積/98.82㎡  
●建築確認番号/第H22SHC110169号

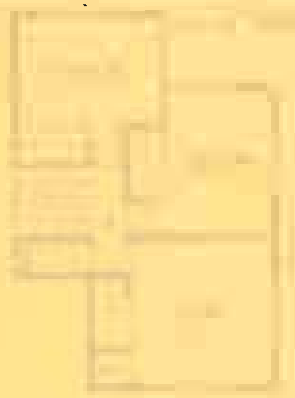
価格 **1,950**万円 (税込)



THE UNIVERSITY OF THE WEST INDIES  
TRINIDAD AND TOBAGO

1981

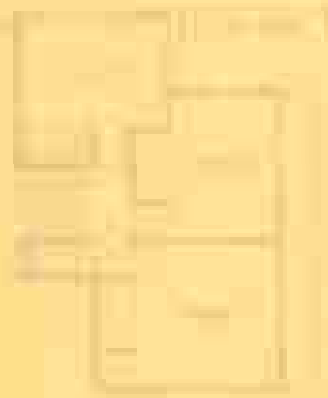
THE UNIVERSITY OF THE WEST INDIES  
TRINIDAD AND TOBAGO



PLAN 1



PLAN 2



PLAN 3



PLAN 4

1,320 sq. ft.

1,320 sq. ft.



UNIVERSITY OF THE WEST INDIES  
TRINIDAD AND TOBAGO  
[23-10-81]  
1100000000



新築分譲住宅  
行橋市中津熊第1  
6棟現場

JRH豊本線  
「行橋」駅徒歩20分

住宅 **エコポイント**  
(300,000ポイント)

【フラット35】S

(優良住宅取得支援制度)

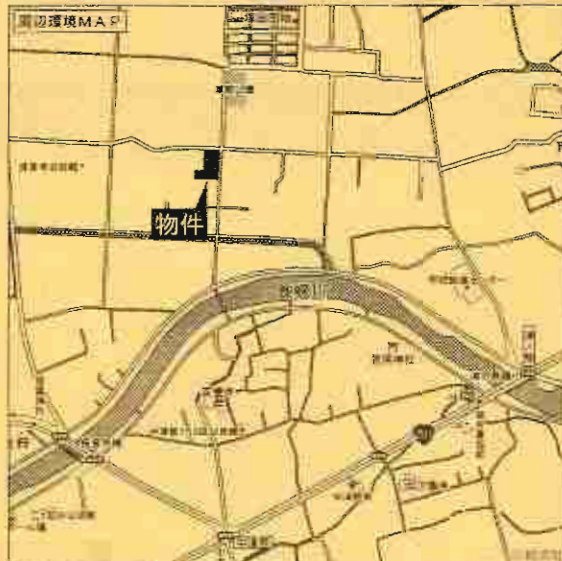
**対象住宅!!**

他力外壁新材  
**ダイライト**

◎高強度 ◎防耐火  
◎高耐久 ◎住人の健康

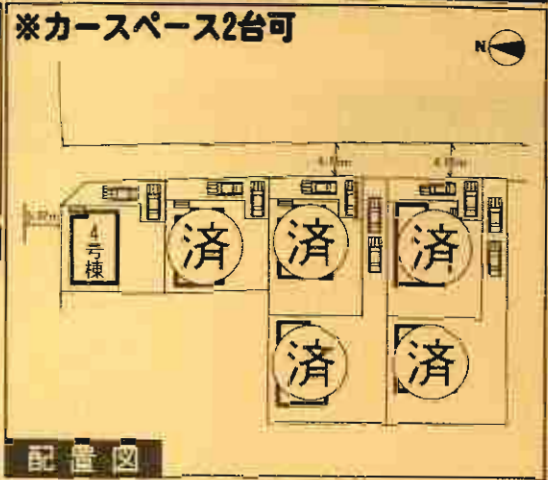
自然界の無機質材料を  
有効活用した、新素材です。

クレイドルガーデン 行橋市中津熊第1



- 設備・仕様**
- 観音ノホルム (F☆☆☆☆)
  - 1坪タイプの自動湯はり浴室 (遠い焚き、保温可能)
  - シャワー付き洗面化粧台
  - TVモニター付インターホン
  - 断熱性・透気性ベアサッシ使用 (居室部分)
  - 階段部分、トイレには手摺りを設置、段差を最小限に抑えたバリアフリータイプ
  - 沈下に強いベタ基礎
  - フットライト
  - システムキッチン
  - IHクッキングヒーター
  - トイレウォシュレット
  - 人感センサー付玄関灯
  - 防湿性能・耐震基礎パッキン工法
  - 白アリ防虫施工済 (保証書付)
  - 24時間換気
  - 1F床下収納

- 物件概要**
- 所在地 / 行橋市中津熊653番地以下未定 (住居書示)
  - 土地権利 / 所有権
  - 都市計画 / 非線引き
  - 建ぺい率 / 70%
  - 引渡し / 即日
  - 現況 / 完成済
  - 接道状況 / 1・2・3・5号棟→東側4.05m公道  
4号棟→東側4.05m公道/北側5.02m公道
  - 構造 / 本造グラスファイバーシングル葺2階建
  - 設備 / 九州電力・公営水道・浄化槽・オール電化
  - ※納戸 (80,000円) はオプションとなります。
  - ※電線障害による共済アンテナ等の引込みは買主様負担となります。
  - ※記載事項と現況が異なる場合は現況優先とします。
  - (敷地面積については軽微な変更が生じる場合があります。)



※工事現場ではヘルメットの着用をお願いします。  
※建築中の建物内についても土足敷きにてお願いします。  
※完成物件の駐車場には軽力車を止めないで下さい。  
(コンクリート部分駐車厳禁!)

**4号棟**

- 土地面積 / 177.91㎡
- 延床面積 / 95.58㎡
- 建築確認番号 / 第KH-10-00872-1号

価格 **1,450** (税込) 万円



**オール電化**

**残り1棟!!**

4SLDK





新築分譲住宅  
行橋市大野井第1  
11棟現場  
(内1号棟~6号棟)

JR日豊本線  
「行橋」駅徒歩19分

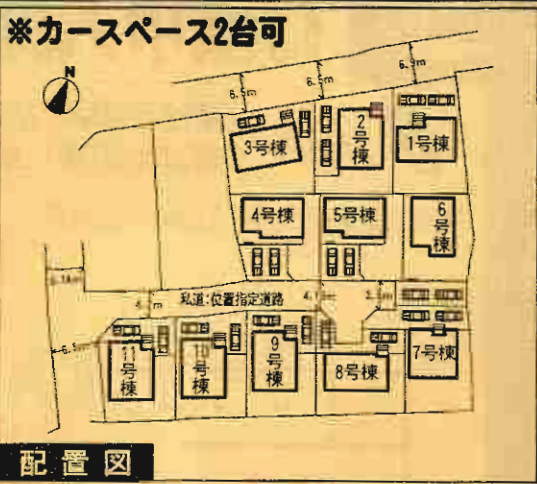
住宅 **エコポイント**  
(300,000ポイント)  
【フラット35】S  
(優良住宅取得支援制度)  
**対象住宅!!**

新万井建設  
**ダイライト**  
◎高強度 ◎防耐火  
◎高耐久 ◎住人の健康  
自然界の無機質材料を  
有効活用した、新素材です。



- 設備 仕様
- ノンホルム(F☆☆☆☆) ■システムキッチン ■カウンターキッチン(2~11号棟)
  - 1坪タイプの自動湯はり浴室(追い焚き、保温可能) ■IHクッキングヒーター
  - シャワー付き洗面化粧台 ■浴室乾燥機付 ■トイレウォシュレット
  - TVモニター付インターホン ■人感センサー付玄関灯
  - 断熱性・遮音性ペアサッシ使用(居室部分) ■防湿性能・耐腐基礎パッキン工法
  - 階段部分、トイレには手摺りを設置、段差を最小限に抑えたバリアフリータイプ
  - 白アリ防虫施工済(保証書付)
  - 沈下に強いベタ基礎 ■24時間換気 ■1F床下収納
  - フットライト

- 物件概要
- 所在地/行橋市大野井857番地以下未定(住居表示)
  - 土地面積/所有権 ●用途/住宅地
  - 都市計画/用途別 ●容積率/無指定地域
  - 高度地区/無 ●容積率/200%
  - 引渡し/1棟:2011年1月中旬予定 ●竣工/建築
  - 完成/1棟:2011年1月中旬予定 ●負担金/大野井用水路
  - 接道状況/1号棟→北側公道/2号棟→北側6.5m公道/
  - 構造/全戸ガスファンヒーター併用全戸オール電化
  - 設備/全戸ガスファンヒーター併用全戸オール電化
  - 価格/約1,800万円(税込)となります。
  - 重要事項説明による内容変更等の際は買主様負担となります。
  - 重要事項説明と現況が異なる場合は現況優先とします。
  - (敷地面積については新築の変更が生じる場合があります。)



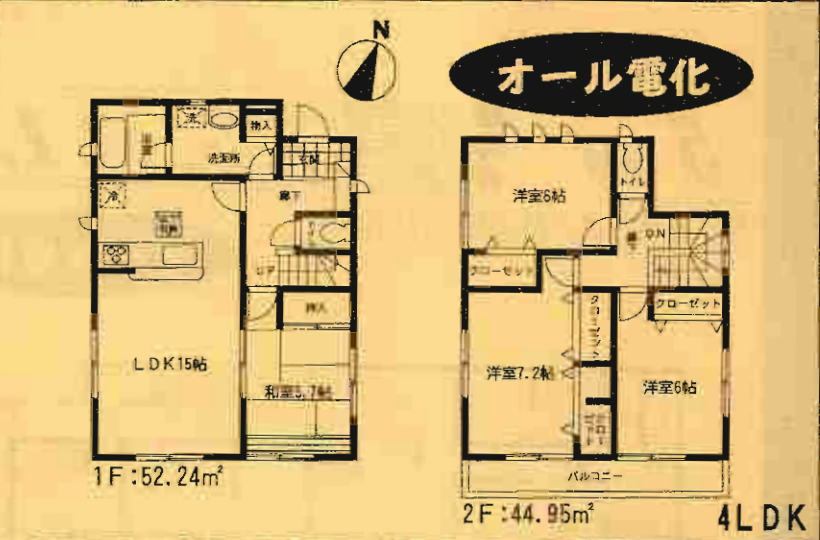
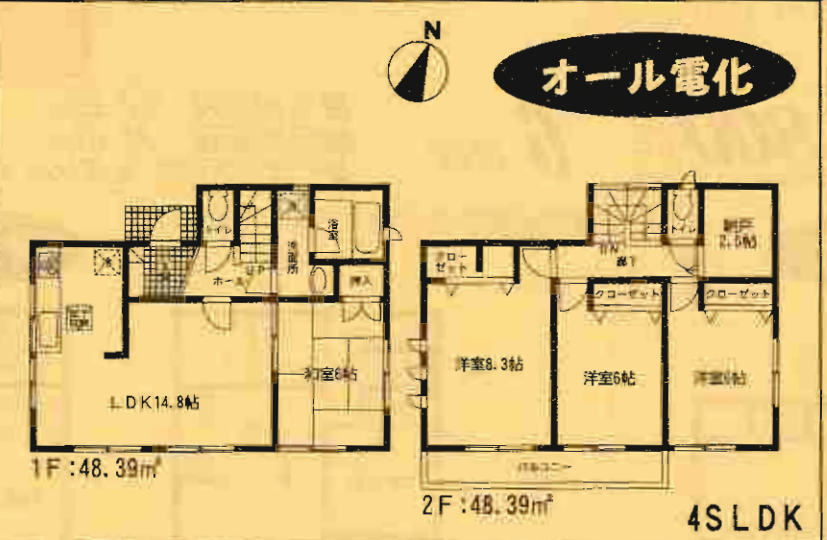
※工事現場ではヘルメットの着用をお願いします。  
※建築中の建物内についても土足厳禁にてお願いします。  
※完成物件の駐車場には軽トラックを止めないで下さい。  
(コンクリート部分駐車厳禁!!)

1号棟 ●土地面積/172.45㎡  
●延床面積/96.78㎡  
●建築確認番号/第H225HC110152号

価格 **1,800**万円 (税込)

2号棟 ●土地面積/171.95㎡  
●延床面積/97.19㎡  
●建築確認番号/第H225HC110153号

価格 **1,800**万円 (税込)

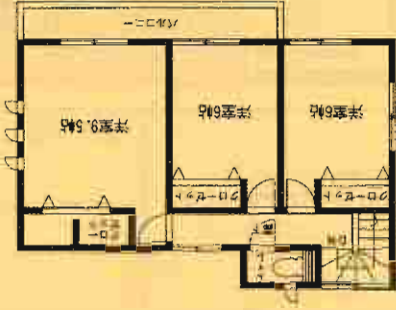




4LDK



1 F : 50.22㎡



2 F : 47.79㎡

オール電化



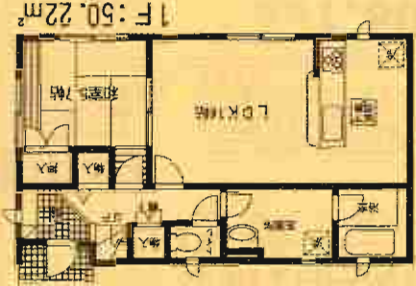
建築確認番号 / 第H22SHC111650号

5号棟

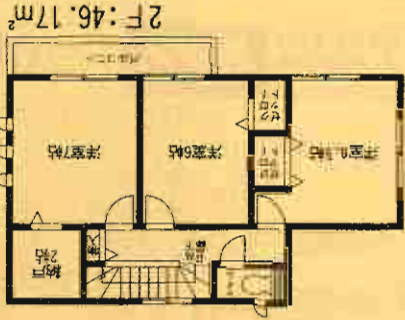
■土地面積: 165.54㎡  
 ■建物面積: 98.01㎡  
 ●位置指定道路(私道)/26.6㎡

価格 1,800 万円 (税込)

4SLDK



1 F : 50.22㎡



2 F : 46.17㎡

オール電化



建築確認番号 / 第H22SHC110154号

3号棟

■土地面積: 167.29㎡  
 ■建物面積: 96.39㎡

価格 1,800 万円 (税込)

4LDK



1 F : 50.22㎡



2 F : 47.79㎡

オール電化



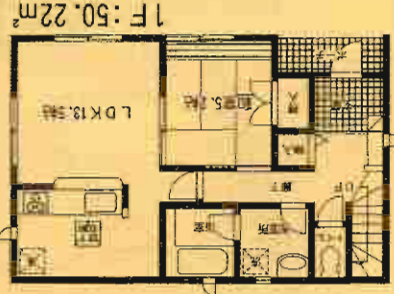
建築確認番号 / 第H22SHC111651号

6号棟

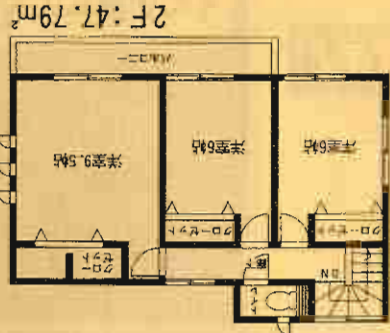
■土地面積: 167.90㎡  
 ■建物面積: 98.01㎡  
 ●位置指定道路(私道)/26.6㎡

価格 1,800 万円 (税込)

4LDK



1 F : 50.22㎡



2 F : 47.79㎡

オール電化



建築確認番号 / 第H22SHC111649号

4号棟

■土地面積: 163.80㎡  
 ■建物面積: 98.01㎡  
 ●位置指定道路(私道)/26.6㎡

価格 1,800 万円 (税込)



新築分譲住宅  
行橋市大野井第1  
11棟現場  
(内7号棟~11号棟)

JR日豊本線  
「行橋」駅徒歩19分

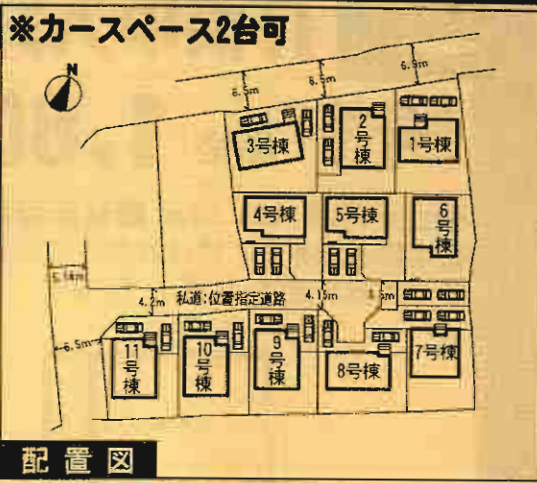
住宅 **エコポイント**  
(300,000ポイント)  
【フラット35】S  
(優良住宅取得支援制度)  
**対象住宅!!**

耐久外壁面材  
**ダイライト**  
◎高強度 ◎防耐火  
◎高耐久 ◎住人の健康  
自然界の無機質材料を  
有効活用した、新素材です。



- 設備・仕様
- ノンホルム(F☆☆☆☆) ■システムキッチン ■カウンターキッチン(2~11号棟)
  - 1坪タイプの自動湯はり浴室(追い焚き、保温可能) ■IHクッキングヒーター
  - シャワー付き洗面化粧台 ■浴室乾燥機付 ■トイレウォシュレット
  - TVモニター付インターホン ■人感センサー付玄関灯
  - 断熱性・遮音性ベアサッシ使用(居室部分) ■防湿性能・耐震基礎パッキング工法
  - 階段部分、トイレには手摺りを設置、段差を最小限に抑えたバリアフリータイプ
  - 沈下に強いベタ基礎 ■白アリ防虫施工済(保証書付)
  - フットライト ■24時間換気 ■1F床下収納

- 物件概要
- 所在地 行橋市大野井857番地以下未定(住居表示)
  - 土地権利 所有権
  - 都市計画 非線引き
  - 高度地区 無
  - 引渡し 1~3号棟:2011年1月中旬予定  
4~11号棟:2011年2月中旬予定
  - 完成 1~3号棟:2011年1月上旬予定  
4~11号棟:2011年2月上旬予定
  - 接道状況 1号棟→宅間E9m公道・2号棟→宅間E9m公道  
4号棟→側道E4.1m位置指定道路、5号棟→側道E4.1m位置指定道路  
7号棟→側道E4.15m位置指定道路、8号棟→側道E4.15m位置指定道路  
11号棟→側道E4.15m位置指定道路、5号棟→側道E9m公道
  - 構造 木造2階RCファインディング工法2階建
  - 設備 全電化・公営水道・全館浄化槽・オール電化
  - ※納戸(8,000円)はオプションとなります。
  - ※電波障害による共聴アンテナ等の引込みは買主様負担となります。
  - ※記載事項と現況が異なる場合は現況優先とします。
  - (敷地面積については軽微な変更が生じる場合があります。)



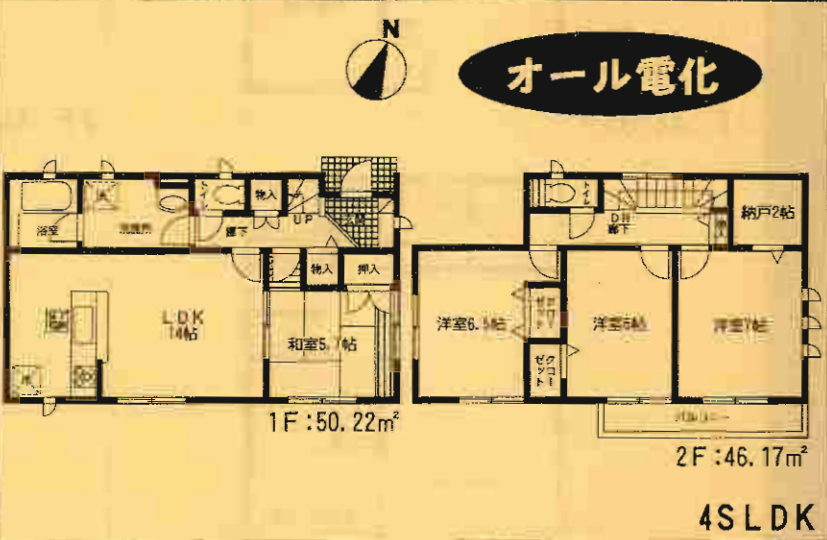
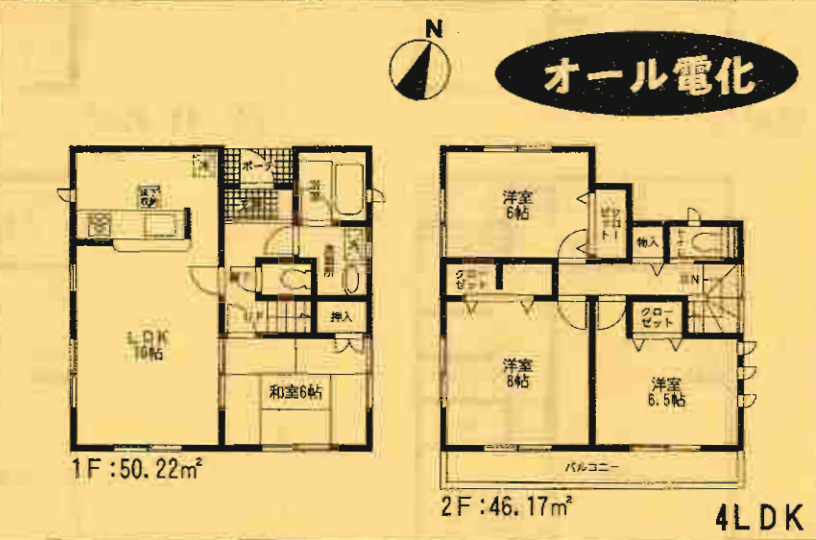
※工事現場では、ヘルメットの着用をお願いします。  
※建築中の建物内についても足厳禁にてお願いします。  
※完成物件の駐車場には極力車を止めないで下さい。  
(コンクリート部分駐車厳禁!!)

**7号棟** ●土地面積/174.74㎡ ●延床面積/96.39㎡  
●位置指定道路(私道)/26.6㎡  
●建築確認番号/第H22SHC111652号

価格 **1,690**万円(税込)

**8号棟** ●土地面積/165.27㎡ ●延床面積/96.39㎡  
●位置指定道路(私道)/26.6㎡  
●建築確認番号/第H22SHC111653号

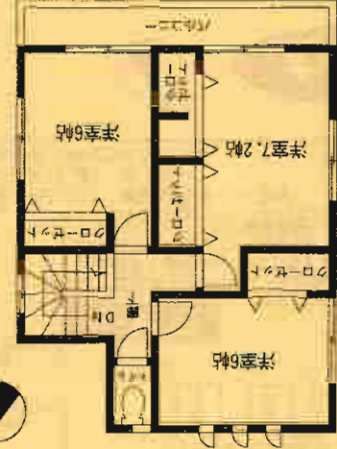
価格 **1,800**万円(税込)





9号棟 価格: **1,800**万円 (税込)

■土地面積:165.53㎡ ■延床面積: 97.19㎡ ■建築確認番号/第H22SCH11654号  
 ●位置指定道路(私道)/26.6㎡



2F : 44.95㎡



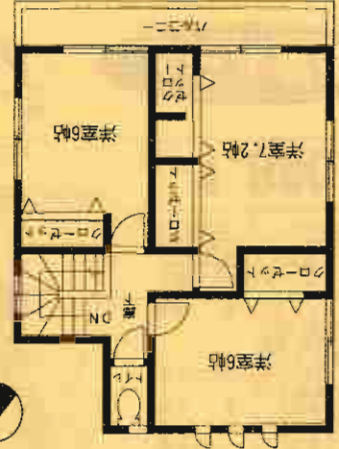
1F : 52.24㎡

オール電化

4LDK

10号棟 価格: **1,800**万円 (税込)

■土地面積:165.73㎡ ■延床面積: 97.19㎡ ■建築確認番号/第H22SCH11655号  
 ●位置指定道路(私道)/26.6㎡



2F : 44.95㎡



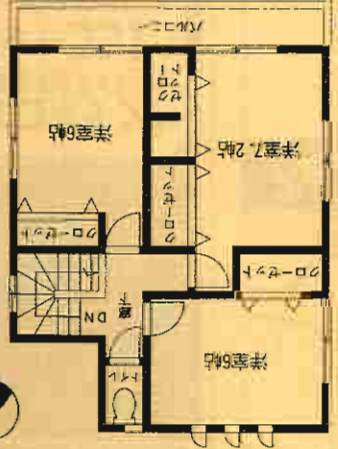
1F : 52.24㎡

オール電化

4LDK

11号棟 価格: **1,820**万円 (税込)

■土地面積:165.93㎡ ■延床面積: 97.19㎡ ■建築確認番号/第H22SCH11656号  
 ●位置指定道路(私道)/26.6㎡



2F : 44.95㎡



1F : 52.24㎡

オール電化

4LDK