



854.56坪!!
2分割可能!!

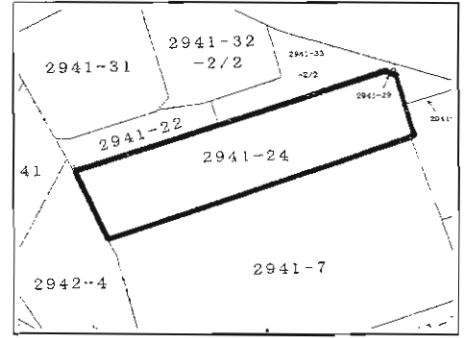
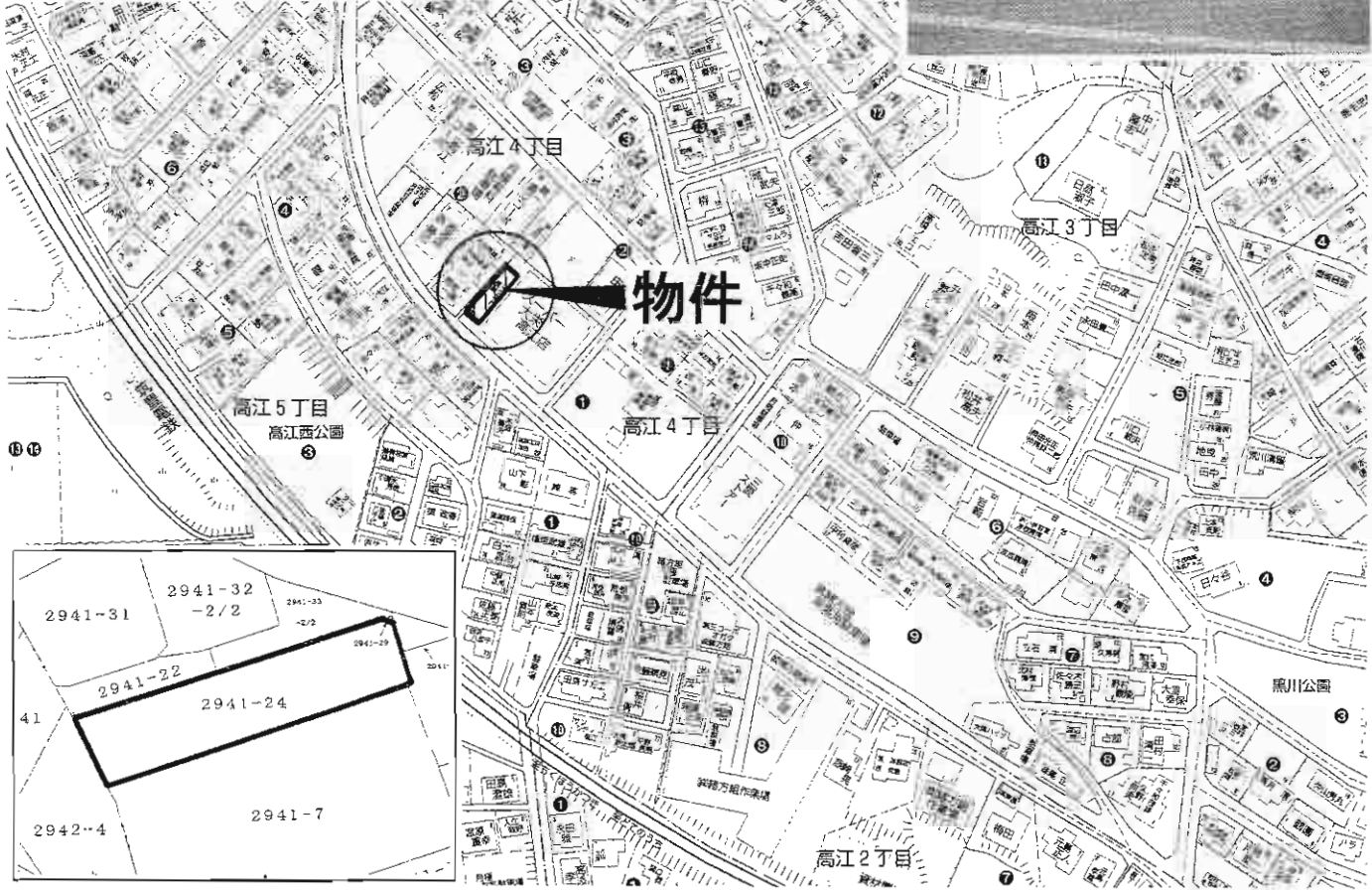
物件種目	売土地		
最適用途	住宅・店舗・病院等		
最寄駅	JR二島駅		
土地面積	2,825㎡ (854.56坪)	ほかに私道面積	
価格	21,364万円	3.3㎡単価	25万円
物件所在地	北九州市八幡西区御開3丁目10		
交通	東中島バス停 徒歩3分		
土地権利	所有権	地目	宅地
都市計画	市街化区域	用途地域	第1種住居地域
建ぺい率	60%	容積率	200%
他の法令上の制限			
地勢			
引渡条件	現況渡し		
現況	更地	引渡日	相談
接道状況(角地・間口)	南側約12m公道に約66m接す		
設備	電気、ガス、上下水道		
備考	2分割可能		

C-132

売地

八幡西区高江4丁目

☆スーパー大栄の真横!
☆筑豊電鉄希望が丘高校前電停 徒歩5分



売地

住宅・店舗付住居用地

筑豊電鉄 希望が丘高校前電停

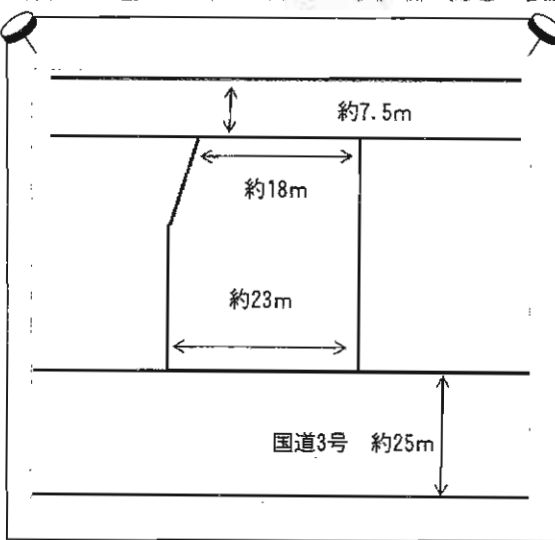
土地面積	229.00 m ² (69.27 坪)	他に 私道面積	m ²
価格	550万円	3.3m ² 単価	8万円

物件所在地	北九州市八幡西区高江4丁目 2-2 (住居表示)		
交通	筑豊電鉄希望が丘高校前電停 徒歩5分 最寄駅よりの距離 徒歩 5分		
土地権利	所有権	地目	雑種
都市計画	市街化区域	用途地域	第1種低層住専
建ぺい率	50 %	容積率	80 %
他の法令上の制限	高さ制限10m 外壁後退距離1m		
引渡条件	現況渡し		
現況	更地	引渡日	即
接道状況	道路幅員	約8m	
	(角地・間口)	南西側公道に接す	
設備	上下水道・プロパン		
備考			

国道3号線沿い



黒崎駅至近



建物4棟あり

- ・鉄骨造平家建69.25㎡(H8年2月築)
現況:2階建(延)約138.25㎡
- ・鉄骨造2階建(延)73.86㎡(H9年3月築)
現況:(延)約77.93㎡
- ・鉄骨造平家建120.83㎡(H9年6月築)
現況:2階建(延)約255㎡
- ・鉄骨造2階建(延)97.04㎡(S35年2月築)
現況:(延)約113㎡

売地

店舗・事務所・アパート

JR黒崎駅

708.70㎡(214.38坪)

ほかに私道面積

4,800万円

3.3㎡単価

約22.3万円

北九州市八幡西区陣山2丁目1-10

(地番:49、57、58、66、71、74番)

JR鹿児島本線黒崎駅 徒歩14分

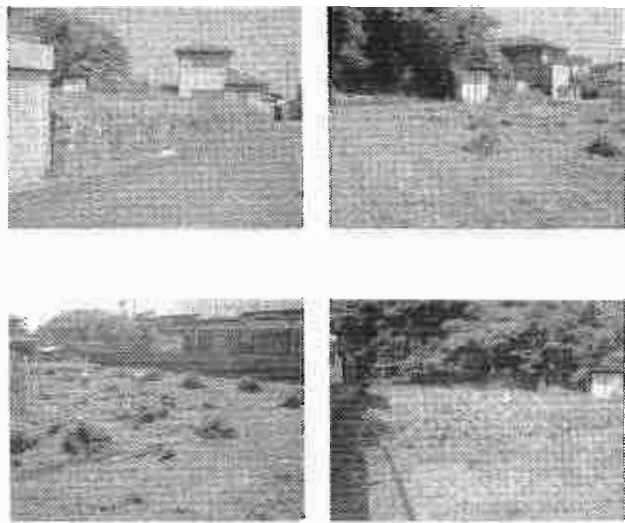
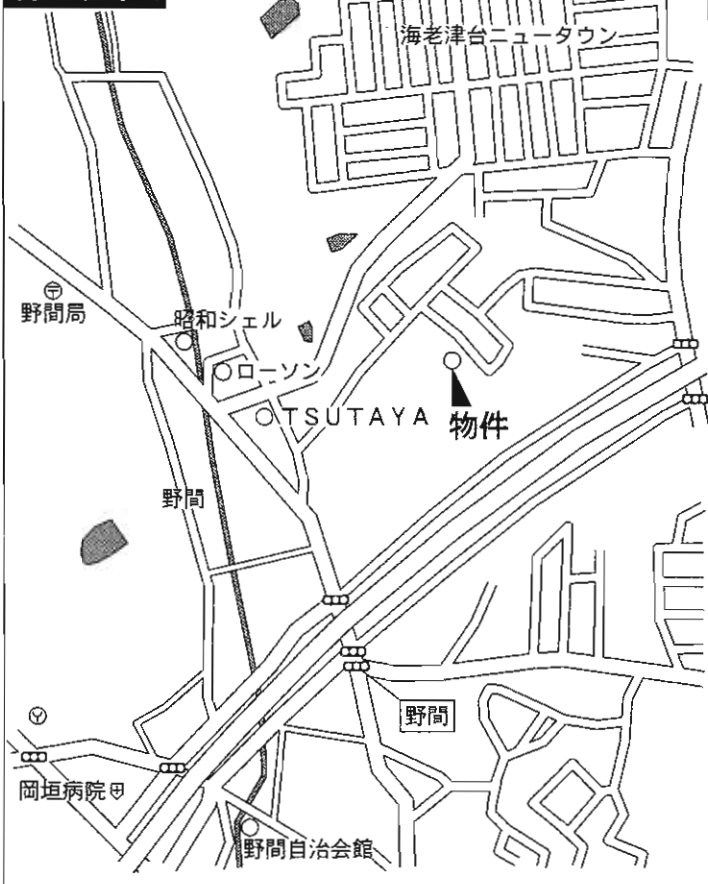
土地権利	所有権	地目	宅地
都市計画	市街化区域	用途地域	商業地域
建ぺい率	80%	容積率	400%
他の法令上の制限	準防火地域		
地勢	平坦		
引渡条件	現況渡し		
現況	建物有	引渡日	相談
接道状況(為地・開口)	南側国道3号線幅員約25mに約23m接する 北側市道幅員約7.5mに約18m接する		
設備	上、下水道・都市ガス		
備考	・公簿取引 ・H22年度固定資産税評価額:53,948,282円【土地のみ】		

売地 売戸建住宅 売マンション 住宅以外の売建物 商業用賃貸物件 居住用賃貸物件

岡垣町野間4丁目売地

売地 売戸建住宅 売マンション 住宅以外の売却物 事業用資産物件 居住用資産物件

現地案内図



売地

住宅用地

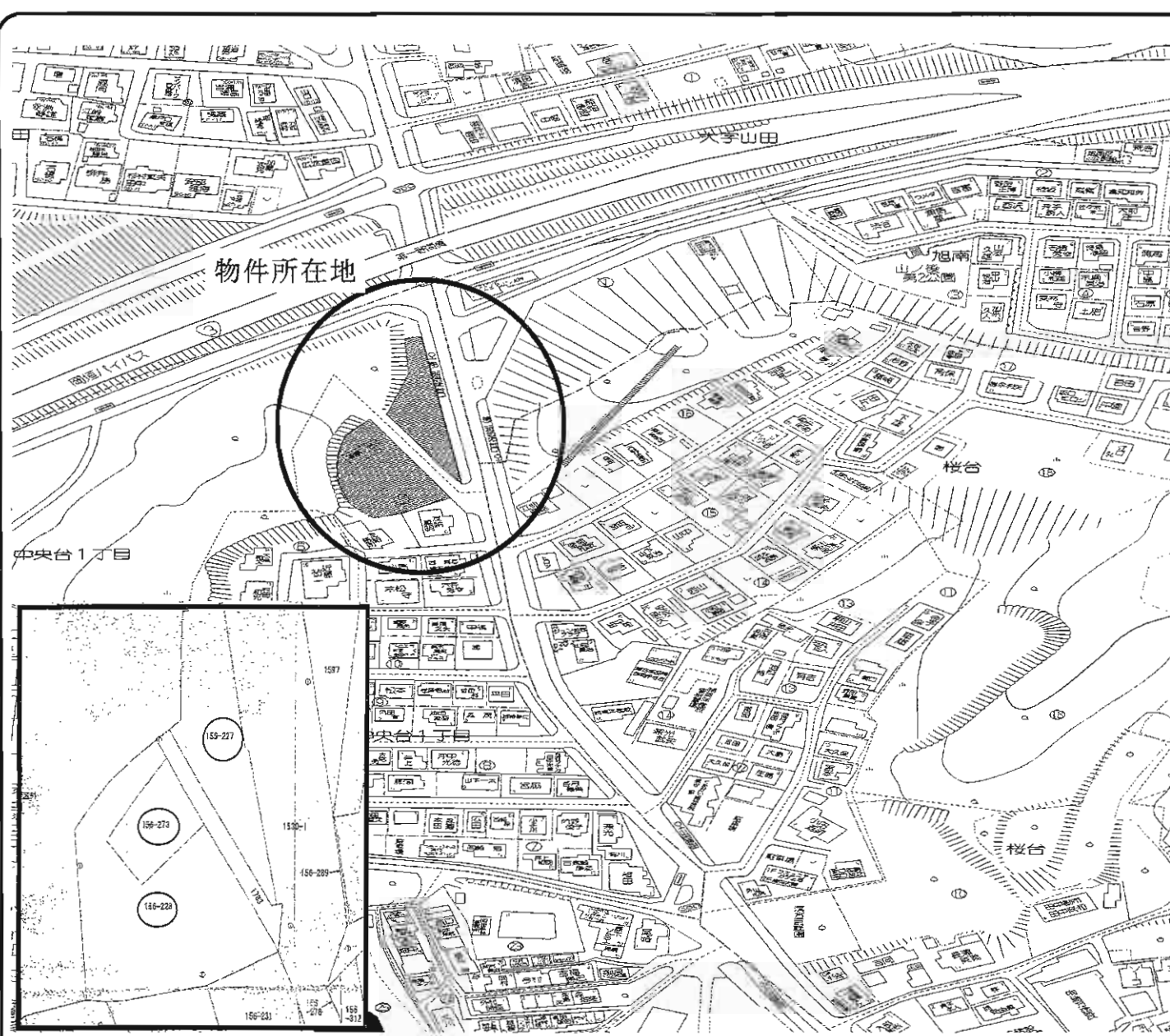
JR鹿児島本線「海老津」駅

土地面積	公簿 525.00㎡(158.81坪)	ほかに私道面積	
価格	950万円	3.3㎡単価	6万円

物件所在地 遠賀郡岡垣町野間4丁目495-20

交通 JR鹿児島本線「海老津」駅 徒歩20分
西鉄バス海老津台入り口停 徒歩3分

土地権利	所有権	地目	宅地
都市計画	市街化区域	用途地域	第1種低層住居専用地域
建ぺい率	50%	容積率	80%
他の法令上の制限	高さ制限10m 外壁後退1m		
地勢	難段		
引渡条件	現況渡し		
現況	更地	引渡日	即時
接道状況(角地・間口)	北東側3m11m接道		
設備	電気 上下水道 プロパンガス		
備考	☆岡垣中学校...700m ☆海老津小学校...1,300m ☆岡垣町役場...700m ☆サンリーアイ...800m		



売地

事業・住宅用地

JR海老津駅

物件種目	事業・住宅用地		
最適用途	JR海老津駅		
最寄駅	JR海老津駅		
土地面積	2,699.55㎡(816.61坪)	ほかに私道面積	なし
価格	5,500万円	3.3㎡単価	67,350円

物件所在地
遠賀郡岡垣町中央台1丁目11番2号

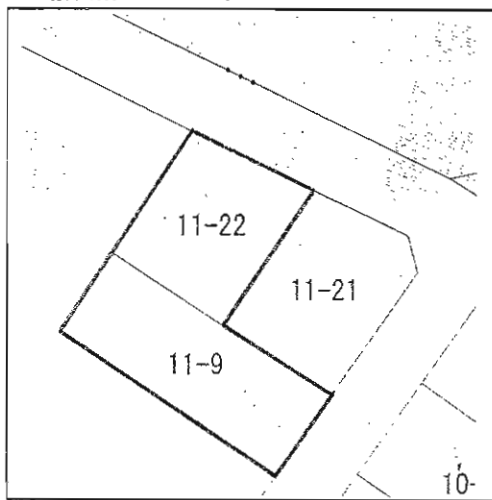
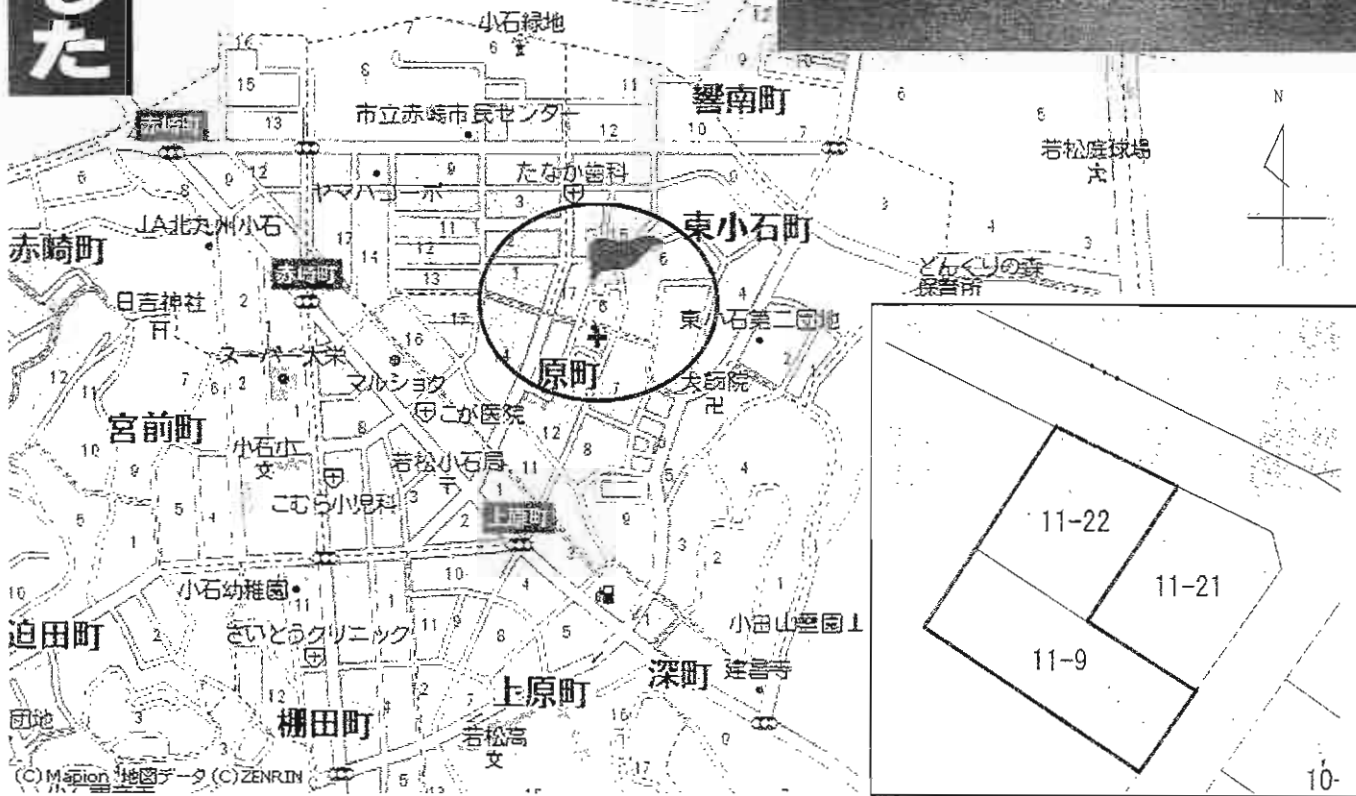
交通
第二海老津台口バス停 徒歩1分

土地権利	所有権	地目	宅地・山林
都市計画	非線引区域	用途地域	第1種住居地域・第1種低層住居専用地域
建ぺい率	60%(40%)	容積率	200%(60%)
他の法令上の制限			
地勢			
引渡条件	相談		
現況	中古戸建あり	引渡日	相談
接道状況(角地・旗口)	幅員4m町道・幅員15m町道に接道		
設備	九州電力、公共上・下水道、プロパンガス		

備考
 ※下水道受益者負担金500円/㎡が必要です。
 ※上水道は前面道路に埋設されています。
 ※土地は2個に分割されています。
 ※中古戸建：木造瓦葺平家建・82.84㎡ 昭和54年築

値下げしました

売地



売土地

住宅地

JR若松駅

土地面積	325.87m ² (98.57坪)	ほかに私道面積	無
価格	980万円	3.3m ² 単価	

物件所在地	北九州市若松区原町12-50		
交通	市営バス上原町停 徒歩5分		

土地権利	所有権	地目	宅地
都市計画	市街化区域	用途地域	第1種住居地域
建ぺい率	60%	容積率	200%
他の法令上の制限			
地勢			
引渡条件	現況渡し		
現況	更地	引渡日	即
接道状況(角地・間口)			
設備	電気・上下水道・都市ガス		
備考			

売地 売戸建住宅 売マンション 住宅以外の売建物 事業用賃貸物件 居住用賃貸物件

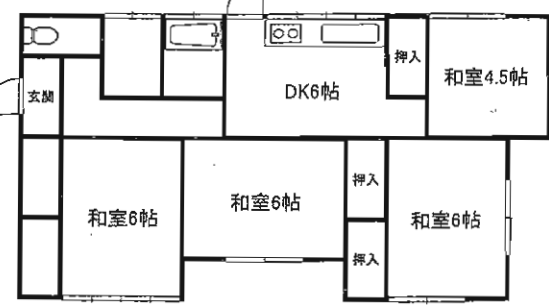
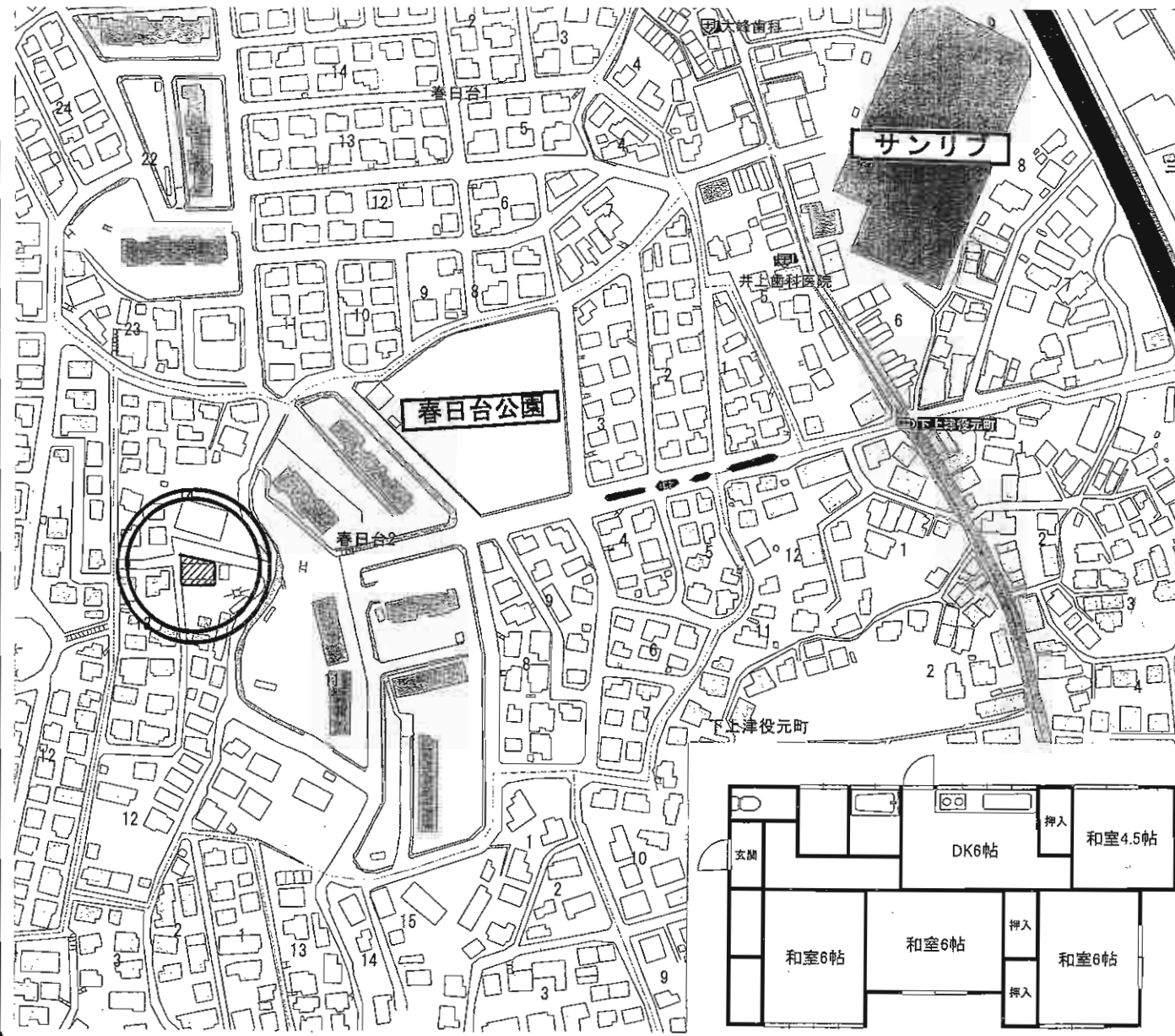
中古住宅

筑豊電鉄 西山電停

4DK

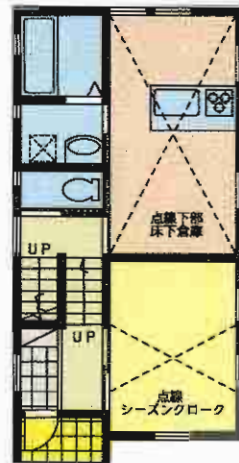
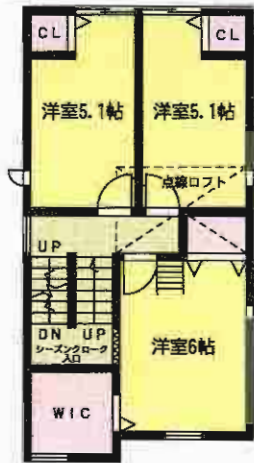
1,000万円

物件種目	中古住宅		
最寄駅	筑豊電鉄 西山電停		
間取タイプ	4DK		
価格	1,000万円		
物件所在地	北九州市八幡西区春日台二丁目12-41 (地番718番45)		
交通	筑豊電鉄西山電停 徒歩5分 筑豊電鉄三ヶ森電停 徒歩11分		
土地面積	公簿242.16m ² (73.25坪)	ほかに私道面積	なし
建物	構造・規模	木造瓦葺平家建	
	面積	75.76m ² (22.91坪)	
	間取内訳	左記間取図参照(現況優先)	
土地権利	所有権	地目	宅地
都市計画	市街化区域	用途地域	第1種中高層住居専用地域
建ぺい率	60%	容積率	200%
他の法令上の制限	前面道路の中心線から2mのセットバック必要		
築年月	昭和46年2月	駐車場	2台(縦列)
現況	賃貸中	引渡日	平成23年4月以降
建築確認番号			
接道状況(角地・間口)	西側幅員3.6mの公道		
設備	九電、公共上下水道、都市ガス		
備考	・塔野小学校、沖田中学校校区		



新築売家

☆2階建てで7層のフロアを自由に楽しむスキップフロア住宅☆



床下倉庫



食器洗乾燥機

眺めがよい
開放感!!
2.5階部分に
屋上バルコニーあります!!

家電付き!!

100万円分まで
選べます!!



- ・42型液晶テレビ(RED REGZA)
- ・ドラム式洗濯機(シャープ)
- ・エアコン(霧ヶ峰ムーブアイ)×2台
- ・電子レンジ(シャープヘルシオ)
- ・サイクロン式掃除機(ダイソン)
- などなど豊富に用意しています。

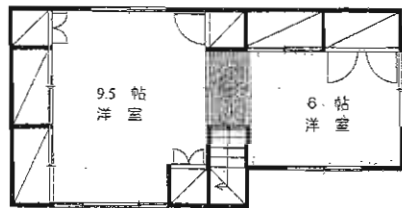
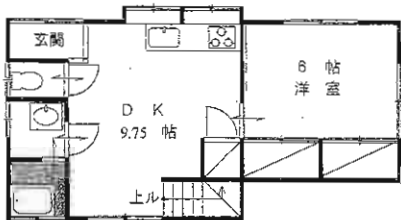
新築売家

J R 中間駅

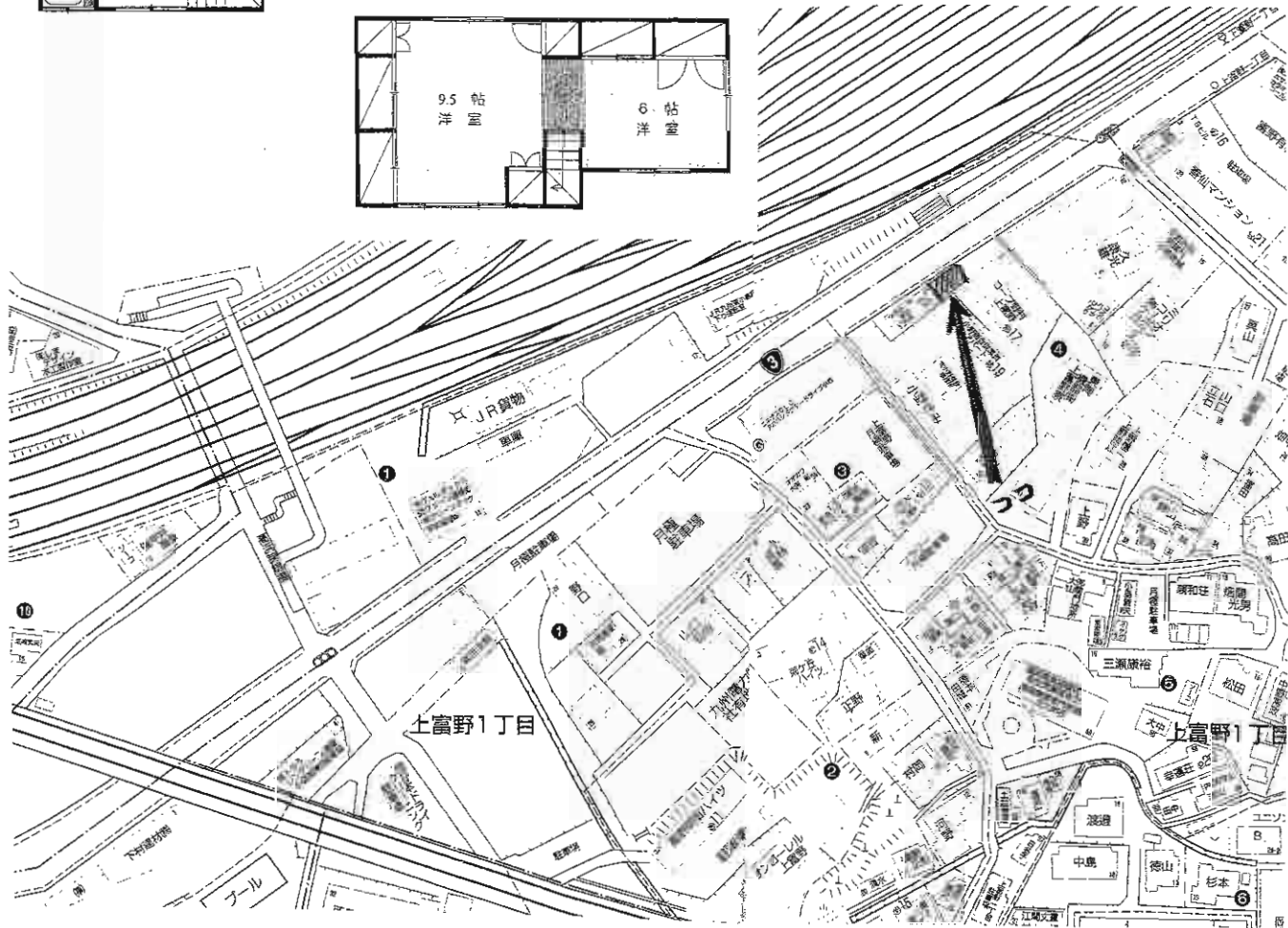
3LDK

1,498万円

物件所在地	中間市通谷2丁目1		
交通	筑豊電鉄通谷電停 徒歩10分		
土地面積	119.93m ²	ほかに私道面積	
構造・規模	木造2×4工法 2.5階建		
面積	延べ78.66m ²		
間取内訳	左図参照		
土地権利	所有権	地目	宅地
都市計画	市街化区域	用途地域	近隣商業地域
建ぺい率	80%	容積率	200%
他の法令上の制限			
築年月	H22年4月	駐車場	3台可
現況	完成済	引渡日	即
建築確認番号			
接道状況(角地・間口)	前面9m幅道路に5.8m接道		
設備	カウンターキッチン・食洗機・ユニットバス ウォシュレット・シャワー洗面台		
備考	中間南小学校・中間南中学校 ☆設備☆ オール電化・エコ給湯・収納豊富な床下倉庫		



- ※ 国道3号線に面す。
- ※ チャチャタウン小倉まで約800m。
- ※ H.22年11月末、外壁塗装及び内部一部改装済みです。



中古住宅

JR小倉駅

3DK

2,100万円

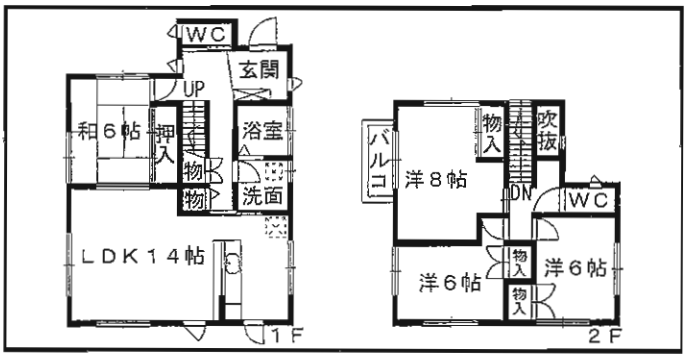
物件種目	中古住宅		
最寄駅	JR小倉駅		
間取りタイプ	3DK		
価格	2,100万円		
物件所在地	北九州市小倉北区上富野1丁目4番5号		
交通	西鉄バス「上富野1丁目」停 徒歩2分(110m)		
土地面積	74.80m ² (22.62坪)	ほかに私道面積	
建物	構造・規模	木造セメント瓦葺2階建	
	面積	延べ 76.18m ² (23.04坪)	
	間取り	左図	
土地権利	所有権	地目	宅地
都市計画	市街化区域	用途地域	第2種住居地域
建ぺい率	60%	容積率	200%
他の法令上の制限			
築年月	S55.9.4新築	駐車場	1台有り
現況	空	引渡日	即
建築確認番号			
接道状況(角地・角口)	北西幅員約16mの国道3号線に面す		
設備	上下水道、LPG、個別		
備考	現況有姿		

売地 売戸建住宅 売マンション 住宅以外の売建物 商業用賃貸物件 居住用賃貸物件



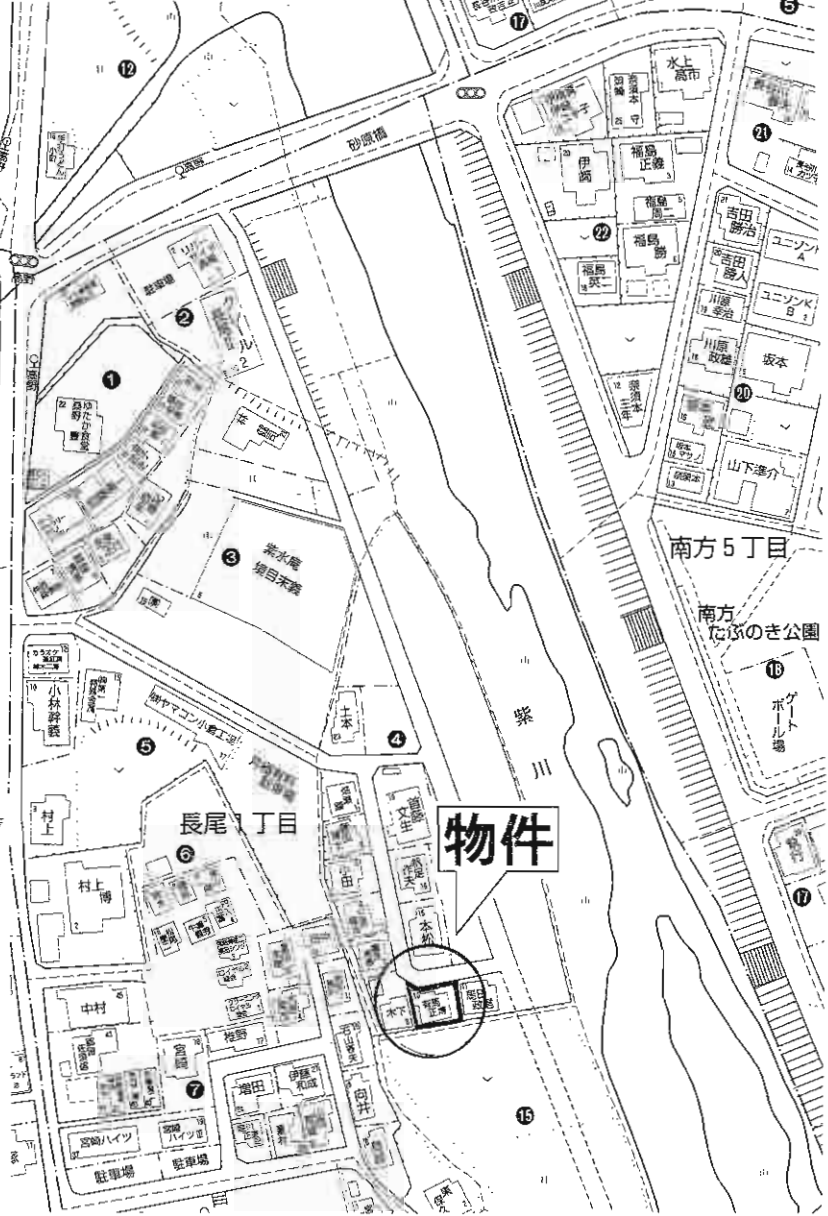
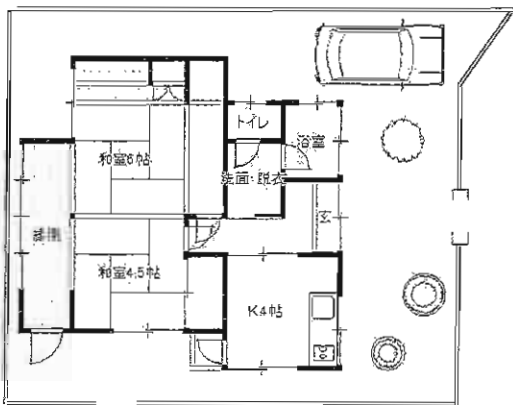
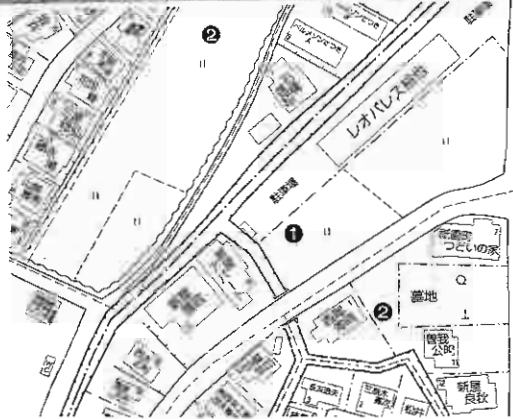
★値下げしました！

- 24時間換気システム・防犯システム有!!
- 給湯はボイラー!! ○BSアンテナ有!!



★ミサワホームの家★

物件種目	売 家		
最寄駅	西鉄バス「山手1丁目」停		
間取タイプ	4LDK		
価格	2,500万円		
物件所在地	北九州市小倉南区企救丘5丁目2番9号		
交通	西鉄バス「山手1丁目」停 徒歩5分		
土地面積	199.73㎡(60.41坪)	ほかに私道面積	43㎡ 持分26分の1
建 物	構造・規模	木造2階建	
	面積	延べ 1階64.59㎡・2階46.37㎡/合計110.96㎡	
	間取内訳	1階 LDK14帖・和6帖/2階 洋8帖・6帖×2	
土地権利	所有権	地 目	宅地
都市計画	市街化区域	用途地域	第1種低層住居専用地域
建ぺい率	50%	容積率	80%
他の法令上の制限	高さ制限10m・外壁後退1m		
築年月	H11年4月	駐車場	2台可(1台は軽)
現 況	空き	引渡日	即
建築確認番号			
接道状況(角地・間口)	西側約4m私道に約10m接す		
設 備	九電・都市G・公共上下水道		
備 考	ミサワホームの家 位置指定道路 校区:企救丘小・志徳中 24時間換気システム・防犯システム有 給湯はボイラー・BSアンテナ有		
	A-013		



売 家

物件種目	モノレール「徳力嵐山」駅
最寄駅	2 K
間取タイプ	550万円
価格	

物件所在地	北九州市小倉南区長尾1丁目4-10	
交通	西鉄バス「高野」停 徒歩4分 モノレール「徳力嵐山」駅 徒歩9分	
土地面積	111.38㎡ (33.69坪)	ほかに私道面積
建物	構造・規模	木造セメント瓦葺平家建
	面積	43.22㎡ (13.07坪)
	間取内訳	和室6帖/4.5帖・縁側・K4帖
土地権利	所有権	地目宅地
都市計画	市街化区域	用途地域 第1種住居専用地域
建ぺい率	60%	容積率 200%
他の法令上の制限	埋蔵文化財包蔵地内(祇園町遺跡)	
築年月	昭和51年8月	駐車場 有
現況	空	引渡日 相談
建築確認番号		
接道状況(角地・間口)	北側4.5mの公道に約10m接道	
設備	電気・上下水道・LPG	
備考	<ul style="list-style-type: none"> ・前面道路、開発道路(42条1項2号) ・前面埋設給水管口径50mm(私管)、引込み管13mm ・学校区:長尾小学校・宮生中学校 	

売 家
売 マンション
住宅以外の不動産物件
居住用長尺物件

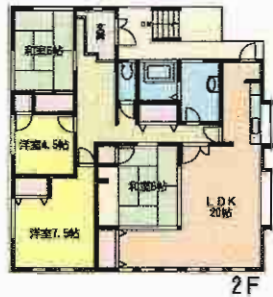
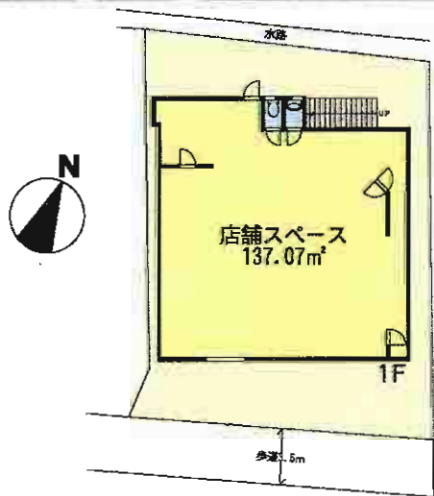
店舗付き住宅 門司区



- ・九州道門司ICより 600m
- ・都市高速春日より 1,700m
- ・大積バス停徒歩1分

▲LDK

LDK
20
畳



LDK横和室



是非一度
ご覧下さい!!

店舗付き住宅

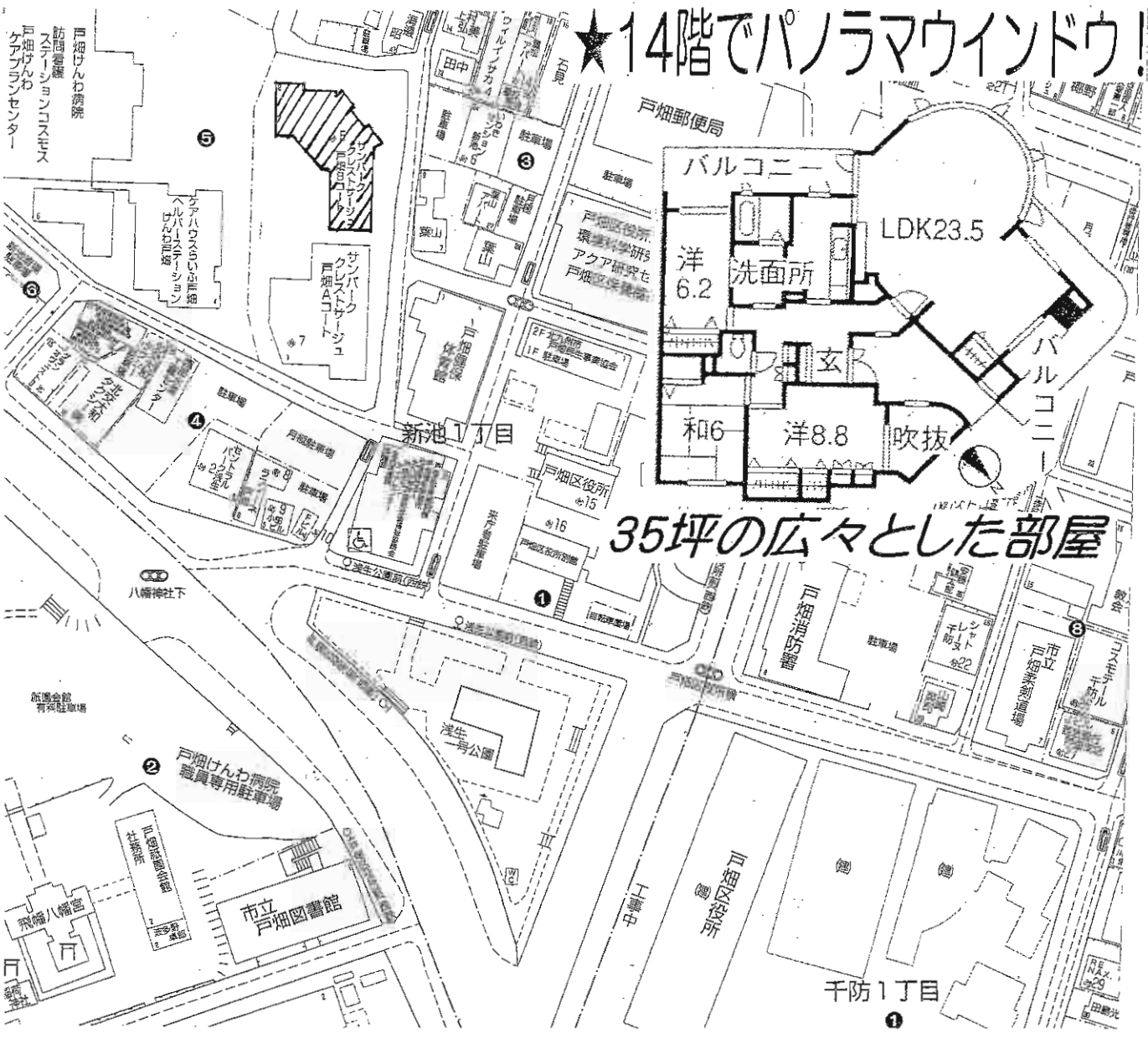
J R 門司駅

4LDK

1,920万円(税込)

物件種別	店舗付き住宅		
最寄駅	JR門司駅		
間取タイプ	4LDK		
価格	1,920万円(税込)		
物件所在地	北九州市門司区大積1041-4		
交通	大積バス停 徒歩1分		
通			
土地面積	公簿244.24㎡(73.88坪)	ほかに	私道面積
建物	構造・規模	1F鉄骨造/2F木造	
	面積	1F137.07㎡/2F120.54㎡	
	間取内訳	和6×2・洋7.5・洋4.5・LDK20帖	
土地権利	所有権	地目	宅地
都市計画	市街化区域	用途地域	第1種住居地域
建ぺい率	60%	容積率	200%
他の法令上の制限			
築年月	平成5年6月	駐車場	有(無料)
現況	空家	引渡日	即
建築確認番号			
接道状況(角地・間口)	東南側23m間口15m		
設備	電気・上下水道・プロパンガス		
備考	1F鉄骨造り店舗スペース。2F木造住居 H21.8月屋根・外壁・2F内部リフォーム済 H22.公租公課金208,027円		

★14階でパノラマウインドウ!



35坪の広々とした部屋

中古売マンション

物件種目	サンパーク・クレストサージュ戸畑B棟		
マンション名	サンパーク・クレストサージュ		
最寄駅	JR戸畑駅		
間取タイプ	3LDK		
価格	1,980万円		
物件所在地	北九州市戸畑区新池1丁目5番2-1404号		
交通	西鉄バス浅生公園前停 徒歩2分		
建物	構造・規模	SRC造15階建14階部分	
	専有面積 (使用部分面積)	116.07㎡	バルコニー 面積 29.65㎡
	間取内訳	間取図参照	
土地権利	敷地権	用途地域	商業地域
築年月	平成12年10月	総戸数	66戸
管理形態	委託管理	管理方式	巡回
管理費	6,220円/月	修繕立金	15,620円/月
現況	空	引渡日	即
駐車場	月額5,000円で有(機械式)	施工会社	
本体設備	オートロック・宅配ロッカー・防犯カメラ		
各戸設備			
備考	4LDKとしても使用可!		

売戸建住宅 売マンション 住宅以外の売建物 車庫用賃貸物件 居住用賃貸物件

岩崎ビル

☆通りに面し、
交通量多し!!
☆集客見込めます!!



J R九州工大前駅
から徒歩7分!
諸事便利な
好立地!!



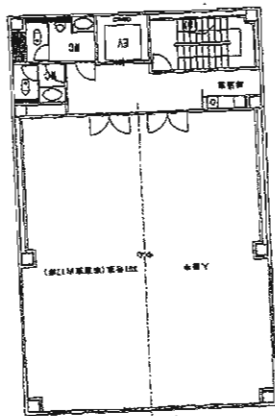
収益ビル

J R九州工大前駅

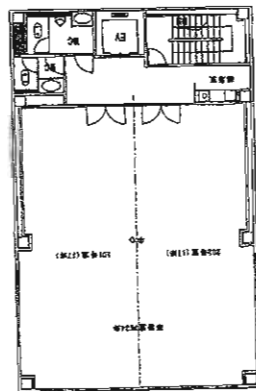
2,500万円

物件種目	収益ビル		
最寄駅	J R九州工大前駅		
価格	2,500万円		
物件所在地	北九州市戸畑区中原西2丁目3-26		
交通	J R九州工大前駅 徒歩7分		
土地面積	196.73m ²	ほかに私道面積	
建物	構造・規模	R C造陸屋根4階建	
	面積	延べ246.56m ²	
	建物名	岩崎ビル	
土地権利	所有権	施工会社	
総戸数	8戸	築年月	昭和47年7月
都市計画	市街化区域	用途地域	近隣商業地域
建ぺい率	80%	容積率	200%
他の法令上の制限			
現況	賃貸中	引渡日	相談
駐車場	3~4台可		
接道状況(角地・開口)			
設備			
備考			

・2階は分割可。



3階
110,500円



2階
232,050円



物件種目	貸事務所	
最寄駅	J R西小倉駅	
賃貸条件	賃料	左図参照
		敷金1ヶ月(1)
物件所在地	北九州市小倉北区田町11-18	
交通	J R西小倉駅 徒歩15分	
建物	建物名	第2小池ビル
	構造・規模	鉄筋コンクリート造5階建2・3階部分
使用部分面積	2階	112.9㎡(34.15坪)
	3階	56.45㎡(17.08坪)
築年月	平成9年5月	契約期間 3年
管理費等	2階31,500円 3階15,000円	
土地面積		用途地域
駐車場	10,500円/1台(2台空き有り)	
現況	空	引渡日 即時
接道状況(角地・開口)		
本体設備	エレベータ	
各戸設備	エアコン	
備考	※2階は分割可	

主要幹線道路面す!
駐車場無料!!

物件



建物平面図



貸倉庫

J R 下曾根駅

賃料 **200,000円**

敷金**3ヶ月**(実費)

物件種目	貸倉庫	
最寄駅	J R 下曾根駅	
賃貸条件	賃料	200,000円
		敷金 3ヶ月 (実費)
物件所在地	福岡県北九州市小倉南区上曾根新町8-20	
交通	西鉄バス曾根新田停 徒歩2分	
建物	建物名	秋永倉庫
	構造・規模	鉄骨造2階建1階部分
	使用部分面積	274.14㎡(83坪)
築年月	昭和46年2月	契約期間 3年
管理費等	無	
土地面積		用途地域 準工業地域
駐車場	有 無料	
現況	空室	引渡日 即
接道状況(高地・高口)	主要幹線道路 面す	
本体設備	水道・電気	
各戸設備		
備考	一部オーナー使用有り(クレーン横) 要火災保険加入	

赤地 売戸建住宅 売マンション 住宅以外の売建物 事業用賃貸物件 居住用賃貸物件



○ 主要幹線道路面す
 ○ 駐車場5台!!

貸店舗

J R 下曾根駅

賃料 **220,000円**

敷金**3ヶ月**(実費)

物件種目	貸店舗		
最寄駅	J R 下曾根駅		
賃貸条件	賃料	220,000円	
		敷金 3ヶ月 (実費)	
物件所在地	福岡県北九州市小倉南区東貫2丁目19-2		
交通	西鉄バス下貫停 徒歩2分		
建物名	中西店舗・倉庫		
	構造・規模	鉄骨造3階建1階2階部分	
物	使用部分	194.78㎡ (59.02坪)	
	面積		
築年月	平成5年3月	契約期間	3年
管理費等	無		
土地面積	125.7㎡	用途地域	第2種住居専用地域
駐車場	5台付無料		
現況	空室	引渡日	即
接道状況 (角地・開口)	主要幹線道路 面す		
本体設備	トイレ・水道・電気・ガス		
各戸設備			
備考	要火災保険加入		

売地
 売戸建住宅
 売マンション
 住宅以外の売建物
 事業用賃貸物件
 売住用物件

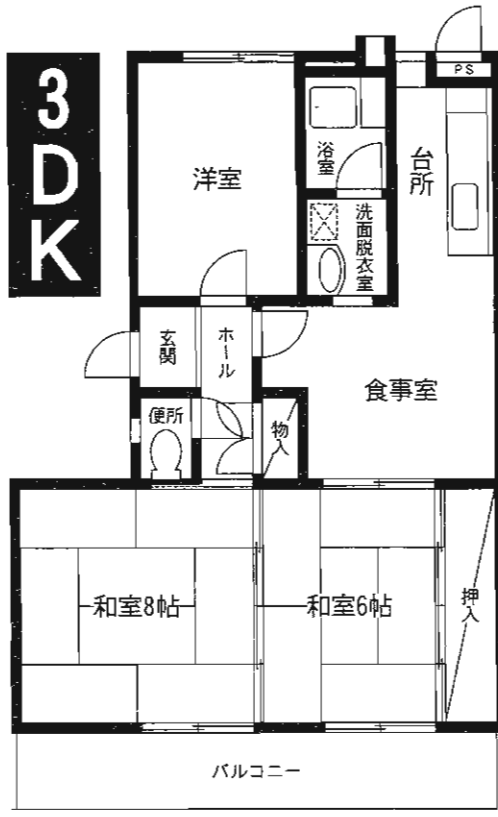
賃貸マンション



J R 鹿児島本線
九州工大前駅徒歩7分

☆交通!買物!
諸事便利!!

☆九州工大徒歩圏内!! ☆駅近辺、諸事便利!!



303号
63,000円

※間取図と現況が異なる場合、現況優先とします

◆ 中原小学校
◆ 中原中学校校区

物件種目	賃貸マンション		
最寄駅	J R九州工大前駅		
間取タイプ	3DK		
賃貸条件	賃料	303号	63,000円
	敷金	3ヶ月(補3)	
物件所在地	北九州市戸畑区中原西3丁目6-29		
交通	J R鹿児島本線九州工大前駅 徒歩7分		
建物	建物名	カーム・ナカノ 303号	
	構造・規模	RC造3階建3階部分	
	使用部分面積	65m ²	
	間取内訳	左図参照	
築年月	1985年11月	契約期間	2年
管理費等	3,000円		
駐車場	有(8,000円)		
現況	空	入居日	即
本体設備			
各戸設備	シャワー・3ヶ所給湯・バルコニー		
保険等	加入要		
備考	鍵交換15,750円		

リバティー中曽根 小倉南区中曽根

築浅 物件!!

- 曾根地区に稀少な1K
- JR下曾根駅徒歩圏内
- 周辺商業施設多数あり
- 管理体制良好!
- 安心のオートロック



物件種目	貸マンション		
最寄駅	JR下曾根駅		
間取タイプ	1 K		
賃貸条件	賃料	45,000円	
		敷金2ヶ月(2)	
物件所在地	北九州市小倉南区中曽根4丁目5-31 201号		
交通	JR日豊本線下曾根駅 徒歩13分		
建物	建物名	リバティー中曽根	
	構造・規模	RC造3階建2階部分	
	使用部分面積	24.48㎡	
	間取内訳		
築年月	平成20年5月	契約期間	2年
管理費等	1,000円		
駐車場	近隣確保 月額4,000円		
現況	空室	入居日	即
本体設備	オートロック・インターネット対応・駐輪場・バイク置場		
各戸設備	フローリング・洗濯洗面化粧台・バルコニー・シャワー・エアコン・室内洗濯機置場・バス・トイレ別室・TVモニターホン・洗面所独立		
保険等	加入義務要 9,000円		
備考	J-COM導入済み フレッツ光プレミアム対応済み		

**交通アクセス良好
JR 朽網駅徒歩3分
国道10号線至近!!**

貸アパート

J R 朽網駅

1LDK

賃料 **51,000円**

敷金**2ヶ月(2)**

物件所在地 北九州市小倉南区朽網西6丁目12-8
202号・203号

交通 J R 日豊本線朽網駅 徒歩3分

建物名 **ブーゲンビリアB棟**
 建 構造・規模 **軽量鉄骨造2階建2階部分**
 物 使用部分積 **40m²**
 間取内訳

築年月 平成18年6月 契約期間 2年

管理費等 無

駐車場 有 月額3,000円

現況 空室 入居日 即

本体設備 ●バイク置場

各戸設備 ●遠浅機 ●冷暖気源化台 ●BS7アンテナ ●CATV ●システムキッチン ●バルコニー ●シャワー ●壁付洗濯機 ●バス・トイレ別室 ●収納スペース ●収納スチーフ ●収納棚 ●IN7カラーセット ●ガードキー

保険等 加入要 料金13,000円

備考 J-COM導入済み

朽網西6丁目

