

新築分譲住宅 宗像市赤間第2 2棟現場

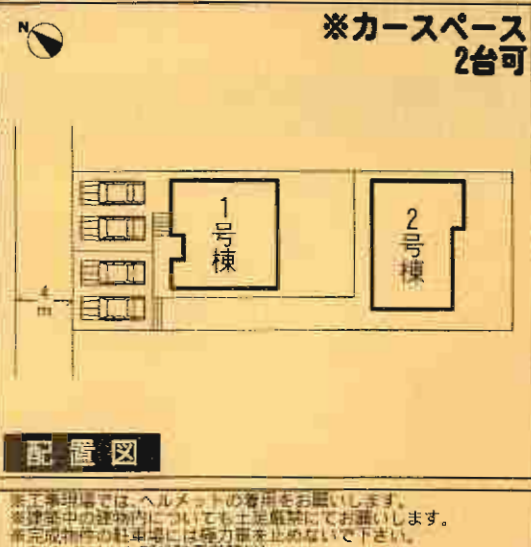
JR鹿兒島本線
「教育大前」駅徒歩10分



クレイドルガーデン 宗像市赤間第2

- ### 設備・仕様
- ノンホルム(F☆☆☆☆)
 - 1坪タイプの自動湯はり浴室(追い焚き・保温可能)
 - シャワー付き洗面化粧台
 - TVモニター付インターホン
 - 断熱性・遮音性ペアサッシ使用(居室部分)
 - 階段部分、トイレには手摺りを設置、段差を最小限に抑えたバリアフリータイプ
 - 塗下に強いベタ基礎
 - フロアライト
 - 24時間換気
 - 1F床下収納
 - システムキッチン
 - IHクッキングヒーター
 - トイレウォシュレット
 - 人感センサー付玄関灯
 - 防湿性能・耐震基礎パッキン工法
 - 白アリ防虫施工済(保証書付)
 - カウンターキッチン

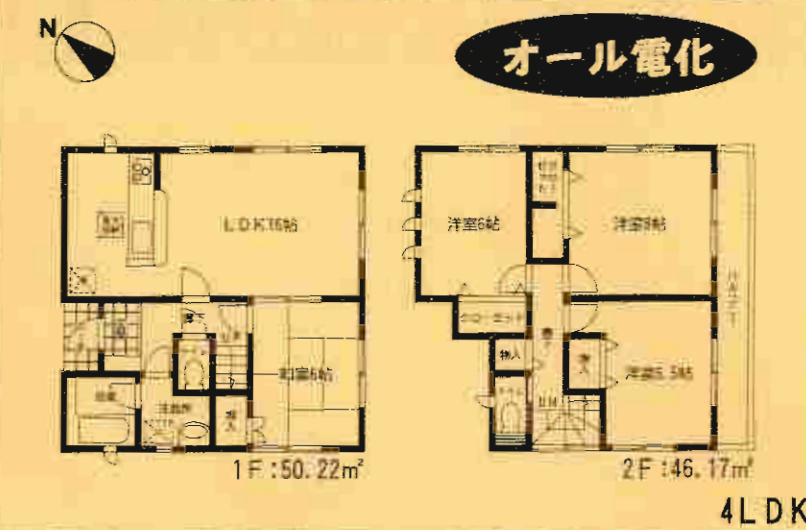
- ### 物件概要
- 所在地/宗像市赤間3丁目8番地以下(住居表示)
 - 土地権利/所有権
 - 都市計画/市街化区域
 - 高度地区/無
 - 容積率/180%
 - 地況/建築中
 - 権利状況/1号棟一北西側4m分譲
 - 構造/木造ガラスファイバーシングル貫通2階建
 - 設備/九州電力・公営水道・下水道・オール電化
- ※電気設備による共働アンテナ等の引込みは買主様負担となります。
※記載事項と現況が異なる場合は現況優先とします。
(敷地面積については詳細な変更が生じる場合があります。)



住宅 **エコポイント**
(300,000ポイント)
【フラット35】S
(優良住宅取得支援制度)
対象住宅!!

耐力外壁材
ダイライト
◎高強度 ◎防耐火
◎高耐久 ◎住人の健康
自然界の無機質材料を
有効活用した、新素材です。

1号棟 ●土地面積/147.99㎡ ●延床面積/96.39㎡ ●建築確認番号/第H22SHC112446号
価格 1,900 (税込) 万円



2号棟 ●土地面積/178.22㎡ ●延床面積/98.00㎡ ●建築確認番号/第H22SHC112447号
価格 1,900 (税込) 万円

