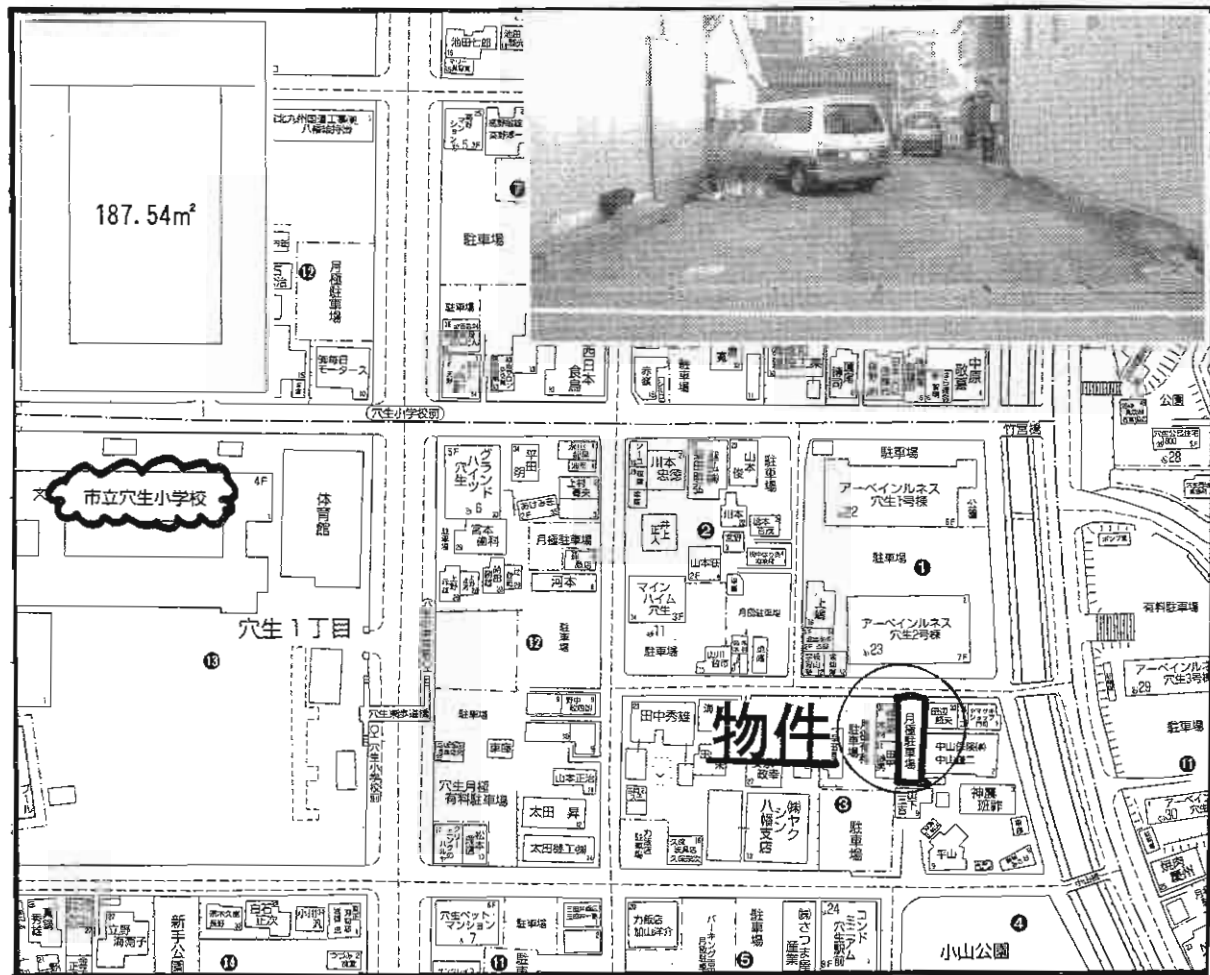


# 売土地

**現況駐車場!!**  
 店舗、事務所、住居、  
 アパート等好適地!



物件種目	<b>売地</b>		
最適用途	住宅		
最寄駅	JR 陣原駅		
土地面積	187.54㎡ (56.73坪)	ほかに 私道面積	
価格	<b>1,304万円</b>	3.3㎡ 単価	23万円
物件所在地	北九州市八幡西区穴生1丁目3-28		
交通	穴生小学校前バス停 200m (徒歩3分)		
土地権利	所有権	地目	宅地
都市計画	市街化区域	用途地域	近隣商業
建ぺい率	80%	容積率	300%
他の法令上の制限			
引渡条件	現状渡し		
現況	更地	引渡日	即
接道状況 (角地・開口)	公道北側6M		
設備	電気・上下水道・都市ガス		
備考	※現在 月極駐車場		

# 売土地 住宅

JR海老津駅

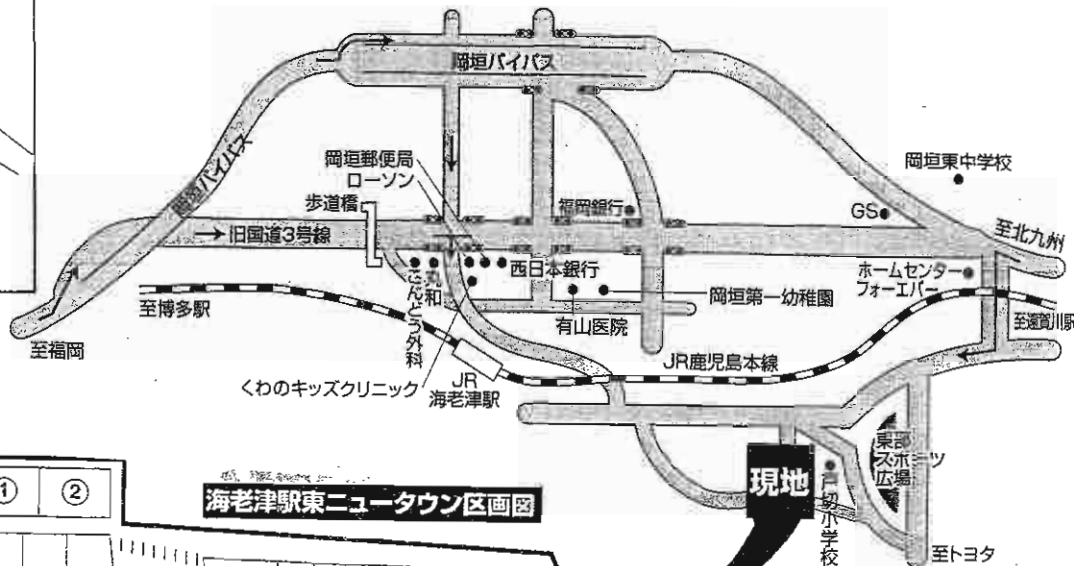
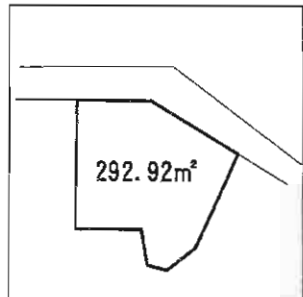
292.92㎡ (88.60坪)

265万円 3.3㎡ 単価 29,900円

遠賀郡岡垣町大字戸切  
1067-275他

JR海老津駅 徒歩12分

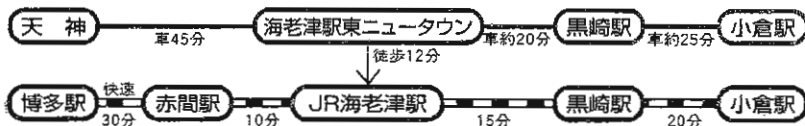
土地権利	所有権	地目	宅地
都市計画	市街化区域	用途地域	第一種低層住居専用地域
建ぺい率	40%	容積率	60%
他の法令上の制限			
引渡条件	現況渡し		
現況	更地	引渡日	即
接道状況 (角地・間口)	公道 6M		
設備	電気・上水道・公共下水道・LPG		
備考	※開発許可済 下水道負担金 m <sup>2</sup> 500円		



海老津駅東ニュータウン区画図



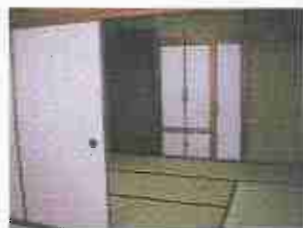
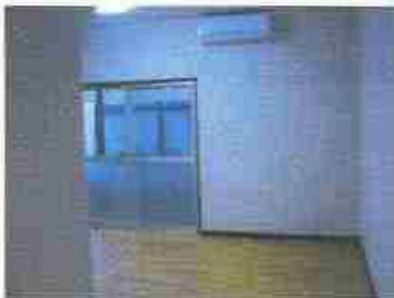
● JR海老津駅  
900m (徒歩12分)





# 中間市太賀1丁目 中古売家

システムキッチン・リビング・洗面所・2階洋間  
リフォーム済!!(H22年11月)



駐車場  
小型車・軽 3 台可



物件種目	中古売家		
最寄駅	筑豊電鉄通谷電停		
間取タイプ	4LDK		
価格	1,180万円		
物件所在地	中間市太賀1丁目523-17 (住居表示23-2)		
交通	筑豊電鉄通谷電停 徒歩5分		
土地面積	167.04m <sup>2</sup> (50.52坪)	ほかに私道面積	
建物	構造・規模	木造瓦葺2階建	
	面積	約90m <sup>2</sup> (約27坪)	
	間取内訳	1F和6・6LDK15 2F洋6・4.5	
土地権利	所有権	地目	宅地
都市計画	市街化区域	用途地域	第1種低層住居専用地域
建ぺい率	40%	容積率	60%
他の法令上の制限	高さ制限10m・外壁後退1m・敷地最低165m <sup>2</sup>		
築年月	昭和50年8月	駐車場	3台可
現況	空き	引渡日	即
建築確認番号			
接道状況(角地・間口)			
設備			
備考	水洗工事済み 台所リビング・2階洋室改装(H22年11月) 増築部分6帖1部屋分未登記		



# 岡垣町東高倉2丁目 中古一戸建

閑静な住宅地!! 住環境良好!!

**6DK**  
ファミリーに  
おすすめ!!



物件種目	<b>中古一戸建</b>		
最寄駅	JR海老津駅		
間取タイプ	6DK		
価格	<b>1,390万円</b>		
物件所在地	遠賀郡岡垣町東高倉2丁目44番地3		
交通	雨提バス停 徒歩10分		
土地面積	211.64m <sup>2</sup>	ほかに私道面積	
建物	構造・規模	木造2階建	
	面積	延べ125.03m <sup>2</sup>	
	間取内訳	左図参照	
土地権利	所有権	地目	宅地
都市計画	非線引区域	用途地域	第1種住居地域
建ぺい率	60%	容積率	200%
他の法令上の制限			
築年月	1997年5月	駐車場	有(2台可)
現況	所有者居住中	引渡日	相談
建築確認番号			
接道状況(角地・間口)			
設備	公共用上下水道・車庫2台(増設可) 給湯(ボイラー)		
備考	2階トイレは配管のみ		



# 若松区宮丸町1丁目売家



◎眺望良好!!

\*\*\*\*\*  
 ☆平成22年3月外装リフォーム済  
 ☆平成19年4月内装リフォーム済  
 \*\*\*\*\*



◎3台可能!!



☆帆柱山が一望できます☆



# 中古売家

J R 藤ノ木駅

3LDK

980万円

北九州市若松区宮丸町1丁目31-18

J R 藤ノ木駅徒歩10分

260.46㎡ ほかに私道面積

構造・規模 軽量鉄骨造平屋建

面積 延べ78.47㎡

間取内訳 左図参照

土地権利	所有権	地目	宅地
都市計画	市街化区域	用途地域	第1種低層地域
建ぺい率	40%	容積率	60%
他の法令上の制限	石峰山風致地区		
築年月	昭和49年12月	駐車場	3台可
現況	空家	引渡日	相談

建築確認番号  
 接道状況(角地・開口)

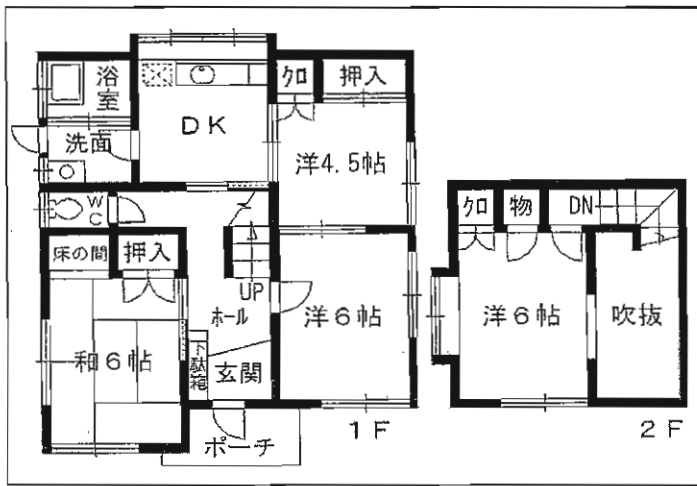
設備

壁面後退あり(1m)。

備考



# ★オススメ物件!!



☆平成17年6月  
瓦・外壁塗装・フローリング  
クロス張替え等  
全体をリニューアルしました!  
☆平成19年5月  
トイレ・お風呂交換済みです!



# 売 家

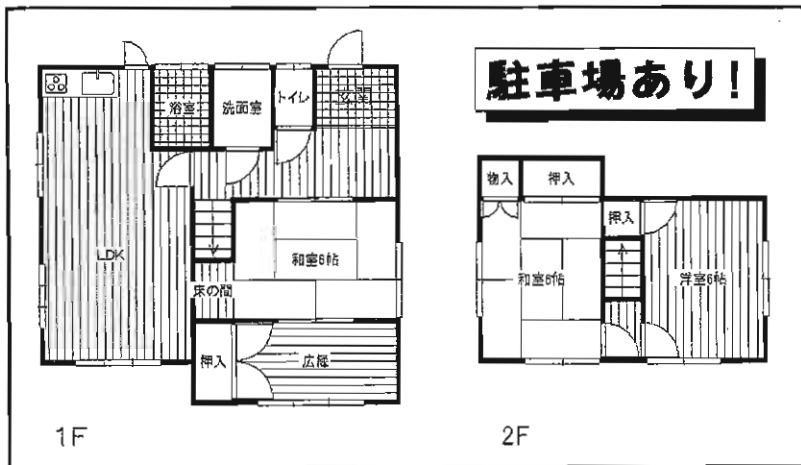
J R 下曾根駅

4DK

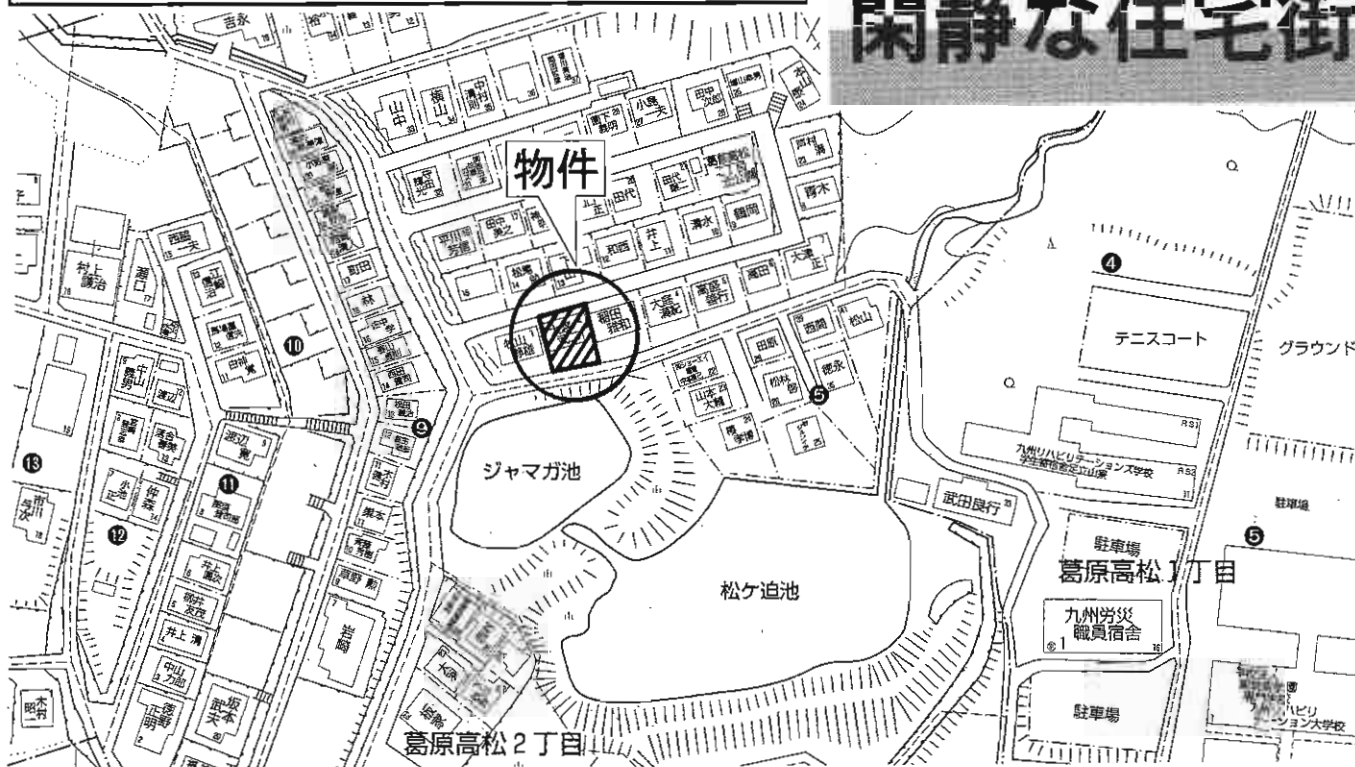
1,330万円

物件所在地	北九州市小倉南区下貫三丁目4-5		
交通	西鉄バス貫入口停 徒歩2分		
土地面積	181.79㎡	ほかに	私道面積
建物	構造・規模 木造2階建		
面積	延べ70.38㎡		
間取内訳			
土地権利	所有権	地目	宅地
都市計画	市街化区域	用途地域	第1種低層住居専用地域
建ぺい率	50%	容積率	80%
他の法令上の制限	外壁後退・高さ制限		
築年月	昭和58年8月	駐車場	2台可
現況	居住中	引渡日	相談
建築確認番号			
接道状況(角地・間口)	東南側4.3m道路に10m接す		
設備	公共上下水・PG		
備考	値下げしました。		

A-025



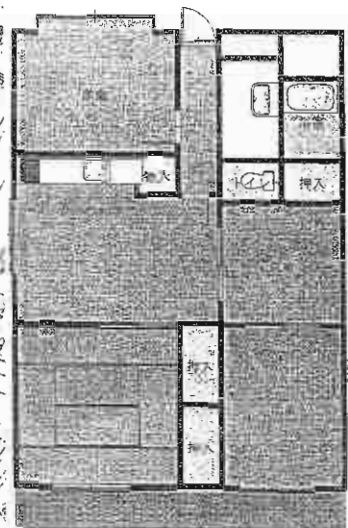
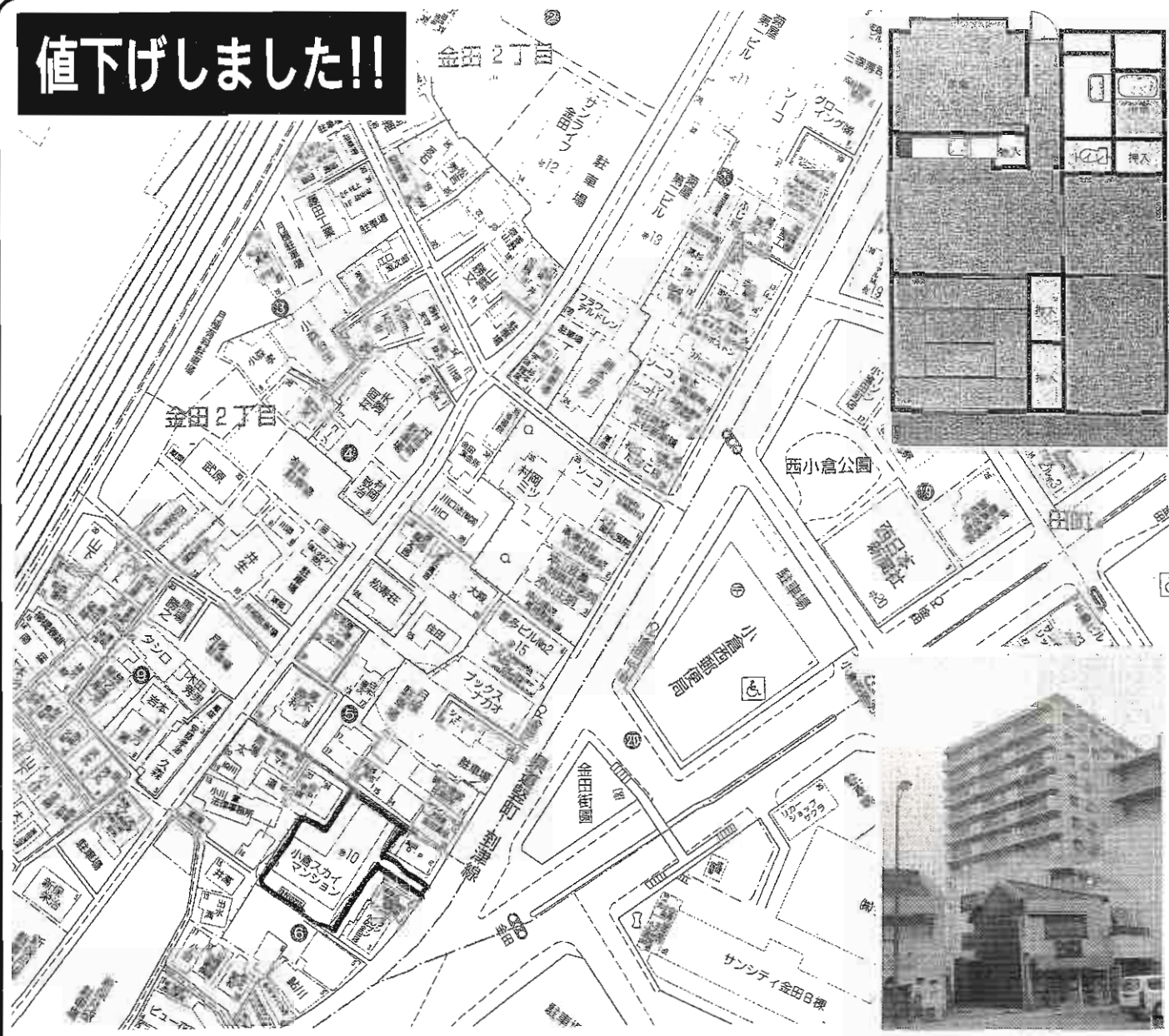
**閑静な住宅街**



物件種目	<b>中古戸建住宅</b>	
最寄駅	「葛原労災病院入口」バス停	
間取タイプ	3LDK	
価格	<b>850万円(税込)</b>	
物件所在地	北九州市小倉南区葛原高松2丁目6-2	
交通	西鉄バス葛原労災病院入口停 徒歩12分	
土地面積	公簿193.89㎡	ほかに私道面積
建物	構造・規模	木造瓦葺2階建
	面積	延べ81.98㎡(1F:56.31㎡ 2F:25.67㎡)
	間取内訳	LDK約12帖 洋6帖 和6帖×2
土地権利	所有権	地目 宅地
都市計画	市街化区域	用途地域 第1種低層住居専用地域
建ぺい率	50%	容積率 80%
他の法令上の制限	宅地造成工事規制区域	
築年月	昭和51年2月	駐車場 有り
現況	空	引渡日 即時
建築確認番号		
接道状況(角地・間口)	幅員約4.5mの公道に約13m接道	
設備	電気温水器 プロパンガス	
備考		



値下げしました!!



物件種目	<b>中古売マンション</b>		
マンション名	<b>小倉スカイマンション</b>		
最寄駅	<b>J R南小倉駅</b>		
間取タイプ	<b>4LDK</b>		
価格	<b>790万円</b>		
物件所在地	北九州市小倉北区金田2丁目6-1 805号		
交通	西鉄バス金田2丁目停 徒歩1分		
建物	構造・規模	SRC造12階建8階部分	
	専有面積 (使用部分面積)	壁芯74.02m <sup>2</sup>	バルコニー面積 10.95m <sup>2</sup>
	間取内訳	和8帖・洋間6、6、4.5帖、LDK9帖	
土地権利	所有権	用途地域	商業地域
築年月	昭和58年4月	総戸数	59戸
管理形態		管理方式	自主管理
管理費	13,497円	修繕積立金	無
現況	空家	引渡日	即時
駐車場	近隣有11,000円	施工会社	
本体設備	電気・都市ガス・上下水道・EV		
各戸設備	給湯・シャワー・バルコニー・電気温水器		
備考	・準防火地域 ・一部改装済み		

売地 売戸建住宅 売マンション 売商業用物件 売中古マンション



メゾンモンブラン企救丘  
式番館

平成14年  
建築文化賞受賞マンション

値下げしました!!



優れた利便性・  
理想の住環境

★モノレール・JR駅至近  
交通便利

☆スーパー・コンビニ  
徒歩圏内で買物便利



売マンション

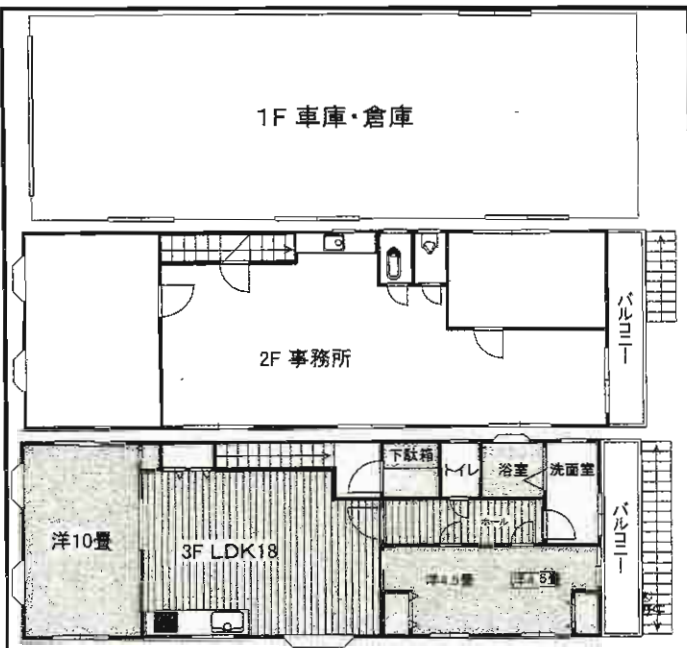
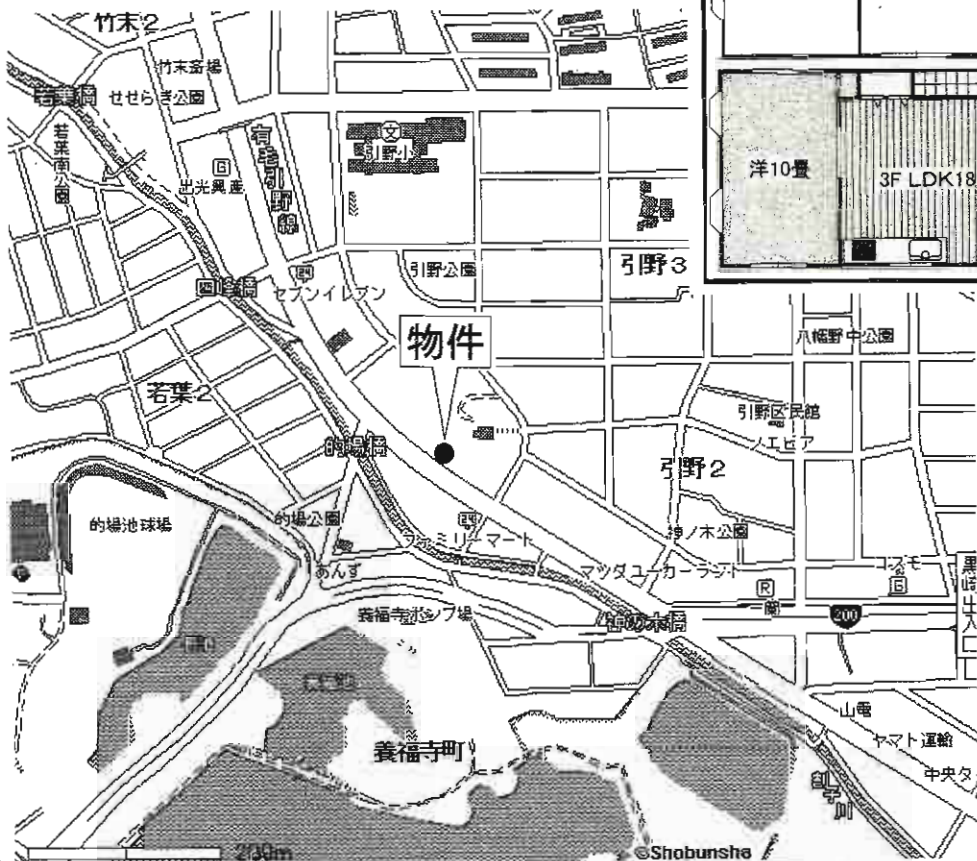
物件種目	メゾンモンブラン企救丘・式番館
最寄駅	モノレール企救丘駅
間取タイプ	4LDK
価格	1,150万円

物件所在地	北九州市小倉南区志徳2丁目6-22 503号		
交通	モノレール企救丘駅 徒歩2分		
建物	構造・規模	SRC造10階建5階部分	
	専有面積 (使用部分面積)	79.15m <sup>2</sup>	バルコニー 面積
	間取内訳		
土地権利	所有権	用途地域	第2種住居地域
築年月	平成3年7月	総戸数	68戸
管理形態	自主管理	管理方式	自主管理
管理費	4,300円	修積金	15,600円
現況	居住中	引渡日	相談
駐車場	6,000円	施工会社	明和工業
本体設備	九州電力・上下水道・都市ガス・エレベーター		
各戸設備	給湯・シャワー・バルコニー・フローリング・システムキッチン・シャンプードレッサー		
備考	志井小学校・志徳中学校 マンション積立保険/4,700円		

# 売ビルー八幡西区引野2丁目ー

★諸事便利な好立地！！

 西鉄バス「十二所神社」停 徒歩1分



物件種目	<h1>売ビル</h1>		
最寄駅	西鉄バス「十二所神社」停		
価格	<h2>2,500万円</h2>		
物件所在地	北九州市八幡西区引野2丁目12-30		
交通	西鉄バス「十二所神社」停 徒歩1分		
土地面積	189.31m <sup>2</sup>	ほかに私道面積	
建物	構造・規模	鉄筋コンクリート造3階建	
	面積	延べ315.7m <sup>2</sup>	
建物名			
土地権利	所有権	施工会社	
総戸数		築年月	平成4年11月
都市計画	市街化区域	用途地域	第2種住居地域
建ぺい率	60%	容積率	200%
他の法令上の制限			
現況	所有者使用中	引渡日	相談
駐車場	有(5台～)無料		
接道状況(為地・隣地)			
設備	電気 上・下水道 都市ガス		
備考	賃貸可16.8万円 借主100% 客付100% 管理費:無し 敷金0ヶ月・礼金2ヶ月 契約期間:2年 1F倉庫・車庫 2F事務所 3F住居 隣接地別にP賃貸可(12台以上 3.5万)		



# オリエンタル朝日ヶ丘 収益マンション



西鉄バス 徒歩  
西南女学院下停5分

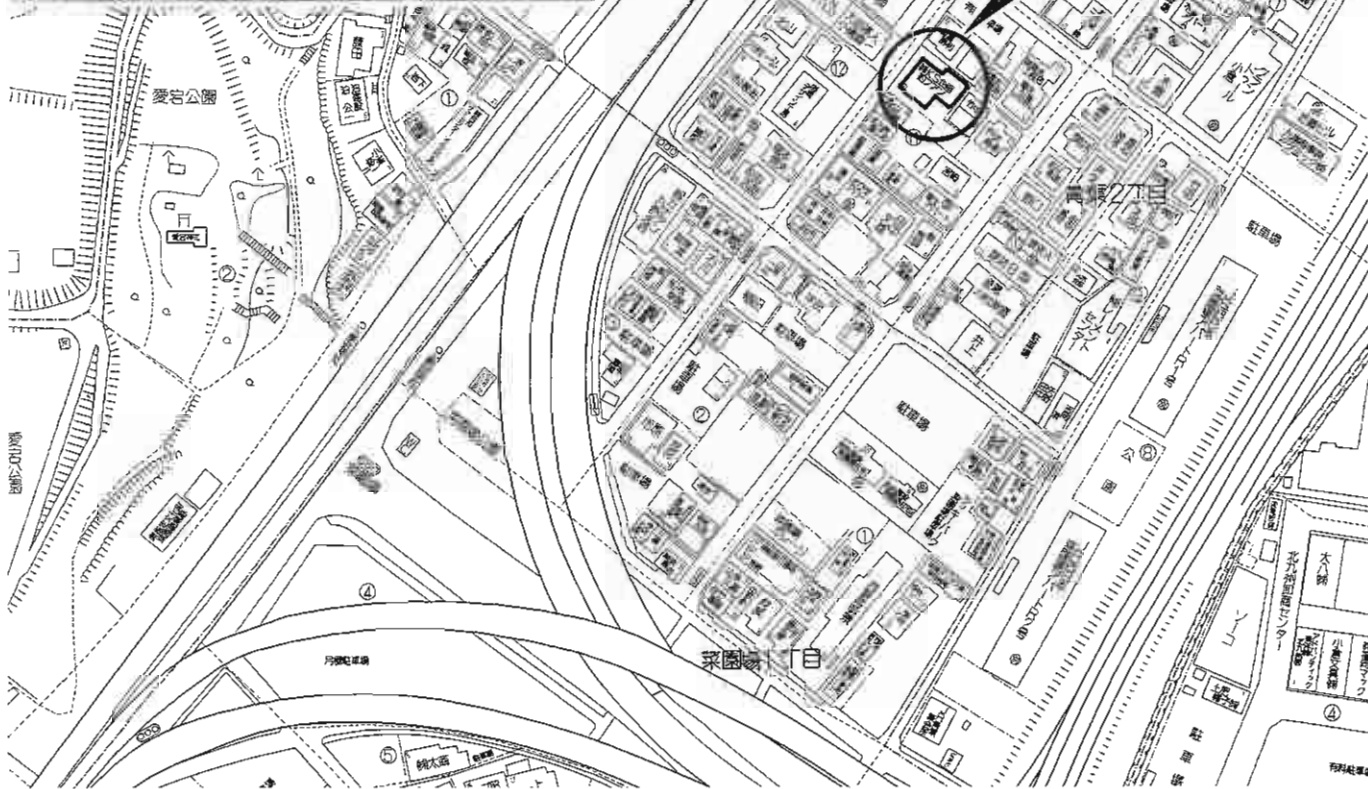
学生さん向き  
マンション!!



※図面と異なる場合は現状を優先させていただきます。

物件種目	中古売マンション(収益)		
建物名	オリエンタル朝日ヶ丘		
最寄駅	JR南小倉駅		
価格	250万円		
物件所在地	北九州市小倉北区井堀2丁目6-2 103号		
交通	西鉄バス西南学院下停 徒歩5分		
建物	構造・規模	RC造4階建1階部分	
	専有面積 (使用部分面積)	21.85㎡	
土地権利	所有権	用途地域	第1種中高層住居専用地域
築年月	平成29年9月	総戸数	32戸
管理形態	(一部)委託	施工会社	
管理費	4,500円	修積立金	2,500円
現況	賃貸中	引渡日	相談
駐車場	有(空無)		
本体設備	オートロック、集合郵便受、プロパンガス		
各戸設備	給湯、シャワー、エアコン、1口ガスコンロ		
備考	間取タイプ:1ルーム 管理方式:巡回管理 ・101号 250万円 35,000円にて賃貸中(21.7㎡)※出窓有 ・103号 250万円 37,000円にて賃貸中(21.85㎡) ・303号 280万円 40,000円にて賃貸中(21.85㎡) ※修積立金は平成23年11月まで2,500円 12月からは1,500円		





# 売ビル

## J R西小倉駅

### 3,000万円

物件種目	売ビル		
最寄駅	JR西小倉駅		
価格	3,000万円		
物件所在地	北九州市小倉北区青葉2丁目11番21号		
交通	西鉄バス青葉町停 徒歩2分		
土地面積	326.11m <sup>2</sup> (98.64坪)	ほかに私道面積	
建物	構造・規模	鉄筋コンクリート・ブロック造陸屋根3階建	
	面積	384.35m <sup>2</sup> (116.26坪)	
	建物名	洋室6、12帖各1・和室6帖×3・台所6帖	
土地権利	所有権	施工会社	
総戸数		築年月	昭和38年7月/昭和52年7月
都市計画	市街化区域	用途地域	第1種住居地域
建ぺい率	60%	容積率	200%
他の法令上の制限			
現況	事務所賃貸中	引渡日	要相談
駐車場	有(5台可)		
接道状況(角地・間口)	北西側約6m間口約15m		
設備			
備考	事務所/1F 69.31m <sup>2</sup> 2F 92.94m <sup>2</sup> 賃貸中 住居/リフォーム要・居住・賃貸可		

売地 売戸建住宅 売マンション 住宅以外の売建物 車庫用貸付物件 居住用貸付物件

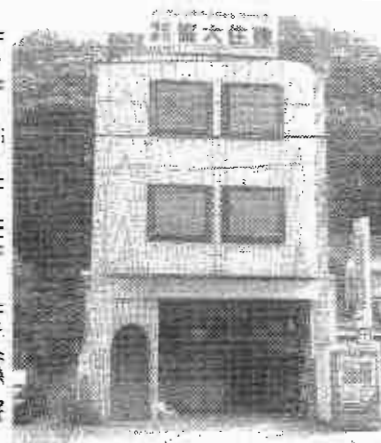
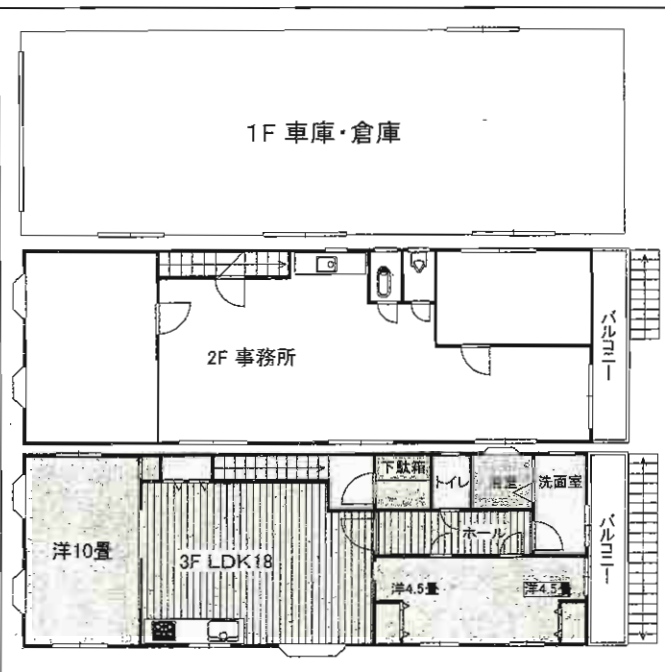
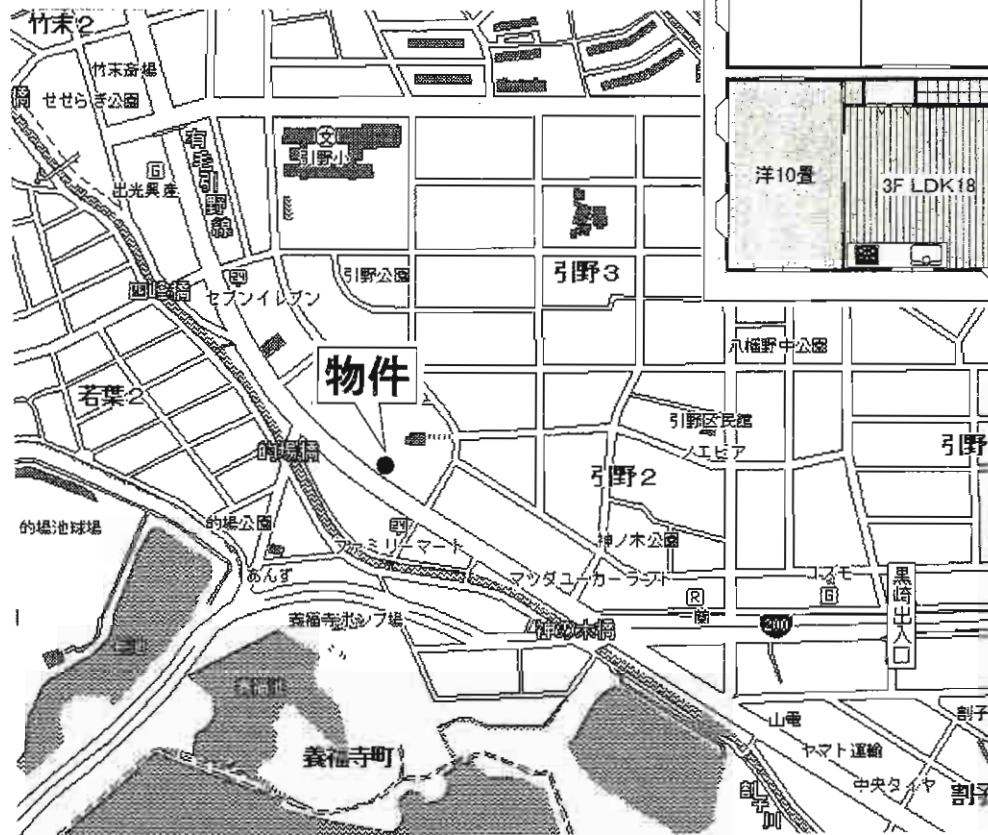


# 貸ビル - 八幡西区引野2丁目 -

★諸事便利な好立地です!!



西鉄バス「十二所神社」停徒歩1分



物件種目	<b>貸ビル・貸事務所</b>		
最寄駅	西鉄バス「十二所神社」停		
賃貸条件	賃料	<b>16.8万円</b>	
	敷金	<b>0ヶ月 礼金2ヶ月</b>	
物件所在地	北九州市八幡西区引野2丁目12-30		
交通	西鉄バス「十二所神社」停 徒歩1分		
建物	建物名		
	構造・規模	鉄筋コンクリート造3階建1~3階部分	
	使用部分積	315.7m <sup>2</sup> 屋上107m <sup>2</sup>	
築年月	平成4年11月	契約期間	2年
管理費等	無		
土地面積	189.31m <sup>2</sup>	用途地域	第2種住居地域
駐車場	有(5台~)無料		
現況	所有者使用中	引渡日	相談
接道状況 (角地・間口)			
本体設備	電気 上・下水道 都市ガス		
各戸設備			
備考	隣接地 別にP賃貸可(12台以上 3.5万円) 売却可 2,500万円(土地権利:所有権 手数料:分かれ) 1F 車庫・倉庫 2F 事務所 3F 住居(3LDK)		

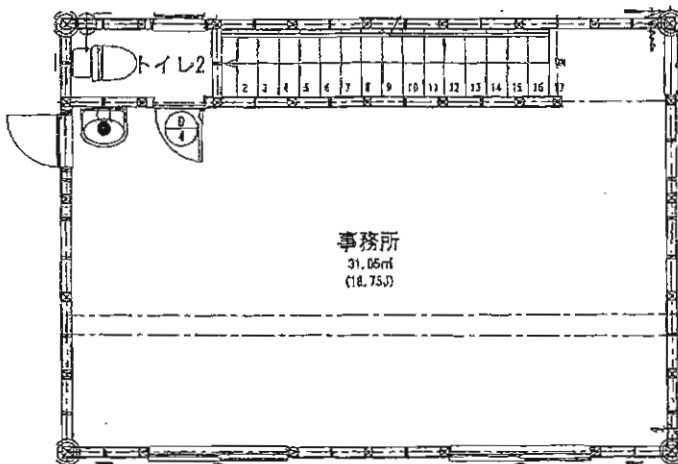
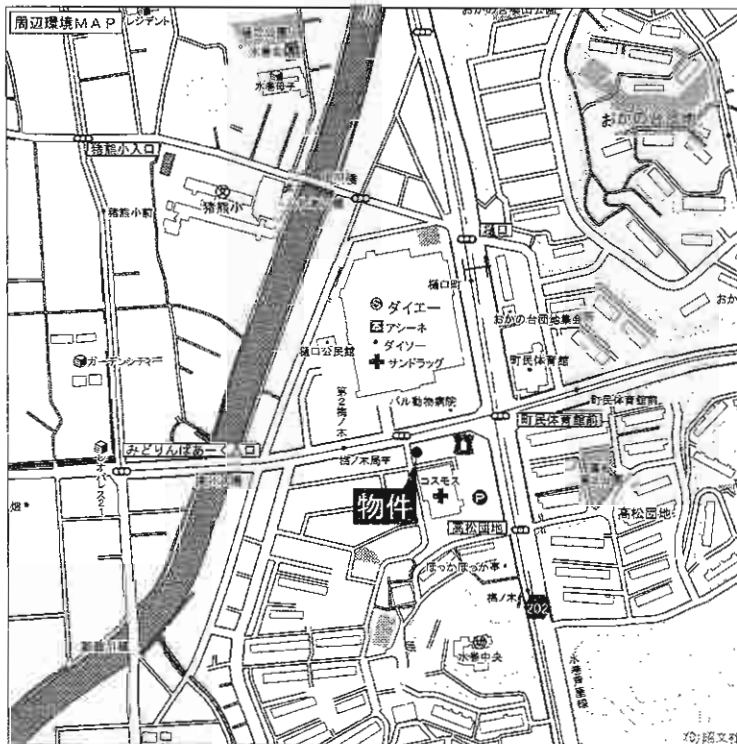
売地 売戸建住宅 売マンション 住宅以外の建物 事業用賃貸物件 居住用賃貸物件

# H23年1月新築 貸事務所

市営バス  
第2梅ノ木団地  
徒歩3分

駐車場2台無料

交通アクセス良好!!  
諸事便利



物件種目	<b>貸事務所</b>		
最寄駅	JR水巻駅		
賃貸条件	賃料	<b>12万円</b>	
	敷金	<b>0ヶ月</b>	
	礼金	<b>3ヶ月</b>	
物件所在地	遠賀郡水巻町梅ノ木団地41-7		
交通	市営バス第2梅ノ木団地停 徒歩3分		
建物	建物名		
	構造・規模	木造2階建2階部分	
物	使用部分	31.05㎡	
	面積		
築年月	平成23年1月新築	契約期間	2年
管理費等	なし		
土地面積		用途地域	
駐車場	2台無料		
現況	建築中	引渡日	平成23年1月下旬
接道状況 (角地・間口)			
本体設備			
各戸設備			
備考	保証会社加入要		



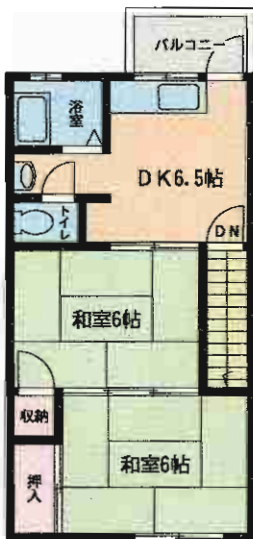
# 貸住居付店舗 小倉北区南丘



バス停近く交通便利な好立地♪  
他店舗も隣接で集客期待大!!



 南丘団地バス停 徒歩1分



2F 住居部分



1F 店舗部分

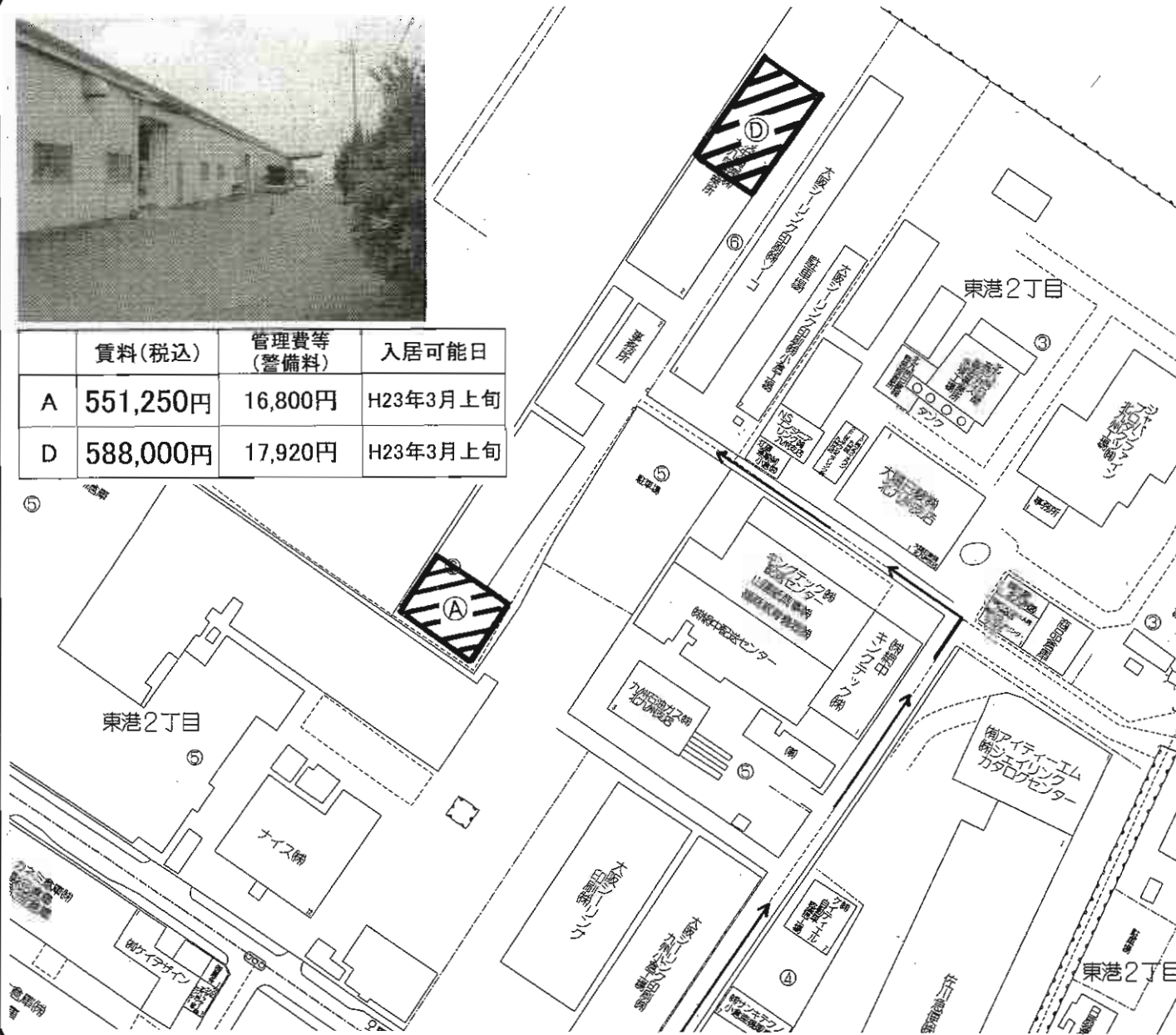
物件種目	貸住居付店舗(一部)		
最寄駅	バス停「南丘団地」		
賃貸条件	賃料	10.50万円	
	敷金	6ヶ月(敷引5ヶ月)	
物件所在地	福岡県北九州市小倉北区南丘1丁目24-1		
交通	バス南丘団地停 徒歩1分		
建物	建物名		
	構造・規模	鉄骨造2階建1・2階部分	
使用部分面積	店舗部分	33.00㎡	住居部分 33.00㎡
	合計	66.00㎡	
築年月	1970年1月	契約期間	3年
管理費等	無		
土地面積		用途地域	
駐車場	有 無料 2台~3台		
現況	使用中	引渡日	相談
接道状況(角地・間口)			
本体設備	プロパンガス		
各戸設備	B、T別室・トイレ・シャワー・収納スペース・給湯・冷蔵庫・エアコン		
備考	1階店舗約10坪。2階2DK。 賃貸保証:加入要 全保連:月額賃料80% 設備譲渡金 100万円にて契約。		

現在定食屋さん営業中♪  
設備充実しています!!





	賃料(税込)	管理費等 (警備料)	入居可能日
A	551,250円	16,800円	H23年3月上旬
D	588,000円	17,920円	H23年3月上旬



# 貸倉庫

## J R西小倉駅

賃料 左図参照

敷金なし・礼金1ヶ月・保証金2ヶ月

物件所在地 北九州市小倉北区東港2丁目6番2号(住居表示)

交通 西鉄バス東港町停 徒歩7分

建物名 浅井興産貸倉庫

構造・規模 鉄骨造スレート葺平家建

使用部分面積  
 ㉠210坪(694.21m<sup>2</sup>)  
 ㉡224坪(740.49m<sup>2</sup>)

築年月 ㉠はS46, ㉡はS62.12 契約期間 2年

管理費等 左図参照

土地面積 用途地域 工業専用地域

駐車場 1台月額6,300円又は坪当り840円のいずれかを選択可

状況 賃貸中(H23年2月末退去) 引渡日 H23年3月上旬

接道状況(角地・間口) 約5m

本体設備 上下水道・トイレは共同

各戸設備

備考 上下水道料、トイレ清掃代等は人数割負担。(別途)倉庫内の保管物等の保険は借主で加入して下さい。

光地 既戸建住宅 高マンション 住宅以外の売建物 事業用賃貸物件 居住用賃貸物件



# プレザンフォート南王子



☆安心のオートロック付



☆落ちついた色合いのフローリング



☆洋室も広々



☆IHクッキングヒーター



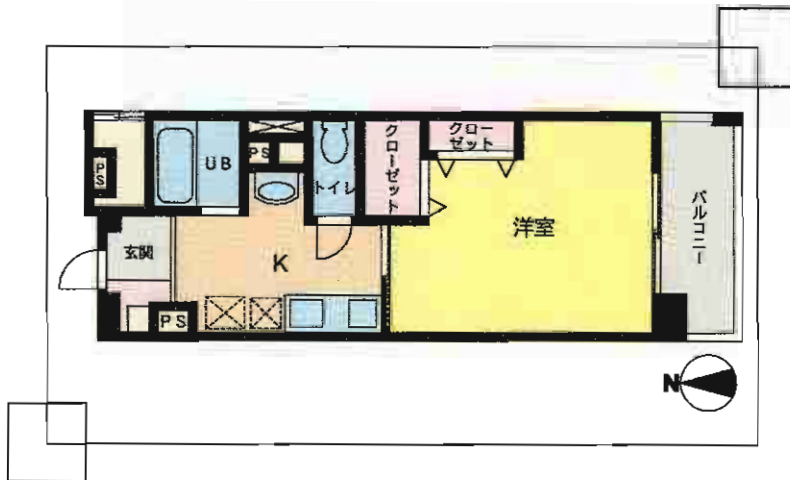
☆設備充実の浴室



☆広々クローゼットで楽々収納

**オール電化!**

◎全室J-COMケーブル 光インターネット標準装備  
月額1,000円でつながり放題

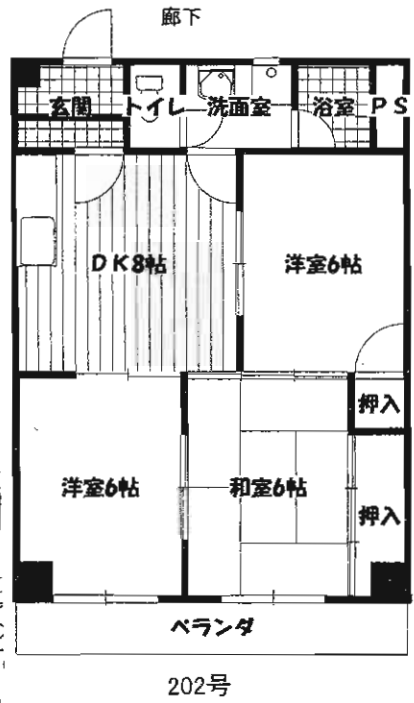


# 賃貸マンション

物件種目	JR黒崎駅	
最寄駅	1 K	
間取タイプ	賃料 <b>55,000円</b>	
賃貸条件	敷金 <b>4</b> ヶ月分(敷引き <b>3</b> ヶ月)	
物件所在地	北九州市八幡西区南王子町2番10号 (104号・214号・312号)	
交通	西鉄バス「南王子」停 徒歩3分	
建物	建物名	プレザンフォート南王子
	構造・規模	RC造6階建1・2・3階部分
	使用部分面積	28m <sup>2</sup>
	間取内訳	
築年月	平成18年8月末	契約期間 2年
管理費等	4,000円/月	
駐車場	有 7,000円/台	
現況	空	入居日 即
本体設備	エレベーター・オートロック・光ケーブル	
各戸設備	エアコン・冷蔵庫・洗濯機・ベッド・机・椅子・IHクッキングヒーター・ウォシュレット・照明	
保険等	加入義務要	
備考	オール電化	



# 陣山2丁目 値下げしました!!



**新品**



物件種目	<b>貸マンション</b>		
最寄駅	JR黒崎駅		
間取タイプ	3DK		
賃貸条件	賃料 <b>45,000円</b> 礼金2ヶ月(敷金0ヶ月)		
物件所在地	北九州市八幡西区陣山2丁目8-7 (202号)		
交通	陣山バス停 徒歩10分		
建物	建物名	陣山ビル	
	構造・規模	RC造5階建て2階部分	
	使用部分面積	56.7㎡	
間取内訳	洋6・洋6・和6・DK8		
築年月	昭和60年2月	契約期間	2年
管理費等	無		
駐車場	有 1台 (8,000円/月)		
現況	空家	入居日	即時
本体設備			
各戸設備	電気・上下水道・都市ガス・シャワー・給湯(台所・風呂)		
保険等	要		
備考	◎平成21年10月全面改装(内装) ・流し台、洗面台:新品 ・近隣に、丸和・コスモス薬局あり ・他に空室あります		



# 若松区宮丸町1丁目貸家



◎眺望良好!!

\*\*\*\*\*  
 ☆平成22年3月外装リフォーム済  
 ☆平成19年4月内装リフォーム済  
 \*\*\*\*\*



Ⓟ3台可能!!



☆帆柱山が一望できます☆



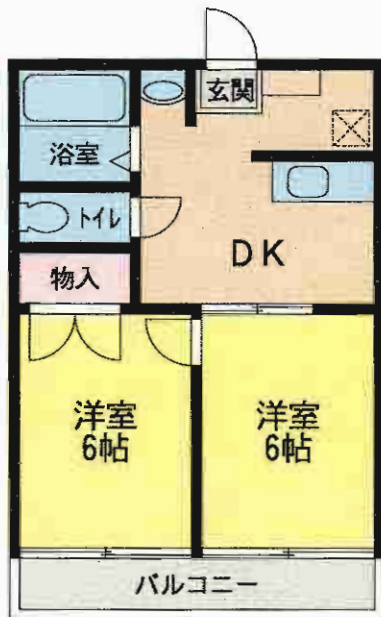
物件種目	<b>貸戸建て</b>		
最寄駅	JR藤ノ木駅		
間取タイプ	3LDK		
賃貸条件	賃料	65,000円	
		敷金なし 礼金3ヶ月	
物件所在地	北九州市若松区宮丸町1丁目31-18		
交通	JR藤ノ木駅徒歩10分		
建物	建物名		
	構造・規模	軽量鉄骨造平屋建	
	使用部分面積	延べ78.47m <sup>2</sup>	
	間取内訳	左図参照	
築年月	昭和49年12月	契約期間	2年
管理費等	なし		
駐車場	3台可無料		
現況	空家	入居日	相談
本体設備			
各戸設備			
保険等	要		
備考	壁面後退あり(1m)。		



# 賃貸アパート・長浜ハイツ



ミサワホームのセラミック住宅  
耐震性GOOD



101号・203号

エアコン付!!



# 賃貸アパート

物件種目	J R小倉駅
最寄駅	2DK
間取タイプ	賃料 <b>46,000円</b>
賃貸条件	敷金 <b>0</b> ヶ月・礼金 <b>1</b> ヶ月

物件所在地	北九州市小倉北区長浜町17-35		
交通	J R小倉駅 徒歩13分 西鉄バス末広1丁目停 徒歩2分		
建物	建物名	長浜ハイツ	
	構造・規模	鉄骨造2階建	
	使用部分面積	32.66㎡	
間取内訳			
築年月	平成9年9月	契約期間	2年
管理費等	2,000円		
駐車場	有 8,000円/月		
現況	空	入居日	即
本体設備	電気・ガス・水道		
各戸設備	給湯・シャワー・エアコン		
保険等	火災保険(2年 20,000円)		
備考	・保証協会加入 ・用紙代 ・2年更新 ・総戸数:8戸 ・管理会社:平和興産(有)		



J R小倉駅  
徒歩13分



西鉄バス末広1丁目停  
徒歩2分



小倉中心部まで  
徒歩圏内  
チャチャタウン徒歩圏内  
諸事便利



元 地 産 業 用 賃 貸 物 件 住 宅 以 外 の 賃 貸 物 件 住 居 用 賃 貸 物 件



# プリンスビル

## 女性専用マンション



☆大きな窓のフローリング洋室☆  
☆明るく清潔感のある水回り☆

★エアコン!!  
★角部屋!!  
★EV付!!



**JR**  
**南小倉駅徒歩4分**



# 賃貸マンション

物件種目	最寄駅	J R南小倉駅
間取タイプ		1 K
賃貸条件	賃料	301号 <b>45,000</b> 円
		敷金無し・礼金無し

物件所在地	福岡県北九州市小倉北区新高田1丁目6-20		
交通	J R日豊本線南小倉駅まで 徒歩4分		
建物	建物名	プリンスビル	
	構造・規模	鉄筋コンクリート造4階建3階部分	
	使用部分面積	29.25㎡	
間取内訳	洋室8.6 K3		
築年月	平成18年3月	契約期間	2年
管理費等	共益費等:4,000円		
駐車場	有り 6,000円		
現況	空	入居日	即
本体設備	エレベーター・インターネット対応・ケーブルTV・オートロック・バルコニー		
各戸設備	冷暖房・ウォシュレット・シャワー・シャンプードレッサー・給湯・フローリング		
保険等	火災保険等 要加入		
備考	入居条件:保証人1人+保証会社(全保連) 鍵交換代:12,600円 町費:400円 女性限定		



# プリンス篠崎



**新築** 1DKタイプ全室角部屋!!  
1LDKタイプ独立キッチン!!



1号・1DKタイプ(5号タイプ反転)



2号・1LDKタイプ(3号タイプ反転)

	1DK	1LDK	1LDK	1DK
7F	701号	702号	703号	705号 子
	50,000円	60,000円	60,000円	
6F	601号	602号	603号	605号
	49,000円	59,000円	59,000円	49,000円
5F	501号	502号	503号	505号
	49,000円	59,000円	59,000円	49,000円
4F	401号	402号	403号	405号
	48,000円	58,000円	58,000円	48,000円
3F	301号	302号	303号	305号
	48,000円	58,000円	58,000円	48,000円
2F	201号	202号	203号	205号
	47,000円	57,000円	57,000円	47,000円

平成23年3月末日完成予定!!



J R 南小倉駅徒歩3分



ファミリーマート  
徒歩圏内♪  
生活便利な好立地



## 新築賃貸マンション

物件種目	JR南小倉駅	
最寄駅	1DK・1LDK	
間取タイプ	賃料 家賃表参照	
賃料	敷金無・礼金2ヶ月	
賃貸条件	北九州市小倉北区篠崎1丁目2-	
物件所在地	JR南小倉駅 徒歩3分	
交通	建物名 プリンス篠崎	
建物	構造・規模	RC造7階建2~7階部分
	使用部分面積	1DK (33.3㎡)・1LDK (40.5㎡)
	間取内訳	1DK (6/6.2K)・1LDK (4/11K)
築年月	平成23年3月末日完成予定	契約期間 2年
管理費等	4,000円/月	
駐車場	7,000円~10,000円 有	
現況	建設中	入居日 平成23年3月26日入居開始予定
本体設備	EV・AL・CATV(インターネット対応)・光ケーブル(フレッツ・ビビック)・プロパンガス	
各戸設備	エアコン・追い炊き・SD・モニター付インターホン	
保険等	要加入	
備考	保証人+保証会社(全保連)要加入 保証料:初回のみ月額賃料の80% 町内会費200円/月	

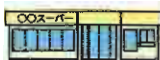


# 永和ビル

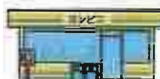
## 小倉北区宇佐町2丁目



西鉄バス  
宇佐町停徒歩3分



スーパー・コンビニ等



大変便利な環境です!!



小倉の中心地まで

徒歩圏内です!!



物件種目	<b>貸マンション</b>	
最寄駅	バス宇佐町停	
間取タイプ	2DK	
賃料	<b>3.8万円</b>	
賃貸条件	敷金 <b>2ヶ月</b> (敷引 <b>2ヶ月</b> )	
物件所在地	福岡県北九州市小倉北区宇佐町2丁目3-3 402号	
交通	西鉄バス宇佐町停 徒歩3分	
建物	建物名	永和ビル
	構造・規模	RC造4階建4階部分
	使用部分面積	34.78㎡
間取内訳	和6・洋4.5・DK5帖	
築年月	1972年1月	契約期間 2年
管理費等	なし	
駐車場	なし	
現況	空家	入居日 即時
本体設備	都市ガス	
各戸設備	トイレ・シャワー・給湯	
保険等	要 2年15,000円	
備考	賃貸保証:加入要 全保連 月額賃料の80% 鍵交換代等:有 15,750円~ 近隣駐車場あり	



# 木下鉦産ビル



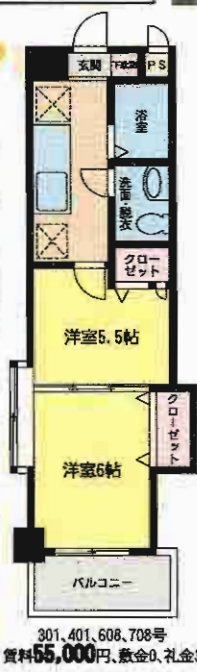
格調高い外観

黄金市場、グルメシティ、  
マルショク近し!!  
買物便利♪



33㎡です♪  
室内程度良好!! 2Kで広々

交通 モノレール香春口三萩野駅徒歩5分



## 賃貸マンション

物件種目	J R小倉駅 2 K		
最高駅	左記参照		
間取タイプ	左記参照		
賃料	左記参照		
賃貸条件	左記参照		
物件所在地	北九州市小倉北区三萩野1丁目9番13号		
交通	モノレール香春口三萩野駅 徒歩5分		
建物	建物名	木下鉦産ビル	
	構造・規模	SRC造9階建3~7階部分	
	使用部分積	33.00㎡	
	間取内訳	左記参照	
築年月	平成10年2月	契約期間	2年
管理費等	無		
駐車場	有 8,000円~11,000円(車種制限有)		
現況	空室	入居日	即時
本体設備	上下水道・九州電力プロパンガス・オートロック・エレベーター・インターネット・バルコニー		
各戸設備	給湯・シャワー・フローリング・室内洗濯機置場・エアコン・ウォシュレット・ドレッサー		
保険等	要 2年 12,000円		
備考	水道基本料 3,150円		



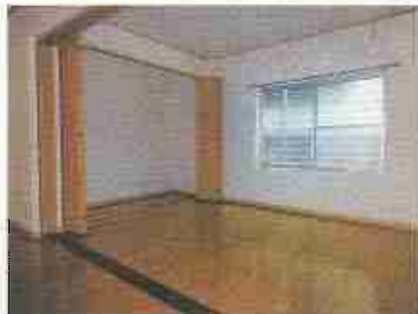
# 貸家

物件詳細

**リフォーム済み** (H19年8月、内装)

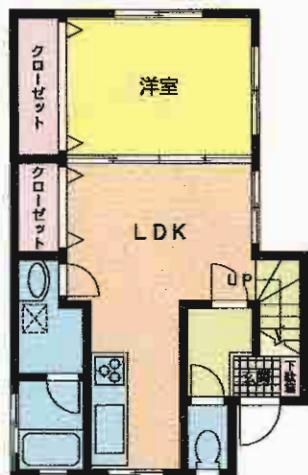
- フローリング!
- 日当り良好!!
- 洋室はLDKとしての使用可能!

物件概要

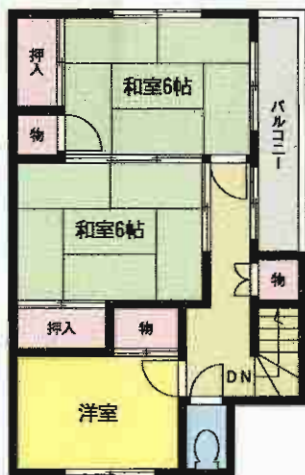


●LDK●

●広々クローゼット●



1F



2F



# 貸家

物件種目	JR城野駅		
最寄駅	JR城野駅		
間取タイプ	4LDK		
賃貸条件	賃料	80,000円	
		敷金4ヶ月(2)	
物件所在地	北九州市小倉北区黒住町22-12		
交通	JR日豊本線城野駅 徒歩9分		
建物	建物名		
	構造・規模	木造2階建	
	使用部分面積	84.48㎡	
	間取内訳	間取図参照	
築年月	昭和51年4月	契約期間	2年
管理費等	無		
駐車場	物件付無料(近隣を確保)		
現況	空	入居日	即
本体設備			
各戸設備	給湯・シャワー・シャンプードレッサー		
保険等	加入義務必要		
備考	足原小学校 霧丘中学校校区 リフォーム済(内装) H19年8月		

★スーパー至近! 買物便利!!★



40V型液晶  
テレビ付!!

敷金ゼロ

ベルリーフMOZU

新築

☆モノレール競馬場前  
まで徒歩3分

☆守恒小・守恒中校区

生活環境の整った町



301号	302号	303号	304号	305号	306号	307号	308号
済	5.8万円	5.8万円	5.9万円	5.9万円	5.8万円	5.8万円	5.9万円
201号	202号	203号	204号	205号	206号	207号	208号
5.8万円	5.7万円	5.7万円	5.8万円	5.8万円	5.7万円	5.7万円	5.8万円
101号	102号	103号	104号	105号	106号	107号	108号
5.7万円	5.6万円	済	5.7万円	済	5.6万円	5.6万円	5.7万円

賃貸アパート

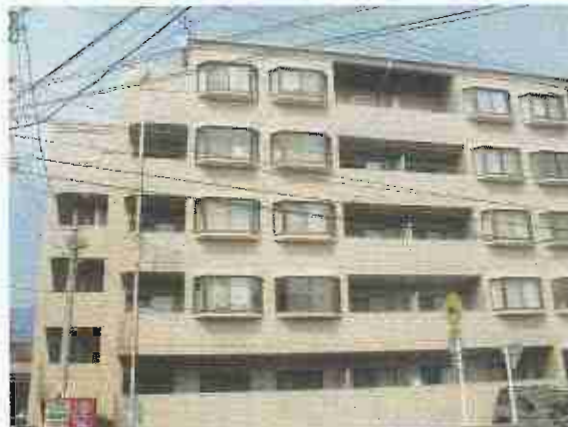
物件種目	モノレール競馬場前駅
最高駅	2LDK
間取タイプ	賃料 5.6万円~5.9万円
賃貸条件	敷金0ヶ月(実費精算)

物件所在地	北九州市小倉南区日の出町1丁目9-20		
交通	モノレール競馬場前駅 徒歩3分 西鉄バス自動車免許試験場入口停 徒歩3分		
建物	建物名	ベルリーフMOZU	
	構造・規模	木造2×4工法3階建1~3階部分	
	使用部分面積	42.23㎡	
間取内訳	左図参照		
築年月	H22年10月中旬	契約期間	2年
管理費等	3,000円		
駐車場	7,000円(物件付)軽、小型車5,250円(物件隣)		
現況	空	入居日	即
本体設備			
各戸設備	給湯機・冷蔵庫・シャワー・洗面台・ビルトイン洗濯機・エアコン(タイプ別)・照明・キッチン・収納・コンロ・TV・バスルーム・ペアガラス・全館冷暖房・カーナビ・TVインターフォン		
保険等	加入義務要 2年間 料金15,000円		
備考	高速バス天神まで1時間10分 1,100円 JID家賃保証50% 2年更新30%		

所在地: 北九州市小倉南区日の出町1丁目9-20

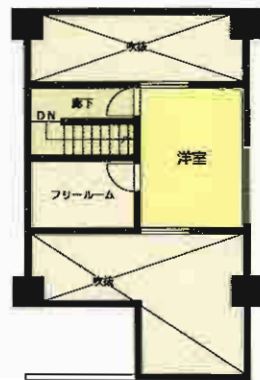


# クラウンハイム小倉南

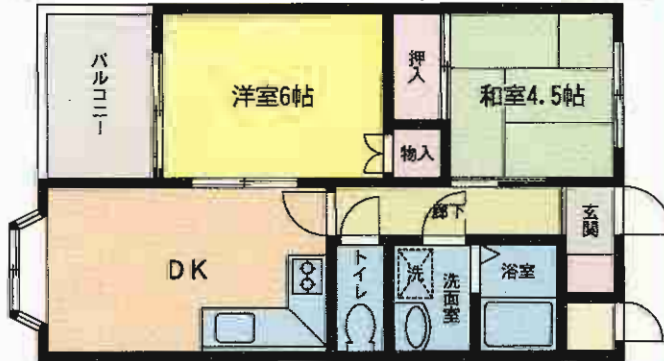


西鉄バス 高坊2丁目停  
徒歩4分!!

★オートロックで安心!!  
★日当り良好です!!



3DK+S 506号 **62,000円** (59.13㎡)



2DK 301号 **48,000円** (約47㎡)

# 賃貸マンション

J R 城野駅

2DK

賃料 301号 **48,000円**  
506号 **62,000円**

敷金**0**ヶ月 礼金**1**ヶ月

物件所在地	北九州市小倉南区東水町4-16		
交通	J R 城野駅 徒歩15分 西鉄バス高坊2丁目停 徒歩4分		
建物	建物名	クラウンハイム小倉南	
	構造・規模	RC造6階建3・5階部分	
	使用部分面積	301号約47㎡・506号59.13㎡	
間取内訳			
築年月	平成2年10月	契約期間	2年
管理費等	2,000円		
駐車場	有(6,000円/月)		
現況	空	入居日	即
本体設備	電気・ガス・水道・オートロック・エレベーター		
各戸設備	給湯・シャワー・シャンプードレッサー・ユニットバス・インターホン・有線・システムキッチン		
保険等	火災保険(2年 20,000円)		
備考	条件: 全保連・火災保険・鍵交換・消毒代・用紙代・2年更新 駐車場1台契約		
	<b>フレッツ光対応!!</b>		

最上階  
角部屋

角部屋

賃貸マンション 住みやすいの賃貸物件 毎月返済3万円以内 居住用賃貸物件