

売土地

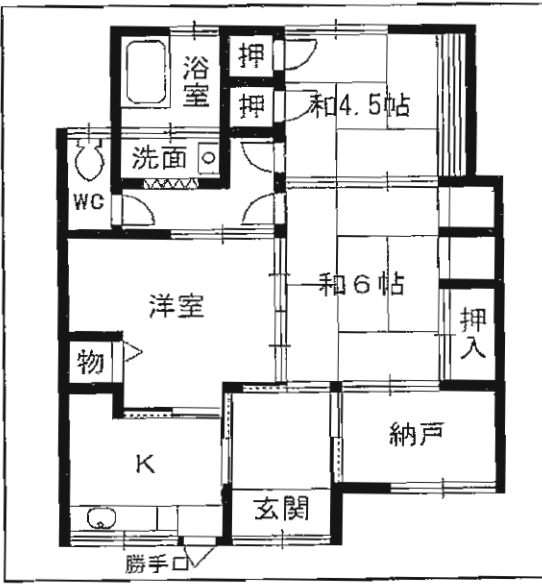
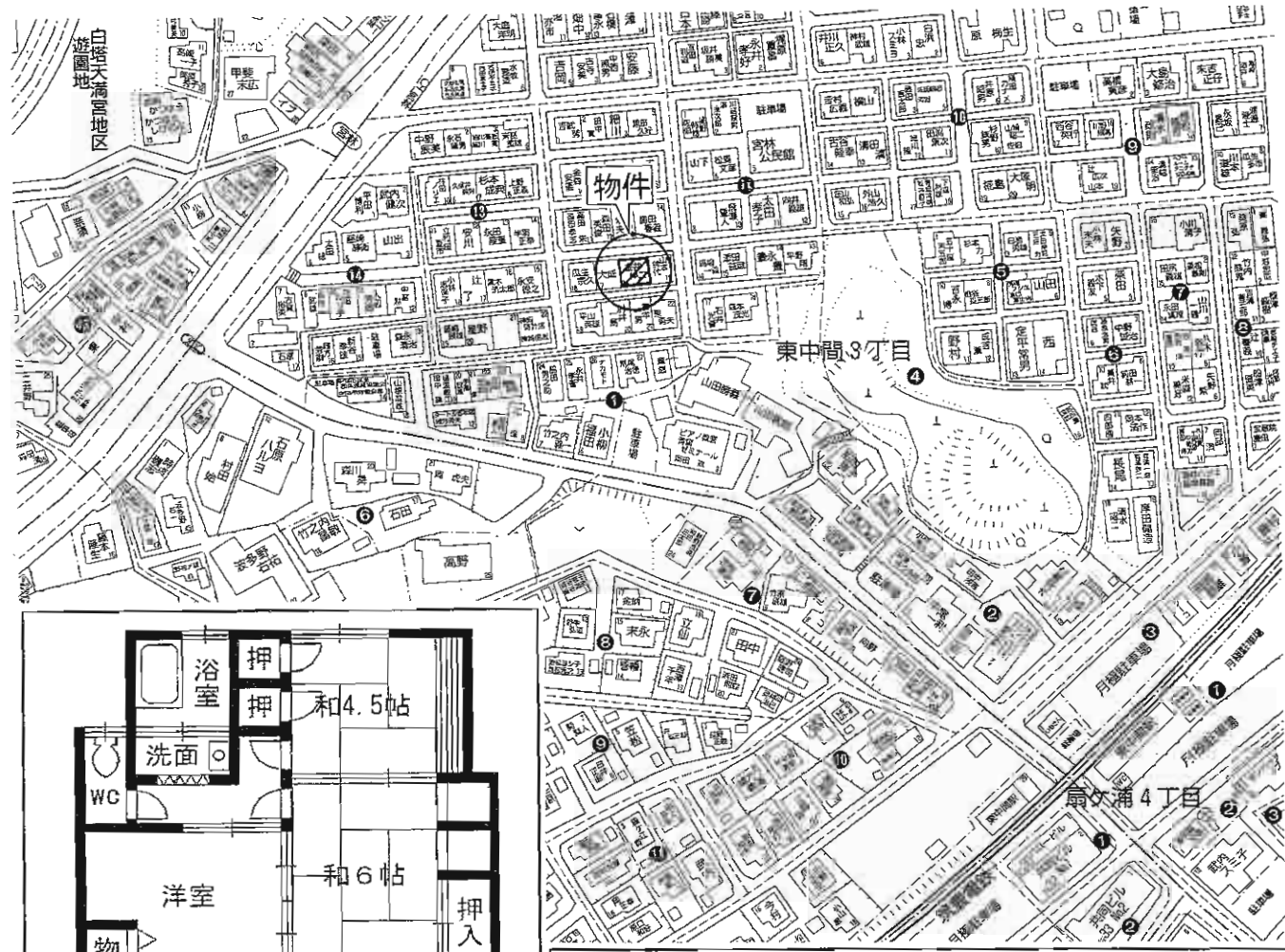
住宅用地

最寄駅 JR鹿児島本線「黒崎駅」

土地面積	166.84㎡ (50.46坪)	ほかに私道面積	無し
価格	770万円	3.3㎡単価	

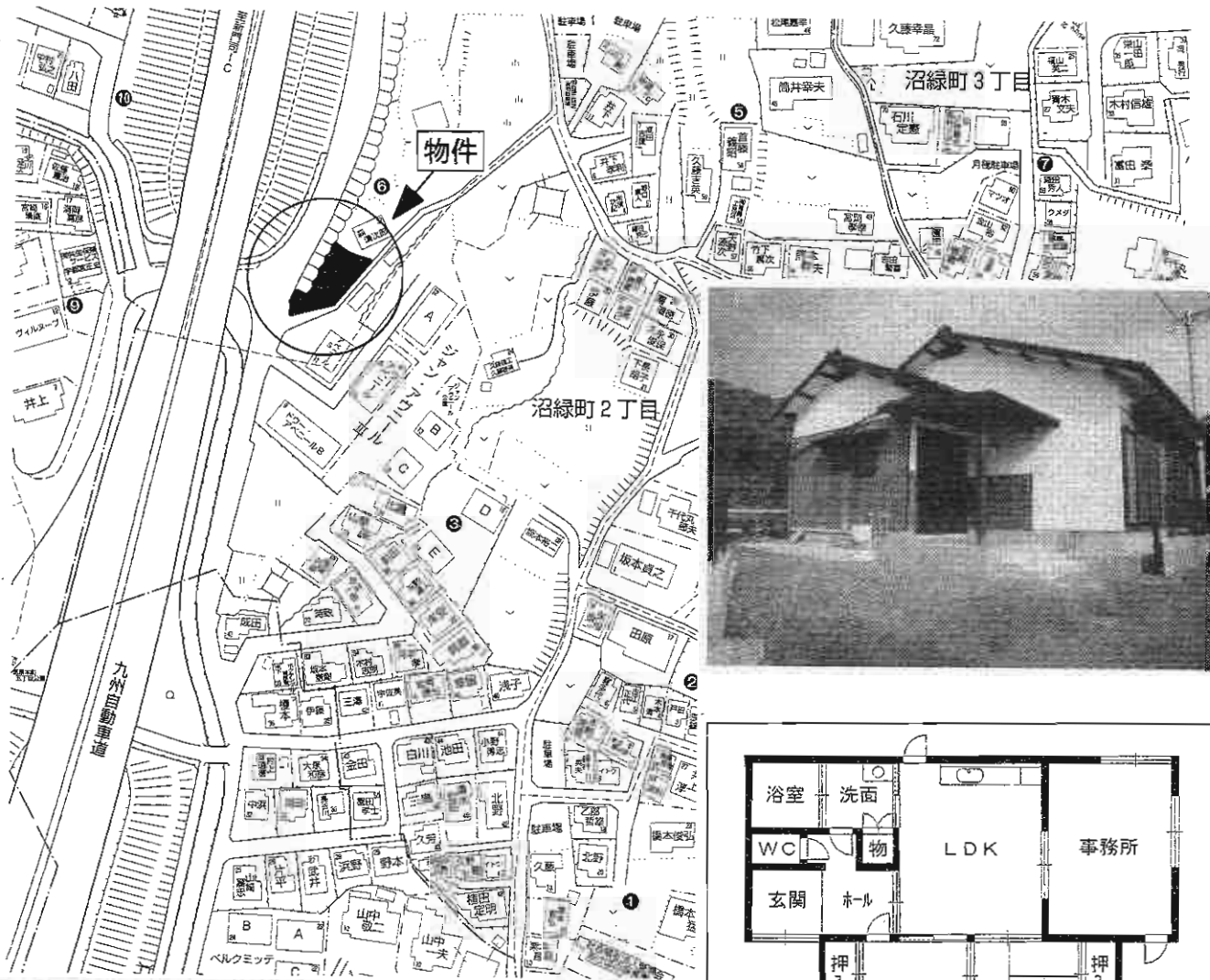
物件所在地	北九州市八幡西区東鳴水3丁目9-5		
交通	西鉄バス「鳴水」停 徒歩2分		

土地権利	所有権	地目	宅地
都市計画	市街化区域	用途地域	第1種中高層住居専用地域
建ぺい率	60%	容積率	200%
他の法令上の制限	無し		
地勢			
引渡条件	解体更地渡し		
現況	土地・建物付	引渡日	解体後引渡し
接道状況(角地・間口)	間口14m		
設備	上水道・下水道・都市ガス		
備考	前面道路幅3~4m、古屋あり建物解体渡し		



☆閑静な住宅街!!
☆諸事便利な好立地!!

物件種目	<h1>中古住宅</h1>		
最寄駅	<h2>筑豊電鉄東中間駅</h2>		
間取りタイプ	<h3>3K+S</h3>		
価格	<h3>190万円</h3>		
物件所在地	中間市東中間三丁目12-16		
交通	西鉄バス宮林停 徒歩1分		
土地面積	90.67㎡ (27.42坪)	ほかに私道面積	
建物	構造・規模	木造瓦葺平屋建	
	面積	58.74㎡	
間取り	3K+S		
土地権利	所有権	地目	宅地
都市計画	市街化区域	用途地域	第1種住居地域
建ぺい率	60%	容積率	200%
他の法令上の制限			
築年月	不詳	駐車場	無
現況	空き	引渡日	相談
建築確認番号			
接道状況(角地・間口)	北側2.50m(公道)に約8m接す		
設備	九電、上下水道、プロパンガス		
備考	42条2項道路 セットバック 連棟式建物		
	A-075		



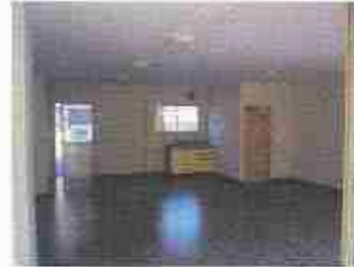
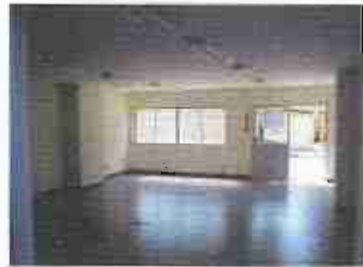
内外装全面リフォーム済!(平成21年11月)

中古住宅

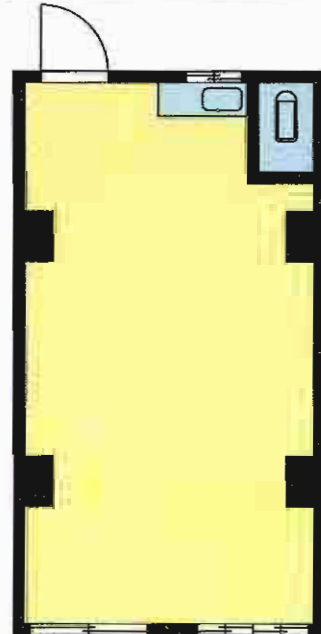
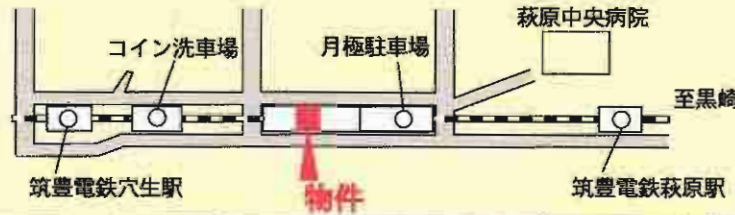
**JR下曾根駅
2LDK+事務所
950万円**

物件種目	中古住宅		
最寄駅	JR下曾根駅		
間取りタイプ	2LDK+事務所		
価格	950万円		
物件所在地	北九州市小倉南区沼緑町二丁目6-38		
交通	西鉄バス「葛原東一丁目」停 徒歩10分		
土地面積	176.05m ² (53.26坪)	ほかに私道面積	
建物	構造・規模	木造セメント瓦葺平屋建	
	面積	延べ60.03m ² (18.15坪)	
	間取内訳	間取図参照	
土地権利	所有権	地目	宅地
都市計画	市街化区域	用途地域	第1種中高層住居専用地域
建ぺい率	60%	容積率	200%
他の法令上の制限			
築年月	昭和58年4月	駐車場	3台
現況	空き	引渡日	即
建築確認番号			
接道状況(海地・高口)	西側8.7m公道に20m接す 東側2m公道に12m接す		
設備	上下水道、九州電力、プロパンガス		
備考	☆内外装全面リフォーム済!(平成21年11月) 事務所部分増築未登記 東側要セットバック		
	A-020		

穴生高架下店舗



案内図



築豊電鉄穴生駅 徒歩3分
主要幹線道路至近!!
駐車スペース1台分付!!

物件種目	貸店舗・事務所		
最寄駅	筑豊電鉄穴生駅		
賃料	73,500円(税込)		
賃貸条件	敷金5ヶ月		
物件所在地	北九州市八幡西区穴生1丁目8-10		
交通	筑豊電鉄穴生駅 徒歩3分		
建物名	穴生高架下店舗		
	構造・規模	鉄骨造平屋建	
	使用部分面積	49.7㎡(15.06坪)	
築年月	S59年8月	契約期間	2年
管理費等	なし		
土地面積		用途地域	商業地域
駐車場	1台分付無料		
現況	空	引渡日	即
接道状況(角地・間口)			
本体設備	上下水道・九州電力		
各戸設備			
備考	・保証会社加入要 ・保険等要 ㊤スペース複数台相談可!! ※別途料金要す		

穴生駅貸店舗

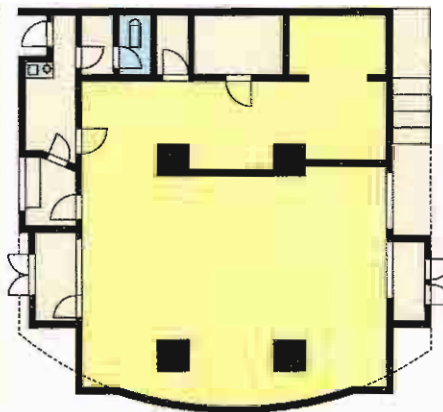
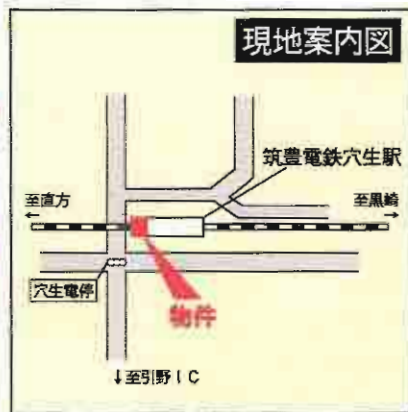


筑豊電鉄穴生駅 徒歩1分



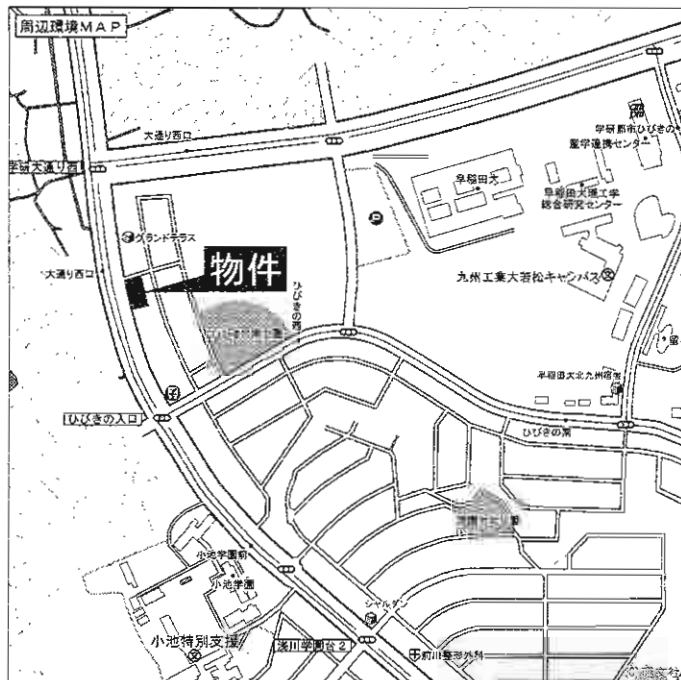
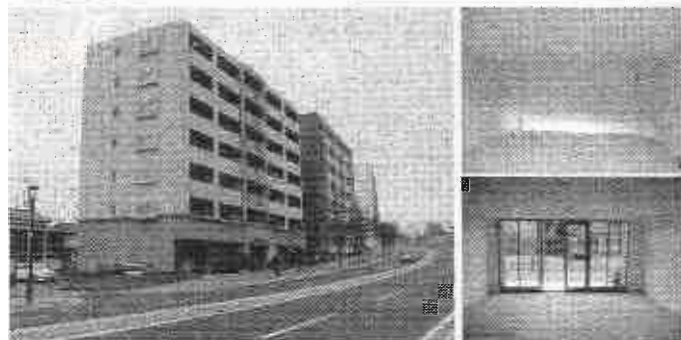
大通りに面した
宣伝効果の高い
場所です

駐車場1台分付無料(複数台相談可)

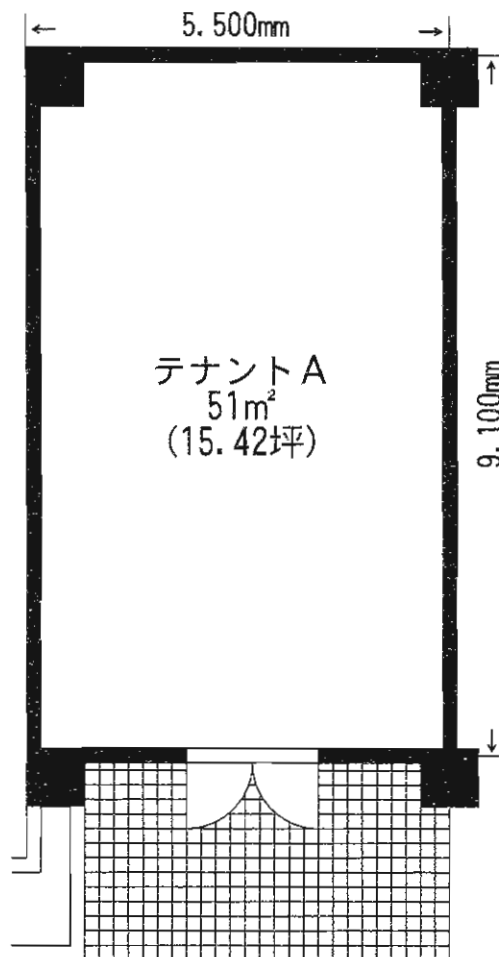


物件種目	貸店舗・事務所		
最寄駅	筑豊電鉄穴生駅		
賃賃条件	賃料	346,500円(税込)	
		敷金 5ヶ月	
物件所在地	北九州市八幡西区穴生1丁目8-3		
交通	筑豊電鉄穴生駅 徒歩1分		
建物	建物名	穴生貸店舗	
	構造・規模	鉄骨造平屋建	
物	使用部分	195.24㎡(59.06坪)	
	面積		
築年月	昭和59年4月	契約期間	2年
管理費等	なし		
土地面積		用途地域	商業地域
駐車場	1台分無料(複数台相談可)		
現況	空	引渡日	即
接道状況	(角地・側門)		
本体設備	上下水道・九州電力		
各戸設備			
備考	<ul style="list-style-type: none"> ・保証会社加入要 ・保険等要 		

小敷ひびきの3丁目 クレイントータス

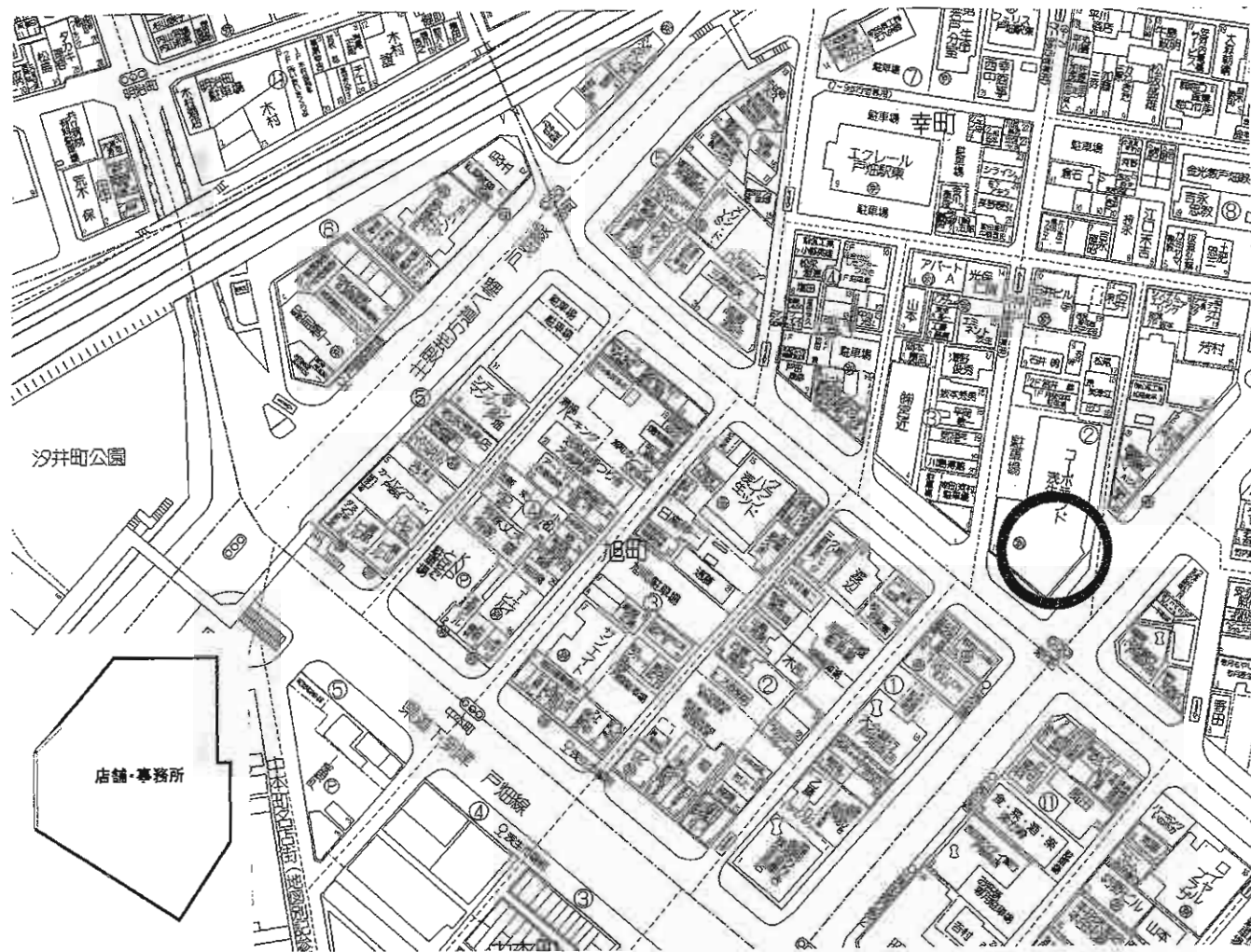
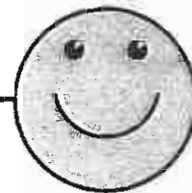


★1F 店舗募集
★駐車場3台無料!
★スケルトン渡し



物件種目	貸店舗		
最高駅	「学研都市ひびきの」バス停		
賃貸条件	賃料	107,600円	
		敷金 5ヶ月	
物件所在地	北九州市若松区小敷ひびきの3丁目5-116		
交通	「学研都市ひびきの」バス停 徒歩4分		
建物	建物名	クレイントータス店舗	
	構造・規模	鉄筋コンクリート造7階建1階部分	
	使用部分積	51.00m ² (15.42坪)	
築年月	平成15年11月	契約期間	2年
管理費等	無		
土地面積		用途地域	
駐車場	3台付無料		
現況	空	引渡日	即時
接道状況 (角地・間口)			
本体設備			
各戸設備			
備考	建築会社・フットマッサージ店 が入居中です。		

大通りに面す・1階角物件



貸店舗・事務所

JR戸畑駅

賃料 **342,520円**

敷金**6(3)**ヶ月

物件所在地 北九州市戸畑区幸町2番1号

交通 西鉄バス浅生通停 徒歩1分

建物名	コーポランド浅生1階
建構造・規模	鉄筋コンクリート造11階建1階部分
物使用部分面積	203.90m ² (61.55坪)

築年月	平成6年8月	契約期間	3年
管理費等	38,537円 (共益費)		
土地面積		用途地域	
駐車場	有り 4台37,800円/月		
現況	営業中	引渡日	平成23年2月上旬予定
接道状況 (角地・開口)			
本体設備			
各戸設備			

備考

いざわビル



JR小倉駅徒歩3分

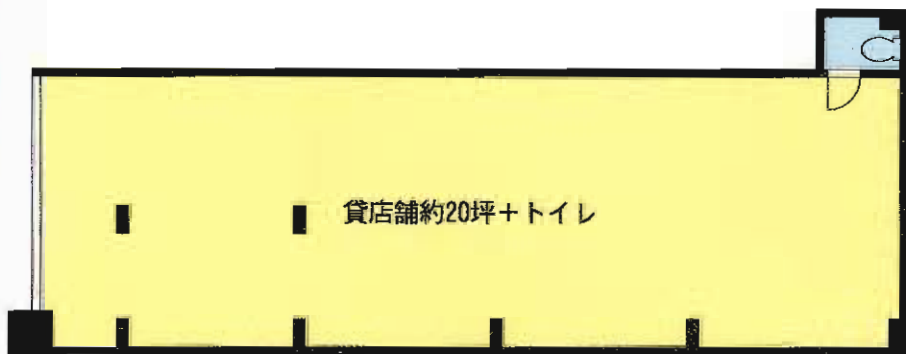


人通り多し!!



現在は化粧品店として
営業中です

☆魚町銀天街アーケード内♪♪☆
小倉の中心地です!!集客見込めます!!



物件種目	貸店舗		
最寄駅	JR小倉駅		
賃貸条件	賃料	577,500円	
		敷金 8ヶ月 (敷引 2ヶ月)	
物件所在地	北九州市小倉北区魚町1丁目2-16		
交通	JR小倉駅 徒歩3分		
建物	建物名	いざわビル	
	構造・規模	鉄骨造3階建1階部分	
	使用部分面積	約66㎡(約20坪)	
築年月	昭和44年11月	契約期間	2年
管理費等	無		
土地面積		用途地域	
駐車場	無		
現況	使用中	引渡日	相談
接道状況 (角地・間口)			
本体設備			
各戸設備			
備考	ご成約次第分割致します。		

貸倉庫・テナント～小倉北区菜園場～



広々
115.5m²



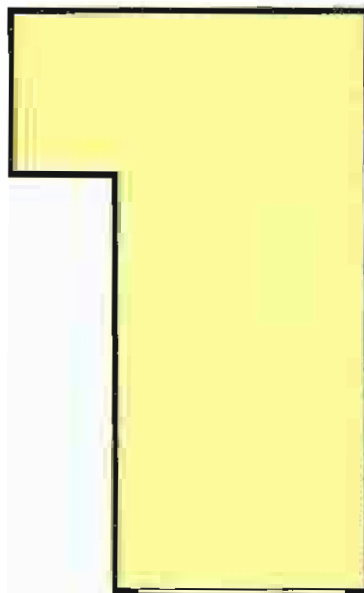
国道
3号線沿い



①2台可!!
屋根・シャッター付



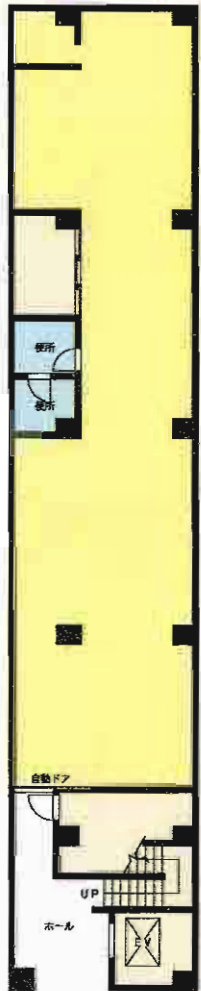
Yショップ、マックスバリュ
近し!!大通りに面し、諸事便利



物件種目	貸倉庫・テナント		
最寄駅	JR西小倉駅		
賃料	85,000円		
賃貸条件	敷金 2ヶ月		
物件所在地	北九州市小倉北区菜園場2丁目2-12		
交通	JR西小倉駅 徒歩16分		
	西鉄バス愛宕神社前 徒歩1分		
建物	建物名	菜園場貸倉庫・テナント	
	構造・規模	鉄骨造2階建1階部分	
	使用部分面積	115.5m ²	
築年月	昭和55年4月	契約期間	2年
管理費等	無		
土地面積	用途地域		
駐車場			
現況	空家	引渡日	即時
接道状況(角地・開口)			
本体設備			
各戸設備			
備考			

ヒット小倉駅前BLD~1階路面テナント~

飲食店向き!



充実の駅前商店街
小倉の中心地で、
多くの集客見込めます♪



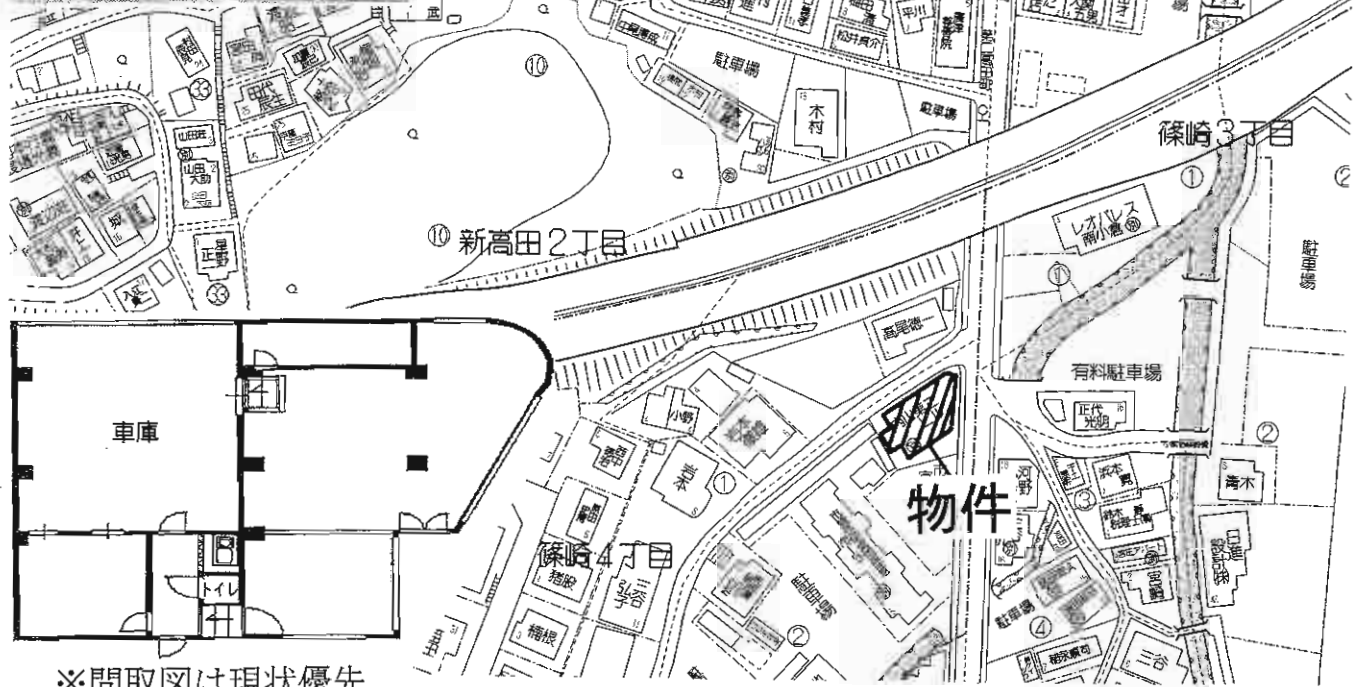
 JR小倉駅徒歩2分



物件種目	貸テナント		
最寄駅	JR小倉駅		
賃貸条件	賃料	55万円(税込)	
		敷金4ヶ月・礼金2ヶ月	
物件所在地	北九州市小倉北区魚町1-6-3		
交通	JR小倉駅 徒歩2分		
建物	建物名	ヒット小倉駅前BLD	
	構造・規模	RC造5階建1階部分	
	使用部分面積	138.72㎡	
築年月	1975年10月	契約期間	3年
管理費等	無		
土地面積		用途地域	
駐車場	無		
現況	空	引渡日	即時
接道状況(角地・開口)			
本体設備	自動ドア・公共下水・上下水道・電気・照明・エアコン2基・厨房エアコン1基・洗面・カウンター		
各戸設備			
備考	諸条件相談可!		



・この広さで、このお値段!!
 ・西鉄バス第二高田町停まで
 徒歩1分の好立地♪



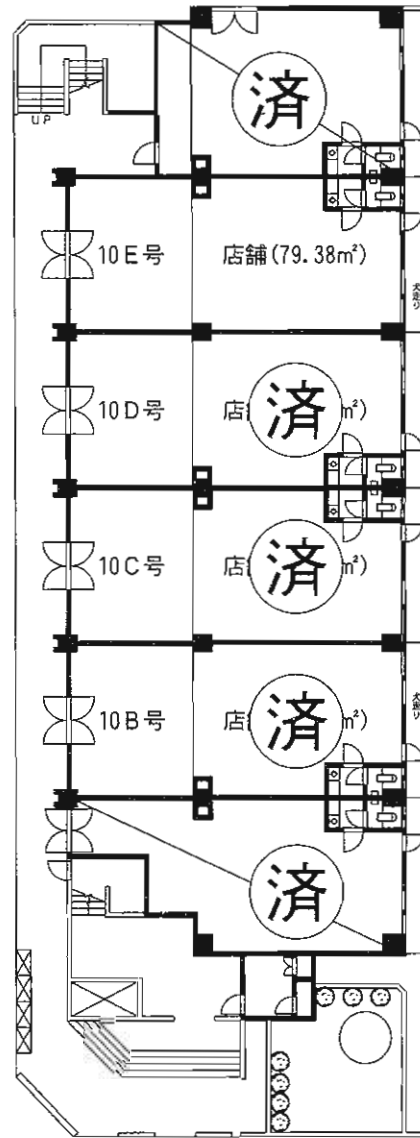
※間取図は現状優先

物件種目	貸事務所		
最寄駅	JR南小倉駅		
賃貸条件	賃料	126,000円(税込)	
		敷金3ヶ月 礼金1ヶ月	
物件所在地	北九州市小倉北区篠崎4丁目2-1		
交通	第二高田町バス停 徒歩1分		
建物	建物名	内山第3ビル	
	構造・規模	RC造4階建1階部分	
	使用部分面積	207.80㎡	
築年月	昭和54年2月	契約期間	3年
管理費等	無		
土地面積		用途地域	第1種住居地域
駐車場	物件付無料3台		
現況	空	引渡日	相談
接道状況(角地・間口)			
本体設備			
各戸設備	九州電力・プロパンガス・水道		
備考	火災保険要加入		

グレースヴィラ白銀 店舗・事務所



P2~3台可能!!



1階平面図

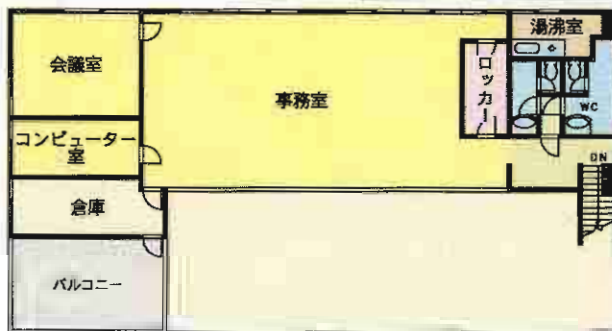
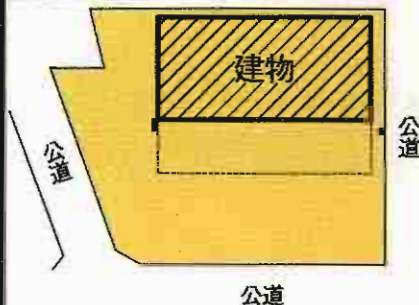
物件種目	店舗・事務所		
最寄駅	JR小倉駅		
賃貸条件	賃料	73,500円(税込)	
		敷金 0 ヶ月・礼金 0 ヶ月	
物件所在地	北九州市小倉北区白銀1丁目8-26		
交通	モノレール香春口三萩野駅 徒歩7分		
建物名	グレースヴィラ白銀		
	構造・規模	RC造8階建1階部分	
使用部分面積	各79.38m ²		
	築年月	昭和51年3月	契約期間
管理費等	無		
土地面積	用途地域		
駐車場	1台付無料(2台目~:7,350円)		
現況	空	引渡日	即
接道状況(海地・開口)			
本体設備			
各戸設備			
備考	保険...要 何商可		

大星インター・吉志インター近く!

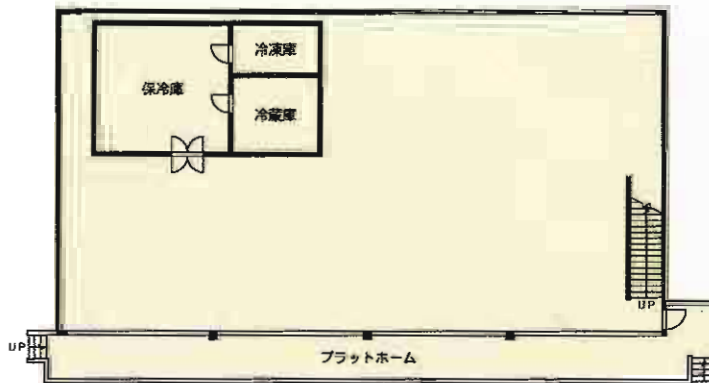


**駐車場
30台以上可!**

【配置図】



2F 191.40m² (57.89坪)



1F 311.86m² (94.33坪)

貸土地

事業用貸土地

JR門司駅

1,088m² (328.57坪)

ほかに私道面積

賃料

500,000円

敷金**2ヶ月**

北九州市門司区中二十町5番27

西鉄バス中二十町停 徒歩1分

借地権の種類 事業用貸土地

契約期間 10年(相談)

地目 宅地

都市計画 市街化区域

用途地域 第1種住居地域

建ぺい率 60%

容積率 200%

他の法令上の制限 準防火地域

現況 建物有

引渡日 相談

接道状況(角地・間口) 三方角地(南側6m・西側15m・北側6m)

設備

現在、配送センター使用中
鉄骨2階建 昭和60年6月築
H23年2月末引越し予定

H22年12月内外装リフォーム済!!

工事中
J



貸家

物件種目	JR黒崎駅		
最寄駅	4DK		
間取タイプ	賃料 65,000円		
賃料	敷金 3ヶ月 (敷引 3ヶ月)		
賃賃条件	北九州市八幡西区東鳴水2丁目7-21		
物件所在地	西鉄バス鳴水四つ角停 徒歩2分		
交通	JR黒崎駅 徒歩12分		
建物名	構造・規模	木造2階建	
	使用部分面積	延べ79.3m ² (24坪)	
	間取内訳	洋6、和6×2、4.5、DK	
築年月	昭和55年3月	契約期間	2年
管理費等	なし		
駐車場	中型用1台分有(無料)		
現況	空家	入居日	即日
本体設備	上下水道、給湯付		
各戸設備			
保険等	加入義務要		
備考	平成22年12月 内外装リフォーム済み		

売地 売戸建住宅 売マンション 住宅以外の売建物 商業用賃貸物件 居住用賃貸物件

ノアーズアーク八幡西～八幡西区町上津役西～

専用庭付!!



室内程度良好

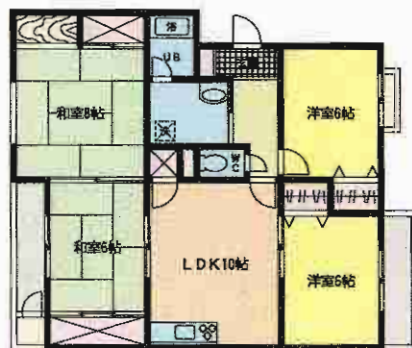
☀️ 日当り良好 ☀️



内装大規模リフォーム
 済み!! デザイン
 リフォームでお洒落
 (2010.11月)



マルキョウ
 徒歩圏内!!
 買物便利!!



4LDK

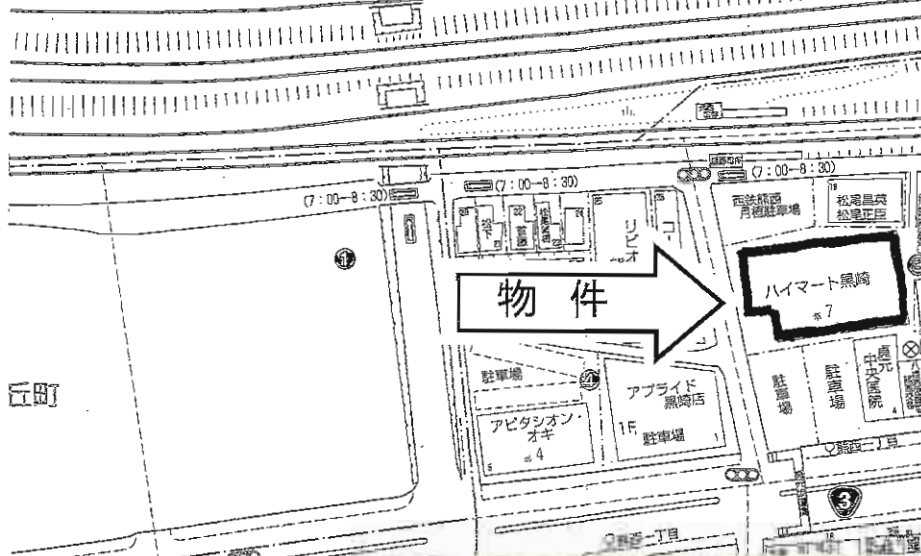
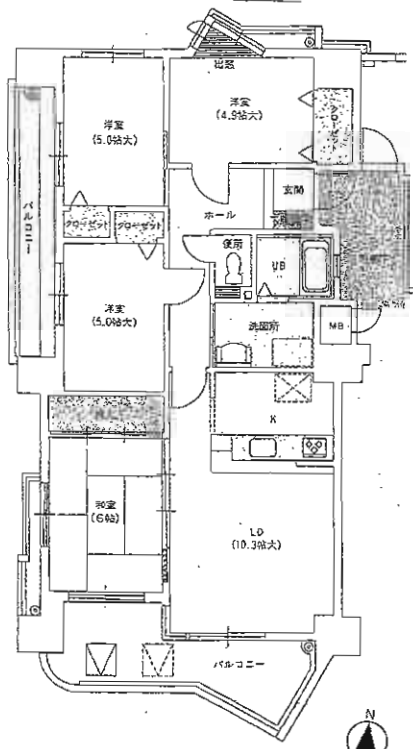


3LDK

物件種目	貸マンション	
最高駅	「町上津役」バス停	
間取タイプ	3LDK・4LDK	
賃料	5.90万円	
貸賃条件	敷金 1ヶ月 ・礼金 1ヶ月	
物件所在地	福岡県北九州市八幡西区町上津役西1丁目2番41号	
交通	町上津役バス停 徒歩3分	
建物名	ノアーズアーク八幡西	
構造・規模	RC造2階建1階部分	
使用部分面積	77.00m ²	
間取内訳	間取図参照	
築年月	1989年9月	契約期間 2年
管理費等	4,000円/月	
駐車場	有 7,350円/月	
現況	空	入居日 即時
本体設備		
各戸設備	B・T別室・温水洗浄便座・トイレ・道義機能・シャワー・システムキッチン・ガスコンロ可・収納スペース・床下収納・給湯・室内洗濯機置場...	
保険等	要	
備考	賃貸保証加入要 全保連株式会社 鍵交換代等:有 12,600円	

南向きバルコニー！8階角部屋

熊手線



値下げしました。

賃貸マンション

J R 黒崎駅

4LDK

賃料 **78,000円**

敷金**3ヶ月** 敷引**3ヶ月**

北九州市八幡西区熊西1丁目3-11

J R 黒崎駅 徒歩10分

建物名 ハイマート黒崎

構造・規模 R C 造13階建8階部分

使用部分面積 75.84㎡

間取内訳 和6畳×1、洋5畳×3、LDK13畳

築年月 平成10年9月 契約期間 5年定期借家

管理費等 無

駐車場 物件付無料 1台

現況 空家 入居日 相談

本体設備 エレベーター、オートロック、インターホン

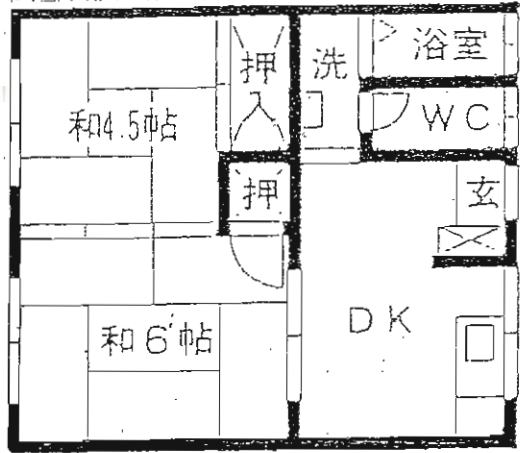
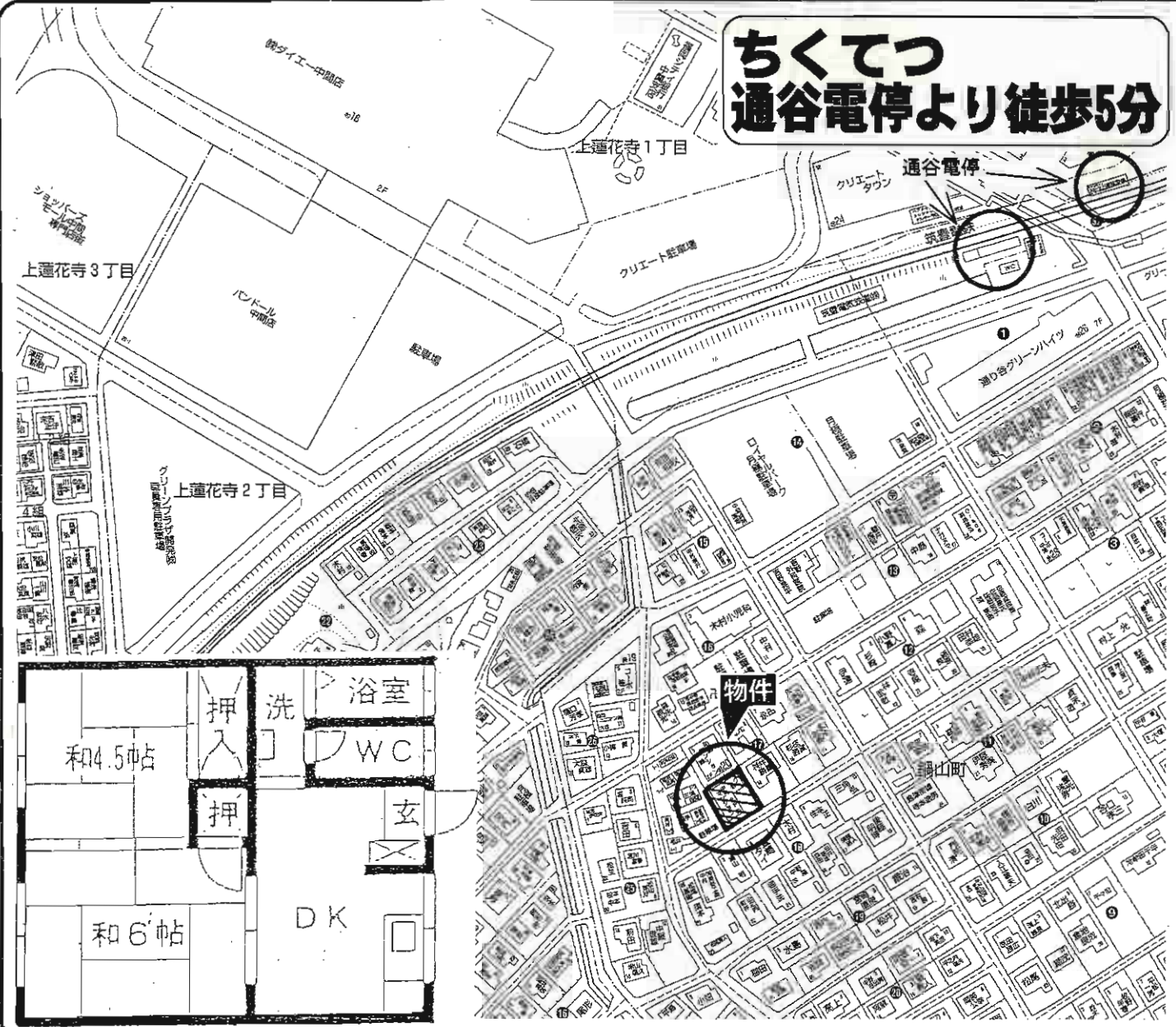
各戸設備 結露、シャワー、システムキッチン、洗髪洗面化粧台、カウンターキッチン、照明器具

保険等 要

備考 筒井小学校、熊西中学校

元地 高層住宅 賃貸マンション 住宅以外の新建築 専用賃貸物件 居住用賃貸物件

**ちくてつ
通谷電停より徒歩5分**



貸アパート

筑豊電鉄通谷駅

2DK

賃料 **35,000円**

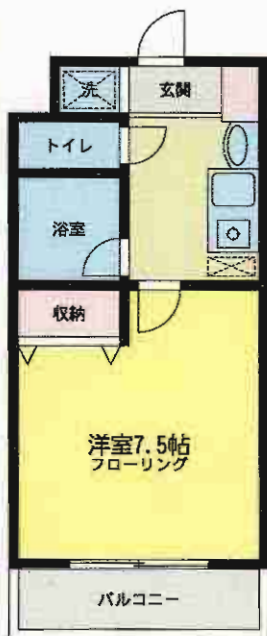
敷金**3ヶ月**(敷引**3ヶ月**)

物件種目	筑豊電鉄通谷駅	
最寄駅	2DK	
間取タイプ	賃料 35,000円	
賃貸条件	敷金 3ヶ月 (敷引 3ヶ月)	
物件所在地	中間市鍋山町17-20	
交通	筑豊電鉄通谷駅 徒歩5分	
建物	建物名	中央マンション8号室
	構造・規模	鉄筋コンクリート造2階建2階部分
	使用部分面積	35.35㎡
	間取内訳	和6・和4.5・DK6
築年月	1977年3月	契約期間 2年
管理費等	無	
駐車場	3,000円	
現況	空	入居日 申込後2週間
本体設備	九電・上下水道(水洗完備)・LPG	
各戸設備		
保険等	契約期間2年間 保険料金13,000円	
備考	鍵交換代9,450円	

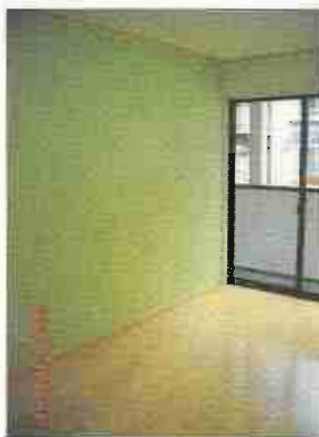
売地 売戸建住宅 売マンション 住宅以外の売建物 事業用賃貸物件 居住用賃貸物件

小倉北区三萩野 プランドール三萩野

1
K



可能です♪
駐車場2台目



インターネット
使い放題!!

賃貸アパート

物件種目	J R小倉駅 1 K	
最高駅 間取タイプ	1 K	
賃料	101・104号/	43,000円
	202・203号/	44,000円
賃貸条件	敷金なし	
物件所在地	北九州市小倉北区三萩野1丁目5-44 101、104、202、203号	
交通	モノレール香春口三萩野駅 徒歩6分	
建物	建物名	プランドール三萩野
	構造・規模	木造2階建1・2階部分
	使用部分 面積	23.28㎡
	間取内訳	間取図参照
築年月	平成21年6月	契約期間 2年
管理費等	2,000円	
駐車場	物件付無料 1台(小型車限定)	
現況	空家	入居日 即時
本体設備	九州電力・上下水道・プロパンガス・駐輪場・バイク置場	
各戸設備	給湯・シャワー・24時間換気・エアコン・シャブドレサッシャーウォシュレット・CATV・フローリング・バルコニー・室内洗濯機場	
保険等	要 2年 20,000円	
備考	インターネット使い放題 ②2台目可	

貸マンション・平和ビル

交通機関、商業施設至近!!
住環境良好!!



H22年8月内装リフォーム済
・シャンプードレッサー新品!!
キレイな室内をご賞下さい!!

西鉄バス「砂津1丁目」停 徒歩1分



☆チャチャタウン徒歩3分
☆ファミリーマート徒歩1分



306号



405号

貸マンション

物件種目	貸マンション		
最高駅	JR小倉駅		
間取タイプ	2DK		
賃料	50,000円		
賃貸条件	敷金0ヵ月(0)		
物件所在地	北九州市小倉北区砂津2丁目5-20		
交通	西鉄バス砂津1丁目停 徒歩1分		
建物名	平和ビル		
構造・規模	RC造6階建3・4階部分		
使用部分面積	43m ² (306号)・48m ² (405号)		
間取内訳	間取図参照		
築年月	S58年2月	契約期間	2年
管理費等	3,000円		
駐車場	近隣 12,600円/月		
現況	空	入居日	即
本体設備	EV		
各戸設備	給湯・シャワー・シャンプードレッサー・インターホン		
保険等	加入義務要		
備考	地デジ対応 条件 保険・保証会社加入!		

小倉北区清水5丁目
サンビレッジ清水Ⅱ



日当り良好!!



～新婚さん～
オススメです!!
ぜひ一度
ご覧下さい♪



ヤマハ
システムキッチン
新品です!!



シャッター付掘り車庫(高さ2m)

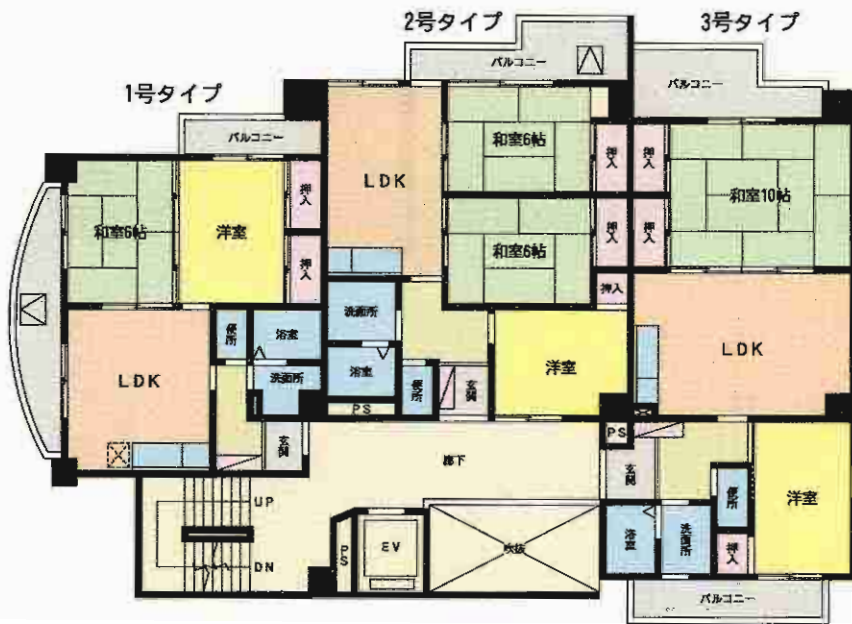


物件種目	貸アパート	
最寄駅	JR南小倉駅	
間取タイプ	2LDK	
賃料	80,000円	
賃貸条件	敷金2ヶ月 敷引2ヶ月	
物件所在地	北九州市小倉北区清水5丁目8-5(住居表示) 201号	
交通	西鉄バス清水停 徒歩3分	
建物名	サンビレッジ清水Ⅱ	
構造・規模	軽量鉄骨造2階建2階部分	
使用部分面積	61.8㎡	
間取内訳	LDK12.5・洋6・和8	
築年月	平成7年3月	契約期間 2年
管理費等	無	
駐車場	1台付無料(掘り車庫、シャッター付)	
現況	空家	入居日 即
本体設備	都市ガス・ケーブルTV・掘り車庫	
各戸設備	給湯・エアコン・ウォシュレット・システムキッチン	
保険等	要加入	
備考	鍵交換代 家賃保証委託契約要 シャッター付掘り車庫	

ニシキグレイス浅野



★**生活至便**★



※図面と現況が異なる場合は現況を優先いたします。



JR鹿児島本線

小倉
駅徒歩3分

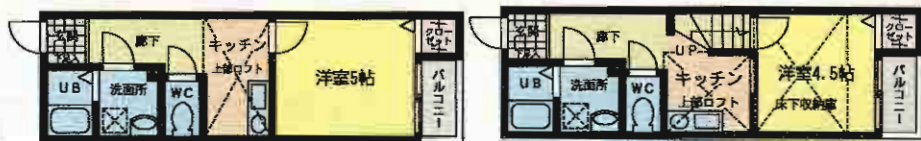
ぜひ一度
ご覧ください



401号 賃料**65,000**円 302号 賃料**60,000**円 403・603号 賃料**70,000**円

物件種目	賃貸マンション		
最寄駅	JR小倉駅		
間取タイプ	2LDK・3LDK		
賃貸条件	賃料 60,000 円~ 70,000 円 礼金 2 ヶ月・敷金なし		
物件所在地	北九州市小倉北区浅野2丁目7-20 302号・401号・403号・603号		
交通	JR小倉駅 徒歩3分		
建物名	ニシキグレイス浅野		
構造・規模	RC造7階建3・4・6階部分		
使用部分面積	1号・50.5㎡・2号 61.56㎡・3号 58.32㎡		
間取内訳	間取図参照		
築年月	平成7年4月	契約期間	2年
管理費等	5,000円		
駐車場	有20,000円		
現況	空家	入居日	即時
本体設備			
各戸設備			
保険等	要		
備考	・鍵交換要		

賃貸アパート ケイ・エスパシオ曾根



2F・1K+ロフト 207号 (12月末退去) (入居日: 相談)
1F・1K+ロフト+蔵収納 105号

※間取図と現況が異なる場合は現況優先と致します。



綺麗なキッチン



目線に広がる「1階ロフト」 シャンプードレッサー付!!



あると便利なロフト付!!



お洒落なシューズボックス



綺麗な廊下



☆モダンな外観&オシャレな居住空間で新生活のスタートにもぴったり♪

☆JR下曾根駅、ザ・モール小倉、銀行、コンビニetc 全てが徒歩圏内で諸事便利です!!

設備

TVモニター付インターホン・ユニットバス
シャンプードレッサー・エアコン(1台)
キッチン(2口コンロ)・シューズボックス
ランドリーパー(収納式)

物件種目	賃貸アパート		
最寄駅	JR下曾根駅		
間取タイプ	1K+ロフト		
賃料	43,000円		
敷金	0ヶ月		
礼金	1ヶ月		
物件所在地	北九州市小倉南区田原2丁目5番10号		
交通	日豊本線下曾根駅 徒歩4分		
建物名	ケイ・エスパシオ曾根		
構造・規模	木造2階建1階部分2階部分		
使用部分面積	105号 32㎡・207号 27.22㎡		
間取内訳	間取図参照		
築年月	2008年1月	契約期間	2年
管理費等	共益費 2,000円		
駐車場	6,000円		
現況	空(105号)	入居日	即
本体設備			
各戸設備			
保険等	加入義務要		
備考	TVモニター付インターホン・ユニットバス シャンプードレッサー・エアコン(1台)・キッチン (2口コンロ)・シューズボックス・ランドリーパー(収納式) 町内会費:500円/月		

新築

コーポ今井

オール電化住宅

閑静な住宅街



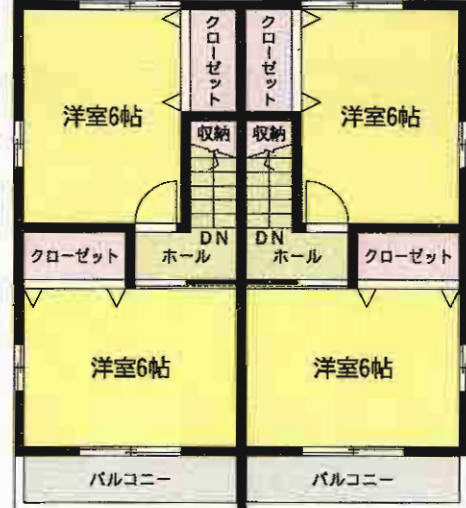
国立病院まで
車で3分です♪

スーパー大栄の真裏です!!
ファミリーマートまで500m!!

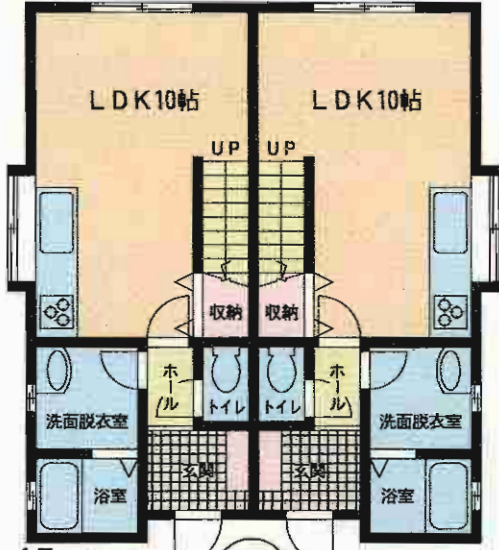


人気のメソネットタイプ

駐車場2台物件付無料!



2F



1F 102号



101号

物件種目	新築賃貸アパート		
最寄駅	若宮神社前バス停		
間取タイプ	2LDK		
賃料	70,000円		
賃貸条件	礼金 3 ヶ月・敷金なし		
物件所在地	北九州市小倉南区若園1丁目7-15 101号 102号		
交通	若宮神社前バス停 徒歩3分 JR城野駅 徒歩12分		
建物名	コーポ今井		
構造・規模	木造2階建1・2階部分		
使用部分面積	55.48m ²		
間取内訳	間取図参照		
築年月	H23年1月完成予定	契約期間	2年
管理費等	無		
駐車場	物件付無料 2台		
現況	未完成	入居日	H23年1月下旬
本体設備			
各戸設備			
保険等	要 2年 15,000円		
備考	ウォシュレット、シャンプードレッサー IHヒーター付、TVモニター付インターホン フローリング、3ヶ所給湯、オール電化です!!		

閑静な住宅街!!

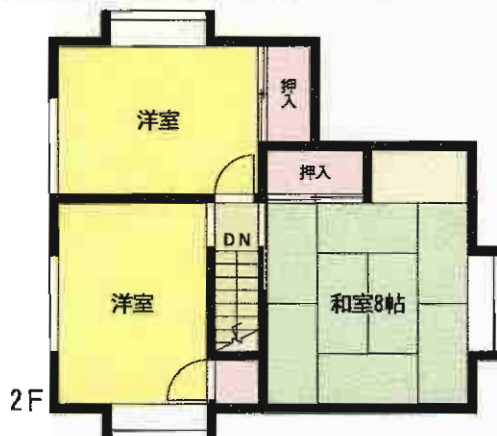


★外装リフォーム済!

システムキッチン
シャンプードレッサー 付き!

★縦列駐車2台可能!

西鉄バス
沼中学校下停
徒歩
3分



貸戸建

JR下曾根駅

3LDK

賃料 85,000円

敷金4ヶ月(4)

物件種目	貸戸建	
最寄駅	JR下曾根駅	
間取りタイプ	3LDK	
賃料	85,000円	
貸賃条件	敷金4ヶ月(4)	
物件所在地	北九州市小倉南区沼緑町1丁目9-59	
交通	西鉄バス「沼中学校下」停 徒歩3分	
建物	建物名	古川邸
	構造・規模	木造スレート葺2階建
	使用部分面積	延べ81.14m ²
	間取内訳	左図参照
築年月	昭和60年7月	契約期間 2年間
管理費等	無し	
駐車場	2台可(無料)	
現況	空き	入居日 即
本体設備	都市ガス・九州電力・公共上下水道	
各戸設備	システムキッチン・シャンプードレッサー	
保険等	20,000円/2年間	
備考	H18年2月・外装リフォーム済 閑静な住宅地	