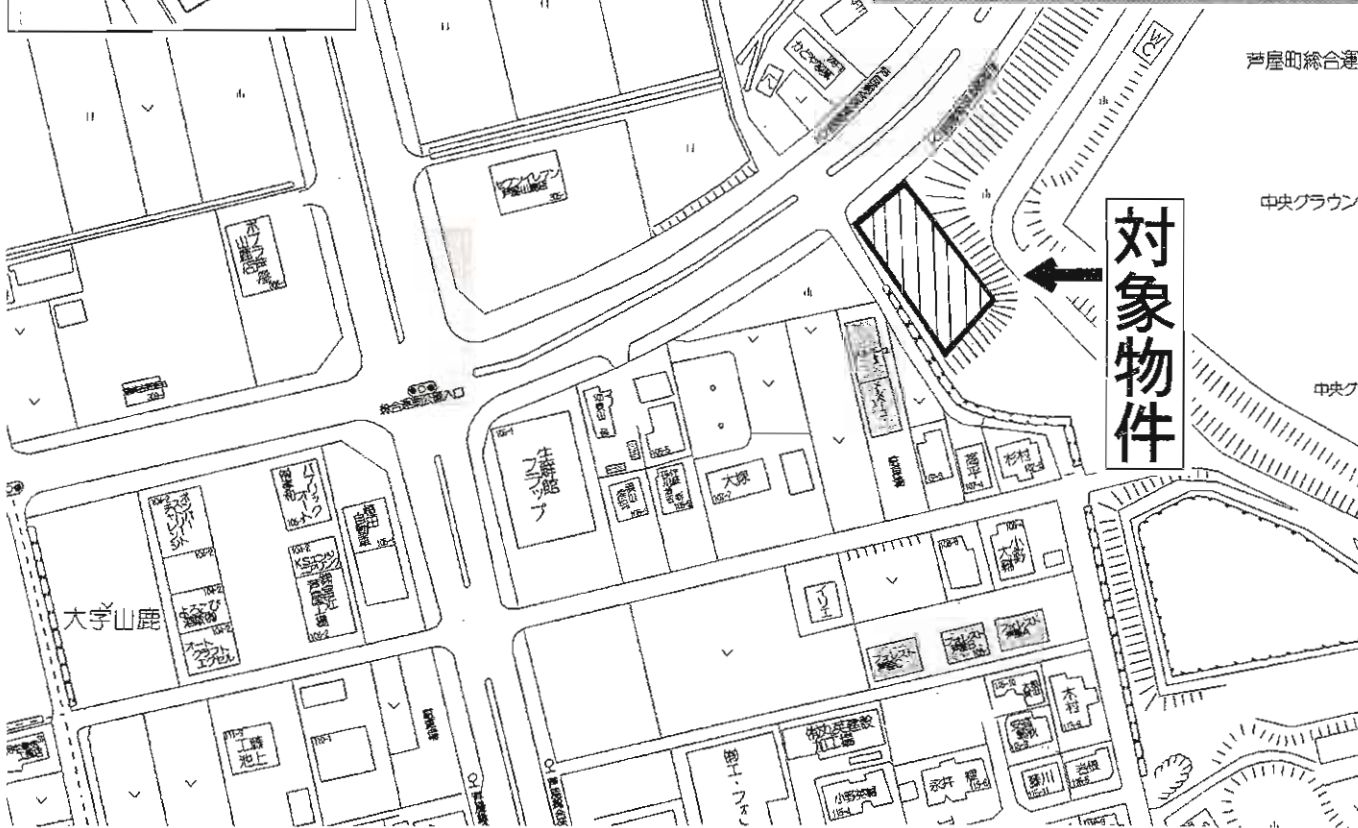
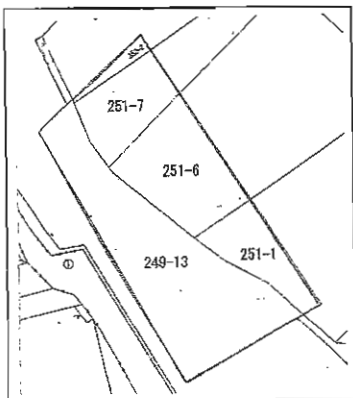
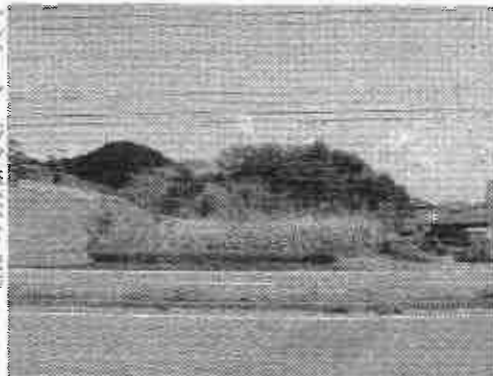


売地

事業用地

J R水巻駅

物件種目	事業用地		
最適用途	J R水巻駅		
最高駅			
土地面積	823㎡ (248.95坪)	ほかに私道面積	なし
価格	3,236万円	3.3㎡単価	13万円



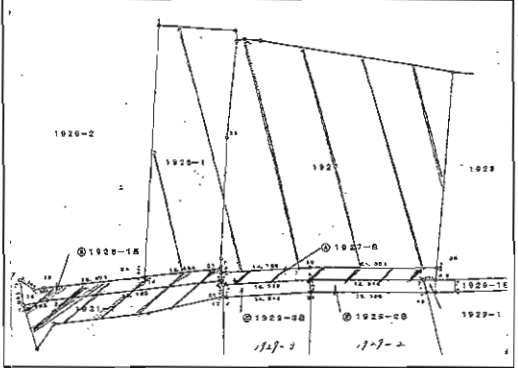
芦屋総合連

中央グランド

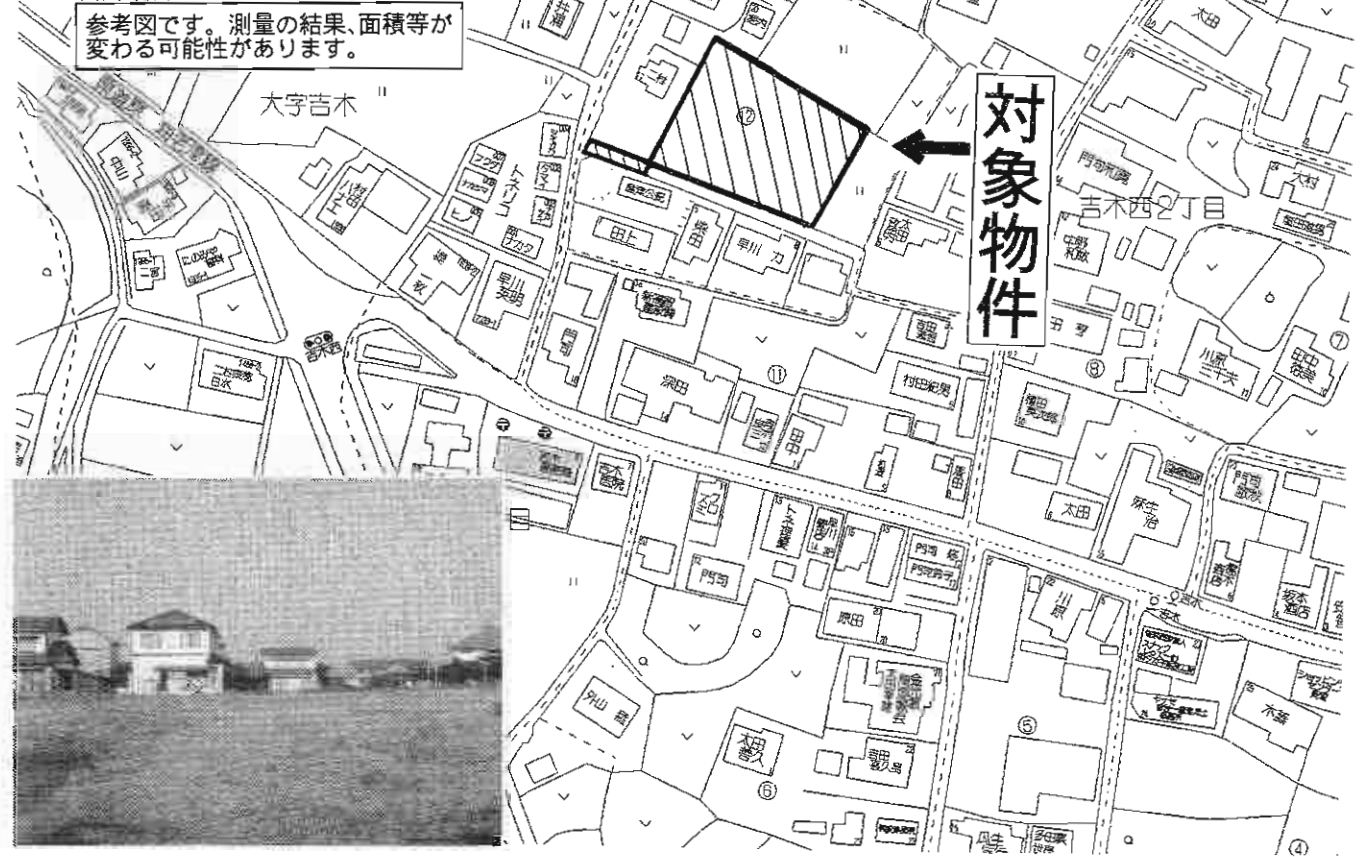
中央グ

対象物件

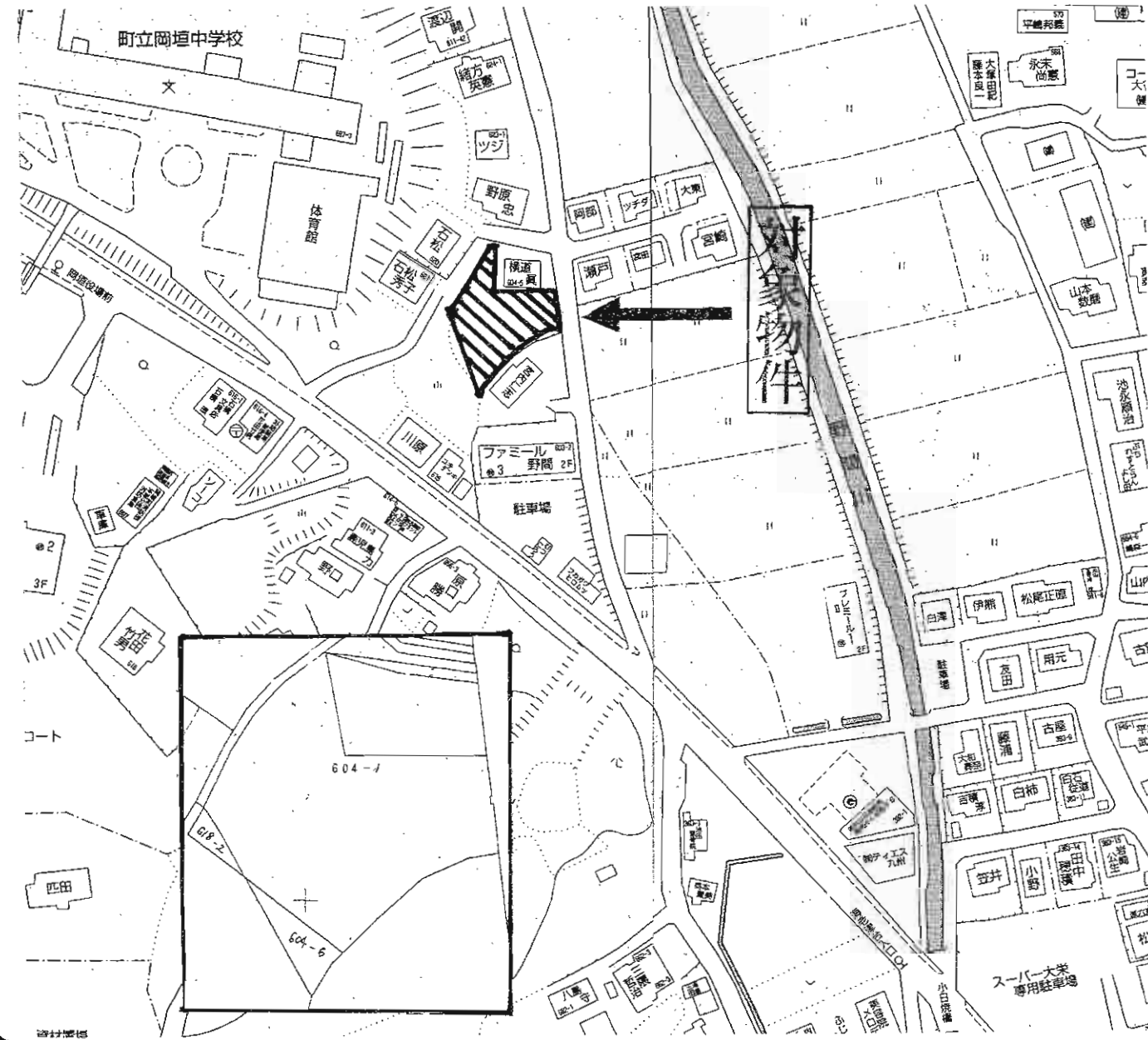
物件所在地	遠賀郡芦屋町大字山鹿字道明ヶ浦249番13外4筆		
交通	芦屋総合体育館前(市営バス)停 徒歩1分		
土地権利	所有権	地目	雑種地・原野
都市計画	非線引区域	用途地域	第一種住居地域
建ぺい率	60%	容積率	200%
他の法令上の制限			
地勢			
引渡条件	現況渡し		
現況	更地	引渡日	相談
接道状況(高地-高口)	公道(竹並芦屋2号線) 公道(山鹿鯨瀬2号線)		
設備	公道(竹並芦屋2号線)に下水道 上水道(引き込み工事を要す)		
備考	・建築基準法第22条指定区域		



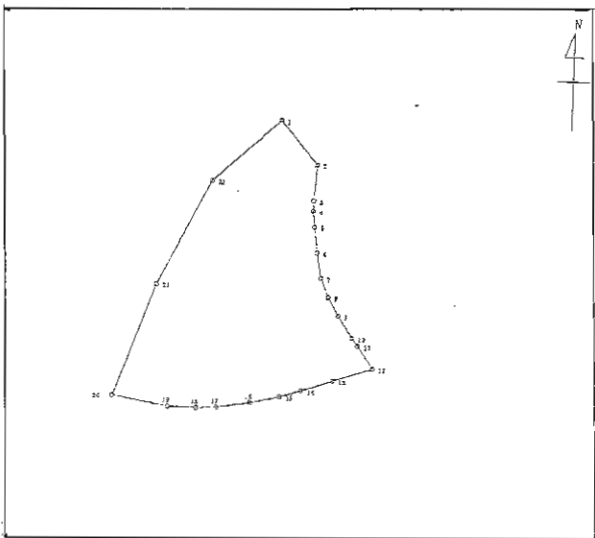
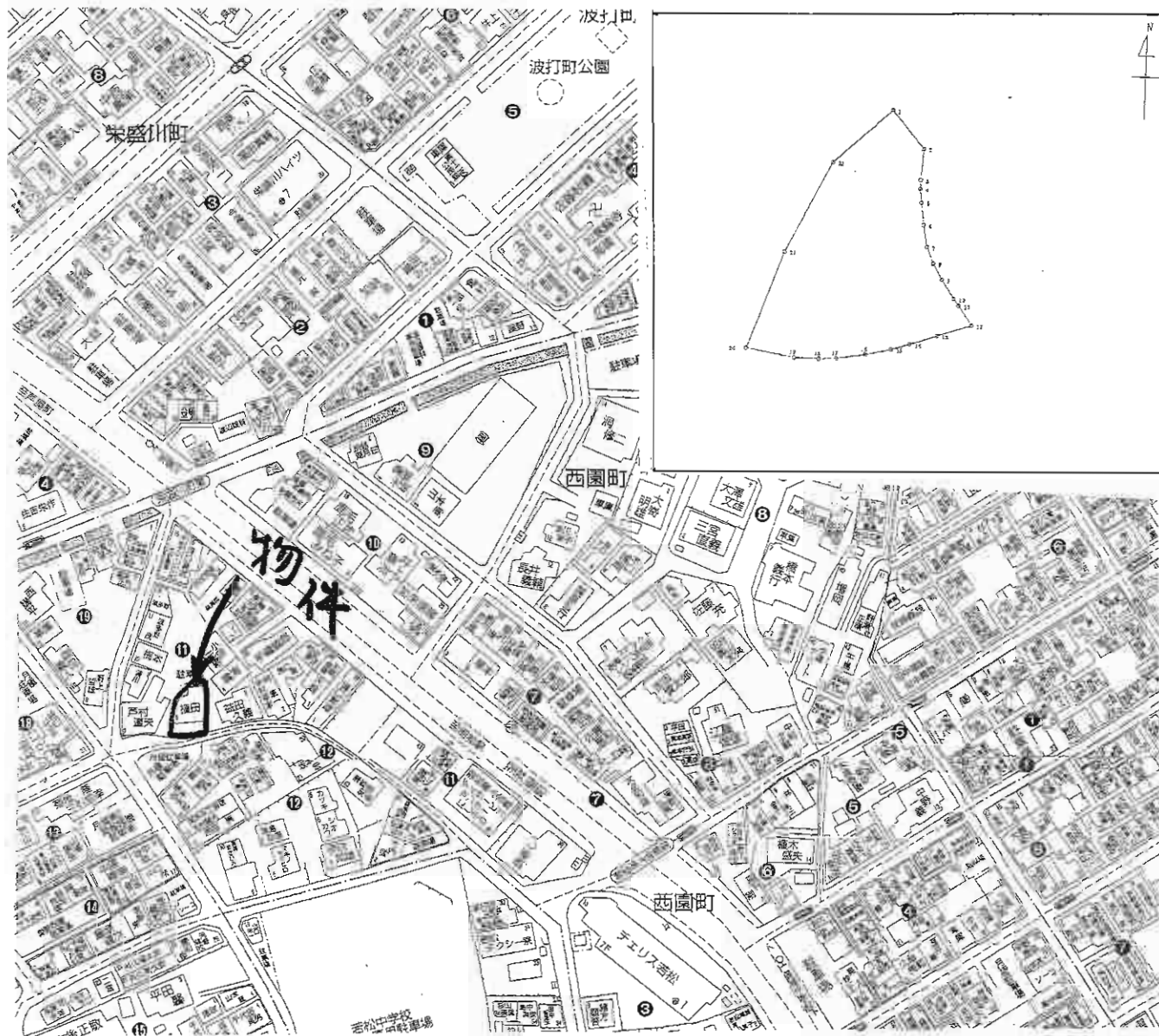
参考図です。測量の結果、面積等が変わる可能性があります。



物件種目	売地		
最適用途	住宅など		
最寄駅	JR海老津駅		
土地面積	約1,785.19㎡(約540.01坪)	ほかに私道面積	約267.81㎡
価格	1,782万円	3.3㎡単価	3.3万円
物件所在地	遠賀郡岡垣町吉木西二丁目1926番1外2筆		
交通	吉木バス停 徒歩4分		
土地権利	所有権	地目	田・雑種地
都市計画	非線引区域	用途地域	指定のない地域
建ぺい率	70%	容積率	200%
他の法令上の制限	農地法		
地勢			
引渡条件	現況渡し		
現況	畑	引渡日	農地法許可後(相談)
接道状況(角地・間口)	西側公道(藤田ヶ崎・蛭田線)建基法第42条第2項 南側私道		
設備	西側公道に上水道 南側私道に下水道		
備考	・私道については、関係者で取決めあり#分筆はしていません。 ・私道(1931番1及び1926番1、1927番、1929番1外2筆の一部) ・私道の面積表示は1931番1及び1926番1、1927番の一部です。 ・買主の負担で私道を位置指定若しくは町に寄附するものとする。 ・1,000㎡以上岡垣町土地開発事業に関する指導要綱 ・下水道(認可区域外からの流入接続)事前協議【接続負担金】		



物件種目	売地		
最適用途	住宅		
最寄駅	J R海老津駅		
土地面積	実測716.06㎡ (216.60坪)	ほかに 私道面積	なし
価格	1,429万円	3.3㎡ 単価	6.6万円
物件所在地	遠賀郡岡垣町野間三丁目604番1・604番6		
交通	海老津台入口バス停 徒歩3分		
土地権利	所有権	地目	雑種地
都市計画	非線引区域	用途地域	第一種低層住居専用地域
建ぺい率	40%	容積率	60%
他の法令 上の制限			
地勢			
引渡条件	現況渡し		
現況	更地	引渡日	即
接道状況 (角地・間口)	東側公道(海老津・早崎線)に約11.7m面す		
設備	東側公道に上下水道		
備考	<ul style="list-style-type: none"> ・公共下水道の受益者負担金(358,500円) ・外壁の後退距離1m ・高さ最高限度10m ・建築基準法第22条指定区域 		



売地

住宅

栄盛川バス停

土地面積	245.83m ²	ほかに私道面積	
価格	998万円	3.3m ² 単価	

物件所在地
北九州市若松区西園町11-5

交通
栄盛川バス停 徒歩3分

土地権利	所有権	地目	宅地
都市計画	市街化区域	用途地域	近隣商業地域
建ぺい率	80%	容積率	180%
他の法令上の制限	文化財保護法		
地勢			
引渡条件	解体渡		
現況	古家有	引渡日	相談
接道状況(角地・間口)	3m公道 間口約20.7m		
設備	上、下水道 都ガス		
備考	セットバック有		

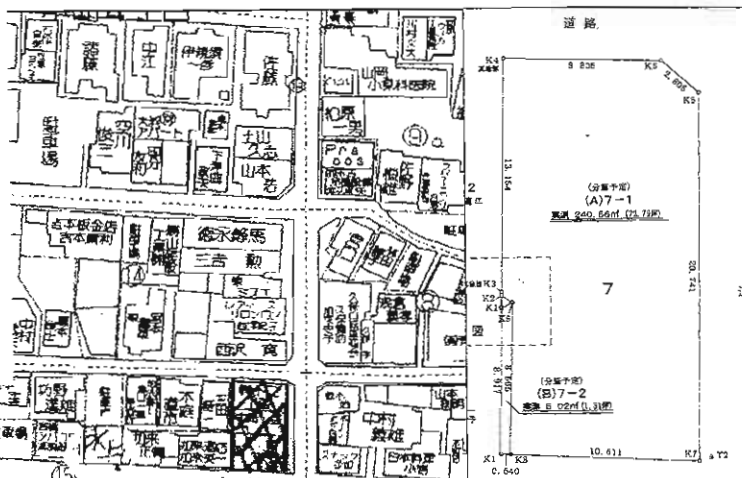
売地
近隣商業地域の売地物件
住宅用特種用途地

～ 売土地 ～

小倉北区木町4丁目

○3号線に面してます!!

○バス停徒歩2分!諸事便利♪



売物件

木町4丁目

木町3丁目

南小倉駅

© 2003 ZENRIN CO., LTD.

売土地

事業用・医院・住宅用地

J R 南小倉駅

240.66m² (72.79坪) ほかに私道面積

価格 **3,275万円** 3.3m²単価 45万円

物件所在地 北九州市小倉北区木町4丁目15-1番

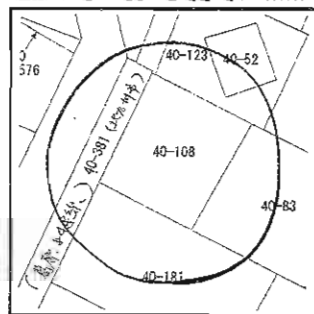
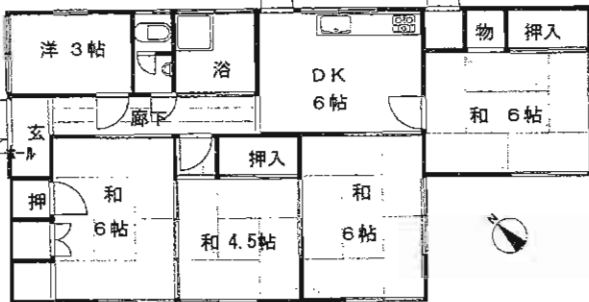
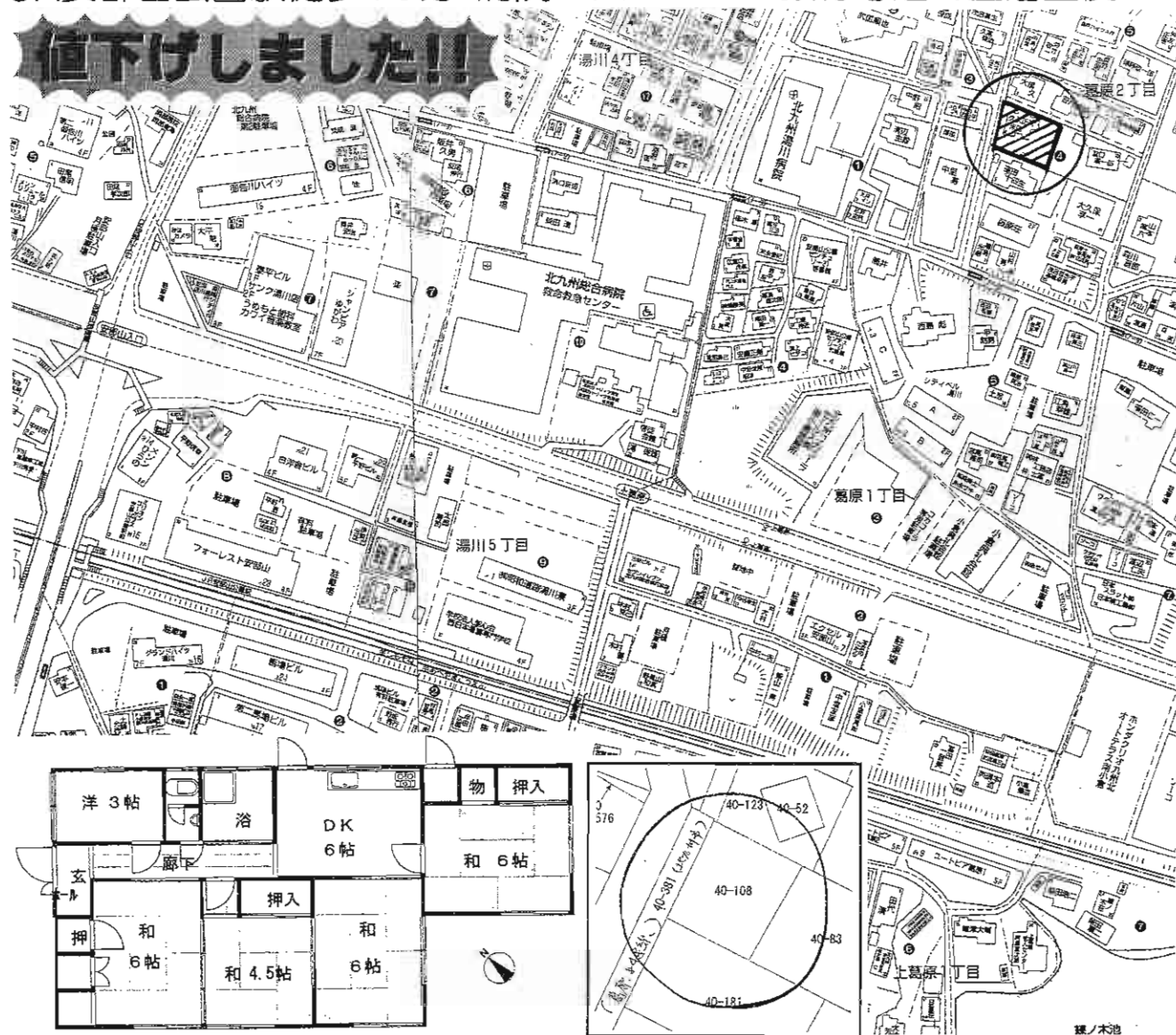
交 通 J R 日豊本線南小倉駅 徒歩3分

西鉄バス南小倉駅前停 徒歩2分

土地権利	所有権	地目	宅地
都市計画	市街化区域	用途地域	商業地域
建ぺい率	90%	容積率	400%
他の法令上の制限			
地勢			
引渡条件	現況渡し		
現況	更地(一部月極め駐車場) 引渡日 即		
接道状況(角地・開口)	3面道路・角地。南側幅員20m国道3号線に10.61m 西側幅員5.5mに21m、北側幅員4.5m約10.5m市道に面す		
設備	水道・水洗・都市ガス可		
備考			

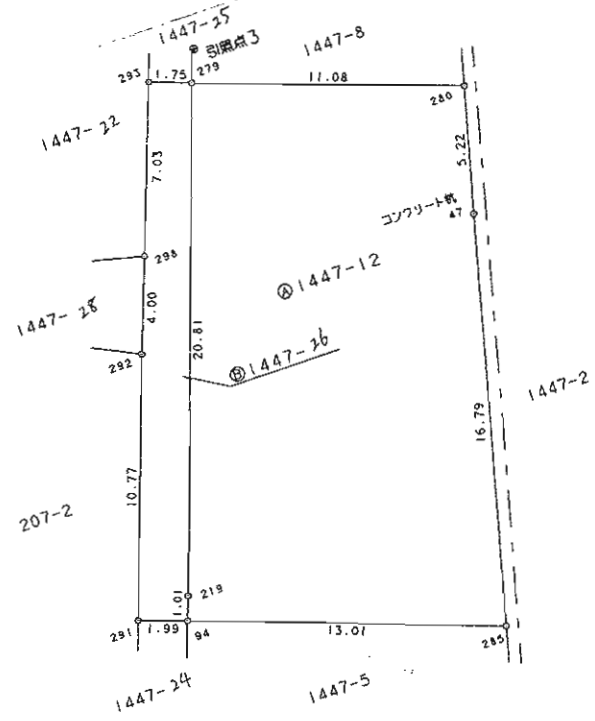
JR安部山公園駅徒歩10分・病院・スーパー・銀行等近く生活至便

値下げしました!!



物件種目	売土地		
最適用途	住宅		
最寄駅	J R安部山公園駅		
土地面積	432.42㎡ (130.80坪)	ほかに私道面積	
価格	2,223万円	3.3㎡単価	17万円
物件所在地	北九州市小倉南区葛原2丁目4-8		
交通	西鉄バス上葛原停 徒歩4分		
土地権利	所有権	地目	宅地
都市計画	市街化区域	用途地域	第1種中高層住居専用地域
建ぺい率	60%	容積率	200%
他の法令上の制限	建築基準法		
地勢			
引渡条件	相談		
現況	建物有り(売主自任中)	引渡日	相談
接道状況(角地・間口)	西側約4.5mの公道に面す		
設備	上下水道、LPG。		
備考	軽量鉄骨造平屋建住居(売主自任中) (S39年10月築:86.00㎡) 宅地造成規制区域 埋蔵文化財包蔵地域 建物解体渡し応相談		

売地
売戸建住宅
売マンション
住宅以外の売建物
商業用貸付物件
居住用貸付物件



売地

住宅用地

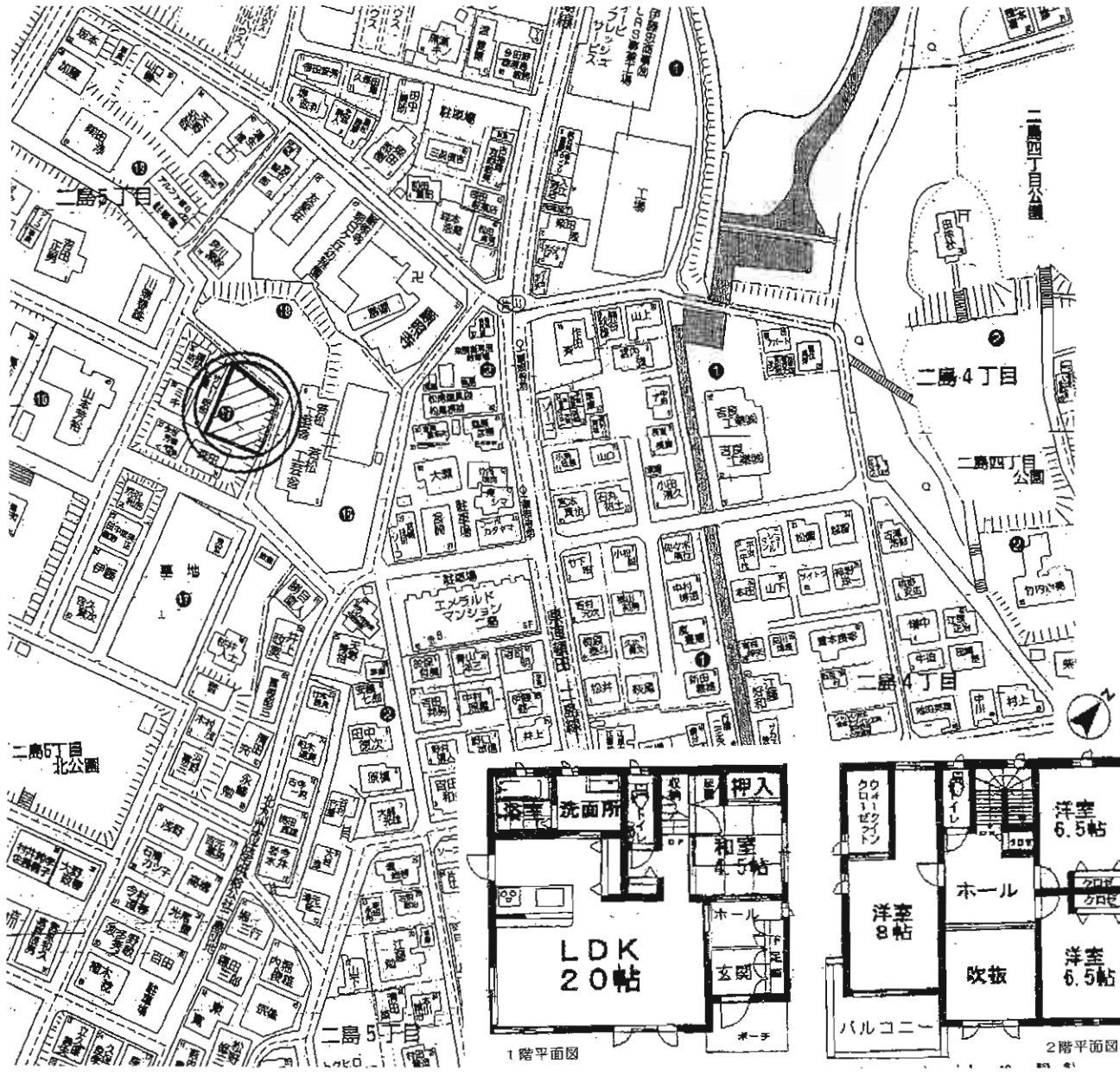
JR「城野」駅

土地面積	公簿 255.00㎡ 約 77.32坪	ほかに私道面積	
価格	1,082万円	3.3㎡ 単価	14.00万円

物件所在地 北九州市小倉南区若園二丁目1447番12

交通 西鉄「若園児童館前」停 徒歩5分

土地権利	所有権	地目	原野
都市計画	市街化区域	用途地域	第1種中高層住居専用地域
建ぺい率	60%	容積率	200%
他の法令上の制限			
地勢			
引渡条件	現況渡し		
現況	更地	引渡日	相談
接道状況(海地・間口)	西側約3.6m(公道)間口約20.81m		
設備	都市ガス、上水道、下水道		
備考			



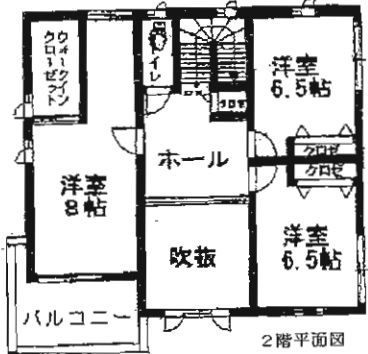
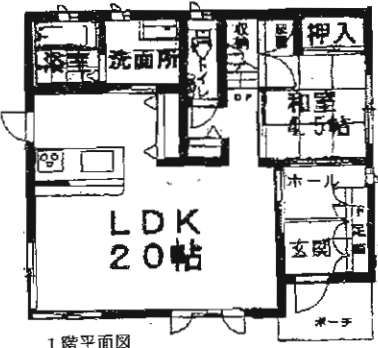
売 家(新築未入居)

JR二島駅

4LDK

4,200万円

物件種目	売 家(新築未入居)		
最寄駅	JR二島駅		
間取タイプ	4LDK		
価格	4,200万円		
物件所在地	北九州市若松区二島5丁目17-45		
交通	市営バス 顕照寺前停 徒歩3分		
土地面積	270.76㎡ (81.9坪)	ほかに	私道面積
建物	構造・規模	軽量鉄骨造瓦葺2階建	
	面積	131.36㎡ (39.73坪)	
	間取内訳	LDK20・和4.5・洋8・洋6.5・洋6.5	
土地権利	所有権	地目	宅地
都市計画	市街化区域	用途地域	第1種住居地域
建ぺい率	60%	容積率	200%
他の法令上の制限			
築年月	平成22年3月28日	駐車場	有 3台可
現況	空	引渡日	即
建築確認番号			
接道状況(角地・開口)	接道5m		
設備	オール電化 上下水道		
備考	<ul style="list-style-type: none"> ・電動シャッター・浴室は乾燥機付・吹抜リینگ ・食洗機付システムキッチン・トイレは各階に設置 <p>※ オール電化</p>		



生活環境の整った家



北九州モノレール「片野駅」徒歩10分

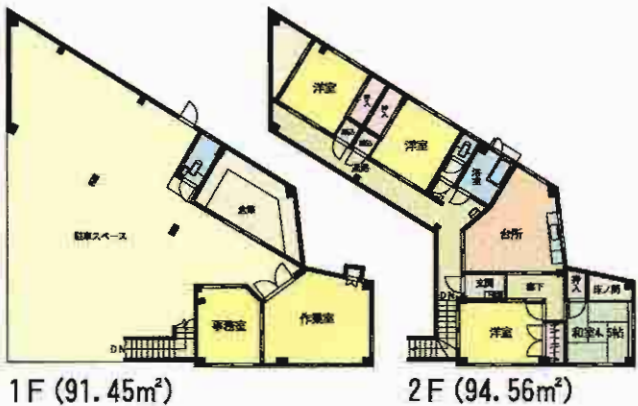


子育てに適した環境

☆モノレール駅やバス停
など交通至便☆

発展著しい町

☆スーパーコンビニ
至近!買い物便利☆



◎◎
大間口
通り面
す
17m



中古売家

モノレール片野駅

4DK

2,193万円

物件種別	中古売家		
最寄駅	モノレール片野駅		
間取タイプ	4DK		
価格	2,193万円		
物件所在地	北九州市小倉北区三郎丸3丁目15-12		
交通	北九州モノレール片野駅 徒歩10分		
土地面積	181.22m ²	ほかに	私道面積
建物	構造・規模	鉄骨造2階建	
	面積	延べ186.01m ²	
	間取内訳	間取図参照	
土地権利	所有権	地目	宅地
都市計画	市街化区域	用途地域	近隣商業地域
建ぺい率	80%	容積率	200%
他の法令上の制限			
築年月	昭和46年4月	駐車場	4台付
現況	居住中	引渡日	相談
建築確認番号			
接道状況(角地・間口)	南側20m公道に17m面す		
設備	電気・上下水道・ガス		
備考			

売戸建住宅～小倉南区守恒～



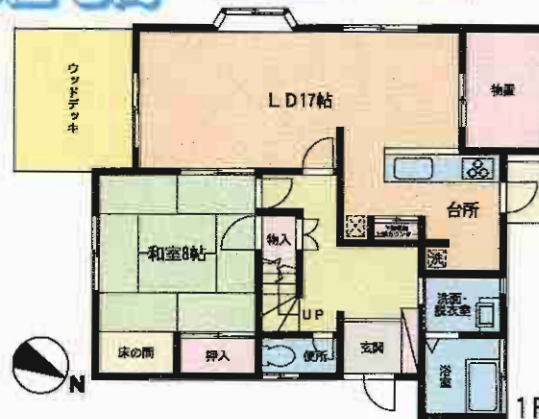
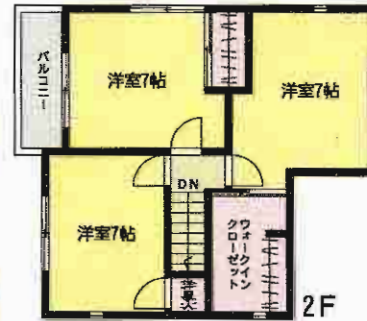
4LDK
WIC
倉庫
テラス



日当り良好♪

閑静な住宅街

シャッター付車庫
有ります!!



物件種別	売戸建住宅		
最寄駅	モノレール守恒駅		
間取タイプ	4LDK		
価格	2,080万円		
物件所在地	北九州市小倉南区守恒1丁目16番6号		
交通	北九州高速鉄道守恒駅 徒歩6分 バス権現堂停 徒歩5分		
土地面積	公簿163.43m ²	ほかに私道面積	なし
建物	構造・規模	木造2階建	
	面積	126.97m ²	
	間取内訳	和8・洋7・7・LDK17	
土地権利	所有権	地目	宅地
都市計画	市街化区域	用途地域	第1種中高層住居専用地域
建ぺい率	60%	容積率	200%
他の法令上の制限			
築年月	1995年2月	駐車場	有 無料
現況	居住中	引渡日	相談
建築確認番号			
接道状況(角地・間口)			
設備	温水洗浄便座・トイレ2ヶ所・追焚機能・システムキッチン・カウンターキッチン・ウォークインクローゼット・床下収納・洗髪洗面化粧台・出窓...		
備考			



物件種目	中古住宅		
最寄駅	JR門司駅		
間取りタイプ	3DK		
価格	390万円		
物件所在地	北九州市門司区原町別院12		
交通	原町バス停 徒歩3分		
土地面積	55.96㎡ (16.92坪)	ほかに私道面積	118㎡ (35.69坪) 持分1/15
建物	構造・規模	RC造3階建	
	面積	延べ 111.66㎡ (33.77坪)	
	間取内訳		
土地権利	所有権	地目	宅地
都市計画	市街化区域	用途地域	第1種住居地域
建ぺい率	60%	容積率	200%
他の法令上の制限			
築年月	S54年10月築	駐車場	近隣有り8,000円
現況	空	引渡日	即
建築確認番号			
接道状況(角地・間口)	北側4m私道に2m接す		
設備	上下水道・都ガス		
備考	学区区:大里南小学校・柳中学校 ☆駐車場…近隣8,000円 ◎値下げしました!!		

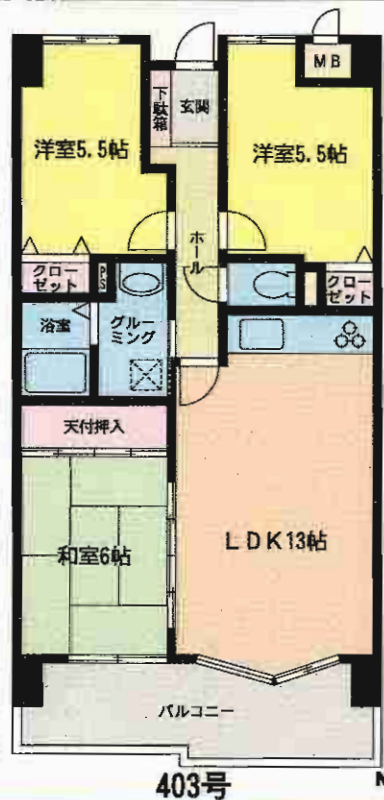
売地「売戸建住宅」売マンション「住宅以外の売建物」事業用賃貸物件「居住用賃貸物件」

エクレール徳力

小倉南区徳力

生活環境の整った町

モノレール
「徳力公団前」駅徒歩5分

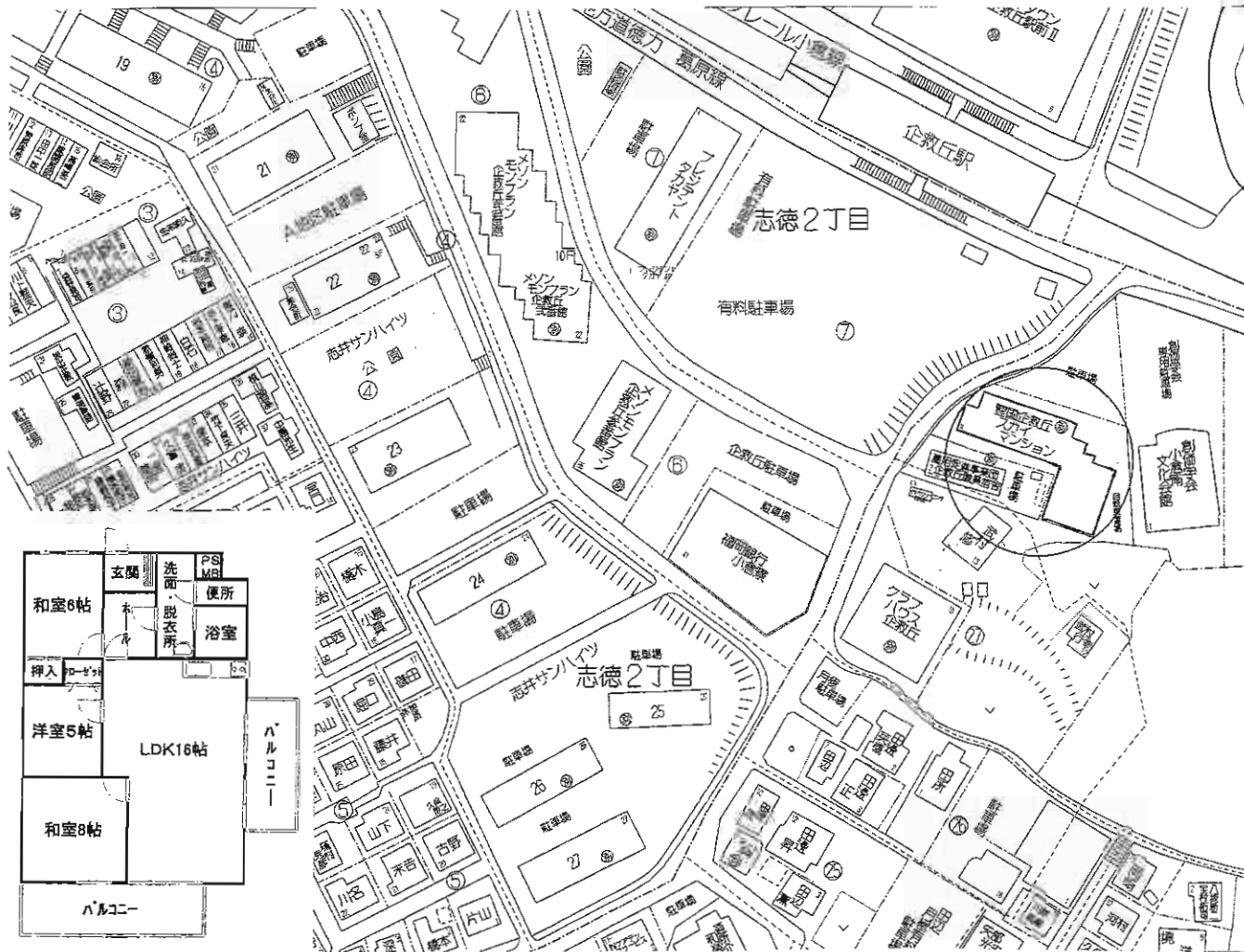


H22年12/10
内装リフォーム完了予定

年内入居可能です!!

物件種目	売マンション	
マンション名	エクレール徳力	
最寄駅	モノレール徳力公団前駅	
間取タイプ	3LDK	
価格	1,080万円	
物件所在地	北九州市小倉南区徳力一丁目5番16号-403号	
交通	モノレール徳力公団前駅 徒歩5分	
建物	構造・規模	鉄筋コンクリート造6階建4階部分
	専有面積 (使用部分面積)	66.89㎡ (20.23坪) / バルコニー面積 9.82㎡
間取内訳	和16・洋5.5×2・LDK13帖	
土地権利	所有権	用途地域 近隣商業地域
築年月	平成7年3月	総戸数 20戸
管理形態	協なかやしきエステートサービス	管理方式 巡回管理
管理費	7,830円	修繕立金 13,380円
現況	空	引渡日 H22年12/10~
駐車場	敷地内有Na16 7,000円/月	施工会社 松尾建設㈱
本体設備	エレベーター・オートロック	
各戸設備	給湯・シャワー・バルコニー	
備考	<ul style="list-style-type: none"> ・新築購入の為売却 ・徳力小・広徳中学校区 ・平成22年度公課金 96,000円 ・貸付相談可能 ・賃料:85,000円・駐車場付き 敷金:4ヶ月(3ヶ月) ・管理費:無 保険:要 ・手数料:客付100% 	

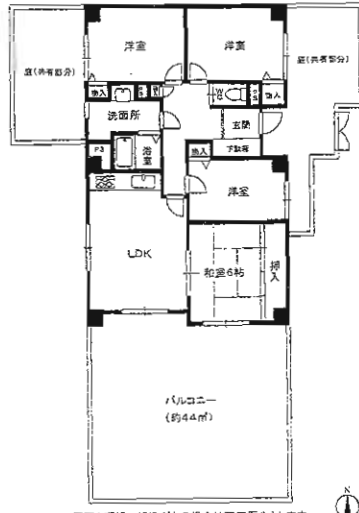
角部屋・眺望良・ペット可



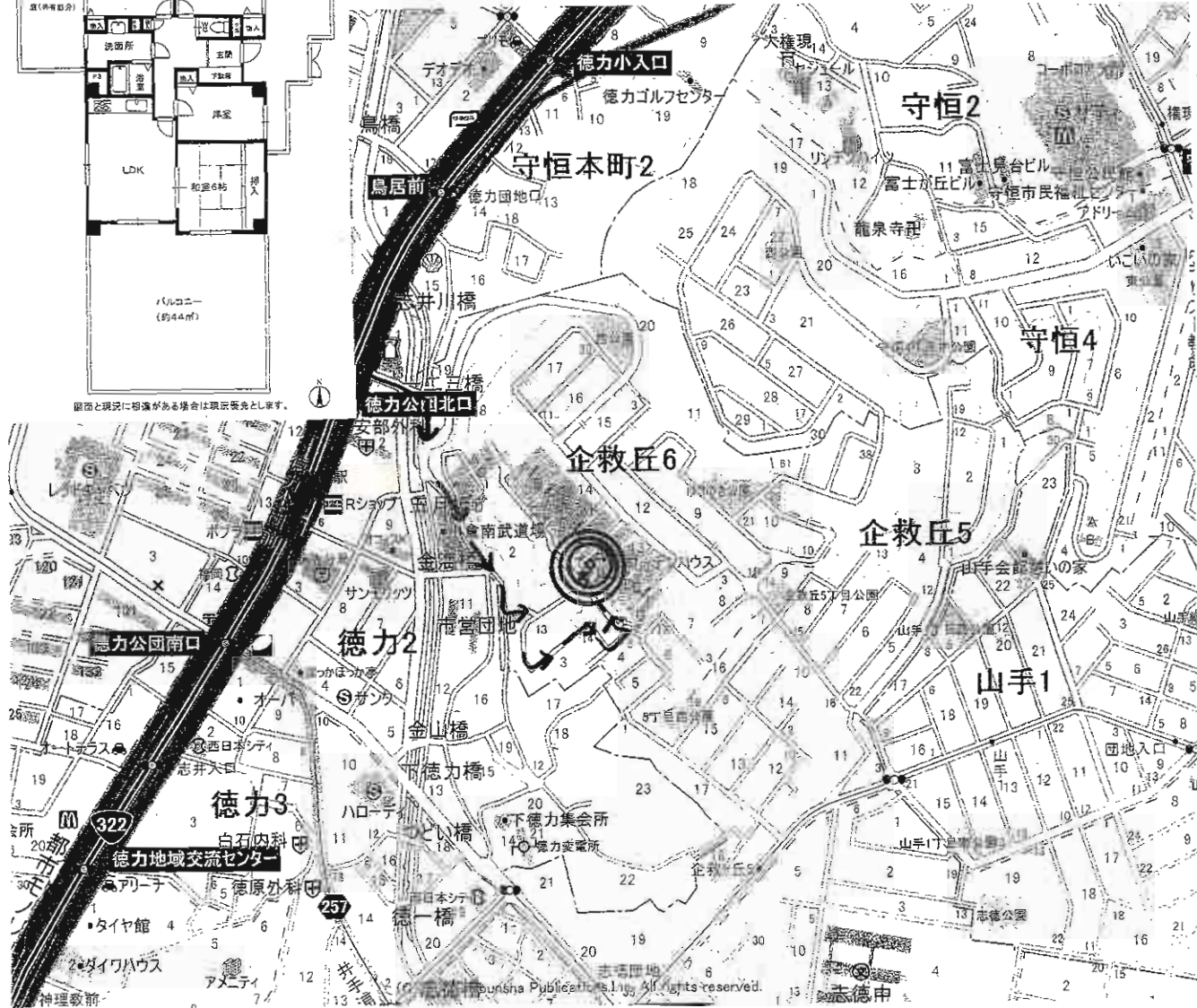
物件種目	売マンション		
マンション名	企救丘スカイマンション		
最寄駅	モノレール企救丘駅		
間取タイプ	3LDK		
価格	1,070万円		
物件所在地	北九州市小倉南区志井6丁目28-3-603号		
交通	モノレール企救丘駅 徒歩1分		
建物	構造・規模	RC造6階建6階部分	
	専有面積 (使用部分面積)	70.35m ²	バルコニー 面積 15m ²
間取内訳			
土地権利	所有権	用途地域	第1種中高層住居専用地域
築年月	平成4年12月	総戸数	住宅23戸(店舗1)
管理形態	自主管理	管理方式	自主管理
管理費	9,840円	修繕積立金	0円
現況	居住中	引渡日	3月下旬予定
駐車場	有り8,000円/月	施工会社	
本体設備			
各戸設備			
備考	企救丘小・志徳中		

売地 売戸建住宅 売マンション 住宅以外の売建物 事業用賃貸物件 居住用賃貸物件

H21年9月 内装リフォーム済(クロス・畳・床・換・障子・ハウスクリーニング)



図面と現況に相違がある場合は現況優先とします。



中古マンション

ガーデンハウス徳力
モノレール徳力公団前駅

4LDK

1,190万円

物件種目	中古マンション		
最寄駅	モノレール徳力公団前駅		
間取タイプ	4LDK		
価格	1,190万円		
物件所在地	北九州市小倉南区企救丘六丁目13-4-201		
交通	モノレール徳力公団前駅 徒歩7分		
建物	構造・規模	RC造9階建2階部分	
	専有面積 (使用部分面積)	登記簿76.32㎡(23.08坪)	バルコニー 面積 約44.00㎡(約13.31坪)
間取内訳	間取図参照		
土地権利	所有権	用途地域	第1種低層住居専用地域
築年月	平成元年7月築	総戸数	49戸
管理形態	自主管理	管理方式	自主管理
管理費	17,010円/月	修積立金	無料
現況	空	引渡日	即
駐車場	一台無料	施工会社	
本体設備			
各戸設備			
備考	学区区：徳力小学校・広徳中学校		

売地 売戸建住宅 売マンション 住宅以外の売建物は 車庫用貸付物件 居住用貸付物件

小倉北区真鶴2丁目売ビル



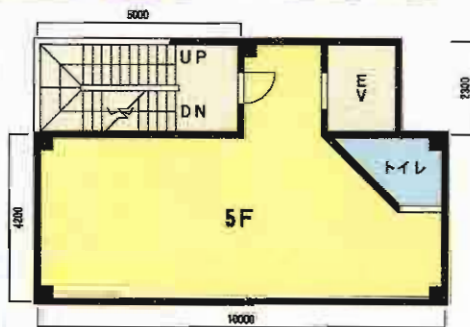
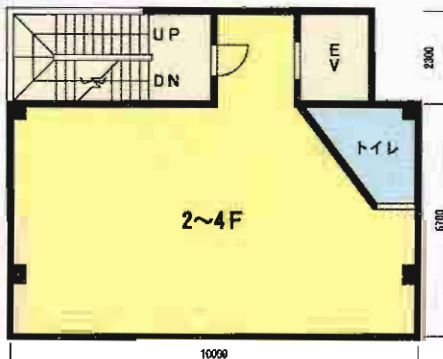
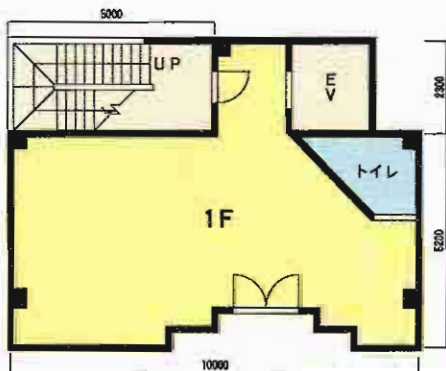
エレベータ
付!!

病院・事務所お勧め!!

↓ 歯科大横



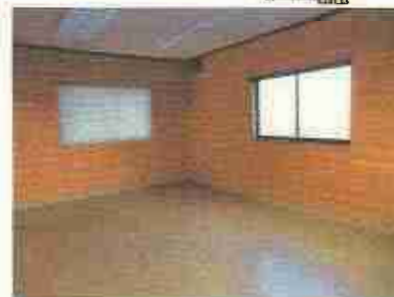
利便性良好



物件種目	売ビル		
最寄駅	JR南小倉駅		
価格	4,000万円(税込)		
物件所在地	北九州市小倉北区真鶴2丁目11-2		
交通	西鉄バス歯大前 徒歩1分		
土地面積	公簿97.21m ²	ほかに私道面積	
建物	構造・規模	鉄骨造5階建	
	面積	延べ307.15m ²	
建物名			
土地権利	所有権	施工会社	
総戸数		築年月	1991年8月
都市計画	市街化区域	用途地域	商業地域
建ぺい率	80%	容積率	400%
他の法令上の制限	準防火地域		
現況	空	引渡日	即時
駐車場	無し		
接道状況(角地・角間口)	東側公道		
設備	エレベータ		
備考			

大里事務所～門司区大里本町～

1Fを倉庫
2Fを事務所で使えます



199号線近く!!セブンイレブン徒歩圏内
諸事便利な好立地



1F



2F

売事務所

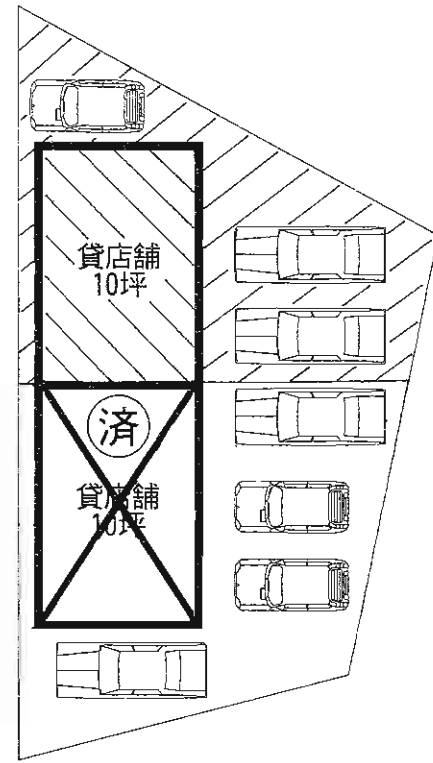
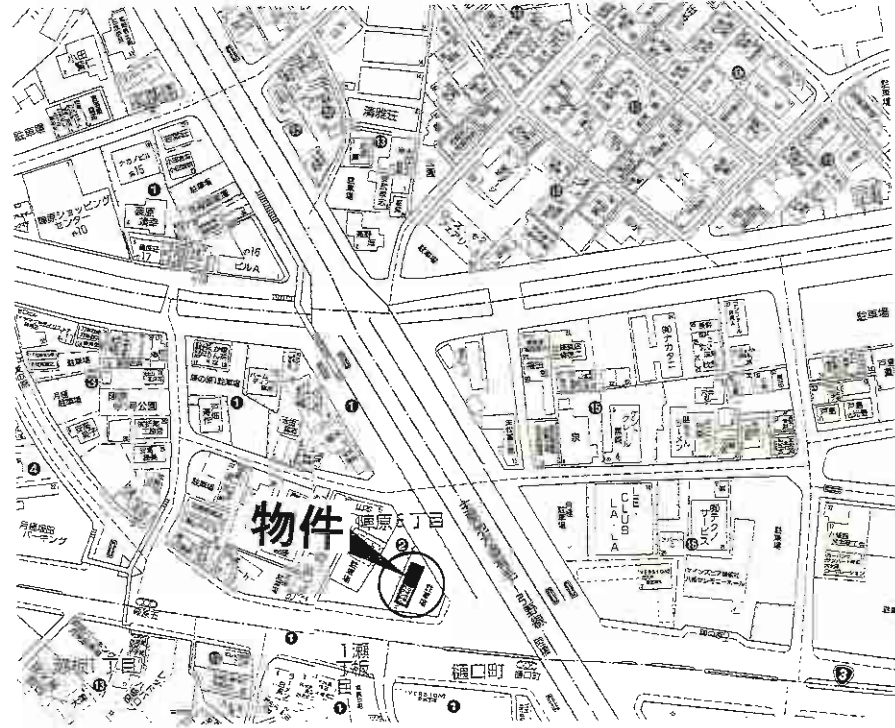
J R 門司駅

450万円

物件種目	売事務所		
最寄駅	J R 門司駅		
価格	450万円		
物件所在地	北九州市門司区大里本町2丁目5-17		
交通	J R 門司駅 徒歩9分		
	戸ノ上一丁目バス停 徒歩7分		
土地面積	48.12m ²	ほかに私道面積	
	構造・規模 木造2階建1・2階部分		
建物	面積 延べ57.24m ²		
	建物名 大里事務所		
土地権利	所有権	施工会社	
総戸数		築年月	平成2年1月
都市計画	市街化区域	用途地域	準工業地域
建ぺい率	60%	容積率	200%
他の法令上の制限			
現況	空	引渡日	即時
駐車場	無		
接道状況(角地・間口)			
設備			
備考			



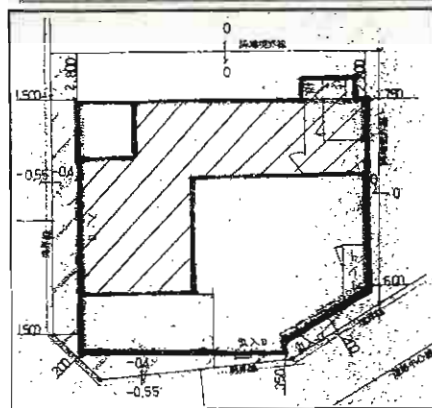
**前面駐車場
3台付です!**



物件種目	貸店舗		
最寄駅	JR黒崎駅		
賃貸条件	賃料	84,000円(税込)	
	敷金	5ヶ月(敷引4ヶ月)	
物件所在地	北九州市八幡西区陣原5丁目1番1号		
交通	西鉄バス陣原停 徒歩1分		
建物	建物名		
	構造・規模	鉄骨造1階建102号室	
	使用部分積	33.30㎡(10.00坪)	
築年月	平成10年11月	契約期間	5年
管理費等	無		
土地面積		用途地域	準工業地域
駐車場	3台付(無料)		
現況	空	引渡日	相談
接道状況(角地・両口)			
本体設備			
各戸設備	プロパンガス・九電・公共下水道		
備考	全保連加入要		

売地 市戸建住宅 売マンション 住宅以外の売建物 事業用賃貸物件 居住用賃貸物件

JR遠賀川駅 徒歩2分!!



貸事務所

JR遠賀川駅

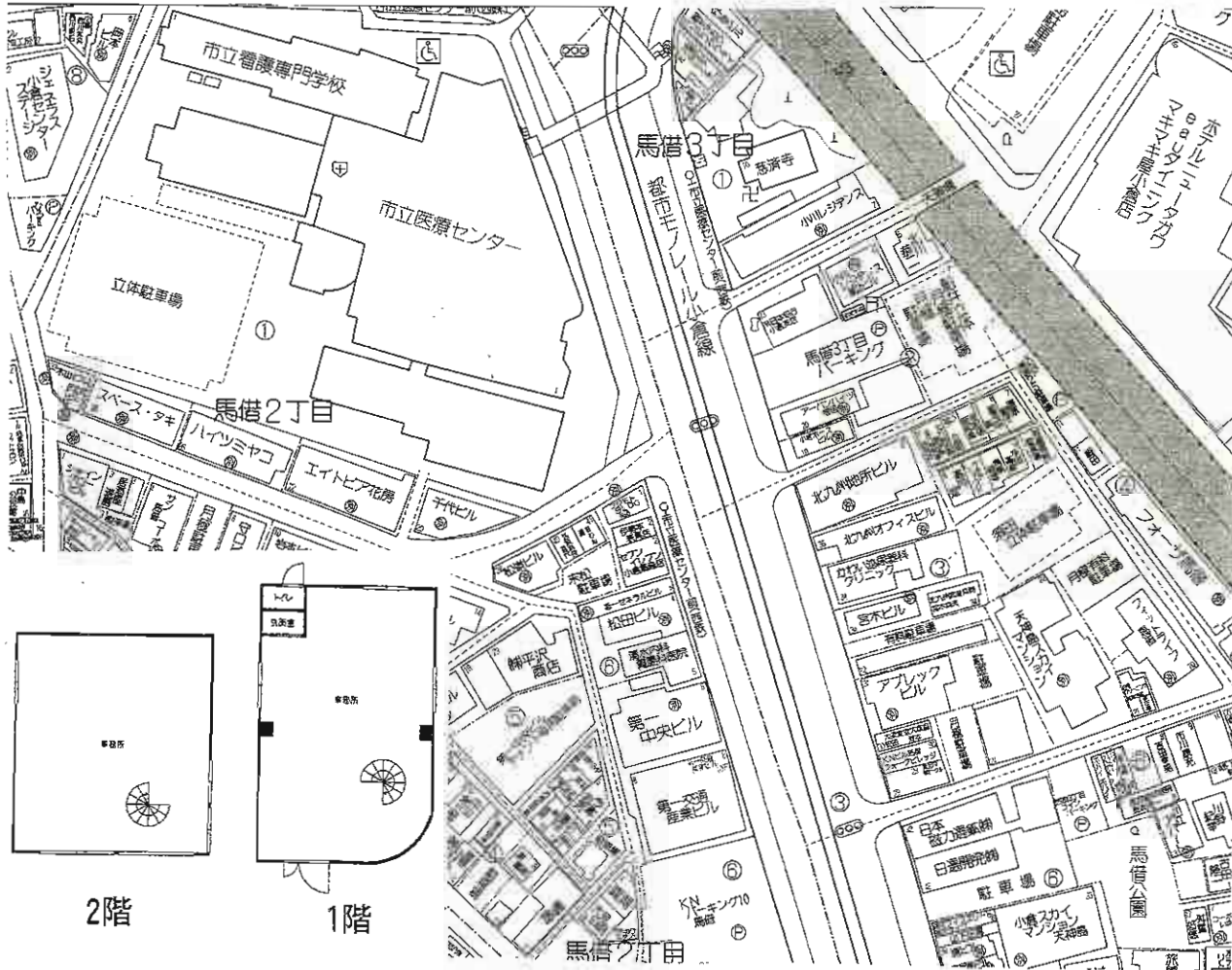
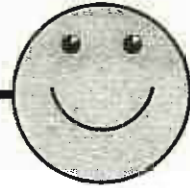
賃料 **8万円**

敷金**3ヶ月**

物件種目	貸事務所		
最寄駅	JR遠賀川駅		
賃料	8万円		
賃貸条件	敷金 3ヶ月		
物件所在地	遠賀郡遠賀町遠賀川2丁目3-33		
交通	JR遠賀川駅 徒歩2分		
建物名	ジャンボ遠賀店		
	構造・規模	鉄骨造1階建	
使用部分面積	103.27m ²		
	築年月	昭和58年7月	契約期間
管理費等	無		
土地面積	用途地域		
駐車場	近隣有り(4,000円)		
現況	空家	引渡日	即時
接道状況(角地・間口)			
本体設備	電気 プロパンガス		
各戸設備			
備考			

売地 売戸建住宅 売マンション 住宅以外の売建物 事業用賃貸物件 居住用賃貸物件

大通りモノレールに面す



貸店舗・事務所

最寄駅 JR小倉駅

賃料 **220,000円**

敷金なし・礼金**3ヶ月**

物件所在地 北九州市小倉北区馬借3丁目3番29号

交通 西鉄バス市立医療センター前停 徒歩2分

建物名	コダマビル
構造・規模	鉄骨造5階建1・2階部分
使用部分面積	1階70m ² ・2階72m ² 合計142m ²

築年月 平成元年10月 契約期間 2年

管理費等 無し

土地面積 用途地域 商業地域

駐車場 1台付き(無料)

現況 空 引渡日 即

接道状況
(角地・間口)

本体設備

各戸設備 1階:トイレ・洗面台・流し台

備考

第7エルザビル



住居付の店舗・事務所
使い道は
あなた次第です!!



3F・4F 住居付

5F

★★★★募集条件★★★★

階数	賃料	共益費	敷金
5F	B 63,000円 (47.6㎡:14.4坪)	6,300円	3(2)
4F	94,500円 (107.1㎡:32.4坪)	10,500円	
3F	94,500円 (107.1㎡:32.4坪)	10,500円	
2F	136,500円 (107.1㎡:32.4坪)	10,500円	4(3)
1F	157,500円 (100.5㎡:30.4坪)	15,750円	



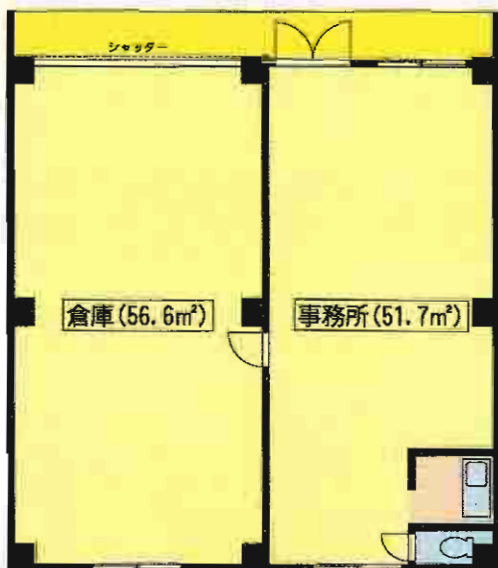
物件種目	貸店舗・事務所		
最寄駅	JR 城野駅		
賃貸条件	賃料 63,000円~157,500円 左図参照		
物件所在地	北九州市小倉北区重住3丁目7番12号		
交通	JR城野駅 徒歩5分		
建物	建物名	第7エルザビル	
	構造・規模	RC造6階建	
使用部分	使用部分	左図参照	
	面積		
築年月	昭和63年10月	契約期間	2年
管理費等	左図参照		
土地面積		用途地域	
駐車場	無(近隣有り)12,000円		
現況	空	引渡日	即時
接道状況	(角地・開口)		
本体設備	電気・上下水道・都市ガス・エレベーター		
各戸設備			
備考	※1・2F 内装荒仕上 3・4F 住居付 ■図面と現況が相違する場合は現況優先とさせていただきます。		

貸倉庫付事務所

～小倉北区真鶴2丁目～



九州歯科大・
小倉第一病院至近!!
商業施設も多く
大変便利な環境です!!



1階事務所



P 前面に5台可

貸事務所・倉庫

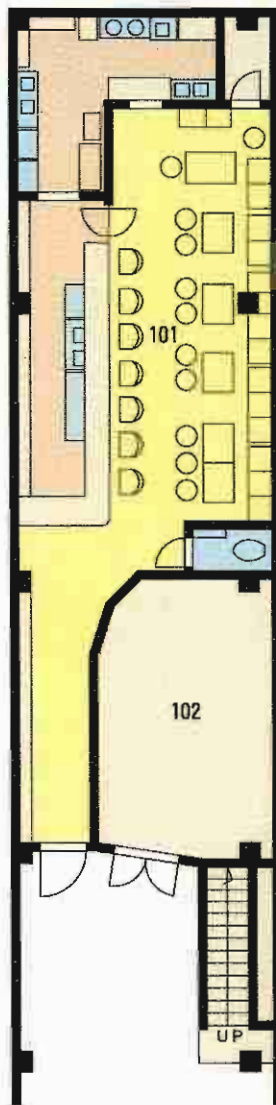
物件番号	真鶴町バス停		
最寄駅	真鶴町バス停		
賃料	220,000円(税込)		
貸賃条件	敷金4ヶ月(敷引3ヶ月)		
物件所在地	北九州市小倉北区真鶴2丁目4-25		
交通	西鉄バス真鶴町停 徒歩3分		
建物名	エテルナビル		
	構造・規模	RC造4階建1階部分	
使用部分積	108.3m ²		
築年月	平成17年3月	契約期間	3年
管理費等	無		
土地面積		用途地域	第1種住居地域
駐車場	物件付無料 5台		
現況	居住中	引渡日	平成23年1月下旬予定
接道状況(角地・側口)			
本体設備	都市ガス・上水道・下水道		
各戸設備			
備考			

売地・マンション・住宅以外の不動産 事業用貸賃物件 居住用貸賃物件

約20坪!
賃料 6,500円/坪!



店内リフォーム済!!
(22年5月)



貸店舗

J R西小倉駅

賃料 **130,000円**

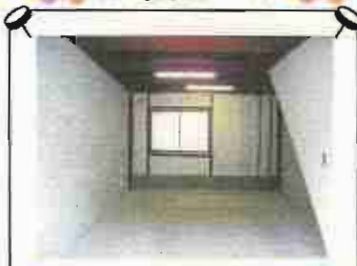
敷金**5ヶ月(3)**

物件所在地	北九州市小倉北区室町2-11-7-101		
交通	J R西小倉駅 徒歩2分		
建物名	建物名	高中貸店舗	
	構造・規模	鉄筋コンクリート2階建1階部分	
使用部分面積	使用部分面積	20.88坪(69.03㎡)	
	築年月	昭55年10月	契約期間 3年
管理費等	無し		
土地面積		用途地域	商業・防火地域
駐車場	無し		
現況	営業中	引渡日	1月上旬予定
接道状況(角地・間口)			
本体設備			
各戸設備			
備考	譲渡金契約有相談可 店内改装22年5月		

異業種交流団地 スカイロード21



広々駐車スペース



1F 多目的スペース



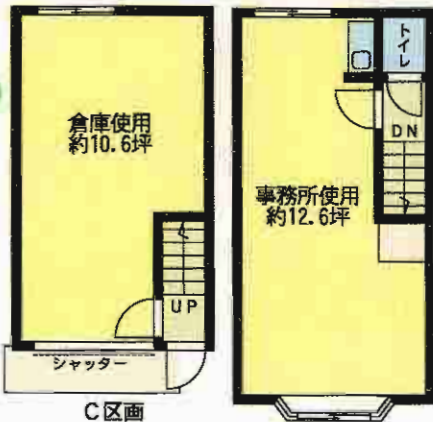
2F 事務所スペース



水回り

起業、事務所拡大大歓迎

「異業種交流団地」とは、業種が異なる多数の企業が、オフィスを隣接することによって、情報交換や技術交流が円滑に図れます。新しいビジネスチャンスや事業の多角化には、これ以上の環境はございません。



C区画

C区画

- サンリス関連企業様歓迎
- 都市高速横代インターまで560m
- 駐車場も多数確保可能。
- ナフコ・コジマ・サンリス近。
- 一階は倉庫にも対応。
- 九州道小倉東インターまで1,000m



物件種目	貸事務所(倉庫付)	
最寄駅	JR安部山公園駅	
賃貸条件	賃料 C区画:	124,000円
	敷金	5ヶ月 敷引4ヶ月
物件所在地	北九州市小倉南区横代東町1丁目1番35号	
交通	JR日豊本線安部山公園駅	徒歩15分
	西鉄バス湯川中学校前停	徒歩1分
建物	建物名	異業種交流団地スカイロード21
	構造・規模	鉄骨ALC造2階建1・2階部分
	使用部分面積	1F:35.10㎡ 2F:41.67㎡ 合計:76.77㎡(23.22坪)
築年月	1999年3月	契約期間 3年
管理費等	なし	
土地面積	用途地域	
駐車場	2台無料	
現況	空	引渡日 即
接道状況(角地・開口)		
本体設備	場内外灯	
各戸設備	1F:玄関灯・電動シャッター 2F:トイレ・キッチン・照明器具・エアコン 他	
備考	<input type="checkbox"/> 集合看板・社名マーキング等費用:31,500円 <input type="checkbox"/> 別途駐車場確保可能(月額:6,300円)	



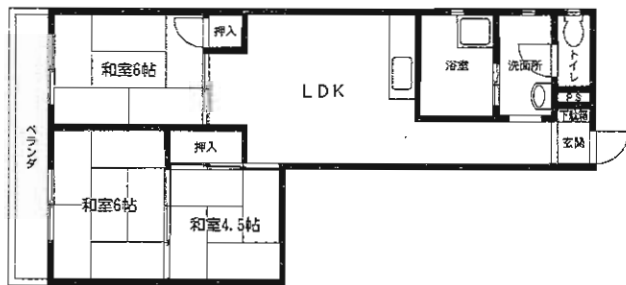
①賃貸マンション/ルポールマンション

- 所在地/北九州市八幡東区西本町一丁目5-7 502号
- 交通/鹿児島本線JR八幡駅 徒歩6分
西鉄バス尾倉町停 徒歩5分
- 家賃/52,000円
- 敷金/3ヶ月(敷引3ヶ月)
- 建物構造/鉄筋コンクリート造5階建5階部分
- 面積/61.4㎡
- 築年月/昭和52年9月 ●契約期間/2年
- 管理費/3,000円/月
- 保険/加入要
- 駐車場/無し
- 現況/空 ●引渡日/即
- 設備/都市ガス・公共上・下水道・九州電力
- 備考/間取内訳:和6・和6・和4.5・LDK

3LDK



取引態様：代理



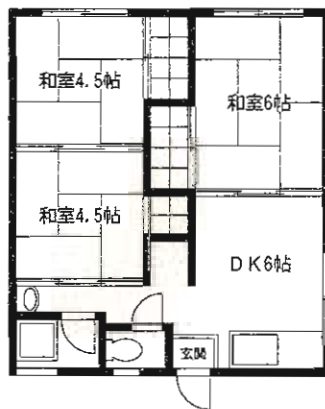
②賃貸アパート/波多野コーポ

- 所在地/北九州市八幡西区引野三丁目5-23 202号
- 交通/西鉄バス引野公民館前停 徒歩5分
- 家賃/37,000円
- 敷金/3ヶ月(敷引3ヶ月)
- 建物構造/軽量鉄骨造2階建2階部分
- 面積/約42㎡
- 築年月/昭和55年3月 ●契約期間/2年
- 管理費/無し
- 保険/加入要
- 駐車場/有(無料・1台分)
- 現況/空 ●引渡日/即
- 備考/最寄駅:JR黒崎駅
間取内訳:和6 和4.5×2 DK約6帖

3DK



南側が庭の為
日当り良好!



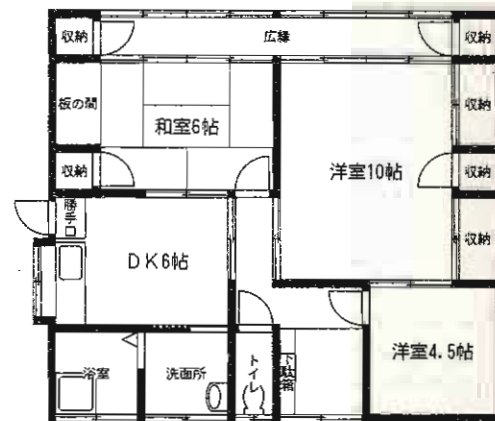
③貸家

- 所在地/北九州市八幡西区養福寺町5-6
- 交通/西鉄バス養福寺停 徒歩3分
- 家賃/65,000円
- 敷金/3ヶ月(敷引3ヶ月)
- 建物構造/木造平屋建て
- 面積/74.38㎡
- 築年月/1971年1月 ●契約期間/2年
- 管理費/なし
- 保険/加入要
- 駐車場/空有 2台付無料
- 現況/空家 ●入居日/即時
- 設備/公共上下水道・九州電力・プロパンガス
- 備考/最寄駅:JR黒崎駅
間取内訳:和6・洋10・洋4.5・DK6

3DK

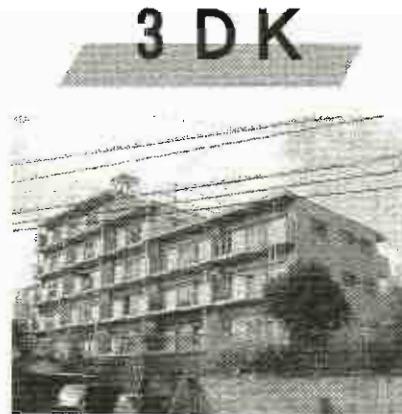
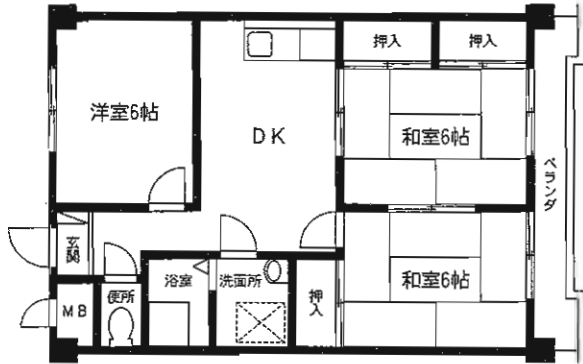


駐車場2台付無料!



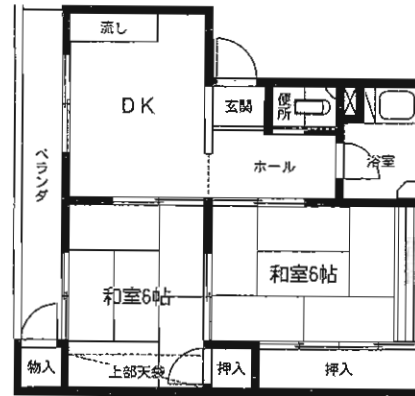
①賃貸マンション/グリーンハイツ5棟

- 所在地/北九州市八幡西区楠橋東2丁目8-26 205号
- 交通/西鉄バス 緑停 徒歩1分
- 家賃/45,000円
- 敷金/3ヶ月(敷引3ヶ月)
- 建物構造/R C造5階建2階部分
- 面積/約60㎡
- 築年月/昭和60年4月
- 管理費等/3,500円/月
- 駐車場/3,000円/月
- 保険/加入要 ●契約期間/2年
- 現況/空 ●入居日/即
- 設備/給湯・シャワー・バルコニー・
シャンプードレッサー・温水洗浄便座
- 備考/間取内訳:和6×2・洋6・DK8



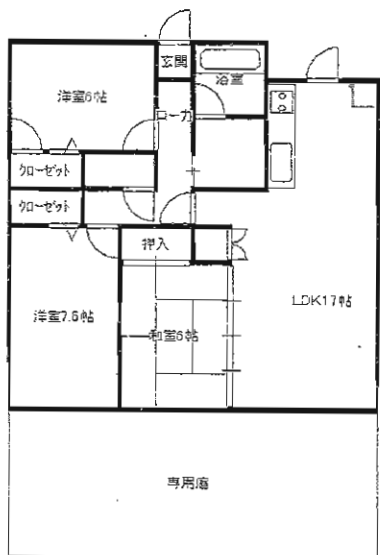
②賃貸マンション/グリーンハイツ6棟

- 所在地/北九州市八幡西区楠橋東2丁目8-25 103号
- 交通/西鉄バス 緑停 徒歩1分
- 家賃/34,000円
- 敷金/3ヶ月(敷引3ヶ月)
- 建物構造/R C造4階建1階部分
- 面積/48㎡
- 築年月/昭和40年4月
- 管理費等/3,000円/月
- 駐車場/3,000円/月
- 保険/加入要 ●契約期間/2年
- 現況/空 ●入居日/即
- 設備/給湯・シャワー・バルコニー
- 備考/間取内訳:和6×2・DK6



①分譲賃貸マンション/ベイサーージュ久岐の浜

- 所在地/北九州市若松区久岐の浜3-2-106
- 賃料/90,000円
- 交通/JR筑豊本線若松駅 徒歩3分
- 敷金/なし 礼金3ヶ月
- 構造/SRC造15階建1階部分
- 築年月/2004年10月
- 面積/73.68㎡
- 管理費/なし ●契約期間/2年
- 駐車場/1台付無料
- 保険/加入要 2年間20,000円 ●入居日/1月上旬予定
- 現況/空家 ●設備/B・T別室、温水洗浄便座、追焚機能、浴室乾燥機、シャワー、システムキッチン、トランクルーム、給湯、室内洗濯機置場、フローリング、エレベーター、都市ガス、BS端子、オートロック、防犯カメラ、庭、駐輪場



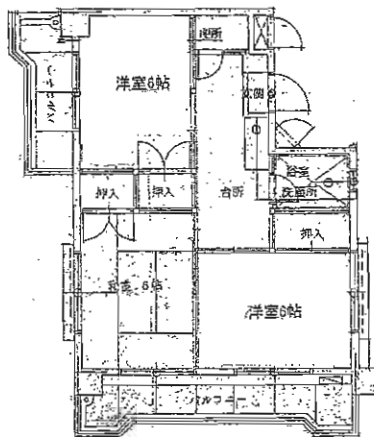
3LDK

- ☆ペット相談OK!!
- ☆P1台付無料!!
- ☆JR若松駅徒歩3分!



②賃貸マンション/ハイツ香春口

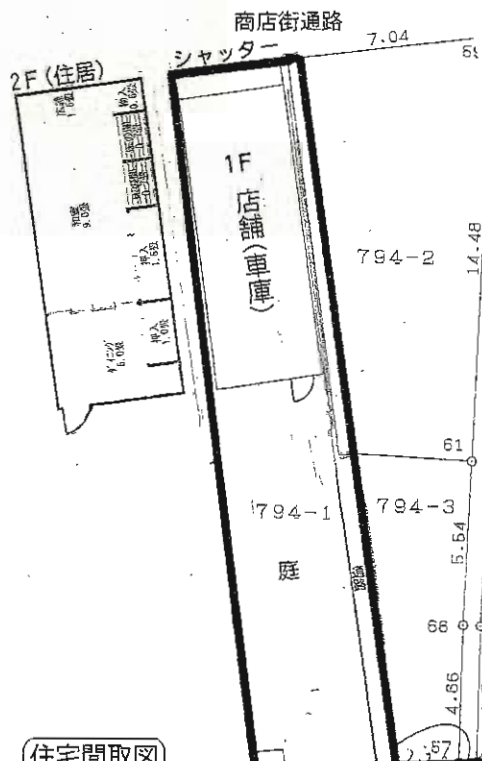
- 所在地/北九州市小倉北区香春口2-9-3
- 賃料/38,000円
- 交通/モノレール香春口三萩野駅 徒歩2分
- 敷金/2ヶ月
- 構造/鉄筋コンクリート造4階建3階部分
- 築年月/昭和63年3月
- 面積/43.02㎡
- 管理費/2,000円 ●契約期間/2年
- 駐車場/ナシ
- 保険/加入要 2年間 料金15,000円 ●入居日/即時
- 現況/空家 ●設備/エアコン、給湯、シャワー
- 設備考/※全保連要



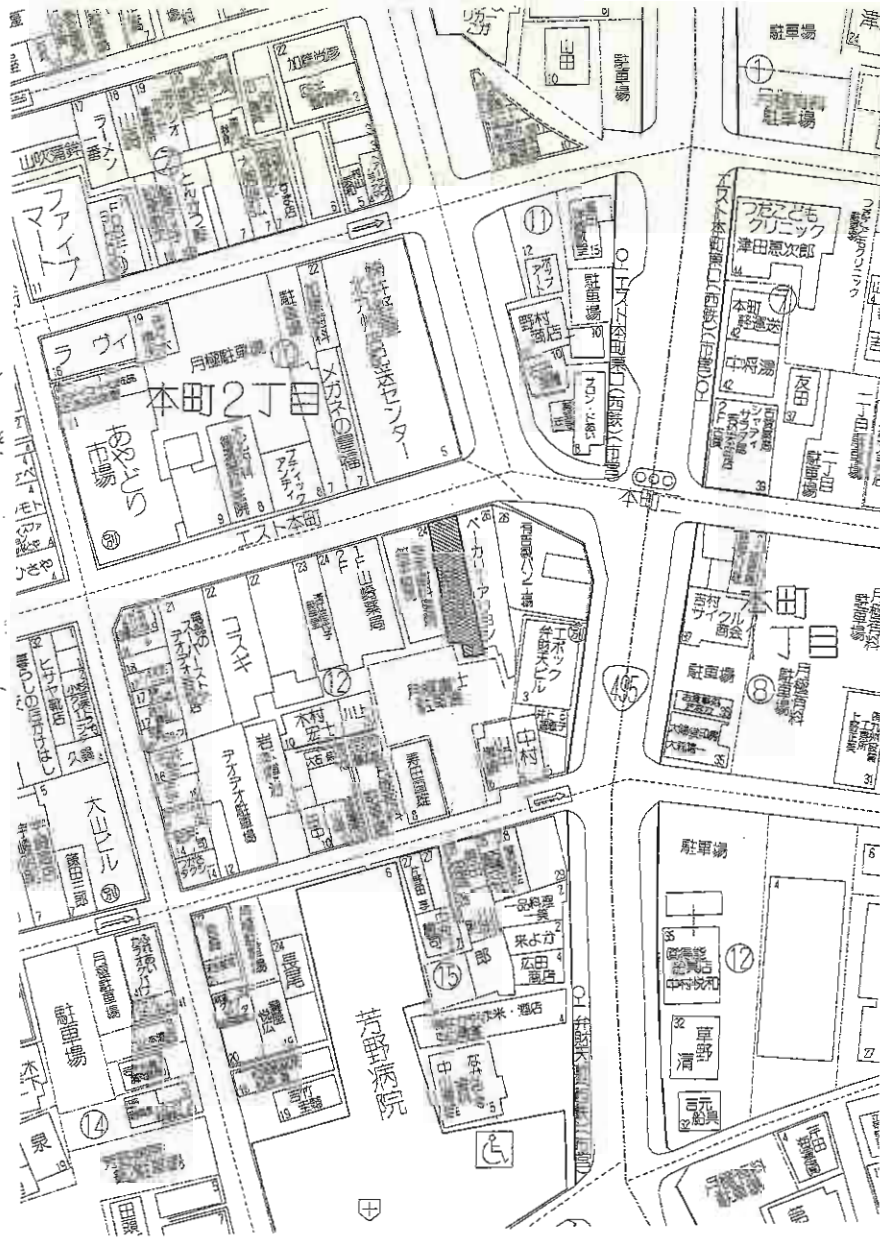
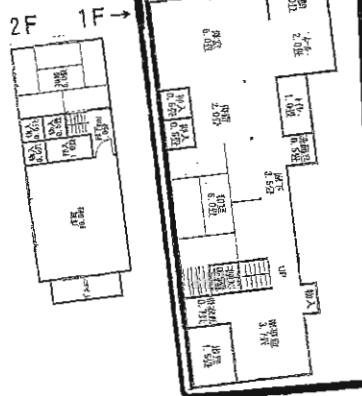
3K

- ☆窓が多く、南面バルコニーで日当り良好!!
- ☆モノレール香春口三萩野駅徒歩2分!!

店舗(車庫)間取図



住宅間取図



貸店舗(車庫)付住宅

J R若松駅

6DK+店舗(車庫)

賃料 **7.8万円**

敷金**4ヶ月(3)**

物件所在地 北九州市若松区本町2丁目12-25

交通 西鉄バスエスト本町東口停 徒歩1分

建物名	
構造・規模	木造2階建1・2階部分
使用部分面積	337.8㎡
間取内訳	左図参照

築年月 S28年4月 契約期間 2年

管理費等 なし

駐車場

現況 空

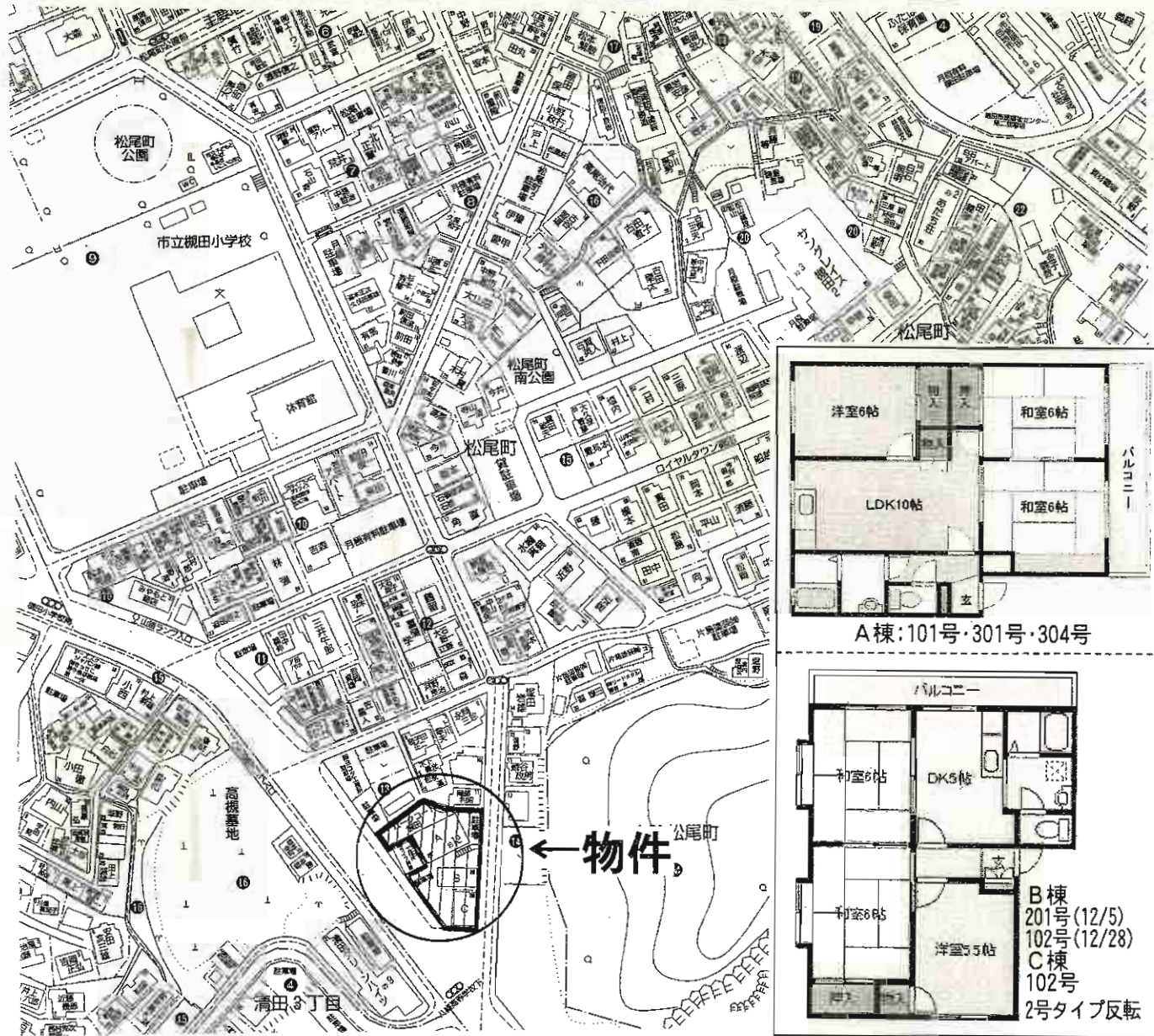
入居日 即

本体設備

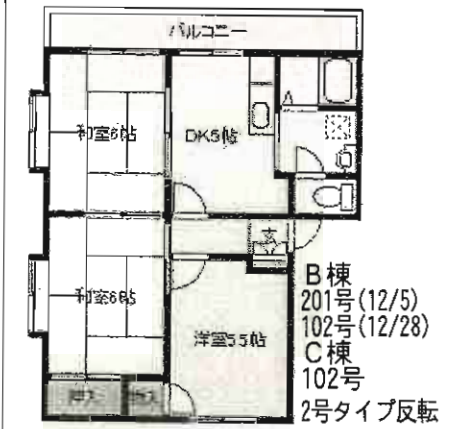
各戸設備

保険等 加入義務要

備考



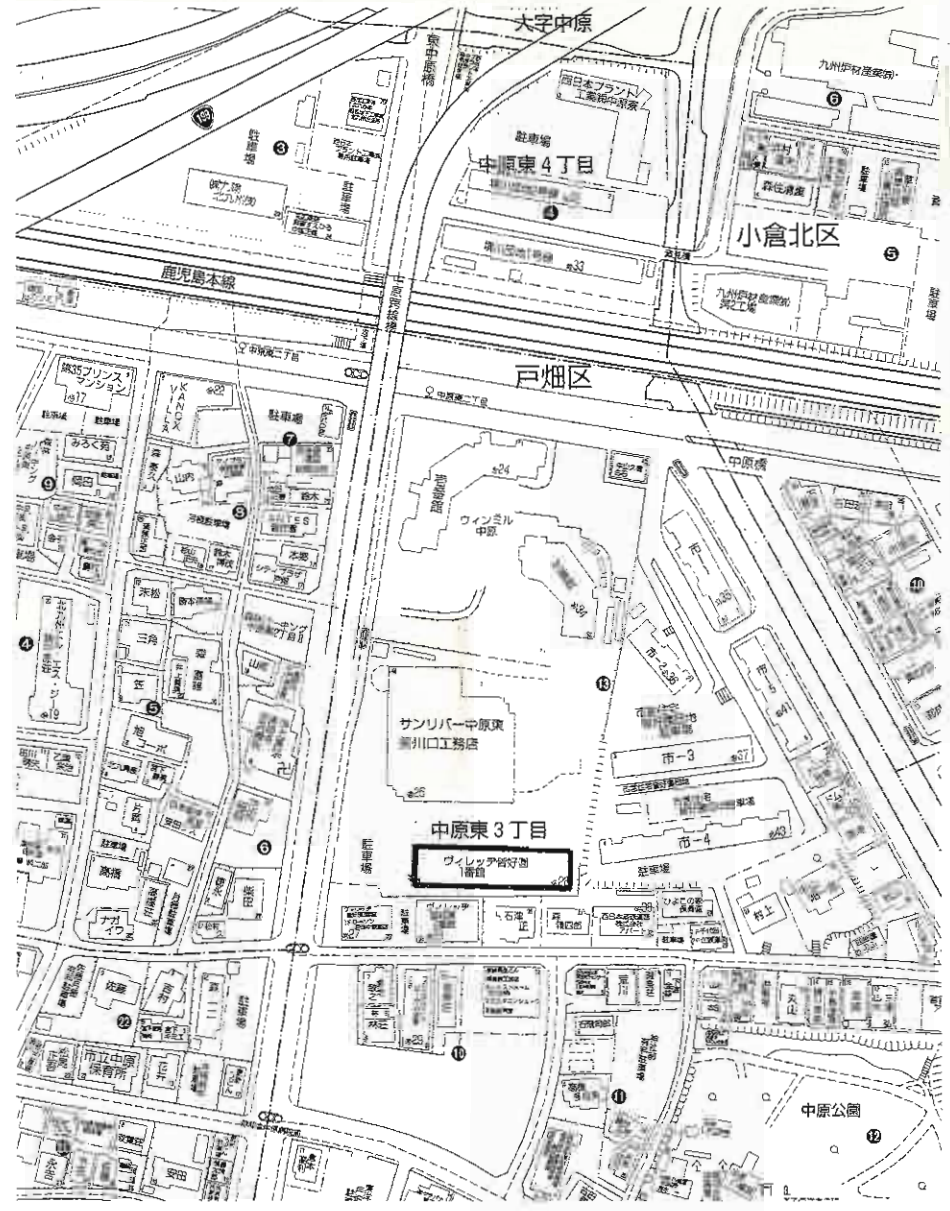
A棟:101号・301号・304号



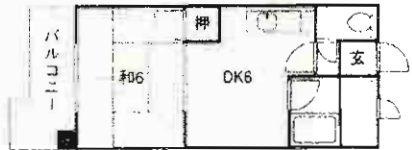
B棟
201号(12/5)
102号(12/28)
C棟
102号
2号タイプ反転

貸アパート

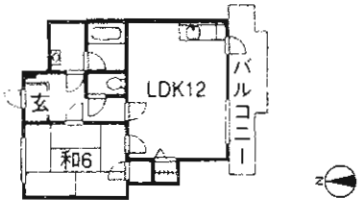
物件種目	JRスペースワールド駅	
最寄駅	JRスペースワールド駅	
間取タイプ	3DK・3LDK	
賃貸条件	賃料 (3DK)	5.8万円 (3LDK) 6.2万円
	礼金1ヶ月・敷金なし・敷引なし	
物件所在地	福岡県北九州市八幡東区松尾町13-28	
交通	JR鹿児島本線スペースワールド駅	
	バス25分 西鉄バス山路ランプ入口停 徒歩2分	
建物	建物名	パークコート槻田A・B・C棟
	構造・規模	RC造4階建(A棟)・軽量鉄骨造2階建(B・C棟)
使用部分	面積	3DK:51.0㎡ 3LDK:63.0㎡
	間取内訳	間取図参照
築年月	1994年8月(A棟)・1990年2月(B・C棟)	契約期間 2年
管理費等	なし	
駐車場	有 無料	
現況	空家	入居日 即時
本体設備	B・T別室・ガスコンロ可・都市ガス・バルコニー	
各戸設備	B・T別室・トイレ・シャワー・収納スペース・給湯・室内洗濯機置場・洗面台	
保険等	要2年20,000円	
備考	閑静な住宅街。 槻田小・中校区 賃貸保証:加入要 初回賃料の80%(要連帯保証人) 鍵交換代等:有15,750円~	



ヴィレッヂ皆好園



1DK 408号 敷金1ヶ月(1)
37,000円 25.92m²



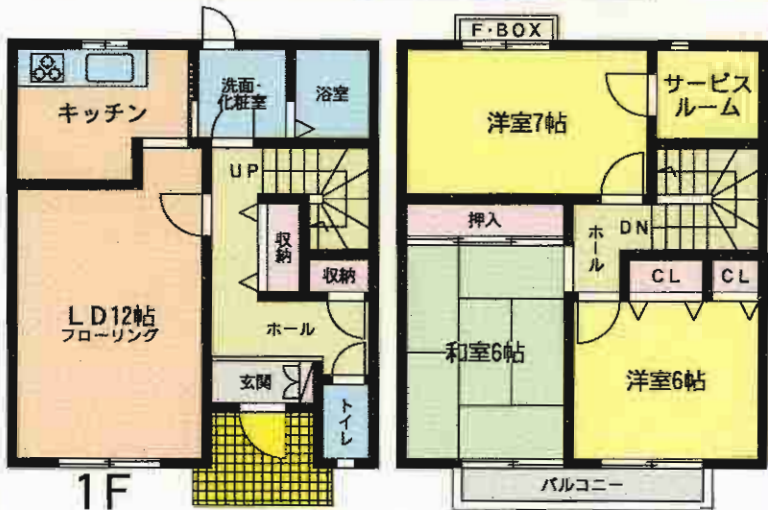
1LDK 602号 敷金3ヶ月(3)
50,000円 40.14m²

物件種目	賃貸マンション		
最寄駅	JR九州工大前駅		
電タイプ	1DK・1LDK		
賃料	左記参照		
賃貸条件	左記参照		
物件所在地	北九州市戸畑区中原東3丁目13-45		
交通	西鉄バス「中原東3丁目」停 徒歩3分		
建物	建物名	ヴィレッヂ皆好園	
	構造・規模	RC造9階建1～9階部分	
	使用部分面積	左記参照	
	間取内訳	左記参照	
築年月	1988年3月	契約期間	2年
管理費等	無し		
駐車場	1DK、1LDK 8,400円		
現況	空	入居日	即
本体設備	EV・エアコン		
各戸設備	給湯・シャワー		
保険等	加入義務有		
備考	別途 給湯基本料2,625円+使用料 他2DKタイプ 空有		

サンビレッジ清水I 貸アパート



日当り
良好!



新品ヤマハシステムキッチン
サイクロンフード付!!

3LDK+S
★戸建て感覚!
人気のメゾネット♪



西鉄バス「清水町」停 徒歩3分



物件種目	貸アパート	
最寄駅	JR南小倉駅	
間取タイプ	3LDK+S	
賃料	110,000円	
貸賃条件	敷金2ヶ月 敷引2ヶ月	
物件所在地	北九州市小倉北区清水5丁目8-4(住居表示)	
交通	清水町バス停 徒歩3分	
建物	建物名	サンビレッジ清水I A-3・B-2
	構造・規模	軽量鉄骨造2階建1・2階部分
	使用部分面積	93.35㎡
	間取内訳	1階:LD12・K 2階:洋7・洋6・和6・S2
築年月	平成4年7月	契約期間 2年
管理費等	無し	
駐車場	1台物件付無料 2台目近隣可5,250円/月	
現況	空	入居日 即時
本体設備	都市ガス・ケーブルTV	
各戸設備	エアコン・システムキッチン・ウォシュレット・ユニットバス	
保険等	要加入	
備考	鍵交換代 泉台小・篠崎中 家賃・駐車場別契約可	

所在地: 北九州市小倉北区清水5丁目8-4

ソルパティオ到津

小倉北区上到津

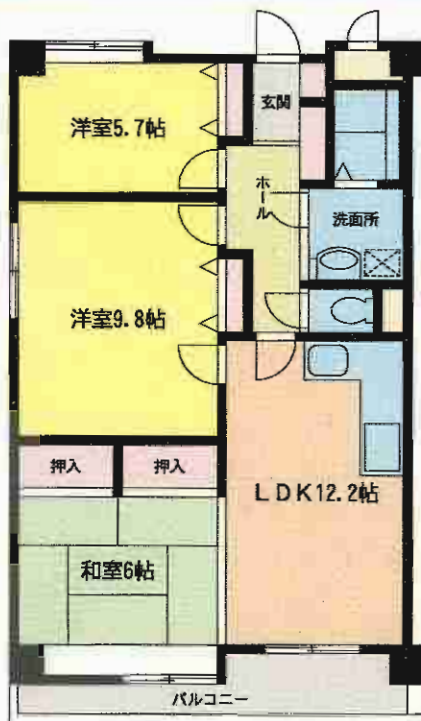
日当り良好
角部屋!!



乾燥機付きです。
ファミリー・新婚さん向け!!



閑静な住宅街



国道3号線近く、
諸事便利な好立地♪

物件種目	分譲賃貸マンション		
最寄駅	JR南小倉駅		
間取タイプ	3LDK		
賃料	80,000円		
賃貸条件	敷金2ヶ月・敷引2ヶ月		
物件所在地	北九州市小倉北区上到津3丁目11-1		
交通	到津三叉路バス停 徒歩6分		
建物	建物名	ソルパティオ到津	
	構造・規模	RC造4階建3階部分	
	使用部分面積	73.50㎡	
	間取内訳	和16 洋5.7・9.8 LDK12.2	
築年月	1994年8月	契約期間	2年
管理費等	なし		
駐車場	有 無料1台		
現況	空家	入居日	即
本体設備	オートロック		
各戸設備	B、T別室・温水洗浄便座・シャワー・システムキッチン・収納スペース・給湯・室内洗濯機置場・フローリング・洗面所独立・洗濯乾燥機・出窓・モニター付インターホン		
保険等	要		
備考	法人の場合敷金3ヶ月・敷引3ヶ月 学区区:到津小学校・板橋中学校		

分譲賃貸マンション / 住宅以外の売買物件 / 賃貸用賃貸物件 / 居住用賃貸物件

ピナルーベル



J R小倉駅 徒歩10分!!



2面バルコニー

201号
45,000円



賃貸マンション

J R小倉駅

2DK

賃料 45,000円

敷金1ヶ月(敷引1ヶ月)

物件所在地 北九州市小倉北区砂津2丁目11-38

交通 西鉄バス砂津1丁目停 徒歩3分

建物名 ピナルーベル
構造・規模 RC造7階建2階部分
使用部分面積 37.24m²
間取内訳

築年月 S62年11月 契約期間 2年

管理費等 5,000円

駐車場 有 1台12,600円(普)・8,400円(軽)

現況 空 入居日 即

本体設備 オートロック・エレベーター

各戸設備 浴室乾燥機・給湯・シャワー

保険等 加入義務要

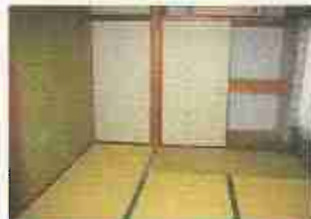
備考 総戸数:12戸
保証料・鍵交換
消毒・用紙代別途
町費:300円

☀️ 南向き! 日当り良好!!

♥️ 諸事便利!! 新婚さんに最適です!!

- ☆コンビニ徒歩2分!!
- ☆光ケーブル対応!!
- ☆チャチャタウン小倉徒歩圏内です!!
- ☆オートロック付!!
- ☆浴室乾燥機付!!

貸家



★使い勝手の良い間取りです!!

貸家

物件種目	貸家	
最寄駅	営団入口バス停	
間取タイプ	4 S L D K	
賃貸条件	賃料	70,000円
	敷金	0ヶ月 礼金3ヶ月
物件所在地	北九州市小倉北区下富野4丁目10番22号	
交通	西鉄バス営団入口停 徒歩7分	
建物	建物名	
	構造・規模	木造2階建
	使用部分面積	延べ105.55㎡(31.93坪) 1F:54.38㎡ 2F:51.17㎡
間取内訳	和8・和6・洋6×2・洋2・LDK10帖	
築年月	昭和55年9月	契約期間 2年
管理費等	無	
駐車場	小型車1台・無料	
現況	空家	入居日 相談
本体設備	上下水道・九州電力・都市ガス	
各戸設備		
保険等	要	
備考	内装リフォーム予定	

コンビニ・スーパーなど
住環境良好!!

閑静な住宅街



2F:51.17㎡



1F:54.38㎡

北九州市小倉北区下富野4丁目10番22号 住宅用貸家物件

高齢者向け優良賃貸住宅

最大約30%の家賃補助が受けられます。



残り3部屋

サンヒルズ高野

1階に病院が開院しました♪

井原クリニックOPEN!

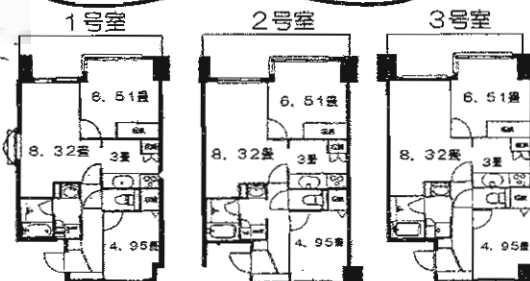
敷地内に調剤薬局もあります♪

住まいの下が病院なんて安心♪安心♪

やさしい先生がお待ちしてます

入居申し込み受付中

申込書と前年分所得額証明書・現在の住民票を
管理会社へご提出下さい。詳細は下記管理会社
へお尋ねください。即入居可能!

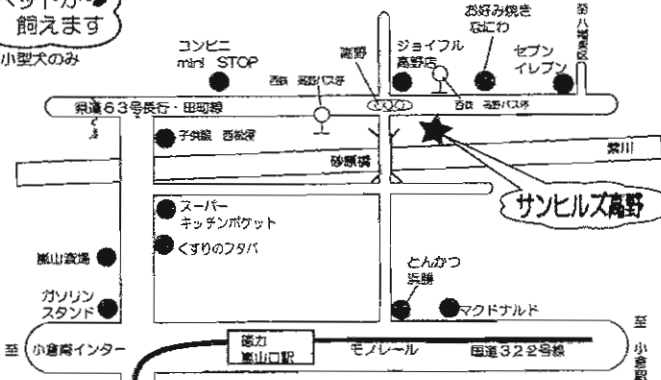


現況優先とします※必ず実物をご確認下さい。



ペットが
飼えます

※小型犬のみ



お部屋から川が見えてとても
優雅な気分です♪

貸マンション

モノレール徳力嵐山口駅

2LDK

賃料 **70,000**円より

敷金 3ヶ月(実費) ※設定家賃の3ヵ月分

北九州市小倉南区高野1丁目12番

交通
モノレール徳力嵐山口駅より徒歩13分
西鉄バス高野バス停より徒歩1分

建物
建物名 サンヒルズ高野
構造・規 鉄筋コンクリート造5階建 全12戸
使用部分 56.45㎡
間取内訳

築年月	平成19年2月	契約期間	2年
管理費等	5,000円		
駐車場	8,400円		
現況	空	入居日	即時
保険等	要 20,000円/2年		
本体設備	オートロック・エレベーター・緊急通報システム		
各戸設備	靴箱・各所にすりを設置・バリアフリー・フローリング クローゼット・ガスコンロ設置可		
備者	警備料金1,575円※税込(総合警備保障) 高齢者向け優良賃貸住宅のため60歳以上の方のみ入居対象となります。		

★一般入居ご相談下さい!
(但し、家賃補助はありません。)



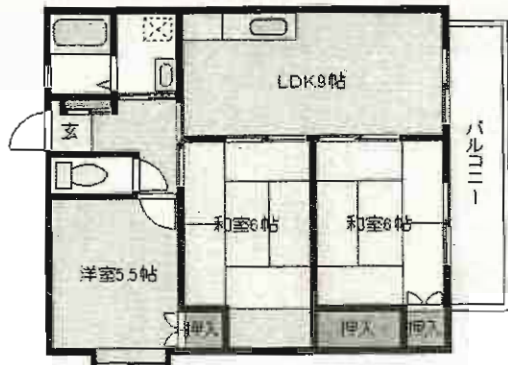


周辺商業施設多数あり!
西鉄バス高坊二丁目停徒歩3分
JR城野駅 徒歩圏内!!

賃貸コーポ

物件種目	賃貸コーポ		
最寄駅	JR城野駅		
間取タイプ	2 K		
賃貸条件	賃料	30,000円	
		敷金なし・礼金1ヶ月	
物件所在地	北九州市小倉南区西水町9-7		
交通	高坊二丁目バス停 徒歩3分		
建物	建物名	コーポ幸	
	構造・規模	軽量鉄骨造2階建1階部分	
	使用部分面積	30.42m ²	
	間取内訳	2K	
築年月	昭和48年11月	契約期間	2年
管理費等	無		
駐車場	近隣有 6,000円		
現況	空	入居日	即
本体設備	九州電力・上下水道・プロパン		
各戸設備			
保険等	2年契約 15,000円		
備考	鍵交換 15,750円		

物件種目	貸マンション
表番駅	筑豊電鉄森下駅
間取りタイプ	3LDK
賃料	6.00万円
貸賃条件	礼金1ヶ月 敷金なし 敷引なし 保証金なし



1号タイプ101、301



2号タイプ(202)

物件所在地	福岡県北九州市八幡西区森下町3-19	
交通	筑豊電鉄森下駅 徒歩3分	
建物	建物名	ライフビル森下
	構造・規模	RC 3階建 1~3階部分
	使用部分面積	65.00㎡
間取り内訳	和6・6 洋5.5	
築年月	1989年03月	契約期間 2年
管理費等	なし 共益費なし 雑費なし	
駐車場	有 無料	
現況	空家	入居日 即時
設備	B・T別室 トイレ シャワー ガスコンロ可 収納スペース 給湯 室内洗濯機置場 洗面所独立 洗面所 洗面台 都市ガス バルコニー…	
保険等	要 2年20,000円	
備考	備考1: 閑静な住宅街、交通も便利です 賃貸保証: 加入要 鍵交換代等: 有 15,750円~	

物件種目	貸マンション
表番駅	JRスペースワールド駅
間取りタイプ	2LDK
賃料	6.80万円
貸賃条件	礼金なし 敷金2ヶ月 保証金なし

物件所在地	福岡県北九州市八幡東区中央3丁目3-30	
交通	JR鹿児島本線 スペースワールド 徒歩15分 バス10分 バス停 八幡東区役所下 徒歩2分	
建物	建物名	パークコート中央 801
	構造・規模	SRC造 9階建 9階部分
	使用部分面積	58.17㎡
間取り内訳	和6 洋6	

築年月	1998年03月	契約期間 2年
管理費等	なし 共益費3,000円/月 雑費なし	
駐車場	有 5,000円/月 税込	
現況	空家	入居日 即時
設備	B・T別室 トイレ シャワー カウンターキッチン ガスコンロ可 収納スペース 給湯 室内洗濯機置場 フローリング エレベーター 洗面所独立…	
保険等	要 2年20,000円	
備考	備考1: 北九州市で最も優良賃貸住宅(補助終了) 備考2: バス10分! 交通便利です! 人気の物件 賃貸保証: 加入要 初回賃料合計の50% (要連帯保証人) 鍵交換代等: 有 15,750円~	

パークコート中央 801

間取り 2LDK	専有面積 58.17㎡	築年月 1998年03月
-------------	----------------	-----------------

チェックポイント!

高齢者相談 日当たり良好 角部屋 B・T別室 トイレ シャワー カウンターキッチン ガスコンロ可 収納スペース 給湯 室内洗濯機置場 フローリング エレベーター 洗面所独立 洗髪洗面化粧台 洗面所 出窓 都市ガス CATV バルコニー 駐輪場 火災警報器(報知機) 地上デジタル放送

