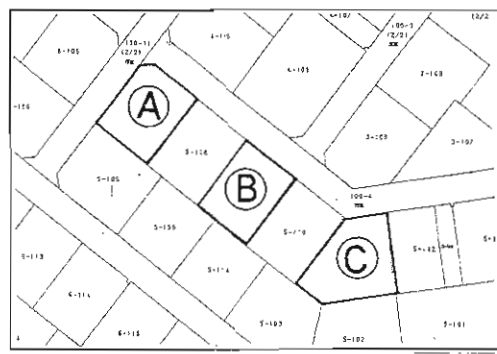


★国道200号線沿い



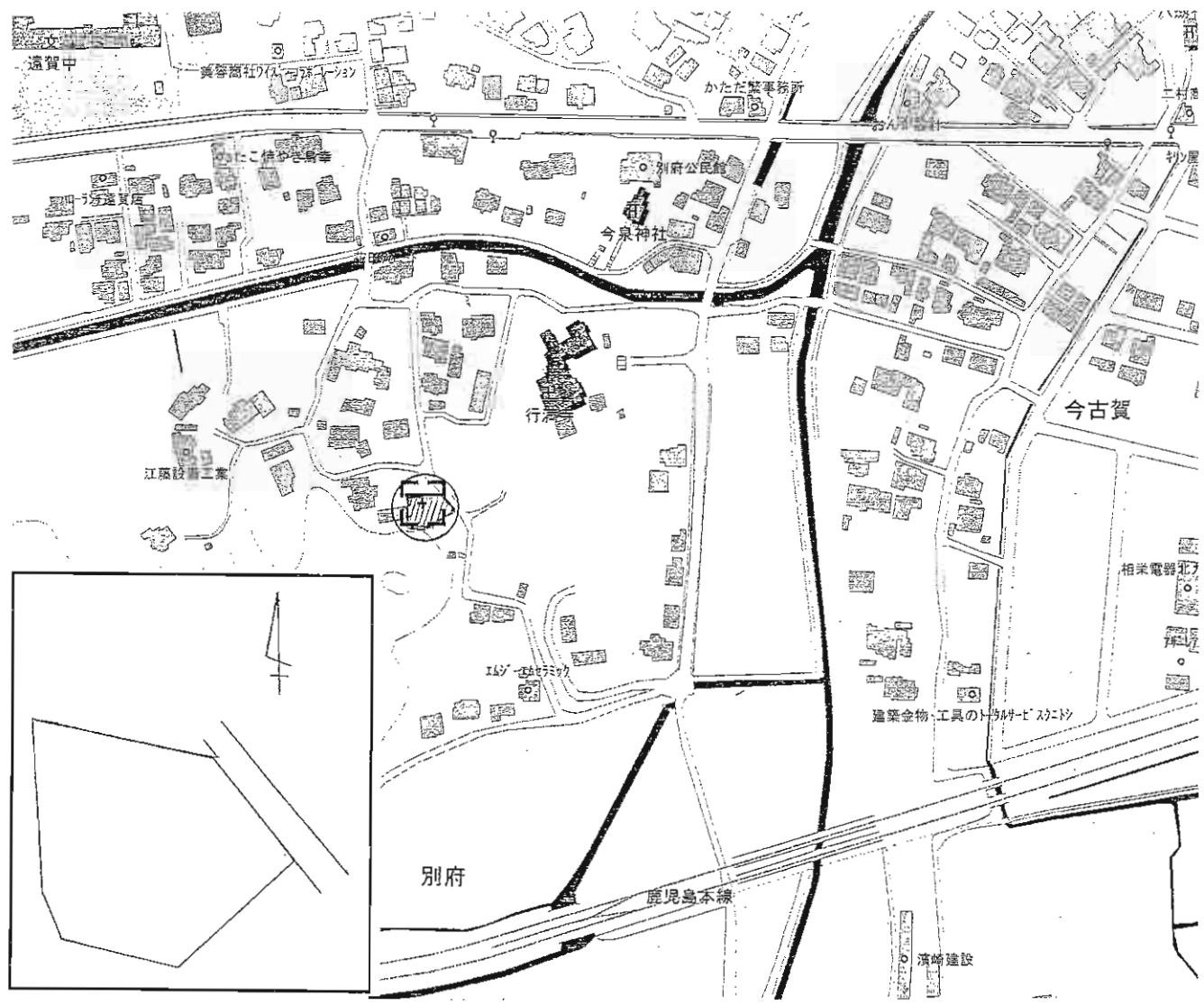
物件種目	売地		
最適用途	マンション・店舗用地		
最寄駅	JR黒崎駅		
土地面積	1,127.89㎡(341.18坪)	ほか 私道面積	
価格	1億円	3.3㎡ 単価	29万円
物件所在地	北九州市八幡西区幸神1丁目11		
交通	西鉄バス幸神停 徒歩1分		
土地権利	所有権	地目	宅地
都市計画	市街化区域	用途地域	第2種住居地域
建ぺい率	60%	容積率	200%
他の法令上の制限			
地勢			
引渡条件	現況渡し(実測渡し)		
現況	更地	引渡日	相談
接道状況(角地・開口)	西側20mの国道200号線に約43m接す		
設備			
備考			



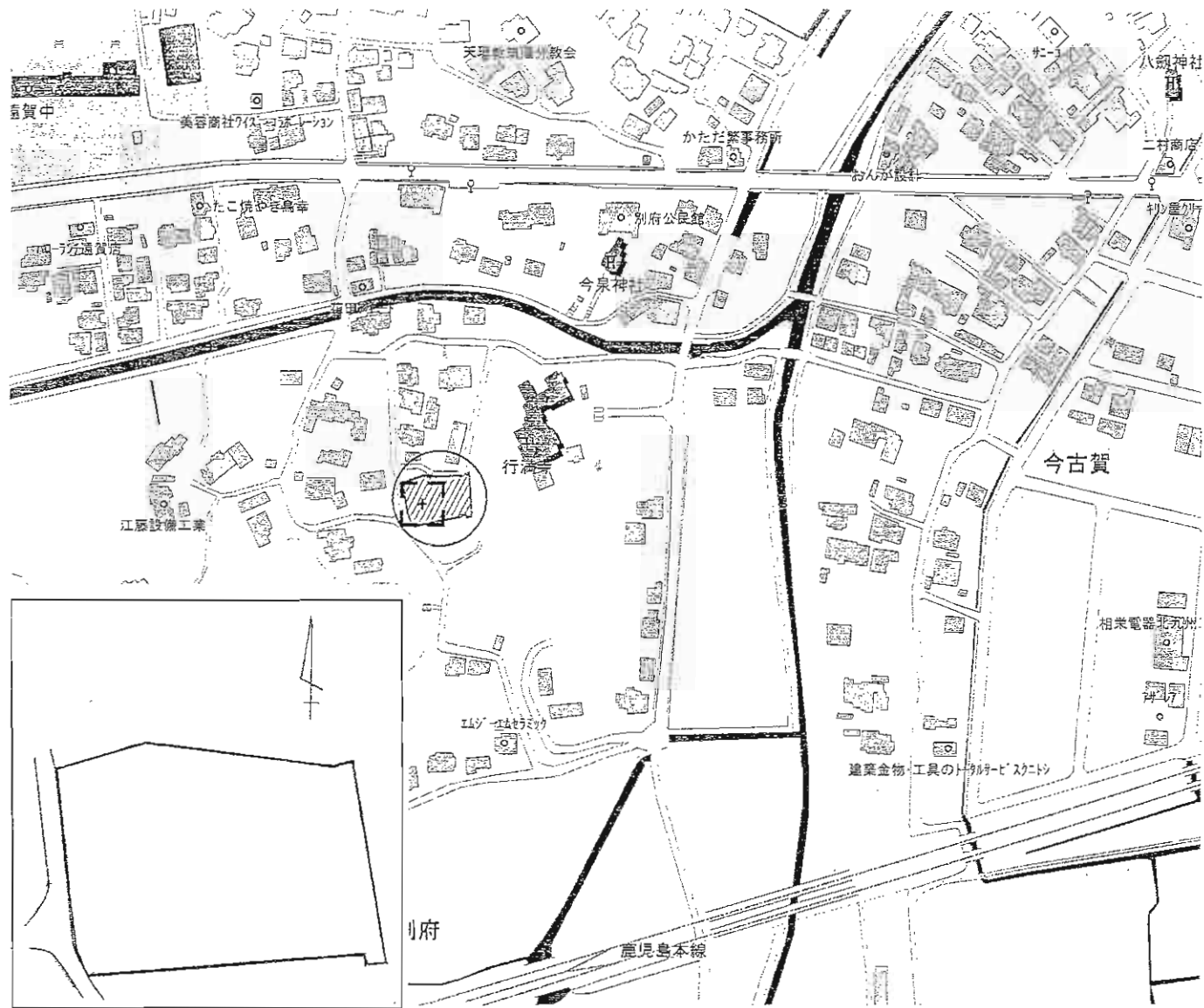
	土地面積	価格
Ⓐ号地	258m ² (78.04坪)	@165,000 1,289 万円
Ⓑ号地	251m ² (75.92坪)	@160,000 1,218 万円
Ⓒ号地	245.54m ² (74.27坪)	@140,000 1,039 万円



物件種目	売土地		
最適用途	住宅		
最寄駅	JR折尾駅		
土地面積	左図参照	ほか私道面積	
価格	左図参照	3.3m ² 単価	左図参照
物件所在地	北九州市若松区青葉台西4丁目5		
交通	市営バス青葉小学校前停 徒歩2分		
土地権利	所有権	地目畑	
都市計画	市街化区域	用途地域	第1種低層住居専用地域
建ぺい率	40%	容積率	60%
他の法令上の制限			
地勢			
引渡条件	現況渡し		
現況	更地	引渡日	即
接道状況(角地・筒口)	左図参照		
設備	水道・電気・ガス		
備考			



物件種目	売土地		
最適用途	住宅用地		
最寄駅	別府バス停		
土地面積	529m ² (160.02坪)	ほかにか 私道面積	
価格	480万円	3.3m ² 単価	
物件所在地	遠賀郡遠賀町大字別府字南		
交通	西鉄バス別府停 徒歩4分		
土地権利	所有権	地目	畑
都市計画	非線引区域	用途地域	第1種低層住居専用地域
建ぺい率	40%	容積率	60%
他の法令上の制限			
地勢			
引渡条件	現況		
現況	雑種地	引渡日	相談
接道状況 (角地・間口)	北東:約3m幅公道(セットバック要)		
設備			
備考	農地転用要		



売土地

住宅用地

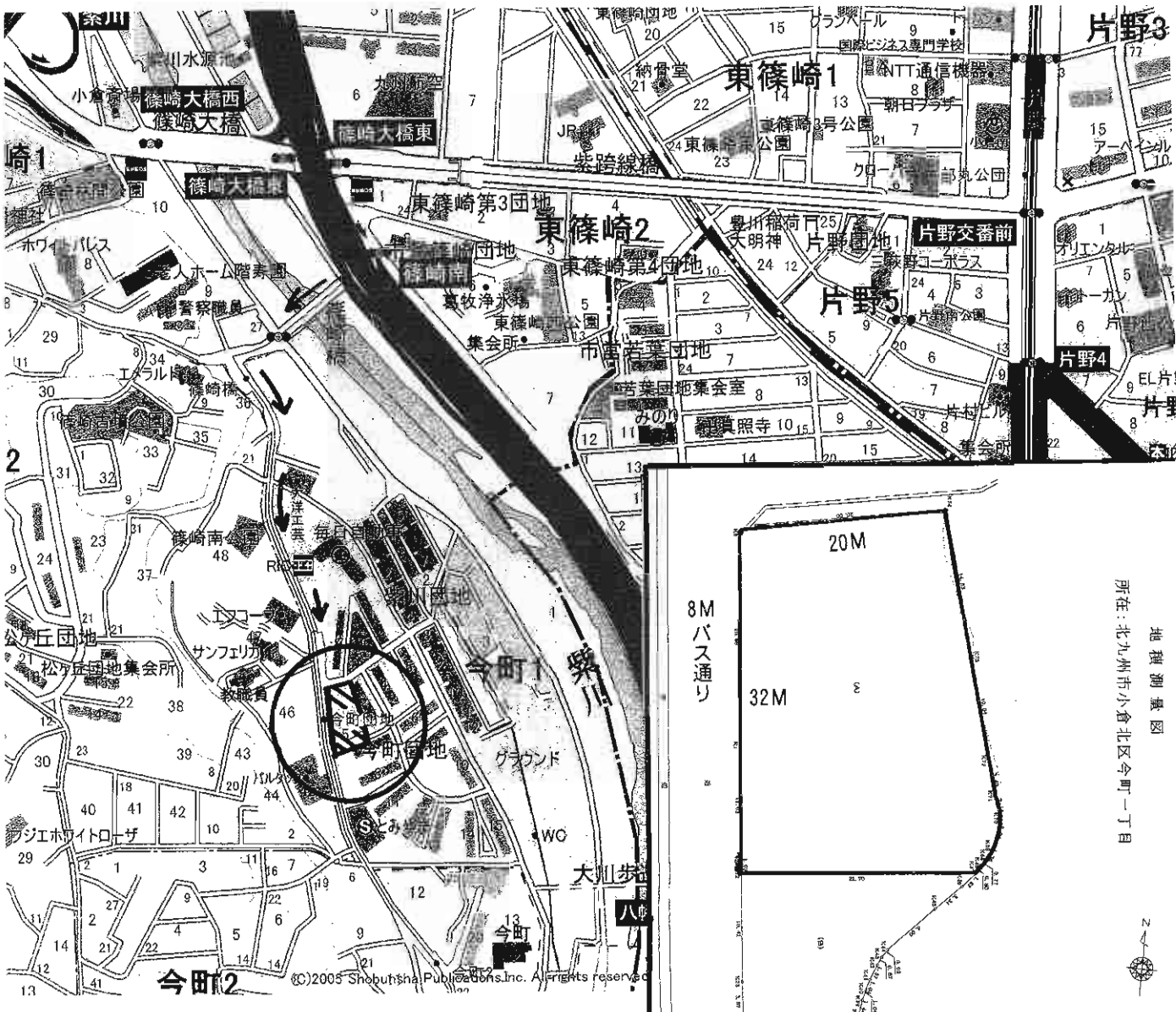
別府バス停

土地面積 1,009m² (305.22坪) ほかに私道面積

価格 **915万円** 3.3m² 単価

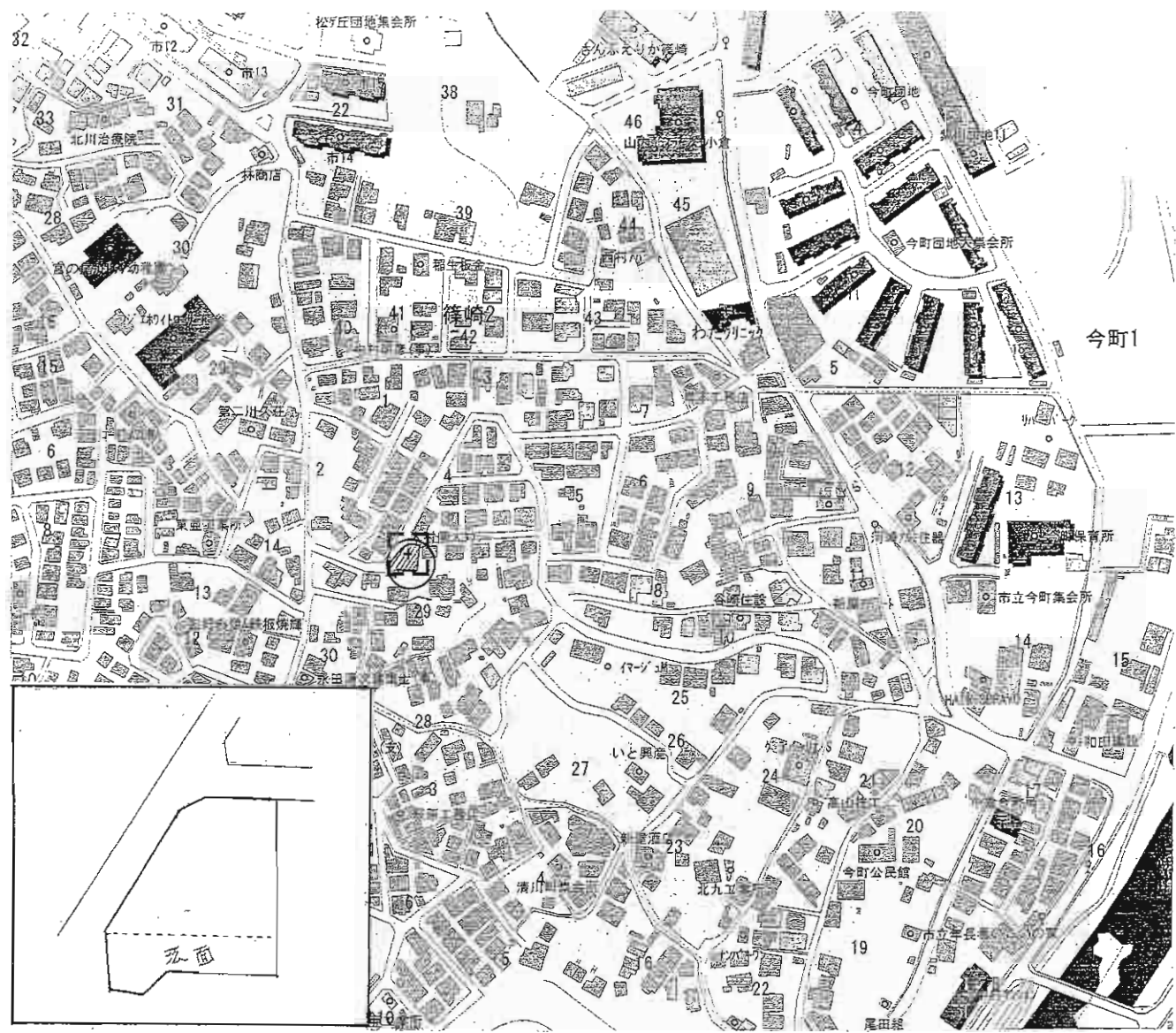
物件種目	住宅用地	
最寄駅	別府バス停	
土地面積	1,009m ² (305.22坪) <small>ほかに私道面積</small>	
価格	915万円 <small>3.3m² 単価</small>	
物件所在地	遠賀郡遠賀町大字別府字南	
交通	西鉄バス別府停 徒歩4分	
土地権利	所有権	地目 畑
都市計画	非線引区域	用途地域 第1種低層住居専用地域
建ぺい率	40%	容積率 60%
他の法令上の制限		
地勢		
引渡条件	現況	
現況	雑種地	引渡日 相談
接道状況 (角地・間口)	西:約2m幅公道(セットバック要)	
設備		
備考	農地転用要	

売地 売戸建住宅 売マンション等 住宅以外の不動産物件 商業用地・貸付物件 居住用賃貸物件



物件種目	事業用売土地		
最適用用途	店舗、事務所、その他多目的		
最寄駅	モノレール片野駅		
土地面積	公簿769.80㎡(232.86坪)	ほかに私道面積	無
価格	2,910万円	3.3㎡単価	12.5万円
物件所在地	北九州市小倉北区今町1丁目5		
交通	今町団地バス停 徒歩1分		
土地権利	所有権	地目	宅地
都市計画	市街化区域	用途地域	第1種住居地域
建ぺい率	60%	容積率	200%
他の法令上の制限			
地勢			
引渡条件	現況渡し		
現況	駐車場	引渡日	契約後1ヶ月
接道状況(準地間口)	8m市道に間口約32m面す		
設備			
備考	8mバス道路路面す 間口広し(32m) 学校区:今町小学校・城南中学校		

地積測量図
所在:北九州市小倉北区今町一丁目



売土地

住宅用地

今町二丁目バス停

土地面積	255.02m ² (77.14坪)	ほかに私道面積	
価格	380万円	3.3m ² 単価	

物件所在地	北九州市小倉北区今町二丁目29番5号
交通	西鉄バス今町二丁目停 徒歩7分

土地権利	所有権	地目	宅地
都市計画	市街化区域	用途地域	第1種中高層住居専用地域
建ぺい率	60%	容積率	200%
他の法令上の制限			
地勢			

引渡条件	現況		
現況	更地	引渡日	即

接道状況(角地・間口)	西:約5m幅私道(道路位置指定有) 北:約4m幅私道(道路位置指定有)
-------------	--

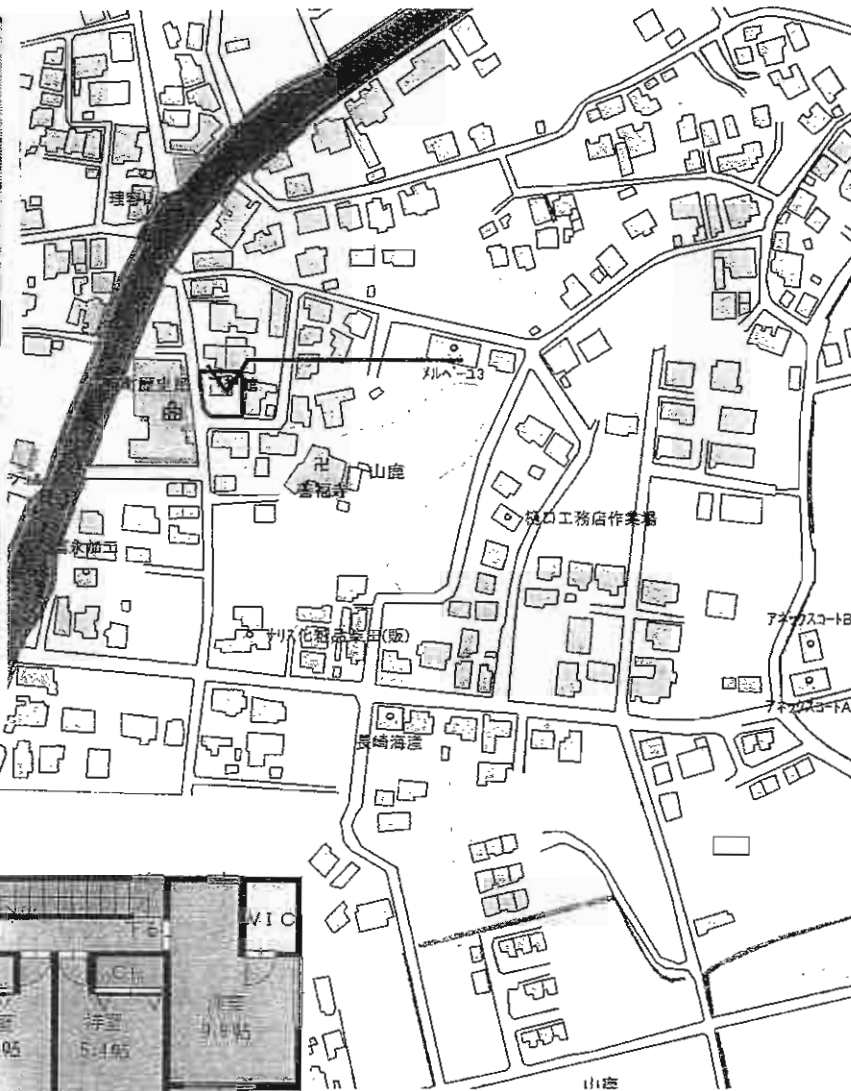
設備	
----	--

備考	有効面積171.64m ² (51.92坪)
----	-----------------------------------



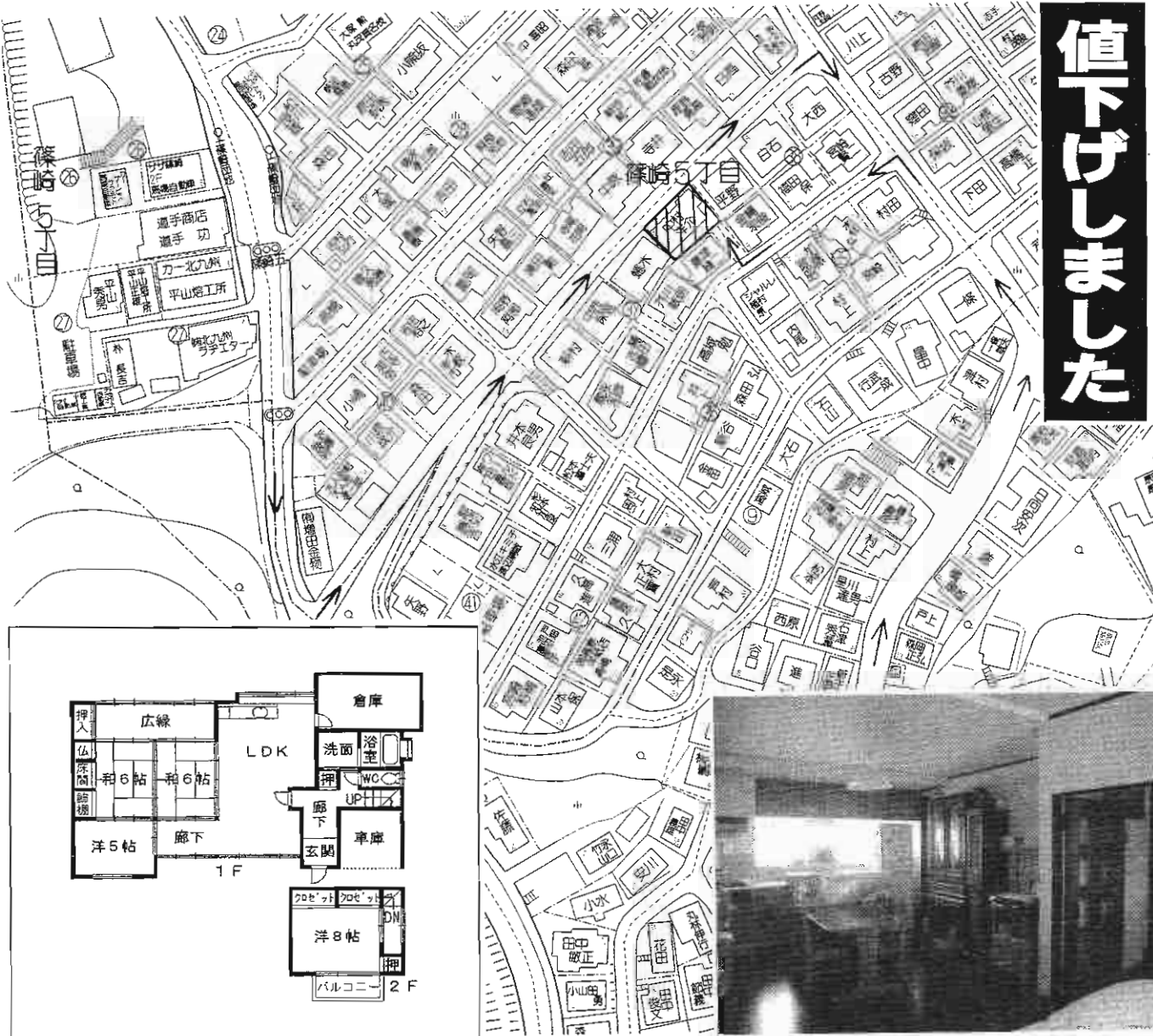
値下げしました!!
南西の角地!!

物件種目	中古住宅		
最寄駅	筑豊電鉄 三ヶ森電停		
間取タイプ	11LDK		
価格	5,450万円		
物件所在地	北九州市八幡西区鷹見台4丁目1-20 (地番2151番291、2151番292)		
交通	筑豊電鉄三ヶ森電停 徒歩17分 西鉄バス鷹見台三丁目停 徒歩7分		
土地面積	公簿1, 351.22㎡(408.74坪)	保かに私道面積	なし
建物	構造・規模	軽量鉄骨造スレート葺2階建	
	面積	延べ135.46㎡(40.97坪)	
	間取内訳	左記間取図参照(現況優先)	
土地権利	所有権	地目	宅地、雑種地
都市計画	市街化区域	用途地域	第1種中高層住居専用地域
建ぺい率	60%	容積率	200%
他の法令上の制限			
築年月	昭和51年3月	駐車場	4台
現況	空	引渡日	相談
建築確認番号			
接道状況(角地・間口)	南側6mの公道に約28m接し、西側12mの公道に約23m接する角地		
設備	九電・上下水道・都市ガス		
備考	<ul style="list-style-type: none"> ・永大丸西小学校、永大丸中学校校区 ・スピナ鷹見台店 徒歩9分 ・建物未登記部分あり ・現在使用可能な敷地面積は約190坪 		

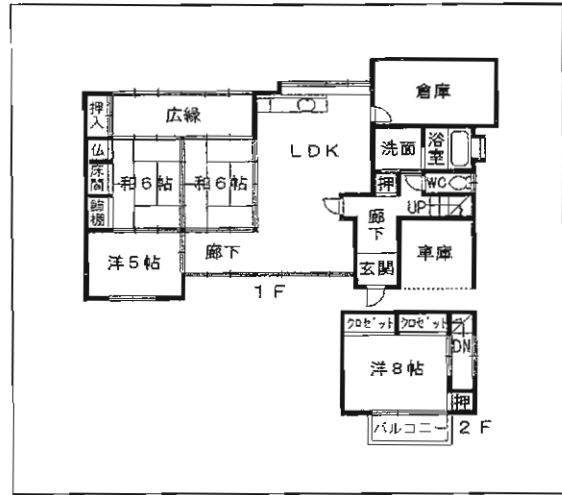


物件種目	売 家		
最高駅	西鉄バス松隈停		
間取タイプ	4LDK		
価格	2,500万円		
物件所在地	遠賀郡芦屋町大字山鹿1234-4・1234-9		
交通	西鉄バス松隈停 徒歩7分		
土地面積	350.03㎡(105.88坪)	ほか に 私道面積	なし
建物	構造・規模	木造瓦葺2階建	
	面積	121.95㎡(36.88坪)	
	間取内訳		
土地権利	所有権	地 目	宅地
都市計画	非線引区域	用途地域	別荘地(第一種低層住居専用地域)
建ぺい率	40%	容積率	60%
他の法令上の制限	高さ制限10m 壁面後退1m		
築年月	H18年7月築	駐車場	4台可
現況	居住中	引渡日	相談
建築確認番号			
接道状況(角地・間口)	南側4.0mの公道に約15m接面 西側4.0mの公道に約21m接面		
設備	公営水道・公共下水道・個別プロパン・九電		
備考	玄関、LDK、トイレの壁に珪藻土壁を使用。		

値下げしました



物件種目	家 売		
最寄駅	JR南小倉駅		
間取タイプ	4LDK+S		
価格	1,080万円		
物件所在地	北九州市小倉北区篠崎五丁目37-1		
交 通	西鉄バス篠崎団地停 徒歩5分		
通 土 地 面 積	237.20㎡ (71.75坪)	ほかに私道面積	52.46㎡ 持分3分の1
建 物	構造・規模	木造瓦葺2階建	
	面積	1階103.49㎡/2階20.90㎡ 計124.39㎡	
	間取内訳		
土地権利	所有権	地 目	宅地
都市計画	市街化区域	用途地域	第1種低層住居専用地域
建ぺい率	50%	容積率	80%
他の法令上の制限	高さ制限10m・外壁後退1m・宅地造成規制区域		
築年月	昭和40年11月	駐車場	2台
現 況	居住中	引渡日	相談
建築確認番号			
接道状況(角地・間口)	東南側4m公道に4m接す 北西側5m公道に13m接す		
設 備	公共上下水道・九電・都市G		
備 考			

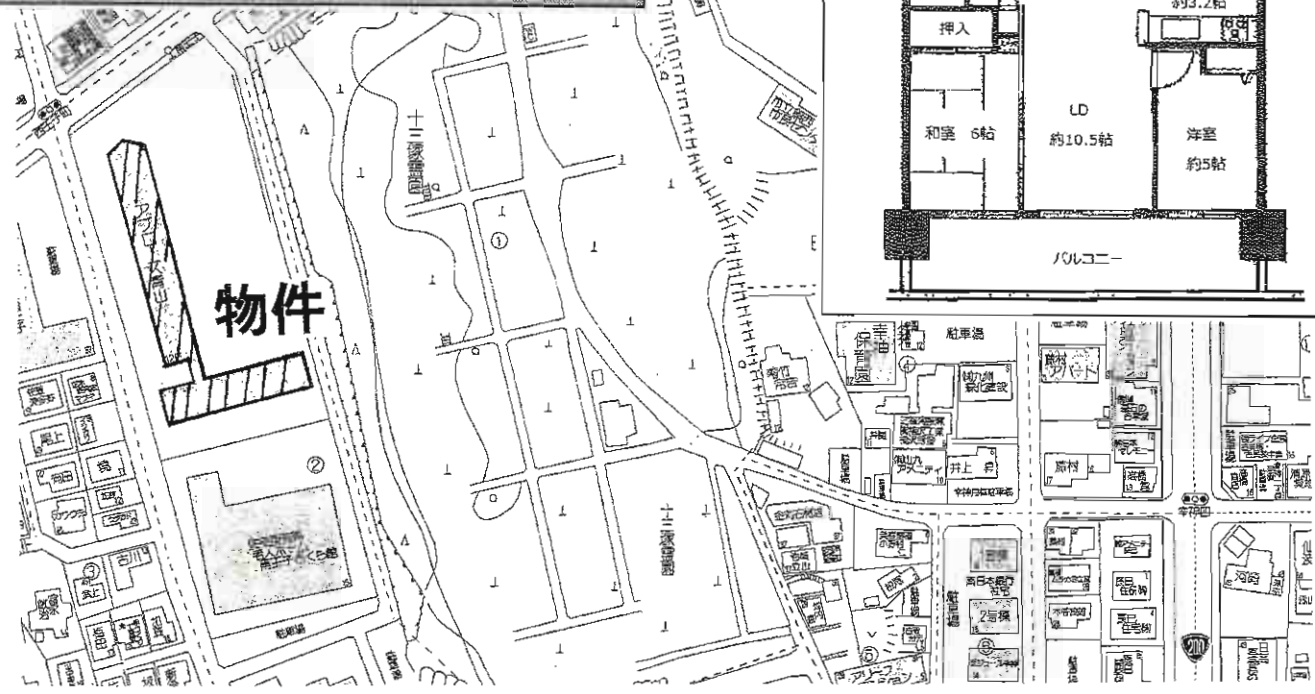
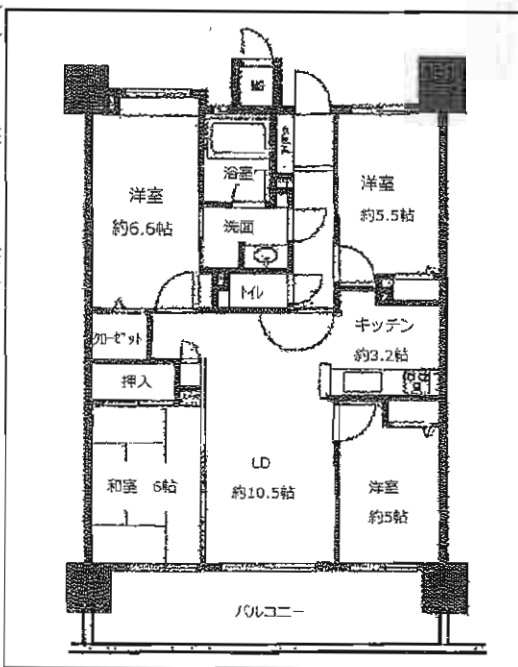


売マンション アプローズ青山

スピナマーケット穴生店約630m
熊西小・引野中校区
周辺商業施設多数あり!
H22年11月内装リフォーム済み



西鉄バス
南王子停徒歩1分



売中古マンション

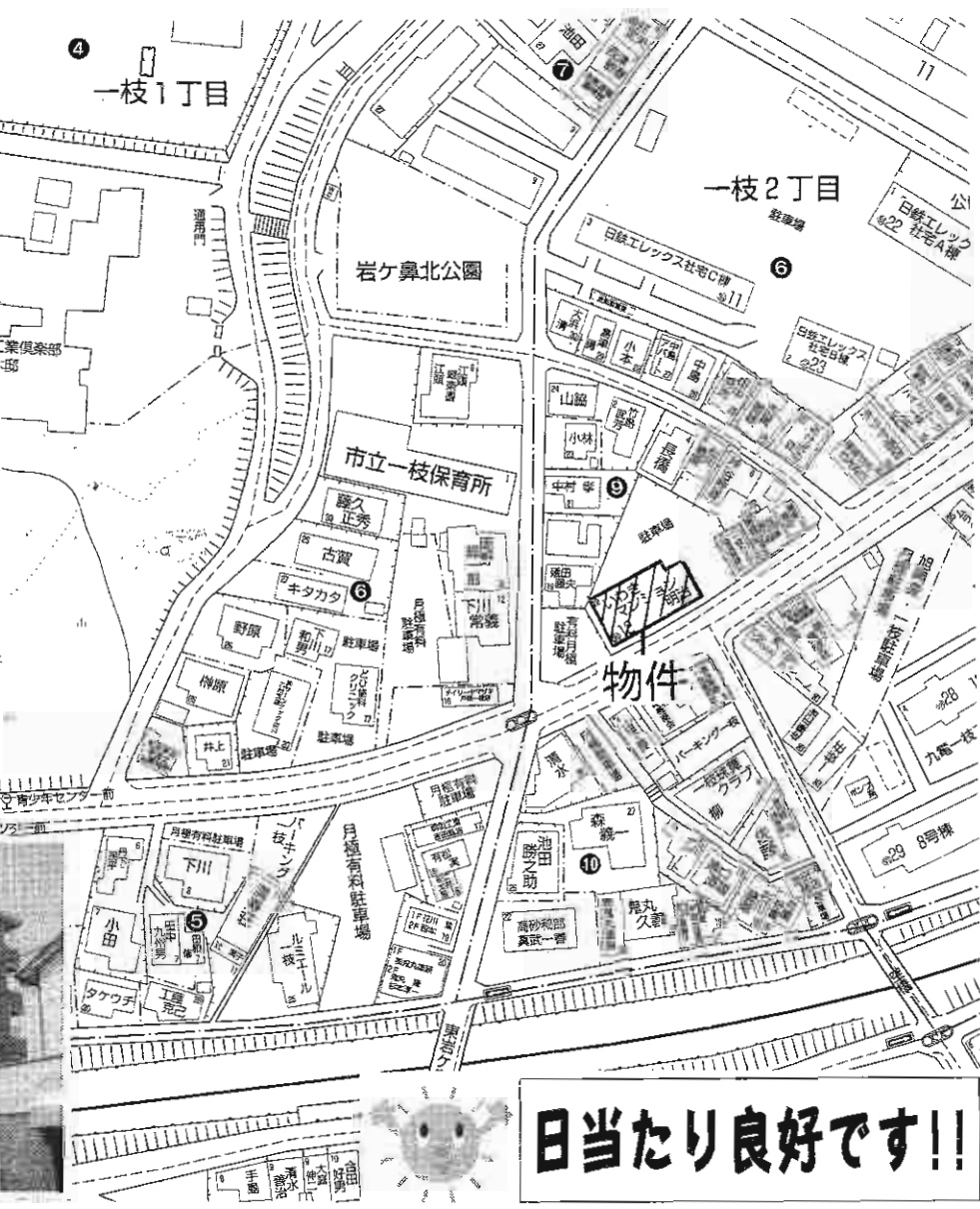
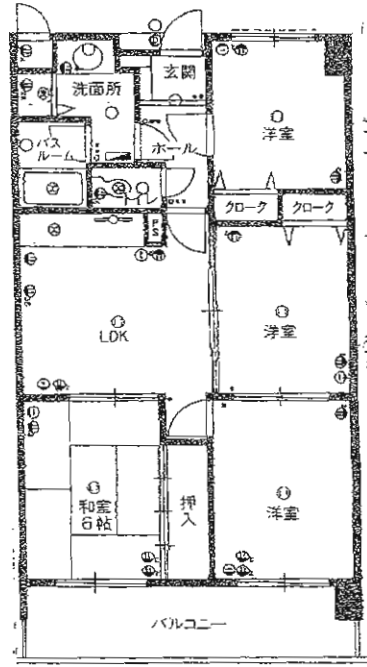
アプローズ青山
筑豊電鉄萩原駅

4LDK

1,780万円

物件種目	マンション		
最寄駅	筑豊電鉄萩原駅		
間取タイプ	4LDK		
価格	1,780万円		
物件所在地	北九州市八幡西区南王子町2-33		
交通	筑豊電鉄萩原駅 徒歩13分 西鉄バス南王子停 徒歩1分		
構造・規模	RC造12階建2階		
専有面積 (使用部分面積)	78m ²	バルコニー面積	14.04m ²
間取内訳	LDK10.5 洋6.6・5.5・5 和6		
土地権利	所有権	用途地域	第1種中高層住居専用地域
築年月	2007年11月	総戸数	156戸
管理形態	全部委託	管理方式	巡回管理
管理費	9,000円	修繕積立金	4,900円
現況	空家	引渡日	即時
駐車場	有無料	施工会社	
本体設備	都市ガス EV		
各戸設備	バルコニー		
備考	築3年維持管理良好		

売地
売戸建住宅
売マンション
住宅以外の売建物
事業用・貸付物件
居住用中古物件

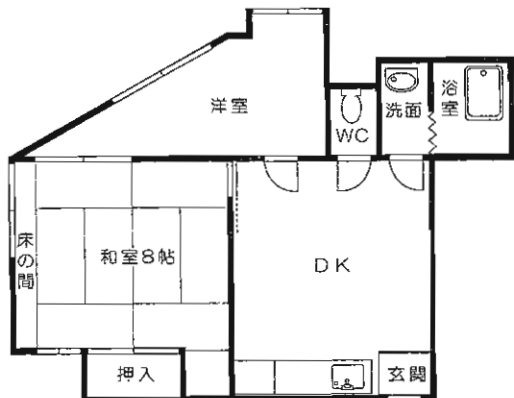
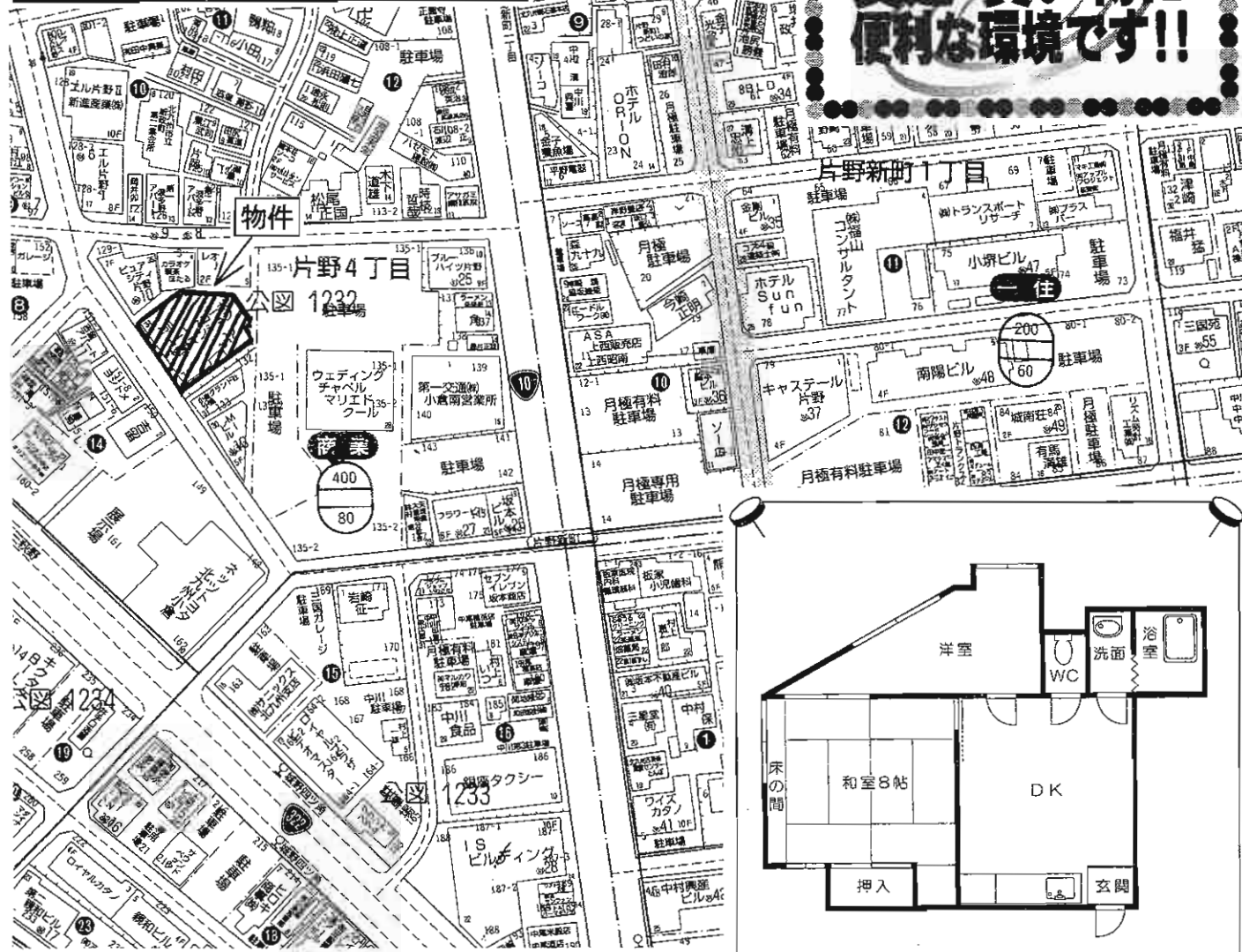


☀️ 日当たり良好です!!

物件種目	中古売マンション		
マンション名称	いわきマンション明治		
最寄駅	一枝小学校前停		
間取タイプ	4DK		
価格	890万円(税込)		
物件所在地	北九州市戸畑区一枝2丁目9-12		
交通	一枝小学校前停 徒歩2分		
建物	構造・規模	RC造5階建2階部分	
	専有面積 (使用部分面積)	61.87㎡	バルコニー 面積
間取内訳	間取図参照		
土地権利	所有権	用途地域	第1種中高層住居専用地域
築年月	1991年11月	総戸数	20戸
管理形態	自主管理	管理方式	自主管理
管理費	5,140円	修繕積立金	7,200円
現況	空家	引渡日	即時
駐車場	近隣有7,000円	施工会社	
本体設備	エレベーター・オートロック・九電・公営水道・都市ガス		
各戸設備	フローリング・システムキッチン・エアコン3台・室内洗濯機置場		
備考			

ユートクコーポ城野

交通・買い物に
便利な環境です!!



売中古マンション

ユートクコーポ城野

J R小倉駅

2DK

200万円

物件所在地 北九州市小倉北区片野4丁目13-34

交通 西鉄バス城野四ツ角停 徒歩2分

構造・規模 R C造8階建4階部分

専有面積 (使用部分面積) 44.77m²

バルコニー 面積

間取内訳 和室8帖、洋室4.5帖、DK8帖

土地権利 所有権 用途地域 商業地域

築年月 昭和48年4月 総戸数 45戸

管理形態 自主管理 管理方式 自主管理

管理費 9,000円/月 修繕立金 3,000円/月

現況 空 引渡日 即

駐車場 空無し 施工会社

本体設備 エレベーター

各戸設備 給湯

備考 ○現況渡し

売マンション(福丸団地)

小倉北区板櫃町



☆板櫃川沿いの閑静な立地
 ☆交通アクセスも便利です！
 住環境良好♪



西鉄バス「下到津四丁目」停徒歩5分



売マンション

福丸団地 2棟

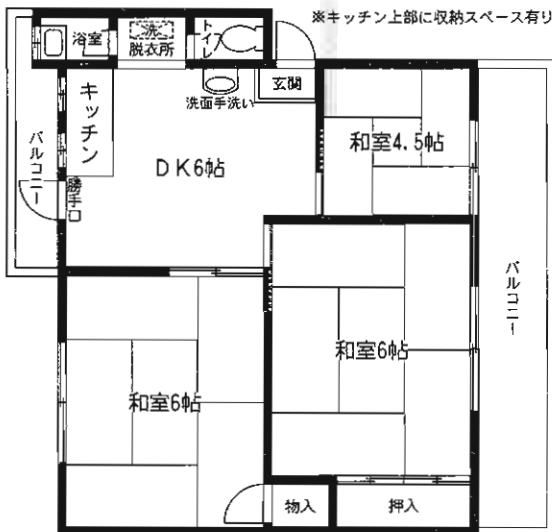
西鉄バス「下到津四丁目」停

3DK

180万円

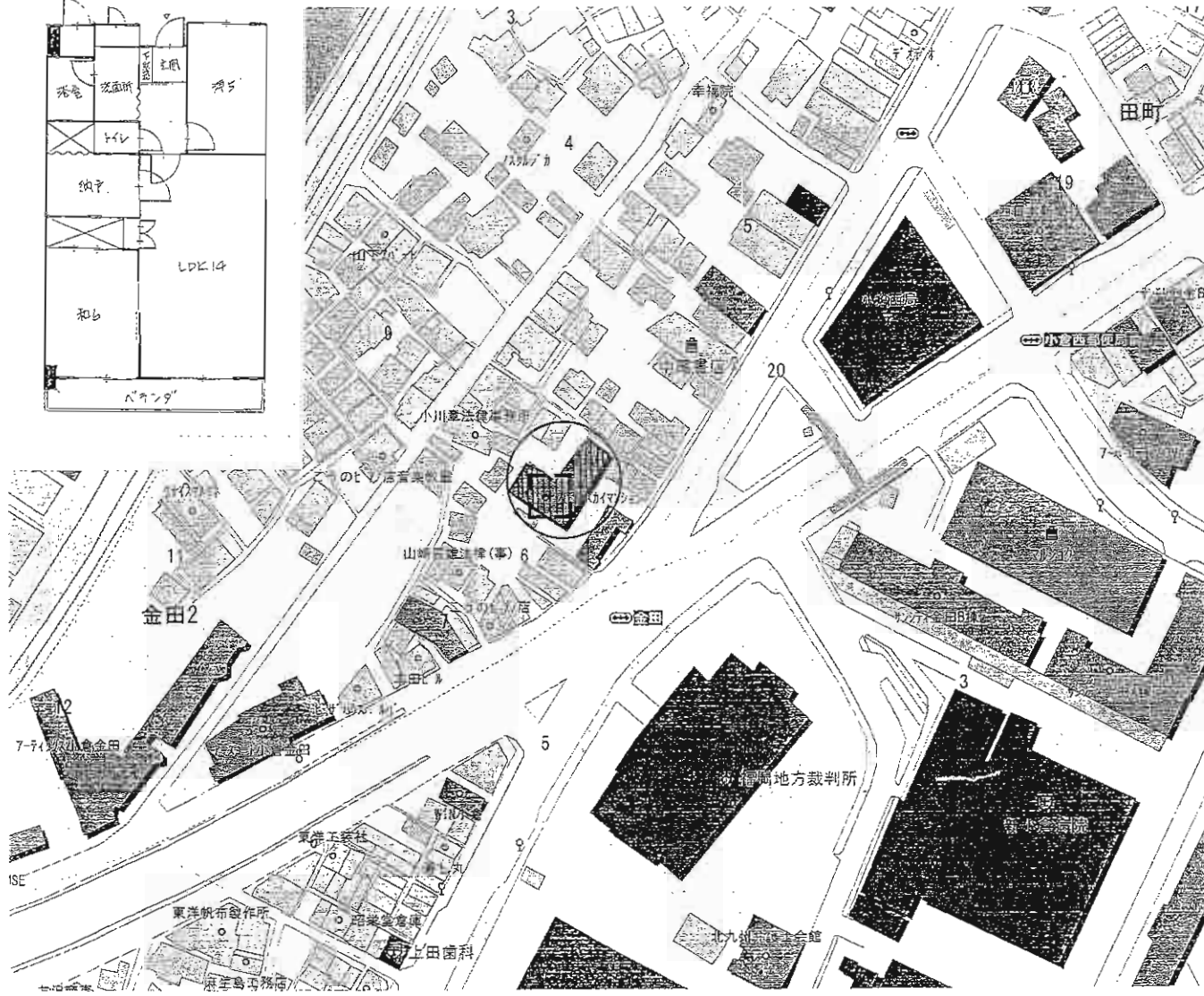
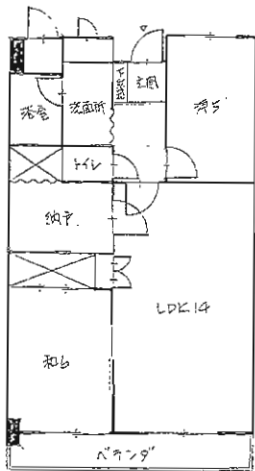
物件種目	マンション		
物件所在地	北九州市小倉北区板櫃町20番2		
交通	西鉄バス「下到津四丁目」停 徒歩5分		
建物	構造・規模	RC造5階建5階部分	
	専有面積 (使用部分面積)	49.55㎡(内法)	バルコニー 面積
間取内訳	和6帖×2/4.5帖/DK		
土地権利	所有権	用途地域	第1種中高層住居専用地域
築年月	昭和42年1月	総戸数	50戸
管理形態	自主管理	管理方式	自主管理
管理費	3,000円/月	修積金	5,000円/月
現況	空き	引渡日	即
駐車場	有り 2,000円/月	施工会社	
本体設備	九電・公共上下水		
各戸設備			
備考	※平成16年6月、外壁工事済		

値下げしました



※キッチン上部に収納スペース有り

※現況と間取りの相違は、現況を優先致します。



物件種目	売マンション		
マンション名	小倉スカイマンション		
最寄駅	金田二丁目バス停		
間取タイプ	2LDK+S		
価格	580万円		
物件所在地	北九州市小倉北区金田2丁目6番1号		
交通	西鉄バス金田二丁目停 徒歩1分		
建物	構造・規模	鉄骨鉄筋コンクリート造陸屋根12階建5階部分	
	専有面積 (使用部分面積)	59.64㎡(18.04坪)	バルコニー 面積
	間取内訳	和6・洋5・LDK14・納戸3	
土地権利	所有権・敷地権	用途地域	商業地域
築年月	昭和58年4月	総戸数	59戸
管理形態	自主管理	管理方式	自主管理
管理費	7,680円	修繕積立金	3,019円
現況	居住中	引渡日	12月中旬予定
駐車場	空なし ※近隣駐車場あり	施工会社	
本体設備			
各戸設備			
備考			

売地 売戸建住宅 売マンション 住戸以外の建物 車庫付物件 居住用不動産物件

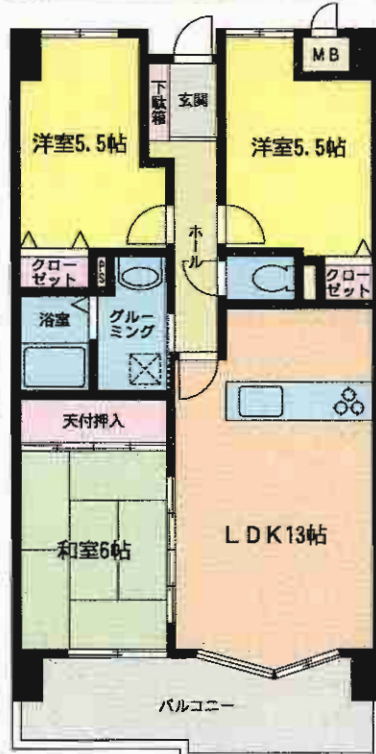
エクレール徳力

小倉南区徳力

生活環境の整った町



「徳力公団前」駅徒歩5分



403号

年内入居可能です!!

H22年12/10
内装リフォーム完了予定

売マンション

エクレール徳力

モノレール徳力公団前駅

3LDK

1,080万円

物件種目	売マンション		
マンション名	エクレール徳力		
最高駅	モノレール徳力公団前駅		
間取タイプ	3LDK		
価格	1,080万円		
物件所在地	北九州市小倉南区徳力一丁目5番16号-403号		
交通	モノレール徳力公団前駅 徒歩5分		
建物	構造・規模	鉄筋コンクリート造6階建4階部分	
	専有面積 (使用部分面積)	66.89㎡ (20.23坪)	バルコニー 面積 9.82㎡
	間取内訳	和6・洋5.5×2・LDK13帖	
土地権利	所有権	用途地域	近隣商業地域
築年月	平成7年3月	総戸数	20戸
管理形態	株式会社エスケイサービス	管理方式	巡回管理
管理費	7,830円	修繕積立金	13,380円
現況	空	引渡日	H22年12/10~
駐車場	敷地内No.16 7,000円/月	施工会社	松尾建設(株)
本体設備	エレベーター・オートロック		
各戸設備	給湯・シャワー・バルコニー		
備考	<ul style="list-style-type: none"> ・新築購入の為売却 ・徳力小・広徳中学校校区 ・平成22年度公課金 96,000円 ・貸付相談可能 ・賃料:85,000円・駐車場付き 敷金:4ヶ月(3ヶ月) ・管理費:無 保険:要 ・手数料:客付100% 		

B-29



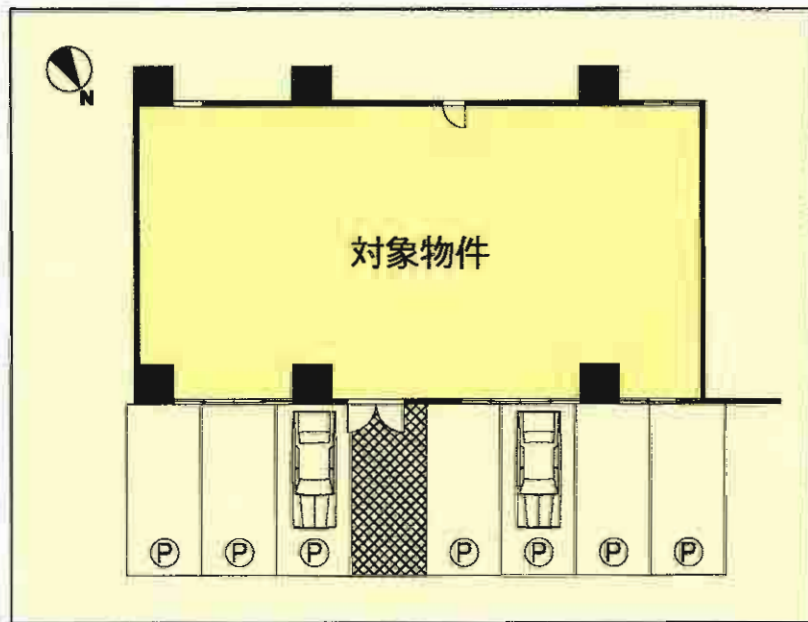
北九州市民球場真横!! メディアドーム600m!!

51.46坪



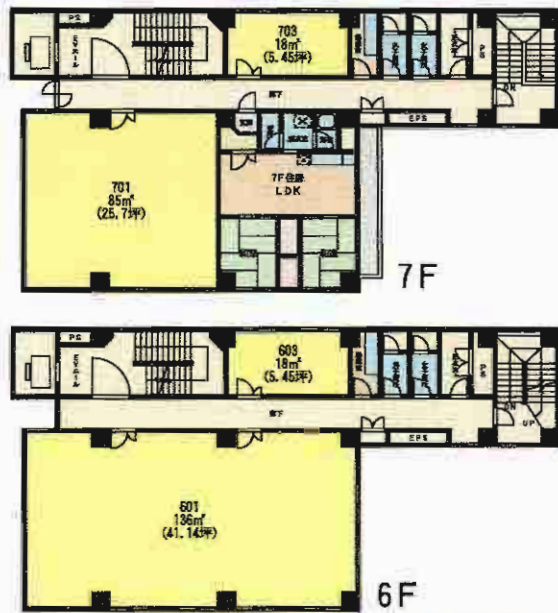
三萩野エリア!

前面道路!!好立地!!



物件種目	貸事務所		
最寄駅	J R小倉駅		
賃貸条件	賃料	546,000円(税込)	
		敷金6ヵ月(3)	
物件所在地	北九州市小倉北区三郎丸3丁目9-1		
交通	西鉄バス三郎丸小学校前停 徒歩1分		
建物	建物名	第25エルザビル	
	構造・規模	R C造8階建1階部分	
使用部分面積	170.14㎡(51.46坪)		
築年月	平成18年7月	契約期間	5年
管理費等	無		
土地面積		用途地域	近隣商業地域
駐車場	前面8台無料		
現況	空	引渡日	即
接道状況(角地・間口)			
本体設備			
各戸設備			
備考	<ul style="list-style-type: none"> ・事務所として最適です。 ・現況スケルトン状態の為、事務所仕上げて引渡し致します。 		

モノレール沿地のいい好立地!!



号室	坪(m ²)	空状況	賃料	坪単価	共益費	坪単価	合計
301	40.23坪 (133m ²)	空	241,380円	6,000円	48,276円	1,200円	289,656円
302	16.64坪 (55m ²)	空	99,840円	6,000円	19,968円	1,200円	119,808円
303	5.45坪 (18m ²)	空	32,700円	6,000円	6,540円	1,200円	39,240円
501	41.14坪 (136m ²)	空	205,700円	5,000円	49,368円	1,200円	255,068円
503	5.45坪 (18m ²)	入居中					
601	41.14坪 (136m ²)	空	185,130円	4,500円	49,368円	1,200円	234,498円
603	5.45坪 (18m ²)	空	24,525円	4,500円	6,540円	1,200円	31,065円
701	25.7坪 (85m ²)	空	115,650円	4,500円	30,840円	1,200円	146,490円
703	5.45坪 (18m ²)	空	24,525円	4,500円	6,540円	1,200円	31,065円
7F住居 (2LDK)	15.43坪 (51m ²)	空	69,435円	4,500円	18,516円	1,200円	87,951円



物件種目	貸事務所		
最寄駅	JR小倉駅		
賃料	左図参照		
賃料条件	敷金 4ヶ月(2)		
物件所在地	北九州市小倉北区馬借3丁目61-3 他		
交通	モノレール巨過駅 徒歩3分		
建物	建物名	COSビル	
	構造・規模	SRC造8階建	
使用部分面積	使用部分面積	左図参照	
	築年月	昭和59年11月	契約期間 5年
管理費等	左図(1,260円/坪)		
土地面積		用途地域	
駐車場	12,600円(1階部分)		
現況	空	引渡日 即	
接道状況(角地・側口)			
本体設備	E V・給湯室・更衣室		
各戸設備	照明・エアコン		
備考	1階駐車場確保出来ます! ☆間取の分割等ご相談下さい!!		

小倉歓楽街の一等地!!

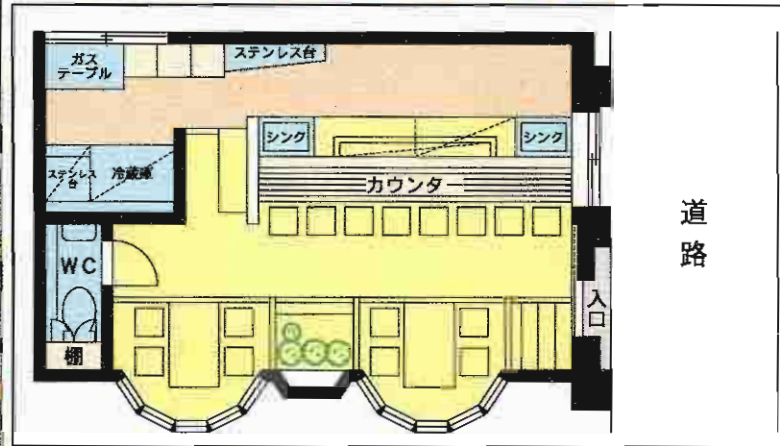
飲食店舗入居募集

道路に面し人通りが多く
集客見込めます!!

~身長5mゴリラが
注目を集めます~



鍛冶町の1階貸店舗



☆元寿司店☆ S2タイプ-1F
居抜き

テナント

J R小倉駅

賃料 **271,950円**

敷金**280**万円(償却費**98**万円)

物件所在地 北九州市小倉北区鍛冶町1丁目8-14

交 通 モノレール平和通駅 徒歩5分

西鉄バス米町停 徒歩1分

建物名 第2エルザビル(S2タイプ)

構造・規模 鉄骨造6階建1階部分

使用部分面積 57.75m²(17.46坪)

築年月 昭和59年12月 契約期間 5年(更新有)

管理費等 27,563円

土地面積 用途地域 商業地域

駐車場 なし

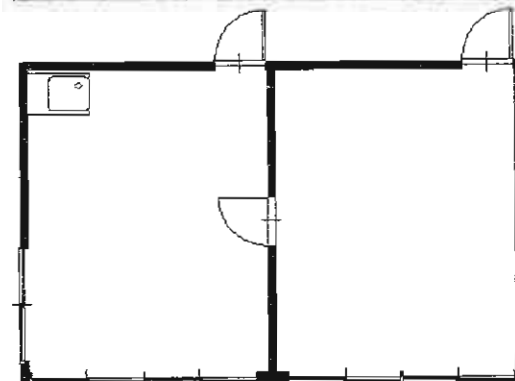
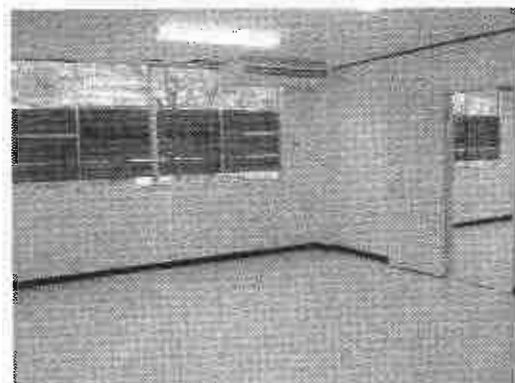
現況 空 引渡日 即

接道状況(角地・間口)

本体設備 エレベーター

各戸設備

備考 内装設備譲渡ご相談下さい!!



分割貸可33.058㎡(10坪) **5万円**
 隣に物置33.058㎡(10坪)有り **2万円**
 西鉄バス黒原二丁目停 徒歩1分・飲食店可



貸事務所

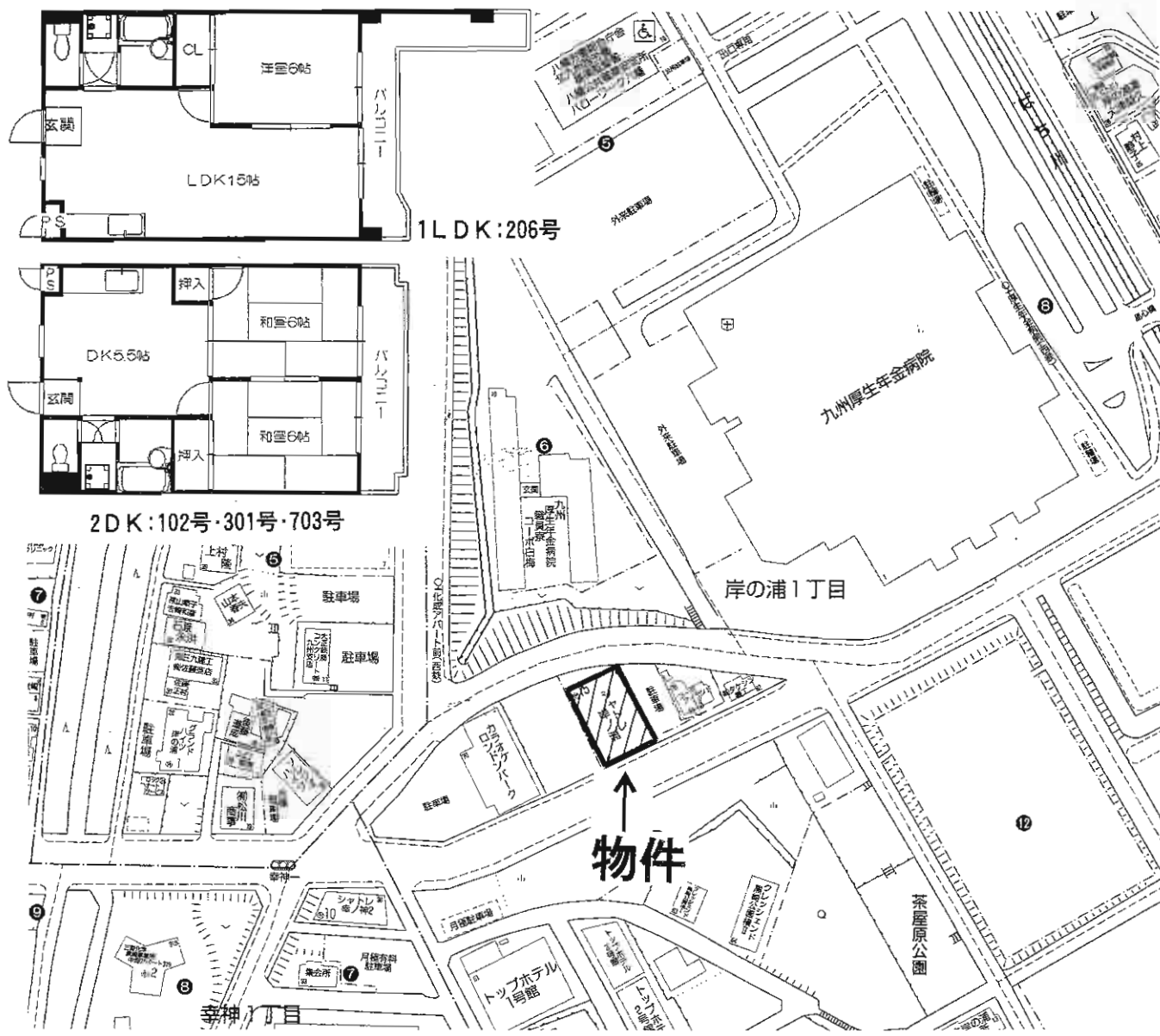
J R 城野駅

賃料 **8万円**

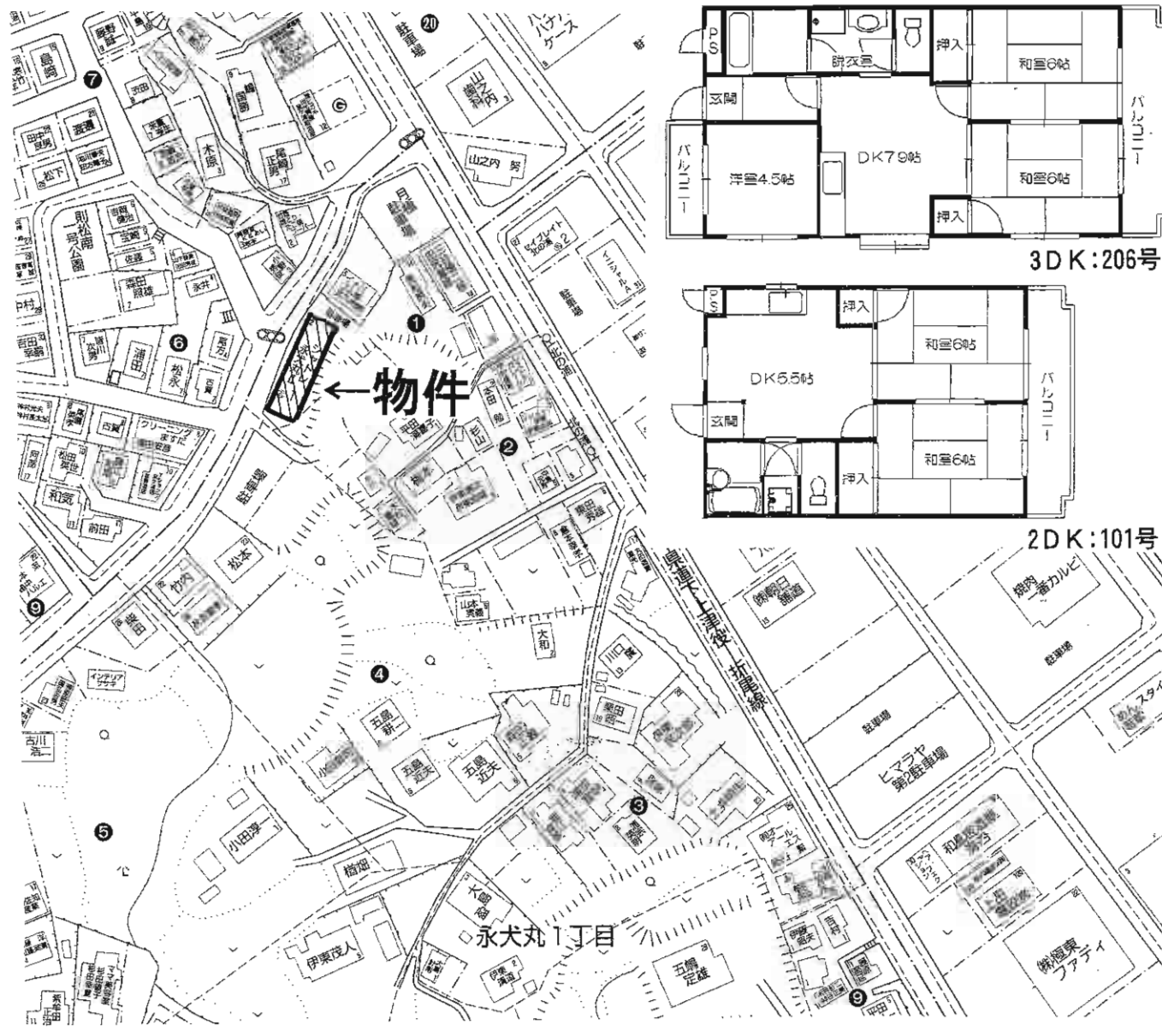
敷金 **3ヶ月** (敷引 **2ヶ月**)

物件種目	貸事務所		
最寄駅	J R 城野駅		
賃貸条件	賃料 8万円 敷金 3ヶ月 (敷引 2ヶ月)		
物件所在地	北九州市小倉北区黒原3丁目18-3		
交通	西鉄バス黒原2丁目停 徒歩1分		
建物	建物名	黒原3丁目貸事務所	
	構造・規模	鉄骨造2階建2階部分	
物	使用部分面積	66.116㎡(20坪)	
	築年月	昭和51年	契約期間 2年
管理費等	共益費3,000円		
土地面積		用途地域	
駐車場	空有2台(1台8,000円)		
現況	空家	引渡日 即時	
接道状況(敷地・間口)			
本体設備	電気・都市ガス・エアコン		
各戸設備			
備考			

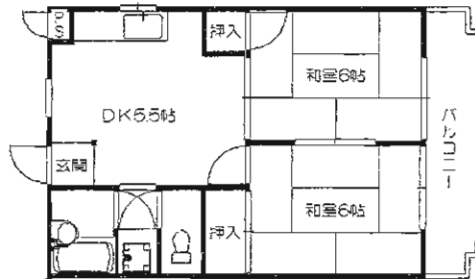
売地 売戸建住宅 売マンション 住宅以外の売建物 事業用賃貸物件 住宅用賃貸物件



物件種目	賃貸マンション		
最寄駅	化成アパート前バス停		
間取タイプ	1LDK・2DK		
賃貸条件	賃料 102号 47,000 円/206号 53,000 円 301号 49,000 円/703号 49,000 円		
	礼金 1 ヶ月・敷金なし		
物件所在地	北九州市八幡西区岸の浦1丁目13-77 102、206、301、703号		
交通	化成アパート前バス停 徒歩1分		
建物	建物名	シャトレ岸の浦	
	構造・規模	RC造7階建1・2・3・7階部分	
	使用部分面積	42.12㎡	
	間取内訳	間取図参照	
築年月	1991年8月	契約期間	2年
管理費等	共益費5,000円		
駐車場	有7,000円		
現況	空家	入居日	即時
本体設備	エレベーター・九電・プロバングス・水道		
各戸設備	室内洗濯機置場・給湯・シャワー		
保険等	要2年20,000円		
備考			



3DK:206号



2DK:101号

賃貸マンション

北の浦バス停

2DK・3DK

賃料 **46,000円**

礼金**1**ヶ月・敷金なし

物件種目	賃貸マンション		
最寄駅	北の浦バス停		
間取タイプ	2DK・3DK		
賃料	46,000円		
賃貸条件	礼金 1 ヶ月・敷金なし		
物件所在地	北九州市八幡西区永犬丸1丁目1番2号 101・206号		
交通	北の浦バス停 徒歩2分		
建物名	シャトレ永犬丸II		
構造・規模	RC造4階建1・2階部分		
使用部分面積	2DK42.12m ² /3DK54m ²		
間取内訳	間取図参照		
築年月	1991年2月	契約期間	2年
管理費等	共益費2,000円		
駐車場	近隣有 6,500円		
現況	空家	入居日	相談
本体設備	九電・プロパンガス・水道		
各戸設備	室内洗濯機置場・給湯・シャワー		
保険等	要2年20,000円		
備考	保証会社要加入		

エクレール若葉台 八幡西区若葉

G 3LDK
TYPE

- 専有面積…69.06㎡
- バルコニー面積…8.83㎡
- アルコーブ面積…0.87㎡

合計 78.76㎡

★日当り&眺望良好!!
★今池電停&黒崎IC至近!!
アクセス良好!
★駐車場:近隣40m 7,000/月額



南向きバルコニー

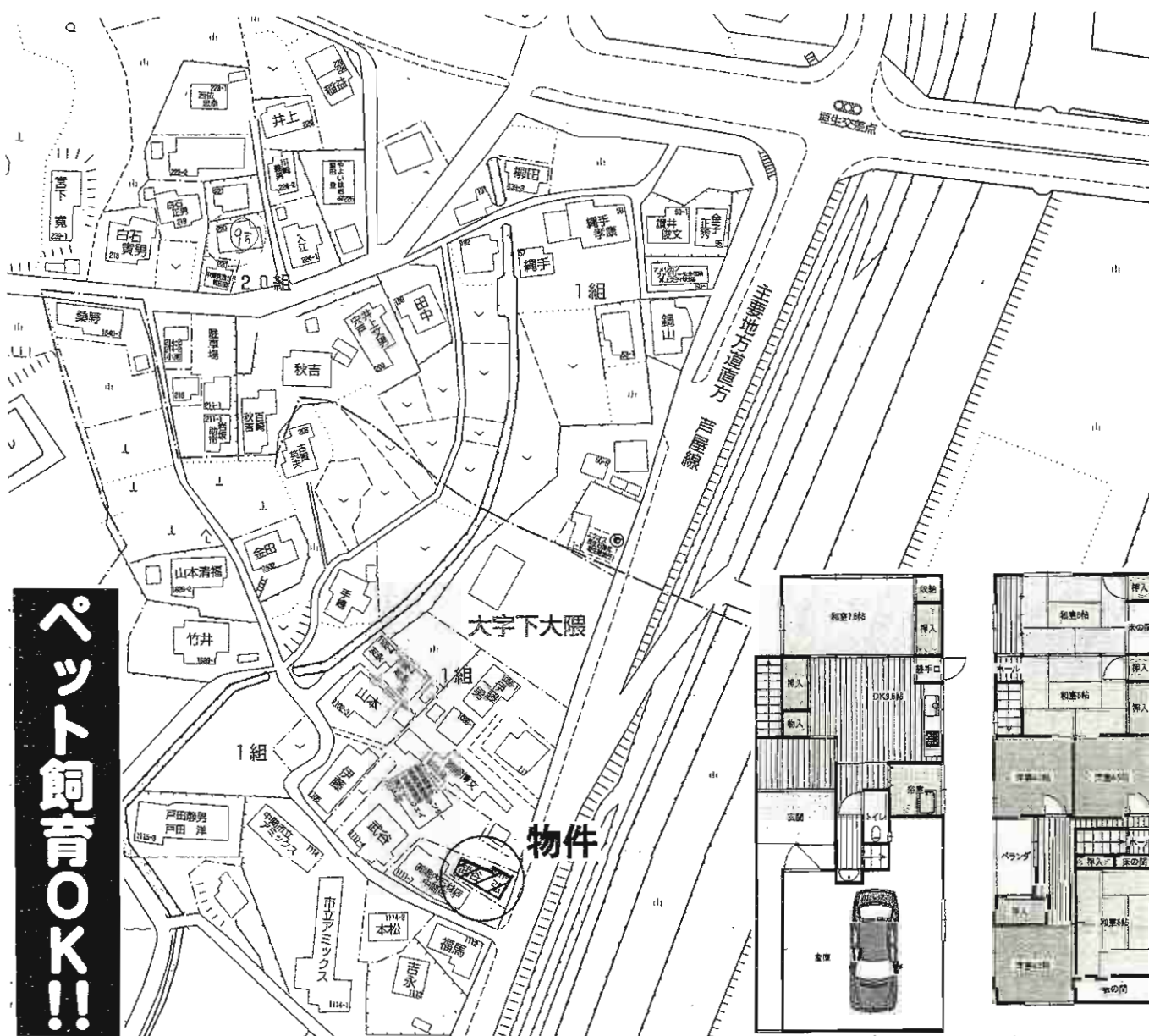


11階建8階部分です!!



物件種目	分譲賃貸マンション	
最寄駅	西鉄バスの場停	
間取タイプ	3LDK	
賃貸条件	賃料	55,000円
		敷金 3ヶ月(2)
物件所在地	北九州市八幡西区若葉3丁目4-66-812号	
交通	西鉄バスの場停 徒歩5分	
建物	建物名	エクレール若葉台
	構造・規模	SRC造11階建8階部分
	使用部分面積	69.06㎡ バルコニー面積8.83㎡
	間取内訳	和6×2・洋6・LDK12帖
築年月	H2年5月	契約期間 2年
管理費等	無	
駐車場	近隣40m 7,000円	
現況	空	入居日 即
本体設備	EV	
各戸設備	給湯・シャワー・バルコニー	
保険等	要 2年 12,000円	
備考	ベットの不可 鍵交換代:10,500円 永大丸小・中学校区	

!!KOKO青アビ入



貸家

物件種目	貸家		
最寄駅	筑豊本線筑前垣生駅		
間取タイプ	7DK		
賃貸条件	賃料	55,000円	
	敷金	0ヶ月 礼金3ヶ月	
物件所在地	中間市大字下大隈1111番地7		
交通	筑豊本線筑前垣生駅 徒歩8分		
建物名			
建 構造・規模	木造2階建		
物 使用部分面積	(内法) 162.44㎡		
間取内訳	和7.5/和6/和6/和6/洋4.5/洋4.5/洋4.5/DK9.5		
築年月	昭和53年5月	契約期間	2年
管理費等	管理費なし		
駐車場	空有無料		
現況	空家	入居日	相談
本体設備			
各戸設備	プロパンガス		
保険等	加入義務有20,000円/2年		
備考	昭和62年12月増築。ペットOK。 保証会社加入要		

売地 売戸建住宅 売マンション 住宅以外の売建物 事業用賃貸物件 居住用賃貸物件

フローラルホクザイ
小倉北区上到津

3DK

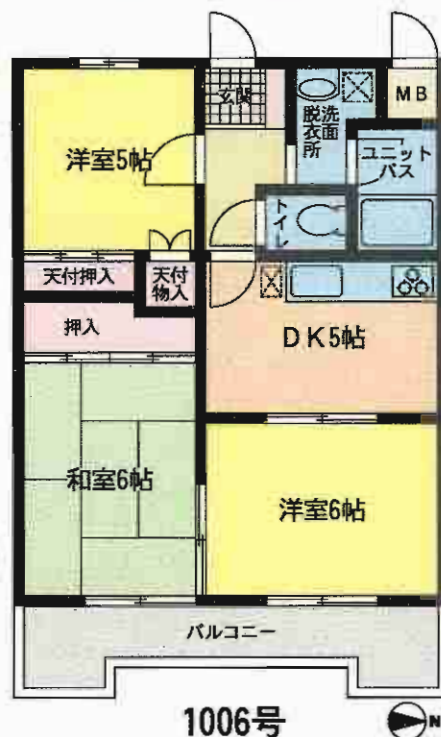


- ★スーパー至近で買物便利!!
 - ★到津の森公園まで徒歩圏内!!
 - ★小倉駅迄車で10分!
- アクセス良好!!

生活環境の整った町



H22年12/1車内リフォーム完了!!



駐車場敷地内有り10,500円/月!!
最上階★日当たり・眺望良好!!即入居可!!

物件種目	分譲賃貸マンション	
最寄駅	JR南小倉駅	
間取タイプ	3DK	
賃貸条件	賃料	55,000円
		敷金4ヶ月(3)
物件所在地	北九州市小倉北区上到津2丁目3-9-1006号	
交通	西鉄バス到津三叉路停 徒歩2分	
建物	建物名	フローラルホクザイ
	構造・規模	SRC造10階建10階部分
	使用部分面積	52.65㎡ バルコニー8.52㎡
	間取内訳	和6・洋5・6・DK5
築年月	昭和62年2月	契約期間 2年
管理費等	3,000円	
駐車場	敷地内10,500円/月	
現況	空	入居日 即
本体設備	EV	
各戸設備	給湯・シャワー・バルコニー・フローリング	
保険等	加入義務2年間 料金12,000円	
備考	到津小学校 板櫃中学校区 ペット不可 鍵交換10,500円	

ホワイトキャッスル第2下津

小倉北区清水

☆駐車場1台付無料(No.38)

☆清水バス停徒歩2分



南向き
即入居可能!!
バルコニー



405号

H22年12/1

内装リフォーム完了!!

物件種目	分譲賃貸マンション	
最寄駅	JR南小倉駅	
間取タイプ	2LDK	
賃貸条件	賃料	73,000円
	敷金	3ヶ月(敷引2ヶ月)
物件所在地	北九州市小倉北区清水3丁目13-39-405号	
交通	西鉄バス清水町停 徒歩2分	
建物	建物名	ホワイトキャッスル第2下津B棟
	構造・規模	鉄骨鉄筋コンクリート造11階建4階部分
	使用部分面積	55.63㎡
間取内訳	LDK14・和6×2	
築年月	昭和59年6月	契約期間 2年
管理費等	無	
駐車場	敷地内1台付無料(No.38)	
現況	空	入居日 即
本体設備	EV	
各戸設備		
保険等	加入義務2年間 料金12,000円	
備考	清水小学校・篠崎中学校区 鍵交換代10,500円 ペット不可	

第2三共ビル空室情報

日当たり良好 ☀️ 角部屋

201号 2LDK **53,000円**

☆3点給湯
(台所・浴室・洗面台)

☆ウォシュレット

☆ユニットバス



インナーバルコニー
できました!

(H22.11月中旬工事完了)



※霧ヶ丘3丁目バス停(しまむら前)手前から左折して、まっすぐ行くと真正面に見えます。

地上デジタル放送視聴可能

NTTフレッツ光プレミアム(マンションタイプ)対応

入居前のカギ交換は無料にていたします!

人気の霧ヶ丘校区

「霧ヶ丘3丁目バス停」まで徒歩1分

賃貸マンション

物件種目	西鉄バス「霧ヶ丘3丁目」停	
最寄駅	2LDK	
間取タイプ	賃料 53,000円	
賃貸条件	敷金0・礼金2ヶ月(実費精算なし) <small>入居者の故意 過失を除く</small>	
物件所在地	北九州市小倉北区霧ヶ丘3丁目4-29	
交通	西鉄バス「霧ヶ丘3丁目」停 徒歩1分	
建物	建物名	第2三共ビル
	構造・規模	鉄筋コンクリート造5階建
	使用部分積	54.11㎡
間取内訳	洋7・洋4.5・LDK13帖	
築年月	昭和51年10月	契約期間 2年
管理費等	無	
駐車場	有り 5,000円/月	
現況	空	入居日 即
本体設備	J-COM・NTTフレッツ光プレミアム(マンションタイプ)	
各戸設備	バルコニー・バス、トイレ別・シャワー・給湯・ウォシュレット	
保険等	加入義務2年間 料金13,500円	
備考	入居条件:全保連に加入していただきます ☆3点給湯(台所・浴室・洗面所) 霧ヶ丘小学校・霧ヶ丘中学校校区 ※動物・ペットの飼育不可	

ディアヒルズ小倉井堀式番館



管理人駐在

I₁ TYPE

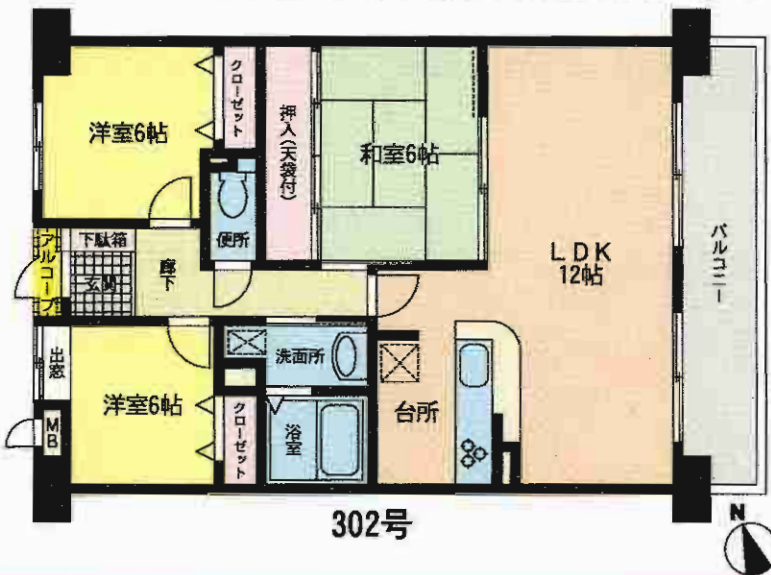
3LDK

- 専有面積/76.99㎡(23.28坪)
 - バルコニー面積/10.80㎡(3.26坪)
 - アルコーブ面積/0.77㎡(0.23坪)
- 合計面積 88.56㎡(26.77坪)

屋根付駐車場1台付!(No.140)

◆スーパー&ドラッグストア等至近!!

- ★バルコニーに面し、陽光いっぱいにゆったりと広がるLDK。
- ★キッチン人気の対面式。
- ★2枚引込み戸に換気が納まり、LDととも大きく使える茶の間風和室。
- ★2間サイズの押入、トイレの幅、洋室の出窓など隅々まで配慮。



分譲賃貸マンション

西南女学院下バス停

3LDK

賃料 **85,000円**

敷金**4ヶ月(3)**

物件種目	分譲賃貸マンション	
最寄駅	西南女学院下バス停	
間取タイプ	3LDK	
賃貸条件	賃料 85,000円 敷金 4ヶ月(3)	
物件所在地	北九州市小倉北区井堀二丁目1番12-302号	
交通	西鉄西南女学院下バス停 徒歩3分	
建物名	ディアヒルズ小倉井堀式番館	
構造・規模	SRC造11階建3階部分	
使用部分面積	76.99㎡ バルコニー:10.80㎡	
間取内訳	6洋・6洋・6和・LDK12帖	
築年月	平成8年11月	契約期間 2年
管理費等	無	
駐車場	物件付1台無料(No.140)	
現況	入居中	入居日 H22年12月末退去
本体設備	オートロック	
各戸設備	給湯・シャワー・フローリング	
保険等	加入義務2年間 料金12,000円	
備考	<ul style="list-style-type: none"> ・管理人駐在 ・中井小、板橋中校区 ・鍵交換代:12,600円 ・ペット不可 	

パークサイドハイツ

小倉北区古船場



2010年10月内装リフォーム済

室内とてもキレイです



バルコニーからの眺めも良い

賃貸マンション

最寄駅	モノレール旦過駅
間取りタイプ	2LDK
賃料	50,000円
敷金なし・礼金1ヶ月	

物件所在地 北九州市小倉北区古船場町5-43 401号

交通 モノレール旦過駅 徒歩4分

建物名	パークサイドハイツ
構造・規模	RC造6階建4階部分
使用部分面積	48m ²
間取り内訳	LDK8・和6・和6

築年月 1975年1月 契約期間 2年

管理費等 無

駐車場 有 15,000円

現況 空家 入居日 即時

本体設備

各戸設備

保険等 要

備考

2LDKで室内広々!!
ファミリーの方
オススメ♪

小倉北区江南町 国際興業ビル

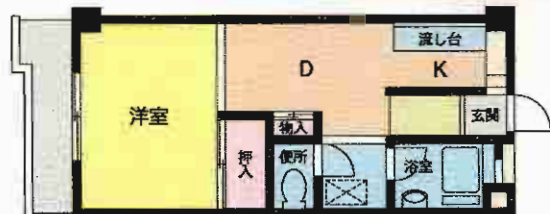
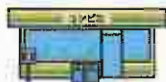
1DK
2LDK
2タイプ有



物件からメディア
ドームまで**300m**
の距離です!



北九州中央郵便局
ローソン目の前!!



1DK



2LDK

諸事便利な好立地



賃貸マンション

モノレール香春口三萩野駅

2LDK・1DK

賃料 2LDK(605、805号) **50,400円**
1DK(901号) **36,750円**

敷金**2ヶ月**(敷引**2ヶ月**)

物件所在地 北九州市小倉北区江南町5-25
2LDK(605・805) 1DK(901)

交通 モノレール香春口三萩野駅 徒歩5分

建物名 国際興業ビル
構造・規模 RC造9階建6・8・9階部分
使用部分面積 2LDK/54m² 1DK/34.40m²
間取内訳 間取図参照

築年月	1980年5月	契約期間	2年
管理費等	3,750円		
駐車場	有 11,000円		
現況	空家	入居日	相談
本体設備			
各戸設備			
保険等	要		
備考			

敷金0! 礼金0!

ファミリータイプ(全戸南向き)
小倉南区で新生活をお考えの方!!



新婚さん
おススメ

★賃料:48,000円
★共益費:ナシ(規約規程より4,000円)
★駐車場:5,250円

- ◆スーパー目の前! 買物便利!
- ◆銀行・郵便局・病院・etc... 徒歩圏内!
- ◆学校区:沼小・沼中学校



賃貸マンション

西鉄バス沼停

3DK

賃料 **48,000円**

敷金:0ヶ月・礼金:0ヶ月

物件種目	賃貸マンション	
最寄駅	西鉄バス沼停	
間取タイプ	3DK	
賃料	48,000円	
賃貸条件	敷金:0ヶ月・礼金:0ヶ月	
物件所在地	北九州市小倉南区沼南町2丁目2-19	
交通	西鉄バス沼停 徒歩1分	
建物	建物名	サンライフコーポ
	構造・規模	鉄筋コンクリート造6階建5階部分
	使用部分面積	52.00㎡
間取内訳	左図参照	
築年月	昭和55年1月	契約期間 2年
管理費等	4,000円(但し、契約後2年間はなし)	
駐車場	5,250円	
現況	空	入居日 即
本体設備	エレベーター・駐輪場・集合郵便受け	
各戸設備	ガスコンロ設置可・シャワー・給湯器・湯沸し器	
保険等	要	
備考	・環境重視の方、新婚さんにおすすめ ※特約あり: 件未済の解約につきましては、賃料の1か月分相当の違約金を頂く事となります。 ※解約予告: 解約届を提出して頂いた、翌月末での解約となります。	

大里東スカイマンション

門司区大里東2丁目



室内程度良好です♪

大里東4丁目停徒歩4分



西鉄バス



徒歩4分!!買物便利♪
サンク二十町店まで

賃貸マンション

物件種目	賃貸マンション
最寄駅	J R 門司駅
間取タイプ	4DK
賃貸条件	賃料 60,000円 敷金 3ヶ月(3)

物件所在地	北九州市門司区大里東2丁目10-5-203
交通	西鉄バス大里東4丁目停 徒歩4分

建物名	大里東スカイマンション
建 構造・規模	鉄筋コンクリート造8階建2階部分
物 使用部分面積	61.32㎡
間取内訳	DK約7.5帖・和6・6・4.5帖・洋約5.4帖

築年月	昭和63年7月	契約期間	2年
管理費等	無		
駐車場	近隣有6,400円		
現況	空	入居日	即
本体設備	エレベーター・駐輪場・光インターネット対応		
各戸設備	インターホン・給湯・システムキッチン・室内洗濯機置場		
保険等	加入義務有 2年間		

備考	
----	--