

新築分譲住宅 八幡西区御開第1 3棟現場

筑豊本線「二島」駅バス10分
市営バス「礎地」停徒歩5分

耐震等級最高位取得(等級3)



エコポイント
(300,000ポイント)

【フラット35】S
(優良住宅取得支援制度)

対象住宅!!

耐外力外壁面材
ダイライト

◎高強度 ◎防耐火
◎高耐久 ◎住人の健康

自然界の無機質材料を
有効活用した、新素材です。



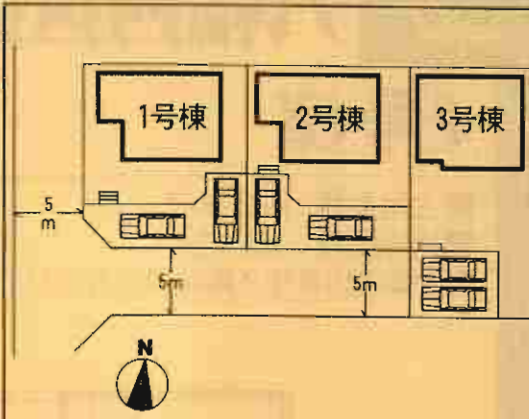
クレイドルガーデン 八幡西区御開第1

設備・仕様

- ノンホルム(F☆☆☆☆)
- ガスコンロ(3口)
- 1坪タイプの自動湯はり浴室(追い焚き、保温可能)
- シャワー付き洗面化粧台
- TVモニター付インターホン
- 断熱性・透音性ペアサッシ使用(居室部分)
- 階段部分、トイレには手摺りを設置、段差を最小限に抑えたバリアフリータイプ
- 沈下に強いベタ基礎
- フットライト
- システムキッチン
- フラット35対応
- 浴室乾燥機付
- トイレウォシュレット(1F・2F)
- 人感センサー付玄関灯
- 防湿性能・耐震基礎パッキン工法
- 抑えたバリアフリータイプ
- 白アリ防虫施工済(保証書付)
- カウチャーキッチン

物件概要

- 所在地/北九州市八幡西区御開1丁目4番地以下未定(住居表示)
 - 土地権利/所有権
 - 都市計画/市街化区域
 - 建ぺい率/55%
 - 引渡し/2011年2月下旬
 - 完成/2011年2月中旬
 - 接道状況/1号棟→南側5m公道・西側5m公道
2・3号棟→南側5m公道
 - 構造/木造ガラスフェイバーシングル葺2階建
 - 設備/九州電力・公営水道・本下水・都市ガス
- ※網戸(80,000円)はオプションとなります。
※電波障害による共通アンテナ等の引込みは買主様負担となります。
※記載事項と現況が異なる場合は現況優先とします。
(敷地面積については軽微な変更が生じる場合があります。)



配置図 ※カースペース2台可

※工事現場では、ヘルメットの着用をお願いします。
※建築中の建物内についても土足敷禁にてお願いします。
※完成物件の駐車場には極力車を止めないで下さい。
(コンクリート部分駐車厳禁!!)

住宅性能表示制度取得によるメリット

- ①耐震等級最高位(等級3)を取得!
極めて稀に(数百年に一度程度)発生する地震の力(建築基準法施工令第88条第3項に定めるもの)の1.5倍の力に対して倒壊、崩壊等しない程度
- ②地震保険が30%割引になります!
耐震等級3を取得しているため、建物および建物内に収容されている家財について30%割引が適要されます。
- ③第三者機関による検査で安心!
設計住宅性能評価: 設計段階から建築図面等の書類に第三者機関のチェックが入り、性能が評価されます。
建設住宅性能評価: 建築工事に着手した後、基礎配筋工事の完了後・構造躯体工事の完了後・内装下張り工事の直前・内装下張り工事の完了後の計4回の第三者機関による検査が行われます。

- ④円滑・迅速な紛争処理!
国土交通大臣が指定する【指定住宅紛争処理機関】により裁判によらずに住宅の紛争を円滑・迅速に解決する事ができます。※紛争処理の1件あたりの手数料1万円。

1号棟

●土地面積/160.83㎡ ●延床面積/98.82㎡
●建築確認番号/第H22SHC111389号

価格 **2,200**万円(税込)



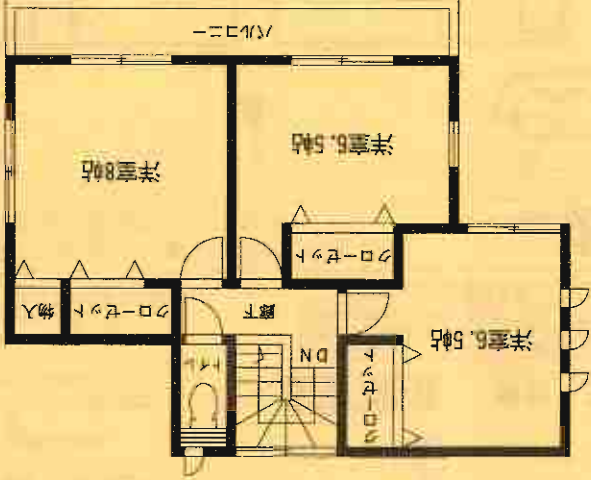
省エネ高効率給湯器
ECOジョーズ

2号棟

価格: 2,200万円

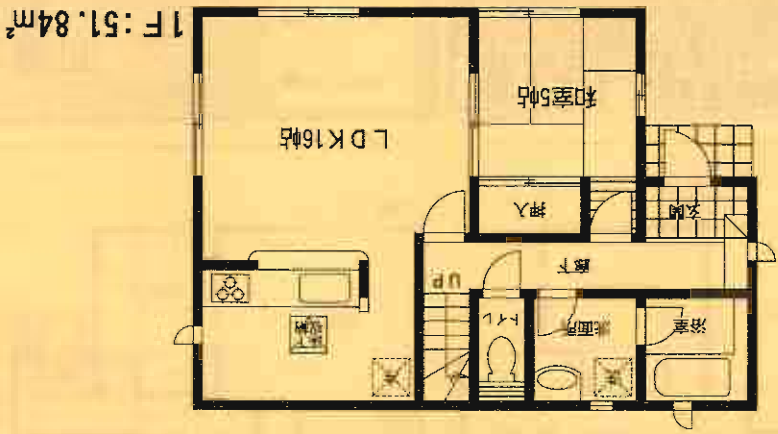
■土地面積: 163.18㎡
■延床面積: 98.82㎡

■建築確認番号/第H22SCH11890号



2F: 46.98㎡

4LDK



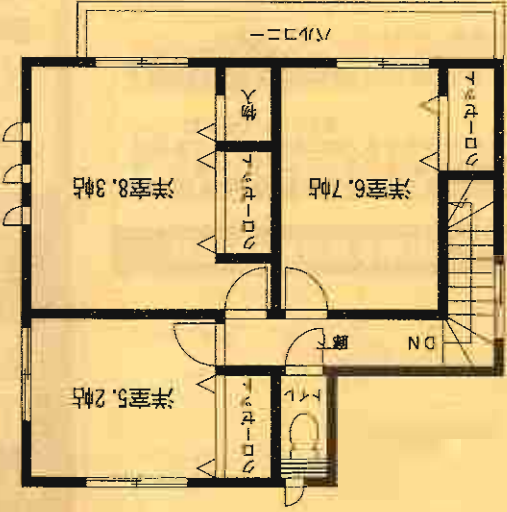
1F: 51.84㎡

3号棟

価格: 2,200万円

■土地面積: 167.48㎡
■延床面積: 97.59㎡

■建築確認番号/第H22SCH11891号



2F: 46.77㎡

4LDK



1F: 50.82㎡

26310593-1

新築分譲住宅 小倉北区熊谷第1 4棟現場

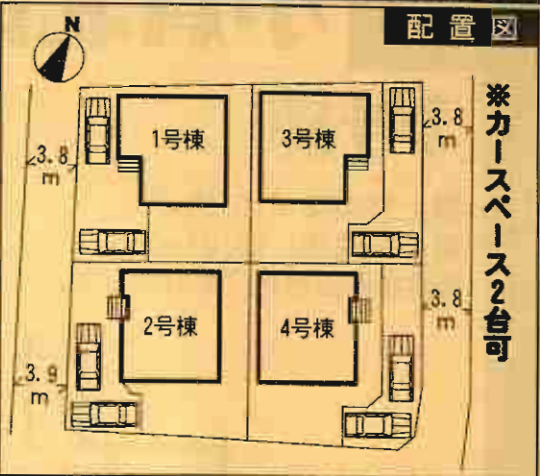
西鉄バス
第一熊谷町 徒歩4分

クレイドルガーデン 小倉北区熊谷第1



- ### 設備・仕様
- ノンホルム(F☆☆☆☆)
 - ガスコンロ(3口)
 - 1坪タイプの自動湯はり浴室(追い焚き、保温可能)
 - シャワー付き洗面化粧台
 - TVモニター付インターホン
 - 断熱性・透音性ペアサッシ使用(居室部分)
 - 階段部分、トイレには手摺りを設置、段差を最小
 - フロアライト
 - システムキッチン
 - フラット35対応
 - 浴室乾燥機付
 - トイレウォッシュレット(1F・2F)
 - 人感センサー付玄関灯
 - 防湿性能・耐震基礎パッキン工法
 - 根に抑えたバリアフリータイプ
 - 白アリ防虫施工済(保証書付)
 - 24時間換気
 - 1F床下収納
 - カウンターキッチン

- ### 物件概要
- 所在地/北九州市小倉北区熊谷4丁目7番地以下未定(住居表示)
 - 土地権利/所有権
 - 都市計画/市街化区域
 - 高度地区/無
 - 容積率/160%
 - 現況/建築中
 - 接道状況/1号棟→南西側3.8m公道、2号棟→南西側3.9m公道、3・4号棟→南東側3.8m公道
 - 構造/木造グラスファイバーストリングス基礎2階建
 - 設備/九州電力・公営水道・下水道・都市ガス
 - ※網戸(80,000円)はオプションとなります。
 - ※電波障害による共聴アンテナ等の引込みは買主様負担となります。
 - ※記載事項と現況が異なる場合は現況優先とします。
 - (敷地面積については軽微な変更が生じる場合があります。)



※工事現場では、ヘルメットの着用をお願いします。
 ※建築中の建物内についても土足厳禁にてお願いいたします。
 ※完成物件の駐車場には極力車を止めないで下さい。
 (コンクリート部分駐車厳禁!!)

エコポイント
(300,000ポイント)

【フラット35】S
(優良住宅取得支援制度)

対象住宅!!

強力外壁面材

ダイライト

- ◎高強度 ◎防耐火
- ◎高耐久 ◎住人の健康

自然界の無機質材料を有効活用した、新素材です。

1号棟

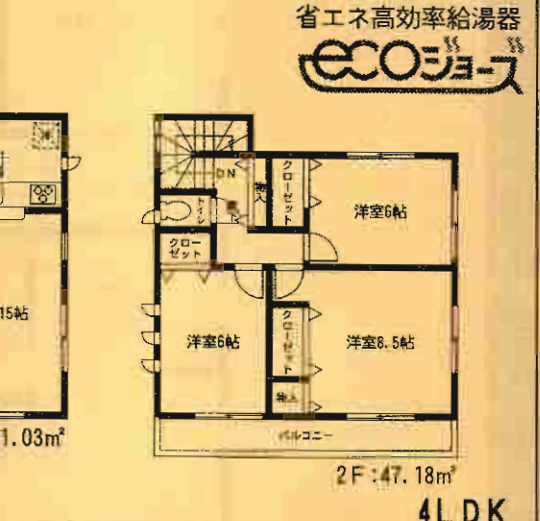
- 土地面積/175.61㎡
- 延床面積/98.01㎡
- 建築確認番号/第H22SHC111206号

価格 **2,150**万円 (税込)

2号棟

- 土地面積/177.01㎡
- 延床面積/98.21㎡
- 建築確認番号/第H22SHC111206号

価格 **2,150**万円 (税込)



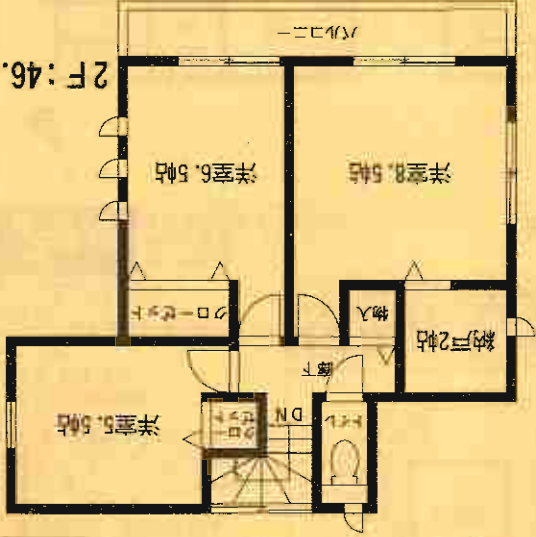
3号棟

価格: 2,130万円

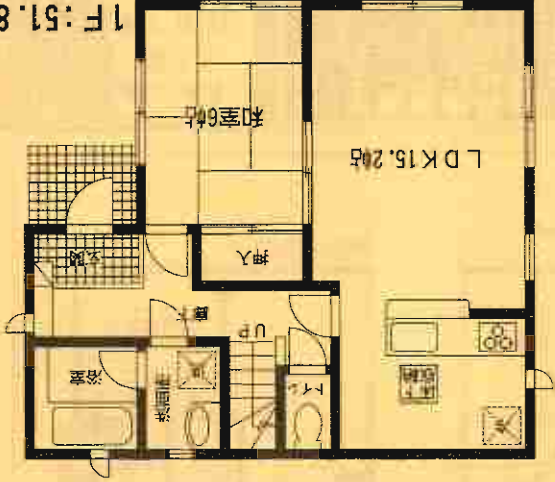
■土地面積: 176.57㎡

■延床面積: 98.01㎡

■建築確認番号/第H22SCH11207号



2F: 46.17㎡



1F: 51.84㎡

4SLDK

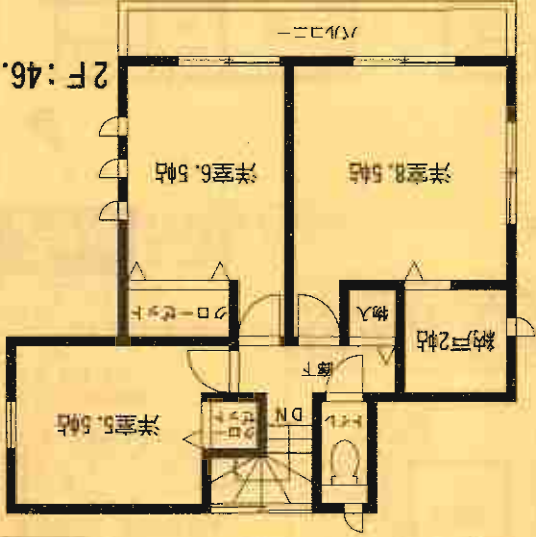
3号棟

価格: 2,130万円

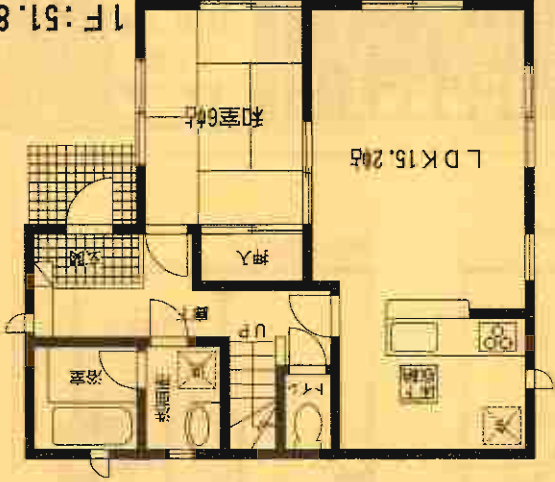
■土地面積: 176.57㎡

■延床面積: 98.01㎡

■建築確認番号/第H22SCH11207号



2F: 46.17㎡



1F: 51.84㎡

4SLDK

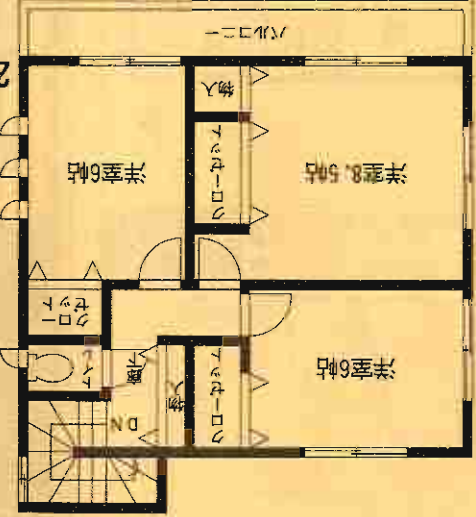
4号棟

価格: 2,130万円

■土地面積: 175.30㎡

■延床面積: 98.21㎡

■建築確認番号/第H22SCH11208号



2F: 47.18㎡

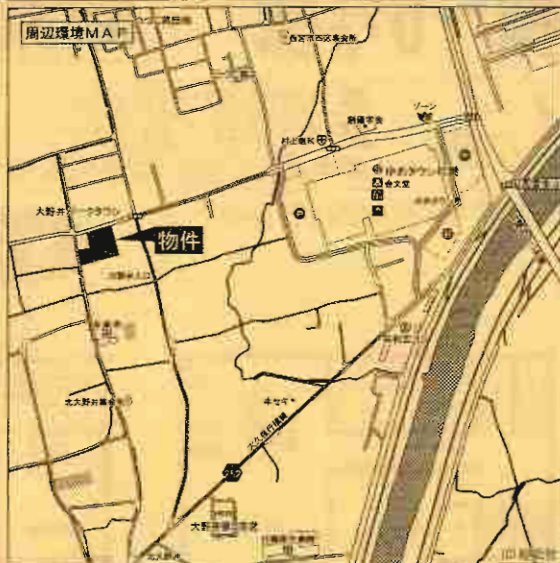


1F: 51.03㎡

4LDK

新築分譲住宅
行橋市大野井第1
11棟現場
(内1号棟~6号棟)

JR日豊本線
「行橋」駅徒歩19分

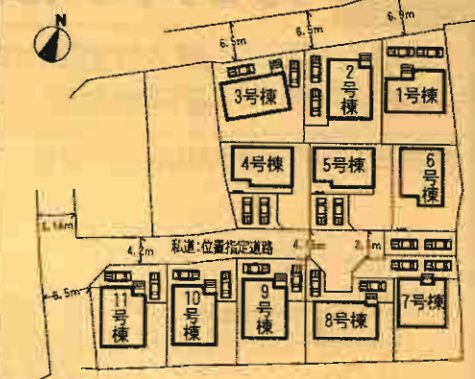


- 設備・仕様
- ノンホルム(F☆☆☆☆) ■システムキッチン ■カウンターキッチン(2~11号棟)
 - 1坪タイプの自動湯はり浴室(追い焚き、保温可能) ■IHクッキングヒーター
 - シャワー付き洗面化粧台 ■浴室乾燥機付 ■トイレウォシュレット
 - TVモニター付インターホン ■人感センサー付玄関灯
 - 断熱性・透音性ペアサッシ使用(居室部分) ■防湿性能、耐震基礎パッキン工法
 - 階段部分、トイレには手摺りを設置、段差を最小限に抑えたバリアフリータイプ
 - 沈下に強いベタ基礎 ■白アリ防虫施工済(保証書付)
 - フットライト ■24時間換気 ■1F床下収納

物件概要

- 所在地 行橋市大野井857番地以下未定(住居表示)
- 土地権利 所有権 ●地 目/宅地
- 都市計画 非線引き ●用途地域 無指定地域
- 高度地区 無 ●建ぺい率/70% ●容 積 率/200%
- 引渡し 1~11号棟:2011年1月中旬予定 ●現 況 建築中
- 完 成 1~11号棟:2011年1月中旬予定 ●負 担 金 大野井用水造 使用料 5,000円/年
- 1~3号棟:2011年1月上旬予定
- 4~11号棟:2011年2月上旬予定
- 接道状況 1号棟→北側4.15m位置指定道路/2-3号棟→北側6.5m公道/
4-5号棟→南側4.15m位置指定道路/6号棟→西側3.5m位置指定道路/
7号棟→西側4.15m位置指定道路/8-9-10号棟→北側4.15m位置指定道路/
11号棟→北側4.1m位置指定道路/西側6.1m公道
- 構 造 木造ガラスファイバーシングル工法
- 証 書 九州電力・公営水道・合弁浄化槽・オール電化
- ※床戸(80,000円)はオプションとなります。
- ※電気障害による共聴アンテナ等の引込みは買主様負担となります。
- ※記載事項と実況が異なる場合は現況優先とします。
- (敷地面積については軽微な変更が生じる場合があります。)

※カースペース2台可



配置図

※工事現場では、ヘルメットの着用をお願いします。
※建築中の建物内についても土足敷察にてお願います。
※完成物件の駐車場には極力車を止めないで下さい。
(コンクリート部分駐車厳禁!!)

住宅 **エコポイント**
(300,000ポイント)
【フラット35】S
(優良住宅取得支援制度)
対象住宅!!

新外観面材
ダイライト
◎高強度 ◎防耐火
◎高耐久 ◎住人の健康
自然界の無機質材料を
有効活用した、新素材です。

1号棟 ●土地面積/172.45㎡
●延床面積/95.70㎡
●建築確認番号/第H22SHC110152号
価格 **1,800**万円(税込)

オール電化

1F: 48.39㎡
2F: 48.39㎡
4SLDK

2号棟 ●土地面積/171.95㎡
●延床面積/97.19㎡
●建築確認番号/第H22SHC110153号
価格 **1,800**万円(税込)

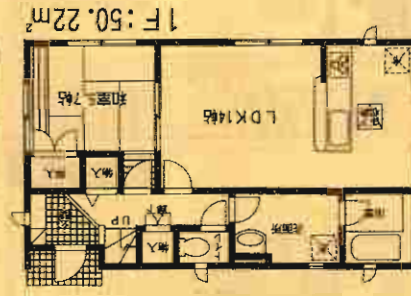
オール電化

1F: 52.24㎡
2F: 44.95㎡
4LDK

4号棟 ■建物面積：96.39㎡ 格 1,000 万円

建築確認番号 / 第H22SHC110154号

オール電化



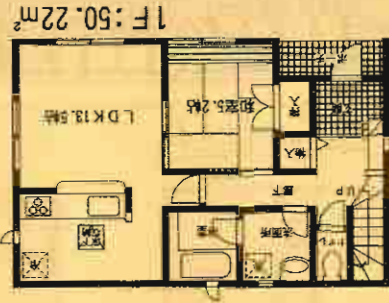
2F: 46.17㎡

4SLDK

5号棟 ■建物面積：165.54㎡ 格 1,800 万円
■建物面積：98.01㎡ 位置指定道路(私道)/26.6㎡

建築確認番号 / 第H22SHC111650号

オール電化



2F: 47.79㎡

4LDK

4号棟 ■建物面積：96.39㎡ 格 1,000 万円

建築確認番号 / 第H22SHC111649号

オール電化



1F: 50.22㎡

4LDK

6号棟 ■建物面積：167.90㎡ 格 1,800 万円
■建物面積：98.01㎡ 位置指定道路(私道)/26.6㎡

建築確認番号 / 第H22SHC111651号

オール電化



1F: 50.22㎡

4LDK

新築分譲住宅
行橋市大野井第1
11棟現場
(内7号棟~11号棟)

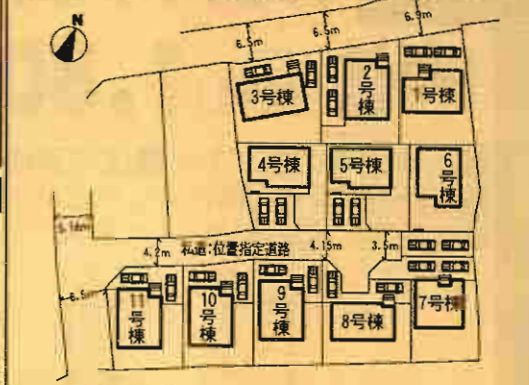
JR日豊本線
「行橋」駅徒歩19分



- 設備・仕様
- ノンホルム(F☆☆☆☆) ■システムキッチン ■カウンターキッチン(2~11号棟)
 - 1坪タイプの自動湯はり浴室(追い焚き、保温可能) ■IHクッキングヒーター
 - シャワー付き洗面化粧台 ■浴室乾燥機付 ■トイレウォッシュレット
 - TVモニター付インターホン ■人感センサー付玄関灯
 - 断熱性・遮音性ペアサッシ使用(居室部分) ■防湿性能・耐腐食パッキン工法
 - 階段部分、トイレには手摺りを設置、段差を最小限に抑えたバリアフリータイプ
 - 沈下に強いベタ基礎 ■白アリ防虫施工済(保証書付)
 - フットライト ■24時間換気 ■1F床下収納

- 物件概要
- 所在地 行橋市大野井857番地以下未定(住居表示)
 - 土地権利 所有権
 - 都市計画 非農引き
 - 高度地区 無
 - 引渡し 1~3号棟:2011年1月中旬予定
4~11号棟:2011年2月中旬予定
 - 完成 1~2号棟:2011年1月上旬予定
4~11号棟:2011年2月上旬予定
 - 接道状況 1号棟~北側、3m公道、2号棟~北側0.5m公道
4、5号棟~西側、1.5m位置指定道路、6号棟~西側、1.5m位置指定道路
7号棟~西側、1.5m位置指定道路、8号棟~北側、1.5m位置指定道路
9号棟~北側、4.1m位置指定道路、10号棟~北側、1.5m公道
 - 構造 木造2階建て
 - 設備 電気、水道、ガス、インターネット、オール電化
 - ※納戸(80,000円)はオプションとなります
 - ※電波障害による共済アンテナ等の引込みは買主様負担となります。
 - ※記載事項と実況が異なる場合は、現況優先とします。
 - (敷地面積については経緯的な変更が生じる場合があります。)

※カースペース2台可



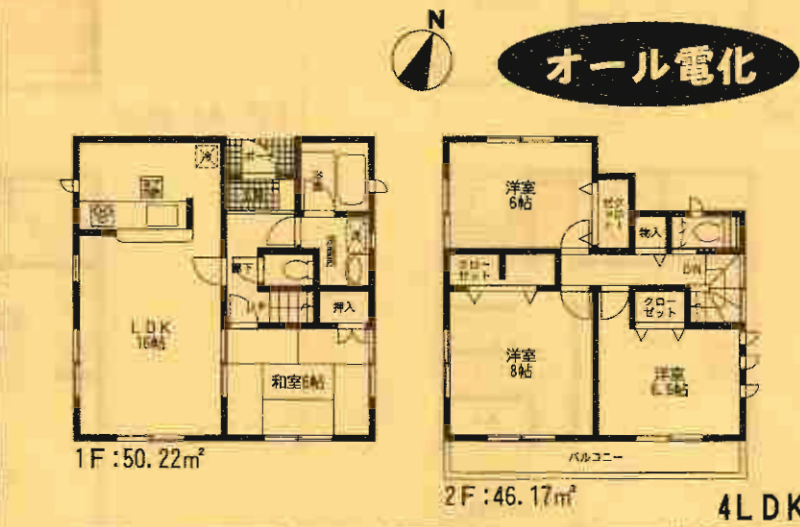
配置図

※工事現場では、ヘルメットの着用をお願いします。
※建築中の建物内についても土足厳禁にてお願いします。
※完成物件の駐車場には極力車を止めないで下さい。
(コンクリート部分駐車厳禁!)

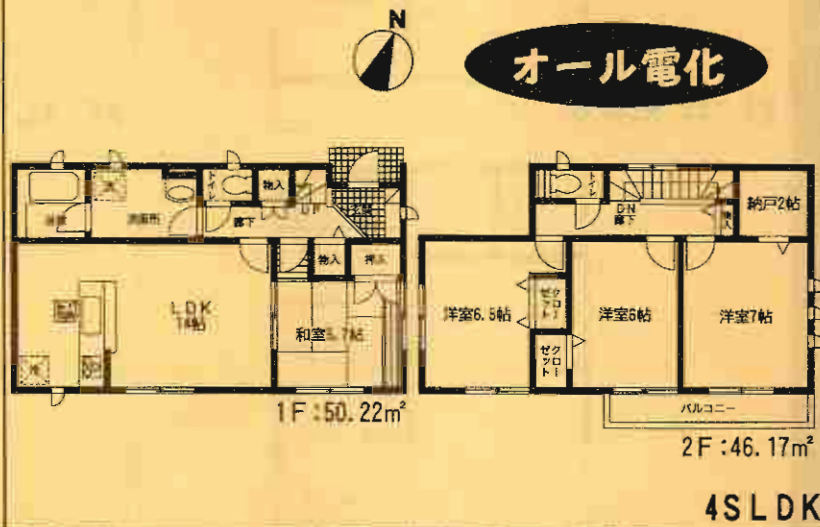
住宅 **エコポイント**
(300,000ポイント)
【フラット35】S
(優良住宅取得支援制度)
対象住宅!!

断熱・外断材
ダイライト
◎高強度 ◎耐火
◎高耐久 ◎住人の健康
自然界の無機質材料を
有効活用した、新素材です。

7号棟 ●土地面積/174.74㎡ ●延床面積/96.39㎡
●位置指定道路(私道)/26.6㎡
●建築確認番号/第H22SHC111652号
価格 **1,690**万円 (税込)



8号棟 ●土地面積/165.27㎡ ●延床面積/96.39㎡
●位置指定道路(私道)/26.6㎡
●建築確認番号/第H22SHC111653号
価格 **1,800**万円 (税込)



9号棟 価格: 1,800万円 10号棟 価格: 1,800万円 11号棟 価格: 1,820万円

■土地面積: 165.53㎡ ■延床面積: 97.19㎡

■建築確認番号/第H22SCH11654号

●位置指定道路(私道)/26.6㎡



2F: 44.95㎡



1F: 52.24㎡

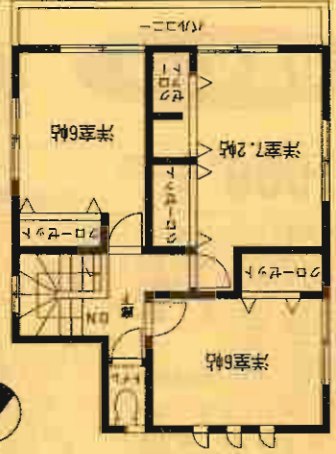
4LDK

オール電化

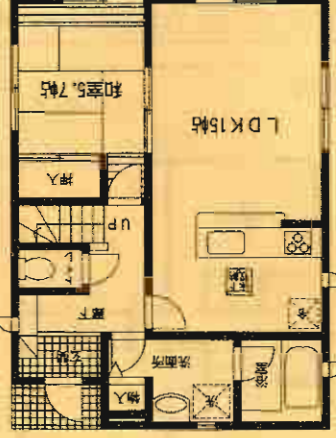
■土地面積: 165.73㎡ ■延床面積: 97.19㎡

■建築確認番号/第H22SCH11655号

●位置指定道路(私道)/26.6㎡



2F: 44.95㎡



1F: 52.24㎡

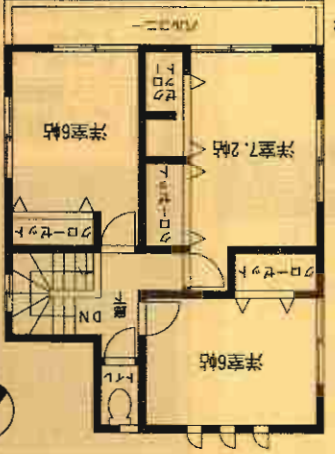
4LDK

オール電化

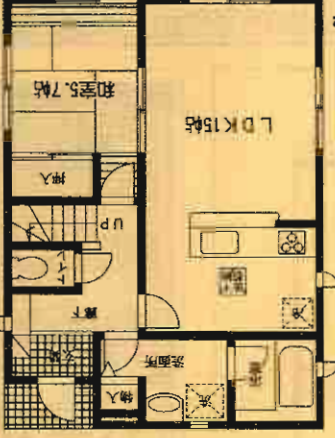
■土地面積: 165.93㎡ ■延床面積: 97.19㎡

■建築確認番号/第H22SCH11656号

●位置指定道路(私道)/26.6㎡



2F: 44.95㎡



1F: 52.24㎡

4LDK

オール電化