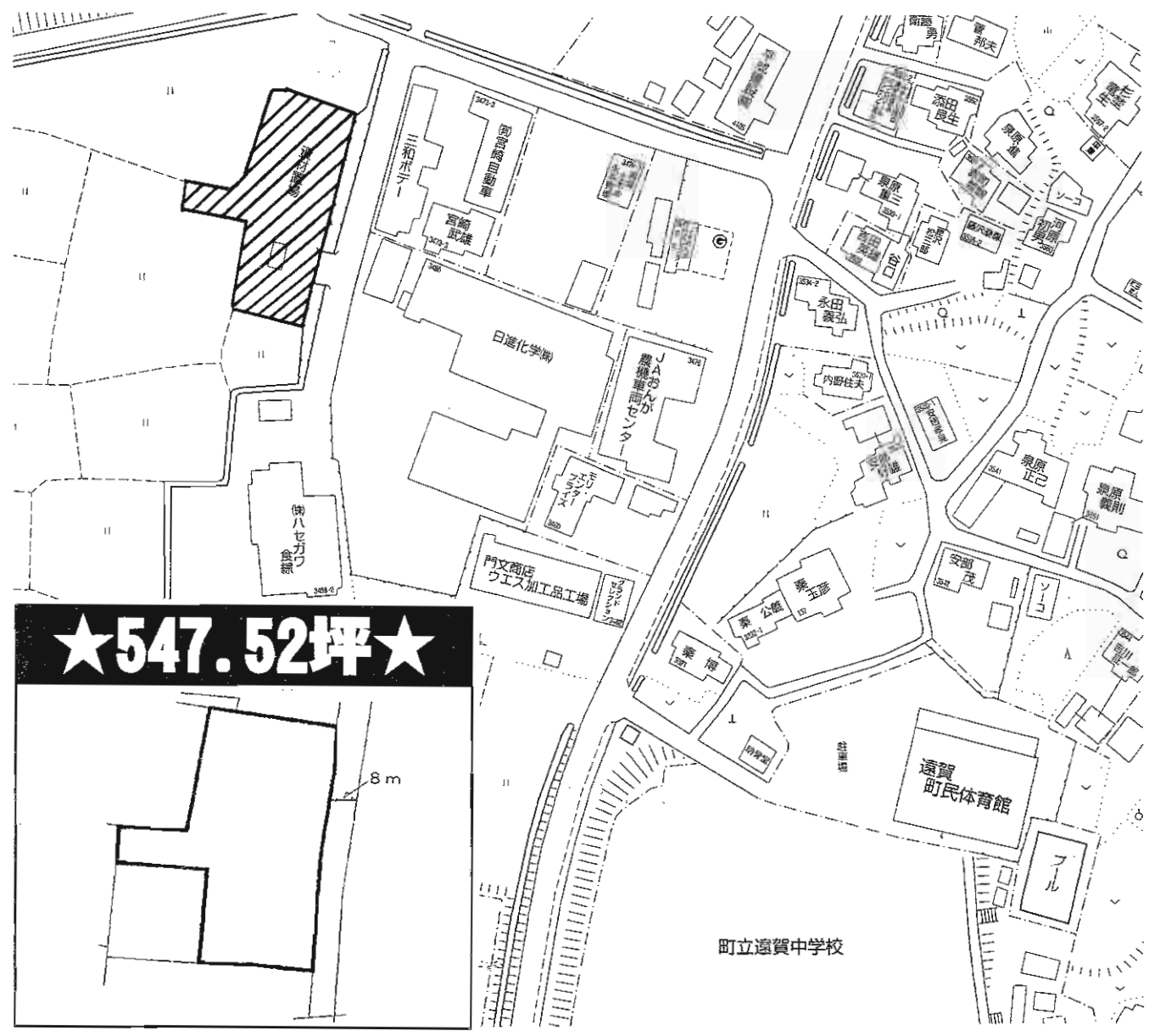




黒崎商店街の好立地!
商業用地に適す!

売地

物件種目	店舗・事務所・アパート		
最適用途	J R黒崎駅(400m)		
最寄駅	J R黒崎駅(400m)		
土地面積	107.16m ² (32.41坪)	ほかに私道面積	
価格	1,680万円	3.3m ² 単価	51.8万円
物件所在地	(住居表示)北九州市八幡西区熊手2丁目1-24 (登記地番)北九州市八幡西区熊手2丁目108番		
交通	J R黒崎駅 徒歩5分 西鉄バス熊手通停 徒歩3分		
土地権利	所有権	地目	宅地
都市計画	市街化区域	用途地域	商業地域
建ぺい率	80%	容積率	400%
他の法令上の制限	防火地域		
地勢	平坦		
引渡条件	現況渡し		
現況	更地	引渡日	即
接道状況(角地・間口)	間口約8.5m、奥行約13mの北西側で幅員約8mの公道		
設備	電気・上下水道(前面道路)		
備考			

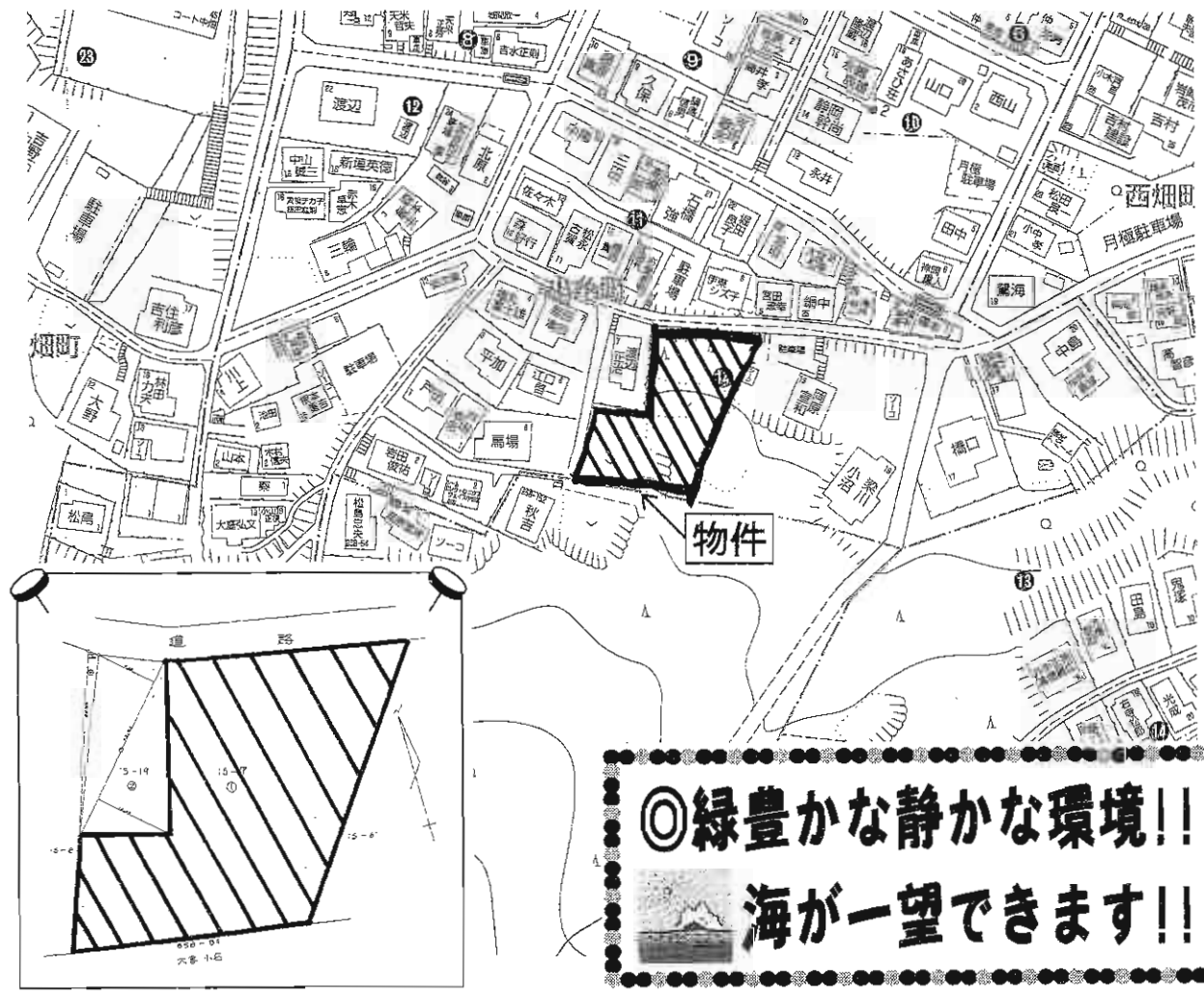


★547.52坪★

8m

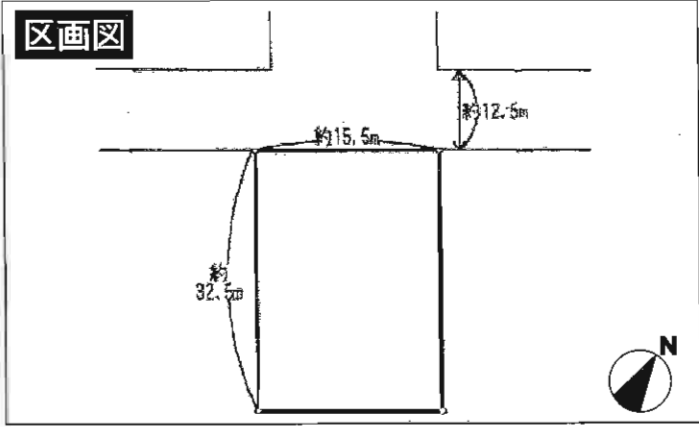
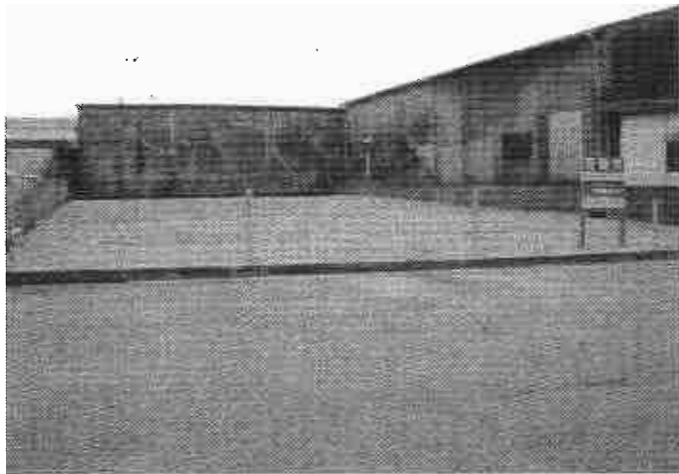
物件種目	売土地		
最適用途	事務所・工場		
最寄駅	JR遠賀川駅		
土地面積	1,810㎡(547.52坪)	ほかに私道面積	
価格	3,285.12万円	3.3㎡単価	6.0万円
物件所在地	遠賀郡遠賀町大字別府3478		
交通	千代丸口バス停 徒歩9分		
土地権利	所有権	地目	宅地、雑種地
都市計画	非線引区域	用途地域	準工業地域
建ぺい率	60%	容積率	200%
他の法令上の制限			
地勢			
引渡条件	現況		
現況	建付地	引渡日	契約後3ヶ月
接道状況(角地・間口)	西側約8m公道間口約7.5m		
設備	水道、浄化槽、電気、ガス		
備考	事務所、倉庫付き		

C-069

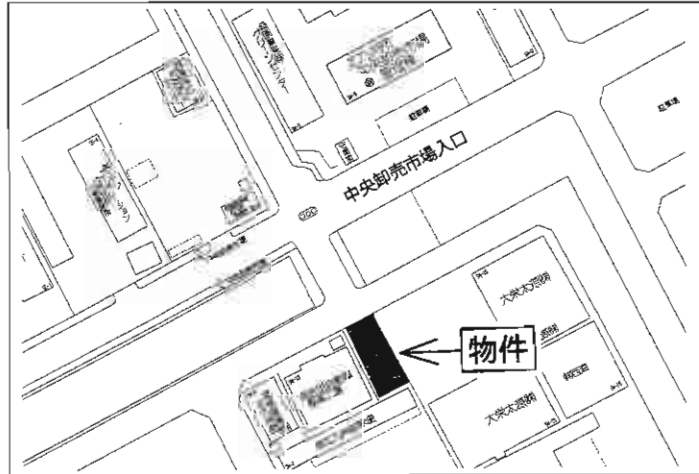


◎緑豊かな静かな環境!!
海が一望できます!!

物件種目	売地		
最適用途	住宅・別荘・菜園		
最寄駅	中畑バス停		
土地面積	938.45㎡(283.88坪)	ほか 私道面積	
価格	150万円	3.3㎡ 単価	
物件所在地	北九州市若松区小糸町15番7		
交通	中畑バス停 徒歩5分		
土地権利	所有権	地目	宅地
都市計画	市街化区域	用途地域	第1種中高層住居専用地域
建ぺい率	60%	容積率	200%
他の法令上の制限	宅地造成規制区域		
地勢			
引渡条件	現況渡し		
現況	更地	引渡日	即時
接道状況(角地・間口)	北東側市道幅員4mに接する		
設備	上下水道・都市ガス(前面道路)		
備考			



**中央卸売市場
目の前!!**



物件種目	売地		
最適用途	工場・事務所・倉庫		
最寄駅	JR西小倉駅		
土地面積	504.05㎡ (152.47坪)	ほかに私道面積	
価格	3,049.4万円	3.3㎡単価	20万円
物件所在地	北九州市小倉北区西港町94-12		
交通	西鉄バス中央卸売場前停 徒歩1分		
土地権利	所有権	地目	宅地
都市計画	市街化区域	用途地域	工業地域
建ぺい率	60%	容積率	200%
他の法令上の制限	建築基準法第22条区域		
地勢	平坦		
引渡条件	現況渡し		
現況	更地	引渡日	即時
接道状況(角地・間口)	前面北西側約12.5m公道・間口約15.5m 奥行約32.5m		
設備	上下水道		
備考			

売地 売戸建住宅 売マンション 住宅以外の売建物 事業用賃貸物件 居住用賃貸物件

国道3号線沿いで広告効果見込めます!!

国道沿い間口が17.4mあり店舗や事務所の新築にオススメです!!



売地

店舗用地

JR小倉駅

土地面積	公簿59.00㎡(17.84坪)	ほかに私道面積	
価格	980万円	3.3㎡単価	54.93万円/坪

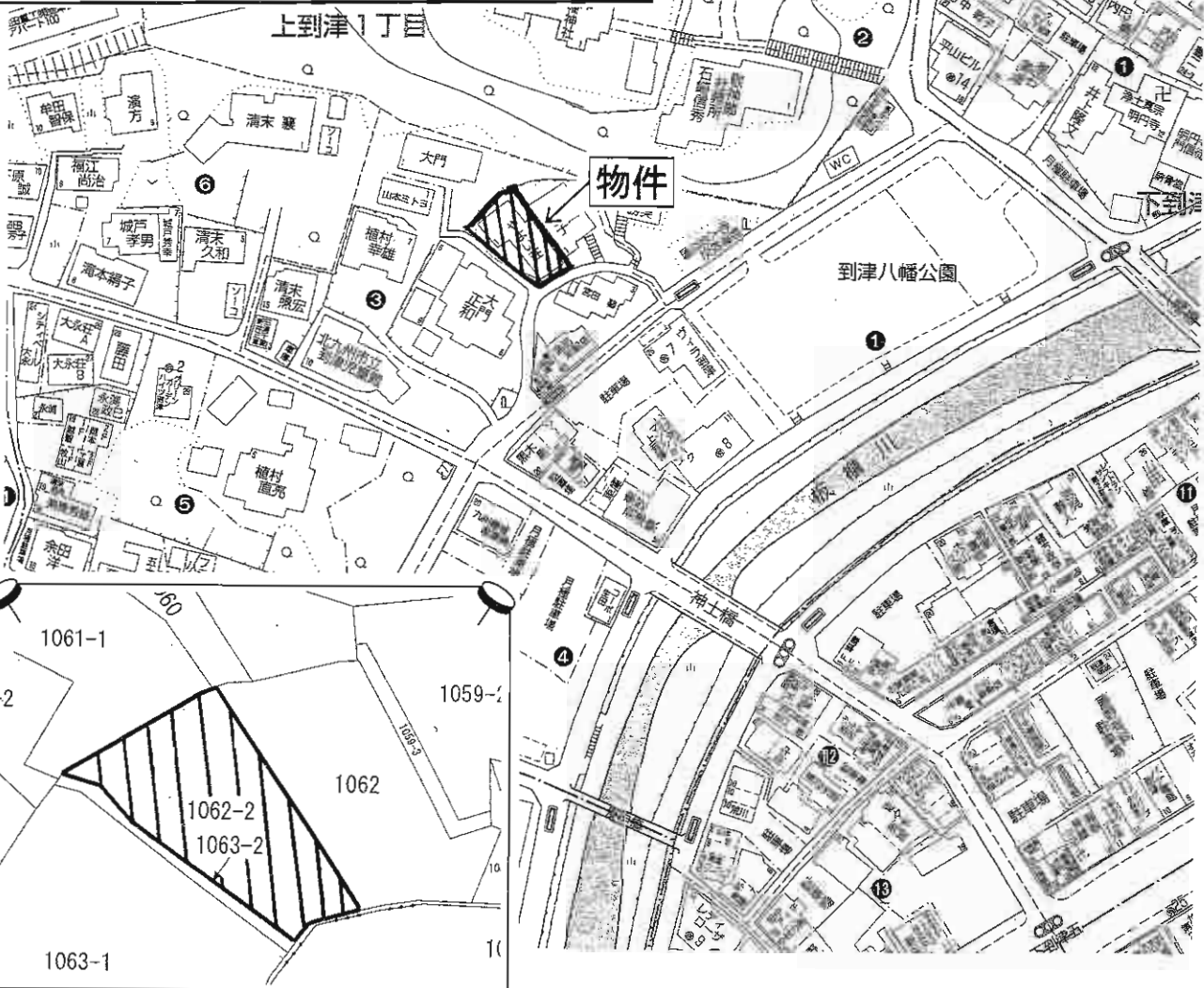
物件所在地
北九州市小倉北区砂津2丁目4-15

交通
JR鹿児島本線小倉駅 徒歩15分
砂津1丁目バス停 徒歩2分

土地権利	所有権	地目	宅地
都市計画	市街化区域	用途地域	商業地域
建ぺい率	80%	容積率	400%
他の法令上の制限	防火地域		
地勢	平坦		
引渡条件	現況渡し		
現況	更地(月極駐車場)	引渡日	相談
接道状況(角地・間口)	角地:2方道路 北西25.0m 公道接面17.4m 南東6.0m 公道 接面3.0m		
設備	電気・都市ガス・上水道・下水道		
備考			

売地
売戸建住宅
売マンション
住宅以外の売建物
専業用賃貸物件
居住用賃貸物件

生活環境・利便性に優れる



物件種目	売地		
最適用途	住宅・アパート		
最寄駅	下津バス停		
土地面積	289.32㎡(87.51坪)	ほかに私道面積	
価格	1,100万円	3.3㎡単価	
物件所在地	北九州市小倉北区上津1丁目3-1(地番1062-2)		
交通	下津バス停 徒歩6分		
土地権利	所有権	地目	宅地
都市計画	市街化区域	用途地域	第1種住居地域
建ぺい率	60%	容積率	200%
他の法令上の制限			
地勢	平坦		
引渡条件	現況渡し		
現況	建物有	引渡日	即時
接道状況(角地・隣口)	東南側幅員2.6m~2.8mの公道(2項道路)に接す		
設備	プロパン、都市ガス(前面道路)、上下水道		
備考	古いアパート2棟有り(合計10戸) 現在の月収 117,000円 年収 1,404,000円		

売地
売戸建住宅
売マンション
住宅以外の売建物
事業用賃貸物件
居住用賃貸物件



所在地

西鉄バス宇佐町徒歩5分
 周辺商業施設あり!
 ドン・キホーテ
 グルメシティ
 飲食店など近く!!

売地

住宅用地

JR小倉駅

物件種目	住宅用地		
最適用途	JR小倉駅		
最寄駅	JR小倉駅		
土地面積	公簿153.60㎡(46.46坪)	ほかに私道面積	
価格	500万円	3.3㎡単価	10.76万円

物件所在地	北九州市小倉北区宇佐町1丁目201番1、199番10		
交通	西鉄バス宇佐町停 徒歩5分		

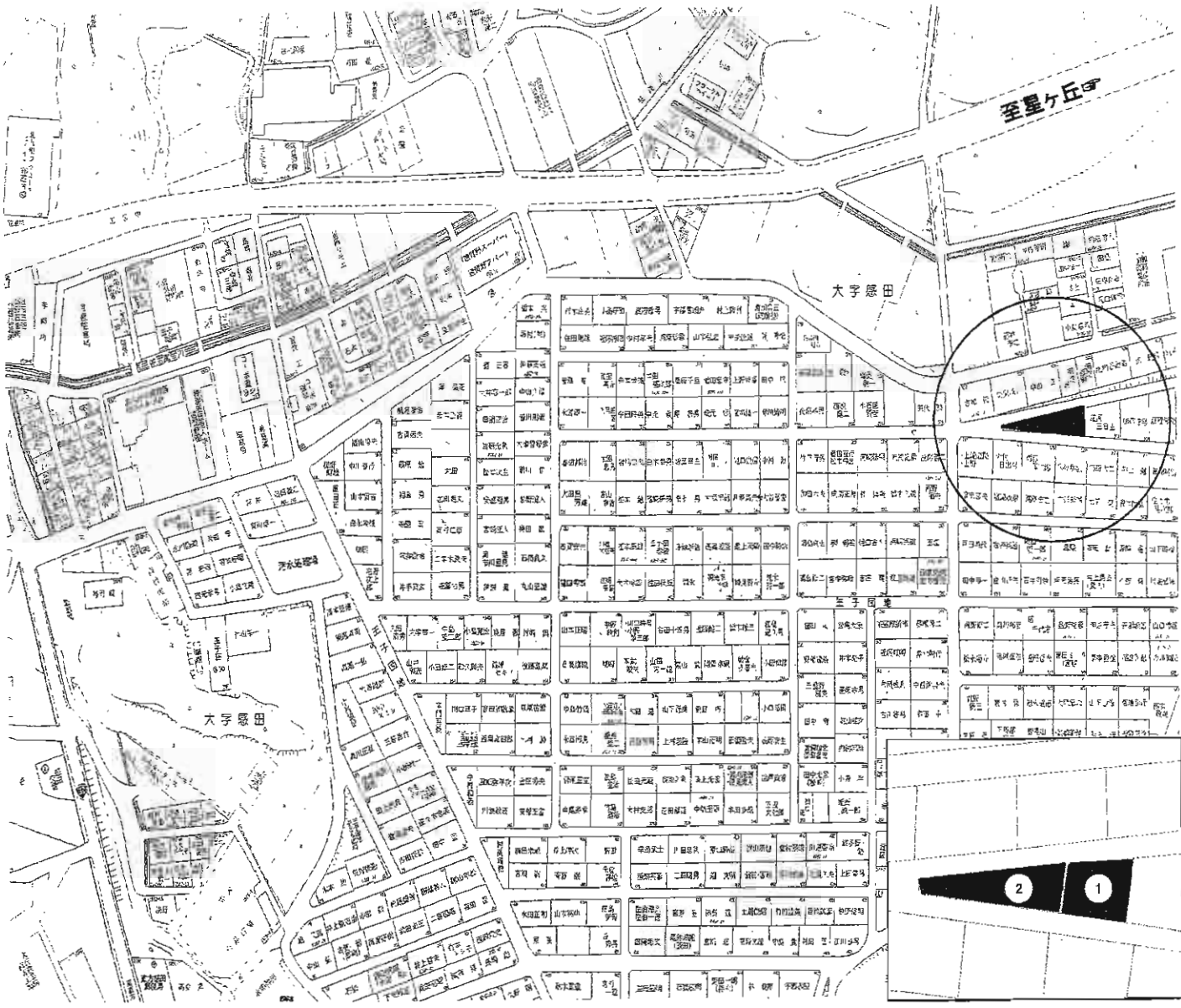
土地権利	所有権	地目	宅地
都市計画	市街化区域	用途地域	近隣商業地域
建ぺい率	80%	容積率	200%
他の法令上の制限	準防火地域		
地勢			

引渡条件	相談		
現況	駐車場	引渡日	相談

接道状況(角地・間口)	東側2.3m(公道)間口17m		
-------------	-----------------	--	--

設備	上下水道・都市ガス(前面道路埋設) 電気		
----	-------------------------	--	--

備考	セットバック有 引渡し時期相談		
----	--------------------	--	--



売土地

住宅・共同住宅

筑豊電鉄「遠賀野」電停

土地面積	②251.30㎡(76.01坪)	ほかに私道面積	なし
価格	¥6,400,000	3.3㎡単価	¥84,200

物件所在地
直方市大字感田字櫻田1646番80

交通
西鉄バス「星ヶ丘五丁目」停 徒歩11分

土地権利	所有権	地目	宅地
都市計画	非線引区域	用途地域	第1種低層住居専用地域
建ぺい率	40%	容積率	60%
他の法令上の制限			
地勢			

引渡条件 現況

現況 更地

引渡日 相談

接道状況(角地・間口)
北側約6m公道に間口50m
南側約6m公道に間口約48m

設備
九州電力、上水道、下水道、LPG

備考
①207.70㎡(62.82坪) ¥6,400,000-

売地

住宅

平成筑豊電鉄 藤棚駅

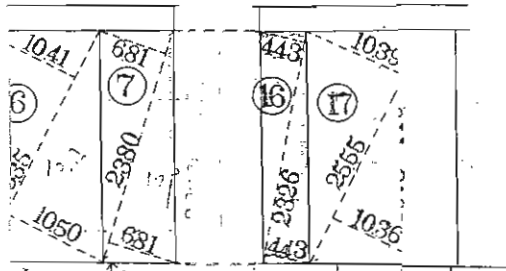
土地面積 265.00㎡ (80.16坪) ほか私道面積

価格 **320万円** 3.3㎡ 単価 4万円

物件所在地 直方市大字下境字古田坂3978-109、-117

交通 平成筑豊電鉄藤棚駅 徒歩8分

土地権利	所有権	地目	雑種地
都市計画	非線引区域	用途地域	無指定
建ぺい率	70%	容積率	200%
他の法令上の制限			
地勢			
引渡条件	現況渡し		
現況	更地	引渡日	即
接道状況(角地・間口)	北西側4.6m公道		
設備	上水道、電気、プロパン		
備考			

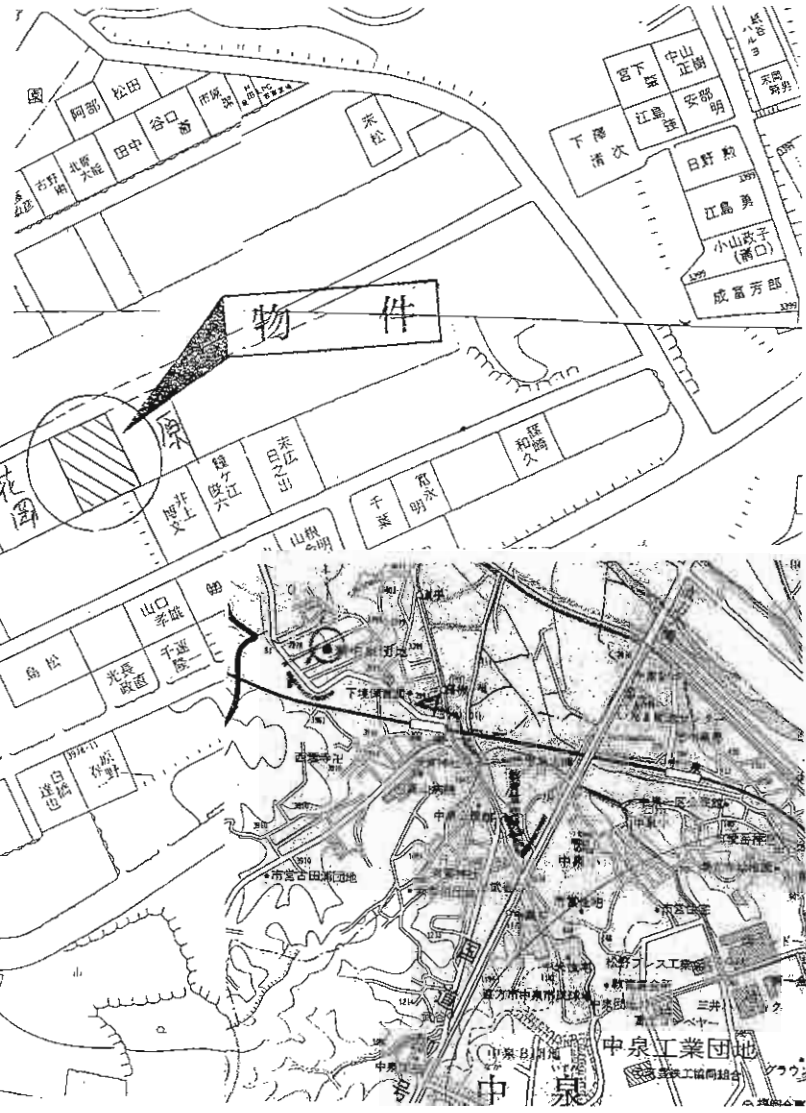


⑦ 3978-109

2380	681	+	681	324156
1/2	㎡			162078

⑬ 3978-117

2326	443	+	443	2060836
1/2	㎡			1030418



中古売戸建住宅

戸畑区沖台



バス停まで
徒歩2分!!

歴史と文化が織りなす
閑静な住宅街



※図面は現況を優先します



中古売家

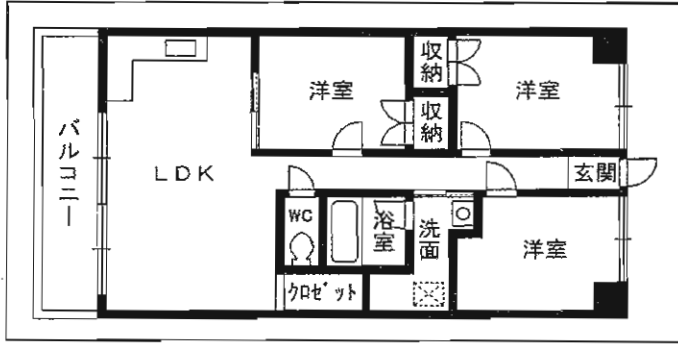
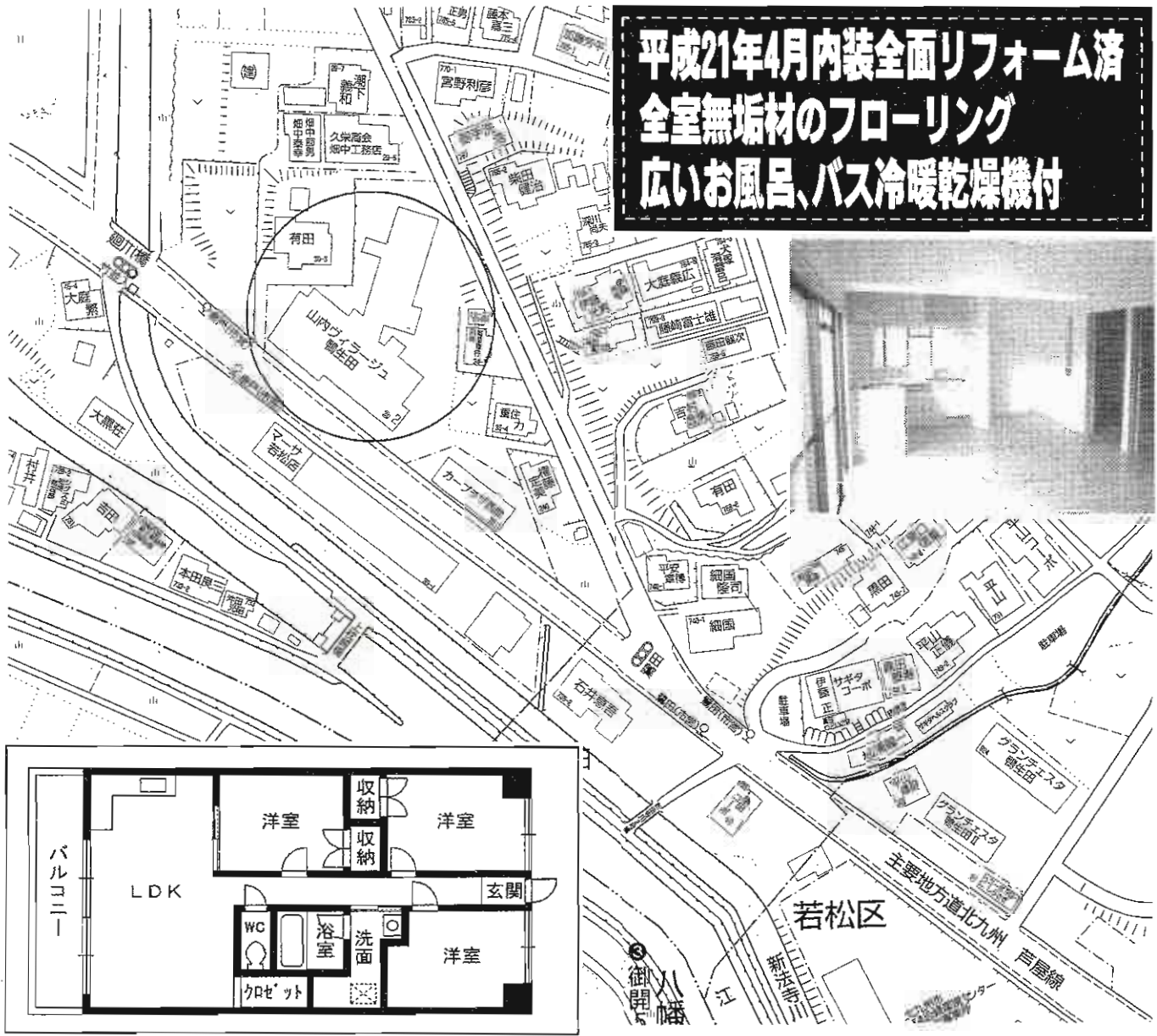
J R 戸畑駅

3DK+店舗+2DK

1,480万円

物件種目	中古売家		
最寄駅	J R 戸畑駅		
間取タイプ	3DK+店舗+2DK		
価格	1,480万円		
物件所在地	北九州市戸畑区沖台1丁目6-5		
交通	J R 戸畑駅 徒歩14分 沖台2丁目バス停 徒歩2分		
土地面積	115.04㎡	ほかに私道面積	
構造・規模	木造2階建1・2階部分		
面積	延べ116.62㎡		
間取内訳			
土地権利	所有権	地目	宅地
都市計画	市街化区域	用途地域	工業地域
建ぺい率	60%	容積率	200%
他の法令上の制限			
築年月	不明	駐車場	有 小型1台
現況	空家	引渡日	相談
建築確認番号			
接道状況(角地・間口)	東約8.5m公道に約7.4m・南約4m公道に約11.5m接す		
設備	都市ガス・水洗		
備考			

**平成21年4月内装全面リフォーム済
全室無垢材のフローリング
広いお風呂、バス冷暖乾燥機付**



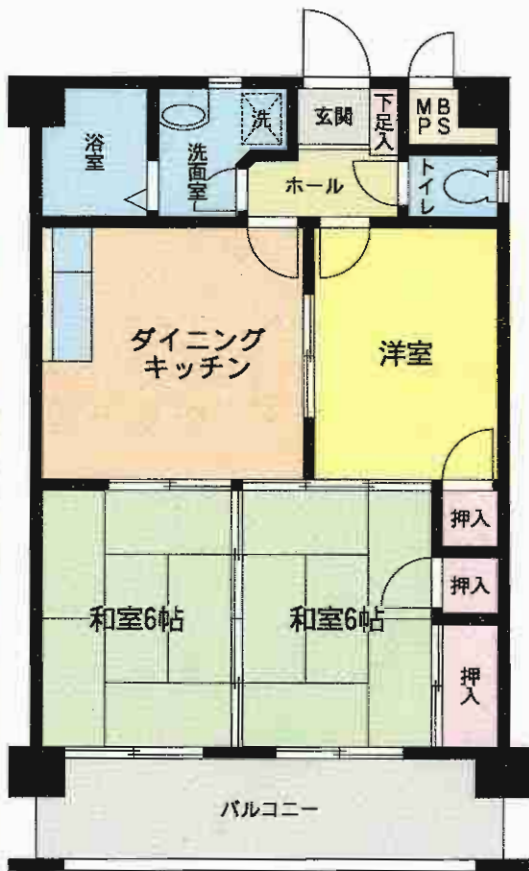
物件種目	売マンション
マンション名	山内ヴィラージュ 鴨生田
最寄駅	J R 二島駅
間取タイプ	3LDK
価格	980万円

物件所在地	北九州市若松区大字払川30-6-505		
交通	市営バス唐戸停 徒歩1分		
建物	構造・規模	RC造7階建5階部分	
	専有面積 (使用部分面積)	69.49㎡	バルコニー 面積
	間取内訳	洋5.5-5.5-4.5、LDK15	
土地権利	所有権	用途地域	第2種住居地域
築年月	平成3年9月	総戸数	61戸
管理形態	自主管理	管理方式	自主管理
管理費	6,900円/月	修繕積立金	0円/月
現況	空き	引渡日	即
駐車場	有り5,000円	施工会社	
本体設備	電気・ガス・上下水道		
各戸設備			
備考	修繕積立金は管理費の余剰分とする 平成21年4月内装全面リフォーム済 全室無垢材のフローリング 広いお風呂、バス冷暖乾燥機付 方位：南東		

B-001

オリエンタル小倉北

足原小・霧ヶ丘中校区



H22年11月内装リフォーム済。ビカビカ住まい
システムキッチン・洗面化粧台・ガス給湯機新品

物件種目	売マンション		
マンション名	オリエンタル小倉北		
最寄駅	JR城野駅		
間取タイプ	3DK		
価格	650万円		
物件所在地	北九州市小倉北区熊本3-13-33-405		
交通	西鉄バス黒住町停 徒歩3分		
建物	構造・規模	RC造5階建4階部分	
	専有面積 (使用部分面積)	壁芯55.80m ²	バルコニー 面積 9.30m ²
間取内訳			
土地権利	所有権	用途地域	第1種住居地域
築年月	平成3年5月	総戸数	26戸
管理形態	全部委託	管理方式	管理人巡回
管理費	6,000円/月	修繕積立金	6,400円/月
現況	空	引渡日	即
駐車場	10,500円/月 要確認	施工会社	
本体設備	EV・オートロック・集合郵便受		
各戸設備	給湯・シャワー		
備考			

オーナーチェンジ 八幡西区折尾



**現在
満室!!**

想定利回り...11.27%
月額収入:満室時・233,000円
年額収入:満室時・2,796,000円



売コーポ

**J R折尾駅
2,480万円**

物件種目	J R折尾駅	
最寄駅	J R折尾駅 徒歩7分	
価格	2,480万円	
物件所在地	北九州市八幡西区折尾2丁目4-9	
交通	J R折尾駅 徒歩7分	
土地面積	158.00㎡	ほかに私道面積
建物	構造・規模 木造スレート葺3階建	
	面積 1階32.33㎡ 2階90.67㎡ 3階19.87㎡ (2F居室の屋根裏部屋)	
	建物名 グッドライフ折尾	
土地権利	所有権	施工会社
総戸数	6戸	築年月 平成15年1月
都市計画	市街化区域	用途地域 第1種住居地域
建ぺい率	60%	容積率 200%
他の法令上の制限		
現況	賃貸中	引渡日 即
駐車場	有(2台)	
接道状況(角地・間口)	北西幅員約4m 間口約9.5m	
設備	上下水道・プロパンガス	
備考	現在満室	

★オーナーチェンジ★遠賀郡水巻町

満室!!

現況収入

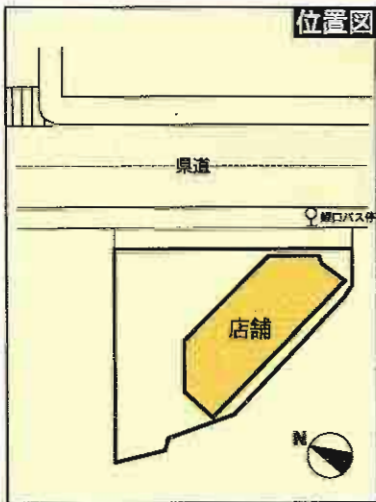
月額.....240,000円
年額...2,880,000円

現況利回り

13.09%



★国道3号! JR水巻駅至近!!
★近隣商業施設多数あり好立地!!



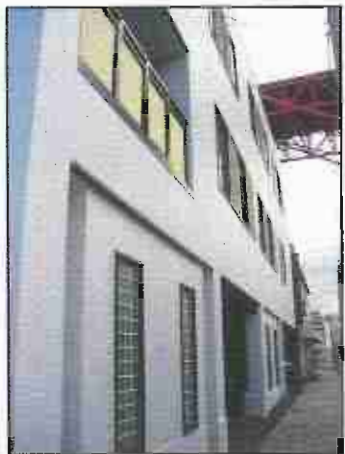
※間取図は略図につき現況優先

物件種目	売店舗(オーナーチェンジ)	
最寄駅	JR水巻駅	
価格	2,200万円	
物件所在地	(住居表示)遠賀郡水巻町吉田西1丁目3-3 (登記地番)同所2568-1	
交通	JR鹿兒島本線水巻駅 徒歩12分	
	西鉄バス鯉口停 徒歩1分	
土地面積	377.51m ² (114.19坪)	ほかに私道面積
	構造・規模 木造亜鉛メッキ鋼板葺平屋建	
建物	面積	132.49m ² (40.07坪)
	建物名	水巻店舗
土地権利	所有権	施工会社
総戸数	2戸	築年月 平成9年5月
都市計画	非線引区域	用途地域 第1種住居地域
建ぺい率	60%	容積率 200%
他の法令上の制限		
現況	賃貸中	引渡日 相談
駐車場	有(9台分)	
接道状況(角地・間口)	前面幅員13m県道に約25mに面す	
設備	プロパンガス・上水道	
備考	・都市計画区域内 前面道路は『地域活力基礎街路整備事業』にて13mから28mに拡幅される予定です。 (対象土地は収用済)	

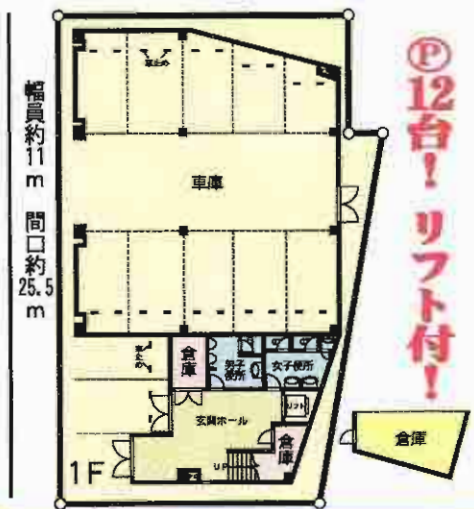
売事務所・売倉庫 ~若松区 浜町~



◆駐車場12台あり!!
 現在、7台賃貸中!
 (49,000円の月額収入有!)
 中途解約可断



(H21.3月外装リフォーム済・3F住居部分内装リフォーム済)



⑰12台! リフト付!



物件種目	売事務所・売倉庫		
最寄駅	JR若松駅		
価格	4,180万円		
物件所在地	北九州市若松区浜町1丁目4-15		
交通	JR若松駅 徒歩10分		
土地面積	351.93㎡ (106.45坪)	ほかに私道面積	
建物	構造・規模	鉄骨造陸屋根3階建	
	面積	1F235.47㎡ 2F263.31㎡ 3F261.19㎡ (計759.97㎡)	
	建物名	浜町売事務所・倉庫	
土地権利	所有権	施工会社	
総戸数		築年月	平成9年12月
都市計画	市街化区域	用途地域	商業地域
建ぺい率	80%	容積率	400%
他の法令上の制限	準防火地域		
現況	空	引渡日	即
駐車場	有 12台 (うち7台賃貸中)		
接道状況 (角地・間口)	市道幅員約11m、間口約25.5m		
設備			
備考	確定測量・地積更正済み H22年度固定資産税評価額 土地:16,770,872円 建物:37,388,863円 合計:54,159,735円		

オーナーチェンジ



想定利回り:15% 現在満室

〔月額収入〕家賃:250,000円(税込) 組合費:30,000円(税込)
年間予定収入:合計3,360,000円

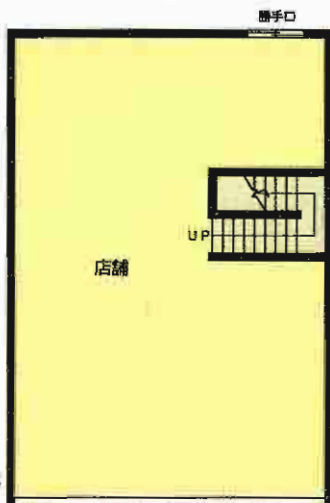


※小売店舗&専門店が
建ち並ぶアーケード付きの
商店街内!!

〈商店街入口〉

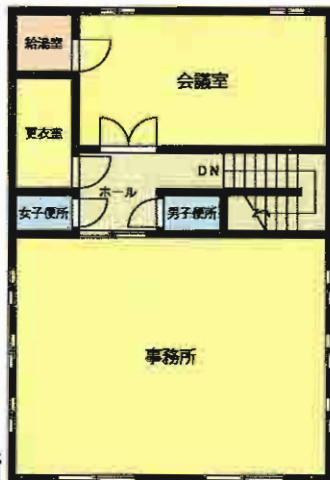


1階



シャッターあり 店舗の出入口

2階



物件種目	売店舗		
最寄駅	JRスペースワールド駅		
価格	2,240万円		
物件所在地	北九州市八幡東区中央2丁目19-5 (地番:14-11)		
交通	西鉄バス中央三丁目停 徒歩1分		
土地面積	44.48坪(147.06m ²)	ほかに私道面積	なし
建物	構造・規模	鉄骨造2階建	
	面積	延べ255.58m ² (約77.31坪)	
	建物名	中央二丁目店舗	
土地権利	所有権	施工会社	
総戸数		築年月	平成15年6月
都市計画	市街化区域	用途地域	商業地域
建ぺい率	80%	容積率	500%
他の法令上の制限	防火地域		
現況	賃貸中	引渡日	相談
駐車場	なし		
接道状況(角地・角口)	間口約10m・奥行約15m		
設備	上下水道・都市ガス		
備考	アーケード ・北西幅員約7.6m市道に接面(中央6号線) ◆H22年度評価額 土地:10,874,204円 建物:16,300,289円 合計:27,174,493円		

収益アパート

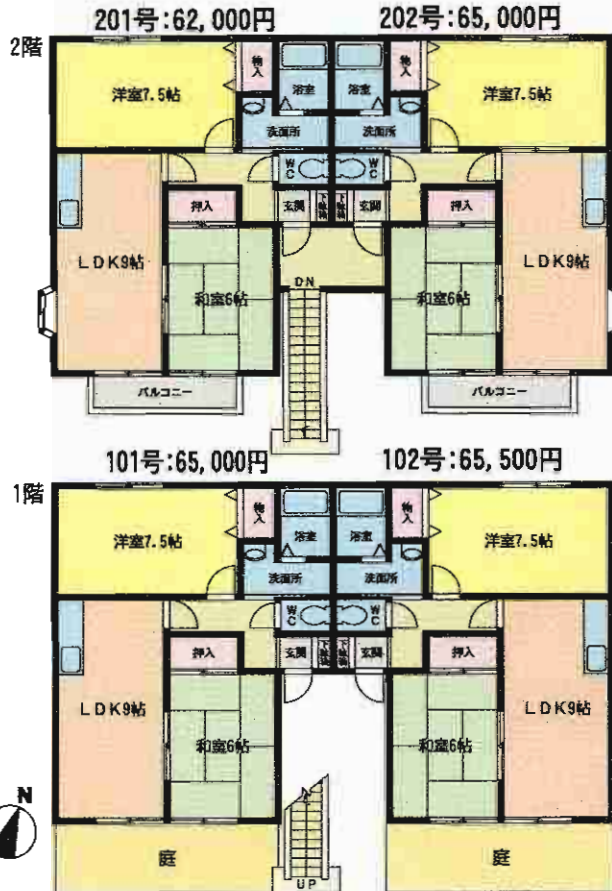
安定性のあるファミリータイプ



現況利回り...11.23%

年間収入...3,090,000円
月間収入...257,500円

現在満室です!!



値下げしました!!

一括売アパート

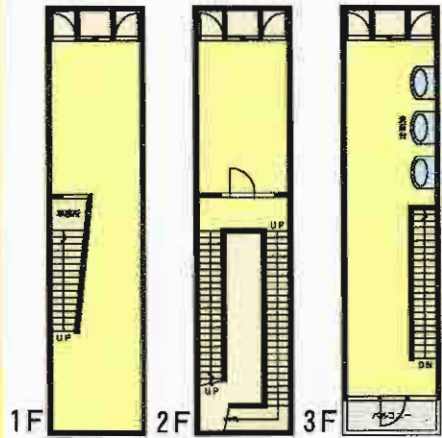
スペースワールド駅

2,750万円

物件種目	一括売アパート		
最寄駅	スペースワールド駅		
価格	2,750万円		
物件所在地	北九州市八幡東区日の出2丁目18-16		
交通	西鉄バス日の出3丁目停 徒歩5分		
土地面積	514.76㎡ (155.71坪)	ほかに私道面積	なし
建物	構造・規模	軽量鉄骨造2階建	
	面積	延べ211.38㎡ (63.94坪)	
	建物名	ウィンディア日の出	
土地権利	所有権	施工会社	(株)パナホーム
総戸数	4戸	築年月	平成8年8月
都市計画	市街化区域	用途地域	第1種中高層住居専用地域
建ぺい率	60%	容積率	144%
他の法令上の制限			
現況	賃貸中	引渡日	即
駐車場	有5台		
接道状況(角地・間口)	南西側約3.6m 市道に間口25m接す。奥行22m		
設備	給湯・シャワー・シャンプードレッサー		
	LPG		
備考	月間収入内訳		
	・賃料: 23.8万円 ・共益費: 0.4万円		
	・駐車場: 1.55万円		
◎整形地			

京町銀天街アーケード内★ちゅうぎん通りから50m!!

小倉商店街の中心地で即営業可能です。



ブティック・美容室等に最適!!



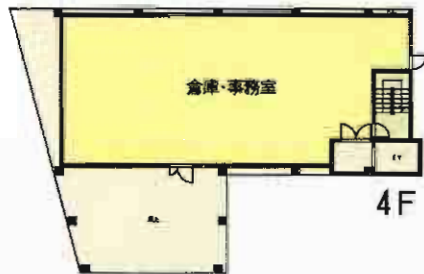
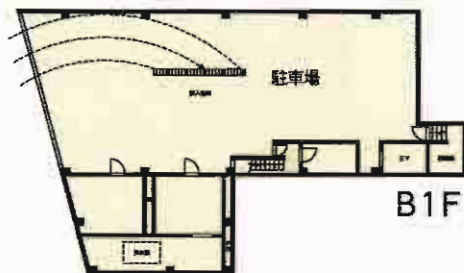
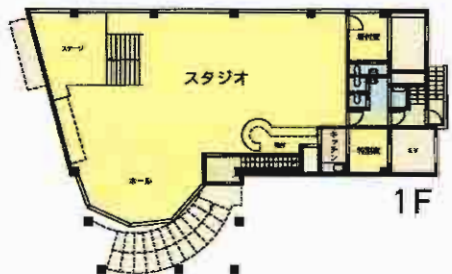
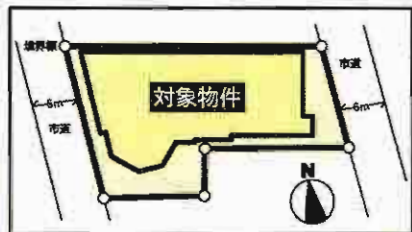
物件種目	売ビル		
最寄駅	JR小倉駅		
価格	3,980万円		
物件所在地	北九州市小倉北区京町1丁目5番9号		
交通	JR鹿児島本線小倉駅 徒歩4分		
	西鉄バス魚町停 徒歩2分		
土地面積	106.21㎡ (32.12坪)	ほかに私道面積	
建物	構造・規模	S造3階建	
	面積	延べ208.55㎡ (1F 83.42㎡・2F 41.71㎡・3F 83.42㎡)	
	建物名	京町店舗	
土地権利	所有権	施工会社	
総戸数		築年月	平成7年1月
都市計画	市街化区域	用途地域	商業地域
建ぺい率	80%	容積率	400%
他の法令上の制限	防火地域		
現況	空	引渡日	即
駐車場	なし		
接道状況(角地・開口)	北側アーケード(幅員約5.2m道路に)間口約5m奥行22m		
設備	上下水道・都市ガス		
備考	内装等かなりキレイで、即営業可能です!!		

売ビル~小倉北区片野~

快適な交通アクセス

H22年10月外装改装済!!

 * ☆地下に駐車場有! ☆EV付!! *
 * ☆モノレール「片野駅」徒歩3分!! *
 * ☆東側・西側に6m市道に面す!! *



小倉の希少物件!



物件種目	売ビル		
最寄駅	モノレール片野駅		
価格	1億1,000万円		
物件所在地	北九州市小倉北区片野3丁目5-16		
交通	モノレール片野駅 徒歩3分		
	西鉄バス片野停 徒歩2分		
土地面積	547.63m ² (165.65坪)	専かに	私道面積
	構造・規模 鉄骨造垂鉛メッキ鋼板葺地下1階付地上4階建		
建物	面積 延べ2,000.06m ² (605.01坪)		
	建物名 片野ビル		
土地権利	所有権	施工会社	
総戸数		築年月	平成8年12月
都市計画	市街化区域	用途地域	商業地域
建ぺい率	80%	容積率	400%
他の法令上の制限	準防火地域		
現況	空	引渡日	相談
駐車場	有 10台以上可		
接道状況(角地・間口)	東側幅員約6mに間口約13.5m・西側幅員約6mに間口約22m接道		
設備	EV・上下水道・都市ガス		
備考	床面積:1階 380.87m ²		
	2階 433.52m ²		
	3階 433.52m ²		
	4階 304.19m ²		
	地下1階 447.96m ²		

◆目立つ好立地条件◆ ☆支店・営業所等自社ビルに最適☆

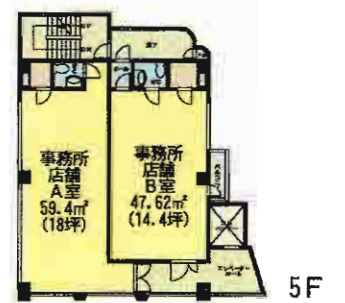
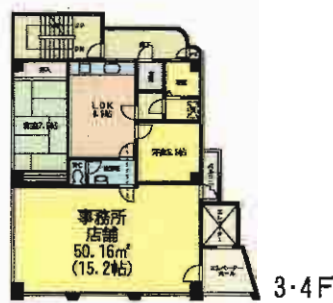
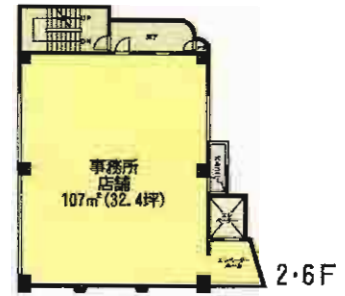
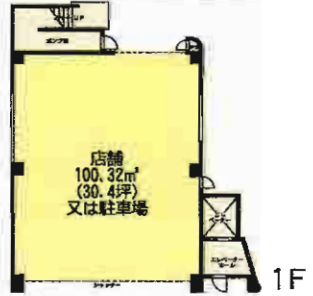
(前面22mの国道10号線に面す)



 * 平成21年度
 * 固定資産税評価額
 *
 * 土地:13,883,418
 * 建物:50,312,650
 *
 * 合計:64,196,068

物件価格	敷金返還分	決済金額
55,000,000	-1,060,560	=53,939,440

**希少
物件!!**



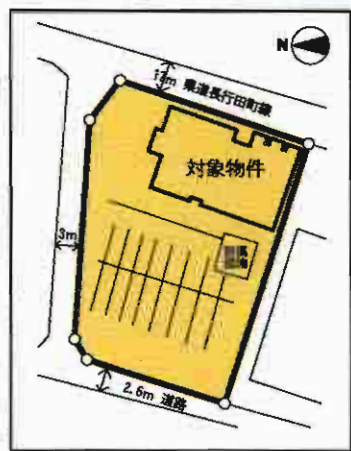
月収(消費税込) 家賃・共益費
 6F 190,806円
 5F A 116,550円
 看板収入 15,750円
 入居済計 323,106円
 3F・4F 空(内装済)
 2F 空(スケルトン)
 1F 空(スケルトン)

売ビル

J R 城野駅

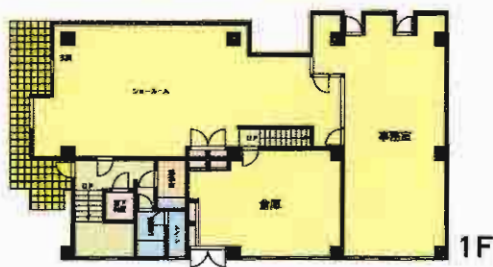
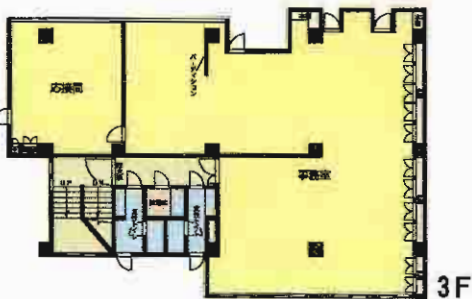
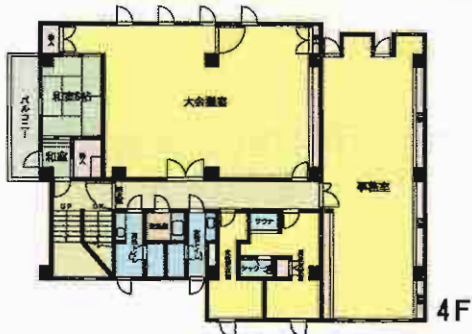
5,500万円

物件種目	J R 城野駅	
最寄駅	J R 城野駅	
価格	5,500万円	
物件所在地	北九州市小倉北区重住3丁目7番12号	
交通	J R城野駅 徒歩5分	
土地面積	160.08m ² (48.42坪)	ほかに私道面積
構造・規模	RC造6階建	
面積	延べ640.25m ² (193.67坪)	
建物名	第7エルザビル	
土地権利	所有権	施工会社
総戸数		築年月 昭和63年10月
都市計画	市街化区域	用途地域 商業地域
建ぺい率	80%	容積率 400%
他の法令上の制限		
現況	一部賃貸中	引渡日 即
駐車場	1Fを使用可	
接道状況(角地・間口)	南側22m国道10号に面す	
設備	電気・上下水道・都市ガス・エレベーター	
備考	※1・2F 内装荒仕上(自由に設計施工できます) 3・4F 住居付 ■図面と現況が相違する場合は現況優先とさせていただきます。 敷金返還分:1,060,560円は決済時精算	



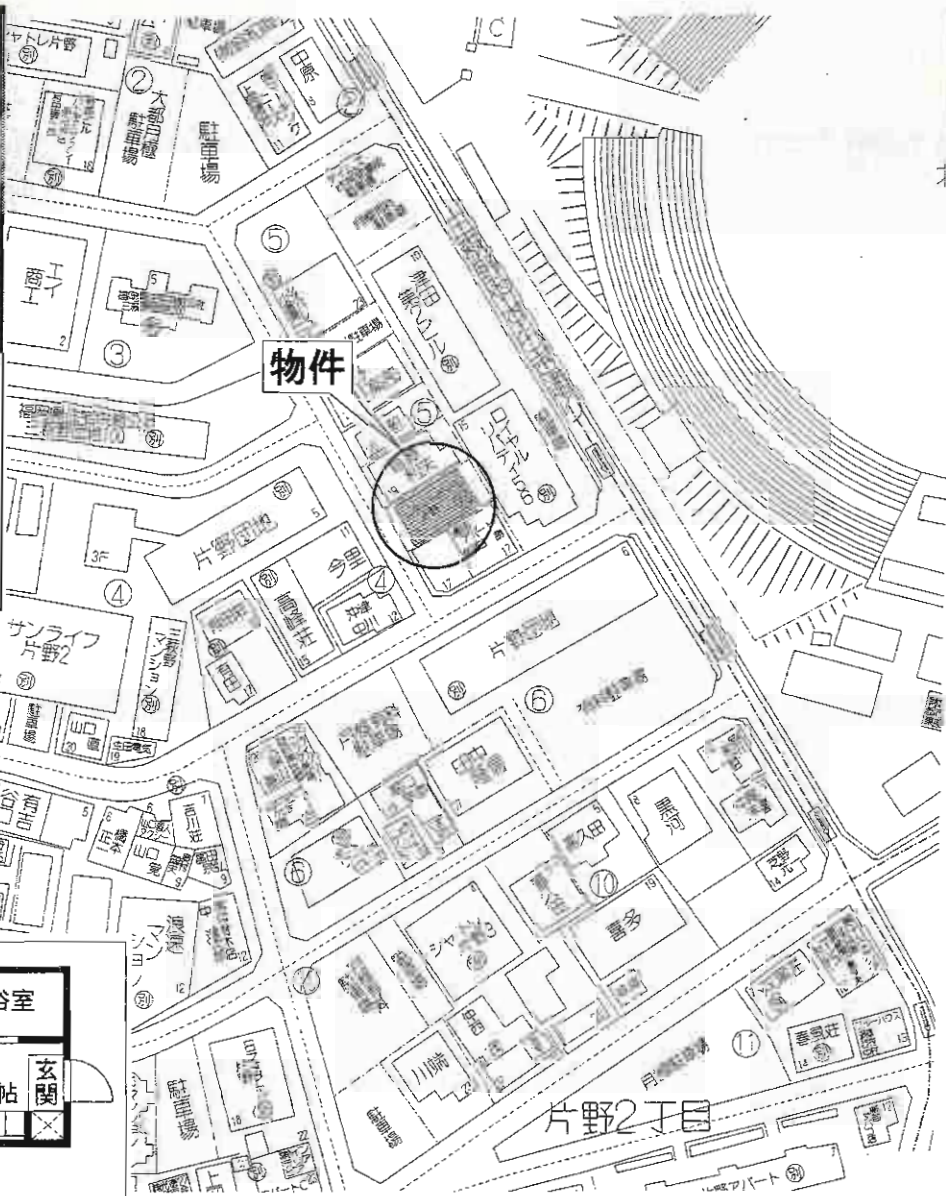
**H21年8月内外装
リフォーム済!!**

◎20台以上可能

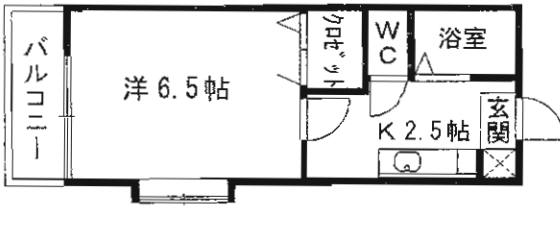


高級磁器質タイルを贅沢に使った
重厚感ある外観!!

物件種目	売店舗事務所		
最寄駅	J R南小倉駅		
価格	9,980万円		
物件所在地	北九州市小倉北区南丘1丁目22番2		
交通	西鉄バス南丘団地停 徒歩1分		
土地面積	740.63㎡ (224.04坪)	ほかに私道面積	
建物	構造・規模	RC造陸屋根4階建	
	面積	1F 206.46㎡ 2F 126.92㎡ 3F 233.54㎡ 4F 233.65㎡ 計800.57㎡	
	建物名	南丘ビル	
土地権利	所有権	施工会社	
総戸数		築年月	平成5年9月
都市計画	市街化区域	用途地域	第1種住居地域
建ぺい率	60%	容積率	200%
他の法令上の制限			
現況	空	引渡日	相談
駐車場	有 (20台以上可能)		
接道状況(角地)	東側幅員約17m、間口約25m 西側幅員2.6m、間口20m		
設備	上下水道・LPGガス		
備考	附属建物:コンクリートブロック造平家建・物置・約5㎡ 1階:ショールーム・事務室・倉庫・給湯室 他 2階:事務室・倉庫 他 3階:事務室・応接室・給湯室 他 4階:事務室・更衣室・休憩室・給湯室 他 屋上:変電設備・空調の室外機が設置		



ワンルーム8戸
満室時想定年収 287.82万円
// 利回り 10.66%



売アパート

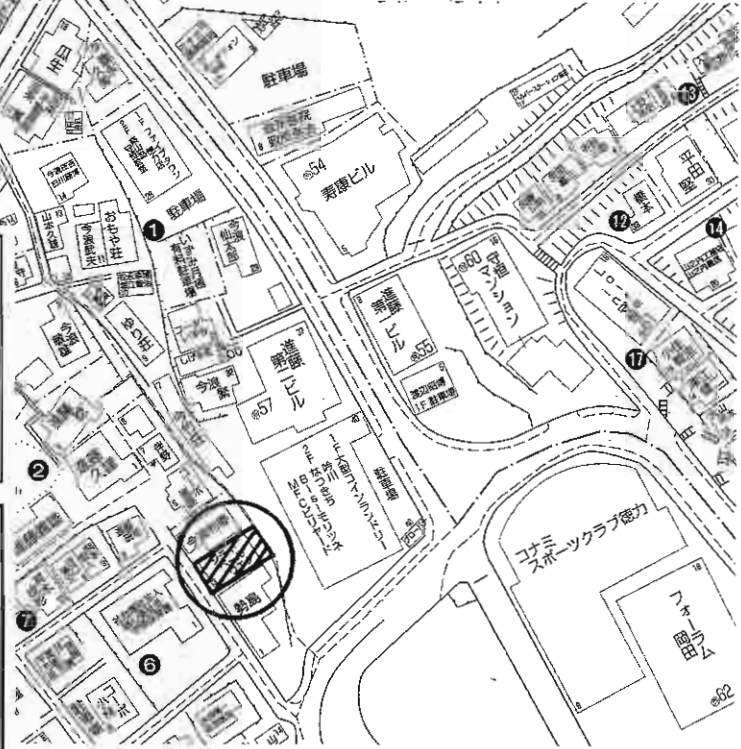
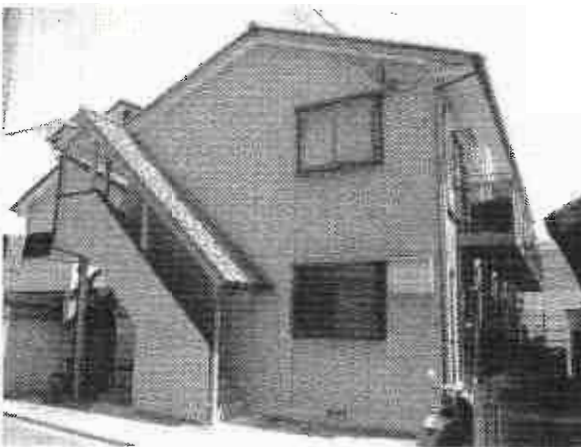
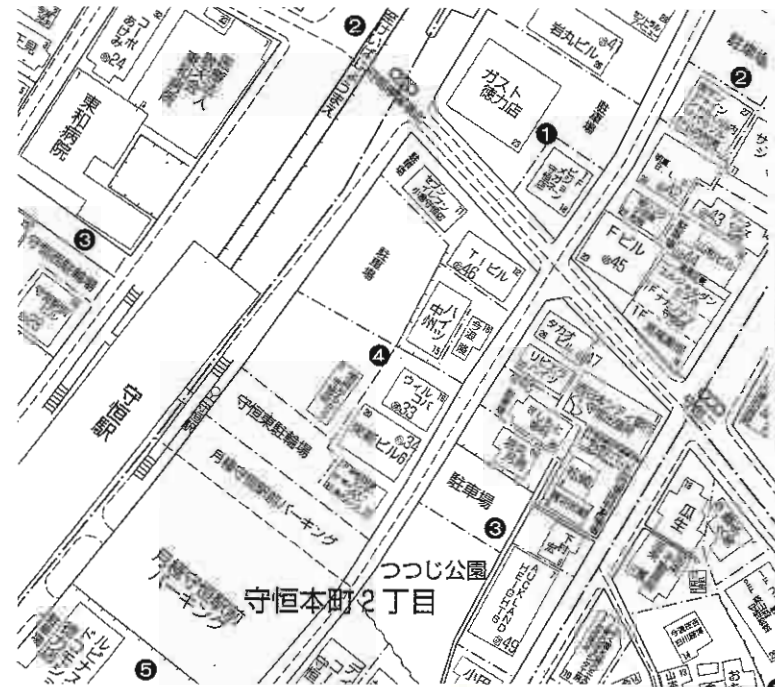
モノレール片野駅

2,700万円

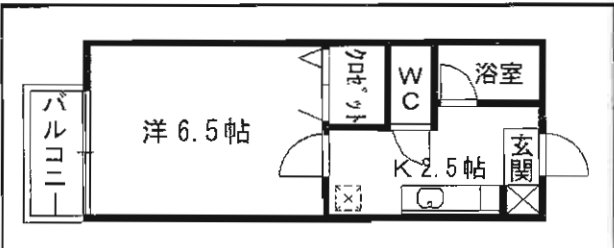
物件種目	モノレール片野駅		
最寄駅	モノレール片野駅		
価格	2,700万円		
物件所在地	北九州市小倉北区片野二丁目5番18号		
交通	北九州市民球場前バス停 徒歩3分		
土地面積	152.36㎡ (46.09坪)	ほか公私道面積	
建物	構造・規模	木造2階建	
	面積	1F 83.00㎡、2F 83.00㎡ 計166㎡	
建物名			
土地権利	所有権	施工会社	宅地
総戸数		築年月	平成12年2月
都市計画	市街化区域	用途地域	第1種住居地域
建ぺい率	60%	容積率	160%
他の法令上の制限			
現況	賃貸中	引渡日	相談
駐車場	有		
接道状況(海地・橋)	西側約6m公道に約10m接す		
設備	電気・ガス・上水道		
備考	ワンルーム8戸 満室時想定年収 287.82万円 // 利回り 10.66%		

D-059

住宅以外の売建物



ワンルーム10戸
満室時想定年収 359.8万円
// 利回り 12.85%



売アパート

モノレール守恒駅

2,800万円

物件種目	モノレール守恒駅		
最寄駅	モノレール守恒駅 徒歩6分		
価格	2,800万円		
物件所在地	北九州市小倉南区守恒2丁目7番3号		
交通	モノレール守恒駅 徒歩6分		
土地面積	187.43m ² (56.69坪)	ほかにも私道面積	
建物	構造・規模	木造2階建	
	面積	1F 98.07m ² 、2F 98.07m ² 計196.14m ²	
建物名			
土地権利	所有権	施工会社	
総戸数		築年月	平成10年1月
都市計画	市街化区域	用途地域	第1種住居地域
建ぺい率	60%	容積率	160%
他の法令上の制限			
現況	賃貸中	引渡日	相談
駐車場	無		
接達状況(角地・隣地)	南西側約4m公道に約12m接す		
設備	電気・ガス・上水道		
備考	ワンルーム10戸 満室時想定年収 359.8万円 // 利回り 12.85%		

D-058

TAKEDA.BLD

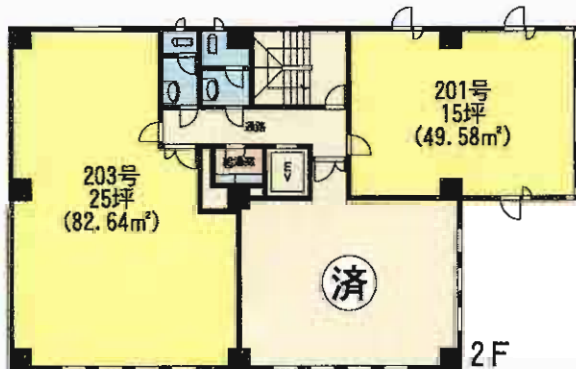
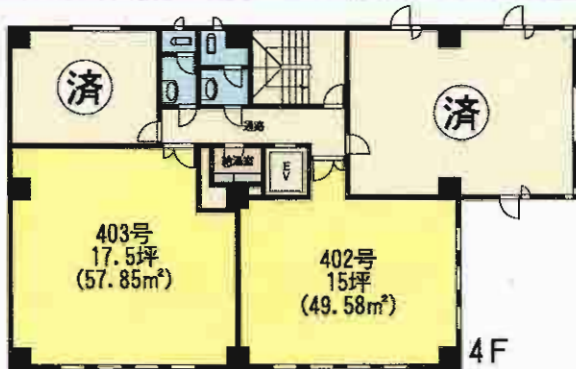


☆駅前的好立地、ビジネスに向けた環境です!!

J R 小倉駅 徒歩 3 分

《家賃表》

号室	家賃	共益費
201号	118,125円	10,500円
203号	196,875円	18,900円
402号	118,125円	10,500円
403号	137,812円	13,600円



物件種目	貸事務所		
最寄駅	J R小倉駅		
賃貸条件	賃料	別表参照	
		敷金6ヶ月(敷引3ヶ月)	
物件所在地	北九州市小倉北区浅野1丁目8-4(住居表示)		
交通	J R小倉駅 徒歩3分		
建物	建物名	武田ビル	
	構造・規模	鉄筋コンクリート造4階建	
使用部分積	間取図参照		
築年月	昭和56年5月	契約期間	2年
管理費等	別表参照		
土地面積		用途地域	商業地域
駐車場	空有 21,000円/月		
現況	空室	引渡日	即時
接道状況(角地・隣地)			
本体設備	エレベーター・給湯室・トイレ		
各戸設備	エアコン・セコム		
備考			

元地... マンション... 住宅以外の建物... 事業用賃貸物件... 高層住宅物件

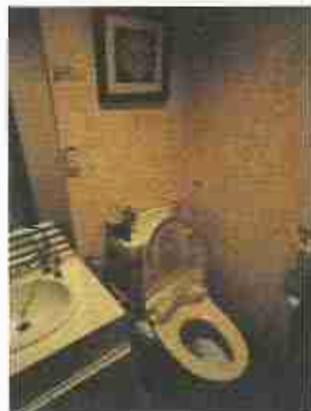
ニュー室田ビル小倉北区紺屋町



お手入れが
行き届いています



室内程度良好♪



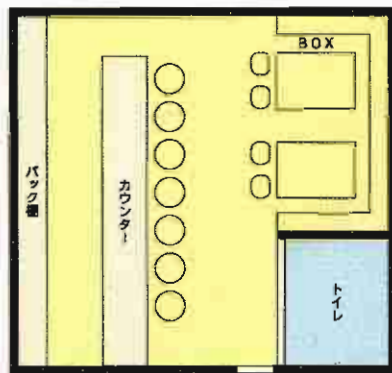
賑やかな通り
沿いで立地良好!



モノレール
「旦過」駅徒歩5分



人通りがまわく
暮らしがにぎやか

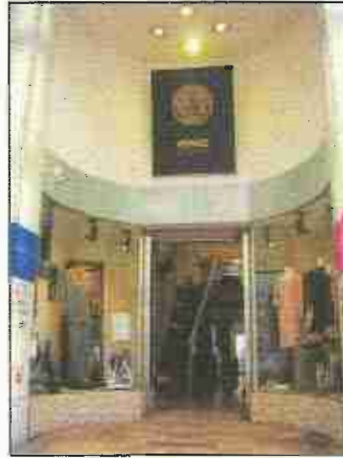
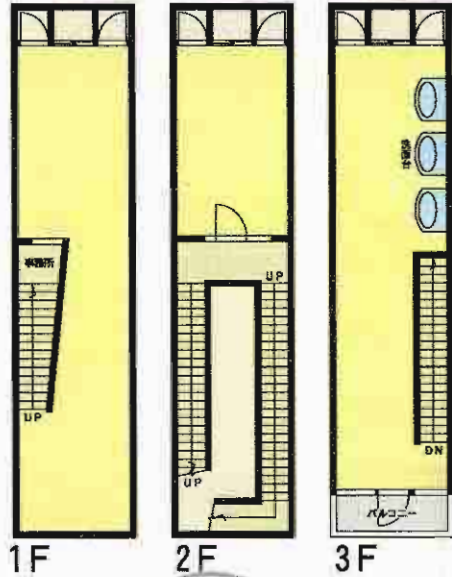


物件種目	貸店舗		
最寄駅	モノレール旦過駅		
賃賃条件	賃料	105,000円	
		敷金 3ヶ月	
物件所在地	北九州市小倉北区紺屋町5番21号		
交通	モノレール旦過駅 徒歩2分		
	JR小倉駅 徒歩8分		
建物	建物名	ニュー室田ビル102号	
	構造・規模	RC造3階建1階部分	
	使用部分面積	26.09㎡(約7.9坪)	
築年月	昭和59年5月	契約期間	2年
管理費等	無		
土地面積		用途地域	
駐車場	空無		
現況	空家	引渡日	即時
接達状況 (角地・間口)			
本体設備			
各戸設備			
備考			

☆小倉の中心☆京町銀天街アーケード内☆

ちゅうぎん通りから50m!!

★1棟貸ビル
★3F建
★208.55㎡



ブティック・美容室等に最適!!

賃料
367,500円



貸店舗

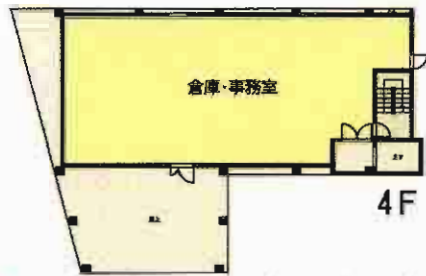
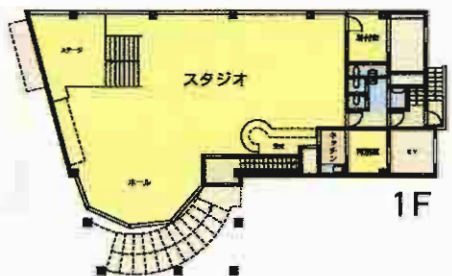
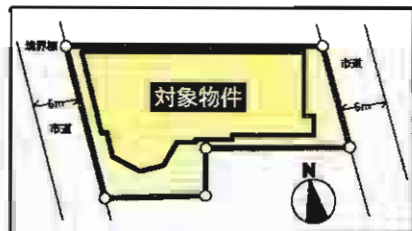
物件種目	貸店舗		
最寄駅	JR小倉駅		
賃料	367,500円(税込)		
敷金	3ヶ月・礼金3ヶ月		
物件所在地	北九州市小倉北区京町1丁目5番9号		
交通	JR鹿児島本線小倉駅 徒歩4分(300m) 西鉄バス魚町停 徒歩2分(100m)		
建物	建物名		
	構造・規模	S造3階建	
使用部分面積	延べ208.55㎡		
	1F83.42㎡ 2F41.71㎡ 3F83.42㎡		
築年月	平成7年1月	契約期間	5年
管理費等	なし		
土地面積	106.21㎡(32.12坪)	用途地域	商業地域
駐車場	なし		
現況	空	引渡日	即
接道状況(角地・開口)	北側アーケード		
本体設備	上下水道・都市ガス		
各戸設備			
備考	即営業可能です!!		

貸一棟ビル～小倉北区片野～

快適な交通アクセス

H22年10月外装改装済!!

★地下に駐車場有! ★EV付!!
★モノレール「片野駅」徒歩3分!!
★東側・西側の6m市道に面す!!



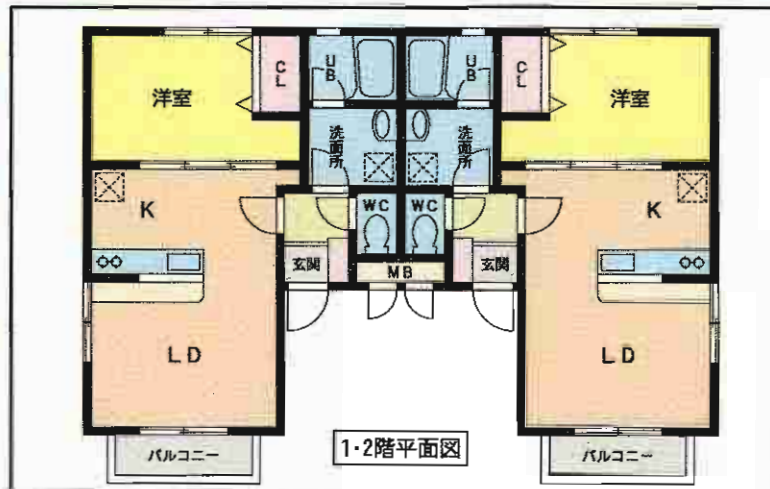
小倉の希少物件!



物件種別	貸一棟ビル		
最寄駅	モノレール片野駅		
賃料	147万円(税込)		
賃貸条件	礼金2ヶ月・敷金4ヶ月(返金4ヶ月)		
物件所在地	北九州市小倉北区片野3丁目5-16		
交通	モノレール片野駅 徒歩3分		
	西鉄バス片野停 徒歩2分		
建物名	片野ビル		
	構造・規模	鉄骨造亜鉛メッキ鋼板葺地下1階付地上4階建	
使用部分面積	延べ2,000.06㎡(605.01坪)		
築年月	平成8年12月	契約期間	5年
管理費等	105,000円		
土地面積	547.63㎡(165.65坪)	用途地域	商業地域
駐車場	有 10台以上可(無料)		
現況	空	引渡日	相談
接道状況(角地・開口)	東側幅員約6mに開口約13.5m・西側幅員約6mに開口約22m接道		
本体設備	EV・上下水道・都市ガス		
各戸設備			
備考	床面積:1階 380.87㎡		
	2階 433.52㎡		
	3階 433.52㎡		
	4階 304.19㎡		
	地下1階 447.96㎡		

☆築浅物件!!
☆お手入れ良好!!

アールエムハイツⅢ



- ・即入居OK!
- ・紫川インターまで約600m
- ・24時間営業スーパー
トライアルまで約600m

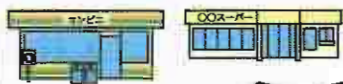
物件種目	賃貸アパート	
最寄駅	JR 南小倉駅	
間取タイプ	1LDK	
賃料	50,000円	
賃料条件	敷金 1ヶ月 ・礼金 1ヶ月	
物件所在地	北九州市小倉北区今町一丁目1番10号	
交通	西鉄バス篠崎橋停 徒歩2分	
建物	建物名	アールエムハイツⅢ
	構造・規模	木造2階建2階部分
	使用部分積	42m ²
	間取内訳	左記間取図参照
築年月	平成19年5月	契約期間 2年
管理費等	2,000円	
駐車場	6,000円(駐車場 敷金:1ヶ月)	
現況	空室(303)	入居日 12月中旬
本体設備	九州電力・公共上下水道・プロパンガス	
各戸設備	給湯・エアコン・シャンプードレッサー・ウォシュレット・浴室乾燥機	
保険等	加入要	
備考	全保連加入義務 現在改装中です。	

シャイニーヒルズ

北九州市特定優良賃貸住宅



- ・サンリブ 徒歩3分
- ・ナフコ 徒歩4分
- ・ファミリーマート 徒歩1分



★全室角部屋
(ワンフロア-2F)

★浴室に窓あり

★キッチンに
勝手口

★3つのワイド
出窓

★全室
フローリング



全室
一
望
可
見
海
峡

	賃料	最大補助後賃料
202号	63,000円	60,400円
401号	64,000円	61,400円
402号	64,000円	61,400円
502号	65,000円	62,400円
701号	66,000円	63,300円
702号	66,000円	63,300円
802号	66,000円	63,300円
902号	67,000円	64,300円



1号タイプ

3面バルコニーです!!



2号タイプ

賃貸マンション

J R小倉駅

2LDK

賃料 63,000円~67,000円

敷金3ヶ月(実費精算)

物件所在地 北九州市小倉北区上富野5丁目1番20号

交通 西鉄バス附属小学校前停 徒歩5分

建物名	シャイニーヒルズ
構造・規模	鉄筋コンクリート造10階建2・4・5・7・8・9階部分
使用部分面積	56.97m ²
間取内訳	

築年月	2002年3月	契約期間	2年
管理費等	5,000円		
駐車場	8,400円		
現況	空	入居日	即
本体設備	エレベーター・オートロック・プロパンガス		
各戸設備	給湯・シャワー・シャンプードレッサー・3面バルコニー・BSアンテナ・ケーブルTV・インターネット対応		
保険等	加入義務要		
備考	北九州市特定優良賃貸住宅 (家賃補助有・要審査) サンリブ 徒歩3分 ナフコ 徒歩4分 ファミリーマート 徒歩1分		

小森江ハイツ

門司区南本町



セブンイレブン、市立門司病院
徒歩圏内♪♪



優れた利便性・理想の住環境

交通 西鉄バス「市立病院前」徒歩1分



諸事便利な立地です



物件種目	賃貸マンション		
最寄駅	JR小森江駅		
間取タイプ	3LDK		
賃貸条件	賃料	53,000円	
		敷金 4 ヶ月・敷引 3 ヶ月	
物件所在地	北九州市門司区南本町1-5		
交通	バス市立病院前停 徒歩1分		
建物	建物名	小森江ハイツ	
	構造・規模	RC造4階建3階部分	
	使用部分面積	60m ²	
	間取内訳	間取図参照	
築年月	1980年2月	契約期間	2年
管理費等	2,000円		
駐車場	有5,000円		
現況	居住中	入居日	301号 1月上旬予定 302号 12月上旬予定
本体設備			
各戸設備			
保険等	要		
備考			