

新築分譲住宅  
遠賀町上別府第1  
3棟現場

コミュニティバス  
「千代丸」停徒歩11分

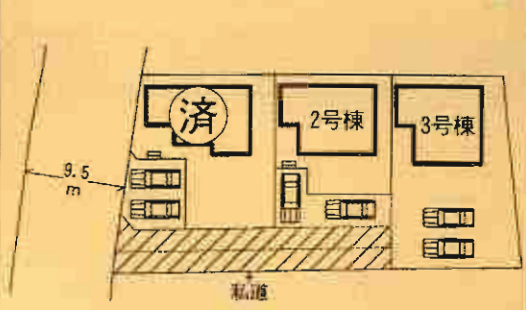


- 設備・仕様
- ノンホルム(F☆☆☆☆)
  - 1坪タイプの自動湯はり浴室(追い焚き、保温可能)
  - シャワー付き洗面化粧台
  - TVモニター付インターホン
  - 断熱性・遮音性ペアサッシ使用(居室部分)
  - 階段部分、トイレには手摺りを設置、段差を最小限に抑えたバリアフリータイプ
  - 湿下に強いベタ基礎
  - フットライト
  - システムキッチン
  - IHクッキングヒーター
  - トイレウォシュレット
  - 人感センサー付玄関灯
  - 防湿性能・耐震基礎パッキン工法
  - 防湿性能・耐震基礎パッキン工法
  - 白アリ防虫施工済(保証書付)
  - カウンターキッチン

- 物件概要
- 所在地/遠賀町上別府1064番地以下未定(住居表示)
  - 土地権利/所有権
  - 都市計画/非線引都市計画区域
  - 建ぺい率/50%
  - 引渡し/2010年12月中旬
  - 完成/2010年12月上旬
  - 接道状況/1・2号棟→南西側0.5m公道
  - 構造/木造ガラスフェイバーシングル葺2階建
  - 設備/九州電力・公営水道・下水道・オール電化
- ※納戸(80,000円)はオプションとなります。  
※電線障害による共聴アンテナ等の引込みは買主様負担となります。  
※記載事項と現況が異なる場合は現況優先とします。  
(敷地面積については軽微な変更が生じる場合があります。)

クレイドルガーデン 遠賀町上別府第1

※カースペース2台可



配置図

※工事現場ではヘルメットの着用をお願いします。  
※建築中の建物内についても土足厳禁にてお願いいたします。  
※完成物件の駐車場には軽力車を止めないで下さい。  
(コンクリート部分駐車厳禁!!)

住宅 **エコポイント**  
(300,000ポイント)  
【フラット35】S  
(優良住宅取得支援制度)  
**対象住宅!!**

耐カサ害面付  
**ダイライト**  
◎高強度 ◎防耐火  
◎高耐久 ◎住人の健康  
自然界の無機質材料を  
有効活用した、新素材です。

**2号棟** ●土地面積/212.59㎡ ●延床面積/95.82㎡ ●建築確認番号/第H22SHC108735号  
価格 **1,690**万円 (税込)

値下げしました!!

**オール電化**

1F: 51.84㎡

2F: 46.98㎡

4LDK

**3号棟** ●土地面積/267.35㎡ ●延床面積/95.99㎡ ●建築確認番号/第H22SHC108737号  
価格 **1,790**万円 (税込)

値下げしました!!

**オール電化**

1F: 51.84㎡

2F: 45.15㎡

4SLDK



# INTERNATIONAL SYMPOSIUM

1988  
1989  
1990  
1991  
1992  
1993  
1994  
1995  
1996  
1997  
1998  
1999  
2000  
2001  
2002  
2003  
2004  
2005  
2006  
2007  
2008  
2009  
2010  
2011  
2012  
2013  
2014  
2015  
2016  
2017  
2018  
2019  
2020  
2021  
2022  
2023  
2024  
2025  
2026  
2027  
2028  
2029  
2030

1988  
1989  
1990  
1991  
1992  
1993  
1994  
1995  
1996  
1997  
1998  
1999  
2000  
2001  
2002  
2003  
2004  
2005  
2006  
2007  
2008  
2009  
2010  
2011  
2012  
2013  
2014  
2015  
2016  
2017  
2018  
2019  
2020  
2021  
2022  
2023  
2024  
2025  
2026  
2027  
2028  
2029  
2030





新築分譲住宅  
遠賀町今古賀第2  
5棟現場

JR鹿児島本線  
「遠賀川」駅徒歩12分

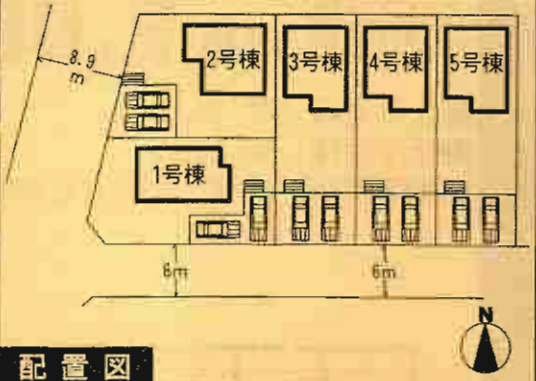


- 設備・仕様
- ノンホルム(F☆☆☆☆)
  - 1坪タイプの自動湯はり浴室(追い焚き、保温可能)
  - シャワー付き洗面化粧台
  - TVモニター付インターホン
  - 断熱性・遮音性ベアサシ使用(居室部分)
  - 階設部分、トイレには手摺りを設置、段差を最小限に抑えたバリアフリータイプ
  - 沈下に強いベタ基礎
  - フットライト
  - 24時間換気
  - 1F床下収納
  - システムキッチン
  - 1日タッチングヒーター
  - トイレウォシュレット
  - 人感センサー付玄関灯
  - 防湿性能・耐震基礎パッキン工法
  - 白アリ防虫施工済(保証書付)
  - カウンターキッチン

物件概要

- 所在地/遠賀郡遠賀町大字今古賀213番地以下未定(住居表示)
- 土地権利/所有権
- 都市計画/非線引都市計画区域
- 建ぺい率/60%
- 現況/建築中
- 引渡し/2011年1月下旬予定
- 完成/2011年1月中旬予定
- 交通状況/1号棟→南側6m、西側0.8m公道  
2号棟→西側8.9m公道  
3・4・5号棟→南側6m公道
- 構造/木造グラスファイバーシングル葺2階建
- 設備/九州電力・公営水道・地下水・オール電化
- ※網戸(80,000円)はオプションとなります。
- ※電波障害による共同アンテナ等の引込みは買主様負担となります。
- ※記載事項と現況が異なる場合は現況優先とします。
- (敷地面積については軽微な変更が生じる場合があります。)

※カースペース2台可



配置図

※工事現場ではヘルメットの着用をお願いします。  
※建築中の建物内についても土足厳禁にてお願いします。  
※完成物件の駐車場には極力車を止めないで下さい。  
(コンクリート部分駐車厳禁!!)

2号棟  
●土地面積/202.70㎡  
●延床面積/98.01㎡  
●建築確認番号/第H22SHC109721号

価格1,980万円

3号棟  
●土地面積/102.29㎡  
●延床面積/98.01㎡  
●建築確認番号/第H22SHC109722号

価格1,980万円

オール電化

1F: 51.84㎡  
2F: 46.17㎡  
4SLDK

オール電化

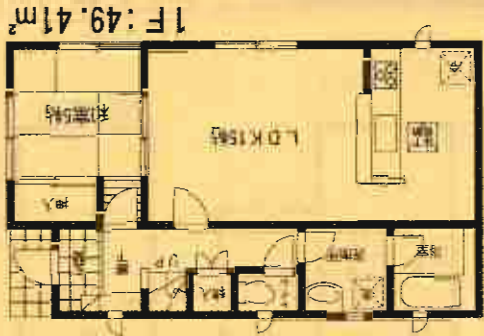
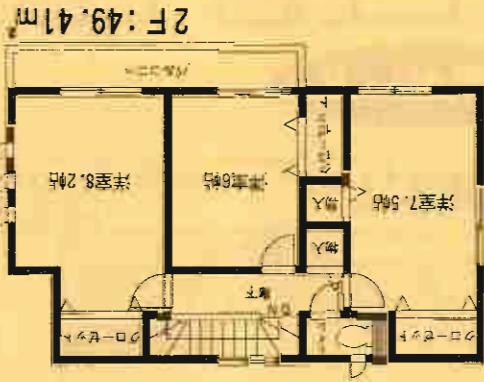
1F: 50.22㎡  
2F: 47.79㎡  
4LDK

住宅エコポイント  
(300,000ポイント)  
【フラット35】S  
(優良住宅取得支援制度)  
対象住宅!!

耐カビ防カビ  
ダイライト

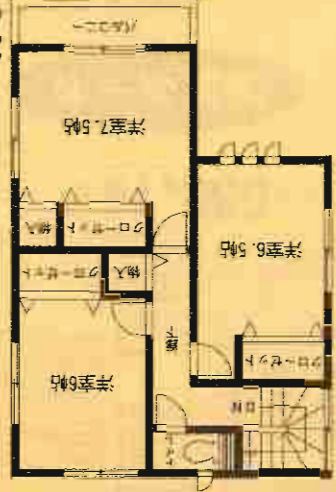
1号棟 価格: 2,080万円  
 4号棟 価格: 1,980万円  
 5号棟 価格: 1,980万円

■土地面積: 202.06㎡  
 ■延床面積: 98.82㎡  
 ■建築確認番号 / 第H22S H C 109720号



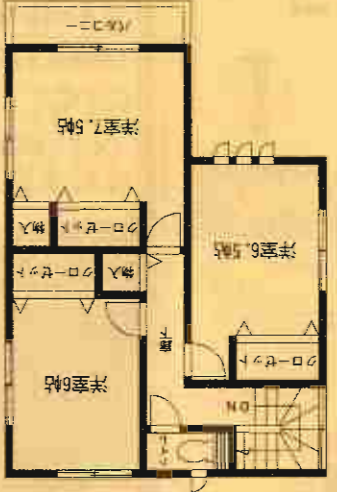
4LDK  
 オール電化

■土地面積: 202.44㎡  
 ■延床面積: 98.01㎡  
 ■建築確認番号 / 第H22S H C 109723号



4LDK  
 オール電化

■土地面積: 203.28㎡  
 ■延床面積: 98.01㎡  
 ■建築確認番号 / 第H22S H C 109724号



4LDK  
 オール電化



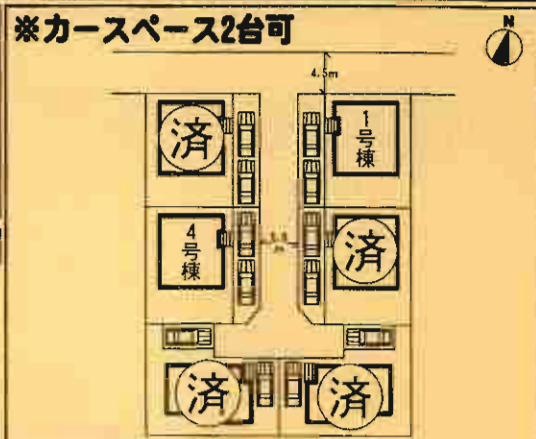
新築分譲住宅  
芦屋町山鹿第1  
6棟現場

市営バス  
「芦屋総合体育館前」徒歩3分



- 設備・仕様**
- ノンホルム (F☆☆☆☆) ■システムキッチン ■カウンターキッチン
  - 1坪タイプの自動湯はり浴室 (追い焚き、保温可能) ■IHクッキングヒーター
  - シャワー付き洗面化粧台 ■浴室乾燥機付 ■トイレウォシュレット
  - TVモニター付インターホン ■人感センサー付玄関灯
  - 断熱性・遮音性ペアサッシ使用 (居室部分) ■防湿性能 耐震基礎パッキン工法
  - 階段部分、トイレには手摺りを設置、段差を最小限に抑えたバリアフリータイプ
  - 沈下に強いベタ基礎 ■白アリ防虫施工 (保証書付)
  - フットライト ■24時間換気 ■1F床下収納

- 物件概要**
- 所在地/遠賀郡芦屋町山鹿116番地以下未定 (住居表示)
  - 土地権利/所有権 ●地目/宅地
  - 都市計画/非線引区域 ●用途地域/第1種住居地域
  - 高度地区/無 ●建ぺい率/60% ●容積率/200%
  - 引渡し/即日 ●現況/完成済
  - 完成/2010年10月中旬
  - 接道状況/1号棟→北側4.5m/西側5m公道、2号棟→北側4.5m/東側5m公道  
3号棟→西側5m公道、4号棟→東側5m公道  
5号棟→北側3.9m公道、6号棟→北側3.9m公道
  - 構造/木造グラスファイバーシングル裏2階建
  - 設備/九州電力・公営水道・下水道・オール電化
  - ※網戸 (80,000円) はオプションとなります。
  - ※電波障害による共聴アンテナ等の引込みは買主様負担となります。
  - ※記載事項と現況が異なる場合は現況優先とします。
  - (敷地面積については軽微な変更が生じる場合があります。)



**配置図**

※工事現場では、ヘルメットの着用をお願いします。  
※建築中の建物Pについても土足厳禁にてお願いします。  
※完成物件の駐車場には軽力車を止めないで下さい。  
(コンクリート部分駐車厳禁!)

**住宅エコポイント**  
(300,000ポイント)  
【フラット35】S  
(優良住宅取得支援制度)  
**対象住宅!!**

耐久外壁面材  
**ダイライト**  
◎高強度 ◎防耐火  
◎高耐久 ◎住人の健康  
自然界の無機質材料を  
有効活用した、新素材です。

**4号棟** ●土地面積/164.76㎡ ●延床面積/98.41㎡ ●建築確認番号/第H225HC106635号  
**価格 1,550万円** (税込)

**オール電化**

1F: 51.03㎡  
2F: 47.38㎡  
4LDK

**1号棟** ●土地面積/164.19㎡ ●延床面積/98.41㎡ ●建築確認番号/第H225HC106632号  
**価格 1,600万円** (税込)

**オール電化**

1F: 51.03㎡  
2F: 47.38㎡  
4LDK

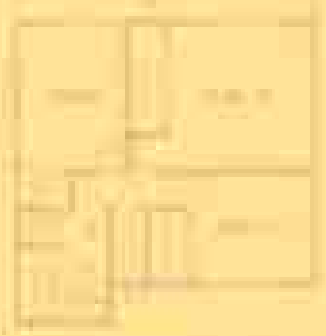
# 二樓圖則

圖則

二樓圖則

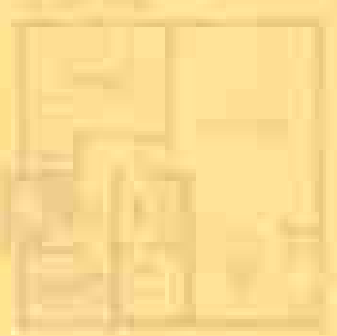
圖則

1100



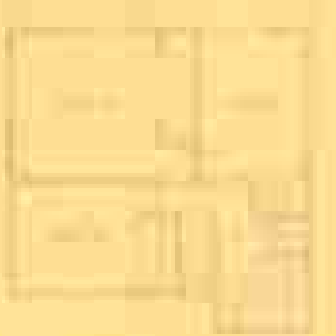
1100 二房

1100 二房



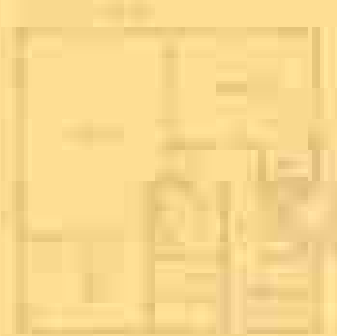
1100 二房

1100 二房



1100 二房

1100 二房



1100 二房

1100 二房



代理公司

代理公司



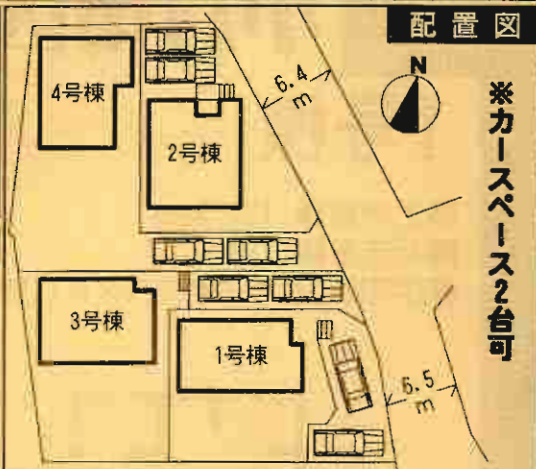
新築分譲住宅  
小倉南区蛭田若園第1  
4棟現場

西鉄バス  
「湯川」停徒歩8分



- 設備・仕様
- ノンホルム(F☆☆☆☆)
  - ガスコンロ
  - 1坪タイプの自動湯はり浴室(追い焚き、保温可能)
  - シャワー付き洗面化粧台
  - TVモニター付インターホン
  - 断熱性・遮音性ペアサッシ使用(居室部分)
  - 階段部分、トイレには手摺りを設置、段差を最小限に抑えたバリアフリータイプ
  - 沈下に強いベタ基礎
  - フットライト
  - システムキッチン
  - フラット35対応
  - 浴室乾燥機付
  - トイレウォシュレット(1F・2F)
  - 浴室乾燥機付
  - 人感センサー付玄関灯
  - 防湿性能・耐震基礎パッキング工法
  - 防湿性能・耐震基礎パッキング工法
  - 白アリ防虫施工(保証書付)
  - カウチャーキッチン(1・2・3号棟)

- 物件概要
- 所在地/北九州市小倉南区蛭田若園3丁目3番地以下未定(住居表示)
  - 土地権利/所有権
  - 都市計画/市街化区域
  - 高度地区/無
  - 容積率/200%
  - 現況/建築中
  - 接道状況/1・2・3・4号棟→北東側6.5m公道
  - 構造/木造グラスファイバーシングル葺2階建
  - 設備/九州電力・公営水道・本下水・都市ガス
  - ※総戸(80,000円)はオプションとなります。
  - ※電波障害による共聴アンテナ等の引込みは買主様負担となります。
  - ※記載事項と現況が異なる場合は現況優先とします。
  - (敷地面積については軽微な変更が生じる場合があります。)

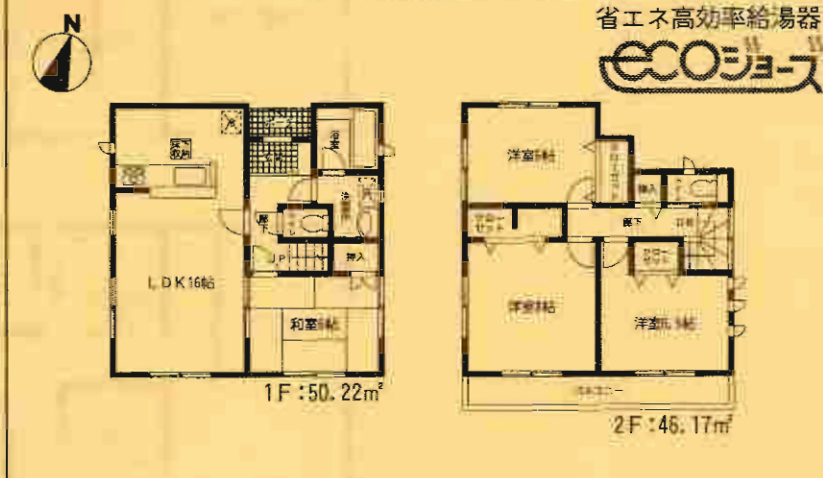


※工事現場では、ヘルメットの着用をお願いします。  
※建築中の建物内についても土足厳禁にてお願いします。  
※完成物件の駐車場には極力車を止めないで下さい。  
(コンクリート部分駐車厳禁!!)

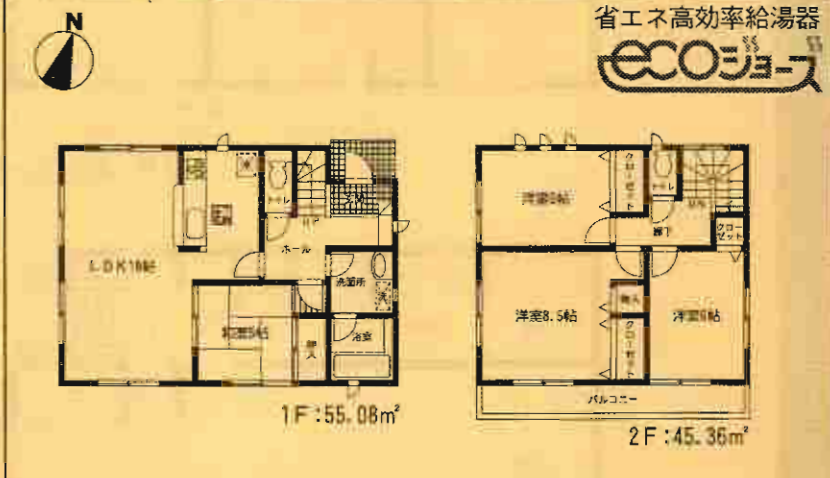
住宅 **エコポイント**  
(300,000ポイント)  
【フラット35】S  
(優良住宅取得支援制度)  
**対象住宅!!**

耐力外壁付  
**ダイライト**  
◎高強度 ◎耐火火  
◎高耐久 ◎住人の健康  
自然界の無機質材料を  
有効活用した、新素材です。

**2号棟** ●土地面積/161.10㎡  
●延床面積/96.39㎡  
●建築確認番号/第H22SHC108975号  
価格 **2,070**万円(税込)



**3号棟** ●土地面積/200.39㎡  
●延床面積/100.44㎡  
●建築確認番号/第H22SHC108976号  
価格 **2,050**万円(税込)



4LDK

4LDK

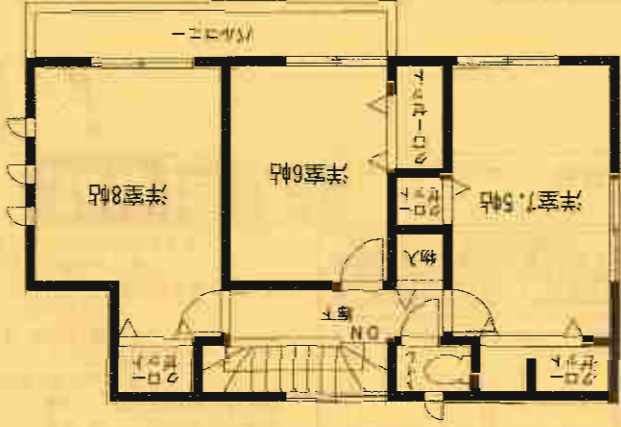
# 1号棟

価格: 2,100万円

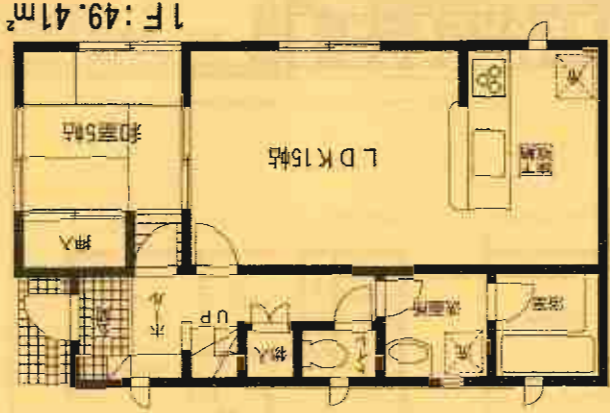
# 4号棟

価格: 2,030万円

- 土地面積: 179.30㎡
- 延床面積: 98.01㎡
- 建築確認番号/第H22S H C 108974号



2F: 48.60㎡



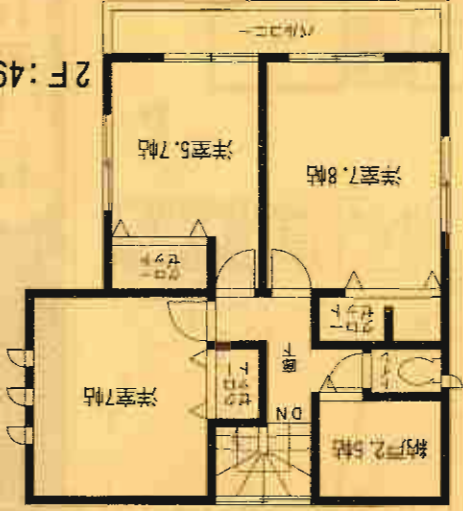
1F: 49.41㎡

4LDK

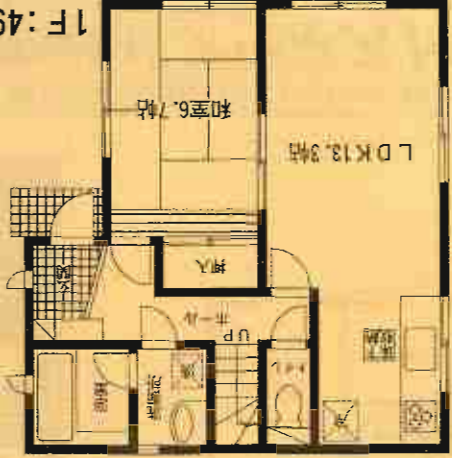
- 土地面積: 218.94㎡
- 延床面積: 99.22㎡
- 建築確認番号/第H22S H C 108977号



4SLDK



2F: 49.61㎡



1F: 49.61㎡



7.5.10.5.00-3



新築分譲住宅  
小倉南区上曾根第1  
3棟現場

JR日豊本線  
「下曾根」駅徒歩20分



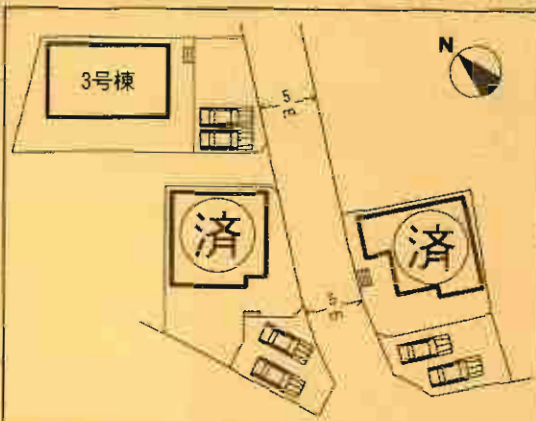
設備・仕様

■ノンホルム(F☆☆☆☆)	■システムキッチン
■ガスコンロ(2口)	■フラット35対応
■1階タイプの自動湯はり浴室(追い焚き、保温可能)	■浴室乾燥機付
■シャワー付き洗面化粧台	■トイレファンシレット(F・2F)
■TVモニター付インターホン	■断熱性・遮音性ペアカーテン(居室部分)
■断熱性・遮音性ペアカーテン使用(居室部分)	■防湿性樹脂耐震基礎/パッキン工事
■階段部分、トイレには手摺りを設置、段差を最小	■車に抑えたバリアフリータイプ
■階段下に強いベタ基礎	■白アリ防虫施工(保証書付)
■フラット	■24時間換気 ■1F床下収納 ■カウンターキッチン

物件概要

- 所在地 北九州市小倉南区上曾根2丁目11番地以下未定(住居表示)
- 土地権利 所有権
- 都市計画 市街化区域
- 建ぺい率 60%
- 引渡し 即日
- 完成 平成22年11月上旬
- 接道状況 1・3号棟→南幅員5m公道  
2号棟→北幅員5m公道
- 構造 木造グラスファイバーシングル葺2階建
- 設備 九州電力・公共水道・下水道・都市ガス
- その他 高度地区無

※前戸(30,000円)はオプションとなります。  
※建売住宅による共通アンテナ等の引込みは買主様負担となります。  
※記載事項と現況が異なる場合は現況と優先とします。  
(敷地面積については軽微な変更が生じる場合があります。)



配置図 ※カースペース2台可

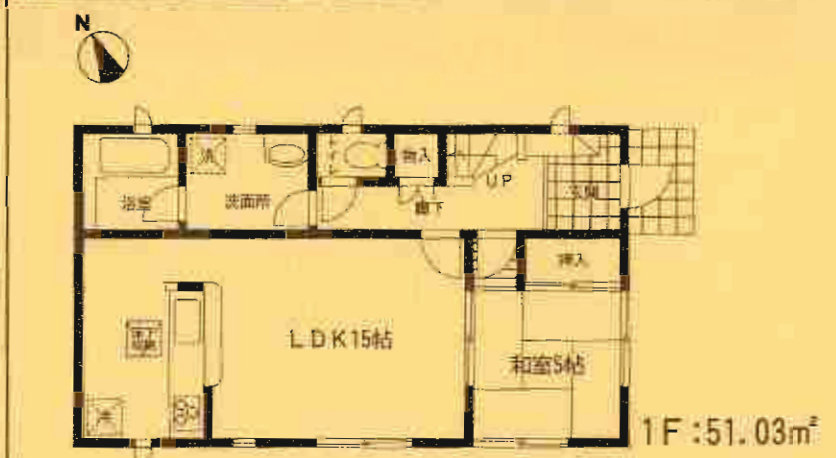
※1号現場ではヘルメットの着用をお願いします。  
※建築中の建地内についても土足厳禁にてお願いいたします。  
※完成物件の駐車場には極力車を止めないで下さい。  
(コンクリート部分駐車厳禁!!)

住宅 **エコポイント**  
(300,000ポイント)  
【フラット35】S  
(優良住宅取得支援制度)  
**対象住宅!!**

耐久外壁面材  
**ダイライト**  
◎高強度 ◎耐火  
◎高耐久 ◎住人の健康  
自然界の無機質材料を  
有効活用した、新素材です。

**3号棟** ●土地面積/200.20㎡ ●延床面積/101.85㎡  
●建築確認番号/第H22SHC108085号

価格 **2,250**万円 (税込)



**残り1棟!!** 省エネ高効率給湯器  
ecoジョーズ

4LDK





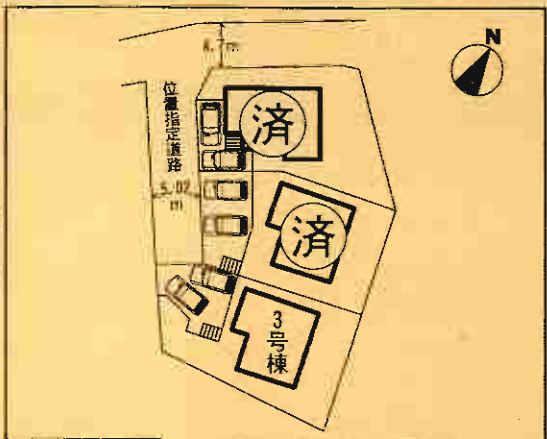
新築分譲住宅  
門司区上藤松第1  
3棟現場

西鉄バス  
「上藤松1丁目」  
停徒歩5分



- 設備・仕様
- ノンホルム(F☆☆☆☆)
  - ガスコンロ(3口)
  - 1坪タイプの自動湯はり浴室(追い焚き、保温可能)
  - シャワー付き洗面化粧台
  - TVモニター付インターホン
  - 断熱性・遮音性ペアサッシ使用(居室部分)
  - 階段部分、トイレには手摺りを設置、段差を最小限に抑えたバリアフリータイプ
  - 沈下に強いベタ基礎
  - フットライト
  - システムキッチン
  - フラット35対応
  - 浴室乾燥機付
  - トイレウォッシュレット(1F・2F)
  - 人感センサー付玄関灯
  - 防湿性能・耐震基礎パッキン工法
  - 白アリ防虫施工法(保証書付)
  - カウチンターキッチン

- 物件概要
- 所在地 北九州市門司区上藤松2丁目13番地以下未定(住居表示)
  - 土地権利 所有権
  - 都市計画 市街化区域
  - 延床面積 50%
  - 引渡し 即日
  - 完成 2010年8月上旬
  - 接道状況 1号棟→南西側5.02m位置指定道路・北西側4.7m公道  
2号棟→南西側5.02m位置指定道路  
3号棟→西側5.02m位置指定道路
  - 構造 木造グラスファイバーシングル葺2階建
  - 設備 九州電力・公営水道・本下水・都市ガス
  - その他 高度地区無 宅造成視制区域
- ※納戸(80,000円)はオプションとなります。  
※電気設備による共同アンテナ等の引込みは買主様負担となります。  
※記載事項と現況が異なる場合は現況優先とします。  
(※地面積については軽微な変更が生じる場合があります。)



配置図 ※カースペース2台可

※工事現場では、ヘルメットの着用をお願いします。  
※建築中の建物内についても土足厳禁にてお願いします。  
※完成物件の駐車場には軽力車を止めないで下さい。  
(コンクリート部分駐車厳禁!!)

3号棟 ●土地面積/232.35㎡ ●位置指定道路/33.66㎡ ●延床面積/96.99㎡  
●建築確認番号/第KJH-10-00690-1号

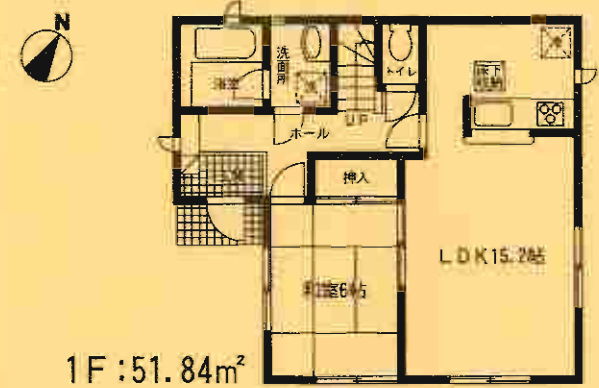
価格 1,500万円 (税込)

エコポイント  
(300,000ポイント)  
【フラット35】S  
(優良住宅取得支援制度)  
対象住宅!!

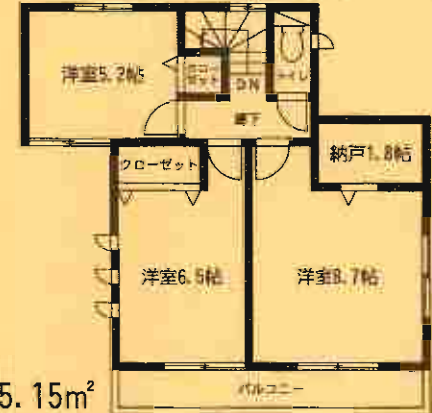
耐力外壁面材  
ダイライト  
◎高強度 ◎防耐火  
◎高耐久 ◎住人の健康  
自然界の無機質材料を  
有効活用した、新素材です。

残り1棟!!

省エネ高効率給湯器  
ecoジョーズ



1F : 51.84㎡



2F : 45.15㎡

4S LDK





# 新築分譲住宅 行橋市中津熊第1 6棟現場

JR日豊本線  
「行橋」駅徒歩20分

住宅 **エコポイント**  
(300,000ポイント)

【フラット35】S

(優良住宅取得支援制度)

**対象住宅!!**

耐力外壁面材

**ダイライト**

- ◎高強度 ◎防耐火
- ◎高耐久 ◎住人の健康

自然界の無機質材料を  
有効活用した、新素材です。

## クレイドルガーデン 行橋市中津熊第1



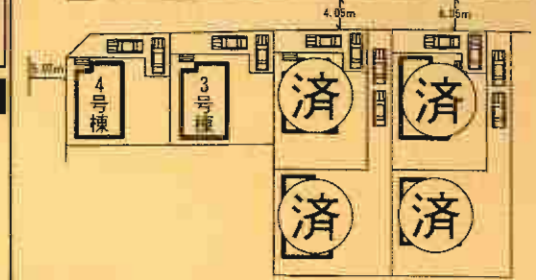
### 設備・仕様

- ノンホルム(F☆☆☆☆)
- 1坪タイプの自動湯はり浴室(追い焚き、保温可能)
- シャワー付き洗面化粧台
- TVモニター付インターホン
- 断熱性・遮音性ペアサッシ使用(居室部分)
- 階段部分、トイレには手摺りを設置、段差を最小限に抑えたバリアフリータイプ
- 土下には強いベタ基礎
- フットライト
- システムキッチン
- IHクッキングヒーター
- トイレウォシュレット
- 人感センサー付玄関灯
- 防湿性能・耐震基礎パッキン工法
- 浴室乾燥機付
- 防炎性能・耐震基礎パッキン工法
- カウンターキッチン
- 白アリ防虫施工済(保証書付)
- 24時間換気
- 1F床下収納

### 物件概要

- 所在地/行橋市中津熊653番地以下未定(住居表示)
- 土地権利/所有権
- 都市計画/要綱引き
- 建ぺい率/70%
- 引渡し/即日
- 完成/2010年9月上旬
- 接道状況/1・2・3・5・6号棟→東側4.05m公道  
4号棟→東側4.05m公道/北側5.02m公道
- 構造/木造グラスファイバーシングル葺2階建
- 設備/九州電力・公営水道・浄化槽・オール電化  
※納戸(30,000円)はオプションとなります。
- ※電波障害による共通アンテナ等の引込みは買主様負担となります。
- ※記載事項と現況が異なる場合は現況優先とします。
- (敷地面積については軽微な変更が生じる場合があります。)

※カースペース2台可



### 配置図

※工事現場では、ヘルメットの着用をお願いします。  
※建売中の建物内についても土足厳禁にてお願いします。  
※完成物件の駐車場には駐車止めを止めないで下さい。  
(コンクリート部分駐車厳禁!!)

3号棟

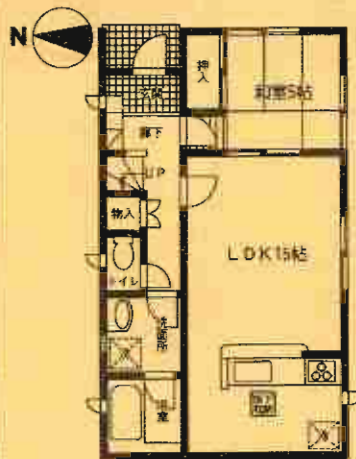
- 土地面積/182.43㎡
- 延床面積/95.58㎡
- 建築確認番号/第KJH-10-00871-1号

価格 **1,450**万円 (税込)

4号棟

- 土地面積/177.91㎡
- 延床面積/95.58㎡
- 建築確認番号/第KJH-10-00872-1号

価格 **1,450**万円 (税込)

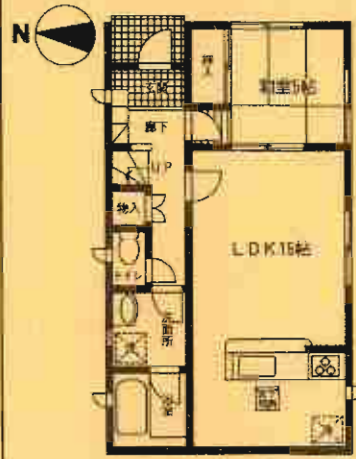


1F: 49.41㎡



2F: 46.17㎡ 4S LDK

オール電化



1F: 49.41㎡



2F: 46.17㎡ 4S LDK

オール電化





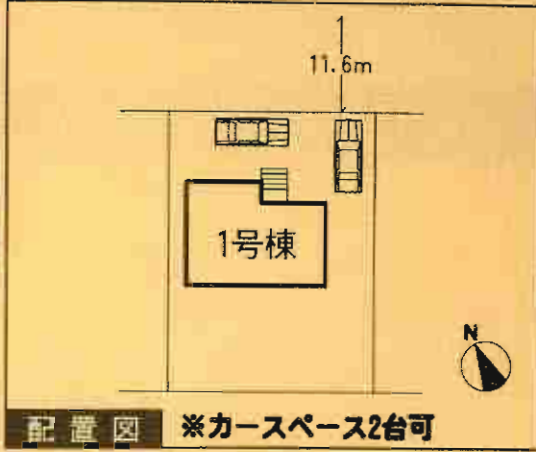
# 新築分譲住宅 宗像市池田第5 1棟現場

西鉄バス  
「上大王寺」停徒歩1分



- ### 設備・仕様
- ノンホムム(F☆☆☆☆)
  - 1Hキッチンヒーター
  - シャワー付き洗面化粧台
  - TVモニター付インターホン
  - 断熱性・遮音性ペアサッシ使用(居室部分)
  - 階段部分、トイレには手摺りを設置、段差を最小限に抑えたバリアフリータイプ
  - 沈下に強いベタ基礎
  - フットライト
  - 浴室乾燥機付
  - システムキッチン
  - 1坪タイプの自動湯はり浴室(追い焚き、保温可能)
  - トイレウォシュレット(1F・2F)
  - 人感センサー付玄関灯
  - 防湿性能・耐震基礎パッキン工法
  - 白アリ防虫施工済(保証書付)
  - 1F床下収納

- ### 物件概要
- 所在地 / 宗像市池田3266番地以下未定(住居表示)
  - 土地権利 / 所有権
  - 都市計画 / 準都市計画区域城内
  - 用途地域 / 第一種低層住居専用地域
  - 建ぺい率 / 50%
  - 引越 / 即日
  - 完成 / 2010年11月下旬
  - 接道状況 / 北側11.6m公道
  - 構造 / 木造ブラスファイバーシングル葉2階建
  - 設備 / 九州電力・公営水道・本下水・オール電化
- ※納戸(80,000円)はオプションとなります。  
 ※電波障害による無線アンテナ等の引込みは貴主御負担となります。  
 ※記載事項と現況が異なる場合は現況優先とします。  
 (敷地事情については経緯な変更が生じる場合があります。)



※工事現場では、ヘルメットの着用をお願いします。  
 ※建設中の建物内についても土足厳禁にてお願いします。  
 ※完成物件の駐車場には極力車を止めないで下さい。  
 (コンクリート部分駐車厳禁!!)

住宅 **エコポイント**  
(300,000ポイント)  
【フラット35】S  
(優良住宅取得支援制度)  
**対象住宅!!**

高強度 高耐火  
高耐久 住人の健康  
自然界の無機質材料を  
有効活用した、新素材です。

**1号棟** ●土地面積 / 220.97㎡ ●延床面積 / 96.78㎡  
●建築確認番号 / 第H22SHC108416号



**オール電化**

価格 **1,480**万円 (税込)

4SLDK





新築分譲住宅  
宗像市池田第6  
2棟現場

西鉄バス  
「大王寺」停徒歩3分

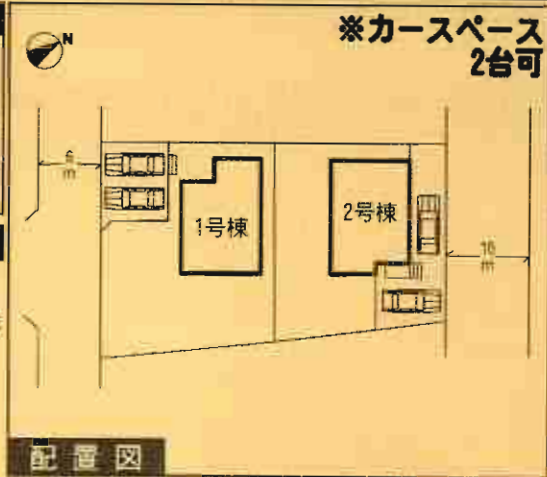


- ### 設備・仕様
- ノンホルム(F☆☆☆☆)
  - 1坪タイプの自動湯はり浴室(追い焚き・保温可能)
  - シャワー付き洗面化粧台
  - TVモニター付インターホン
  - 断熱性・遮音性ペアガラス使用(居室部分)
  - 階段部分、トイレには手摺りを設置、段差を最小限に抑えたバリアフリータイプ
  - 沈下に強いベタ基礎
  - フットライト
  - システムキッチン
  - IHタッキングヒーター
  - トイレウォッシュレット
  - 人感センサー付LED照明
  - 防湿性能・耐震基準バッキング工法
  - 防炎性能・耐火構造
  - 白アリ防虫工法(保証書付)
  - カウンターキッチン

### 物件概要

- 所在地/宗像市池田3100番地以下未定(住居表示)
- 土地権利/所有権
- 都市計画/準都市計画区域内
- 用途地域/第7種低層住居専用地域
- 地区/無
- 建築基準/80%
- 容積率/80%
- 引渡し/即日
- 完成/2016年11月下旬
- 接道状況/1号棟→南側5m公道 2号棟→北側10m公道
- 構造/木造グラスファイバーシングル葺2階建
- 設備/九州電力・公営水道・下水道・オール電化

※積算(80,000円)はオプションとなります。  
※電線類等による共済アンテナ等の引込みは買主様負担となります。  
※記載事項と現況が異なる場合は現況優先とします。  
(敷地面積については軽微な変更が生じる場合があります。)



### 配置図

※工事現場では、ヘルメットの着用をお願いします。  
※建築中の建物内についても土足厳禁にてお願いします。  
※完成物件の駐車場には極力車を止めないで下さい。  
(コンクリート部分駐車厳禁!)

**1号棟** ●土地面積/229.46㎡ ●延床面積/98.82㎡ ●建築確認番号/第H22SHC10B433号

価格 **1,530**万円 (税込)

### オール電化

1F: 51.84㎡

2F: 46.98㎡

4LDK

**2号棟** ●土地面積/205.98㎡ ●延床面積/98.81㎡ ●建築確認番号/第H22SHC10B434号

価格 **1,490**万円 (税込)

### オール電化

1F: 54.27㎡

2F: 43.74㎡

4LDK

住宅 **エコポイント**  
(300,000ポイント)  
【フラット35】S  
(優良住宅取得支援制度)  
**対象住宅!!**

耐力外壁面材  
**ダイライト**  
◎高強度 ◎耐火火  
◎高耐久 ◎住人の健康  
自然界の無機質材料を  
有効活用した、新素材です。





# 新築分譲住宅 宗像市東郷第1 3棟現場

西鉄バス  
「宗像市役所前」徒歩5分

住宅 **エコポイント**  
(300,000ポイント)

【フラット35】S

(優良住宅取得支援制度)

**対象住宅!!**

耐力外壁面材  
**ダイライト**

◎高強度 ◎防耐火  
◎高耐久 ◎住人の健康

自然界の無機質材料を  
有効活用した、新素材です。

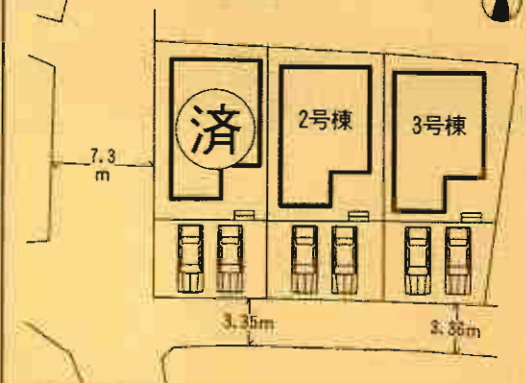


- ### 設備・仕様
- ノンホルム(F☆☆☆☆)
  - 1坪タイプの自動湯はり浴室(追い焚き、保温可能)
  - シャワー付き洗面化粧台
  - TVモニター付インターホン
  - 断熱性・遮音性ペアガラス使用(居室部分)
  - 階段部分、トイレには手摺りを設置、段差を最小限に抑えたバリアフリータイプ
  - 沈下に強いベタ基礎
  - フットライト
  - システムキッチン
  - 1日クッキングヒーター
  - トイレウォッシュレット
  - 人感センサー付玄関灯
  - 防湿性能・耐震基礎パッキン工法
  - 白アリ防虫施工済(保証書付)
  - カウチンターキッチン
  - 24時間換気
  - 1F床下収納

- ### 物件概要
- 所在地/宗像市東郷5丁目14番地以下未定(住居表示)
  - 土地権利/所有権
  - 都市計画/市街化区域
  - 建ぺい率/60%
  - 引渡し/即日
  - 完成/2010年10月中旬
  - 接道状況/1号棟→西側7.9m公道・南側3.35m公道  
2,3号棟→南側3.36m公道
  - 構造/木造グラスファイバーシングル葺2階建
  - 設備/九州電力・公営水道・本下水・オール電化
- ※納戸(80,000円)はオプションとなります。  
※電波障害による共用アンテナ等の引き金は買主様負担となります。  
※記載事項と現況が異なる場合は現況優先とします。  
(敷地面積については軽微な変更が生じる場合があります。)

## クレイドルガーデン 宗像市東郷第1

※カースペース2台可



配置図

※工事現場では、ヘルメットの着用をお願いします。  
※建築中の建物内についても土足履禁にてお願いいたします。  
※完成物件の駐車場には係方を止めないで下さい。  
(コンクリート部分駐車厳禁!!)

2号棟

- 土地面積/141.99㎡
- 延床面積/95.58㎡
- 建築確認番号/第H22SHC106672号

価格 **1,600**万円 (税込)

3号棟

- 土地面積/141.82㎡
- 延床面積/95.58㎡
- 建築確認番号/第H22SHC106673号

価格 **1,600**万円 (税込)



オール電化



1F: 50.22㎡



2F: 45.36㎡

4LDK



オール電化



1F: 50.22㎡



2F: 45.36㎡

4LDK



Header text in Chinese characters, likely containing the title and author information.

Vertical text on the left side, possibly a title or a list of contents.



Vertical text at the bottom left, likely a legend or additional notes.

Footer text at the bottom of the page.



# 新築分譲住宅 宗像市曲第1 2棟現場

西鉄バス  
自由ヶ丘7丁目入口 徒歩3分



- ### 設備・仕様
- ノンホルム(F☆☆☆☆)
  - 1坪タイプの自動湯はり浴室(追い焚き、保温可能)
  - シャワー付き洗面化粧台
  - TVモニター付インターホン
  - 断熱性・遮音性ペアサッシ使用(居室部分)
  - 階段部分、トイレには手摺りを設置、段差を最小限に抑えたバリアフリータイプ
  - 沈下に強いベタ基礎
  - フットライト
  - システムキッチン
  - IHクッキングヒーター
  - トイレウォシュレット
  - 人感センサー付玄関灯
  - 防湿性能・耐震基礎パッキン工法
  - 白アリ防虫施工(保証書付)
  - カウンターキッチン

- ### 物件概要
- 所在地 / 宗像市曲878番地以下未定(住居表示)
  - 土地権利 / 所有権
  - 都市計画 / 市街化区域
  - 高度地区 / 無
  - 容積率 / 60%
  - 現況 / 完成済
  - 接道状況 / 1・2号棟→南側5.9m公道
  - 構造 / 木造グラスファイバーシングル葺2階建
  - 設備 / 九州電力・公営水道・本下水・オール電化
- ※納戸(80,000円)はオプションとなります。  
※電波障害による共聴アンテナ等の引込みは買主様負担となります。  
※記載事項と現況が異なる場合は現況優先とします。  
(敷地面積については軽微な変更が生じる場合があります。)

## グレイドルガーデン 宗像市曲第1



※カースペース  
2台可

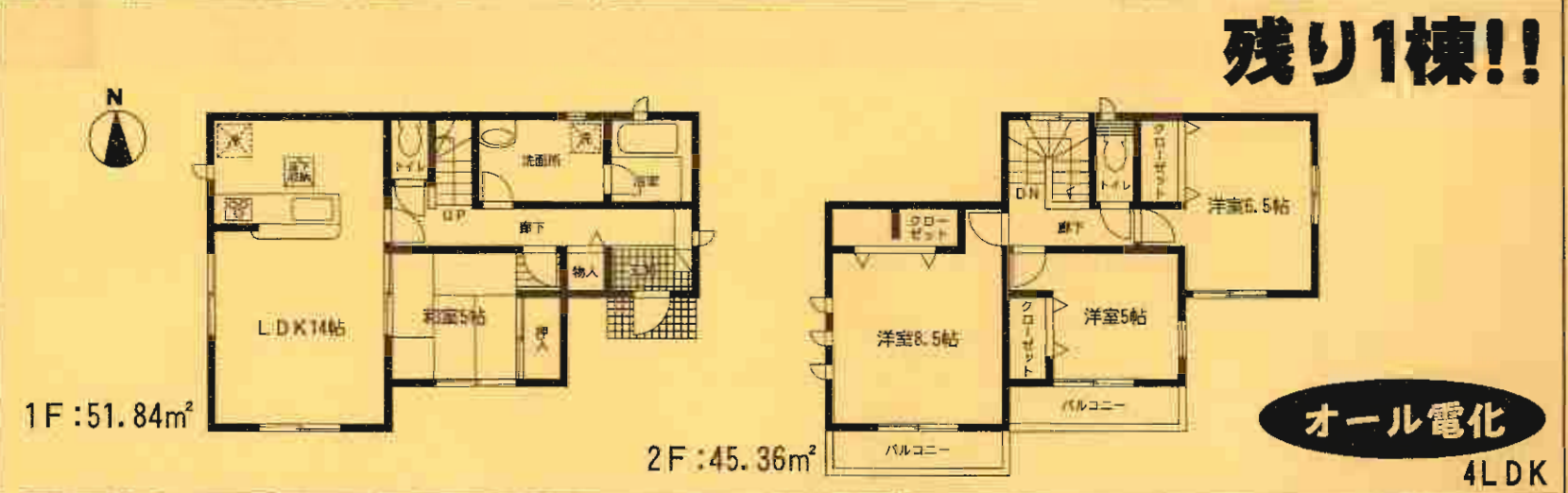
### 配置図

※工事現場では、ヘルメットの着用をお願いします。  
※建築中の建物内についても土足厳禁にてお願ひします。  
※完成物件の駐車場には換力車を止めないで下さい。  
(コンクリート部分駐車厳禁!!)

**1号棟** ●土地面積 / 202.05㎡ ●延床面積 / 97.20㎡  
●建築確認番号 / 第KJH-10-01156-1号

価格 **1,700**万円 (税込)

# 残り1棟!!



1F : 51.84㎡

2F : 45.36㎡

**オール電化**  
4LDK

住宅 **エコポイント**  
(300,000ポイント)  
【フラット35】S  
(優良住宅取得支援制度)  
**対象住宅!!**

高強度 ④防耐火  
高耐久 ④住人の健康  
自然界の無機質材料を  
有効活用した、新素材です。

!! 禁烟告知 !!

圖



圖例

圖例說明



建築師事務所  
事務所地址  
電話號碼

建築師  
姓名



# 新築分譲住宅 宗像市徳重第1 2棟現場

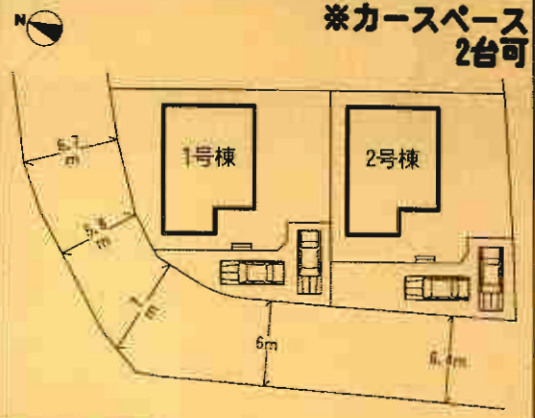
JR鹿児島本線  
「教育大前」駅徒歩19分



## クレイドルガーデン 宗像市徳重第1

- ### 設備・仕様
- ノンホムム(F☆☆☆☆)
  - 坪タイプの自動湯はり浴室(深い湯き、保温可能)
  - シャワー付き洗面化粧台
  - TVモニター付インターホン
  - 断熱性・遮音性ペアサッシ使用(居室部分)
  - 開口部分、トイレには手摺りを設置、段差を最小限に抑えたバリアフリータイプ
  - 床下に強いベタ基礎
  - フラットライト
  - システムキッチン
  - IHクッキングヒーター
  - トイレウォッシュレット
  - 人感センサー付玄関灯
  - 防湿性能・耐震基礎バッキング工法
  - 白アリ防虫施工済(保証書付)
  - カウチンキッチン
  - 浴室乾燥機付
  - 24時間換気
  - 1F床下収納

- ### 物件概要
- 所在地/宗像市徳重1丁目543番地以下未定(住居表示)
  - 土地権利/所有権
  - 地目/宅地
  - 都市計画/非線引都市計画区域
  - 用途地域/第1種低層住居専用地域
  - 高度地区/無
  - 建ぺい率/50%
  - 容積率/100%
  - 引渡し/2011年1月上旬予定
  - 現況/建築中
  - 完成/2010年12月下旬予定
  - 接道状況/1号棟→北側5.7m公道・西側6m公道 2号棟→西側6m公道
  - 構造/木造プラスファイバーシングル重2階建
  - 設備/九州電力・公営水道・本下水・オール電化
- ※前戸(約1,000円)はオプションとなります。  
※電線障害による共用アンテナ等の引込みは買主様負担となります。  
※記載事項と現況が異なる場合は現況優先とします。  
(敷地面積については軽微な変更が生じる場合があります。)



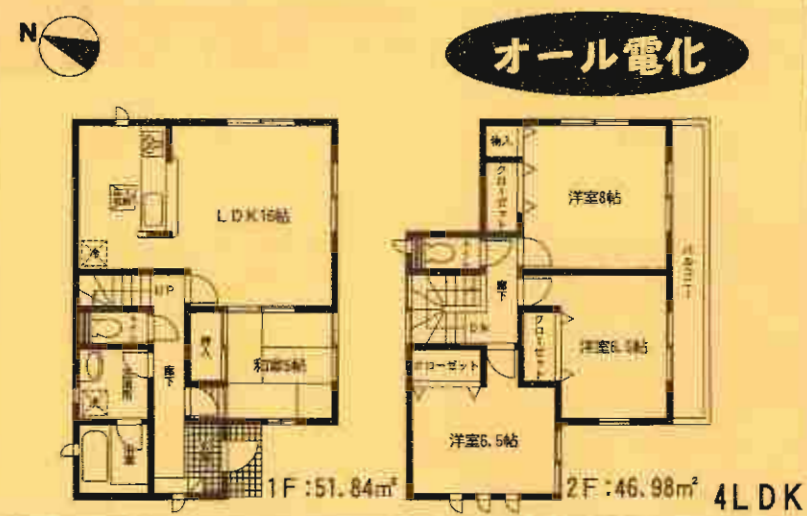
### 配置図

※工事現場では、ヘルメットの着用をお願いします。  
※建築中の建物内についても土足厳禁にてお願いします。  
※完成物件の駐車場には動力車を止めないで下さい。  
(コンクリート部分駐車厳禁!!)

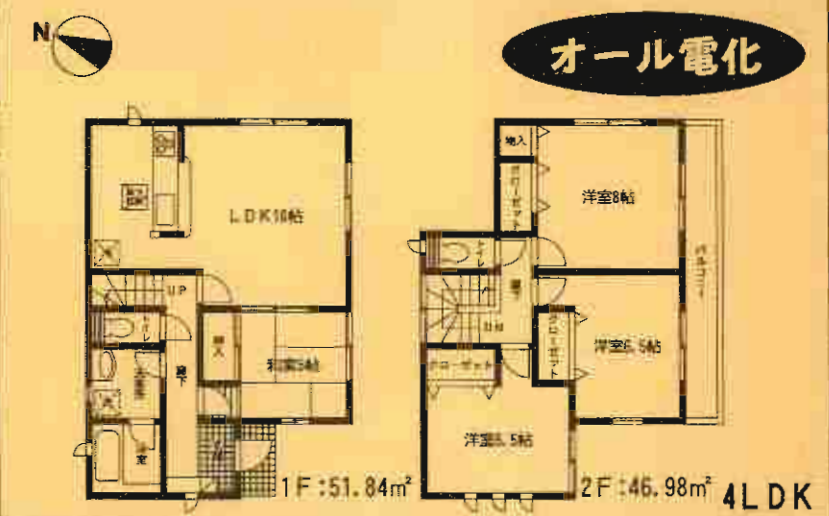
**住宅 エコポイント**  
(300,000ポイント)  
【フラット35】S  
(優良住宅取得支援制度)  
**対象住宅!!**

**ダイライト**  
◎高強度 ◎防耐火  
◎高耐久 ◎住人の健康  
自然界の無機質材料を  
有効活用した、新素材です。

**1号棟** ●土地面積/201.32㎡ ●延床面積/98.82㎡ ●建築確認番号/第H22SHC110168号  
**価格 1,980万円** (税込)



**2号棟** ●土地面積/201.32㎡ ●延床面積/98.82㎡ ●建築確認番号/第H22SHC110169号  
**価格 1,950万円** (税込)







# 新築分譲住宅 直方市感田第1 3棟現場

筑豊電鉄「遠賀野」駅徒歩3分



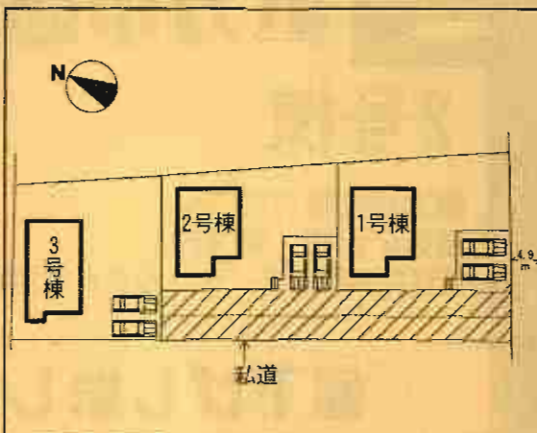
## クレイドルガーデン 直方市感田第1

### 設備・仕様

- ノンホルム(F☆☆☆☆)
- ガスコンロ三口
- 1坪タイプの自動湯はり浴室(追い焚き、保温可能)
- シャワー付き洗面化粧台
- TVモニター付インターホン
- 断熱性・遮音性ペアサッシ使用(居室部分)
- 階段部分、トイレには手摺りを設置、段差を最小限に抑えたバリアフリータイプ
- 沈下に強いベタ基礎
- フットライト
- システムキッチン
- フラット35対応
- 浴室乾燥機付
- トイレウォッシュレット(1F・2F)
- 人感センサー付玄関灯
- 防湿性能・耐震基礎パッキン工法
- 白アリ防虫施工(保証書付)
- カウンターキッチン(1・2号棟)

### 物件概要

- 所在地/直方市感田2225番地以下未定(住居表示)
  - 土地権利/所有権
  - 都市計画/非線引区域
  - 建ぺい率/40%
  - 引渡し/2010年12月上旬
  - 完成/2010年11月下旬
  - 接道状況/1・2・3号棟→南東側4.9m公道
  - 構造/木造グラスファイバーシングル葺2階建
  - 設備/九州電力・公営水道・浄化槽・都市ガス
- ※網戸(30,000円)はオプションとなります。  
 ※電波障害による凡響アンテナ等の引込みは買主様負担となります。  
 ※記載事項と実況が異なる場合は実況優先とします。  
 (敷地面積については軽微な変更が生じる場合があります。)



配置図 ※カースペース2台可

※工事現場ではヘルメットの着用をお願いします。  
 ※建中の建物内についても土足厳禁にてお願いいたします。  
 ※完成物件の駐車場には軽力車を止めないで下さい。  
 (コンクリート部分駐車厳禁!!)

### 1号棟

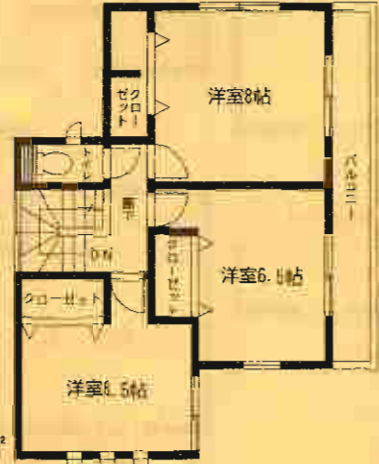
●土地面積/249.47㎡ ●延床面積/98.82㎡  
 ●建築確認番号/第H22SHC108633号

価格 **1,750**万円 (税込)

住宅 **エコポイント**  
 (300,000ポイント)  
**【フラット35】S**  
 (優良住宅取得支援制度)  
**対象住宅!!**

耐力外壁面材  
**ダイライト**  
 ◎高強度 ◎防耐火  
 ◎高耐久 ◎住人の健康  
 自然界の無機質材料を  
 有効活用した、新素材です。

値下げしました!!



省エネ高効率給湯器  
**ECOジョーズ**

4LDK

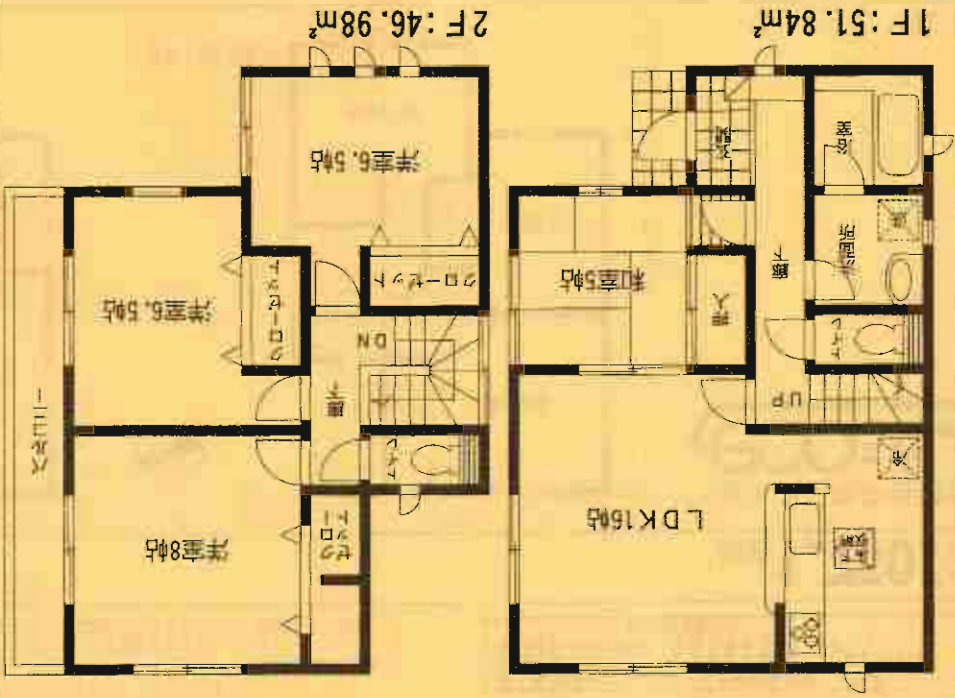
# 2号棟

価格: 1,750万円

- 土地面積: 323.75㎡
- 延床面積: 98.82㎡
- 建築確認番号/第H22S H C 108635号



値下げしました!!



4LDK

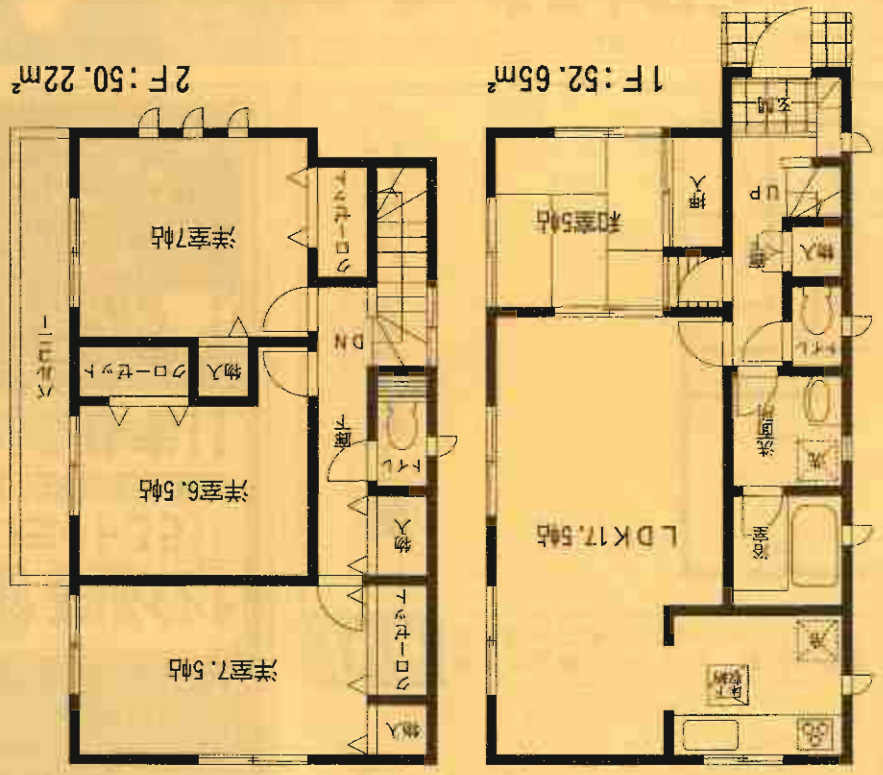
# 3号棟

価格: 1,750万円

- 土地面積: 350.42㎡
- 延床面積: 102.87㎡
- 建築確認番号/第H22S H C 108636号



値下げしました!!



4LDK