

解体整地済み、即建築可



閑静な住宅街です



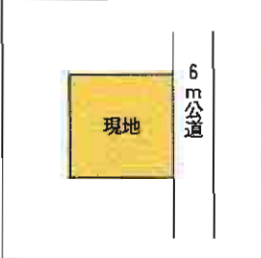
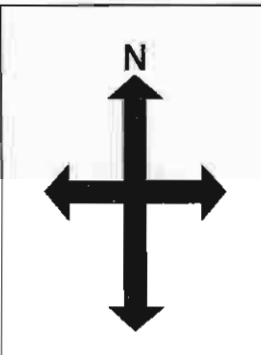
売土地

物件種目	住宅等		
最適用途	J R折尾駅		
最寄駅	J R折尾駅		
土地面積	公簿285.51㎡(86.36坪)	ほかに私道面積	
価格	860万円	3.3㎡単価	100,000円

物件所在地
中間市桜台2丁目69番83

交通
J R折尾駅 車で10分
搭野口バス停 徒歩5分

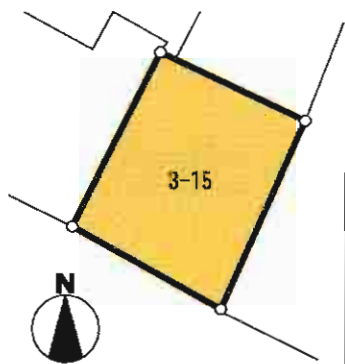
土地権利	所有権	地目	宅地
都市計画	市街化区域	用途地域	第1種中高層住居専用地域
建ぺい率	60%	容積率	200%
他の法令上の制限			
地勢			
引渡条件	現況渡し(建築条件無し)		
現況	更地	引渡日	即時
接道状況(隣地・同口)	東側約6m公道に面する		
設備	上下水道(公共)・九州電力・都市ガス		
備考			



戸畑区・売地



諸事便利



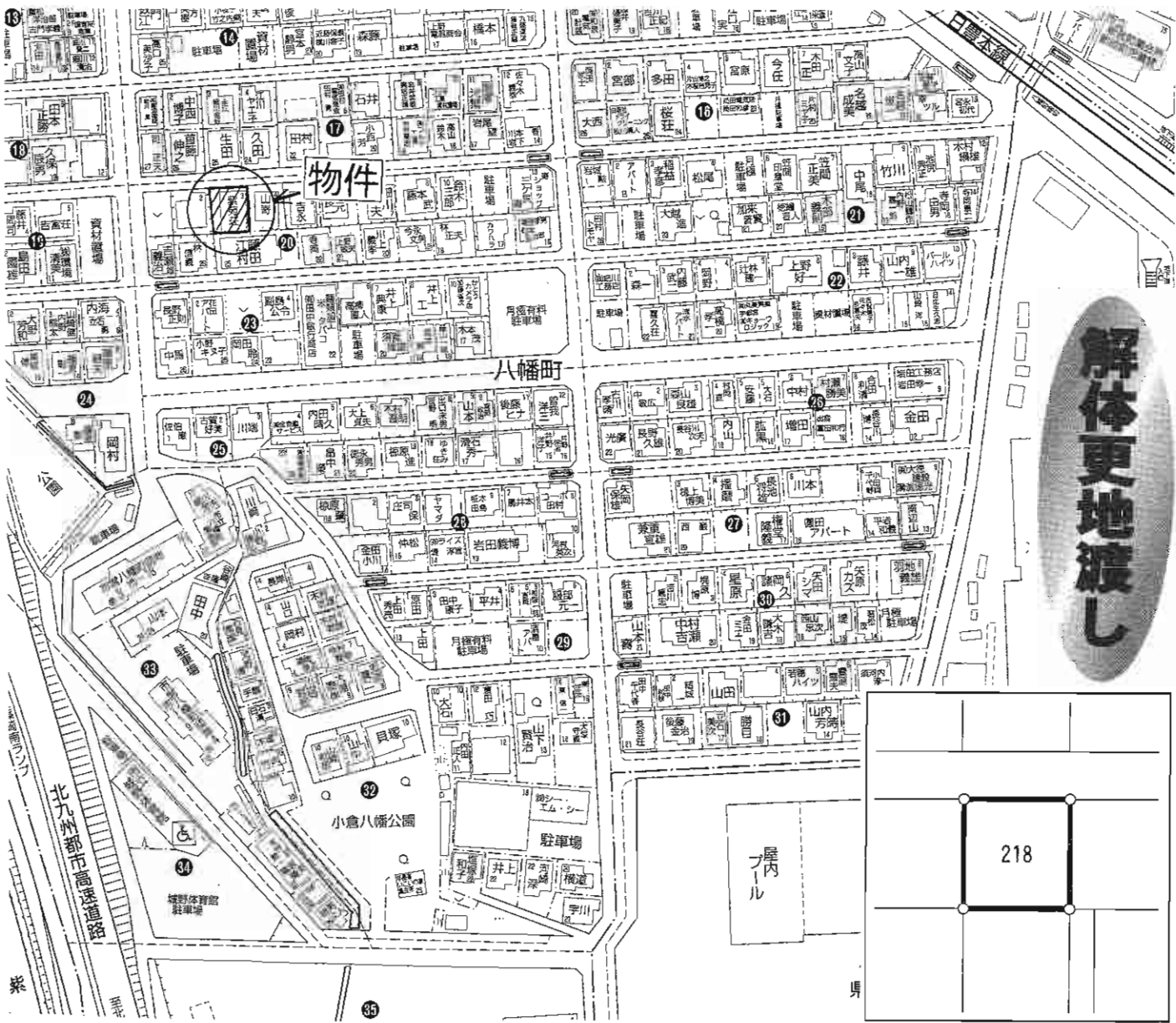
スーパー・コンビニ
近隣に有



広々敷地
94坪

西鉄バス
中原東二丁目停
駅徒歩3分

物件種別	売地		
最適用途	住宅		
最寄駅	JR九州工大前駅		
土地面積	公簿313.19㎡(94.73坪)	ほかに私道面積	
価格	2,368万円	3.3㎡単価	25万円
物件所在地	北九州市戸畑区中原東二丁目3番15		
交通	西鉄バス中原東二丁目停 徒歩3分		
土地権利	所有権	地目	宅地
都市計画	市街化区域	用途地域	第1種住居地域
建ぺい率	60%	容積率	200%
他の法令上の制限	準防火地域		
地勢			
引渡条件	現状有姿		
現況	建物有	引渡日	即
接道状況(隣地間口)	南側約6m公道間口約16.5m		
設備			
備考			



売土地

住宅用地

モノレール城野駅

土地面積	138.84㎡(41.99坪)	ほかに私道面積	
価格	480万円	3.3㎡単価	11.4万円

物件所在地	北九州市小倉南区八幡町20-3
交通	モノレール城野駅 徒歩4分

土地権利	所有権	地目	宅地
都市計画	市街化区域	用途地域	第1種住居地域
建ぺい率	60%	容積率	200%
他の法令上の制限			
地勢			

引渡条件	解体更地渡し		
現況	建物有	引渡日	相談

接道状況(角地・間口)	北側約4m公道に約11m接す		
-------------	----------------	--	--

設備	電気・上下水道・ガス		
----	------------	--	--

備考			
----	--	--	--

C-128

県道25号線至近!!



売土地

事業用地

JR下曾根駅

土地面積 2,663m²(805.55坪) ほかに私道面積

価格 **5,600万円** 3.3m²単価

物件所在地 北九州市小倉南区中曽根新町1468番1

住居表示:中曽根新町6番街区

交通 西鉄バス「田中」停 徒歩4分

土地権利	所有権	地目	田
都市計画	市街化調整区域	用途地域	
建ぺい率		容積率	
他の法令上の制限			
地勢			
引渡条件	現況渡し		
現況	田	引渡日	相談
接道状況(角地・間口)	南側幅員35mの公道に30m接する		
設備	九州電力		
備考			

売地

売戸建住宅

売マンション

住宅以外の売建物

事業用買付物件

居住用買付物件

小倉南区 売地

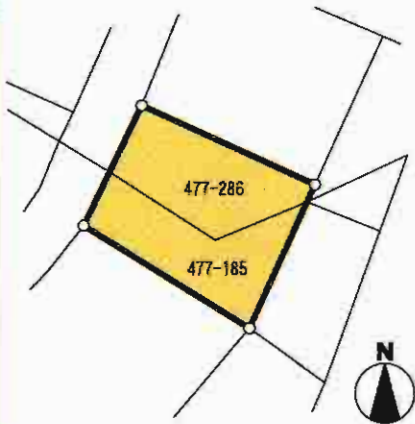


人気の守恒校区



西鉄バス守恒小学校前停 徒歩3分

住環境良好



周辺閑静な
住宅街



売地

住宅

モノレール守恒駅

公簿232.87㎡(70.44坪) ほかにも
私道面積

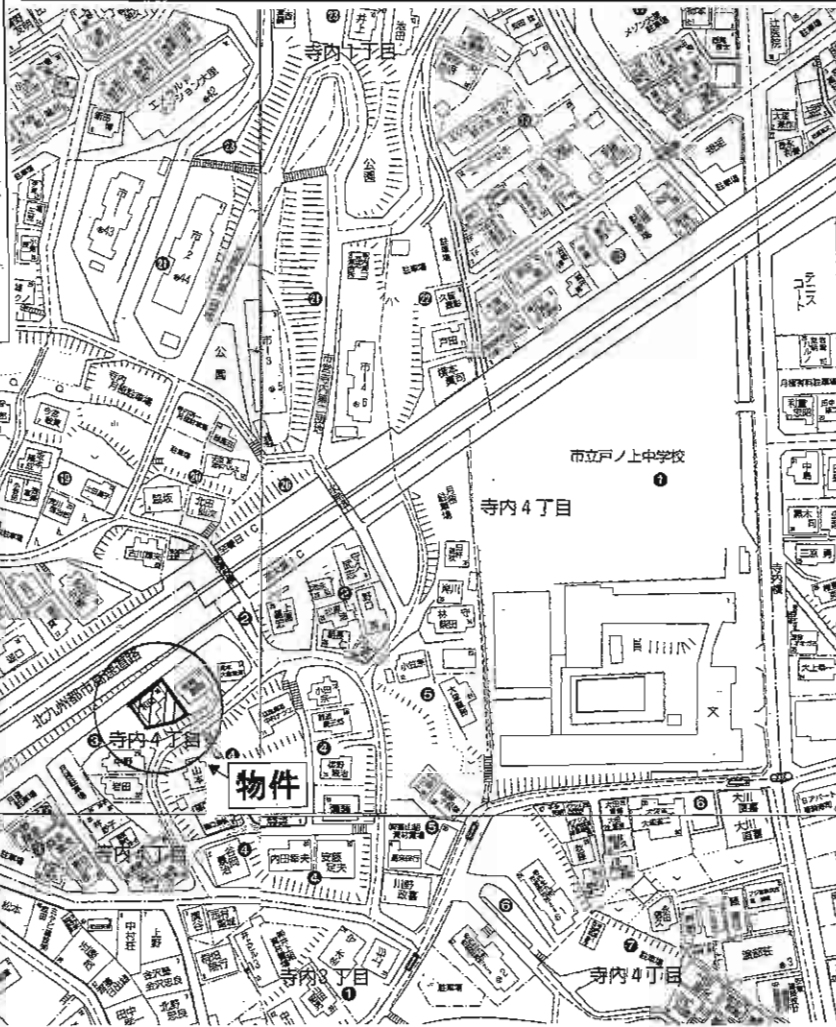
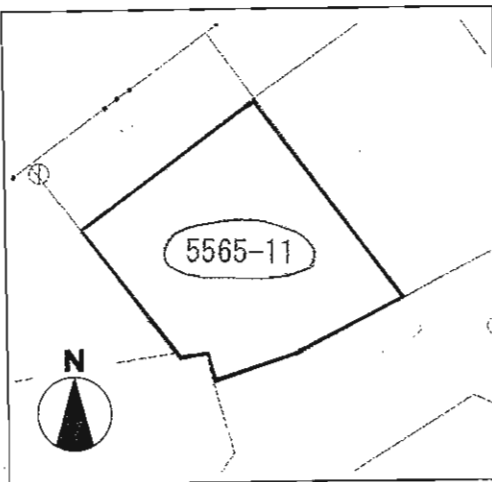
1,973万円

3.3㎡
単価 28万円

物件所在地	北九州市小倉南区山手三丁目4番7号(住居表示) 北九州市小倉南区山手三丁目477番185、286(地番)
交通	西鉄バス守恒小学校前停 徒歩3分

土地権利	所有権	地目	宅地
都市計画	市街化区域	用途地域	第1種低層住居専用地域
建ぺい率	50%	容積率	80%
他法令上の制限	高さ制限10m以下・外壁後退距離1m以上		
地勢			
引渡条件	現状有姿		
現況	建物有	引渡日	即
接道状況(角地・間口)	北西側約5m公道間口約13m		
設備			
備考			

閑静な住宅地で住環境良好!



売土地

住宅用地

JR門司駅

土地面積	196.24㎡ (59.36坪)	ほかに私道面積	
価格	880万円	3.3㎡単価	14.8万円

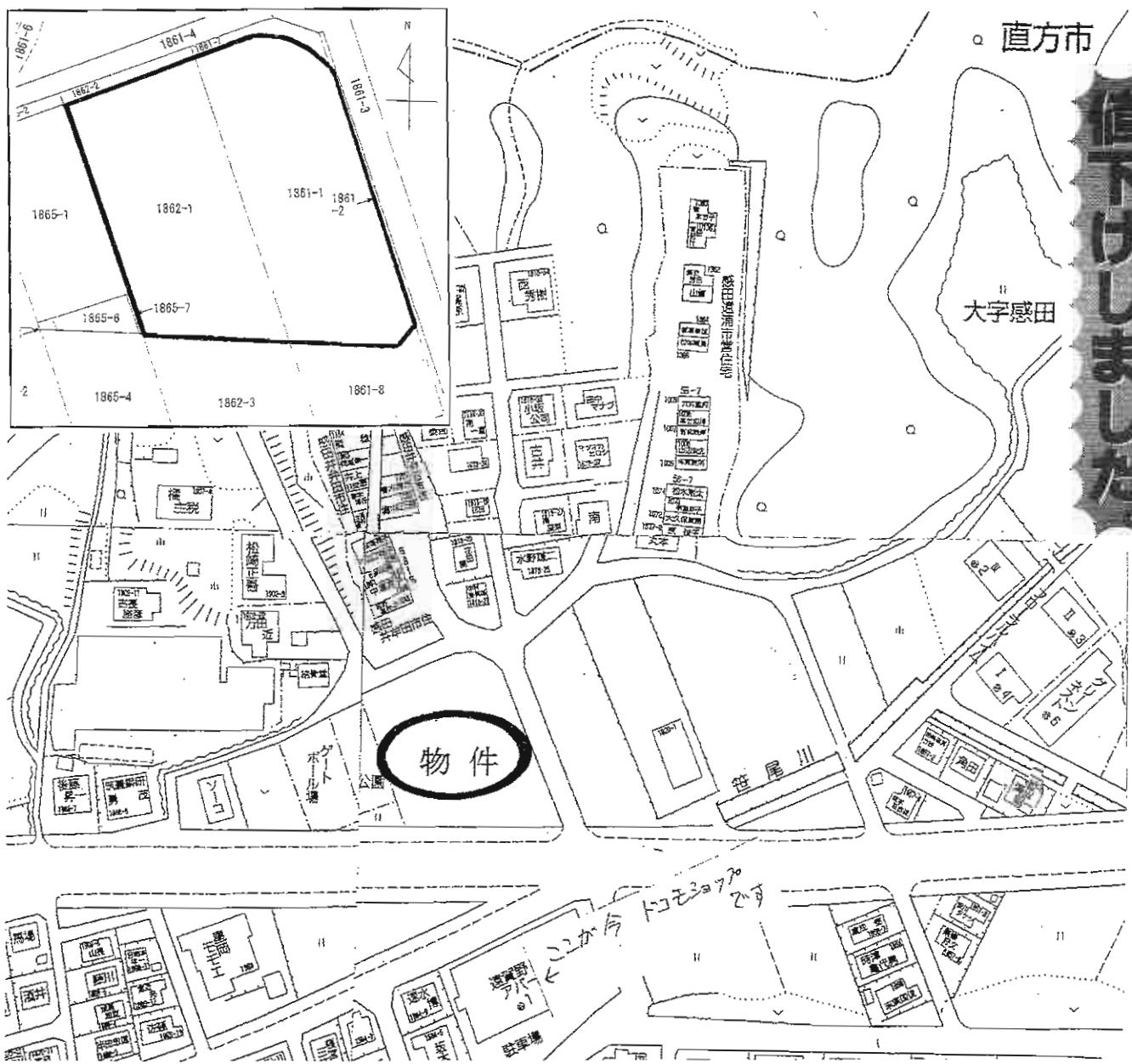
物件所在地	北九州市門司区寺内四丁目3-10		
交通	西鉄バス「戸の上中学校前」停 徒歩4分		

土地権利	所有権	地目	宅地
都市計画	市街化区域	用途地域	第1種住居地域
建ぺい率	60%	容積率	200%
他の法令上の制限	埋蔵文化財		
地勢			
引渡条件	現況渡し		
現況	更地	引渡日	即
接道状況(角地・隣地)	北西側約5m公道に約14m接す 東南側約4m公道に約13m接す		
設備	電気、上下水道、ガス		

備考

C-141

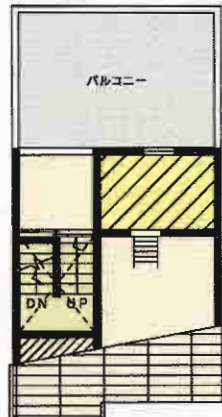
売地
売戸建住宅
売マンション
住宅以外の売建物
事業用貸付物件
居住用貸付物件



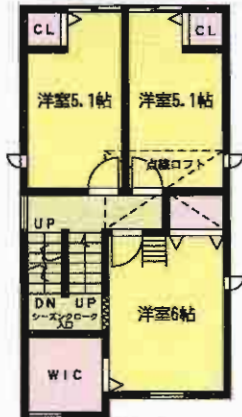
物件種目	売土地		
最適用途	店舗・事業所・共同住宅		
最寄駅	筑豊電鉄遠賀野駅		
土地面積	2,006m ² (607坪)	ほかに私道面積	
価格	5,460万円	3.3m ² 単価	8.99万円
物件所在地	福岡県直方市大字感田		
交通	筑豊電鉄遠賀野駅 徒歩18分		
土地権利	所有権	地目	田
都市計画	非線引区域	用途地域	第1種住居地域
建ぺい率	60%	容積率	200%
他の法令上の制限			
地勢			
引渡条件	農地転用許可後		
現況	更地	引渡日	相談
接道状況(角地・間口)	南側公道18m・北側公道4m・東側公道4m		
設備	上水道・電気・プロパンガス 合併処理浄化槽設置可		
備考			

新築売家

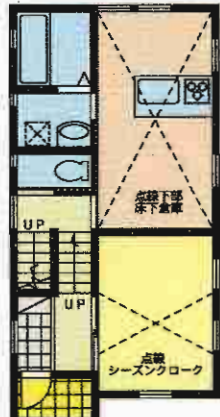
☆2階建てで7層のフロアを自由に楽しむスキップフロア住宅☆



2.5階部分



2階部分



1階部分～中2階

値下げしました!!



床下倉庫



食器洗乾燥機

眺めがよい
開放感!!
2.5階部分に
屋上バルコニーあります!!

家電付き!!

100万円分まで
選べます!!



- ・42型液晶テレビ (RED REGZA)
- ・ドラム式洗濯機 (シャープ)
- ・エアコン (霧ヶ峰ムーブアイ) × 2台
- ・電子レンジ (シャープヘルシオ)
- ・サイクロン式掃除機 (ダイソン)
- などなど豊富に用意しています。

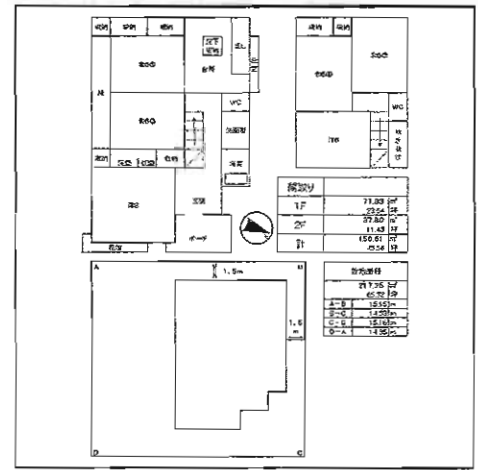
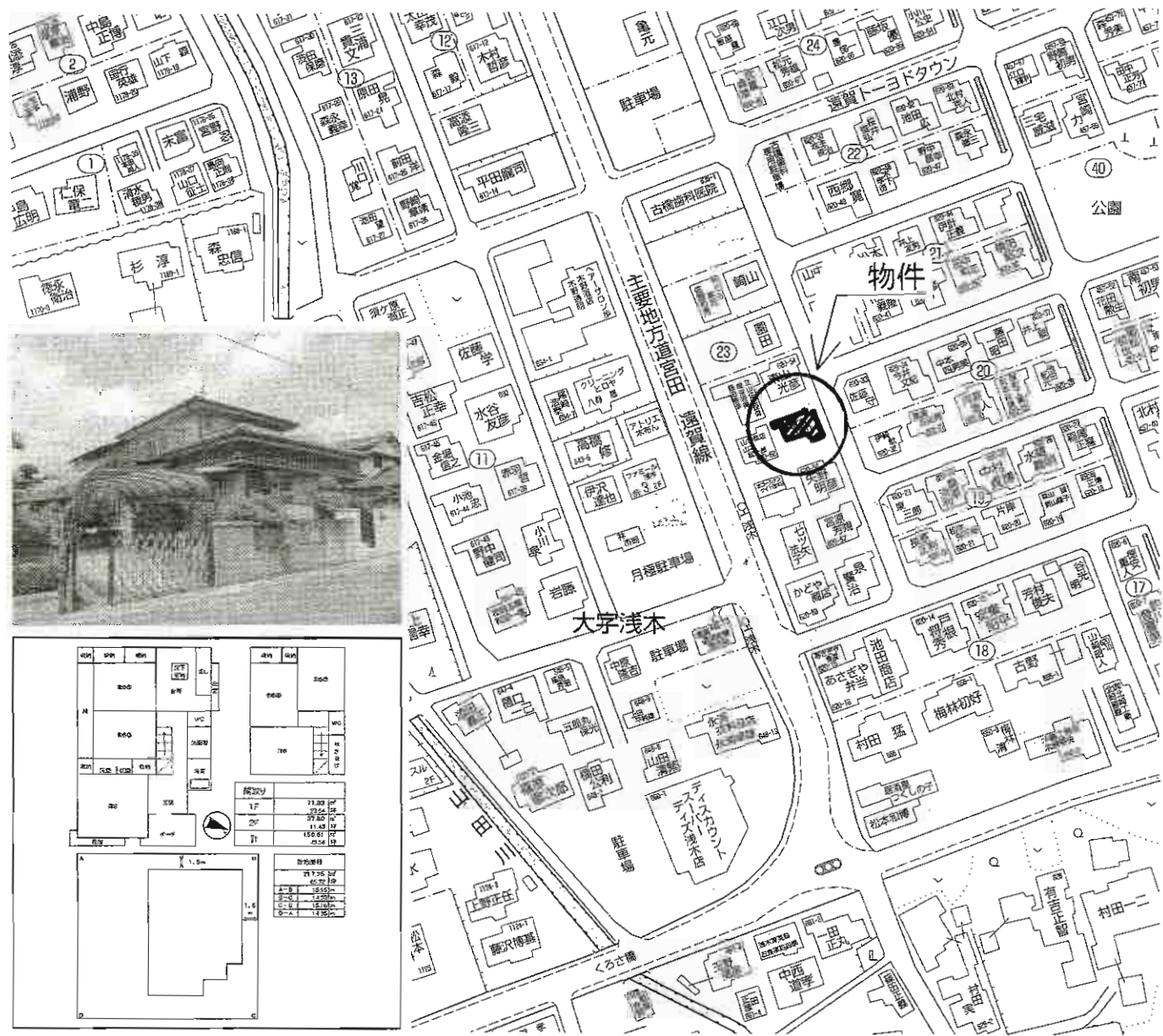
新築売家

J R 中間駅

3LDK

1,498万円

物件番号	中間市通谷2丁目1		
最寄駅	JR 中間駅		
間取タイプ	3LDK		
価格	1,498万円		
物件所在地	中間市通谷2丁目1		
交通	筑豊電鉄通谷電停 徒歩10分		
土地面積	119.93m ²	ほかに 私道面積	
建物	構造・規模	木造2×4工法 2.5階建	
	面積	延べ78.66m ²	
	間取内訳	左図参照	
土地権利	所有権	地目	宅地
都市計画	市街化区域	用途地域	近隣商業地域
建ぺい率	80%	容積率	200%
他の法令上の制限			
築年月	H22年4月	駐車場	3台可
現況	完成済	引渡日	即
建築確認番号			
接道状況(角地・開口)	前面9m幅道路に5.8m接道		
設備	カウンターキッチン・食洗機・ユニットバス ウォシュレット・シャワー洗面台		
備考	中間南小学校・中間南中学校 ☆設備☆ オール電化・エコ給湯・収納豊富な床下倉庫		



売戸建住宅

J R 遠賀川駅

6LDK

1,380万円

物件種目	売戸建住宅		
最寄駅	JR 遠賀川駅		
間取タイプ	6LDK		
価格	1,380万円		
物件所在地	福岡県遠賀郡遠賀町浅木1丁目16-6		
交通	JR 鹿兒島本線遠賀川駅 徒歩30分		
土地面積	公簿217.25㎡	ほかに私道面積	
建物	構造・規模	木造2階建	
	面積	延べ115.63㎡	
	間取内訳	和6・6・6・6 洋8・6 LDK7	
土地権利	所有権	地目	宅地
都市計画	非線引区域	用途地域	第1種低層住居専用地域
建ぺい率	40%	容積率	60%
他の法令上の制限			
築年月	1979年10月	駐車場	有
現況	空家	引渡日	相談
建築確認番号			
接道状況(角地)	東		
設備	温水洗浄便座 トイレ2ヶ所 床下収納 洗髪洗面化粧台 出窓 電気 上水道 下水道 エアコン シャッター雨戸 庭		
備考	オール電化仕様です! カーポート付! 2階にもトイレあります。 地勢:平坦 セットバック済		

若松区畠田

3LDK + 事務室2室

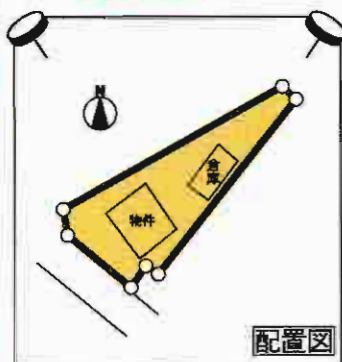


アットホーム・ファクトシート (不動産情報流通システム専用物件資料)

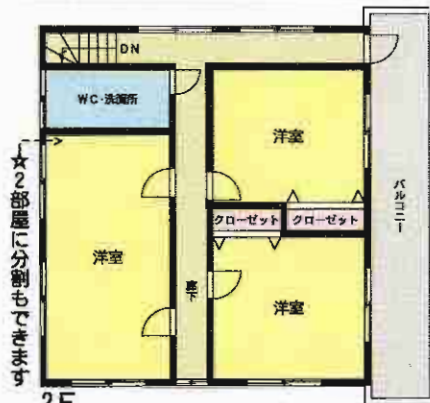
★国道199号沿い！イオン至近アクセス良好！！
★1Fに事務室2室+LDK！
★2Fの部屋は4部屋に分割もできます！

日当り
良好

H22年11月内装・外装
リフォーム済！！



配置図



2F



1F



附属建物

※間取は現況優先

売家(事務所付)

J R 二島駅

3 L D K + 事務室2室

3,250万円

物件所在地	北九州市若松区大字畠田925-1		
交通	市営バス鷺田停 徒歩1分		
土地面積	546.17m ² (165.21坪)	ほかに私道面積	
建物	構造・規模 木造瓦葺2階建		
	面積 1F 91.09m ² 2F : 78.66m ² (延べ169.75m ²)		
	間取内訳 左図参照		
土地権利	所有権	地目	宅地
都市計画	市街化区域	用途地域	第2種住居地域・第2種低層住居専用地域
建ぺい率	60%	容積率	200%・100%
他の法令上の制限			
築年月	平成9年6月	駐車場	有(7~10台)
現況	空家	引渡日	即時
建築確認番号			
接道状況(角地/角地)	南西側約20m県道に間口約24m接道		
設備	井戸・下水道・プロパンガス		
備考	附属建物: 倉庫あり(41.86m ²) 木造スレートぶき平家建		

図面コード: L F 1169302 D 物件番号: 76510181-7



八幡東区 売戸建



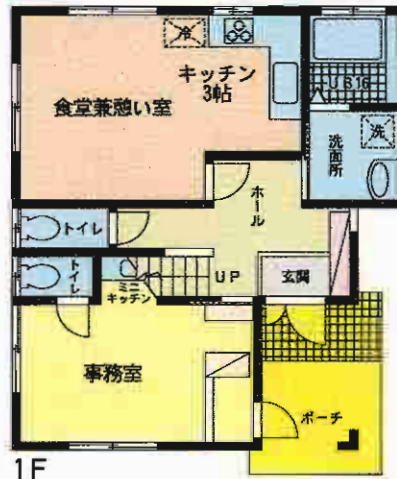
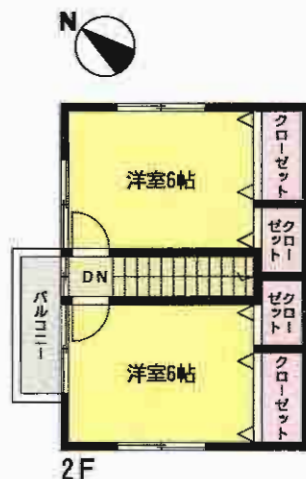
駐車スペース

7台有



藤見バス停 徒歩徒歩2分

緑豊かな閑静な住宅街
住環境良好



売戸建

物件種別	売戸建
最寄駅	JRスペースワールド駅
間取タイプ	3LDK
価格	1,550万円

物件所在地	北九州市八幡東区藤見町5-35		
交通	藤見バス停 徒歩2分		
土地面積	330.67m ²	ほかに私道面積	
建物	構造・規模	木造2階建	
	面積	延べ79.49m ²	
	間取内訳		
土地権利	所有権	地目	宅地
都市計画	市街化区域	用途地域	第1種住居地域
建ぺい率	60%	容積率	200%
他の法令上の制限			
築年月	H16年9月	駐車場	7台可
現況	空	引渡日	即
建築確認番号			
接道状況(角地・間口)			
設備			
備考			

中古住宅(4DK)/小倉北区黒原2丁目



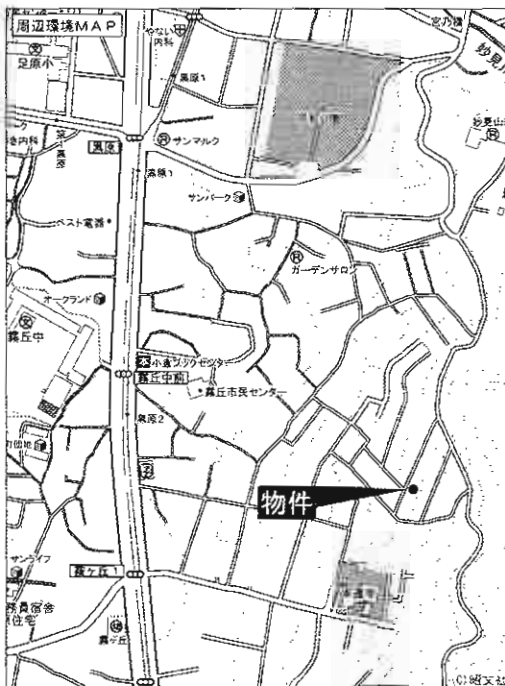
◎駐車スペース有り、庭付き!◎



西鉄バス「黒原2丁目」停 徒歩7分

☆足立山麓の閑静で
緑豊かな住宅地です
☆純和風の平屋建て!

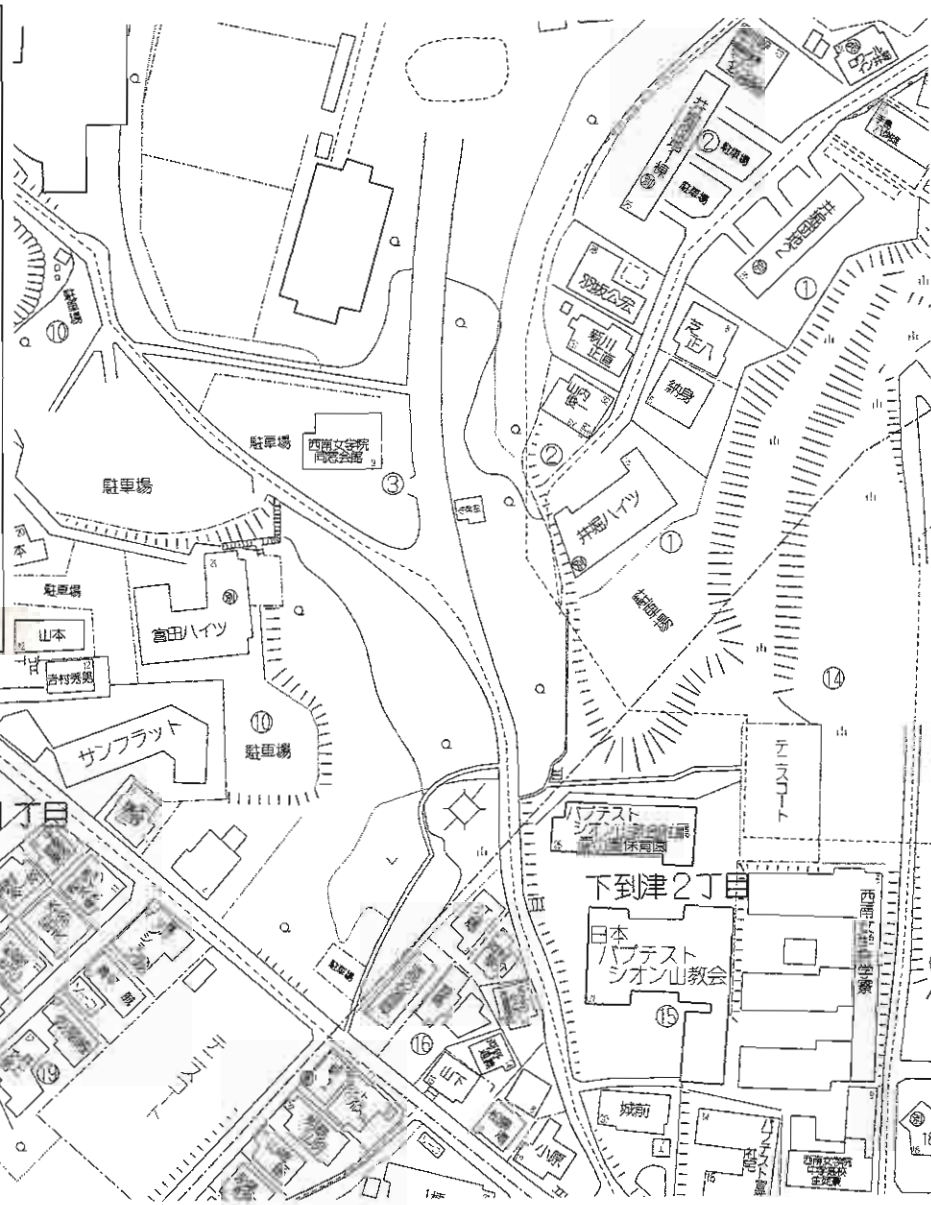
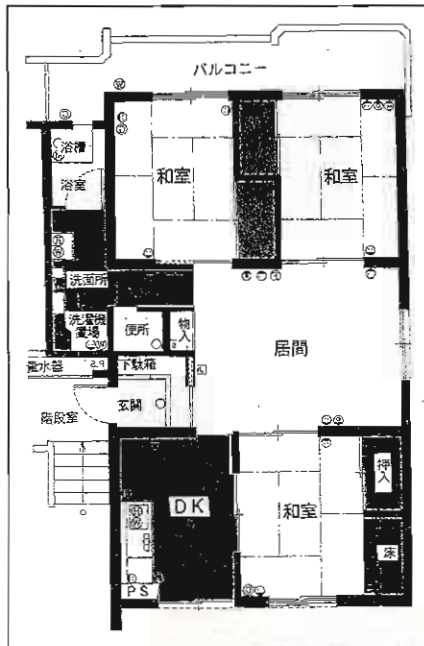
落ち着いた住環境



物件種目	中古住宅		
最寄駅	JR小倉駅		
間取タイプ	4DK		
価格	850万円		
物件所在地	北九州市小倉北区黒原二丁目21-22		
交通	西鉄バス黒原2丁目停 徒歩7分		
土地面積	199.63m ² (60.38坪)	ほかに私道面積	
建物	構造・規模	木造平家建	
	面積	延べ62.37m ² (18.86坪)	
	間取内訳	和6×2・4.5・洋8・DK4.5	
土地権利	所有権	地目	宅地
都市計画	市街化区域	用途地域	第1種低層住居専用地域
建ぺい率	50%	容積率	80%
他の法令上の制限			
築年月	S44年11月	駐車場	有り
現況	空	引渡日	即
建築確認番号	西側4m私道に14m接す		
接道状況(角地・簡口)			
設備	九電・上下水・都市ガス		
備考			

A-021

売地 売戸建住宅 売マンション 売中古住宅 売賃貸物件 売住居用倉庫物件



売マンション

井堀南団地8棟

J R西小倉駅

4DK

700万円

物件種目	マンション		
マンション名	井堀南団地8棟		
最寄駅	J R西小倉駅		
間取タイプ	4DK		
価格	700万円		
物件所在地	北九州市小倉北区井堀1丁目19-60		
交通	西鉄バス井堀四ツ角バス停 徒歩7分		
建物	構造・規模	RC造5階建3階部分	
	専有面積 (使用部分面積)	74.32㎡	バルコニー 面積 10.9㎡
	間取内訳	左図参照	
土地権利	敷地権 所有権	用途地域	第1種中高層住居専用地域
築年月	昭和55年9月	総戸数	20戸
管理形態	自主管理	管理方式	自主管理
管理費	11,000円/月	修積金	0円/月
現況	空	引渡日	即
駐車場	屋根付(無料)	施工会社	市住宅供給公社
本体設備	上下水道、電気、都市ガス		
各戸設備	附属建物 3.18㎡物置あり		
備考	月一度全体で清掃あり(不参加は500円要支払) 土地持分111.59㎡(33.7坪)あり。		

売地 売戸建住宅 売マンション 住宅以外の売建物 事業用貸元物件 居住用賃貸物件

人気の大浦地区!!

外観写真



充実したセキュリティー!!



102号タイプ



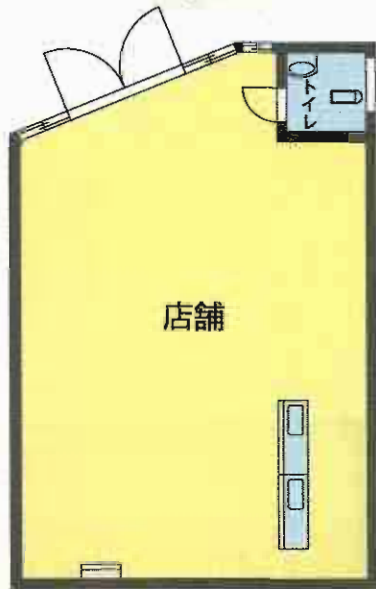
売アパート

J R 折尾駅

5,000万円

物件種目	売アパート		
最寄駅	J R 折尾駅		
価格	5,000万円		
物件所在地	北九州市八幡西区大浦1丁目8番26号		
交通	市営産医大バス停 徒歩5分		
土地面積	286.03㎡ (86.52坪)	ほかに私道面積	
建物	構造・規模	P C造3階建	
	面積	延べ369.2㎡	
	建物名	大浦パークハイツ	
土地権利	所有権	施工会社	
総戸数	16戸	築年月	1985年3月
都市計画	市街化区域	用途地域	第1種中高層住居専用区域
建ぺい率	60%	容積率	200%
他の法令上の制限			
現況	賃貸中	引渡日	即時
駐車場	敷地内2台可能		
接道状況(角地・間口)			
設備	24時間個別セキュリティー		
	電気・給湯・シャワー・エアコン・バルコニー・CATV・TVモニター		
備考	<ul style="list-style-type: none"> 平成17年10月外装リニューアル 満室時想定家賃年収:615.6万円 満室時想定利回り:12.31% 		

八幡東区 貸店舗



JR鹿児島本線八幡駅徒歩10分

元カラオケ店舗
居抜きの為
即営業可能

角地の為目立ちます!!

物件種別	貸店舗		
最寄駅	JR八幡駅		
賃貸条件	賃料	7万円	
		敷金4ヶ月(3)	
物件所在地	北九州市八幡東区前田2丁目4-14		
交通	JR鹿児島本線八幡駅 徒歩10分		
建物	建物名		
	構造・規模	ブロック陸屋根造2階建1階部分	
	使用部分面積	44.03m ²	
築年月	昭和48年1月	契約期間	2年
管理費等	なし		
土地面積		用途地域	
駐車場	なし		
現況	空	引渡日	即
接道状況(角地・間口)			
本体設備			
各戸設備			
備考			

1階部分シャッター付
駐車場2台分有

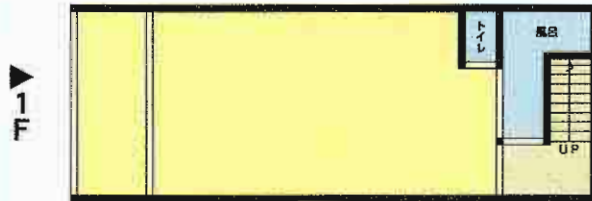
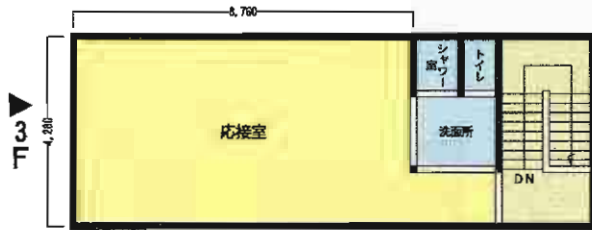


JR鹿児島本線八幡駅 徒歩10分

国道3号線近隣!!

主要幹線道路沿い

諸事便利



貸ビル

JR八幡駅

賃料 10万円

敷金4ヶ月(3)

物件所在地 北九州市八幡東区前田3丁目1-16

交通 JR鹿児島本線八幡駅 徒歩10分

建物名
構造・規模 鉄骨造スレート葺3階建
使用部分面積 180.4m²

築年月 H10年1月 契約期間 2年

管理費等 なし

土地面積 用途地域

駐車場 1階に2台分有 無料

現況 空 引渡日 即

接道状況 (角地・開口)

本体設備

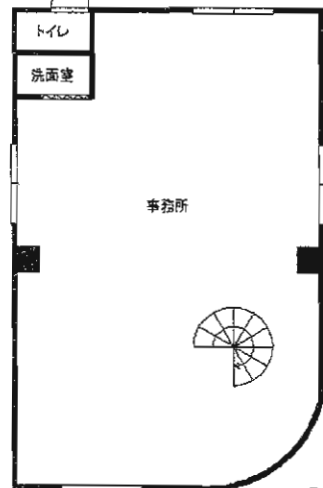
各戸設備

備考

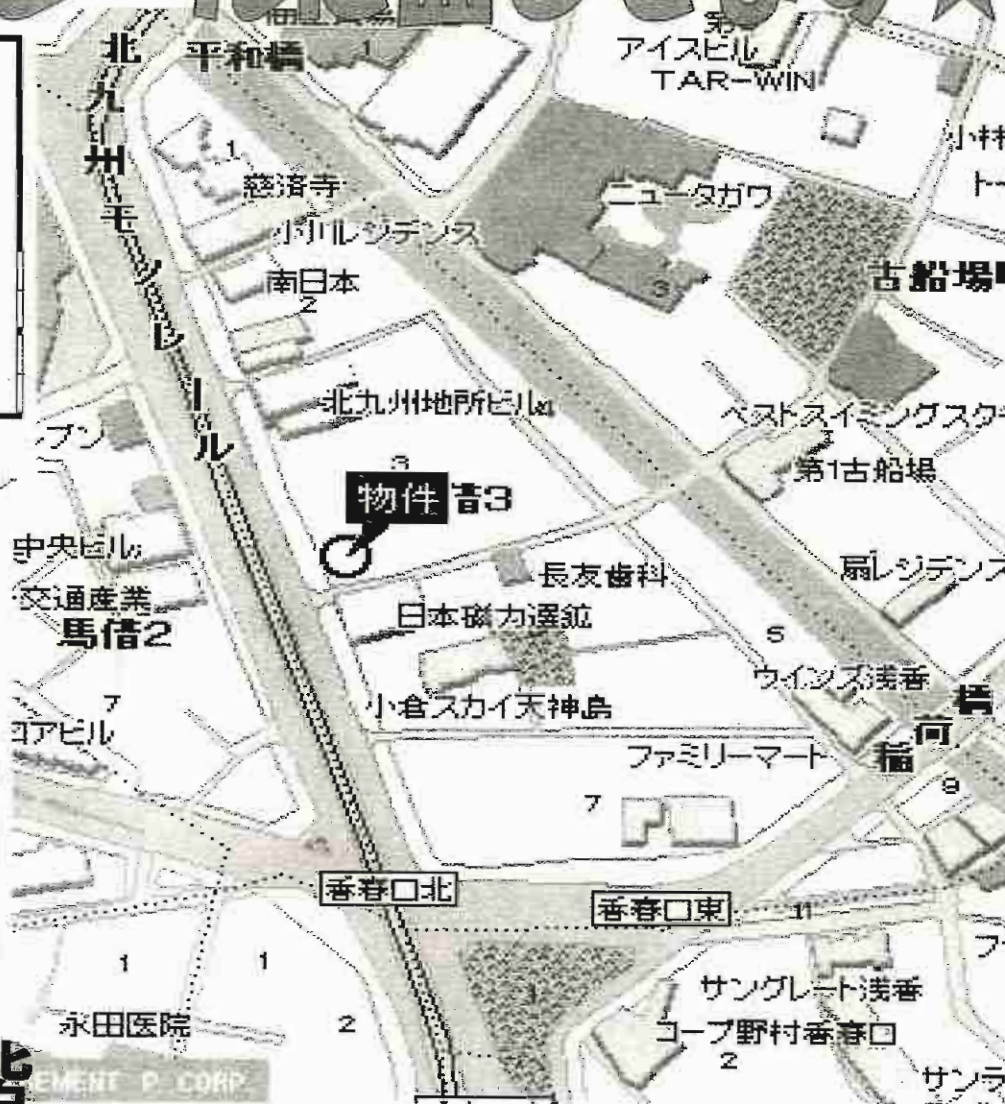
★モノレールに面してあります★



2階



1階



物件番号3

貸店舗・事務所

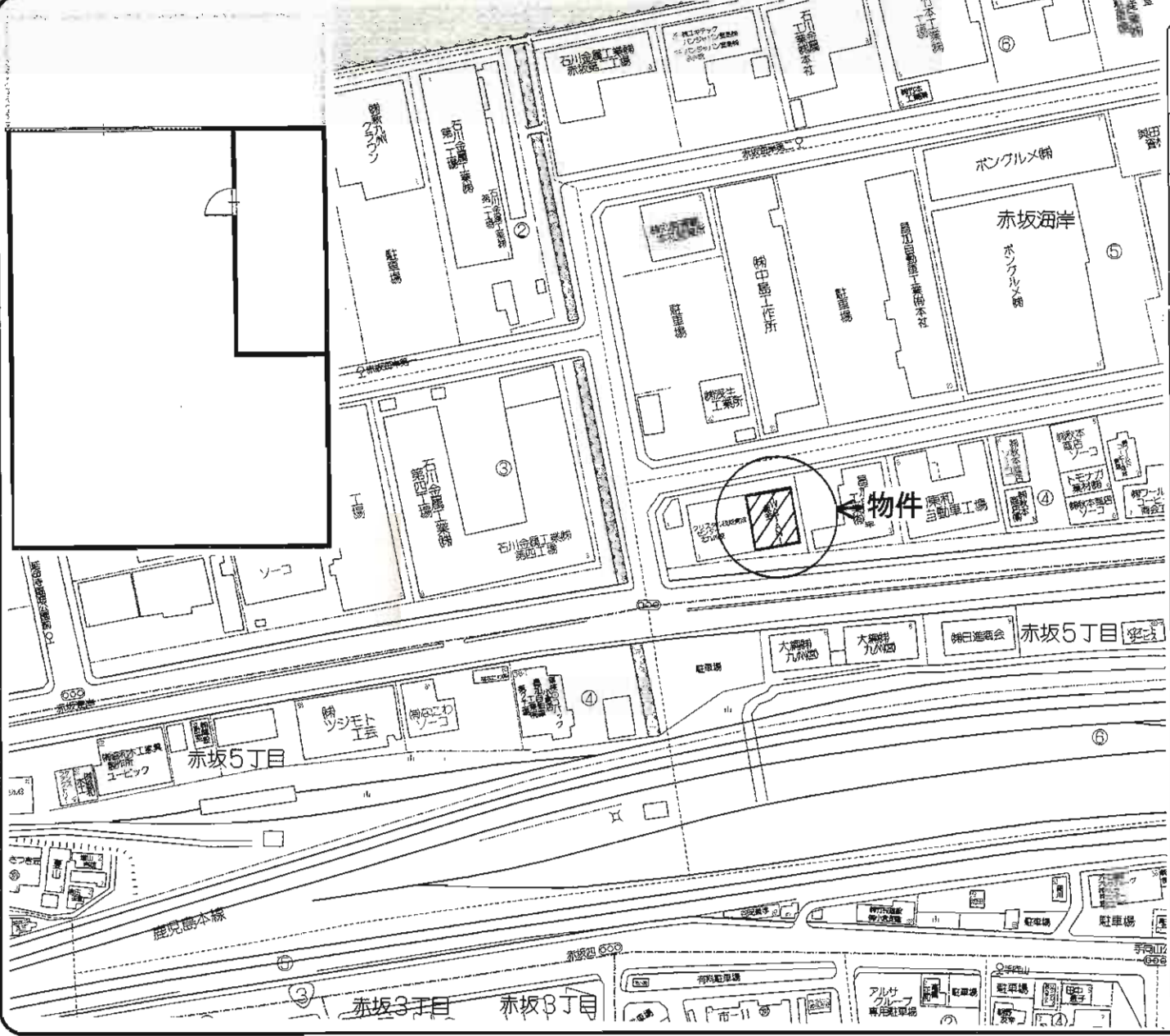
J R小倉駅

賃料 **220,000**円(1・2F)

敷金なし・礼金**3**ヶ月

物件所在地	北九州市小倉北区馬借3-3-29	
交通	モノレール旦過駅 徒歩3分	
	西鉄バス市立医療センター前停 徒歩2分	
建物	建物名	コダマビル
	構造・規模	鉄骨造5階建1・2階部分
使用部分面積	1階70㎡、2階72㎡	
	合計142㎡	
築年月	平成元年10月	契約期間 2年
管理費等	無	
土地面積		用途地域 商業地域
駐車場	1台付	
現況	空	引渡日 即時
接連状況 (角地・間口)		
本体設備		
各戸設備	1階：トイレ 洗面台 流し台	
備考		

売地 / 売戸建住宅 / 売マンション / 住宅以外の売建物 / 事業用賃貸物件 / 産用賃貸物件



貸工場・倉庫

JR小倉駅

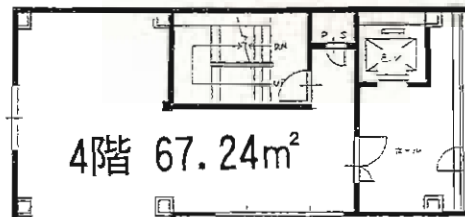
賃料 **20万円**
敷金**3ヶ月(2)**

物件所在地 北九州市小倉北区赤坂海岸4番1号

交通 西鉄バス赤坂海岸第一停 徒歩3分

建物名	
構造・規模	鉄骨造スレート葺平家建
使用部分面積	約247㎡

築年月	昭和49年11月	契約期間	3年
管理費等	なし		
土地面積	約390㎡	用途地域	工業地域
駐車場	有 無料		
現況	空	引渡日	相談
接道状況(角地・間口)	約14m公道		
本体設備			
各戸設備			
備考			

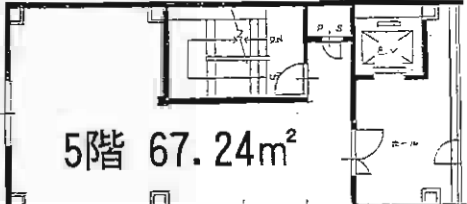


4階・・・157,500円



貸店舗・事務所

物件種目	JR小倉駅	
最寄駅	JR小倉駅	
賃料	157,500円	
貸賃条件	敷金2ヶ月・礼金2ヶ月	
物件所在地	北九州市小倉北区魚町2丁目2-17	
交通	西鉄バス魚町停 徒歩2分	
建物	建物名	宮井魚町第3ビル
	構造・規模	RC造6階建4階部分
	使用部分面積	左記参照
築年月	昭和55年8月	契約期間 3年
管理費等	無し	
土地面積		用途地域 商業地域
駐車場	無し	
現況	空	引渡日 即
接道状況	(角地・両口)	
本体設備	エレベーター	
各戸設備	トイレ・バルコニー	
備考	<ul style="list-style-type: none"> ・毎月、電気基本料¥12,600+使用量を別途申し受けます ・毎2ヶ月、水道使用量を別途申し受けます ・保証会社要加入 	



5階 67.24m²

5階...147,000円



貸店舗・事務所

J R小倉駅

賃料 **147,000円**

敷金**2ヶ月**・礼金**2ヶ月**

物件種目	貸店舗・事務所	
最寄駅	JR小倉駅	
賃料	147,000円	
賃貸条件	敷金2ヶ月・礼金2ヶ月	
物件所在地	北九州市小倉北区魚町2丁目2-17	
交通	西鉄バス魚町停 徒歩2分	
建物名	建物名	宮井魚町第3ビル
	構造・規模	RC造6階建5階部分
使用部分	使用部分	左記参照
	面積	
築年月	昭和55年8月	契約期間 3年
管理費等	無し	
土地面積		用途地域 商業地域
駐車場	無し	
現況	空	引渡日 即
接道状況 (角地・間口)		
本体設備	エレベーター	
各戸設備	トイレ・バルコニー	
備考	<ul style="list-style-type: none"> ・毎月、電気基本料¥12,600+使用量を別途申し受けます ・毎2ヶ月、水道使用量を別途申し受けます ・保証会社要加入 	

貸店舗・事務所

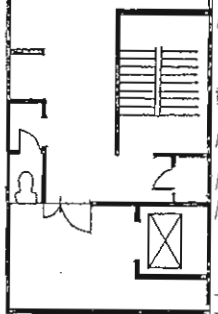
J R小倉駅

賃料 **105,000円**

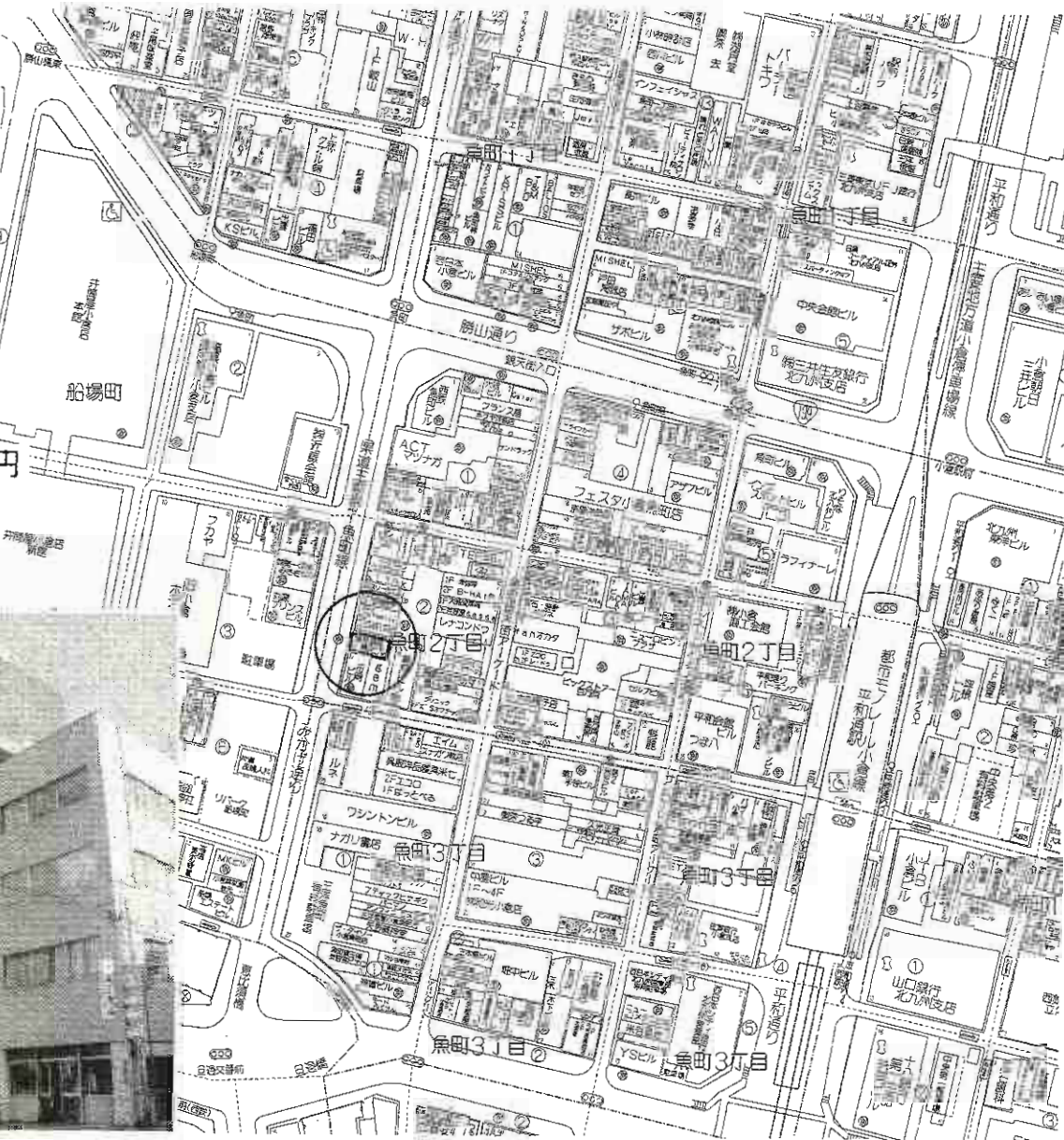
敷金**2ヶ月**・礼金**2ヶ月**

物件所在地	北九州市小倉北区魚町2丁目2-17	
交通	西鉄バス魚町停 徒歩2分	
建物名	宮井魚町第3ビル	使用部分面積
	構造・規模	
備考	左記参照	
築年月	昭和55年8月	契約期間
管理費等	無し	
土地面積		用途地域
駐車場	無し	
現況	空	引渡日
本体設備	エレベーター	
各戸設備	トイレ・バルコニー	
備考	・毎月、電気基本料¥12,600+使用量を別途申し受けます ・毎2ヶ月、水道使用量を別途申し受けます ・保証会社要加入	

6階
50.43m²



6階...105,000円



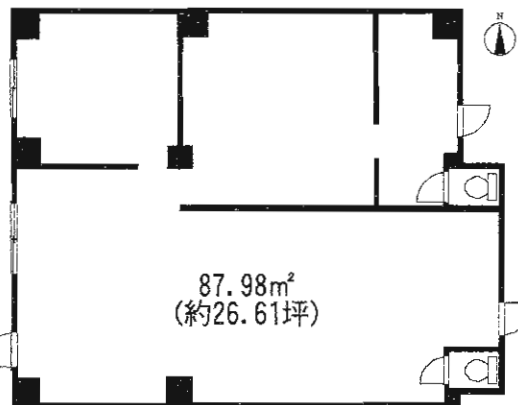
貸事務所・倉庫
小倉北区香春口1丁目



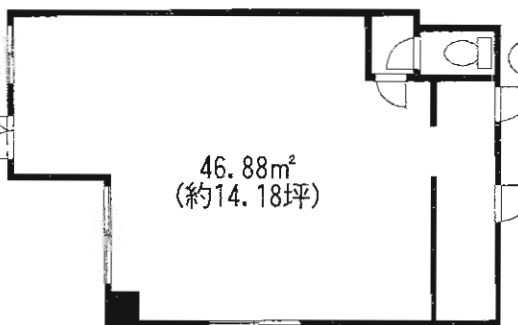
※間取りが現況と異なる場合は現況優先です

モノレール
香春口三萩野駅徒歩3分

利便性に優れた理想的な環境



103号
87.98㎡
(約26.61坪)
84,000円
坪単価
約
3,156円



104号
46.88㎡
(約14.18坪)
47,250円
坪単価
約
3,332円

物件種目	貸事務所・倉庫		
最寄駅	モノレール香春口三萩野駅		
賃貸条件	賃料	103号 84,000円(税込)	104号 47,250円(税込)
	敷金2ヶ月(0)		
物件所在地	北九州市小倉北区香春口1丁目11-20		
交通	モノレール香春口三萩野駅 徒歩3分		
建物	建物名	オリエンタル香春口	
	構造・規模	RC造4階建1階部分	
使用部分積	103号	87.98㎡(約26.61坪)	
	104号	46.88㎡(約14.18坪)	
築年月	昭和62年1月	契約期間	3年
管理費等	無		
土地面積		用途地域	商業地域
駐車場	無		
現況	空	引渡日	即時
接道状況(角地・間口)			
本体設備			
各戸設備	トイレ		
備考	現状有姿による引渡し		

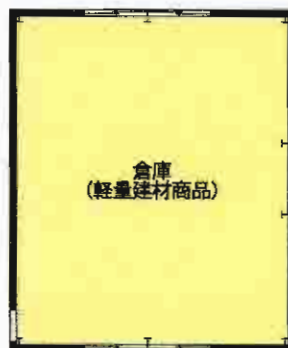
貸倉庫

穂田
倉庫



上下合わせて約 **77.97** 坪!!

前面駐車
スペースは
数多く駐車
できます!!



2F



1F



貸倉庫(定期借家)

最寄駅	JR石原町駅		
賃貸条件	賃料	126,000円	
	敷金	1ヶ月・礼金2ヶ月	
物件所在地	北九州市小倉南区大字新導寺615-1		
交通	JR日田彦山線石原町駅 徒歩12分		
	西鉄バス丸山停 徒歩7分		
建物	建物名	穂田倉庫	
	構造・規模	重量鉄骨造2階建	
	使用部分面積	1階約182.78㎡(55.29坪)・2階約74.96㎡(22.68坪)	
築年月	昭和56年	契約期間	10年
管理費等	無		
土地面積	1213.5㎡	用途地域	無指定
駐車場	前面無料(特約あり)		
現況	使用中(案内可)	引渡日	相談
接道状況(角地・開口)	物件の南西側幅員6mの県道に約40m接する		
本体設備			
各戸設備			
備考	保険:要 都市計画:市街化調整区域 前面駐車場スペースの雑草処理などについての維持管理は入居者の負担にて行ってください。 2階部分に居住者があるため、駐車場についてはその居住者も使用できる特約があります。 現在も倉庫としての使用中のため、案内の際は事前に当社までお知らせ下さい。		

門司区西新町 西新町ビル

国道
3号線
沿い

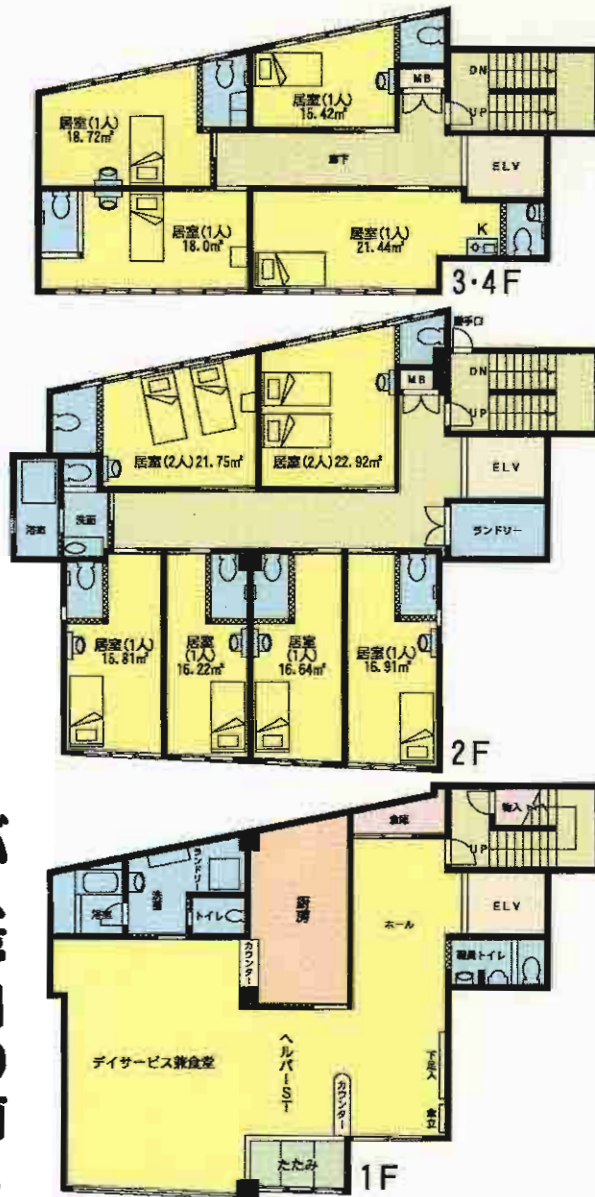
諸事便利な好立地♪



駐車場5台物件付です



バス停目の前!!



貸ビル

J R門司駅

賃料 **40万円**

敷金なし・礼金**4ヶ月**

物件所在地	北九州市門司区西新町2丁目1-25		
交通	鳥越バス停 徒歩1分		
建物	建物名	西新町ビル	
	構造・規模	RC造4階建1~4階部分	
使用部分面積	427.0m ²		
築年月	H4年6月	契約期間	2年
管理費等	無		
土地面積		用途地域	
駐車場	5台物件付無料・月極(隣接)5,000円~10,000円		
現況	空家	引渡日	即時
接道状況(角地・側口)			
本体設備			
各戸設備			
備考			

アーバンポート折尾学園都市

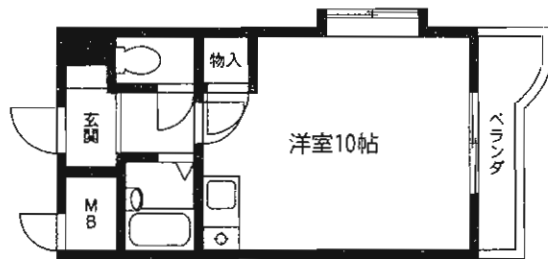
敷金・礼金なし!!



8号(角部屋)



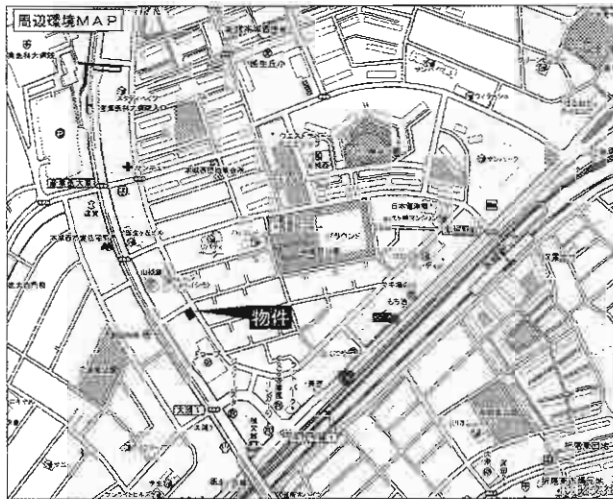
2号~7号 (中部屋)



5号(角部屋)

号室	敷金	礼金	家賃	共益費
104号	実費精算	なし	30,000円	3,000円
107号			31,000円	3,000円
203号			33,000円	無
205号			35,000円	無
206号			33,000円	無
304号			38,000円	3,000円
305号			41,000円	無
307号			39,000円	3,000円
405号			34,000円	無

★駐車場有!
★エフコープ折尾店150m
★産業医大600m



貸マンション

J R折尾駅

1R・1K

賃料 **30,000円~41,000円**

敷金・礼金なし(実費精算)

物件所在地 北九州市八幡西区千代ヶ崎1丁目2-20

交通 西鉄バス西市営住宅前停 徒歩2分

建物名 アーバンポート折尾学園都市

構造・規模 RC造4階建

使用部分面積 (1R)約25m² (1K)約26m²

間取内訳 間取図参照

築年月 平成2年1月 契約期間 2年

管理費等 家賃表参照

駐車場 軽 8,400円

現況 空 入居日 即

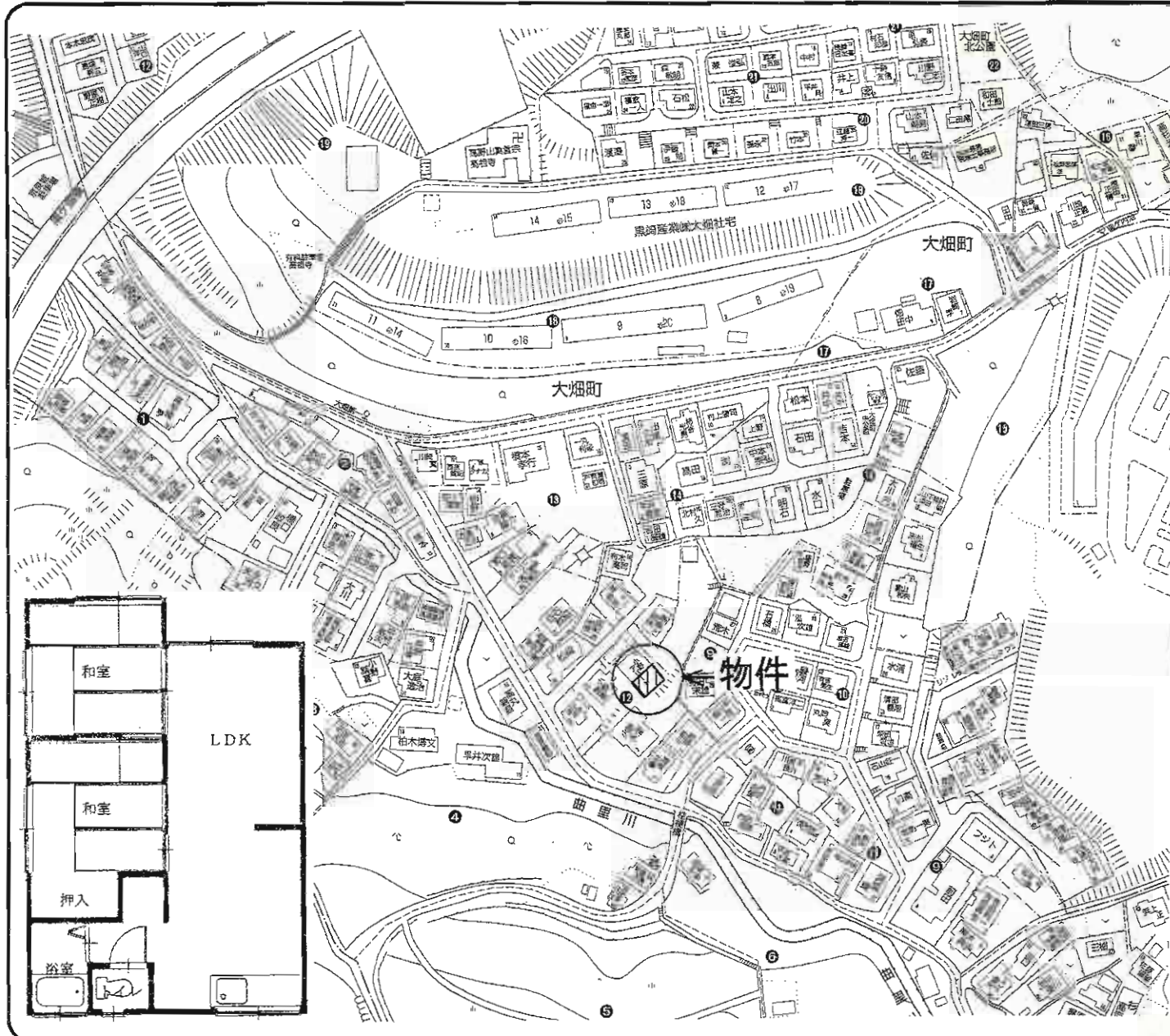
本体設備 LPガス

各戸設備 給湯・シャワー・エアコン

保険等 加入義務要2年間 料金15,750円

備考 ※学生さん入居時期相談可

備考



貸アパート

JR黒崎駅

2LDK

賃料 **39,000円**

敷金**2ヶ月(1)**

北九州市八幡西区大畑町12-13

西鉄バス大畑第一停 徒歩2分

建物名	大畑アパート
構造・規模	木造2階建1階部分
使用部分面積	約41m ²
間取内訳	LDK12 和×2 4.5畳

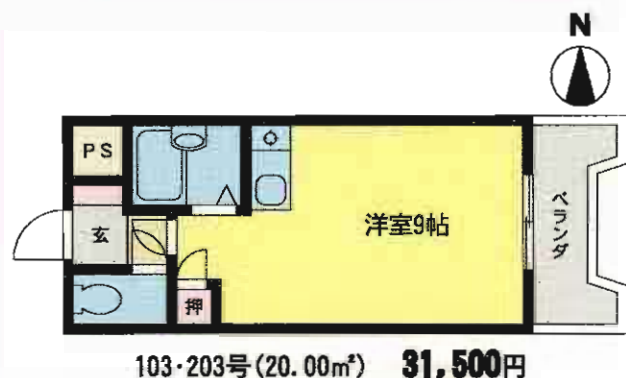
築年月	昭和54年11月	契約期間	2年
管理費等	なし		
駐車場	近隣有 1台5,000円 2台の場合8,000円		
現況	空	入居日	相談
本体設備	上下水・九電・プロパン		
各戸設備	給湯・シャワー・追い焚き		
保険等	加入義務有		
備考			

賃貸物件

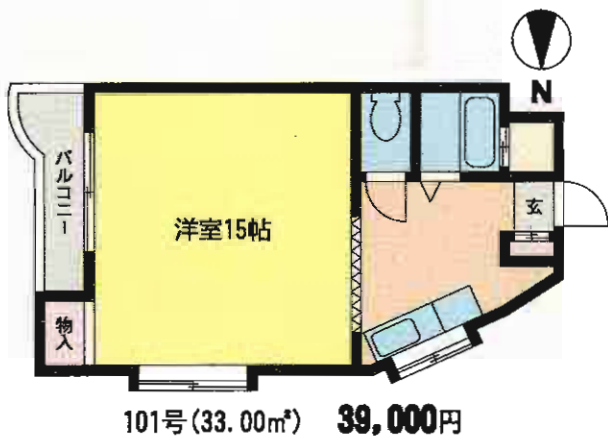
オリエンタル青山

閑静な住宅街

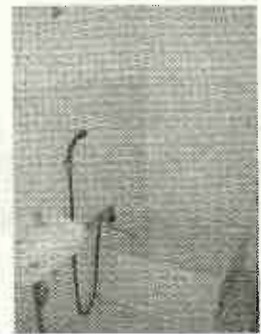
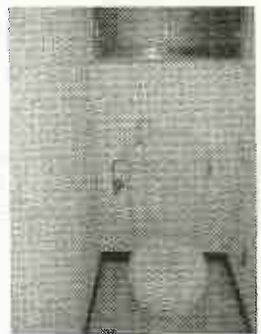
入居費用キャンペーン



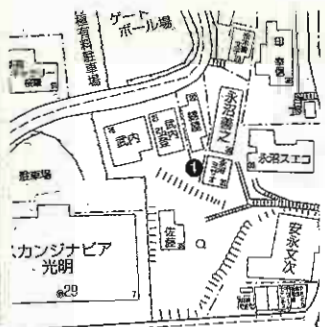
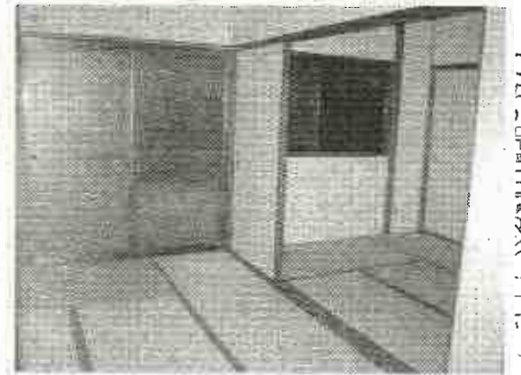
☆当月分家賃フリーレント!
 ☆入居費用は保険料+保証料のみ!
 (平成22年12月末申込分まで)
 ※その後の入居については相談可



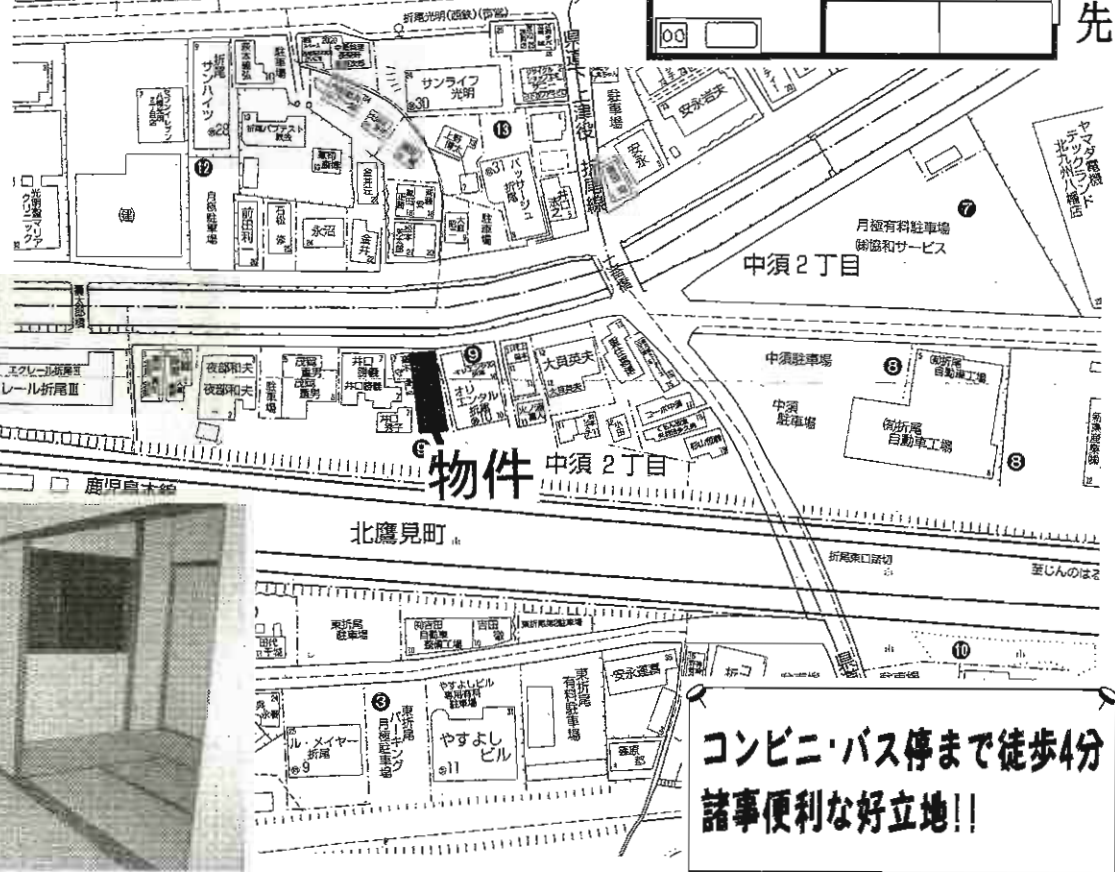
物件種目	賃貸マンション		
最寄駅	西鉄バス南王子停		
間取タイプ	1R・1DK		
賃貸条件	賃料	31,500円~39,000円	
		敷金 0 ・礼金 0	
物件所在地	北九州市八幡西区青山3丁目14-31		
交通	西鉄バス南王子停 徒歩4分		
建物	建物名	オリエンタル青山	
	構造・規模	鉄筋コンクリート造4階建	
	使用部分面積	20.00㎡~33.00㎡	
	間取内訳	左図参照	
築年月	平成2年4月	契約期間	2年
管理費等	1,000円		
駐車場	無		
現況	空	入居日	即
本体設備	LPガス		
各戸設備	ガスコンロ付・バストイレ別・シャワー・給湯・ベランダ・冷暖エアコン		
保険等	加入義務2年間 料金15,750円(1R・1DK)		
備考	※1年未満の解約は2ヶ月、2年未満の解約は1ヶ月の違約金を申し受けます。		



2F 専用駐車場
1F 専用駐車場
2F マスター専用駐車場



間取図は現状優先



コンビニ・バス停まで徒歩4分
諸事便利な好立地!!

賃貸アパート

西鉄バス光明停

2DK

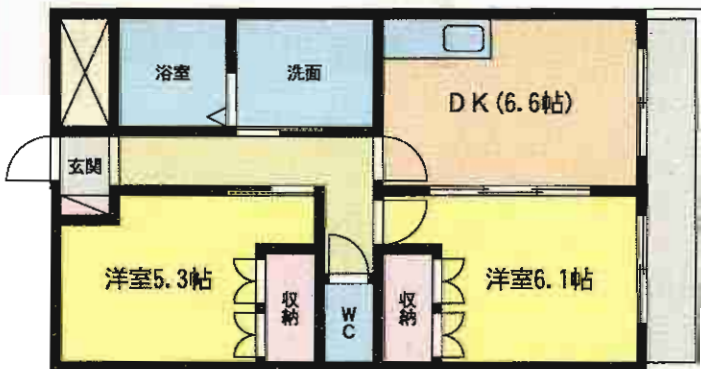
賃料 **33,000円**
礼金**1**ヶ月 敷金なし(実費精算)

物件種目	賃貸アパート	
最高駅	西鉄バス光明停	
間取タイプ	2DK	
賃貸条件	賃料 33,000円 礼金 1 ヶ月 敷金なし(実費精算)	
物件所在地	北九州市八幡西区中須2丁目9-9 101、202号	
交通	JR折尾駅 徒歩7分	
	西鉄バス光明停 徒歩4分	
建物	建物名	オアシス中須(旧コーポ田中)
	構造・規模	木造2階建1、2階部分
	使用部分面積	33.48m ²
	間取内訳	間取図参照
築年月	1987年8月	契約期間 2年
管理費等	共益費2,000円	
駐車場	無し(近隣有り)	
現況	空家	入居日 即時
本体設備	上下水道、プロパンガス、電気	
各戸設備	給湯、シャワー	
保険等	要2年20,000円	
備考	202号:34,000円	

賃貸アパート

カーサフェリーチェONGA

ペット(犬・猫)2匹OK!



間取図が現状と異なる場合、現状を優先とします。



物件種目	賃貸アパート	
最寄駅	JR 遠賀川駅	
間取タイプ	2DK	
賃貸条件	賃料	54,000円
	保証金	60,550円 ・礼金なし(実費精算)
物件所在地	遠賀郡遠賀町大字島津956-1	
交通	遠賀町営バス丸山歴史自然公園停	徒歩5分
	芦屋町タウンバス浜口南停	徒歩18分
建物	建物名	カーサフェリーチェONGA
	構造・規模	重量鉄骨造2階建2階部分
	使用部分面積	44.95㎡(13.6坪)
	間取内訳	洋6.1・5.3 DK6.6
築年月	平成20年3月	契約期間 2年
管理費等	共益費3,000円	
駐車場	有3,150円 2台目(2,100円)	
現況	空家	入居日 即時
本体設備	駐輪場、BS、カメラ付インターホン	
各戸設備	カードキー、ガスコンロ、エアコン、シャンプードレッサー、シャワー付トイレ、追焚き、浴室換気乾燥機、給湯、シャワー、ベランダ	
保険等	加入義務有 2年間	
備考	町内会費450円/月 202号・203号空	

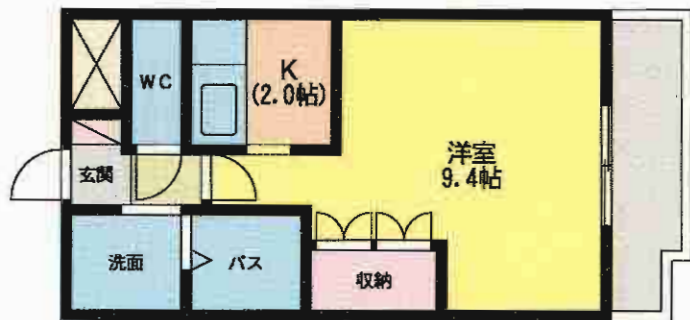
賃貸アパート

フトゥーロ・ベネスタンテ

ペット(犬・猫)2匹OK!



☆高耐震設計!☆



※間取図が現状と異なる場合、現状を優先とします。



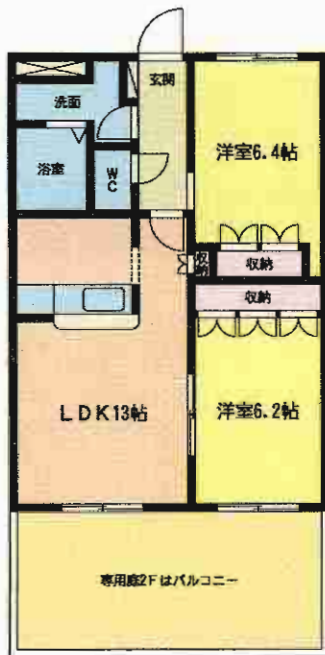
物件種目	賃貸アパート		
最寄駅	J R 遠賀川駅		
間取タイプ	1 K		
賃貸条件	賃料	201号	44,000円
	保証金	50,450円	礼金なし(実費精算)
物件所在地	遠賀郡遠賀町大字別府4034		
交通	J R 遠賀川駅 徒歩19分		
	遠賀コミュニティーバス緑光苑停 徒歩10分		
建物	建物名	フトゥーロ・ベネスタンテ	
	構造・規模	軽重量鉄骨造2階建2階部分	
	使用部分面積	30.0m ² (9.0坪)	
	間取内訳	洋9.4 K2	
築年月	平成19年2月	契約期間	2年
管理費等	共益費3,000円		
駐車場	有3,150円 2台目(2,100円)		
現況	空家	入居日	即時
本体設備	駐輪場		
各戸設備	BSアンテナ、エアコン、浴室換気乾燥機、インターホン		
保険等	加入義務有		
備考	高耐震設計 町内会費300円/月		

賃貸アパート

◆◆ファールル◆◆



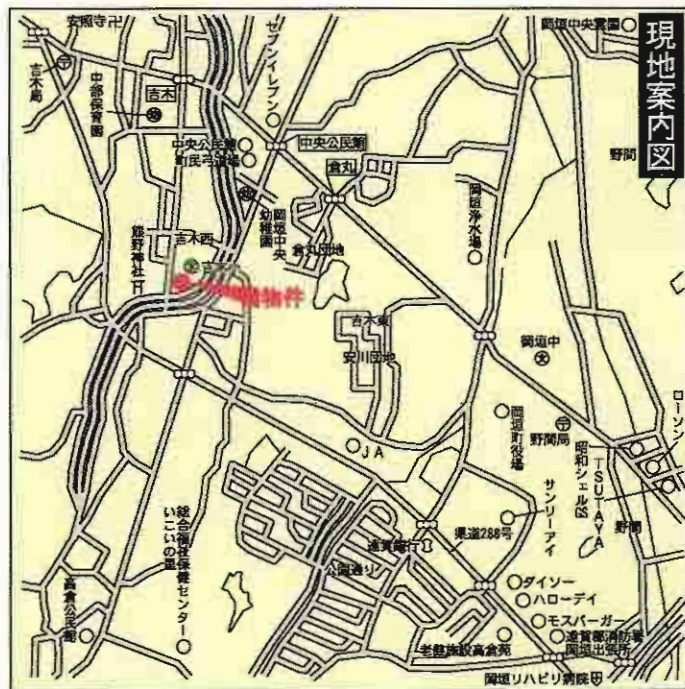
☆カウンターキッチン・
広々クローゼット付き!!
☆吉木小学校前!!
☆南向きの部屋で
日当たり良好!!



ペットOK
(犬猫2匹まで)



フリーレント
1ヶ月!!



物件種目	賃貸アパート		
最寄駅	市営バス神社前停		
間取タイプ	2LDK		
賃貸条件	賃料	58,000円	
	保証金 2ヶ月 ・礼金なし(実費精算)		
物件所在地	遠賀郡岡垣町吉木西1丁目19-26		
交通	市営バス神社前停 徒歩1分		
建物	建物名	ファールル	
	構造・規模	重量鉄骨造2階建2階部分	
	使用部分面積	57.33m ² (17.34坪)	
	間取内訳	洋6.4/6.2、LDK13	
築年月	H21年7月完成	契約期間	2年(一般賃貸借)
管理費等	共益費:3,000円		
駐車場	2台 5,250円		
現況	完成済	入居日	即
本体設備			
各戸設備	カメラ付インターホン・カードキー・エアコン・シャワー・ドレッサー・シャワー付トイレ・追焚き・浴室換気乾燥機・窓シャッター		
保険等	加入義務要		
備考	町内会費 800円 空部屋:206号		

間取図が現状と異なる場合、現状を優先とします

住宅用賃貸物件

新築賃貸アパート

ニューナチュラル ハイム

ペット(犬・猫)2匹OK!



★24時間緊急対応システム!★



1LDK (44.52m²)



間取図が現状と異なる場合、現状を優先とします。



新築賃貸アパート

J R 海老津駅

1LDK

賃料 1LDK: 47,000円・50,000円(角)

保証金 50,950円 / 53,950円(角)・礼金なし(実費精算)

物件所在地	遠賀郡岡垣町大字吉木720		
交通	遠賀コミュニティバス松原口停 徒歩6分		
建物	建物名	ニューナチュラル ハイム	
	構造・規模	木造2階建1・2階部分	
	使用部分面積	1LDK:44.52m ²	
	間取内訳	1LDK:洋6.6 LDK11.4	
築年月	平成22年1月	契約期間	2年
管理費等	2,000円		
駐車場	有 3,150円(2台目 3,150円)		
現況	空家	入居日	即時
本体設備	駐輪場		
各戸設備	BS・カメラ付インターホン・エアコン・照明器具・シャンプードレッサー・シャワー付トイレ・お焚き・浴室換気乾燥機・室内洗濯機置場・ガスコンロ設置可・給湯・シャワー・ベランダ		
保険等	要		
備考	1LDK:102・103・105・106・107(角) 総戸数12戸 町内会費800円/1カ月		

シティハイツ木町

☆入居費用キャンペーン!☆

入居月含め三ヶ月間 賃料**10,000円**
(管理費なし)

例①

201号 12月10日入居

12月分 **10,000円**

1月分 **10,000円**

2月分 **10,000円**

3月分～**38,000円**

(賃料35,000円・管理費3,000円)

例②

201号 12月27日入居

12月分 **6,335円**

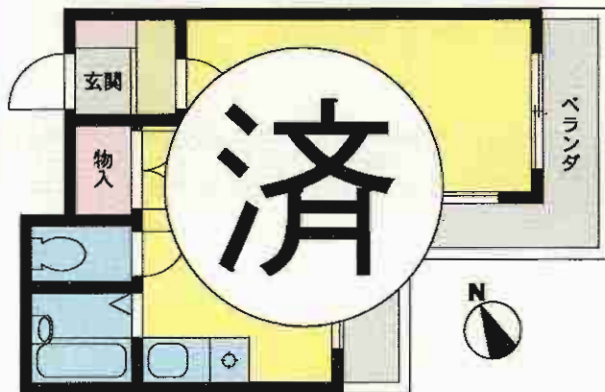
1月分 **10,000円**

2月分 **10,000円**

3月分～**38,000円**

(賃料35,000円・管理費3,000円)

★12月分の日割賃料が10,000円以下の場合
は低いほうの金額にて(例②)※12月末申込分まで



102号
33,000円
(3,000円)



201号
35,000円
(3,000円)



204号
35,000円
(3,000円)

・11月29日退去予定
・12月上旬入居可(予定)



物件種目	賃貸マンション		
最寄駅	JR南小倉駅		
間取タイプ	1ルーム		
賃貸条件	賃料	35,000円	
	敷金なし・礼金なし		
物件所在地	北九州市小倉北区木町2丁目12-29		
交通	JR日豊本線南小倉駅 徒歩5分		
建物	建物名	シティハイツ木町	
	構造・規模	RC造4階建2階部分	
	使用部分面積	28.49㎡	
	間取内訳	間取図参照	
築年月	平成1年10月	契約期間	2年
管理費等	3,000円		
駐車場	無		
現況	空家(201号)	入居日	即時(201号)
本体設備	オール電化・集合郵便受け		
各戸設備	電気コンロ付・バス・トイレ・シャワー・給湯(電気温水器)・ベランダ・インターホン・冷暖エアコン		
保険等	要		
備考	快適を目指すなら広めの物件。荷物の多い方にお薦め。 ・1年未満の解約の際、違約金2ヶ月 ・2年未満の解約の際、違約金1ヶ月 ※キャンペーン平成22年12月末申込分まで		

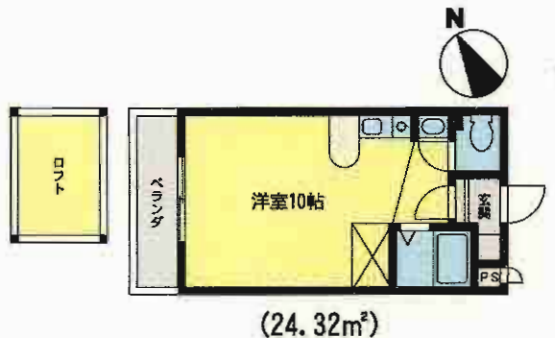
オリエンタル朝日ヶ丘



西鉄バス 西南女学院下停徒歩5分



- ◎サンリブ ◎ドラッグストア
- ◎ファミリーマート ◎TSUTAYA
- ◎病院 ☆大変便利な環境です!!



物件種目	賃貸マンション		
最寄駅	西南女学院下バス停		
間取タイプ	1ルーム		
賃料	35,000~48,000円		
賃貸条件	礼金2ヶ月・敷金なし		
物件所在地	北九州市小倉北区井堀2丁目6-2		
交通	西南女学院下バス停 徒歩5分		
建物名	オリエンタル朝日ヶ丘		
建 造・規模	RC造4階建1・4階部分		
使用部分積	左図参照		
間取内訳	左図参照		
築年月	平成2年9月	契約期間	2年
管理費等	無		
駐車場	無し		
現 況	空(308号12月末空予定)	入居日	即(308号・406号相談)
本体設備	LPガス・オートロック・駐輪場・集合郵便受け・ベランダ		
各戸設備	ガスコンロ付・パストイレ・シャワー・トイレ・鏡・洗濯機置き場(ベランダ)・冷暖エアコン		
保 険 等	要		
備 考	※退去予定の部屋については、現状と間取りの相違がある場合は現状を優先します。		

内山第20ビル

入居月含め三ヶ月間 賃料 **10,000円**

☆1DKタイプの場合 (管理費なし)

例① 例②

307号 12月10日入居 307号 12月27日入居

12月分 **10,000円** 12月分 **6,335円**

1月分 **10,000円** 1月分 **10,000円**

2月分 **10,000円** 2月分 **10,000円**

3月分 **~38,000円** 3月分 **~38,000円**

(賃料35,000円・管理費3,000円) (賃料35,000円・管理費3,000円)

★12月分の日割賃料が10,000円以下の場合
は低いほうの金額にて(例②) ※12月末申込分まで

★駐車場は除く

2LDKタイプ 賃料 **15,000円** (管理費なし)
3LDKタイプ 賃料 **20,000円** (管理費なし)

※4ヶ月目より通常賃料・管理費3,000円



307号
408号
35,000円
(3,000円)



410号(反転)
・12月26日退去予定
・入居日相談
47,000円
(3,000円)

701号
・12月18日退去予定
・入居日相談
50,000円
(3,000円)



704号
・11月末日退去予定
・入居日相談
57,000円
(3,000円)

賃貸マンション

最寄駅 **東公園バス停**

間取りタイプ **1DK・2LDK・3LDK**

賃料 **35,000円~57,000円**

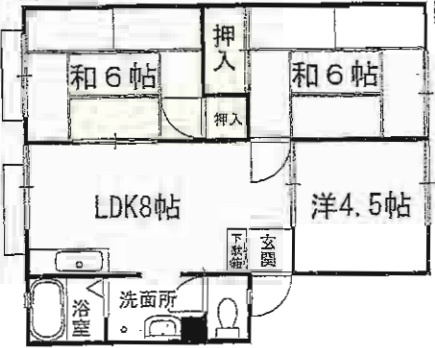
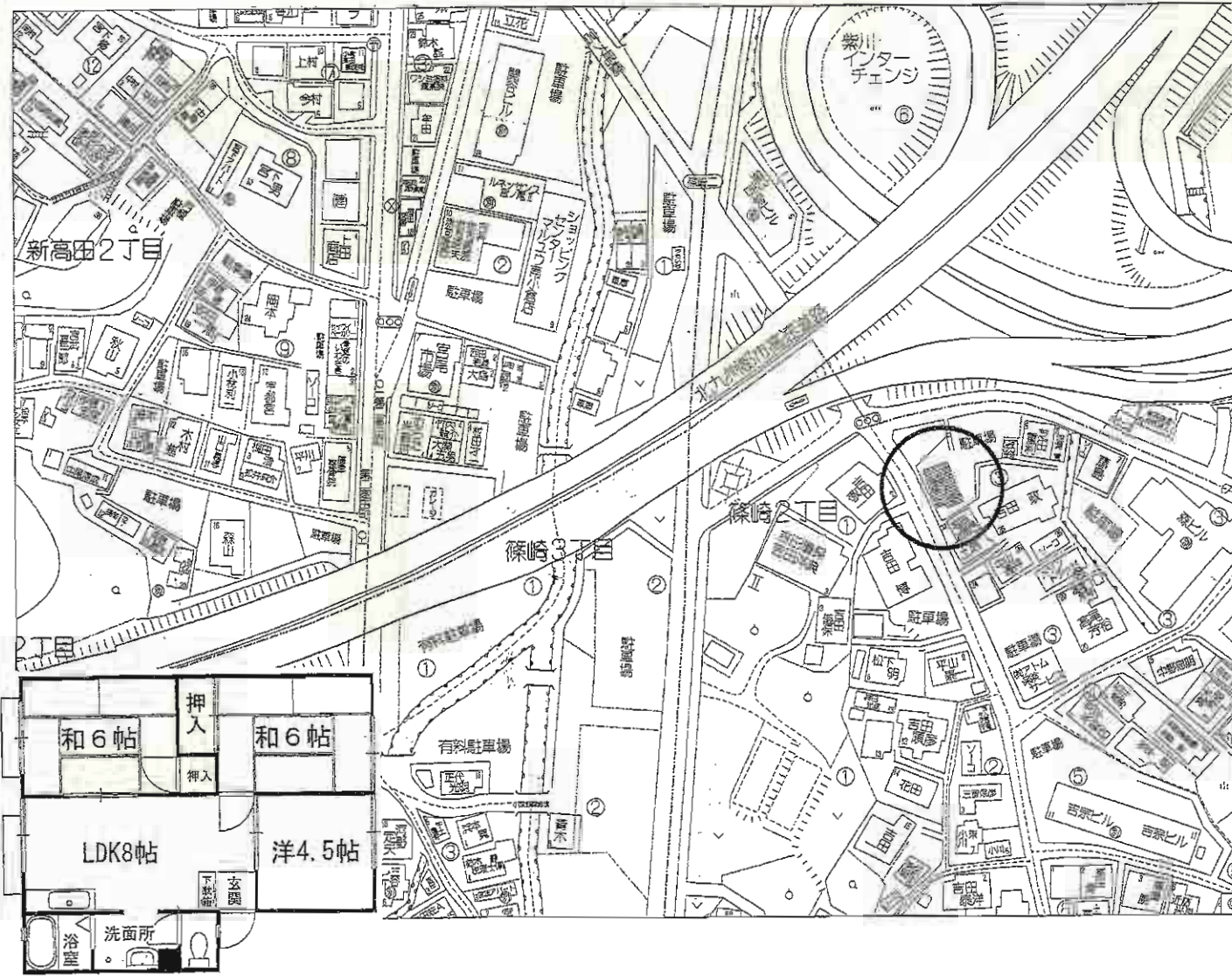
敷金なし・礼金なし

物件所在地 **北九州市小倉北区熊本2丁目10-10**

交通 **東公園バス停 徒歩3分**

建物名	内山第20ビル
造	SRC造8階建3・4・7階部分
使用部分面積	29.30m²~58.32m²
間取内訳	左図参照

築年月	昭和61年9月	契約期間	2年
管理費等	3,000円		
駐車場	有 10,500円		
現況	空家(307-408号)	入居日	即時(307-408号)
本体設備	都市ガス・エレベーター・敷地内ゴミ置場・集合郵便受け		
各戸設備	流し台・ガスコンロ設置可・バスタイレ別・シャワー・給湯・洗濯機乾燥機(室内) ※1DKタイプのみ(ベランダ)・ベランダ・インターホン		
保険等	要		
備考	※1年未満の退去は違約金として家賃の1ヶ月分要。		



賃貸アパート

J R南小倉駅

3LDK

賃料 **52,000円**

敷金なし・礼金**2ヶ月**

物件種目	賃貸アパート		
最寄駅	JR南小倉駅		
間取タイプ	3LDK		
賃料	52,000円		
貸賃条件	敷金なし・礼金2ヶ月		
物件所在地	北九州市小倉北区篠崎2丁目3番2号101号		
交通	第二高田町バス停 徒歩5分		
建物	建物名	サンシティー篠崎	
	構造・規模	軽量鉄骨造2階建1階部分	
	使用部分面積	50m ²	
	間取内訳	間取図参照	
築年月	1985年1月	契約期間	2年
管理費等	無		
駐車場	物件付無料 1台		
現況	空家	入居日	即時
本体設備			
各戸設備	給湯・シャワー		
保険等	要 2年		
備考	室内改装済です!! (2010年11月)		

分譲賃貸マンション
小倉北区
弁天町

JR
南小倉駅徒歩4分!!

(3LDK)
A TYPE

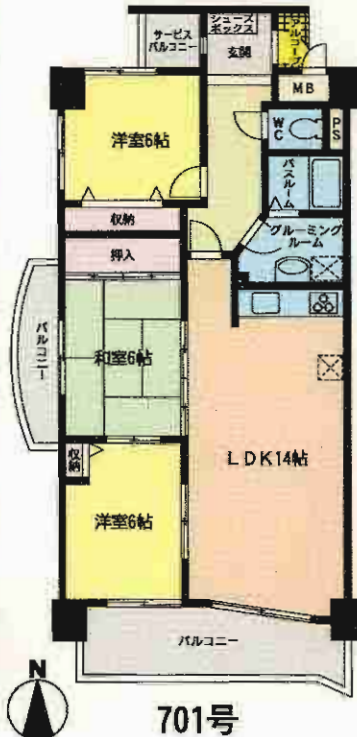
- 専有面積……75.58㎡(22.86坪)
- バルコニー面積……12.18㎡(3.68坪)
- アルコーブ面積……0.87㎡(0.26坪)
- 合計面積……88.63㎡(26.80坪)



エクレール清水



☆南向き・角部屋!!
☆日照・眺望良好!!
☆駐車場1台付(屋根付)No.7
月額10,000円
☆即入居可!!



☆H22年11月末内装リフォーム完了!!

物件種目	分譲賃貸マンション		
最寄駅	JR南小倉駅		
間取タイプ	3LDK		
賃貸条件	賃料	80,000円	
		敷金4ヶ月(3)	
物件所在地	北九州市小倉北区弁天町1番10-701号		
交通	JR南小倉駅 徒歩4分		
建物	建物名	エクレール清水	
	構造・規模	鉄筋コンクリート造11階建7階部分	
	使用部分積	75.58㎡・バルコニー12.18㎡	
	間取内訳	和6・洋6×2・LDK14帖	
案年月	平成6年7月	契約期間	2年
管理費等	無		
駐車場	物件付(屋根付)No.7 10,000円/月		
現況	空	入居日	即
本体設備	EV・オートロック		
各戸設備	給湯・シャワー・バルコニー		
保険等	加入義務2年間 料金12,000円		
備考	清水小・篠崎中学校区 鍵交換12,600円 ペット不可		

オリエンタル小倉南吉番館



貸マンション

敷地内駐車場あり 10,500円



401号
(20.00m²)
35,000円



503号
(24.94m²)
36,000円



706号
(20.88m²)
35,000円

トライアルまで
徒歩5分!!

物件種目	貸マンション		
最寄駅	JR安部山公園駅		
間取タイプ	1 K		
賃貸条件	賃料 35,000円 ~ 36,000円		
	敷金 0 ヶ月・礼金 0 ヶ月		
物件所在地	北九州市小倉南区蟻田若園1-8-52		
交通	西鉄バス八重洲町団地下停 徒歩3分		
建物	建物名	オリエンタル小倉南吉番館	
	構造・規模	RC造7階建4・5・7階部分	
	使用部分面積	20.00m ² ~24.94m ²	
	間取内訳	左図参照	
築年月	平成4年5月	契約期間	2年
管理費等	無		
駐車場	有 10,500円		
現況	空	入居日	即
本体設備	エレベーター・集合郵便受・LPガス・バルコニー		
各戸設備	給湯・シャワー・エアコン・TVモニターホン		
保険等	加入義務有		
備考	※学生さん入居時期相談可		

ヴェルドールアミ

J R日豊本線
下曾根駅徒歩5分

生活に便利な環境です!!
 THE MALL・デオデオ曾根店
 飲食店・ドラッグストア・銀行
 子育てに優しい落ち着いた住環境



アットホーム・ファクトシート (不動産情報流通システム専用物件資料)

間取図は略図につき、現況を優先します。



C102号、C202号、E202号 65.80㎡



貸アパート

J R下曾根駅

3LDK

賃料 **73,000円**

敷金**1ヶ月(1)**

物件所在地 北九州市小倉南区田原新町2丁目8-17
 C102・C202・E202

交通 J R日豊本線下曾根駅徒歩5分

建物名 **ヴェルドールアミ**
 構造・規模 **軽量鉄骨造2階建**
 使用部分面積 **65.80㎡**
 間取内訳

築年月 H10.2. 契約期間 2年

管理費等 無

駐車場 有 無料

現況 空 入居日 即

本体設備

各戸設備 洗髪洗面化粧台・シャワー・室内洗濯機置場・バス・トイレ別室・収納スペース・洗面所独立

保険等 加入義務要 13,000円

備考 **敷金年末キャンペーンにつき
 1(1)ヶ月!!**

※H22年12月末までの申込みに限りです

図面コード: L F1179320 物件番号: 76510603-1

エクレール朽網Ⅱ

小倉南区朽網西六丁目



ペット飼育可(小型犬) 

※ペット飼育時:家賃58,500円 敷金3ヶ月(2)



日当り良好です! 



 9階のお部屋に
 より、室内からの
 眺望もきれいです♪

エアコン2台付(サービス設置品)



物件種目	分譲賃貸マンション		
最寄駅	日豊本線朽網駅		
間取タイプ	4DK		
賃貸条件	賃料	56,000円	
		敷金2ヶ月(敷引1ヶ月)	
物件所在地	北九州市小倉南区朽網西六丁目8-2		
交通	日豊本線朽網駅 徒歩8分		
建物名	エクレール朽網Ⅱ 906号		
構造・規模	鉄骨鉄筋コンクリート造10階建9階部分		
使用部分積	67.88㎡ バルコニー-8.34㎡(向き 南南東)		
間取内訳	和6/6 洋6/5 台7		
築年月	1987年3月	契約期間	2年
管理費等	無し(町費600円/月)		
駐車場	近隣P有(有料)4,000円		
現況	空	入居日	相談
本体設備	都市ガス・エレベーター・インターネット・バルコニー		
各戸設備	風呂・水洗トイレ・電気給湯・シャワー・フローリング・TVドアホン		
保険等	20,000円/2年		
備考	鍵交換代:15,750円【別途精算】 室内消毒料:15,750円【別途精算】 小学校:朽網小学校 中学校:南曾根中学校 ペット飼育時:家賃58,500円 敷金3ヶ月(2)		

グランドパレス・ヴァンテアン徳力

3LDK



閑静な住宅街で
住環境良好です!!

玄関前トランクスペース有

エアコン1台サービス設置付



分譲賃貸マンション

モノレール徳力公団前駅

3LDK

賃料 **110,000円**

敷金**4**ヶ月(敷引**3**ヶ月)

物件所在地 北九州市小倉南区徳力4丁目4-7

交通 モノレール徳力公団前駅 徒歩8分

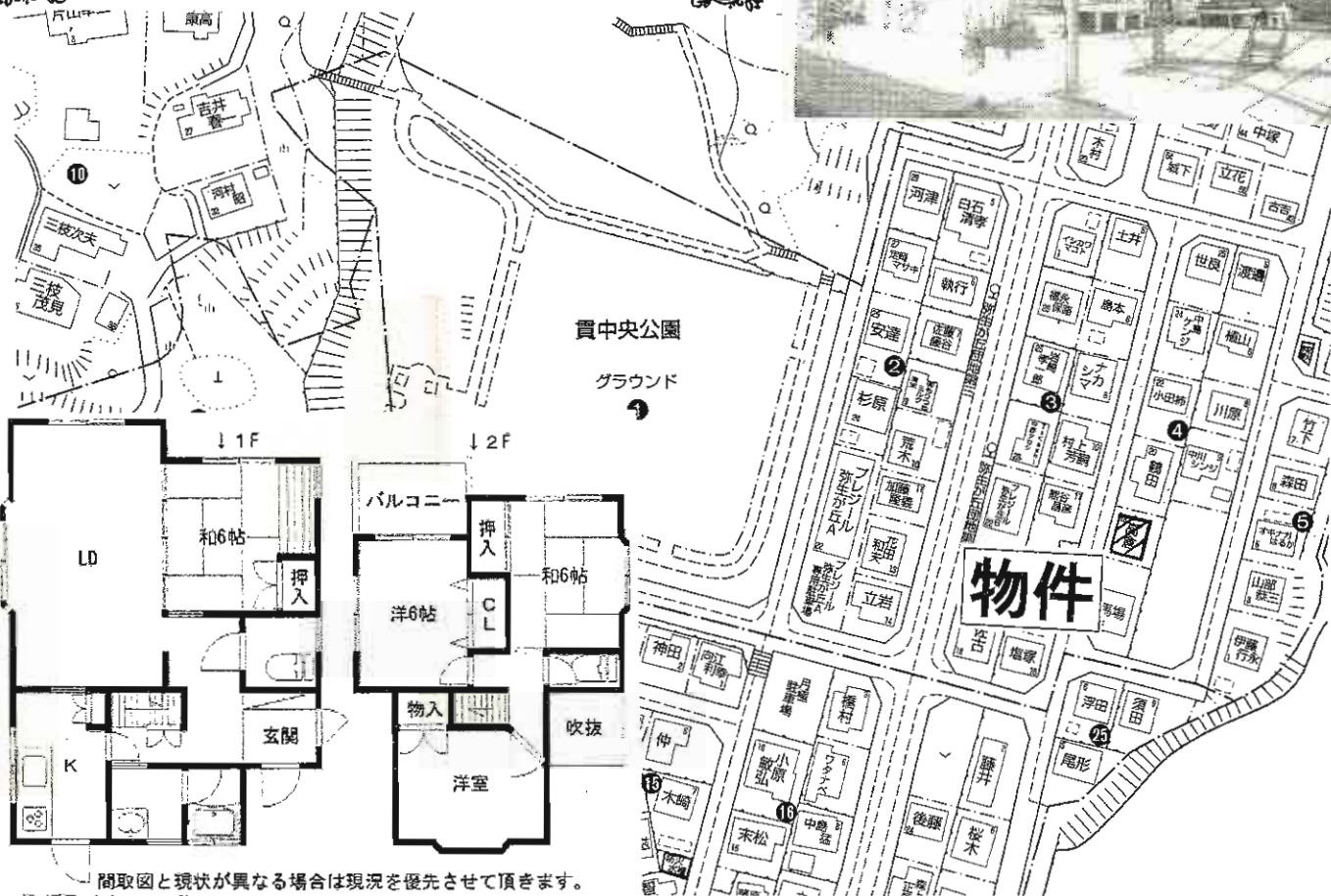
建物名	グランドパレス・ヴァンテアン徳力1111号
構造・規模	鉄骨鉄筋コンクリート造13階建11階部分
使用部分積	75.55㎡ バルコニー:13.6㎡(向き:東北東)
間取内訳	和6 洋6/5.5 LDK14

築年月	1997年1月	契約期間	2年
管理費等	無し		
駐車場	有り(1台無料) No.108		
現況	空	入居日	即
本体設備	エレベータ・オートロック・CATV・BSアンテナ		
各戸設備	ガス・シャワー・バルコニー・フローリング・シャワー・ドレッシング・システムキッチン・冷蔵庫・TVインターホン		
保険等	20,000円/2年		
備考	小学校/全教丘小学校 中学校/志徳中学校		

日当り良好!

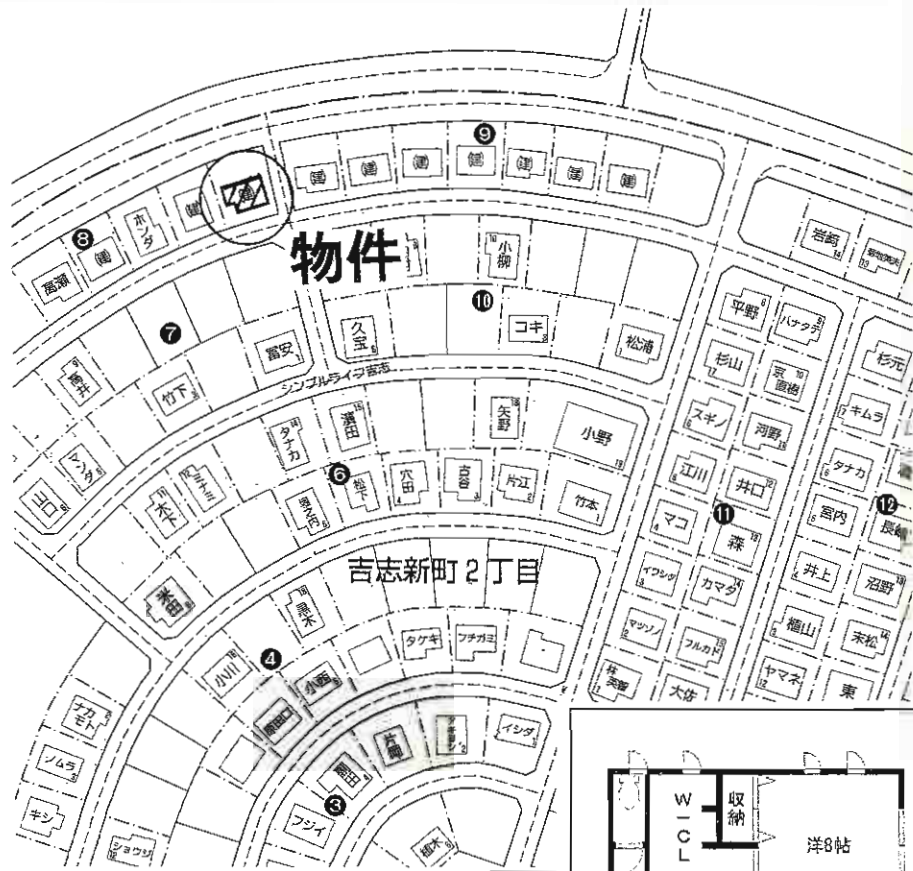
○陽光ふりそそぐ明るい室内

○閑静な街並みの高台に佇む邸宅

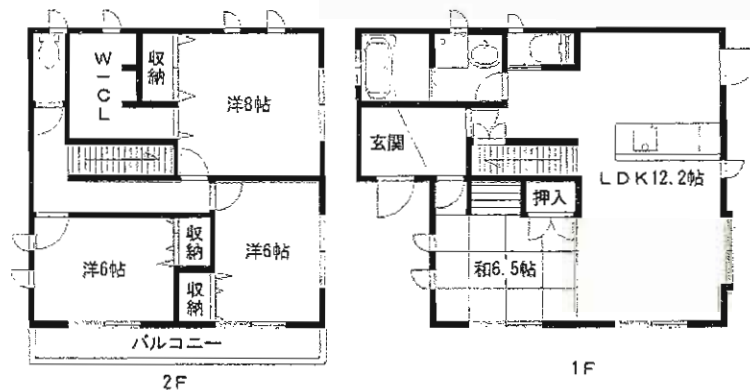


間取図と現状が異なる場合は現況を優先させていただきます。

物件種目	貸 家		
最寄駅	JR下曾根駅		
間取タイプ	4LDK		
賃貸条件	賃料	87,000円	
		敷金3ヶ月(3)	
物件所在地	北九州市小倉南区貫弥生が丘1丁目4-18		
交通	西鉄バス弥生が丘団地第三停 徒歩1分		
建物	建物名	貫弥生が丘貸家	
	構造・規模	木造2階建	
	使用部分面積	124m ²	
	間取内訳		
築年月	H5.8	契約期間	2年
管理費等	無		
駐車場	2台有り 無料		
現況	空	入居日	即
本体設備			
各戸設備	フローリング・追焚機能・洗髪洗面化粧台・専用庭・温水洗浄便座・TVモニターホン・収納スペース・出窓		
保険等	加入義務要 料金20,000円		
備考	日当り良好		



〇都市機能と自然が融合
した価値ある住環境
〇周辺パトロール巡回あり!!



詳細については現況を優先します。

貸家

JR下曾根駅

4LDK

賃料 **109,000円**

敷金**4ヶ月(4)**

物件所在地 北九州市門司区吉志新町2丁目8-1

交通 西鉄バス東部農協前停 徒歩8分

建物名	吉志新町貸家
建 構造・規模	軽量鉄骨造2階建
物 使用部分 面 積	119.81m ²
間取内訳	

築年月 H17.4 契約期間 2年

管理費等 無

駐車場 2台有 無料

現 況 空 入居日 即

本体設備

各戸設備 システムキッチン・CATV・エアコン・専用線・TVモニターホン・1区コンロ・食庫
オール電化(床下収納・パリアフリー・床・7フィート・2階・2階・2階・2階・2階・2階・2階・2階・2階・2階)

保 険 等 加入義務要 料金13,000円

備 考