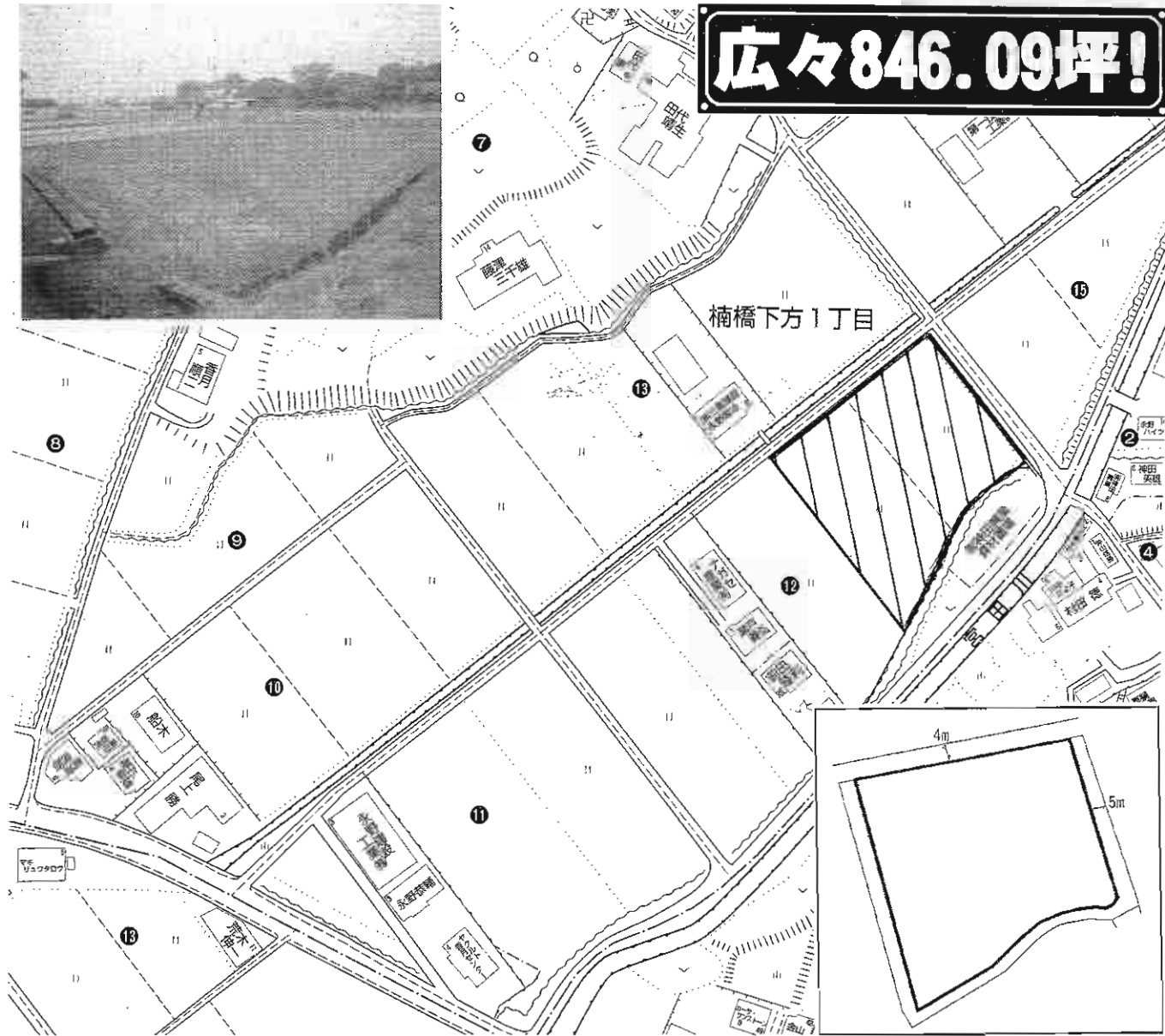


**広々846.09坪!**



# 売土地

住宅・事務所など  
筑豊電鉄 楠橋駅

土地面積	2,797㎡ (846.09坪)	ほかに私道面積	
価格	<b>2,538.27万円</b>	3.3㎡ 単価	3万円

物件所在地	北九州市八幡西区楠橋下方一丁目12		
交通	筑豊電鉄楠橋駅 徒歩8分		

土地権利	所有権	地目	田
都市計画	市街化区域	用途地域	第1種低層住居専用地域
建ぺい率	50%	容積率	80%
他の法令上の制限	農地法		

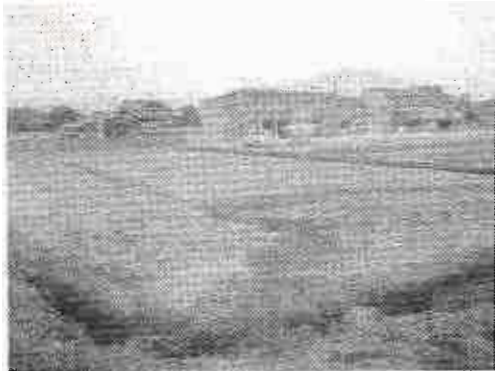
地勢			
引渡条件	相談(農地転用の許可要す)		
現況	田	引渡日	相談

接道状況(角地・間口)	北東側約5m公道に約42m接す		
	北西側約4m公道に約54m接す		

設備	電気、上水道		
----	--------	--	--

備考			
----	--	--	--

C-129



**広々409.58坪!**

物件種目	<b>売土地</b>		
最適用途	住宅・事務所など		
最寄駅	筑豊電鉄 楠橋駅		
土地面積	1,354㎡ (409.58坪)	ほかに私道面積	
価格	<b>1,228.74万円</b>	3.3㎡単価	3万円
物件所在地	北九州市八幡西区楠橋下方1丁目5		
交通	筑豊電鉄楠橋駅 徒歩8分		
土地権利	所有権	地目	田
都市計画	市街化区域	用途地域	第1種低層住居専用地域
建ぺい率	50%	容積率	80%
他の法令上の制限	農地法		
地勢			
引渡条件	相談(農地転用の許可要す)		
現況	田	引渡日	相談
接道状況(角地・間口)	南側約2.2m公道に約52m接す		
設備	電気・上下水道		
備考			

C-130

売地 売戸建住宅 売マンション 住宅以外の売建物 事業用貸賃物件 貸用貸家賃物件



小倉南区大字母原

売地



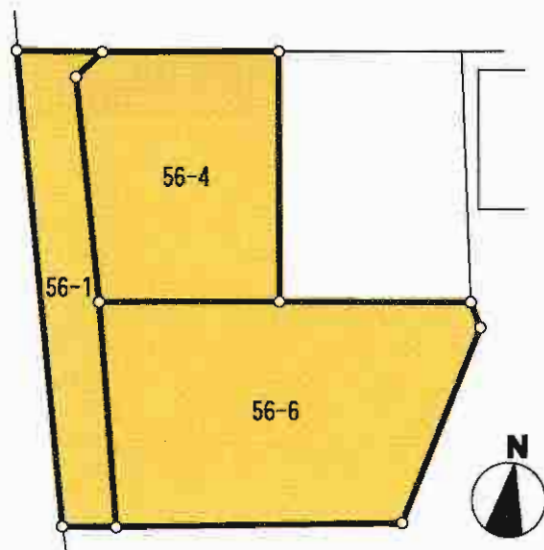
広々敷地

222.14 坪

坪単価

8.5 万円

緑豊かな閑静な住宅地  
住環境良好



建築条件無し!!

売土地

住宅用地

JR石原町駅

734.38㎡(実測)

ほかに私道面積

1,888.19万円

3.3㎡単価

8.5万円

物件所在地	北九州市小倉南区大字母原 56-1、56-4、56-6		
交通	JR日田彦山線石原町駅 徒歩20分		

土地権利	所有権	地目	山林・宅地
都市計画	市街化調整区域	用途地域	第1種低層住居専用地域
建ぺい率	40%	容積率	60%
他の法令上の制限			
地勢			
引渡条件	現況渡し		
現況	更地	引渡日	即
接道状況(角地・間口)	北側4m公道、間口約18m		
設備			
備考	登記簿上838㎡ 実測 690㎡		

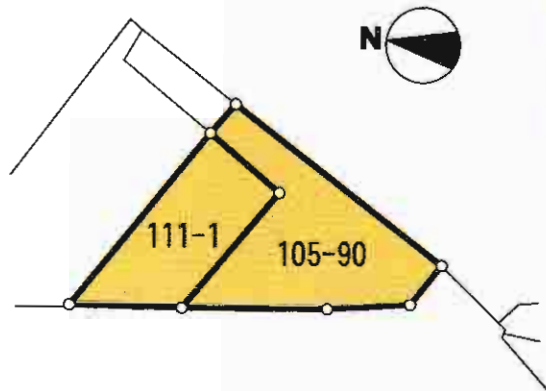


小倉南区西水町  
住宅地



JR  
**城野**  
駅徒歩11分

国道10号線至近!!  
近隣にスーパー・コンビニに有!!



諸事便利な  
好立地♪

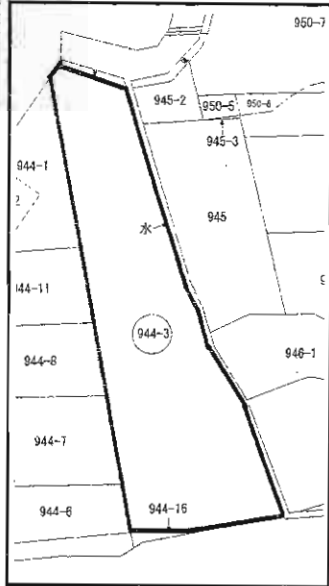
建築条件  
無し!!



物件種目	<b>売土地</b>		
最適用途	住宅地		
最寄駅	JR城野駅		
土地面積	190.73㎡	ほかに私道面積	
価格	<b>1,442.5万円</b>	3.3㎡単価	25万円
物件所在地	北九州市小倉南区西水町11-27		
交通	JR日豊本線城野駅 徒歩11分		
土地権利	所有権	地目	宅地
都市計画	市街化区域	用途地域	第1種住居地域
建ぺい率	80%	容積率	200%
他の法令上の制限			
地勢			
引渡条件	現況渡し		
現況	更地	引渡日	即
接道状況(角地・間口)	東南側公道約4m、間口約17m		
設備			
備考			



**北九州都市高速  
国道10号線  
至近!!**

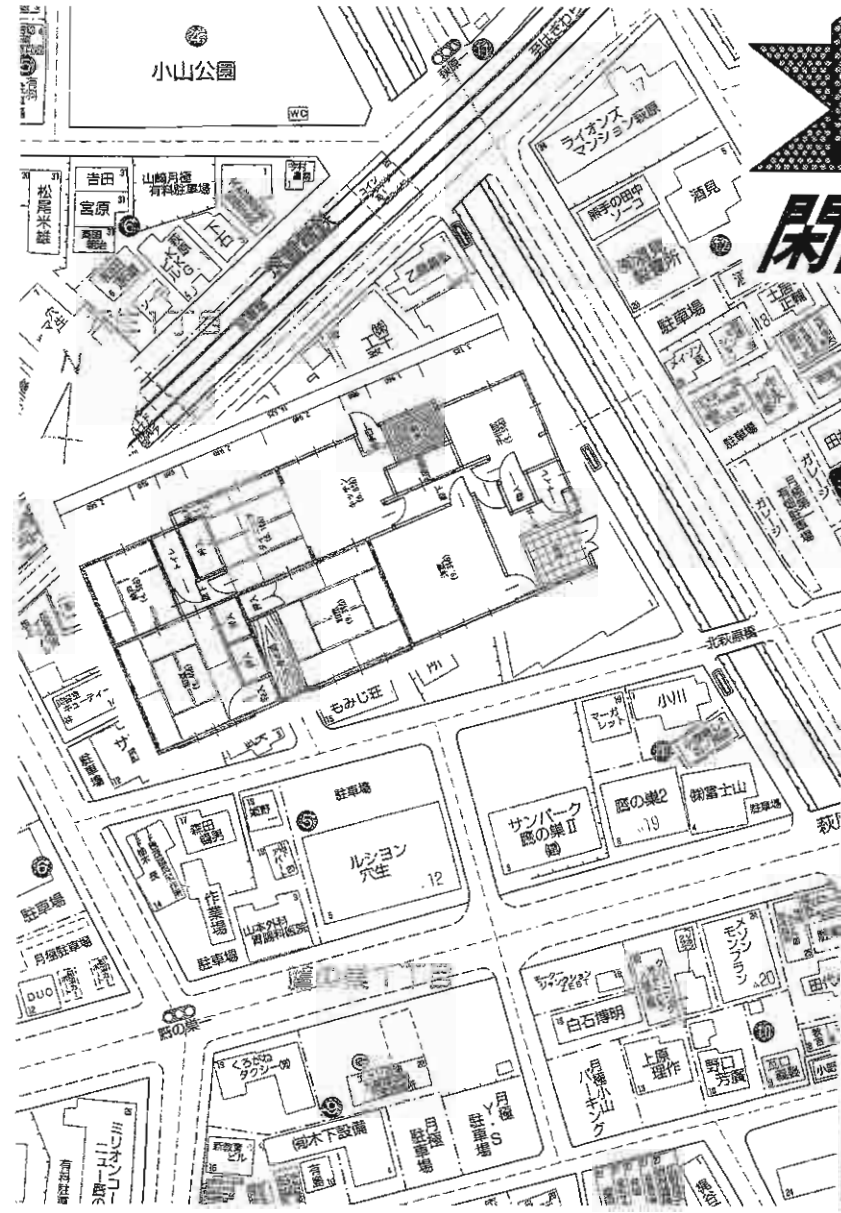
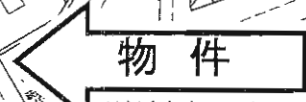


物件種目	<b>売土地</b>		
最適用途	<b>事業用地</b>		
最寄駅	<b>J R安部山公園駅</b>		
土地面積	公簿面積1,870㎡(565.67坪)	ほかに私道面積	
価格	<b>8,400万円</b>	3.3㎡単価	15万円
物件所在地	北九州市小倉南区横代東町2丁目944番3 住居表示： 横代東町2丁目2番街区		
交通	西鉄バス「農事センター入り口」停 徒歩3分		
土地権利	所有権	地目	田
都市計画	市街化区域	用途地域	第1種低層住居専用地域・第1種住居地域
建ぺい率	50%・60%	容積率	80%・200%
他の法令上の制限	高さ限度10m・外壁後退1m		
地勢			
引渡条件	相談		
現況	更地	引渡日	相談
接道状況(角地・間口)	南側幅員6m・北側幅員6mの公道に接する。		
設備	九州電力・公共上下水道・都市ガス		
備考	横代小学校・横代中学校		



**値下げしました!!**

**閑静な住宅街**



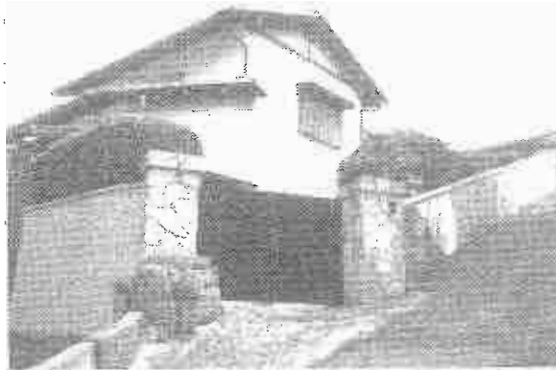
# 売 家

J R 黒崎駅

5DK+納戸

**2,550万円(税込)**

物件種目	売 家		
最寄駅	J R 黒崎駅		
間取り	5DK+納戸		
価格	<b>2,550万円(税込)</b>		
物件所在地	北九州市八幡西区萩原2丁目12-13		
交通	筑豊電気鉄道「萩原」電停 徒歩5分 西鉄バス「萩原橋」停 徒歩1分		
土地面積	公簿330.95㎡	ほかに私道面積	なし
建物	構造・規模	木造平家建	
	面積	126.06㎡	
	間取内訳	和8.4、9.3、6.1、洋9.3、5.5、DK6.8、納戸4.5	
土地権利	所有権	地目宅地	
都市計画	市街化区域	用途地域	第1種住居地域
建ぺい率	60%	容積率	200%
他の法令上の制限			
築年月	昭和39年1月	駐車場	1台
現況	空	引渡日	相談
建築確認番号			
接道状況(角地・間口)	北東側が幅員7.8mの公道に約15.6m接道		
設備	電気・ガス・上下水道		
備考			



大字小石

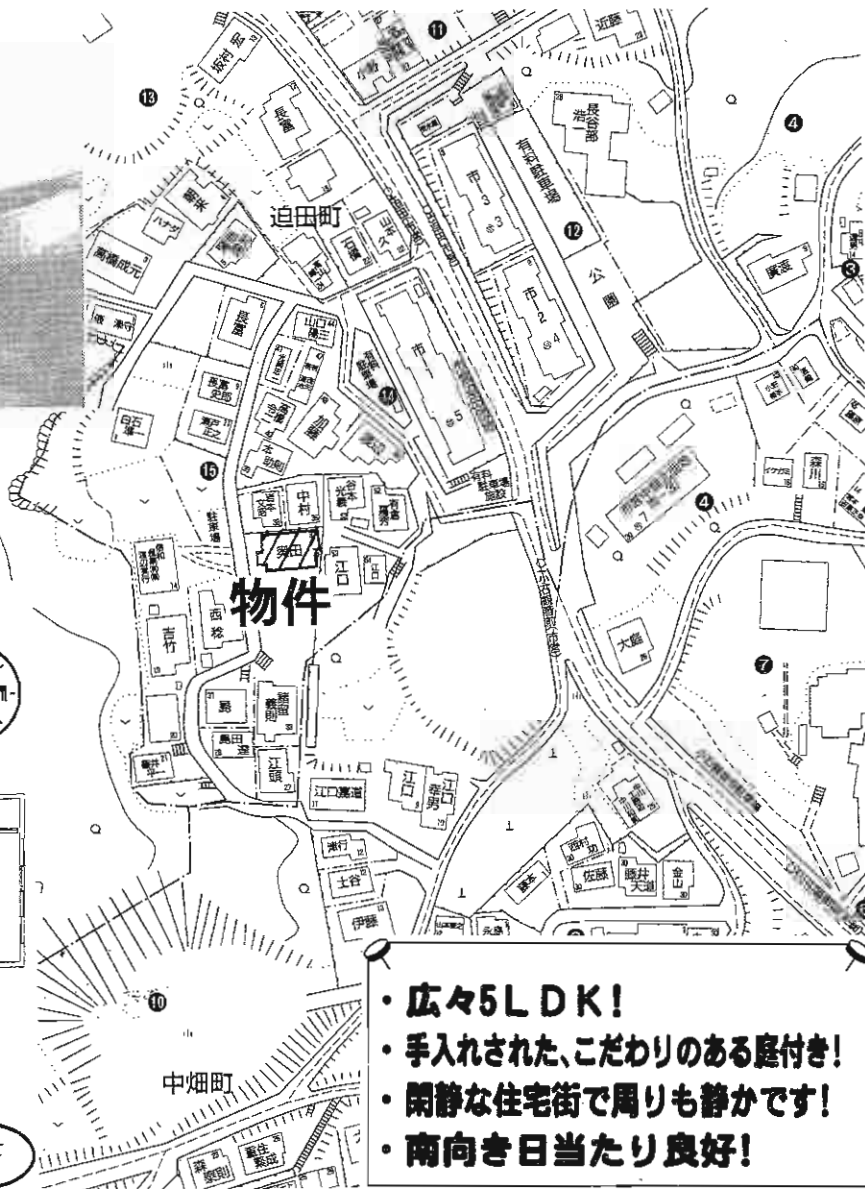


2F



1F

※図面と異なる場合は現況を優先させていただきます



- ・ 広々5LDK!
- ・ 手入れされた、こだわりのある庭付き!
- ・ 閑静な住宅街で周りも静かです!
- ・ 南向き日当たり良好!

# 売戸建

J R若松駅

5LDK

680万円

物件種目	売戸建		
最寄駅	J R若松駅		
間取タイプ	5LDK		
価格	680万円		
物件所在地	北九州市若松区追田町15-37		
交通	J R筑豊本線若松駅 徒歩41分 市営バス追田停 徒歩4分		
土地面積	300.72m <sup>2</sup> (90.97坪)	ほかに私道面積	
建物	構造・規模	木造瓦葺2階建	
	面積	129.05m <sup>2</sup> (39.04坪)	
	間取内訳	左記参照	
土地権利	所有権	地目	宅地
都市計画	市街化区域	用途地域	第1種中高層住居専用地域
建ぺい率	60%	容積率	200%
他の法令上の制限	宅地造成工事規制区域		
築年月	昭和51年5月	駐車場	無
現況	入居中(11月末退去予定)	引渡日	要相談
建築確認番号			
接道状況(角地・間口)			
設備	電気・プロパンガス・上下水道		
備考	・小石小学校・向洋中学校区 ・平成22年10月国土調査対象地域 ・前面道路 位置指定道路(指定番号S51.2.3-33号)		



# 南区湯川二丁目



内外装一部リフォーム済(H22.6)



・間取り図現況が異なる場合は現況を優先します。

LDK=16帖



和室



キッチン



2F洋室



# 売 家

J R安部山公園駅

4LDK

860万円

物件所在地	北九州市小倉南区湯川二丁目14番3号		
交 通	J R日豊本線安部山公園駅 湯川バス停 徒歩7分		
土地面積	132.72㎡(40.14坪)	ほかに私道面積	
建 物	構造・規模	木造スレート葺2階建	
	面積	延べ80.27㎡(未登記部分有)	
	間取内訳	間取り図参照	
土地権利	所有権	地 目	宅地
都市計画	市街化区域	用途地域	第1種低層住居専用地域
建ぺい率	50%	容積率	80%
他の法令上の制限	宅地造成工事規制区域		
築年月	昭和58年9月	駐車場	有1台
現 況	空き	引渡日	即
建築確認番号			
接道状況(海地・間口)	南側約6m幅公道		
設 備	・上下水道・都市ガス・九州電力		
備 考			





# 売戸建

J R 安部山公園駅

6LDK+2S

3,680万円

物件種目	売戸建		
最寄駅 間取タイプ	J R 安部山公園駅 6LDK+2S		
価格	3,680万円		
物件所在地	北九州市小倉南区葛原5丁目2-32		
交通	J R 日豊本線「安部山公園駅」 徒歩14分		
通 土地面積	364.36m <sup>2</sup> (110.22坪)	ほかに 私道面積	
建 物	構造・規模	木造スレート葺2階建	
	面積	190.74m <sup>2</sup> (57.70坪)	
	間取内訳	左記参照	
土地権利	所有権	地目	宅地
都市計画	市街化区域	用途地域	第1種住居地域
建ぺい率	60%	容積率	200%
他の法令 上の制限			
築年月	平成9年10月	駐車場	有(3台可)
現況	入居中	引渡日	要相談
建築確認 番号			
接道状況 (角地・間口)	公道・北側 東側		
設備	電気・プロパンガス(都市ガス可)・上下水道		
備考	葛原小学校・湯川中学校区		

物件

- ・トイレ2ヶ所!
- ・リビング南向き!
- ・駐車場3台可!
- ・角地の好立地!



# グランドパレス アビオン片野



西鉄バス 片野2丁目バス停  
徒歩2分

小倉市街までの交通アクセス

GOOD

国道10号線至近  
諸事便利な好立地



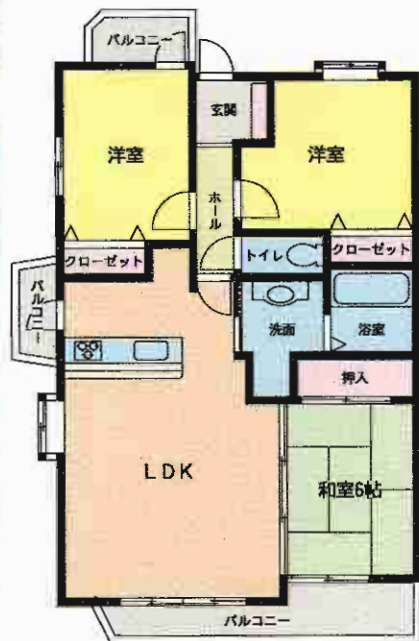
ペット飼育  
OK

築1年の築浅物件  
おすすめです！



南向き3面バルコニー  
採光良好

値下げしました！



間取図が現況と相違する場合は現況を優先します



物件種目	売マンション		
マンション名	グランドパレス アビオン片野		
最寄駅	モノレール片野駅		
間取タイプ	3LDK		
価格	1,750万円		
物件所在地	北九州市小倉北区片野2丁目9番34号 901号		
交通	西鉄バス片野2丁目バス停 徒歩2分		
建物	構造・規模	RC造13階建9階部分	
	専有面積 (使用部分面積)	71.01m <sup>2</sup>	バルコニー 面積 15.35m <sup>2</sup>
	間取内訳		
土地権利	所有権	用途地域	
築年月	平成21年1月	総戸数	60戸
管理形態	委託管理	管理方式	巡回管理
管理費	10,900円/月	修積金	4,400円/月
現況	居住中	引渡日	相談
駐車場	有(無料)	施工会社	鋭大島組
本体設備	オートロック・エレベーター・メールボックス・防犯カメラ等		
各戸設備	システムキッチン・ユニットバス(追い焚き機能)・シャンプードレッサー・カーテン等		
備考	学区:三郎丸小学校・足立中学校 固定資産税(平成21年度):95,000円		



# グランドパレスロイヤルコート大手町

# 格調高い外観

西鉄バス大手町西停  
徒歩1分  
諸事便利な好立地

- ・スピナマート
- ・マツモトキヨシ
- ・大手町病院 徒歩圏内!!



お部屋から花火が見えます!!

管理人24時間常駐!!



物件種目	売マンション		
マンション名	グランドパレスロイヤルコート大手町		
最寄駅	JR西小倉駅		
間取タイプ	2LDK+S		
価格	1,780万円		
物件所在地	北九州市小倉北区大手町13-13-1306号 地番)小倉北区大手町42番1		
交通	西鉄バス大手町西停 徒歩1分		
建物	構造・規模	鉄骨鉄筋コンクリート造14階建地下1階付13階部分	
	専有面積 (使用部分面積)	72.89m <sup>2</sup> (公簿)	バルコニー 面積 14.96m <sup>2</sup>
	間取内訳	間取図参照	
土地権利	所有権	用途地域	商業地域
築年月	平成11年1月築	総戸数	260戸
管理形態	全部委託	管理方式	常駐管理
管理費	6,800円	修繕立金	3,000円
現況	空	引渡日	相談
駐車場	空なし	施工会社	山九・鹿島建設
本体設備	エレベーター・上下水道・都市ガス		
各戸設備	給湯・バルコニー(奥行最大幅2.25m)		
備考	共用施設料 500円/月 ☆共用部中庭有り ☆戸建感覚のアルコープ式玄関 ☆使い勝手のよい大型システムキッチン ☆キッチンに便利な収納を設置 ☆収納力抜群の大型トランクルーム		



# 安部山スカイマンション 小倉南区葛原



緑豊かな住宅街



## 交通の便良好

☆JR安部山公園駅 徒歩13分  
☆西鉄バス安部山公園停 徒歩3分

湯川小学校・湯川中学校校区



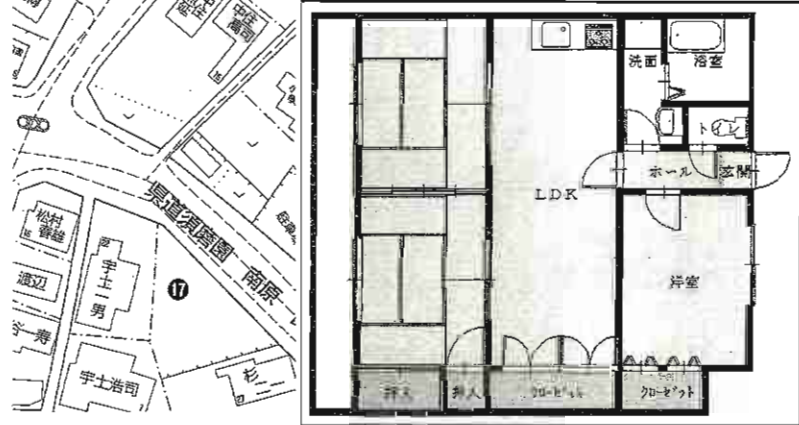
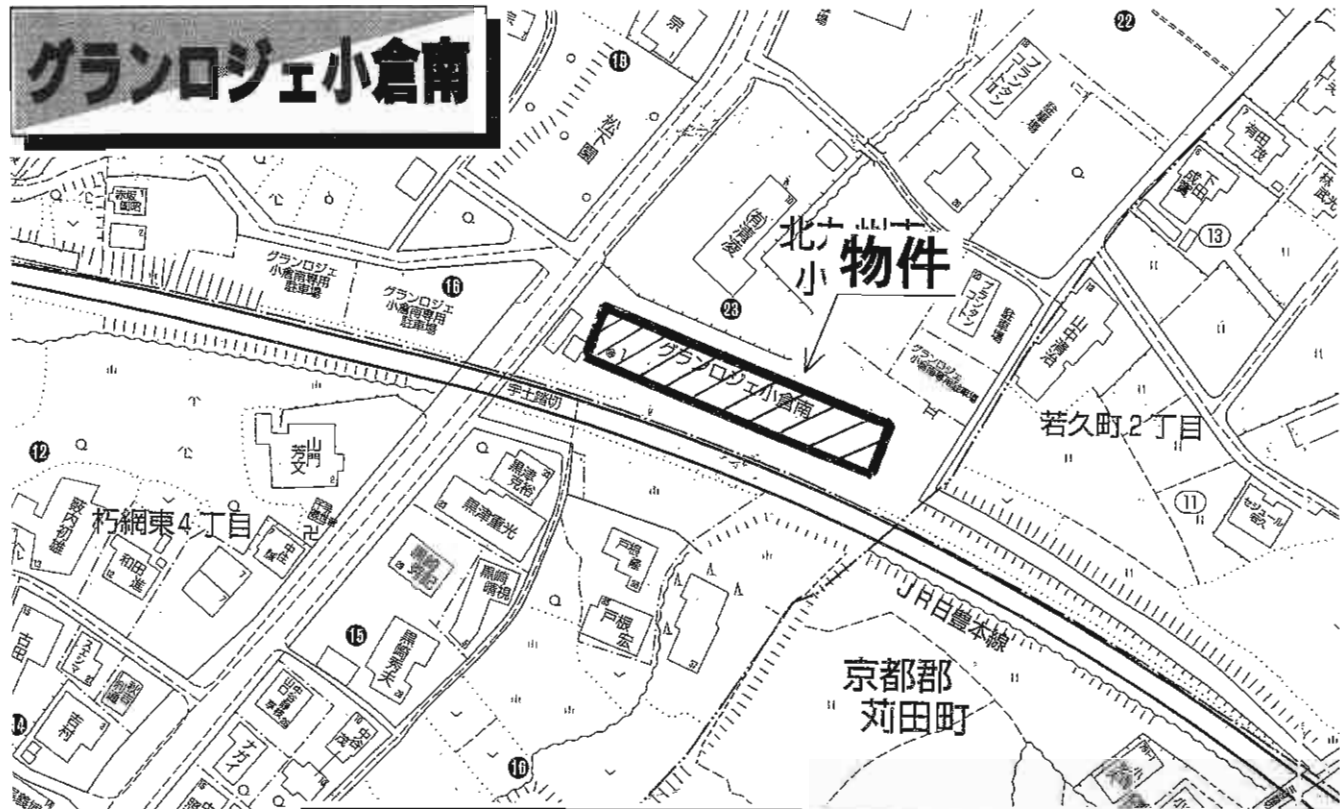
間取図は現況優先です

物件種目	<b>売マンション</b>
マンション名	安部山スカイマンション
最寄駅	J R安部山公園駅
間取タイプ	3LDK
価格	<b>520万円</b>

物件所在地	北九州市小倉南区葛原二丁目25番34-203号 (地番) // 40番601の203	
交通	J R安部山公園駅 徒歩13分 西鉄バス安部山公園停 徒歩3分	
建物	構造・規模	鉄筋コンクリート造3階建2階部分
	専有面積 (使用部分面積)	54.38㎡(公簿) バルコニー面積
	間取内訳	間取図参照
土地権利	所有権	用途地域 第1種低層住居専用地域
築年月	昭和63年7月	総戸数 30戸
管理形態	委託管理(全部)	管理方式 巡回管理
管理費	4,400円/月	修繕積立金 4,800円
現況	空	引渡日 即時
駐車場	有 空無 近隣駐車場1,000円/月	施工会社
本体設備	エレベーター・上下水道・都市ガス	
各戸設備	給湯・バルコニー	
備考	理事会委託料 200円 ☆J-COM・BS・インターネット光対応	



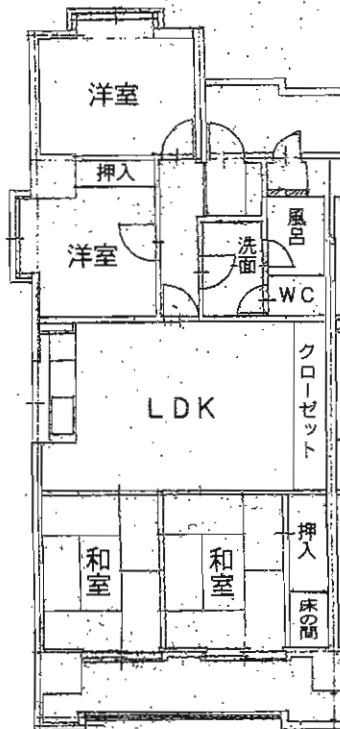
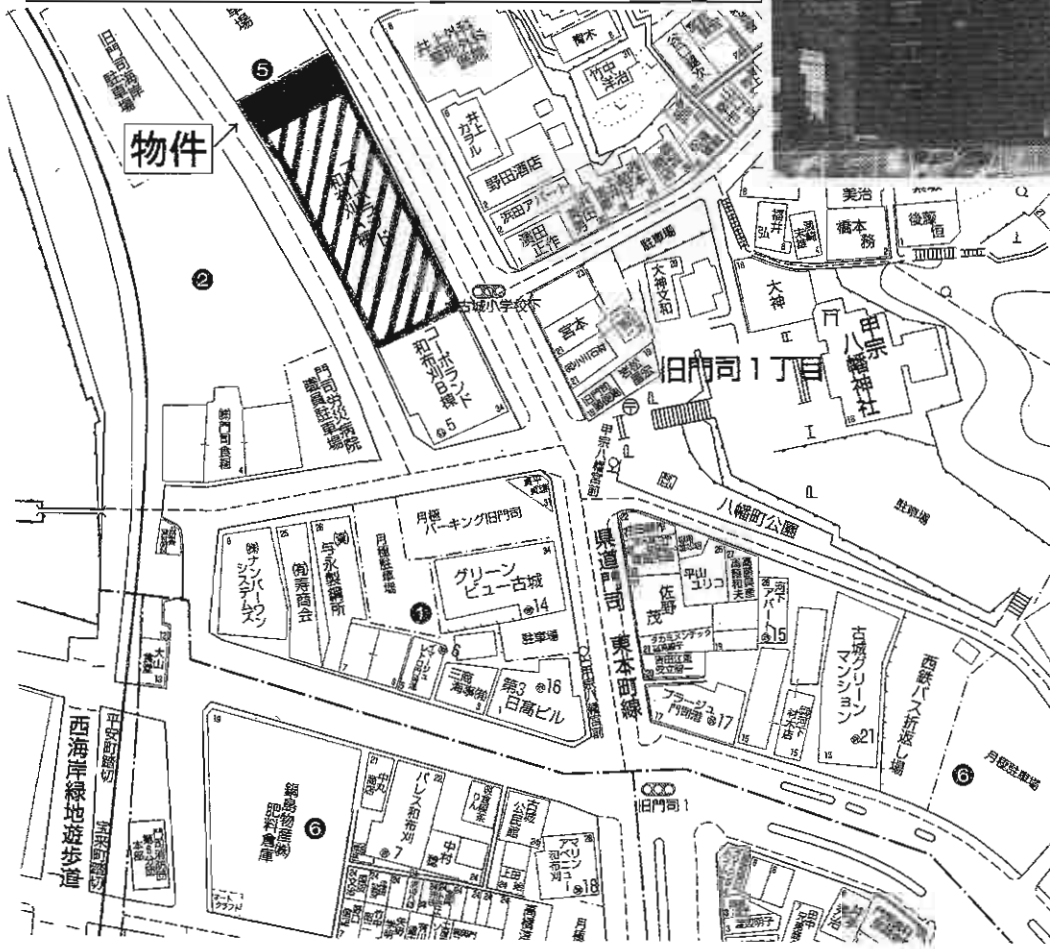
# グランロジエ小倉南



物件種目	<b>売中古マンション</b>	
マンション名	<b>グランロジエ小倉南</b>	
最寄駅	<b>J R 朽網駅</b>	
間取タイプ	<b>3LDK</b>	
価格	<b>450万円</b>	
物件所在地	北九州市小倉南区朽網東5丁目23 407号	
交通	西鉄バス宇土停 徒歩3分	
建物	構造・規模	RC造5階建4階部分
	専有面積 (使用部分面積)	65.53m <sup>2</sup>
	間取内訳	和6×2・洋6・LDK12
土地権利	所有権	用途地域 第1種住居地域
築年月	1991年7月	総戸数 45戸
管理形態	全部委託	管理方式 管理人巡回
管理費	7,000円/月	修繕立金 3,207円/月
現況	空家	引渡日 即時
駐車場	無	施工会社
本体設備	都市ガス・エレベーター	
各戸設備		
備考	学校区:東朽網小学校・南曾根中学校 駐車場:近隣確保4,700円	

売地 売戸建住宅 売マンション 住宅以外の売建物 事業用賃貸物件 居住用賃貸物件

# 広々4LDK、角部屋です! 海側がバルコニーです!!



※現況優先と致します

物件種目	<b>売マンション</b>		
マンション名	コーポランド和布刈A棟		
最寄駅	JR門司港駅		
間取タイプ	4LDK		
価格	<b>990万円</b>		
物件所在地	北九州市門司区旧門司1丁目5番28号 (801号室)		
交通	西鉄バス「甲宗八幡宮前」停 徒歩1分		
種物	構造・規模	SRC・RC造陸屋根10階建8階部分	
	専有面積 (使用部分面積)	74.49m <sup>2</sup>	バルコニー 面積
間取内訳	間取図参照		
土地権利	所有権	用途地域	商業地域
築年月	昭和63年12月	総戸数	77戸
管理形態	委託管理	管理方式	常駐管理
管理費	6,030円/月	修繕積立金	7,070円/月
現況	居住中	引渡日	相談
駐車場	抽選による (登録済)	施工会社	九鉄工業(株)
本体設備	上下水道、都市ガス、エレベーター		
各戸設備	バルコニー		
備考	駐輪場:1台 400円/月 ※港が丘小、早瀬中 LDK床防音材施工済み 管理会社:岡部産業 近隣有料駐車場有り		

売地 売戸建住宅 売マンション 住宅以外の売建物 事業用賃貸物件 居住用賃貸物件



# 八幡東区売ビル



1階部分シャッター付  
駐車場2台分有



J R鹿児島本線八幡駅 徒歩10分

国道3号線近隣!!

主要幹線道路沿い

諸事便利



## 売ビル

J R八幡駅

1,800万円

物件種目	売ビル		
最寄駅	J R八幡駅		
価格	1,800万円		
物件所在地	北九州市八幡東区前田3丁目1-16		
交通	J R鹿児島本線八幡駅 徒歩10分		
土地面積	82.84m <sup>2</sup>	ほかに私道面積	
建物	構造・規模	鉄骨スレート造3階建	
	面積	延べ 180.4m <sup>2</sup>	
建物名			
土地権利	所有権	施工会社	
総戸数		築年月	H10年1月
都市計画		用途地域	
建ぺい率		容積率	
他の法令上の制限			
現況	空	引渡日	即
駐車場	1階に2台分有		
接道状況(角地・間口)			
設備			
備考			



# 荒生田事務所

飲食店にも最適!  
ぜひご覧ください!

1F店舗2-3F居住用  
諸事便利な店舗!  
集客見込めます!!



## 売事務所

J R南小倉駅

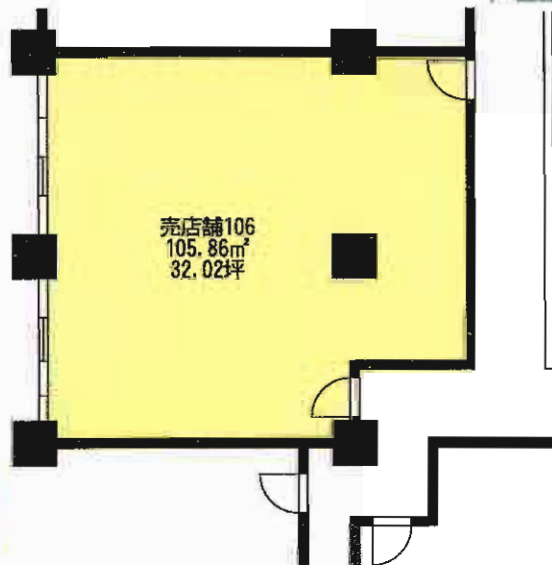
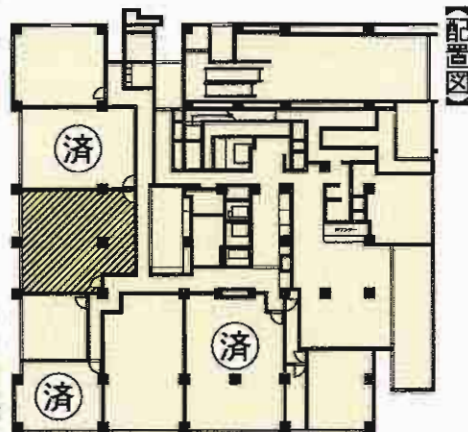
1,800万円

物件種目	売事務所		
最寄駅	J R南小倉駅		
価格	1,800万円		
物件所在地	北九州市八幡東区荒生田3丁目5-13		
交通	西鉄バス昭和町停 徒歩5分		
土地面積	141.82m <sup>2</sup>	ほかに私道面積	
建物	構造・規模	R C造陸屋根3階建	
	面積	延べ279.87m <sup>2</sup>	
	建物名	荒生田事務所	
土地権利	所有権	施工会社	
総戸数		築年月	昭和52年7月
都市計画	市街化区域	用途地域	商業地域
建ぺい率	80%	容積率	200%
他の法令上の制限			
現況	空	引渡日	即
駐車場	2台可		
接道状況(角地・開口)			
設備			
備考			



クリニック・エステ・美容室・  
ブティックなど最適

# 小倉D.C.タワー



完成間近  
2月28日竣工

物件種目	<b>売店舗</b>		
建物名	小倉D.C.タワー		
最寄駅	JR西小倉駅		
価格	<b>4,100万円</b>		
物件所在地	北九州市小倉北区室町2丁目9番106		
交通	JR西小倉駅下車 徒歩5分		
建物	構造・規模	鉄筋コンクリート41階建1階部分	
	専有面積 (使用部分面積)	32.02坪 105.86㎡	
土地権利	敷地権	用途地域	商業・防火
築年月	H23年2月28日完成予定	総戸数	195戸
管理形態	自主管理	施工会社	㈱大林組
管理費	67,242円(税込)	修繕積立金	
現況	施工中	引渡日	H23年3月上旬
駐車場	無し 近隣有(14,000円~16,000円)		
本体設備	セキュリティ完備・ネット外線引込済み		
各戸設備			
備考	金融業、ハード飲食不可 営業時間帯制限、7:00~23:00迄 完成迄は売買予約契約となります。		

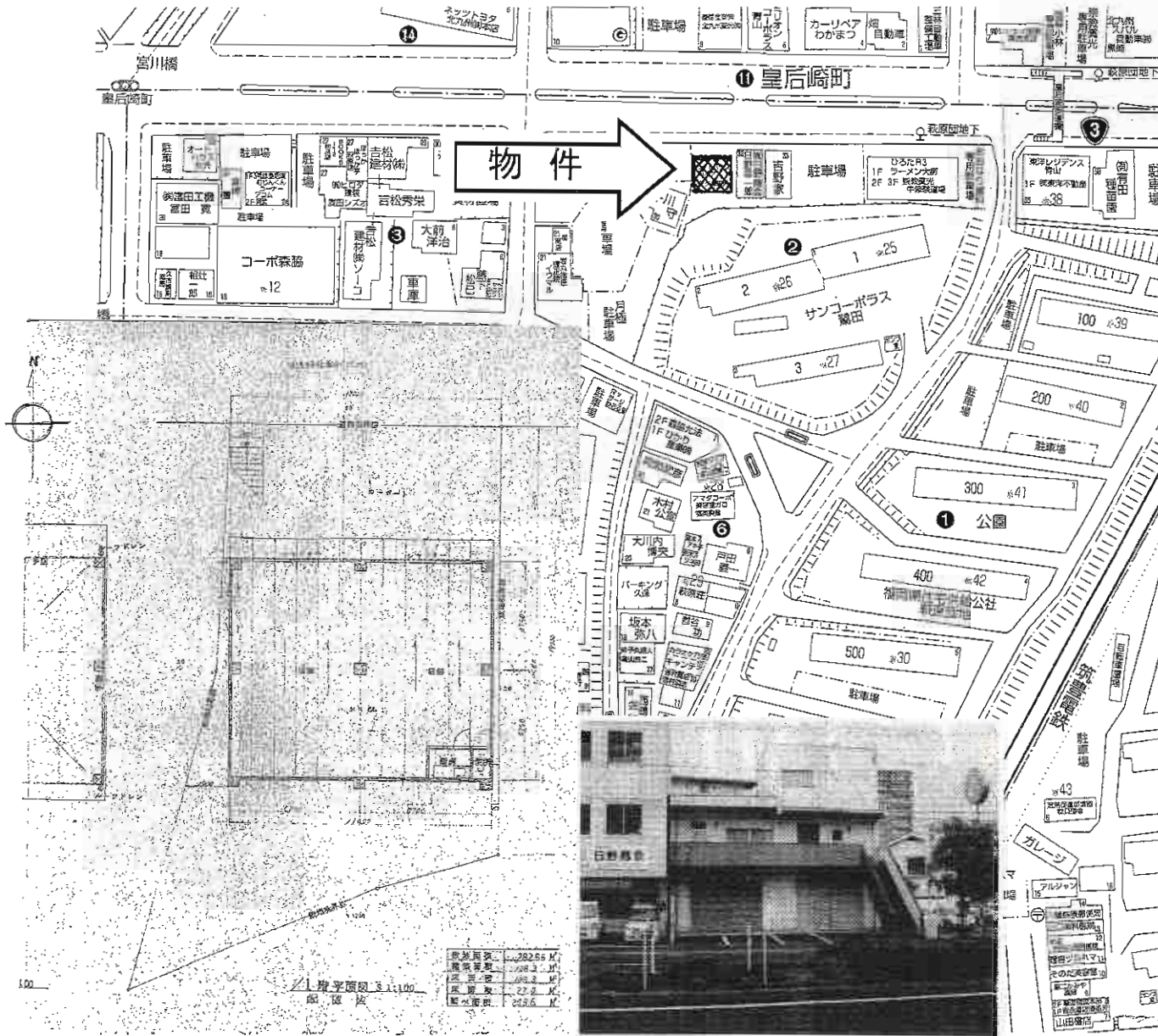


# 貸店舗

JR黒崎駅

賃料 **150,000円**  
 敷金**6ヶ月(900,000円)**

物件種目	貸店舗	
最寄駅	JR黒崎駅	
賃料	150,000円	
敷金	6ヶ月(900,000円)	
物件所在地	北九州市八幡西区萩原1丁目2-31	
交通	西鉄バス「萩原団地下」停 徒歩1分	
建物名	久保ビル	
構造・規模	RC造3階建1階部分	
使用部分面積	108.30㎡	
築年月	昭和52年5月	契約期間 2年
管理費等	なし	
土地面積	用途地域	
駐車場	物件付無料	
現況	空	引渡日 即時
接道状況(角地・間口)		
本体設備	電気・ガス・上下水道	
各戸設備		
備考	飲食店・車販売不可	





# 御開貸工場 - 八幡西区御開3丁目 -

## 工場 95坪!!



・自動車板金・塗装工場に  
最適です!!

・フレーム修正機  
塗装ブース等有り

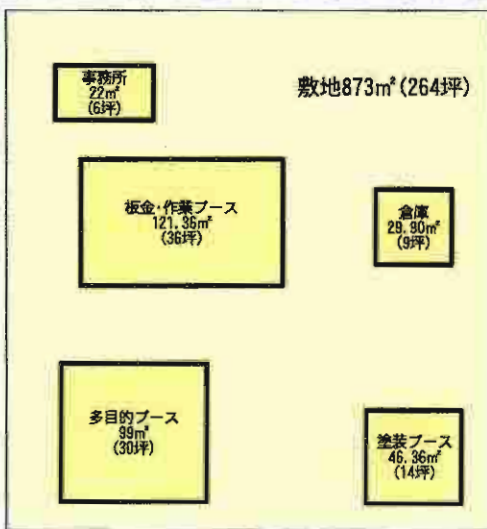
# 貸工場

物件種目	JR本城駅		
最寄駅	JR本城駅		
賃料	250,000円(税込)		
貸賃条件	敷金3ヶ月(敷引2ヶ月)		
物件所在地	北九州市八幡西区御開三丁目5番18号		
交通	西鉄バス本城陸上競技場前バス停 徒歩3分		
建物名	御開貸工場		
建構造・規模	木・鉄骨造平屋建4棟プレハブ1棟		
物使用部分面積	5棟合計317㎡(95坪)		
築年月	昭和60年・平成7年	契約期間	3年間
管理費等	無		
土地面積	873㎡(264坪)	用途地域	第1種住居地域・第2種住居地域
駐車場	物件付無料		
現況	空	引渡日	即
接道状況(角地・間口)	南側公道、間口33m		
本体設備			
各戸設備			
備考	全保連要加入 フレーム修正機等什器はサービス設置品		



## 土地 264坪

大通り近く、  
利便性良し♪







JR黒崎駅 徒歩3分

# 貸テナント

## J R 黒崎駅

賃料 **25万円**  
 敷金**3ヶ月**(敷引**3ヶ月**)

物件種目	賃料 <b>25万円</b>	
最寄駅	敷金 <b>3ヶ月</b> (敷引 <b>3ヶ月</b> )	
賃貸条件	物件所在地	
	北九州市八幡西区黒崎3丁目24番5(2番13号)	
物件所在地	交 通	
	J R 黒崎駅 徒歩3分	
建物名	吉田ビル	
構造・規模	RC造陸屋根4階建1階部分	
使用部分面積	約133m <sup>2</sup> (約40坪)	
築年月	昭和45年11月	契約期間
		2年
管理費等	無し	
土地面積	208.89m <sup>2</sup>	用途地域
		商業地域
駐車場	無し	
現況	空	引渡日
		相談
接道状況(角地・高口)	南側8m道路に約18m、西側8m道路に約10m	
本体設備	電気・ガス・水道	
各戸設備		
備考		

# 何商可!!



# 荒生田貸店舗

飲食店にも最適!  
ぜひご覧ください!

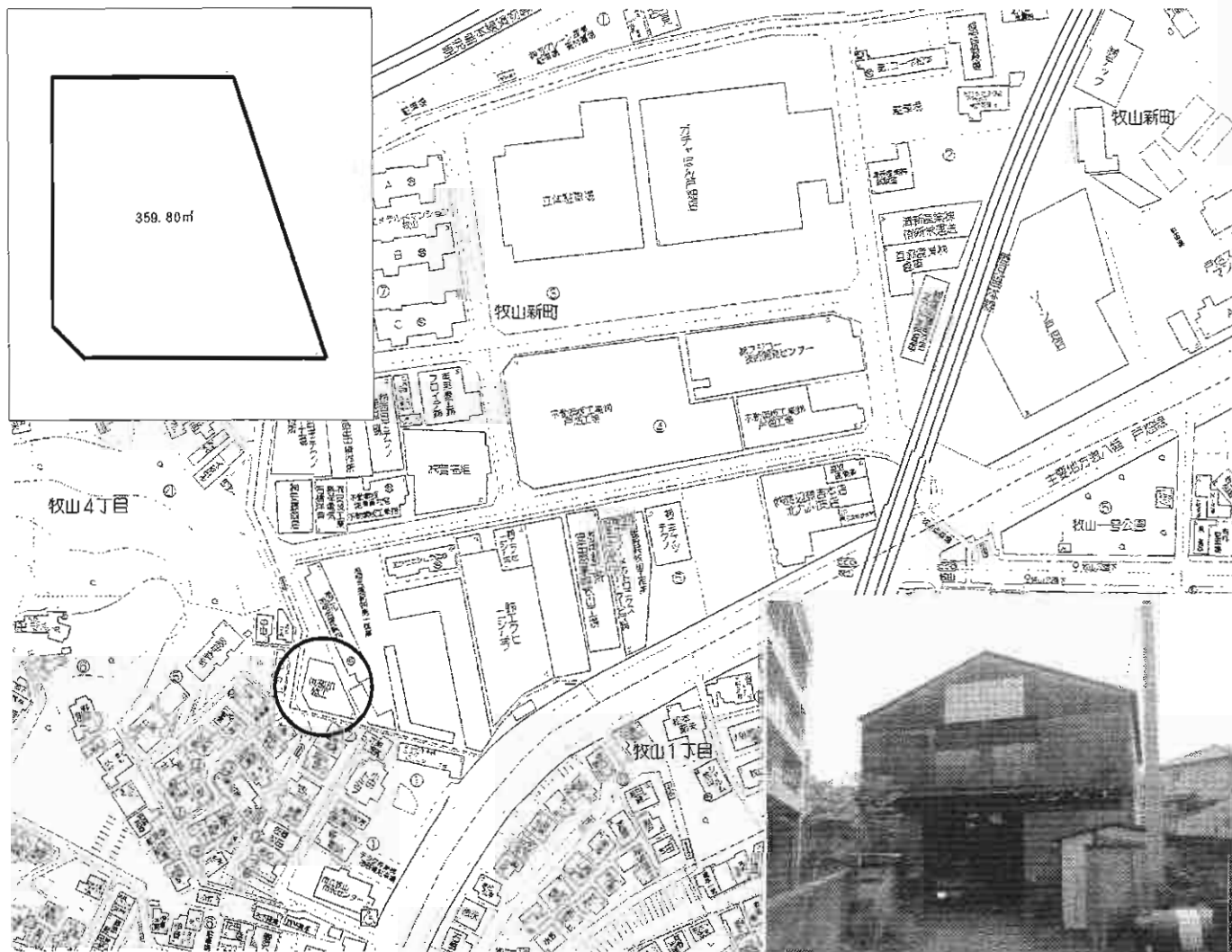


1F店舗2・3F居住用  
諸事便利な店舗!  
集客見込めます!!



物件種別	荒生田貸店舗		
最寄駅	J R南小倉駅		
賃貸条件	賃料	15万円	
	敷金	3ヶ月 礼金なし 敷引2ヶ月	
物件所在地	北九州市八幡東区荒生田3丁目5-13		
交通	西鉄バス昭和町停 徒歩5分		
建物	建物名	荒生田貸店舗	
	構造・規模	R C造陸屋根3階建1~3階部分	
	使用部分面積	89.2m <sup>2</sup>	
築年月	昭和52年7月	契約期間	2年
管理費等	無		
土地面積		用途地域	商業地域
駐車場	物件付無料 2台可		
現況	空	引渡日	即
接道状況 (内地・間口)			
本体設備			
各戸設備			
備考			

# 牧山新町貸工場



## 貸工場

J R戸畑駅

賃料 **235,000**円(税込)

礼金**3**ヶ月 敷金**1**ヶ月

物件種目	貸工場		
最寄駅	J R戸畑駅		
賃料	235,000円(税込)		
賃料条件	礼金 <b>3</b> ヶ月 敷金 <b>1</b> ヶ月		
物件所在地	北九州市戸畑区牧山新町5-7		
交通	西鉄バス牧山公園下停 徒歩5分		
建物名	牧山新町貸工場		
	構造・規模	鉄骨造スレート葺	
使用部分面積	359.80㎡		
築年月	昭和45年4月	契約期間	3年間
管理費等	無		
土地面積		用途地域	準工業地域
駐車場	物件付無料(縦列4~5台)		
現況	空	引渡日	即
接道状況(角地・間口)			
本体設備			
各戸設備	上水道・電気・トイレ(汲取り式)		
備考	全保連要加入		



☆県道下到津戸畑線沿い!!  
 ☆3台以上駐車可能!!

約75坪  
 ※中2階約57坪有  
 (点検部分)

22,000

WC  
 WC  
 事務所  
 約17坪

駐車スペース

歩道  
 道路



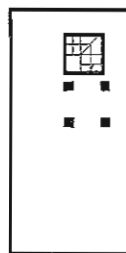
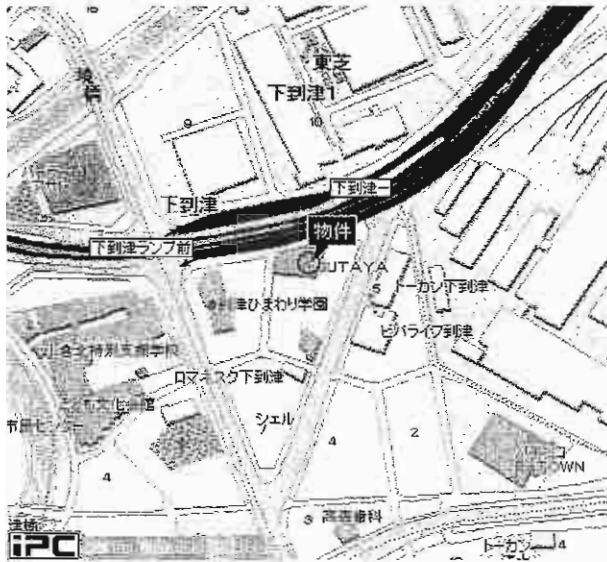
物件

物件種目	<b>貸倉庫</b>		
最寄駅	JR九州工大前駅		
賃貸条件	賃料	<b>315,000円</b>	
		<b>敷金3ヶ月(3)</b>	
物件所在地	北九州市小倉北区中井5丁目17-16		
交通	西鉄バス一杖停 徒歩2分		
建物	建物名	中井5丁目貸倉庫	
	構造・規模	鉄骨造2階建	
	使用部分面積	1F 307.75㎡ 2F 36.68㎡ 344.43㎡(公簿)	
築年月	S55年10月	契約期間	相談
管理費等	なし		
土地面積		用途地域	近隣商業地域
駐車場	3台以上可		
現況	使用中(11月末空予定)	引渡日	相談
接道状況(角地・間口)	県道下到津戸畑線に間口約12m接す		
本体設備			
各戸設備			
備考	中2階約57坪あり		

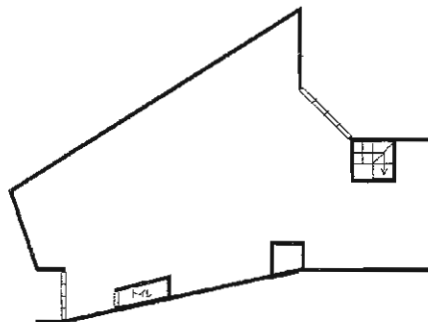
# 下到津店舗



★下到津ランプすぐ横・アクセス良好★  
★駐車場敷地内 9台程度駐車可★



2階 188.02坪

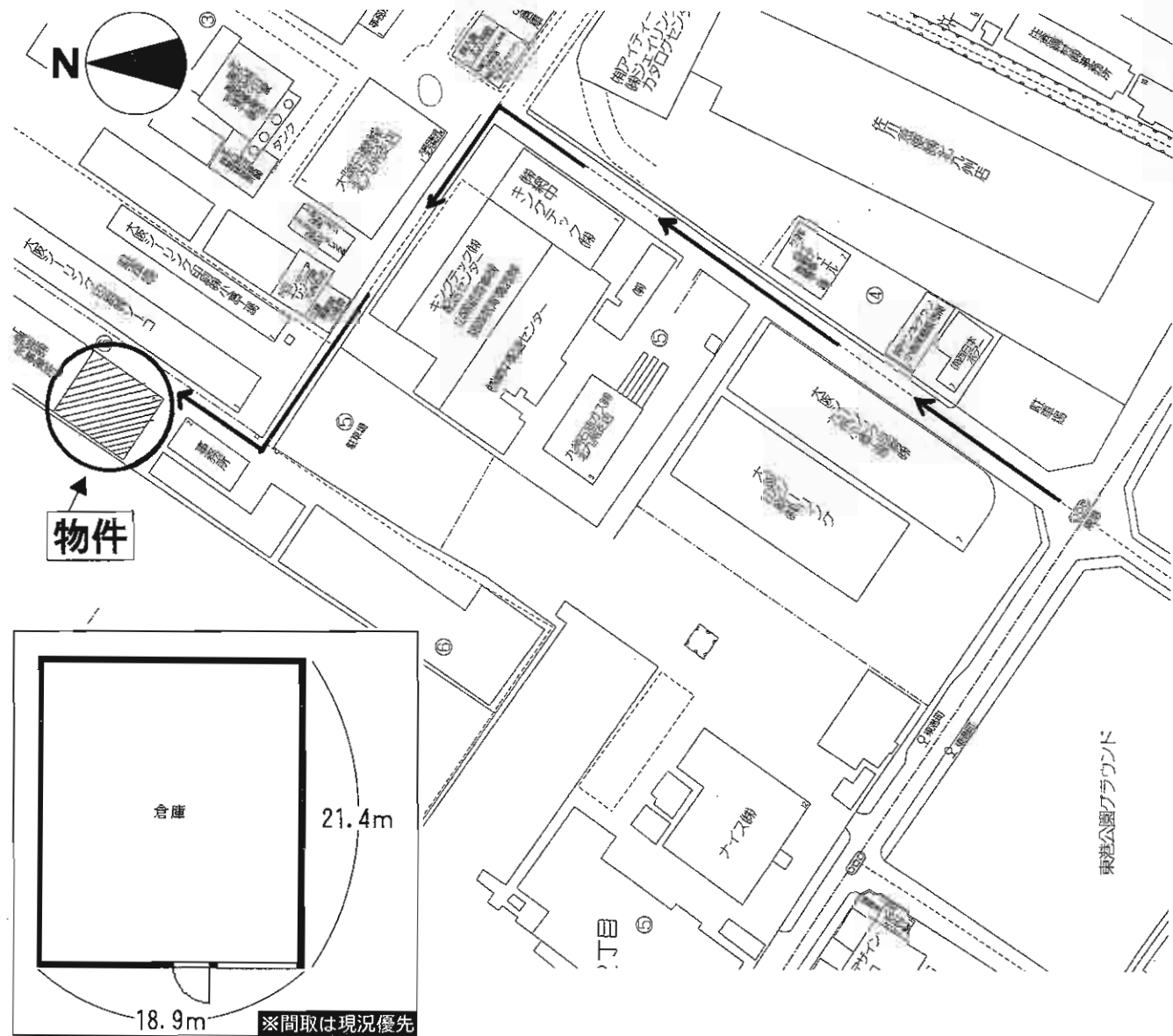


1階 293.43坪

## 貸店舗

物件種目	貸店舗		
最寄駅	JR南小倉駅		
賃貸条件	賃料	1,250,000円	
		敷金6ヶ月	
物件所在地	北九州市小倉北区下到津1丁目6番30号		
交通	西鉄バス下到津1丁目停 徒歩1分		
建物	建物名	下到津店舗	
	構造・規模	鉄骨造2階建	
物	使用部分面積	1,591.59㎡	
		(1階：970.02㎡、2階：621.55㎡)	
築年月	昭和60年1月	契約期間	定期借家(5年間)
管理費等	無		
土地面積	1,566.00㎡	用途地域	近隣商業地域
駐車場	有り 約9台可(無料)		
現況	空	引渡日	即時
接道状況	(角地・間口)		
本体設備			
各戸設備			
備考			





# 貸倉庫

## J R西小倉駅

賃料 **322,875円**(税込)

敷金なし・礼金**1**ヶ月・保証金**2**ヶ月

物件所在地 北九州市小倉北区東港2丁目6番2号(住居表示)

交通 西鉄バス「東港町」停 徒歩7分

建物名	浅井興産貸倉庫
構造・規模	鉄骨造スレート葺平家建
使用部分面積	405m <sup>2</sup> (123坪)

築年月	昭和62年12月	契約期間	2年間
管理費等	9,840円		
土地面積		用途地域	工業専用地域
駐車場	1台月額6,300円(数台可)		
現況	空	引渡日	即
接道状況(角地・間口)	約5m		
本体設備	上下水道・トイレは共同		
各戸設備			

備考 上下水道料、トイレ清掃代等は人数割負担。(別途)倉庫内の保管物等の保険は借主で加入して下さい。保証金2ヶ月は退去時に返却します

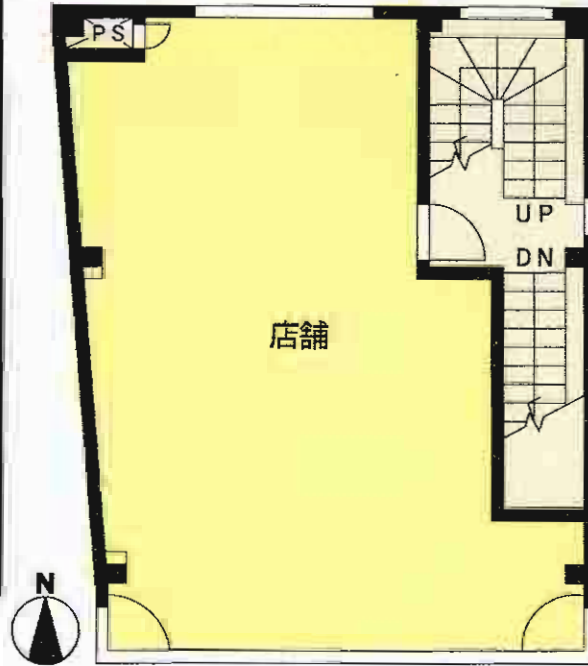
売地 売戸建住宅 マンション 住宅以外の売建物 事業用賃貸物件 居住用賃貸物件

# 貸店舗

魚町1丁目



☆小倉市街中心部の好立地!!  
交通・買い物共に便利です♪  
前面通りは人通り多し!



鹿児島本線

「JR小倉駅」徒歩10分



西鉄バス「魚町」停徒歩1分

# 貸店舗

モノレール平和通駅

賃料 **189,000**円(税込)

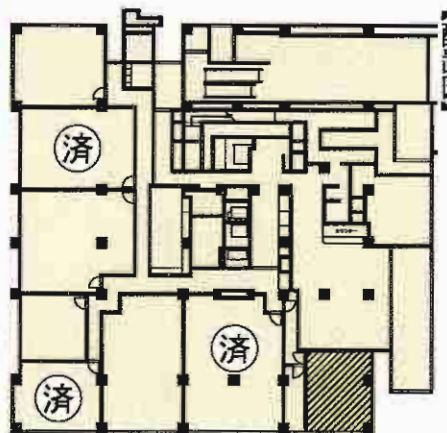
敷金**1**ヶ月・礼金**3**ヶ月

物件種目	貸店舗		
最寄駅	モノレール平和通駅		
賃貸条件	敷金 <b>1</b> ヶ月・礼金 <b>3</b> ヶ月		
物件所在地	北九州市小倉北区魚町1丁目1-20		
交通	JR小倉駅 徒歩10分 西鉄バス魚町停 徒歩1分		
建物名	奥村ビル		
建 構造・規模	RC造5階建2階部分		
物 使用部分面積	43.45m <sup>2</sup> (13.14坪)		
築年月	S57年9月	契約期間	3年
管理費等	共益費 1,050円(税込)・共用電気代 1,050円(税込)		
土地面積		用途地域	商業地域
駐車場	無		
現 況	使用中・12月1日退去	引渡日	相談
接道状況(角地・間口)	南側30m公道に接す		
本体設備	電気・水道		
各戸設備	トイレ・流し台・電気給湯機(設備外)		
備 考	飲食不可 個人契約の場合は保証会社必要		



ジュエリー・小物雑貨・  
ブティックなど最適

# 小倉D.C.タワー

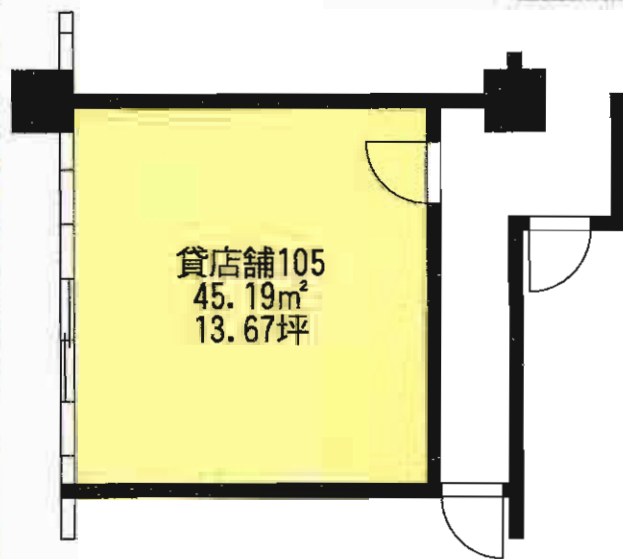
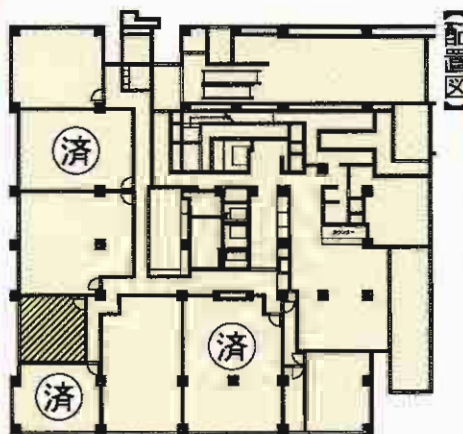


物件種目	<b>貸店舗</b>		
最寄駅	JR西小倉駅		
賃貸条件	賃料	<b>285,000円(税込)</b>	
	敷金	<b>10ヶ月(実費精算)</b>	
物件所在地	北九州市小倉北区室町2丁目9番101-a		
交通	JR西小倉駅下車 徒歩5分		
建物名	小倉D.C.タワー		
	構造・規模	鉄筋コンクリート造41階建1階部分	
使用部分面積	15.05坪(49.74m <sup>2</sup> )		
築年月	H23年2月28日完成予定	契約期間	2年
管理費等	31,605円(税込)セキュリティ料込み		
土地面積		用途地域	商業・防火
駐車場	無し 近隣有(14,000円~16,000円)		
現況	施工中	引渡日	H23年3月上旬
接道状況(南地・間口)	南側国道199に間口6m接道す		
本体設備	セキュリティ完備・ネット外線引込済み		
各戸設備			
備考	金融業・ハード飲食不可 営業時間帯制限 7:00~23:00迄 完成迄建物賃貸借は予約契約となります		



アクセサリ・貴金属店など  
ケーキ・洋菓子店など

# 小倉D.C.タワー



完成間近  
2月28日竣工

## 貸店舗

J R 西小倉駅

賃料 **230,000**円(税込)

敷金**10**ヶ月(実費精算)

物件所在地 北九州市小倉北区室町2丁目9番105

交通 J R 西小倉駅下車 徒歩5分

建物名 小倉D.C.タワー

構造・規模 鉄筋コンクリート造41階建1階部分

使用部分面積 13.67坪(45.19m<sup>2</sup>)

築年月 H23年2月28日完成予定 契約期間 2年

管理費等 28,707円(税込)セキュリティ料込み

土地面積 用途地域 商業・防火

駐車場 無し 近隣有(14,000円~16,000円)

現況 施工中 引渡日 H23年3月上旬

接道状況(角地・間口) 西側市道に接道す

本体設備 セキュリティ完備・ネット外線引込済

各戸設備

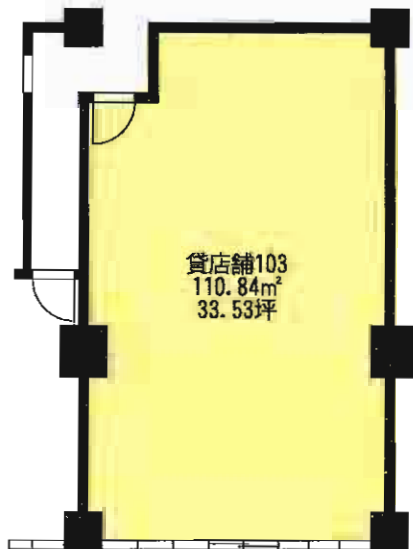
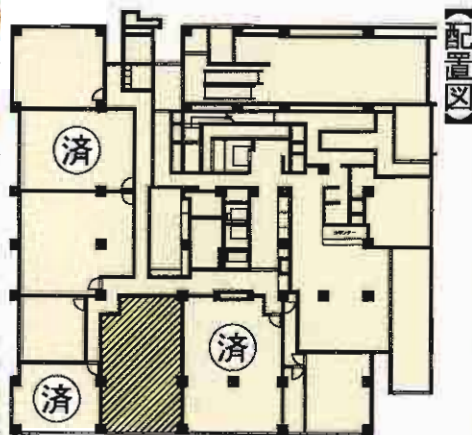
備考 金融業、ハード飲食業不可  
営業時間帯制限、7:00~23:00迄  
完成迄建物賃貸借は予約契約となります





携帯電話ショップ・旅行代理店・  
美容・エステ・ネイルサロンなど

# 小倉D.C.タワー



完成間近  
2月28日竣工

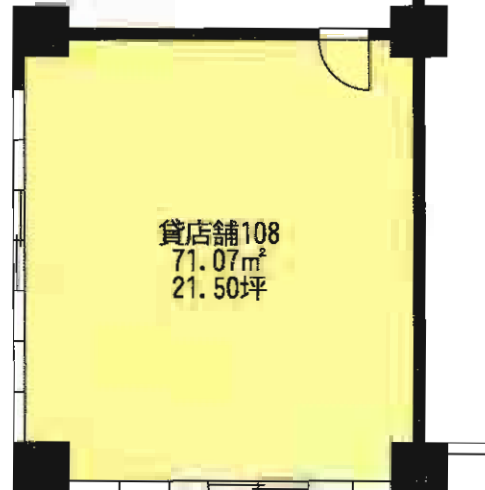
## 貸店舗

最寄駅	J R 西小倉駅
賃料	564,000円(税込)
敷金	10ヶ月(実費精算)
物件所在地	北九州市小倉北区室町2丁目9番103
交通	J R 西小倉駅下車 徒歩5分
建物名	小倉D.C.タワー
構造・規模	鉄筋コンクリート造41階建1階部分
使用部分面積	33.53坪(110.84m <sup>2</sup> )
築年月	H23年2月28日完成予定
契約期間	2年
管理費等	70,413円(税込)セキュリティ料込み
土地面積	用途地域 商業・防火
駐車場	無し 近隣有(14,000円~16,000円)
現況	施工中
引渡日	H23年3月上旬
接道状況(海地・間口)	南側、国道199に接道す
本体設備	セキュリティ完備・ネット外線引込済
各戸設備	
備考	金融業、ハード飲食業不可 営業時間帯制限、7:00~23:00迄 完成迄建物賃貸借は予約契約となります



和菓子・ケーキ・軽飲食・  
ブティックなど最適

# 小倉D.C.タワー



完成間近  
2月28日竣工

## 貸店舗

物件種目	貸店舗		
最寄駅	JR西小倉駅		
賃貸条件	賃料	317,000円(税込)	
	敷金	10ヶ月(実費清算)	
物件所在地	北九州市小倉北区室町2丁目9番108		
交通	JR西小倉駅下車 徒歩5分		
建物	建物名	小倉D.C.タワー	
	構造・規模	鉄筋コンクリート41階建1階部分	
使用部分面積	使用部分面積	21.50坪(71.07m <sup>2</sup> )	
	築年月	H23年2月28日完成予定	契約期間 2年
管理費等	45,150円(税込)セキュリティ料込み		
土地面積		用途地域	商業・防火
駐車場	無し 近隣有(14,000円~16,000円)		
現況	施工中	引渡日	H23年3月上旬
接道状況(角地・間口)	北西側、長崎街道に面す角地		
本体設備	セキュリティ完備・ネット外線引込済		
各戸設備			
備考	金融業、ハード飲食業不可 営業時間帯制限、7:00~23:00迄 完成迄建物賃貸借は予約契約となります		

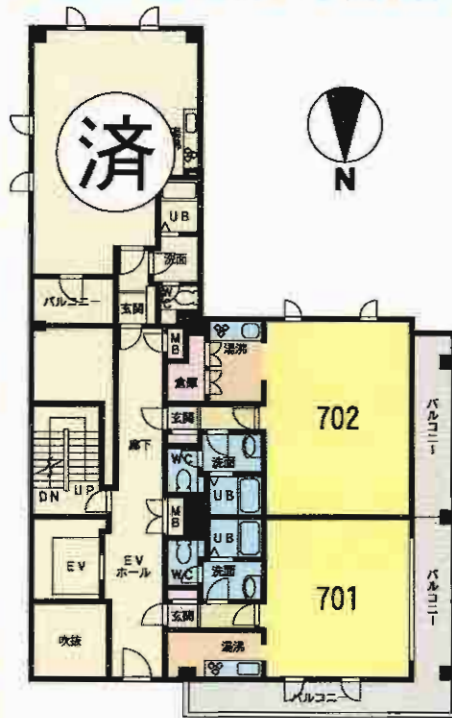




小倉市街の中心地!!

# ファッションビル船場

★セキュリティ完備★



小倉井筒屋  
徒歩1分

号室	面積	家賃	共益費	敷金
701	45.92m <sup>2</sup>	87,570円	5,000円	6ヶ月
702	54.27m <sup>2</sup>	103,320円	5,000円	6ヶ月
<del>703</del>	<del>53.13m<sup>2</sup></del>	<del>101,000円</del>	<del>5,000円</del>	<del>6ヶ月</del>

## 貸事務所

JR小倉駅

賃料 左記参照

敷金6ヶ月(4)

物件所在地	北九州市小倉北区船場町3-5		
交通	JR鹿児島本線小倉駅 徒歩8分		
建物名	建物名	ファッションビル船場	
	構造・規模	鉄骨造9階建7階部分	
使用部分	使用部分	左記参照	
	面積		
築年月	平成17年12月完成	契約期間	2年
管理費等	左記参照		
土地面積		用途地域	商業地域
駐車場	無		
現況	空	引渡日	即日
接道状況(角・間口)			
本体設備	光ファイバー・オートロック・エレベーター		
各戸設備	エアコン給・フローリング・BS-CS-CATV・ウォッシュレット・システムキッチン		
備考	光ケーブル引込み可 セキュリティ完備 警備料別途		



# ファッションビル船場

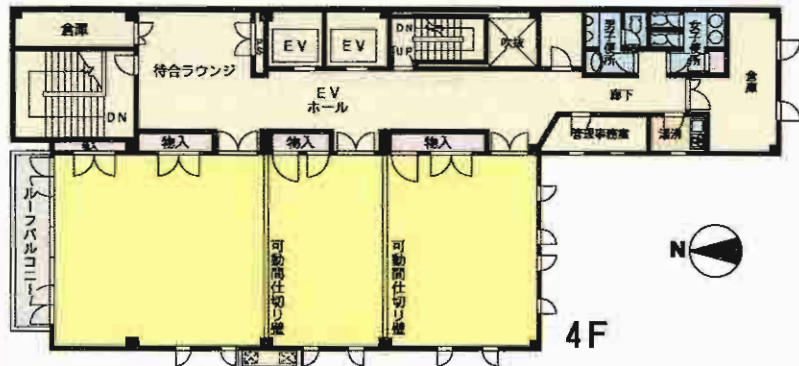


**JR小倉駅 徒歩8分**

\*\*\*\*\*  
 リバーウォーク・井筒屋  
 至近!!  
 小倉の中心街!  
 \*\*\*\*\*



## ☆内装仕上げ済み☆



**316.26m<sup>2</sup> (95.66坪)**

物件種目	<b>貸店舗</b>		
最寄駅	JR小倉駅		
賃貸条件	賃料	<b>798,000円</b>	
		敷金 <b>10</b> ヶ月(実費精算)	
物件所在地	北九州市小倉北区船場町3-5		
交通	JR鹿児島本線小倉駅 徒歩8分		
建物名	建物名	ファッションビル船場	
	構造・規模	鉄骨造9階建4階部分	
使用部分面積	使用部分面積	316.26m <sup>2</sup> (95.66坪)	
築年月	平成17年12月完成	契約期間	5年
管理費等	共益費 50,000円		
土地面積		用途地域	商業地域
駐車場	無		
現況	空	引渡日	即日
接道状況(海地・間口)			
本体設備			
各戸設備	光ケーブル引込み可		
備考	飲食店不可 内装仕上げ済(H20年2月) 警備料:18,900円/月		



# 新築貸テナントー熊本ビル

# 新築



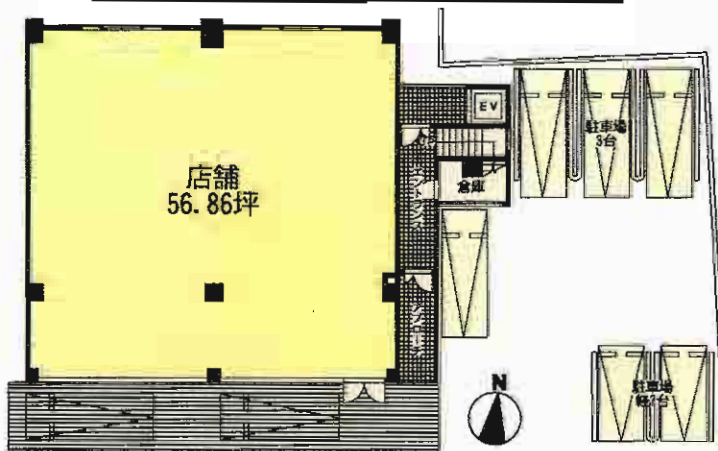
## 集客見込めます!!

★モノレール沿いの大通り  
近く、小倉の中心です!!  
諸事便利な好立地♪

商店街の中心地



旦過橋クエスト前停徒歩1分



## 貸店舗

物件番号			
最寄駅	JR小倉駅		
賃貸条件	賃料	68.3万円	
	敷金	4ヶ月(敷引3ヶ月)	
物件所在地	北九州市小倉北区馬借1丁目4-17		
交通	旦過橋クエスト前バス停 徒歩1分		
建物名	熊本ビル		
建構造・規模	RC造3階建1階部分		
物使用部分面積	187.96㎡		
築年月	2011年2月完成予定	契約期間	2年
管理費等	無		
土地面積		用途地域	商業地域
駐車場	有 15,000円		
現況	未完成	引渡日	2011年3月上旬予定
接道状況(角地・開口)			
本体設備			
各戸設備	分割貸可です!!		
備考			



# 横代ひまわり村(医療村)

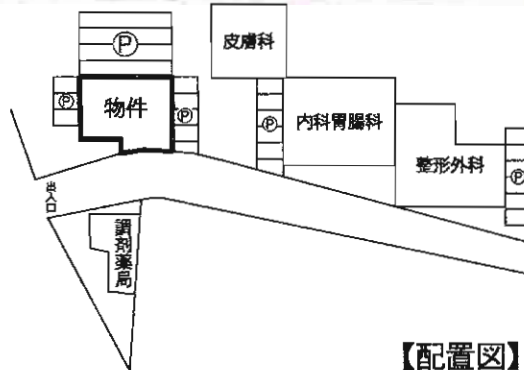
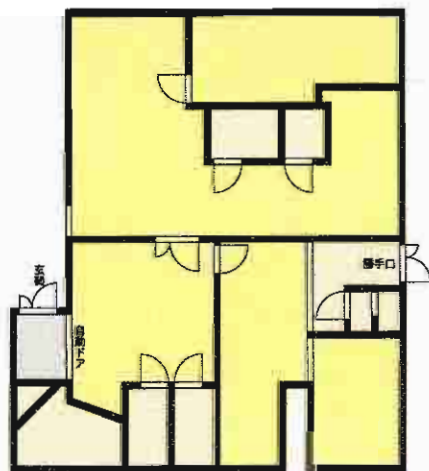
★横代ひまわり村★

- ・整形外科
- ・皮膚科
- ・内科胃腸科
- ・調剤薬局

現在開業中!!



・駐車スペース  
・多数あります!!  
・都市高速道路沿い  
・好立地です!!



医療関係専用の賃貸物件です!!



西鉄バス西蟻田停徒歩1分

## 貸 医 院

条件種別	J R安部山公園駅		
最寄駅	J R安部山公園駅		
賃料	315,000円(税込)		
貸賃条件	敷金7ヶ月(実費精算)		
物件所在地	北九州市小倉南区横代北町一丁目3番35号 横代ひまわり村(医療村)		
交通	西鉄バス西蟻田停 徒歩1分		
建物名	横代医療村診療所		
	構造・規模	木造平屋建	
使用部分面積	137.56㎡		
築年月	平成6年11月	契約期間	5年
管理費等	62,400円		
土地面積		用途地域	
駐車場	専用4台・他共有駐車場有り		
現況	空	引渡日	相談
接道状況(角地・間口)			
本体設備			
各戸設備			
備 考	・現況と間取り図等が違う場合現況を優先します		



# 事業用貸地・建貸用地

## 小倉南区城野2丁目



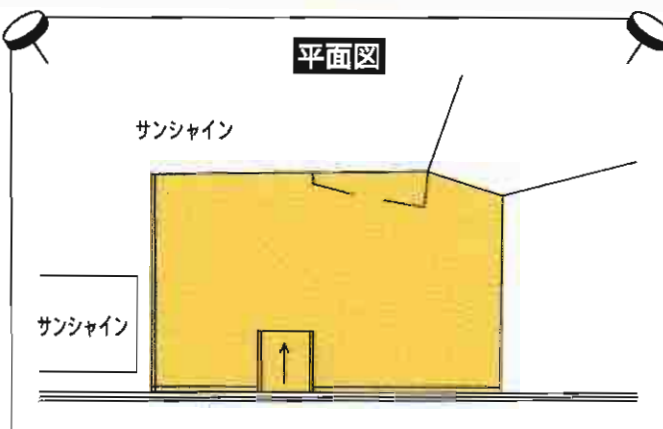
☆都市高速北方・若園インター



至近!!



道路  
34m  
接面



都市計画道路沿い

環境  
良好



# 事業用貸地・建貸用地

事業用地

J R 城野駅

653.68m<sup>2</sup> 197.74坪

ほかに  
私道面積

賃料 **180,000**円(@**910**円)

敷金**6**ヶ月

物件所在地 北九州市小倉南区城野二丁目3番30号  
(地番)北九州市小倉南区城野2丁目774-2 他4筆

交通 西鉄バス城野町停 徒歩4分

J R 城野駅 徒歩10分

借地権の種類		
契約期間	20年	地目 宅地
都市計画	市街化区域	用途地域 第1種住居地域
建ぺい率	60%	容積率 200%
他の法令上の制限		
現況	更地・空	引渡日 即
接道状況(角地・間口)	南側公道(5m) 接面34.00m	
設備	都市ガス・上水道・下水道	
備考	※前面都市計画道路7号線有 地勢:平坦	

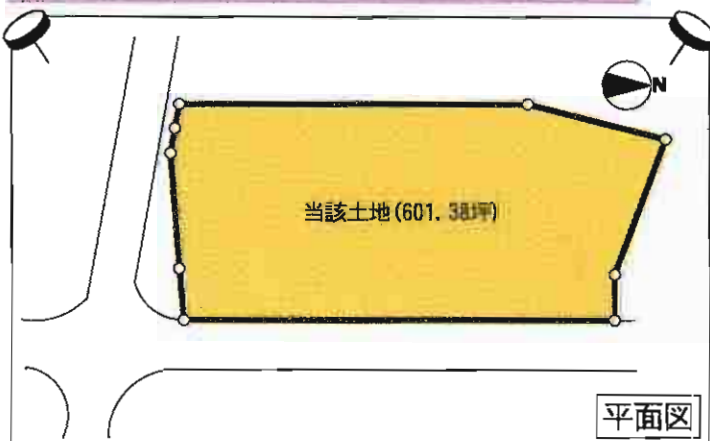


# 事業用貸地

小倉南区蒲生4丁目



## 交差点に面した好立地物件



西鉄バス 蒲生停徒歩2分

# 角地



# 事業用貸地

事業用地

西鉄バス蒲生停

1,988.00㎡(601.38坪) ほか私道面積

賃料 **540,000円**

敷金**6ヶ月**

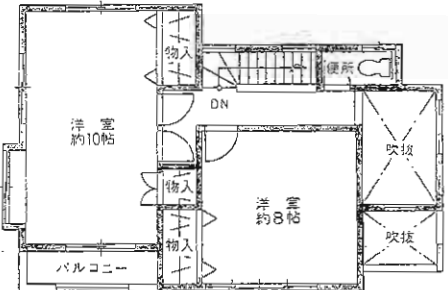
物件所在地 北九州市小倉南区蒲生4丁目  
(地番)北九州市小倉南区蒲生4丁目605-1.7  
交通 西鉄バス蒲生停 徒歩2分

借地権の種類			
契約期間	20年	地目	宅地
都市計画	市街化区域	用途地域	第1種住居地域
建ぺい率	60%	容積率	200%
他の法令上の制限			
現況	更地・空	引渡し	即
接道状況(角地・開口)	東側7.5m道路、南側10.5m道路		
設備	上水道・下水道		
備考	地勢:平坦 引渡条件:現状渡 詳細は相談		

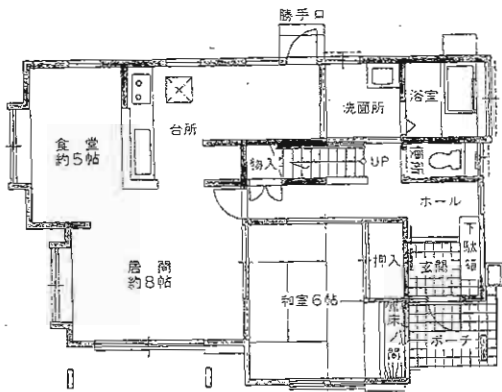




★閑静な住宅地



2階平面図



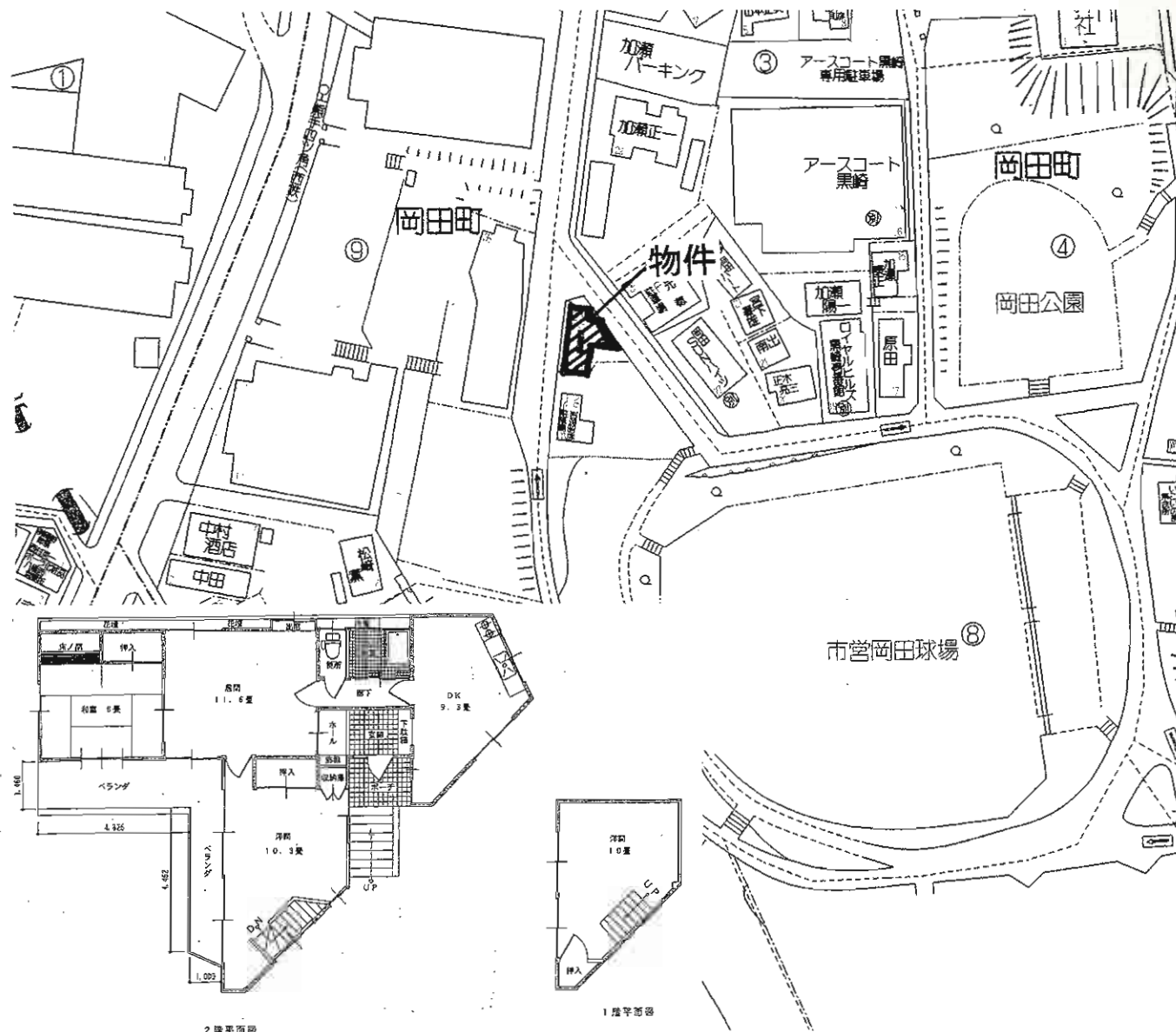
1階平面図



物件種目	<b>貸 家</b>	
最寄駅	JR黒崎駅	
間取タイプ	4LDK	
賃貸条件	賃料	<b>80,000円</b>
	敷金なし 礼金 <b>3ヶ月</b>	
物件所在地	北九州市八幡西区千代2丁目22-11	
交通	西鉄バス千代ニュータウン入口停 徒歩8分	
建物名		
建 構造・規模	木造スレート葺2階建	
物 使用部分面積	119.57m <sup>2</sup> (36.16坪)	
間取内訳	1F:和6帖、洋8帖、LDK11帖 2F:洋10帖、洋8帖	
築年月	平成6年4月	契約期間 定期10年
管理費等	無	
駐車場	物件付無料 2台	
現 況	空家	入居日 即時
本体設備	電気・上下水道・都市ガス	
各戸設備		
保 險 等	要	
備 考	10年定期借家契約 室内ペット飼育不可	



売地 売戸建住宅 売マンション 住宅以外の売建物 事業用賃貸物件 居住用賃貸物件



# 貸家

最寄駅 JR黒崎駅

間取り 4DK

賃料 65,000円

敷金4ヶ月 敷引3ヶ月

物件所在地	北九州市八幡西区岡田町8-32		
交通	熊手通バス停 徒歩3分		
建物	建物名	熊谷貸家	
	構造・規模	鉄骨コンクリートブロック・木造瓦葺2階建1・2階部分	
	使用部分面積	101m <sup>2</sup>	
間取内訳	DK9・L11・和6・洋10×2		
築年月	昭和48年10月	契約期間	2年
管理費等	無		
駐車場			
現況	空家	入居日	相談
本体設備			
各戸設備			
保険等	要2年		
備考	有 シャッター付駐車場(普)15,000円		
	" " (軽)10,000円		



# ビーラインKⅢ 瀬坂1丁目



★パナホーム施工★



駐車場1台付無料!!2台目可



ぜひ一度ご覧ください

H22年11月アクセントクロス張替え済!!



102号



## 貸アパート

物件種目	貸アパート	
最寄駅	「陣原三又路」バス停	
間取タイプ	2DK	
賃料	5.20万円	
賃貸条件	敷金1ヶ月・敷引1ヶ月	
物件所在地	福岡県北九州市八幡西区瀬坂1丁目15-9	
交通	陣原三又路バス停 徒歩5分	
建物	建物名	ビーラインKⅢ
	構造・規模	軽量鉄骨造2階建1階部分
	使用部分面積	40.92m <sup>2</sup>
	間取内訳	和6 洋6 DK5.2
築年月	1999年1月	契約期間 2年
管理費等	なし	
駐車場	1台付 2台目4,000円/月	
現況	空家	入居日 即時
本体設備	プロパンガス	
各戸設備	ガスコンロ可・給湯・室内洗濯機置場・洗面台・BS端子・CATV・テラス	
保険等	要	
備考	賃貸保証:加入要 鍵交換代等:有 202号 空有(ノーマルクロス)	



女性限定マンション  
メゾンドグレース  
—折尾3丁目—

★家電付★  
・エアコン  
・洗濯機  
・冷蔵庫  
・ウォシュレット

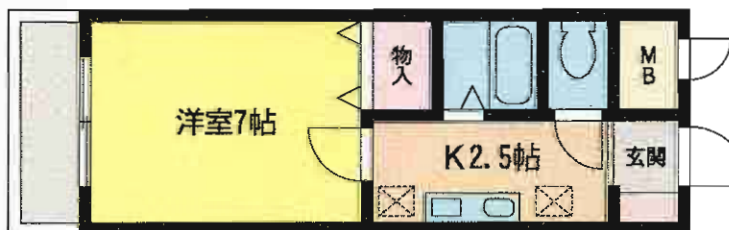


敷金・礼金なし



インターネット (J-COM) 使い放題

安心のオートロック  
JR折尾駅 徒歩2分  
「学園大通り」バス停 徒歩1分



物件種目	<b>貸マンション</b>	
最寄駅	JR折尾駅	
間取タイプ	1 K	
賃貸条件	賃料	<b>3.80万円</b>
	敷金なし・礼金なし	
物件所在地	福岡県北九州市八幡西区折尾3丁目1-17	
交通	JR鹿児島本線折尾駅 徒歩2分 バス停学園大通り 停歩1分	
建物	建物名	メゾンドグレース
	構造・規模	RC4階建2階部分
	使用部分面積	23.80m <sup>2</sup>
間取内訳	洋7 K2.5	
築年月	1992年3月	契約期間 2年
管理費等	なし	
駐車場	なし	
現況	居住中	入居日 2011年4月上旬予定
本体設備	都市ガス・オートロック	
各戸設備	ウォシュレット・給湯・室内洗濯機置場・冷蔵庫・エアコン・CATV・バルコニー	
保険等	要	
備考	賃貸保証:加入要 鍵交換代等:有 4F:4.1万円 ロフト付タイプ有!	



# エクレール折尾Ⅲ

## 八幡西区中須

**C (4LDK)  
type**

専有面積/ 80.75㎡ (24.42坪)  
 アルコブ面積/ 0.87㎡ (0.26坪)  
 バルコニー面積/ 19.84㎡ (6.00坪)  
 合計面積/ 101.46㎡ (30.68坪)

家族の笑顔がうれしい対面キッチンや独立性の高い居室。  
 浴室の採光や換気にも工夫が光るハイクオリティな暮らし。

J R 鹿児島本線  
**「折尾」駅 徒歩8分**



小さいお子様も安心!  
 1階部分はエントランスです!



H22年12月上旬内装リフォーム完了予定!!  
 南向きバルコニー!!



物件種目	<b>分譲賃貸マンション</b>	
最寄駅	J R 折尾駅	
間取タイプ	4 L D K	
賃貸条件	賃料	<b>75,000円</b>
		敷金 <b>4ヶ月(3)</b>
物件所在地	北九州市八幡西区中須二丁目10-24-203号	
交通	J R 鹿児島本線折尾駅 徒歩8分 西鉄バス光明停 徒歩3分	
建物	建物名	エクレール折尾Ⅲ
	構造・規模	鉄筋コンクリート造9階建2階部分
	使用部分面積	80.75㎡ (バルコニー:19.84㎡)
	間取内訳	L D K 14帖・和6・洋6×2・洋5
築年月	平成10年5月	契約期間 2年
管理費等	3,000円	
駐車場	近隣20m6,500円/月	
現況	空	入居日 12月上旬
本体設備	エレベーター・オートロック	
各戸設備		
保険等	加入義務要 2年間 料金12,000円	
備考	・折尾東小・折尾中学校区 ・ペット不可 ・鍵交換12,600円	

B-21



# RexValley -通谷1丁目-

ショッパーズモール中間至近!



**通谷電停 徒歩1分!!**



**駐車場敷地内有!!**



♪ 利便性 & 眺望良好 ♪



★ 広々クローゼット ★



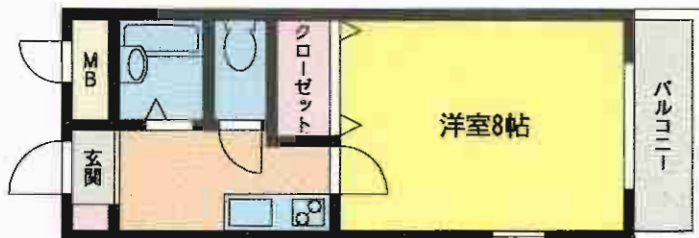
システム  
キッチン



室内  
洗濯機置場



角部屋



※現況優先

物件種目	<b>貸アパート</b>		
最寄駅	「通谷」電停		
間取タイプ	1 K		
賃貸条件	賃料	4.10万円	
		敷金2ヶ月・敷引2ヶ月	
物件所在地	福岡県中間市通谷1丁目2-8		
交通	筑豊電鉄通谷 徒歩1分		
建物	建物名	RexValley 201	
	構造・規模	木造2階建2階部分	
	使用部分面積	27.00m <sup>2</sup>	
	間取内訳	洋8 K3	
築年月	2000年6月	契約期間	2年
管理費等	共益費2,000円/月		
駐車場	有 5,250円/月		
現況	居住中	入居日	2010年12月下旬予定
本体設備	プロパンガス		
各戸設備	システムキッチン・浴室・室内洗濯機置場・フローリング・エアコン・CATV・バルコニー		
保険等	要		
備考	鍵交換代等:有		



# 賃貸マンション メシアクレソン

敷金0ヶ月

北九州市営バス堺町公園前停 徒歩5分!!  
モノレール平和通駅 徒歩10分!!

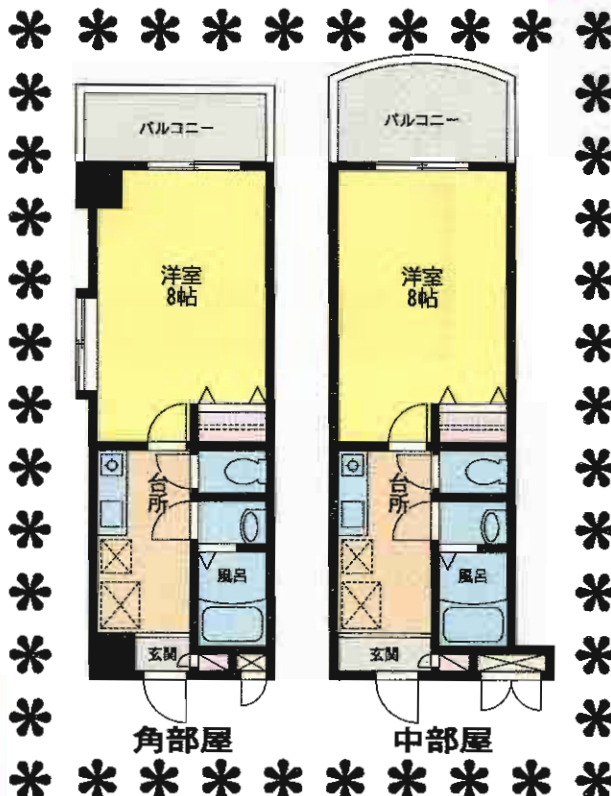


室内程度良好

期間限定価格! (12月末迄に期の方)

(角)306号: 38,000円 (角)806号: 41,000円 (角)906号: 41,000円 (11月末迄去)  
(角)401号: 40,000円 (中)905号: 40,000円 (角)1002号: 43,000円

★買った物も使えます!!  
★チャチャタウン小倉も歩いて行けます!!  
★コンビニスーパー徒歩圏内に有!!



物件種目	賃貸マンション	
最寄駅	JR小倉駅	
間取りタイプ	1 K	
賃貸条件	賃料	38,000円~43,000円
	敷金ナシ・礼金1ヶ月	
物件所在地	北九州市小倉北区中津口一丁目2-1	
交通	北九州市営バス堺町公園前停 徒歩5分	
	モノレール平和通駅 徒歩10分	
建物	建物名	メシアクレソン
	構造・規模	鉄骨鉄筋コンクリート造11階建3~10階部分
	使用部分面積	24.94m <sup>2</sup>
間取内訳	洋8・K3	
案年月	H16年2月	契約期間 2年間
管理費等	4,000円	
駐車場	有16,800円(屋根付)・近隣確保15,750円	
現況	空	入居日 即
本体設備	上下水道・ガス(LPG)・電気・EV・オートロック・BS・インターネット	
各戸設備	エアコン・シャワー・給湯・シャブレードレザ・ウォシュレット・IHガスコンロ	
保険等	火災保険加入 15,000円/2年間	
備考	水道代2,500円/月・給湯料1,500円/m <sup>3</sup> 鍵交換代15,000円 法人契約:敷金3ヶ月	

賃貸マンション 住居用賃貸物件



# 小倉北区馬借 熊本ビル



## 新築

バス停まで徒歩1分!!

・西日本シティ銀行, ローソン, デオデオ等  
日常生活に便利な商店街至近  
・新生活をお考えの方は是非!!



Aタイプ  
34.62m<sup>2</sup>  
(10.47坪)

Bタイプ  
37.10m<sup>2</sup>  
(11.22坪)

Bタイプ  
37.10m<sup>2</sup>  
(11.22坪)

Aタイプ  
34.62m<sup>2</sup>  
(10.47坪)

☆広々  
バルコニー付!!

## 賃貸アパート

J R小倉駅

1LDK

賃料 **63,000**円~**64,000**円  
(Bタイプ) (Aタイプ)

敷金**3**ヶ月 礼金なし 敷引**3**ヶ月

物件種目	賃貸アパート		
最寄駅	J R小倉駅		
間取タイプ	1LDK		
賃貸条件	賃料 <b>63,000</b> 円~ <b>64,000</b> 円 (Bタイプ) (Aタイプ) 敷金 <b>3</b> ヶ月 礼金なし 敷引 <b>3</b> ヶ月		
物件所在地	北九州市小倉北区馬借1丁目4-17		
交通	巨過橋クエスト前バス停 徒歩1分		
建物	建物名	熊本ビル	
	構造・規模	RC造3階建2階部分	
	使用部分面積	左記参照	
	間取内訳	間取図参照	
築年月	平成23年2月完成予定	契約期間	2年
管理費等	無		
駐車場	有 15,000円		
現況	未完成	入居日	2011年3月上旬予定
本体設備	オートロック		
各戸設備			
保険等	要 2年		
備考			



# 築浅グッドシティ・下富野

閑静な住宅地!! オール電化豪華仕様!

残り3室です!!



広々シャワー付  
ユニットバス(3段棚付)



システムキッチン



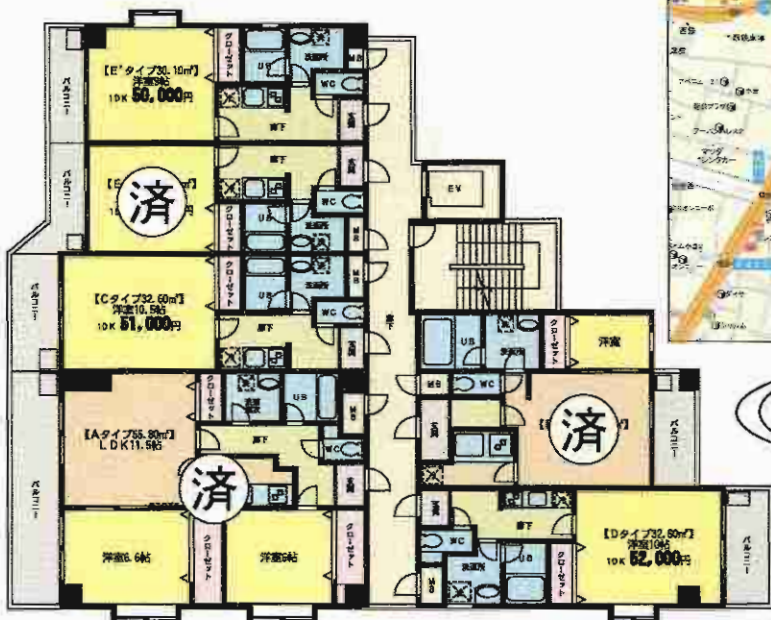
IHコンロ付!!



シャンプードレジャー



シャワートイレ



☆広々バルコニー

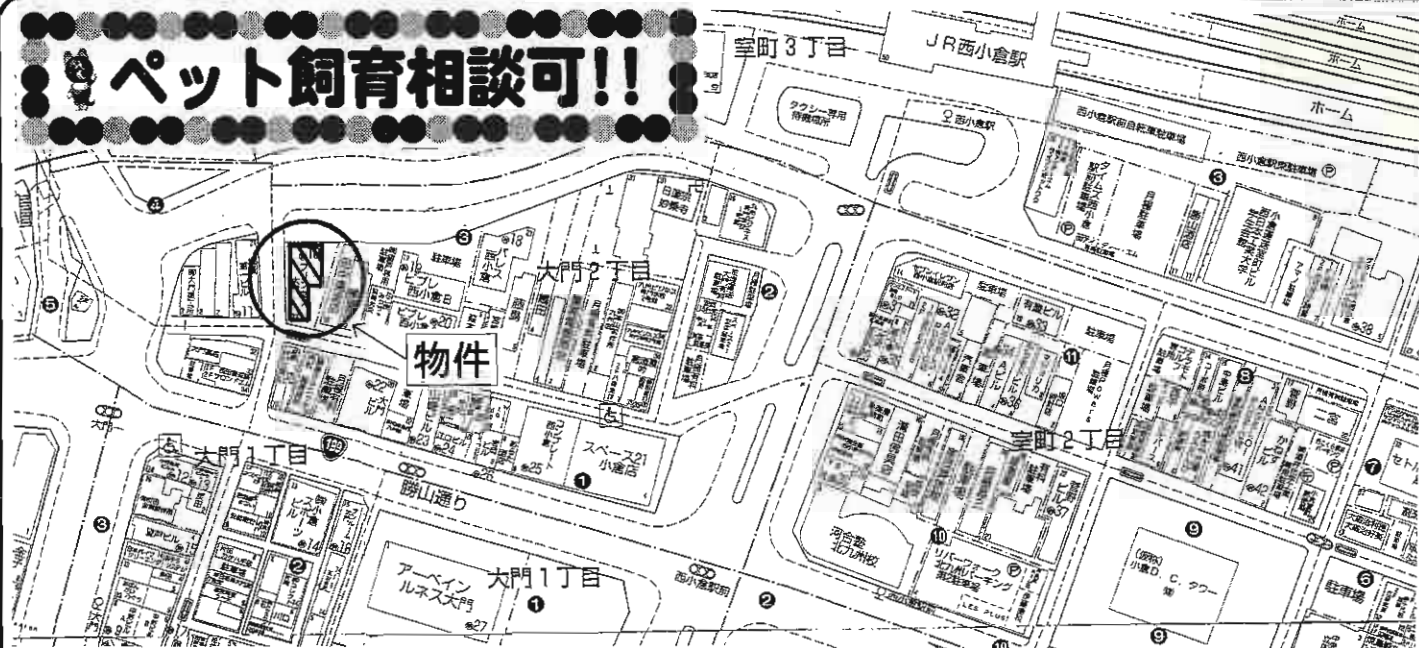
☆オートロック付!!  
セキュリティ万全です

# 賃貸マンション

物件種目	賃貸マンション		
最寄駅	JR小倉駅		
間取タイプ	1DK		
賃料	50,000円~52,000円		
貸賃条件	敷金2ヶ月(2)		
物件所在地	北九州市小倉北区下富野3丁目		
交通	西鉄バス営団入口停 徒歩2分		
建物名	建物名	グッドシティ・下富野	
	構造・規模	鉄筋コンクリート造5階建2・3階部分	
	使用部分面積	左記参照	
	間取内訳	左記参照	
築年月	2008年1月	契約期間	2年
管理費等	無		
駐車場	普:9,000円 軽:7,500円		
現況	空	入居日	即
本体設備	EV・オートロック		
各戸設備	バルコニー・TVモニター・システムキッチン・IHクッキングヒーター・電気温水器・給湯・シャンプードレジャー・BS・CS・光ファイバー・ケーブルテレビ		
保険等	加入義務要		
備考			



**ペット飼育相談可!!**



# 賃貸マンション

最寄駅 **J R 西小倉駅**

間取タイプ **302号 3DK 403号 2DK**

賃貸条件 賃料 302号**63,000**円 403号**55,000**円

敷金**1**ヶ月(敷引き**1**ヶ月)

物件所在地 北九州市小倉北区大門2丁目3-13

交通 J R 西小倉駅 徒歩1分

建物名 **プリンセス大門**

構造・規模 **R C 造6階建3・4階部分**

使用部分面積 **3DK (53m<sup>2</sup>)・2DK (45m<sup>2</sup>)**

間取内訳 **間取り図参照**

築年月 **昭和55年12月** 契約期間 **2年**

管理費等 **無**

駐車場 (普)13,650円・(軽)10,500円

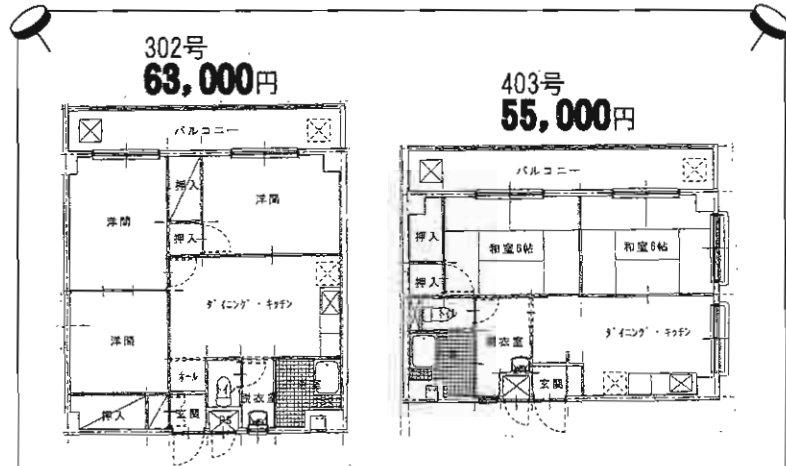
現況 **空** 入居日 **即**

本体設備 **エレベータ**

各戸設備

保険等 **要加入**

備考



**302号内装リフォーム済!!(H22年10月)**

売地 売戸建住宅 売マンション 住宅以外の売建物 商業用賃貸物件 居住用賃貸物件



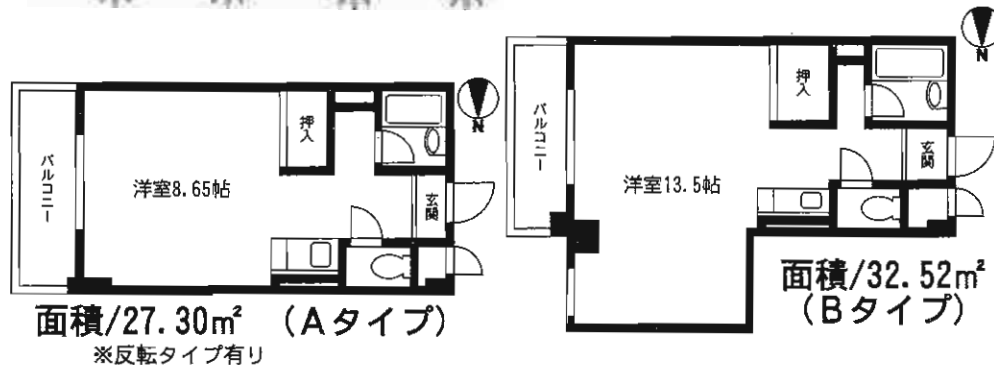
# 賃貸マンション/メゾン東武三萩野

## ワンルーム

- 所在地/北九州市小倉北区昭和町13-13
- 賃料/45,000円・48,000円
- 交通/モノレール香春口三萩野駅 徒歩1分
- 敷金/0ヶ月 礼金0ヶ月
- 構造/鉄骨造陸屋根9階建
- 築年月/1996年1月
- 面積/27.30m<sup>2</sup>~32.52m<sup>2</sup>
- 管理費/なし
- 駐車場/有10,500円 ●契約期間/2年
- 保険/加入義務要 料金10,000円/年
- 現況/空 ●入居日/即

部屋No	タイプ	賃貸料
905	A	48,000円
904	A	48,000円
903	A	48,000円
802	A	48,000円
704	A	45,000円
601	B	48,000円
503	A	45,000円

 **モノレール**  
「香春口三萩野」駅徒歩1分

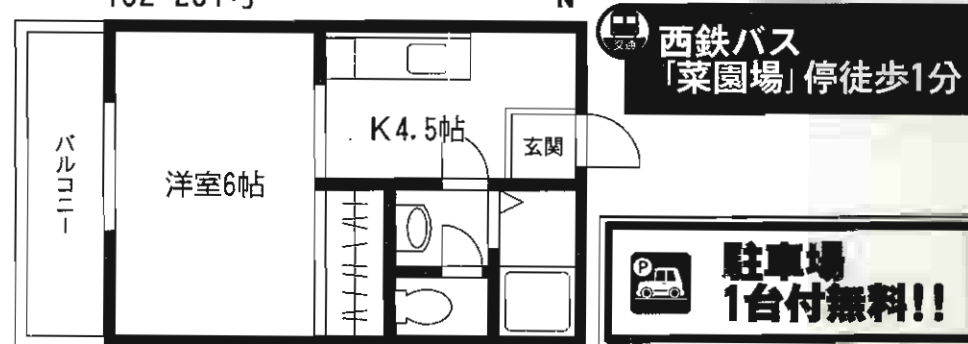


# 賃貸アパート/ビーライン菜園場

## 1K

- 所在地/北九州市小倉北区菜園場2-4-7
- 賃料/46,000円
- 交通/西鉄バス菜園場停 徒歩1分
- 敷金/なし 礼金2ヶ月
- 構造/軽量鉄骨造2階建
- 築年月/1996年1月
- 面積/23.77m<sup>2</sup>
- 管理費/無
- 駐車場/1台(無料)
- 保険/加入義務要 料金10,000円/年
- 現況/空 ●入居日/即 ●契約期間/2年

102・201号





# グランドハイツ井堀



日当たり良好

広々バルコニーが魅力です!!



- ★マルショク・サンキュードラッグ徒歩5分
- ★LDKに天窓がありとても明るいです
- ★小倉市街まで車で10分



## 分譲賃貸マンション

西鉄バス井堀停

2LDK

賃料 **68,000円**

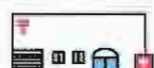
敷金**3ヶ月** 敷引**3ヶ月**

物件所在地	北九州市小倉北区井堀3丁目6-20		
交通	西鉄バス井堀停 徒歩2分		
建物	建物名	グランドハイツ井堀	
	構造・規模	鉄筋コンクリート造5階建4階部分	
	使用部分面積	57.47m <sup>2</sup>	
	間取り内訳	間取り図参照	
築年月	1983年7月	契約期間	2年間
管理費等	無		
駐車場	1台無料		
現況	空	入居日	即
本体設備	給湯・シャワー		
各戸設備			
保険等	要		
備考			



# 若園アパート

## 恵まれた生活圏



◎スーパー・コンビニ・郵便局  
など1人暮らしでも安心!!



駐車場敷地内  
にあります!!



# 賃貸アパート

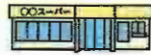
物件種目	賃貸アパート		
最寄駅	JR城野駅		
間取タイプ	2 K		
賃貸条件	賃料	28,000円	
	敷金	1ヶ月(敷引1ヶ月)	
物件所在地	北九州市小倉南区若園3丁目1-33 10号		
交通	JR城野駅 徒歩15分		
建物	建物名	若園アパート	
	構造・規模	木造2階建2階部分	
	使用部分面積	24m <sup>2</sup>	
	間取内訳	間取図参照	
築年月	昭和38年11月	契約期間	2年
管理費等	無		
駐車場	有 5,000円		
現況	空家	入居日	相談
本体設備			
各戸設備	風呂・シャワー有		
保険等	要		
備考	町費400円		



# メゾンパルク



AVANTAGE



生活環境の  
整った町です。



1Kでは  
物足りない方  
おすすめです。

水道料  
無料

男性はきつと  
靴が入ります



物件種目	<b>賃貸コーポ</b>		
最寄駅	J R 城野駅		
間取タイプ	1DK		
賃貸条件	賃料	30,000円	
	敷金	1ヶ月(敷引1ヶ月)	
物件所在地	北九州市小倉南区若園3丁目1-33 201号		
交通	J R 城野駅	徒歩15分	
	西鉄バス若園児童館前停	徒歩1分	
建物	建物名	メゾンパルク	
	構造・規模	鉄骨造3階建2階部分	
	使用部分面積	26m <sup>2</sup>	
	間取内訳	間取図参照	
築年月	昭和60年3月	契約期間	2年
管理費等	3,000円(水道料含む)		
駐車場	有 5,000円		
現況	空家	入居日	相談
本体設備			
各戸設備	シャワー		
保険等	要		
備考	町内会費400円 水道料無料		



# 小倉南区若園3丁目貸家



 **ペット可!!**

## 生活便利な環境



**駐車場2台目相談可!!**



## 間取り



 **坪庭があります**

**蘭などでお洒落に演出**

# 貸家

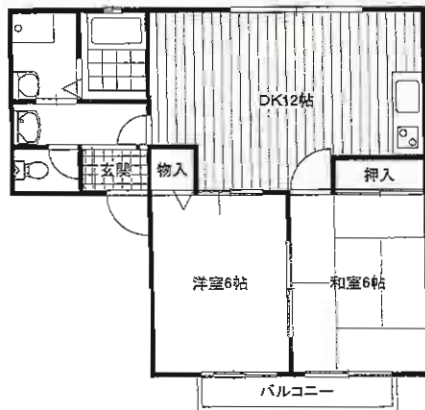
物件種目	JR城野駅	
最寄駅	4LDK	
間取タイプ	賃料 <b>95,000円</b>	
賃貸条件	敷金 <b>4ヶ月</b> (敷引 <b>3ヶ月</b> )	
物件所在地	北九州市小倉南区若園3丁目1-33	
交通	JR城野駅 徒歩15分 西鉄バス若園児童館前停 徒歩1分	
建物	建物名	若園貸家
	構造・規模	鉄骨造3階建3階部分
	使用部分面積	124.41m <sup>2</sup>
	間取内訳	間取図参照
築年月	昭和60年3月	契約期間 2年
管理費等	5,000円(水道料含む)	
駐車場	有 1台付無料 2台目相談可	
現況	空家	入居日 相談
本体設備		
各戸設備		
保険等	要	
備考	町費400円 ※猫不可 <b>☆水道料無料</b>	



# プレジール上吉田 (H棟)



・インターネット無料で使い放題  
 ・地デジ対応(チューナ標準装備)



2LDK  
 103号  
 203号  
 (48m<sup>2</sup>)  
 55,000円



3DK  
 201号  
 (58m<sup>2</sup>)  
 58,000円



★**Ⓟ**物件付無料! (2台目3,000円)  
 ★**🐕**ペット相談可! [敷金3ヶ月(3)]



# 賃貸コーポ

JR下曾根駅

2LDK・3DK

賃料 (2LDK)55,000円 (3DK)58,000円

敷金**2**ヶ月(敷引**2**ヶ月)

物件種目	賃貸コーポ		
最寄駅	JR下曾根駅		
間取タイプ	2LDK・3DK		
賃料	(2LDK)55,000円 (3DK)58,000円		
敷金	敷金 <b>2</b> ヶ月(敷引 <b>2</b> ヶ月)		
物件所在地	北九州市小倉南区上吉田3丁目15番15号(H棟)		
交通	西鉄バス吉田団地第2停 徒歩2分		
建物名	プレジール上吉田		
建構造・規模	軽量鉄骨造2階建		
使用部分面積	2LDK:48m <sup>2</sup> 3DK:58m <sup>2</sup>		
間取内訳	左図参照		
築年月	平成8年3月	契約期間	2年
管理費等	無		
駐車場	物件付無料(2台目:3,000円)		
現況	空	入居日	即
本体設備			
各戸設備	LPG・給湯・シャブドレッサー・BSアンテナ・バルコニー・倉庫		
保険等	加入義務要(全保連)		
備考	ペット飼育時:敷金3ヶ月(3)		



# 地球環境を考えて、ECO賃貸住宅。



みんなで止めよう温暖化

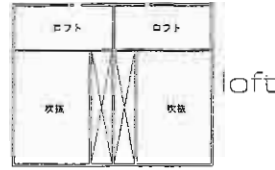
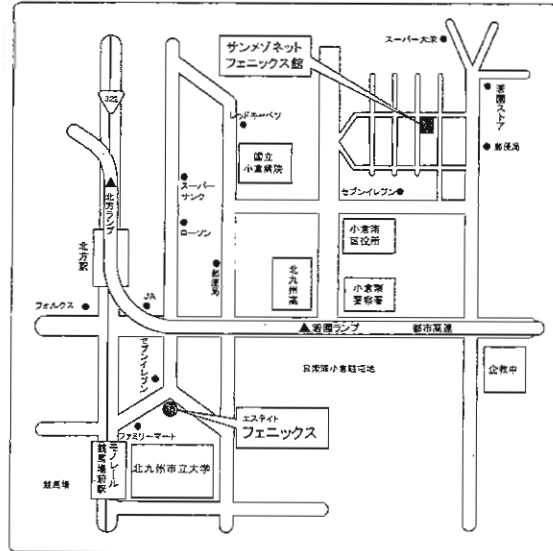
チーム・マイナス6%

～サンメゾネット・フェニックス館～ 光熱費0住宅をめざして

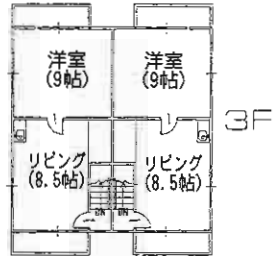
月額家賃：110,000円(A号・B号)  
 (駐車場2台・管理費無料)  
 敷金：1ヶ月  
 (退去時全額返金後、実費精算いたします)

所在地：北九州市小倉南区若園  
 1丁目18-29  
 交通：若園児童館前徒歩2分  
 建物名：サンメゾネット・  
 フェニックス館  
 構造規模：木造2X4構造3階建  
 占有面積：100㎡  
 間取り：4DK+ロフト  
 築年月：平成18年3月

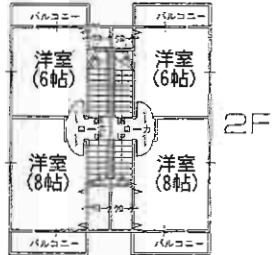
契約期間：定期借家2年(再契約可能)  
 駐車場：2台付無料  
 保険等：2万円/2年  
 各戸設備：  
 TOTO製ユニットバス  
 システムキッチン  
 日立製IHヒーター  
 ダイキン製エコキュート  
 シャープ製太陽光発電システム  
 ナショナル製ワイヤレスドアホン  
 雨水再利用タンク他



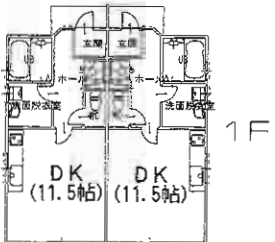
loft



3F



2F



1F

B号 A号

## 賃貸アパート〔メゾネットタイプ〕

新しい形の賃貸住宅経営を提案いたします。

地球にやさしいECOでLOHASな賃貸住宅を  
 エステイトフェニックスがプロデュースいたします  
 住む人に安らぎと社会的貢献を御実感いただける  
 新しいタイプの賃貸経営です。5年先、10年先を  
 見越した私共の提案を是非ご検討ください。

### サンメゾネットのメリット

構造：2×4工法で耐震性、耐久性に優れている  
 エコ：光熱費0住宅を目指します。

- 3.3kWシステムのソーラー発電を搭載
- エコキュート・IHヒーターでオール電化
- 雨水再利用タンク、ホームダム設置
- 風通しの良い開口十分な設計

余裕：使い勝手重視の付帯設備

- 3階ロフトは男の隠れ家・こだわってください
- 駐車場は2台分、専用庭は室外犬もOK
- 戸建用1坪タイプのユニットバスはTOTO製ゆったりお風呂タイム、窓付換気も十分

### サンメゾネット基本コンセプト

- みんなで止めよう温暖化、CO<sub>2</sub>削減住宅
- 弊社は国家プロジェクト「チームマイナス6%」に参加中
- 普段の生活が省エネ活動になっています。
- LOHASでECOな人が選ぶ賃貸住宅
- 「我が家が発電所」って良いじゃない!
- エコロジーは21世紀の常識です。
- 5年、10年いえ20年後を見越した住宅です。
- Think ECO

## ペット可(室内小型犬・猫)

B号室  
**110,000円**  
 現況:空  
 入居日:即入居可

A号室  
**110,000円**  
 現況:空  
 入居日:即入居可



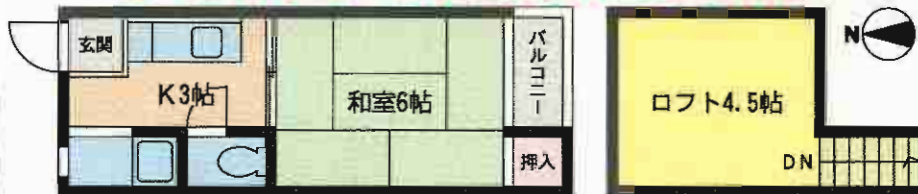


# タウンハイツ守恒



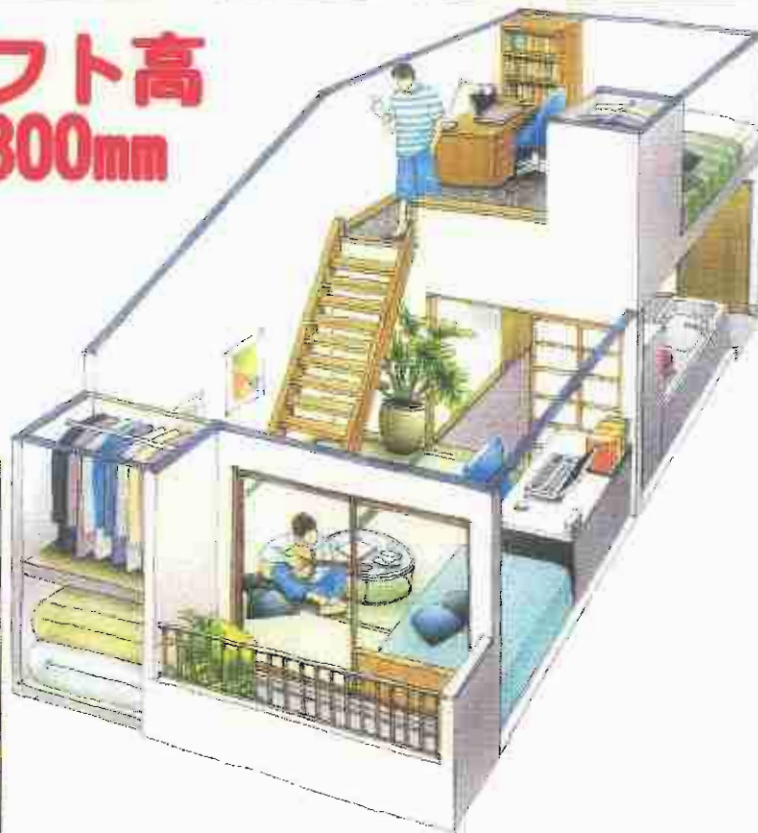
広々4.5帖のロフト 開放感あふれる天井高

学生さん: 賃料29,000円 敷金0ヶ月礼金1ヶ月  
天井高く開放感抜群



ロフト高  
1,800mm

TVモニター付  
インターホン



## 賃貸アパート

最寄駅 モノレール守恒駅

間取タイプ 1K+ロフト

賃料 32,000円

敷金1ヶ月・礼金1ヶ月

物件所在地	北九州市小倉南区守恒一丁目3-5		
交通	モノレール守恒駅 徒歩6分		
建物	建物名	タウンハイツ守恒	
	構造・規模	木造2階建2階部分	
	使用部分面積	約28m <sup>2</sup>	
	間取内訳	和16・K3・ロフト4.5	
築年月	1986年3月	契約期間	2年
管理費等	2,000円		
駐車場	5,000円		
現況	空	入居日	即
本体設備	光ファイバー・CATV配管済		
各戸設備	エアコン・TVモニターインターホン		
保険等	要		
備考	学生さん: 賃料29,000円 敷金0ヶ月礼金1ヶ月		