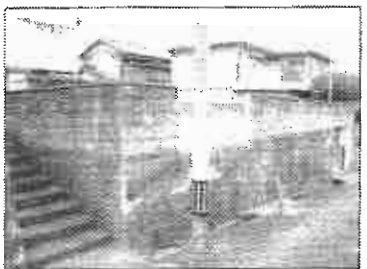
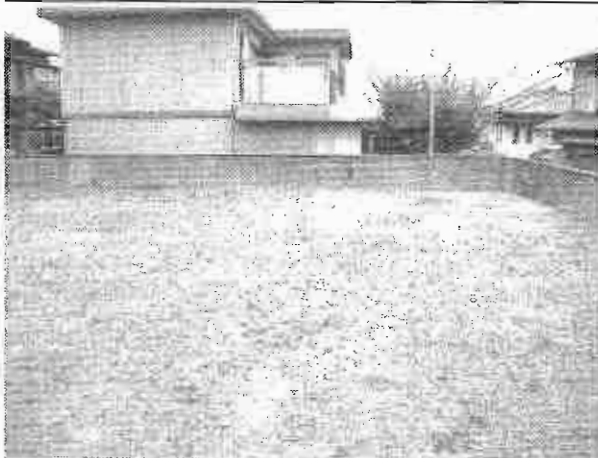




	608-100	608-101	608-102	608-1
				608
79	608-78	608-75	608-74	60
-80	608-77	608-76	608-73	6



**三ヶ森電停まで徒歩
5分の好立地!**

**サンライフ三ヶ森
まで徒歩約3分**

南側道路で陽当り良好!

売土地

住宅

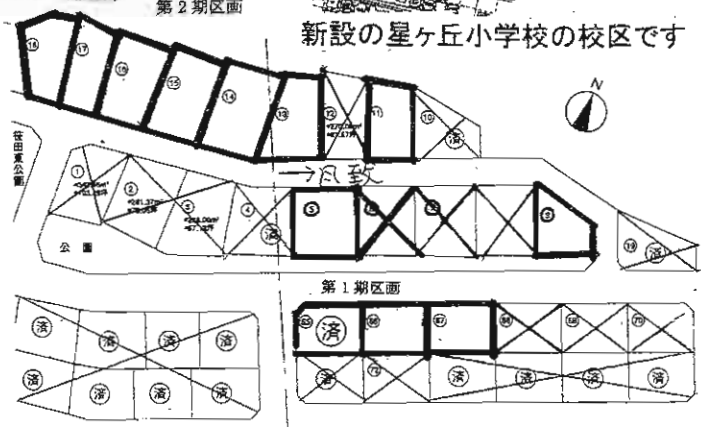
筑鉄三ヶ森電停

土地面積	231.17m ² (69.92坪)	ほかに私道面積	
価格	890万円	3.3m ² 単価	

物件所在地	北九州市八幡西区春日台一丁目14番		
交通	筑鉄「三ヶ森」電停 徒歩5分		

土地権利	所有権	地目	宅地
都市計画	市街化区域	用途地域	第1種中高層住居専用地域
建ぺい率	60%	容積率	200%
他の法令上の制限			
地勢			
引渡条件	現況渡し		
現況	更地	引渡日	相談
接道状況(角地・間口)	南側公道に接する		
設備	上水道 下水道		
備考	※建築条件なし! ※掘車庫付! 中尾小・沖田中校区		

南面下がりの日当たりの良い住宅団地です

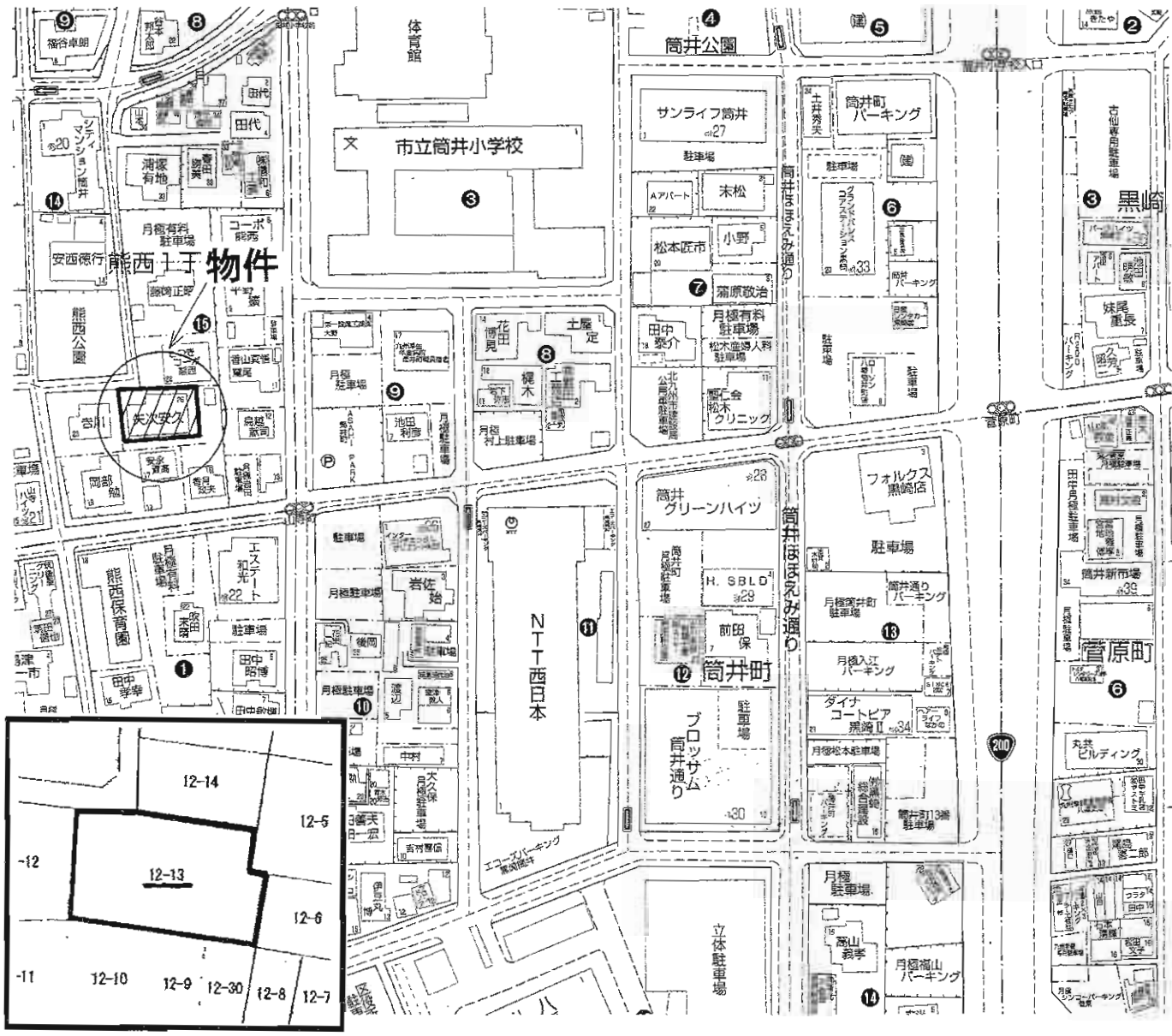


	NO	地番	宅地面積 (m ²)	有効面積 (m ²)	面坪	販売価格 (万円)
第2期工事区域	5	12-131	321.89	253.7	76.74	844
	9	12-141	302.29	302.29	91.44	1005
	11	12-137	388.39	261.62	79.14	870
	13	12-135	328.47	267.03	80.77	848
	14	12-124	451.49	294.98	89.23	981
	15	12-123	460.66	294.64	89.13	980
	16	12-122	459.17	288.37	87.23	959
	17	12-121	473.71	287.96	87.11	958
	18	12-120	657.85	280.26	84.78	890
1期工区	66	12-74	241.48		73.04	872
	66	12-75	229.08		69.29	624
	67	12-76	216.53		65.5	590

売土地

戸建住宅

物件種目	戸建住宅		
最寄駅	筑豊電鉄「木屋瀬」駅3.5km		
土地面積	No.11 388.39m ² (117.48坪)	ほかに私道面積	
価格	No.11:870万円	3.3m ² 単価	
物件所在地	北九州市八幡西区大字笹田12-137番地他		
交通	星ヶ丘二丁目バス停 徒歩15分		
土地権利	所有権	地目	宅地
都市計画	市街化調整区域	用途地域	第1種低層住居専用地域に準ず
建ぺい率	40%	容積率	60%
他の法令上の制限	一部風致地区内になります		
地勢			
引渡条件	現況渡し		
現況	更地	引渡日	即
接道状況(角地・間口)	各区画共6m公道に面す		
設備			
備考	※公共上下水道(2期工区は宅内まで配管) ※1期工区の上水道は前面道路までです ※プロパンガス(2期工区は集合供給方式) ※1期工区は個別プロパンです ※TVはJCOMのケーブルテレビに加入 ※2期工区の宅地面積には法面が含まれます (有効面積:261.62m ² (79.14坪))		



売地

住宅用地

JR 黒崎駅

物件種目	住宅用地		
最適用途	住宅用地		
最寄駅	JR 黒崎駅		
土地面積	625.58㎡ (189.24坪)	ほかに私道面積	
価格	4,700万円	3.3㎡単価	24.84万円

物件所在地	北九州市八幡西区熊西1丁目15-26		
交通	熊西1丁目バス停 徒歩4分		
土地権利	所有権	地目	宅地
都市計画	市街化区域	用途地域	近隣商業地域
建ぺい率	80%	容積率	300%
他の法令上の制限			
地勢			
引渡条件	現況渡し		
現況	更地	引渡日	相談
接道状況(角地・間口)	北側 約4.5m 間口約9m		
設備			
備考			

売地

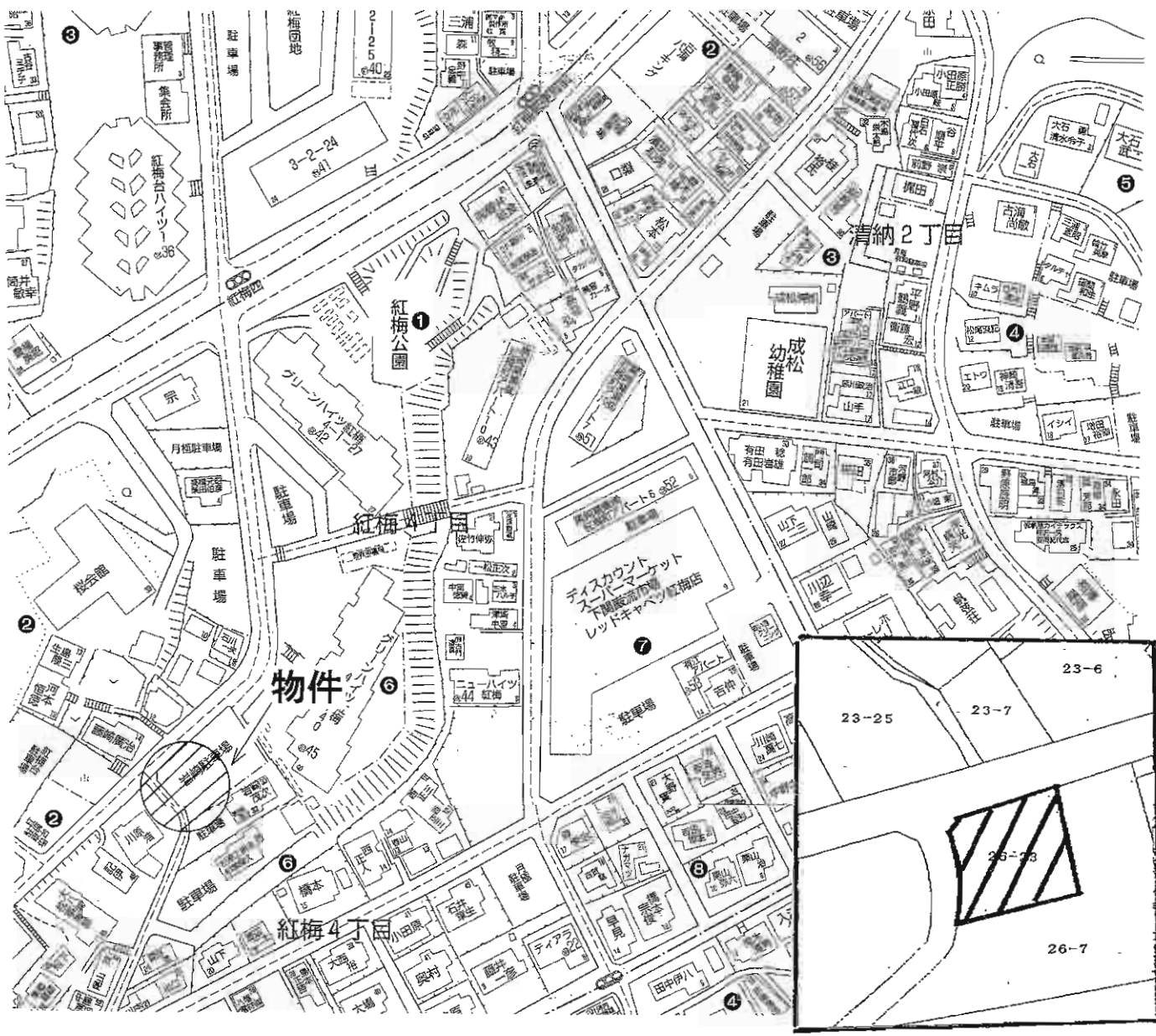
住宅用地

JR 黒崎駅

土地面積	公簿 231.40㎡(70坪)	ほかに私道面積	
価格	1,528万円	3.3㎡単価	21.82万円

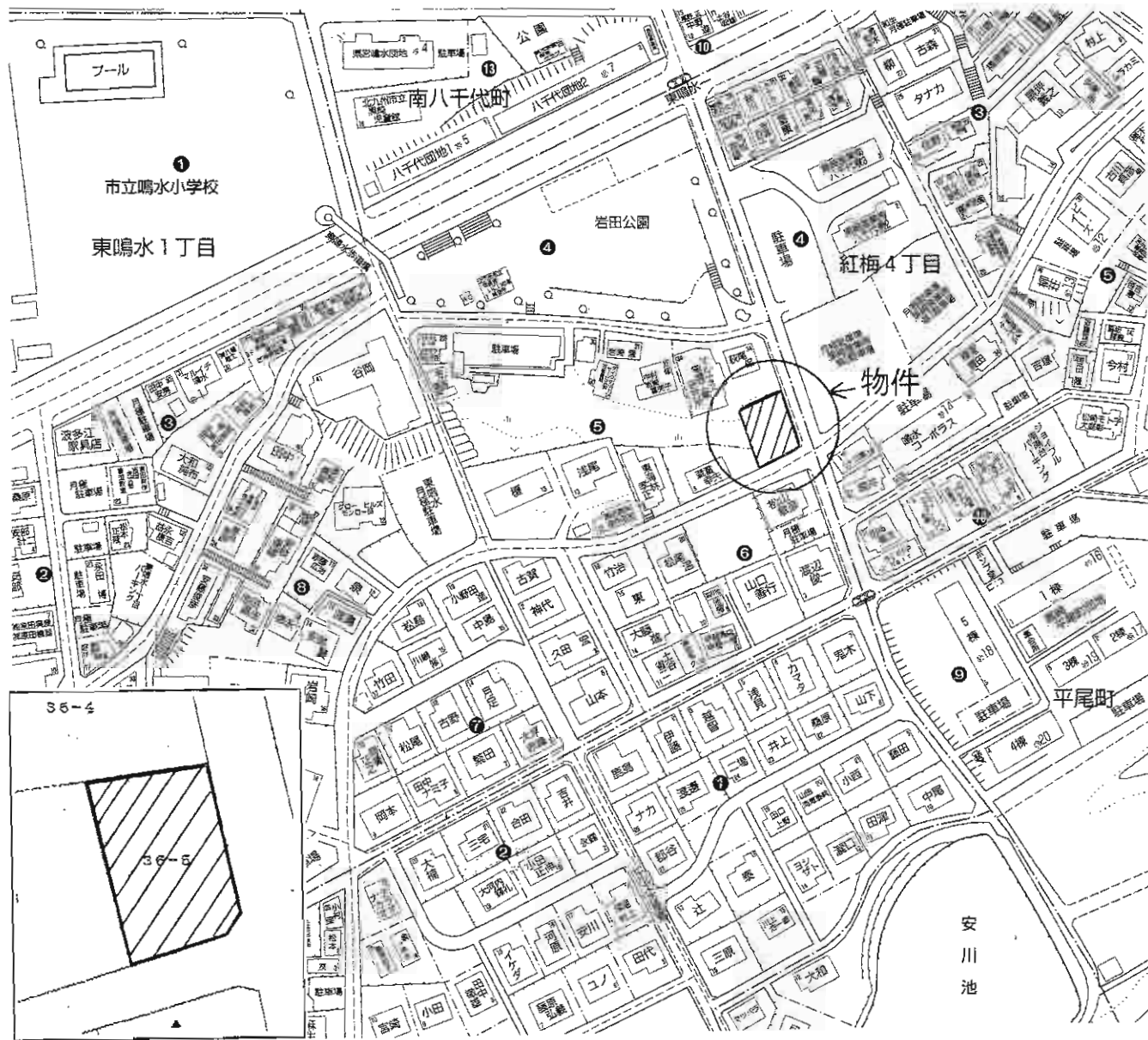
物件所在地	北九州市八幡西区紅梅4丁目26-23		
交通	西鉄バス 四つ角停 徒歩10分		

土地権利	所有権	地目	宅地
都市計画	市街化区域	用途地域	第1種中高層住居専用地域
建ぺい率	60%	容積率	200%
他の法令上の制限	調査中		
地勢			
引渡条件	現況渡し		
現況	駐車場	引渡日	即時
接道状況(角地・間口)	北西側 南西側		
設備	調査中		
備考			



物件

紅梅4丁目



売地

住宅地

JR黒崎駅

土地面積	公簿324.16㎡(98.05坪)	ほかに私道面積	
価格	2,400万円	3.3㎡単価	24.47万円

物件所在地 北九州市八幡西区東鳴水一丁目36番5

交通 西鉄バス四ツ角停 徒歩7分

土地権利	所有権	地目	宅地
都市計画	市街化区域	用途地域	第1種住居地域
建ぺい率	60%	容積率	200%
他の法令上の制限			
地勢			

引渡条件	相談	
現況	更地	引渡日 相談

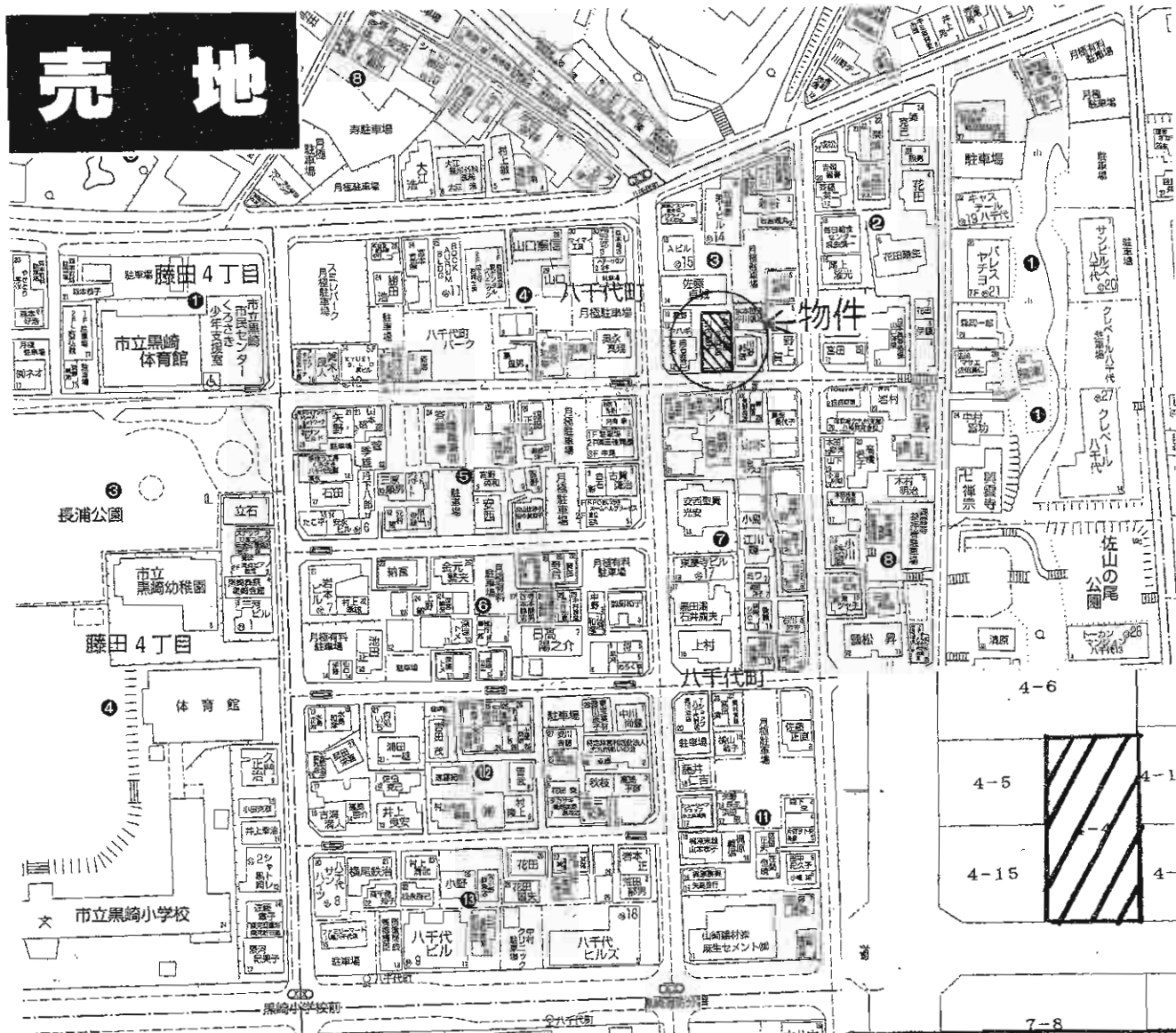
接道状況(角地・間口)	東側7m(公道)間口14m
	南側6m(公道)間口10m

設備

備考 東鳴水1-5-34(住居表示)

売地 売戸建住宅 売マンション 住宅以外の不動産物 但し業用貸付物件 居住用賃貸物件

売地



売地

住宅

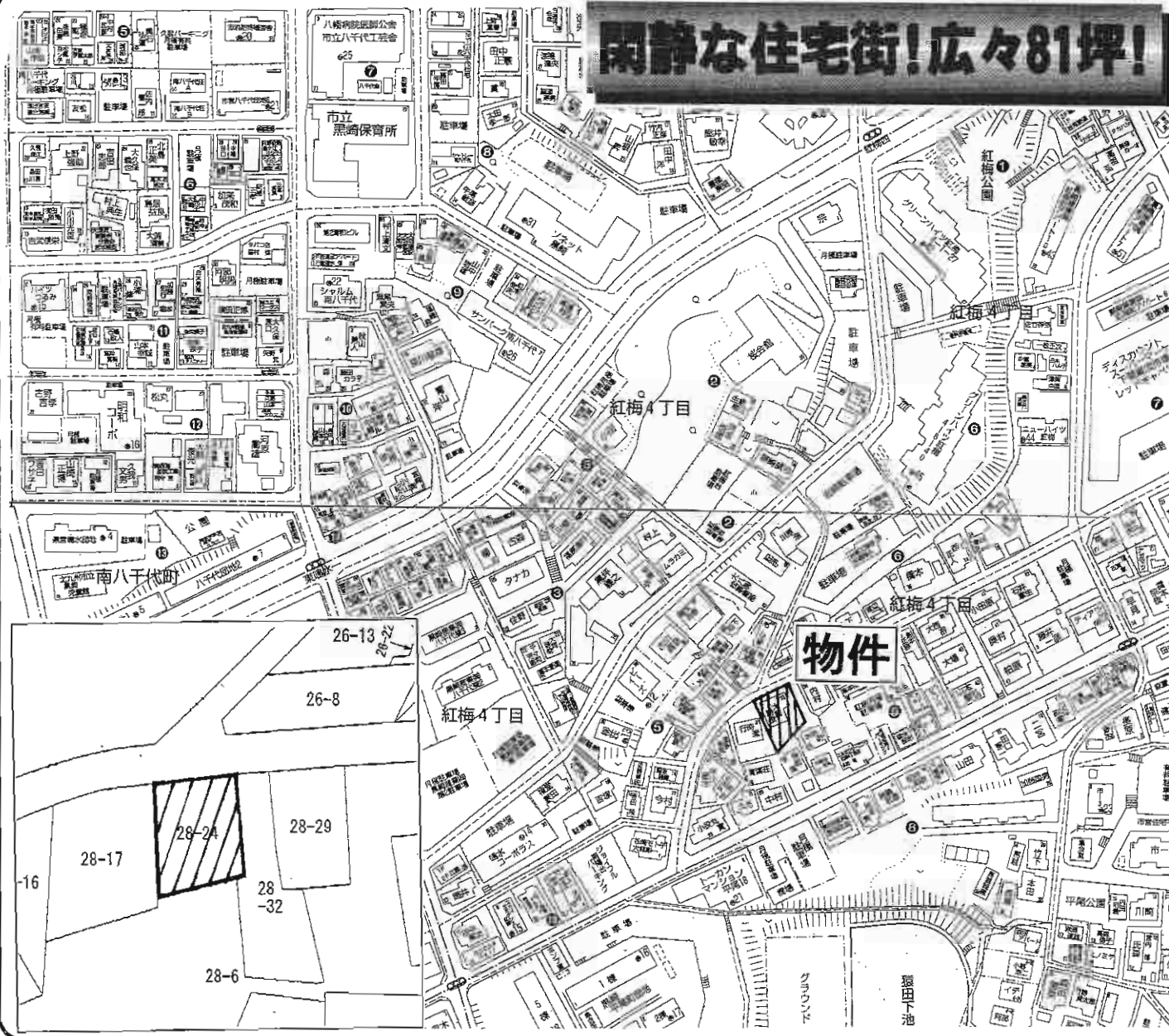
JR黒崎駅

土地面積	公簿202.34㎡(61.21坪)	ほかに 私道面積	
価格	1,700万円	3.3㎡ 単価	27.7万円

物件所在地	北九州市八幡西区八千代町3-10		
交通	JR黒崎駅 徒歩5分		

土地権利	所有権	地目	宅地
都市計画	市街化区域	用途地域	近隣商業地域
建ぺい率	80%	容積率	200%
他の法令上の制限			
地勢			
引渡条件	現況渡し		
現況	建物有	引渡日	相談
接道状況 (高地・間口)	南側		
設備			
備考			

閑静な住宅街! 広々81坪!



売地

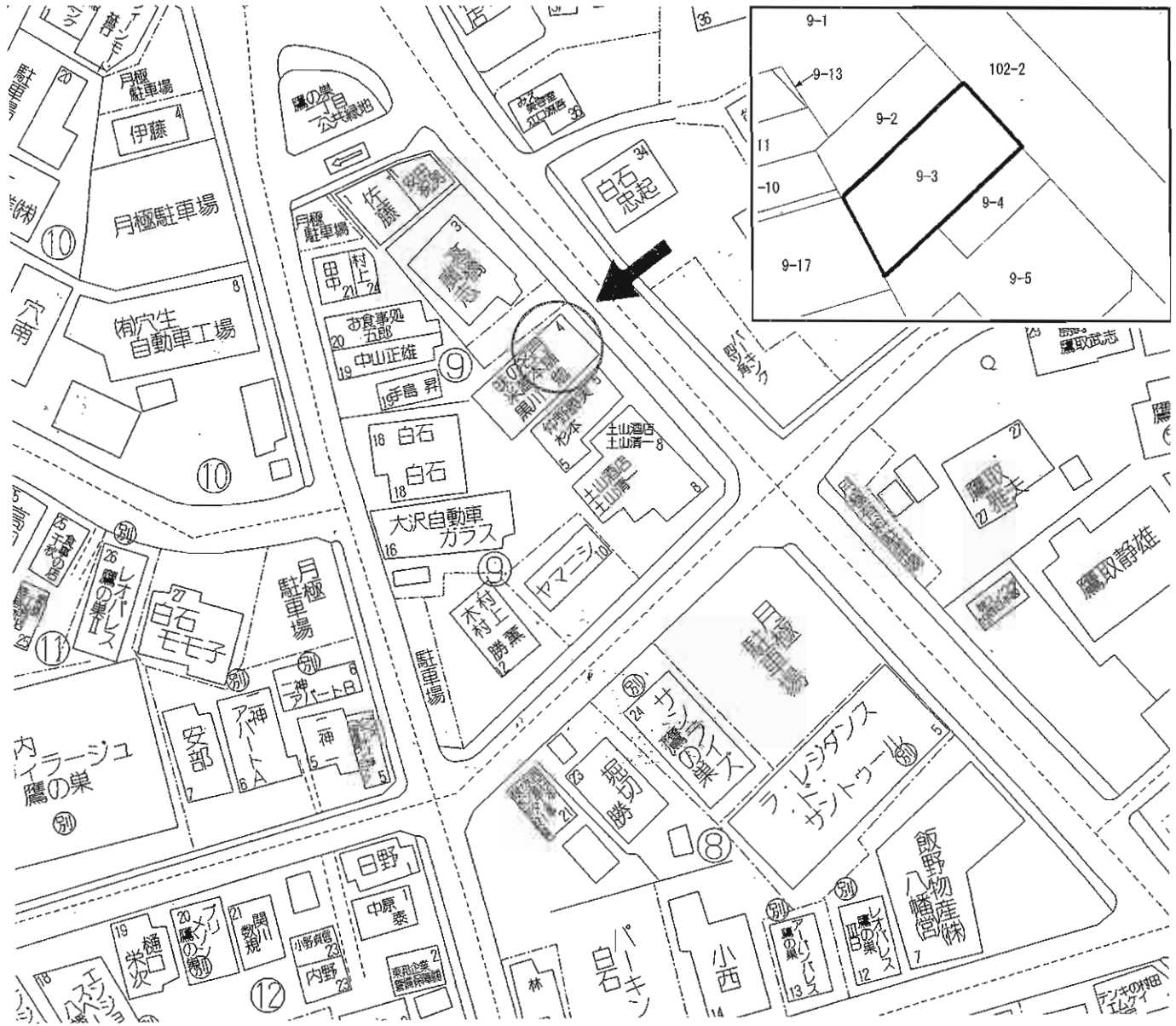
住宅地

紅梅三丁目バス停

土地面積	269.79m ² (81.61坪)	ほかに私道面積
価格	1,500万円	3.3m ² 単価

物件所在地	北九州市八幡西区紅梅4丁目9-33
交通	紅梅三丁目バス停 徒歩5分

土地権利	所有権	地目	宅地
都市計画	市街化区域	用途地域	第1種中高層住居専用地域
建ぺい率	60%	容積率	200%
他の法令上の制限			
地勢	平坦		
引渡条件	現況渡し		
現況	更地	引渡日	相談
接道状況(角地・間口)	北側舗装道路幅員約6mに面す。		
設備			
備考			



売地(古家付)

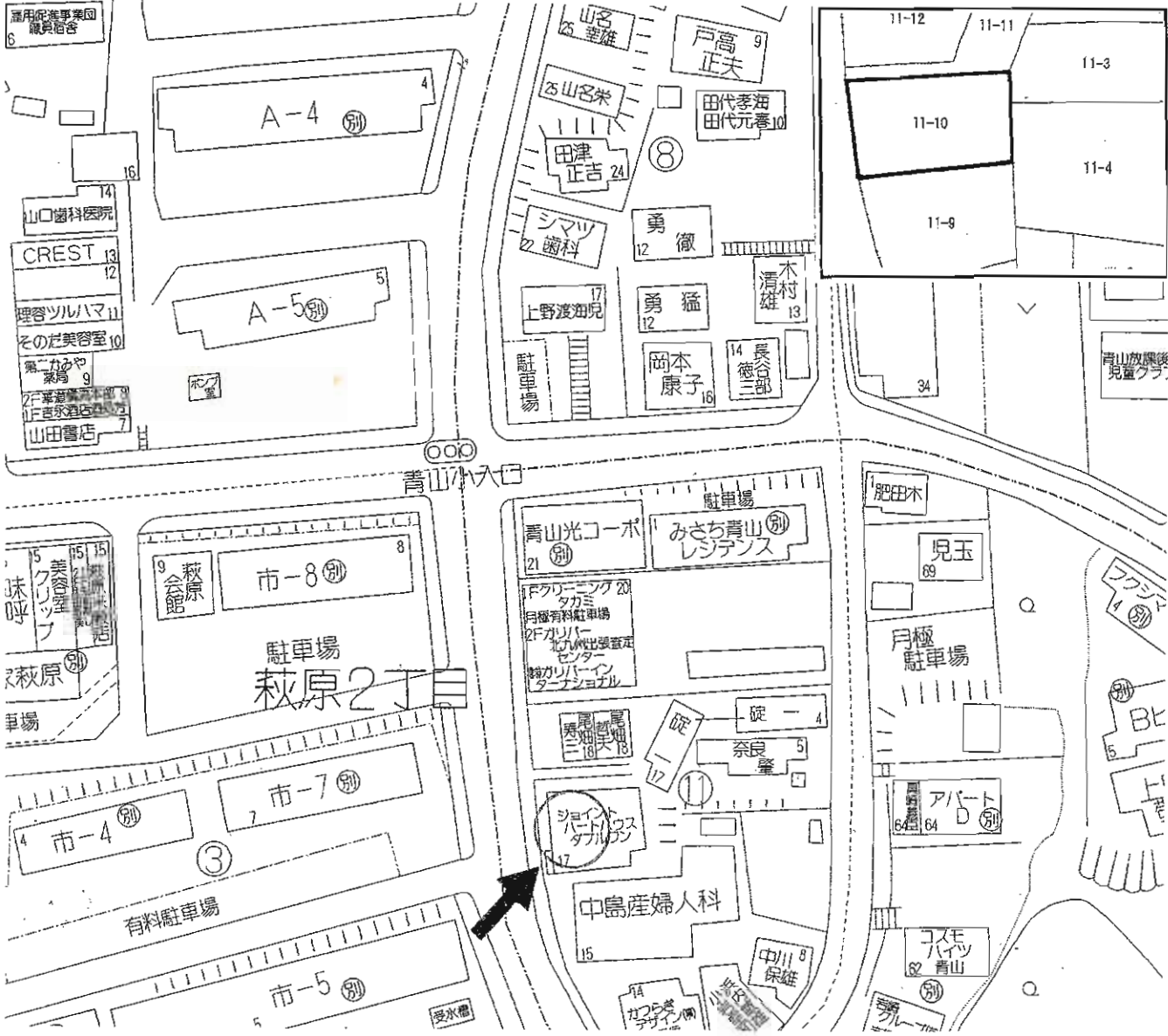
住宅

筑豊電鉄穴生駅

土地面積	276.85㎡	ほかに私道面積	
価格	1,800万円	3.3㎡ 単価	

物件所在地	北九州市八幡西区鷹の巣2丁目9-4
交通	筑豊電鉄穴生駅 徒歩6分

土地権利	所有権	地目	宅地
都市計画	市街化区域	用途地域	近隣商業地域
建ぺい率	80%	容積率	300%
他の法令上の制限			
地勢			
引渡条件	現況渡し		
現況	建物有	引渡日	相談
接道状況(角地・間口)	北東側約11.3m公道間口約10m		
設備	電気、上下水道、都市ガス		
備考			



売地(古家付)

住宅

筑豊電鉄萩原駅

304.52㎡

ほかに私道面積

1,900万円

3.3㎡
単価

物件所在地	北九州市八幡西区青山2丁目11-17		
交通	筑豊電鉄萩原駅 徒歩2分		

土地権利	所有権	地目	宅地
都市計画	市街化区域	用途地域	第1種中高層住居専用地域
建ぺい率	60%	容積率	200%
他の法令上の制限			
地勢			
引渡条件	現況渡し		
現況	建物有	引渡日	相談
接道状況(角地・間口)	西側約12m公道間口約15m		
設備	電気、上下水道、都市ガス		
備考			

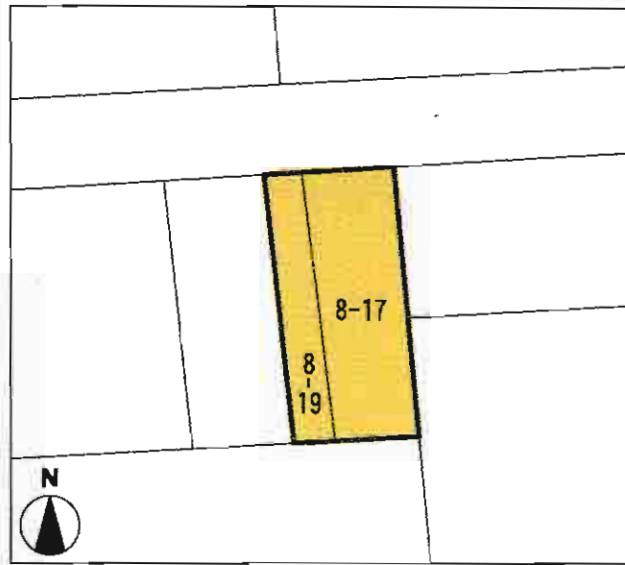
売地
住宅
売地
売地
住宅以外の売建物
専業用売地物件
居住用売地物件

売地/八幡西区山寺町



交通 西鉄バス「八幡西区役所」徒歩2分

★近くに公園等があり
住環境良好です♪
★周辺には「学・商・医」
充実してます!!



優れた利便性・理想の住環境



売地

住宅用地
JR黒崎駅

土地面積	公簿159.18㎡(48.15坪)	ほかに私道面積	
価格	1,250万円	3.3㎡単価	25.96万円/坪

物件所在地 北九州市八幡西区山寺町8-17、8-19
交 通 八幡西区役所バス停 徒歩2分

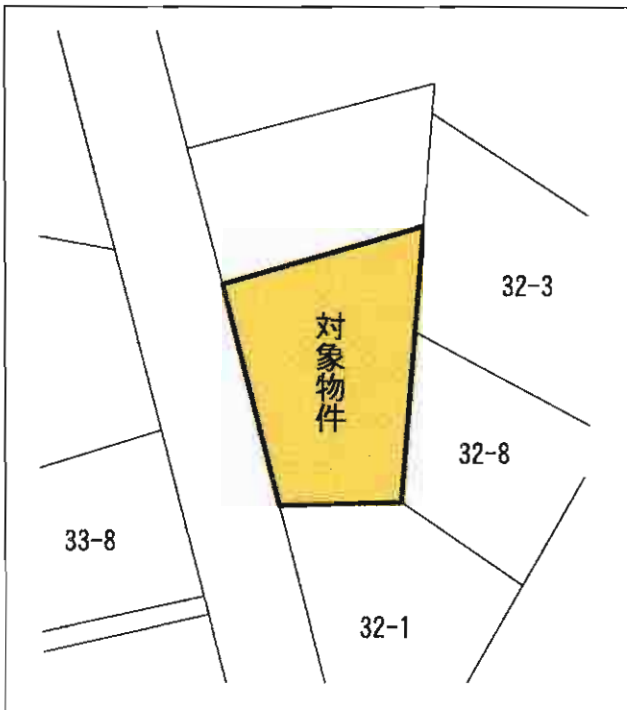
土地権利	所有権	地目	宅地
都市計画	市街化区域	用途地域	第1種住居地域
建ぺい率	60%	容積率	200%
他の法令上の制限	準防火地域		
地勢	平坦		
引渡条件	更地渡し		
現況	建物有り	引渡日	即時
接道状況(角道・間口)	北6.0m公道接面8.7m		
設備	電気 都市ガス 上水道 下水道		
備考	山寺小・熊西中学校区		

売地 売戸建住宅 売マンション 住宅以外の売建 商業用・工業用物件 売住宅用貸付物件

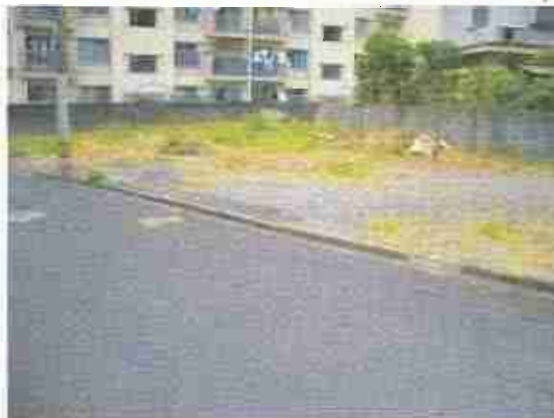
売地

八幡西区東鳴水四丁目

 * **★緑豊かな閑静な立地!** *
 * **★鳴水公園近く、** *
 * **住環境良好です♪** *



 西鉄バス「東鳴水三丁目」停 徒歩5分



◎建築条件無し◎



売地

住宅用地

J R 黒崎駅

土地面積	実測140.51㎡(42.50坪)	ほかに私道面積	
価格	810万円	3.3㎡単価	19.06万円/坪

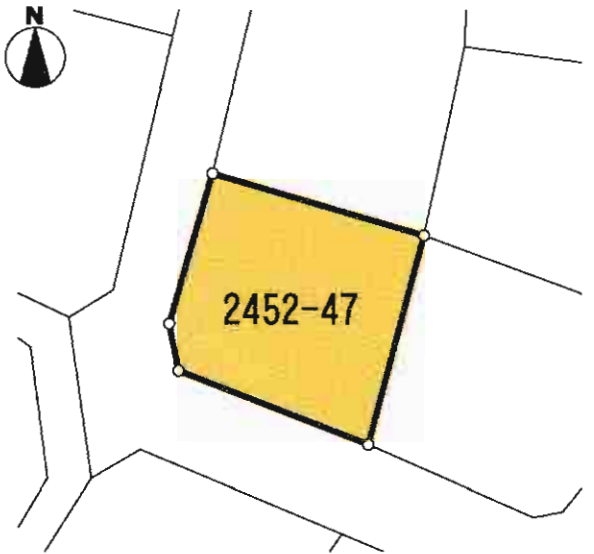
物件所在地	北九州市八幡西区東鳴水4丁目32-9
交	北九州市八幡西区東鳴水四丁目15番(住居表示)
通	J R 鹿児島本線黒崎駅 徒歩20分
	東鳴水三丁目停 徒歩5分

土地権利	所有権	地目	宅地
都市計画	市街化区域	用途地域	第1種中高層住居専用地域
建ぺい率	60%	容積率	200%
他の法令上の制限	古屋敷遺跡調査区域内		
地勢	平坦		
引渡条件	現況渡し		
現況	更地	引渡日	即時
接道状況(角地・開口)	西5.9m公道接面12.0m		
設備	電気 都市ガス 上水道 下水道 側溝		
備考	水道口径別納付金必要		

売土地/八幡西区椋枝

交通 西鉄バス「中間高校南口」停徒歩4分

☆ 閑静な住宅街で
住環境良好です♪
☆ 南西の角地!



売土地

最適用途 **戸建住宅**

最寄駅 **中間高校南口バス停**

土地面積 **193.12㎡ (58.4坪)** ほかに私道面積 なし

価格 **584万円** 3.3㎡単価 10万円

物件所在地 **北九州市八幡西区椋枝2丁目1-9**

交通 **中間高校南口バス停 徒歩4分**

土地権利	所有権	地目	宅地
都市計画	市街化区域	用途地域	第1種低層住居専用地域
建ぺい率	40%	容積率	60%
他の法令上の制限	外壁後退1m、高さ制限10m		
地勢			
引渡条件	現況渡し		
現況	更地	引渡日	即
接道状況(角地・間口)	南側幅員6m公道に15m接道する 西側幅員5m公道に12m接道する		
設備	上、下水道・九州電力・都市ガス		
備考	○南西の角地		

売土地

- ①11-5 宅地 271.50㎡(82.12坪)
- ②(11-19 宅地 120.21㎡(36.36坪)
11-20 宅地 99.19㎡(30.00坪))
- 合計 219.4㎡(66.36坪)

売土地

住宅

JR陣原駅

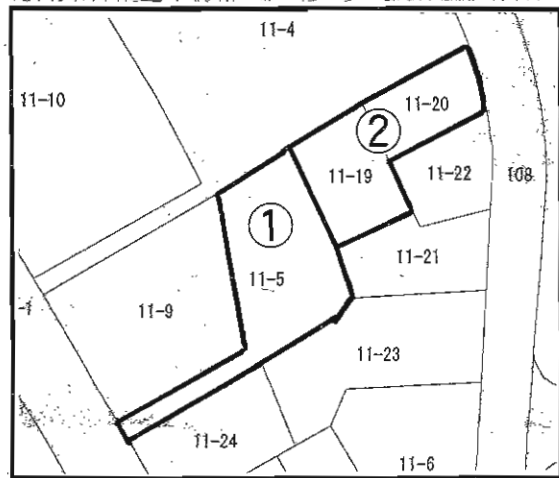
土地面積	①271.50㎡ ②219.40㎡	ほかに私道面積	0㎡
価格	①1232万円 ②995万円	3.3㎡単価	15万円

物件所在地 北九州市八幡西区萩原2丁目11-19

交通 西鉄バス萩原橋停 徒歩2分

土地権利	所有権	地目	宅地
都市計画	市街化区域	用途地域	第1種住居地域
建ぺい率	60%	容積率	200%
他の法令上の制限	準防火地域		
地勢	平坦、一部傾斜地あり		
引渡条件	解体更地後引渡		
現況	古屋付	引渡日	即
接道状況(角地・開口)	西側8m道路に2m 東側6m道路に8m		
設備	電気、ガス、上下水道		

備考 ②の物件上に古家あり。昭和35年4月築。



売地

八幡西区上上津役2丁目

学校区
・上津役小
・上津役中



「馬場」バス停
徒歩5分



南側に小川が流れる
閑静な住宅街♪



日当たり良好!

売土地

住宅用地

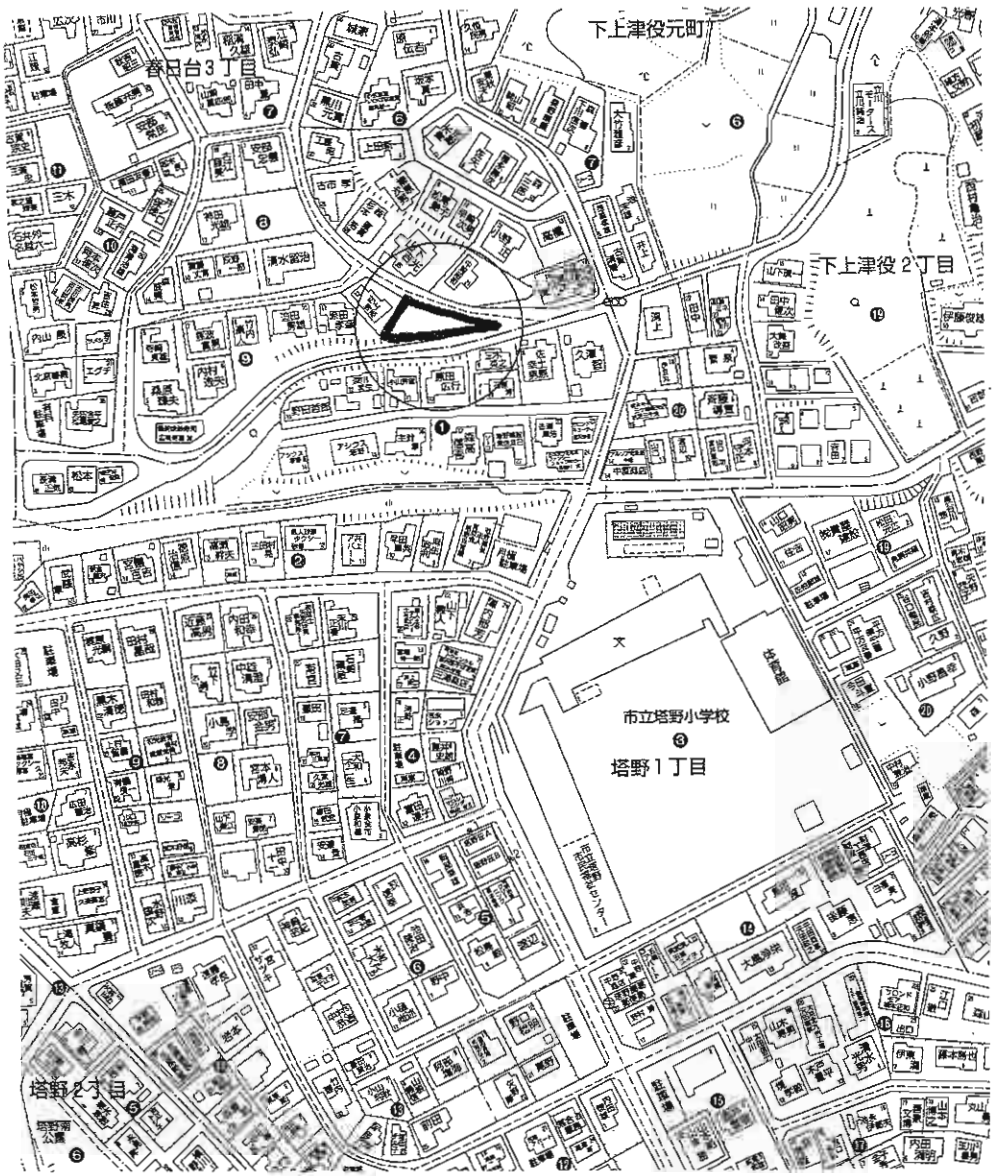
JR黒崎駅

土地面積	公簿214m ² (64.85坪)	ほかに私道面積	240.85m ²
価格	820万円	3.3m ² 単価	12.67万円

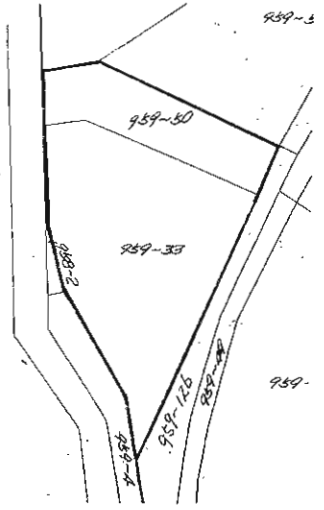
物件所在地
北九州市八幡西区上上津役2丁目868番1
他一筆

交通
馬場バス停 徒歩5分

土地権利	所有権	地目	宅地
都市計画	市街化区域	用途地域	第1種中高層住居専用地域
建ぺい率	60%	容積率	200%
他の法令上の制限	埋蔵文化財包蔵地(大原遺跡)		
地勢	平坦		
引渡条件	現況渡し		
現況	更地	引渡日	即時
接道状況(角地・間口)	西幅4m私道 位置指定有		
設備			
備考	日当たり良好 閑静な住宅地 学校区:上津役小学校 上津役中学校 住居表示 八幡西区上上津役2丁目18-2付近		



・959-50⇒117m²
 ・959-33⇒208m²
合計325m²



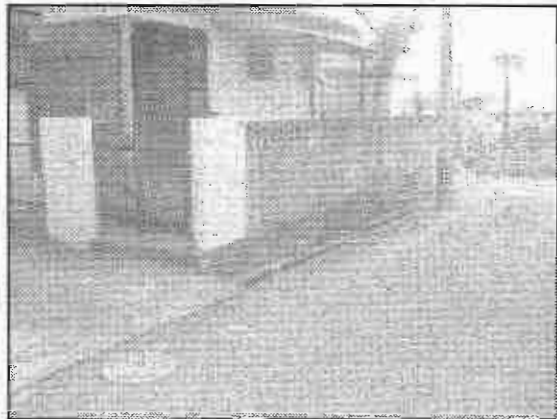
売地

住宅

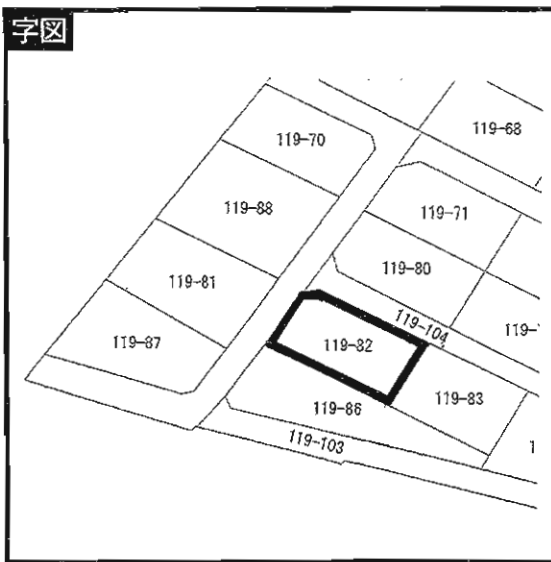
筑豊電鉄三ヶ森電停

物件種目	売地		
最適用途	住宅		
最寄駅	筑豊電鉄三ヶ森電停		
土地面積	325m ²	ほかに私道面積	なし
価格	580万円	3.3m ² 単価	5.9万円
物件所在地	北九州市八幡西区春日台3丁目959-50・959-33		
交通	筑豊電鉄三ヶ森電停 徒歩15分		
土地権利	所有権	地目	山林
都市計画	市街化区域	用途地域	第1種中高層住居専用地域
建ぺい率	60%	容積率	200%
他の法令上の制限			
地勢			
引渡条件	現況渡し		
現況	更地	引渡日	即
接道状況(角地・角口)	①春日台52号線②下上津役元町春日1号線 2方行道路に面す。4m道路		
設備			
備考	959-50→117m ² 959-33→208m ² 計325m ²		

解体渡し!



字図



売地

住宅用地

筑豊電鉄 永犬丸駅

土地面積	206.14m ² (62.35坪)	ほかに 私道面積	
価格	980万円	3.3m ² 単価	15.72万円

物件所在地	北九州市八幡西区永犬丸東町2丁目8-11
交通	筑豊電鉄 永犬丸駅 徒歩6分

土地権利	所有権	地目	宅地
都市計画	市街化区域	用途地域	第1種中高層住居専用地域
建ぺい率	60%	容積率	200%
他の法令上の制限			
地勢			
引渡条件	解体更地渡し		
現況	建物有	引渡日	即時
接道状況(角地・間口)	北3m幅 西4m幅		
設備	電気 公共上下水道 都市ガス		
備考	学区区：永犬丸小学校・沖田中学校		

東南角地! 建築条件なし!



32-32	852-33	852-34	852-35	852-19
352-39	852-38	852-37	652-36	783-30
45	852-45	783-92	783-91	783-29
3-95	783-96	783-97	783-98	783-28
				783-27

売地

住宅用地

小嶺台 バス停

物件種目	住宅用地		
最適用途	小嶺台 バス停		
最寄駅	小嶺台 バス停		
土地面積	232.77㎡ (70.41坪)	ほかに私道面積	
価格	1,080万円	3.3㎡ 単価	15.33万円

物件所在地	北九州市八幡西区小嶺台3丁目3-14
-------	--------------------

交通	小嶺台バス停 徒歩10分
----	--------------

土地権利	所有権	地目	宅地
都市計画	市街化区域	用途地域	第1種低層住居専用地域
建ぺい率	50%	容積率	80%
他の法令上の制限			
地勢			

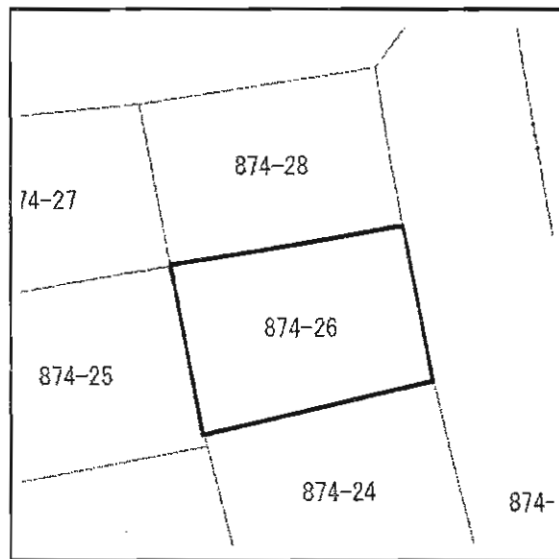
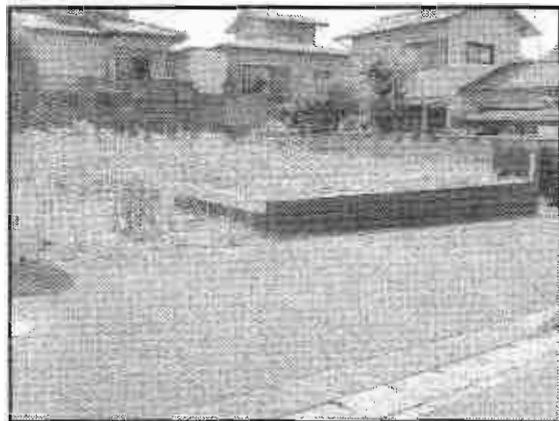
引渡条件	現況渡し		
現況	更地	引渡日	即時

接道状況(角地・間口)	南5m幅 公道16m・東6m幅 公道14m
-------------	-----------------------

設備	電気 公共上下水道 都市ガス
----	----------------

備考	学区区: 八見小学校・八見中学校
----	------------------

整形地!
前面道路約12m!




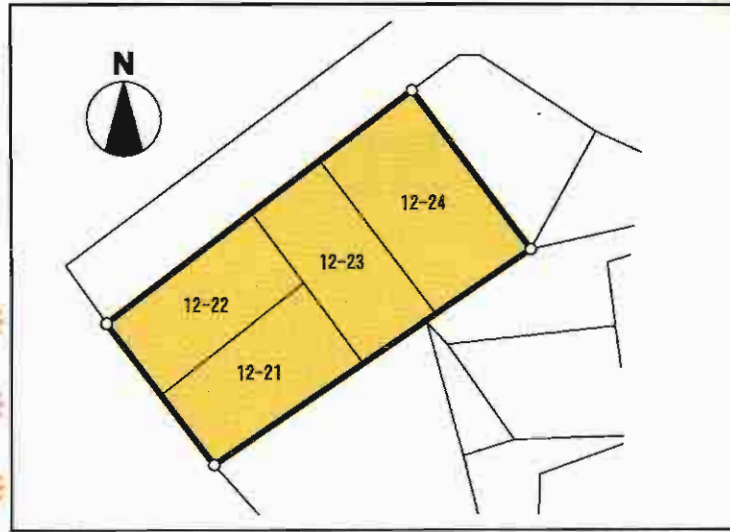
物件種目	売地		
最適用途	住宅用地		
最寄駅	浅川台3丁目 バス停		
土地面積	260.31㎡ (78.74坪)	ほかに私道面積	
価格	990万円	3.3㎡ 単価	12.57万円
物件所在地	北九州市八幡西区浅川台3丁目2-10		
交通	浅川台3丁目バス停 徒歩5分		
土地権利	所有権	地目	宅地
都市計画	市街化区域	用途地域	第1種住居地域
建ぺい率	60%	容積率	200%
他の法令上の制限			
地勢			
引渡条件	現況渡し		
現況	更地	引渡日	即時
接道状況(角地・開口)	東12m幅 公道 12m接する		
設備	電気 公共上下水道 都市ガス		
備考	学区区：浅川小学校・浅川中学校		

売土地 八幡西区引野

バス停目の前

 諸事便利な

好立地です!! 



大通りに面して
おり、交通量多し

物件種目		売地		
最適用途	住宅・マンション用地			
最寄駅	JR黒崎駅			
土地面積	1,018.7㎡	ほかに私道面積		
価格	8,628万円	3.3㎡単価	28万円	
物件所在地	北九州市八幡西区引野2丁目12-41			
交通	引野小学校前バス停 徒歩1分			
土地権利	所有権	地目	宅地	
都市計画	市街化区域	用途地域	第2種住居地域	
建ぺい率	60%	容積率	200%	
他の法令上の制限				
地勢				
引渡条件	相談			
現況	一部上物有	引渡日	即時	
接道状況(角地/角口)	西側20m 21m 北側7m 46m			
設備	上下水道・九州電力・都市ガス			
備考	一部古家付			

建築条件無し



お買物に歩いて行けます♪



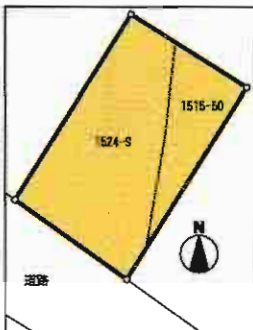
- ◆マルショク エル上津役店まで約480m(徒歩6分)!!
- ◆トライアル上津役店まで約700m(徒歩9分)!!
- ◆ホームプラザナフコ上津役店まで約800m(徒歩10分)!!
- ◆ハローデイ下上津役店まで約960m(徒歩12分)!!

諸事便利な好立地!
日当たり良好!
閑静な住宅街!



前面道路

(南西公道約4.5m)



西鉄バス
「上津役出張所」停徒歩5分

売地

住宅用地

筑豊電鉄『三ヶ森』駅

200.66m² (60.69坪)

ほかに私道面積

1,090万円

3.3m² 単価

17.96万円

物件所在地
北九州市八幡西区町上津役西一丁目1524番9
同所1515番50 (地番)
交通
西鉄バス「上津役出張所」停 徒歩5分

土地権利	所有権	地目	宅地
都市計画	市街化区域	用途地域	第1種中高層住居専用地域
建ぺい率	60%	容積率	200%
他の法令上の制限			
地勢	平坦		
引渡条件	現況渡し		
現況	更地	引渡日	即時
接道状況(角地・間口)	南西側 公道 約4.5mに約11m接面		
設備	電気 上下水道 都市ガス		
備考	◆建築条件付き宅地ではありません。 八見小学校・八見中学校区		

売地

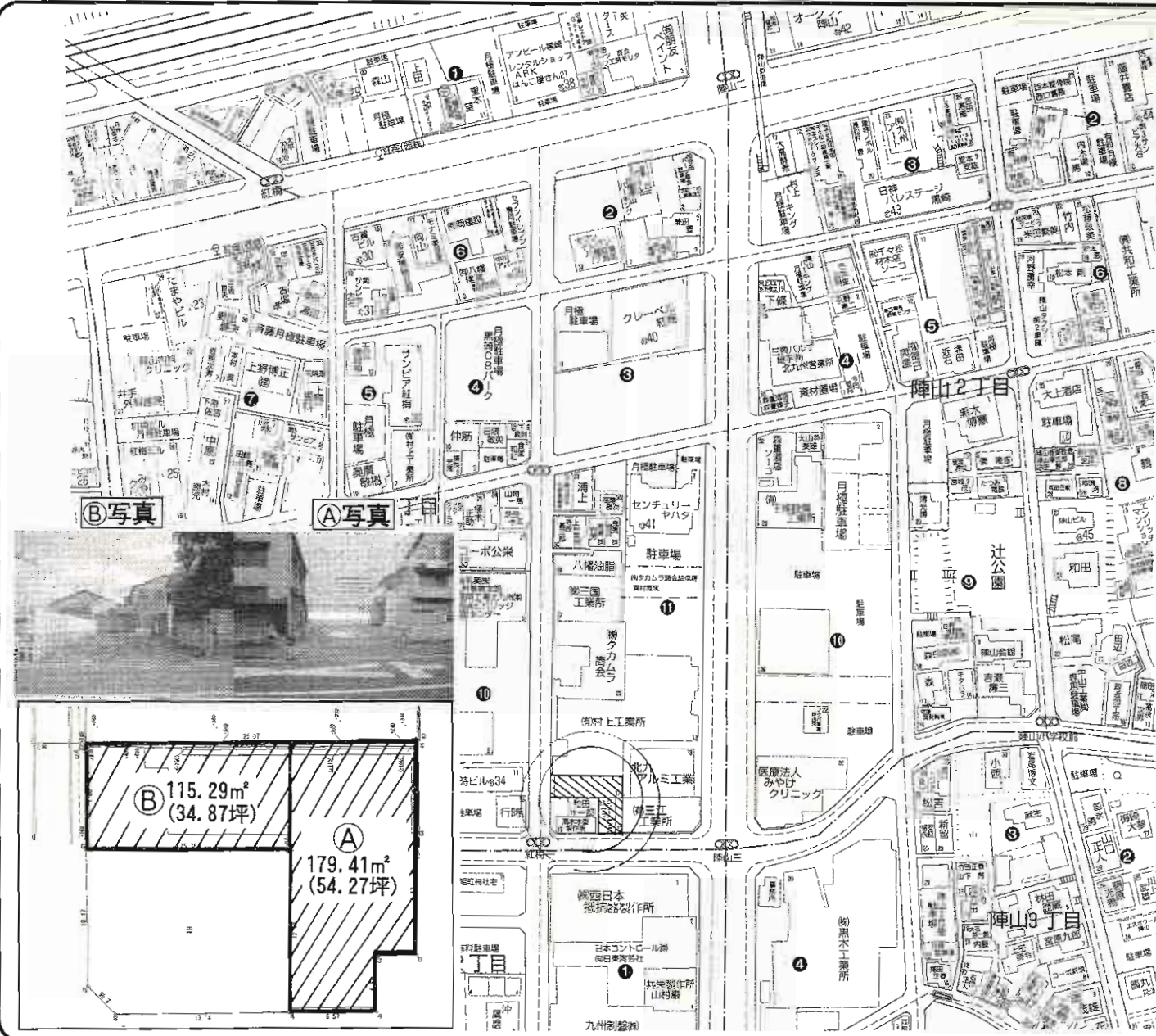
住宅、店舗等

J R 黒崎駅

土地面積	①号地179.40㎡(54.27坪)	ほかに私道面積	
価格	1,200万円	3.3㎡単価	22.1万円

物件所在地	北九州市八幡西区紅梅1丁目11-17
交通	西鉄バス紅梅停 徒歩3分

土地権利	所有権	地目	宅地
都市計画	市街化区域	用途地域	準工業地域
建ぺい率	60%	容積率	200%
他の法令上の制限			
地勢			
引渡条件	現況渡し		
現況	更地	引渡日	相談
接道状況(角地・間口)			
設備	電気・都市ガス・トイレ		
備考	①+②での売買も可 1,980万円(89.14坪)		

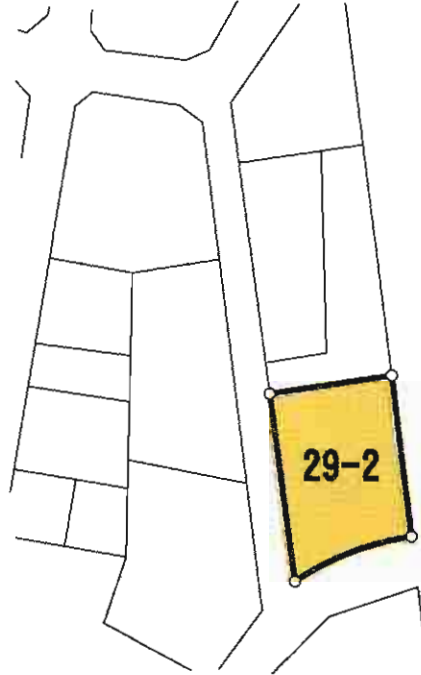


売地

☆建築条件無し
 ☆広々116坪の敷地
 ☆角地、閑静な住宅街
 ぜひご覧ください



☆西鉄バス鳴水停徒歩3分



図面と現況に相違がある場合は、現況優先と致します。



売地

住宅

JR黒崎駅

土地面積	386.01㎡(116.76坪)	ほかに私道面積	
価格	1,500万円	3.3㎡単価	12.8万円

物件所在地	北九州市八幡西区東鳴水四丁目29番2 (住居表示:北九州市八幡西区東鳴水四丁目13-14)
交通	西鉄バス鳴水停 徒歩3分

土地権利	所有権	地目	宅地
都市計画	市街化区域	用途地域	第1種中高層住居専用地域
建ぺい率	60%	容積率	200%
他の法令上の制限	宅地造成工事規制区域		
地勢			
引渡条件	現況渡し		
現況	更地	引渡日	即
接道状況(角地・間口)	道路幅員 東南側6m公道に16m接道 (角地・間口) 西南側3.5m公道に24m接道		
設備	電気・上下水道		
備考	・建築条件なし		



売地
八幡西区
 東鳴水

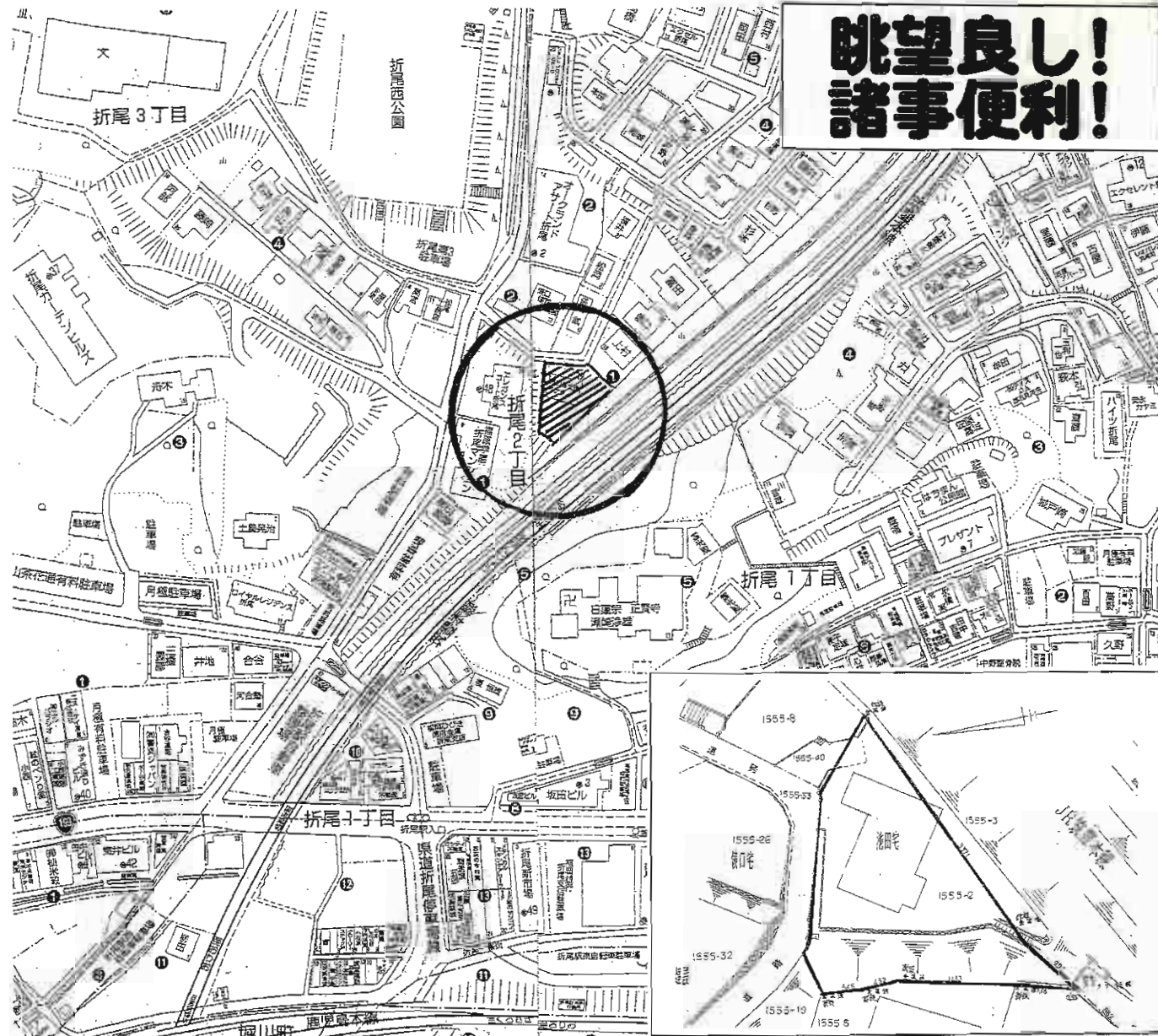
西鉄バス **四ツ角バス停徒歩1分**
住環境良好!

売地

住居・店舗
 JR黒崎駅

物件種目	住居・店舗		
最適用途	JR黒崎駅		
最寄駅	JR黒崎駅		
土地面積	188.82㎡(57.11坪)	ほかに私道面積	
価格	1,200万円	3.3㎡ 単価	21.0万円
物件所在地	北九州市八幡西区東鳴水2丁目9番21号		
交通	JR鹿兒島本線黒崎駅 西鉄バス四ツ角停 徒歩1分(下り線斜前)		
土地権利	所有権	地目	宅地
都市計画	市街化区域	用途地域	第1種住居地域
建ぺい率	60%	容積率	200%
他の法令上の制限			
地勢	平坦		
引渡条件	現状渡し		
現況	更地	引渡日	即日
接道状況(角地・間口)	西側:10m公道		
設備	九州電力・上下水道・都市ガス		
備考	現況更地		

**眺望良し!
諸事便利!**



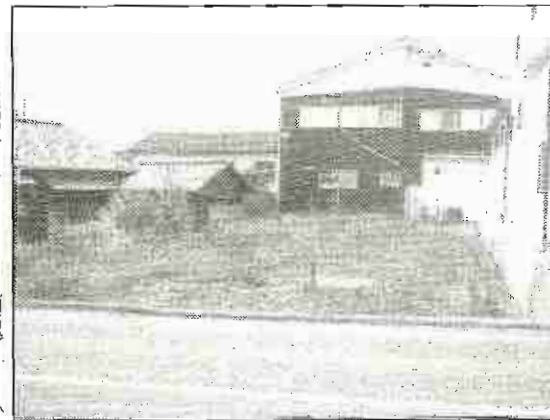
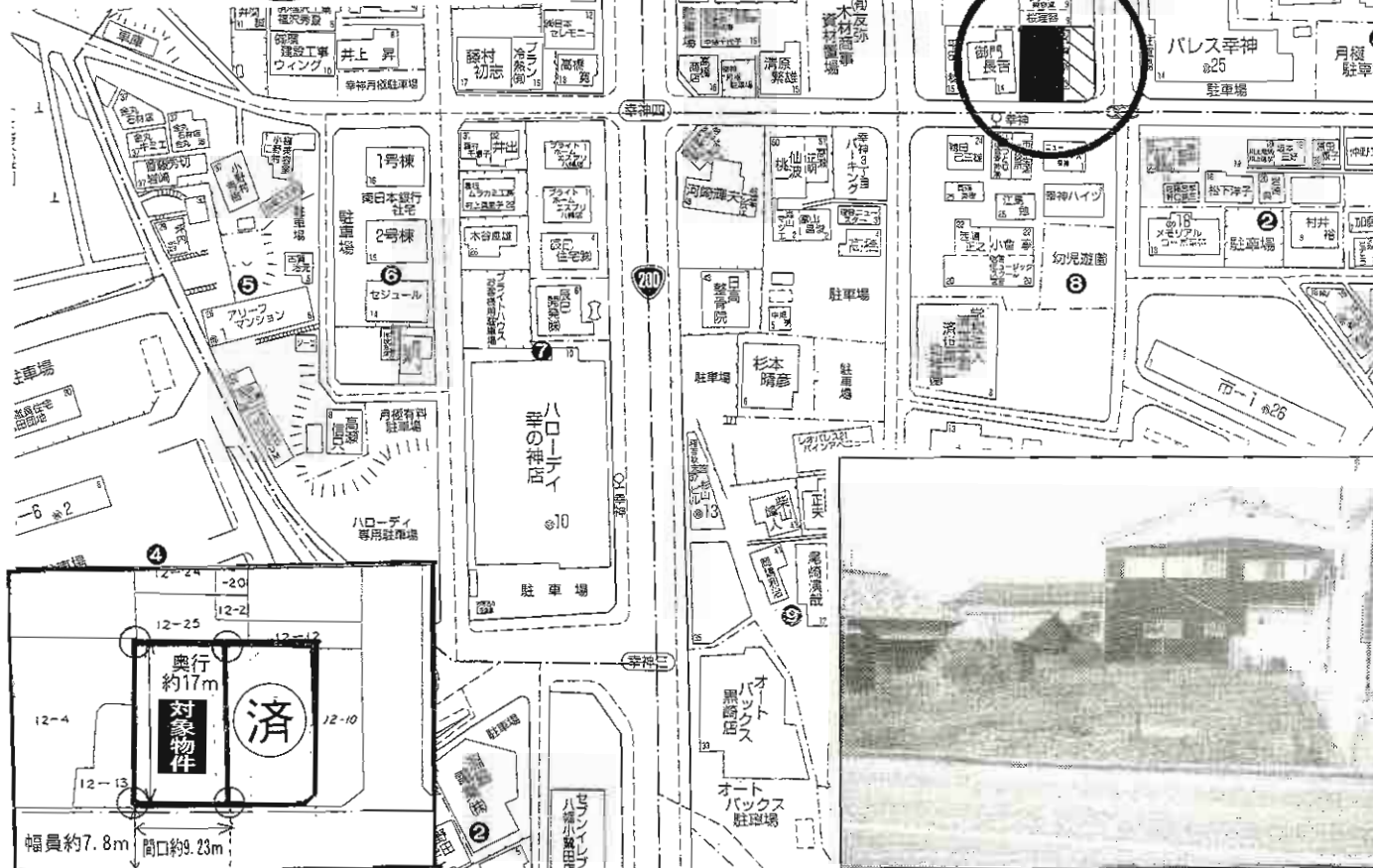
売土地

住宅地

J R折尾駅

物件種目	住宅地		
最適用途	J R折尾駅		
最寄駅	J R折尾駅		
土地面積	実測588.58㎡(178.04坪)	ほかに私道面積	
価格	1,780万円	3.3㎡単価	10.0万円
物件所在地	北九州市八幡西区折尾二丁目1555番2		
交通	J R折尾駅 徒歩8分		
土地権利	所有権	地目	宅地
都市計画	市街化区域	用途地域	第1種住居地域
建ぺい率	60%	容積率	200%
他の法令上の制限			
地勢			
引渡条件	現状渡し		
現況	建物有(居住中)	引渡日	要相談
接道状況(角地・間口)	北側約20m		
設備	水道公営、九州電力、都市ガス、公共下水		
備考	建築基準法42条2項道路 建築条件無 物件引渡し話し合い		

南側道路に面する
戸建用地!!
交通・買物至便!!



売地

住宅・事務所

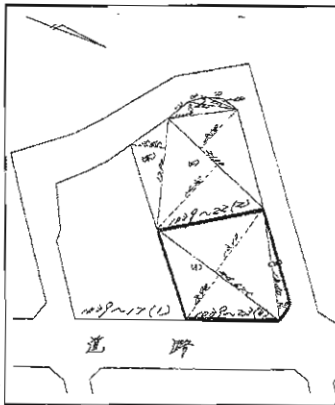
J R黒崎駅(1.5Km)

土地面積	158.42m ² (47.92坪)	ほかに 私道面積	無し
価格	990万円	3.3m ² 単価	206,595円

物件所在地	北九州市八幡西区幸神1丁目12-30		
交通	西鉄バス幸神停 徒歩1分		

土地権利	所有権	地目	宅地
都市計画	市街化区域	用途地域	第1種中高層住居専用地域
建ぺい率	60%	容積率	200%
他の法令上の制限			
地勢	平坦		
引渡条件	現況渡し		
現況	更地	引渡日	即時
接道状況 (角地・間口)	南側約7.8m公道間口約9.23m奥行約17m		
設備	前面道路まで上下水道配管あり		
備考	熊西小学校・熊西中学校 公簿取引(地積・更正済み)		

人気の永犬丸エリア!閑静な住宅街!



売地

住宅

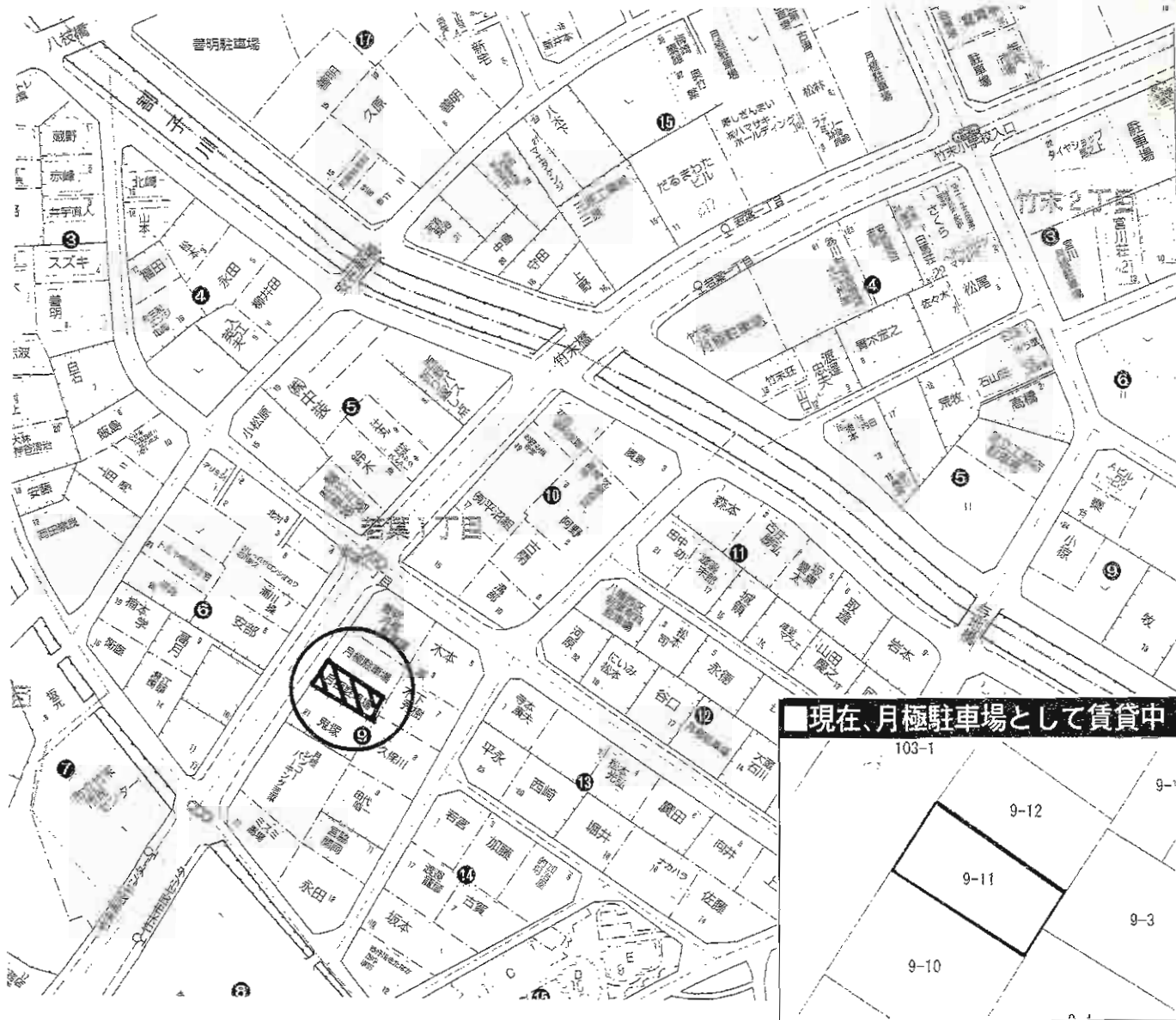
JR折尾駅

土地面積	公簿289.00㎡(約87.42坪)	ほかに私道面積	無し
価格	1,000万円	3.3㎡単価	約11.44万円

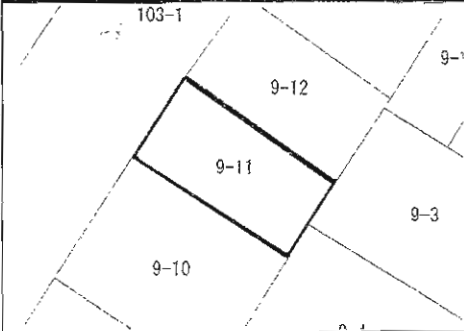
物件所在地 北九州市八幡西区永犬丸南町2丁目1039番23

交通 西鉄バストンネル口停 徒歩2分

土地権利	所有権	地目	山林
都市計画	市街化区域	用途地域	第一種住居地域(A)・準中規模住居専用地域(B)
建ぺい率	60%	容積率	200%
他の法令上の制限	建基法第22条指定、道路斜線制限、隣地斜線制限、北側斜線、日影制限、外壁後退無し		
地勢			
引渡条件	現況渡し		
現況	更地	引渡日	即日
接道状況(角地・間口)	東側幅員約8.00m(公道)接面約15.0m 北側幅員約4.00m(公道)接面約16.5m		
設備	上下水道・都市ガス		
備考	小学校:永犬丸西小学校 中学校:永犬丸中学校		

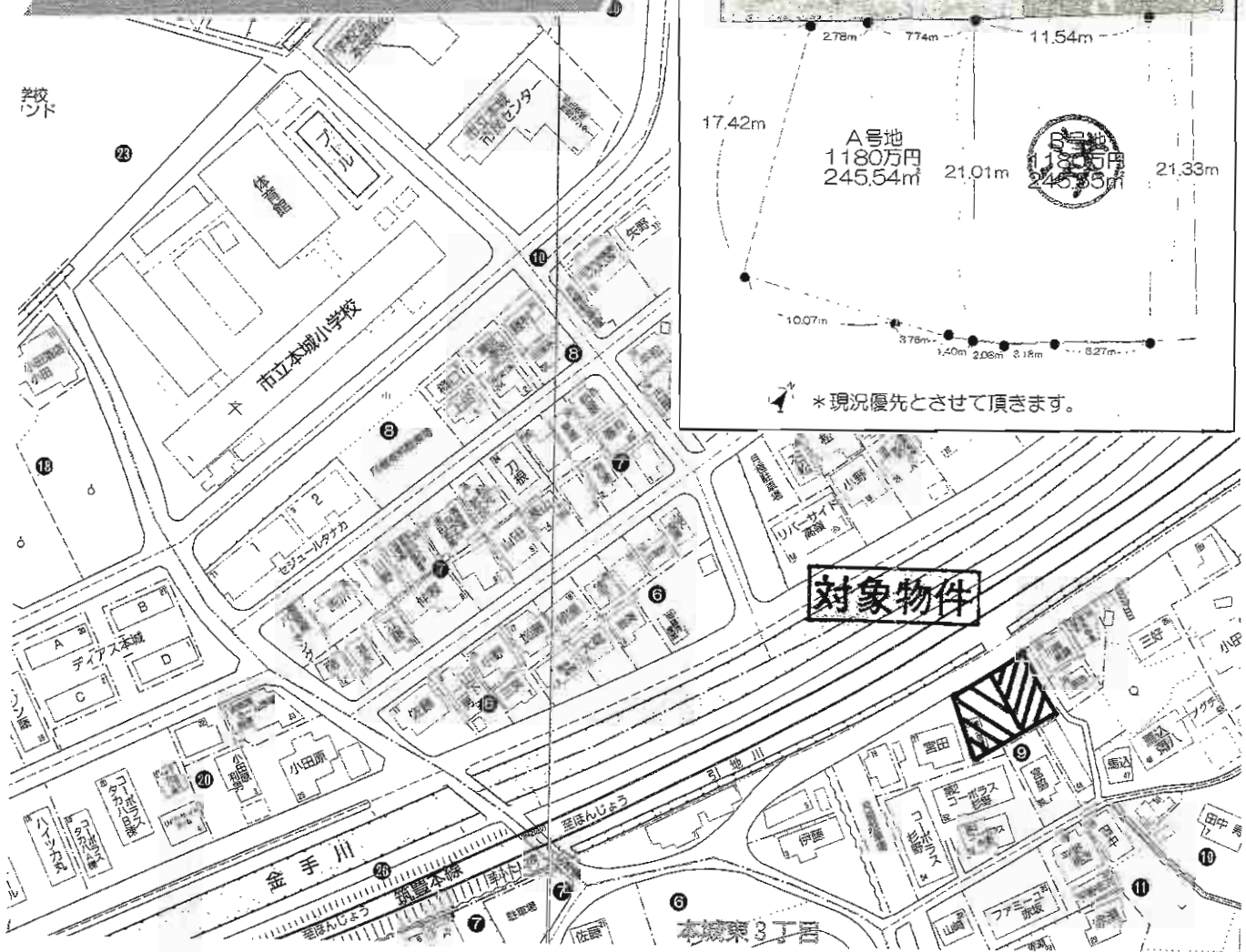
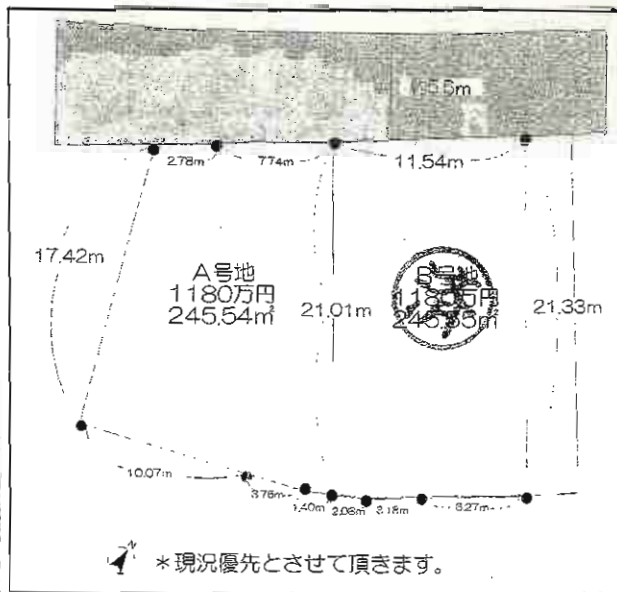


■現在、月極駐車場として賃貸中



物件種目	売地		
最適用途	住宅		
最寄駅	JR黒崎駅		
土地面積	公簿186.00㎡(約56.26坪)	ほかに私道面積	無し
価格	1,350万円	3.3㎡単価	約24万円
物件所在地	北九州市八幡西区若葉1丁目9番11		
交通	西鉄バス竹末市民センター停 徒歩2分(100m)		
土地権利	所有権	地目	雑種地
都市計画	市街化区域	用途地域	第1種住居地域
建ぺい率	60%	容積率	200%
他の法令上の制限	建基法第22条指定、道路斜線制限、隣地斜線制限、日影制限、外壁後退無		
地勢			
引渡条件	現況渡し		
現況	更地	引渡日	相談
接道状況(角地・角口)	北東側幅員約15.00m公道 接面約10.0m		
設備	都市ガス、上下水道		
備考	小学校:竹末小学校 中学校:引野中学校		

八幡西区本城東:74.27坪



売地

住宅など

JR本城駅

土地面積	公簿245.54㎡(約74.27坪)	ほかに私道面積	無し
価格	1,180万円	3.3㎡単価	約15.89万円

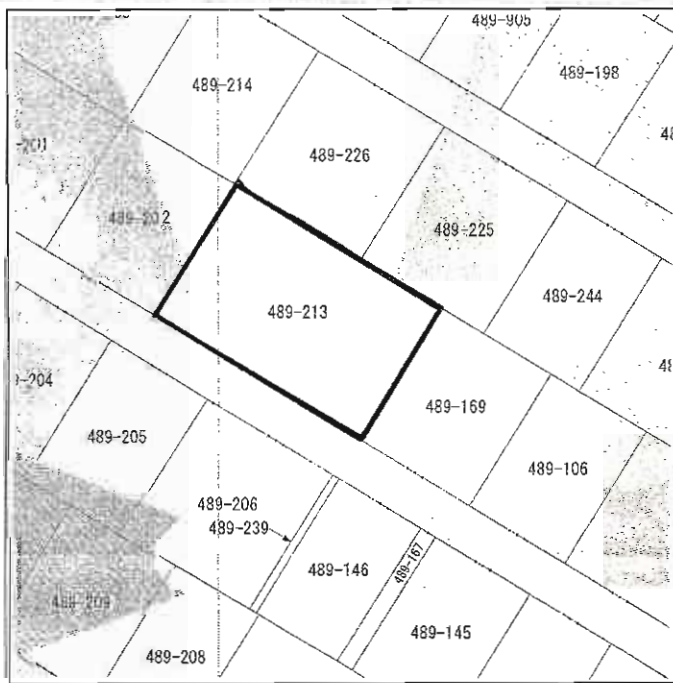
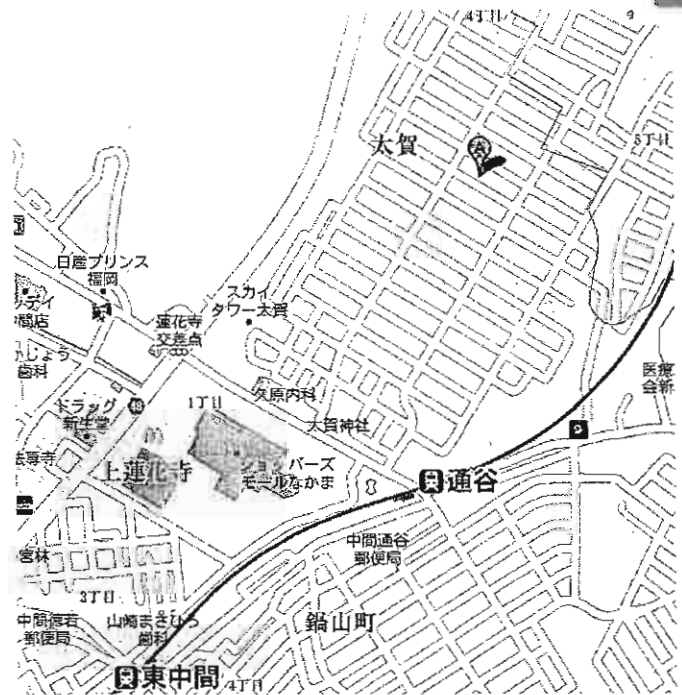
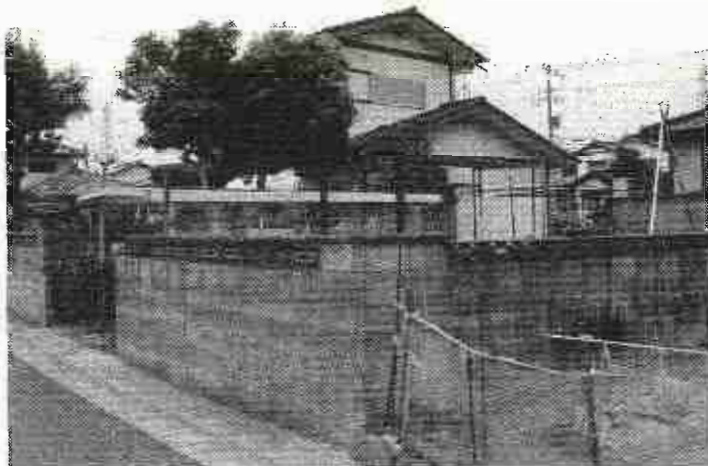
物件所在地
北九州市八幡西区本城東二丁目669番1

交通
筑豊本線本城駅 徒歩12分
西鉄バス古開停 徒歩5分

土地権利	所有権	地目	宅地
都市計画	市街化区域	用途地域	第1種住居地域
建ぺい率	60%	容積率	200%
他の法令上の制限	建基法第22条指定、道路斜線制限、隣地斜線制限、日影制限、外壁後退無		
地勢	平坦		
引渡条件	現況渡し		
現況	更地	引渡日	即日
接道状況(角地・間口)	北側幅員約5.50m公道 接面約10.5m		
設備	上下水道・都市ガス		
備考	小学校:本城小学校 中学校:本城中学校		

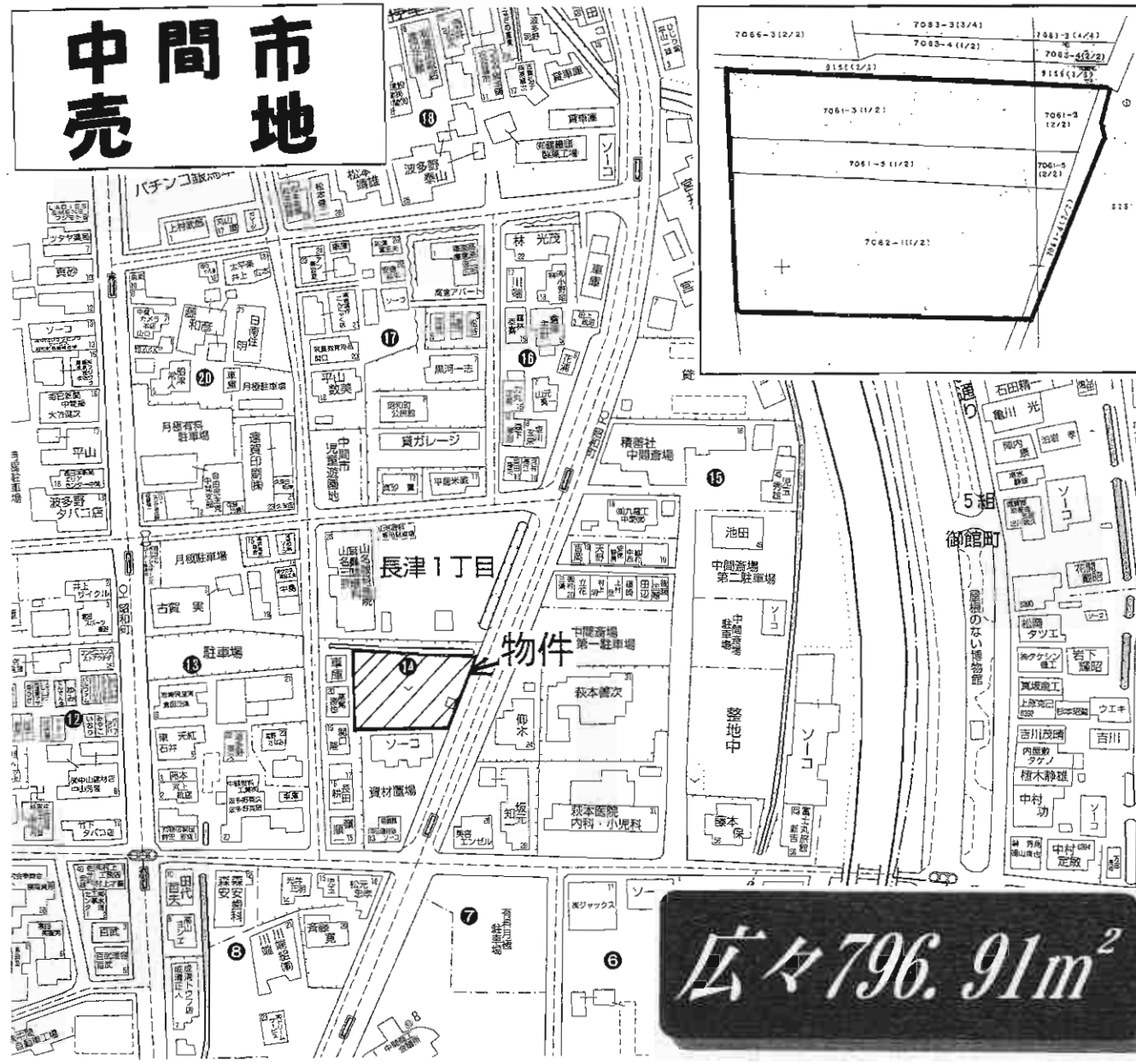
売地
売戸建住宅
売マンション
住宅以外の売建物
事業用賃貸物件
居住用賃貸物件

広々約149坪!
南側接道!



物件種目	売地		
最適用途	住宅用地		
最寄駅	筑豊電鉄 通谷駅		
土地面積	493.93㎡(149.41坪)	ほかに私道面積	
価格	1,480万円	3.3㎡単価	9.91万円
物件所在地	中間市太賀3丁目9-10		
交通	筑豊電鉄 通谷駅 徒歩8分		
土地権利	所有権	地目	宅地
都市計画	市街化区域	用途地域	第1種低層住居専用地域
建ぺい率	40%	容積率	60%
他の法令上の制限			
地勢			
引渡条件	現況渡し		
現況	建物有	引渡日	即時
接道状況(角地・間口)	南4m幅 公道		
設備	電気 公共上下水道 都市ガス		
備考	学区区：中間南小学校・中間南中学校		

中間市地



売地

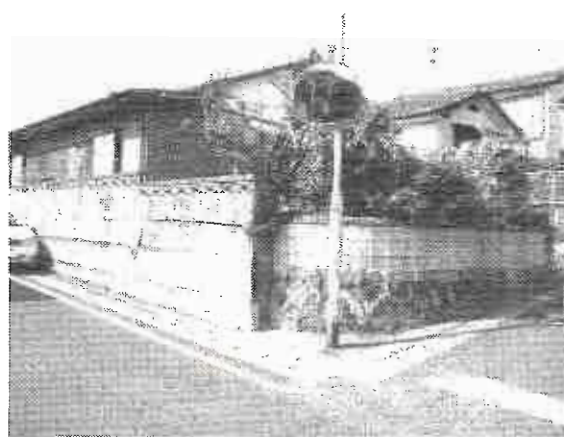
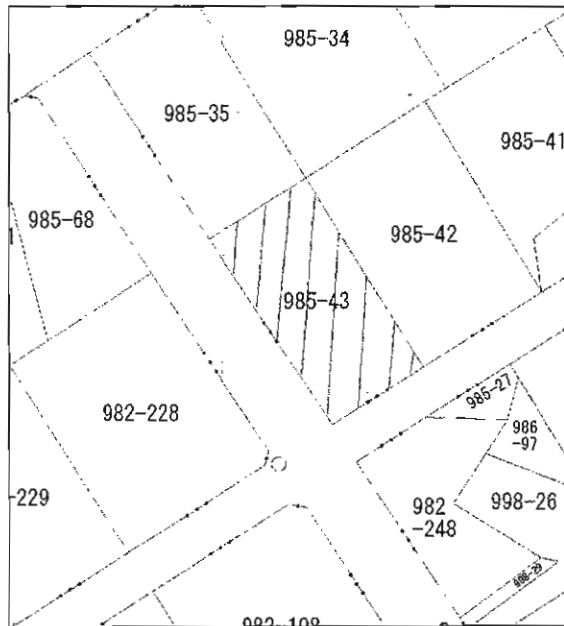
戸建用地

JR中間駅

土地面積	796.91m ²	ほかに私道面積	
価格	2,300万円	3.3m ² 単価	9.54万円

物件所在地	中間市長津1丁目7062-1外		
交通	JR中間駅 徒歩5分		
土地権利	所有権	地目	宅地
都市計画	市街化区域	用途地域	第1種住居地域
建ぺい率	60%	容積率	200%
他の法令上の制限	建築基準法第22条適用区域		
地勢	平坦		
引渡条件	現況渡し		
現況	更地	引渡日	即
接道状況(角地・間口)	東側公道11.4m		
設備	水道・LPG		
備考			

売地 売戸建住宅 売マンション 仕宅以外の売建物 商業用賃貸物件 居住用賃貸物件



ショッピングモール
まで徒歩圏内!

南東及び南西側道路で陽当り良好!

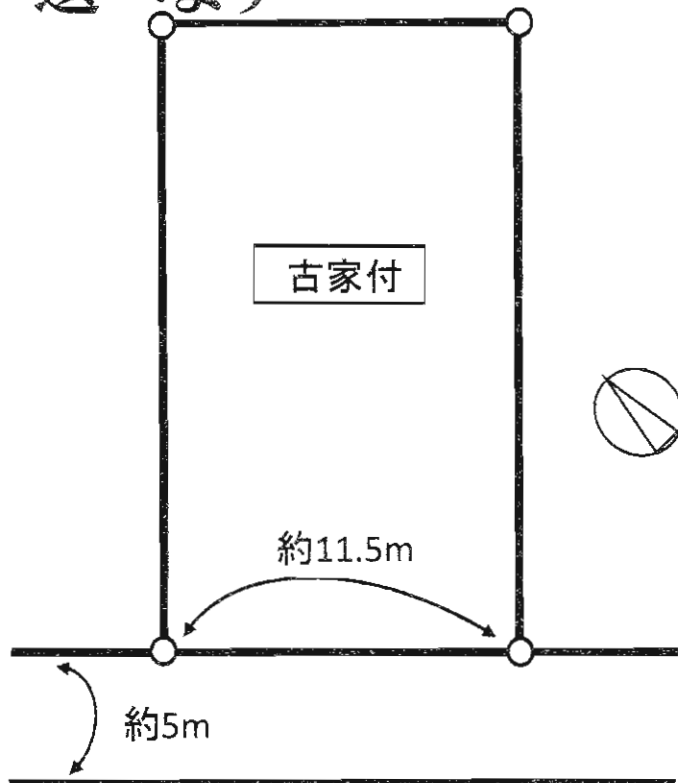
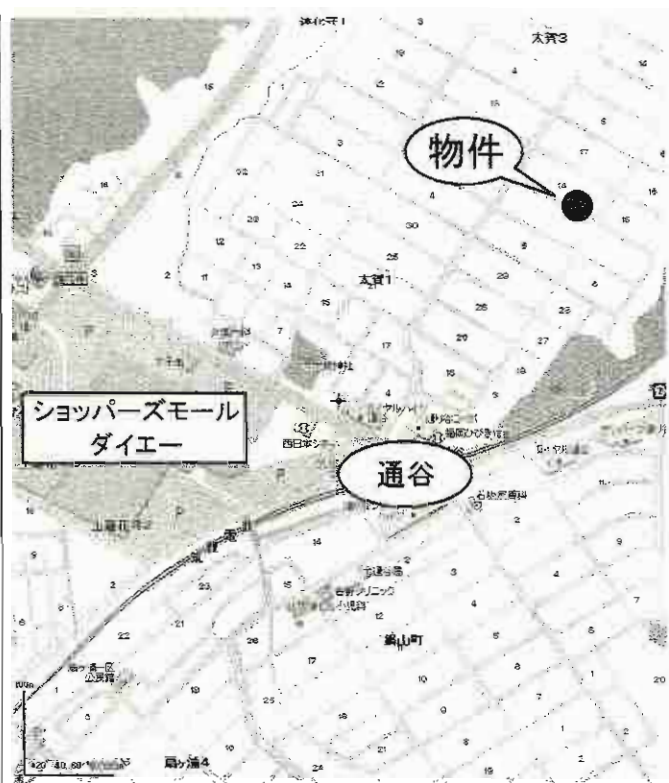
物件種目	売土地		
最適用途	住宅		
最寄駅	筑鉄通谷電停		
土地面積	198.10m ² (59.92坪)	ほかに私道面積	
価格	700万円	3.3m ² 単価	
物件所在地	中間市朝霧一丁目2番23号		
交通	筑鉄「通谷」電停 徒歩6分		
土地権利	所有権	地目	宅地
都市計画	市街化区域	用途地域	第1種低層住居専用地域
建ぺい率	50%	容積率	80%
他の法令上の制限	高さ制限10m 外壁後退1m 最低敷地165m ²		
地勢			
引渡条件	現況渡し		
現況	古家あり	引渡日	相談
接道状況(角地・間口)	南西側及び南東側公道に接する		
設備	上水道 下水道		
備考	※建築条件なし! ※古家:木造セメント瓦葺平家建55.91m ² 昭和43年7月築 中間南小・中間南中校区		

中間市太賀2丁目土地

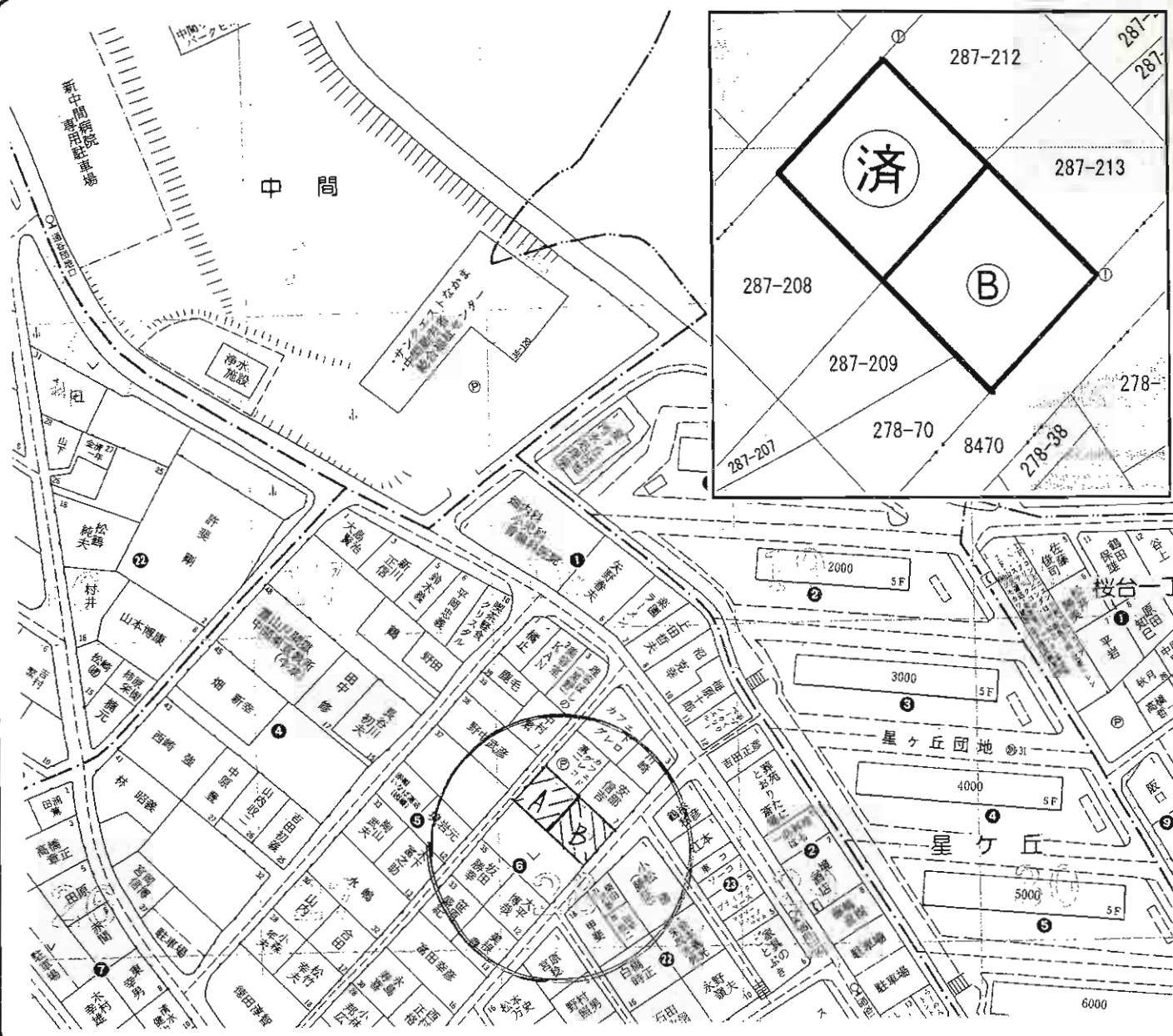
☆筑鉄『通谷』電停
徒歩8分

☆建築条件無し

お好きなハウスメーカー選べます



物件種目	売土地		
最適用途	住宅		
最寄駅	筑鉄「通谷」電停		
土地面積	231.15㎡ (69.92坪)	ほかに 私道面積	無
価格	400万円	3.3㎡ 単価	57,208円
物件所在地	中間市太賀2丁目14-3		
交通	筑鉄「通谷」電停 徒歩8分		
土地権利	所有権	地目	宅地・畑
都市計画	市街化区域	用途地域	第1種低層住居専用地域
建ぺい率	40%	容積率	60%
他の法令上の制限	高さ10m、外壁後退1m、最低敷地165㎡		
地勢			
引渡条件	現況		
現況	建物有	引渡日	即可
接道状況 (角地・間口)	北東側公道に接する		
設備			
備考	※建築条件なし!		



売地

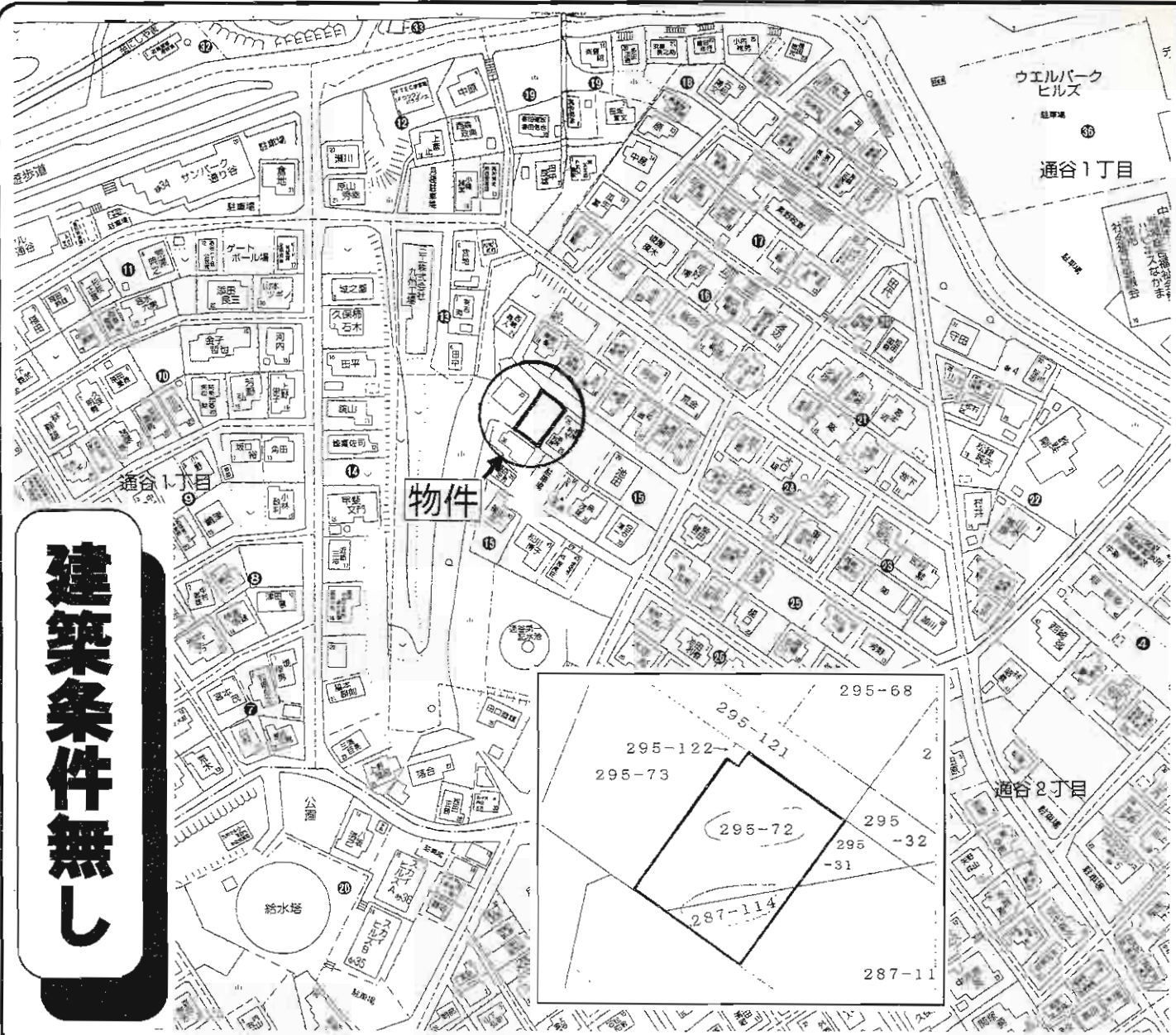
住宅

筑豊電鉄通谷電停

土地面積	②235.58㎡	ほかに私道面積	
価格	700万円	3.3㎡単価	98,200円

物件所在地	中間市通谷2丁目287番210
交通	筑豊電鉄通谷電停 徒歩10分

土地権利	所有権	地目	宅地
都市計画	市街化区域	用途地域	第1種低層住居専用地域
建ぺい率	40%	容積率	60%
他の法令上の制限			
地勢			
引渡条件	相談		
現況	駐車場	引渡日	相談
接道状況(角地・角口)	②南東6m公道に約15m接す		
設備			
備考			

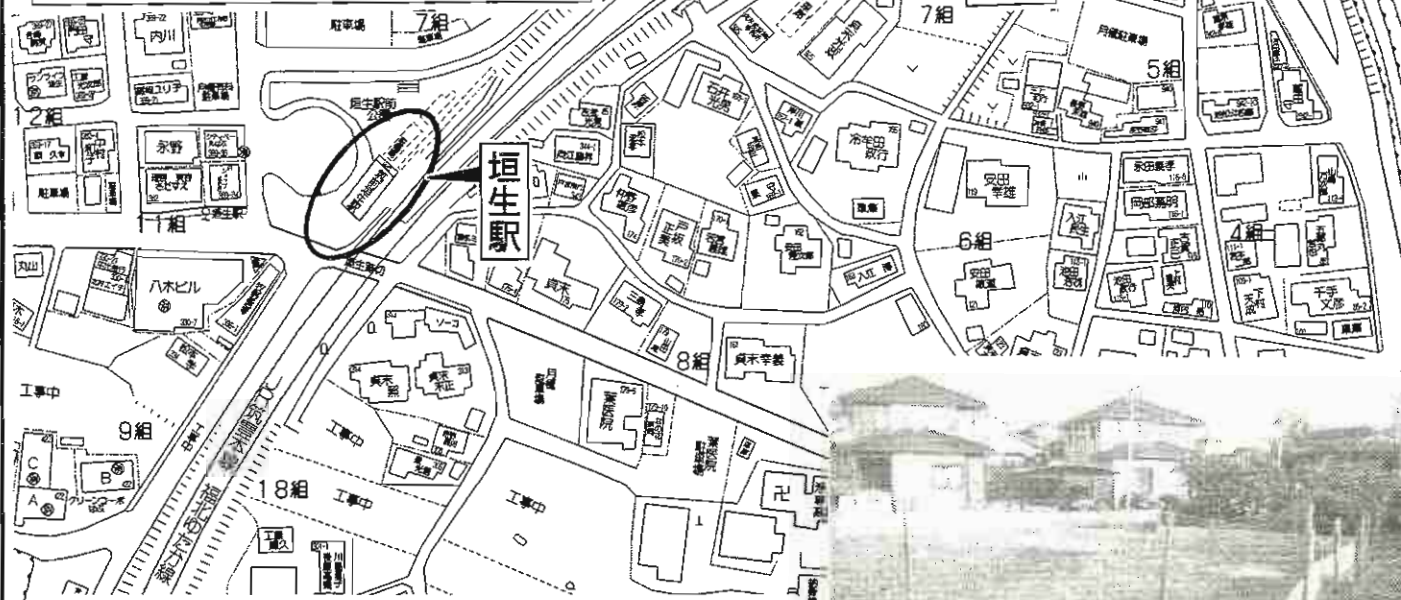
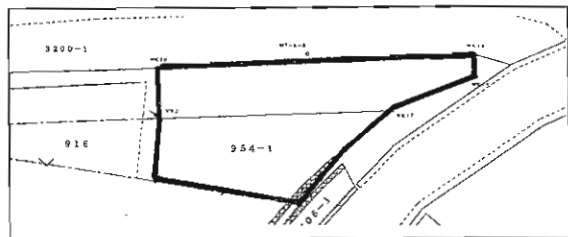


建築条件無し

物件種目	売土地		
最適用途	住宅用地		
最寄駅	筑豊電鉄通谷駅		
土地面積	224.23m ² (67.82坪)	ほかに私道面積	共有地ナシ
価格	280万円	3.3m ² 単価	
物件所在地	中間市通谷1丁目15 地番287-114、295-72		
交通	筑豊電鉄通谷駅 徒歩5分		
土地権利	所有権	地目	宅地
都市計画	市街化区域	用途地域	第1種低層住居専用地域
建ぺい率	40%	容積率	60%
他の法令上の制限			
地勢	高台		
引渡条件	現況渡し		
現況	更地	引渡日	即
接道状況(角地・間口)	北4m位置指定道路		
設備	上下水道・都市ガス		
備考	建築条件無し 環境良好		

売地 中間市垣生

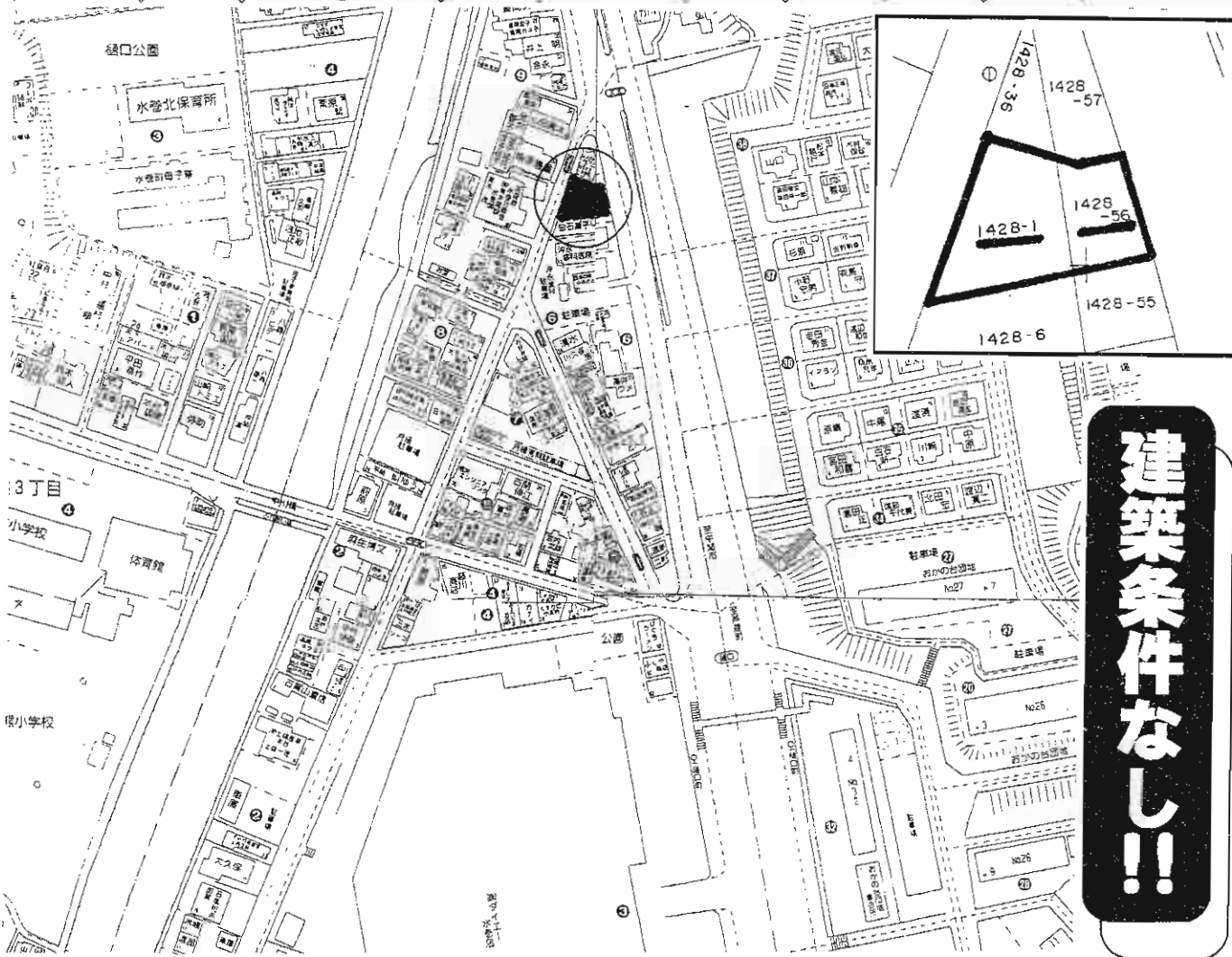
値下げしました!



J R 筑前垣生駅徒歩3分 の戸建用地!

物件種目	売地		
最適用途	住宅用地・事務所用地		
最寄駅	J R 筑前垣生駅		
土地面積	(公簿)200㎡(60.50坪)	ほかに私道面積	
価格	480万円	3.3㎡単価	7.93万円
物件所在地	中間市大字垣生954番1、3200番13		
交通	J R 筑豊本線筑前垣生駅 徒歩3分 西鉄バス垣生駅停 徒歩4分		
土地権利	所有権	地目	雑種地
都市計画	市街化区域	用途地域	第1種住居地域
建ぺい率	60%	容積率	200%
他の法令上の制限			
地勢	平坦地		
引渡条件	現況渡し		
現況	更地	引渡日	即時
接道状況(角地・間口)	北側4.6m市道(宮ノ前峯地線)に約26m接面 東側5.6m市道(村3号線)に約12m接面		
設備	上下水道(宅内引込済み)・九州電力		
備考	校区:底井野小学校・中間中学校 ・ブロック工事及び整地済み ・即建築可 建築条件無し!!		

※ダイエー水巻店・猪熊小 徒歩4分



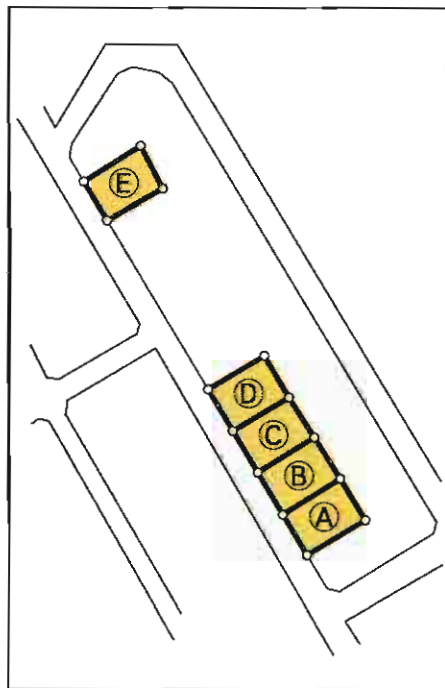
建築条件なし!!

物件種目	売土地		
最適用途	住宅		
最寄駅	JR折尾駅		
土地面積	194.11㎡(58.71坪)	ほかに私道面積	なし
価格	500万円	3.3㎡単価	8.5万円
物件所在地	遠賀郡水巻町樋口1428-1他1筆		
交通	北九州市営バス樋口停 徒歩3分		
土地権利	所有権	地目	宅地
都市計画	非線引き	用途地域	近隣商業
建ぺい率	80%	容積率	200%
他の法令上の制限			
地勢			
引渡条件	現況有姿		
現況	更地(駐車場)	引渡日	契約後60日
接道状況(角地・間口)	西側6m公道に間口約16m		
設備	上下水道・LPガス		
備考			

建築条件無

◆◆◆遠賀郡水巻町中央◆◆◆

- 区画面積 ①201.95㎡(61.08坪)
 ②210.27㎡(63.60坪) ③210.05㎡(63.54坪)
 ④201.77㎡(61.03坪) ⑤211.34㎡(63.93坪)



生活便利な環境です



トライアル・マックスバリュート近!



物件種別	売地		
最適用途	住宅・アパート用地		
最寄駅	JR水巻駅		
土地面積	左図参照	ほかに私道面積	
価格	④ 671.3 万円	3.3㎡単価	11万円
物件所在地	遠賀郡水巻町中央1472-128他		
交通	市営バス水巻中央停 徒歩2分		
土地権利	所有権	地目	宅地
都市計画	非線引区域	用途地域	第1種住居地域
建ぺい率	60%	容積率	200%
他の法令上の制限	防火地域・22条地域		
地勢			
引渡条件	現況渡し		
現況	更地	引渡日	即時
接道状況(角地・間口)	北東6mの町道に面する		
設備	プロパンガス・上、下水道		
備考	価格 ①671.8万円 ②699.6万円 ③698.9万円 ④703.2万円		

水巻町下二西 売地



J R 鹿児島本線水巻駅徒歩9分

日当り良好 ☀

国道3号線至近!! スーパー・コンビニ近隣 諸事便利!



物件種目	売地		
最適用途	住宅用地		
最寄駅	J R 水巻駅		
土地面積	221.42㎡ (66.97坪)	ほかに私道面積	
価格	750万円	3.3㎡ 単価	
物件所在地	遠賀郡水巻町下二西2丁目8-35		
交通	J R 鹿児島本線水巻駅 徒歩9分		
土地権利	所有権	地目	宅地
都市計画	非線引区域	用途地域	無指定
建ぺい率	60%	容積率	200%
他の法令上の制限			
地勢	平坦地		
引渡条件	相談		
現況	上物有	引渡日	相談
接道状況(角地・間口)	約5m幅道路に西側4.5m・南側2m接道す		
設備	九州電力・上水道・プロパンガス・浄化槽		
備考	浄化槽・町内会費 5,000円/月		

売地 戸建住宅 売地 住宅以外の売地 土地用途が不明な物件 居住用途が不明な物件

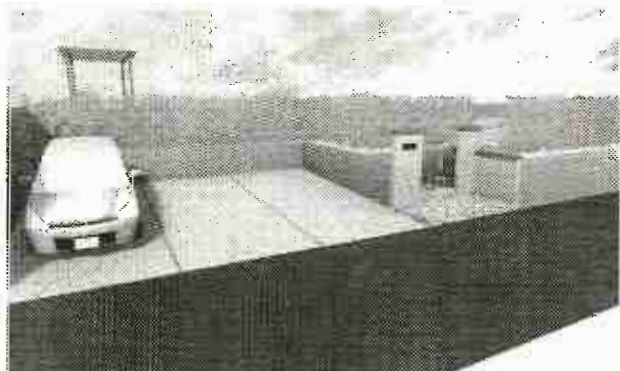
水巻町猪熊

売

地



★国道3号線も近く
アクセス良好!

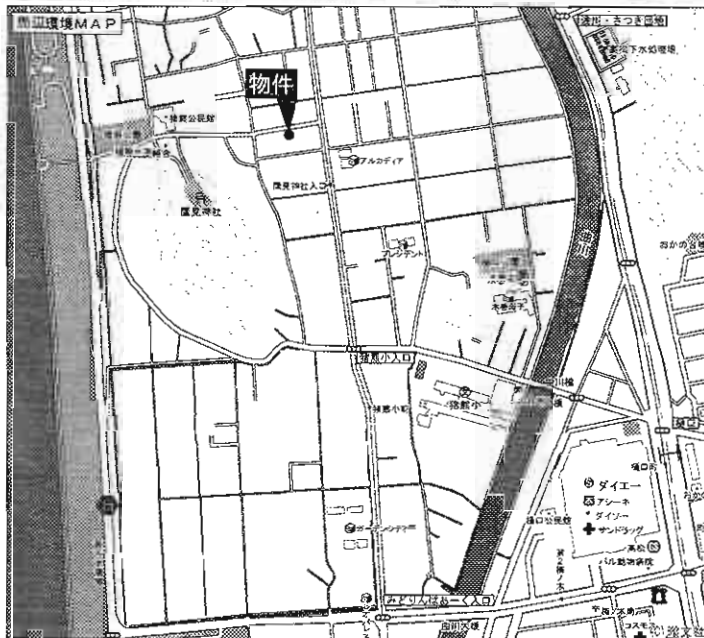


(イメージパースです。)

★水巻ダイエー至近!
トライアルも近く
買物便利です!!

★公簿: 350.15㎡ (105.92坪)

落ち着いた住環境
閑静な住宅街



売地

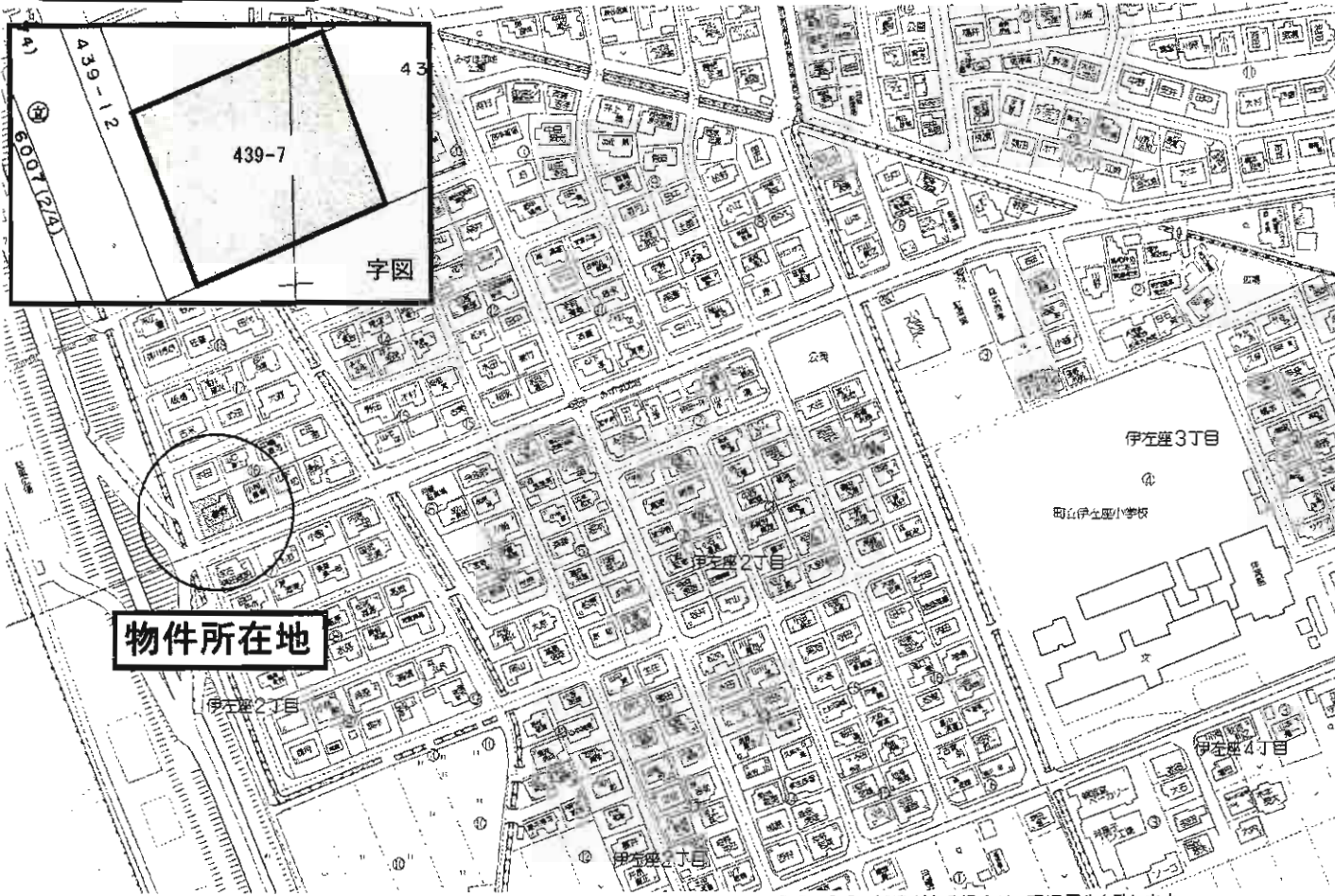
住宅

JR水巻駅

物件種目	売地	
最適用途	住宅	
最寄駅	JR水巻駅	
土地面積	350.15㎡(105.92坪)(公簿)	ほかに私道面積
価格	830万円	3.3㎡単価
物件所在地	遠賀郡水巻町猪熊4丁目941番3	
交通	市営バス鷹見神社入り口停 徒歩2分	
土地権利	所有権	地目宅地
都市計画	非線引区域	用途地域 第1種低層住居専用地域
建ぺい率	40%	容積率 60%
他の法令上の制限	建物高10m以上、外壁後退距離1m以上、敷地200㎡以上	
地勢		
引渡条件	現況渡し	
現況	更地	引渡日即
接道状況(角地・間口)	南側町道幅員約4mに約22m接道	
設備	水道	
備考	※前面道路との高低差約1.2m有 下水道分担金:175,075円(土地1㎡@500円) ※建築条件なし	

売地

- ◎日当り良好！！
- ◎角地のような立地！！



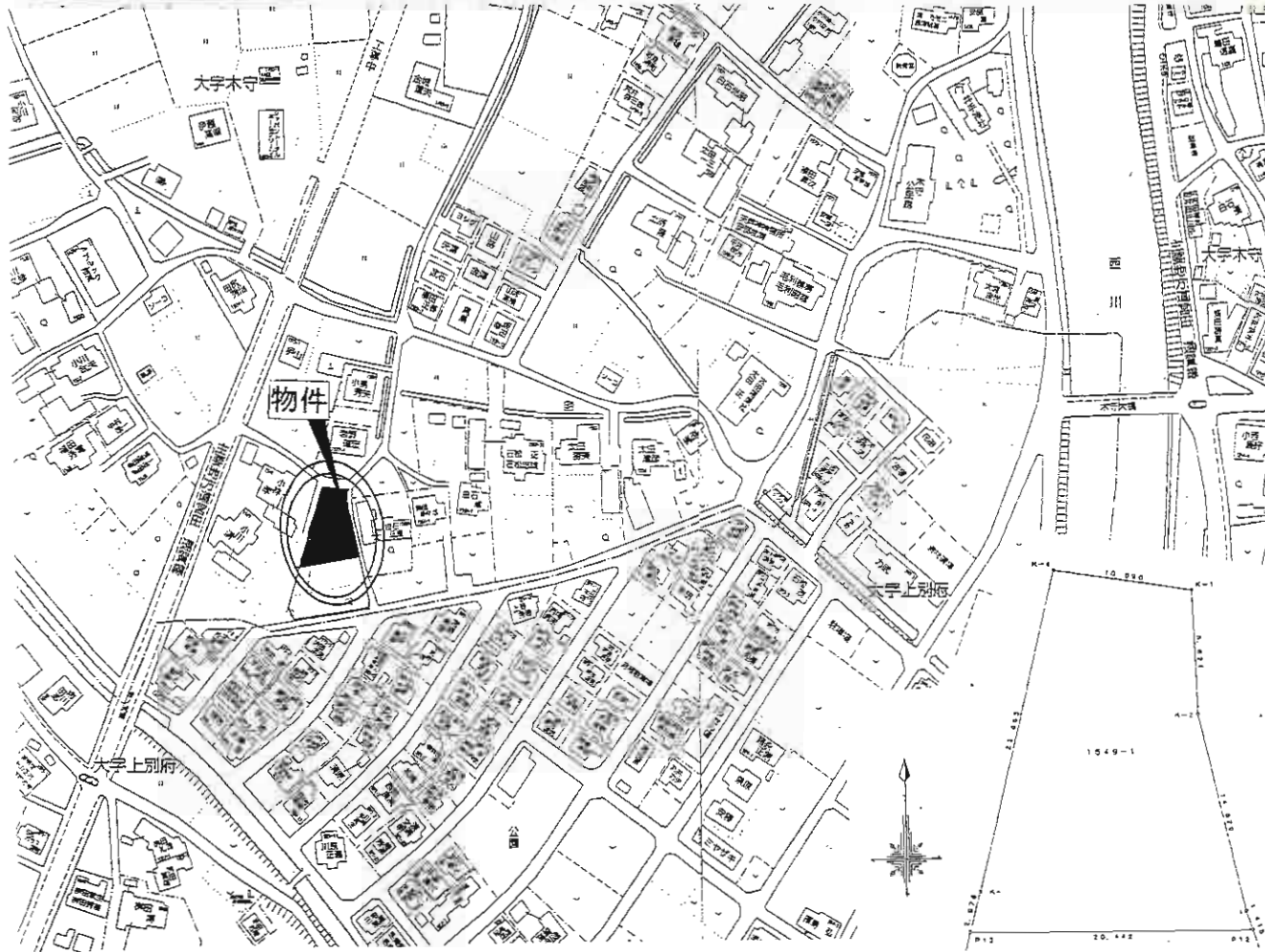
物件所在地

図面と現況に相違がある場合は、現況優先と致します。

物件種目	売地		
最適用途	住宅用地		
最寄駅	JR水巻駅		
土地面積	278.80㎡(84.33坪)	ほかに私道面積	無
価格	890万円	3.3㎡単価	10.5万円
物件所在地	遠賀郡水巻町伊左座一丁目16-11		
交通	市営バス下二停 徒歩8分		
土地権利	所有権	地目	宅地
都市計画	非線引区域	用途地域	第1種低層住居専用地域
建ぺい率	40%	容積率	60%
他の法令上の制限	高さ制限10m 壁面後退1m 敷地面積200㎡		
地勢	平坦地		
引渡条件	相談		
現況	建物有(居住中)	引渡日	相談
接道状況(角地・間口)	南東側公道12mに17.6m接道		
設備	公共上水道 九州電力 LPG		
備考	伊左座小学校/水巻中学校区		

住居用地
遠賀郡遠賀町/100坪以上! 角地!

建築条件なし!!



物件種目	売 地		
最適用途	住 宅		
最寄駅	J R遠賀川駅		
土地面積	368.06㎡(111.33坪)	ほかに私道面積	
価格	800万円	3.3㎡単価	
物件所在地	遠賀郡遠賀町大字木守字西1549番1		
交通	西鉄バス木守停 徒歩8分		
土地権利	所有権	地 目 畑	
都市計画	非線引区域	用途地域 第2種低層住居専用地域	
建ぺい率	50%	容 積 率 80%	
他の法令上の制限			
地 勢			
引渡条件	現況渡し		
現 況	更地	引 渡 日 即	
接道状況(角地・開口)	北側4.2m公道に10.09m接道 西側公道に26.63m接道、東側公道に24.86m接道		
設 備	上下水道・LPガス		
備 考			

売 地
売 戸 建 住 宅
売 マ シ ン
住 宅 以 外 の 売 建 物
専 業 用 賃 貸 物 件
居 住 用 賃 貸 物 件

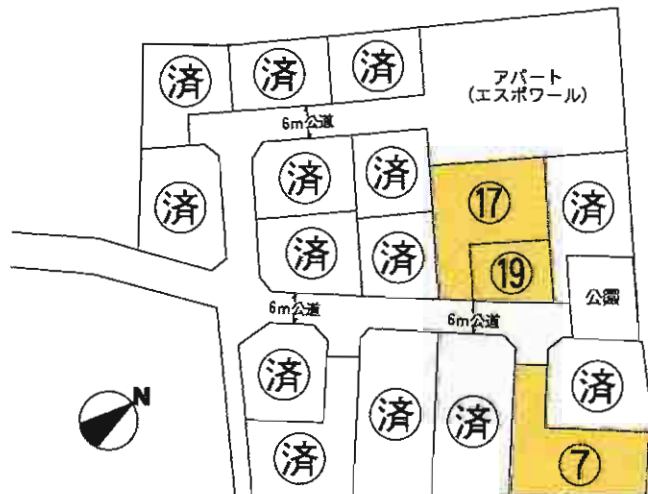
吉木スターガーデン

北九州市にも福岡市にも
アクセス良好!

建築条件なし!! のこり3区画!!

- ☆閑静な住宅街!!
- ☆吉木小 岡垣中校区!!
- ☆吉木郵便局至近!!
- ☆西鉄バス吉木停徒歩6分!!

号地	坪数	地積
7	108.80	359.70m ²
17	90.59	294.41m ²
19	65.22	215.63m ²



売地

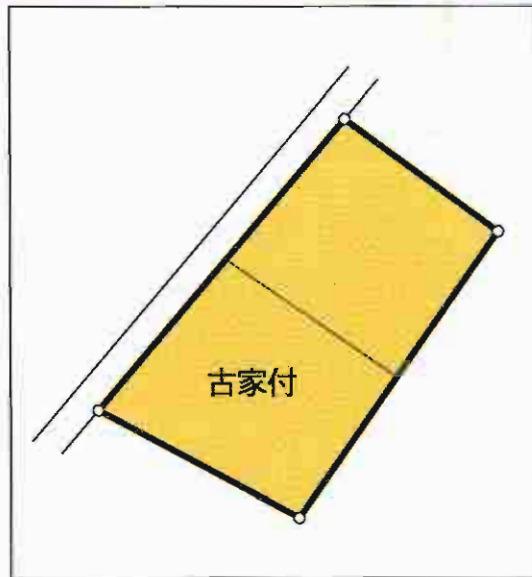
住宅

JR 海老津駅

最適用途	住宅		
最寄駅	JR 海老津駅		
土地面積	19215.63m ² (65.22坪)	ほかに私道面積	無
価格	19717万円	3.3m ² 単価	11万円

物件所在地	遠賀郡岡垣町大字吉木字藤田ヶ崎他		
交通	西鉄バス吉木停 徒歩6分		
土地権利	所有権	地目	宅地
都市計画	非線引区域	用途地域	指定のない地域
建ぺい率	70%	容積率	200%
他の法令上の制限			
地勢			
引渡条件	現況渡し		
現況	宅地	引渡日	即
接道状況(角地・開口)	南東6m(公道)間口15.6m		
設備	上下水道・電気・プロパンガス		
備考	学校区:吉木小学校・岡垣町立中学校 受益者負担金1m ² 500円		

岡垣町吉木東 売地



敷地面積約 78 坪 住宅用地に最適♪♪



◎ コンビニ等
人気商業施設近隣に有

◎ 吉木小学校まで徒歩5分
諸事便利な好立地

☆解体費用相談可☆

売地 (古家付)

住件種別	住宅用地		
最適用途	西鉄バス倉丸停		
最寄駅	西鉄バス倉丸停		
土地面積	257.00m ²	ほかに私道面積	
価格	777万円	3.3m ² 単価	

物件所在地
遠賀郡岡垣町吉木東1丁目634-36、37

交通
西鉄バス倉丸停 徒歩5分

土地権利	所有権	地目	宅地
都市計画	市街化区域	用途地域	第1種低層住居専用地域
建ぺい率	40%	容積率	60%
他の法令上の制限	外壁後退1m 高さ制限10m		
地勢			

引渡条件 相談
現況 上物有 引渡日 相談

接道状況 (角地・間口)
前面4m幅公道に接道

設備
上水道・下水道 (下水道のみ前面道路まで)

備考
学区区: 吉木小学校・岡垣中学校

売地

遠賀郡岡垣町

	号地	坪数	地積	金額
第1	5	73.90	244.33m ²	813万円
	7	82.11	271.45m ²	903万円
	9	96.27	318.25m ²	870万円
	11	70.15	231.93m ²	770万円
第2	1	70.16	231.95m ²	770万円
	2	73.70	246.33m ²	773万円
	3	75.34	249.06m ²	753万円
	4	64.71	213.92m ²	647万円
	5	72.48	239.62m ²	724万円
	6	101.60	335.88m ²	965万円
	7	82.07	271.31m ²	796万円
	8	67.86	224.34m ²	712万円
	☆	107.81	356.42m ²	1,185万円

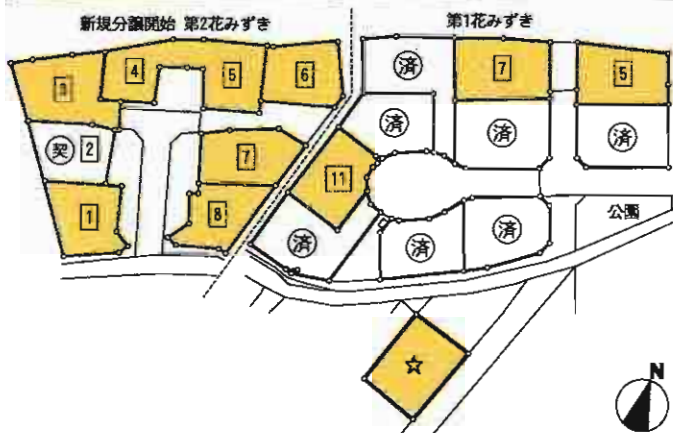
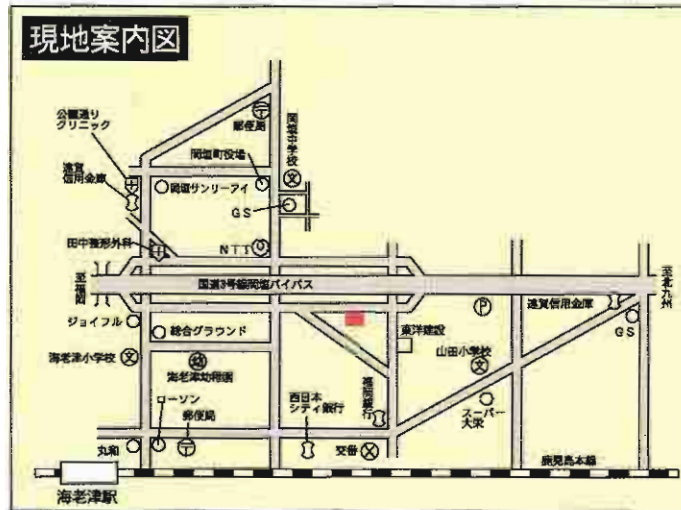
契

契

★3号線至近！アクセス良好！
★役場・小学校・中学校・
コンビニ・スーパー・銀行…etc
近くて諸事便利

花みずき中央台

建築条件なし!!



売地

住宅

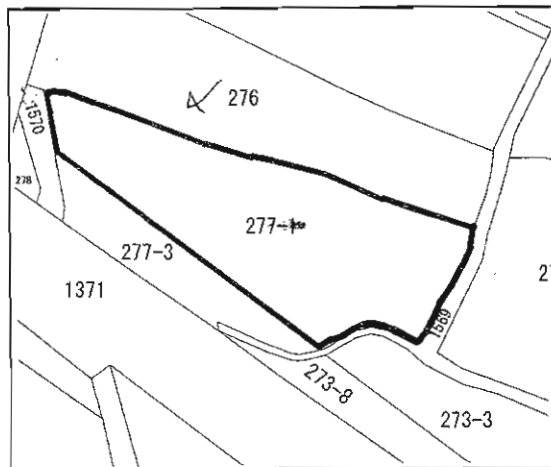
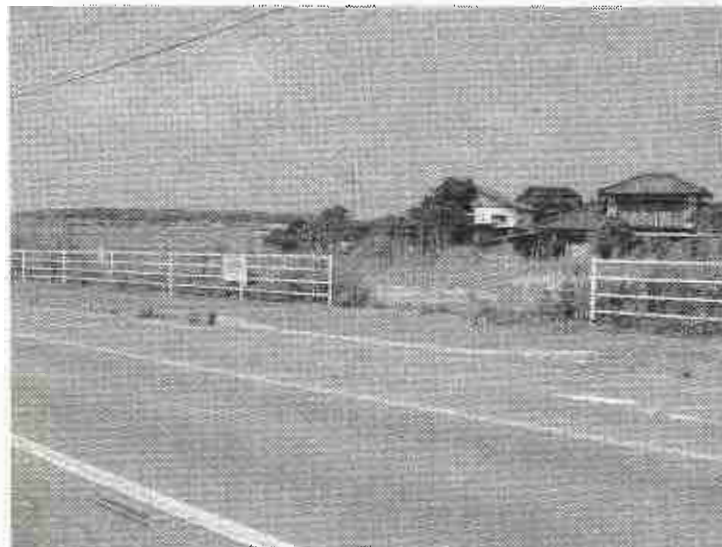
JR海老津駅

最適用途	住宅		
最寄駅	JR海老津駅		
土地面積	213.92m ² (64.71坪)	ほかに私道面積	
価格	④647万円	3.3m ² 単価	10万円

物件所在地	福岡県遠賀郡岡垣町中央台1丁目491番		
交通	西鉄バス第二海老津台口停 徒歩4分		

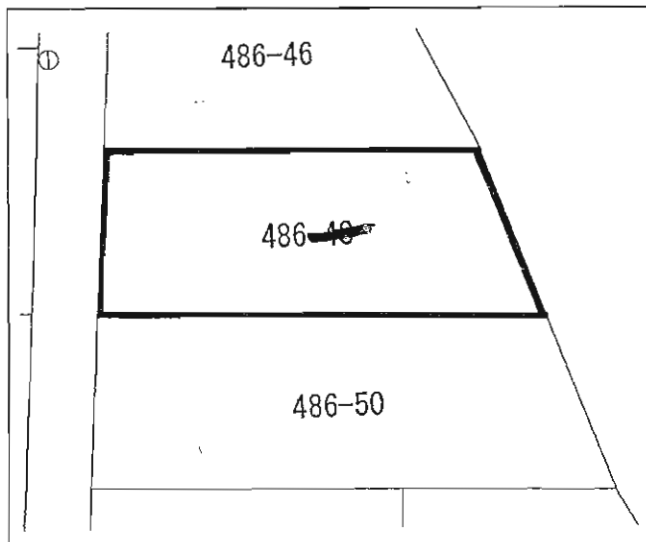
土地権利	所有権	地目	雑種地・一部山林
都市計画	非線引区域	用途地域	第1種住居地域
建ぺい率	60%	容積率	200%
他の法令上の制限	建築基準法22条指定区域		
地勢	平坦		
引渡条件	現況渡し		
現況	更地	引渡日	相談
接道状況(角地・間口)			
設備	上下水道・電気		
備考	<ul style="list-style-type: none"> ・受益者負担金なし ・防犯灯・公園・遊歩道 ・花壇・ゴミ置場・消火栓 ・ロータリー公道 ・CATV加入の事 		

広々約132坪！
県道沿い！

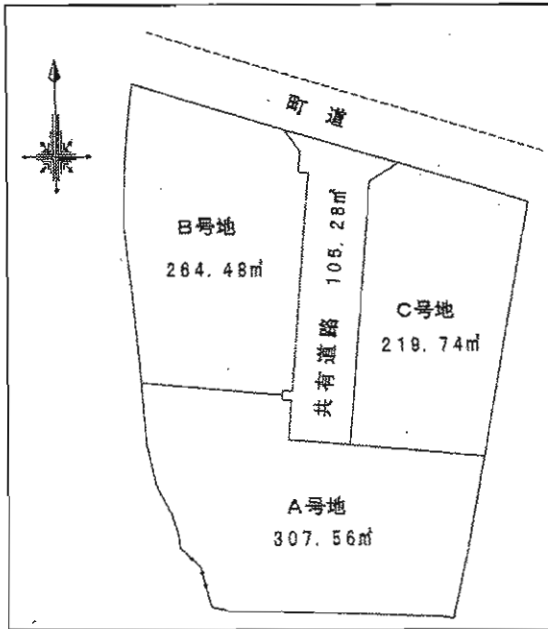


物件種目	売地		
最適用途	住宅用地		
最寄駅	三吉 バス停		
土地面積	438.00㎡(132.49坪)	ほかに私道面積	
価格	860万円	3.3㎡単価	6.49万円
物件所在地	遠賀郡岡垣町大字三吉277-1		
交通	三吉バス停 徒歩1分		
土地権利	所有権	地目	宅地
都市計画	非線引き区域	用途地域	指定無
建ぺい率	60%	容積率	200%
他の法令上の制限			
地勢			
引渡条件	現況渡し		
現況	更地	引渡日	即時
接道状況(角地・間口)	南西9m幅 公道 22m接する		
設備	電気 上水道 プロパンガス		
備考	学区区：吉木小学校・岡垣中学校		

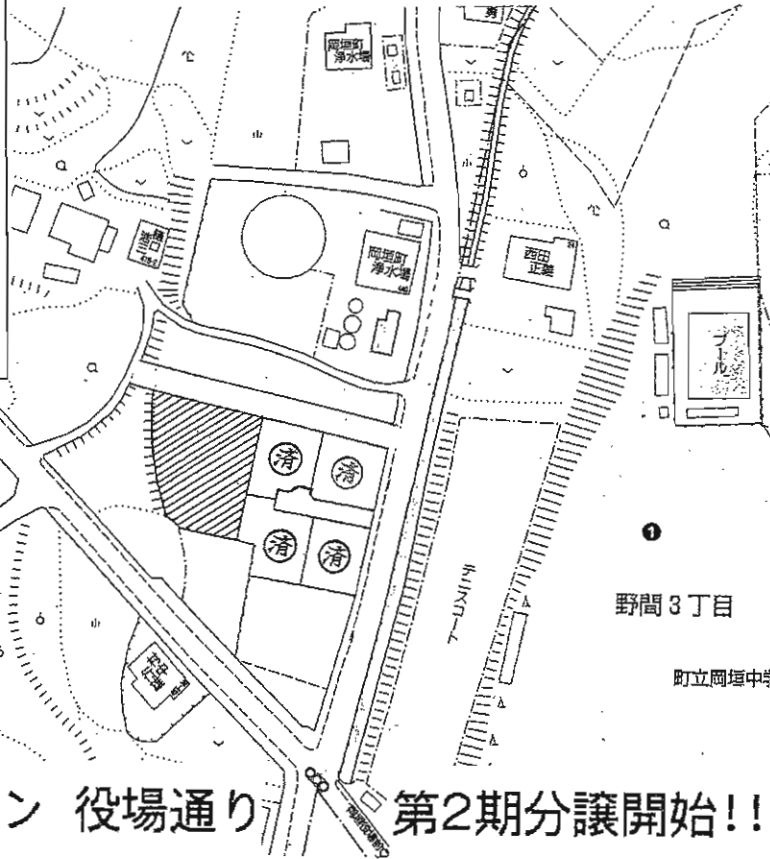
売り土地!
中央台!



物件種目	売地		
最適用途	住宅用地		
最寄駅	JR 海老津駅		
土地面積	176.50㎡ (53.39坪)	ほかに私道面積	
価格	350万円	3.3㎡ 単価	6.55万円
物件所在地	遠賀郡岡垣町中央台1丁目5		
交通	JR鹿児島本線 海老津駅 徒歩20分		
土地権利	所有権	地目	宅地
都市計画	非線引き区域	用途地域	第1種低層住居専用地域
建ぺい率	50%	容積率	80%
他の法令上の制限			
地勢			
引渡条件	現況渡し		
現況	更地	引渡日	即時
接道状況(角地・間口)	西約4m幅 公道 約8m接する		
設備	電気 汲み取り式 プロパンガス		
備考	学区区: 海老津小学校・岡垣中学校		



	㎡数	坪数	金額
A号地	307.57㎡	93.03坪	790万円
B号地	264.49㎡	80.00坪	済
C号地	219.74㎡	66.47坪	予約



好評!サンリーガーデン 役場通り 第2期分譲開始!!

売 地

住宅用地

JR海老津駅

土地面積	307.57㎡ (93.03坪)	ほかに私道面積	105.28㎡(持分1/3)
価格	790万円	3.3㎡ 単価	約8.5万円

物件所在地	遠賀郡岡垣町吉木東二丁目454番地内		
交通	西鉄バス岡垣役場前停 徒歩1分		
土地権利	所有権	地目	宅地
都市計画	非線引区域	用途地域	第1種住居地域
建ぺい率	60%	容積率	200%
他の法令上の制限	建築基準法第22条指定区域		
地勢			
引渡条件	現況渡し		
現況	更地	引渡日	即
接道状況(高さ・幅)	北側私道4.5m(持分3分の1)		
設備	九州電力、公共上下水道 (上水道20mm、下水道100mm管使用)		
備考	建築条件なし!残り1区画 上下水道負担金なし		

売地

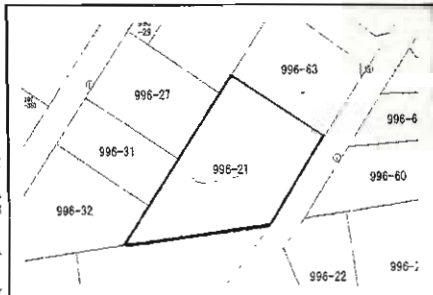
住宅など

J R海老津駅

土地面積	公簿455.55㎡(約137.80坪)	ほかに私道面積	
価格	790万円	3.3㎡単価	5.73万円

物件所在地	遠賀郡岡垣町高陽台三丁目14番
交通	西鉄バス山田道停 徒歩11分

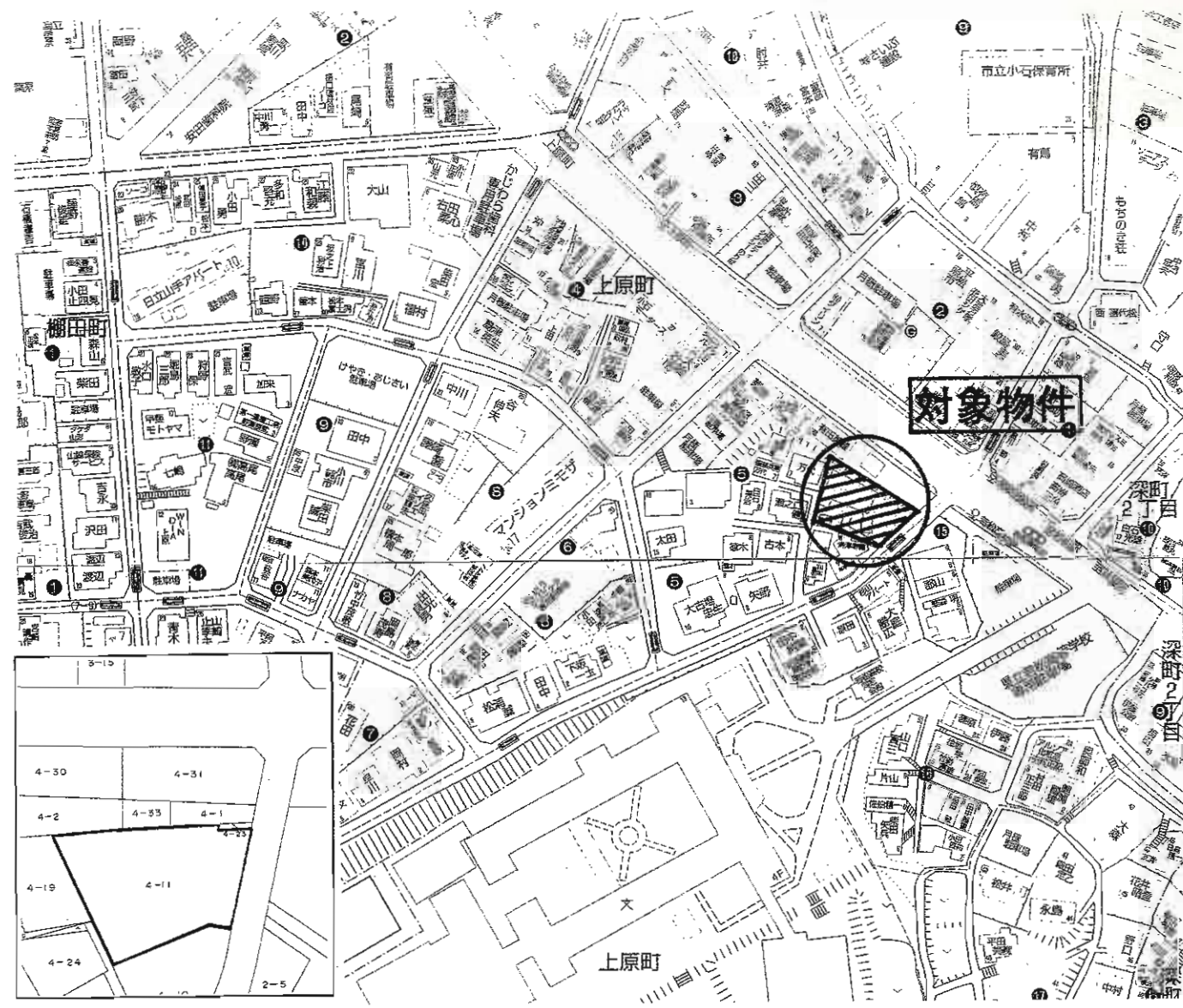
土地権利	所有権	地目	宅地
都市計画	市街化調整区域	用途地域	第1種低層住居専用地域
建ぺい率	40%	容積率	60%
他の法令上の制限	建築法第22条指定、建築物高制限最高10m以下、道路斜線制限、北隣斜線制限、日影制限、外壁後退有		
地勢			
引渡条件	現況渡し		
現況	更地	引渡日	即日
接道状況(角地・間口)	南東側幅員約4.00m(公道) 接面約16.0m		
設備	個別プロパンガス・公共上下水道		
備考	学区区：山田小学校・岡垣東中学校		



対象物件



閑静な住宅街



売地

住宅等

JR若松駅

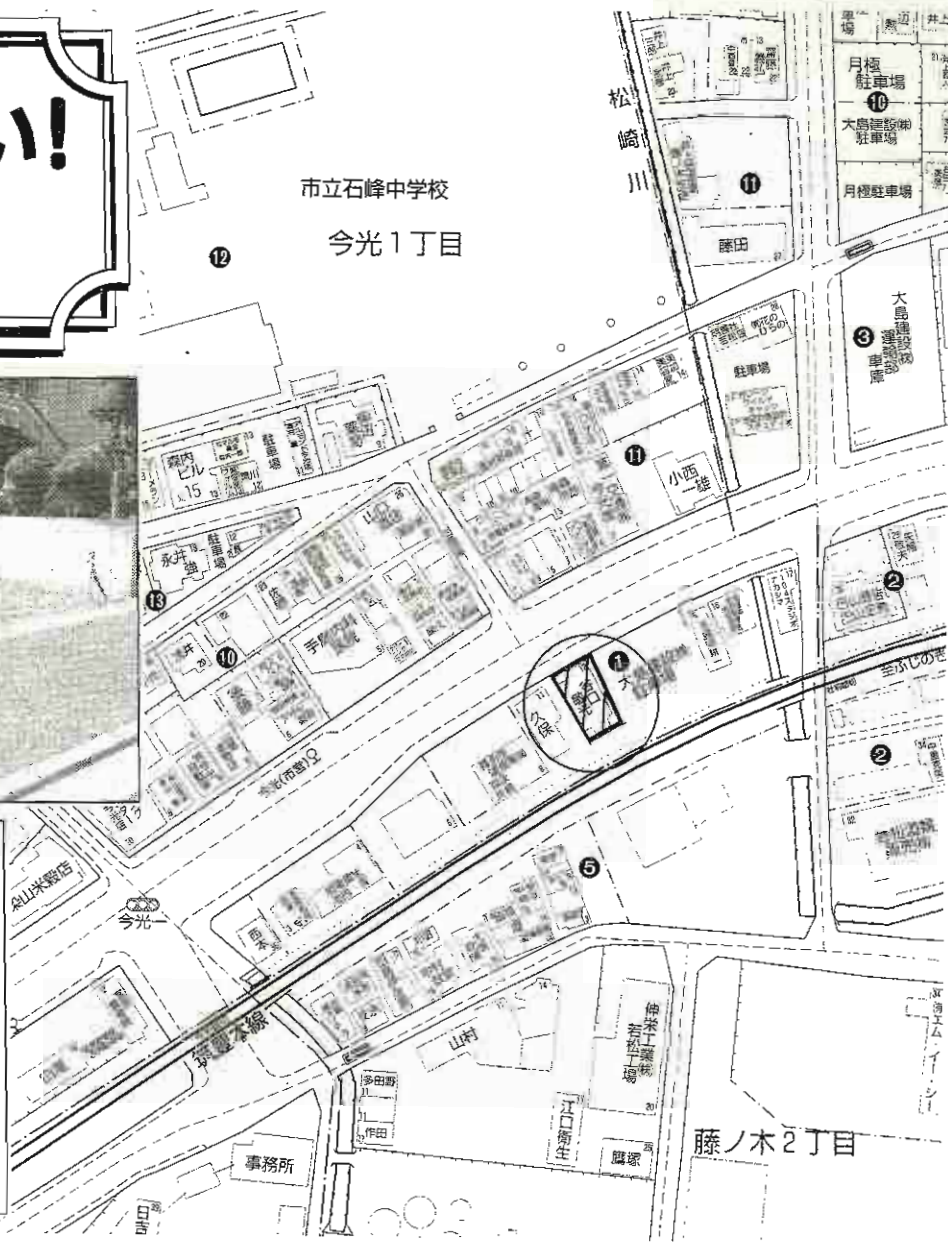
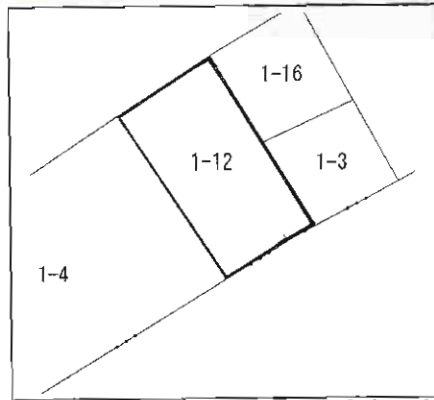
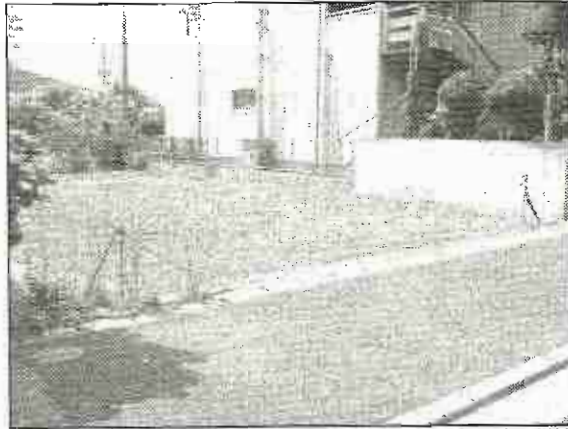
物件種目	住宅等		
最適用途	JR若松駅		
最寄駅	JR若松駅		
土地面積	公簿678.89㎡(約205.36坪)	ほか私道面積	
価格	1,000万円	3.3㎡/坪	4.86万円
物件所在地	北九州市若松区上原町4番11		
交通	西鉄バス若松高校前停 徒歩1分		
土地権利	所有権	地目	宅地
都市計画	市街化区域	用途地域	近隣商業地域
建ぺい率	80%	容積率	200%
他の法令上の制限	準防火地域、道路斜線制限、隣地斜線制限、日影による中高層建築物の制限		
地勢			
引渡条件	現況渡し		
現況	更地	引渡日	相談
接道状況(角地・開口)	東側約5m公道		
設備	上下水道・都市ガス		
備考	学区：小石小学校・向洋中学校		



閑静な住宅街!

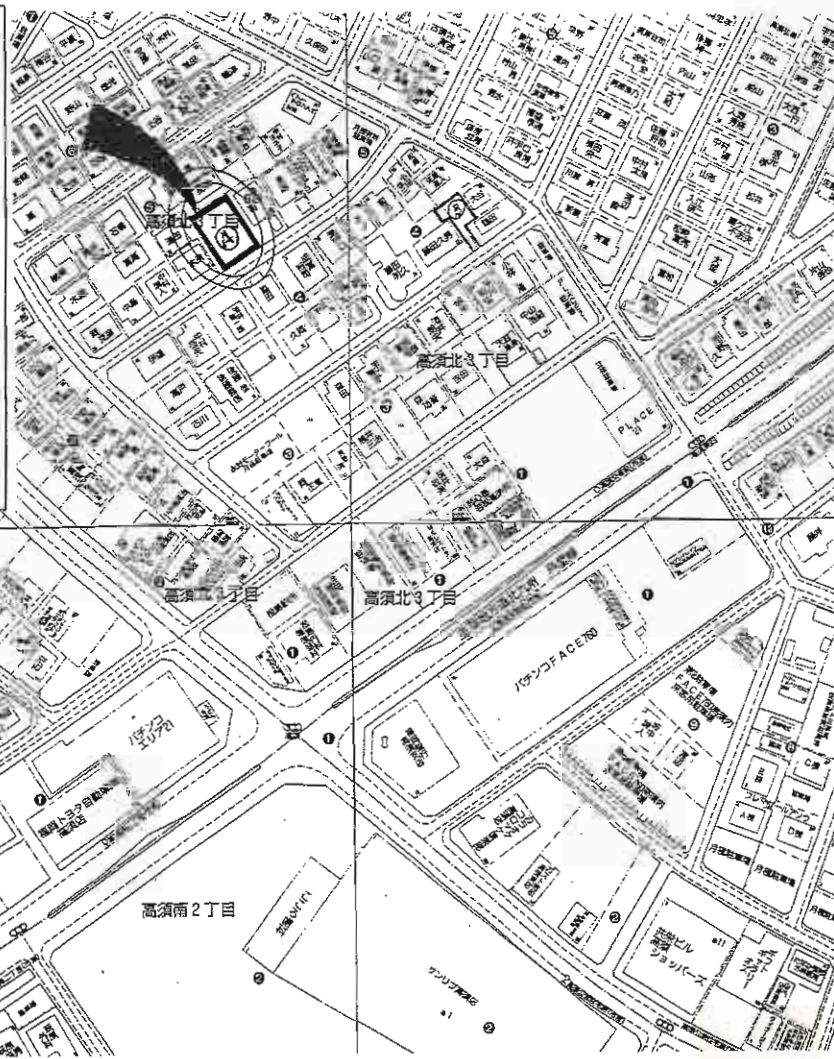
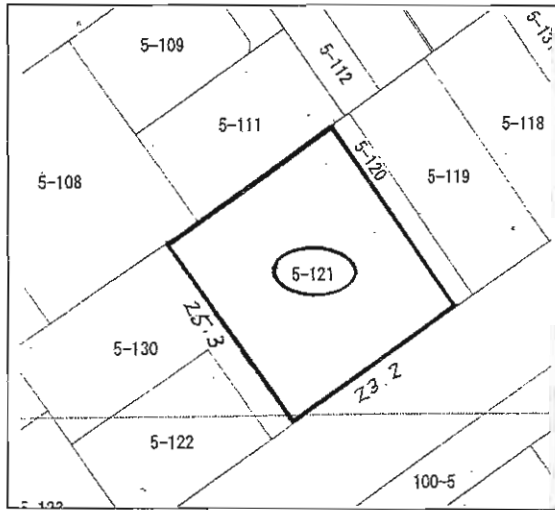
物件種目	売地		
最適用途	住宅		
最寄駅	JR若松駅		
土地面積	公簿181.32㎡(約54.84坪)	ほかに私道面積	
価格	550万円	3.3㎡単価	10.03万円
物件所在地	北九州市若松区中畑町21-42		
交通	北九州市営バス上中畑停 徒歩4分		
土地権利	所有権	地目	宅地
都市計画	市街化区域	用途地域	第1種中高層住居専用地域
建ぺい率	60%	容積率	200%
他の法令上の制限	建基法第22条指定、道路斜線制限、隣地斜線制限、北側斜線制限、日影制限、外壁後退無		
地勢			
引渡条件	現況渡し		
現況	古家有	引渡日	即日
接道状況(角地・間口)	北側幅員約6.00m(公道) 東側幅員 4.00m(公道)		
設備	都市ガス・上下水道		
備考	小学校:小石小学校 中学校:向洋中学校		

**幹線道路沿い!
整形地!**



物件種目	売地		
最適用途	住宅用地		
最寄駅	今光 バス停		
土地面積	190.39㎡(57.59坪)	ほかに私道面積	
価格	1,030万円	3.3㎡単価	17.89万円
物件所在地	北九州市若松区今光1丁目1-12		
交通	今光バス停 徒歩3分		
土地権利	所有権	地目	宅地
都市計画	市街化区域	用途地域	準工業地域
建ぺい率	60%	容積率	200%
他の法令上の制限			
地勢			
引渡条件	現況渡し		
現況	更地	引渡日	即時
接道状況(角地・間口)	北西28m幅 公道 10m接する		
設備	電気 公共上下水道 都市ガス		
備考	学区区：今光小学校・石峰中学校		

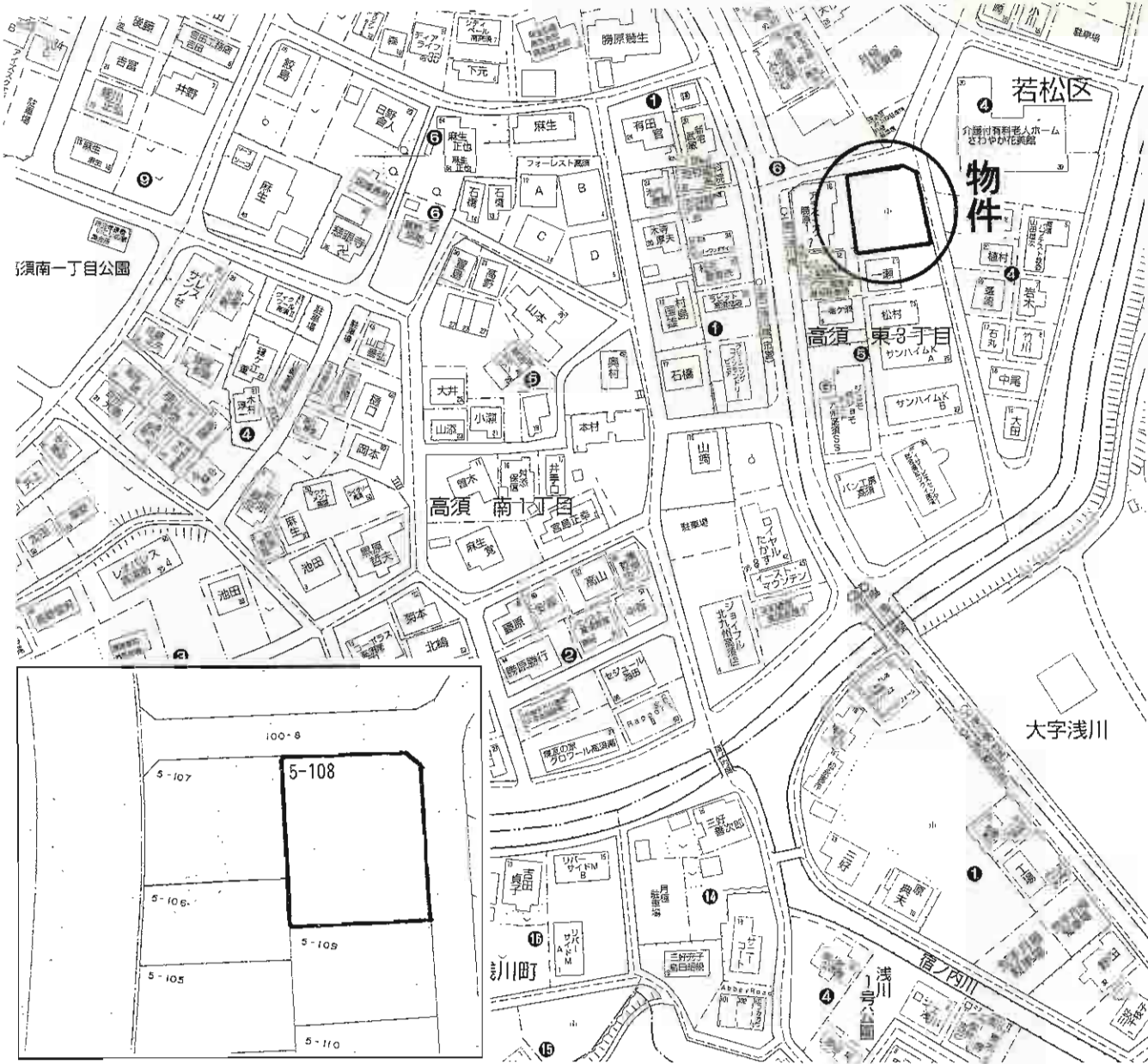
売地
住宅以外の売地物件
事業用売地物件
居住用買取物件



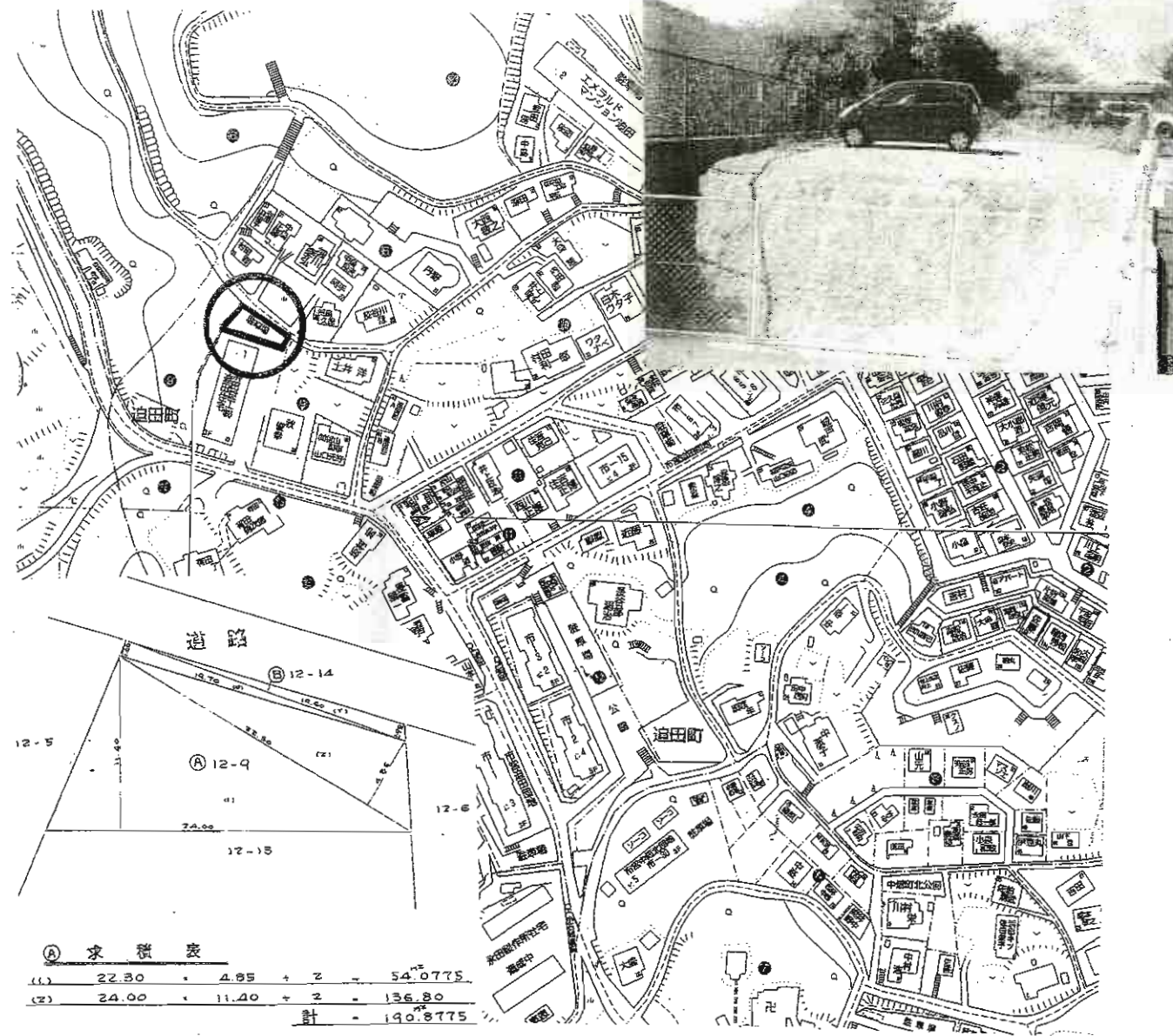
★
建築
条件
なし

◎閑静な住宅地 ◎間口23.2m×奥行25.3m(前面道路6m)

物件種目	売地		
最適用途	住宅		
最寄駅	JR折尾駅		
土地面積	588.41m ² (177.99坪)	ほかに私道面積	
価格	3,200万円	3.3m ² 単価	
物件所在地	北九州市若松区高須北3丁目5-121		
交通	市営バス高須交番前停 徒歩5分		
土地権利	所有権	地目	宅地
都市計画	市街化区域	用途地域	第1種低層住居専用地域
建ぺい率	50%	容積率	80%
他の法令上の制限	高さ制限10m、外壁後退1m		
地勢	平坦		
引渡条件	現況渡し		
現況	更地	引渡日	即
接道状況(角地・間口)	南側公道6mに間口23.2m接道 奥行25.3m		
設備	上下水道・都市ガス		
備考	青葉小・高須中 (B宅地 108坪・1,450万円)		



物件種目	<h1>売地</h1>		
最適用途	<h2>建売用・マンション他</h2>		
最寄駅	<h2>JR折尾駅</h2>		
土地面積	495.88㎡(150坪)	ほかに私道面積	なし
価格	3,300万円	3.3㎡単価	22万円
物件所在地	北九州市若松区高須東3丁目5-108		
交通	鹿兒島本線折尾駅 市営バス第2浅川橋停 徒歩1分		
土地権利	所有権	地目	宅地
都市計画	市街化区域	用途地域	第1種住居地域
建ぺい率	60%	容積率	200%
他の法令上の制限			
地勢			
引渡条件	現況渡し		
現況	更地	引渡日	即時
接道状況(角地・間口)	北側6m公道に20m接面 東側6m公道に24.8m接面		
設備	上下水道・都市ガス		
備考	角地		



売地

住宅

J R「若松」駅

土地面積	190.87m ² (57.73坪)	ほかに私道面積	
価格	500万円	3.3m ² 単価	約8.6万円

物件所在地	北九州市若松区迫田町12-9		
交通	迫田バス停 徒歩3分		
土地権利	所有権	地目	宅地
都市計画	市街化区域	用途地域	第1種中高層住居専用地域
建ぺい率	60%	容積率	200%
他の法令上の制限			
地勢			
引渡条件	現況渡し		
現況	更地(駐車場)	引渡日	即
接道状況(角地・角口)	北側公道4m(当敷地前5m)		
設備	上下水道・都市ガス		
備考			



月極駐車場満車

物件種目	売土地		
最適用途	住宅・アパート用地		
最寄駅	市営バス迫田停		
土地面積	768.68㎡(232.52坪)	ほかに私道面積	
価格	1,860万円	3.3㎡単価	8万円
物件所在地	北九州市若松区迫田町10番		
交通	市営バス 迫田停 徒歩5分		
土地権利	所有権	地目	宅地
都市計画	市街化区域	用途地域	第1種中高層住居専用地域
建ぺい率	60%	容積率	200%
他の法令上の制限	宅地造成工事規制区域		
地勢			
引渡条件	駐車場解約後		
現況	月極駐車場	引渡日	相談
接道状況(角地・側口)	東側公道約4.5m・北側公道約4mに面す 東側間口約20m・北側間口約38m		
設備	上下水道・都市ガス・九州電力 (前面道路)		
備考	☆北東の角地!☆ ☆閑静な住宅地!☆ 月極駐車場満車です。		

売地
売戸建住宅
売マンション
住宅以外の売建物
事業用賃貸物件
居住用賃貸物件