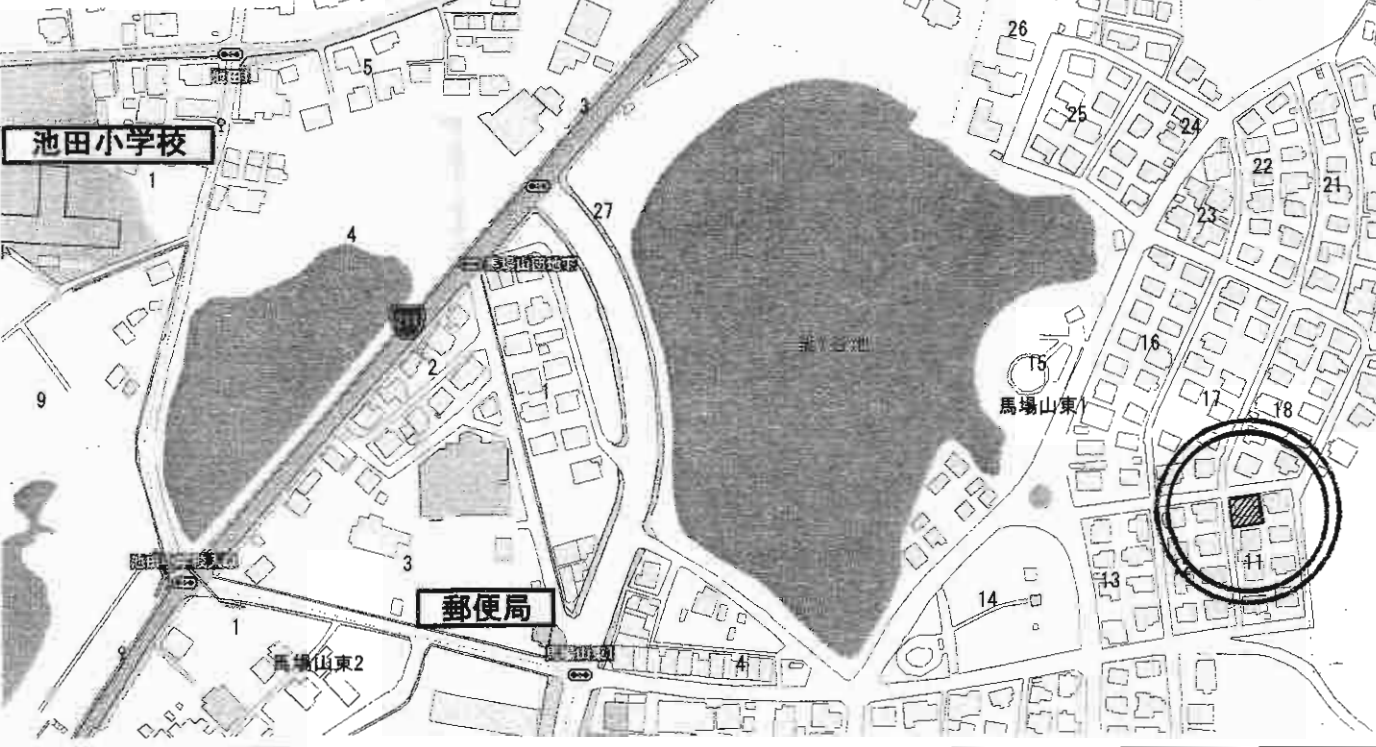
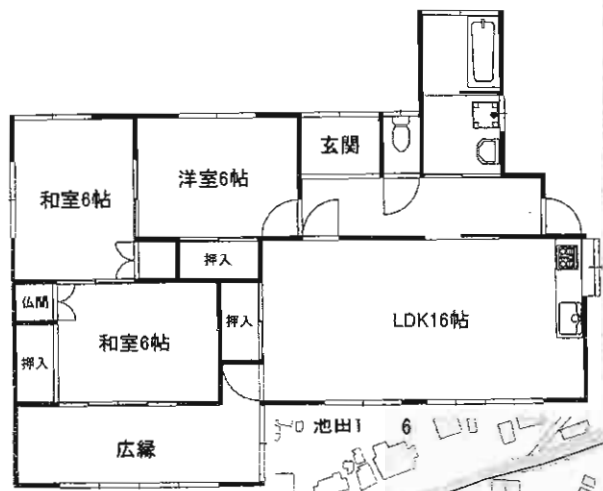


◎お手入れ良好♪  
◎オール電化♪



# 中古住宅

西鉄バス馬場山入口停

3LDK

1,050万円

物件種目	中古住宅		
最寄駅	西鉄バス馬場山入口停		
間取タイプ	3LDK		
価格	1,050万円		
物件所在地	北九州市八幡西区馬場山東一丁目11-16 (地番:78番17)		
交	西鉄バス馬場山入口停 徒歩6分		
通			
土地面積	公簿 223.21m <sup>2</sup> 67.52坪	ほかに 私道面積	なし
建	構造・規模 木造セメント瓦葺き平家建		
物	面積	55.31m <sup>2</sup> (16.73坪)	
	間取内訳	左記間取図参照(現況優先)	
土地権利	所有権	地目	宅地
都市計画	市街化区域	用途地域	第1種低層住居専用地域
建ぺい率	50%	容積率	80%
他の法令上の制限	外壁後退1m、高さ制限10m		
築年月	昭和42年10月	駐車場	1台
現況	空き	引渡日	即
建築確認番号			
接道状況(角地・角口)	北側幅員6.1m、西側4.1mの公道		
設備	九電、公共上下水道、都市ガス		
備考	<ul style="list-style-type: none"> <li>池田小学校、木屋瀬中学校</li> <li>増築(未登記)部分あり</li> <li>庭に倉庫(約5.5m<sup>2</sup>)あり</li> </ul>		



小倉北区 大島  
売 家

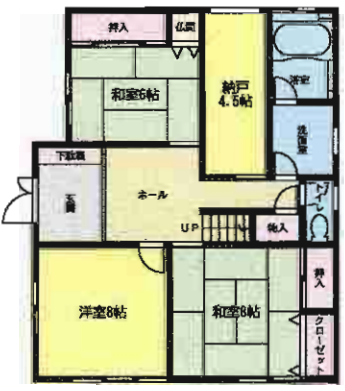


普通車1台  
軽自動車1台分  
駐車  
スペース有!!

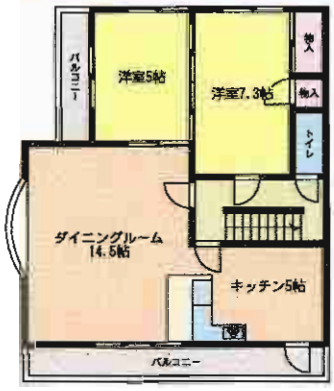


モダンな外観  
角地で明るい邸宅!!

スーパー・コンビニ・西日本シティ銀行  
徒歩圏内!!  
諸事便利な好立地!!



1F



2F



3F

物件種目	<b>売 家</b>		
最寄駅	JR小倉駅		
間取タイプ	7LDK+2S		
価格	<b>2,170万円</b>		
物件所在地	北九州市小倉北区大島2丁目4-36		
交通	西鉄バス小文字2丁目停 徒歩5分		
土地面積	公簿 143.30㎡(約43.3坪)	ほかに私道面積	なし
建 物	構造・規模	鉄骨陸屋根3階建	
	面積	延べ200.43㎡(約60.63坪)	
間取内訳			
土地権利	所有権	地 目	宅地
都市計画	市街化区域	用途地域	第1種住居地域
建ぺい率	60%	容積率	200%
他の法令上の制限			
築年月	平成8年12月	駐 車 場	普通車1台、軽1台有
現 況	所有者居住中	引 渡 日	相談
建築確認番号			
接道状況(角地・開口)			
設 備			
備 考			

神戸建住宅 売マンション 住宅以外の売却物 中古住宅の売却



# 売家

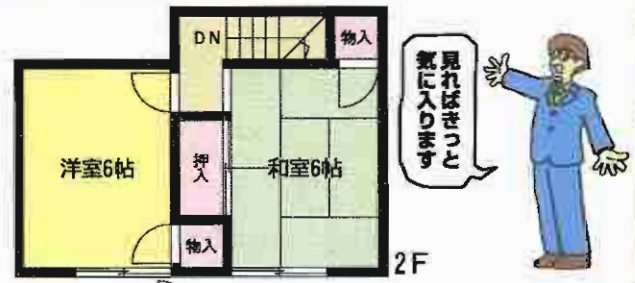
## 小倉南区葛原3丁目





**駐車場1台** カーポート付き!!  
**カーポート付き!!**  

**日当たり良好**  
  
  
**注文住宅**

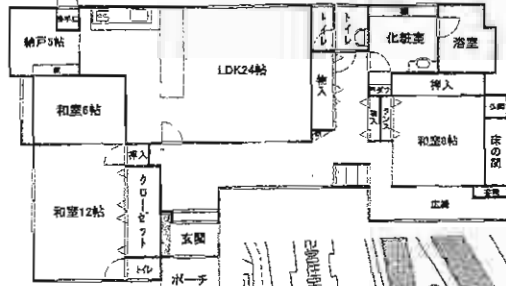
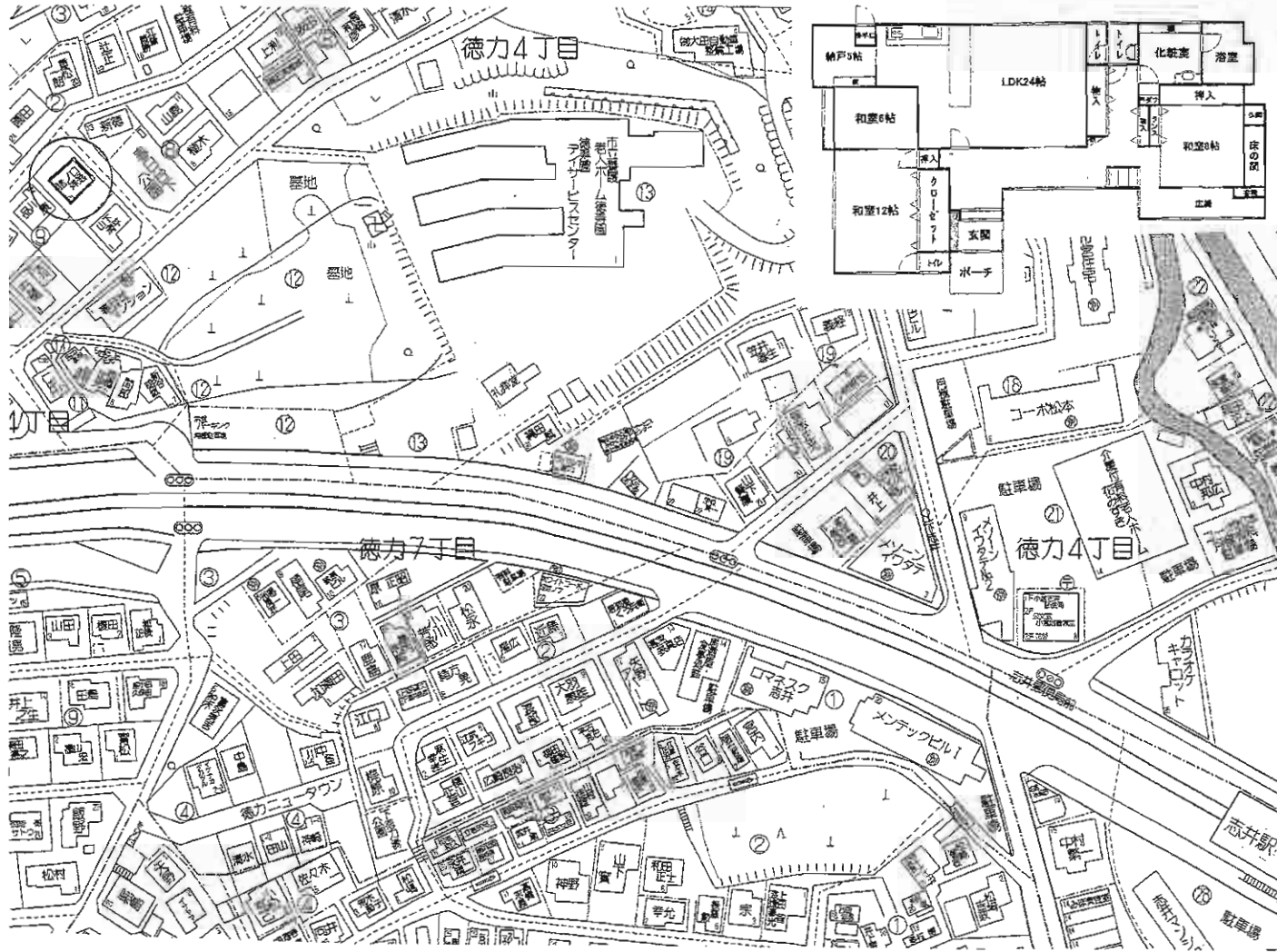


条件番号	<b>売家</b>		
最寄駅	JR安部山公園駅		
間取タイプ	5DK		
価格	<b>780万円</b>		
物件所在地	北九州市小倉南区葛原3丁目10-23		
交通	西鉄バス安部山公園停 徒歩5分		
土地面積	164.94m <sup>2</sup> (49.89坪)	ほか	に私道面積
建物	構造・規模	木造瓦葺2階建	
	面積	93.79m <sup>2</sup> (延べ)	
	間取内訳	間取図参照	
土地権利	所有権	地目	宅地
都市計画	市街化区域	用途地域	第1種低層住居専用地域
建ぺい率	50%	容積率	80%
他の法令上の制限	宅地造成工事規制区域 外壁後退1m 高さ制限10m		
築年月	昭和58年3月	駐車場	有
現況	空家	引渡日	即時
建築確認番号			
接道状況(角地・間口)			
設備			
備考	駐車場1台カーポート付き 南面道路 日当たり良好 注文住宅		

売地 売戸建住宅 売マンション 住宅以外の売買物 建築用図面資料 居住用貸家物件



純和風・総檜造り・北東角地



# 売戸建

モノレール志井駅

3SLDK

3,800万円

物件種目	売戸建		
最寄駅	モノレール志井駅		
間取タイプ	3SLDK		
価格	3,800万円		
物件所在地	北九州市小倉南区徳力四丁目9番15号		
交通	モノレール志井駅 徒歩4分		
通			
土地面積	310.79㎡ (94.01坪)	ほかに私道面積	
建	構造・規模 木造瓦葺平屋建		
物	面積 172.34㎡ (52.13坪)		
	間取内訳 和12・8・6/LDK24/S5帖		
土地権利	所有権	地目	宅地
都市計画	市街化区域	用途地域	第1種住居地域
建ぺい率	60%	容積率	200%
他の法令上の制限			
築年月	平成4年5月22日新築	駐車場	有り 1台
現況	自住	引渡日	相談
建築確認番号			
接道状況(角地・間口)	北西6m・北東4.5m		
設備			
備考	掘車庫1台 玄関前にも1台分スペース有		



# アーティックス今池



**C2TYPE**  
**3LDK**

- 専有面積……87.40㎡(26.43坪)
- バルコニー面積……15.86㎡(4.79坪)
- アルコーブ面積……1.02㎡(0.30坪)
- 合計面積……104.28㎡(31.52坪)



☆南西角部屋!87.40㎡!  
☆筑豊電鉄  
今池電停徒歩1分  
☆日当り良好!  
☆駐車場1台確保(No.30)

全面リフォーム済み!!  
H20年6月室内  
H22年12月下旬  
外装工事完了予定!!



503号

H22年12月下旬  
外装工事完了予定!!

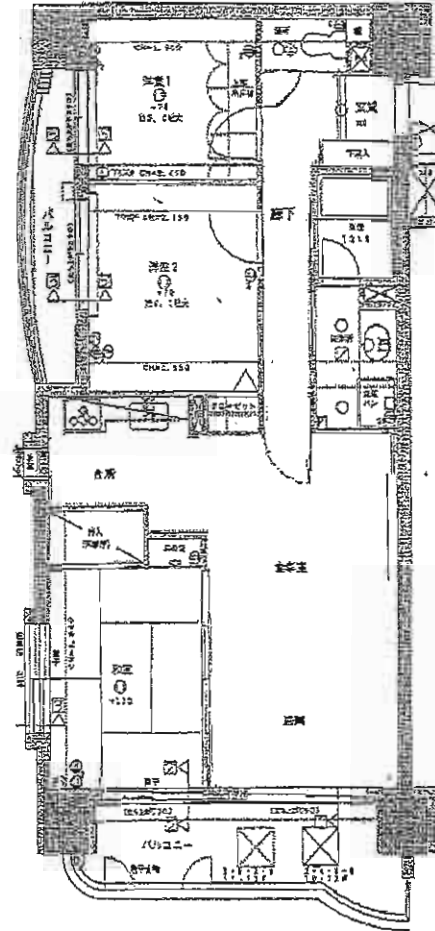
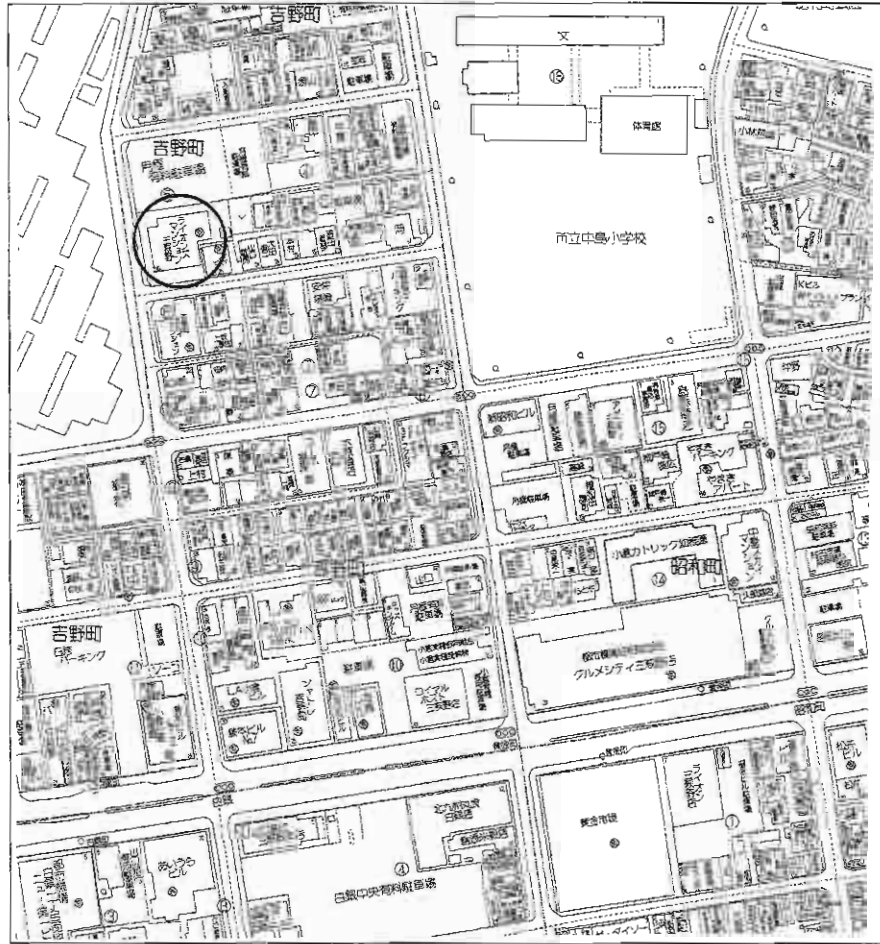
物件種目	<b>売マンション</b>	
マンション名	アーティックス今池	
最寄駅	筑豊電鉄今池電停	
間取タイプ	3LDK	
価格	<b>1,050万円</b>	
物件所在地	北九州市八幡西区若葉3丁目23番12-503号	
交通	筑豊電鉄今池電停 徒歩1分	
建物	構造・規模	鉄骨鉄筋コンクリート造11階建5階部分
	専有面積(使用部分面積)	87.40㎡ バルコニー面積 15.86㎡
間取内訳	和6帖・洋8帖・洋6帖・LDK17帖	
土地権利	所有権	用途地域 第1種中高層住居専用地域
築年月	平成4年11月	総戸数 52戸
管理形態	株式会社エヌサービス	管理方式 管理人巡回
管理費	4,370円/月	修繕立金 13,110円/月
現況	空	引渡日 即
駐車場	6,000円/月(No.30)	施工会社 松尾建設㈱
本体設備	EV・オートロック	
各戸設備		
備考	平成22年度公課金 119,500円 竹末小・引野中学校区 転勤の為売却	

B-35



# ☆☆☆角部屋☆☆☆

## ☆☆☆日当り&利便性&諸事便利☆☆☆



物件種目	<b>売マンション</b>		
マンション名	ライオンズマンション三萩野		
最寄駅	モノレール香春口三萩野駅		
間取タイプ	3LDK		
価格	<b>1,080万円</b>		
物件所在地	北九州市小倉北区吉野町5-30-901		
交通	モノレール香春口三萩野駅 徒歩5分		
建物	構造・規模	SRC造14階建9階部分	
	専有面積 (共用部分面積)	72.05m <sup>2</sup>	バルコニー 面積 13.88m <sup>2</sup>
	簡取内訳		
土地権利	所有権	用途地域	
築年月	平成4年2月	総戸数	41戸
管理形態	委託管理	管理方式	常駐管理
管理費	9,800円	修繕 積立金	10,080円
現況	空家	引渡日	即
駐車場	近隣10,500円/月	施工会社	
本体設備	九電・上水道・下水道・都市ガス		
各戸設備	給湯		
備考	<ul style="list-style-type: none"> <li>★モニター付きインターフォン</li> <li>★オートロック・管理人常駐</li> <li>★宅配BOX</li> <li>★中島小学校/白銀中学校</li> </ul>		

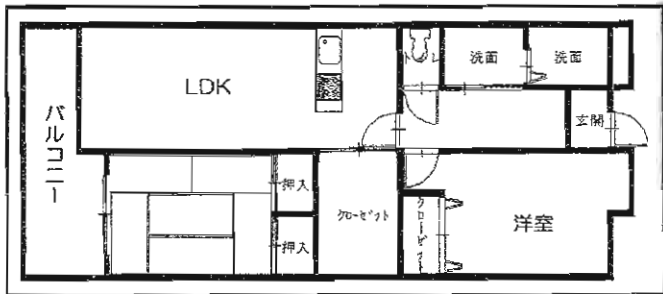
売マンション 住宅以外の施設物件 専用車庫付物件



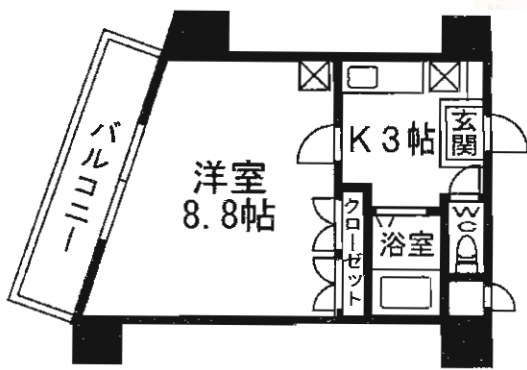
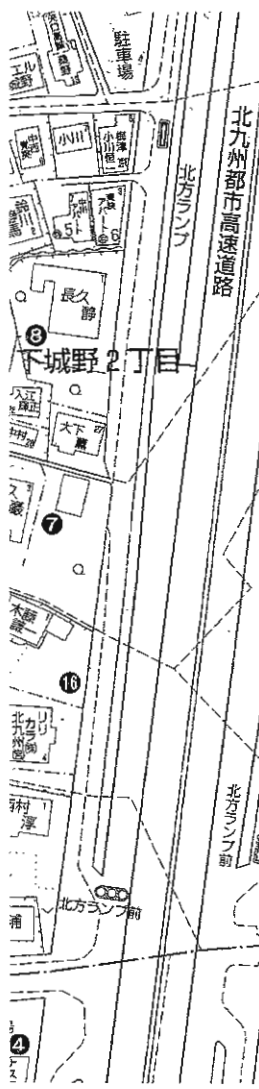
# 売マンション

## パルメゾン到津

近隣に商業施設多数あり  
西鉄ストア至近!  
国道3号線近く



物件種目	<b>売マンション</b>		
マンション名	パルメゾン到津		
最寄駅	JR南小倉駅		
間取タイプ	2LDK+S		
価格	<b>1,100万円</b>		
物件所在地	北九州市小倉北区上到津4-9-20		
交通	西鉄バス岩淵橋停 徒歩2分		
建物	構造・規模	鉄筋コンクリート造10階建4階部分	
	専有面積 (使用部分面積)	61.10m <sup>2</sup>	バルコニー 面積
	間取内訳	左図参照	
土地権利	所有権	用途地域	第1種住居地域
築年月	平成10年10月	総戸数	49戸
管理形態	自主管理	管理方式	自主管理
管理費	4,100円	修繕立金	5,740円
現況	空	引渡日	即
駐車場	敷地内7,000円/月	施工会社	
本体設備			
各戸設備	給湯、バルコニー		
備考	平成22年10月内装リフォーム		



 西鉄バス「北方小学校前」停 徒歩1分

物件種目	<b>売マンション</b>		
マンション名	朝日プラザ小倉南		
最高駅	モノレール北方駅		
間取タイプ	1 K		
価格	<b>190万円</b>		
物件所在地	北九州市小倉南区北方2丁目1-7		
交通	西鉄バス「北方小学校前」停 徒歩1分		
建物	構造・規模	RC造8階建4階部分	
	専有面積 (使用部分面積)	22.37m <sup>2</sup>	バルコニー 面積
	間取内訳		
土地権利	所有権	用途地域	商業地域
築年月	1990年7月	総戸数	36戸
管理形態	委託管理	管理方式	巡回管理
管理費	5,800円/月	修繕立金	0円/月
現況	空	引渡日	即
駐車場	近隣7,000円/月	施工会社	
本体設備	エレベーター		
各戸設備	ガス給湯・エアコン		
備考			

E-048



# アーティックス柳原町

門司区

2LDK+S

専有面積: 98.23㎡ (29.71坪)  
 バルコニー: 21.55㎡ (6.51坪)  
 ルーフバルコニー: 26.61㎡ (8.04坪)  
 ポーチ面積: 4.77㎡ (1.44坪)  
 合計面積: 151.16㎡ (45.72坪)

- 2面バルコニーのLDと勝手口付きの便利さを備えたキッチンはいしやすい一体空間。
- 浴室に大きな窓、洗面室から出られるバルコニーは小物類の洗濯物干しにも便利です。

駐車場敷地内2台有(11,000円/月)!



ルーフバルコニー(26.61㎡)付



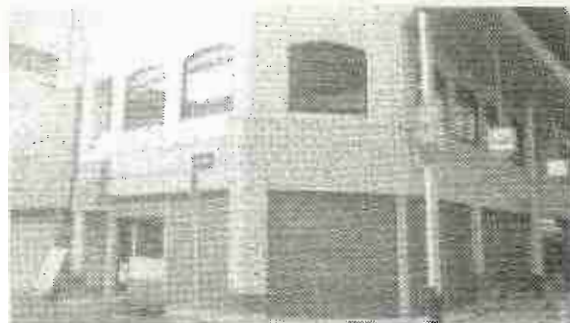
室内手入れ良好!! ペット可!!

物件種目	<b>売マンション</b>	
マンション名	アーティックス柳原町	
最寄駅	JR門司駅	
間取タイプ	2LDK+S	
価格	<b>1,880万円</b>	
物件所在地	北九州市門司区柳原町8番31-506号	
交通	JR鹿児島本線門司駅 徒歩15分 西鉄バス柳西中学校前停 徒歩6分	
建物	構造・規模 鉄筋コンクリート造5階建5階部分 専有面積(共用部分面積) 98.23㎡ (29.71坪) バルコニー面積 21.55㎡ 間取内訳 LDK20・和6・洋7・ウォークインクローゼット6帖	
土地権利	所有権	用途地域 第1種中高層住居専用地域
築年月	平成15年9月	総戸数 24戸
管理形態	新なかやしきエーストサービス	管理方式 巡回管理
管理費	7,860円/月	修繕立金 4,920円/月
現況	居住中	引渡日 H23年1月上旬
駐車場	敷地内2台有(11,000円/月)	施工会社 福屋建設㈱
本体設備	EV・オートロック	
各戸設備	給湯・シャワー・バルコニー	
備考	・大里南小・柳西中学校区 ・新築買換の為売却 ・ペット可 ・ルーフバルコニー代 月額800円	

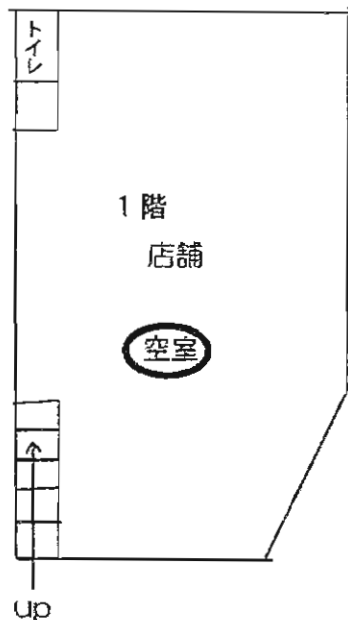
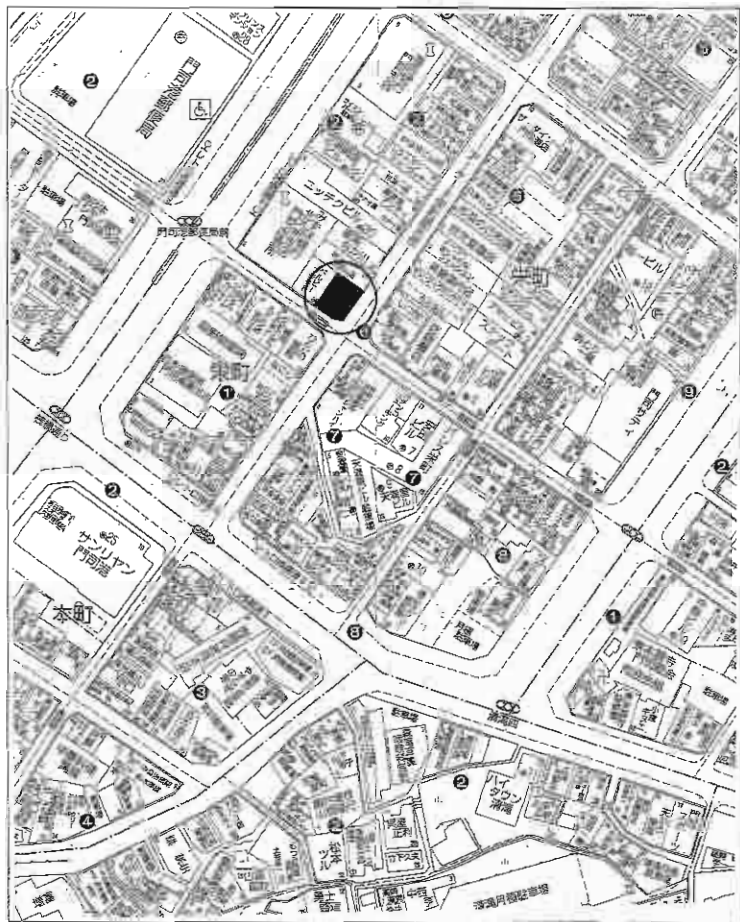
B-27



**J R門司港駅 徒歩3分!**  
**門司港レトロ至近**



**☆商店街内! ☆何商も可!**  
**☆収益あり!!**  
**現在年収:162万円**



物件種目	<b>売ビル</b>		
最寄駅	J R門司港駅		
価格	<b>2,600万円</b>		
物件所在地	北九州市門司区栄町2-22		
交通	J R門司港駅 徒歩3分		
土地面積	173.66m <sup>2</sup>	ほかに私道面積	
建物	構造・規模	鉄骨陸屋根造2階建	
	面積	223.93m <sup>2</sup> (1F:110.73m <sup>2</sup> 2F113.20m <sup>2</sup> )	
	建物名		
土地権利	所有権	施工会社	
総戸数		築年月	昭和61年1月
都市計画	市街化区域	用途地域	商業地域
建ぺい率		容積率	
他の法令上の制限			
現況	1F:空 2F:賃貸中	引渡日	即
駐車場			
接道状況(高地・掘削)			
設備			
備考	アーケード使用料:16,000円/月		




# 貸店舗・事務所

交通の便良し 

☆市営バス「大井戸町」停 徒歩3分

☆若戸大橋・若松駅近い!

平成21年10月  
外装・内装リフォーム済 



(105号)

坪単価(税込)

4200円



※間取図と現況が異なる場合は現況優先と致します



## 貸店舗・事務所

物件種目	貸店舗・事務所		
最寄駅	JR若松駅		
賃賃条件	賃料	104号 47,250円(税込)	105号 63,000円(税込)
	敷金	2ヶ月(敷引2ヶ月)	
物件所在地	北九州市若松区白山2丁目10-28		
交通	市営バス大井戸町停 徒歩3分		
建物	建物名	アベニュー白山	
	構造・規模	RC造6階建1階部分	
	使用部分積	104号 約10坪(33.05㎡)	105号 約15坪(49.58㎡)
築年月	昭和57年3月	契約期間	2年
管理費等	なし		
土地面積		用途地域	
駐車場	事務所前2台有り 無料		
現況	空き	引渡日	即
接道状況(角地・間口)			
本体設備	電気・ガス・水道・エレベーター・前面シャッター		
各戸設備	個別トイレ・キッチン		
備考	全面リフォーム済 事務所仕上げ渡し 条件:全保連・火災保険・鍵交換		



# エクレール折尾Ⅱ

## 八幡西区丸尾町

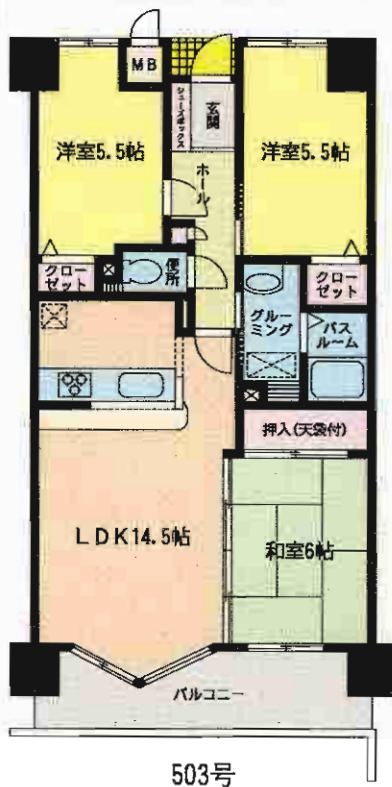
**C 3LDK TYPE**

- 専有面積……66.95㎡(20.25坪)
- アルコーブ面積……0.77㎡(0.23坪)
- バルコニー面積……8.52㎡(2.57坪)
- 合計面積……76.24㎡(23.05坪)



西鉄バス  
 楠木一丁目徒歩2分

**安心の分譲賃貸マンション!!**  
**管理面充実してます!!**



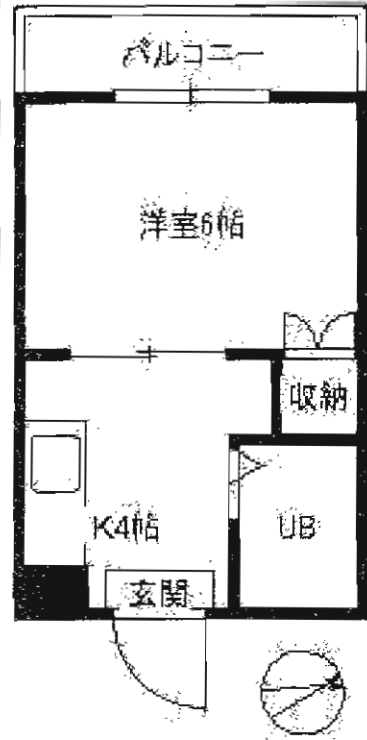
**敷地P有!無料!!(No.7)**

物件種目	<b>分譲賃貸マンション</b>		
最高駅	西鉄バス楠木一丁目停		
間取タイプ	3LDK		
賃貸条件	賃料	<b>75,000円</b>	
		敷金 <b>4ヶ月</b> (敷引 <b>3ヶ月</b> )	
物件所在地	北九州市八幡西区丸尾町7-50-503号		
交通	西鉄バス楠木一丁目停 徒歩2分		
建物	建物名	エクレール折尾Ⅱ	
	構造・規模	鉄筋コンクリート造10階建5階部分	
	使用部分面積	66.95㎡ バルコニー8.52㎡	
	間取内訳	LDK14.5/洋5.5×2/和6帖	
築年月	平成8年11月	契約期間	2年
管理費等	3,000円		
駐車場	敷地内1台有り 無料(No.7)		
現況	居住中	入居日	H22年12月上旬退去
本体設備	EV・オートロック		
各戸設備	システムキッチン		
保険等	加入義務2年間 料金12,000円		
備考	鍵交換代12,600円 ベット不可 折尾東小・折尾中校区		









※図面と異なる場合は現状を優先します



# 賃貸マンション

J R九州工大前駅

1 K

賃料 **30,000円**

敷金なし・礼金**2ヶ月**

物件所在地	北九州市戸畑区境川二丁目14番31号	
交通	西鉄バス花園町停 徒歩3分	
建物	建物名	サン・ドリームビル
	構造・規模	R C 3階建3階部分
	使用部分面積	20.16㎡
間取内訳	左図参照	
築年月	1988年11月	契約期間 2年間
管理費等	無し	
駐車場	近隣7,000円/月	
現況	空き	入居日 即時
本体設備	駐輪場、LPG	
各戸設備	給湯、シャワー、エアコン、照明	
保険等	要 15,000円/2年	
備考	最上階!エアコン、照明付き! バス停200m。郵便局200m。 スーパー300m。 鍵交換料12,600円	

売地 売戸建住宅 売マンション 住宅以外の売建物 事業用賃貸物件 居住用賃貸物件



賃貸アパート

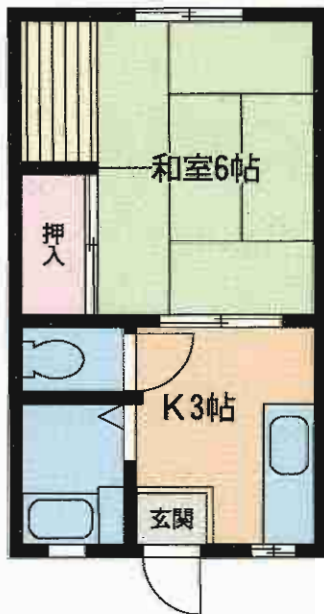
# パナハイツ緑ヶ丘



\*\*\*\*\*  
 ☆コンビニ・サンリブ至近!  
 西鉄バス「日明」停 徒歩5分  
 \*\*\*\*\*



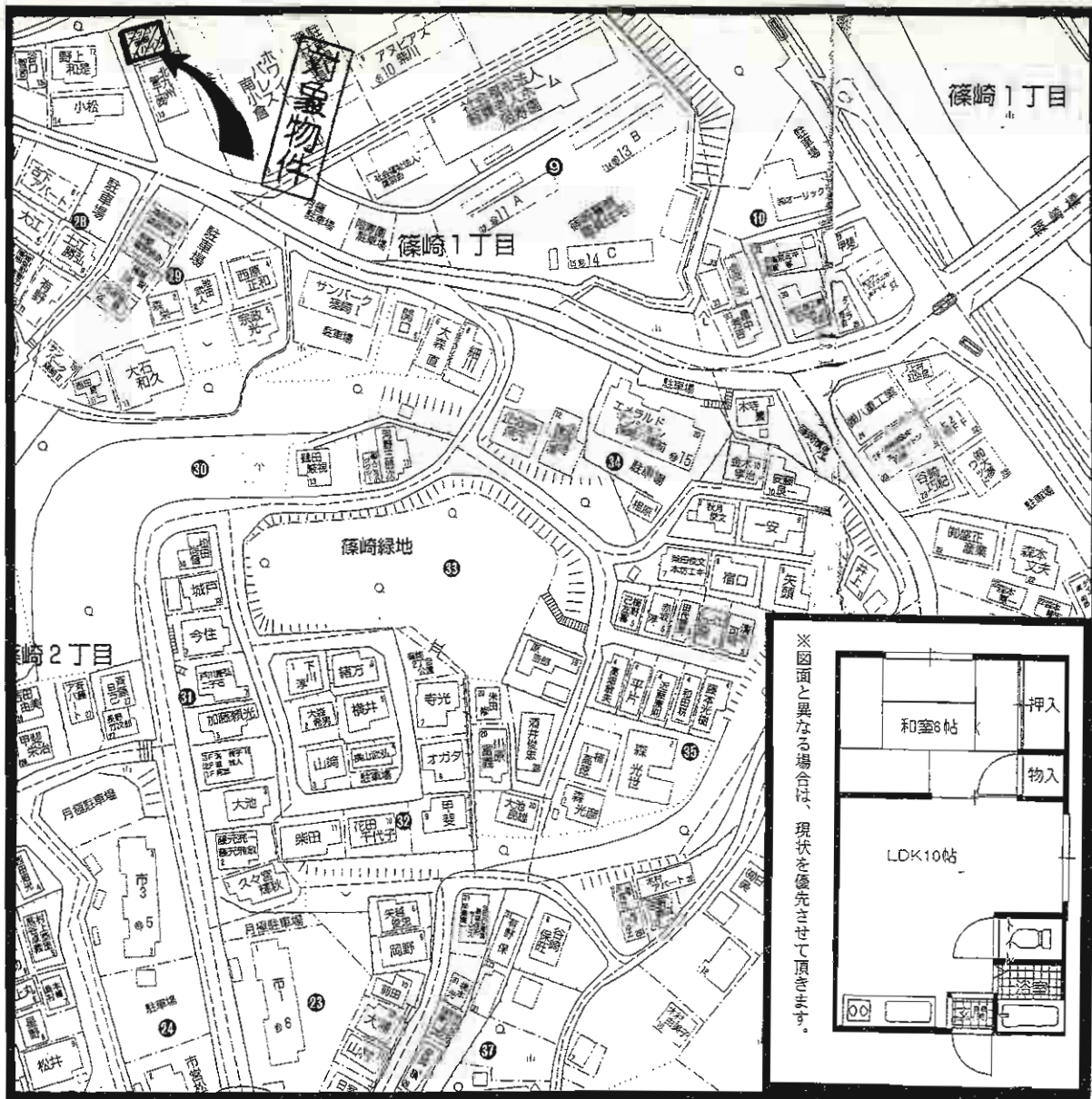
★明るいキッチン★



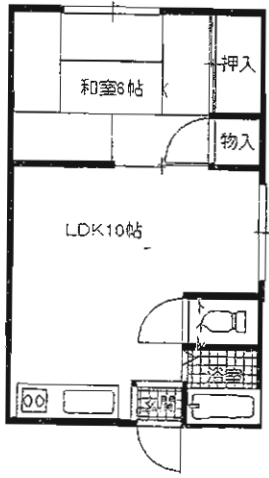
エアコン付!!

物件種目	<b>賃貸アパート</b>		
最寄駅	JR西小倉駅		
間取タイプ	1 K		
賃貸条件	賃料	<b>31,000円</b>	
	敷金無し・礼金無し		
物件所在地	福岡県北九州市小倉北区緑ヶ丘1-13-24		
交通	JR鹿児島本線西小倉駅 徒歩22分		
	西鉄バス「日明」停 徒歩5分		
建物	建物名	パナハイツ緑ヶ丘	
	構造・規模	軽量鉄骨造2階建	
	使用部分面積	23m <sup>2</sup>	
間取内訳	和6・K3		
築年月	昭和55年6月	契約期間	2年
管理費等	無		
駐車場	付近有り 別途9,000円(要確認)		
現況	空	入居日	即
本体設備			
各戸設備	シャワー・給湯・ケーブルTV・エアコン		
保険等	火災保険 要加入		
備考	入居条件:保証人1人+保証会社(全保連) 初回80% 鍵交換代:12,600円 102、104、202空		



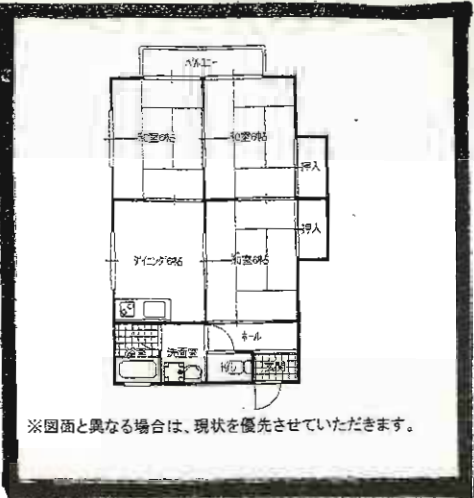
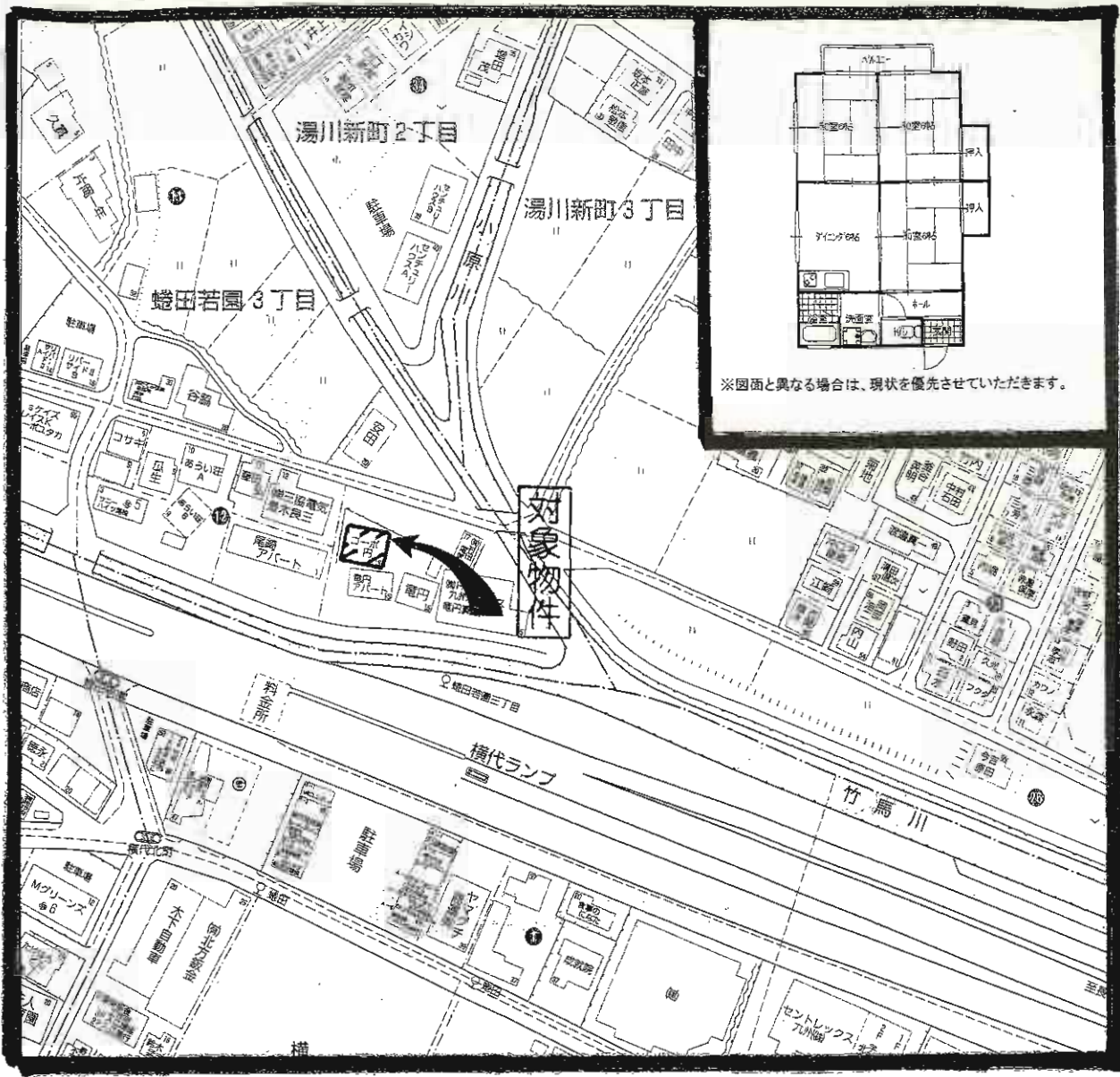


※図面と異なる場合は、現状を優先させて頂きます。



物件種目	<b>賃貸アパート</b>	
最寄駅	JR南小倉駅	
間取タイプ	1LDK	
賃貸条件	賃料	<b>36,000円</b>
	敷金なし・礼金 <b>1ヶ月</b>	
物件所在地	北九州市小倉北区篠崎1丁目8-14	
交通	西鉄バス篠崎橋停 徒歩2分	
建物	建物名	篠崎ハイツ 103号
	構造・規模	木造スレート葺2階建1階部分
	使用部分面積	29m <sup>2</sup> (8.7坪)
間取内訳	LDK10帖、和6帖	
築年月	平成5年4月	契約期間 2年
管理費等	無	
駐車場	近隣駐車場 8,000円	
現況	空き	入居日 即
本体設備	上下水道、プロパンガス	
各戸設備	バス・トイレ別、給湯、シャワー	
保険等	保険加入義務あり	
備考	スーパー・コンビニや都市高速もすぐ近くに 通っていて、とても便利な立地です。 ※入居時清掃費用15,000円	





※図面と異なる場合は、現状を優先させていただきます。

物件種目	<b>賃貸アパート</b>		
最寄駅	JR安部山公園駅		
間取タイプ	3DK		
賃貸条件	賃料	<b>43,000円</b>	
		敷金なし・礼金 <b>1ヶ月</b>	
物件所在地	北九州市小倉南区蟻田若園三丁目12-16 101・102・201		
交通	西鉄バス蟻田若園三丁目停 徒歩3分		
建物	建物名	コーポ円	
	構造・規模	木造セメント瓦葺2階建1・2階部分	
	使用部分面積	48m <sup>2</sup>	
	間取内訳	DK6帖、和6帖×3	
築年月	昭和60年11月	契約期間	2年
管理費等	無料		
駐車場	近隣駐車場4,000円(20m)		
現況	空き	入居日	即
本体設備	LPガス		
各戸設備	給湯・洗面台・室内洗濯機置き場・バルコニー・シャワー		
保険等	保険加入義務あり		
備考	若園小学校・企教中学校 校区		

売地 売戸建住宅 売マンション 住宅以外の売建物 商業用賃貸物件 居住用賃貸物件