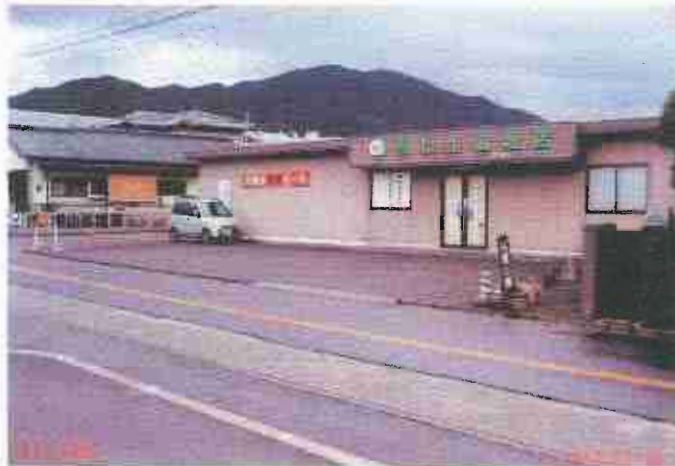


売地 — 八幡西区茶屋の原 —



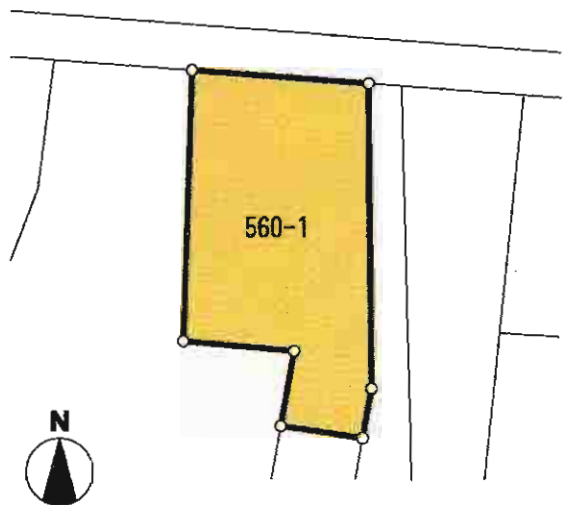
◎九州自動車道
「八幡インター」
◎北九州都市高速
「馬場山インター」
★至近★



西鉄バス「茶屋の原」停徒歩1分

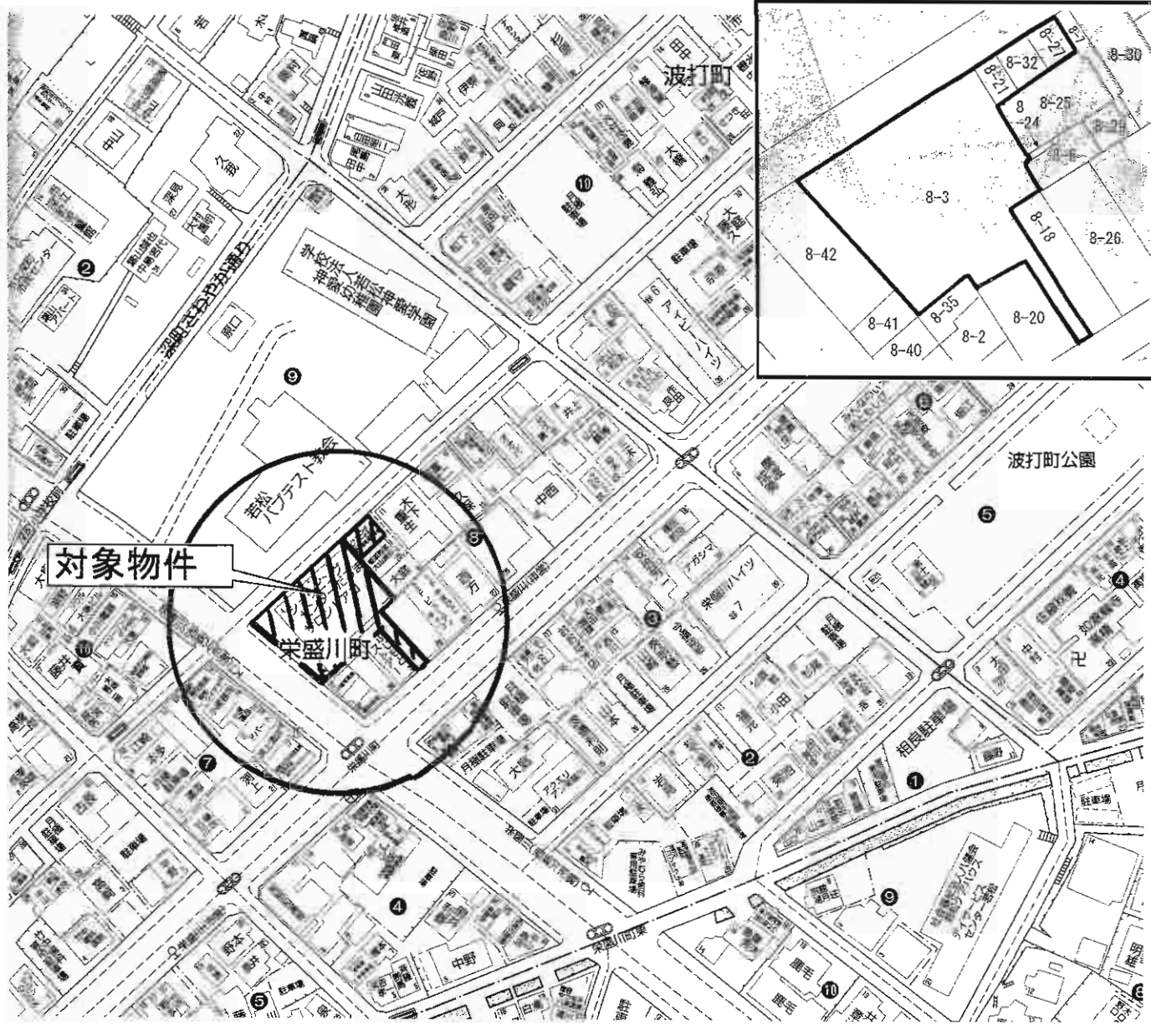


★広々246.51坪



売地

物件種目	事業用地(店舗・事務所)		
最寄駅	筑豊電鉄楠橋駅		
土地面積	814.94㎡(246.51坪)	ほかに私道面積	
価格	3,200万円	3.3㎡単価	13万円
物件所在地	北九州市八幡西区茶屋の原2丁目560-1		
交通	西鉄バス「茶屋の原」停 徒歩1分		
土地権利	所有権	地目	宅地
都市計画	市街化区域	用途地域	第1種住居地域
建ぺい率	60%	容積率	200%
他の法令上の制限	調査中		
地勢	平坦地		
引渡条件	現状渡し(相談可)		
現況	建付地	引渡日	相談
接道状況(角地・間口)	北西側約6m・北東側約2.9m		
設備			
備考	建物2棟あり。 【店舗】軽量鉄骨造平家建99.37㎡ 【倉庫】木造平家建約133㎡		



売土地

店舗・病院・マンション

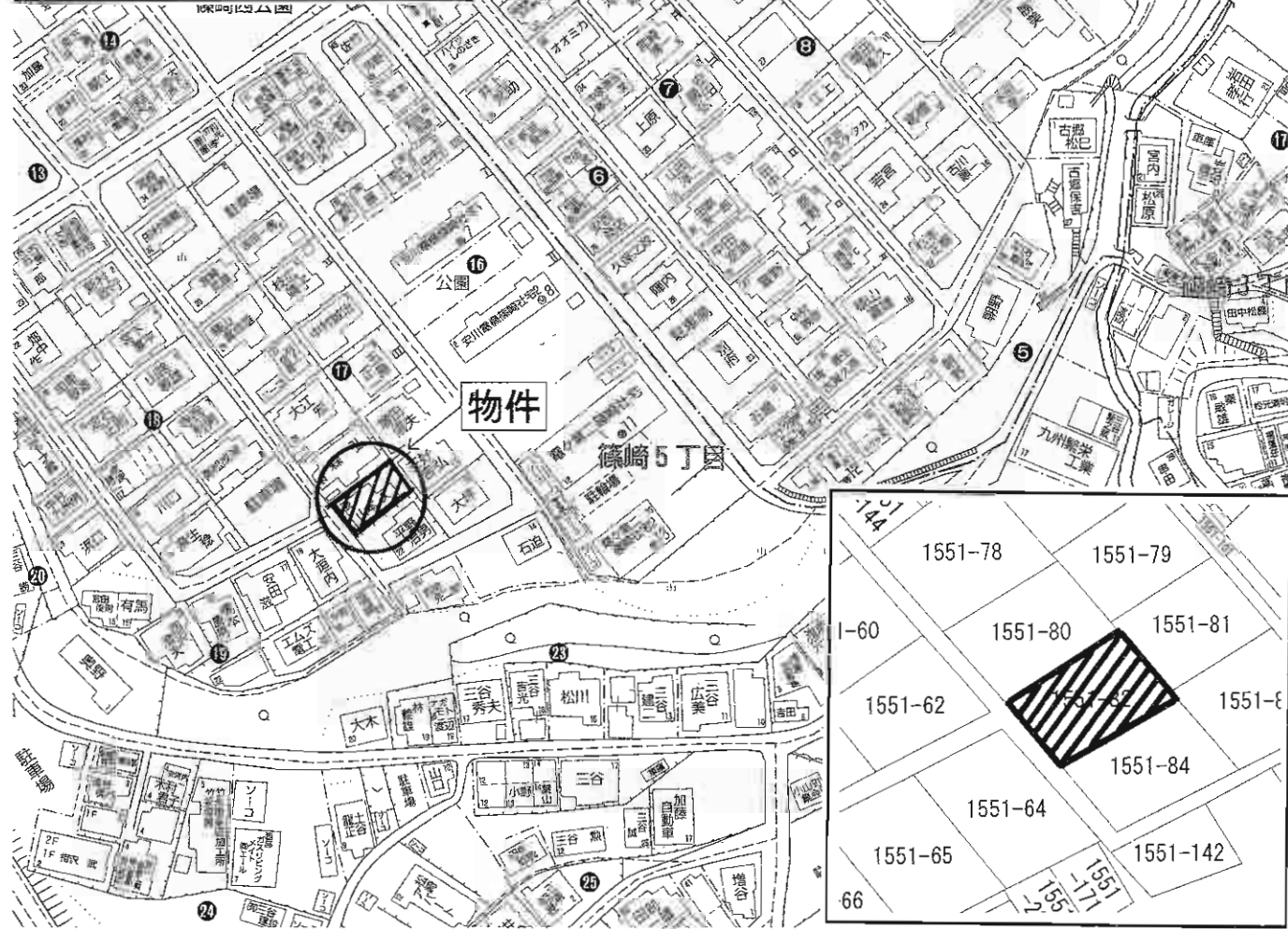
JR 若松駅

土地面積 公簿(283坪)	935.83m ²	ほかに 私道面積	無 m ²
	価格		3.3m ² 単価 14万円
価格		4,000万円	

物件所在地	北九州市若松区栄盛川町8番8号		
交通	JR 筑豊 本線 若松 駅 市営 栄盛川バス停横 徒歩1分		
土地権利	所有権	地目	宅地
都市計画	市街化区域	用途地域	近隣商業地域
建ぺい率	80 %	容積率	200 %
他の法令上の制限	準防火地域		
地勢	平坦		
引渡条件	現況渡し		
現況	建物有	引渡日	相談
接道状況(角地・間口)	南西側公道に約28m、北西側に約48m接道。 角地		
設備	電気・上下水道・都市ガス		
備考	現在、盛業中		

売地

小倉北区篠崎5丁目

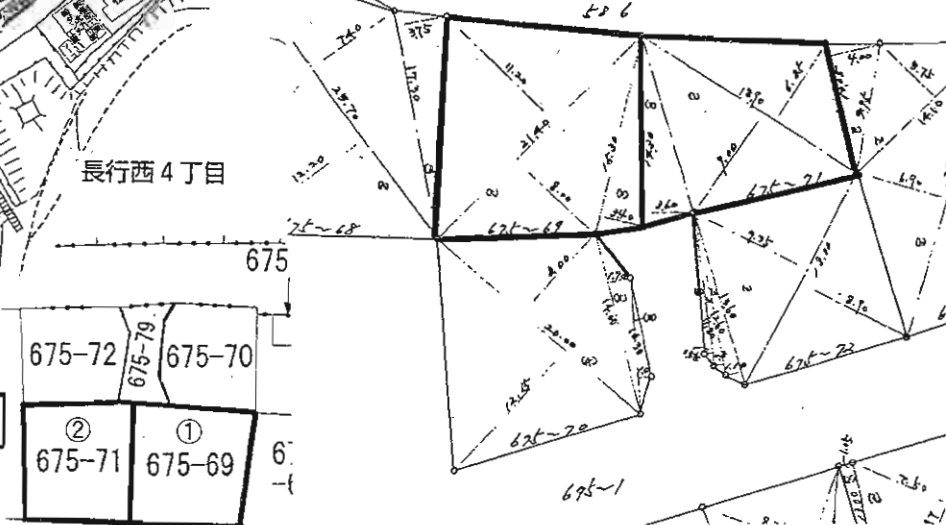


物件種目	売地		
最適用途	住宅用地		
最寄駅	JR南小倉駅		
土地面積	248.49m ² (75.16坪)	ほかに私道面積	
価格	790万円	3.3m ² 単価	↗
物件所在地	北九州市小倉北区篠崎5丁目17番22号 地番1551番82		
交通	西鉄バス宮田町停 徒歩8分		
土地権利	所有権	地目	宅地
都市計画	市街化区域	用途地域	第1種住居地域
建ぺい率	60%	容積率	200%
他の法令上の制限	宅地造成規制区域		
地勢	平坦		
引渡条件	更地渡し		
現況	更地	引渡日	即時
接道状況(角地・間口)	南西側幅員4mの舗装市道に接する		
設備	上下水道・都市ガス・電気		
備考	☆南小倉小学校・南小倉中学校 校区です。 ☆都市計画道路3・2・9-7号線幅員30mの計画に入っている。		

売地 売戸建住宅 住宅以外の売建物 車庫用売建物 居住用売建物

高台につき眺望良好 閑静で緑豊かな住宅地

二世帯住宅用地に最適!!
分割売買可



売土地

一戸建住宅

モノレール徳力嵐山口

土地面積	公簿 231.45㎡ 175.52㎡	ほかに 私道面積	70.80㎡ (持分4分の2)
合計	406.97㎡(123.10坪)		
価格	2,030万円	3.3㎡ 単価	16.5万円

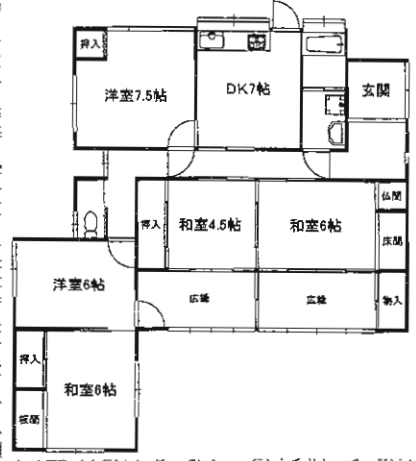
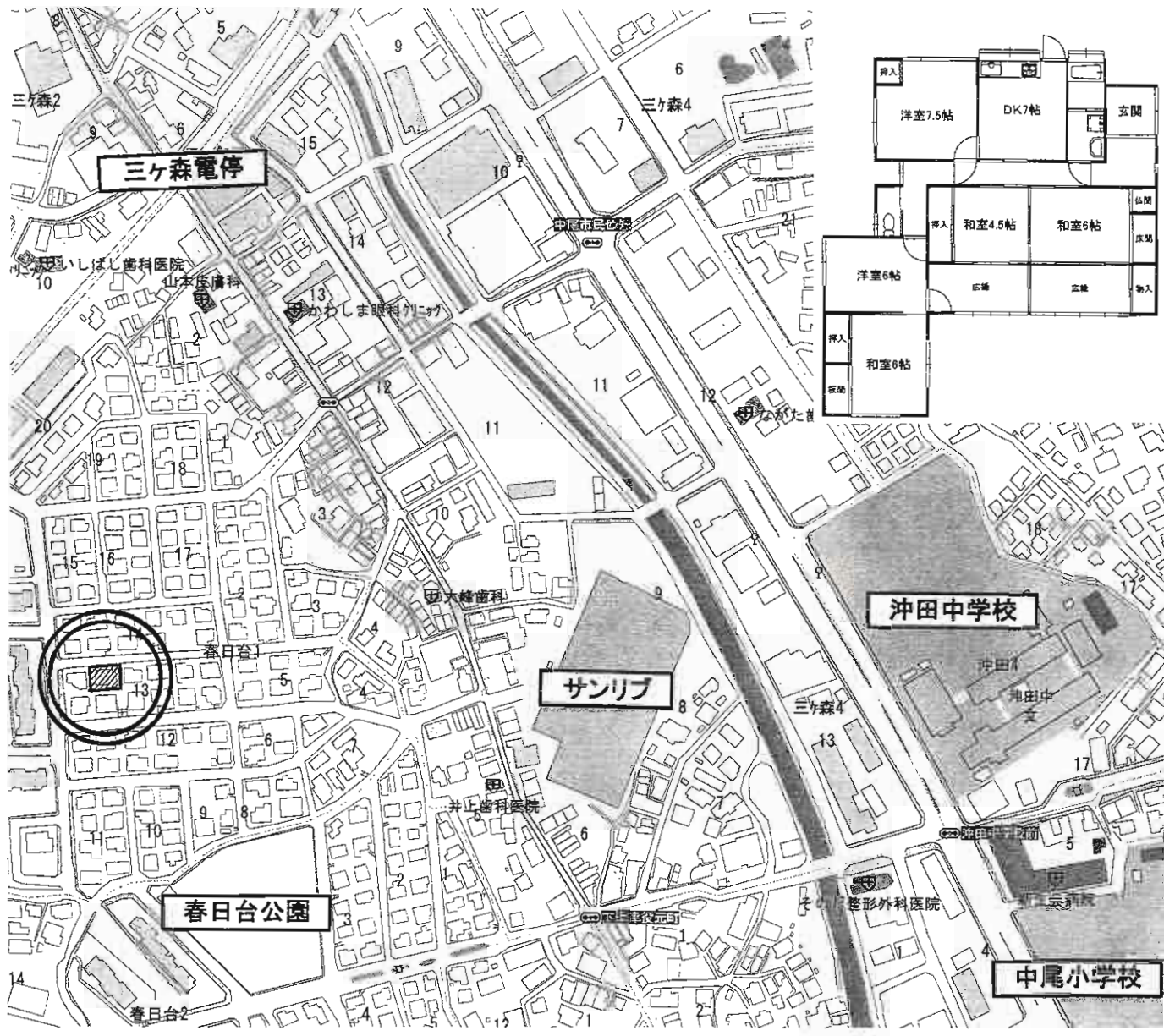
物件所在地	北九州市小倉南区長行西4丁目 675番69・675番71 (2区画)
交通	北九州高速鉄道 線 徳力嵐山口 駅 バス16分・長行西公民館前バス停徒歩2分

土地権利	所有権	地目	宅地
都市計画	市街化区域	用途地域	第一種低層住居専用地域
建ぺい率	50%	容積率	80%
他の法令上の制限	建物高さ制限10m・外壁後退距離1m		
引渡条件	現況渡し		

現況	更地	引渡日	即時
接道状況(角地・間口)	北側公道約8mに接道 間口約7.94m, 私道への間口約6.82m		
設備	上下水道・都市ガス・電気		

備考	分割売買可 ①231.45㎡(70.01坪) 1,155万円 ②175.52㎡(53.09坪) 876万円
	学区区…長尾小学校・菅生中学校

売地 売戸建住宅 売マンション 住宅以外の売建物 事業用賃貸物件 居住用賃貸物件



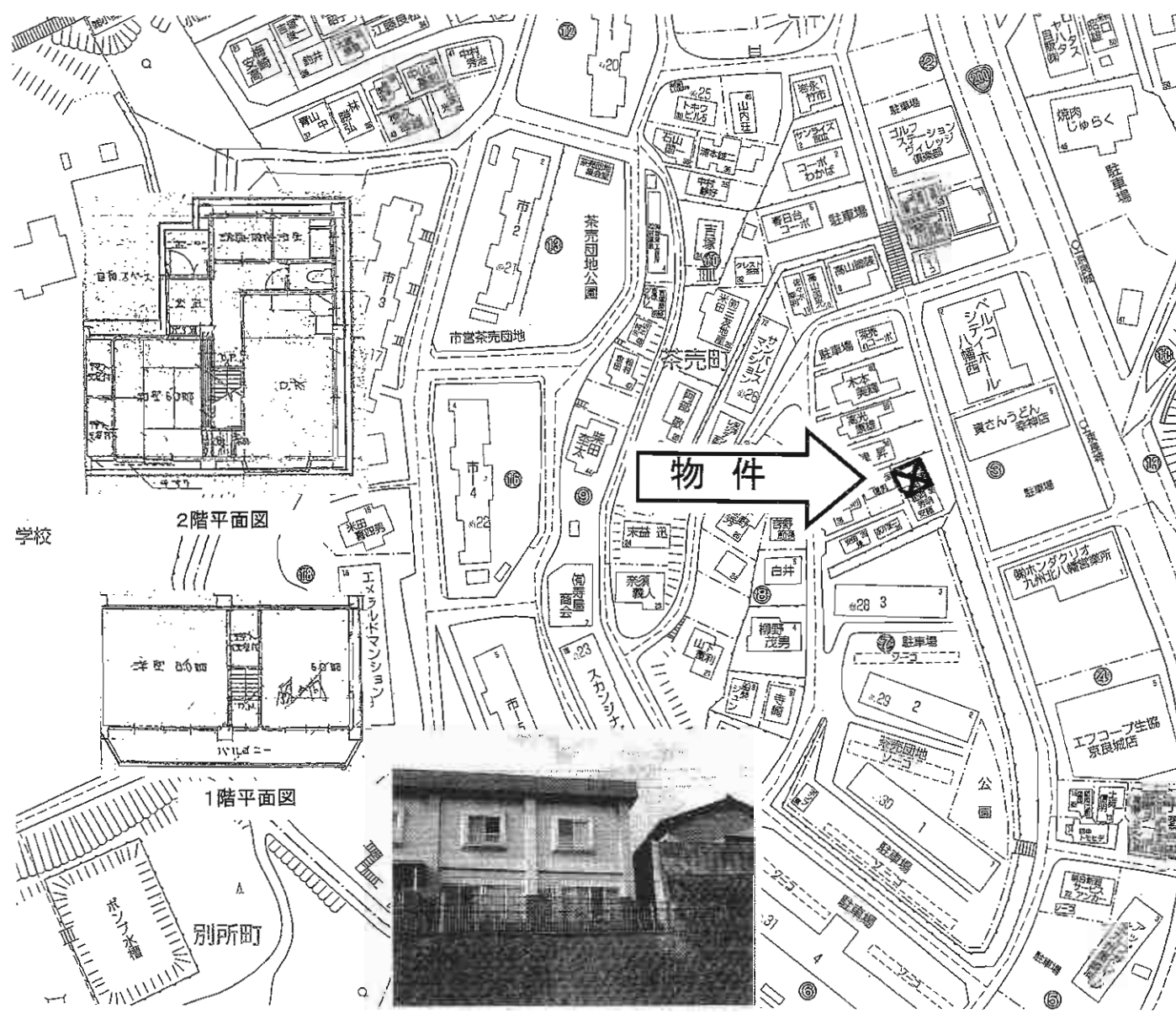
売 家

筑豊電鉄三ヶ森電停

5DK

1,480万円

物件種目	売 家		
最寄駅	筑豊電鉄三ヶ森電停		
間取タイプ	5DK		
価格	1,480万円		
物件所在地	北九州市八幡西区春日台一丁目13-20 (地番:608番38)		
交通	筑豊電鉄三ヶ森電停 徒歩6分		
土地面積	公簿300.56m ² (90.91坪)	ほかに私道面積	なし
建 物	構造・規模	木造瓦葺き平家建	
	面積	55.20m ² (16.69坪)	
間取内訳	左記間取図参照(現況優先)		
土地権利	所有権	地 目	宅地
都市計画	市街化区域	用途地域	第1種中高層住居専用地域
建ぺい率	60%	容 積 率	200%
他の法令上の制限			
築年月	昭和35年3月	駐 車 場	2台
現 況	居住中	引 渡 日	相談
建築確認番号			
接道状況(角地・間口)	北側幅員4.2mの公道		
設 備	九電、公共上下水道、都市ガス		
備 考	・中尾小学校、沖田中学校 ・増築(未登記)部分あり		



家 売

J R 黒崎駅

3DK

600万円

物件種目	家 売		
最寄駅	J R 黒崎駅		
間取タイプ	3DK		
価格	600万円		
物件所在地	北九州市八幡西区茶売町7-36		
交通	西鉄バス「京良城」停 徒歩3分		
土地面積	実測152.02m ²	ほかに 私道面積	なし
建物	構造・規模	鉄筋コンクリート造2階建	
	面積	81.98m ²	
間取内訳	和6畳、洋8畳、6畳、DK8畳		
土地権利	所有権	地目	宅地
都市計画	市街化区域	用途地域	第1種住居地域
建ぺい率	60%	容積率	200%
他の法令上の制限	なし		
築年月	昭和54年3月	駐車場	1台
現況	空	引渡日	即時
建築確認番号			
接道状況(角地・間口)	東側の6m公道に約10m接道		
設備	電気・都市ガス・上水道・下水道		
備考	熊西小学校、引野中学校		

八幡西区 木屋瀬 4丁目

◆◆◆ 新築売戸建住宅 ◆◆◆

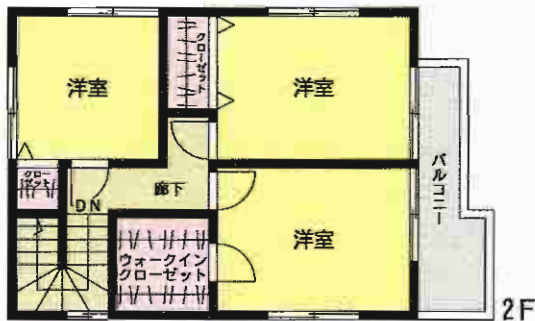
 筑豊電鉄 木屋瀬駅 徒歩6分



2010年12月 **新築**

● 日当りの良い閑静な住宅街 ●
住環境良好 

☆ ウォークイン
クローゼット
付き!!



新築売戸建住宅

最寄駅 **木屋瀬駅**
間取タイプ **3LDK**
価格 **1,799万円**

物件所在地 **福岡県北九州市八幡西区木屋瀬4丁目3-18**
(住居表示)

交通 **筑豊電鉄木屋瀬駅 徒歩6分**

土地面積 **実測131.39㎡** ほか
に私道面積 **107.29㎡**

建物 **構造・規模 木造2階建**
面積 81.14㎡
間取内訳 洋8・8・4.5 LDK16

土地権利	所有権	地目	宅地
都市計画	市街化区域	用途地域	第1種住居地域
建ぺい率	60%	容積率	200%

他の法令上の制限

築年月	2010年12月	駐車場	有 無料
-----	----------	-----	------

現況	建築中	引渡日	H22年12月中旬
----	-----	-----	-----------

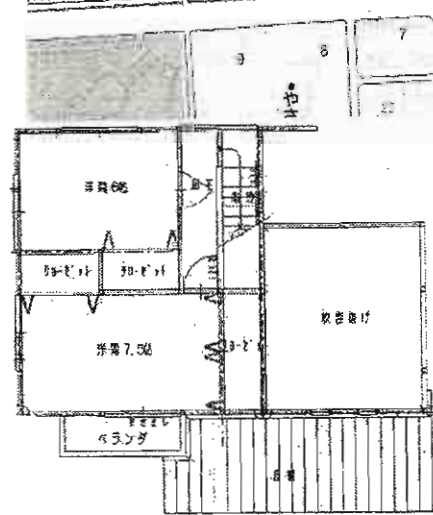
建築確認番号 **福住セ北01031号**

接道状況(角地・間口) **北西4.6m 私道 接面9.3m**

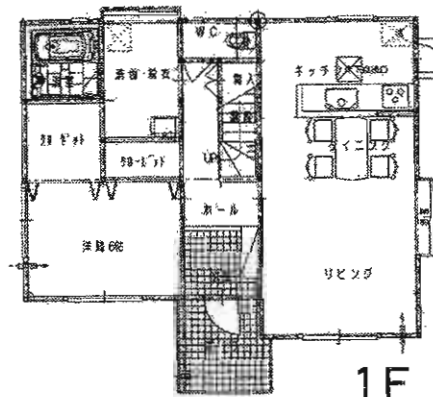
設備 **バス1坪以上 ウォークインクローゼット**
床下収納 駐車場3台分

備考 **備考1:外構は別途料金が必要です**
地勢:平坦

新築一戸建て



2F



1F



新築一戸建て

JR水巻駅

3LDK+S

2,380万円(税込)

物件種目	新築一戸建て		
最寄駅	JR水巻駅		
間取タイプ	3LDK+S		
価格	2,380万円(税込)		
物件所在地	遠賀郡水巻町古賀二丁目3-16		
交通	市営バス古賀停 徒歩3分		
土地面積	公簿206.38m ² (62.42坪)	ほかに私道面積	
建物	構造・規模	木造スレートぶき2階建	
	面積	96.67m ² (29.24坪)	
	間取内訳	LDK16、洋7.5、洋6、和6	
土地権利	所有権	地目	宅地
都市計画	非線引区域	用途地域	無指定
建ぺい率	60%	容積率	200%
他の法令上の制限			
築年月	2010年11月	駐車場	有(3台可)
現況	完成済	引渡日	即
建築確認番号			
接道状況(角地・間口)	南側18.9m(公道)間口15.5m 東側5.3m(公道)間口15.4m		
設備	オール電化、エコキュート、カウンターキッチン		
備考	三方道路、日当たり良好 リビングに吹き抜け有り開放感があります 1坪バス!		

売地 売戸建住宅 売マンション 住宅以外の売建物 再活用賃貸物件 居住賃貸物件

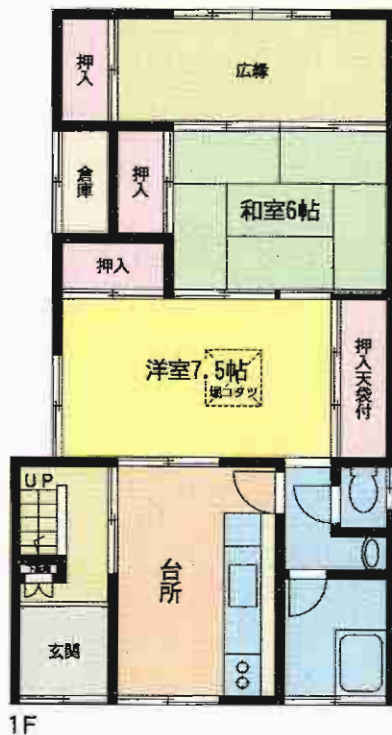
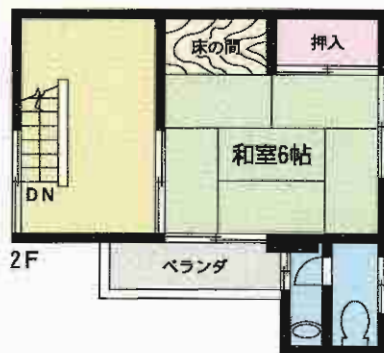
売戸建 戸畑区東大谷



落ち着いたのがある
閑静な住宅街



・ショッピングパーク
さやヶ谷
・ナフコ鞘ヶ谷
・スピナマート
近し!!



物件種目	売 家		
最寄駅	戸畑駅		
間取タイプ	3DK		
価格	500万円		
物件所在地	北九州市戸畑区東大谷1丁目12-17		
交通	福柳木バス停 徒歩10分		
土地面積	168.72m ² (51.03坪)	ほか	に私道面積
建物	構造・規模	木造2階建	
	面積	延べ79m ²	
土地権利	所有権	地目	宅地
都市計画	市街化区域	用途地域	第1種住居地域
建ぺい率	60%	容積率	200%
他の法令上の制限	文化財保護法		
築年月	昭和38年11月	駐車場	無し
現況	空家	引渡日	相談
建築確認番号			
接道状況(角地・間口)	西側公道約6mに間口約7.2m接す		
設備	水洗・都市ガス		
備考	平成6年9月増築		

敷地内に住居付
店舗有

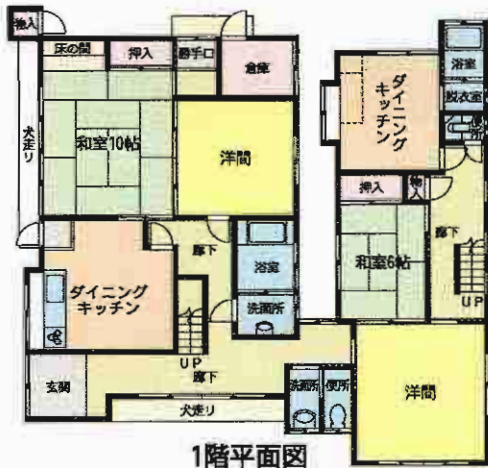
1F 店舗(22.38坪)
2F 3DK+1DK



8LDK+DK



2階平面図



1階平面図

現況相違の場合現況優先とします

二世帯住宅に最適!!



本格和風住宅 程度良好



売 家

J R小倉駅

8LDK+DK

3,700万円

物件所在地	北九州市小倉北区黄金二丁目1-7		
交通	西鉄バス第三三萩野停 徒歩5分		
土地面積	324.35㎡(98.11坪)	ほか	に私道面積
建物	構造・規模	木造セメント瓦葺2階建	
	面積	自宅 174.2㎡・店舗部分 112.88㎡	
	間取内訳	左図参照	
土地権利	所有権	地目	宅地
都市計画	市街化区域	用途地域	商業地域
建ぺい率	80%	容積率	400%
他の法令上の制限			
築年月	昭和52年6月	駐車場	無
現況	居住中	引渡日	相談
建築確認番号			
接道状況(角地・間口)	西北側8m道路、間口約10m・東南側4m道路、間口約10m		
設備	電気・上下水道・都市ガス		
備考	現況渡し 敷地内に住居付店舗有(現在薬局営業中) 1F店舗(22.38坪)2F3DK+1DK		

諸条件相談可!!

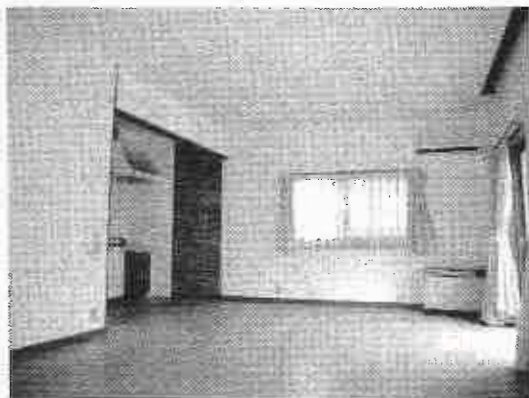
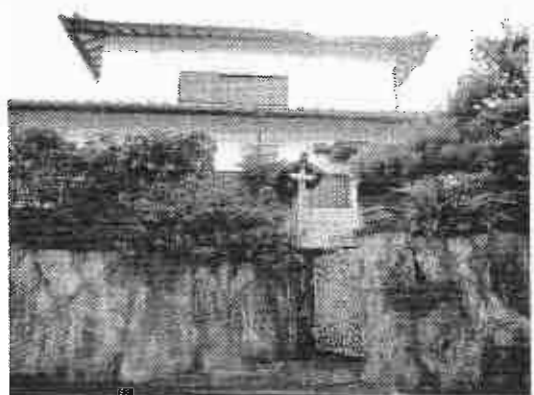


敷地広々141坪です!!

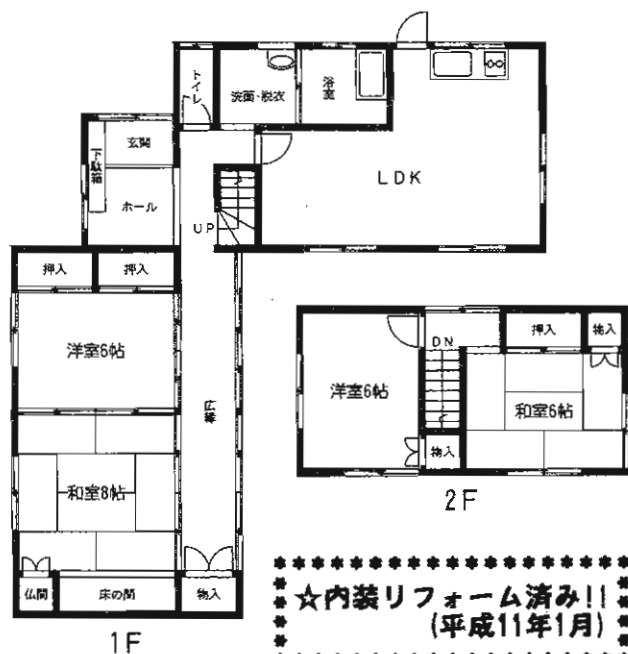
物件種目	売一戸建		
最寄駅	JR南小倉駅		
間取タイプ	3DK+S		
価格	1,120万円		
物件所在地	北九州市小倉北区高尾二丁目17番1号(住居表示)		
交通	西鉄バス愛の家前停 徒歩1分		
土地面積	公簿469.16m ² (141.92坪)	ほかに私道面積	
建	構造・規模 木造瓦葺平屋建1階		
物	面積	73.70m ² (22.29坪)	
	間取内訳	和6・4.5・4.5 S2 DK7	
土地権利	所有権	地目	宅地、雑種地
都市計画	市街化区域	用途地域	第1種住居地域
建ぺい率	60%	容積率	200%
他の法令上の制限	風致地区		
築年月	昭和38年6月	駐車場	有
現況	空	引渡日	要相談
建築確認番号			
接道状況(角地・間口)	北側8m公道 間口2m		
設備	公共上下水道、LPG、ウォシュレット		
備考			

中古住宅/小倉南区星和台

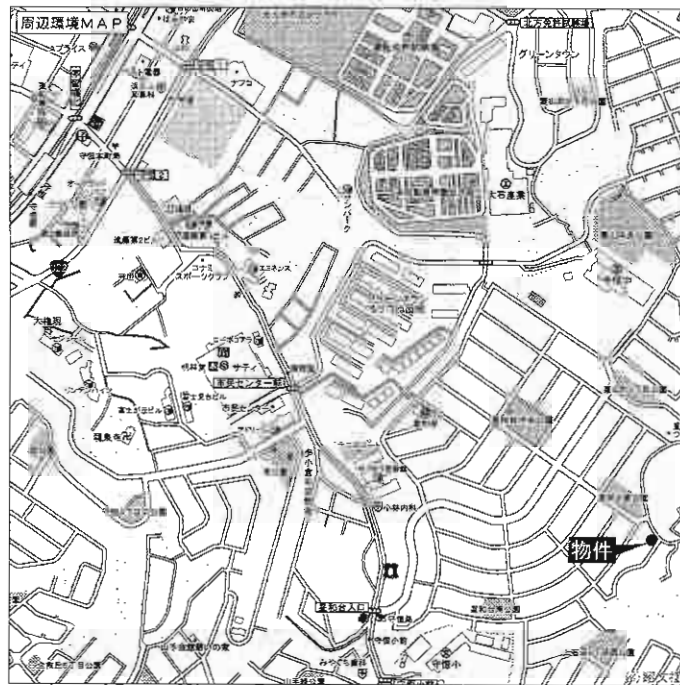
広縁から眺めるお庭は
くつろぎの空間です



◎綺麗にお手入れされた
お庭です♪
◎守恒小・守恒中校区



★内装リフォーム済み!!
(平成11年1月)



中古住宅

モノレール守恒駅

4LDK

3,000万円

北九州市小倉南区星和台二丁目16-15

西鉄バス守恒小学校前停 徒歩9分

285.6㎡(86.39坪)

ほかに
私道面積

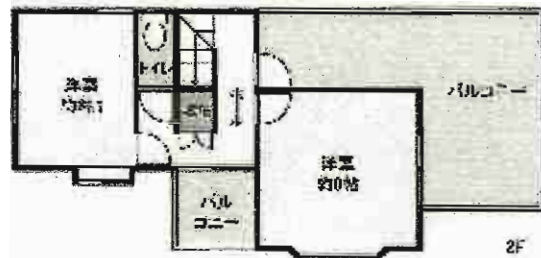
構造・規模 木造瓦葺き2階建

面積 1階91.66㎡/2階26.49㎡ 計118.15㎡

間取内訳 間取図参照

土地権利	所有権	地目	宅地
都市計画	市街化区域	用途地域	第2種低層住居専用地域
建ぺい率	60%	容積率	100%
他の法令上の制限	高さ制限10m		
築年月	昭和55年8月	駐車場	1台
現況	空き	引渡日	即
建築確認番号			
接道状況(角地・旗)	北東側約4.5m公道・東南側約6m公道に接す		
設備	公共上下水道・九電		
備考	平成11年1月内装リフォーム済み 守恒小・守恒中校区		

A-006



- ◎平成22年9月外壁、屋根塗装済◎システムキッチン、洗面化粧台交換・1階トイレ交換済
- ◎全居室、壁、天井のクロス張替え済◎LDKフローリング上張り◎ハウスクリーニング済
- ◎ウベハウス施工のお家

●この物件資料は概要紹介図です。図面と現況が異なる場合は現況優先となります。

売戸建

小倉南区下吉田4丁目戸建

1,330

万円
(税込)

交通 西鉄バス『下吉田4丁目』バス停徒歩3分

所在 (住居表示)
北九州市小倉南区下吉田4丁目7番17号

権利形態	所有権		
面積	(公簿)	165.28㎡ (約49.99坪)	
他私道	(無)	0.00㎡ (約0.00坪)	
地勢	平坦	地目	宅地
接面道路	公道	道路幅員	約6.0m
接道方位	西	間口	約10.5m
道路面より	等高	舗装	完全

構造・規模	RC陸屋根2階建		
築年月	平成1年9月	増改築	
建物面積	公簿	間取り	4DK
	1F	62.09㎡	3F
	2F	36.69㎡	
延床面積	98.78㎡ (約29.88坪)		

制	建ぺい率	40%	容積率	60%
限	用途地域	指定無		
	都市計画	市街化調整区域		
	その他の制限			

設	水道	公営	ガス	都市ガス
備	汚水	本下水	車庫	有
	雑排水	本下水		
引渡	現況	空家	引渡	即

学	校	区	吉田小学校	吉田中学校
---	---	---	-------	-------

リフォーム内容 【平成22年9月リフォーム済】

都市計画法第34条に定める開発許可区域内 (許可番号: 第B-54-045)

富野サマリヤマンション



502号

平成22年9月
全面内装リフォーム済み!!



3DK
↓
1SLDK

富野インターすぐ近く
桜丘小学校至近!!
ファミリーマート近くにあり



★システムキッチン・ユニットバス
シャンプードレッサー・温水便座
モニター付インターホン…新品!!

★クロス・たたみ・襖…張替!!

★収納スペース多数あり!!

★日当り良好!!

物件種目	売マンション		
マンション名	富野サマリヤマンション		
最寄駅	バス停「富野小学校前停」		
間取タイプ	1SLDK		
価格	580万円		
物件所在地	福岡県北九州市小倉北区赤坂2丁目1785番14		
交通	富野小学校前バス停 徒歩8分		
建物	構造・規模	SRC造10階建5階部分	
	専有面積 (使用部分面積)	内法52.49㎡	バルコニー あり
	間取内訳	和14.5・LDK14.5・S2.5	
土地権利	所有権	用途地域	
築年月	1975年1月	総戸数	
管理形態	自主管理	管理方式	自主管理
管理費	7,040円/月	修積立金	5,000円/月
現況	空家	引渡日	即時
駐車場	有 10,000円/月	施工会社	
本体設備	エレベーター・都市ガス		
各戸設備	システムキッチン・収納スペース・浴室・温水便座・シャンプードレッサー・モニター付インターホン…		
備考			

アーティックス重住

4LDK
I type

○生活空間面積/109.24㎡(33.04坪)
○専有面積/92.15㎡(27.87坪)
○バルコニー面積/17.09㎡(5.16坪)

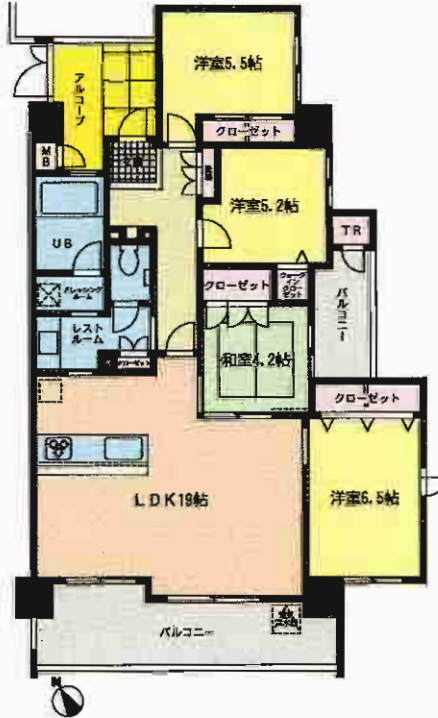
キッチン⇄レストルーム⇄ドレッシングルームへ。
スムーズな家事動線が魅力。
ゆとりを演出する門扉付のアルコープ。



◎JR城野駅 徒歩6分!!
◎スーパーサンリブ隣接!!
駐車場敷地内2台12,000円/月 (No43)

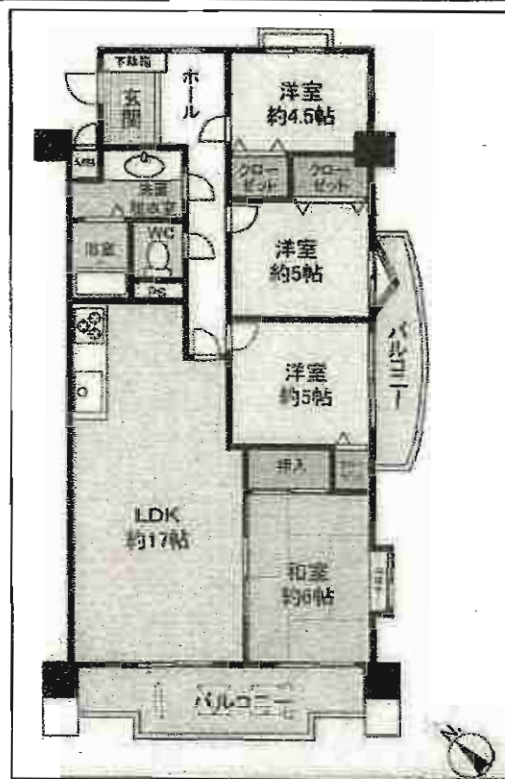
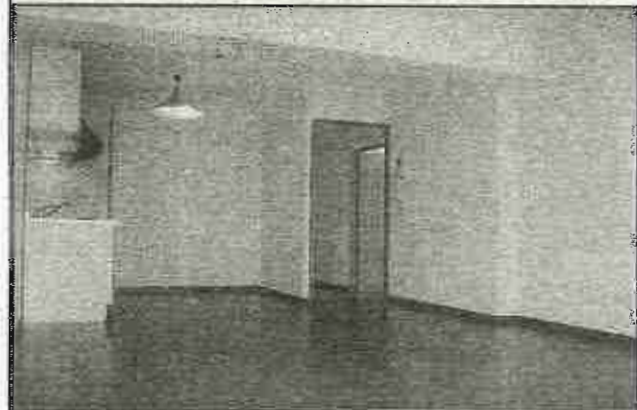


★東南角部屋★日当たり良好★



★築2年!
★オール電化★
★浴室付き洗濯機台
★洗面化粧台

物件種目	売マンション		
マンション名	アーティックス重住		
最寄駅	JR城野駅		
間取タイプ	4LDK		
価格	2,280万円		
物件所在地	北九州市小倉北区重住3丁目2-10		
交通	JR日豊本線城野駅 徒歩6分 西鉄バス高坊停 徒歩4分		
建物	構造・規模	鉄筋コンクリート造8階建2階部分	
	専有面積 (使用部分面積)	92.15㎡	バルコニー 面積 17.09㎡
	間取内訳	LDK19帖、和4.2帖、洋6.5帖、5.5帖、5.2帖	
土地権利	所有権	用途地域	第1種住居地域
築年月	平成20年10月	総戸数	66戸
管理形態	(株)なかやしきエステートサービス	管理方式	管理人巡回
管理費	5,530円/月	修積金 積立日	6,460円/月
現況	入居中	引渡日	相談
駐車場	敷地内No.43・44 12,000円/月	施工会社	福屋建設(株)
本体設備	EV・オートロック		
各戸設備	食洗器、浴室乾燥機、三面鏡洗面化粧台、トランクルーム、IHクッキングヒーター		
備考	・霧丘小・中学校区 ・ペット可 ・平成22年度公課金 113,500円(H25年度まで)		



●この物件資料は概要紹介図です。図面と現況が異なる場合は現況優先となります。

売マンション

パレス空港通り

1,230

万円
(税込)

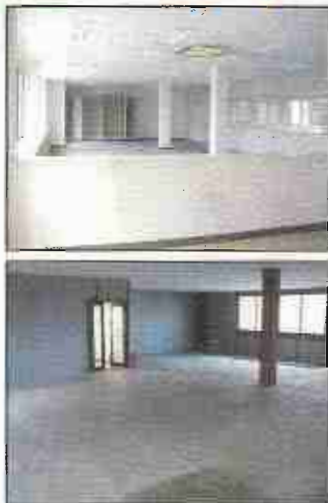
日豊本線「下曾根」徒歩9分

交通	日豊本線「下曾根」徒歩9分		
所在	(住居表示) 北九州市小倉南区中曾根東2丁目12番9-205号		
土地	権利形態	所有権	地目 宅地
	面積	1,254.68 m ²	共有持分 390/10000
	用途地域	第一種住居地域	
	都市計画	市街化区域	
建物	建ぺい率	60%	容積率 200%
	専有部分 (壁芯)	79.04 m ²	(約23.90坪)
	バルコニー	13.37 m ²	(約4.04坪)
	間取り	4LDK	総戸数 27戸
設備	構造	鉄筋コンクリート造7階建2階部分	
	築年月	平成6年11月	
	分譲会社	第一交通産業㈱	
	施工会社	大内田建設㈱	
引渡	設計会社	株式会社 橋久保建築設計	
	管理会社	イオンディライト㈱	
	管理形態	全部委託	管理人 巡回
	管理費	5,930 円/月	修繕積立金 7,900 円/月
その他	円/月 合計 13,830 円/月		
引渡	駐車場有	6,000 円/月	平成22年10月29日 現在
	給湯	ガス給湯器	ガス 都市ガス
引渡	オートロック	有	エレベーター 有
	現況	空家	引渡 即
学区	曾根東小学校	曾根中学校	

リフォーム内容 【平成22年9月リフォーム済】
システムキッチン・シューズボックス交換、クロス全室張替、畳表替
え、襖。障子張替え ハウスクリーニング

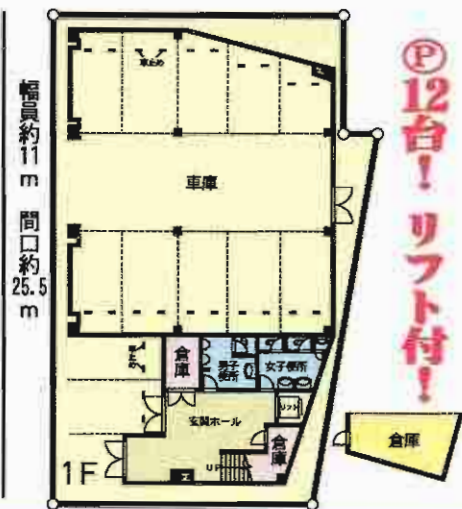
専用地 売戸建住宅 売マンション 住宅以外の売建物 商業用賃貸物件 居住用賃貸物件

売事務所・売倉庫 ~若松区 浜町~



◆駐車場12台あり!!
 (現在、7台賃貸中!)
49,000円の月額収入有!
 中途解約可能

(H21.3月外装リフォーム済・3F住居部分内装リフォーム済)



① 12台! リフト付!



居住スペース + 倉庫



物件種目	売事務所・売倉庫		
最寄駅	J R 若松駅		
価格	4,180万円		
物件所在地	北九州市若松区浜町1丁目4-15		
交通	J R 若松駅 徒歩10分		
土地面積	351.93㎡ (106.45坪)	ほかに私道面積	
建物	構造・規模	鉄骨造陸屋根3階建	
	面積	1F 235.47㎡ 2F 263.31㎡ 3F 261.19㎡ (計759.97㎡)	
	建物名	浜町売事務所・倉庫	
土地権利	所有権	施工会社	
総戸数		築年月	平成9年12月
都市計画	市街化区域	用途地域	商業地域
建ぺい率	80%	容積率	400%
他の法令上の制限	準防火地域		
現況	空	引渡日	即
駐車場	有 12台 (うち7台賃貸中)		
接道状況 (角地・間口)	市道幅員約11m、間口約25.5m		
設備			
備考	確定測量・地積更正済み H22年度固定資産税評価額 土地: 16,770,872円 建物: 37,388,863円 合計: 54,159,735円		

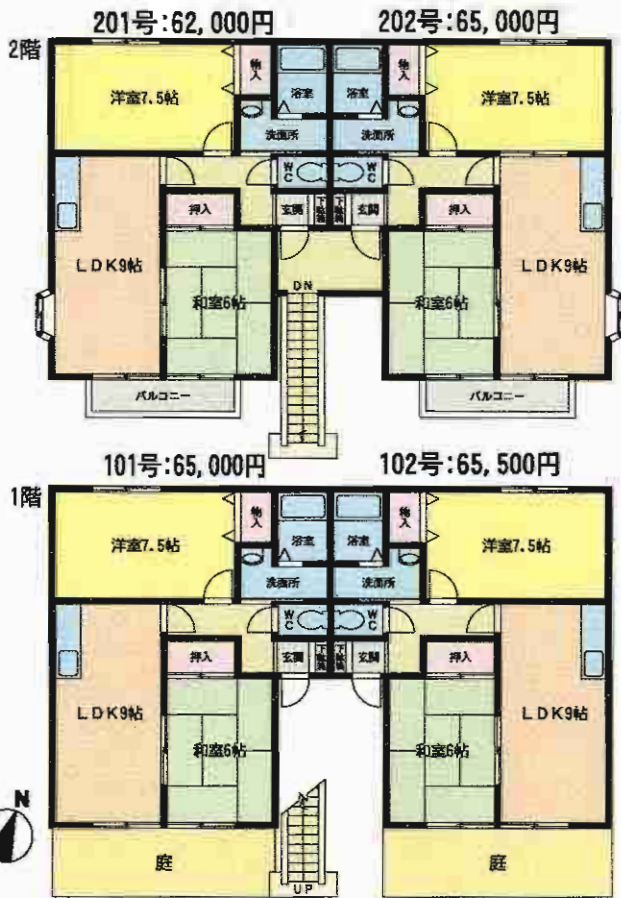
収益アパート

安定性のあるファミリータイプ

現況利回り...10.43%

年間収入...3,090,000円
 月間収入...257,500円

現在満室です!!



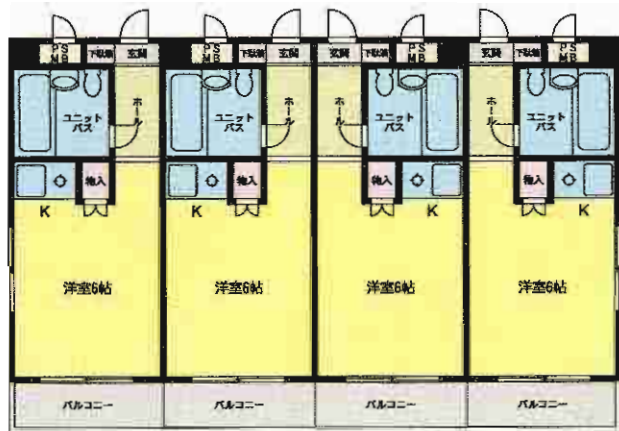
一括売アパート

スペースワールド駅

2,960万円

物件種目	一括売アパート		
最寄駅	スペースワールド駅		
価格	2,960万円		
物件所在地	北九州市八幡東区日の出2丁目18-16		
交通	西鉄バス日の出3丁目停 徒歩5分		
土地面積	514.76㎡ (155.71坪)	ほかに私道面積	なし
建物	構造・規模	軽量鉄骨造2階建	
	面積	延べ211.38㎡ (63.94坪)	
	建物名	ウィンディア日の出	
土地権利	所有権	施工会社	(株)パナホーム
総戸数	4戸	築年月	平成8年8月
都市計画	市街化区域	用途地域	第1種中高层住居専用地域
建ぺい率	60%	容積率	144%
他の法令上の制限			
現況	賃貸中	引渡日	即
駐車場	有5台		
接連状況(角地・間口)	南西側約3.6m 市道に間口25m接す。奥行22m		
設備	給湯・シャワー・シャンプードレッサー LPG		
備考	月間収入内訳		
	・賃料: 23.8万円 ・共益費: 0.4万円		
	・駐車場: 1.55万円		
◎整形地			

★満室時想定利回り:17.4%!! (年間想定収入:1,392,000円)



401

402

403

405

満室時賃料 108,000円/月
 満室時共益費 8,000円/月
 116,000円/月

★商店街&金融機関至近!! 諸事便利!!
 ★コンビニ&飲食店etc...多く
 シングルライフの
 オススメエリアです!!



現在満室!!



物件種目	売マンション(ワンフロア)		
建物名	中央町スカイマンション		
最寄駅	JRスペースワールド駅		
価格	800万円		
物件所在地	北九州市八幡東区中央1丁目1-5		
交通	西鉄バス八幡区役所前停 徒歩1分		
建物	構造・規模	SRC造12階建4階部分	
	専有面積 (使用部分面積)	72.80㎡(18.20㎡×4部屋)	
土地権利	所有権	用途地域	商業地域
築年月	平成2年8月	総戸数	44戸
管理形態	全部委託	施工会社	
管理費	8,800円/月(4部屋分)	修繕立金	8,000円/月(4部屋分)
現況	賃貸中	引渡日	即
駐車場	なし		
本体設備	EV		
各戸設備	給湯・シャワー		
備考	・管理方式/巡回管理 ・4Fの1フロア(1R×4部屋) ・4F・5Fの2フロア:一括相談可 価格:1,600万円		

オーナーチェンジ



想定利回り:15% 現在満室

〔月額収入〕家賃:250,000円(税込) 組合費:30,000円(税込)
年間予定収入:合計3,360,000円



売店舗

物件種目 **JRスペースワールド駅**

価格 **2,240万円**

物件所在地 北九州市八幡東区中央2丁目19-5
(地番:14-11)

交通 西鉄バス中央三丁目停 徒歩1分

土地面積 44.48坪(147.06㎡) ほか私道面積 なし

建物 構造・規模 鉄骨造2階建
面積 延べ255.58㎡(約77.31坪)
建物名 中央二丁目店舗

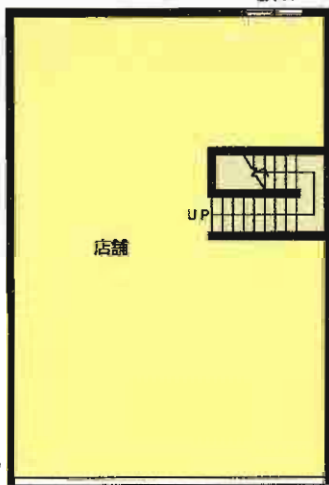
土地権利	所有権	施工会社	
総戸数		築年月	平成15年6月
都市計画	市街化区域	用途地域	商業地域
建ぺい率	80%	容積率	500%
他の法令上の制限	防火地域		
現況	賃貸中	引渡日	相談
駐車場	なし		
接道状況(角地・開口)	間口約10m・奥行約15m		
設備	上下水道・都市ガス		
備考	アーケード ・北西幅員約7.6m市道に接面(中央6号線) ◆H22年度評価額 土地:10,874,204円 建物:16,300,289円 合計:27,174,493円		

※小売店舗&専門店が
建ち並ぶアーケードつきの
商店街内!!

〈商店街入口〉

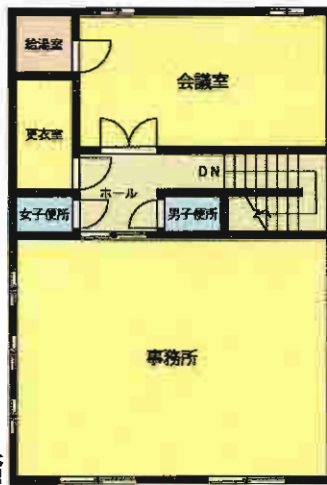


1階



シャッターあり 店舗の出入口

2階



中本町名店街内の商業ビル

戸畑区中本町2番10号



戸畑 商店街の中心地



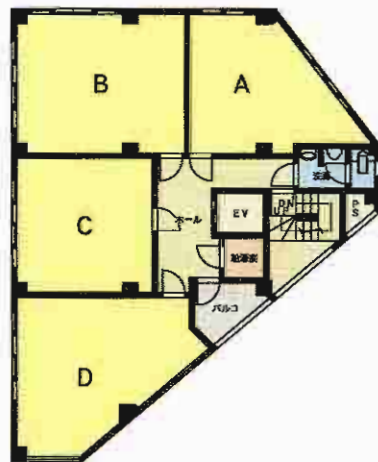
◆ **利回り(現況)12.04%** ◆

家賃 672,650円(税込)
 共益費 10,000円(税込)
 合計 682,650円
 年収 8,191,800円

※5階部分 住居にて非課税
 満室時想定 利回り 22.91%可能

家賃 1,227,050円(税込)
 共益費 71,530円(税込)
 合計 1,298,580円
 年収 15,582,960円

2
S
4
F



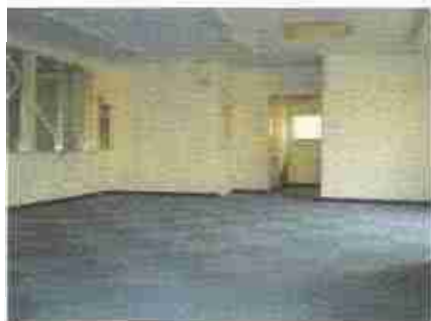
売ビル(収益物件)

J R 戸畑駅

6,800万円

物件種目	JR戸畑駅		
最寄駅	JR戸畑駅		
価格	6,800万円		
物件所在地	北九州市戸畑区中本町2番10号		
交通	西鉄バス中本第一停 徒歩1分		徒歩3分
	JR戸畑駅		
土地面積	246.83m ² (74.66坪)	ほかに私道面積	なし
	構造・規模 鉄筋コンクリート造地上5階建		
建物	面積 延べ975.25m ²		
	建物名 サンファイブビル		
土地権利	所有権	施工会社	
総戸数		築年月	平成4年3月
都市計画	市街化区域	用途地域	商業地域
建ぺい率	80%	容積率	400%
他の法令上の制限	防火地域		
現況	賃貸中	引渡日	相談
駐車場	無		
接道状況(角地・間口)			
設備	エレベーター・エアコン(事務所使用の部屋のみ)		
	給湯室・洗面トイレ		
備考	・西側 幅員約8.5m 公道に約20m ・北側 幅員約11m 公道に約8.5m ・南東側 幅員約6m 公道に約17m接道 平成22年度評価額 土地: 22,497,073円 建物: 69,224,845円 計: 91,721,918円		

1階(倉庫部分):907.89㎡、2階(事務所部分):85.80㎡/ 土地面積 584.48坪



西鉄バス「今町団地」停徒歩1分

広々敷地内には
駐車15台可能!

インター近く。
通勤便利



売倉庫・事務所

日豊本線南小倉駅

9,936万円

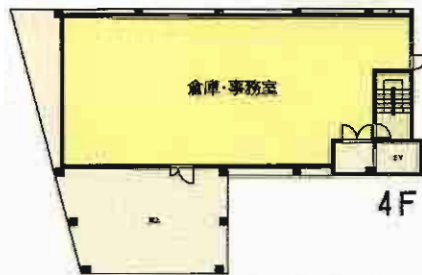
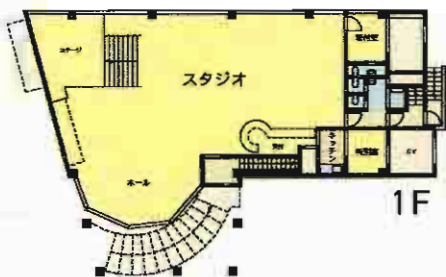
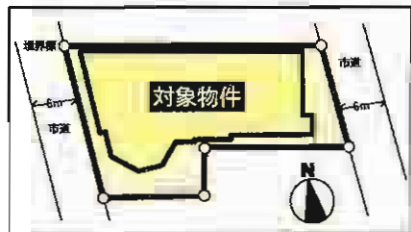
物件種目	売倉庫・事務所		
最寄駅	日豊本線南小倉駅		
価格	9,936万円		
物件所在地	北九州市小倉北区篠崎2丁目45-1		
交通	JR南小倉駅 西鉄バス今町団地停 徒歩1分		
土地面積	1,932.18㎡ (584.48坪)	ほか	に 私道面積
建物	構造・規模	鉄骨造亜鉛メッキ2階建	
	面積	1F:907.89㎡ 2F:85.80㎡ 合計993.69㎡	
建物名			
土地権利	所有権	施工会社	
総戸数		築年月	昭和59年11月
都市計画	市街化区域	用途地域	第1種中高層住居専用地域
建ぺい率	60%	容積率	200%
他の法令上の制限			
現況	空き	引渡日	相談
駐車場	相当数入る(15台)		
接達状況(角地・間口)			
設備			
備考	地目:雑種地		

売ビル~小倉北区片野~

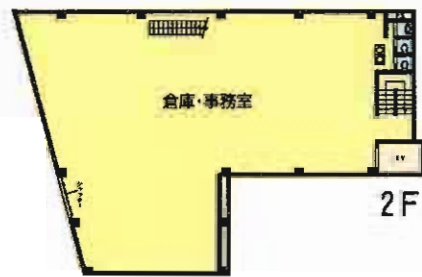
快適な交通アクセス

H22年10月外装改装済!!

 ☆地下に駐車場有! ☆EV付!!
 ☆モノレール「片野駅」徒歩3分!!
 ☆東側・西側に6m市道に面す!!



小倉の希少物件!



物件種目	売ビル		
最寄駅	モノレール片野駅		
価格	1億1,000万円		
物件所在地	北九州市小倉北区片野3丁目5-16		
交通	モノレール片野駅 徒歩3分		
	西鉄バス片野停 徒歩2分		
土地面積	547.63㎡ (165.65坪)	ほか 私道面積	
	構造・規模 鉄骨造亜鉛メッキ鋼板葺地下1階付地上4階建		
建物	面積 延べ2,000.06㎡ (605.01坪)		
	建物名 片野ビル		
土地権利	所有権	施工会社	
総戸数		築年月	平成8年12月
都市計画	市街化区域	用途地域	商業地域
建ぺい率	80%	容積率	400%
他の法令上の制限	準防火地域		
現況	空	引渡日	相談
駐車場	有 10台以上可		
接道状況(角地・間口)	東側幅員約6mに間口約13.5m・西側幅員約6mに間口約22m接道		
設備	EV・上下水道・都市ガス		
備考	床面積:1階 380.87㎡		
	2階 433.52㎡		
	3階 433.52㎡		
	4階 304.19㎡		
	地下1階 447.96㎡		

小倉歓楽街の一等地!!

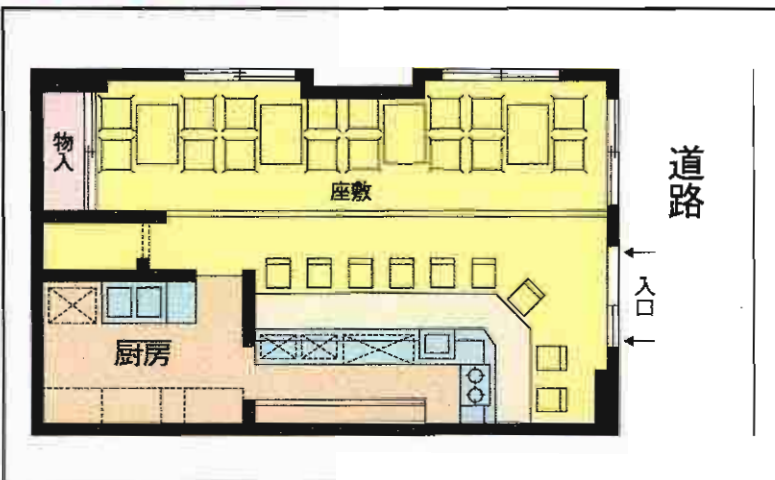
~身長5mゴリラが
注目を集めます~



飲食店舗入居募集

平成22年3月内装一新!!
希少物件!即営業可!

鍛冶町の1階路面店舗



☆元料理店☆ S1タイプ-1F
居抜き

物件種目	テナント		
最寄駅	JR小倉駅		
賃料	262,500円		
敷金	280万円(償却98万円)		
物件所在地	北九州市小倉北区鍛冶町1丁目8-14		
交通	モノレール平和通駅 徒歩5分 西鉄バス米町停 徒歩1分		
建物名	第2エルザビル(S1タイプ)		
構造・規模	鉄骨造6階建1階部分		
使用部分面積	55.44㎡(16.77坪)		
築年月	昭和59年12月	契約期間	5年(更新有)
管理費等	26,250円		
土地面積		用途地域	商業地域
駐車場	なし		
現況	空	引渡日	即
接道状況(角地・間口)			
本体設備	エレベーター		
各戸設備			
備考	内装設備譲渡ご相談下さい!! 平成22年3月内装リフォーム済		

大手町店舗

小倉北区大手町

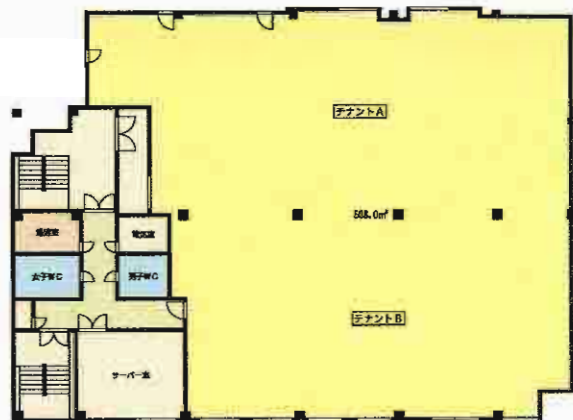


真裏に約80台のコインP有

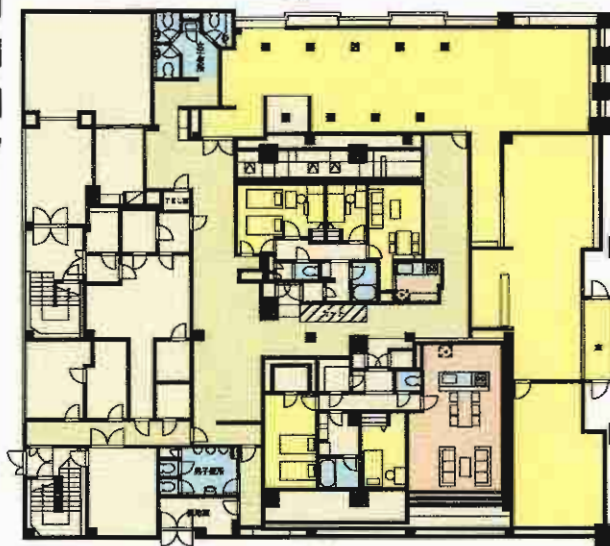


バス停目の前!! 諸事便利な好立地!!

分割貸相談可!!



2F



1F

貸店舗

物件種目	J R西小倉駅		
最寄駅	J R西小倉駅		
賃料	2,100,000円		
賃貸条件	敷金6ヶ月		
物件所在地	北九州市小倉北区大手町11番2号		
交通	九州厚生年金会館・ムーブ前バス停 徒歩1分		
建物	建物名	大手町店舗	
	構造・規模	鉄骨造2階建1・2階部分	
使用部分面積	1F	862.18m ²	
	2F	630.71m ²	
築年月	昭和58年11月	契約期間	2年
管理費等	無		
土地面積		用途地域	商業地域
駐車場	物件付無料(7台)		
現況	賃貸中	引渡日	23年4月上旬予定
接道状況(角地・間口)			
本体設備			
各戸設備			
備考	分割貸相談可 地区計画(城内大手町地区)に該当しています		

小倉スカリーノ 小倉北区大島

- ・敷地内美容室及びガスト盛業中
- ・敷地内共用駐車場76台有



貸店舗

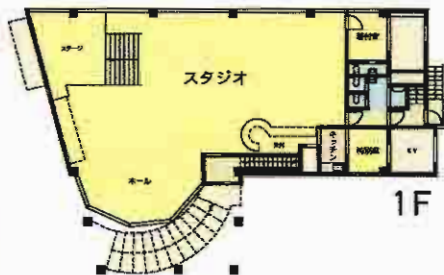
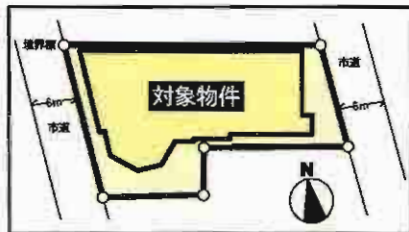
物件種目	貸店舗		
最寄駅	JR小倉駅		
賃貸条件	賃料	2,940,000円	
		敷金6ヶ月	
物件所在地	北九州市小倉北区大島3丁目7-65		
交通	JR小倉駅		
	西鉄バス「山門町」停 徒歩4分		
建物	建物名	小倉スカリーノ	
	構造・規模	鉄骨造2階建1・2階部分	
	使用部分積	1F 1,186.70m ² 2F 576.02m ²	
築年月	平成9年11月	契約期間	2年
管理費等	無		
土地面積		用途地域	
駐車場	物件付無料(共用76台)		
現況	空	引渡日	即時
接道状況(角地・間口)			
本体設備			
各戸設備	トイレ・エアコン		
備考	分割貸相談可		

貸一棟ビル～小倉北区片野～

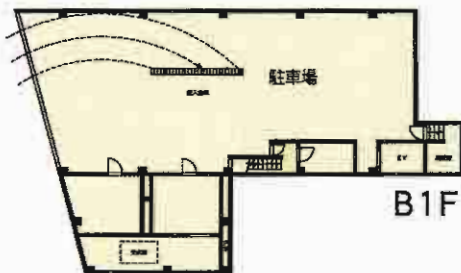
快適な交通アクセス

H22年10月外装改装済!!

★地下に駐車場有! ★EV付!!
★モノレール「片野駅」徒歩3分!!
★東側・西側の6m市道に面す!!



小倉の希少物件!



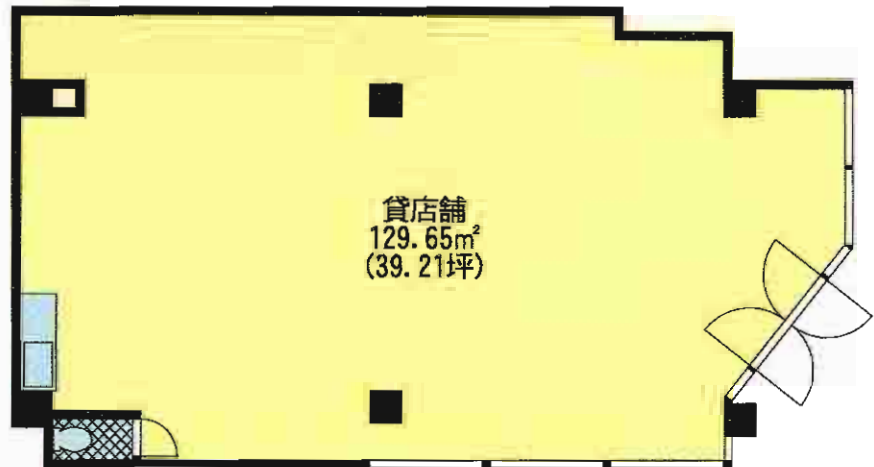
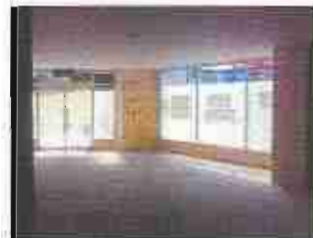
物件種目	貸一棟ビル		
最寄駅	モノレール片野駅		
賃貸条件	賃料	147万円(税込)	
	礼金	2ヶ月・敷金4ヶ月(返金4ヶ月)	
物件所在地	北九州市小倉北区片野3丁目5-16		
交通	モノレール片野駅 徒歩3分 西鉄バス片野停 徒歩2分		
建物名	片野ビル		
	構造・規模	鉄骨造亜鉛メッキ鋼板葺地下1階付地上4階建	
使用部分積	延べ2,000.06㎡(605.01坪)		
業年月	平成8年12月	契約期間	5年
管理費等	105,000円		
土地面積	547.63㎡(165.65坪)	用途地域	商業地域
駐車場	有 10台以上可(無料)		
現況	空	引渡日	相談
接道状況(角地・間口)	東側幅員約6mに間口約13.5m・西側幅員約6mに間口約22m接道		
本体設備	EV・上下水道・都市ガス		
各戸設備			
備考	床面積:1階 380.87㎡ 2階 433.52㎡ 3階 433.52㎡ 4階 304.19㎡ 地下1階 447.96㎡		

貸店舗

中津口大下ビル



★二方向道路角地です!
★業種相談可!



1F部分(元コンビニ店舗)

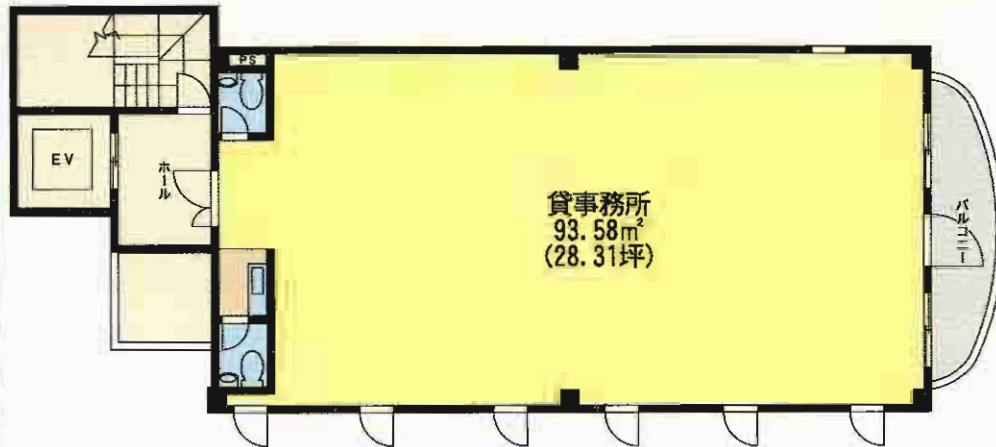
駐車場、近隣に有リ!!



貸店舗

物件源目	JR小倉駅		
最寄駅	JR小倉駅		
賃料	367,500円(税込)		
貸賃条件	敷金6ヶ月(敷引3ヶ月)		
物件所在地	北九州市小倉北区中津口1-10-27		
交通	モノレール日過駅 徒歩10分		
建物	建物名	中津口大下ビル	
	構造・規模	鉄筋コンクリート造7階建1階部分	
使用部分積	129.65m ² (39.21坪)		
築年月	平成3年11月	契約期間	2年間
管理費等	無		
土地面積		用途地域	
駐車場	なし		
現況	空	引渡日	即時
接道状況(角地・間口)			
本体設備	電気・上・下水道・エレベーター		
各戸設備			
備考	保証会社(全保連)にご加入頂きます。		

貸事務所 中津口大下ビル



- エレベーターにはフロアカット採用!
- 近隣には商業施設多数あり!
- 駐車場は近隣にあり!



物件種目	貸事務所		
最寄駅	JR小倉駅		
賃貸条件	賃料	105,000円(税込)	
	敷金	4ヶ月(敷引3ヶ月)	
物件所在地	北九州市小倉北区中津口1-10-27		
交通	モノレール巨過駅 徒歩10分		
建物	建物名	中津口大下ビル	
	構造・規模	鉄筋コンクリート造7階建6階部分	
使用部分面積	使用部分面積	93.58㎡(28.31坪)	
	築年月	平成3年11月	契約期間
管理費等	5,250円/月		
土地面積	用途地域		
駐車場	なし		
現況	空	引渡日	即時
接道状況(角地・間口)			
本体設備	電気・上・下水道・エレベーター・バルコニー		
各戸設備	エアコン・トイレ・流し台		
備考	保証会社(全保連)にご加入頂きます。		

貸店舗・事務所
エクレール大里
 門司区大里東

西鉄バス東四丁目停徒歩1分

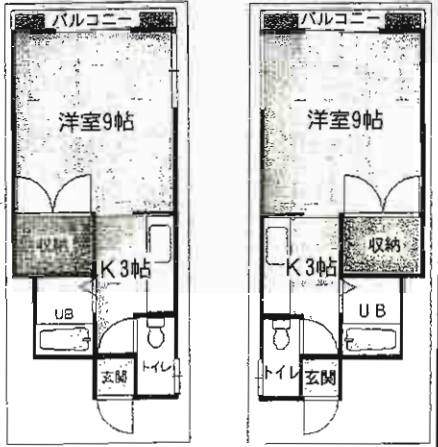
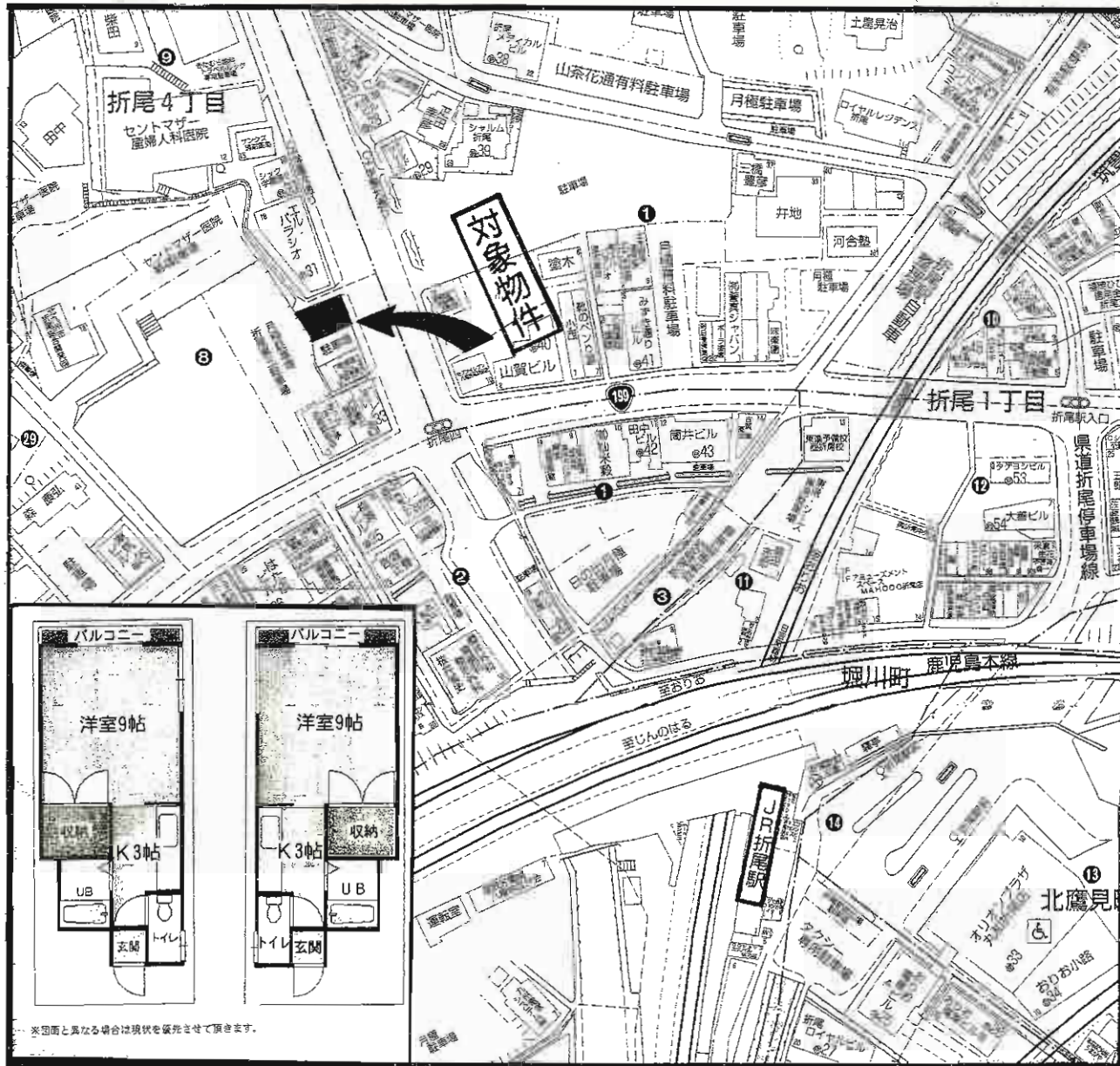


☆内装工事等は相談下さい
 ☆駐車場2〜3台可能です



物件種目	貸店舗・事務所 (エクレール大里)		
最寄駅	JR門司駅		
賃貸条件	賃料	130,000円	
	敷金	5ヶ月(3)	
物件所在地	北九州市門司区大里東2丁目15番17号		
交通	西鉄バス東四丁目停 徒歩1分		
建物	建物名	エクレール大里 108号	
	構造・規模	RC造7階建1階部分	
使用部分面積	65.00m ² (19.66坪)		
	築年月	S61年2月	契約期間 2年
管理費等	無		
土地面積	971.87m ² (294坪)	用途地域	第1種住居地域
駐車場	2〜3台可能(物件付無料)		
現況	空	引渡日	即
接道状況(角地・間口)	南側公道16m		
本体設備			
各戸設備			
備考	・間取りは現況優先して下さい ・居酒屋不可です		

売地 売付住宅 売マンション 住宅以外の売建物 事業用貸付物件 住宅用貸付物件



※図面と異なる場合は現状を優先させていただきます。

物件種目	賃貸マンション		
最寄駅	J R折尾駅		
間取タイプ	1 K		
賃料	28,000円		
賃貸条件	敷金・礼金なし		
物件所在地	北九州市八幡西区折尾4丁目8-1		
交通	J R鹿児島本線折尾駅 徒歩1分		
建物	建物名	井上ビル 302号・402号	
	構造・規模	鉄骨鉄筋コンクリート造4階建	
物	使用部分面積	約28㎡	
	間取内訳	洋9帖・K3帖	
築年月	1987年11月	契約期間	2年
管理費等	なし		
駐車場	近隣月極駐車場8,000円/月		
現況	空き	入居日	即
本体設備	上下水道		
各戸設備	給湯・シャワー・バルコニー・ガスキッチン		
保険等	加入義務有		
備考	※その他費用、水道料月額1,500円 ・エアコン新品設置済み		

売地 売戸建住宅 売マンション 住宅以外の売建物 車庫用車庫物件 居住用賃貸物件

シャトレ引野

★新婚様向け!



鮮ど市場・・・約500m 徒歩7分
 スピナ・・・約600m 徒歩8分
 別所公園・・・約220m 徒歩3分
 引野小学校・・・約180m 徒歩3分

号室	タイプ	賃料
101号	角部屋	40,000円
102号	中部屋	42,000円
202号	中部屋	44,000円
301号	角部屋	42,000円
501号	角部屋	42,000円



102号のみ照明器具付き!



バス停目の前!! 諸事便利です!!

賃貸マンション

物件種目	賃貸マンション	
最寄駅	西鉄バス引野市民センター停	
間取タイプ	2DK	
賃料	左記	
賃料条件	敷金0ヶ月・礼金2ヶ月	

物件所在地	北九州市八幡西区引野3丁目8-27
-------	-------------------

交通	西鉄バス引野市民センター停 徒歩1分
----	--------------------

建物名	シャトレ引野
構造・規模	鉄筋コンクリート造5階建1、2、3、5階部分
使用部分面積	40.81㎡
間取り図	

築年月	1989年12月	契約期間	2年
管理費等	共益費:2,300円		
駐車場	有5,250円		
現況	空	入居日	即

本体設備	
各戸設備	エアコン・給湯器(LPGガス)・ユニットバス(シャワー付)・パラボラアンテナ・J-COM
保険等	加入義務有り

備考	学区:引野小学校・引野中学校 総戸数:25戸 予約申し込み時必要書類 (申込書・免許証と保険証のコピー) 諸費用 (鍵交換代:13,000円・共済会火災保障:21,000円)
----	--



元 地 産 業 住 宅 光 マンション 住宅以外の売却物 賃貸用実務物件 居住用賃貸物件

シャトレ幸神東A・B棟

八幡西区幸神

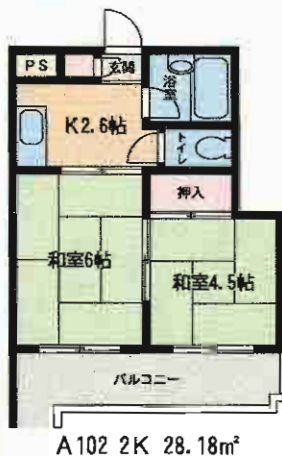
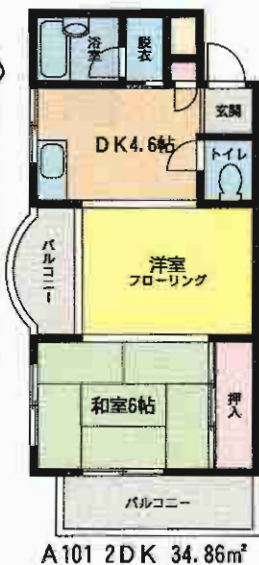


黒畑小学校
熊西中学校
校区内



スピナマート近し!!

大畑バス停まで
徒歩2分です!!
諸事便利です!!

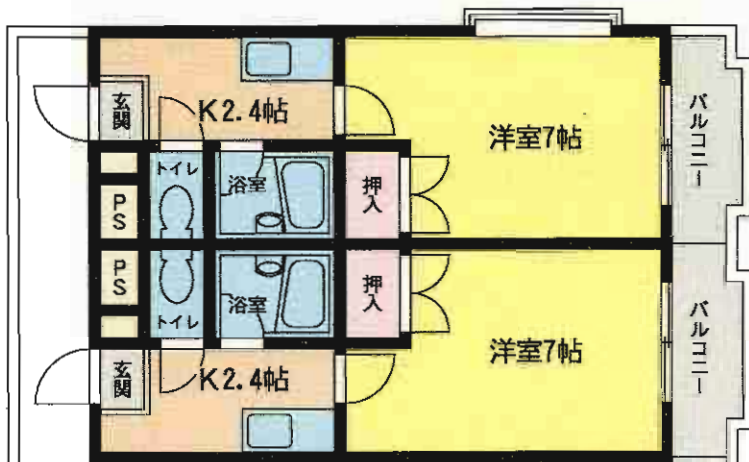


賃貸マンション

物件種目	賃貸マンション	
最寄駅	バス大畑停	
間取タイプ	1K・2K・2DK	
賃料	A101	42,000円
	A102	38,000円
	A103	30,000円
賃料	B101	41,000円
賃貸条件	礼金なし・敷金なし	
物件所在地	北九州市八幡西区幸神2丁目3-12	
交通	バス大畑停 徒歩2分	
建物	建物名	シャトレ幸神東A・B棟
	構造・規模	RC造3階建1階部分
	使用部分	左記参照
	間取内訳	間取図参照
築年月	1987年9月	契約期間 2年
管理費等	共益費2,000円	
駐車場	有5,250円	
現況	空家	入居日 即時
本体設備		
各戸設備	エアコン・給湯器(LPGガス)・ユニットバス(シャワー付)・J:COM	
保険等	要21,000円/2年	
備考	鍵交換代13,000円 水道代:1K 1,470円/月 2K以上 2,100円/月	

シャトレ大浦Ⅱ

八幡西区大浦1丁目



※間取は現況を優先します。中部屋は反転タイプあります。

号室	賃料
105号	25,000円
301号	29,000円
303号	28,000円
307号	29,000円

入居
開始日は
ご相談
下さい!

★学生さん注目!!

産業医科大学 徒歩3分!
 九州共立大学 徒歩7分!



賃貸マンション

物件種目	賃貸マンション	
最寄駅	JR本城駅	
間取タイプ	1 K	
賃料	左記参照	
賃貸条件	敷金0ヶ月・礼金2ヶ月	
物件所在地	北九州市八幡西区大浦1丁目10-24	
交通	西鉄産業医科大学西門バス停 徒歩4分	
建物	建物名	シャトレ大浦Ⅱ
	構造・規模	鉄筋コンクリート造3階建1・3階部分
	使用部分面積	21.56㎡
	間取内訳	洋7帖 K2.4帖
築年月	1989年4月	契約期間 2年
管理費等	2,200円	
駐車場	無	
現況	空	入居日 即
本体設備		
各戸設備	エアコン・給湯器(LPガス)・ユニットバス(シャワー付)・J・COM	
保険等	加入義務有 2年間 料金21,000円	
備考	鍵交換代 13,000円 ※全保連加入の場合は礼金1ヶ月	

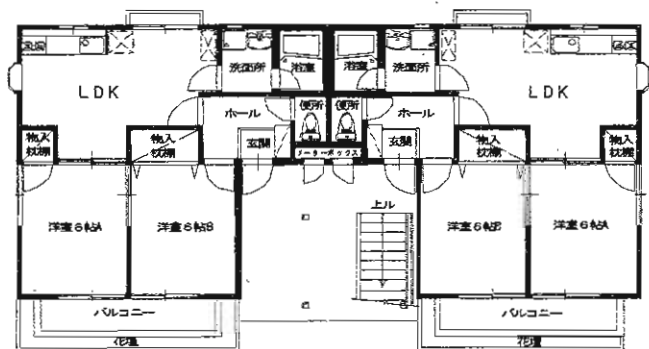
ウィンズヒル明里Ⅰ

(賃貸アパート)

■賃料: **54,000円**

- 敷金: 1ヶ月
- 礼金: 2ヶ月
- 管理費: 無
- 駐車場: 6,000円(敷金1ヶ月)
- タイプ: 2LDK
- 所在地: 北九州市八幡西区永犬丸東町二丁目19番18号
- 交通: 筑豊電鉄永犬丸電停徒歩6分

- 構造: 木造2階建2階部分
- 面積: 約48㎡
- 契約期間: 2年
- 築年月: 平成17年3月
- 現況: 空室(I-201)
- 入居日: 即
- 保険: 有
- 設備: 九州電力・公共上下水道・都市ガス・給湯・エアコン・シャンプードレッサー・ウォシュレット・浴室乾燥機
- 備考: 全保連加入義務



I (1・2階) 平面図

※略図につき現況と異なる場合は現況優先とします。

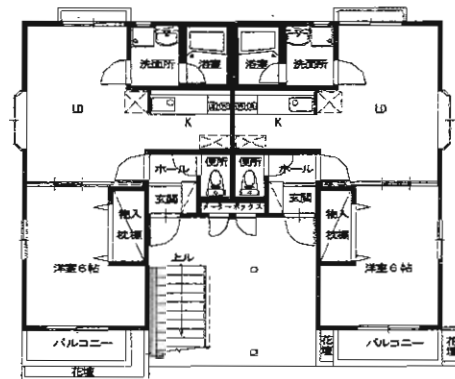
ウィンズヒル明里Ⅱ

(賃貸アパート)

■賃料: **48,000円**

- 敷金: 1ヶ月
- 礼金: 2ヶ月
- 管理費: 無
- 駐車場: 6,000円(敷金1ヶ月)
- タイプ: 1LDK
- 所在地: 北九州市八幡西区永犬丸東町二丁目19番19号
- 交通: 筑豊電鉄永犬丸電停徒歩6分

- 構造: 木造2階建1階部分
- 面積: 約40㎡
- 契約期間: 2年
- 築年月: 平成17年3月
- 現況: 空室(Ⅱ-101)
- 入居日: 11月下旬予定
- 保険: 有
- 設備: 九州電力・公共上下水道・都市ガス・給湯・エアコン・シャンプードレッサー・ウォシュレット・浴室乾燥機
- 備考: 全保連加入義務



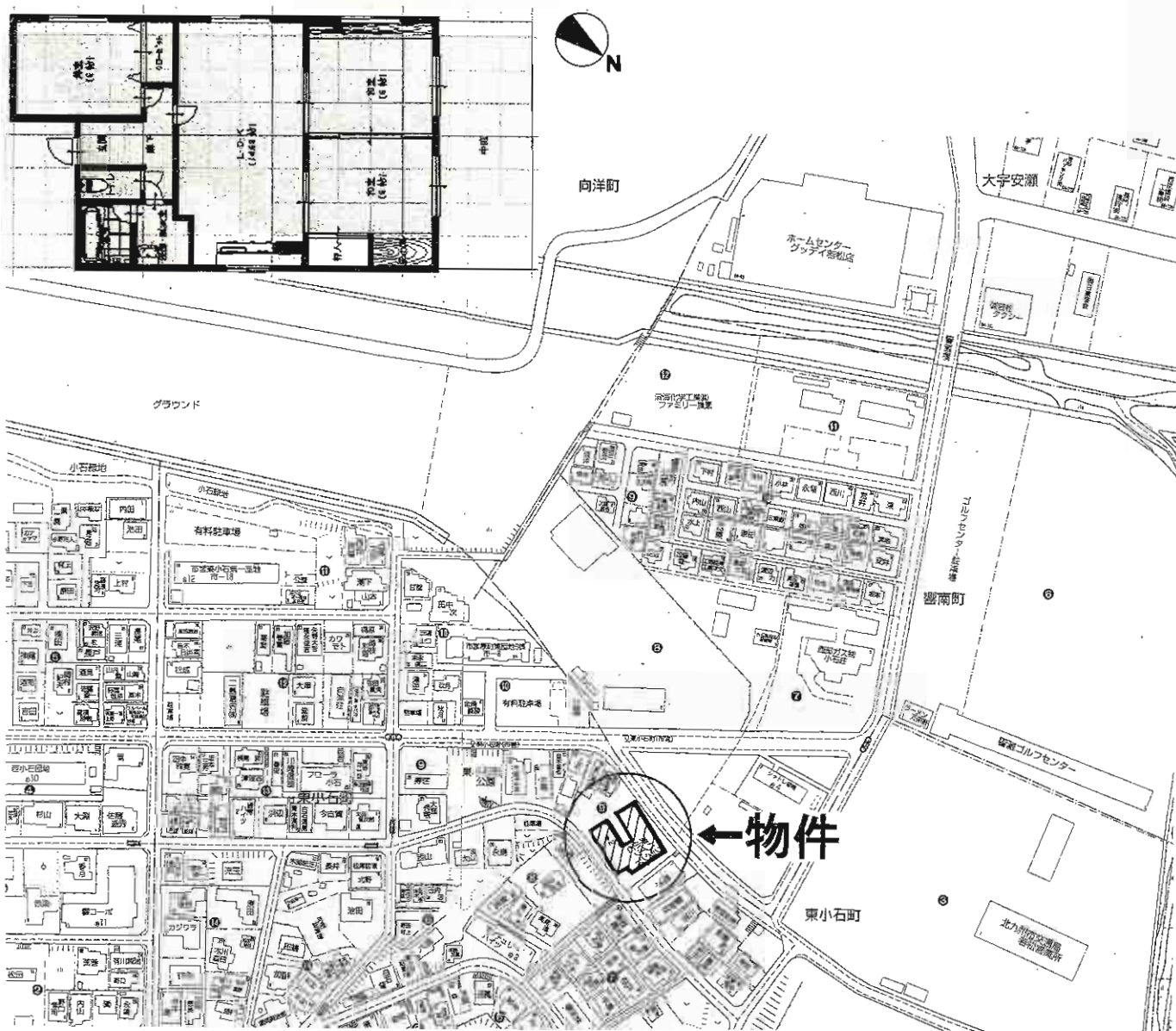
Ⅱ (1・2階) 平面図

現在改装中です!! (内覧は11月末頃から予定)

※略図につき現況と異なる場合は現況優先とします。

賃貸マンション

物件種目	市営バス「田勺」停		
最寄駅	市営バス「田勺」停		
間取タイプ	3DK		
賃貸条件	賃料	68,000円	
		敷金3ヶ月(3)	
物件所在地	北九州市若松区東小石町9-37		
交通	北九州市営バス「用勺」停 徒歩9分		
建物	建物名	グランドハイツ東小石	
	構造・規模	鉄筋コンクリート造6階建1階部分	
	使用部分面積	68.95㎡	
	間取内訳		
築年月	昭和59年2月	契約期間	2年
管理費等	無		
駐車場	1台付無料		
現況	空	入居日	相談
本体設備	都市ガス		
各戸設備	シャワー・給湯・エアコン・システムキッチン		
保険等	要		
備考			



シティベール八王子

八幡東区八王寺町



※写真はイメージになります

**20インチ液晶テレビ・冷蔵庫
洗濯機・ガスコンロ(二口)
電子レンジ付きです!!**



日当り良好

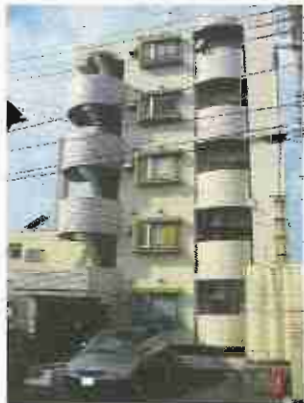


物件種目	賃貸アパート		
最寄駅	西鉄バス「岩淵橋」停		
間取タイプ	1R+ロフト		
賃貸条件	賃料 1階 26,000 円・2階 28,000 円		
	敷金無し・礼金 1 ヶ月		
物件所在地	北九州市八幡東区八王寺町3-1		
交通	西鉄バス「岩淵橋」停 徒歩7分		
建物	建物名	シティベール八王子	
	構造・規模	木造2階建1、2階部分	
	使用部分積	19m ²	
	間取内訳	洋室6帖+ロフト	
築年月	1990年6月	契約期間	2年
管理費等	2,000円		
駐車場	近隣 普9,450円・軽8,400円		
現況	空	入居日	即
本体設備			
各戸設備	給湯器、ロフト		
保険等	加入義務要 2年15,000円		
備考	鍵交換代 15,000円		

シャトレ神岳—小倉北区—



「神岳1丁目」徒歩3分

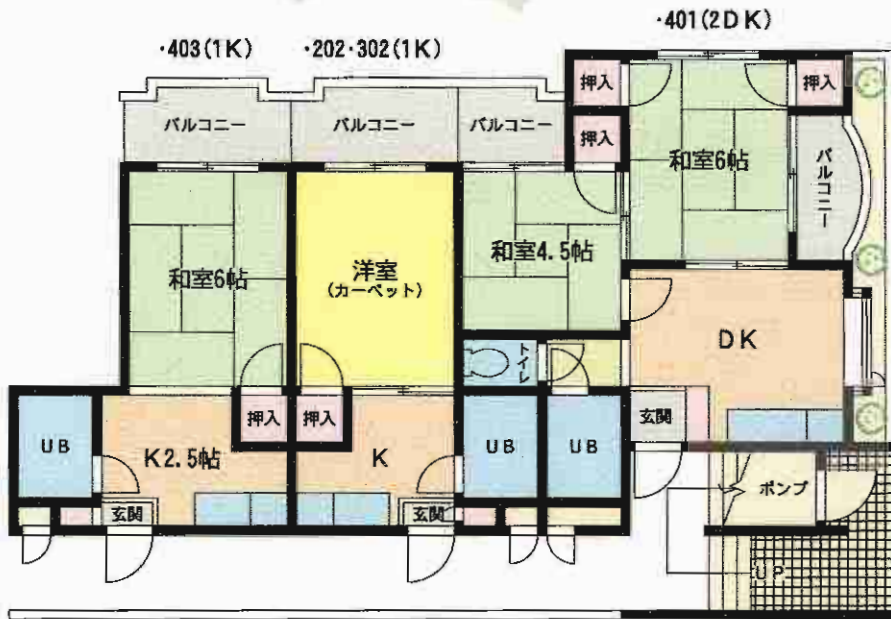


・グルメシティ
・ドン・キホーテ
・ラ・パレット
徒歩圏内!

号室	賃料	面積	間取	敷金	礼金
202	28,000 円	18.45㎡	1K	0ヶ月	2ヶ月
302	28,000 円	18.45㎡	1K	0ヶ月	1ヶ月
401	43,000 円	35.31㎡	2DK	0ヶ月	2ヶ月
403	30,000 円	19.35㎡	1K	0ヶ月	2ヶ月



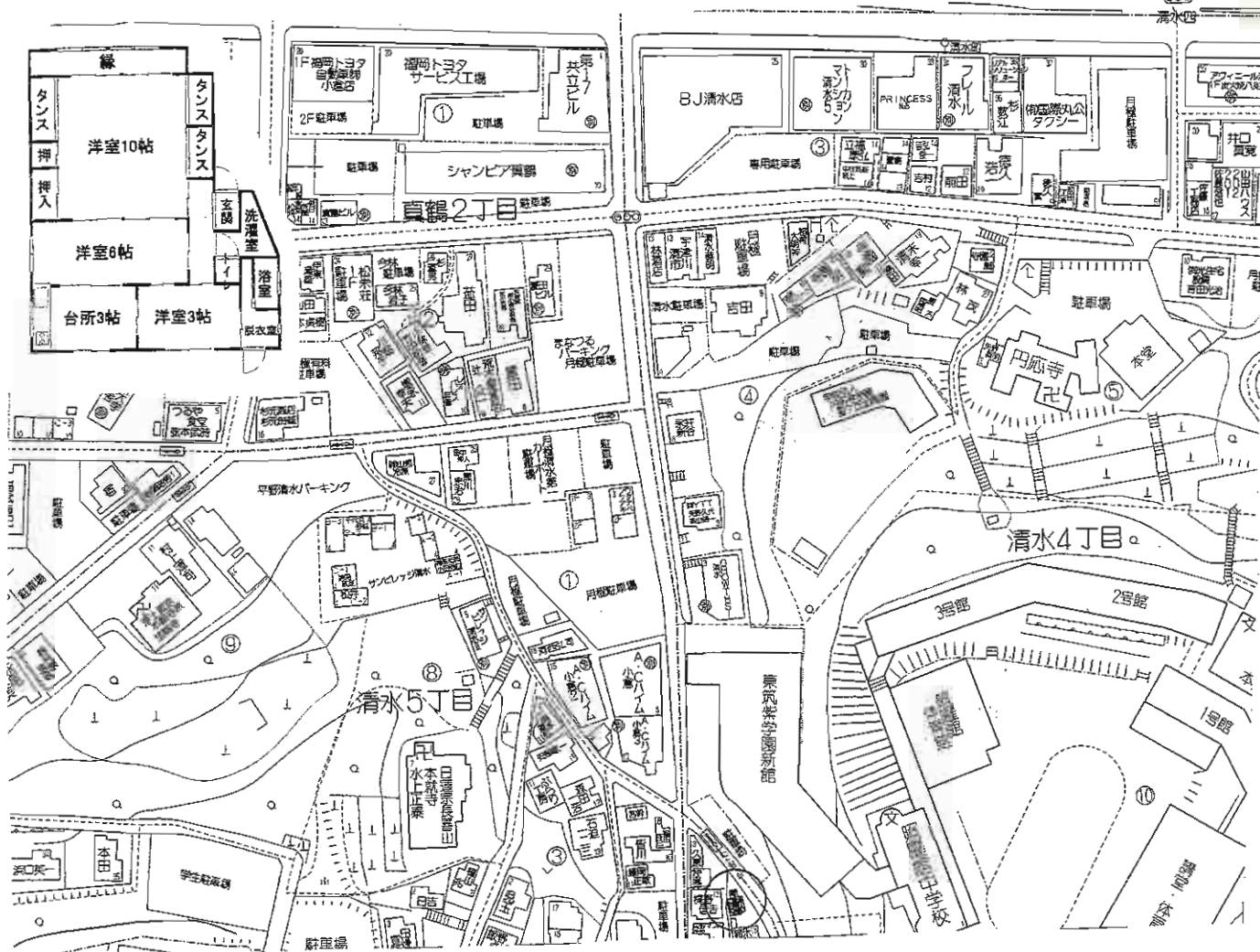
ペットOK!



賃貸マンション

物件種目	JR小倉駅 1K・2DK	
最寄駅	JR小倉駅	
間取タイプ	1K・2DK	
賃料	左記	
賃料条件	左記	
物件所在地	北九州市小倉北区神岳2丁目1-29	
交通	西鉄神岳1丁目バス停 徒歩3分	
建物名	シャトレ神岳	
構造・規模	鉄筋コンクリート造5階建	
使用部分面積	左記	
間取内訳		
築年月	1982年9月	契約期間 2年
管理費等	2,000円	
駐車場	空き無し	
現況	空	入居日 即入居可
本体設備		
各戸設備	エアコン・給湯器(L.Pガス)・ケーブルTV・ユニットバス(シャワー付)	
保険等	加入義務有り 21,000円/2年	
備考	鍵交換代13,000円 ペット飼育の場合(家賃プラス2,000円) 礼金プラス1ヶ月	

一戸建



皿山町貸家

J R南小倉駅

3 K

賃料 **50,000円**

敷金**3(2)**ヶ月

物件種目	皿山町貸家		
最寄駅	J R南小倉駅		
間取タイプ	3 K		
賃料	50,000円		
貸貸条件	敷金 3(2) ヶ月		
物件所在地	北九州市小倉北区皿山町1-16		
交通	清水バス停 徒歩5分		
建物名			
建	構造・規模	木造1階建	
物	使用部分面積	51m ²	
	間取内訳	洋室10帖・6帖・3帖、K3帖	
築年月	昭和37年5月	契約期間	2年
管理費等	無		
駐車場	物件付無料1台(小型車限定です)		
現況	空家	入居日	即
本体設備	ガス給湯		
各戸設備			
保険等	要2年		
備考			

フィオレンティーナ -洗練されたハイクオリティーマンション-

敷金・礼金0ヶ月、入居月フリーレントキャンペーン!!
(11月中旬～12月末入居の方のみ対象)



値下げ再配布!!



北九州市 特定優良賃貸住宅

号室	家賃	補助後
407	62,000円	55,800円
607	63,000円	56,700円
702	63,000円	56,700円
708	64,000円	57,600円
806	72,000円	64,800円
902	64,000円	57,600円
905	64,000円	57,600円
1106	73,000円	65,700円
1305	66,000円	59,400円
1402	66,000円	59,400円



賃貸マンション

物件種目	モノレール片野駅	
最寄駅	モノレール片野駅	
間取タイプ	2LDK・3LDK	
賃料	左記参照	
賃貸条件	敷金0ヶ月 礼金0ヶ月	
物件所在地	北九州市小倉北区片野4丁目1-8	
交通	モノレール片野駅 徒歩2分	
建物	建物名	フィオレンティーナ
	構造・規模	RC造14階建3～14階部分
	使用部分面積	左記参照
	間取内訳	
築年月	2003年4月	契約期間 2年
管理費等	無	
駐車場	10,500円	
現況	空	入居日 即
本体設備	高速エレベーター・オートロック	
各戸設備	給湯・シャワー・ベランダ・システムキッチン・ユニットバス・BS・光ケーブル	
保険等	加入義務要	
備考		

住宅以外の不動産物件 賃貸マンション 専業用貸付物件 居住用賃貸物件

賃貸マンション

◆◆◆ クローバージャパンビル ◆◆◆



J R 鹿児島本線小倉駅 徒歩3分



諸事便利な
好立地
是非一度ご覧下さい!!



☆近隣に人気商業
施設多数



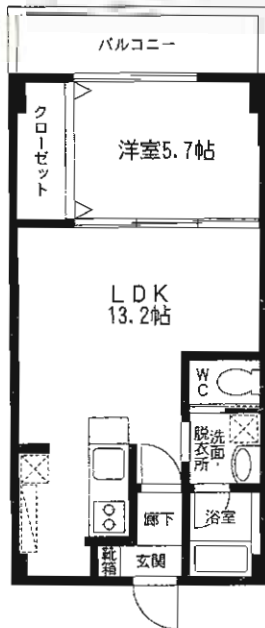
賃貸マンション

物件種目	賃貸マンション	
最寄駅	J R 小倉駅	
間取タイプ	2DK	
賃貸条件	賃料	50,000円
		敷金2ヶ月(2)
物件所在地	北九州市小倉北区浅野2-15-45 606	
交通	J R 鹿児島本線小倉駅 徒歩3分	
建物	建物名	クローバージャパンビル
	構造・規模	R C 造8階建6階部分
	使用部分面積	約40m ²
	間取内訳	左図参照
築年月	1975年12月	契約期間 2年
管理費等	5,000円/月	
駐車場	無し	
現況	空	入居日 即
本体設備	エレベーター・電気・ガス・水道	
各戸設備	バストイレ別/バルコニー/光ファイバー	
保険等	加入義務要 2年間	
備考	全保連加入義務要 鍵交換料:13,650円 用紙代:1,050円 室内消毒料:16,800円 総戸数:29戸	

①サンカープタチバナ

303号 1LDK

- 所在地 / 北九州市小倉南区下貫2丁目9-1
- 交通 / 西鉄バス 横沼入口停 徒歩1分
- 家賃 / 46,000円
- 敷金 / 無・礼金1ヶ月
- 建物構造 / RC造3階建3階部分
- 面積 / 約41.4m²
- 築年月 / 1991年7月
- 管理費 / 2,000円 ●契約期間 / 2年
- 保険 / 要
- 駐車場 / 1台有(5,000円)
- 現況 / 空 ●引渡日 / 即
賃貸アパート



②サンカープII

301号 2DK

- 所在地 / 北九州市小倉南区中貫1丁目21-39
- 交通 / 西鉄バス 貫入口停 徒歩1分
- 家賃 / 36,000円
- 敷金 / 無・礼金1ヶ月
- 建物構造 / 鉄骨造3階建3階部分
- 面積 / 約32m²(2DK)
- 築年月 / 1979年4月
- 管理費 / 無 ●契約期間 / 2年
- 保険 / 要
- 駐車場 / 近隣6,000円
- 現況 / 空 ●引渡日 / 即



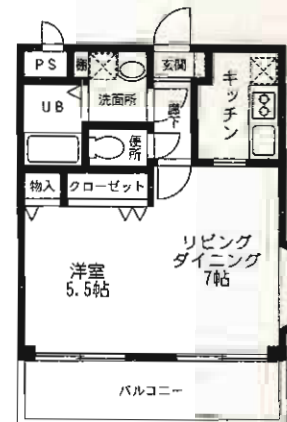
賃貸アパート

取引態様/媒介

手数料 負担の割合	0%	100%
手数料 配分の割合	0%	100%

③サンフラワー貫 102・205号 1LDK

- 所在地 / 北九州市小倉南区上貫1丁目2-25
- 交通 / 西鉄バス 小倉東高校入口停 徒歩2分
- 家賃 / 46,000円
- 敷金 / 無・礼金1ヶ月
- 建物構造 / 軽量鉄骨造3階建1・2階部分
- 面積 / 約35.6m²
- 築年月 / 2005年1月
- 共益費 / 3,000円 ●契約期間 / 2年
- 保険 / 要
- 駐車場 / 1台有(6,000円)
- 現況 / 空 ●引渡日 / 即



間取は現況を優先します。

賃貸アパート

取引態様/媒介

手数料 負担の割合	0%	100%
手数料 配分の割合	50%	50%



フルリノベーション物件(H22年10月)
内装大型リフォーム済で新築同様
(フローリング・クロス・水回り・建具新品)

取引態様/媒介

手数料 負担の割合	0%	100%
手数料 配分の割合	0%	100%