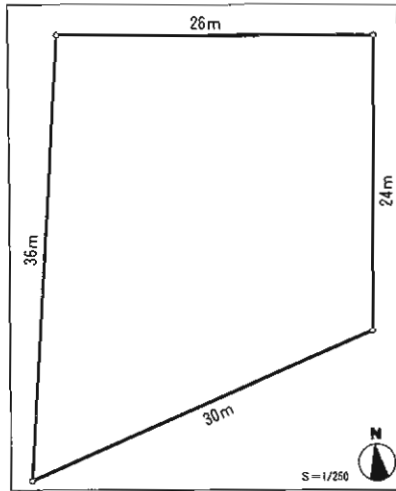


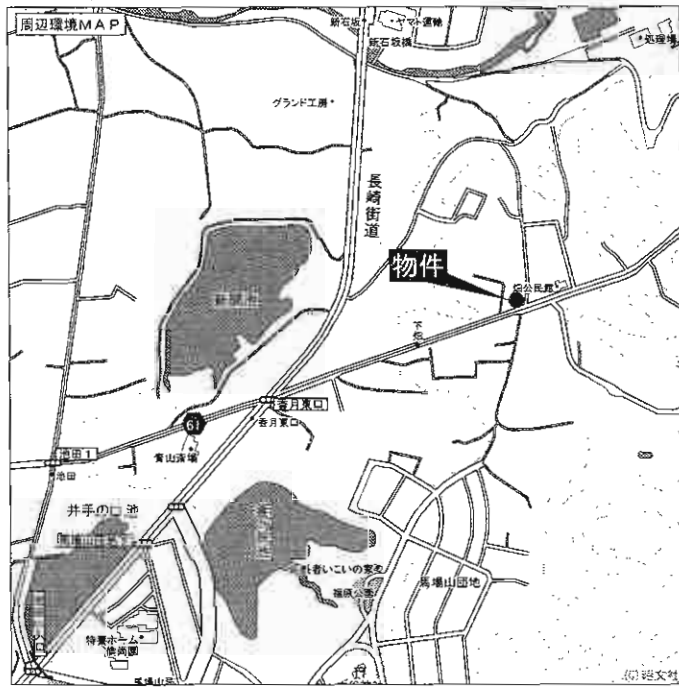
**売地**  
**八幡西区下畑町**  
 235.60坪



※国道211号線  
 ※都市高速馬場山出入口  
 ※九州自動車道八幡IC  
 至近!!



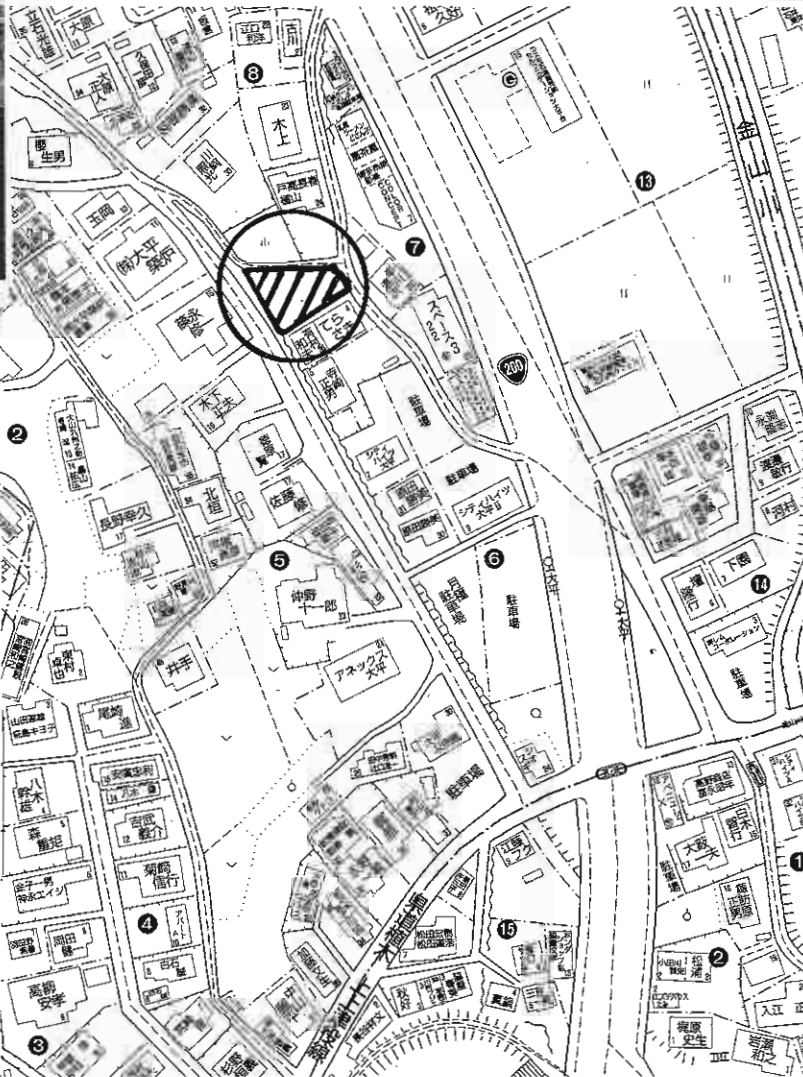
★角地★  
 ★平坦地★



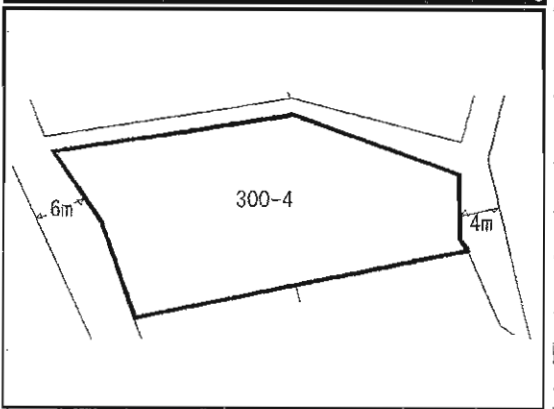
物件種目	<b>売地</b>		
最適用途	事業用地		
最寄駅	「下畑」バス停		
土地面積	778.86㎡ (235.60坪)	ほかに私道面積	
価格	<b>1,920万円</b>	3.3㎡単価	約8.15万円
物件所在地	北九州市八幡西区下畑町155番 他3筆		
交通	「下畑」バス停 徒歩1分		
土地権利	所有権	地目	宅地
都市計画	市街化区域	用途地域	第1種低層住居専用地域
建ぺい率	50%	容積率	80%
他の法令上の制限			
地勢	平坦地		
引渡条件	現況渡し		
現況	更地	引渡日	即
接道状況(角地・間口)	南側公道約7.8m~約9.2m 西側約6m 東側約2.99m(セットバック要)		
設備			
備考			



西鉄バス「大平」停徒歩2分



**建築条件無**



# 売土地

住宅

「大平」バス停

土地面積	251.47㎡(76.06坪)	ほかに私道面積	
価格	<b>1,216.96万円</b>	3.3㎡単価	16.0万円

物件所在地	北九州市八幡西区大平一丁目6
交通	西鉄バス「大平」停 徒歩2分

土地権利	所有権	地目	宅地
都市計画	市街化区域	用途地域	第1種住居地域
建ぺい率	60%	容積率	200%
他の法令上の制限			
地勢			
引渡条件	現況渡し(建築条件無)		
現況	月極駐車場	引渡日	要相談
接道状況(角地・間口)	東側約4m 間口約6m 西側約6m 間口約12m		
設備	電気、上・下水道		
備考			

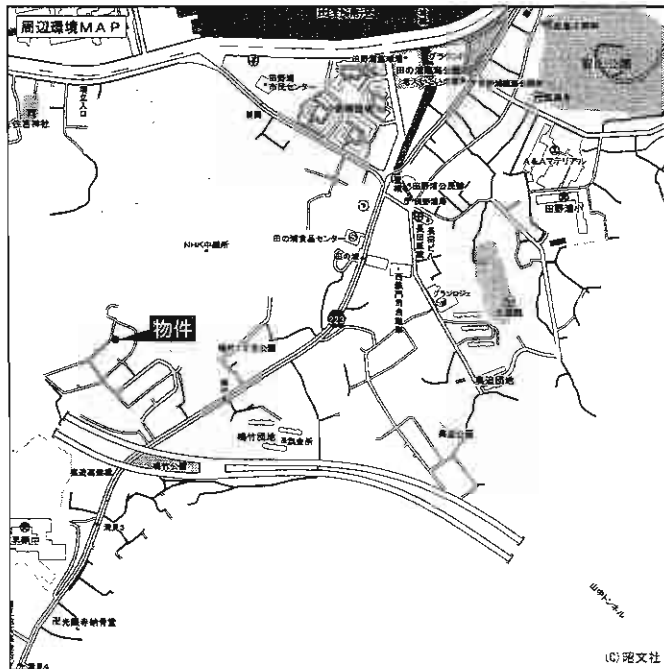
C-003

# 売地

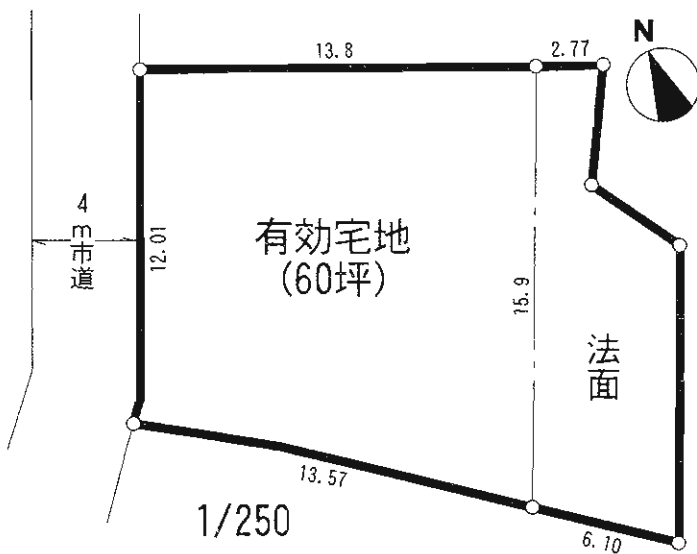
☆閑静で緑豊かな住宅地

## 宅地 81坪

3.3m<sup>2</sup>(坪)当たり4.8万円



西鉄バス「鳴竹」停徒歩6分

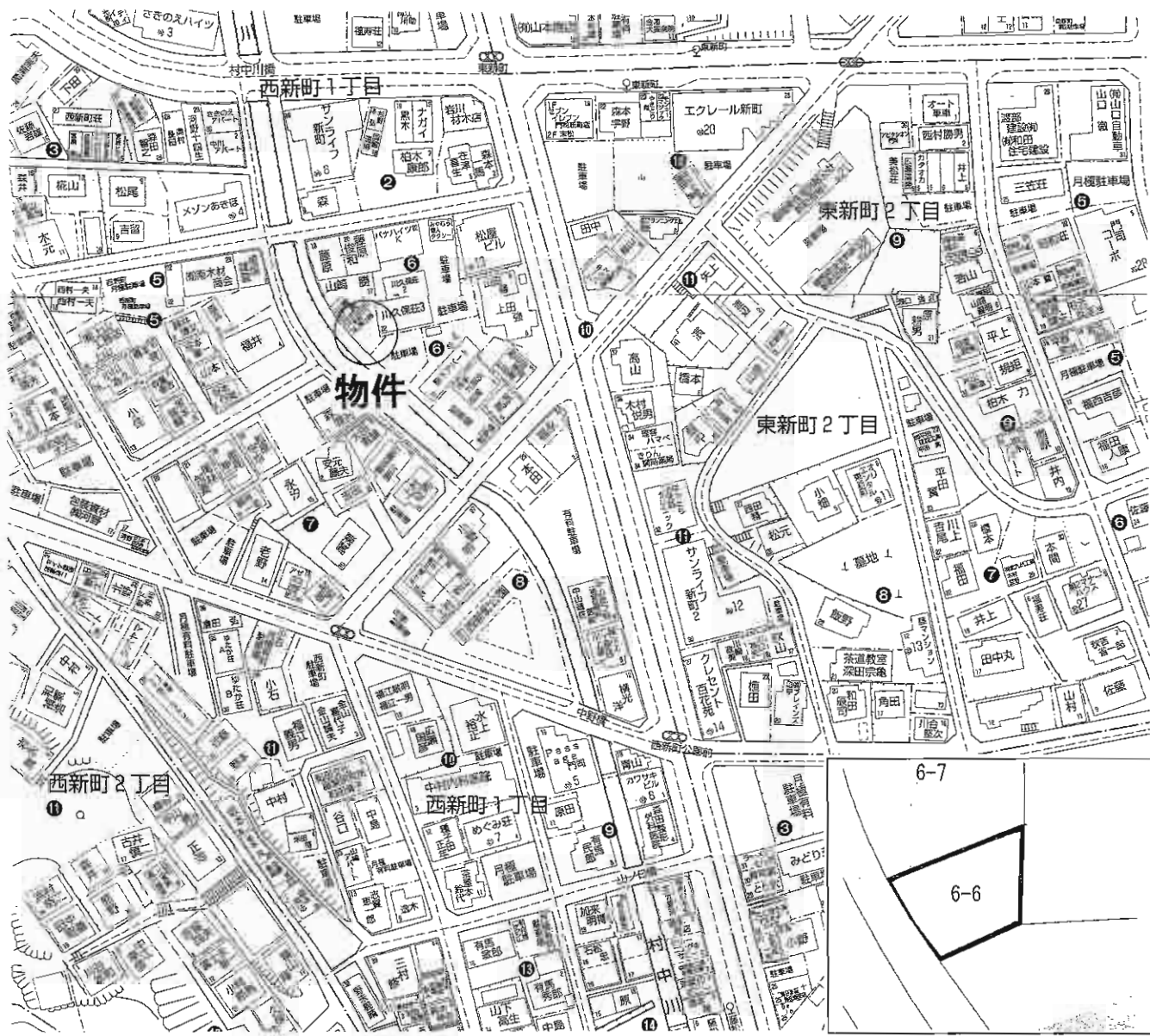


# 売土地

## 住宅

### JR門司港駅

物件種目	住宅		
最適用途	JR門司港駅		
最寄駅	JR門司港駅		
土地面積	267.95m <sup>2</sup> (81.05坪)	ほかに私道面積	無
価格	<b>390万円</b>	3.3m <sup>2</sup> 単価	4.8万円
物件所在地	北九州市門司区鳴竹1丁目4-3		
交通	西鉄バス鳴竹停 徒歩6分		
土地権利	所有権	地目	宅地
都市計画	市街化区域	用途地域	第1種低層住居専用地域
建ぺい率	50%	容積率	80%
他の法令上の制限			
地勢			
引渡条件	現況渡し		
現況	更地	引渡日	即
接道状況(角地・間口)	西側4m公道に接する		
設備	上下水道・都市ガス		
備考	清見小学校・早鞆中学校区		



# 売地

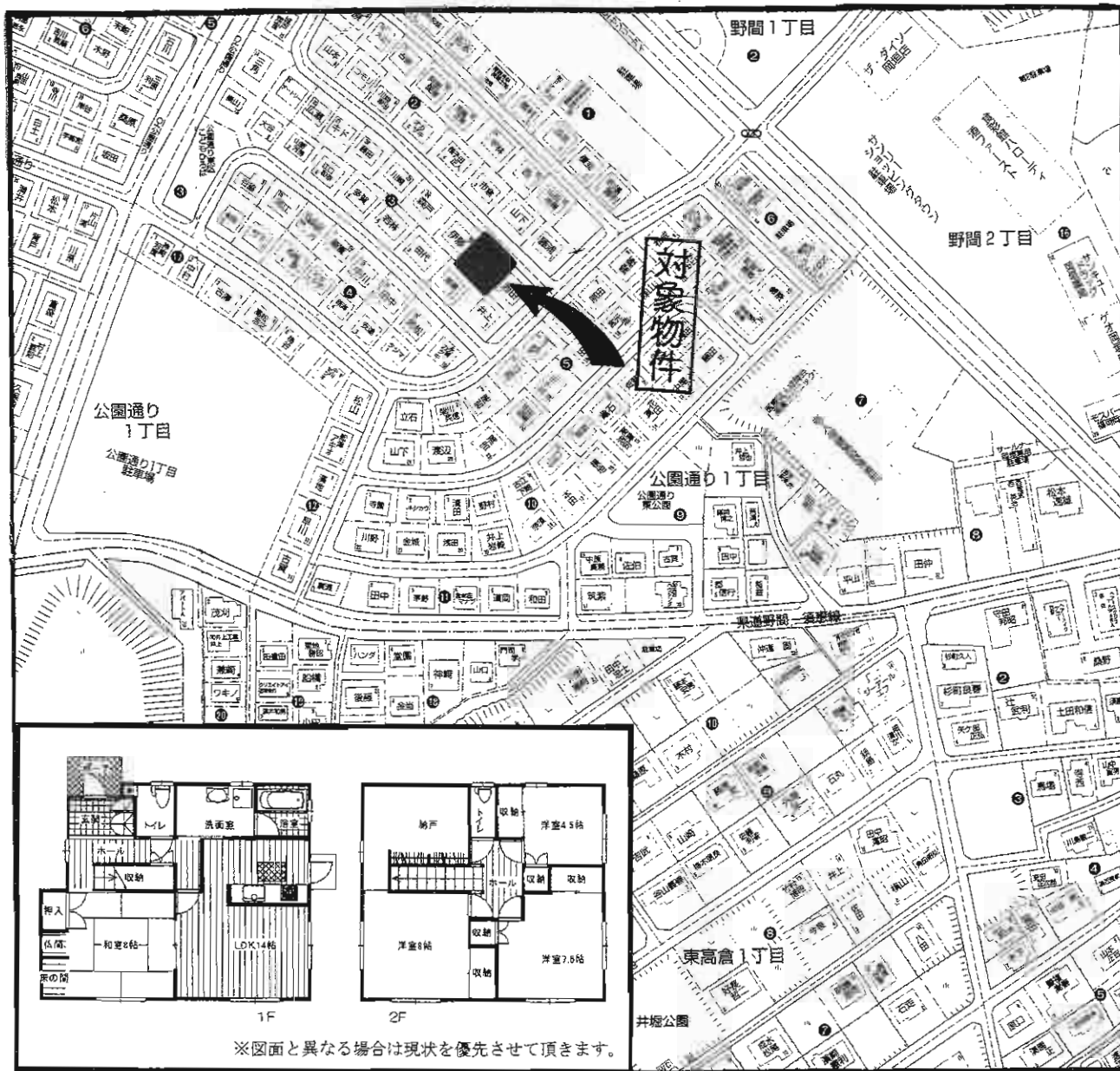
## 住宅

### JR門司駅

土地面積	102.21㎡(30.91坪)	ほかに私道面積	
価格	<b>927万円</b>	3.3㎡単価	30万円

物件所在地	北九州市門司区西新町1丁目6-6		
交通	東新町バス停 徒歩3分		

土地権利	所有権	地目	宅地
都市計画	市街化区域	用途地域	第1種住居地域
建ぺい率	60%	容積率	200%
他の法令上の制限			
地勢			
引渡条件	更地渡し		
現況	駐車場	引渡日	相談
接道状況(角地・間口)	南西側4m幅公道に10m接道		
設備	九州電力・都市ガス・公共下水道		
備考			



※図面と異なる場合は現状を優先させていただきます。

物件種目	<b>売一戸建</b>		
最寄駅	JR海老津駅		
間取タイプ	4LDK+S		
価格	<b>1,980万円</b>		
物件所在地	遠賀郡岡垣町公園通り1丁目3番26号		
交通	JR海老津駅 車5分 岡垣コミュニティバス公園通り停 徒歩2分		
土地面積	公簿227.87m <sup>2</sup> (68.93坪)	ほかに私道面積	
建物	構造・規模	木造スレート葺2階建	
	面積	125.61m <sup>2</sup> (37.99坪)	
	間取内訳	LDK14・和室8・洋室4.5・7.5・8	
土地権利	所有権	地目	宅地
都市計画	非線引区域	用途地域	第1種低層住居専用地域
建ぺい率	40%	容積率	60%
他の法令上の制限	22条地域		
築年月	平成11年12月	駐車場	有2台
現況	空き	引渡日	即
建築確認番号	北東側約6m公道 間口約15m		
接道状況(角地・間口)			
設備	上下水道・集中プロパンガス・バリアフリー仕様 6帖以上のウォークインクローゼット・物置あり!		
備考	閑静な住宅地・お買物便利・S×L施工住宅 海老津小学校・岡垣中学校校区		

売地 売戸建住宅 売マンション 住宅以外の売建物 事業用賃貸物件 居住用賃貸物件

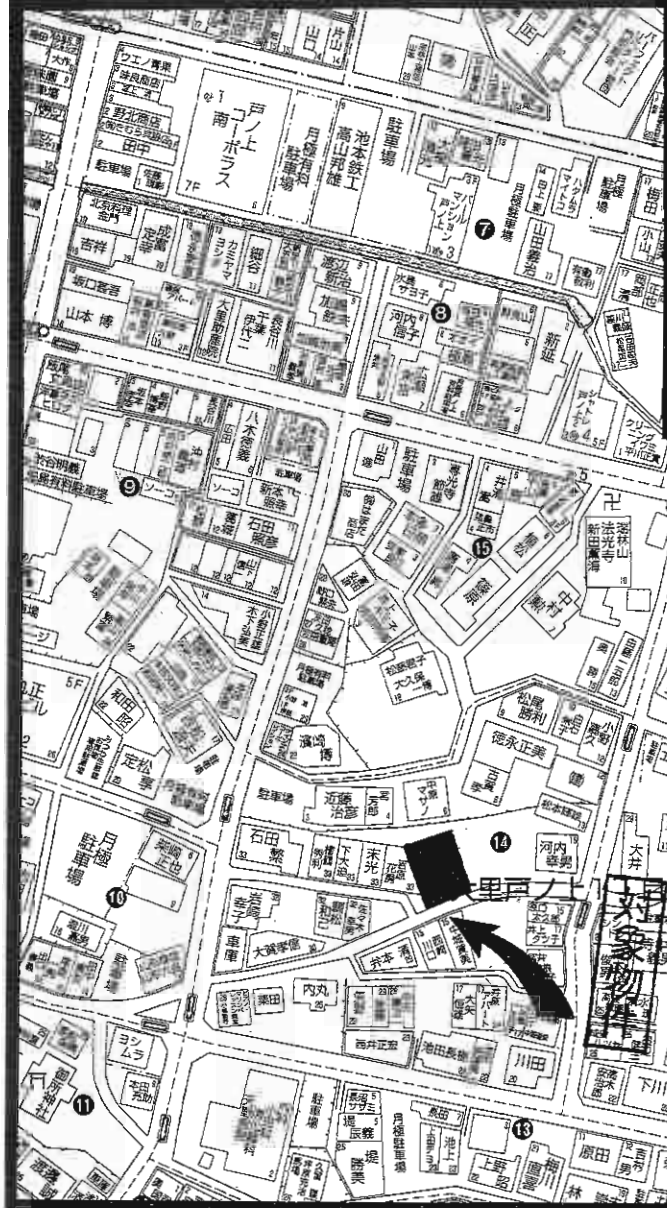
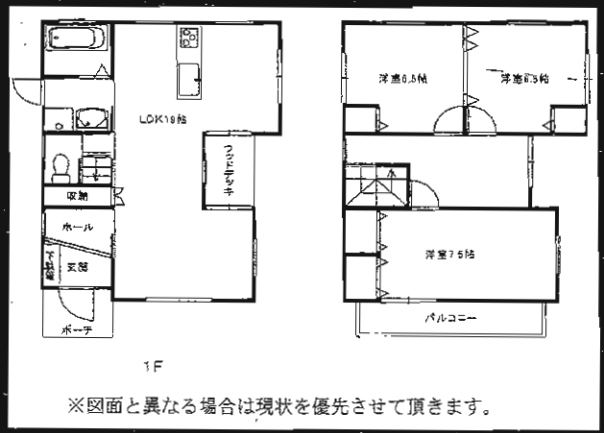
# 売一戸建

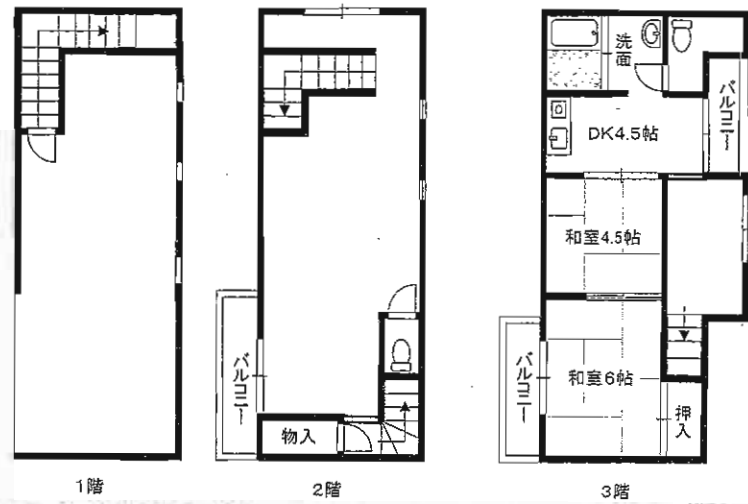
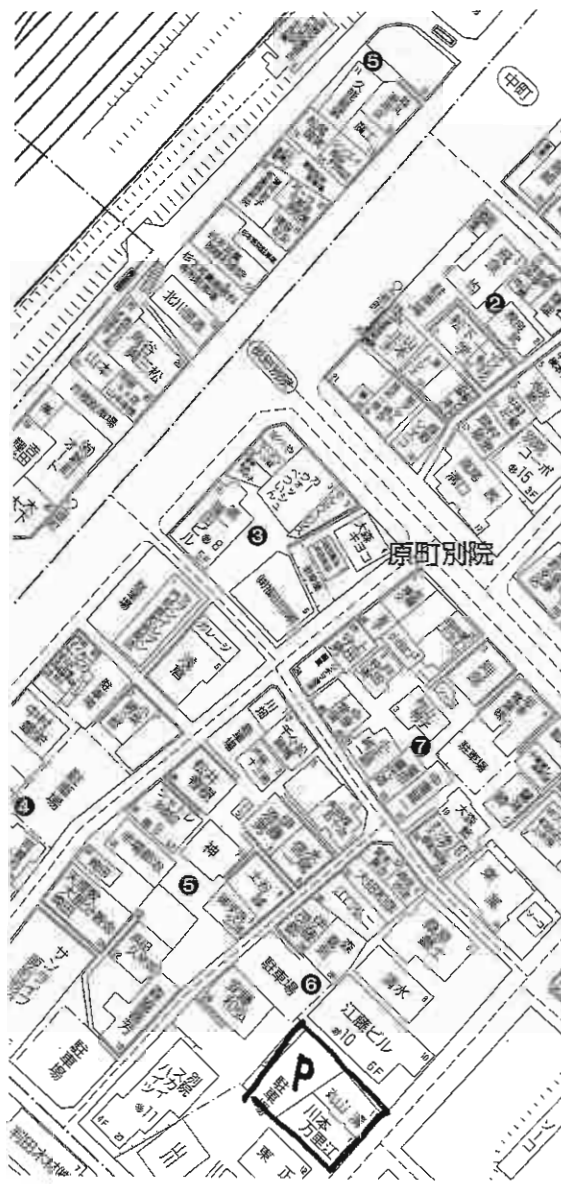
## J R門司駅

### 3LDK

# 2,380万円

物件種目	売一戸建		
最寄駅	JR門司駅		
間取タイプ	3LDK		
価格	2,380万円		
物件所在地	北九州市門司区大里戸ノ上1丁目14-37		
交通	JR門司駅 徒歩10分 西鉄バス大里戸ノ上停 徒歩3分		
土地面積	120.27m <sup>2</sup> (36.38坪)	ほか 私道面積	
建物	構造・規模	木造スレート葺2階建	
	面積	97.70m <sup>2</sup> (29.55坪)	
	間取内訳	LDK19帖・洋室7.5帖・洋室6.5帖×2	
土地権利	所有権	地目	宅地
都市計画	市街化区域	用途地域	第1種住居地域
建ぺい率	60%	容積率	200%
他の法令上の制限			
築年月	平成22年10月	駐車場	有2台
現況	空	引渡日	即時
建築確認番号			
接道状況(角地・間口)	南側約3.2m公道間口約10.5m		
設備	上下水道・九州電力・オール電化		
備考	対面システムキッチン・エコキュート 秋ヶ丘小学校・戸ノ上中学校区		



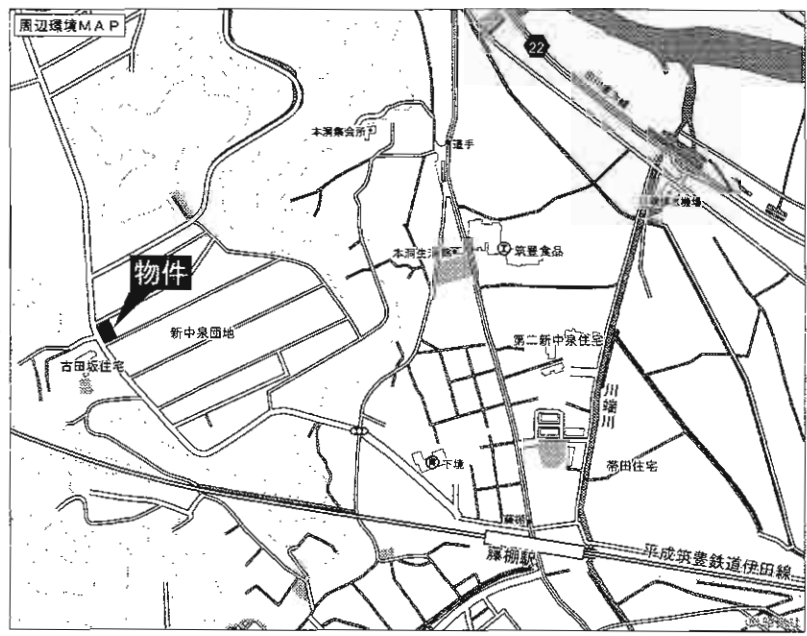
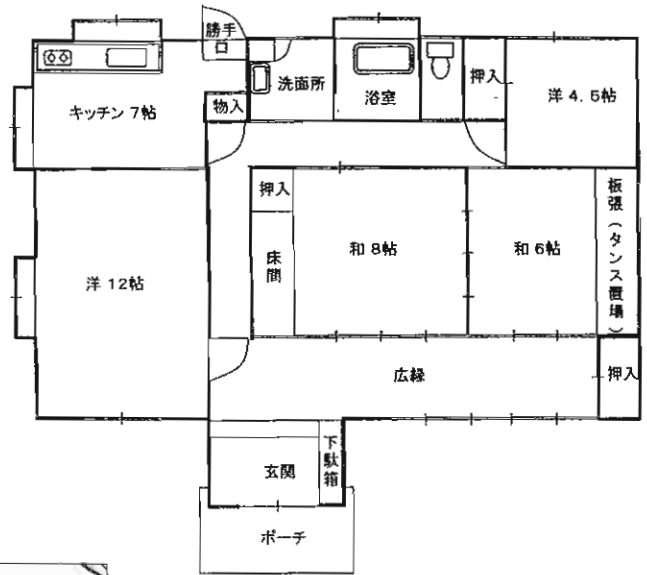


物件種目	<b>中古住宅</b>		
最寄駅	JR門司駅		
間取タイプ	3DK		
価格	<b>480万円</b>		
物件所在地	北九州市門司区原町別院12		
交通	原町バス停 徒歩3分		
土地面積	55.96㎡ (16.92坪)	ほかに私道面積	118㎡ (35.69坪) 持分1/15
建物	構造・規模 RC造3階建		
面積	延べ 111.66㎡ (33.77坪)		
間取内訳			
土地権利	所有権	地目	宅地
都市計画	市街化区域	用途地域	第1種住居地域
建ぺい率	60%	容積率	200%
他の法令上の制限			
築年月	S54年10月築	駐車場	近隣有り8,000円
現況	空	引渡日	即
建築確認番号			
接道状況(角地・筒地)	北側4m私道に2m接す		
設備	上下水道・都ガス		
備考	学校区:大里南小学校・柳西中学校 ☆駐車場…近隣8,000円		

# 売家

## 直方市

※三方道路(南・西・北)!  
 ※日当たり良好!  
 ※美庭あり!



☆エアコン2台  
 ☆全室照明器具付いてます。

物件種目	<b>売家</b>		
最寄駅	平成筑豊鉄道藤棚駅		
間取タイプ	3LDK		
価格	990万円		
物件所在地	直方市大字下境3978番地299		
交通	平成筑豊鉄道藤棚駅 徒歩7分		
土地面積	405.11m <sup>2</sup> (122.54坪)	ほか	に私道面積
建物	構造・規模	木造瓦葺平家建	
	面積	130.5m <sup>2</sup>	
	間取内訳	左図参照	
土地権利	所有権	地目	宅地
都市計画		用途地域	無指定
建ぺい率	70%	容積率	400%
他の法令上の制限			
築年月	平成3年10月築	駐車場	無(造作可)
現況	空	引渡日	即
建築確認番号			
接道状況(角地/角口)	3方道路(南、西、北)		
設備	上水道・プロパンガス・電気・簡易水洗		
備考	エアコン2台、全室照明器具付、付属品相談		



# サンパーク折尾



H22年9月内装リフォーム済



- ☆LDK広々26帖!!
- ☆1階以上ある浴室も新築です!!
- ☆生活環境充実の立地!!



JR折尾駅徒歩5分



広々 152.22㎡

2部屋を1部屋に変更!!

物件種目	<b>売マンション</b>		
マンション名	サンパーク折尾		
最寄駅	JR折尾駅		
間取タイプ	5LDK		
価格	<b>2,480万円</b>		
物件所在地	北九州市八幡西区南鷹見町6番-56 304号・305号		
交通	JR折尾駅 徒歩5分		
建	構造・規模	鉄骨鉄筋コンクリート造地下1階付10階建3階部分	
物	専有面積 (使用部分面積)	バルコニー 面積	32.71㎡
	間取内訳	左図参照	
土地権利	所有権	用途地域	第1種住居地域
築年月	平成7年9月	総戸数	39戸
管理形態	全部委託	管理方式	巡回管理
管理費	9,140円	修繕積立金	15,200円
現況	空	引渡日	即
駐車場	有(2台) 15,000円	施工会社	
本体設備	EV・オートロック		
各戸設備			
備考	304号(69.56㎡) 305号(82.66㎡)		

# 売中古マンション(2LDK)

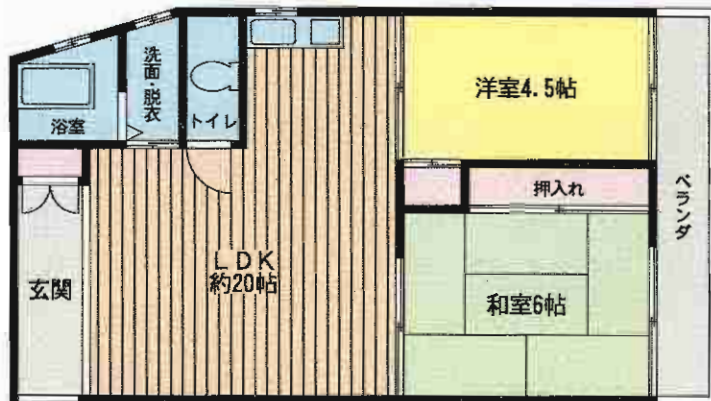
## ブルーハイツ三郎丸



西鉄バス「三郎丸小学校前」停 徒歩4分



近隣P有り 8,000円/月



広々LDK!リフォーム済!



# 売中古マンション

ブルーハイツ三郎丸 702号

JR城野駅

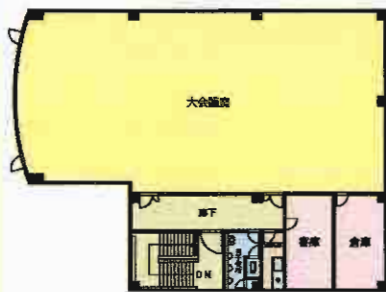
2LDK

460万円

物件種目	北九州市小倉北区三郎丸1丁目1-15(住居表示)		
マンション名	北九州市小倉北区三郎丸1丁目22番地2(地番)		
最寄駅	JR城野駅 徒歩10分		
間取タイプ	西鉄バス三郎丸小学校前停 徒歩4分		
価格	460万円		
物件所在地	北九州市小倉北区三郎丸1丁目1-15(住居表示)		
交	JR城野駅 徒歩10分		
通	西鉄バス三郎丸小学校前停 徒歩4分		
建	構造・規模	鉄骨鉄筋コンクリート造13階建7階部分	
物	専有面積(使用部分面積)	壁芯50.97m <sup>2</sup>	バルコニー面積
	間取内訳	間取参照	
土地権利	所有権	用途地域	近隣商業地域
築年月	昭和48年7月	総戸数	54戸
管理形態	自主管理	管理方式	自主管理
管理費	10,000円/月	修積金	0円/月
現況	空	引渡日	即
駐車場	近隣あり 8,000円/月	施工会社	
本体設備	電気、上・下水道、都市ガス、エレベーター		
各戸設備			
備考	※準防火地域 ☆H22年8月内装リフォーム済!! 3DK→2LDKに変更! 照明・台所・便器・ウォシュレット新品!		

# 売ビル

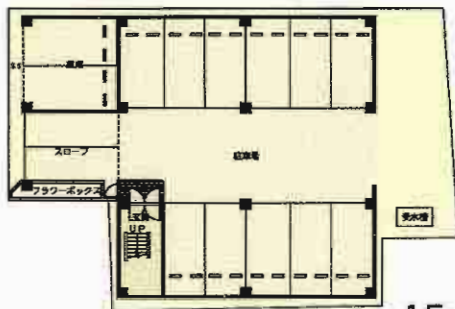
## 主要幹線道路沿い!!



3F



2F



1F



**1  
階  
駐  
車  
場  
13  
台  
以  
上  
可  
!!**



**事務所・病院  
学習塾等におすすめ!!**

物件種目	<b>売ビル</b>		
最寄駅	JR八幡駅		
価格	<b>6,230万円(税込)</b>		
物件所在地	北九州市八幡東区中央一丁目1番10号		
交通	西鉄バス八幡東区役所下停 徒歩2分		
土地面積	公簿361.10m <sup>2</sup> (109.23坪)	ほかに	私道面積
建物の構造・規模	鉄骨造亜鉛メッキ鋼板葺3階建		
面積	延べ795.23m <sup>2</sup> (240.55坪)		
建物名			
土地権利	所有権	施工会社	
総戸数		築年月	平成7年1月
都市計画	市街化区域	用途地域	商業地域
建ぺい率	80%	容積率	500%
他の法令上の制限	防火地域 宅地造成工事規制区域		
現況	使用中	引渡日	相談
駐車場	有 13台以上可!!		
接道状況(角地・間口)	北側約27m(公道)間口約10.5m		
設備			
備考	建物消費税:230万円		

# アーバンポート小倉北



現在**43,000円**で賃貸中  
 想定年収**516,000円**  
 想定利回り**28.66%**



☆ロフト付☆

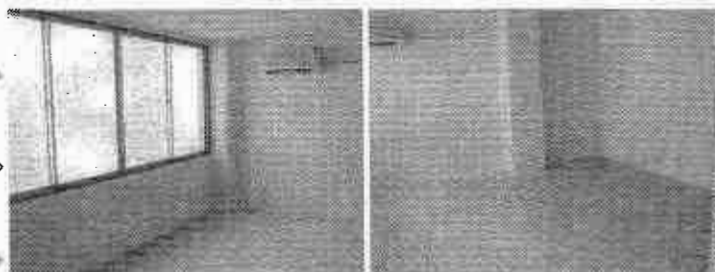
設備充実!!生活至便!!

物件種目	中古売マンション(収益)		
マンション名	アーバンポート小倉北		
最寄駅	JR小倉駅		
間取タイプ	1 R		
価格	180万円		
物件所在地	北九州市小倉北区大島一丁目6-17 402号		
交通	西鉄バス神岳停 徒歩5分		
建物	構造・規模	RC造4階建4階部分	
	専有面積 (使用部分面積)	壁芯24.79m <sup>2</sup>	バルコニー 面積
物件	間取内訳	洋室9帖	
土地権利	所有権	用途地域	第1種住居地域
築年月	平成3年6月	総戸数	16戸
管理形態	全部委託	管理方式	巡回管理
管理費	5,000円	修積金	2,000円
現況	賃貸中	引渡日	即時
駐車場	有(空なし)	施工会社	
本体設備			
各戸設備	ガスコンロ付・シャワー・給湯・インターホン・エアコン		
備考			

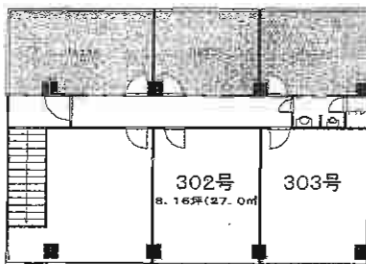
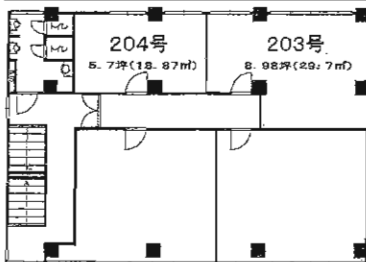
# JYビル



平成20年2月  
内・外装リフォーム済



203号: **29,400円** 302号: **26,250円**  
204号: **23,100円** 303号: **26,250円**



物件

## 貸事務所

J R九州工大前駅

賃料 **23,100円~29,400円**

敷金**2ヶ月** 敷引**2ヶ月**

物件所在地	北九州市戸畑区中原西2丁目3-22		
交通	J R九州工大前駅 徒歩7分 西鉄バス仙水公園前停 徒歩1分		
建物	建物名	JYビル	
	構造・規模	鉄筋コンクリート造3階建2・3階部分	
使用部分面積	左図参照		
築年月	1973年7月	契約期間	3年
管理費等	3,150円	土地面積	用途地域
駐車場	近隣有8,000円		
現況	空家	引渡日	即時
接道状況 (角地・間口)			
本体設備	電気		
各戸設備	エアコン		
備考	・水道代有り(1,050円-) ・平成20年2月内・外装リフォーム済み ・近隣駐車場有ります。8,000円~		

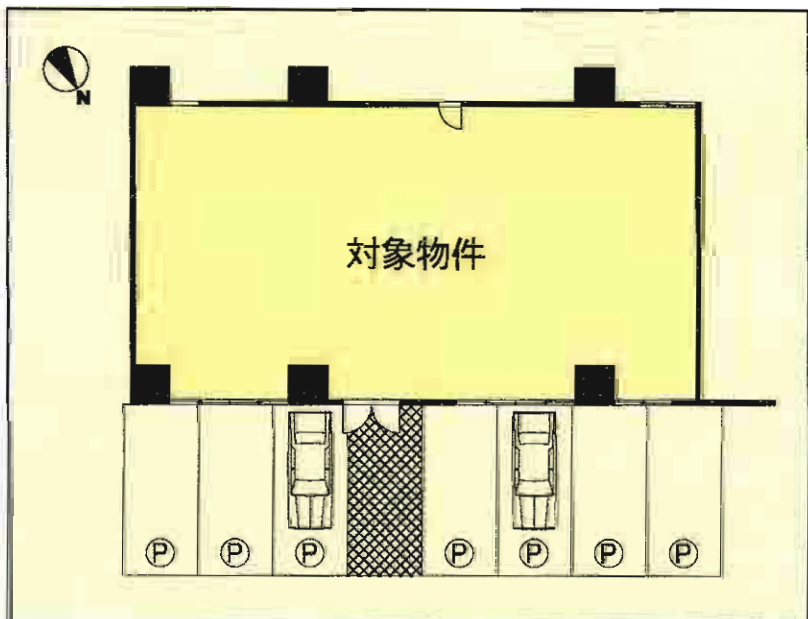
北九州市民球場真横!!  
メディアドーム600m!!

51.46坪



三萩野エリア!

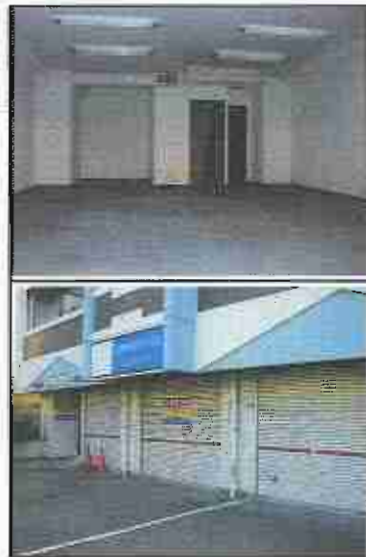
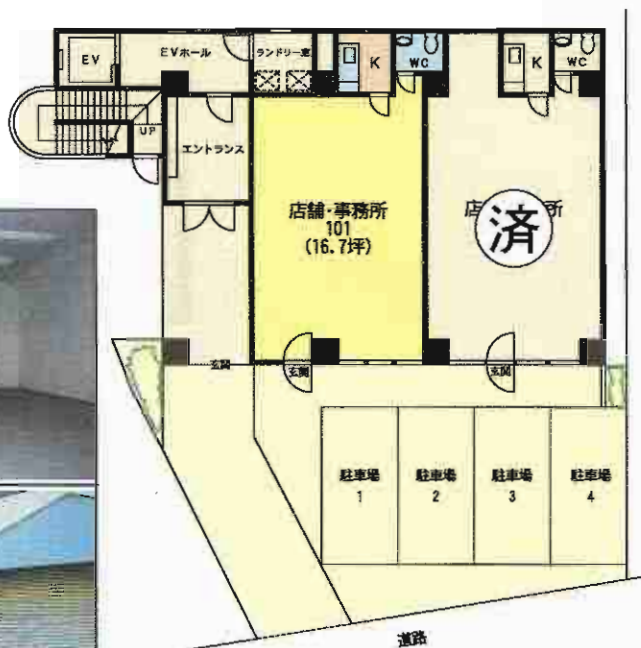
前面道路!!好立地!!



物件種目	<b>貸事務所</b>		
最寄駅	JR小倉駅		
賃貸条件	賃料	546,000円(税込)	
		敷金6ヵ月(3)	
物件所在地	北九州市小倉北区三郎丸3丁目9-1		
交通	西鉄バス三郎丸小学校前停 徒歩1分		
建物	建物名	第25エルザビル	
	構造・規模	RC造8階建1階部分	
	使用部分面積	170.14m <sup>2</sup> (51.46坪)	
築年月	平成18年7月	契約期間	5年
管理費等	無		
土地面積		用途地域	近隣商業地域
駐車場	前面8台無料		
現況	空	引渡日	即
接道状況(角地・旗)			
本体設備			
各戸設備			
備考	<ul style="list-style-type: none"> <li>・事務所として最適です。</li> <li>・現況スケルトン状態の為、事務所仕上げにて引渡し致します。</li> </ul>		

# 第12エルザビル

- ◆事務所仕上・空調設備完備
- ◆前面駐車スペース有り!!
- ◆前面ガラス貼りウィンドウ

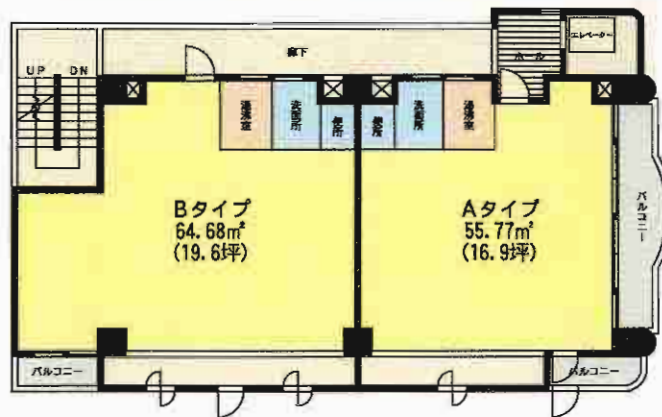


物件種目	貸店舗・事務所		
最寄駅	モノレール片野駅		
賃貸条件	賃料	103,950円	
		敷金4ヶ月(3)	
物件所在地	北九州市小倉北区東篠崎1丁目12番10号		
交通	都市モノレール線片野駅 徒歩2分		
建物	建物名	第12エルザビル	
	構造・規模	RC造9階建1階部分	
	使用部分面積	101号室55.11m <sup>2</sup> (16.7坪)	
築年月	平成3年11月	契約期間	2年
管理費等	10,395円		
土地面積		用途地域	
駐車場	※備考欄		
現況	空	引渡日	即
接道状況(角地・開口)			
本体設備	給湯、照明、エアコン、システムキッチン		
各戸設備			
備考	<ul style="list-style-type: none"> <li>●給湯基本料 2,625円(税込)/月</li> <li>●前面駐車スペース2台分 18,000円/月</li> </ul>		

# 第4エルザビル

## チャチャタウン徒歩3分!!

- ★オフィス街の3Fテナント!!
- ★バス通り沿いの好立地!!
- ★チャチャタウン&コンビニ至近!
- ★小倉駅からも徒歩圏内です!



坪:6,980円  
(共益費なし!)

小倉の中心部



# 貸事務所

JR小倉駅

賃料 ①:117,962円(税込)  
②:136,808円(税込)

敷金4ヶ月(3)

物件所在地 北九州市小倉北区鍛冶町2丁目1番7号

交通 西鉄バス米町停 徒歩1分

建物名 第4エルザビル  
構造・規模 SRC造10階建3階部分  
使用部分面積 ①:55.77㎡(16.9坪)  
②:64.68㎡(19.6坪)

築年月 昭和61年11月 契約期間 2年

管理費等 無

土地面積 用途地域 商業地域

駐車場 有(30,000円)

現況 空 引渡日 即

接道状況 (角地・開口)

本体設備 エレベーター・エアコン

各戸設備

備考 ※通常のオフィスビルとちがいがフリーで使用できます。(24時間、時間制限なし)  
※周辺コインパーキング有



# 堺町公園そばの好立地!

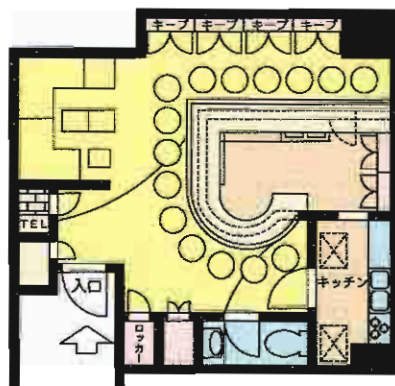
スナック・ラウンジ・ミニクラブ店舗



◆JR小倉駅 徒歩6分!  
◆モノレール平河通駅 徒歩3分!  
◆美観見込める好立地!!

～小倉歓楽街  
堺町の一等地!～

内装設備・備品設置済!!



<賃料> **192,780円**

<共益費>24,097円

<敷金>140万円(80万円)

<面積>15.3坪(50.6㎡)

**リース** 2F-B

<リース料>84,000円

飲食店舗入居募集



<賃料> **223,020円**

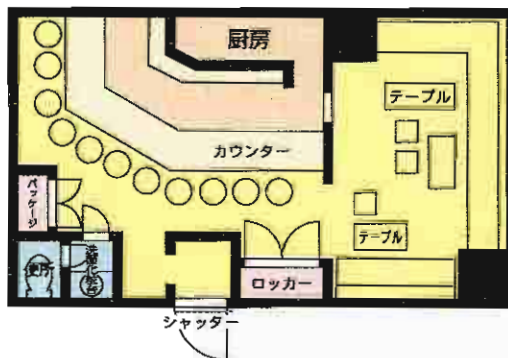
<共益費>27,878円

<敷金>180万円(90万円)

<面積>17.7坪(58.6㎡)

**リース** 1F-A

<リース料>105,000円



物件種目	テナント		
最寄駅	JR小倉駅		
賃賃条件	賃料	左記参照	
	賃賃条件	左記参照	
物件所在地	北九州市小倉北区堺町1丁目5-12		
交通	モノレール小倉駅 徒歩3分		
建物	建物名	第1エルザビル	
	構造・規模	鉄筋コンクリート造地上4階地下1階建1・2階部分	
使用部分面積	2F-B	15.3坪(50.6㎡)	
	1F-A	17.7坪(58.6㎡)	
築年月	昭和53年3月	契約期間	5年(更新有)
管理費等	左記参照		
土地面積		用途地域	商業地域
駐車場	なし		
現況	空	引渡日	即
接道状況(角地・間口)			
本体設備	エレベーター		
各戸設備			
備考			

# 山川荘 1階

## 小倉北区古船場町

商店街の中心地

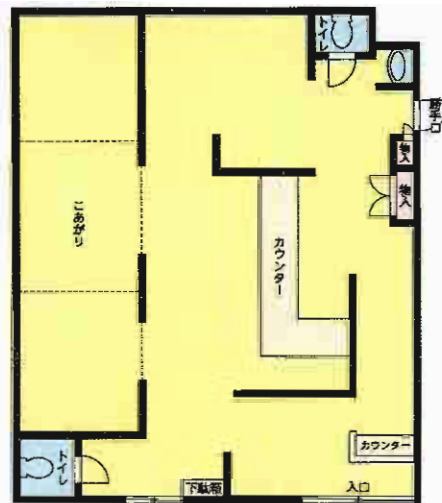
使い勝手の良い間取り  
飲食店にぴったりです!!



モノレール「旦過」駅徒歩3分



諸事便利な好立地!!

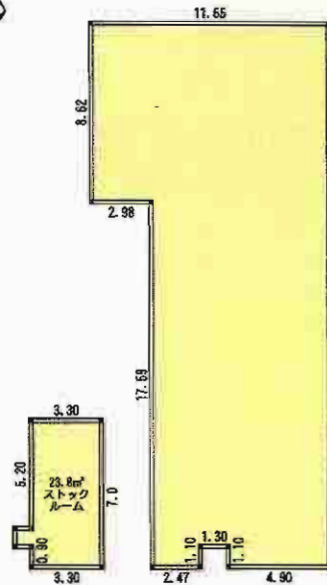


物件種目	<b>貸店舗</b>		
最寄駅	モノレール旦過駅		
賃貸条件	賃料	<b>126,000円(税込)</b>	
	敷金	<b>3ヶ月(敷引3ヶ月)</b>	
物件所在地	北九州市小倉北区古船場町2-12		
交通	モノレール旦過駅 徒歩3分		
建物	建物名	山川荘 1階	
	構造・規模	木造2階建1階部分	
	使用部分面積	66㎡(20坪)	
築年月	1978年2月	契約期間	5年
管理費等	無		
土地面積		用途地域	商業地域
駐車場	無		
現況	営業中	引渡日	相談
接道状況(角地・間口)			
本体設備	電気・上下水道・都市ガス		
各戸設備			
備考			

建物内広々、程度良好!!  
 居酒屋跡、即営業可!  
 リバーウォーク徒歩3分



店内の雰囲気  
 大事にされる方にオススメ  
 トイレもきれいです!!



1F+ストックルーム



# 貸店舗

JR小倉駅

賃料 1F **577,500**円(税込)

敷金**1**ヶ月・礼金**2**ヶ月

北九州市小倉北区京町1丁目5-22

JR小倉駅 徒歩5分

建物名 京町貸テナント

構造・規模 RC造4階建

使用部分積 1F約240㎡+23.8㎡(ストックルーム)

築年月	1974年5月	契約期間	2年
管理費等	無		
土地面積		用途地域	商業地域
駐車場	無		
現況	空	引渡日	即
接道状況 (角地・開口)			
本体設備	九電・都市ガス・公共下水		
各戸設備	トイレ・エアコン・シャッター		
備考	全保連要加入 設備譲渡(1Fのみ相談) 冷蔵庫・イス・テーブル等		

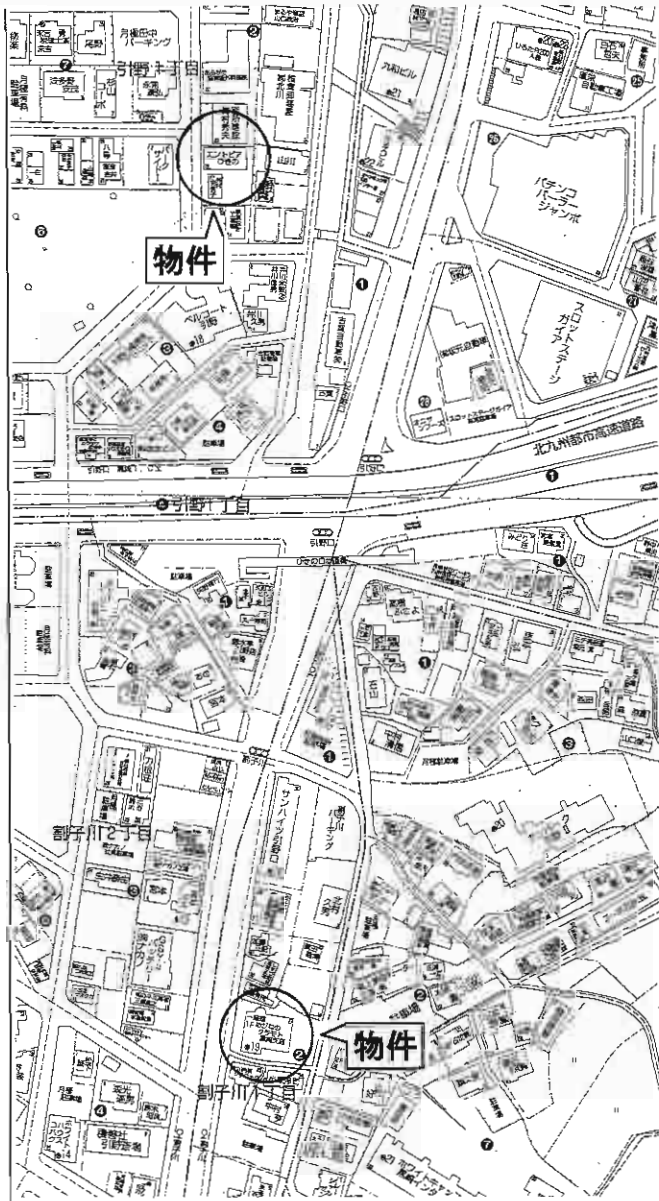
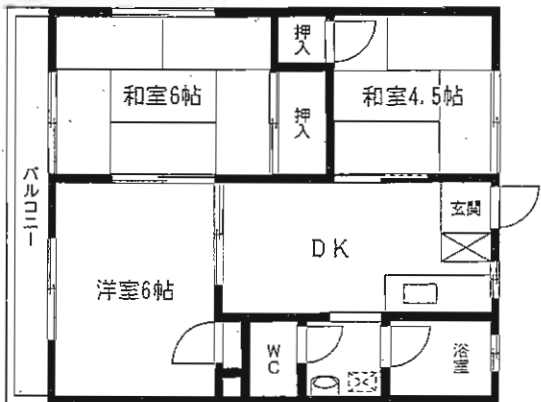
# エントピア引野

3DK

家賃/4.6万円

- 所在地 / 北九州市八幡西区引野1丁目2-18 101号
- 交通 / 西鉄バス 引野口停 徒歩2分
- 敷金 / 2ヶ月(敷引2ヶ月)
- 管理費等 / 無 ●種目 / 賃貸アパート
- 建物構造 / RC造2階建1階部分
- 面積 / 48.29㎡
- 築年月 / 昭和62年4月
- 駐車場 / 4,000円/月 ●契約期間 / 2年
- 保険 / 加入要
- 現況 / 空 ●入居日 / 即
- 設備 / シャワー・都市ガス

☆交通アクセスも便利です!



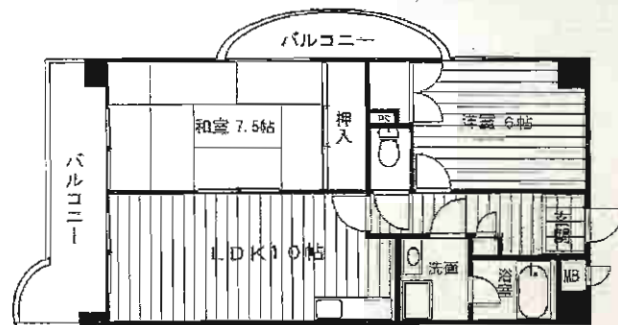
# 一鼓館

2LDK

家賃/5.4万円

- 所在地 / 北九州市八幡西区割子川1丁目2-27
- 交通 / 西鉄バス 割子川停 徒歩1分
- 敷金 / 2ヶ月(敷引2ヶ月)
- 管理費等 / 3,000円 ●種目 / 賃貸マンション
- 建物構造 / RC造8階建5階部分
- 面積 / 54㎡
- 築年月 / 平成9年3月
- 駐車場 / 6,000円/月 ●契約期間 / 2年
- 保険 / 加入要
- 現況 / 空 ●入居日 / 即
- 設備 / オートロック・EV・給湯・シャワー・バルコニー・BS・SD・フローリング・CATV・駐輪場・モニター付インターホン

都市高黒崎インター至近で  
交通アクセスも良好です!!



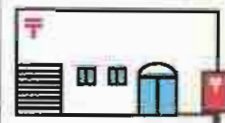
2LDK (54㎡) 501号

# シティルーム東鳴水 八幡西区東鳴水



○鳴水市場  
すぐそば!!

○八幡鳴水郵便局、  
市立鳴水小学校  
近し!!



東鳴水三丁目停  
徒歩3分

徒歩3分



## 賃貸マンション

東鳴水三丁目バス停

1LDK

賃料 **54,000円**

礼金**2ヶ月**・敷金なし

物件所在地  
北九州市八幡西区東鳴水1-10-18  
101、201、202、301号

交通  
東鳴水三丁目バス停 徒歩3分

建物名	シティルーム東鳴水
構造・規模	RC造3階建1・2・3階部分
使用部分面積	42.17m <sup>2</sup>
間取内訳	左記参照

築年月	2005年4月	契約期間	2年
管理費等	共益費2,000円		
駐車場	普通車:7,350円(空2台) 軽:5,250円(空1台)		
現況	空家	入居日	即時
本体設備	都市ガス・CATV・BS		
各戸設備	給湯・シャワー・エアコン・フローリング・シャンプードレッサー・ウォシュレット・1日ヒーター2口・照明器具		
保険等	要 2年		

備考

# 快適な交通アクセス 恵まれた生活圈



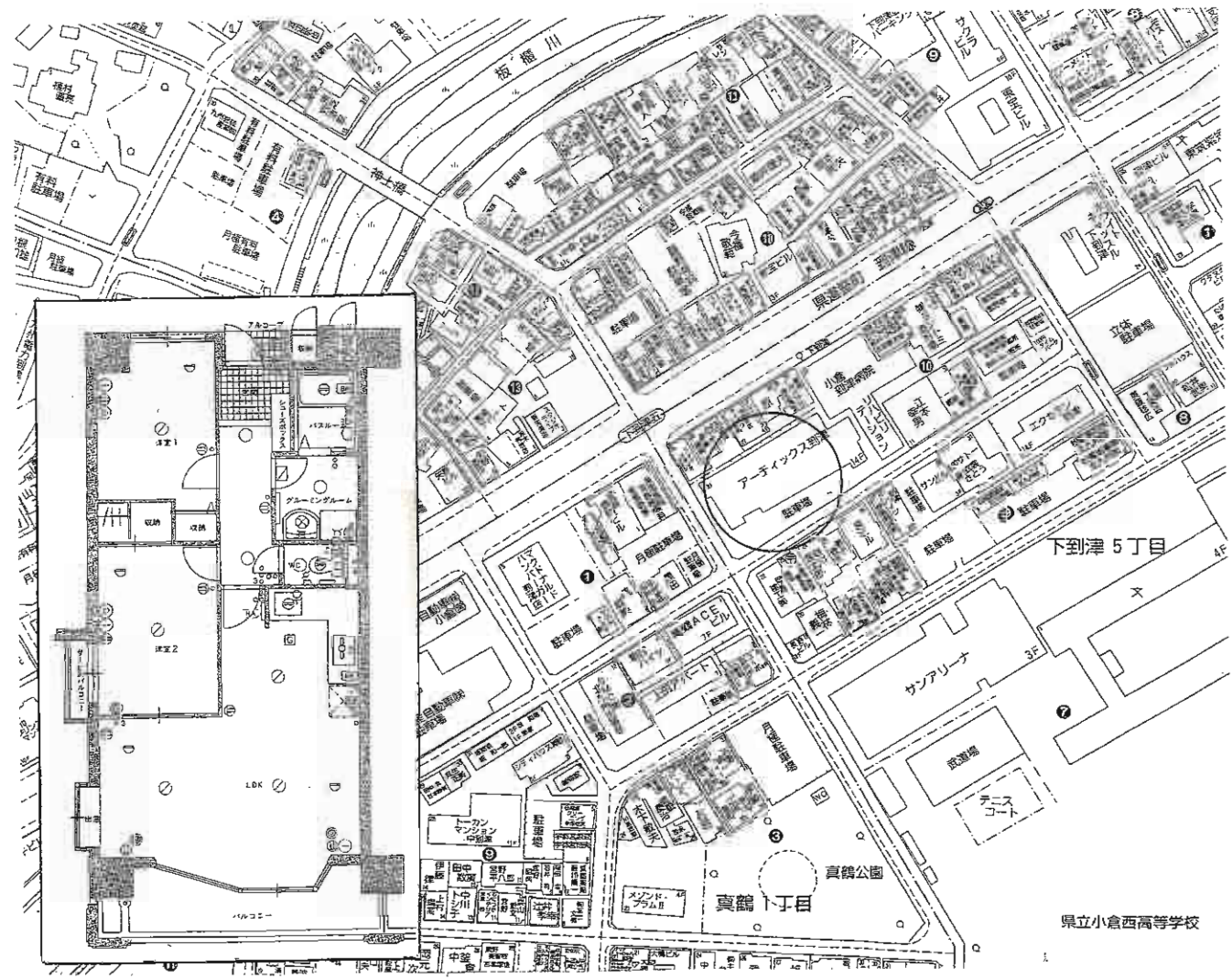
落ち着いた住環境  
快適通勤・通学圏  
バス・トイレ独立



## 貸アパート

物件種目	J R折尾駅
最寄駅	1 R (2Fはロフト付)
間取タイプ	賃料 <b>34,000円</b>
賃料	敷金 <b>0</b> ヶ月
賃貸条件	

物件所在地	北九州市八幡西区折尾2丁目4-9 102号 203号		
交通	J R折尾駅 徒歩7分		
建物	建物名	グッドライフ折尾	
	構造・規模	木造スレート葺3階建1・2階部分	
	使用部分面積	26m <sup>2</sup>	
	間取内訳	左図参照	
築年月	平成15年1月	契約期間	2年
管理費等	2,000円		
駐車場	5,250円		
現況	空	入居日	即
本体設備	九州電力・西部ガス・公共上下水		
各戸設備	給湯・シャワー・エアコン・バルコニー・システムキッチン・ウォームレット		
保険等	要		
備考	水道代…当社検針による実費		



# 分譲賃貸マンション

最寄駅 JR南小倉駅

間取タイプ 2LDK

賃料 69,000円

敷金3ヶ月・敷引2ヶ月

物件所在地 北九州市小倉北区下到津5丁目10-21

交通 西鉄バス下到津停 徒歩1分

建物名	アーティックス到津
構造・規模	SRC造14階建3階部分
使用部分面積	61.14m <sup>2</sup> バルコニー面積7.32m <sup>2</sup>
間取内訳	洋6・洋5.5・LDK16

築年月	平成6年6月	契約期間	2年
管理費等	無		
駐車場	空無		
現況	空家	入居日	即時
本体設備	上下水道・九州電力・都市ガス・給湯		
各戸設備	シャワー・ウォシュレット		
保険等	要		
備考	到津小学校・板櫃中学校校区 保証会社要加入		



# 女性専用マンション



## 賃貸マンション

最寄駅 小倉工業高校前バス停

間取タイプ ワンルーム

賃料 **29,000円**

礼金・無 敷金・無

物件所在地 北九州市小倉北区下到津2丁目6-12

交通 西鉄バス小倉工業高校前停 徒歩4分

建物名	エージビル下到津の丘 206号
構造・規模	鉄筋コンクリート造4階建2階部分
使用部分面積	13.61㎡
間取内訳	洋6帖

築年月	1993年11月	契約期間	2年
管理費等	2,000円/月		
駐車場	1台 7,000円/月		
現況	空	入居日	即
本体設備	オートロック・管理人室・コインランドリー		
各戸設備	給湯・シャワー・バルコニー・エアコン・冷蔵庫		
保険等	加入義務 2年間 料金12,000円		
備考	水道代3,000円/月 給湯代3,000円/月 鍵交換代18,000円 他空有		

**敷金無し!!**  
**礼金無し!!**

**バス停近し!! 徒歩4分!! 交通便利**

\*\*\*\*\*  
☆☆管理人在駐  
☆☆各部屋24時間  
☆☆セキュリティ完備!  
\*\*\*\*\*



# オブリックビル



◆南小倉駅歩2分!  
◆内外装リニューアル済!  
◆広々LDK13帖!



401号 2LDK



502号 1LDK



## 賃貸マンション

物件種目	J R南小倉駅
最寄駅	1LDK・2LDK
間取タイプ	賃料 <b>58,000円</b>
賃料	敷金 <b>0</b> ヶ月:礼金 <b>1</b> ヶ月
賃貸条件	

物件所在地	北九州市小倉北区木町3丁目13-27 401号・502号
-------	---------------------------------

交通	J R日豊本線南小倉駅 徒歩2分
----	------------------

建物名	オブリックビル
構造・規模	SRC造6階建4・5階部分
使用部分面積	55.35㎡
間取内訳	左図参照

築年月	平成2年6月	契約期間	2年
管理費等	3,500円		
駐車場	近隣 8,400円		
現況	空	入居日	即

本体設備	E V・上下水道・都市ガス
各戸設備	給湯・シャワー・洗面化粧台・照明
保険等	加入義務要

備考  
**H21年11月内装リフォーム済!!**  
**11月外装リフォーム済!!**

間取は現況優先です。

# グランベール小倉駅前

敷金1ヶ月!!



「チャチャタウン」徒歩3分

「コレット井筒屋」徒歩4分

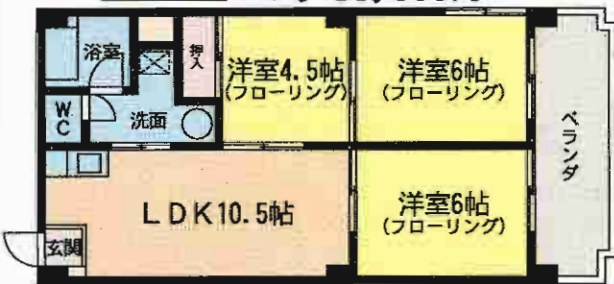
ペット相談可  
(敷金2ヶ月)

「小倉駅」徒歩4分

学校区: 小倉中央小学校 徒歩4分  
菊陵中学校 徒歩8分



1LDK 803号: 55,000円



3LDK 403号: 62,000円

★一新リニューアル!!  
H20年3月外装&H21年6月内装  
リフォーム済!!

# 賃貸マンション

J R小倉駅

3LDK・1LDK

賃料 1LDK: 5.5万円 3LDK: 6.2万円

敷金1ヶ月(1)

物件所在地 北九州市小倉北区京町4丁目4-38

交通 J R小倉駅 徒歩4分

建物名	グランベール小倉駅前
構造・規模	鉄筋コンクリート造8階建4・8階部分
使用部分面積	45.7㎡(803号) 53.1㎡(403号)
間取内訳	左図参照

築年月 1976年5月 契約期間 (定借) H27.3/31迄

管理費等 4,000円

駐車場 普/19,950円(税込)・軽/17,850円(税込)

現況 空 入居日 即

本体設備 EV・都市ガス

各戸設備 シャワー・エアコン(1台)・電気温水器・USEN光インターネット

保険等 要

備考 旧ブルーメンション京町

★バス・トイレ別★

※ペット飼育時は敷金2ヶ月



# 貸戸建 小倉南区若園



閑静な住宅街♪

1F、2Fともにトイレ有り!!



ゆとりある広々リビング



物件種目	<b>貸家</b>		
最寄駅	JR城野駅		
間取タイプ	4LDK		
賃貸条件	賃料	90,000円	
	敷金	1ヶ月(実費精算)・礼金3ヶ月	
物件所在地	北九州市小倉南区若園2丁目20-21		
交通	西鉄高坊2丁目バス停 徒歩10分		
建物	建物名	若園2丁目戸建	
	構造・規模	木造2階建	
	使用部分面積	1F:55.48㎡ 2F:44.71㎡	
	間取内訳	左記参照	
築年月	平成6年11月築	契約期間	2年
管理費等	無		
駐車場	有(無料)		
現況	空	入居日	即
本体設備	給湯・BS・システムキッチン・庭・シャワー・洗浄便座		
各戸設備	LPG・追焚機能・シャンプードレッサー・倉庫		
保険等	契約期間2年間 保険料金20,000円		
備考	ロフト付 外犬可(室内ペット飼育不可)		

# 新築

## 仮) S E 曾根東

生活環境の整った町

- ・2口ガスコンロ ・ペアガラス
- ・温水シャワー ・J-COM対応
- ・エアコン&照明器具 ・宅配BOX

インターネット無料!

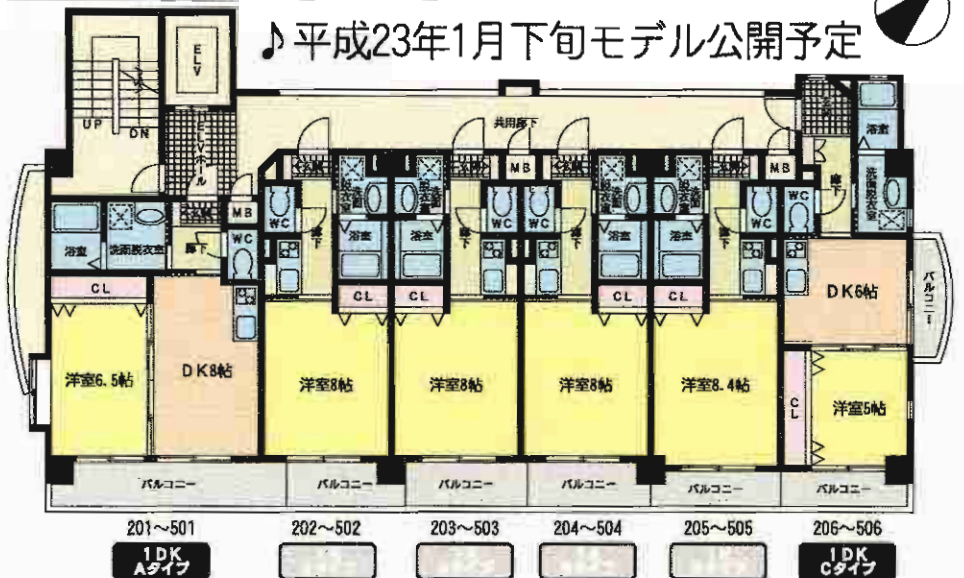


日当り良好 ☀️

～諸事便利～

- ★トライアル (24時間営業)
- ★ドラッグストア
- ★ビッグカメラ
- ★コンビニ

	A(1LDK) 34.99㎡	B(1K) 25.57㎡	B(1K) 25.57㎡	B(1K) 25.57㎡	B(1K) 25.98㎡	C(1DK) 31.89㎡
5F	501 5.1万円	502 4.6万円	503 4.6万円	504 4.6万円	505 4.6万円	506 5.0万円
4F	401 5.0万円	402 4.5万円	403 4.5万円	404 4.5万円	405 4.5万円	406 4.9万円
3F	301 4.9万円	302 4.4万円	303 4.4万円	304 4.4万円	305 4.4万円	306 4.8万円
2F	201 4.8万円	202 4.3万円	203 4.3万円	204 4.3万円	205 4.3万円	206 4.7万円
1F	駐車場					



# 新築賃貸マンション

J R 下曾根駅

1K・1DK・1LDK

賃料 **4.3万円～5.1万円**

敷金**1ヶ月**・礼金**2ヶ月**

北九州市小倉南区葛原東1丁目6番

西鉄バス寺迫口停 徒歩1分

J R 下曾根駅 徒歩10分

建物名	仮) S E 曾根東
構造・規模	RC造5階建2・3・4・5階部分
使用部分面積	左図参照
間取内訳	左図参照

築年月	H23年4月	契約期間	2年
管理費等	4,000円		
駐車場	有 6,300円(15台)		
現況	未完成	入居日	H23年4月1日予定
本体設備	EV・防犯カメラ・オートロック		
各戸設備	ウォシュレット・シャンプードレッサー・J-COM・インターネット対応		
保険等	要12,000円(2年間)		
備考	その他各戸設備:バルコニー、フローリング、エアコン、都市ガス ◆駐輪場有り(バイクも可)無料です! ◆庭園のあるエントランスです。		