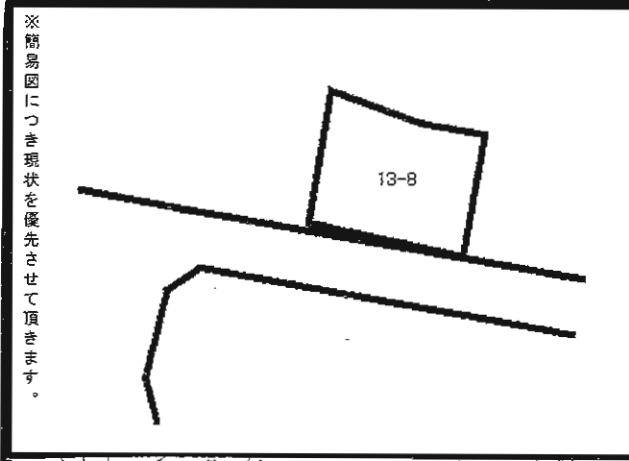


# 売土地

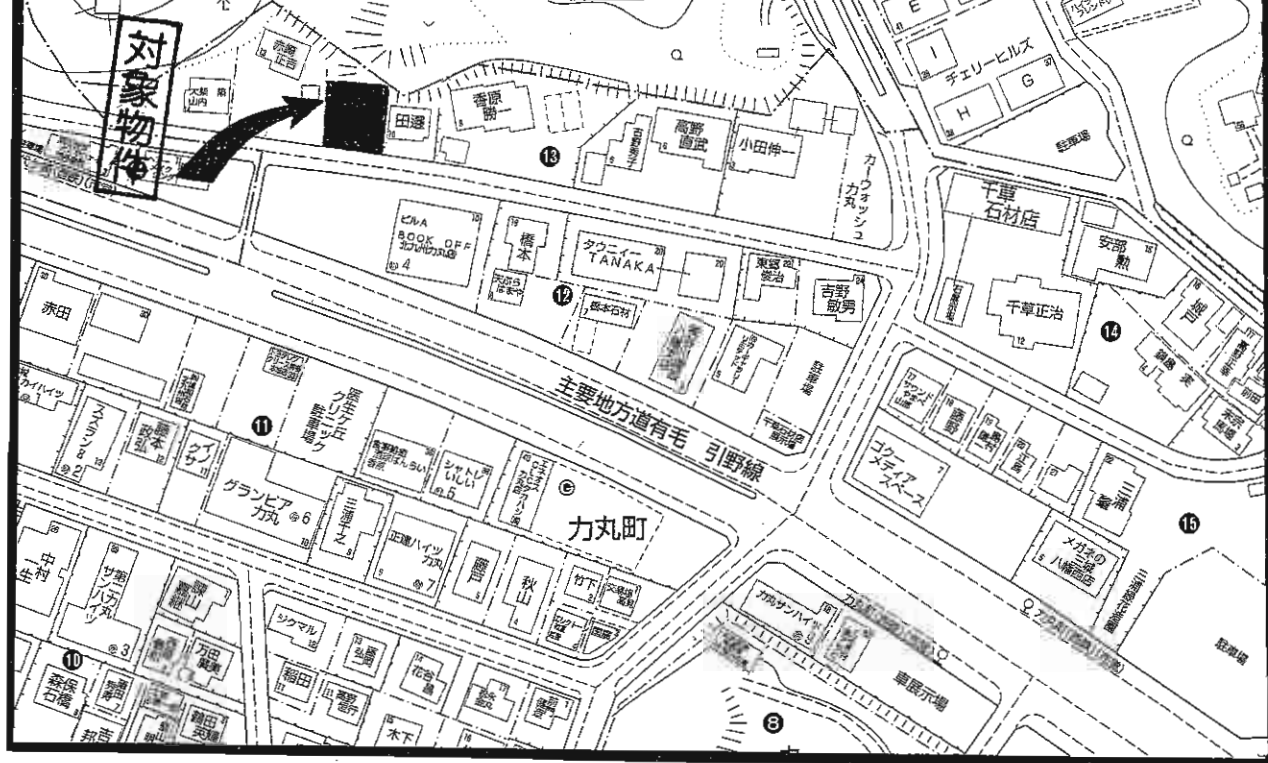
## 住宅用地

### 筑豊本線本城駅

物件種目	住宅用地		
最適用途	住宅用地		
最寄駅	筑豊本線本城駅		
土地面積	公簿219.01㎡(66.25坪)	ほかに私道面積	
価格	<b>1,320万円</b>	3.3㎡単価	19.9万円
物件所在地	北九州市八幡西区力丸町13番8		
交通	筑豊本線本城駅 徒歩7分 西鉄バス千代ヶ崎停 徒歩4分		
土地権利	所有権	地目	宅地
都市計画	市街化区域	用途地域	第2種住居地域
建ぺい率	60%	容積率	200%
他の法令上の制限			
地勢			
引渡条件	建築条件付		
現況	更地	引渡日	即時
接道状況(角地・傾斜)	南側約5m公道 間口約10m		
設備	上下水道・都市ガス		
備考	利便性良好! 医生丘小・本城中校区		



※簡易図につき現状を優先させていただきます。



アットホーム・ファクトシート (不動産情報流通システム専用物件資料)



図面コード: MF1069329 物件番号 76510127-8



福岡県宅地建物取引業協会会員  
福岡県知事(2)第14279号【仲介】  
株式会社 **アンサー倶楽部**  
アンサー倶楽部 検索 ネットで検索!!

北九州市小倉北区三郎丸三丁目12-12  
**TEL(093)951-6139**

FAX (093)951-6149  
担当 尾崎



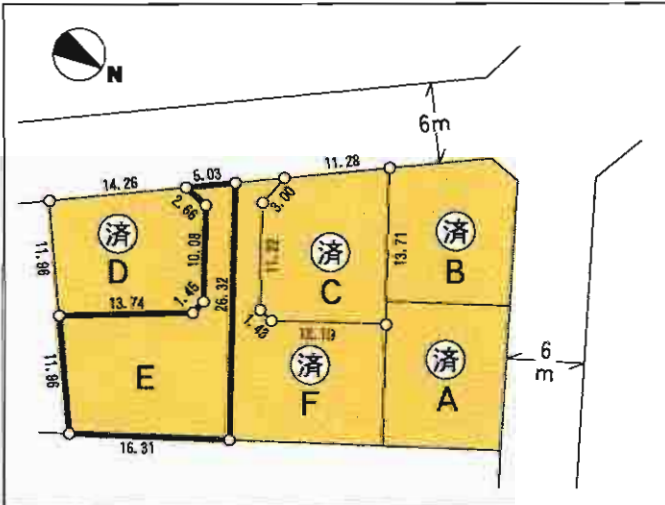
★  
携帯サイトは  
こちらから!!

客付会社様へ  
広告可

- 手数料:分かれ
- 取引態様:媒介
- 情報公開日:22.11.1

# 八幡西区 売地

号地	面積(坪)	単価	総額	備考
A号地	57.02	210,000円	11,790,000円	済
B号地	57.43	230,000円	13,100,000円	済
C号地	59.59	225,000円	13,400,000円	済
D号地	57.78	225,000円	12,990,000円	済
E号地	76.74	165,000円	12,660,000円	敷地延長
F号地	74.74	180,000円	13,273,000円	済



## ☆建築条件なし☆

☆スーパー・コンビニ近隣に有り!!  
 ☆黒畑小・黒崎中学校近く!!  
 ☆国道200号線至近!!  
**諸事便利な好立地!!**



宅地分譲			
物件種目	一戸建		
最適用途	JR黒崎駅		
最寄駅	JR黒崎駅		
土地面積	◎253.71m <sup>2</sup>	ほかに私道面積	
価格	◎1,266万円	3.3m <sup>2</sup> 単価	16.5万円
物件所在地	北九州市八幡西区幸神2丁目		
交通	大畑バス停 徒歩5分		
土地権利	所有権	地目	宅地
都市計画	市街化区域	用途地域	第1種中高層住居専用地域
建ぺい率	60%	容積率	200%
他の法令上の制限	無し		
地勢	平坦地		
引渡条件	現況渡し		
現況	更地	引渡日	即
接道状況(角地・間口)	南東6m		
設備	上下水道、都市ガス前面道路に配管あり。		
備考			

アットホーム・ファクトシート (不動産情報流通システム専用資料)



図面コード: LF1072330 物件番号: 76510147-3

(社)福岡県宅地建物取引業協会  
 福岡県知事免許(3)第14057号  
 北九州市小倉南区重住2丁目5-2



☎093(952)6266  
 FAX093(952)6267

客付会社様へ  
**広告転載要確認**

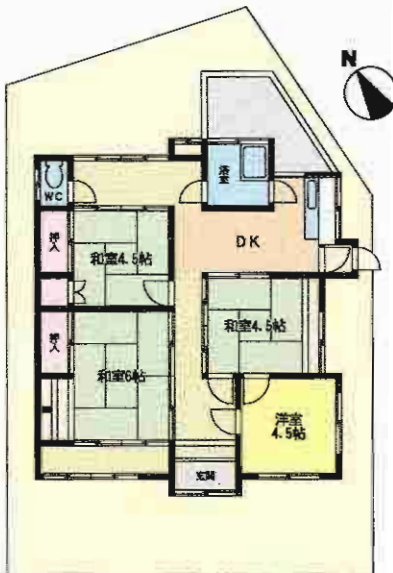
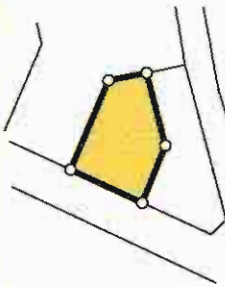
- 手数料:2%(税込)
- 取引態様:売主
- 情報公開日:22.11.2

売地  
 売買住宅  
 マンション  
 住宅以外の不動産  
 事業用不動産  
 居住用賃貸物件

# 八幡東区中畑 売地



☆約45坪の敷地、古家付!



西鉄バス中畑徒歩1分

☆測量分筆後引渡し!!

## 売地

### 住宅

JR八幡駅

土地面積	実測分筆約150㎡(約45坪)	ほかに私道面積	
価格	<b>800万円</b>	3.3㎡単価	

物件所在地	北九州市八幡東区中畑一丁目3番7のうち分筆 (住居表示:八幡東区中畑一丁目3-21)
交通	西鉄バス中畑停 徒歩1分

土地権利	所有権	地目	宅地
都市計画	市街化区域	用途地域	第1種中高層住居専用地域
建ぺい率	60%	容積率	200%
他の法令上の制限			
地勢			
引渡条件	現況渡し		
現況	古家(空)付	引渡日	相談
接道状況(角地・間口)	南西側5.0m公道に11m接道		
設備	電気・上下水道・都市ガス		
備考	(建物) 公簿:木造瓦葺平家建 床面積 64.46㎡ ※分筆測量後、引渡し		

アットホーム・ファクトシート (不動産情報流通システム専用物件資料)



図面コード: LF1079329 物件番号: 76510122-1

福岡県知事免許(12)第2887号 (社)福岡県宅地建物取引業協会会員

〒805-0019 北九州市八幡東区中央1-1-7

# 八幡公益商社

☎ 093-671-2222

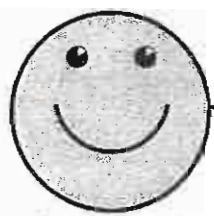
FAX: 093-671-3586

客付会社様へ

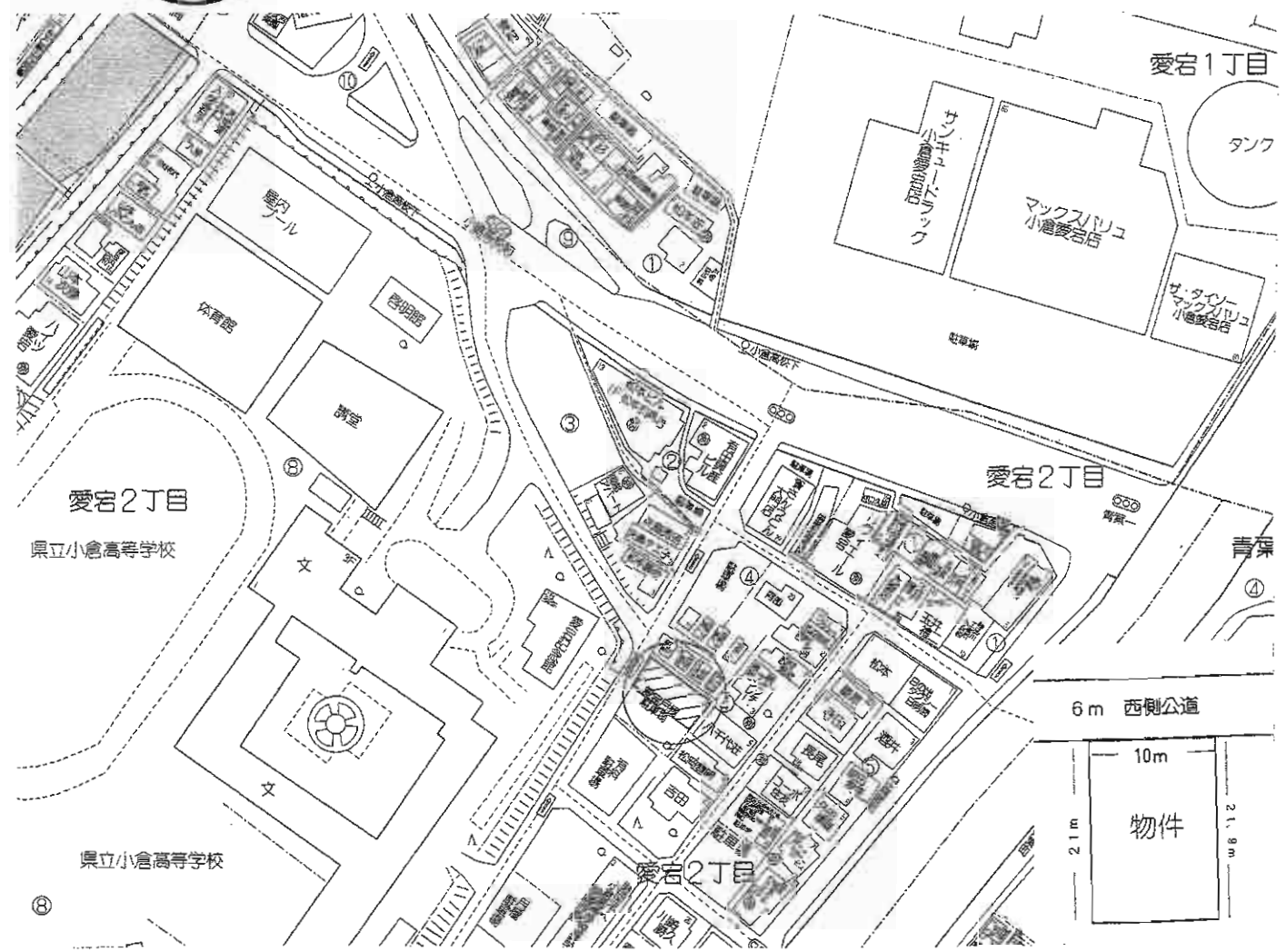
広告転載要確認

- 手数料: 分かれ
- 取引態様: 専任媒介
- 情報公開日: 22.11.1

売地 売戸建住宅 売マンション 住宅以外の売地 非売地 売却物件 居住用賃貸物件



マックスバリュート愛宕店迄徒歩1分



物件種目	<b>売土地</b>		
最適用途	住宅		
最寄駅	JR西小倉駅		
土地面積	215.25㎡(65.11坪)	ほかに私道面積	
価格	<b>1,595万円</b>	3.3㎡単価	24.5万円
物件所在地	北九州市小倉北区愛宕2丁目4-19		
交通	西鉄バス小倉高校下停 徒歩1分		
土地権利	所有権	地目	宅地
都市計画	市街化区域	用途地域	第1種住居地域
建ぺい率	60%	容積率	200%
他の法令上の制限			
地勢			
引渡条件	現況渡し		
現況	更地(現在駐車場)	引渡日	相談
接道状況(高地・開口)	西側6m公道に面す		
設備			
備考			

アットホーム・ファクトシート (不動産情報流通システム専用物件資料)



図面コード: MF1069302 物件番号 76500226-8

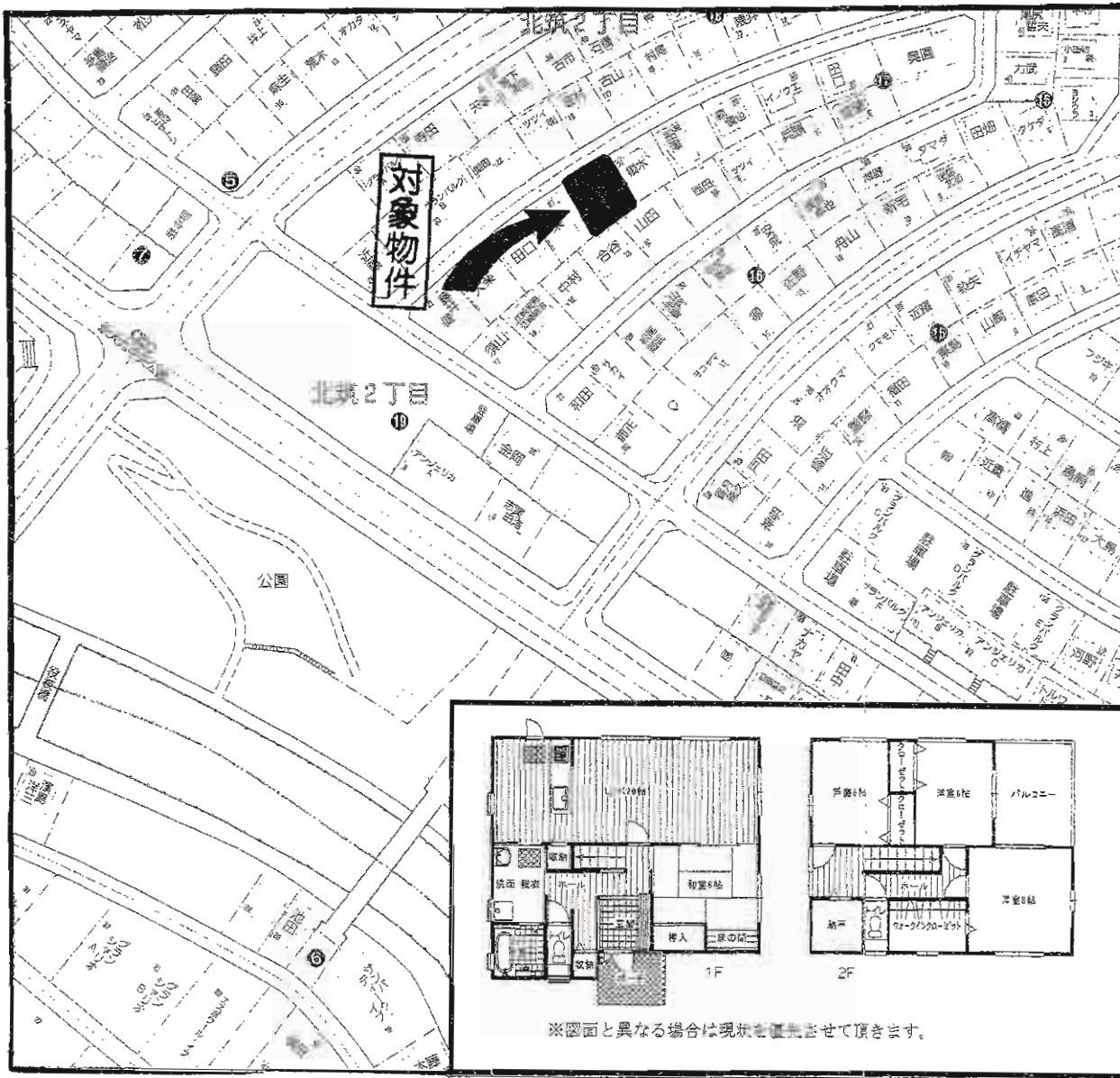
福岡県知事免許(7)第8528号(社)福岡県宅地建物取引業協会会員  
**(株)丸山商会**  
 〒803-0833 北九州市小倉北区朝日ヶ丘4-1

**TEL 093(591)1711**  
**FAX 093(591)2266**  
 担当:榎本

客付会社様へ  
**広告転載要確認**

- 手数料:2%
- 取引態様:売主
- 情報公開日:22.11.1





物件種目	<b>売一戸建</b>	
最寄駅	<b>筑豊電鉄今池駅</b>	
間取タイプ	<b>4LDK+S</b>	
価格	<b>3,280万円</b>	
物件所在地	北九州市八幡西区北筑2丁目17-29	
交通	西鉄バス永犬丸4丁目停 徒歩5分 筑豊電鉄今池駅 徒歩8分	
土地面積	公簿245.01m <sup>2</sup> (74.11坪)	ほかに私道面積
建物	構造・規模	軽量鉄骨造スレート葺2階建
	面積	127.89m <sup>2</sup> (38.68坪)
	間取内訳	LDK20帖、和室6帖、洋室6帖・6帖・8帖
土地権利	所有権	地目 宅地
都市計画	市街化区域	用途地域 第1種低層住居専用地域
建ぺい率	40%	容積率 60%
他の法令上の制限	風致地区・法22条区域	
築年月	平成15年5月	駐車場 有2台
現況	空	引渡日 即時
建築確認番号		
接道状況(角地・間口)	北西側約6m間口約13m	
設備	電動シャッター・食器洗浄機・ウォシュレット・フルオートバスシステム	
備考	小中学校区:八枝小・永犬丸中 広々リビング20帖 家庭菜園ができる庭付き	

アットホーム・ファクトシート (不動産情報流通システム専用物件資料)



図面コード: MF1032629 物件番号76510133-8



福岡県宅地建物取引業協会会員

福岡県知事(2)第14279号【仲介】  
株式会社 **アンサー倶楽部**

アンサー倶楽部 検索 ネットで検索!!

北九州市小倉北区三郎丸三丁目12-12

**TEL (093) 951-6139**

FAX (093) 951-6149

担当 尾崎



★  
詳細は  
こちらから  
お問い合わせ  
ください

客付会社様へ

広告可

- 手数料:分かれ
- 取引態様:媒介
- 情報公開日:22.11.1

# 八幡東区景勝町

## 売 家



### 近隣閑静な住宅街! 住環境良好!!

## 7LDK + 物置

西鉄バス景勝園停徒歩1分



物件種別	<b>売 家</b>		
最寄駅	JR八幡駅		
間取タイプ	7LDK		
価格	500万円		
物件所在地	北九州市八幡東区景勝町14番30号		
交通	西鉄バス景勝園停 徒歩1分		
土地面積	公簿426.70㎡(129.07坪)	ほか	かに私道面積
建物	構造・規模	鉄筋コンクリート造陸屋根2階建	
	面積	211.22㎡(63.89坪)	
間取内訳			
土地権利	所有権	地 目	宅地
都市計画	市街化区域	用途地域	第1種低層住居専用地域
建ぺい率	50%	容 積 率	80%
他の法令上の制限	高さ制限10m以下・外壁後退距離1.0m以上・宅造成工事規制区域		
築年月	昭和53年1月	駐 車 場	無
現 況	居住中	引 渡 日	相談
建築確認番号			
接道状況(角地・開口)			
設 備			
備 考	物置(鉄筋コンクリート造平家建13.66㎡)		

アットホーム・ファクトシート (不動産情報流通システム専用物件資料)



図面コード: LT1079329 物件番号: 76510141-1

福岡県知事免許(13)第803号 (社)福岡県宅地建物取引業協会会員

〒803-0816 北九州市小倉北区金田1丁目3-31

## エステート芳賀 (株)芳賀

☎093(571)8777  
FAX093(571)1699



★  
携帯サイトは  
こちらから  
ご利用いただけます

客付会社様へ

広告転載要確認

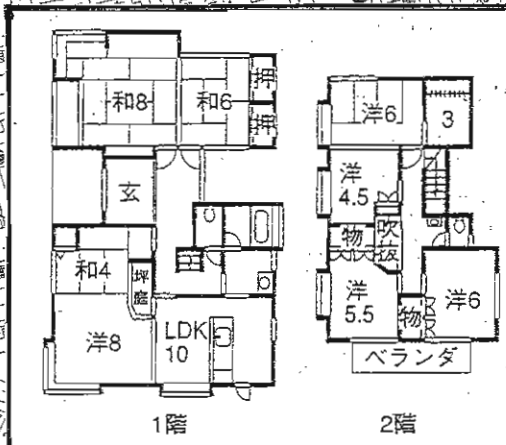
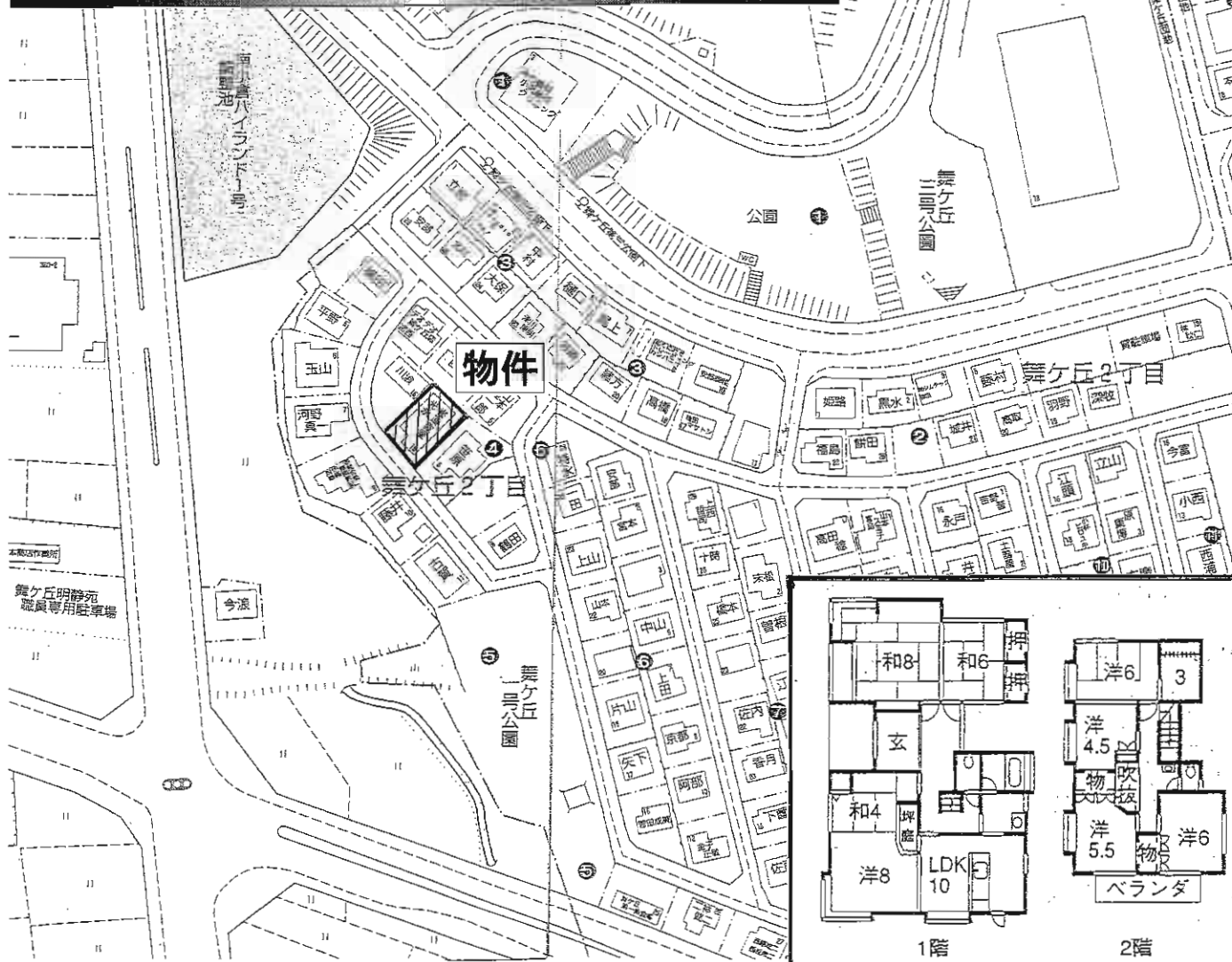
- 手数料:分かれ
- 取引態様:媒介
- 情報公開日:22.11.2

売 地  
売 戸 建 住 宅  
住 宅 以 外 の 建 物  
非 常 用 意 義 建 物  
建 住 用 意 義 住 宅 機 械





# ◎純和風の家・広々7LDK!!◎



物件種目	<b>売一戸建</b>		
最寄駅	<b>J R安部山公園駅</b>		
間取り	<b>7LDK+S</b>		
価格	<b>2,280万円</b>		
物件所在地	北九州市小倉南区舞ヶ丘2丁目4-15		
交通	西鉄バス舞ヶ丘第三公園下停 徒歩1分		
土地面積	264.89㎡ (80.12坪)	ほかに私道面積	
建物	構造・規模 <b>木造2階建</b>		
	面積 <b>延べ154.77㎡ (46.81坪)</b>		
	間取内訳 間取図参照		
土地権利	所有権	地目	宅地
都市計画	市街化区域	用途地域	第1種低層住居専用地域
建ぺい率	40%	容積率	60%
他の法令上の制限			
築年月	平成3年5月	駐車場	2台可能
現況	居住中	引渡日	相談
建築確認番号			
接達状況(角地有無)	南側約6m公道		
設備	電動シャッター付 掘庫車庫 2台分		
備考			

アットホーム・ファクトシート (不動産情報流通システム専用物件資料)



図面コード: MF1069330 物件番号 76510150-8

福岡県知事免許(3)第13845号 (社)福岡県宅地建物取引業協会会員

**有限会社 アークス**  
〒802-0063 北九州市小倉北区若富士町5-12

**☎093 (932) 3100**  
FAX093 (932) 3319

客付会社様へ

広告転載要確認

- 手数料:分かれ
- 取引態様:媒介
- 情報公開日:22.11.2

売地 売戸建住宅 売マンション 住宅以外の売建物 事業用賃貸物件 居住用賃貸物件

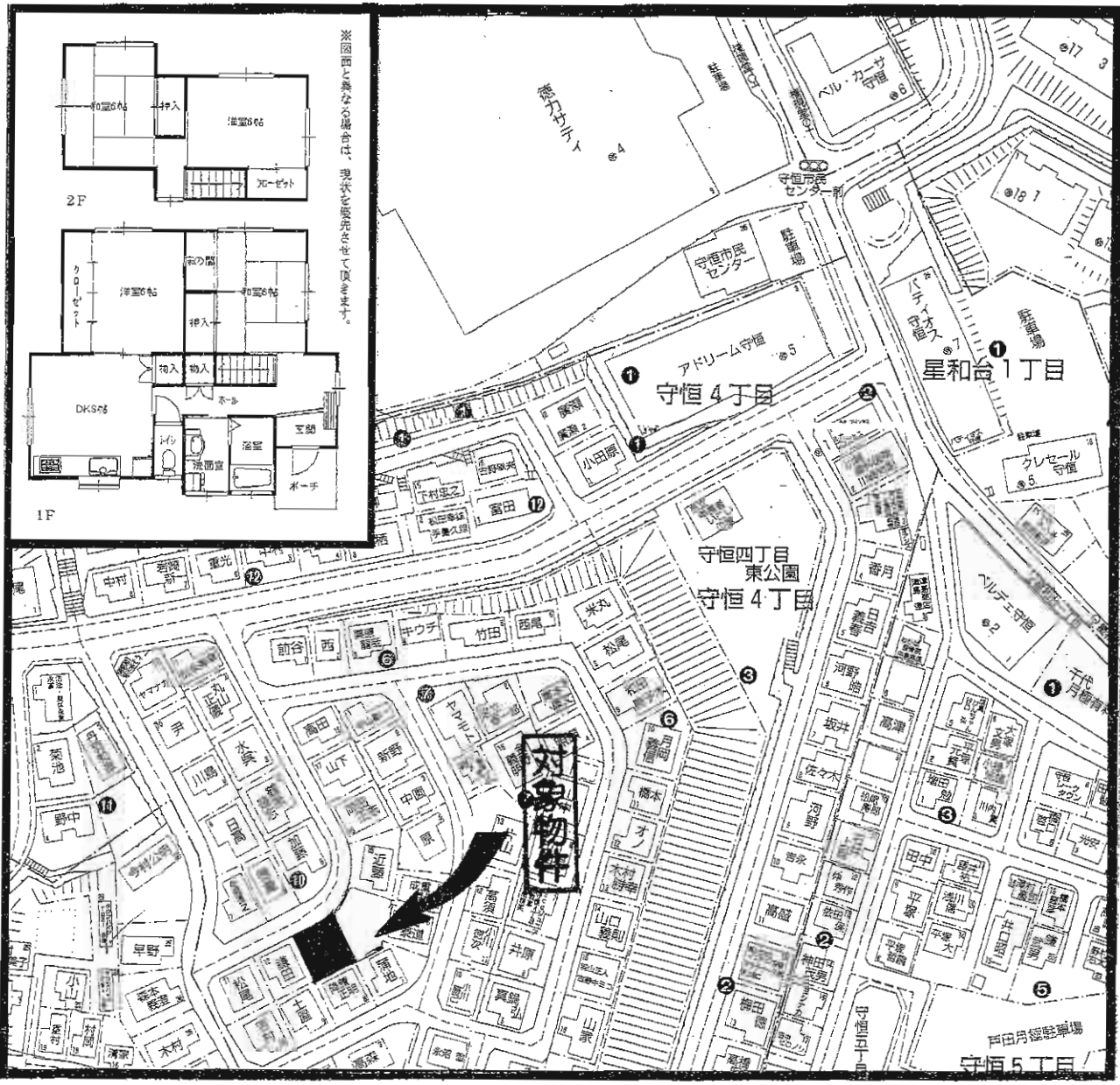
# 売一戸建

## モノレール守恒駅

### 4DK

### 2,290万円

物件種目	モノレール守恒駅		
最寄駅	モノレール守恒駅		
間取タイプ	4DK		
価格	2,290万円		
物件所在地	北九州市小倉南区守恒四丁目9番13号		
交通	西鉄バス守恒停 徒歩5分		
土地面積	公簿223.76m <sup>2</sup> (67.68坪)	ほか	に私道面積
建物	構造・規模 木造セメント瓦葺2階建		
面積	88.87m <sup>2</sup> (26.88坪)		
間取内訳	DK8帖 和室6・6帖 洋室6・6帖		
土地権利	所有権	地目	宅地
都市計画	市街化区域	用途地域	第1種低層住居専用地域
建ぺい率	50%	容積率	80%
他の法令上の制限	無し		
築年月	昭和60年3月	駐車場	有2台
現況	空家	引渡日	即時
建築確認番号			
接道状況(角地・間口)	北西側約6m公道 間口約10m		
設備	システムキッチン・ウォシュレット 都市ガス・電気・上下水道		
備考	平成22年7月内装リフォーム済! 守恒小・守恒中校区		



アットホーム・ファクトシート (不動産情報流通システム専用物件資料)



図面コード：MF1069329 物件番号76510128-8



福岡県宅建物取引業協会会員  
福岡県知事(2)第14279号【仲介】  
株式会社 **アンサー倶楽部**

アンサー倶楽部 検索 ネットで検索!!

北九州市小倉北区三郎丸三丁目12-12

**TEL(093)951-6139**

FAX (093)951-6149

担当 尾崎

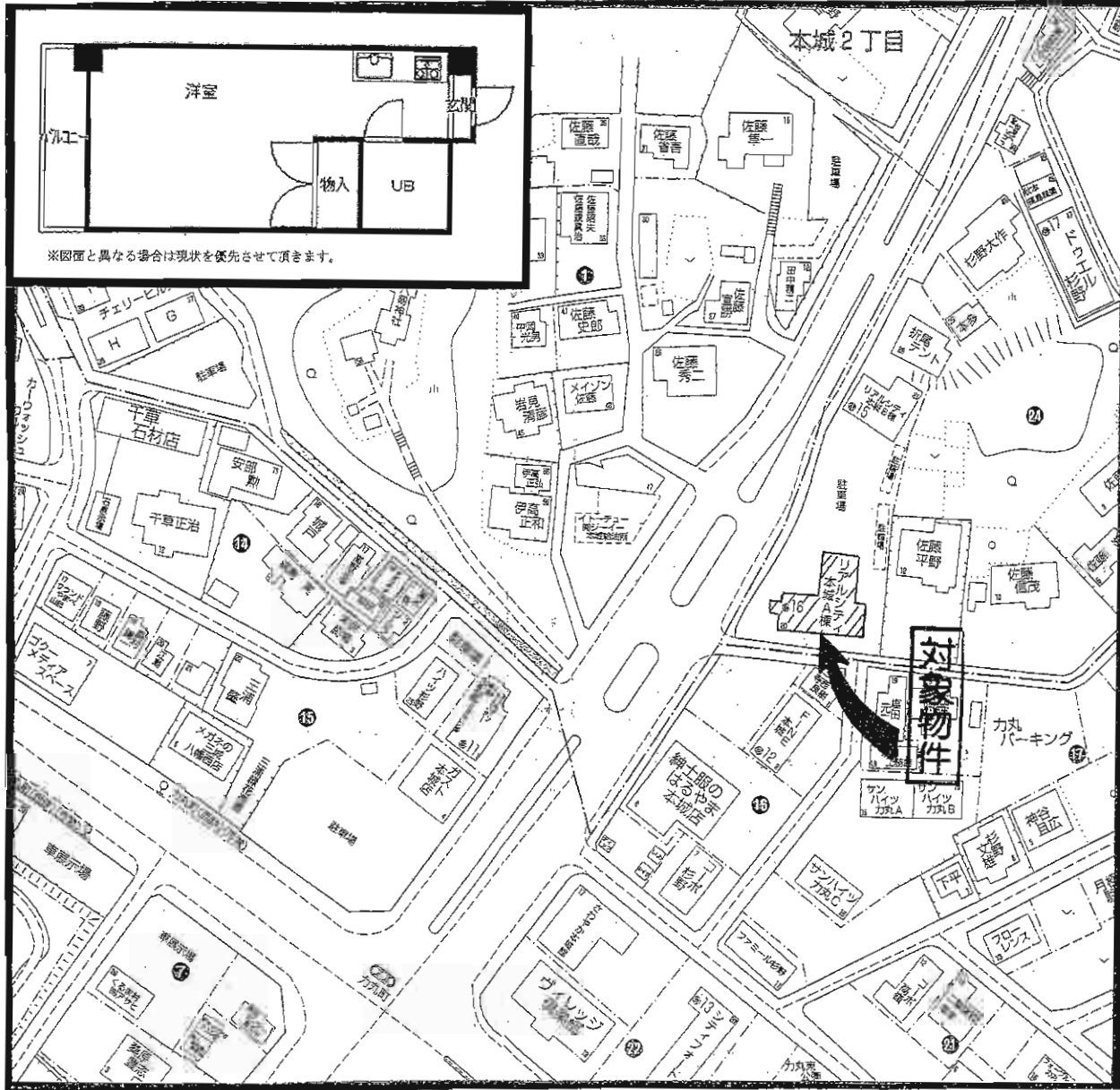


★当サイトは検索サイトです!!

客付会社様へ

広告可

- 手数料:分かれ
- 取引態様:媒介
- 情報公開日:22.11.1



※図面と異なる場合は現状を優先させていただきます。

物件種目	<b>売マンション</b>		
マンション名	リアルシティ本城A棟		
最寄駅	JR本城駅		
間取タイプ	1 R		
価格	<b>200万円</b>		
物件所在地	北九州市八幡西区本城1丁目24番20-509号		
交通	西鉄バスカ丸町停 徒歩3分		
建物	構造・規模	鉄骨鉄筋コンクリート造陸屋根8階建5階部分	
	専有面積 (使用部分面積)	18.93㎡(5.72坪)	バルコニー 面積
	間取内訳	洋室8帖	
土地権利	所有権	用途地域	第2種住居地域
築年月	昭和60年2月	総戸数	94戸
管理形態	委託管理(全部)	管理方式	巡回管理
管理費	3,500円/月	修繕立金	927円/月
現況	賃貸中	引渡日	即時
駐車場	有空無 7,000円/月	施工会社	
本体設備	エレベーター・電気・上下水道		
各戸設備	オール電化・バルコニー・給湯・CATV・BSアンテナ		
備考	南向きバルコニー!日当たり良好! 収益物件として最適! 想定利回り・年間収益37.8万円(18.9%) 家賃保証契約付物件!		

アットホーム・ファクトシート (不動産情報流通システム専用物件資料)



図面コード：MF1032629 物件番号76510129-8



福岡県宅地建物取引業協会会員 福岡県知事(2)第14279号【仲介】  
**株式会社 アンサー倶楽部** 北九州市小倉北区三郎丸三丁目12-12  
 アンサー倶楽部 検索 ネットで検索!! **TEL(093)951-6139**

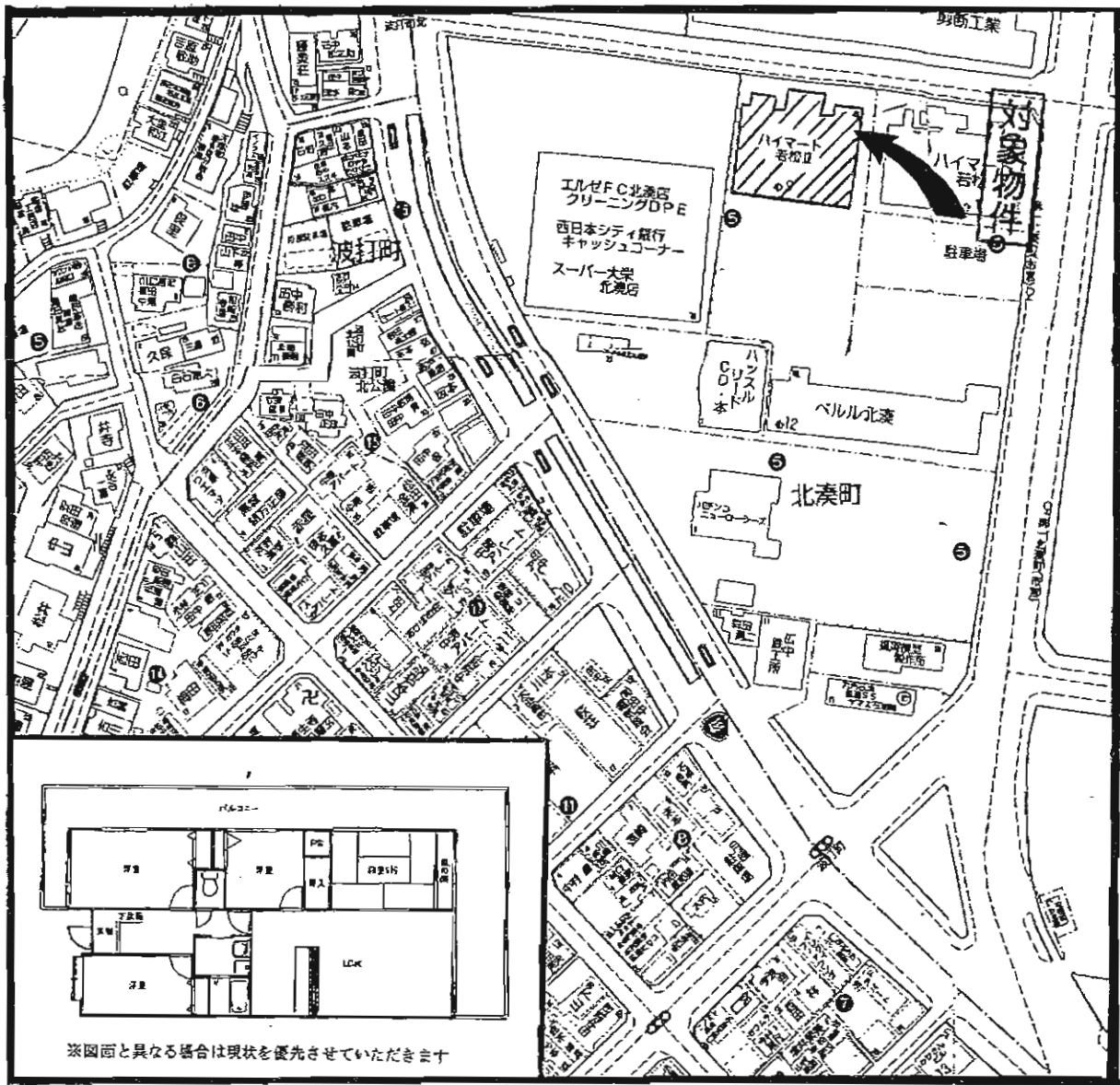
FAX (093)951-6149  
 担当 尾崎



★  
 担当  
 サイト  
 は  
 こちら  
 から!!

客付会社様へ  
**広告可**

- 手数料:分かれ
- 取引態様:専任媒介
- 情報公開日:22.11.1



※図面と異なる場合は現状を優先させていただきます

物件種目	<b>売マンション</b>		
マンション名	ハイマート若松Ⅱ		
最寄駅	J R 若松駅		
間取タイプ	4LDK		
価格	<b>1,290万円</b>		
物件所在地	北九州市若松区北湊町5-45-806号		
交通	J R 若松駅 徒歩20分 北九州市営バス第一北湊町停 徒歩2分		
建物	構造・規模	鉄骨鉄筋コンクリート造14階建8階部分	
	専有面積 (使用部分面積)	75.81㎡(22.93坪)	バルコニー 面積
	間取内訳	間取り参照	
土地権利	所有権	用途地域	工業地域
築年月	平成10年3月	総戸数	64戸
管理形態	全部委託管理	管理方式	巡回管理
管理費	3,700円/月	修繕積立金	5,180円/月
現況	空	引渡日	即時
駐車場	有 空無 5,000円/月	施工会社	
本体設備	エレベーター・オートロック		
各戸設備	カウンターキッチン・三面バルコニー		
備考	ペット可 学区区: 深町小学校・若松中学校		

アットホーム・ファクトシート (不動産情報流通システム専用物件資料)



図面コード: MF1069329 物件番号76510135-8



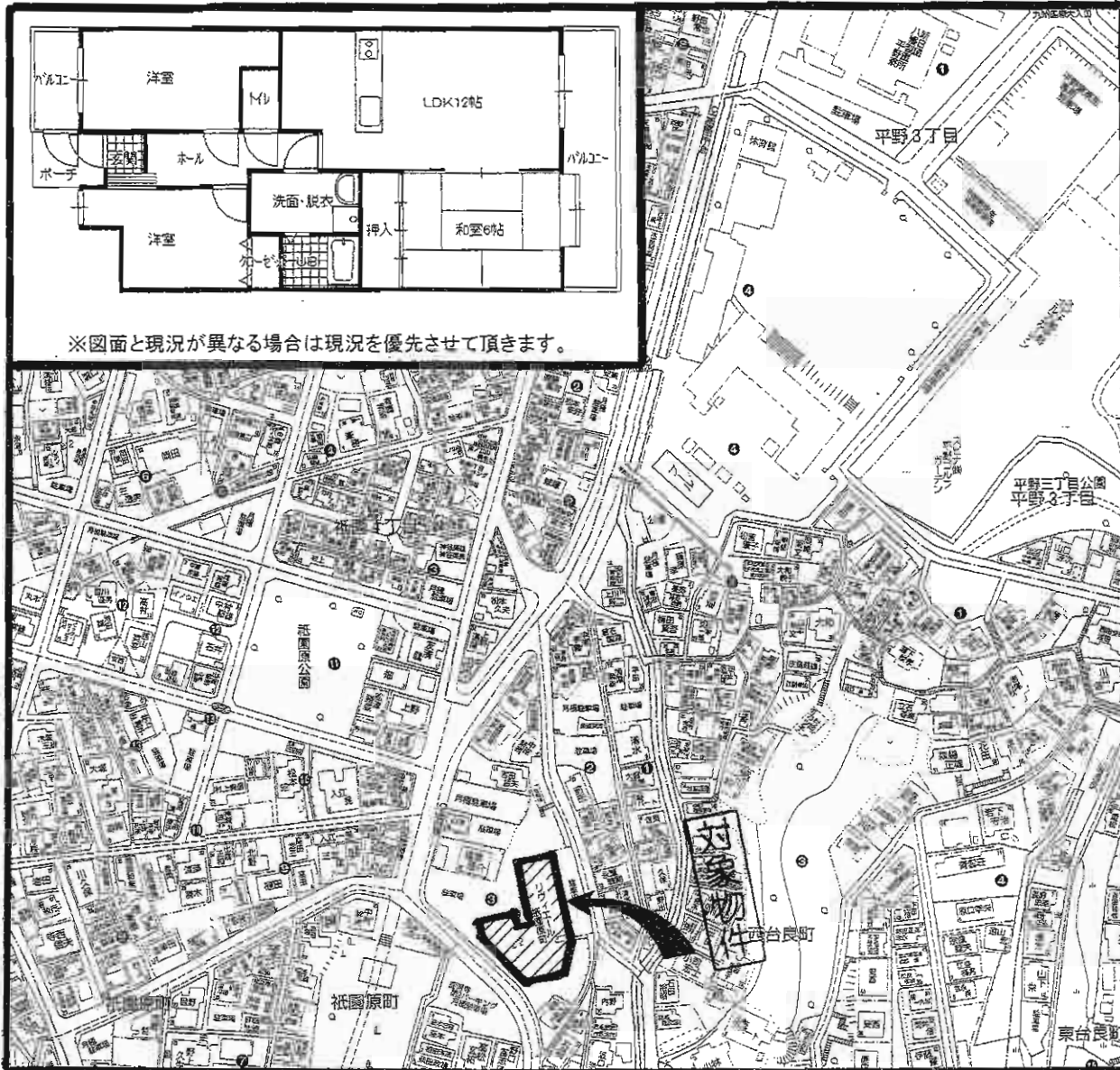
福岡県宅地建物取引業協会会員 福岡県知事(2)第14279号【仲介】  
**株式会社 アンサー倶楽部** 北九州市小倉北区三郎丸三丁目12-12  
 アンサー倶楽部 検索 ネットで検索!! **TEL(093)951-6139**

FAX (093)951-6149  
 担当 石原



★株式会社 探客サード  
 こしじかかじじい!!  
**客付会社様へ**  
**広告可**

- 手数料:分かれ
- 取引態様:媒介
- 情報公開日:22.11.1



※図面と現況が異なる場合は現況を優先させていただきます。

物件種目	<b>売マンション</b>		
マンション名	リヴィエール祇園原町		
最寄駅	JR八幡駅		
間取タイプ	3LDK		
価格	<b>830万円</b>		
物件所在地	北九州市八幡東区祇園原町3-20-408号		
交通	JR八幡駅 車で7分 西鉄バス竜潜寺停 徒歩1分		
建物	構造・規模	鉄筋コンクリート造陸屋根9階建4階部分	
	専有面積 (使用部分面積)	61.24㎡(18.52坪)	バルコニー 面積
	間取内訳	LDK12 和6 洋5.5 洋4.5	
土地権利	所有権	用途地域	第一種住居地域
築年月	平成7年5月	総戸数	80戸
管理形態	委託管理(全部)	管理方式	巡回管理
管理費	2,650円/月	修積金	7,930円/月
現況	空室	引渡日	即時
駐車場	有1台 6,000円/月	施工会社	
本体設備	エレベーター・BS・ケーブルTV		
各戸設備	給湯・シャワー・バルコニー		
備考	平成22年10月内装リフォーム済! 眺望・通風・採光良好! 花尾小・花尾中校区		

アットホーム・ファクトシート (不動産情報流通システム専用物件資料)



図面コード: MF1002129 物件番号 76510134-8



福岡県宅地建物取引業協会会員

株式会社 **アンサー倶楽部**

アンサー倶楽部 検索 ネットで検索!!

福岡県知事(2)第14279号【仲介】

北九州市小倉北区三郎丸三丁目12-12

**TEL(093)951-6139**

FAX (093)951-6149

担当 石原



★当社は携帯サイトはご利用いただけます

客付会社様へ

広告可

- 手数料:分かれ
- 取引態様:媒介
- 情報公開日:22.11.1

# ヴィセント到津 小倉北区下到津

## C-4LDK -TYPE

- 専有面積……88.08㎡(25.64坪)
- バルコニー面積……11.10㎡(3.35坪)
- 合計面積……99.18㎡(30.00坪)

- 主寝室と洋室1はお洒落なコーナーサッシで広がり感が生まれます。
- リビングに長く和室はLDのフロアより10cm高い、落ち着きのある本格的な和室。
- お風呂とキッチンに窓を配した充実の水廻り。
- 南側バルコニーは、広々としたワイドスパン設計。

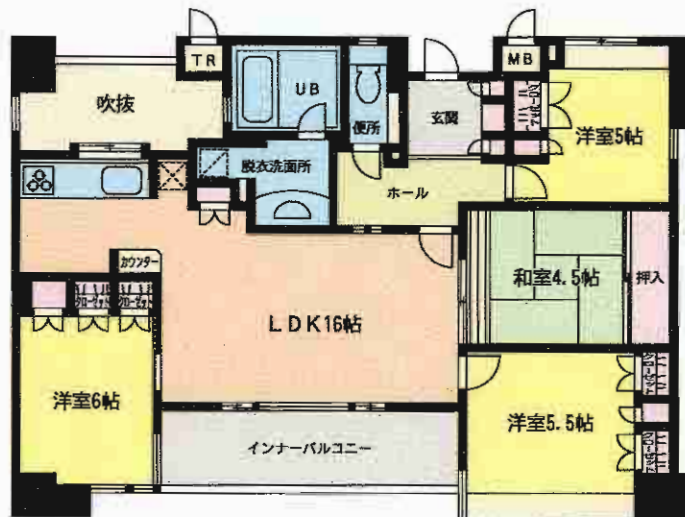


駐車場確保!11,000円/月額(No.4)



ペット飼育可能!!

～生活環境の整った街～



1103号



物件種目	<b>売マンション</b>		
マンション名	ヴィセント到津		
最寄駅	JR南小倉駅		
間取タイプ	4LDK		
価格	<b>1,980万円</b>		
物件所在地	北九州市小倉北区下到津五丁目9-10-1103号		
交通	西鉄バス下到津停 徒歩3分		
建物	構造・規模	鉄骨鉄筋コンクリート造14階建11階部分	
	専有面積 (使用部分面積)	88.08㎡	バルコニー 面積 11.10㎡
	間取内訳	洋6・洋5.5・洋5・和4.5・LDK16	
土地権利	所有権敷地権	用途地域	商業地域
築年月	平成17年8月	総戸数	52戸
管理形態	なかやしきエステートサービス	管理方式	巡回
管理費	3,530円/月	修繕積立金	6,170円/月
現況	空	引渡日	即
駐車場	11,000円/月(No.4)	施工会社	松尾建設株式会社
本体設備	EV・オートロック		
各戸設備			
備考	転勤の為売却 到津小・板櫃中学校区 平成22年度公課金 82,500円(平成22年まで)		

アットホーム・ファクトシート (不動産情報流通システム専用物件資料)



図面コード: LT1072330 物件番号: 76510144=3

福岡県知事免許(1)第15684号 (社)福岡県宅地建物取引業協会会員  
**株式会社 なかやしき 不動産事業部**  
 北九州市小倉北区上到津2-3-9

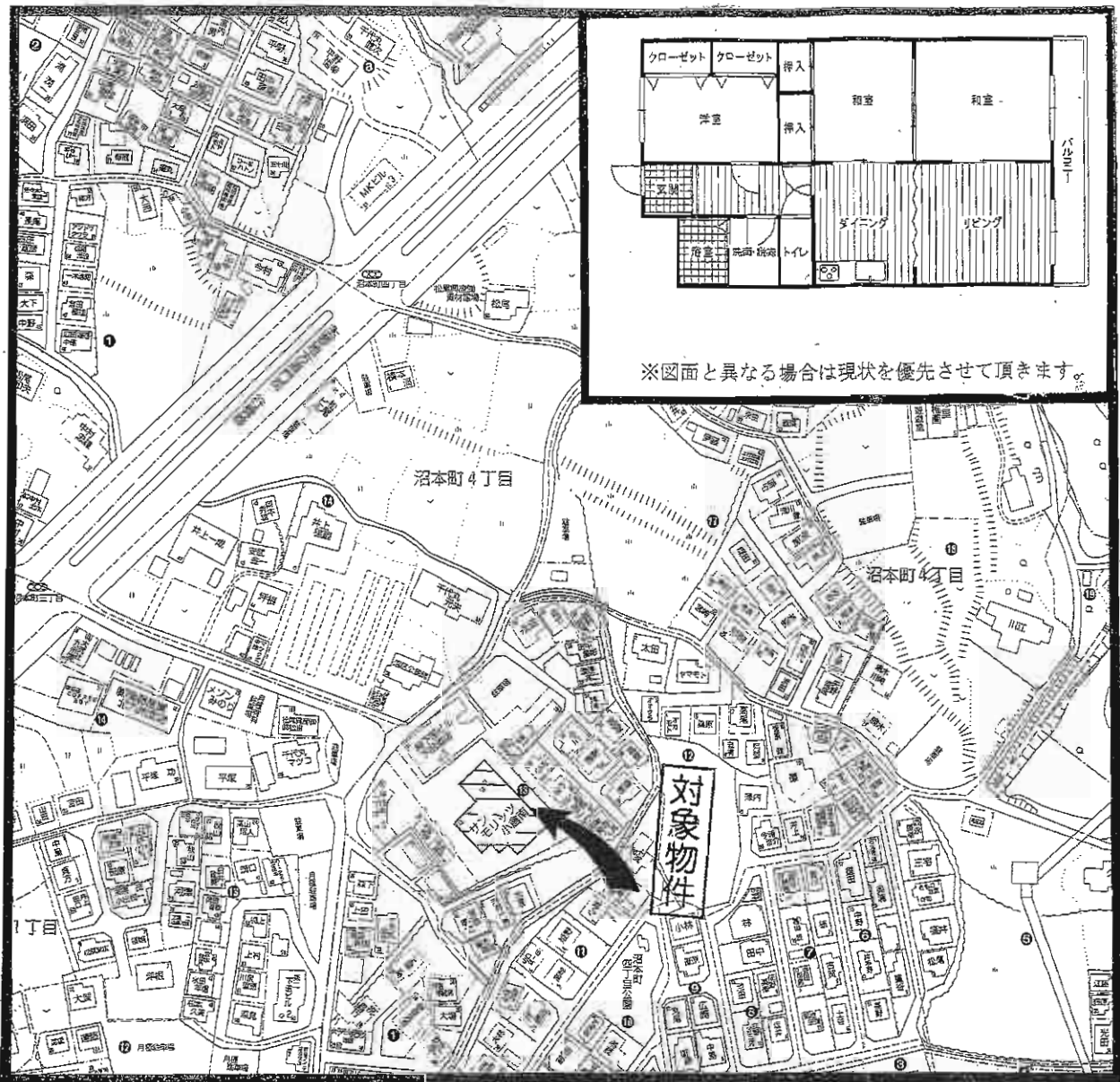
**☎093(581)5565**  
**FAX093(581)7502**

http://www.nakayashiki-g.co.jp 担当:オオグシ

客付会社様へ

チラシ・オープンハウス  
可能

- 手数料:分かれ
- 取引態様:専任媒介
- 情報公開日:22.11.4



物件種目	<b>売マンション</b>		
マンション名	<b>サンモリッツ小倉南</b>		
最寄駅	<b>J R 下曾根駅</b>		
間取タイプ	<b>3LDK</b>		
価格	<b>830万円</b>		
物件所在地	北九州市小倉南区沼本町四丁目13番12-203号		
交通	西鉄バス沼小学校前停 徒歩5分 J R 下曾根駅 車12分		
建物	構造・規模 鉄筋コンクリート造7階建2階部分 専有面積 (使用部分面積) 62.95㎡ (19.04坪) バルコニー 面積 間取内訳 間取り図参照		
土地権利	所有権	用途地域	第一種中高層住居専用地域
築年月	平成4年2月	総戸数	49戸
管理形態	委託管理(全部)	管理方式	巡回管理
管理費	3,800円/月	修繕立金	8,060円/月
現況	居住中	引渡日	相談
駐車場	近隣駐車場 5,000円/月	施工会社	
本体設備	エレベーター・上下水道・九州電気・ガス		
各戸設備	給湯・バルコニー		
備考	県道25号線すぐ近く!! 閑静な住宅街です!! 学区区:沼小学校・沼中学校		

※図面と異なる場合は現状を優先させていただきます

アットホーム・ファクトシート (不動産情報流通システム専用物件資料)



図面コード: MF1002129 物件番号 76510126-8



福岡県宅地建物取引業協会会員 福岡県知事(2)第14279号【仲介】  
**株式会社 アンサー倶楽部** 北九州市小倉北区三郎丸三丁目12-12  
 アンサー倶楽部 検索 ネットで検索!! **TEL (093) 951-6139**

FAX (093) 951-6149 担当 尾崎



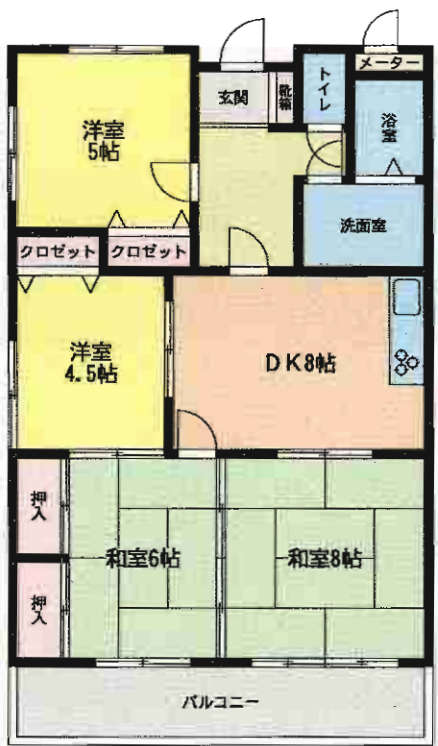
★当サイトは検索サイトはここが便利です!!

客付会社様へ  
**広告可**

- 手数料:分かれ
- 取引態様:媒介
- 情報公開日:22.11.1

# グランロジェ門司東 門司区田野浦

## 角部屋



H22年11月内装リフォーム済

学校区 ◎田野浦小学校 ◎早鞆中学校



ペット相談!!  
日当り良好



物件種目	<b>中古売マンション</b>		
マンション名	グランロジェ門司東		
最寄駅	JR門司港駅		
間取タイプ	4DK		
価格	<b>788万円</b>		
物件所在地	北九州市門司区田野浦1丁目8-33 501号		
交通	西鉄バス田野浦停 徒歩3分		
建物	構造・規模	RC造コンクリート屋根6階建5階部分	
	専有面積 (使用部分面積)	75.60㎡(22.86坪)	バルコニー 面積
間取内訳	間取図参照		
土地権利	所有権	用途地域	第1種中高層住居専用地域
築年月	平成8年3月	総戸数	49戸
管理形態	全部委託	管理方式	巡回管理
管理費	4,672円	修繕積立金	6,777円
現況	空家	引渡日	即時
駐車場	近隣7,000円	施工会社	
本体設備	EV・都市ガス		
各戸設備			
備考	管理会社:日立ビルシステム 敷地権の割合:229/10,000		

アットホーム・ファクトシート (不動産情報流通システム専用物件資料)



図面コード: LF1029330 物件番号: 76510151-3



福岡県知事免許(6)第10747号 (社)福岡県宅地建物取引業協会会員  
株式会社 **不動産バンク**  
北九州市小倉北区米町1丁目5番18号(第15エルザビル1F)

☎093(512)1655  
FAX093(521)3429



★携帯サイトは  
こちらから!!  
客付会社様へ  
ネット広告不可!!

- 手数料:分かれ
- 取引態様:専任媒介
- 情報公開日:22.11.2

売主様よりご依頼の物件  
住宅以外の売却物件  
売却用物件



# ★オーナーチェンジ★遠賀郡水巻町

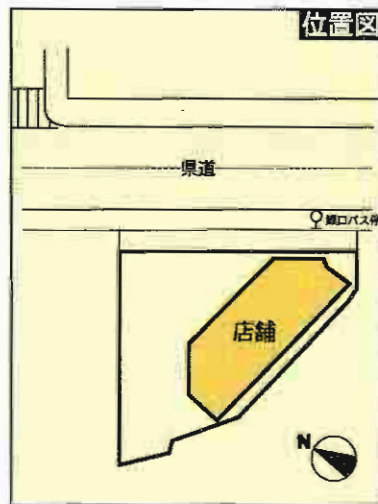
**満室!!**

現況収入

月額.....240,000円  
年額...2,880,000円

現況利回り

13.09%



★国道3号! JR水巻駅至近!!  
★近隣商業施設多数あり好立地!!

物件種目	売店舗(オーナーチェンジ)		
最寄駅	JR水巻駅		
価格	2,200万円		
物件所在地	(住居表示)遠賀郡水巻町吉田西1丁目3-3 (登記地番)同所2568-1		
交通	JR鹿児島本線水巻駅 徒歩12分 西鉄バス鯉口停 徒歩1分		
土地面積	377.51㎡ (114.19坪)	ほかに 私道面積	
建物	構造・規模 木造亜鉛メッキ鋼板葺平屋建 面積 132.49㎡(40.07坪) 建物名 水巻店舗		
土地権利	所有権	施工会社	
総戸数	2戸	築年月	平成9年5月
都市計画	非線引区域	用途地域	第1種住居地域
建ぺい率	60%	容積率	200%
他の法令上の制限			
現況	賃貸中	引渡日	相談
駐車場	有(9台分)		
接道状況(角地・間口)	前面幅員13m県道に約25mに面す		
設備	プロパンガス・上水道		
備考	都市計画区域内 前面道路は『地域活力基礎街路整備事業』にて 13mから28mに拡幅される予定です。 (対象土地は取用済)		

アットホーム・ファクトシート (不動産情報流通システム専用物件資料)



図面コード: LF1072329 物件番号: 76510118-3



福岡県知事免許(6)第10747号 (社)福岡県宅地建物取引業協会会員  
株式会社 **不動産バンク**  
北九州市小倉北区米町1丁目5番18号(第15エルザビル1F)

☎093(512)1655  
FAX093(521)3429

担当:末次



★本  
社  
携  
帯  
サ  
イ  
ト  
は  
こ  
ち  
ら  
か  
ら  
!!

客付会社様へ

ネット広告不可!!

- 手数料:分かれ
- 取引態様:専任媒介
- 情報公開日:22.11.1

# 売ビル

☆現在居酒屋盛業中!  
 ☆諸事便利な立地♪  
 ☆居抜可能です!



図面と現況に相違がある場合には現況優先とします。

物件種目	<b>売ビル</b>		
最寄駅	JR若松駅		
価格	<b>3,800万円</b>		
物件所在地	北九州市若松区本町二丁目6-16		
交通	市営バスエスト本町東口停 徒歩2分		
土地面積	231.81m <sup>2</sup> (70.12坪)	ほかに私道面積	なし
建物	構造・規模	鉄骨造陸屋根3階建	
	面積	延べ456.69m <sup>2</sup>	
	建物名		
土地権利	所有権	施工会社	
総戸数		築年月	昭和60年12月
都市計画	市街化区域	用途地域	商業地域
建ぺい率	80%	容積率	400%
他の法令上の制限	準防火地域		
現況	所有者居住中	引渡日	相談
駐車場	無		
接道状況(角地・間口)	西側公道約7m接道		
設備	公共上下水道 九州電力 LPG		
備考	◎1F:151.16m <sup>2</sup> (居酒屋として盛業中)居抜可 ◎2F:145.40m <sup>2</sup> (カラオケ・スナック等何商でも可) ◎3F:81.97m <sup>2</sup> (住居 5LDK+ルーフバルコニー)		

アットホーム・ファクトシート (不動産情報流通システム専用物件資料)



図面コード: MF1069329 物件番号76510115-8



福岡県知事免許(3)第13303号 (社)全日本不動産協会会員  
**有限会社 ファーバン都市開発**

北九州市八幡西区黒崎3丁目6番6-3階  
**☎093(645)6300**

客付会社様へ

- 手数料:分かれ
- 取引態様:媒介
- 情報公開日:22.11.1

小倉歓楽街の一等地!!

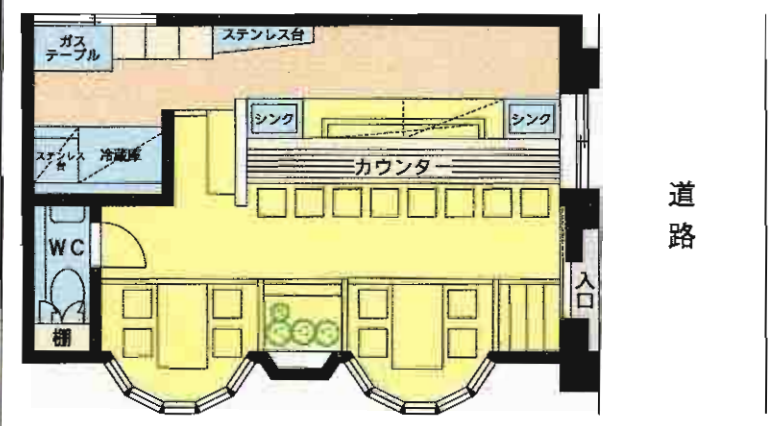
# 飲食店舗入居募集

道路に面し人通りが多く  
集客見込めます!!

~身長5mゴリラが  
注目を集めます~



## 鍛冶町の1階貸店舗



☆元寿司店☆ S2タイプ-1F 居抜き

物件種目	テナント		
最寄駅	JR小倉駅		
賃賃条件	賃料	271,950円	
	敷金	280万円(償却費98万円)	
物件所在地	北九州市小倉北区鍛冶町1丁目8-14		
交通	モノレール平和通駅	徒歩5分	
	西鉄バス米町停	徒歩1分	
建物	建物名	第2エルザビル(S2タイプ)	
	構造・規模	鉄骨造6階建1階部分	
	使用部分面積	57.75㎡(17.46坪)	
築年月	昭和59年12月	契約期間	5年(更新有)
管理費等	27,563円		
土地面積		用途地域	商業地域
駐車場	なし		
現況	空	引渡日	即
接道状況(角地・側口)			
本体設備	エレベーター		
各戸設備			
備考	内装設備譲渡ご相談下さい!!		

アットホーム・ファクトシート (不動産情報流通システム専用物件資料)



図面コード: L1132801

物件番号: 76510158-2

福岡県知事免許(7)第8852号 (社)福岡県宅地建物取引業協会会員

ERUZA 株式会社 エルザ  
北九州市小倉北区米町1丁目5番18号(第15エルザビル1F)

8093(521)3333(代)  
FAX093(521)3429

担当:浜里



★当サイトは  
こちらから11は

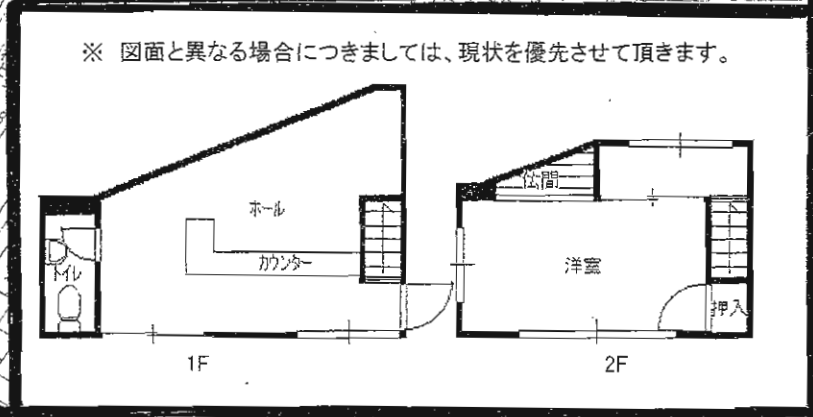
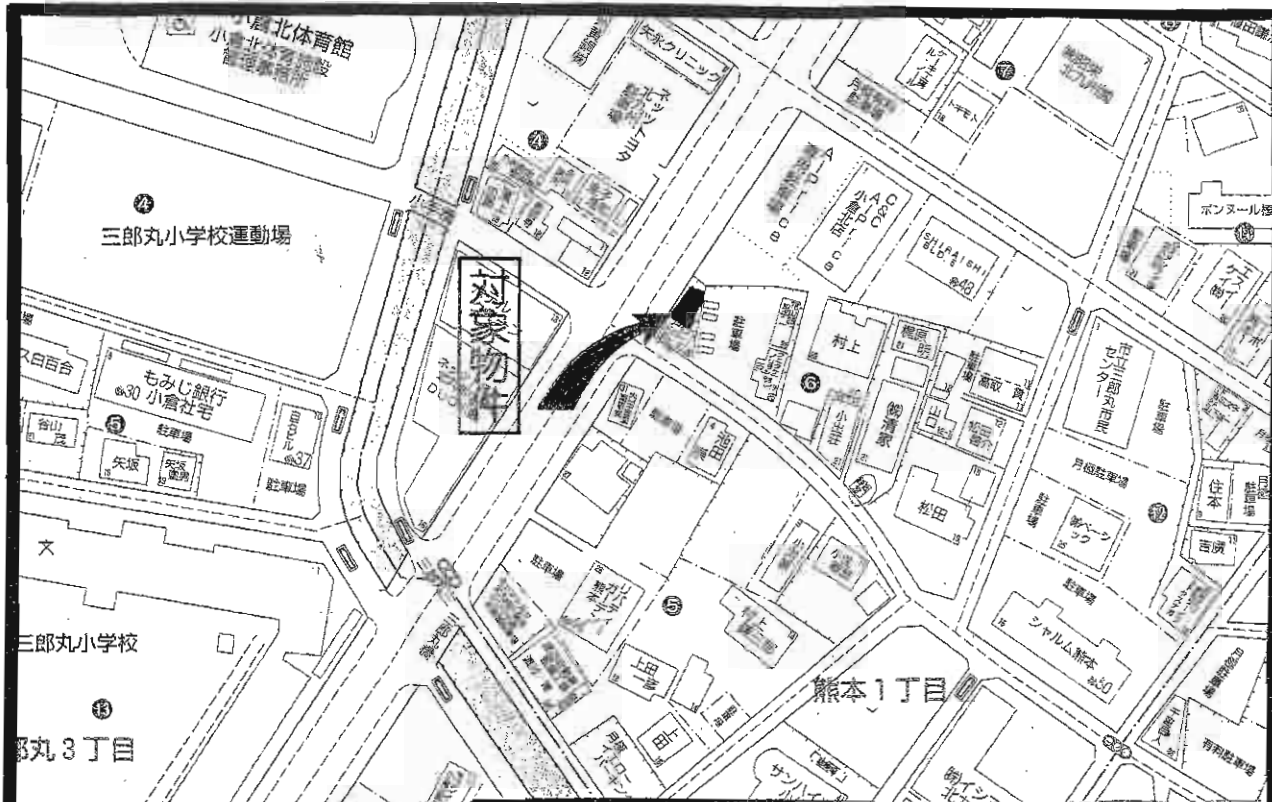
客付会社様へ

広告費100%  
諸条件等相談可  
広告掲載可

手数料	手取料	0%	仲介料	100%
	手取料	0%	仲介料	100%

■取引態様: 貸主  
■情報公開日: 22.11.4

住宅以外の建築物 商業用賃貸物件 居住用賃貸物件



# 貸店舗

JR小倉駅

賃料 **70,000円**

敷金**2ヶ月**

物件種目	貸店舗		
最寄駅	JR小倉駅		
賃料	70,000円		
賃料条件	敷金2ヶ月		
物件所在地	北九州市小倉北区熊本1丁目6-26		
交通	西鉄バス東公園前停 徒歩8分		
建物名	熊本1丁目店舗		
	構造・規模	木造瓦葺2階建	
使用部分面積	1F部分:約22㎡ 2F部分:約15.6㎡		
	1・2階部分合計:約37.6㎡		
築年月	1966年8月	契約期間	2年
管理費等	無し		
土地面積		用途地域	近隣商業地域
駐車場	無し		
現況	空	引渡日	相談
接道状況(角地・間口)			
本体設備	上下水道・LPガス		
各戸設備	洗面台・トイレ・カウンター・エアコン2台		
備考	飲食店可能! 以前は定食屋です。 内装程度良好!!現状渡しです。		

アットホーム・ファクトシート (不動産情報流通システム専用物件資料)



図面コード: MF1032629 物件番号 76510132-8



福岡県宅地建物取引業協会会員 福岡県知事(2)第14279号【仲介】

株式会社 **アンサー倶楽部**

アンサー倶楽部 検索 ネットで検索!!

北九州市小倉北区三郎丸三丁目12-12  
**TEL (093) 951-6139**

FAX (093) 951-6149

担当 伊藤



★当社は  
こちらから  
お問い合わせ  
ください

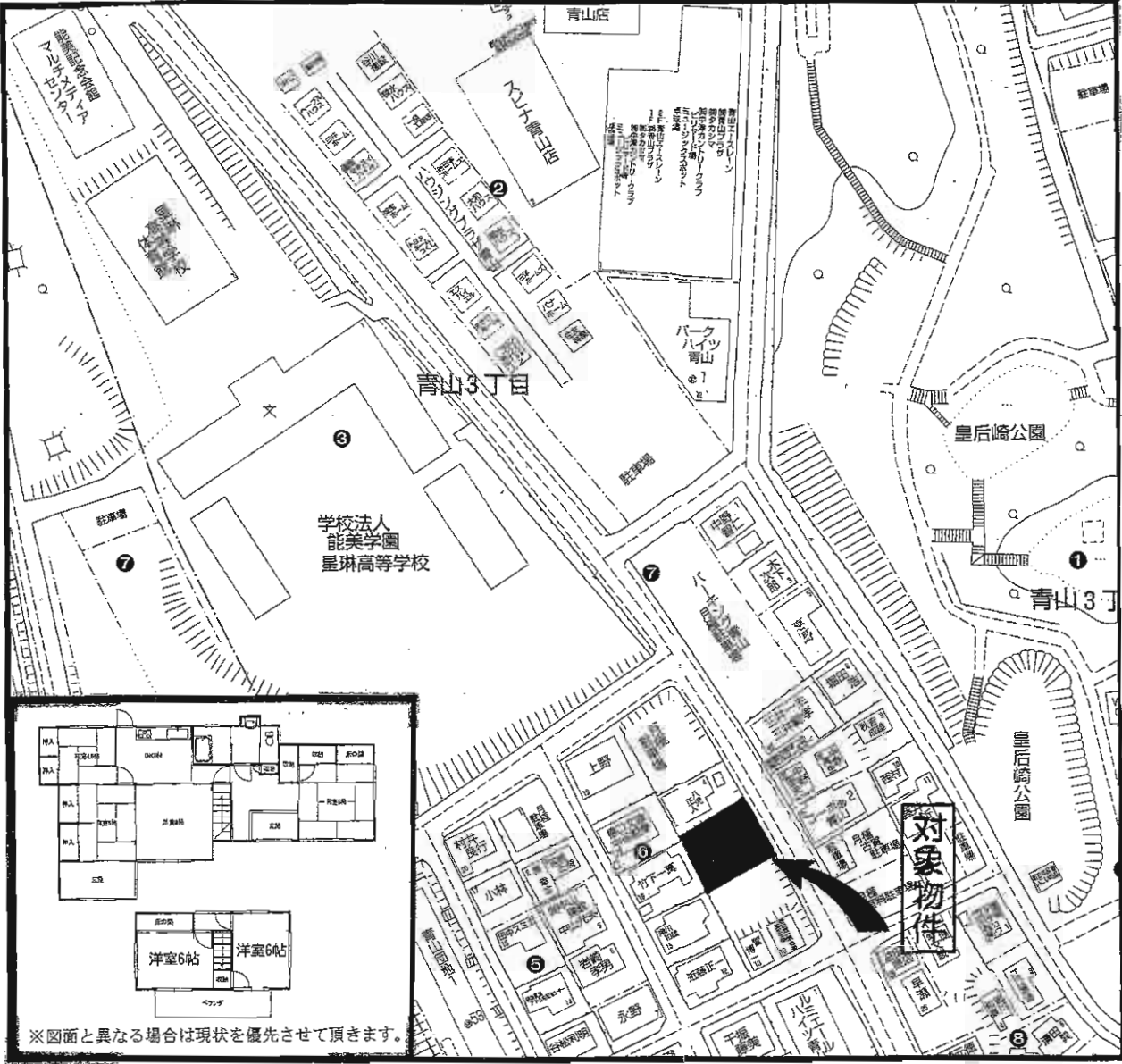
客付会社様へ

AD50%  
広告転載要確認

手数料  
成功の割合 0% 100%  
失敗の割合 0% 100%

■取引態様: 媒介  
■情報公開日: 22.11.1

所在地 北九州市小倉北区 住宅用賃貸物件



※図面と異なる場合は現状を優先させていただきます。

物件種目	<b>貸家</b>	
最寄駅	JR黒崎駅	
間取タイプ	6DK	
賃貸条件	賃料	<b>120,000円</b>
	<b>敷金なし・礼金3ヶ月</b>	
物件所在地	北九州市八幡西区青山3丁目6-5	
交通	西鉄バス皇后崎公園前停 徒歩4分	
建物	建物名	青山3丁目貸家
	構造・規模	木造2階建
	使用部分積	(建物) 119.58m <sup>2</sup> (土地) 342.01m <sup>2</sup>
	間取内訳	DK6 洋8 洋6×2 和8 和6 和4.5
築年月	1973年9月	契約期間 2年
管理費等	なし	
駐車場	1台付き無料(シャッター付き車庫)	
現況	空き	入居日 即
本体設備	上下水道・専用庭	
各戸設備	システムK・シャンプードレッサー・室内洗濯機置場	
保険等	加入義務あり	
備考	保証会社要加入 ペット飼育可(外犬、室内小型犬1匹) 熊西小学校 熊西中学校区	

アットホーム・ファクトシート (不動産情報流通システム専用物件資料)



図面コード: MF1002129 物件番号 76510125-8



福岡県宅地建物取引業協会会員  
**株式会社 アンサー倶楽部**  
 八幡支店  
 アンサー倶楽部 検索 ネットで検索!!

福岡県知事(2)第14279号【仲介】  
 北九州市八幡西区三ヶ森4丁目12-21  
**(093) 614-5127**

FAX  
 (093) 614-5128  
 担当 森田

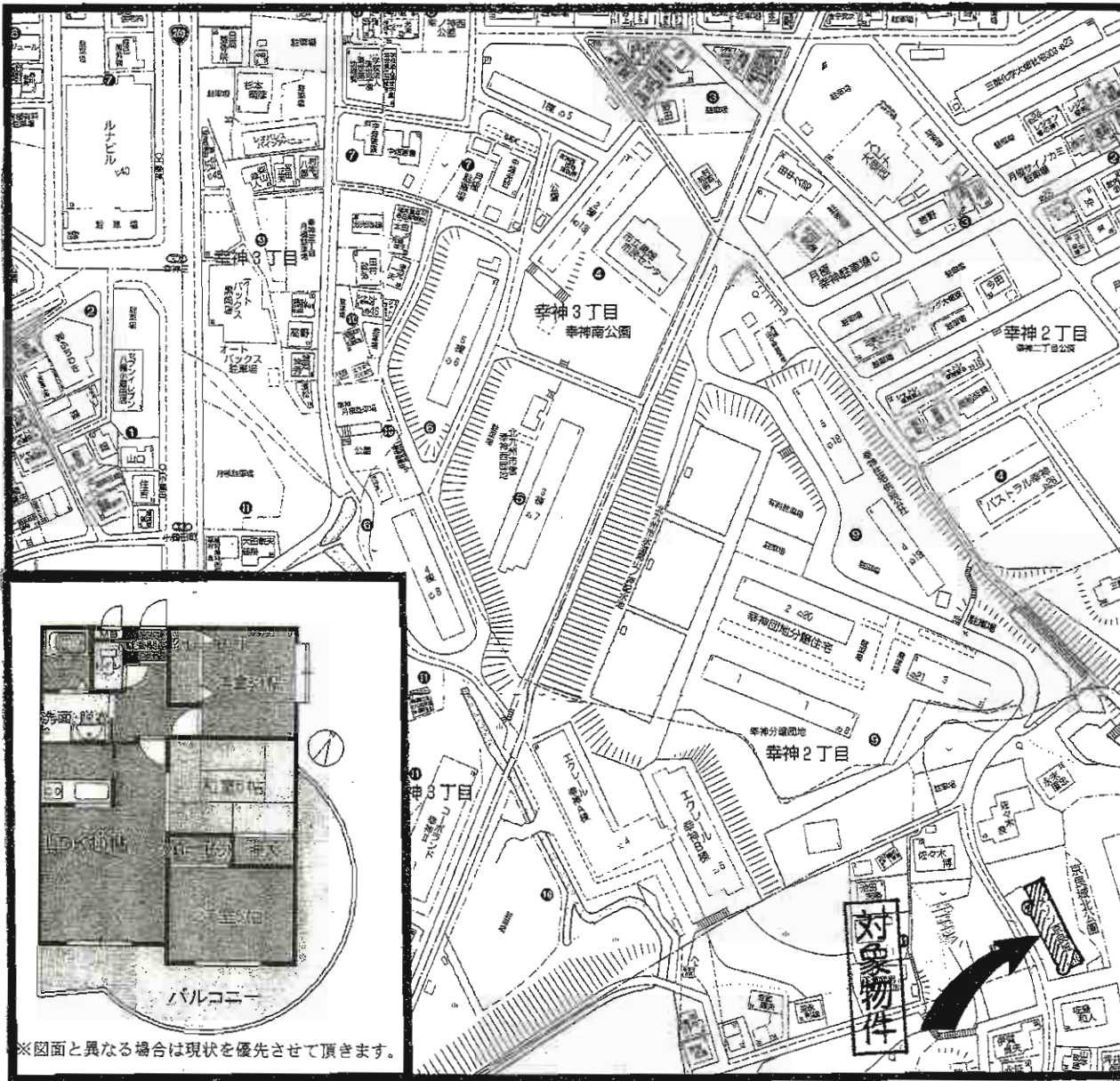


★当社は  
 携帯サイトは  
 こちらから!!

客付会社様へ  
 広告可  
 AD50%

手数料	手数料の割合	0%	100%
	手数料の割合	0%	100%

■取引態様: 媒介  
 ■情報公開日: 22.11.1



※図面と異なる場合は現状を優先させていただきます。

# 賃貸マンション

最寄駅 JR黒崎駅

間取り 3LDK

賃料 80,000円

敷金3ヶ月

物件所在地 北九州市八幡西区京良城町10-40

交通 西鉄バス京良城停 徒歩5分

建物名 メゾン京良城  
 構造・規模 鉄筋コンクリート造3階建て  
 使用部分面積 65.43m<sup>2</sup>  
 間取内訳 和6 洋6/5 LDK10

築年月 平成7年1月 契約期間 2年

管理費等 なし

駐車場 1台無料

現況 空き 入居日 即

本体設備 上下水道・LPガス

各戸設備 給湯・シャワー・室内洗濯機置場・バルコニー

保険等 加入義務あり

備考 保証会社要加入  
 2台目駐車場(5,000円)  
 黒畑小学校/引野中学校  
 空室:101号・204号

アットホーム・ファクトシート (不動産情報流通システム専用物件資料)



図面コード: MF 1069329 物件番号 76510123-8



福岡県宅地建物取引業協会会員  
**株式会社 アンサー倶楽部**  
 八幡支店  
 アンサー倶楽部 検索 ネットで検索!!

福岡県知事(2)第14279号【仲介】  
 北九州市八幡西区三ヶ森4丁目12-21

**(093) 614-5127**

FAX (093) 614-5128

担当 森田



★必ず  
 掲載サイトは  
 必ずチェック  
 してください

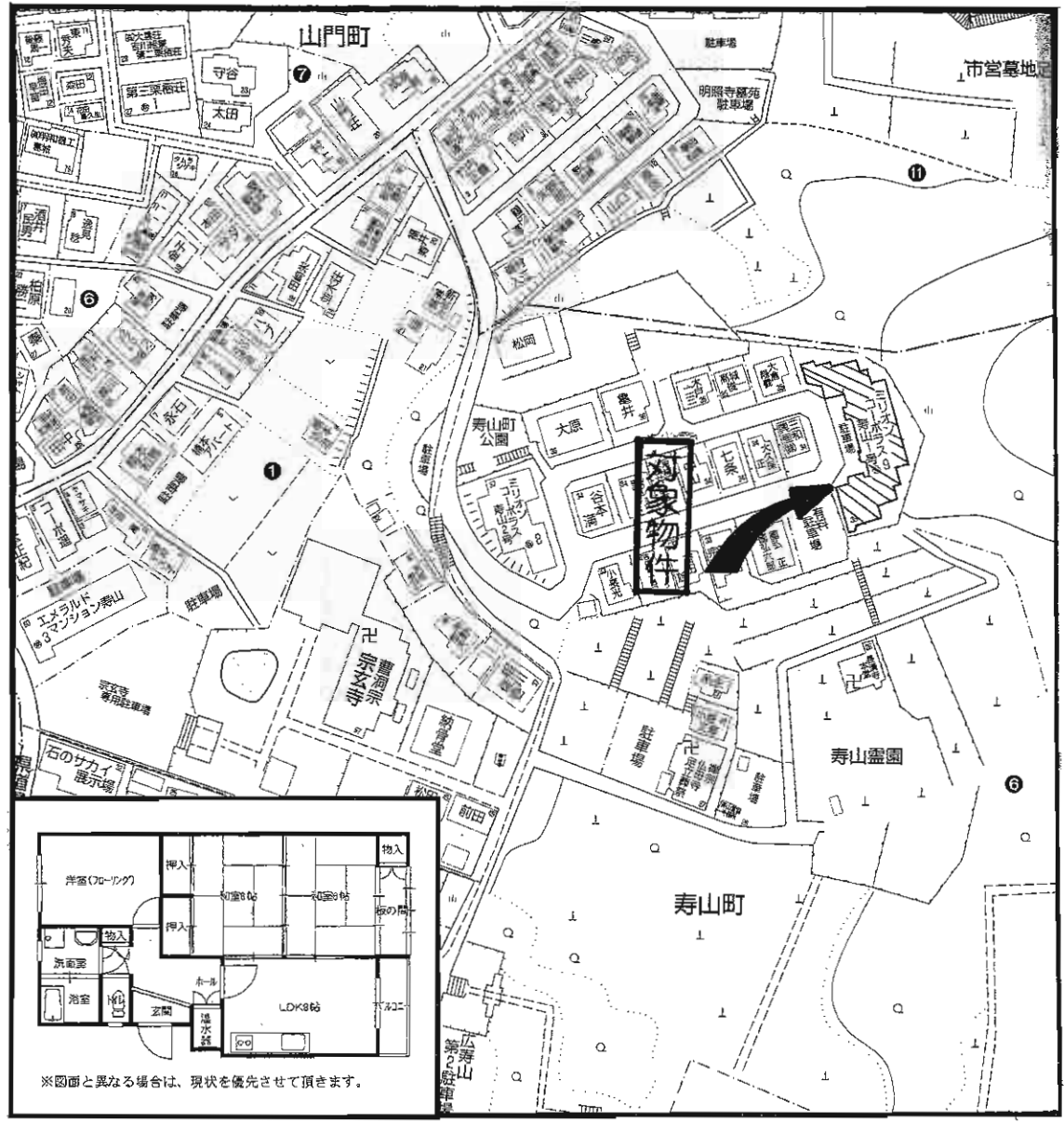
客付会社様へ

広告可  
 A D 50%

手数料	0%	100%
手数料	0%	100%

■取引態様: 媒介  
 ■情報公開日: 22.11.1

売地 売戸建住宅 売マンション 住宅以外の売建物 事業用貸貸物件 居住用賃貸物件



物件種目	<b>分譲賃貸マンション</b>	
最高駅	JR小倉駅	
間取タイプ	3LDK	
賃貸条件	賃料	<b>50,000円</b>
	敷金・礼金なし	
物件所在地	北九州市小倉北区寿山町6-35	
交通	西鉄バス山門町停 徒歩6分	
建物	建物名	ミリオンコーポラス寿山205
	構造・規模	鉄骨鉄筋コンクリート造3階建2階部分
	使用部分面積	58.73㎡
間取内訳	LDK8 洋6 和6/6	
築年月	昭和51年12月	契約期間 2年
管理費等	無	
駐車場	5,000円	
現況	空き	入居日 即
本体設備	都市ガス・バルコニー・公共下水	
各戸設備	洗面化粧台・ガスキッチン・給湯・シャワー	
保険等	要	
備考	初期費用分割可! 内・外装22年10月リフォーム済み!	

アットホーム・ファクトシート (不動産情報流通システム専用物件資料)



図面コード：MF1032629 物件番号 76510131-8



福岡県宅地建物取引業協会会員 福岡県知事(2)第14279号【仲介】  
**株式会社 アンサー倶楽部** 北九州市小倉北区三郎丸三丁目12-12  
**TEL (093) 951-6139** 検索 ネットで検索!!

FAX (093) 951-6149  
 担当 松尾



★当サイトは携帯サイトにも対応しています  
 客付会社様へ  
**AD100%**  
 広告転載要確認

手数料  
 手取の割合  
 0% 100%  
 手取の割合  
 0% 100%  
 ■取引態様: 媒介  
 ■情報公開日: 22.11.1

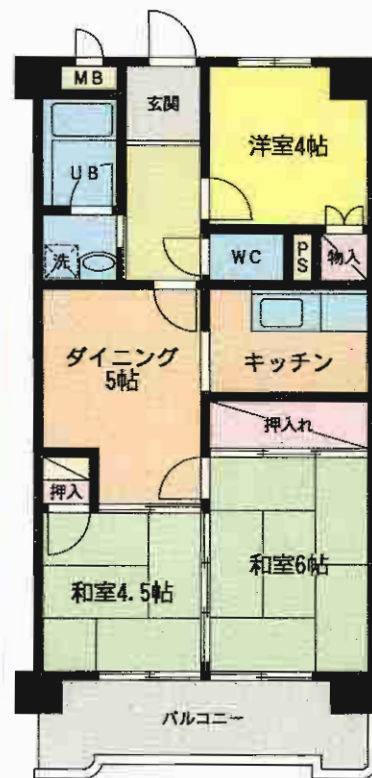
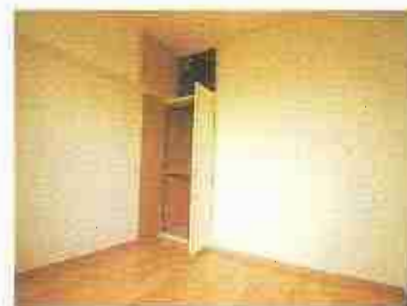
# 第1三共ビル 空室情報

## ☆おすすめプラン☆

※H22年11月末申し込込(302号限定)



302号 3DK **53,000円**



※神岳交差点(三叉路)を足立山方面に150m  
行ったところの左側の白いビルです。(1Fはラーメン屋)※  
地上デジタル放送視聴可能  
NTTフレッツ光プレミアム(マンションタイプ)対応  
★入居前のカギ交換は無料にていたします!

☆3点給湯(浴室・洗面所・台所)  
☆ウォシュレット付  
☆南向きバルコニー

物件種目	<b>賃貸マンション</b>	
最寄駅	西鉄バス「神岳1丁目」停	
間取タイプ	3DK	
賃料	<b>53,000円</b>	
賃料条件	敷金0・礼金2ヶ月(実費精算なし) <small>入居者の故意 退去を除く</small>	
物件所在地	北九州市小倉北区神岳2丁目10-23	
交通	西鉄バス「神岳1丁目」停 徒歩3分	
建物名	第1三共ビル	
構造・規模	鉄筋コンクリート造6階建	
使用部分面積	302号 56.00㎡	
間取内訳	間取図参照	
築年月	昭和60年10月	契約期間 2年
管理費等	無	
駐車場	外部(近隣150m)9,000円/月	
現況	空	入居日 即
本体設備	EV・バルコニー・J-COM・NTTフレッツ光プレミアム(マンションタイプ)	
各戸設備	給湯・シャワー・ウォシュレット	
保険等	加入義務2年間 料金13,500円	
備考	入居条件:全保連に加入していただきます ☆3点給湯(台所・浴室・洗面所) 寿山小学校・足立中学校校区 ※動物・ペットの飼育不可 H22年3月末 内装一部リフォーム済	

アットホーム・ファクトシート(不動産情報流通システム専用物件資料)



図面コード: LF1002129 物件番号: 76510113-3

福岡県知事免許(12)第1997号 (社)福岡県宅地建物取引業協会会員

株式会社 **九州三共**

〒802-0045 福岡県北九州市小倉北区神岳2丁目10-24  
**8093(531)4881**  
FAX093(531)4903 担当:米田・杉村・柴田

客付会社様へ	手数料	0%	100%
広告の料金に相当する額	手数料	0%	100%
賃料の200%迄相談 (広告有効期限11月末日)	手数料	0%	100%
	取引態様:	貸主	
	情報公開日:	22.11.1	

居住用賃貸物件



# 小倉北区末広1丁目貸家

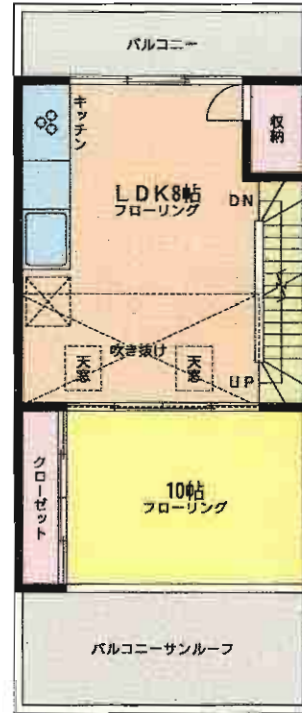
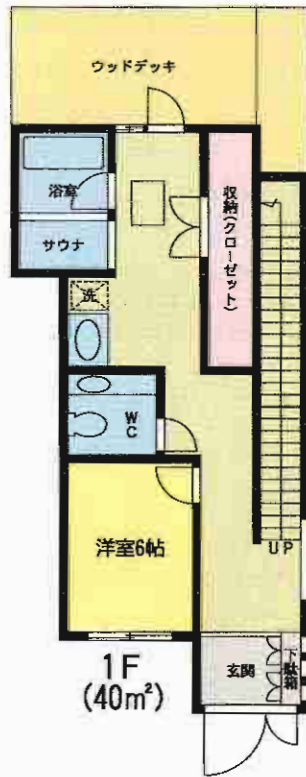


広々3階建の住宅



J R 鹿児島本線  
小倉駅徒歩5分

- ◎システムキッチン
- ◎追焚き機能
- ◎サンルーフ
- ◎サウナetc...設備充実



## 貸家

J R 小倉駅

3LDK

賃料 **98,000円**

敷金**3**ヶ月・礼金なし

物件種目	貸家		
最寄駅	J R 小倉駅		
間取タイプ	3LDK		
賃貸条件	賃料 <b>98,000円</b> 敷金 <b>3</b> ヶ月・礼金なし		
物件所在地	北九州市小倉北区末広1丁目6-14		
交通	J R 小倉駅 徒歩5分		
建物	建物名	末広1丁目貸戸建	
	構造・規模	木造スレート葺3階建	
	使用部分積	1F 40m <sup>2</sup> ・2F 40m <sup>2</sup> ・3F 20m <sup>2</sup> 計100m <sup>2</sup>	
	間取内訳	LDK8帖・洋室6帖・洋室10帖・洋室5帖	
築年月	平成11年7月	契約期間	2年
管理費等	無		
駐車場	近隣有 6,000円		
現況	居住中	入居日	相談
本体設備	バルコニー・ルーフバルコニー・サンルーフ		
各戸設備	システムキッチン・サウナ・追い焚き・追焚き機能・シャワー・トイレ・電気・ガス・水道・エアコン(浴室専用)		
保険等	要		
備考	居住中の為、内見の際は前もってご連絡をお願いします。		

アットホーム・ファクトシート (不動産情報流通システム専用物件資料)



図面コード: LF1179301 物件番号: 76510157-1



福岡県知事免許(1)第15581号 (社)福岡県宅地建物取引業協会会員

(有)ダイチトータルエステート

〒802-0002 北九州市小倉北区京町1丁目6-11

TEL 093-541-6699  
FAX 093-541-6708

客付会社様へ

広告転載可  
広告費等相談

手数料	0%	100%
手数料	0%	100%

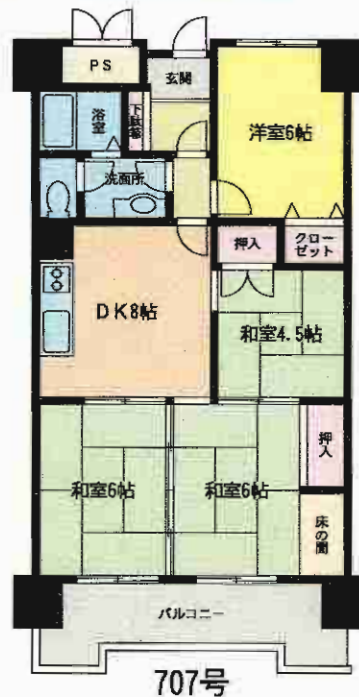
■取引態様: 媒介  
■情報公開日: 22.11.4

# サンライフ小倉 -吉野町-

- H22年6月内装リフォーム済!!室内キレイです♪
- キッチン・トイレ・お風呂・洗面化粧台キレイです♪
- 窓が付いている明るいキッチン!!
- 幅のあるバルコニー!ガーデニングはいかがですか!?
- 全部屋に照明付いています!!
- 交通・買い物便利!病院も徒歩圏内の好立地♪
- 小学校も近く安心して通学させることができます!
- 管理のしっかりしているマンションです!
- 月極駐車場は近隣に多数あります!



西鉄バス「香春口」徒歩3分  
モノレール「香春口三萩野」駅徒歩6分



物件種目	<b>分譲賃貸マンション</b>	
最寄駅	JR小倉駅	
間取タイプ	4DK	
賃料	<b>55,000円</b>	
賃貸条件	敷金 <b>0</b> ヶ月・礼金 <b>2</b> ヶ月	
物件所在地	北九州市小倉北区吉野町1番23-707号	
交通	モノレール「香春口三萩野」駅 徒歩6分 西鉄バス「香春口」バス停 徒歩3分	
建物名	サンライフ小倉	
構造・規模	鉄筋コンクリート造(RC)11階建7階部分	
使用部分面積	62.60㎡	
間取内訳	左記参照	
築年月	昭和57年7月	契約期間 2年
管理費等	3,000円/月	
駐車場	近隣有り 10,500円/月~	
現況	空	入居日 即時
本体設備	EV・上下水道・都市ガス	
各戸設備	給湯・シャワー・ウォシュレット	
保険等	加入義務要	
備考	・中島小、白銀中学校区	

アットホーム・ファクトシート (不動産情報流通システム専用物件資料)



図面コード: LF1079330 物件番号: 76510152-1

福岡県知事免許(1)第16290号 (社)福岡県宅地建物取引業協会

## 三和地所

北九州市小倉北区三郎丸3丁目6-20  
**8093(931)0055**  
 FAX093(931)0055

客付会社様へ

広告可  
 広告料2ヶ月  
 担当 山田

手数料	手取料	0%	100%
手数料	手取料	0%	100%

■取引態様: 専任媒介  
 ■情報公開日: 22.11.2

居住用賃貸物件

# シティハイツ木町

入居月含め三ヶ月間 賃料**10,000円**

(管理費なし)

例① 例②

102号 11月10日入居

11月分 **10,000円**

12月分 **10,000円**

1月分 **10,000円**

2月分~**36,000円**

(賃料33,000円・管理費3,000円)

102号 11月25日入居

11月分 **6,000円**

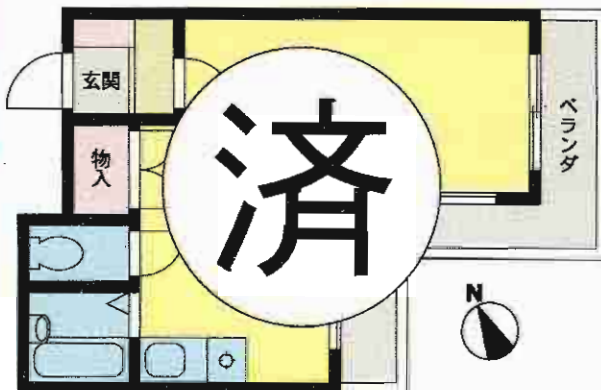
12月分 **10,000円**

1月分 **10,000円**

2月分~**36,000円**

(賃料33,000円・管理費3,000円)

★11月分の日割賃料が10,000円以下の場合  
低いほうの金額にて(例②)※11月末入居分まで



102号  
**33,000円**  
(3,000円)



201号  
**35,000円**  
(3,000円)



204号  
**35,000円**  
(3,000円)  
・11月末退去予定  
・12月上旬入居可(予定)

物件種目	<b>賃貸マンション</b>	
最寄駅	JR南小倉駅	
間取タイプ	1ルーム	
賃料	<b>35,000円</b>	
賃貸条件	敷金なし・礼金なし	
物件所在地	北九州市小倉北区木町2丁目12-29	
交通	JR日豊本線南小倉駅 徒歩5分	
建物名	シティハイツ木町	
構造・規模	RC造4階建2階部分	
使用部分面積	28.49m <sup>2</sup>	
間取内訳	間取図参照	
築年月	平成1年10月	契約期間 2年
管理費等	3,000円	
駐車場	無	
現況	空家(201号)	入居日 即時(201号)
本体設備	オール電化・集合郵便受け	
各戸設備	電気コンロ付・バス・トイレ別・シャワー・洗濯機(電気温水器)・ベランダ・インターホン・冷暖エアコン	
保険等	要	
備考	快適を目指すなら広めの物件。荷物の多い方にお勧め。 ・1年未満の解約の際、違約金2ヶ月 ・2年未満の解約の際、違約金1ヶ月	

アットホーム・ファクトシート (不動産情報流通システム専用物件資料)



図面コード: LF 1079330 物件番号: 76510143-1

福岡県知事免許(1)第15497号

ウチヤマグループ (株)ボナー

〒802-0044 福岡県北九州市小倉北区熊本2-10-10

**8093(551)0008**

FAX093(531)7577

客付会社様へ

広告可  
広告費2ヶ月

手数料	0%	100%
手数料	0%	100%

■取引態様: 媒介

■情報公開日: 22.11.2

# 朝日ハイツ 小倉北区真鶴



歯大前徒歩3分



402号 37,000円 (25.92㎡)



305号 30,000円/405号 31,000円 (25.92㎡)



308号 29,000円 (26.73㎡)

バルコニー南向きで  
日当たり良好!!

\*\*\*\*\*  
\* コンビニ・マクドナルド \*  
\* ほっともっと至近! \*  
\*\*\*\*\*



学生さん必見!

東筑紫短大  
九州栄養福祉大……徒歩5分  
九州歯科大……徒歩4分



アットホーム・ファクトシート (不動産情報流通システム専用物件資料)



図面コード: LF1072330D 物件番号: 76510154-7

物件種目	<b>賃貸マンション</b>	
最寄駅	JR南小倉駅	
間取タイプ	1R・1DK	
賃貸条件	賃料 左記参照 敷金0ヶ月・礼金1ヶ月	
物件所在地	北九州市小倉北区真鶴1丁目2-17	
交通	JR日豊本線南小倉駅 徒歩15分 西鉄バス歯大前停 徒歩3分	
建物	建物名	朝日ハイツ
	構造・規模	RC造り7階建て3・4階部分
	使用部分面積	左記参照
	間取内訳	左記参照
築年月	1987年1月	契約期間 2ヶ年間(満了後1ヶ年自動更新)
管理費等	3,000円(共益費)	
駐車場	有10,000円/近隣10,000円~13,000円	
現況	空	入居日 即時
本体設備	自転車置場	
各戸設備	給湯・シャワー・南向きバルコニー・バストイレ別々	
保険等	加入義務要 12,000円 火災保険(2年間)	
備考	マクドナルド・ポプラ・ほっともっと至近 ネット環境:NTT・J-COM・KDDI 駐輪場・敷地内自動販売機 鍵交換代:5,250円	

売地 売戸建住宅 マンション 住宅以外の建売 商業用賃貸物件 居住用賃貸物件



福岡県知事免許(7)第8847号 (社)福岡県宅地建物取引業協会  
**株式会社 住宅流通管理センター**  
北九州市小倉北区清水3丁目10-17

☎093(581)5006  
FAX093(581)8538  
【HP】http://jrkc.co.jp  
【メール】info@jrkc.co.jp

客付会社様へ  
広告可  
広告費100%  
事務手数料5,250円・諸条件相談可

手数料	手数料	0%	100%
手数料	手数料	0%	100%
■取引態様: 媒介			
■情報公開日: 22.11.2			

スターズ内山 賃貸マンション

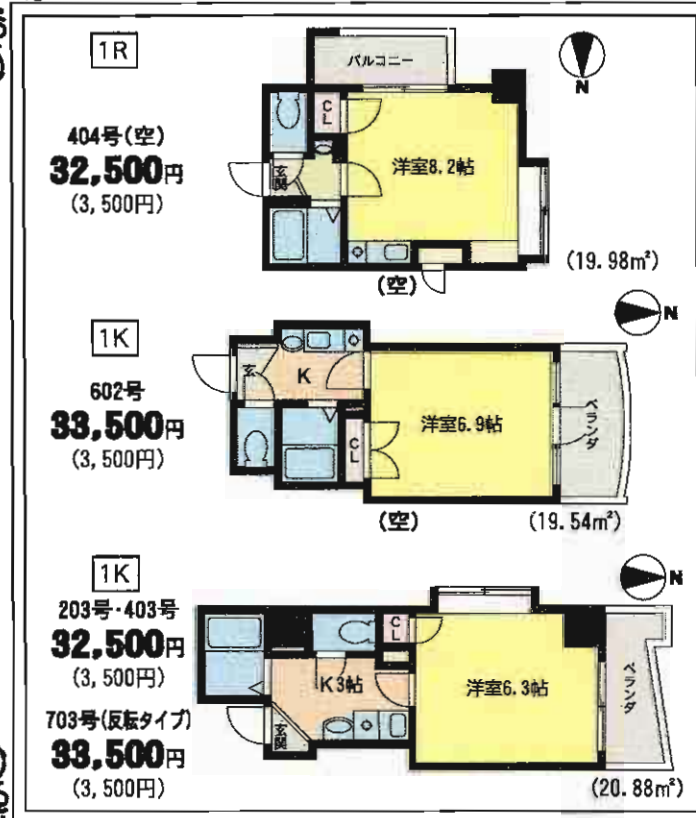
# 生活環境の整った街

- JR「南小倉」駅徒歩5分
- スピナガーデン大手町徒歩10分
- セブンイレブン徒歩5分
- 交番至近の為、女性でも安心



【物件概要】 ■所在地/北九州市小倉北区木町3-1-28 ■交通/JR日豊本線「南小倉」駅徒歩5分 ■構造規模/RC造8階建 ■専有面積/19.54㎡~20.88㎡ ■間取内訳/間取図参照 ■築年月/平成7年11月 ■間取/1K・1R ■現況/空 ■入居/即 ■駐車場/無 ■設備/都市ガス・EV・集合郵便受・給湯・シャワー・エアコン・ベランダ・ガスコンロ付  
 【賃貸条件】 ■賃料/32,500円~33,500円 ■礼金/0ヶ月 ■敷金/0ヶ月 ■管理費等/3,500円 ■契約期間/2年 ■保険等/2年間 料金15,750円

※現状と間取の相違は現状を優先します。※保証会社要加入



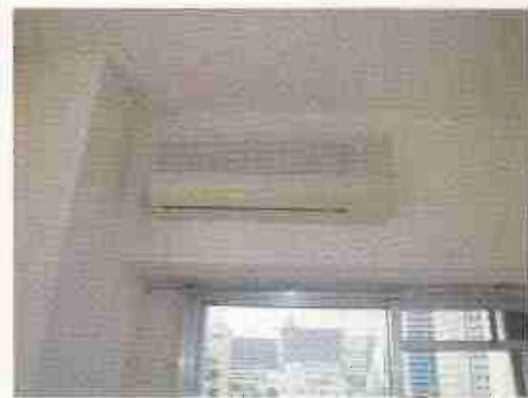
落ち着いたお部屋が人気



明るいです



エアコン完備



福岡県知事免許(1)第15497号

ウチヤマグループ (株)ボナー

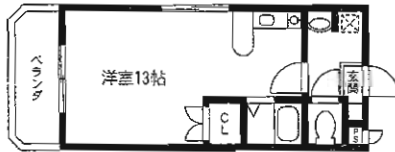
〒802-0044 福岡県北九州市小倉北区熊本2-10-10  
**8093(551)0008**  
 FAX093(531)7577

客付会社様へ  
 広告費2ヶ月  
 広告可  
 賃料と管理費の振り分け相談可

手数料	手数料	0%	100%
負担の割合	負担の割合	0%	100%

■取引態様:媒介

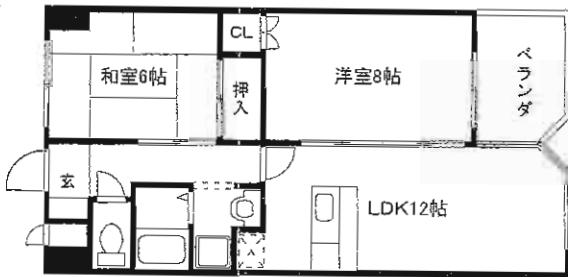
# ペット小型犬飼育可!!



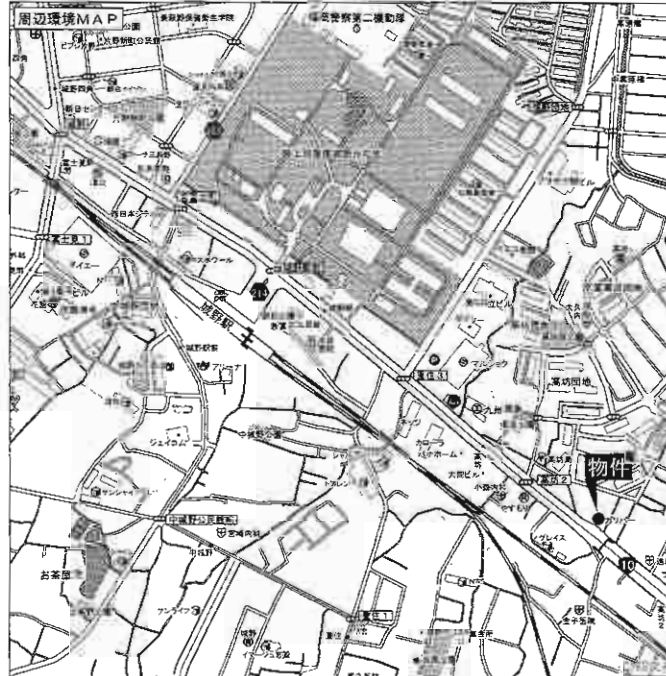
(28.0㎡)  
 204号: 39,000円  
 205号: 38,000円(出窓ナシ)



(55.83㎡)  
 301号: 53,000円



(55.83㎡)  
 603号: 53,000円  
 701号: 55,000円



物件種目	<b>貸マンション</b>	
最寄駅	JR城野駅	
間取り	1R・2LDK	
賃貸条件	賃料 <b>38,000円~55,000円</b> 1R 敷金なし・礼金なし 2LDK 敷金なし・礼金なし	
物件所在地	北九州市小倉北区高坊2丁目9-25	
交通	JR日豊本線城野駅 徒歩10分 西鉄バス高坊停 徒歩3分	
建物	建物名	イマージュ霧ヶ丘
	構造・規模	SRC造13階建2・3・6・7階部分
	使用部分面積	28.0㎡~55.83㎡
	間取内訳	左図参照
築年月	平成4年7月	契約期間 2年
管理費等	無	
駐車場	10,500円/月	
現況	空	入居日 即
本体設備	エレベーター・LPガス	
各戸設備	給湯・シャワー・エアコン・バルコニー	
保険等	加入義務有 2年間 料金(1R)15,750円(2LDK)21,000円	
備考	ペット飼育可!!(条件:礼金1ヶ月) (小型犬) 保証会社要加入	

アットホーム・ファクトシート (不動産情報流通システム専用物件資料)



図面コード: MF1032630 物件番号76510145-5

福岡県知事免許(1)第15497号

ウチヤマグループ (株)ボナー

〒802-0044 福岡県北九州市小倉北区熊本2-10-10  
**☎093(551)0008**  
 FAX093(531)7577

客付会社様へ

広告料2ヶ月  
 広告可

手数料	手数料	0%	100%
手数料	手数料	0%	100%

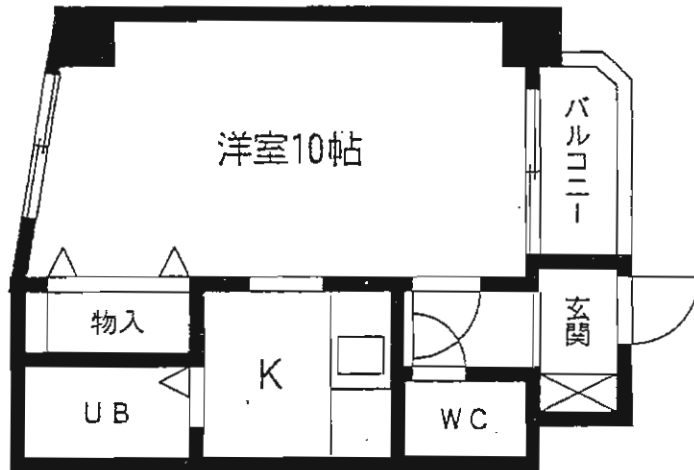
■取引態様: 媒介  
 ■情報公開日: 22.11.2

売地/売戸建住宅/売マンション/住宅以外の売建物/商業用賃貸物件/居住用賃貸物件

# エスポワール城野601号

1K 家賃/40,000円

- 所在地 / 北九州市小倉北区若富士町5-12
- 交通 / JR城野駅 徒歩1分
- 敷金 / 0ヶ月
- 管理費 / 無 ●種目 / 賃貸マンション
- 建物構造 / RC造6階建6階部分
- 面積 / 27㎡
- 築年月 / 平成5年2月
- 駐車場 / 軽8400円 ●契約期間 / 2年
- 保険 / 要加入
- 現況 / 空 ●入居日 / 即
- 設備 / 給湯・シャワー・エアコン・冷蔵庫・バルコニー  
シューズボックス・ケーブルTV



# 片野セントラルコーポ707号

1LDK 家賃/40,000円

- 所在地 / 北九州市小倉北区片野4丁目5-3
- 交通 / モノレール片野駅 徒歩4分
- 敷金 / 2ヶ月(敷引2ヶ月)
- 管理費 / 無 ●種目 / 分譲賃貸マンション
- 建物構造 / RC造7階建7階部分
- 面積 / 34.5㎡
- 築年月 / 昭和48年6月
- 駐車場 / 近隣50m 11000円 ●契約期間 / 2年
- 保険 / 要加入
- 現況 / 空 ●入居日 / 即
- 設備 / 給湯・シャワー・バルコニー  
シューズボックス



アットホーム・ファクトシート (不動産情報流通システム専用物件資料)



図面コード: MF1032630 物件番号 76510149-5

福岡県知事免許(3)第13845号 (社)福岡県宅地建物取引業協会会員

有限会社 アークス

〒802-0063 北九州市小倉北区若富士町5-12

☎093(932)3100  
FAX093(932)3319

客付会社様へ

広告料相談  
広告転載要確認

手数料	手取料	0%	100%
手数料	手数料	0%	100%

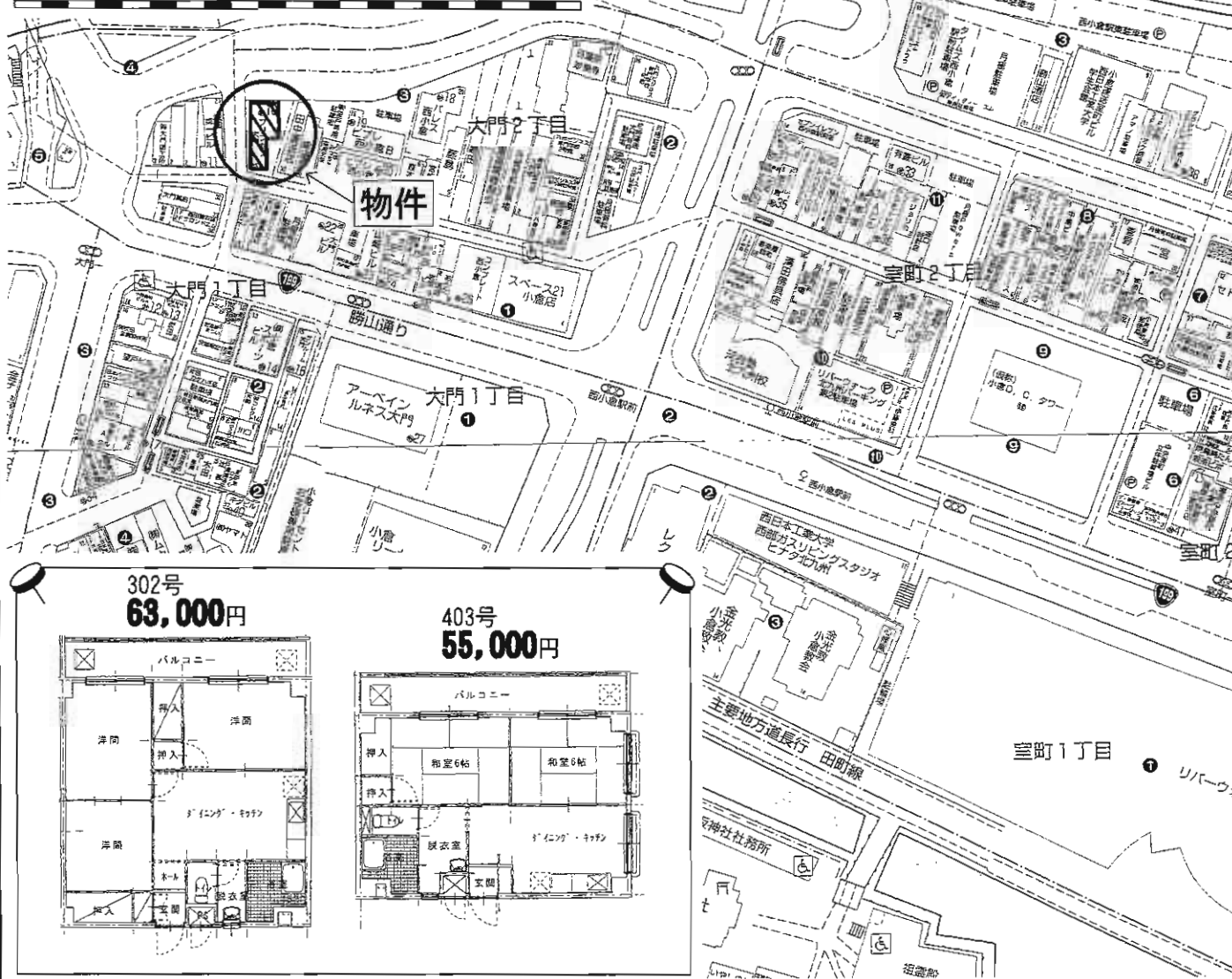
■取引態様: 媒介  
■情報公開日: 22.11.2

売地 売戸建住宅 売マンション 住宅以外の売建物 事業用賃貸物件 居住用賃貸物件



J R 鹿児島本線

西小倉駅徒歩1分



物件種目	<b>賃貸マンション</b>	
最寄駅	J R 西小倉駅	
間取タイプ	302号 3DK 403号 2DK	
賃貸条件	賃料 302号 <b>63,000</b> 円 403号 <b>55,000</b> 円 敷金 <b>1</b> ヶ月(敷引き <b>1</b> ヶ月)	
物件所在地	北九州市小倉北区大門2丁目3-13	
交通	J R 西小倉駅 徒歩1分	
建物	建物名	プリンセス大門
	構造・規模	R C 造6階建3・4階部分
	使用部分面積	3DK (53㎡)・2DK (45㎡)
間取内訳	間取り図参照	
築年月	昭55年12月	契約期間 2年
管理費等	無	
駐車場	(普)13,650円・(軽)10,500円	
現況	空	入居日 即
本体設備	エレベータ	
各戸設備		
保険等	要加入	
備考		

アットホーム・ファクトシート (不動産情報流通システム専用物件資料)



物件番号 76510148-4

福岡県知事免許(3)第13845号 (社)福岡県宅地建物取引業協会会員

**有限会社 アークス**

〒802-0063 北九州市小倉北区若富士町5-12

**☎093 (932) 3100**

FAX093 (932) 3319

客付会社様へ

広告転載要確認  
広告料1ヶ月

手数料	手取料の割合	0%	償	100%
	手数料の割合	0%	償	100%

■取引態様: 媒介  
■情報公開日: 22.11.2

売地 売戸建住宅 売マンション 住宅以外の売建物 事業用賃貸物件 居住用賃貸物件



# ハイツカメリア

## 小倉北区板櫃町



### 閑静な 住宅街



募集号室♪  
102号・107号  
202号・208号



### ぜひ一度 ご覧下さい!!



# 1K



### 学生さん専用!!



初期費用も  
抑えています!!

# 貸アパート

## J R西小倉駅

### 1 K

賃料 **29,000円**

敷金**0**ヶ月・礼金**1**ヶ月

物件種目	貸アパート	
最寄駅	JR西小倉駅	
間取タイプ	1 K	
賃貸条件	賃料 <b>29,000円</b> 敷金 <b>0</b> ヶ月・礼金 <b>1</b> ヶ月	
物件所在地	北九州市小倉北区板櫃町13-2 (住居表示)	
交通	西鉄バス小倉工業高校下停 徒歩7分	
建物	建物名	ハイツカメリア
	構造・規模	軽量鉄骨造2階建1・2階部分
	使用部分積	23.7㎡
	間取内訳	間取図参照
築年月	昭和59年4月	契約期間 2年
管理費等	1,000円	
駐車場	有 8,400円/月	
現況	空	入居日 即時
本体設備		
各戸設備	電気・プロパンガス・ケーブルTV対応・エアコン・給湯・ユニットバス・トイレ別	
保険等	要加入15,000円/2年	
備考	空室102・107・202・208 賃貸保証システム(JID s-torio)要加入 4年間12,000円 鍵交換代12,600円 ※学生さん以外のお申込みも相談下さい	

広告有効期限: H23年3月末までのお申し込み

図面コード: LF1079314 物件番号: 76500479-1

アットホーム・ファクトシート (不動産情報流通システム専用物件資料)



福岡県知事免許(9)第7289号 (社)福岡県宅地建物取引業協会会員

# (株) 光和商事

〒803-0818 北九州市小倉北区壱町1丁目5-1 ACEビル103号

**8093 (571) 5651**

FAX093 (581) 3532

客付会社様へ

広告転載可  
広告の料金に相当する額  
100%返相談

手数料	手取料	0%	100%
	手数料	10%	90%

■取引態様: 媒介  
■情報公開日: 22.11.1

表示 地 売却住宅 / マンション / 住宅以外の売却物 / 重要住宅 / 賃貸物件 / 居住用賃貸物件

# 新築

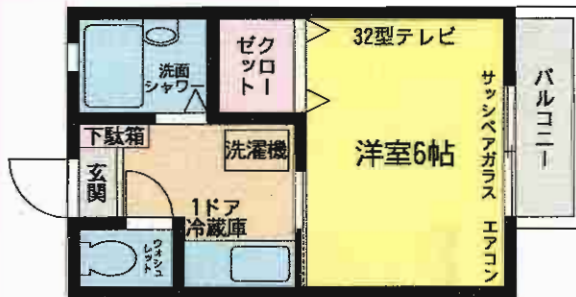
## TV 32型付!!

アズーロ タカミネ  
**AZZURRO 高峰**

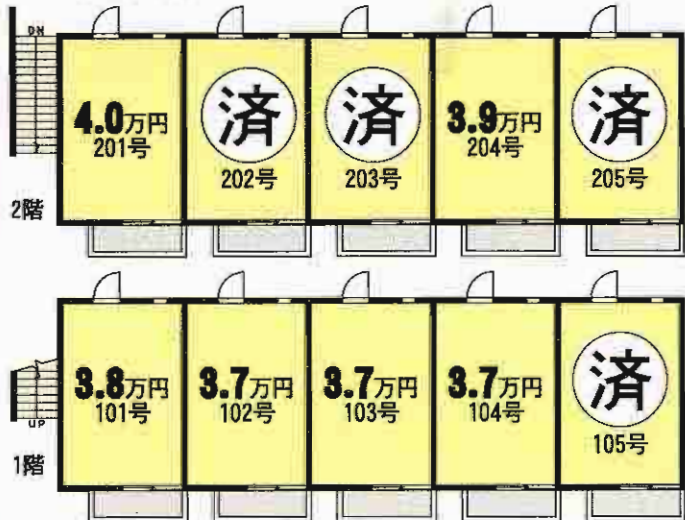
【設備】  
エアコン2.2K・シャワー・TV32型・1ドア冷蔵庫・  
2階ロフト付き・洗濯機・ペアガラス・ウォシュレット・  
照明器具付き・ビルトイン洗濯器・TVインターフォン・  
下駄箱・1口ガスコンロ付キッチン



# 設備充実



1K



物件種目	<b>賃貸アパート</b>		
最寄駅	JR西小倉駅		
間取タイプ	1K		
賃料	3.7万~4.0万		
賃金条件	敷金3ヶ月(2ヶ月)		
物件所在地	北九州市小倉北区高峰町2-30		
交通	西鉄バス日明病院前 徒歩5分		
建物名	アズーロ高峰		
構造・規模	2×4工法木造2階建1・2階部分		
使用部分面積	19.87m <sup>2</sup>		
間取内訳	1K		
築年月	H22年9月中旬	契約期間	2年
管理費等	2,000円		
駐車場	近隣8,000円		
現況	空	入居日	即
本体設備	左図参照		
各戸設備	左図参照		
保険等	要火災保険1.5万円/2年		
備考	サンリブまで徒歩4分 ポプラまで3分 J1D家賃保証50% 2年更新30% (学生は連帯保証人で)		

アットホーム・ファクトシート (不動産情報流通システム専用物件資料)



図面コード: LF1002129 物件番号: 76510137-7

福岡県知事免許(3)第14147号 福岡県宅地建物取引業協会会員

# V (株) ブイハウス

〒804-0024 北九州市戸畑区西鶴ヶ谷町5番38号  
☎093(863)8844  
FAX093(863)8899

客付会社様へ

広告転載可

手数料	手取料	0%	100%
手数料	仲介料	0%	100%

■取引態様: 媒介  
■情報公開日: 21.11.1

赤 住居以外の用途に 住宅以外の用途に 賃貸用物件 居住用賃貸物件

# ハイツアイリス

《小倉北区白萩町》

★募集号室★

201号・202号・203号

205号・206号

西南女学院大・短大近く!

学生さん専用!



閑静な住宅街で、  
落ち着いた住環境!



西鉄バス小倉工業  
高校下停徒歩6分



物件種目	<b>貸アパート</b>		
最寄駅	JR西小倉駅		
間取タイプ	1 K		
賃料	201号室	30,000円	
	201以外	29,000円	
賃貸条件	敷金0ヶ月・礼金1ヶ月		
物件所在地	北九州市小倉北区白萩町7-12(地番)		
交通	西鉄バス小倉工業高校下停 徒歩6分		
建物	建物名	ハイツアイリス	
	構造・規模	軽量鉄骨造2階建2階部分	
	使用部分積	23.77㎡	
間取内訳	間取図参照		
築年月	昭和59年7月	契約期間	2年
管理費等	1,000円		
駐車場	有 8,400円/月		
現況	空	入居日	即時
本体設備			
各戸設備	電気・プロパンガス・ケーブルTV対応・エアコン・給湯・ユニットバス・トイレ別		
保険等	要加入 15,000円/2年		
備考	空室201・202・203・205・206 賃貸保証システム(JID s-torio)要加入 4年間12,000円 ※学生さん以外のお申込みも相談下さい		

広告有効期限: H23年3月末までのお申し込み

図面コード: LF1079314 物件番号: 76500478-1

アットホーム・ファクトシート (不動産情報流通システム専用物件資料)



福岡県知事免許(9)第7289号 (社)福岡県宅地建物取引業協会会員

**(株)光和商事**

〒803-0818 北九州市小倉北区壱町1丁目5-1 ACEビル103号

8093(571)5651  
FAX093(581)3532

客付会社様へ

広告転載可  
広告の料金に相当する額  
100%返相談

手数料  
手取料 0% 100%  
手取料 10% 90%

■取引態様: 媒介

■情報公開日: 22.11.1

売地 売戸建住宅 賃貸マンション 住宅以外の売建物 商業用貸付物件 居住用賃貸物件

# ハイツローレル

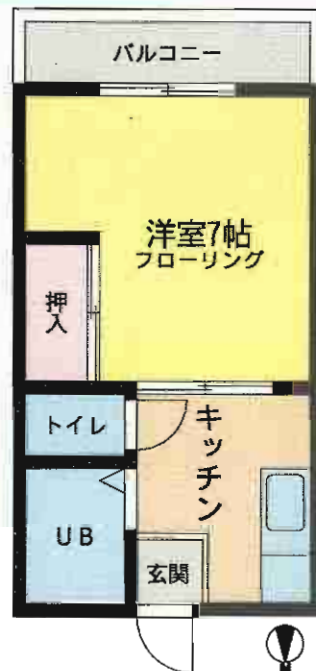


101号・103号・208号

# ハイツロータス



103号



- 西南女学院大学
- 九州栄養福祉大学
- 東筑紫女子短期大学
- 九州工業大学

☆至近☆

**学生さん専用**

# 貸アパート

J R 西小倉駅

1 K

賃料 **30,000円**

敷金**0**ヶ月 礼金**1**ヶ月

物件種目	貸アパート	
最寄駅	J R 西小倉駅	
間取タイプ	1 K	
賃料	30,000円	
敷金	0ヶ月	
礼金	1ヶ月	
物件所在地	北九州市小倉北区板櫃町15-15・14	
交通	西鉄バス小倉工業高校下停 徒歩5分	
建物名	ハイツローレル・ハイツロータス	
構造・規模	軽量鉄骨造2階建	
使用部分面積	23.7m <sup>2</sup>	
間取内訳	洋7・K3.5	
築年月	昭和61年3月	契約期間 2年
管理費等	1,000円	
駐車場	空有(1台のみ)8,400円/月 近隣①8,400円	
現況	空	入居日 即時
本体設備	ケーブルTV・プロパンガス	
各戸設備	エアコン・洋室フローリング・ユニットバス	
保険等	要加入 2年間15,750円	
備考	鍵交換代12,600円 学生さん平成23年4月1日家賃発生OK! 賃貸保証システム(JIDS-torio)要加入 4年間12,000円 ※学生さん以外のお申込みも相談下さい	

広告有効期限: H23年3月末までのお申し込み

図面コード: L F 1069314 D 物件番号: 76500477-7

アットホーム・ファクトシート (不動産情報流通システム専用物件資料)



福岡県知事免許(9)第7289号 (社)福岡県宅地建物取引業協会会員

**(株)光和商事**

〒803-0818 北九州市小倉北区壱町1丁目5-1 ACEビル103号

8093(571)5651

FAX093(581)3532

客付会社様へ

広告可  
広告費1ヶ月

手数料	手取料	0%	100%
	保証料	10%	90%

■取引態様: 媒介  
■情報公開日: 22.11.1

居住用賃貸物件

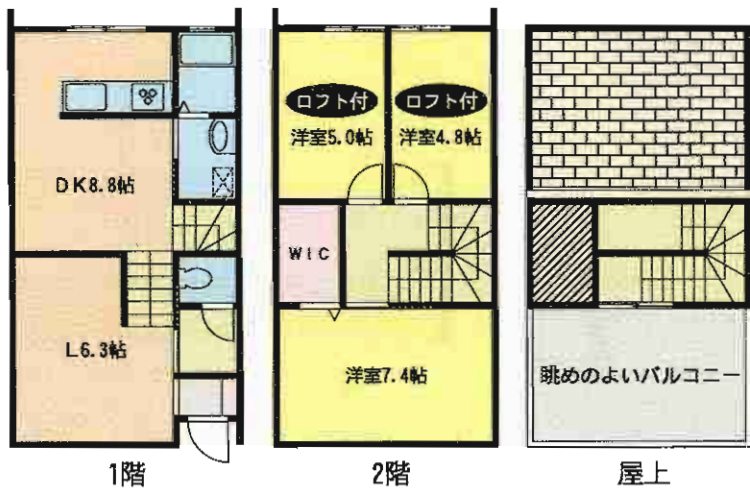


# MOON若園

**新築**

空が気持ちいい!  
屋上バルコニー  
駐車場1台付!

大型床下倉庫



物件種目	<b>賃貸アパート</b>		
最寄駅	JR城野駅		
間取タイプ	3LDK		
賃貸条件	賃料	70,000円	
	敷金	3ヶ月(2)	
物件所在地	北九州市小倉南区蟬田若園3丁目4-6		
交通	西鉄バス八重洲町団地下停 徒歩6分		
建物	建物名	MOON若園	
	構造・規模	木造2階建2×4工法	
	使用部分面積	77.2㎡	
	間取内訳	左図参照	
築年月	H22年10月	契約期間	2年
管理費等	3,000円		
駐車場	1台付無料		
現況	空	入居日	即
本体設備			
各戸設備	エアコン1台 対面キッチン3点コンロ シャワー洗面 お風呂追い焚き機能 ペアガラス TVインターフォン 照明器具付 浴室TV付		
保険等	加入義務要		
備考	大型8.8帖床下倉庫 屋上7.4バルコニー ウォークインクローゼット メゾネット&スキップフロア 駐車場2台目5,000円(軽自動車)		

号室	1号室	2号室	3号室	4号室	5号室
賃料	済	7.0万円	済	済	7.0万円
号室	6号室	7号室	8号室	9号室	10号室
賃料	済	7.0万円	済	済	7.1万円

アットホーム・ファクトシート (不動産情報流通システム専用物件資料)



図面コード: LF1032629D 物件番号: 76510138-7

福岡県知事免許(3)第14147号 福岡県宅地建物取引業協会会員

**V (株) ブイハウス**

〒804-0024 北九州市戸畑区西鞘ヶ谷町5番38号  
☎093(863)8844  
FAX093(863)8899

客付会社様へ

広告費1ヶ月  
広告転載可

手数料  
手数料の割合 0% 100%  
手数料の割合 0% 100%

取引態様: 媒介  
情報公開日: 22.11.1

売 宅 大 戸 建 住 宅 売 マンション 住 宅 山 外 の 建 物 非 常 取 引 賃 料 中 居 住 用 賃 料 物 件

11月末迄に申込の方限定!  
(入居契約者には下記家電品の中から  
1つ設備として設置します)

- ①40V型液晶テレビ
- ②エアコン(2.2k)  
エアコンの設置されていない居室側に設置
- ③200ℓ2ドア冷蔵庫
- ④洗濯機6kg・電子レンジ
- ⑤ノートパソコン  
(メモリ2GB・HDD320GB  
DVDスーパーマルチメディアドライブ・15ワイド液晶)



**敷金ゼロ**

☆モノレール競馬場前  
まで徒歩3分

☆守恒小・守恒中校区



ベルリーフMOZU

**新築**



301号	302号	303号	304号	305号	306号	307号	308号
済	5.8万円	5.8万円	5.9万円	5.9万円	5.8万円	5.8万円	5.9万円
201号	202号	203号	204号	205号	206号	207号	208号
5.8万円	5.7万円	5.7万円	5.8万円	5.8万円	5.7万円	5.7万円	5.8万円
101号	102号	103号	104号	105号	106号	107号	108号
5.7万円	5.6万円	5.6万円	5.7万円	5.7万円	5.6万円	5.6万円	5.7万円

アットホーム・ファクトシート (不動産情報流通システム専用物件資料)



物件種目	<b>賃貸アパート</b>		
最寄駅	モノレール競馬場前駅		
間取タイプ	2LDK		
賃貸条件	賃料	5.6万円~5.9万円	
		敷金0ヶ月(実費精算)	
物件所在地	北九州市小倉南区日の出町1丁目9-20		
交通	モノレール競馬場前駅 徒歩3分 西鉄バス自動車免許試験場入口停 徒歩3分		
建物	建物名	ベルリーフMOZU	
	構造・規模	木造2×4工法3階建1~3階部分	
	使用部分積	42.23m <sup>2</sup>	
	間取内訳	左図参照	
築年月	H22年10月中旬	契約期間	2年
管理費等	3,000円		
駐車場	7,000円(物件付)軽、小型車5,250円(物件隣)		
現況	空	入居日	即
本体設備			
各戸設備	給湯・洗面・トイレ・シャワー・バス・キッチン・エアコン・冷蔵庫・洗濯機・電子レンジ・TV・バスルーム・ペアガラス・全館防音・カーナビ・TVインターフォン		
保険等	加入義務要 2年間 料金15,000円		
備考	高速バス天神まで1時間10分 1,100円 J I D家賃保証50% 2年更新30%		

図面コード: LF1032629D 物件番号: 76510139-7

福岡県知事免許(3)第14147号 福岡県宅地建物取引業協会会員

**V (株) ブイハウス**

〒804-0024 北九州市戸畑区西鶴ヶ谷町5番38号

☎093(863)8844  
FAX093(863)8899

客付会社様へ

広告宣伝費  
1ヶ月  
広告転載可

手数料	手取料	0%	100%
	手数料	0%	100%

■取引態様: 媒介  
■情報公開日: 22.11.1

居住用賃貸物件