

売土地

住宅用地

筑豊本線本城駅

土地面積	公簿219.01㎡(66.25坪)	ほかに私道面積	
価格	1,320万円	3.3㎡単価	19.9万円

物件所在地 北九州市八幡西区力丸町13番8

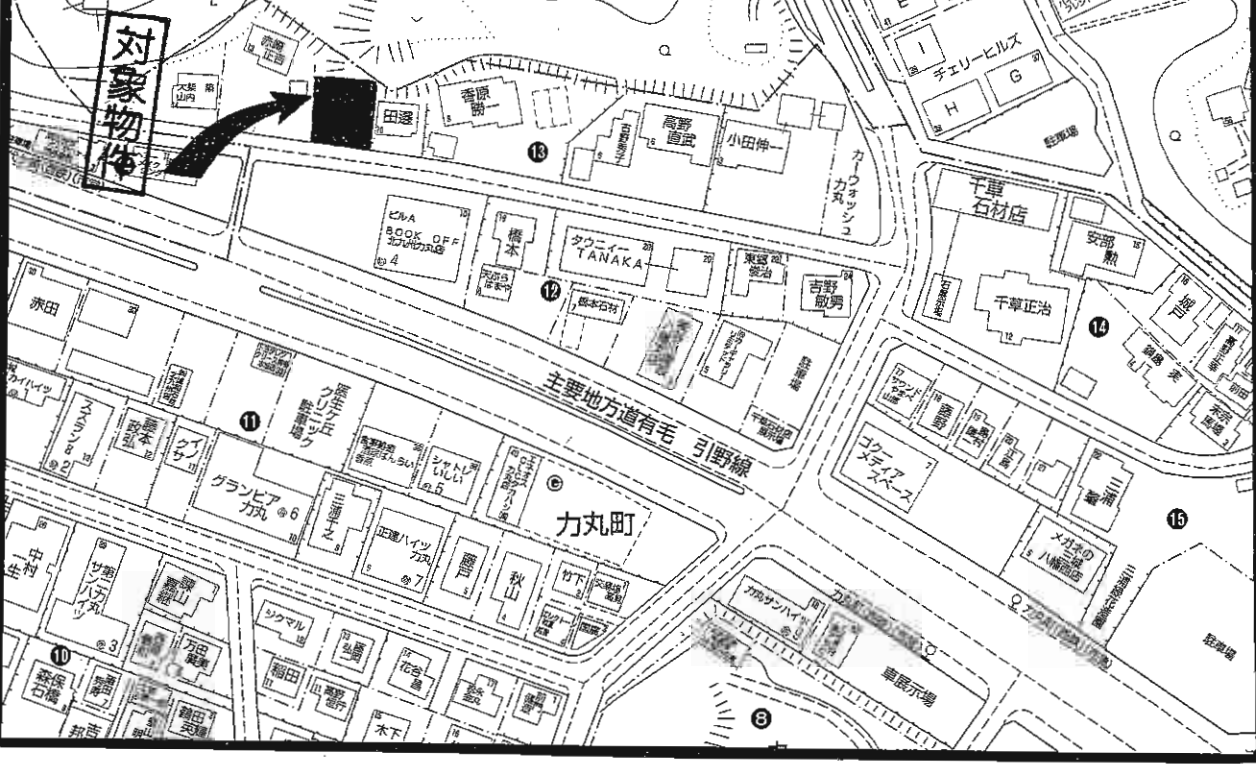
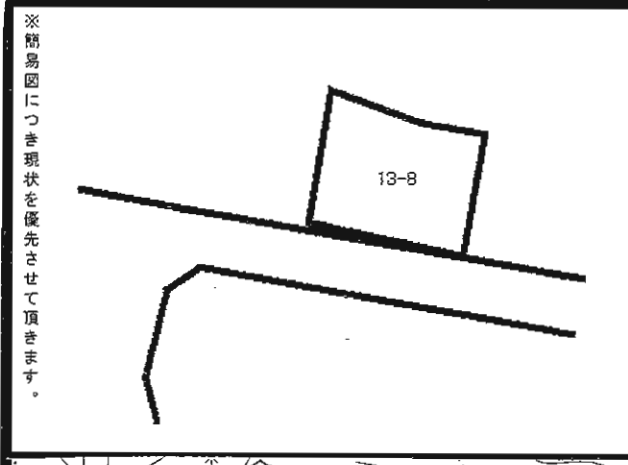
交通 筑豊本線本城駅 徒歩7分
西鉄バス千代ヶ崎停 徒歩4分

土地権利	所有権	地目	宅地
都市計画	市街化区域	用途地域	第2種住居地域
建ぺい率	60%	容積率	200%
他の法令上の制限			
地勢			

引渡条件 建築条件付
現況 更地 引渡日 即時

接道状況(高地間口) 南側約5m公道 間口約10m
設備 上下水道・都市ガス

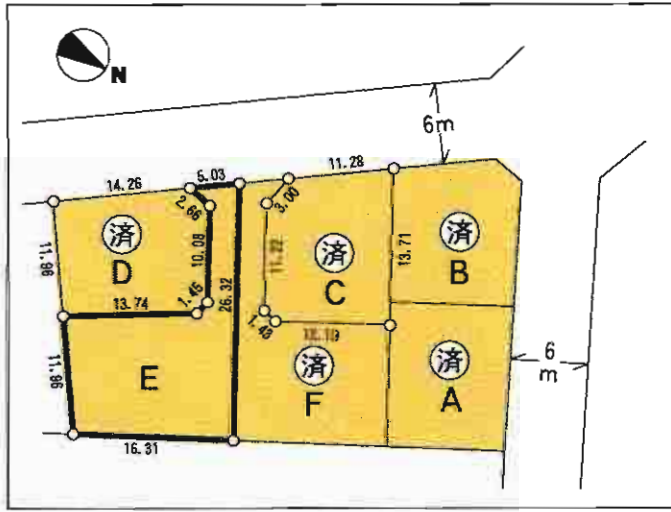
備考 利便性良好!
医生丘小・本城中校区



※簡易図につき現状を優先させて頂きます。

八幡西区 売地

号地	面積(坪)	単価	総額	備考
A号地	57.02	210,000円	11,790,000円	済
B号地	57.43	230,000円	13,100,000円	済
C号地	59.59	225,000円	13,400,000円	済
D号地	57.70	225,000円	12,990,000円	済
E号地	76.74	165,000円	12,660,000円	敷地延長
F号地	74.74	180,000円	13,273,000円	済



☆建築条件なし☆

☆スーパー・コンビニ近隣に有り!!
 ☆黒畑小・黒崎中学校近く!!
 ☆国道200号線至近!!
諸事便利な好立地!!



宅地分譲

一戸建
 JR黒崎駅

土地面積	◎253.71m ²	ほかに私道面積	
価格	◎1,266万円	3.3m ² 単価	16.5万円

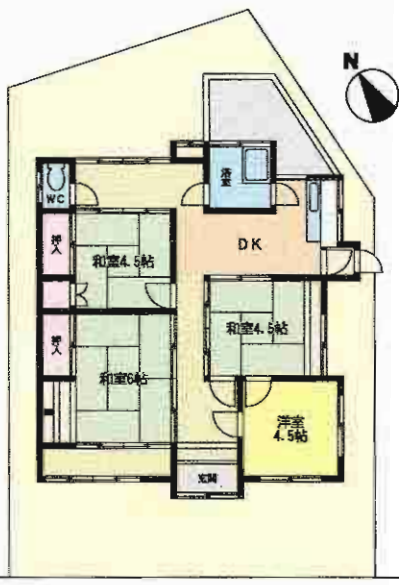
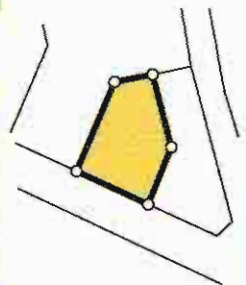
物件所在地
 北九州市八幡西区幸神2丁目
 交通
 大畑バス停 徒歩5分

土地権利	所有権	地目	宅地
都市計画	市街化区域	用途地域	第1種中高層住居専用地域
建ぺい率	60%	容積率	200%
他の法令上の制限	無し		
地勢	平坦地		
引渡条件	現況渡し		
現況	更地	引渡日	即
接道状況(角地・間口)	南東6m		
設備	上下水道、都市ガス前面道路に配管あり。		
備考			



八幡東区中畑 売地

☆約45坪の敷地、古家付!



 交通
西鉄バス中畑徒歩1分

☆測量分筆後引渡し!!

売地

住宅

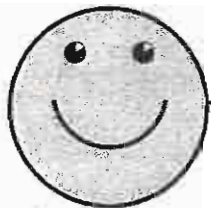
JR八幡駅

最適用途	住宅	
最寄駅	JR八幡駅	
土地面積	実測分筆約150㎡(約45坪)	ほかに私道面積
価格	800万円	3.3㎡単価

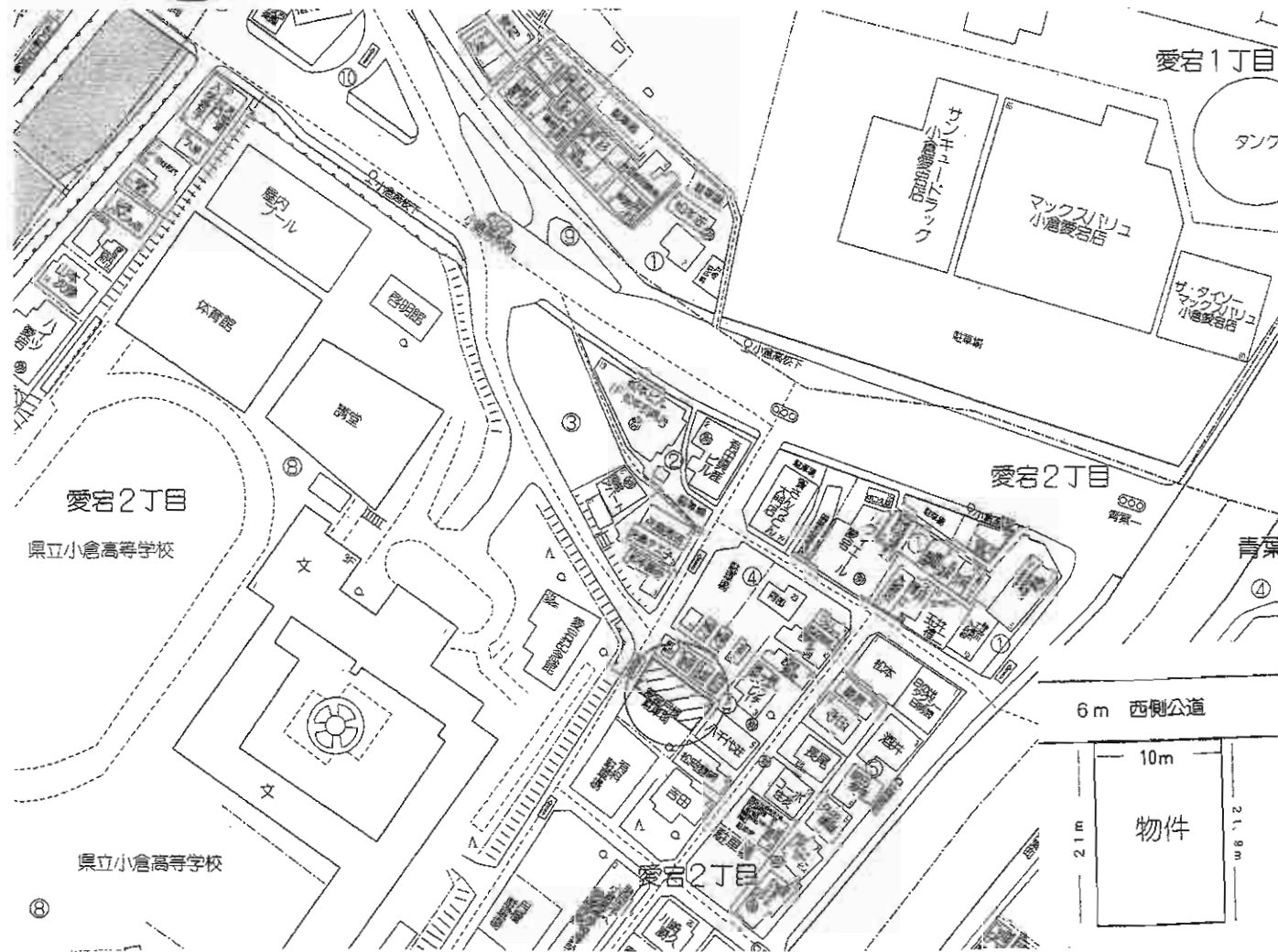
物件所在地
北九州市八幡東区中畑一丁目3番7のうち分筆
(住居表示:八幡東区中畑一丁目3-21)

交通
西鉄バス中畑停 徒歩1分

土地権利	所有権	地目	宅地
都市計画	市街化区域	用途地域	第1種中高層住居専用地域
建ぺい率	60%	容積率	200%
他の法令上の制限			
地勢			
引渡条件	現況渡し		
現況	古家(空)付	引渡日	相談
接道状況(角地・角口)	南西側5.0m公道に11m接道		
設備	電気・上下水道・都市ガス		
備考	(建物) 公簿:木造瓦葺平家建 床面積 64.46㎡ ※分筆測量後、引渡し		



マックスバリュ-愛宕店迄徒歩1分

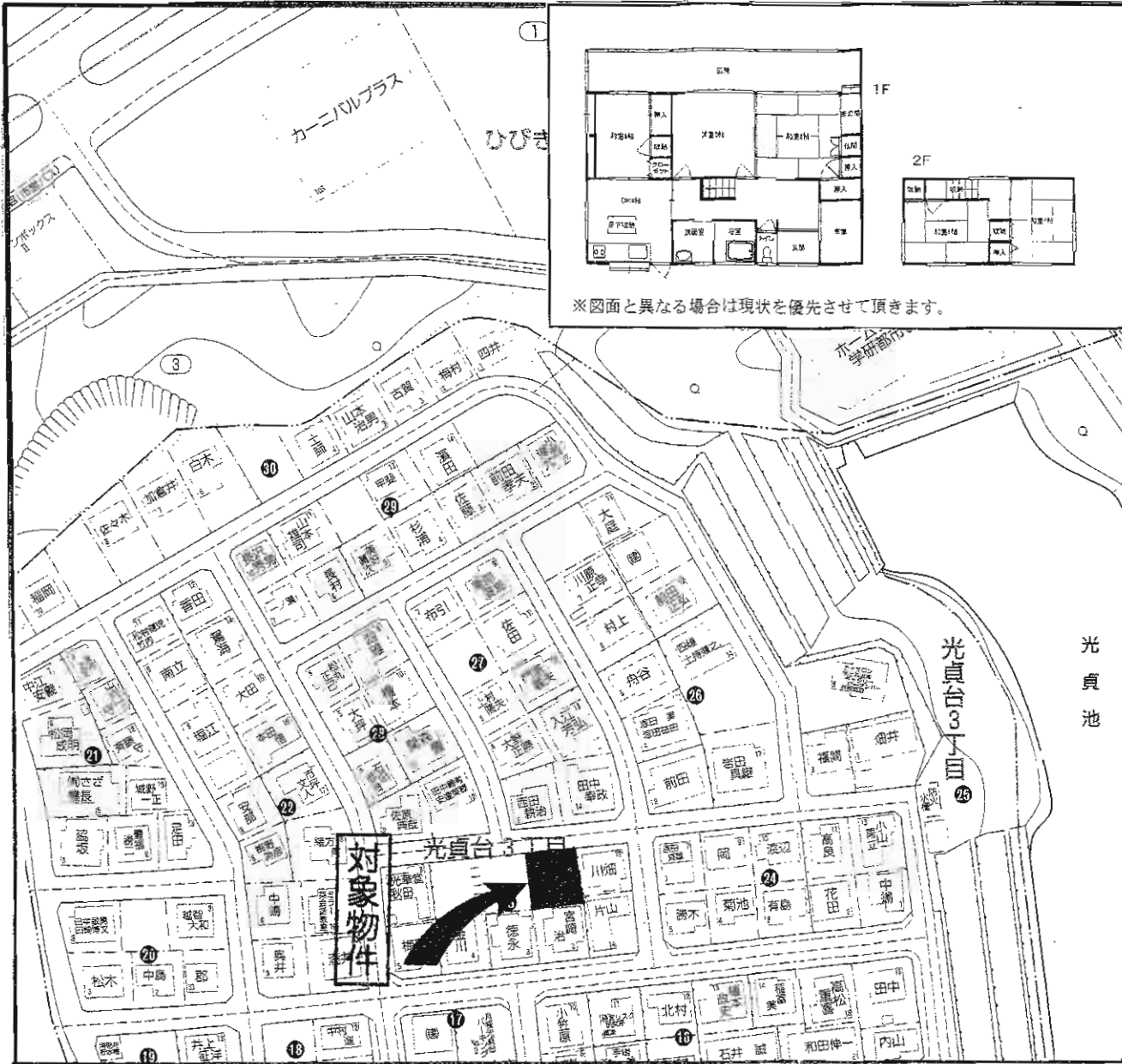


売土地

住宅

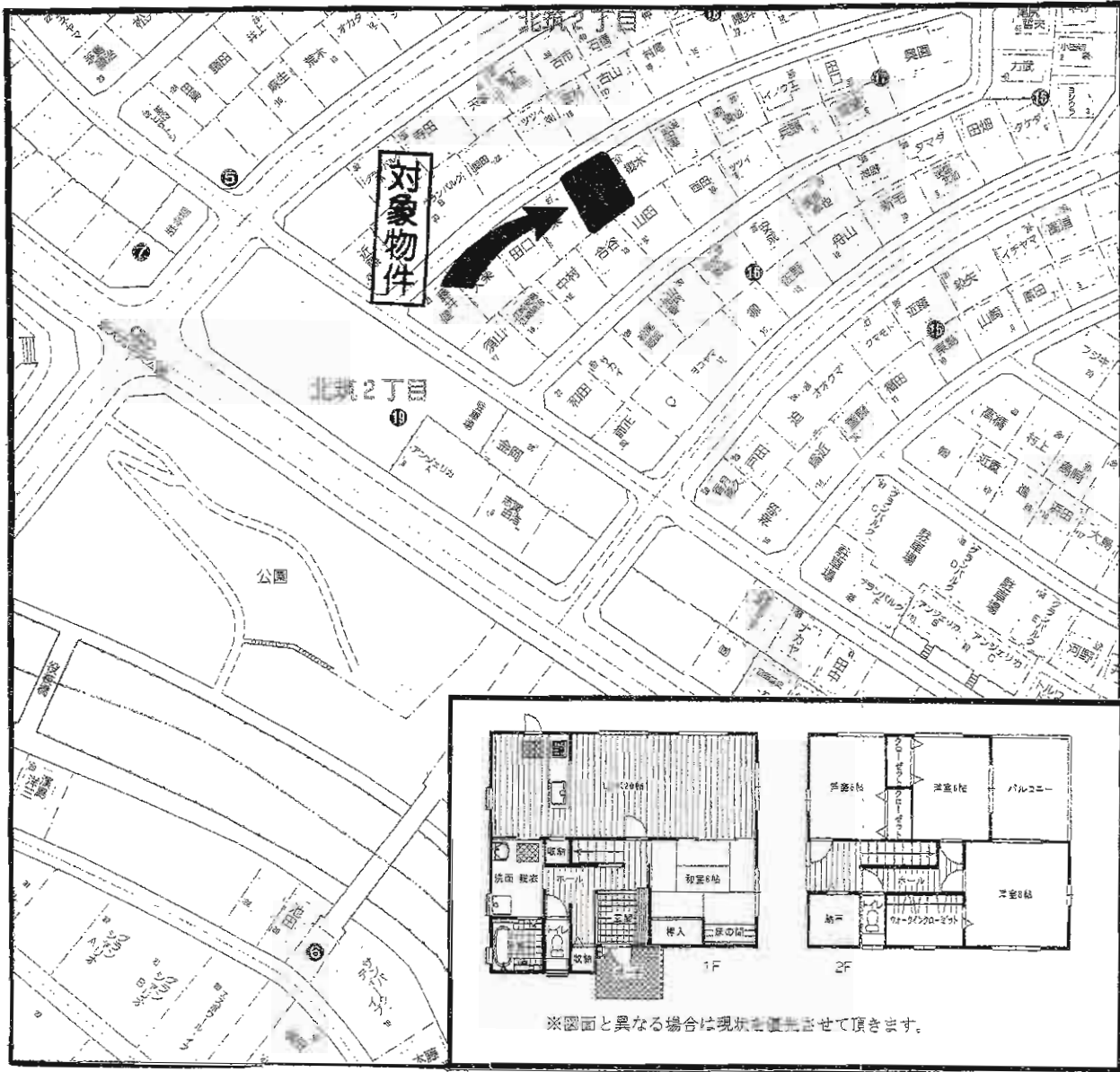
J R西小倉駅

物件種目	売土地		
最適用途	住宅		
最寄駅	J R西小倉駅		
土地面積	215.25㎡(65.11坪)	ほかに私道面積	
価格	1,595万円	3.3㎡単価	24.5万円
物件所在地	北九州市小倉北区愛宕2丁目4-19		
交通	西鉄バス小倉高校下停 徒歩1分		
土地権利	所有権	地目	宅地
都市計画	市街化区域	用途地域	第1種住居地域
建ぺい率	60%	容積率	200%
他の法令上の制限			
地勢			
引渡条件	現況渡し		
現況	更地(現在駐車場)	引渡日	相談
接道状況(角地・間口)	西側6m公道に面す		
設備			
備考			



※図面と異なる場合は現状を優先させていただきます。

物件種目	売一戸建		
最寄駅	JR折尾駅		
間取タイプ	5DK		
価格	1,380万円		
物件所在地	北九州市八幡西区光貞台三丁目23番11号		
交通	西鉄バス光貞台停 徒歩10分		
土地面積	公簿228.54㎡(69.13坪)	ほかに私道面積	
建物	構造・規模	木造瓦葺2階建	
	面積	105.30㎡(31.85坪)	
	間取内訳	DK8帖 和6帖×3・和室8帖・洋8帖	
土地権利	所有権	地目 宅地	
都市計画	市街化区域	用途地域 第1種低層住居専用地域	
建ぺい率	50%	容積率 80%	
他の法令上の制限	外壁後退1m、高さ制限10m		
築年月	昭和53年5月	駐車場 有1台	
現況	空	引渡日 即時	
建築確認番号			
接道状況(角地・角口)	北側約6m 公道 間口約14m		
設備	上下水道・都市ガス		
備考	平成21年12月内装リフォーム済。 光貞小・浅川中校区		



物件種目	売一戸建		
最寄駅	筑豊電鉄今池駅		
間取タイプ	4LDK+S		
価格	3,280万円		
物件所在地	北九州市八幡西区北筑2丁目17-29		
交通	西鉄バス永犬丸4丁目停 徒歩5分 筑豊電鉄今池駅 徒歩8分		
土地面積	公簿245.01m ² (74.11坪)	ほかに	私道面積
建物	構造・規模	軽量鉄骨造スレート葺2階建	
	面積	127.89m ² (38.68坪)	
	間取内訳	LDK20帖、和室6帖、洋室6帖・6帖・8帖	
土地権利	所有権	地目	宅地
都市計画	市街化区域	用途地域	第1種低層住居専用地域
建ぺい率	40%	容積率	60%
他の法令上の制限	風致地区・法22条区域		
築年月	平成15年5月	駐車場	有2台
現況	空	引渡日	即時
建築確認番号			
接道状況(角地・角口)	北西側約6m間口約13m		
設備	電動シャッター・食器洗浄機・ウォシュレット・フルオートバスシステム		
備考	小中学校区:八枝小・永犬丸中 広々リビング20帖 家庭菜園ができる庭付き		

八幡東区景勝町

売 家

近隣閑静な住宅街! 住環境良好!!

7LDK+物置



 西鉄バス景勝園停徒歩1分



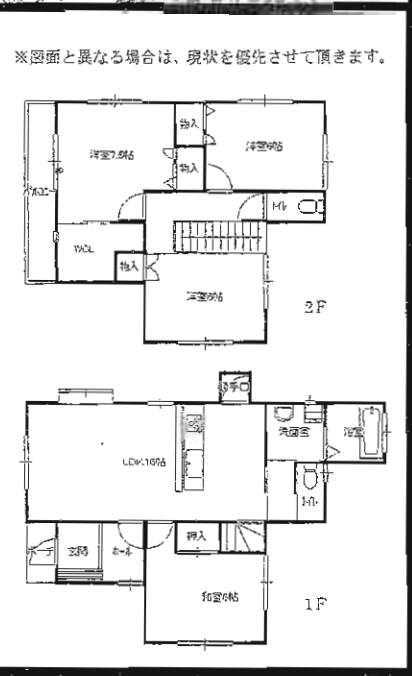
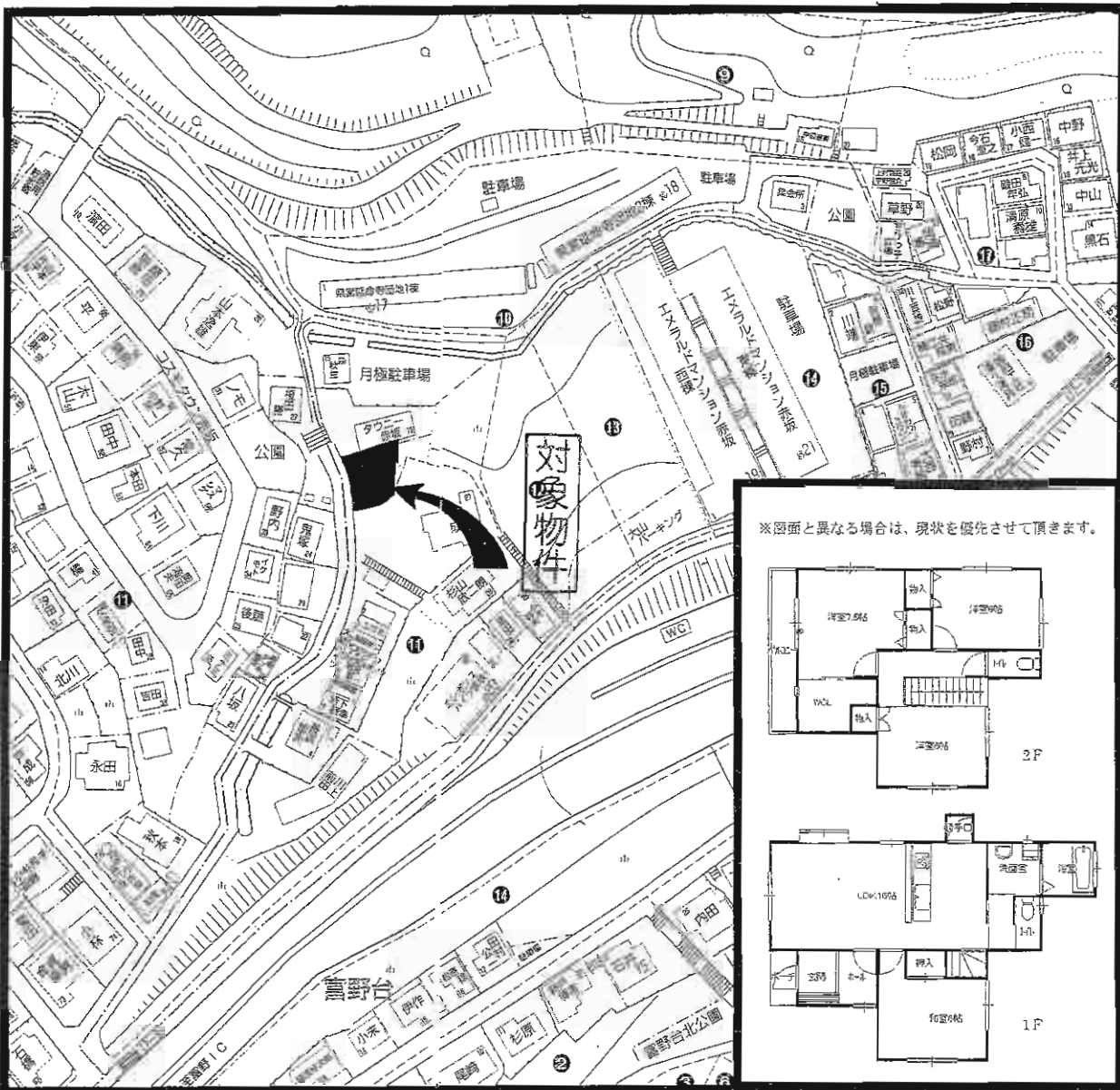
売 家

J R 八幡駅

7LDK

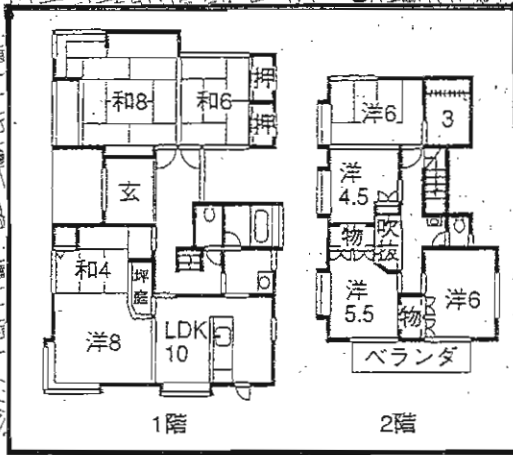
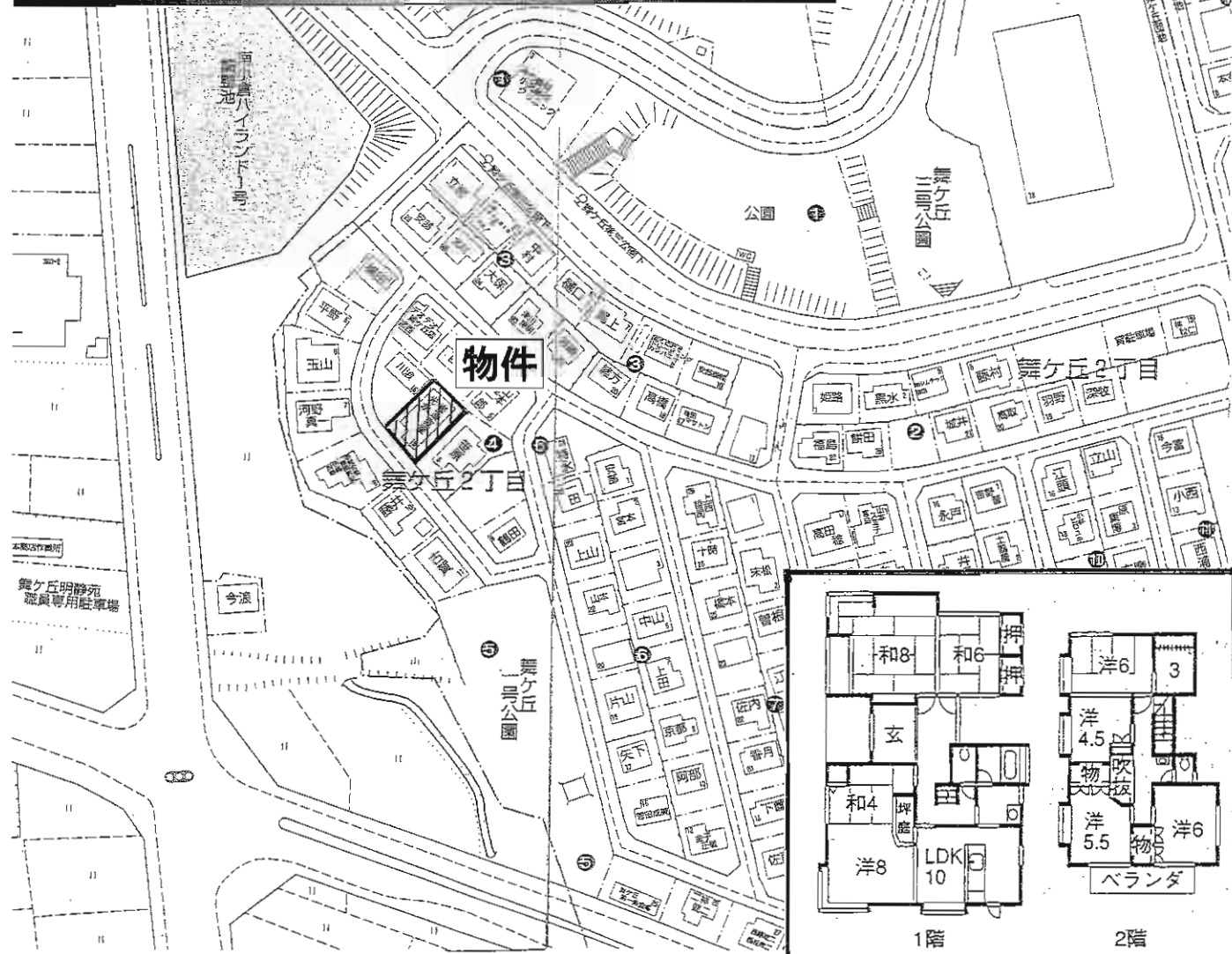
500万円

物件所在地	北九州市八幡東区景勝町14番30号		
交通	西鉄バス景勝園停 徒歩1分		
土地面積	公簿426.70m ² (129.07坪)	ほかに	私道面積
建物	構造・規模	鉄筋コンクリート造陸屋根2階建	
	面積	211.22m ² (63.89坪)	
間取内訳			
土地権利	所有権	地目	宅地
都市計画	市街化区域	用途地域	第1種低層住居専用地域
建ぺい率	50%	容積率	80%
他の法令上の制限	高さ制限10m以下・外壁後退距離1.0m以上・宅地造成工事規制区域		
築年月	昭和53年1月	駐車場	無
現況	居住中	引渡日	相談
建築確認番号			
接道状況(角地・間口)			
設備			
備考	物置(鉄筋コンクリート造平家建13.66m ²)		



物件種目	新築一戸建て		
最寄駅	JR小倉駅		
間取タイプ	4LDK+S		
価格	2,430万円		
物件所在地	北九州市小倉北区赤坂4丁目11-12		
交通	富野小学校前バス停 徒歩13分		
土地面積	公簿132.27㎡(40.01坪)	ほかに私道面積	
建物	構造・規模	木造スレート葺2階建	
	面積	102.67㎡(31.05坪)	
	間取内訳	LDK16帖、和6帖、洋7.5帖、6帖×2	
土地権利	所有権	地目	宅地
都市計画	市街化区域	用途地域	第1種中高層住居専用地域
建ぺい率	60%	容積率	200%
他の法令上の制限			
築年月	平成22年3月	駐車場	有2台
現況	空室	引渡日	即時
建築確認番号			
接道状況(角地・角口)	西側約6m公道間口約14.5m		
設備	上下水道・オール電化		
備考	日当たり良好!ウォークインクローゼット! 桜丘小・富野中校区		

◎純和風の家・広々7LDK!!◎



売一戸建

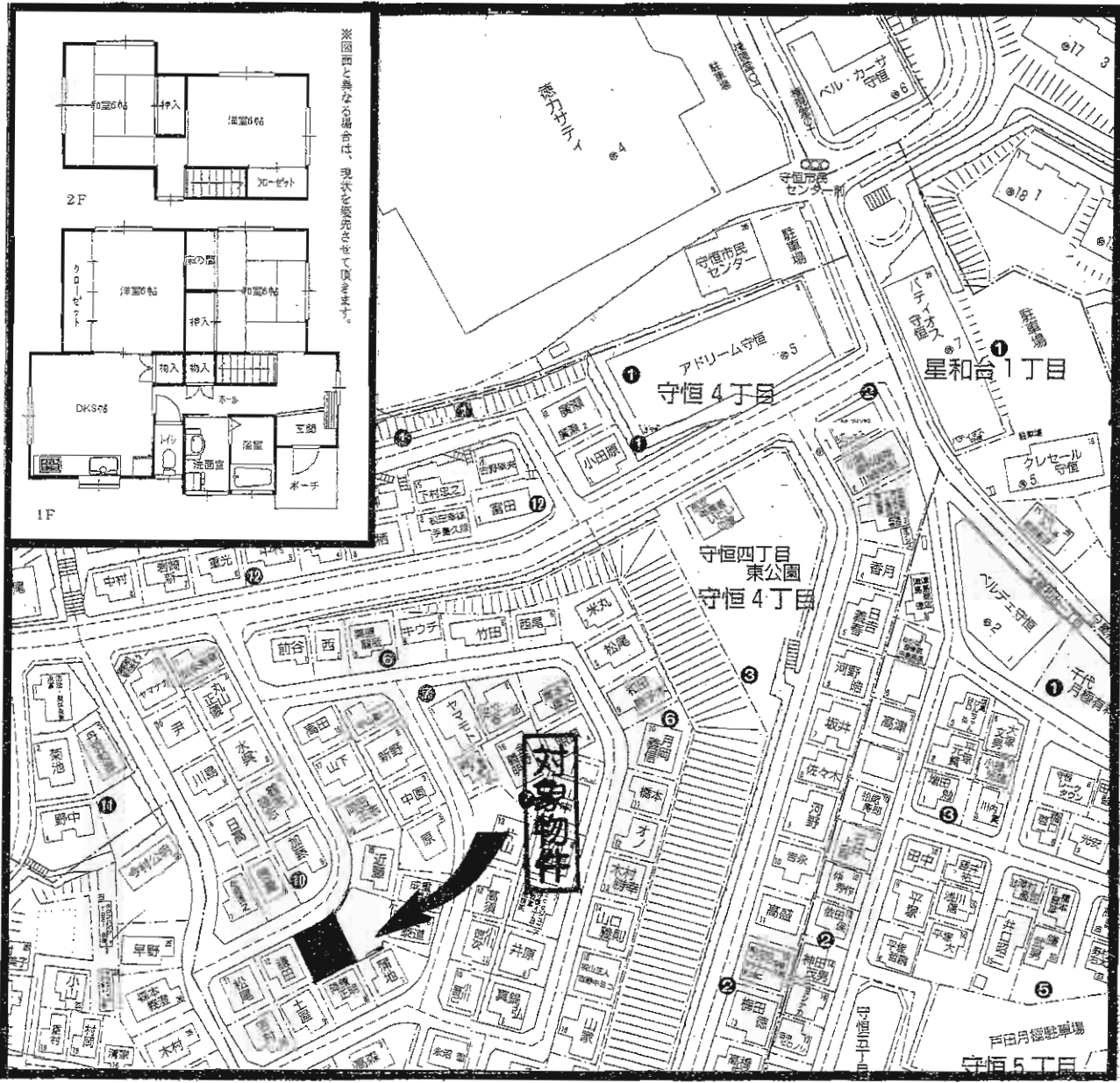
J R安部山公園駅

7LDK+S

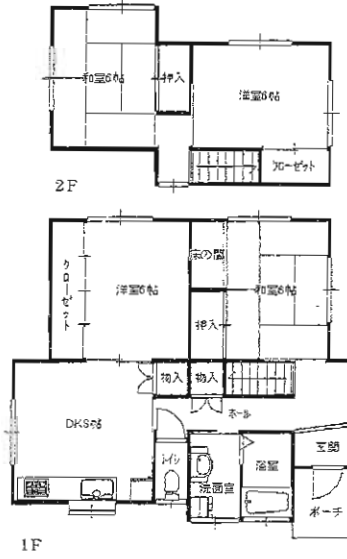
2,280万円

物件種目	売一戸建	
最寄駅	J R安部山公園駅	
間取タイプ	7LDK+S	
価格	2,280万円	
物件所在地	北九州市小倉南区舞ヶ丘2丁目4-15	
交通	西鉄バス舞ヶ丘第三公園下停 徒歩1分	
土地面積	264.89㎡ (80.12坪)	ほかに私道面積
建物	構造・規模	木造2階建
	面積	延べ154.77㎡ (46.81坪)
	間取内訳	間取図参照
土地権利	所有権	地目 宅地
都市計画	市街化区域	用途地域 第1種低層住居専用地域
建ぺい率	40%	容積率 60%
他の法令上の制限		
築年月	平成3年5月	駐車場 2台可能
現況	居住中	引渡日 相談
建築確認番号		
接道状況(角地)	南側約6m公道	
設備	電動シャッター付 堀車庫 2台分	
備考		

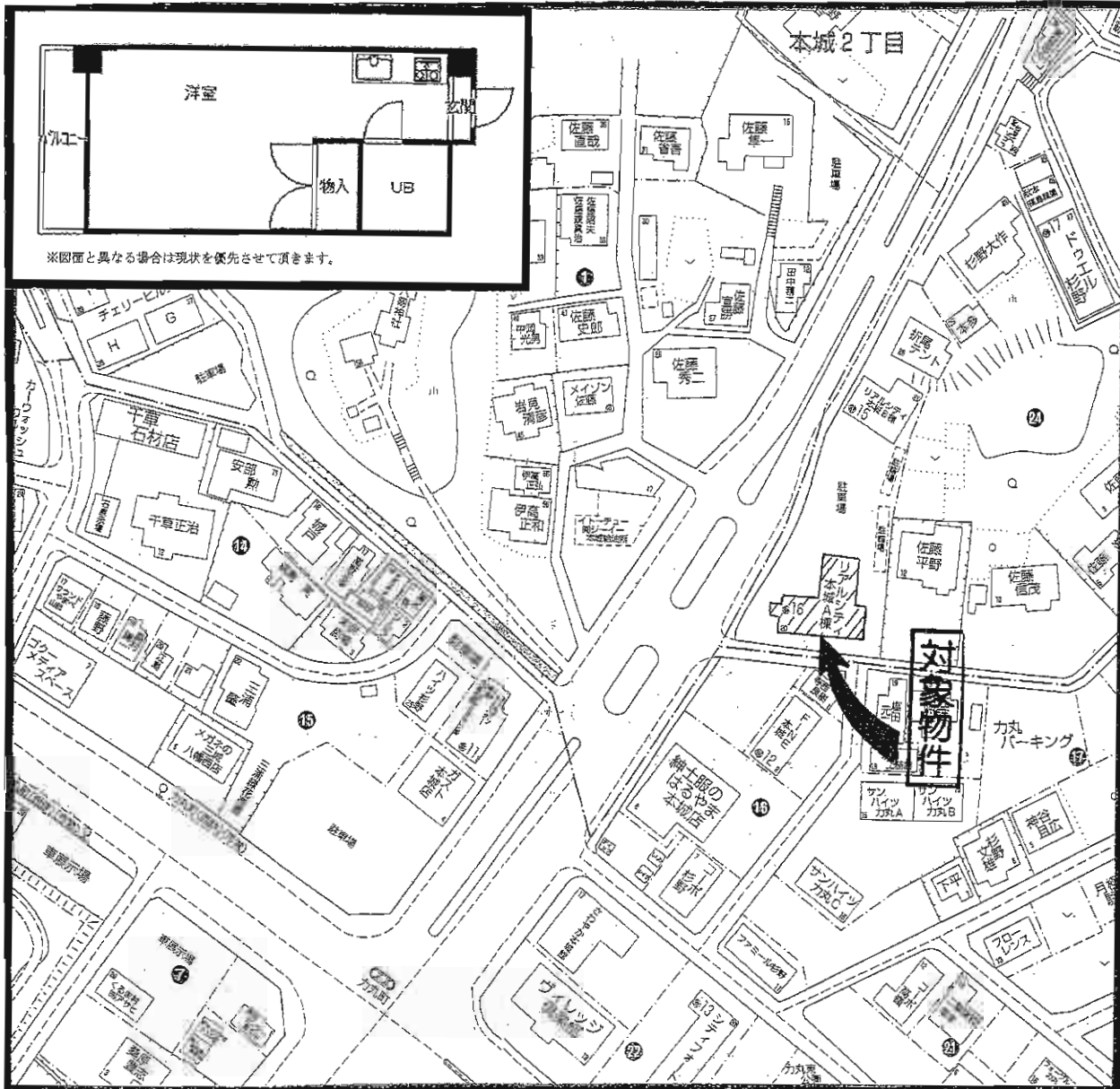
売地 売戸建住宅 売マンション 住宅以外の売建物 事業用賃貸物件 居住用賃貸物件



※図面と異なる場合は、現状を優先させていただきます。

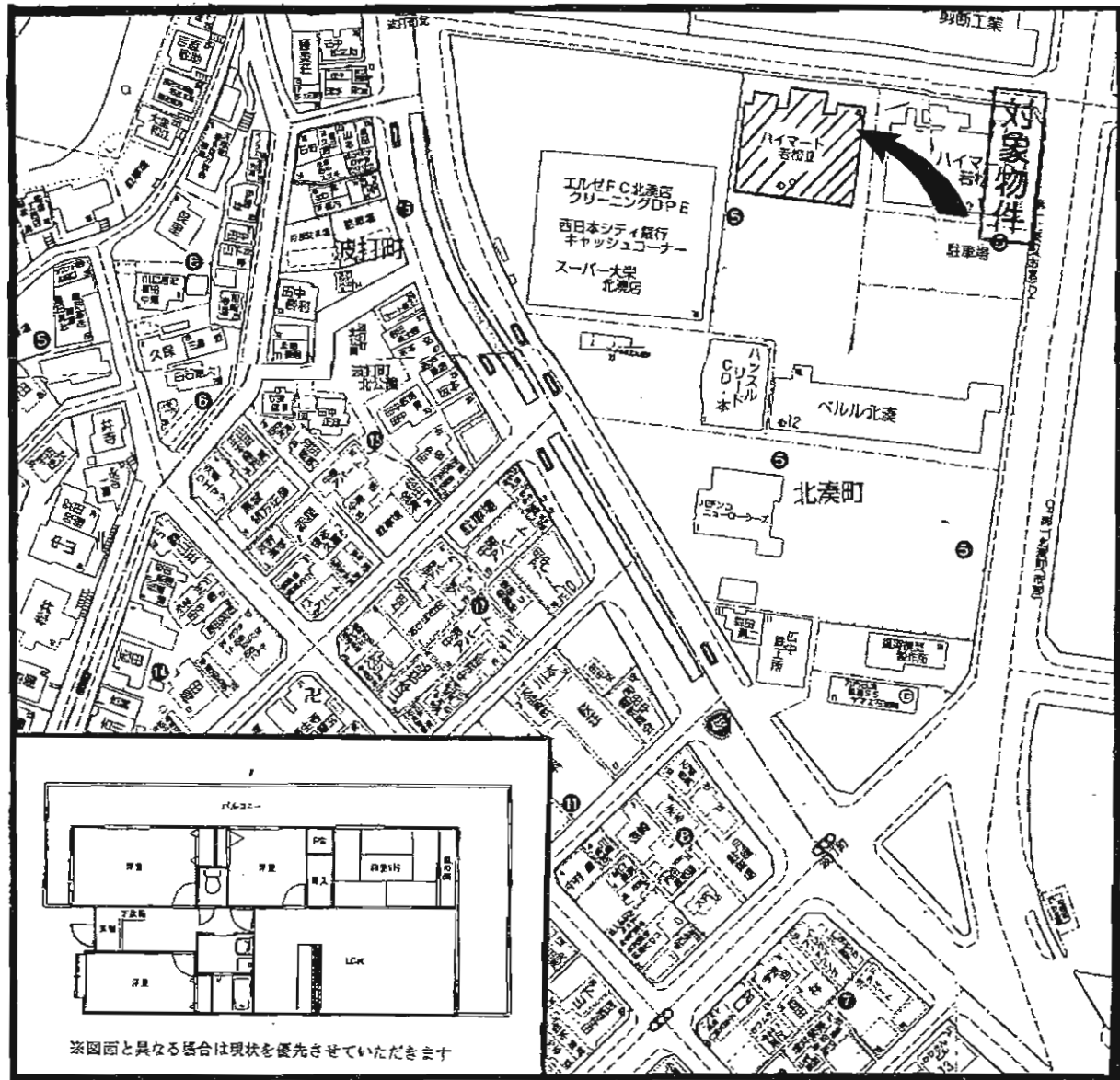


物件種目	売一戸建	
最寄駅	モノレール守恒駅	
間取タイプ	4DK	
価格	2,290万円	
物件所在地	北九州市小倉南区守恒四丁目9番13号	
交通	西鉄バス守恒停 徒歩5分	
土地面積	公簿223.76㎡(67.68坪)	ほかに私道面積
建物	構造・規模	木造セメント瓦葺2階建
	面積	88.87㎡(26.88坪)
間取内訳	DK8帖 和室6・6帖 洋室6・6帖	
土地権利	所有権	地目宅地
都市計画	市街化区域	用途地域 第1種低層住居専用地域
建ぺい率	50%	容積率 80%
他の法令上の制限	無し	
築年月	昭和60年3月	駐車場 有2台
現況	空家	引渡日 即時
建築確認番号		
接道状況(角地)	北西側約6m公道 間口約10m	
設備	システムキッチン・ウォシュレット 都市ガス・電気・上下水道	
備考	平成22年7月内装リフォーム済! 守恒小・守恒中学校区	



※図面と異なる場合は現状を優先させていただきます。

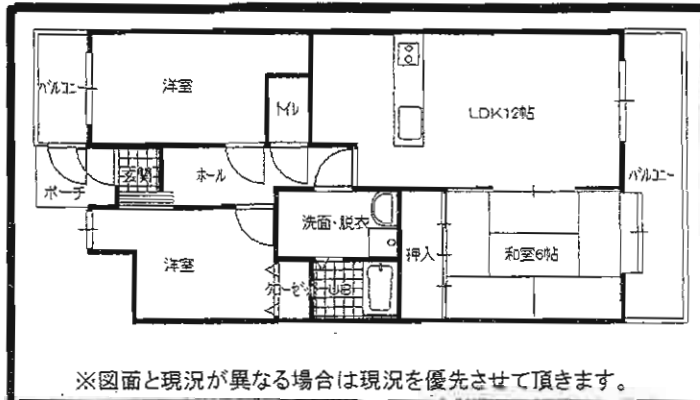
物件種目	売マンション		
マンション名	リアルシティ本城A棟		
最寄駅	JR本城駅		
間取タイプ	1 R		
価格	200万円		
物件所在地	北九州市八幡西区本城1丁目24番20-509号		
交通	西鉄バスカ丸町停 徒歩3分		
建物	構造・規模	鉄骨鉄筋コンクリート造陸屋根8階建5階部分	
	専有面積 (使用部分面積)	18.93m ² (5.72坪)	バルコニー 面積
間取内訳	洋室8帖		
土地権利	所有権	用途地域	第2種住居地域
築年月	昭和60年2月	総戸数	94戸
管理形態	委託管理(全部)	管理方式	巡回管理
管理費	3,500円/月	修繕積立金	927円/月
現況	賃貸中	引渡日	即時
駐車場	有空無 7,000円/月	施工会社	
本体設備	エレベーター・電気・上下水道		
各戸設備	オール電化・バルコニー・給湯・CATV・BSアンテナ		
備考	南向きバルコニー!日当たり良好! 収益物件として最適! 想定利回り・年間収益37.8万円(18.9%) 家賃保証契約付物件!		



※図面と異なる場合は現状を優先させていただきます

物件種目	売マンション		
マンション名	ハイマート若松II		
最寄駅	JR若松駅		
間取りタイプ	4LDK		
価格	1,290万円		
物件所在地	北九州市若松区北浜町5-45-806号		
交通	JR若松駅 徒歩20分 北九州市営バス第一北浜町停 徒歩2分		
建物	構造・規模	鉄骨鉄筋コンクリート造14階建8階部分	
	専有面積 (使用部分面積)	75.81㎡ (22.93坪)	バルコニー 面積
	間取り内訳	間取り参照	
土地権利	所有権	用途地域	工業地域
築年月	平成10年3月	総戸数	64戸
管理形態	全部委託管理	管理方式	巡回管理
管理費	3,700円/月	修積立金	5,180円/月
現況	空	引渡日	即時
駐車場	有 空無 5,000円/月	施工会社	
本体設備	エレベーター・オートロック		
各戸設備	カウンターキッチン・三面バルコニー		
備考	ペット可 学区区: 深町小学校・若松中学校		

売地 / 売戸建住宅 / 売マンション / 住宅以外の売建物 / 事業用貸付物件 / 居住用貸付物件



物件種目	売マンション	
マンション名	リヴィエール祇園原町	
最寄駅	JR八幡駅	
間取タイプ	3LDK	
価格	830万円	
物件所在地	北九州市八幡東区祇園原町3-20-408号	
交通	JR八幡駅 車で7分 西鉄バス竜潜寺停 徒歩1分	
建物	構造・規模	鉄筋コンクリート造陸屋根9階建4階部分
	専有面積 (使用部分面積)	61.24㎡(18.52坪) バルコニー 面積
	間取内訳	LDK12 和6 洋5.5 洋4.5
土地権利	所有権	用途地域 第一種住居地域
築年月	平成7年5月	総戸数 80戸
管理形態	委託管理(全部)	管理方式 巡回管理
管理費	2,650円/月	修繕積立金 7,930円/月
現況	空室	引渡日 即時
駐車場	有1台 6,000円/月	施工会社
本体設備	エレベーター・BS・ケーブルTV	
各戸設備	給湯・シャワー・バルコニー	
備考	平成22年10月内装リフォーム済! 眺望・通風・採光良好! 花尾小・花尾中校区	

専任販売員 売マンション 住宅以外の賃貸物件 住宅用賃貸物件

ヴィセント到津

小倉北区下到津

C-TYPE 4LDK

- 専有面積……88.08㎡(26.64坪)
- バルコニー面積……11.10㎡(3.35坪)
- 合計面積……99.18㎡(30.00坪)

- 主寝室と洋室1はお洒落なコーナーサッシで広がり感が生まれます。
- リビングに続く和室はLDのフロアより10cm高い、落ち着きのある本格的な和室。
- お風呂とキッチンに窓を配した充実の水廻り。
- 南側バルコニーは、広々としたワイドスパン設計。

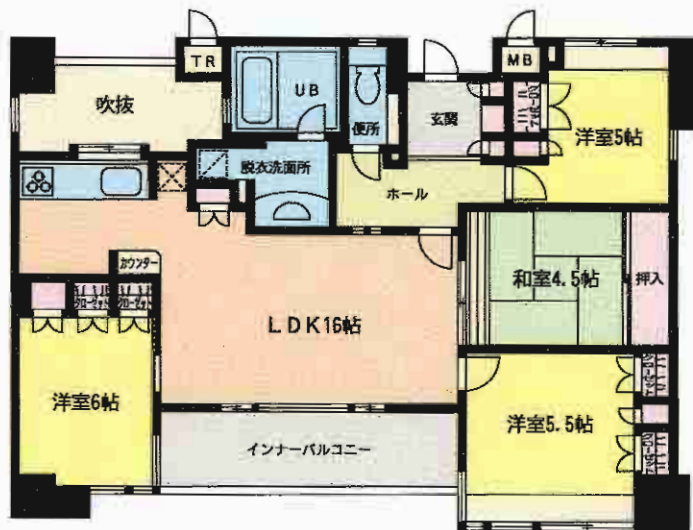


駐車場確保!11,000円/月額(No.4)



ペット飼育可能!!

～生活環境の整った街～



1103号



売マンション

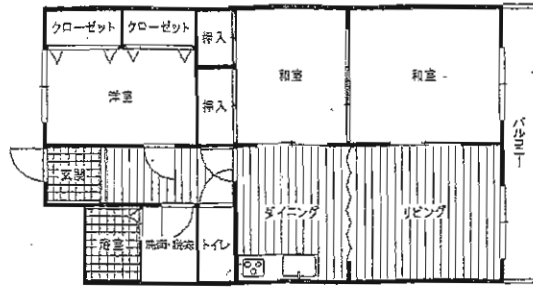
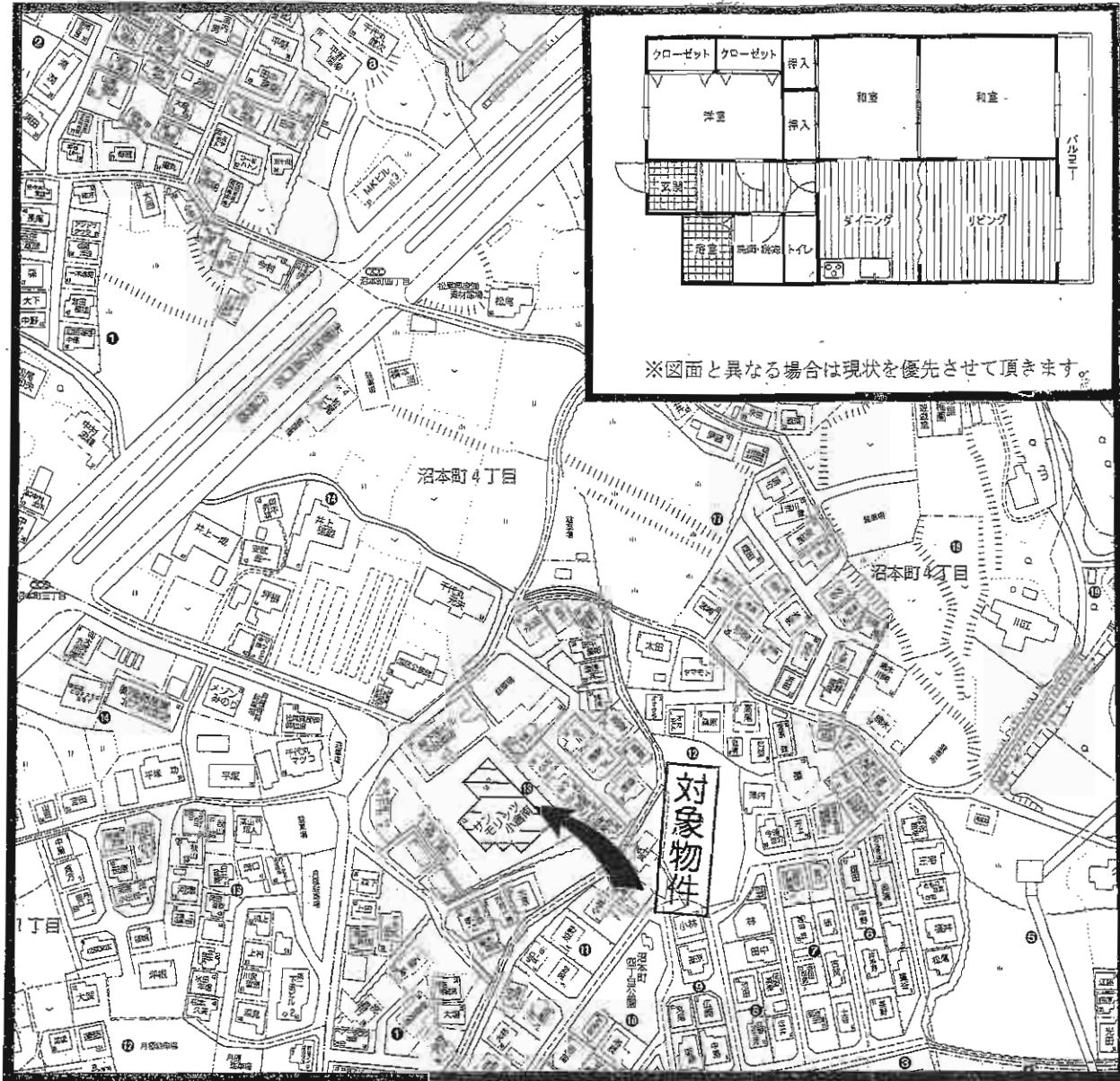
ヴィセント到津

J R南小倉駅

4LDK

1,980万円

物件種目	売マンション		
マンション名	ヴィセント到津		
最寄駅	JR南小倉駅		
間取タイプ	4LDK		
価格	1,980万円		
物件所在地	北九州市小倉北区下到津五丁目9-10-1103号		
交通	西鉄バス下到津停 徒歩3分		
建物	構造・規模	鉄骨鉄筋コンクリート造14階建11階部分	
	専有面積 (使用部分面積)	88.08㎡	バルコニー 面積 11.10㎡
物件	間取内訳	洋6・洋5.5・洋5・和4.5・LDK16	
土地権利	所有権敷地権	用途地域	商業地域
築年月	平成17年8月	総戸数	52戸
管理形態	藤なかやしきエステートサービス	管理方式	巡回
管理費	3,530円/月	修積立金	6,170円/月
現況	空	引渡日	即
駐車場	11,000円/月(No.4)	施工会社	松尾建設株式会社
本体設備	EV・オートロック		
各戸設備			
備考	転勤の為売却 到津小・板櫃中学校区 平成22年度公課金 82,500円(平成22年まで)		



※図面と異なる場合は現状を優先させていただきます。

売マンション

サンモリッツ小倉南

J R下曾根駅

3LDK

830万円

物件種目	マンション名		
最寄駅	間取タイプ		
価格	物件所在地		
物件所在地	北九州市小倉南区沿本町四丁目13番12-203号		
交通	西鉄バス沼小学校前停 徒歩5分		
交通	J R下曾根駅 車12分		
建物	構造・規模	鉄筋コンクリート造7階建2階部分	
	専有面積 (使用部分面積)	62.95m ² (19.04坪)	バルコニー 面積
	間取内訳	間取り図参照	
土地権利	所有権	用途地域	第一種中高層住居専用地域
築年月	平成4年2月	総戸数	49戸
管理形態	委託管理(全部)	管理方式	巡回管理
管理費	3,800円/月	修積金	8,060円/月
現況	居住中	引渡日	相談
駐車場	近隣駐車場 5,000円/月	施工会社	
本体設備	エレベーター・上下水道・九州電気・ガス		
各戸設備	給湯・バルコニー		
備考	県道25号線すぐ近く!! 閑静な住宅街です!! 学区区:沼小学校・沼中学校		

グランロジエ門司東 門司区田野浦

角部屋



H22年11月内装リフォーム済

学校区 ◎田野浦小学校 ◎早鞆中学校



ペット相談!!
日当り良好



物件種目	中古売マンション
マンション名	グランロジエ門司東
最寄駅	JR門司港駅
間取タイプ	4DK
価格	788万円

物件所在地	北九州市門司区田野浦1丁目8-33 501号		
交通	西鉄バス田野浦停 徒歩3分		
建物	構造・規模	RC造コンクリート屋根6階建5階部分	
	専有面積 (使用部分面積)	75.60㎡ (22.86坪)	バルコニー 面積
	間取内訳	間取図参照	
土地権利	所有権	用途地域	第1種中高層住居専用地域
築年月	平成8年3月	総戸数	49戸
管理形態	全部委託	管理方式	巡回管理
管理費	4,672円	修積立金	6,777円
現況	空家	引渡日	即時
駐車場	近隣7,000円	施工会社	
本体設備	EV・都市ガス		
各戸設備			
備考	管理会社: 日立ビルシステム 敷地権の割合: 229/10,000		

★オーナーチェンジ★遠賀郡水巻町

満室!!

現況収入

月額.....240,000円

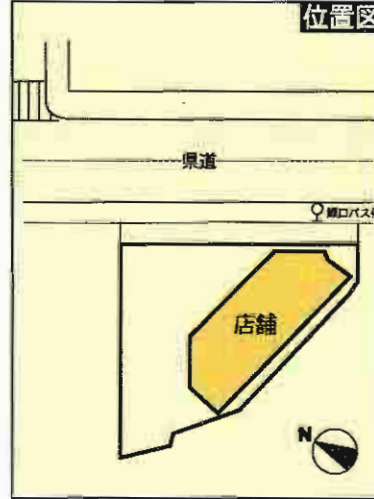
年額...2,880,000円

現況利回り

13.09%



★国道3号! JR水巻駅至近!!
★近隣商業施設多数あり好立地!!



物件種目	売店舗(オーナーチェンジ)	
最寄駅	J R水巻駅	
価格	2,200万円	
物件所在地	(住居表示) 遠賀郡水巻町吉田西1丁目3-3 (登記地番) 同所2568-1	
交通	J R鹿児島本線水巻駅 徒歩12分 西鉄バス鯉口停 徒歩1分	
土地面積	377.51㎡ (114.19坪)	ほかに私道面積
構造・規模	木造亜鉛メッキ鋼板葺平屋建	
面積	132.49㎡(40.07坪)	
建物名	水巻店舗	
土地権利	所有権	施工会社
総戸数	2戸	築年月
都市計画	非線引区域	用途地域
建ぺい率	60%	容積率
他の法令上の制限		
現況	賃貸中	引渡日
駐車場	有(9台分)	
接道状況(角地・間口)	前面幅員13m県道に約25mに面す	
設備	プロパンガス・上水道	
備考	・都市計画区域内 前面道路は『地域活力基礎街路整備事業』にて13mから28mに拡幅される予定です。 (対象土地は収用済)	

売ビル

☆現在居酒屋盛業中!
☆諸事便利な立地♪
☆居抜可能です!



図面と現況に相違がある場合には現況優先とします。

物件種目	売ビル		
最寄駅	JR若松駅		
価格	3,800万円		
物件所在地	北九州市若松区本町二丁目6-16		
交通	市営バスエスト本町東口停 徒歩2分		
土地面積	231.81m ² (70.12坪)	ほかに私道面積	なし
建物	構造・規模	鉄骨造陸屋根3階建	
	面積	延べ456.69m ²	
	建物名		
土地権利	所有権	施工会社	
総戸数		築年月	昭和60年12月
都市計画	市街化区域	用途地域	商業地域
建ぺい率	80%	容積率	400%
他の法令上の制限	準防火地域		
現況	所有者居住中	引渡日	相談
駐車場	無		
接道状況(角地・間口)	西側公道約7m接道		
設備	公共上下水道 九州電力 LPG		
備考	◎1F:151.16m ² (居酒屋として盛業中)居抜可 ◎2F:145.40m ² (カラオケ・スナック等何商でも可) ◎3F:81.97m ² (住居 5LDK+ルーフバルコニー)		

小倉歓楽街の一等地!!

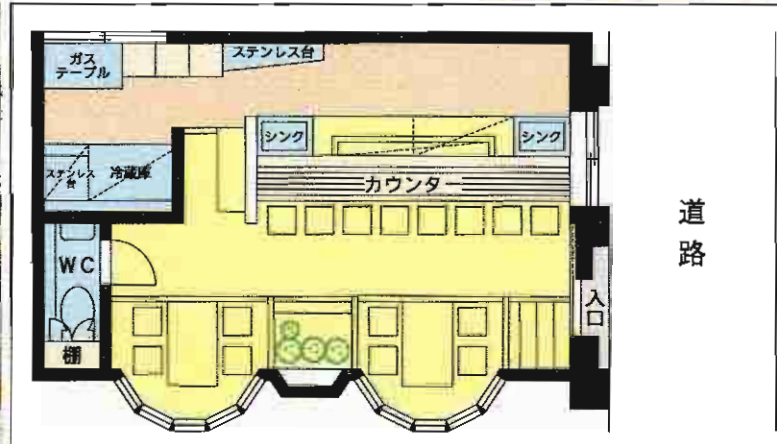
飲食店舗入居募集

道路に面し人通りが多く
集客見込めます!!

~身長5mゴリラが
注目を集めます~

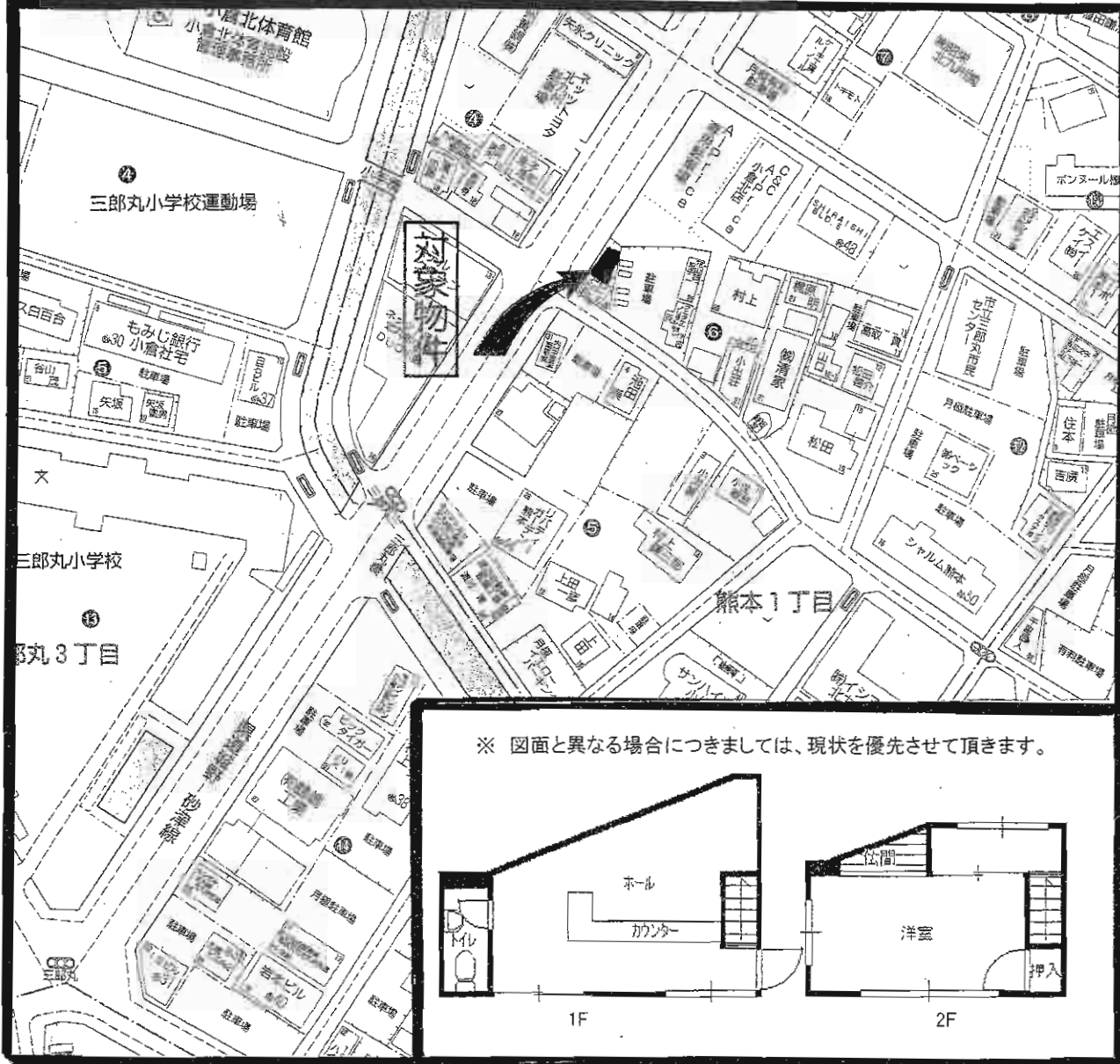


鍛冶町の1階貸店舗

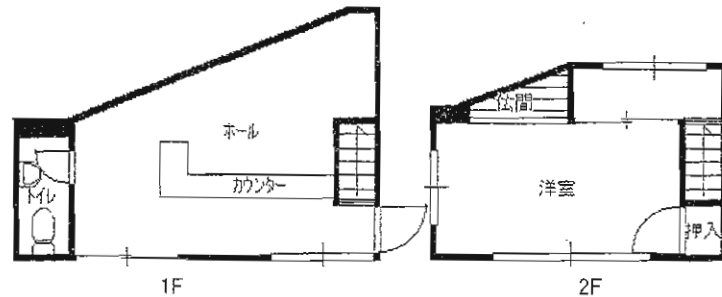


☆元寿司店☆ S2タイプ-1F 居抜き

物件種目	テナント		
最寄駅	JR小倉駅		
賃貸条件	賃料	271,950円	
	敷金	280万円(償却費98万円)	
物件所在地	北九州市小倉北区鍛冶町1丁目8-14		
交通	モノレール平和通駅 徒歩5分 西鉄バス米町停 徒歩1分		
建物	建物名	第2エルザビル(S2タイプ)	
	構造・規模	鉄骨造6階建1階部分	
使用部分面積	57.75㎡(17.46坪)		
築年月	昭和59年12月	契約期間	5年(更新有)
管理費等	27,563円		
土地面積		用途地域	商業地域
駐車場	なし		
現況	空	引渡日	即
接道状況(角地・開口)			
本体設備	エレベーター		
各戸設備			
備考	内装設備譲渡ご相談下さい!!		



※ 図面と異なる場合につきましては、現状を優先させていただきます。



貸店舗

JR小倉駅

賃料

70,000円

賃貸条件

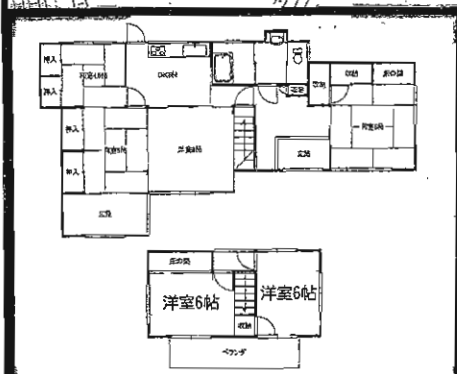
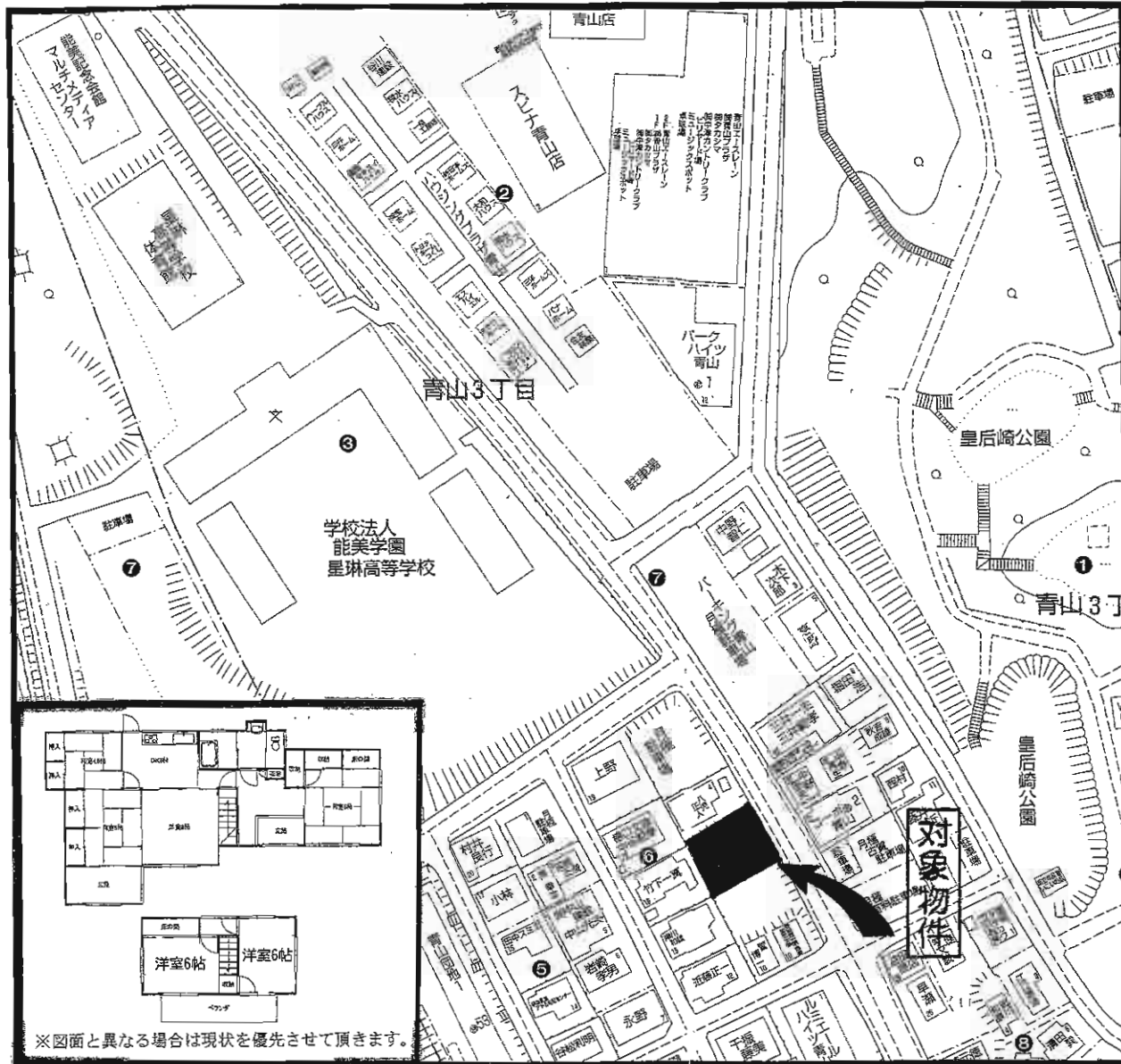
敷金2ヶ月

物件所在地 北九州市小倉北区熊本1丁目6-26

交通 西鉄バス東公園前停 徒歩8分

建物名	熊本1丁目店舗
構造・規模	木造瓦葺2階建
使用部分面積	1F部分:約22㎡ 2F部分:約15.6㎡ 1・2階部分合計:約37.6㎡

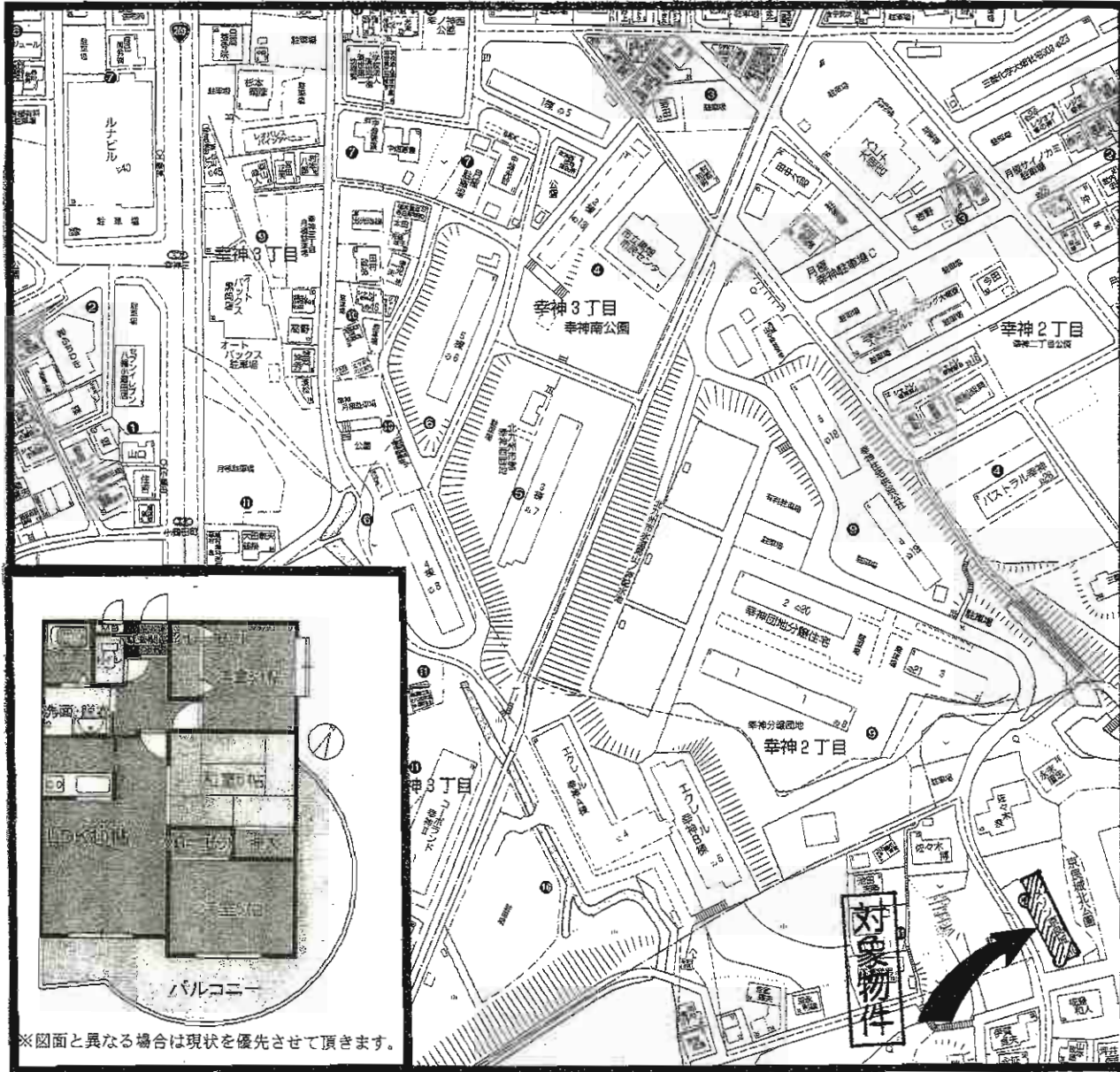
築年月	1966年8月	契約期間	2年
管理費等	無し		
土地面積		用途地域	近隣商業地域
駐車場	無し		
現況	空	引渡日	相談
接道状況(角地・間口)			
本体設備	上下水道・LPガス		
各戸設備	洗面台・トイレ・カウンター・エアコン2台		
備考	飲食店可能! 以前は定食屋です。 内装程度良好!!現状渡しです。		



※図面と異なる場合は現状を優先させて頂きます。

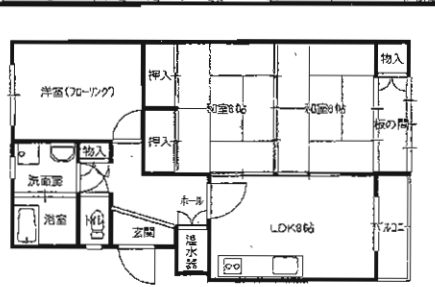
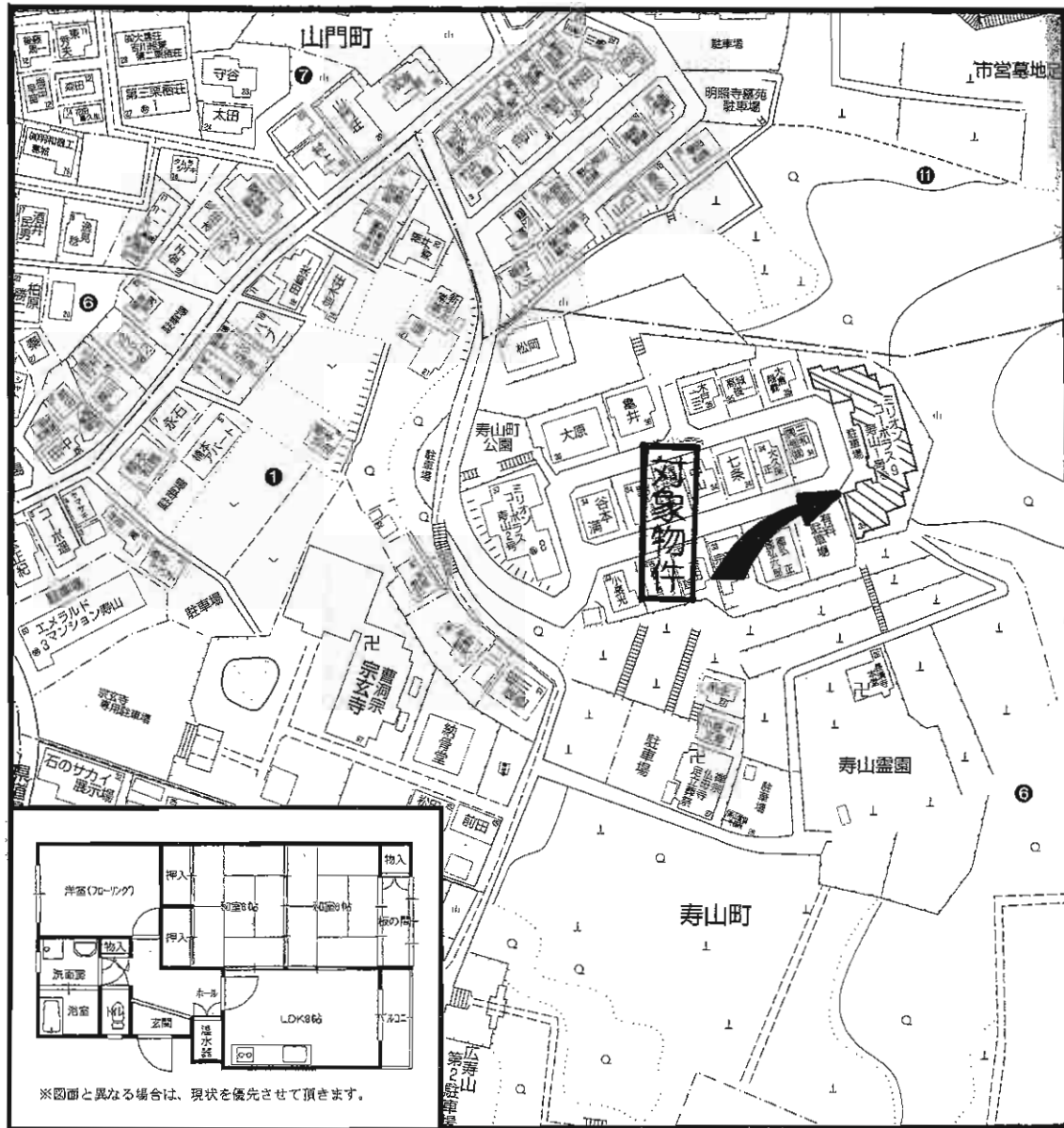
物件種目	貸 家	
最寄駅	JR黒崎駅	
間取タイプ	6DK	
賃貸条件	賃料	120,000円
	敷金なし・礼金 3ヶ月	
物件所在地	北九州市八幡西区青山3丁目6-5	
交通	西鉄バス皇后崎公園前停 徒歩4分	
建物	建物名	青山3丁目貸家
	構造・規模	木造2階建
	使用部分積	(建物)119.58m ² (土地)342.01m ²
	間取内訳	DK6 洋8 洋6×2 和8 和6 和4.5
築年月	1973年9月	契約期間 2年
管理費等	なし	
駐車場	1台付き無料(シャッター付き車庫)	
現況	空き	入居日 即
本体設備	上下水道・専用庭	
各戸設備	システムK・シャブードレッサー・室内洗濯機置場	
保険等	加入義務あり	
備考	保証会社要加入 ペット飼育可(外犬、室内小型犬1匹) 熊西小学校 熊西中学校区	

売 地 売 戸 建 住 宅 売 マ ン シ ョ ン 住 宅 以 外 の 売 建 物 専 業 用 賃 貸 物 件 居 住 用 賃 貸 物 件



※図面と異なる場合は現状を優先させていただきます。

物件種目	賃貸マンション	
最寄駅	JR黒崎駅	
間取タイプ	3LDK	
賃貸条件	賃料	80,000円
		敷金3ヶ月
物件所在地	北九州市八幡西区京良城町10-40	
交通	西鉄バス京良城停 徒歩5分	
建物	建物名	メゾン京良城
	構造・規模	鉄筋コンクリート造3階建て
	使用部分面積	65.43m ²
	間取内訳	和6 洋6/5 LDK10
築年月	平成7年1月	契約期間 2年
管理費等	なし	
駐車場	1台無料	
現況	空き	入居日 即
本体設備	上下水道・LPガス	
各戸設備	給湯・シャワー・室内洗濯機置場・バルコニー	
保険等	加入義務あり	
備考	保証会社要加入 2台目駐車場(5,000円) 黒畑小学校/引野中学校 空室：101号・204号	



※図面と異なる場合は、現状を優先させていただきます。

分譲賃貸マンション

物件種目	
最寄駅	J R小倉駅
間取タイプ	3LDK
賃貸条件	賃料 50,000円 敷金・礼金なし

物件所在地	北九州市小倉北区寿山町6-35	
交通	西鉄バス山門町停 徒歩6分	
建物	建物名	ミリオンコーポラス寿山205
	構造・規模	鉄骨鉄筋コンクリート造3階建2階部分
	使用部分面積	58.73m ²
間取内訳	LDK8 洋6 和6/6	
築年月	昭和51年12月	契約期間 2年
管理費等	無	
駐車場	5,000円	
現況	空き	入居日 即
本体設備	都市ガス・バルコニー・公共下水	
各戸設備	洗面化粧台・ガスキッチン・給湯・シャワー	
保険等	要	
備考	初期費用分割可! 内・外装22年10月リフォーム済み!	

第1三共ビル 空室情報

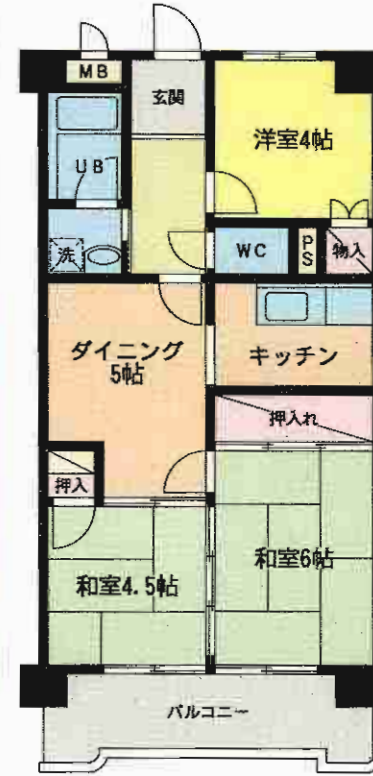
★おすすめプラン★

※H22年11月末申し込迄(302号限定)



302号 3DK

53,000円



※神岳交差点(三叉路)を足立山方面に150m
行ったところの左側の白いビルです。(1Fはラーメン屋)

地上デジタル放送視聴可能
NTTフレッツ光プレミアム(マンションタイプ)対応
★入居前のカー交換は無料にていたします!

★3点給湯(浴室・洗面所・台所)
★ウォシュレット付
★南向きバルコニー

物件種目	賃貸マンション	
最寄駅	西鉄バス「神岳1丁目」停	
間取タイプ	3DK	
賃料	53,000円	
賃貸条件	敷金0・礼金2ヶ月(実費精算なし 入居者の故意 退去を除く)	
物件所在地	北九州市小倉北区神岳2丁目10-23	
交通	西鉄バス「神岳1丁目」停 徒歩3分	
建物	建物名	第1三共ビル
	構造・規模	鉄筋コンクリート造6階建
	使用部分面積	302号 56.00m ²
	間取内訳	間取図参照
築年月	昭和60年10月	契約期間 2年
管理費等	無	
駐車場	外部(近隣150m)9,000円/月	
現況	空	入居日 即
本体設備	EV・バルコニー・J-COM・NTTフレッツ光プレミアム(マンションタイプ)	
各戸設備	給湯・シャワー・ウォシュレット	
保険等	加入義務2年間 料金13,500円	
備考	入居条件:全保連に加入していただきます ★3点給湯(台所・浴室・洗面所) 寿山小学校・足立中学校校区 ※動物・ペットの飼育不可 H22年3月末 内装一部リフォーム済	

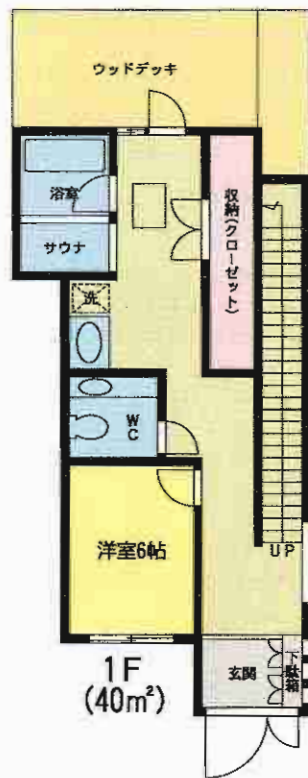
小倉北区末広1丁目貸家



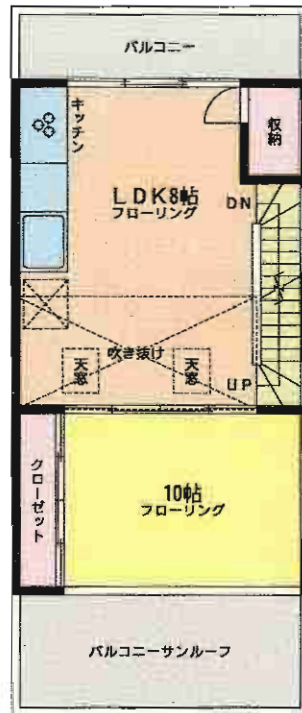
広々3階建の住宅

JR鹿児島本線
小倉駅徒歩5分

- ◎システムキッチン
- ◎追焚き機能
- ◎サンルーフ
- ◎サウナetc...設備充実



3F (20m²)



2F (40m²)



物件種目	貸家	
最寄駅	JR小倉駅	
間取タイプ	3LDK	
賃貸条件	賃料	98,000円
	敷金 3 ヶ月・礼金なし	
物件所在地	北九州市小倉北区末広1丁目6-14	
交通	JR小倉駅 徒歩5分	
建物	建物名	末広1丁目貸戸建
	構造・規模	木造スレート葺3階建
	使用部分面積	1F 40m²・2F 40m²・3F 20m²計100m²
	間取内訳	LDK8帖・洋室6帖・洋室10帖・洋室5帖
築年月	平成11年7月	契約期間 2年
管理費等	無	
駐車場	近隣有 6,000円	
現況	居住中	入居日 相談
本体設備	バルコニー・ルーフバルコニー・サンルーフ	
各戸設備	システムキッチン・サウナ・追い焚き・お風呂・洗面・トイレ・シャワー・ドレッサー・ウォシュレットサービス缶(スポンジ・湯洗機)	
保険等	要	
備考	居住中の為、内見の際は前もってご連絡をお願いします。	

サンライフ小倉 -吉野町-

- H22年6月内装リフォーム済!!室内キレイです♪
- キッチン・トイレ・お風呂・洗面化粧台キレイです♪
- 窓が付いている明るいキッチン!!
- 幅のあるバルコニー!ガーデニングはいかがですか!?
- 全部屋に照明付いています!!
- 交通・買い物便利!病院も徒歩圏内の好立地♪
- 小学校も近く安心して通学させることができます!
- 管理のしっかりしているマンションです!
- 月極駐車場は近隣に多数あります!



西鉄バス「香春口」駅徒歩3分

モノレール「香春口三萩野」駅徒歩6分



分譲賃貸マンション

JR小倉駅

4DK

賃料

55,000円

敷金0ヶ月・礼金2ヶ月

物件所在地 北九州市小倉北区吉野町1番23-707号

交通 モノレール「香春口三萩野」駅 徒歩6分
西鉄バス「香春口」バス停 徒歩3分

建物名 サンライフ小倉
構造・規模 鉄筋コンクリート造(RC)11階建7階部分
使用部分面積 62.60㎡
間取内訳 左記参照

築年月 昭和57年7月 契約期間 2年

管理費等 3,000円/月

駐車場 近隣有り 10,500円/月~

現況 空 入居日 即時

本体設備 EV・上下水道・都市ガス

各戸設備 給湯・シャワー・ウォシュレット

保険等 加入義務要

備考 ・中島小、白銀中学校区

シティハイツ木町

入居月含め三ヶ月間 賃料**10,000円**

(管理費なし)

例① 例②

102号 11月10日入居 102号 11月25日入居

11月分 **10,000円** 11月分 **6,000円**

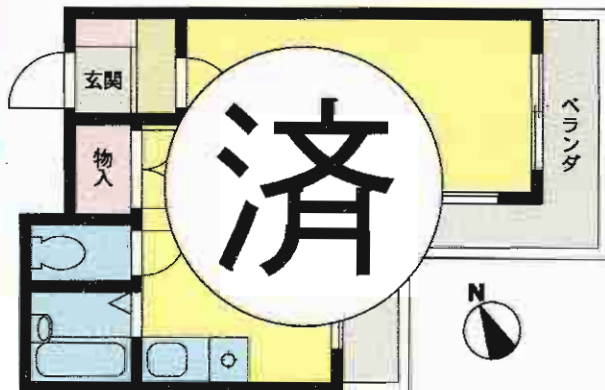
12月分 **10,000円** 12月分 **10,000円**

1月分 **10,000円** 1月分 **10,000円**

2月分～**36,000円** 2月分～**36,000円**

(賃料33,000円・管理費3,000円) (賃料33,000円・管理費3,000円)

★11月分の日割賃料が10,000円以下の場合
低いほうの金額にて(例②)※11月末入居分まで



102号
33,000円
(3,000円)



201号
35,000円
(3,000円)



204号
35,000円
(3,000円)

・11月末迄去予定
・12月上旬入居可(予定)



物件種目		賃貸マンション	
最寄駅	JR南小倉駅		
間取タイプ	1ルーム		
賃料	35,000円		
賃貸条件	敷金なし・礼金なし		
物件所在地	北九州市小倉北区木町2丁目12-29		
交通	JR日豊本線南小倉駅 徒歩5分		
建物	建物名	シティハイツ木町	
	構造・規模	RC造4階建2階部分	
	使用部分面積	28.49㎡	
	間取内訳	間取図参照	
築年月	平成1年10月	契約期間	2年
管理費等	3,000円		
駐車場	無		
現況	空家(201号)	入居日	即時(201号)
本体設備	オール電化・集合郵便受け		
各戸設備	電気コンロ・バス・トイレ・シャワー・給湯(電気温水器)・バルコニー・インターホン・冷暖エアコン		
保険等	要		
備考	快適を目指すなら広めの物件。荷物の多い方にお薦め。 ・1年未満の解約の際、違約金2ヶ月 ・2年未満の解約の際、違約金1ヶ月		

朝日ハイツ 小倉北区真鶴



歯大前徒歩3分



402号 37,000円 (25.92㎡)



305号 30,000円/405号 31,000円 (25.92㎡)



308号 29,000円 (26.73㎡)

学生さん必見!

東筑紫短大
九州栄養福祉大……徒歩5分
九州歯科大……徒歩4分

バルコニー南向きで
日当たり良好!!



物件種目	賃貸マンション	
最寄駅	JR南小倉駅	
間取タイプ	1R・1DK	
賃貸条件	賃料	左記参照
	敷金	0ヶ月・礼金1ヶ月
物件所在地	北九州市小倉北区真鶴1丁目2-17	
交通	JR日豊本線南小倉駅 徒歩15分 西鉄バス歯大前停 徒歩3分	
建物	建物名	朝日ハイツ
	構造・規模	RC造り7階建て3・4階部分
	使用部分面積	左記参照
	間取内訳	左記参照
築年月	1987年1月	契約期間 2ヶ年間(満了後1ヶ年自動更新)
管理費等	3,000円(共益費)	
駐車場	有10,000円/近隣10,000円~13,000円	
現況	空	入居日 即時
本体設備	自転車置場	
各戸設備	給湯・シャワー・南向きバルコニー・バストイレ別々	
保険等	加入義務要 12,000円 火災保険(2年間)	
備考	マクドナルド・ポプラ・ほっともっと至近 ネット環境:NTT・J-COM・KDDI 駐輪場・敷地内自動販売機 鍵交換代:5,250円	



スターズ内山 賃貸マンション

生活環境の整った街

- JR「南小倉」駅徒歩5分
- スピナガーデン大手町徒歩10分
- セブンイレブン徒歩5分
- 交番至近の為、女性でも安心



【物件概要】 ■所在地/北九州市小倉北区木町3-1-28 ■交通/JR日豊本線「南小倉」駅徒歩5分 ■構造規模/R C造8階建 ■専有面積/19.54㎡~20.88㎡ ■間取内訳/間取図参照 ■築年月/平成7年11月 ■間取/1K・1R ■現況/空 ■入居/即 ■駐車場/無 ■設備/都市ガス・EV・集合郵便受・給湯・シャワー・エアコン・ベランダ・ガスコンロ付
 【賃貸条件】 ■賃料/32,500円~33,500円 ■礼金/0ヶ月 ■敷金/0ヶ月 ■管理費等/3,500円 ■契約期間/2年 ■保険等/2年間 料金15,750円

※現状と間取の相違は現状を優先します。※保証会社要加入

1R

404号(空)

32,500円
(3,500円)

洋室8.2帖
(空) (19.98㎡)

1K

602号

33,500円
(3,500円)

洋室6.9帖
(空) (19.54㎡)

1K

203号・403号

32,500円
(3,500円)

洋室6.3帖
(空) (20.88㎡)

1K

703号(反転タイプ)

33,500円
(3,500円)

洋室6.3帖
(空) (20.88㎡)

暮らしやすいお洒落な外観



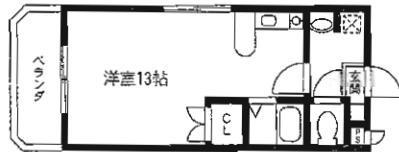
明るい室内



エアコン完備



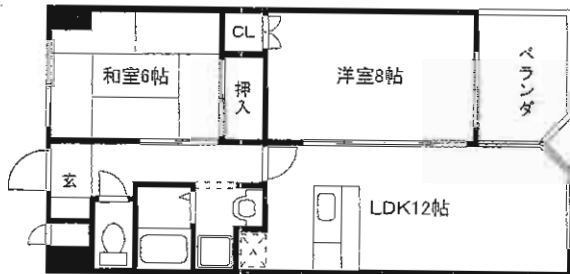
ペット小型犬飼育可!!



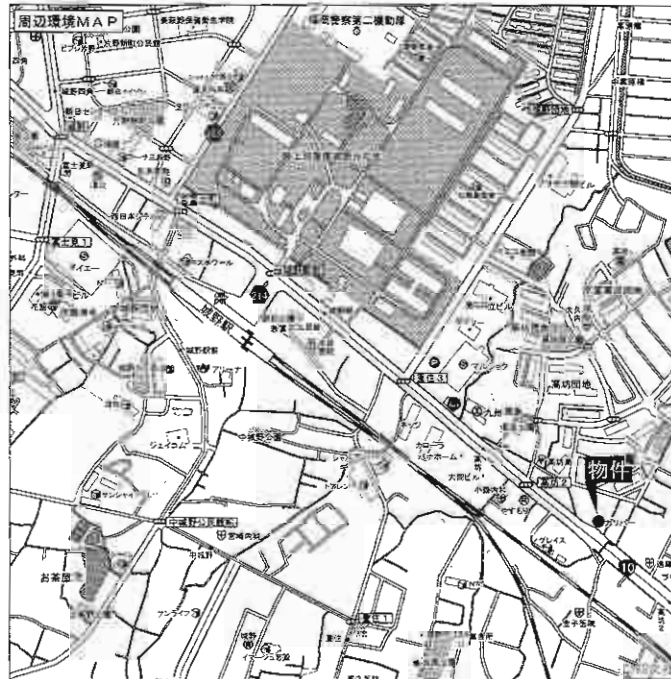
(28.0m²)
 204号: 39,000円
 205号: 38,000円(出窓ナシ)



(55.83m²)
 301号: 53,000円



(55.83m²)
 603号: 53,000円
 701号: 55,000円



貸マンション

J R 城野駅

1R・2LDK

賃料 **38,000円**~**55,000円**

1R 敷金なし・礼金なし
 2LDK 敷金なし・礼金なし

北九州市小倉北区高坊2丁目9-25

J R 日豊本線城野駅 徒歩10分

西鉄バス高坊停 徒歩3分

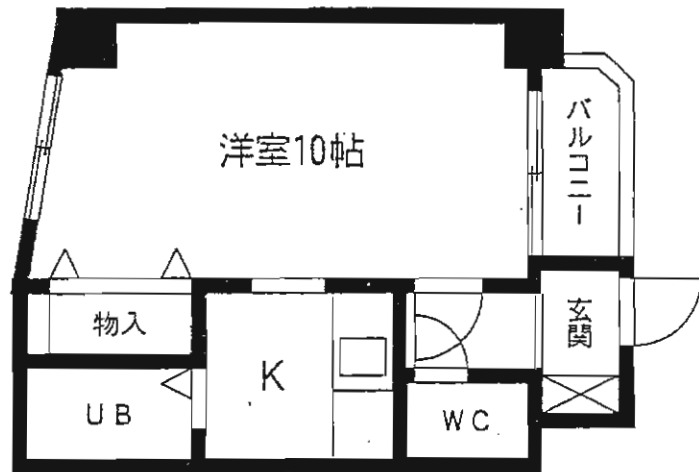
建物名 イマージュ霧ヶ丘
 構造・規模 SRC造13階建2・3・6・7階部分
 使用部分積 28.0m²~55.83m²
 間取内訳 左図参照

築年月	平成4年7月	契約期間	2年
管理費等	無		
駐車場	10,500円/月		
現況	空	入居日	即
本体設備	エレベーター・LPガス		
各戸設備	給湯・シャワー・エアコン・バルコニー		
保険等	加入義務有 2年間 料金(1R)15,750円(2LDK)21,000円		
備考	ペット飼育可!!(条件:礼金1ヶ月) (小型犬) 保証会社要加入		

エスポワール城野601号

1K 家賃/40,000円

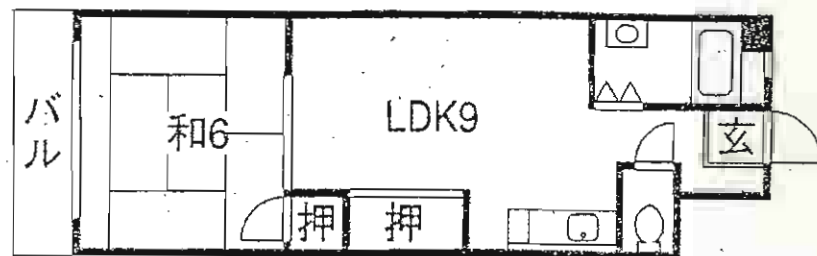
- 所在地 / 北九州市小倉北区若富士町5-12
- 交通 / JR城野駅 徒歩1分
- 敷金 / 0ヶ月
- 管理費 / 無 ● 種目 / 賃貸マンション
- 建物構造 / RC造6階建6階部分
- 面積 / 27㎡
- 築年月 / 平成5年2月
- 駐車場 / 軽8400円 ● 契約期間 / 2年
- 保険 / 要加入
- 現況 / 空 ● 入居日 / 即
- 設備 / 給湯・シャワー・エアコン・冷蔵庫・バルコニー
シューズボックス・ケーブルTV



片野セントラルコーポ707号

1LDK 家賃/40,000円

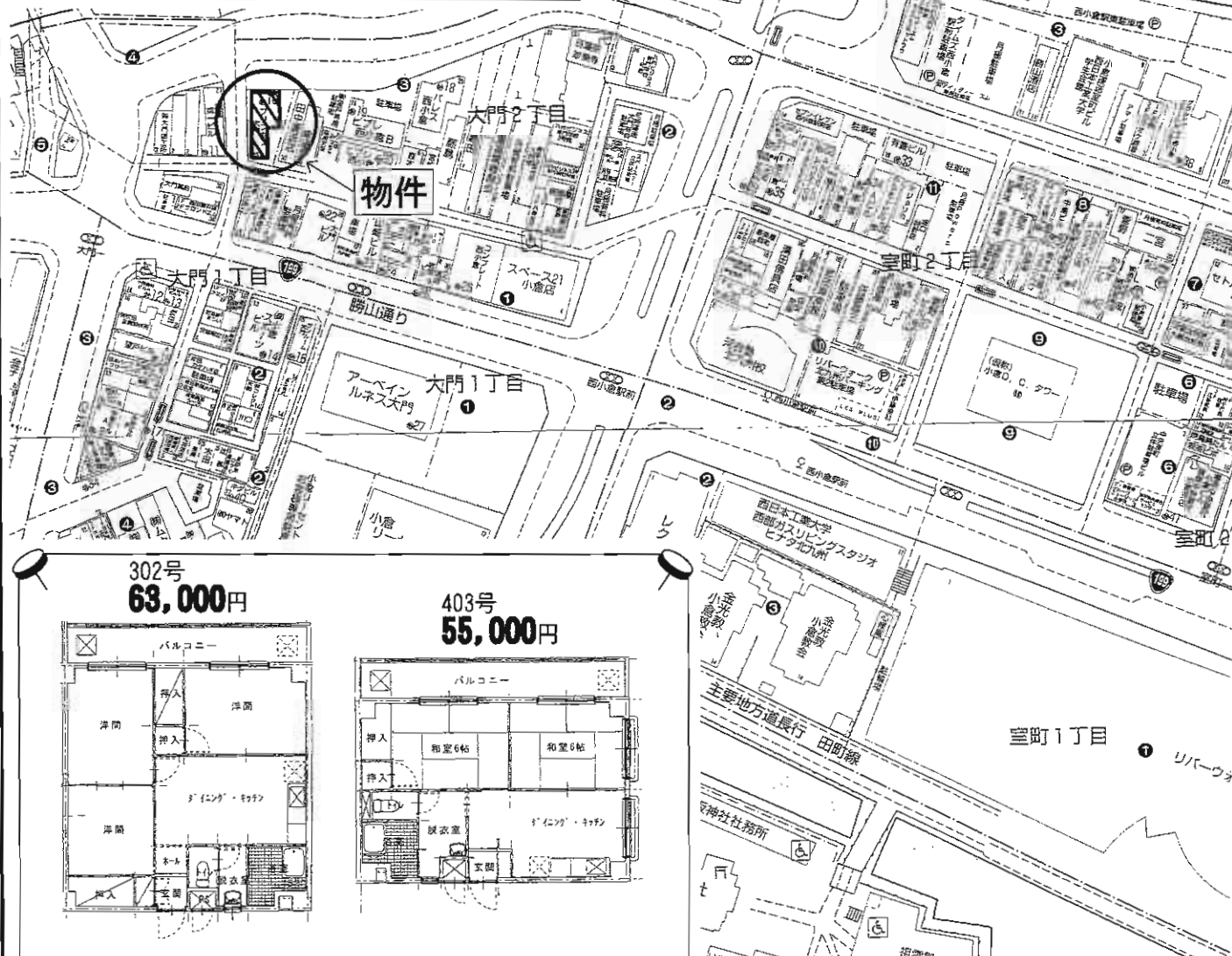
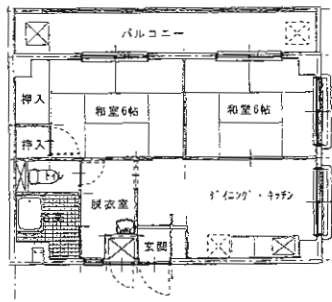
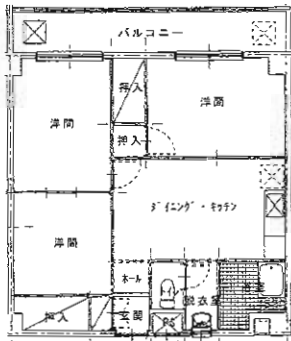
- 所在地 / 北九州市小倉北区片野4丁目5-3
- 交通 / モノレール片野駅 徒歩4分
- 敷金 / 2ヶ月(敷引2ヶ月)
- 管理費 / 無 ● 種目 / 分譲賃貸マンション
- 建物構造 / RC造7階建7階部分
- 面積 / 34.5㎡
- 築年月 / 昭和48年6月
- 駐車場 / 近隣50m 11000円 ● 契約期間 / 2年
- 保険 / 要加入
- 現況 / 空 ● 入居日 / 即
- 設備 / 給湯・シャワー・バルコニー
シューズボックス





JR鹿児島本線

西小倉駅徒歩1分

302号
63,000円403号
55,000円

賃貸マンション

JR西小倉駅

302号 3DK 403号 2DK

賃料 302号63,000円 403号55,000円

敷金1ヶ月(敷引き1ヶ月)

物件所在地 北九州市小倉北区大門2丁目3-13

交通 JR西小倉駅 徒歩1分

建物名 プリンセス大門

建 構造・規模 RC造6階建3・4階部分

物 使用部分 3DK (53㎡)・2DK (45㎡)

間取り内訳 間取り図参照

築年月 昭和55年12月 契約期間 2年

管理費等 無

駐車場 (普)13,650円・(軽)10,500円

現況 空 入居日 即

本体設備 エレベータ

各戸設備

保険等 要加入

備考

ハイツカメリア

小倉北区板櫃町



閑静な 住宅街



募集号室♪
102号・107号
202号・208号



ぜひ一度 ご覧下さい!!

1K

学生さん専用!!



初期費用も
抑えています!!



お部屋



物件種目	貸アパート	
最寄駅	JR西小倉駅	
間取タイプ	1 K	
賃貸条件	賃料	29,000円
	敷金 0 ヶ月・礼金 1 ヶ月	
物件所在地	北九州市小倉北区板櫃町13-2(住居表示)	
交通	西鉄バス小倉工業高校下停 徒歩7分	
建物	建物名	ハイツカメリア
	構造・規模	軽量鉄骨造2階建1・2階部分
	使用部分面積	23.7㎡
	間取内訳	間取図参照
築年月	昭和59年4月	契約期間 2年
管理費等	1,000円	
駐車場	有 8,400円/月	
現況	空	入居日 即時
本体設備		
各戸設備	電気・プロパンガス・ケーブルTV対応・エアコン・給湯・ユニットバス・トイレ別	
保険等	要加入15,000円/2年	
備考	空室102・107・202・208 賃貸保証システム(JID s-torio)要加入 4年間12,000円 鍵交換代12,600円 ※学生さん以外のお申込みも相談下さい	

広告有効期限: H23年3月末までのお申し込み

学生さん専用!! 居住用賃貸物件

新築

TV 32型付!!

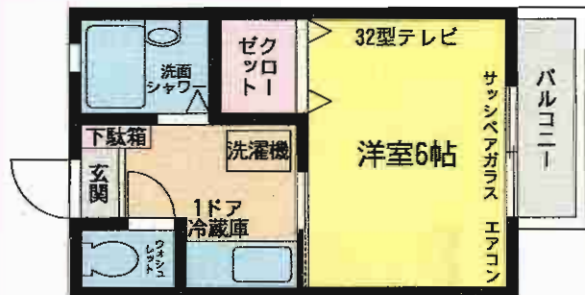
アズーロ タカミネ AZZURRO 高峰

【設備】
エアコン2・2K・シャワー・TV32型・1ドア冷蔵庫・
2階ロフト付き・洗濯機・ペアガラス・ウォシュレット・
照明器具付き・ビルトイン洗濯器・TVインターフォン・
下駄箱・1口ガスコンロ付キッチン

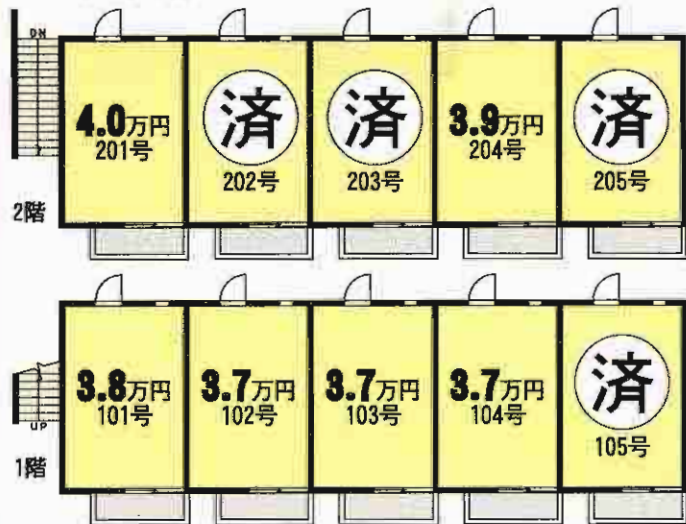


設備充実

1K



2Fロフト付



賃貸アパート

J R西小倉駅

1 K

賃料 3.7万~4.0万

敷金3ヶ月(2ヶ月)

物件種目	賃貸アパート	
最寄駅	JR西小倉駅	
間取タイプ	1 K	
賃料	3.7万~4.0万	
敷金条件	敷金3ヶ月(2ヶ月)	
物件所在地	北九州市小倉北区高峰町2-30	
交通	西鉄バス日明病院前 徒歩5分	
建物	建物名	アズーロ高峰
	構造・規模	2×4工法木造2階建1・2階部分
	使用部分面積	19.87m ²
	間取内訳	1K
築年月	H22年9月中旬	契約期間 2年
管理費等	2,000円	
駐車場	近隣8,000円	
現況	空	入居日 即
本体設備	左図参照	
各戸設備	左図参照	
保険等	要火災保険1.5万円/2年	
備考	サンリブまで徒歩4分 ポプラまで3分 JLD家賃保証50% 2年更新30% (学生は連帯保証人で)	

新築・賃貸・売買・マンション・住宅以外の武蔵野不動産情報

ハイツアイリス

《小倉北区白萩町》

★募集号室★

201号・202号・203号

205号・206号

西南女学院大・短大近く!

学生さん専用!



閑静な住宅街で、
落ち着いた住環境♪



西鉄バス小倉工業
高校下停徒歩6分



貸アパート

物件種目	J R西小倉駅	
最寄駅	1 K	
間取タイプ	賃料 201号室 30,000 円 201以外 29,000 円	
賃貸条件	敷金 0 ヶ月・礼金 1 ヶ月	
物件所在地	北九州市小倉北区白萩町7-12(地番)	
交通	西鉄バス小倉工業高校下停 徒歩6分	
建物名	ハイツアイリス	
構造・規模	軽量鉄骨造2階建2階部分	
使用部分面積	23.77m ²	
間取内訳	間取図参照	
築年月	昭和59年7月	契約期間 2年
管理費等	1,000円	
駐車場	有 8,400円/月	
現況	空	入居日 即時
本体設備		
各戸設備	電気・プロパンガス・ケーブルTV対応・エアコン・給湯・ユニットバス・トイレ別	
保険等	要加入 15,000円/2年	
備考	空室201・202・203・205・206 賃貸保証システム(JID s-torio)要加入 4年間12,000円 ※学生さん以外のお申込みも相談下さい	

広告有効期限: H23年3月末までのお申し込み

ハイツローレル



ハイツロータス



 * 101号・103号・208号 *

 * 103号 *



- 西南女学院大学
- 九州栄養福祉大学
- 東筑紫女子短期大学
- 九州工業大学

☆ 至 近 ☆

学生さん専用



貸アパート

物件種目	JR西小倉駅	
最寄駅	1 K	
間取タイプ	賃料 30,000円	
賃貸条件	敷金 0 ヶ月 礼金 1 ヶ月	
物件所在地	北九州市小倉北区板櫃町15-15・14	
交通	西鉄バス小倉工業高校下停 徒歩5分	
建物	建物名	ハイツローレル・ハイツロータス
	構造・規模	軽量鉄骨造2階建
	使用部分面積	23.7㎡
間取内訳	洋7・K3.5	
築年月	昭和61年3月	契約期間 2年
管理費等	1,000円	
駐車場	空有(1台のみ)8,400円/月 近隣①8,400円	
現況	空	入居日 即時
本体設備	ケーブルTV・プロパンガス	
各戸設備	エアコン・洋室フローリング・ユニットバス	
保険等	要加入 2年間15,750円	
備考	鍵交換代12,600円 学生さん平成23年4月1日家賃発生OK! 賃貸保証システム(JIDS-torio)要加入 4年間12,000円 ※学生さん以外のお申込みも相談下さい	

広告有効期限: H23年3月末までのお申し込み

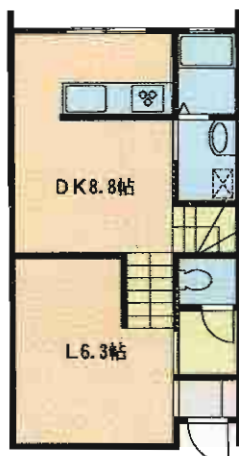


MOON若園

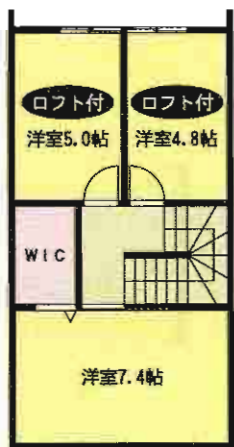
新築

空が気持ちいい!
屋上バルコニー
駐車場1台付!

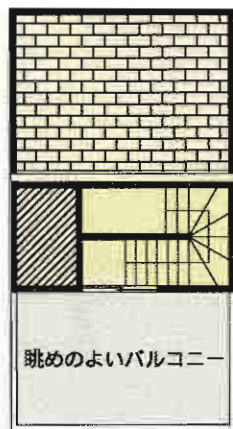
大型床下倉庫



1階



2階



屋上



号室	1号室	2号室	3号室	4号室	5号室
賃料	済	7.0万円	済	済	7.0万円
号室	6号室	7号室	8号室	9号室	10号室
賃料	済	7.0万円	済	済	7.1万円

物件種目	賃貸アパート		
最寄駅	JR城野駅		
間取タイプ	3LDK		
賃貸条件	賃料	70,000円	
		敷金3ヶ月(2)	
物件所在地	北九州市小倉南区蜷田若園3丁目4-6		
交通	西鉄バス八重洲町団地下停 徒歩6分		
建物	建物名	MOON若園	
	構造・規模	木造2階建2×4工法	
	使用部分面積	77.2㎡	
	間取内訳	左図参照	
築年月	H22年10月	契約期間	2年
管理費等	3,000円		
駐車場	1台付無料		
現況	空	入居日	即
本体設備			
各戸設備	エアコン1台 対面キッチン3点コンロ シャワー洗面 お風呂追い焚き機能 ペアガラス TVインターフォン 照明器具付 浴室TV付		
保険等	加入義務要		
備考	大型8.8帖床下倉庫 屋上7.4バルコニー ウォークインクローゼット メゾネット&スキップフロア 駐車場2台目5,000円(軽自動車)		

11月末迄に申込の方限定!

(入居契約者には下記家電品の中から1つ設備として設置します)

- ①40V型液晶テレビ
- ②エアコン(2.2k)
エアコンの設置されていない居室側に設置
- ③200ℓ2ドア冷蔵庫
- ④洗濯機6kg・電子レンジ
- ⑤ノートパソコン
(メモリ2GB・HDD320GB
DVDスーパーマルチメディアドライブ・15ワイド液晶)



敷金ゼロ

☆モノレール競馬場前
まで徒歩3分

☆守恒小・守恒中校区



ベルリーフMOZU

新築



賃貸アパート

モノレール競馬場前駅

2LDK

賃料 5.6万円~5.9万円

敷金0ヶ月(実費精算)

物件所在地 北九州市小倉南区日の出町1丁目9-20

交通
モノレール競馬場前駅 徒歩3分
西鉄バス自動車免許試験場入口停 徒歩3分

建物名 ベルリーフMOZU
構造・規模 木造2×4工法3階建1~3階部分
使用部分面積 42.23m²
間取内訳 左図参照

築年月 H22年10月中旬 契約期間 2年
管理費等 3,000円
駐車場 7,000円(物件付)軽、小型車5,250円(物件隣)

現況 空 入居日 即

本体設備
各戸設備 床暖房・洗面・シャワー・トイレ・バス・エアコン・TV・冷蔵庫・キッチン・洗濯機・コンロ・TV・ガスレンジ・ベランダ・全館禁煙・カードキー・TVインターフォン

保険等 加入義務要 2年間 料金15,000円

備考 高速バス天神まで1時間10分 1,100円
JID家賃保証50% 2年更新30%

301号	302号	303号	304号	305号	306号	307号	308号
済	5.8万円	5.8万円	5.9万円	5.9万円	5.8万円	5.8万円	5.9万円
201号	202号	203号	204号	205号	206号	207号	208号
5.8万円	5.7万円	5.7万円	5.8万円	5.8万円	5.7万円	5.7万円	5.8万円
101号	102号	103号	104号	105号	106号	107号	108号
5.7万円	5.6万円	5.6万円	5.7万円	5.7万円	5.6万円	5.6万円	5.7万円