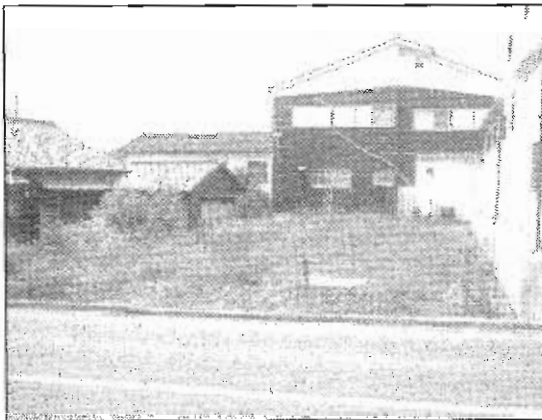
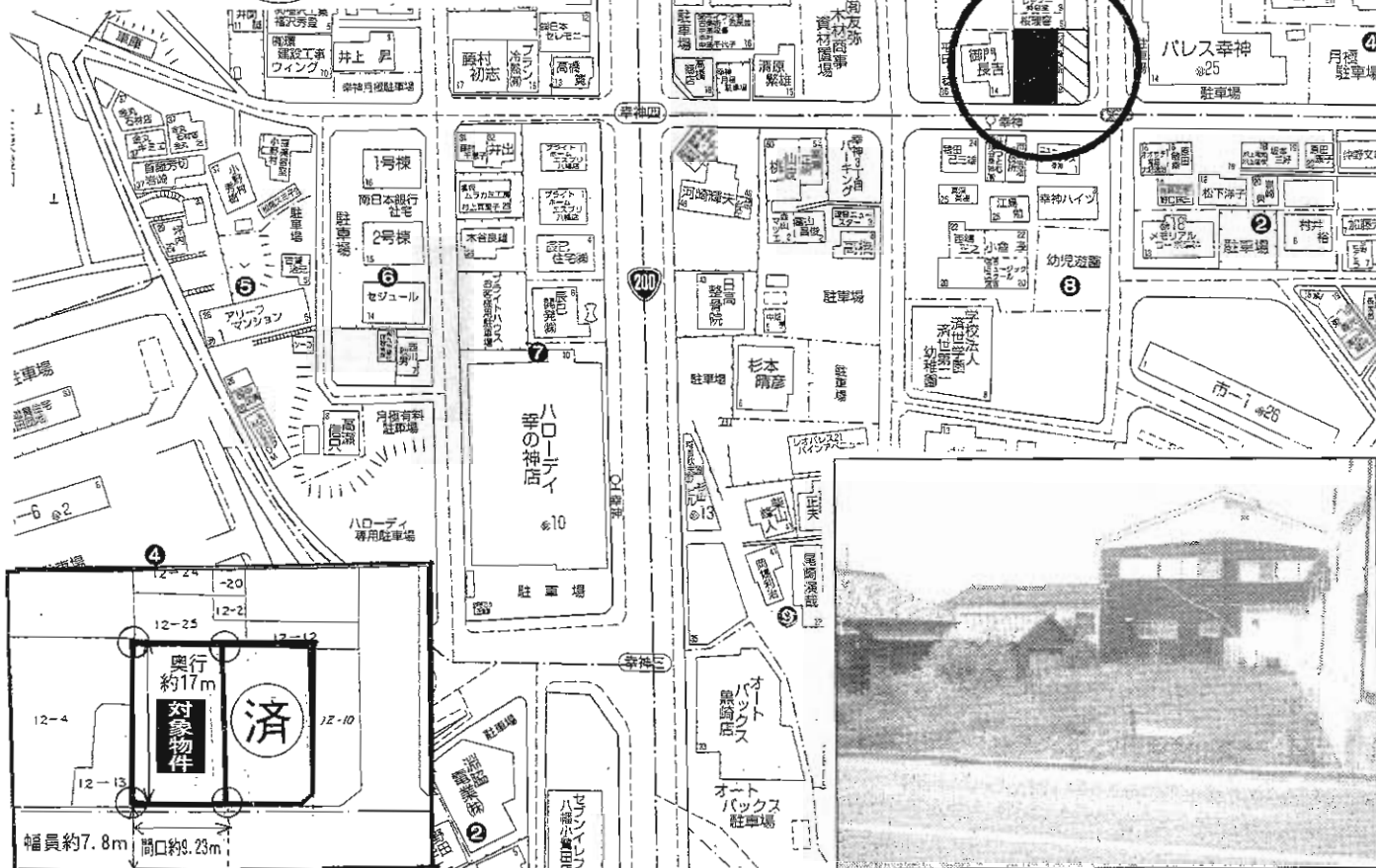


南側道路に面する
戸建用地!!
交通・買物至便!!



売地

住宅・事務所

J R 黒崎駅 (1.5 Km)

158.42㎡
(47.92坪) ほか
に私道面積 無し

990万円 3.3㎡
単価 206,595円

北九州市八幡西区幸神1丁目12-30

西鉄バス幸神停 徒歩1分

土地権利	所有権	地目	宅地
都市計画	市街化区域	用途地域	第1種中高層住居専用地域
建ぺい率	60%	容積率	200%
他の法令上の制限			
地勢	平坦		
引渡条件	現況渡し		
現況	更地	引渡日	即時
接道状況 (角地・傍道)	南側約7.8m公道間口約9.23m奥行約17m		
設備	前面道路まで上下水道配管あり		
備考	熊西小学校・熊西中学校 公簿取引(地積・更正済み)		



黒崎商店街の好立地!
商業用地に適す!

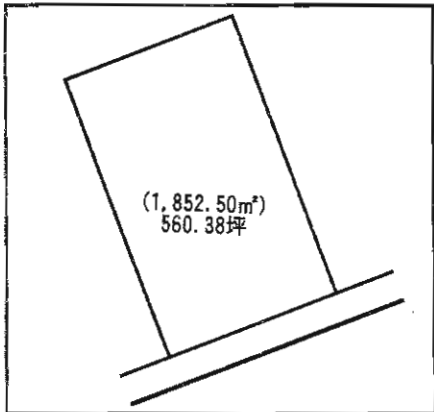
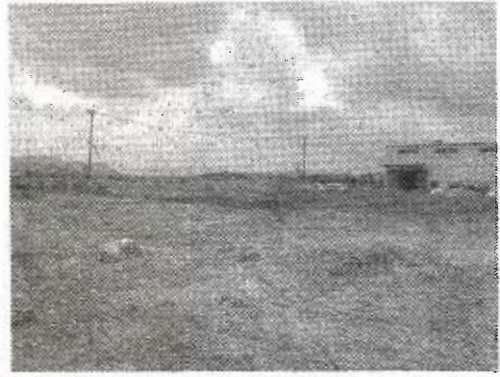
売地

物件種目	店舗・事務所・アパート		
最適用途	J R黒崎駅(400m)		
最寄駅	J R黒崎駅(400m)		
土地面積	107.16m ² (32.41坪)	ほかに私道面積	
価格	1,680万円	3.3m ² 単価	51.8万円
物件所在地	(住居表示)北九州市八幡西区熊手2丁目1-24 (登記地番)北九州市八幡西区熊手2丁目108番		
交通	J R黒崎駅 徒歩5分 西鉄バス熊手通停 徒歩3分		
土地権利	所有権	地目	宅地
都市計画	市街化区域	用途地域	商業地域
建ぺい率	80%	容積率	400%
他の法令上の制限	防火地域		
地勢	平坦		
引渡条件	現況渡し		
現況	更地	引渡日	即
接道状況(角地・間口)	間口約8.5m、奥行約13mの北西側で幅員約8mの公道		
設備	電気・上下水道(前面道路)		
備考			

売地

中間市上底井野

坪
5万円



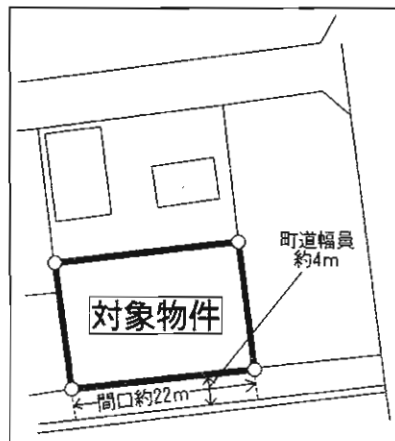
物流拠点・資材置場に最適

物件種目	売地		
最適用途	事業用地(物流拠点・資材置場)		
最寄駅	筑豊電鉄筑前垣生駅		
土地面積	1,852.50㎡(560.38坪)	ほかに私道面積	
価格	28,000,000円	3.3㎡単価	約5万円
物件所在地	中間市上底井野字鷺ヶ池1128		
交通	筑豊電鉄筑前垣生駅 徒歩25分		
土地権利	所有権	地目	宅地
都市計画	市街化区域	用途地域	工業専用地域
建ぺい率	60%	容積率	200%
他の法令上の制限			
地勢			
引渡条件	現況渡し		
現況	更地	引渡日	相談
接道状況(角地・開口)	公道(五条3号線)南約6m		
設備			
備考	売買成立時には、実測いたします。 賃貸ご希望は、ご相談承ります。 分割売買はご相談承ります。		

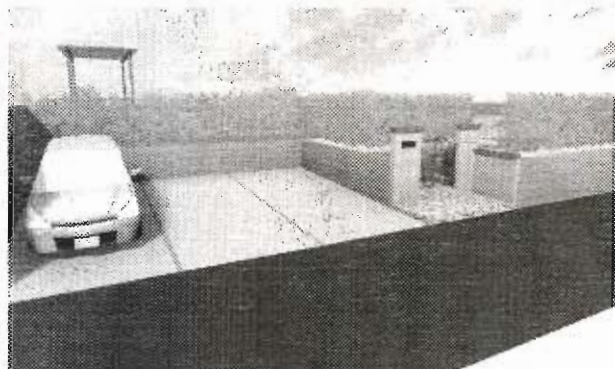
水巻町猪熊

売

地



★国道3号線も近く
アクセス良好!

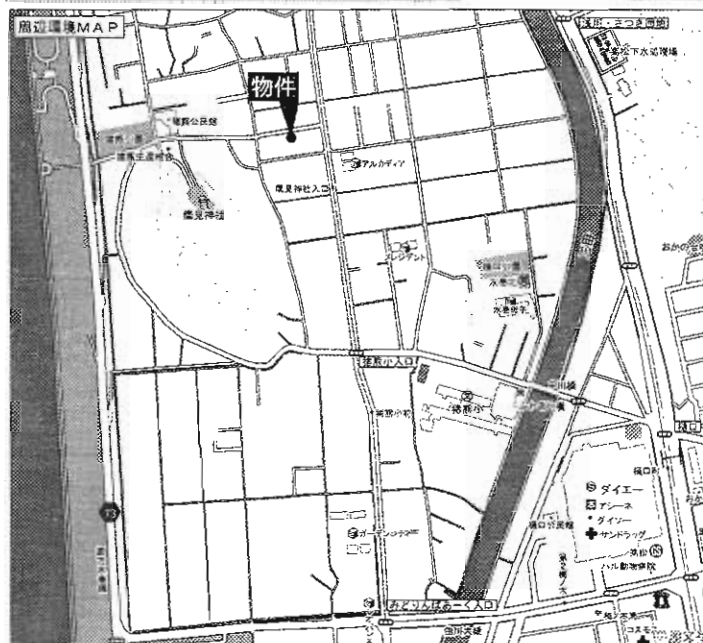


(イメージパースです。)

★水巻ダイエー至近!
トライアルも近く
買物便利です!!

★公簿: 350.15㎡ (105.92坪)

落ち着いた住環境
閑静な住宅街



売 地

住 宅

J R水巻駅

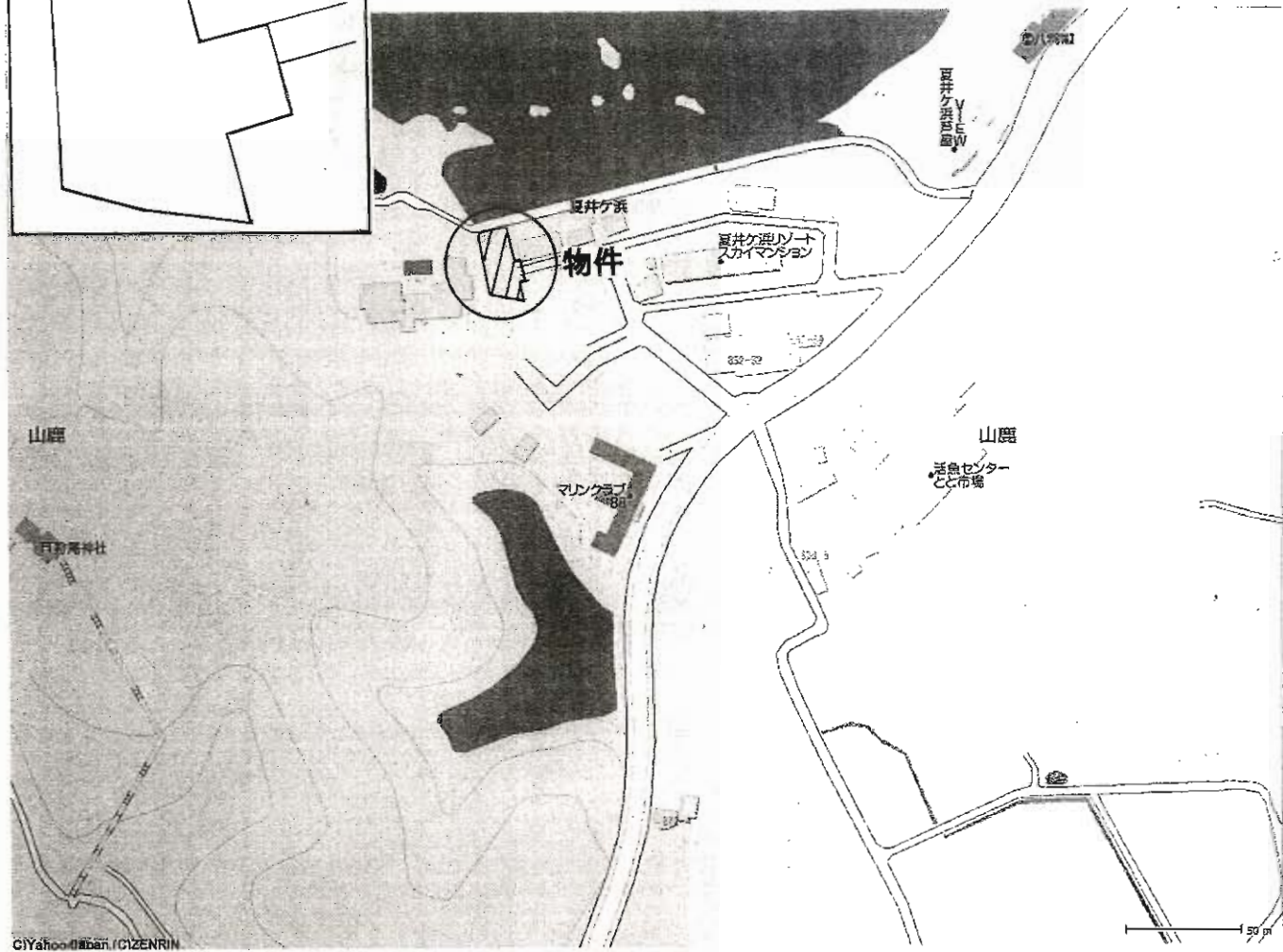
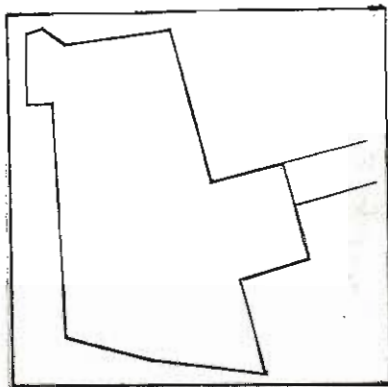
土地面積	350.15㎡ (105.92坪) (公簿)	ほかに私道面積
価格	830万円	3.3㎡ 単価

物件所在地	遠賀郡水巻町猪熊4丁目941番3
交通	市営バス鷹見神社入り口停 徒歩2分

土地権利	所有権	地目	宅地
都市計画	非線引区域	用途地域	第1種低層住居専用地域
建ぺい率	40%	容積率	60%
他の法令上の制限	建物高10m以上、外壁後退距離1m以上、敷地200㎡以上		

地勢			
引渡条件	現況渡し		
現況	更地	引渡日	即
接道状況 (角地・間口)	南側町道幅員約4mに約22m接道		

設備	水道		
備考	※前面道路との高低差約1.2m有 下水道分担金: 500円/㎡ ※建築条件なし		



売土地

住宅用地

田屋バス停

土地面積	595.05㎡ (180.00坪)	ほかに私道面積	
価格	2,700万円	3.3㎡ 単価	15万円

物件所在地
遠賀郡芦屋町大字山鹿字狩尾852-75

交通
西鉄バス田屋停 徒歩11分

土地権利	所有権	地目	宅地
都市計画	非線引区域	用途地域	無指定
建ぺい率	60%	容積率	200%
他の法令上の制限	埋蔵分化財包蔵地(夏井ヶ浜遺跡A-1)		
地勢			

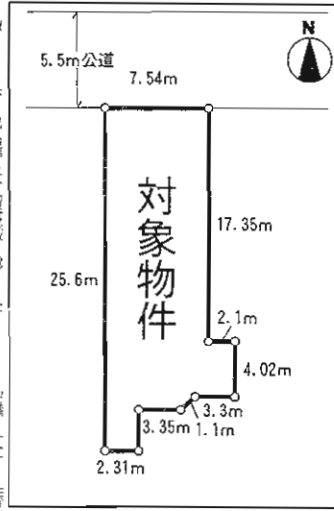
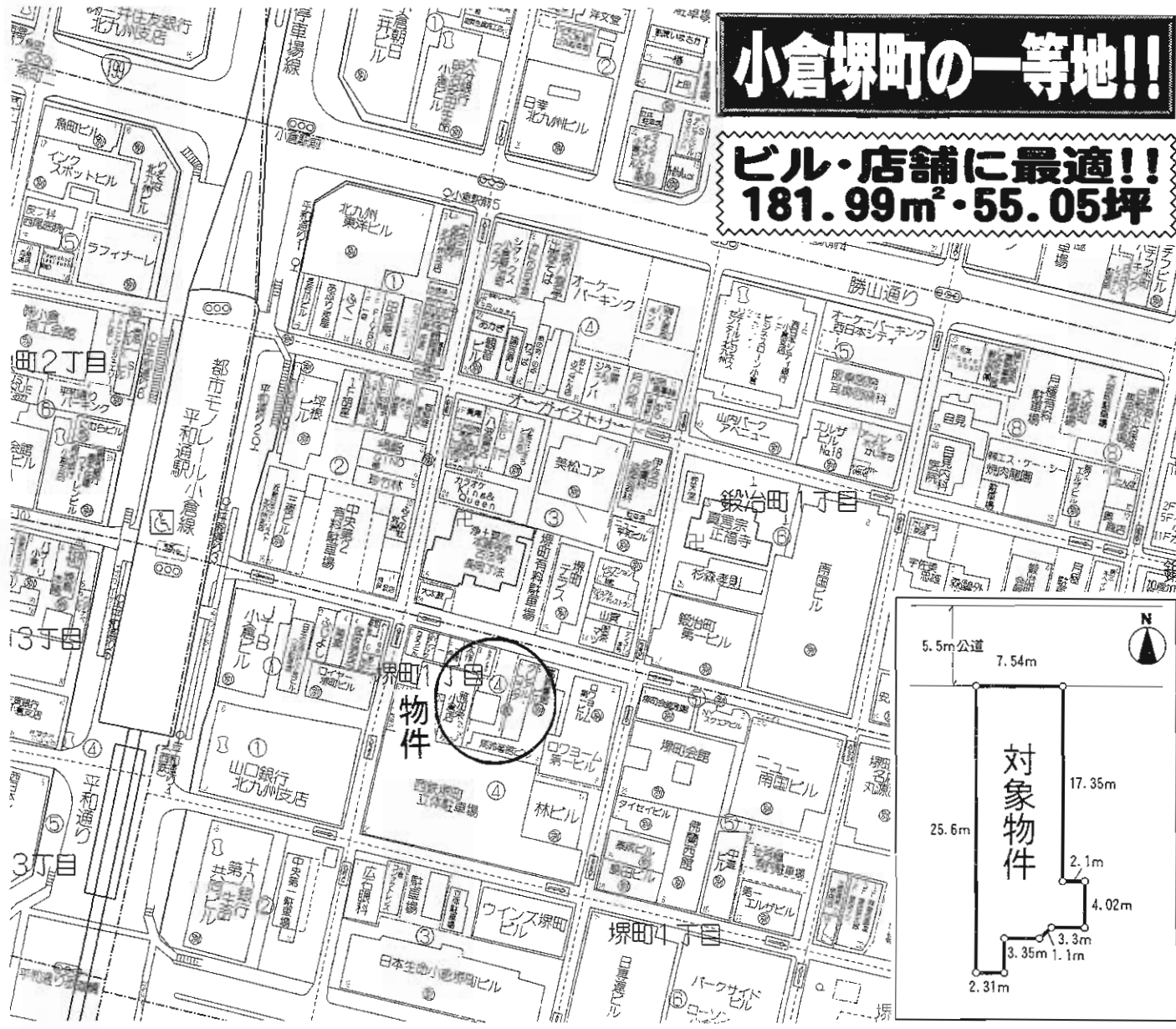
引渡条件 現況
現況 更地 引渡日 相談

接道状況 (角地・間口) 東:約4m幅公道
設備

備考 実測売買

小倉堺町の一等地!!

ビル・店舗に最適!!
181.99m²・55.05坪



売土地

ビル・店舗
 JR小倉駅

土地面積	181.99m ² (55.05坪)	ほかに私道面積	
価格	9,800万円	3.3m ² 単価	約178万円

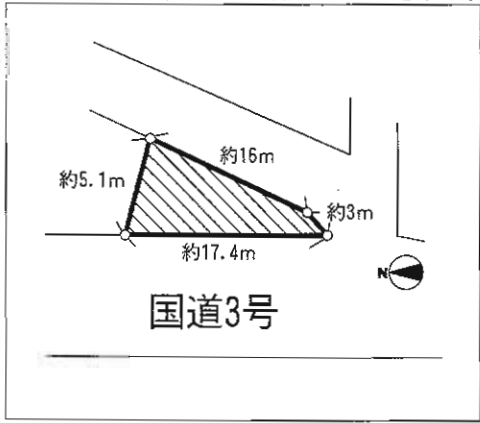
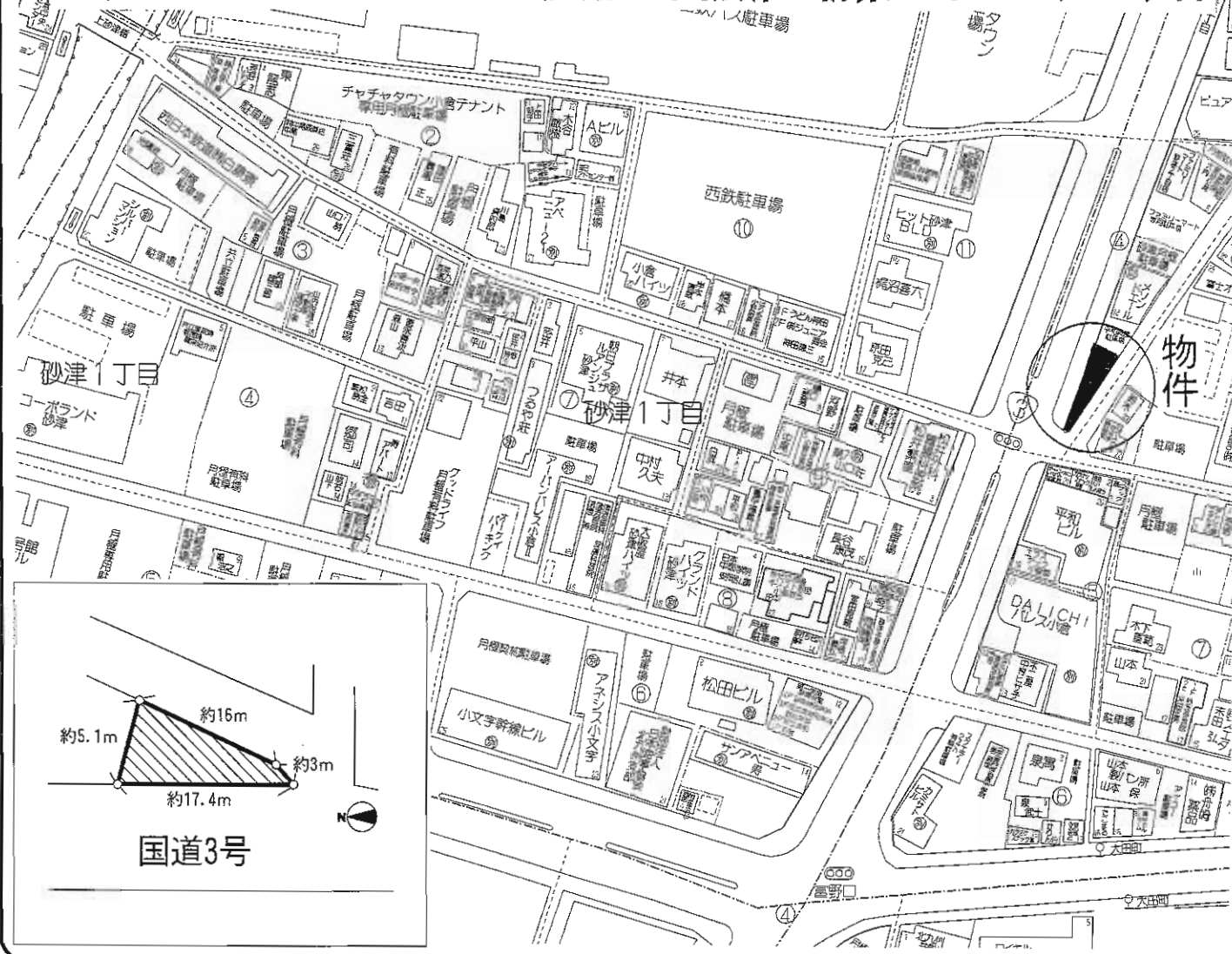
物件所在地
 北九州市小倉北区堺町1丁目49番1

交通
 鹿児島本線小倉駅 徒歩7分
 モノレール平和通停留所 徒歩1分

土地権利	所有権	地目	宅地
都市計画	市街化区域	用途地域	商業地域
建ぺい率	80%	容積率	500%
他の法令上の制限	防火地域	地勢	平坦地
引渡条件	現況渡し	現況	更地(月極駐車場)
引渡日	相談	接道状況(角地・間口)	北側公道幅員約5.5mに約7.6m接面
設備	上下水道・都市ガス	備考	

国道3号線沿いで広告効果見込めます!!

国道沿い間口が17.4mあり店舗や事務所の新築にオススメです!!



売地

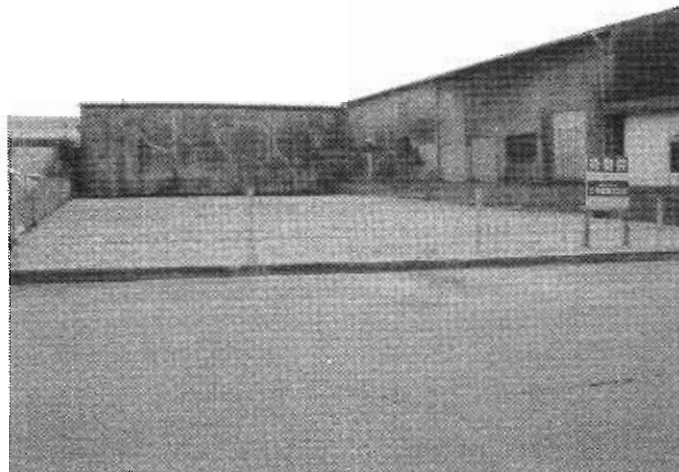
店舗用地

JR小倉駅

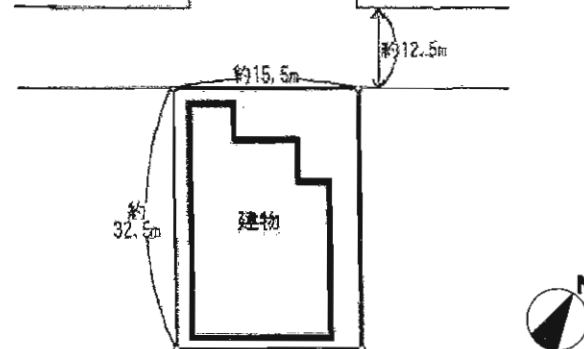
土地面積	公簿59.00㎡(17.84坪)	ほかに私道面積	
価格	980万円	3.3㎡単価	54.93万円/坪

物件所在地	北九州市小倉北区砂津2丁目4-15		
交通	JR鹿児島本線小倉駅 徒歩15分 砂津1丁目バス停 徒歩2分		

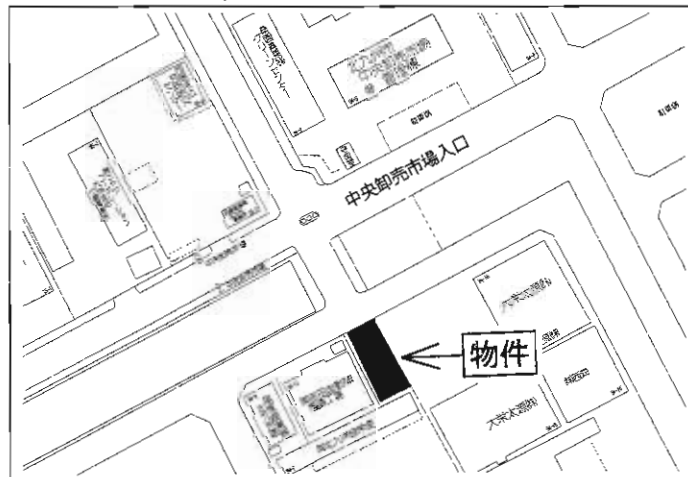
土地権利	所有権	地目	宅地
都市計画	市街化区域	用途地域	商業地域
建ぺい率	80%	容積率	400%
他の法令上の制限	防火地域		
地勢	平坦		
引渡条件	現況渡し		
現況	更地(月極駐車場)	引渡日	相談
接道状況(角地・間口)	角地:2方道路 北西25.0m 公道接面17.4m 南東6.0m 公道接面3.0m		
設備	電気・都市ガス・上水道・下水道		
備考			



区画図



**中央卸売市場
目の前!!**



売地

物件種目	工場・事務所・倉庫		
最適用途	J R西小倉駅		
土地面積	504.05m ² (152.47坪)	ほかに私道面積	
価格	3,049.4万円	3.3m ² 単価	20万円

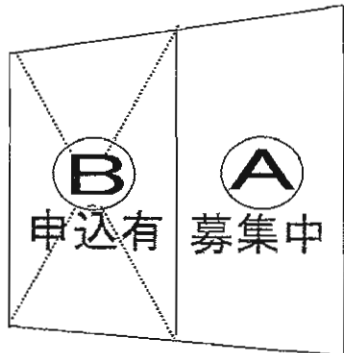
物件所在地	北九州市小倉北区西港町94-12		
交通	西鉄バス中央卸売場前停 徒歩1分		

土地権利	所有権	地目	宅地
都市計画	市街化区域	用途地域	工業地域
建ぺい率	60%	容積率	200%

他の法令上の制限	建築基準法第22条区域		
地勢	平坦		
引渡条件	現況渡し		
現況	更地	引渡日	即時

接道状況(角地・筒口)	前面北西側約12.5m公道・間口約15.5m 奥行約32.5m		
設備	上下水道		

備考			
----	--	--	--



大通り側



売地

住宅

モノレール企救丘駅

約200㎡(60坪)

ほかに
私道面積

1,440万円

3.3㎡
単価

物件所在地 北九州市小倉南区上石田2丁目1番㊿

交通 西鉄バス「守恒小学校前」停 徒歩7分

モノレール「企救丘」駅 徒歩15分

土地権利	所有権	地目	畑
都市計画	市街化区域	用途地域	第1種住居地域
建ぺい率	60%	容積率	200%

他の法令上の制限

地勢

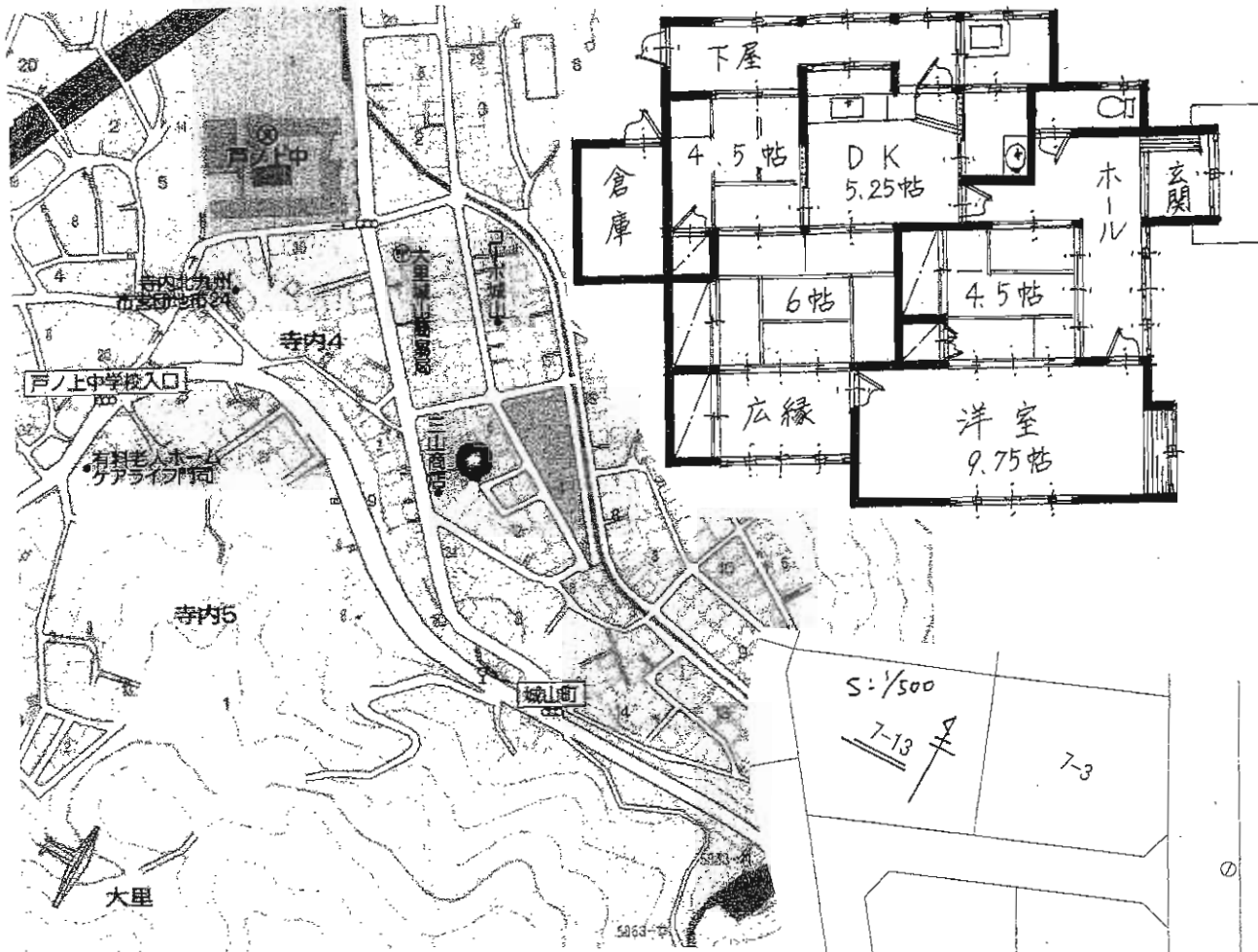
引渡条件 実測分筆後引渡し

現況 更地 引渡日 相談

接道状況(角地・角口) 南側6mの公道に約10m接道

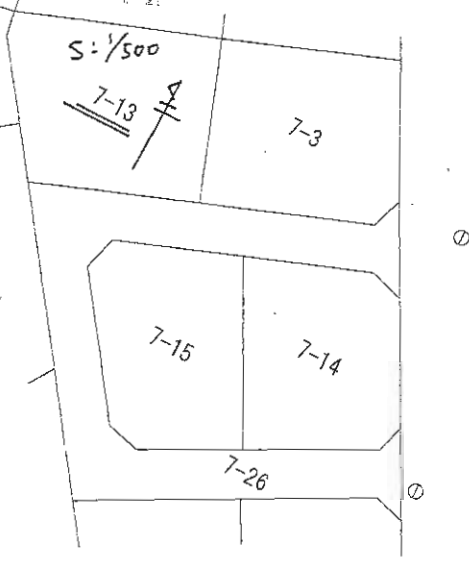
設備 電気・上下水道・都市ガス

備考 ■実測売買(多少坪数が前後する可能性有)
■学校区
・横代小中校区
・教育委員会との協議のうえ守恒校区に変更の可能性有。



物件種目	売土地		
最適用途	戸建住宅用地		
最寄駅	JR 門司駅		
土地面積	230.61㎡ 69.75坪	ほかに 私道面積	
価格	1,120万円	3.3㎡ 単価	16.1万円

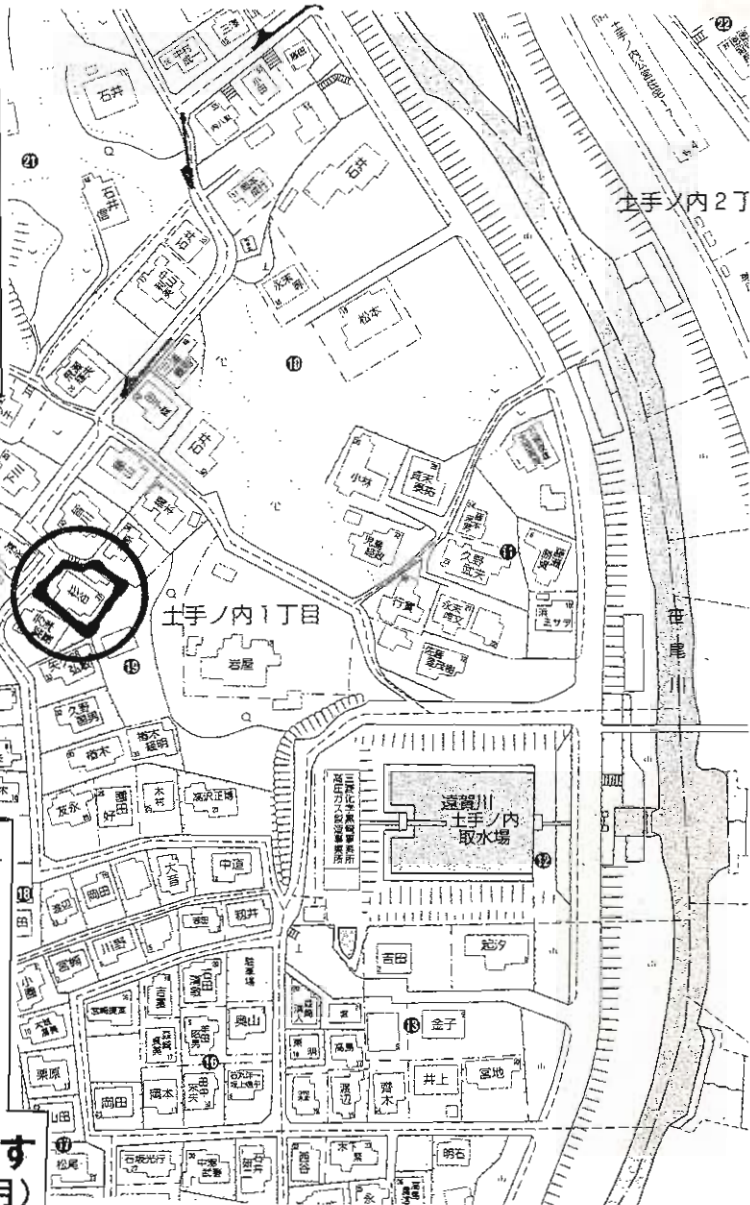
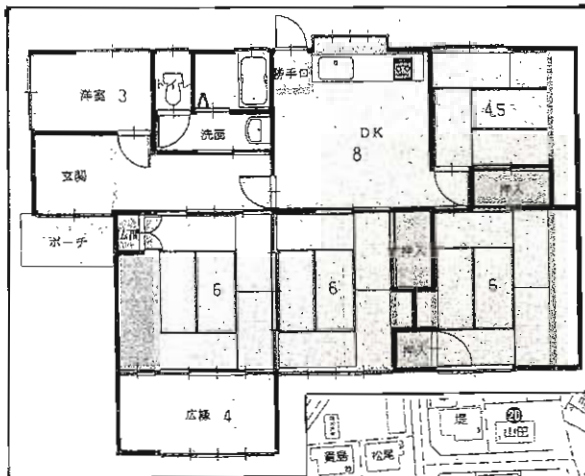
所在地	北九州市門司区城山町2番10号		
交通	西鉄 大久保バス停 徒歩 5分		
土地権利	所有権	地目	宅地
都市計画	市街化区域	用途地域	第一種住居地域
建蔽率	60%	容積率	160%
他の法令限	宅地造成工事規制区域		
引渡条件	現況渡し		
現況	古家付	引渡日	相談
接道状況 (角地・間口)	南東側 4m	間口約 14.4m	
	側	間口	
設備	上下水道・電気・都市ガス		
備考	古家～木造瓦葺平屋建 S.36.11.13築 増築未登記部分含めて約92.95㎡ 4DK+広縁・倉庫 (約28.11坪)		



平坦地

建物解体またはリフォーム

相談承ります!!

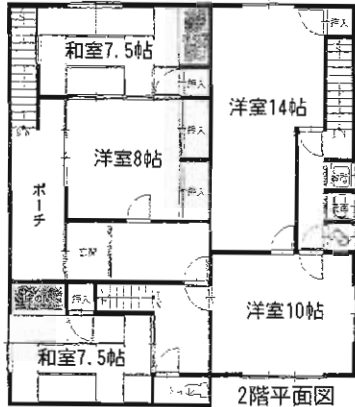


☆土地広い144坪 畑できます
 ☆車3台可
 ☆屋根瓦葺き替え
 ☆内部程度良好リフォームしてます
 (H17年1月)

■図面と現況が相違する場合は現況優先とさせていただきます。

物件種目	中古一戸建住宅		
最寄駅	筑豊電鉄希望が丘高校前駅		
間取タイプ	4DK		
価格	795万円		
物件所在地	中間市土手ノ内1丁目19番37号(住居表示)		
交通	筑豊電鉄希望が丘高校前駅(旧土手ノ内) 徒歩6分		
土地面積	公簿476.82m ² (144.23坪)	ほかに私道面積	
建物	構造・規模	木造瓦葺平屋建	
	面積	延べ98.42m ² (29.77坪)	
	間取内訳		
土地権利	所有権	地目	宅地
都市計画	市街化区域	用途地域	第2種低層住居専用地域
建ぺい率	50%	容積率	80%
他の法令上の制限	高さ10m以内 最低敷地165m ²		
築年月	昭和47年11月	駐車場	3台可
現況	空家	引渡日	相談
建築確認番号			
接道状況(角地・間口)	西側公道4m		
設備	電気 上水道 汲取		
	プロパンガス		
備考	◎浴室、洗面、DK、トイレ等リフォーム済み		

八幡東区春の町 8LDK



値下げしました!!



売 家

JR八幡駅

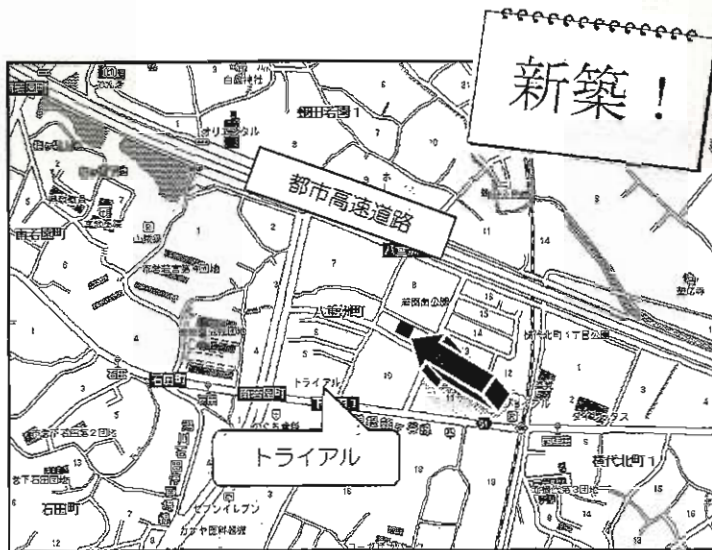
8LDK

1,580万円

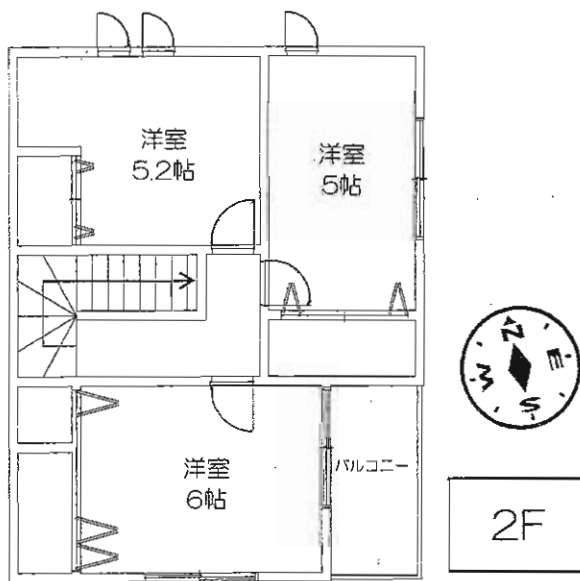
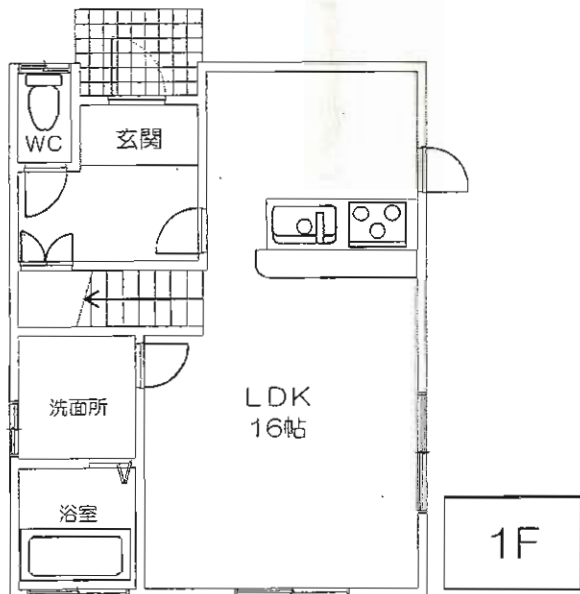
物件種目	売 家		
最寄駅	JR八幡駅		
間取タイプ	8LDK		
価格	1,580万円		
物件所在地	北九州市八幡東区春の町3丁目6-28		
交 通	春の町バス停 徒歩3分 JR八幡駅 徒歩12分		
土地面積	公簿279.68m ² (84.60坪)	ほかに私道面積	0m ²
建 物	構造・規模 軽量鉄骨造2階建 面 積 316.39m ² (95.70坪) 間取内訳		
土地権利	所有権	地 目	宅地
都市計画	市街化区域	用途地域	近隣商業地域
建ぺい率	60%	容 積 率	200%
他の法令上の制限			
築年月	S47.11	駐車場	有
現 況	空	引渡日	即
建築確認番号	北側5m公道 間口15m		
接道状況 (角地・角口)			
設 備	上下水道・都市ガス		
備 考	1F、駐車場シャッター付き、4-6台可能 事務所、倉庫としても使用可能		

新築売戸建

- ・IHクッキングヒーター・エコキュートでオール電化対応!!
- ・リビング南向きで日当たり良好!
- ・フラット35S対応!



図面と異なる場合は現況を優先させていただきます



新築売戸建

JR安部山公園駅

3LDK

2,180万円

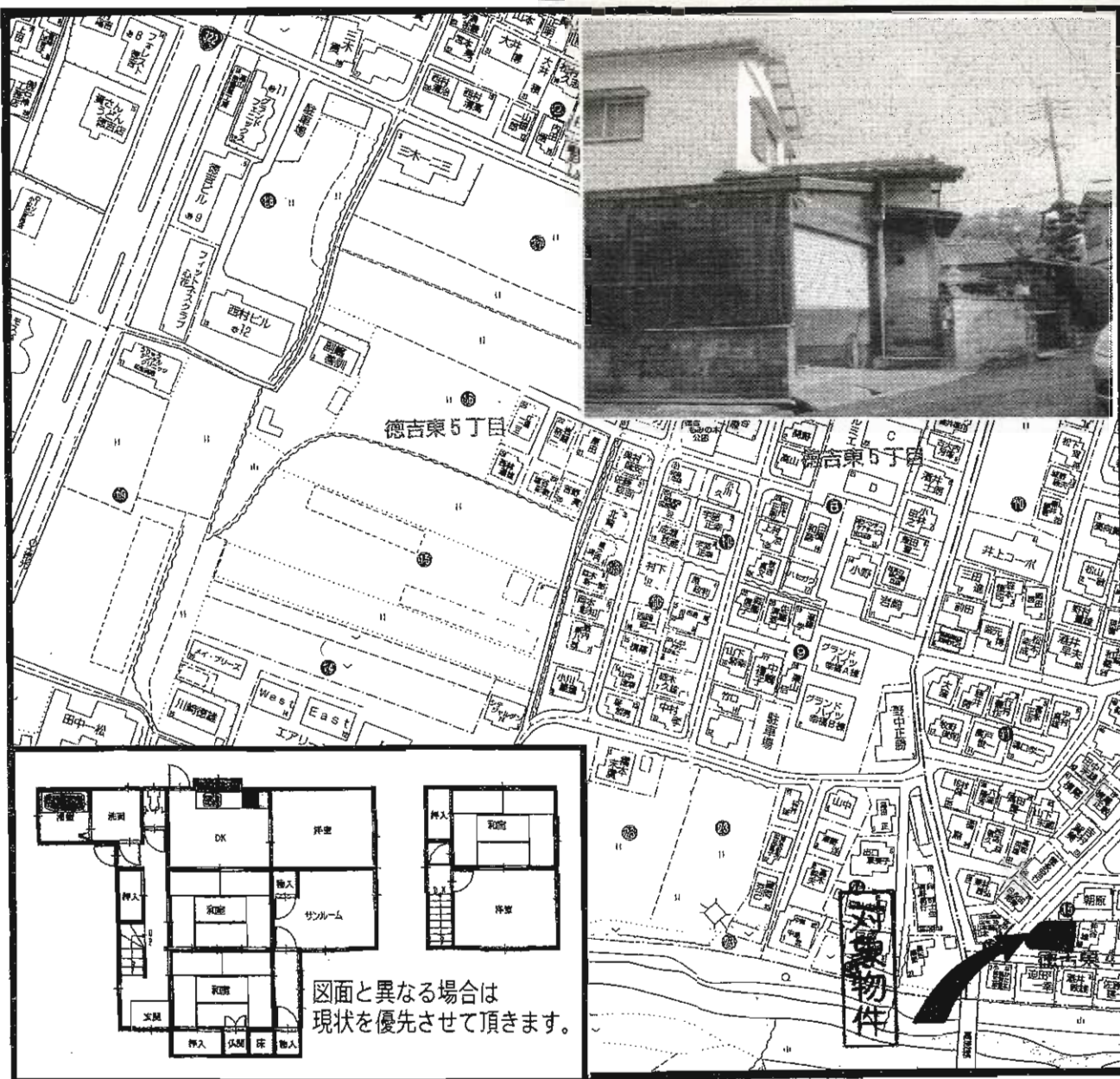
北九州市小倉南区八重洲町9-13

JR安部山公園駅 徒歩23分
西鉄バス西蟻田停 徒歩4分

106.94㎡ (32.35坪) ほかに私道面積

構造・規模 木造2階建
面積 81.56㎡ (24.67坪)
間取内訳 左記参照

土地権利	所有権	地目	宅地
都市計画	市街化区域	用途地域	第一種住居専用地域
建ぺい率	60%	容積率	200%
他の法令上の制限	法第22条区域		
築年月	平成22年11月中旬完成	駐車場	有
現況	建築中	引渡日	11月中旬予定
建築確認番号			
接道状況(角地・間口)	北側公道4.6m		
設備	電気・都市ガス・上下水道		
備考			



売 家

最寄駅 **モノレール徳力嵐山口駅**
 間取タイプ **6DK**
 価格 **1,200万円**

物件所在地 **北九州市小倉南区徳吉東4丁目15-19**

交通 **西鉄バス徳光停 徒歩6分**

土地面積 **公簿160.81m²(48.64坪)** ほか私道面積

建物 **構造・規模 木造2階建**
面積 101.45m²(30.68坪)
間取内訳 DK6、和6×3、洋6×2、サンルーム

土地権利 **所有権** 地目 **宅地**
 都市計画 **市街化区域** 用途地域 **第1種低層住居専用地域**
 建ぺい率 **50%** 容積率 **80%**

他の法令上の制限
 築年月 **昭和50年1月** 駐車場 **車庫有**
 現況 **居住中** 引渡日 **相談**

建築確認番号
 接道状況(角地・間口) **南側6m(公道)間口14m 北西側6m(公道)間口12m**

設備 **上下水道 LPガス**

備考 **角地!日当たり良好!
 長行小・菅生中校区**

図面と異なる場合は
 現状を優先させていただきます。

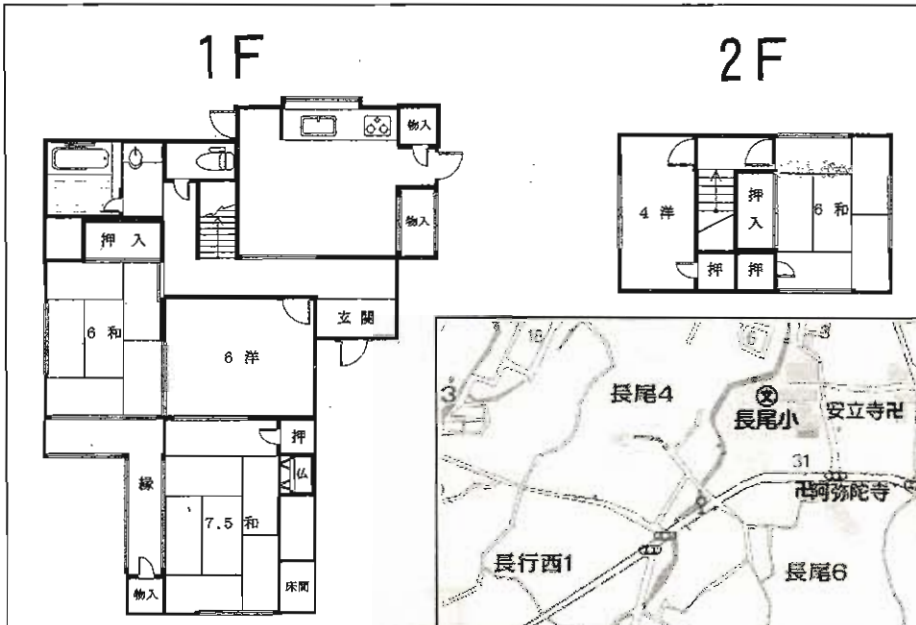
校区
長尾小・管生中

売 家

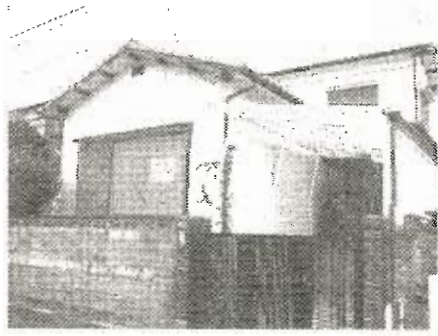
長行緑光花バス停

5DK

1,300万円



駐車場
1台付!



物件種目	売 家		
最寄駅 間取タイプ	長行緑光花バス停 5DK		
価格	1,300万円		
物件所在地	北九州市小倉南区長行西3丁目8-2		
交通	西鉄バス「長行緑光花」停 徒歩2分		
土地面積	165.32m ² (50坪)	ほかに私道面積	
建 物	構造・規模	木造2階建	
	面積	延べ72.03m ²	
	間取内訳	間取図参照	
土地権利	所有権	地 目	宅地
都市計画	市街化区域	用途地域	第1種低層住居専用地域
建ぺい率	50%	容積率	80%
他の法令上の制限			
築年月	昭和47年12月	駐 車 場	有1台
現 況	空	引 渡 日	即
建築確認番号			
接道状況(角地・間口)	公道約8m接す		
設 備			
備 考	長尾小・管生中学校校区		

小倉南区若園3丁目売家

閑静な住宅街

 ◎若園小至近
 ◎トライアル・コンビニ・郵便局など
 利便性良好!!



駐車場造作可能!!



☆何度もお手入れしています☆



※現況と間取図が異なる場合、現況優先とします。

物件種目	売戸建住宅		
最寄駅	「若園4丁目」バス停		
間取タイプ	5DK		
価格	1,100万円		
物件所在地	福岡県北九州市小倉南区若園3丁目19-18		
交通	西鉄バス若園4丁目停 徒歩6分		
通			
土地面積	公簿171.90㎡	ほかに	私道面積
建物	構造・規模	木造2階建	
	面積	78.37㎡	
	間取内訳		
土地権利	所有権	地目	宅地
都市計画	市街化区域	用途地域	第1種中高層住居専用地域
建ぺい率	60%	容積率	200%
他の法令上の制限			
築年月	1964年11月	駐車場	なし
現況	空家	引渡日	即時
建築確認番号			
接道状況(角地・間口)	北東側(前面)公道約3.7m~4.4m、間口約21m		
設備	上下水道		
備考	駐車場は造作可能です!! 何度もお手入れし大切に使用していますので まだまだ住めます!!		

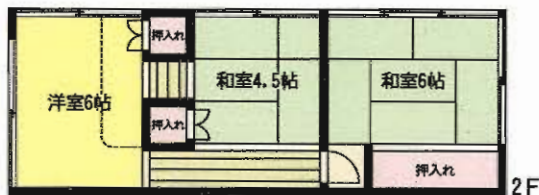
鞍手町売家



☆緑豊かな閑静な住宅街☆



★コンビニ近隣有!!
★住環境良好!!



2F

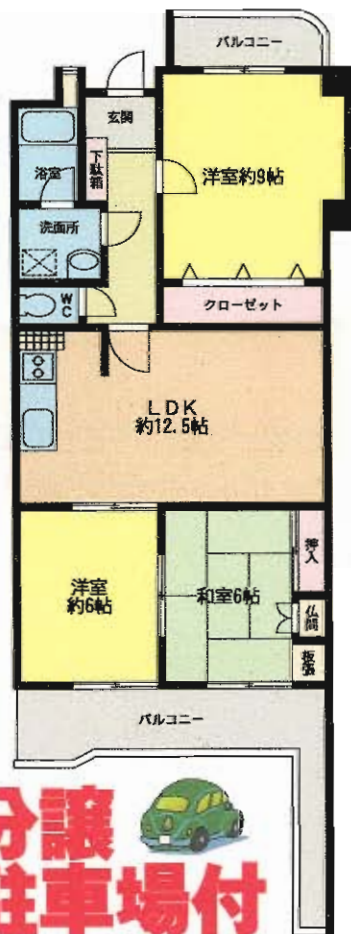


1F



物件種目	売家		
最寄駅	JRバス上新延橋		
間取タイプ	6DK		
価格	500万円		
物件所在地	福岡県鞍手郡鞍手町大字新延207-14		
交通	JRバス上新延橋停 徒歩10分		
土地面積	186.96㎡	ほか	私道面積
建物	構造・規模	木造瓦葺き2階建て	
	面積	延べ74.52㎡	
間取内訳	左図参照		
土地権利	所有権	地目	宅地
都市計画	非線引区域	用途地域	無指定
建ぺい率	60%	容積率	200%
他の法令上の制限			
築年月	S54年1月	駐車場	1台有
現況	空屋	引渡日	即可
建築確認番号			
接道状況(角地・間口)			
設備			
備考	近隣にJAのスーパー、ガソリンスタンド、JA金融機関あり		

グランドハイツ中原東 戸畑区中原東



★全室照明付 
★二面バルコニー

H22年7月内装リフォーム済

日当良好 

- ・全室クロス・ふすま・障子貼替
- ・全室フロア貼替
- ・ウォシュレット・洗面台新品取替
- ・キッチン全面リフォーム
- ・浴室全面リフォーム
- ・沖縄市松畳貼替
- ・TVカラーインターホン



分譲 
駐車場付

売マンション

グランドハイツ中原東

J R九州工大前駅

3LDK

980万円

物件所在地 北九州市戸畑区中原東1丁目4番9-403号

交通 J R九州工大前駅 徒歩6分

建物 構造・規模 R C造5階建4階部分

専有面積 (使用部分面積) 79.34㎡

バルコニー面積 14.54㎡

間取内訳 左図参照

土地権利 所有権 用途地域 第1種住居地域

築年月 昭和62年8月 総戸数 23戸

管理形態 全部委託 管理方式 巡回管理

管理費 6,000円 修繕積立金 4,000円

現況 空家 引渡日 即

駐車場 有 無料 施工会社

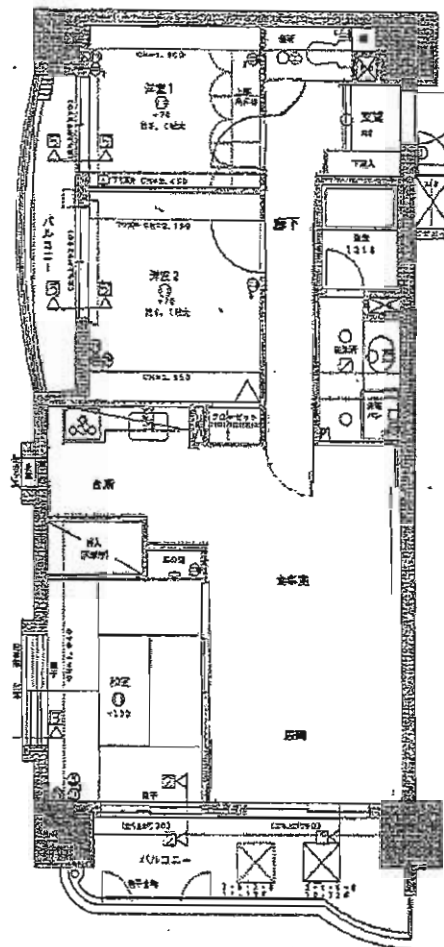
本体設備

各戸設備

備考 敷地権の割合:323/10,000

☆☆☆角部屋☆☆☆

☆☆☆日当り&利便性&諸事便利☆☆☆



物件種目	売マンション		
マンション名	ライオンズマンション三萩野		
最寄駅	モノレール香春口三萩野駅		
間取タイプ	3LDK		
価格	1,080万円		
物件所在地	北九州市小倉北区吉野町5-30-901		
交通	モノレール香春口三萩野駅 徒歩5分		
建物	構造・規模	SRC造14階建9階部分	
	専有面積 (使用部分面積)	72.05m ²	バルコニー 面積 13.88m ²
間取内訳			
土地権利	所有権	用途地域	
築年月	平成4年2月	総戸数	41戸
管理形態	委託管理	管理方式	常駐管理
管理費	9,800円	修繕積立金	10,080円
現況	空家	引渡日	即
駐車場	近隣10,500円/月	施工会社	
本体設備	九電・上水道・下水道・都市ガス		
各戸設備	給湯		
備考	<ul style="list-style-type: none"> ★モニター付きインターフォン ★オートロック・管理人常駐 ★宅配BOX ★中島小学校/白銀中学校 		

サンライフ三萩野B棟

水廻りリニューアル!

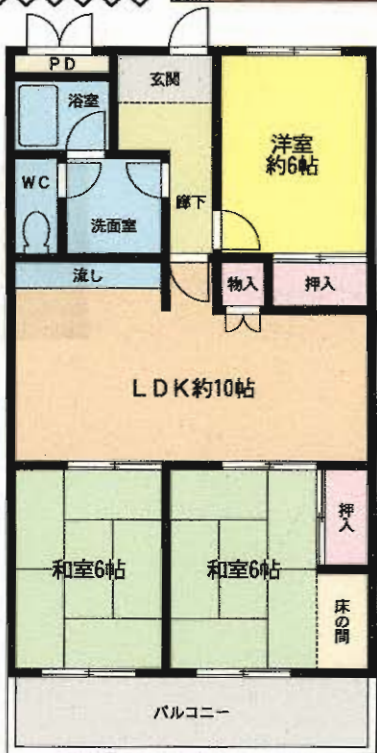
黄金市場&グルメシティ
徒歩圏内で買物便利



H22年7月内装リフォーム済!!

オール電化!!

- 全室 クロス 床・ふすま 障子貼替!
- 沖縄市松 畳貼替!
- 洗面・キッチン トイレ・UB 全面リニューアル!

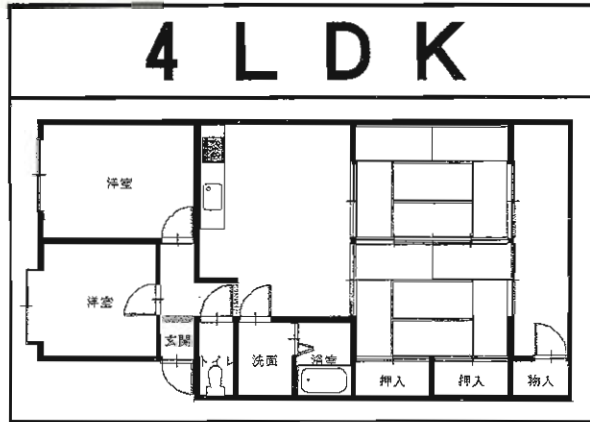
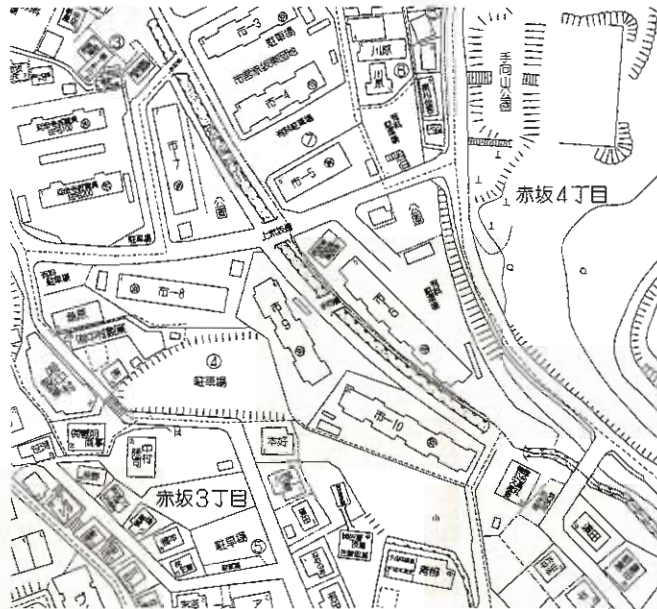


※間取は現況優先とします。

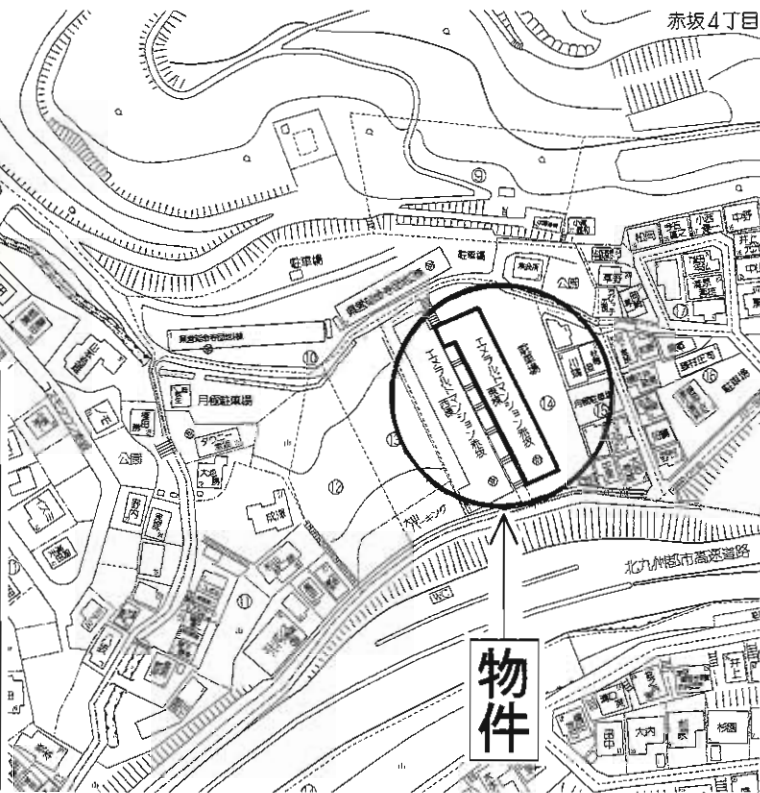


物件種目	売マンション		
マンション名	サンライフ三萩野B棟		
最寄駅	モノレール片野駅		
間取タイプ	3LDK		
価格	680万円		
物件所在地	北九州市小倉北区東篠崎1丁目1-37-403号		
交通	モノレール片野駅 徒歩5分 西鉄バス片野停 徒歩4分		
建物	構造・規模	SRC・RC造11階建4階部分	
	専有面積 (使用部分面積)	壁芯65.02m ²	バルコニー 面積
	間取内訳	左図参照	
土地権利	所有権	用途地域	商業地域
築年月	昭和56年9月	総戸数	64戸
管理形態	全部委託	管理方式	巡回管理
管理費	4,760円	修積立金	6,800円
現況	空家	引渡日	即
駐車場	近隣10,500円(物件となり)	施工会社	
本体設備	E V		
各戸設備			
備考	敷地権の割合:6,241/426,955 管理会社:日本エスエム(株) 校区:貫船小学校・白銀中学校 ※駐車場は隣接のエルザパーク東篠崎を 10,500円で確保。		

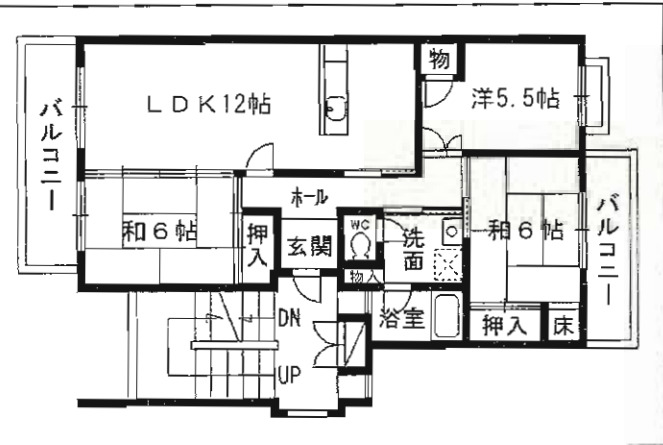
エメラルドマンション 赤坂東棟



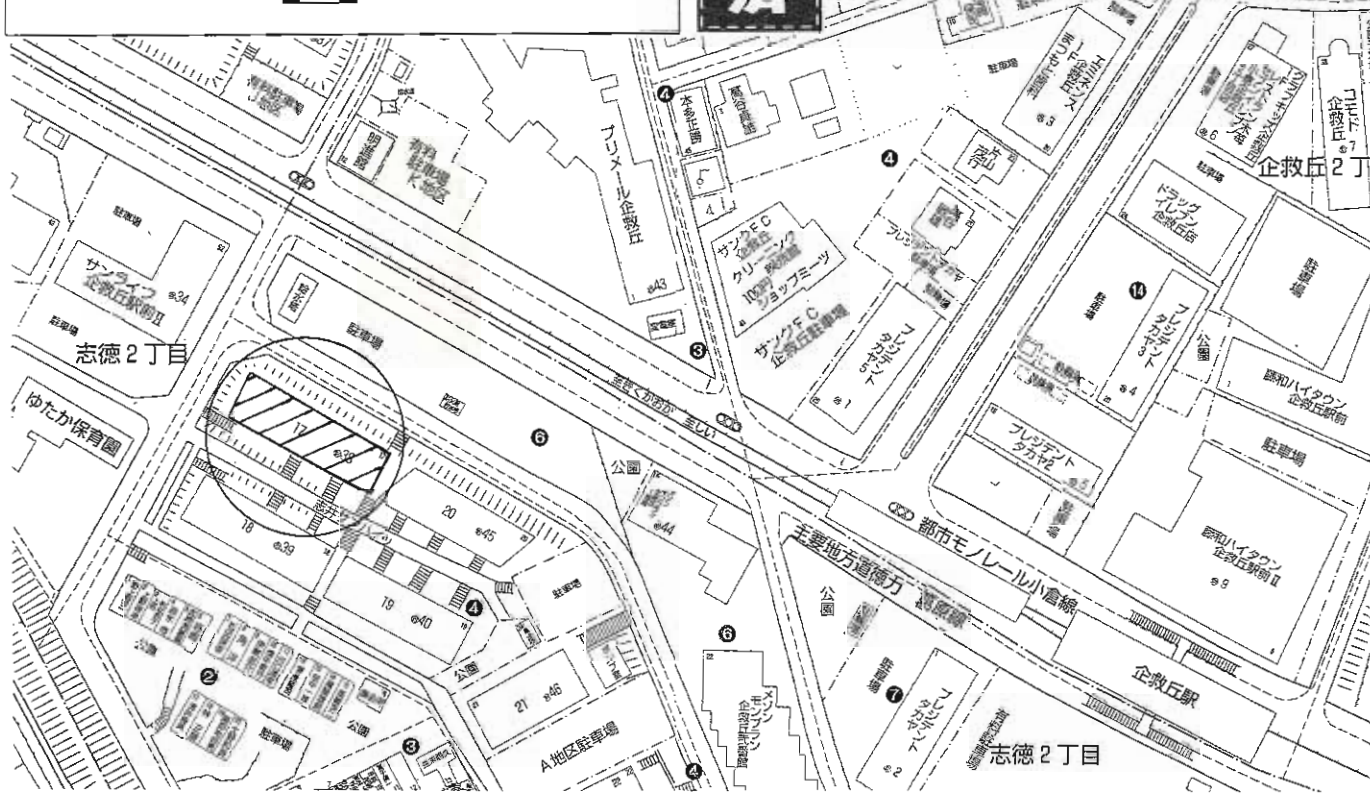
ペット応相談!
国道3号線近く
北九州都市高速道路
富野インターすぐ



物件種目	売マンション		
マンション名	エメラルドマンション赤坂東棟215号		
最寄駅	JR小倉駅		
間取タイプ	4LDK		
価格	430万円		
物件所在地	北九州市小倉北区赤坂4丁目14-1-215号		
交通	手向山バス停 徒歩7分		
建物	構造・規模	鉄筋コンクリート造10階建5階部分	
	専有面積 (使用部分面積)	63.71m ² (19.27坪)	バルコニー 面積
	間取内訳	LDK9.5・洋6・洋4.5・和6×2	
土地権利	所有権	用途地域	第1種中高層住居専用地域
築年月	昭和59年4月	総戸数	105戸
管理形態	自主管理	管理方式	自主管理
管理費	3,100円/月	修積立金	5,000円/月
現況	空家	引渡日	即
駐車場	近隣駐車場7,350円/月	施工会社	
本体設備	上下水道・都市ガス		
各戸設備	給湯・バルコニー		
備考	ペット応相談! 桜ヶ丘小・富野中		

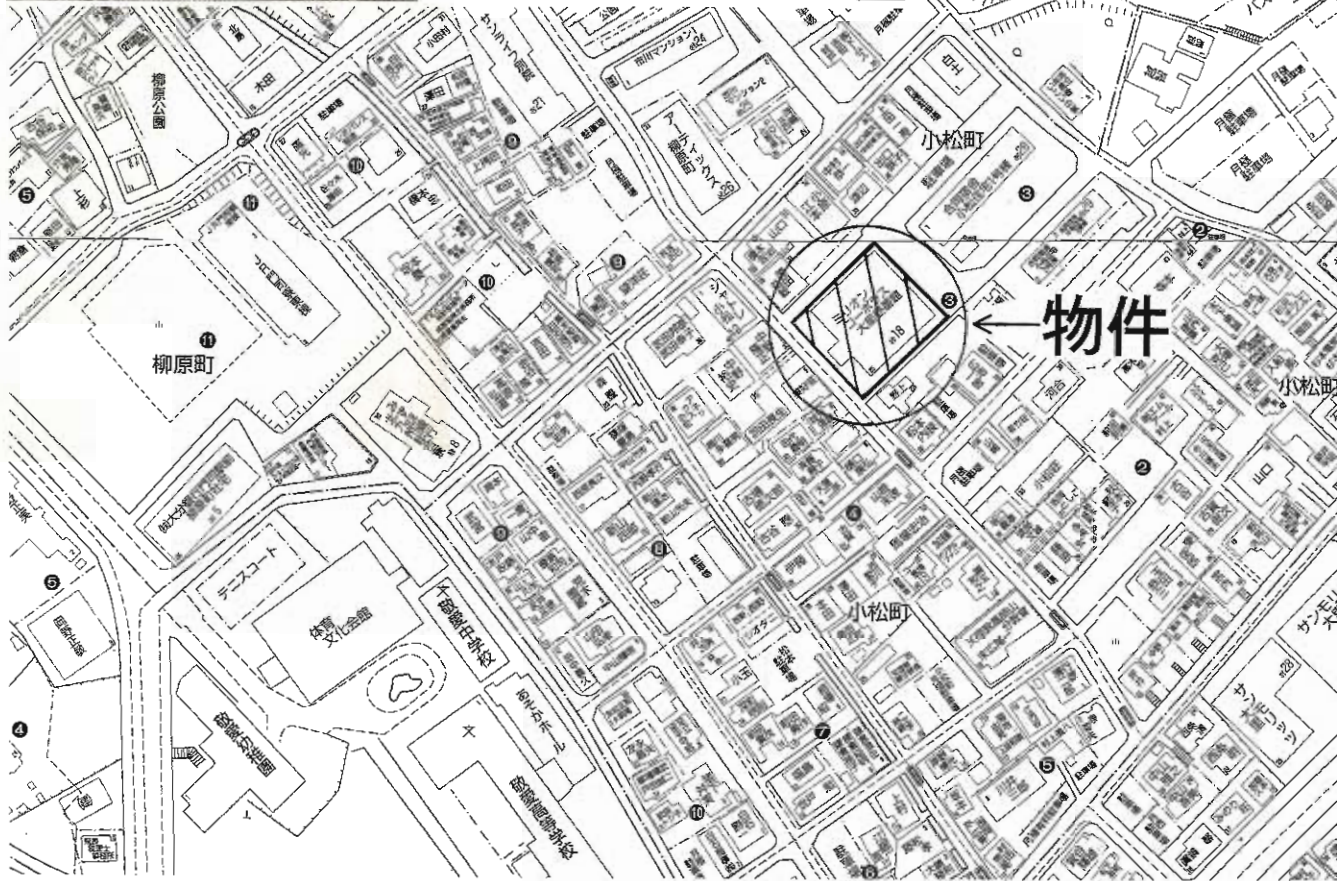
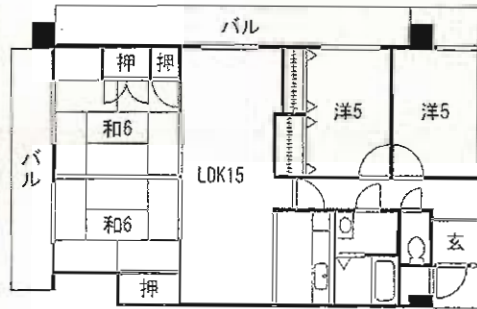


★内装リフォーム済



物件種目	売マンション		
マンション名	志井サンハイツ17棟		
最寄駅	北九州高速鉄道企救丘駅		
間取タイプ	3LDK		
価格	780万円		
物件所在地	北九州市小倉南区志徳二丁目4番17-504号		
交通	モノレール企救丘駅 徒歩4分		
建物	構造・規模	鉄筋コンクリート造陸屋根5階建5階部分	
	専有面積 (使用部分面積)	74.77㎡	バルコニー 面積
	間取内訳	LDK12帖、和室6帖×2、洋室5.5帖	
土地権利	所有権	用途地域	第1種中高層住居専用地域
築年月	1984年9月	総戸数	30戸
管理形態	一部委託	管理方式	巡回管理
管理費	3,600円/月	修繕積立金	10,400円/月
現況	空	引渡日	相談
駐車場	有り1台付(無料)	施工会社	
本体設備	都市ガス		
各戸設備	3箇所給湯		
備考	志井小学校・志徳中学校 H22年10月内装リフォーム済		

B-056



売マンション

ミリオンコーポラス大里壹番館

J R門司駅

4LDK

1,100万円

物件種目	売マンション		
物件所在地	北九州市門司区小松町3-25-405		
交通	J R門司駅 徒歩13分 西鉄バス大里桃山停 徒歩4分 西鉄バス別院通り停 徒歩5分		
建物	構造・規模	RC造6階建4階部分	
	専有面積 (使用部分面積)	110.14m ²	バルコニー 面積
	間取内訳		
土地権利	所有権	用途地域	第1種中高層住居専用地域
築年月	1989年12月	総戸数	39戸
管理形態	自主管理	管理方式	自主管理
管理費	10,450円/月	修積金	なし
現況	空	引渡日	即
駐車場	有 500円/月	施工会社	
本体設備	エレベーター・都市ガス・オートロック・駐輪場		
各戸設備			
備考	学区区:大里南小学校 柳西中学校		

売ビル(売寮)

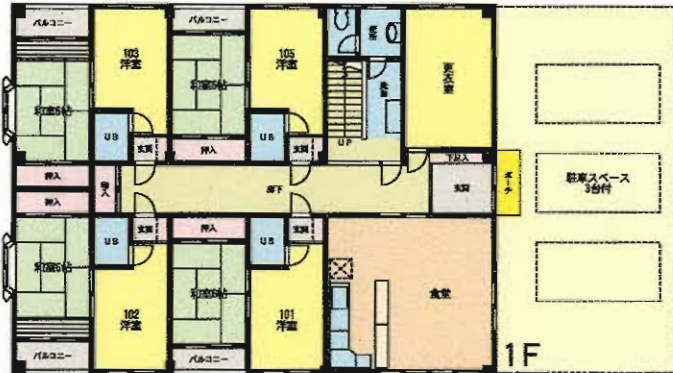
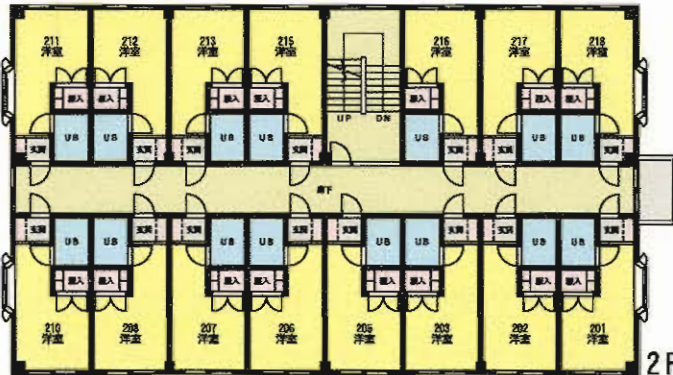
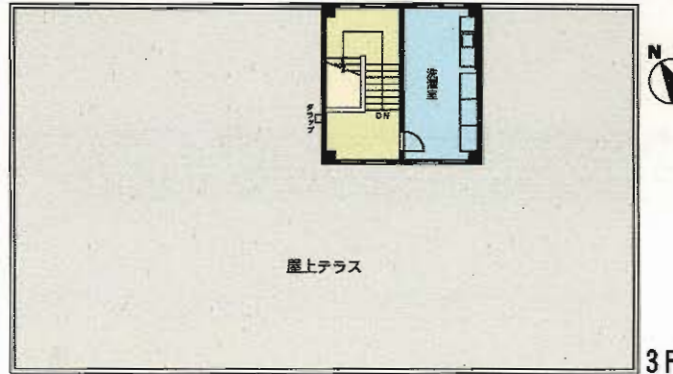


★P3台付!!

H20年1月内外装リフォーム済!!
今注目の永犬丸エリア物件!!



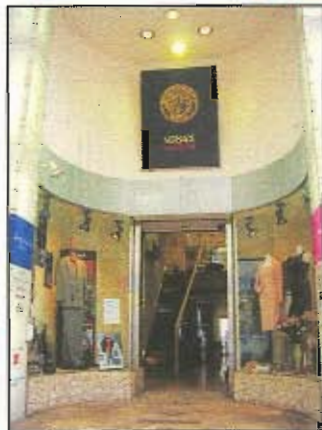
● 食堂付
● 2階:1R X 15戸
● 1階:2部屋付 X 4戸



物件種目	売ビル		
最寄駅	JR折尾駅		
価格	4,160万円		
物件所在地	北九州市八幡西区則松4丁目16-3		
交通	鹿児島本線折尾駅 徒歩14分 西鉄バス則松停 徒歩1分		
土地面積	392.34㎡ (118.68坪)	ほかに私道面積	なし
建物	構造・規模	鉄骨造3階建	
	面積	延べ499.45㎡ (1F:195.7㎡ 2F:272.8㎡ 3F:30.95㎡)	
建物名			
土地権利	所有権	施工会社	株式会社 間組
総戸数	19戸	築年月	平成7年11月
都市計画	市街化区域	用途地域	準工業地域
建ぺい率	60%	容積率	200%
他の法令上の制限			
現況	賃貸中(H23年1月空予定)	引渡日	相談
駐車場	有(3台可能)		
接道状況(角地・間口)	東側8m舗装県道に16m接道・西側5m舗装市道に16m接道		
設備	上水道・下水道・プロパンガス 各部屋エアコン・給湯・シャワー		
備考	平成22年度 評価額 44,418,075円 引渡日は相談可能		
	エアコンは22台新設!		

京町銀天街アーケード内★ちゅうぎん通りから50m!!

小倉商店街の中心地で即営業可能です。



ブティック・美容室等に最適!!

見ればきつと
気に入ります



売ビル

J R小倉駅

3,980万円

北九州市小倉北区京町1丁目5番9号

J R鹿児島本線小倉駅 徒歩4分

西鉄バス魚町停 徒歩2分

106.21㎡ (32.12坪) ほかに私道面積

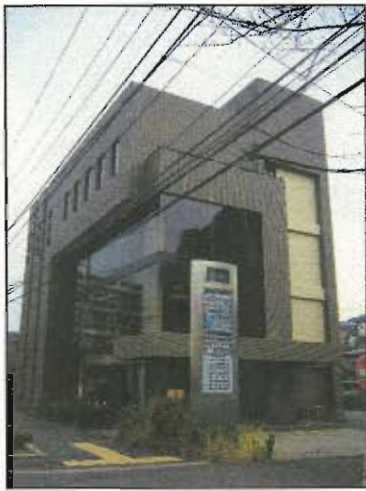
構造・規模 S造3階建

面積 延べ208.55㎡ (1F 83.42㎡・2F 41.71㎡・3F 83.42㎡)

建物名 京町店舗

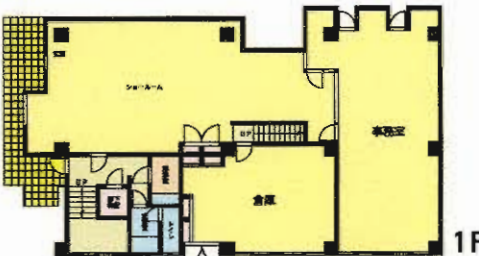
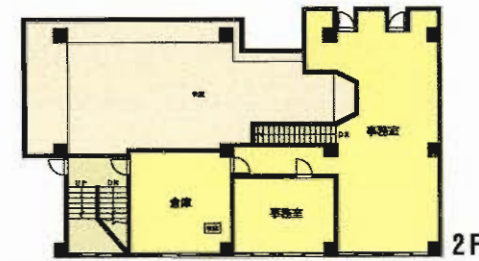
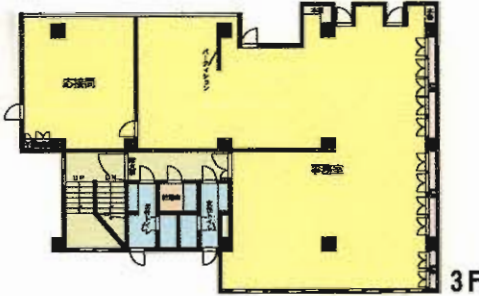
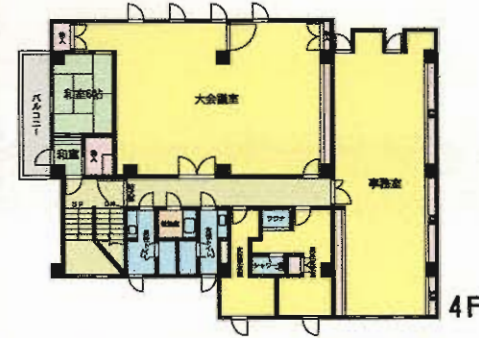
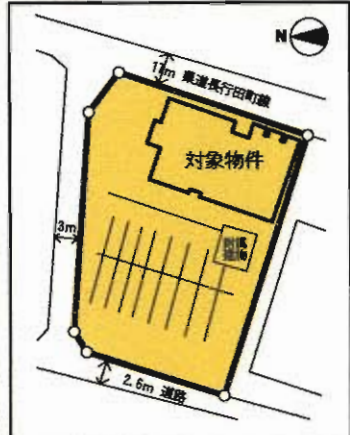
土地権利	所有権	施工会社	
総戸数		築年月	平成7年1月
都市計画	市街化区域	用途地域	商業地域
建ぺい率	80%	容積率	400%
他の法令上の制限	防火地域		
現況	空	引渡日	即
駐車場	なし		
接道状況(角地・間口)	北側アーケード(幅員約5.2m,道路に)間口約5m奥行22m		
設備	上下水道・都市ガス		
備考	内装等かなりキレイで、即営業可能です!!		

1F 2F 3F



**H21年8月内外装
リフォーム済!!**

①20台以上可能



高級磁器質タイルを贅沢に使った
重厚感ある外観!!

売店舗事務所

J R南小倉駅

9,980万円

物件種目	北九州市小倉北区南丘1丁目22番2		
最寄駅	JR南小倉駅		
価格	9,980万円		
物件所在地	北九州市小倉北区南丘1丁目22番2		
交通	西鉄バス南丘団地停 徒歩1分		
土地面積	740.63m ² (224.04坪)	ほか	に私道面積
建物	構造・規模	RC造陸屋根4階建	
	面積	1F 206.46m ² 2F 126.92m ² 3F 233.54m ² 4F 239.65m ² 計806.57m ²	
	建物名	南丘ビル	
土地権利	所有権	施工会社	
総戸数		築年月	平成5年9月
都市計画	市街化区域	用途地域	第1種住居地域
建ぺい率	60%	容積率	200%
他の法令上の制限			
現況	空	引渡日	相談
駐車場	有 (20台以上可能)		
接道状況 (角地・両口)	東側幅員約17m、間口約25m 西側幅員2.6m、間口20m		
設備	上下水道・LPガス		
備考	附属建物:コンクリートブロック造平家建・物置・約5m ² 1階:ショールーム・事務室・倉庫・給湯室 他 2階:事務室・倉庫 他 3階:事務室・応接室・給湯室 他 4階:事務室・更衣室・休憩室・給湯室 他 屋上:変電設備・空調の室外機が設置		

◆目立つ好立地条件◆ ☆支店・営業所等自社ビルに最適☆

(前面22mの国道10号線に面す)

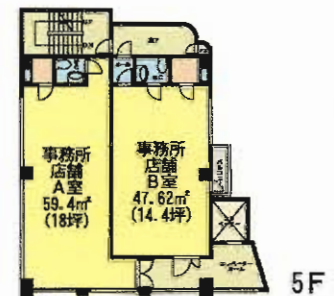
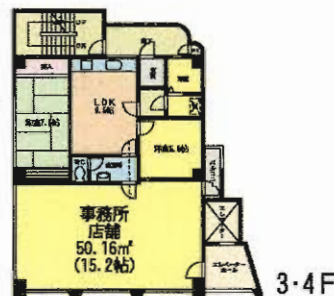
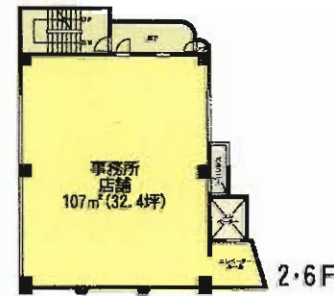
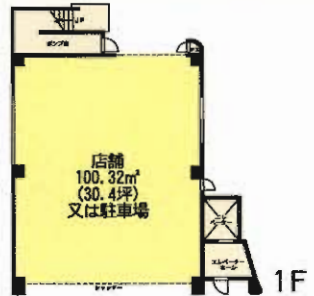
 **平成21年度
 **固定資産税評価額
 **
 **土地:13,883,418
 **建物:50,312,650
 **
 **合計:64,196,068

月収(消費税込) 家賃・共益費
 6F 190,806円
 5FA 116,550円
 看板収入 15,750円
 入居済計 323,106円
 3F・4F 空(内装済)
 2F 空(スケルトン)
 1F 空(スケルトン)



物件価格 **敷金返還分** **決済金額**
55,000,000 - **1,060,560** = **53,939,440**

**希少
物件!!**



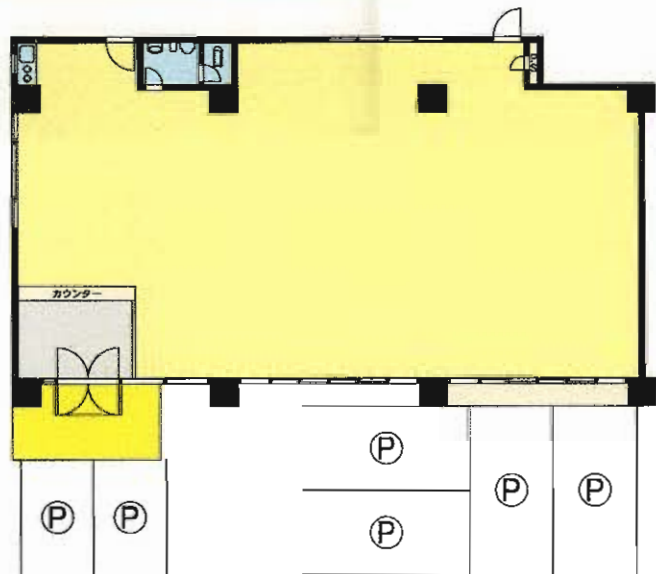
物件種目	売ビル		
最寄駅	JR 城野駅		
価格	5,500万円		
物件所在地	北九州市小倉北区重住3丁目7番12号		
交通	JR城野駅 徒歩5分		
土地面積	160.08㎡ (48.42坪)	ほか	に私道面積
建物	構造・規模	RC造6階建	
	面積	延べ640.25㎡ (193.67坪)	
建物名	第7エルザビル		
土地権利	所有権	施工会社	
総戸数		築年月	昭和63年10月
都市計画	市街化区域	用途地域	商業地域
建ぺい率	80%	容積率	400%
他の法令上の制限			
現況	一部賃貸中	引渡日	即
駐車場	1Fを使用可		
接道状況(角地・開口)	南側22m国道10号に面す		
設備	電気・上下水道・都市ガス・エレベーター		
備考	※1-2F 内装荒仕上(自由に設計施工できます) 3-4F 住居付 ■図面と現況が相違する場合は現況優先とさせていただきます。 敷金返還分:1,060,560円は決済時精算		

ダルマックスビル -竹末1丁目-

室内改装渡し



諸事
便利な立地
1F部分!



 ** 事務所前6台駐車可 **

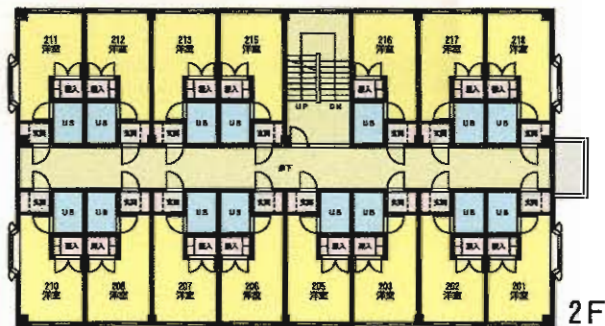
物件種目	貸事務所		
最寄駅	筑豊電鉄森下駅		
賃貸条件	賃料	27万円	
		敷金 0 ヶ月・礼金 2 ヶ月	
物件所在地	北九州市八幡西区竹末1丁目15-11		
交通	西鉄バス「若葉1丁目」停 徒歩1分		
建物	建物名	ダルマックスビル	
	構造・規模	鉄筋コンクリート造5階建1階部分	
使用部分面積	204.15m ² (61.75坪)		
築年月	昭と60年2月	契約期間	2年
管理費等	無し		
土地面積		用途地域	
駐車場	物件付 6台駐車可(無料)		
現況	空	引渡日	室内改装後 即
接道状況(角地・間口)			
本体設備			
各戸設備			
備考	保険:別途要契約 改装渡し		

貸寮

3台P無料!!!
入居日相談!!!



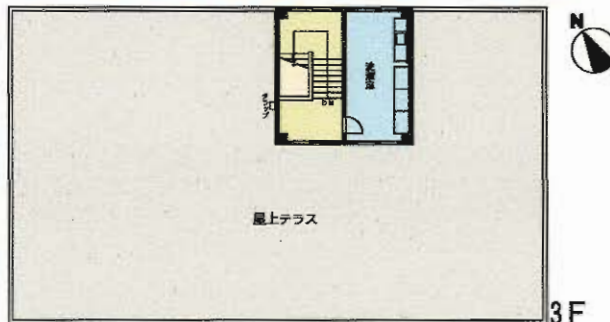
生活環境の整った町



2F:1R×15戸
1F:2部屋付×4戸
食堂付!!



★H20年1月内外装リフォーム済★



物件種目	貸寮	
最寄駅	JR折尾駅	
賃料	577,500円	
賃貸条件	敷金5ヶ月(3)	
物件所在地	北九州市八幡西区則松4丁目16-3	
交通	鹿児島本線折尾駅 徒歩14分 西鉄バス則松停 徒歩1分	
建物名	延べ499.45㎡ (1F:195.7㎡ 2F:272.8㎡ 3F:30.95㎡)	
	構造・規模	鉄骨造3階建1・2・3階部分
使用部分面積		
築年月	平成7年11月	契約期間 5年
管理費等	なし	
土地面積	392.34㎡	用途地域
駐車場	有 3台無料	
現況	賃貸中	引渡日 相談
接道状況(角地・間口)	東側8m舗装県道に16m接道・西側5m舗装市道に16m接道	
本体設備	上水道・下水道・プロパンガス	
各戸設備	エアコン・給湯・シャワー	
備考	※エアコンは22台設置済(H21年10月)	

八幡西区折尾

◆◆◆貸店舗◆◆◆



JR鹿児島本線「折尾」駅徒歩5分



テナント募集



駅・大学至近
交通量の多い通りで
集客見込めます!!



② 約21.1坪

① 約16坪

B: 168,000円 A: 157,500円



貸店舗

JR折尾駅

賃料 ① 157,500円
② 168,000円

敷金0ヶ月・礼金2ヶ月

物件所在地 北九州市八幡西区折尾3丁目7-6

交通 JR鹿児島本線折尾駅徒歩5分

建物名
構造・規模 鉄筋コンクリート造4階建1階部分
使用部分面積 ①約53m²
②約72m²

築年月 昭和63年4月 契約期間 2年

管理費等 なし

土地面積 用途地域

駐車場 10,000円×2台分

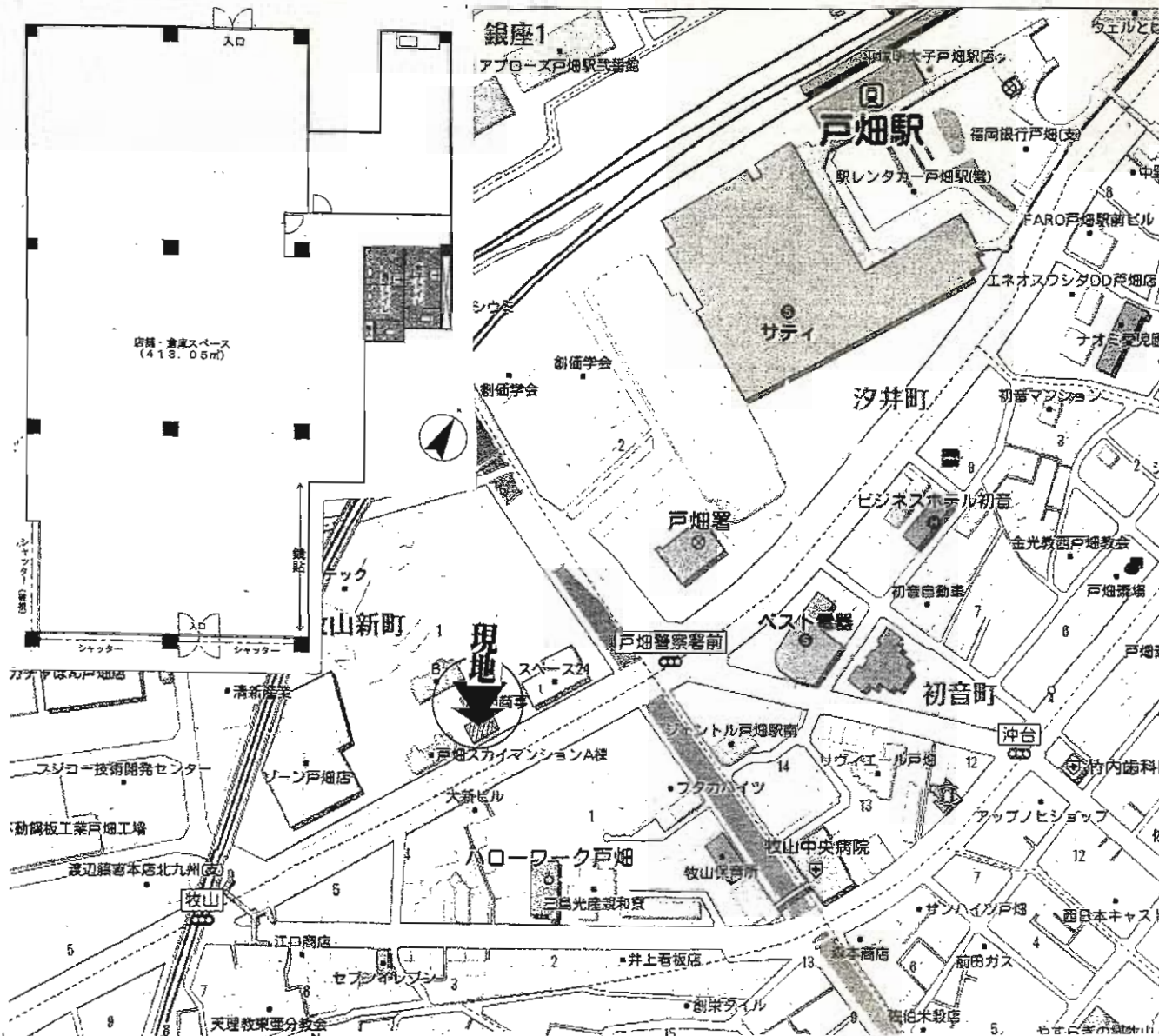
現況 空 引渡日 相談

接道状況
(角地・間口)

本体設備

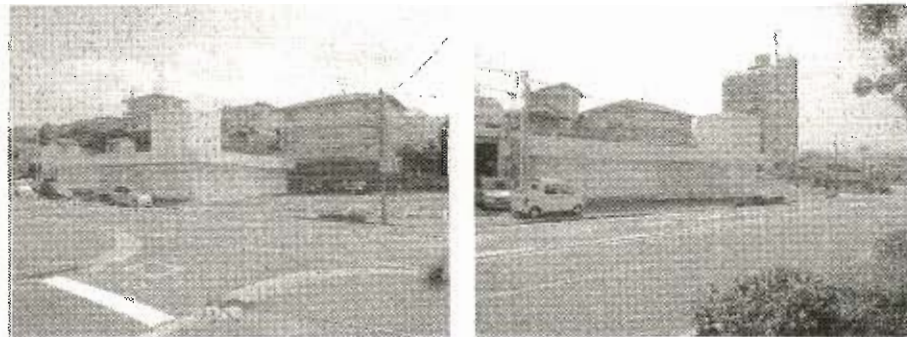
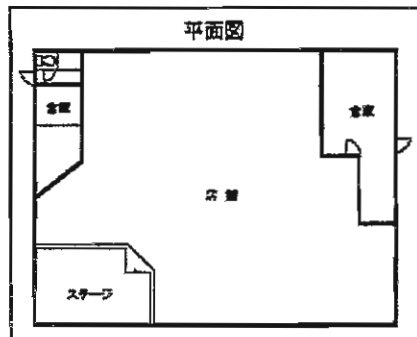
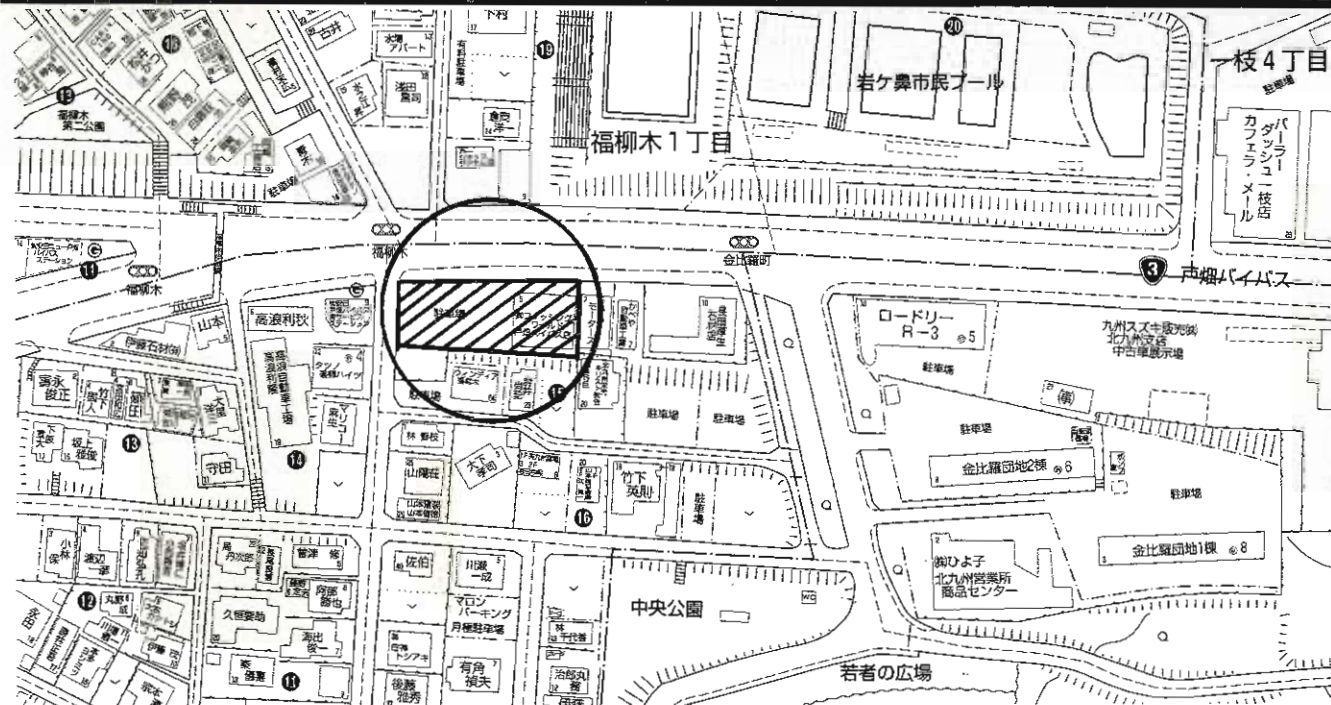
各戸設備

備考
・全保連加入
・火災保険指定加入
◆一括貸し可(125m²)
・礼金2ヶ月・賃料325,500円



物件種目	貸事務所・店舗		
最寄駅	JR 戸畑駅		
賃貸条件	賃料 30万円(税込)		
建物名	戸畑スカイマンションC棟		
物件所在地	北九州市戸畑区牧山新町1番 26-101号		
交通	JR 鹿児島本線 戸畑駅徒歩 6分		
建物	建物・規模	鉄筋コンクリート造7階建1階部分	
	建物総面積	424.76 m ² (128.48坪)	バルコニー面積 m ²
築年月	昭和 57年 4月	契約期間	2年
管理費等	60,980円/月		
現況	空	入居日	即
敷金	2ヶ月	敷引	2ヶ月
駐車場	物件付無料5台		
接道状況	南東側 33m 県道に面す		
本体設備	電気・都市ガス・水道		
各戸設備	上下水道・電気		
備考			

★国道3号線沿い!コンビニ・ロードサービスに最適!



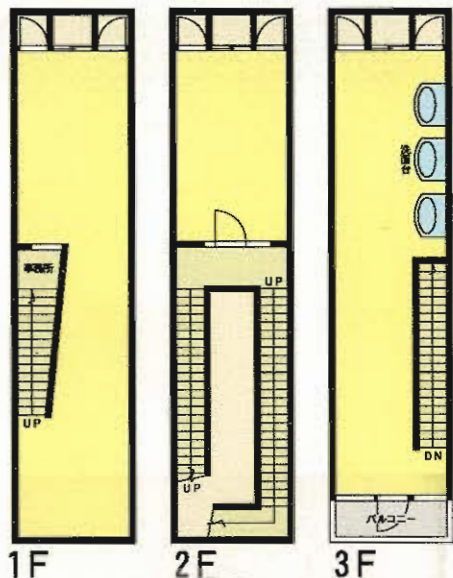
貸店舗

物件種目	貸店舗		
最寄駅	JR戸畑駅		
賃貸条件	賃料	735,000円	
	敷金	0 礼金3ヶ月	
物件所在地	北九州市戸畑区福柳木2丁目15-5		
交通	西鉄バス西鞆谷停 徒歩8分		
建物	建物名		
	構造・規模	鉄骨造平屋建	
使用部分面積	使用部分面積	397.90㎡(120.36坪)	
築年月	平成4年8月	契約期間	2年
管理費等	なし		
土地面積	1,080.90㎡	用途地域	商業地域
駐車場	有り無料(16台可)		
現況	空	引渡日	即
接道状況(角地・角口)	北側20m国道、西側6m市道の角地		
本体設備			
各戸設備			
備考	国道3号線沿いの為、コンビニやロードサービスに適す		

☆小倉の中心☆京町銀天街アーケード内☆

ちゅうぎん通りから50m!!

★1棟貸ビル
★3F建
★208.55㎡



1F

2F

3F

賃料
367,500円

ブティック・美容室等
に最適!!



貸店舗

物件種目	貸店舗		
最寄駅	JR小倉駅		
賃料	367,500円(税込)		
貸賃条件	敷金3ヶ月・礼金3ヶ月		
物件所在地	北九州市小倉北区京町1丁目5番9号		
交通	JR鹿児島本線小倉駅 徒歩4分(300m) 西鉄バス魚町停 徒歩2分(100m)		
建物	建物名		
	構造・規模	S造3階建	
	使用部分積	延べ208.55㎡ 1F83.42㎡ 2F41.71㎡ 3F83.42㎡	
築年月	平成7年1月	契約期間	5年
管理費等	なし		
土地面積	106.21㎡(32.12坪)	用途地域	商業地域
駐車場	なし		
現況	空	引渡日	即
接道状況(角地・間口)	北側アーケード		
本体設備	上下水道・都市ガス		
各戸設備			
備考	即営業可能です!!		

貸事務所 小倉北区魚町



モノレール
「平和通」駅徒歩1分



飲食業・金融業は不可。
その他職種ご相談下さい。



貸事務所・テナント

JR小倉駅

賃料 **90,000円(6階)**

敷金**1ヶ月分** 敷引**1ヶ月分**

物件所在地
北九州市小倉北区魚町3丁目5番13号

交通
モノレール平和通駅 徒歩1分

建物名 YSビル
構造・規模 鉄骨造7階建6階部分
使用部分面積 41.51m²

築年月	1999年6月	契約期間	3年
管理費等	20,000円/月額		
土地面積		用途地域	
駐車場	近隣に確保可20,000円～		
現況	空室	引渡日	即入居可
接道状況 (角地・間口)	南側20m道路に面す		
本体設備	EV・夜間オートロック		
各戸設備	トイレ・キッチン・エアコン2基		
備考	現在 1階…携帯ショップ 2階…空き 3階…美容室 4階…空き 5階…結婚相談所 6階…空き 7階…人材派遣業		
	各店盛業中!2階:11万円・4階:10万円		

貸店舗

JR小倉駅

賃料 **189,000円**(税込)

敷金なし 礼金**2ヶ月**

物件所在地 北九州市小倉北区魚町2丁目2-2

交通 西鉄バス魚町停 徒歩2分

建物名 サキヤマビル

構造・規模 RC造4階建地下1階部分

使用部分面積 約99.17m²(約30坪)

築年月 1983年2月 契約期間 3年

管理費等 3,000円

土地面積 用途地域 商業地域

駐車場 無し

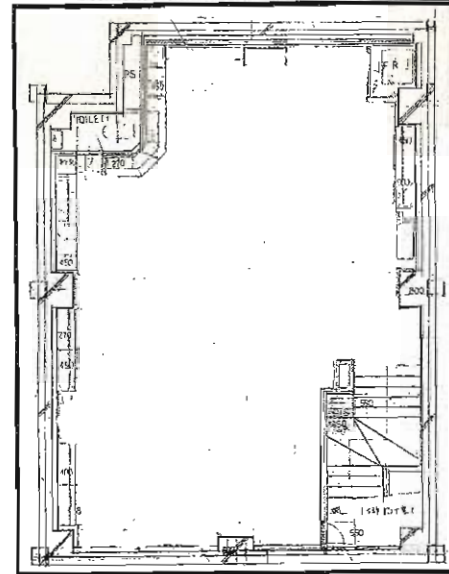
現況 空 引渡日 即

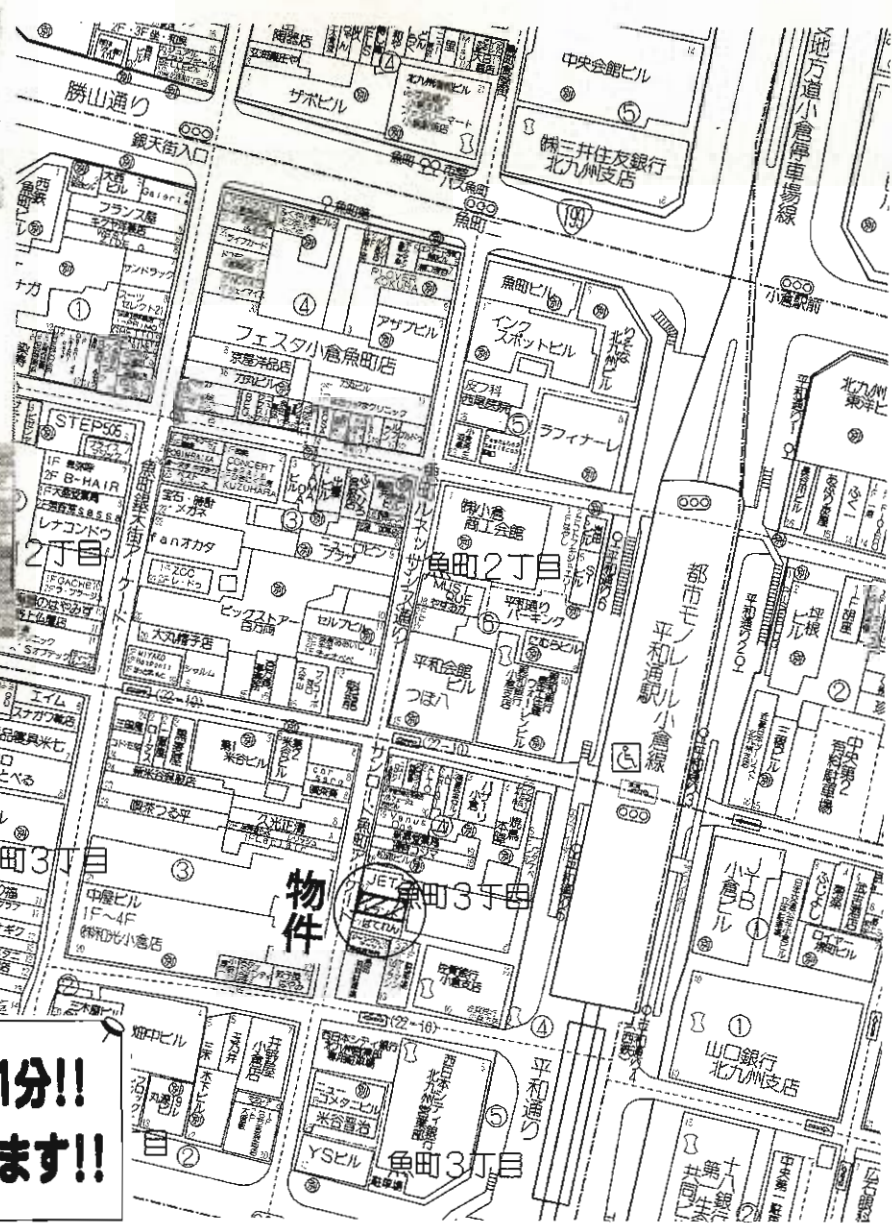
接道状況 (角地・間口)

本体設備

各戸設備

備考





・モノレール平和通駅徒歩1分!!
 ・人通りも多く集客見込めます!!

貸店舗

物件種目	モノレール平和通駅
最寄駅	モノレール平和通駅
賃料	9万円
貸賃条件	敷金4ヶ月 敷引4ヶ月

物件所在地	北九州市小倉北区魚町3丁目4-17	
交通	モノレール平和通駅 徒歩1分	
建物名	建物名	魚町3丁目店舗
	建 構造・規模	木造2階建1階部分
	物 使用部分面積	31㎡

築年月	昭和30年10月	契約期間	3年
管理費等	無		
土地面積		用途地域	
駐車場	空無		
現 況	空家	引渡日	即時
接道状況 (角地・間口)	サンロード魚町アーケードに接する		
本体設備			
各戸設備			
備 考			

貸店舗(住居付) 門司区東本町

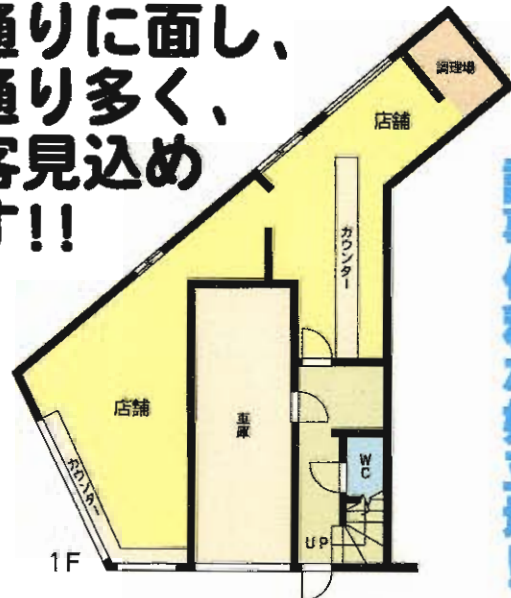


セブンイレブンも
近くにあります!



門司港駅まで徒歩8分
出光美術館駅まで徒歩3分

大通りに面し、
人通り多く、
集客見込め
ます!!



請事便利な好立地!!

※現況と間取図が異なる場合、現況優先とします。

貸店舗(住居付)

物件種目	貸店舗(住居付)		
最寄駅	JR門司港駅		
賃料	9万円		
賃貸条件	敷金4ヶ月(敷引3ヶ月)		
物件所在地	北九州市門司区東本町一丁目5-1		
交通	JR門司港駅 徒歩8分		
建物名			
構造・規模	木・鉄骨造セメント瓦・亜鉛メッキ鋼板葺造3階建1・2階部分		
使用部分面積	1階:48.46㎡・2階:46.65㎡		
築年月	昭和62年1月	契約期間	1年
管理費等	無		
土地面積	用途地域		
駐車場	近隣有10,000円		
現況	1F:空・2F:住居中	引渡日	相談
接道状況(角地・間口)			
本体設備			
各戸設備			
備考			

ウイングコート 医生ヶ丘



オートロック



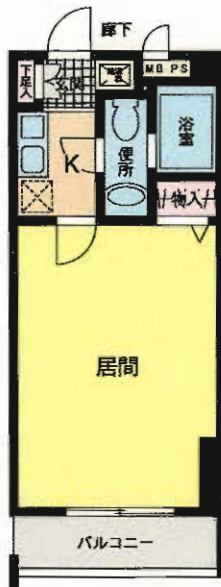
1K



☆H22年10月
内装改装済!!



インターネットフリー!!



403号



501号

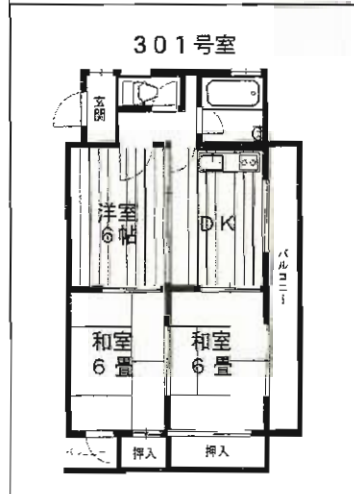
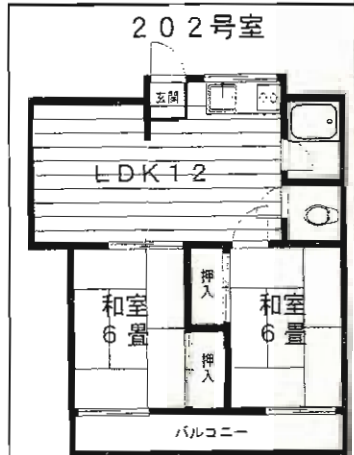
賃貸マンション

物件種目	賃貸マンション
最寄駅	J R 本城駅
間取りタイプ	1 K
賃料	49,000円
賃貸条件	敷金2ヶ月(2)

物件所在地	北九州市八幡西区大浦1丁目11-21 403号・501号		
交通	「本城西市営住宅前」バス停 徒歩1分		
建物	建物名	ウイングコート 医生ヶ丘	
	構造・規模	鉄筋コンクリート造陸屋根7階建4・5階部分	
	使用部分面積	約28.8㎡	
	間取内訳		
築年月	H2年6月	契約期間	2年
管理費等	無し		
駐車場	無し		
現況	空	入居日	即
本体設備	エレベーター・オートロック・公共上下水道・九州電力		
各戸設備	カードキー		
保険等	加入義務要(ミレア)2年間 料金12,000円		
備考	<ul style="list-style-type: none"> ・全保連10,000円 ・H22年10月内装改装済 ・インターネットフリー 		

賃貸マンション

- ◎諸事便利!
- ◎槻田小学校まで徒歩3分!
- ◎お手ごろ物件!
- ◎平成22年10月内装リフォーム済!



物件所在地

図面と相違する場合は現況を優先致します。

賃貸マンション

最寄駅 JRスペースワールド駅

間取りタイプ 2LDK・3DK

賃料 202号 **43,000円**・301号 **48,000円**

敷金**3ヶ月**・敷引**3ヶ月**

物件所在地 北九州市八幡東区石坪町14番10号

交通 西鉄バス槻田校前停 徒歩3分

建物名	川口第6マンション
建 構造・規模	RC造陸屋根4階建2・3階部分
物 使用部分面積	43m ²
間取り内訳	203号:和6×2・LDK12 301号:和6×2・洋6・DK6

築年月 昭和53年3月 契約期間 2年間

管理費等 2,000円/月額

駐車場 1台有 8,400円/月額

現況 空 入居日 11月初旬

本体設備 公共上下水道・九州電力・都市ガス

各戸設備 シャワー・給湯器・バルコニー

保険等 火災保険加入義務有

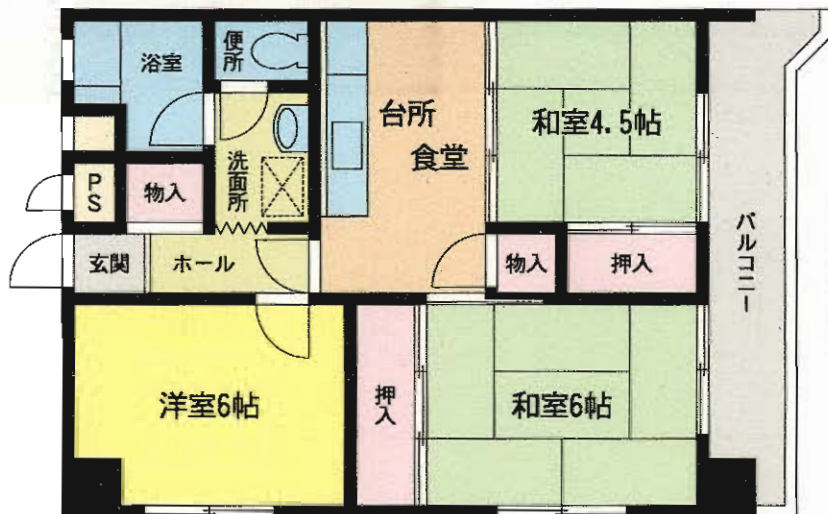
備考
 ◎平成22年10月内装リフォーム済み
 ◎槻田小学校/槻田中学校区
 ◎全保連加入要
 ◎ペット不可



小倉北区三萩野2丁目

第2
熊谷ビル

701号 **60,000円** 51.03m²



3DK

☆買物便利☆
スーパー・コンビニ
至近!

- モノレール
香春口三萩野駅
徒歩5分
- 西鉄バス
北九州市民球場停
徒歩1分



賃貸マンション

最寄駅 **モノレール 香春口三萩野駅**

間取タイプ **3DK**

賃料 **60,000円**

敷金**2ヶ月** 敷引**2ヶ月**

物件所在地 **北九州市小倉北区三萩野2丁目3-23**

交通 **モノレール香春口三萩野駅 徒歩5分**

西鉄バス北九州市民球場停 徒歩1分

建物名 **第2熊谷ビル**
 建 構造・規模 **RC造9階建7階部分**
 物 使用部分面積 **左記参照**
 間取内訳 **左記参照**

築年月 **1980年10月** 契約期間 **2年**

管理費等 **無**

駐車場 **無し**

現況 **空家** 入居日 **即時**

本体設備

各戸設備

保険等 **10,000/2年**

備考 **賃貸保証システム加入要**

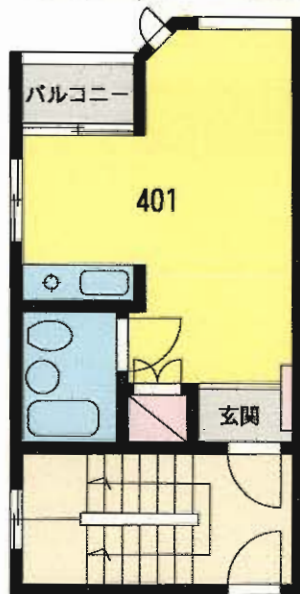
賃貸マンション コーポ勝山

J R西小倉駅 徒歩1分



**ヤマダ電機、
室町郵便局、
徒歩1分です!**

買物に行くのも
徒歩圏内で
諸事便利な好立地!!
ワンルーム



賃貸マンション

J R西小倉駅

ワンルーム

賃料 **36,000円**
敷金**3ヶ月(2)**

物件種目	賃貸マンション		
最寄駅	J R西小倉駅		
間取タイプ	ワンルーム		
賃貸条件	賃料	36,000円	
	敷金	3ヶ月(2)	
物件所在地	北九州市小倉北区室町2-8-14-401		
交通	J R西小倉駅 徒歩1分		
建物	建物名	コーポ勝山	
	構造・規模	鉄骨造5階建4階部分	
	使用部分面積	19.8m ²	
	間取内訳		
築年月	昭和57年1月	契約期間	2年
管理費等	2,000円		
駐車場	無し		
現況	空	入居日	即
本体設備			
各戸設備	エアコン		
保険等	加入義務要		
備考			



第2中央みささビル 小倉北区大門

J R 鹿児島本線
西小倉駅徒歩5分



・駅・市役所・リバーウォークetc...
徒歩圏内! 諸事便利!



3LDK+S

※間取図につきましては、略図につき現況優先となります。



賃貸マンション

物件種目	賃貸マンション
最寄駅	J R 西小倉駅
間取タイプ	3LDK+S
賃貸条件	賃料 65,000円 敷金 3ヶ月(2)

物件所在地	北九州市小倉北区大門1丁目4-11-601
交通	J R 西小倉駅 徒歩5分

建物名	第二中央みささビル
建構造・規模	R C 造8階建6階部分
使用部分面積	66m ² (約20坪)
間取内訳	洋6・洋6・和7.5・LDK8+S

築年月	1983年2月	契約期間	2年
管理費等	5,000円		
駐車場	近隣有 15,000円		
現況	空	入居日	即
本体設備	E V		
各戸設備	バルコニー		
保険等	要		
備考	西小倉小学校区 恩永中学校区		

賃貸マンション ★国際興業ビル

ペット(小型犬)可!

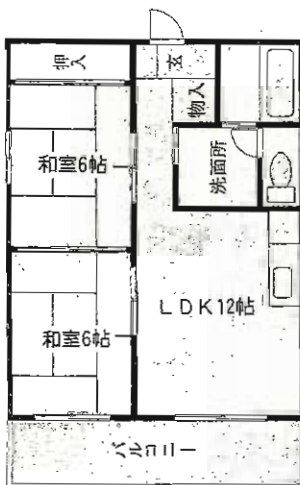
605号

2LDK

901号

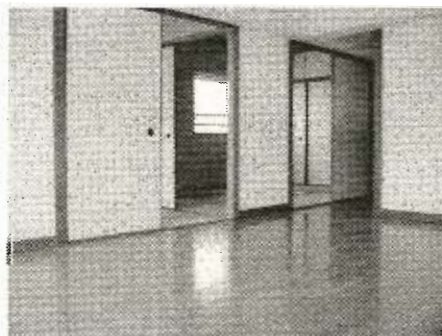
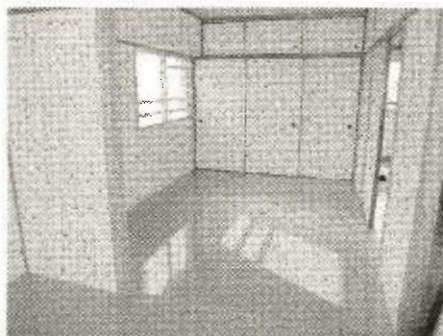
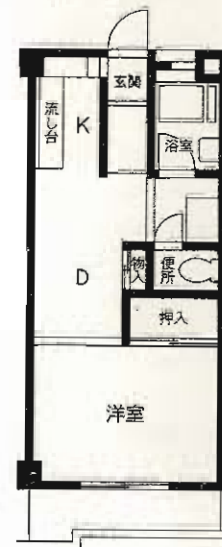
1DK

- 所在地 / 北九州市小倉北区江南町5-25
- 交通 / モノレール香春口三萩野駅 徒歩5分
- 家賃 / **50,400円**
- 敷金 / 2ヶ月(2)
- 建物構造 / 鉄筋コンクリート造9階建6階部分
- 面積 / 54.00㎡
- 築年月 / 1980年5月
- 管理費 / 3,750円 ●契約期間 / 2年
- 保険 / 10,000円/2年
- 駐車場 / 11,000円
- 現況 / 空 ●引渡日 / 即
- 設備 / BT別・都市ガス・EV・駐輪場・シャワー
洗面台・洗濯機置場・フローリング
- 備考 / 賃貸保証システム加入要



※現況優先

- 所在地 / 北九州市小倉北区江南町5-25
- 交通 / モノレール香春口三萩野駅 徒歩5分
- 家賃 / **36,750円**
- 敷金 / 2ヶ月(2)
- 建物構造 / 鉄筋コンクリート造9階建9階部分
- 面積 / 34.40㎡
- 築年月 / 1980年5月
- 管理費 / 3,750円 ●契約期間 / 2年
- 保険 / 8,000円/2年
- 駐車場 / 11,000円
- 現況 / 空 ●引渡日 / 即
- 設備 / BT別・都市ガス・EV・駐輪場・シャワー
洗面台・洗濯機置場・フローリング
- 備考 / 賃貸保証システム加入要



賃貸マンション ★シャルム真鶴

角部屋 307号

- 所在地 / 北九州市小倉北区真鶴2丁目9-1
- 交通 / 西鉄バス 歯大前停 徒歩3分
- 家賃 / **36,000円**
- 敷金 / 2ヶ月(2)
- 建物構造 / 鉄筋コンクリート造5階建3階部分
- 面積 / 約33.00㎡
- 築年月 / 1982年4月
- 管理費 / 無 ●契約期間 / 2年
- 保険 / 8,000円/2年
- 駐車場 / 無
- 現況 / 空 ●引渡日 / 即
- 設備 / 給湯・シャワー・収納スペース
エアコン・バルコニー・フローリング
ガスコンロ可・駐輪場
- 備考 / 賃貸保証システム加入要・1Fコインランドリー

1DK



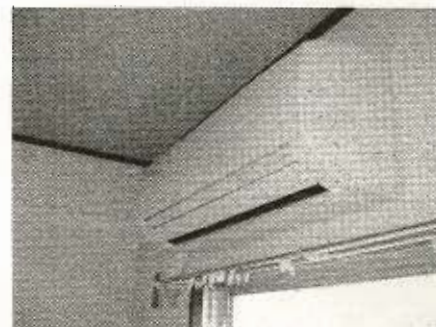
角部屋 205号

- 所在地 / 北九州市小倉北区真鶴2丁目9-1
- 交通 / 西鉄バス 歯大前停 徒歩3分
- 家賃 / **29,000円**
- 敷金 / 2ヶ月(2)
- 建物構造 / 鉄筋コンクリート造5階建2階部分
- 面積 / 約24.00㎡
- 築年月 / 1982年4月
- 管理費 / 無 ●契約期間 / 2年
- 保険 / 8,000円/2年
- 駐車場 / 無
- 現況 / 空 ●引渡日 / 即
- 設備 / 給湯・シャワー・収納スペース・1Fコインランドリー
エアコン・バルコニー・フローリング
ガスコンロ可・駐輪場
- 備考 / 賃貸保証システム加入要

1K



- 九州歯科大徒歩1分!!
- スーパー大栄徒歩1分!!
- 九州歯大前バス停徒歩3分!!



広告有効期限 平成21年4月末日

アーティックス到津

分譲賃貸 3LDK

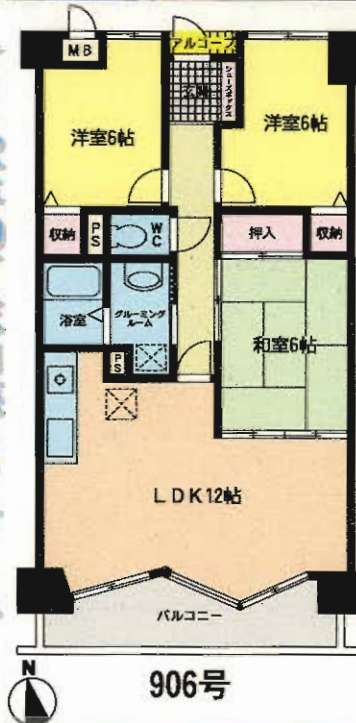
- 専有面積・・・68.73㎡(20.79坪)
- バルコニー面積・・・7.44㎡(2.25坪)
- アルコーブ面積・・・0.87㎡(0.26坪)
- 合計面積・・・77.04㎡(23.3坪)

H19年9月外壁改修済!

西鉄バス「下到津」駅徒歩1分
駐車場近隣50m 12,000円/月



★バルコニー南向き!
★H22年10/未内装リノベーション
★2025年1/完成予定!



★管理人常駐★

分譲賃貸マンション

西鉄バス下到津バス停

3LDK

賃料 **75,000円**

敷金**3ヶ月(2)**

物件所在地 北九州市小倉北区下到津5丁目10-21-906号

交通 西鉄バス下到津バス停 徒歩1分

建物名	アーティックス到津
構造・規模	SRC造14階建9階部分
使用部分面積	68.73㎡ バルコニー7.44㎡
間取り内訳	和6・洋6・6・LDK12帖

築年月 平成6年10月 契約期間 2年

管理費等 3,000円

駐車場 近隣50m 12,000円/月

現況 空 入居日 即

本体設備 EV・オートロック・管理人常駐

各戸設備 給湯・シャワー

保険等 加入義務2年間 料金12,000円

備考 鍵交換 12,600円
ペット不可

フローラルホクザイ
小倉北区上到津

3DK

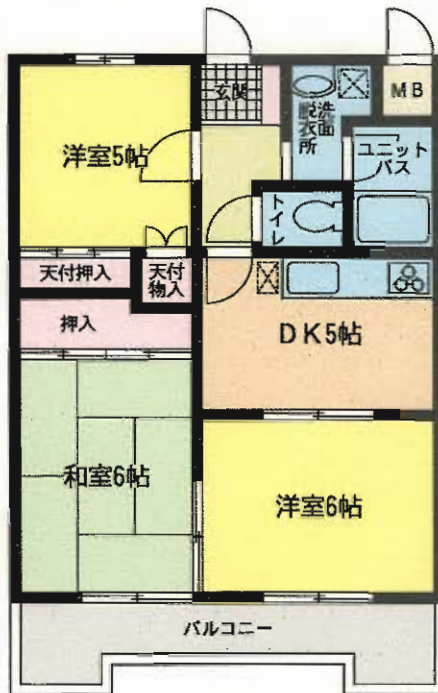
★スーパー至近で買物便利!!
★到津の森公園まで徒歩圏内!!
★小倉駅迄車で10分!
アクセス良好!!



生活環境の整った町



H22年11/1室内リフォーム完了!!



1006号

駐車場敷地内有り10,500円/月!!
最上階★日当り・眺望良好!!即入居可!!

分譲賃貸マンション

物件種目	分譲賃貸マンション
最寄駅	J R南小倉駅
間取タイプ	3DK
賃貸条件	賃料 55,000円 敷金 4ヶ月(3)

物件所在地	北九州市小倉北区上到津2丁目3-9-1006号		
交通	西鉄バス到津三叉路停 徒歩2分		
建物	建物名	フローラルホクザイ	
	構造・規模	SRC造10階建10階部分	
	使用部分面積	52.65㎡ バルコニー8.52㎡	
間取内訳	和6・洋5・6・DK5		
築年月	昭62年2月	契約期間	2年
管理費等	3,000円		
駐車場	敷地内10,500円/月		
現況	空	入居日	即
本体設備	E V		
各戸設備	給湯・シャワー・バルコニー・フローリング		
保険等	加入義務2年間 料金12,000円		
備考	到津小学校 板櫃中学校区 ペット不可 鍵交換10,500円		

ビブレ三萩野



オートロックで女性も安心!!



バス三萩野停徒歩4分!!
諸事便利な好立地♪♪



・閑静な住宅街
・205号室は角部屋です!!

分譲賃貸マンション

物件種目	分譲賃貸マンション		
最寄駅	三萩野バス停		
間取タイプ	1 K		
賃貸条件	賃料	205号室 35,000 円	804号室 30,000 円
	敷金 2 ヶ月(敷引 2 ヶ月)		
物件所在地	北九州市小倉北区三萩野1丁目4-13 205、804号		
交通	三萩野バス停 徒歩4分		
建物	建物名	ビブレ三萩野	
	構造・規模	RC造9階建2・8階部分	
	使用部分面積	18.5m ²	
	間取内訳	間取図参照	
築年月	1988年7月	契約期間	2年
管理費等	無		
駐車場	空無		
現況	空家	入居日	相談
本体設備	オートロック・エレベーター		
各戸設備	エアコン・クローゼット		
保険等	要2年		
備考			

企救丘3丁目 貸戸建



モノレール

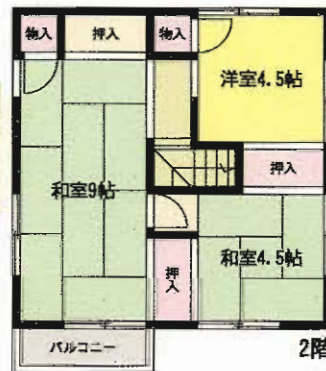
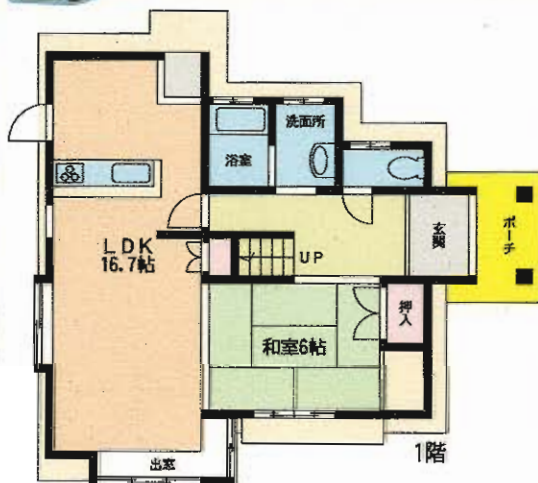
企救丘駅徒歩11分



充実した設備内容



2台分スペース有



物件種目	貸戸建住宅		
最寄駅	企救丘5丁目バス停		
間取タイプ	4LDK		
賃貸条件	賃料	85,000円	
	敷金	4ヶ月(敷引3ヶ月)	
物件所在地	福岡県北九州市小倉南区企救丘3丁目6-7		
交通	モノレール企救丘駅 徒歩11分 企救丘5丁目バス停 徒歩7分		
建物	建物名		
	構造・規模	木造2階建	
	使用部分面積	156.47m ²	
間取内訳	和9・6・4.5 洋4.5		
築年月	1978年5月	契約期間	2年
管理費等	なし		
駐車場	有 無料		
現況	空家	入居日	即時
本体設備			
各戸設備	追焚機能・シャワーシステムキッチン・カウンターキッチン・給湯・室内洗濯機置場・フローリング・照明器具		
保険等	要		
備考			



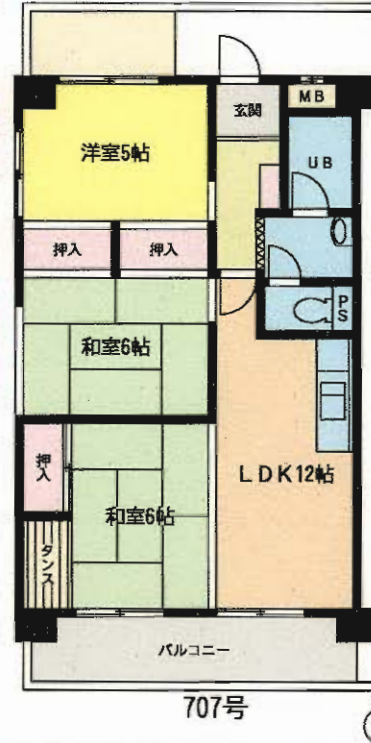
エクレール大里



東4丁目バス停徒歩1分

スーパー・コンビニ
ドラッグストア至近!!

★H22年11月中旬
内装リフォーム完了予定!!
★南向きバルコニー・自当り良好!!



賃貸マンション

JR 小森江駅

3LDK

賃料

55,000円

敷金3ヶ月(2)

物件所在地 北九州市門司区大里東二丁目15番17-707号

交通 西鉄バス東4丁目バス停 徒歩1分

建物名	エクレール大里
構造・規模	鉄筋コンクリート造7階建7階部分
使用部分面積	65.00m ² バルコニー8.45m ²
間取り内訳	和6×2・洋5・LDK12帖

築年月	昭和61年2月	契約期間	2年
管理費等	3,000円		
駐車場	敷地内1台有り 7,350円(No.20)		
現況	入居中	入居日	H22年11月中旬
本体設備	E V		
各戸設備			
保険等	加入義務2年間 料金12,000円		
備考	鍵交換代10,500円 学区区:大里東小・戸ノ上中 ペット不可		