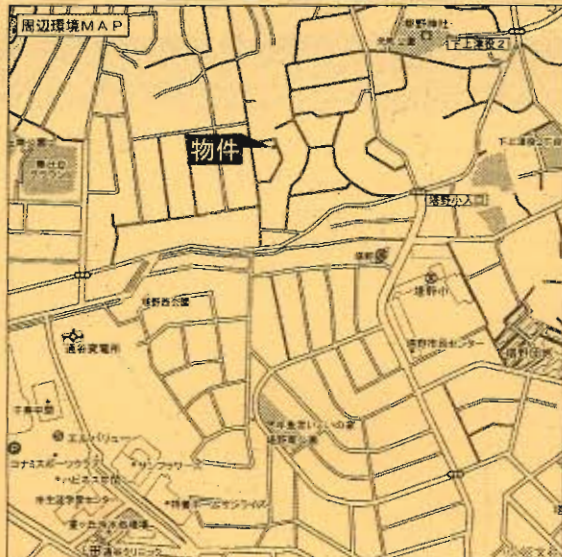


新築分譲住宅
八幡西区春日台第1
2棟現場

平成筑豊電鉄
「西山」駅徒歩9分



- 設備・仕様
- ノンホルム (F☆☆☆☆)
 - ガスコンロ (3口)
 - 1坪タイプの自動湯はり浴室 (遠く焚き、保温可能)
 - シャワー付き洗面化粧台
 - TVモニター付インターホン
 - 断熱性・遮音性ペアサッシ使用 (居室部分)
 - 階段部分、トイレには手摺りを設置、段差を最小限に抑えたバリアフリータイプ
 - 沈下に強いベタ基礎
 - フットライト
 - 24時間換気
 - 1F床下収納
 - システムキッチン
 - フラット35対応
 - 浴室乾燥機付
 - トイレウォッシュレット (1F・2F)
 - 人感センサー付玄関灯
 - 防湿性能・耐震基礎パッキン工法
 - 白アリ防虫施工法 (保証書付)
 - カウンターキッチン

- 物件概要
- 所在地 / 北九州市八幡西区春日台3丁目11番地以下未定 (住居表示)
 - 土地権利 / 所有権
 - 都市計画 / 市街化区域
 - 高度地区 / 無
 - 容積率 / 160%
 - 現況 / 完成済
 - 接道状況 / 1号棟→東側4.0m公道 2号棟→東側4.0m公道/北側4.0m公道
 - 構造 / 木造グラスファイバーシングル葺2階建
 - 設備 / 九州電力・公営水道・下水道・都市ガス
 - ※納戸 (80,000円) はオプションとなります。
 - ※電波障害による共聴アンテナ等の引込みは買主様負担となります。
 - ※記載事項と現況が異なる場合は現況優先とします。
 - (敷地面積については軽微な変更が生じる場合があります。)



1号棟

●土地面積 / 178.08㎡ ●延床面積 / 98.82㎡
●建築確認番号 / 第KJH-10-00964-1号

価格 **1,750**万円 (税込)

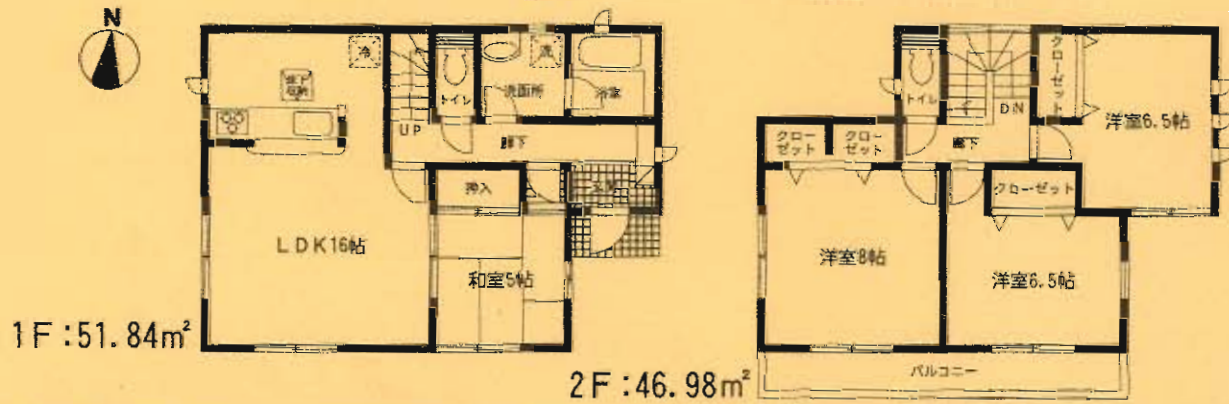
住宅 **エコポイント**
(300,000ポイント)
【フラット35】S
(優良住宅取得支援制度)
対象住宅!!

耐力外壁面材
ダイライト
◎高強度 ◎防耐火
◎高耐久 ◎住人の健康
自然界の無機質材料を
有効活用した、新素材です。

値下げしました!!

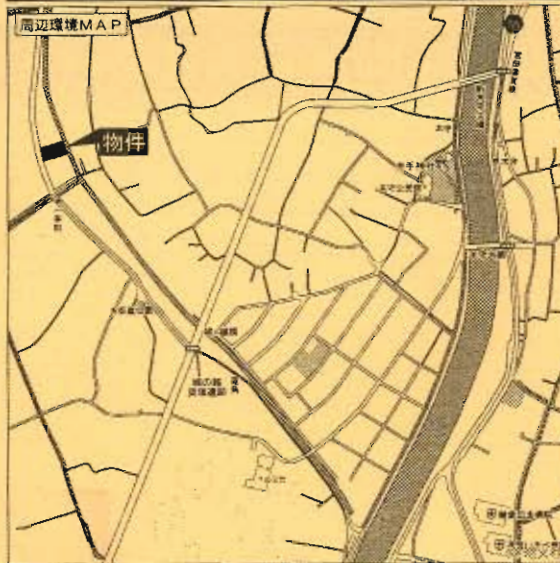
残り1棟!!

省エネ高効率給湯器
ECOジョーズ



新築分譲住宅
遠賀町上別府第1
3棟現場

コミュニティバス
「千代丸」停徒歩11分



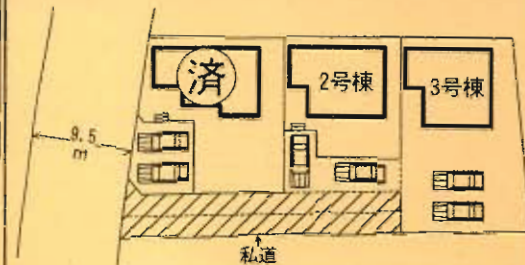
- 設備・仕様
- ノンホルム(F☆☆☆☆)
 - 1坪タイプの自動湯はり浴室(追い焚き、保温可能)
 - シャワー付き洗面化粧台
 - TVモニターインターホン
 - 断熱性・遮音性ベアサッシ使用(居室部分)
 - 階段部分、トイレには手摺りを設置、段差を最小限に抑えたバリアフリータイプ
 - 沈下に強いベタ基礎
 - フットライト
 - システムキッチン
 - 1Hクッキングヒーター
 - トイレウォッシュレット
 - 人感センサー付玄関灯
 - 防湿性能・耐震基礎パッキン工法
 - 白アリ防虫施工法(保証書付)
 - カウンターキッチン

物件概要

- 所在地 遠賀町上別府1064番地以下未定(住居表示)
 - 土地権利/所有権
 - 都市計画/非線引都市計画区域
 - 建ぺい率/60%
 - 引渡し/2010年12月中旬
 - 完成/2010年12月上旬
 - 接道状況/1・2・3号棟→南西側9.5m公道
 - 構造/木造グラスファイバーシングル葺2階建
 - 設備/九州電力・公営水道・下水道・オール電化
- ※網戸(80,000円)はオプションとなります。
※電波障害による共聴アンテナ等の引込みは買主様負担となります。
※記載事項と現況が異なる場合は現況優先とします。
(敷地面積については軽微な変更が生じる場合があります。)

クレイドルガーデン 遠賀町上別府第1

※カースペース2台可



配置図

※工事現場では、ヘルメットの着用をお願いします。
※建築中の建物内についても土足厳禁にてお願いします。
※完成物件の駐車場には軽トラックを止めないで下さい。
(コンクリート部分駐車致禁!!)

2号棟

- 土地面積/212.59㎡
- 延床面積/98.82㎡
- 建築確認番号/第H22SHC108736号

価格 1,790万円 (税込)

3号棟

- 土地面積/267.35㎡
- 延床面積/96.99㎡
- 建築確認番号/第H22SHC108737号

価格 1,890万円 (税込)

住宅 エコポイント
(300,000ポイント)

【フラット35】S

(優良住宅取得支援制度)

対象住宅!!

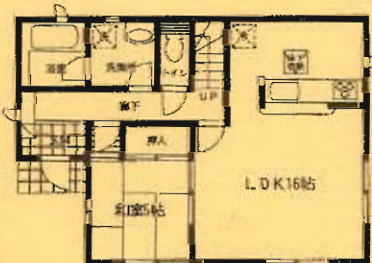
耐外壁面材
ダイライト

- ◎高強度 ◎防耐火
- ◎高耐久 ◎住人の健康

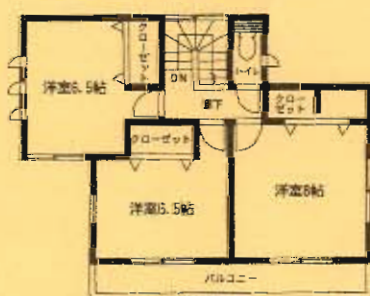
自然界の無機質材料を
有効活用した、新素材です。



オール電化



1F: 51.84㎡



2F: 46.98㎡

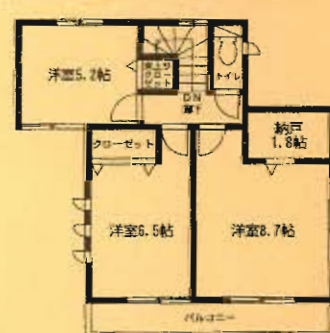
4LDK



オール電化



1F: 51.84㎡



2F: 45.15㎡

4S LDK

2011年10月29日
 日本国土交通省
 国土政策局
 住宅政策課

住宅政策課
 (03-44-22)
 国土政策課

国土政策課

国土政策課
 住宅政策課



物件概要

所在地：〒100-0001 東京都千代田区千代田
 物件種別：中古戸建
 築年：2011年
 延床面積：約130㎡
 構造：RC造
 間取り：LDK+2S+K+洗面+トイレ
 交通：徒歩10分以内
 備考：完成ビル
 担当：〇〇〇〇

※詳細情報は営業所までお問い合わせください。



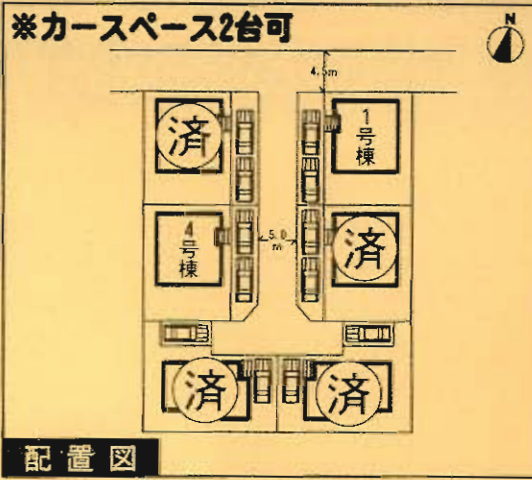
新築分譲住宅
芦屋町山鹿第1
6棟現場

市営バス
「芦屋総合体育館前」徒歩3分



- 設備・仕様
- ノンホルム(F☆☆☆☆) ■システムキッチン ■カウンターキッチン
 - 1坪タイプの自動湯はり浴室(追い焚き、保温可能) ■IHクッキングヒーター
 - シャワー付き洗濯機台 ■浴室乾燥機付 ■トイレウォシュレット
 - TVモニター付インターホン ■人感センサー付玄関灯
 - 断熱性・遮音性ペアサッシ使用(居室部分) ■防湿性能・耐震基礎パッキン工法
 - 階段部分・トイレには手摺りを設置、段差を最小限に抑えたバリアフリータイプ
 - 沈下に強いベタ基礎 ■白アリ防虫施工済(保証書付)
 - フットライト ■24時間換気 ■1F床下収納

- 物件概要
- 所在地/遠賀郡芦屋町山鹿116番地以下未定(住居表示)
 - 土地権利/所有権 ●地目/宅地
 - 都市計画/非線引区域 ●用途地域/第1種住居地域
 - 高度地区/無 ●建ぺい率/60% ●容積率/200%
 - 引渡し/即日 ●現況/完成済
 - 完成/2010年10月中旬
 - 接道状況/1号棟→北側4.5m/西側5.0m公道・2号棟→北側4.5m/東側5.0m公道
3号棟→西側5.0m公道・4号棟→東側5.0m公道
5号棟→北側3.9m公道・6号棟→北側3.9m公道
 - 構造/木造グラスファイバーシングル葺2階建
 - 設備/九州電力・公営水道・本下水・オール電化
- ※網戸(80,000円)はオプションとなります。
※電波障害による共聴アンテナ等の引込みは買主様負担となります。
※記載事項と現況が異なる場合は現況優先とします。
(敷地面積については軽微な変更が生じる場合があります。)



※工務現場では、ヘルメットの着用をお願いします。
※建築中の建物内についても土足厳禁にてお願いします。
※完成物件の駐車場には極力車を止めないで下さい。
(コンクリート部分駐車厳禁!!)

4号棟

- 土地面積/164.76㎡
- 延床面積/98.41㎡
- 建築確認番号/第H22SHC106635号

価格 1,780万円 (税込)

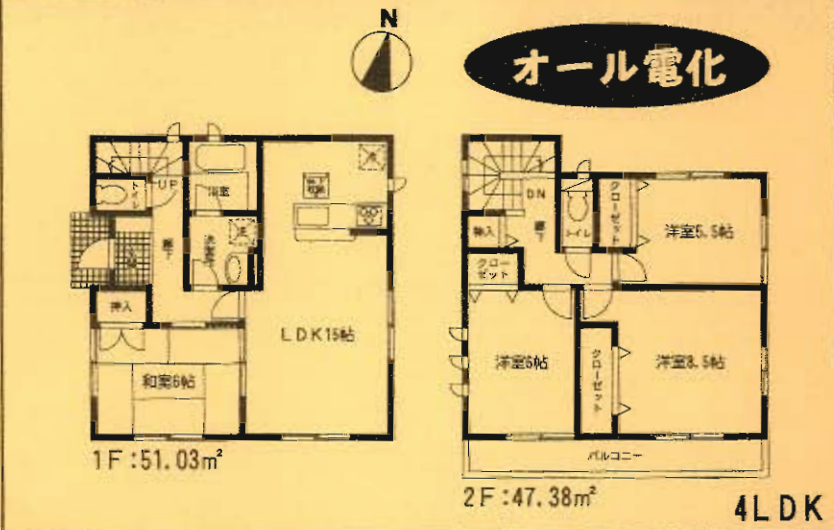
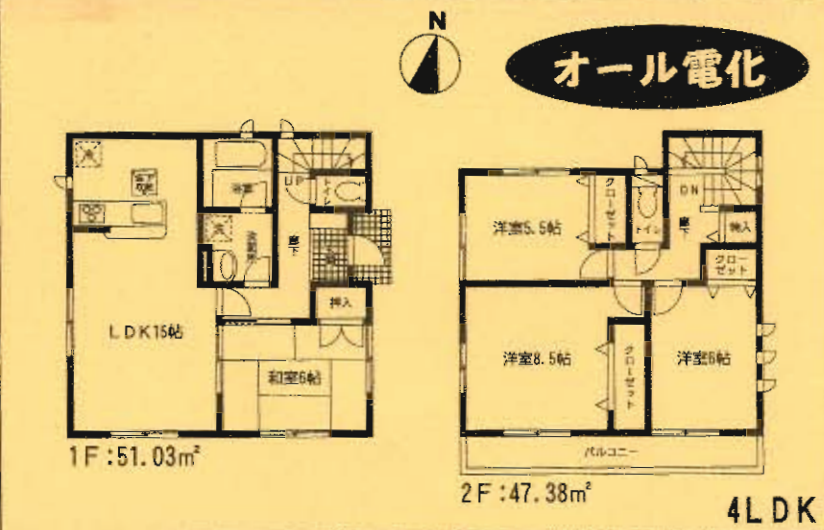
1号棟

- 土地面積/164.19㎡
- 延床面積/98.41㎡
- 建築確認番号/第H22SHC106632号

価格 1,790万円 (税込)

住宅 **エコポイント**
(300,000ポイント)
【フラット35】S
(優良住宅取得支援制度)
対象住宅!!

耐火外壁面材
ダイライト
◎高強度 ◎防耐火
◎高耐久 ◎住人の健康
自然界の無機質材料を
有効活用した、新素材です。





物件概要

所在地：〒625-0001 宇治市東山町1-1-1

用途：住宅

構造：RC造

築年：1987年

延床面積：約100㎡

土地面積：約100㎡

敷地面積：約100㎡

建物面積：約100㎡

バルコニー：あり

駐車場：あり

バス・トイレ：あり

キッチン：あり

リビング：あり

ダイニング：あり

寝室：あり

洗面所：あり

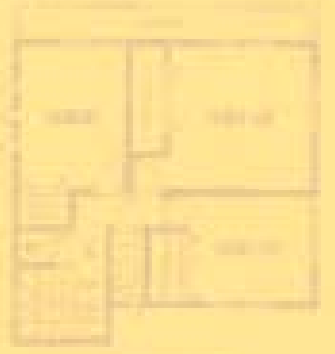
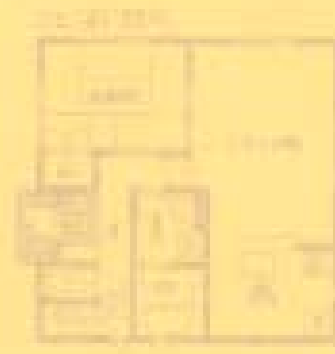
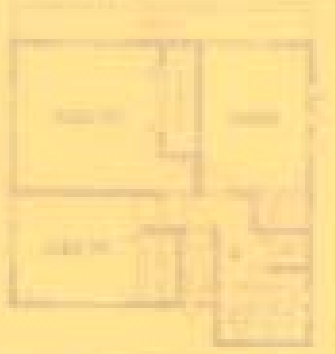
玄関：あり

その他：あり



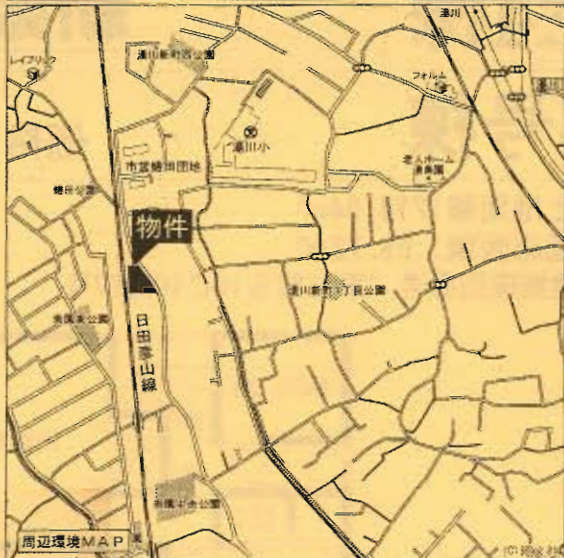
NEW 087.1万円

NEW 087.1万円



新築分譲住宅
小倉南区蜷田若園第1
4棟現場

西鉄バス
「湯川」停徒歩8分

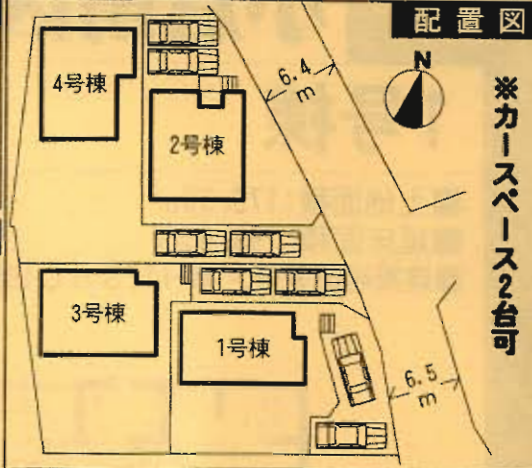


- 設備・仕様
- ノンホルム(F☆☆☆☆)
 - IHクッキングヒーター
 - 1坪タイプの自動湯はり浴室(追い焚き、保温可能)
 - シャワー付き洗面化粧台
 - TVモニター付インターホン
 - 断熱性・適音性ペアサッシ使用(居室部分)
 - 階段部分、トイレには手摺りを設置、段差を最小限に抑えたバリアフリータイプ
 - 沈下に強いベタ基礎
 - フットライト
 - システムキッチン
 - フラット35対応
 - 浴室乾燥機付
 - トイレウォシュレット(1F・2F)
 - 人感センサー付玄関灯
 - 防湿性能・耐震基礎パッキン工法
 - 抑えたバリアフリータイプ
 - 白アリ防虫施工法(保証書付)
 - カウンターキッチン(1・2・3号棟)

物件概要

- 所在地/北九州市小倉南区蜷田若園3丁目3番地以下未定(住居表示)
- 土地権利/所有権
- 都市計画/市街化区域
- 高度地区/無
- 容積率/200%
- 現況/建築中
- 接道状況/1・2・3・4号棟→北東側6.5m公道
- 構造/木造ガラスファイバーシングル葺2階建
- 設備/九州電力・公営水道・本下水・都市ガス

※網戸(80,000円)はオプションとなります。
※電波障害による共聴アンテナ等の引込みは買主様負担となります。
※記載事項と現況が異なる場合は現況優先とします。
(敷地面積については軽微な変更が生じる場合があります。)



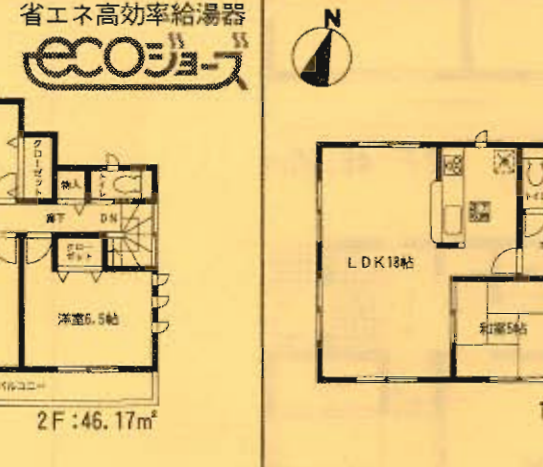
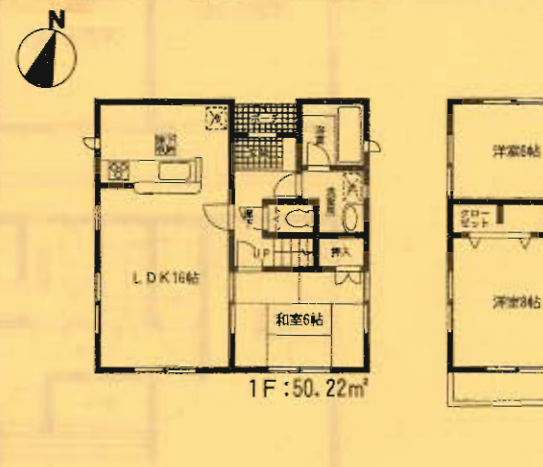
※工事現場では、ヘルメットの着用をお願いします。
※建築中の建物内についても土足厳禁にてお願いします。
※完成物件の駐車場には極力車を止めないで下さい。
(コンクリート部分駐車厳禁!!)

2号棟 ●土地面積/161.10㎡
●延床面積/95.39㎡
●建築確認番号/第H22SCH108975号

価格2,070万円(税込)

3号棟 ●土地面積/200.39㎡
●延床面積/100.44㎡
●建築確認番号/第H22SCH108976号

価格2,050万円(税込)



住宅エコポイント
(300,000ポイント)
【フラット35】S
(優良住宅取得支援制度)
対象住宅!!

耐力外壁面材
ダイライト

- ◎高強度 ◎防耐火
- ◎高耐久 ◎住人の健康

自然界の無機質材料を有効活用した、新素材です。

4LDK

4LDK

小箕園区庵田右園第1至4棟

新築分譲住宅

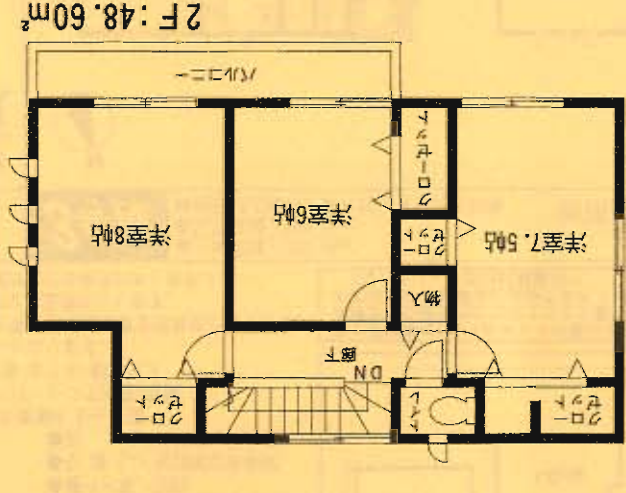
1号棟

価格: 2,100万円 (税込)

4号棟

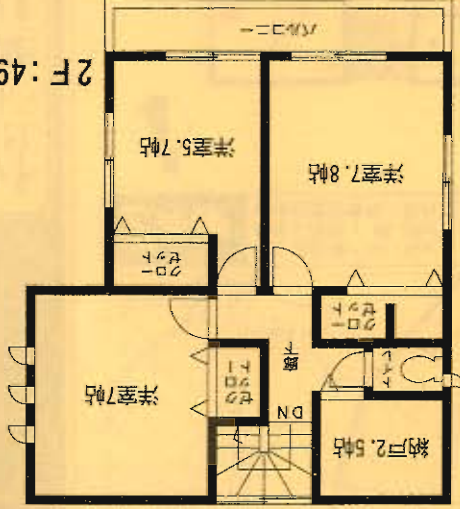
価格: 2,050万円 (税込)

- 土地面積: 179.30㎡
- 延床面積: 98.01㎡
- 建築確認番号/第H22S H C 108974号

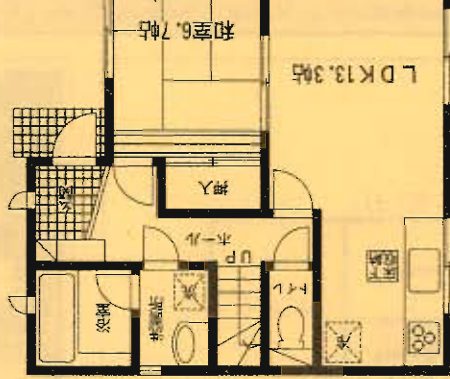
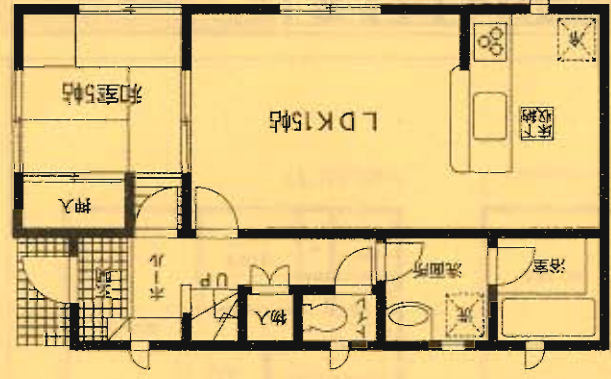


- 省工々高効率給湯器
- ECO3E-7

- 土地面積: 218.94㎡
- 延床面積: 99.22㎡
- 建築確認番号/第H22S H C 108977号

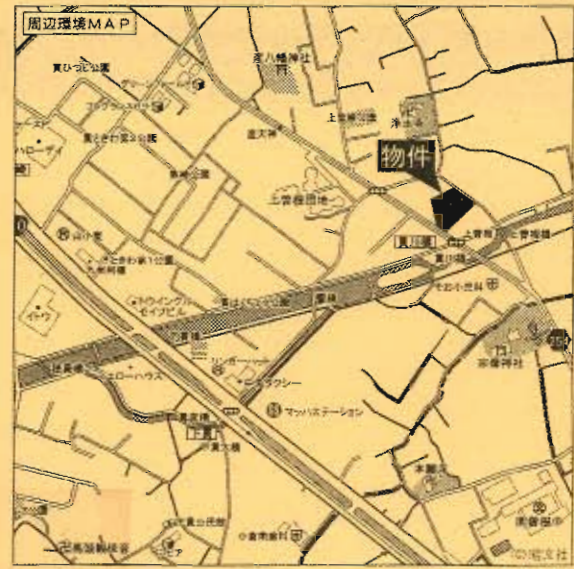


- 省工々高効率給湯器
- ECO3E-7



新築分譲住宅
小倉南区上曾根第1
3棟現場

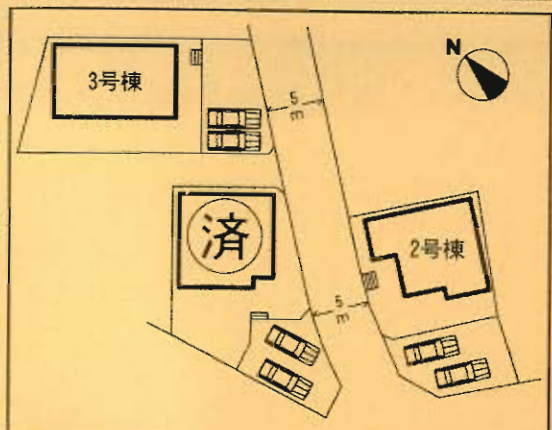
JR日豊本線
「下曾根」駅徒歩20分



- 設備・仕様
- ノンホルム(F☆☆☆☆)
 - ガスコンロ(3口)
 - 1坪タイプの自動湯はり浴室(追い焚き、保温可能)
 - シャワー付き洗面化粧台
 - TVモニター付インターホン
 - 断熱性・遮音性ベアサッシ使用(居室部分)
 - 階段部分、トイレには手摺りを設置、段差を最小限に抑えたバリアフリータイプ
 - 床下に強いベタ基礎
 - フットライト
 - 24時間換気
 - 1F床下収納
 - システムキッチン
 - フラット35対応
 - 浴室乾燥機付
 - トイレウォシュレット(1F・2F)
 - 人感センサー付玄関灯
 - 防湿性能・耐震基礎パッキン工法
 - 白アリ防虫施工済(保証書付)
 - カウンターキッチン

- 物件概要
- 所在地 / 北九州市小倉南区上曾根3丁目11番地以下未定(住居表示)
 - 土地権利 / 所有権
 - 都市計画 / 市街化区域
 - 建ぺい率 / 60%
 - 引渡し / 平成22年11月中旬予定
 - 完成 / 平成22年11月上旬予定
 - 接道状況 / 1・3号棟→南東側5m公道
2号棟→北西側5m公道
 - 構造 / 木造グラスファイバーシングル葺2階建
 - 設備 / 九州電力・公営水道・下水道・都市ガス
 - その他 / 高度地区無
- 用途目 / 宅地
●容積率 / 200%
●現況 / 建築中

※網戸(80,000円)はオプションとなります。
※電波障害による共聴アンテナ等の引込みは買主様負担となります。
※記載事項と現況が異なる場合は現況優先とします。
(敷地面積については軽微な変更が生じる場合があります。)



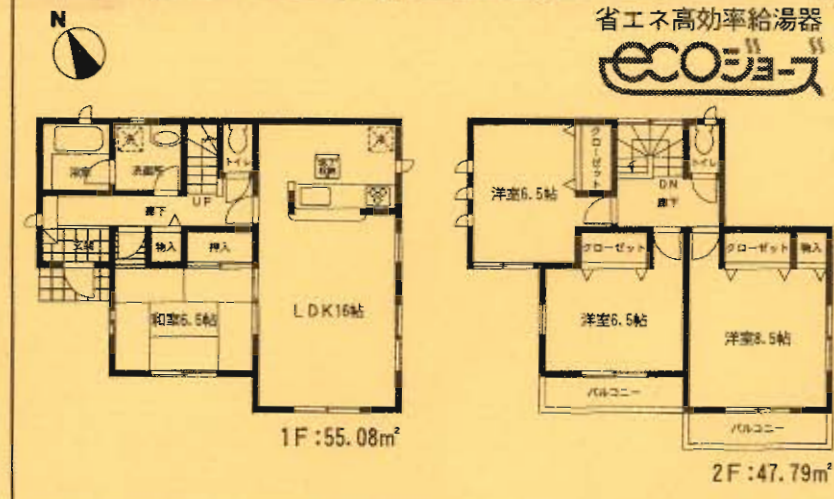
配置図 ※カースペース2台可

※工事現場では、ヘルメットの着用をお願いします。
※建築中の建物内についても土足厳禁にてお願いします。
※完成物件の駐車場には極力車を止めないで下さい。
(コンクリート部分駐車厳禁!!)

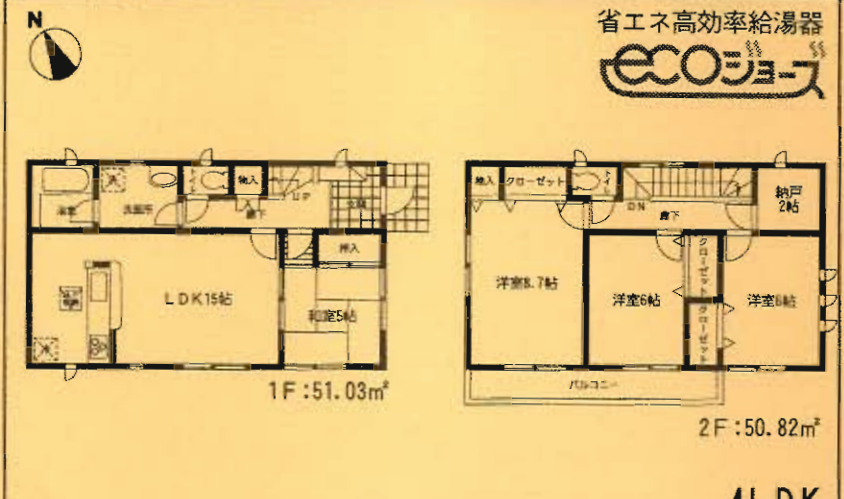
住宅 **エコポイント**
(300,000ポイント)
【フラット35】S
(優良住宅取得支援制度)
対象住宅!!

耐外壁面材
ダイライト
◎高強度 ◎防耐火
◎高耐久 ◎住人の健康
自然界の無機質材料を
有効活用した、新素材です。

2号棟 ●土地面積 / 183.69㎡
●延床面積 / 102.87㎡
●建築確認番号 / 第H22SHC108084号
価格 **2,250**万円 (税込)



3号棟 ●土地面積 / 200.20㎡
●延床面積 / 101.85㎡
●建築確認番号 / 第H22SHC108085号
価格 **2,250**万円 (税込)



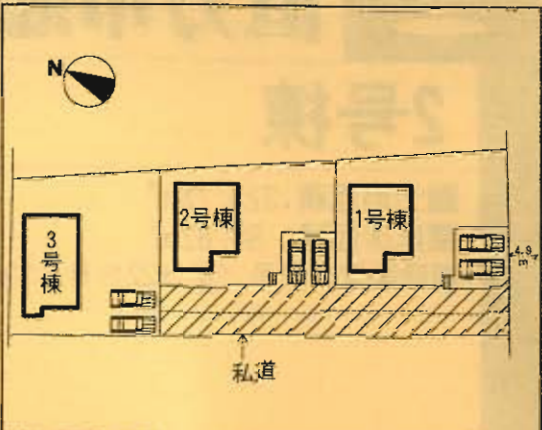
新築分譲住宅
直方市感田第1
3棟現場

筑豊電鉄「遠賀野」駅徒歩3分



- 設備・仕様
- ノンホルム(F☆☆☆☆)
 - ガスコンロ(3口)
 - 1坪タイプの自動湯はり浴室(追い焚き、保温可能)
 - シャワー付き洗面化粧台
 - TVモニター付インターホン
 - 断熱性・遮音性ベアサッシ使用(居室部分)
 - 階段部分、トイレには手摺りを設置、段差を最小限に抑えたバリアフリータイプ
 - 沈下に強いベタ基礎
 - フットライト
 - 24時間換気
 - 1F床下収納
 - システムキッチン
 - フラット35対応
 - 浴室乾燥機付
 - トイレウォシュレット(1F・2F)
 - 人感センサー付玄関灯
 - 防湿性能・耐震基礎バッキング工法
 - 防炎性能・耐震基礎バッキング工法
 - 白アリ防虫施工(保証書付)
 - カウンターキッチン(1・2号棟)

- 物件概要
- 所在地/直方市感田2225番地以下未定(住居表示)
 - 土地権利/所有権
 - 都市計画/非線引区域
 - 建ぺい率/40%
 - 引渡し/2010年12月上旬
 - 完成/2010年11月下旬
 - 接道状況/1・2・3号棟→南東側4.9m公道
 - 構造/木造グラスファイバーシングル長2階建
 - 設備/九州電力・公営水道・浄化槽・都市ガス
- ※均戸(80,000円)はオプションとなります。
※電波障害による共振アンテナ等の引込みは買主様負担となります。
※記載事項と現況が異なる場合は現況優先とします。
(敷地面積については軽微な変更が生じる場合があります。)



配置図 ※カースペース2台可

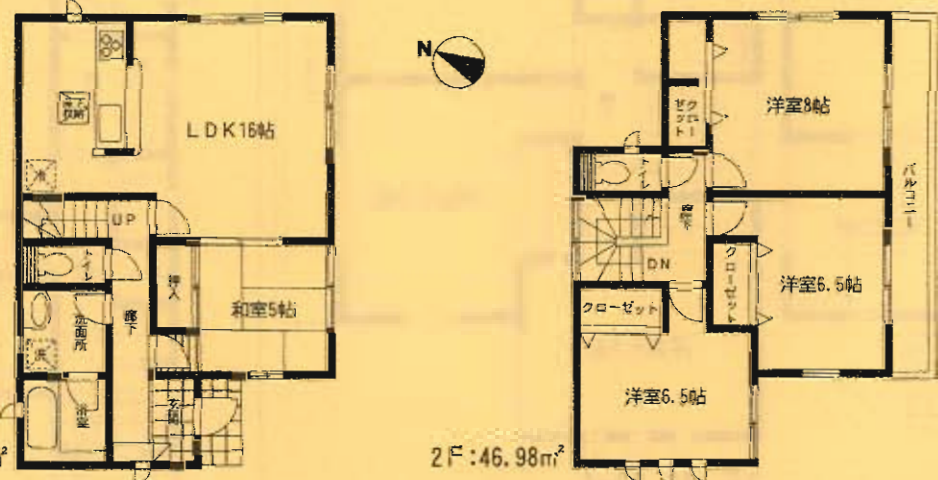
※工事現場では、ヘルメットの着用をお願いします。
※建築中の建物内についても土足厳禁にてお願いします。
※完成物件の駐車場には極力車を止めないで下さい。
(コンクリート部分駐車厳禁!!)

1号棟 ●土地面積/249.47㎡ ●延床面積/98.82㎡
●建築確認番号/第H22SHC108633号

価格1,830万円 (税込)

住宅エコポイント
(300,000ポイント)
【フラット35】S
(優良住宅取得支援制度)
対象住宅!!

耐力外壁面材
ダイライト
◎高強度 ◎防耐火
◎高耐久 ◎住人の健康
自然界の無機質材料を
有効活用した、新素材です。



1F:51.84㎡

2F:46.98㎡

省エネ高効率給湯器
ecoジョーズ

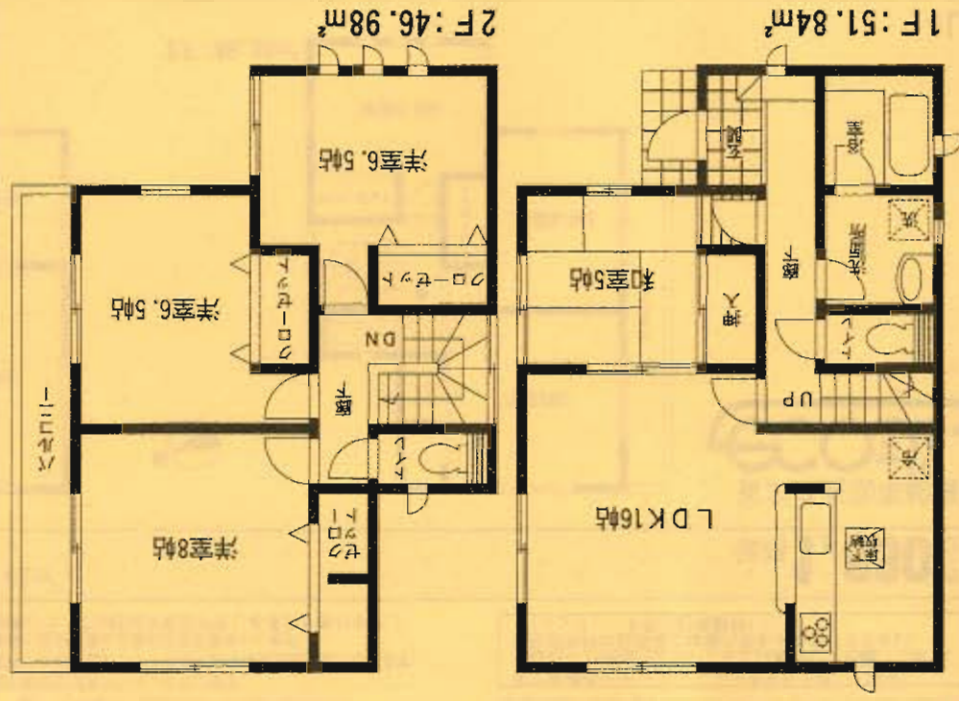
4LDK

川口市蔵田第1至3棟

2号棟

価格: **1,830**万円 (税込)

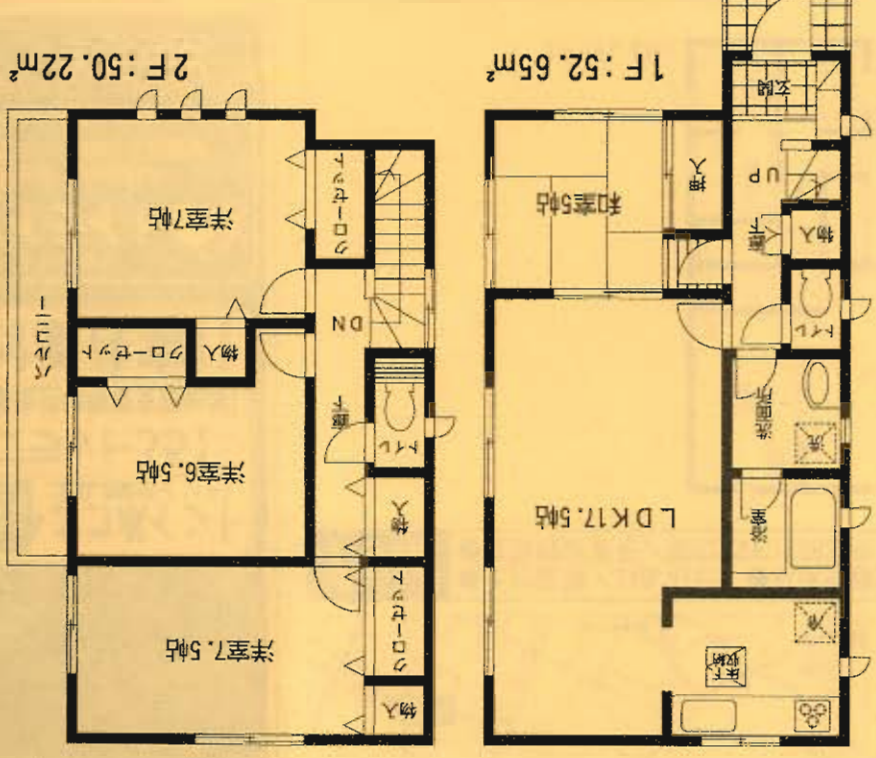
- 土地面積: 323.75㎡
- 延床面積: 98.82㎡
- 建築確認番号/第H22SCH108635号



3号棟

価格: **1,830**万円 (税込)

- 土地面積: 350.42㎡
- 延床面積: 102.87㎡
- 建築確認番号/第H22SCH108636号



新築分譲住宅

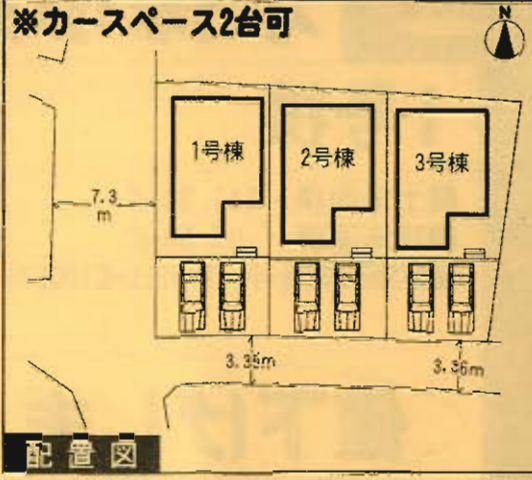
新築分譲住宅
宗像市東郷第1
3棟現場

西鉄バス
「宗像市役所前」停徒歩5分



- 設備・仕様
- ノンホルム(F☆☆☆☆)
 - 1坪タイプの自動湯はり浴室(追い焚き、保温可能)
 - シャワー付き洗面化粧台
 - TVモニター付インターホン
 - 断熱性・遮音性ペアガラス使用(居室部分)
 - 階段部分、トイレには手摺りを設置、段差を最小限に抑えたバリアフリータイプ
 - 沈下に強いベタ基礎
 - フットライト
 - 24時間換気
 - 1F床下収納
 - システムキッチン
 - IHクッキングヒーター
 - トイレウォシュレット
 - 人感センサー付玄関灯
 - 防湿性能・耐震基礎パッキン工法
 - 白アリ防虫施工済(保証書付)
 - カウンターキッチン

- 物件概要
- 所在地/宗像市東郷5丁目14番地以下未定(住居表示)
 - 土地権利/所有権
 - 都市計画/市街化区域
 - 建ぺい率/60%
 - 引渡し/即日
 - 完成/2010年10月中旬
 - 接道状況/1号棟→西側7.3m公道・南側3.35m公道
2・3号棟→南側3.36m公道
 - 構造/木造ガラスファイバーシングル葺2階建
 - 設備/九州電力・公営水道・本下水・オール電化
- ※網戸(80,000円)はオプションとなります。
※電波障害による共設アンテナ等の引込みは買主様負担となります。
※記載事項と現況が異なる場合は現況優先とします。
(敷地面積については軽微な変更が生じる場合があります。)



配置図

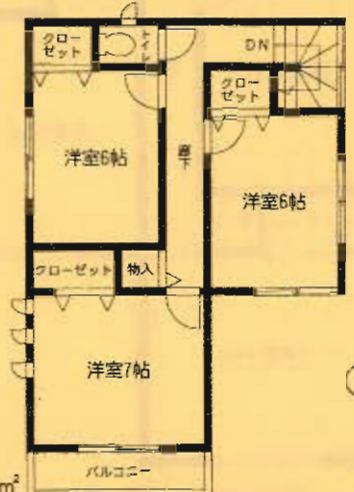
※工事現場では、ヘルメットの着用をお願いします。
※建築中の建物内についても土足厳禁にてお願いします。
※完成物件の駐車場には極力車を止めないで下さい。
(コンクリート部分駐車厳禁!!)

3号棟 ●土地面積/141.92㎡ ●延床面積/95.58㎡
●建築確認番号/第H22SHC106673号

価格 1,600万円 (税込)

住宅エコポイント
(300,000ポイント)
【フラット35】S
(優良住宅取得支援制度)
対象住宅!!

耐久外壁面材
ダイライト
◎高強度 ◎防耐火
◎高耐久 ◎住人の健康
自然界の無機質材料を
有効活用した、新素材です。



オール電化

値下げしました!!

4LDK

京像市東郷第1至3棟 新築分譲住宅

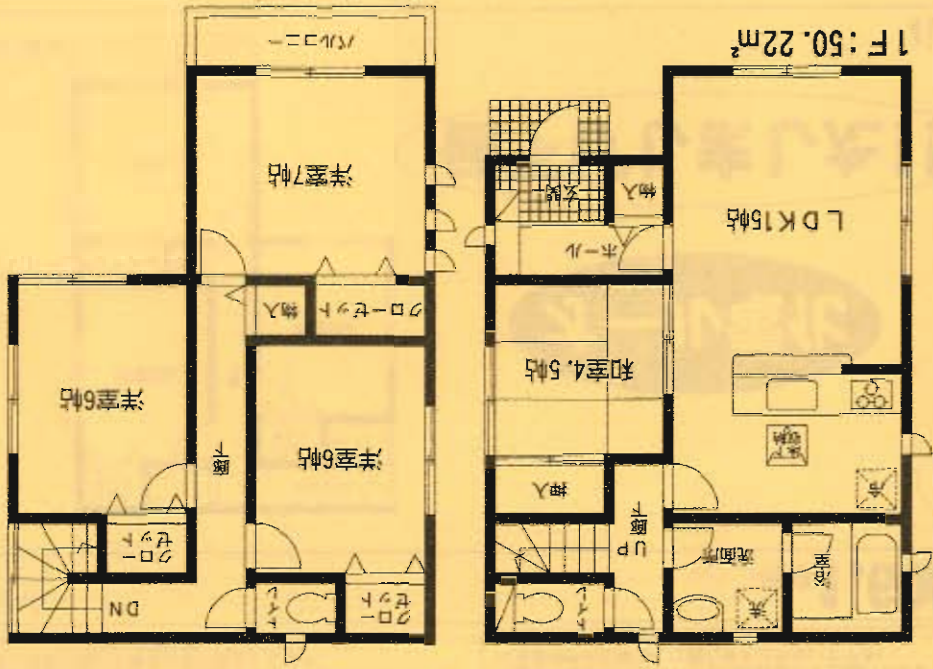
1号棟

価格: **1,650**万円
(税込)

- 土地面積 / 141.90㎡
- 延床面積 / 95.58㎡
- 建築確認番号 / 第H22SHC106671号

オール電化

値下げしました!!



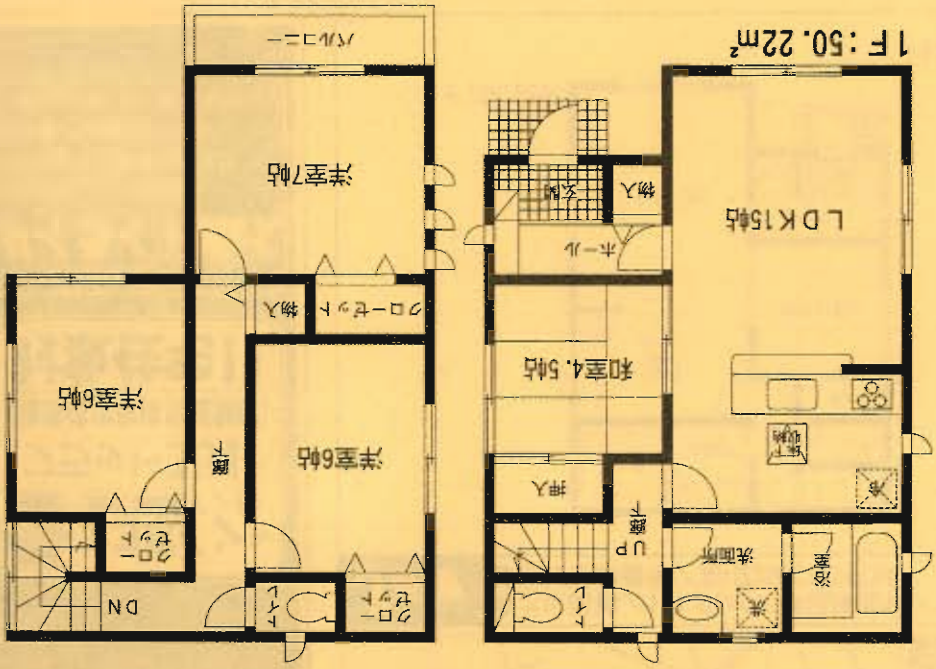
2号棟

価格: **1,600**万円
(税込)

- 土地面積 / 141.98㎡
- 延床面積 / 95.58㎡
- 建築確認番号 / 第H22SHC106672号

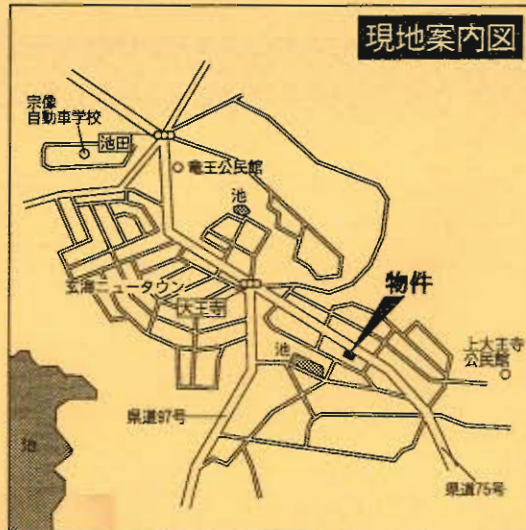
オール電化

値下げしました!!



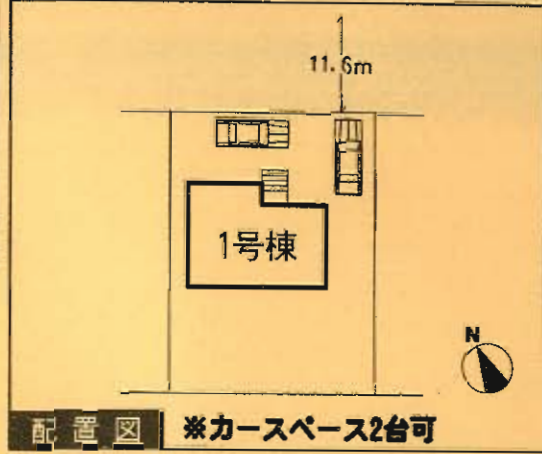
新築分譲住宅
宗像市池田第5
1棟現場

西鉄バス
「上大王寺」停徒歩1分



- 設備・仕様
- ノンホルム(F☆☆☆☆) ■24時間換気 ■システムキッチン
 - IHクッキングヒーター ■1坪タイプの自動湯はり浴室(追い焚き、保温可能)
 - シャワー付き洗面化粧台 ■トイレウォシュレット(1F・2F)
 - TVモニター付インターホン ■人感センサー付玄関灯
 - 断熱性・遮音性ペアサッシ使用(居室部分) ■防湿性能・耐震基礎/パッキング工法
 - 階段部分、トイレには手摺りを設置、段差を最小限に抑えたバリアフリータイプ
 - 沈下に強いベタ基礎 ■白アリ防虫施工済(保証書付)
 - フットライト ■1F床下収納
 - 浴室乾燥機付

- 物件概要
- 所在地/宗像市池田3266番地以下未定(住居表示)
 - 土地権利/所有権 ●地目/宅地
 - 都市計画/準都市計画区域内
 - 用途地域/第2種低層住居専用地域 ●高度地区/無
 - 床倍率/50% ●容積率/80%
 - 引渡/2010年12月上旬 ●現況/建築中
 - 完成/2010年11月下旬
 - 接道状況/北側11.6m公道
 - 構造/木造グラスファイバースィングル基2階建
 - 設備/九州電力・公営水道・下水道・オール電化
- ※納戸(80,000円)はオプションとなります。
 ※電波障害による共聴アンテナ等の引込みは買主様負担となります。
 ※記載事項と現況が異なる場合は現況優先とします。
 (敷地面積については軽微な変更が生じる場合があります。)



配置図 ※カースペース2台可

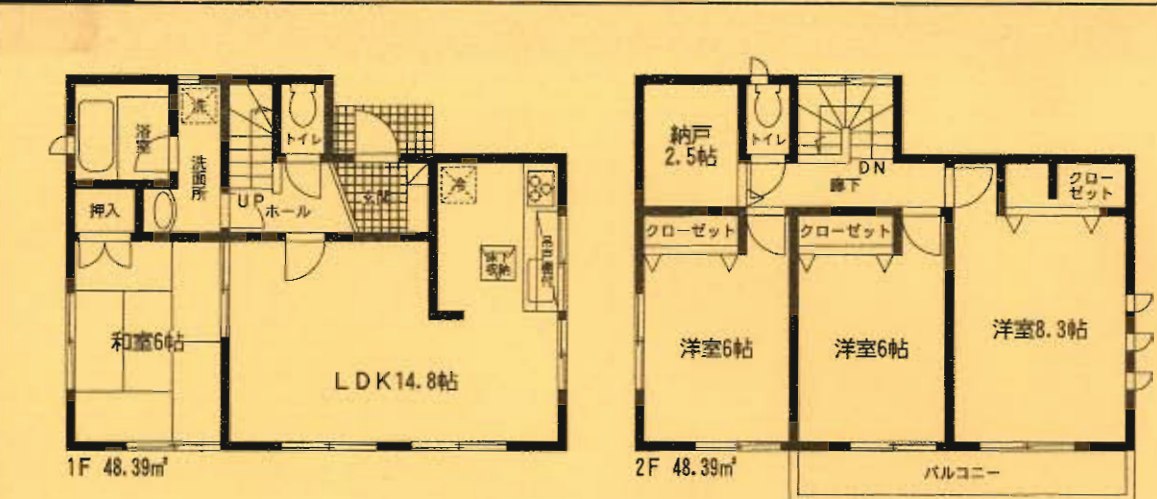
※工事現場では、ヘルメットの着用をお願いします。
 ※建築中の建物内についても土足敷禁にてお願いします。
 ※完成物件の駐車場には極力車を止めないで下さい。
 (コンクリート部分駐車厳禁!!)

1号棟 ●土地面積/220.97㎡ ●延床面積/96.78㎡
 ●建築確認番号/第H22SHC108416号

価格 1,580万円 (税込)

住宅 **エコポイント**
(300,000ポイント)
【フラット35】S
(優良住宅取得支援制度)
対象住宅!!

耐力外壁面材
ダイライト
◎高強度 ◎防耐火
◎高耐久 ◎住人の健康
自然界の無機質材料を
有効活用した、新素材です。



オール電化

4SLDK

壹層圖



083.1

1:100

PKK-71-01



此圖為第一層之平面圖，顯示了建築物的基本結構和房間佈局。圖中標註了各個房間的編號，如101、102、103等。此外，還標註了樓梯、電梯和出入口的位置。此圖是建築設計的重要參考資料。

圖中顯示了建築物的基本結構和房間佈局。圖中標註了各個房間的編號，如101、102、103等。此外，還標註了樓梯、電梯和出入口的位置。此圖是建築設計的重要參考資料。



建築師事務所
地址：台北市中正區
電話：(02) 2345-6789

11樓特設

11樓特設
[25-100]
[25-100]

11樓特設

11樓特設

11樓特設

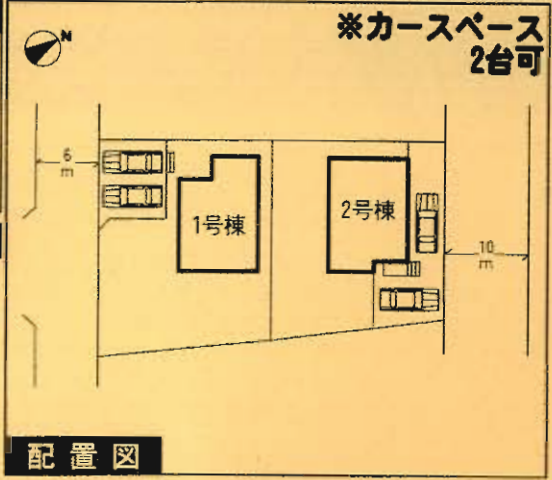
新築分譲住宅
宗像市池田第6
2棟現場

西鉄バス
「大王寺」停徒歩3分



- 設備・仕様
- ノンホルム(F☆☆☆☆)
 - 1坪タイプの自動湯はり浴室(追い焚き、保温可能)
 - シャワー付き洗面化粧台
 - TVモニター付インターホン
 - 断熱性・遮音性ペアサッシ使用(居室部分)
 - 階段部分、トイレには手摺りを設置、段差を最小限に抑えたバリアフリータイプ
 - 沈下に強いベタ基礎
 - フットライト
 - 24時間換気
 - 1F床下収納
 - システムキッチン
 - IHクッキングヒーター
 - トイレウォシュレット
 - 人感センサー付玄関灯
 - 防湿性能・耐震基礎パッキン工法
 - 白アリ防虫施工済(保証書付)
 - カウンターキッチン

- 物件概要
- 所在地/宗像市池田3100番地以下未定(住居表示)
 - 土地権利/所有権
 - 都市計画/準都市計画区域内
 - 高度地区/無
 - 容積率/80%
 - 現況/建築中
 - 接道状況/1号棟→南側6m公道 2号棟→北側10m公道
 - 構造/木造ガラスファイバーシングル葺2階建
 - 設備/九州電力・公営水道・本下水・オール電化
- ※網戸(80,000円)はオプションとなります。
※電波障害による共聴アンテナ等の引込みは買主様負担となります。
※記載事項と現況が異なる場合は現況優先とします。
(敷地面積については軽微な変更が生じる場合があります。)

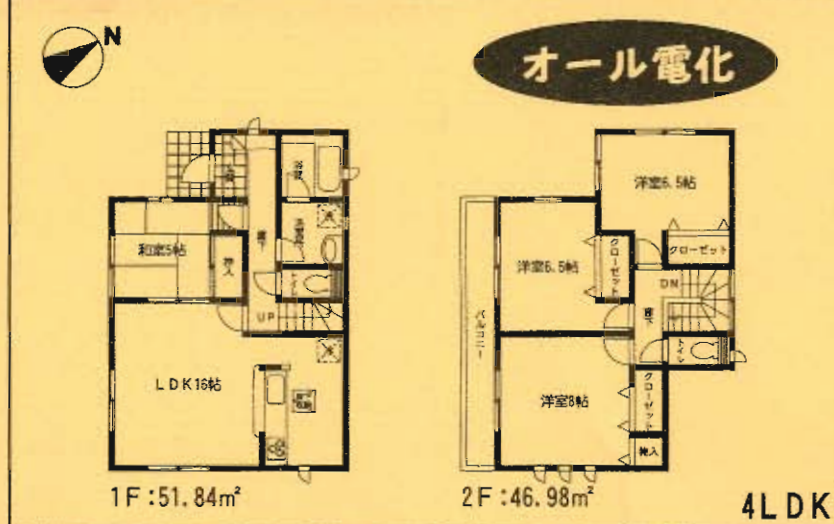


※工事現場では、ヘルメットの着用をお願いします。
※建築中の建物内についても土足厳禁にてお願いします。
※完成物件の駐車場には極力車を止めないで下さい。
(コンクリート部分駐車厳禁!)

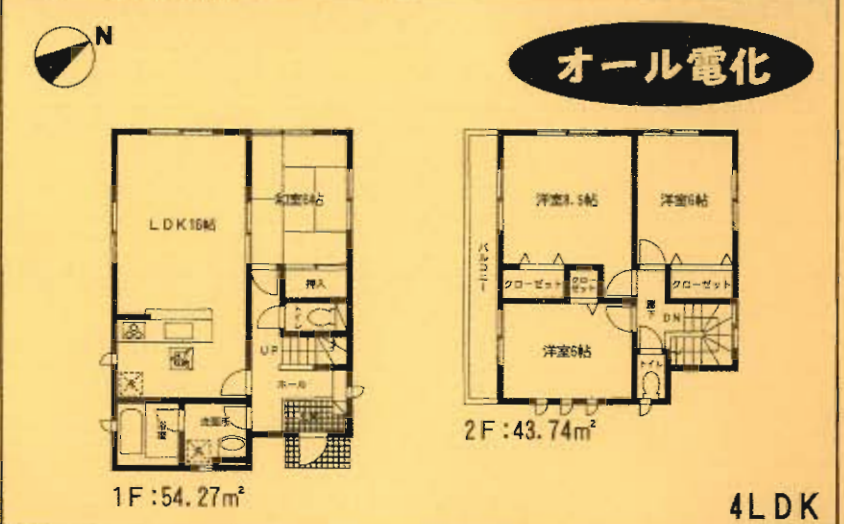
住宅 **エコポイント**
(300,000ポイント)
【フラット35】S
(優良住宅取得支援制度)
対象住宅!!

耐久外壁面材
ダイライト
◎高強度 ◎防耐火
◎高耐久 ◎住人の健康
自然界の無機質材料を
有効活用した、新素材です。

1号棟 ●土地面積/229.46㎡ ●延床面積/98.82㎡ ●建築確認番号/第H22SHC108433号
価格 **1,630**万円 (税込)



2号棟 ●土地面積/205.98㎡ ●延床面積/98.01㎡ ●建築確認番号/第H22SHC108434号
価格 **1,590**万円 (税込)



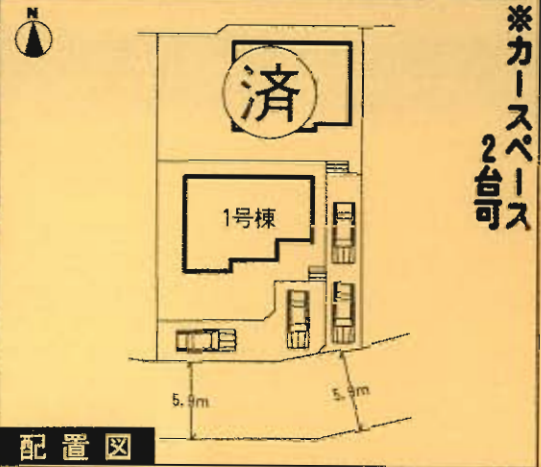
新築分譲住宅
宗像市曲第1
2棟現場

西鉄バス
自由ヶ丘7丁目入口 徒歩3分



- 設備・仕様
- ノンホルム(F☆☆☆☆)
 - 1床タイプの自動湯はり浴室(追い焚き、保温可能)
 - シャワー付き洗面化粧台
 - TVモニター付インターホン
 - 断熱性・遮音性ペアサッシ使用(居室部分)
 - 階段部分、トイレには手摺りを設置、段差を最小限に抑えたバリアフリータイプ
 - 沈下に強いベタ基礎
 - フットライト
 - システムキッチン
 - IHクッキングヒーター
 - トイレウォシュレット
 - 人感センサー付玄関灯
 - 防湿性能・耐震基礎・パッキング工法
 - 白アリ防虫施工済(保証書付)
 - カウンターキッチン
 - 24時間換気
 - 1F床下収納

- 物件概要
- 所在地/宗像市曲878番地以下未定(住居表示)
 - 土地権利/所有権
 - 都市計画/市街化区域
 - 高度地区/無
 - 容積率/60%
 - 現況/完成済
 - 接道状況/1.2号棟→両側5.9m公道
 - 構造/木造グラスファイバーシングル葺2階建
 - 設備/九州電力・公営水道・本下水・オール電化
- 地目/宅地
●用途地域/第1種低層住居専用地域
●建ぺい率/40%
●引渡し/即日
●完成/2010年9月
- ※網戸(80,000円)はオプションとなります。
※電線障害による共聴アンテナ等の引込みは買主様負担となります。
※記載事項と現況が異なる場合は現況優先とします。
(敷地面積については軽微な変更が生じる場合があります。)



※工事現場では、ヘルメットの着用をお願いします。
※建築中の建物内についても土足厳禁にてお願いします。
※完成物件の駐車場には極力車を止めないで下さい。
(コンクリート部分駐車厳禁!!)

1号棟 ●土地面積/202.05㎡ ●延床面積/ 97.20㎡
●建築確認番号/第KJH-10-01156-1号

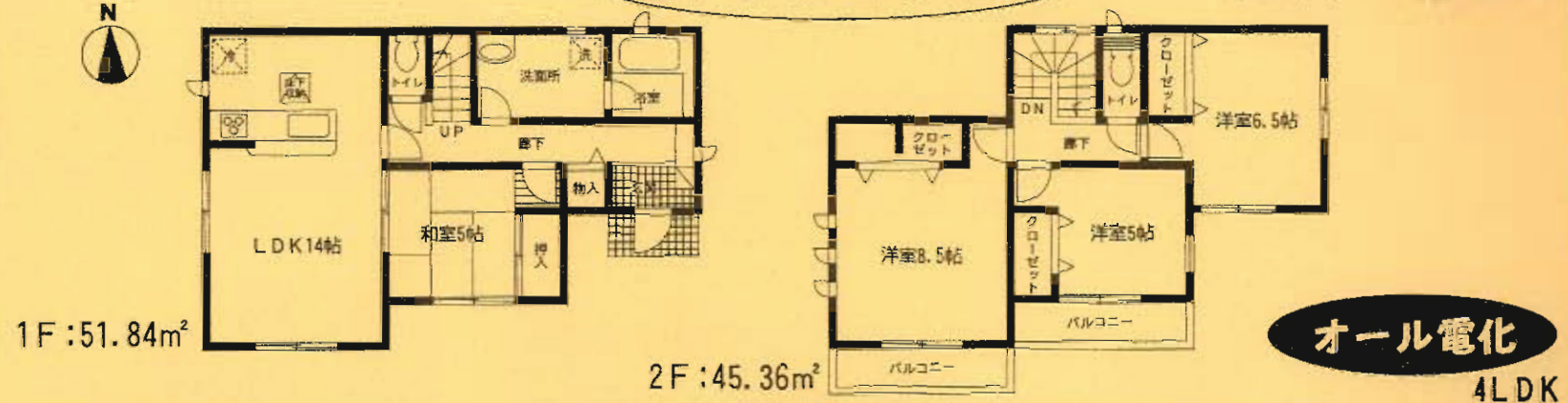
価格 1,700万円 (税込)

住宅 エコポイント (300,000ポイント)
【フラット35】S (優良住宅取得支援制度)
対象住宅!!

耐久外観面材
ダイライト
◎高強度 ◎防耐火
◎高耐久 ◎住人の健康
自然界の無機質材料を有効活用した、新素材です。

値下げしました!!

残り1棟!!



オール電化
4LDK



1,000,000

11.5 x 11.5



Property details and specifications in Chinese.

1. 房屋座落: [Address]

2. 房屋面积: [Area]

3. 房屋结构: [Structure]

4. 房屋朝向: [Orientation]

5. 房屋用途: [Use]

6. 房屋状况: [Condition]

7. 其他说明: [Other notes]



11.5 x 11.5

1,000,000

11.5 x 11.5

11.5 x 11.5

11.5 x 11.5

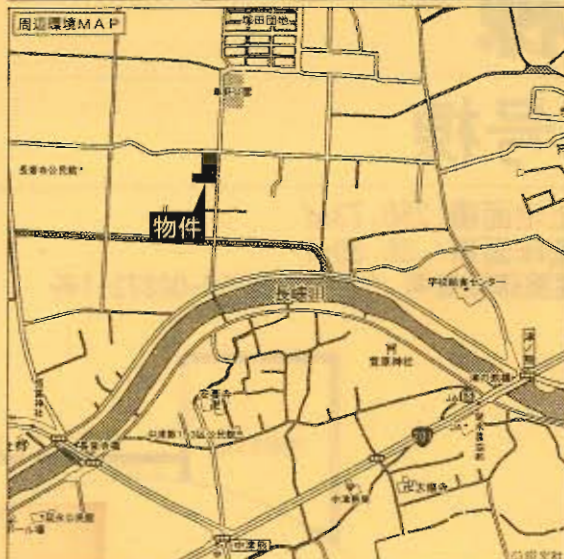
1,000,000

11.5 x 11.5

11.5 x 11.5

新築分譲住宅
行橋市中津熊第1
6棟現場

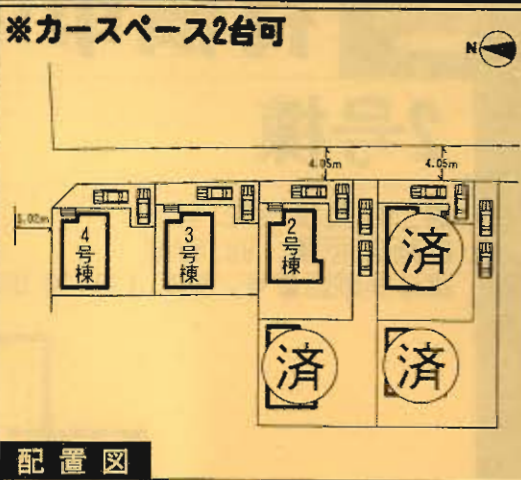
JR日豊本線
「行橋」駅徒歩20分



- 設備・仕様
- ノンホルム(F☆☆☆☆)
 - 1坪タイプの自動湯はり浴室(追い焚き、保温可能)
 - シャワー付き洗面化粧台
 - TVモニター付インターホン
 - 断熱性・遮音性ベアサッシ使用(居室部分)
 - 階段部分、トイレには手摺りを設置、段差を最小限に抑えたバリアフリータイプ
 - 沈下に強いベタ基礎
 - フットライト
 - システムキッチン
 - IHクッキングヒーター
 - 浴室乾燥機付
 - トイレウォシュレット
 - 人感センサー付玄関灯
 - 防湿性能・耐震基礎パッキン工法
 - 24時間換気
 - 1F床下収納

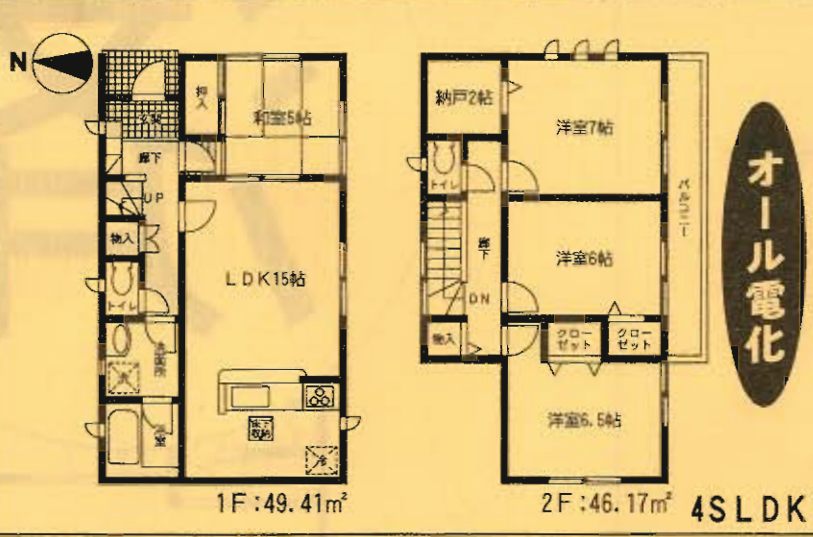
物件概要

- 所在地/行橋市中津熊653番地以下未定(住居表示)
- 土地権利/所有権
- 都市計画/非線引き
- 建ぺい率/70%
- 引渡し/即日
- 完成/2010年9月上旬
- 接道状況/1・2・3・5・6号棟→東側4.05m公道
4号棟→東側4.05m公道/北側5.02m公道
- 構造/木造グラスファイバーシングル葺2階建
- 設備/九州電力・公営水道・浄化槽・オール電化
- ※網戸(80,000円)はオプションとなります。
- ※電波障害による共用アンテナ等の引込みは買主様負担となります。
- ※記載事項と現況が異なる場合は現況優先とします。
- (敷地面積については軽微な変更が生じる場合があります。)

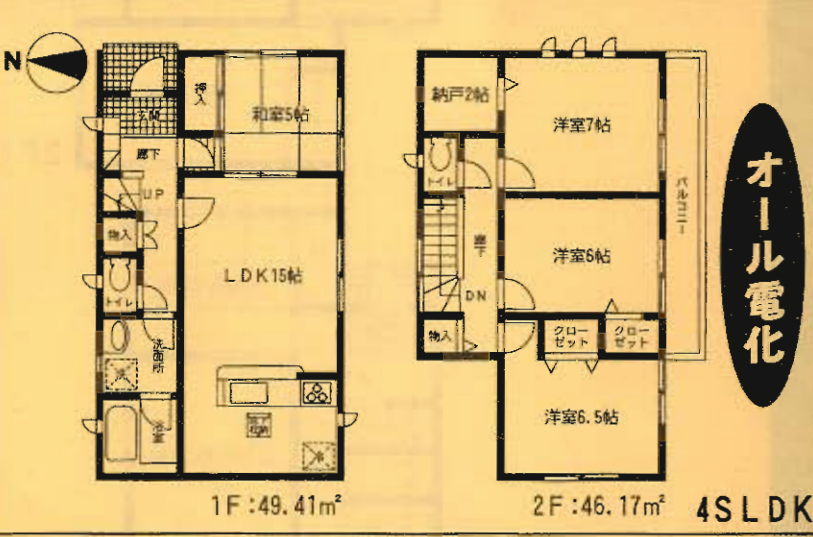


※工事現場では、ヘルメットの着用をお願いします。
※建築中の建物内についても土足厳禁にてお願いします。
※完成物件の駐車場には極力車を止めないで下さい。
(コンクリート部分駐車厳禁!)

3号棟 ●土地面積/182.43㎡ ●延床面積/95.58㎡ ●建築確認番号/第KJH-10-00871-1号 価格1,450万円(税込)



4号棟 ●土地面積/177.91㎡ ●延床面積/95.58㎡ ●建築確認番号/第KJH-10-00872-1号 価格1,450万円(税込)



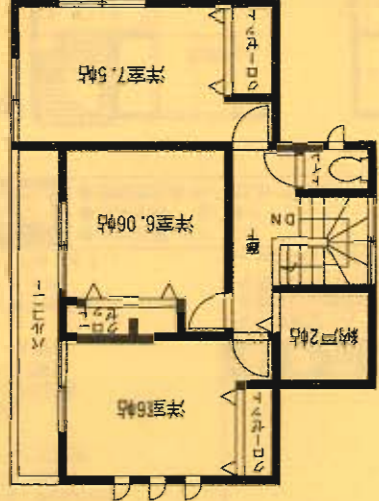
住宅エコポイント
(300,000ポイント)
【フラット35】S
(優良住宅取得支援制度)
対象住宅!!

耐久外壁面材
ダイライト
◎高強度 ◎防耐火
◎高耐久 ◎住人の健康
自然界の無機質材料を
有効活用した、新素材です。

2号棟

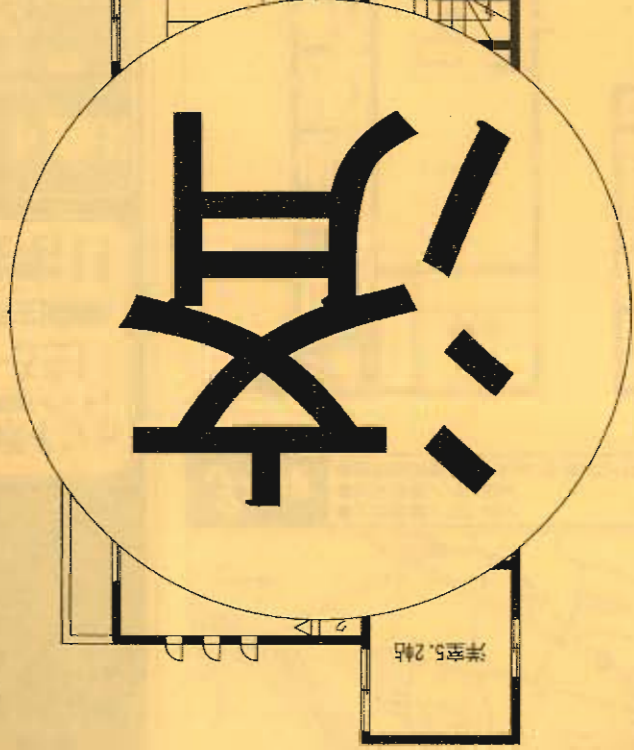
価格: **1,550**万円
(税込) 5号棟

■土地面積: 212.44㎡
■延床面積: 98.82㎡
■建築確認番号 / 第KJH-10-00870-1号

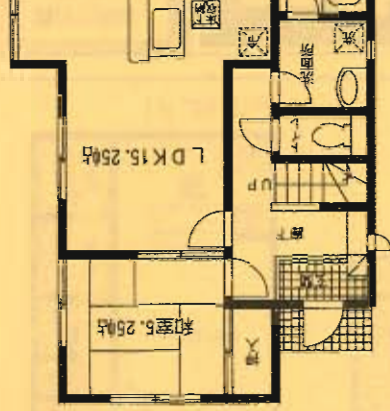


2F: 46.98㎡

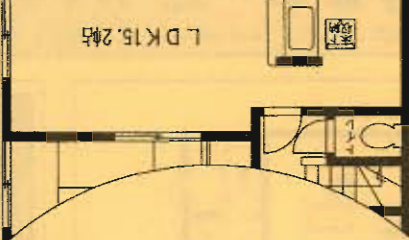
■土地面積: 250.73㎡
■延床面積: 96.99㎡
■建築確認番号 / 第KJH-10-00873-1号



: 45.15㎡



LDK15.25帖



LDK15.2帖