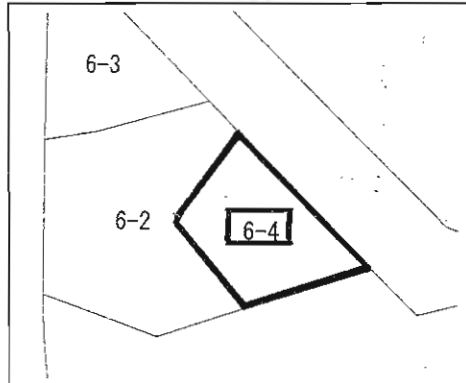
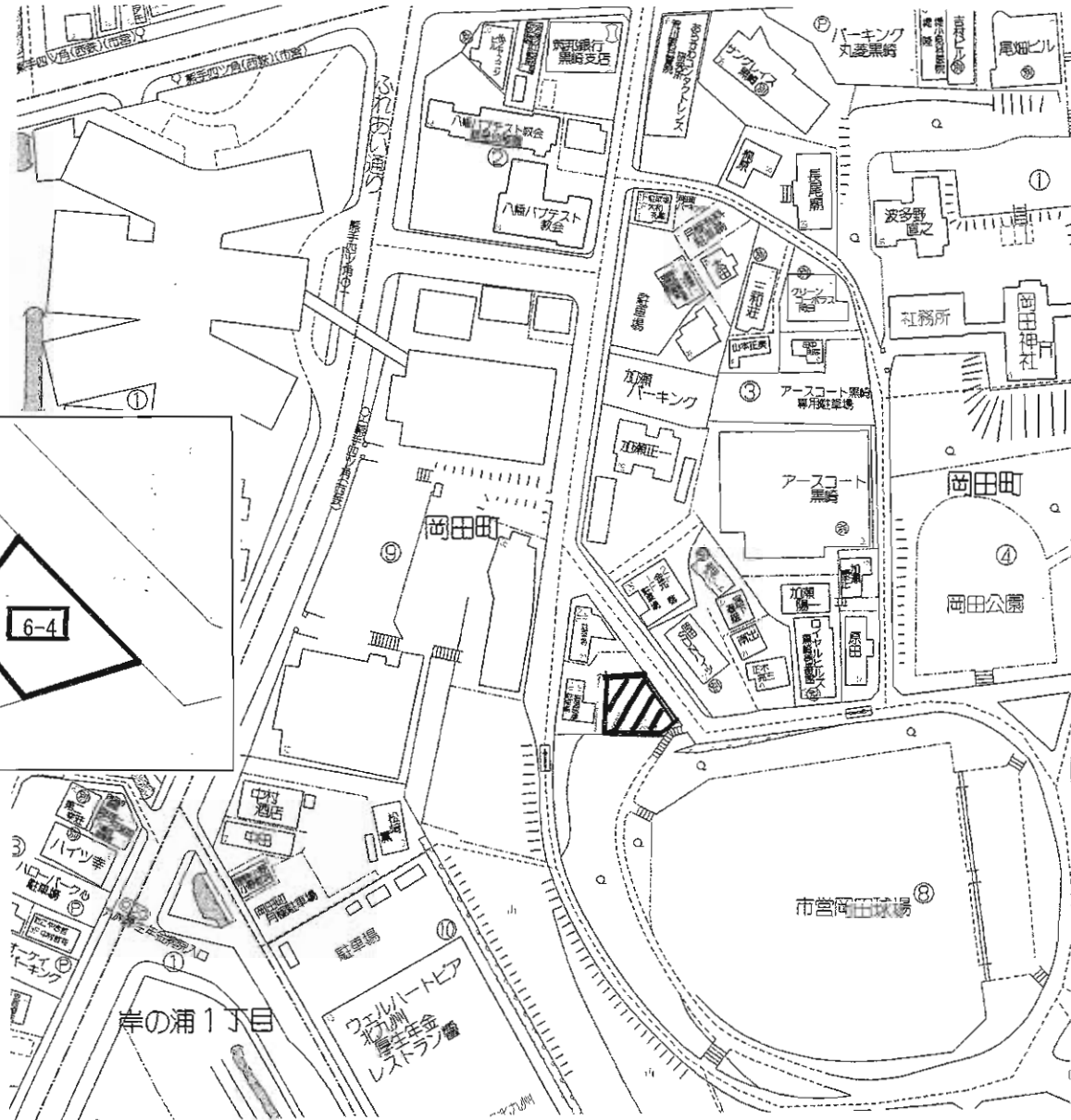


売地



黒崎駅から
徒歩7分



売地

住宅

JR黒崎駅

172.57m²

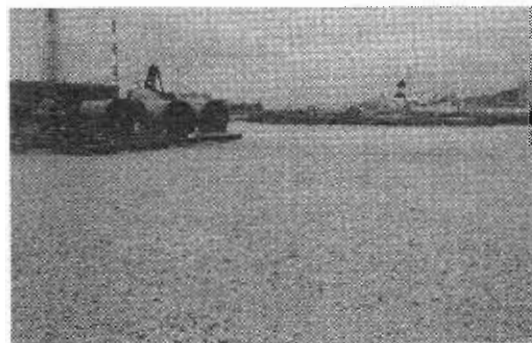
ほかに私道面積

1,600万円

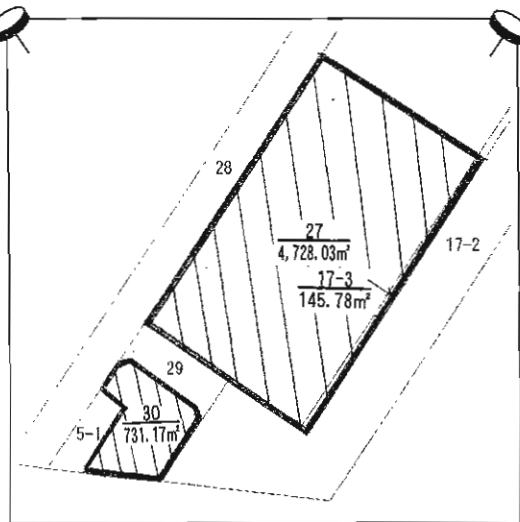
3.3m² 単価

物件種目	住宅		
最適用途	JR黒崎駅		
最寄駅	JR黒崎駅		
土地面積	172.57m ²	ほかに私道面積	
価格	1,600万円	3.3m ² 単価	
物件所在地	北九州市八幡西区岡田町6-4		
交通	JR鹿児島本線黒崎駅 徒歩7分		
土地権利	所有権	地目	宅地
都市計画	市街化区域	用途地域	第1種住居地域
建ぺい率	60%	容積率	200%
他の法令上の制限			
地勢			
引渡条件	相談		
現況	更地	引渡日	相談
接道状況(高地・高口)	幅員約7m約15m接道		
設備			
備考			

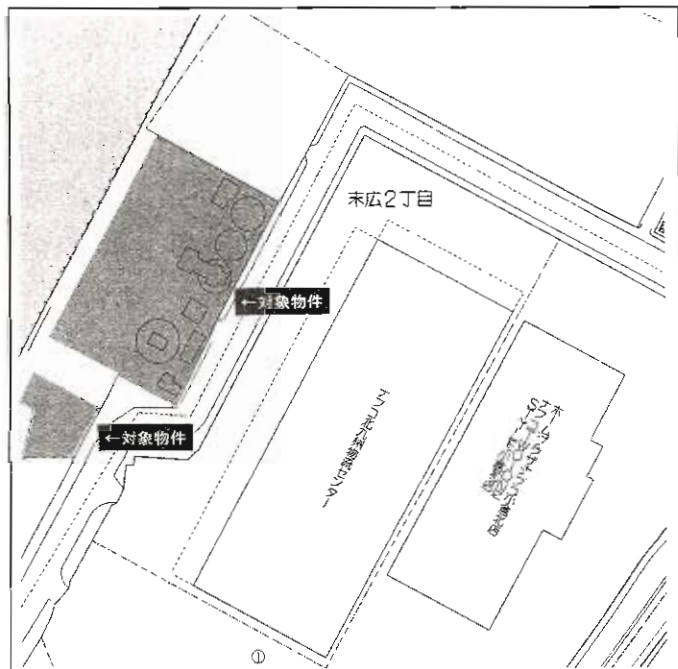
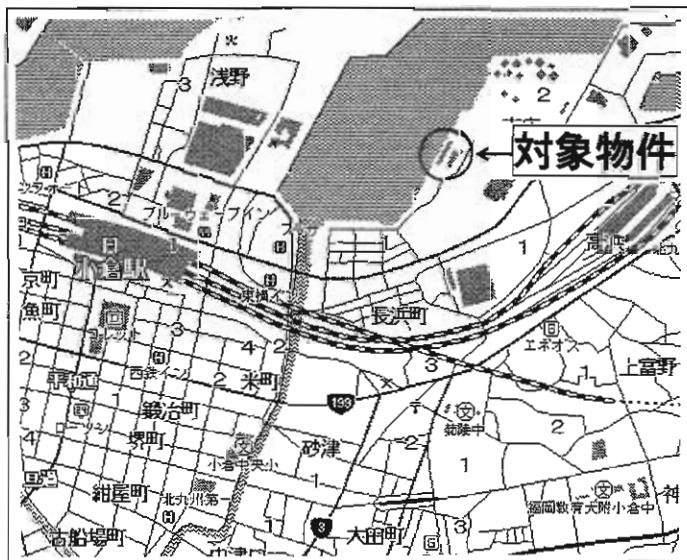
小倉北区末広町2丁目



物流拠点
資材置場
に
最適



J R小倉駅まで徒歩17分



売地

事業用地(物流拠点・資材置場)

J R小倉駅

4,873.81m²

ほかに
私道面積

2億2,100万円

3.3m²
単価

15万円

北九州市小倉北区末広町2丁目27・17-3・30

J R小倉駅 徒歩17分

土地権利	所有権	地目	宅地
都市計画	市街化区域	用途地域	工業専用地域
建ぺい率	60%	容積率	200%
他の法令上の制限	臨港地区		

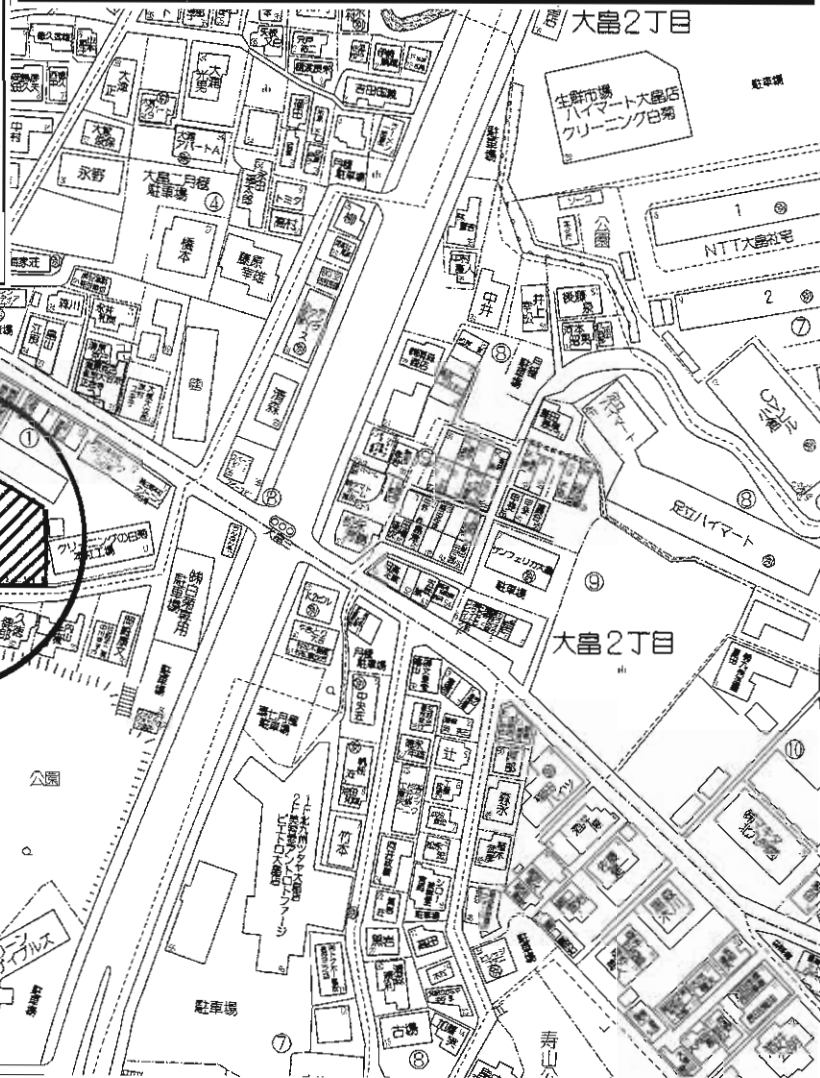
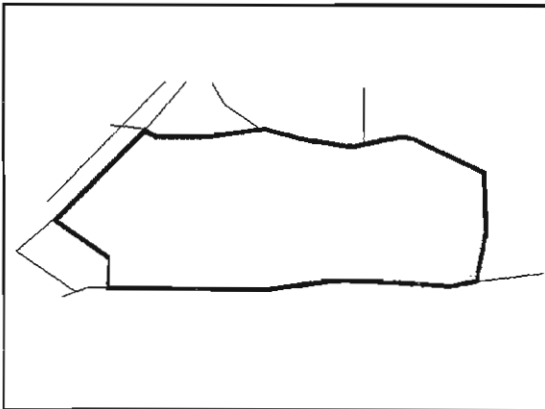
引渡条件	現況渡し		
現況	更地	引渡日	相談

接道状況
(角地・間口)
公道南東側約17m

設備

備考
土地は計2筆。
4,728.03m²、145.78m² 計4,873.81m²
飛地で731.17m²有 売却可能

大畠3丁目・561.44坪



売土地

事業用

J R小倉駅

1,856.00m² (561.44坪)

ほかに私道面積

7,860万円

3.3m² 単価

北九州市小倉北区大畠3丁目605番1

西鉄バス神岳2丁目停 徒歩15分

土地権利	所有権	地目	田
都市計画	市街化区域	用途地域	第1種住居地域
建ぺい率	60%	容積率	200%

他の法令上の制限
地勢

引渡条件 現況渡し

現況 更地 引渡日 相談

接道状況(角地・間口) 北側5.60m公道に22m接す
南側4.10m公道に56m接す

設備 前面道路に九電、公共上下水道、都市ガス

備考

C-151

お手頃価格!!



売 地

住 宅

モノレール徳力嵐山口駅

214.83㎡(64.98坪) ほか
私道面積

680万円 3.3㎡
単 価 10.4万円

北九州市小倉南区徳吉東四丁目13-12

西鉄バス徳光橋停 徒歩6分

土地権利	所有権	地 目	宅地
都市計画	市街化区域	用途地域	第1種低層住居専用地域
建ぺい率	50%	容 積 率	80%
他の法令上の制限	絶対高さ10m 外壁後退1m		

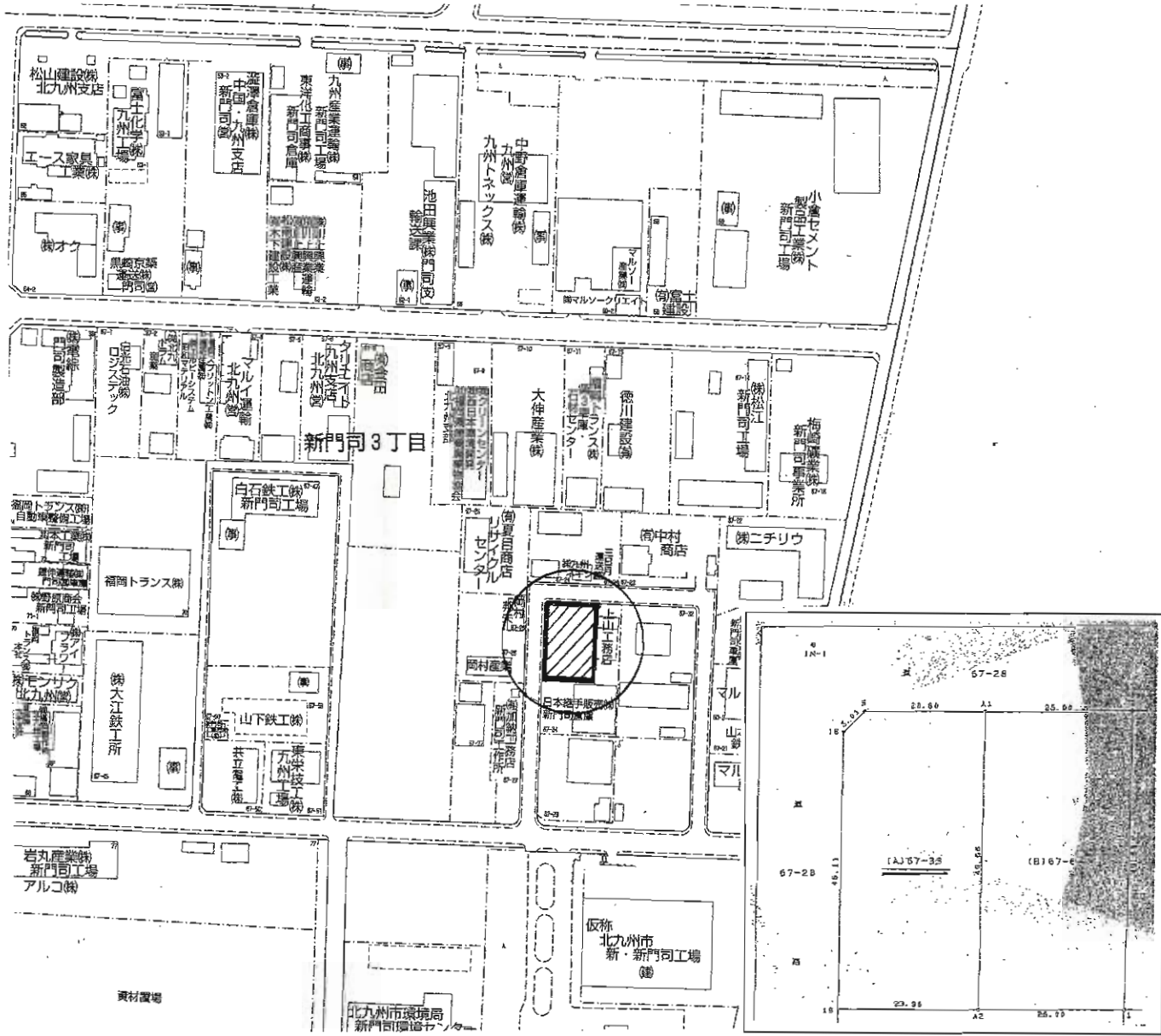
地 勢			
引渡条件	現況渡し		
現 況	上物有	引 渡 日	即

接道状況(角地・角口) 南側約6mに約3m接す

設 備 電気・上下水道・LPG

備 考 古家有

C-136



売土地

倉庫・工場

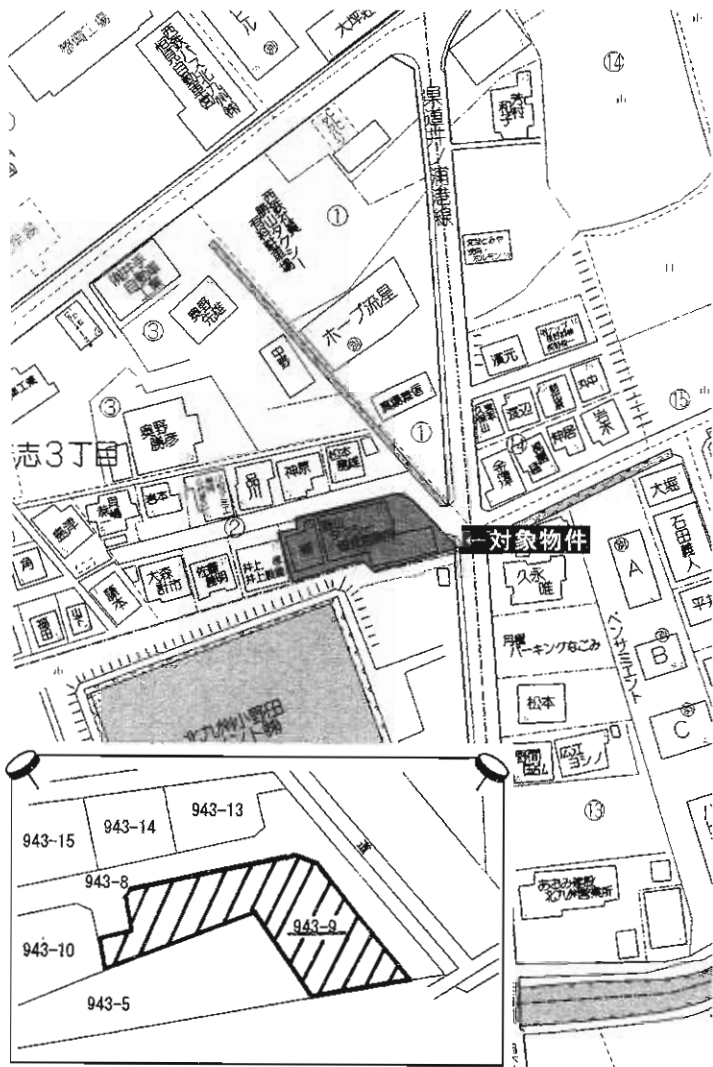
JR門司駅

土地面積	1,188.23m ² (359.43坪)	ほかに私道面積	
価格	1,800万円	3.3m ² 単価	5.0万円

物件所在地	北九州市門司区新門司3丁目67-33		
交通	JR鹿兒島本線門司駅10km		

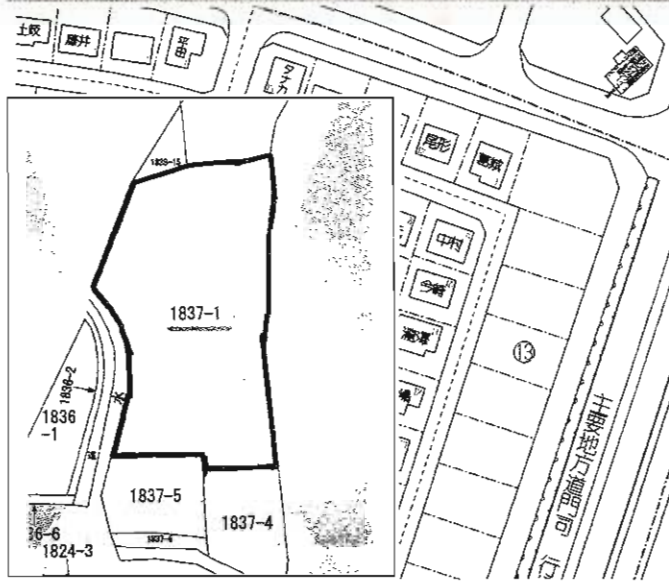
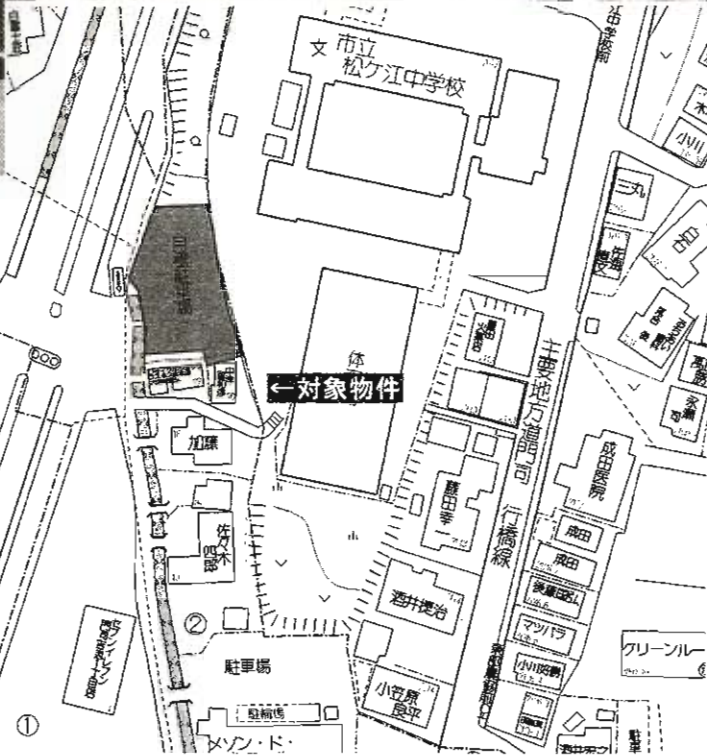
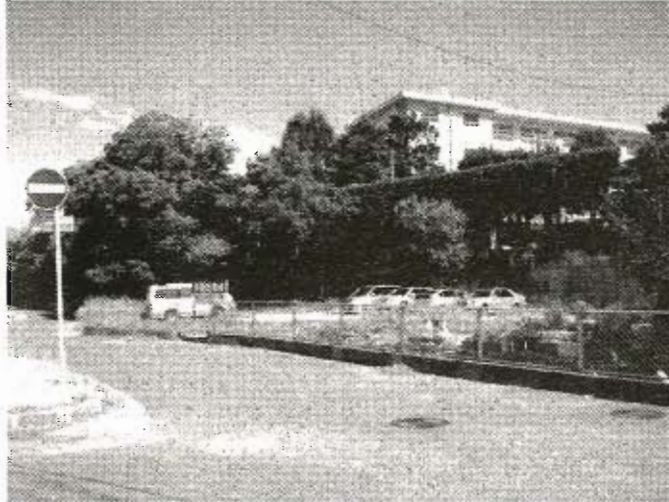
土地権利	所有権	地目	宅地
都市計画	市街化区域	用途地域	工業専用地域
建ぺい率	60%	容積率	200%
他の法令上の制限			
地勢	平坦		
引渡条件	相談		
現況	一部賃貸中	引渡日	相談
接道状況(角地・間口)	13m幅公道に面す角地		
設備	汲取り・PG		
備考	貸地の相談可(150坪~200坪位)		

門司区吉志3丁目 売地



物件種目	売地		
最適用途	住宅・事業用地		
最寄駅	西鉄バス「あげ」停		
土地面積	554.2㎡(167.64坪)	ほかに私道面積	
価格	1,200万円	3.3㎡単価	約7.2万円
物件所在地	北九州市門司区吉志3丁目943-9		
交通	西鉄バス「あげ」停 徒歩4分		
土地権利	所有権	地目	宅地
都市計画	市街化区域	用途地域	第1種住居地域
建ぺい率	60%	容積率	200%
他の法令上の制限	建築基準法第22条指定区域		
地勢			
引渡条件	更地渡し		
現況	建物有	引渡日	相談
接道状況(角地・間口)	公道北側約4m東側約10.5m		
設備	上下水道・プロパンガス		
備考			

門司区吉志1丁目売地



物件種目	売地		
最適用途	住宅・事業用地		
最寄駅	東部農協前バス停		
土地面積	837.82㎡ (253.44坪)	ほかに 私道面積	
価格	3,802万円	3.3㎡ 単価	約15万円
物件所在地	北九州市門司区吉志1丁目1837-1		
交通	東部農協前バス停 徒歩3分		
土地権利	所有権	地目	宅地
都市計画	市街化区域	用途地域	第1種住居地域
建ぺい率	60%	容積率	200%
他の法令上の制限	建築基準法第22条指定区域		
地勢	平坦		
引渡条件	相談		
現況	月極駐車場	引渡日	相談
接道状況(高地・開口)	公道西側約5.5~7.5m		
設備	上下水道		
備考			

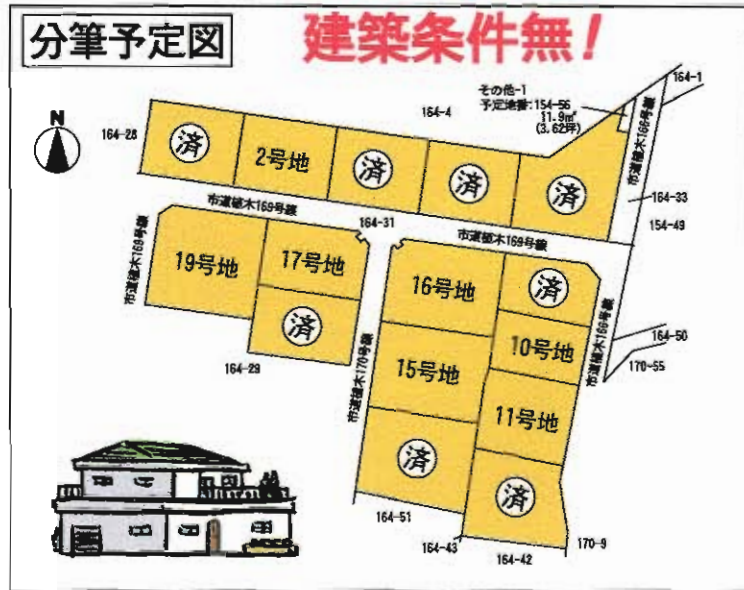
分譲住宅地

直方市大字植木

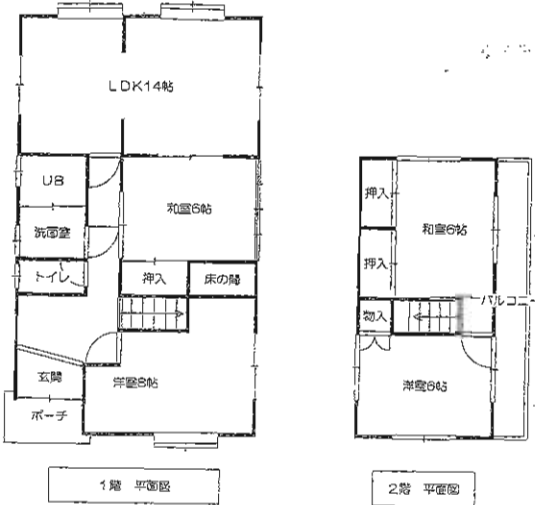
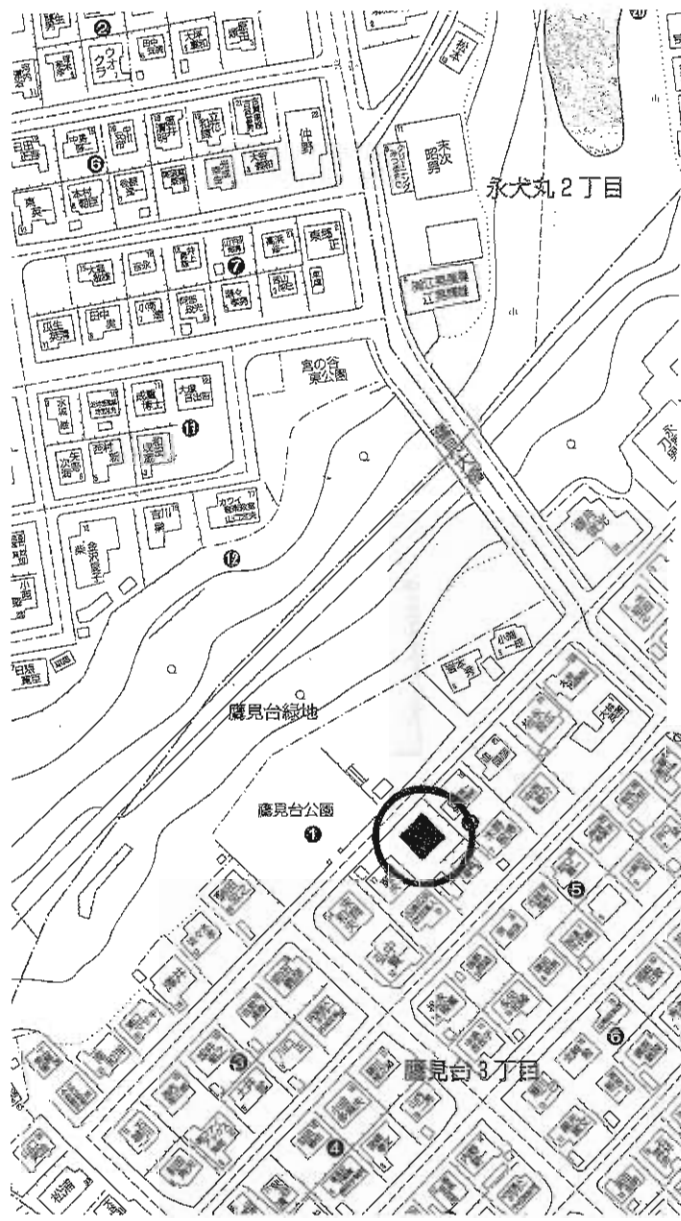


販売価格表

区画	面積 (m ²)	坪	坪単価	販売価格
②	248.14	75.06	②	
2	246.62	74.6	45,000	3,357,000
③	244.4	73.93	③	
④	242.6	73.38	④	
⑤	345.53	104.52	⑤	
⑥	200.74	60.72	⑥	
10	194.16	58.73	35,000	2,055,500
11	258.74	78.27	35,000	2,739,450
⑦	277.94	84.07	⑦	
⑧	348.9	105.54	⑧	
15	350.85	106.13	35,000	3,714,550
16	346.07	104.68	45,000	4,710,600
17	245.26	74.19	40,000	2,967,600
⑨	243.53	73.66	⑨	
19	384.92	116.43	30,000	3,492,900



物件種目			
最適用途	住宅用地		
最寄駅	J R 筑前植木駅		
土地面積	2号地: 公簿246.62m ² (74.6坪)	ほかに私道面積	
価格	2号地 335.70 万円	3.3m ² 単価	4.5万円
物件所在地	直方市大字植木168		
交通	J R 筑豊本線筑前植木駅 徒歩21分		
土地権利	所有権	地目	宅地(現状: 雑種地)
都市計画	非線引区域	用途地域	無指定地域
建ぺい率	70%	容積率	200%
他の法令上の制限			
地勢			
引渡条件	現況渡し		
現況	更地	引渡日	即時
接道状況(角地・間口)	南側4m道路 間口17m		
設備	電気・水道・プロパンガス		
備考	1号地・3号地には敷地内に電柱あり 小学校 植木 徒歩25分 中学校 植木 徒歩20分 建築条件無 国土法: 届出不要		



●内装・外装ともお手入れ良好
 ●広い庭有り。駐車場増設も可能。

売一戸建

筑豊電鉄永犬丸電停

4LDK

1,580万円

物件種目	売一戸建		
最寄駅	筑豊電鉄永犬丸電停		
間取タイプ	4LDK		
価格	1,580万円		
物件所在地	北九州市八幡西区鷹見台三丁目2-18		
交通	鷹見台三丁目バス停 徒歩2分		
土地面積	公簿256.51m ² (77.59坪)	ほか	に私道面積
建物	構造・規模	軽量鉄骨造2階建	
	面積	延べ101.64m ² (30.74坪)	
間取内訳	平面図参照		
土地権利	所有権	地目	宅地
都市計画	市街化区域	用途地域	第1種中高層住居専用地域
建ぺい率	60%	容積率	200%
他の法令上の制限			
築年月	昭和51年12月	駐車場	有
現況	空家	引渡日	即時
建築確認番号			
接道状況(角地・間口)	北西側約6m公道 間口約15.9m		
設備	電気・上下水道・都市ガス・システムキッチン・ユニットバス・給湯器		
備考			

売家 門司区二夕松町



アットホーム・ファクトシート (不動産情報流通システム専用物件資料)

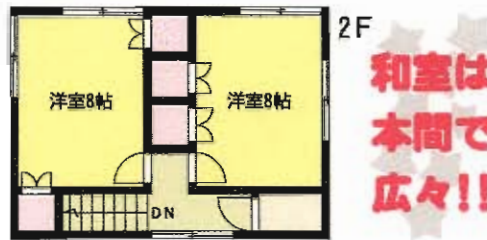
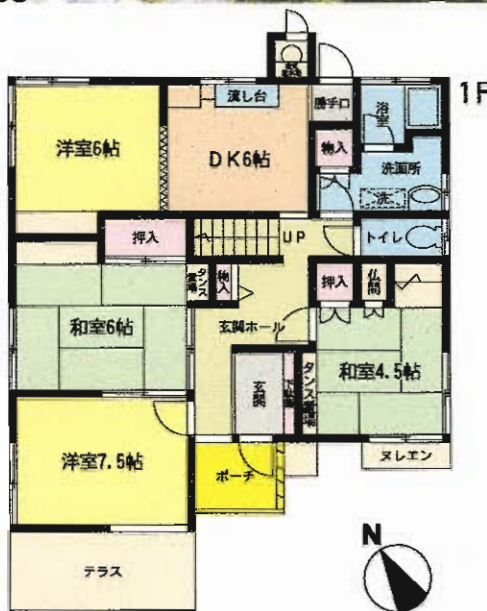


西鉄バス
片上停まで
徒歩5分!!



114.16坪
土地広々

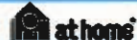
現況との相違は現況を優先とします



和室は
本間で
広々!!

物件種目	売家		
最寄駅	JR小森江駅		
間取タイプ	6DK		
価格	1,700万円 (消費税込)		
物件所在地	北九州市門司区二夕松町11番30号		
交通	西鉄バス片上停 徒歩5分		
土地面積	公簿377.42m ² (114.16坪)	ほか	に私道面積
建物	構造・規模	軽量鉄骨造スレート葺2階建	
	面積	124.92m ² (37.78坪)	
	間取内訳	左図参照	
土地権利	所有権	地目	宅地
都市計画	市街化区域	用途地域	第1種住居地域
建ぺい率	60%	容積率	200%
他の法令上の制限	宅地造成工事規制地区		
築年月	昭和47年11月15日	駐車場	有
現況	居住中	引渡日	相談
建築確認番号			
接道状況(海地・間口)	南東側5m(公道)間口16.52m・南西側4.7m(公道)		
設備	電気・上下水道・都市ガス・給湯(電気温水器)		
備考	未登記建物有 現況有姿とする。		

図面コード: LF1069323 物件番号: 76510027-3



飲食店舗としても
使用可!!

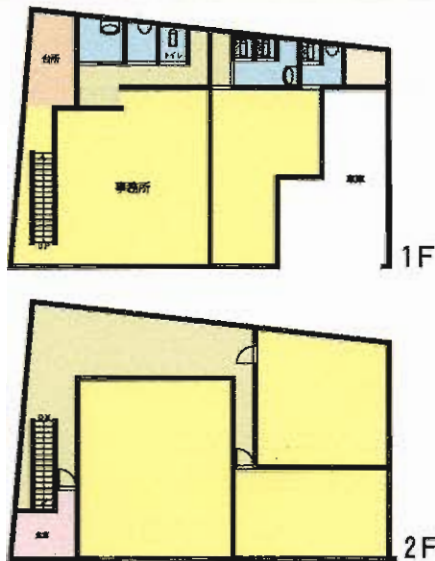
畑店舗

駐車スペース
5~6台OK

徒歩圏内スーパー・コンビニ
有りの好立地!!



西鉄バス原町1丁目
バス停徒歩1分!!



売店舗

「原町一丁目」バス停

2,200万円

物件種目	売店舗		
最寄駅	「原町一丁目」バス停		
価格	2,200万円		
物件所在地	福岡県北九州市小倉北区原町1丁目11-7		
交通	原町一丁目バス停 徒歩1分		
土地面積	公簿159.99m ²	ほかに私道面積	
建物	構造・規模	RC造2階建	
	面積	285.32m ²	
	建物名		
土地権利	所有権	施工会社	
総戸数		築年月	1983年7月
都市計画	市街化区域	用途地域	近隣商業地域
建ぺい率	80%	容積率	200%
他の法令上の制限			
現況	空	引渡日	即時
駐車場	有 無料		
接道状況(角地・間口)			
設備			
備考	㊦3台~6台可		

リヴィエール折尾

優れた利便性・理想の住環境

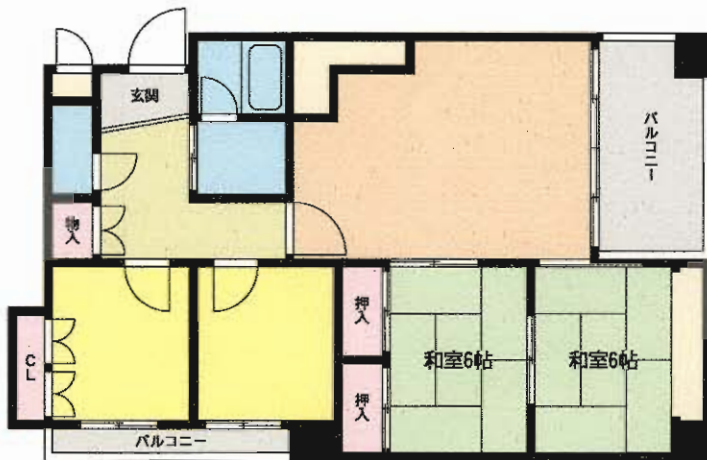
広々々々 4LDK

ぜひご覧ください

☆ JR折尾駅徒歩4分!
☆ 西鉄折尾四丁目バス停徒歩2分!



暮らしを支える生活利便施設が
すべて徒歩圏内の魅力の住環境!!



売マンション

リヴィエール折尾

JR折尾駅

4LDK

870万円

物件所在地 北九州市八幡西区折尾四丁目32番7-402号

交 通 JR折尾駅 徒歩4分

西鉄バス折尾四丁目バス停 徒歩2分

建 構 鉄筋コンクリート造5階建4階部分

専有面積 72.09㎡(21.80坪) バルコニー

間取内訳 左図参照

土地権利 所有権 用途地域 第1種住居地域

築年月 昭和62年7月 総戸数

管理形態 全部委託 管理方式 巡回管理

管理費 9,750円/月 修繕立金 無

現況 空室 引渡日 相談

駐車場 空きなし 施工会社

本体設備 都市ガス・エレベーター

各戸設備 給湯・バルコニー

備考

ヴェルデコート青山3番館

八幡西区萩原



カウンターキッチン



モニター付インターホン

カウンターキッチン・モニター付

インターホン等設用充実です!!



ウォッシュレット新品



売マンション

ヴェルデコート青山3番館

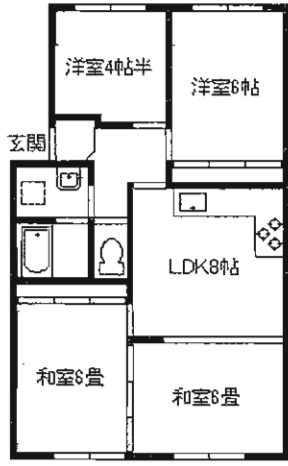
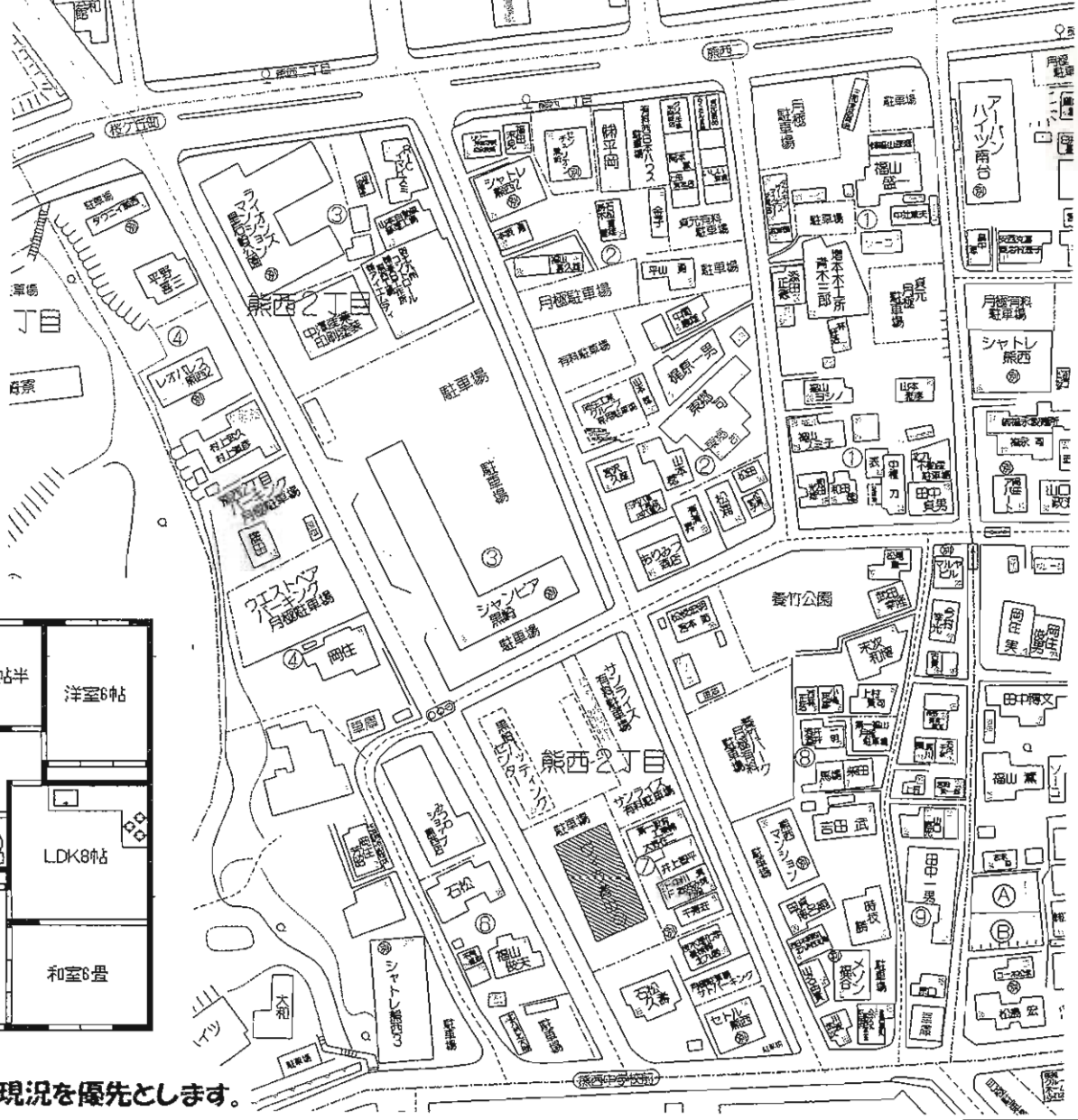
「穴生中学校前」バス停

3LDK

1,260万円

物件種目	北九州市八幡西区萩原2丁目4-3		
マンション名	ヴェルデコート青山3番館		
最寄駅	萩原停 徒歩5分		
間取タイプ	西鉄バス穴生中学校前停 徒歩4分		
価格	1,260万円		
物件所在地	北九州市八幡西区萩原2丁目4-3		
交通	萩原停 徒歩5分 西鉄バス穴生中学校前停 徒歩4分		
建物	構造・規模	SRC造13階建1階部分	
	専有面積 (使用部分面積)	内法69.47m ²	バルコニー 面積 南向き14.00m ²
	間取内訳	和6・洋5.5・5・LDK17	
土地権利	所有権	用途地域	第1種中高層住居専用地域
築年月	1997年3月	総戸数	74戸
管理形態	全部委託	管理方式	常駐管理
管理費	4,350円/月	修繕 積立金	5,810円/月
現況	空家	引渡日	相談
駐車場	有 6,000円/月	施工会社	
本体設備	エレベーター・オートロック		
各戸設備	温水洗浄便座・追焚機能・カウンターキッチン・収納スペース・給湯・室内洗濯機置場・洗濯乾燥機		
備考			

閑静な住宅街



売マンション

ヴィラ青山
JR黒崎駅

4LDK

480万円

北九州市八幡西区熊西2丁目7-20

熊西二丁目バス停 徒歩4分

構造・規模 RC造コンクリート屋根5階建1階部分
 専有面積 (使用部分面積) 64.69㎡(19.56坪) バルコニー 面積
 間取内訳

土地権利	所有権	用途地域	第1種住居地域
築年月	昭和63年10月	総戸数	
管理形態	全部委託管理	管理方式	巡回管理
管理費	4,050円/月	修繕立金	6,640円/月
現況	空家	引渡日	相談
駐車場	無	施工会社	
本体設備			
各戸設備	電気・都市ガス・上下水道		
備考	諸条件あり		

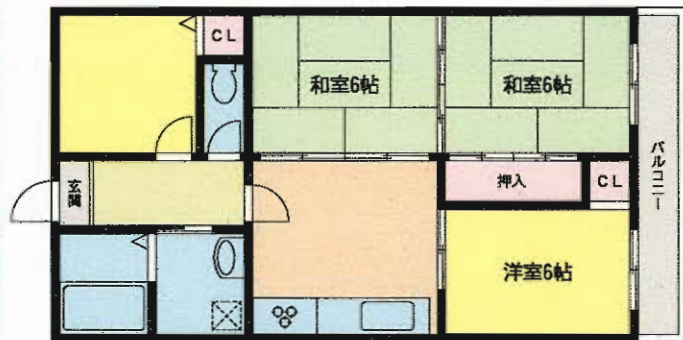
※ 間取りは現況を優先とします。

八幡東スカイマンション

◆◆◆春の町5丁目◆◆◆



J R八幡駅・スーパー・コンビニ
徒歩圏内!!
諸事便利な好立地



平成17年1月
室内一部
リフォーム済

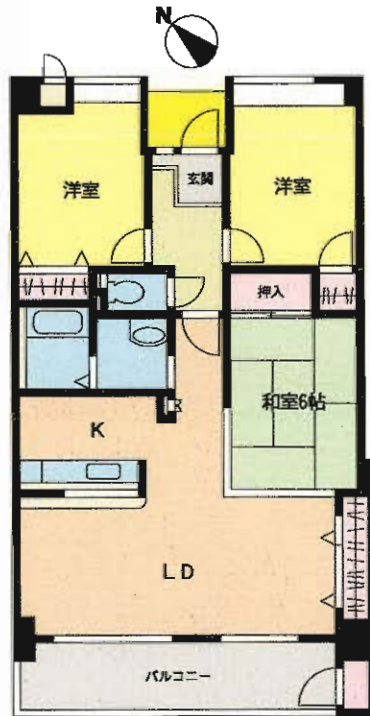


物件種目	売マンション		
マンション名	八幡東スカイマンション		
最寄駅	J R八幡駅		
間取タイプ	4LDK		
価格	940万円		
物件所在地	北九州市八幡東区春の町5丁目13番20-1102号		
交通	J R八幡駅 徒歩16分 春の町バス停 徒歩4分		
建物	構造・規模	鉄筋コンクリート造11階建11階部分	
	専有面積 (使用部分面積)	65.08m ²	バルコニー 面積
	間取内訳	左図参照	
土地権利	所有権	用途地域	商業地域
築年月	平成元年7月10日	総戸数	39戸
管理形態	自主管理	管理方式	自主管理
管理費	6,200円/月	修繕立金	7,200円/月
現況	空	引渡日	相談
駐車場	有 1,000円/月	施工会社	
本体設備	エレベーター・都市ガス		
各戸設備	給湯・シャワー		
備考			

ミリオンコーポラス三郎丸 小倉北区三郎丸



- ☆日当り良好 ☀️
- ☆リビング・バルコニーにも
収納有!便利です!
- ☆外観タイル張り



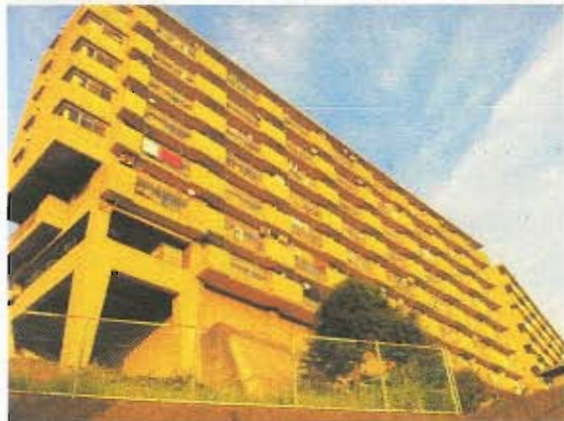
閑静な住宅街
コンビニ等近く諸事便利

バス停三郎丸3丁目徒歩4分
三郎丸小学校・足立中学校校区

物件種目	売マンション		
マンション名	ミリオンコーポラス三郎丸		
最寄駅	JR日豊本線城野駅		
間取タイプ	3LDK		
価格	1,230万円		
物件所在地	北九州市小倉北区三郎丸1丁目9-2 503号		
交通	JR日豊本線城野駅 徒歩11分 バス停 三郎丸3丁目 停歩4分		
建物	構造・規模	RC8階建5階部分	
	専有面積 (共用部分を除く)	内法72.36㎡	バルコニー 南西向き9.00㎡
	間取内訳	和6 洋4.5・5.5 LDK17	
土地権利	所有権	用途地域	第1種住居地域
築年月	1998年7月	総戸数	32戸
管理形態	全部委託	管理方式	巡回管理
管理費	4,950円/月	修繕 積立金	2,350円/月
現況	空家	引渡日	相談
駐車場	近有 8,000円/月	施工会社	
本体設備	都市ガス・オートロック		
各戸設備	温水洗浄便座・システムキッチン・収納スペース・給湯・洗髪洗面化粧台		
備考			

ビバライフ萩ヶ丘A棟

眺望
良好



物件種目	売マンション
マンション名	ビバライフ萩ヶ丘A棟
最寄駅	J R小森江駅
間取タイプ	3LDK
価格	500万円

物件所在地	北九州市門司区寺内1丁目30-1
交通	西鉄バス戸ノ上神社前停 徒歩10分



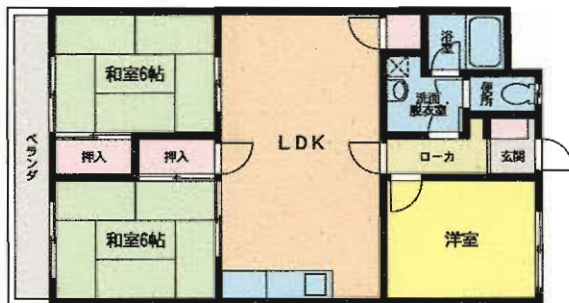
 **日当り良好!!**

閑静な住宅地で
住環境良好



建物	構造・規模	RC造7階建4階部分	
	専有面積 (使用部分面積)	64m ²	バルコニー 面積
	間取内訳	左図参照	
土地権利	所有権	用途地域	第1種中高層住居専用地域
築年月	昭和160年4月	総戸数	48戸
管理形態	自主管理	管理方式	自主管理
管理費	4,300円/月	修積金	5,000円/月
現況	空	引渡日	即
駐車場	近隣有 月々5,000円	施工会社	
本体設備	エレベーター		
各戸設備			
備考	賃貸も可		

スーパー
コンビニ
近隣にあり

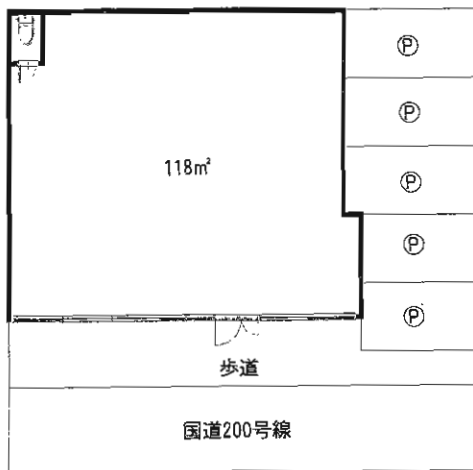


407号

貸店舗・事務所 永犬丸東町貸店舗

- 所在地：北九州市八幡西区永犬丸東町1丁目2-1
- 賃料：262,500円(税込)
- 交通：筑豊電鉄 永犬丸駅 徒歩10分
- 管理費等：無 ●敷金：3ヶ月(敷引1ヶ月)
- 構造：SRC骨造1階建 ●面積：118㎡
- 駐車場：物件付無料(5台分)
- 築年月：1984年9月 ●契約期間：2年
- 現況：空 ●入居日：即時

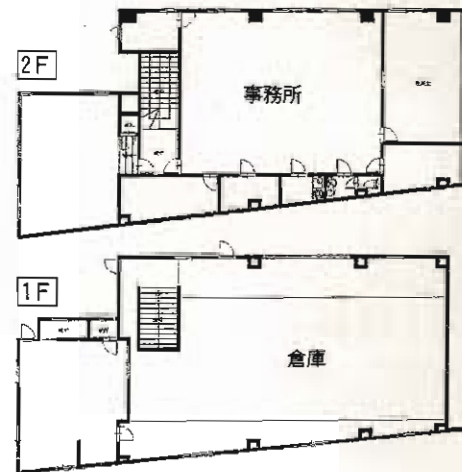
駐車場5台分付!



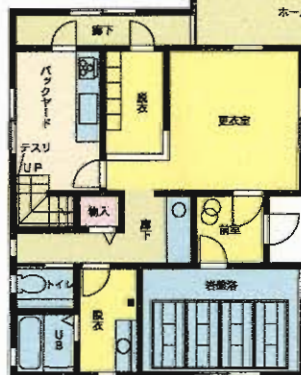
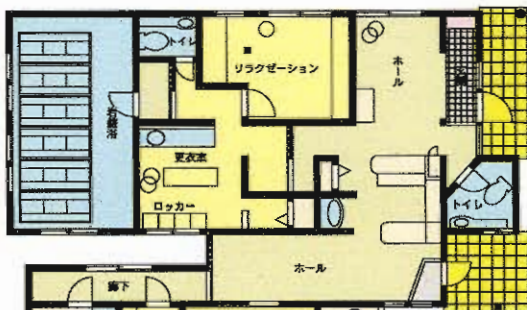
貸倉庫付事務所 竹末2丁目貸倉庫付事務所

- 所在地：北九州市八幡西区竹末2丁目10-13
- 賃料：300,000円(税込)
- 交通：筑豊電鉄 森下駅 徒歩9分
- 管理費等：無 ●敷金：6ヶ月(敷引2ヶ月)
- 構造：鉄骨・木造2階建 ●面積：324.52㎡
- 駐車場：物件付無料(8台~9台可)
- 築年月：1983年3月 ●契約期間：2年
- 現況：空 ●入居日：即時

1F:倉庫 2F:事務所



永犬丸3丁目テナント



1階平面図

(間取現状優先)

2階平面図



・岩盤浴
・サロン
等...

最速!!



6台付無料!!

業種応相談



物件種目	貸テナント		
最寄駅	筑豊電鉄永犬丸駅		
賃貸条件	賃料	189,000円(税込)	
	敷金なし・礼金	3ヶ月(実)	
物件所在地	北九州市八幡西区永犬丸3丁目17-1		
交通	西鉄バス岩瀬停 徒歩7分		
建物	建物名	永犬丸3丁目テナント	
	構造・規模	木造2階建	
使用部分積	1階	約176㎡(53.23坪)	
	2階	約56㎡(16.93坪)	
築年月	2003年7月	契約期間	3年
管理費等	無		
土地面積		用途地域	
駐車場	6台付無料		
現況	空	引渡日	即
接道状況 (角地・間口)			
本体設備			
各戸設備			
備考	火災保険要加入		



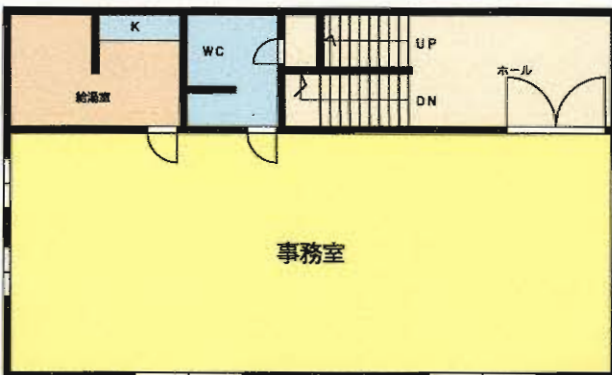
☆店舗前面に駐車場8台!
 ☆国道沿い
 ☆黒崎インター車で1分

物件種目	貸店舗・事務所		
最寄駅	JR黒崎駅		
賃料	250,000円		
貸賃条件	礼金 2ヶ月 敷金 2ヶ月		
物件所在地	北九州市八幡西区割子川1丁目2-27		
階	1階部分		
交通	西鉄バス割子川停 徒歩1分		
建物	建物名	一鼓館	
	構造・規模	RC造8階建の1階	
	使用部分面積	81.67㎡(24.70坪)	
築年月	平成9年3月	契約期間	3年
管理費等	無し		
土地面積		用途地域	
駐車場	8台付(無料)		
現況	空	引渡日	即
接道状況(角地・側口)			
本体設備	九州電力・上下水道		
各戸設備	トイレ・キッチン		
備考			

J R 黒崎駅迄
徒歩8分!!

入居促進キャンペーン!!

(10月末~12月末申し込分まで)



快適な交通アクセス
金融機関駅前に充実

- 3号線沿いの好立地!
- 南向きの明るいオフィス!
- 114.60㎡:34.67坪
- WC・洗面・給湯付!



貸事務所

J R 黒崎駅

賃料 **105,000円**

敷金**1**ヶ月 礼金**3**ヶ月

物件所在地 北九州市八幡西区藤田1丁目2-2

交通 J R 黒崎駅 徒歩8分

建物名 オフィス八幡ビル
 構造・規模 S R C 造4階建4階部分
 使用部分面積 114.60㎡(34.67坪)

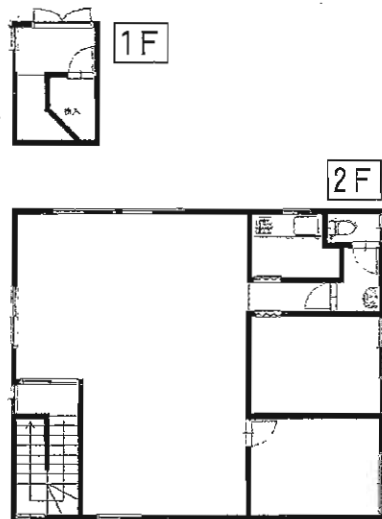
築年月 昭和57年8月 契約期間 3年
 管理費等 無
 土地面積 185.13㎡(56.00坪) 用途地域 商業地域
 駐車場 近隣有 11,000円
 現況 空 引渡日 相談
 接道状況(角地・開口) 間口約10m、奥行き16~21m
 本体設備 都市ガス・上下水道・九電
 各戸設備

備考 内装・仕様については相談に応じます

貸店舗・事務所 西本町1丁目貸店舗

- 所在地：北九州市八幡東区西本町1丁目8-8
 - 賃料：189,000円(税込)
 - 交通：JR八幡駅 徒歩7分
 - 管理費等：無 ●敷金：5ヶ月(敷引2ヶ月)
 - 構造：鉄骨造2階建1・2階部分 ●面積：163.66㎡
 - 駐車場：物件付無料(最大8台可)
 - 築年月：1989年9月 ●契約期間：2年
 - 現況：空 ●入居日：即時
- ※アルソック総合警備保障会社契約有り

駐車場追加は要相談!

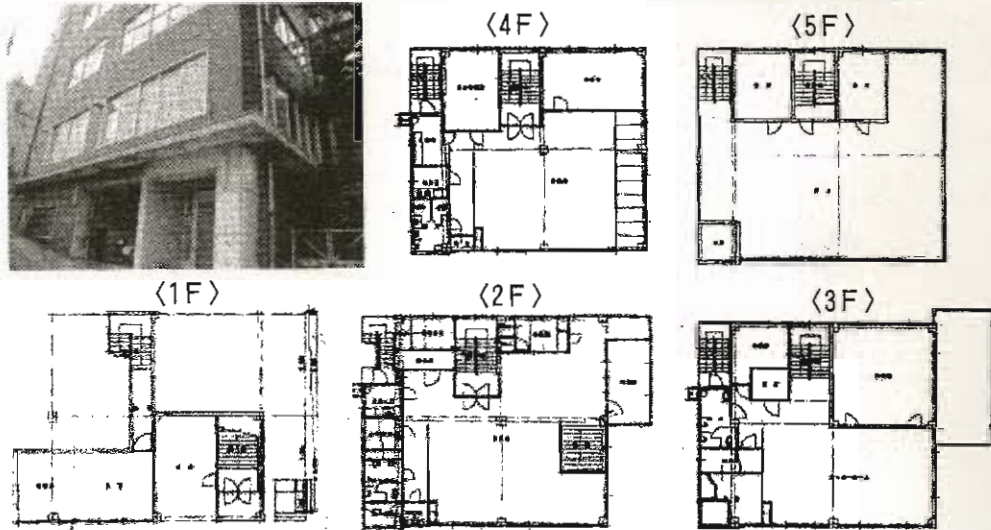


貸店舗・事務所 武末貸ビル

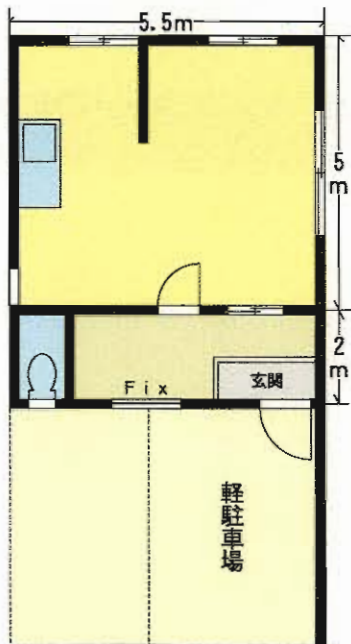
- 所在地：北九州市八幡東区枝光1丁目2-4
- 賃料：315,000円(税込)
- 交通：JR枝光駅 徒歩3分
- 管理費等：無 ●敷金：5ヶ月(敷引3ヶ月)
- 構造：RC造5階建 ●面積：641.84㎡
- 駐車場：物件付無料(5台分)
- 築年月：1965年6月 ●契約期間：2年
- 現況：空 ●入居日：即時

条件要相談

分割相談可!



貸店舗・貸事務所「1F」
中富歯科ビル



国道10号線沿い

国道10号線



前面駐車スペース有
「無料」



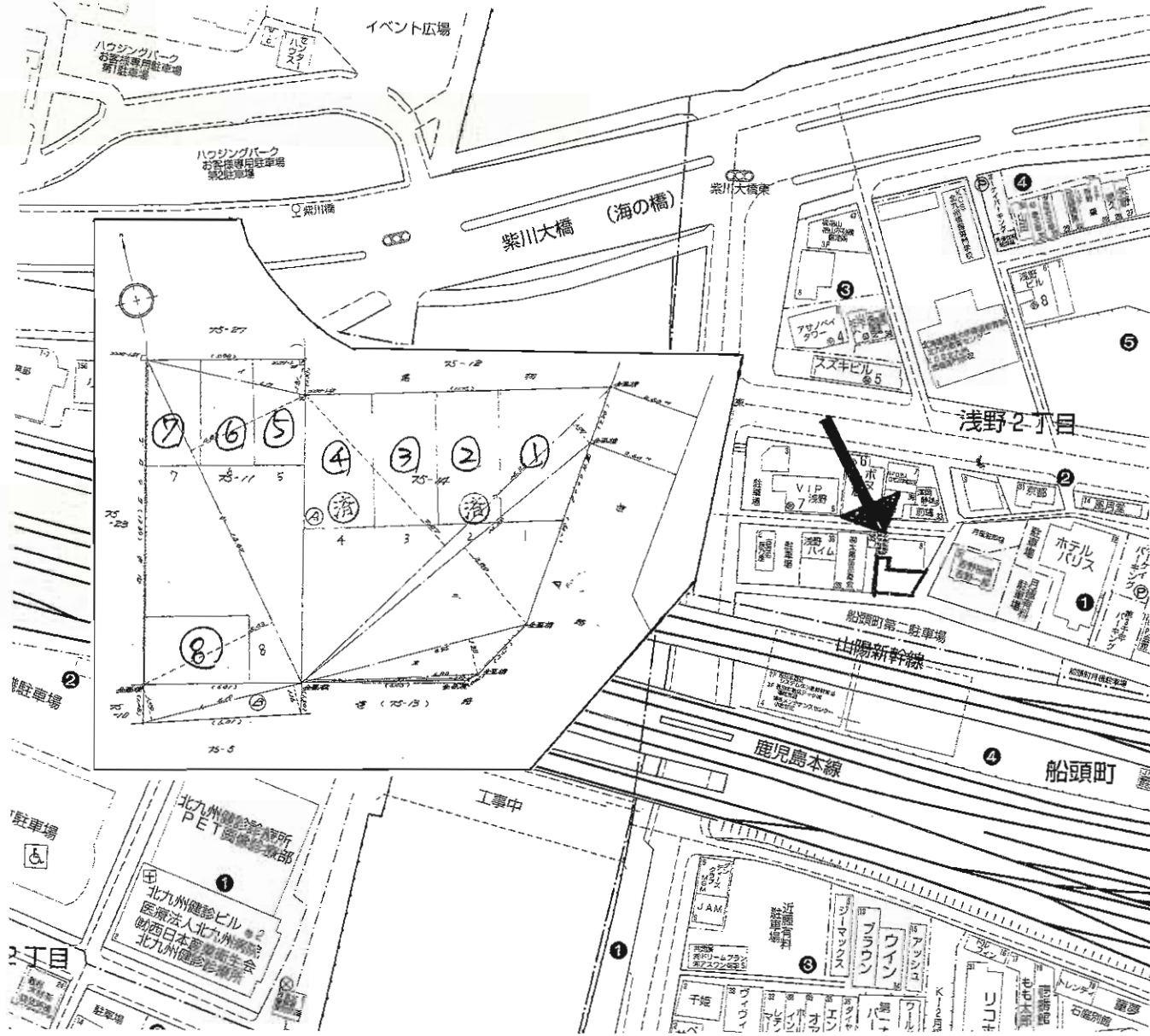
内装リフォーム済
(事務所仕上げ)

見ればきっと
気に入ります



片野駅徒歩3分

物件種目	貸店舗・事務所		
最寄駅	モノレール片野駅		
賃賃条件	賃料	7万円	
		礼金3ヶ月・敷金なし	
物件所在地	北九州市小倉北区片野2丁目21-35		
交通	モノレール片野駅 徒歩3分		
建物	建物名	中富歯科ビル1F	
	構造・規模	鉄骨造4階建1階部分	
	使用部分面積	38.5㎡ (11.6坪)	
築年月	昭和54年4月	契約期間	2年
管理費等	無		
土地面積		用途地域	
駐車場	物件付1台無料		
現況	空家	引渡日	即時
接道状況(角地・間口)			
本体設備	九州電力・上下水道		
各戸設備	トイレ・ミニキッチン		
備考	※保証会社加入要 ※22年9月内装リフォーム済!!		



貸駐車場

物件種目	JR小倉駅	
最寄駅	JR小倉駅	
賃料	普通車	16,800円
	軽	12,600円
貸貸条件	敷金1ヶ月	

物件所在地	北九州市小倉北区浅野2丁目
	17-11-14
交	JR小倉駅 徒歩5分
通	

建物名	
	構造・規模
使用部分面積	

築年月		契約期間	1年
-----	--	------	----

管理費等	
------	--

土地面積		用途地域	
------	--	------	--

駐車場	
-----	--

現況	契約中	引渡日	H22年11月上旬予定
----	-----	-----	-------------

接道状況 (角地・間口)	
-----------------	--

本体設備	
------	--

各戸設備	
------	--

備考	①～④ 普通車 ⑤～⑧ 軽自動車
----	---------------------

サキヤマビル 小倉北区魚町

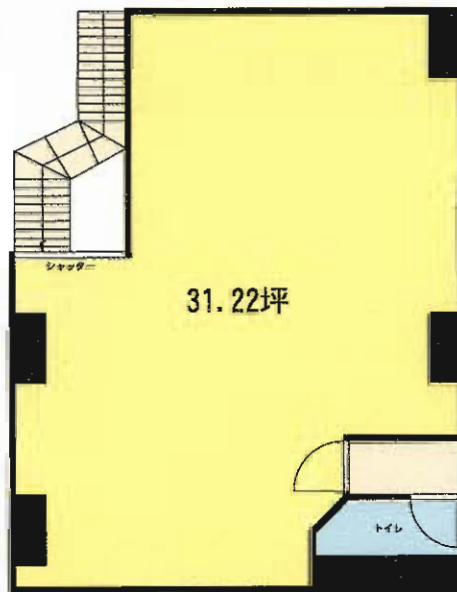


敷金ナシ!!

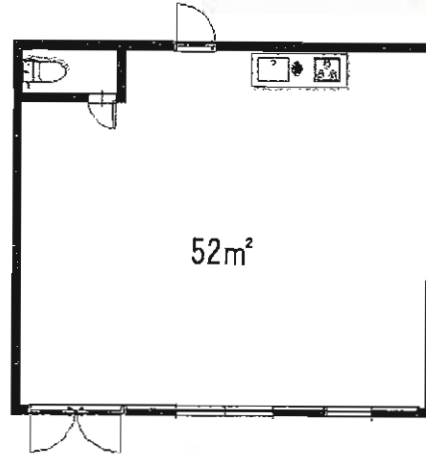
魚町商店街の中ですよ



商店街の中心地で
たくさんの集客
見込めます!!



物件種目	貸店舗(一部)		
最寄駅	JR鹿児島本線小倉駅		
賃賃条件	賃料	189,000円(税込)	
		敷金なし・礼金2ヶ月	
物件所在地	北九州市小倉北区魚町2丁目2-2(非公開)		
交通	JR鹿児島本線小倉駅 徒歩5分		
建物	建物名	サキヤマビル 部屋番号: B1	
	構造・規模	RC造4階建地下1階B1階部分	
使用部分面積		103.22㎡	
築年月	1983年02月	契約期間	3年
管理費等	3,000円		
土地面積		用途地域	商業地域
駐車場	無		
現況	空	引渡日	即時
接道状況	(角地・開口)		
本体設備	九州電力・上下水道		
各戸設備	トイレ・エアコン(サービス品)		
備考	共益費:なし 特徴:スケルトン 諸条件・相談:飲食店可		
	相談下さい		



物件種目	貸店舗・事務所		
最寄駅	JR 直方駅		
賃貸条件	賃料	60,000円	
		敷金3ヶ月 (敷引3ヶ月)	
物件所在地	直方市新知町6-1		
交通	JR 筑豊本線 直方駅 徒歩13分 西鉄バス 知古停 徒歩3分		
建物	建物名	金沢ビル	
	構造・規模	鉄筋コンクリート造3階建1階部分	
使用部分面積	52.00㎡ (15.73坪)		
築年月	1986年2月	契約期間	2年
管理費等	無		
土地面積		用途地域	
駐車場	近隣(徒歩2分) 5,000円～		
現況	空	引渡日	即時
接道状況(角地・間口)			
本体設備			
各戸設備			
備考	サービス品: エアコン・流し台・トイレ		

①賃貸マンション/グリーンハイツ5棟

- 所在地/北九州市八幡西区楠橋東2丁目8-26 205号
- 交通/西鉄バス緑停 徒歩1分
- 家賃/45,000円
- 敷金/3ヶ月(敷引3ヶ月)
- 建物構造/R C造5階建2階部分
- 面積/約60㎡
- 築年月/昭和60年4月 ●契約期間/2年
- 管理費/3,500円/月
- 保険/加入要
- 駐車場/3,000円/月
- 現況/空 ●引渡日/即
- 設備/給湯・シャワー・バルコニー
シャンプードレッサー・温水洗浄便座
- 備考/最寄駅:筑豊電鉄楠橋駅
間取内訳:和6×2・洋6・DK8

3DK



取引態様: 貸主



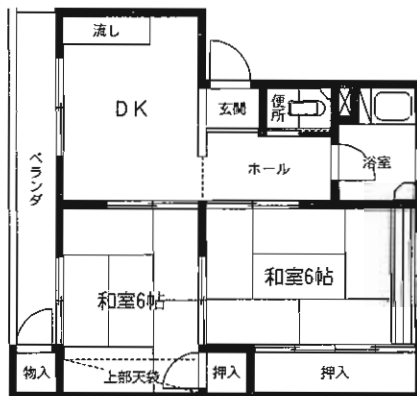
②賃貸マンション/グリーンハイツ6棟

- 所在地/北九州市八幡西区楠橋東2丁目8-25 103号
- 交通/西鉄バス緑停 徒歩1分
- 家賃/34,000円
- 敷金/3ヶ月(敷引3ヶ月)
- 建物構造/R C造4階建1階部分
- 面積/48㎡
- 築年月/昭和40年4月 ●契約期間/2年
- 共益費/3,000円/月
- 保険/加入要
- 駐車場/3,000円/月
- 現況/空 ●引渡日/即
- 設備/給湯・シャワー・バルコニー
- 備考/最寄駅:筑豊電鉄楠橋駅
間取内訳:和6・和6・DK6

2DK



取引態様: 貸主



③賃貸マンション/ル・ポールマンション

- 所在地/北九州市八幡東区西本町一丁目5-7 502号
- 交通/鹿児島本線JR八幡駅 徒歩6分
西鉄バス尾倉町停 徒歩5分
- 家賃/52,000円
- 敷金/3ヶ月(敷引3ヶ月)
- 建物構造/鉄筋コンクリート造5階建5階部分
- 面積/61.4㎡
- 築年月/昭和52年9月 ●契約期間/2年
- 管理費/3,000円/月
- 保険/加入要
- 駐車場/無し
- 現況/空 ●引渡日/即
- 設備/都市ガス・公共上・下水道・九州電力
- 備考/間取内訳:和6・和6・和4.5・LDK

3LDK



取引態様: 代理



①賃貸マンション/ニューハイツ上津役

- 所在地/北九州市八幡西区上上津役2丁目11-7-303号
- 交通/西鉄バス「上下津役」停 徒歩9分
- 家賃/40,000円
- 敷金/3ヶ月(敷引3ヶ月)
- 建物構造/鉄筋コンクリート造4階建3階部分
- 面積/54.81㎡
- 築年月/昭和55年3月 ●契約期間/2年
- 管理費/無し
- 保険/要
- 駐車場/近隣駐車場1台分(5,000円/月)※マンションの向かい
- 現況/空 ●入居日/即
- 本設備/公共上下水、都市ガス
- 各戸設備/シャワートイレ・電気温水器(深夜電力)
- 備考/○大原小学校まで約840m ○上津役中学校まで約160m
フリーレント2ヶ月※2年以内に解約の場合はフリーレント分の家賃が必要となります。
最寄駅: J R「黒崎」駅
間取内訳: 和6×2・洋約6・LDK約11帖

3LDK

H22年7月中旬
外壁塗装完了!

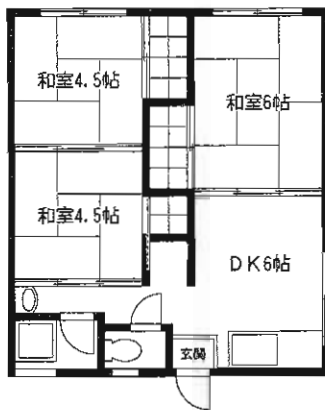


②賃貸アパート/波多野コーポ

- 所在地/北九州市八幡西区引野三丁目5-23 202号
- 交通/西鉄バス引野公民館前停 徒歩5分
- 家賃/37,000円
- 敷金/3ヶ月(敷引3ヶ月)
- 建物構造/軽量鉄骨造2階建2階部分
- 面積/約42㎡
- 築年月/昭和55年3月 ●契約期間/2年
- 管理費/無し
- 保険/加入要
- 駐車場/有(無料・1台分)
- 現況/空 ●引渡日/即
- 備考/最寄駅: J R黒崎駅
間取内訳: 和6 和4.5×2 D K約6帖

3DK

南側が庭の為
日当り良好!



③貸家

- 所在地/北九州市八幡西区養福寺町5-6
- 交通/西鉄バス養福寺停 徒歩3分
- 家賃/65,000円
- 敷金/3ヶ月(敷引3ヶ月)
- 建物構造/木造平屋建て
- 面積/74.38㎡
- 築年月/1971年1月 ●契約期間/2年
- 管理費/なし
- 保険/加入要
- 駐車場/空有 2台付無料
- 現況/空家 ●入居日/即時
- 設備/公共上下水道・九州電力・プロパンガス
- 備考/最寄駅: J R黒崎駅
間取内訳: 和6・洋10・洋4.5・DK6

3DK

駐車場2台付無料!



グリーンハウス 3DK 家賃 3.6万円

賃貸マンション

- ☆所在地 八幡西区引野1丁目13-25
 - ☆交通 西鉄バス 引野口バス停 徒歩3分
 - ☆駐車場 無し
 - ☆敷金 無し
 - ☆礼金 3ヶ月
 - ☆管理費 1,000円
 - ☆築年 昭和55年1月
 - ☆構造 木造2階建
 - ☆設備 BT別・給湯器
 - ☆現況 101号 空
 - ☆備考 賃貸保証会社加入
- ☆入居日 即
 - ☆面積 44.71㎡
 - ☆契約期間 2年
 - ☆保険 要

サンハイツ引野口 3DK 家賃 5.5万円

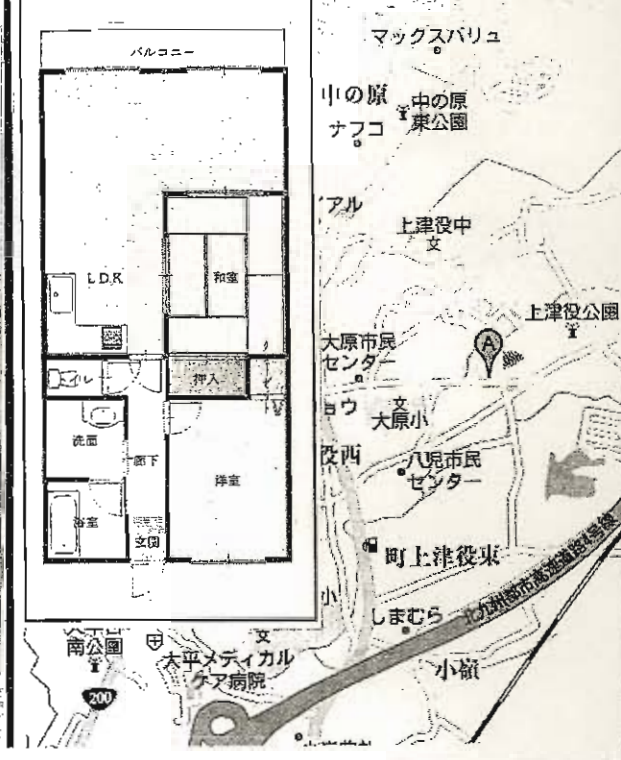
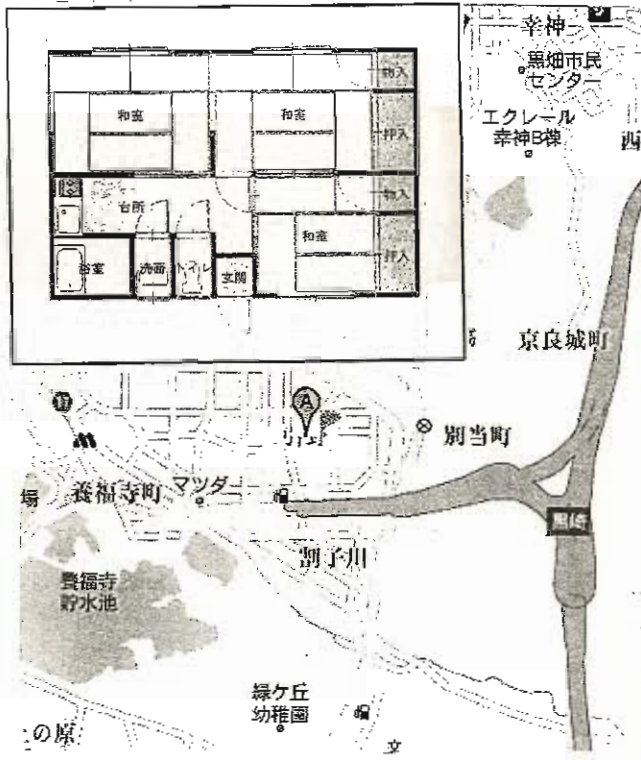
賃貸マンション

- ☆所在地 八幡西区割子川1丁目2-36
 - ☆交通 西鉄バス 引野口バス停 徒歩1分
 - ☆駐車場 有り 6,000円/1台
 - ☆敷金 無し
 - ☆礼金 2ヶ月
 - ☆管理費 無し
 - ☆築年 昭和57年1月
 - ☆構造 RC造6階建
 - ☆設備 BT別・バルコニー・瞬間湯沸器・エレベーター
 - ☆現況 202・203・204・205・301・303・304・502・505・604号 空
 - ☆備考 賃貸保証会社加入
- ☆入居日 即
 - ☆面積 52.99㎡
 - ☆契約期間 2年
 - ☆保険 要

ネオヒルズ大原 2LDK 家賃 6.5万円

賃貸マンション

- ☆所在地 八幡西区町上津役東1丁目7-27
 - ☆交通 西鉄バス 金付免バス停 徒歩1分
 - ☆駐車場 有り 1台 無料
 - ☆敷金 無し
 - ☆礼金 3ヶ月
 - ☆管理費 無し
 - ☆築年 平成10年1月
 - ☆構造 鉄筋コンクリート二階建
 - ☆設備 BT別・バルコニー・瞬間湯沸器
 - ☆現況 203号 空
 - ☆備考 賃貸保証会社加入
- ☆入居日 即
 - ☆面積 59.62㎡
 - ☆契約期間 2年
 - ☆保険 要



エクレール若葉台 八幡西区若葉

G (3LDK)
TYPE

- 専有面積…69.06㎡
- バルコニー面積…8.83㎡
- アルコブ面積…0.87㎡

合計 78.76㎡

★日当り&眺望良好!!
★今池電停&黒崎IC至近!!
★アクセス良好!
★駐車場:近隣40m 7,000/月額



南向きバルコニー
11階建8階部分です!!

分譲賃貸マンション

西鉄バスの場停

3LDK

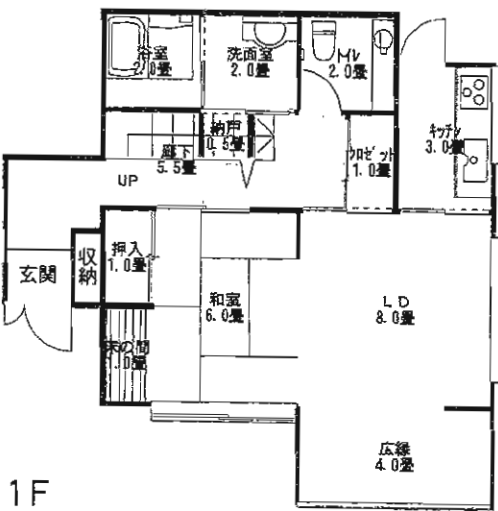
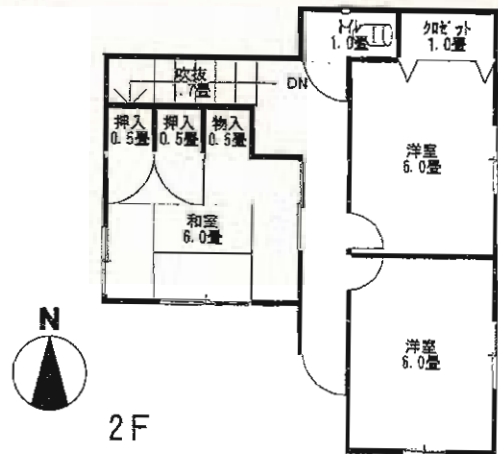
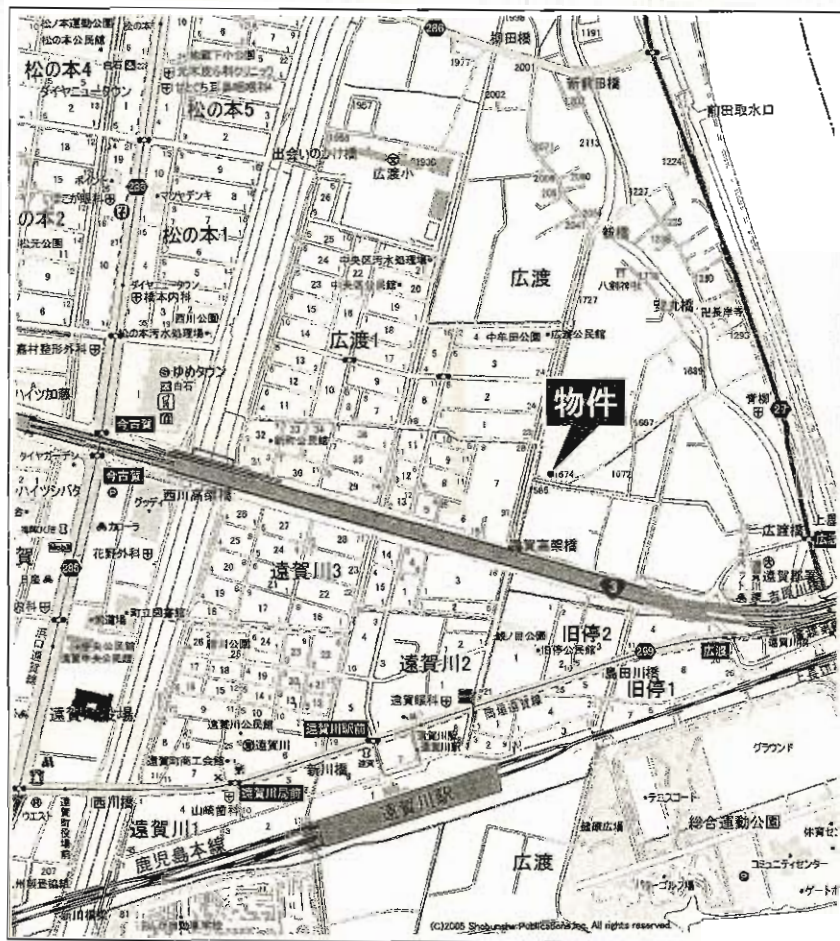
賃料 **55,000円**

敷金**3ヶ月(2)**

物件運目	分譲賃貸マンション		
最寄駅	西鉄バスの場停		
間取タイプ	3LDK		
賃貸条件	賃料 55,000円 敷金 3ヶ月(2)		
物件所在地	北九州市八幡西区若葉3丁目4-66-812号		
交通	西鉄バスの場停 徒歩5分		
建物	建物名	エクレール若葉台	
	構造・規模	SRC造11階建8階部分	
	使用部分面積	69.06㎡ バルコニー面積8.83㎡	
	間取内訳	和6×2・洋6・LDK12帖	
築年月	H2年5月	契約期間	2年
管理費等	無		
駐車場	近隣40m 7,000円		
現況	入居中	入居日	H22年11月中旬退去
本体設備	EV		
各戸設備	給湯・シャワー・バルコニー		
保険等	要 2年 12,000円		
備考	ペット不可 鍵交換代:10,500円 永犬丸小・中学校区		

貸戸建 諸事便利な立地!!

ゆめタウン・遠賀川駅
徒歩圏内!



※間取図と相違する場合は現況優先と致します

物件種目	貸戸建		
最寄駅	JR遠賀川駅		
間取タイプ	4LDK		
賃賃条件	賃料	80,000円	
		敷金 4 ヶ月(敷引 3 ヶ月)	
物件所在地	遠賀郡遠賀町大字広渡1674-13		
交通	JR遠賀川駅 徒歩7分		
建物	建物名		
	構造・規模	木造スレート葺2階建	
	使用部分積	延べ106.39㎡	
	間取内訳	和16×2・洋6×2・LDK11帖	
築年月	平成8年6月	契約期間	定期借家(2年間)
管理費等	無		
駐車場	カーポート付(2台可)		
現況	空	入居日	H22年11月中旬~
本体設備	九州電力・上下水道・浄化槽・プロパン		
各戸設備			
保険等	要		
備考	◆広渡小学校・遠賀中学校区		

槻田ハイツ

八幡東区槻田2丁目

スーパー・コンビニ・銀行
飲食店など商業施設多数あり

生活環境の整った町

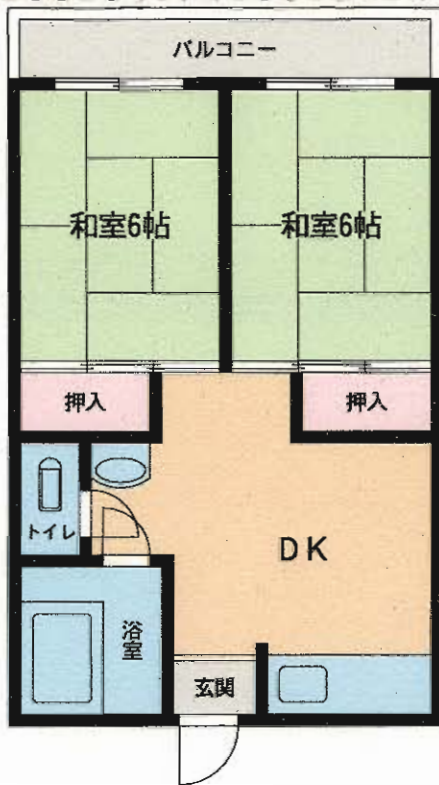


西鉄バス
槻田2丁目停
徒歩2分!!



☆給湯設備新設☆

平成22年8月内装リフォーム済



賃貸ハイツ

物件種目	西鉄バス槻田2丁目
最寄駅	2DK
間取タイプ	賃料 39,000円
賃貸条件	敷金 2ヶ月 (敷引 2ヶ月)

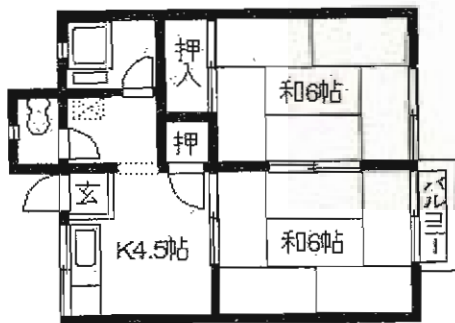
物件所在地	北九州市八幡東区槻田2丁目12-17 303		
交通	西鉄バス槻田2丁目停 徒歩2分		
建物	建物名	槻田ハイツ	
	構造・規模	鉄筋コンクリート造4階建3階部分	
	使用部分面積	約50m ²	
	間取内訳	間取図参照	
築年月	1981年1月	契約期間	2年
管理費等	無		
駐車場	有 8,000円		
現況	空	入居日	即
本体設備			
各戸設備			
保険等	加入義務 要		
備考	平成22年8月内装リフォーム済 (給湯設備新設)		

賃貸アパート パナハイツフジモト

- ☆ 賃料: 40,000円
- ☆ 所在地: 中間市扇ヶ浦2丁目6-11
- ☆ 敷金: 2ヶ月(2)
- ☆ 築年数: S53年1月
- ☆ 駐車場: 1台付無料
- ☆ 交通: 筑豊電鉄 東中間駅 徒歩2分
- ☆ 構造・規模: 鉄骨2階建 2階部分
- ☆ 契約期間: 2年
- ☆ 管理費: 無し ☆現況: 空 ☆入居日: 即
- ☆ 使用部分面積: 35.9㎡
- ☆ 保険: 要加入 20,000円

 ☆買物便利
 (ショッピングモールなかま近く)
 ☆コンビニ至近!!
 ☆東中間駅徒歩2分

2DK 211号

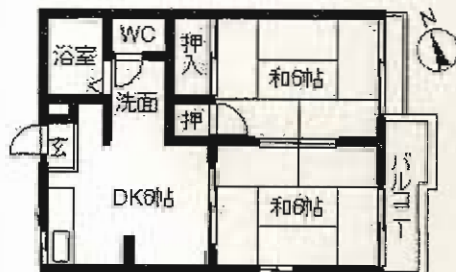


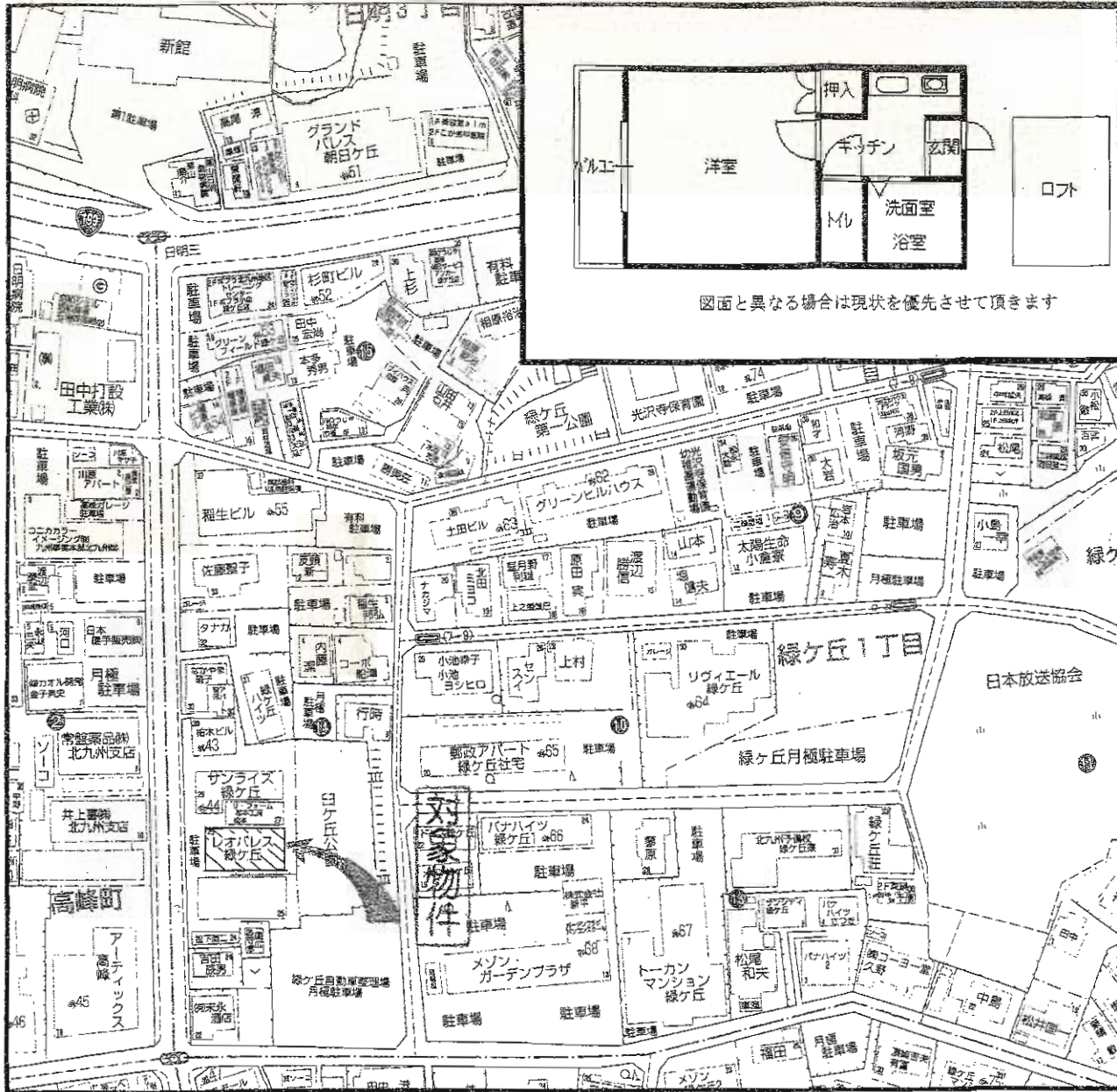
賃貸アパート タウニー花田

- ☆ 賃料: 32,000円
- ☆ 所在地: 北九州市八幡西区日吉台2丁目5-1
- ☆ 敷金: 2ヶ月(2)
- ☆ 築年数: S61年3月
- ☆ 駐車場: 2,000円(軽のみ)
- ☆ 交通: 市営バス 日吉台2丁目 徒歩2分
- ☆ 構造・規模: 軽量鉄骨造2階建 1階部分
- ☆ 契約期間: 2年
- ☆ 管理費: 無し ☆現況: 空 ☆入居日: 即
- ☆ 使用部分面積: 35.5㎡
- ☆ 保険: 要加入 20,000円

 ☆閑静な住宅地
 ☆コンビニ至近!!
 ☆車のアクセス良好
 住環境良好!!
 国道3号線近く

2DK 102号・103号・201号・202号





図面と異なる場合は現状を優先させていただきます

賃貸アパート

J R小倉駅

1K+ロフト

賃料

34,000円

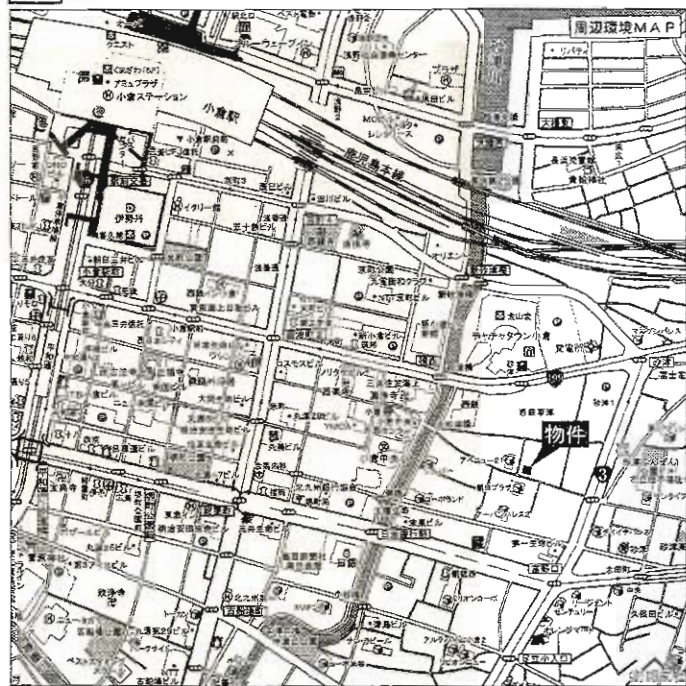
敷金・礼金なし

物件種目	賃貸アパート	
最寄駅	JR小倉駅	
間取タイプ	1K+ロフト	
賃貸条件	賃料	34,000円
		敷金・礼金なし
物件所在地	北九州市小倉北区緑ヶ丘一丁目14-26-204号	
交通	西鉄バス緑ヶ丘一丁目停 徒歩7分	
建物	建物名	レオパレス緑ヶ丘
	構造・規模	木造スレート瓦葺2階建2階部分
	使用部分面積	17m ²
	間取内訳	K2、洋6
築年月	平成3年8月	契約期間 2年
管理費等	2,000円	
駐車場	近隣3,000円	
現況	空き	入居日 即
本体設備		
各戸設備	給湯・シャワー	
保険等	保険加入義務あり	
備考	コンビニ 徒歩3分 閑静な住宅地です。	

貸マンション

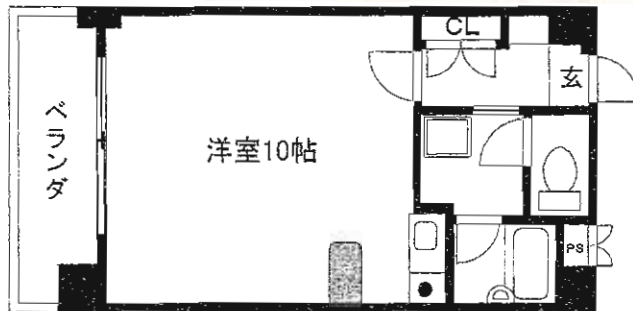
小倉ハイツ

チャチャタウン・小倉駅
徒歩圏内!!
通勤も便利!



J R 鹿児島本線

小倉駅徒歩10分

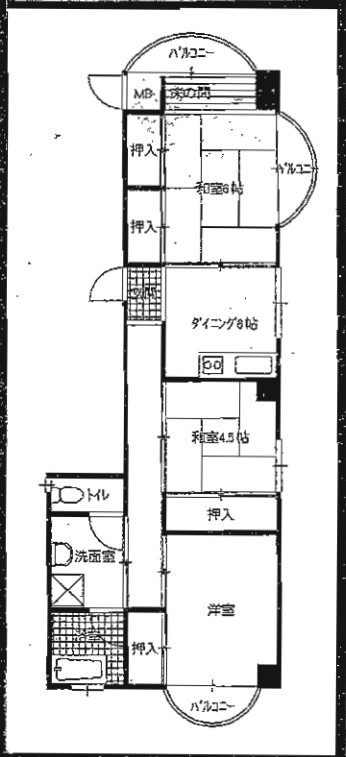
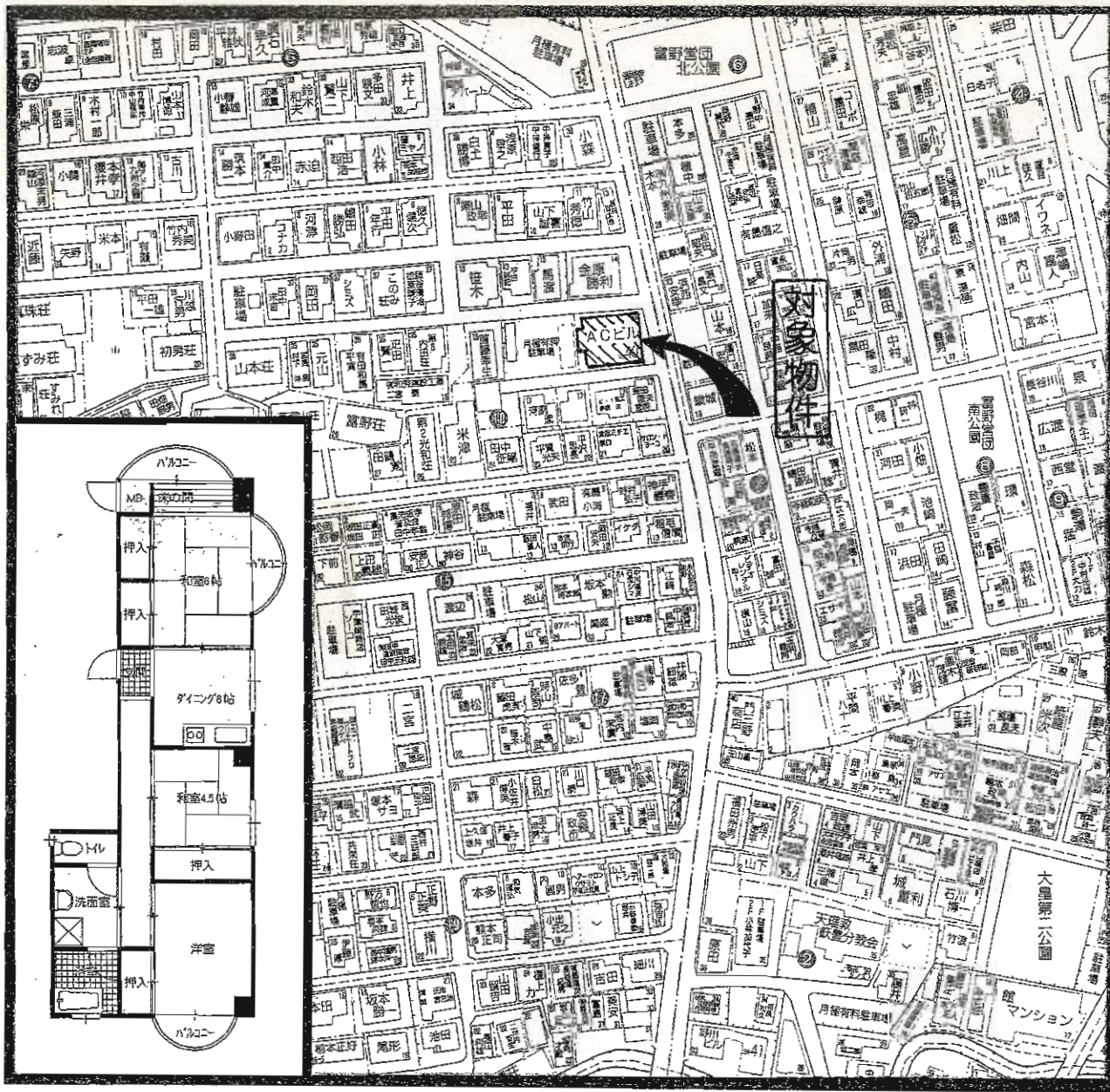


203号(角)	1R	41,000	27.2㎡
302号	1R	41,000	26㎡
502号	1R	42,000	26㎡
603号(角)	1R	44,000	27.2㎡

★小倉市街や商業
施設へのアクセスにも
便利な立地です!

★広々洋室10帖!!
单身の方にもぴったりです。

物件種目	貸マンション		
最寄駅	J R 小倉駅		
間取タイプ	1 R		
賃貸条件	賃料 41,000~44,000円		
	敷金なし・礼金 1 ヵ月		
物件所在地	北九州市小倉北区砂津1-10-22		
交通	J R 鹿児島本線小倉駅 徒歩10分		
建物	建物名	小倉ハイツ	
	構造・規模	RC造7階建2・3・5・6階部分	
	使用部分面積	左記参照	
	間取り図	間取り図参照	
築年月	平成2年1月	契約期間	2年
管理費等	無		
駐車場	有(11,550円)		
現況	空	入居日	即
本体設備	EV・集合郵便受け		
各戸設備	給湯・シャワー・コンロ・エアコン・室内洗濯機置場		
保険等	2年間 15,750円		
備考	1・3号タイプ角部屋(出窓あり)		



賃貸マンション

物件種目	賃貸マンション
最寄駅	JR小倉駅
間取タイプ	3DK
賃料	50,000円
賃金条件	敷金・礼金なし

物件所在地 北九州市小倉北区下富野4丁目10-16-302号

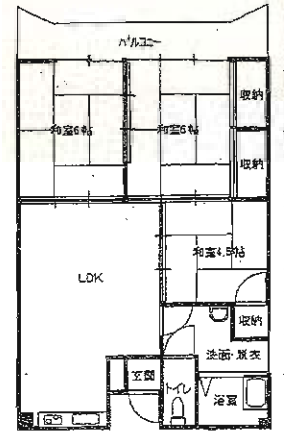
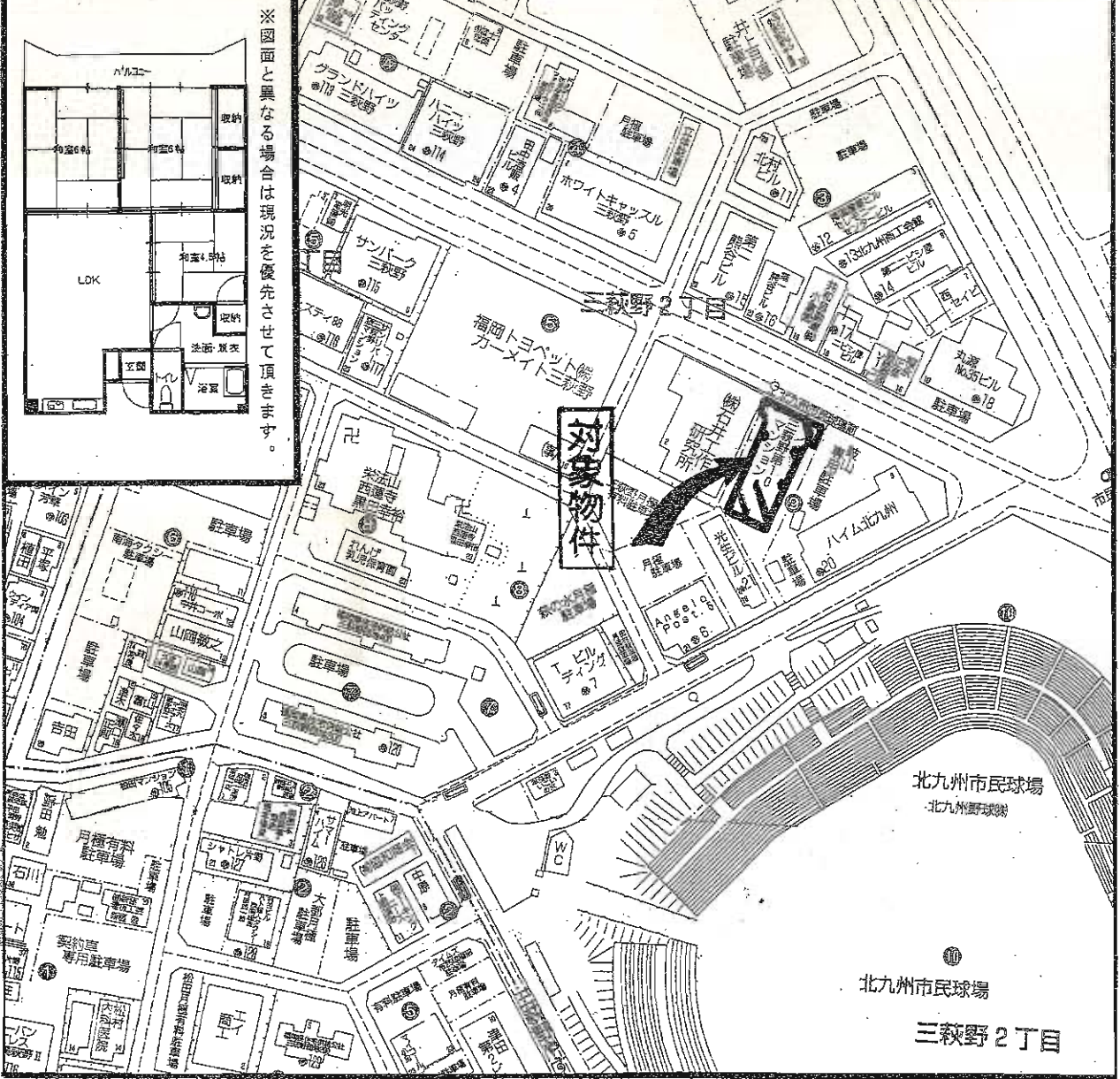
交通 西鉄バス営団入口停 徒歩5分

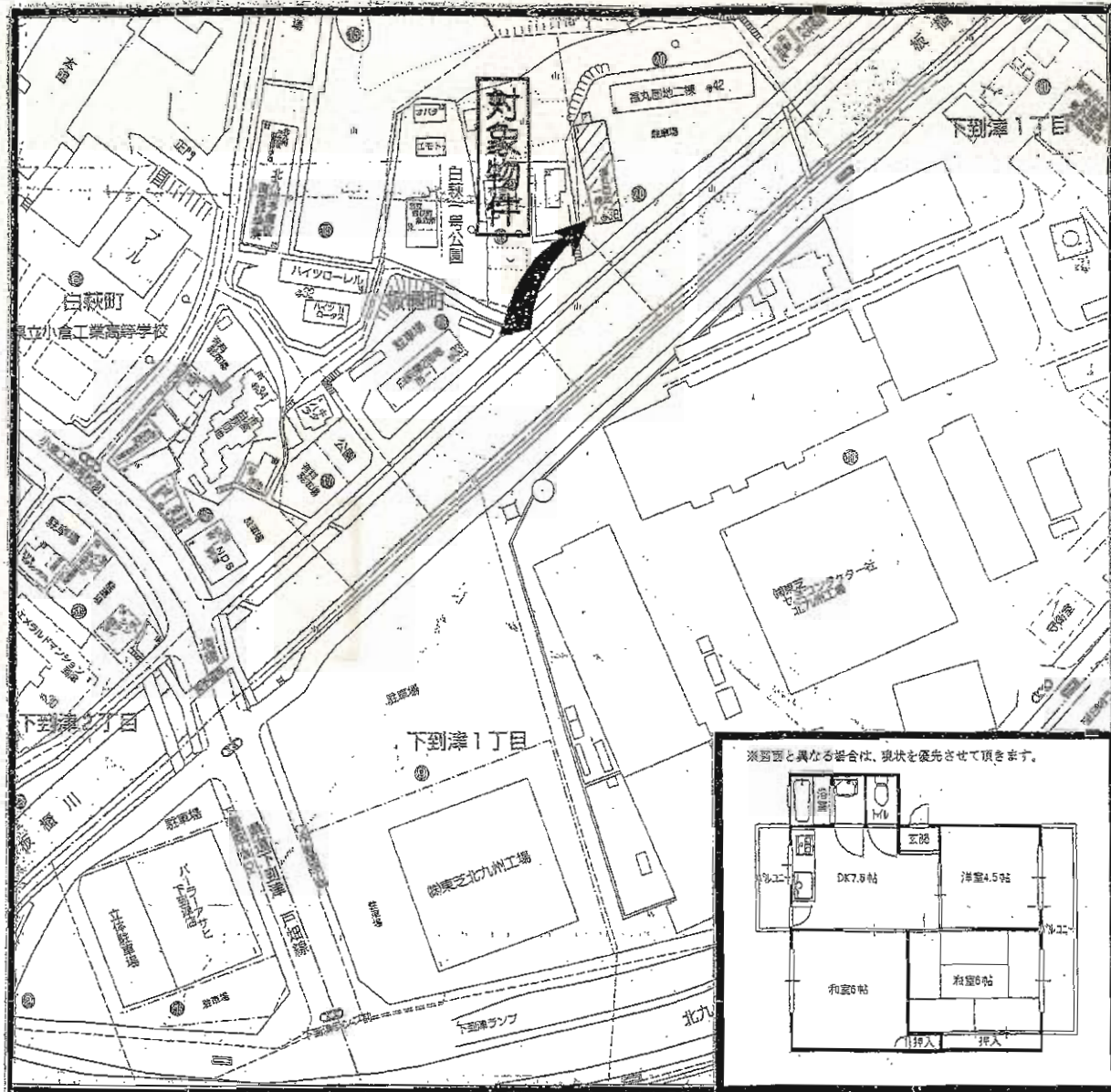
建物	建物名	ACビル
	構造・規模	鉄筋コンクリート造5階建3階部分
	使用部分面積	58m ²
	間取内訳	DK6、和6、和4.5、洋6

築年月	昭和55年6月	契約期間	2年
管理費等	無		
駐車場	有7,000円		
現況	空室	入居日	即
本体設備	電気、水道、プロパンガス		
各戸設備	バス・トイレ別、シャワー、追い焚き付3点給湯		
保険等	20,000円		
備考	ペット飼育可! (礼金1ヶ月・家賃52,000円)		

物件種目	分譲賃貸マンション
最寄駅	モノレール香春口三萩野駅
間取タイプ	3LDK
賃貸条件	賃料 60,000円 敷金・礼金なし

物件所在地	北九州市小倉北区三萩野二丁目9-5-1002号室		
交通	西鉄バス北九州市民球場前停 徒歩1分		
建物	建物名	三萩野第10マンション	
	構造・規模	鉄骨鉄筋コンクリート造10階建10階部分	
	使用部分積	59.80㎡	
	間取内訳	LDK10帖 和16×2 和14.5	
築年月	昭和54年12月	契約期間	2年
管理費等	無し		
駐車場	近隣駐車場8,000円		
現況	空き	入居日	即
本体設備	エレベーター		
各戸設備	給湯・シャワー・バルコニー		
保険等	加入義務あり		
備考	エアコン 照明はサービス品 三郎丸小学校・足立中学校区		





※図面と異なる場合は、現状を優先させていただきます。



物件種目	分譲賃貸マンション	
最寄駅	JR西小倉駅	
間取タイプ	3DK	
賃貸条件	賃料	40,000円
		敷金2(2)
物件所在地	北九州市小倉北区板櫃町20番1-501号	
交通	西鉄バス下津4丁目停 徒歩2分	
建物	建物名	福丸団地1棟 501号
	構造・規模	鉄骨鉄筋コンクリート陸屋根造5階建5階部分
	使用部分面積	49.55m ²
	間取内訳	DK7.5帖・和室6帖・和室6帖・洋室4.5帖
築年月	1967年1月	契約期間 2年
管理費等	2,000円	
駐車場	あり 1台2,000円	
現況	空き	入居日 即
本体設備	給湯・シャワー・ウォシュレット・インターホン	
各戸設備		
保険等	加入義務あり	
備考	エアコン1台(新品)です。 バス停・下津インター至近で利便性良好 到津小・到津中校区	

シティハイツ中津口

敷金0  礼金0



買い物・交通大変便利な環境

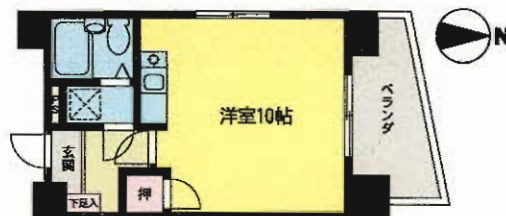
◎利便性重視の方オススメです!!



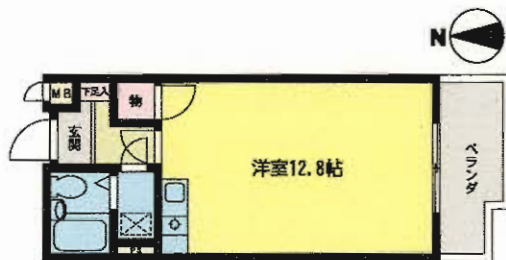
202号
(28.79m²)
34,000円
(3,000円)



206号
(28.79m²)
34,000円
(3,000円)



301号
501号
(28.79m²)
35,000円
(3,000円)



503号
中部屋タイプ
(29.20m²)
35,000円
(3,000円)

賃貸マンション

モノレール旦過駅

1ルーム

賃料 **34,000~35,000円**

敷金なし・礼金なし

北九州市小倉北区中津口1丁目10-41

モノレール旦過駅 徒歩9分

西鉄バス中津口停 徒歩2分

建物名 シティハイツ中津口
構造・規模 SRC造8階建2・3・5階部分

使用部分 左記参照

間取内訳 間取図参照

築年月 昭和63年12月 契約期間 2年

管理費等 3,000円

駐車場 無

現況 空 入居日 即時

本体設備 オール電化・エレベーター・オートロック・集合郵便受け

各戸設備 [日]タッキングヒーター・シャワー・温水洗浄便座・冷暖房・エアコン・インターホン・モニター

保険等 要

備考

ホワイトキャッスル第2下到津

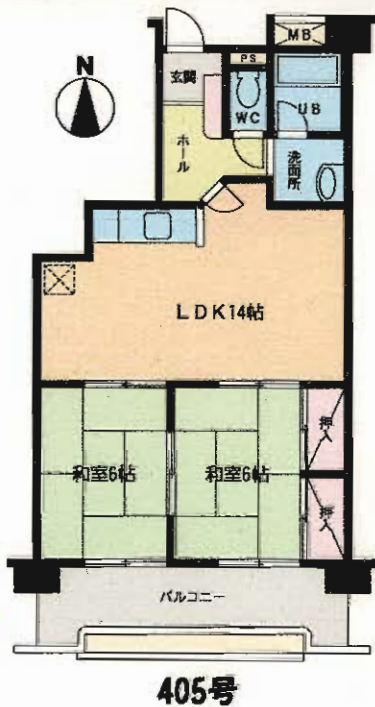
小倉北区清水

☆駐車場1台付無料 (No.38)

☆清水バス停徒歩2分



南向きバルコニー



H22年10月末

内装リフォーム完了予定!!

分譲賃貸マンション

J R 南小倉駅

2LDK

賃料 **73,000円**

敷金**3ヶ月**(敷引**2ヶ月**)

物件所在地 北九州市小倉北区清水3丁目13-39-405号

交通 西鉄バス清水町停 徒歩2分

建物名	ホワイトキャッスル第2下到津B棟
構造・規模	鉄骨鉄筋コンクリート造11階建4階部分
使用部分面積	55.63m ²
間取内訳	LDK14・和6×2

築年月 昭和59年6月 契約期間 2年

管理費等 無

駐車場 敷地内1台付無料 (No.38)

現況 空 入居日 即

本体設備 EV

各戸設備

保険等 加入義務2年間 料金12,000円

備考 清水小学校・篠崎中学校区
鍵交換代10,500円
ペット不可

地球環境を考えて、ECO賃貸住宅。



みんなで止めよう温暖化

チームマイナス6%

～サンメゾネット・フェニックス館～ 光熱費0住宅をめざして

賃貸アパート【メゾネットタイプ】

新しい形の賃貸住宅経営を提案いたします。

地球にやさしいECOでLOHASな賃貸住宅を
エステイトフェニックスがプロデュースいたします
住む人に安らぎと社会的貢献を御実感いただける
新しいタイプの賃貸経営です。5年先、10年先を
見越した私共の提案を是非ご検討ください。

月額家賃：110,000円(A号・B号)

(駐車場2台・管理費無料)

敷金：1ヶ月

(退去時全額返金後、実費精算いたします)

所在地：北九州市小倉南区若園

1丁目18-29

交通：若園児童館前徒歩2分

建物名：サンメゾネット・

フェニックス館

構造規模：木造2X4構造3階建

占有面積：100㎡

間取り：4DK+ロフト

築年月：平成18年3月

契約期間：定期借家2年(再契約可能)

駐車場：2台付無料

保険等：2万円/2年

各戸設備：

TOTO製ユニットバス

システムキッチン

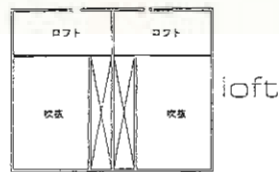
日立製IHヒーター

ダイキン製エコキュート

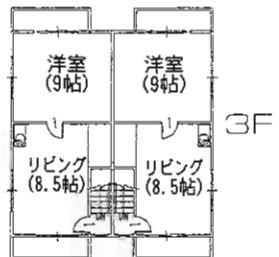
シャープ製太陽光発電システム

ナショナル製ワイヤレスドアホン

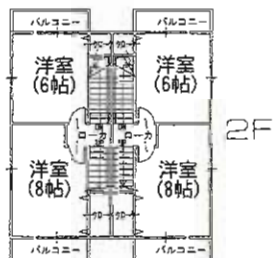
雨水再利用タンク他



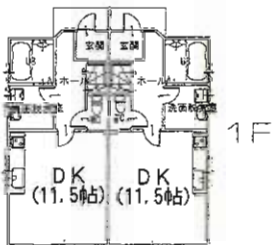
10ft



3F



2F



1F

B号 A号

サンメゾネットのメリット

構造：2×4工法で耐震性、耐久性に優れている
エコ：光熱費0住宅を目指します。

○3.3kWシステムのソーラー発電を搭載

○エコキュート・IHヒーターでオール電化

○雨水再利用タンク、ホームダム設置

○風通しの良い開口十分な設計

余裕：使い勝手重視の付帯設備

○3階ロフトは男の隠れ家・こだわってください

○駐車場は2台分、専用庭は室外犬もOK

○戸建用1坪タイプのユニットバスはTOTO

製ゆったりお風呂タイム、窓付換気も十分

サンメゾネット基本コンセプト

○みんなで止めよう温暖化、CO₂削減住宅

○弊社は国家プロジェクト「チームマイナス6%」に参加中

○普通の生活が省エネ活動になっています。

○LOHASでECOな人が選ぶ賃貸住宅

○「我が家が発電所」って良いじゃない!

○エコロジーは21世紀の常識です。

○5年、10年いえ20年後を見越した住宅です。

○Think ECO

ペット可(室内小型犬・猫)



B号室
110,000円

現況：空
入居日：即入居可

A号室
110,000円

現況：入居中(11/30空予定)
入居日：12月中旬入居可

分譲賃貸マンション アドリーム守恒



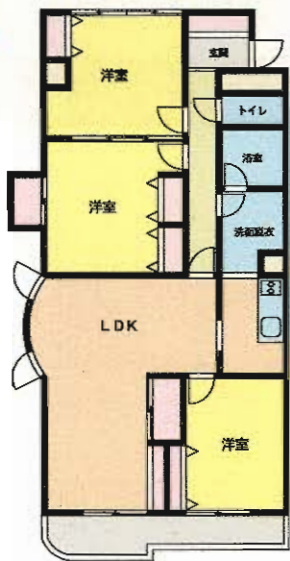
 交通・買物便利な
 好立地！



物件種目	分譲賃貸マンション	
最寄駅	西鉄バス「権現堂」停	
間取タイプ	3LDK	
賃貸条件	賃料	110,000円
	敷金	1ヶ月(実費)・礼金3ヶ月
物件所在地	北九州市小倉南区守恒4丁目1-3 201号	
交通	モノレール「守恒」駅	徒歩8分
	西鉄バス「権現堂」停	徒歩1分
建物名	アドリーム守恒	
構造・規模	鉄筋コンクリート造7階建2階部分	
使用部分面積	81.38㎡	
間取内訳	洋室6帖/6.5帖/6.5帖・LDK18.5帖	
築年月	H元年2年	契約期間 2年
管理費等	0円	
駐車場	敷地内空無 近隣月極駐車場有(7,000円～※空確認必要)	
現況	空	入居日 即
本体設備	都市ガス	
各戸設備	給湯・シャワー・ベランダ・エレベーター・ウォシュレット・ガスコンロ	
保険等	加入義務要 20,000円/2年間	
備考	保証料:家賃総額の80% ■連帯保証人1名選定/全保連帯加入必須(個人契約の場合) ■免許証コピー必要・入居審査有・本人確認有 ■指定申込書有 ■ペット不可・ピアノ不可 ■小学校区:守恒小学校 中学校区:守恒中学校	



ベランダ南向き!!



徳力サティ横!!

☆角部屋☆

H22年10月内装リフォーム済

☆広々LDK!!18.5帖あります!

