

都市高速引野インターまで車で3分!

- 周辺状況(施設などの名称及び距離)
- 【小中学校】竹末小学校(徒歩約3分)、引野中学校(徒歩約15分)
 - 【商業施設】相生商店街(徒歩約10分)、スピナ穴生店(徒歩約12分)
鮮ど市場永犬丸店(車で5分)、鮮ど市場相生店(徒歩約8分)
 - 【病院】上野医院、河村内科、さとうレディースクリニック、萩原中央病院
 - 【銀行】福岡銀行相生支店、西日本シティ銀行相生支店
 - 【その他】八幡相生郵便局、八幡南郵便局

売土地

住宅用地

筑豊電鉄今池電停

土地面積	326.31㎡(98.70坪)	ほかに私道面積	
価格	1,480万円	3.3㎡単価	15万円

物件所在地 北九州市八幡西区若葉3丁目508-388

交 筑豊電鉄今池電停 徒歩5分
通 西鉄バス竹末市民センター停 徒歩3分

土地権利	所有権	地目	宅地
都市計画	市街化区域	用途地域	第1種中高層住居専用地域
建ぺい率	60%	容積率	200%

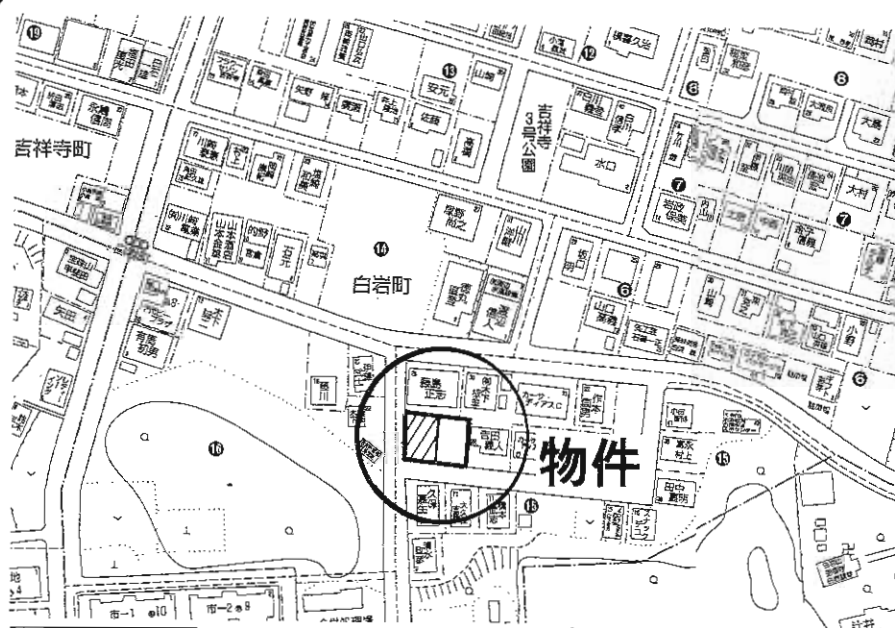
他の法令上の制限
地勢

引渡条件 現況渡し
現況 更地(解体済) 引渡日 即

接道状況(角地・間口)

設備 電気・上下水道・都市ガス

備考 建築条件無



売土地

住宅用地

最寄駅 西鉄バス高速千代ニュータウン停

土地面積 101・194㎡(58.68坪) ほか私道面積

価格 **890万円** 3.3㎡ 単価 15.16万円

物件所在地 北九州市八幡西区白岩町3番地101

交通 西鉄バス高速千代ニュータウン停 徒歩10分

土地権利	所有権	地目	宅地
都市計画	市街化区域	用途地域	第1種中高層住居専用地域
建ぺい率	60%	容積率	200%

他の法令上の制限 地勢

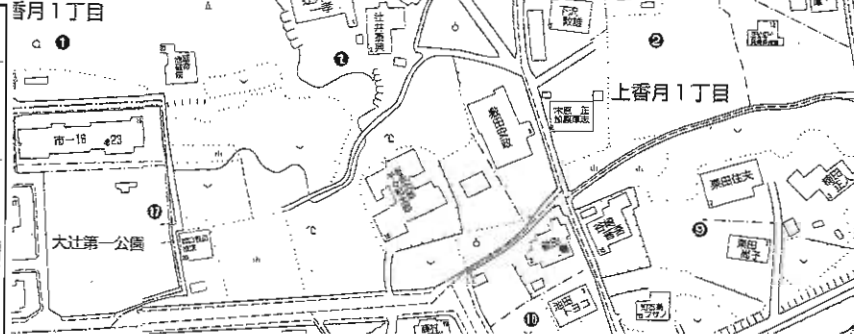
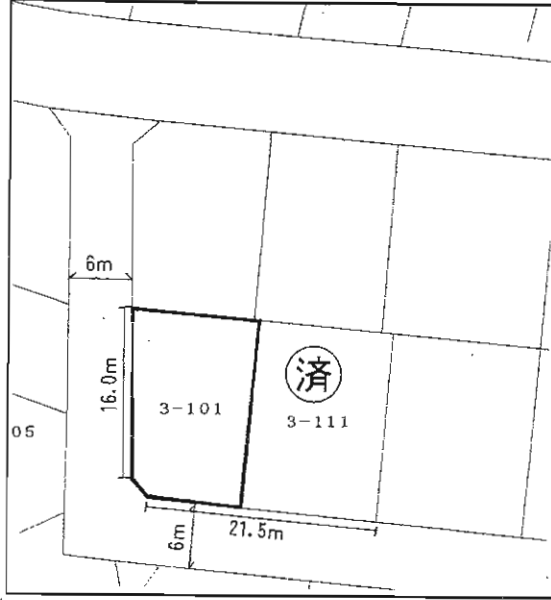
引渡条件 現況渡し

現況 更地 引渡日 即

接道状況(角地・間口) (角地)西・南側公道に接道

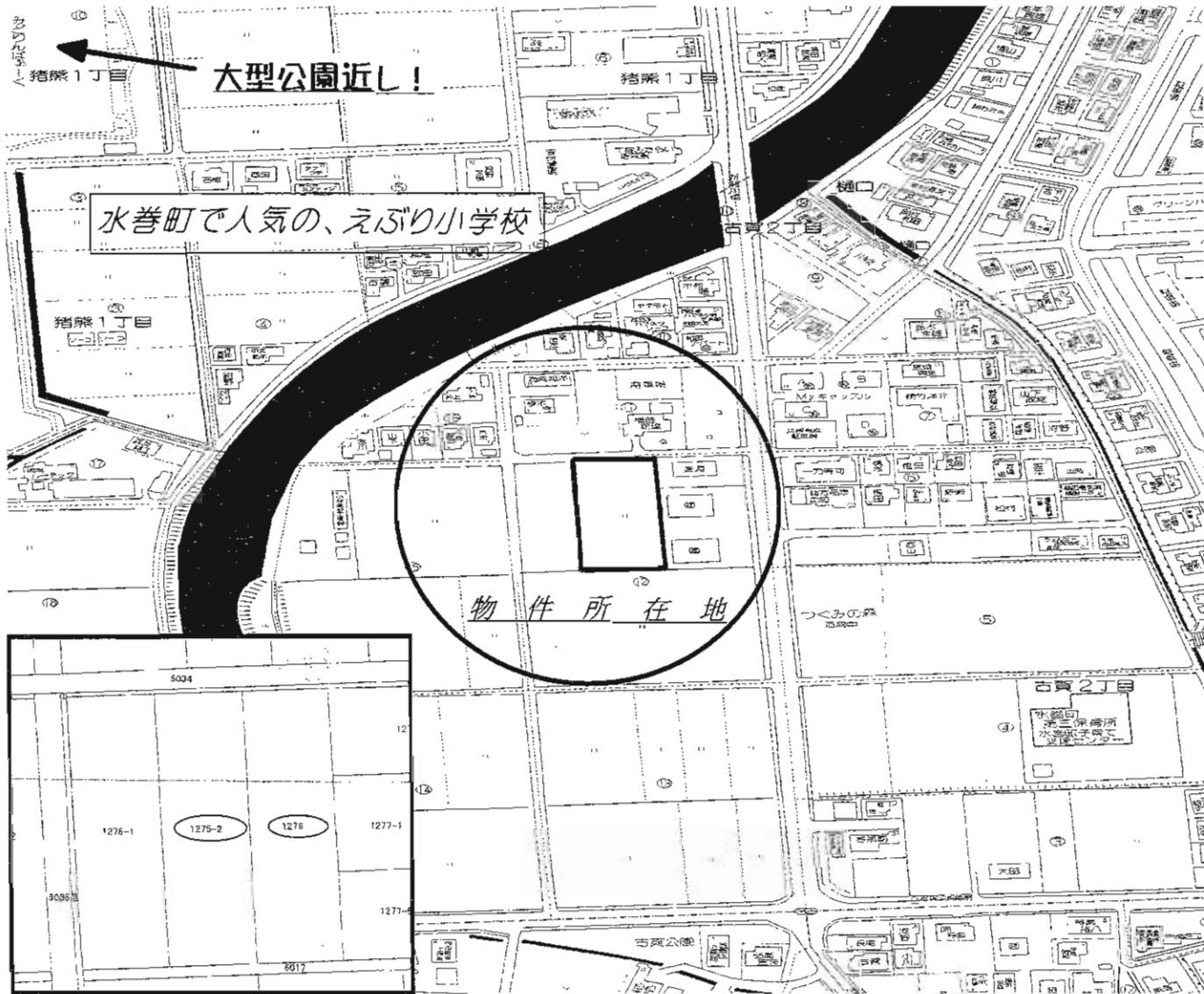
設備 電気・上下水道・集中プロパン

備考 建築条件無



都市高速道路小嶺ランプまで車で約2分!

- 周辺状況(施設などの名称及び距離)
- 【小中学校】千代小学校(徒歩約5分)、千代中学校(徒歩約5分)
 - 【商業施設】スピナ千代店(徒歩約10分)、ホームセンターアルファ(徒歩約10分)、イオン直方店(車で約5分)
 - 【銀行】福岡銀行小嶺支店(車で約2分)、西日本シティ銀行(車で約2分)
 - 【郵便局】八幡小嶺郵便局(車で約2分)



売地

分譲用地

J R水巻駅

土地面積	2,016m ² (609.84坪)	ほかに私道面積	なし
価格	3,415万円	3.3m ² 単価	56,000円

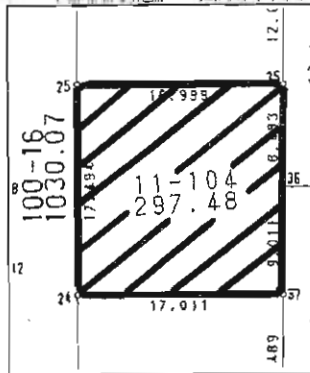
物件所在地	遠賀郡水巻町古賀2丁目1275番2		
	" 1276番		
交通	J R鹿児島本線水巻駅 市営バス古賀公民館前停 徒歩3分		
土地権利	所有権	地目	田
都市計画	非線引区域	用途地域	
建ぺい率	40%	容積率	60%
他の法令上の制限	水巻町小規模開発許可・農地法第5条許可		
地勢			
引渡条件	現況渡し		
現況	耕作地	引渡日	相談
接道状況(角地・筒口)	北側5m・町道に接道		
設備	九州電力・公共上、下水道		
備考	<ul style="list-style-type: none"> * 農業振興地域のため、農地法第5条の許可が必要ですが、期間の目安として約7ヶ月程度掛かります。 * 北側道路セットバック要 えぶり小・水巻中学校区 		

竹並芦屋線(都市計画道路)



◎ 住居を建築の際は、計画図の家の方向を遵守してください。

高須青葉台ニュータウン街づくり計画図

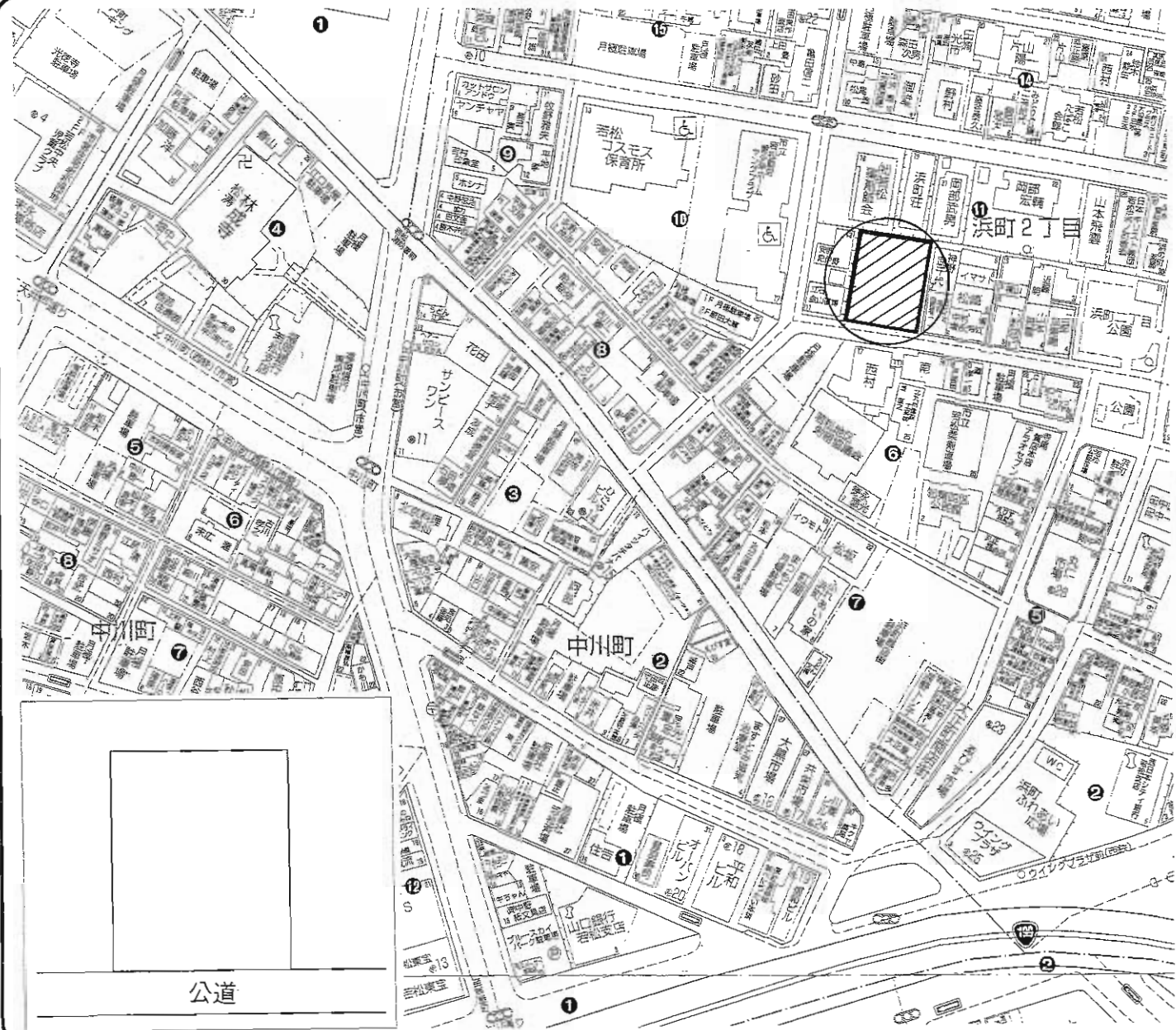


売土地

戸建住宅

JR折尾駅

物件種目	売土地		
最適用途	戸建住宅		
最寄駅	JR折尾駅		
土地面積	◎297.48㎡	ほかに私道面積	
価格	1,710万円	3.3㎡単価	
物件所在地	北九州市若松区青葉台東1-11-104		
交通	市営バス「青葉台東」停 徒歩2分		
土地権利	所有権	地目	宅地
都市計画	市街化区域	用途地域	第1種低層住居専用地域
建ぺい率	50%	容積率	80%
他の法令上の制限	街づくり協定		
地勢			
引渡条件	現況渡し		
現況	更地	引渡日	即
接道状況(角地・角口)	西側6m		
設備	九電・上下水道・都市ガス		
備考	④青葉台東1-3-104 310.41㎡	価格1,750万円	
	⑤青葉台東1-6-103 300.19㎡	価格2,040万円	
	※CATV加入金 他		



売土地

住宅

市営バス「中川町」停

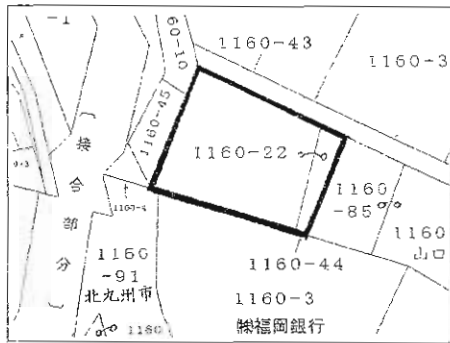
土地面積	実測677.61㎡(204.97坪)	ほかに私道面積	
価格	4,500 万円	3.3㎡単価	

物件所在地	北九州市若松区浜町2丁目80-5、他3筆		
交通	北九州市営バス中川町停 徒歩3分		

土地権利	所有権	地目	宅地
都市計画	市街化区域	用途地域	近隣商業
建ぺい率	80%	容積率	200%
他の法令上の制限	準防火地域		
地勢			
引渡条件	現況渡し		
現況	更地	引渡日	相談
接道状況(角地・間口)	南側約5m		
設備	上下水道、電気、都市ガス		
備考			

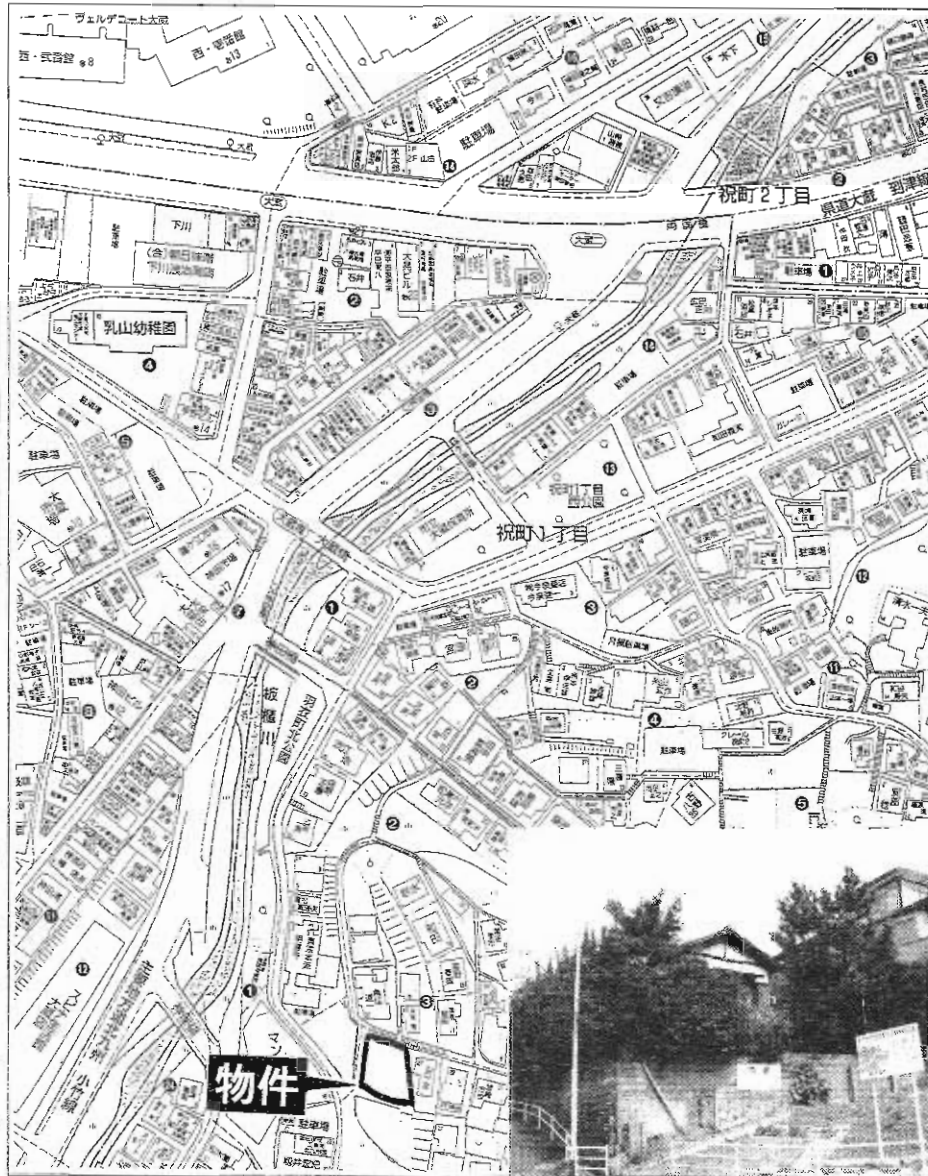
八幡東区羽衣町

128.60坪



<周辺施設>

小中学校	大蔵小学校	徒歩5分
	大蔵中学校	徒歩7分
幼稚園	乳山幼稚園	徒歩5分
保育園	市立大蔵保育所	徒歩3分
商業施設	スピナ大蔵店	徒歩3分
	スーパー大栄大蔵店	徒歩3分
	神田市場	徒歩3分
	鐘ヶ江市場	徒歩3分
病院	橋爪小児内科	徒歩4分
	ごしま耳鼻咽喉科	車で5分
	新日鉄記念病院	車で5分
銀行	福岡ひびき信用金庫	徒歩3分
	大蔵支店	



売地

住宅

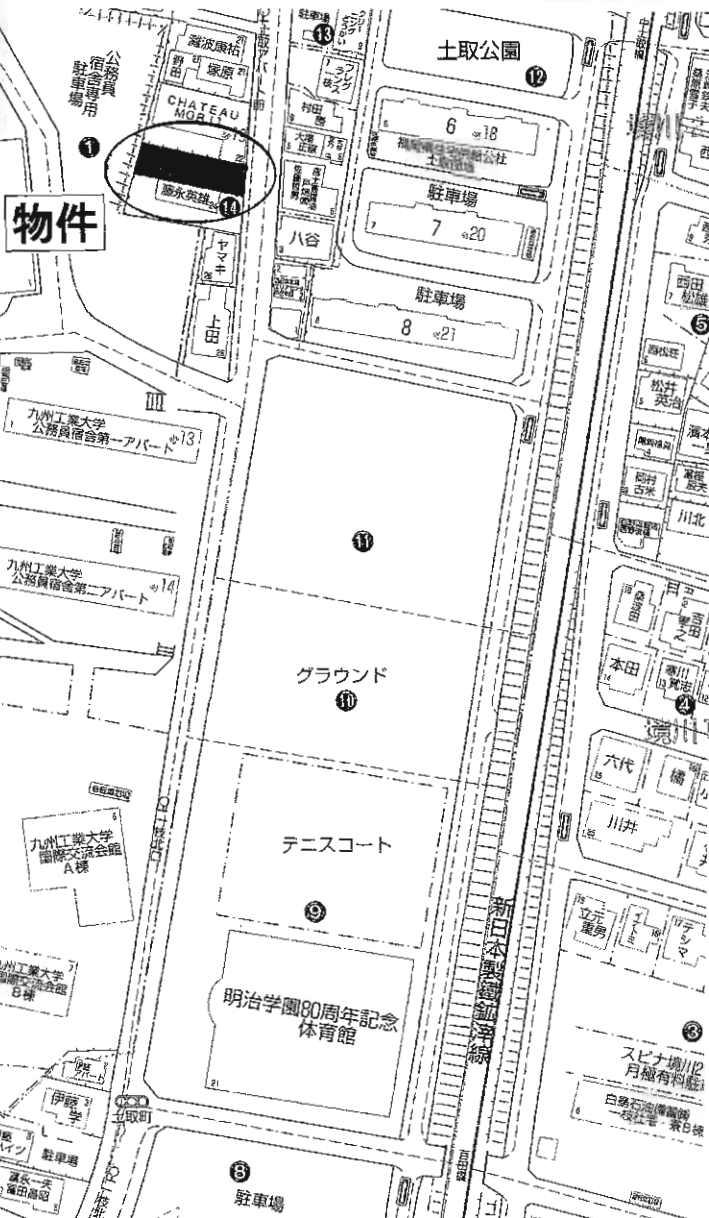
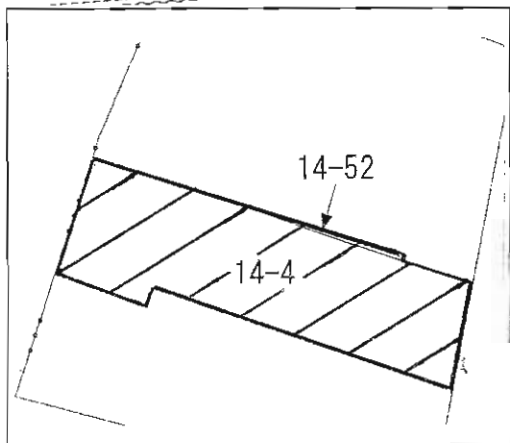
神田橋バス停

土地面積	425.14m ² (128.60坪)	ほかに 私道面積	
価格	1,180万円	3.3m ² 単価	
物件所在地	北九州市八幡東区羽衣町5-24		
交通	西鉄バス神田橋停 徒歩4分		
土地権利	所有権	地目	宅地
都市計画	市街化区域	用途地域	第1種中高層住居専用地域
建ぺい率	60%	容積率	200%
他の法令上の制限	宅地造成規制区域		
地勢			
引渡条件	更地渡		
現況	上物有	引渡日	解体後
接道状況 (角地・間口)			
設備	電気・上下水道・都市ガス		
備考	建築条件無		

戸畑区土取町 売地

明治学園至近!
人気の一校地区!

国立九州工業大学
グラウンド



売地

住宅用地

土取アパート前バス停

土地面積 181.35m²(約54.85坪)

ほかに私道面積

価格 **1,481万円**

3.3m²単価

約27万円

物件所在地 北九州市戸畑区土取町14-24

交通 土取アパート前バス停 徒歩1分

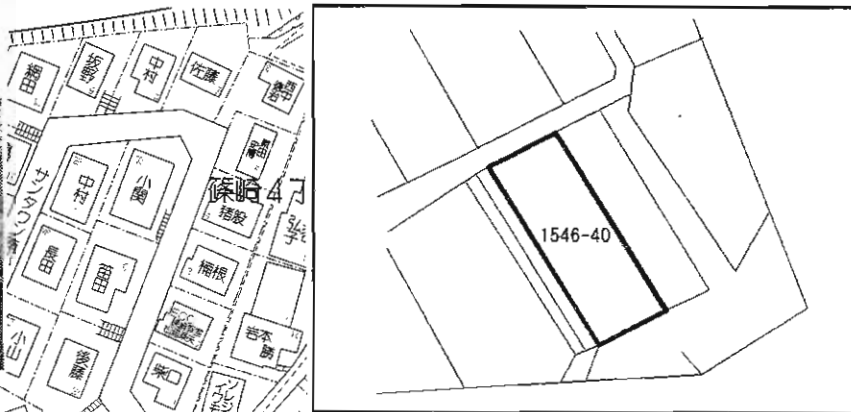
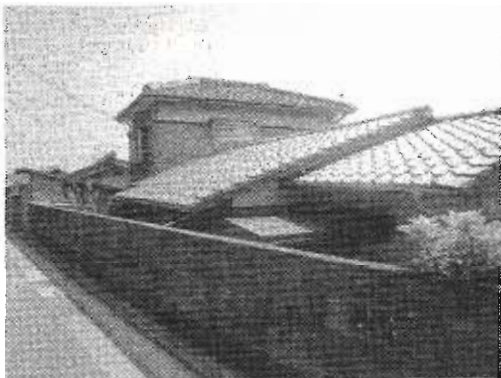
土地権利	所有権	地目	宅地
都市計画	市街化区域	用途地域	第1種中高層住居専用地域
建ぺい率	60%	容積率	200%
他の法令上の制限			
地勢	平坦		
引渡条件	現況渡し		
現況	更地	引渡日	即時
接道状況(角地・間口)	東側幅員8.1m 公道に面する		
設備	上下水道		
備考			



★角地★64.83坪!

物件種目	売土地		
最適用途	住宅		
最寄駅	JR小倉駅		
土地面積	214.33㎡(64.83坪)	ほかに私道面積	
価格	1,296.6万円	3.3㎡単価	20万円
物件所在地	北九州市小倉北区貴船町5		
交通	西鉄バス小倉記念病院停 徒歩3分		
土地権利	所有権	地目	宅地
都市計画	市街化区域	用途地域	第1種住居地域
建ぺい率	60%	容積率	200%
他の法令上の制限			
地勢			
引渡条件	更地渡し		
現況	駐車場	引渡日	相談
接道状況(角地間口)	南側約4.5m公道に約9m接す 西側約4.5m公道に約23m接す		
設備	電気、ガス、上下水道		
備考			

C-052

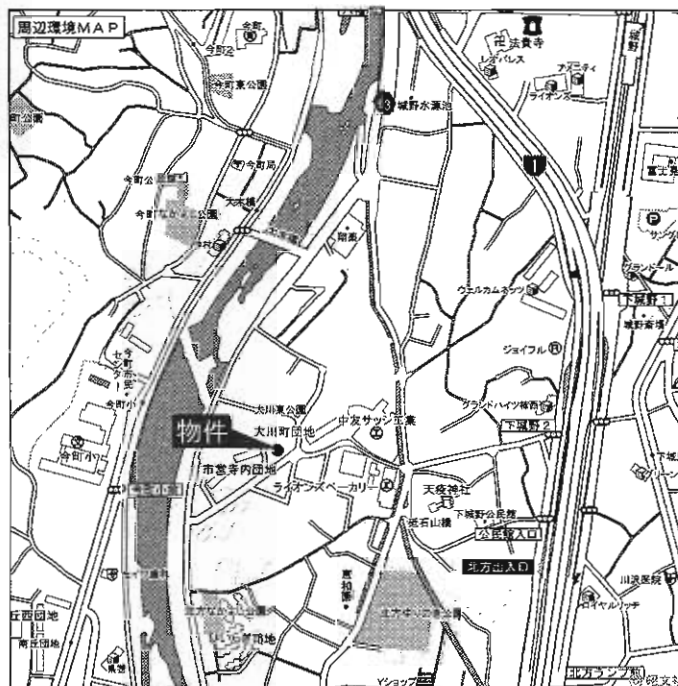
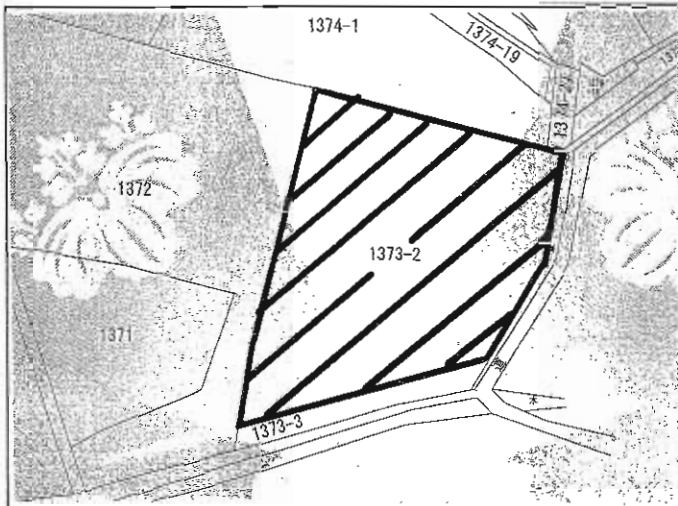
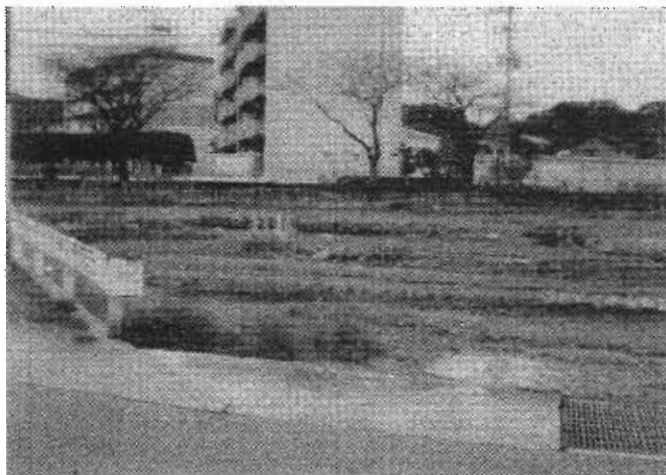


閑静な住宅街

物件種目	売土地		
最適用途	住宅		
最寄駅	J R南小倉駅		
土地面積	339.64㎡(102.74坪)	ほかに私道面積	
価格	720万円	3.3㎡単価	
物件所在地	北九州市小倉北区篠崎4丁目9番10号		
交通	西鉄バス宮田町停 徒歩5分		
土地権利	所有権	地目	宅地
都市計画	市街化区域	用途地域	第1種住居地域
建ぺい率	60%	容積率	200%
他の法令上の制限	宅地造成工事規制区域		
地勢			
引渡条件	現況渡し		
現況	古屋付	引渡日	相談
接道状況(角地・角口)	北西側3.4m公道に約23m接す		
設備	九電・公共上下水・都市ガス		
備考	要セットバック		

C-027

小倉南区下城野3丁目売地 住宅用地・マンション用地

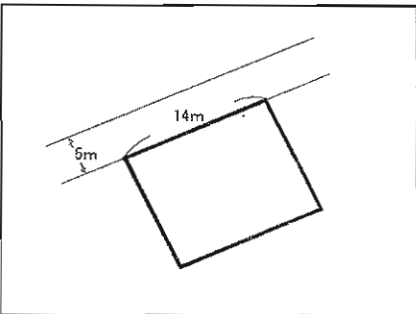


**広 1,283m² !!
々 (388.78坪) !!
坪単価9万円**

物件種目	売 地		
最適用途	住宅用地・マンション用地		
最寄駅	モノレール城野駅		
土地面積	1,283m ² (388.78坪)	ほかに私道面積	
価格	3,500万円	3.3m ² 単価	9万円
物件所在地	北九州市小倉南区下城野3丁目8番 地番(1373番2)		
交通	モノレール城野駅 徒歩15分		
土地権利	所有権	地目	田(現況:畑)
都市計画	市街化区域	用途地域	第1種住居地域
建ぺい率	60%	容積率	200%
他の法令上の制限			
地勢	平坦		
引渡条件	現況渡し		
現況	更地	引渡日	相談
接道状況(角地・間口)	西側市道5.5m幅員		
設備			
備考			



★守恒校区です!!
人気の学校区♪
平坦地で通勤もラクラク
◆希少な物件です◆
「守恒」バス停まで徒歩3分
モノレール守恒駅まで徒歩8分
★現況渡し!!



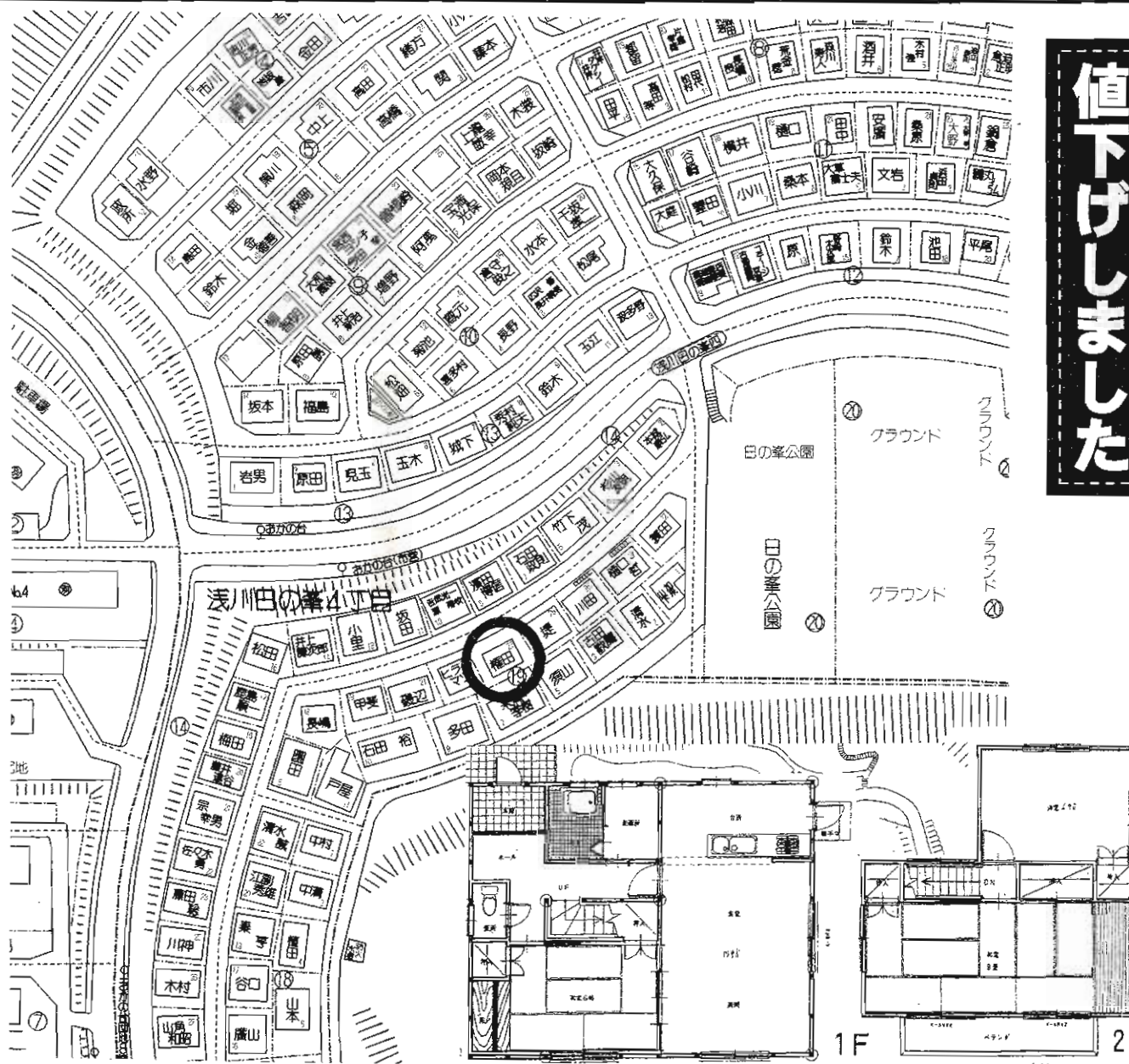
売土地

住宅

モノレール守恒駅

物件種目	売土地		
最寄駅	モノレール守恒駅		
土地面積	253.83㎡(76.78坪)	ほかに私道面積	
価格	2,350万円	3.3㎡単価	30.6万円
物件所在地	北九州市小倉南区守恒一丁目2		
交通	西鉄バス守恒停 徒歩3分		
土地権利	所有権	地目	宅地
都市計画	市街化区域	用途地域	第1種住居地域
建ぺい率	60%	容積率	200%
他の法令上の制限	文化財保護法		
地勢			
引渡条件	現況渡し		
現況	上物あり	引渡日	相談
接道状況(海地・間口)	西側約5m道路に14m接す		
設備			
備考	建物は昭和43年築		

値下げしました



売 家

J R 折尾駅

3 L D K

1,500万円

物件種目	J R 折尾駅		
最寄駅	3 L D K		
間取タイプ	1,500万円		
価格	北九州市八幡西区浅川日の峯4丁目19-23		
物件所在地	市営バスおかの台停 徒歩3分		
交通	土地面積		
土地面積	201.2m ² (60.86坪)	ほかに私道面積	なし
建 物	構造・規模	軽量鉄骨造スレート葺2階建	
	面積	103.00m ² (31.15坪)	
	間取内訳	左図	
土地権利	所有権	地 目	宅地
都市計画	市街化区域	用途地域	第1種低層住居専用地域
建ぺい率	50%	容積率	80%
他の法令上の制限	高さ最高限度10m、外壁後退1m		
築年月	平成3年11月築	駐車場	1台
現 況	居住中	引渡日	相談
建築確認番号			
接道状況(角地・間口)	北側6m公道に約13.4m接する		
設 備	上下水道・都市ガス・電気		
備 考	浅川小・浅川中学校区		

中古住宅 小倉北区片野新町

値下げしました

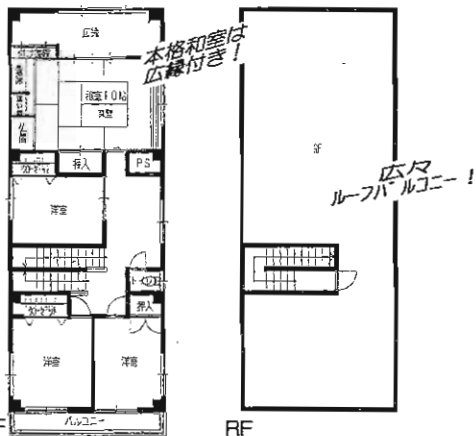
大型スーパー・コンビニ・銀行・病院・学校等充実
JR・バス・モノレール駅近し。通勤通学に便利!

中古住宅

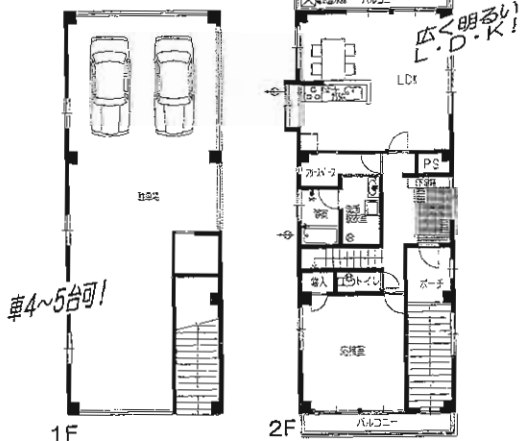
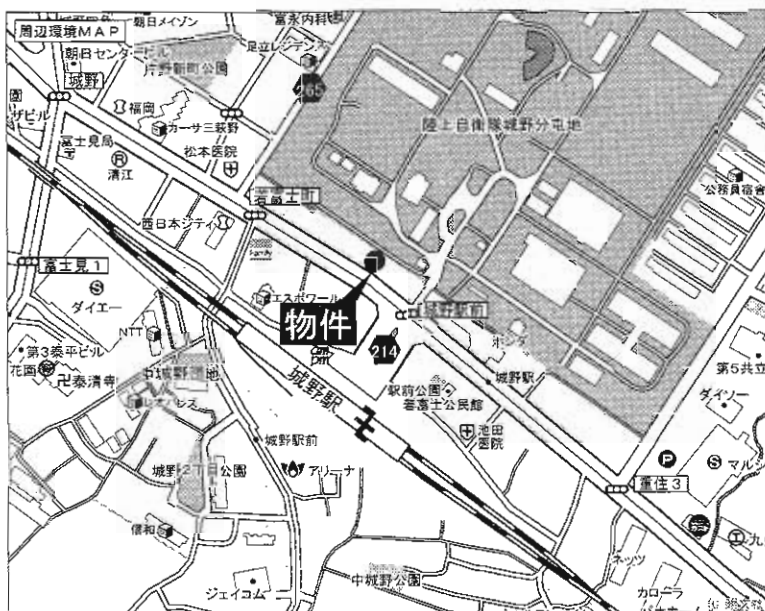
JR城野駅

5LDK

2,380万円



■鉄筋コンクリート造3階建て
■事務所兼住宅にも適
■H22年1月
内装・設備・外装リフォーム済み



物件種目	中古住宅	
最寄駅	JR城野駅	
間取タイプ	5LDK	
価格	2,380万円	
物件所在地	北九州市小倉北区片野新町3丁目11番	
交通	JR城野駅 徒歩2分	
土地面積	132.71m ²	ほかに私道面積
構造・規模	鉄筋コンクリート造陸屋根3階建	
面積	延べ189.65m ²	
間取内訳	和10・洋11.25・7.6×2・LDK19.5帖	
土地権利	所有権	地目宅地
都市計画	市街化区域	用途地域 商業地域
建ぺい率	80%	容積率 400%
他の法令上の制限		
築年月	昭和53年3月	駐車場 4~5台可
現況	空	引渡日 即
建築確認番号		
接道状況(高地・開口)	南西側幅約20m	
設備	九州電力・北九州上下水道	
備考	オール電化住宅! 電柱移設予定	

小倉北区 大島 売 家

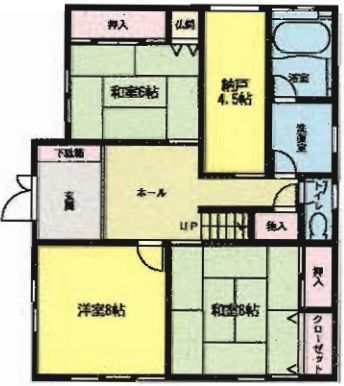


普通車1台
軽自動車1台分
駐車
スペース有!!

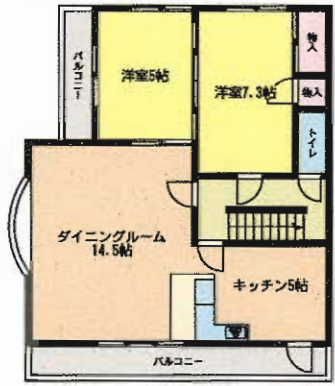


モダンな外観
角地で明るい邸宅!!

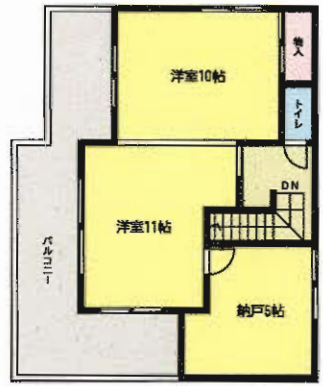
スーパー・コンビニ・西日本シティ銀行
徒歩圏内!!
諸事便利な好立地!!



1F



2F



3F

物件種目	売 家		
最寄駅	JR小倉駅		
間取タイプ	7LDK+2S		
価格	2,280万円		
物件所在地	北九州市小倉北区大島2丁目4-36		
交通	西鉄バス小文字2丁目停 徒歩5分		
土地面積	公簿 143.30㎡(約43.3坪)	ほかに私道面積	なし
建物	構造・規模	鉄骨陸屋根3階建	
	面積	延べ200.43㎡(約60.63坪)	
	開取内訳		
土地権利	所有権	地目	宅地
都市計画	市街化区域	用途地域	第1種住居地域
建ぺい率	60%	容積率	200%
他の法令上の制限			
築年月	平成8年12月	駐車場	普通車1台、軽1台有
現況	所有者居住中	引渡日	相談
建築確認番号			
接道状況(角地・開口)			
設備			
備考			

小倉北区 赤坂 売戸建

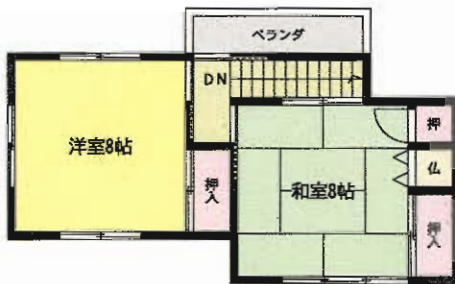


屋根付駐車場
1台分有

閑静な住宅街
2Fからの眺望良好!!



1F



2F

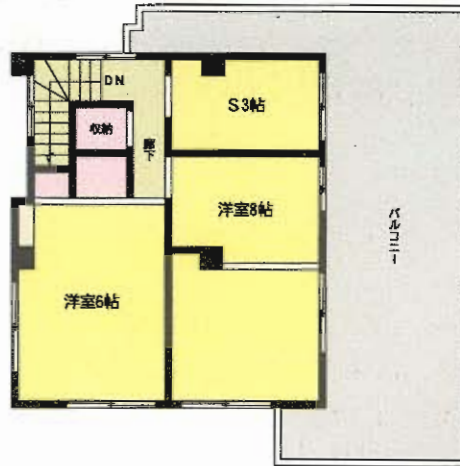
※現況と間取図が異なる場合は現況優先

H19年1月
内外装リフォーム済

物件種目	売戸建		
最寄駅	JR小倉駅		
間取タイプ	4DK+ベランダ+テラス		
価格	1,280万円		
物件所在地	北九州市小倉北区赤坂3丁目10番57号		
交通	西鉄バス富野小学校前停 徒歩10分		
通土地面積	230.82㎡	ほかに私道面積	
建物	構造・規模	木造2階建ルーフィング瓦ぶき	
	面積	延べ103.50㎡	
	間取内訳	DK8・洋10・洋8・和16・和8	
土地権利	所有権	地目	宅地
都市計画	市街化区域	用途地域	第1種住居地域
建ぺい率	60%	容積率	200%
他の法令上の制限	宅地造成等規制法		
築年月	S49年3月	駐車場	1台付
現況	空	引渡日	相談
建築確認番号			
接道状況(角地・開口)			
設備	上下水道・九電・西部ガス		
備考			



眺望&日当り良好!! 2F



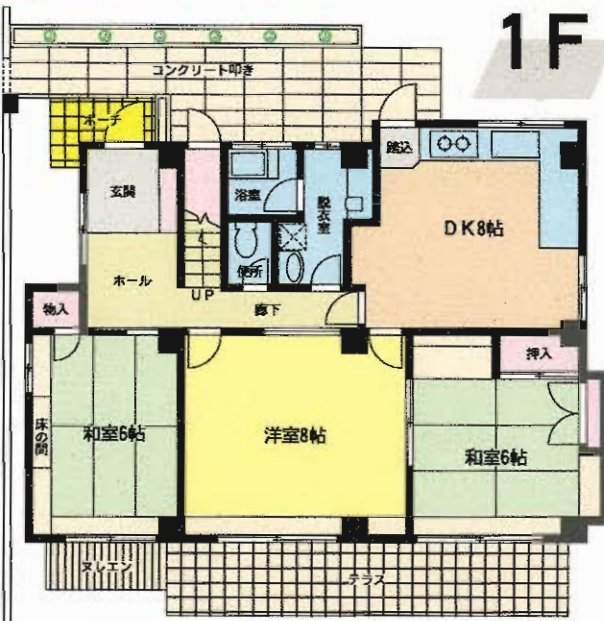
★土地広々100坪以上!
★南向きの角地!!



P2台

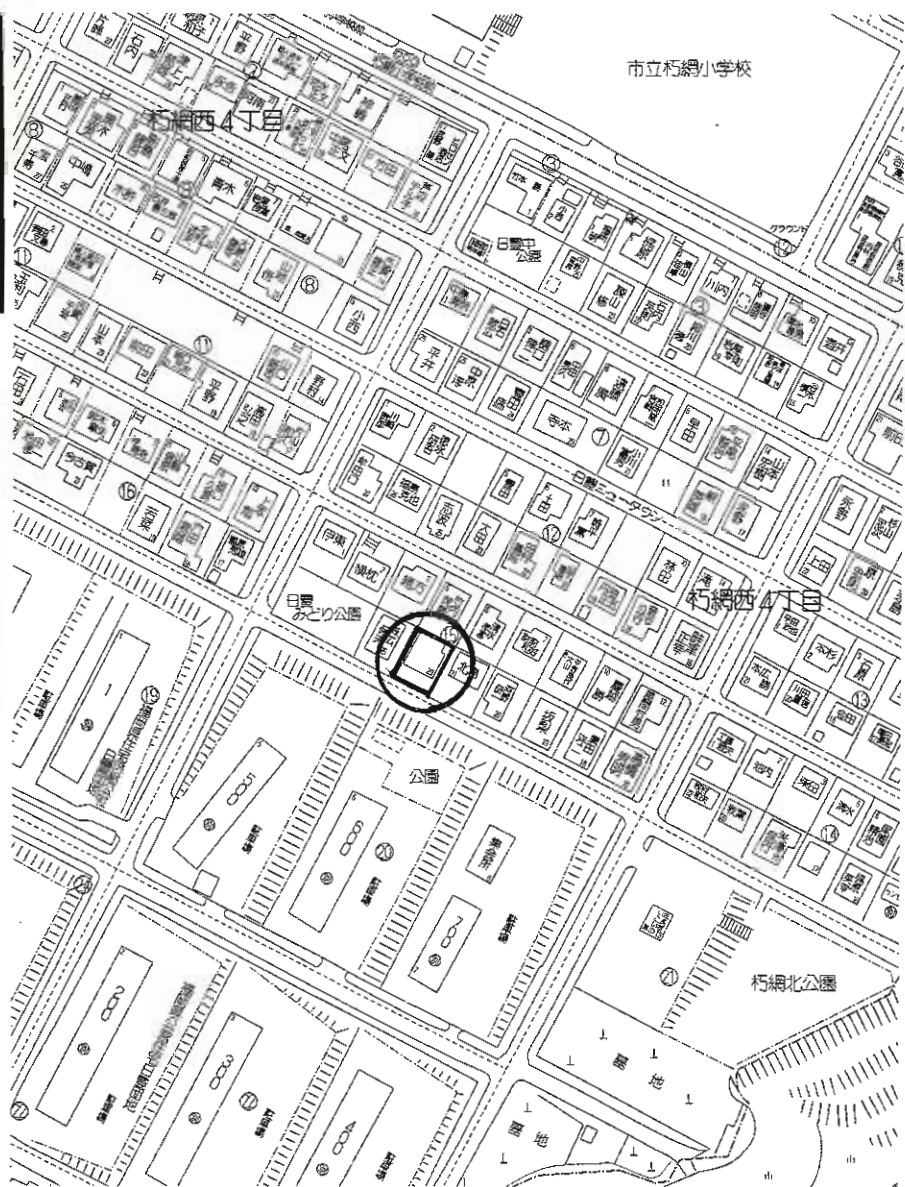
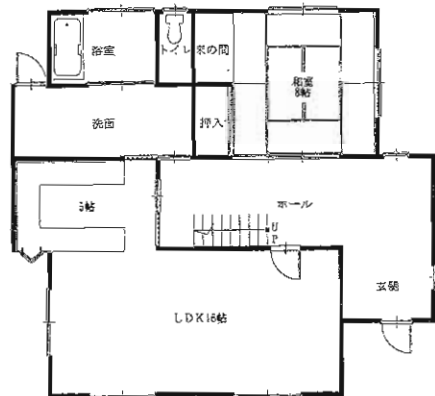
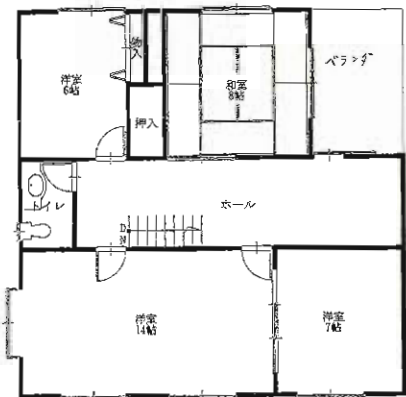


**閑静な住宅街
理想的な住環境**



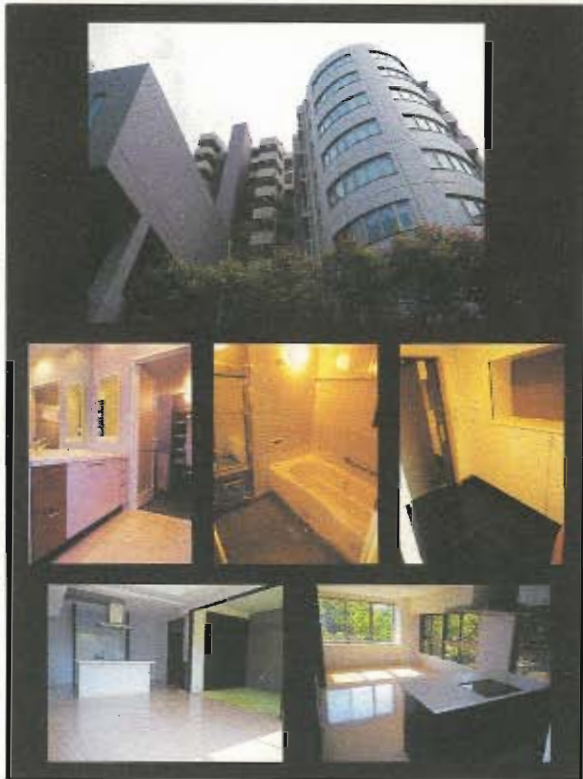
物件種目	中古一戸建住宅		
最寄駅	モノレール北方駅		
間取タイプ	5DK+納戸		
価格	1,480万円		
物件所在地	北九州市小倉北区南丘3丁目2-13		
交通	モノレール北方駅 徒歩18分		
土地面積	公簿343.52m ² (103.2坪)	ほかに私道面積	
建物	構造・規模	鉄筋コンクリート造2階建	
	面積	延べ129m ²	
	間取内訳	和6・和6・洋8・洋8・洋6・DK8・S3	
土地権利	所有権	地目	宅地
都市計画	市街化区域	用途地域	第1種低層住居専用地域
建ぺい率	50%	容積率	80%
他の法令上の制限			
築年月	昭和46年11月	駐車場	有
現況	所有者居住中	引渡日	相談
建築確認番号			
接道状況(角地・間口)			
設備	電気 上水道 下水道 都市ガス		
備考	庭付き。駐車2台付。		

★日当り良好!
★間取りも
ゆったり!

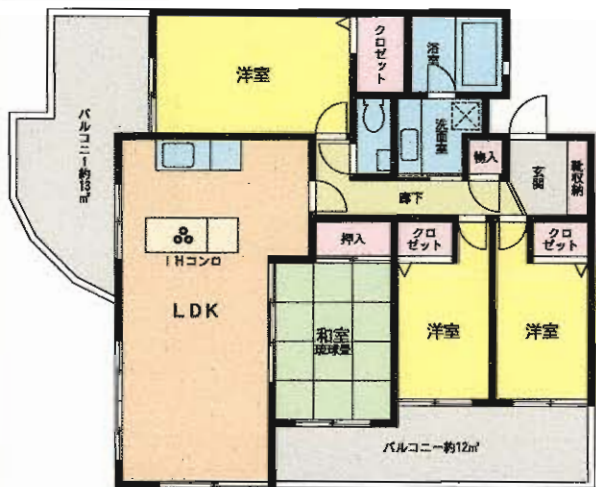


物件種目	中古売家		
最寄駅	J R 朽網駅		
間取タイプ	5LDK		
価格	2,490万円		
物件所在地	北九州市小倉南区朽網西四丁目15番23号(住居表示)		
交	朽網小学校前バス停 徒歩3分		
通 土 地 面 積	234.01㎡(70.78坪)	ほかに 私道面積	なし
建 物	構造・規模	木造瓦葺2階建	
	面積	延べ143.13㎡(43.29坪)	
	間取内訳	5LDK(間取図参照)	
土地権利	所有権	地目	宅地
都市計画	市街化区域	用途地域	第1種低層住居専用地域
建ぺい率	50%	容積率	80%
他の法令上の制限	高さ制限10m以下、外壁後退距離1m以上		
築年月	昭和55年10月	駐車場	1台(増設は相談)
現況	居住中	引渡日	相談
建築確認番号			
接道状況(角地・間口)	南西側約5m(公道)間口約11m		
設 備			
備 考	公簿面積143.13㎡より平成元年と平成10年に2回に亘り25.78㎡増築す。(未登記の為引渡し時には変更登記します)		

サンパーク青山



4LDK 403号 90.82㎡
内装リフォーム済!! (H22年10月)



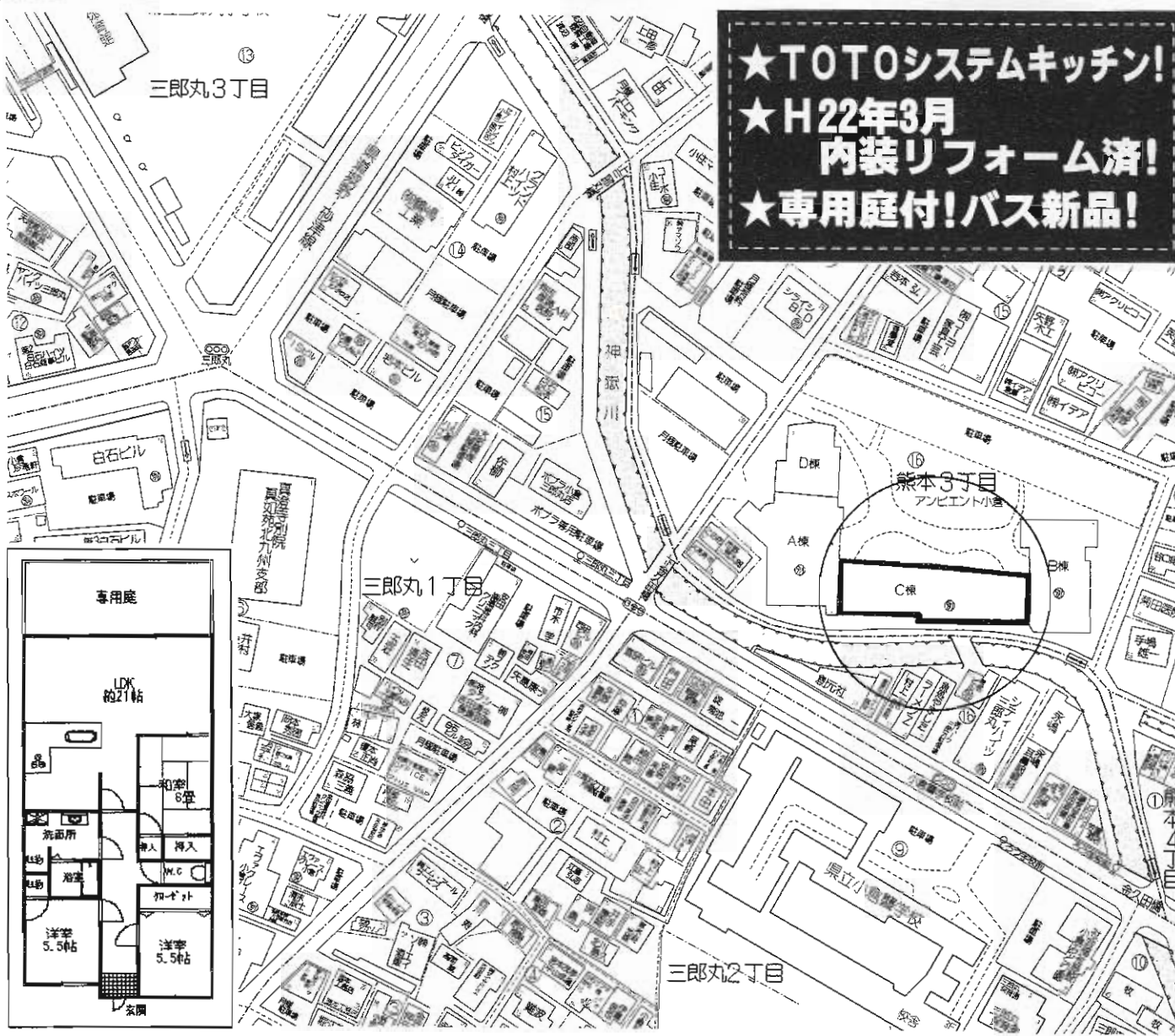
三面バルコニー
角部屋

パノラマ
眺望公開中

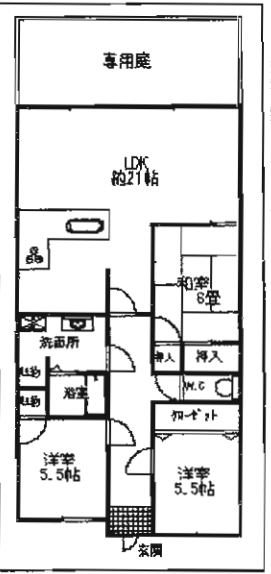


ウォシュレット(新品)・浴室乾燥機・システムキッチン
シャンドレ・室内照明器具(全室)
追焚機能・和室は琉球畳使用
プッシュプルタイプツルロックキー(ディンプルキー)

物件種目	売マンション		
マンション名	サンパーク青山		
最寄駅	JR黒崎駅		
間取タイプ	4LDK		
価格	2,150万円		
物件所在地	福岡県北九州市八幡西区西王子町2番3号		
交通	JR鹿児島本線黒崎駅 距離1,300m バス停八幡西郵便局 距離150m		
建物	構造・規模	RC造14階建地下1階4階部分	
	専有面積 (使用部分面積)	内法90.82㎡	バルコニー 面積 南向き25.00㎡
	間取内訳	和1・洋5.5・5.5・8・LDK16	
土地権利	所有権	用途地域	第1種住居地域
築年月	2006年5月	総戸数	96戸
管理形態	全部委託	管理方式	日勤管理
管理費	11,820円/月	修繕立金	3,780円/月
現況	空家	引渡日	即時
駐車場	近有 7,140円/月(税込)	施工会社	
本体設備	オートロック		
各戸設備	オートバス・カウンターキッチン・IHクッキングヒーター・給湯・スマートキー		
備考	★10月23/24現地公開予定(AM11:00~PM5:00) 角部屋!各室内照明器具付属! ★和室は琉球畳使用★ 築浅物件です! エアコン2台(サービス品)		



★TOTOシステムキッチン!
 ★H22年3月
 内装リフォーム済!
 ★専用庭付!バス新品!



物件種目	売マンション		
マンション名	アンビエント小倉		
最寄駅	JR小倉駅		
間取タイプ	3LDK		
価格	1,450万円		
物件所在地	北九州市小倉北区熊本3丁目16-1 C棟 121号		
交通	西鉄バス「ろう学校前」停 徒歩2分		
建物	構造・規模	SRC造14階建1階部分	
	専有面積 (使用部分面積)	82.03m ²	バルコニー 面積
	間取内訳		
土地権利	所有権	用途地域	第1種住居地域
築年月	平成3年4月	総戸数	
管理形態	全部委託	管理方式	管理人常駐
管理費	8,200円/月	修繕立金	4,240円/月
現況	空	引渡日	即
駐車場	屋根付12,000円・外8,000円	施工会社	
本体設備	エレベーター・オートロック・TVドアホン		
各戸設備	TOTOシステムキッチン(食洗機付) H22年3月内装リフォーム済 バス新品		
備考			

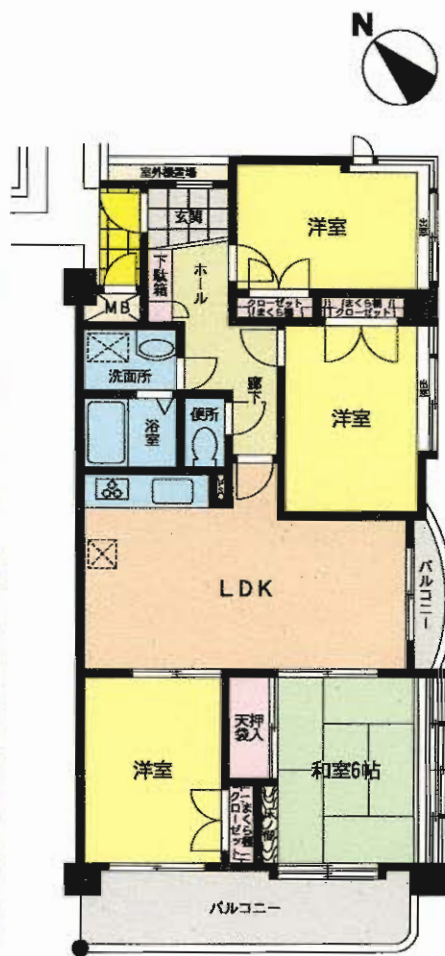
サンライフ曾根Ⅱ

小倉南区下曾根二丁目

見ればきっと
気に入りますよ



J R日豊本線
下曾根駅徒歩7分



☆個人のプライベートと家族のコミュニケーションを
考えた理想的な4LDK!!
☆2面バルコニー・出窓で日当たり・風通し良好!!

売マンション

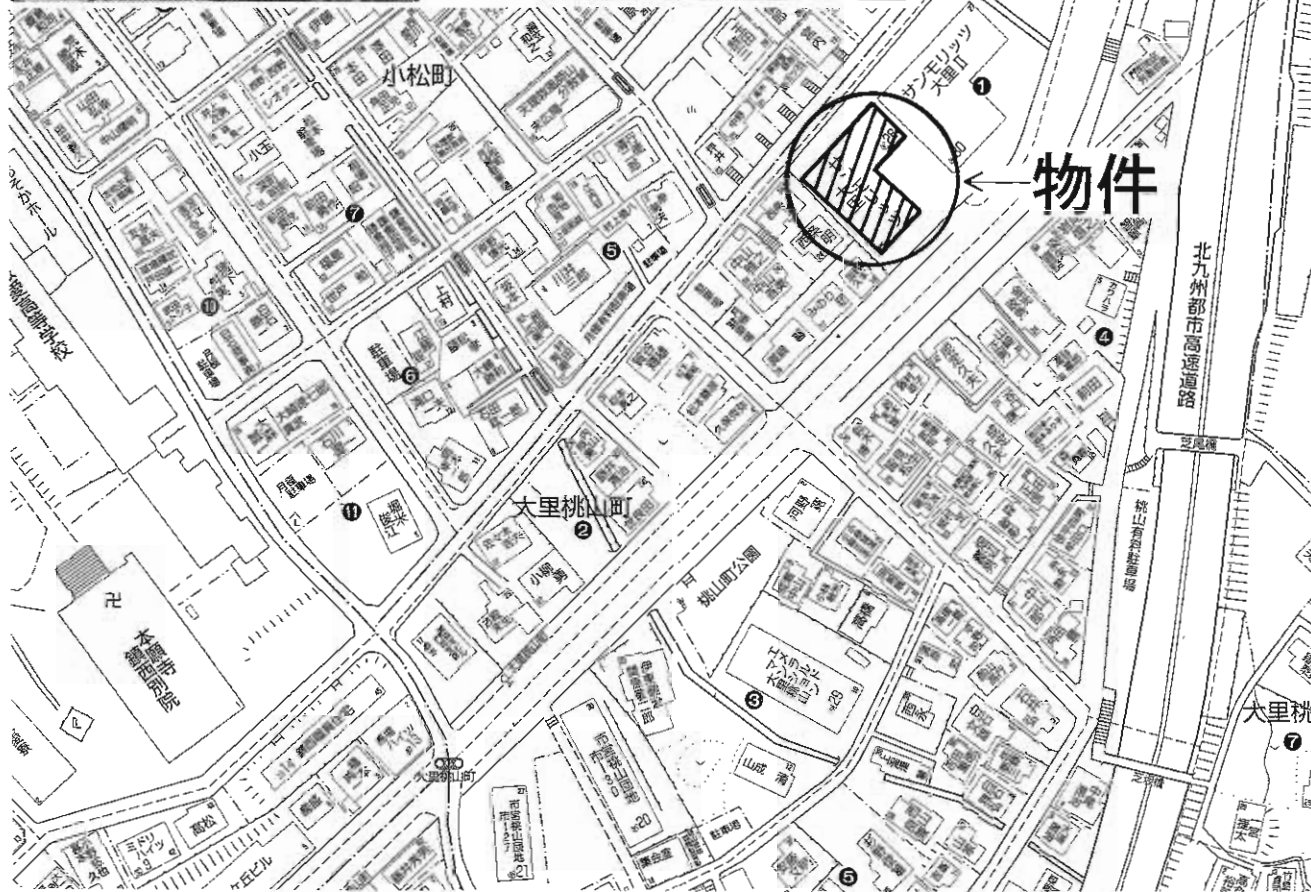
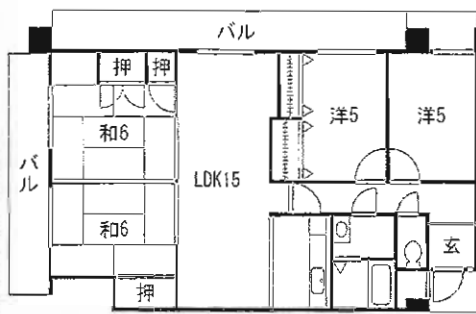
サンライフ曾根Ⅱ

J R下曾根駅

4LDK

1,190万円

物件種目	売マンション	
マンション名	サンライフ曾根Ⅱ	
最寄駅	J R下曾根駅	
間取タイプ	4LDK	
価格	1,190万円	
物件所在地	北九州市小倉南区下曾根二丁目10-37	
交通	J R下曾根駅 徒歩7分	
建物	構造・規模	鉄筋コンクリート造陸屋根6階建5階部分
	専有面積 (使用部分面積)	73.75㎡ (22.30坪) バルコニー 面積 10.37㎡
	間取内訳	洋4、洋6、洋6、和6、LDK9
土地権利	所有権	用途地域 第1種住居地域
築年月	平成7年3月	総戸数 14戸
管理形態	自主管理	管理方式 自主管理
管理費	7,080円/月	修繕積立金 7,870円/月
現況	入居中	引渡日 要相談
駐車場	有 1台 11,000円/月	施工会社
本体設備		
各戸設備		
備考		



売マンション

ミリオンコーポラス大里桃番館

J R 門司 駅

4 L D K

1,100 万円

北九州市門司区小松町3-25-405

J R 門司 駅 徒歩13分

西鉄バス大里桃山停 徒歩4分 西鉄バス別院通り停 徒歩5分

構造・規模 R C 造6階建4階部分

専有面積 (使用部分面積) 110.14m²

バルコニー 面積

間取内訳

土地権利 所有権 用途地域 第1種中高層住居専用地域

築年月 1989年12月

総戸数 39戸

管理形態 自主管理

管理方式 自主管理

管理費 10,450円/月

修繕立積金 なし

現況 空

引渡日 即

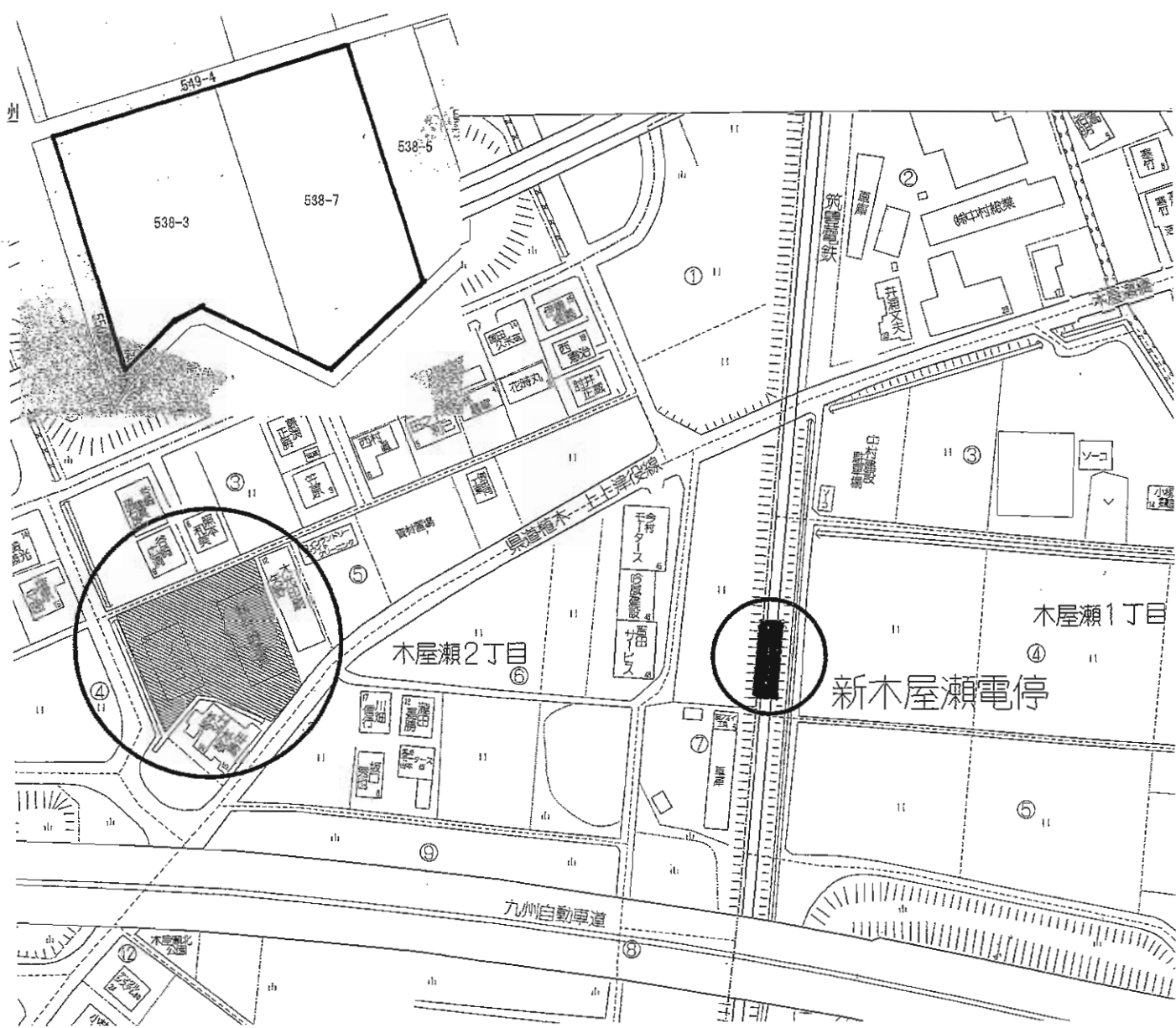
駐車場 有 500円/月

施工会社

本体設備 エレベーター・都市ガス・オートロック・駐輪場

各戸設備

備考 学区:大里南小学校
柳西中学校

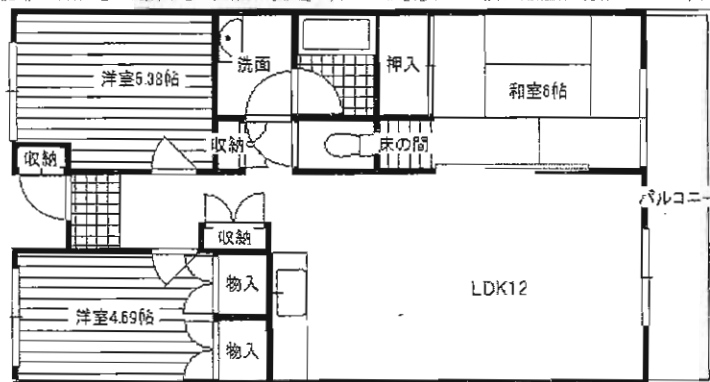


売倉庫・作業所

筑豊電鉄新木屋瀬電停

6,000万円

物件種目	売倉庫・作業所		
最寄駅	筑豊電鉄新木屋瀬電停		
価格	6,000万円		
物件所在地	北九州市八幡西区木屋瀬2丁目5番		
交通	筑豊電鉄新木屋瀬電停 徒歩2分		
土地面積	公簿1,693m ² (512.13坪)	ほかに私道面積	
	構造・規模 木造セメント瓦葺2階建		
建物	面積	1,415.99m ² (428.33坪)	
	建物名		
土地権利	所有権	施工会社	宅地
総戸数		築年月	平成5年1月
都市計画	市街化区域	用途地域	第1種住居地域
建ぺい率	60%	容積率	200%
他の法令上の制限			
現況	居住中	引渡日	相談
駐車場	有り		
接道状況(真地開口)	南東側約6m公道 北西側約2.5m公道		
設備	上下水道・電気		
備考			



中古マンション

アーバン中原

J R九州工大前駅

3 LDK

600万円

北九州市戸畑区中原西二丁目1-12 403号

西鉄バス工大前停 徒歩3分

J R九州工大前駅 徒歩6分

構造・規模 R C造5階建4階部分

専有面積 (使用部分面積) 登記63.16m² バルコニー面積 7.5m²

間取内訳 左記参照

土地権利 所有権 用途地域 近隣商業地域

築年月 昭和58年5月 総戸数 18戸

管理形態 自主管理 管理方式 自主管理

管理費 3,500円 修積立金 3,500円

現況 賃貸中 引渡日 相談

駐車場 近隣7,000円 施工会社

本体設備 九州電力・上下水道・都市ガス

各戸設備

オーナーチェンジ物件
家賃 月額68,000円で賃貸中

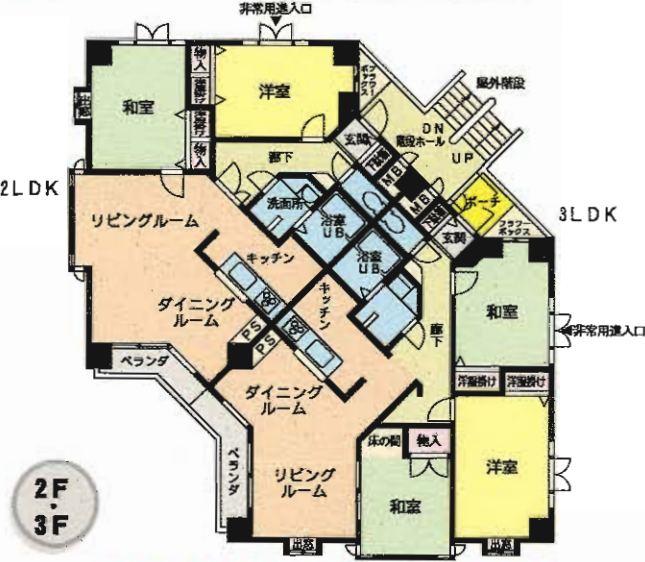
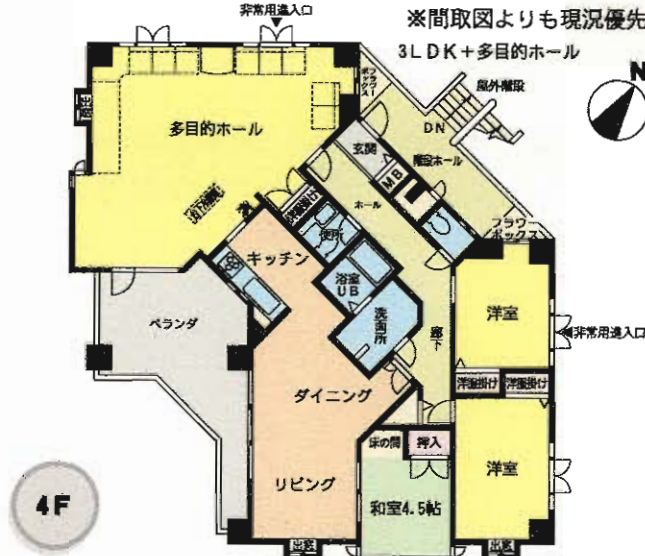
備考

オーナーチェンジ物件

テイクファイブ 朽網西五丁目



4Fをお住まいに！
2F・3Fを賃貸に！



1F部分駐車場:5台

JR日豊本線「朽網」駅徒歩3分

★眺望良好！
海が望めます！



物件種目	売ビル		
最寄駅	JR 朽網駅		
価格	5,900万円		
物件所在地	北九州市小倉南区朽網西五丁目19-18		
交通	JR日豊本線朽網駅 徒歩3分		
土地面積	231.44m ² (70坪)	ほかに	私道面積
建物	構造・規模	鉄筋コンクリート造ルーフィング4階建	
	面積	延べ425.23m ²	
	建物名	テイクファイブ	
土地権利	所有権	施工会社	
総戸数	5戸	築年月	平成3年7月
都市計画	市街化区域	用途地域	第1種住居地域
建ぺい率	60%	容積率	200%
他の法令上の制限			
現況	賃貸中	引渡日	相談
駐車場	5台		
接道状況(角地・角口)	北東側公道約7.5m 北西側公道約5mの角地		
設備			
備考	<ul style="list-style-type: none"> ●2階・3階(2LDK・3LDK) 2LDK20.18坪(65,000円) 3LDK22.56坪(70,000円) ●4階(3LDK+多目的ホール) 38.94坪(120,000円) 2戸空室 		

東筑音楽ビル



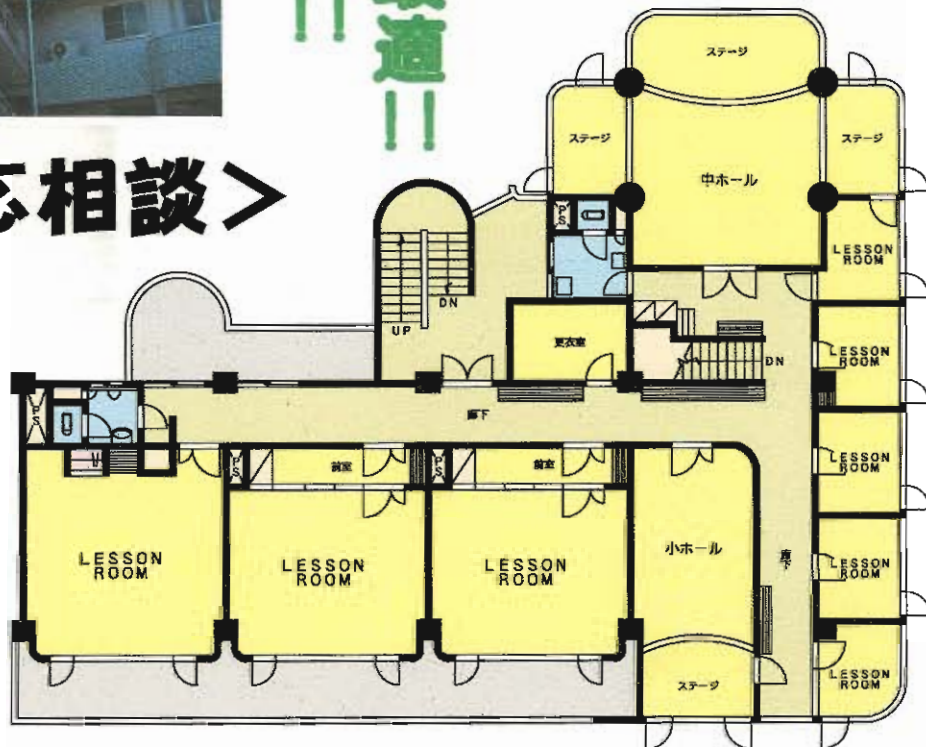
☆塾・教室に最適!!
☆分割応相談!!



<業種応相談>



JR本城駅
徒歩5分



間取現状優先

貸テナント

JR本城駅

賃料 **262,500**円(税込)

敷金なし・礼金**3**ヶ月(実)

北九州市八幡西区千代ヶ崎1丁目9-31

JR本城駅 徒歩5分

建物名 東筑音楽ビル

構造・規模 RC造5階建2階部分

使用部分
面積 363.77㎡
約110坪

築年月 1984年3月 契約期間 3年

管理費等 無

土地面積

用途地域

駐車場 6,000円/台(備考参照)

現況 空

引渡日 即

接道状況
(角地・開口)

本体設備

各戸設備

備考

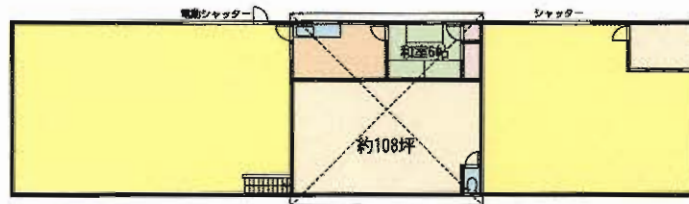
・各ルームエアコン付
・駐車場:近隣20m先に確保済

熊本4丁目倉庫



4~6台無料! 一部電動シャッター!

◎分割貸ご相談下さい!!



店舗・事務所

J R 城野駅

賃料 **315,000**円(税込)

敷金**2**ヶ月(実費)

北九州市小倉北区熊本4丁目2-17

J R 日豊本線城野駅 徒歩20分
西鉄バス黒住町停 徒歩2分

建物名 熊本4丁目倉庫
構造・規模 木造1階建
使用部分面積 356.62m²(約108坪)

築年月 昭和48年3月 契約期間 3年

管理費等 無

土地面積 用途地域 第1種住居地域

駐車場 近隣有10m(6,000円) 物件付無料(4~6台)

現況 空家 引渡日 相談

接道状況(角地・間口)

本体設備

各戸設備

備考

小倉歓楽街の一等地!!

~身長5mゴリラが
注目を集めます~

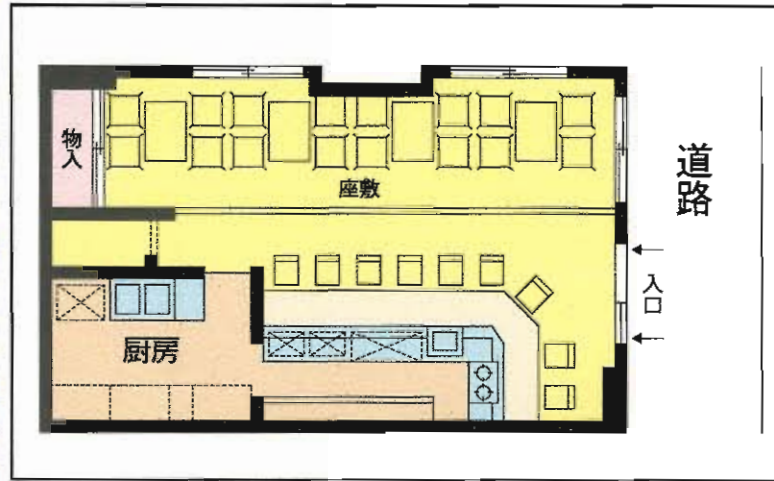


飲食店舗入居募集

平成22年3月内装一新!!
希少物件!即営業可!



鍛冶町の1階路面店舗



☆元料理店☆ S1タイプ-1F
居抜き

テナント

物件種目	テナント		
最寄駅	JR小倉駅		
賃料	262,500円		
敷金	280万円(償却98万円)		
物件所在地	北九州市小倉北区鍛冶町1丁目8-14		
交通	モノレール平和通駅 徒歩5分 西鉄バス米町停 徒歩1分		
建物名	第2エルザビル(S1タイプ)		
構造・規模	鉄骨造6階建1階部分		
使用部分面積	55.44m ² (16.77坪)		
築年月	昭和59年12月	契約期間	5年(更新有)
管理費等	26,250円		
土地面積		用途地域	商業地域
駐車場	なし		
現況	空	引渡日	即
接道状況(角地・開口)			
本体設備	エレベーター		
各戸設備			
備考	内装設備譲渡ご相談下さい!! 平成22年3月内装リフォーム済		

貸テナント ヤングメゾン

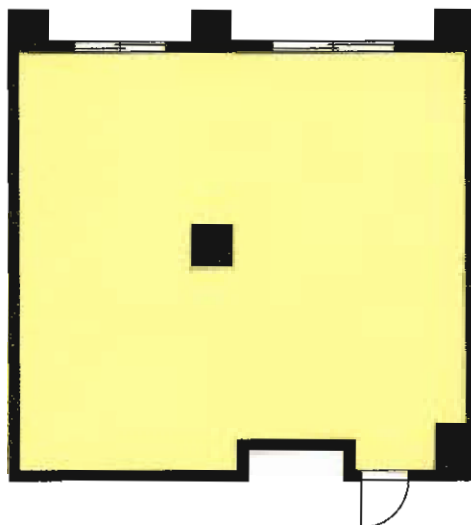


都市高速、若園ICへのアクセス良好！
若園児童館前バス停より徒歩1分！

業種応相談



H19年7月
内装リフォーム済!!

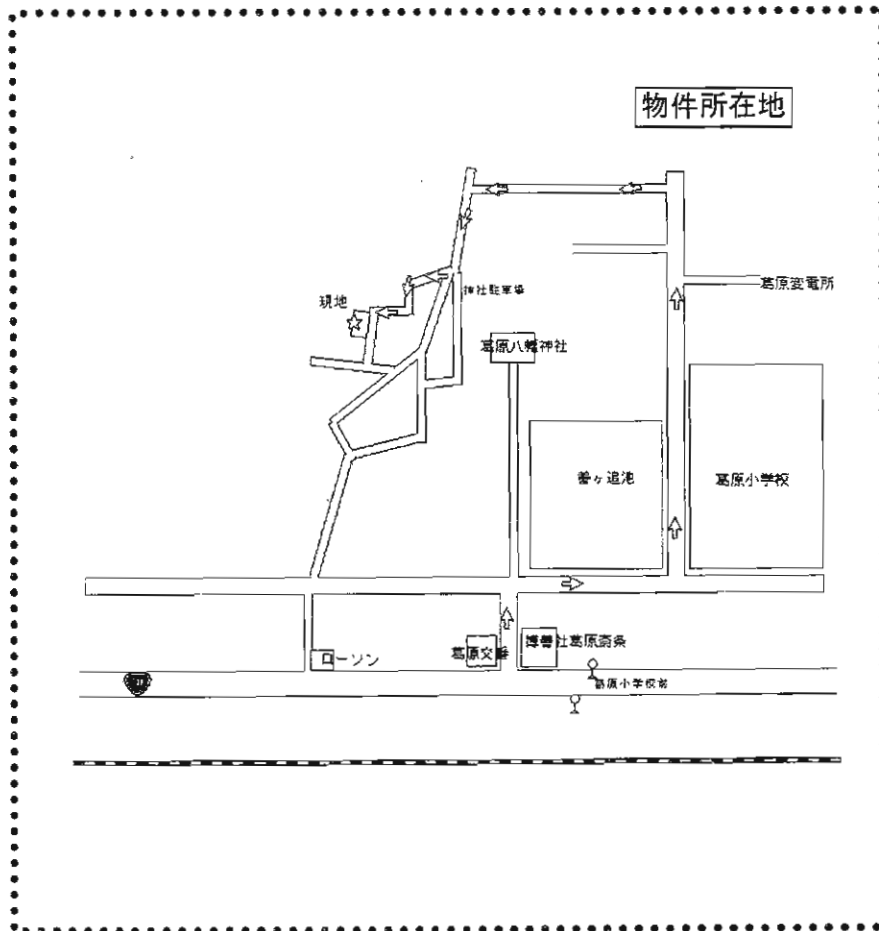
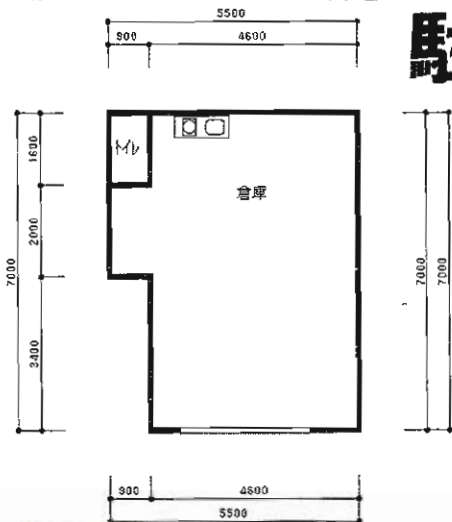


間取現状優先

物件種目	貸テナント		
最寄駅	モノレール北方駅		
賃貸条件	賃料	94,500円(税込)	
	敷金	3ヶ月(敷引3ヶ月)	
物件所在地	北九州市小倉南区若園1丁目20-11		
交通	西鉄バス若園児童館前停 徒歩1分		
建物	建物名	ヤングメゾン	
	構造・規模	鉄骨造5階建1階部分	
	使用部分面積	52.03m ² (15.73坪)	
築年月	S63年6月	契約期間	3年
管理費等	3,000円		
土地面積		用途地域	
駐車場	有り(5,000円/台)(3台確保OK)		
現況	空	引渡日	即
接道状況(角地・間口)			
本体設備	エレベーター		
各戸設備			
備考	火災保険加入義務有り 業種応相談 内装リフォーム済(H19.7)		

倉庫・工房・趣味のスペースとして！！

駐車スペース4台分有り



貸倉庫

J R 安部山公園駅

賃料 **44,000円**

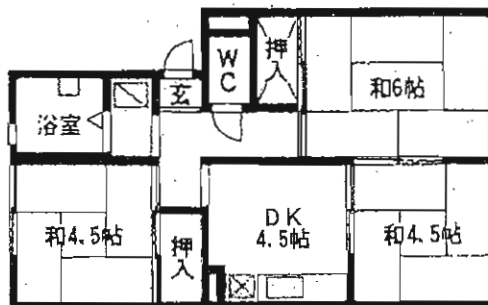
敷金**3ヶ月**(実費精算)

物件種目	貸倉庫		
最寄駅	J R 安部山公園駅		
賃料	44,000円		
敷金	3ヶ月(実費精算)		
物件所在地	北九州市小倉南区葛原3丁目15番3号		
交通	西鉄バス葛原小学校前停 徒歩7分 J R 安部山公園駅 徒歩20分		
建物名	葛原三丁目貸し倉庫		
構造・規模	鉄骨造平屋建(向って左側)		
使用部分面積	35.44m ²		
築年月	平成7年1月	契約期間	2年
管理費等	なし		
土地面積		用途地域	第1種低層住居専用地域
駐車場	4台分付無料		
現況	空	引渡日	即時
接状状況(角地・間口)			
本体設備	電気 上・下水道 プロパンガス キッチン		
各戸設備	トイレ シャッター		
備考	4台分の駐車スペース有り 全保連加入要		

■図面と現況が相違する場合は現況優先とさせていただきます。

① 若葉ハイツ(3DK)

所在地/北九州市八幡西区永犬丸西町3丁目4-19 201号
 交通/永犬丸西小学校入口徒歩2分 種目/賃貸アパート
 賃料/43,000円
 敷金/2ヶ月(2) 管理費/無
 駐車場/5,000円/月
 構造/軽量鉄骨造2階建2階部分
 面積/42㎡ 契約期間/2年
 築年月/1986年5月
 設備/シャワー
 保険/加入要
 現況/空 引渡日/即



② エメラルドタウン本城F棟(4DK)

所在地/北九州市八幡西区本城東4丁目14-7 201号
 交通/本城バス停徒歩5分 種目/賃貸マンション
 賃料/58,000円
 敷金/4ヶ月(3) 管理費/無
 駐車場/1台付無料
 構造/RC造5階建2階部分
 面積/63.4㎡ 契約期間/2年
 築年月/1985年3月
 設備/シャワー・バルコニー
 保険/加入要
 現況/空 引渡日/即



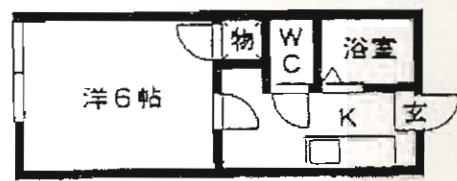
③ 永犬丸南ハイツ(2DK)

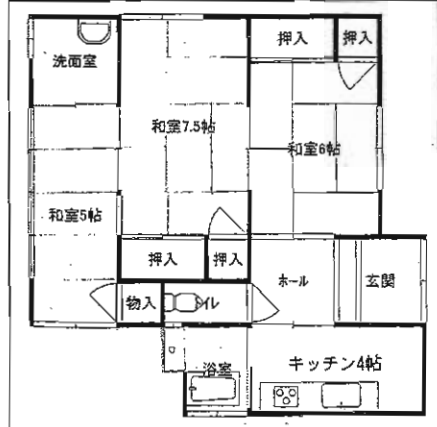
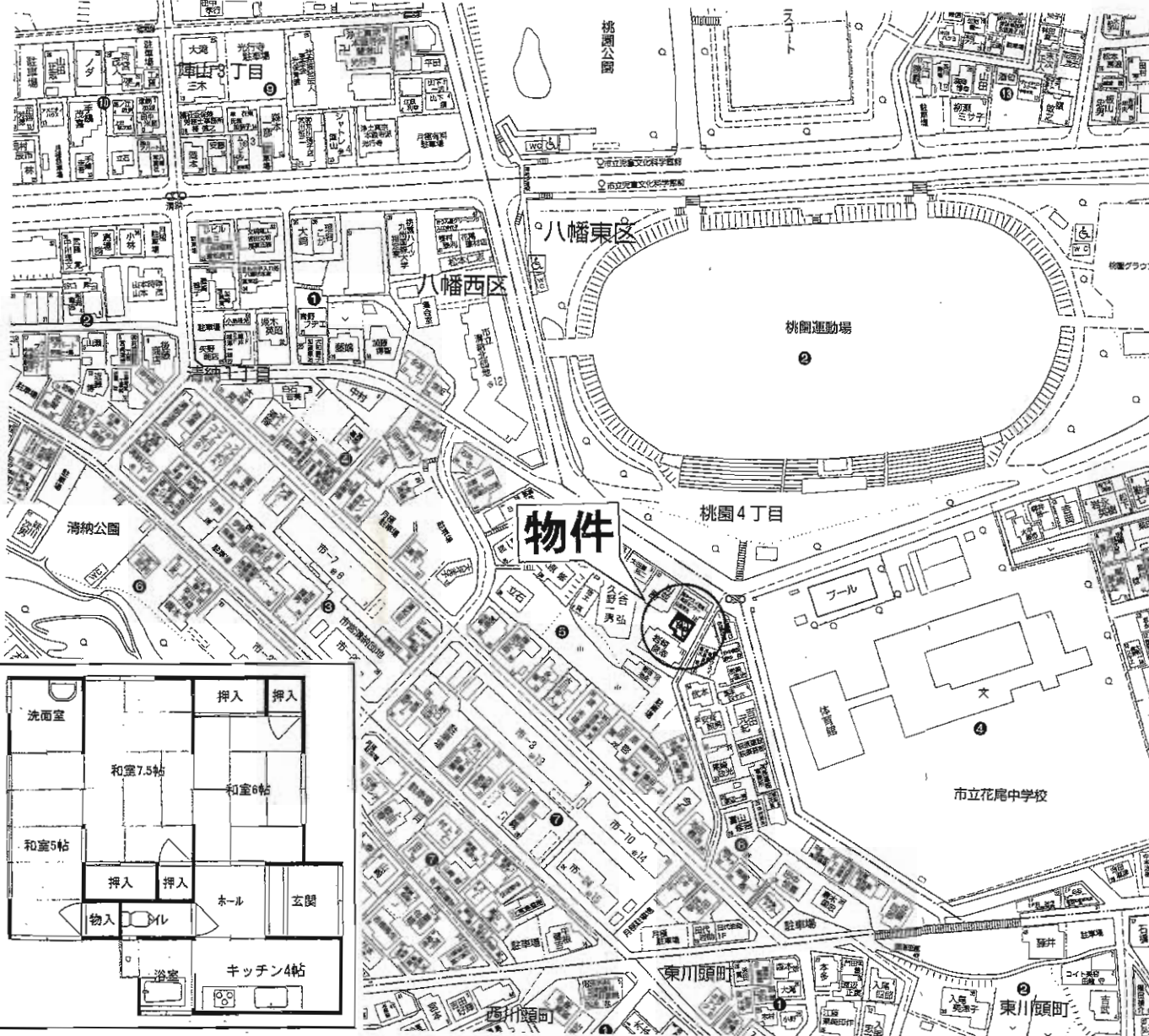
所在地/北九州市八幡西区永犬丸南町4丁目4-19 202号
 交通/西山電停徒歩7分 種目/賃貸アパート
 賃料/40,000円
 敷金/2ヶ月(2) 管理費/無
 駐車場/無料(2台可)
 構造/木造2階建2階部分
 面積/43㎡ 契約期間/2年
 築年月/1984年3月
 保険/加入要
 現況/空 引渡日/即



④ ジュネスノーブル(1K)

所在地/北九州市八幡西区浅川台2丁目23-12 203号
 交通/浅川台3丁目バス停徒歩5分 種目/賃貸アパート
 賃料/25,000円
 敷金/1ヶ月(1) 管理費/無
 駐車場/無
 構造/木造2階建2階部分
 面積/18㎡ 契約期間/2年
 築年月/1990年9月
 設備/給湯・シャワー・エアコン・フローリング
 洗濯機
 保険/加入要
 現況/空 引渡日/即





貸家

最寄駅 JR黒崎駅

間取り 3K

賃料 35,000円
敷金3ヶ月(3)

物件所在地 北九州市八幡西区清納1丁目5-14

交通 西鉄バス市立児童文化科学館前停 徒歩2分

建物名	
建 構造・規模	木造平家建
物 使用部分面積	約69m ²
間取内訳	K4帖・和室6帖・7.5・5

築年月 昭和22年10月 契約期間 2年(更新)

管理費等 無し

駐車場 無し

現 況 空室 入居日 即時

本体設備

各戸設備

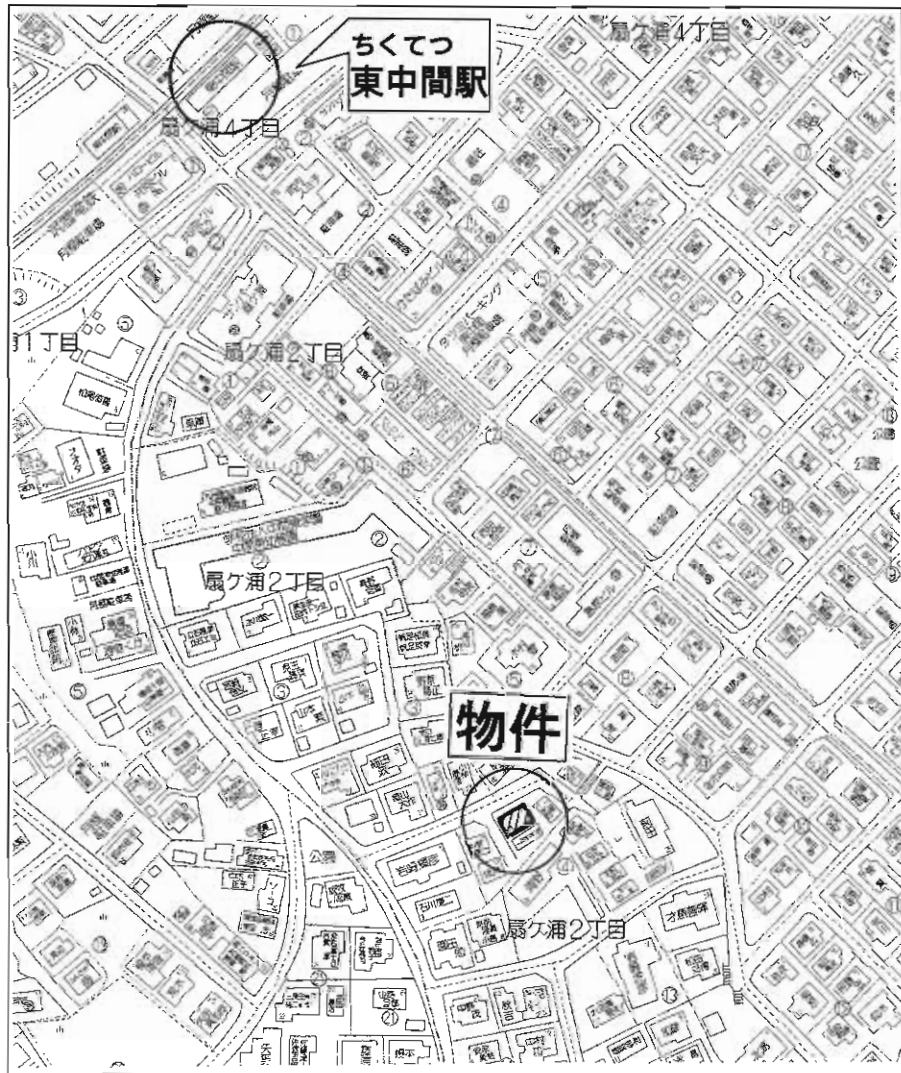
保 険 等 加入義務要

備 考

貸戸建

ちくてつ

東中間駅まで徒歩5分



※図面と相違する場合は現況優先致します

貸戸建

筑豊電鉄 東中間駅

2LDK

賃料

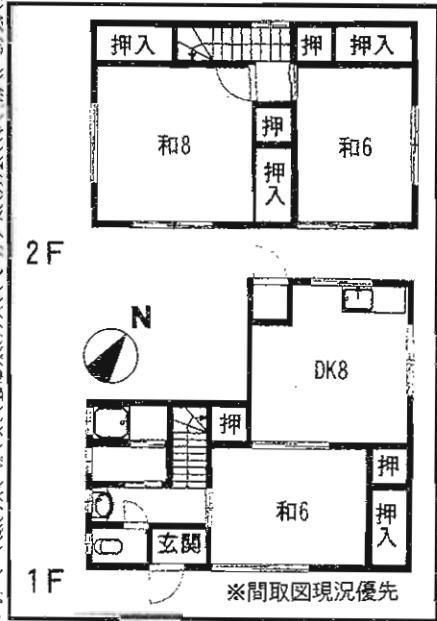
50,000円

敷金3ヶ月(敷引3ヶ月)

物件種目	筑豊電鉄 東中間駅	
最寄駅	筑豊電鉄 東中間駅	
間取タイプ	2LDK	
賃貸条件	賃料 50,000円 敷金3ヶ月(敷引3ヶ月)	
物件所在地	中間市扇ヶ浦2丁目4-13	
交通	筑豊電鉄 東中間駅 徒歩5分	
建物	建物名	扇ヶ浦戸建313
	構造・規模	木造サイディング張瓦葺2階建
	使用部分面積	延べ72.71m ²
間取内訳	和6・洋6・LDK13帖	
築年月	昭和63年9月	契約期間 2年間(自動更新)
管理費等	無	
駐車場	有(1台付無料)	
現況	空	入居日 即
本体設備		
各戸設備	シャワー・給湯器・簡易水洗	
保険等	要	
備考	◆中間東小学校・中間東中学校区 ◆ペット不可	



ちくてつ
☆東中間駅 徒歩5分
☆閑静な住宅街



貸戸建

最寄駅 **筑豊電鉄東中間駅**

間取タイプ **3DK**

賃料 **45,000円**

敷金**3**ヶ月(敷引**3**ヶ月)

物件所在地 **中間市扇ヶ浦二丁目4-27**

交通 **筑豊電鉄東中間駅 徒歩5分**

建物名	扇ヶ浦戸建305	
構造・規模	木造木板張瓦葺2階建	
使用部分面積	延べ72.86㎡	
間取内訳	1F 和6、DK8 2F 和8、和6	

築年月 **昭和61年12月** 契約期間 **2年間(自動更新)**

管理費等 **無**

駐車場 **有(1台付無料)**

現況 **空** 入居日 **即**

本体設備 **シャワー・給湯器・簡易水洗**

各戸設備

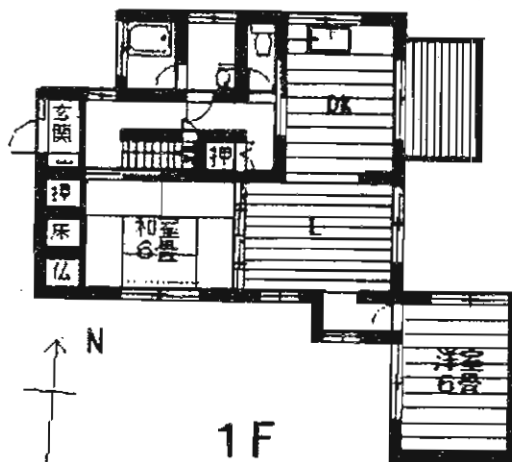
保険等 **要**

備考 **◆中間東小学校・中間東中学校区
 ◆ペット不可**

☆閑静な住宅街!!
☆お手入良好!!



2F



1F



物件種目	貸 家		
最寄駅	JR遠賀川駅		
間取タイプ	4LDK		
賃貸条件	賃料	58,000円	
		敷金 4ヶ月 (敷引 4ヶ月)	
物件所在地	遠賀郡遠賀町芙蓉一丁目9-12		
交通	遠賀コミュニティーバス芙蓉入口停 徒歩2分		
建物	建物名		
	構造・規模	木造瓦葺2階建	
	使用部分面積	81.94m ²	
	間取内訳	LDK12・和6・洋6×2・洋5.5	
築年月	昭和54年9月	契約期間	2年
管理費等	無		
駐車場	縦列2台可		
現況	居住中	入居日	H22年11月中旬以降
本体設備	九州電力・公共上下水道・LPG(集中)		
各戸設備	各部屋照明器具付・エアコン4台		
保険等	要		
備考	・町内会費1,000円/月額 ・平成15年1月・平成18年9月・平成20年4月内外装リフォーム ・浅木小学校・遠賀南中学校校区		

ロアンジュ前田

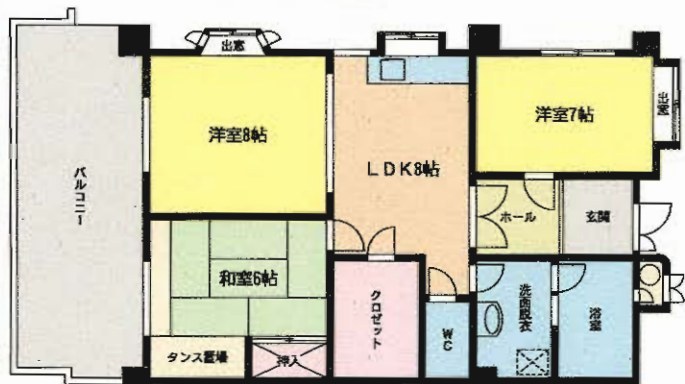


J R九州工大前駅徒歩5分



ローソンまで
400mです!!

199号線に面し
諸事便利な好立地



賃貸マンション

J R九州工大前駅

3LDK

賃料 75,000円

敷金3ヶ月(敷引3ヶ月)

北九州市戸畑区三六町15-11 22号

J R九州工大前駅 徒歩5分

建物名 ロアンジュ前田

構造・規模 RC造3階建2階部分

使用部分面積 92.37m²

間取内訳 間取図参照

築年月 平成2年3月 契約期間 2年

管理費等 無

駐車場 有 8,000円

現況 居住中 入居日 H22年11月上旬

本体設備

各戸設備 水洗・シャワー・給湯・風呂

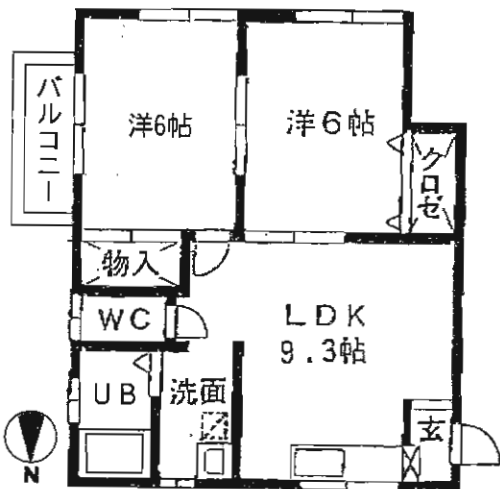
保険等 要 2年

備考

☆YSコーポ☆ (賃貸アパート)

- 所在地 / 北九州市小倉南区若園1丁目19-27 202号
- 家賃 / 62,000円
- 交通 / 西鉄バス若園児童館前停 徒歩3分
- 敷金 / 3ヶ月(敷引3ヶ月)
- 構造 / 木造2階建階建 2階部分
- 築年月 / 2002年2月 ● 契約期間 / 2年
- 面積 / 47㎡
- 管理費 / 無し
- 駐車場 / 一台無料
- 保険 / 要
- 現況 / 空 ● 入居日 / 即
- 設備 / シャンプードレッサー・フローリング・ウォシュレット

2LDK

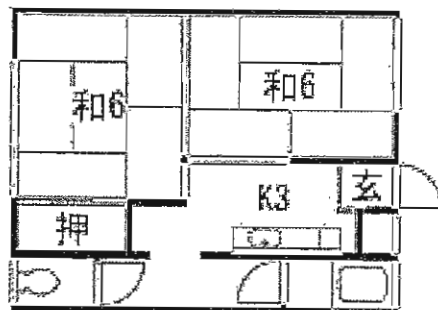


駐車場一台無料
西鉄バス若園児童館前停
徒歩3分
スーパー近隣にあり

☆藤原荘☆

- 所在地 : 北九州市小倉北区大島1丁目7-54
- 家賃 / 30,000円
- 交通 : 西鉄バス 神岳1丁目 徒歩4分
- 敷金 / 3ヶ月 (2)
- 構造 : 木造2階建て1階部分(角部屋)
- 築年月 / 1971年2月 ● 契約期間 / 2年
- 面積 / 40.0㎡
- 管理費 / 無し
- 駐車場 / 近隣 8,400円~
- 保険 / 要
- 現況 / 空 ● 入居日 / 即
- 備考 / 一部リフォーム済!!(平成22年4月)
南側庭有り

2K



マルシヨク大島(スーパー)まで 587 m
西日本シティ銀行宇佐町支店(銀行)まで 577 m
熊本町(郵便局)まで 400 m
築のフタバ(ドラッグストア)まで 550 m
さがら内科クリニック(病院)まで 300 m
ローソン神岳店(コンビニ)まで 600 m

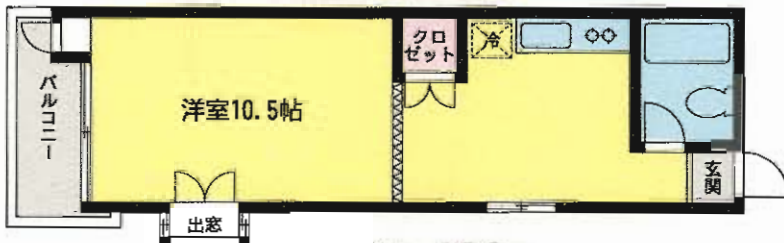
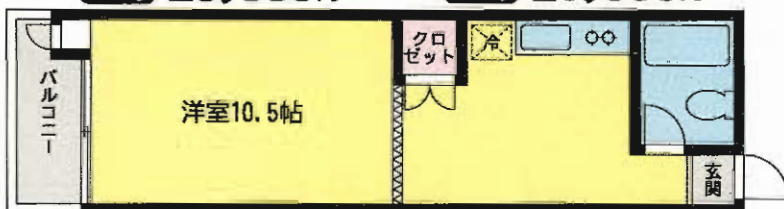
フォーラム21熊本 I



西鉄バス

熊本2丁目停

徒歩1分



賃貸アパート

物件種目	賃貸アパート
最寄駅	JR小倉駅
間取タイプ	ワンルーム
賃料	26,000円~29,000円
賃貸条件	敷金0・礼金0(実)

物件所在地	北九州市小倉北区熊本2丁目6-11	
交通	西鉄バス熊本2丁目停 徒歩1分	
建物名	フォーラム21熊本 I	
構造・規模	木造2階建	
使用部分面積	18.75m ²	
間取内訳	洋10.5帖	
築年月	1988年3月	契約期間 2年
管理費等	2,000円	
駐車場	近隣 7,000円(別契約)	
現況	空	入居日 即
本体設備	上下水道・LPガス・電気	
各戸設備	給湯・シャワー・バルコニー(2F)・テラス(1F)・エアコン・CATV	
保険等	2年間 料金 16,000円	
備考	鍵交換:10,500円(任意) ※インターネットは自由契約(指定なし) ○照明・アコーディオンカーテン(在庫限りサービス品)	

メゾンモンブラン企救丘壺番館

ロフト付物件空きました!!!



◆シャブードレッサー

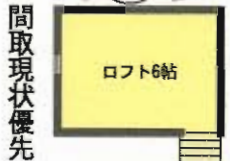


◆システムキッチン



◆リビング

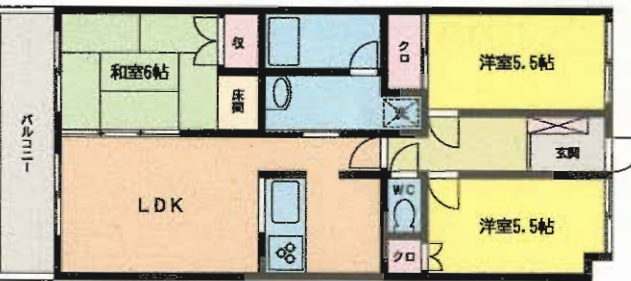
905号
(74.1m²)



間取現状優先



◆ロフト(6帖)



諸事便利な立地
モノレール企救丘駅 徒歩2分!!
スーパーサンク 徒歩1分!!





防犯対策に
リモコン式ガレージゲート付

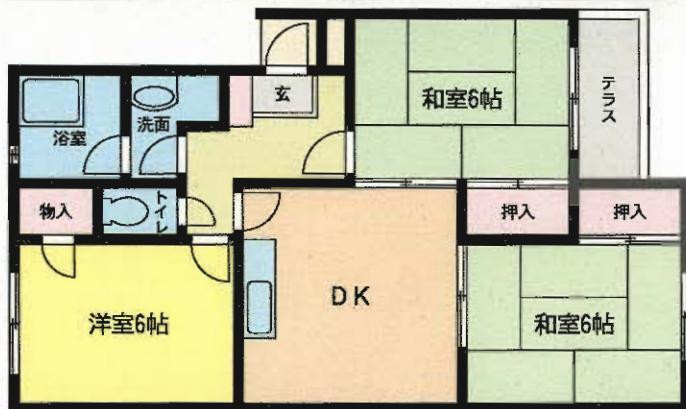
物件種目	分譲賃貸マンション	
最寄駅	モノレール企救丘駅	
間取タイプ	3LDK+ロフト	
賃貸条件	賃料	95,000円
	敷金なし・礼金2ヶ月(実費精算)	
物件所在地	北九州市小倉南区志徳2丁目6-15	
交通	モノレール企救丘駅 徒歩2分	
建物	建物名	メゾンモンブラン企救丘壺番館
	構造・規模	SRC造9階建9階部分
	使用部分面積	74.1m ²
	間取内訳	間取図参照
築年月	平成2年8月	契約期間 2年
管理費等	5,000円	
駐車場	物件付1台無料	
現況	空	入居日 即
本体設備	エレベーター	
各戸設備	結露・シャワー・バルコニー・フローリング・シャブードレッサー・システムキッチン	
保険等	火災保険加入要	
備考		

小倉南区 沼本町 マストミ マンション



 **西鉄バス
沼停徒歩3分!!**

 **入居者専用
駐車場有!!**



・反転タイプ有 空室 106号・201号・301号・306号



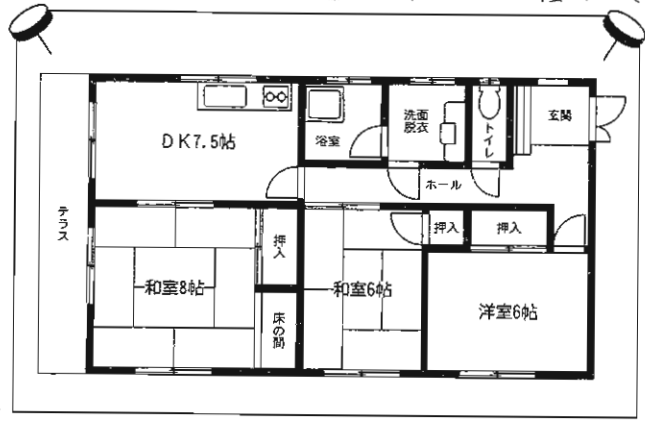
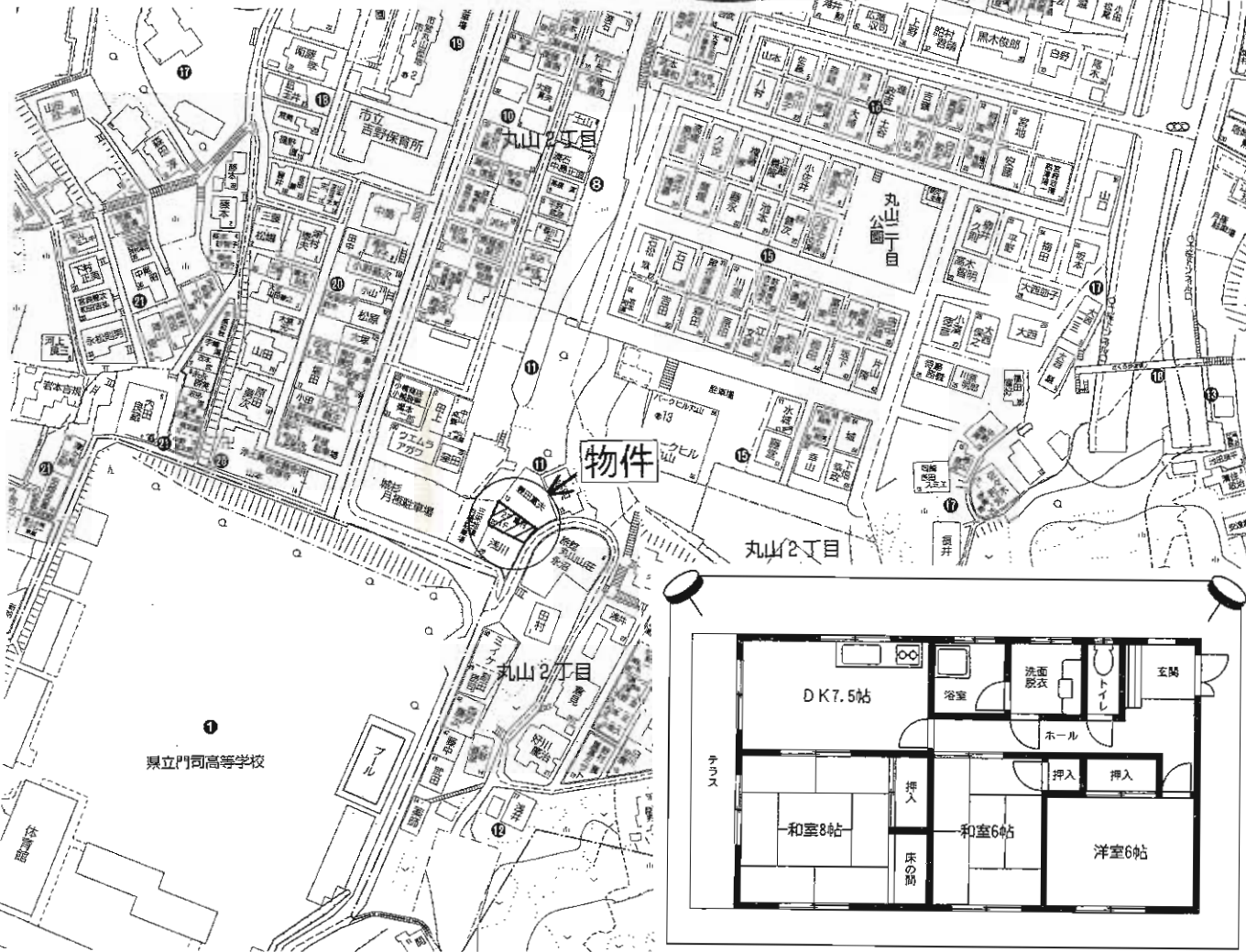
シャンプードレッサ-付!!

☆日当り良好!!☆

スーパー・コンビニ近隣に有り!!
諸事便利な好立地♪
☆住環境良好☆

物件種目	貸マンション		
最寄駅	JR日豊本線下曾根		
間取タイプ	3DK		
賃料	46,000円		
貸賃条件	敷金 2ヶ月 (敷引 2ヶ月)		
物件所在地	北九州市小倉南区沼本町1丁目8-26 106号・201号・301号・306号		
交通	JR日豊本線下曾根駅 徒歩20分		
建物名	マストミマンション		
建物構造・規模	RC造4階建1・2・3階部分		
使用部分面積	63.00㎡		
間取内訳	和16・6 洋6		
築年月	1986年4月	契約期間	2年
管理費等	なし		
駐車場	入居者専用 月々5,000円		
現況	空	入居日	即時
本体設備	フレツ光ネクスト		
各戸設備	B・T別室 シャワー ガスコンロ可 収納スペース 給湯 室内洗濯機置場 洗濯機置場 フローリング 洗面所 洗面台 都市ガス バルコニー		
保険等	加入義務要		
備考	共益費 3,000円/月 角部屋 角部屋以外も空室あり(4.5万円)		

ペット可! (猫のみ)



賃貸アパート

物件種目	賃貸アパート	
最寄駅	JR門司港駅	
間取タイプ	3DK	
賃料	47,000円	
貸賃条件	敷金1ヶ月・礼金2ヶ月	
物件所在地	北九州市門司区丸山2丁目11-20	
交通	JR門司港駅 徒歩15分 バス門司高校下停 徒歩8分	
建物	建物名	丸山アパート
	構造・規模	鉄骨造2階建1階部分
	使用部分面積	75.81㎡
間取内訳	左図参照	
築年月	1981年9月	契約期間 2年
管理費等	無	
駐車場	近隣有 7,000円(要確認)	
現況	空家	入居日 相談
本体設備	プロパンガス・テラス	
各戸設備	B・T別室	
保険等	要	
備考	ペット可(猫可)	