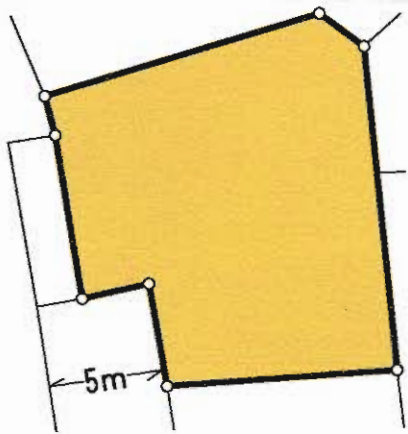


# 水巻西下二 売地



**日当り良好**



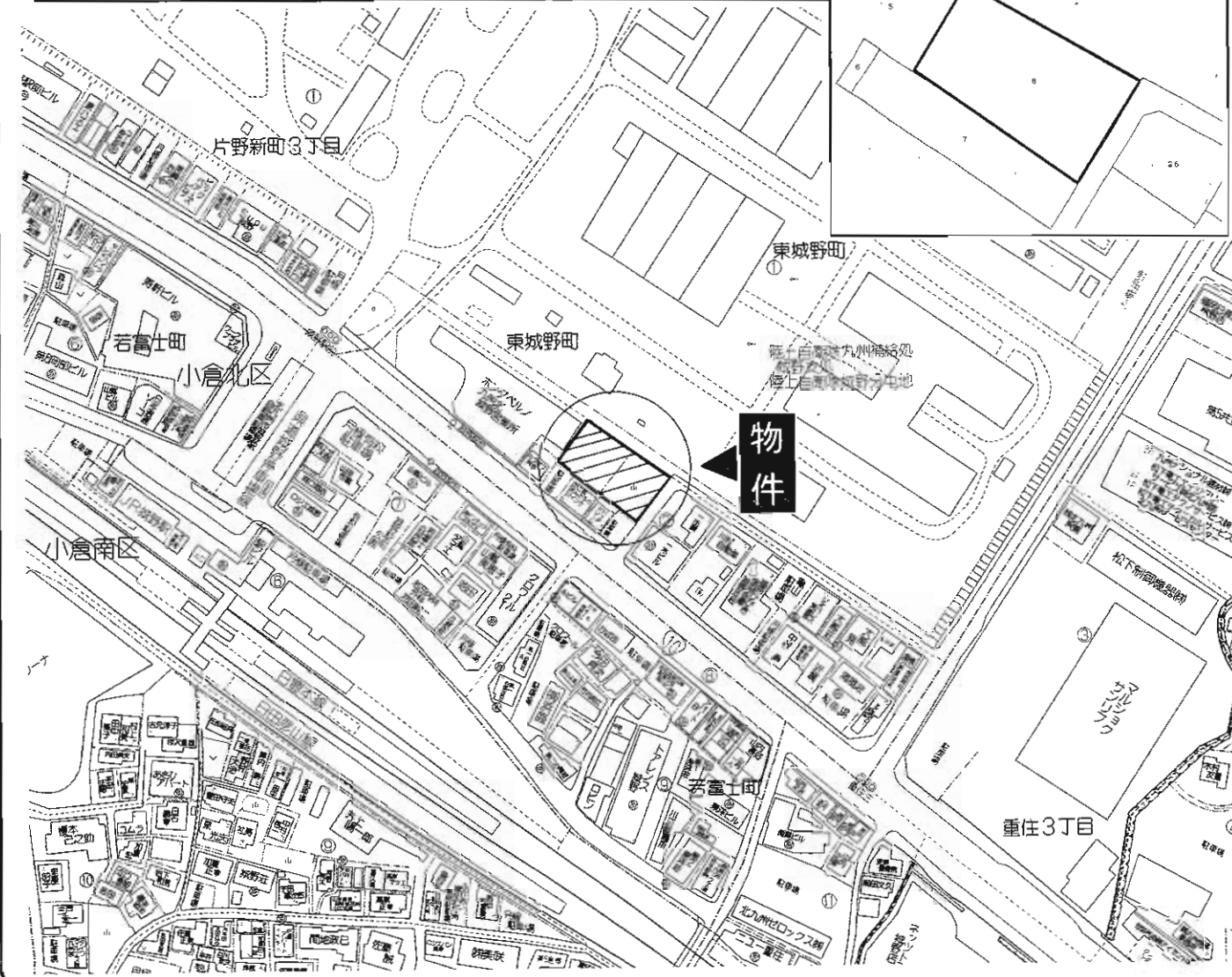
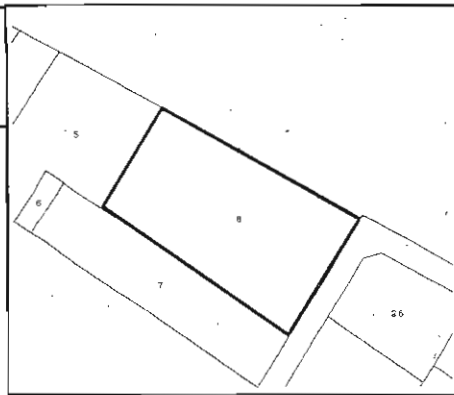
J R 鹿児島本線水巻駅徒歩9分

**国道3号線至近!!**  
**スーパー・コンビニ近隣**  
**諸事便利!**



物件種目	<b>売地</b>		
最適用途	住宅用地		
最寄駅	J R 水巻駅		
土地面積	221.42m <sup>2</sup> (66.97坪)	ほかに私道面積	
価格	<b>750万円</b>	3.3m <sup>2</sup> 単価	
物件所在地	遠賀郡水巻町下二西2丁目8-35		
交通	J R 鹿児島本線水巻駅 徒歩9分		
土地権利	所有権	地目	宅地
都市計画	非線引区域	用途地域	無指定
建ぺい率	60%	容積率	200%
他の法令上の制限			
地勢	平坦地		
引渡条件	相談		
現況	上物有	引渡日	相談
接道状況(角地・間口)	約5m幅道路に西側4.5m・南側2m接道す		
設備	九州電力・上水道・プロパンガス・浄化槽		
備考	浄化槽・町内会費 5,000円/月		

★国道10号線・JR城野駅至近!諸事便利!



# 売土地

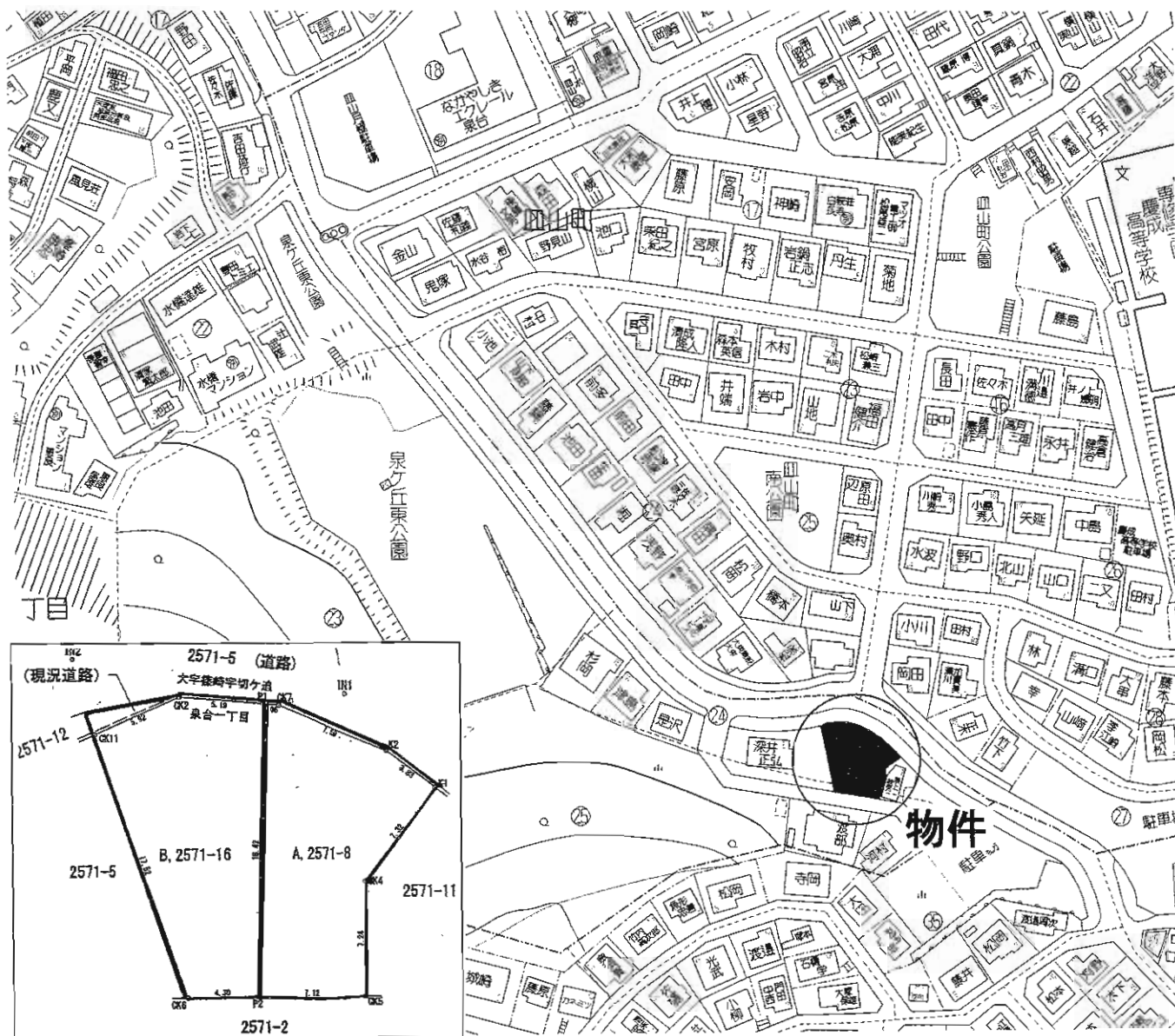
事業用地

JR城野駅

土地面積	851.03m <sup>2</sup> (257.43坪)	ほかに私道面積	
価格	<b>9,782万円</b>	3.3m <sup>2</sup> 単価	38万円

物件所在地	北九州市小倉北区東城野町8番
交通	西鉄バス城野駅前停 徒歩1分

土地権利	所有権	地目	宅地
都市計画	市街化区域	用途地域	商業地域
建ぺい率	80%	容積率	400%
他の法令上の制限	準防火地域		
地勢			
引渡条件	公簿取引 現状有姿		
現況	更地	引渡日	即
接道状況(角地・間口)	東側約25m		
設備	九州電力・上下水道・都市ガス		
備考			



# 売地

## 住宅

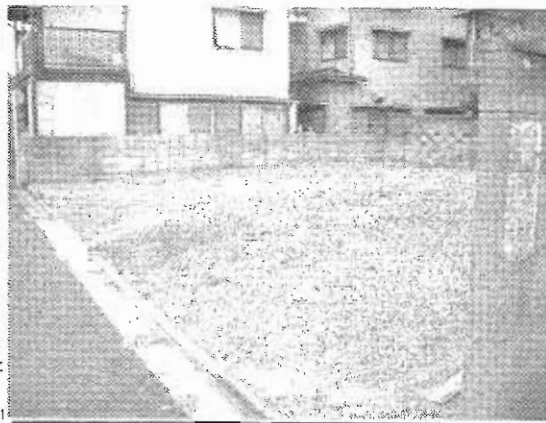
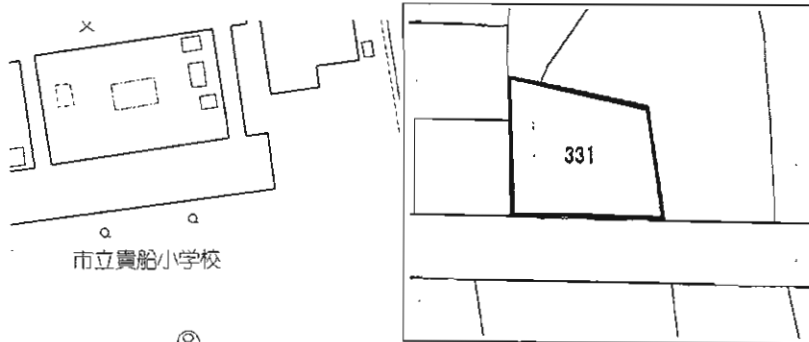
### JR南小倉駅

土地面積	140.40m <sup>2</sup>	ほかに私道面積	
価格	<b>650万円</b>	3.3m <sup>2</sup> 単価	15.3万円

物件所在地	北九州市小倉北区泉台一丁目24-3 (2571-8)地番
-------	---------------------------------

交通	歯大前バス停 徒歩10分
----	--------------

土地権利	所有権	地目	宅地
都市計画	市街化区域	用途地域	第1種住居地域
建ぺい率	60%	容積率	200%
他の法令上の制限	53条許可要		
地勢	平坦		
引渡条件	建築条件付		
現況	更地	引渡日	即時
接道状況(角地・間口)	北側幅員約10.9m 公道に約29m接道		
設備	上下水道・九州電力・プロパン		
備考	53条許可=当物件は都市計画道路の計画内に該当します。		



**建築条件無!**



**モノレール「片野」駅徒歩7分**

# 売地

## 住宅

### モノレール片野駅

土地面積	公簿165m <sup>2</sup>	ほかに私道面積	
価格	<b>1,050万円</b>	3.3m <sup>2</sup> 単価	21.04万円

物件所在地 北九州市小倉北区東篠崎1丁目331

交通 モノレール片野駅 徒歩7分

土地権利	所有権	地目	宅地
都市計画	市街化区域	用途地域	第1種住居地域
建ぺい率	60%	容積率	200%
他の法令上の制限			
地勢	平坦		
引渡条件	現況渡し		
現況	更地	引渡日	即
接道状況(角地・間口)	一方		
設備			
備考	建築条件無		

# 売地

-小倉北区篠崎2丁目-

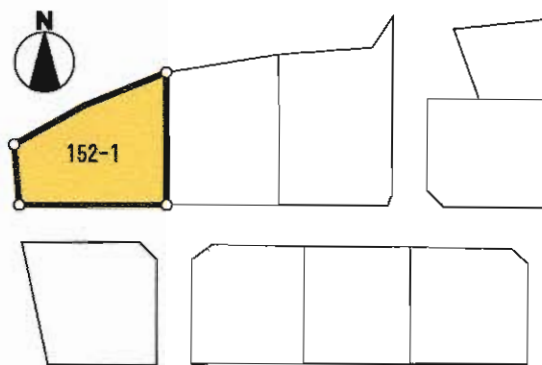
## 閑静な住宅街

サンク至近で買物便利♪



角地★眺望良好!

値下げしました!



物件種目	売地		
最適用途	住宅		
最寄駅	JR南小倉駅		
土地面積	162.97㎡(49.3坪)	ほかに私道面積	
価格	600万円	3.3㎡単価	12.2万円
物件所在地	北九州市小倉北区篠崎2丁目9-12		
交通	西鉄バス宮田町停 徒歩10分		
土地権利	所有権	地目	宅地
都市計画	市街化区域	用途地域	第1種中高層住居専用地域
建ぺい率	60%	容積率	200%
他の法令上の制限			
地勢			
引渡条件	現況渡し		
現況	更地	引渡日	即
接道状況(角地・間口)			
設備			
備考			

売地

# 横代東町

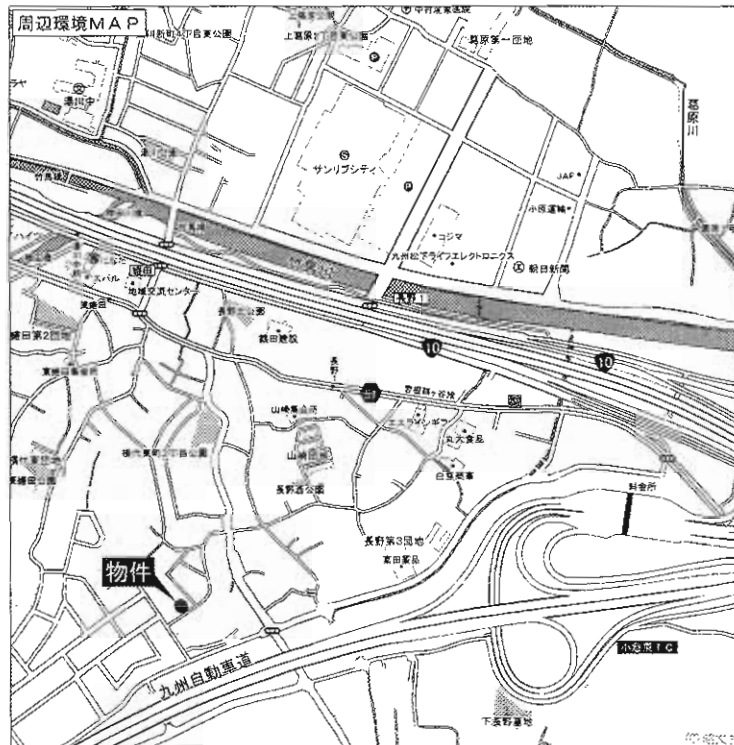
★サンリブシティ等  
至近で買物便利!!

西鉄バス 東蜷田停徒歩5分

258.13m<sup>2</sup>

道路

- ★日当り・通風良好
- ★閑静な住宅街!!
- ★角地



# 売地

住宅用地

西鉄東蜷田バス停

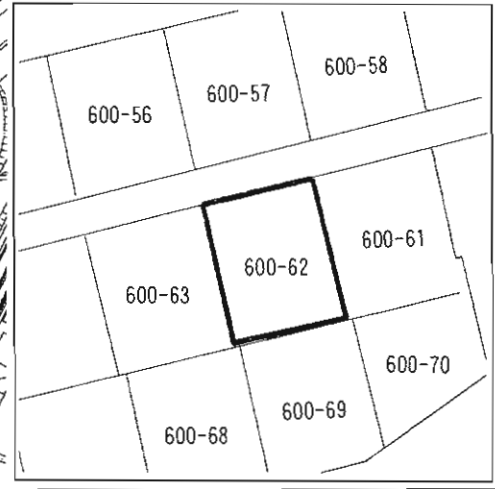
土地面積	258.13m <sup>2</sup> (78.08坪)	ほかに私道面積	
価格	<b>1,249万円</b>	3.3m <sup>2</sup> 単価	16万円

物件所在地 北九州市小倉南区横代東町三丁目739-52

交通 西鉄東蜷田バス停 徒歩5分

土地権利	所有権	地目	山林
都市計画	市街化区域	用途地域	第1種低層住居専用地域
建ぺい率	50%	容積率	80%
他の法令上の制限			
地勢			
引渡条件	現況渡し		
現況	畑	引渡日	相談
接道状況(角地・間口)	幅員6m公道及び4m私道に接道		
設備	電気・上下水道・都市ガス		
備考	登記簿(山林) 現況(宅地)		

☆日当り通風良好♪  
 ☆志井小・志徳中学校区♪



# 売地

## 住宅用地

J R 日田彦山線志井駅

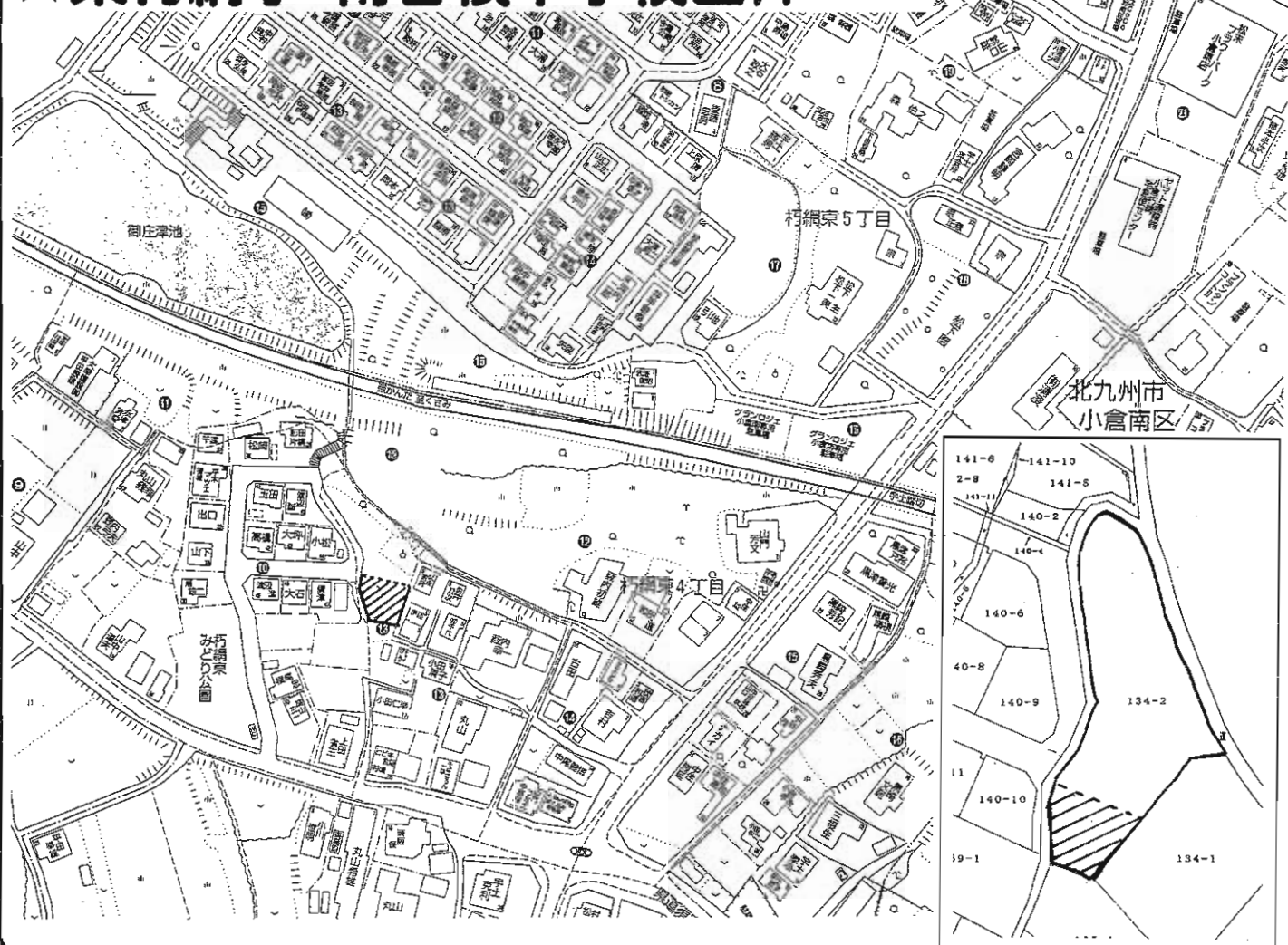
土地面積	約276㎡(83.49坪)	ほかに私道面積	
価格	<b>1,400万円</b>	3.3㎡単価	16.76万円

物件所在地  
 北九州市小倉南区志井鷹羽台600-62

交 通  
 西鉄志井車庫バス停 徒歩5分  
 J R 日田彦山線志井駅 徒歩7分 モノレール企救丘駅 徒歩22分

土地権利	所有権	地目	宅地(現況)
都市計画	市街化調整区域	用途地域	なし(第一種低層住居専用地域に準ずる)
建ぺい率	40%	容積率	60%
他の法令上の制限			
地勢			
引渡条件	現況渡し		
現況	更地	引渡日	即
接道状況(角地・間口)	約4.5m公道に接面		
設備	電気、上下水道、都市ガス		
備考	学校区:志井小学校・志徳中学校		

- ☆ 苅田北九州空港 | Cへのアクセス便利!!
- ☆ 日産・トヨタ工場への通勤便利!!
- ☆ 東朽網小・南曾根中学校区!!



# 売地

住宅用地

J R 朽網駅

土地面積 230m<sup>2</sup> (69.57坪) ほかに私道面積

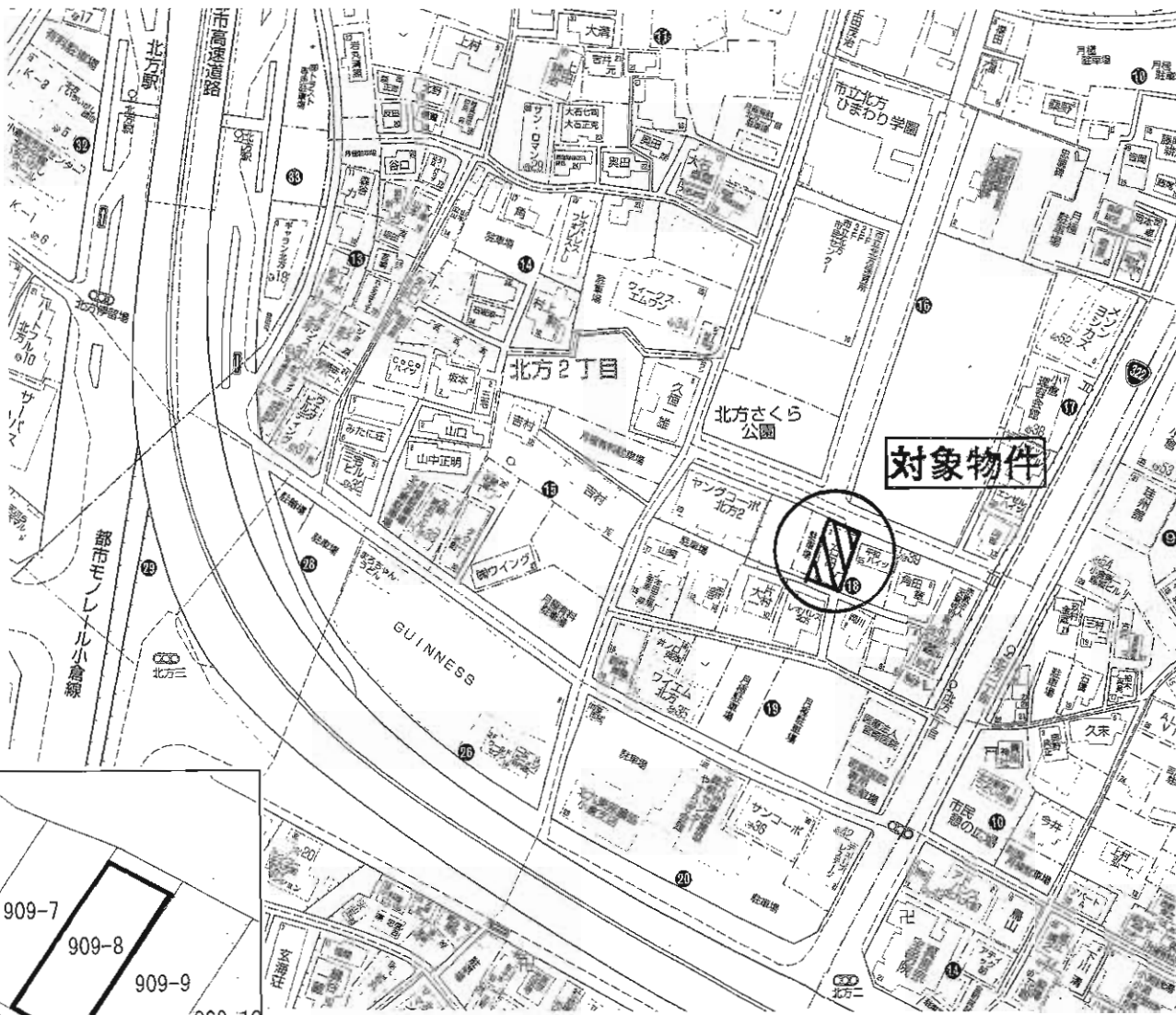
価格 **834万円** 3.3m<sup>2</sup>単価 12万円

物件所在地 北九州市小倉南区朽網東四丁目134-2の内

交通 西鉄宇土バス停 徒歩6分  
J R 朽網駅 徒歩18分

土地権利	所有権	地目	畑
都市計画	市街化区域	用途地域	第一種中高層住居専用地域
建ぺい率	60%	容積率	200%
他の法令上の制限			
地勢			
引渡条件	相談		
現況	畑	引渡日	即
接道状況 (角地・間口)	幅員約5m公道に接道		
設備	電気・上下水設置可・プロパンガス		
備考	・面積相談に必ず		





# 売地

## 住宅

### JR城野駅

土地面積	公簿 187.60㎡(約56.74坪)	ほかに私道面積	
価格	<b>1,390万円</b>	3.3㎡ 単価	24.5万円

物件所在地 北九州市小倉南区北方2丁目18番9号

交通 北九州高速鉄道北方駅 徒歩5分  
西鉄バス北方1丁目停 徒歩2分

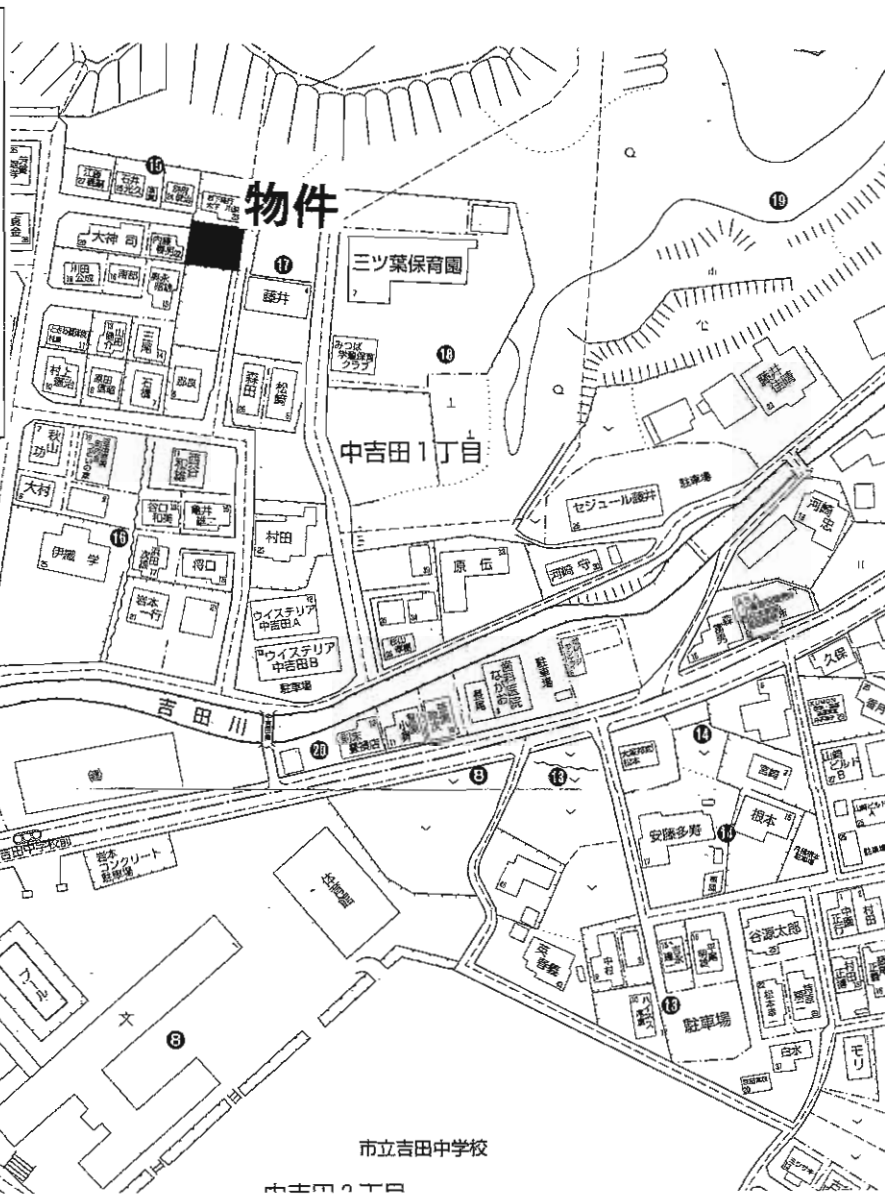
土地権利	所有権	地目	宅地
都市計画	市街化区域	用途地域	商業地域
建ぺい率	80%	容積率	400%
他の法令上の制限	準防火地域 道路斜線制限 隣地斜線制限 外壁後退無		
地勢			

引渡条件 更地渡し  
現況 上物有 引渡日 相談

接道状況(角地・間口) 北東側幅員約9m公道

設備 上下水道・都市ガス

備考 小学校:北方小学校  
中学校:企救中学校



# 売地

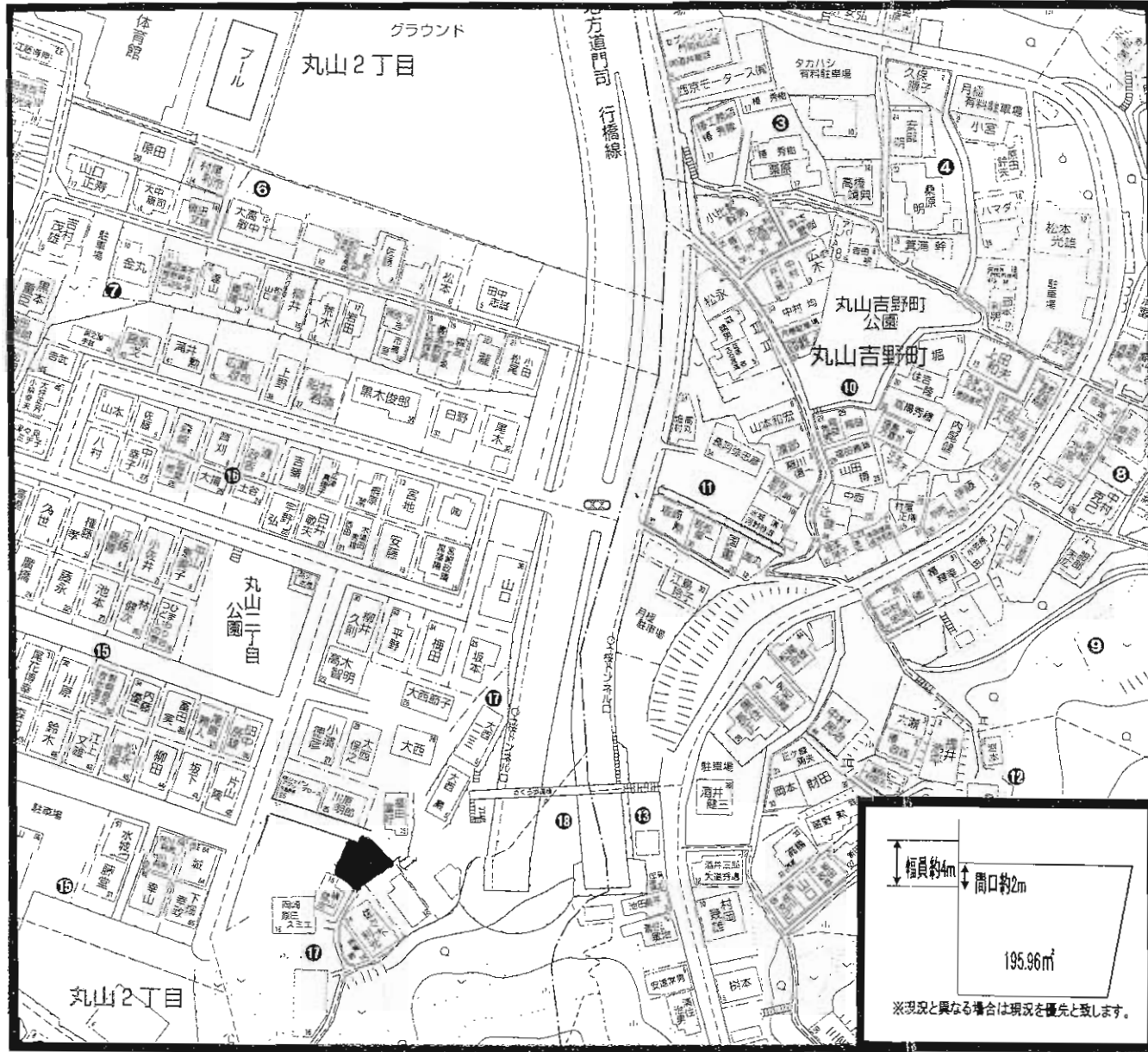
## 住宅

JR下曾根駅

土地面積	164.71m <sup>2</sup>	ほかに 私道面積
価格	<b>550万円</b>	3.3m <sup>2</sup> 単価

物件所在地	北九州市小倉南区中吉田1丁目15番
交通	西鉄バス吉田小学校前停 徒歩5分

土地権利	所有権	地目	宅地
都市計画	市街化区域	用途地域	第1種中高層住居専用地域
建ぺい率	60%	容積率	200%
他の法令上の制限			
地勢			
引渡条件	現況渡し		
現況	更地	引渡日	相談
接道状況 (角地・旗口)			
設備			
備考			



# 売土地

## 住宅用地

### JR門司港駅

土地面積	公簿195.96㎡(59.27坪)	ほかに私道面積	
価格	<b>700万円</b>	3.3㎡単価	11.8万円

物件所在地 北九州市門司区丸山二丁目17番15号

交通 西鉄バス桜トンネル口停 徒歩2分

土地権利	所有権	地目	宅地
都市計画	市街化区域	用途地域	第1種住居地域
建ぺい率	60%	容積率	200%

他の法令上の制限  
地勢

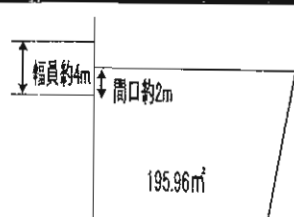
引渡条件 現状引渡

現況 建付地 引渡日 即時

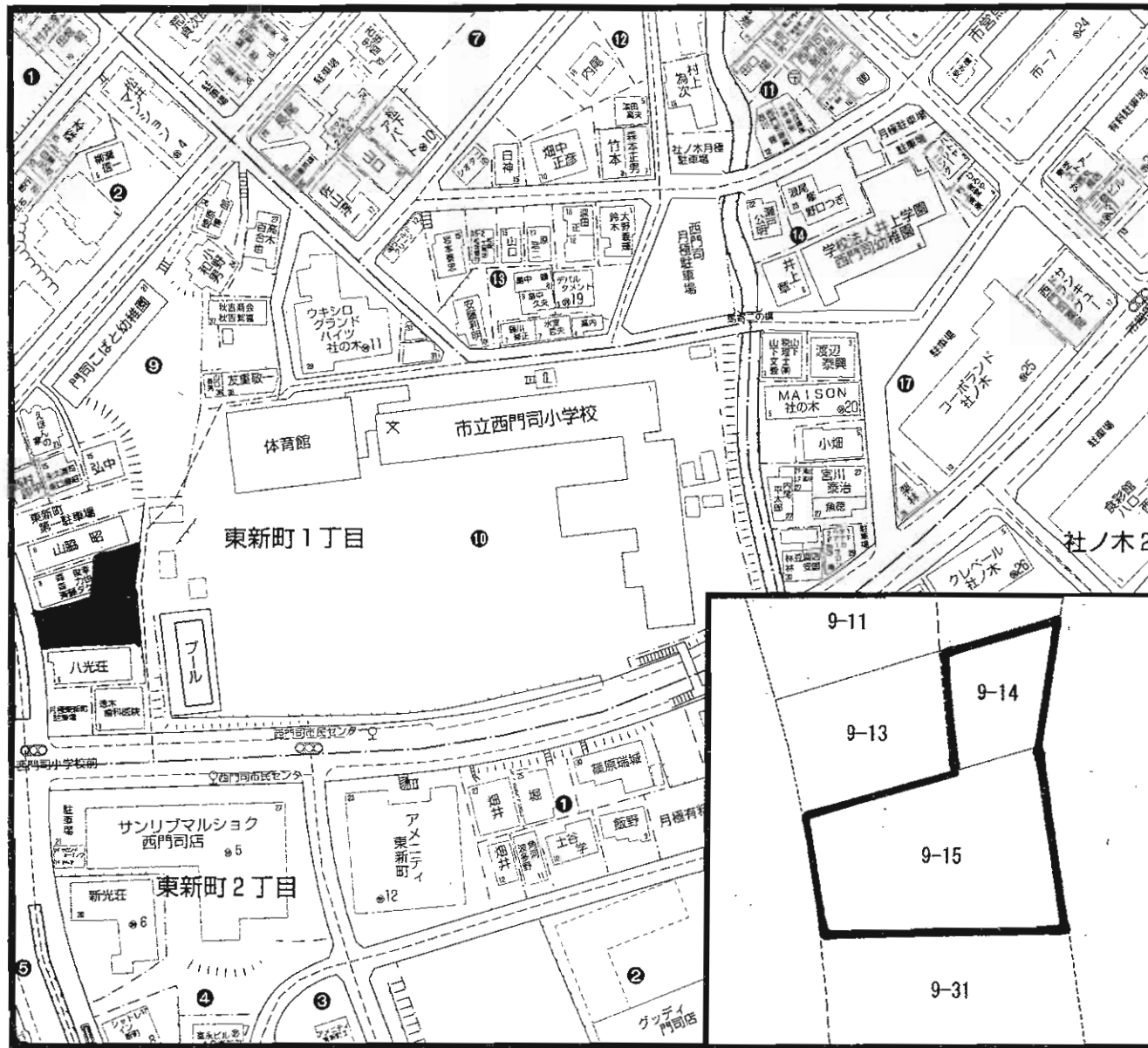
接道状況(角地・間口) 西側約4m公道 間口約2m

設備 上下水道・プロパンガス

備考 門司海青小・門司中学校区



※状況と異なる場合は現況を優先と致します。



物件種目	<b>売地</b>		
最適用途	住宅・アパート		
最寄駅	JR門司駅		
土地面積	466.51m <sup>2</sup>	ほかに私道面積	
価格	<b>5,200万円</b>	3.3m <sup>2</sup> 単価	
物件所在地	北九州市門司区東新町一丁目		
交通	西鉄バス西門司市民センター停 徒歩1分		
土地権利	所有権	地目	宅地
都市計画	市街化区域	用途地域	第1種住居地域
建ぺい率	60%	容積率	200%
他の法令上の制限			
地勢	平坦地		
引渡条件	現状引渡		
現況	上物有	引渡日	相談
接道状況(角地・間口)			
設備	上下水道・都市ガス		
備考	西門司小・緑ヶ丘中校区 小学校・スーパー徒歩圏内		

# 閑静な住宅街

# 売 家

J R藤ノ木駅(筑豊本線)

4DK

580万円

物件所在地  
北九州市若松区宮丸一丁目496番15号  
(住居表示：宮丸一丁目32番7号)

交通  
市営バス「宮丸」停 徒歩10分

土地面積  
228.16㎡(69.02坪) ほか私道面積 無

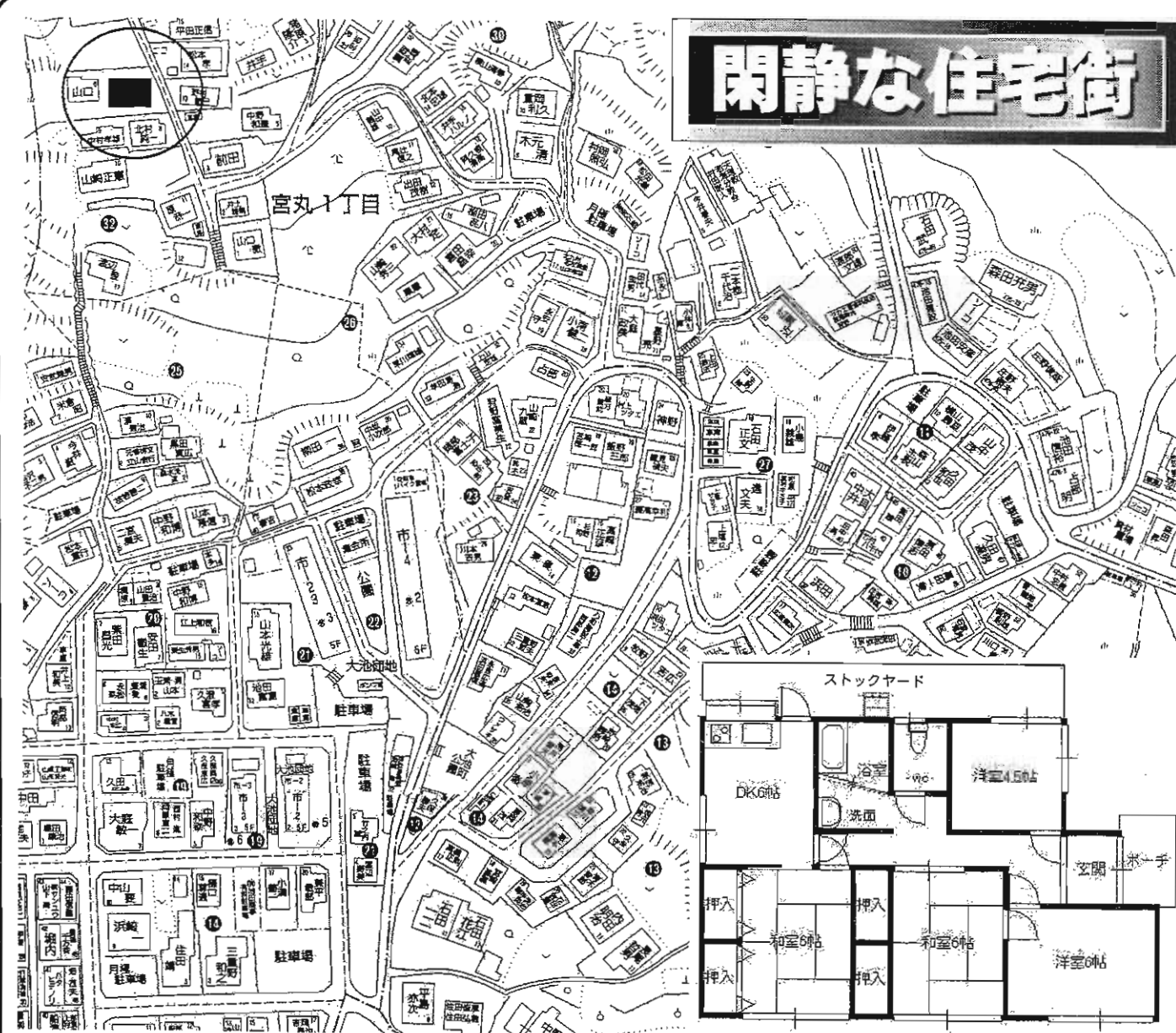
建物  
構造・規模 木造セメント瓦葺平屋建  
面積 75.09㎡(22.71坪)  
間取内訳 間取図参照

土地権利	所有権	地目	宅地
都市計画	市街化区域	用途地域	第1種低層住居専用地域
建ぺい率	50%	容積率	80%
他の法令上の制限	外壁後退1m 高さ制限10m 宅地造成工事規制区域		
築年月	昭和43年10月	駐車場	2台可能
現況	居住中	引渡日	相談

建築確認番号  
接道状況(角地・間口) 4m公衆用道路に約14.5m接する

設備  
九州電力・上水道・公共下水

備考



# 売家 - 篠崎2丁目 -



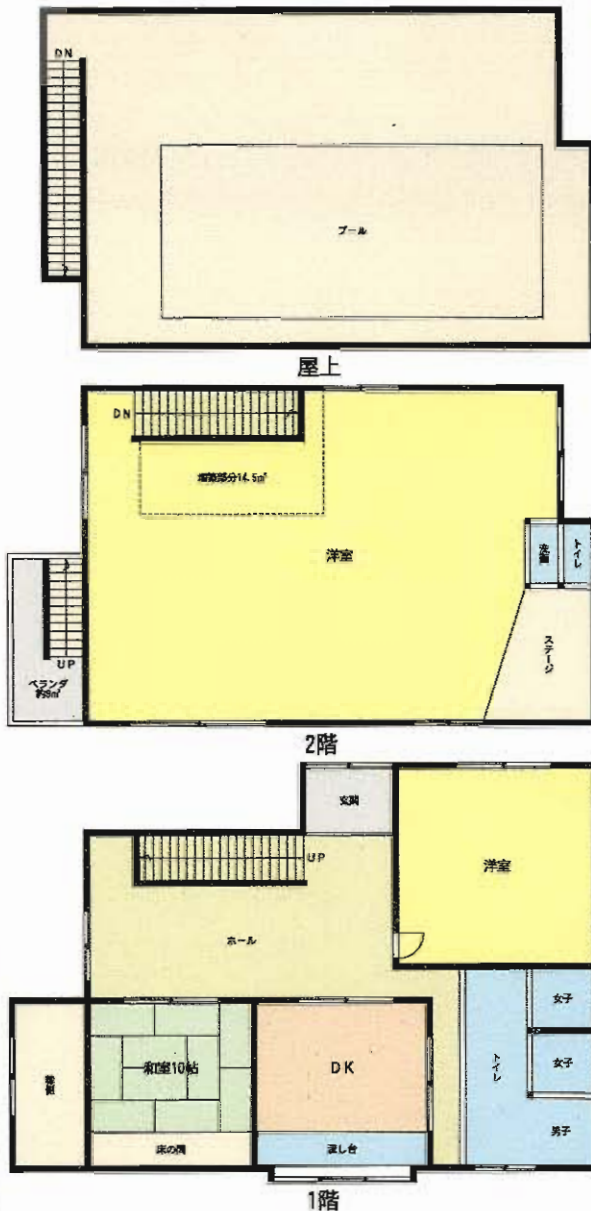
屋上にプール有



グループホーム・デイサービスに最適!!



「篠崎橋」バス停 徒歩3分



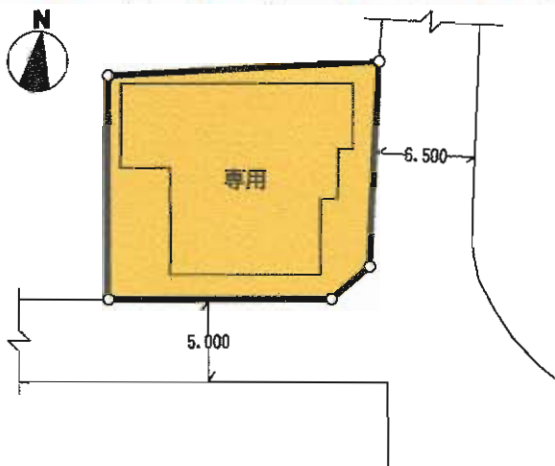
物件種目	<b>売家</b>		
最寄駅	JR南小倉駅		
間取タイプ	3DK+屋上		
価格	<b>3,200万円</b>		
物件所在地	北九州市小倉北区篠崎2丁目26-2		
交通	西鉄バス「篠崎橋」停 徒歩3分		
土地面積	368.76m <sup>2</sup> (111.55坪)	併かに私道面積	
建物	構造・規模	SRC造2階建	
	面積	延べ258.81m <sup>2</sup> (78.29坪)	
	間取内訳		
土地権利	所有権	地目	宅地
都市計画	市街化区域	用途地域	第1種中高層住居専用地域
建ぺい率	60%	容積率	200%
他の法令上の制限			
築年月	1979年5月	駐車場	有
現況	空	引渡日	即
建築確認番号			
接道状況(角地・間口)			
設備	九州電力・市営上水道・プロパンガス		
備考	何商でも可!! 5台駐車可!!		

# 市立総合療育センター前



小屋裏部屋 **20帖有り!!**

純和風平屋建の売家です



東南角地



# 中古戸建住宅

最寄駅 都市モノレール小倉線(北方駅)  
間取りタイプ **4DK**  
価格 **2,100万円**

物件所在地	北九州市小倉南区北方1丁目1番10号		
交通	都市モノレール線北方駅500m 都市モノレール線北方駅 徒歩8分		
土地面積	206.93㎡ (62.59坪)	ほかに私道面積	
建物	構造・規模 木造平屋建 面積 延べ126.44㎡ 間取り 和8.6、6帖 洋8帖 DK8帖		
土地権利	所有権	地目	宅地
都市計画	市街化区域	用途地域	第1種住居地域
建ぺい率	60%	容積率	200%
他の法令上の制限			
築年月	S56年10月	駐車場	有
現況	居住中	引渡日	相談
建築確認番号			
接道状況(角地・間口)	東側6m公道間口12m 南側5m公道間口13m接道		
設備	都市ガス・公営上下水道		
備考			

# 売一戸建

## 小倉南区中曽根

J R日豊本線

# 下曽根駅徒歩7分



諸事便利な好立地で住環境良好



ザ・モール小倉、スーパー、  
コンビニ、薬局、飲食店、  
近隣にあります!!



# 売一戸建

J R下曽根駅

2LDK

1,342万円

北九州市小倉南区中曽根一丁目3-15

J R下曽根駅 徒歩7分

201.71m<sup>2</sup> (61.01坪) ほか私道面積

構造・規模 木造スレート葺1階建

面積 51.59m<sup>2</sup> (15.60坪)

間取内訳 和16・和14.5・LDK12

土地権利	所有権	地目	宅地
都市計画	市街化区域	用途地域	第1種住居地域
建ぺい率	60%	容積率	200%
他の法令上の制限			
築年月	昭和49年4月	駐車場	有
現況	空	引渡日	即時
建築確認番号			
接道状況(角地・間口)	南側約4m私道間口約4m		
設備	上下水道・都市ガス		
備考	文化財埋蔵地区		





# 小倉南区曾根新田南



■ アクセス ■

<西鉄バス>  
曾根新田バス停まで徒歩9分

<JR日豊本線>  
朽網駅まで 車3分  
下曾根駅まで 車5分

※北九州空港まで車20分



## 閑静で緑豊かな住宅地



※間取は現況優先です。

物件種目	<b>中古一戸建住宅</b>		
最寄駅	JR 朽網駅		
間取タイプ	9DK+倉庫		
価格	<b>2,700万円</b>		
物件所在地	北九州市小倉南区曾根新田南二丁目328-2(地番)		
交通	西鉄バス曾根新田停 徒歩9分		
土地面積	公簿1,032.68㎡	ほか	に私道面積
建物	構造・規模	木造瓦葺2階建	
	面積	延べ108.22㎡(32.73坪)	
	間取内訳		
土地権利	所有権	地目	宅地
都市計画	市街化調整区域	用途地域	第1種低層住居専用地域
建ぺい率	40%	容積率	60%
他の法令上の制限			
築年月	昭和38年5月	駐車場	付
現況	所有者居住中	引渡日	相談
建築確認番号			
接道状況(角地・間口)	西側:幅員4m道路に39m接する		
設備	上下水道・給湯		
備考	高さ10m、壁面後退1m		

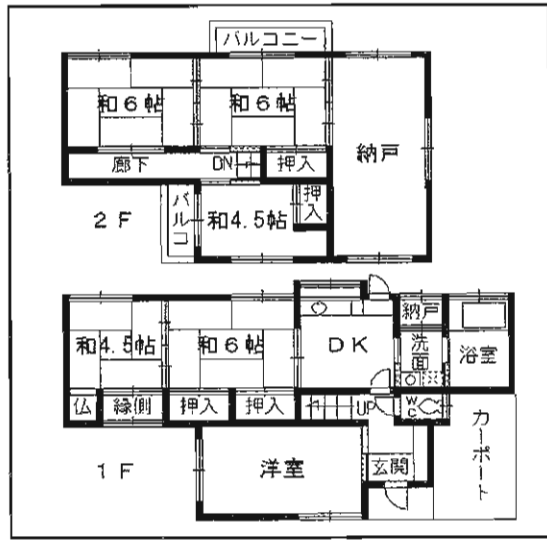
# 売 家

J R城野駅

6DK+納戸

880万円

物件所在地	北九州市小倉南区域野2丁目3番40号		
交通	J R日豊本線城野駅 徒歩7分		
土地面積	115.56m <sup>2</sup> (34.95坪)	ほか	に私道面積
建物	構造・規模	木造セメント瓦・亜鉛メッキ鋼板交葺2階建	
	面積	1階40.12m <sup>2</sup> 2階23.18m <sup>2</sup> 計63.30m <sup>2</sup>	
土地権利	所有権	地目	宅地
都市計画	市街化区域	用途地域	第1種住居地域
建ぺい率	60%	容積率	200%
築年月	昭和45年7月	駐車場	1台
現況	空	引渡日	相談
建築確認番号			
接道状況 (角地・間口)	北東側約4m公道に14m接す		
設備	九電、上下水道、都市ガス		
備考	増築未登記箇所 *H22年度固定資産税公課金¥39,700		



**J R城野駅徒歩7分  
ダイエー城野店至近!**

# 売 家

J R 安部山公園駅

2LDK

2,450万円

北九州市小倉南区横代東町二丁目4-24

J R 日豊本線「安部山公園駅」徒歩15分

194.01m<sup>2</sup> (58.69坪) ほか に私道面積

構造・規模 木造スレート葺2階建

面積 100.00m<sup>2</sup> (30.25坪)

間取内訳 洋約7帖 洋約10帖 LDK約20.5帖

土地権利 所有権 地目 宅地

都市計画 市街化区域 用途地域 第1種低層住居専用地域

建ぺい率 50% 容積率 80%

他の法令上の制限 高さ制限10m 外壁後退1m

築年月 2007年5月 駐車場 3台可能

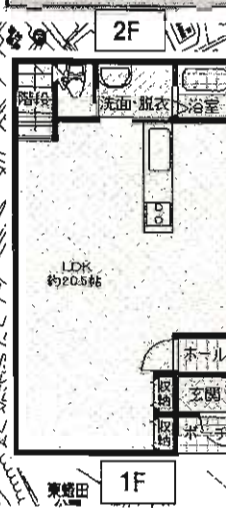
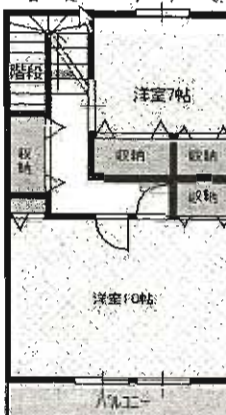
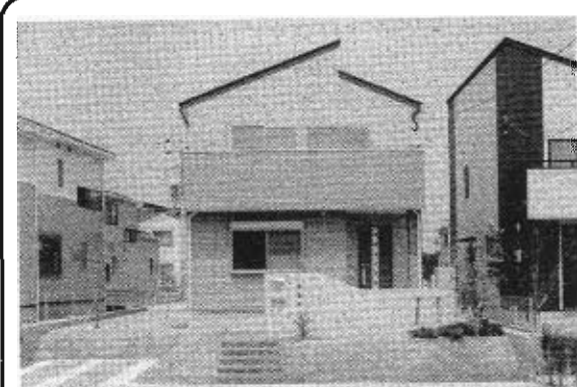
現況 居住中 引渡日 相談

建築確認番号

接道状況 (角地・間口) 開発団地内にて公道 (東南側) に接する

設備 九州電力・上下水道・都市ガス

備考 サンリブシティ小倉約640m  
ハローディ機代店約240m  
機代小・中校区  
※買付可  
資料 98,000円 敷金3ヶ月 (敷引き3ヶ月)  
管理費なし 保険加入義務要 手数料 借主100%、客付100%



**2007年5月築のきれいな物件です**

# ミリオンコーポラス青山

— 八幡西区皇后崎町 —

★諸事便利な好立地★



西鉄バス「荻原団地下」徒歩3分



H21年11月内装リフォーム済み!



\*\*\*\*\*  
**新品**  
 流し台・ウォシュレット  
 照明器具・バスタブ  
 \*\*\*\*\*

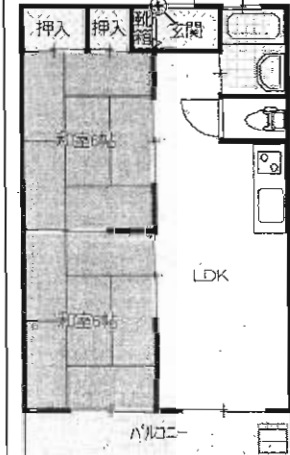
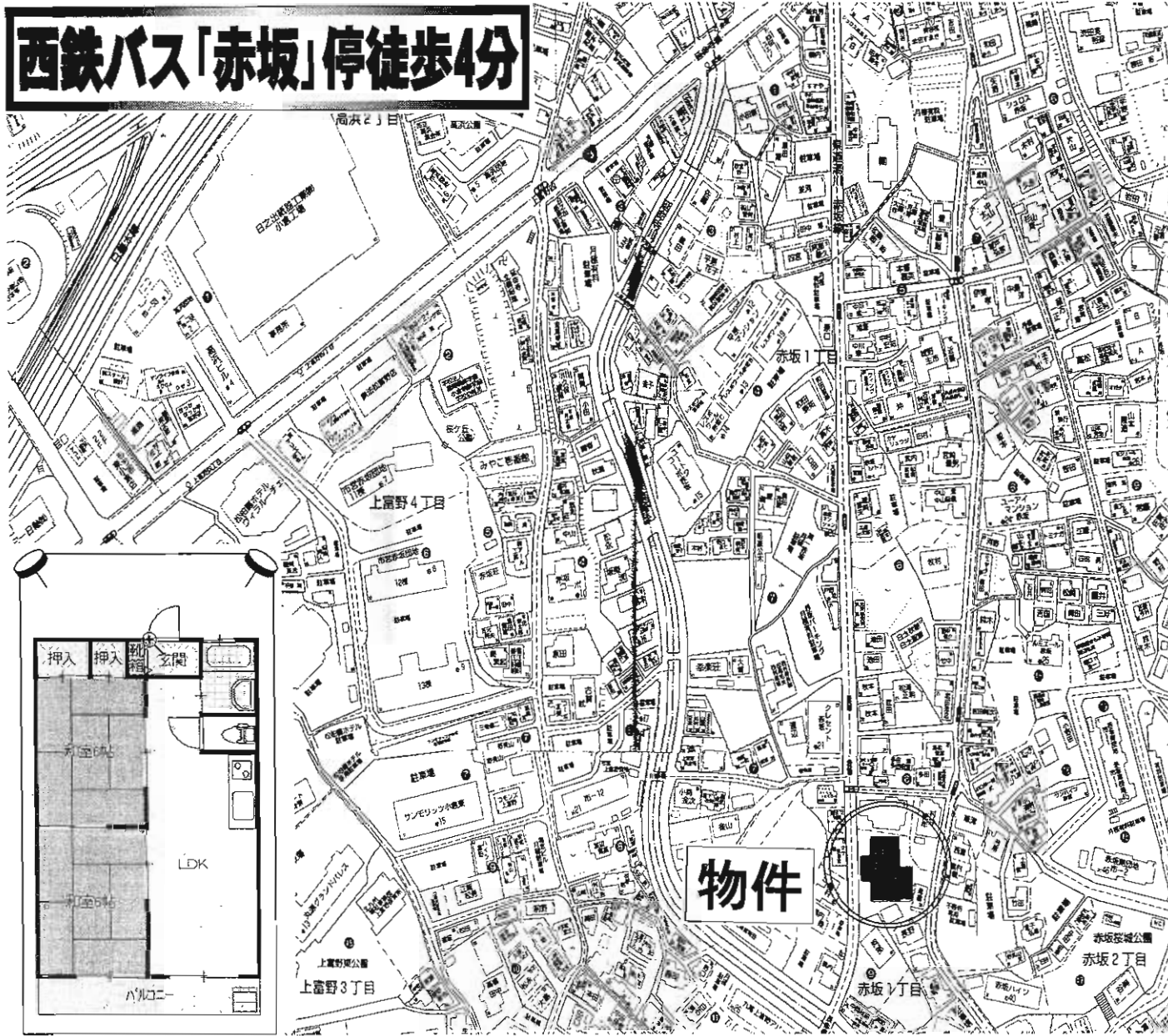
4DK

503号



物件種目	<b>売中古マンション</b>		
マンション名	ミリオンコーポラス青山		
最寄駅	西鉄「荻原団地下」停		
間取タイプ	4DK		
価格	600万円		
物件所在地	北九州市八幡西区皇后崎町11番6-503号(住居表示)		
交通	西鉄バス「荻原団地下」停 徒歩3分		
建物	構造・規模	SRC造陸屋根10階建5階部分	
	専有面積(使用部分面積)	壁芯65.78㎡	バルコニー面積
間取内訳			
土地権利	所有権	用途地域	商業地域
築年月	昭和50年10月	総戸数	55戸
管理形態	自主管理	管理方式	自主管理
管理費	5,870円/月	修積立金	7,760円/月
現況	空家	引渡日	相談
駐車場	1台付(無料)	施工会社	
本体設備	電気 上・下水道 都市ガス エレベーター		
各戸設備			
備考	平成21年11月全面内装リフォーム済み 流し台、ウォシュレット、照明器具、バスタブ新品		

# 西鉄バス「赤坂」停徒歩4分



## 中古売マンション

赤坂第五マンション

J R小倉駅

2LDK

300万円

北九州市小倉北区赤坂1丁目9-43  
604号

西鉄バス赤坂停 徒歩4分

構造・規模 R C造7階建6階部分  
専有面積 (使用部分面積) 42.13m<sup>2</sup> バルコニー面積  
間取内訳 和室6帖×2・LDK10.5帖

土地権利	所有権	用途地域	第1種住居地域
築年月	昭和48年7月	総戸数	
管理形態	自主管理	管理方式	自主管理
管理費	5,000円	修積立金	5,000円
現況	空家	引渡日	相談
駐車場	近隣有7,000円	施工会社	

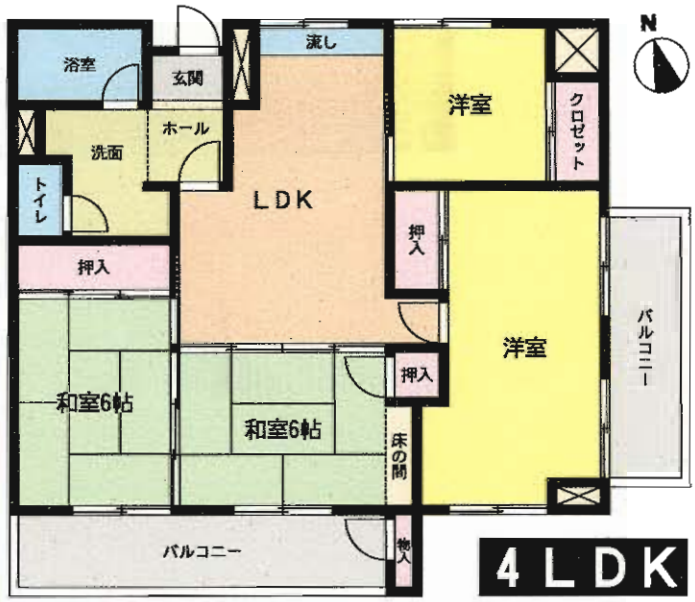
本体設備 EV・上下水道・都市ガス  
各戸設備 湯沸し器・シャワー・バルコニー

備考 ※H22年3月内装リフォーム済 ※平坦地  
※賃貸も可

アーバン砂津  
売マンション  
4LDK

西鉄バス「大田町」停 徒歩3分

\*\*\*\*\*  
 ☆広々4LDK、二面バルコニー！  
 ☆小倉市街への交通アクセス良好♪  
 \*\*\*\*\*



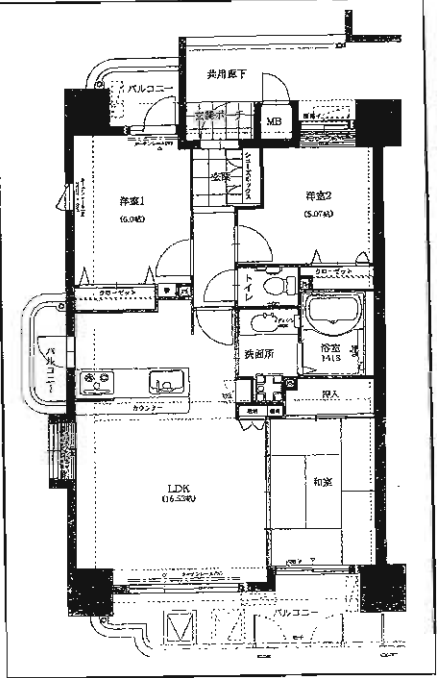
4LDK



内装全面リフォーム済!!  
平成22年4月



物件種目	売中古マンション		
マンション名	アーバン砂津		
最寄駅	西鉄バス「大田町」停		
間取タイプ	4LDK		
価格	730万円		
物件所在地	北九州市小倉北区砂津2丁目9番12-202号(住居表示)		
交通	西鉄バス「大田町」停 徒歩3分		
建物	構造・規模	RC造陸屋根10階建2階部分	
	専有面積(使用部分面積)	壁芯75.30m <sup>2</sup>	バルコニー面積
	間取内訳	間取図参照	
土地権利	所有権	用途地域	商業地域
築年月	昭和58年7月	総戸数	18戸
管理形態	自主管理	管理方式	自主管理
管理費	10,000円/月	修繕積立金	5,000円/月
現況	空家	引渡日	即時
駐車場	近隣有り 9,000円/月	施工会社	
本体設備	電気、上・下水道、都市ガス、エレベーター		
各戸設備	流し台、ウォシュレット、照明器具		
備考	平成22年4月、内装全面リフォーム済!		

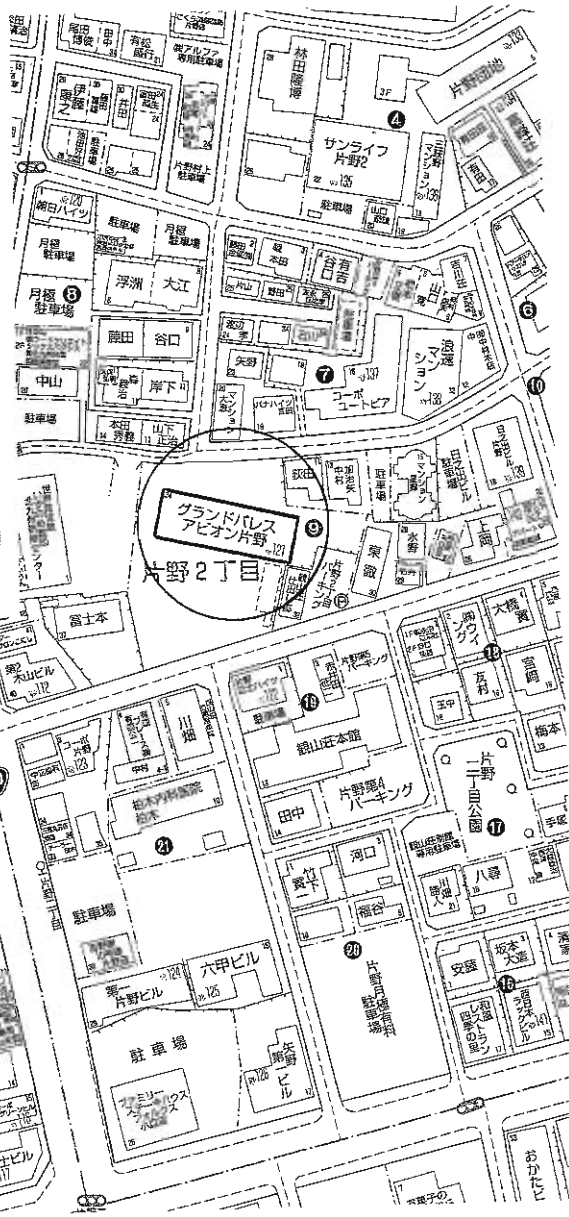


築1年

駐車場無料

角部屋

ペット可



# 売マンション

グランドパレスアビオン片野

モノレール片野駅

3LDK

1,890万円

物件所在地 北九州市小倉北区片野2丁目9-34-901号

交通 モノレール片野駅 徒歩4分

片野2丁目バス停 徒歩2分

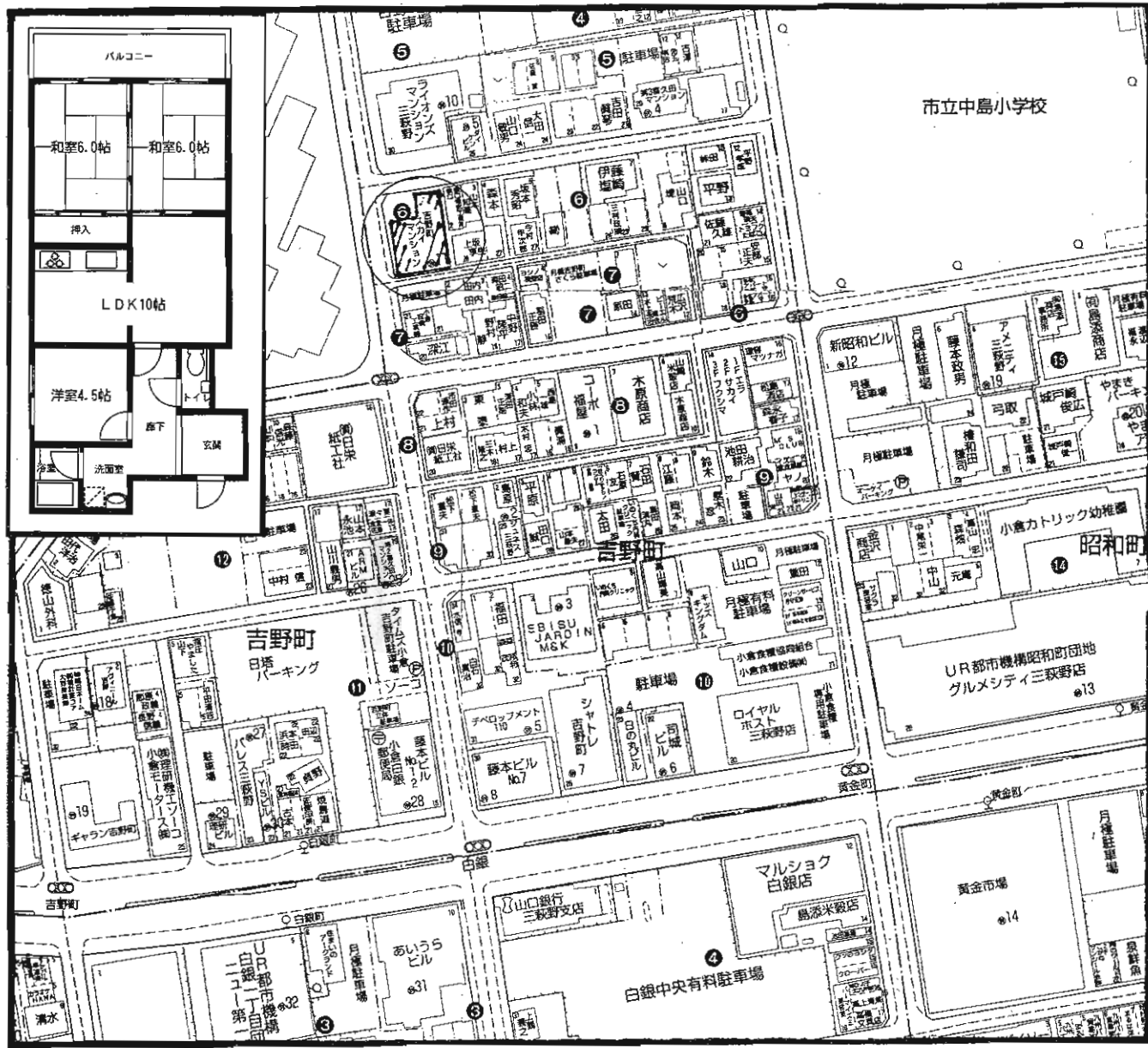
建物 構造・規模 RC造地上13階建9階部分

専有面積 (使用部分面積) 内法66.53㎡

バルコニー 南15.35㎡

土地権利	所有権	用途地域	近隣商業地域
築年月	2009年1月	総戸数	60戸
管理形態	全部委託	管理方式	管理人巡回
管理費	10,900円	修繕積立	4,400円
現況	所有者居住中	引渡日	相談
駐車場	空有 駐車場無料	施工会社	
本体設備	都市ガス・宅配ボックス・エレベータ・オートロック		
各戸設備	浴室乾燥機		
備考	三郎丸小・足立中学校区 ペット飼育可		

値下げしました!!



# 売マンション

吉野町スカイマンション

J R小倉駅

3LDK

650万円

北九州市小倉北区吉野町6-1-102号

西鉄バス白銀町停 徒歩3分

構造・規模 鉄筋コンクリート造6階建1階部分

専有面積 (使用部分面積) 58.75㎡

バルコニー面積 8.25㎡

間取内訳

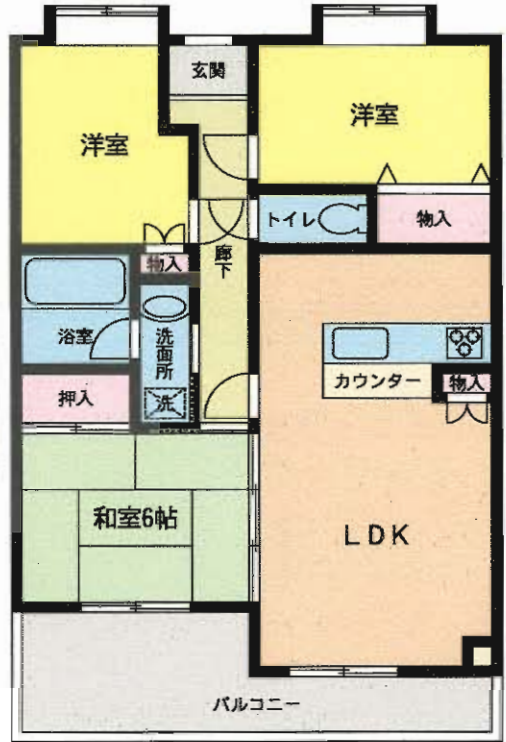
左図

土地権利	所有権	用途地域	
築年月	昭和59年1月	総戸数	21戸
管理形態	自主管理	管理方式	自主管理
管理費	9,535円/月	修繕積立金	0円/月
現況	居住中	引渡日	約3ヵ月後相談
駐車場	無	施工会社	
本体設備	上下水道・都市ガス		
各戸設備	電気温水器		
備考	中島小・白銀中		



# グランドパレス葛原

## 小倉南区葛原本町4丁目



☆人気のカウンターキッチン☆

サンリフシティや  
ザ・モール小倉など  
大変便利な環境です



西鉄  
バス  
葛原労災病院入口停  
徒歩4分



物件種目	<b>中古売マンション</b>		
マンション名	グランドパレス葛原		
最寄駅	JR下曾根駅		
間取タイプ	3LDK		
価格	<b>1,100万円</b>		
物件所在地	北九州市小倉南区葛原本町4丁目3番4 210号		
交通	葛原労災病院入口バス停 徒歩4分		
建物	構造・規模	RC造5階建2階部分	
	専有面積 (使用部分約)	64.11㎡ (19.39坪)	バルコニー 面積 8.64㎡
	間取内訳	間取図参照	
土地権利	所有権	用途地域	第1種中高層住居専用地域
築年月	平成12年2月	総戸数	45戸
管理形態	全部委託	管理方式	日勤管理
管理費	3,460円	修繕積立金	3,460円
現況	空家	引渡日	即時
駐車場	有 6,500円	施工会社	
本体設備	エレベーター・オートロック		
各戸設備			
備考			

# エクレールマルシェ柳町

## 門司区柳町

### 4LDK

専有面積 85.91㎡  
 ポーチ面積 5.83㎡  
 バルコニー面積 48.80㎡



### JR門司駅 徒歩6分!!



4面バルコニーと戸建て感覚の完全独立型が魅力の理想的プラン

☆キッチンにも勝手口を設けた、使い勝手に配慮した設計。  
 ☆和室はLDと連携できる他、使いやすく多彩に空間演出が可能。



4面バルコニー!!角部屋!!

※現況と異なる場合は現況優先とします

# 売マンション

エクレールマルシェ柳町

JR門司駅

4LDK

1,650万円

北九州市門司区柳町1丁目8番18

JR鹿児島本線門司駅 徒歩6分

構造・規模 鉄骨鉄筋コンクリート造12階建10階部分

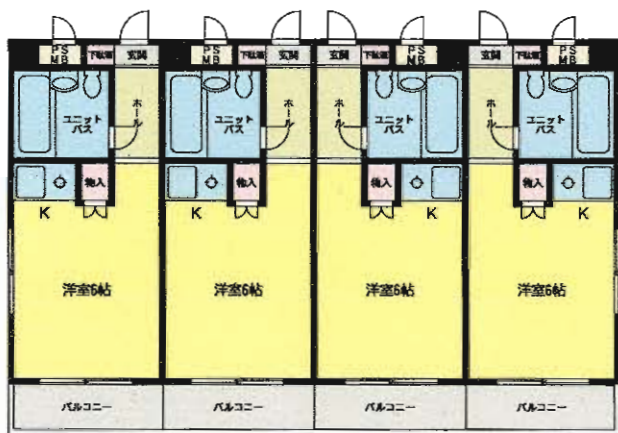
専有面積 (使用部分面積) 85.91㎡ バルコニー面積 48.80㎡

間取内訳 LDK15・和5.3・洋8・洋5.5・洋5.1帖

土地権利	所有権	用途地域	商業地域
築年月	平成14年12月	総戸数	32戸
管理形態	(株)なかやしきエー・ピー・ビル	管理方式	管理人巡回
管理費	7,740円/月	修繕積立金	4,300円/月
現況	入居中	引渡日	平成23年1月中旬
駐車場	敷地内8,000円	施工会社	福屋建設(株)
本体設備	EV・オートロック		
各戸設備	給湯・シャワー・バルコニー		
備考	・大里柳小・柳西中学校校区 ・新築買い換えの為、売却 ・平成22年度公課年間148,900円		

B-3

★満室時想定利回り:17.4%!!(年間想定収入:1,392,000円)



401 402 403 405

満室時賃料 108,000円/月  
 満室時共益費 8,000円/月  
 116,000円/月

★商店街&金融機関至近!! 諸事便利!!  
 ★コンビニ&飲食店etc...多く  
 シングルライフの  
 オススメエリアです!!

現在満室!!



物件種目	売マンション(ワンフロア)		
建物名	中央町スカイマンション		
最寄駅	JRスペースワールド駅		
価格	800万円		
物件所在地	北九州市八幡東区中央1丁目1-5		
交通	西鉄バス八幡区役所前停 徒歩1分		
建物	構造・規模	SRC造12階建4階部分	
	専有面積 (使用部分面積)	72.80m <sup>2</sup> (18.20m <sup>2</sup> ×4部屋)	
土地権利	所有権	用途地域	商業地域
築年月	平成2年8月	総戸数	44戸
管理形態	全部委託	施工会社	
管理費	8,800円/月(4部屋分)	修積立金	8,000円/月(4部屋分)
現況	賃貸中	引渡日	即
駐車場	なし		
本体設備	EV		
各戸設備	給湯・シャワー		
備考	・管理方式/巡回管理 ・4Fの1フロア(1R×4部屋) ・4F・5Fの2フロア:一括相談可 価格:1,600万円		

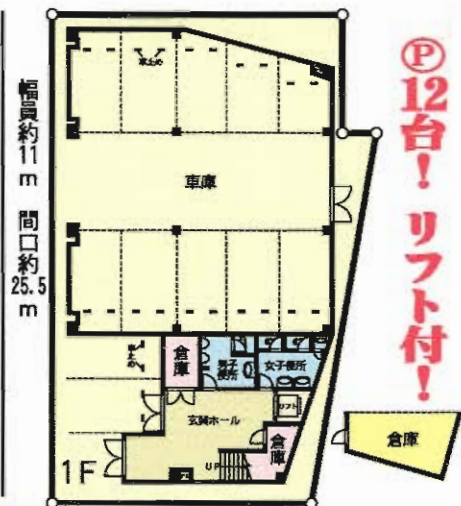
# 売事務所・売倉庫

～若松区  
浜町～

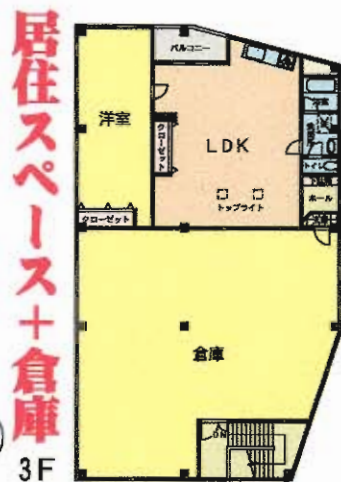
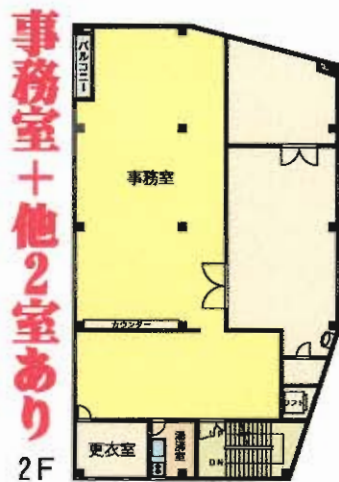


**◆駐車場12台あり!!**  
 (現在、7台貸貸中!)  
**49,000円の月額収入有!**  
 中途解約可能

(H21.3月外装リフォーム済・3F住居部分内装リフォーム済)



⑫12台! リフト付!



# 売事務所・売倉庫

J R 若松駅

4,180万円

北九州市若松区浜町1丁目4-15

J R 若松駅 徒歩10分

351.93m<sup>2</sup> (106.45坪) ほかに私道面積

構造・規模 鉄骨造陸屋根3階建  
 面積 1F 235.47m<sup>2</sup> 2F 263.31m<sup>2</sup> 3F 261.19m<sup>2</sup> (計759.97m<sup>2</sup>)  
 建物名 浜町売事務所・倉庫

土地権利	所有権	施工会社	
総戸数		築年月	平成9年12月
都市計画	市街化区域	用途地域	商業地域
建ぺい率	80%	容積率	400%
他の法令上の制限	準防火地域		
現況	空	引渡日	即
駐車場	有 12台 (うち7台貸貸中)		
接道状況 (角地・間口)	市道幅員約11m、間口約25.5m		
設備			
備考	確定測量・地積更正済み H22年度固定資産税評価額 土地: 16,770,872円 建物: 37,388,863円 合計: 54,159,735円		

# オーナーチェンジ



**想定利回り:15% 現在満室**

[月額収入] 家賃:250,000円(税込) 組合費:30,000円(税込)  
年間予定収入:合計3,360,000円



# 売店舗

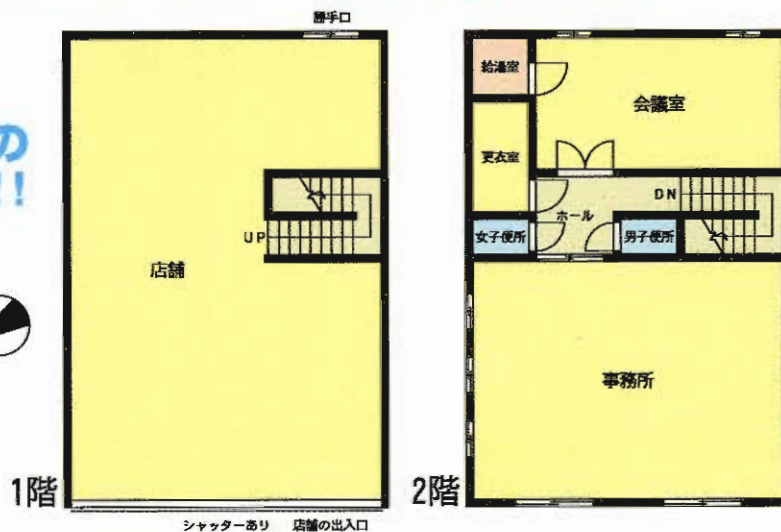
JRスペースワールド駅

**2,240万円**

物件種目	売店舗		
最寄駅	JRスペースワールド駅		
価格	<b>2,240万円</b>		
物件所在地	北九州市八幡東区中央2丁目19-5 (地番:14-11)		
交通	西鉄バス中央三丁目停 徒歩1分		
土地面積	44.48坪(147.06㎡)	ほかに私道面積	なし
建物	構造・規模	鉄骨造2階建	
	面積	延べ255.58㎡(約77.31坪)	
	建物名	中央二丁目店舗	
土地権利	所有権	施工会社	
総戸数		築年月	平成15年6月
都市計画	市街化区域	用途地域	商業地域
建ぺい率	80%	容積率	500%
他の法令上の制限	防火地域		
現況	賃貸中	引渡日	相談
駐車場	なし		
接道状況(角地・間口)	間口約10m・奥行約15m		
設備	上下水道・都市ガス		
備考	アーケード ・北西幅員約7.6m市道に接面(中央6号線) ◆H22年度評価額 土地:10,874,204円 建物:16,300,289円 合計:27,174,493円		

※小売店舗&専門店が  
建ち並ぶアーケード付きの  
商店街内!!

<商店街入口>



# 中本町名店街内の商業ビル

## 戸畑区中本町2番10号



◆ **利回り(現況)12.04%** ◆

家賃 672,650円(税込)  
共益費 10,000円(税込)  
合計 682,650円  
年収 **8,191,800円**

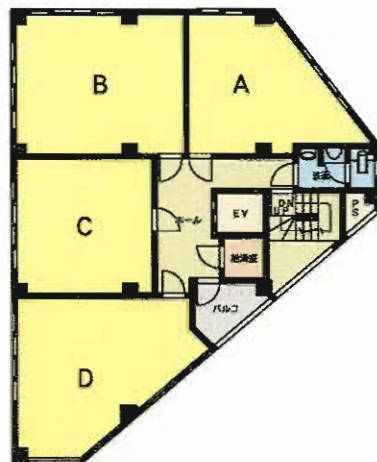
※5階部分 住居にて非課税  
満室時想定 利回り 22.91%可能

家賃 1,227,050円(税込)  
共益費 71,530円(税込)  
合計 1,298,580円  
年収 **15,582,960円**

# 戸畑 商店街の中心地



2  
S  
4  
F



# 売ビル(収益物件)

J R 戸畑駅

**6,800万円**

物件種目	北九州市戸畑区中本町2番10号		
最寄駅	西鉄バス中本第一停 徒歩1分		
価格	J R 戸畑駅 徒歩3分		
物件所在地	246.83㎡(74.66坪)	ほかに 私道面積	なし
土地面積	構造・規模	鉄筋コンクリート造地上5階建	
	面積	延べ975.25㎡	
建物	建物名	サンファイビル	
	土地権利	所有権	施工会社
総戸数		築年月	平成4年3月
都市計画	市街化区域	用途地域	商業地域
建ぺい率	80%	容積率	400%
他の法令上の制限	防火地域		
現況	賃貸中	引渡日	相談
駐車場	無		
接道状況(角地・間口)	エレベーター・エアコン(事務所使用の部屋のみ)		
設備	給湯室・洗面トイレ		
備考	・西側 幅員約8.5m 公道に約20m ・北側 幅員約11m 公道に約8.5m ・南東側 幅員約6m 公道に約17m接道 平成22年度評価額 土地: 22,497,073円 建物: 69,224,845円 計: 91,721,918円		

# 収益アパート

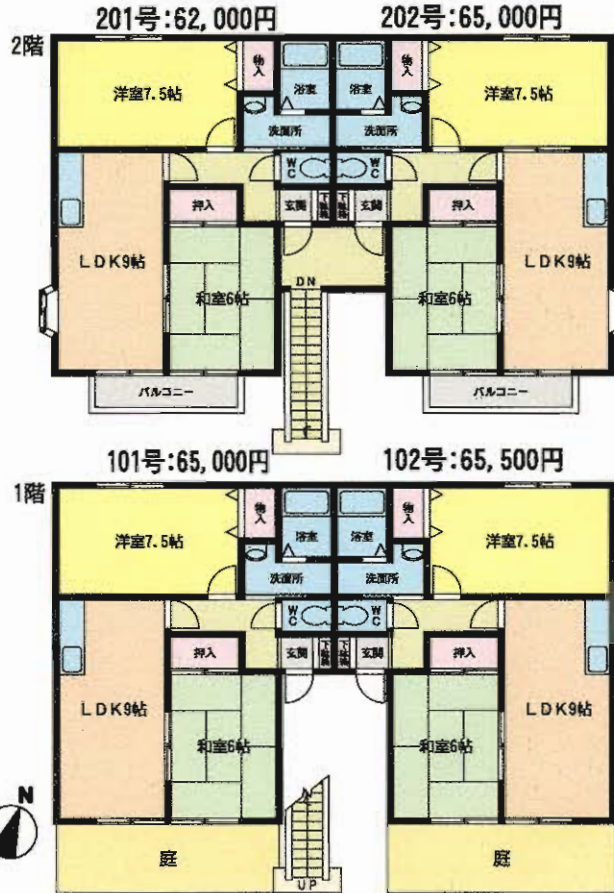
## 安定性のあるファミリータイプ



### 現況利回り・・・10.43%

年間収入・・・3,090,000円  
月間収入・・・257,500円

### 現在満室です!!



# 一括売アパート

## スペースワールド駅

### 2,960万円

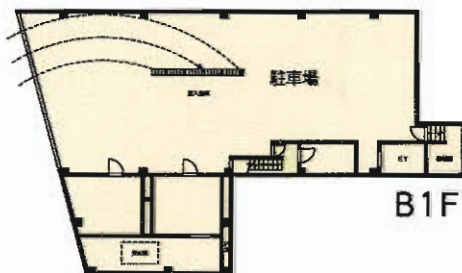
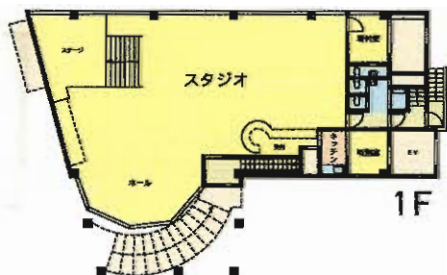
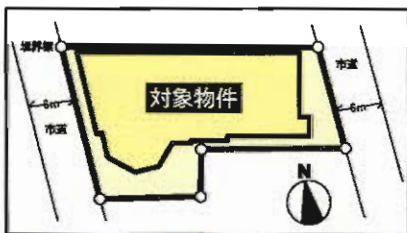
物件種目	一括売アパート		
最高駅	スペースワールド駅		
価格	2,960万円		
物件所在地	北九州市八幡東区日の出2丁目18-16		
交通	西鉄バス日の出3丁目停 徒歩5分		
土地面積	514.76㎡(155.71坪)	ほかに私道面積	なし
建物	構造・規模	軽量鉄骨造2階建	
	面積	延べ211.38㎡(63.94坪)	
	建物名	ウィンディア日の出	
土地権利	所有権	施工会社	(株)パナホーム
総戸数	4戸	築年月	平成8年8月
都市計画	市街化区域	用途地域	第1種中高層住居専用地域
建ぺい率	60%	容積率	144%
他の法令上の制限			
現況	賃貸中	引渡日	即
駐車場	有5台		
接道状況(角地・間口)	南西側約3.6m 市道に間口25m接す。奥行22m		
設備	給湯・シャワー・シャンプードレッサー LPG		
備考	月間収入内訳		
	・賃料:23.8万円 ・共益費:0.4万円		
	・駐車場:1.55万円		
	◎整形地		

売ビル~小倉北区片野~

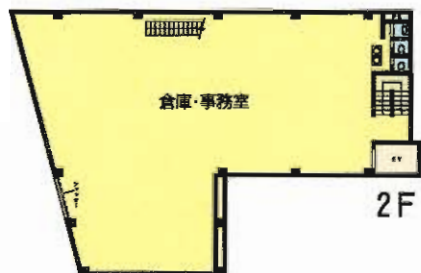
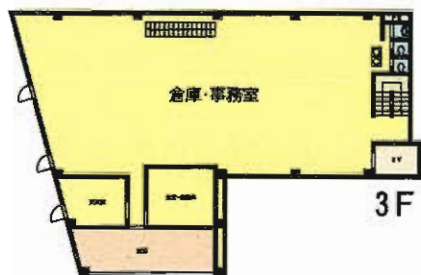
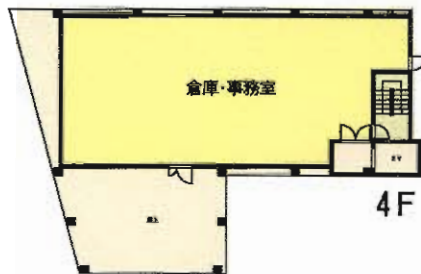
快適な交通アクセス

H22年10月外装改装済!!

\*\*\*\*\*  
 ☆地下に駐車場有! ☆EV付!!  
 ☆モノレール「片野駅」徒歩3分!!  
 ☆東側・西側に6m市道に面す!!  
 \*\*\*\*\*



小倉の希少物件!



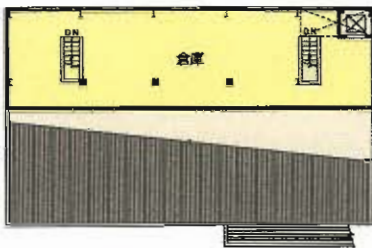
物件種目	売ビル		
最寄駅	モノレール片野駅		
価格	1億1,000万円		
物件所在地	北九州市小倉北区片野3丁目5-16		
交通	モノレール片野駅 徒歩3分		
	西鉄バス片野停 徒歩2分		
土地面積	547.63m <sup>2</sup> (165.65坪)	ほかに	私道面積
	構造・規模 鉄骨造亜鉛メッキ鋼板葺地下1階付地上4階建		
建物	面積	延べ2,000.06m <sup>2</sup> (605.01坪)	
	建物名	片野ビル	
土地権利	所有権	施工会社	
総戸数		築年月	平成8年12月
都市計画	市街化区域	用途地域	商業地域
建ぺい率	80%	容積率	400%
他の法令上の制限	準防火地域		
現況	空	引渡日	相談
駐車場	有 10台以上可		
接道状況(角地・間口)	東側幅員約6mに間口約13.5m・西側幅員約6mに間口約22m接道		
設備	EV・上下水道・都市ガス		
備考	床面積:1階	380.87m <sup>2</sup>	
	2階	433.52m <sup>2</sup>	
	3階	433.52m <sup>2</sup>	
	4階	304.19m <sup>2</sup>	
	地下1階	447.96m <sup>2</sup>	



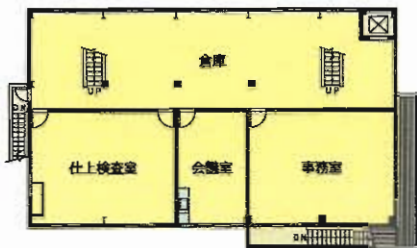
# 売工場・倉庫



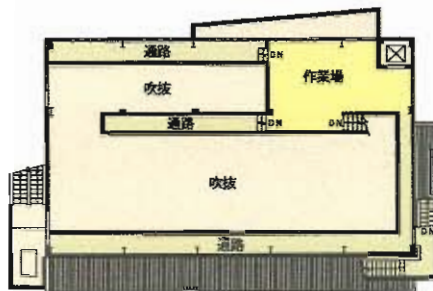
JR日豊本線  
下曾根駅徒歩9分



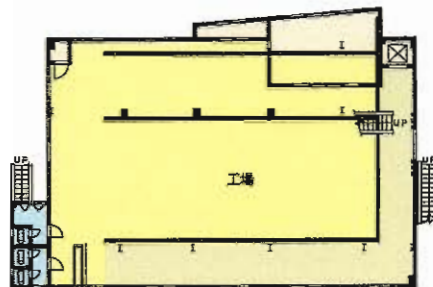
4F



3F



2F



1F

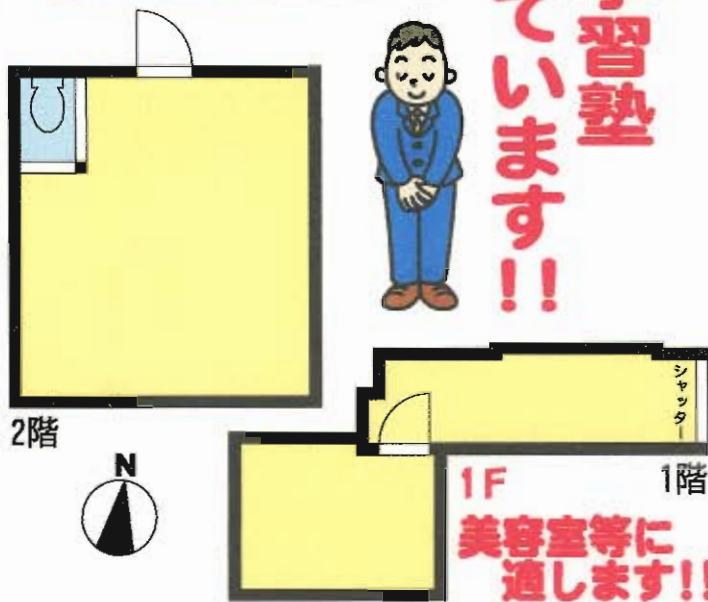


物件種目	<b>売工場</b>		
最寄駅	JR下曾根駅		
価格	<b>3,750万円(税込)</b>		
物件所在地	北九州市小倉南区葛原東四丁目8番8号		
交通	JR日豊本線下曾根駅 徒歩9分(718m)		
土地面積	356.18m <sup>2</sup> (107.74坪)	ほかに私道面積	無し
建物	構造・規模	鉄骨造亜鉛メッキ鋼板葺4階建	
	面積	601.20m <sup>2</sup> (181.86坪)	
	建物名	山城精機製作所ビル	
土地権利	所有権	施工会社	
総戸数	1戸	築年月	平成2年12月
都市計画	市街化区域	用途地域	準工業地域
建ぺい率	60%	容積率	200%
他の法令上の制限			
現況	空	引渡日	相談
駐車場	7台分		
接道状況(角地・固)	北側約23.5m公道・東側約4.0m公道・北東角地		
設備	上下水道 小型リフト、空調設備		
備考			

# 貸店舗・事務所 小倉北区昭和町



**2F**  
事務所・学習塾  
等に適しています!!



モノレール、バス徒歩5分圏内



## 貸店舗・事務所

最寄駅 **モノレール香春口三萩野駅**

賃料 1F **15万円**(税込)  
2F **24万円**(税込)

礼金 **2ヶ月**・敷金なし

物件所在地 **福岡県北九州市小倉北区昭和町8-1**

交通 **モノレール香春口三萩野駅 徒歩5分**  
**西鉄バス黄金町停 徒歩3分**

建物名  
構造・規模 **RC造22階建1・2階部分**  
使用部分面積 **105.16㎡(1F)、207.14㎡(2F)**

築年月 **1982年4月** 契約期間 **2年**

管理費等 **なし**

土地面積 用途地域 **商業地域**

駐車場 **1F 1台付無料、2F無**

現況 **空** 引渡日 **即時**

接道状況(角地・開口)

本体設備 **都市ガス**

各戸設備 **トイレ**

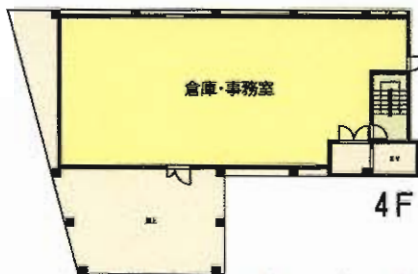
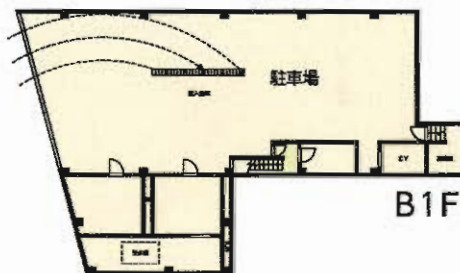
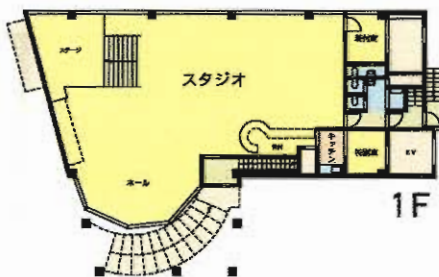
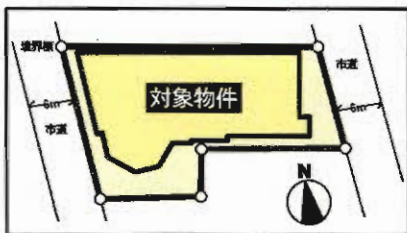
備考 **1F 飲食店要相談  
2F 飲食不可**

# 貸一棟ビル ~小倉北区片野~

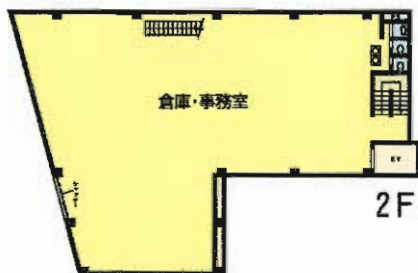
# 快適な交通アクセス

## H22年10月外装改装済!!

★地下に駐車場有! ★EV付!!  
★モノレール「片野駅」徒歩3分!!  
★東側・西側の6m市道に面す!!



### 小倉の希少物件!

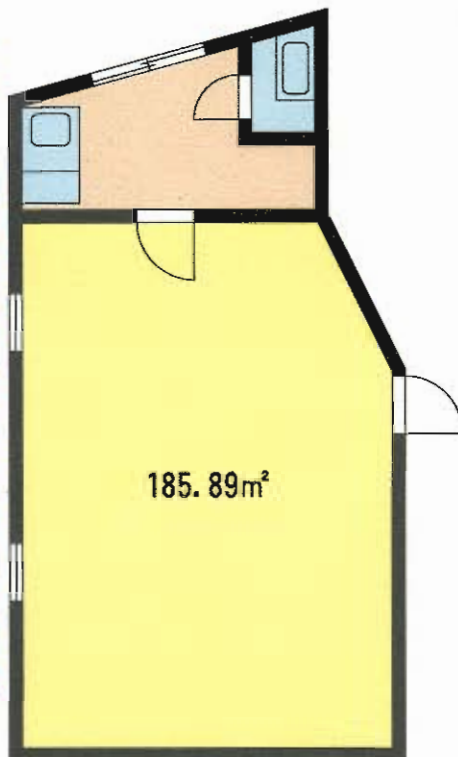


物件種目	貸一棟ビル		
最寄駅	モノレール片野駅		
賃料	147万円(税込)		
貸賃条件	礼金2ヶ月・敷金4ヶ月(返金4ヶ月)		
物件所在地	北九州市小倉北区片野3丁目5-16		
交通	モノレール片野駅 徒歩3分		
	西鉄バス片野停 徒歩2分		
建物	建物名	片野ビル	
	構造・規模	鉄骨造面鉛メッキ鋼板葺地下1階付地上4階建	
	使用部分面積	延べ2,000.06㎡(605.01坪)	
築年月	平成8年12月	契約期間	5年
管理費等	105,000円		
土地面積	547.63㎡(165.65坪)	用途地域	商業地域
駐車場	有 10台以上可(無料)		
現況	空	引渡日	相談
接達状況(角地・間口)	東側幅員約6mに間口約13.5m・西側幅員約6mに間口約22m接道		
本体設備	EV・上下水道・都市ガス		
各戸設備			
備考	床面積:1階	380.87㎡	
	2階	433.52㎡	
	3階	433.52㎡	
	4階	304.19㎡	
	地下1階	447.96㎡	

# 高鍋ビル



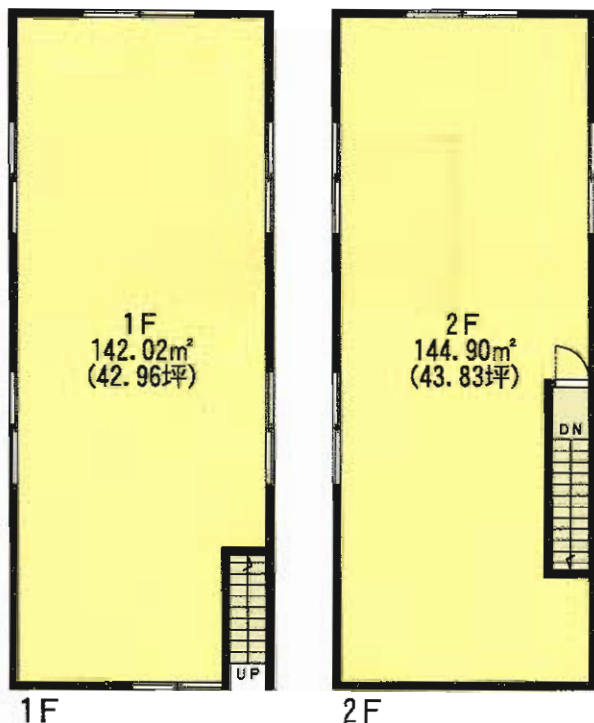
飲食店要相談  
大通りに面していて  
看板設置も可!!



物件種目	<b>貸事務所・店舗</b>		
最寄駅	モノレール香春口三萩野駅		
賃貸条件	賃料	<b>22万円(税込)</b>	
		敷金なし・礼金 <b>2ヶ月</b>	
物件所在地	北九州市小倉北区熊本1丁目9-1		
交通	モノレール香春口三萩野駅 徒歩20分		
	西鉄バス熊本2丁目停 徒歩1分		
建物	建物名	高鍋ビル	
	構造・規模	鉄筋コンクリート造3階建2階部分	
	使用部分面積	185.89㎡(56.23坪)	
築年月	平成11年7月	契約期間	2年
管理費等	なし		
土地面積		用途地域	第1種住居地域
駐車場	付近に有 8,400円/月		
現況	空	引渡日	即時
接道状況(角地・開口)			
本体設備	電気・都市ガス・水道		
各戸設備			
備考	飲食店要相談		

# 新築

	賃料	敷金・礼金
1F	<b>744,282円</b> (坪/17,325円)	敷金 400万円 (償却 35%) 保証金 1,200万円
2F	<b>621,290円</b> (坪/14,175円)	敷金 200万円 (償却 35%) 保証金 400万円



※間取は略図のため現況優先

## 繁華街の1等地!!

# 小倉北区堺町

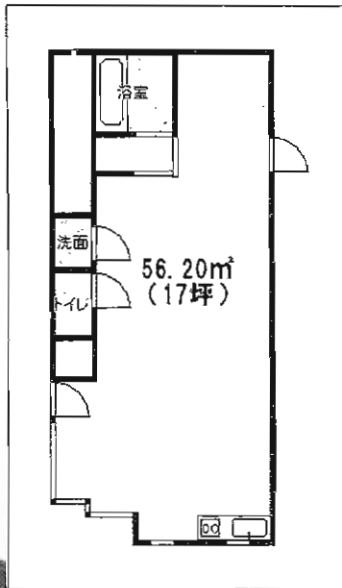
\*\*\*\*\*  
 \* **★1階は居酒屋・レストラン等** \*  
 \* **飲食店を!!** \*  
 \* **★2階は居酒屋・レストラン** \*  
 \* **ラウンジ・クラブ等を!!** \*  
 \*\*\*\*\*

「小倉駅」徒歩7分

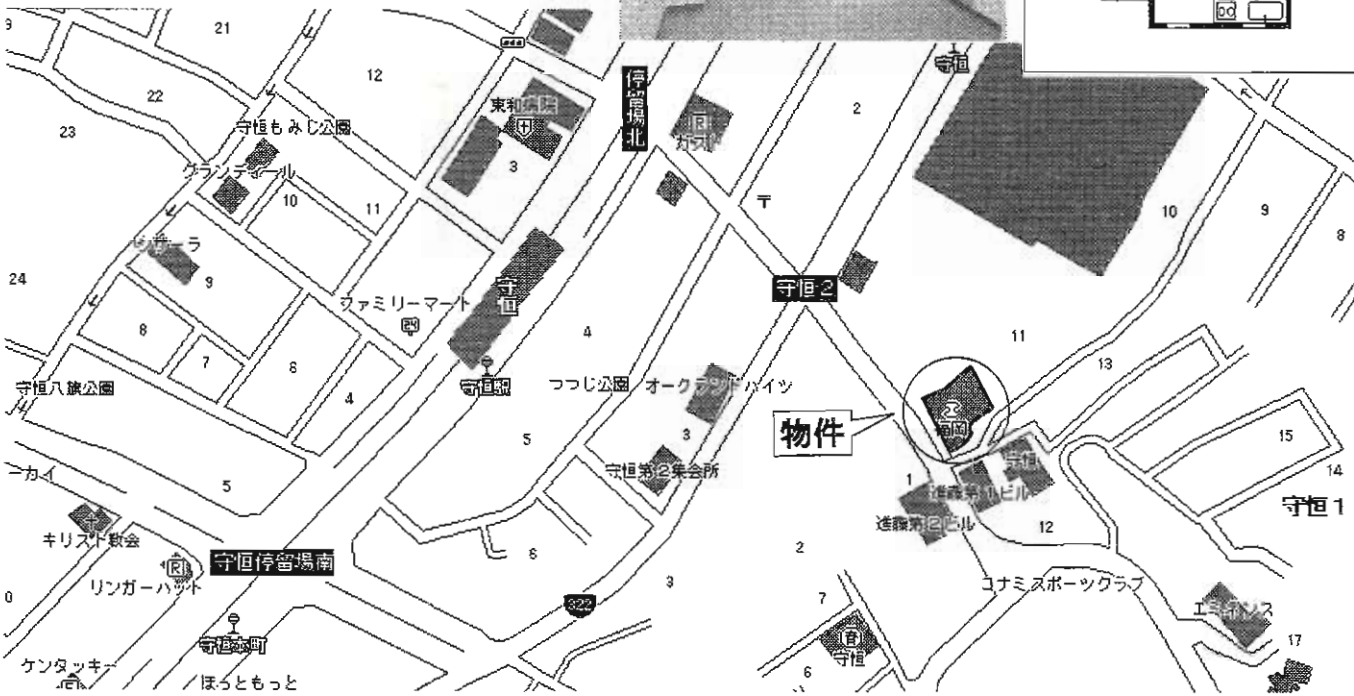


## 新築貸店舗

物件種目	JR小倉駅		
最寄駅	JR小倉駅		
賃貸条件	賃料	1F: <b>744,282円</b> 2F: <b>621,290円</b>	
	左図		
物件所在地	北九州市小倉北区堺町1丁目4番 (地番)1丁目49-1		
交通	鹿児島本線小倉駅 徒歩7分		
	モノレール平和通停留所 徒歩1分		
建物	建物名	堺町店舗	
	構造・規模	鉄骨造2階建1・2階部分	
	使用部分積	1F:142.02m <sup>2</sup> (42.96坪) 2F:144.90m <sup>2</sup> (43.83坪)	
築年月	H23年1月完成予定	契約期間	3年
管理費等	なし		
土地面積	181.99m <sup>2</sup>	用途地域	商業地域
駐車場	なし		
現況	未完成	引渡日	H23年2月下旬予定
接道状況(角地・間口)	北側公道幅員約5.5mに約7.6m接面		
本体設備	上下水道・都市ガス		
各戸設備			
備考	各フロア、分割貸可能!! (坪数相談に応ず)		



## ★1F 店舗・事務所★



# 貸店舗・事務所

モノレール「守恒」駅

賃料 **105,000**円(税込)

敷金**2**ヶ月分(実費) 礼金**2**ヶ月分

北九州市小倉南区守恒1丁目11-5

交 モノレール「守恒」駅 徒歩3分

通 西鉄バス「守恒」停 徒歩2分

建物名	寿康ビル
構造・規模	鉄筋コンクリート造3階建1階部分
使用部分面積	約56.20m <sup>2</sup> (17坪)

築年月 S56年4月 契約期間 3年

管理費等 12,600円(税込)

土地面積 用途地域 近隣商業地域

駐車場 無

現況 空 引渡日 即

接道状況(為地・開口)

本体設備 トイレ・浴室・照明器具・エアコン・LPG

各戸設備

備考

- 連帯保証人2名選定
- 免許証コピー必要・入居審査有・本人確認有
- 業種要相談(飲食業不可)
- 水道料金 3,660円/2か月+使用料=オーナー検針/集金

# 東本町貸テナント



元美容室後テナント



## J R 門司港駅徒歩10分



門司港レトロ  
集客見込めます  
至近!!



大通りに面し  
目立つ立地です

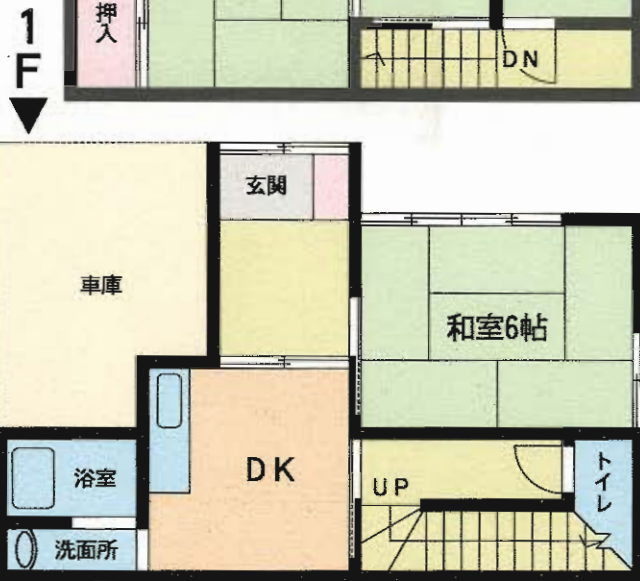
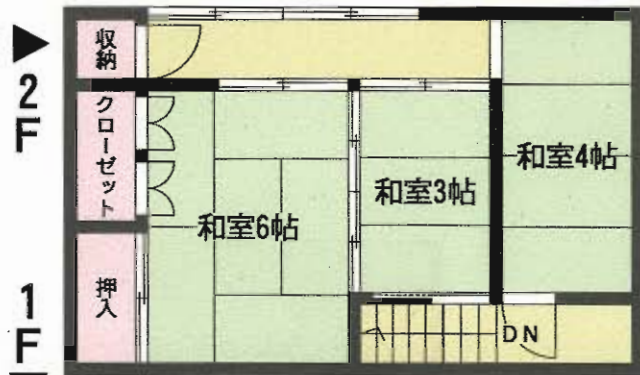
# 賃貸テナント

物件種目	J R 門司港駅		
最寄駅	J R 門司港駅		
賃貸条件	賃料	70,000円	
	敷金	4ヶ月(3)	
物件所在地	北九州市門司区東本町2丁目5-23		
交通	J R 鹿児島本線門司港駅 徒歩10分		
建物	建物名	東本町貸テナント	
	構造・規模	木造2階建1階部分	
	使用部分面積	47.52m <sup>2</sup>	
築年月	S27年3月	契約期間	2年
管理費等	なし		
土地面積		用途地域	
駐車場	なし		
現況	空	引渡日	即
接道状況(角地・開口)			
本体設備			
各戸設備			
備考			

# 貸家

## 八幡東区宮田町

### 4DK



  
 P1台付!  


イオン八幡東至近!!


**J R 枝光駅 徒歩4分**



# 貸家

J R 枝光駅

4DK

賃料 **50,000円**

敷金**3ヶ月(2)**

物件所在地 北九州市八幡東区宮田町11-9

交通 J R 枝光駅 徒歩4分

建物	建物名	宮田町貸家
	構造・規模	木造2階建
	使用部分面積	約66.11m <sup>2</sup> (20坪)
	間取内訳	

築年月 昭和57年5月 契約期間 2年

管理費等 無し

駐車場 有り(1台付無料)

現況 空 入居日 即

本体設備

各戸設備

保険等 加入義務要

備考