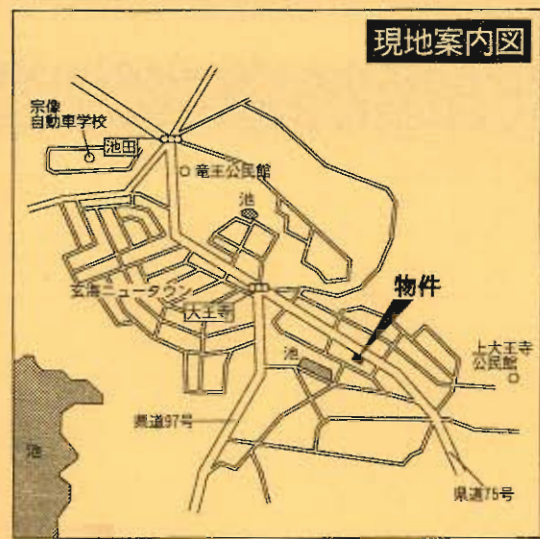


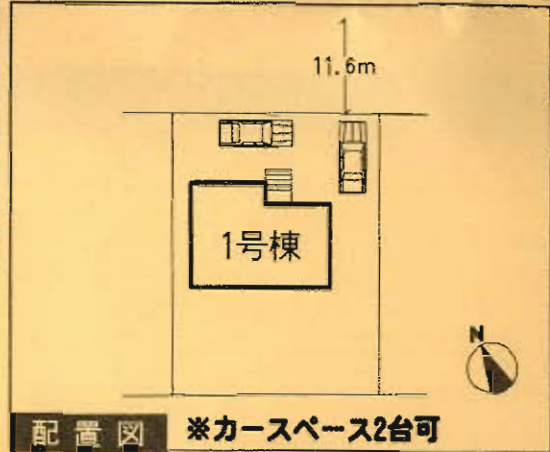
新築分譲住宅  
宗像市池田第5  
1棟現場

西鉄バス  
「上大王寺」停徒歩1分



- 設備・仕様**
- ノンホルム(F☆☆☆☆)
  - IHクッキングヒーター
  - シャワー付き洗面化粧台
  - TVモニター付インターホン
  - 断熱性・遮音性ペアサッシ使用(居室部分)
  - 階段部分、トイレには手摺りを設置、段差を最小限に抑えたパリアフリータイプ
  - 沈下に強いベタ基礎
  - フットライト
  - 浴室乾燥機付
  - 24時間換気
  - 1坪タイプの自動湯はり浴室(追い焚き、保温可能)
  - トイレウォッシュレット(1F・2F)
  - 人感センサー付玄関灯
  - 防湿性能・耐震基礎パッキン工法
  - 白アリ防虫工法(保証書付)
  - 1F床下収納
  - システムキッチン
  - トイレウォッシュレット(1F・2F)

- 物件概要**
- 所在地 / 宗像市池田3266番地以下未定(住居表示)
  - 土地権利 / 所有権
  - 都市計画 / 準都市計画区域内
  - 用途地域 / 第2種低層住居専用地域
  - 建ぺい率 / 50%
  - 引渡 / 2010年12月上旬
  - 完成 / 2010年11月下旬
  - 接道状況 / 北側11.6m公道
  - 構造 / 木造クロスファイバーシングル葺2階建
  - 設備 / 九州電力・公営水道・下水道・オール電化
- ※網戸(80,000円)はオプションとなります。  
※電波障害による共聴アンテナ等の引込みは買主様負担となります。  
※記載事項と現況が異なる場合は現況優先とします。  
(敷地面積については軽微な変更が生じる場合があります。)



**配置図 ※カースペース2台可**

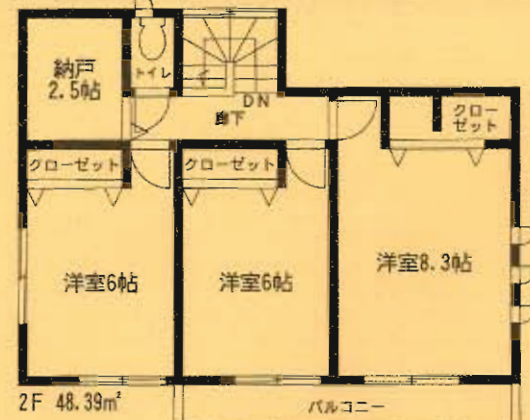
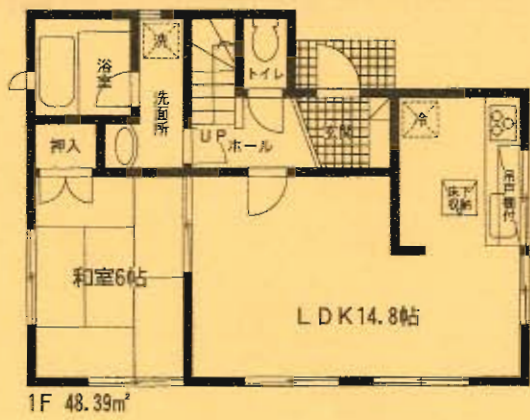
※工事現場では、ヘルメットの着用をお願いします。  
※建築中の建物内についても土足厳禁にてお願いします。  
※完成物件の駐車場には極力車を止めないで下さい。  
(コンクリート部分駐車厳禁!!)

**1号棟** ●土地面積 / 220.97㎡ ●延床面積 / 96.78㎡  
●建築確認番号 / 第H22SHC108416号

価格 **1,580** (税込) 万円

**住宅** エコポイント (300,000ポイント)  
【フラット35】S  
(優良住宅取得支援制度)  
**対象住宅!!**

耐力外壁面材  
**ダイライト**  
◎高強度 ◎防耐火  
◎高耐久 ◎住人の健康  
自然界の無機質材料を  
有効活用した、新素材です。



**オール電化**

4SLDK

