

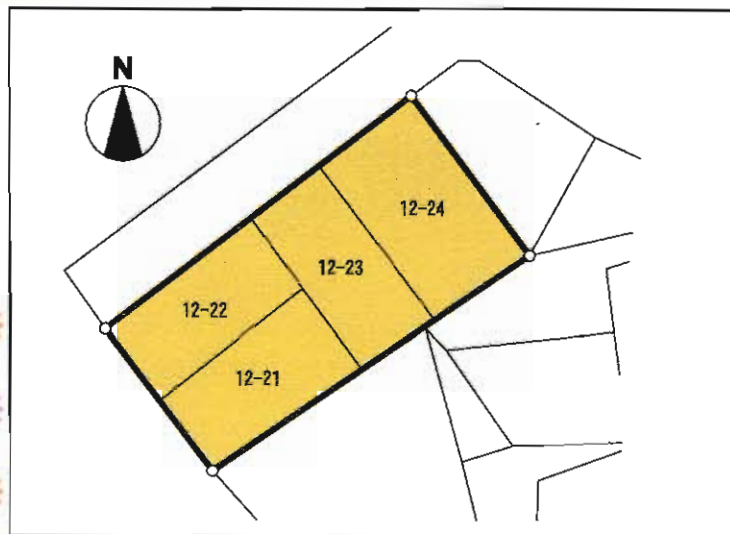
売土地 八幡西区引野

バス停目の前



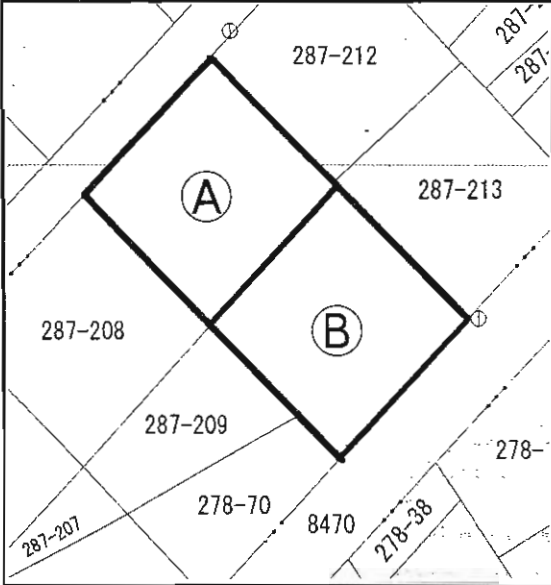
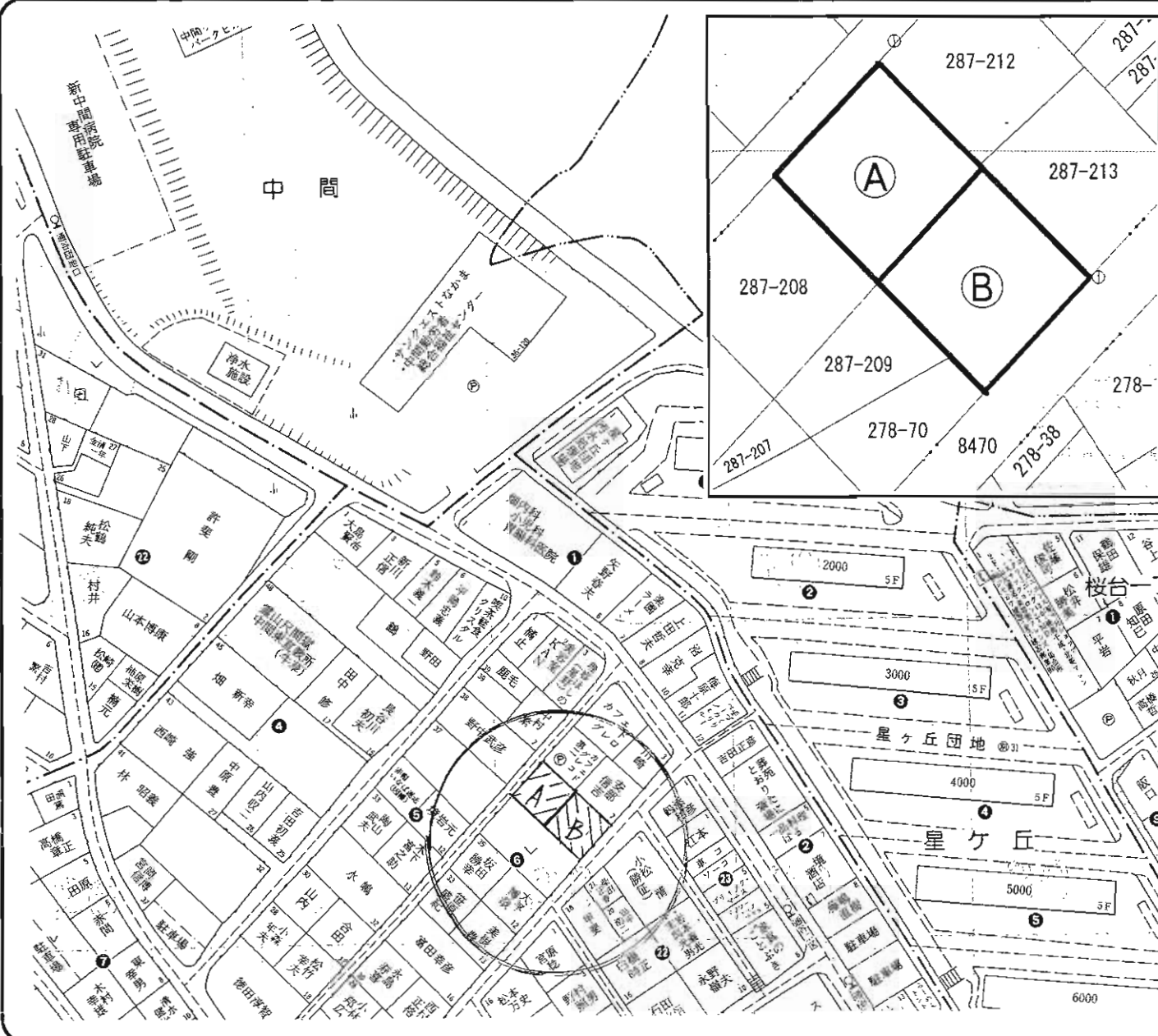
諸事便利な

好立地です!!



大通りに面して
おり、交通量多し

| | | | |
|-------------|-----------------------|------------|---------|
| 物件種目 | 売地 | | |
| 最適用途 | マンション用地 | | |
| 最寄駅 | JR黒崎駅 | | |
| 土地面積 | 1,018.7㎡ | ほかに私道面積 | |
| 価格 | 8,628万円 | 3.3㎡ 単価 | 28万円 |
| 物件所在地 | 北九州市八幡西区引野2丁目12-41 | | |
| 交通 | 引野小学校前バス停 徒歩1分 | | |
| 土地権利 | 所有権 | 地目 | 宅地 |
| 都市計画 | 市街化区域 | 用途地域 | 第2種住居地域 |
| 建ぺい率 | 60% | 容積率 | 200% |
| 他の法令上の制限 | | | |
| 地勢 | | | |
| 引渡条件 | 相談 | | |
| 現況 | 一部上物有 | 引渡日 | 即時 |
| 接道状況(角地・間口) | 西側20m 21m 北側7m 46m | | |
| 設備 | 上下水道・九州電力・都市ガス | | |
| 備考 | 一部古家付 | | |



売地

住宅

筑豊電鉄通谷電停

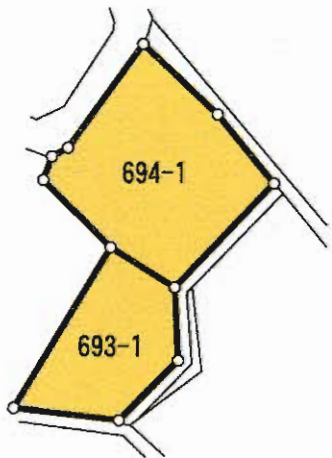
| | | | |
|------|--------------------|----------------------|---------|
| 物件種目 | 売地 | | |
| 最適用途 | 住宅 | | |
| 最寄駅 | 筑豊電鉄通谷電停 | | |
| 土地面積 | ①230m ² | ほかに私道面積 | |
| 価格 | 600万円 | 3.3m ² 単価 | 86,200円 |

| | | | |
|-------|-----------------|--|--|
| 物件所在地 | 中間市通谷2丁目287番210 | | |
| 交通 | 筑豊電鉄通谷電停 徒歩10分 | | |

| | | | |
|-------------|----------------------------------|------|--------|
| 土地権利 | 所有権 | 地目 | 宅地 |
| 都市計画 | 市街化区域 | 用途地域 | 近隣商業地域 |
| 建ぺい率 | 80% | 容積率 | 200% |
| 他の法令上の制限 | | | |
| 地勢 | | | |
| 引渡条件 | 相談 | | |
| 現況 | 駐車場 | 引渡日 | 相談 |
| 接道状況(海地・間口) | ①北西4m公道に約15m接す ②南東6m公道に約15m接す | | |
| 設備 | | | |

| | | | |
|----|---|--|--|
| 備考 | ②235.55m ² :700万円 (坪単価/98,200円) | | |
|----|---|--|--|

水巻町 売地



土地面積 **436** m²

☆ **トライアル・サンリブ等**
近隣に商業施設多数
諸事便利な好立地

高台にある緑豊かな
 閑静な住宅地



| | | | |
|-------------|----------------------|----------------------|-------------|
| 物件種目 | 売地(古家付) | | |
| 最適用途 | 住宅用地 | | |
| 最寄駅 | JR水巻駅 | | |
| 土地面積 | 436.62m ² | ほかに私道面積 | |
| 価格 | 950 万円 | 3.3m ² 単価 | |
| 物件所在地 | 遠賀郡水巻町古賀1丁目693・694番 | | |
| 交通 | JR水巻駅 徒歩26分 | | |
| 土地権利 | 所有権 | 地目 | 宅地 |
| 都市計画 | 市街化区域 | 用途地域 | 第1種低層住居専用地域 |
| 建ぺい率 | 60% | 容積率 | 80% |
| 他の法令上の制限 | | | |
| 地勢 | | | |
| 引渡条件 | 現況渡し | | |
| 現況 | 上物有 | 引渡日 | 即 |
| 接道状況(角地・簡易) | | | |
| 設備 | 上下水道完備 | | |
| 備考 | 受益者負担金含む | | |

建築条件無売地

住宅 下富野バス停

4号地 133㎡
 960万円
 単価 3.3㎡ 24万円

北九州市小倉北区下富野3丁目1-28

バス下富野停 徒歩1分

| | | | |
|----------|-------|------|---------|
| 土地権利 | 所有権 | 地目 | 宅地 |
| 都市計画 | 市街化区域 | 用途地域 | 第2種住居地域 |
| 建ぺい率 | 60% | 容積率 | 200% |
| 他の法令上の制限 | 無し | | |

| | | | |
|------|----|-----|----|
| 地勢 | 平坦 | | |
| 引渡条件 | 相談 | | |
| 現況 | 更地 | 引渡日 | 相談 |

| | |
|-----------------|--|
| 接道状況 (角地・間口) | |
| 設備 | |
| 備考 | |

ロフト付!各室エアコン付!

最新設備で、快適生活



都心部で
お手頃価格!!

◆4号地◆
土地+家
2,012万円

市街へのアクセス

- 富野幼稚園 徒歩2分
- 付属小学校 徒歩3分
- 付属中学校 徒歩3分
- 足立小学校 徒歩5分
- 菊陵中学校 徒歩6分
- 西鉄下富野バス停 徒歩1分
- J R小倉駅 徒歩20分車8分
- サンリブ 徒歩5分
- ナフコ 徒歩6分
- チャチャタウン 徒歩15分車5分
- 魚町観天街 徒歩15分車5分
- 医療センター 徒歩15分車5分
- 旦通市場 徒歩15分車8分



◆1号地◆

| 宅地 | | | |
|-------------------|-------|---------|------------|
| ㎡数 | 地積(坪) | 坪単価 | 価格 |
| 180 | 54 | 240,000 | 12,960,000 |
| 建物 | | | |
| 延床面積28.2坪(93.23㎡) | | 建物価格 | 11,200,000 |
| 土地建物価格 24,240,000 | | | |



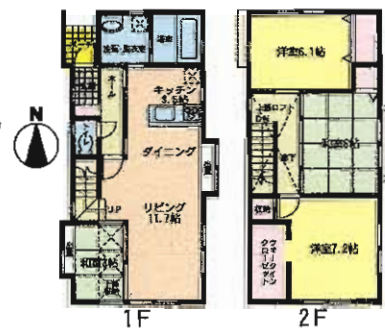
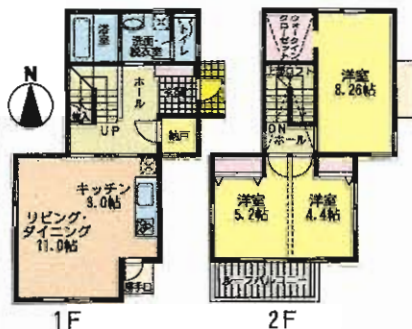
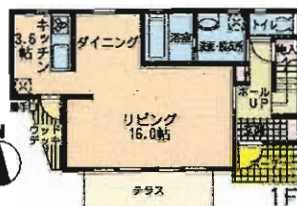
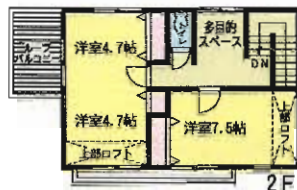
◆4号地◆

| 宅地 | | | |
|--------------------|-------|---------|------------|
| ㎡数 | 地積(坪) | 坪単価 | 価格 |
| 133 | 40 | 240,000 | 9,600,000 |
| 建物 | | | |
| 延床面積26.29坪(86.94㎡) | | 建物価格 | 10,620,000 |
| 土地建物価格 20,120,000 | | | |



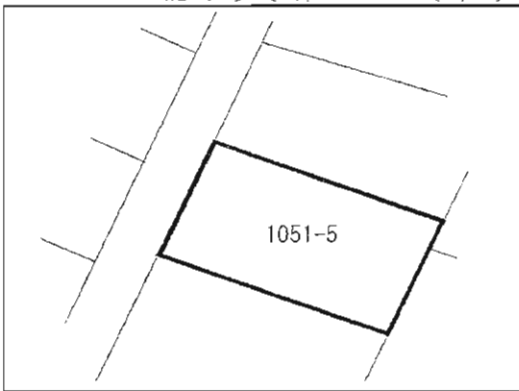
◆5号地◆

| 宅地 | | | |
|-------------------|-------|---------|------------|
| ㎡数 | 地積(坪) | 坪単価 | 価格 |
| 150 | 45.3 | 230,000 | 10,420,000 |
| 建物 | | | |
| 延床面積28坪(92.14㎡) | | 建物価格 | 11,200,000 |
| 土地建物価格 21,620,000 | | | |





物件



★閑静な住宅街♪約50坪

売土地

住宅

J R安部山公園駅

| | | | |
|------|-----------------|---------|---------|
| 土地面積 | 164.53㎡(49.77坪) | ほかに私道面積 | |
| 価格 | 670万円 | 3.3㎡単価 | 13.46万円 |

| | | | |
|-------|---------------------|--|--|
| 物件所在地 | 北九州市小倉南区横代北町2丁目13-7 | | |
| 交通 | 西鉄バス農事センター入口停 徒歩3分 | | |

| | | | |
|------|-------|------|-------------|
| 土地権利 | 所有権 | 地目 | 宅地 |
| 都市計画 | 市街化区域 | 用途地域 | 第1種低層住居専用地域 |
| 建ぺい率 | 50% | 容積率 | 80% |

他の法令上の制限 高さ制限10m

地勢

引渡条件 現況渡し

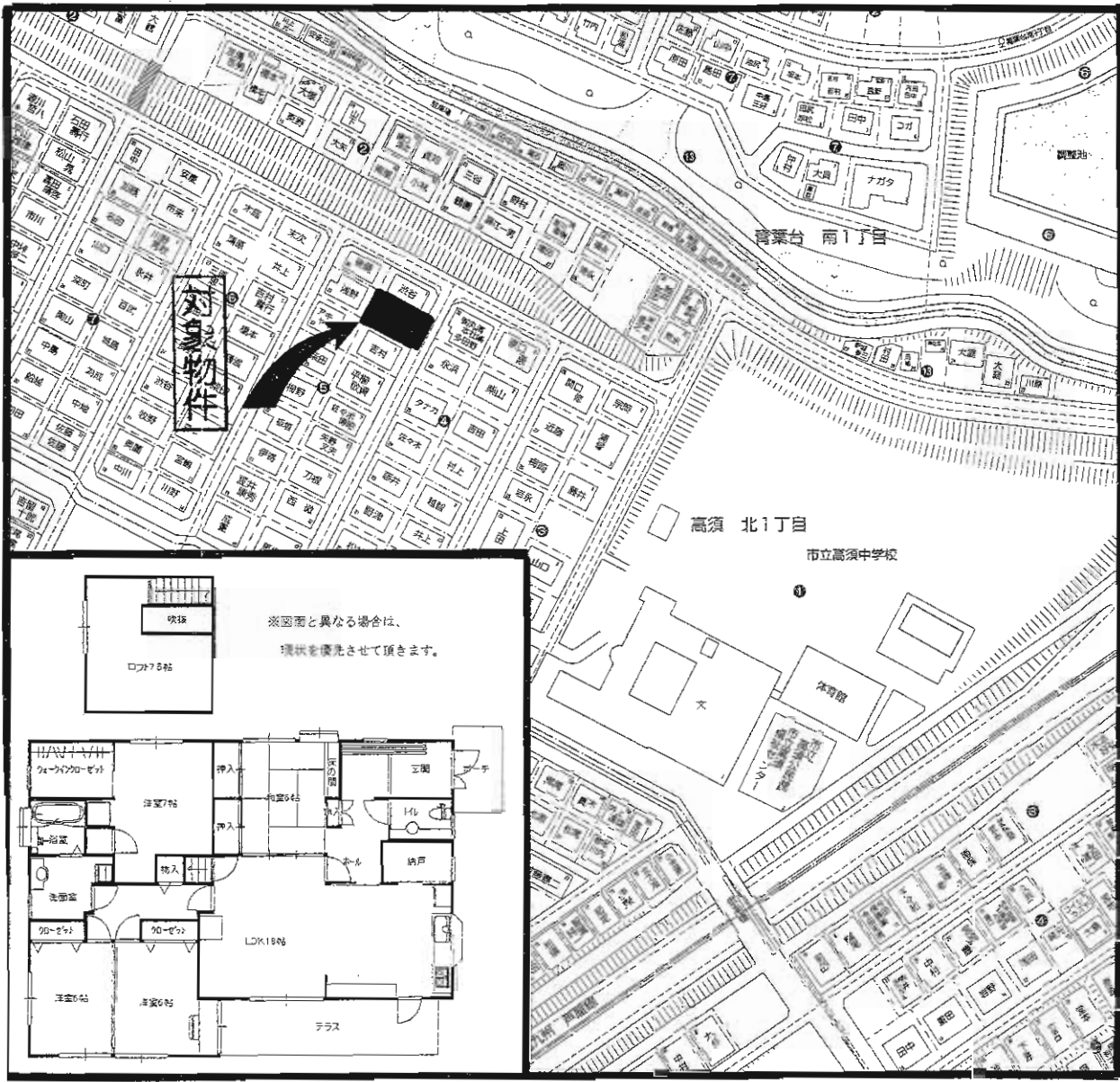
現況 古家付 引渡日 即

接道状況(角地・間口) 北西側6m公道に13m接す

設備 九電・上下水道

備考

C-112



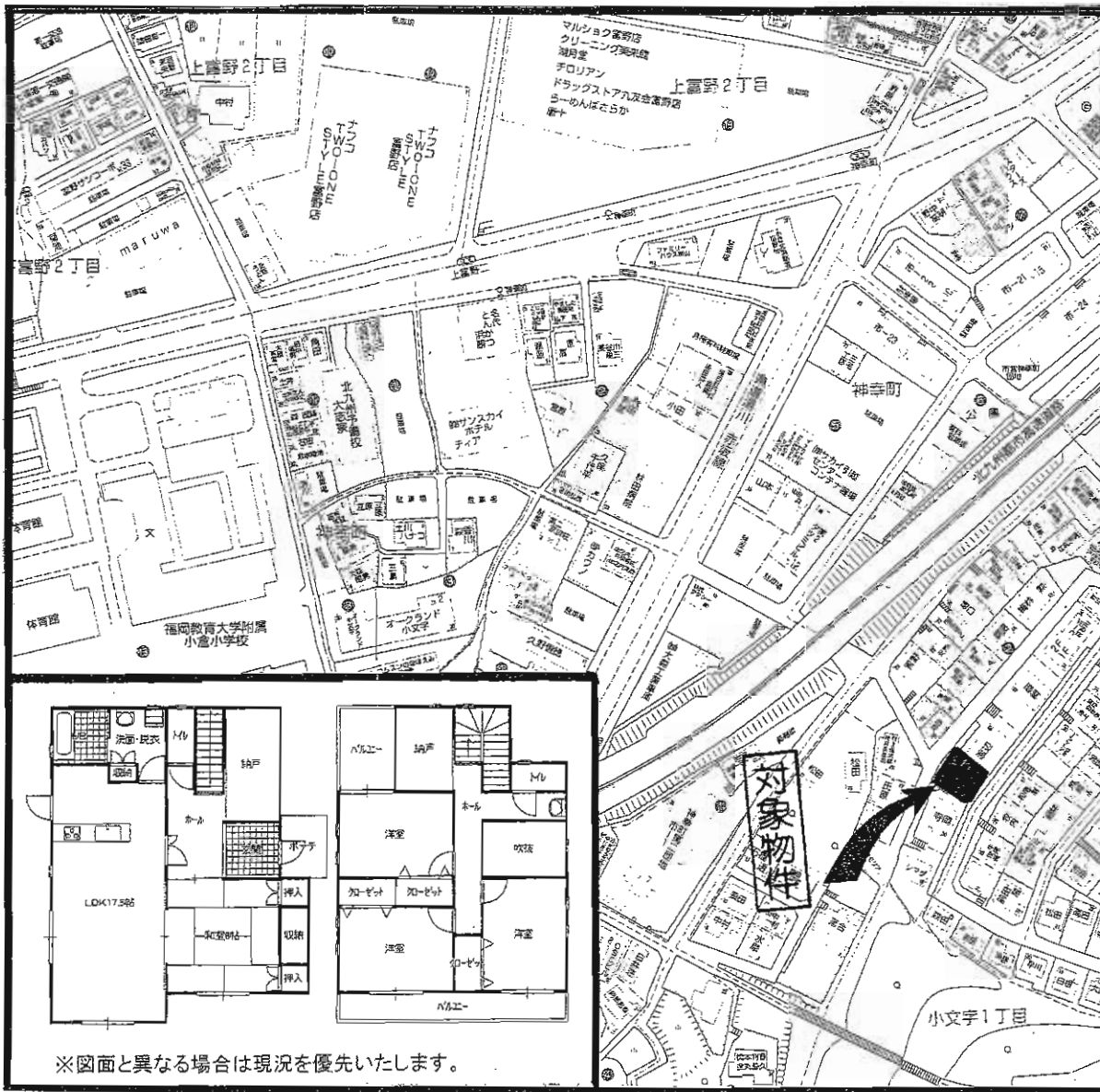
売一戸建

J R折尾駅

4 S L D K + ロフト

2,680万円

| | | | |
|-------------|---------------------------------|-------------------------------|-------------|
| 物件種目 | 売一戸建 | | |
| 最高駅 | J R折尾駅 | | |
| 間取タイプ | 4 S L D K + ロフト | | |
| 価格 | 2,680万円 | | |
| 物件所在地 | 北九州市若松区高須北1丁目5-2 | | |
| 交通 | 市営バス高須東停 徒歩5分 | | |
| | J R折尾駅 車で10分 | | |
| 土地面積 | 公簿298.22m ² (90.21坪) | ほか に 私道面積 | |
| 建物 | 構造・規模 | 木造セメント瓦葺2階建 | |
| | 面積 | 138.37m ² (41.85坪) | |
| 間取内訳 | L D K 18 和6 洋7.5 洋6×2 | | |
| 土地権利 | 所有権 | 地目 | 宅地 |
| 都市計画 | 市街化区域 | 用途地域 | 第1種低層住居専用地域 |
| 建ぺい率 | 50% | 容積率 | 80% |
| 他の法令上の制限 | 絶対高さ制限10m 外壁後退1m | | |
| 築年月 | 平成9年12月 | 駐車場 | 有 2台 |
| 現況 | 居住中 | 引渡日 | 要相談 |
| 建築確認番号 | | | |
| 接道状況(角地・間口) | 南東側約6m公道間口約13m | | |
| 設備 | 上下水道・都市ガス | | |
| 備考 | 1階に居住空間を集めた注文住宅! 青葉小 高須中校区 | | |



売一戸建

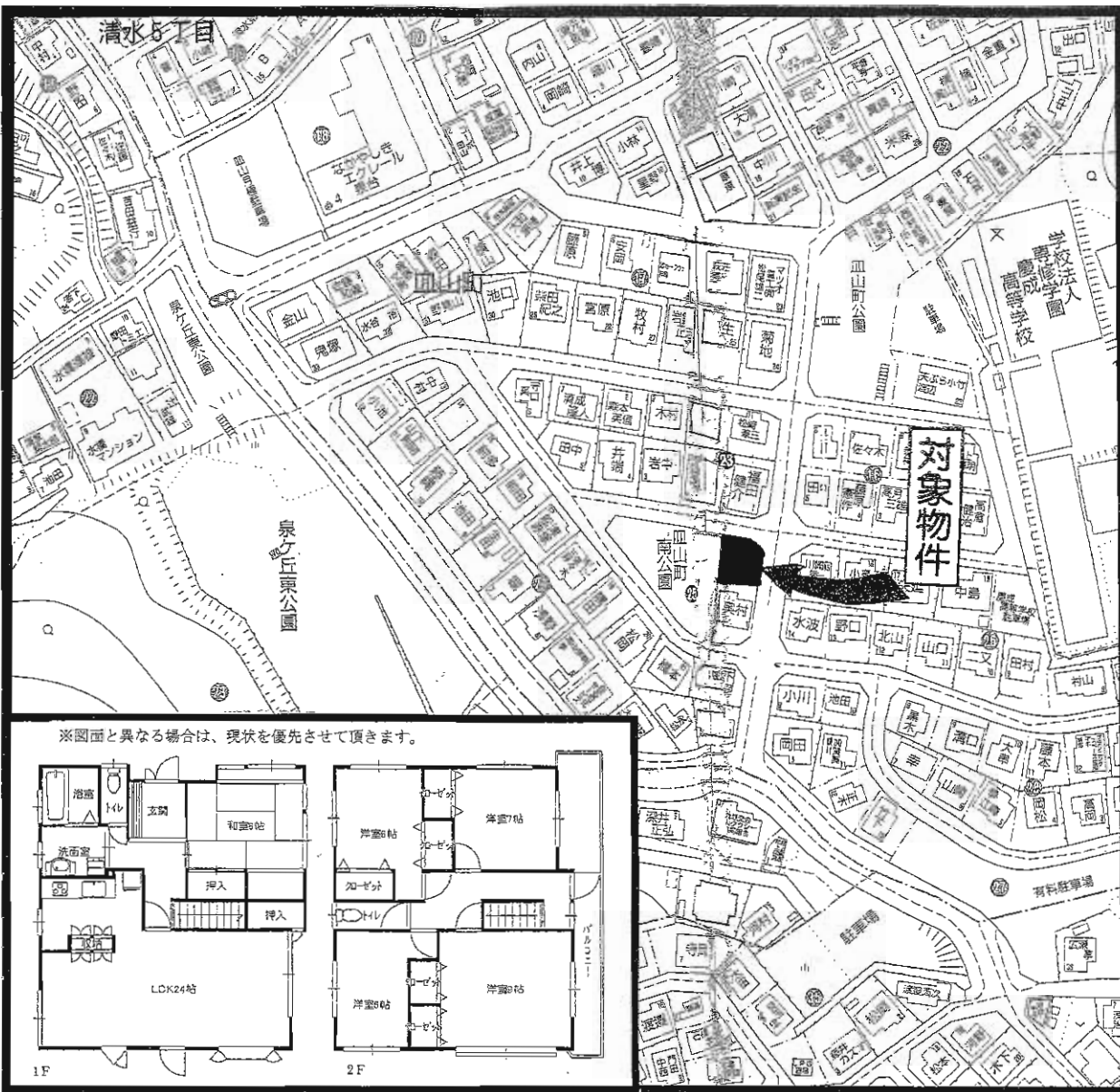
JR小倉駅

4SLDK

1,980万円

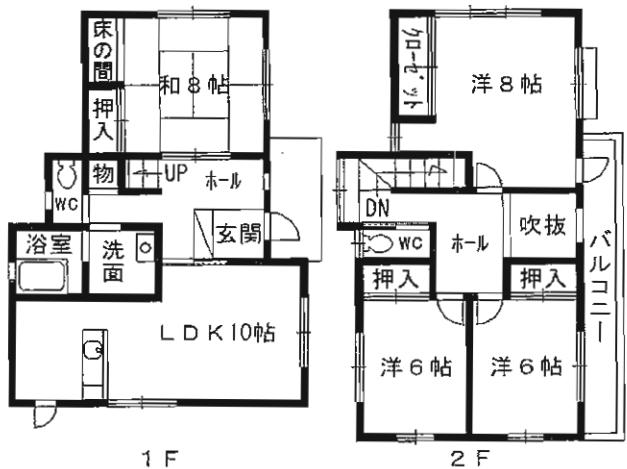
| | | | |
|-------------|---------------------------------|------------------|-------------|
| 物件種目 | 売一戸建 | | |
| 最寄駅 | JR小倉駅 | | |
| 間取タイプ | 4SLDK | | |
| 価格 | 1,980万円 | | |
| 物件所在地 | 北九州市小倉北区小文字1丁目2-51 | | |
| 交通 | 西鉄バス神幸町停 徒歩4分 | | |
| 土地面積 | 公簿304.38㎡(92.07坪) | ほかに私道面積 | |
| 建物 | 構造・規模 | 木造スレート葺2階建 | |
| | 面積 | 125.03㎡(37.82坪) | |
| | 間取内訳 | LDK17.5・和8・洋6・洋6 | |
| 土地権利 | 所有権 | 地目 | 宅地 |
| 都市計画 | 市街化区域 | 用途地域 | 第一種低層住居専用地域 |
| 建ぺい率 | 50% | 容積率 | 80% |
| 他の法令上の制限 | 外壁後退1m・高さ制限10m・風致地区 | | |
| 築年月 | 平成14年12月 | 駐車場 | 有 |
| 現況 | 空室 | 引渡日 | 即時 |
| 建築確認番号 | | | |
| 接道状況(角地・間口) | 北西側約5.9m公道間口約18m・南東側約6m公道間口約15m | | |
| 設備 | 上下水道・オール電化 | | |
| 備考 | H22年8月内装リフォーム済! 富野小・富野中校区 | | |

※図面と異なる場合は現況を優先いたします。



| | | | |
|-------------|---|----------------------|--------------|
| 物件種目 | 売一戸建 | | |
| 最寄駅 | J R南小倉駅 | | |
| 間取タイプ | 5LDK | | |
| 価格 | 2,780万円 | | |
| 物件所在地 | 北九州市小倉北区皿山町25-5 | | |
| 交通 | J R鹿児島本線/モノレール小倉駅 車で12分 西鉄バス齒科大前停 徒歩10分 | | |
| 土地面積 | 公簿155.88㎡(47.15坪) | ほかに私道面積 | |
| 建物 | 構造・規模 | 木造セメント瓦葺2階建 | |
| | 面積 | 135.38㎡(40.95坪) | |
| | 間取内訳 | LDK24 和6 洋9 洋7 洋6 洋6 | |
| 土地権利 | 所有権 | 地目 | 宅地 |
| 都市計画 | 市街化区域 | 用途地域 | 第1種中高層住居専用地域 |
| 建ぺい率 | 60% | 容積率 | 200% |
| 他の法令上の制限 | 無し | | |
| 築年月 | 平成4年4月 | 駐車場 | 有 |
| 現況 | 空室 | 引渡日 | 即時 |
| 建築確認番号 | | | |
| 接道状況(角地・筒口) | 北東側約8m公道 北西側約8m公道 | | |
| 設備 | システムK・都市ガス・ウォシュレット・浴室乾燥機 バルコニー・上下水道・電気・床暖 | | |
| 備考 | 日当たり良好!H22.7月内装リフォーム済! 駐車場2台目増設可!泉台小・篠崎中学校区! | | |

駐車場2台OK!!



明るく
開放的



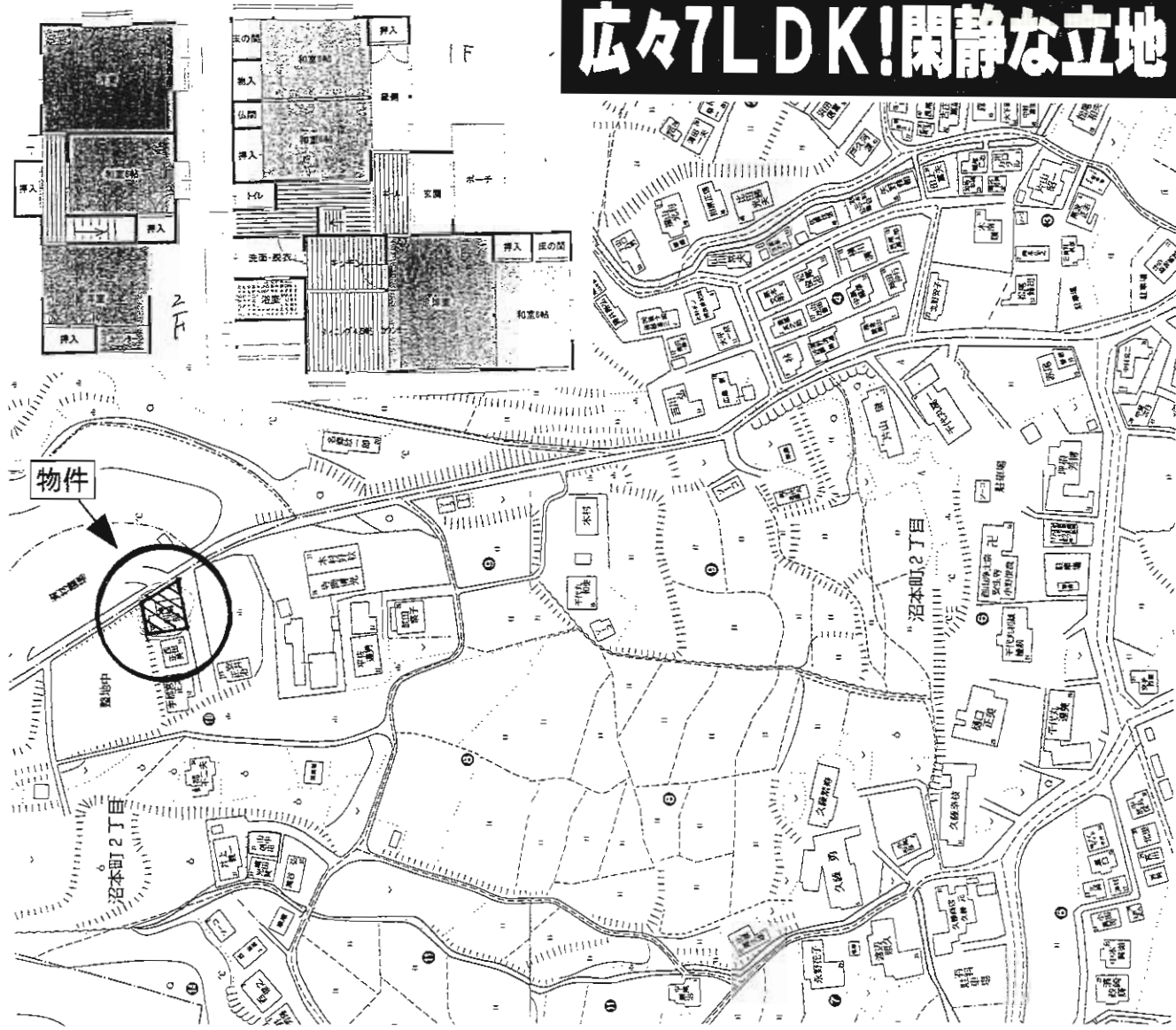
売 家

モノレール徳力嵐山口駅
4LDK
1,730万円

| | | | |
|-------------|--------------------|--------------------------|-------------|
| 物件種目 | モノレール徳力嵐山口駅 | | |
| 最寄駅 | モノレール徳力嵐山口駅 | | |
| 間取りタイプ | 4LDK | | |
| 価格 | 1,730万円 | | |
| 物件所在地 | 北九州市小倉南区志井三丁目15 | | |
| 交通 | 西鉄バス志井桜ヶ丘入口停 徒歩10分 | | |
| 土地面積 | 240.76㎡ (72.82坪) | ほかに私道面積 | |
| 建物 | 構造・規模 | 木造2階建 | |
| | 面積 | 延べ118.40㎡ 附属建物車庫部分19.82㎡ | |
| | 間取内訳 | | |
| 土地権利 | 所有権 | 地目 | 宅地 |
| 都市計画 | 市街化区域 | 用途地域 | 第1種低層住居専用地域 |
| 建ぺい率 | 50% | 容積率 | 80% |
| 他の法令上の制限 | 外壁後退・高さ制限・徳吉風致地区 | | |
| 築年月 | 平成2年4月 | 駐車場 | 2台可 |
| 現況 | 居住中 | 引渡日 | 相談 |
| 建築確認番号 | | | |
| 接道状況(角地・間口) | 南東側5m公道に15m接す | | |
| 設備 | 公共上下水・都市G | | |
| 備考 | | | |

A-033

広々7LDK!閑静な立地



売 家

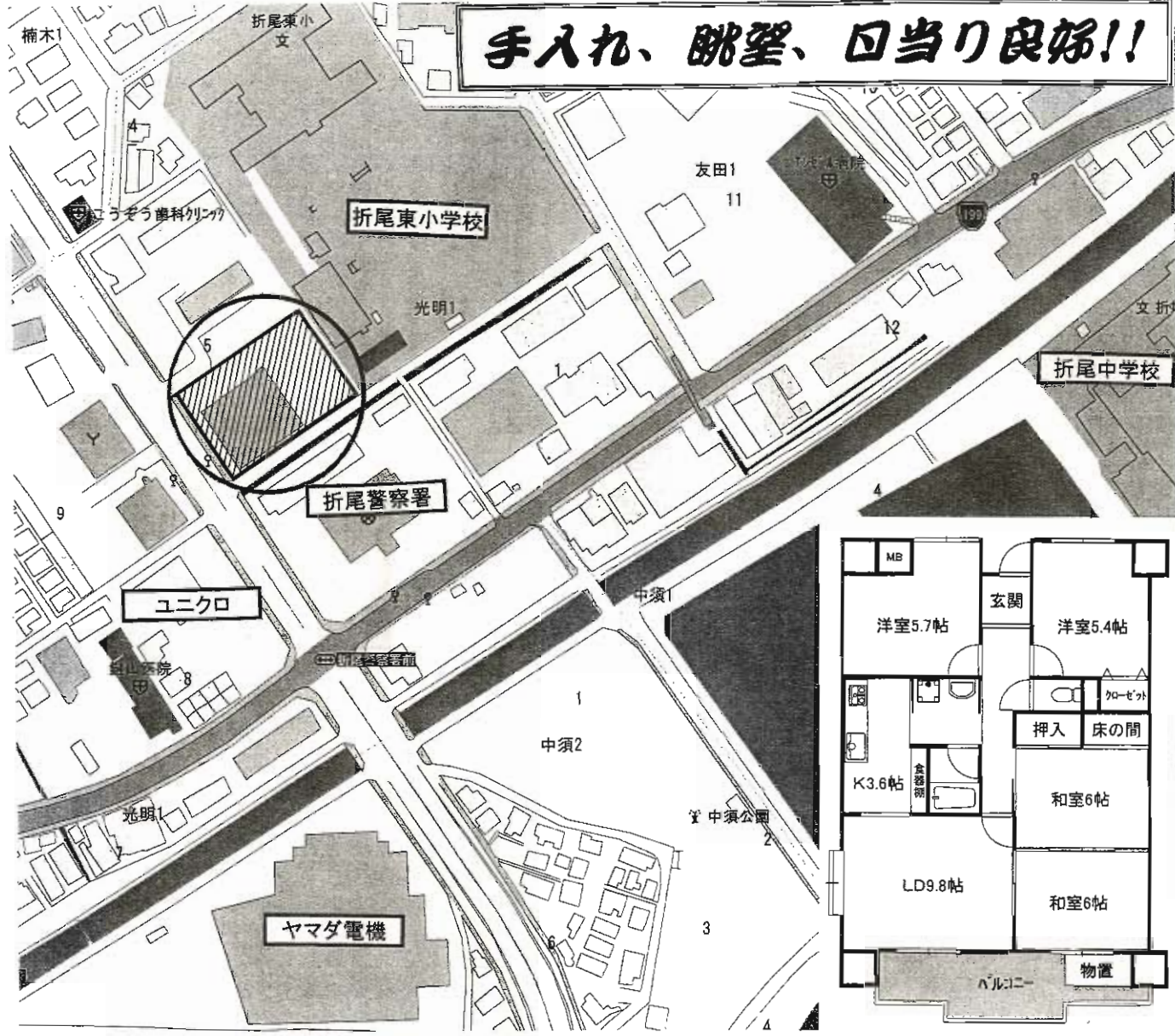
JR下曾根駅

7LDK

1,390万円

| | | | |
|-------------|---------------------|------------------|-------------|
| 物件種目 | 売 家 | | |
| 最寄駅 | JR下曾根駅 | | |
| 間取タイプ | 7LDK | | |
| 価格 | 1,390万円 | | |
| 物件所在地 | 北九州市小倉南区沼本町2丁目10-10 | | |
| 交通 | 西鉄バス「沼小学校前」停 徒歩7分 | | |
| 土地面積 | 259.99㎡ (78.64坪) | ほかに私道面積 | |
| 建物 | 構造・規模 | 木造瓦葺2階建 | |
| | 面積 | 140.90㎡ 増築13.68㎡ | |
| | 間取内訳 | 左図参照 | |
| 土地権利 | 所有権 | 地目 | 宅地 |
| 都市計画 | 市街化調整区域 | 用途地域 | 第1種低層住居専用地域 |
| 建ぺい率 | 40% | 容積率 | 60% |
| 他の法令上の制限 | | | |
| 築年月 | 1982年3月 | 駐車場 | 3台 |
| 現況 | 入居中 | 引渡日 | 相談 |
| 建築確認番号 | | | |
| 接道状況(角地/角口) | 東南の角地 | | |
| 設備 | 電気・上水道・汲み取り・プロパンガス | | |
| 備考 | | | |

手入れ、眺望、日当り良好!!



中古売マンション

ホワイトキャッスル折尾東

J R折尾駅

4LDK

1,150万円

物件所在地
北九州市八幡西区光明一丁目5-2
610号室

交通
J R鹿兒島本線折尾駅 徒歩15分
西鉄バス折尾警察署前停 徒歩2分

建物
構造・規模 S R C造陸屋根10階建6階部分
専有面積 (使用部分面積) 75.31^m² バルコニー面積
間取内訳 左記参照 ※ただし現況優先

| | | | |
|------|-------------------------|------|----------|
| 土地権利 | 所有権 | 用途地域 | 第1種住居地域 |
| 築年月 | H11年9月 | 総戸数 | 74戸 |
| 管理形態 | 委託管理 | 管理方式 | 自主管理 |
| 管理費 | 3,165円/月 | 修繕立金 | 6,330円/月 |
| 現況 | 空 | 引渡日 | 即 |
| 駐車場 | 7,000円/月 | 施工会社 | |
| 本体設備 | エレベーター、駐輪場、防犯カメラ、オートロック | | |
| 各戸設備 | システムキッチン、給湯、シャワー | | |

備考
・折尾東小学校、折尾中学校校区

コープ野村浅生公園戸畑

3DK

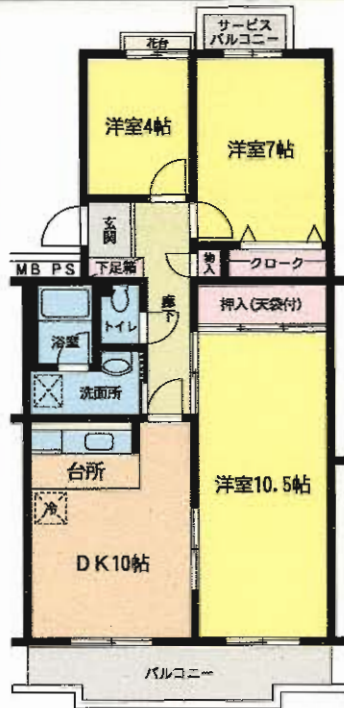
- 専有面積/70.96㎡(21.46坪)
- バルコニー面積/ 9.78㎡(2.95坪)
- 合計面積/80.74㎡(24.42坪)

○JR戸畑駅・戸畑イオン徒歩圏内!
諸事便利な好立地!!

○西鉄バス「沖台2丁目」停 徒歩3分!!



★H20年8月
内装一部リフォーム済!!



★管理人常駐!!
★日当り良好!!



売マンション

コープ野村浅生公園戸畑一号棟

JR戸畑駅

3DK

680万円

物件所在地 北九州市戸畑区浅生3丁目7番1号

交通 西鉄バス沖台2丁目停 徒歩3分

建物 構造・規模 RC造4階建4階部分

専有面積 (使用部分面積) 70.96㎡

バルコニー面積 9.78㎡

間取内訳 洋10.5・7・4・DK10帖

土地権利 所有権 用途地域 第1種住居地域

築年月 昭和59年8月 総戸数 20戸

管理形態 野村リビングサポート 管理方式 管理人常駐

管理費 4,200円/月 修繕立金 8,000円/月

現況 入居中 引渡日 平成23年1月上旬

駐車場 近隣8,000円~10,000円 施工会社 大成プレハブ(株)

本体設備 管理人室

各戸設備 給湯・バルコニー

備考
・新築買い換えの為売却
・戸畑中央小・高生中学校区
・平成22年度公課金 年間83,100円

売マンション
エクレール梅ノ木
 門司区梅ノ木

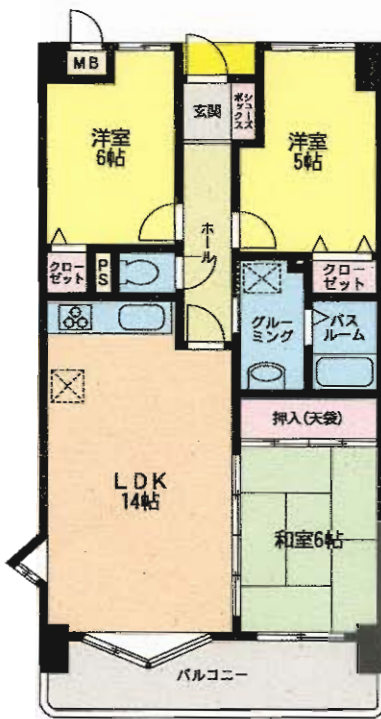
3LDK
角部屋



★JR「門司」駅徒歩6分!
 諸事便利な立地!
 ★駐車場敷地内!台確保!(No.36)
 ★国道3号線至近でアクセス良好!!



関門海峡一帯です!!



1005号



| | | | |
|--------|--|--------------------|-------------------|
| 物件種目 | 売マンション | | |
| マンション名 | エクレール梅ノ木 | | |
| 最寄駅 | JR門司駅 | | |
| 間取タイプ | 3LDK | | |
| 価格 | 980万円 | | |
| 物件所在地 | 北九州市門司区梅ノ木町6番21-1005号 | | |
| 交通 | JR鹿児島本線門司駅 徒歩6分 | | |
| 建物 | 構造・規模 | 鉄筋コンクリート造11階建10階部分 | |
| | 専有面積 (使用部分面積) | 73.52㎡ | バルコニー 面積 9.42㎡ |
| | 間取内訳 | 洋5・洋6・和6・LDK14 | |
| 土地権利 | 所有権 | 用途地域 | 準工業地域 |
| 築年月 | 平成7年10月 | 総戸数 | 85戸 |
| 管理形態 | 株式会社エーステートサービス | 管理方式 | 管理人巡回 |
| 管理費 | 3,310円/月 | 修繕立金 | 6,620円/月 |
| 現況 | 入居中 | 引渡日 | H23年1月中旬 |
| 駐車場 | 敷地内1台有り 7,000円/月 No.36 | 施工会社 | 松尾建設㈱ |
| 本体設備 | エレベーター・オートロック | | |
| 各戸設備 | 給湯・洗面化粧台・バルコニー | | |
| 備考 | ・新築購入の為、売却 ・大里東小、戸ノ上中学校区 ・平成22年度公課金88,300円 | | |

B-32

小倉北区京町三丁目

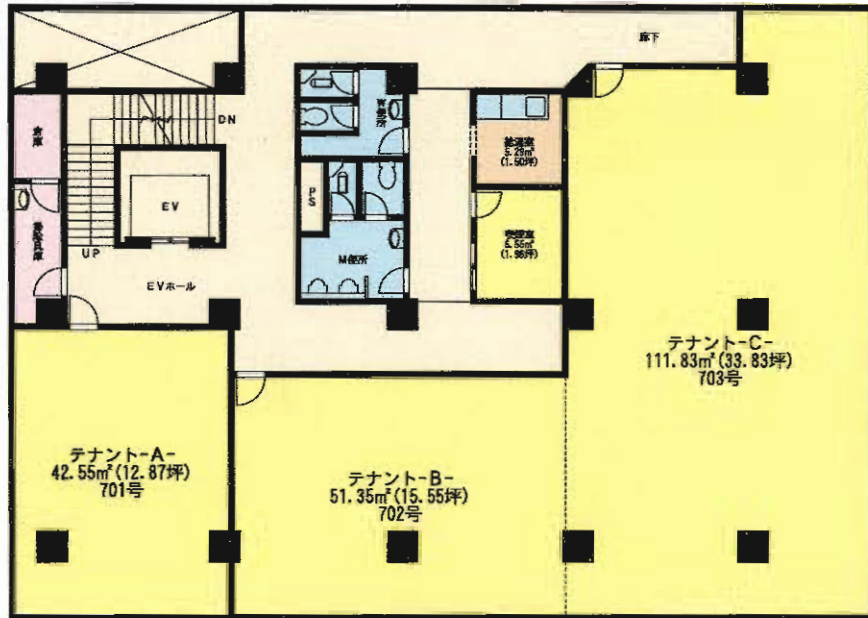


7Fフロア全面リニューアル リノベーション

(平成22年10月中旬)

| 号室 | 契約面積 | 家賃 | 共益費 |
|------|-------------------------------|------------------|---------|
| 701号 | 42.55m ² (12.87坪) | 60,810 円 | 13,513円 |
| 702号 | 51.41m ² (15.55坪) | 73,473 円 | 16,327円 |
| 703号 | 111.84m ² (33.83坪) | 159,846 円 | 35,521円 |

※702号・703号一括貸し可(現状間仕切無)



貸事務所

J R小倉駅

賃料 左記参照

敷金**4**ヶ月(実)

北九州市小倉北区京町三丁目14-17

J R小倉駅 徒歩3分

| | |
|--------|---------------------------|
| 建物名 | 五十鈴ビル新館 |
| 構造・規模 | 鉄筋コンクリート造陸屋根地下1階付11階建7階部分 |
| 使用部分面積 | 左記参照 |

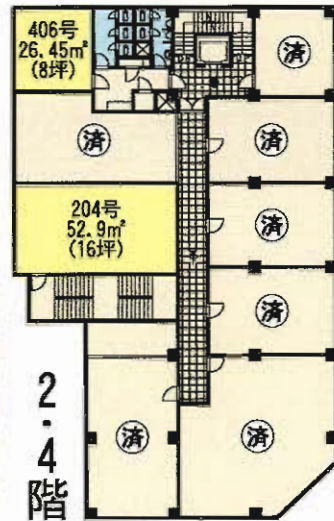
| | | | |
|-----------------|---|------|------|
| 築年月 | S34年10月 | 契約期間 | 2年間 |
| 管理費等 | 左記参照 | | |
| 土地面積 | | 用途地域 | 商業地域 |
| 駐車場 | 隣地タワーパーキング有 21,000円 | | |
| 現況 | 空 | 引渡日 | 即 |
| 接道状況 (角地・間口) | | | |
| 本体設備 | EV・流し・トイレ共用・喫煙室・監視カメラ | | |
| 各戸設備 | 個別空調 | | |
| 備考 | 保険:要火災保険加入 普通車 21,000円/月(高さ制限有) ワンボックス 26,250円/月 ☆賃料:4,725円/坪 ☆共益費:1,050円/坪 | | |

小倉北区京町三丁目

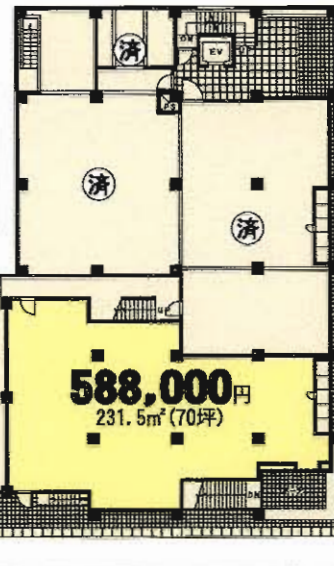


J R 鹿児島本線
小倉駅徒歩3分

ビジネス街に隣接
コスト削減をお考え
の事業主の方に
最適です!!



1階231.5m²(70坪)
588,000円
204号52.9m²(16坪)
75,600円
406号26.45m²(8坪)
37,800円



1階

貸店舗・事務所

| | | | |
|-------------|---|---------------------------|------|
| 物件種目 | J R小倉駅 | | |
| 最寄駅 | J R小倉駅 | | |
| 賃賃条件 | 賃料 588,000円 (税込) | | |
| | 1F 敷金 6ヶ月 (実) | | |
| 物件所在地 | 北九州市小倉北区京町三丁目14-11 | | |
| 交通 | J R小倉駅 徒歩3分 | | |
| 建物 | 建物名 | 五十鈴ビル本館 | |
| | 構造・規模 | 鉄筋コンクリート造陸屋根地下1階付6階建1階部分 | |
| | 使用部分面積 | 231.5m ² (70坪) | |
| 築年月 | S 28年3月 | 契約期間 | 2年間 |
| 管理費等 | 1階:73,500円 204号:16,800円 406号:8,400円 | | |
| 土地面積 | | 用途地域 | 商業地域 |
| 駐車場 | 隣地タワーパーキング有 21,000円 | | |
| 現況 | 空(406号10/未退去) | 引渡日 | 相談 |
| 接道状況(角地・開口) | | | |
| 本体設備 | EV・電気・上下水道・都市ガス・流し・トイレ共用・喫煙室 | | |
| 各戸設備 | シャッター・自動ドア(1F)・個別空調(204号・406号) | | |
| 備考 | 保険:要火災保険加入 普通車 21,000円/月(高さ制限有) ワンボックス 26,250円/月 204号 敷金4ヶ月(実) 406号 敷金4ヶ月(実) ☆共益費:1,050円/坪 | | |

貸店舗

小倉北区清水3丁目



★人通り・車通りの多い
立地です!!
集客見込めます!!



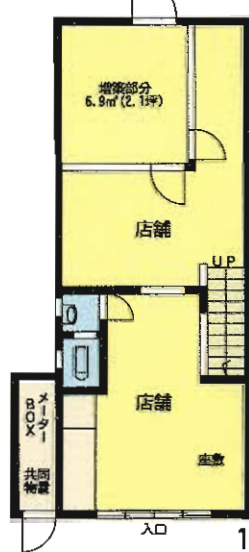
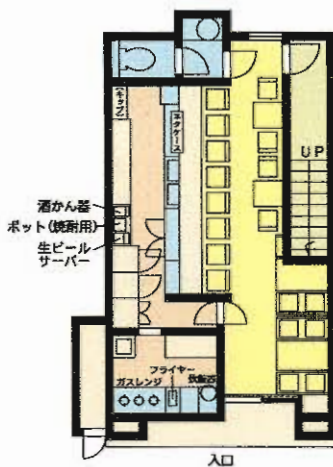
→ 2F部分



2F

改装例(480万円)

現状間取図



居抜き店舗

| | | | |
|-------------|--|-------------|------|
| 物件種目 | 貸店舗 | | |
| 最寄駅 | JR南小倉駅 | | |
| 賃料 | 6.2万円(税込) | | |
| 賃金条件 | 敷金なし・礼金2ヶ月 | | |
| 物件所在地 | 北九州市小倉北区清水3丁目7-7 | | |
| 交通 | JR南小倉駅 徒歩15分 | | |
| 建物名 | 山田店舗 | | |
| | 構造・規模 | 木造2階建1・2階部分 | |
| 使用部分面積 | 1F 52.5㎡(16坪) 2F 43.5㎡(13.2坪) | | |
| | 計96.1㎡(29.2坪) | | |
| 築年月 | 1970年4月 | 契約期間 | 2年 |
| 管理費等 | 無 | | |
| 土地面積 | | 用途地域 | 商業地域 |
| 駐車場 | 無 | | |
| 現況 | 空家 | 引渡日 | 即時 |
| 接道状況(角地・間口) | | | |
| 本体設備 | | | |
| 各戸設備 | | | |
| 備考 | 権利譲渡金45万円 内装設備 現状渡し 内装改装については家主指定の業者による施工に限る 但し他業者合見積もり可 その他条件については不動産業法契約書に準ずる。 | | |

歓楽街の中心“ニュー南国ビル”

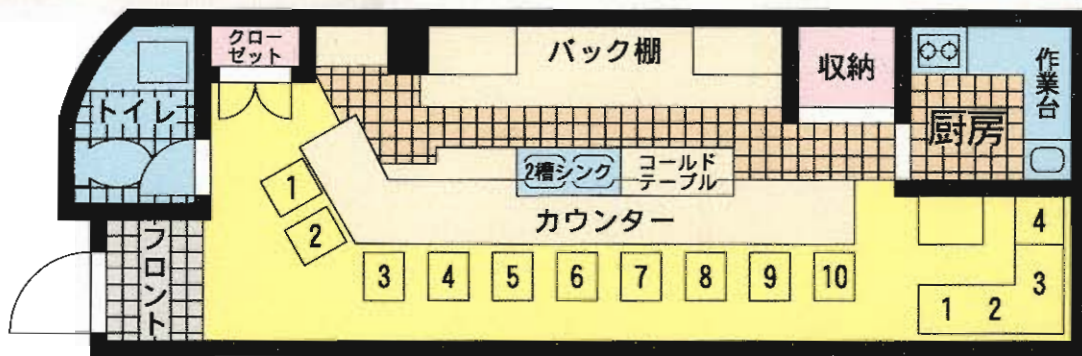


落ち着いた
雰囲気のお洒落なお店です

エレベーター
降りてすぐ横!!



★リフォーム後お引渡し!
★貴方の色にメイク
してみませんか?



【安心・安全】※南国ビル・ニュー南国ビルは24時間管理者常駐のビルです。(メンテナンス・巡回警備)

貸店舗(リース店舗)

JR小倉駅

賃料 147,000円

保証金6ヶ月

物件所在地 北九州市小倉北区堺町1丁目5-5

交通 JR小倉駅 徒歩7分

建物名 ニュー南国ビル 313号

構造・規模 RC造4階建3階部分

使用部分面積 33m²(約10坪)

築年月 昭和51年10月 契約期間 3年(更新)

管理費等 17,850円

土地面積 用途地域 商業地域

駐車場 無

現況 空 引渡日 相談(リフォーム後渡し)

接道状況 (角地・開口)

本体設備 エレベーター

各戸設備 内装・エアコン・冷蔵庫・シンク・他

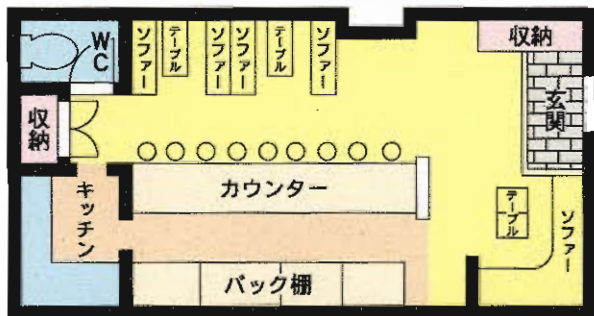
備考 家賃保証要加入
テナント保険料19,900円(年間)
看板掲載料52,500円(初回)
カウンター約10席 BOX席4席
☆他空あり!

歓楽街の中心“ニュー南国ビル”



☆ゆったり
スペース14坪!

☆コート収納戸
あります!!



☆落ち着いた雰囲気の
お酒落なお店です!

【安心・安全】※南国ビル・ニュー南国ビルは24時間管理者常駐のビルです。(メンテナンス・巡回警備)

貸店舗

JR小倉駅

賃料 **147,000円**

保証金**5ヶ月**・敷金**5ヶ月**

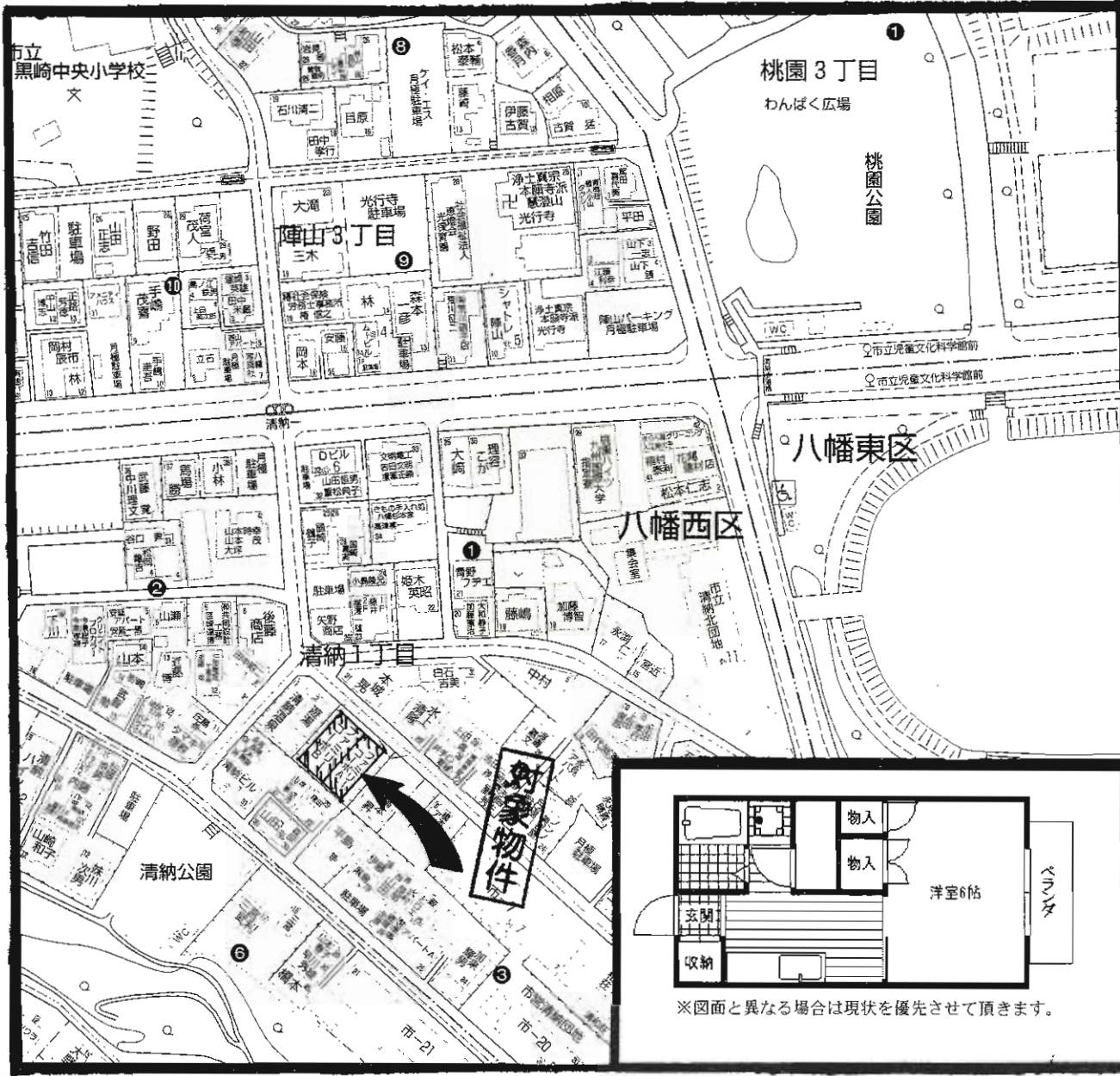
北九州市小倉北区堺町1丁目5-5

JR鹿児島本線小倉駅 徒歩7分

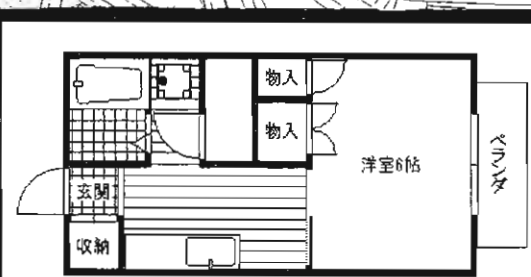
| | |
|--------|---------------------------|
| 建物名 | ニュー南国ビル 312号 |
| 構造・規模 | RC造4階建3階部分 |
| 使用部分面積 | 46.2m ² (約14坪) |

| | | | |
|-----------------|----------|------|-----------|
| 築年月 | 昭和51年10月 | 契約期間 | 1年(更新) |
| 管理費等 | 26,250円 | 土地面積 | 用途地域 商業地域 |
| 駐車場 | 無 | 現況 | 空 |
| 接道状況 (角地・間口) | | 引渡日 | 相談 |
| 本体設備 | エレベーター | 各戸設備 | |

備考
家賃保証要加入
テナント保険料27,840円(年間)
看板掲載料52,500円(初回)
☆他空あり!



| | | |
|-------|--|---------------------|
| 物件種目 | 賃貸アパート | |
| 最寄駅 | JR黒崎駅 | |
| 間取タイプ | 1 K | |
| 賃料 | 31,000円 | |
| 貸賃条件 | 敷金なし・礼金1ヶ月 | |
| 物件所在地 | 北九州市八幡西区清納1丁目3-4 | |
| 交通 | 西鉄バス児童文化科学会館前停 徒歩7分 | |
| 建物 | 建物名 | ファミリーコーポ清納A棟 |
| | 構造・規模 | 木造スレート葺2階建て1階部分 |
| | 使用部分面積 | 19.44m ² |
| 間取内訳 | K2.5 洋6 | |
| 築年月 | 1989年3月 | 契約期間 2年 |
| 管理費等 | 無し | |
| 駐車場 | 近隣駐車場5,000円/月 | |
| 現況 | 空き | 入居日 即 |
| 本体設備 | 上下水道、LPG、電気 | |
| 各戸設備 | 給湯・シャワー・エアコン・フローリング・室内洗濯機置場 | |
| 保険等 | 要加入 | |
| 備考 | A102 1K 31,000円 B203 10月末退去予定 1K+ロフト 34,000円 町内会費 400円 | |



※図面と異なる場合は現状を優先させていただきます。

コーポ藤島



利便性の高い地域環境!

- ☆筑豊電鉄三ヶ森駅まで徒歩1分!!
- ☆にしてつストアまで徒歩2分!
- ☆サンリブまで徒歩8分!!
- ☆永犬丸小学校・中学校まで徒歩15分!!

諸事便利!!



101-201号室

貸アパート

筑豊電鉄三ヶ森駅

3DK

賃料 **55,000円**

敷金**3**ヵ月

北九州市八幡西区三ヶ森1丁目6-17

筑豊電鉄三ヶ森駅 徒歩1分

建物名 **コーポ藤島**

構造・規模 **木造2階建**

使用部分面積 **55m²**

間取内訳 **和6、和6、洋6、DK6**

築年月 平成3年7月 契約期間 2年

管理費等 無

駐車場 1台付無料

現況 空 入居日 即

本体設備 九電・公共上下水道・都市ガス

各戸設備 3ヶ所給湯

保険等 要

保証会社加入要

備考

セントハウス



利便性の高い
地域環境!!



日当たり良好!!

☆筑豊電鉄三ヶ森駅 徒歩4分!!
 ☆にしてつストア 徒歩4分!!
 ☆サンリブまで 徒歩10分!!
 ☆永犬丸小・中学校まで 徒歩15分!!

諸事便利!!

貸アパート

筑豊電鉄三ヶ森駅

3DK

賃料 55,000円

敷金3ヵ月

北九州市八幡西区里中1丁目3-3

筑豊電鉄三ヶ森駅 徒歩4分

建物名 セントハウス
 構造・規模 木造2階建2階部分
 使用部分面積 52m²
 間取内訳 和6、和6、洋6、DK6

築年月 平成元年7月 契約期間 2年

管理費等 無

駐車場 1台付無料

現況 空 入居日 即

本体設備 九電・公共上下水道・都市ガス

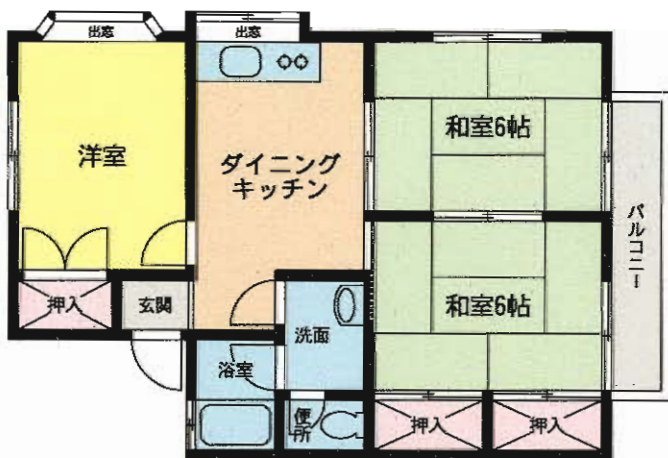
各戸設備 3ヶ所給湯・ウォシュレット装備

保険等 要

保証会社加入要

備考

◆202号◆



オリエンタル青山

閑静な住宅街

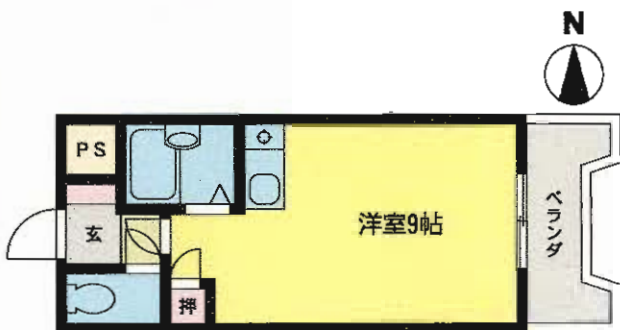
入居費用キャンペーン

☆当月分家賃フリーレント!

☆入居費用は保険料+保証料のみ!

(平成22年10月末申込分まで)

※その後の入居については相談可



103号 (20.00㎡) **31,500円**



101号 (33.00㎡) **39,000円**



賃貸マンション

西鉄バス南王子停

1R・1DK

賃料 **31,500円~39,000円**

敷金**0**・礼金**0**

北九州市八幡西区青山3丁目14-31

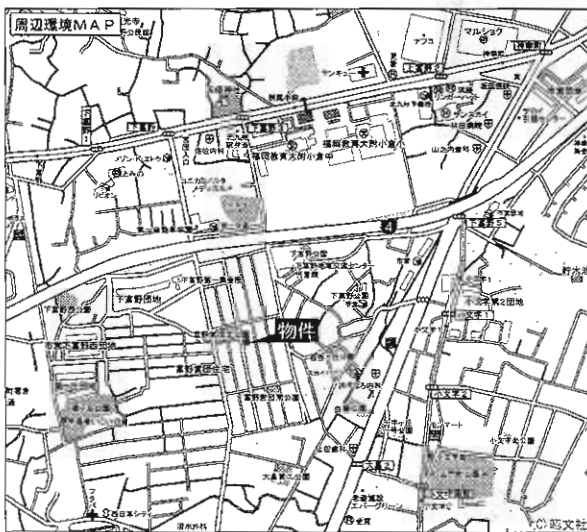
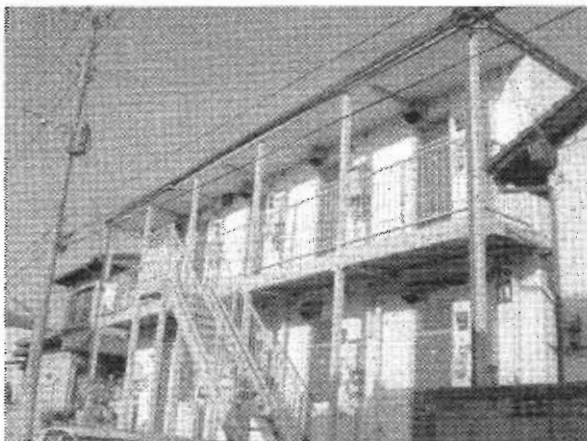
西鉄バス南王子停 徒歩4分

| | |
|--------|---------------|
| 建物名 | オリエンタル青山 |
| 構造・規模 | 鉄筋コンクリート造4階建 |
| 使用部分面積 | 20.00㎡~33.00㎡ |
| 間取内訳 | 左図参照 |

| | | | |
|------|---|------|----|
| 築年月 | 平成2年4月 | 契約期間 | 2年 |
| 管理費等 | 1,000円 | | |
| 駐車場 | 無 | | |
| 現況 | 空 | 入居日 | 即 |
| 本体設備 | LPガス | | |
| 各戸設備 | ガスコンロ付・バストイレ別・シャワー・給湯・ベランダ・冷暖エアコン | | |
| 保険等 | 加入義務2年間 料金15,750円(1R・1DK) | | |
| 備考 | ※1年未満の解約は2ヶ月、2年未満の解約は1ヶ月の違約金を申し受けます。 ガスコンロ新品へ取り替え・照明器具設置 | | |

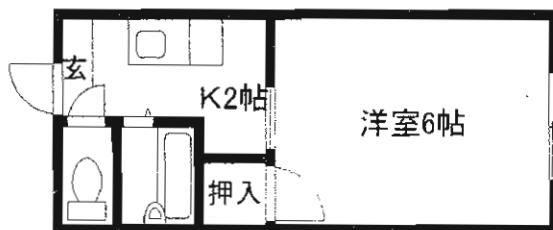
ヤングハイツ10

小倉北区下富野5丁目

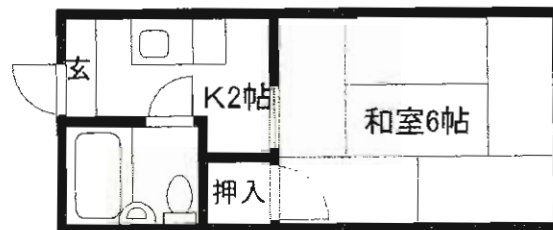


1号タイプ バス・トイレ別!!

予算重視の方
おすすめです



101号
201号
22,000円
(16.5㎡)



202号
22,000円
(16.5㎡)



203号
204号
22,000円
(16.5㎡)

賃貸コーポ

| | |
|-------|-------------------|
| 物件種目 | 西鉄バス営団入口停 |
| 最寄駅 | 1 K |
| 間取タイプ | 賃料 22,000円 |
| 賃貸条件 | 敷金無 礼金無 |

| | | | |
|-------|---|----------|-----|
| 物件所在地 | 北九州市小倉北区下富野5丁目5-26 | | |
| 交通 | 西鉄バス営団入口停 徒歩7分 | | |
| 建物 | 建物名 | ヤングハイツ10 | |
| | 構造・規模 | 軽量鉄骨造2階建 | |
| | 使用部分面積 | 16.5㎡ | |
| 間取内訳 | | | |
| 築年月 | 昭和61年3月 | 契約期間 | 2年間 |
| 管理費等 | 無 | | |
| 駐車場 | なし | | |
| 現況 | 空 | 入居日 | 即入居 |
| 本体設備 | LPガス | | |
| 各戸設備 | 流し台、ガスコンロ設置可、浴室、バストイレ別(1号タイプのみ)シャワー、給湯、トイレ、洗濯機置場(廊下)、フローリング | | |
| 保険等 | 要 | | |
| 備考 | 要保証会社加入 | | |

南向きの専用庭付き!
駐車場敷地内1台無料
★JR西小倉駅徒歩10分
★マックスバリュまで徒歩6分

優れた利便性・理想の住環境
生活環境の整った町



日当たり良好

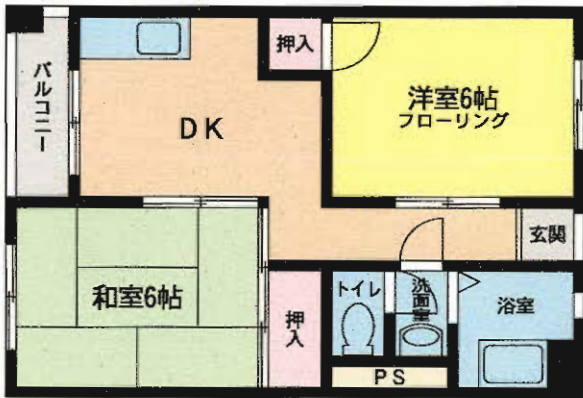



66.71㎡



| | | | |
|-------|---|--------------------|----|
| 物件種目 | 分譲賃貸マンション | | |
| 最寄駅 | JR西小倉駅 | | |
| 間取タイプ | 4LDK | | |
| 賃貸条件 | 賃料 | 79,000円 | |
| | | 敷金 4ヶ月(敷引3) | |
| 物件所在地 | 北九州市小倉北区堅町2丁目2-10 | | |
| 交通 | JR西小倉駅 徒歩10分 | | |
| | 大門バス停 徒歩4分 | | |
| 建物 | 建物名 | コーポランド大門105号 | |
| | 構造・規模 | 鉄筋コンクリート造8階建1階部分 | |
| | 使用部分面積 | 66.71㎡ | |
| | 間取内訳 | 間取図参照 | |
| 築年月 | 1986年11月 | 契約期間 | 2年 |
| 管理費等 | 無 | | |
| 駐車場 | 1台無料 | | |
| 現況 | 空 | 入居日 | 即 |
| 本体設備 | | | |
| 各戸設備 | 給湯、シャワー、バルコニー、専用庭 | | |
| 保険等 | 加入義務要 | | |
| 備考 | ●西小倉小学校 ●恩永中学校 ふれんず宅建保証(保証料52.5%) | | |

吉田ビル 401

◆◆◆小倉北区片野新町◆◆◆



 西鉄バス片野新町1丁目停 徒歩5分

 近隣に駐車場有 

幹線道路近隣で交通便利



諸事便利な好立地

洗髪洗面化粧台、ウォシュレット、浴槽、流し台(キッチン)新品です!!
モニター付インターホン有!!

貸マンション

モノレール片野駅

2DK

賃料 **40,000円**

敷金**3ヶ月(2)**

物件所在地 北九州市小倉北区片野新町1丁目6-14
401号

交通 西鉄バス片野新町1丁目停 徒歩5分

| | |
|--------|------------------|
| 建物名 | 吉田ビル |
| 構造・規模 | 鉄筋コンクリート造4階建4階部分 |
| 使用部分面積 | 49.75㎡ |
| 間取内訳 | 左記参照 |

| | | | |
|------|--------------------------------|------|----|
| 築年月 | 昭和50年9月 | 契約期間 | 2年 |
| 管理費等 | 2,000円/月 | | |
| 駐車場 | 近隣駐車場1㎡ 10,500円/月 | | |
| 現況 | 空 | 入居日 | 即時 |
| 本体設備 | 駐輪場・セラミック活水器 | | |
| 各戸設備 | 洗面化粧台・エアコン・ウォシュレット・シャワー・フローリング | | |
| 保険等 | 加入義務2年間 要 | | |
| 備考 | H22.9月 内装改装済 | | |

☆SOHO使用可!室内広々☆

| 号室 | 面積 | 家賃(共益費) | 現況 |
|-------|-----------------|-----------------|----|
| 703号 | 約16.83坪(55.65㎡) | 48,000円(5,000円) | 空 |
| 1003号 | 約16.83坪(55.65㎡) | 49,000円(5,000円) | 空 |



賃貸マンション

最寄駅 JR南小倉駅

間取りタイプ 1K

賃料 48,000円~49,000円

敷金0ヶ月 礼金0ヶ月(退去時実費)

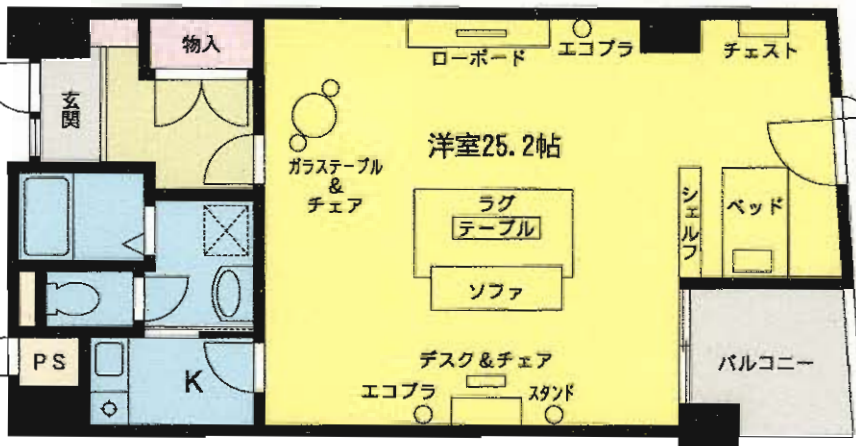
物件所在地 北九州市小倉北区弁天町5-2

交通 JR日豊本線南小倉駅 徒歩1分

| | |
|--------|-----------------|
| 建物名 | 内山南小倉駅前ビル |
| 構造・規模 | SRC造13階建7・10階部分 |
| 使用部分面積 | 左記参照 |
| 間取内訳 | 間取図参照 |

| | | | |
|------|--------------------------------|------|----|
| 築年月 | 平成4年11月 | 契約期間 | 2年 |
| 管理費等 | 5,000円 | | |
| 駐車場 | 1台6,300円(税込)(立体P) | | |
| 現況 | 表参照 | 入居日 | 即 |
| 本体設備 | EV | | |
| 各戸設備 | エアコン(業務用)・インターホン・給湯・シャワー・ガスコンロ | | |
| 保険等 | 加入義務要 | | |
| 備考 | SOHO使用可。 事務所使用不可 | | |

駅近 JR南小倉駅 徒歩1分



3号タイプ

※間取図と現況が異なる場合は現況優先と致します。

※レイアウト参考例

※写真はイメージです!

室内広々



貸戸建住宅

小倉南区企救丘

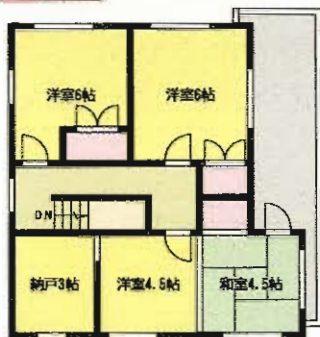
4SLDK

モノレール
企救丘駅徒歩9分

生活環境の整った町
閑静な住宅街



企救丘小・守恒中学校区



2階



1階



外犬
相談可!



貸戸建住宅

モノレール企救丘駅

4SLDK

賃料

10万円

礼金3ヶ月・敷金1ヶ月

福岡県北九州市小倉南区石田南1丁目5-15

モノレール企救丘駅 徒歩9分

建物名 加地邸

構造・規模 木造2階建

使用部分面積 98.55㎡

間取内訳 和16・和4.5・洋6・洋6・洋6・LDK14・S3

築年月 1990年3月 契約期間 2年

管理費等 なし

駐車場 有 無料

現況 空家

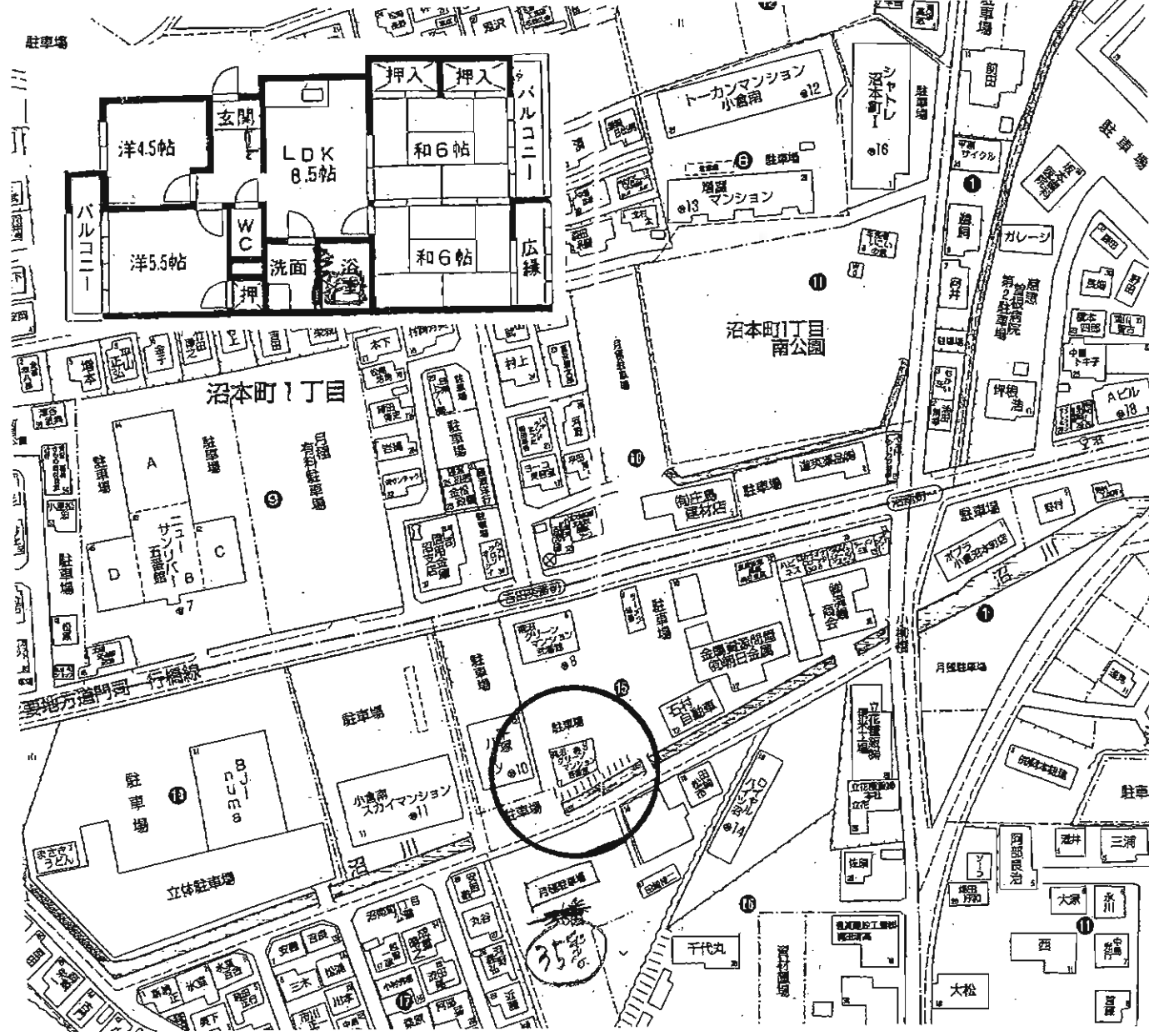
入居日 即時

本体設備 都市ガス

各戸設備 B・T別室・トイレ・シャワー・ガスコンロ可・収納スペース・給湯・室内洗濯機置場・フローリング・洗面所独立・出窓・バルコニー

保険等 要 20,000円/2年

備考 閑静な住宅街・環境重視のファミリーへおすすめです。
・外犬飼育相談可
・法人契約希望



分譲賃貸マンション

最寄駅 JR下曾根駅

間取タイプ 4LDK

賃料 62,000円

敷金2ヶ月 敷引2ヶ月

物件所在地 北九州市小倉南区沼南町1丁目15-7-505

交通 沼バス停 徒歩4分

建物名 南沼グリーンマンション壱番館

構造・規模 RC造5階建5階部分

使用部分面積 64.69m²

間取内訳 間取図参照

築年月 1989年1月 契約期間 3年

管理費等 無

駐車場 物件付無料1台

現況 空家 入居日 即時

本体設備

各戸設備 給湯・シャワー・バルコニー

保険等 要 2年

備考

閑静な住宅街!!



★外装リフォーム済!

システムキッチン
シャンプードレッサー 付き!

★縦列駐車2台可能!

西鉄バス
沼中学校下停
徒歩
3分



貸戸建

J R 下曾根駅

3 L D K

賃料 **85,000円**

敷金**4ヶ月(4)**

北九州市小倉南区沼緑町1丁目9-59

西鉄バス「沼中学校下」停 徒歩3分

建物名 古川邸
構造・規模 木造スレート葺2階建
使用部分面積 延べ81.14㎡
間取内訳 左図参照

築年月 昭和60年7月 契約期間 2年間

管理費等 無し

駐車場 2台可(無料)

現況 空き 入居日 即

本体設備 都市ガス・九州電力・公共上下水道

各戸設備 システムキッチン・シャンプードレッサー

保険等 20,000円/2年間

備考 H18年2月・外装リフォーム済
閑静な住宅地

①サンカーブⅡ

301号 2DK

- 所在地 / 北九州市小倉南区中貫1丁目21-39
- 交通 / 西鉄バス 貫入口停 徒歩1分
- 家賃 / 36,000円
- 敷金 / 無・礼金1ヶ月
- 建物構造 / 鉄骨造3階建3階部分
- 面積 / 約32㎡
- 築年月 / 1979年4月
- 管理費 / 無 ●契約期間 / 2年
- 保険 / 要
- 駐車場 / 近隣6,000円
- 現況 / 空 ●引渡日 / 即



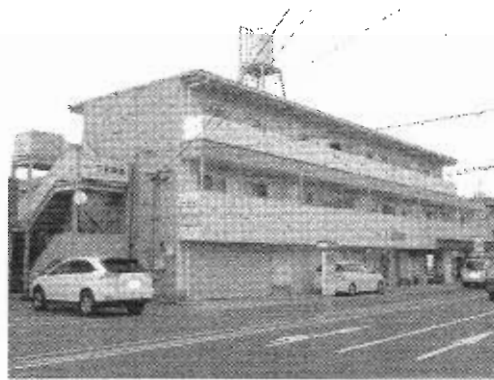
賃貸アパート

②サンフラワー貫 102・201・205号 1LDK

- 所在地 / 北九州市小倉南区上貫1丁目2-25
- 交通 / 西鉄バス 小倉東高校入口停 徒歩2分
- 家賃 / 40,000円
- 敷金 / 無・礼金1ヶ月
- 建物構造 / 軽量鉄骨造3階建1・2階部分
- 面積 / 約35.6㎡
- 築年月 / 2005年1月
- 共益費 / 3,000円 ●契約期間 / 2年
- 保険 / 要
- 駐車場 / 1台有(6,000円)
- 現況 / 空 ●引渡日 / 即



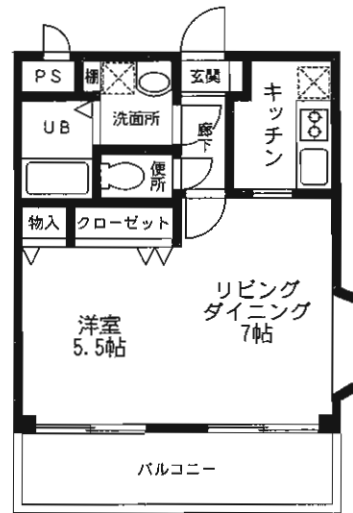
賃貸アパート



西鉄バス貫入口停目の前!

| | | | |
|-------|----|----|------|
| 手数料 | 0% | 借主 | 100% |
| 負担の割合 | 0% | 借主 | 100% |
| 手数料 | 0% | 借主 | 100% |
| 負担の割合 | 0% | 借主 | 100% |

取引態様/媒介



使い勝手の良い間取りです!

| | | | |
|-------|-----|----|------|
| 手数料 | 0% | 借主 | 100% |
| 負担の割合 | 0% | 借主 | 100% |
| 手数料 | 50% | 借主 | 50% |
| 負担の割合 | 50% | 借主 | 50% |

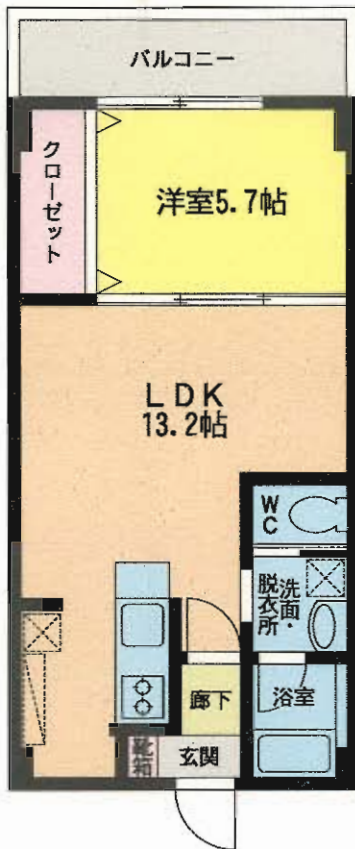
取引態様/媒介

間取りは現況を優先します。

サンカープタチバナ



フルリノベーション物件



広々!!
クローゼット



水回り充実



内装大型リフォーム済で新築同様
(フローリング・クロス・水回り・建具新品)



賃貸マンション

| | |
|-------|--|
| 物件種目 | 賃貸マンション |
| 最寄駅 | J R 下曾根駅 |
| 間取タイプ | 1LDK |
| 賃貸条件 | 賃料 46,000円 敷金無・礼金 1ヶ月 |

| | | | |
|-------|-----------------------|---------------------|----|
| 物件所在地 | 北九州市小倉南区下貫2丁目9-1 303号 | | |
| 交通 | 西鉄バス横沼入口停 徒歩1分 | | |
| 建物 | 建物名 | サンカープタチバナ | |
| | 構造・規模 | RC造3階建3階部分 | |
| | 使用部分面積 | 約41.4m ² | |
| | 間取内訳 | 間取図参照 | |
| 築年月 | 1991年7月 | 契約期間 | 2年 |
| 管理費等 | 2,000円 | | |
| 駐車場 | 1台有 (5,000円) | | |
| 現況 | 空 | 入居日 | 即 |
| 本体設備 | | | |
| 各戸設備 | | | |
| 保険等 | 加入義務要 | | |
| 備考 | | | |

カルプシャンテ

☆2009年2月築☆



ぜひ一度
ご覧ください



401号
(40.5m²)

54,000円



レースカーテン
付きです!!

- ★バルコニーに面した広めのLDK10帖以上! フローリング!
- ★駐車場各戸1台確保(6,000円)
- ★全戸南向き! 採光良好!!
- ★インターネット対応マンション!!
- ★ユニクロ・コンビニ・薬局・スーパー徒歩圏内! 生活環境よし!



賃貸マンション

J R 下曾根駅

1LDK

賃料 **54,000円**

敷金なし・礼金**1ヶ月**

北九州市小倉南区下貫1丁目4-9
401号

西鉄バス横沼入口停 徒歩1分

建物名 カルプシャンテ
構造・規模 RC造6階建4階部分
使用部分面積 40.5m²
間取内訳 間取図参照

築年月 平成21年2月 契約期間 2年

管理費等 4,000円

駐車場 6,000円

現況 空 入居日 即

本体設備 EV・駐輪場

各戸設備 エアコン・給湯・クローゼット・シャワードレッサー・ウォシュレット

保険等 加入義務要

備考 レースカーテン付