

新築分譲住宅
八幡西区春日台第1
2棟現場

平成筑豊電鉄
「西山」駅徒歩9分

エコポイント
(300,000ポイント)
【フラット35】S
(優良住宅取得支援制度)
対象住宅!!

耐外壁面材
ダイライト
◎高強度 ◎防耐火
◎高耐久 ◎住人の健康
自然界の無機質材料を
有効活用した、新素材です。

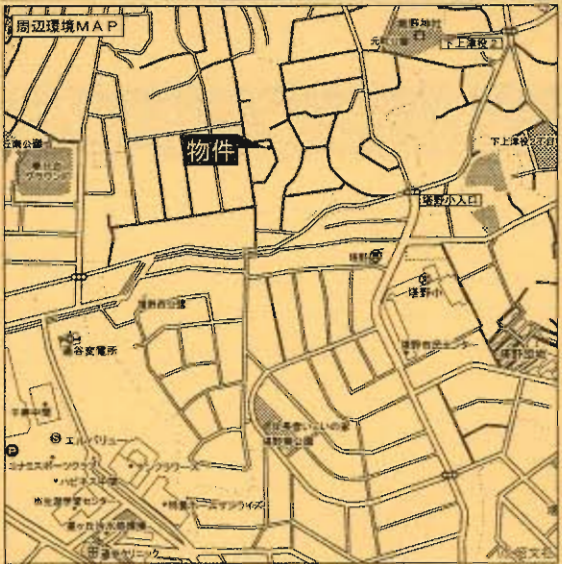


〒802-0001福岡県北九州市小倉北区浅野2-9-20 曾我ビル1F

株式会社 **アーネストワン** 北九州営業所

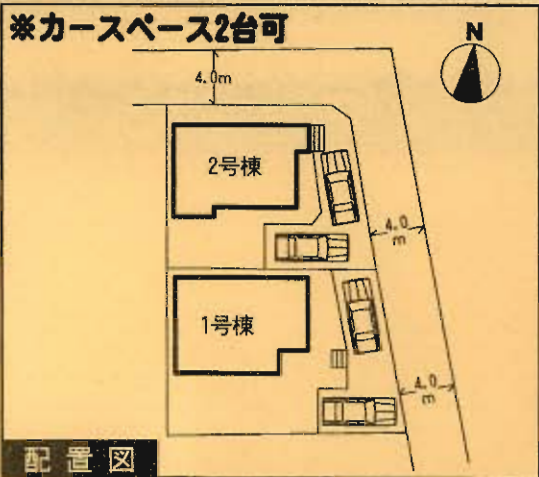
●お問い合わせ ☎ 093(512)3100 東証一部上場企業 担当:山下・新子
Fax 093(512)3118 URL <http://www.arnest1.co.jp>

クレイドルガーデン 八幡西区春日台第1



- 設備・仕様**
- ノンホルム(F☆☆☆☆)
 - ガスコンロ(3口)
 - 1坪タイプの自動湯はり浴室(追い焚き、保温可能)
 - シャワー付き洗面化粧台
 - TVモニター付インターホン
 - 断熱性・遮音性ペアサッシ使用(居室部分)
 - 階段部分、トイレには手摺りを設置、段差を最小限に抑えたバリアフリータイプ
 - 沈下に強いベタ基礎
 - フットライト
 - 24時間換気
 - 1F床下収納
 - システムキッチン
 - フラット35対応
 - 浴室乾燥機付
 - トイレウォシュレット(1F・2F)
 - 人感センサー付玄関灯
 - 防湿性能・耐震基礎パッキン工法
 - 白アリ防虫施工(保証書付)
 - カウターキッチン

- 物件概要**
- 所在地/北九州市八幡西区春日台3丁目11番地以下未定(住居表示)
 - 土地権利/所有権
 - 都市計画/市街化区域
 - 高度地区/無
 - 容積率/100%
 - 現況/完成済
 - 接道状況/1号棟→東側4.0m公道 2号棟→東側4.0m公道/北側4.0m公道
 - 構造/木造ガラスファイバーシングル妻2階建
 - 設備/九州電力・公営水道・本下水・都市ガス
 - ※網戸(84,000円)はオプションとなります。
 - ※電波障害による共聴アンテナ等の引込みは買主様負担となります。
 - ※記載事項と現況が異なる場合は現況優先とします。
 - (敷地面積については軽微な変更が生じる場合があります。)



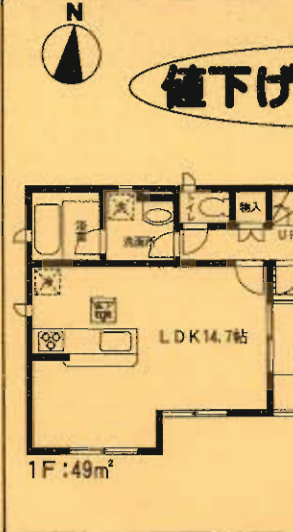
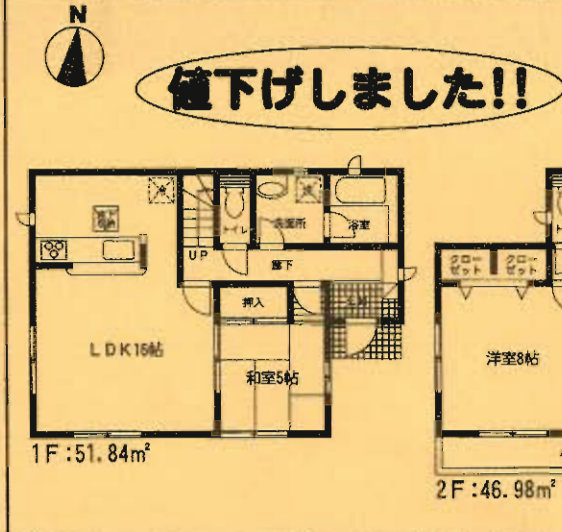
※工事現場では、ヘルメットの着用をお願いします。
※建築中の建物内についても土足厳禁にてお願いします。
※完成物件の駐車場には極力車を止めないで下さい。
(コンクリート部分駐車厳禁!)

1号棟
●土地面積/178.08㎡
●延床面積/98.82㎡
●建築確認番号/第KJH-10-00964-1号

価格 **1,850**万円 (税込)

2号棟
●土地面積/152.18㎡
●延床面積/98.00㎡
●建築確認番号/第KJH-10-00965-1号

価格 **1,790**万円 (税込)





房屋買賣 租屋服務
 專業團隊 誠信第一
 電話: 02-2711-1199
 地址: 台北市中山區...



房屋買賣 租屋服務
 專業團隊 誠信第一
 電話: 02-2711-1199
 地址: 台北市中山區...

房屋買賣 租屋服務
 專業團隊 誠信第一
 電話: 02-2711-1199
 地址: 台北市中山區...

房屋買賣 租屋服務
 專業團隊 誠信第一
 電話: 02-2711-1199
 地址: 台北市中山區...

房屋買賣 租屋服務
 專業團隊 誠信第一
 電話: 02-2711-1199
 地址: 台北市中山區...



房屋買賣 租屋服務
 專業團隊 誠信第一
 電話: 02-2711-1199
 地址: 台北市中山區...

房屋買賣 租屋服務
 專業團隊 誠信第一
 電話: 02-2711-1199
 地址: 台北市中山區...



房屋買賣 租屋服務
 專業團隊 誠信第一
 電話: 02-2711-1199
 地址: 台北市中山區...

房屋買賣 租屋服務
 專業團隊 誠信第一
 電話: 02-2711-1199
 地址: 台北市中山區...



新築分譲住宅
遠賀町上別府第1
3棟現場

コミュニティバス
「千代丸」停徒歩11分

住宅 **エコポイント**
(300,000ポイント)

【フラット35】S
(優良住宅取得支援制度)
対象住宅!!

耐外壁面材
ダイライト

◎高強度 ◎防耐火
◎高耐久 ◎住人の健康
自然界の無機質材料を
有効活用した、新素材です。

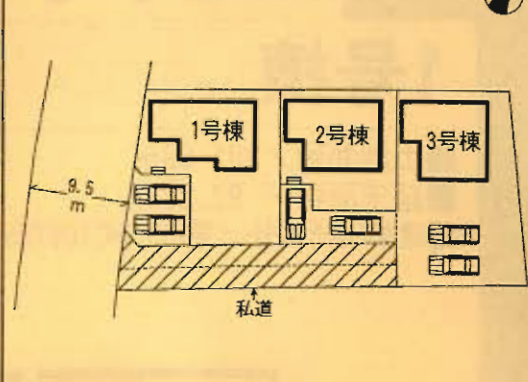
クレイドルガーデン 遠賀町上別府第1



- 設備・仕様
- ノンホルム(F☆☆☆☆)
 - 1坪タイプの自動湯はり浴室(追い焚き、保温可能)
 - シャワー付き洗面化粧台
 - TVモニター付インターホン
 - 断熱性・透気性ベアサッシ使用(居室部分)
 - 階段部分、トイレには手摺りを設置、段差を最小限に抑えたバリアフリータイプ
 - 沈下に強いベタ基礎
 - フットライト
 - システムキッチン
 - IHクッキングヒーター
 - トイレウォシュレット
 - 人感センサー付玄関灯
 - 防湿性能・耐震基礎パッキン工法
 - 白アリ防虫施工済(保証書付)
 - カウンターキッチン

- 物件概要
- 所在地/遠賀町上別府1064番地以下未定(住居表示)
 - 土地権利/所有権 ●地目/宅地
 - 都市計画/非線引都市計画区域 ●用途地域/無指定
 - 建ぺい率/60% ●容積率/200%
 - 引渡し/2010年12月中旬 ●現況/建築中
 - 完成/2010年12月上旬
 - 接道状況/1・2・3号棟→南西側3.5m公道
 - 構造/木造グラスファイバーシングル兼2階建
 - 設備/九州電力・公営水道・本下水・オール電化
- ※網戸(84,000円)はオプションとなります。
※電波障害による共聴アンテナ等の引込みは買主様負担となります。
※記載事項と現況が異なる場合は現況優先とします。
(敷地面積については軽微な変更が生じる場合があります。)

※カースペース2台可

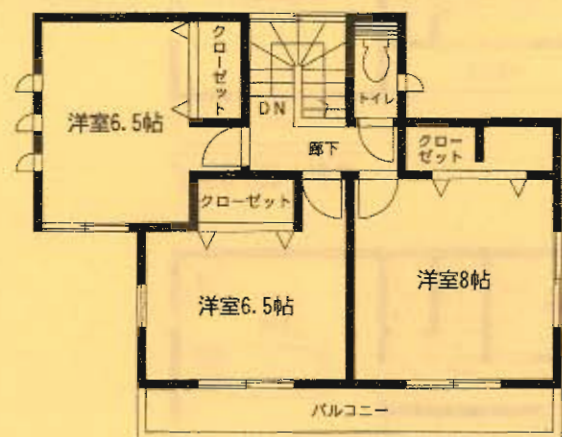
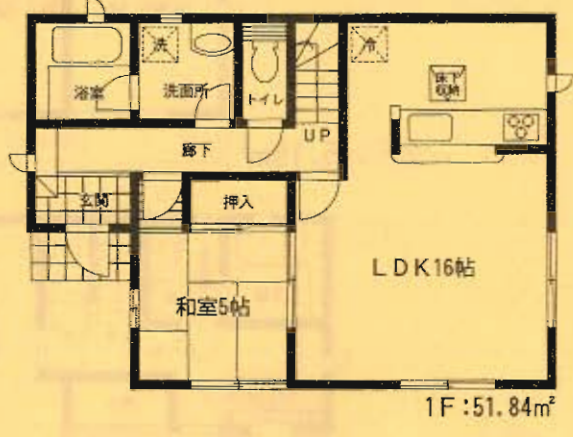


配置図

※工事現場では、ヘルメットの着用をお願いします。
※建築中の建物内についても土足厳禁にてお願いします。
※完成物件の駐車場には軽力車を止めないで下さい。
(コンクリート部分駐車厳禁!)

2号棟 ●土地面積/212.59㎡ ●延床面積/98.82㎡
●建築確認番号/第H22SHC108736号

価格 **1,790**万円 (税込)



オール電化

4LDK



建設免許番号国土交通大臣(2)第6157号 〒802-0001福岡県北九州市小倉北区浅野2-9-20 曾我ビル1F

株式会社 **アーネストワン** 北九州営業所

●お問い合わせ ☎ 093(512)3100 東証一部上場企業 担当:山下 新子
Fax 093(512)3118 URL http://www.arnest1.co.jp

■取引態様
売主
■手数料
3%(税込)

■ **広告転載可!!**
■ **オープンハウス** 応相談!
※記載事項に誤りがある場合があります。広告掲載や
ご案内時には、各業者様で調査して下さい。
当社では一切責任を負いません。
建物内は、床材保護の為、底が軟らかい素材(タオル地など)
のスリッパ以外は着用しないで下さい。

遠賀町上別府第1 全3棟

新築分譲住宅

1号棟

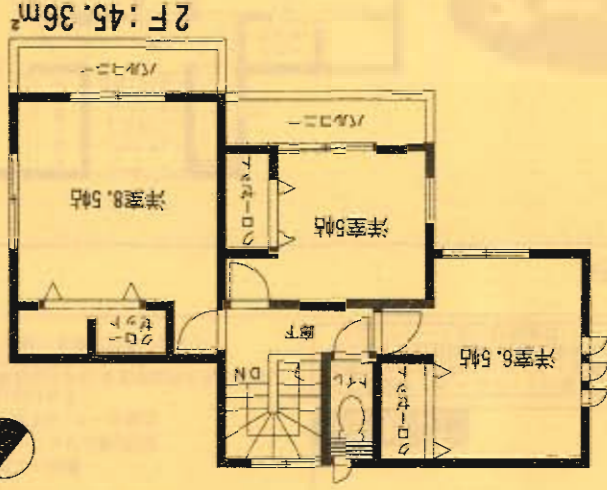
価格: **1,890**万円
(税込)

3号棟

価格: **1,890**万円
(税込)

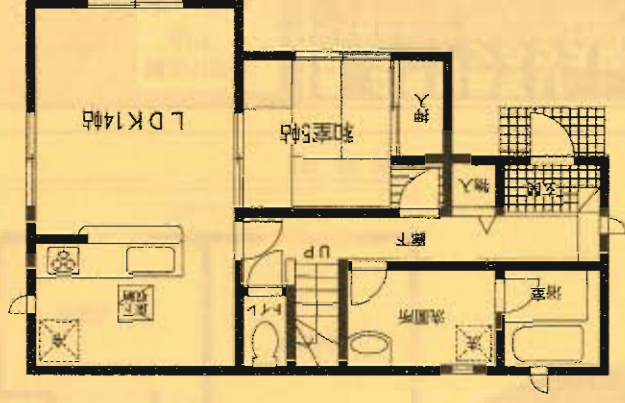
- 土地面積 / 201.08㎡
- 延床面積 / 97.20㎡
- 建築確認番号 / 第H22SHC108735号

オール電化



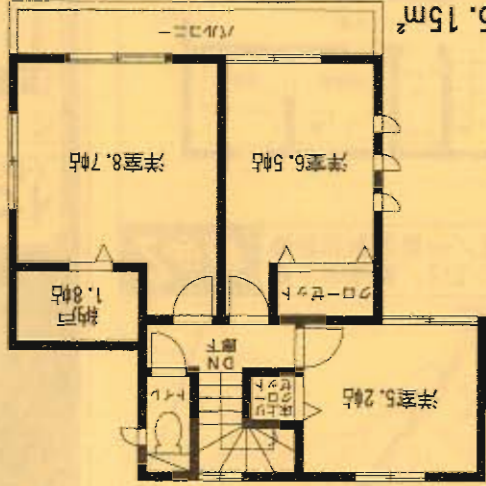
4LDK

1F: 51.84㎡



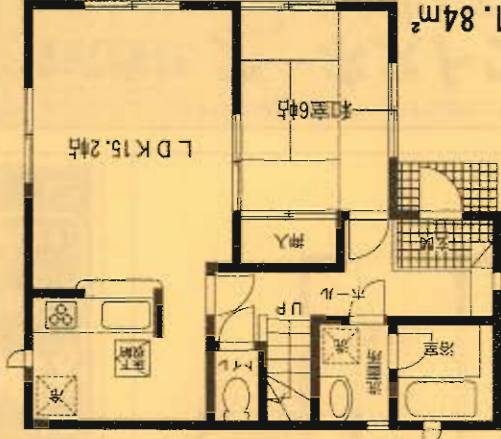
- 土地面積 / 267.35㎡
- 延床面積 / 96.99㎡
- 建築確認番号 / 第H22SHC108737号

オール電化

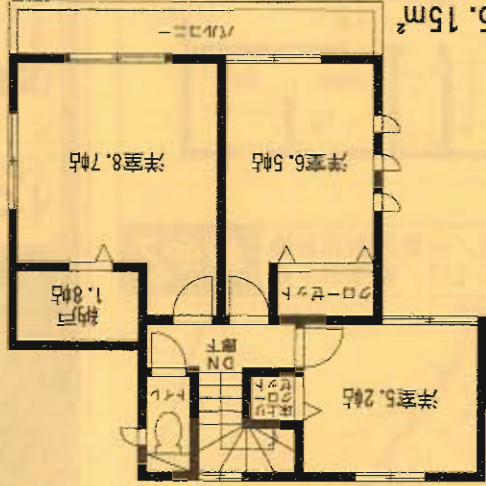


1F: 51.84㎡

4S LDK



2F: 45.15㎡



新築分譲住宅 芦屋町山鹿第1 6棟現場

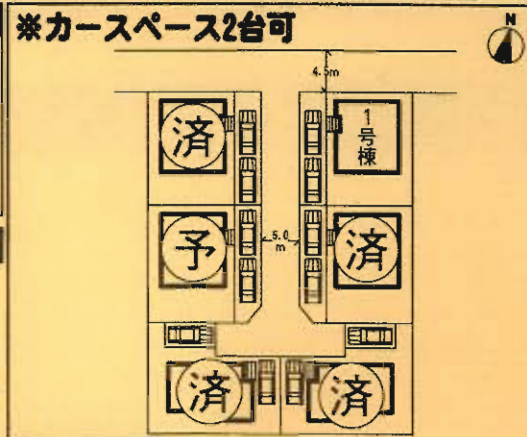
市営バス
芦屋総合体育館前 徒歩3分

クレイドルガーデン 芦屋町山鹿第1



- ### 設備・仕様
- ノンホルム(F☆☆☆☆) ■システムキッチン ■カウンターキッチン
 - 1坪タイプの自動湯はり浴室(追い焚き、保温可能) ■IHクッキングヒーター
 - シャワー付き洗面化粧台 ■浴室乾燥機付 ■トイレウォシュレット
 - TVモニター付インターホン ■人感センサー付玄関灯
 - 断熱性: 透音性ペアガラス使用(居室部分) ■防湿性能: 耐湿基礎パッキン工法
 - 階設部分、トイレには手摺りを設置、段差を最小限に抑えたバリアフリータイプ
 - 沈下に強いベタ基礎 ■白アリ防虫施工法(保証書付)
 - フットライト ■24時間換気 ■1F床下収納

- ### 物件概要
- 所在地/遠賀郡芦屋町山鹿116番地以下未定(住居表示)
 - 土地権利/所有権 ●地目/宅地
 - 都市計画/非線引区域 ●用途地域/第1種住居地域
 - 高度地区/無 ●建ぺい率/60%
 - 引渡し/即日 ●容積率/200%
 - 完成/2010年10月中旬 ●現況/完成済
 - 接道状況/1号棟→北側4.5m/西側5m公道・2号棟→北側4.5m/東側5m公道
 - 3号棟→西側5m公道・4号棟→東側5m公道
 - 5号棟→北側3.9m公道・6号棟→北側3.9m公道
 - 構造/木造グラスファイバーシングル葉2階建
 - 設備/九州電力・公営水道・本下水・オール電化
 - ※網戸(84,000円)はオプションとなります。
 - ※電線障害による共設アンテナ等の引込みは買主様負担となります。
 - ※記載事項と現況が異なる場合は現況優先とします。
 - (敷地面積については軽微な変更が生じる場合があります。)



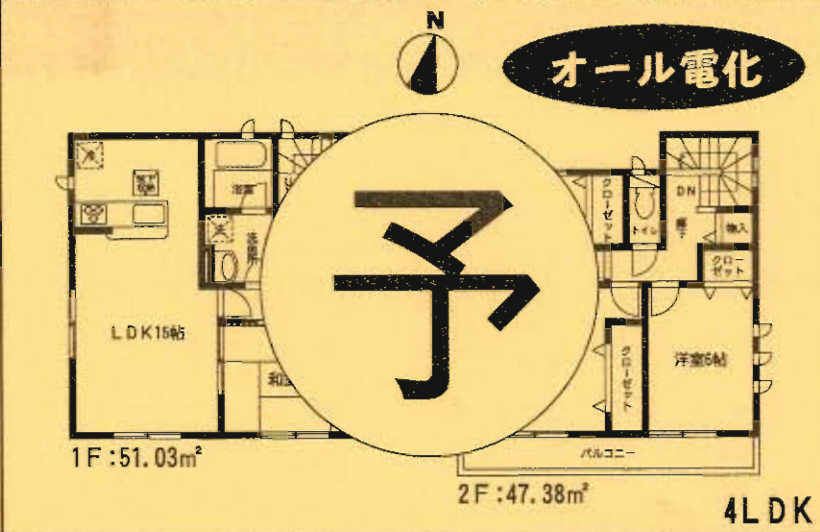
配置図

※工事現場では、ヘルメットの着用をお願いします。
 ※建築中の建物内についても土足厳禁にてお願いします。
 ※完成物件の駐車場には軽自動車止めないで下さい。
 (コンクリート部分駐車厳禁!)

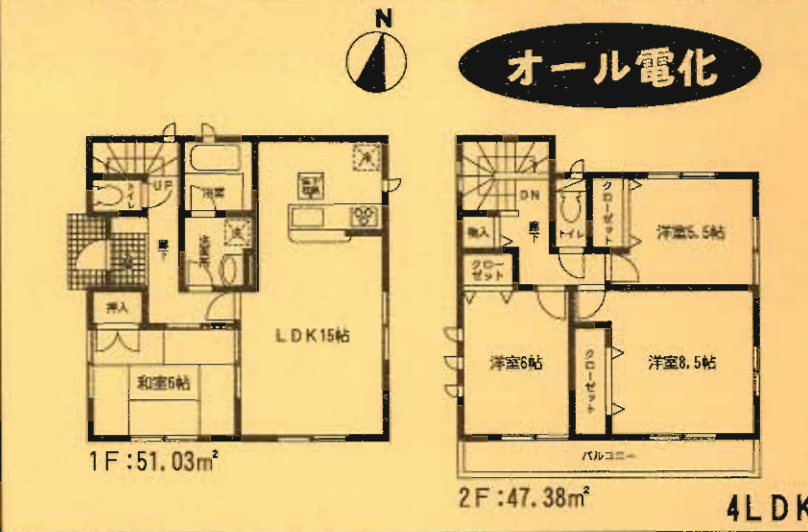
住宅エコポイント
(300,000ポイント)
【フラット35】S
(優良住宅取得支援制度)
対象住宅!!

耐力外壁面材
ダイライト
◎高強度 ◎防耐火
◎高耐久 ◎住人の健康
自然界の無機質材料を
有効活用した、新素材です。

4号棟 ●土地面積/164.76㎡ ●延床面積/98.41㎡ ●建築確認番号/第H22SHC106635号
価格 **1,予0**万円 (税込)



1号棟 ●土地面積/164.19㎡ ●延床面積/98.41㎡ ●建築確認番号/第H22SHC106632号
価格 **1,790**万円 (税込)



〒802-0001 福岡県北九州市小倉北区浅野2-9-20 曾我ビル1F
株式会社アーネストワン 北九州営業所
 ☎ 093(512)3100 東証一部上場企業 担当: 山下新子
 ●お問い合わせ Fax 093(512)3118 URL http://www.arnest1.co.jp

■取引態様 売主
 ■手数料 3%(税込)

■広告転載可!!
オープンハウス応相談!
 ※記載事項に誤りがある場合があります。広告掲載やご案内時には、各業者様で調査して下さい。
 当社では一切責任を負いません。
 建物内は、床材保護の為、底が軟らかい素材(タオル地など)のスリッパ以外は着用しないで下さい。



株式会社 太陽不動産
 SUNSHINE REAL ESTATE
 東京都中央区新富町一丁目1番1号

03-5561-1111
 03-5561-1112
 03-5561-1113

新築分譲
 新築賃貸
 中古分譲
 中古賃貸
 土地建物
 法人向け

太陽不動産
 11区目
 12区目
 13区目
 14区目
 15区目
 16区目
 17区目
 18区目
 19区目
 20区目
 21区目
 22区目
 23区目
 24区目
 25区目
 26区目
 27区目
 28区目
 29区目
 30区目
 31区目
 32区目
 33区目
 34区目
 35区目
 36区目
 37区目
 38区目
 39区目
 40区目
 41区目
 42区目
 43区目
 44区目
 45区目
 46区目
 47区目
 48区目
 49区目
 50区目
 51区目
 52区目
 53区目
 54区目
 55区目
 56区目
 57区目
 58区目
 59区目
 60区目
 61区目
 62区目
 63区目
 64区目
 65区目
 66区目
 67区目
 68区目
 69区目
 70区目
 71区目
 72区目
 73区目
 74区目
 75区目
 76区目
 77区目
 78区目
 79区目
 80区目
 81区目
 82区目
 83区目
 84区目
 85区目
 86区目
 87区目
 88区目
 89区目
 90区目
 91区目
 92区目
 93区目
 94区目
 95区目
 96区目
 97区目
 98区目
 99区目
 100区目



30.10㎡
 30.10㎡
 30.10㎡



1LDK
 30.10㎡
 30.10㎡
 30.10㎡



太陽不動産
 11区目
 12区目
 13区目
 14区目
 15区目
 16区目
 17区目
 18区目
 19区目
 20区目
 21区目
 22区目
 23区目
 24区目
 25区目
 26区目
 27区目
 28区目
 29区目
 30区目
 31区目
 32区目
 33区目
 34区目
 35区目
 36区目
 37区目
 38区目
 39区目
 40区目
 41区目
 42区目
 43区目
 44区目
 45区目
 46区目
 47区目
 48区目
 49区目
 50区目
 51区目
 52区目
 53区目
 54区目
 55区目
 56区目
 57区目
 58区目
 59区目
 60区目
 61区目
 62区目
 63区目
 64区目
 65区目
 66区目
 67区目
 68区目
 69区目
 70区目
 71区目
 72区目
 73区目
 74区目
 75区目
 76区目
 77区目
 78区目
 79区目
 80区目
 81区目
 82区目
 83区目
 84区目
 85区目
 86区目
 87区目
 88区目
 89区目
 90区目
 91区目
 92区目
 93区目
 94区目
 95区目
 96区目
 97区目
 98区目
 99区目
 100区目

11区目
 12区目
 13区目
 14区目
 15区目
 16区目
 17区目
 18区目
 19区目
 20区目
 21区目
 22区目
 23区目
 24区目
 25区目
 26区目
 27区目
 28区目
 29区目
 30区目
 31区目
 32区目
 33区目
 34区目
 35区目
 36区目
 37区目
 38区目
 39区目
 40区目
 41区目
 42区目
 43区目
 44区目
 45区目
 46区目
 47区目
 48区目
 49区目
 50区目
 51区目
 52区目
 53区目
 54区目
 55区目
 56区目
 57区目
 58区目
 59区目
 60区目
 61区目
 62区目
 63区目
 64区目
 65区目
 66区目
 67区目
 68区目
 69区目
 70区目
 71区目
 72区目
 73区目
 74区目
 75区目
 76区目
 77区目
 78区目
 79区目
 80区目
 81区目
 82区目
 83区目
 84区目
 85区目
 86区目
 87区目
 88区目
 89区目
 90区目
 91区目
 92区目
 93区目
 94区目
 95区目
 96区目
 97区目
 98区目
 99区目
 100区目

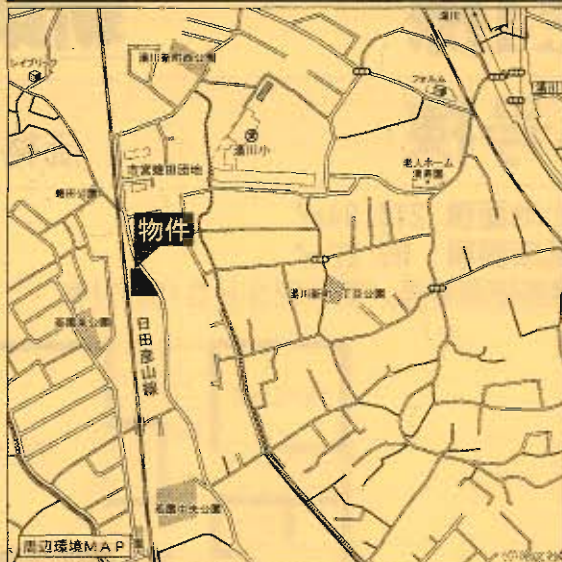
新築分譲住宅
小倉南区蛭田若園第1
4棟現場

西鉄バス
「湯川」停徒歩8分

住宅 **エコポイント**
(300,000ポイント)
【フラット35】S
(優良住宅取得支援制度)
対象住宅!!

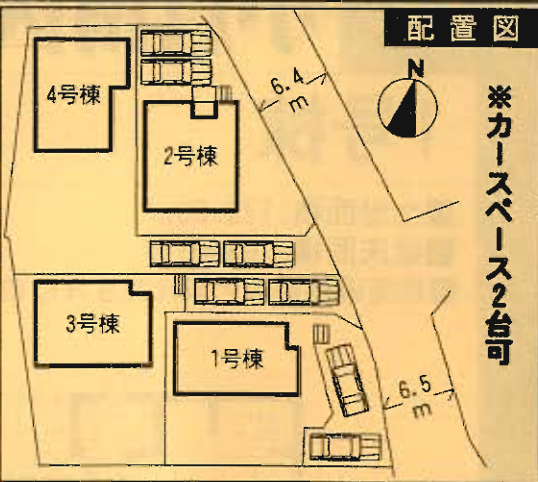
耐力外壁面材
ダイライト
◎高強度 ◎防耐火
◎高耐久 ◎住人の健康
自然界の無機質材料を
有効活用した、新素材です。

クレイドルガーデン 小倉南区蛭田若園第1



- 設備・仕様
- ノンホルム(F☆☆☆☆)
 - IHクッキングヒーター
 - 1坪タイプの自動湯はり浴室(追い焚き、保温可能)
 - シャワー付き洗面化粧台
 - T Vモニター付インターホン
 - 断熱性・遮音性ペアサッシ使用(居室部分)
 - 階段部分、トイレには手摺りを設置、段差を最小限に抑えたバリアフリータイプ
 - 沈下に強いベタ基礎
 - フットライト
 - システムキッチン
 - フラット35対応
 - 浴室乾燥機付
 - トイレウォッシュレット(1F・2F)
 - 人感センサー付玄関灯
 - 防湿性能・耐震基礎パッキン工法
 - 白アリ防虫施工済(保証書付)
 - カウンターキッチン(1・2・3号棟)

- 物件概要
- 所在地/北九州市小倉南区蛭田若園3丁目3番地以下未定(住居表示)
 - 土地権利/所有権
 - 都市計画/市街化区域
 - 高度地区/無
 - 容積率/200%
 - 現況/建築中
 - 接道状況/1・2・3号棟→北東側6.5m公道
 - 構造/木造グラスファイバーシングル葺2階建
 - 設備/九州電力・公営水道・本下水・都市ガス
 - ※網戸(84,000円)はオプションとなります。
 - ※電波障害による共聴アンテナ等の引込みは買主様負担となります。
 - ※記載事項と現況が異なる場合は現況優先とします。
 - (敷地面積については軽微な変更が生じる場合があります。)



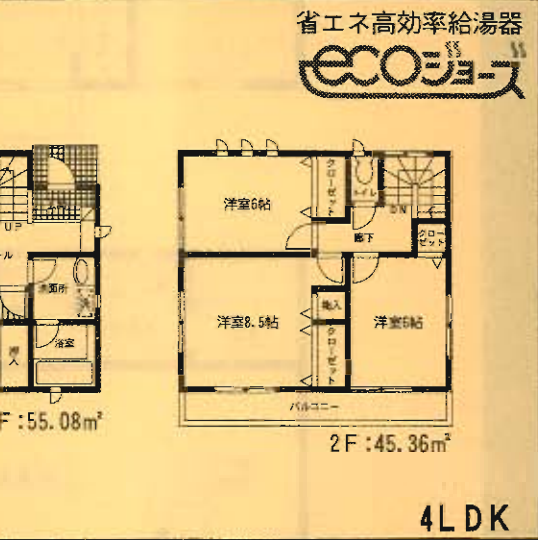
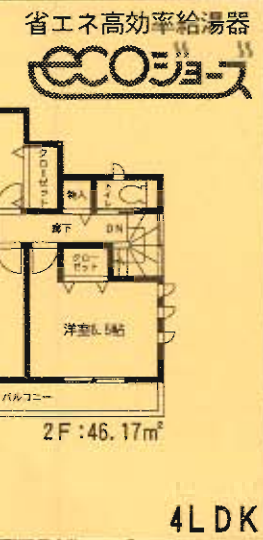
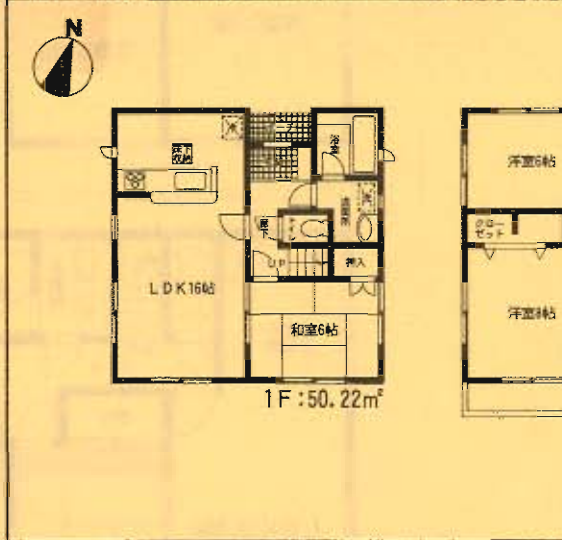
※工事現場では、ヘルメットの着用をお願いします。
※建築中の建物内についても土足厳禁にてお願いします。
※完成物件の駐車場には軽力車を止めないで下さい。
(コンクリート部分駐車厳禁!!)

2号棟 ●土地面積/161.10㎡
●延床面積/96.39㎡
●建築確認番号/第H22SCH108975号

価格 **2,070**万円 (税込)

3号棟 ●土地面積/200.39㎡
●延床面積/100.44㎡
●建築確認番号/第H22SCH108976号

価格 **2,050**万円 (税込)



登録免許番号国土交通大臣(2)第6157号 〒802-0001福岡県北九州市小倉北区浅野2-9-20 曾我ビル1F
株式会社 アーネストワン 北九州営業所
☎ 093(512)3100 東証一部上場企業 担当:山下 新子
●お問い合わせ Fax 093(512)3118 URL http://www.arnest1.co.jp

- 取引態様 売主
- 手数料 3%(税込)

■ **広告転載可!!**
■ **オープンハウス応相談!**
※記載事項に誤りがある場合があります。広告掲載やご案内時には、各業者様で調査して下さい。当社では一切責任を負いません。建物内は、床材保護の為、底が軟らかい素材(タイル地など)のスリッパ以外は着用しないで下さい。

小倉南区燧田若園第1 全4棟

新築分譲住宅

1号棟

4号棟

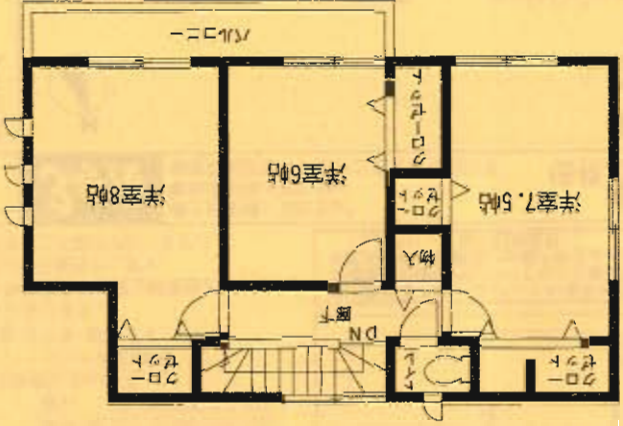
価格: 2,050万円 (税込)

■土地面積: 179.30㎡
■延床面積: 98.01㎡

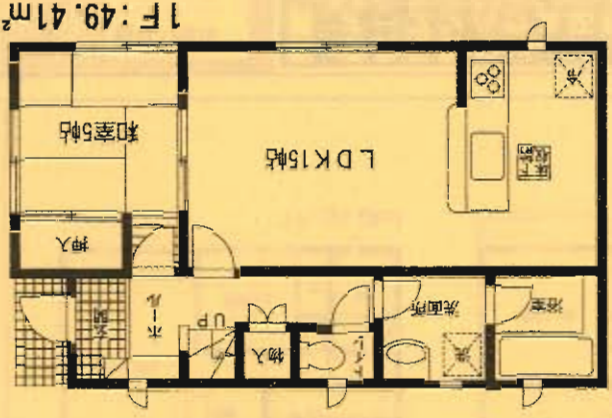
■土地面積: 218.94㎡
■延床面積: 99.22㎡

■建築確認番号/第H22SCH108974号

■建築確認番号/第H22SCH108977号

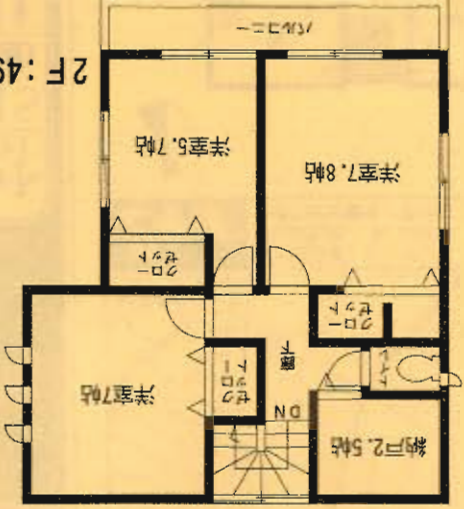


2F: 48.60㎡

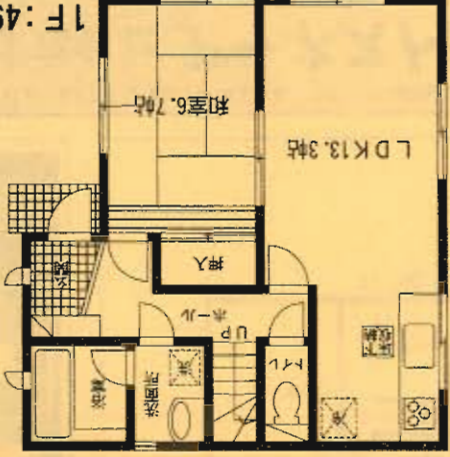


1F: 49.41㎡

4LDK



2F: 49.61㎡



1F: 49.61㎡

4SLDK

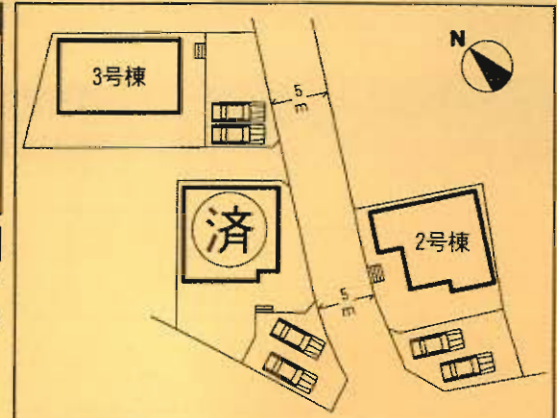
新築分譲住宅
小倉南区上曽根第1
3棟現場

JR日豊本線
「下曽根」駅徒歩20分



- 設備・仕様
- ノンホルム(F☆☆☆☆)
 - ガスコンロ(3口)
 - 1坪タイプの自動湯はり浴室(追い焚き、保温可能)
 - シャワー付き洗面化粧台
 - TVモニター付インターホン
 - 断熱性・遮音性ベアサッシ使用(居室部分)
 - 階段部分、トイレには手摺りを設置、段差を最小限に抑えたバリアフリータイプ
 - 沈下に強いベタ基礎
 - フラットライト
 - システムキッチン
 - フラット35対応
 - 浴室乾燥機付
 - トイレウォシュレット(1F・2F)
 - 人感センサー付玄関灯
 - 防湿性能・耐震基礎パッキン工法
 - 防湿性能・耐震基礎パッキン工法
 - 白アリ防虫施工(保証書付)
 - カウウンダーキッチン

- 物件概要
- 所在地/北九州市小倉南区上曽根3丁目11番地以下未定(住居表示)
 - 土地権利/所有権
 - 都市計画/市街化区域
 - 建ぺい率/60%
 - 引渡し/平成22年11月中旬予定
 - 完成/平成22年11月上旬予定
 - 接道状況/1・3号棟→南東側5m公道
2号棟→北西側5m公道
 - 構造/木造グラスファイバーシングル葺2階建
 - 設備/九州電力・公営水道・本下水・都市ガス
 - その他/高度地区無
- ※納戸(84,000円)はオプションとなります。
※電波障害による共聴アンテナ等の引込みは買主様負担となります。
※記載事項と現況が異なる場合は現況優先とします。
(敷地面積については軽微な変更が生じる場合があります。)

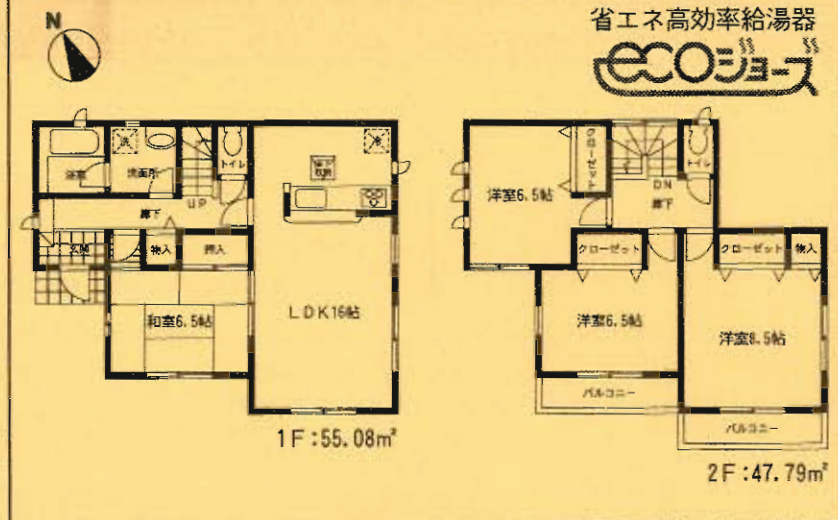


※工事現場では、ヘルメットの着用をお願いします。
※建築中の建物内についても土足厳禁にてお願いします。
※完成物件の駐車場には軽力車を止めないで下さい。
(コンクリート部分駐車厳禁!!)

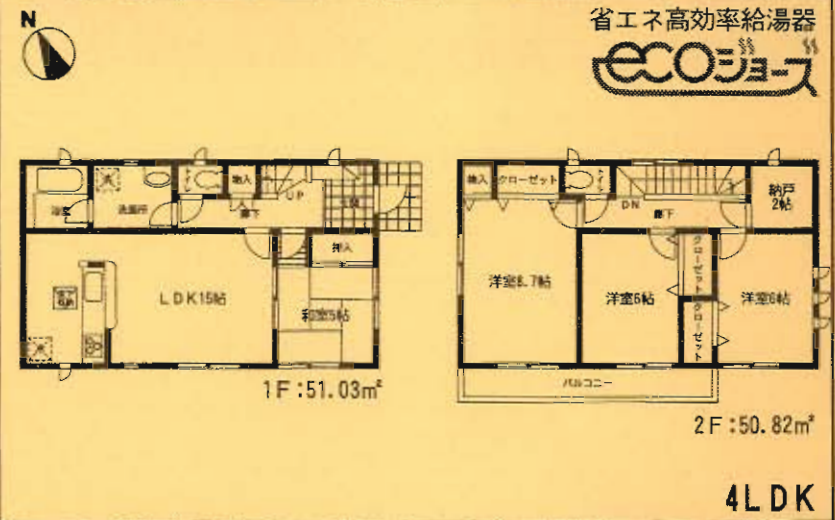
住宅 **エコポイント**
(300,000ポイント)
【フラット35】S
(優良住宅取得支援制度)
対象住宅!!

耐力外壁面材
ダイライト
◎高強度 ◎防耐火
◎高耐久 ◎住人の健康
自然界の無機質材料を
有効活用した、新素材です。

2号棟 ●土地面積/183.69㎡ ●延床面積/102.87㎡ ●建築確認番号/第H22SHC108084号
価格 **2,250**万円 (税込)



3号棟 ●土地面積/200.20㎡ ●延床面積/101.85㎡ ●建築確認番号/第H22SHC108085号
価格 **2,250**万円 (税込)



建設免許番号国土交通大臣(2)第6157号 〒802-0001福岡県北九州市小倉北区浅野2-9-20 曾我ビル1F

株式会社アーネストワン 北九州営業所

●お問い合わせ ☎ 093(512)3100 東証一部上場企業 担当:山下新子
Fax 093(512)3118 URL http://www.arnest1.co.jp

■取引態様 売主
■手数料 3%(税込)

■広告転載可!!
■オープンハウス応相談!
※記載事項に誤りがある場合があります。広告掲載やご案内時には、各業者様で調査して下さい。
当社では一切責任を負いません。
建物内は、床材保護の為、底が軟らかい素材(タオル地など)のスリッパ以外は着用しないで下さい。

新築分譲住宅
門司区上藤松第1
3棟現場

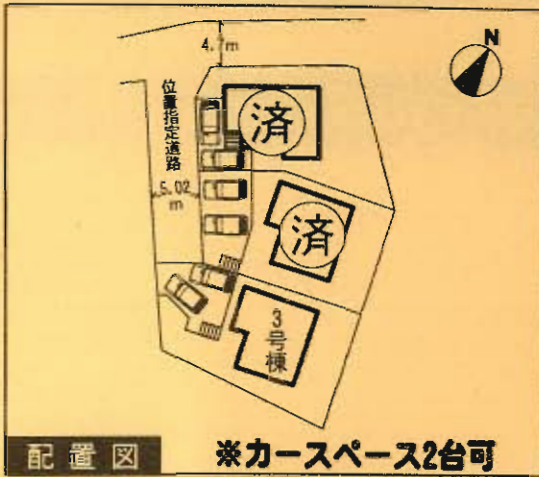
西鉄バス
「上藤松1丁目」
徒歩5分

クレイドルガーデン 門司区上藤松第1



- 設備・仕様
- ノンホルム(F☆☆☆☆)
 - ガスコンロ(3口)
 - 1坪タイプの自動湯はり浴室(追い焚き、保温可能)
 - シャワー付き洗面化粧台
 - TVモニター付インターホン
 - 断熱性・遮音性ペアサッシ使用(居室部分)
 - 階段部分、トイレには手摺りを設置、段差を最小限に抑えたバリアフリータイプ
 - 沈下に強いベタ基礎
 - フットライト
 - システムキッチン
 - フラット35対応
 - 浴室乾燥機換付
 - トイレウォシュレット(1F・2F)
 - 人感センサー付玄関灯
 - 防湿性能・耐震基礎パッキン工法
 - 白アリ防虫施工済(保証書付)
 - カウンターキッチン

- 物件概要
- 所在地/北九州市門司区上藤松2丁目13番地以下未定(住居表示)
 - 土地権利/所有権
 - 都市計画/市街化区域
 - 建ぺい率/50%
 - 引渡し/即日
 - 完成/2010年8月上旬
 - 接道状況/1号棟→南西側5.02m位置指定道路・北西側4.7m公道
2号棟→南西側5.02m位置指定道路
3号棟→西側5.02m位置指定道路
 - 構造/木造グラスファイバーシングル葺2階建
 - 設備/九州電力・公営水道・本下水・都市ガス
 - その他/高度地区無 宅地造成規制区域
- ※納戸(84,000円)はオプションとなります。
※電波障害による共聴アンテナ等の引込みは買主様負担となります。
※記載事項と現況が異なる場合は現況優先とします。
(敷地面積については軽微な変更が生じる場合があります。)



配置図 ※カースペース2台可

※工事現場では、ヘルメットの着用をお願いします。
※建築中の建物内についても土足厳禁にてお願いします。
※完成物件の駐車場には極力車を止めないで下さい。
(コンクリート部分駐車厳禁!)

住宅 **エコポイント**
(300,000ポイント)
【フラット35】S
(優良住宅取得支援制度)
対象住宅!!

耐方外壁面材
ダイライト
◎高強度 ◎防耐火
◎高耐久 ◎住人の健康
自然界の無機質材料を
有効活用した、新素材です。

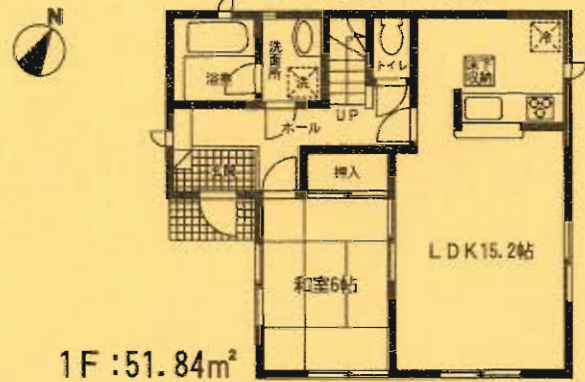
3号棟 ●土地面積/232.35㎡ ●位置指定道路/33.66㎡ ●延床面積/96.99㎡
●建築確認番号/第KJH-10-00690-1号

価格 **1,500**万円 (税込)

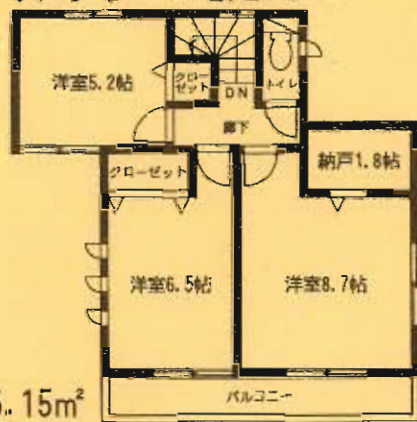
値下げしました!!

残り1棟!!

省エネ高効率給湯器
ECOジョーズ



1F : 51.84㎡



2F : 45.15㎡

4S LDK



建設免許番号国土交通大臣(2)第6157号 〒902-0001福岡県北九州市小倉北区渡野2-9-20 曾我ビル1F
株式会社 アーネストワン 北九州営業所
☎ 093(512)3100 東証一部上場企業 担当:山下新子
●お問い合わせ Fax 093(512)3118 URL http://www.arnest1.co.jp

■取引態様
売主
■手数料
3%(税込)

広告厳禁!!

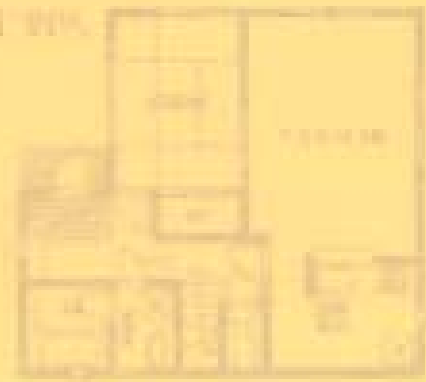
!!! 禁烟告知 !!!

2019年11月15日
09:00
11月15日

48.7DK

1E (約 22%)

1E (約 22%)



1E (約 22%)

48.7DK

002.1
002.1

002.1
002.1

1E (約 22%)

48.7DK



物件概要
1E (約 22%)
48.7DK

物件概要
1E (約 22%)
48.7DK



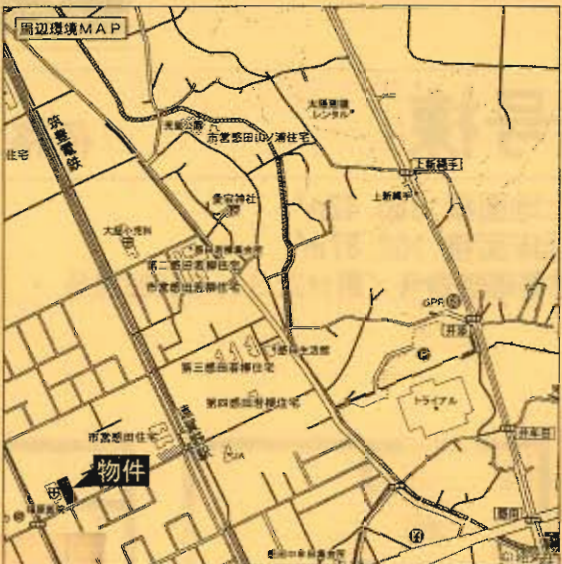
1E (約 22%)
48.7DK
002.1

1E (約 22%)
48.7DK
002.1

1E (約 22%)
48.7DK
002.1

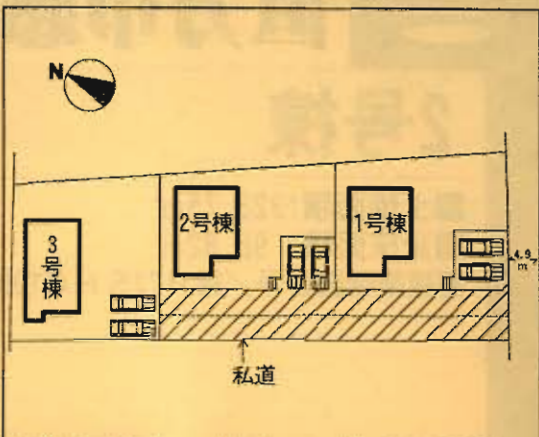
新築分譲住宅
直方市感田第1
3棟現場

筑豊電鉄「遠賀野」駅徒歩3分



- 設備・仕様**
- ノンホルム(F☆☆☆☆)
 - ガスコンロ(3口)
 - 1坪タイプの自動湯はり浴室(追い焚き、保温可能)
 - シャワー付き洗面化粧台
 - TVモニター付インターホン
 - 断熱性・遮音性ペアガラス使用(居室部分)
 - 階段部分、トイレには手摺りを設置、段差を最小限に抑えたバリアフリータイプ
 - 沈下に強いベタ基礎
 - フットライト
 - システムキッチン
 - フラット35対応
 - 浴室乾燥機付
 - トイレウォシュレット(1F・2F)
 - 人感センサー付玄関灯
 - 防湿性能・耐震基礎バッキング工法
 - 白アリ防虫施工(保証書付)
 - カウンターキッチン(1・2号棟)

- 物件概要**
- 所在地/直方市感田2225番地以下未定(住居表示)
 - 土地権利/所有権
 - 都市計画/非禁引区域
 - 建ぺい率/40%
 - 引渡し/2010年12月上旬
 - 完成/2010年11月下旬
 - 接道状況/1・2・3号棟→南東側4.9m公道
 - 構造/木造グラスファイバーシングル葺2階建
 - 設備/九州電力・公営水道・浄化槽・都市ガス
- ※網戸(84,000円)はオプションとなります。
※電波障害による共通アンテナ等の引込みは買主様負担となります。
※記載事項と現況が異なる場合は現況優先とします。
(敷地面積については軽微な変更が生じる場合があります。)



配置図 ※カースペース2台可

※工事現場では、ヘルメットの着用をお願いします。
※建築中の建物内についても土足厳禁にてお願いします。
※完成物件の駐車場には極力車を止めないで下さい。
(コンクリート部分駐車厳禁!!)

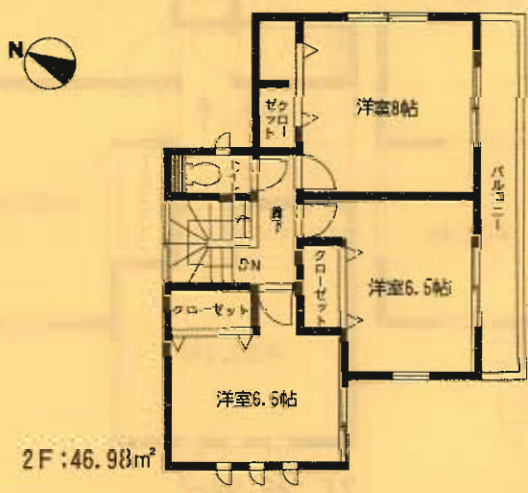
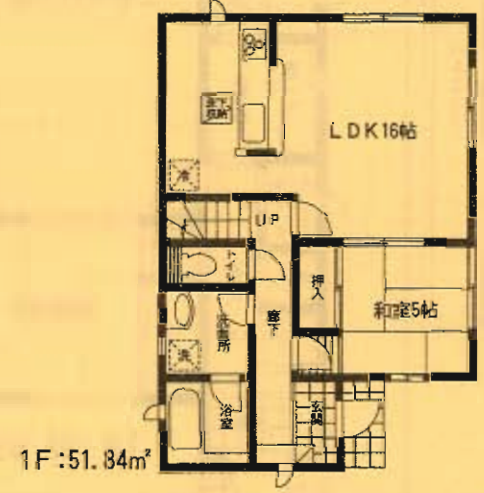
住宅 **エコポイント**
(300,000ポイント)
【フラット35】S
(優良住宅取得支援制度)
対象住宅!!

耐力外壁面材
ダイライト
◎高強度 ◎防耐火
◎高耐久 ◎住人の健康
自然界の無機質材料を有効活用した、新素材です。

1号棟 ●土地面積/249.47㎡ ●延床面積/98.82㎡
●建築確認番号/第H22SHC108633号

価格 **1,830**万円 (税込)

省エネ高効率給湯器
ECOジョーズ



4LDK

直方市感田第1 全3棟

新築分譲住宅

2号棟

3号棟

1,830万円 (税込)
 価格: **1,830万円** (税込)

- 土地面積: 323.75㎡
- 延床面積: 98.82㎡
- 建築確認番号/第H22SCH108635号

- 土地面積: 350.42㎡
- 延床面積: 102.87㎡
- 建築確認番号/第H22SCH108636号



4LDK

4LDK

新築分譲住宅 宗像市曲第1 2棟現場

西鉄バス
「自由ヶ丘7丁目入口」徒歩3分

住宅 **エコポイント**
(300,000ポイント)

【フラット35】S
(優良住宅取得支援制度)
対象住宅!!

耐力外壁面材
ダイライト

- ◎高強度 ◎防耐火
- ◎高耐久 ◎住人の健康

自然界の無機質材料を
有効活用した、新素材です。



〒802-0001福岡県北九州市小倉北区浅野2-9-20 曾我ビル1F
株式会社 アーネストワン 北九州営業所

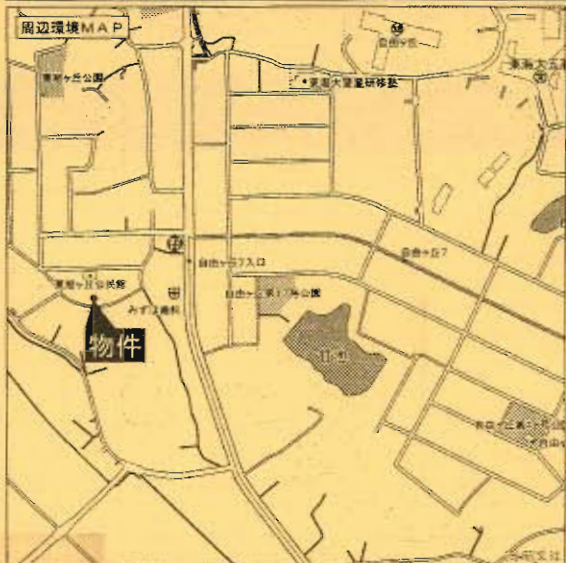
●お問い合わせ

☎ 093(512)3100 東証一部上場企業 担当:山下・新子
Fax 093(512)3118 URL <http://www.arnest1.co.jp>

■取引態様
売主
■手数料
3%(税込)

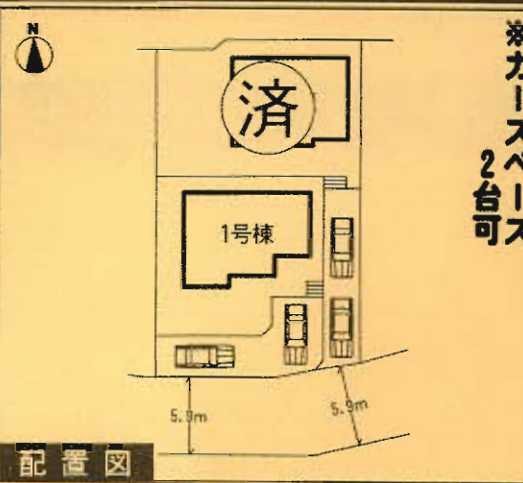
■ **広告転載可!!**
■ **オープンハウス応相談!**
※記載事項に誤りがある場合があります。広告掲載や
ご案内時には、各業者様で調査して下さい。
当社では一切責任を負いません。
建物内は、床材保護の為、底が軟らかい素材(タイル地など)
のスリッパ以外は着用しないで下さい。

クレイドルガーデン 宗像市曲第1



- ### 設備・仕様
- ノンホルム(F☆☆☆☆)
 - 1坪タイプの自動湯はり浴室(追い焼き、保温可能)
 - シャワー付き洗面化粧台
 - TVモニター付インターホン
 - 断熱性・遮音性ベアサッシ使用(居室部分)
 - 階段部分、トイレには手摺りを設置、段差を最小限に抑えたバリアフリータイプ
 - 沈下に強いベタ基礎
 - フットライト
 - システムキッチン
 - IHクッキングヒーター
 - トイレウォシュレット
 - 人感センサー付玄関灯
 - 防湿性能・耐震基礎パッキン工法
 - 防湿性能・耐震基礎パッキン工法
 - 白アリ防虫施工(保証書付)
 - カウンターキッチン

- ### 物件概要
- 所在地/宗像市曲878番地以下未定(住居表示)
 - 土地権利/所有権
 - 都市計画/市街化区域
 - 高度地区/無
 - 容積率/60%
 - 現況/完成済
 - 掘削状況/1・2号棟→南側5.9m公道
 - 構造/木造ガラスファイバーシングル葺2階建
 - 設備/九州電力・公営水道・下水道・オール電化
- ※網戸(84,000円)はオプションとなります。
※電波障害による共聴アンテナ等の引込みは買主様負担となります。
※記載事項と現況が異なる場合は現況優先とします。
(敷地面積については軽微な変更が生じる場合があります。)



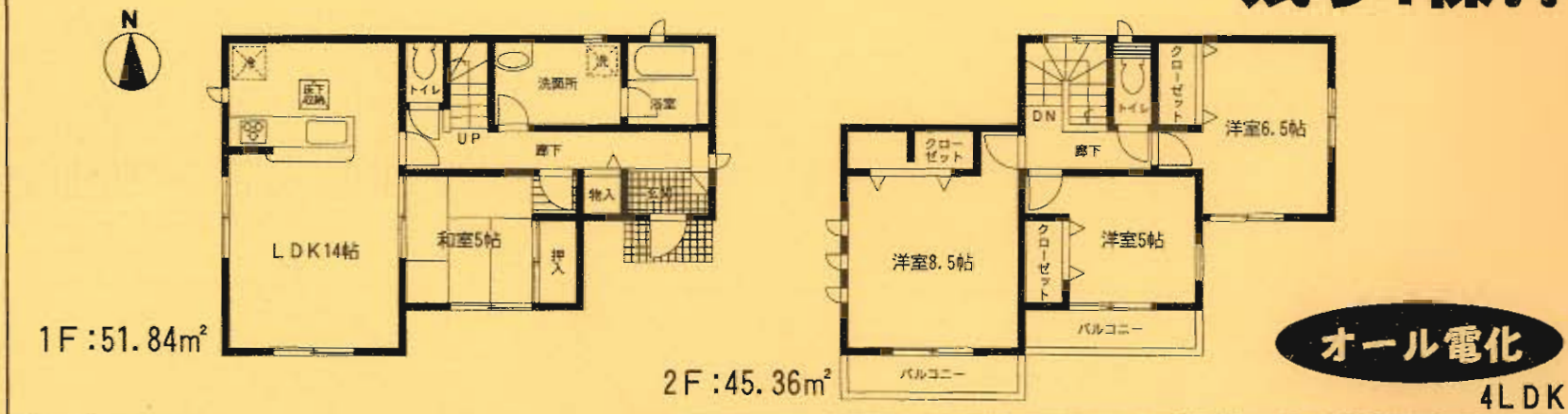
※カースペース
2台可

※工事現場では、ヘルメットの着用をお願いします。
※建築中の建物内についても土足厳禁にてお願いします。
※完成物件の駐車場には極力車を止めないで下さい。
(コンクリート部分駐車厳禁!!)

1号棟 ●土地面積/202.05㎡ ●延床面積/ 97.20㎡
●建築確認番号/第KJH-10-01156-1号

価格 **1,850**万円 (税込)

残り1棟!!



オール電化
4LDK

新築分譲住宅
宗像市陵厳寺第1
2棟現場

JR鹿児島本線
「教育大前」駅徒歩10分

住宅 エコポイント
(300,000ポイント)
【フラット35】S
(優良住宅取得支援制度)
対象住宅!!

耐力外壁面材
ダイライト
◎高強度 ◎耐火
◎高耐久 ◎住人の健康
自然界の無機質材料を
有効活用した、新素材です。

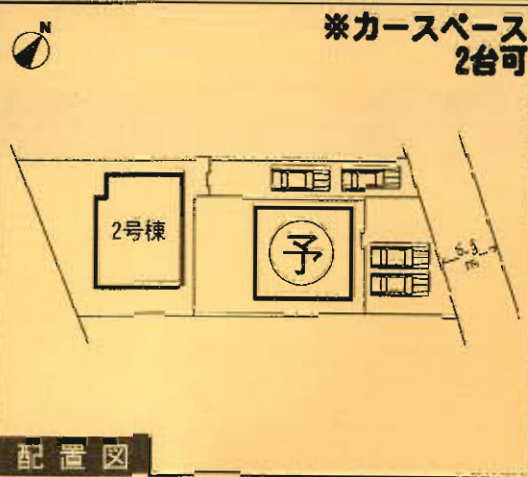
クレイドルガーデン 宗像市陵厳寺第1



- 設備・仕様
- ノンホルム(F☆☆☆☆)
 - 1坪タイプの自動湯はり浴室(追い焚き、保温可能)
 - シャワー付き洗面化粧台
 - TVモニター付インターホン
 - 断熱性・遮音性ペアサッシ使用(居室部分)
 - 階段部分、トイレには手摺りを設置、段差を最小限に抑えたバリアフリータイプ
 - 沈下強いベタ基礎
 - フットライト
 - システムキッチン
 - IHクッキングヒーター
 - トイレウォシュレット
 - 人感センサー付玄関灯
 - 防湿性能・耐震基礎パッキン工法
 - 24時間換気
 - 1F床下収納
 - カウンターキッチン

物件概要

- 所在地/宗像市陵厳寺1丁目2番地以下未定(住居表示)
- 土地権利/所有権
- 都市計画/市街化区域
- 高度地区/無
- 容積率/200%
- 現況/建築中
- 接道状況/1・2号棟→東側5.9m公道
- 構造/木造グラスファイバーシングル葺2階建
- 設備/九州電力・公営水道・本下水・オール電化
- ※網戸(84,000円)はオプションとなります。
- ※電波障害による共設アンテナ等の引込みは買主様負担となります。
- ※記載事項と現況が異なる場合は現況優先とします。
- (敷地面積については軽微な変更が生じる場合があります。)



※工事現場では、ヘルメットの着用をお願いします。
※建築中の建物内についても土足厳禁にてお願いします。
※完成物件の駐車場には軽自動車止めないで下さい。
(コンクリート部分駐車厳禁!)

1号棟

- 土地面積/186.41㎡
- 延床面積/96.39㎡
- 建築確認番号/第H22SHC107192号

価格 **1,300**万円 (税込)

オール電化

1F: 50.22㎡ 2F: 46.17㎡ 4LDK

2号棟

- 土地面積/207.24㎡
- 延床面積/100.44㎡
- 建築確認番号/第H22SHC107194号

価格 **1,980**万円 (税込)

オール電化

1F: 55.08㎡ 2F: 45.36㎡ 4LDK



建設業許可番号国土交通大臣(2)第6157号 〒802-0001福岡県北九州市小倉北区浅野2-9-20 曾我ビル1F
株式会社アーネストワン 北九州営業所
 ☎ 093(512)3100 東証一部上場企業 担当:山下 新子
 ●お問い合わせ Fax 093(512)3118 URL http://www.arnest1.co.jp

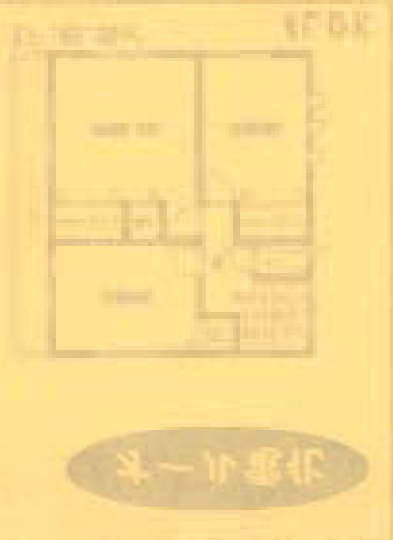
■取引態様
売主
■手数料
3%(税込)

■ 広告転載可!!
■ オープンハウス応相談!
※記載事項に誤りがある場合があります。広告掲載やご案内時には、各業者様で調査して下さい。
当社では一切責任を負いません。
建物内は、床材保護の為、底が軟らかい素材(タイル地など)のスリッパ以外は着用しないで下さい。

1. 建築師事務所
2. 建築師事務所
3. 建築師事務所
4. 建築師事務所
5. 建築師事務所
6. 建築師事務所
7. 建築師事務所
8. 建築師事務所
9. 建築師事務所
10. 建築師事務所

1. 建築師事務所
2. 建築師事務所
3. 建築師事務所
4. 建築師事務所
5. 建築師事務所
6. 建築師事務所
7. 建築師事務所
8. 建築師事務所
9. 建築師事務所
10. 建築師事務所

1. 建築師事務所
2. 建築師事務所
3. 建築師事務所
4. 建築師事務所
5. 建築師事務所
6. 建築師事務所
7. 建築師事務所
8. 建築師事務所
9. 建築師事務所
10. 建築師事務所



100sqm 100sqm 100sqm

100sqm 100sqm 100sqm

100sqm 100sqm 100sqm



1. 建築師事務所
2. 建築師事務所
3. 建築師事務所
4. 建築師事務所
5. 建築師事務所
6. 建築師事務所
7. 建築師事務所
8. 建築師事務所
9. 建築師事務所
10. 建築師事務所



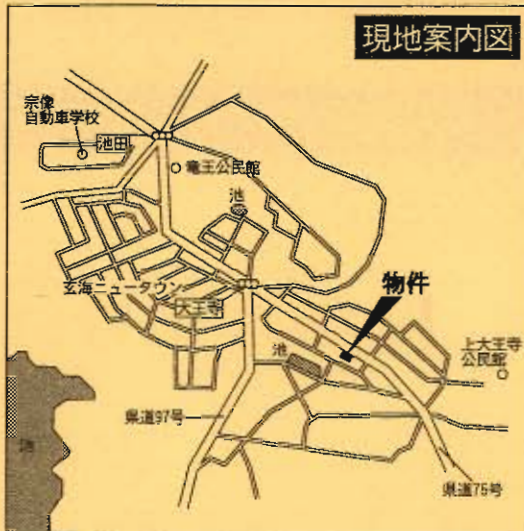
1. 建築師事務所
2. 建築師事務所
3. 建築師事務所
4. 建築師事務所
5. 建築師事務所
6. 建築師事務所
7. 建築師事務所
8. 建築師事務所
9. 建築師事務所
10. 建築師事務所

1. 建築師事務所
2. 建築師事務所
3. 建築師事務所
4. 建築師事務所
5. 建築師事務所
6. 建築師事務所
7. 建築師事務所
8. 建築師事務所
9. 建築師事務所
10. 建築師事務所

新築分譲住宅
宗像市池田第5
1棟現場

西鉄バス
「上大王寺」停徒歩1分

クレイドルガーデン 宗像市池田第5



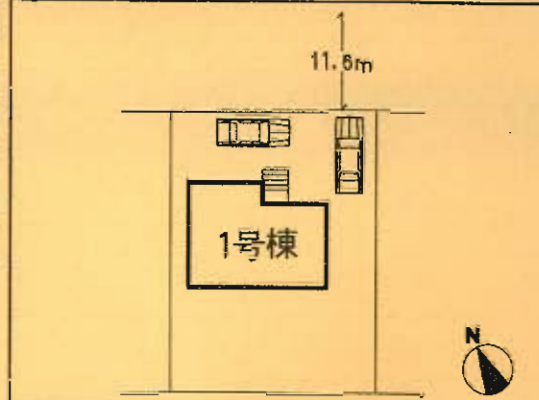
設備・仕様

■ノンホルム(F☆☆☆☆)	■24時間換気	■システムキッチン
■IHクッキングヒーター	■1坪タイプの自動湯はり浴室(追い焚き、保温可能)	■トイレウォシュレット(1F・2F)
■シャワー付き洗面化粧台	■人感センサー付玄関灯	■防湿性能・耐震基礎パッキン工法
■TVモニター付インターホン	■断熱性・透音性ペアサッシ使用(居室部分)	■防湿性能・耐震基礎パッキン工法
■断熱性・透音性ペアサッシ使用(居室部分)	■防湿性能・耐震基礎パッキン工法	■防湿性能・耐震基礎パッキン工法
■断熱性・透音性ペアサッシ使用(居室部分)	■防湿性能・耐震基礎パッキン工法	■防湿性能・耐震基礎パッキン工法
■断熱性・透音性ペアサッシ使用(居室部分)	■防湿性能・耐震基礎パッキン工法	■防湿性能・耐震基礎パッキン工法
■断熱性・透音性ペアサッシ使用(居室部分)	■防湿性能・耐震基礎パッキン工法	■防湿性能・耐震基礎パッキン工法
■断熱性・透音性ペアサッシ使用(居室部分)	■防湿性能・耐震基礎パッキン工法	■防湿性能・耐震基礎パッキン工法
■断熱性・透音性ペアサッシ使用(居室部分)	■防湿性能・耐震基礎パッキン工法	■防湿性能・耐震基礎パッキン工法

物件概要

- 所在地/宗像市池田3266番地以下未定(住居表示)
- 土地権利/所有権
- 都市計画/準都市計画区域内
- 用途地域/第2種低層住居専用地域
- 建ぺい率/50%
- 引渡/2010年12月上旬
- 完成/2010年11月下旬
- 接道状況/北側11.6m公道
- 構造/木造グラスファイバーシングル葉2階建
- 設備/九州電力・公営水道・下水道・オール電化

※納戸(84,000円)はオプションとなります。
※電波障害による共通アンテナ等の引込みは買主様負担となります。
※記載事項と現況が異なる場合は現況優先とします。
(敷地面積については軽微な変更が生じる場合があります。)



配置図 ※カースペース2台可

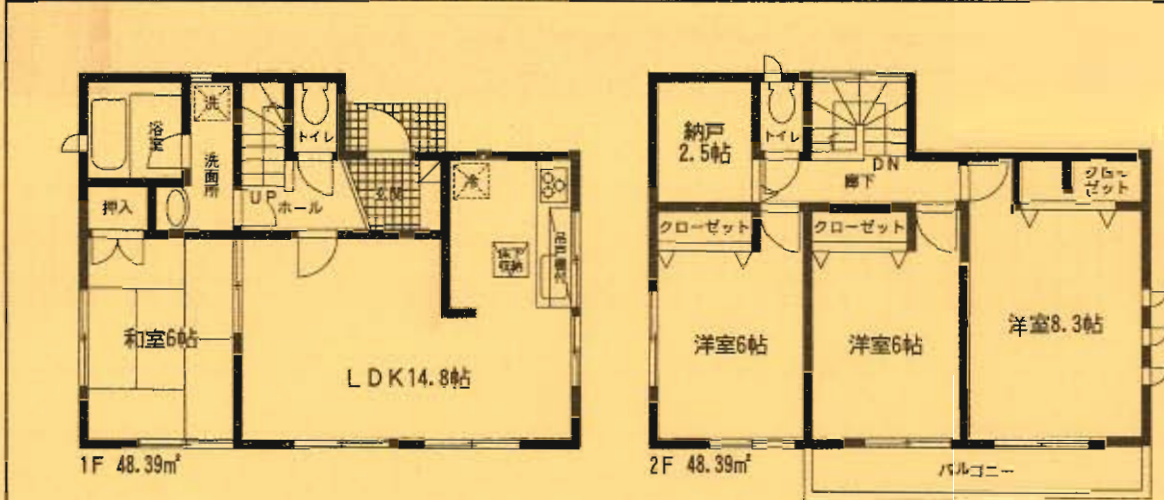
※工事現場では、ヘルメットの着用をお願いします。
※建築中の建物内についても土足厳禁にてお願いします。
※完成物件の駐車場には極力車を止めないで下さい。
(コンクリート部分駐車厳禁!)

1号棟 ●土地面積/220.97㎡ ●延床面積/96.78㎡
●建築確認番号/第H22SHC108416号

価格1,600万円(税込)

住宅エコポイント
(300,000ポイント)
【フラット35】S
(優良住宅取得支援制度)
対象住宅!!

耐力外壁面材
ダイライト
◎高強度 ◎防防火
◎高耐久 ◎住人の健康
自然界の無機質材料を
有効活用した、新素材です。



オール電化

4SLDK

ArnestOne 株式会社アーネストワン 北九州営業所

〒802-0001福岡県北九州市小倉北区浅野2-9-20 曾我ビル1F

☎ 093(512)3100 東証一部上場企業 担当:山下新子
Fax 093(512)3118 URL http://www.arnest1.co.jp

●お問い合わせ

取引態様 売主 手数料 3%(税込)

広告転載可!! オープンハウス店相談!
※記載事項に誤りがある場合があります。広告掲載やご案内時には、各業者様で調査して下さい。
当社では一切責任を負いません。
建物内は、床材保護の為、底が軟らかい素材(タオル地など)のスリッパ以外は着用しないで下さい。

クレイドルガーデン 宗像市池田第6

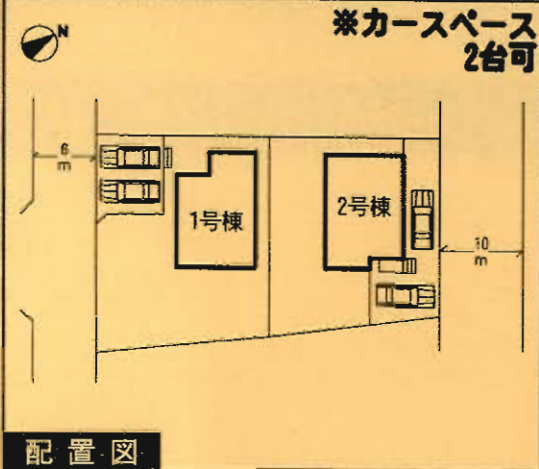
新築分譲住宅
宗像市池田第6
2棟現場

西鉄バス
「大王寺」停徒歩3分



- 設備・仕様
- ノンホルム(F☆☆☆☆)
 - 1坪タイプの自動湯はり浴室(追い焚き、保温可)
 - シャワー付き洗面化粧台
 - TVモニター付インターホン
 - 断熱性・遮音性アサックス使用(居室部分)
 - 階段部分、トイレには手摺りを設置、段差を最小限に抑えたバリアフリータイプ
 - 沈下に強いベタ基礎
 - フットライト
 - システムキッチン
 - IHクッキングヒーター
 - 1レウォシュレット
 - トイレセンサー付玄関灯
 - 防湿性能・耐震基礎パッキン工法
 - 防湿性能・耐震基礎パッキン工法
 - 白アリ防虫施工(保証書付)
 - カウンターキッチン

- 物件概要
- 所在地/宗像市池田3100番地以下未定(住居表示)
 - 土地権利/所有権
 - 都市計画/準都市計画区域内
 - 高度地区/無
 - 容積率/80%
 - 現況/建築中
 - 接道状況/1号棟→南側6m公道 2号棟→北側10m公道
 - 構造/木造グラスファイバーシングル葺2階建
 - 設備/九州電力・公営水道・下水道・オール電化
 - 地目/宅地
 - 用途地域/第2種低層住居専用地域
 - 建ぺい率/50%
 - 引渡し/2010年12月上旬予定
 - 完成/2010年11月下旬予定
- ※網戸(84,000円)はオプションとなります。
※電波障害による共聴アンテナ等の引込みは買主様負担となります。
※記載事項と現況が異なる場合は現況優先とします。
(敷地面積については軽微な変更が生じる場合があります。)

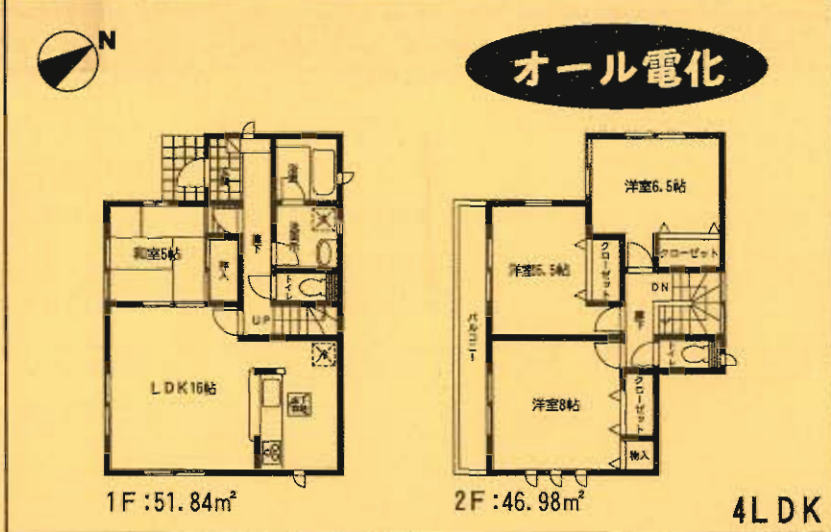


※工事現場では、ヘルメットの着用をお願いします。
※建築中の建物内についても土足厳禁にてお願いします。
※完成物件の駐車場には極力車を止めないで下さい。
(コンクリート部分駐車厳禁!!)

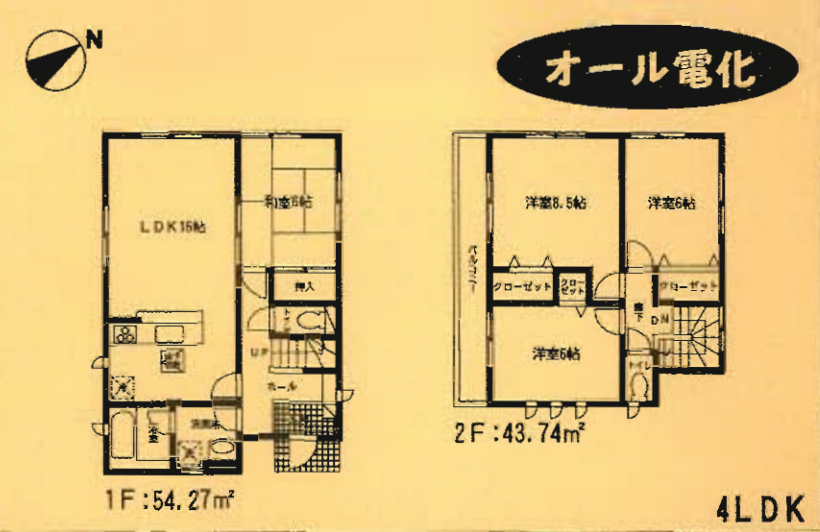
住宅 **エコポイント**
(300,000ポイント)
【フラット35】S
(優良住宅取得支援制度)
対象住宅!!

耐久外壁面材
ダイライト
●高強度 ●防耐火
●高耐久 ●住人の健康
自然界の無機質材料を
有効活用した、新素材です。

1号棟 ●土地面積/229.46㎡ ●延床面積/98.82㎡ ●建築確認番号/第H22SHC108433号
価格 **1,630**万円 (税込)



2号棟 ●土地面積/205.98㎡ ●延床面積/98.01㎡ ●建築確認番号/第H22SHC108434号
価格 **1,590**万円 (税込)



ArnestOne 株式会社 **アーネストワン** 北九州営業所
●お問い合わせ ☎ 093(512)3100 東証一部上場企業 担当:山下 新子
FAX 093(512)3118 URL http://www.arnest1.co.jp

■取引態様 売主
■手数料 3%(税込)

■ **広告転載可!!**
■ **オープンハウス** 応相談!
※記載事項に誤りがある場合があります。広告掲載やご案内時には、各業者様で調査して下さい。
当社では一切責任を負いません。
建物内は、床材保護の為、底が軟らかい素材(タイル地など)のスリッパ以外は着用しないで下さい。

「家」是每個人的夢想，也是每個人的責任。在選擇房屋時，除了外觀和價格外，更重要的是房屋的品質和服務。我們提供專業的房地產服務，為您提供最優質的居住環境。無論是買房、租房還是裝修，我們都能為您提供最專業的建議和服務。讓我們一起為您的家實現夢想。

11月15日
11月15日
11月15日

「家」是每個人的夢想，也是每個人的責任。在選擇房屋時，除了外觀和價格外，更重要的是房屋的品質和服務。我們提供專業的房地產服務，為您提供最優質的居住環境。無論是買房、租房還是裝修，我們都能為您提供最專業的建議和服務。讓我們一起為您的家實現夢想。



170K

11.90115

外邊大一

170K

11.90115

外邊大一

170K

11.90115

外邊大一

170K

11.90115

外邊大一

170K

11.90115

外邊大一

170K

11.90115

外邊大一

170K

11.90115

外邊大一

170K

11.90115

外邊大一



「家」是每個人的夢想，也是每個人的責任。在選擇房屋時，除了外觀和價格外，更重要的是房屋的品質和服務。我們提供專業的房地產服務，為您提供最優質的居住環境。無論是買房、租房還是裝修，我們都能為您提供最專業的建議和服務。讓我們一起為您的家實現夢想。

11家分業

11.90115

外邊大一

11家分業

11.90115

外邊大一

新築分譲住宅
宗像市東郷第1
3棟現場

西鉄バス
「宗像市役所前」停徒歩5分

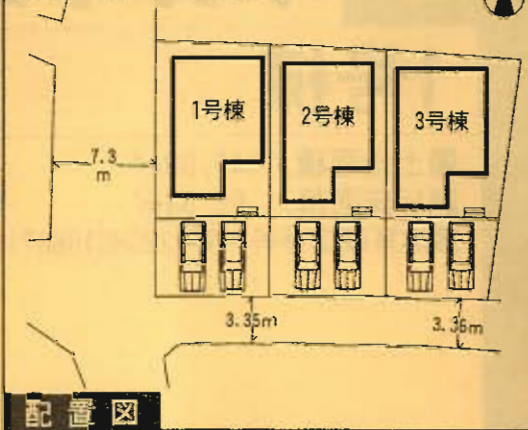
クレイドルガーデン 宗像市東郷第1



- 設備・仕様
- ノンホルム(F☆☆☆☆)
 - 1坪タイプの自動湯はり浴室(追い焼き、保温可能)
 - シャワー付き洗面化粧台
 - TVモニター付インターホン
 - 断熱性: 遮音性ペアサッシ使用(居室部分)
 - 階段部分、トイレには手摺りを設置、段差を最小限に抑えたバリアフリータイプ
 - 沈下に強いベタ基礎
 - フットライト
 - システムキッチン
 - IHクッキングヒーター
 - トイレウォシュレット
 - 人感センサー付玄関灯
 - 防湿性能: 耐湿基礎パッキン工法
 - 防湿性能: 防湿工法(保証書付)
 - 白アリ防虫施工済(保証書付)
 - カウンターキッチン

- 物件概要
- 所在地/宗像市東郷5丁目14番地以下未定(住居表示)
 - 土地権利/所有権
 - 都市計画/市街化区域
 - 建ぺい率/60%
 - 引渡し/2010年10月下旬
 - 完成/2010年10月中旬
 - 接道状況/1号棟→西側7.3m公道・南側3.35m公道
2・3号棟→南側3.36m公道
 - 構造/木造グラスファイバーシングル葺2階建
 - 設備/九州電力・公営水道・本下水・オール電化
 - ※網戸(84,000円)はオプションとなります。
 - ※電波障害による共聴アンテナ等の引込みは買主様負担となります。
 - ※記載事項と現況が異なる場合は現況優先とします。
 - (敷地面積については軽微な変更が生じる場合があります。)

※カースペース2台可



※工事現場では、ヘルメットの着用をお願いします。
※建築中の建物内についても土足厳禁にてお願いいたします。
※完成物件の駐車場には極力車を止めないで下さい。
(コンクリート部分駐車厳禁!!)

3号棟

- 土地面積/141.92㎡
- 延床面積/95.58㎡
- 建築確認番号/第H22SHC106673号

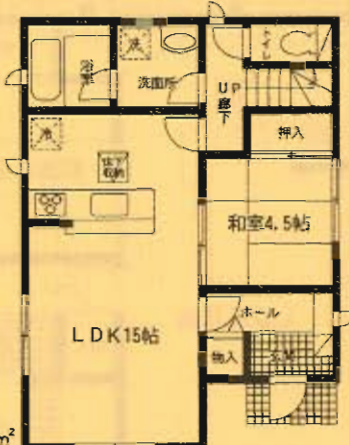
価格 **1,730**万円 (税込)

住宅 **エコポイント**
(300,000ポイント)

【フラット35】S
(優良住宅取得支援制度)
対象住宅!!

軒外壁面材
ダイライト

- ◎高強度 ◎防耐火
 - ◎高耐久 ◎住人の健康
- 自然界の無機質材料を
有効活用した、新素材です。



1F: 50.22㎡



2F: 45.36㎡

オール電化
値下げしました!!

4LDK



〒802-0001 福岡県北九州市小倉北区浅野2-9-20 新我ビル1F
株式会社アーネストワン 北九州営業所
☎ 093(512)3100 東証一部上場企業 担当: 山下新子
●お問い合わせ FAX 093(512)3118 URL http://www.arnest1.co.jp

- 取引態様 売主
- 手数料 3%(税込)

■ **広告転載可!!**
■ **オープンハウス 専相談!**
※記載事項に誤りがある場合があります。広告掲載やご案内時には、各業者様で調査して下さい。
当社では一切責任を負いません。
建物内は、床材保護の為、底が軟らかい素材(タオル地など)のスリッパ以外は着用しないで下さい。

宗像市東郷第1 全3棟

新築分譲住宅

1号棟

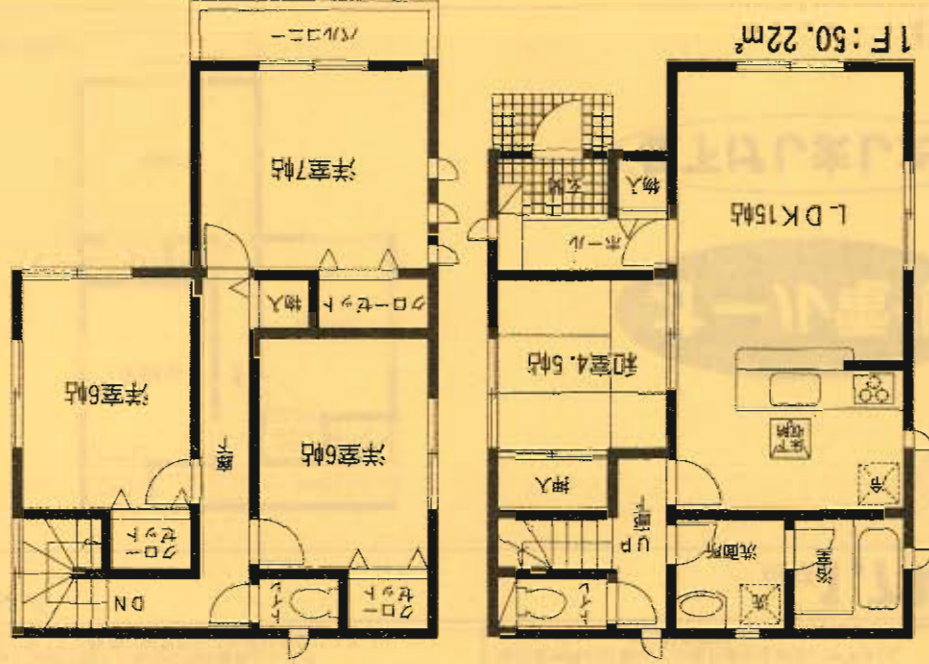
価格: **1,780**万円
(税込)

2号棟

価格: **1,730**万円
(税込)

- 土地面積/141.90㎡
- 延床面積/95.58㎡
- 建築確認番号/第H22SHC106671号

オール電化



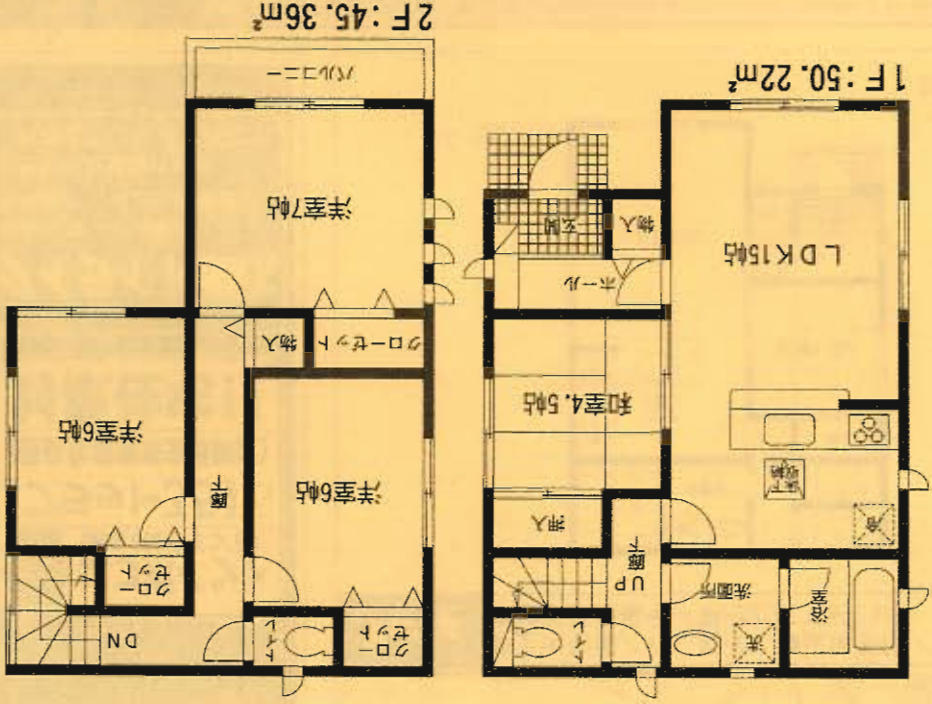
4LDK

値下げしました!!

※前回22.9.29公開 物件No.76500051 (価格1,880万円(1号棟)-価格1,830万円(2号棟))を変更しました。

- 土地面積/141.98㎡
- 延床面積/95.58㎡
- 建築確認番号/第H22SHC106672号

オール電化



4LDK

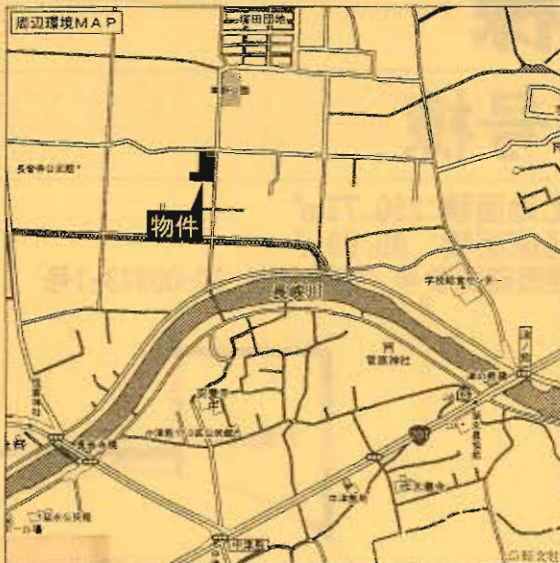
値下げしました!!

76500283-3 et Home

新築分譲住宅
行橋市中津熊第1
6棟現場

JR日豊本線
「行橋」駅徒歩20分

クレイドルガーデン 行橋市中津熊第1



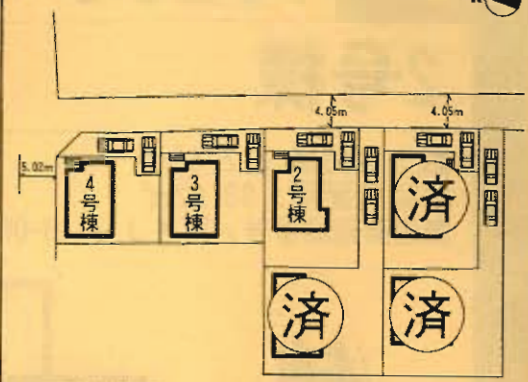
- 設備・仕様
- ノンホルム(F☆☆☆☆)
 - 1坪タイプの自動湯はり浴室(追い焚き、保温可能)
 - シャワー付き洗面化粧台
 - TVモニター付インターホン
 - 断熱性・透音性ペアサッシ使用(居室部分)
 - 階段部分、トイレには手摺りを設置、段差を最小限に抑えたバリアフリータイプ
 - 沈下に強いベタ基礎
 - フットライト
 - システムキッチン
 - IHクッキングヒーター
 - トイレウォシュレット
 - 人感センサー付玄関灯
 - 防湿性能・耐震基礎パッキン工法
 - 白アリ防虫施工済(保証書付)
 - 24時間換気
 - 1F床下収納

物件概要

- 所在地/行橋市中津熊653番地以下未定(住居表示)
- 土地権利/所有権
- 都市計画/非線引き
- 建ぺい率/70%
- 引渡し/即日
- 完成/2010年9月上旬
- 接道状況/1・2・3・5・6号棟→東側4.05m公道
4号棟→東側4.05m公道/北側5.02m公道
- 構造/木造グラスファイバーシングル葺2階建
- 設備/九州電力・公営水道・浄化槽・オール電化

※網戸(84,000円)はオプションとなります。
※電波障害による共聴アンテナ等の引込みは買主様負担となります。
※記載事項と現況が異なる場合は現況優先とします。
(敷地面積については軽微な変更が生じる場合があります。)

※カースペース2台可



配置図

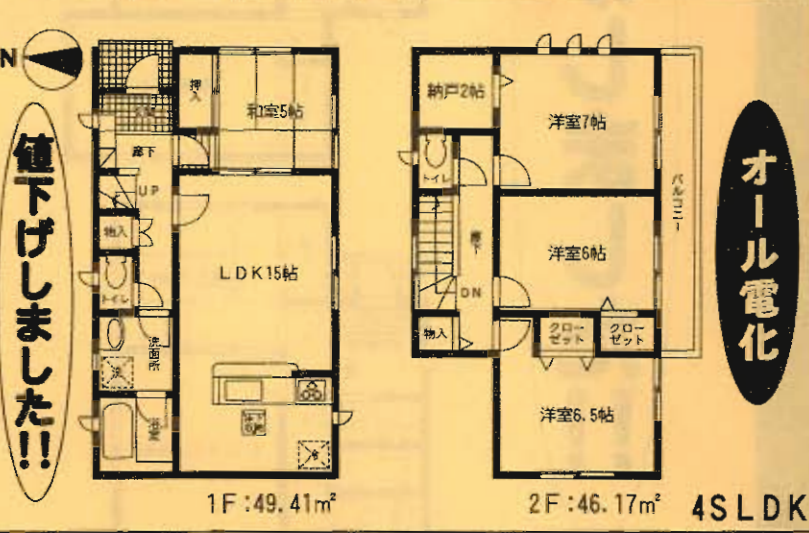
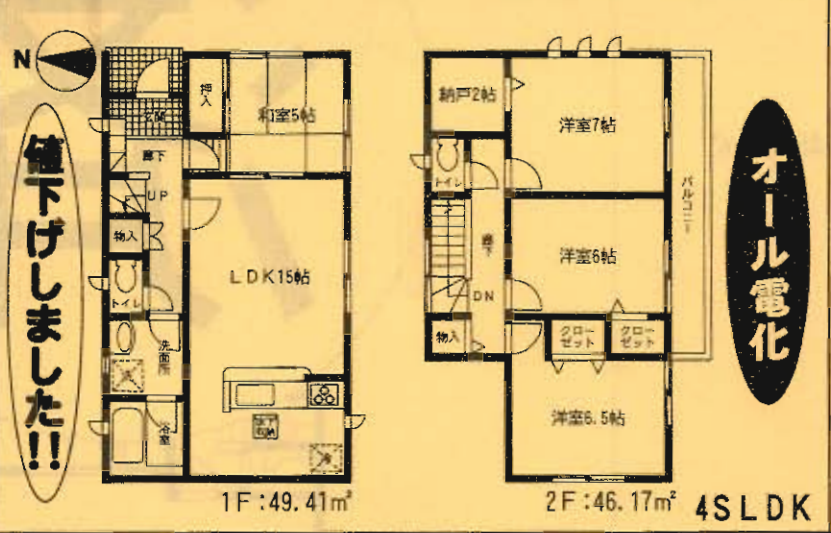
※工事現場では、ヘルメットの着用をお願いします。
※建築中の建物内についても土足厳禁にてお願いします。
※完成物件の駐車場には極力車を止めないで下さい。
(コンクリート部分駐車厳禁!!)

3号棟 ●土地面積/182.43㎡
●延床面積/95.58㎡
●建築確認番号/第KJH-10-00871-1号

価格 1,450万円 (税込)

4号棟 ●土地面積/177.91㎡
●延床面積/95.58㎡
●建築確認番号/第KJH-10-00872-1号

価格 1,450万円 (税込)



住宅 エコポイント
(300,000ポイント)
【フラット35】S
(優良住宅取得支援制度)
対象住宅!!

耐力外壁面材
ダイライト
◎高強度 ◎防耐火
◎高耐久 ◎住人の健康
自然界の無機質材料を
有効活用した、新素材です。



宝建免許番号国土交通大臣(第)第6157号 〒802-0001福岡県北九州市小倉北区浅野2-9-20 曾我ビル1F
株式会社 アーネストワン 北九州営業所
☎ 093(512)3100 東証一部上場企業 担当:山下-新子
●お問い合わせ Fax 093(512)3118 URL http://www.arnest1.co.jp

■取引態様
売主
■手数料
3%(税込)

広告厳禁!!

※前回22.9.29公開 物件No.76500018 価格1,590万円(3号棟) 1,600万円(4号棟)を変更しました。

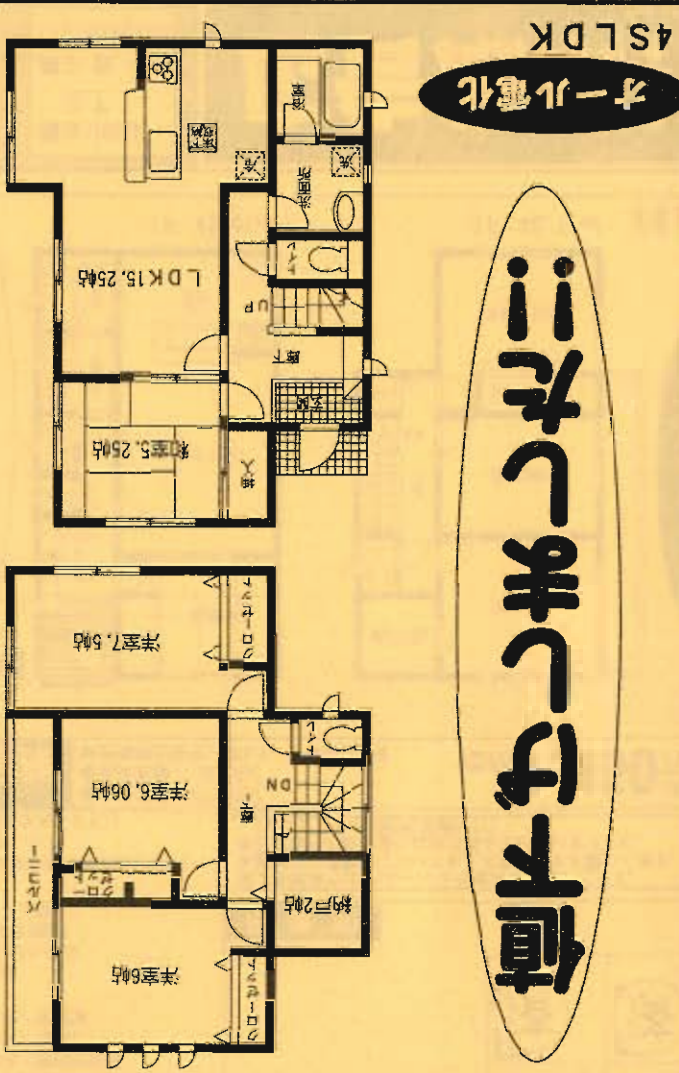
行橋市中津熊第1 全5棟

2号棟

価格: **1,550**万円 (税込)
5号棟

■土地面積: 212.44㎡
■延床面積: 98.82㎡

■建築確認番号 / 第KJH-10-00870-1号



とにかく安く住む

オール電化

4SLDK

1F: 51.84㎡

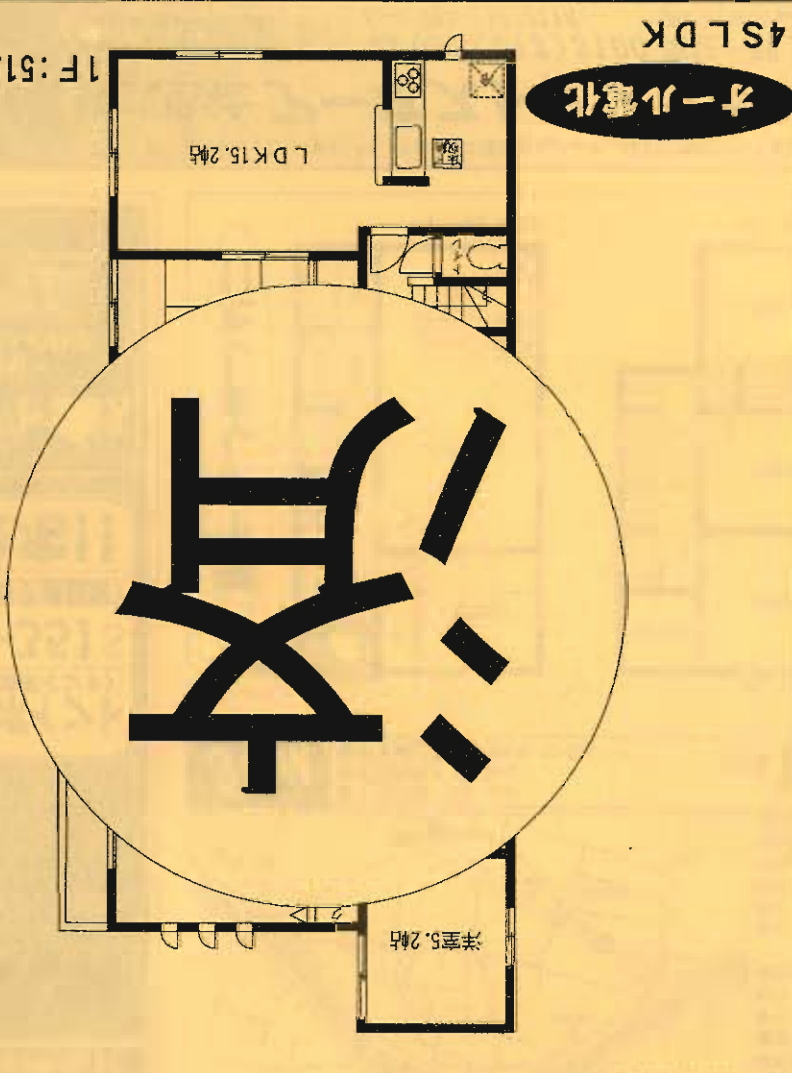
2F: 46.98㎡



5号棟

■土地面積: 250.73㎡
■延床面積: 96.99㎡

■建築確認番号 / 第KJH-10-00873-1号



オール電化

4SLDK

1F: 51.84㎡

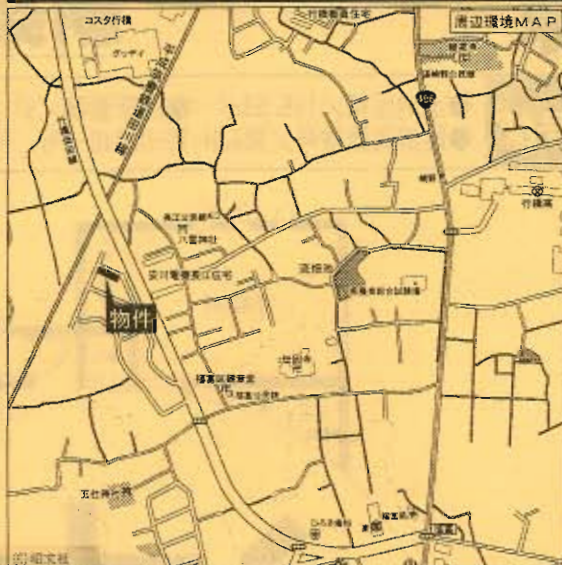
2F: 45.15㎡



クレイドルガーデン 行橋市西泉第1

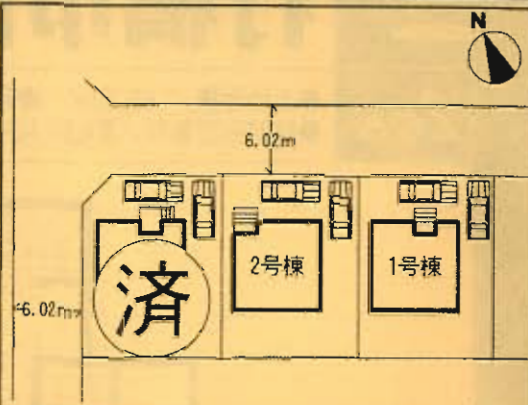
新築分譲住宅
行橋市西泉第1
3棟現場

平成筑豊鉄道
「美夜古泉」駅徒歩13分



- 設備・仕様**
- ノンホルム(F☆☆☆☆)
 - 1Hキッチンヒーター
 - シャワー付き洗面化粧台
 - TVモニター付インターホン
 - 断熱性・透気性ベアサッシ使用(居室部分)
 - 断熱部分、トイレには手摺りを設置、段差を最小限に抑えたバリアフリータイプ
 - 沈下に強いベタ基礎
 - フットライト
 - 1F床下収納
 - 24時間換気
 - 1坪タイプの自動湯はり浴室(追い焚き、保温可能)
 - トイレウォシュレット
 - 人感センサー付玄関灯
 - 防湿性能・耐震基礎・バックキ工法
 - 防湿性能・耐震基礎・バックキ工法
 - 白アリ防虫施工(保証書付)
 - カウンターキッチン
 - 浴室乾燥機付
 - システムキッチン
 - システムキッチン

- 物件概要**
- 所在地 / 行橋市西泉2丁目18番地以下未定(住居表示)
 - 土地権利 / 所有権
 - 都市計画 / 非線引区域
 - 用途地域 / 第1種住居地域
 - 建ぺい率 / 60%
 - 引渡 / 即日
 - 完成 / 平成22年9月上旬
 - 接道状況 / 1・2号棟→北東側6.02m公道
3号棟→北東側6.02m公道・北西側6.02m公道
 - 構造 / 木造グラスファイバーシングル葺2階建
 - 設備 / 九州電力・公営水道・合併浄化槽・オール電化
 - ※網戸(84,000円)はオプションとなります。
 - ※電波障害による共聴アンテナ等の引込みは買主様負担となります。
 - ※記載事項と現況が異なる場合は現況優先とします。
 - (敷地面積については軽微な変更が生じる場合があります。)



配置図 ※カースペース2台可

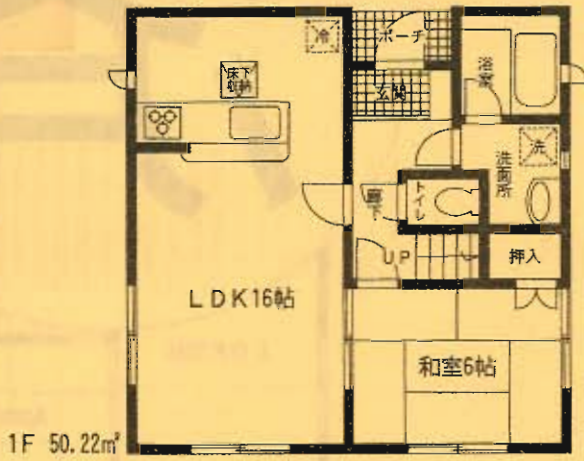
※工事現場では、ヘルメットの着用をお願いします。
 ※建築中の建物内についても土足厳禁にてお願いします。
 ※完成物件の駐車場には極力車を止めないで下さい。
 (コンクリート部分駐車厳禁!!)

1号棟 ●土地面積 / 165.50㎡ ●延床面積 / 97.20㎡
 ●建築確認番号 / 第KJH-10-00744-1号

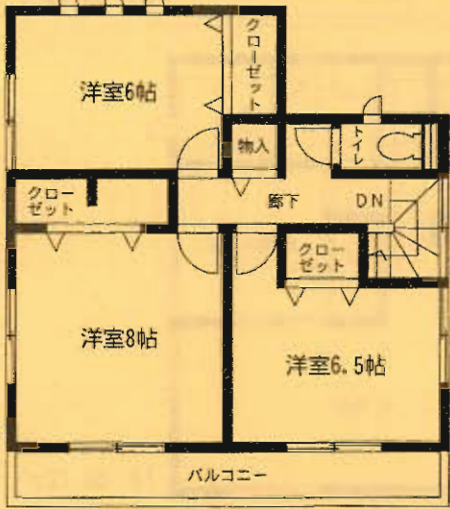
価格 **1,500**万円 (税込)

住宅エコポイント
(300,000ポイント)
【フラット35】S
(優良住宅取得支援制度)
対象住宅!!

耐久外壁面材
ダイライト
◎高強度 ◎防耐火
◎高耐久 ◎住人の健康
自然界の無機質材料を
有効活用した、新素材です。



1F 50.22㎡



2F 46.98㎡

オール電化

4LDK



建設免許番号国土交通大臣(2)第6157号 〒802-0601福岡県北九州市小倉北区浅野2-9-20 曾我ビル1F
株式会社 アーネストワン 北九州営業所

●お問い合わせ ☎ 093(512)3100 東証一部上場企業 担当:山下・新子
 Fax 093(512)3118 URL http://www.arnest1.co.jp

■取引態様
売主
■手数料
3%(税込)

広告厳禁!!

行橋市西泉第1 全3棟

新築分譲住宅

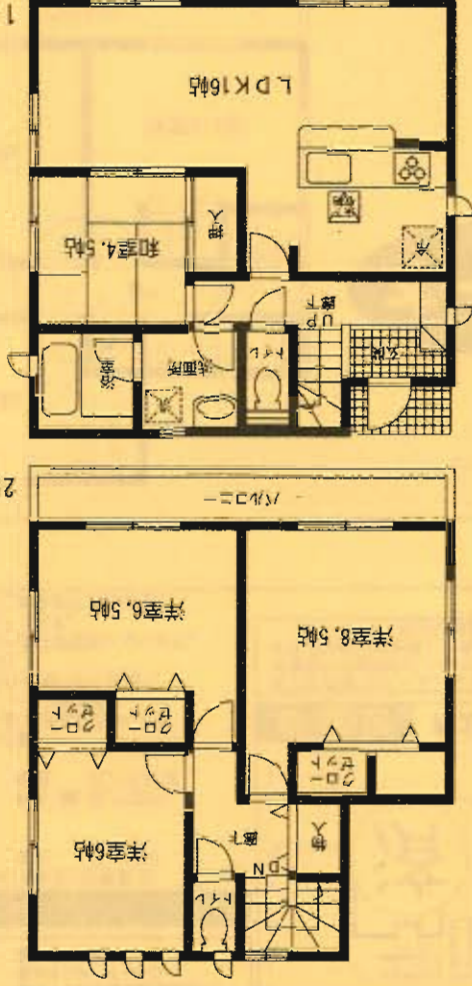
2号棟

●土地面積/165.50㎡ ●延床面積/97.20㎡
●建築確認番号/第KH-10-00745-1号

価格 **1,500** 万円 (税込)

3号棟

●土地面積/165.53㎡ ●延床面積/97.20㎡
●建築確認番号/第KH-10-00746-1号



オール電化

4LDK



オール電化

4LDK

