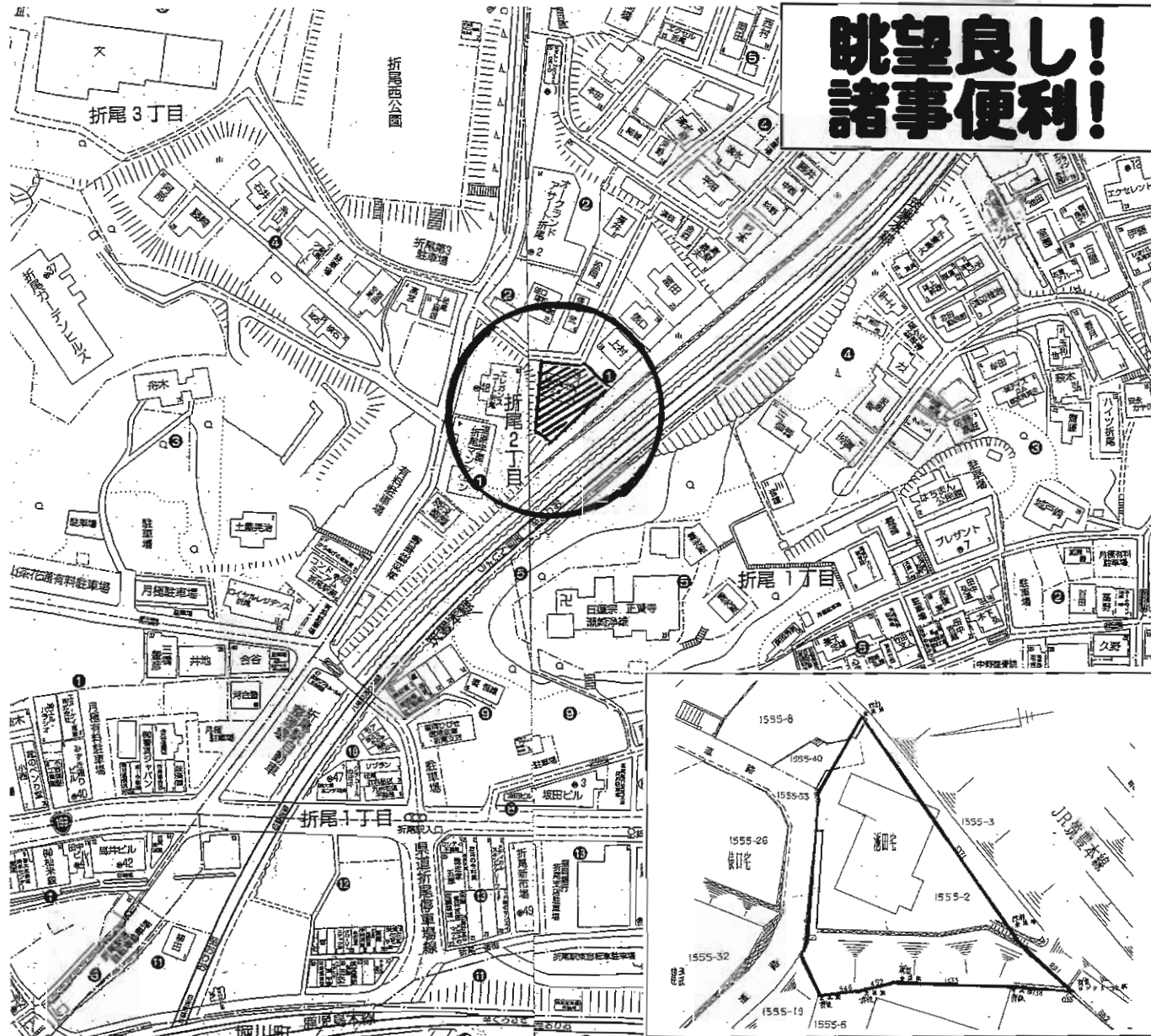


**眺望良し!
諸事便利!**



売土地

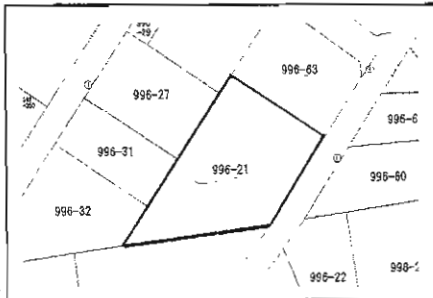
住宅地

JR折尾駅

物件種目	住宅地		
最適用途	JR折尾駅		
最寄駅	JR折尾駅		
土地面積	実測588.58㎡(178.04坪)	ほかに私道面積	
価格	1,780万円	3.3㎡単価	10.0万円

物件所在地	北九州市八幡西区折尾二丁目1555番2
交通	JR折尾駅 徒歩8分

土地権利	所有権	地目	宅地
都市計画	市街化区域	用途地域	第1種住居地域
建ぺい率	60%	容積率	200%
他の法令上の制限			
地勢			
引渡条件	現状渡し		
現況	上物有(居住中)	引渡日	要相談
接道状況(角地・間口)	北側約20m		
設備	水道公営、九州電力、都市ガス、公共下水		
備考	建築基準法42条2項道路 建築条件無 物件引渡し話し合い		

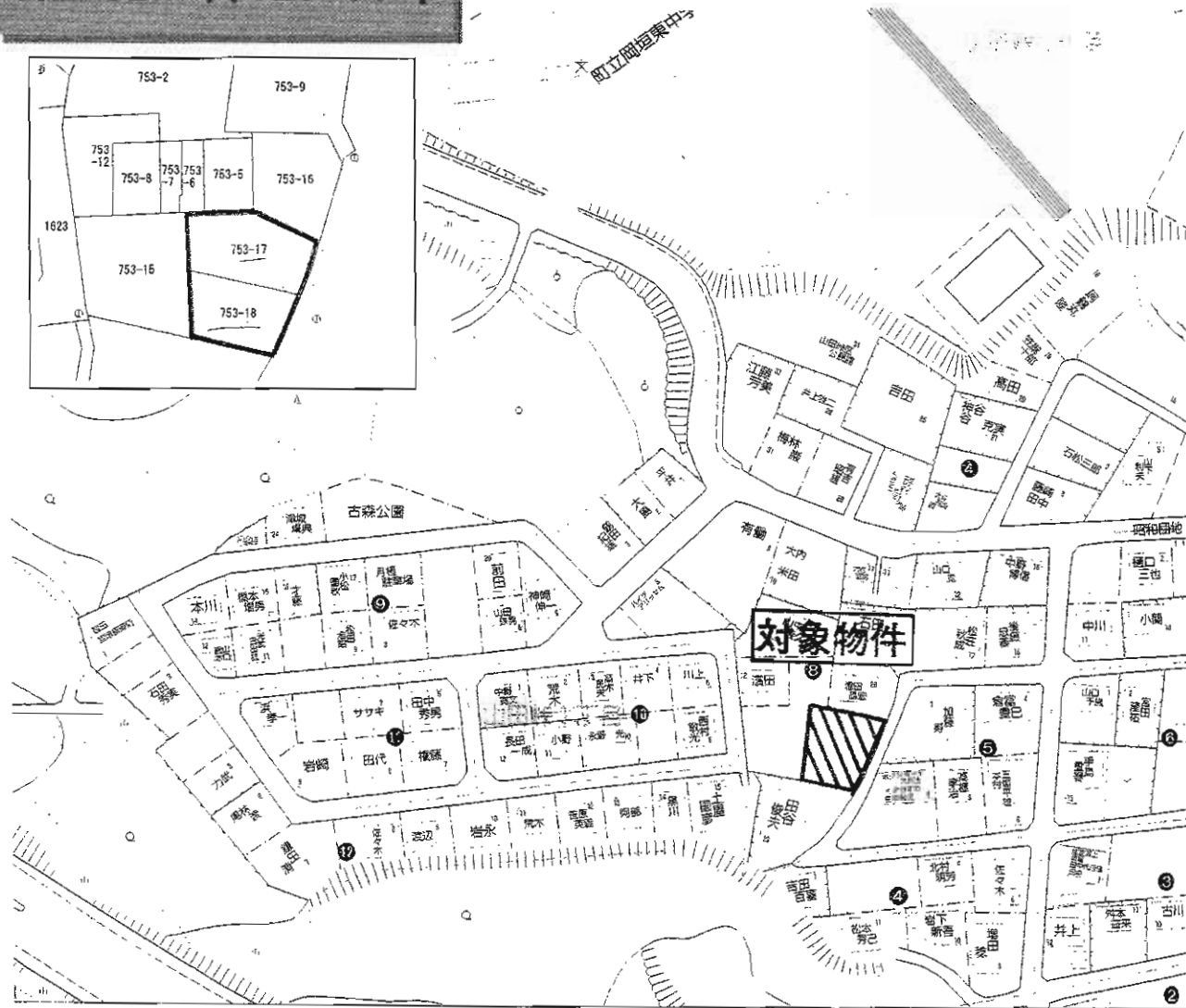
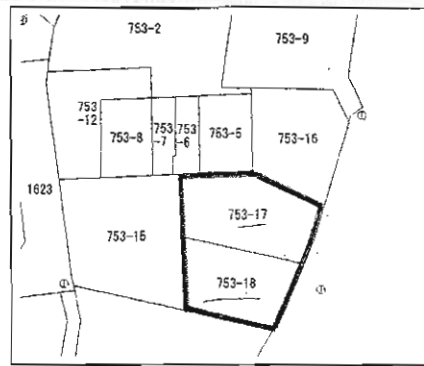


対象物件

閑静な住宅街

物件種目	売地		
最適用途	住宅など		
最寄駅	JR海老津駅		
土地面積	公簿455.55㎡(約137.80坪)	ほかに私道面積	
価格	790万円	3.3㎡単価	5.73万円
物件所在地	遠賀郡岡垣町高陽台三丁目14番		
交通	西鉄バス山田道停 徒歩11分		
土地権利	所有権	地目	宅地
都市計画	市街化調整区域	用途地域	第1種低層住居専用地域
建ぺい率	40%	容積率	60%
他の法令上の制限	建築法第22条指定、建物高さ制限最高10m以下 道路斜線制限、北側斜線制限、日影制限、外壁後退有		
地勢			
引渡条件	現況渡し		
現況	更地	引渡日	即日
接道状況(角地・間口)	南東側幅員約4.00m(公道)接面約16.0m		
設備	個別プロパンガス・公共上下水道		
備考	学区区：山田小学校・岡垣東中学校		

402.92m²☆121.88坪



売地

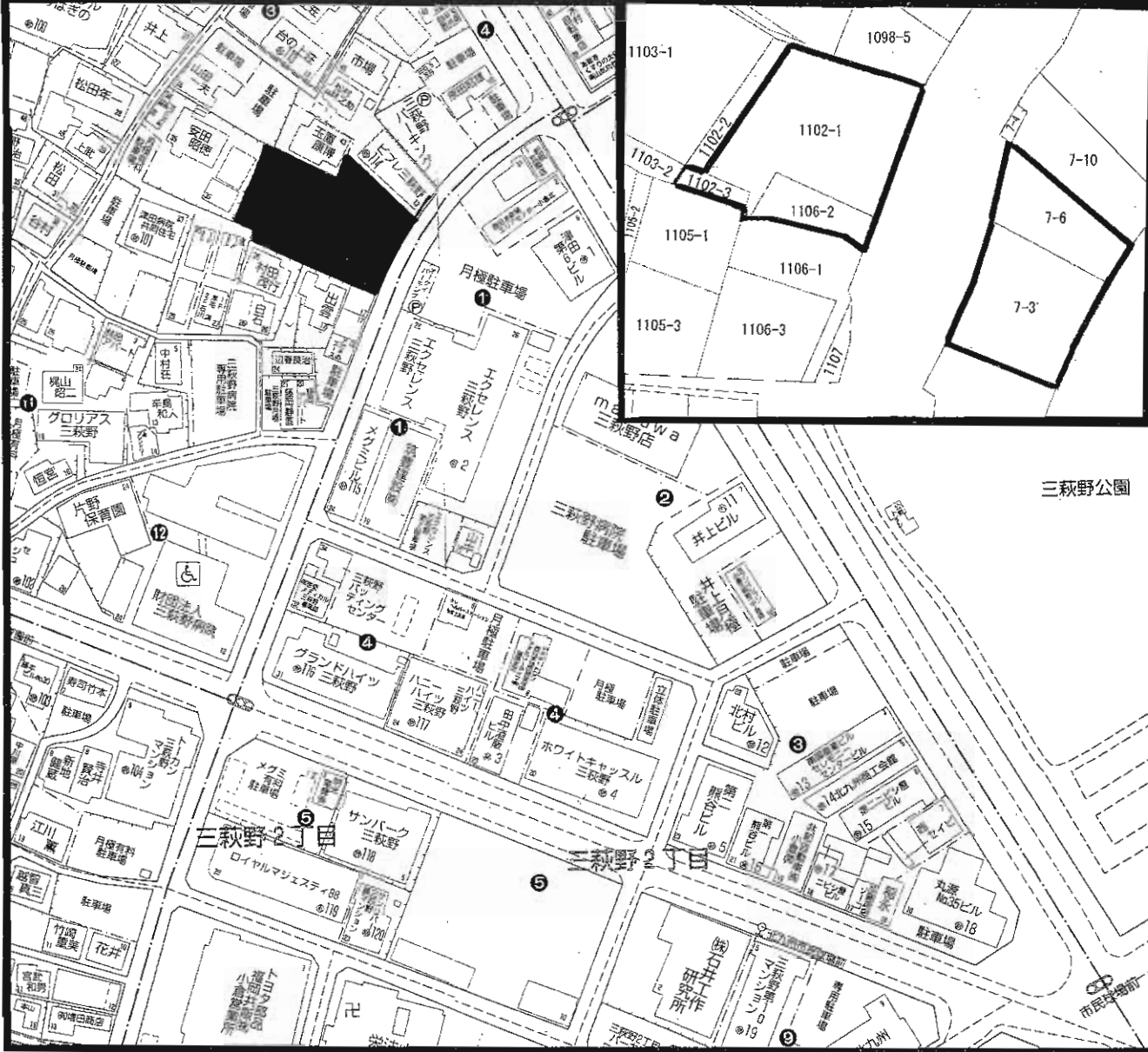
住宅など

J R 海老津駅

土地面積	公簿402.92m ² (約121.88坪)	ほかに私道面積	
価格	1,090万円	3.3m ² 単価	8.95万円

物件所在地	遠賀郡岡垣町山田峠1丁目753番17
交通	西鉄バス山田峠停 徒歩5分

土地権利	所有権	地目	雑種地
都市計画	非線引区域	用途地域	第1種低層住居専用地域
建ぺい率	40%	容積率	60%
他の法令上の制限	建築基準22条指定・建物高さ制限最高10m以下・道路斜線制限・北側斜線制限・日影制限・外壁後退有		
地勢			
引渡条件	現況渡し		
現況	更地	引渡日	即日
接道状況(角地・間口)	東側幅員約4.2m(公道)接面約20.2m		
設備	プロバングス・上下水道		
備考	小学校:山田小学校 中学校:岡垣東中学校		



売土地

住宅・マンション用地

JR小倉駅

土地面積	公簿1,232.19㎡(372.73坪)	ほかに私道面積	9.68㎡
価格	10,000万円	3.3㎡単価	26.8万円

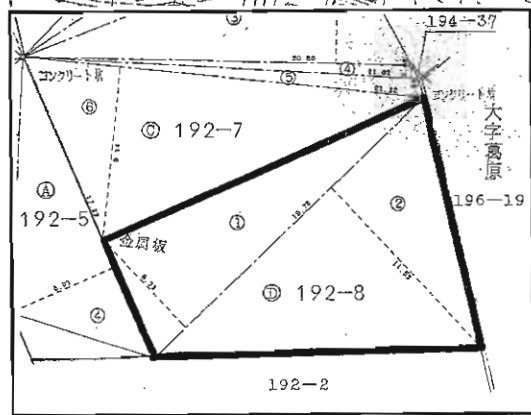
物件所在地	北九州市小倉北区三萩野一丁目4番		
交通	西鉄バス片野保育園前停 徒歩3分		

土地権利	所有権	地目	宅地
都市計画	市街化区域	用途地域	商業地域
建ぺい率	80%	容積率	400%
他の法令上の制限	準防火地域		
地勢			
引渡条件	現況渡し		
現況	建付地	引渡日	要相談
接道状況(角地・間口)	東南側約7.5m 公道 間口約25m 西側約2m 私道 間口約10m		
設備	上下水道・都市ガス		
備考			



JR安部山公園駅 徒歩9分

閑静な住宅街



売地

住宅用地

JR安部山公園駅

実測176.63㎡ ほか私道面積 24.00㎡

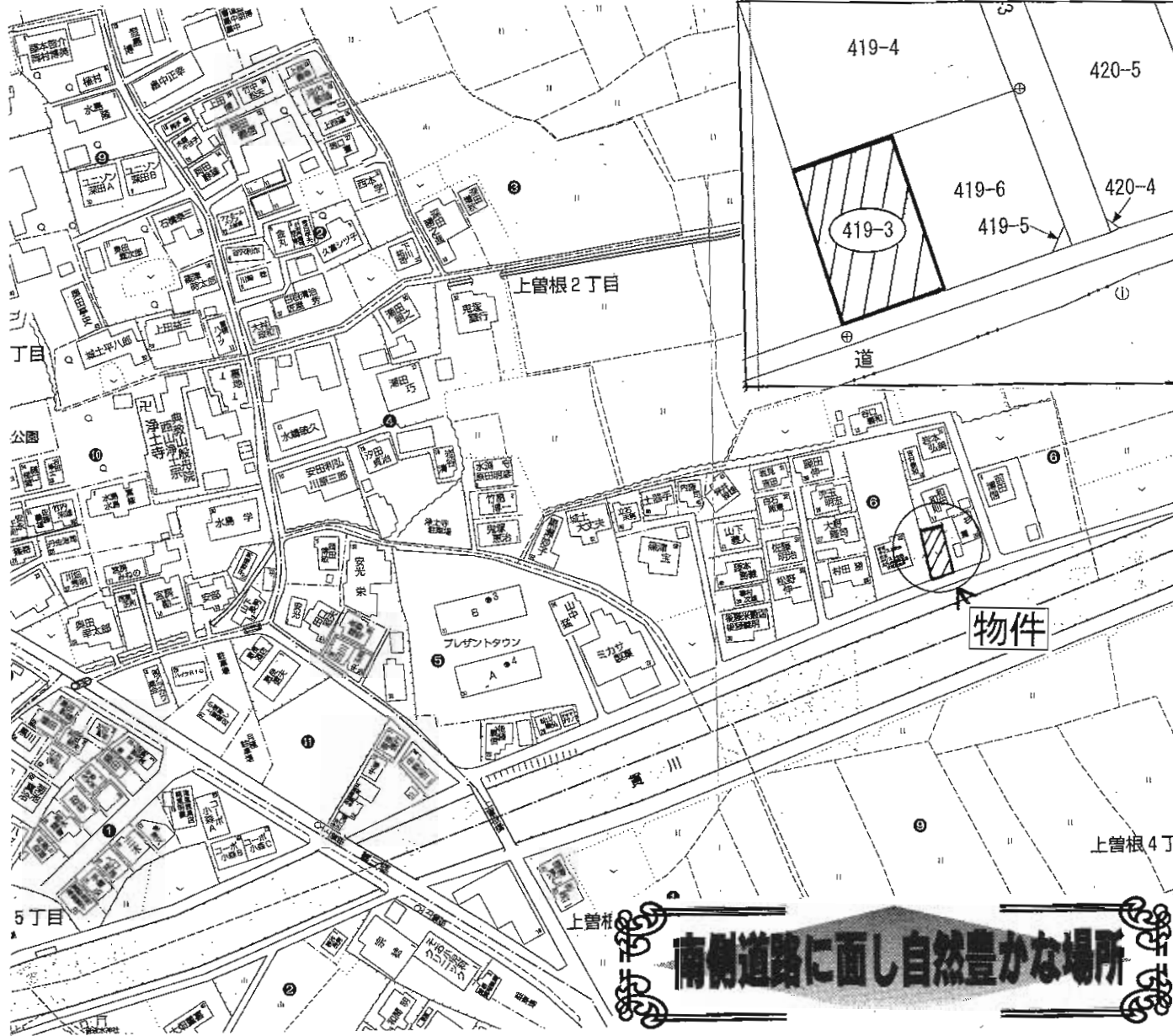
680万円 3.3㎡ 単価 @12.73万円

北九州市小倉南区葛原3丁目13-21

JR日豊本線安部山公園駅 徒歩9分

土地権利	所有権	地目	山林
都市計画	市街化区域	用途地域	第1種低層住居専用地域
建ぺい率	50%	容積率	100%
他の法令上の制限	現況 宅地 宅地造成等規制区域 第210号検査済		
地勢	平坦		
引渡条件	現況渡し		
現況	更地	引渡日	即時
接道状況(角地・間口)	南6.0m私道接面6.0m位置指定あり		
設備	電気 都市ガス 上水道 下水道 側溝		
備考			





売地

住宅

J R日豊本線下曾根駅

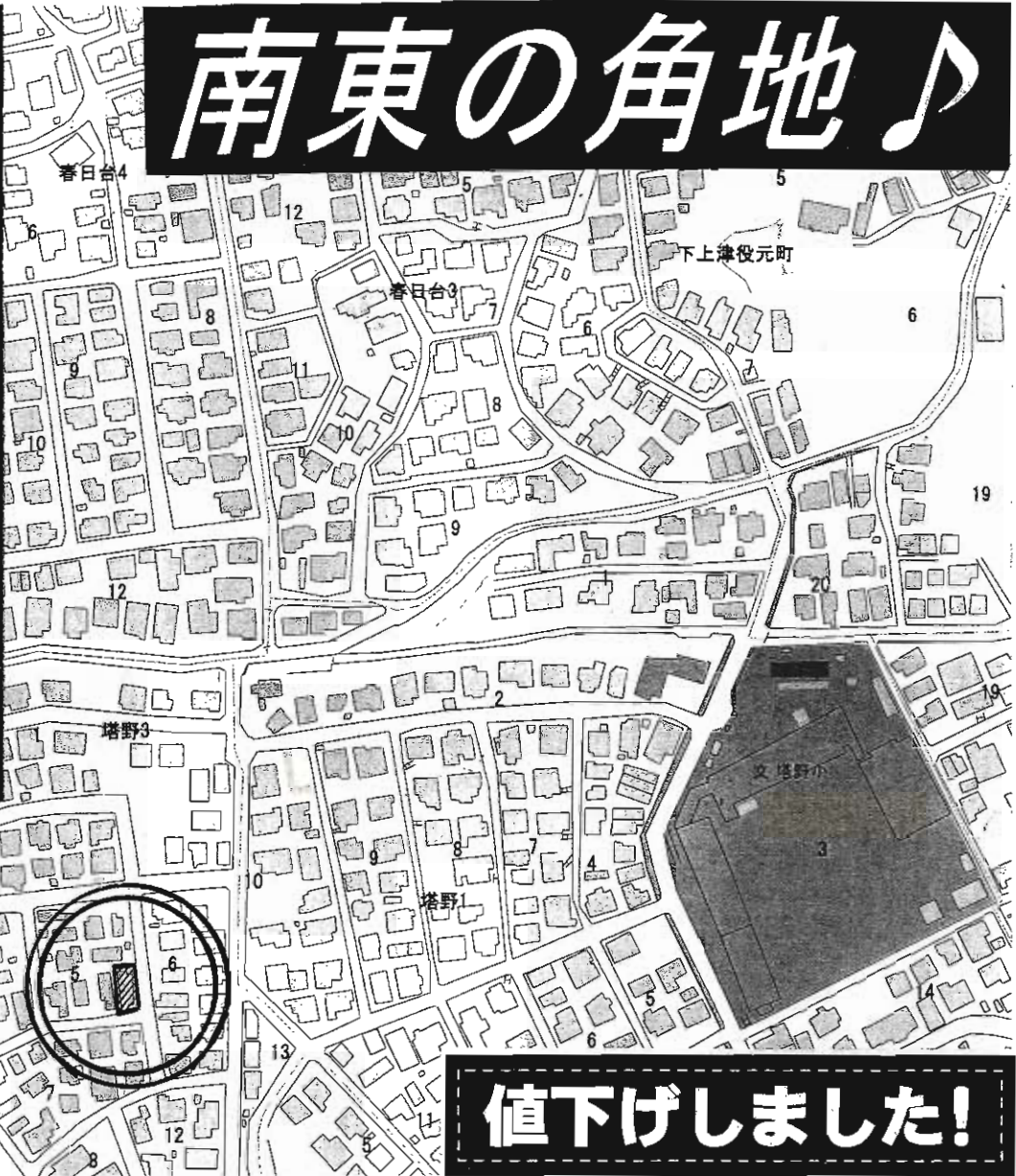
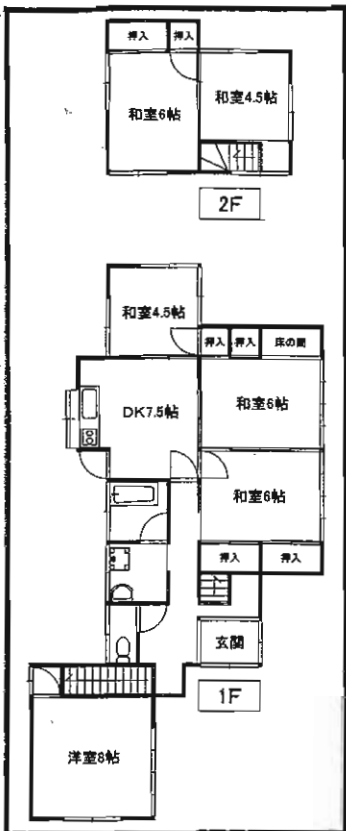
土地面積	164.06㎡ (49.62坪)	ほかに私道面積	無し
価格	1,000万円	3.3㎡ 単価	20.1万円

物件所在地
北九州市小倉南区上曾根二丁目419番3

交通
西鉄バス上曾根停 徒歩3分

土地権利	所有権	地目	宅地
都市計画	市街化区域	用途地域	第1種中高層住居専用地域
建ぺい率	60%	容積率	200%
他の法令上の制限			
地勢	平坦		
引渡条件	現況渡し		
現況	更地	引渡日	相談
接道状況(角地・間口)	南側 公道に接道		
設備	九州電力・上下水道引込み可		
備考	曾根小・曾根中学校校区		

南東の角地♪



値下げしました!

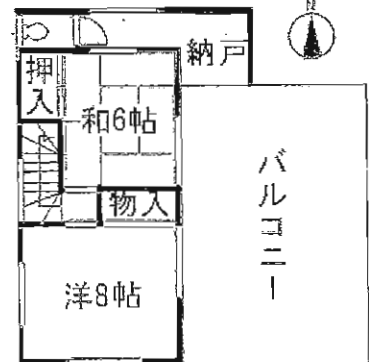
中古住宅

筑豊電鉄西山電停

6DK

950万円

物件種目	中古住宅		
最寄駅	筑豊電鉄西山電停		
間取タイプ	6DK		
価格	950万円		
物件所在地	北九州市八幡西区塔野三丁目5-6 (地番900番137)		
交通	筑豊電鉄西山電停 徒歩12分 西鉄バス愛宕神社停 徒歩11分		
土地面積	公簿199.53m ² (60.35坪)	ほかに私道面積	なし
建物	構造・規模	木造瓦葺き2階建	
	面積	116.19m ² (35.14坪)	
	間取内訳	左記間取図参照(現況優先)	
土地権利	所有権	地目	宅地
都市計画	市街化区域	用途地域	第1種低層住居専用地域
建ぺい率	50%	容積率	80%
他の法令上の制限	高さ制限10m、外壁後退1m		
築年月	昭和47年4月	駐車場	1台
現況	空	引渡日	即
建築確認番号			
接道状況(角地・間口)	南側4.5mの公道に約9.4m接し、東側4.5mの公道に約17.5m接する角地		
設備	九電、公共上下水道、都市ガス		
備考	・塔野小学校、沖田中学校		



2階



1階



★スーパー近し
★閑静な住宅地

値下げしました!!



物件種目	売 家		
最寄駅	JR折尾駅		
間取タイプ	3LDK		
価格	1,100万円		
物件所在地	北九州市八幡西区鷹見台1丁目8-30		
交通	西鉄バス「鷹見台1丁目」停 徒歩2分		
土地面積	273.78m ² (82.81坪)	ほか	に私道面積
建 物	構造・規模	木造スレート葺2階建	
	面積	延べ99.73m ² (30.16坪)	
	間取内訳	1階:和6帖・LDK16帖 2階:洋8帖・和6帖	
土地権利	所有権	地 目	宅地
都市計画	市街化区域	用途地域	第1種中高層住居専用地域
建ぺい率	60%	容 積 率	200%
他の法令上の制限			
築年月	昭和54年4月	駐 車 場	有
現 況	空	引 渡 日	即
建築確認番号			
接道状況(角地・間口)	東側が幅員約5mの公道に約16m接道		
設 備	上下水道、電気、都市ガス		
備 考	現況渡し(電気温水器・浄水器付帯)		

積水ハウスの家◆オール電化

一戸建住宅

J R折尾駅

3LDK

2,980万円

北九州市八幡西区さつき台2丁目6番22号

西鉄バス松寿山団地第一停 徒歩4分

公簿239.44㎡(約72.43坪) ほか
私道面積

構造・規模 軽量鉄骨造かわら葺2階建

面積 延べ103.24㎡(約31.23坪)

間取内訳 左図参照

土地権利	所有権	地目	宅地
都市計画	市街化区域	用途地域	第1種低層住居専用地域

建ぺい率	40%	容積率	60%
------	-----	-----	-----

他の法令上の制限 建基法第22条指定・地区計西区域・建物高さ制限最高10m以下・道路斜線制限・北斜線制限

築年月	平成19年7月新築	駐車場	有(2台)
-----	-----------	-----	-------

現況	所有者居住中	引渡日	相談
----	--------	-----	----

建築確認番号

接道状況(角地・間口) 北東側幅員約6m(私道)接面約14.7m・南東側幅員約6m(公道)接面約8.1m

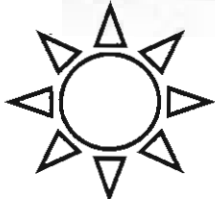
設備 都市ガス・上下水道

備考 折尾西小学校・則松中学校
●積水ハウスの家
●オール電化住宅
●屋上あり!!眺望良好。
●納戸、ウォーキングクローゼットあり
●角地



対象物件

売家

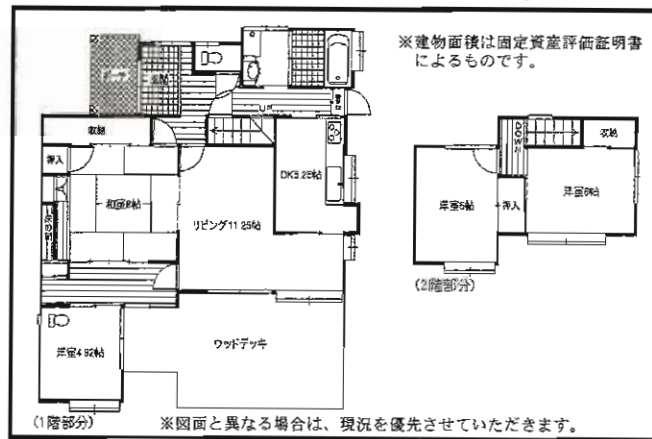


- ☆ 日当たり良好
- ☆ 広々ウッドデッキ
- ☆ 閑静な住宅街
- ☆ 角地
- ☆ コンビニまで徒歩2分
- ☆ システムキッチン
- ☆ IHクッキングヒーター
- ☆ システムバス・座シャワー
- ☆ シャンプードレッサー
- ☆ 床暖房 (リビング・洗面所)
- ☆ ペアガラスサッシ (リビング)



八幡西区船越1丁目

4LDK



物件種目	売一戸建		
最高駅	大平台バス停		
間取タイプ	4LDK		
価格	1,300万円		
物件所在地	北九州市八幡西区船越1丁目3番39号		
交通	大平台バス停 徒歩3分		
土地面積	公簿189.06㎡ (57.19坪)	ほか	に私道面積
建物	構造・規模	木造瓦葺2階建	
	面積	116.22㎡ (32.57坪)	
	間取内訳	(1階)和8帖、洋4.92帖、L11.25帖、DK5.25帖 (2階)洋6帖×2	
土地権利	所有権	地目	宅地
都市計画	市街化区域	用途地域	第1種低層住居専用地域
建ぺい率	50%	容積率	80%
他の法令上の制限	高さ制限10m、外壁後退1m		
築年月	昭和56年2月	駐車場	有1台
現況	居住中	引渡日	平成23年3月上旬
建築確認番号	北東側6.5m 間口13m		
接道状況(角地・間口)	北西側6m 間口8.5m		
設備	九州電力・上下水道・都市ガス		
備考	H13年7月増築(ウッドデッキ含む) H16年1月内装一部リフォーム済み・H19年12月IHクッキングヒーター H19年12月外壁リフォーム済 ※隣地月極駐車場あり		

積水ハウスの家



対象物件

- *****
- * 平成20年9月 屋根・外壁塗替え済み!! *
- * 平成20年9月 防蟻工事、ベランダ防水、給湯器取替え!! *
- * 駐車場並列2台 *
- * 書斎・ウォーククローゼットあり。 *
- * 4LDKに変更可。 *
- *****

一戸建住宅

J R 中間駅

4 S L D K

2,200万円

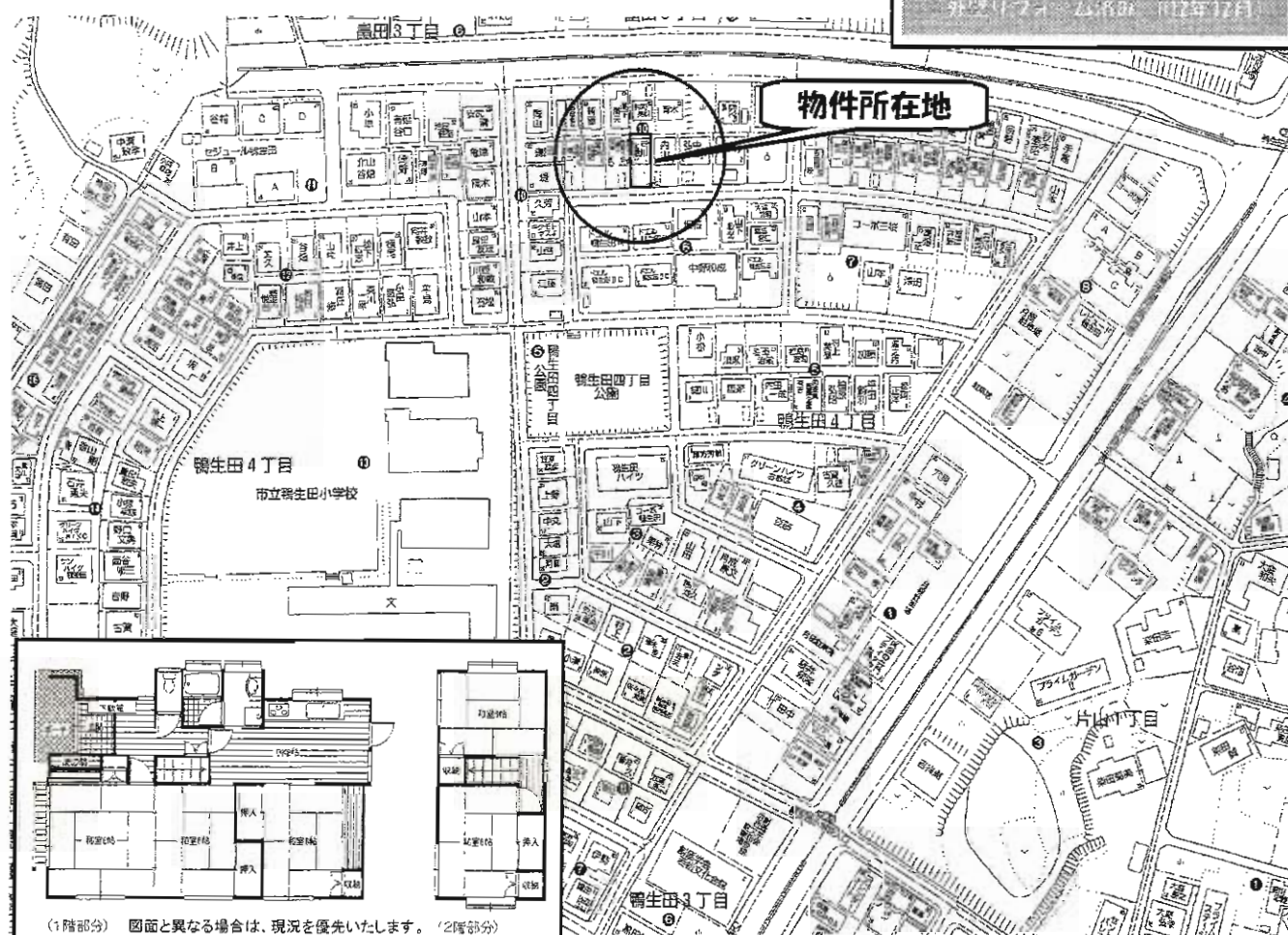
物件種目	一戸建住宅		
最高駅 間取タイプ	J R 中間駅 4 S L D K		
価格	2,200万円		
物件所在地	中間市中央1丁目19番19号		
交通	筑豊本線中間駅 徒歩11分		
土地面積	公簿287.37㎡(約86.92坪)	ほかに 私道面積	
建物	構造・規模	軽量鉄骨造セメント瓦葺2階建	
	面積	1階72.08㎡ 2階64.62㎡ 延べ136.70㎡(約41.35坪)	
	間取内訳	左図参照	
土地権利	所有権	地目	宅地
都市計画	市街化区域	用途地域	第2種低層住居専用地域
建ぺい率	50%	容積率	80%
他の法令上の制限	建基法第22条指定、建築物高さ制限最高10m以下、道路斜線制限、北側斜線制限、日影制限、外壁後退無		
築年月	平成5年10月新築	駐車場	有2台
現況	空	引渡日	即日
建築確認番号			
接道状況(角地)	南側幅員約6.00m(公道)接面約15.0m 北側幅員約6.00m(公道)接面約12.5m		
設備	プロパンガス、上下水道		
備考			

売家

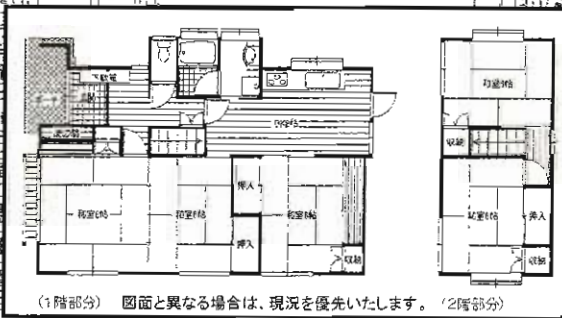
5DK



★鴨生田小学校まで徒歩2分♪



物件所在地



(1階部分) 図面と異なる場合は、現況を優先いたします。(2階部分)

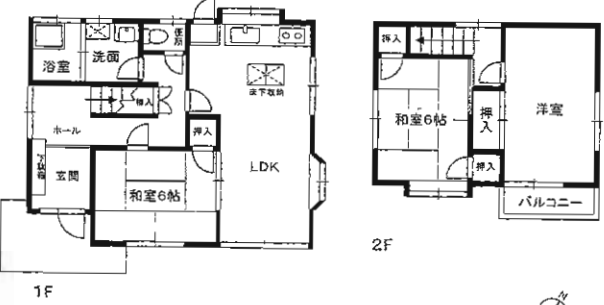
売一戸建

鴨生田4丁目バス停

5DK

1,250万円

物件種目	売一戸建		
最寄駅	鴨生田4丁目バス停		
間取タイプ	5DK		
価格	1,250万円		
物件所在地	北九州市若松区鴨生田4丁目10番6号		
交通	市営バス鴨生田4丁目停 徒歩5分		
土地面積	公簿198.07㎡(59.91坪)	ほか私道面積	
建物	構造・規模	木造瓦葺2階建	
	面積	96.57㎡(29.21坪)	
	間取内訳	(1階)和室8帖、6帖、6帖、DK8帖 (2階)和室6帖、6帖	
土地権利	所有権	地目	宅地
都市計画	市街化区域	用途地域	第2種住居地域
建ぺい率	60%	容積率	200%
他の法令上の制限	高さ制限10m		
築年月	昭和60年3月	駐車場	有1台
現況	居住中	引渡日	要相談
建築確認番号			
接道状況(角地高口)	南側6m 間口10m		
設備	給湯・都市ガス		
備考	校区:鴨生田小学校・二島中学校		



図面と現況に相違がある場合は現況優先とします。

- ★陽当り良好！！
- ★人気の守恒小・中校区！！
- ★室内外程度良好！！

中古住宅

モノレール守恒駅

3LDK

1,580万円

物件種目	中古住宅		
最寄駅	モノレール守恒駅		
間取タイプ	3LDK		
価格	1,580万円		
物件所在地	北九州市小倉南区守恒4丁目28-9		
交通	権現堂バス停 徒歩12分		
土地面積	181.28㎡(54.83坪)	ほか	に私道面積
建物	構造・規模	木造2階建	
	面積	延べ 79.49㎡(24.04坪)	
	間取内訳		
土地権利	所有権	地目	宅地
都市計画	市街化区域	用途地域	第1種低層住居専用地域
建ぺい率	50%	容積率	80%
他の法令上の制限			
築年月	S 59年1月築	駐車場	1台有(2台目増築可)
現況	空	引渡日	即
建築確認番号			
接道状況(角地・間口)	角地・南西6m公道に16m、北西6m公道に15m接す		
設備			
備考	学区区:守恒小学校・守恒中学校		

中古住宅

最寄駅 **モノレール徳力嵐山口駅**

間取りタイプ **5DK**

価格 **790万円**

物件所在地 **北九州市小倉南区長行西3丁目10番17号**

交通 **長行緑光苑バス停 徒歩2分**

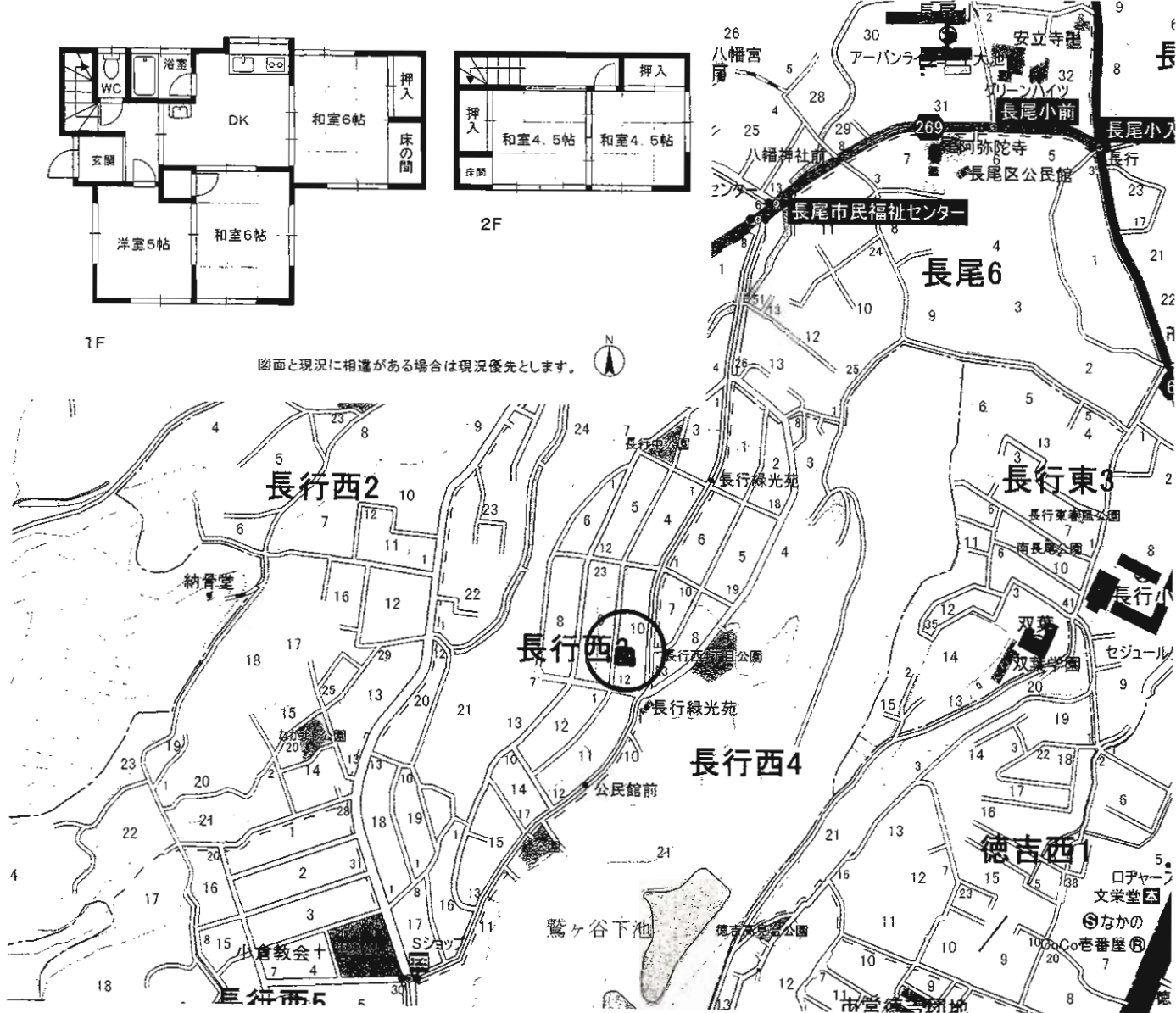
土地面積 **161.00m²(48.70坪)** ほかにも私道面積

建物 **構造・規模 木造2階建**
面積 延べ 76.32m²(23.08坪)
 間取内訳

土地権利	所有権	地目	宅地
都市計画	市街化区域	用途地域	第1種低層住居専用地域
建ぺい率	50%	容積率	80%
他の法令上の制限			
築年月	S47年6月築	駐車場	1台
現況	空	引渡日	即
建築確認番号			
接道状況(角地・間口)	西側6m公道に11.9m接す		
設備	上下水道・都市ガス		
備考	学区区:長尾小学校・菅生中学校		



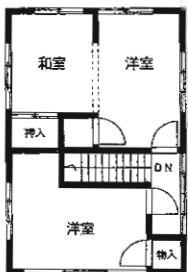
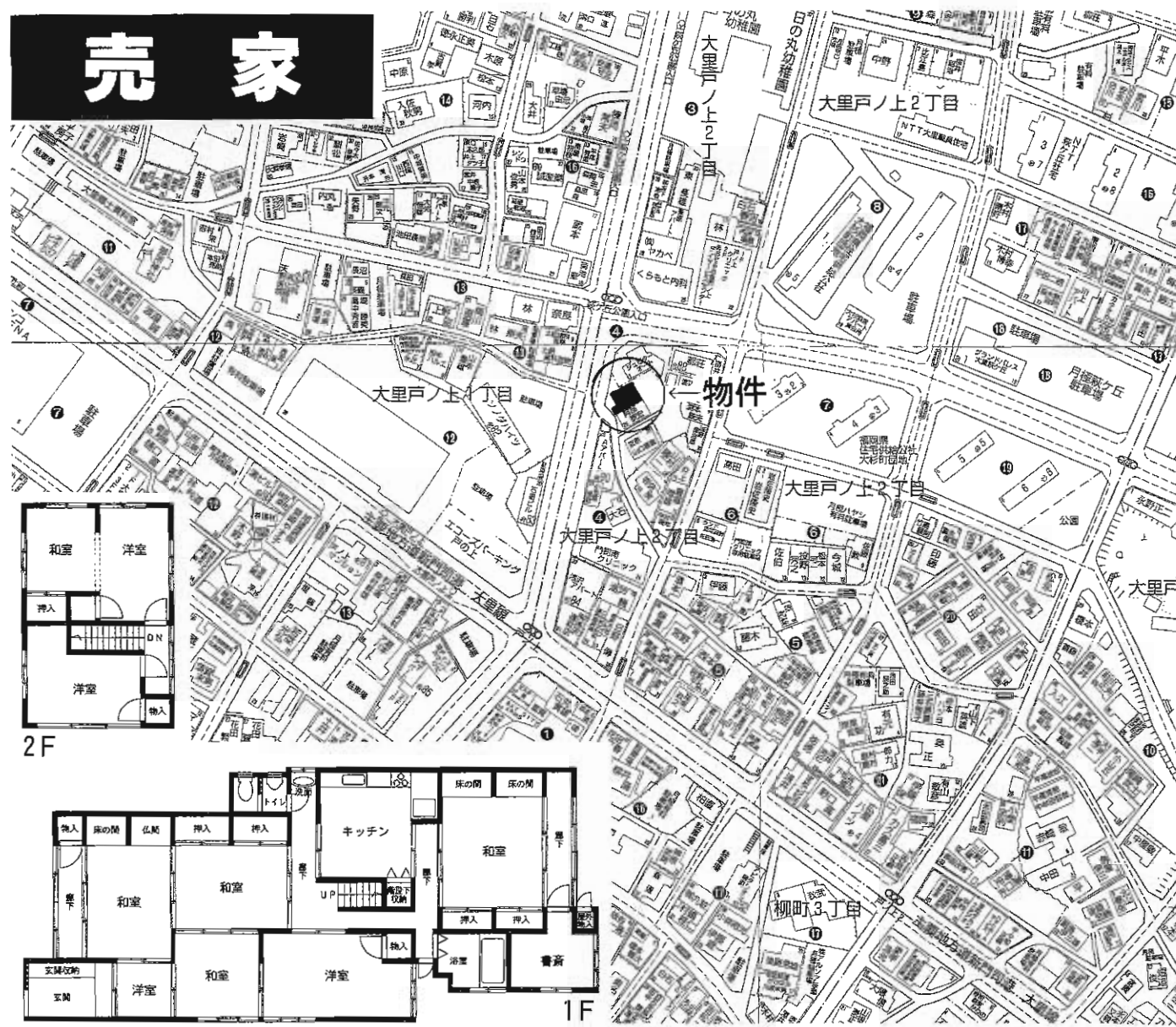
図面と現況に相違がある場合は現況優先とします。



家 売

家 売

物件種目	J R門司駅		
最寄駅	8DK		
間取タイプ	2,500万円		
価格	北九州市門司区大里戸ノ上2丁目4-29		
物件所在地	西鉄バス大里戸ノ上停 徒歩1分		
交通	212.77m ² (64.36坪) ほか私道面積		
土地面積	構造・規模 木造瓦葺2階建		
建物	面積 180.59m ² (54.62坪)		
間取内訳	土地権利 所有権 地目 宅地		
都市計画	市街化区域	用途地域 第1種住居地域	
建ぺい率	60%	容積率 200%	
他の法令上の制限			
築年月	不詳	駐車場	有
現況	入居中	引渡日	相談
建築確認番号			
接道状況(角地・間口)	8m公道8m、3m公道へ6m接道す		
設備	九州電力、公共下水道、都市ガス		
備考			



2F



1F

チャンピア黒崎

八幡西区熊西

D 3LDK 2TYPE

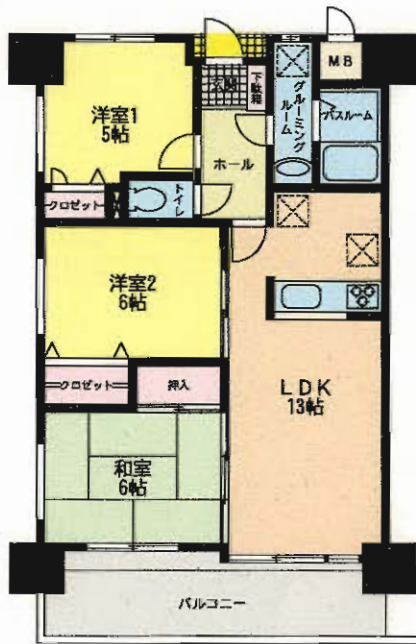
- 専有面積………64.58㎡(19.53坪)
- バルコニー面積……10.20㎡(3.08坪)
- アルコニー面積……0.70㎡(0.21坪)
- 合計面積………75.48㎡(22.82坪)



- ★ドン・キホーテ&ニトリ&しまむら 至近で諸事便利!!
- ★黒崎駅・商店街まで歩10分!!
- ★管理人常駐の安心マンション!
- ★駐車場敷地内! (5,000円/月) No.133



南向きバルコニー!!日当たり良好!!



406号



※間取図は現状優先とします

内装リフォーム10月中旬完了予定!

物件種目	売マンション		
マンション名	チャンピア黒崎		
最寄駅	JR黒崎駅		
間取タイプ	3LDK		
価格	780万円(税込)		
物件所在地	北九州市八幡西区熊西2丁目3-8-406号		
交通	西鉄バス熊西2丁目停 徒歩3分		
建物	構造・規模	SRC造11階建4階部分	
	専有面積 (使用部分面積)	64.58㎡	バルコニー 面積 10.20㎡
	間取内訳	LDK13帖、洋6帖、洋5帖、和6帖	
土地権利	所有権	用途地域	第1種住居地域
築年月	H5年5月	総戸数	136戸
管理形態	株式会社エーステートサービス	管理方式	管理人常駐
管理費	3,230円/月	修繕積立金	6,460円/月
現況	空	引渡日	H22年10月末
駐車場	敷地内No.133 5,000円/月	施工会社	松尾建設㈱
本体設備	EV・オートロック・管理人常駐		
各戸設備	給湯・シャワー・バルコニー		
備考	<ul style="list-style-type: none"> ・管理人負担金1,400円/月 ・平成22年度公課金 年額78,300円 ・筒井小・熊西中学校校区 ・新築購入の為、売却 		

売マンション トアレンス童子丸

○マルショク・トライアル至近!
買物便利!

○童子丸バス停徒歩1分!!

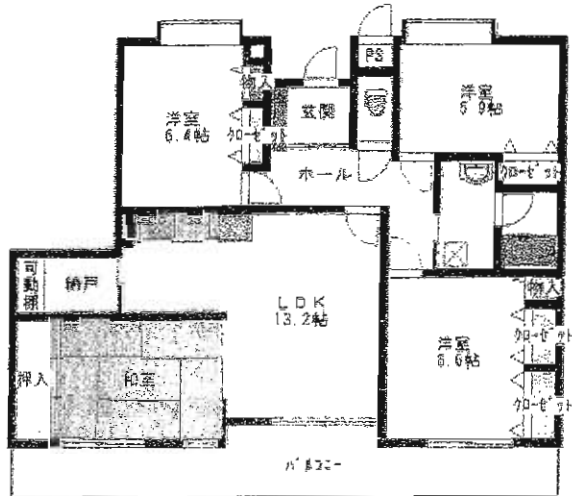
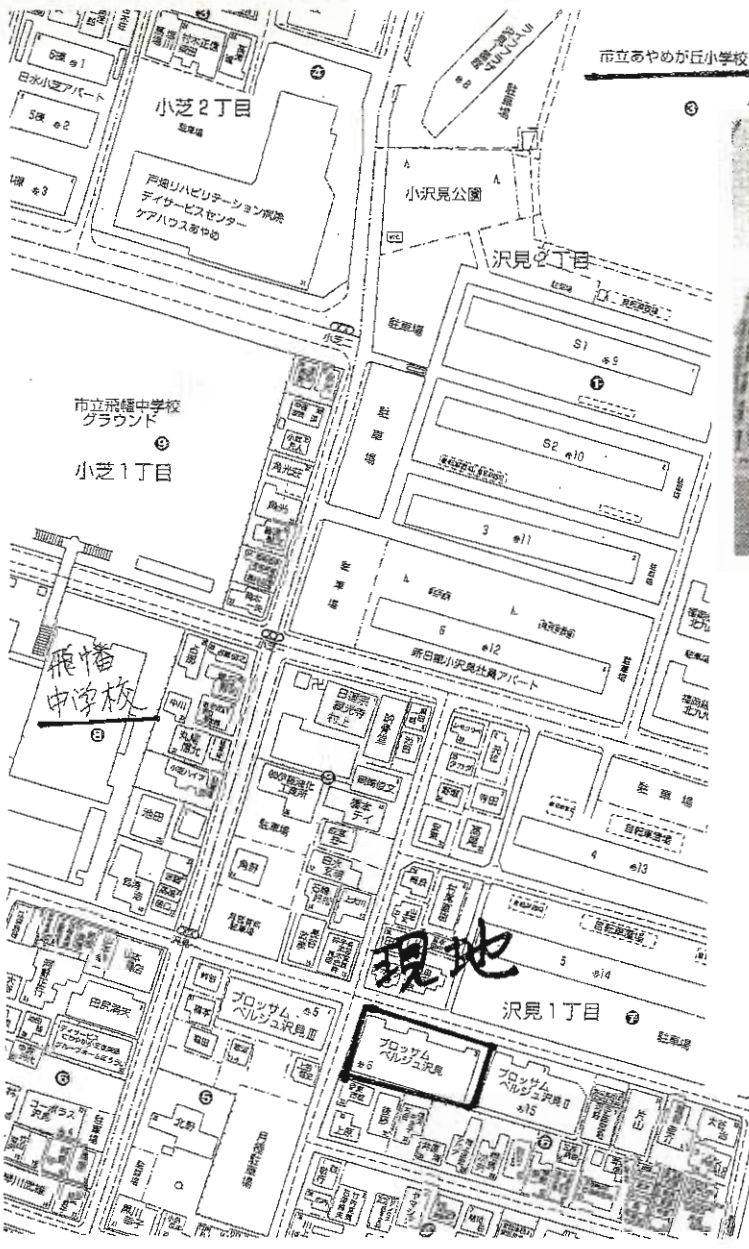
○近隣駐車場 月額5,000円



日当り良好!
南向きバルコニー!!

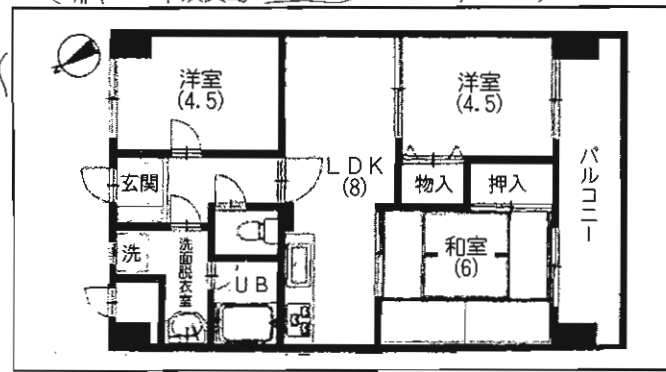
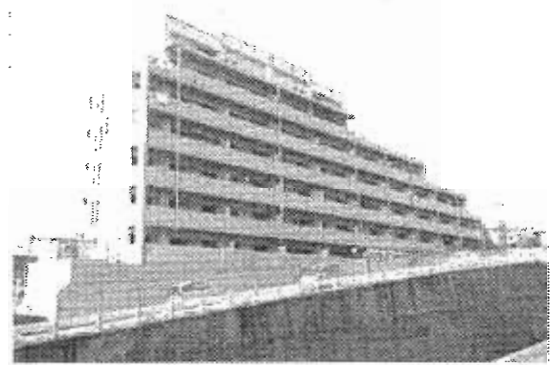
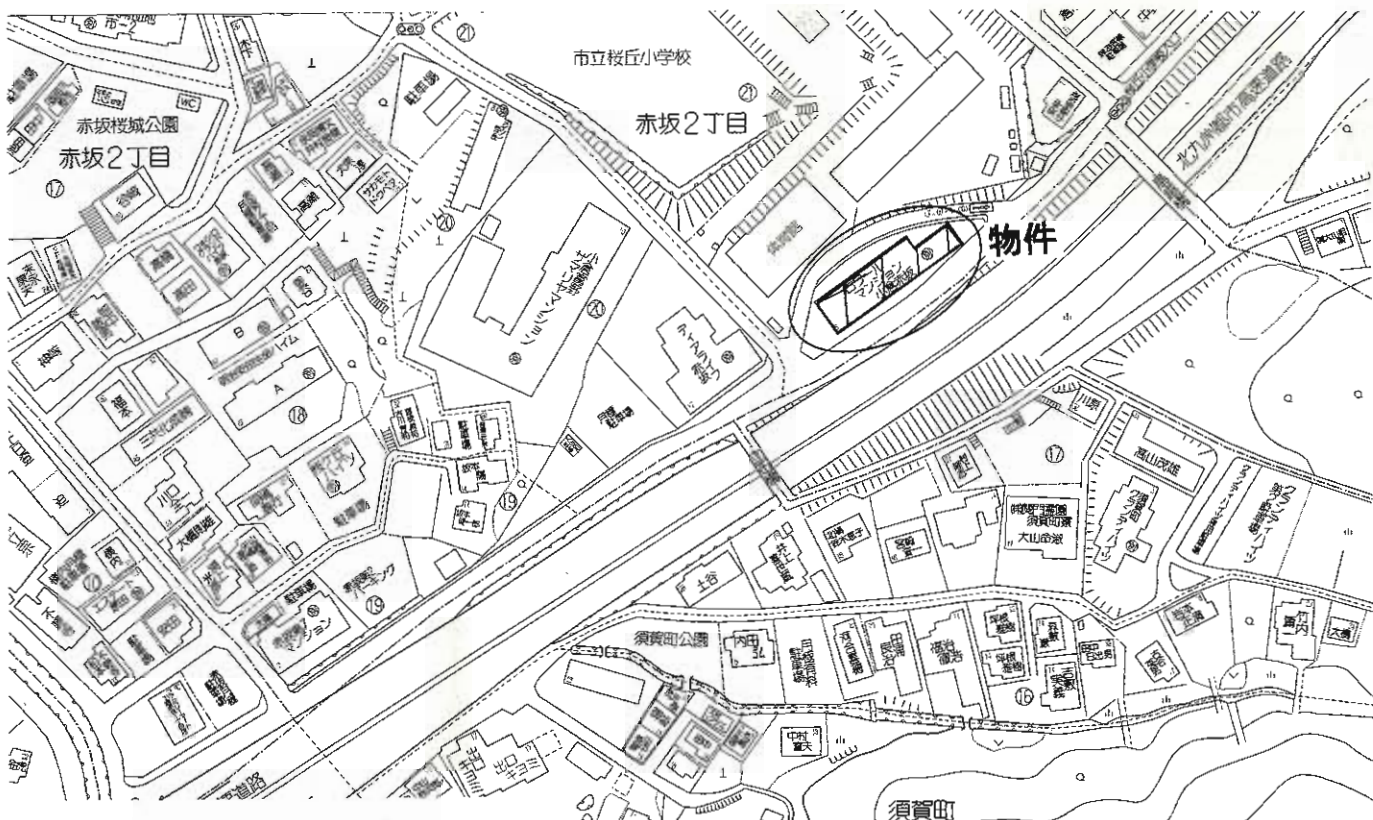
物件種目	売マンション		
マンション名	トアレンス童子丸		
最寄駅	JR奥洞海駅		
間取タイプ	3DK		
価格	450万円		
物件所在地	北九州市若松区童子丸一丁目2番31		
交通	市営童子丸バス停 徒歩1分		
建物	構造・規模	鉄筋コンクリート造7階建3階部分	
	専有面積 (使用部分面積)	52.66㎡(15.92坪)	バルコニー 面積 7.43㎡
	間取内訳	DK8・洋6×2・和6	
土地権利	所有権	用途地域	準工業地域
築年月	昭和61年4月3日	総戸数	34戸
管理形態	自主管理	管理方式	自主管理
管理費	5,900円/月	修繕積立金	無
現況	居住中	引渡日	相談
駐車場	近隣 月額5,000円	施工会社	
本体設備	EV・オートロック		
各戸設備			
備考	<ul style="list-style-type: none"> ・新築購入の為、売却 ・平成22年度公課金 年間53,600円 ・藤木小・石峯中学校区 		

B-1



**人気の沢見・広々4LDK
・南に3室 明るいですよ!**

物件種目	中古売マンション		
マンション名	ブロッサムベルジュ沢見		
最寄駅	J R 戸畑駅		
間取タイプ	4LDK		
価格	1,790万円		
物件所在地	北九州市戸畑区沢見1丁目6-3-402号		
交通	沢見1丁目バス停 徒歩5分		
建物	構造・規模	RC造5階建4階部分	
	専有面積 (使用部分面積)	94.01m ²	バルコニー 面積 13.19m ²
	間取内訳	左記参照	
土地権利	所有権	用途地域	第1種中高層住居専用地域
築年月	平成9年3月	総戸数	17戸
管理形態	全部委託	管理方式	巡回管理
管理費	9,400円/月	修繕立金	10,300円/月
現況	空家	引渡日	即時
駐車場	有8,400円	施工会社	新日本ホームズ(株)
本体設備	電気・上下水道・エレベーター・オートロック		
各戸設備	給湯		
備考	ペット飼育禁止 平成21年11月大規模修繕実施済 登記面積87.57m ² 1階に物置1.75m ² あり		



売マンション

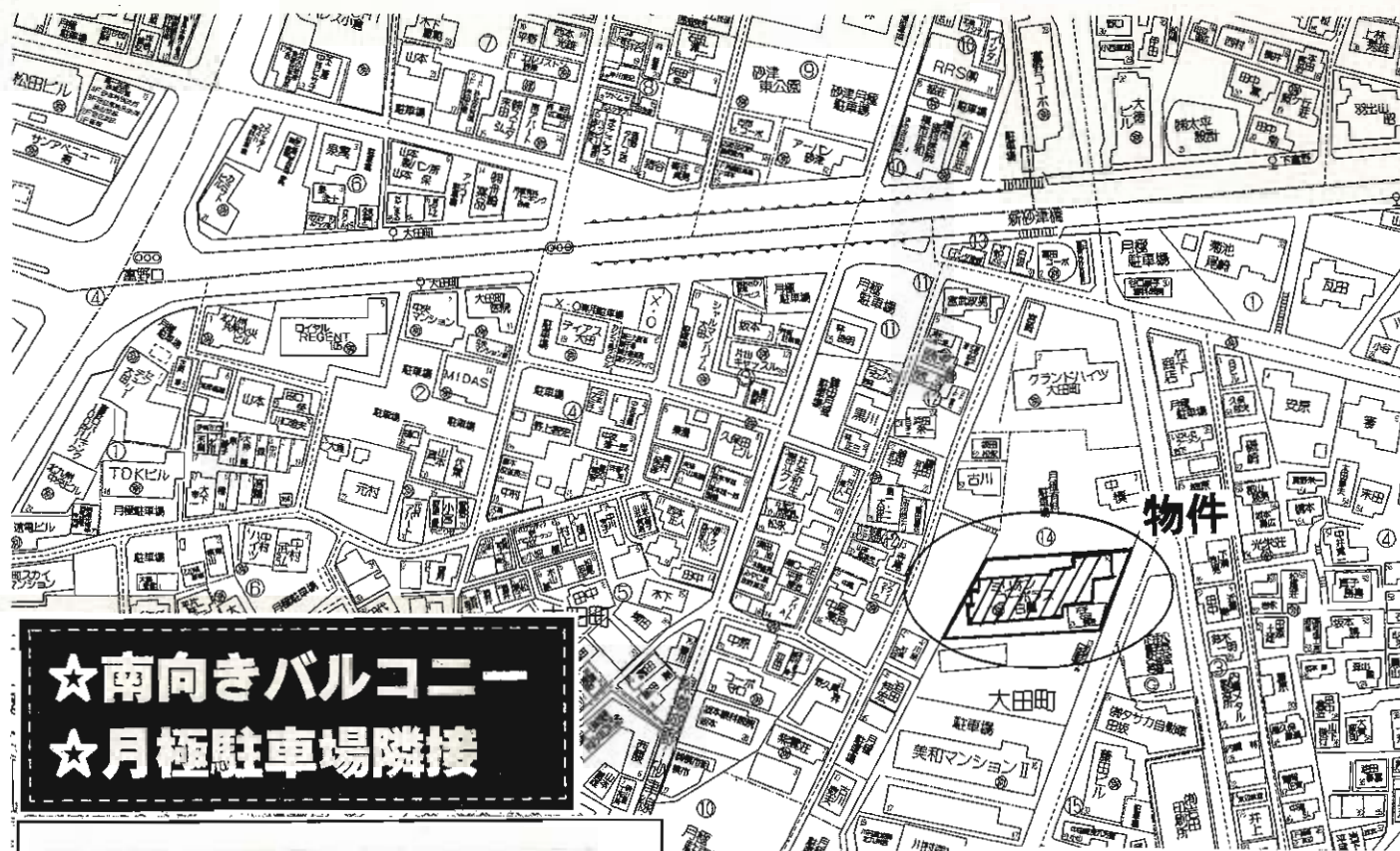
ロワールマンション小倉赤坂

J R小倉駅

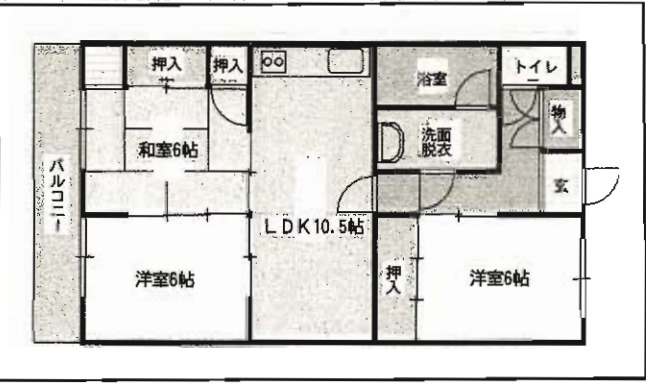
3LDK

590万円

物件種目	売マンション		
マンション名	ロワールマンション小倉赤坂		
最寄駅	JR小倉駅		
間取タイプ	3LDK		
価格	590万円		
物件所在地	北九州市小倉北区赤坂二丁目21-6 503号室		
交通	西鉄バス「富野小学校前」停 徒歩7分		
建物	構造・規模	鉄筋コンクリート造6階建5階部分	
	専有面積 (使用部分面積)	49.63m ²	バルコニー 面積 8.26m ²
	間取内訳	和室6帖・洋室4.5帖/4.5帖・LDK8帖	
土地権利	所有権	用途地域	第1種中高層住居専用地域
築年月	1991年2月	総戸数	37戸
管理形態	委託管理	管理方式	日勤管理
管理費	7,100円/月	修積金	4,260円/月
現況	空	引渡日	相談
駐車場	1,000円/月	施工会社	
本体設備	エレベーター・オートロック		
各戸設備	IHコンロ		
備考	<ul style="list-style-type: none"> ■分譲駐車場 駐車No.8 ■ペット飼育可能(サイズ確認要す) 清掃費1,000円/月 宅地造成工事規制区域 		



☆南向きバルコニー
☆月極駐車場隣接



物件種目	売マンション
マンション名	ミリオンコーポラス白鳳
最寄駅	大田町バス停
間取タイプ	3LDK
価格	580万円

物件所在地	北九州市小倉北区大田町14-10 402号室		
交通	西鉄バス「大田町」停 徒歩3分		
建物	構造・規模	鉄骨鉄筋コンクリート造10階建4階部分	
	専有面積 (使用部分面積)	64.45㎡	バルコニー 面積
	間取内訳	和室6帖・洋室6帖・6帖・LDK10.5帖	
土地権利	所有権	用途地域	近隣商業地域
築年月	1981年7月	総戸数	
管理形態	自主管理	管理方式	自主管理
管理費	7,600円/月	修積立 金	6,760円/月
現況	居住中	引渡日	相談
駐車場	敷内・敷外	施工会社	
本体設備	エレベーター・都市ガス		
各戸設備			
備考			

アーティックス重住

4LDK
I type

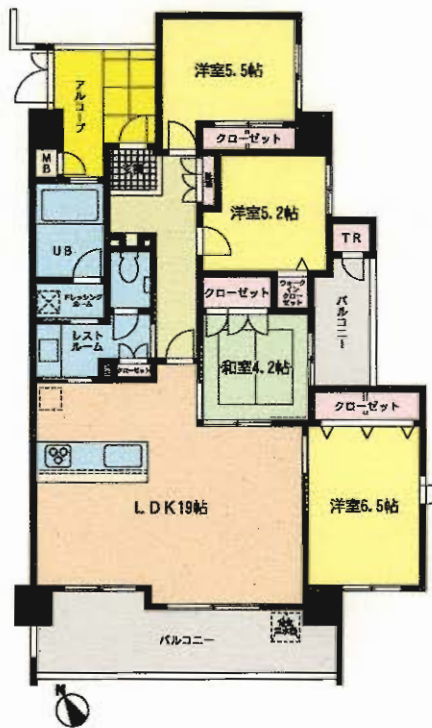
○生活空間面積/109.24㎡(33.04坪)
○専有面積/92.15㎡(27.87坪)
○バルコニー面積/17.09㎡(5.16坪)

キッチン⇄レストルーム⇄ドレッシングルームへ。
スムーズな家事動線が魅力。
ゆとりを演出する門扉付のアルコーブ。

◎JR城野駅 徒歩6分!!
◎スーパーサンリブ隣接!!
駐車場敷地内2台12,000円/月 (No.43 No.44)



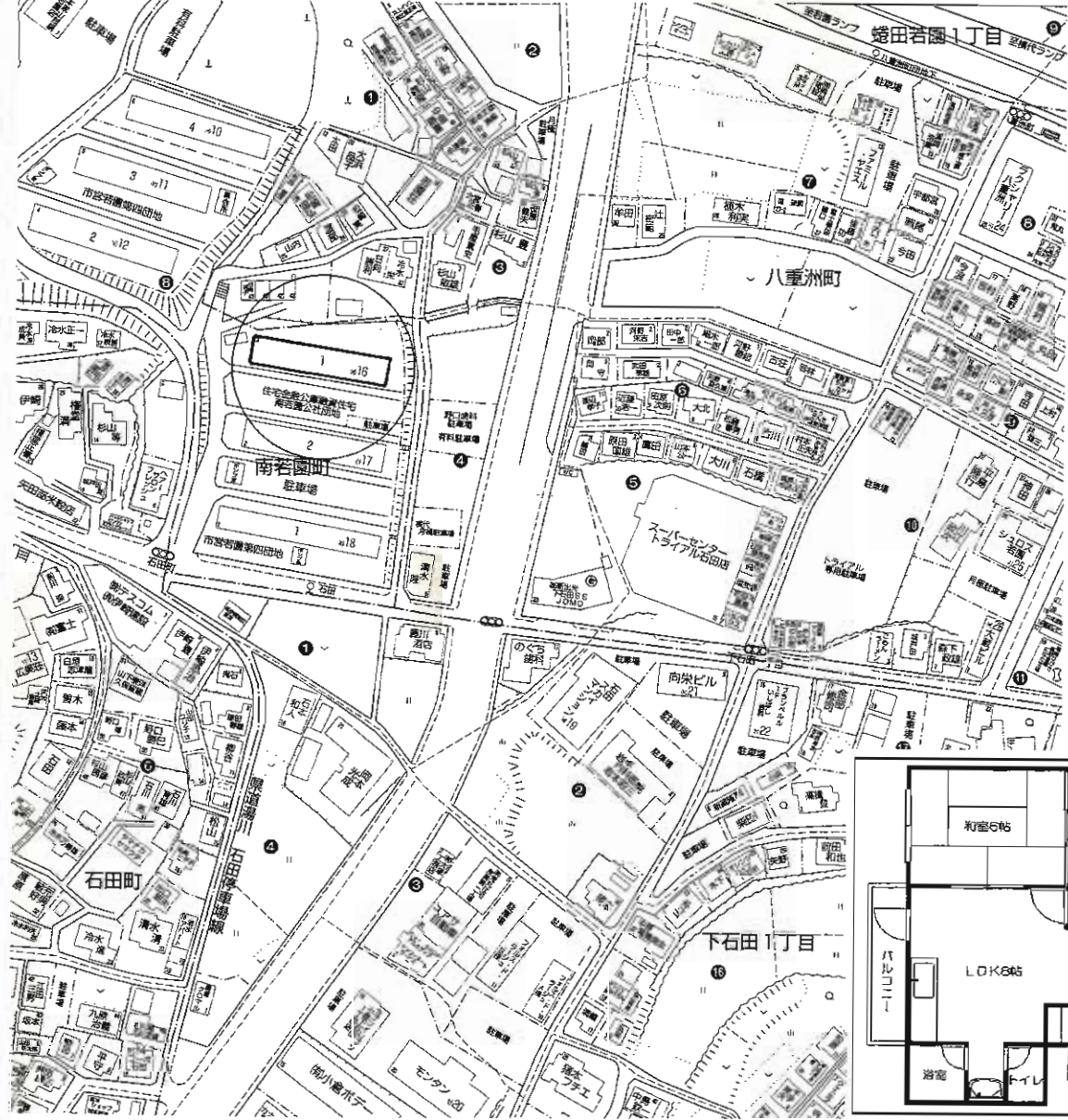
★東南角部屋★日当たり良好★



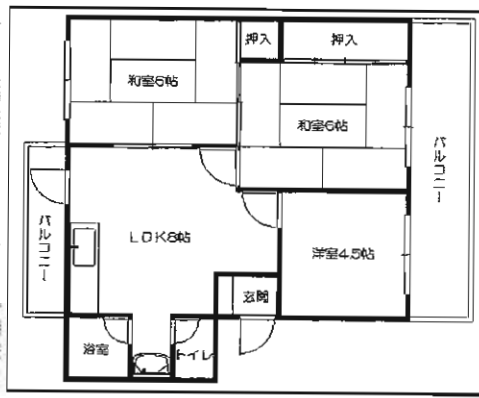
★築2年!
★オール電化★
★浴室付き洗面化粧台★
★洗面化粧台

物件種目	売マンション
マンション名	アーティックス重住
最高駅	JR城野駅
間取タイプ	4LDK
価格	2,480万円

物件所在地	北九州市小倉北区重住3丁目2-10		
交通	JR日豊本線城野駅 徒歩6分 西鉄バス高坊停 徒歩4分		
建物	構造・規模	鉄筋コンクリート造8階建2階部分	
	専有面積 (使用部分面積)	92.15㎡	バルコニー面積 17.09㎡
	間取内訳	LDK19帖、和4.2帖、洋6.5帖、5.5帖、5.2帖	
土地権利	所有権	用途地域	第1種住居地域
築年月	平成20年10月	総戸数	66戸
管理形態	(株)なかやしきエステートサービス	管理方式	管理人巡回
管理費	5,530円/月	修繕立金	6,460円/月
現況	入居中	引渡日	相談
駐車場	敷地内No.43・44 12,000円/月	施工会社	福屋建設(株)
本体設備	EV・オートロック		
各戸設備	食洗器、浴室乾燥機、三面鏡洗面化粧台、トランクルーム、IHクッキングヒーター		
備考	<ul style="list-style-type: none"> 霧丘小・中学校区 ペット可 平成21年度公課金 113,500円(H25年度まで) 		



西鉄バス
「石田」バス停 徒歩1分



売マンション

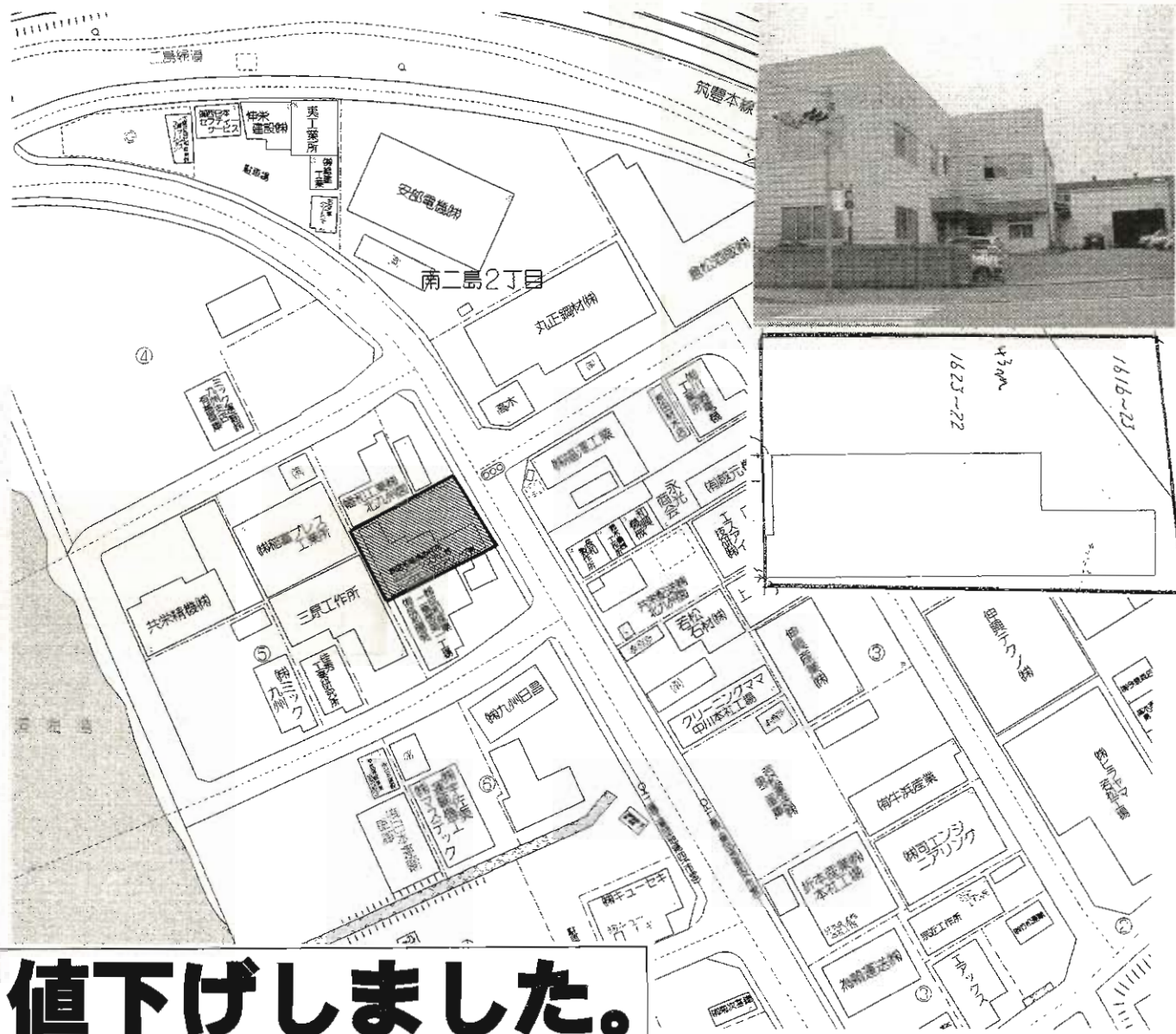
南若園公社団地1棟

JR城野駅

3LDK

260万円

物件種目	売マンション		
最寄駅	JR城野駅		
間取タイプ	3LDK		
価格	260万円		
物件所在地	北九州市小倉南区南若園町8番3-402号		
交通	西鉄バス石田停 徒歩1分		
建物	構造・規模	鉄筋コンクリート造5階建4階部分	
	専有面積 (使用部分面積)	47.97m ²	バルコニー 面積
	間取り図	間取図参照	
土地権利	所有権	用途地域	第1種住居地域
築年月	昭和43年6月	総戸数	
管理形態	自主管理	管理方式	自主管理
管理費	2,000円	修繕積立金	8,000円
現況	空家	引渡日	即時
駐車場	敷地内に2,000円/月	施工会社	
本体設備	九州電力・上下水道・都市ガス		
各戸設備	給湯・シャワー・バルコニー		
備考	町費300円/月額 駐輪場使用の場合100円/月額 清掃不参加の場合1,000円納入必須 賃貸相談可		



値下げしました。

物件種目	貸倉庫		
最寄駅	JR二島駅		
賃貸条件	賃料	399,000円(税込)	
		敷金6ヶ月・敷引4ヶ月	
物件所在地	北九州市若松区南二島2丁目23-1		
交通	市営二島工業団地第四バス停 徒歩1分		
建物	建物名	二島貸倉庫	
	構造・規模	鉄骨スレート葺2階建	
物	使用部分面積	653.52㎡(197.68坪)	
築年月	昭和58年3月	契約期間	定期借家5年
管理費等	無		
土地面積	1,176.19㎡(355.79坪)	用途地域	工業地域
駐車場	物件付無料		
現況	使用中	引渡日	平成23年1月
接道状況(角地・角口)	東側20m公道に面する。		
本体設備			
各戸設備	公共上下水道・LPG・九州電力		
備考	全保連要加入。		

貸店舗

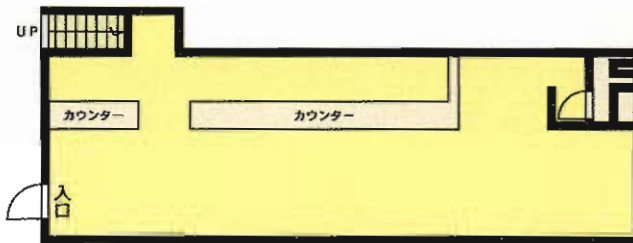
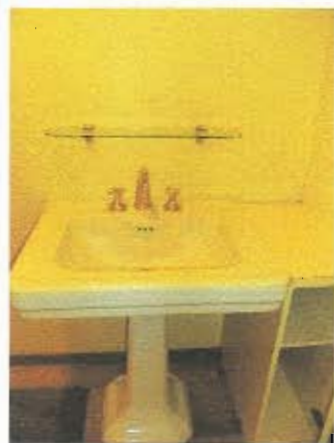
—魚町2丁目—

小倉駅まで徒歩7分!
人通りの多い好立地



平和通停

徒歩3分



1F:107.19m²
550,000円

貸店舗

JR小倉駅

賃料 **55万円**

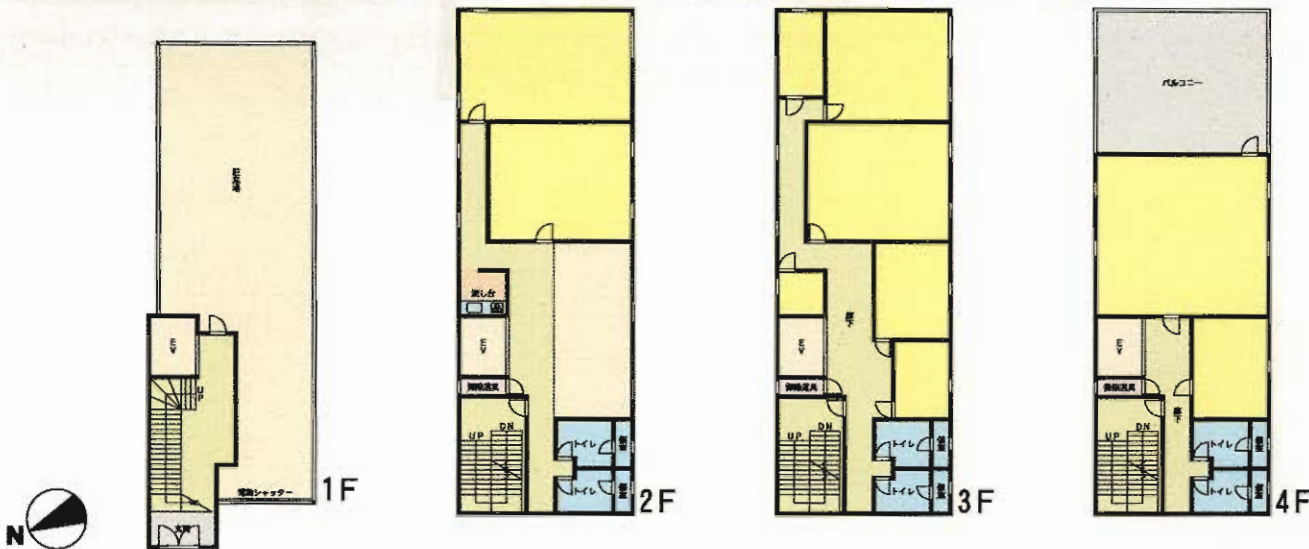
敷金**6ヶ月**・敷引**2ヶ月**

物件所在地	北九州市小倉北区魚町2丁目1-12		
交通	JR小倉駅徒歩7分 平和通バス停徒歩3分		
建物	建物名		
	構造・規模	鉄筋コンクリート造3階建1階部分	
	使用部分面積	1F:107.19m ² (32.5坪)	
築年月	平成10年3月	契約期間	2年
管理費等	3,000円/月		
土地面積		用途地域	商業地域
駐車場	無		
現況	空	引渡日	即時
接道状況 (角地・同口)			
本体設備			
各戸設備			
備考	組合費 1F:9,200円/月 施設利用料 1F:6,800円/月		

賃貸一棟ビル

西鉄バス一校停 徒歩1分
事務所・学習塾等におすすめです!!

延面積160坪



賃貸テナント

J R 九工大前駅

賃料 **472,500円**

敷金**6ヶ月(4)**

物件所在地 北九州市小倉北区中井5-17-22

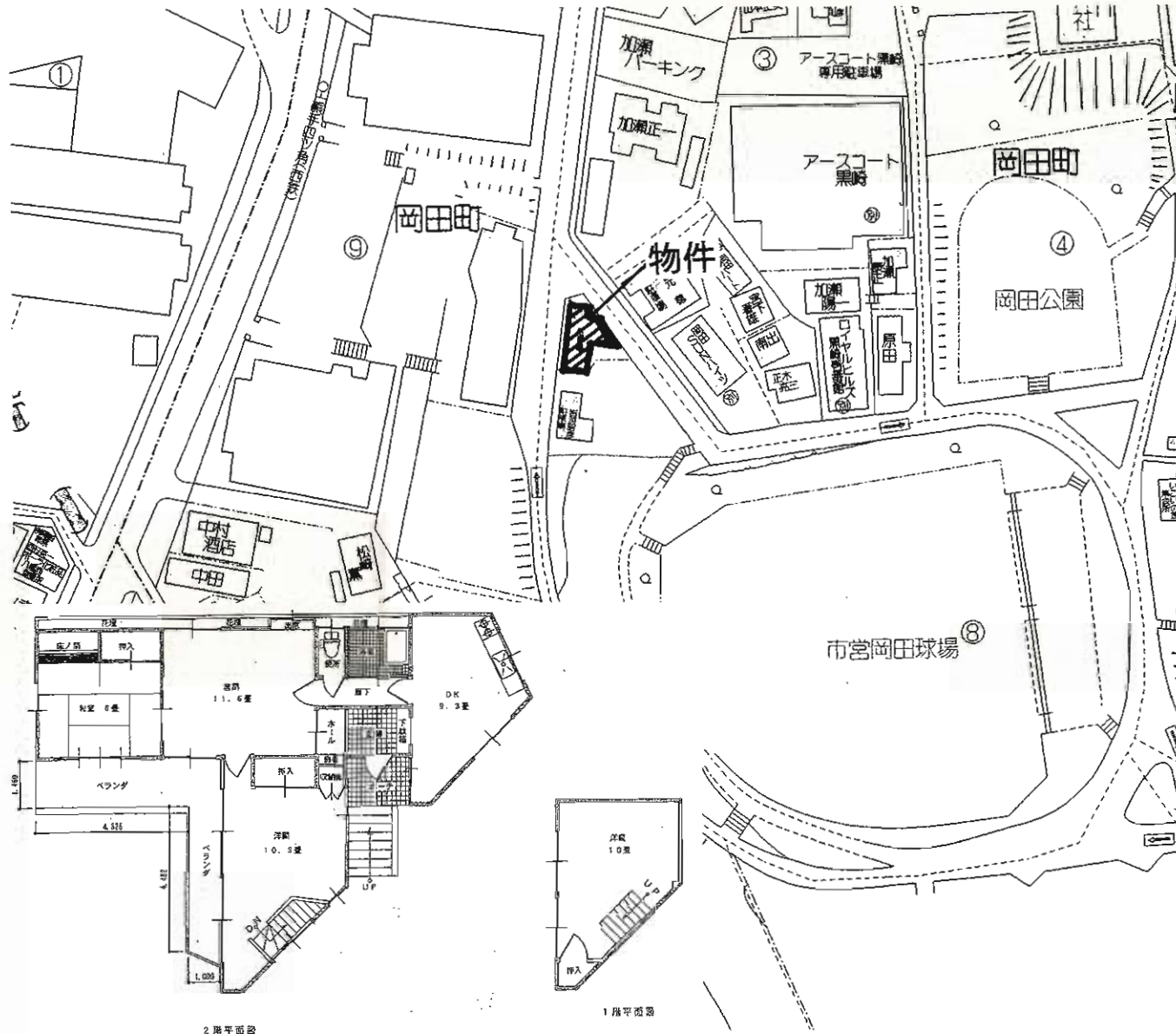
交通 西鉄バス一校停 徒歩1分

建物名 仮称) 中井ビル

構造・規模 鉄骨造陸屋根4階建

使用部分積
1F 130.25㎡ 2F・3F 148.60㎡
4F 101.08㎡ (合計528.53㎡)

築年月	平成7年2月	契約期間	2年
管理費等	ナシ		
土地面積	254.12㎡	用途地域	近隣商業地域
駐車場	有(無料)		
現況	空	引渡日	即
接道状況 (角地・間口)	前面18m 間口8m接す		
本体設備	エレベーター		
各戸設備			
備考	プロパン(都市ガス引込可)		



物件種目	貸家	
最寄駅	JR黒崎駅	
間取タイプ	4DK	
賃料	80,000円	
賃貸条件	敷金 4ヶ月 敷引 3ヶ月	
物件所在地	北九州市八幡西区岡田町8-32	
交通	熊手通バス停 徒歩3分	
建物	建物名	熊谷貸家
	構造・規模	鉄骨コンクリートブロック・木造瓦葺2階建1・2階部分
	使用部分面積	101m ²
	間取内訳	DK9・L11・和6・洋10×2
築年月	昭和48年10月	契約期間 2年
管理費等	無	
駐車場	シャッター付駐車場 1台付無料	
現況	空家	入居日 相談
本体設備		
各戸設備		
保険等	要2年	
備考		

エクレール折尾Ⅲ

八幡西区中須

C (4LDK) type

専有面積/ 80.75㎡ (24.42坪)
 アルコーブ面積/ 0.87㎡ (0.26坪)
 バルコニー面積/ 19.84㎡ (6.00坪)
 合計面積/101.46㎡ (30.68坪)

家族の笑顔がうれしい対面キッチンや独立性の高い居室。
 浴室の採光や換気にも工夫が光るハイクオリティな暮らし。

J R鹿児島本線
「折尾」駅 徒歩8分



H22年10月上旬内装リフォーム完了!!
南向きバルコニー!!

203号

**小さいお子様も安心!
 1階部分はエントランスです!**

物件種目	分譲賃貸マンション		
最寄駅	J R折尾駅		
間取タイプ	4LDK		
賃貸条件	賃料	75,000円	
		敷金 4ヶ月(3)	
物件所在地	北九州市八幡西区中須二丁目10-24-203号		
交通	J R鹿児島本線折尾駅 徒歩8分		
	西鉄バス光明停 徒歩3分		
建物	建物名	エクレール折尾Ⅲ	
	構造・規模	鉄筋コンクリート造9階建2階部分	
	使用部分積	80.75㎡ (バルコニー:19.84㎡)	
間取内訳	LDK14帖・和6・洋6×2・洋5		
築年月	平成10年5月	契約期間	2年
管理費等	3,000円		
駐車場	近隣20m6,500円/月		
現況	空	入居日	即
本体設備	エレベーター・オートロック		
各戸設備			
保険等	加入義務要 2年間 料金12,000円		
備考	・折尾東小・折尾中学校区 ・ペット不可 ・鍵交換12,600円		

アーティックス今池

分譲賃貸マンション

筑豊電鉄
今池電停徒歩1分

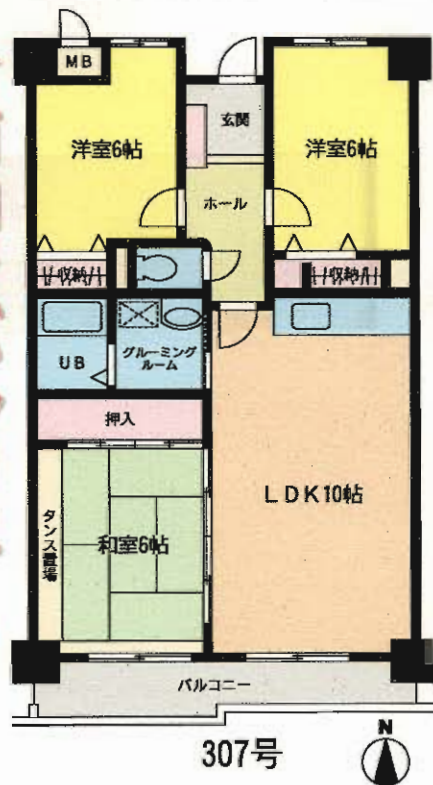
敷地内駐車場一台確保!
堀車庫屋根付きNo.32



F2 TYPE
3LDK

- 専有面積……73.50㎡(22.23坪)
- バルコニー面積……8.64㎡(2.61坪)
- アルコーブ面積……0.87㎡(0.26坪)
- 合計面積……83.01㎡(25.10坪)

★南向きバルコニー!



★日当たり良好!即入居可能です!

★H22年10/1内装リフォーム完了!!



分譲賃貸マンション

最寄駅	筑豊電鉄 今池電停
間取タイプ	3LDK
賃貸条件	賃料 65,000円 敷金 4ヶ月(3)
物件所在地	北九州市八幡西区若葉3丁目23番12-307号
交通	筑豊電鉄今池電停 徒歩1分
建物名	アーティックス今池
建 造・規模	SRC造11階建3階部分
使用部分面積	73.50㎡ バルコニー:8.64㎡
間取内訳	洋6×2、和6、LDK10帖
築年月	平成4年11月
契約期間	2年
管理費等	3,000円/月
駐車場	物件付1台(No.32) 7,000円/月
現 況	空 入居日 即
本体設備	オートロック・EV
各戸設備	ユニットバス・システムキッチン
保 険 等	加入義務2年間 料金12,000円
備 考	車庫証明発行3,150円 竹末小・引野中学校校区 ペット不可 鍵交換 12,600円

エクレール浅川II

八幡西区浅川

4LDK

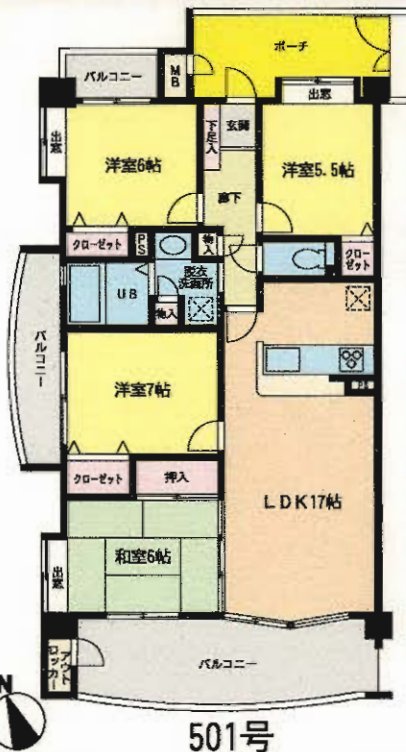


○人気の浅川小・中学校区!!
○閑静な住宅街で諸事便利!!

駐車場敷地内7,000円(月額)No.21



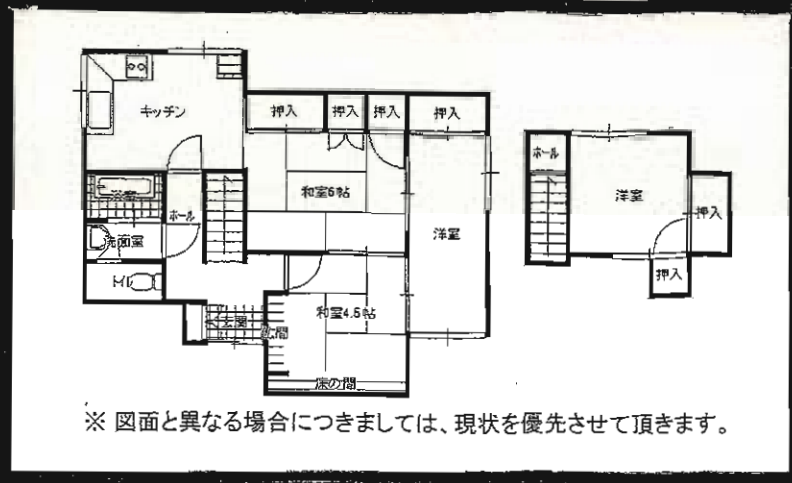
H22年10月中旬内装リフォーム完了予定!!
4LDK広々89.2㎡タイプ



★角部屋

★駐車場有!

物件種目	分譲賃貸マンション	
最寄駅	西鉄バス浅川交差点停	
間取タイプ	4LDK	
賃貸条件	賃料	80,000円
		敷金4ヶ月(3)
物件所在地	北九州市八幡西区浅川2-18-10-501号	
交通	西鉄バス浅川交差点停 徒歩1分	
建物	建物名	エクレール浅川II
	構造・規模	SRC造10階建5階部分
	使用部分面積	88.98㎡ バルコニー20.58㎡
	間取内訳	和6帖・洋5.5帖・6帖・7帖・LDK17帖
築年月	平成11年10月	契約期間 2年
管理費等	3,000円/月	
駐車場	普通車1台(No.21)7,000円/月	
現況	空	入居日 H22年10月中旬~
本体設備	EV・オートロック・Bフレッツ・CS対応	
各戸設備	給湯・シャワー・シャンプードレッサー	
保険等	加入義務2年間 料金12,000円	
備考	浅川小・中学校区 車庫証明3,150円・鍵交換12,600円 ペット不可	



貸家

JR戸畑駅

4DK

賃料 **50,000円**

敷金なし・礼金**3ヶ月**

物件種目
最寄駅
間取タイプ
賃料
賃貸条件
物件所在地
交通
建物
築年月
管理費等
駐車場
現況
本体設備
各戸設備
保険等
備考

北九州市戸畑区牧山3丁目6番5号

西鉄バス牧山三丁目停 徒歩5分

建物名 牧山三丁目貸家
 構造・規模 木造2階建
 使用部分面積 56.2m²
 間取内訳 DK6帖・和6帖・和4.5帖・洋4.5帖・洋4帖

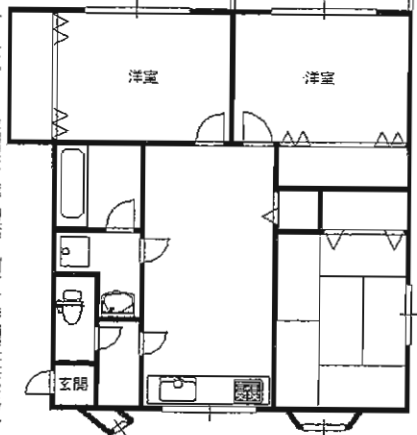
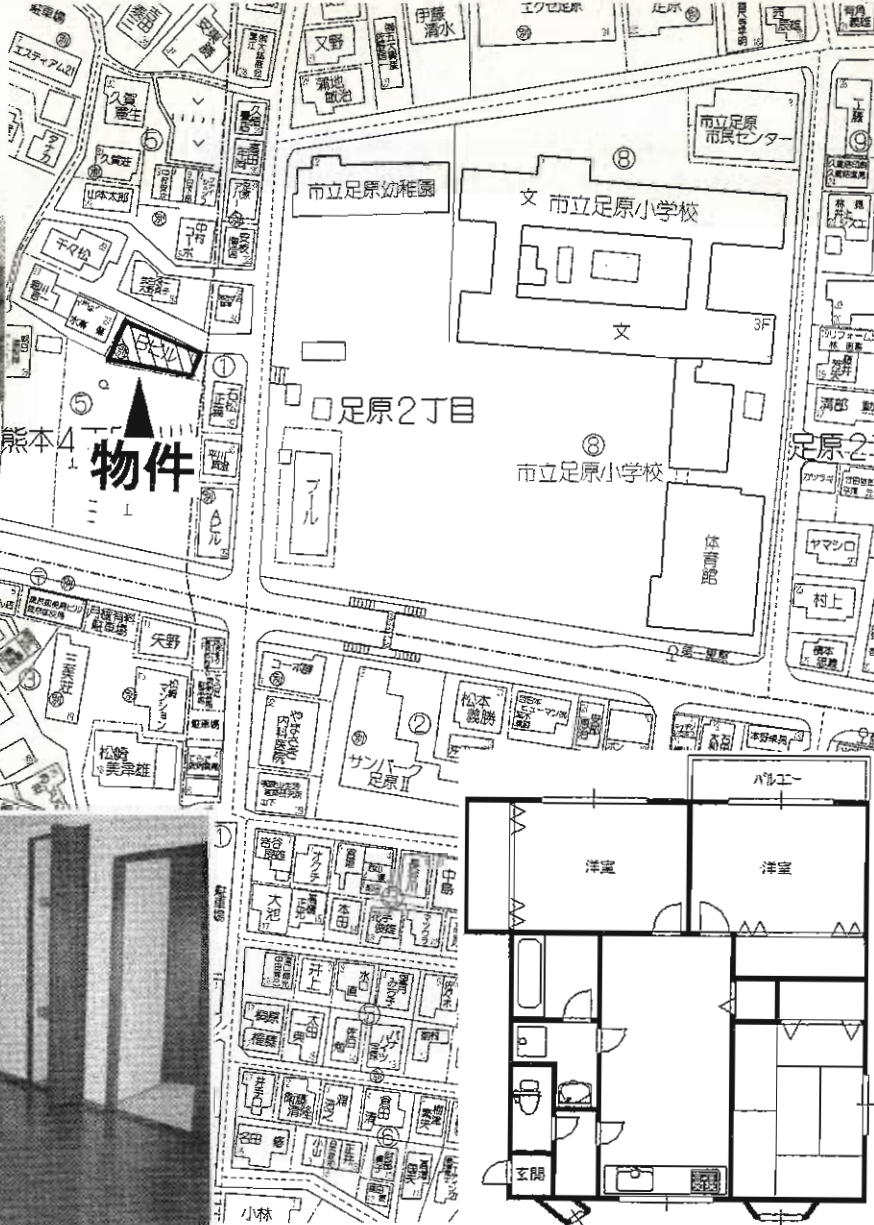
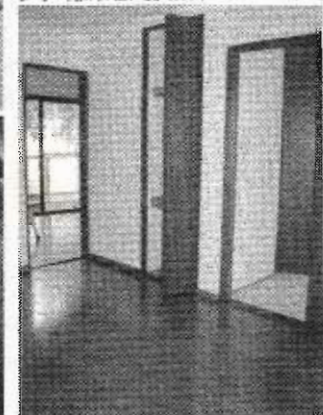
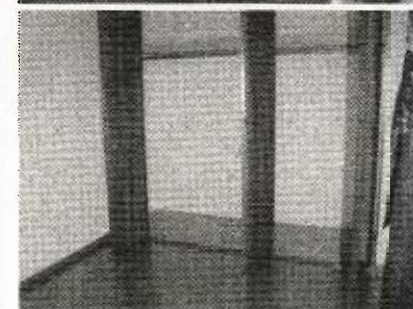
築年月 1967年6月 契約期間 2年

管理費等 無
 駐車場 近隣駐車場(5,000円/月)

現況 空き 入居日 即

本体設備 都市ガス・上下水道
 各戸設備 給湯・洗面化粧台・収納
 保険等 要加入

サービス品付き(ガスコンロ・新品エアコン2台)
 平成22年7月内装リフォーム済みでキレイです。
 牧山小学校・高中生中学校



賃貸マンション

黒住町バス停

3LDK

賃料 **65,000円**

礼金**2ヶ月** 敷金なし

物件種目
最寄駅
間取タイプ
賃料
賃貸条件
物件所在地
交通
建物名
構造・規模
使用部分面積
間取内訳
築年月
管理費等
駐車場
現況
本体設備
各戸設備
保険等
備考

北九州市小倉北区熊本4丁目5-11 202号

黒住町バス停 徒歩5分

建物名 エミナースII

構造・規模 SRC造3階建2階部分

使用部分面積 69m²

築年月 平成7年9月 契約期間 2年

管理費等 無

駐車場 物件付無料2台(縦列)

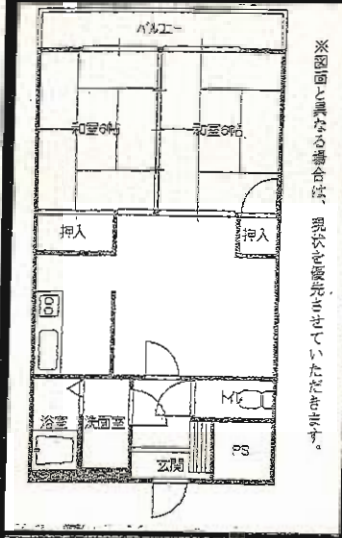
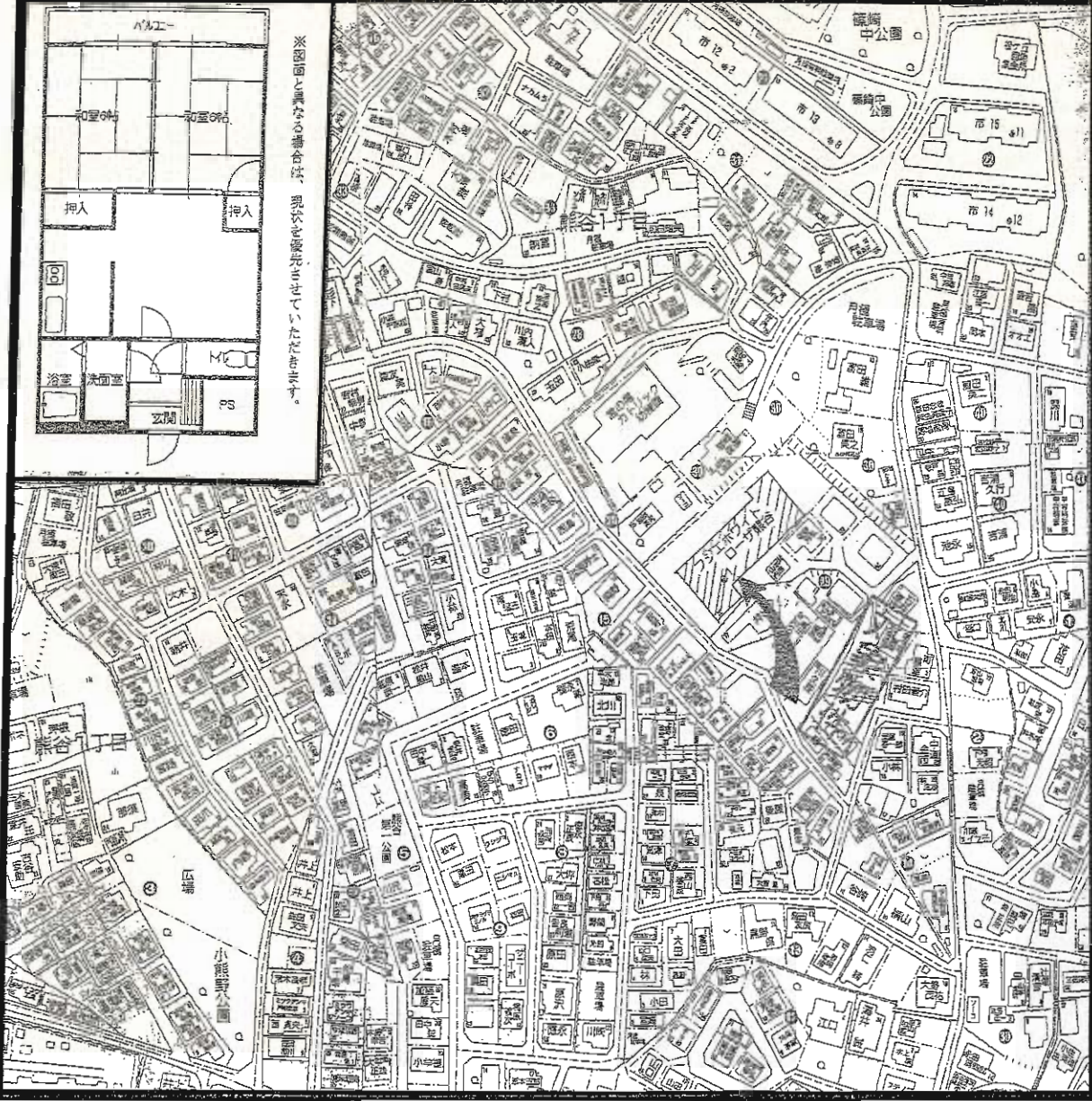
現況 空室 入居日 即時

本体設備 オートロック

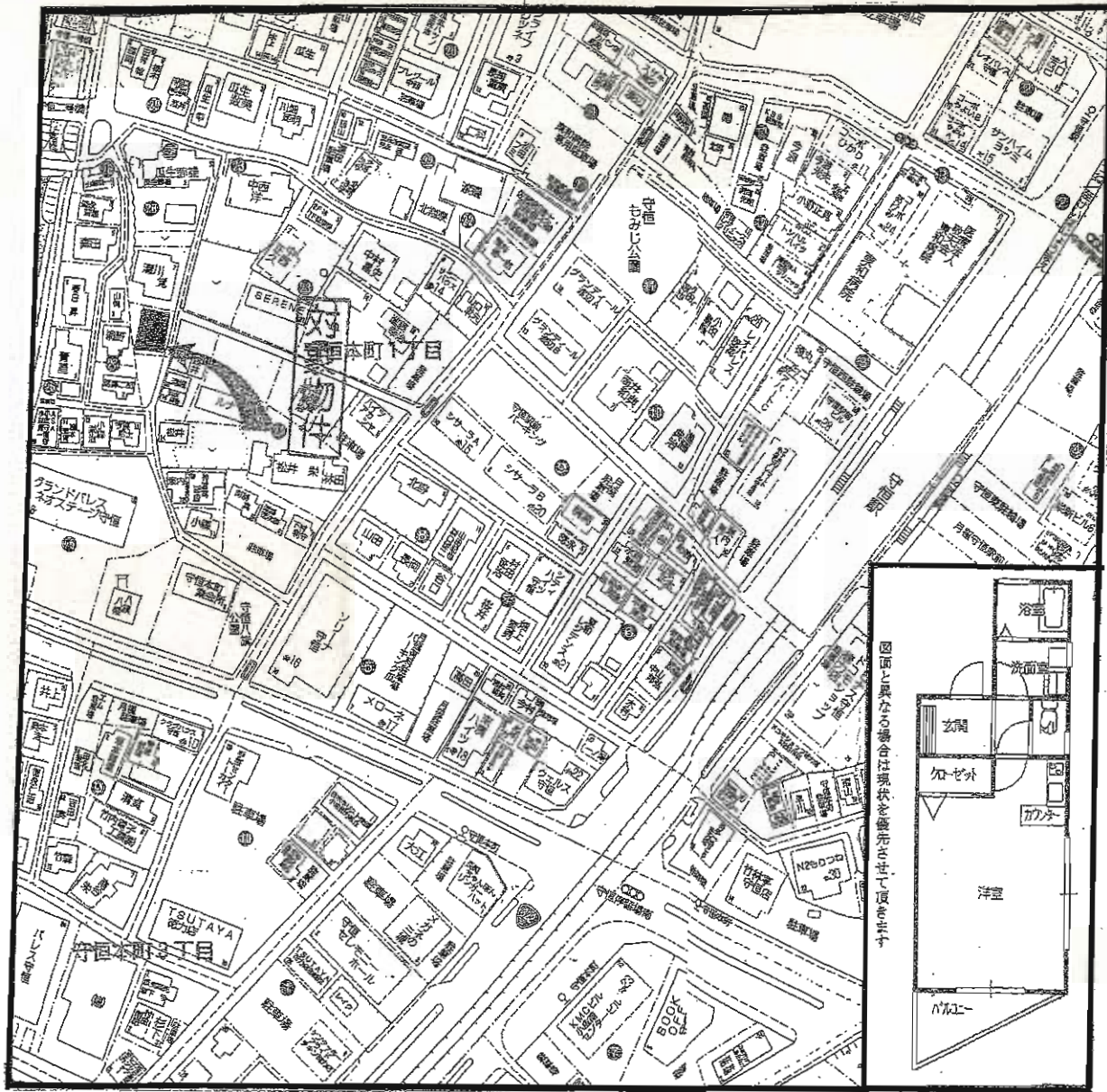
各戸設備 給湯・シャワー・バルコニー

保険等 要2年

物件種目	分譲賃貸マンション	
最寄駅	J R南小倉駅	
間取タイプ	2LDK	
賃貸条件	賃料	40,000円
	敷金なし、礼金 2ヶ月	
物件所在地	北九州市小倉北区熊谷一丁目29-22 408号室	
交通	西鉄バス第1熊谷停 徒歩7分	
建物	建物名	フジエホワイトローザ熊谷408
	構造・規模	鉄筋コンクリート造7階建4階部分
	使用部分面積	50.96m ²
	間取内訳	DK10帖 和室6帖×2
築年月	1990年10月	契約期間 2年
管理費等	無	
駐車場	近隣有6,000円	
現況	空き	入居日 即
本体設備	給湯・シャワー・システムキッチン	
各戸設備	モニター付インターホン	
保険等	加入義務有り	
備考	南丘小学校 南小倉中学校区	



※図面は概算の図面です。図面と実際の状況とが異なる場合があります。



賃貸アパート

モノレール守恒駅

1 R

賃料 **38,000円**

敷金・礼金なし

物件所在地 北九州市小倉南区守恒本町一丁目28-9-102号

交通 西鉄バス守恒本町停 徒歩5分

建物名	AC守恒
建物	構造・規模 木造カラーベスト葺2階建1階部分
物	使用部分面積 23.76㎡
	間取内訳 洋7

築年月 平成10年7月 契約期間 2年

管理費等 無し

駐車場 6,000円(敷地内)

現況 空 入居日 即

本体設備

各戸設備 給湯、シャワー、シャンプードレッサー、インターホン

保険等 保険加入義務あり

備考 エアコン、照明器具(サービス設置)

パレス守恒

小倉南区守恒本町



L D K 15畳以上です♪

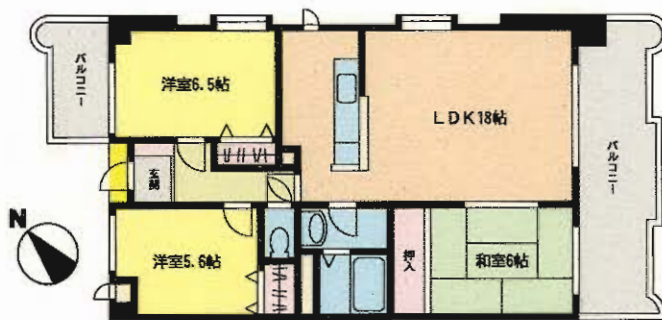


角部屋

ファミリーマートまで400m



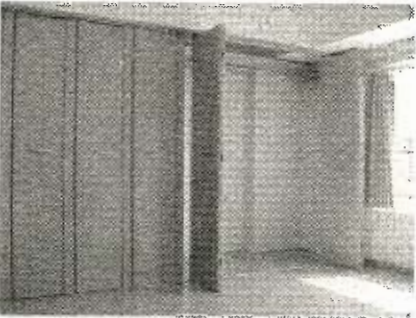
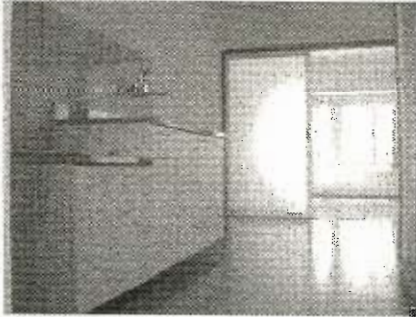
デオデオまで200m



物件種目	賃貸マンション		
最寄駅	モノレール守恒駅		
間取タイプ	3LDK		
賃貸条件	賃料	90,000円	
	敷金	4ヶ月・敷引3ヶ月	
物件所在地	北九州市小倉南区守恒本町3-6-24 405号		
交通	モノレール守恒駅徒歩6分		
建物	建物名	パレス守恒	
	構造・規模	RC造7階建4階部分	
	使用部分面積	72.33m ²	
	間取内訳	間取図参照	
築年月	1994年7月	契約期間	2年
管理費等	無		
駐車場	物件付無料1台		
現況	空家	入居日	即時
本体設備	エレベーター		
各戸設備	バストイレ別・バルコニー・洗面化粧台		
保険等	要2年		
備考			



室内写真



賃貸アパート

JR門司駅

1DK

賃料 **30,000円**

敷金**4ヶ月(3)**

物件種目	賃貸アパート		
最寄駅	JR門司駅		
間取タイプ	1DK		
賃貸条件	賃料	30,000円	
		敷金 4ヶ月(3)	
物件所在地	北九州市門司区柳町1丁目4番15号		
交通	JR門司駅 徒歩5分		
建物	建物名	中大門ビル 305号	
	構造・規模	鉄筋コンクリート造4階建3階部分305号	
	使用部分面積	27.26m ²	
	間取内訳	間取図参照	
築年月	昭和30年月日不詳	契約期間	2年
管理費等	共益費 2,000円		
駐車場	なし		
現況	空	入居日	即
本体設備	上下水道・電気		
各戸設備	シャワー・クローゼット・フローリング		
保険等	加入義務あり		
備考	ペット禁止 H20年11月内装改装済		