

新築分譲住宅
八幡西区春日台第1
2棟現場

平成筑豊電鉄
「西山」駅徒歩9分

住宅 **エコポイント**
(300,000ポイント)
【フラット35】S
(優良住宅取得支援制度)
対象住宅!!

断力外壁正材
ダイライト
◎高強度 ◎耐火
◎高耐久 ◎住人の健康
自然界の無機質材料を
有効活用した、新素材です。



株式会社 **アーネストワン** 北九州営業所

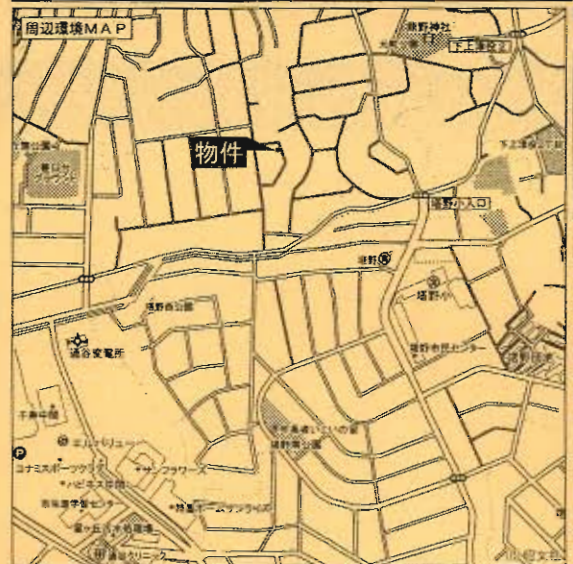
〒802-0001福岡県北九州市小倉北区浅野2-9-2D 曾根ビル1F
TEL 093(512)3100 東証一部上場企業 担当:山下・新子
FAX 093(512)3118 URL http://www.arnest1.co.jp

●お問い合わせ

■取引態様
売主
■手数料
3%(税込)

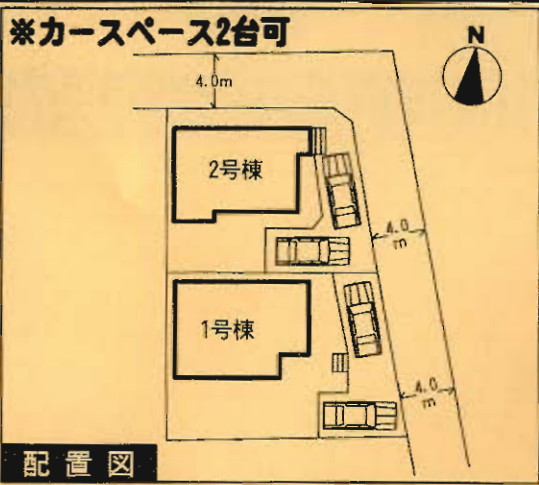
■ **広告転載可!!**
■ **オープンハウスお相談!**
※記載事項に誤りがある場合があります。広告掲載や
ご案内時には、各業者様で調査して下さい。
当社では一切責任を負いません。
建物は、床材保護の為、底が軟らかい素材(タオル地など)
のスリッパ以外は着用しないで下さい。

クレイドルガーデン 八幡西区春日台第1



- 設備・仕様
- ノンホルム(F☆☆☆☆)
 - ガスコンロ(3口)
 - 扉タイプの自動湯はり浴室(追い焚き、保温可能)
 - シャワー付き洗面化粧台
 - TVモニター付インターホン
 - 断熱性・遮音性ペアサッシ使用(居室部分)
 - 階段部分、トイレには手摺りを設置、段差を最小限に抑えたバリアフリータイプ
 - 法下に強いベタ基礎
 - フットライト
 - システムキッチン
 - フラット35対応
 - 浴室乾燥機付
 - トイレウォシュレット(1F・2F)
 - 人感センサー付玄関灯
 - 防湿性能・耐震基礎・パッキング工法
 - 白アリ防虫施工済(保証書付)
 - カウンスターキッチン
 - 24時間換気
 - 1F床下収納

- 物件概要
- 所在地/北九州市八幡西区春日台3丁目11番地以下未定(住居表示)
 - 土地権利/所有権
 - 都市計画/市街化区域
 - 高度地区/無
 - 容積率/160%
 - 現況/完成済
 - 接道状況/1号棟→東側4.0m公道 2号棟→東側4.0m公道/北側4.0m公道
 - 構造/木造グラスファイバーシングル葺2階建
 - 設備/九州電力・公営水道・本下水・都市ガス
 - ※網戸(84,000円)はオプションとなります。
 - ※電波障害による共聴アンテナ等の引込みは買主様負担となります。
 - ※記載事項と現況が異なる場合は現況優先とします。
 - (敷地面積については軽微な変更が生じる場合があります。)



※工事現場では、ヘルメットの着用をお願いします。
※建築中の建物内についても土足厳禁にてお願いします。
※完成物件の駐車場には極力車を止めないで下さい。
(コンクリート部分駐車厳禁!)

1号棟

- 土地面積/178.08㎡
- 延床面積/98.82㎡
- 建築確認番号/第KJH-10-00964-1号

価格 **1,930**万円 (税込)

省エネ高効率給湯器 **ecoジョース**

値下げしました!!

1F: 51.84㎡
2F: 46.98㎡
4LDK

2号棟

- 土地面積/152.18㎡
- 延床面積/98.00㎡
- 建築確認番号/第KJH-10-00965-1号

価格 **1,880**万円 (税込)

省エネ高効率給湯器 **ecoジョース**

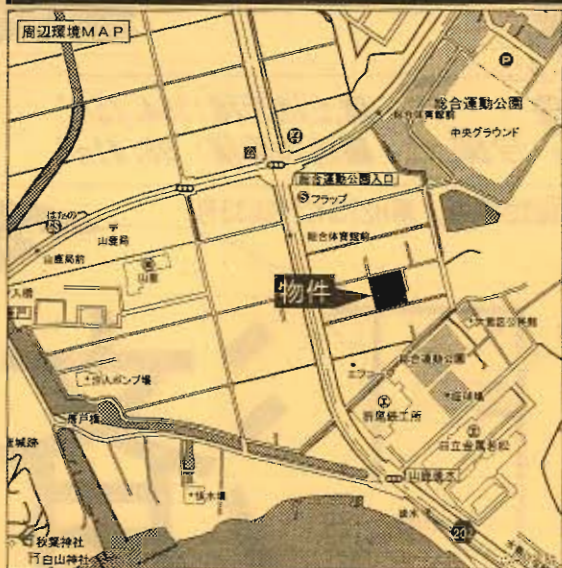
値下げしました!!

1F: 49㎡
2F: 49㎡
4SLDK

新築分譲住宅 芦屋町山鹿第1 6棟現場

市営バス
「芦屋総合体育館前」停徒歩3分

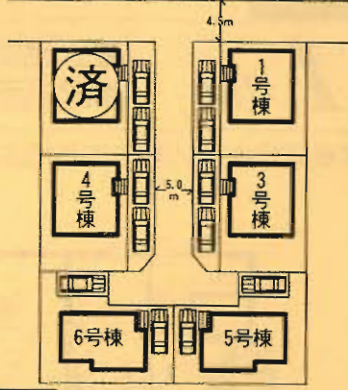
クレイドルガーデン 芦屋町山鹿第1



- ### 設備・仕様
- ノンホルム(F☆☆☆☆) ■システムキッチン ■カウターキッチン
 - 1坪タイプの自動湯はり浴室(追い焚き、保温可能) ■IHクッキングヒーター
 - シャワー付き洗面化粧台 ■浴室乾燥機付 ■トイレウォシュレット
 - TVモニター付インターホン ■人感センサー付玄関灯
 - 断熱性・遮音性ペアサッシ使用(居室部分) ■防湿性能・耐震基礎パッキング工法
 - 階段部分、トイレには手摺りを設置、段差を最小限に抑えたバリアフリータイプ
 - 沈下に強いベタ基礎 ■白アリ防虫施工済(保証書付)
 - フットライト ■24時間換気 ■1F床下収納

- ### 物件概要
- 所在地/遠賀郡芦屋町山鹿116番地以下未定(住居表示)
 - 土地権利/所有権 ●地目/宅地
 - 都市計画/非線引区域 ●用途地域/第1種住居地域
 - 高度地区/無 ●建ぺい率/60% ●容積率/200%
 - 引渡し/2010年10月下旬予定 ●現況/建築中
 - 完成/2010年10月中旬予定
 - 接道状況/1号棟→北側4.5m/西側5m公道・2号棟→北側4.5m/東側5m公道
3号棟→西側5m公道・4号棟→東側5m公道
5号棟→北側3.9m公道・6号棟→北側3.9m公道
 - 構造/木造グラスファイバーシングル葺2階建
 - 設備/九州電力・公営水道・本下水・オール電化
 - ※網戸(84,000円)はオプションとなります。
 - ※電波障害による共聴アンテナ等の引込みは買主様負担となります。
 - ※記載事項と現況が異なる場合は現況優先とします。
 - (敷地面積については軽微な変更が生じる場合があります。)

※カースペース2台可



配置図

※工事現場では、ヘルメットの着用をお願いします。
※建築中の建物内についても土足厳禁にてお願いします。
※完成物件の駐車場には極力車を止めないで下さい。
(コンクリート部分駐車厳禁!!)

住宅エコポイント
(300,000ポイント)
【フラット35】S
(優良住宅取得支援制度)
対象住宅!!

耐力外壁面材
ダイライト
◎高強度 ◎防耐火
◎高耐久 ◎住人の健康
自然界の無機質材料を
有効活用した、新素材です。

5号棟 ●土地面積/165.36㎡ ●延床面積/98.01㎡ ●建築確認番号/第H22SHC106636号
価格1,750万円 (税込)

3号棟 ●土地面積/164.19㎡ ●延床面積/98.41㎡ ●建築確認番号/第H22SHC106634号
価格1,780万円 (税込)

オール電化

1F: 49.41㎡
2F: 48.60㎡
4LDK

オール電化

1F: 51.03㎡
2F: 47.38㎡
4LDK

株式会社 **アーネストワン** 北九州営業所
TEL 093(512)3100 東証一部上場企業 担当: 山下 新子
FAX 093(512)3118 URL http://www.arnest1.co.jp

●取引態様 売主 ●手数料 3%(税込)

広告転載可!!
オープンハウス応相談!
※記載事項に誤りがある場合があります。広告掲載やご案内時には、各業者様で調査して下さい。
当社では一切責任を負いません。
建物内は、床材保護の為、底が軟らかい素材(タオル地など)のスリッパ以外は着用しないで下さい。



芦屋町山鹿第1 全6棟

新築分譲住宅

1号棟 ■土地面積:164.19㎡ ■建物面積:98.41㎡
 価格 **1,790** (税込) 万円

4LDK 建築確認番号/第H22SHC106632号

1F: 51.03㎡
2F: 47.38㎡

オール電化

4号棟 ■土地面積:164.76㎡ ■建物面積:98.41㎡
 価格 **1,780** (税込) 万円

4LDK 建築確認番号/第H22SHC106635号

1F: 51.03㎡
2F: 47.38㎡

オール電化

2号棟 ■土地面積:164.75㎡ ■建物面積:98.41㎡
 価格 **1,750** (税込) 万円

4LDK 建築確認番号/第H22SHC106633号

1F: 51.03㎡
2F: 47.38㎡

オール電化

6号棟 ■土地面積:165.18㎡ ■建物面積:98.01㎡
 価格 **1,750** (税込) 万円

4LDK 建築確認番号/第H22SHC106638号

1F: 49.41㎡
2F: 48.60㎡

オール電化

新築分譲住宅
小倉南区上曾根第1
3棟現場

JR日豊本線
「下曾根」駅徒歩20分

住宅 **エコポイント**
(300,000ポイント)

【フラット35】S
(優良住宅取得支援制度)
対象住宅!!

耐力外壁面材
ダイライト

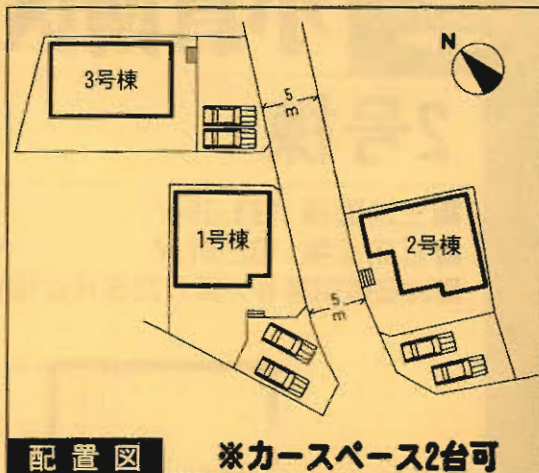
◎高強度 ◎防耐火
◎高耐久 ◎住人の健康
自然界の無機質材料を
有効活用した、新素材です。

クレイドルガーデン 小倉南区上曾根第1



- 設備・仕様**
- ノンホルム(F☆☆☆☆)
 - ガスコンロ(3口)
 - 1坪タイプの自動湯はり浴室(追い焚き、保温可能)
 - シャワー付き洗面化粧台
 - TVモニター付インターホン
 - 断熱性・遮音性ペアサッシ使用(居室部分)
 - 階段部分、トイレには手摺りを設置、段差を最小限に抑えたバリアフリータイプ
 - 沈下に強いベタ基礎
 - フットライト
 - システムキッチン
 - フラット35対応
 - 浴室乾燥機付
 - トイレウォシュレット(1F・2F)
 - 人感センサー付玄関灯
 - 防湿性能・耐震基礎パッキン工法
 - 白アリ防虫施工(保証書付)
 - カウンターキッチン

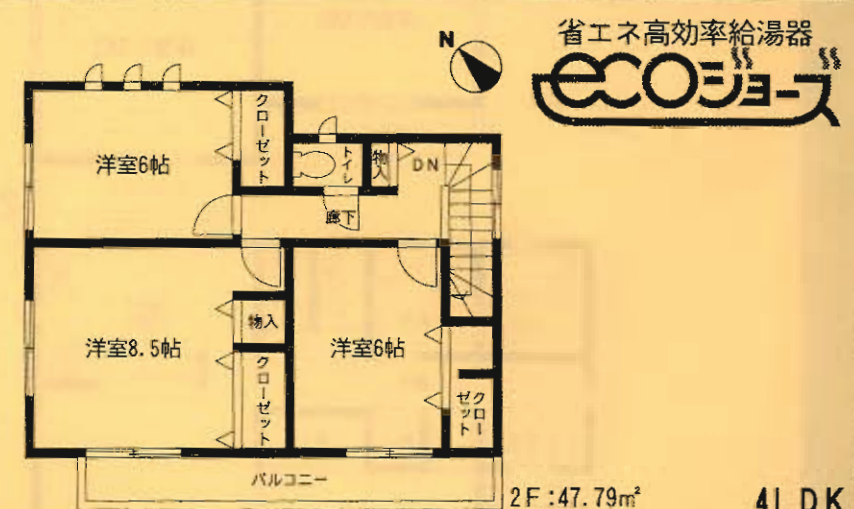
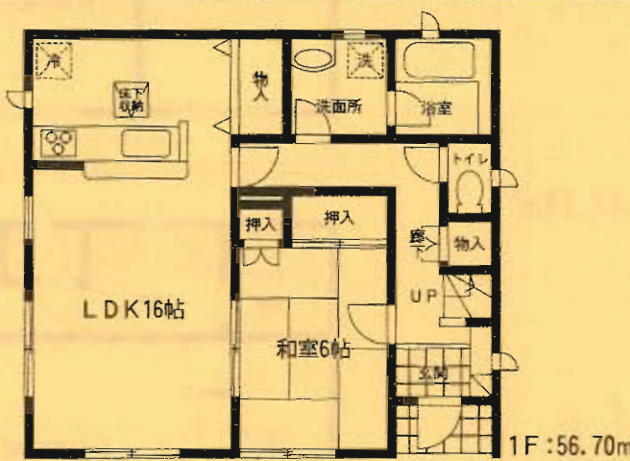
- 物件概要**
- 所在地/北九州市小倉南区上曾根3丁目11番地以下未定(住居表示)
 - 土地権利/所有権
 - 都市計画/市街化区域
 - 建ぺい率/60%
 - 引渡し/平成22年11月中旬予定
 - 完成/平成22年11月上旬予定
 - 接道状況/1・3号棟→南東側5m公道
2号棟→北西側5m公道
 - 構造/木造グラスファイバーシングル葺2階建
 - 設備/九州電力・公営水道・本下水・都市ガス
 - その他/高度地区無
- ※納戸(84,000円)はオプションとなります。
※電線障害による共設アンテナ等の引込みは買主様負担となります。
※記載事項と現況が異なる場合は現況優先とします。
(敷地面積については軽微な変更が生じる場合があります。)



配置図 ※カースペース2台可

※工事現場では、ヘルメットの着用をお願いします。
※建築中の建物内についても土足厳禁にてお願いします。
※完成物件の駐車場には極力車を止めないで下さい。
(コンクリート部分駐車厳禁!!)

1号棟 ●土地面積/195.17㎡ ●延床面積/104.49㎡
●建築確認番号/第H22SCH108083号



価格 **2,250**万円 (税込)

省エネ高効率給湯器
エコジョーズ



宇建発許番国土交通大臣(2)第6157号 宇302-0001福岡県北九州市小倉北区浅野2-9-20 曾我ビル1F
株式会社アーネストワン 北九州営業所
☎ 093(512)3100 東証一部上場企業 担当:山下 新子
●お問い合わせ Fax 093(512)3118 URL http://www.arnest1.co.jp

■取引態様
売主
■手数料
3%(税込)

■ **広告転載可!!**
■ **オープンハウス応相談!**
※記載事項に誤りがある場合があります。広告掲載やご案内時には、各業者様で調査して下さい。
当社では一切責任を負いません。
建物内は、床材保護の為、底が軟らかい素材(タオル地など)のスリッパ以外は着用しないで下さい。

小倉南区上曽根第1 全3棟

新築分譲住宅

2号棟

価格: **2,250**万円
(税込)

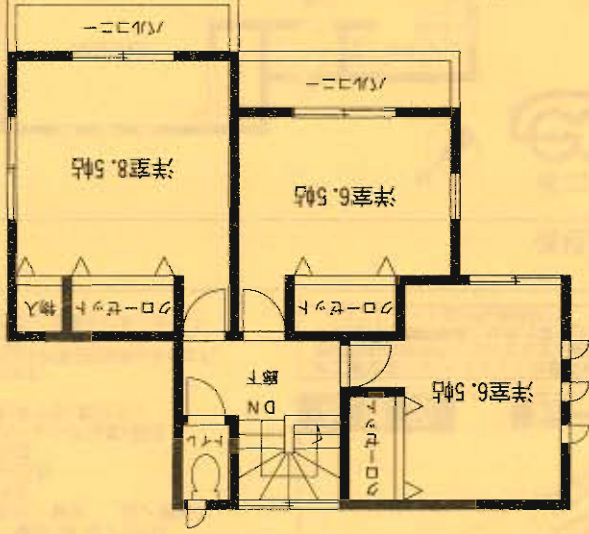
3号棟

価格: **2,250**万円
(税込)

■土地面積: 183.69㎡
■延床面積: 102.87㎡

■建築確認番号/第H22S H C 108084号

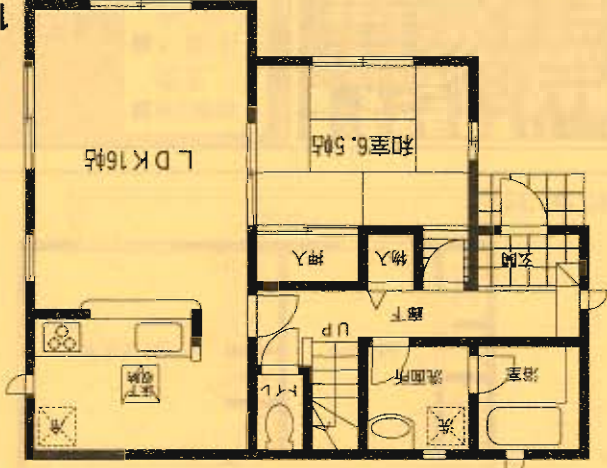
省エネ高効率給湯器
ECO-E-J



2F: 47.79㎡

1F: 55.08㎡

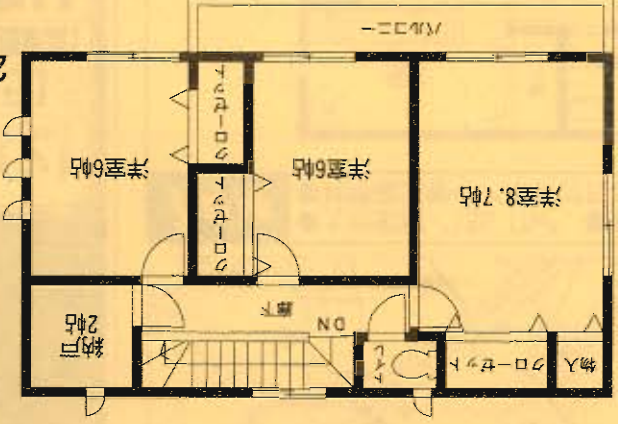
4LDK



■土地面積: 200.20㎡
■延床面積: 101.85㎡

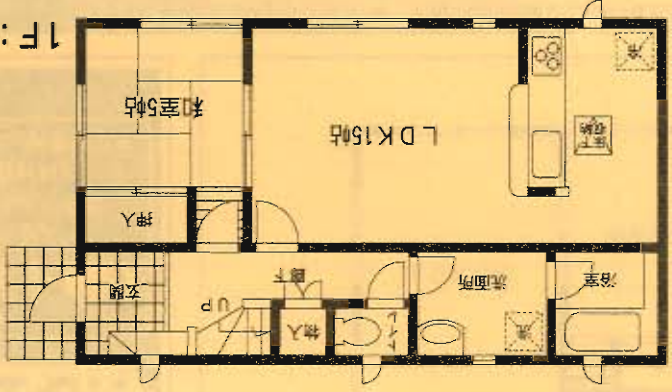
■建築確認番号/第H22S H C 108085号

省エネ高効率給湯器
ECO-E-J



2F: 50.82㎡

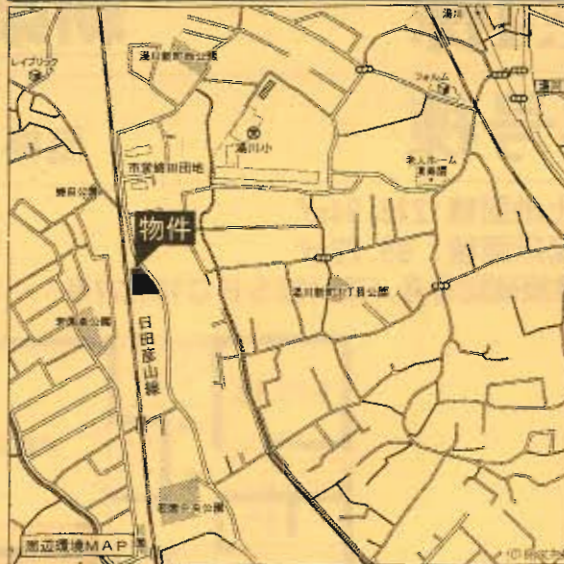
4S LDK



1F: 51.03㎡

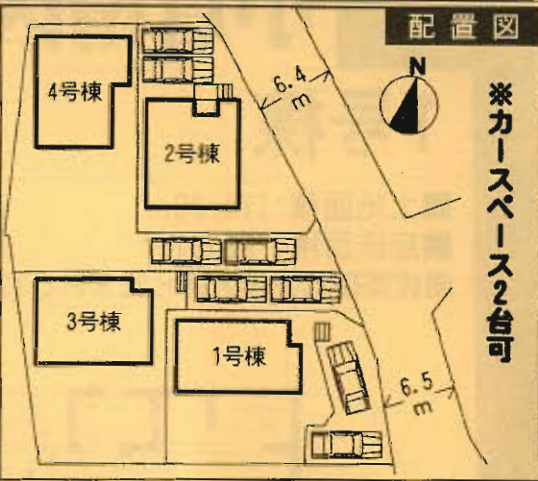
新築分譲住宅
小倉南区蛭田若園第1
4棟現場

西鉄バス
「湯川」停徒歩8分



- 設備・仕様
- ノンホルム(F☆☆☆☆)
 - IHクッキングヒーター
 - 1坪タイプの自動湯はり浴室(追い焚き、保温可能)
 - シャワー付き洗面化粧台
 - TVモニター付インターホン
 - 断熱性・遮音性ペアサッシ使用(居室部分)
 - 階段部分、トイレには手摺りを設置、段差を最小限に抑えたバリアフリータイプ
 - 沈下に強いベタ基礎
 - フットライト
 - システムキッチン
 - フラット35対応
 - 浴室乾燥機付
 - トイレウォッシュレット(1F・2F)
 - 人感センサー付玄関灯
 - 防湿性能・耐震基礎(パッキン工法)
 - 白アリ防虫施工済(保証書付)
 - カウターキッチン(1-2・3号棟)
 - 24時間換気
 - 1F床下収納

- 物件概要
- 所在地 / 北九州市小倉南区蛭田若園3丁目3番地以下未定(住居表示)
 - 土地権利/所有権
 - 都市計画/市街化区域
 - 高度地区/無
 - 容積率/200%
 - 現況/建築中
 - 接道状況/1・2・3・4号棟→北東側6.5m公道
 - 構造/木造グラスファイバーシングル葺2階建
 - 設備/九州電力・公営水道・下水道・都市ガス
 - ※網戸(84,000円)はオプションとなります。
 - ※電波障害による共聴アンテナ等の引込みは買主様負担となります。
 - ※記載事項と現況が異なる場合は現況優先とします。
 - (敷地面積については軽微な変更が生じる場合があります。)
 - 地目/宅地
 - 用途地域/第1種住居地域
 - 建ぺい率/60%
 - 引渡し/2010年12月中旬
 - 完成/2010年12月上旬



※工事現場ではヘルメットの着用をお願いします。
※建築中の建物内についても土足厳禁にてお願いします。
※完成物件の駐車場には極力車を止めないで下さい。
(コンクリート部分駐車厳禁!!)

住宅 **エコポイント**
(300,000ポイント)
【フラット35】S
(優良住宅取得支援制度)
対象住宅!!

耐力外壁面材
ダイライト
◎高強度 ◎防耐火
◎高耐久 ◎住人の健康
自然界の無機質材料を
有効活用した、新素材です。

2号棟 ●土地面積/161.10㎡ ●延床面積/96.39㎡ ●建築確認番号/第H22SHC108975号 **価格2,070万円** (税込)

省エネ高効率給湯器 **ecoジョーズ**

1F: 50.22㎡
2F: 46.17㎡
4LDK

3号棟 ●土地面積/200.39㎡ ●延床面積/100.44㎡ ●建築確認番号/第H22SHC108976号 **価格2,050万円** (税込)

省エネ高効率給湯器 **ecoジョーズ**

1F: 55.08㎡
2F: 45.36㎡
4LDK

ArnestOne 株式会社 **アーネストワン** 北九州営業所
〒802-0001福岡県北九州市小倉北区浅野2-9-20 普世ビル1F
TEL 093(512)3100 東証一部上場企業 担当: 山下・新子
FAX 093(512)3118 URL http://www.arnest1.co.jp

■取引態様 売主
■手数料 3%(税込)

■広告転載可!!
■オープンハウス応相談!
※記載事項に誤りがある場合があります。広告掲載やご案内時には、各業者様で調査して下さい。
当社では一切責任を負いません。
建物内は、床材保護の為、底が軟らかい素材(タオル地など)のスリッパ以外は着用しないで下さい。

小倉南区滝田若園第1 全4棟

新築分譲住宅

1号棟

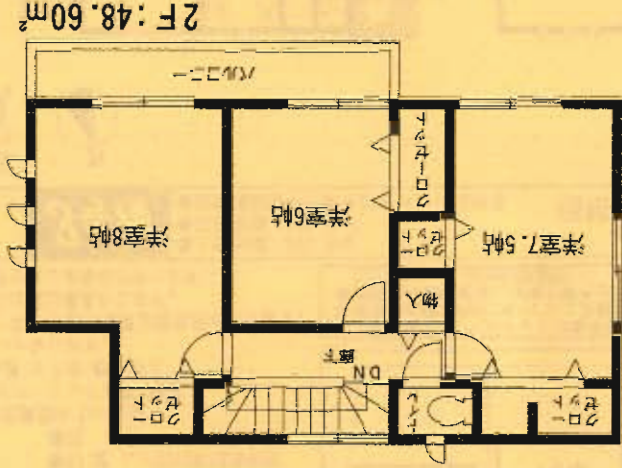
4号棟

■土地面積:179.30㎡
■延床面積: 98.01㎡

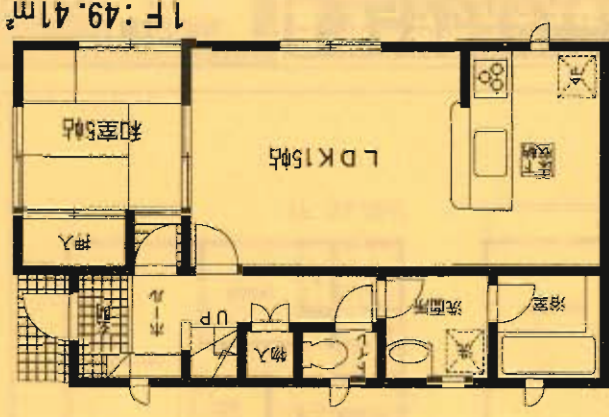
■土地面積:218.94㎡
■延床面積: 99.22㎡

■建築確認番号/第H22S H C 108974号

■建築確認番号/第H22S H C 108977号

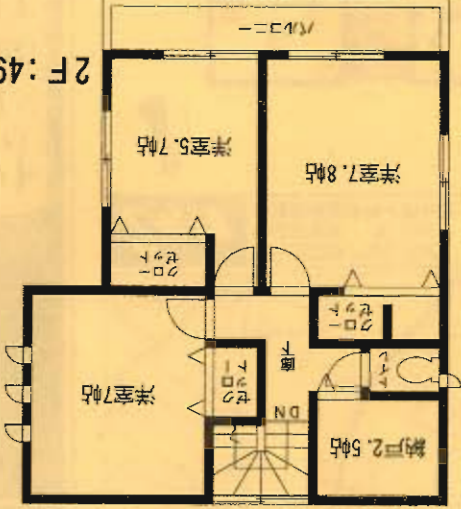


2F: 48.60㎡

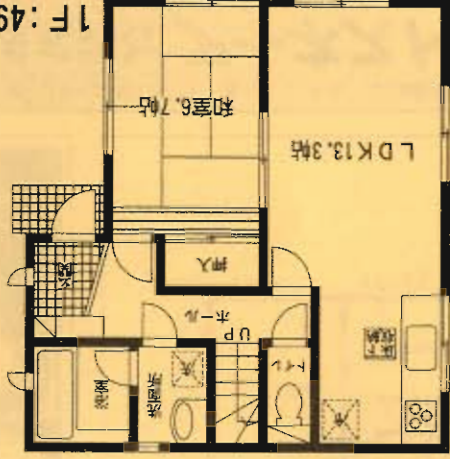


1F: 49.41㎡

4LDK



2F: 49.61㎡



1F: 49.61㎡

4SLDK

価格: 2,050万円 (税込)

価格: 2,100万円 (税込)

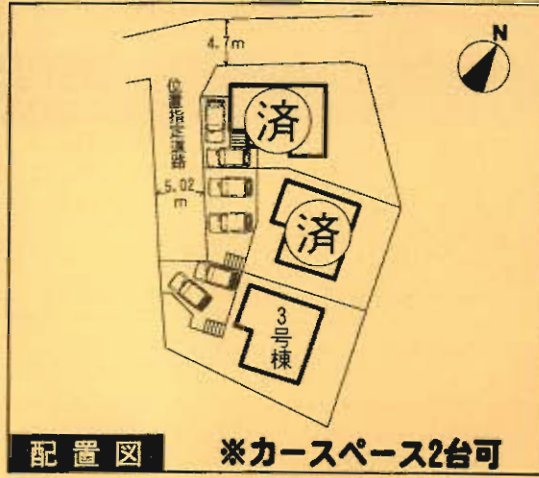
新築分譲住宅
門司区上藤松第1
3棟現場

西鉄バス
「上藤松1丁目」
停徒歩5分



- 設備・仕様**
- ノンホルム(F☆☆☆☆)
 - ガスコンロ(3口)
 - 1坪タイプの自動湯はり浴室(追い焚き、保温可能)
 - シャワー付き洗面化粧台
 - TVモニター付インターホン
 - 断熱性・遮音性ベアサッシ使用(居室部分)
 - 階段部分、トイレには手摺りを設置、段差を最小限に抑えたバリアフリータイプ
 - 沈下に強いベタ基礎
 - フットライト
 - 24時間換気
 - 1F床下収納
 - システムキッチン
 - フラット35対応
 - 浴室乾燥機付
 - トイレウォシュレット(1F・2F)
 - 人感センサー付玄関灯
 - 防湿性能・耐震基礎パッキン工法
 - 防湿性能・耐震基礎パッキン工法
 - 白アリ防虫施工済(保証書付)
 - カウンターキッチン

- 物件概要**
- 所在地 北九州市門司区上藤松2丁目13番地以下未定(住居表示)
 - 土地権利 所有権
 - 都市計画 市街化区域
 - 建ぺい率 50%
 - 引渡し 即日
 - 完成 2010年8月上旬
 - 接道状況 1号棟→南西側5.02m位置指定道路・北西側4.7m公道
2号棟→南西側5.02m位置指定道路
3号棟→西側5.02m位置指定道路
 - 構造 木造グラスファイバーシングル葺2階建
 - 設備 九州電力・公営水道・下水道・都市ガス
 - その他 高度地区無 宅地造成規制区域
 - ※網戸(34,000円)はオプションとなります。
 - ※電気設備による共働アンテナ等の引込みは買主様負担となります。
 - ※記載事項と現況が異なる場合は現況優先とします。
 - (敷地面積については軽微な変更が生じる場合があります。)



配置図 ※カースペース2台可

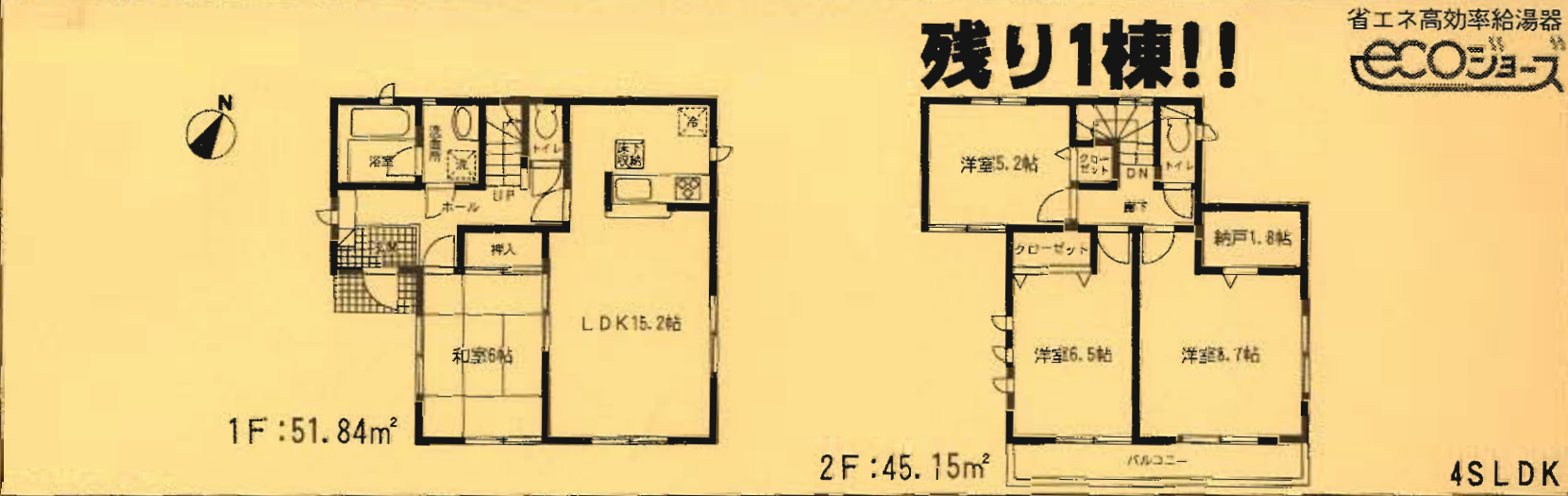
※工事現場では、ヘルメットの着用をお願いします。
※建築中の建物内についても土足厳禁にてお願いします。
※完成物件の駐車場には極力車を止めないで下さい。
(コンクリート部分駐車厳禁!!)

3号棟 ●土地面積/232.35㎡ ●位置指定道路/33.66㎡ ●延床面積/96.99㎡
●建築確認番号/第KJH-10-00690-1号

価格 **1,730**万円 (税込)

住宅 **エコポイント**
(300,000ポイント)
【フラット35】S
(優良住宅取得支援制度)
対象住宅!!

耐久外壁面材
ダイライト
◎高強度 ◎防耐火
◎高耐久 ◎住人の健康
自然界の無機質材料を
有効活用した、新素材です。



残り1棟!!

省エネ高効率給湯器
ECOジョーズ

ArnestOne 株式会社 **アーネストワン** 北九州営業所
〒802-0001福岡県北九州市小倉北区浅野2-9-20 豊我ビル1F
☎ 093(512)3100 東証一部上場企業 担当:山下新子
FAX 093(512)3118 URL http://www.arnest1.co.jp

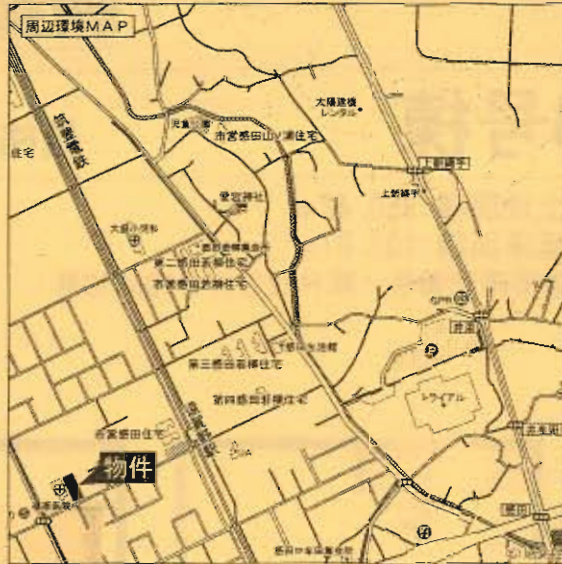
●取引態様 売主
●手数料 3%(税込)

■ 広告転載可!!
■ オープンハウス応相談!
※記載事項に誤りがある場合があります。広告掲載やご案内時には、各業者様で調査して下さい。
当社では一切責任を負いません。
建物内は、床材保護の為、底が軟らかい素材(タオル地など)のスリッパ以外は着用しないで下さい。

クレイドルガーデン 直方市感田第1

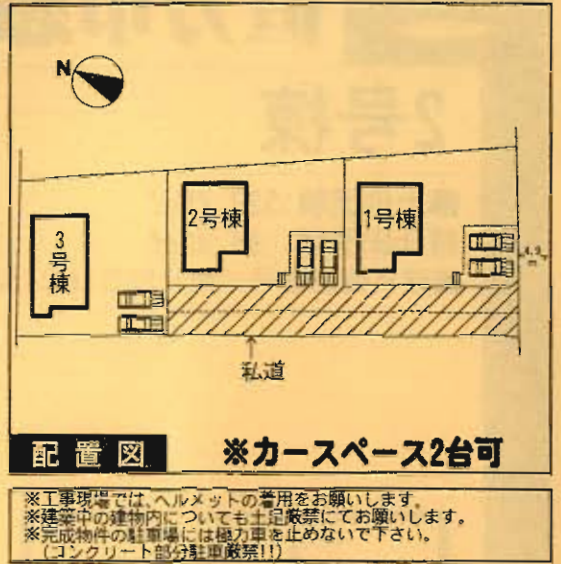
新築分譲住宅
直方市感田第1
3棟現場

筑豊電鉄 | 遠賀野 | 駅徒歩3分



- 設備・仕様**
- ノンホルム(F☆☆☆☆)
 - ガスコンロ(3口)
 - 1坪タイプの自動湯はり浴室(追い焚き、保温可能)
 - シャワー付き洗面化粧台
 - TVモニター付インターホン
 - 断熱性・透気性ペアサッシ使用(居室部分)
 - 階段部分、トイレには手摺りを設置、段差を最小限に抑えたバリアフリータイプ
 - 濡れ下強いベタ基礎
 - フットライト
 - システムキッチン
 - フラット35対応
 - 浴室乾燥機付
 - トイレウォッシュレット(1F・2F)
 - 人感センサー付玄関灯
 - 防湿性能・耐震基礎パッキン工法
 - 白アリ防虫施工(保証書付)
 - キッチン(1・2号棟)

- 物件概要**
- 所在地/直方市感田2225番地以下未定(住居表示)
 - 土地権利/所有権
 - 都市計画/非線引区域
 - 建ぺい率/40%
 - 引渡し/2010年12月上旬
 - 完成/2010年11月下旬
 - 接道状況/1・2・3号棟→南東側4.9m公道
 - 構造/木造グラスファイバーシングル葺2階建
 - 設備/九州電力・公営水道・浄化槽・都市ガス
- ※納戸(84,000円)はオプションとなります。
※電波障害による共聴アンテナ等の引込みは買主様負担となります。
※記載事項と現況が異なる場合は現況優先とします。
(敷地面積については軽微な変更が生じる場合があります。)



住宅エコポイント
(300,000ポイント)

【フラット35】S
(優良住宅取得支援制度)

対象住宅!!

耐力外壁面材

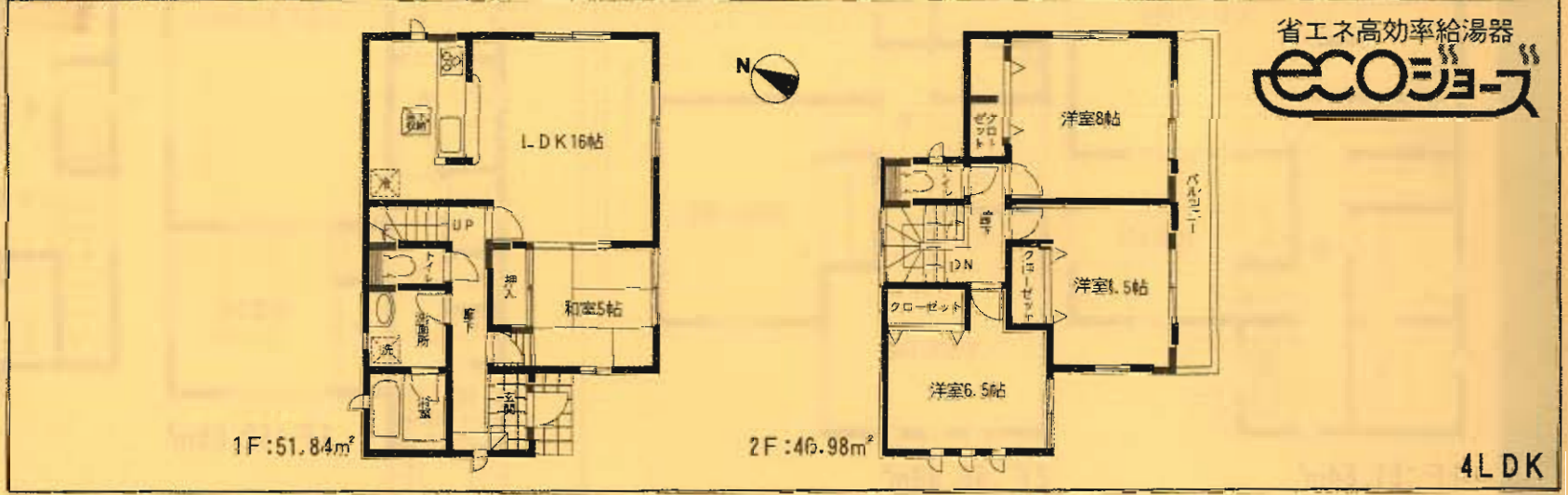
ダイライト

- ◎高強度 ◎防耐火
- ◎高耐久 ◎住人の健康

自然界の無機質材料を有効活用した、新素材です。

1号棟 ●土地面積/249.47㎡ ●延床面積/98.82㎡
●建築確認番号/第H22SHC108633号

価格 **1,830** (税込) 万円



ArnestOne

株式会社 **アーネストワン** 北九州営業所

〒802-0001 福岡県北九州市小倉北区浅野2-9-20 曾我ビル1F

☎ 093(512)3100 東証一部上場企業 担当: 山下新子
Fax 093(512)3118 URL http://www.arnest1.co.jp

●お問い合わせ

取引態様: 売主
手数料: 3%(税込)

広告転載可!!
オーナーハウス 応相談!
※記事事項に誤りがある場合があります。広告掲載やご案内時には、各書様で調査して下さい。当社は、一切責任を負いません。建物内は、床材保護の為、底が軟らかい素材(タオル地など)のスリッパ以外は着用しないで下さい。

直方市感田第1 全3棟

新築分譲住宅

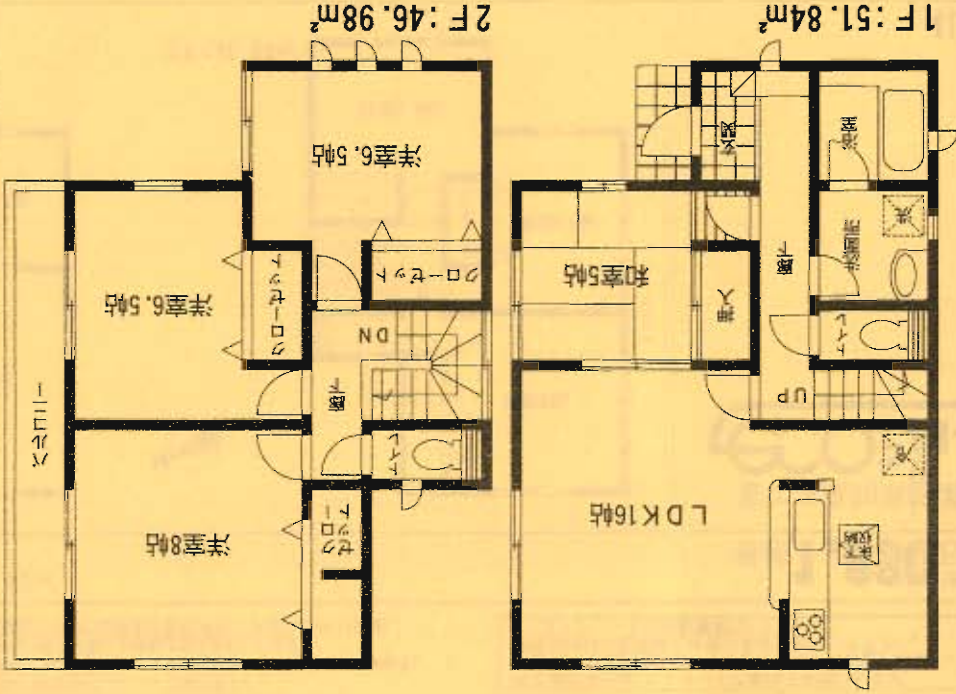
2号棟

3号棟

■土地面積: 323.75㎡
 ■延床面積: 98.82㎡
 ■建築確認番号/第H22S H C 108635号

■土地面積: 350.42㎡
 ■延床面積: 102.87㎡
 ■建築確認番号/第H22S H C 108636号

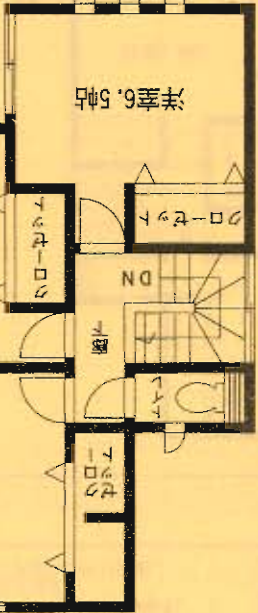
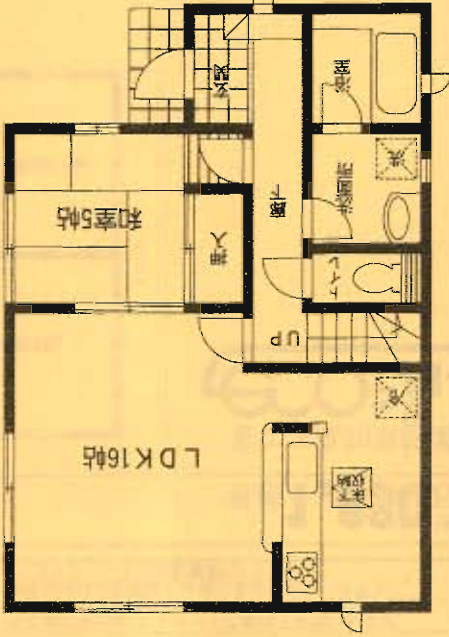
省エネ高効率給湯器



4LDK

1F: 51.84㎡

2F: 46.98㎡



バルコニー

2号棟

3号棟

■土地面積: 323.75㎡
 ■延床面積: 98.82㎡
 ■建築確認番号/第H22S H C 108635号

■土地面積: 350.42㎡
 ■延床面積: 102.87㎡
 ■建築確認番号/第H22S H C 108636号

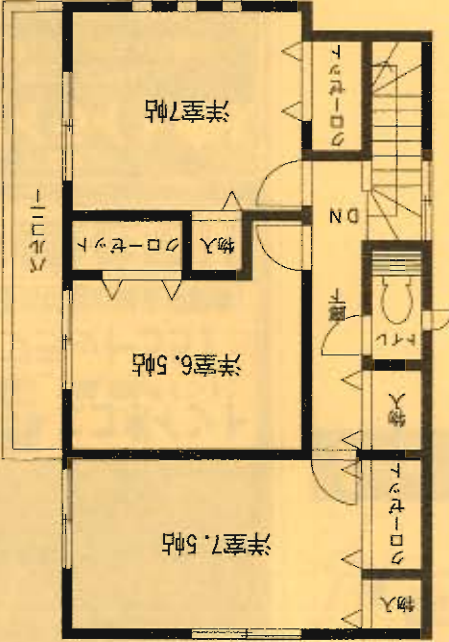
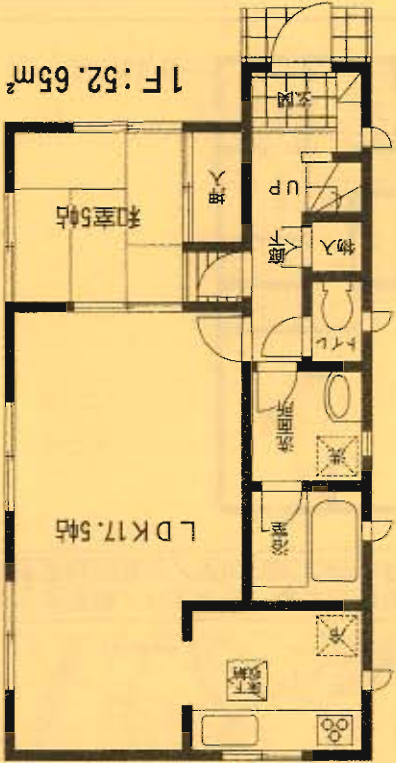
省エネ高効率給湯器



4LDK

1F: 52.65㎡

2F: 50.22㎡



バルコニー



価格: 1,830万円 (税込)

新築分譲住宅
宗像市曲第1
2棟現場

西鉄バス
自由ヶ丘7丁目入口 徒歩3分

住宅 **エコポイント**
(300,000ポイント)
【フラット35】S
(優良住宅取得支援制度)
対象住宅!!

耐力外壁面材
ダイライト
◎高強度 ◎耐火
◎高耐久 ◎住人の健康
自然界の無機質材料を
有効活用した、新素材です。

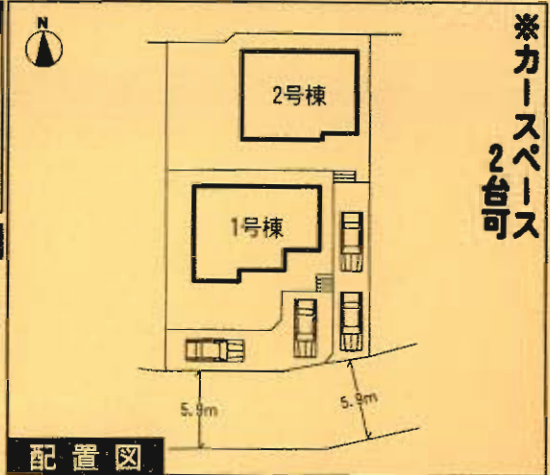
クレイドルガーデン 宗像市曲第1



- 設備・仕様
- ノンホルム(F☆☆☆☆)
 - 1坪タイプの自動湯はり浴室(追い焚き、保温可能)
 - シャワー付き洗面化粧台
 - TVモニター付インターホン
 - 断熱性・遮音性ペアサッシ使用(居室部分)
 - 階段部分、トイレには手摺りを設置、段差を最小限に抑えたバリアフリータイプ
 - 沈下に強いベタ基礎
 - フットライト
 - システムキッチン
 - IHクッキングヒーター
 - トイレウォシュレット
 - 人感センサー付玄関灯
 - 防湿性能・耐震基礎バックキ工法
 - 白アリ防虫施工済(保証書付)
 - カウンターキッチン

物件概要

- 所在地/宗像市曲878番地以下未定(住居表示)
 - 土地権利/所有権
 - 都市計画/市街化区域
 - 高度地区/無
 - 容積率/60%
 - 現況/完成済
 - 接道状況/1・2号棟→南側5.9m公道
 - 構造/木造グラスファイバースィングル葺2階建
 - 設備/九州電力・公営水道・本下水・オール電化
- 地目/宅地
●用途地域/第1種低層住居専用地域
●建ぺい率/40%
●引渡し/2010年9月下旬予定
●完成/2010年9月中旬
- ※網戸(84,000円)はオプションとなります。
※電波障害による共聴アンテナ等の引込みは買主様負担となります。
※記載事項と現況が異なる場合は現況優先とします。
(敷地面積については軽微な変更が生じる場合があります。)



※カースペース
2台可

配置図

※工事現場では、ヘルメットの着用をお願いします。
※建築中の建物内についても土足厳禁にてお願いします。
※完成物件の駐車場には極力車を止めないで下さい。
(コンクリート部分駐車厳禁!!)

1号棟 ●土地面積/202.05㎡ ●延床面積/97.20㎡ ●建築確認番号/第KJH-10-01156-1号
価格 **1,850** 万円 (税込)

オール電化

1F: 51.84㎡
2F: 45.36㎡

値下げしました!!

4LDK

2号棟 ●土地面積/208.64㎡ ●延床面積/98.01㎡ ●建築確認番号/第KJH-10-01157-1号
価格 **1,780** 万円 (税込)

オール電化

1F: 50.22㎡
2F: 47.79㎡

値下げしました!!

4LDK



主建売許可国土交通大臣(2)第6152号 〒802-0001福岡県北九州市小倉北区浅野2-9-20 曾我ビル1F
株式会社 アーネストワン 北九州営業所
●お問い合わせ 093(512)3100 東証一部上場企業 担当:山下・新子
Fax 093(512)3118 URL http://www.arnest1.co.jp

■取引態様
売主
■手数料
3%(税込)

■**広告転載可!!**
■**オープンハウスお相談!**
※記載事項に誤りがある場合があります。広告掲載やご案内時には、各業者様で調査して下さい。
当社では一切責任を負いません。
建物内は、床材保護の為、底が軟らかい素材(ダオル地など)のスリッパ以外は着用しないで下さい。

RENTAL
RENTAL
RENTAL

RENTAL
RENTAL
RENTAL

RENTAL
RENTAL
RENTAL

RENTAL
RENTAL
RENTAL

RENTAL



RENTAL



RENTAL



RENTAL



RENTAL
RENTAL
RENTAL

RENTAL
RENTAL
RENTAL

RENTAL
RENTAL
RENTAL

RENTAL
RENTAL
RENTAL

RENTAL
RENTAL
RENTAL

RENTAL
RENTAL
RENTAL



RENTAL
RENTAL
RENTAL

RENTAL
RENTAL
RENTAL

RENTAL
RENTAL
RENTAL

RENTAL
RENTAL
RENTAL



RENTAL
RENTAL
RENTAL

RENTAL
RENTAL
RENTAL

新築分譲住宅
宗像市陵殿寺第1
2棟現場

JR鹿児島本線
「教育大前」駅徒歩10分

住宅 **エコポイント**
(300,000ポイント)
【フラット35】S
(優良住宅取得支援制度)
対象住宅!!

耐外壁面材
ダイライト
◎高強度 ◎防耐火
◎高耐久 ◎住人の健康
自然界の無機質材料を
有効活用した、新素材です。



宗像分譲住宅国土交通大臣(2)第6157号 〒802-0001福岡県北九州市小倉北区浅野2-9-20 曾我ビル1F

株式会社 **アーネストワン** 北九州営業所

●お問い合わせ

☎ 093(512)3100 東証一部上場企業 担当: 山下・新子
FAX 093(512)3118 URL <http://www.arnest1.co.jp>

■取引態様
売主
■手数料
3%(税込)

■ **広告転載可!!**
■ **オープンハウスお相談!**
※記載事項に誤りがある場合があります。広告掲載や
ご案内時には、各業者様で調査して下さい。
当社では一切責任を負いません。
建物内は、床材保護の為、底が軟らかい素材(タオル地など)
のスリッパ以外は着用しないで下さい。

クレイドルガーデン 宗像市陵殿寺第1

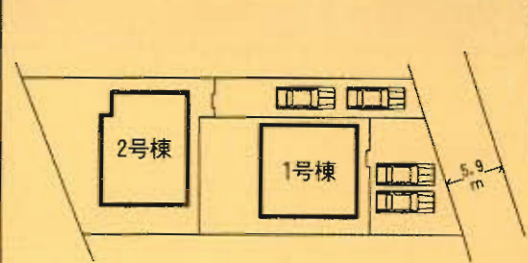


- 設備・仕様
- ノンホルム(F☆☆☆☆)
 - 1坪タイプの自動湯はり浴室(追い焚き、保温可能)
 - シャワー付き洗面化粧台
 - TVモニター付インターホン
 - 断熱性・遮音性ペアサッシ使用(居室部分)
 - 階段部分、トイレには手摺りを設置、段差を最小限に抑えたバリアフリータイプ
 - 沈下に強いベタ基礎
 - フットライト
 - 24時間換気
 - 1F床下収納
 - システムキッチン
 - IHクッキングヒーター
 - トイレウォシュレット
 - 人感センサー付玄関灯
 - 防湿性能・耐震基礎パッキン工法
 - 白アリ防虫施工(保証書付)
 - カウンターキッチン

物件概要

- 所在地/宗像市陵殿寺1丁目2番地以下未定(住居表示)
- 土地権利/所有権
- 都市計画/市街化区域
- 高度地区/無
- 容積率/200%
- 現況/建築中
- 接道状況/1・2号棟→東側5.9m公道
- 構造/木造グラスファイバーシングル葺2階建
- 設備/九州電力・公営水道・本下水・オール電化
- ※網戸(84,000円)はオプションとなります。
- ※電波障害による共聴アンテナ等の引込みは買主様負担となります。
- ※記載事項と現況が異なる場合は現況優先とします。
- (敷地面積については軽微な変更が生じる場合があります。)
- 地目/宅地
- 用途地域/第1種住居地域
- 建ぺい率/60%
- 引渡し/2010年11月中旬予定
- 完成/2010年11月上旬予定

※カースペース
2台可



配置図

※工事現場では、ヘルメットの着用をお願いします。
※建築中の建物内についても土足厳禁にてお願いします。
※完成物件の駐車場には極力車を止めないで下さい。
(コンクリート部分駐車厳禁!!)

1号棟
●土地面積/186.41㎡
●延床面積/96.39㎡
●建築確認番号/第H22SHC107192号

価格 **1,980**万円 (税込)

2号棟
●土地面積/207.24㎡
●延床面積/100.44㎡
●建築確認番号/第H22SHC107194号

価格 **1,980**万円 (税込)

オール電化

1F: 50.22㎡
2F: 46.17㎡
4LDK

オール電化

1F: 55.08㎡
2F: 45.36㎡
4LDK

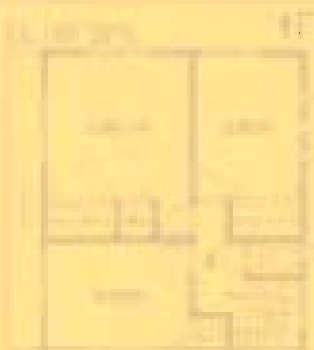
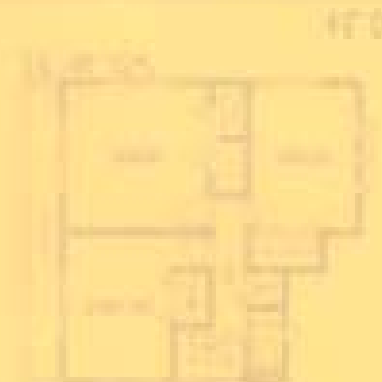


REAR PART OF 1045-2-1000

1045-2-1000
1045-2-1000
1045-2-1000

1045-2-1000
1045-2-1000
1045-2-1000

11th Floor
11th Floor
11th Floor
11th Floor



1045-2-1000

1045-2-1000

1045-2-1000
1045-2-1000
1045-2-1000

1045-2-1000
1045-2-1000
1045-2-1000



1045-2-1000
1045-2-1000
1045-2-1000

1045-2-1000
1045-2-1000
1045-2-1000



1045-2-1000
1045-2-1000
1045-2-1000

1045-2-1000
1045-2-1000
1045-2-1000

新築分譲住宅 宗像市東郷第1 3棟現場

西鉄バス
「宗像市役所前」徒歩5分

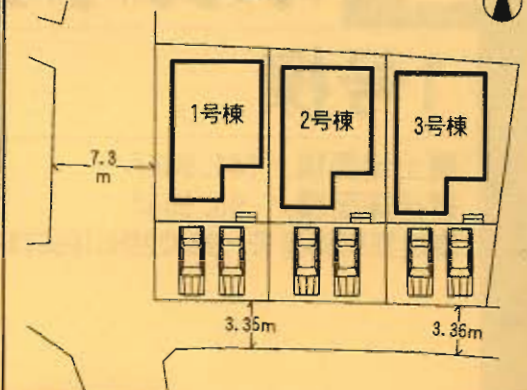
クレイドルガーデン 宗像市東郷第1



- ### 設備・仕様
- ノンホルム(F☆☆☆☆)
 - 1坪タイプの自動湯はり浴室(追い焚き、保温可能)
 - シャワー付き洗面化粧台
 - TVモニター付インターホン
 - 断熱性・遮音性ペアサッシ使用(居室部分)
 - 階段部分、トイレには手摺りを設置、段差を最小限に抑えたバリアフリータイプ
 - 沈下に強いベタ基礎
 - フットライト
 - 24時間換気
 - 1F床下収納
 - システムキッチン
 - IHクッキングヒーター
 - トイレウォシュレット
 - 人感センサー付玄関灯
 - 防湿性能・耐震基礎パッキン工法
 - 白アリ防虫施工済(保証書付)
 - カウンターキッチン

- ### 物件概要
- 所在地/宗像市東郷5丁目14番地以下未定(住居表示)
 - 土地権利/所有権
 - 都市計画/市街化区域
 - 建ぺい率/60%
 - 引渡し/2010年10月下旬
 - 完成/2010年10月中旬
 - 接道状況/1号棟→西側7.3m公道・南側3.35m公道
2・3号棟→南側3.36m公道
 - 構造/木造グラスファイバーシングル層2階建
 - 設備/九州電力・公営水道・本下水・オール電化
- ※網戸(84,000円)はオプションとなります。
※電波障害による共聴アンテナ等の引込みは買主様負担となります。
※記載事項と現況が異なる場合は現況優先とします。
(敷地面積については軽微な変更が生じる場合があります。)

※カースペース2台可



配置図

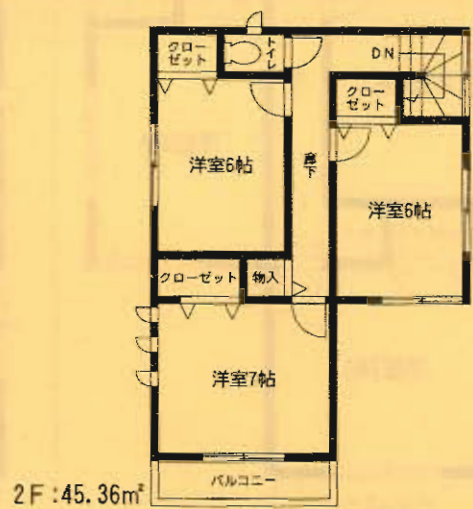
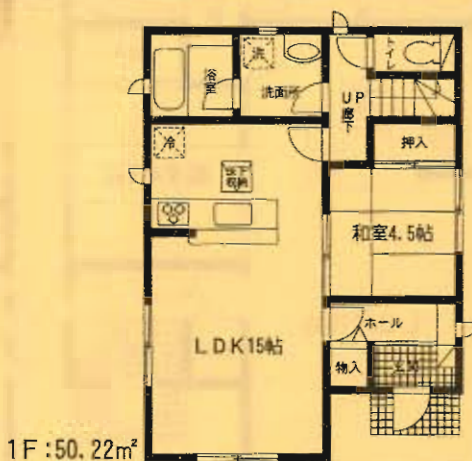
※工事現場では、ヘルメットの着用をお願いします。
※建築中の建物内についても土足厳禁にてお願いします。
※完成物件の駐車場には極力車を止めないで下さい。
(コンクリート部分駐車厳禁!!)

3号棟 ●土地面積/141.92㎡ ●延床面積/95.58㎡
●建築確認番号/第H22SHC106673号

価格 **1,830**万円 (税込)

住宅エコポイント
(300,000ポイント)
【フラット35】S
(優良住宅取得支援制度)
対象住宅!!

耐外装面材
ダイライト
◎高強度 ◎防耐火
◎高耐久 ◎住人の健康
自然界の無機質材料を
有効活用した、新素材です。



オール電化

4LDK



建設免許番号国土交通大臣(2)第6157号 〒807-0001福岡県北九州市小倉北区浅野2-9-20 曾我ビル1F
株式会社アーネストワン 北九州営業所
☎ 093(512)3100 東証一部上場企業 担当:山下新子
●お問い合わせ Fax 093(512)3118 URL http://www.arnest1.co.jp

●取引態様 売主
●手数料 3%(税込)
●広告転載可!!
●オープンハウス応相談!
※記載事項に誤りがある場合があります。広告掲載やご案内時には、各業者様で調査して下さい。
当社では一切責任を負いません。
建物内は、床材保護の為、底が軟らかい素材(タオル地など)のスリッパ以外は着用しないで下さい。

宗像市東郷第1 全3棟

新築分譲住宅

1号棟

2号棟

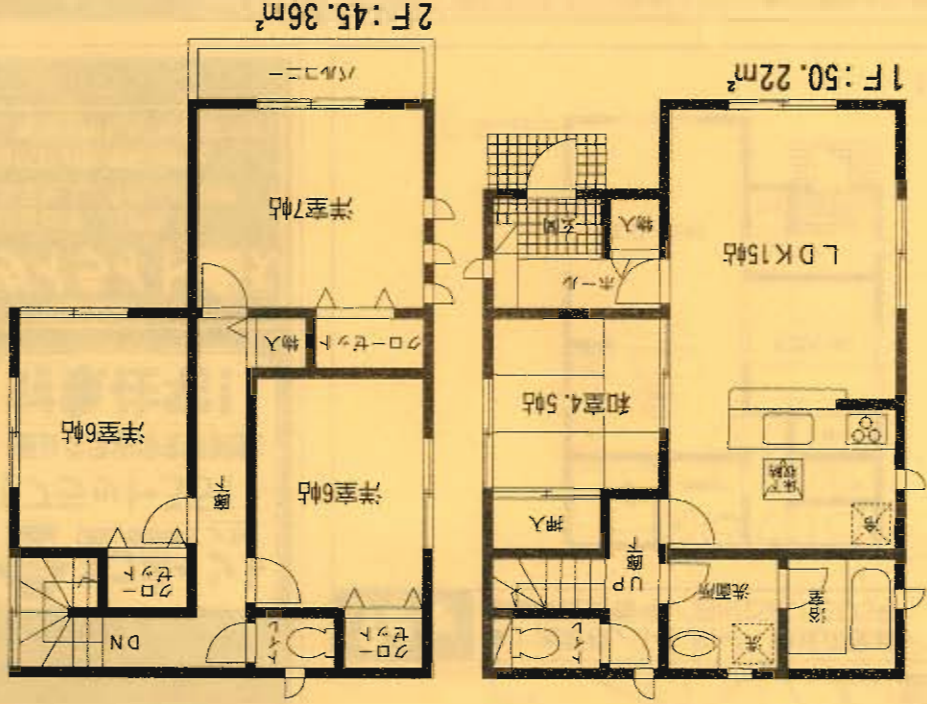
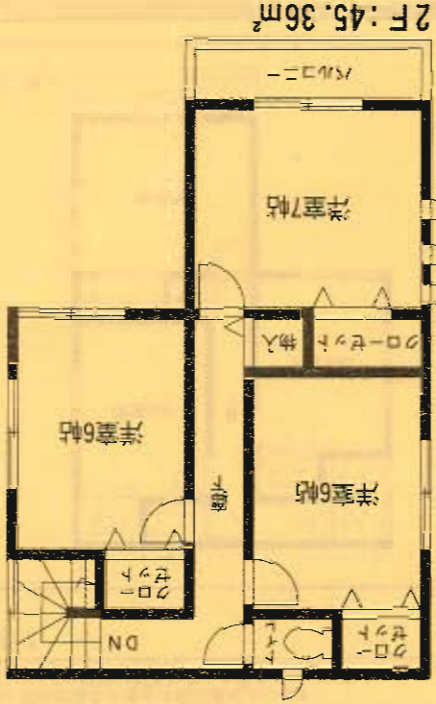
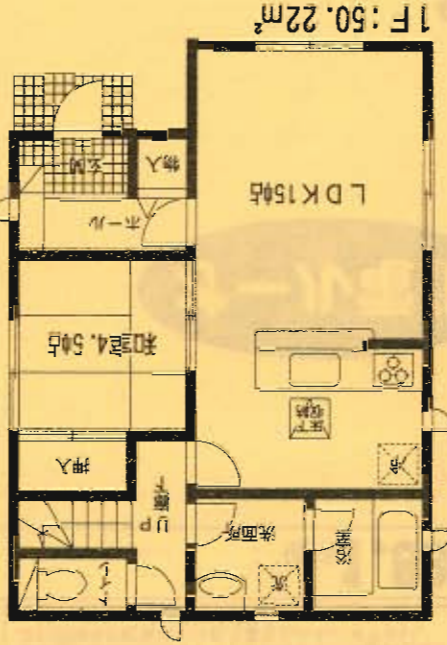
1,830万円 (税込) 価格: 1,830万円

- 土地面積 / 141.90㎡
- 延床面積 / 95.58㎡
- 建築確認番号 / 第H22SHC106671号

- 土地面積 / 141.98㎡
- 延床面積 / 95.58㎡
- 建築確認番号 / 第H22SHC106672号

オール電化

オール電化

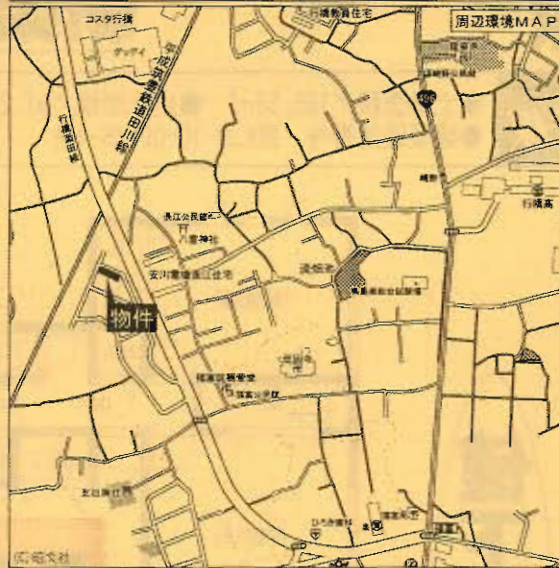


4LDK

4LDK

新築分譲住宅
行橋市西泉第1
3棟現場

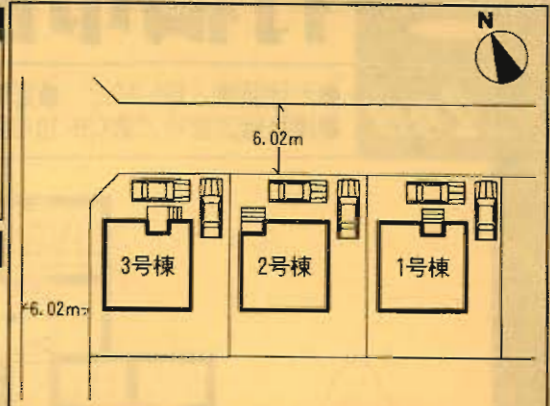
平成筑豊鉄道
「美夜古泉」駅徒歩13分



- 設備・仕様
- ノンホルム(F☆☆☆☆)
 - IHクッキングヒーター
 - シャワー付き洗面化粧台
 - TVモニター付インターホン
 - 断熱性・遮音性ベアサッシ使用(居室部分)
 - 階段部分、トイレには手摺りを設置、段差を最小限に抑えたバリアフリータイプ
 - 沈下に強いベタ基礎
 - フットライト
 - 1F床下収納
 - 24時間換気
 - 1坪タイプの自動湯はり浴室(追い焚き、保温可能)
 - トイレウォシュレット
 - 人感センサー付玄関灯
 - 防湿性能・耐震基礎パッキン工法
 - 白アリ防虫施工済(保証書付)
 - カウンターキッチン
 - 浴室乾燥機付
 - システムキッチン
 - フラット35対応

- 物件概要
- 所在地/行橋市西泉2丁目18番地以下未定(住居表示)
 - 土地権利/所有権
 - 都市計画/非線引区域
 - 用途地域/第1種住居地域
 - 建ぺい率/60%
 - 引渡/即日
 - 完成/平成22年9月上旬
 - 接道状況/1・2号棟→北東側6.02m公道
3号棟→北東側6.02m公道・北西側6.02m公道
 - 構造/木造グラスファイバーシングル葺2階建
 - 設備/九州電力・公営水道・合併浄化槽・オール電化
 - ※網戸(84,000円)はオプションとなります。
 - ※電波障害による共聴アンテナ等の引込みは買主様負担となります。
 - ※記載事項と現況が異なる場合は現況優先とします。
 - (敷地面積については軽微な変更が生じる場合があります。)
 - 地目/宅地
 - 容積率/200%
 - 現況/完成済

クレイドルガーデン 行橋市西泉第1



配置図 ※カースペース2台可

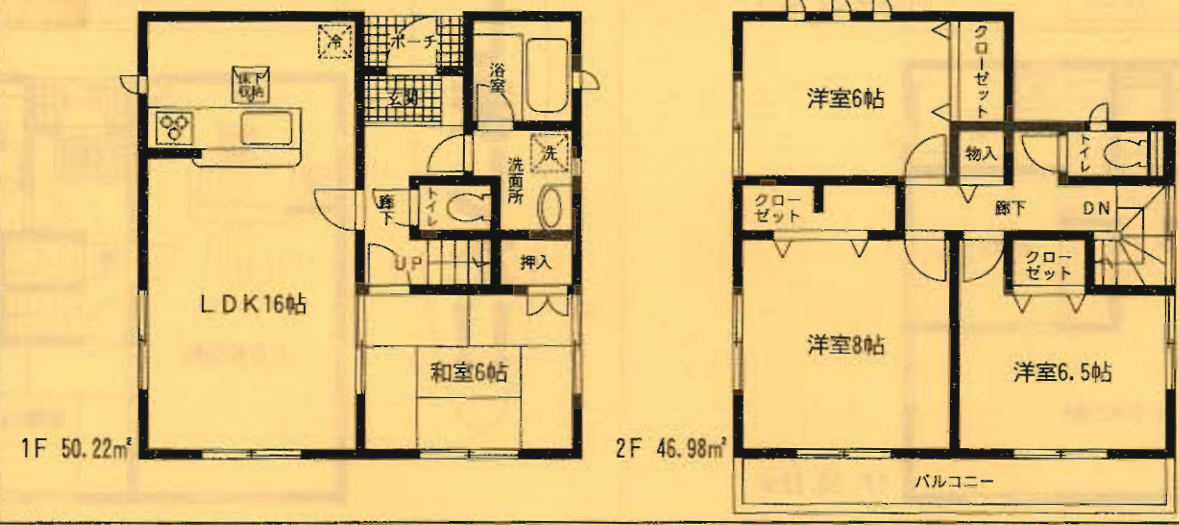
※工事現場では、ヘルメットの着用をお願いします。
※建築中の建物内についても土足厳禁にてお願いします。
※完成物件の駐車場には極力車を止めないで下さい。
(コンクリート部分駐車厳禁!!)

1号棟 ●土地面積/165.50㎡ ●延床面積/97.20㎡
●建築確認番号/第KJH-10-00744-1号

価格1,500万円(税込)

住宅エコポイント
(300,000ポイント)
【フラット35】S
(優良住宅取得支援制度)
対象住宅!!

耐力外壁面材
ダイライト
◎高強度 ◎防耐火
◎高耐久 ◎住人の健康
自然界の無機質材料を
有効活用した、新素材です。



オール電化
値下げしました!!

4LDK



全建売住宅販売国土交通大臣(2)第6157号 〒807-0001福岡県北九州市小倉北区浅野2-9-20 曾我ビル1F
株式会社アーネストワン 北九州営業所
☎ 093(512)3100 東証一部上場企業 担当:山下 新子
●お問い合わせ Fax 093(512)3118 URL http://www.arnest1.co.jp

■取引態様
売主
■手数料
3%(税込)

広告厳禁!!

※前号H22.9.21公開 物件№76490487 (価格1,600万円(1号棟)を販売しました)

行橋市西泉第1 全3棟

新築分譲住宅

2号棟

●土地面積/165.50㎡ ●延床面積/97.20㎡
●建築確認番号/築KH-10-00745-1号

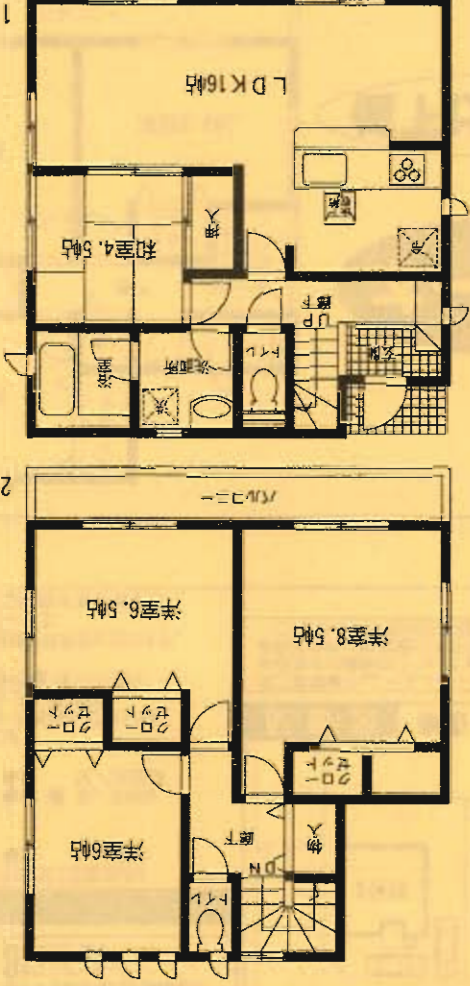
1,500万円 (税込) 価格

3号棟

●土地面積/165.53㎡ ●延床面積/97.20㎡
●建築確認番号/築KH-10-00746-1号

1,500万円 (税込) 価格

とにかく味よく価値

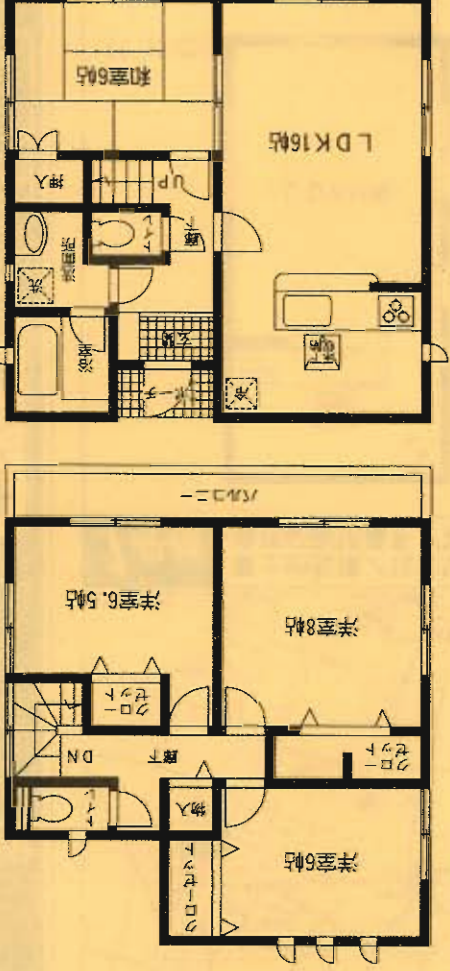


オール電化

4LDK

※前回H22.9.21公開 物件No.76490487 価格1,600万円(2号棟)・1,600万円(3号棟)を更正しました。

とにかく味よく価値



オール電化

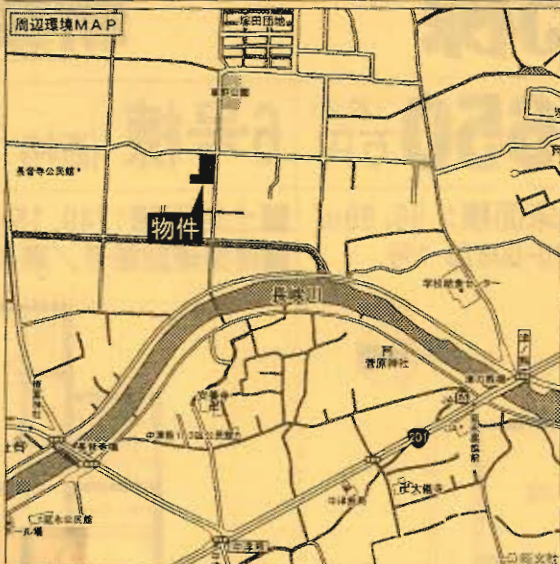
4LDK

7650019-3

新築分譲住宅 行橋市中津熊第1 6棟現場

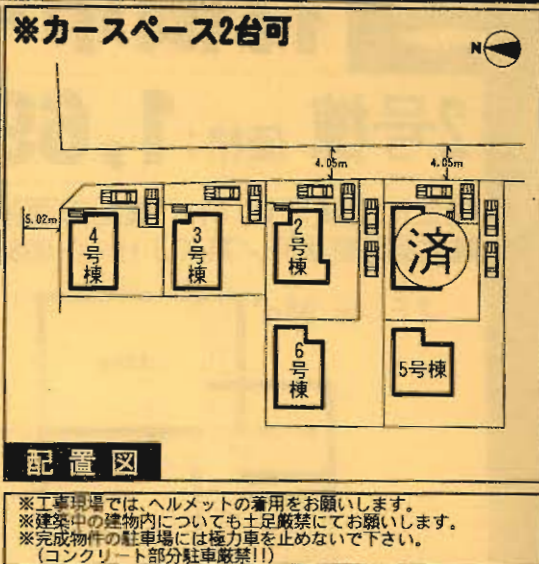
JR日豊本線
「行橋」駅徒歩20分

クレイドルガーデン 行橋市中津熊第1



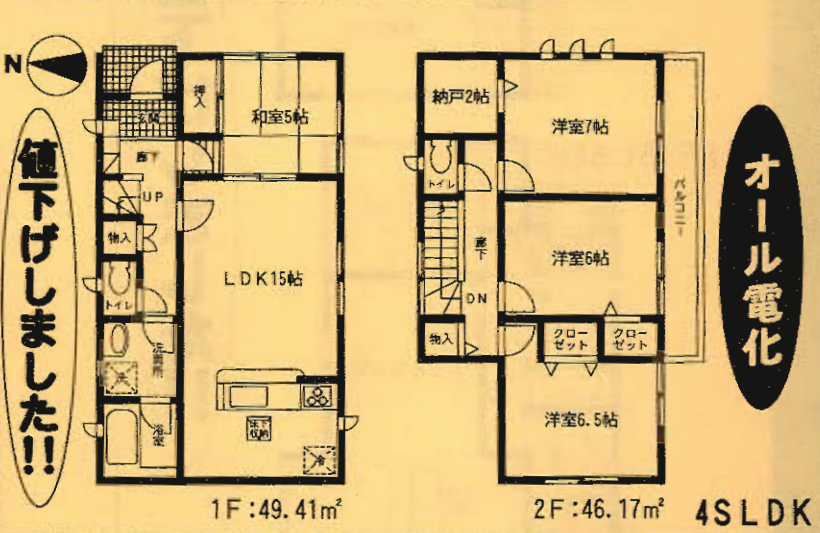
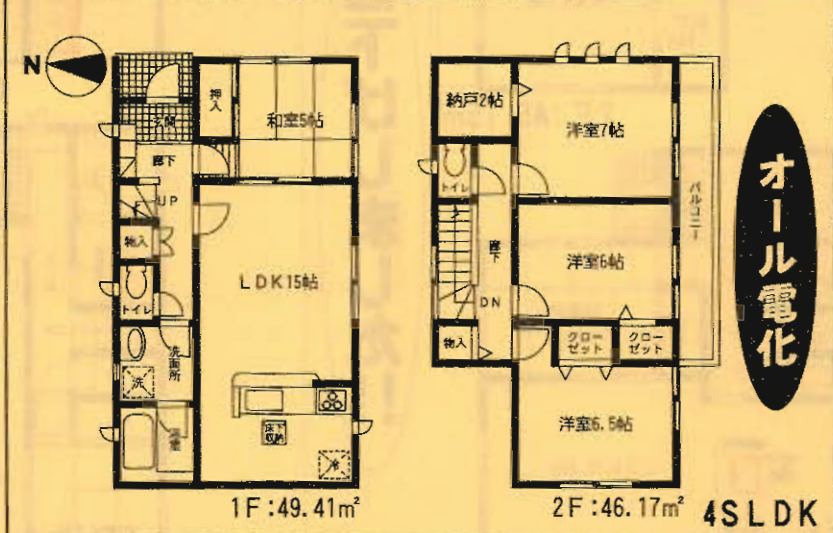
- ### 設備・仕様
- ノンホルム(F☆☆☆☆)
 - 1坪タイプの自動湯はり浴室(追い焚き、保温可能)
 - シャワー付き洗面化粧台
 - TVモニター付インターホン
 - 断熱性・遮音性ベアサッシ使用(居室部分)
 - 階段部分、トイレには手摺りを設置、段差を最小限に抑えたバリアフリータイプ
 - 沈下に強いベタ基礎
 - フットライト
 - システムキッチン
 - IHクッキングヒーター
 - トイレウォシュレット
 - 人感センサー付玄関灯
 - 防湿性能・耐震基礎パッキン工法
 - 防炎性能・耐震基礎パッキン工法
 - 24時間換気
 - 1F床下収納

- ### 物件概要
- 所在地 / 行橋市中津熊653番地以下未定(住居表示)
 - 土地権利 / 所有権
 - 都市計画 / 非線引き
 - 建ぺい率 / 70%
 - 引渡し / 即日
 - 完成 / 2010年9月上旬
 - 接道状況 / 1・2・3・5・6号棟→東側4.05m公道
4号棟→東側4.05m公道/北側5.02m公道
 - 構造 / 木造グラスファイバーシングル葺2階建
 - 設備 / 九州電力・公営水道・浄化槽・オール電化
 - ※納戸(84,000円)はオプションとなります。
 - ※電波障害による共聴アンテナ等の引込みは買主様負担となります。
 - ※記載事項と現況が異なる場合は現況優先とします。
 - (敷地面積については軽微な変更が生じる場合があります。)



3号棟 ●土地面積 / 182.43㎡ ●延床面積 / 95.58㎡ ●建築確認番号 / 第KH-10-00871-1号
価格 **1,590**万円 (税込)

4号棟 ●土地面積 / 177.91㎡ ●延床面積 / 95.58㎡ ●建築確認番号 / 第KH-10-00872-1号
価格 **1,600**万円 (税込)



住宅 **エコポイント**
(300,000ポイント)
【フラット35】S
(優良住宅取得支援制度)
対象住宅!!

耐久外壁面材
ダイライト
◎高強度 ◎耐火
◎高耐久 ◎住人の健康
自然界の無機質材料を
有効活用した、新素材です。



〒802-0001福岡県北九州市小倉北区浅野2-9-20 曾我ビル1F
株式会社 アーネストワン 北九州営業所
☎ 093(512)3100 東証一部上場企業 担当: 山下・新子
●お問い合わせ Fax 093(512)3118 URL http://www.arnest1.co.jp

■取引態様
売主
■手数料
3%(税込)

■ **広告掲載可!!**
■ **オープンハウス** 相談!
※記載事項に誤りがある場合があります。広告掲載や
ご案内時には、各業者様で調査して下さい。
当社では一切責任を負いません。
建物内は、床材保護の為、底が軟らかい素材(タオル地など)
のスリッパ以外は着用しないで下さい。

行橋市中津熊第1 全5棟

新築分譲住宅

2号棟 価格: **1,690**万円 (税込)

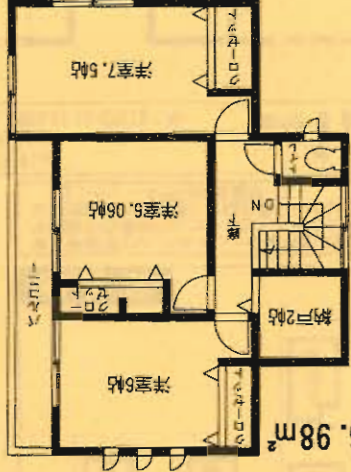
5号棟 価格: **1,650**万円 (税込)

6号棟 価格: **1,650**万円 (税込)

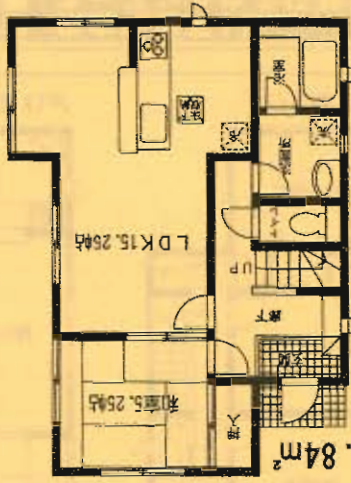
■土地面積:212.44㎡ ■延床面積: 98.82㎡ ■建築確認番号/第KJH-10-00870-1号

■土地面積:250.73㎡ ■延床面積: 96.99㎡ ■建築確認番号/第KJH-10-00873-1号

■土地面積:249.15㎡ ■延床面積: 98.00㎡ ■建築確認番号/第KJH-10-00874-1号



2F: 46.98㎡



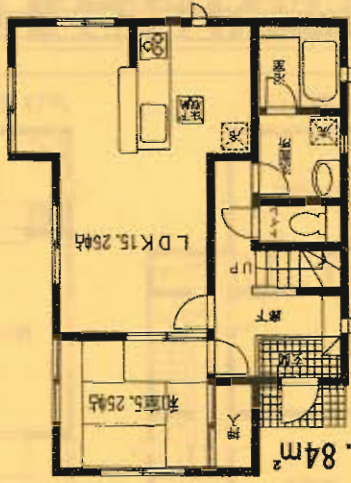
1F: 51.84㎡



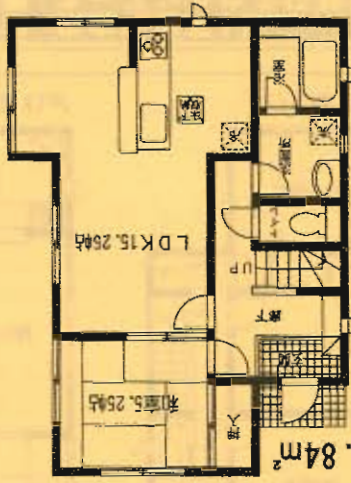
二たてまてび才直

4SLDK

オール電化



2F: 46.98㎡



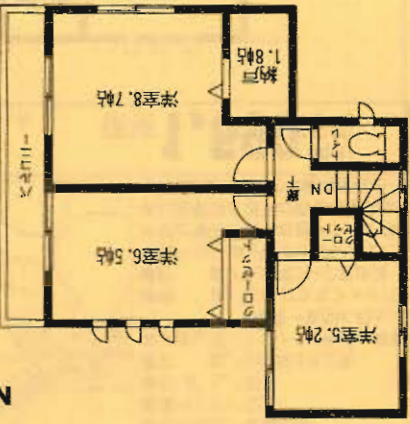
1F: 51.84㎡



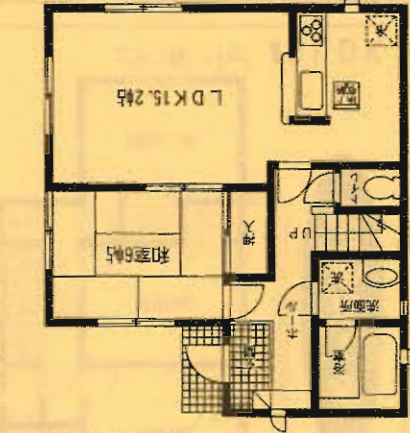
二たてまてび才直

4SLDK

オール電化



2F: 45.15㎡



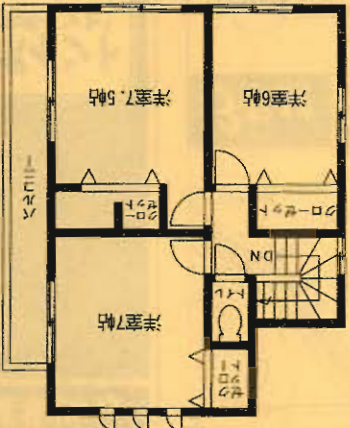
1F: 51.84㎡



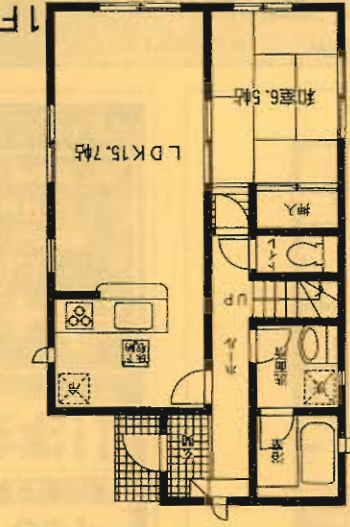
二たてまてび才直

4LDK

オール電化



2F: 44.14㎡



1F: 53.86㎡



二たてまてび才直

※前回22.9.15公開 物件№.7649023 (価格1,790万円(2号棟)・価格1,750万円(5号棟)・価格1,750万円(6号棟)を変更しました。