

新築分譲住宅  
遠賀町上別府第1  
3棟現場

コミュニティバス  
「千代丸」停徒歩11分



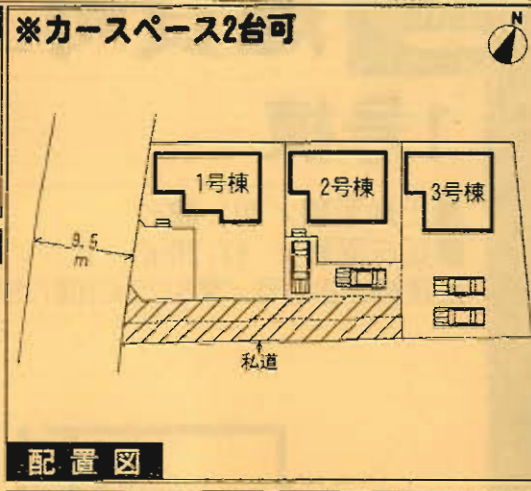
設備・仕様

■ノンホルム(F☆☆☆☆)	■システムキッチン
■1坪タイプの自動湯はり浴室(追い焚き、保温可能)	■IHクッキングヒーター
■シャワー付き洗面化粧台	■浴室乾燥機付
■TVモニター付インターホン	■トイレウォッシュレット
■断熱性・遮音性ペアサッシ使用(居室部分)	■人感センサー付玄関灯
■階段部分、トイレには手摺りを設置、段差を最小限に抑えたバリアフリータイプ	■防湿性能・耐震基礎パッキン工法
■沈下に強いベタ基礎	■白アリ防虫施工法(保証書付)
■フットライト	■24時間換気
■1F床下収納	■カウンターキッチン

物件概要

- 所在地/遠賀町上別府1064番地以下未定(住居表示)
- 土地権利/所有権
- 地目/宅地
- 都市計画/非線引都市計画区域
- 用途地域/第2種低層住居専用地域
- 建ぺい率/60%
- 容積率/200%
- 引渡し/2010年12月中旬
- 現況/建築中
- 完成/2010年12月上旬
- 接道状況/1・2・3号棟→南西側9.5m公道
- 構造/木造ガラスファイバーシングル葺2階建
- 設備/九州電力・公営水道・本下水・オール電化

※網戸(84,000円)はオプションとなります。  
 ※電波障害による共聴アンテナ等の引込みは買主様負担となります。  
 ※記載事項と現況が異なる場合は現況優先とします。  
 (敷地面積については軽微な変更が生じる場合があります。)



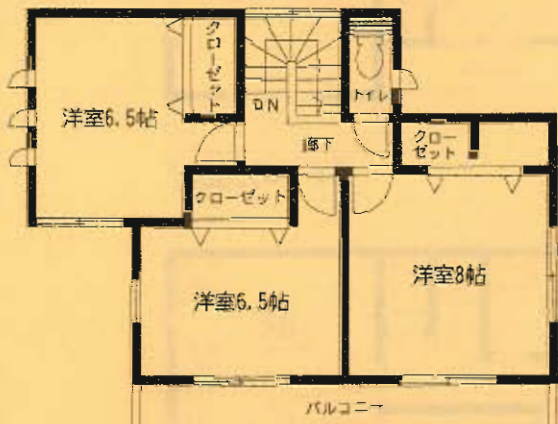
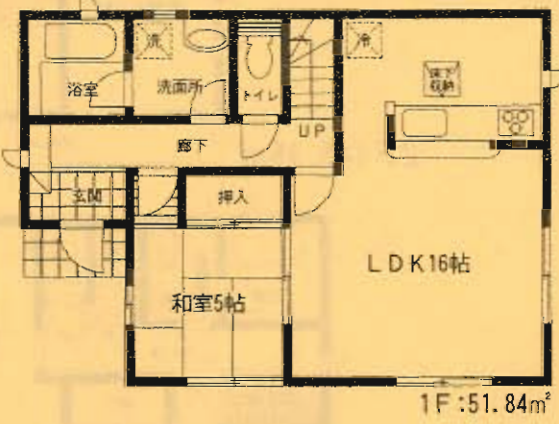
※工事現場では、ヘルメットの着用をお願いします。  
 ※建築中の建物内についても土足厳禁にてお願いします。  
 ※完成物件の駐車場には極力車を止めないで下さい。  
 (コンクリート部分駐車厳禁!!)

2号棟 ●土地面積/212.59㎡ ●延床面積/98.82㎡  
 ●建築確認番号/第H22SHC108736号

価格 1,790万円 (税込)

住エコポイント  
(300,000ポイント)  
【フラット35】S  
(優良住宅取得支援制度)  
対象住宅!!

耐久外壁面材  
ダイライト  
◎高強度 ◎防耐火  
◎高耐久 ◎住人の健康  
自然界の無機質材料を  
有効活用した、新素材です。



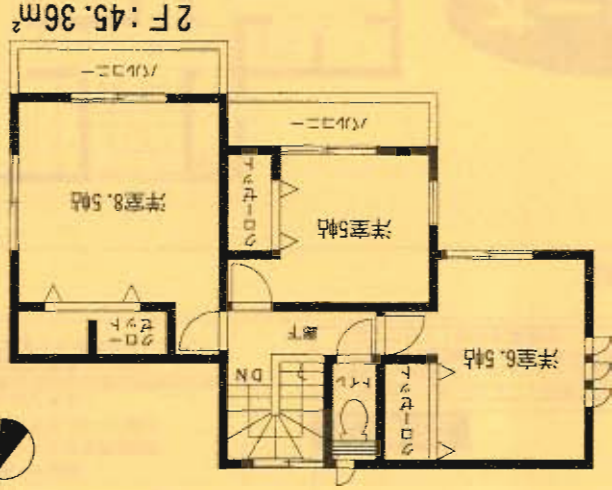
オール電化

4LDK

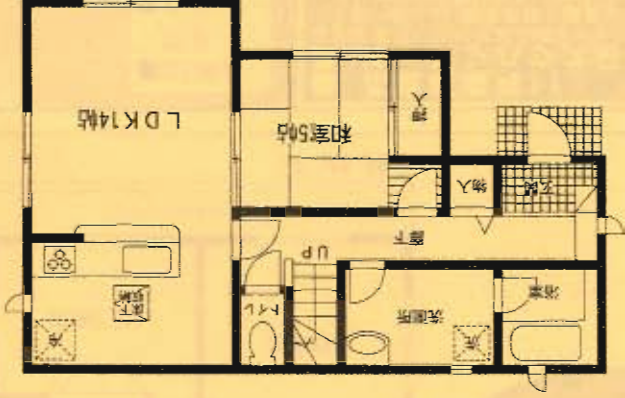
1号棟

■土地面積 / 201.08㎡  
■延床面積 / 97.20㎡  
■建築確認番号 / 第H22SHC108735号

オール電化



2F: 45.36㎡



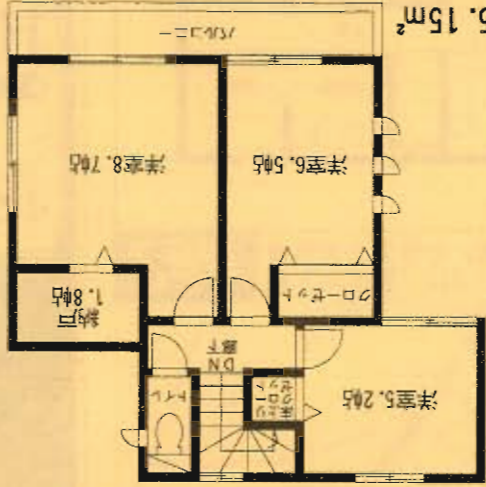
1F: 51.84㎡

価格: 1,890万円

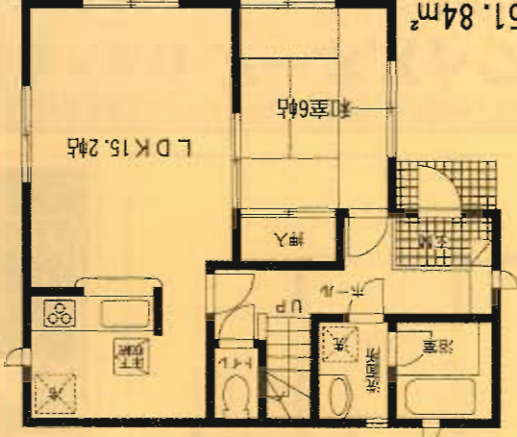
3号棟

■土地面積 / 267.35㎡  
■延床面積 / 96.99㎡  
■建築確認番号 / 第H22SHC108737号

オール電化



2F: 45.15㎡



1F: 51.84㎡

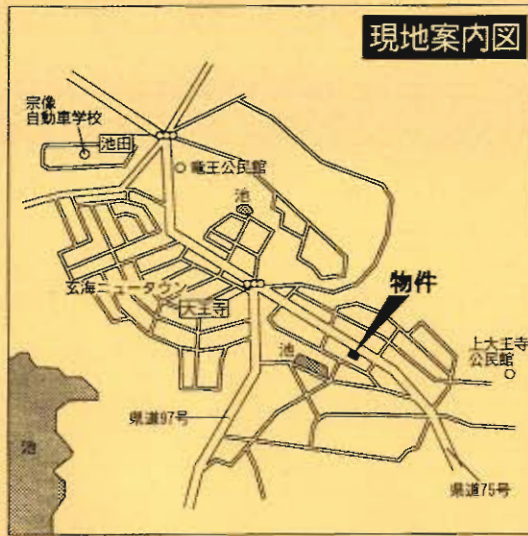
価格: 1,890万円

4SLDK



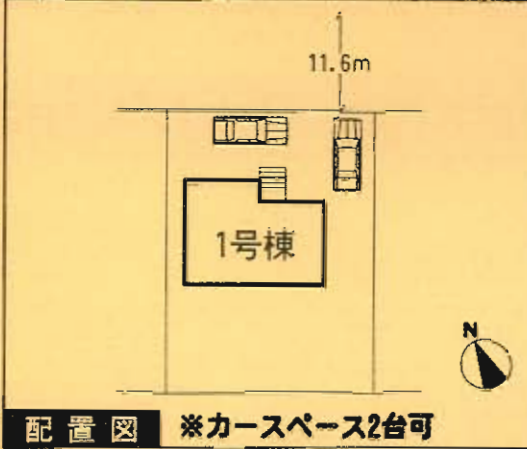
新築分譲住宅  
宗像市池田第5  
1棟現場

西鉄バス  
「上大王寺」停徒歩1分



- 設備・仕様**
- ノンホルム(F☆☆☆☆) ■24時間換気 ■システムキッチン
  - IHクッキングヒーター ■1坪タイプの自動湯はり浴室(追い焚き、保温可能)
  - シャワー付き洗面化粧台 ■トイレウォシュレット(1F・2F)
  - TVモニター付インターホン ■人感センサー付玄関灯
  - 断熱性・遮音性ペアサッシ使用(居室部分) ■防湿性能・耐震基礎パッキン工法
  - 階段部分、トイレには手摺りを設置、段差を最小限に抑えたバリアフリータイプ
  - 沈下に強いベタ基礎 ■白アリ防虫施工済(保証書付)
  - フットライト ■1F床下収納
  - 浴室乾燥機付

- 物件概要**
- 所在地/宗像市池田3266番地以下未定(住居表示)
  - 土地権利/所有権 ●地目/宅地
  - 都市計画/準都市計画区域内
  - 用途地域/第2種低層住居専用地域 ●高度地区/無
  - 建ぺい率/50% ●容積率/80%
  - 引渡/2010年12月上旬 ●現況/建築中
  - 完成/2010年11月下旬
  - 接道状況/北側11.6m公道
  - 構造/木造グラスファイバースィングル2階建
  - 設備/九州電力・公営水道・下水道・オール電化
- ※網戸(84,000円)はオプションとなります。  
※電波障害による共聴アンテナ等の引込みは買主様負担となります。  
※記載事項と現況が異なる場合は現況優先とします。  
(敷地面積については軽微な変更が生じる場合があります。)



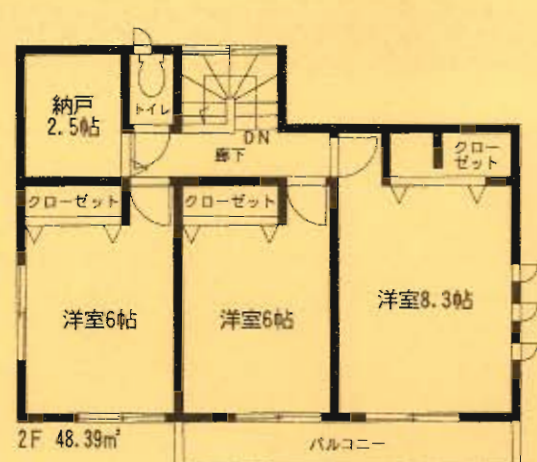
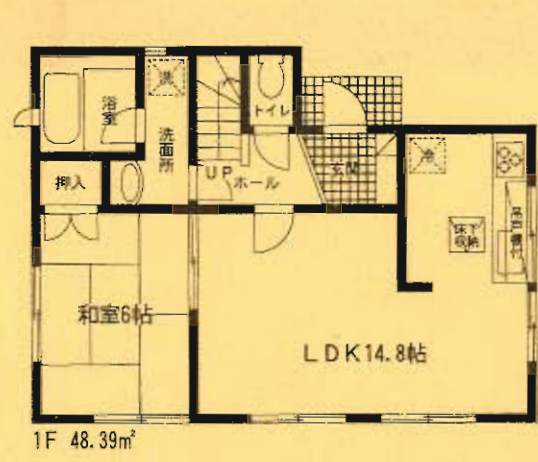
※工事現場では、ヘルメットの着用をお願いします。  
※建築中の建物内についても土足厳禁にてお願いします。  
※完成物件の駐車場には極力車を止めないで下さい。  
(コンクリート部分駐車厳禁!!)

**1号棟** ●土地面積/220.97㎡ ●延床面積/96.78㎡  
●建築確認番号/第H22SHC108416号

価格 **1,580**万円 (税込)

**住宅** エコポイント  
(300,000ポイント)  
【フラット35】S  
(優良住宅取得支援制度)  
**対象住宅!!**

耐力外壁面材  
**ダイライト**  
◎高強度 ◎防耐火  
◎高耐久 ◎住人の健康  
自然界の無機質材料を  
有効活用した、新素材です。



**オール電化**

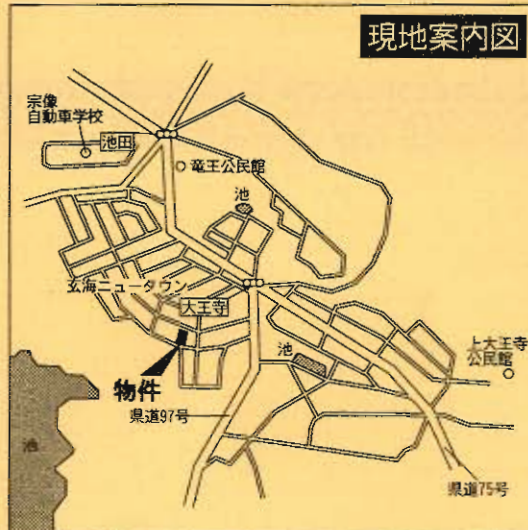
4SLDK





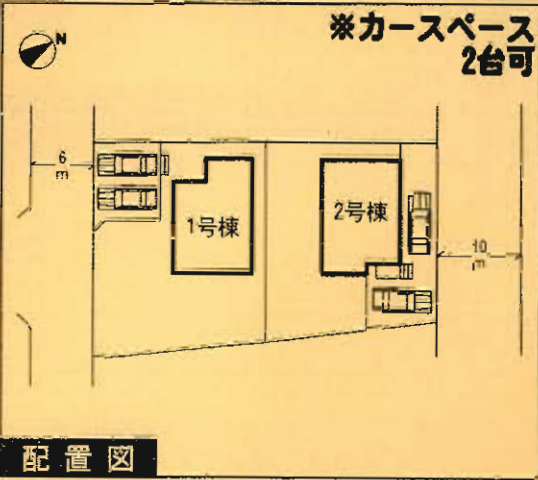
新築分譲住宅  
宗像市池田第6  
2棟現場

西鉄バス  
「大王寺」停徒歩3分



- 設備・仕様
- ノンホルム(F☆☆☆☆)
  - 1坪タイプの自動湯はり浴室(追い焼き、保温可能)
  - シャワー付き洗面化粧台
  - T.Vモニター付インターホン
  - 断熱性・遮音性ベアサッシ使用(居室部分)
  - 階段部分、トイレには手摺りを設置、段差を最小限に抑えたバリアフリータイプ
  - 沈下に強いベタ基礎
  - フットライト
  - 2時間換気
  - 1F床下収納
  - システムキッチン
  - IHクッキングヒーター
  - トイレウォシュレット
  - 人感センサー付玄関灯
  - 防湿性能、耐震基礎パッキング工法
  - 白アリ防虫施工済(保証書付)
  - カウンターキッチン

- 物件概要
- 所在地/宗像市池田3100番地以下未定(住居表示)
  - 土地権利/所有権
  - 都市計画/準都市計画区域内
  - 高度地区/無
  - 容積率/80%
  - 現況/建築中
  - 接道状況/1号棟→南側6m公道 2号棟→北側10m公道
  - 構造/木造ガラスファイバーシングル葺2階建
  - 設備/九州電力・公営水道・下水道・オール電化
- ※網戸(84,000円)はオプションとなります。  
※電波障害による共聴アンテナ等の引込みは買主様負担となります。  
※記載事項と現況が異なる場合は現況優先とします。  
(敷地面積については軽微な変更が生じる場合があります。)



配置図

※工事現場では、ヘルメットの着用をお願いします。  
※建築中の建物内についても土足厳禁にてお願いします。  
※完成物件の駐車場には極力車を止めないで下さい。  
(コンクリート部分駐車厳禁!)

住宅 **エコポイント**  
(300,000ポイント)  
【フラット35】S  
(優良住宅取得支援制度)  
**対象住宅!!**

耐外壁塗材  
**ダイライト**  
◎高強度 ◎防耐火  
◎高耐久 ◎住人の健康  
自然界の無機質材料を  
有効活用した、新素材です。

**1号棟** ●土地面積/229.46㎡  
●延床面積/98.82㎡  
●建築確認番号/第H22SHC108433号

価格 **1,630**万円 (税込)

オール電化

1F : 51.84㎡

2F : 46.98㎡

4LDK

**2号棟** ●土地面積/205.98㎡  
●延床面積/98.01㎡  
●建築確認番号/第H22SHC108434号

価格 **1,590**万円 (税込)

オール電化

1F : 54.27㎡

2F : 43.74㎡

4LDK



RE/MAX REALTY INC. REALTOR  
 10000 168th Ave. S. Suite 100, Richmond, BC V6V 2E9  
 Tel: (604) 273-8888 Fax: (604) 273-8889  
 Website: www.remax.ca

1 2 3 4  
 5 6 7 8  
 9 10 11 12

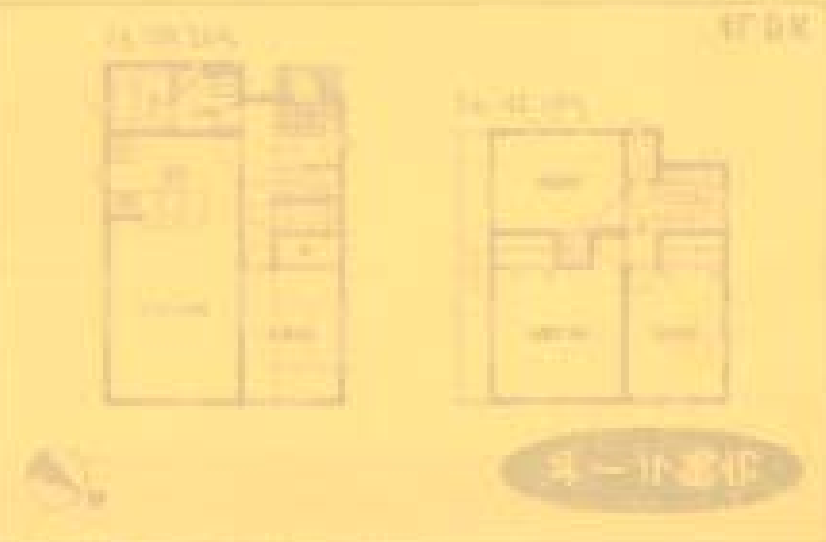
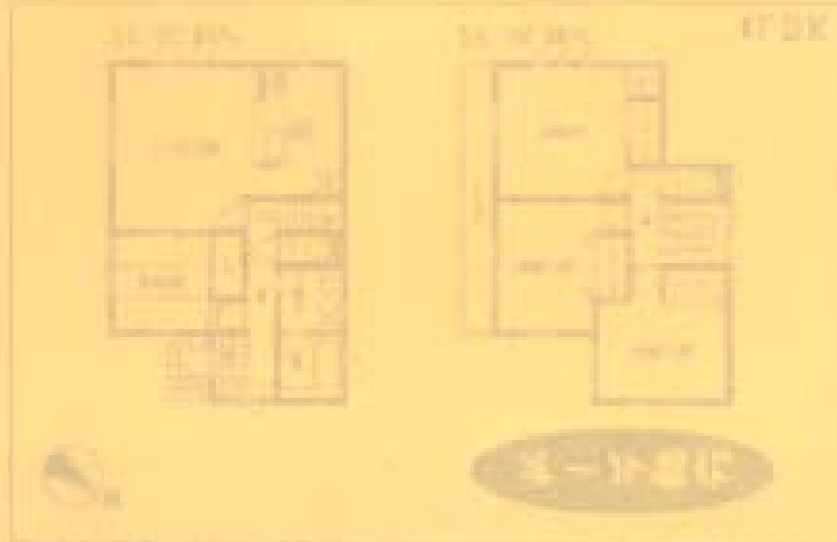
RE/MAX REALTY INC. REALTOR  
 10000 168th Ave. S. Suite 100, Richmond, BC V6V 2E9  
 Tel: (604) 273-8888 Fax: (604) 273-8889  
 Website: www.remax.ca

RE/MAX REALTY INC. REALTOR  
 10000 168th Ave. S. Suite 100, Richmond, BC V6V 2E9  
 Tel: (604) 273-8888 Fax: (604) 273-8889  
 Website: www.remax.ca

RE/MAX REALTY INC. REALTOR  
 10000 168th Ave. S. Suite 100, Richmond, BC V6V 2E9  
 Tel: (604) 273-8888 Fax: (604) 273-8889  
 Website: www.remax.ca

RE/MAX REALTY INC. REALTOR  
 10000 168th Ave. S. Suite 100, Richmond, BC V6V 2E9  
 Tel: (604) 273-8888 Fax: (604) 273-8889  
 Website: www.remax.ca

RE/MAX REALTY INC. REALTOR  
 10000 168th Ave. S. Suite 100, Richmond, BC V6V 2E9  
 Tel: (604) 273-8888 Fax: (604) 273-8889  
 Website: www.remax.ca



Unit 101, 47 DK  
 Price: \$280,100

Unit 102, 47 DK  
 Price: \$280,100



Property Description:  
 This is a brand new, modern, and spacious townhome. It features a large open-concept living and dining area with a kitchen that includes stainless steel appliances and granite countertops. The property also has a private patio and a garage. The location is convenient, with easy access to schools, shopping, and public transportation.

Property Description:  
 This is a brand new, modern, and spacious townhome. It features a large open-concept living and dining area with a kitchen that includes stainless steel appliances and granite countertops. The property also has a private patio and a garage. The location is convenient, with easy access to schools, shopping, and public transportation.



Property Description:  
 This is a brand new, modern, and spacious townhome. It features a large open-concept living and dining area with a kitchen that includes stainless steel appliances and granite countertops. The property also has a private patio and a garage. The location is convenient, with easy access to schools, shopping, and public transportation.