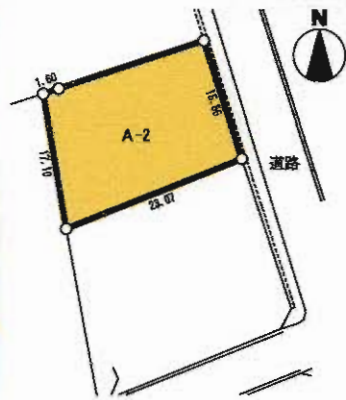


# 八幡西区森下 売地

土地面積 **111.39坪**



**緑豊かな  
閑静な住宅地  
住環境良好!!**



**交通** 筑鉄「森下」電停徒歩3分

物件種目	<b>売地</b>		
最適用途	<b>住宅</b>		
最寄駅	<b>筑豊電鉄森下電停</b>		
土地面積	実測368.26㎡(111.39坪)	ほかに私道面積	
価格	<b>2,228万円</b>	3.3㎡単価	20万円
物件所在地	北九州市八幡西区森下町2番2の一部		
交通	筑豊電鉄森下電停 徒歩3分		
土地権利	所有権	地目	宅地
都市計画	市街化区域	用途地域	第1種住居地域
建ぺい率	60%	容積率	200%
他の法令上の制限			
地勢			
引渡条件	現状有姿		
現況	更地	引渡日	即
接道状況(角地・間口)	東側約8m(公道)間口約15m		
設備			
備考			



# 建築条件付売地

## 八幡西区陣原1丁目

### 物件概要

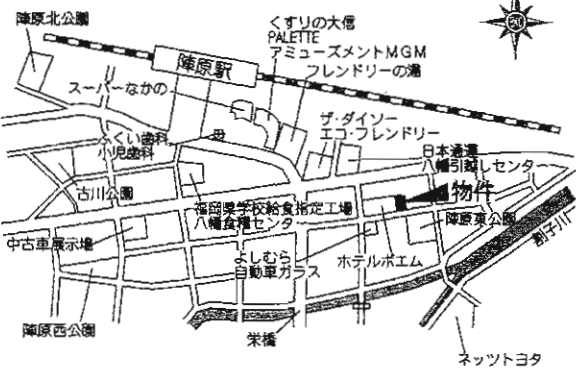
- ◆所在地…福岡県北九州市八幡西区陣原1丁目13-3、13-4の一部
- ◆土地面積…A号棟:約165㎡・B号棟:約256㎡
- ◆土地権利…所有権 ◆地目…宅地 ◆都市計画…市街化区域
- ◆用途地域…商業地域 ◆建ぺい・容積率…80%・400%
- ◆他の法令…準防火地域 ◆現況…駐車場
- ◆引渡日…相談 ◆接道状況…南側公道
- ◆設備…公営水道・公共下水・都市ガス
- ◆建物構造…木造サイディング張2階建

建築条件付の土地は、売主と売買契約後3ヶ月以内に住宅の建築請負契約の締結を条件として販売いたします。この期間に建築しない事が確定したとき、又は建築請負契約が成立しなかった場合は土地売買契約は、白紙となり受領した金額は全部お返しいたします。

※TVアンテナ、カーテンレール、照明器具、網戸はオプションとなります。  
 ※電波障害によるケーブルTV、共通アンテナの申込はお客様のご負担となります。  
 ※敷地内に電柱が入る場合があります。※図面と現況に相違がある場合は現況優先とします。

※本物件は測量前につき、測量後、敷地面積の増減や間取りの誤差が発生する事、参考プランが成立しない場合があることを予めご承知下さい。  
 ※電柱及びその支線の責任問題は、買主様の指示に従って頂きます。移設のご要望にはお応え出来ません。  
 ※埋設管調査の結果、都市ガスの利用が可能な場合は別途967,500~420,000円(税込)の接続金をご負担頂く事により接続が可能となります。  
 ※本宮建設負担金が上記のほかに発生する場合があります。  
 ※隣接地の現況や境界ブロック等が本地に影響している場合は、現状でのお引渡しとなることを予めご了承下さい。(図面の修正は出来ません)

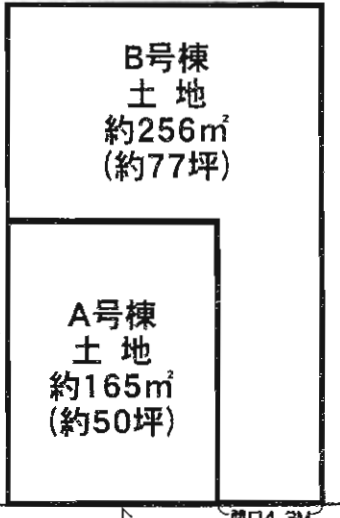
### 現地案内図



# 南道路!!

# JR鹿児島本線『陣原駅』徒歩4分

### 区画図



### —A号棟 土地価格—

## 1,680万円

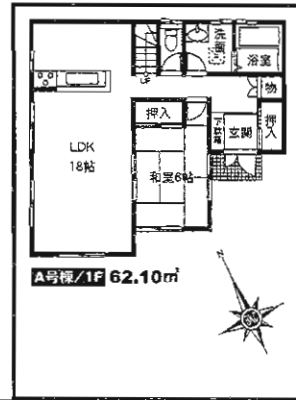
★土地面積…約165㎡

※上記土地に約114.27㎡の建物を建築した場合。

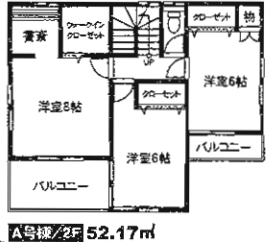
★建物価格…

1,200万円(税込)

総額例 **2,880**万円(税込)



土地 約**50**坪



道路

### 参考間取り

### —B号棟 土地価格—

## 1,480万円

★土地面積…約256㎡

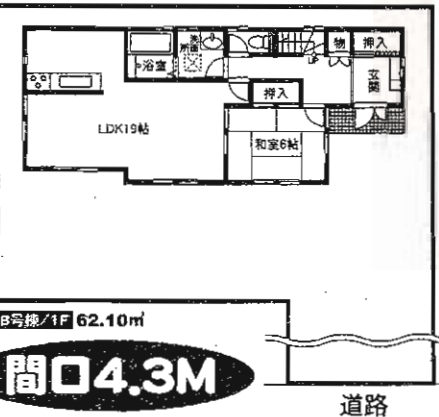
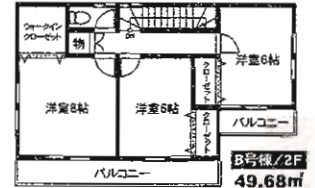
※上記土地に約111.78㎡の建物を建築した場合。

★建物価格…

1,200万円(税込)

総額例 **2,680**万円(税込)

道路



道路

土地 約**77**坪

間口**4.3M**

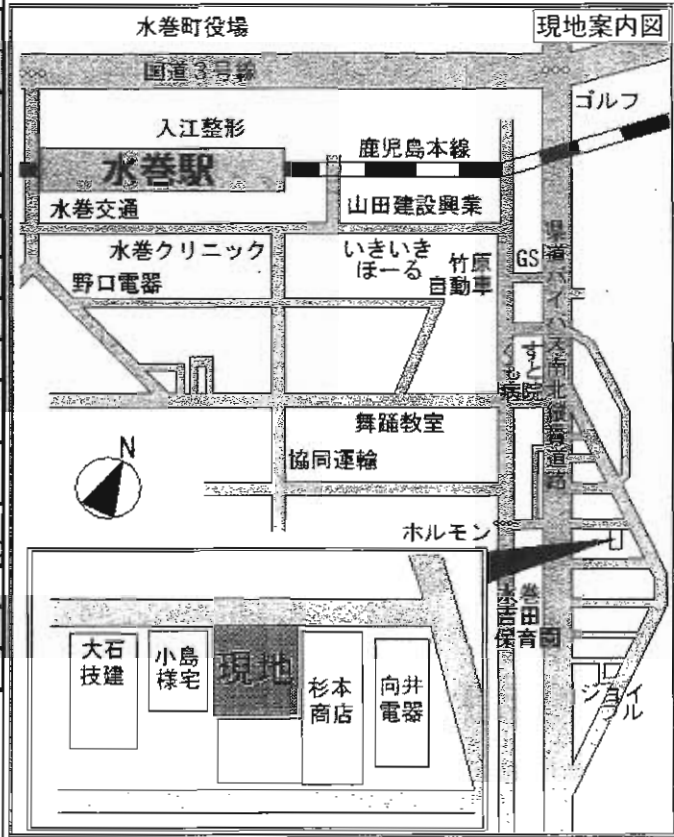
物件種目	<b>売</b> (建築条件なし) <b>地</b>		
最寄駅	<b>水巻駅</b>		
価格	<b>530万円</b>		
所在	地番:福岡県遠賀郡水巻町吉田東2丁目2308番26 (住居地域:福岡県遠賀郡水巻町吉田東2丁目5-6)		
交通	鹿兒島本線「水巻」駅徒歩12分 (駅0.95Km) 筑豊本線「東水巻」駅徒歩18分 (駅1.4Km)		
土地	正味面積	177.29㎡ (約53.63坪) (公簿)	
建物	建物面積		
	構造		
	築年月		
法令上の制限	土地権利	所有権	地目 宅地
	都市計画	非線引き区域	
	用途地域	第2種低層住居専用地域 (西側一部 第1種住居地域)	
	建ぺい率 容積率	第2種低層住居専用 建ぺい率50% 容積率100% 第1種住居地域 建ぺい率60% 容積率200%	
	その他	建築基準法22条区域 (第2種低層住居専用→高さ制限10m)	
備考	現況	更地(一部駐車場) 引渡日 即日	
	設備	公営水道・九州電力・汲取り・個別LP	
	接道	北西5.92M~6.06M公道	
	その他	下水道は2010年度中に前面道に入る予定です。㎡/500の下水道受益者負担金は買主負担とする。 吉田小学校 750m 水巻南中学校 1000m 最適用途 住宅	

**売 地**

鹿兒島本線「水巻」駅徒歩12分

◎土地約53.63坪◎

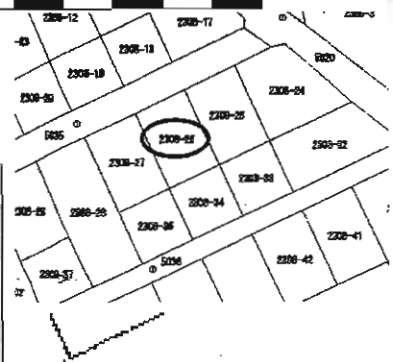
土地価格**530万円**



※図面と現況に相違ある場合は現況優先とします。

**売** <建築条件なし> **地**

水巻町吉田東2丁目



学区域  
吉田小学校  
水巻南中学校

◎1坪単価◎  
約9.9万円

前面道6m

2308-26

308-27

2308-1



# 売地

- ◎日当り良好！！
- ◎角地のような立地！！



## 売地

住宅用地

J R水巻駅

土地面積	278.80㎡(84.33坪)	ほかに私道面積	無
価格	<b>890万円</b>	3.3㎡単価	10.5万円

物件所在地 遠賀郡水巻町伊左座一丁目16-11

交通 市営バス下二停 徒歩8分

土地権利	所有権	地目	宅地
都市計画	非線引区域	用途地域	第1種低層住居専用地域
建ぺい率	40%	容積率	60%
他の法令上の制限	高さ制限10m 壁面後退1m 敷地面積200㎡		
地勢	平坦地		

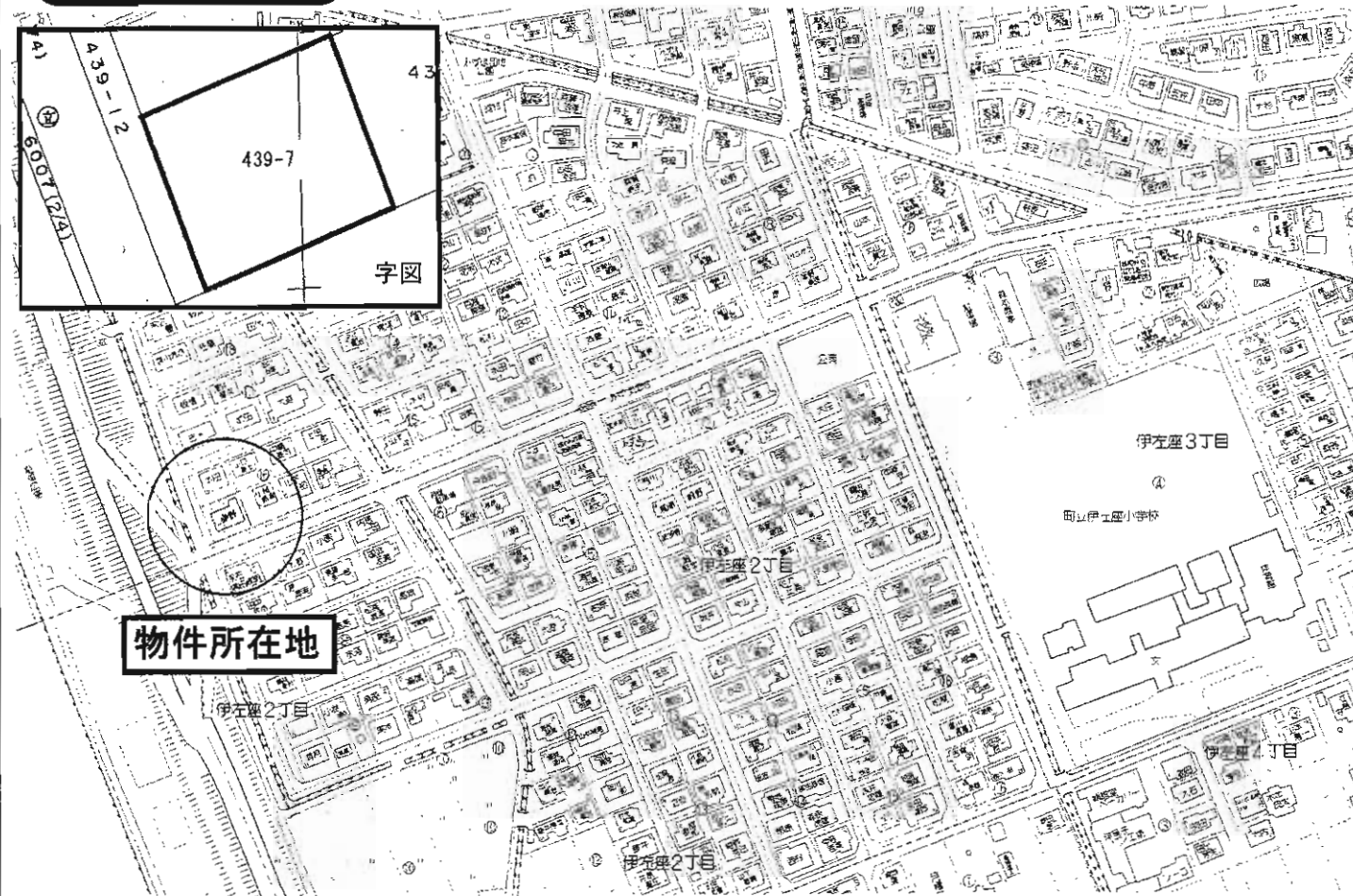
引渡条件	相談		
現況	上物有(居住中)	引渡日	相談

接道状況(角地・間口) 南東側公道12mに17.6m接道

設備 公共上水道 九州電力 LPG

備考 伊左座小学校/水巻中学校校区

備考



字図

物件所在地

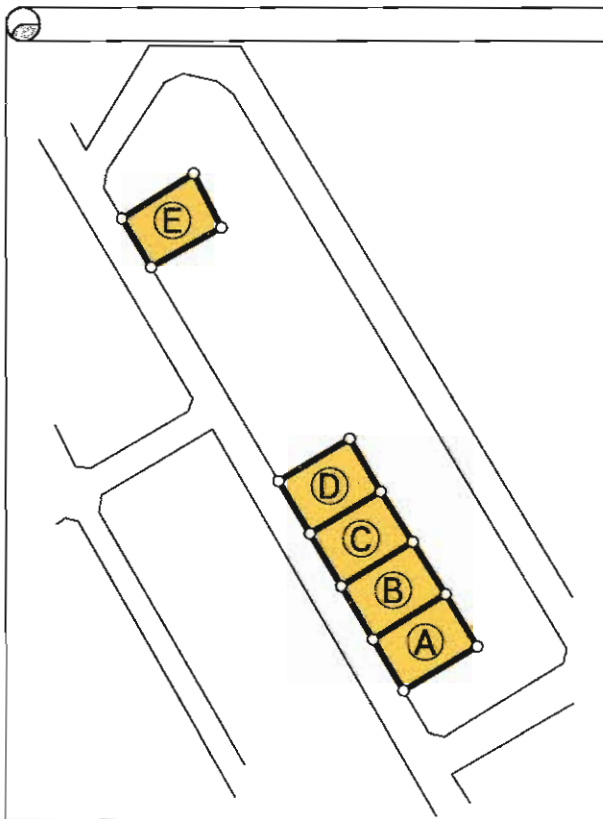
図面と現況に相違がある場合は、現況優先と致します。



# 建築条件無

遠賀郡水巻町中央

- 区画面積
- ① 201.95㎡ (61.08坪)
  - ② 210.27㎡ (63.60坪)
  - ③ 210.05㎡ (63.54坪)
  - ④ 201.77㎡ (61.03坪)
  - ⑤ 211.34㎡ (63.93坪)



市営バス



## 水巻中央停徒歩2分



トライアル・マックスバリュート近!

生活便利な環境です



# 売地

住宅・アパート用地

JR水巻駅

左図参照

ほかに  
私道面積

④ **671.3**万円

3.3㎡  
単価

11万円

遠賀郡水巻町中央1472-128他

市営バス水巻中央停 徒歩2分

土地権利	所有権	地目	宅地
都市計画	非線引区域	用途地域	第1種住居地域
建ぺい率	60%	容積率	200%

他の法令上の制限 防火地域・22条地域

引渡条件 現況渡し

現況 更地 引渡日 即時

接道状況 (角地・間口) 北東6mの町道に面する

設備 プロパンガス・上、下水道

備考  
 価格  
 ① 671.8万円  
 ② 699.6万円  
 ③ 698.9万円  
 ④ 703.2万円

# 売地

工場・倉庫

JR若松駅

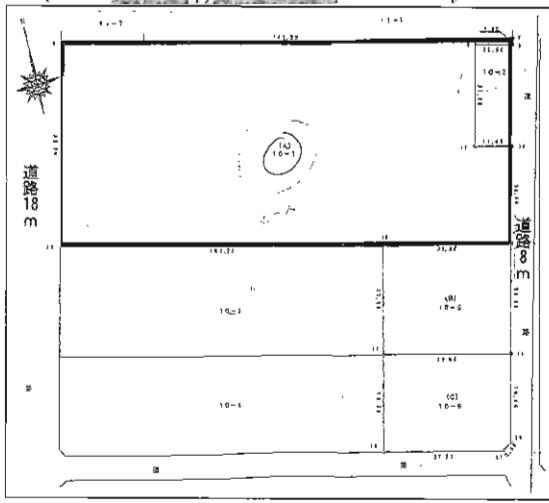
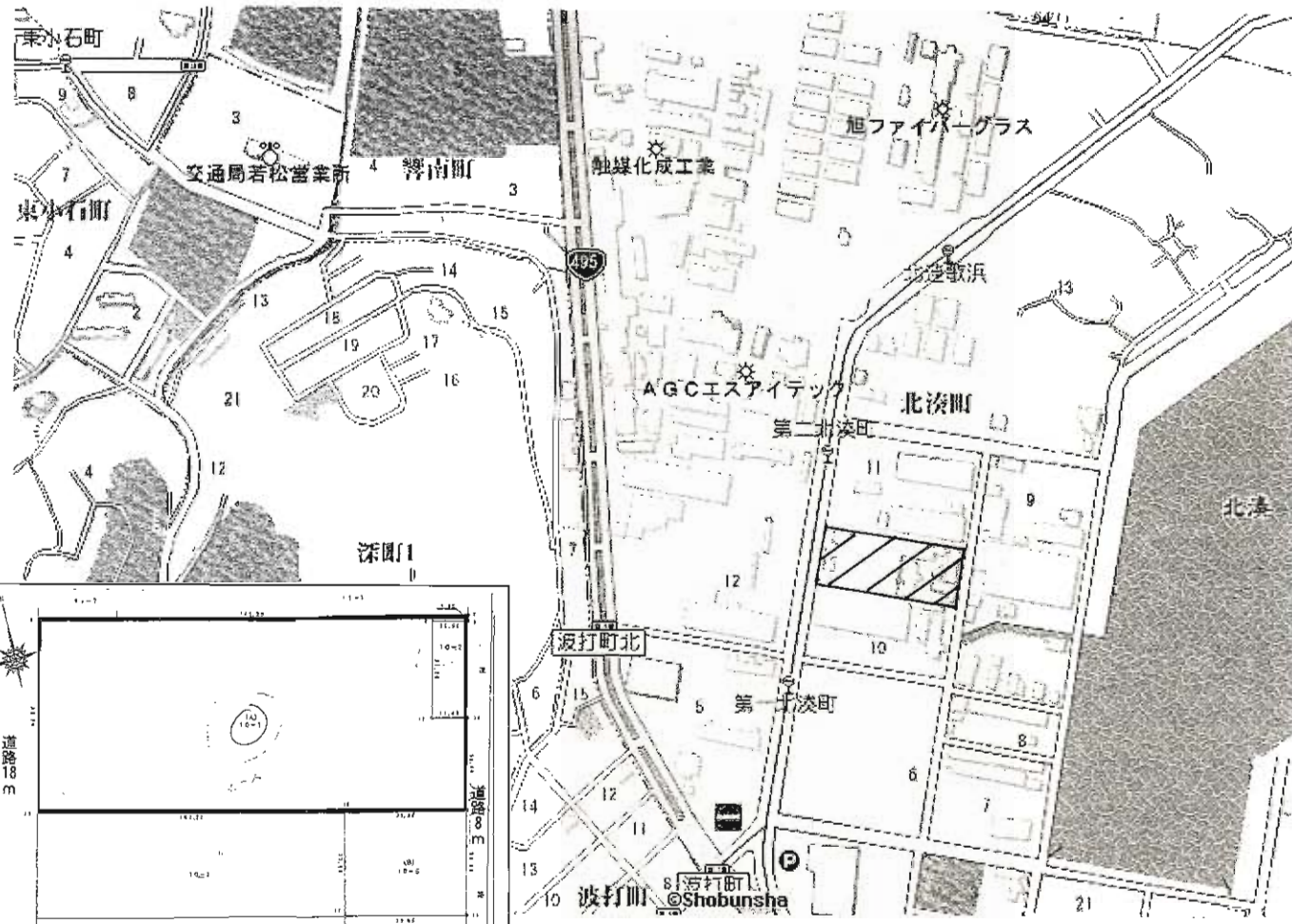
土地面積	8,957.09㎡(2,709.51坪)	ほかに私道面積	
価格	1億8,965万8,000円	3.3㎡単価	

物件所在地	北九州市若松区北湊町10-1、2		
交通	第二北湊町(市営)停 徒歩1分		

土地権利	所有権	地目	宅地
都市計画	市街化区域	用途地域	工業専用地域
建ぺい率	60%	容積率	200%
他の法令上の制限			
地勢			
引渡条件	現況渡し		
現況	更地	引渡日	相談

接道状況(角地・間口)			
設備			

備考			
----	--	--	--







**月極駐車場満車**

# 売土地

住宅・アパート用地

市営バス追田停

土地面積	768.68㎡(232.52坪)	ほかに私道面積	
価格	<b>1,860万円</b>	3.3㎡半個	8万円

物件所在地	北九州市若松区追田町10番
交通	市営バス 追田停 徒歩5分

土地権利	所有権	地目	宅地
都市計画	市街化区域	用途地域	第1種中高層住居専用地域
建ぺい率	60%	容積率	200%
他の法令上の制限	宅地造成工事規制区域		
地勢			
引渡条件	駐車場解約後		
現況	月極駐車場	引渡日	相談
接道状況(角地・間口)	東側公道約4.5m・北側公道約4mに面す 東側間口約20m・北側間口約38m		
設備	上下水道・都市ガス・九州電力 (前面道路)		
備考	☆北東の角地!☆ ☆閑静な住宅地!☆ 月極駐車場満車です。		



# 売土地

事業用地

J R 戸畑駅

土地面積	公簿 1,151㎡ 348.17坪	ほかに私道面積	
価格	<b>4,526万円</b>	3.3㎡ 単価	13万円

物件所在地	北九州市戸畑区牧山海岸1番		
交通	西鉄バス牧山公園下停 徒歩5分 J R 戸畑駅 徒歩8分		

土地権利	所有権	地目	雑種地
都市計画	市街化区域	用途地域	準工業地域
建ぺい率	60%	容積率	200%
他の法令上の制限			
地勢			
引渡条件	更地渡し		
現況	プレハブ有	引渡日	相談
接道状況(角地・間口)	南側約8.6m公道間口約72m		
設備	上下水道		
備考			



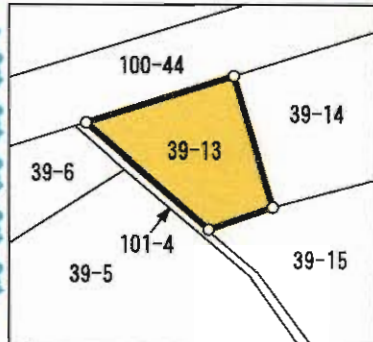
**小倉北区中井  
売地**



**★接道状況★  
北西側約6m(公道)  
間口15m接す**

**土地面積136.20㎡住宅用地にオススメ!!**

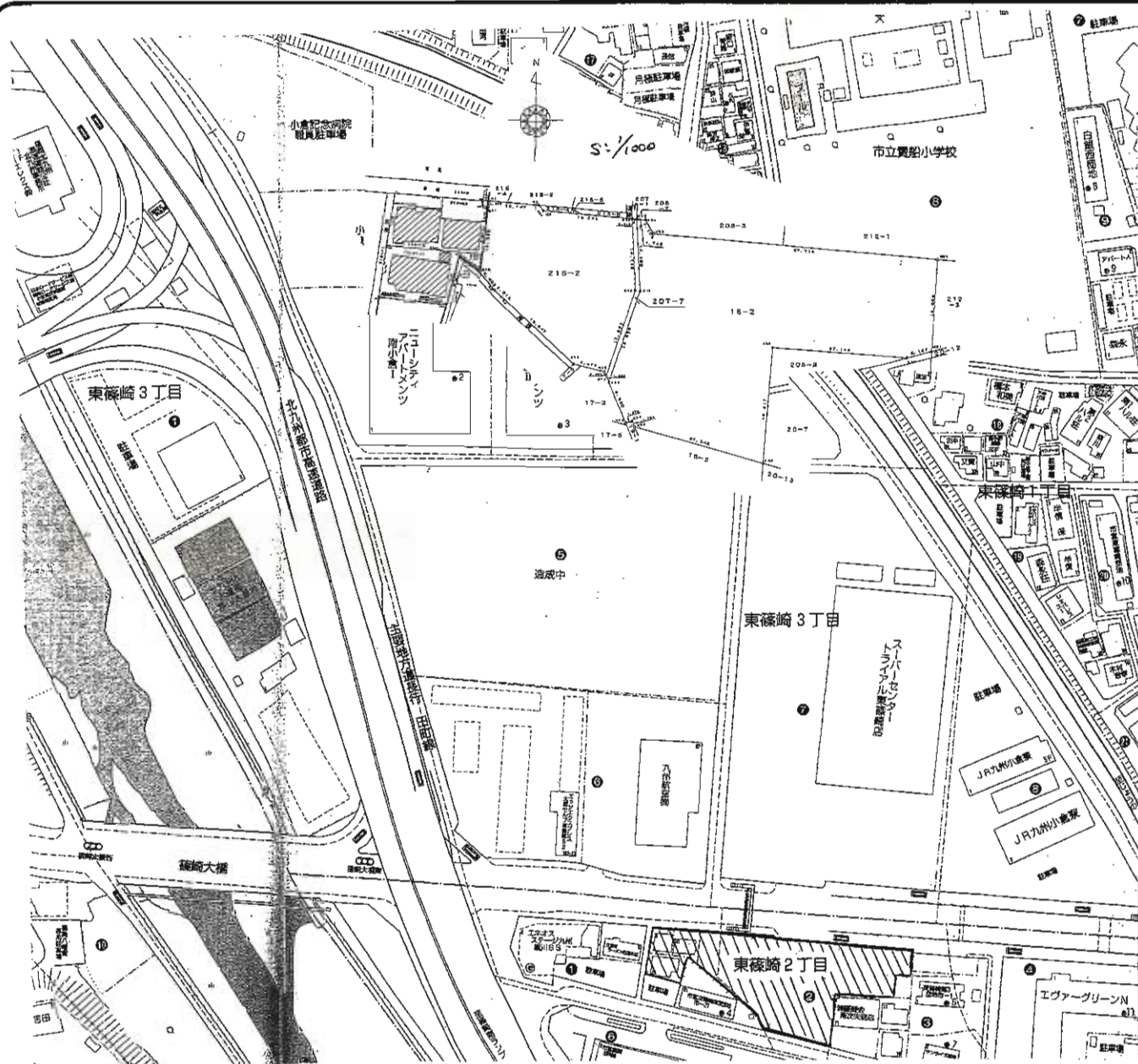
**★スーパー・コンビニ  
近隣に有!!  
閑静な住宅街で  
住環境良好**



**国道199号線も近く  
諸事便利な好立地**

物件種目	<b>売地</b>		
最適用途	<b>住宅</b>		
最寄駅	<b>J R九州工大前駅</b>		
土地面積	136.20㎡(41.20坪)	ほかに私道面積	
価格	<b>980万円</b>	3.3㎡単価	23.8万円
物件所在地	北九州市小倉北区中井一丁目39番13		
交通	西鉄バス中原停 徒歩5分		
土地権利	所有権	地目	宅地
都市計画	市街化区域	用途地域	第1種住居地域
建ぺい率	60%	容積率	200%
他の法令上の制限			
地勢			
引渡条件	現状有姿		
現況	更地	引渡日	即
接道状況(角地・間口)	北西側約6m(公道)間口約15m		
設備			
備考			





# 売地

流通店舗用地

JR 小倉駅

2,592.58㎡  
784.25坪

ほかに  
私道面積

**9,800**万円

3.3㎡  
単価

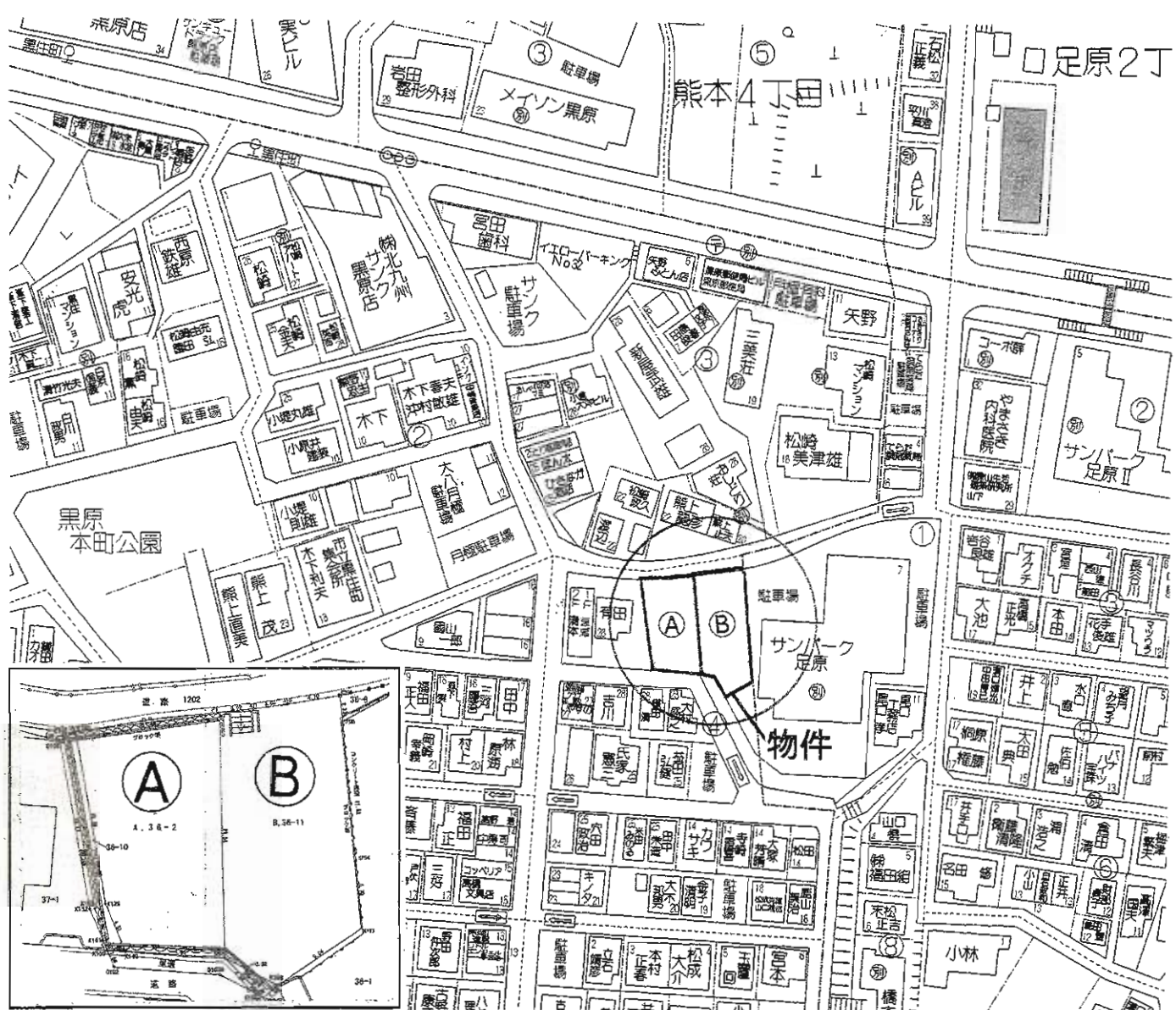
12.5万円

所在地 北九州市小倉北区東篠崎2丁目18番2他3筆

交通 都市モノレール小倉線 片野駅 徒歩7分

土地権利	所有権	地目	宅地・用悪水路
都市計画	市街化区域	用途地域	第一種住居地域
建蔽率	60%	容積率	200%
他の法令制限			
引渡条件	相談		
現況	一部上物有	引渡日	即時
接道状況 (角地・間口)	北側	20~27m 市道に面す	間口 94m
	南側	10m 市道に面す	間口 28m
設備	上下水道		
備考			





# 売土地

## 住宅用地

### JR城野駅

土地面積	①233.13㎡(70.52坪) ほか ②264.48㎡(80.00坪) 私道面積
価格	①1,163万円 3.3㎡ 単価 ②1,400万円

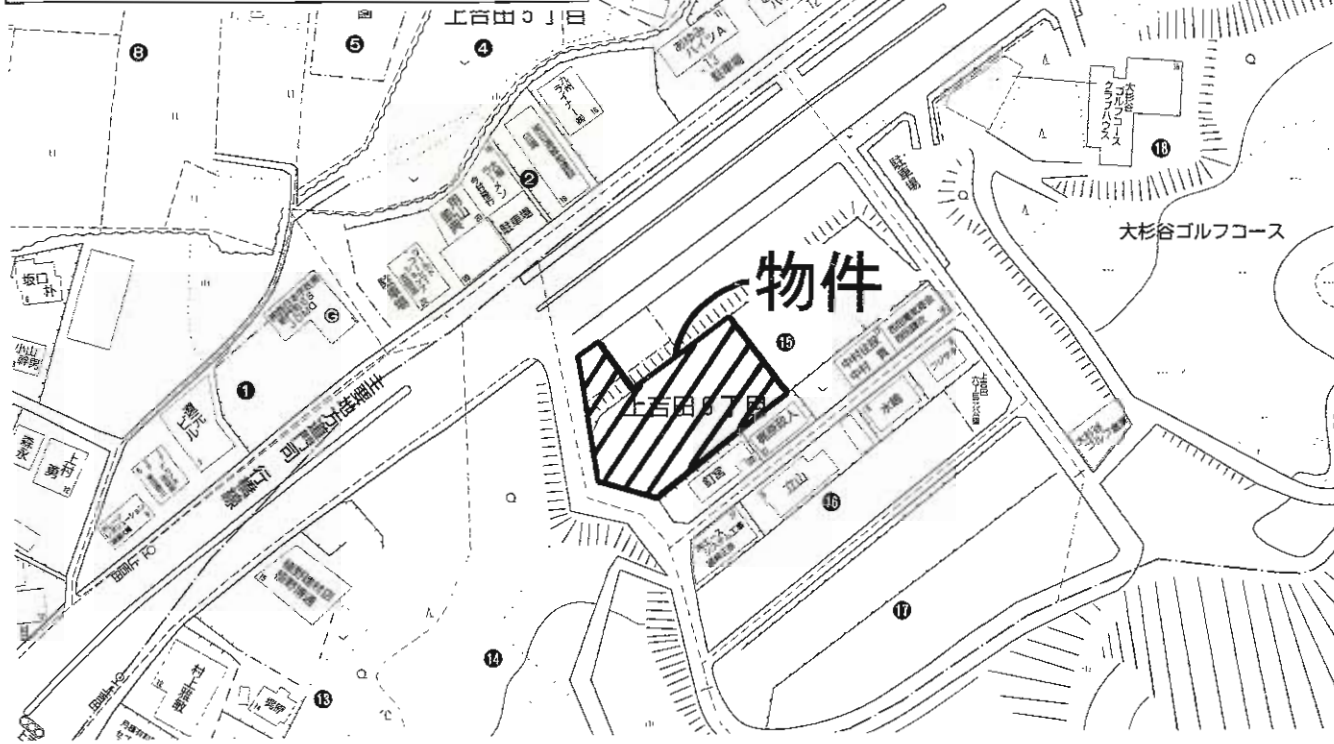
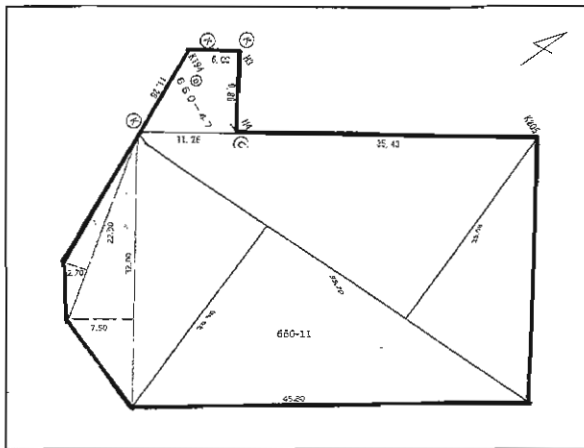
物件所在地	北九州市小倉北区黒住町4-5(住居表示)
交通	西鉄バス黒住町停 徒歩2分

土地権利	所有権	地目	宅地
都市計画	市街化区域	用途地域	第1種中高層住居専用地域
建ぺい率	60%	容積率	200%

地勢	
引渡条件	建築条件付
現況	更地 引渡日即

接道状況(角地)	①北側公道約3mに間口約13m接する セットバック有 ②北側公道約3mに間口約11m接する セットバック有
設備	九州電力 上下水道 都市ガス

備考	二区画同時購入の場合、応相談
----	----------------



# 売 地

## 業務用地

## 上吉田バス停

土地面積	1,692.4㎡(511.95坪)	ほかに私道面積	
価格	<b>4,095万円</b>	3.3㎡単価	8万円

物件所在地	北九州市小倉南区上吉田6丁目660番11、47
交通	西鉄バス上吉田停 徒歩2分

土地権利	所有権	地目	宅地
都市計画	市街化区域	用途地域	第1種住居地域
建ぺい率	60%	容積率	200%
他の法令上の制限			
地勢	平坦		
引渡条件	更地渡し		
現況	更地	引渡日	相談
接道状況(角地・間口)	北西側37m公道、南側位置指定道路		
設備			
備考	土砂置場として利用		



売地(値下げしました!!)

小倉南区上貫2丁目



古家

解体  
しました!!

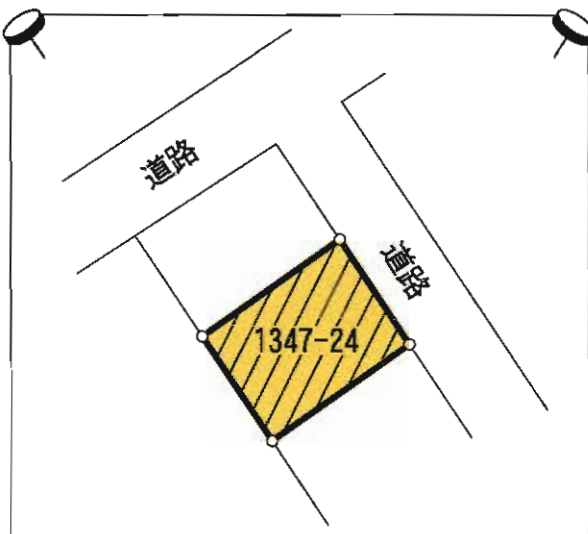
閑静な住宅街

無理なく家が  
建てられる  
価格帯



スーパー・コンビニ等…生活至便

物件種目	売地		
最適用途	戸建住宅		
最寄駅	JR下曾根駅		
土地面積	149.09m <sup>2</sup> (45.09坪)	ほかに 私道面積	
価格	800万円	3.3m <sup>2</sup> 単価	17.77万円
物件所在地	北九州市小倉南区上貫2丁目1347番24		
交通	西鉄バス横沼入口停 徒歩8分		
土地権利	所有権	地目	宅地
都市計画	市街化区域	用途地域	第1種低層住居専用地域
建ぺい率	50%	容積率	80%
他の法令上の制限	高さ制限10m、外壁後退距離1m		
地勢	平坦		
引渡条件	現況渡し		
現況	更地	引渡日	即
接道状況(角地・掘り)	北東側公道に接道		
設備	プロパンガス・九州電力・上下水道		
備考			





# 建築条件付分譲宅地



## 売地

住宅用地

J R 安部山公園駅

土地面積	166.17㎡	ほかに 私道面積	
価格	<b>700万円</b>	3.3㎡ 単価	

物件所在地	北九州市小倉南区湯川新町3-11-41		
交通	J R 日豊本線安部山公園駅 徒歩7分		

土地権利	所有権	地目	宅地
都市計画	市街化区域	用途地域	第1種低層住居専用地域
建ぺい率	50%	容積率	80%
他の法令上の制限			
地勢			

引渡条件	建築条件付		
現況	更地	引渡日	相談

接道状況 (角地・間口)			
-----------------	--	--	--

設備			
----	--	--	--

備考	近隣に2区画有		
----	---------	--	--



八幡西区森下  
売 家



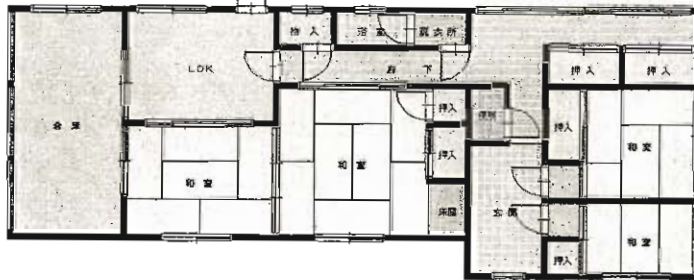
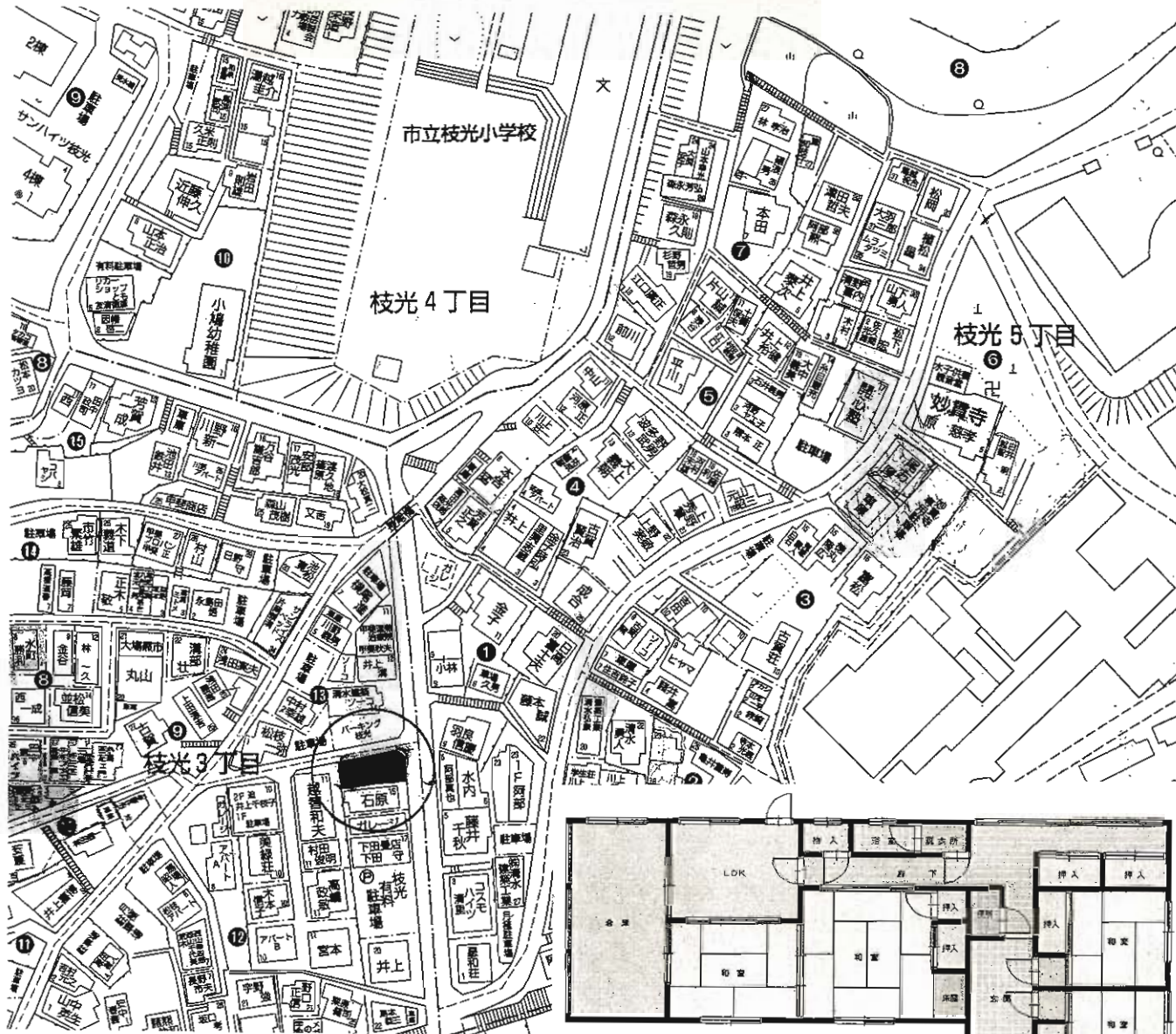
★集辺緑豊かな住宅地  
★近隣にスーパー・コンビニ有  
諸事便利!! 住環境良好!!

筑豊電鉄  
森下電停徒歩3分



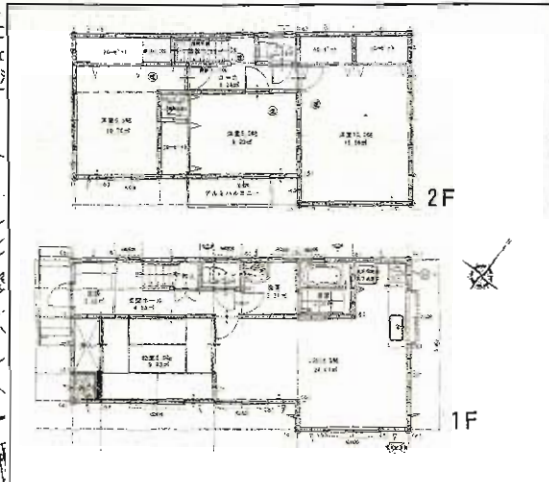
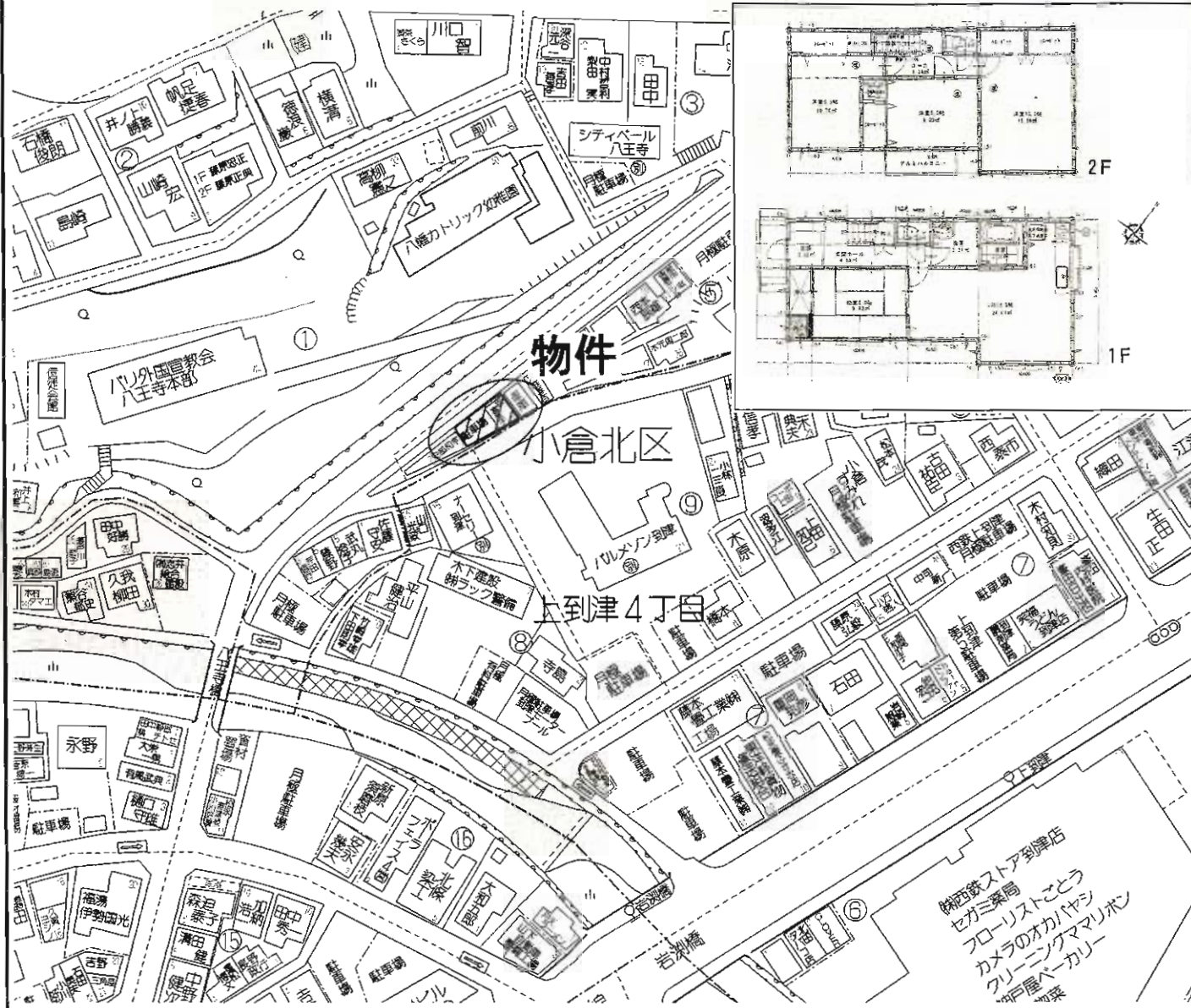
物件種目	<b>売 家</b>		
最寄駅	筑豊電鉄森下電停		
間取タイプ	4LDK		
価格	<b>3,700万円</b>		
物件所在地	北九州市八幡西区森下町2番8号		
交 通	筑豊電鉄森下電停 徒歩3分		
土地面積	実測562.66㎡(170.20坪)	ほかに	私道面積
建 物	構造・規模	木造かわらぶき平家建	
	面積	154.75㎡(46.81坪)	
間取内訳			
土地権利	所有権	地 目	宅地
都市計画	市街化区域	用途地域	第1種住居地域
建ぺい率	60%	容積率	200%
他の法令上の制限			
築年月	昭和58年5月	駐車場	有
現 況	居住中	引渡日	相談
建築確認番号			
接道状況(角地・間口)	南側約6m(公道)間口約27m 東側約8m(公道)間口約22m		
設 備			
備 考			





物件種目	<b>売 家</b>		
最寄駅	JR枝光駅		
間取りタイプ	4DK		
価格	<b>1,200万円</b>		
物件所在地	北九州市八幡東区枝光三丁目12-14		
交通	西鉄バス大宮町停 徒歩2分		
土地面積	165.37㎡ 50.02坪	ほかに 私道面積	
建物	構造・規模	木造並びに鉄筋コンクリート造平家建地下1階付	
	面積	延べ 120.82㎡	
	間取り内訳	6和、8和、4.5和、3和、6DK	
土地権利	所有権	地目	宅地
都市計画	市街化区域	用途地域	第一種住居地域
建ぺい率	60%	容積率	200%
他の法令上の制限	宅地造成規制区域		
築年月	昭和46年6月	駐車場	2台
現況	居住中	引渡日	相談
建築確認番号			
接道状況(角地・高台)	北側3.8m公道に18.8m接する。西側7m公道に8.4m接する		
設 備			
備 考			





# 新築売家

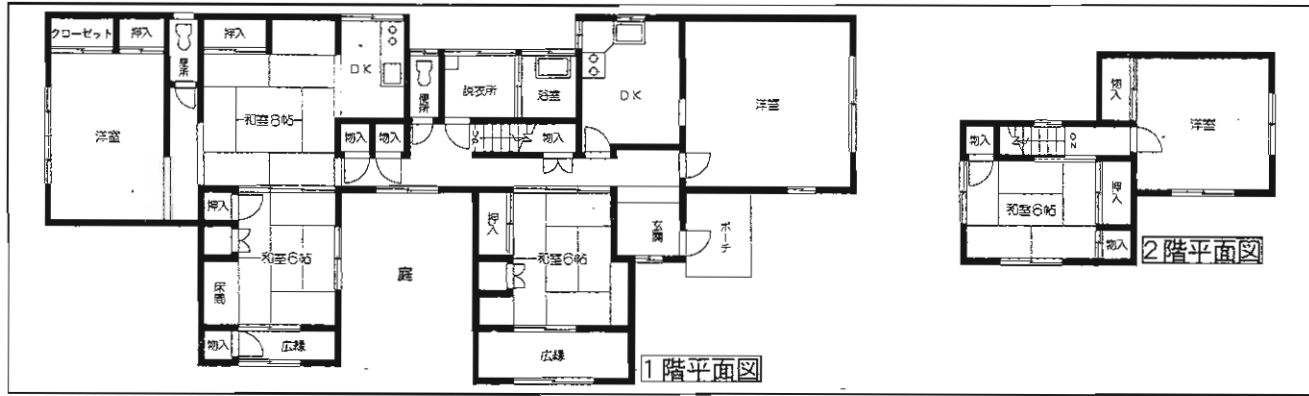
西鉄バス岩渕橋停

4LDK

2,030万円

物件種目  
最寄駅  
間取タイプ  
価格

物件所在地	北九州市八幡東区八王寺町5		
交通	西鉄バス岩渕橋停 徒歩3分		
土地面積	126.37㎡	ほかに私道面積	
	構造・規模 木造2階建		
建物	面積 延べ105.98㎡		
	間取内訳 1F 和6LDK14.5 2F 洋6・6.5・10		
土地権利	所有権	地目	宅地
都市計画	市街化区域	用途地域	第1種住居地域
建ぺい率	60%	容積率	200%
他の法令上の制限			
築年月	H22・12月完成予定	駐車場	3台
現況	建築中	引渡日	H22年12月下旬
建築確認番号	00519		
接道状況(角地・傍道)			
設備	オール電化、エコ給湯、システムキッチン 照明器具		
備考			



**2世帯可!!**



# 売 家

富野小学校前停

7DK

1,000万円

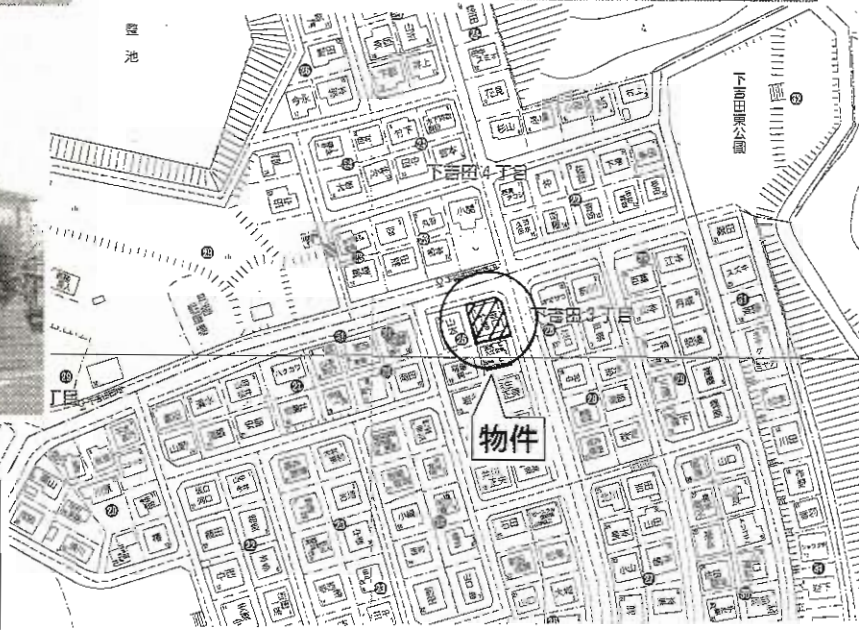
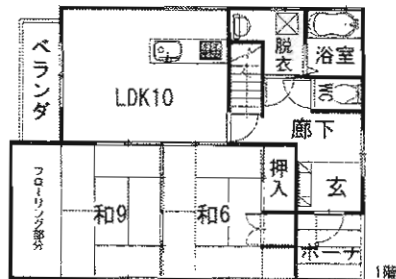
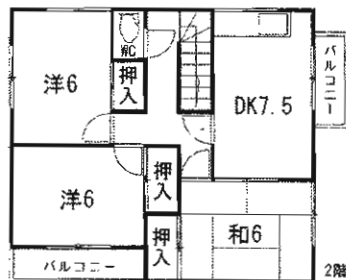
物件種目	富野小学校前停		
最寄駅	富野小学校前停		
間取タイプ	7DK		
価格	1,000万円		
物件所在地	北九州市小倉北区富野台3-21		
交通	西鉄バス富野小学校前停 徒歩6分		
土地面積	392.76㎡ (118.8坪)	ほかに私道面積	
建物	構造・規模 木造2階建		
	面積 延べ173.79㎡ (52坪)		
	間取内訳		
土地権利	所有権	地目	宅地
都市計画	市街化区域	用途地域	第1種低層住居専用地域
建ぺい率	40%	容積率	60%
他の法令上の制限	宅地造成等規制区域		
築年月	昭和53年3月築	駐車場	2台分別途有
現況	空	引渡日	即
建築確認番号	前面公道約5m		
接道状況(角地・間口)			
設備			
備考	平成3年9月増築 駐車場23.97㎡ (7.25坪) 含む		



駐車場は縦列にて  
普通車2台可能!!

## 二世帯住宅にも 最適!!

平成12年2月に  
一部増築を含む  
外壁改修工事を実施。  
(平成12年に1階部分を  
67.20㎡→74.48㎡に増築。)



**値下げしました!**

物件種目	<b>売一戸建</b>		
最寄駅	JR下曾根駅		
間取タイプ	6LDK		
価格	<b>1,380万円</b>		
物件所在地	北九州市小倉南区下吉田3丁目25-1(住居表示)		
交通	下吉田団地第四バス停 徒歩1分		
土地面積	公簿226.55㎡	ほかに私道面積	なし
建	構造・規模	木造2階建	
物	面積	延べ141.78㎡(42.88坪)	
	間取内訳	左図参照	
土地権利	所有権	地目	宅地
都市計画	市街化調整区域	用途地域	第1種低層住居専用地域に準ずる
建ぺい率	40%	容積率	60%
他の法令上の制限			
築年月	平成2年10月	駐車場	有
現況	所有者居住中	引渡日	相談
建築確認番号			
接道状況(角地・間口)			
設備	上下水道・都市ガス・給湯		
備考	1階74.48㎡、2階67.30㎡		





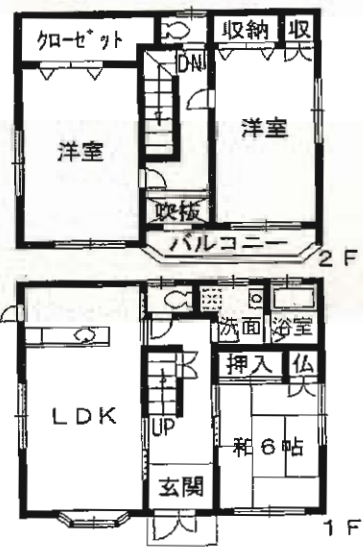
# 売 家

最寄駅 JR城野駅

3LDK

1,480万円

物件種目	J R城野駅		
最寄駅	3LDK		
間取タイプ	1,480万円		
価格	北九州市小倉南区若園二丁目1番1号		
物件所在地	J R城野駅 徒歩15分		
交通	127.49㎡ 38.56坪 ほか に私道面積		
土地面積	構造・規模 木造スレート葺2階建		
建物	面積 1階55.25㎡ 2階50.75㎡ 計106.00㎡		
間取内訳	土地権利 所有権 地目 宅地		
都市計画	市街化区域	用途地域	第一種住居地域
建ぺい率	60%	容積率	200%
他の法令上の制限	築年月 平成8年9月 駐車場 2台		
現況	居住中	引渡日	相談
建築確認番号	接道状況 東側5m公道に13m接す		
設備			
備考			



**J R城野駅・マルショク 徒歩圏内!**



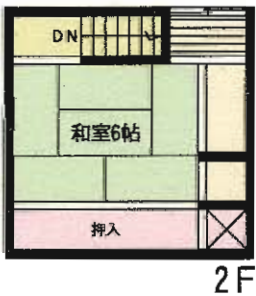
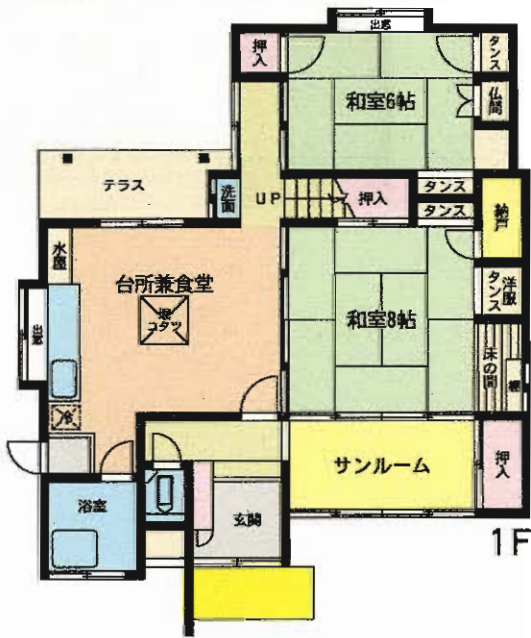
門司区  
家  
売



西鉄バス戸ノ上中学校前バス停徒歩2分



広々4DK!!  
ファミリーにおすすめ!!



閑静な  
住宅街!!

物件種目	売 家		
最寄駅	JR門司駅		
間取タイプ	4DK		
価格	980万円		
物件所在地	北九州市門司区寺内3丁目2-13		
交通	西鉄バス戸ノ上中学校前バス停 徒歩2分		
土地面積	207.76㎡	ほか	に私道面積
建物	構造・規模	木造2階建	
	面積	延べ93.48㎡	
	間取内訳	左図参照	
土地権利	所有権	地目	宅地
都市計画	市街化区域	用途地域	第1種住居地域
建ぺい率	60%	容積率	200%
他の法令上の制限			
築年月	S36年8月	駐車場	無
現況	空	引渡日	相談
建築確認番号			
接道状況(角地・角田)	4m公道に12m接道す		
設備	上下水道・都市ガス 九州電力		
備考	・解体更地渡し可能		



# 売家

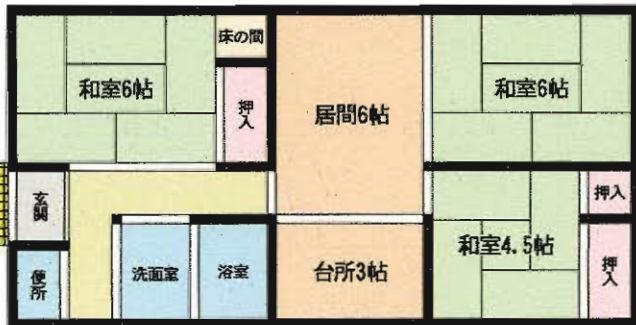
# 子育てに適した環境



直方イオンモール  
コスモス・びっくり市  
近隣にあり!!便利です!!

間取図

(平面図は略図であり現地現況優先します)



## 中古住宅

J R直方駅

3DK

1,000万円

物件種目	中古住宅		
最寄駅	J R直方駅		
間取タイプ	3DK		
価格	1,000万円		
物件所在地	直方市大字感田584		
交通	西鉄バス浄福寺停 徒歩7分		
土地面積	318.60m <sup>2</sup>	ほかに私道面積	
建物	構造・規模	鉄筋コンクリート造スレート葺平屋建	
	面積	67.99m <sup>2</sup>	
	間取内訳	和16・和16・和14.5・DK9	
土地権利	所有権	地目	宅地
都市計画	非線引区域	用途地域	第1種低層住居専用地域
建ぺい率	40%	容積率	60%
他の法令上の制限	壁面後退1.5m以上・高さ制限10m以下・敷地面積200m <sup>2</sup> 以上		
築年月	1971年9月	駐車場	1台有り
現況	空き	引渡日	相談
建築確認番号	第112号		
接道状況(角地・間口)	前面6m市道		
設備			
備考			



# 最寄駅

工事中

三養化学西門  
県道本城 熊手線

三養化学西門前(市営)(西鉄)

三養化学西門前(市営)(西鉄)



駐車場 ③

①  
フレスポ黒崎  
ドン・キホーテ  
黒崎店  
桜ヶ丘町

①

④

物件

③

熊西二丁目(市営)

熊西二丁目(西鉄)(市営)

熊西二丁目

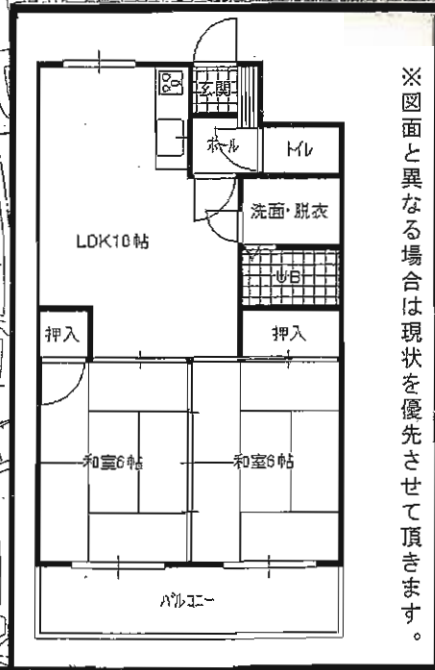
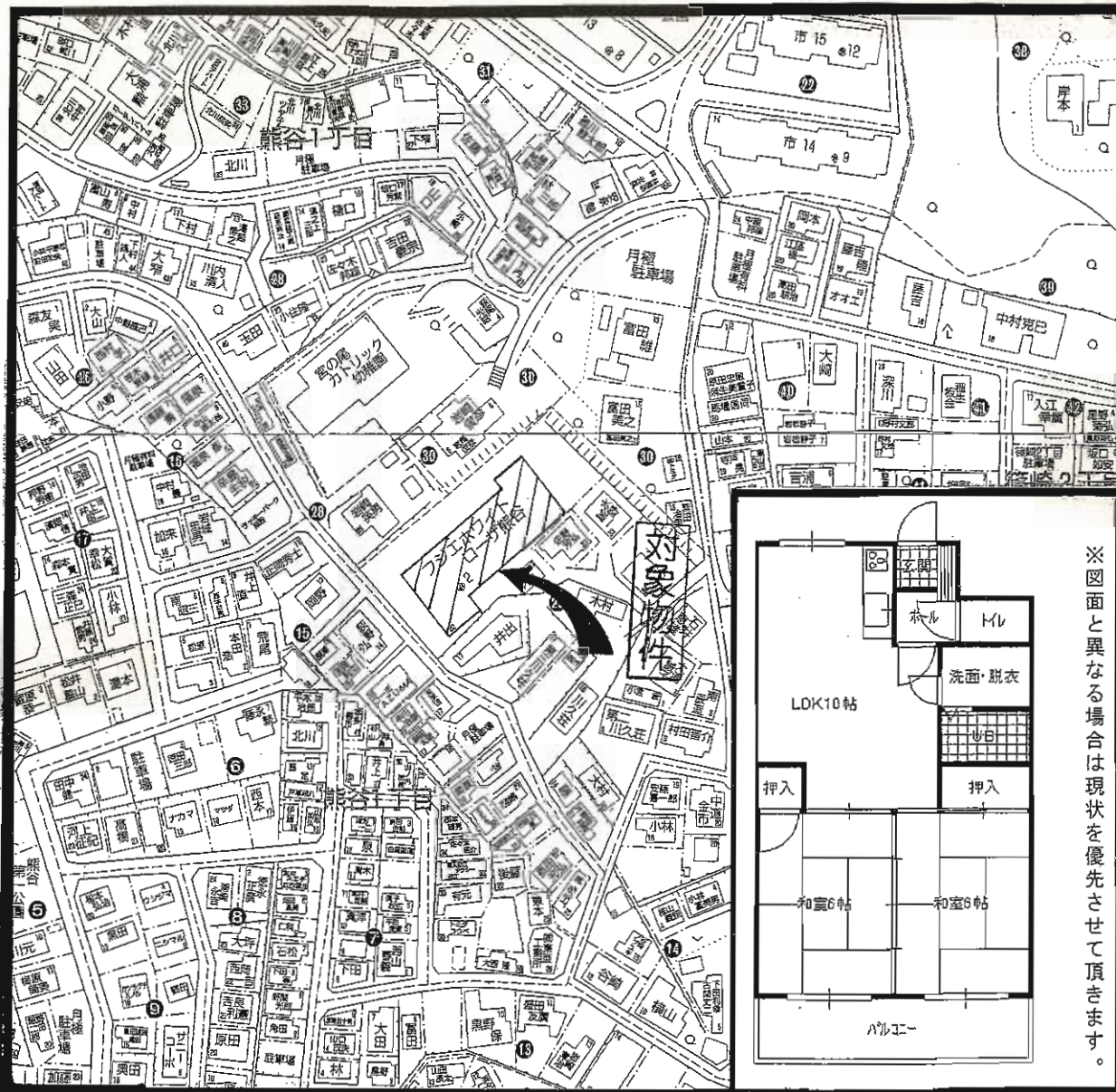
熊西1丁目

角部屋

物件種目	<b>売マンション</b>
ハイマート名	<b>ハイマート黒崎</b>
最寄駅	<b>JR黒崎駅</b>
間取タイプ	<b>4LDK</b>
価格	<b>1,270万円</b>

物件所在地	北九州市八幡西区熊西1丁目3-11 601号		
交通	JR鹿児島本線黒崎駅 徒歩10分 西鉄バス「熊西1丁目」停 徒歩1分		
建物	構造・規模	SRC造13階建6階部分	
	専有面積 (使用部分面積)	79.64m <sup>2</sup>	バルコニー 面積 17.10m <sup>2</sup>
	間取内訳	間取図参照	
土地権利	所有権	用途地域	商業地域
築年月	平成10年9月	総戸数	60戸
管理形態	委託管理	管理方式	管理人巡回
管理費	4,000円	修繕 積立金	5,330円
現況	空	引渡日	即
駐車場	7,000円/月(下段)	施工会社	
本体設備	オートロック		
各戸設備			
備考	※賃貸可 賃料8.7万円(駐車場1台付無料) 敷金3ヶ月(敷引き3ヶ月) 管理費無し、保険要 手数料 借主:100% 客付:100%		





※ 図面と異なる場合は現状を優先させて頂きます。

物件種目	<b>売マンション</b>	
マンション名	フジエホワイトローザ熊谷	
最寄駅	JR南小倉駅	
間取タイプ	2LDK	
価格	<b>290万円</b>	
物件所在地	北九州市小倉北区熊谷1-29-22-709号	
交通	第一熊谷町バス停 徒歩10分	
建物	構造・規模	鉄筋コンクリート造7階建7階部分
	専有面積 (使用部分面積)	46.89㎡ (14.18坪) <small>バルコニー 面積</small>
	間取内訳	LDK10帖・和室6帖×2
土地権利	所有権	用途地域 第1種中高層住居専用地域
築年月	平成2年10月	総戸数 58戸
管理形態	委託管理(全部)	管理方式 巡回管理
管理費	4,175円/月	修繕立金 1,025円/月
現況	空室	引渡日 即時
駐車場	近隣駐車場5,000円/月	施工会社 大木建設㈱
本体設備	EV・ガス給湯・プロパンガス	
各戸設備	バルコニー	
備考	眺望良好!日当たり良好! 南ヶ丘小・南小倉中校区	



# 小倉北区真鶴2丁目売ビル



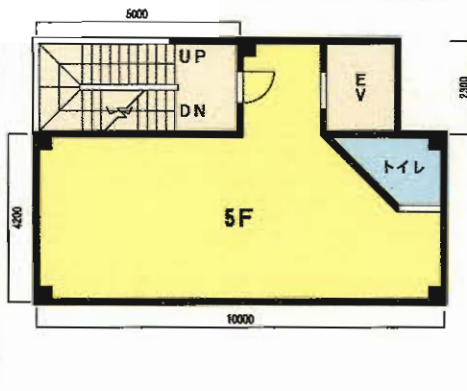
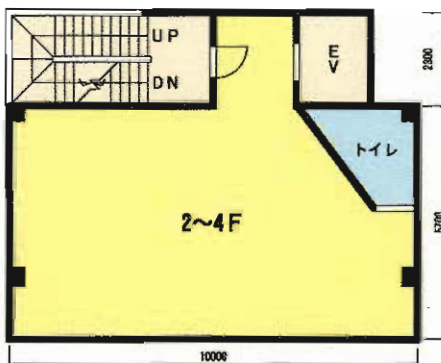
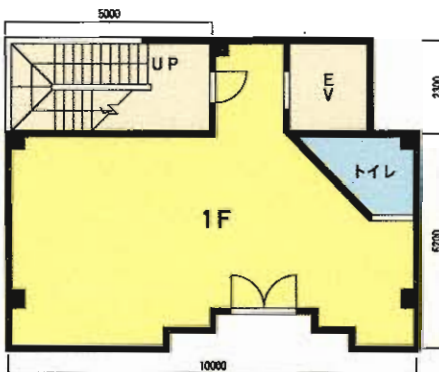
エレベータ  
付!!

病院・事務所お勧め!!

↓ 歯科大横



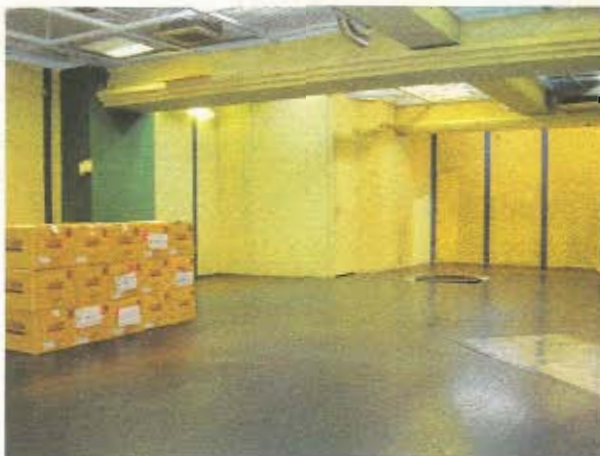
利便性良好



物件種目	<b>売ビル</b>		
最寄駅	JR南小倉駅		
価格	<b>4,000万円(税込)</b>		
物件所在地	北九州市小倉北区真鶴2丁目11-2		
交通	西鉄バス歯大前 徒歩1分		
土地面積	公簿97.21m <sup>2</sup>	ほかに私道面積	
建物	構造・規模	鉄骨造5階建	
	面積	延べ307.15m <sup>2</sup>	
	建物名		
土地権利	所有権	施工会社	
総戸数		築年月	1991年8月
都市計画	市街化区域	用途地域	商業地域
建ぺい率	80%	容積率	400%
他の法令上の制限	準防火地域		
現況	空	引渡日	即時
駐車場	無し		
接道状況(角地・角口)	東側公道		
設備	エレベータ		
備考			



# サキヤマビル 小倉北区魚町

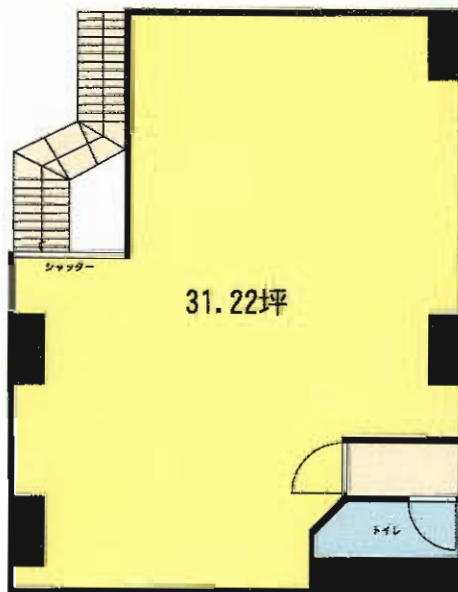


**敷金ナシ!!**

**魚町商店街の中ですよ**



**商店街の中心地で  
たくさんの集客  
見込めます!!**



## 貸店舗(一部)

物件種目	J R鹿児島本線小倉駅
最寄駅	
賃貸条件	賃料 <b>26.25万円</b> 敷金なし・礼金 <b>2ヶ月</b>

物件所在地 北九州市小倉北区魚町2丁目2-2(非公開)

交通 J R鹿児島本線小倉駅 徒歩5分

建物名	サキヤマビル 部屋番号: B1
構造・規模	R C造4階建地下1階B1階部分
使用部分面積	103.22m <sup>2</sup>

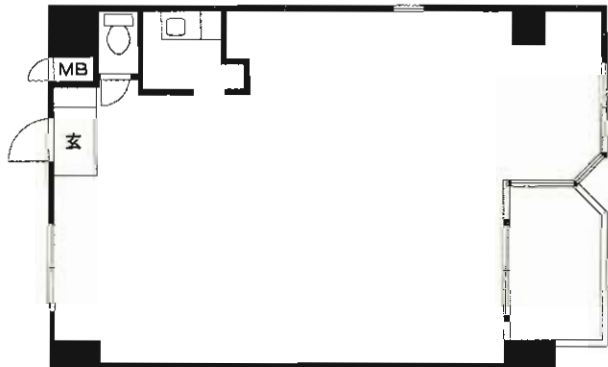
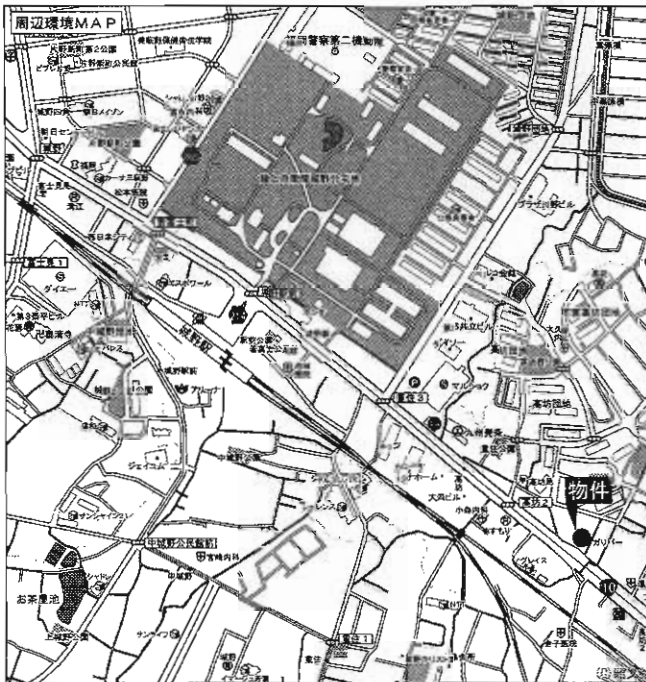
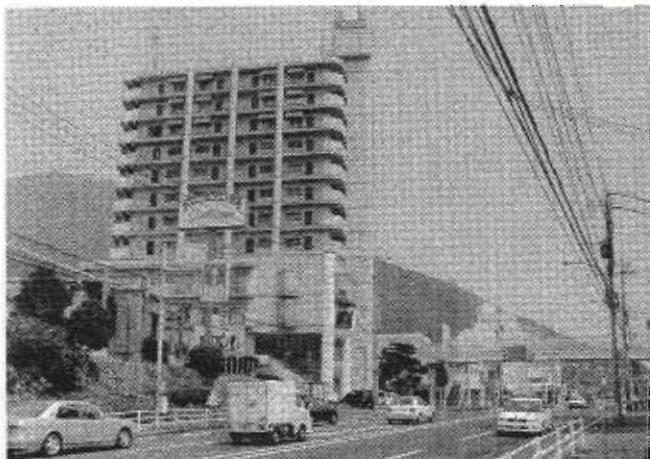
築年月	1983年02月	契約期間	3年
管理費等	無		
土地面積		用途地域	商業地域
駐車場	無		
現況	空	引渡日	即時
接道状況(角地・間口)			
本体設備	九州電力・上下水道		
各戸設備	トイレ・エアコン(サービス品)		
備考	共益費:なし 特徴:スケルトン 諸条件・相談:飲食店可  相談下さい		



塾・ネイルサロン・エステ  
 広告代理店・IT関係等  
 ☆オススメ☆

約3,000円/坪

☆給湯室・WC有☆



◎駐車場台数相談!!

# 貸事務所

J R 城野駅

賃料 **60,000**円(税込)

敷金**2**ヶ月(0)

物件所在地 北九州市小倉北区高坊2丁目9-25

交通 J R 日豊本線城野駅 徒歩10分

建物名 イマージュ霧ヶ丘203号  
 構造・規模 SRC造13階建2階部分  
 使用部分面積 69.82m<sup>2</sup>

案年月 H4.7 契約期間 3年  
 管理費等 無  
 土地面積 用途地域 商業地域  
 駐車場 1台 10,500円/月  
 現況 空 引渡日 即

接道状況(角地・間口)  
 本体設備  
 各戸設備 給湯・トイレ

備考 現状と間取の相違は現状を優先します。  
 駐車場台数 相談。



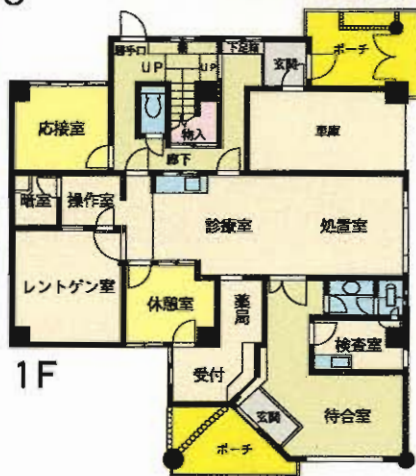
# 貸 医 院

## 戸畑区中原西



通りに面して  
おり、立地条件  
良好です!!

駐車場別途複数相談応!!



# バス停目の前



スーパー、金融機関等近隣に店舗多数あり!!

物件種目	<b>貸 医 院</b>		
最寄駅	J R九州工大前駅		
賃貸条件	賃料	<b>360,000円</b>	
		敷金 <b>3</b> ヶ月・礼金 <b>1</b> ヶ月	
物件所在地	北九州市戸畑区中原西三丁目3-16		
交通	西鉄バス仙水公園前停 徒歩1分		
建物名			
構造・規模	RC造2階建1階・2階部分		
使用部分積	1階 152.70m <sup>2</sup> ・2階 133.90m <sup>2</sup>		
築年月	1991年2月	契約期間	3年
管理費等	無		
土地面積	用途地域		
駐車場	物件付無料3台		
現況	空室	引渡し日	即
接道状況 (内・開口)			
本体設備	電気・上下水道・ガス		
各戸設備			
備 考	<b>1階部分 医院 2階部分 住居</b> ●現況渡し ●医院仕様(設備無償貸与) ●駐車場別途複数相談応		



# 南国ビル



商業地域内!!



## 1階の角店舗です!!



ビルが立ち並び  
活気溢れる  
小倉駅周辺



## 貸テナント

物件種目	貸テナント
最寄駅	J R小倉駅
賃料	150,000円(税込)
敷金	0ヶ月
礼金	0ヶ月

北九州市小倉北区鍛冶町1丁目6-8

J R小倉駅 徒歩7分

建物名	南国ビル
構造・規模	RC造地下1階付6階建1階部分
使用部分面積	20.44㎡

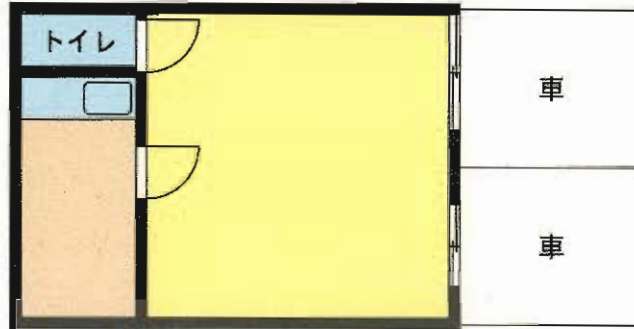
築年月	1973年9月	契約期間	3年
管理費等	無し		
土地面積		用途地域	商業地域
駐車場	無し		
現況	空	引渡日	即
接道状況(角地・角口)			
本体設備	九州電力・都市ガス・上下水道		
各戸設備	シャッター		

備考  
 ・火災保険要加入、初回のみ看板掲載料として52,500円。  
 ・別途看板作成費用指定業者。  
 ・家賃保証加入  
 ・水道、電気・電灯は家主換針



# ARM BLD

## 敷金0ヶ月 諸事便利な好立地



国道3号線至近!!バス停近く!!  
交通アクセス良好♪♪

- ☆コンビニグルメシティ 徒歩圏内!!
- ☆近隣に銀行なども多数あり
- ☆1階店舗(前面駐車場2台付!!)
- ☆道路を挟んでコインパーキングもあります!!



# 貸事務所・店舗

物件種目	貸事務所・店舗		
最寄駅	JR小倉駅		
賃賃条件	賃料	106,500円	
		敷金0ヶ月	
物件所在地	北九州市小倉北区吉野町12-21		
交通	西鉄バス白銀町停 徒歩1分		
建物	建物名	ARM BLD	
	構造・規模	鉄骨造4階建	
	使用部分面積	42.9m <sup>2</sup> (13坪)	
築年月	昭和51年7月完成	契約期間	2年
管理費等	無		
土地面積		用途地域	
駐車場	前面2台 無料		
現況	空	引渡日	即
接道状況(角地・間口)			
本体設備	電気・水道		
各戸設備	キッチン・トイレ		
備考	火災保険・保証会社 要加入 居抜き物件 保証会社要加入		



# 貸テナント辻ビル

## ☆元喫茶店☆



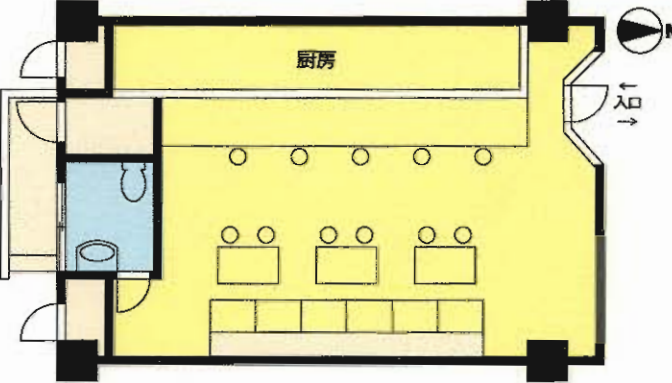
J R 鹿児島本線  
門司駅徒歩7分



★国道3号・199号線も近く  
集客見込めます  
★駐車場1台付



居抜きテナント即営業可!!



物件種目	貸テナント		
最寄駅	J R 門司駅		
賃貸条件	賃料	7.5万円	
		敷金3ヶ月(2)	
物件所在地	北九州市門司区大里戸ノ上1-6-15		
交通	J R 門司駅 徒歩7分		
建物	建物名	辻ビル	
	構造・規模	RC造4階建1階部分	
	使用部分面積	49.77㎡(15.05坪)	
築年月	S57年2月	契約期間	2年
管理費等	なし		
土地面積		用途地域	近隣商業地域
駐車場	物件付 1台無料		
現況	空	引渡日	即
接道状況(用地・間口)			
本体設備			
各戸設備	電気・上下水道・都市ガス		
備考			



# 貸店舗 辻ビル

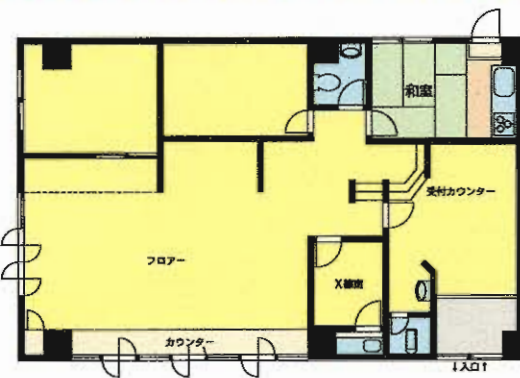


**ご自由に改装可!**

◎門司駅徒歩7分  
交通の便良好!!



**駐車場3台付!! (無料)**



**門司地区注目物件**

物件種目	<b>貸店舗</b>		
最寄駅	JR門司駅		
賃貸条件	賃料	20万円	
		敷金3ヶ月(2)	
物件所在地	北九州市門司区大里戸ノ上1-6-15		
交通	JR門司駅 徒歩7分		
建物名	辻ビル		
	構造・規模	RC造4階建1階部分	
	使用部分面積	119.46㎡(36.13坪)	
築年月	S57.2月	契約期間	2年
管理費等	ナシ		
土地面積		用途地域	近隣商業地域
駐車場	3台付(無料)		
現況	空	引渡日	即
接道状況 (角地・側道)			
本体設備			
各戸設備			
備考	◎元歯科医院(X線室有) ◎内装変更自由 ◎トイレ2ヶ所		



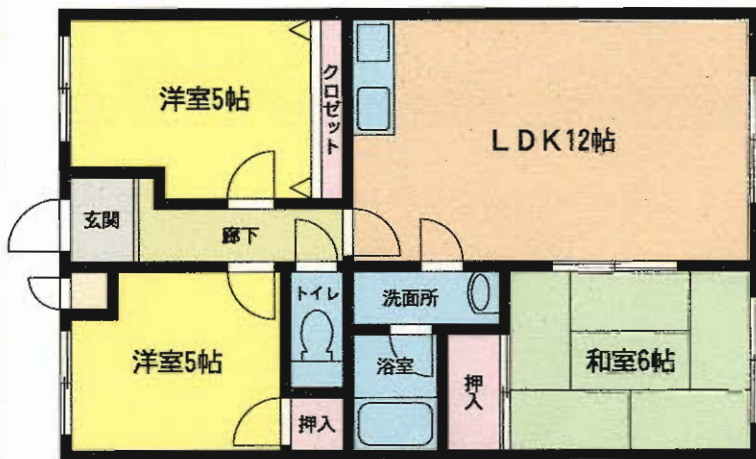
# サンローゼ本城 八幡西区御開

# 買い物便利な立地!!

☆イオン若松ショッピングセンター  
まで徒歩10分!!

☆スーパー・コンビニ近隣あり!!

☆バス停まで徒歩2分!!



102・305・405号室



# 賃貸マンション

市営バス碓地停

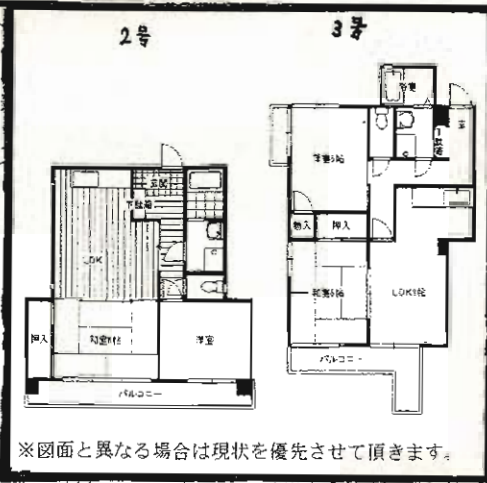
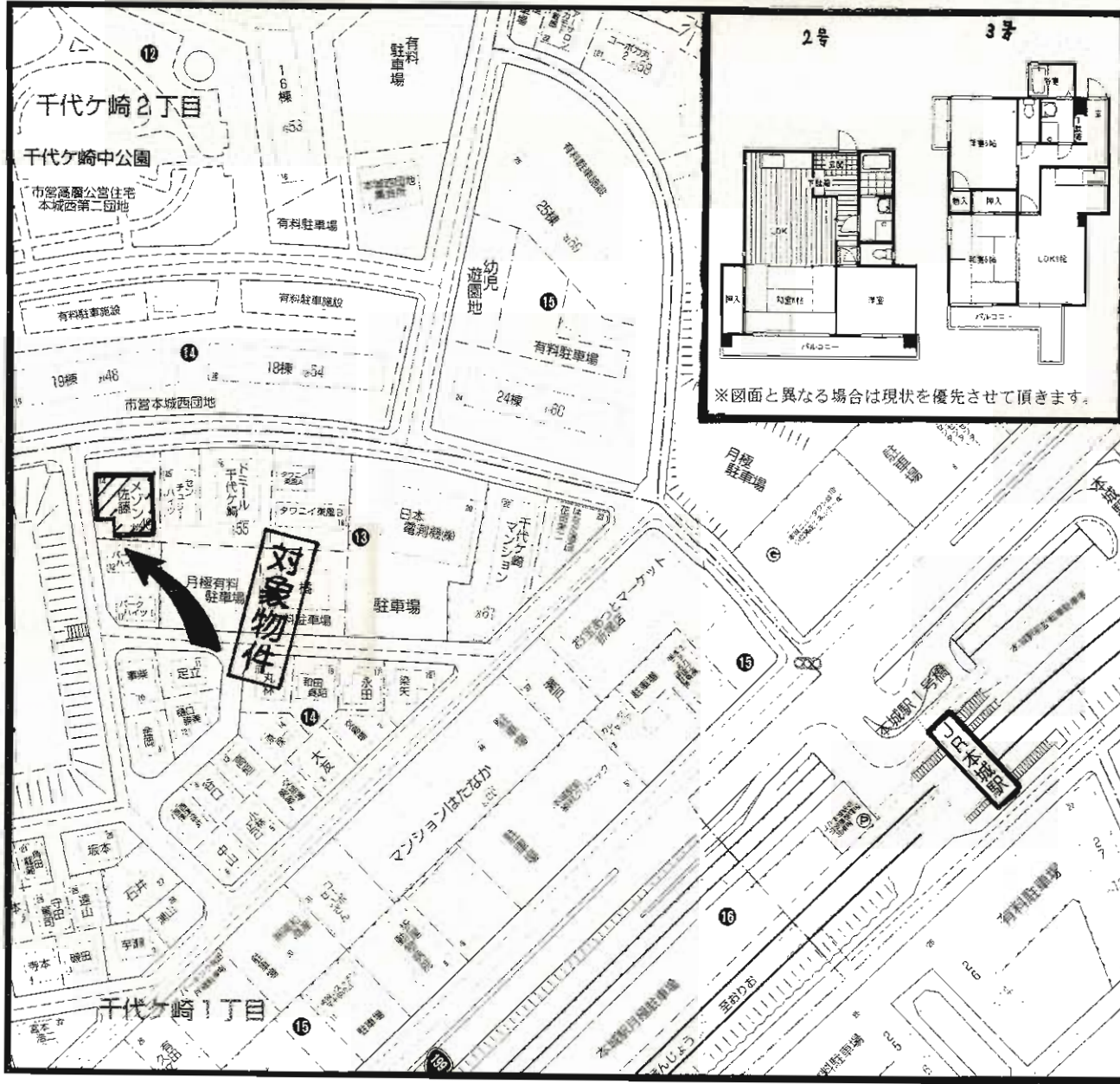
3LDK

賃料 102 53,000円 305 54,000円

敷金なし・礼金1ヶ月

物件種目	賃貸マンション		
最寄駅	市営バス碓地停		
間取タイプ	3LDK		
賃貸条件	敷金なし・礼金1ヶ月		
物件所在地	北九州市八幡西区御開2丁目5-19		
交通	市営バス碓地停 徒歩2分		
建物	建物名	サンローゼ本城	
	構造・規模	RC造4階建1・3・4階部分	
	使用部分面積	63.00㎡	
	間取内訳	左記参照	
築年月	1997年5月	契約期間	2年
管理費等	共益費:2,000円		
駐車場	有 6,300円(2台目確保可)		
現況	空	入居日	即時
本体設備	給湯器(都市ガス)・パラボラアンテナ		
各戸設備	エアコン・ユニットバス(シャワー付)・J:COM		
保険等	要 2年		
備考	鍵交換代 13,000円/月		





# 賃貸マンション

J R 本城駅

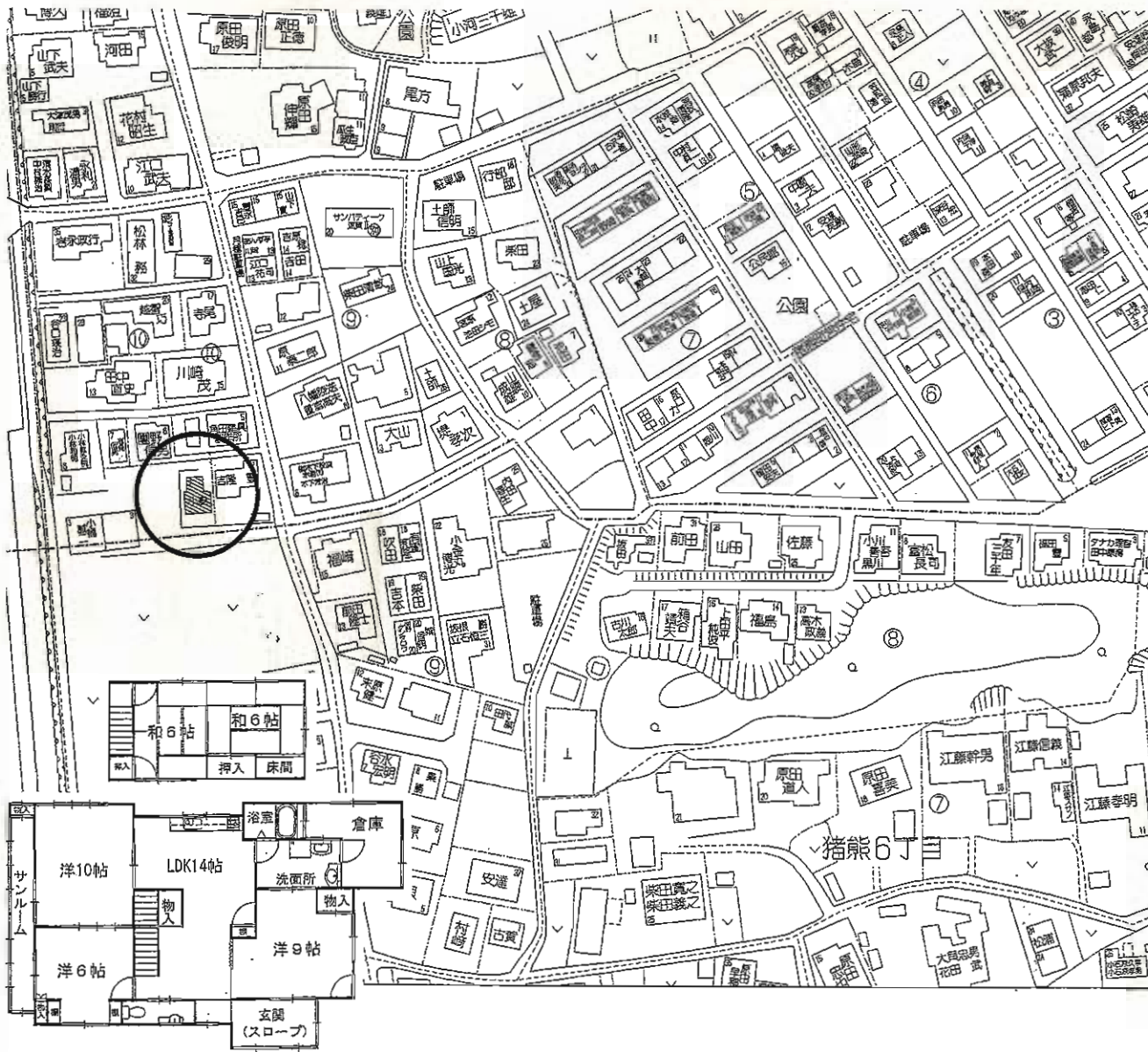
2 L D K

賃料 **43,000円~45,000円**

敷金・礼金なし

物件種目	賃貸マンション	
最寄駅	J R 本城駅	
間取タイプ	2 L D K	
賃貸条件	賃料 <b>43,000円~45,000円</b> 敷金・礼金なし	
物件所在地	北九州市八幡西区千代ヶ崎1丁目13-14	
交通	J R 筑豊本線本城駅 徒歩3分	
建物	建物名	メゾン佐藤102号・103号・203号
	構造・規模	鉄筋コンクリート造5階建て
	使用部分面積	50.36㎡(2号) 51.07㎡(3号)
	間取内訳	2号/LDK10和6洋6 3号/LDK9和6洋6
築年月	昭和59年4月	契約期間 2年
管理費等	2,000円	
駐車場	5,000円	
現況	空き	入居日 即
本体設備	上下水道、L P G	
各戸設備	給湯・シャワー・バルコニー・j - c o m	
保険等	加入義務有	
備考	保証会社要加入 102号43,000円 103号43,000円 203号45,000円	





# 貸家

最寄駅 JR水巻駅

間取タイプ 5LDK

賃料 55,000円

敷金2ヶ月 敷引2ヶ月

物件所在地 遠賀郡水巻町猪熊8丁目10番2号

交通 猪熊バス停 徒歩4分

建物名	猪熊貸家
建 構造・規模	木造瓦葺2階建
物 使用部分面積	92m <sup>2</sup>
間取内訳	左記参照

築年月 1970年1月 契約期間 2年

管理費等 無

駐 車 場 物件付無料1台

現 況 空家 入居日 即時

本体設備 灯油ボイラー、プロパン

各戸設備

保 險 等 要2年

備 考  
 ・バリアフリー仕様  
 ・車庫2台目(隣)4,000円



# シャトレ白川町 八幡東区白川町



敷金・礼金不要

## 賃貸マンション

J R 枝光駅

1 K

賃料  
306 105・107  
406 203・205  
705 206・402 25,000円  
607

敷金なし・礼金なし

物件所在地 北九州市八幡東区白川町9番15号

交通 日の出2丁目バス停 徒歩4分

建物名	シャトレ白川町		
構造・規模	RC造8階建1・2・3・4・6・7階部分		
使用部分面積	左記参照		
間取内訳	左記参照		

築年月	1991年6月	契約期間	2年
-----	---------	------	----

管理費等	無		
------	---	--	--

駐車場	無		
-----	---	--	--

現況	空	入居日	即時
----	---	-----	----

本体設備	EV・オートロック・給湯器(LPガス)・パラボラアンテナ		
------	------------------------------	--	--

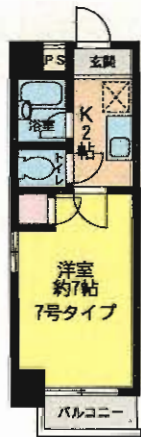
各戸設備	エアコン・ユニットバス(シャワー付)・電気コンロ・冷蔵庫・J・COM		
------	------------------------------------	--	--

保険等	要 2年		
-----	------	--	--

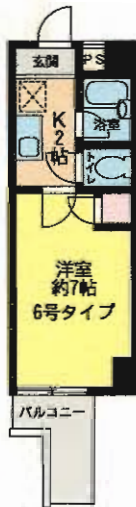
備考	鍵交換代 13,000円		
----	--------------	--	--

閑静な住宅街

20.77㎡  
107・607号



20.77㎡  
206・306・406号



21.02㎡  
105・205・705号



21.89㎡  
203号



20.86㎡  
402号



オートロック付きで  
女性も安心です!!

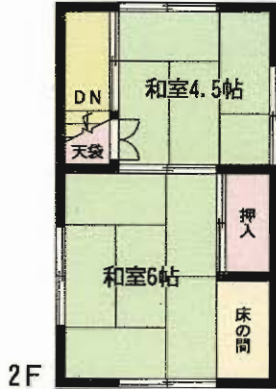


# 戸建貸家



☆都市高速道路「山路ランプ」近く!  
 ☆交通便利・諸事便利な  
**好立地!!**

☆閑静な住宅街!  
 ☆槻田小学校  
 槻田中学校  
 校区!!



物件種目	<b>貸 家</b>		
最寄駅	JR八幡駅		
間取タイプ	6 K		
賃貸条件	賃料	60,000円	
		敷金3ヶ月(敷引3ヶ月)	
物件所在地	北九州市八幡東区山路松尾町6-16		
交通	西鉄バス山路ランプ入口停 徒歩5分		
建物	建物名	戸建貸家	
	構造・規模	木造2階建	
	使用部分面積	80.99㎡	
	間取内訳	左図参照	
築年月	昭和45年4月	契約期間	2年
管理費等	無		
駐車場	2台付無料		
現況	空	入居日	即
本体設備	上下水道・プロパン・九州電力		
各戸設備			
保険等	加入義務要		
備考			



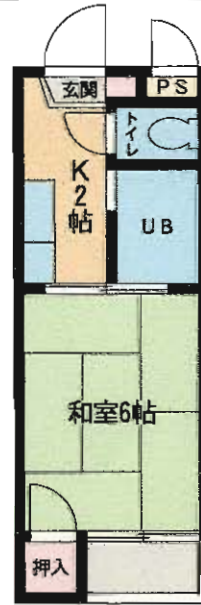
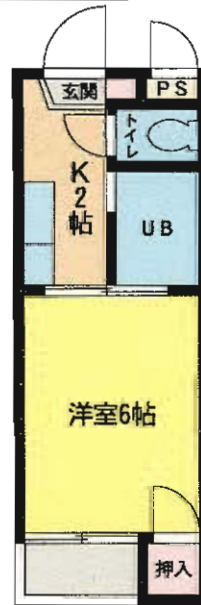
# シャトレ天神II

諸事便利な好立地!!



☆西鉄三六町バス停から  
徒歩3分!!

☆都市高速入口近く!!



## 賃貸マンション

物件種目	賃貸マンション
最寄駅	J R九州工大前駅
間取タイプ	1 K
賃料	25,000円
敷金なし・礼金1ヶ月	

物件所在地	北九州市戸畑区天神2丁目7-23		
交通	西鉄三六町バス停 徒歩3分		
建物	建物名	シャトレ天神II	
	構造・規模	RC造4階建2階部分	
	使用部分面積	19.96㎡	
間取内訳	左図参照		
築年月	1988年5月	契約期間	2年
管理費等	2,000円		
駐車場	無		
現況	空	入居日	即
本体設備	給湯器(都市ガス)		
各戸設備	エアコン・ユニットバス(シャワー付)J:COM		
保険等	加入義務 要加入 2年間		
備考	鍵交換代 13,000円		



# シティマンション戸畑



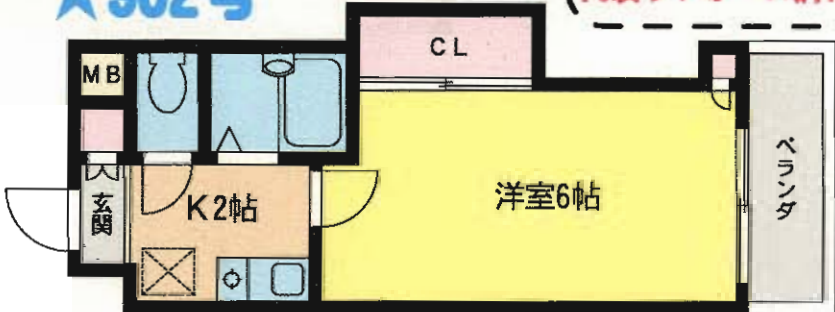
Netにてパノラマ  
動画公開中!!



★603号  
★902号

ロフト1.2帖

H22年9月  
内装リフォーム済!!



インターネット使い放題!!  
★J-COM対応・地デジ対応済!!  
★防犯カメラ・セキュリティ充実  
★イオン戸畑徒歩圏内!  
交通便利!!



## 賃貸マンション

JR戸畑駅

1K+ロフト

賃料 **35,000円**

敷金なし 礼金**2ヶ月**

物件所在地	北九州市戸畑区旭町5-10		
交通	JR鹿児島本線戸畑駅 徒歩3分		
建物	建物名	シティマンション戸畑	
	構造・規模	鉄筋コンクリート造9階建	
	使用部分面積	28m <sup>2</sup>	
間取内訳	左図参照		
築年月	1997年4月	契約期間	2年
管理費等	4,000円		
駐車場	有 10,500円/月		
現況	空	入居日	即
本体設備	E・V・オートロック		
各戸設備	照明器具・シャワー・ミニ冷蔵庫・エアコン		
保険等	加入義務要		
備考	・火災保険・保証会社 要加入 ・浄水器1,260円 ・セキュリティ費用 1,575円 ・給湯使用料1m <sup>3</sup> につき 2,100円 ・水道基本料 1575円 ・インターネット初期費用自己負担 2,600円 ・町費 500円 <b>九工大生は礼金不要!!</b> (退去時にハウスクリーニング費用として25,000円)		

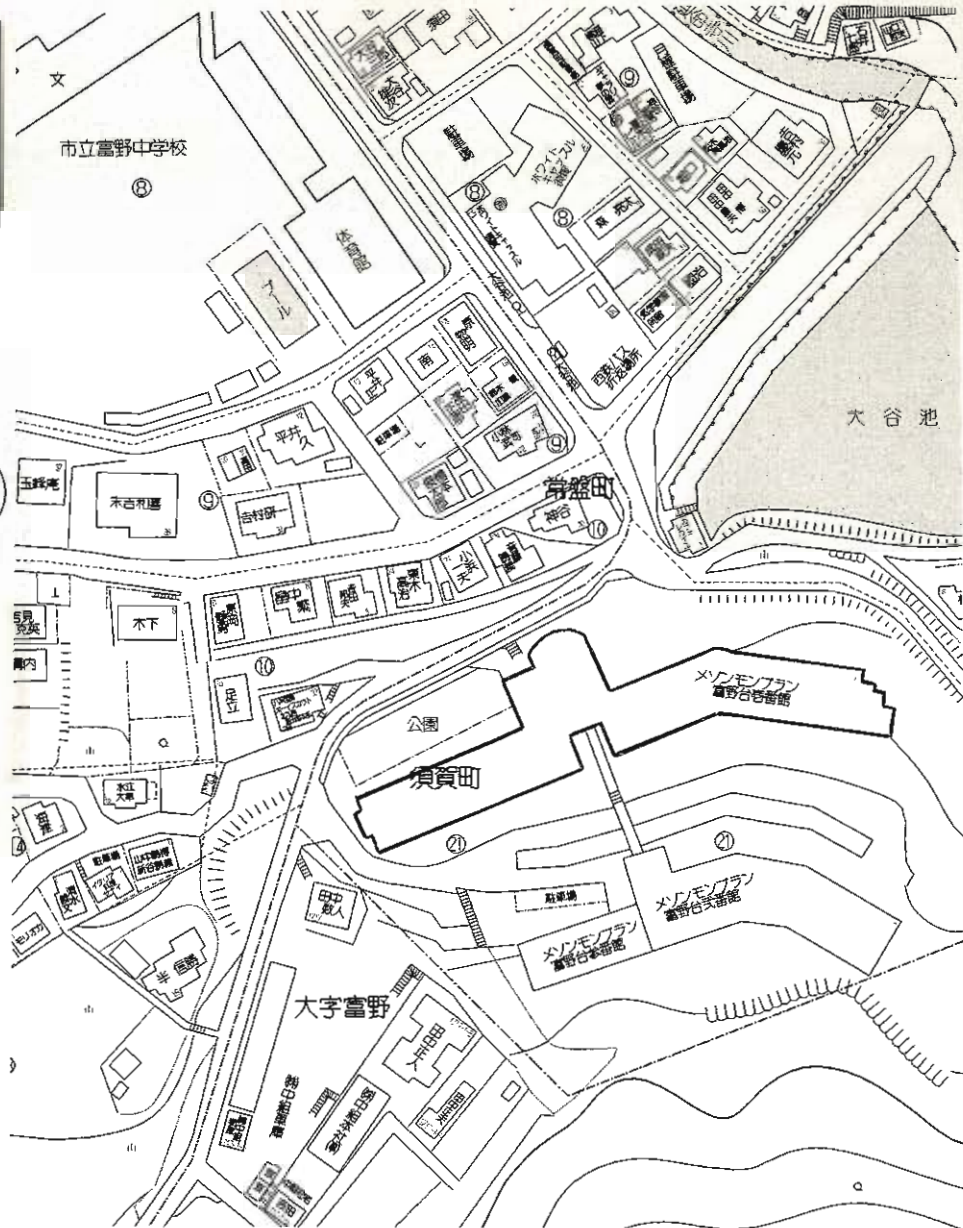
設備 ・コインランドリー ・室内照明器具 ・給湯  
 ・シャワー ・電気コンロ ・AC ・宅配BOX  
 ・室内洗濯機置場 ・防犯カメラ ・フローリング ・ミニ冷蔵庫



# メゾンブラン 富野台壺番館

## 417号室

### 駐車場 1台付無料!



物件種目	<b>賃貸マンション</b>	
最寄駅	西鉄バス大谷池停	
間取タイプ	1LDK	
賃貸条件	賃料	<b>70,000円</b>
	敷金無し・礼金 <b>2ヶ月</b>	
物件所在地	福岡県北九州市小倉北区須賀町21-1	
交通	西鉄バス大谷池停 徒歩2分	
建物	建物名	メゾンブラン富野台壺番館417号室
	構造・規模	鉄筋コンクリート造5階建4階部分
	使用部分面積	71.77㎡
	間取内訳	
築年月	平成4年9月	契約期間 2年
管理費等	なし	
駐車場	有り無料(1台)	
現況	空	入居日 即
本体設備	電気・オール電化・水道(公営)・公共下水・BS・CATV・エレベーター・集合郵便受け	
各戸設備	システムキッチン・シャワー・ブレードレス・浴室(暖房乾燥機)・洗濯機置き場・バルコニー・フローリング・TVインターホン・下駄箱	
保険等	加入義務要	
備考		



スターズ内山 賃貸マンション

# 生活環境の整った街



- JR「南小倉」駅徒歩5分
- スピナガーデン大手町徒歩10分
- セブンイレブン徒歩5分
- 交番至近の為、女性でも安心

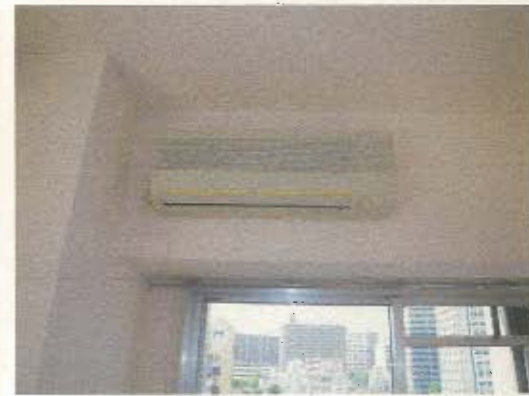
落ち着いたお洒落な外観



明るい室内



エアコン完備



【物件概要】 ■所在地/北九州市小倉北区木町3-1-28 ■交通/JR日豊本線「南小倉」駅徒歩5分 ■構造規模/R C造8階建 ■専有面積/19.54㎡~20.88㎡ ■間取内訳/間取図参照 ■築年月/平成7年11月 ■間取/1K・1R ■現況/空 ■入居/即 ■駐車場/無 ■設備/都市ガス・E V・集合郵便受・給湯・シャワー・エアコン・ベランダ・ガスコンロ付  
 【賃貸条件】 ■賃料/31,500円~33,500円 ■礼金/0ヶ月 ■敷金/0ヶ月 ■管理費等/3,500円 ■契約期間/2年 ■保険等/2年間 料金15,750円  
 ※現状と間取の相違は現状を優先します。※保証会社要加入

1R

404号(空)

**32,500円**

(3,500円)

バルコニー

洋室8.2帖

(19.98㎡)

---

1K

402号

**31,500円**

(3,500円)

K

洋室6.9帖

(19.54㎡)

---

1K

403号

**32,500円**

(3,500円)

K3帖

洋室6.3帖

(20.88㎡)

---

703号(反転タイプ)

**33,500円**

(3,500円)

洋室6.3帖

(20.88㎡)



# ハイツALEX



諸事便利な好立地です!!

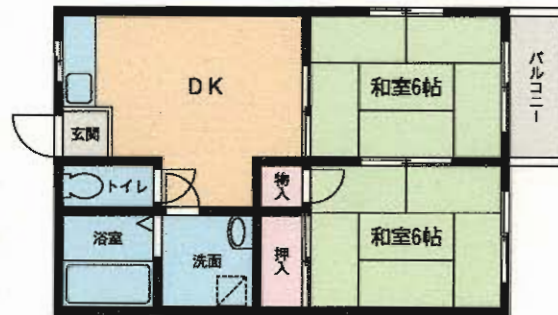


西鉄バス神幸町停徒歩4分  
ナフコ・マルシヨクまで徒歩2分!!

内装キレイです!!



敷地内駐車場有  
6,000円/月 2台目可!!

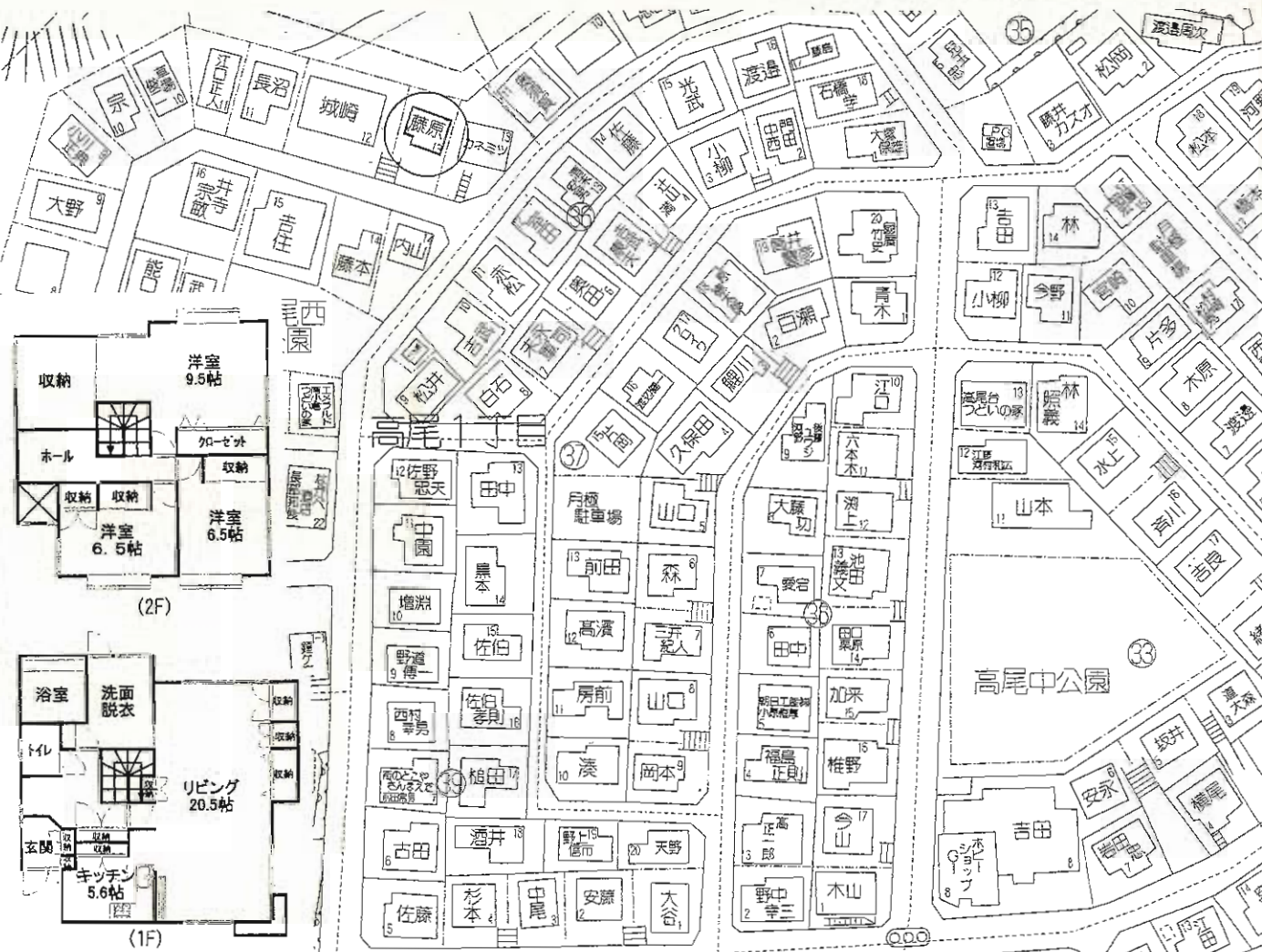


# 賃貸アパート

物件種目	賃貸アパート		
最寄駅	JR小倉駅		
間取タイプ	2DK		
賃貸条件	賃料	46,000円	
		敷金0ヶ月(0)	
物件所在地	北九州市小倉北区上富野2丁目8-32 203号		
交通	西鉄バス神幸町停 徒歩4分		
建物	建物名	ハイツALEX	
	構造・規模	木造2階建2階部分	
	使用部分面積	約40m <sup>2</sup>	
	間取内訳		
築年月	H6年2月	契約期間	2年
管理費等	共益費:2,000円		
駐車場	6,000円 2台目可		
現況	空	入居日	即
本体設備	電気・上下水道		
各戸設備	給湯・シャワー・ユニットバス		
保険等	加入義務要		
備考	総戸数:6戸 内装リフォーム済(H22年6月) 条件 シリンダー交換・消毒・保険・用紙代・保証会社加入		



# ウッドデッキ有り！日当り良好！！



## 一戸建賃貸

JR南小倉駅

3LDK+S

賃料 **85,000円**

敷金**4(3)**ヶ月

物件所在地 北九州市小倉北区高尾1丁目42-13

交通 愛の家前バス停 徒歩10分

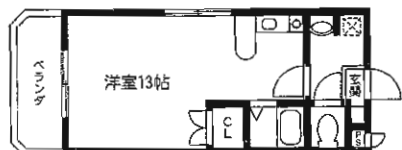
建物名		
建 構造・規模	木造2階建1・2階部分	
物 使用部分面積	1F69.64m <sup>2</sup> 2F55.1m <sup>2</sup>	
間取内訳	洋室9.5帖・6.5帖・6.5帖、LDK26.1帖、S4.5帖	
築年月	平成1年12月新築	契約期間 2年
管理費等	無し	
駐車場	物件付1台無料	
現 況	空き	入居日 即入居可
本体設備		
各戸設備		
保 険 等		
備 考	南側4.5m公道	



# ペット小型犬飼育可!!



(22.4m<sup>2</sup>)



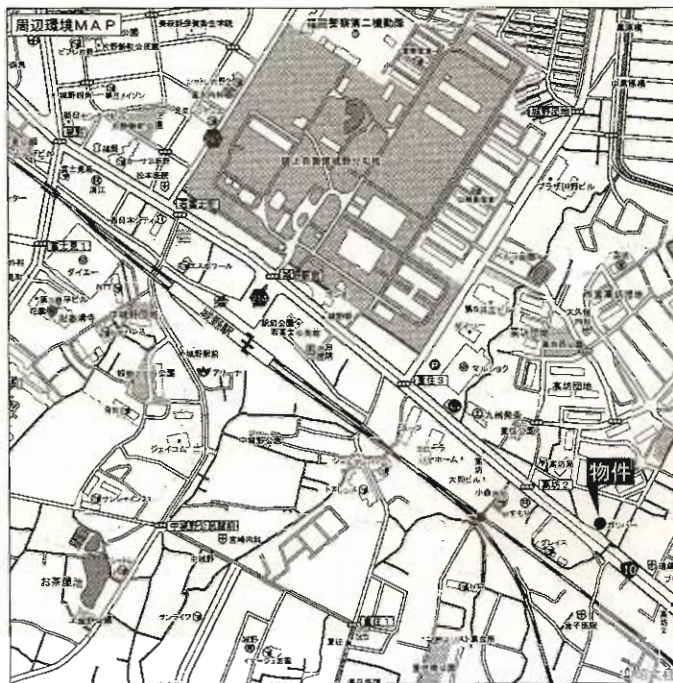
(28.0m<sup>2</sup>)

204号: 39,000円  
205号: 38,000円(出窓ナシ)



(55.83m<sup>2</sup>)

301号 53,000円 9月末退去予定(入居日10月上旬)



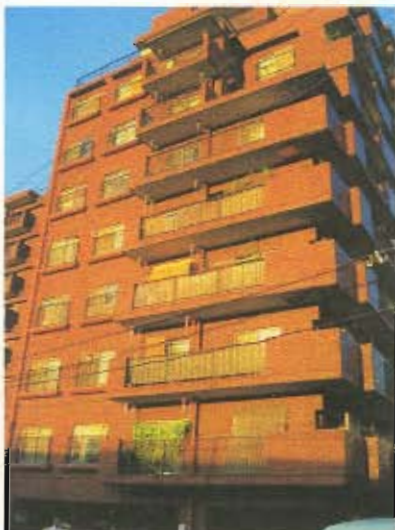
物件種目	<b>貸マンション</b>	
最寄駅	JR城野駅	
間取タイプ	1R・2LDK	
賃貸条件	賃料 <b>38,000円~53,000円</b> 1R 敷金なし・礼金なし 2LDK 敷金なし・礼金なし	
物件所在地	北九州市小倉北区高坊2丁目9-25	
交通	JR日豊本線城野駅 徒歩10分 西鉄バス高坊停 徒歩3分	
建物	建物名	イマージュ霧ヶ丘
	構造・規模	SRC造13階建2・3階部分
	使用部分面積	28.0m <sup>2</sup> ~55.83m <sup>2</sup>
間取内訳	左図参照	
築年月	平成4年7月	契約期間 2年
管理費等	無	
駐車場	10,500円/月	
現況	空(204・205号)	入居日 即(204・205号)
本体設備	エレベーター・LPガス	
各戸設備	給湯・シャワー・エアコン・バルコニー	
保険等	加入義務有 2年間 料金(1R)15,750円(2LDK)21,000円	
備考	ペット飼育可!!(条件:礼金1ヶ月) (小型犬) 保証会社要加入	



サンライフ小倉

小倉北区吉野町

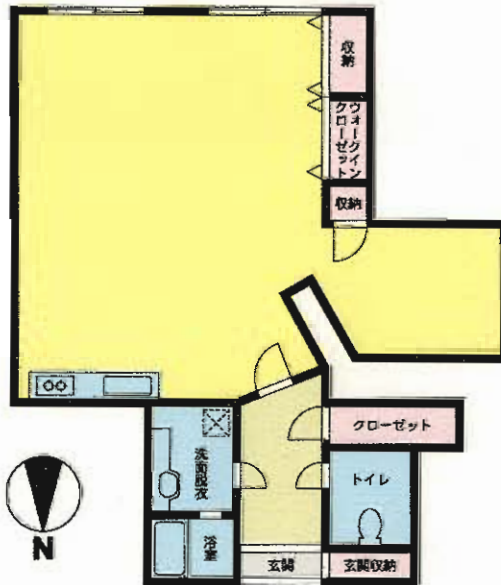
ワンルーム



バス停近し!!



グルメシティ・マルシヨク  
徒歩圏内!!買物便利です



# 分譲賃貸マンション

モノレール香春口三萩野駅

1ルーム

賃料 **60,000円**

敷金なし・礼金**2ヶ月**

物件所在地 北九州市小倉北区吉野町1番23号 705号

交通 西鉄バス白銀停 徒歩3分

建 物	建物名	サンライフ小倉
	構造・規模	RC造11階建7階部分
	使用部分 面積	57.14m <sup>2</sup>
	間取内訳	間取図参照

築年月 S60年12月 契約期間 2年

管理費等 無

駐車場 近隣有 8,000円

現況 空家 入居日 即時

本体設備 九州電力・上下水道・都市ガス・エレベーター

各戸設備 エアコン・システムキッチン・2口コンロ・電気給湯

保険等 要 2年 12,000円

備考



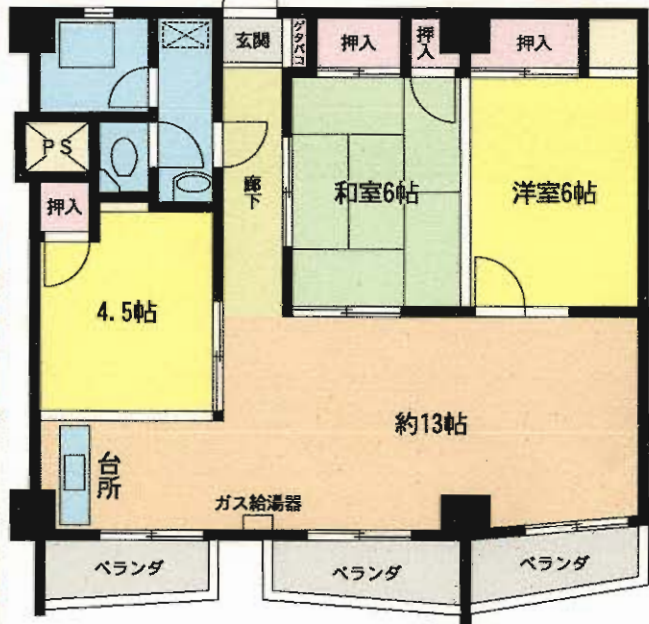
# いわきビル 小倉北区愛宕



 ペット飼育可



 交通の便至極良好



小倉高校  
マックスバリュースぐそば!!



物件種目	<b>分譲賃貸マンション</b>		
最寄駅	西鉄バス日明停		
間取タイプ	3LDK		
賃貸条件	賃料	<b>80,000円</b>	
	敷金	<b>4ヶ月(補修費3ヶ月)</b>	
物件所在地	北九州市小倉北区愛宕1-3-3		
交通	西鉄バス日明停 徒歩2分		
建物	建物名	いわきビル(9-I)	
	構造・規模	鉄骨鉄筋コンクリート造10階建9階部分	
	使用部分面積	71.29㎡(21.6坪) パルコニー7.68㎡(2.3坪)	
間取内訳	和6・洋6・洋4.5・LDK13帖		
築年月	昭和48年9月	契約期間	2年
管理費等	8,520円		
駐車場	8,400円/月		
現況	空	入居日	即
本体設備			
各戸設備			
保険等	要		
備考			



# カルプシャンテ

☆2009年2月築☆



ぜひ一度  
ご覧ください

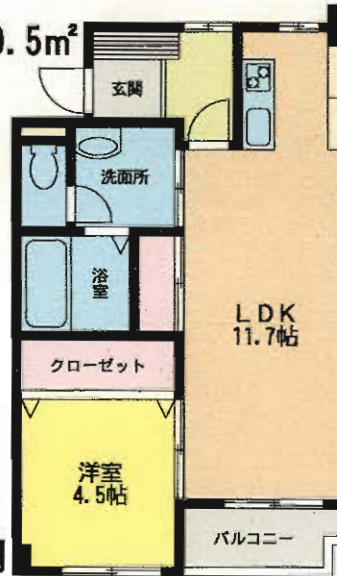


レースカーテン  
付きです!!

- ★バルコニーに面した広めのLDK10帖以上! フローリング!
- ★駐車場各戸1台確保(6,000円)
- ★全戸南向き! 採光良好!!
- ★インターネット対応マンション!!
- ★ユニクロ・コンビニ・薬局・スーパー徒歩圏内! 生活環境良し!

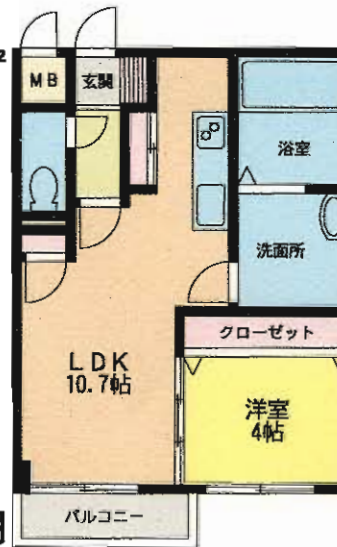


40.5㎡



401号  
54,000円

34.6㎡



503号  
48,000円

# 賃貸マンション

JR下曾根駅

1LDK

賃料 48,000円~55,000円

敷金なし・礼金1ヶ月

物件所在地 北九州市小倉南区下貫1丁目4-9

交通 西鉄バス横沼入口停 徒歩1分

建物名 カルプシャンテ

建造・規模 RC造6階建

使用部分面積 34.6~40.5㎡

間取内訳 間取図参照

築年月 平成21年2月 契約期間 2年

管理費等 4,000円

駐車場 6,000円

現況 空 入居日 即

本体設備 EV・駐輪場

各戸設備 エアコン・給湯・クローゼット・シャワードレッサー・ウォシュレット

保険等 加入義務要

備考 レースカーテン付

備考