

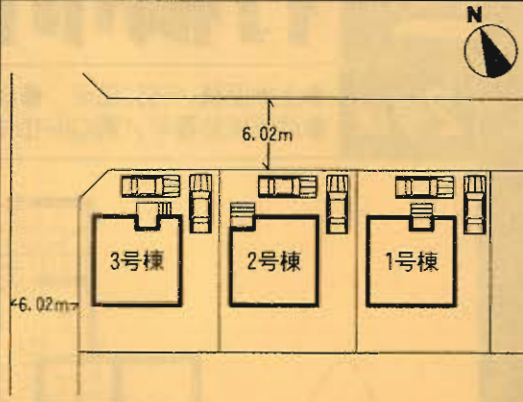
新築分譲住宅  
行橋市西泉第1  
3棟現場

平成筑豊鉄道  
「美夜古泉」駅徒歩13分



- 設備・仕様**
- ノンホルム(F☆☆☆☆) ■24時間換気 ■システムキッチン
  - IHクッキングヒーター ■1坪タイプの自動湯はり浴室(追い焚き、保温可能)
  - シャワー付き洗面化粧台 ■トイレウォシュレット
  - TVモニター付インターホン ■人感センサー付玄関灯
  - 断熱性・遮音性ペアサッシ使用(居室部分) ■防湿性能・耐震基礎パッキン工法
  - 階段部分、トイレには手摺りを設置、段差を最小限に抑えたバリアフリータイプ
  - 沈下に強いベタ基礎 ■白アリ防虫施工済(保証書付)
  - フットライト ■カウンターキッチン
  - 1F床下収納 ■フラット35対応 ■浴室乾燥機付

- 物件概要**
- 所在地/行橋市西泉2丁目18番地以下未定(住居表示)
  - 土地権利/所有権 ●地目/宅地
  - 都市計画/非線引区域
  - 用途地域/第1種住居地域
  - 建ぺい率/60%
  - 引渡/即日
  - 完成/平成22年9月上旬
  - 接道状況/1・2号棟→北東側6.02m公道  
3号棟→北東側6.02m公道・北西側6.02m公道
  - 構造/木造ガラスファイバーシングル葺2階建
  - 設備/九州電力・公営水道・合併浄化槽・オール電化
- ※建戸(84,000円)はオプションとなります。  
※電波障害による共聴アンテナ等の引込みは買主様負担となります。  
※記載事項と現況が異なる場合は現況優先とします。  
(敷地面積については軽微な変更が生じる場合があります。)



**配置図 ※カースペース2台可**

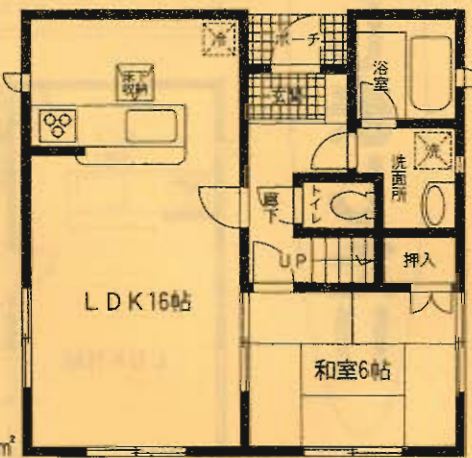
※工事現場では、ヘルメットの着用をお願いします。  
※建築中の建物内についても土足厳禁にてお願いします。  
※完成物件の駐車場には極力車を止めないで下さい。  
(コンクリート部分駐車厳禁!!)

**1号棟** ●土地面積/165.50㎡ ●延床面積/97.20㎡  
●建築確認番号/第KJH-10-00744-1号

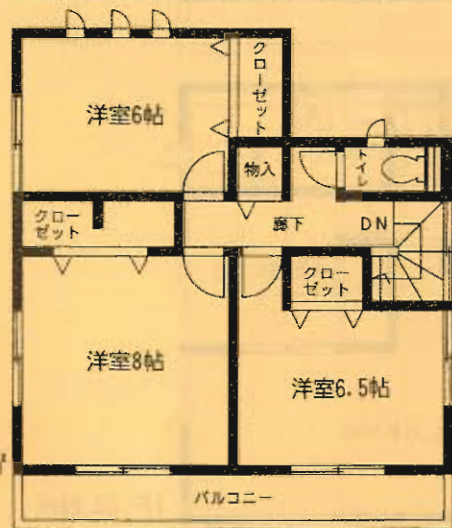
価格 **1,600**万円 (税込)

**住宅エコポイント**  
(300,000ポイント)  
【フラット35】S  
(優良住宅取得支援制度)  
**対象住宅!!**

断熱外壁断材  
**ダイライト**  
◎高強度 ◎防耐火  
◎高耐久 ◎住人の健康  
自然界の無機質材料を  
有効活用した、新素材です。



1F 50.22㎡



2F 46.98㎡

**オール電化**

**値下げしました!!**

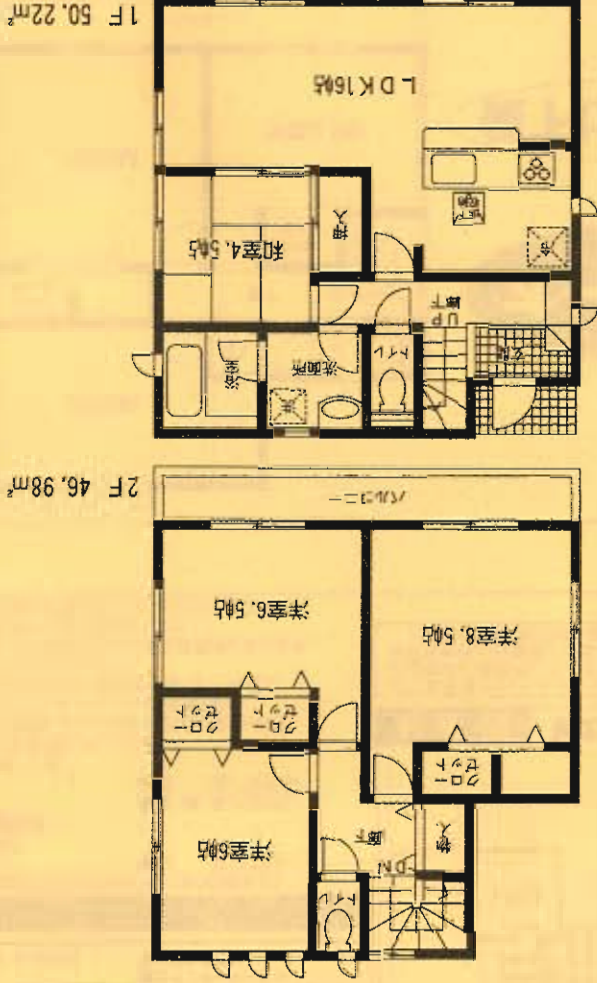
4LDK



二たて兼てび才直

オール電化

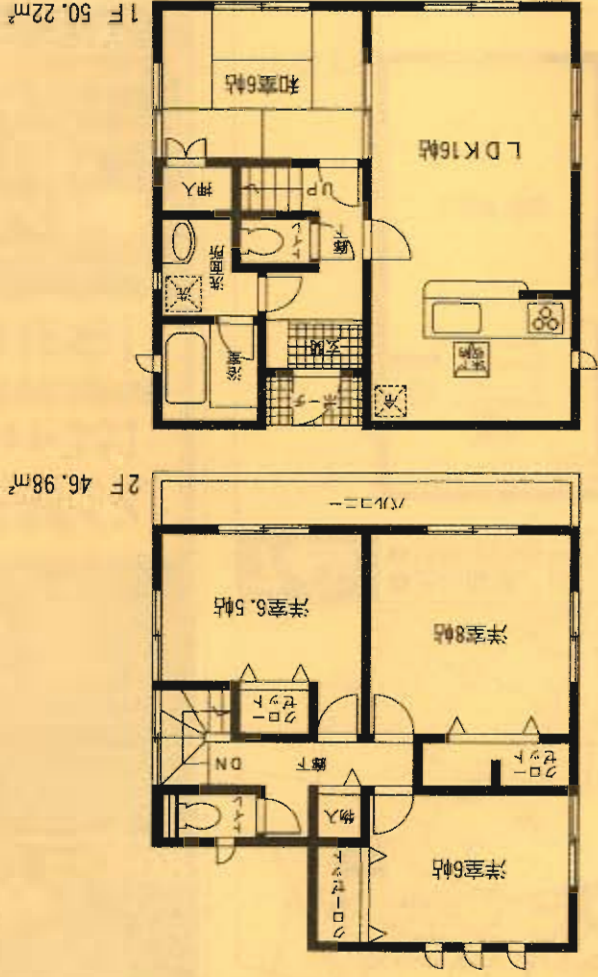
4LDK



二たて兼てび才直

オール電化

4LDK



1F 50.22㎡

